

感染症発生動向調査（月報）の保健所別発生状況

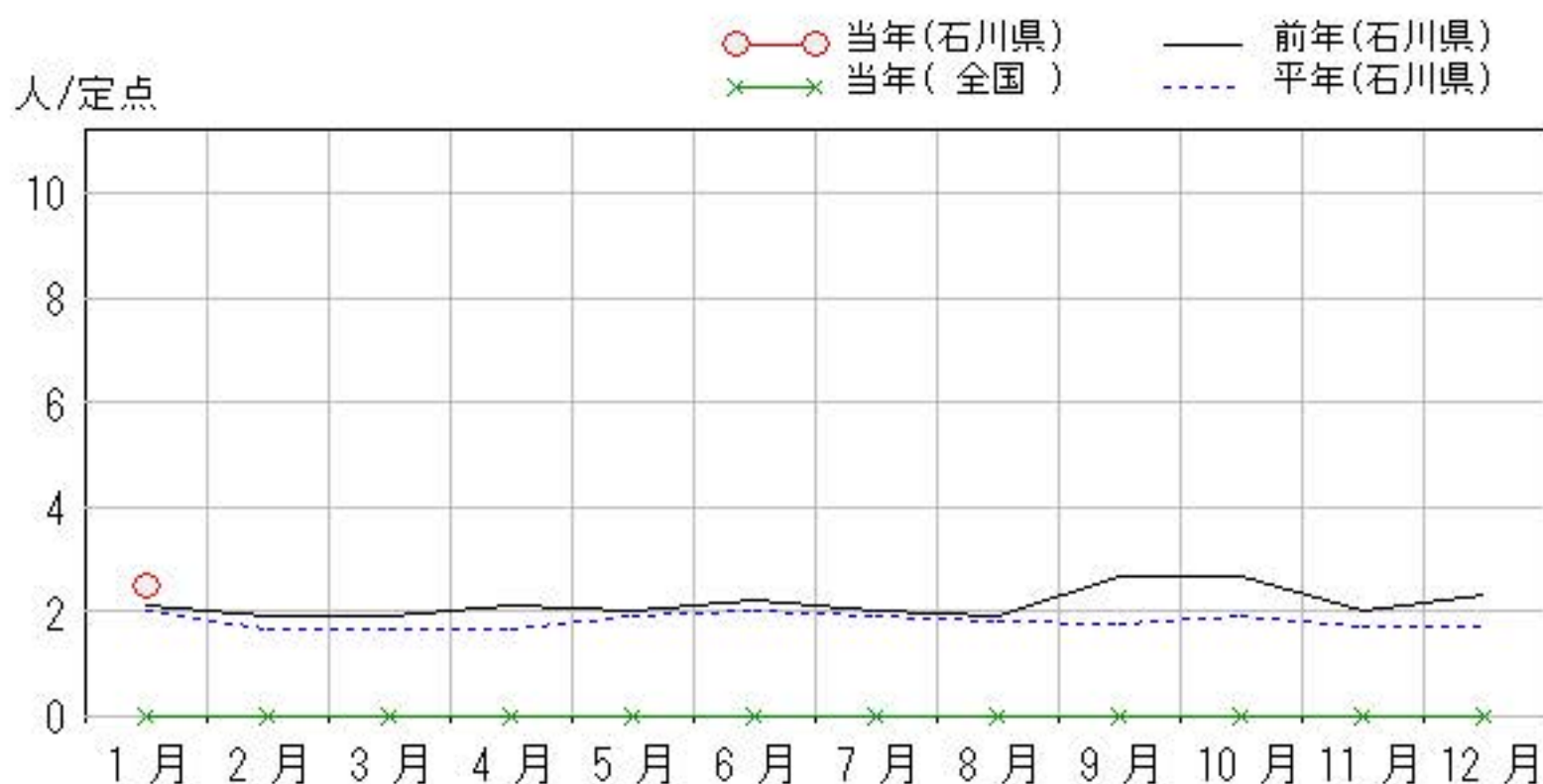
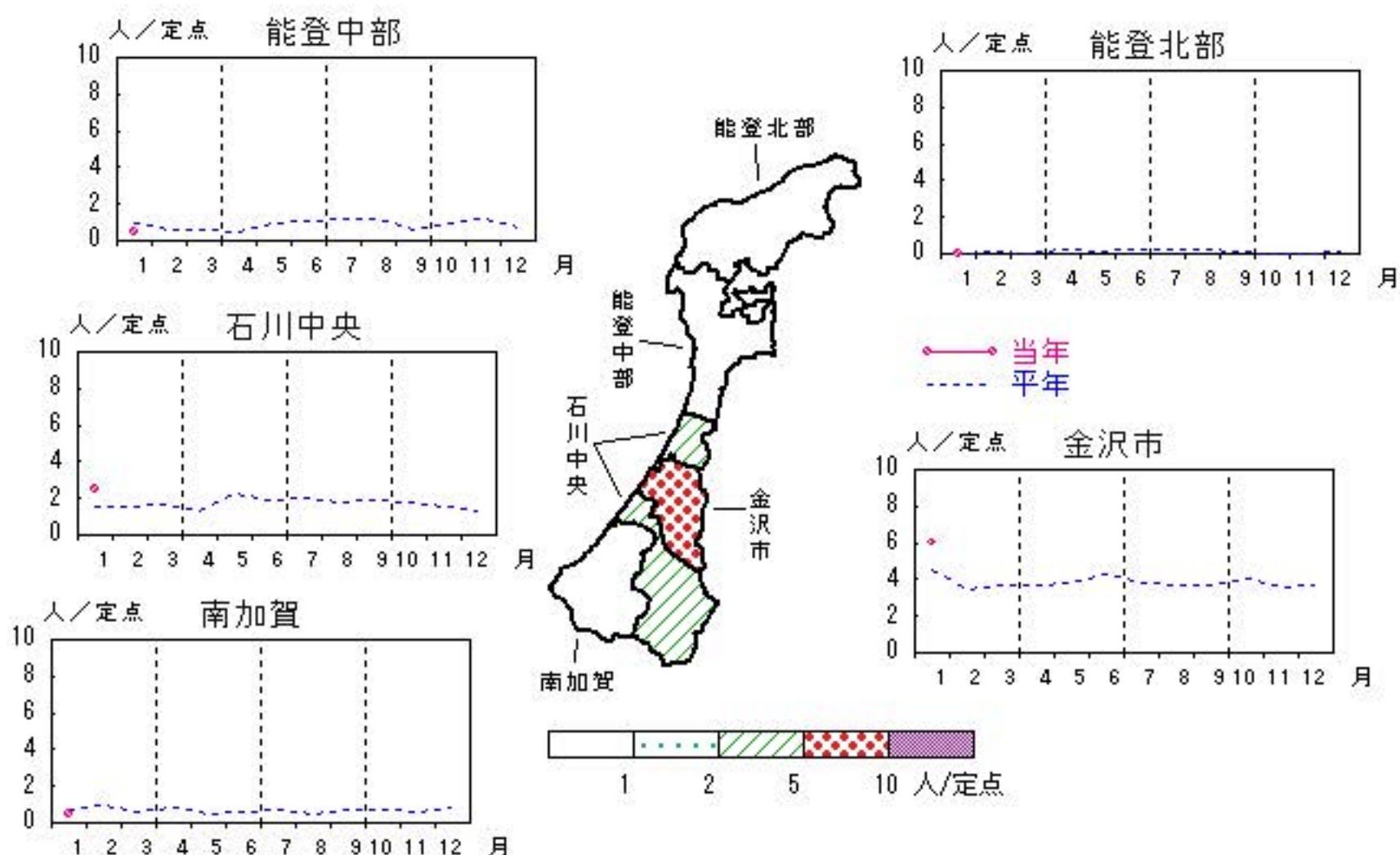
	調査対象期間					定点当り					備考
	先月 12月	今月 1月	増減	前年同月	今月 (1月)	南加賀 定点2	石川中央 金沢市 定点3	石川中央 定点2	能登中 定点2	能登北 定点1	
1 性器クラミジア感染症	23	25	2	2.1	2.5	↓	↑	↑	→		新:今月新たに報告あり
2 性器ヘルペスウイルス感染症	3	6	3	0.9	0.6	▽	↑				
3 尖圭コンジローマ	4	5	1	0.8	0.5		↑	▽	▽		
4 淋菌感染症	10	11	1	0.5	1.1		↑	→			
											矢印:先月に引き続き報告あり ↑増加 ↓減少 →同数 ▽先月報告あり今月報告なし
						南加賀 定点1	金沢市 定点1	石川中央 定点1	能登中 定点1	能登北 定点1	
5 メチシリン耐性黄色ブドウ球菌感染症	27	15	△12	5.4	3.0	↑	新	↓	▽	↓	
6 ペニシリン耐性肺炎球菌感染症	2	—	△2	—	—		▽			▽	
7 薬剤耐性緑膿菌感染症	—	—	—	—	—						
合計	69	62	△7								

性器クラミジア感染症

2015年9月～2016年1月

上段:定点からの患者報告数
下段:定点あたりの患者数

	9月	10月	11月	12月	1月
石川県	27 2.70	27 2.70	20 2.00	23 2.30	25 2.50
金沢市	17 5.67	19 6.33	12 4.00	14 4.67	18 6.00
南加賀	2 1.00	2 1.00	2 1.00	4 2.00	1 0.50
石川中央	7 3.50	6 3.00	4 2.00	4 2.00	5 2.50
能登中部	1 0.50	0 0.00	2 1.00	1 0.50	1 0.50
能登北部	0 0.00	0 0.00	0 0.00	0 0.00	0 0.00

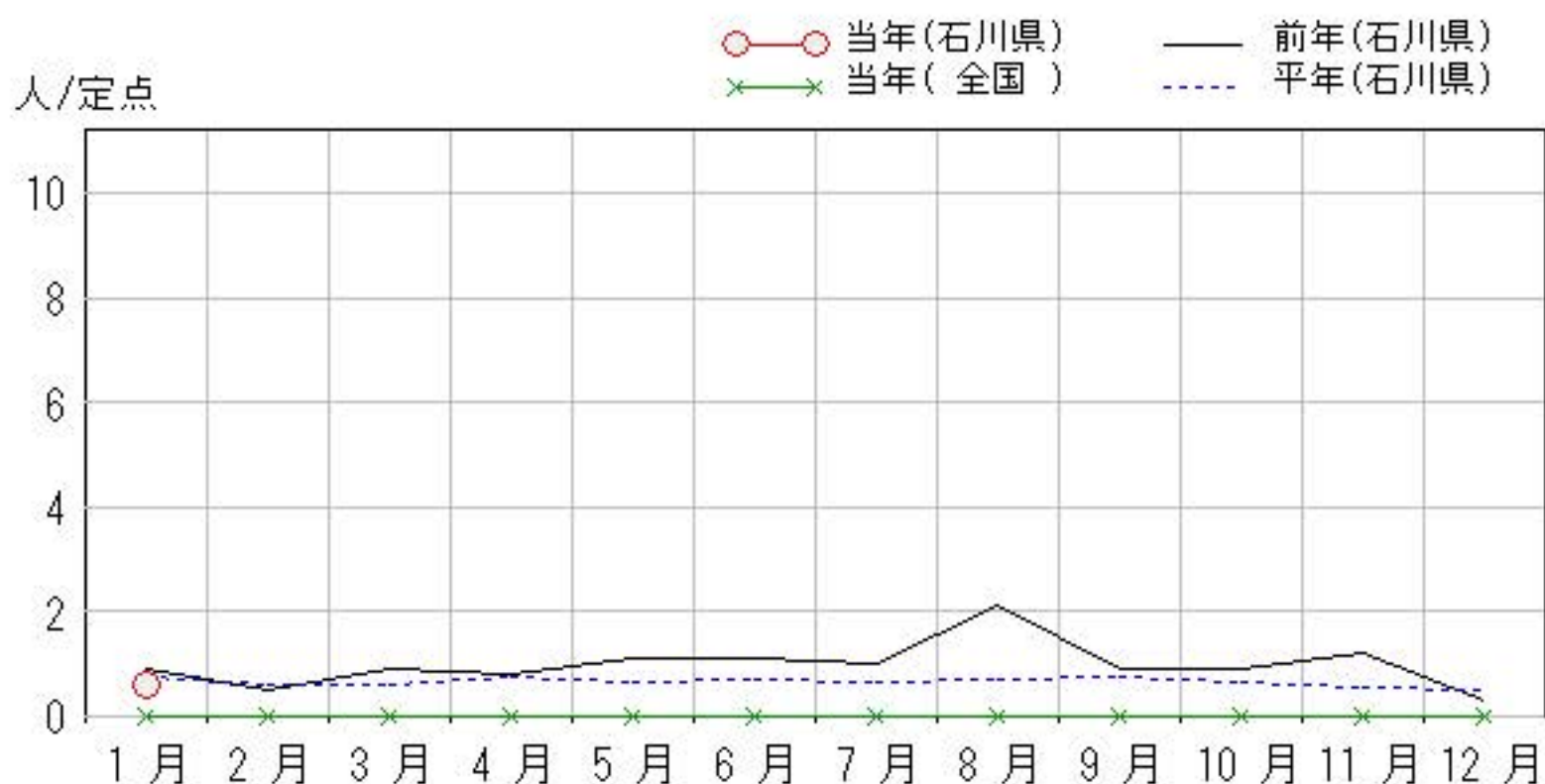
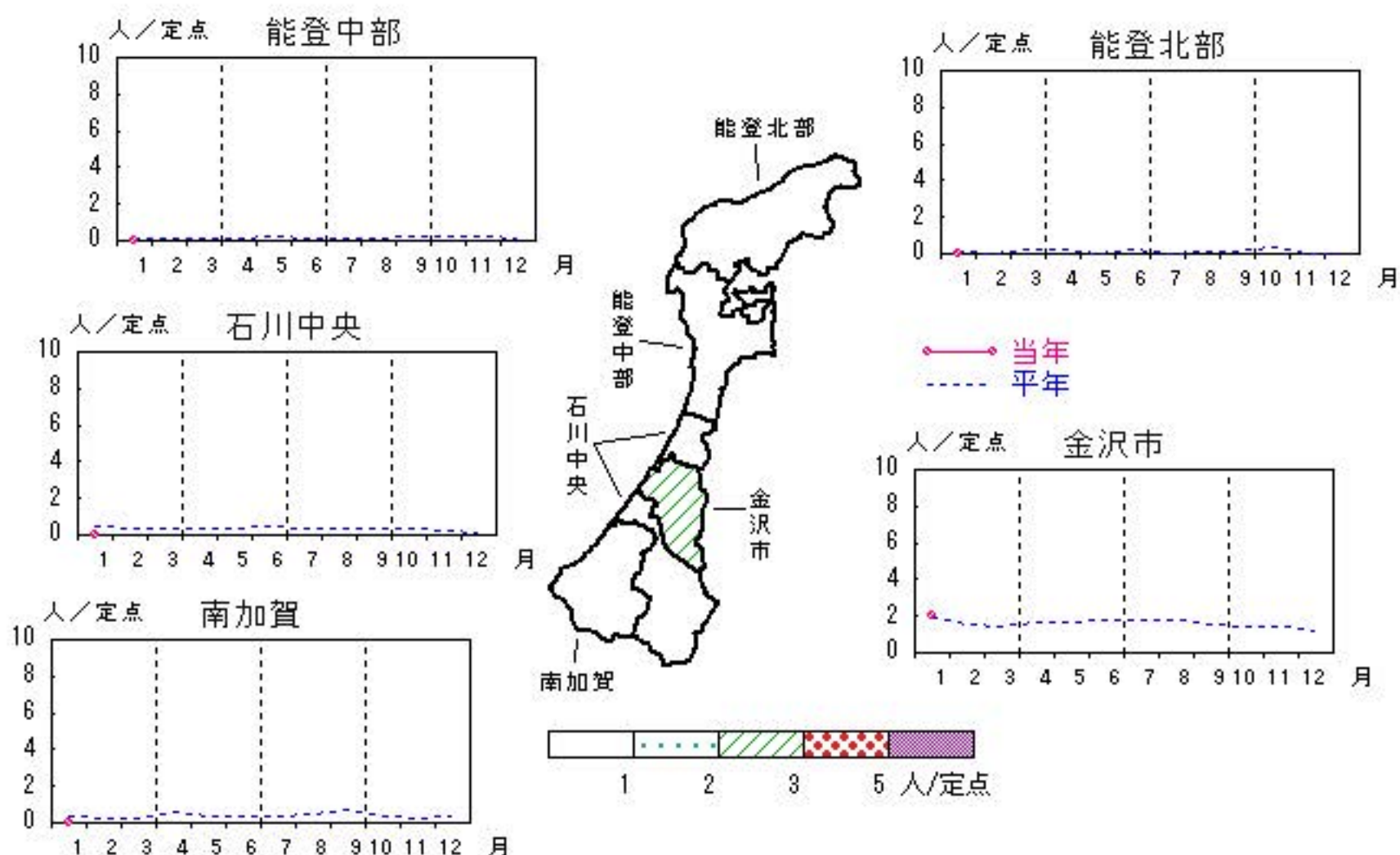


性器ヘルペスウイルス感染症

2015年9月～2016年1月

上段:定点からの患者報告数
下段:定点あたりの患者数

	9月	10月	11月	12月	1月
石川県	9 0.90	9 0.90	12 1.20	3 0.30	6 0.60
金沢市	3 1.00	7 2.33	11 3.67	2 0.67	6 2.00
南加賀	4 2.00	2 1.00	1 0.50	1 0.50	0 0.00
石川中央	2 1.00	0 0.00	0 0.00	0 0.00	0 0.00
能登中部	0 0.00	0 0.00	0 0.00	0 0.00	0 0.00
能登北部	0 0.00	0 0.00	0 0.00	0 0.00	0 0.00

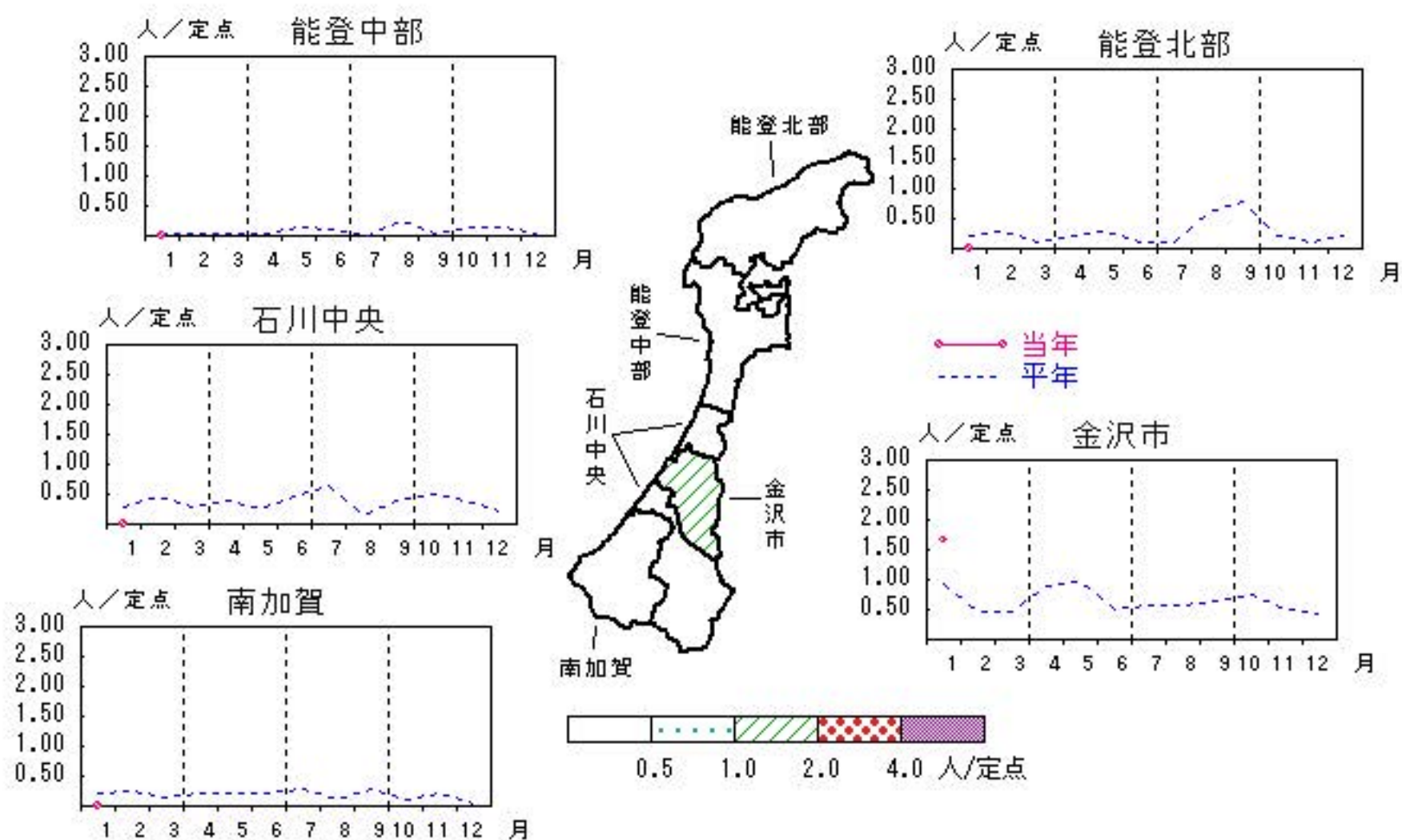


尖圭コンジローマ

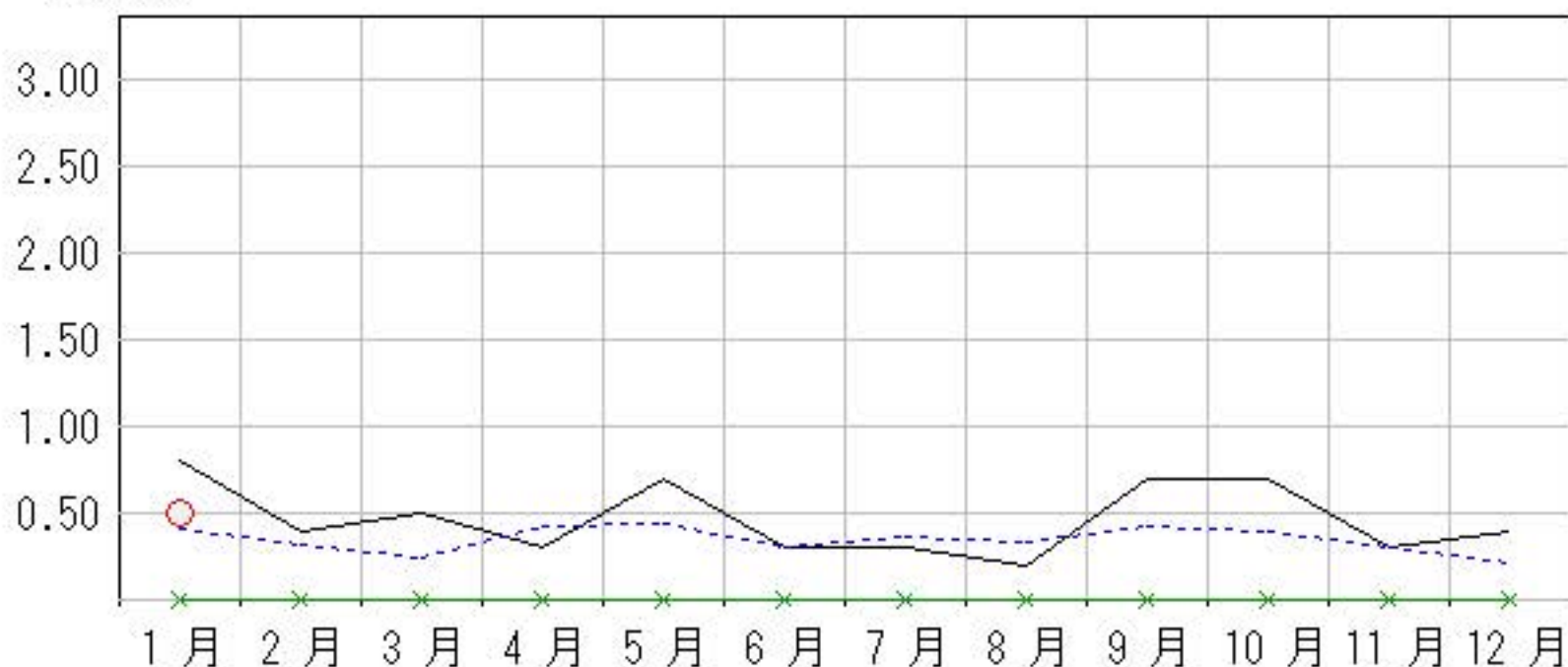
2015年9月～2016年1月

上段: 定点からの患者報告数
下段: 定点あたりの患者数

	9月	10月	11月	12月	1月
石川県	7 0.70	7 0.70	3 0.30	4 0.40	5 0.50
金沢市	3 1.00	7 2.33	1 0.33	2 0.67	5 1.67
南加賀	3 1.50	0 0.00	0 0.00	0 0.00	0 0.00
石川中央	0 0.00	0 0.00	1 0.50	1 0.50	0 0.00
能登中部	1 0.50	0 0.00	1 0.50	1 0.50	0 0.00
能登北部	0 0.00	0 0.00	0 0.00	0 0.00	0 0.00



人/定点
○ 当年(石川県) — 前年(石川県)
× 当年(全国) - - - 平年(石川県)

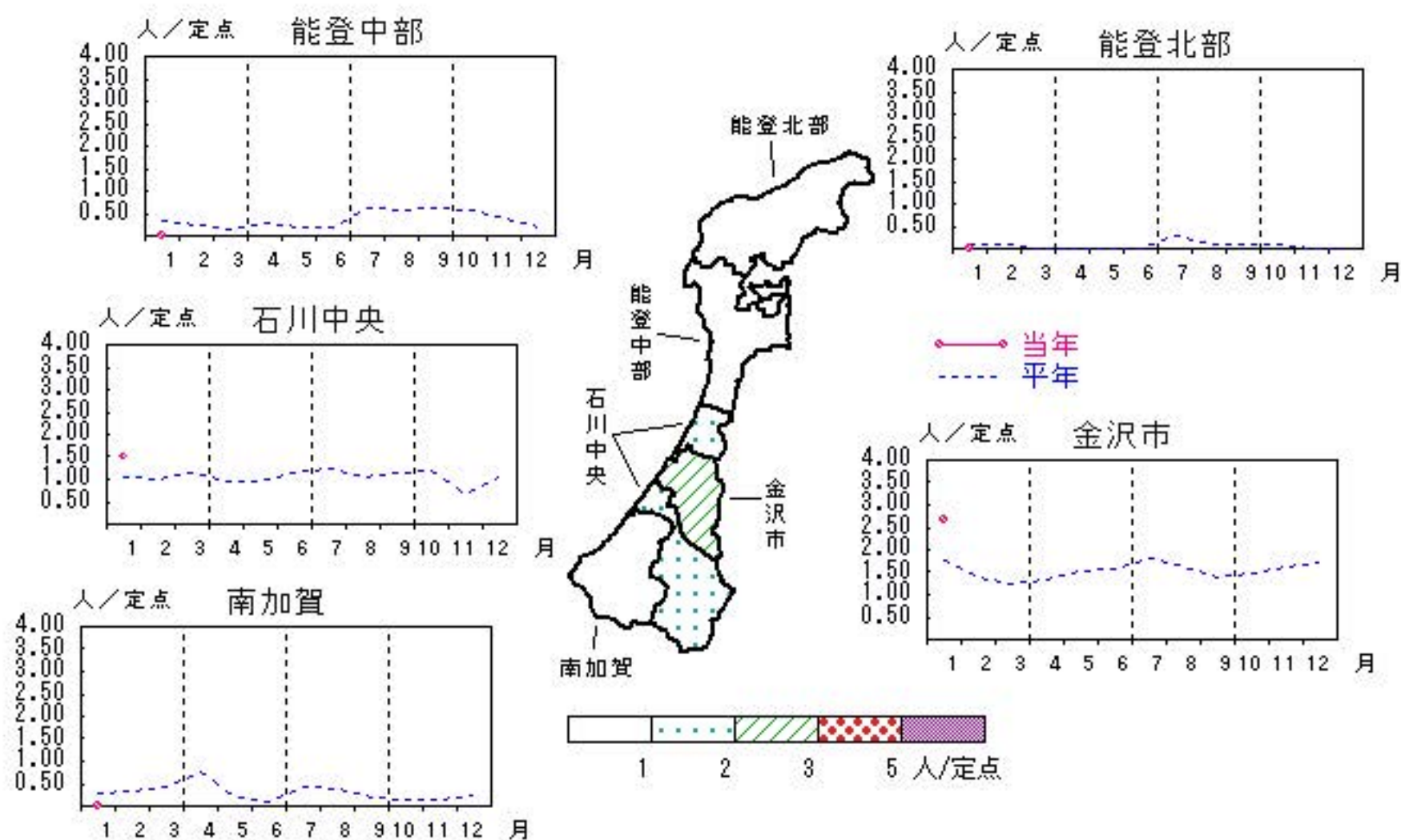


淋菌感染症

2015年9月～2016年1月

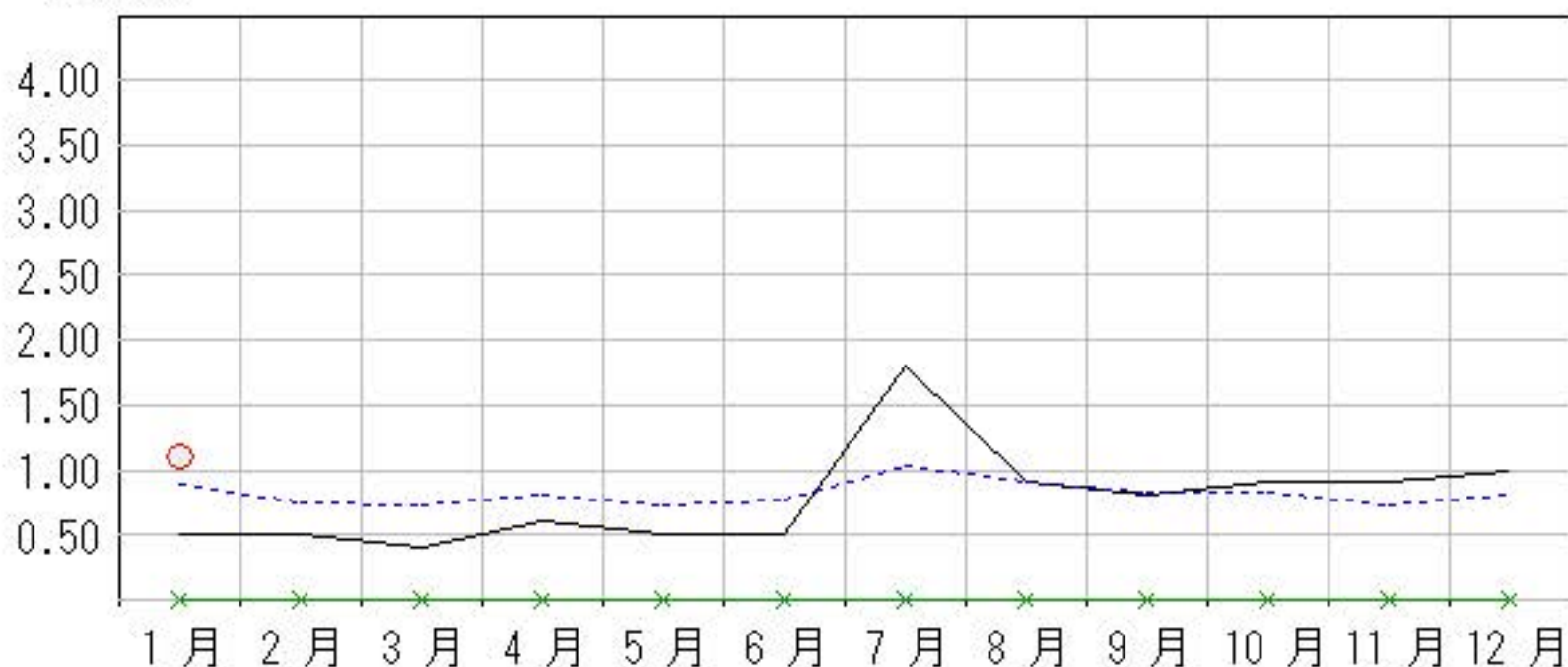
上段: 定点からの患者報告数
下段: 定点あたりの患者数

	9月	10月	11月	12月	1月
石川県	8 0.80	9 0.90	9 0.90	10 1.00	11 1.10
金沢市	4 1.33	3 1.00	6 2.00	7 2.33	8 2.67
南加賀	0 0.00	0 0.00	0 0.00	0 0.00	0 0.00
石川中央	4 2.00	6 3.00	1 0.50	3 1.50	3 1.50
能登中部	0 0.00	0 0.00	2 1.00	0 0.00	0 0.00
能登北部	0 0.00	0 0.00	0 0.00	0 0.00	0 0.00



人/定点

○ 当年(石川県) — 前年(石川県)
× 当年(全国) - - - 平年(石川県)

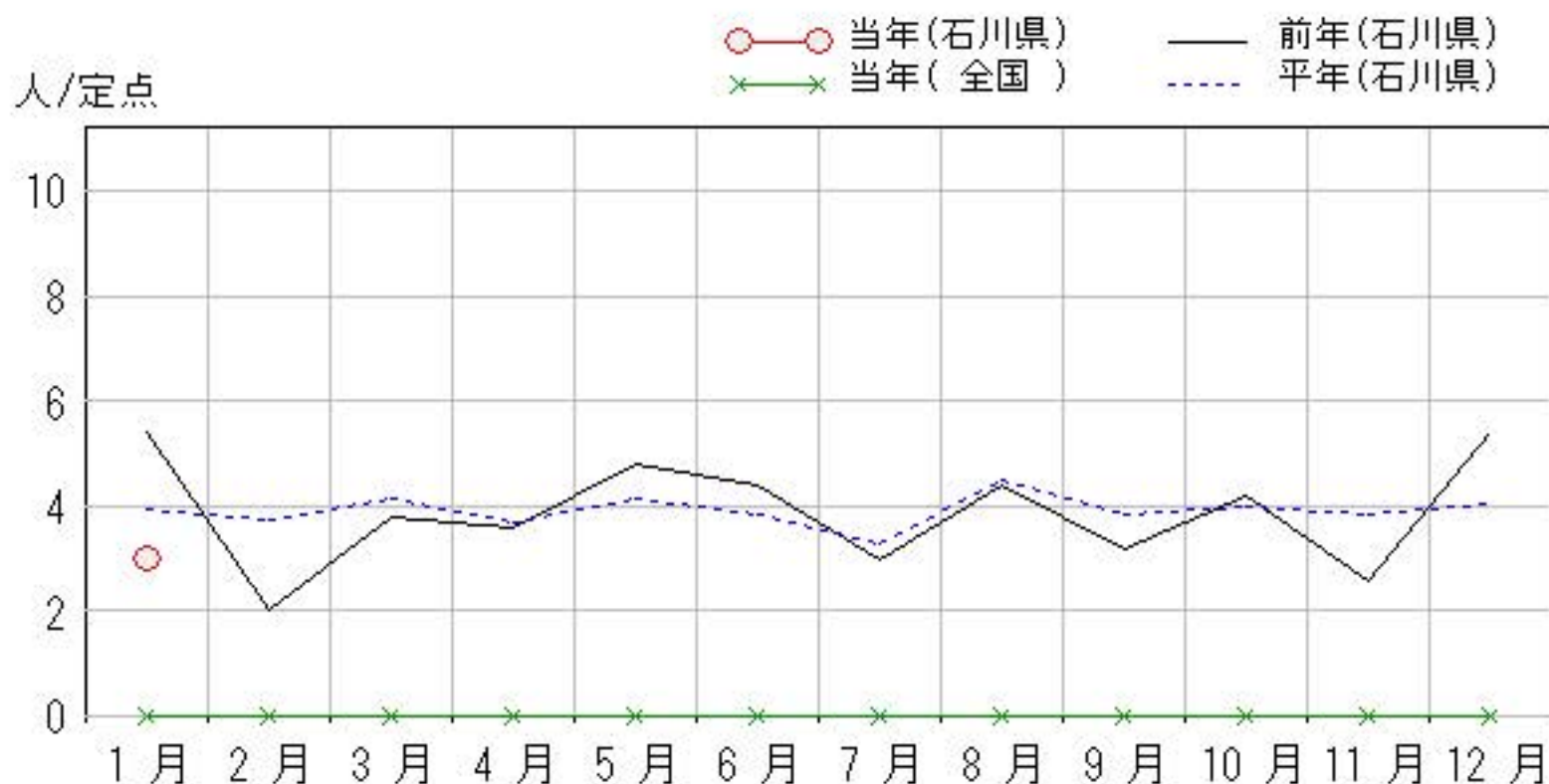
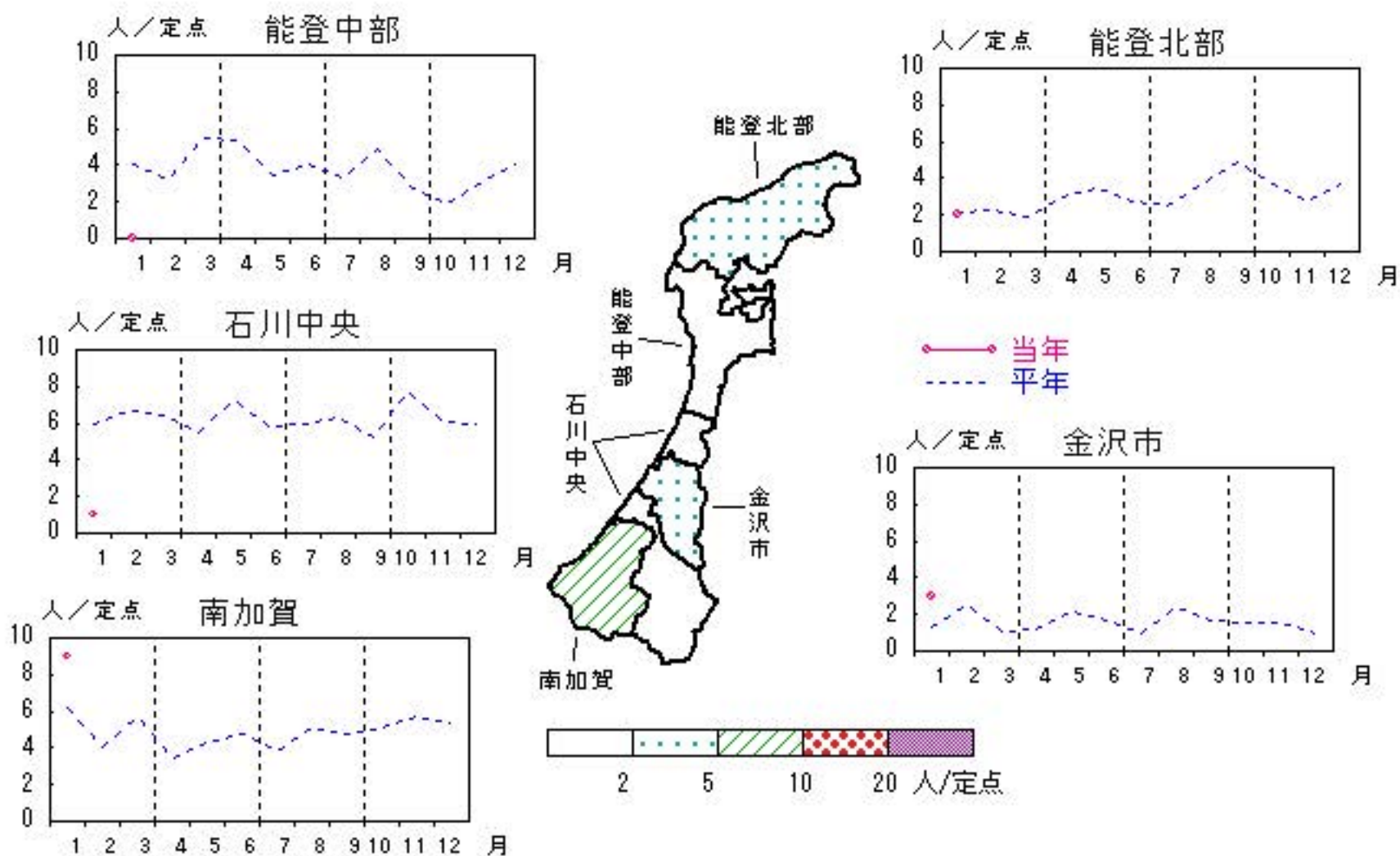


メチシリン耐性黄色ブドウ球菌感染症

2015年9月～2016年1月

上段:定点からの患者報告数
下段:定点あたりの患者数

	9月	10月	11月	12月	1月
石川県	16 3.20	21 4.20	13 2.60	27 5.40	15 3.00
金沢市	0 0.00	2 2.00	1 1.00	0 0.00	3 3.00
南加賀	7 7.00	6 6.00	4 4.00	8 8.00	9 9.00
石川中央	2 2.00	6 6.00	6 6.00	6 6.00	1 1.00
能登中部	1 1.00	3 3.00	2 2.00	7 7.00	0 0.00
能登北部	6 6.00	4 4.00	0 0.00	6 6.00	2 2.00

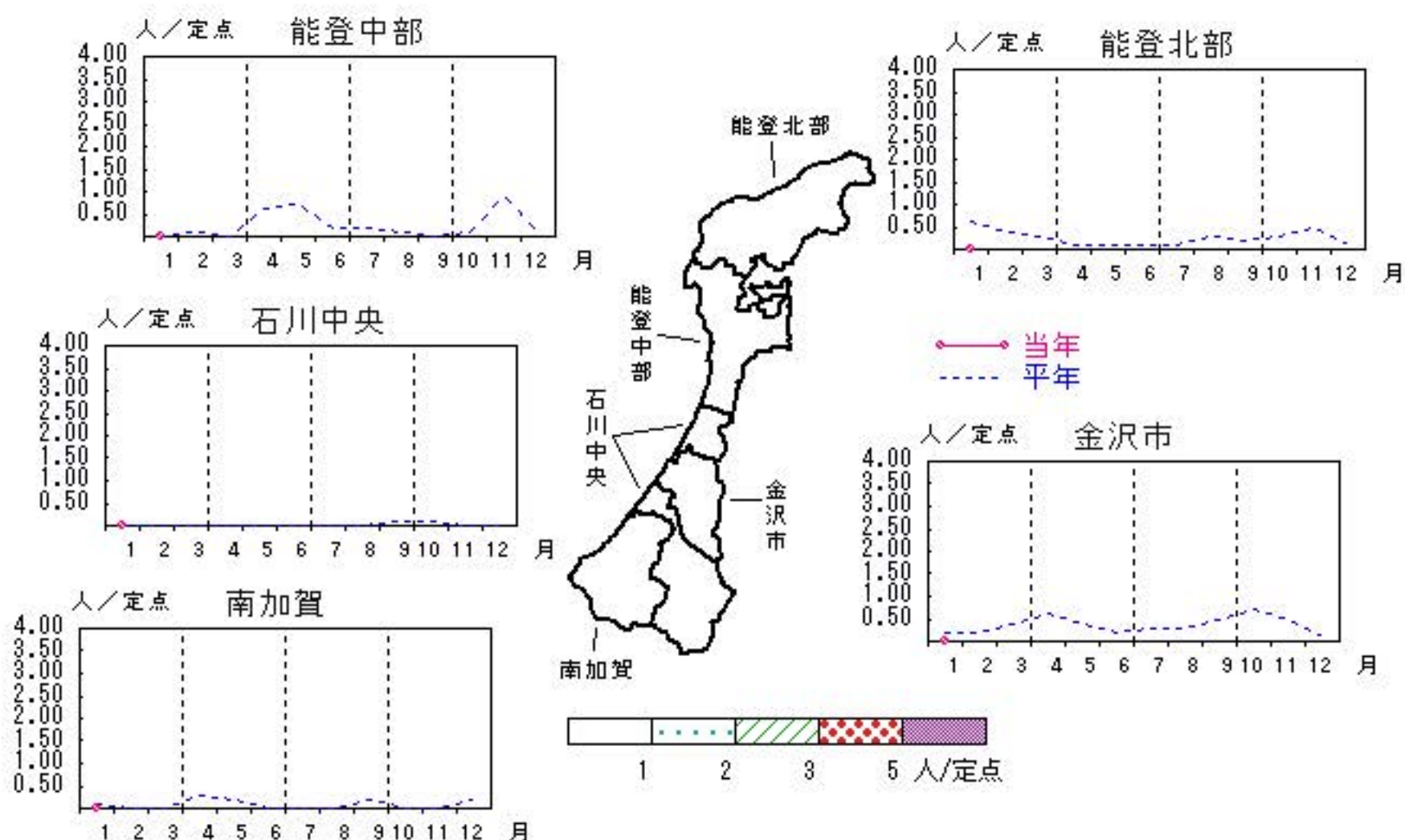


ペニシリン耐性肺炎球菌感染症

2015年9月～2016年1月

上段:定点からの患者報告数
下段:定点あたりの患者数

	9月	10月	11月	12月	1月
石川県	4 0.80	3 0.60	1 0.20	2 0.40	0 0.00
金沢市	3 3.00	3 3.00	1 1.00	1 1.00	0 0.00
南加賀	0 0.00	0 0.00	0 0.00	0 0.00	0 0.00
石川中央	0 0.00	0 0.00	0 0.00	0 0.00	0 0.00
能登中部	0 0.00	0 0.00	0 0.00	0 0.00	0 0.00
能登北部	1 1.00	0 0.00	0 0.00	1 1.00	0 0.00



人/定点
 ○ 当年(石川県) — 前年(石川県)
 × 当年(全国) - - - 平年(石川県)



疾病別・年齢階級別報告患者数

2016年 1月(石川県)

	性器クラミジア感染症	性感器ヘルペスウイルス感染症	尖圭コンジローマ	淋菌感染症	ブドウ球菌耐性黄色メチシリン感染症	球菌耐性肺炎	薬剤耐性緑膿菌感染症
計	25	6	5	11	15		
0歳							
1歳～4歳							
5歳～9歳							
10歳～14歳							
15歳～19歳	2			1			
20歳～24歳	10	1					
25歳～29歳	3	2	3	3			
30歳～34歳	5	2	1				
35歳～39歳	2	1		3	1		
40歳～44歳	2		1	1			
45歳～49歳				3			
50歳～54歳							
55歳～59歳	1				2		
60歳～64歳					1		
65歳～69歳							
70歳以上					11		

<病原細菌検出状況>

病原体検出月別、由来ヒト(保健環境センター・保健所分離分)

2016年1月末 現在報告数

検出病原体	血清型・毒素等	2015	2015	2015	2015	2015	2015	2015	2015	2015	2015	2015	2016										
		2月	3月	4月	5月	6月	7月	8月	9月	10月	11月	12月	1月										
		検	渡	集	検	渡	集	検	渡	集	検	渡	集	検	渡	集	検	渡	集	検	渡	集	
腸管出血性 大腸菌 (EHEC)	O157:H7(VT1+2)											1				1							
	O157:H7(VT2)																						
	O157:HNM(VT1+2)											1											
	O157:HNM(VT2)											1											
	O157:HNT(VT1+2)								1		2		1										
	O157:HNT(VT2)												1										
	O26:H11(VT1)																						
	O26:HNM(VT1)																						
	O26:HNT(VT1)									2		1											
その他						2		2				1			1		1				1		
チフス菌																							
パラチフス菌																							
コレラ菌	O1, CT(+)																						
	O139, CT(+)																						
赤痢菌	A亜群(志賀)																						
	B亜群(フレキシネリ)																						
	C亜群(ボイド)																						
	D亜群(ソネ)														2	1							
	群その他・不明																						
腸炎ビブリオ																							
サルモネラ																							
黄色ブドウ球菌																							
病原大腸菌(EHEC除く)		4	4																				
カンピロバクター												2	2	1									
ウエルシュ菌																							

検:検出数, 渡:海外渡航分(再掲), 集:集団発生分(再掲)