

感染症発生動向調査（月報）の保健所別発生状況

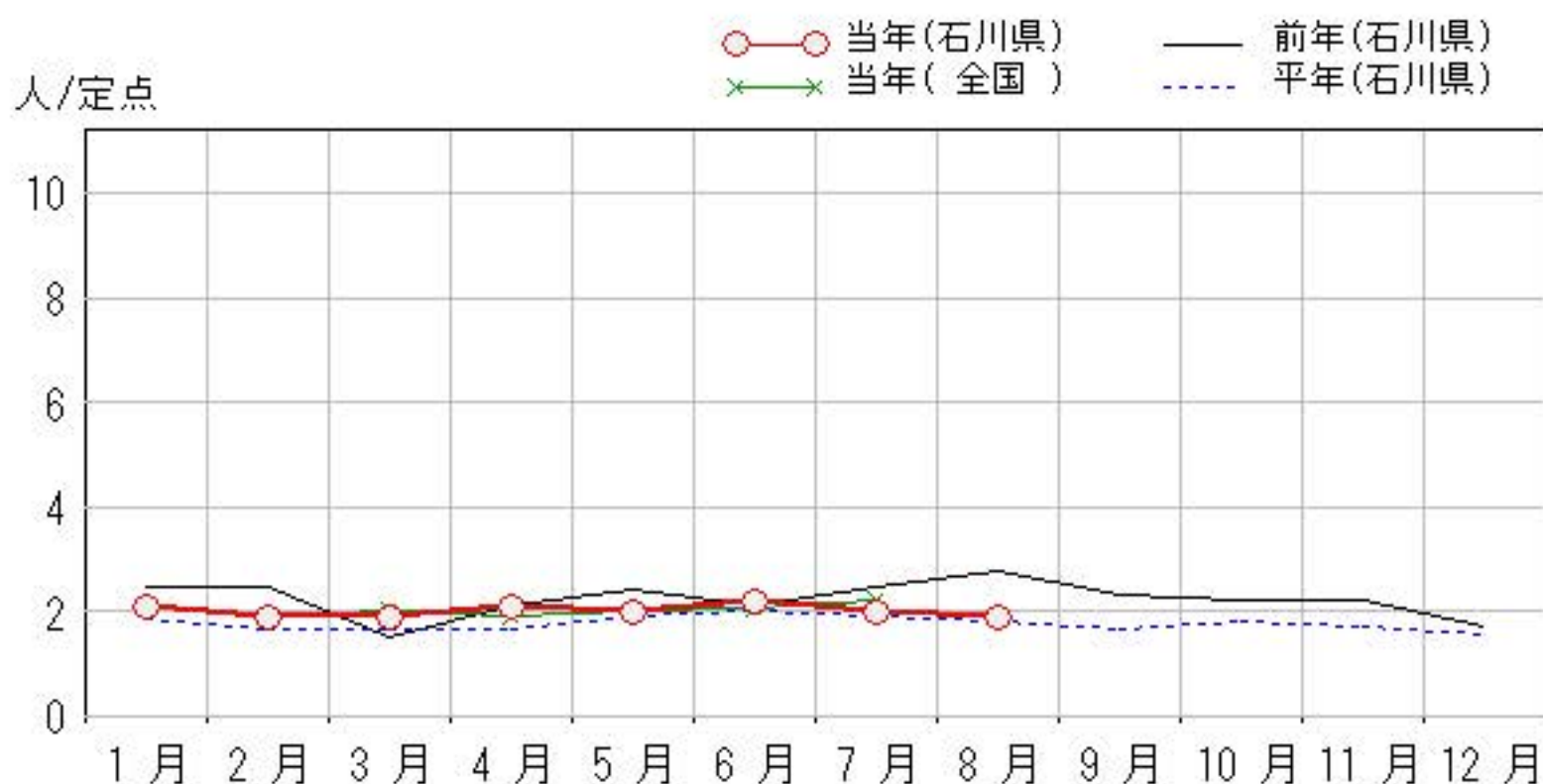
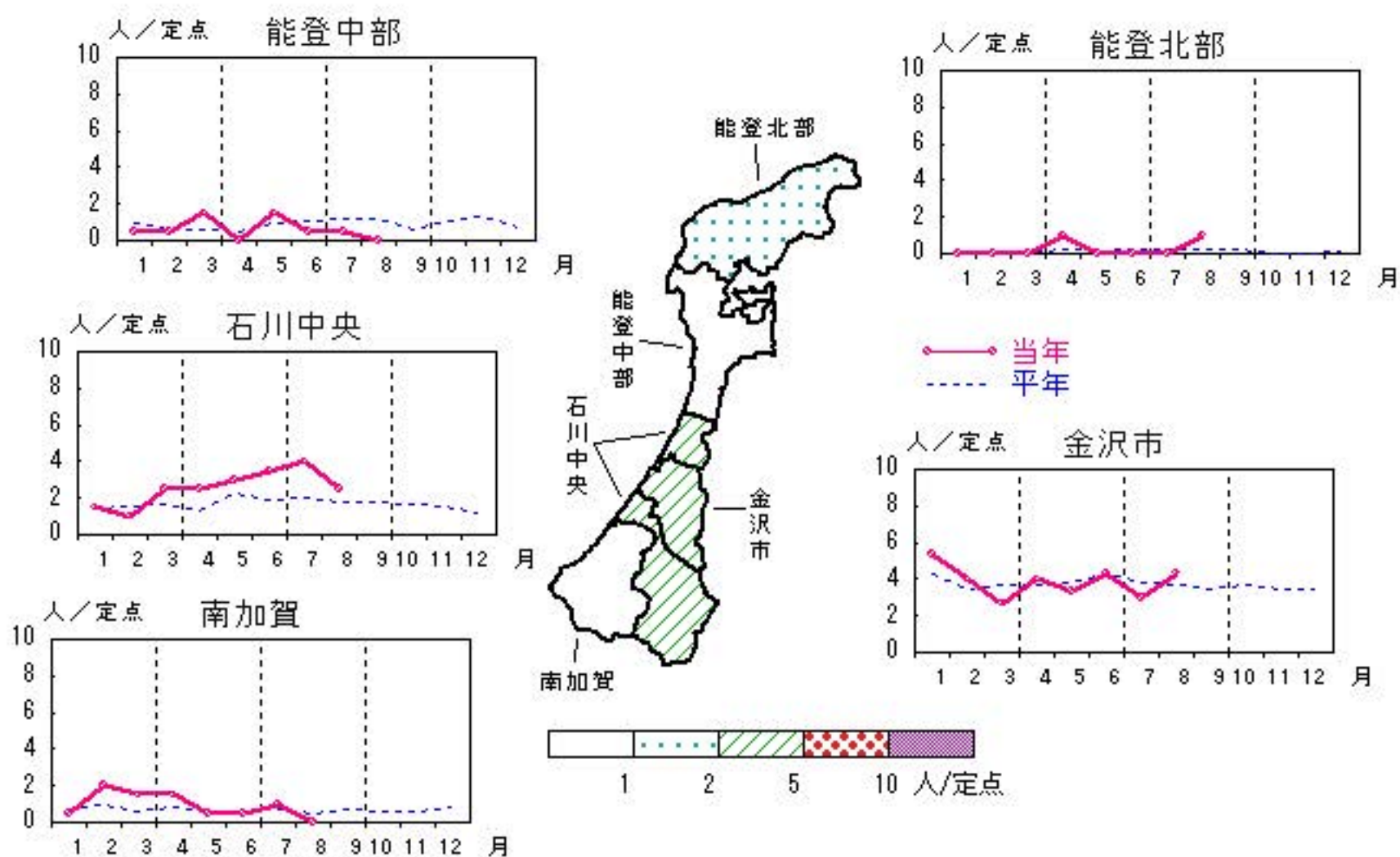
	調査対象期間					定点当り					備考
	先月 7月	今月 8月	増減	前年同月	今月 (8月)	南加賀 定点2	石川中央 金沢市 定点3	石川中央 定点2	能登中 定点2	能登北 定点1	
1 性器クラミジア感染症	20	19	△1	2.8	1.9	▽	↑	↓	▽	新	新:今月新たに報告あり
2 性器ヘルペスウイルス感染症	10	21	11	0.6	2.1	新	↑	→	新		
3 尖圭コンジローマ	3	2	△1	0.5	0.2		→	▽			
4 淋菌感染症	18	9	△9	1.4	0.9	↓	↓	↓	▽	新	
南加賀 金沢市 石川中央 能登中 能登北 定点1 定点1 定点1 定点1 定点1											矢印:先月に引き続き報告あり ↑増加 ↓減少 →同数 ▽先月報告あり今月報告なし
5 メチシリン耐性黄色ブドウ球菌感染症	15	22	7	3.2	4.4	↑	↓	↑	→	→	
6 ペニシリン耐性肺炎球菌感染症	2	2	—	0.2	0.4		→				
7 薬剤耐性緑膿菌感染症	—	—	—	—	—						
合計	68	75	7								

性器クラミジア感染症

2015年4月～8月

上段: 定点からの患者報告数
下段: 定点あたりの患者数

	4月	5月	6月	7月	8月
石川県	21 2.10	20 2.00	22 2.20	20 2.00	19 1.90
金沢市	12 4.00	10 3.33	13 4.33	9 3.00	13 4.33
南加賀	3 1.50	1 0.50	1 0.50	2 1.00	0 0.00
石川中央	5 2.50	6 3.00	7 3.50	8 4.00	5 2.50
能登中部	0 0.00	3 1.50	1 0.50	1 0.50	0 0.00
能登北部	1 1.00	0 0.00	0 0.00	0 0.00	1 1.00

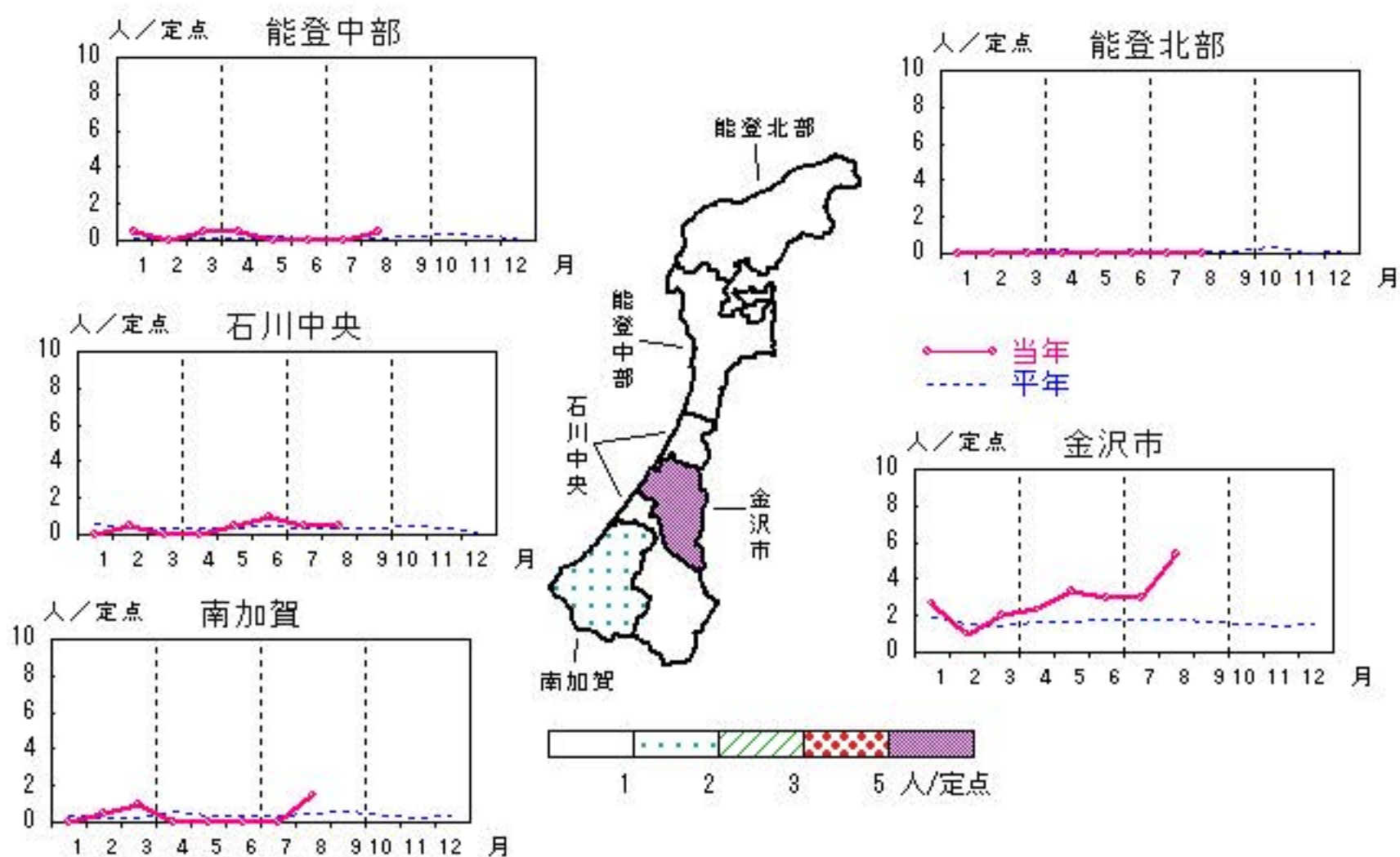


性器ヘルペスウィルス感染症

2015年 4月～ 8月

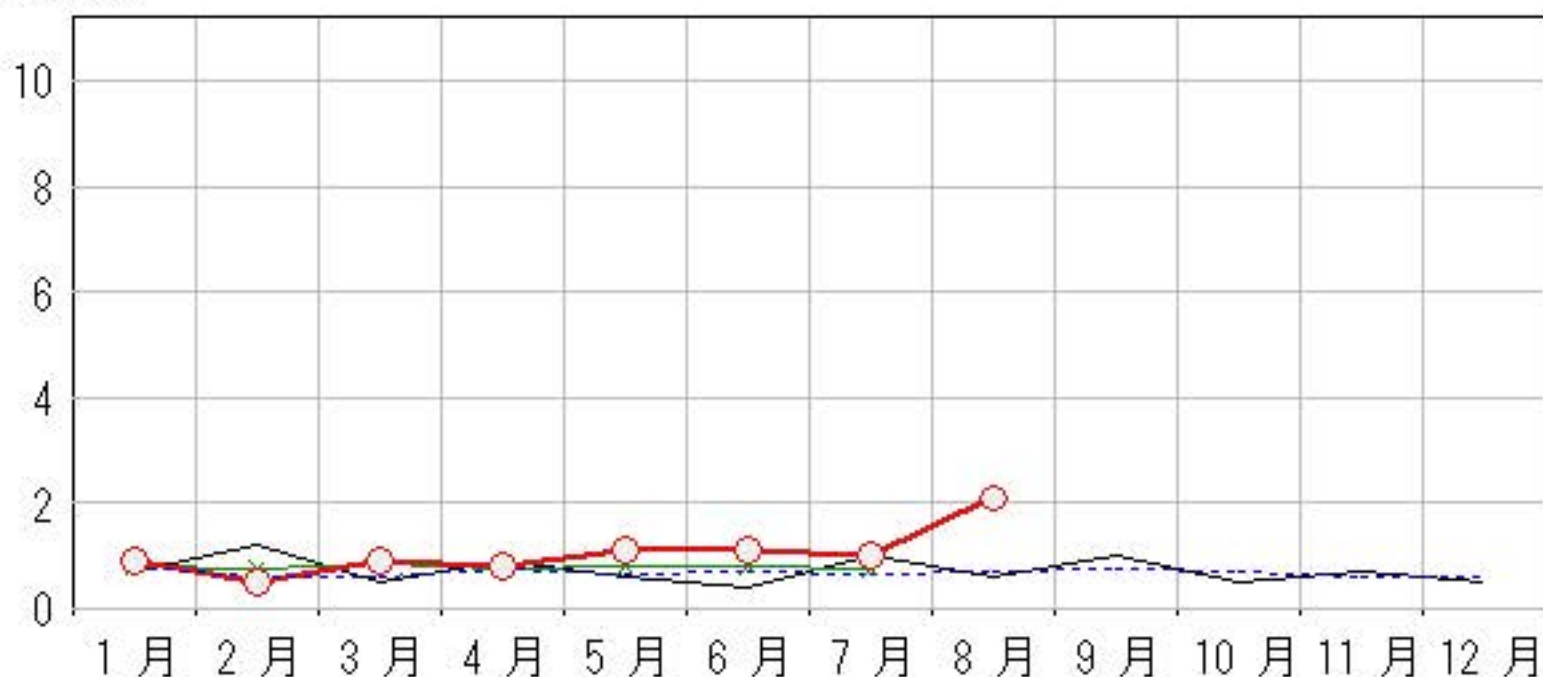
上段: 定点からの患者報告数
下段: 定点あたりの患者数

	4月	5月	6月	7月	8月
石川県	8 0.80	11 1.10	11 1.10	10 1.00	21 2.10
金沢市	7 2.33	10 3.33	9 3.00	9 3.00	16 5.33
南加賀	0 0.00	0 0.00	0 0.00	0 0.00	3 1.50
石川中央	0 0.00	1 0.50	2 1.00	1 0.50	1 0.50
能登中部	1 0.50	0 0.00	0 0.00	0 0.00	1 0.50
能登北部	0 0.00	0 0.00	0 0.00	0 0.00	0 0.00



人/定点

○—○ 当年(石川県) — 前年(石川県)
 ×—× 当年(全国) - - - 平年(石川県)

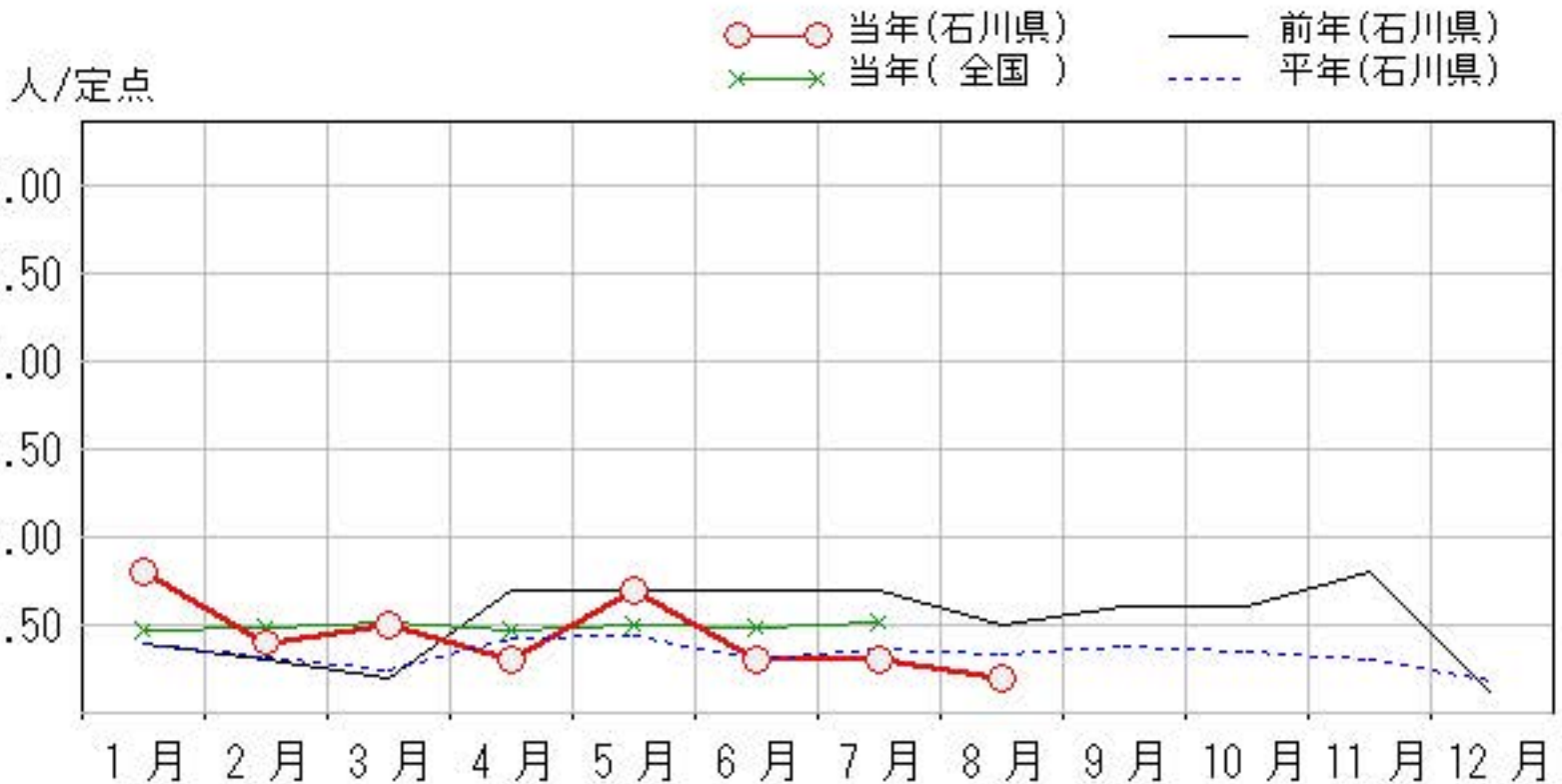
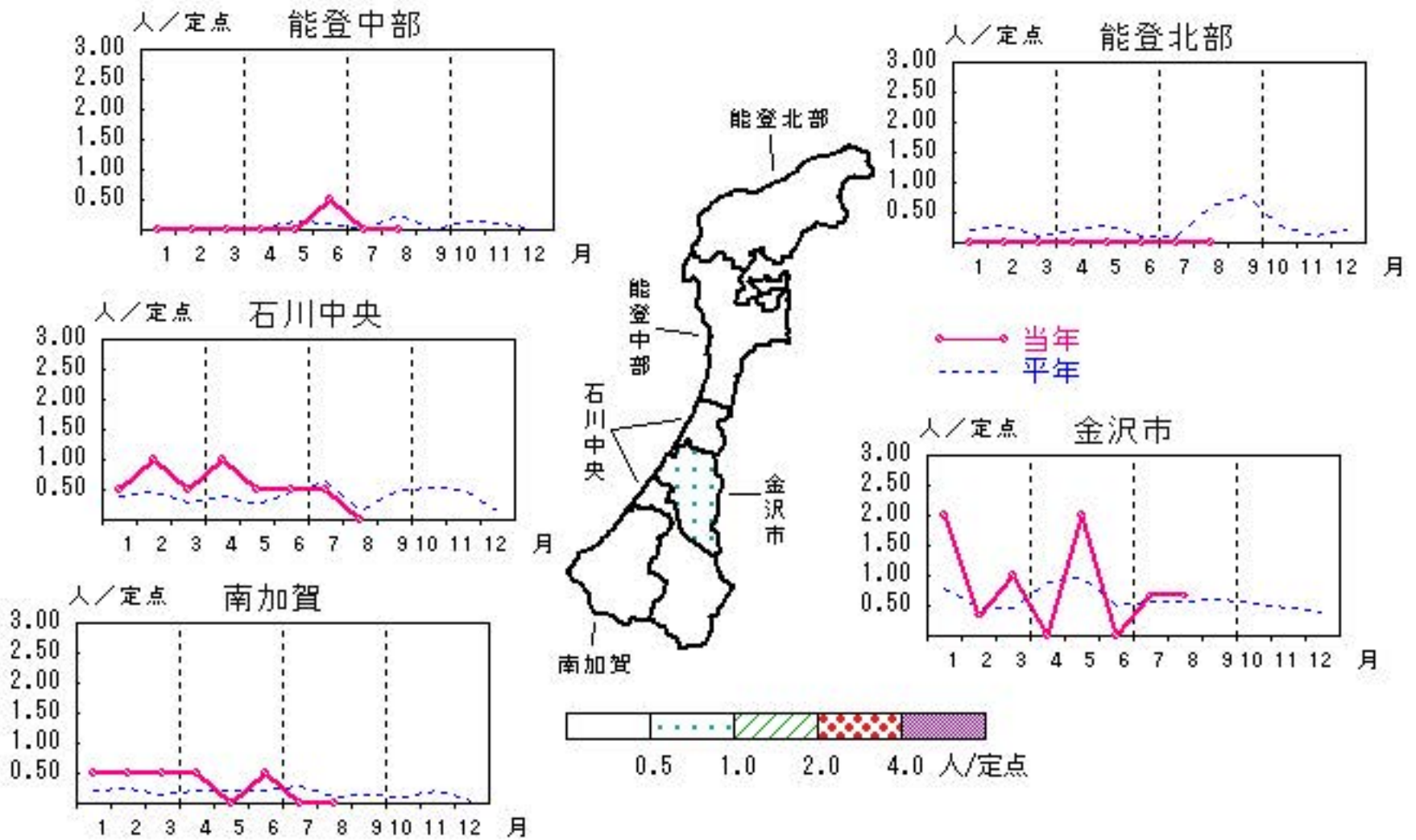


尖圭コンジローマ

2015年 4月～ 8月

上段: 定点からの患者報告数
下段: 定点あたりの患者数

	4月	5月	6月	7月	8月
石川県	3 0.30	7 0.70	3 0.30	3 0.30	2 0.20
金沢市	0 0.00	6 2.00	0 0.00	2 0.67	2 0.67
南加賀	1 0.50	0 0.00	1 0.50	0 0.00	0 0.00
石川中央	2 1.00	1 0.50	1 0.50	1 0.50	0 0.00
能登中部	0 0.00	0 0.00	1 0.50	0 0.00	0 0.00
能登北部	0 0.00	0 0.00	0 0.00	0 0.00	0 0.00

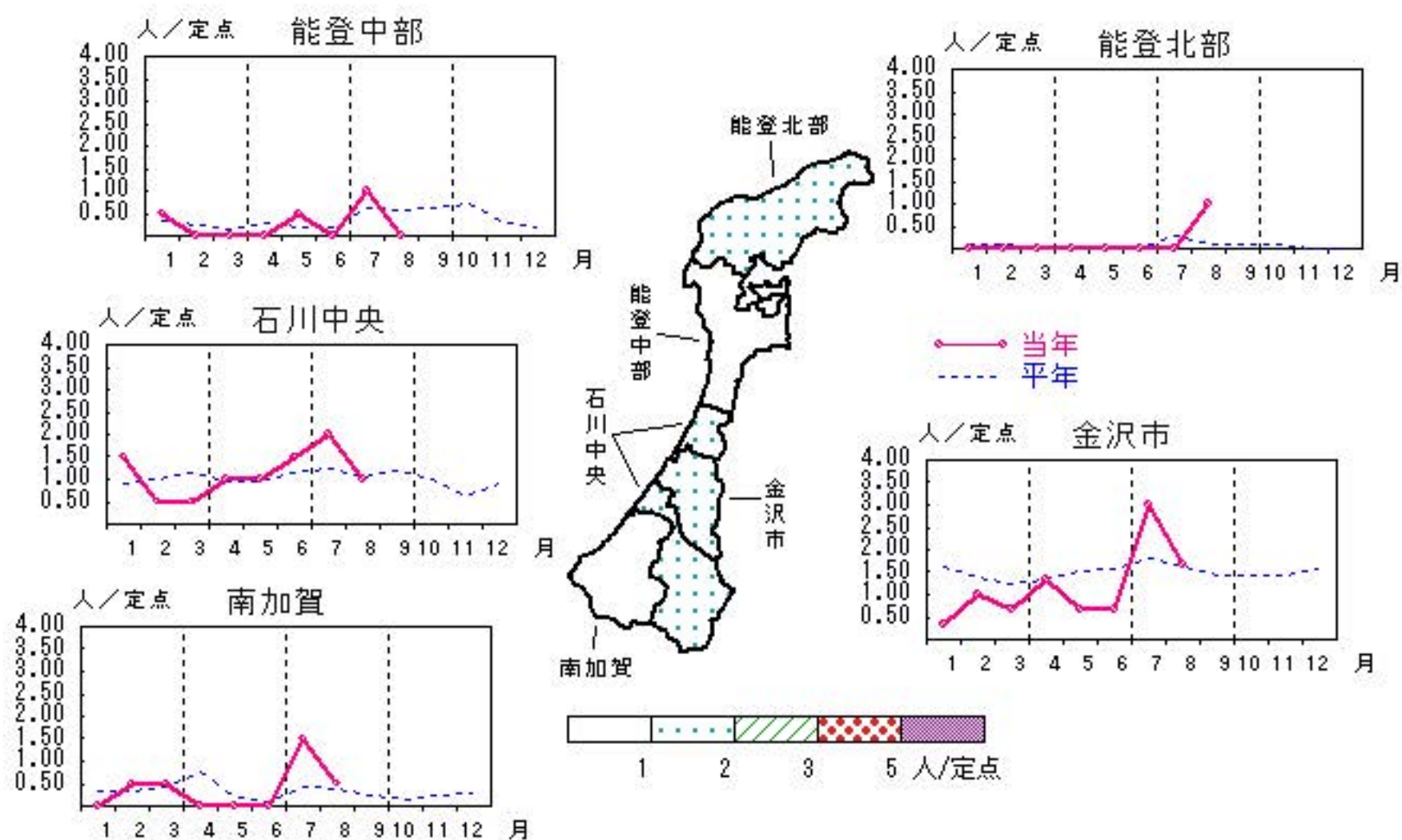


淋菌感染症

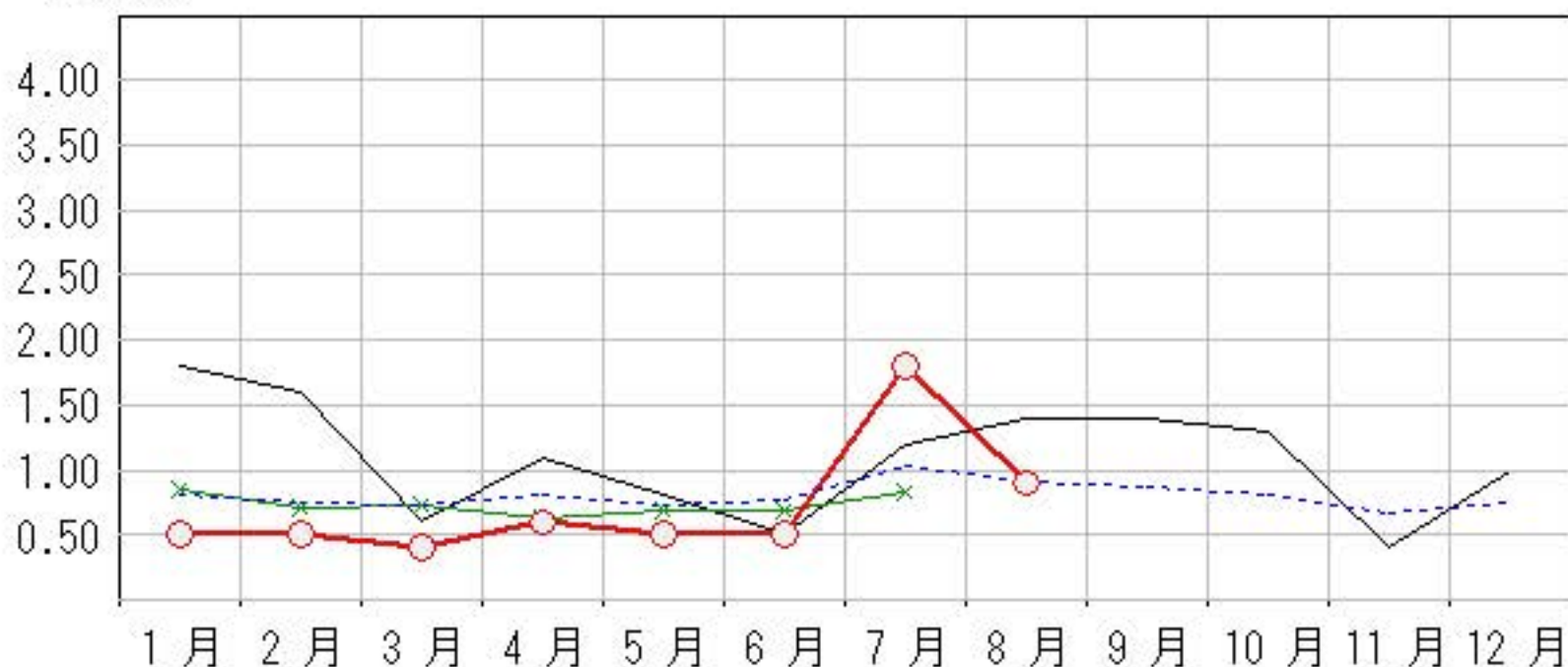
2015年4月～8月

上段:定点からの患者報告数
下段:定点あたりの患者数

	4月	5月	6月	7月	8月
石川県	6 0.60	5 0.50	5 0.50	18 1.80	9 0.90
金沢市	4 1.33	2 0.67	2 0.67	9 3.00	5 1.67
南加賀	0 0.00	0 0.00	0 0.00	3 1.50	1 0.50
石川中央	2 1.00	2 1.00	3 1.50	4 2.00	2 1.00
能登中部	0 0.00	1 0.50	0 0.00	2 1.00	0 0.00
能登北部	0 0.00	0 0.00	0 0.00	0 0.00	1 1.00



人/定点

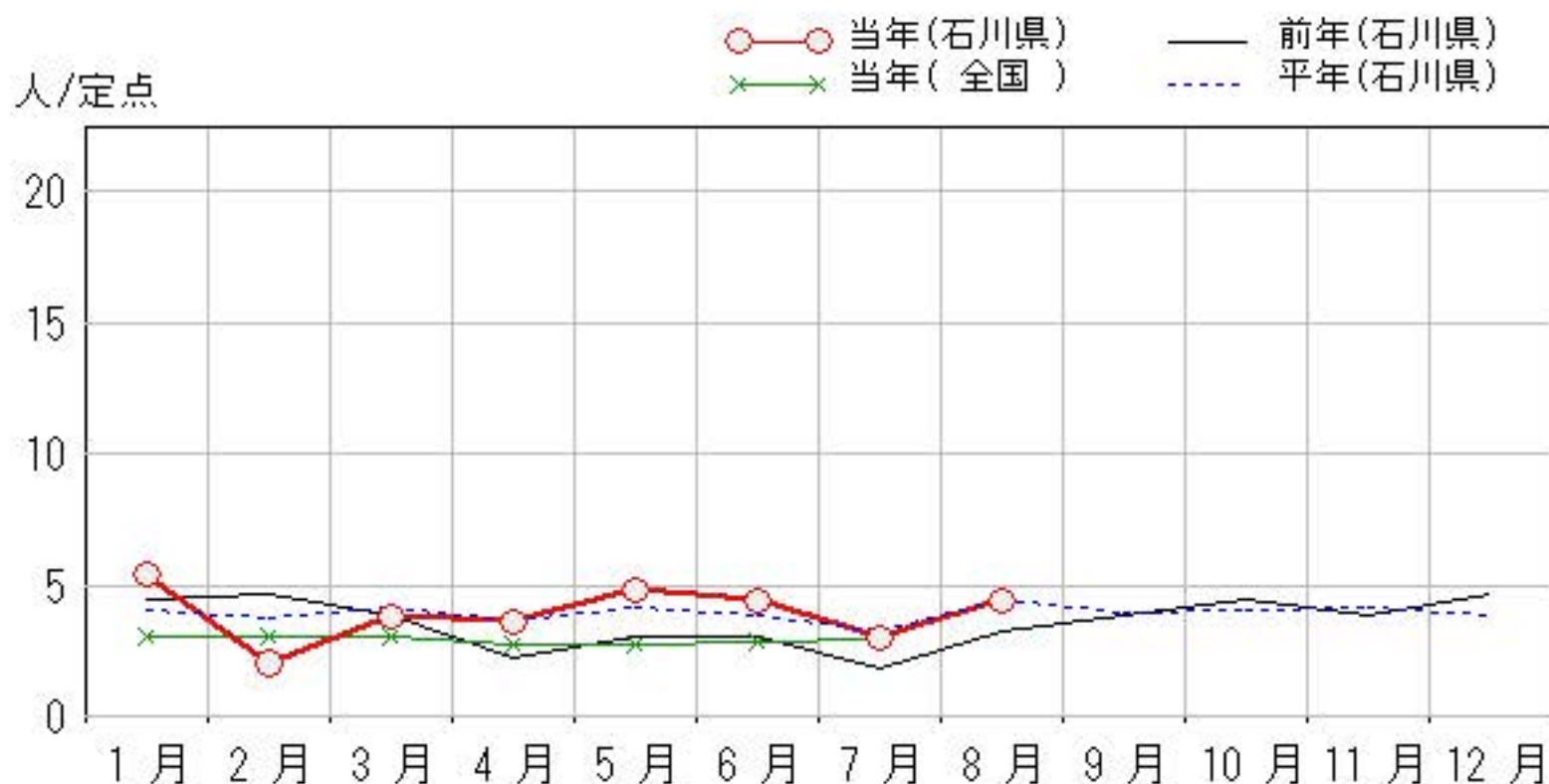
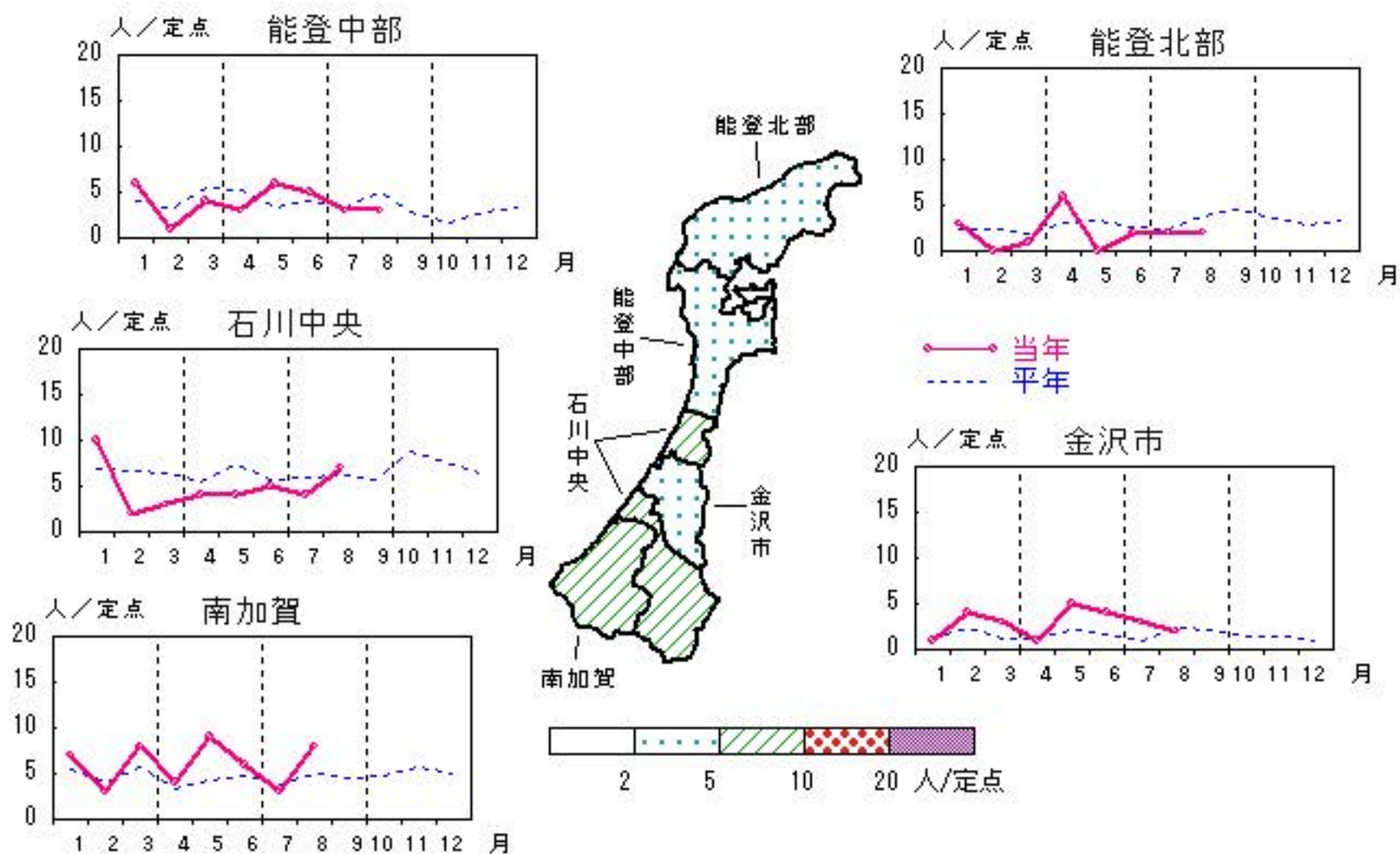


メチシリン耐性黄色ブドウ球菌感染症

2015年4月～8月

上段: 定点からの患者報告数
下段: 定点あたりの患者数

	4月	5月	6月	7月	8月
石川県	18 3.60	24 4.80	22 4.40	15 3.00	22 4.40
金沢市	1 1.00	5 5.00	4 4.00	3 3.00	2 2.00
南加賀	4 4.00	9 9.00	6 6.00	3 3.00	8 8.00
石川中央	4 4.00	4 4.00	5 5.00	4 4.00	7 7.00
能登中部	3 3.00	6 6.00	5 5.00	3 3.00	3 3.00
能登北部	6 6.00	0 0.00	2 2.00	2 2.00	2 2.00

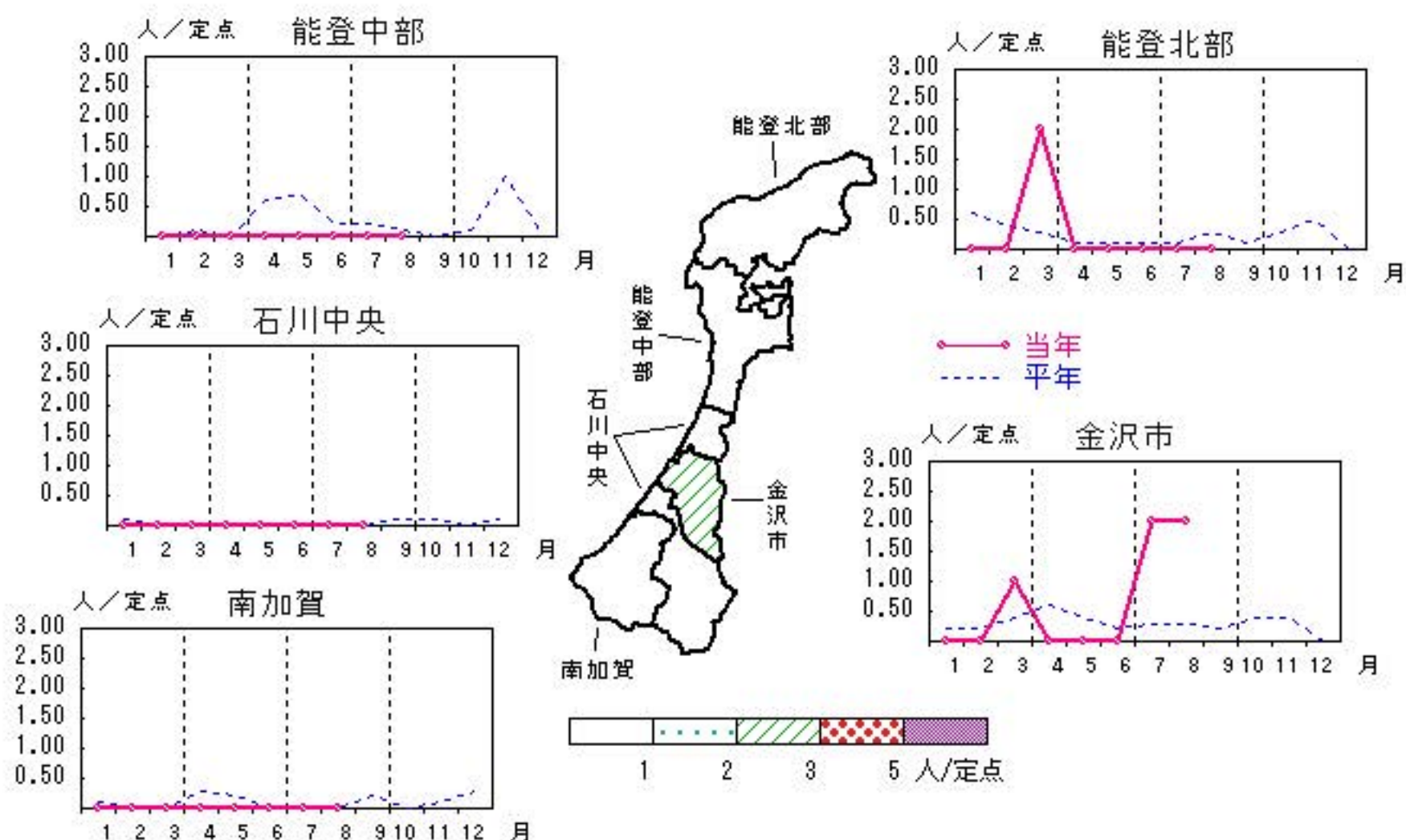


ペニシリン耐性肺炎球菌感染症

2015年4月～8月

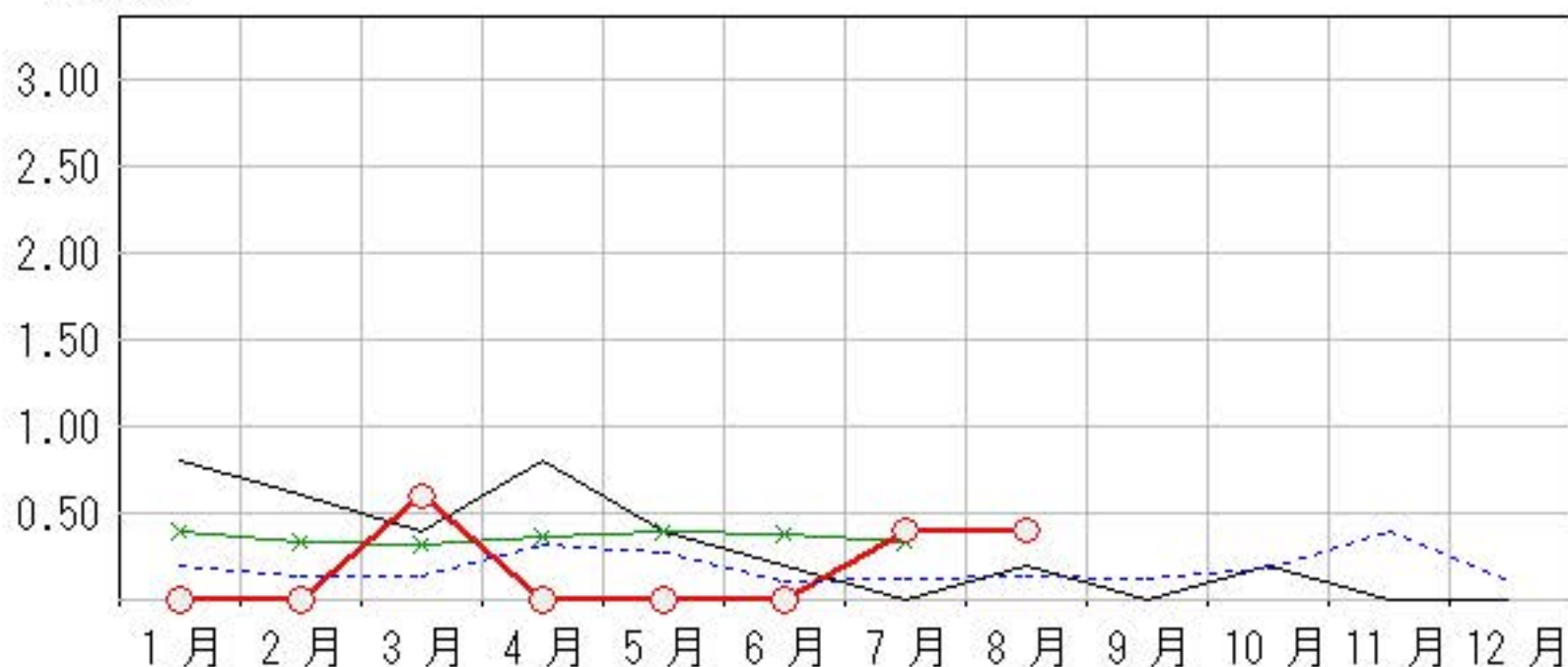
上段:定点からの患者報告数
下段:定点あたりの患者数

	4月	5月	6月	7月	8月
石川県	0 0.00	0 0.00	0 0.00	2 0.40	2 0.40
金沢市	0 0.00	0 0.00	0 0.00	2 2.00	2 2.00
南加賀	0 0.00	0 0.00	0 0.00	0 0.00	0 0.00
石川中央	0 0.00	0 0.00	0 0.00	0 0.00	0 0.00
能登中部	0 0.00	0 0.00	0 0.00	0 0.00	0 0.00
能登北部	0 0.00	0 0.00	0 0.00	0 0.00	0 0.00



人/定点

○ 当年(石川県) — 前年(石川県)
 × 当年(全国) - - 平年(石川県)



疾病別・年齢階級別報告患者数

2015年 8月(石川県)

	性器クラミジア感染症	性感器ヘルペスウイルス感染症	尖圭コンジローマ	淋菌感染症	ブドウ球菌耐性黄色メチシリン感染症	球菌耐性肺炎	薬剤耐性緑膿菌感染症
計	19	21	2	9	22	2	
0歳							
1歳～4歳					1	1	
5歳～9歳					1	1	
10歳～14歳					1		
15歳～19歳	1						
20歳～24歳	6	5		6			
25歳～29歳	4	6	1	2			
30歳～34歳	3	1	1	1	1		
35歳～39歳	1	4					
40歳～44歳	2	1			1		
45歳～49歳	2				1		
50歳～54歳		1			1		
55歳～59歳							
60歳～64歳					1		
65歳～69歳					1		
70歳以上		3			13		

<病原細菌検出状況>

病原体検出月別、由来ヒト(保健環境センター・保健所分離分)

2015年8月末 現在報告数

検出病原体	血清型・毒素等	2014 9月		2014 10月		2014 11月		2014 12月		2015 1月		2015 2月		2015 3月		2015 4月		2015 5月		2015 6月		2015 7月		2015 8月							
		検	渡	集	検	渡	集	検	渡	集	検	渡	集	検	渡	集	検	渡	集	検	渡	集	検	渡	集	検	渡	集			
腸管出血性 大腸菌 (EHEC)	O157:H7(VT1+2)																														
	O157:H7(VT2)	1																													
	O157:HNM(VT1+2)																									1					
	O157:HNM(VT2)																									1					
	O157:HNT(VT1+2)	2			1																		1			2					
	O157:HNT(VT2)	1																													
	O26:H11(VT1)																														
	O26:HNM(VT1)																														
	O26:HNT(VT1)										2															2			1		
	その他	1			1			1			1												2			2					
チフス菌																															
パラチフス菌																															
コレラ菌	O1, CT(+)																														
	O139, CT(+)																														
赤痢菌	A亜群(志賀)																														
	B亜群(フレキシネリ)																														
	C亜群(ボイド)																														
	D亜群(ソンネ)	1	1																												
	群その他・不明																														
腸炎ビブリオ																															
サルモネラ																															
黄色ブドウ球菌																															
病原大腸菌(EHEC除く)													4	4																	
カンピロバクター																												2	2		
ウエルシュ菌																															

検:検出数, 渡:海外渡航分(再掲), 集:集団発生分(再掲)