

感染症発生動向調査（月報）の保健所別発生状況

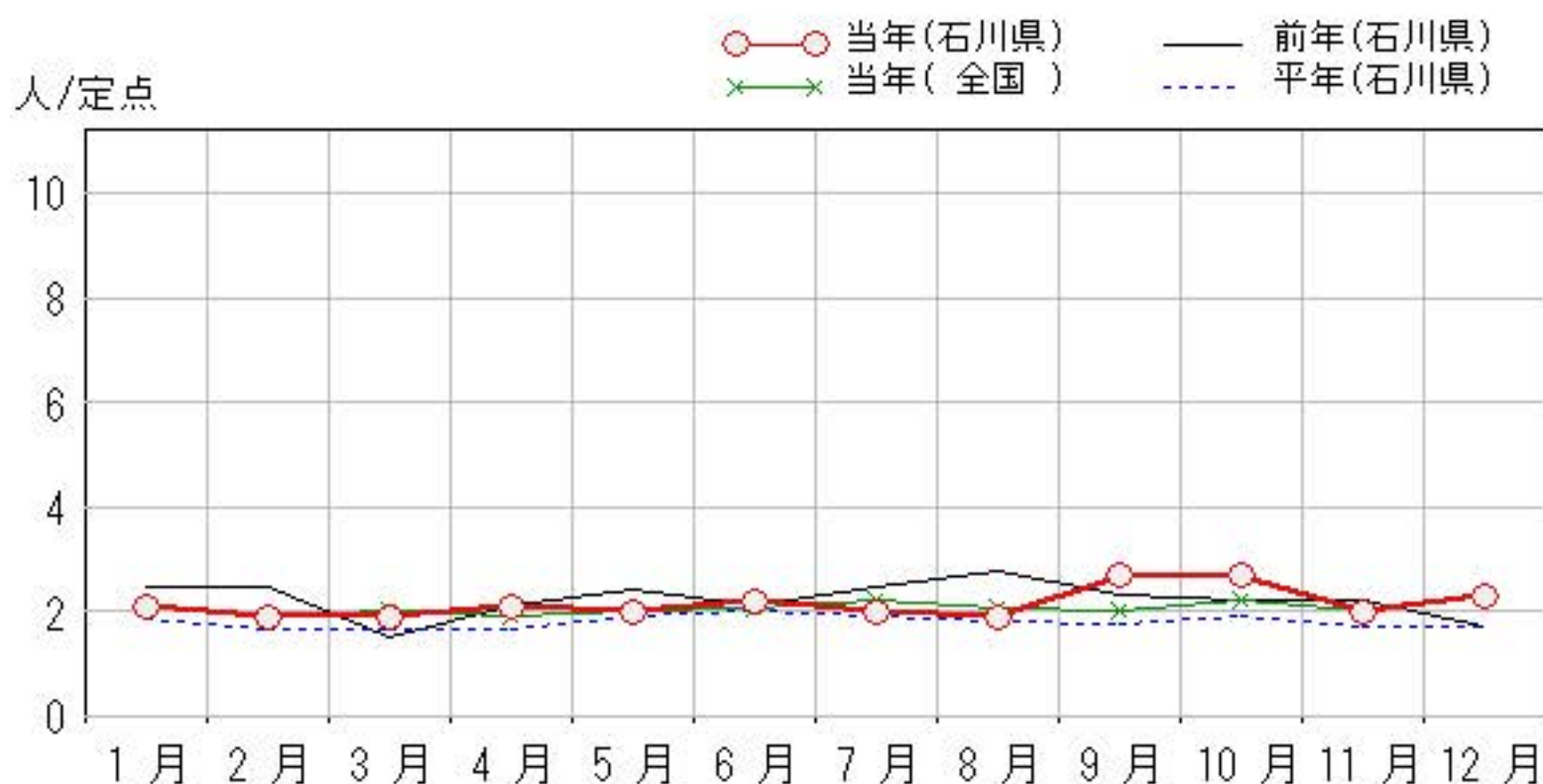
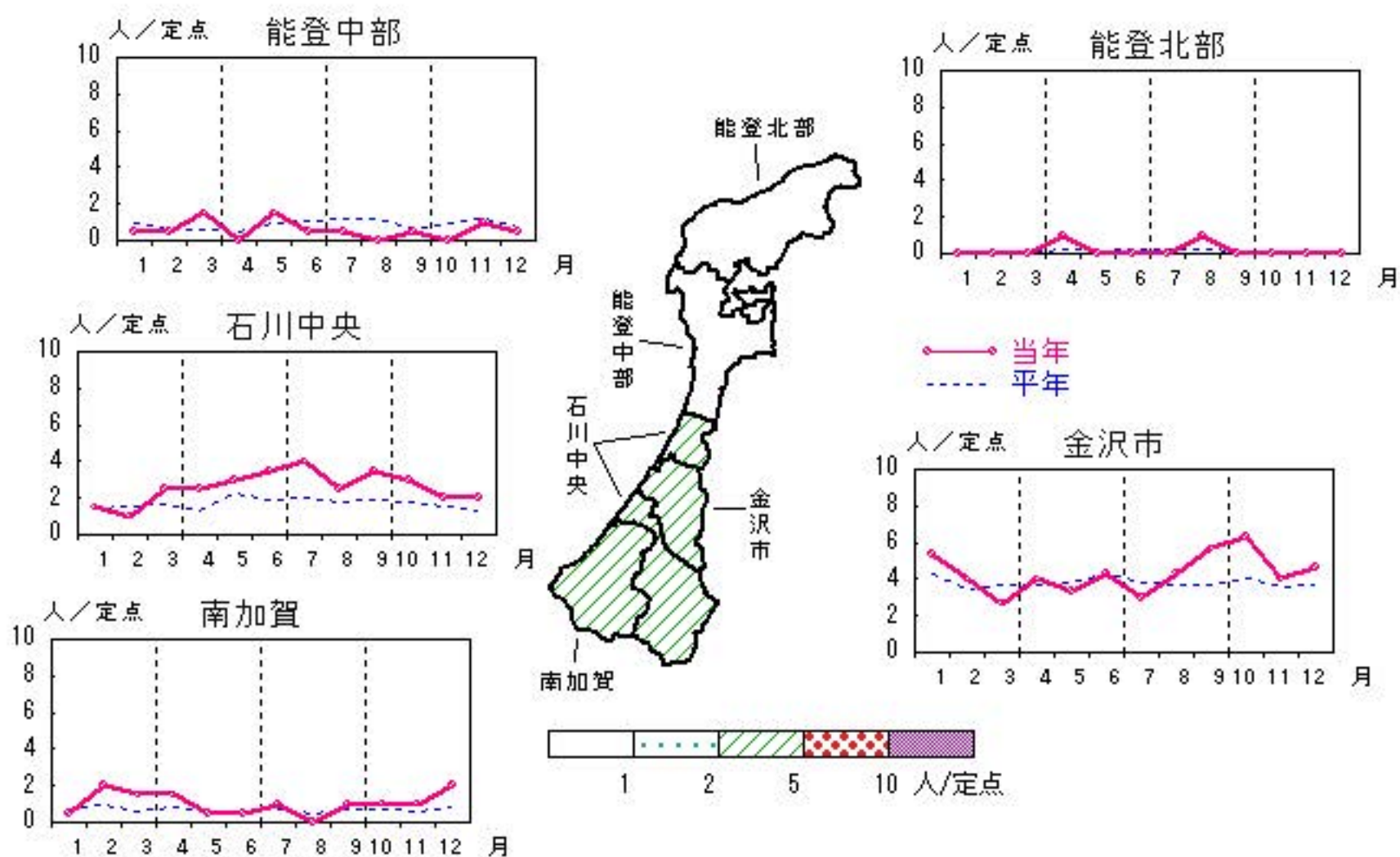
	調査対象期間					定点当り					備考
	先月 11月	今月 12月	増減	前年同月	今月 (12月)	南加賀 定点2	石川中央 金沢市 定点3	石川中央 定点2	能登中 定点2	能登北 定点1	
1 性器クラミジア感染症	20	23	3	1.7	2.3	↑	↑	→	↓		新:今月新たに報告あり
2 性器ヘルペスウイルス感染症	12	3	△9	0.5	0.3	→	↓				
3 尖圭コンジローマ	3	4	1	0.1	0.4		↑	→	→		
4 淋菌感染症	9	10	1	1.0	1.0		↑	↑	▽		
南加賀 定点1 金沢市 定点1 石川中央 定点1 能登中 定点1 能登北 定点1											矢印:先月に引き続き報告あり ↑増加 ↓減少 →同数 ▽先月報告あり今月報告なし
5 メチシリン耐性黄色ブドウ球菌感染症	13	27	14	4.6	5.4	↑	▽	→	↑	新	
6 ペニシリン耐性肺炎球菌感染症	1	2	1	—	0.4		→			新	
7 薬剤耐性緑膿菌感染症	—	—	—	—	—						
合計	58	69	11								

性器クラミジア感染症

2015年 8月~12月

上段: 定点からの患者報告数
下段: 定点あたりの患者数

	8月	9月	10月	11月	12月
石川県	19 1.90	27 2.70	27 2.70	20 2.00	23 2.30
金沢市	13 4.33	17 5.67	19 6.33	12 4.00	14 4.67
南加賀	0 0.00	2 1.00	2 1.00	2 1.00	4 2.00
石川中央	5 2.50	7 3.50	6 3.00	4 2.00	4 2.00
能登中部	0 0.00	1 0.50	0 0.00	2 1.00	1 0.50
能登北部	1 1.00	0 0.00	0 0.00	0 0.00	0 0.00

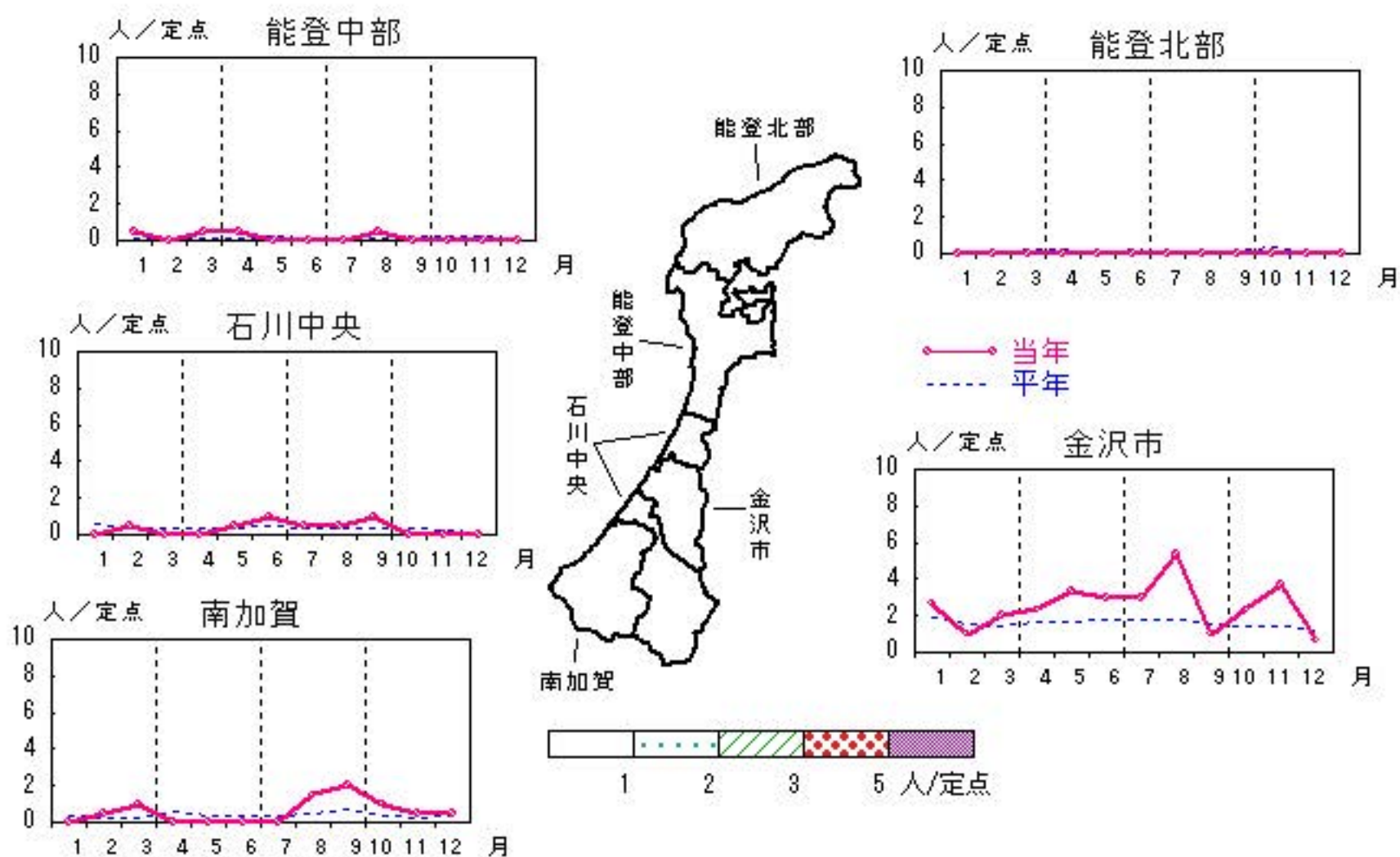


性器ヘルペスウィルス感染症

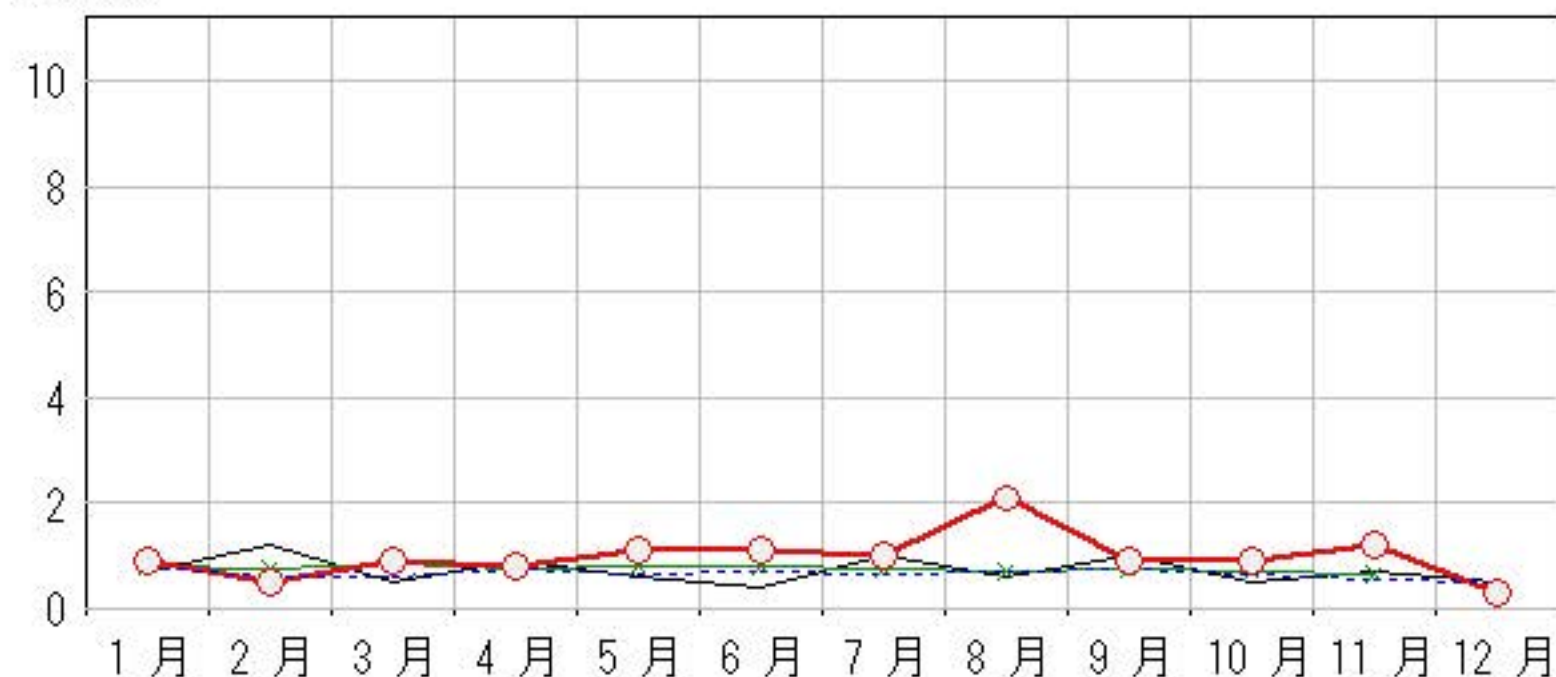
2015年 8月~12月

上段: 定点からの患者報告数
下段: 定点あたりの患者数

	8月	9月	10月	11月	12月
石川県	21 2.10	9 0.90	9 0.90	12 1.20	3 0.30
金沢市	16 5.33	3 1.00	7 2.33	11 3.67	2 0.67
南加賀	3 1.50	4 2.00	2 1.00	1 0.50	1 0.50
石川中央	1 0.50	2 1.00	0 0.00	0 0.00	0 0.00
能登中部	1 0.50	0 0.00	0 0.00	0 0.00	0 0.00
能登北部	0 0.00	0 0.00	0 0.00	0 0.00	0 0.00



○ 当年(石川県) — 前年(石川県)
× 当年(全国) - - - 平年(石川県)

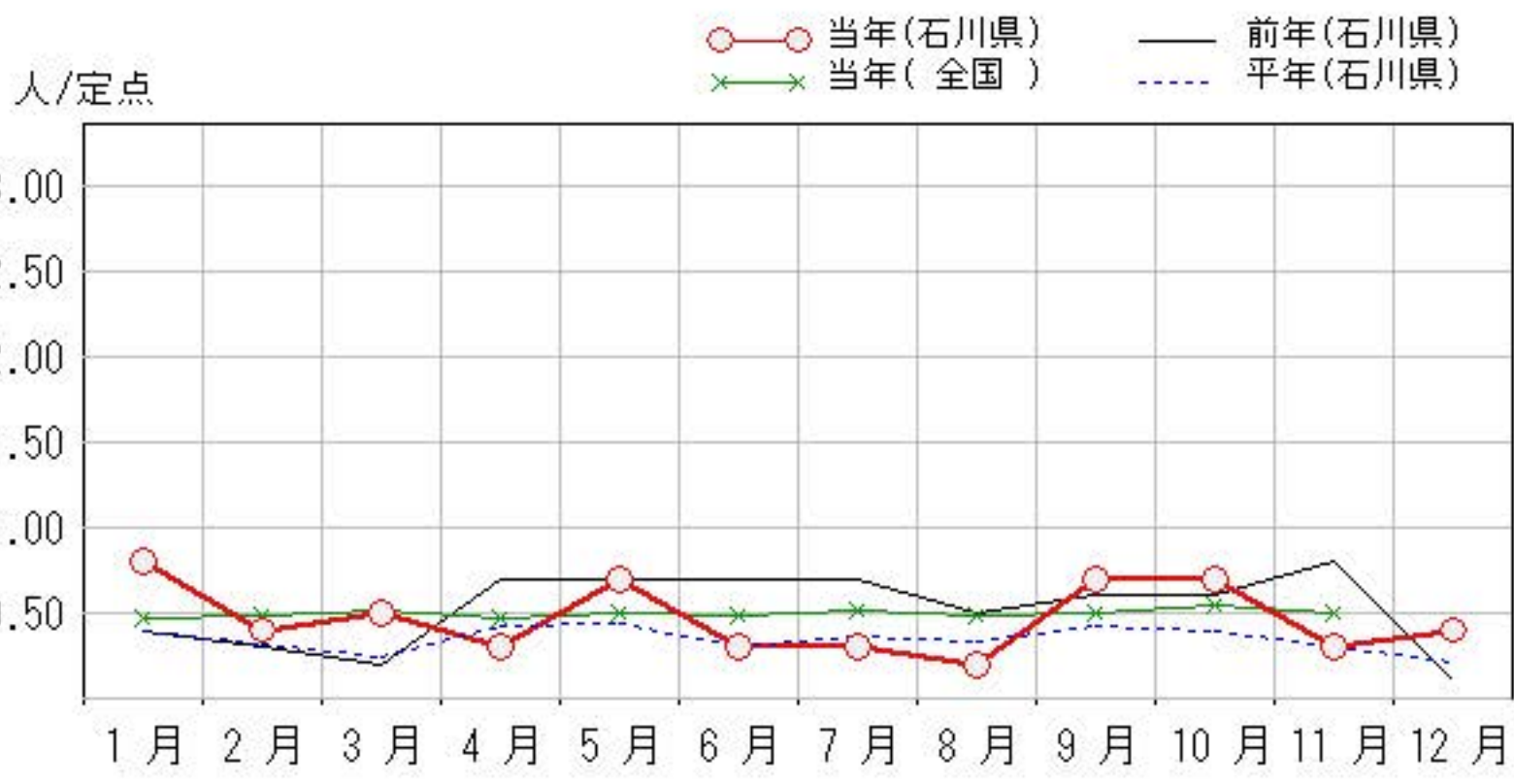
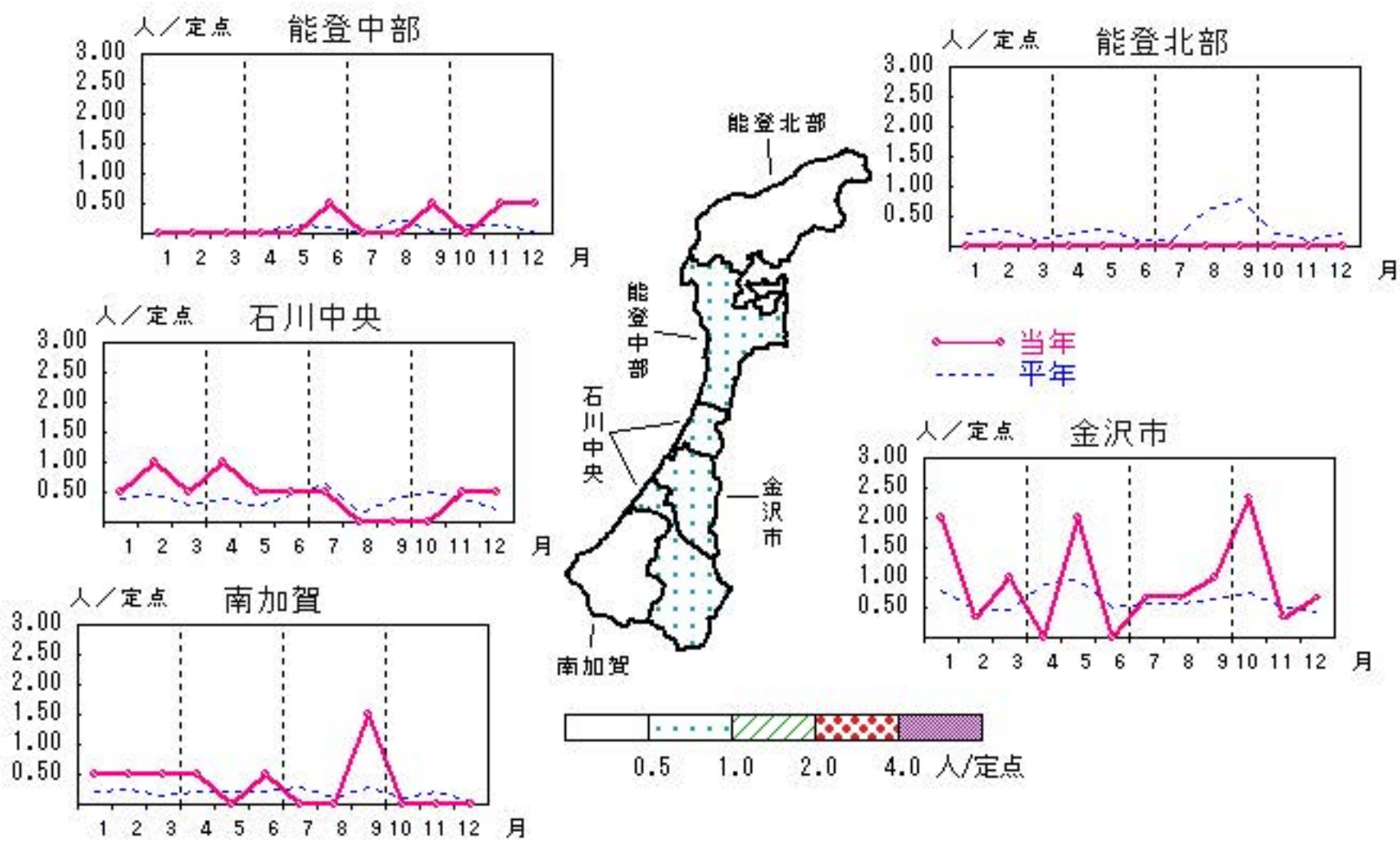


尖圭コンジローマ

2015年 8月~12月

上段: 定点からの患者報告数
下段: 定点あたりの患者数

	8月	9月	10月	11月	12月
石川県	2 0.20	7 0.70	7 0.70	3 0.30	4 0.40
金沢市	2 0.67	3 1.00	7 2.33	1 0.33	2 0.67
南加賀	0 0.00	3 1.50	0 0.00	0 0.00	0 0.00
石川中央	0 0.00	0 0.00	0 0.00	1 0.50	1 0.50
能登中部	0 0.00	1 0.50	0 0.00	1 0.50	1 0.50
能登北部	0 0.00	0 0.00	0 0.00	0 0.00	0 0.00

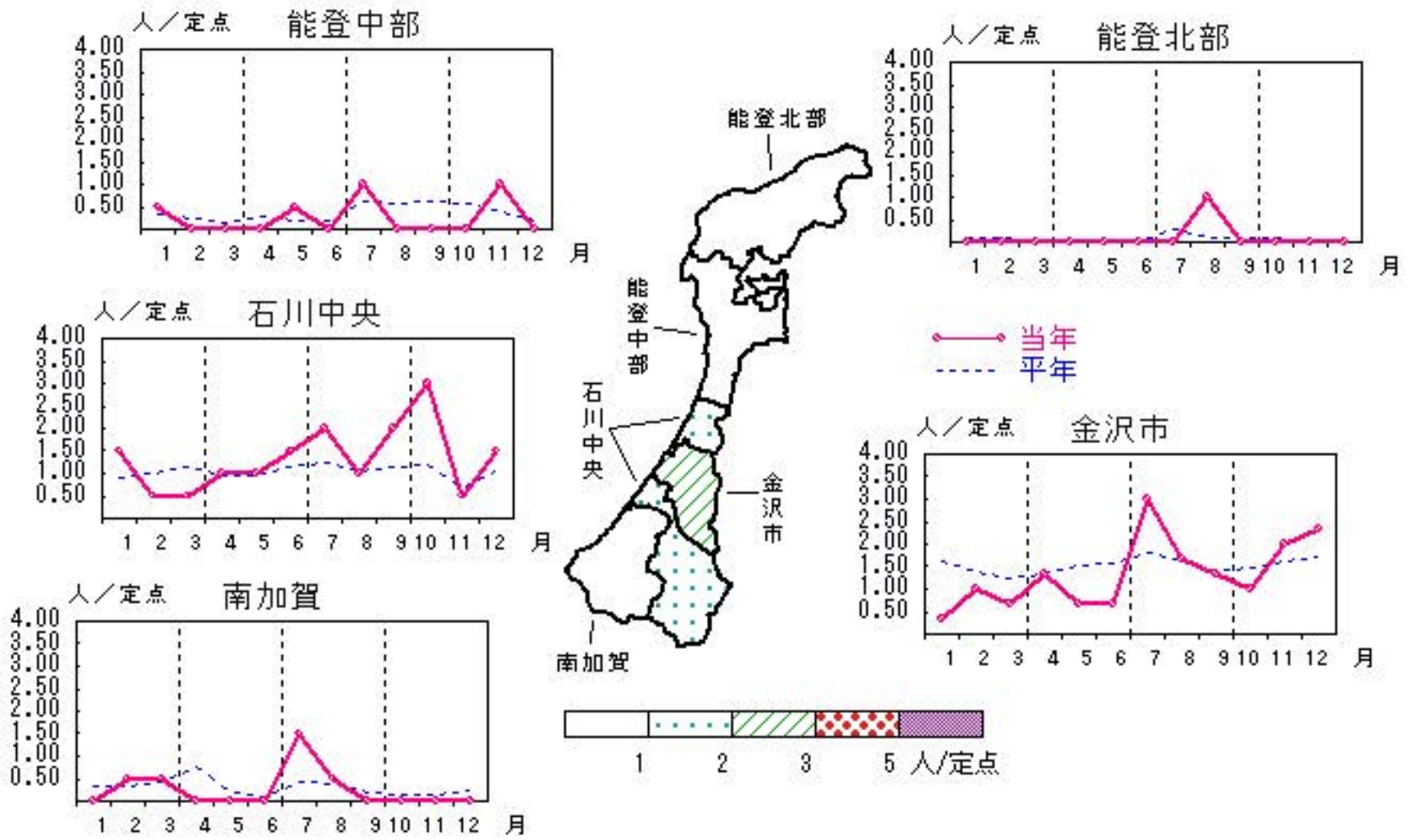


淋菌感染症

2015年 8月～12月

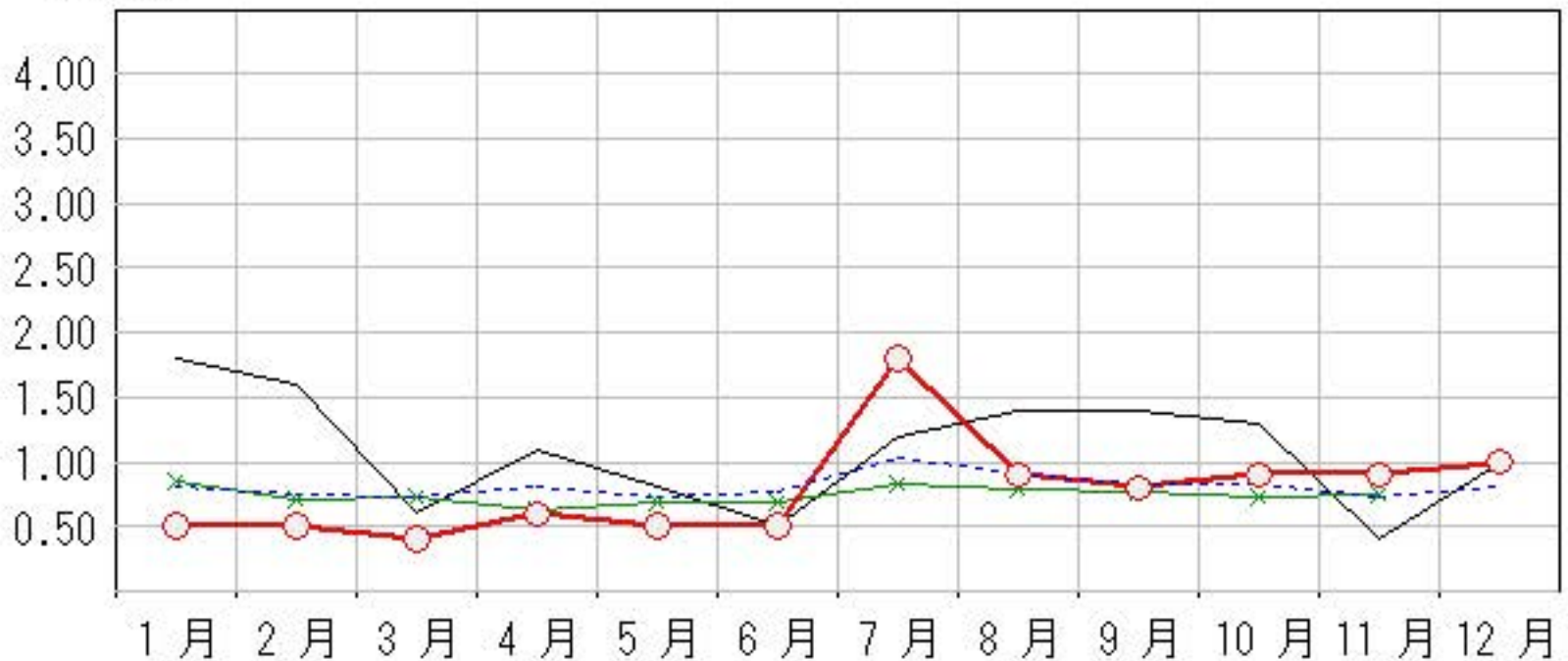
上段: 定点からの患者報告数
下段: 定点あたりの患者数

	8月	9月	10月	11月	12月
石川県	9 0.90	8 0.80	9 0.90	9 0.90	10 1.00
金沢市	5 1.67	4 1.33	3 1.00	6 2.00	7 2.33
南加賀	1 0.50	0 0.00	0 0.00	0 0.00	0 0.00
石川中央	2 1.00	4 2.00	6 3.00	1 0.50	3 1.50
能登中部	0 0.00	0 0.00	0 0.00	2 1.00	0 0.00
能登北部	1 1.00	0 0.00	0 0.00	0 0.00	0 0.00



人/定点

○ 当年(石川県) — 前年(石川県)
× 当年(全国) - - - 平年(石川県)

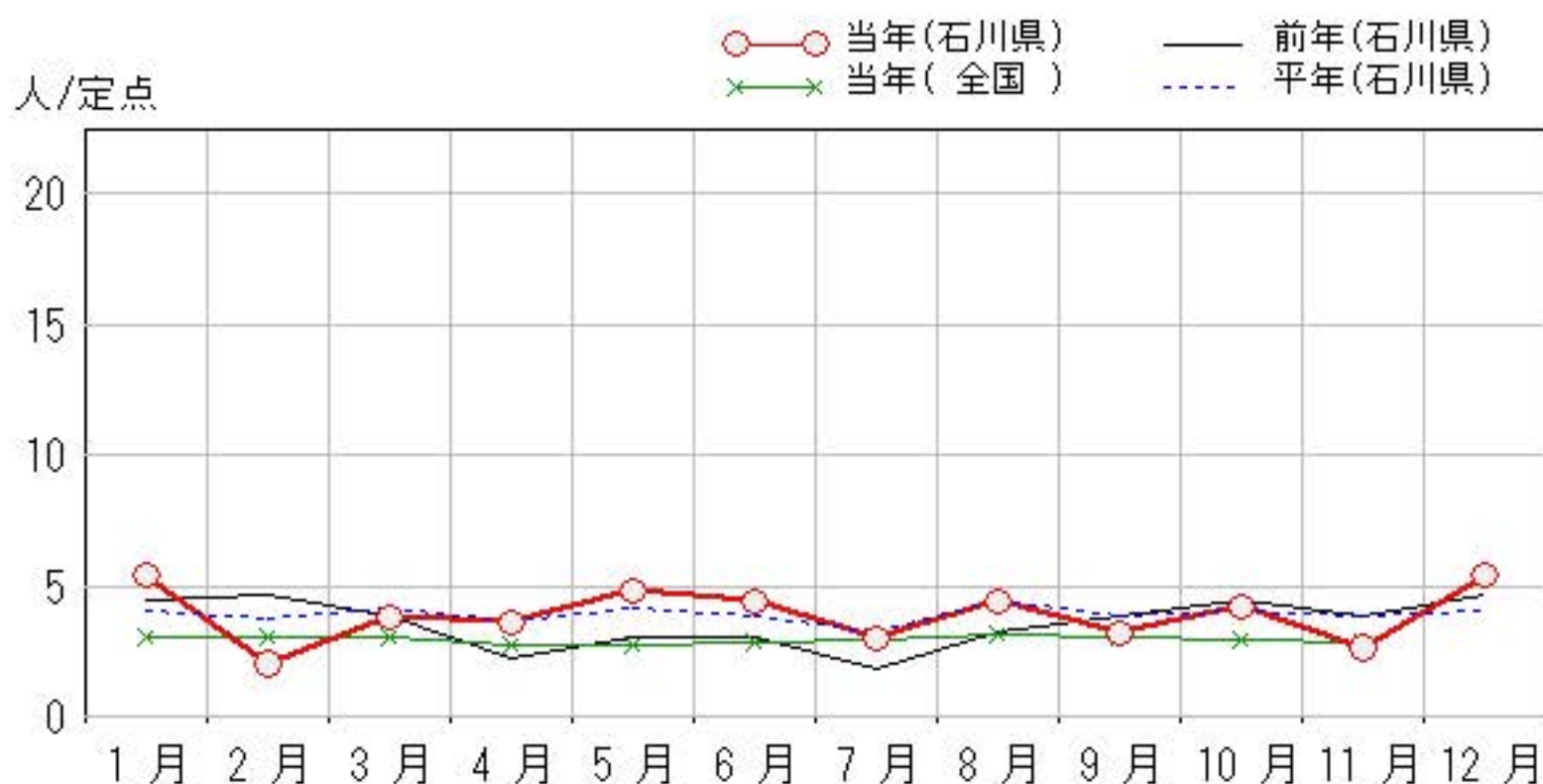
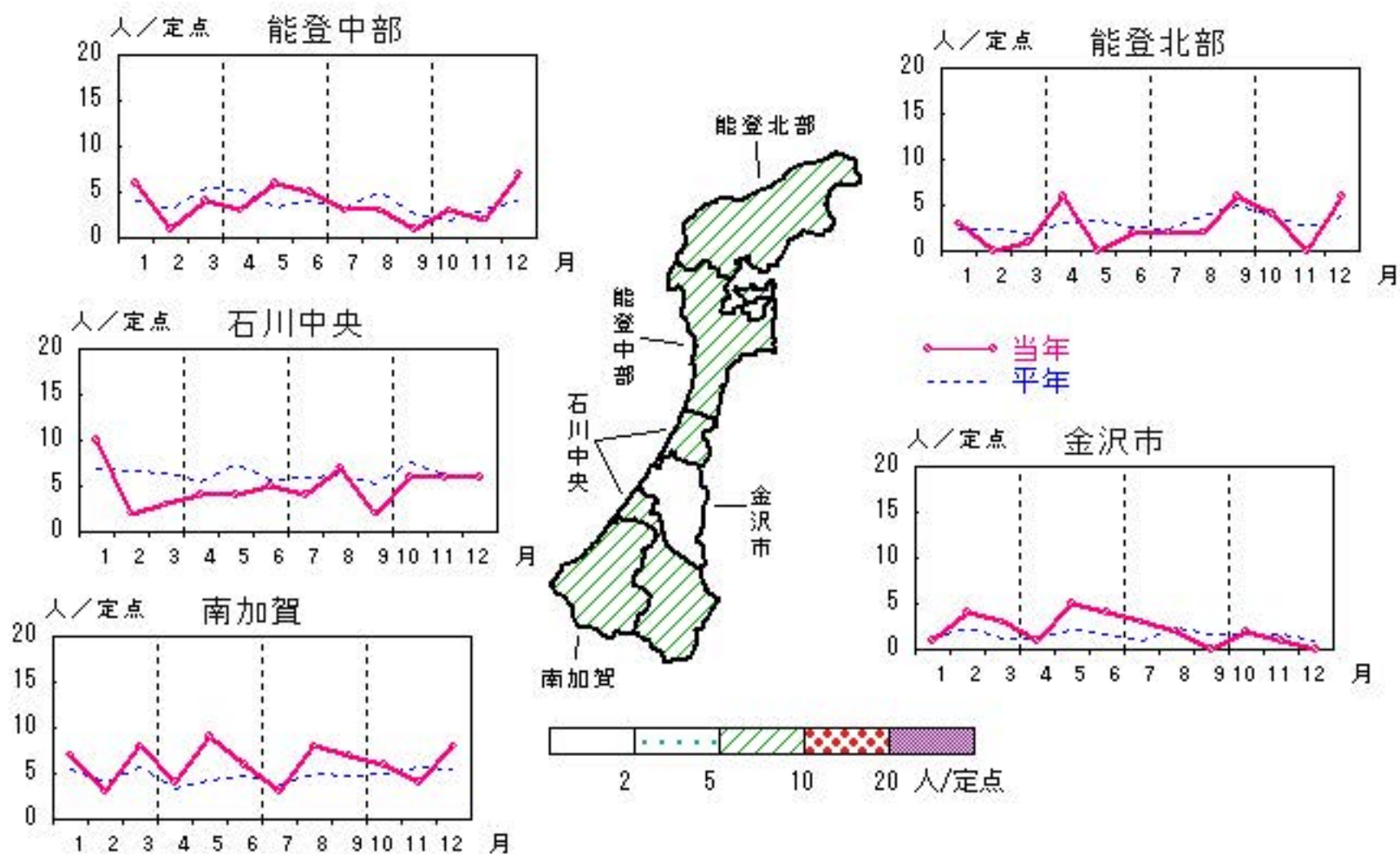


メチシリン耐性黄色ブドウ球菌感染症

2015年 8月～12月

上段: 定点からの患者報告数
下段: 定点あたりの患者数

	8月	9月	10月	11月	12月
石川県	22 4.40	16 3.20	21 4.20	13 2.60	27 5.40
金沢市	2 2.00	0 0.00	2 2.00	1 1.00	0 0.00
南加賀	8 8.00	7 7.00	6 6.00	4 4.00	8 8.00
石川中央	7 7.00	2 2.00	6 6.00	6 6.00	6 6.00
能登中部	3 3.00	1 1.00	3 3.00	2 2.00	7 7.00
能登北部	2 2.00	6 6.00	4 4.00	0 0.00	6 6.00

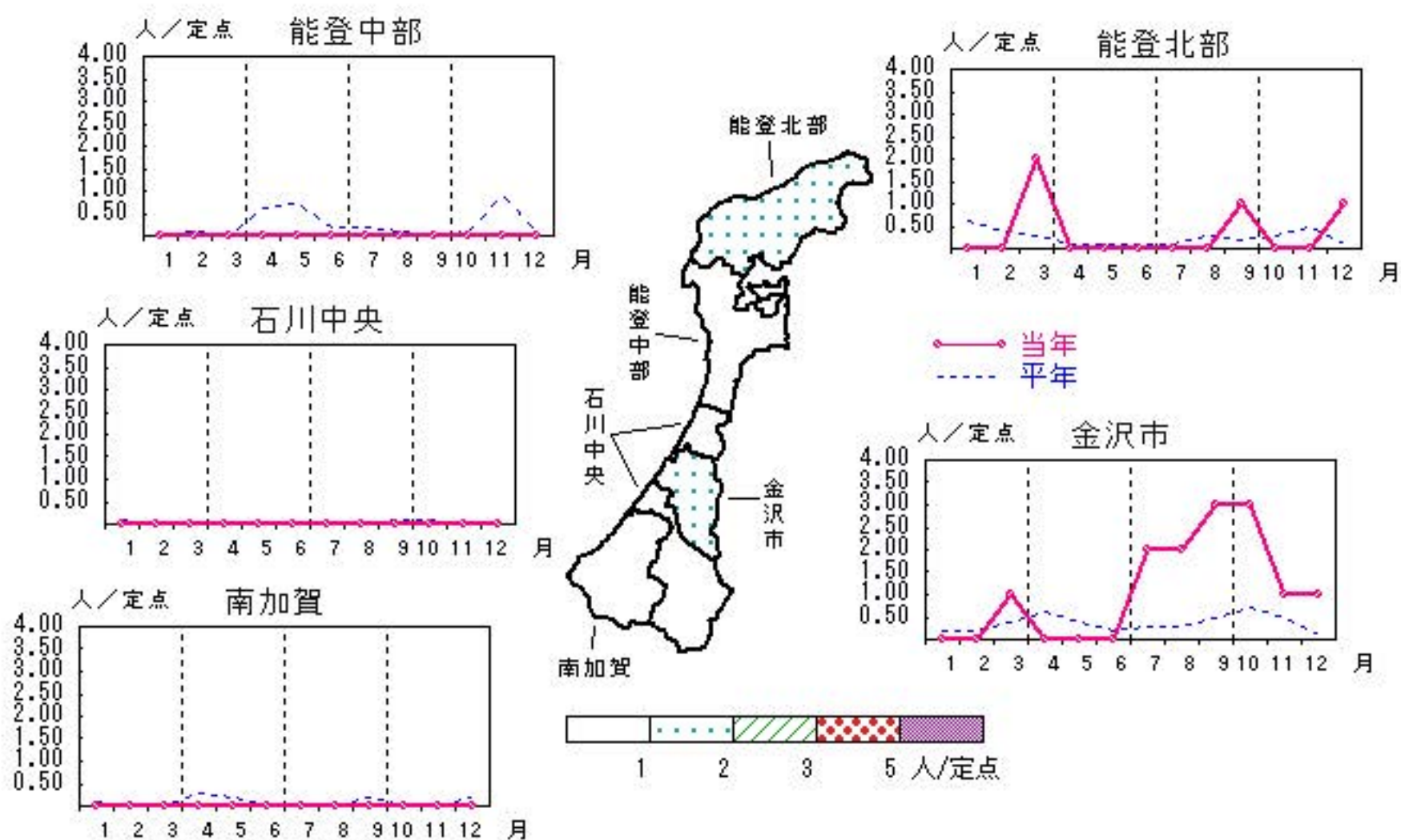


ペニシリン耐性肺炎球菌感染症

2015年 8月~12月

上段: 定点からの患者報告数
下段: 定点あたりの患者数

	8月	9月	10月	11月	12月
石川県	2 0.40	4 0.80	3 0.60	1 0.20	2 0.40
金沢市	2 2.00	3 3.00	3 3.00	1 1.00	1 1.00
南加賀	0 0.00	0 0.00	0 0.00	0 0.00	0 0.00
石川中央	0 0.00	0 0.00	0 0.00	0 0.00	0 0.00
能登中部	0 0.00	0 0.00	0 0.00	0 0.00	0 0.00
能登北部	0 0.00	1 1.00	0 0.00	0 0.00	1 1.00



人/定点

○ 当年(石川県) — 前年(石川県)
× 当年(全国) - - 平年(石川県)



疾病別・年齢階級別報告患者数

2015年 12月(石川県)

	性器クラミジア感染症	性感器ヘルペスウイルス感染症	尖圭コンジローマ	淋菌感染症	ブドウ球菌耐性黄色メチシリン感染症	球菌感染症	ペニシリン耐性肺炎	薬剤耐性緑膿菌感染症
計	23	3	4	10	27	2		
0歳								
1歳～4歳								
5歳～9歳								
10歳～14歳								
15歳～19歳	6			2				
20歳～24歳	5		1	1				
25歳～29歳	4		1	3				
30歳～34歳	2	1	1	1				
35歳～39歳	1		1					
40歳～44歳	3			2				
45歳～49歳	1							
50歳～54歳	1							
55歳～59歳					2			
60歳～64歳		1		1			1	
65歳～69歳					4			
70歳以上		1			21		1	

<病原細菌検出状況>

病原体検出月別、由来ヒト(保健環境センター・保健所分離分)

2015年12月末 現在報告数

検出病原体	血清型・毒素等	2015	2015	2015	2015	2015	2015	2015	2015	2015	2015	2015	2015												
		1月	2月	3月	4月	5月	6月	7月	8月	9月	10月	11月	12月												
		検	渡	集	検	渡	集	検	渡	集	検	渡	集	検	渡	集	検	渡	集	検	渡	集	検	渡	集
腸管出血性 大腸菌 (EHEC)	O157:H7(VT1+2)												1						1						
	O157:H7(VT2)																								
	O157:HNM(VT1+2)											1													
	O157:HNM(VT2)											1													
	O157:HNT(VT1+2)									1		2		1											
	O157:HNT(VT2)													1											
	O26:H11(VT1)																								
	O26:HNM(VT1)		2																						
	O26:HNT(VT1)										2		1												
その他								2		2									1			1			
チフス菌																									
バラチフス菌																									
コレラ菌	O1, CT(+)																								
	O139, CT(+)																								
赤痢菌	A亜群(志賀)																								
	B亜群(フレキシネリ)																								
	C亜群(ボイド)																								
	D亜群(ソネ)																		2	1					
	群その他・不明																								
腸炎ビブリオ																									
サルモネラ																									
黄色ブドウ球菌																									
病原大腸菌(EHEC除く)			4	4																					
カンピロバクター													2	2	1										
ウエルシュ菌																									

検:検出数, 渡:海外渡航分(再掲), 集:集団発生分(再掲)