

# 感染症発生動向調査（月報）の保健所別発生状況

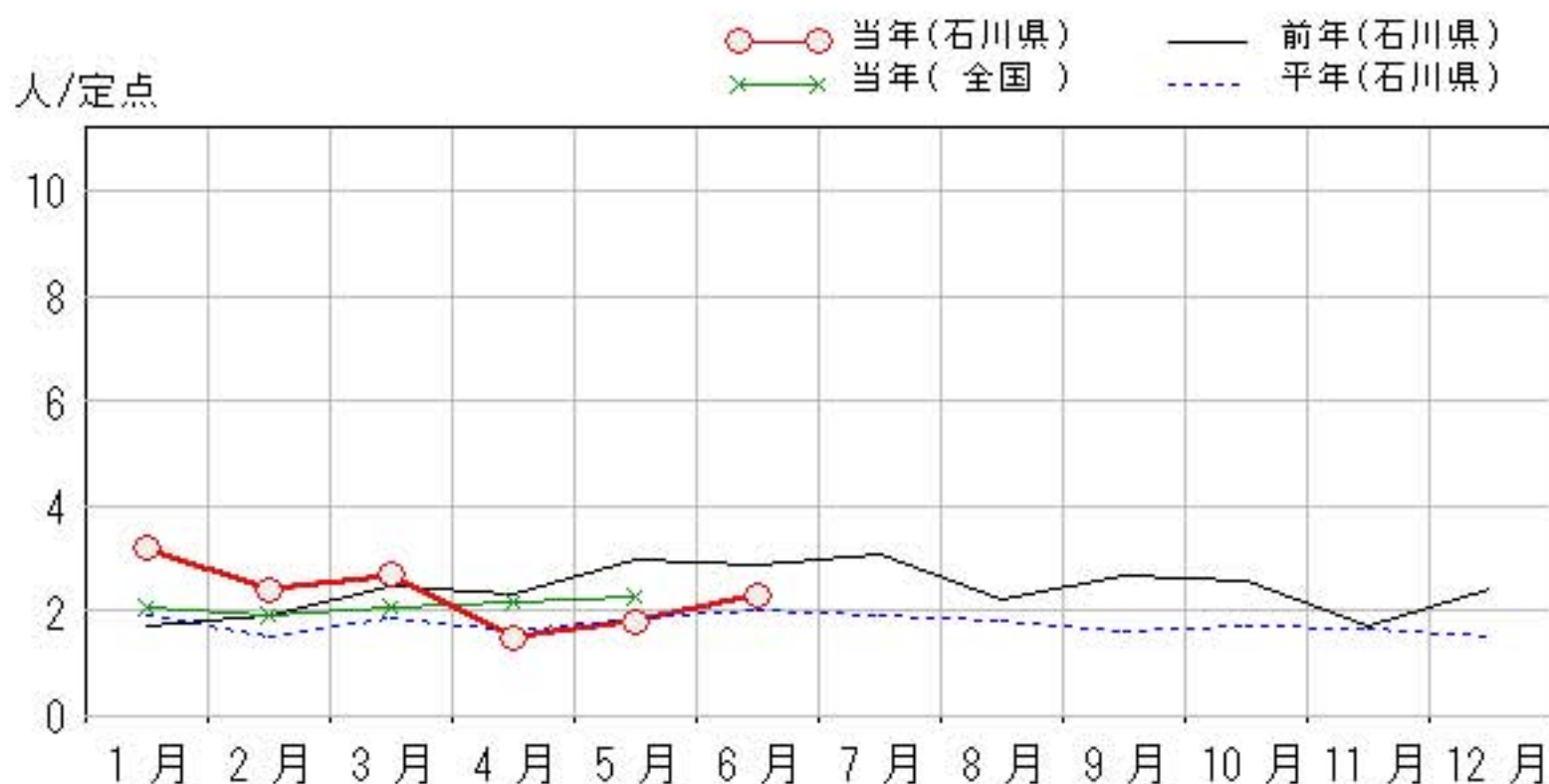
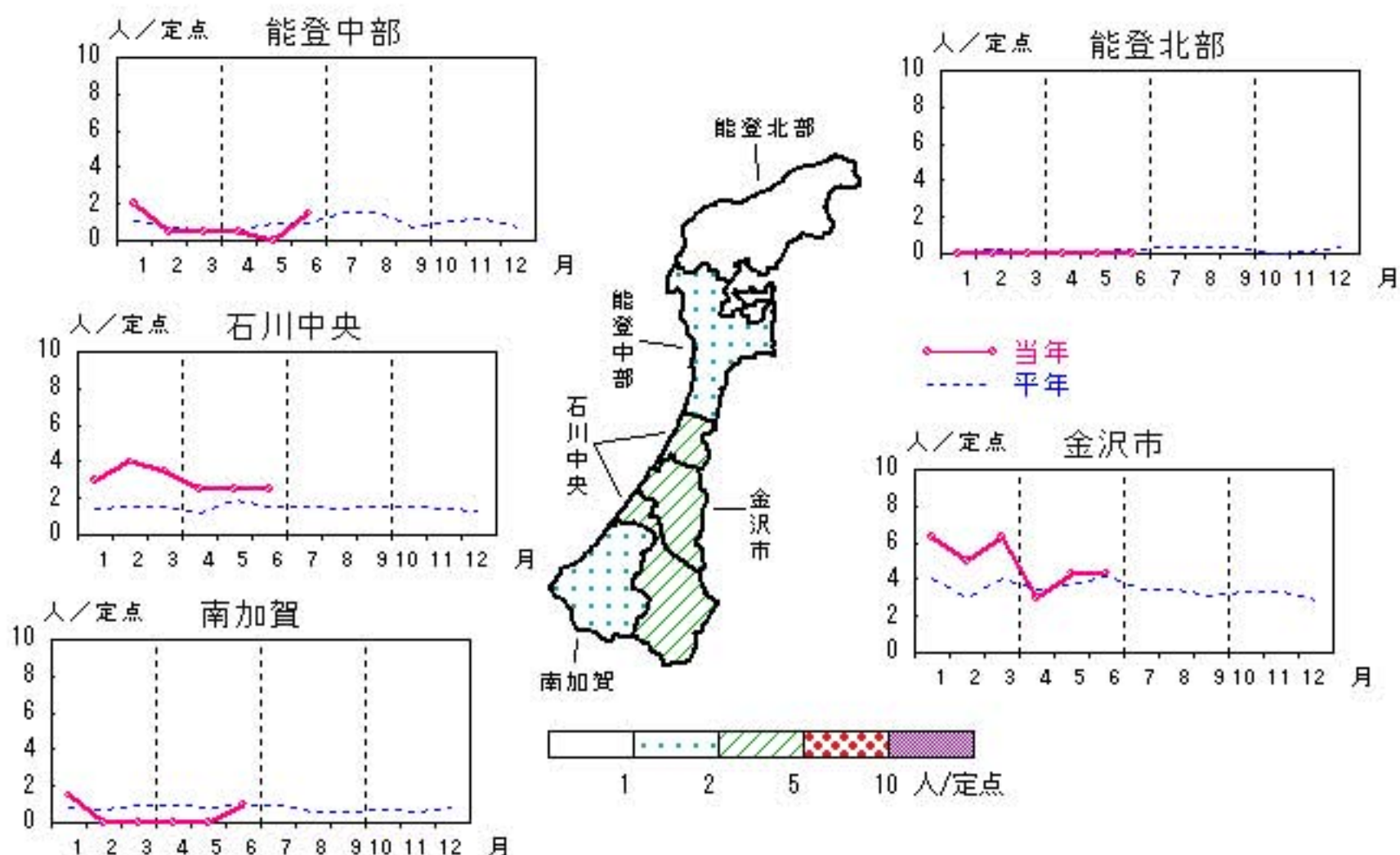
	調査対象期間					定点当り					備考
	先月 5月	今月 6月	増減	前年同月	今月 (6月)	南加賀 定点 2	金沢市 定点 3	石川中央 定点 2	能登中部 定点 2	能登北部 定点 1	
1 性器クラミジア感染症	18	23	5	2.9	2.3	新	→	→	新		新:今月新たに報告あり
2 性器ヘルペスウイルス感染症	4	10	6	0.8	1.0	新	↑	新			
3 尖圭コンジローマ	6	6	—	0.2	0.6		↓	新			
4 淋菌感染症	13	9	△4	0.8	0.9		↓	↓			
											矢印:先月に引き続き報告あり ↑増加 ↓減少 →同数 ▽先月報告あり今月報告なし
						南加賀 定点 1	金沢市 定点 1	石川中央 定点 1	能登中部 定点 1	能登北部 定点 1	
5 メチシリン耐性黄色ブドウ球菌感染症	22	14	△8	1.8	2.8	↑	↓	↓	↓	↓	
6 ペニシリン耐性肺炎球菌感染症	1	1	—	—	0.2		→				
7 薬剤耐性緑膿菌感染症	—	—	—	—	—						
8 薬剤耐性アシネトバクター感染症	—	—	—	—	—						
合計	64	63	△1								

# 性器クラミジア感染症

2013年2月～6月

上段: 定点からの患者報告数  
下段: 定点あたりの患者数

	2月	3月	4月	5月	6月
石川県	24 <b>2.40</b>	27 <b>2.70</b>	15 <b>1.50</b>	18 <b>1.80</b>	23 <b>2.30</b>
金沢市	15 <b>5.00</b>	19 <b>6.33</b>	9 <b>3.00</b>	13 <b>4.33</b>	13 <b>4.33</b>
南加賀	0 <b>0.00</b>	0 <b>0.00</b>	0 <b>0.00</b>	0 <b>0.00</b>	2 <b>1.00</b>
石川中央	8 <b>4.00</b>	7 <b>3.50</b>	5 <b>2.50</b>	5 <b>2.50</b>	5 <b>2.50</b>
能登中部	1 <b>0.50</b>	1 <b>0.50</b>	1 <b>0.50</b>	0 <b>0.00</b>	3 <b>1.50</b>
能登北部	0 <b>0.00</b>	0 <b>0.00</b>	0 <b>0.00</b>	0 <b>0.00</b>	0 <b>0.00</b>

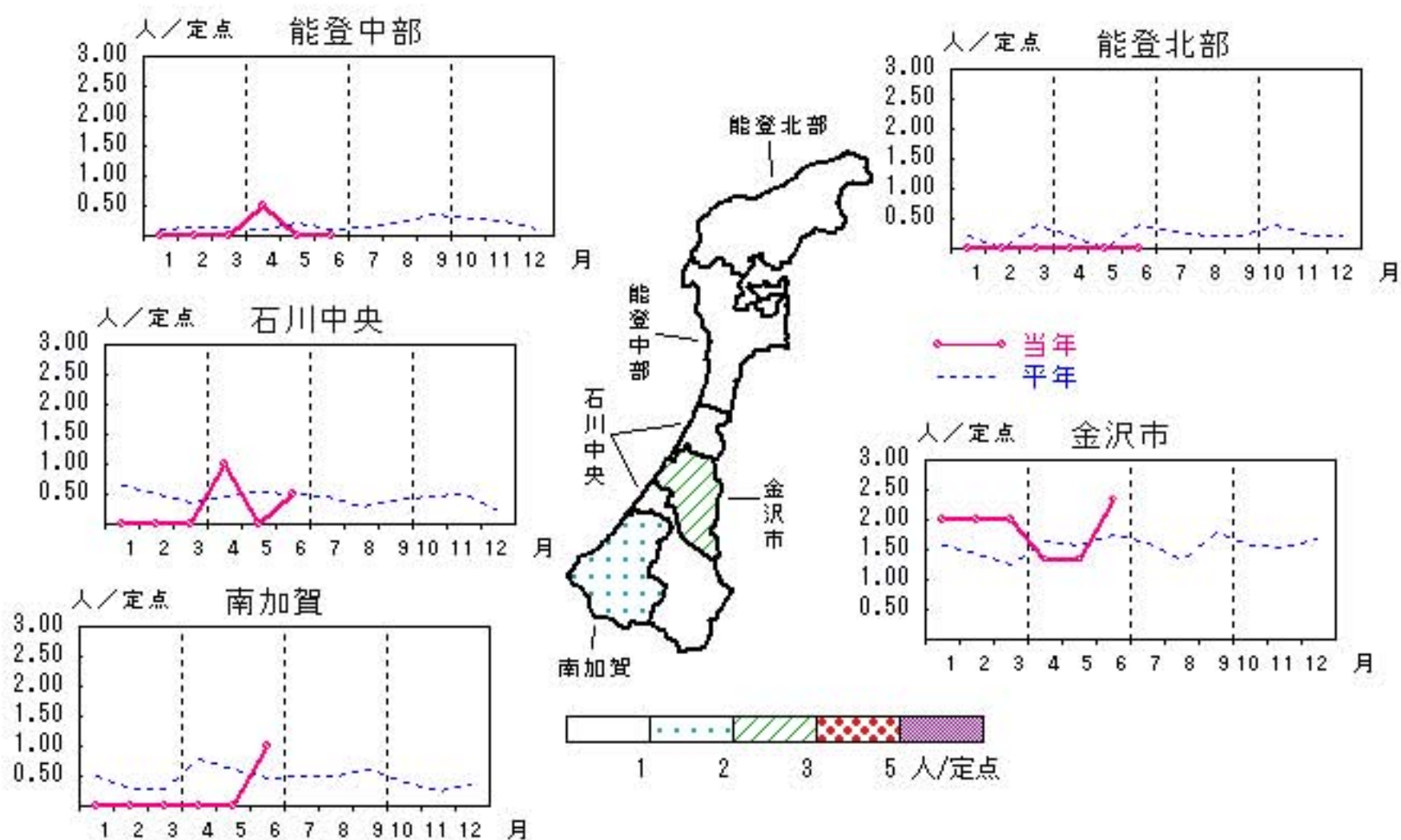


# 性器ヘルペスウイルス感染症

2013年 2月～ 6月

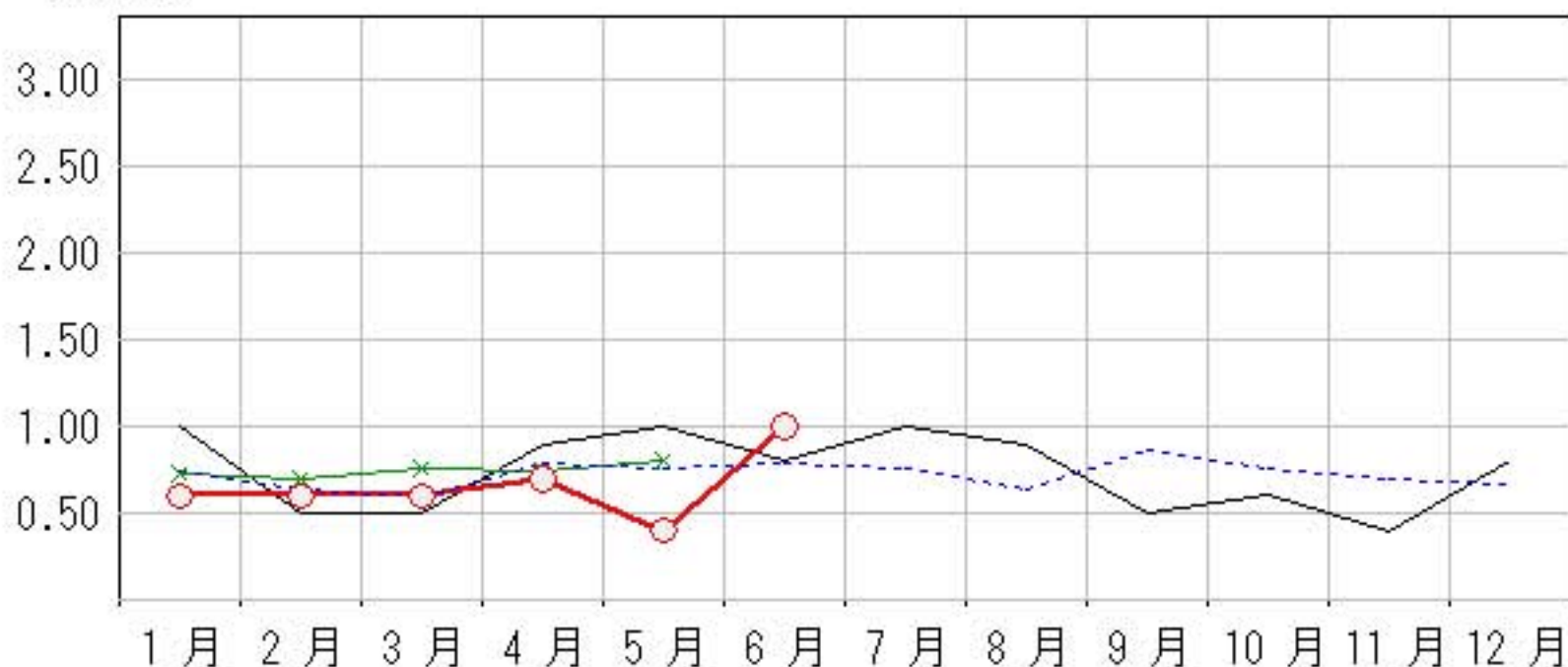
上段: 定点からの患者報告数  
下段: 定点あたりの患者数

	2月	3月	4月	5月	6月
石川県	6 <b>0.60</b>	6 <b>0.60</b>	7 <b>0.70</b>	4 <b>0.40</b>	10 <b>1.00</b>
金沢市	6 <b>2.00</b>	6 <b>2.00</b>	4 <b>1.33</b>	4 <b>1.33</b>	7 <b>2.33</b>
南加賀	0 <b>0.00</b>	0 <b>0.00</b>	0 <b>0.00</b>	0 <b>0.00</b>	2 <b>1.00</b>
石川中央	0 <b>0.00</b>	0 <b>0.00</b>	2 <b>1.00</b>	0 <b>0.00</b>	1 <b>0.50</b>
能登中部	0 <b>0.00</b>	0 <b>0.00</b>	1 <b>0.50</b>	0 <b>0.00</b>	0 <b>0.00</b>
能登北部	0 <b>0.00</b>	0 <b>0.00</b>	0 <b>0.00</b>	0 <b>0.00</b>	0 <b>0.00</b>



人/定点

○—○ 当年(石川県)      — 前年(石川県)  
×—× 当年(全国)      - - - 平年(石川県)

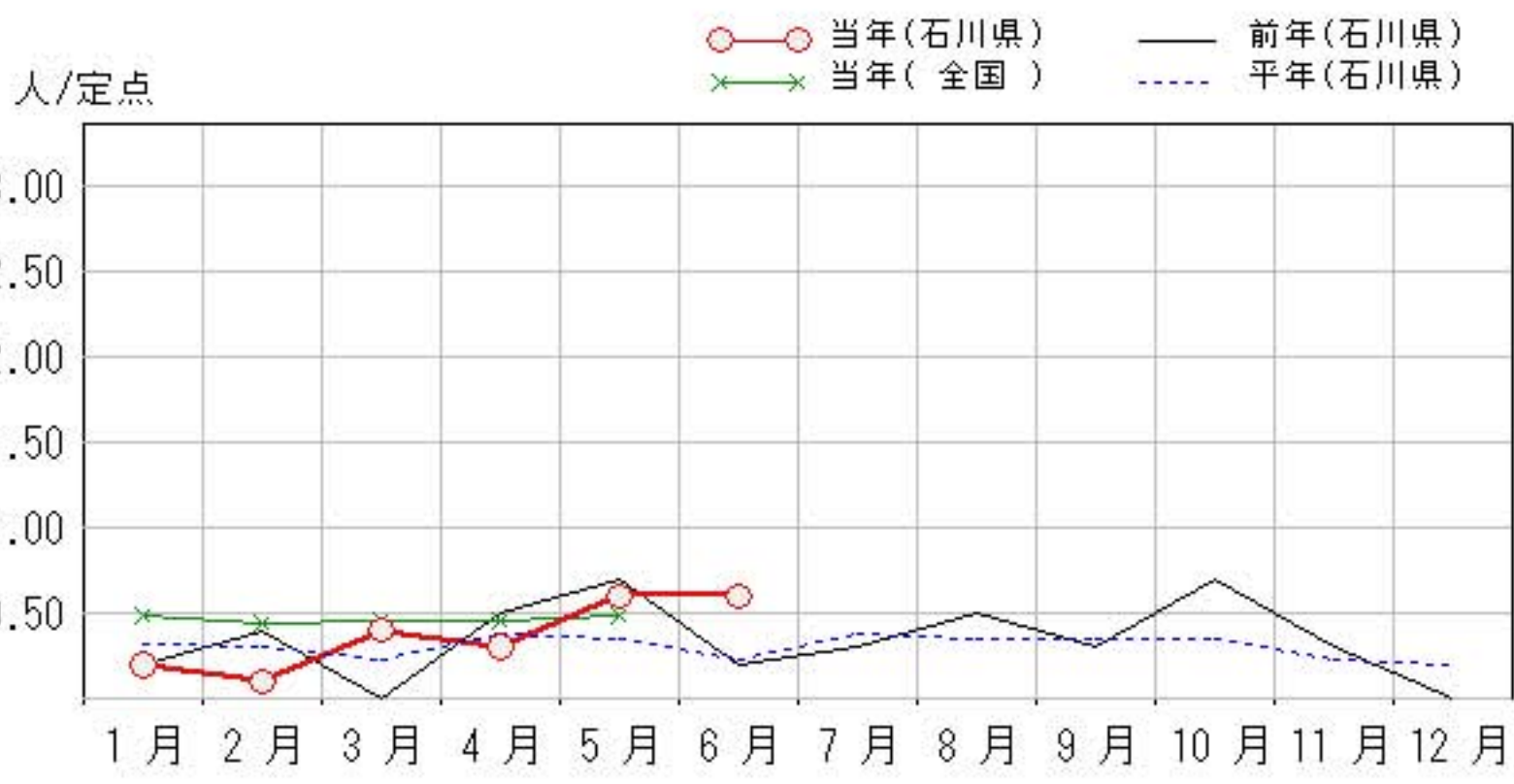
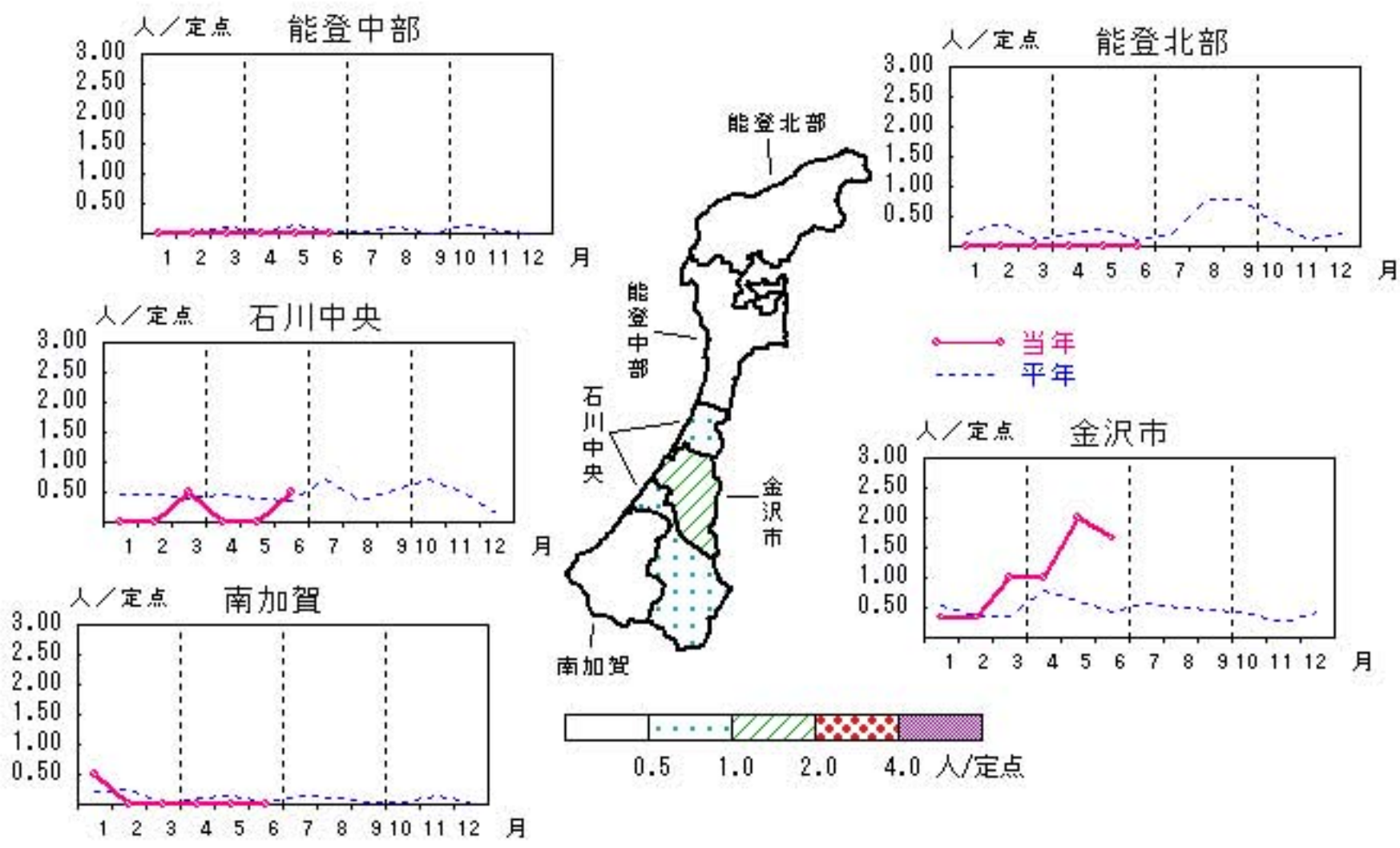


# 尖圭コンジローマ

2013年 2月～ 6月

上段: 定点からの患者報告数  
下段: 定点あたりの患者数

	2月	3月	4月	5月	6月
石川県	1 <b>0.10</b>	4 <b>0.40</b>	3 <b>0.30</b>	6 <b>0.60</b>	6 <b>0.60</b>
金沢市	1 <b>0.33</b>	3 <b>1.00</b>	3 <b>1.00</b>	6 <b>2.00</b>	5 <b>1.67</b>
南加賀	0 <b>0.00</b>	0 <b>0.00</b>	0 <b>0.00</b>	0 <b>0.00</b>	0 <b>0.00</b>
石川中央	0 <b>0.00</b>	1 <b>0.50</b>	0 <b>0.00</b>	0 <b>0.00</b>	1 <b>0.50</b>
能登中部	0 <b>0.00</b>	0 <b>0.00</b>	0 <b>0.00</b>	0 <b>0.00</b>	0 <b>0.00</b>
能登北部	0 <b>0.00</b>	0 <b>0.00</b>	0 <b>0.00</b>	0 <b>0.00</b>	0 <b>0.00</b>

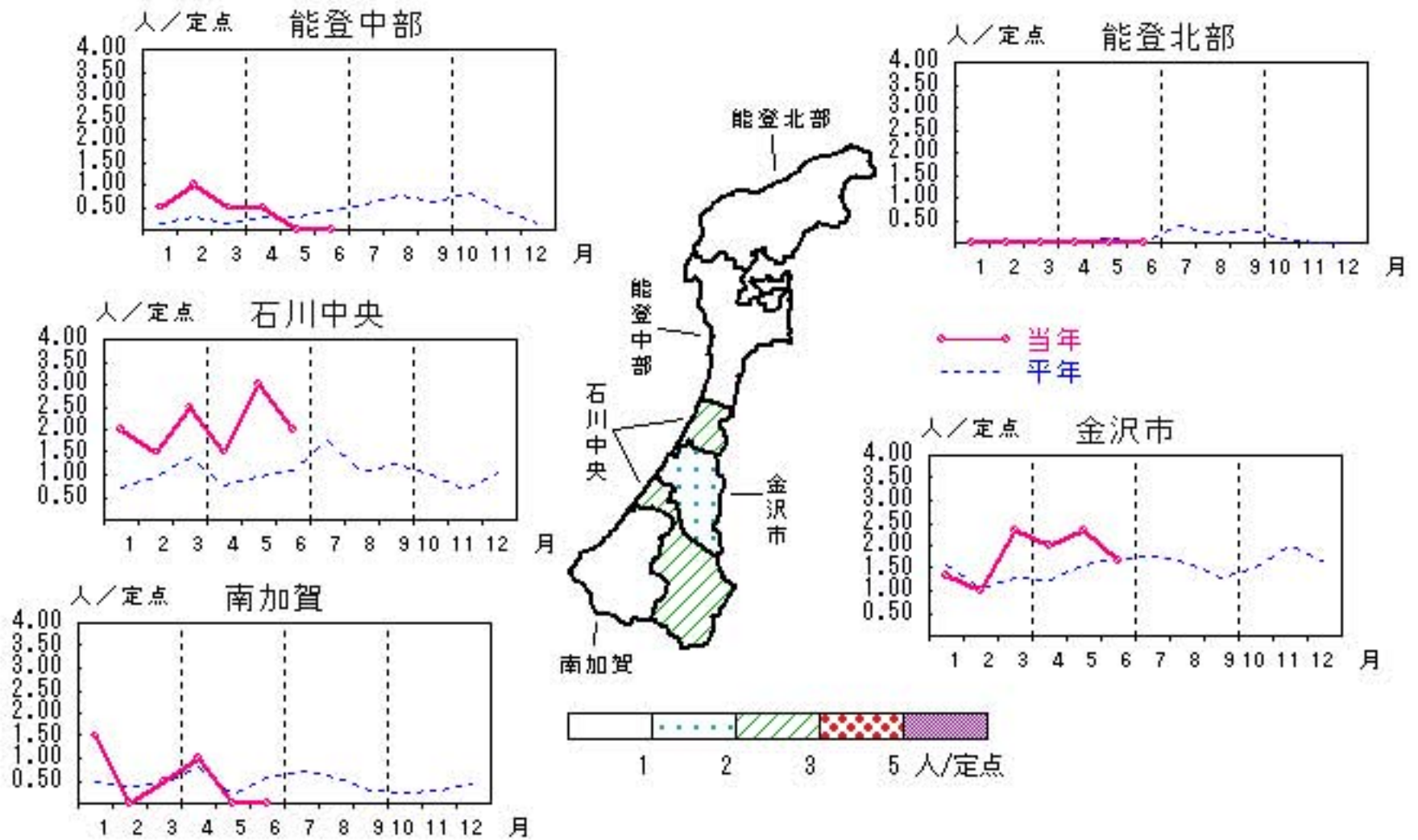


# 淋菌感染症

2013年 2月～ 6月

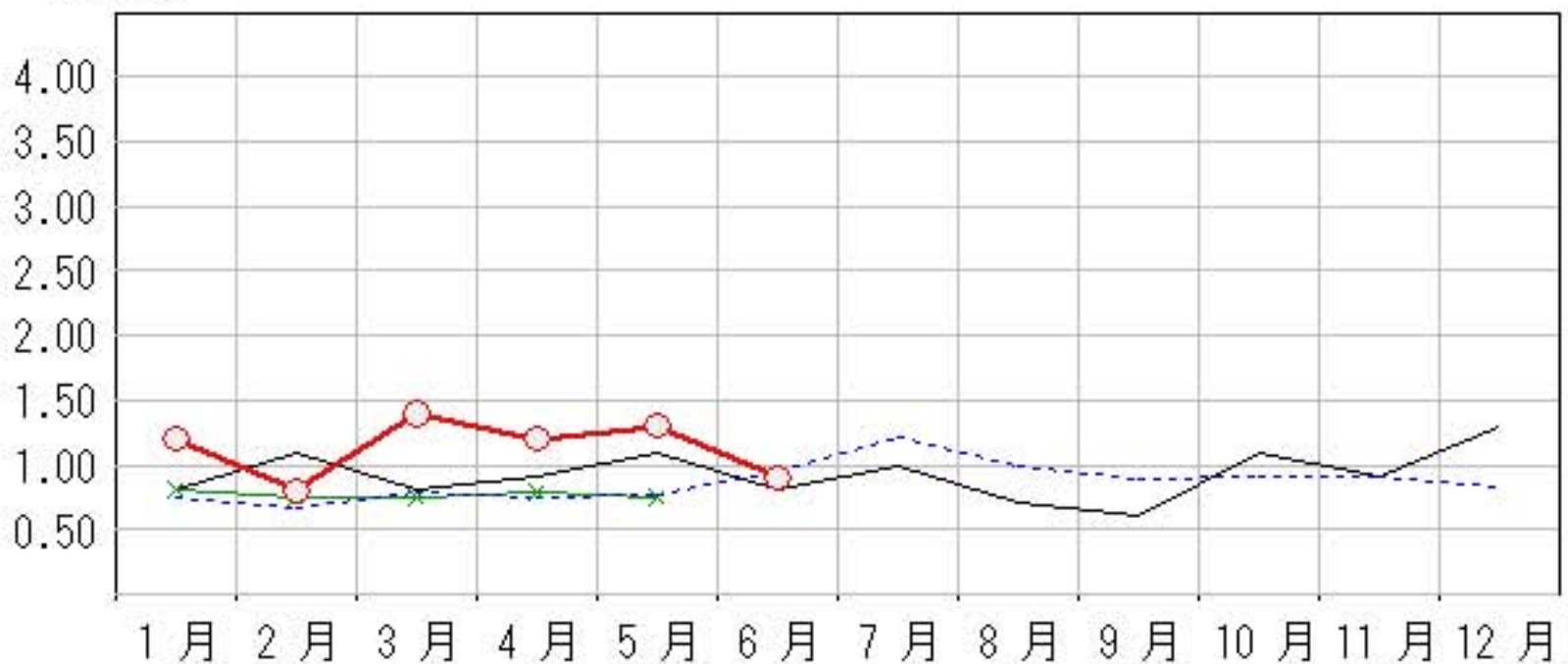
上段: 定点からの患者報告数  
下段: 定点あたりの患者数

	2月	3月	4月	5月	6月
石川県	8 <b>0.80</b>	14 <b>1.40</b>	12 <b>1.20</b>	13 <b>1.30</b>	9 <b>0.90</b>
金沢市	3 <b>1.00</b>	7 <b>2.33</b>	6 <b>2.00</b>	7 <b>2.33</b>	5 <b>1.67</b>
南加賀	0 <b>0.00</b>	1 <b>0.50</b>	2 <b>1.00</b>	0 <b>0.00</b>	0 <b>0.00</b>
石川中央	3 <b>1.50</b>	5 <b>2.50</b>	3 <b>1.50</b>	6 <b>3.00</b>	4 <b>2.00</b>
能登中部	2 <b>1.00</b>	1 <b>0.50</b>	1 <b>0.50</b>	0 <b>0.00</b>	0 <b>0.00</b>
能登北部	0 <b>0.00</b>	0 <b>0.00</b>	0 <b>0.00</b>	0 <b>0.00</b>	0 <b>0.00</b>



人/定点

○—○ 当年(石川県)      — 前年(石川県)  
×—× 当年(全国)      - - - 平年(石川県)

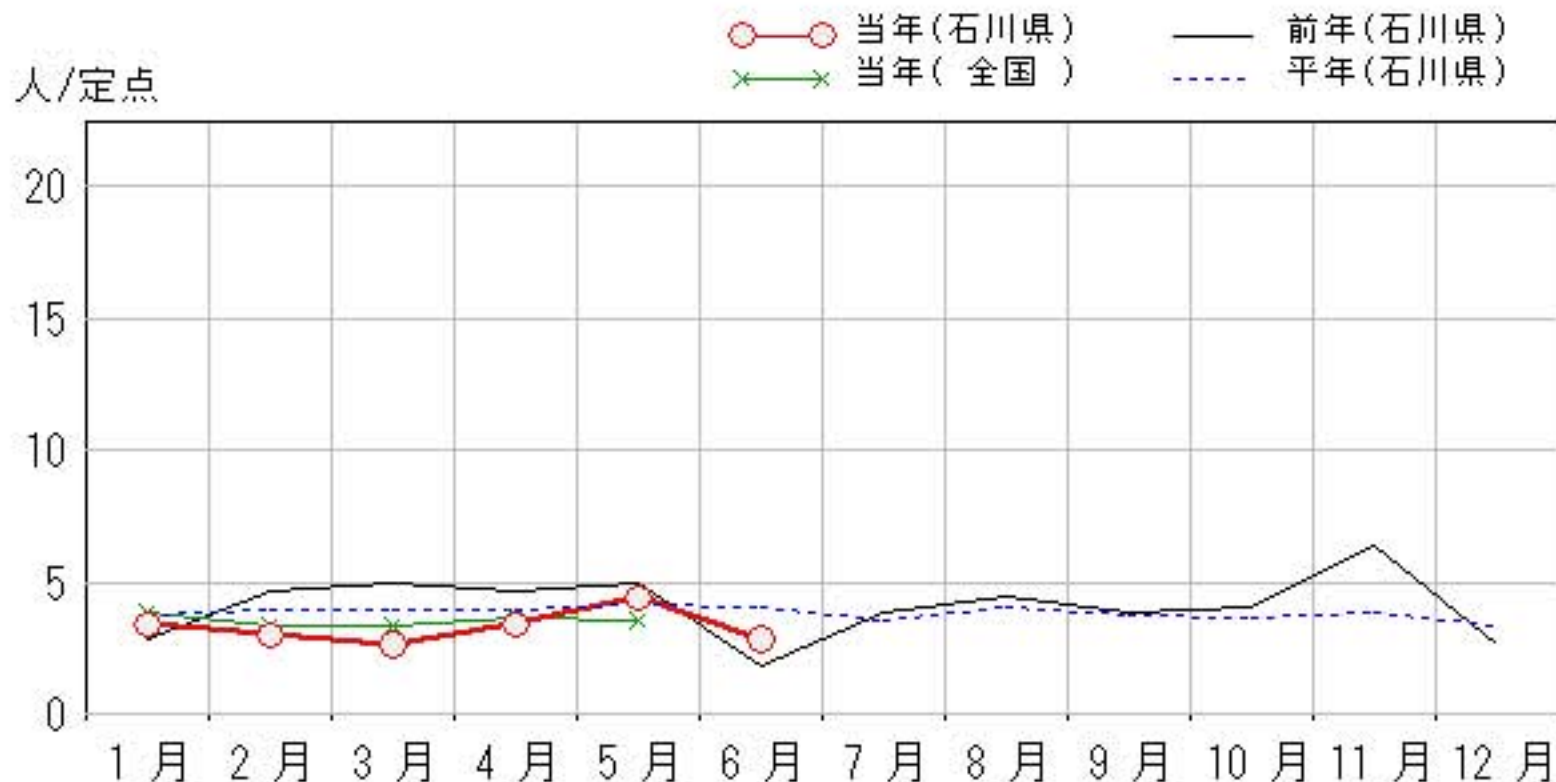
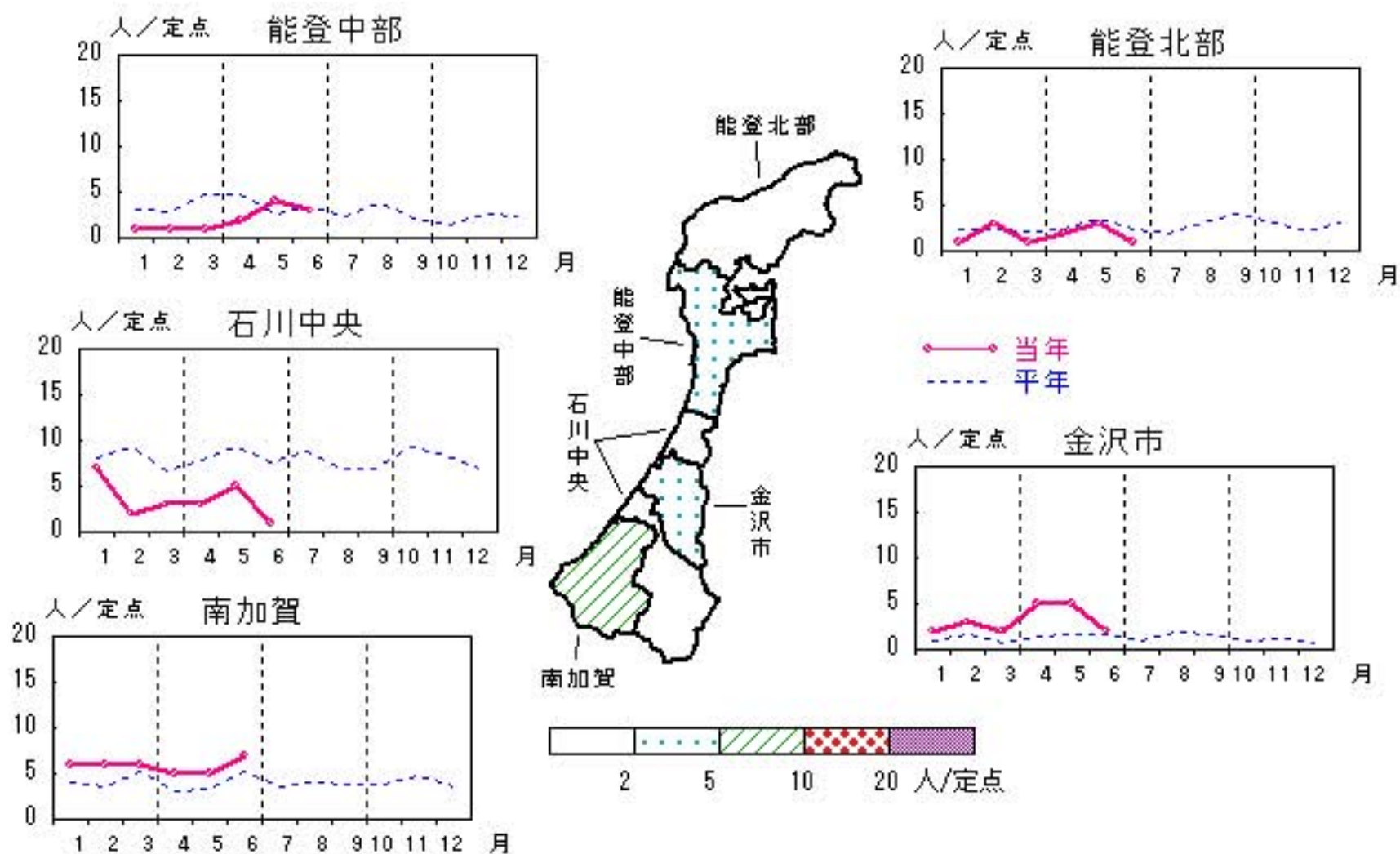


# メチシリン耐性黄色ブドウ球菌感染症

2013年 2月～ 6月

上段: 定点からの患者報告数  
下段: 定点あたりの患者数

	2月	3月	4月	5月	6月
石川県	15 3.00	13 2.60	17 3.40	22 4.40	14 2.80
金沢市	3 3.00	2 2.00	5 5.00	5 5.00	2 2.00
南加賀	6 6.00	6 6.00	5 5.00	5 5.00	7 7.00
石川中央	2 2.00	3 3.00	3 3.00	5 5.00	1 1.00
能登中部	1 1.00	1 1.00	2 2.00	4 4.00	3 3.00
能登北部	3 3.00	1 1.00	2 2.00	3 3.00	1 1.00

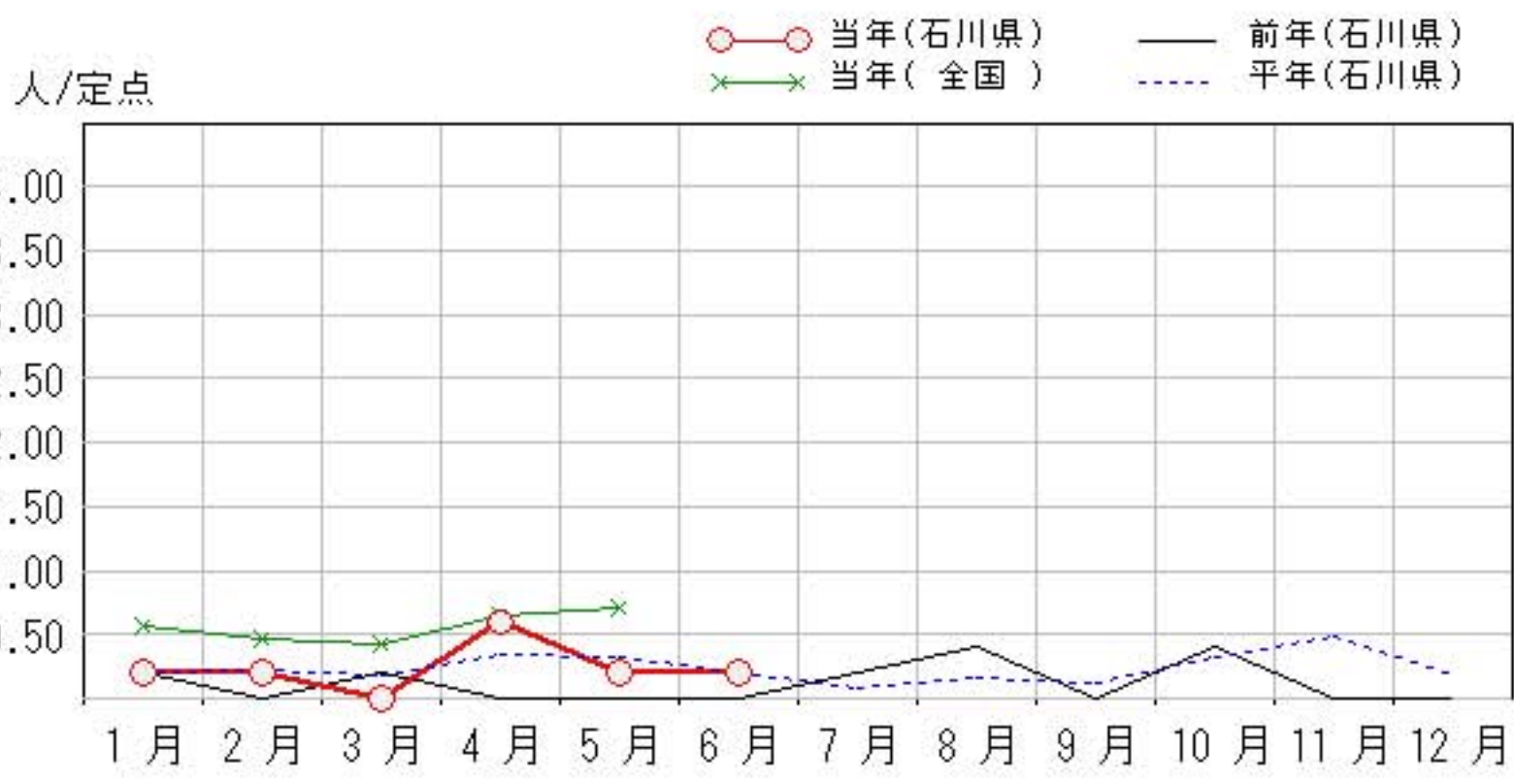
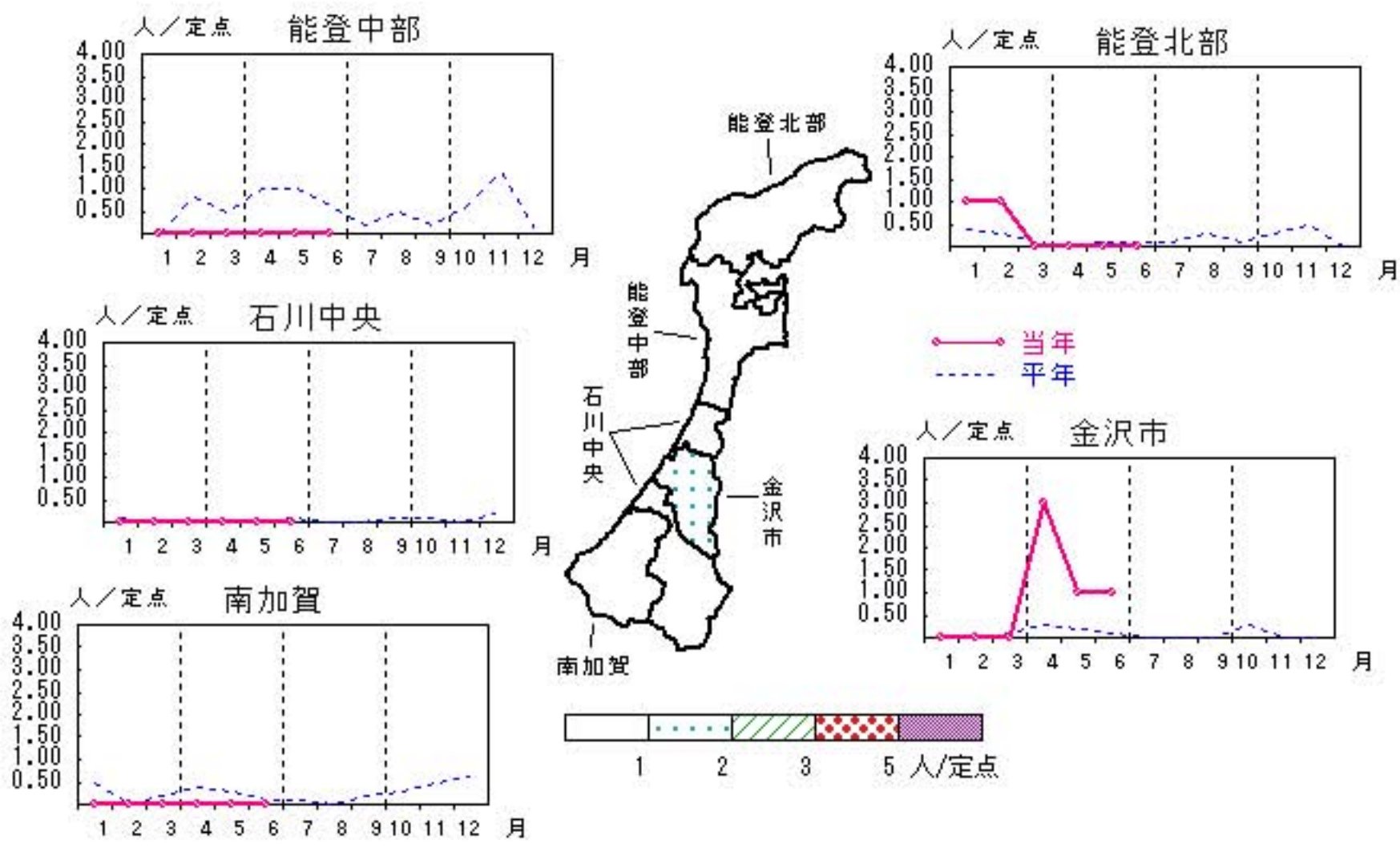


# ペニシリン耐性肺炎球菌感染症

2013年 2月～ 6月

上段: 定点からの患者報告数  
下段: 定点あたりの患者数

	2月	3月	4月	5月	6月
石川県	1 0.20	0 0.00	3 0.60	1 0.20	1 0.20
金沢市	0 0.00	0 0.00	3 3.00	1 1.00	1 1.00
南加賀	0 0.00	0 0.00	0 0.00	0 0.00	0 0.00
石川中央	0 0.00	0 0.00	0 0.00	0 0.00	0 0.00
能登中部	0 0.00	0 0.00	0 0.00	0 0.00	0 0.00
能登北部	1 1.00	0 0.00	0 0.00	0 0.00	0 0.00



疾病別・年齢階級別報告患者数

2013年 6月(石川県)

	性器クラミジア感染症	性器ヘルペスウイルス感染症	尖圭コンジローマ	淋菌感染症	ブドウ球菌耐性黄色メチシリン感染症	ペニシリン耐性肺炎球菌感染症	薬剤耐性緑膿菌感染症	薬剤耐性アシネトバクター感染症
計	23	10	6	9	14	1		
0歳					1			
1歳～4歳								
5歳～9歳								
10歳～14歳								
15歳～19歳	3							
20歳～24歳	4	1		4				
25歳～29歳	7		2	1				
30歳～34歳		1	2	1				
35歳～39歳	4	1	1	1				
40歳～44歳	4	3		2				
45歳～49歳	1	1	1					
50歳～54歳		2						
55歳～59歳								
60歳～64歳		1			3	1		
65歳～69歳					2			
70歳以上					8			



<病原細菌検出状況>

病原体検出月別、由来ヒト(保健環境センター・保健所分離分)

2013年6月末 現在報告数

検出病原体	血清型・毒素等	2012 7月			2012 8月			2012 9月			2012 10月			2012 11月			2012 12月			2013 1月			2013 2月			2013 3月			2013 4月			2013 5月			2013 6月		
		検	渡	集	検	渡	集	検	渡	集	検	渡	集	検	渡	集	検	渡	集	検	渡	集	検	渡	集	検	渡	集	検	渡	集	検	渡	集	検	渡	集
腸管出血性 大腸菌 (EHEC)	O157:H7(VT1+2)	1							3																								1				
	O157:H7(VT2)																															3					
	O157:HNM(VT1+2)	2		2				1																									1		1		
	O157:HNM(VT2)																															1					
	O157:HNT(VT1+2)	4																																			
	O157:HNT(VT2)																					4		4		3											
	O26:H11(VT1)	1																																			
	O26:HNM(VT1)																																				
	O26:HNT(VT1)																																				
その他	3								1								2																	4			
チフス菌																																					
パラチフス菌																																					
コレラ菌	O1, CT(+)																																				
	O139, CT(+)																																				
赤痢菌	A亜群(志賀)																																				
	B亜群(フレキシネリ)																																				
	C亜群(ボイド)																																				
	D亜群(ソンネ)																																		1		
	群その他・不明																																				
腸炎ビブリオ																																					
サルモネラ	1																																				
黄色ブドウ球菌																																					
病原大腸菌(EHEC除く)																																					
カンピロバクター	2								4		4						4		4						14		14										
ウエルシュ菌																																		10	10		

検:検出数, 渡:海外渡航分(再掲), 集:集団発生分(再掲)