

感染症発生動向調査（月報）の保健所別発生状況

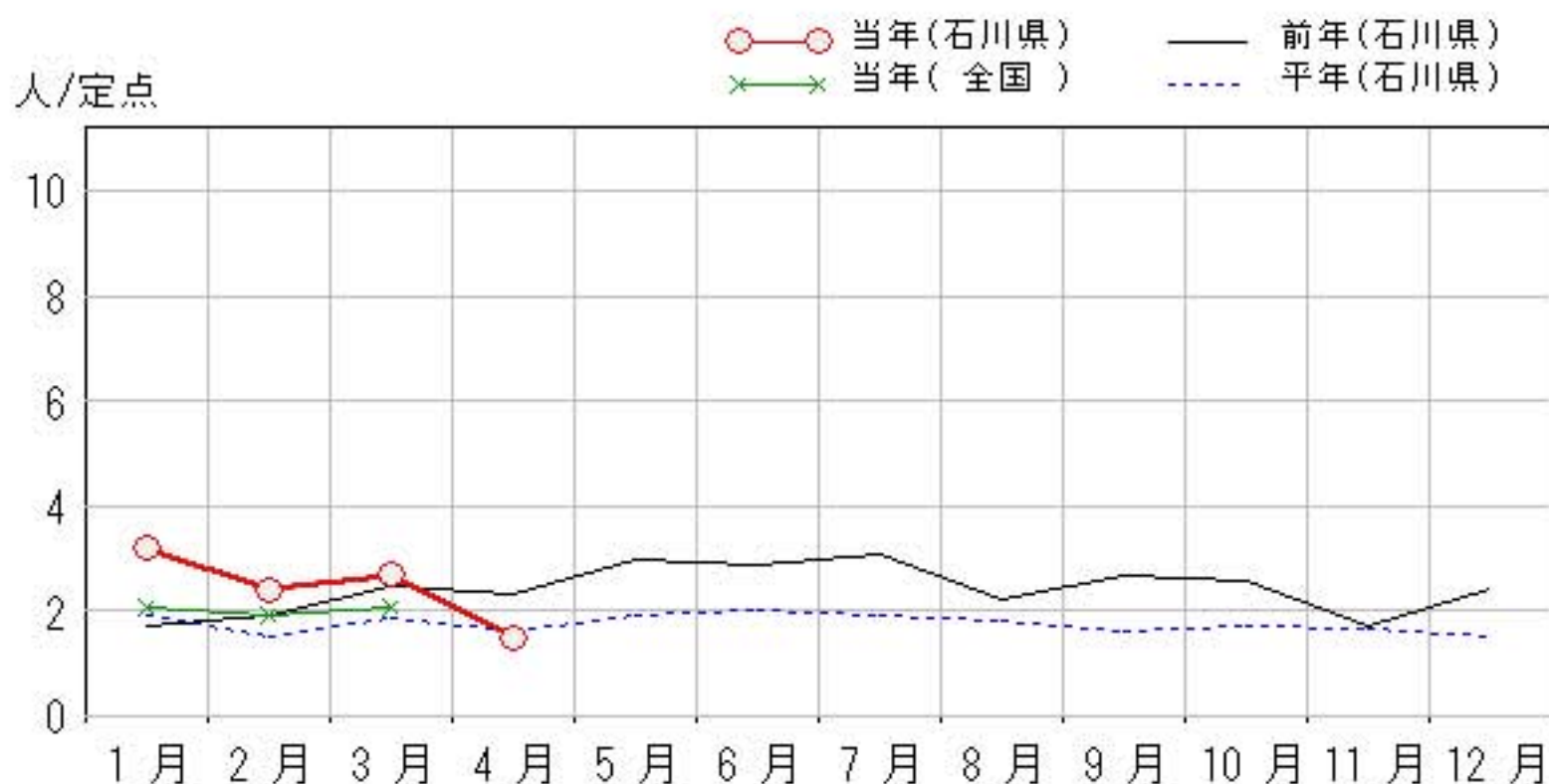
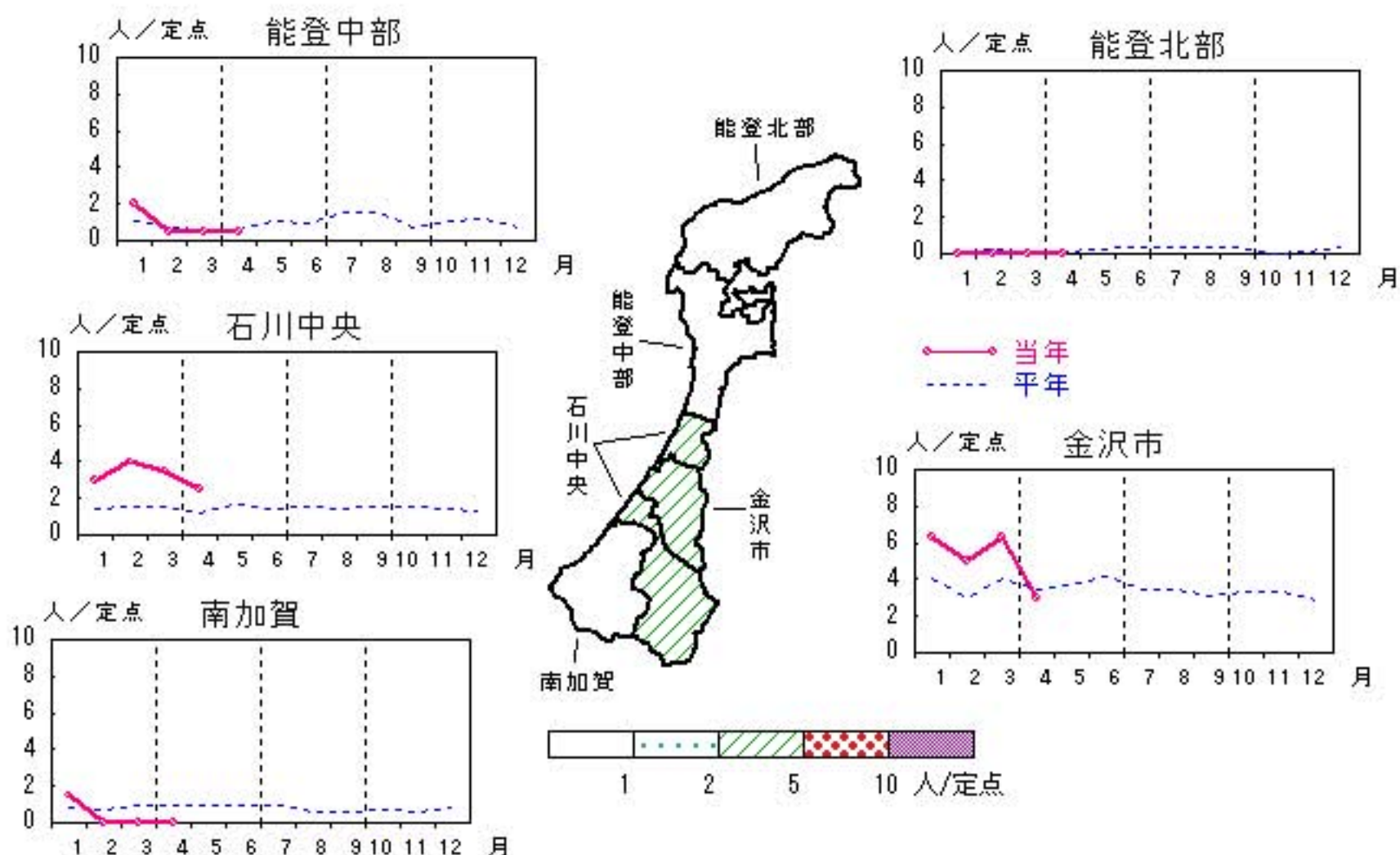
	調査対象期間					定点当り					備考
	先月 3月	今月 4月	増減	前年同月	今月 (4月)	南加賀 定点 2	金沢市 定点 3	石川中央 定点 2	能登中部 定点 2	能登北部 定点 1	
1 性器クラミジア感染症	27	15	△12	2.3	1.5		↓	↓	→		新:今月新たに報告あり
2 性器ヘルペスウイルス感染症	6	7	1	0.9	0.7		↓	新	新		
3 尖圭コンジローマ	4	3	△1	0.5	0.3		→	▽			
4 淋菌感染症	14	12	△2	0.9	1.2	↑	↓	↓	→		
											矢印:先月に引き続き報告あり ↑増加 ↓減少 →同数 ▽先月報告あり今月報告なし
5 メチシリン耐性黄色ブドウ球菌感染症	13	17	4	4.6	3.4	↓	↑	→	↑	↑	
6 ペニシリン耐性肺炎球菌感染症	—	3	3	—	0.6		新				
7 薬剤耐性緑膿菌感染症	—	—	—	—	—						
8 薬剤耐性アシネトバクター感染症	—	—	—	—	—						
合計	64	57	△7								

性器クラミジア感染症

2012年12月～2013年4月

上段: 定点からの患者報告数
下段: 定点あたりの患者数

	12月	1月	2月	3月	4月
石川県	24 2.40	32 3.20	24 2.40	27 2.70	15 1.50
金沢市	17 5.67	19 6.33	15 5.00	19 6.33	9 3.00
南加賀	0 0.00	3 1.50	0 0.00	0 0.00	0 0.00
石川中央	5 2.50	6 3.00	8 4.00	7 3.50	5 2.50
能登中部	2 1.00	4 2.00	1 0.50	1 0.50	1 0.50
能登北部	0 0.00	0 0.00	0 0.00	0 0.00	0 0.00

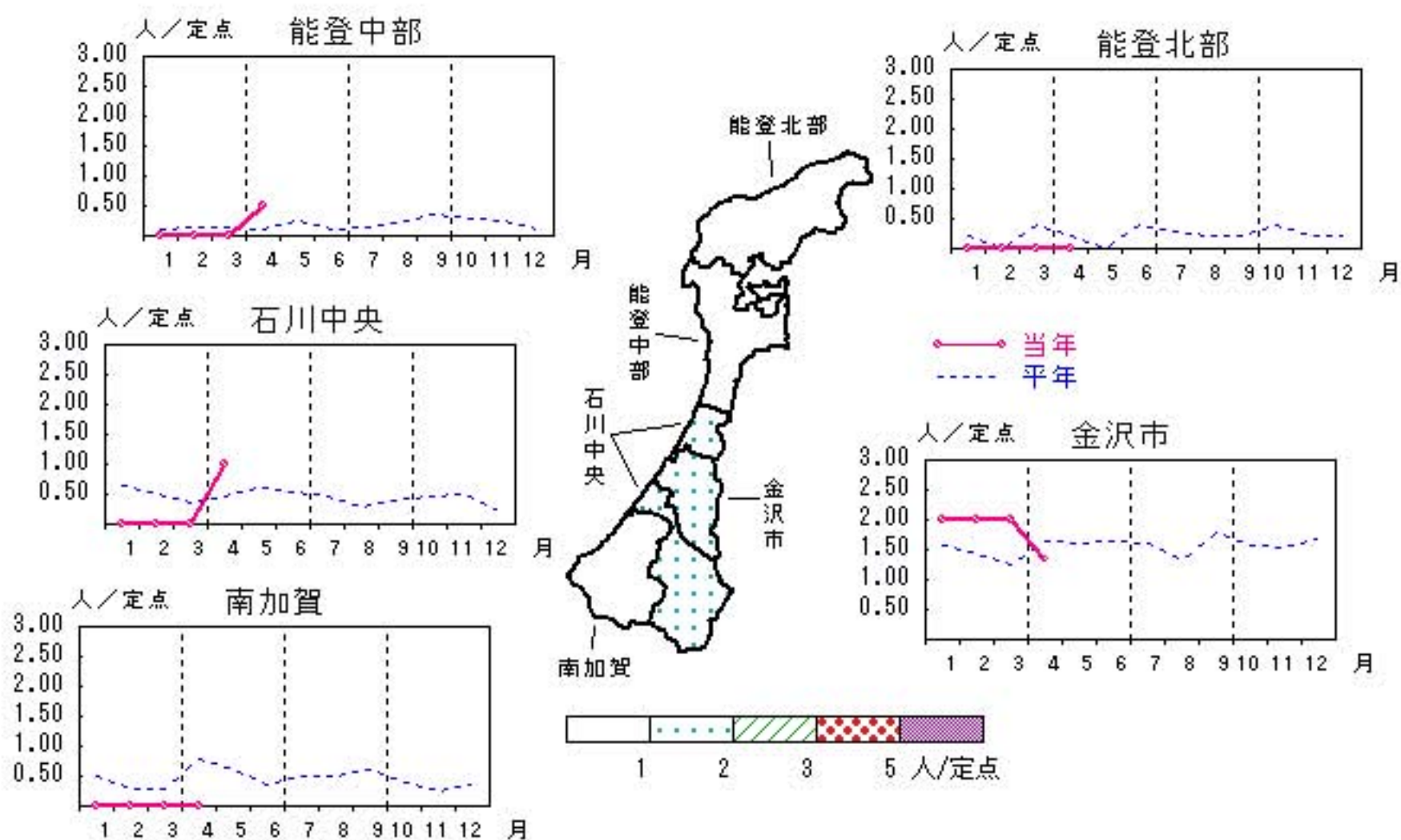


性器ヘルペスウイルス感染症

2012年12月～2013年4月

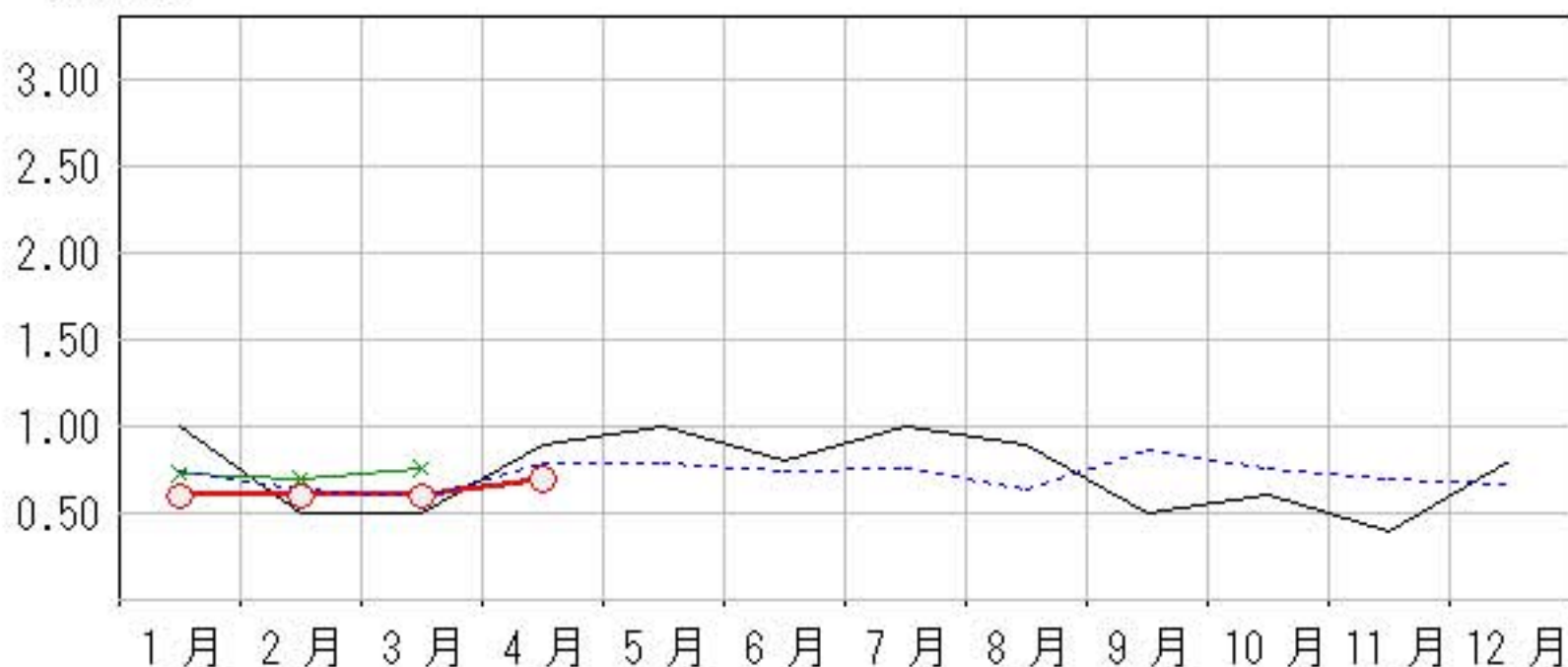
上段: 定点からの患者報告数
下段: 定点あたりの患者数

	12月	1月	2月	3月	4月
石川県	8 0.80	6 0.60	6 0.60	6 0.60	7 0.70
金沢市	7 2.33	6 2.00	6 2.00	6 2.00	4 1.33
南加賀	1 0.50	0 0.00	0 0.00	0 0.00	0 0.00
石川中央	0 0.00	0 0.00	0 0.00	0 0.00	2 1.00
能登中部	0 0.00	0 0.00	0 0.00	0 0.00	1 0.50
能登北部	0 0.00	0 0.00	0 0.00	0 0.00	0 0.00



人/定点

○ 当年(石川県) — 前年(石川県)
 × 当年(全国) - - 平年(石川県)

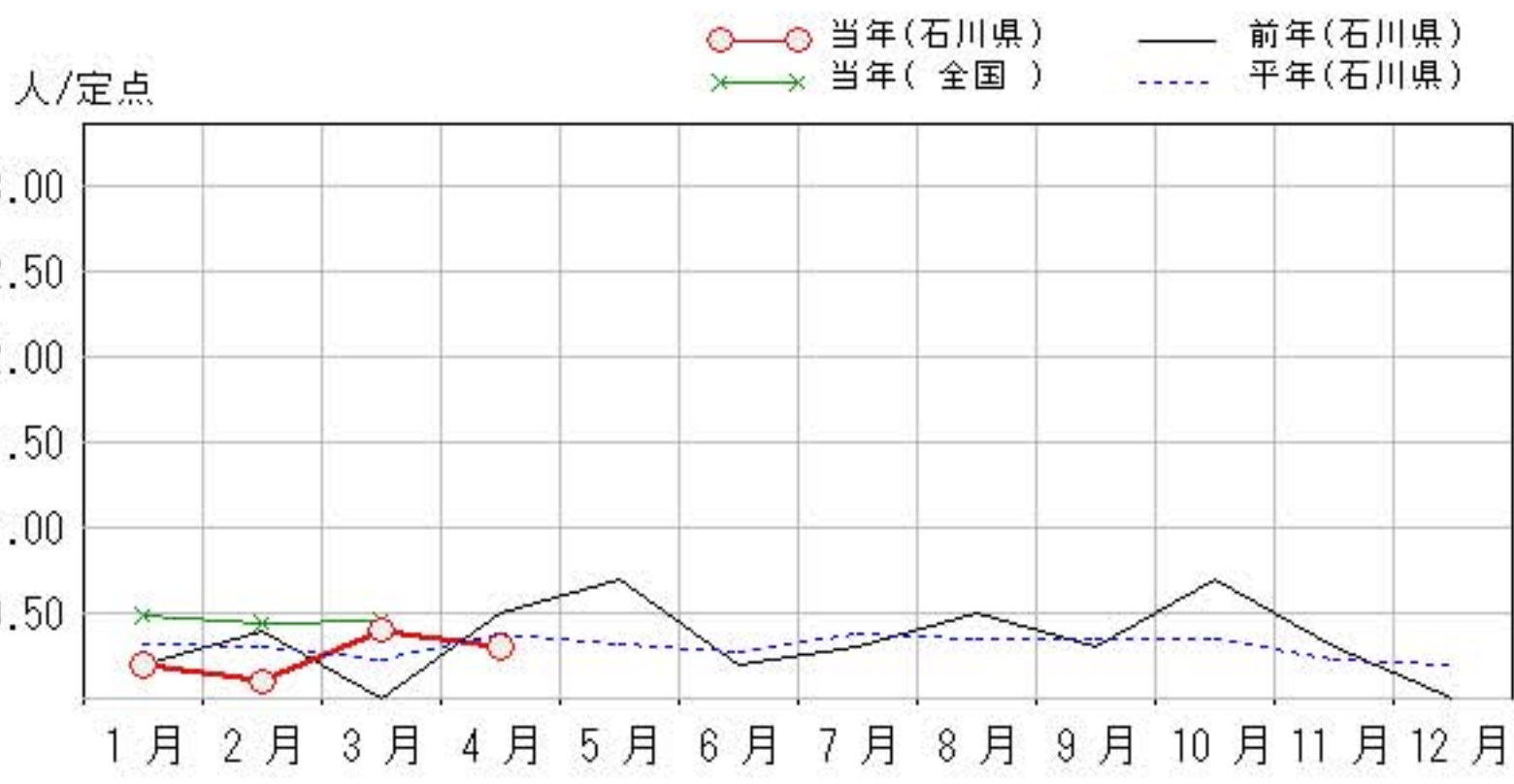
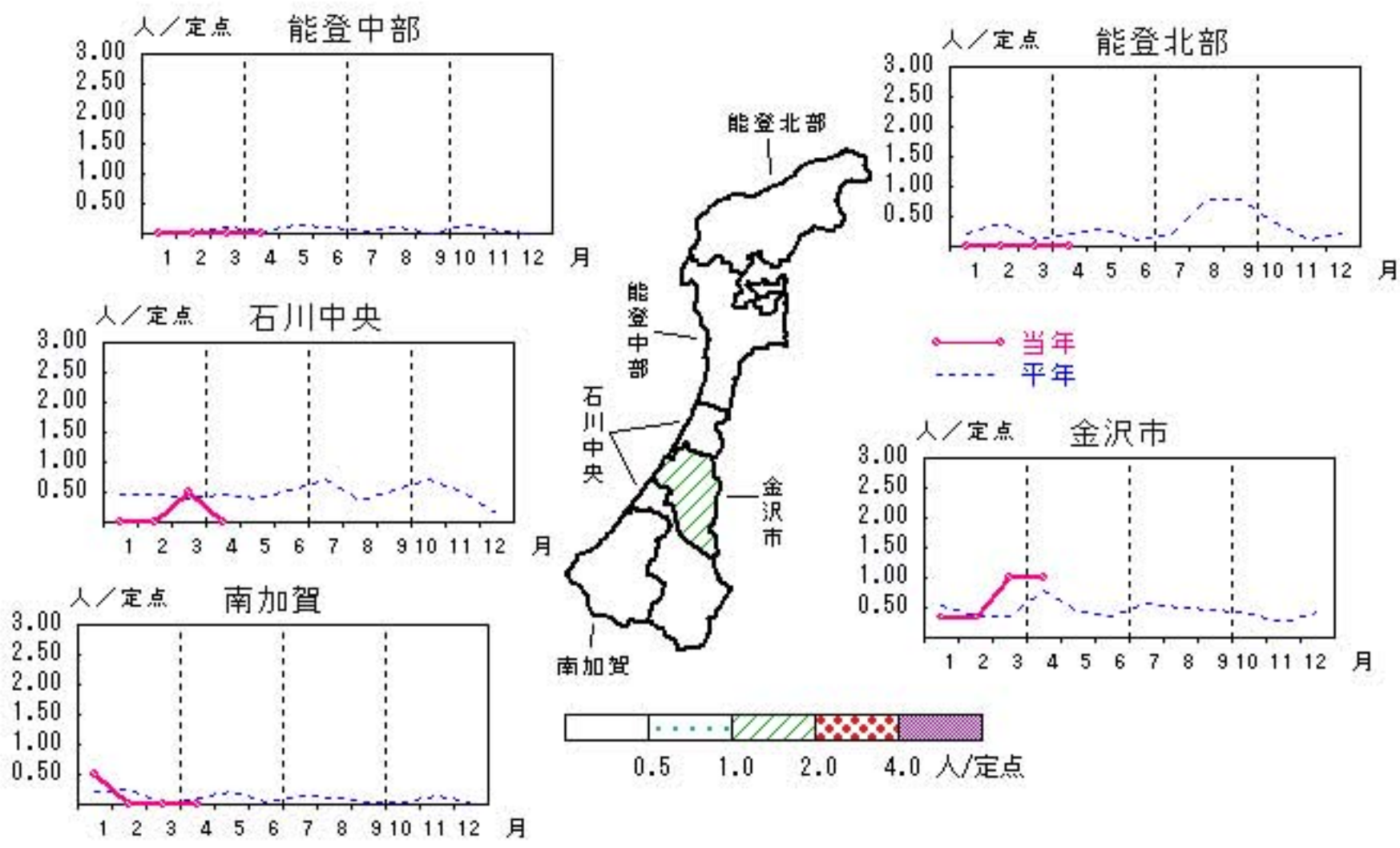


尖圭コンジローマ

2012年12月～2013年4月

上段: 定点からの患者報告数
下段: 定点あたりの患者数

	12月	1月	2月	3月	4月
石川県	0 0.00	2 0.20	1 0.10	4 0.40	3 0.30
金沢市	0 0.00	1 0.33	1 0.33	3 1.00	3 1.00
南加賀	0 0.00	1 0.50	0 0.00	0 0.00	0 0.00
石川中央	0 0.00	0 0.00	0 0.00	1 0.50	0 0.00
能登中部	0 0.00	0 0.00	0 0.00	0 0.00	0 0.00
能登北部	0 0.00	0 0.00	0 0.00	0 0.00	0 0.00

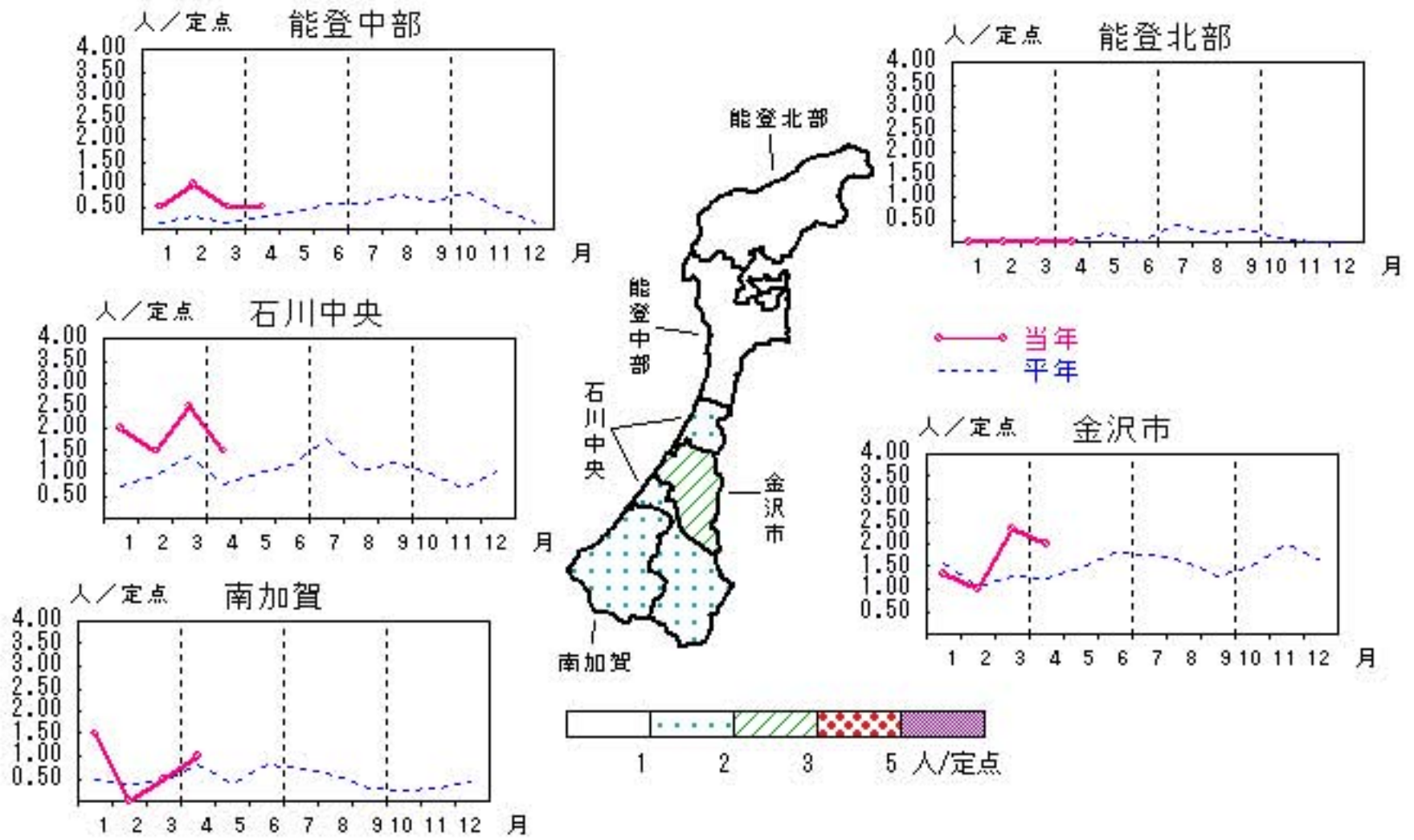


淋菌感染症

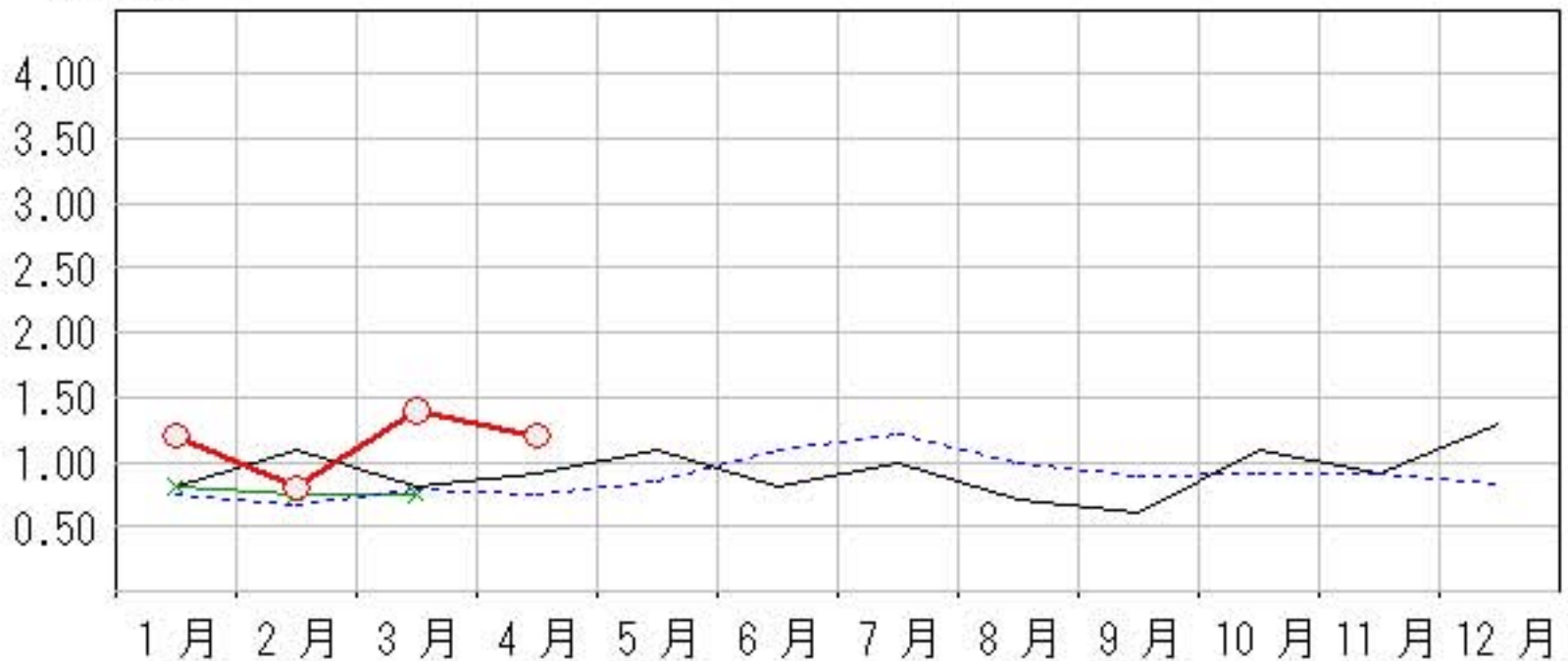
2012年12月～2013年4月

上段：定点からの患者報告数
下段：定点あたりの患者数

	12月	1月	2月	3月	4月
石川県	13 1.30	12 1.20	8 0.80	14 1.40	12 1.20
金沢市	6 2.00	4 1.33	3 1.00	7 2.33	6 2.00
南加賀	1 0.50	3 1.50	0 0.00	1 0.50	2 1.00
石川中央	6 3.00	4 2.00	3 1.50	5 2.50	3 1.50
能登中部	0 0.00	1 0.50	2 1.00	1 0.50	1 0.50
能登北部	0 0.00	0 0.00	0 0.00	0 0.00	0 0.00



人/定点
 ○ 当年(石川県) — 前年(石川県)
 × 当年(全国) - - - 平年(石川県)

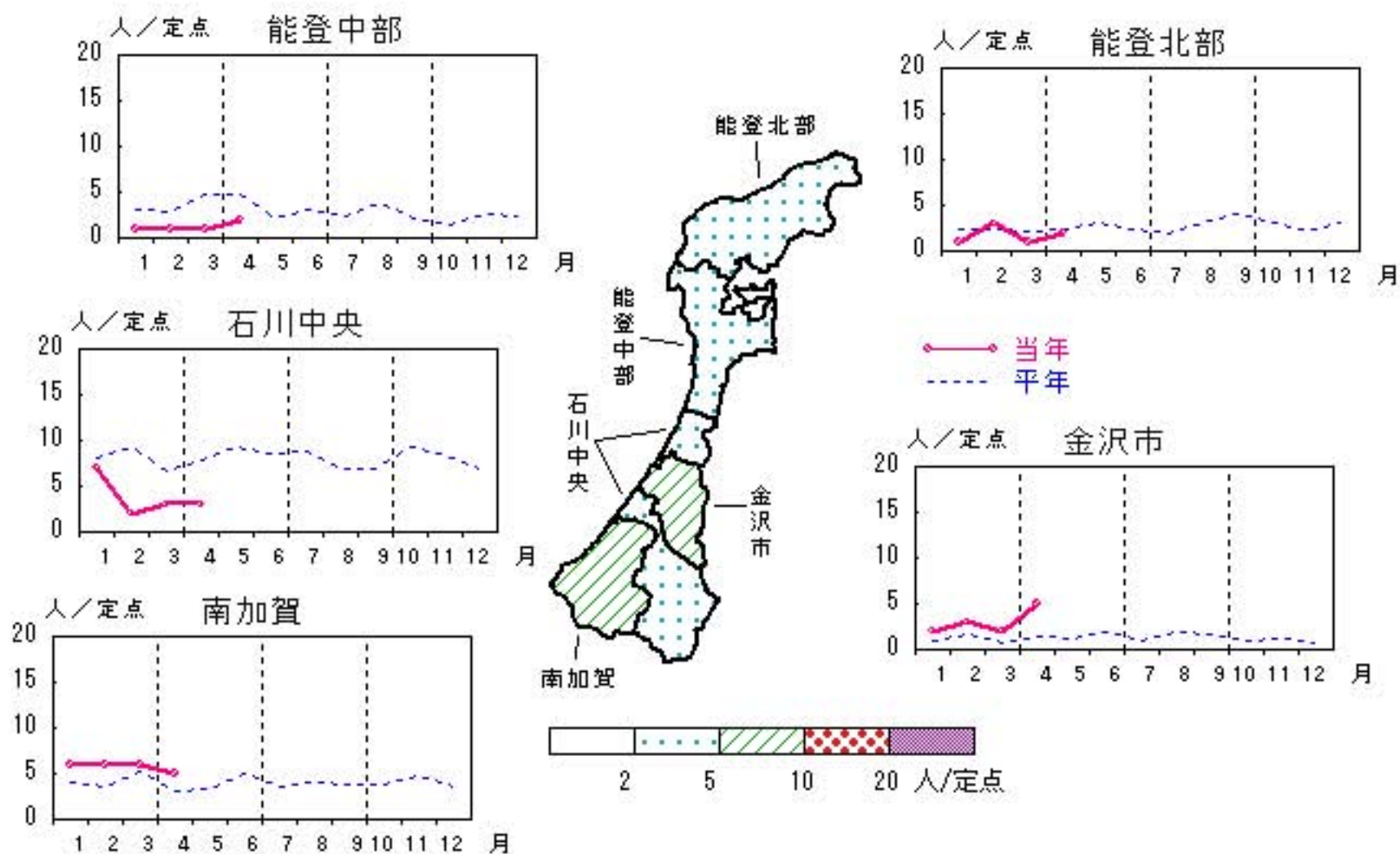


メチシリン耐性黄色ブドウ球菌感染症

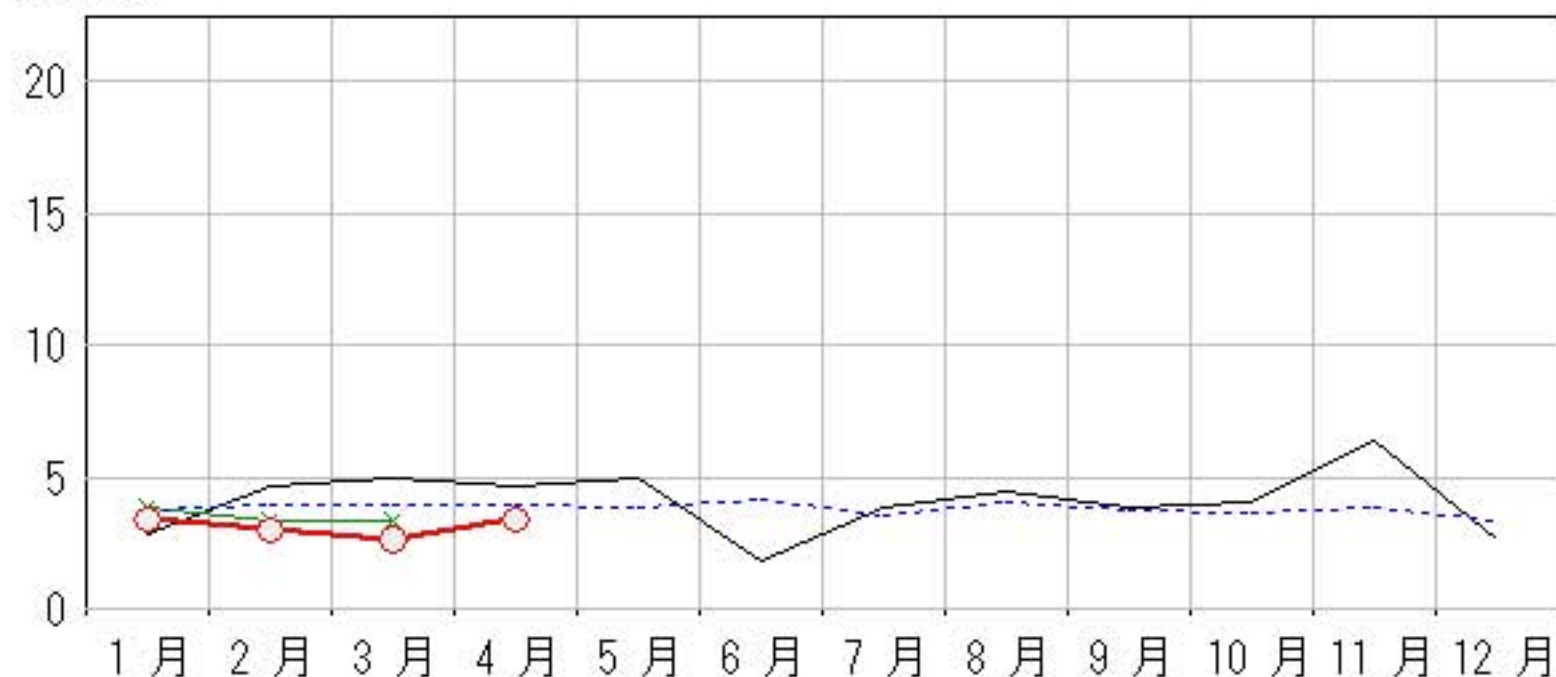
2012年12月～2013年4月

上段: 定点からの患者報告数
下段: 定点あたりの患者数

	12月	1月	2月	3月	4月
石川県	13 2.60	17 3.40	15 3.00	13 2.60	17 3.40
金沢市	2 2.00	2 2.00	3 3.00	2 2.00	5 5.00
南加賀	6 6.00	6 6.00	6 6.00	6 6.00	5 5.00
石川中央	0 0.00	7 7.00	2 2.00	3 3.00	3 3.00
能登中部	2 2.00	1 1.00	1 1.00	1 1.00	2 2.00
能登北部	3 3.00	1 1.00	3 3.00	1 1.00	2 2.00



人/定点

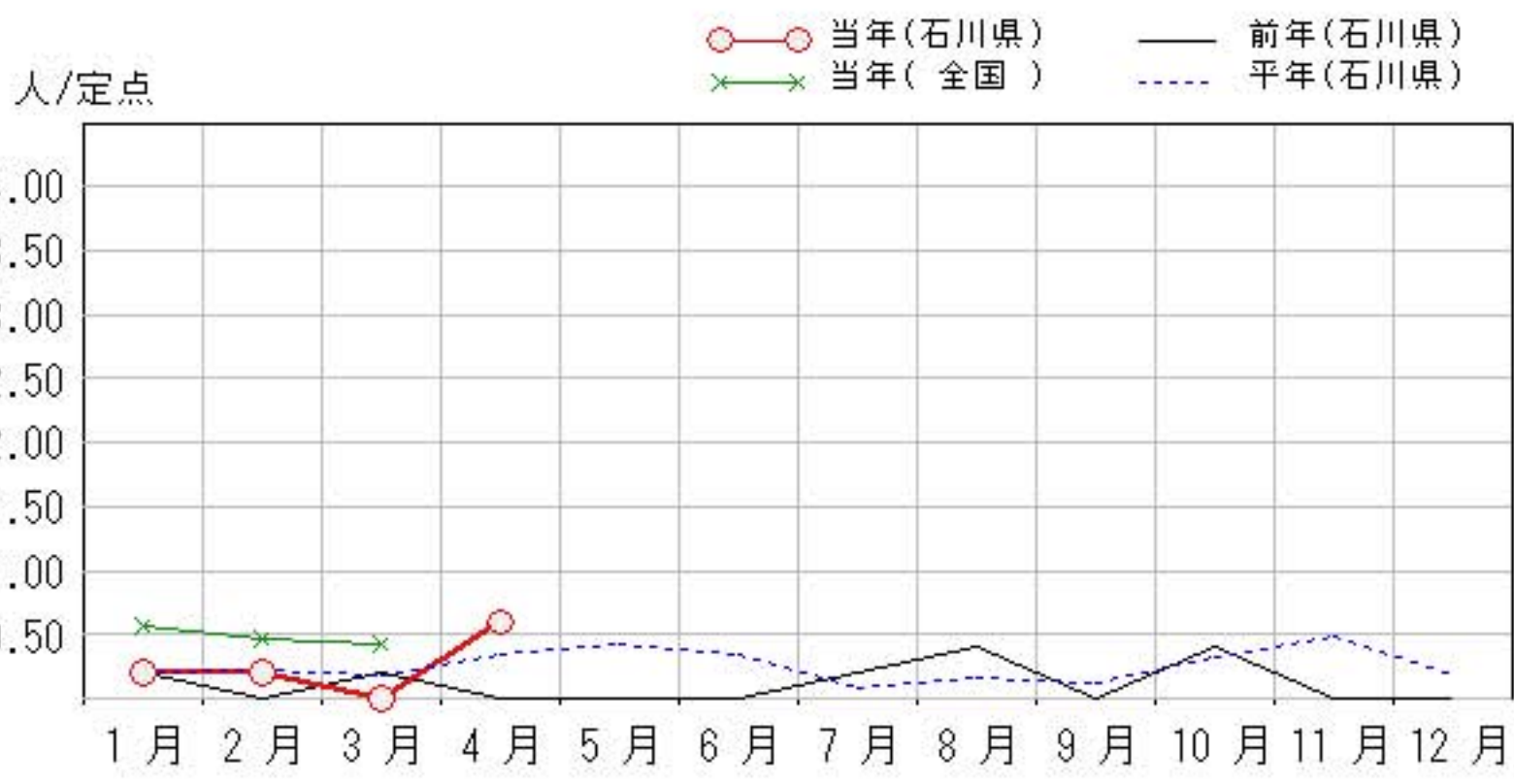
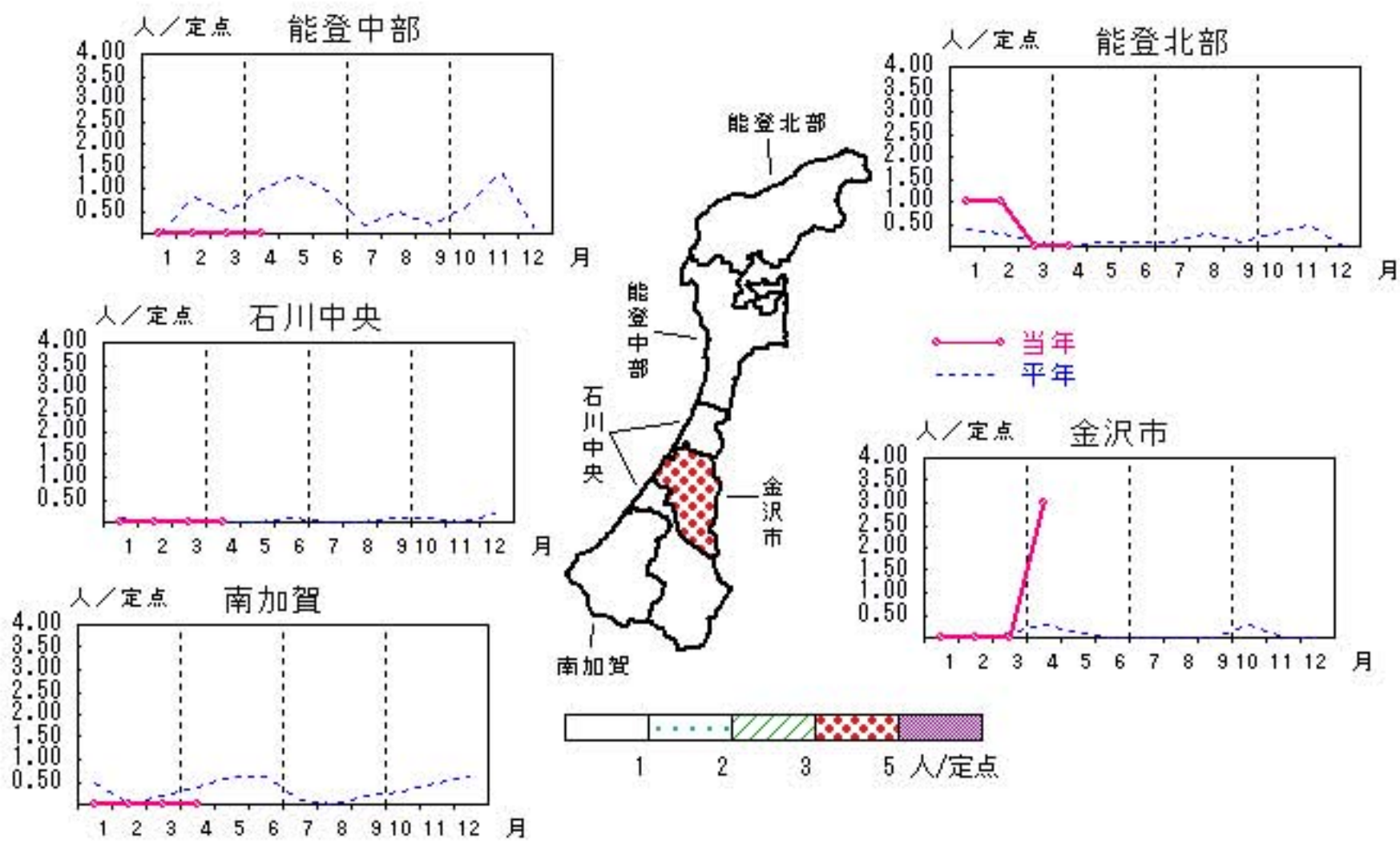


ペニシリン耐性肺炎球菌感染症

2012年12月～2013年4月

上段: 定点からの患者報告数
下段: 定点あたりの患者数

	12月	1月	2月	3月	4月
石川県	0 0.00	1 0.20	1 0.20	0 0.00	3 0.60
金沢市	0 0.00	0 0.00	0 0.00	0 0.00	3 3.00
南加賀	0 0.00	0 0.00	0 0.00	0 0.00	0 0.00
石川中央	0 0.00	0 0.00	0 0.00	0 0.00	0 0.00
能登中部	0 0.00	0 0.00	0 0.00	0 0.00	0 0.00
能登北部	0 0.00	1 1.00	1 1.00	0 0.00	0 0.00



疾病別・年齢階級別報告患者数

2013年 4月(石川県)

	性器クラミジア感染症	性感器ヘルペスウイルス感染症	尖圭コンジローマ	淋菌感染症	ブドウ球菌感染症 メチリン耐性黄色	球菌感染症 ペニシリン耐性肺炎	薬剤耐性緑膿菌感染症	薬剤耐性アシネトバクタ―感染症
計	15	7	3	12	17	3		
0歳								
1歳～4歳						2		
5歳～9歳								
10歳～14歳								
15歳～19歳	2			1				
20歳～24歳	3	2		2				
25歳～29歳	3	2		1				
30歳～34歳	2		1	3		1		
35歳～39歳	3			4				
40歳～44歳	1	2						
45歳～49歳	1	1						
50歳～54歳				1				
55歳～59歳			2					
60歳～64歳					2			
65歳～69歳					3			
70歳以上					12			

<病原細菌検出状況>

病原体検出月別、由来ヒト(保健環境センター・保健所分離分)

2013年4月末 現在報告数

検出病原体	血清型・毒素等	2012 5月			2012 6月			2012 7月			2012 8月			2012 9月			2012 10月			2012 11月			2012 12月			2013 1月			2013 2月			2013 3月			2013 4月		
		検	渡	集	検	渡	集	検	渡	集	検	渡	集	検	渡	集	検	渡	集	検	渡	集	検	渡	集	検	渡	集	検	渡	集	検	渡	集	検	渡	集
腸管出血性 大腸菌 (EHEC)	O157:H7(VT1+2)							1									3																				
	O157:H7(VT2)																																				
	O157:HNM(VT1+2)							2	2			1																									
	O157:HNM(VT2)																																				
	O157:HNT(VT1+2)							4																													
	O157:HNT(VT2)																									4	4	3									
	O26:H11(VT1)							1																													
	O26:HNM(VT1)																																				
	O26:HNT(VT1)				1						1																										
その他	1			5			3									1						2						1									
チフス菌																																					
パラチフス菌																																					
コレラ菌	O1, CT(+)																																				
	O139, CT(+)																																				
赤痢菌	A亜群(志賀)																																				
	B亜群(フレキシネリ)																																				
	C亜群(ボイド)																																				
	D亜群(ソンネ)																																				
	群その他・不明																																				
腸炎ビブリオ										1																											
サルモネラ							1																														
黄色ブドウ球菌																			7	7																	
病原大腸菌(EHEC除く)																																					
カンピロバクター							2									4	4					4	4					14	14								
ウエルシュ菌																																					

検:検出数, 渡:海外渡航分(再掲), 集:集団発生分(再掲)