

感染症発生動向調査（月報）の保健所別発生状況

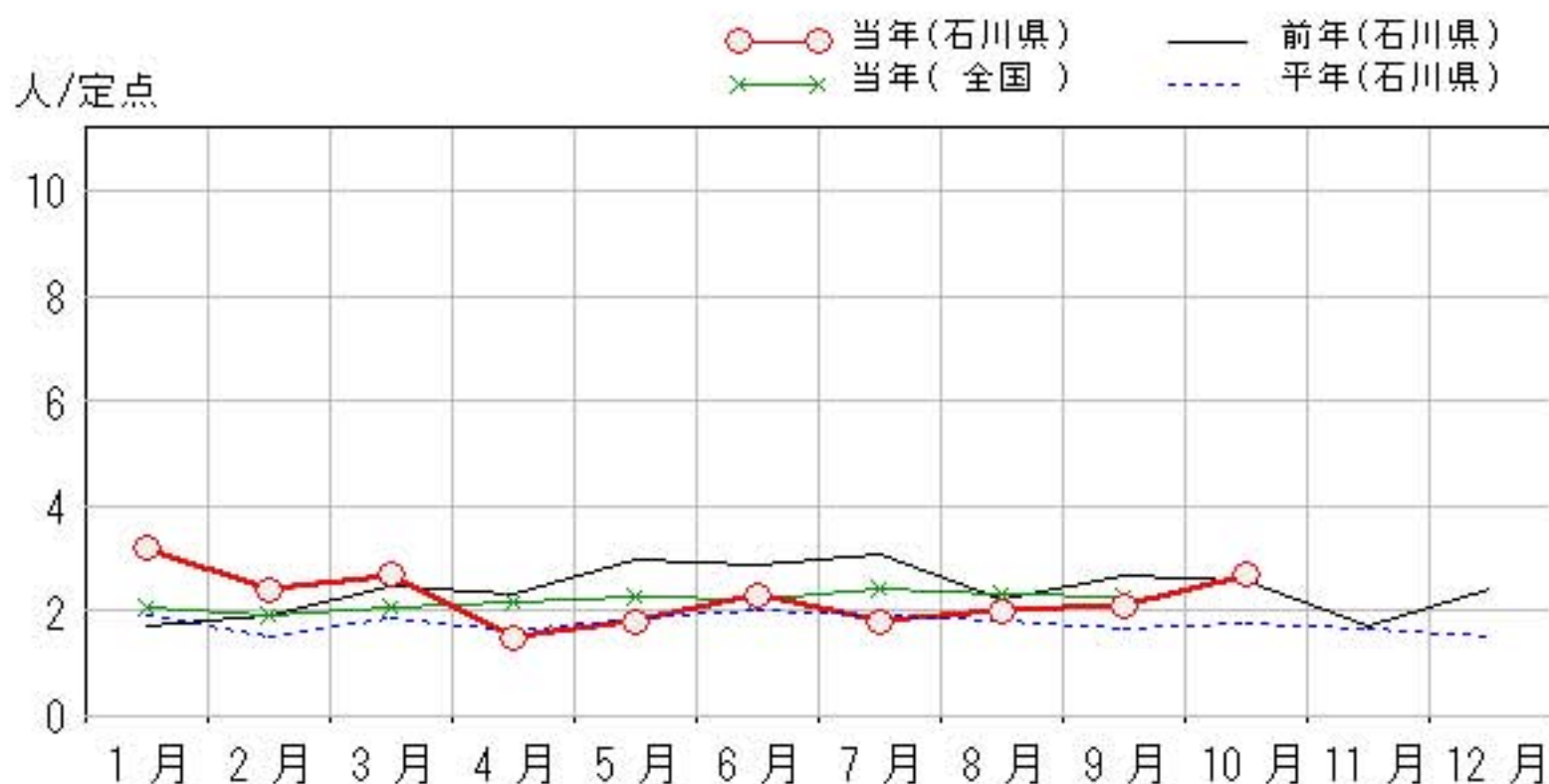
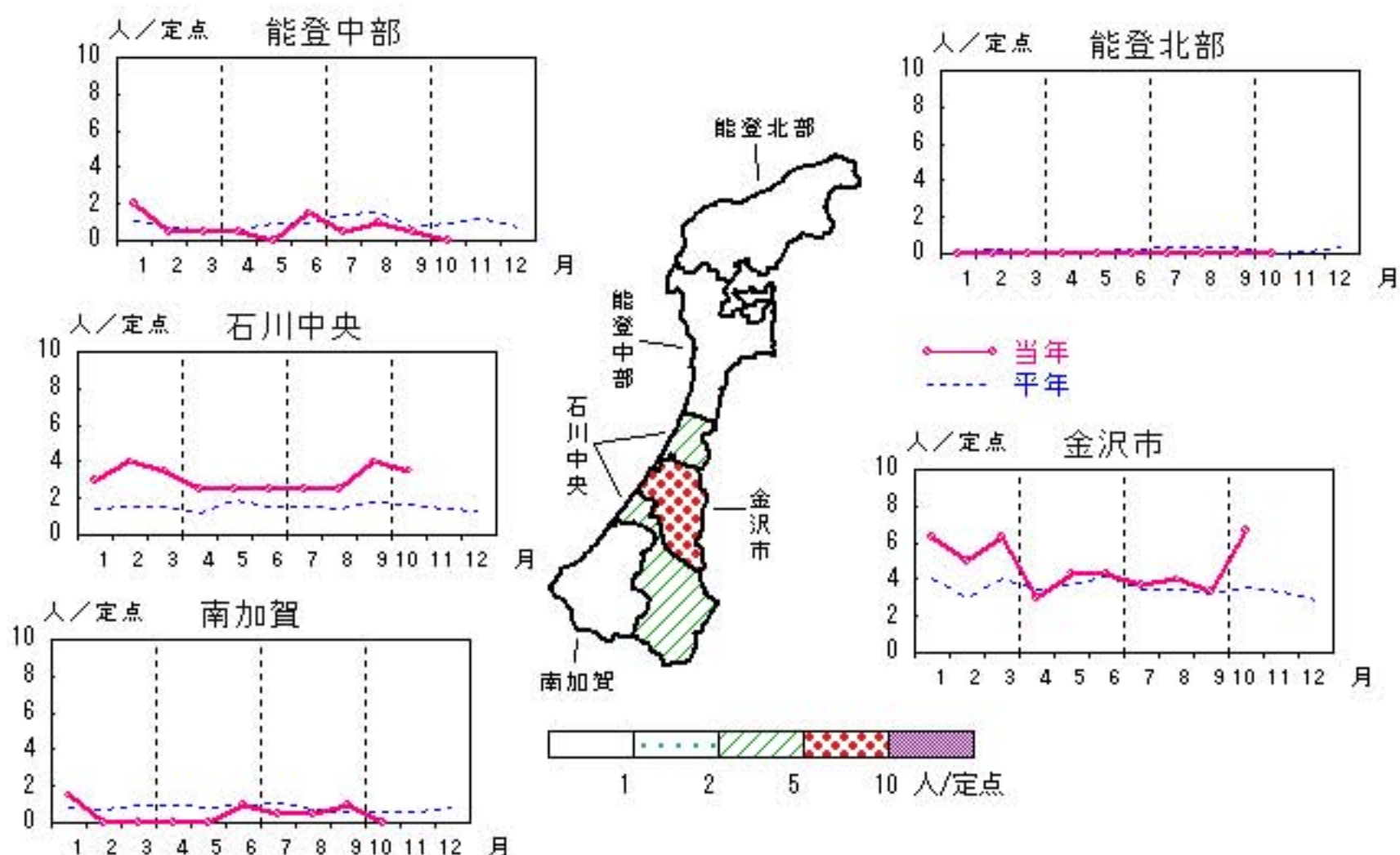
	調査対象期間					定点当り					備考
	先月 9月	今月 10月	増減	前年同月	今月 (10月)	南加賀 定点 2	石川中央 金沢市 定点 3	石川中央 定点 2	能登中部 定点 2	能登北部 定点 1	
1 性器クラミジア感染症	21	27	6	2.6	2.7	▽	↑	↓	▽		新:今月新たに報告あり
2 性器ヘルペスウイルス感染症	4	9	5	0.6	0.9	▽	↑	▽			
3 尖圭コンジローマ	4	3	△1	0.7	0.3		→	↓			
4 淋菌感染症	9	8	△1	1.1	0.8		→	↓	→		
											矢印:先月に引き続き報告あり ↑増加 ↓減少 →同数 ▽先月報告あり今月報告なし
5 メチシリン耐性黄色ブドウ球菌感染症	20	21	1	4.0	4.2	↑	↓	↑	▽	↓	
6 ペニシリン耐性肺炎球菌感染症	2	—	△2	0.4	—		▽				
7 薬剤耐性緑膿菌感染症	—	—	—	—	—						
8 薬剤耐性アシネトバクター感染症	—	—	—	—	—						
合計	60	68	8								

性器クラミジア感染症

2013年 6月～10月

上段: 定点からの患者報告数
下段: 定点あたりの患者数

	6月	7月	8月	9月	10月
石川県	23 2.30	18 1.80	20 2.00	21 2.10	27 2.70
金沢市	13 4.33	11 3.67	12 4.00	10 3.33	20 6.67
南加賀	2 1.00	1 0.50	1 0.50	2 1.00	0 0.00
石川中央	5 2.50	5 2.50	5 2.50	8 4.00	7 3.50
能登中部	3 1.50	1 0.50	2 1.00	1 0.50	0 0.00
能登北部	0 0.00	0 0.00	0 0.00	0 0.00	0 0.00

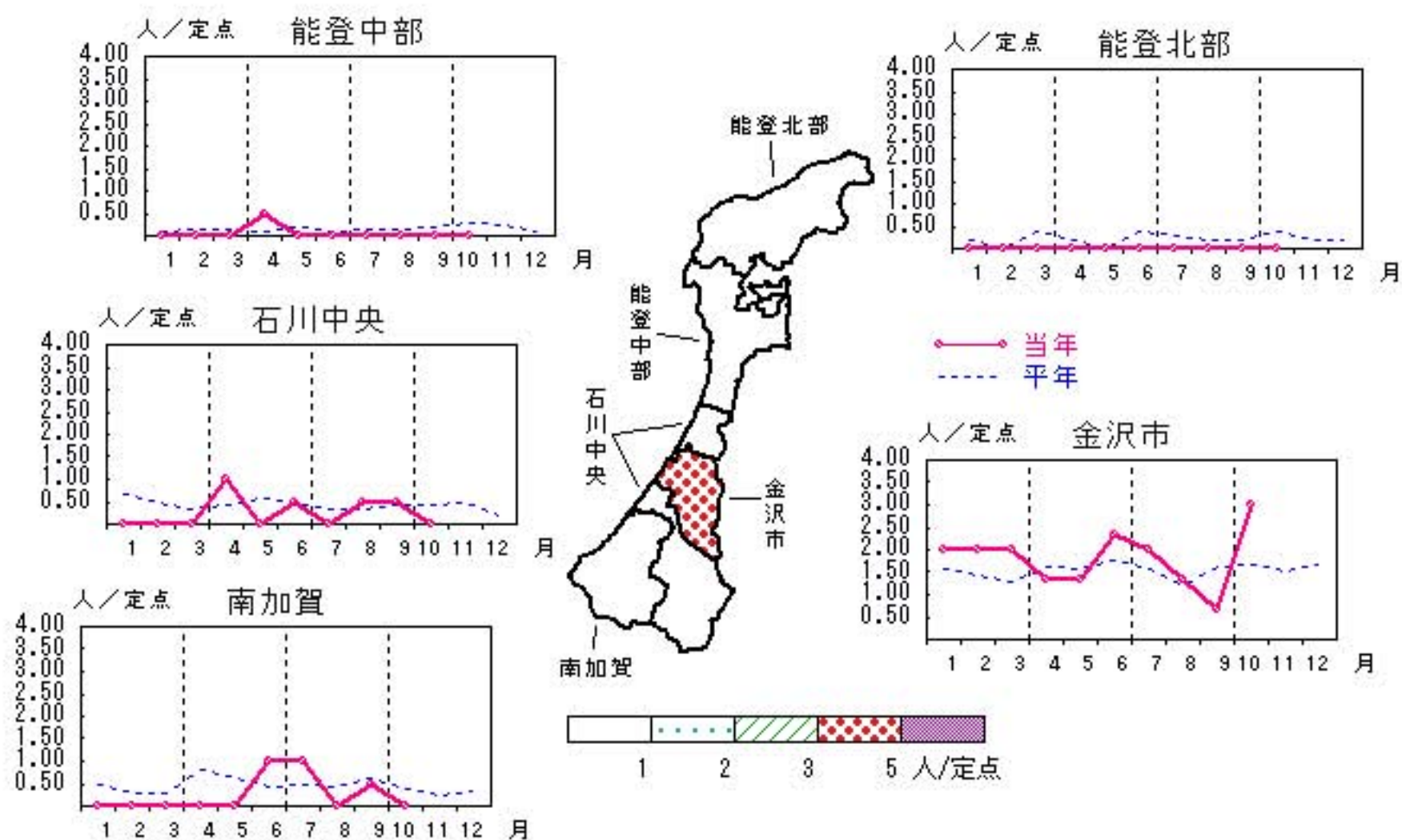


性器ヘルペスウィルス感染症

2013年 6月~10月

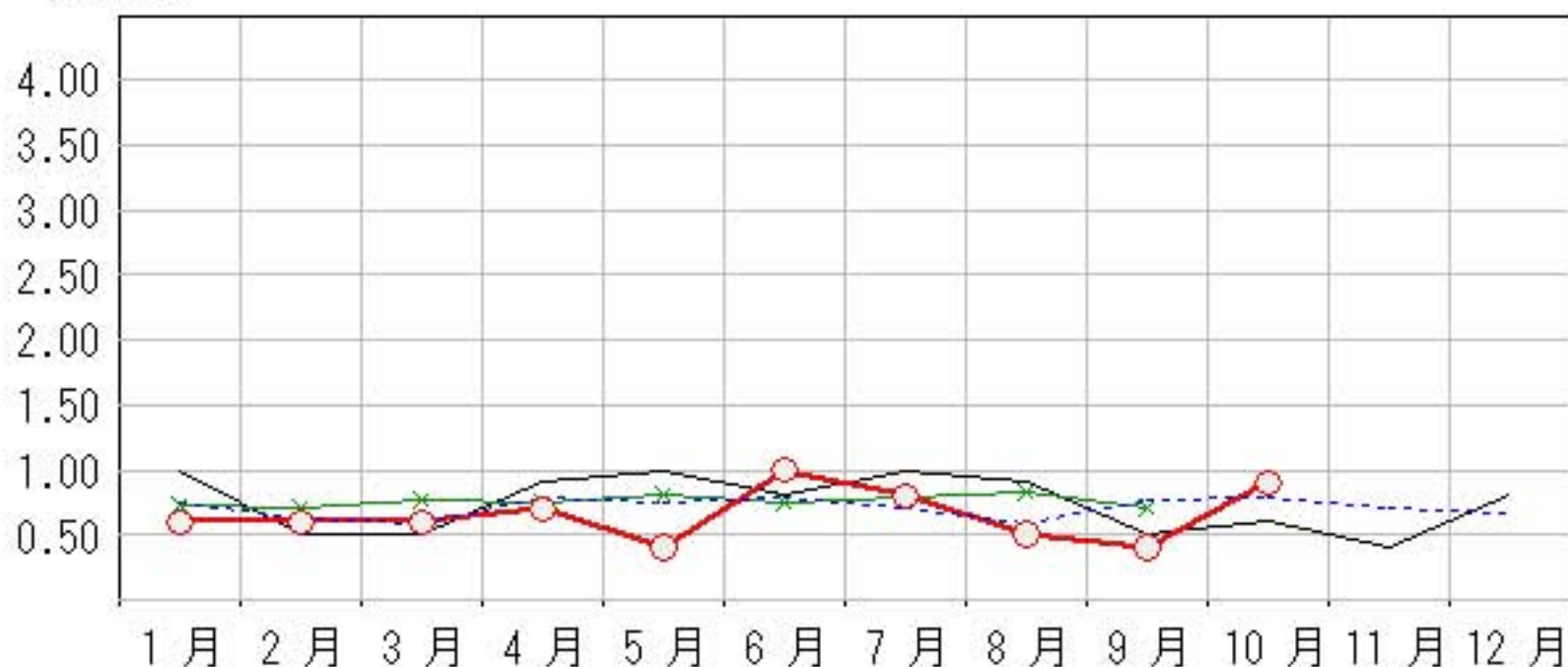
上段: 定点からの患者報告数
下段: 定点あたりの患者数

	6月	7月	8月	9月	10月
石川県	10 1.00	8 0.80	5 0.50	4 0.40	9 0.90
金沢市	7 2.33	6 2.00	4 1.33	2 0.67	9 3.00
南加賀	2 1.00	2 1.00	0 0.00	1 0.50	0 0.00
石川中央	1 0.50	0 0.00	1 0.50	1 0.50	0 0.00
能登中部	0 0.00	0 0.00	0 0.00	0 0.00	0 0.00
能登北部	0 0.00	0 0.00	0 0.00	0 0.00	0 0.00



人/定点

○—○ 当年(石川県) — 前年(石川県)
 ×—× 当年(全国) - - - 平年(石川県)

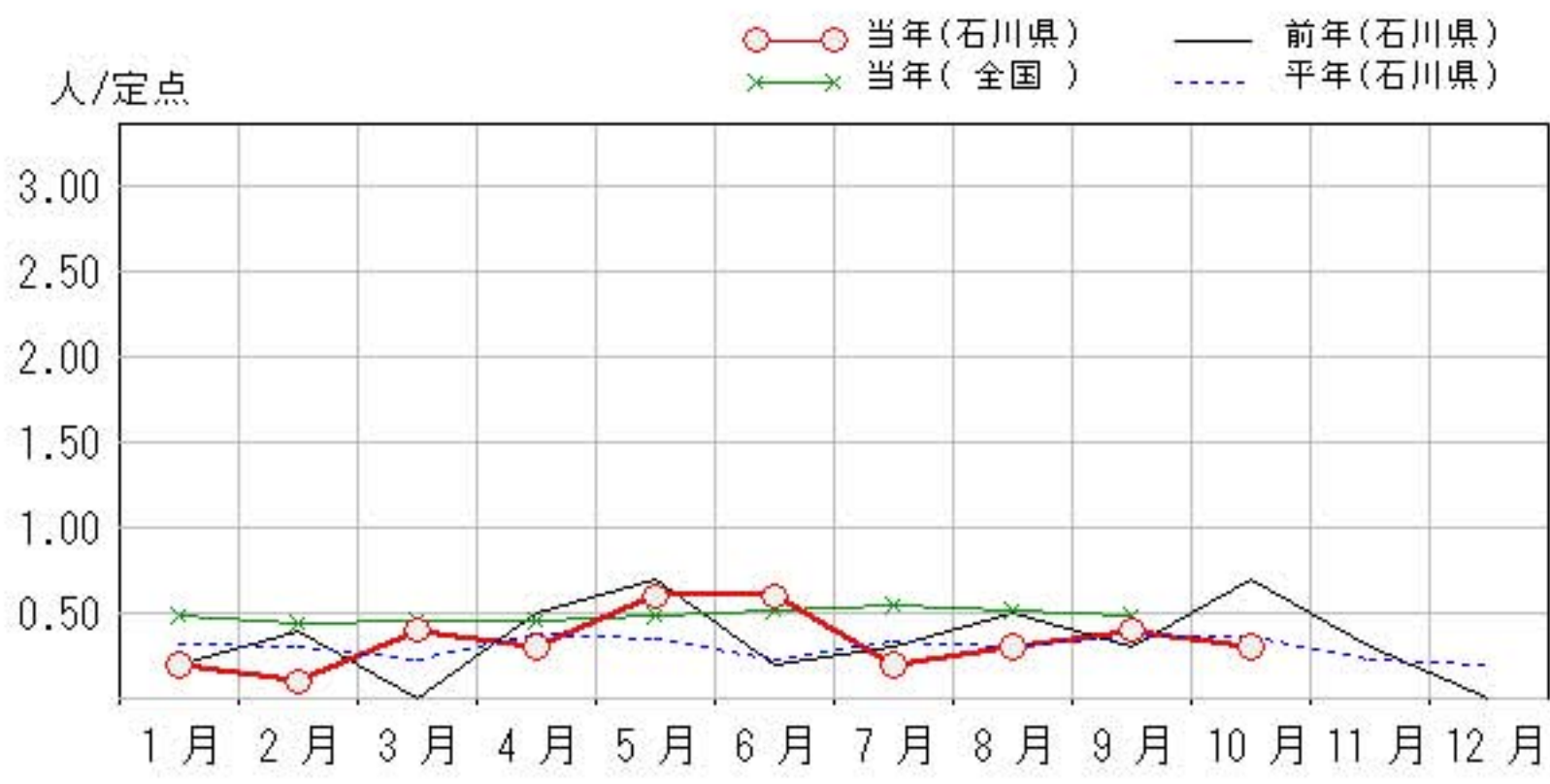
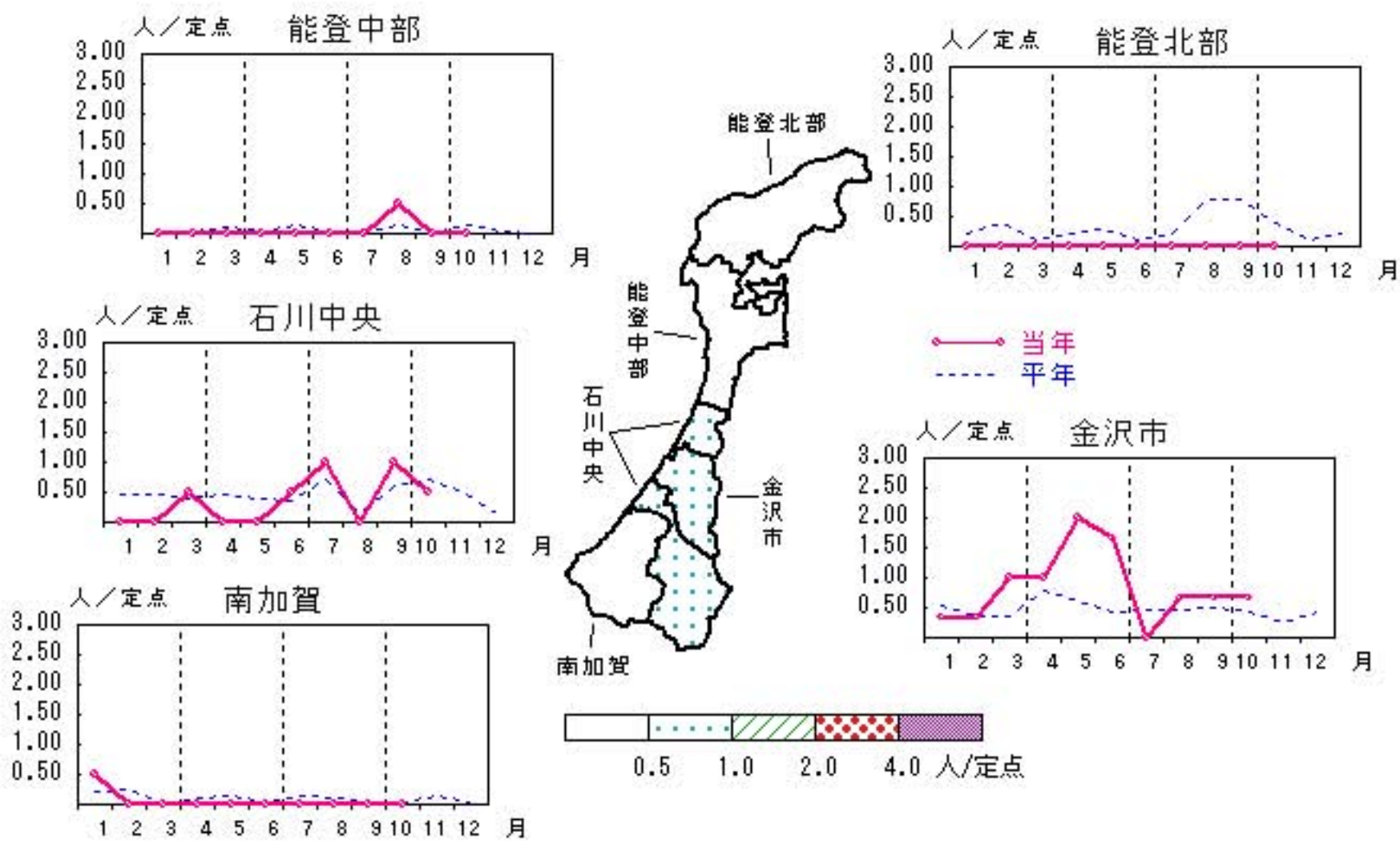


尖圭コンジローマ

2013年 6月~10月

上段: 定点からの患者報告数
下段: 定点あたりの患者数

	6月	7月	8月	9月	10月
石川県	6 0.60	2 0.20	3 0.30	4 0.40	3 0.30
金沢市	5 1.67	0 0.00	2 0.67	2 0.67	2 0.67
南加賀	0 0.00	0 0.00	0 0.00	0 0.00	0 0.00
石川中央	1 0.50	2 1.00	0 0.00	2 1.00	1 0.50
能登中部	0 0.00	0 0.00	1 0.50	0 0.00	0 0.00
能登北部	0 0.00	0 0.00	0 0.00	0 0.00	0 0.00

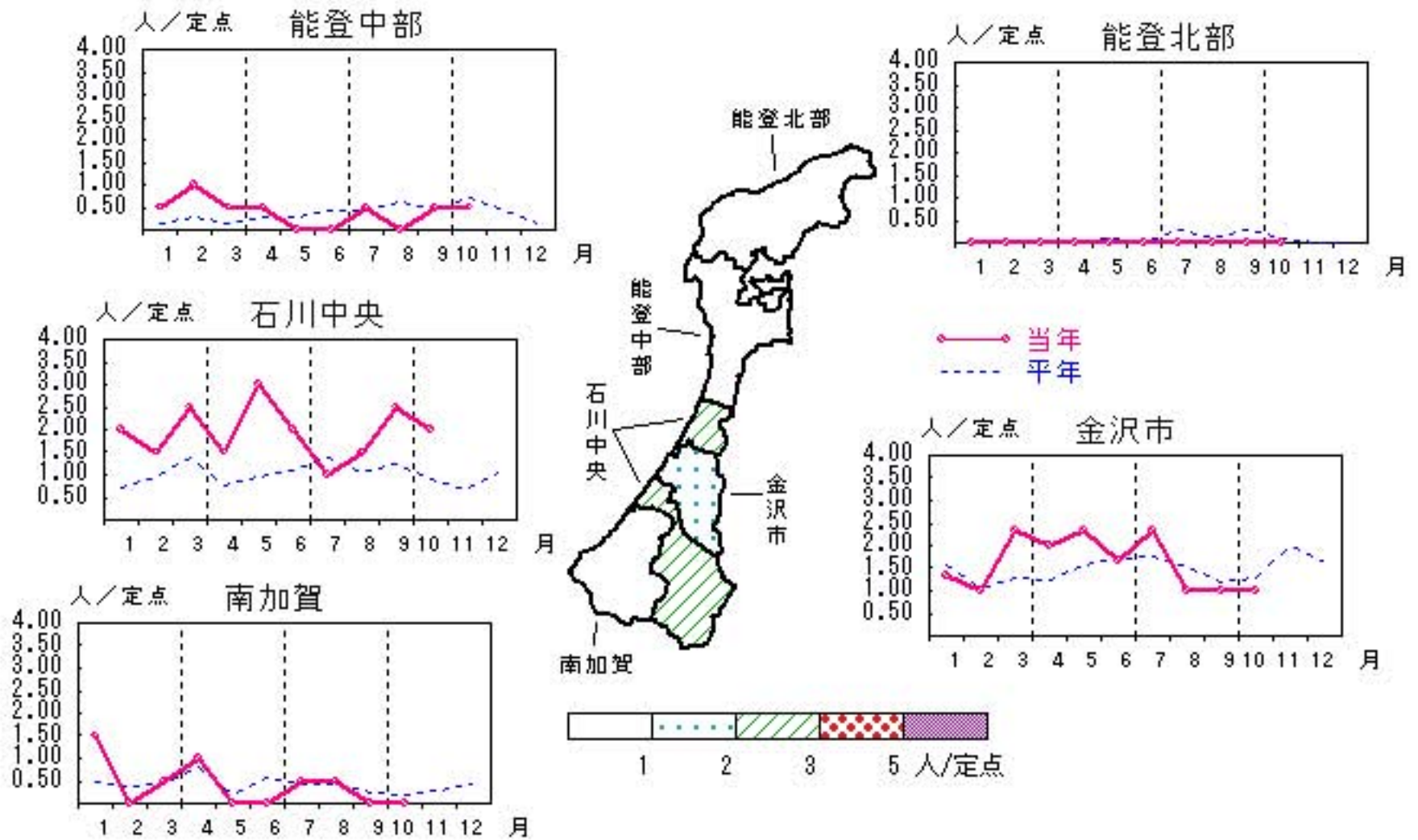


淋菌感染症

2013年 6月～10月

上段：定点からの患者報告数
下段：定点あたりの患者数

	6月	7月	8月	9月	10月
石川県	9 0.90	11 1.10	7 0.70	9 0.90	8 0.80
金沢市	5 1.67	7 2.33	3 1.00	3 1.00	3 1.00
南加賀	0 0.00	1 0.50	1 0.50	0 0.00	0 0.00
石川中央	4 2.00	2 1.00	3 1.50	5 2.50	4 2.00
能登中部	0 0.00	1 0.50	0 0.00	1 0.50	1 0.50
能登北部	0 0.00	0 0.00	0 0.00	0 0.00	0 0.00



人/定点

○—○ 当年(石川県) — 前年(石川県)
×—× 当年(全国) - - - 平年(石川県)

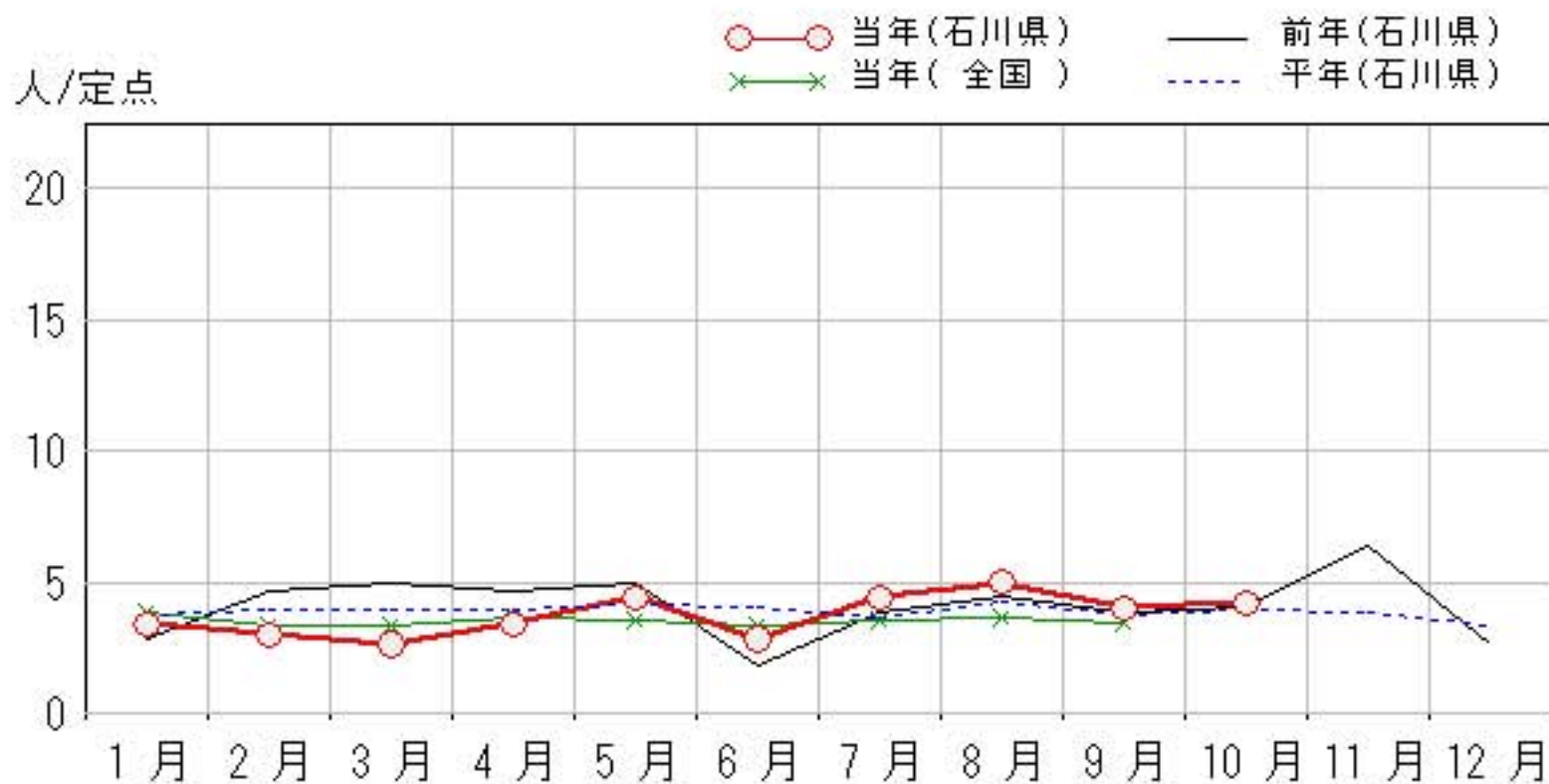
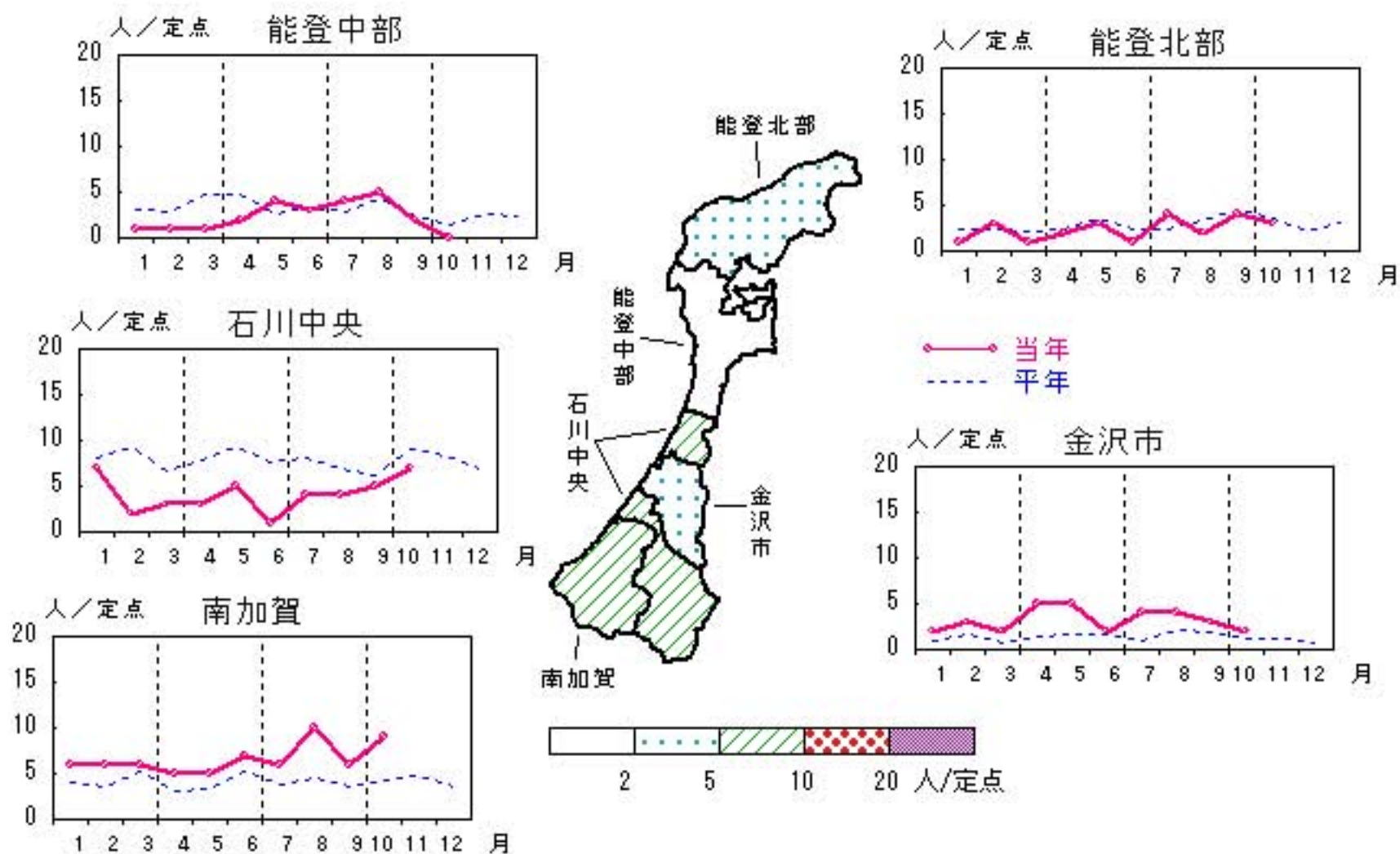


メチシリン耐性黄色ブドウ球菌感染症

2013年 6月～10月

上段: 定点からの患者報告数
下段: 定点あたりの患者数

	6月	7月	8月	9月	10月
石川県	14 2.80	22 4.40	25 5.00	20 4.00	21 4.20
金沢市	2 2.00	4 4.00	4 4.00	3 3.00	2 2.00
南加賀	7 7.00	6 6.00	10 10.00	6 6.00	9 9.00
石川中央	1 1.00	4 4.00	4 4.00	5 5.00	7 7.00
能登中部	3 3.00	4 4.00	5 5.00	2 2.00	0 0.00
能登北部	1 1.00	4 4.00	2 2.00	4 4.00	3 3.00

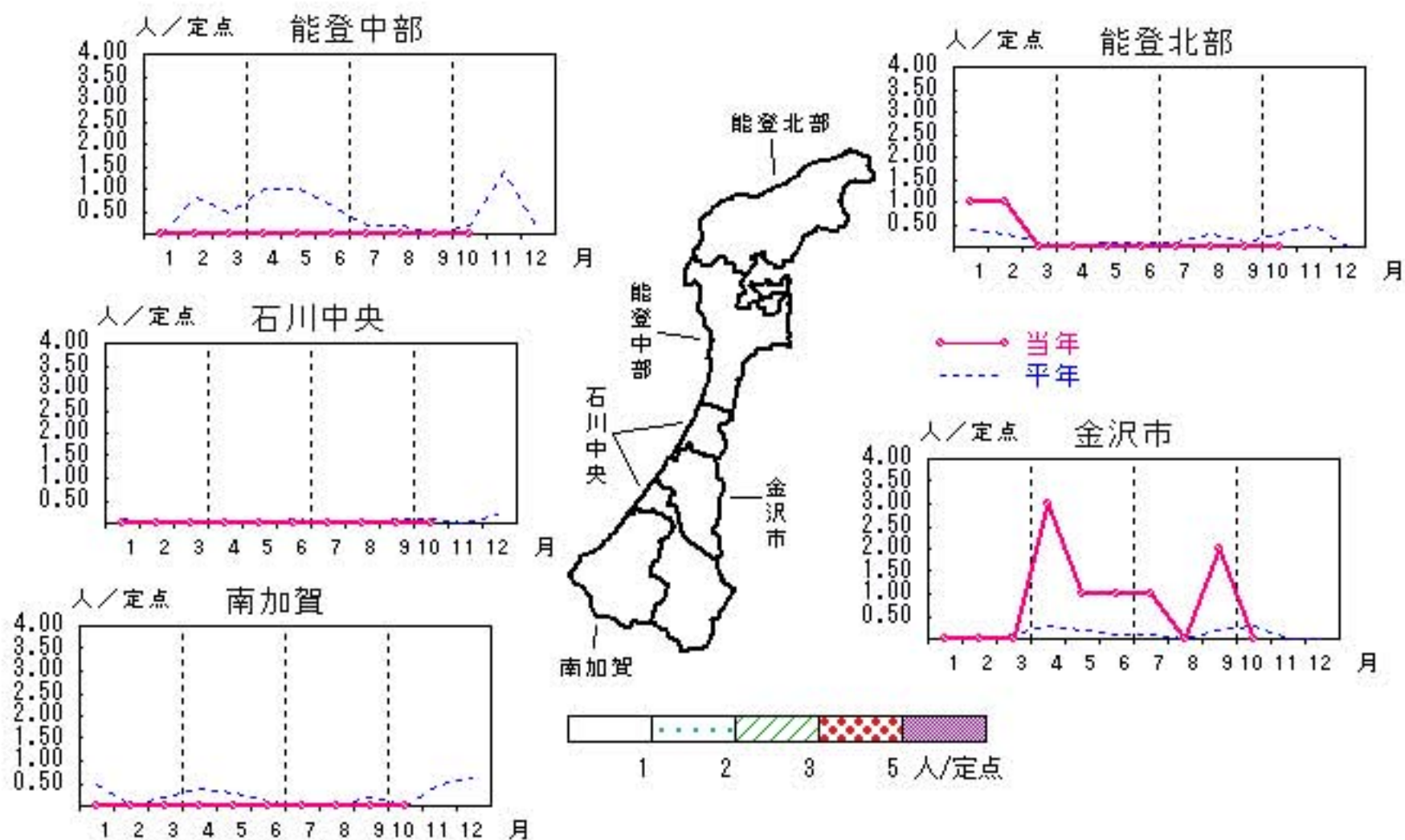


ペニシリン耐性肺炎球菌感染症

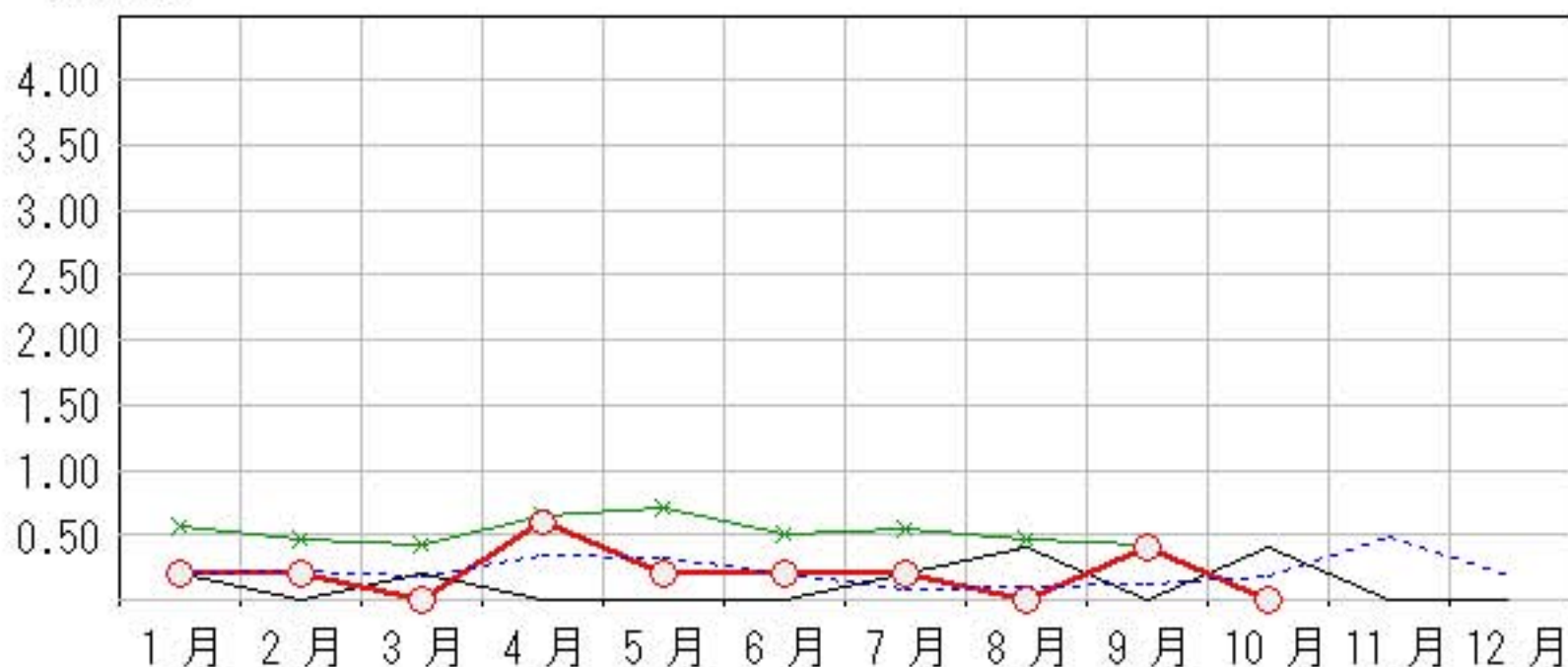
2013年 6月～10月

上段：定点からの患者報告数
下段：定点あたりの患者数

	6月	7月	8月	9月	10月
石川県	1 0.20	1 0.20	0 0.00	2 0.40	0 0.00
金沢市	1 1.00	1 1.00	0 0.00	2 2.00	0 0.00
南加賀	0 0.00	0 0.00	0 0.00	0 0.00	0 0.00
石川中央	0 0.00	0 0.00	0 0.00	0 0.00	0 0.00
能登中部	0 0.00	0 0.00	0 0.00	0 0.00	0 0.00
能登北部	0 0.00	0 0.00	0 0.00	0 0.00	0 0.00



人/定点



<病原細菌検出状況>

病原体検出月別、由来ヒト(保健環境センター・保健所分離分)

2013年10月末 現在報告数

検出病原体	血清型・毒素等	2012 11月			2012 12月			2013 1月			2013 2月			2013 3月			2013 4月			2013 5月			2013 6月			2013 7月			2013 8月			2013 9月			2013 10月		
		検	渡	集	検	渡	集	検	渡	集	検	渡	集	検	渡	集	検	渡	集	検	渡	集	検	渡	集	検	渡	集	検	渡	集	検	渡	集	検	渡	集
腸管出血性 大腸菌 (EHEC)	O157:H7(VT1+2)																			1			5			2											
	O157:H7(VT2)													3						1																	
	O157:HNM(VT1+2)																			1	1																
	O157:HNM(VT2)													1																							
	O157:HNT(VT1+2)																												1			1					
	O157:HNT(VT2)										4	4		3									1			1			1			1			1		
	O26:H11(VT1)																									2											
	O26:HNM(VT1)																																				
	O26:HNT(VT1)																						2						1								
その他				2						1												4			2			6						1			
チフス菌																												1									
パラチフス菌																																					
コレラ菌	O1, CT(+)																																				
	O139, CT(+)																																				
赤痢菌	A亜群(志賀)																																				
	B亜群(フレキシネリ)																																				
	C亜群(ボイド)																																				
	D亜群(ソンネ)																						1														
	群その他・不明																																				
腸炎ビブリオ																																					
サルモネラ																																					
黄色ブドウ球菌		7	7																									3	3								
病原大腸菌(EHEC除く)																																					
カンピロバクター				4	4					14	14																							7	7		
ウエルシュ菌																10	10																				

検:検出数, 渡:海外渡航分(再掲), 集:集団発生分(再掲)