

感染症発生動向調査（月報）の保健所別発生状況

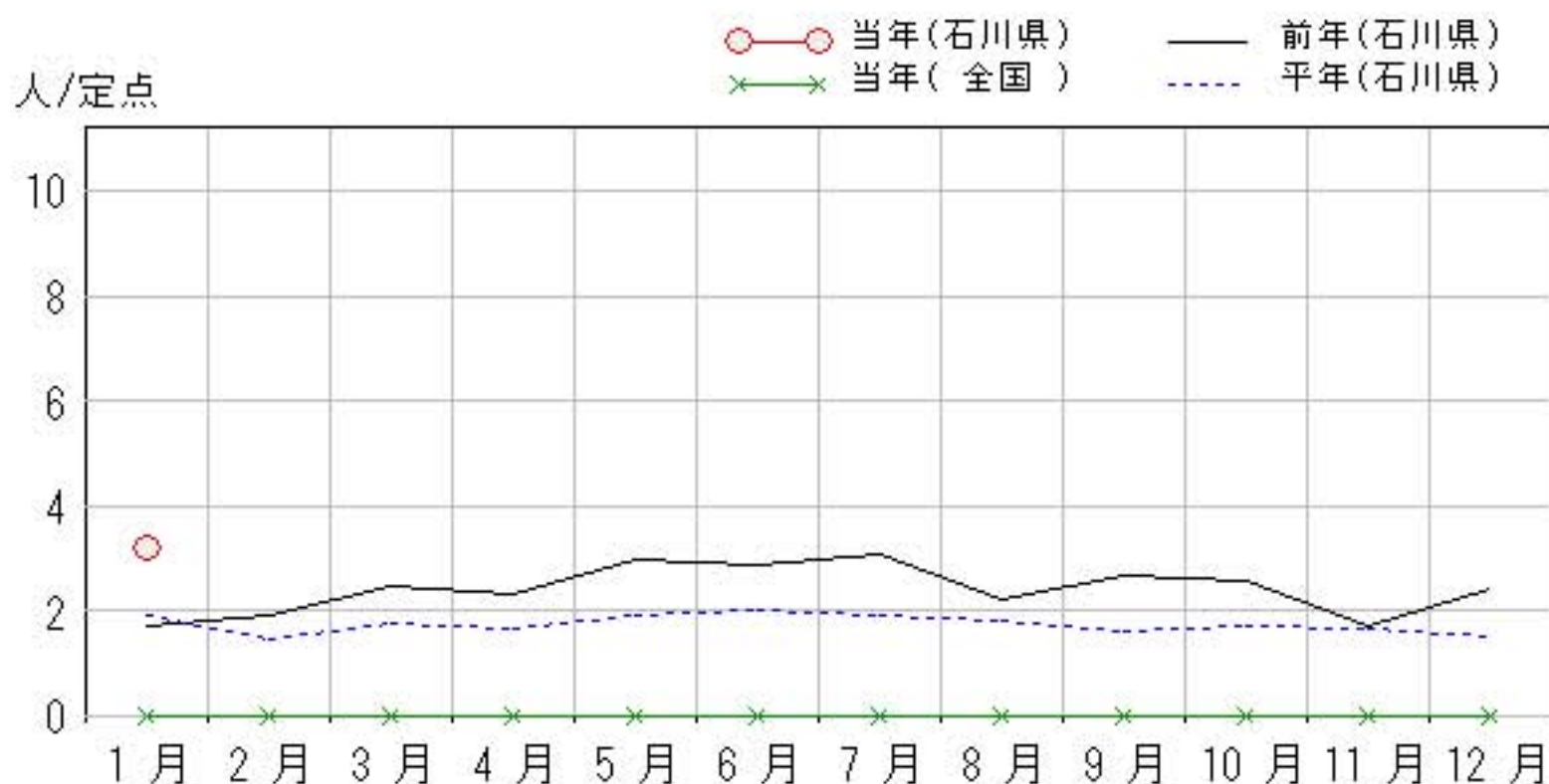
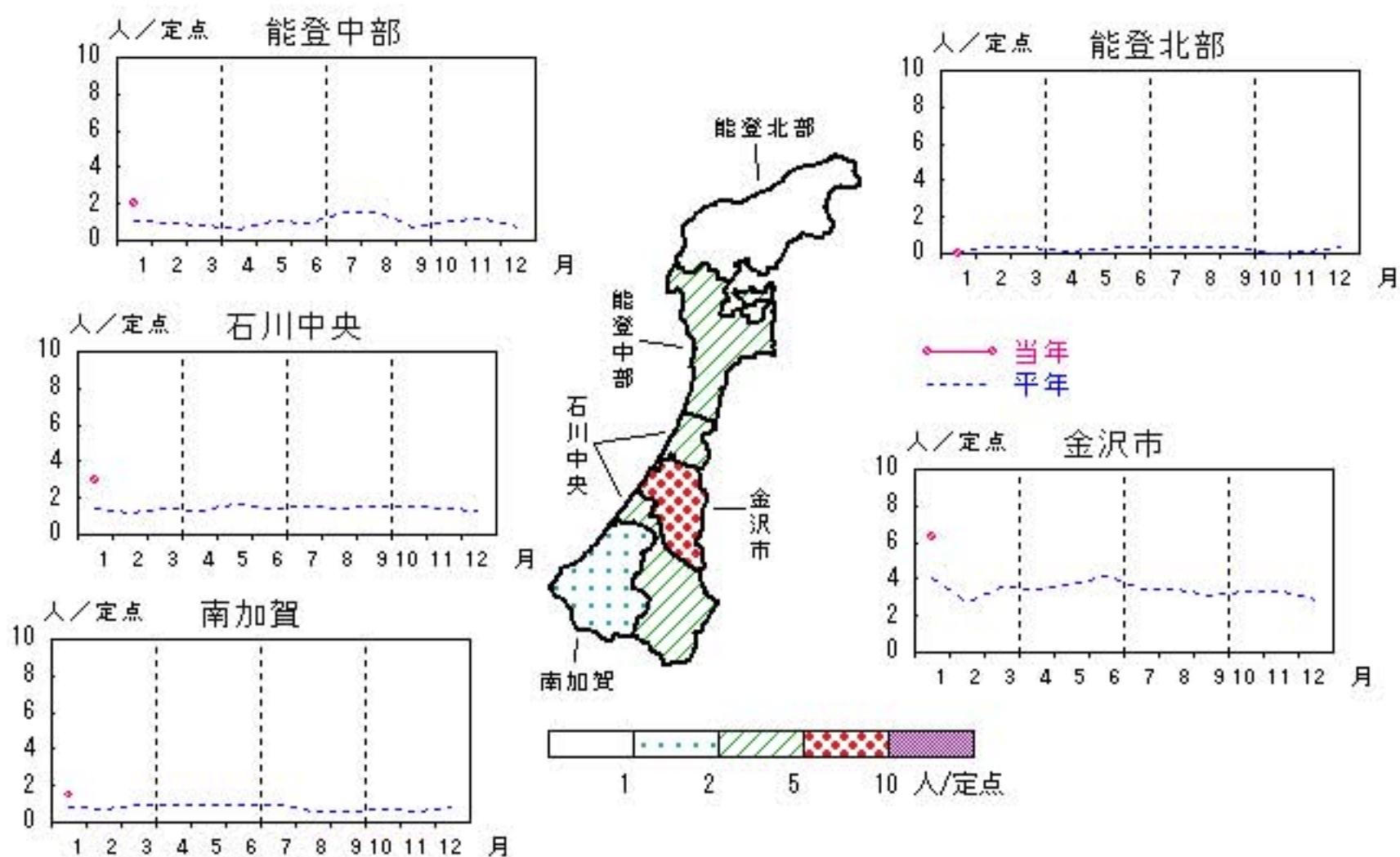
	調査対象期間					定点当り					備考
	先月 12月	今月 1月	増減	前年同月	今月 (1月)	南加賀 定点 2	金沢市 定点 3	石川中央 定点 2	能登中部 定点 2	能登北部 定点 1	
1 性器クラミジア感染症	24	32	8	1.7	3.2	新	↑	↑	↑		新:今月新たに報告あり
2 性器ヘルペスウイルス感染症	8	6	△2	1.0	0.6	▽	↓				
3 尖圭コンジローマ	—	2	2	0.2	0.2	新	新				
4 淋菌感染症	13	12	△1	0.8	1.2	↑	↓	↓	新		
											矢印:先月に引き続き報告あり ↑増加 ↓減少 →同数 ▽先月報告あり今月報告なし
						南加賀 定点 1	金沢市 定点 1	石川中央 定点 1	能登中部 定点 1	能登北部 定点 1	
5 メチシリン耐性黄色ブドウ球菌感染症	13	17	4	2.8	3.4	→	→	新	↓	↓	
6 ペニシリン耐性肺炎球菌感染症	—	1	1	0.2	0.2					新	
7 薬剤耐性緑膿菌感染症	—	—	—	—	—						
8 薬剤耐性アシネトバクター感染症	—	—	—	—	—						
合計	58	70	12								

性器クラミジア感染症

2012年9月～2013年1月

上段: 定点からの患者報告数
下段: 定点あたりの患者数

	9月	10月	11月	12月	1月
石川県	27 2.70	26 2.60	17 1.70	24 2.40	32 3.20
金沢市	22 7.33	19 6.33	13 4.33	17 5.67	19 6.33
南加賀	0 0.00	2 1.00	0 0.00	0 0.00	3 1.50
石川中央	5 2.50	4 2.00	2 1.00	5 2.50	6 3.00
能登中部	0 0.00	1 0.50	2 1.00	2 1.00	4 2.00
能登北部	0 0.00	0 0.00	0 0.00	0 0.00	0 0.00

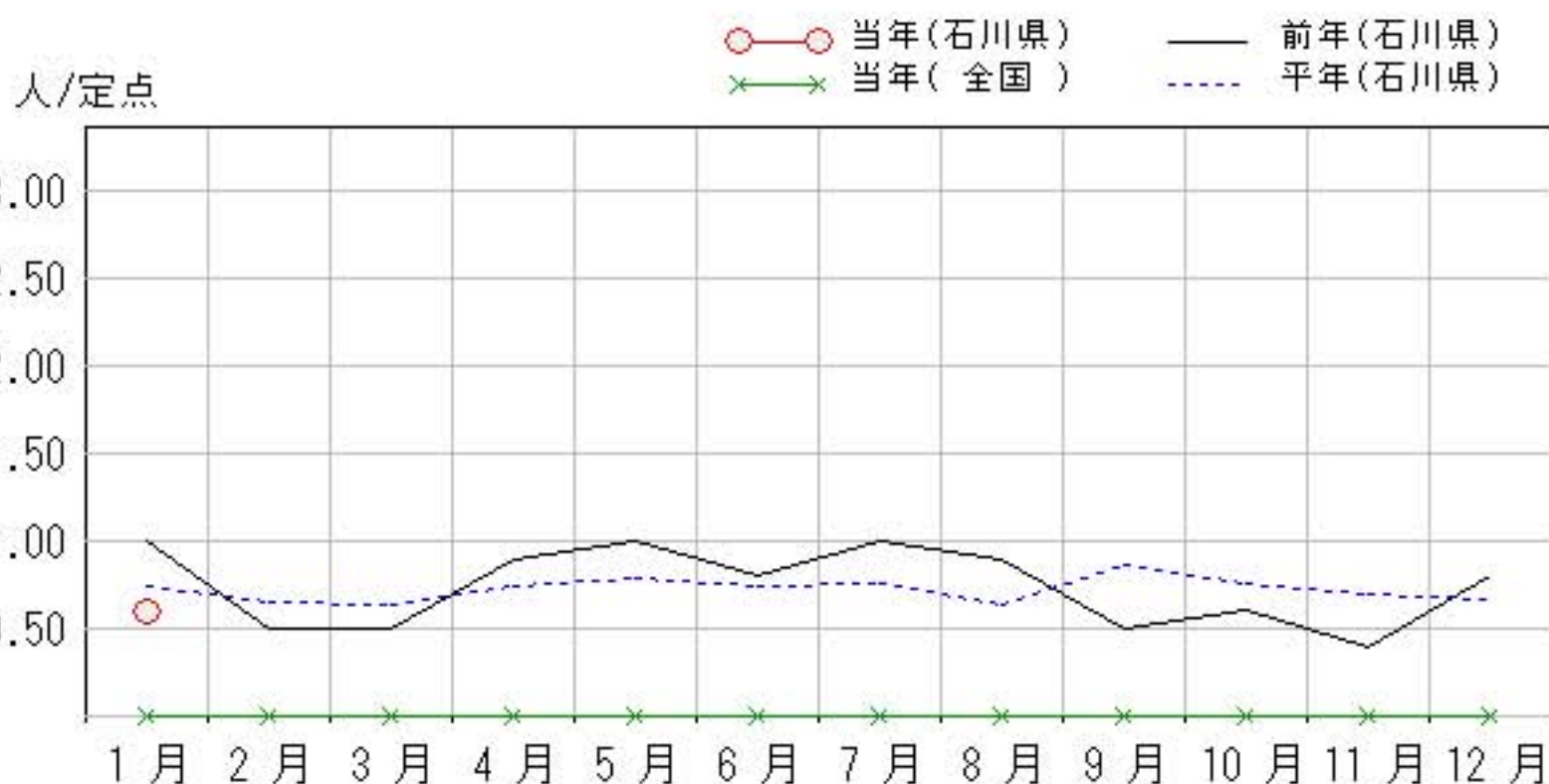
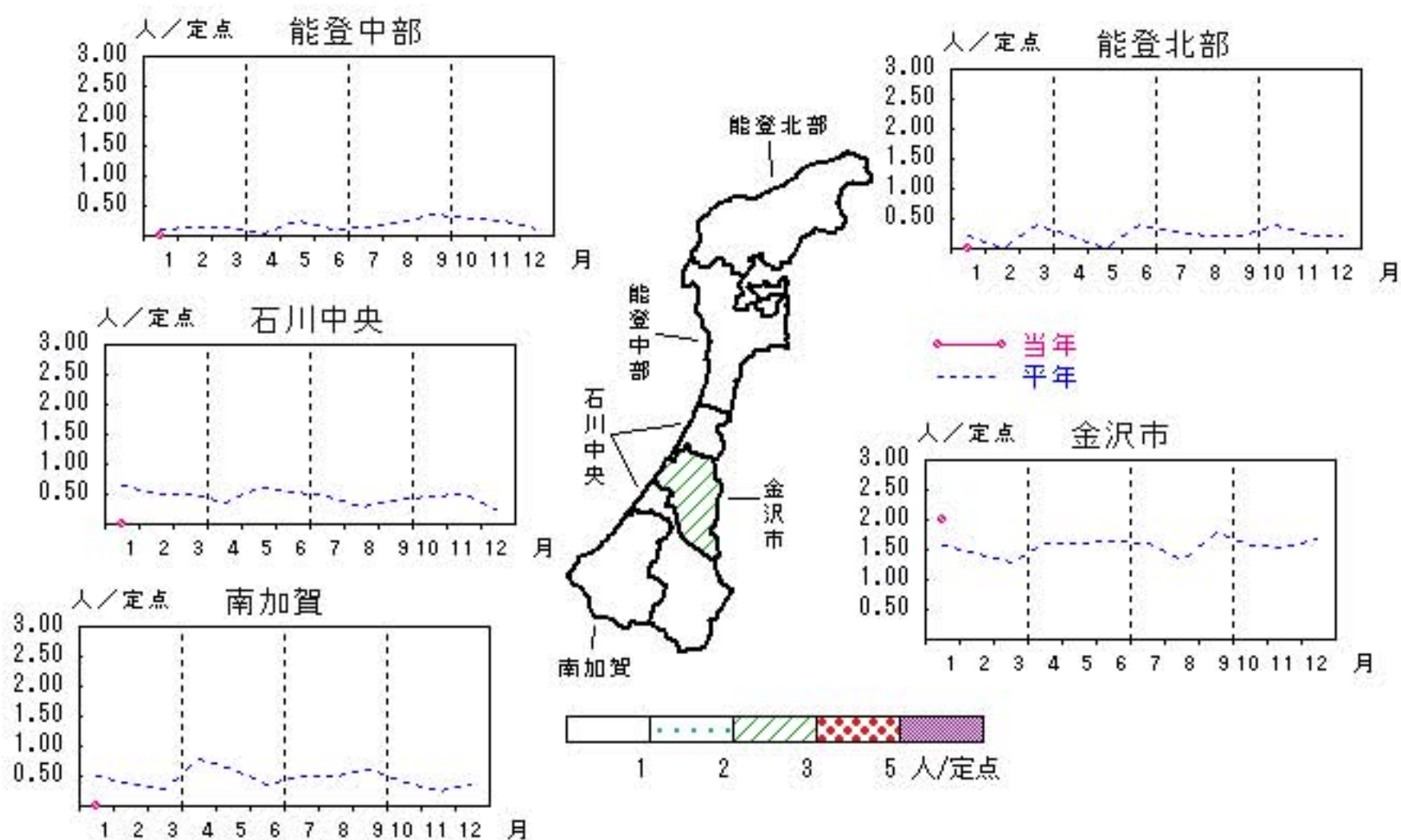


性器ヘルペスウイルス感染症

2012年9月～2013年1月

上段: 定点からの患者報告数
下段: 定点あたりの患者数

	9月	10月	11月	12月	1月
石川県	5 0.50	6 0.60	4 0.40	8 0.80	6 0.60
金沢市	3 1.00	3 1.00	3 1.00	7 2.33	6 2.00
南加賀	2 1.00	0 0.00	1 0.50	1 0.50	0 0.00
石川中央	0 0.00	2 1.00	0 0.00	0 0.00	0 0.00
能登中部	0 0.00	1 0.50	0 0.00	0 0.00	0 0.00
能登北部	0 0.00	0 0.00	0 0.00	0 0.00	0 0.00

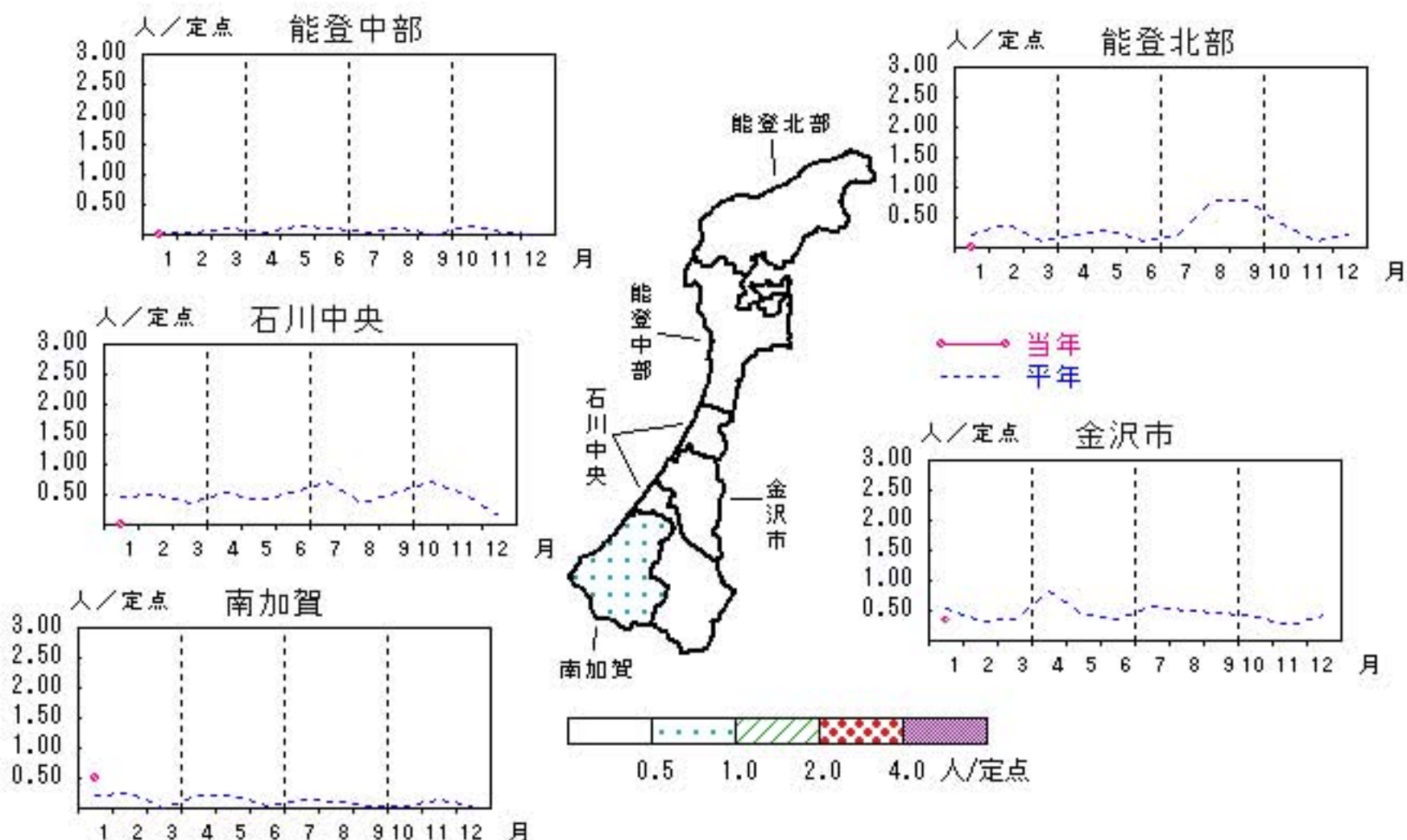


尖圭コンジローマ

2012年9月～2013年1月

上段: 定点からの患者報告数
下段: 定点あたりの患者数

	9月	10月	11月	12月	1月
石川県	3 0.30	7 0.70	3 0.30	0 0.00	2 0.20
金沢市	1 0.33	4 1.33	1 0.33	0 0.00	1 0.33
南加賀	0 0.00	1 0.50	0 0.00	0 0.00	1 0.50
石川中央	1 0.50	1 0.50	2 1.00	0 0.00	0 0.00
能登中部	0 0.00	1 0.50	0 0.00	0 0.00	0 0.00
能登北部	1 1.00	0 0.00	0 0.00	0 0.00	0 0.00

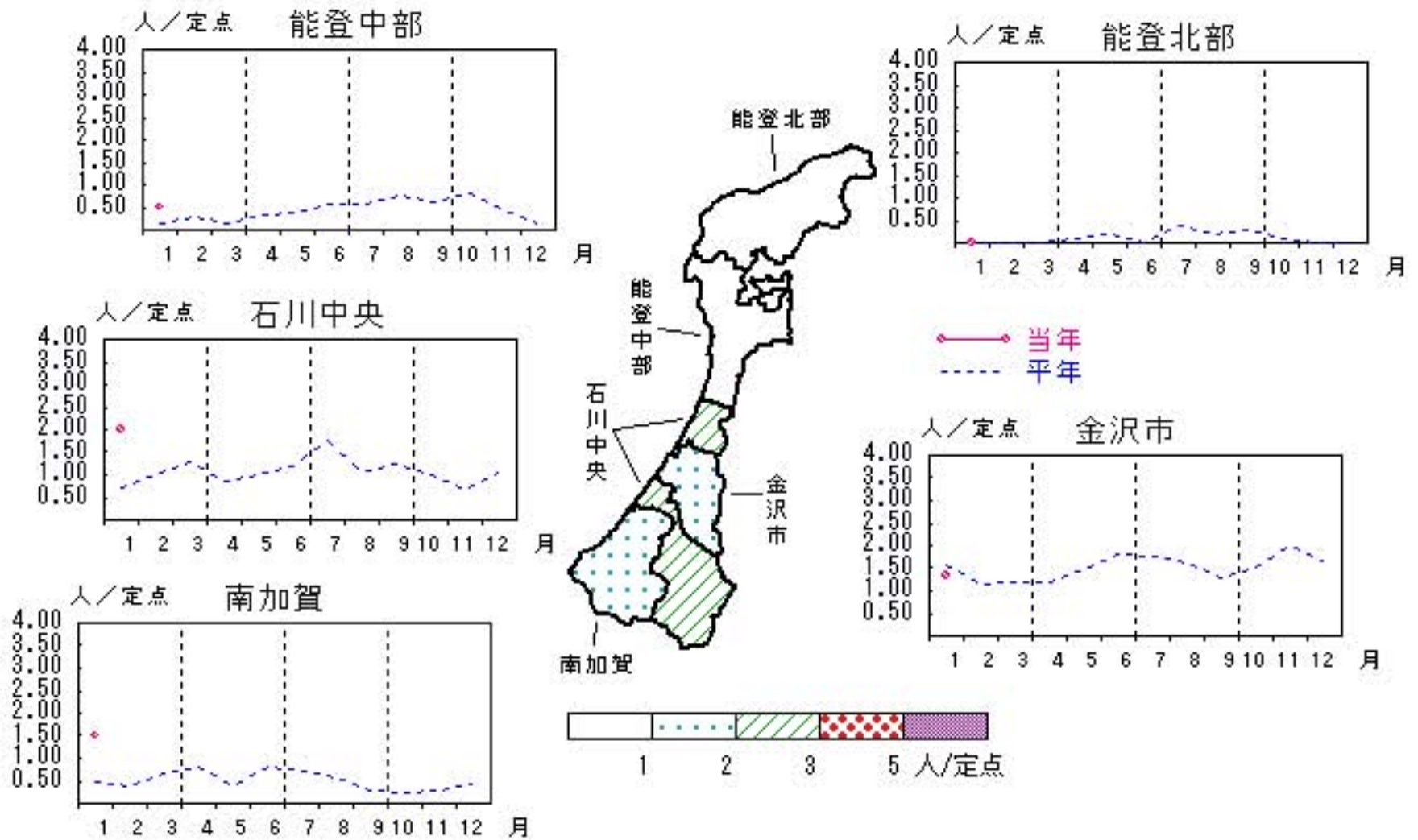


淋菌感染症

2012年9月～2013年1月

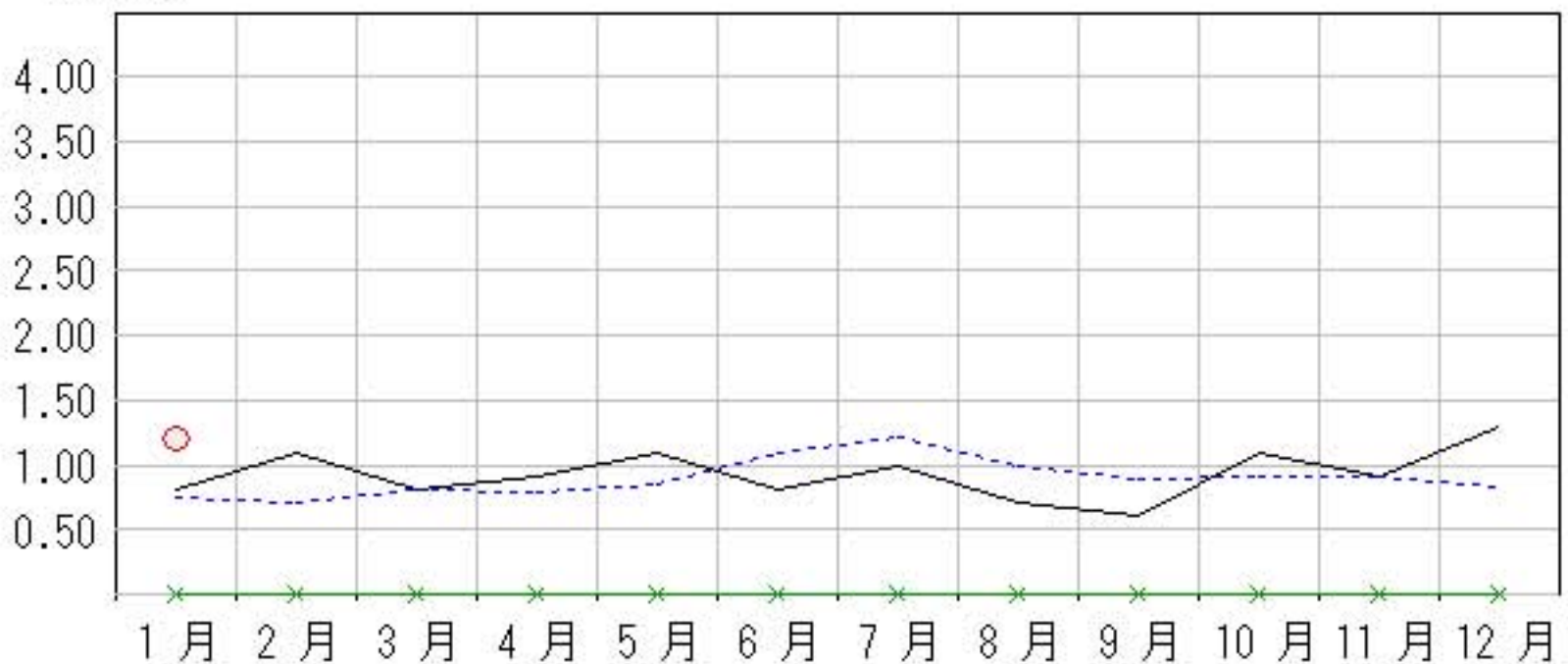
上段：定点からの患者報告数
下段：定点あたりの患者数

	9月	10月	11月	12月	1月
石川県	6 0.60	11 1.10	9 0.90	13 1.30	12 1.20
金沢市	4 1.33	9 3.00	7 2.33	6 2.00	4 1.33
南加賀	0 0.00	0 0.00	0 0.00	1 0.50	3 1.50
石川中央	2 1.00	1 0.50	1 0.50	6 3.00	4 2.00
能登中部	0 0.00	1 0.50	1 0.50	0 0.00	1 0.50
能登北部	0 0.00	0 0.00	0 0.00	0 0.00	0 0.00



人/定点

○ 当年(石川県) — 前年(石川県)
× 当年(全国) - - - 平年(石川県)

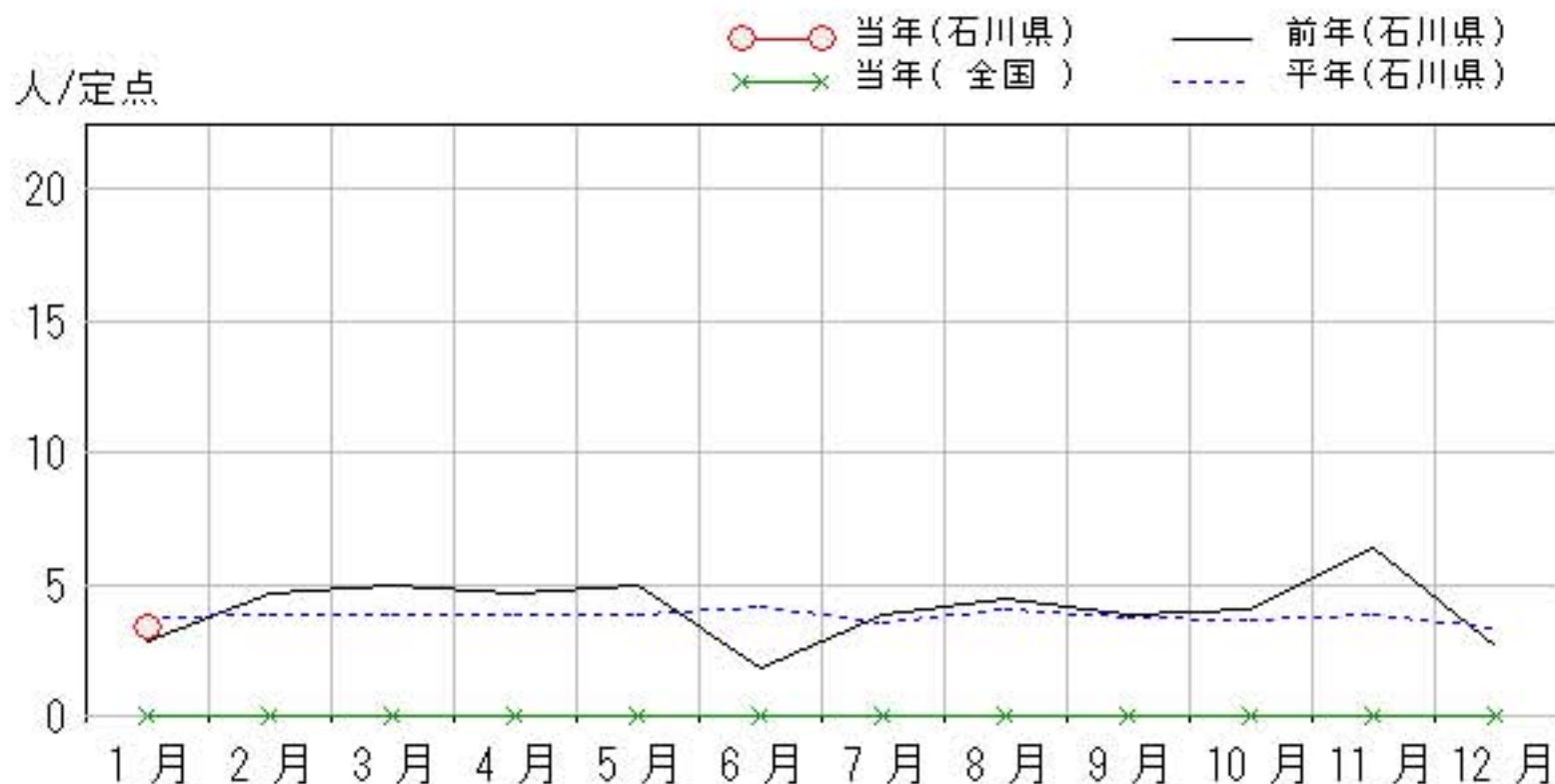
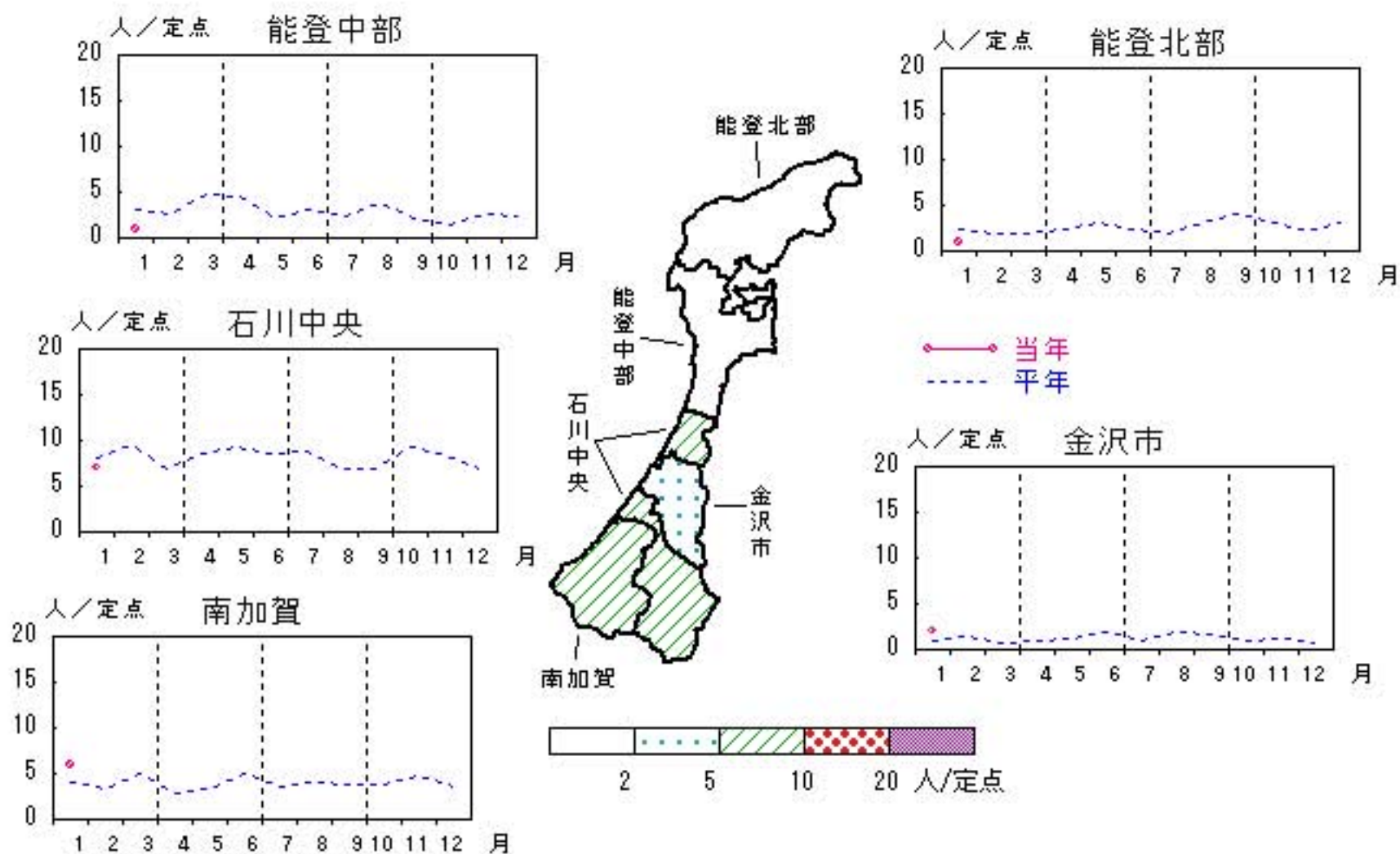


メチシリン耐性黄色ブドウ球菌感染症

2012年9月～2013年1月

上段: 定点からの患者報告数
下段: 定点あたりの患者数

	9月	10月	11月	12月	1月
石川県	19 3.80	20 4.00	32 6.40	13 2.60	17 3.40
金沢市	3 3.00	4 4.00	5 5.00	2 2.00	2 2.00
南加賀	8 8.00	8 8.00	10 10.00	6 6.00	6 6.00
石川中央	0 0.00	3 3.00	8 8.00	0 0.00	7 7.00
能登中部	0 0.00	0 0.00	5 5.00	2 2.00	1 1.00
能登北部	8 8.00	5 5.00	4 4.00	3 3.00	1 1.00

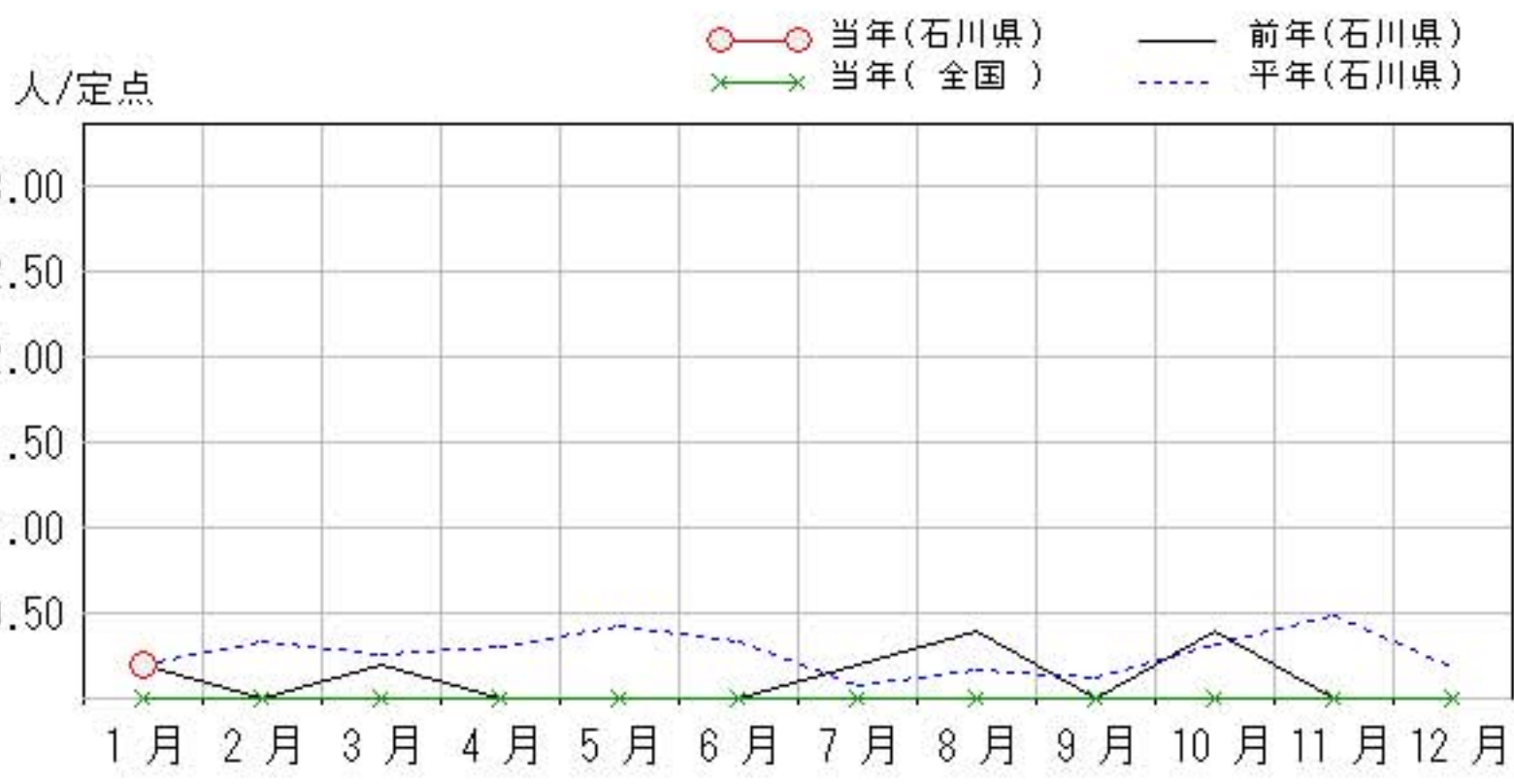
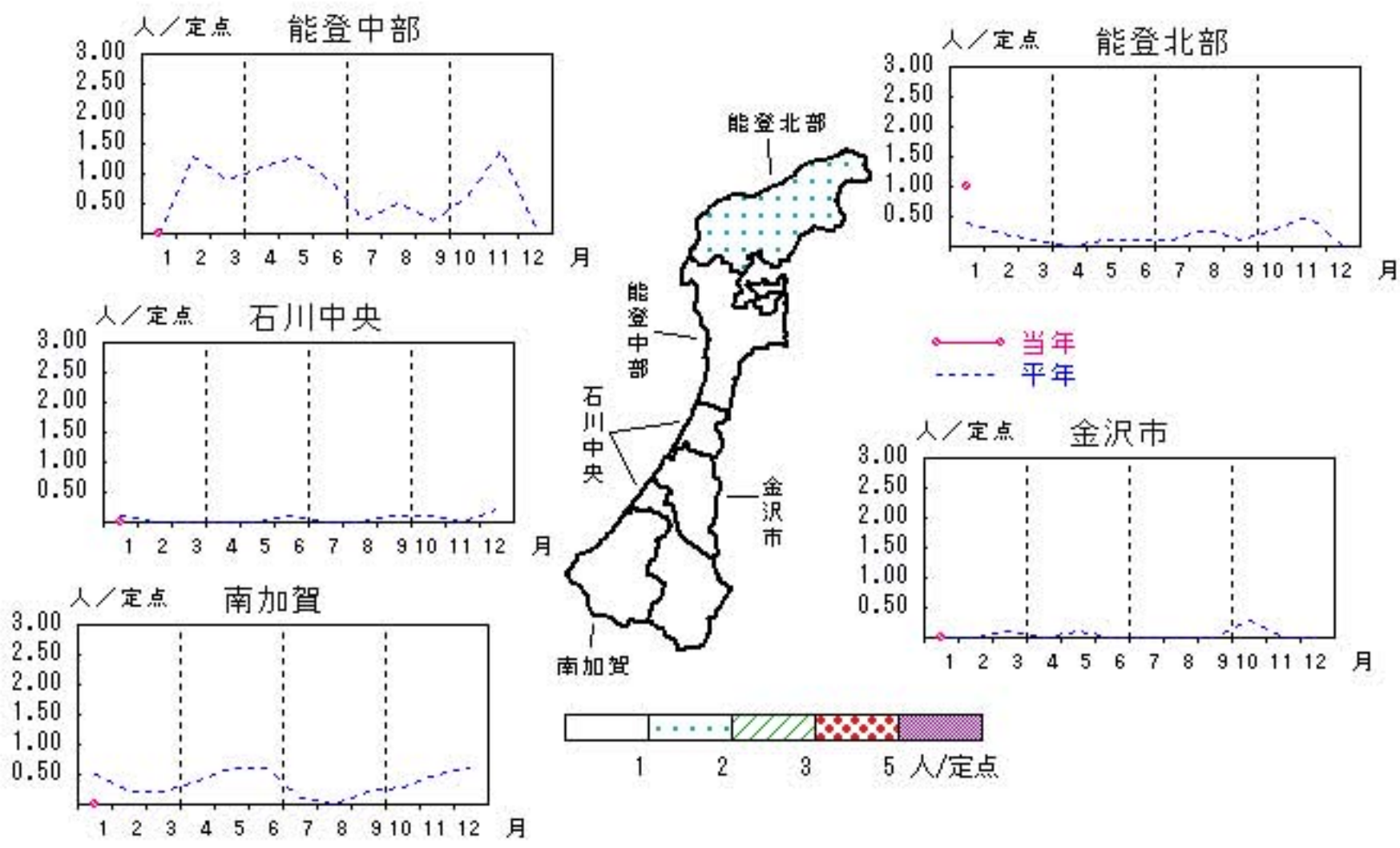


ペニシリン耐性肺炎球菌感染症

2012年9月～2013年1月

上段: 定点からの患者報告数
下段: 定点あたりの患者数

	9月	10月	11月	12月	1月
石川県	0 0.00	2 0.40	0 0.00	0 0.00	1 0.20
金沢市	0 0.00	2 2.00	0 0.00	0 0.00	0 0.00
南加賀	0 0.00	0 0.00	0 0.00	0 0.00	0 0.00
石川中央	0 0.00	0 0.00	0 0.00	0 0.00	0 0.00
能登中部	0 0.00	0 0.00	0 0.00	0 0.00	0 0.00
能登北部	0 0.00	0 0.00	0 0.00	0 0.00	1 1.00



疾病別・年齢階級別報告患者数

2013年1月(石川県)

	性器クラミジア感染症	性器ヘルペスウイルス感染症	尖圭コンジローマ	淋菌感染症	ブドウ球菌感染症 メチリン耐性黄色	球菌感染症 ペニシリン耐性肺炎	薬剤耐性緑膿菌感染症	薬剤耐性アシネトバクタ―感染症
計	32	6	2	12	17	1		
0歳								
1歳～4歳					1			
5歳～9歳					2			
10歳～14歳								
15歳～19歳	4		1	3				
20歳～24歳	5			2				
25歳～29歳	4	1		2				
30歳～34歳	8	1		1				
35歳～39歳	5	2						
40歳～44歳	3	1		3				
45歳～49歳	2							
50歳～54歳	1							
55歳～59歳		1	1	1				
60歳～64歳					1			
65歳～69歳					3			
70歳以上					10	1		

<病原細菌検出状況>

病原体検出月別、由来ヒト(保健環境センター・保健所分離分)

2013年1月末 現在報告数

検出病原体	血清型・毒素等	2012 2月			2012 3月			2012 4月			2012 5月			2012 6月			2012 7月			2012 8月			2012 9月			2012 10月			2012 11月			2012 12月			2013 1月		
		検	渡	集	検	渡	集	検	渡	集	検	渡	集	検	渡	集	検	渡	集	検	渡	集	検	渡	集	検	渡	集	検	渡	集	検	渡	集	検	渡	集
腸管出血性 大腸菌 (EHEC)	O157:H7(VT1+2)															1									3												
	O157:H7(VT2)																																				
	O157:HNM(VT1+2)															2	2					1															
	O157:HNM(VT2)																																				
	O157:HNT(VT1+2)															4																					
	O157:HNT(VT2)																																				
	O26:H11(VT1)															1																					
	O26:HNM(VT1)																																				
	O26:HNT(VT1)												1						1																		
その他	1			1			1			1			5			3								1						2							
チフス菌																																					
パラチフス菌																																					
コレラ菌	O1, CT(+)																																				
	O139, CT(+)																																				
赤痢菌	A亜群(志賀)																																				
	B亜群(フレキシネリ)																																				
	C亜群(ボイド)																																				
	D亜群(ソンネ)																																				
	群その他・不明																																				
腸炎ビブリオ																		1																			
サルモネラ															1																						
黄色ブドウ球菌																											7	7									
病原大腸菌(EHEC除く)																																					
カンピロバクター						2										2								4	4			4	4								
ウエルシュ菌																																					

検:検出数, 渡:海外渡航分(再掲), 集:集団発生分(再掲)