

感染症発生動向調査（月報）の保健所別発生状況

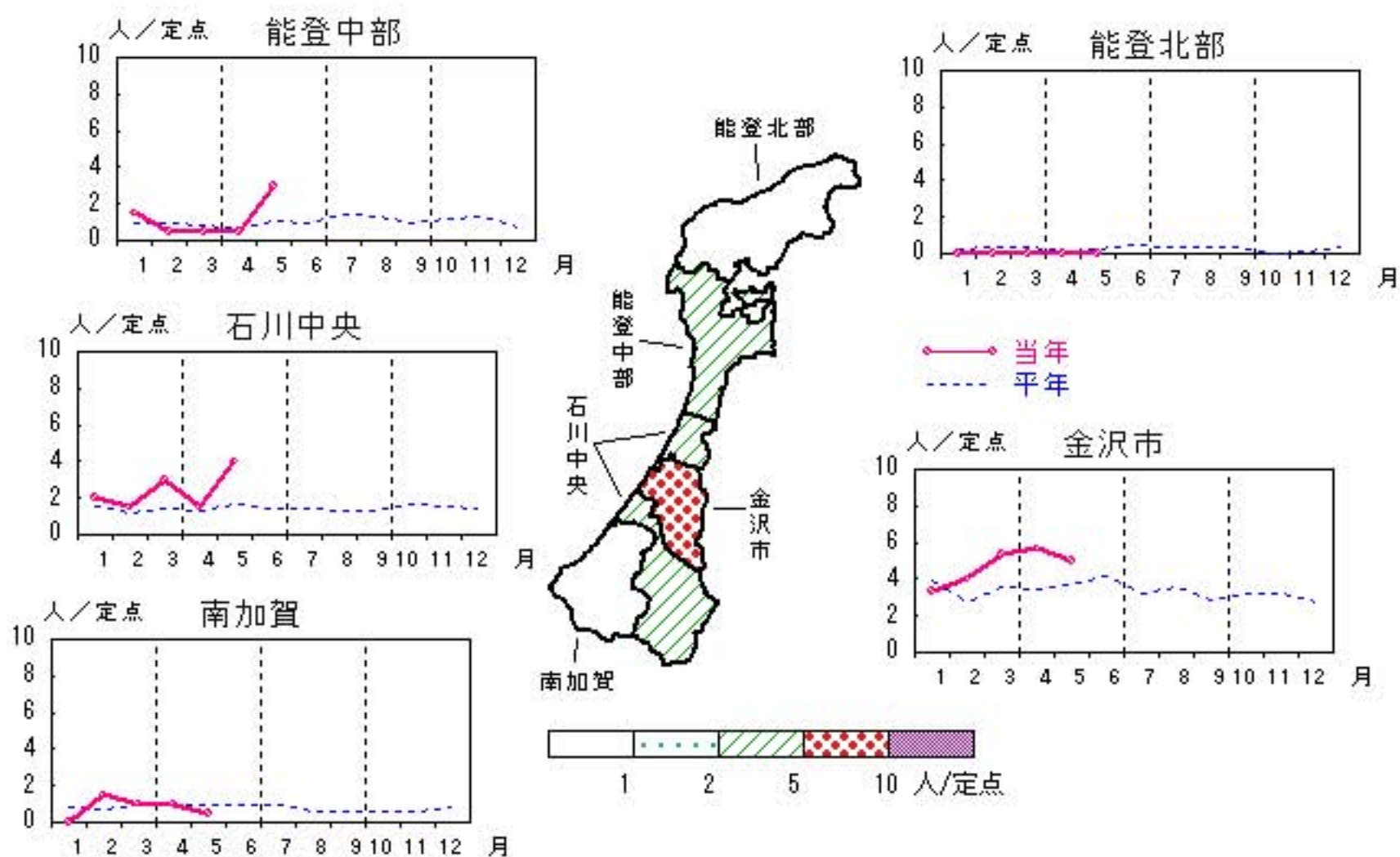
	調査対象期間					定点当り					備考
	先月 4月	今月 5月	増減	前年同月	今月 (5月)	南加賀 定点 2	石川中央 金沢市 定点 3	石川中央 定点 2	能登中部 定点 2	能登北部 定点 1	
1 性器クラミジア感染症	23	30	7	1.7	3.0	↓	↓	↑	↑		新:今月新たに報告あり
2 性器ヘルペスウイルス感染症	9	10	1	0.4	1.0	↑	↓	↑	新		
3 尖圭コンジローマ	5	7	2	0.1	0.7		↑	→	新		
4 淋菌感染症	9	11	2	0.4	1.1	▽	↑	→			
											矢印:先月に引き続き報告あり ↑増加 ↓減少 →同数 ▽先月報告あり今月報告なし
5 メチシリン耐性黄色ブドウ球菌感染症	23	25	2	3.6	5.0	↓	↑	↑	↓	↑	
6 ペニシリン耐性肺炎球菌感染症	—	—	—	0.2	—						
7 薬剤耐性緑膿菌感染症	—	—	—	—	—						
8 薬剤耐性アシネトバクター感染症	—	—	—	—	—						
合計	69	83	14								

性器クラミジア感染症

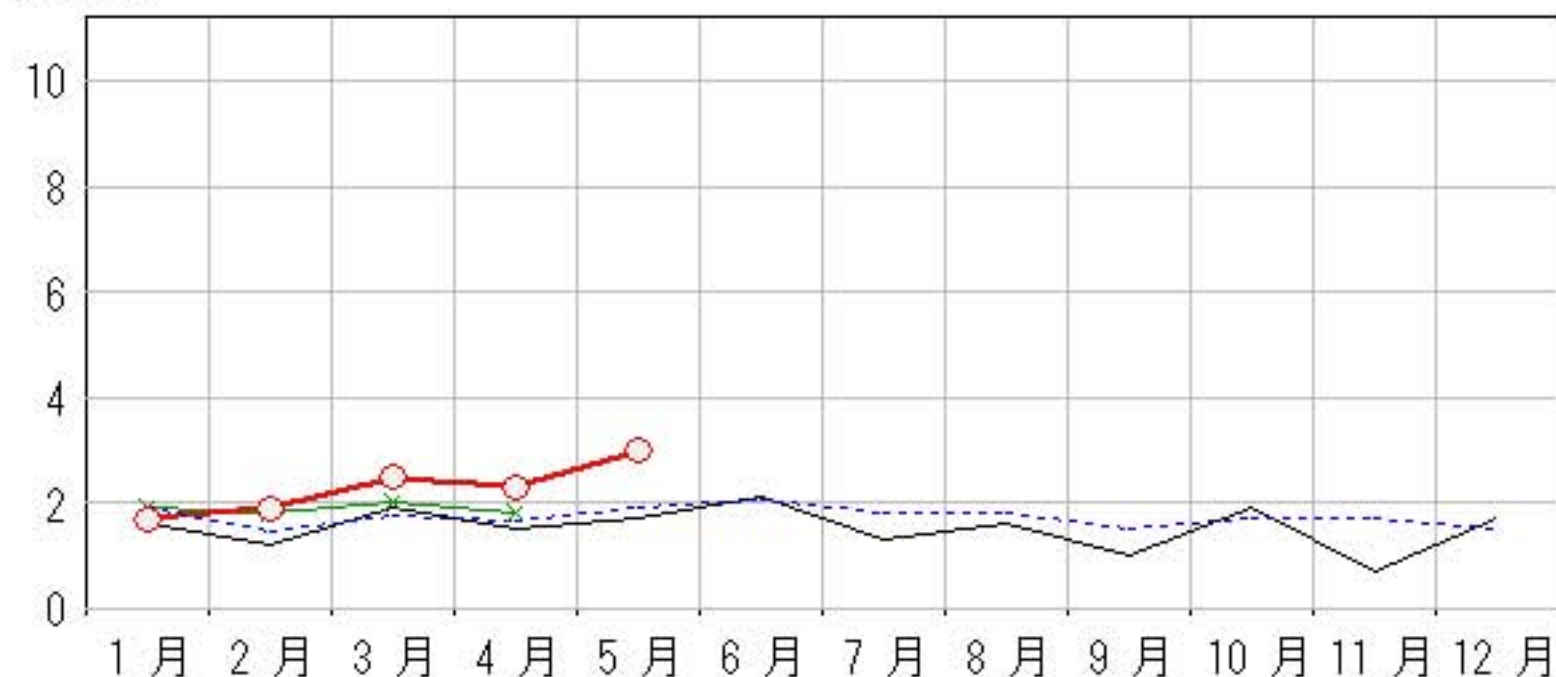
2012年1月～5月

上段: 定点からの患者報告数
下段: 定点あたりの患者数

	1月	2月	3月	4月	5月
石川県	17 1.70	19 1.90	25 2.50	23 2.30	30 3.00
金沢市	10 3.33	12 4.00	16 5.33	17 5.67	15 5.00
南加賀	0 0.00	3 1.50	2 1.00	2 1.00	1 0.50
石川中央	4 2.00	3 1.50	6 3.00	3 1.50	8 4.00
能登中部	3 1.50	1 0.50	1 0.50	1 0.50	6 3.00
能登北部	0 0.00	0 0.00	0 0.00	0 0.00	0 0.00



○ 当年(石川県) — 前年(石川県)
× 当年(全国) - - - 平年(石川県)

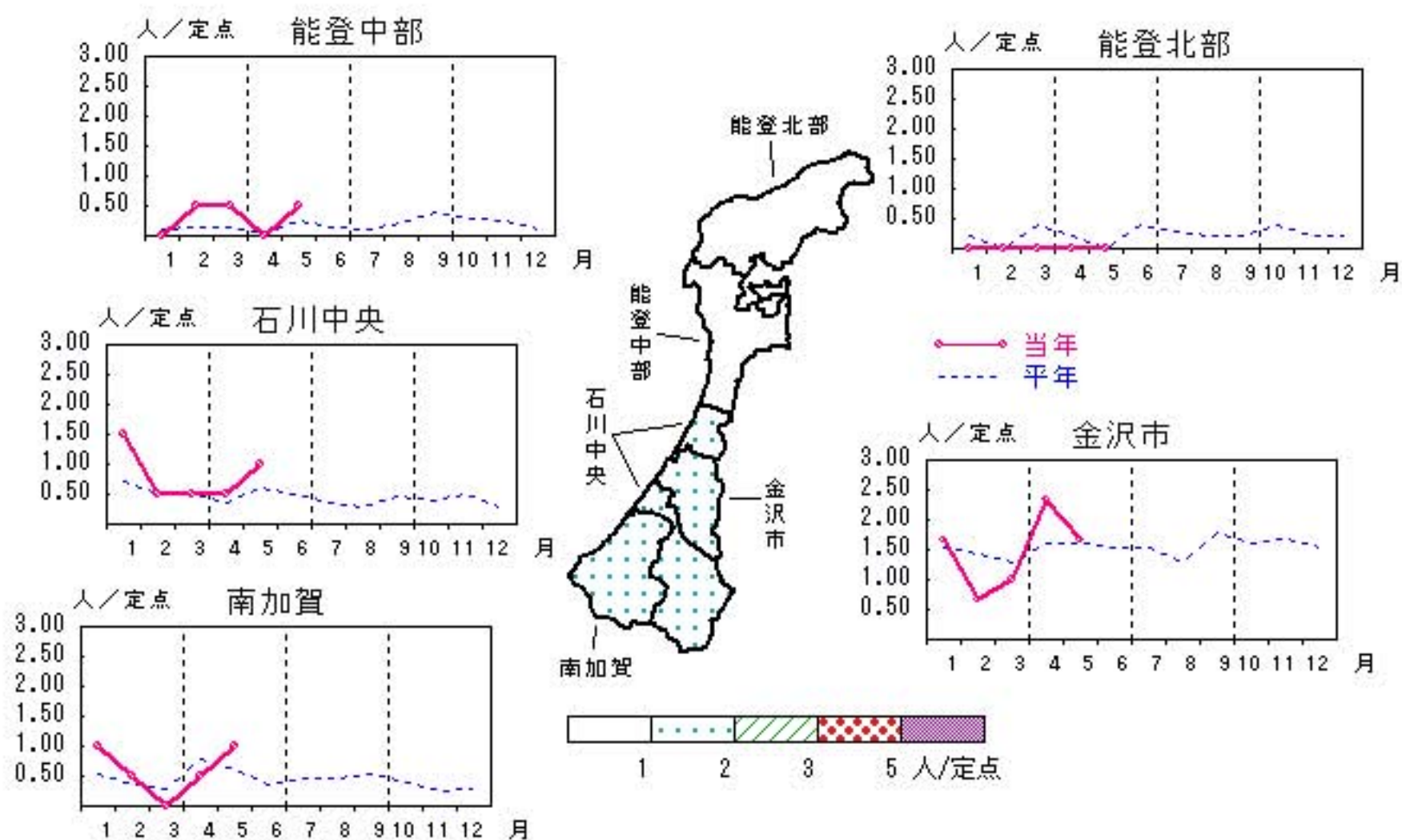


性器ヘルペスウィルス感染症

2012年1月～5月

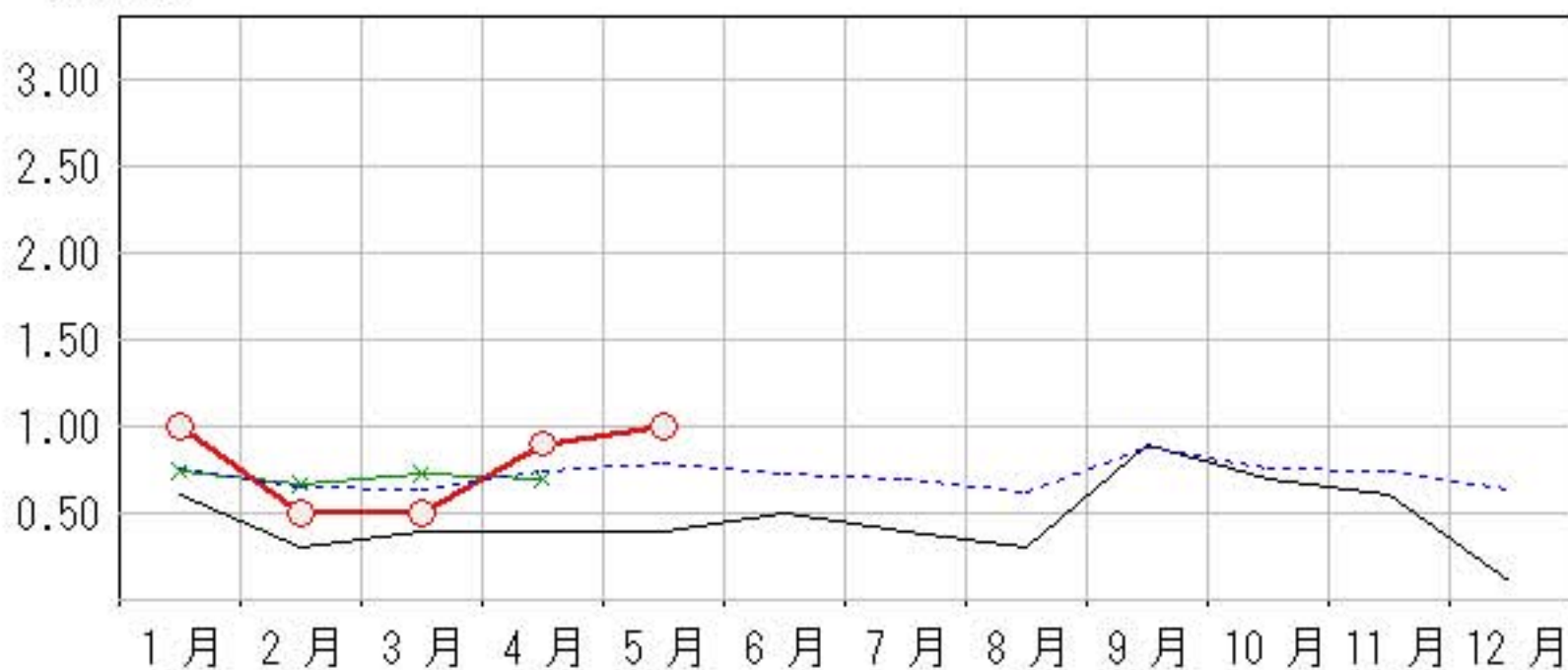
上段: 定点からの患者報告数
下段: 定点あたりの患者数

	1月	2月	3月	4月	5月
石川県	10 1.00	5 0.50	5 0.50	9 0.90	10 1.00
金沢市	5 1.67	2 0.67	3 1.00	7 2.33	5 1.67
南加賀	2 1.00	1 0.50	0 0.00	1 0.50	2 1.00
石川中央	3 1.50	1 0.50	1 0.50	1 0.50	2 1.00
能登中部	0 0.00	1 0.50	1 0.50	0 0.00	1 0.50
能登北部	0 0.00	0 0.00	0 0.00	0 0.00	0 0.00



人/定点

○—○ 当年(石川県) — 前年(石川県)
×—× 当年(全国) - - - 平年(石川県)

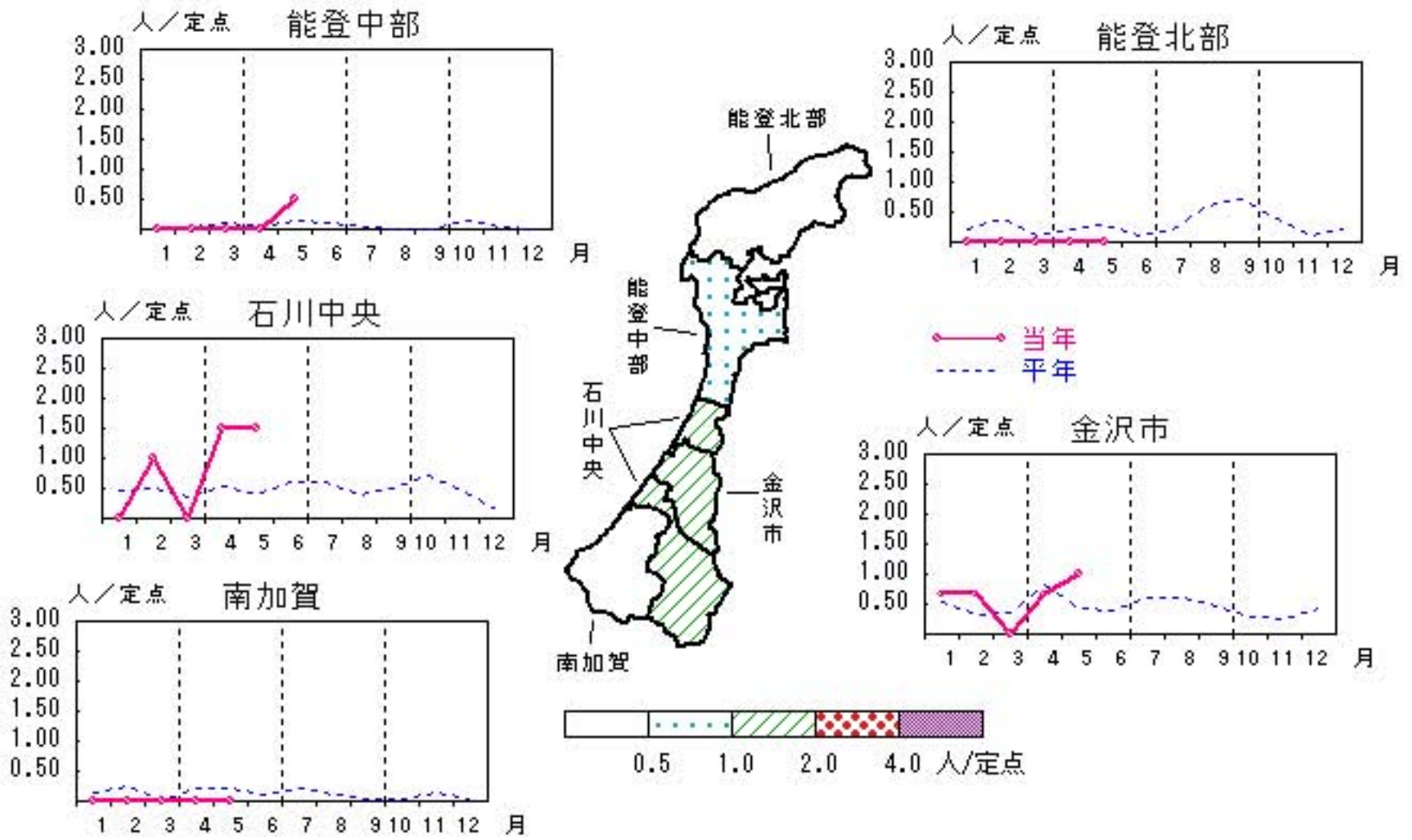


尖圭コンジローマ

2012年1月～5月

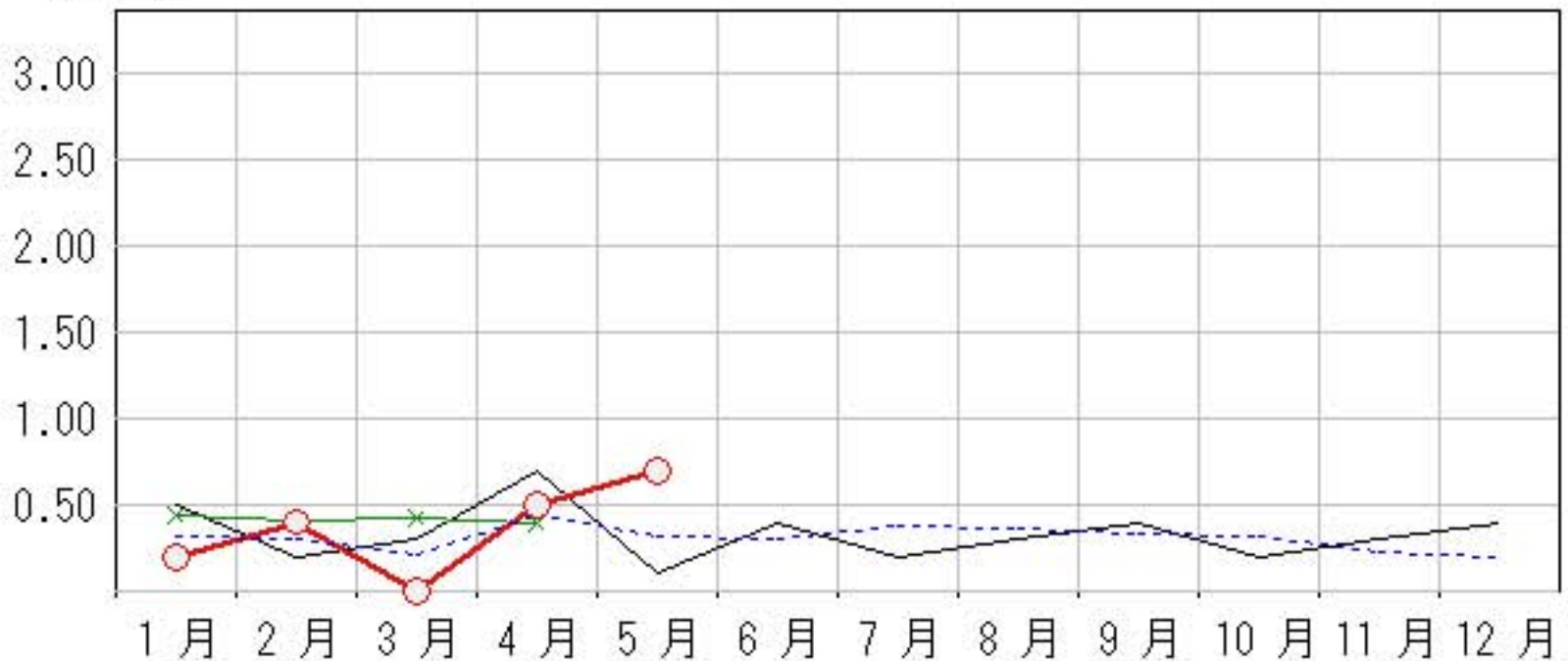
上段: 定点からの患者報告数
下段: 定点あたりの患者数

	1月	2月	3月	4月	5月
石川県	2 0.20	4 0.40	0 0.00	5 0.50	7 0.70
金沢市	2 0.67	2 0.67	0 0.00	2 0.67	3 1.00
南加賀	0 0.00	0 0.00	0 0.00	0 0.00	0 0.00
石川中央	0 0.00	2 1.00	0 0.00	3 1.50	3 1.50
能登中部	0 0.00	0 0.00	0 0.00	0 0.00	1 0.50
能登北部	0 0.00	0 0.00	0 0.00	0 0.00	0 0.00



人/定点

○ 当年(石川県) — 前年(石川県)
× 当年(全国) - - - 平年(石川県)

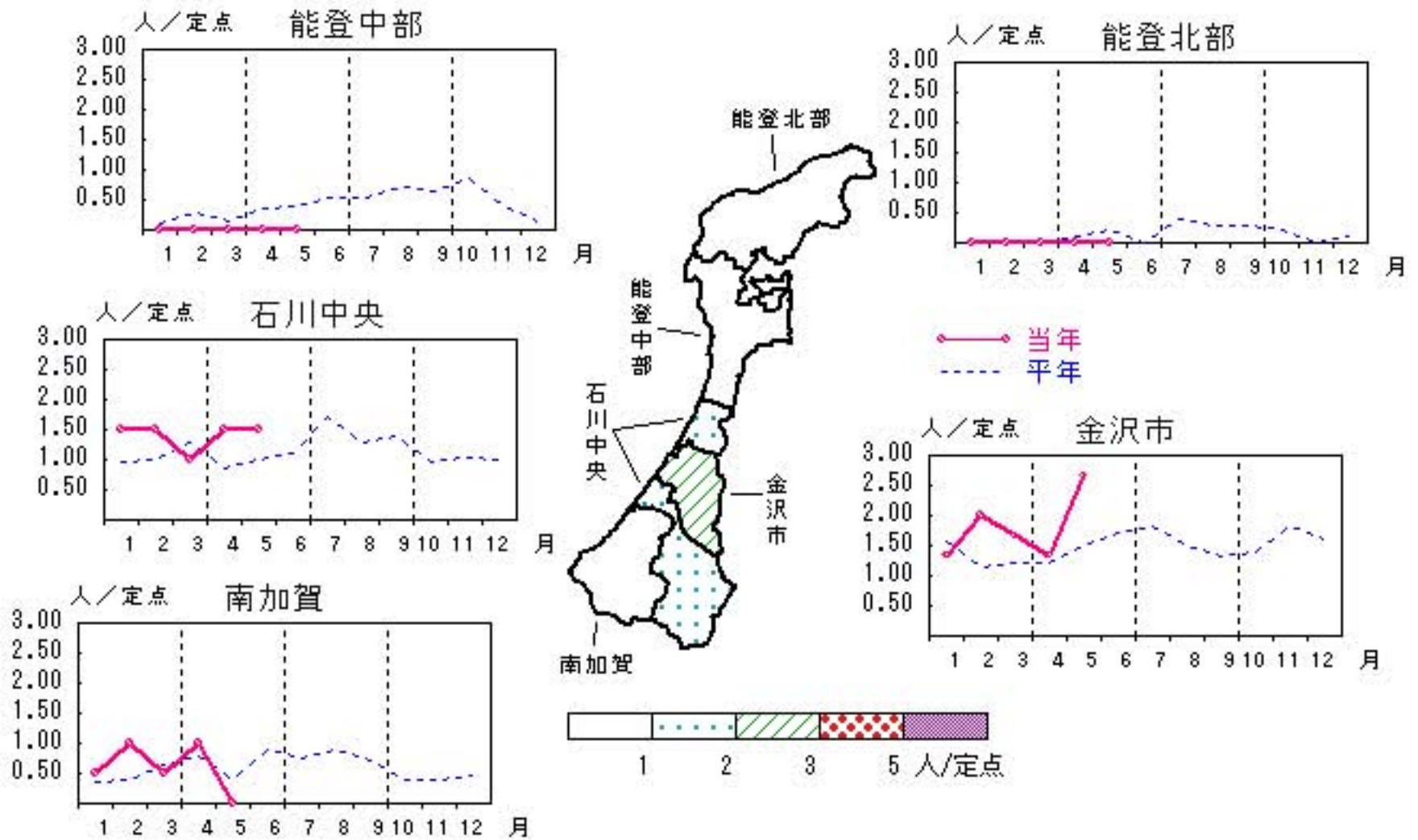


淋菌感染症

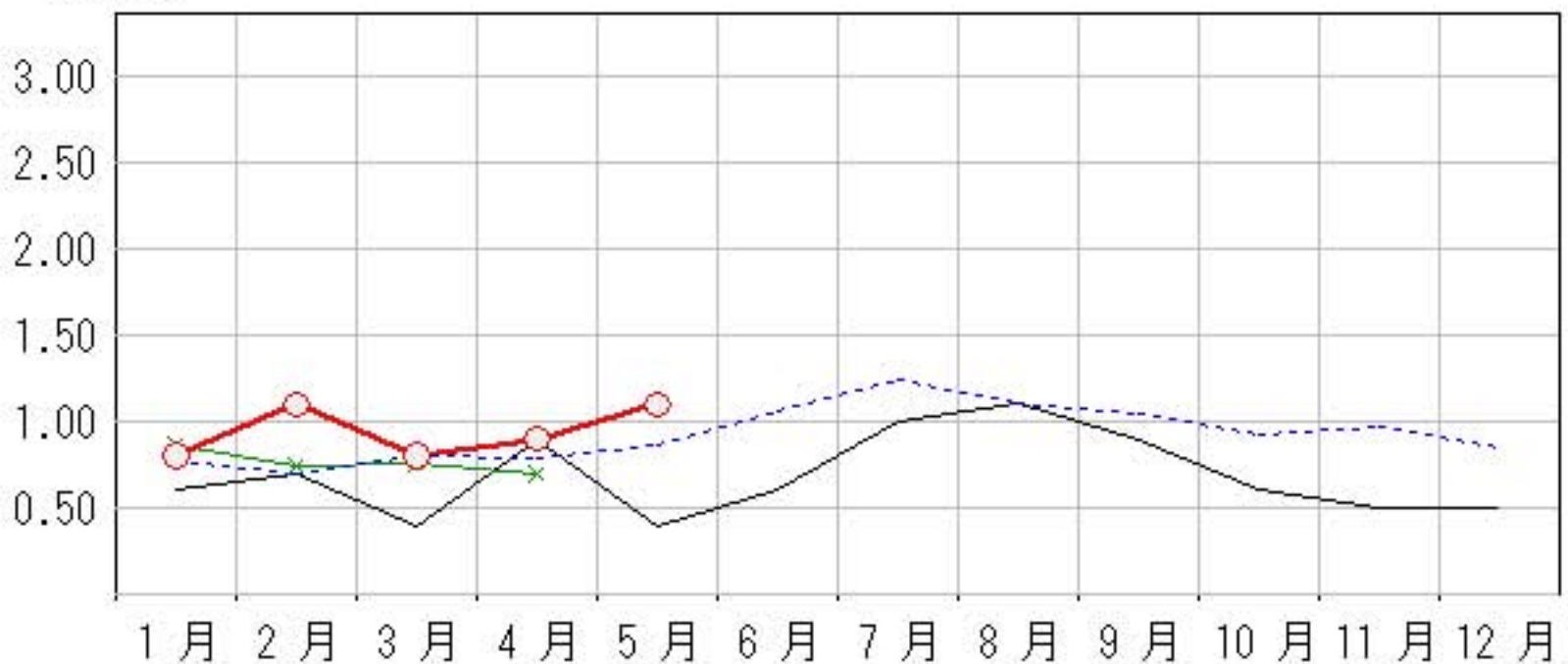
2012年1月～5月

上段:定点からの患者報告数
下段:定点あたりの患者数

	1月	2月	3月	4月	5月
石川県	8 0.80	11 1.10	8 0.80	9 0.90	11 1.10
金沢市	4 1.33	6 2.00	5 1.67	4 1.33	8 2.67
南加賀	1 0.50	2 1.00	1 0.50	2 1.00	0 0.00
石川中央	3 1.50	3 1.50	2 1.00	3 1.50	3 1.50
能登中部	0 0.00	0 0.00	0 0.00	0 0.00	0 0.00
能登北部	0 0.00	0 0.00	0 0.00	0 0.00	0 0.00



—○— 当年(石川県) — 前年(石川県)
—×— 当年(全国) - - - 平年(石川県)

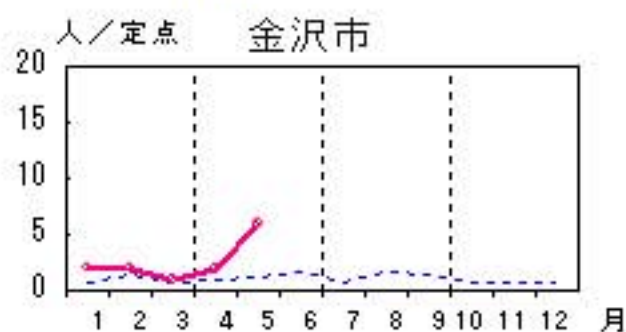
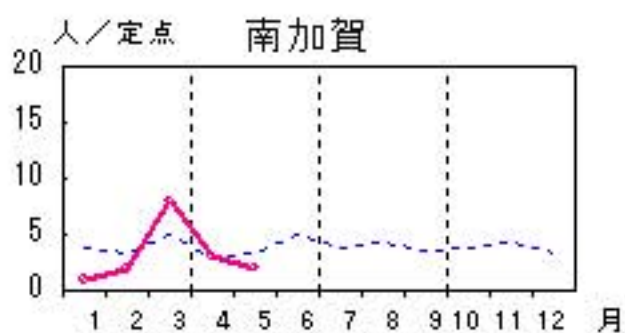
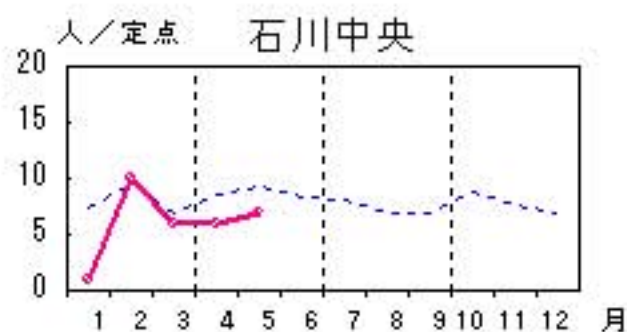
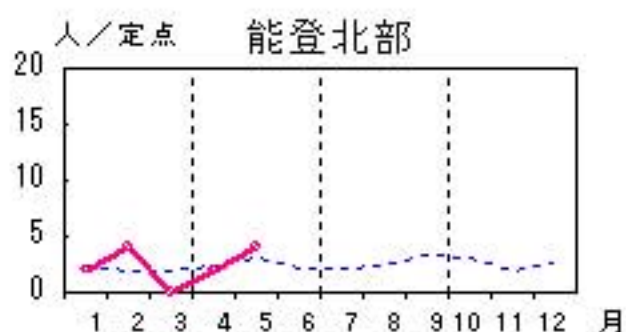
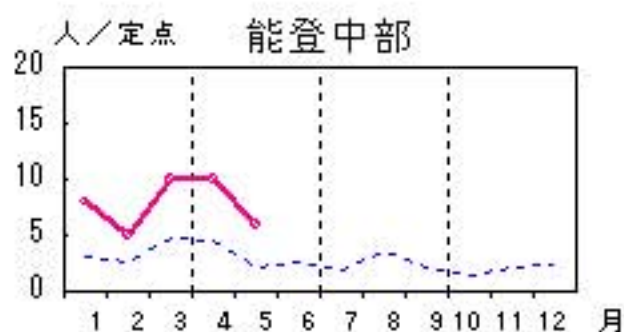


メチシリン耐性黄色ブドウ球菌感染症

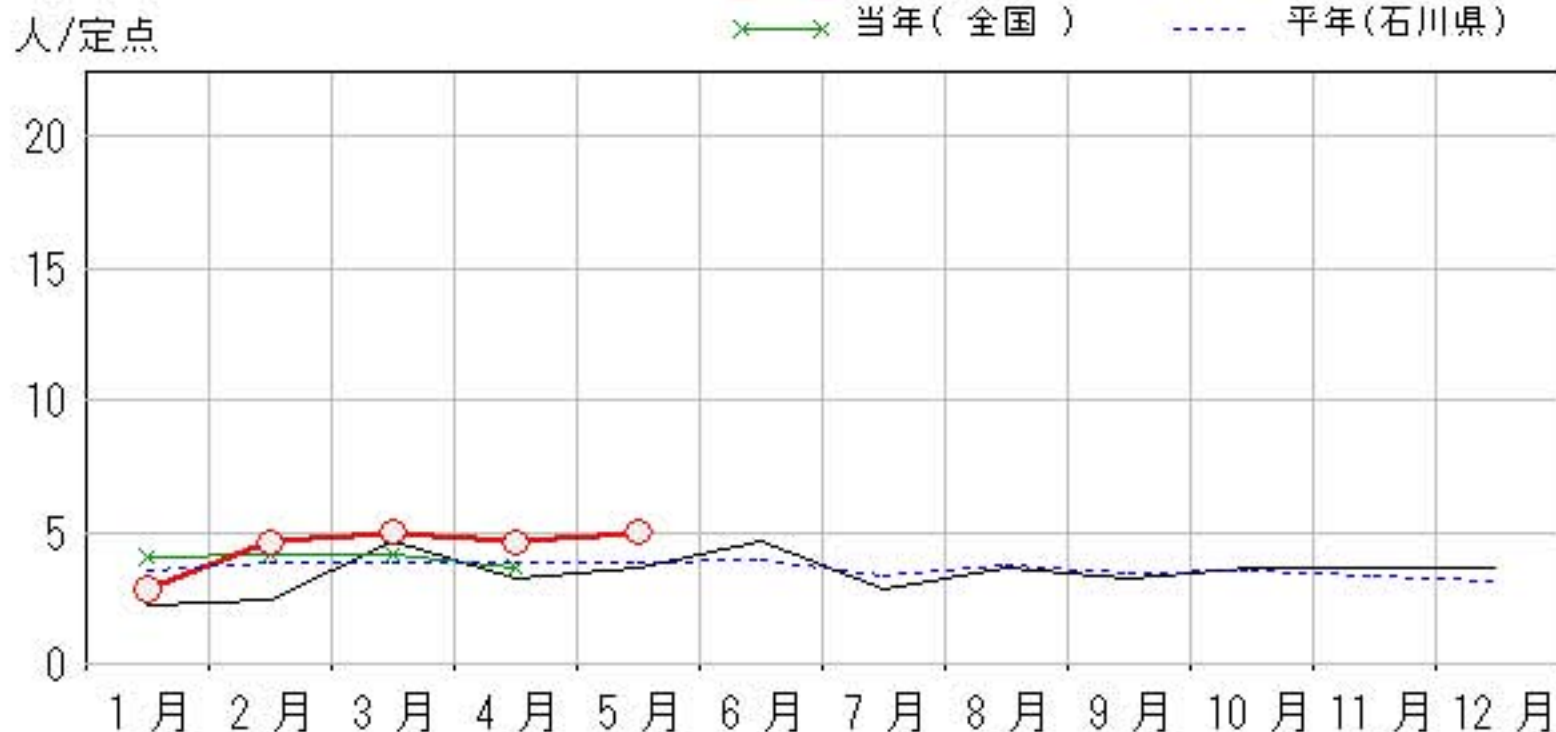
2012年1月～5月

上段：定点からの患者報告数
下段：定点あたりの患者数

	1月	2月	3月	4月	5月
石川県	14 2.80	23 4.60	25 5.00	23 4.60	25 5.00
金沢市	2 2.00	2 2.00	1 1.00	2 2.00	6 6.00
南加賀	1 1.00	2 2.00	8 8.00	3 3.00	2 2.00
石川中央	1 1.00	10 10.00	6 6.00	6 6.00	7 7.00
能登中部	8 8.00	5 5.00	10 10.00	10 10.00	6 6.00
能登北部	2 2.00	4 4.00	0 0.00	2 2.00	4 4.00



○ 当年(石川県) — 前年(石川県)
× 当年(全国) - - - 平年(石川県)

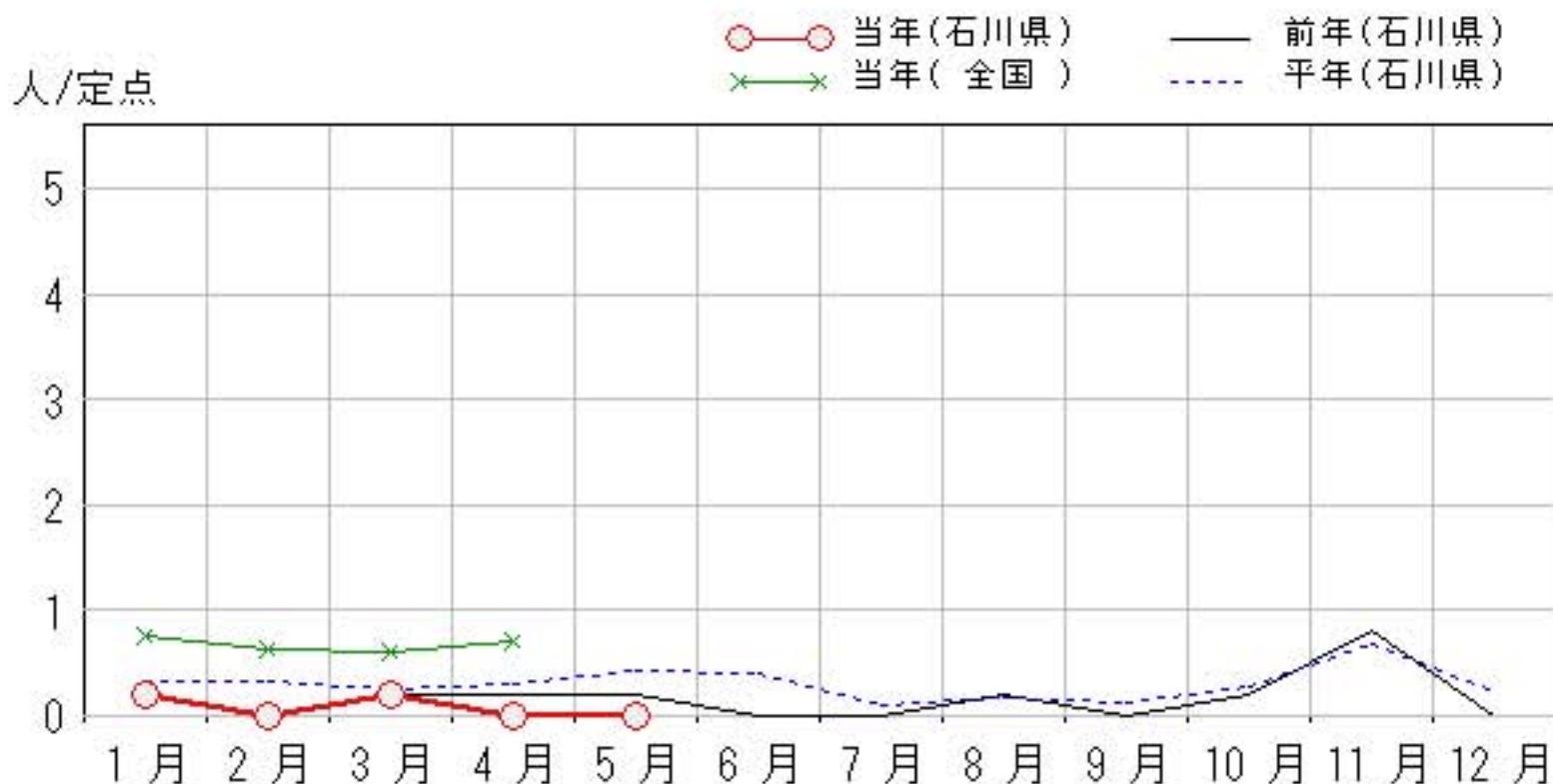
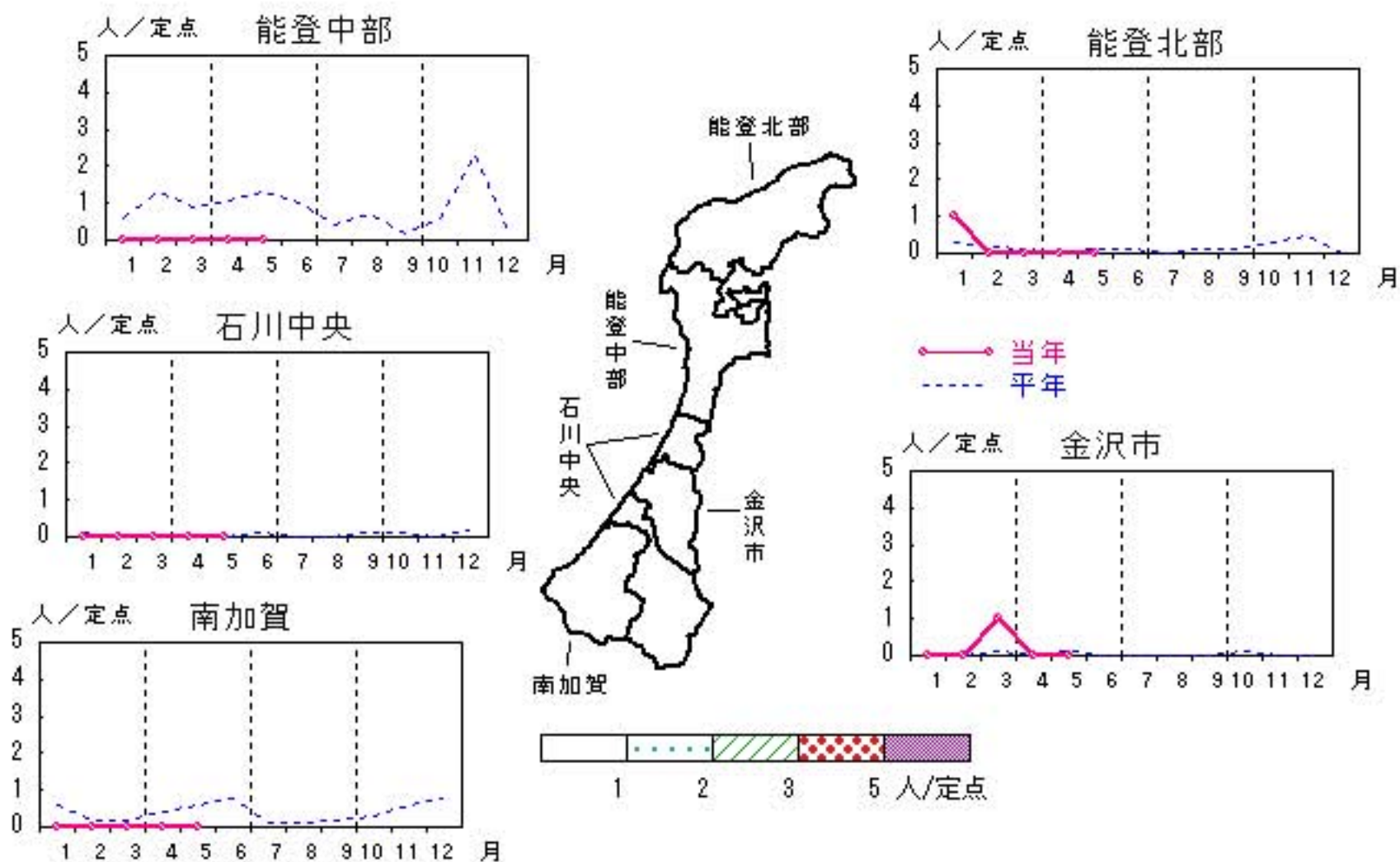


ペニシリン耐性肺炎球菌感染症

2012年1月～5月

上段: 定点からの患者報告数
下段: 定点あたりの患者数

	1月	2月	3月	4月	5月
石川県	1 0.20	0 0.00	1 0.20	0 0.00	0 0.00
金沢市	0 0.00	0 0.00	1 1.00	0 0.00	0 0.00
南加賀	0 0.00	0 0.00	0 0.00	0 0.00	0 0.00
石川中央	0 0.00	0 0.00	0 0.00	0 0.00	0 0.00
能登中部	0 0.00	0 0.00	0 0.00	0 0.00	0 0.00
能登北部	1 1.00	0 0.00	0 0.00	0 0.00	0 0.00

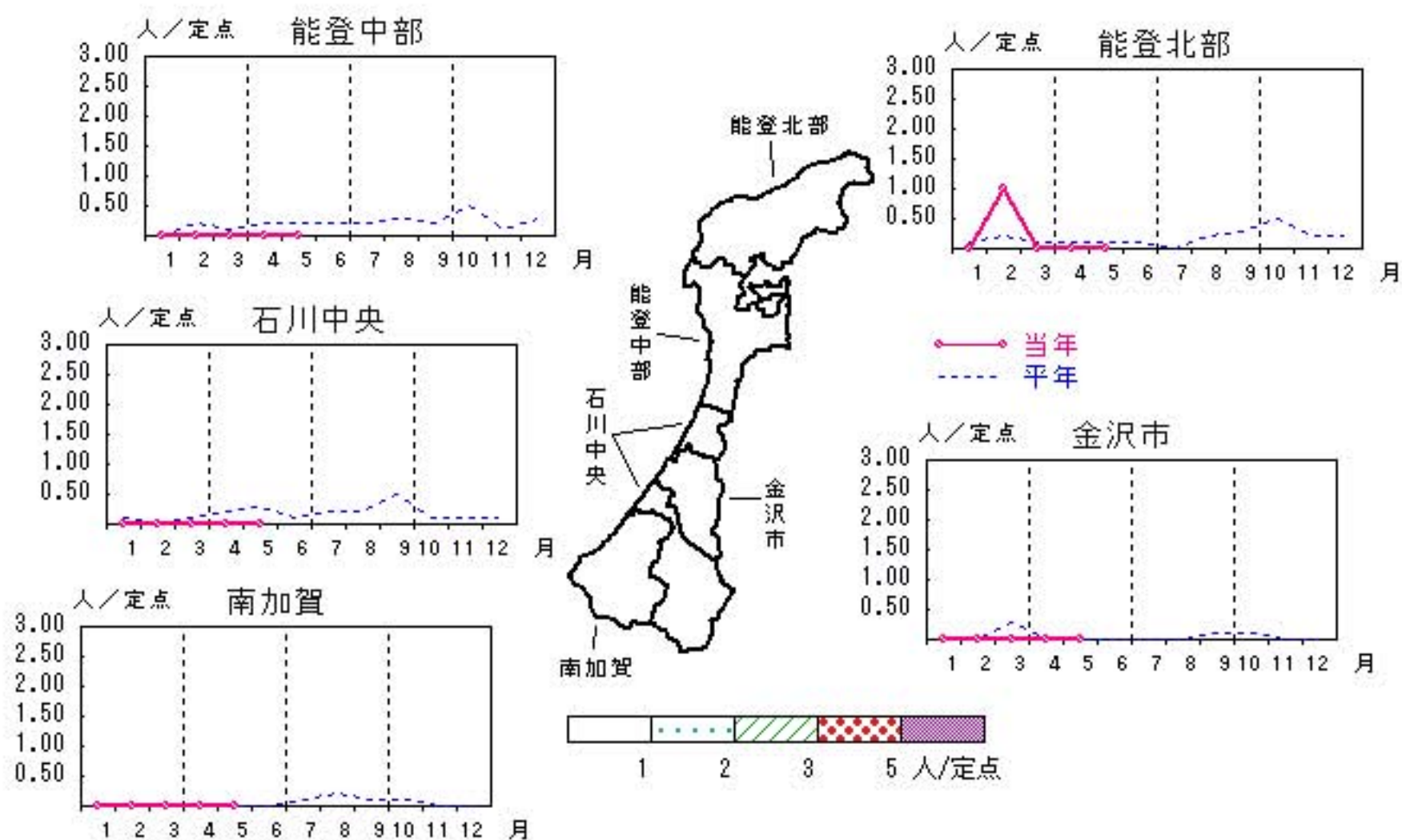


薬剤耐性緑膿菌感染症

2012年1月～5月

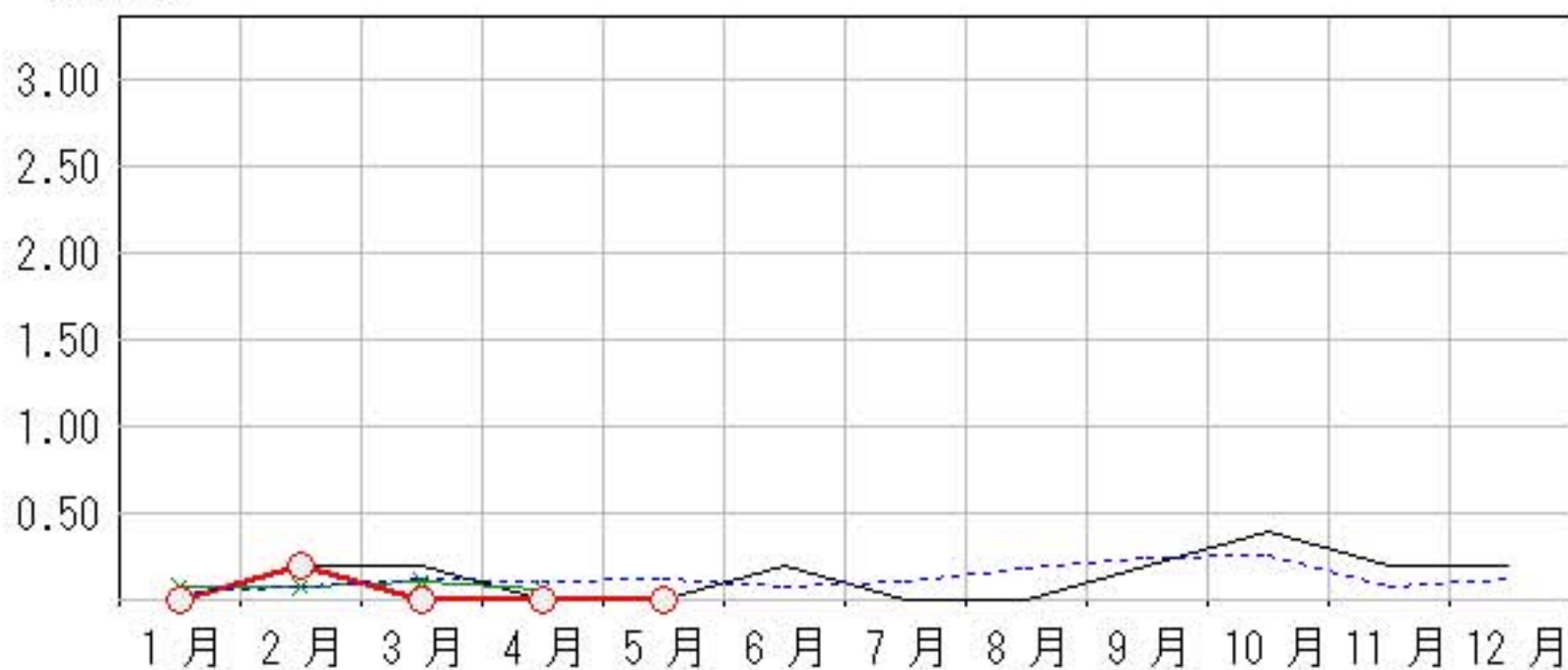
上段: 定点からの患者報告数
下段: 定点あたりの患者数

	1月	2月	3月	4月	5月
石川県	0 0.00	1 0.20	0 0.00	0 0.00	0 0.00
金沢市	0 0.00	0 0.00	0 0.00	0 0.00	0 0.00
南加賀	0 0.00	0 0.00	0 0.00	0 0.00	0 0.00
石川中央	0 0.00	0 0.00	0 0.00	0 0.00	0 0.00
能登中部	0 0.00	0 0.00	0 0.00	0 0.00	0 0.00
能登北部	0 0.00	1 1.00	0 0.00	0 0.00	0 0.00



人/定点

○—○ 当年(石川県) — 前年(石川県)
×—× 当年(全国) - - - 平年(石川県)



疾病別・年齢階級別報告患者数

2012年 5月(石川県)

	性器クラミジア感染症	性器ヘルペスウイルス感染症	尖圭コンジローマ	淋菌感染症	ブドウ球菌耐性黄色メチシリン感染症	球菌感染症	ペニシリン耐性肺炎	薬剤耐性緑膿菌感染症	薬剤耐性アシネトバクタ―感染症
計	30	10	7	11	25				
0歳					2				
1歳～4歳									
5歳～9歳									
10歳～14歳									
15歳～19歳	2	2	2	1					
20歳～24歳	10		1	3					
25歳～29歳	3	1		1					
30歳～34歳	5	1	1	1	2				
35歳～39歳	3	1	1	4					
40歳～44歳	3	2		1					
45歳～49歳	1		1						
50歳～54歳	2	2	1						
55歳～59歳									
60歳～64歳	1				2				
65歳～69歳					3				
70歳以上		1			16				

<病原細菌検出状況>

病原体検出月別、由来ヒト(保健環境センター・保健所分離分)

2012年5月末 現在報告数

検出病原体	血清型・毒素等	2011 6月			2011 7月			2011 8月			2011 9月			2011 10月			2011 11月			2011 12月			2012 1月			2012 2月			2012 3月			2012 4月			2012 5月		
		検	渡	集	検	渡	集	検	渡	集	検	渡	集	検	渡	集	検	渡	集	検	渡	集	検	渡	集	検	渡	集	検	渡	集	検	渡	集	検	渡	集
腸管出血性 大腸菌 (EHEC)	O157:H7(VT1+2)							2																													
	O157:H7(VT2)							1																													
	O157:HNM(VT1+2)	1																																			
	O157:HNM(VT2)							3			22	18																									
	O157:HNT(VT1+2)	3			1			2									1																				
	O157:HNT(VT2)																																				
	O26:H11(VT1)	1			1																																
	O26:HNM(VT1)																																				
	O26:HNT(VT1)	1			7			3	3		3	3																									
その他	1			3			15						1						3						1			1			1			1			
チフス菌																																					
パラチフス菌																																					
コレラ菌	O1, CT(+)																																				
	O139, CT(+)																																				
赤痢菌	A亜群(志賀)																																				
	B亜群(フレキシネリ)																																				
	C亜群(ボイド)																																				
	D亜群(ソンネ)							1									1																				
	群その他・不明																																				
腸炎ビブリオ										7																											
サルモネラ							1												2	2																	
黄色ブドウ球菌																						6	6														
病原大腸菌(EHEC除く)										4																											
カンピロバクター										5												1						2									
ウエルシュ菌																																					

検:検出数, 渡:海外渡航分(再掲), 集:集団発生分(再掲)