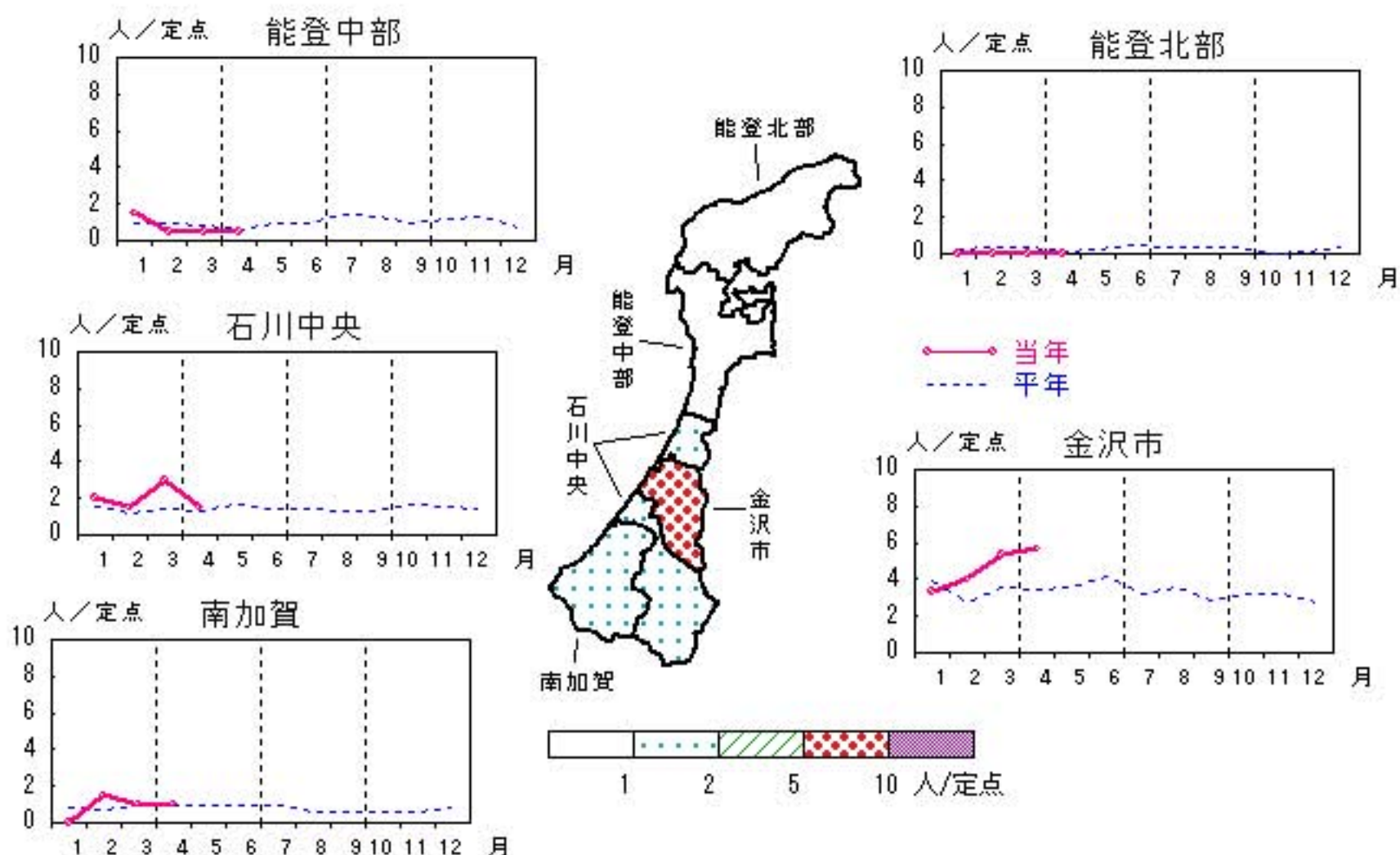


性器クラミジア感染症

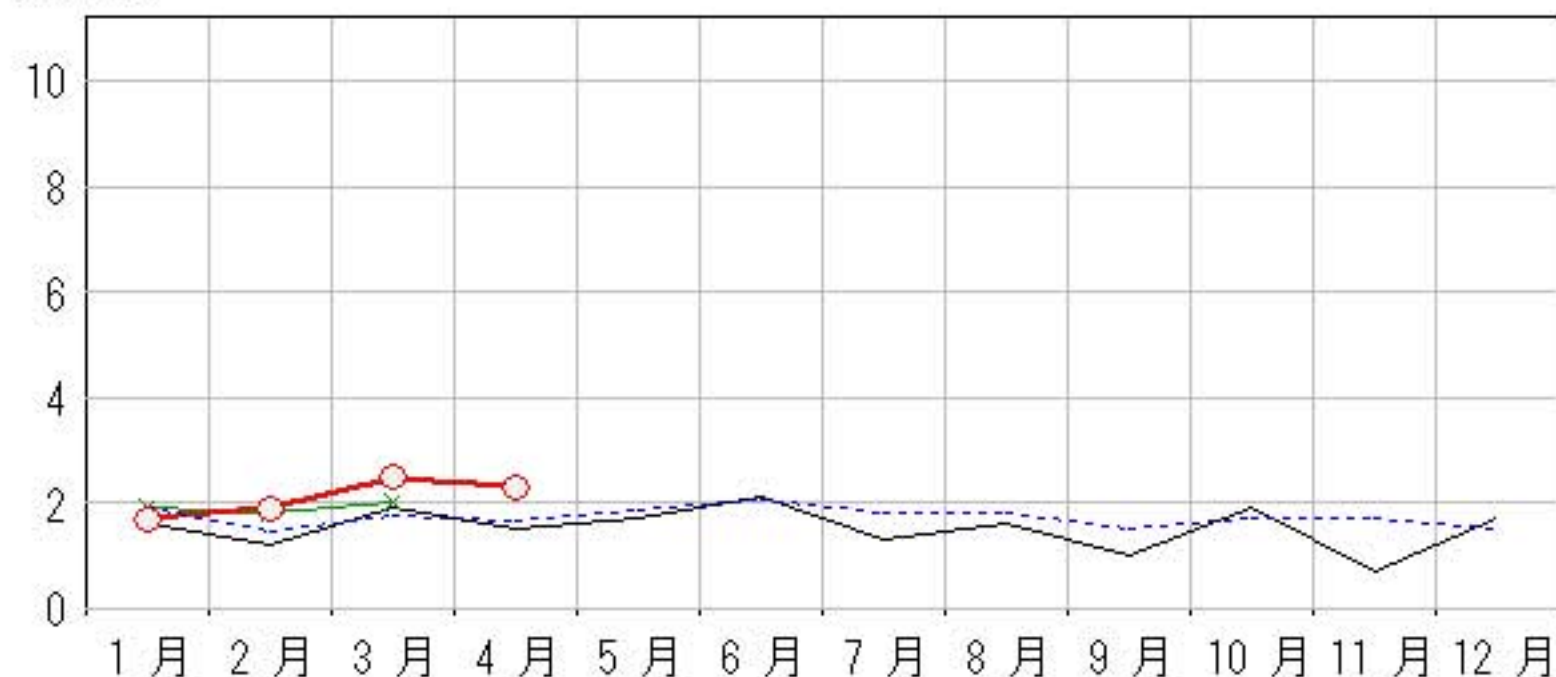
2011年12月～2012年4月

上段：定点からの患者報告数
下段：定点あたりの患者数

	12月	1月	2月	3月	4月
石川県	17 1.70	17 1.70	19 1.90	25 2.50	23 2.30
金沢市	11 3.67	10 3.33	12 4.00	16 5.33	17 5.67
南加賀	2 1.00	0 0.00	3 1.50	2 1.00	2 1.00
石川中央	4 2.00	4 2.00	3 1.50	6 3.00	3 1.50
能登中部	0 0.00	3 1.50	1 0.50	1 0.50	1 0.50
能登北部	0 0.00	0 0.00	0 0.00	0 0.00	0 0.00



○ 当年(石川県) — 前年(石川県)
× 当年(全国) - - - 平年(石川県)

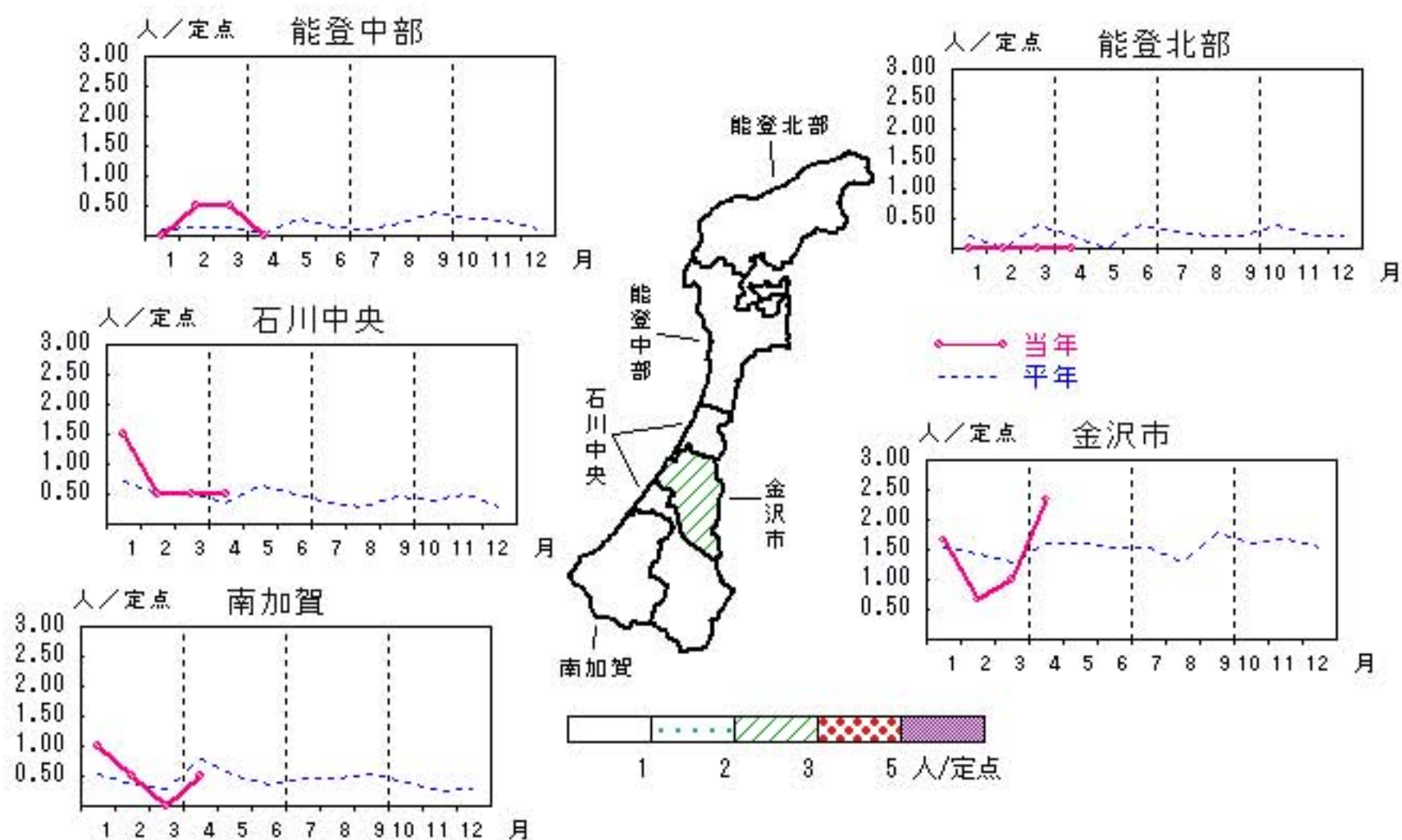


性器ヘルペスウイルス感染症

2011年12月～2012年4月

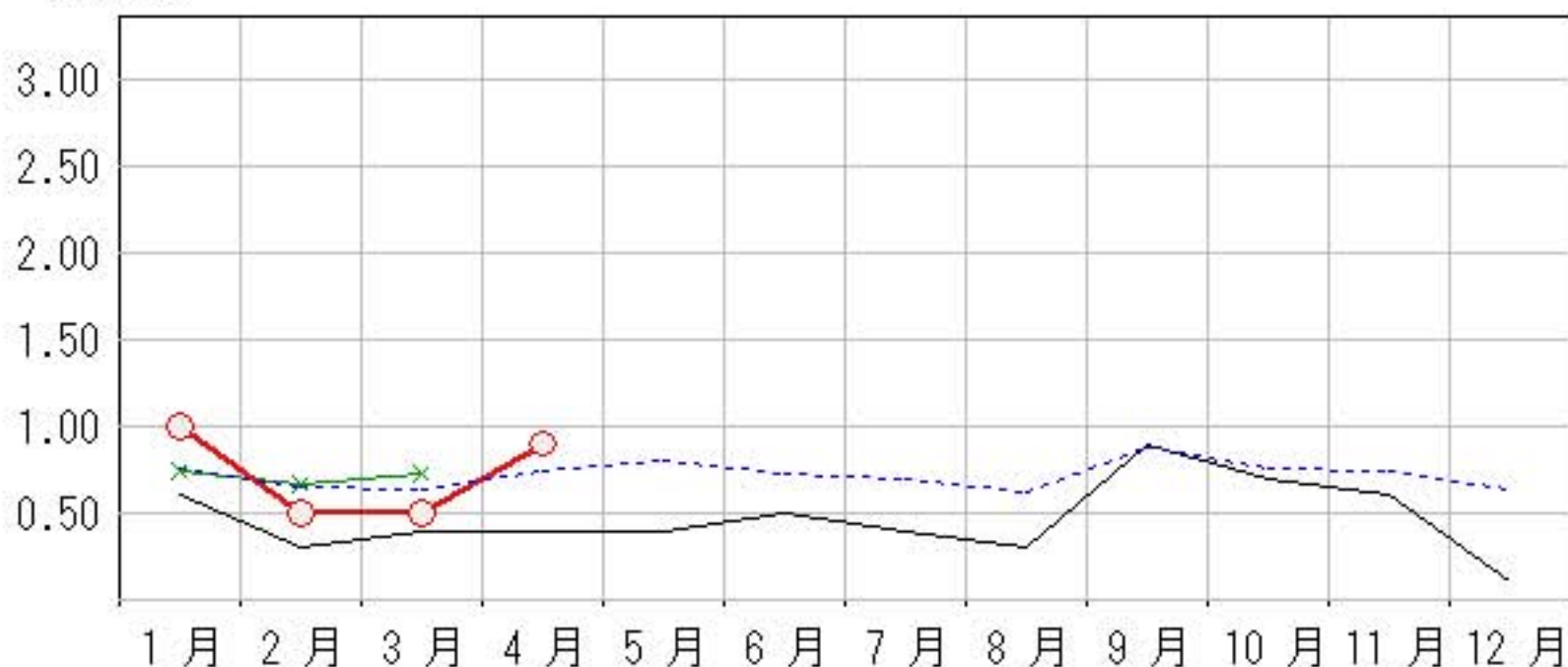
上段：定点からの患者報告数
下段：定点あたりの患者数

	12月	1月	2月	3月	4月
石川県	1 0.10	10 1.00	5 0.50	5 0.50	9 0.90
金沢市	1 0.33	5 1.67	2 0.67	3 1.00	7 2.33
南加賀	0 0.00	2 1.00	1 0.50	0 0.00	1 0.50
石川中央	0 0.00	3 1.50	1 0.50	1 0.50	1 0.50
能登中部	0 0.00	0 0.00	1 0.50	1 0.50	0 0.00
能登北部	0 0.00	0 0.00	0 0.00	0 0.00	0 0.00



人/定点

○—○ 当年(石川県) — 前年(石川県)
 ×—× 当年(全国) - - - 平年(石川県)

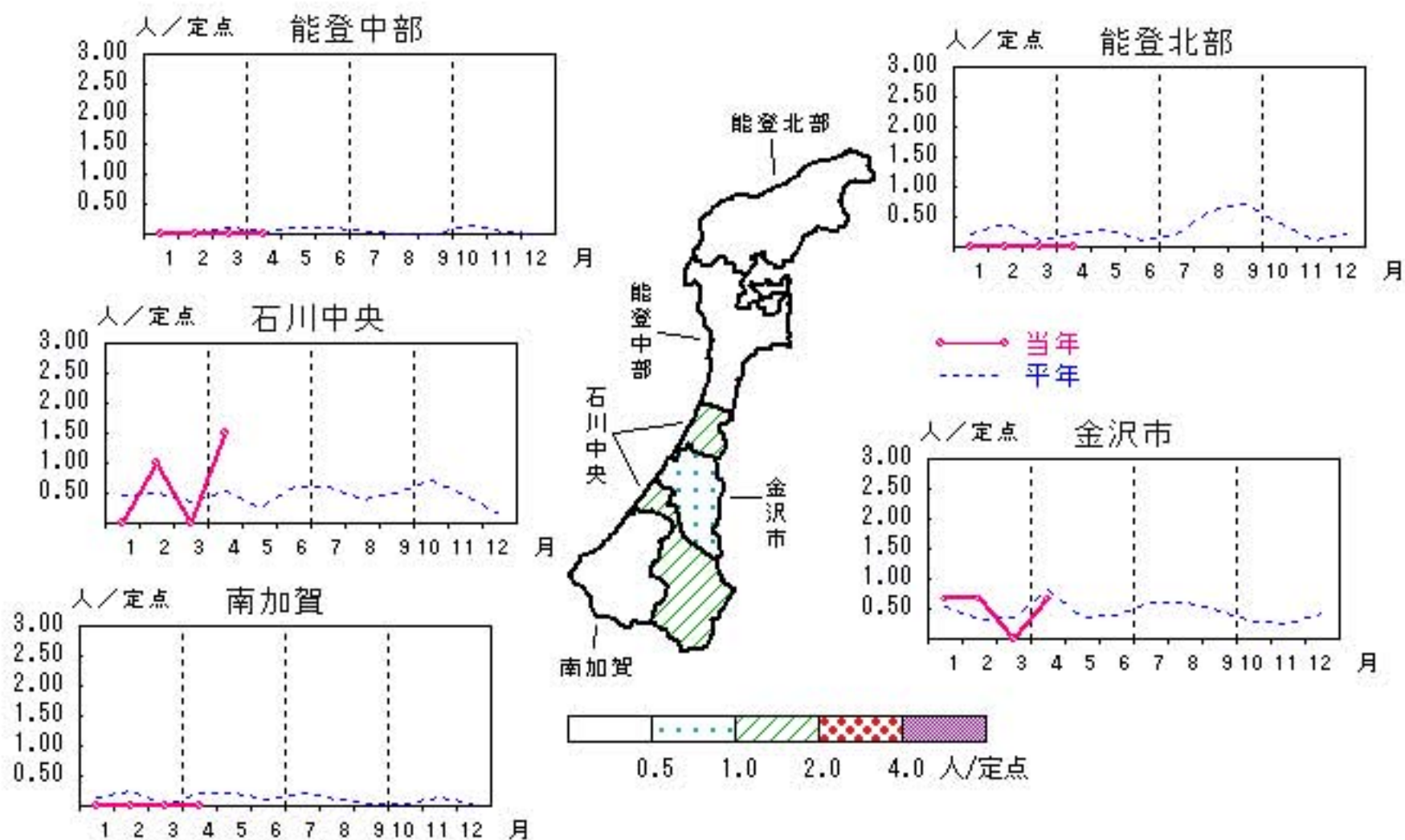


尖圭コンジローマ

2011年12月～2012年4月

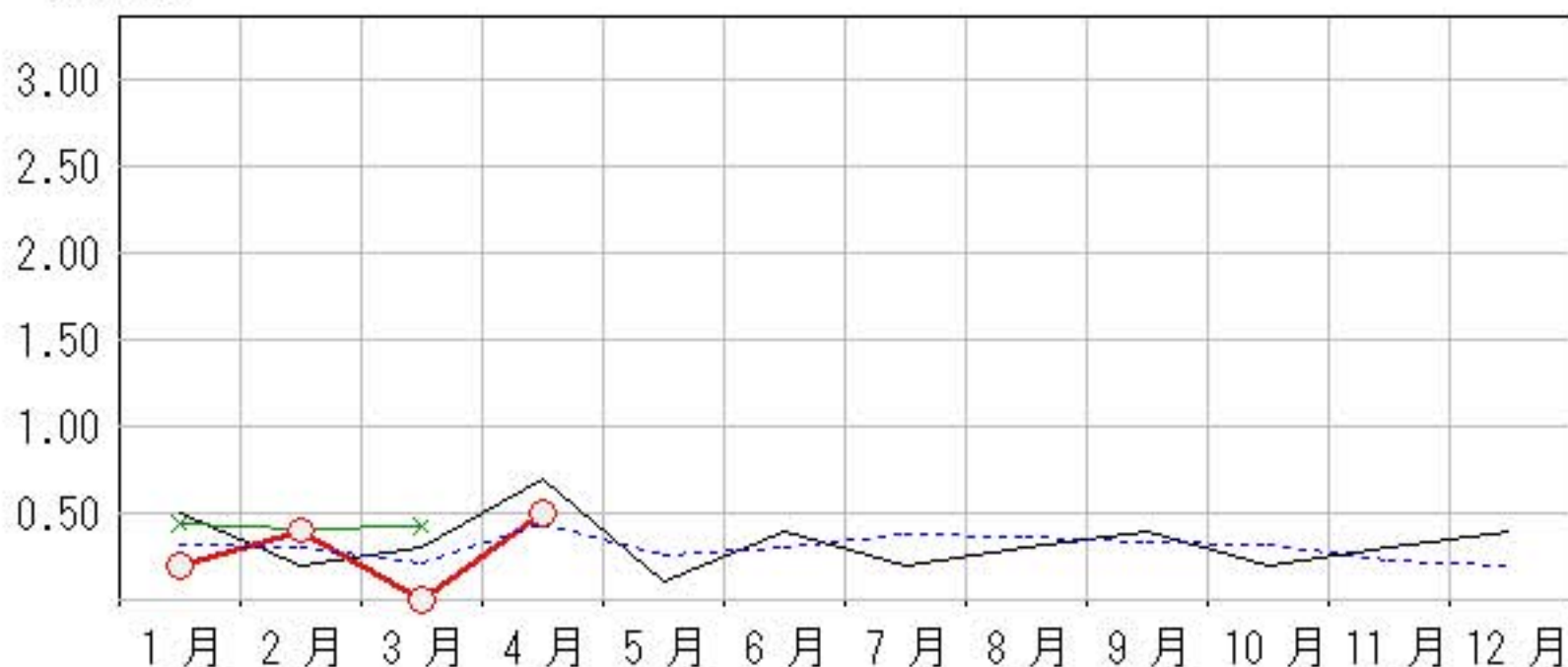
上段：定点からの患者報告数
下段：定点あたりの患者数

	12月	1月	2月	3月	4月
石川県	4 0.40	2 0.20	4 0.40	0 0.00	5 0.50
金沢市	3 1.00	2 0.67	2 0.67	0 0.00	2 0.67
南加賀	0 0.00	0 0.00	0 0.00	0 0.00	0 0.00
石川中央	1 0.50	0 0.00	2 1.00	0 0.00	3 1.50
能登中部	0 0.00	0 0.00	0 0.00	0 0.00	0 0.00
能登北部	0 0.00	0 0.00	0 0.00	0 0.00	0 0.00



人/定点

○—○ 当年(石川県) — 前年(石川県)
×—× 当年(全国) - - - 平年(石川県)

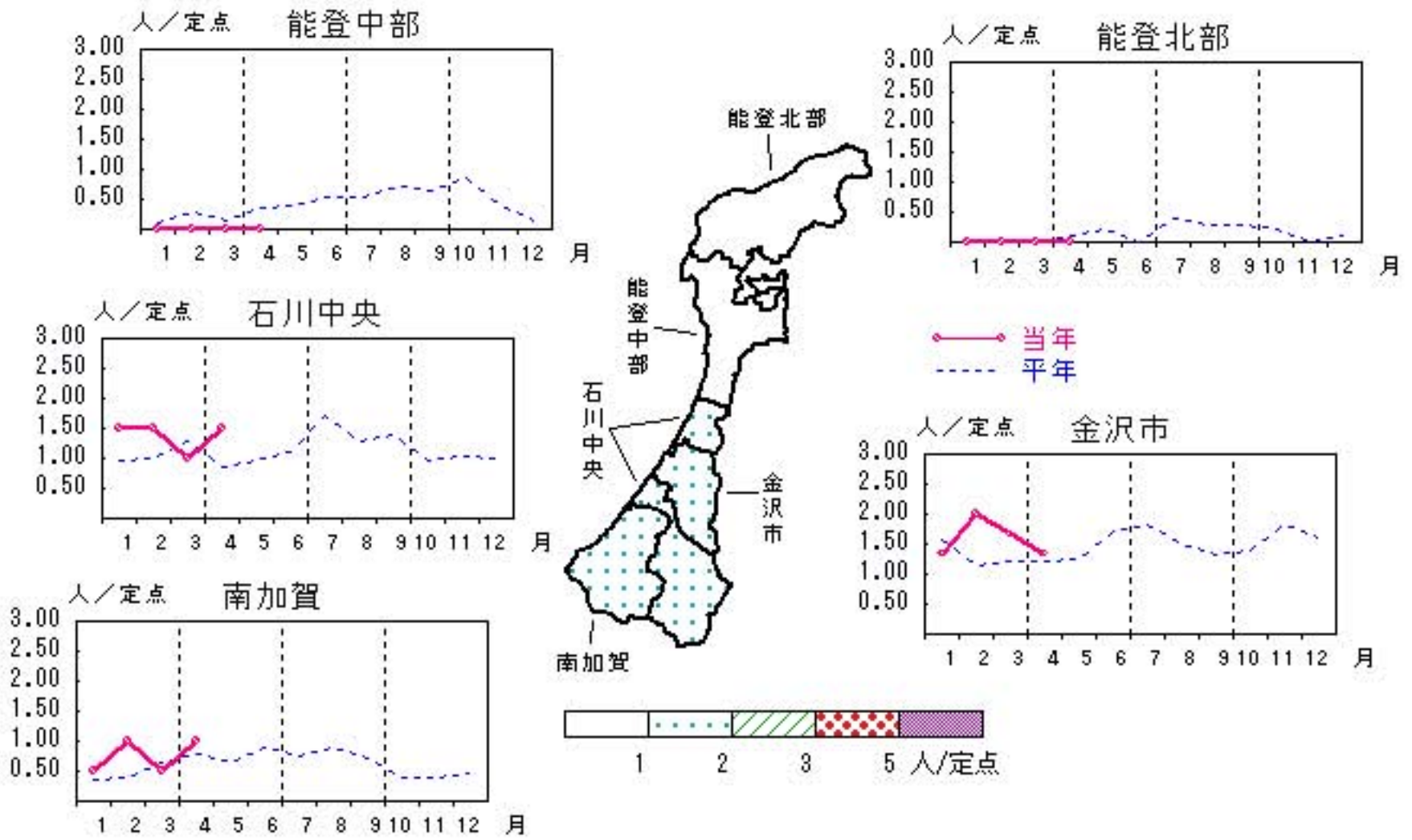


淋菌感染症

2011年12月～2012年4月

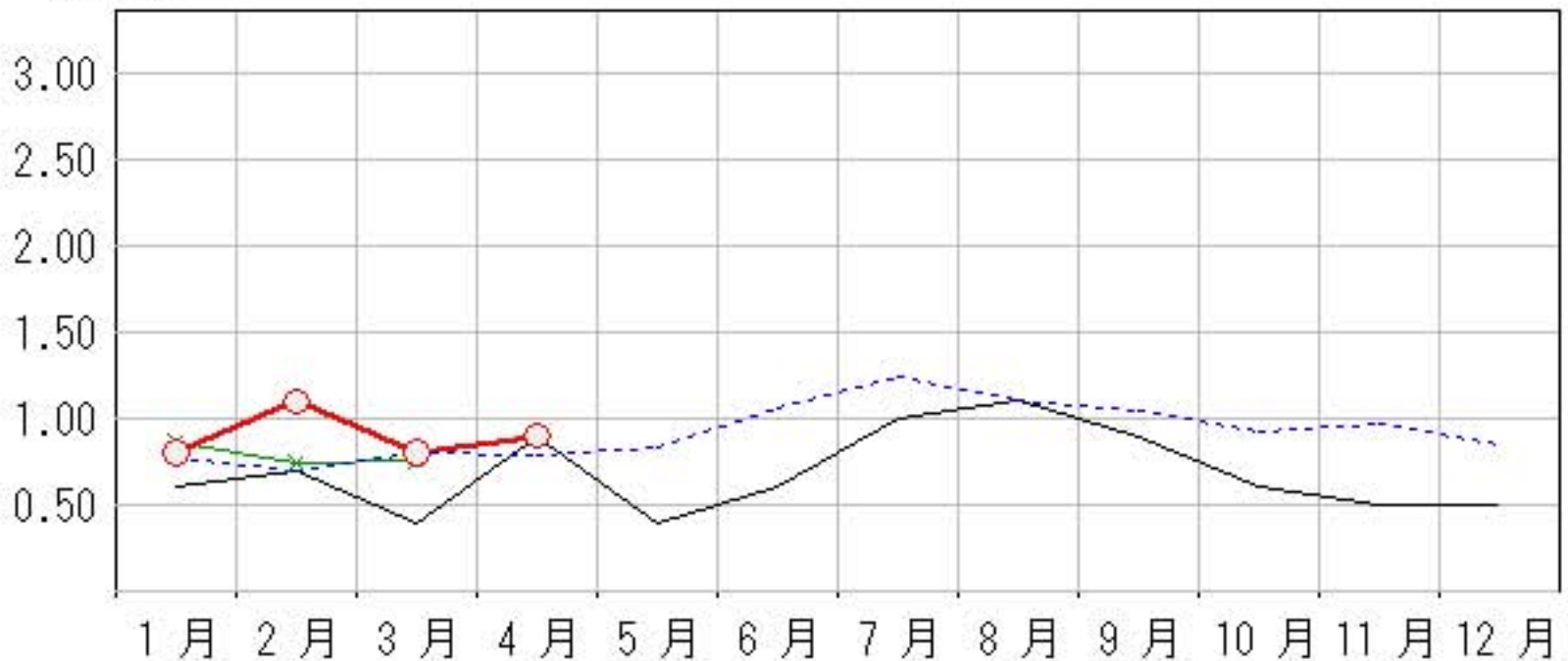
上段: 定点からの患者報告数
下段: 定点あたりの患者数

	12月	1月	2月	3月	4月
石川県	5 0.50	8 0.80	11 1.10	8 0.80	9 0.90
金沢市	4 1.33	4 1.33	6 2.00	5 1.67	4 1.33
南加賀	0 0.00	1 0.50	2 1.00	1 0.50	2 1.00
石川中央	1 0.50	3 1.50	3 1.50	2 1.00	3 1.50
能登中部	0 0.00	0 0.00	0 0.00	0 0.00	0 0.00
能登北部	0 0.00	0 0.00	0 0.00	0 0.00	0 0.00



人/定点

○—○ 当年(石川県) — 前年(石川県)
 ×—× 当年(全国) - - - 平年(石川県)

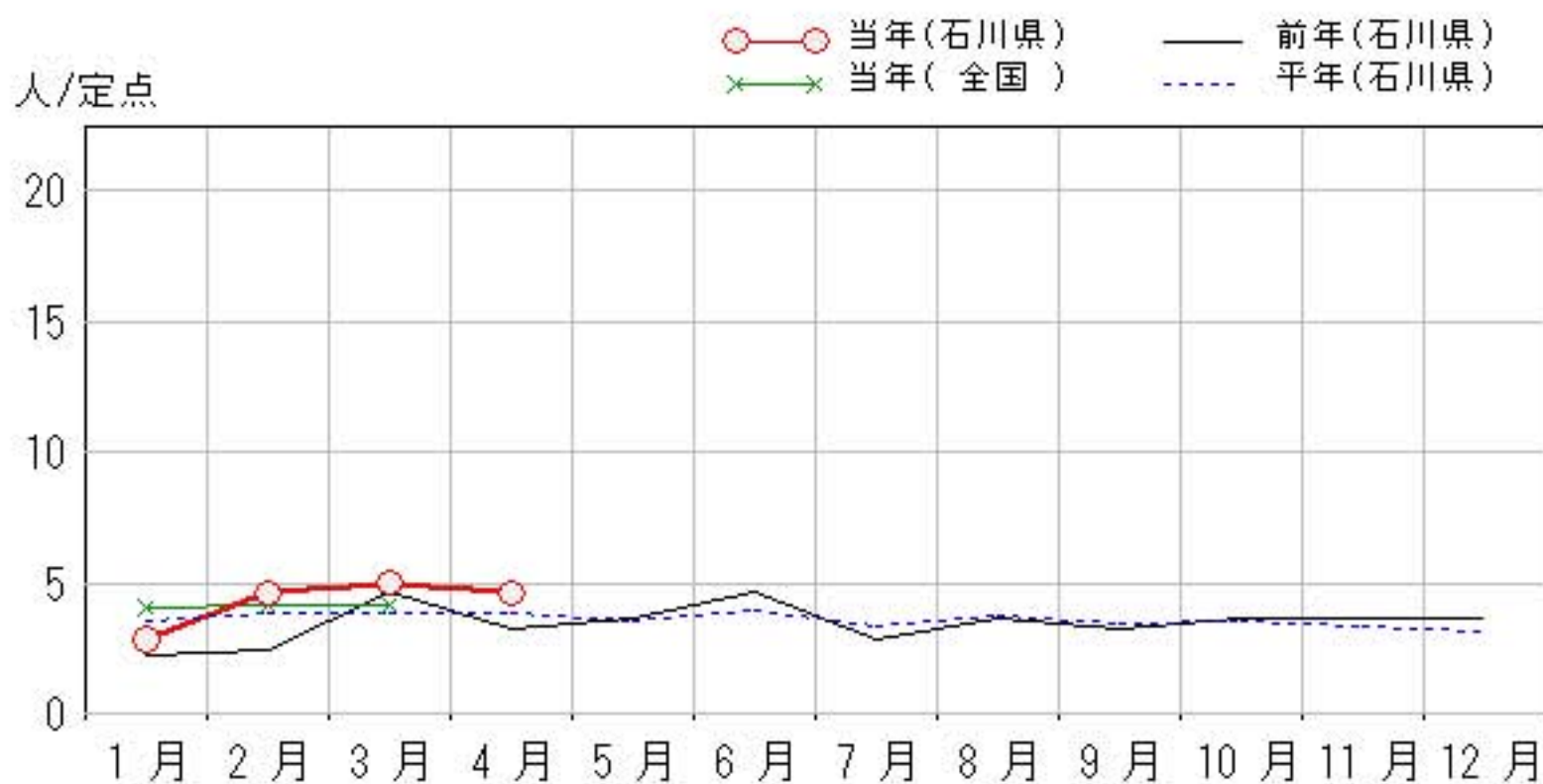
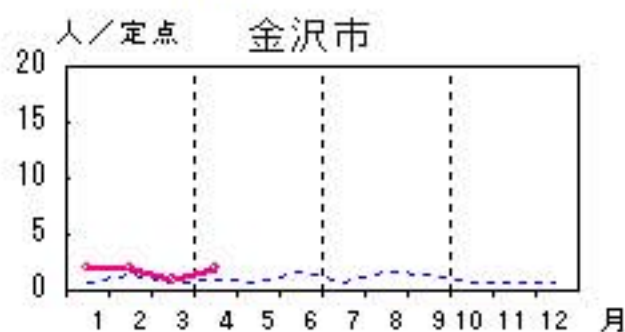
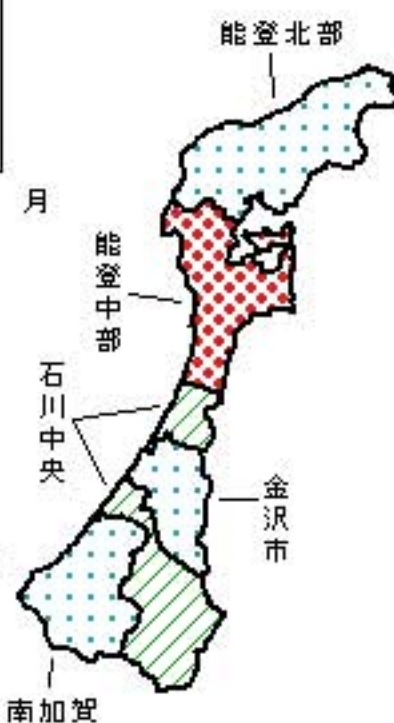
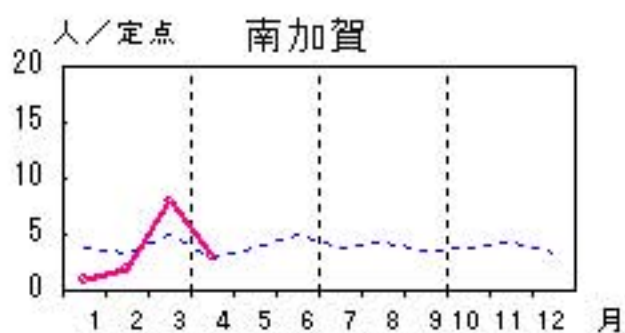
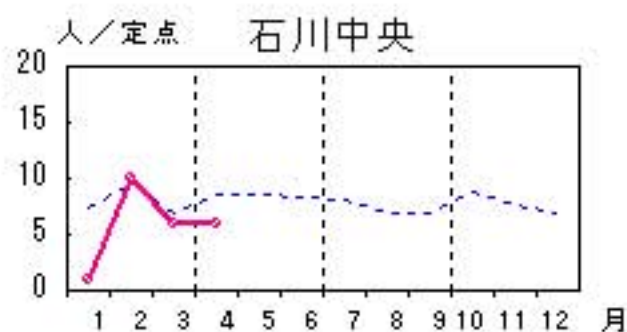
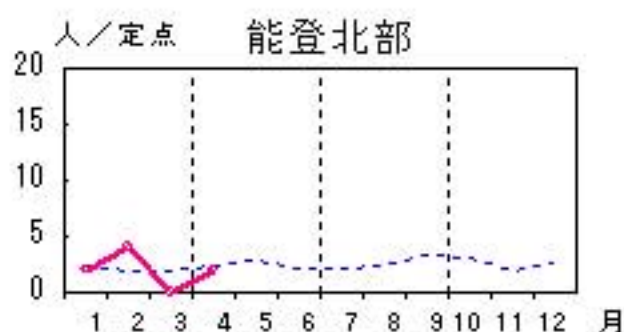
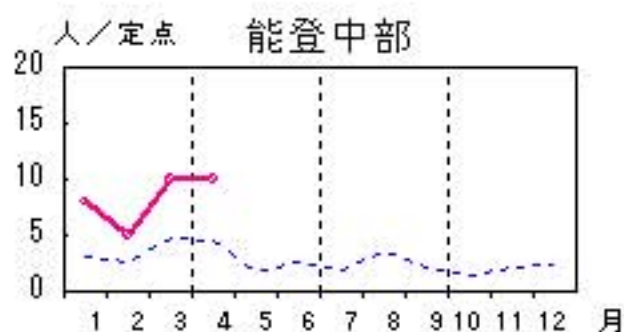


メチシリン耐性黄色ブドウ球菌感染症

2011年12月～2012年4月

上段: 定点からの患者報告数
下段: 定点あたりの患者数

	12月	1月	2月	3月	4月
石川県	18 3.60	14 2.80	23 4.60	25 5.00	23 4.60
金沢市	1 1.00	2 2.00	2 2.00	1 1.00	2 2.00
南加賀	5 5.00	1 1.00	2 2.00	8 8.00	3 3.00
石川中央	3 3.00	1 1.00	10 10.00	6 6.00	6 6.00
能登中部	4 4.00	8 8.00	5 5.00	10 10.00	10 10.00
能登北部	5 5.00	2 2.00	4 4.00	0 0.00	2 2.00

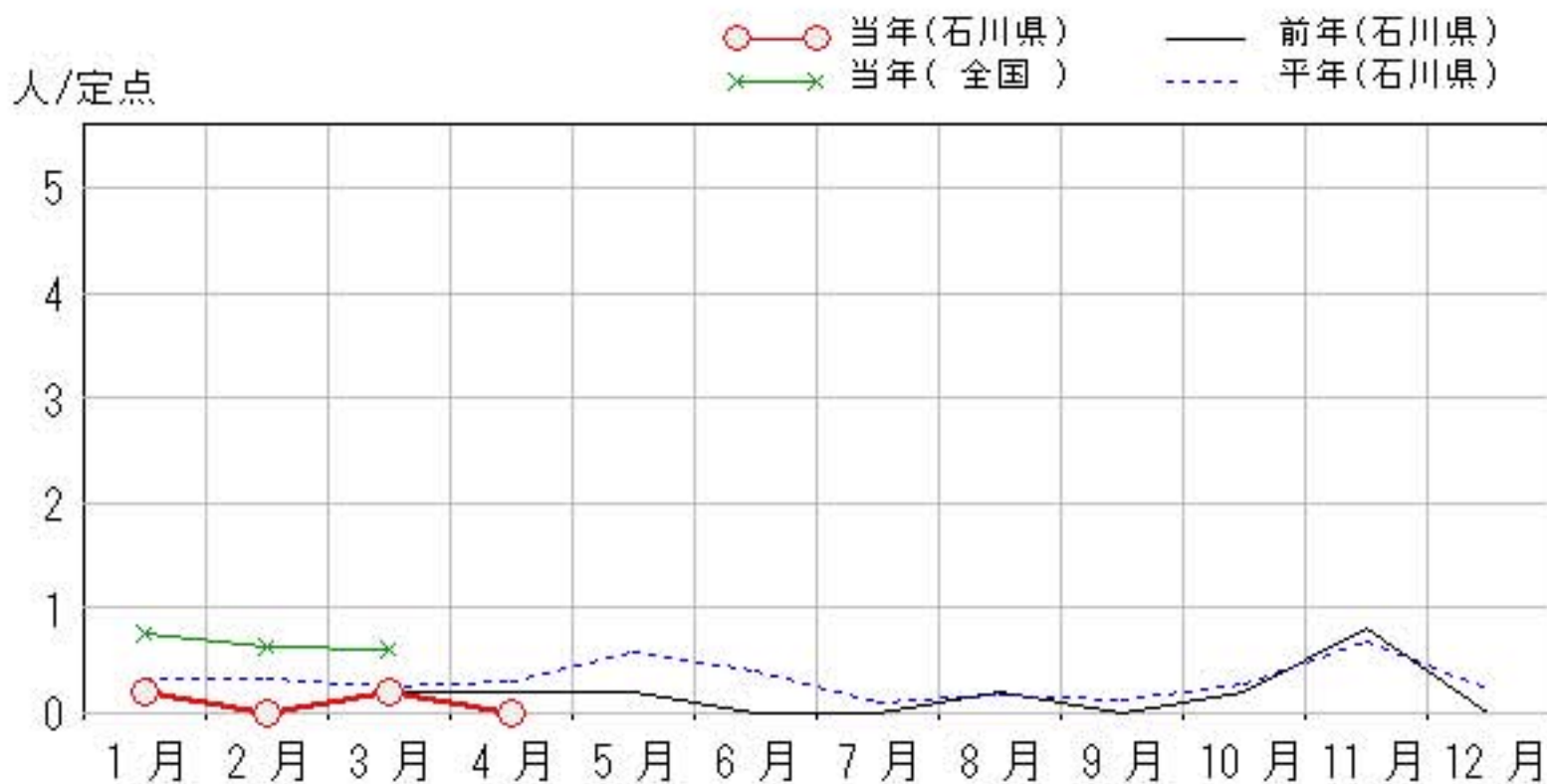
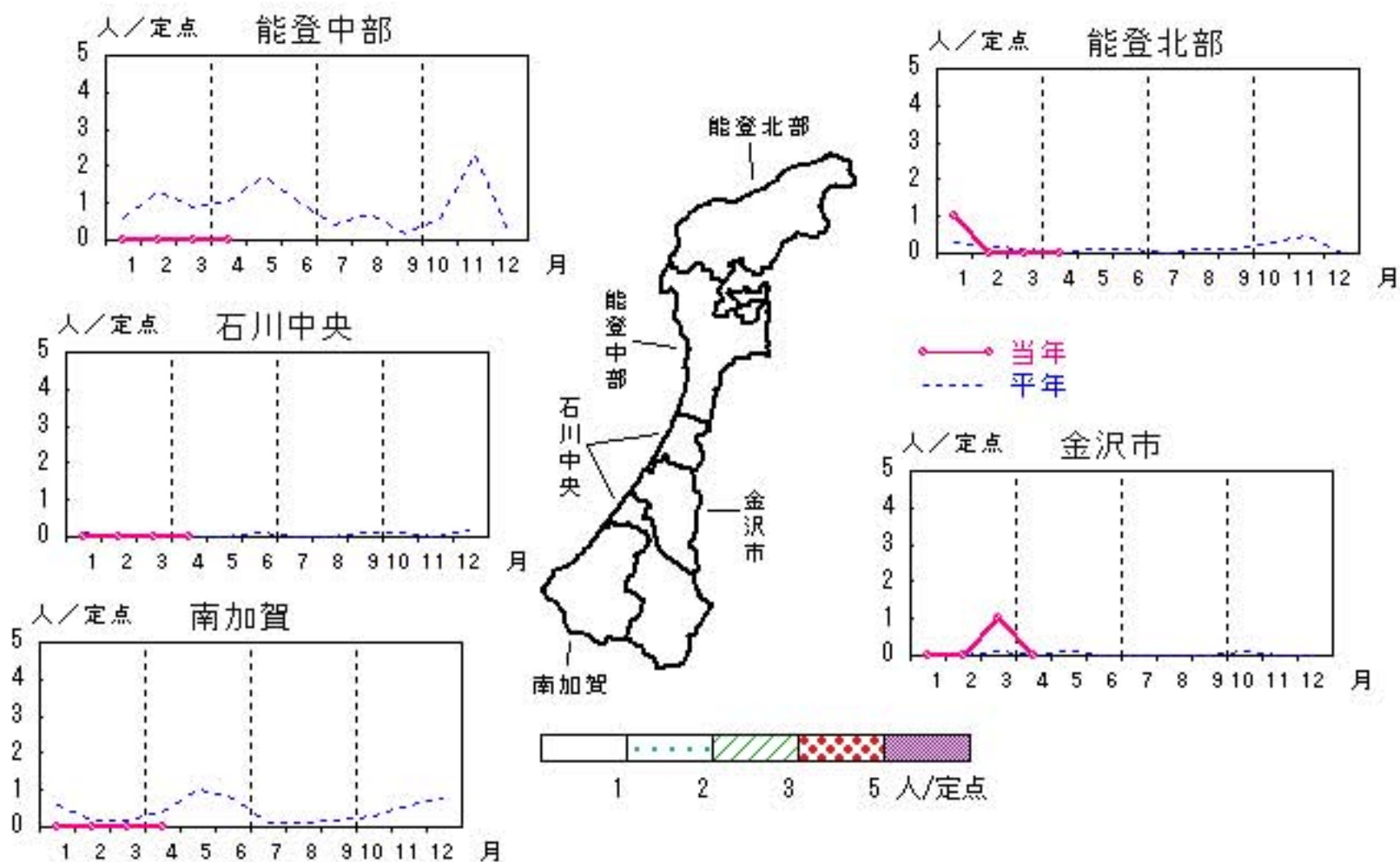


ペニシリン耐性肺炎球菌感染症

2011年12月～2012年4月

上段: 定点からの患者報告数
下段: 定点あたりの患者数

	12月	1月	2月	3月	4月
石川県	0 0.00	1 0.20	0 0.00	1 0.20	0 0.00
金沢市	0 0.00	0 0.00	0 0.00	1 1.00	0 0.00
南加賀	0 0.00	0 0.00	0 0.00	0 0.00	0 0.00
石川中央	0 0.00	0 0.00	0 0.00	0 0.00	0 0.00
能登中部	0 0.00	0 0.00	0 0.00	0 0.00	0 0.00
能登北部	0 0.00	1 1.00	0 0.00	0 0.00	0 0.00

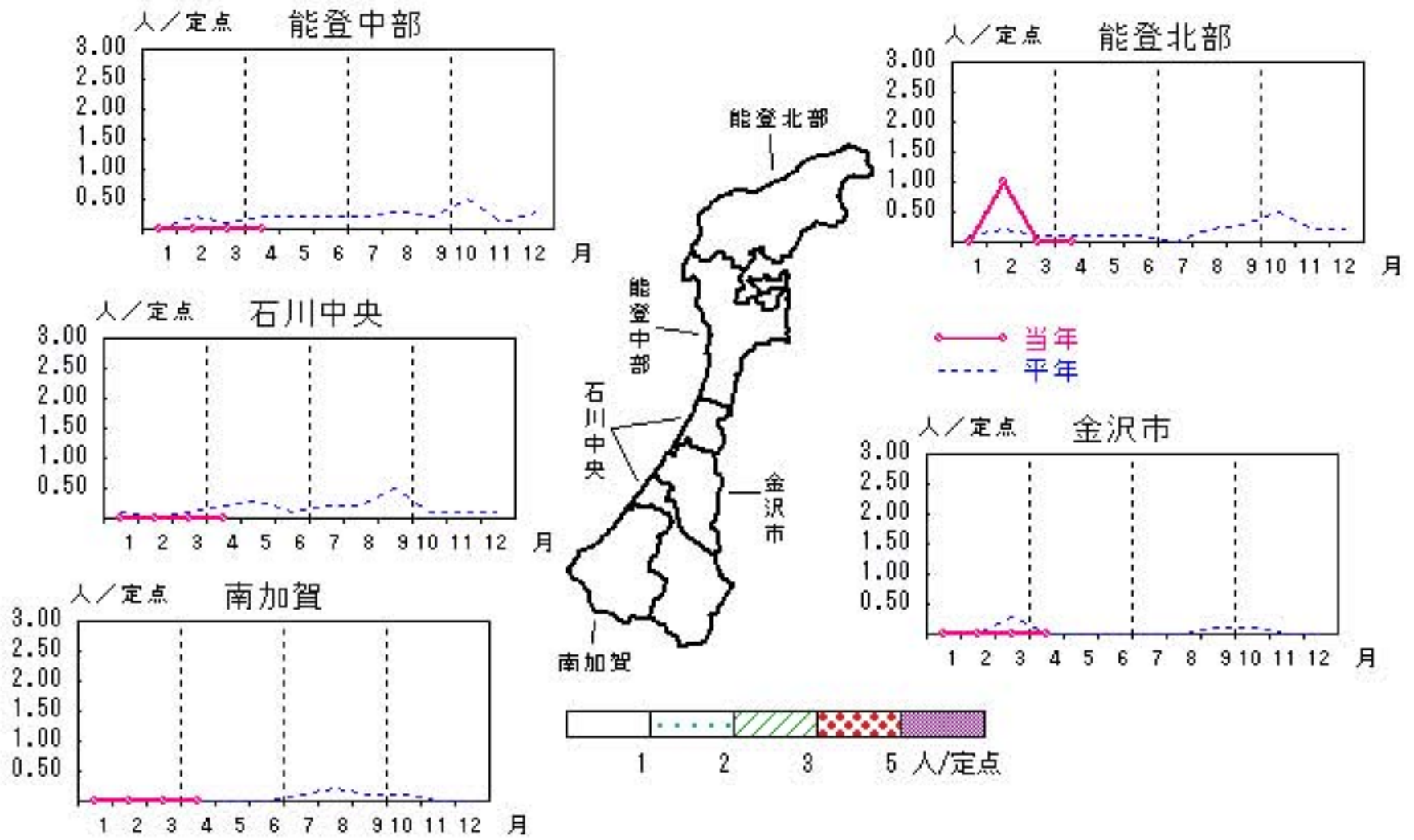


薬剤耐性緑膿菌感染症

2011年12月～2012年4月

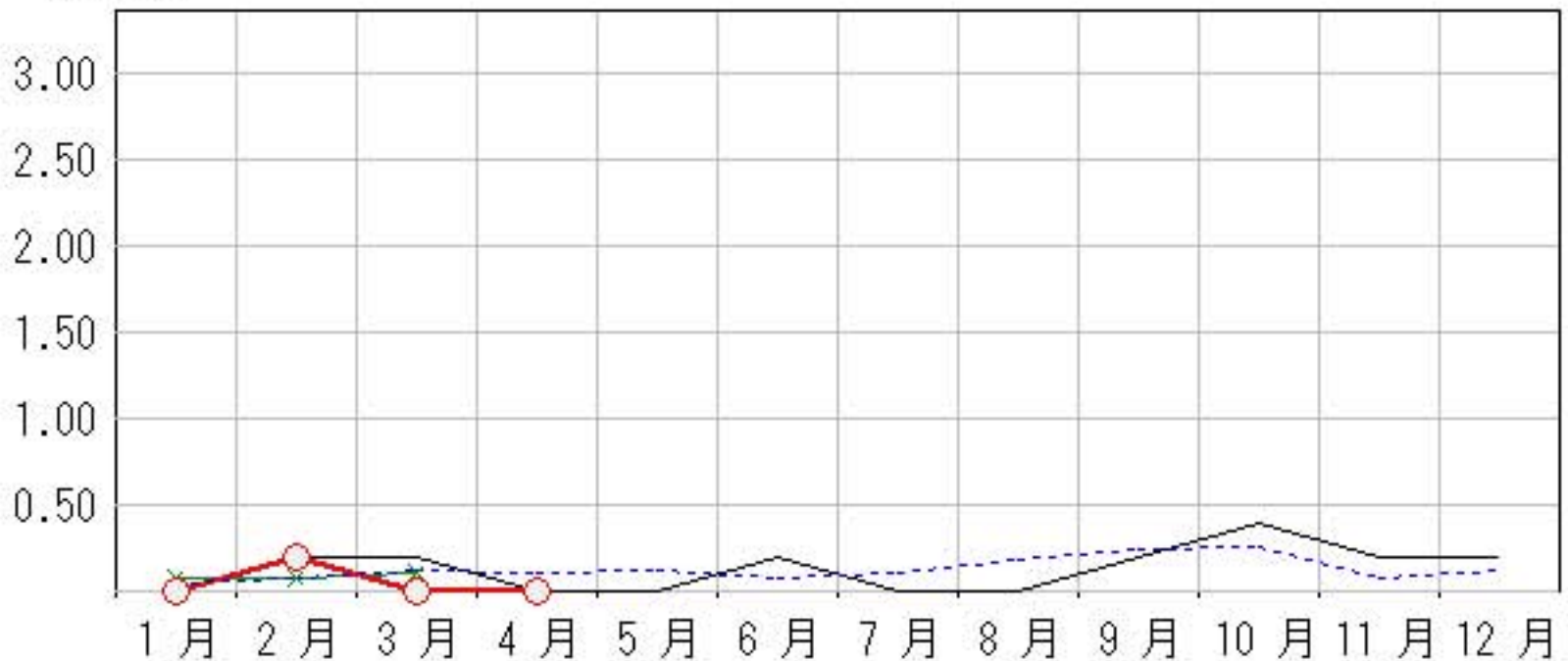
上段：定点からの患者報告数
下段：定点あたりの患者数

	12月	1月	2月	3月	4月
石川県	1 0.20	0 0.00	1 0.20	0 0.00	0 0.00
金沢市	0 0.00	0 0.00	0 0.00	0 0.00	0 0.00
南加賀	0 0.00	0 0.00	0 0.00	0 0.00	0 0.00
石川中央	0 0.00	0 0.00	0 0.00	0 0.00	0 0.00
能登中部	0 0.00	0 0.00	0 0.00	0 0.00	0 0.00
能登北部	1 1.00	0 0.00	1 1.00	0 0.00	0 0.00



人/定点

○ 当年(石川県) — 前年(石川県)
 × 当年(全国) - - 平年(石川県)



疾病別・年齢階級別報告患者数

2012年 4月(石川県)

	性器クラミジア感染症	性器ヘルペスウイルス感染症	尖圭コンジローマ	淋菌感染症	ブドウ球菌感染症	メチリン耐性黄色ブドウ球菌感染症	球菌感染症	ペニシリン耐性肺炎	薬剤耐性緑膿菌感染症	薬剤耐性アシネトバクタ―感染症
計	23	9	5	9	23					
0歳										
1歳～4歳					1					
5歳～9歳										
10歳～14歳										
15歳～19歳	1									
20歳～24歳	7	1	2	3						
25歳～29歳	3	1		1						
30歳～34歳	3	1	1	1						
35歳～39歳	1	1		1	1					
40歳～44歳	5	2	1	2						
45歳～49歳	1	1			1					
50歳～54歳	1			1						
55歳～59歳			1		1					
60歳～64歳	1				2					
65歳～69歳		1								
70歳以上		1			17					

<病原細菌検出状況>

病原体検出月別、由来ヒト(保健環境センター・保健所分離分)

2012年4月末 現在報告数

検出病原体	血清型・毒素等	2011 5月		2011 6月		2011 7月		2011 8月		2011 9月		2011 10月		2011 11月		2011 12月		2012 1月		2012 2月		2012 3月		2012 4月	
		検	渡	集	検	渡	集	検	渡	集	検	渡	集	検	渡	集	検	渡	集	検	渡	集	検	渡	集
腸管出血性 大腸菌 (EHEC)	O157:H7(VT1+2)									2															
	O157:H7(VT2)									1															
	O157:HNM(VT1+2)				1																				
	O157:HNM(VT2)									3		22	18												
	O157:HNT(VT1+2)				3		1		2							1									
	O157:HNT(VT2)																								
	O26:H11(VT1)				1		1																		
	O26:HNM(VT1)																								
	O26:HNT(VT1)	1			1		7		3	3	3	3													
その他	1			1		3		15	11			1				3				1		1		1	
チフス菌																									
パラチフス菌																									
コレラ菌	O1, CT(+)																								
	O139, CT(+)																								
赤痢菌	A亜群(志賀)																								
	B亜群(フレキシネリ)																								
	C亜群(ボイド)																								
	D亜群(ソクネ)								1							1									
	群その他・不明																								
腸炎ビブリオ										7															
サルモネラ							1									2	2								
黄色ブドウ球菌																	6	6							
病原大腸菌(EHEC除く)										4															
カンピロバクター										5							1					2			
ウエルシュ菌																									

検:検出数, 渡:海外渡航分(再掲), 集:集団発生分(再掲)