

感染症発生動向調査（月報）の保健所別発生状況

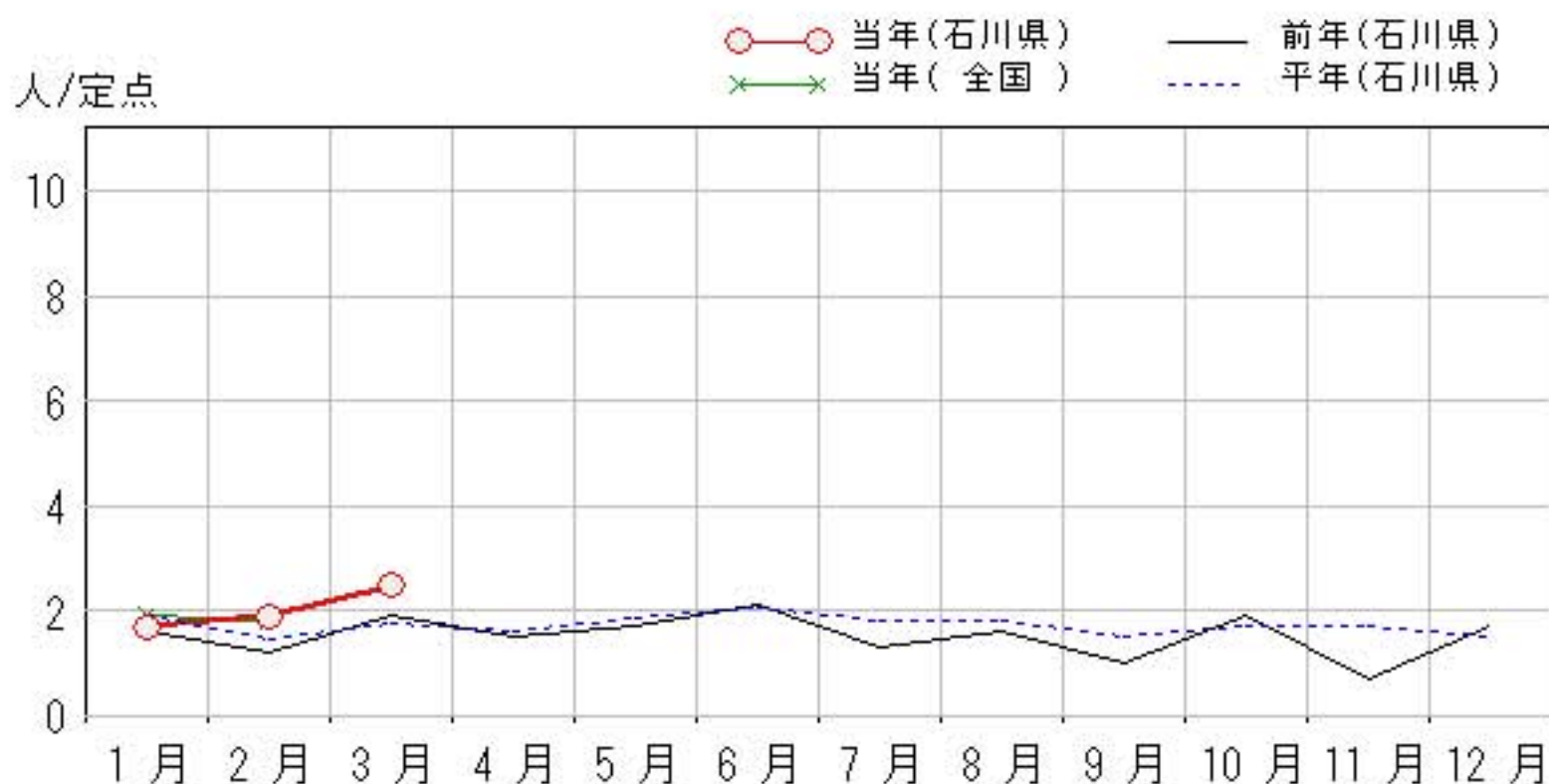
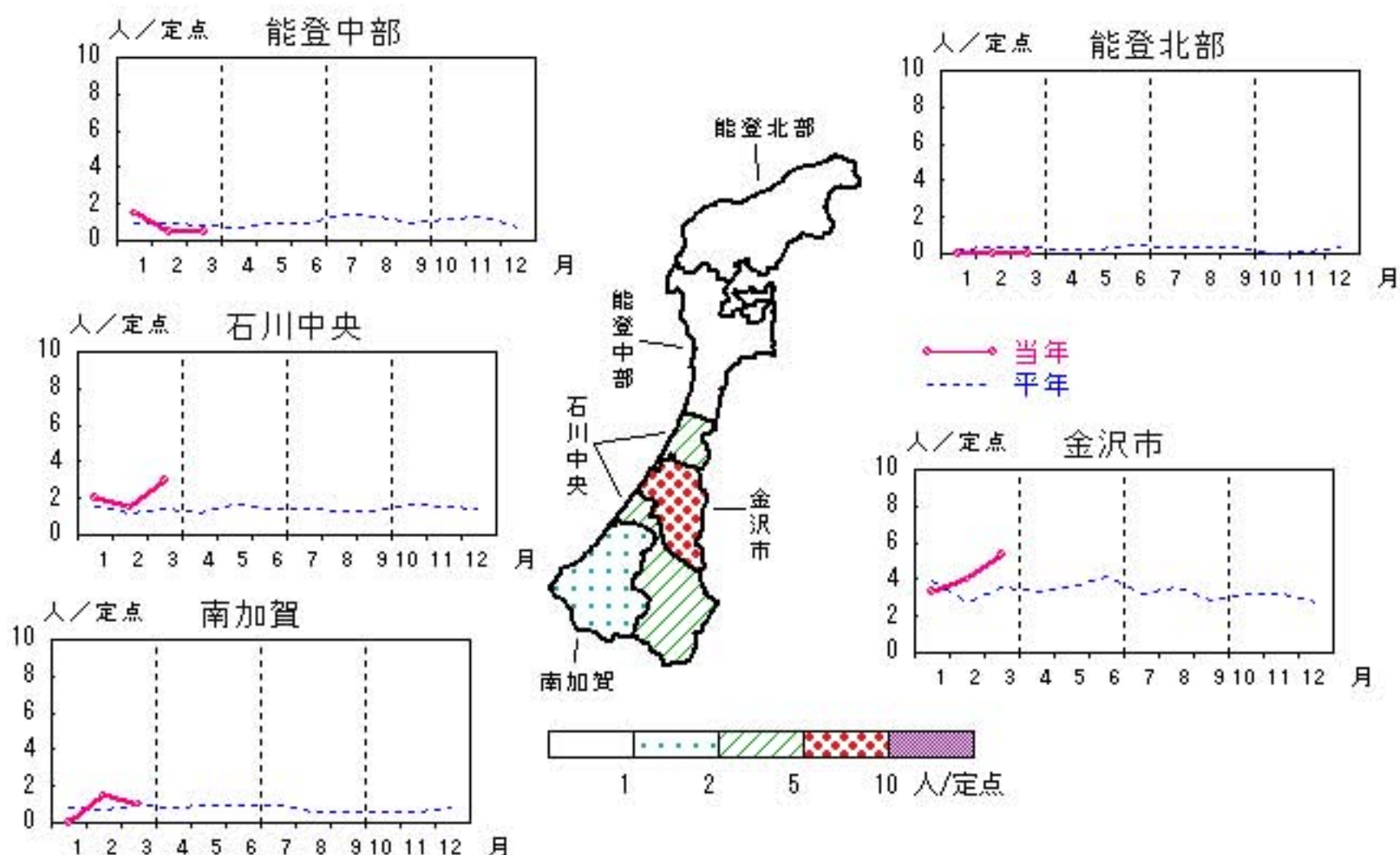
	調査対象期間					定点当り					備考
	先月 2月	今月 3月	増減	前年同月	今月 (3月)	南加賀 定点 2	石川中央 金沢市 定点 3	石川中央 定点 2	能登中部 定点 2	能登北部 定点 1	
1 性器クラミジア感染症	19	25	6	1.9	2.5	↓	↑	↑	→		新:今月新たに報告あり
2 性器ヘルペスウイルス感染症	5	5	—	0.4	0.5	▽	↑	→	→		
3 尖圭コンジローマ	4	—	△4	0.3	—		▽	▽			
4 淋菌感染症	11	8	△3	0.4	0.8	↓	↓	↓			
											矢印:先月に引き続き報告あり ↑増加 ↓減少 →同数 ▽先月報告あり今月報告なし
						南加賀 定点 1	金沢市 定点 1	石川中央 定点 1	能登中部 定点 1	能登北部 定点 1	
5 メチシリン耐性黄色ブドウ球菌感染症	23	25	2	4.6	5.0	↑	↓	↓	↑	▽	
6 ペニシリン耐性肺炎球菌感染症	—	1	1	0.2	0.2		新				
7 薬剤耐性緑膿菌感染症	1	—	△1	0.2	—					▽	
8 薬剤耐性アシネトバクター感染症	—	—	—	—	—						
合計	63	64	1								

性器クラミジア感染症

2011年11月～2012年3月

上段：定点からの患者報告数
下段：定点あたりの患者数

	11月	12月	1月	2月	3月
石川県	7 0.70	17 1.70	17 1.70	19 1.90	25 2.50
金沢市	5 1.67	11 3.67	10 3.33	12 4.00	16 5.33
南加賀	1 0.50	2 1.00	0 0.00	3 1.50	2 1.00
石川中央	0 0.00	4 2.00	4 2.00	3 1.50	6 3.00
能登中部	1 0.50	0 0.00	3 1.50	1 0.50	1 0.50
能登北部	0 0.00	0 0.00	0 0.00	0 0.00	0 0.00

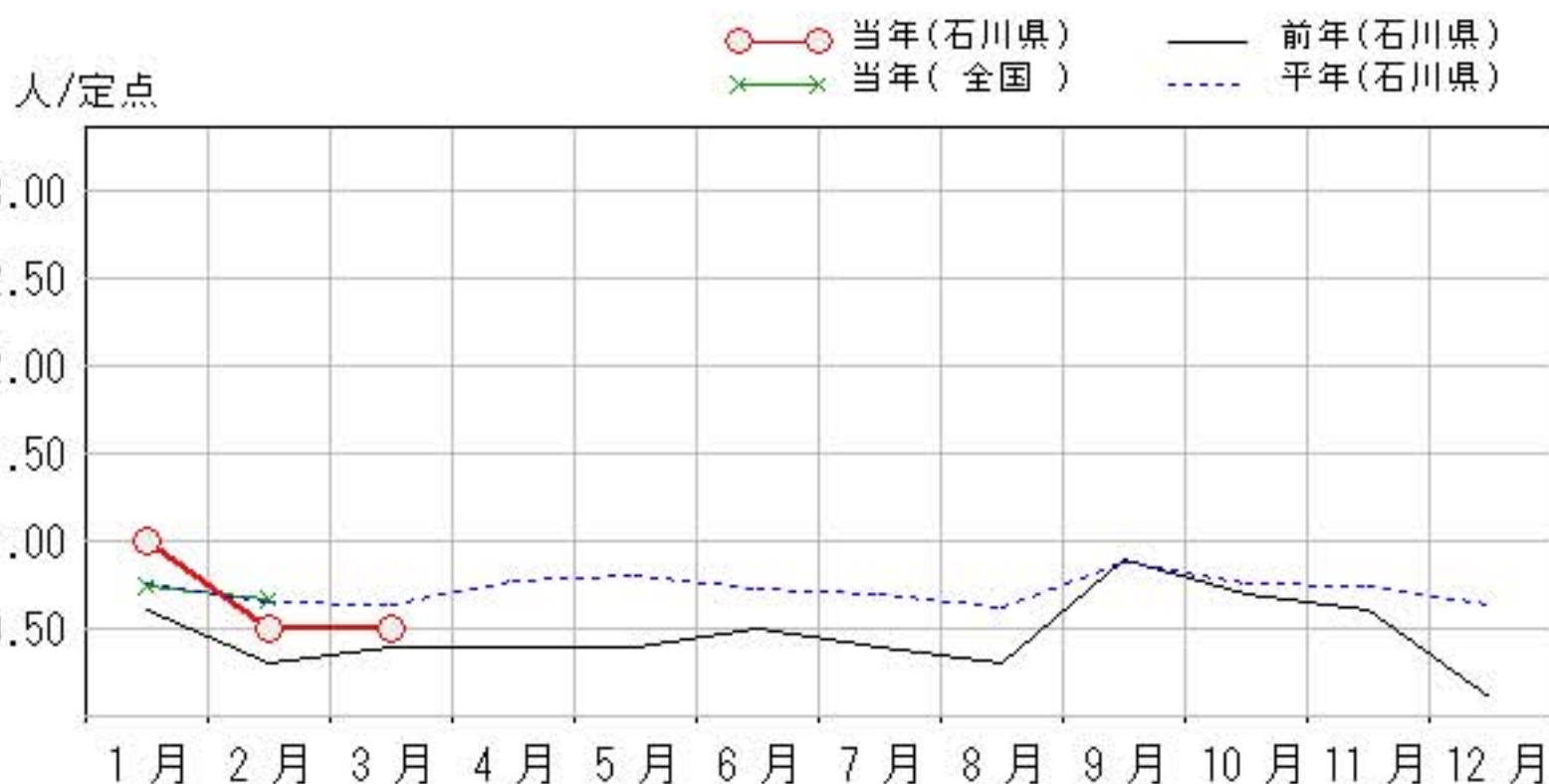
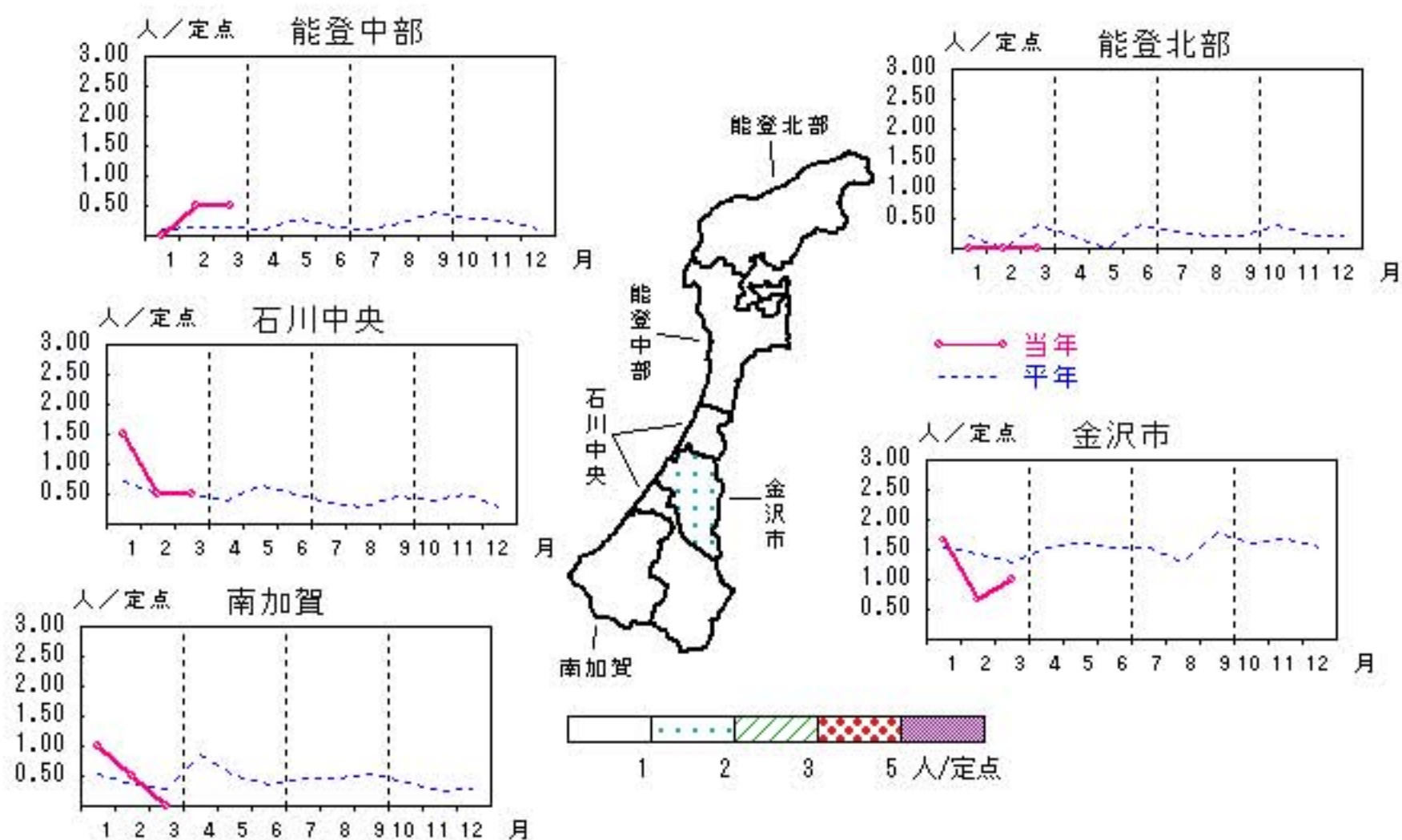


性器ヘルペスウィルス感染症

2011年11月～2012年3月

上段: 定点からの患者報告数
下段: 定点あたりの患者数

	11月	12月	1月	2月	3月
石川県	6 0.60	1 0.10	10 1.00	5 0.50	5 0.50
金沢市	5 1.67	1 0.33	5 1.67	2 0.67	3 1.00
南加賀	0 0.00	0 0.00	2 1.00	1 0.50	0 0.00
石川中央	0 0.00	0 0.00	3 1.50	1 0.50	1 0.50
能登中部	1 0.50	0 0.00	0 0.00	1 0.50	1 0.50
能登北部	0 0.00	0 0.00	0 0.00	0 0.00	0 0.00

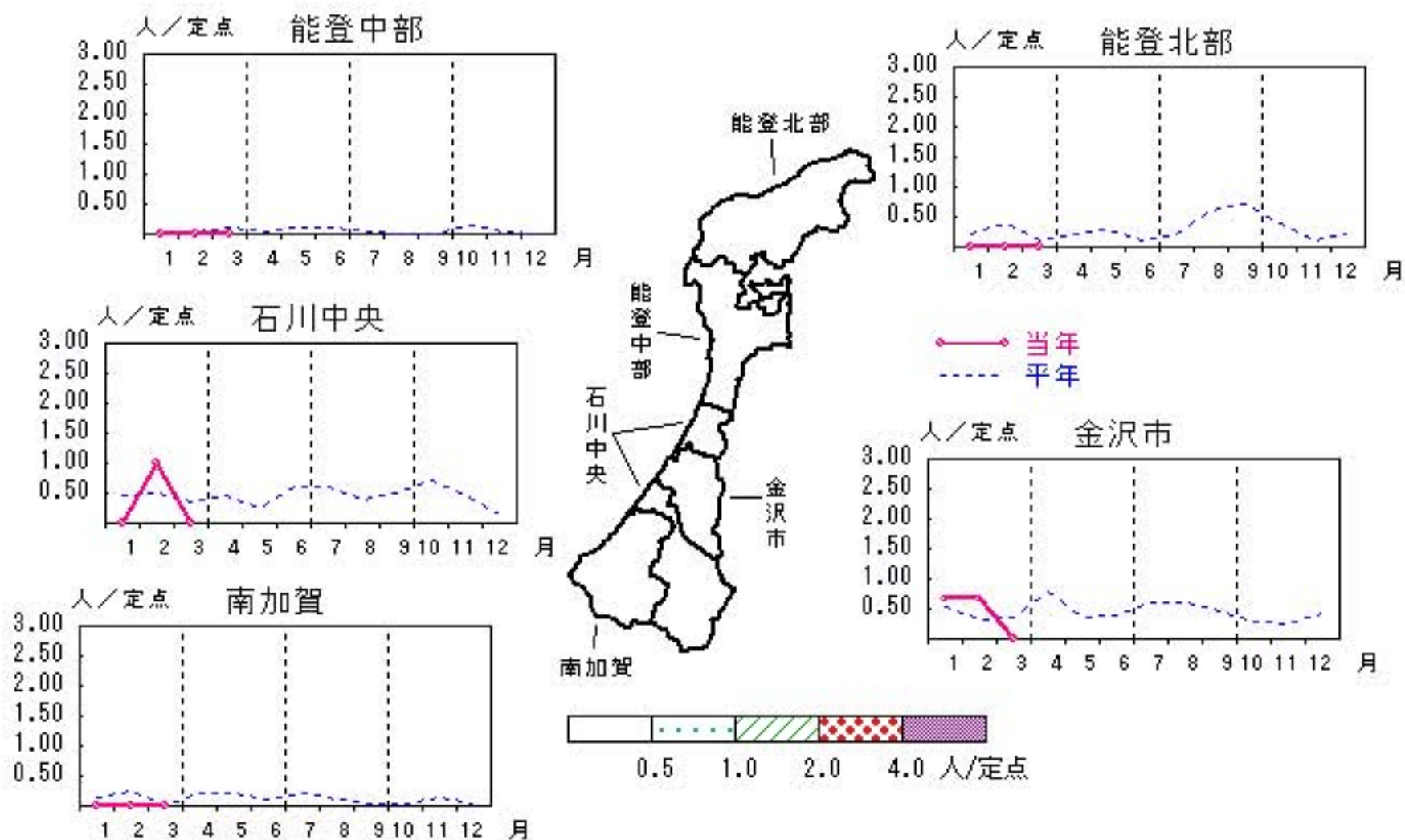


尖圭コンジローマ

2011年11月～2012年3月

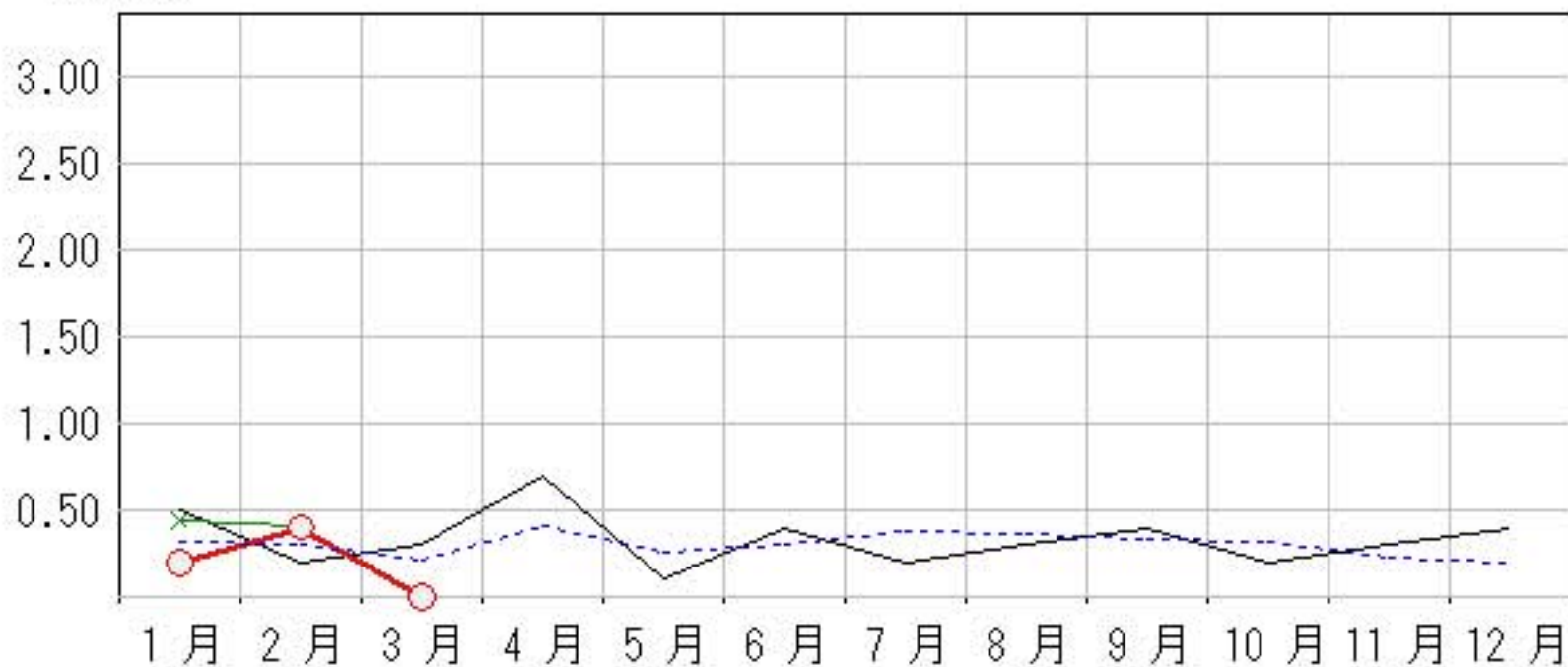
上段: 定点からの患者報告数
下段: 定点あたりの患者数

	11月	12月	1月	2月	3月
石川県	3 0.30	4 0.40	2 0.20	4 0.40	0 0.00
金沢市	1 0.33	3 1.00	2 0.67	2 0.67	0 0.00
南加賀	1 0.50	0 0.00	0 0.00	0 0.00	0 0.00
石川中央	0 0.00	1 0.50	0 0.00	2 1.00	0 0.00
能登中部	1 0.50	0 0.00	0 0.00	0 0.00	0 0.00
能登北部	0 0.00	0 0.00	0 0.00	0 0.00	0 0.00



人/定点

○—○ 当年(石川県) — 前年(石川県)
×—× 当年(全国) - - - 平年(石川県)

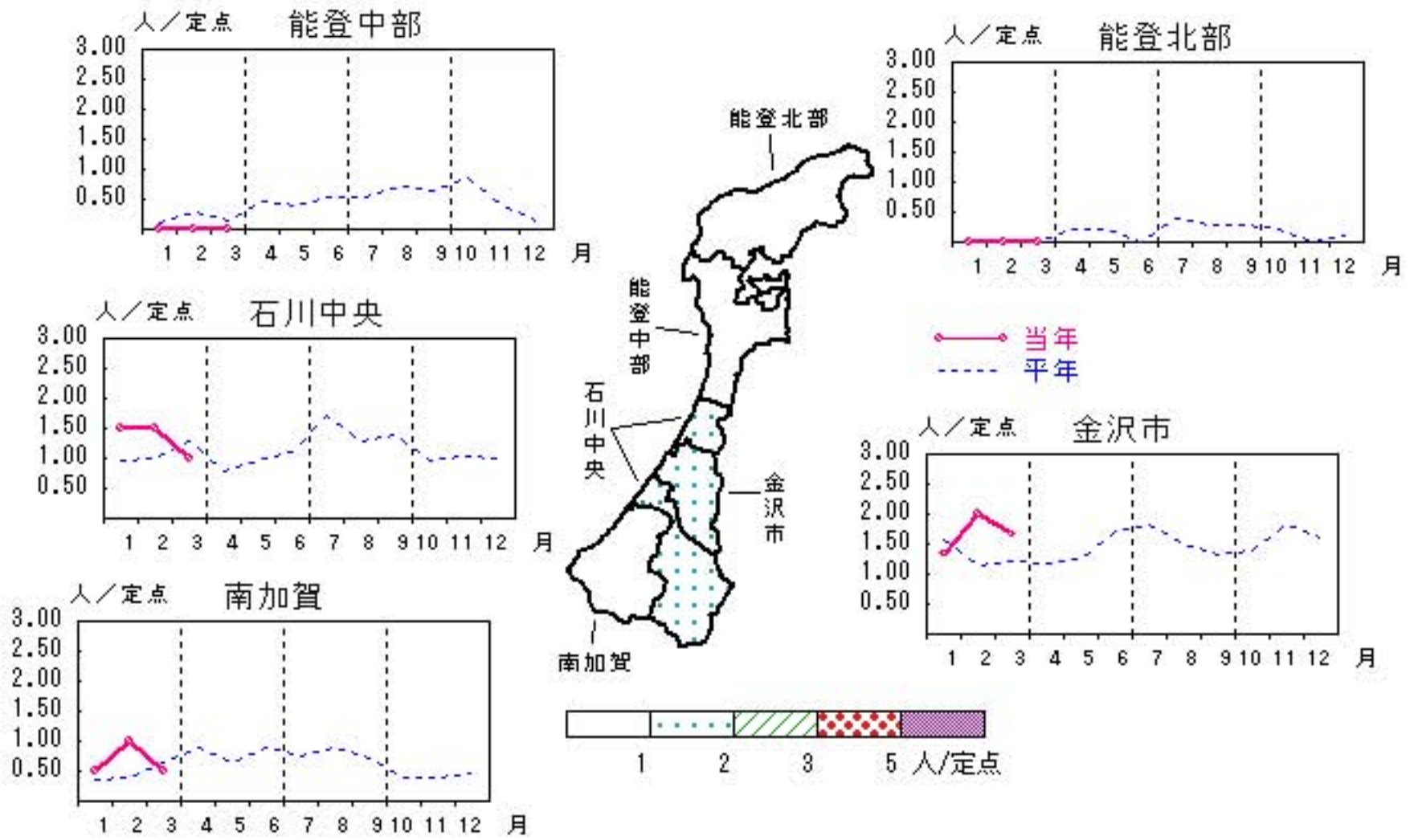


淋菌感染症

2011年11月～2012年3月

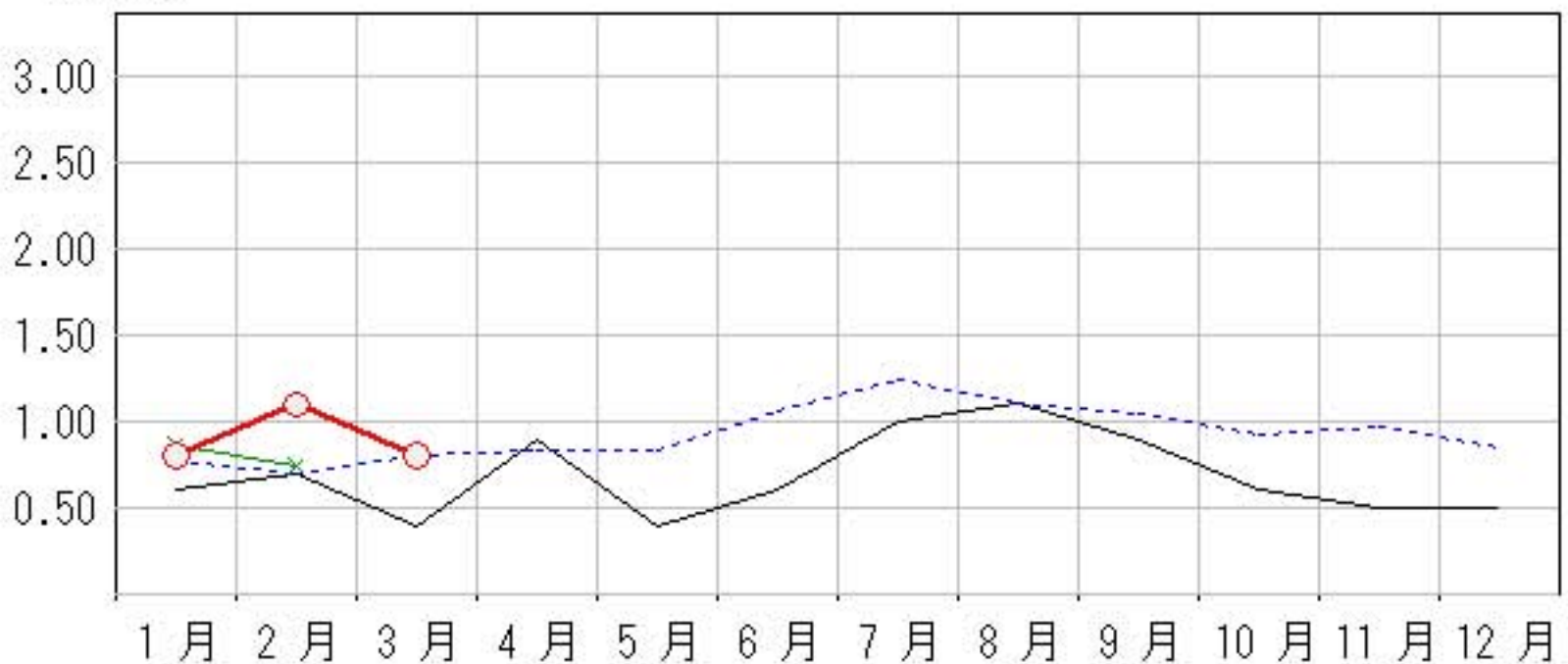
上段：定点からの患者報告数
下段：定点あたりの患者数

	11月	12月	1月	2月	3月
石川県	5 0.50	5 0.50	8 0.80	11 1.10	8 0.80
金沢市	5 1.67	4 1.33	4 1.33	6 2.00	5 1.67
南加賀	0 0.00	0 0.00	1 0.50	2 1.00	1 0.50
石川中央	0 0.00	1 0.50	3 1.50	3 1.50	2 1.00
能登中部	0 0.00	0 0.00	0 0.00	0 0.00	0 0.00
能登北部	0 0.00	0 0.00	0 0.00	0 0.00	0 0.00



人/定点

○—○ 当年(石川県) — 前年(石川県)
×—× 当年(全国) - - - 平年(石川県)

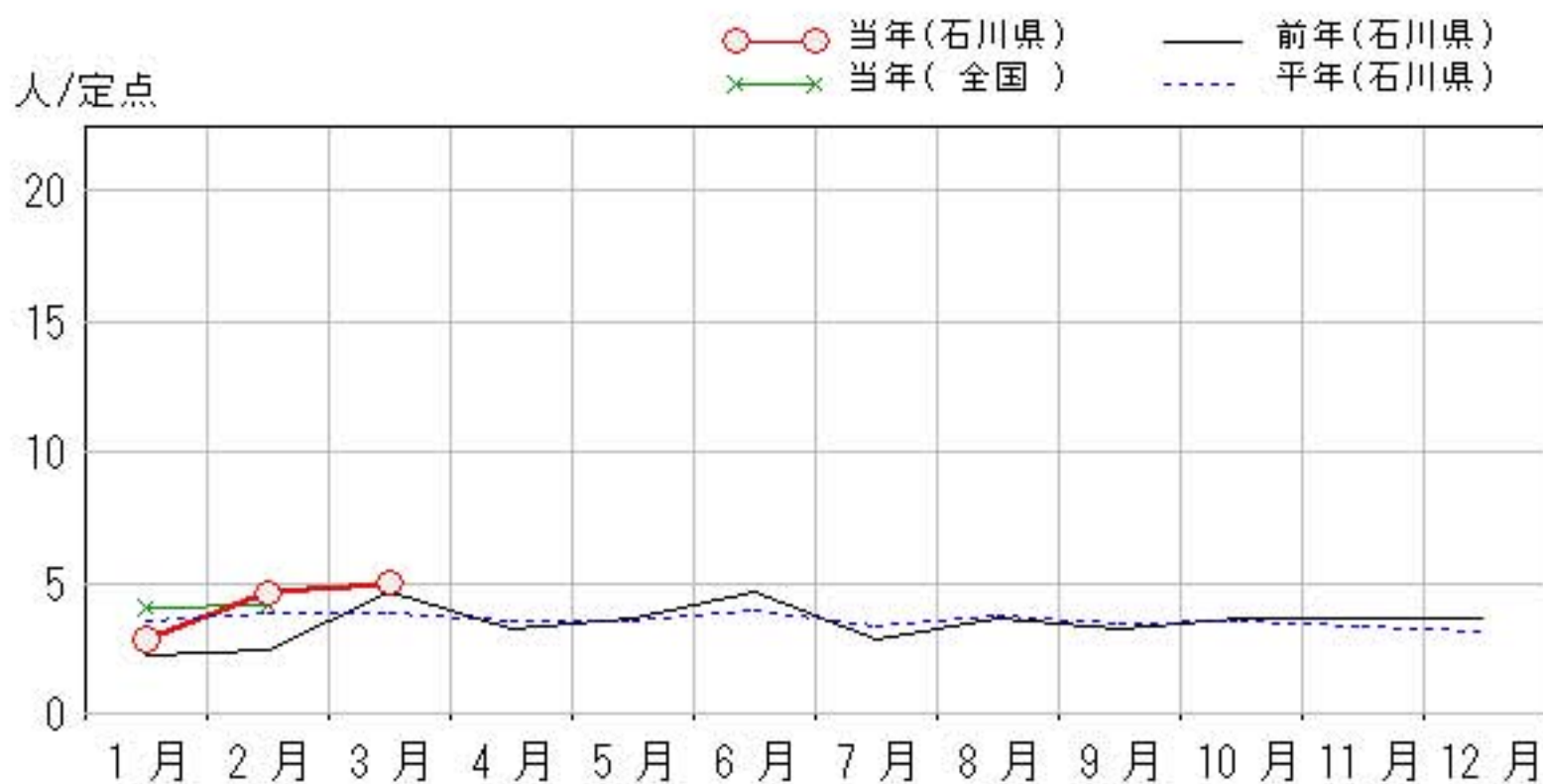
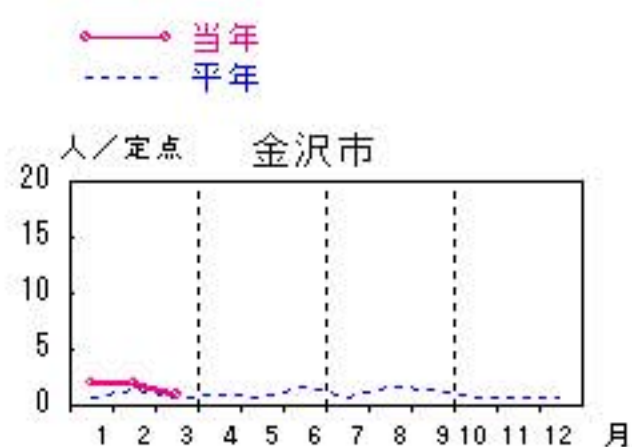
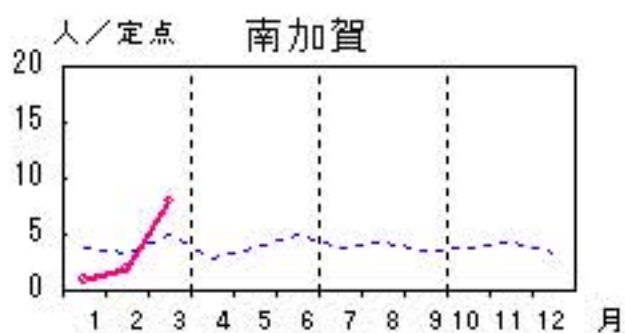
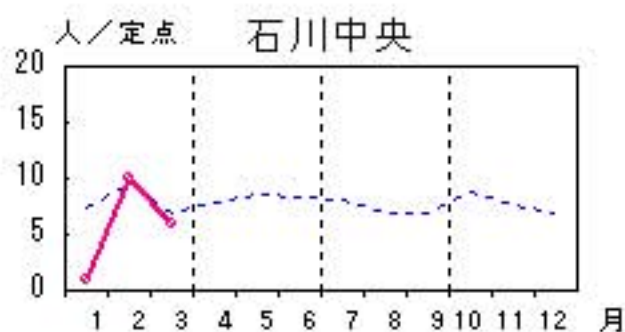
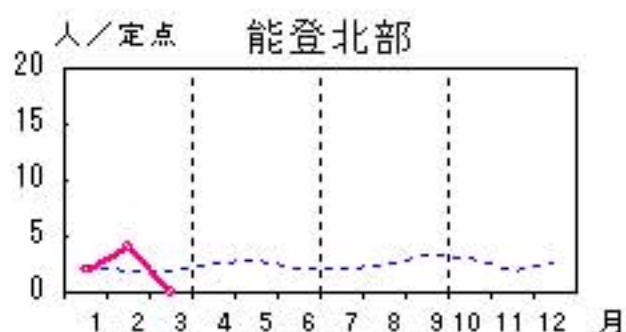
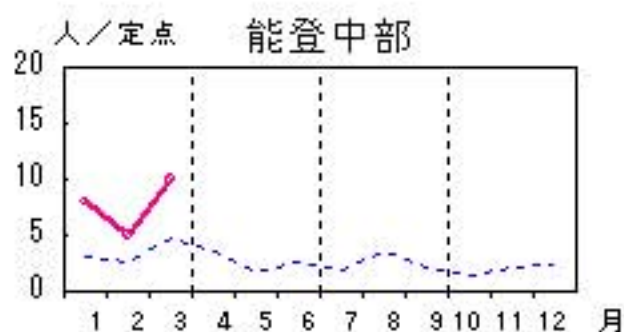


メチシリン耐性黄色ブドウ球菌感染症

2011年11月～2012年3月

上段：定点からの患者報告数
下段：定点あたりの患者数

	11月	12月	1月	2月	3月
石川県	18 3.60	18 3.60	14 2.80	23 4.60	25 5.00
金沢市	0 0.00	1 1.00	2 2.00	2 2.00	1 1.00
南加賀	2 2.00	5 5.00	1 1.00	2 2.00	8 8.00
石川中央	9 9.00	3 3.00	1 1.00	10 10.00	6 6.00
能登中部	3 3.00	4 4.00	8 8.00	5 5.00	10 10.00
能登北部	4 4.00	5 5.00	2 2.00	4 4.00	0 0.00

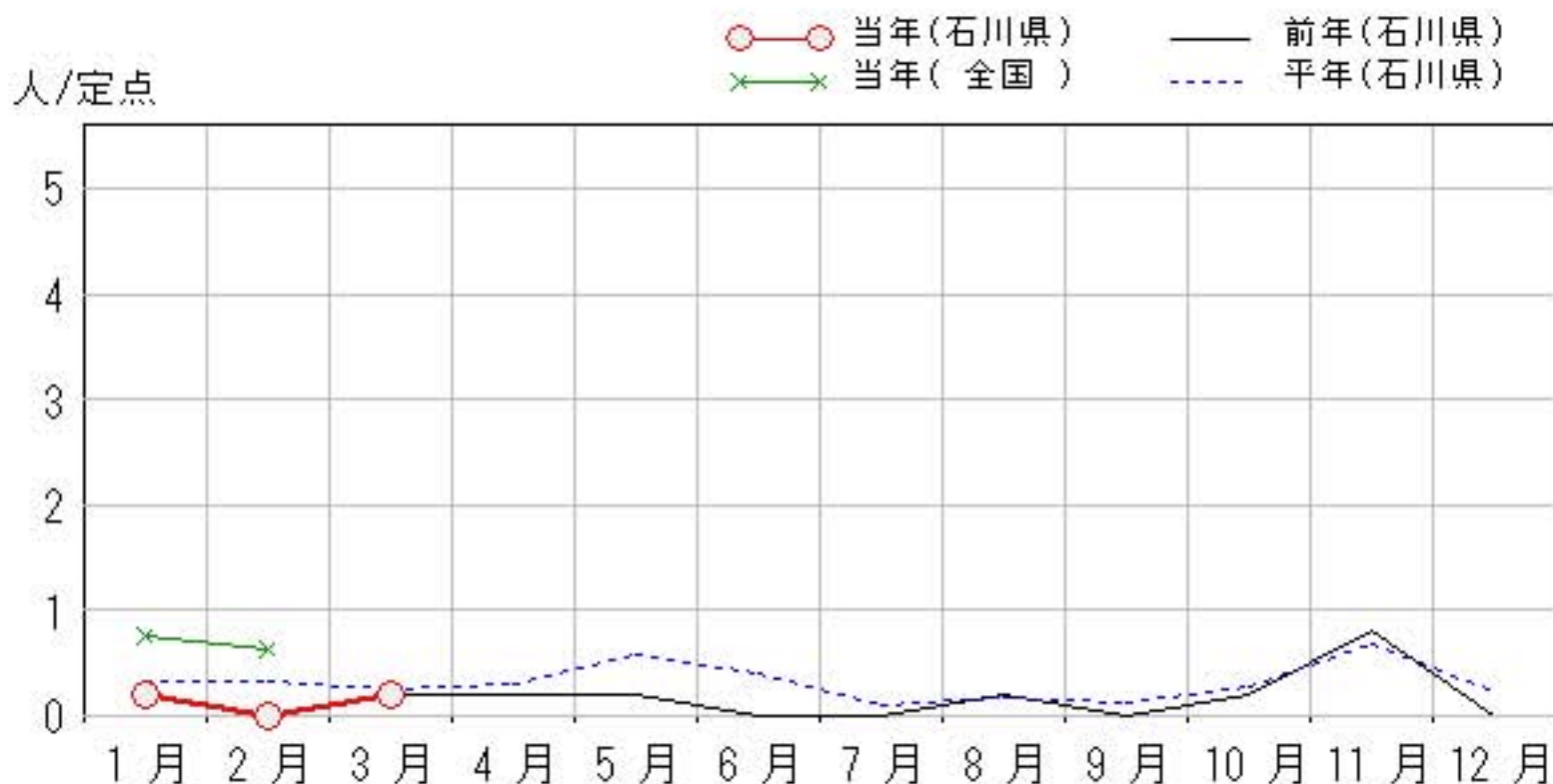
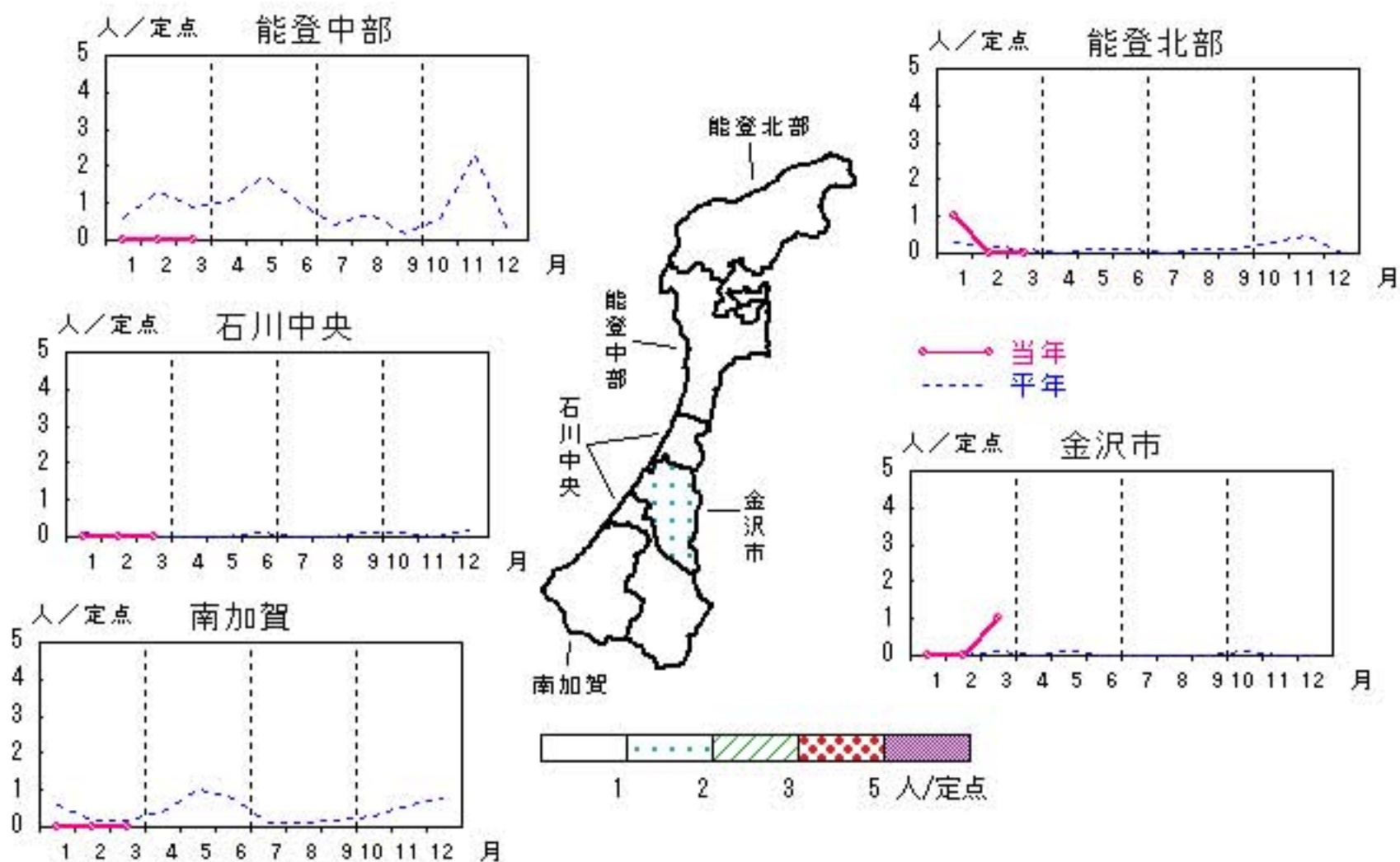


ペニシリン耐性肺炎球菌感染症

2011年11月～2012年3月

上段: 定点からの患者報告数
下段: 定点あたりの患者数

	11月	12月	1月	2月	3月
石川県	4 0.80	0 0.00	1 0.20	0 0.00	1 0.20
金沢市	0 0.00	0 0.00	0 0.00	0 0.00	1 1.00
南加賀	0 0.00	0 0.00	0 0.00	0 0.00	0 0.00
石川中央	0 0.00	0 0.00	0 0.00	0 0.00	0 0.00
能登中部	0 0.00	0 0.00	0 0.00	0 0.00	0 0.00
能登北部	4 4.00	0 0.00	1 1.00	0 0.00	0 0.00



疾病別・年齢階級別報告患者数

2012年 3月(石川県)

	性器クラミジア感染症	性器ヘルペスウイルス感染症	尖圭コンジローマ	淋菌感染症	ブドウ球菌感染症 メチリン耐性黄色	球菌感染症 ペニシリン耐性肺炎	薬剤耐性緑膿菌感染症	薬剤耐性アシネトバクター感染症
計	25	5		8	25	1		
0歳					1			
1歳～4歳					1			
5歳～9歳								
10歳～14歳								
15歳～19歳	4			2				
20歳～24歳	5			2				
25歳～29歳	4	2		3		1		
30歳～34歳	4	2		1				
35歳～39歳	4	1						
40歳～44歳	4							
45歳～49歳								
50歳～54歳								
55歳～59歳					2			
60歳～64歳					2			
65歳～69歳								
70歳以上					19			

<病原細菌検出状況>

病原体検出月別、由来ヒト(保健環境センター・保健所分離分)

2012年3月末 現在報告数

検出病原体	血清型・毒素等	2011 4月			2011 5月			2011 6月			2011 7月			2011 8月			2011 9月			2011 10月			2011 11月			2011 12月			2012 1月			2012 2月			2012 3月				
		検	渡	集	検	渡	集	検	渡	集	検	渡	集	検	渡	集	検	渡	集	検	渡	集	検	渡	集	検	渡	集	検	渡	集	検	渡	集	検	渡	集		
腸管出血性 大腸菌 (EHEC)	O157:H7(VT1+2)															2																							
	O157:H7(VT2)	2														1																							
	O157:HNM(VT1+2)						1																																
	O157:HNM(VT2)															3			22			18																	
	O157:HNT(VT1+2)						3			1			2												1														
	O157:HNT(VT2)																																						
	O26:H11(VT1)						1			1																													
	O26:HNM(VT1)																																						
	O26:HNT(VT1)						1			1			7			3			3			3																	
その他						1			1			3			15			11						1									3						1
チフス菌																																							
パラチフス菌																																							
コレラ菌	O1, CT(+)																																						
	O139, CT(+)																																						
赤痢菌	A亜群(志賀)																																						
	B亜群(フレキシネリ)																																						
	C亜群(ボイド)																																						
	D亜群(ソンネ)												1												1														
	群その他・不明																																						
腸炎ビブリオ															7																								
サルモネラ												1												2			2												
黄色ブドウ球菌																											6			6									
病原大腸菌(EHEC除く)															4																								
カンピロバクター															5												1									2			
ウエルシュ菌																																							

検:検出数, 渡:海外渡航分(再掲), 集:集団発生分(再掲)