

感染症発生動向調査（月報）の保健所別発生状況

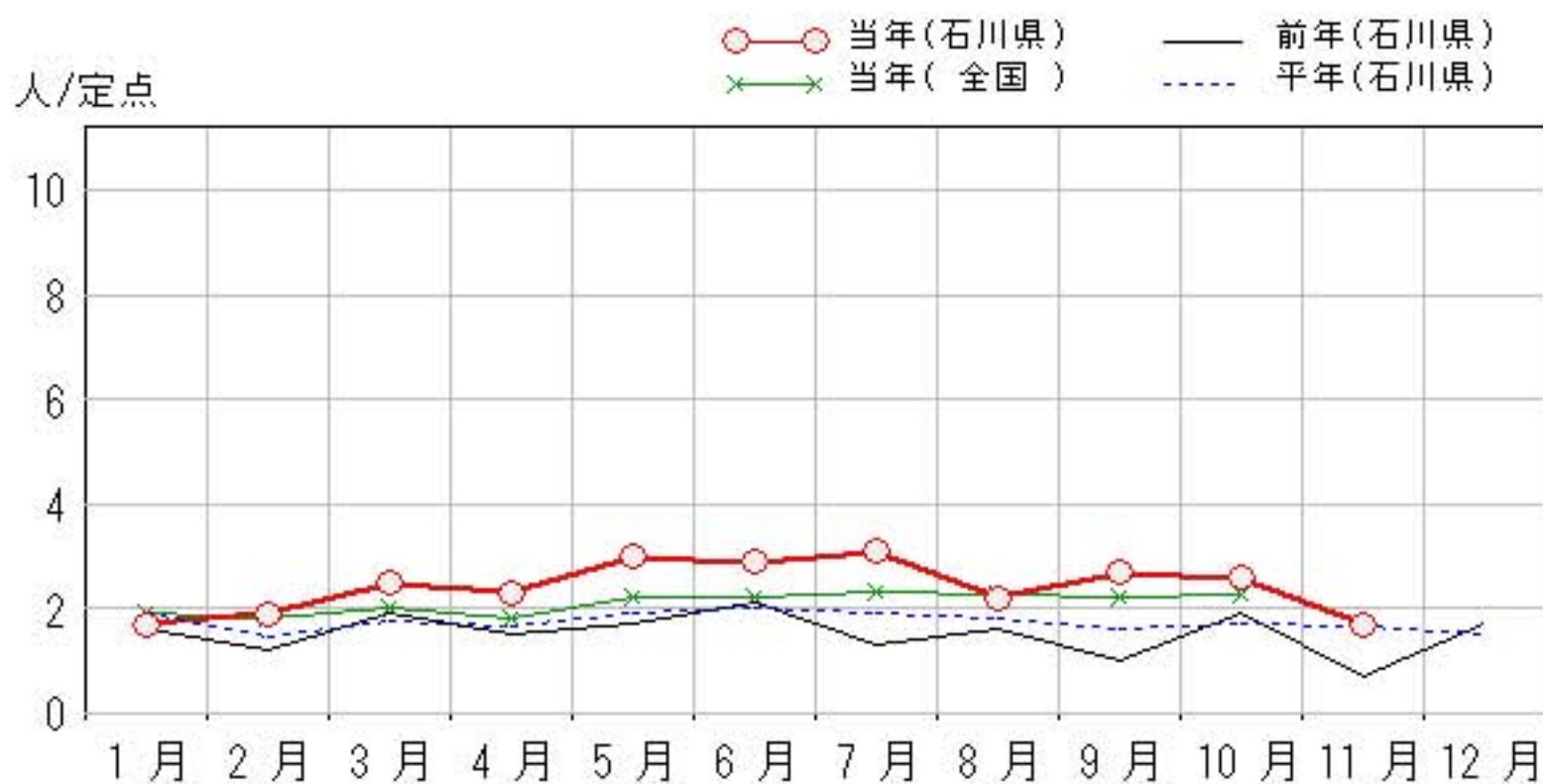
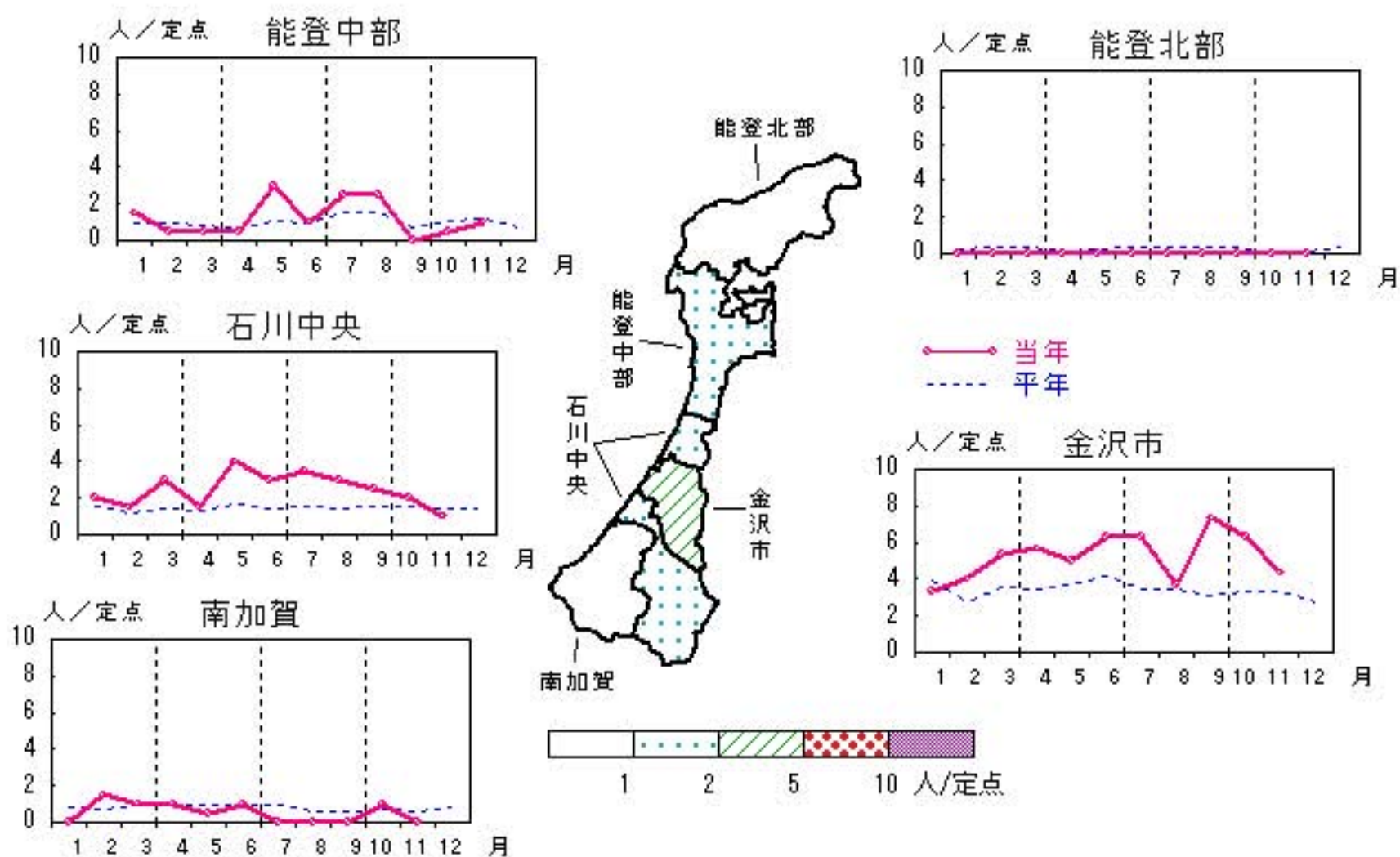
	調査対象期間					定点当り					備考
	先月 10月	今月 11月	増減	前年同月	今月 (11月)	南加賀 定点 2	石川中央 金沢市 定点 3	石川中央 定点 2	能登中部 定点 2	能登北部 定点 1	
1 性器クラミジア感染症	26	17	△9	0.7	1.7	▽	↓	↓	↑		新:今月新たに報告あり
2 性器ヘルペスウイルス感染症	6	4	△2	0.6	0.4	新	→	▽	▽		
3 尖圭コンジローマ	7	3	△4	0.3	0.3	▽	↓	↑	▽		
4 淋菌感染症	11	9	△2	0.5	0.9		↓	→	→		
											矢印:先月に引き続き報告あり ↑増加 ↓減少 →同数 ▽先月報告あり今月報告なし
						南加賀 定点 1	金沢市 定点 1	石川中央 定点 1	能登中部 定点 1	能登北部 定点 1	
5 メチシリン耐性黄色ブドウ球菌感染症	20	32	12	3.6	6.4	↑	↑	↑	新	↓	
6 ペニシリン耐性肺炎球菌感染症	2	—	△2	0.8	—		▽				
7 薬剤耐性緑膿菌感染症	—	—	—	0.2	—						
8 薬剤耐性アシネトバクター感染症	—	—	—	—	—						
合計	72	65	△7								

性器クラミジア感染症

2012年7月~11月

上段: 定点からの患者報告数
下段: 定点あたりの患者数

	7月	8月	9月	10月	11月
石川県	31 3.10	22 2.20	27 2.70	26 2.60	17 1.70
金沢市	19 6.33	11 3.67	22 7.33	19 6.33	13 4.33
南加賀	0 0.00	0 0.00	0 0.00	2 1.00	0 0.00
石川中央	7 3.50	6 3.00	5 2.50	4 2.00	2 1.00
能登中部	5 2.50	5 2.50	0 0.00	1 0.50	2 1.00
能登北部	0 0.00	0 0.00	0 0.00	0 0.00	0 0.00

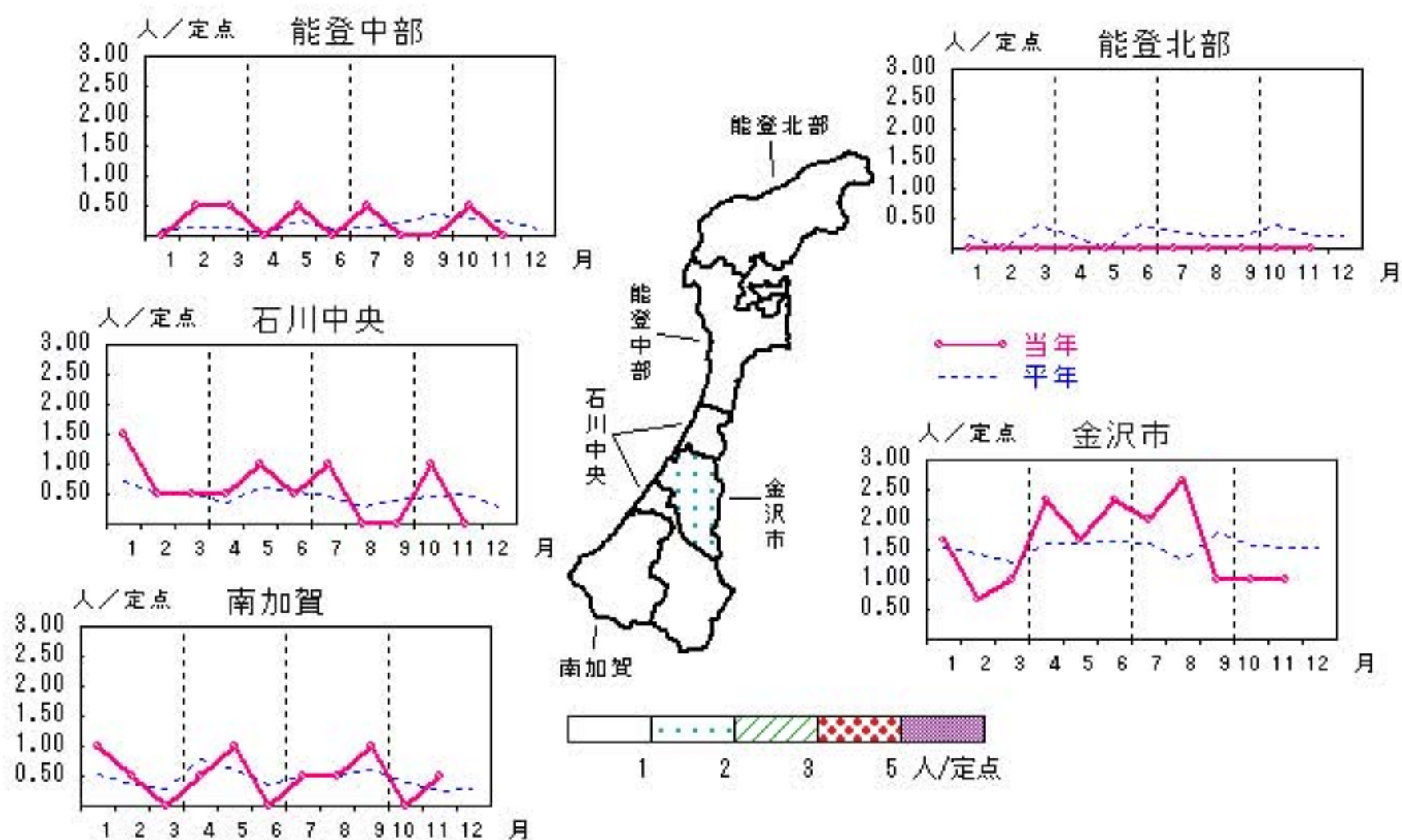


性器ヘルペスウィルス感染症

2012年7月~11月

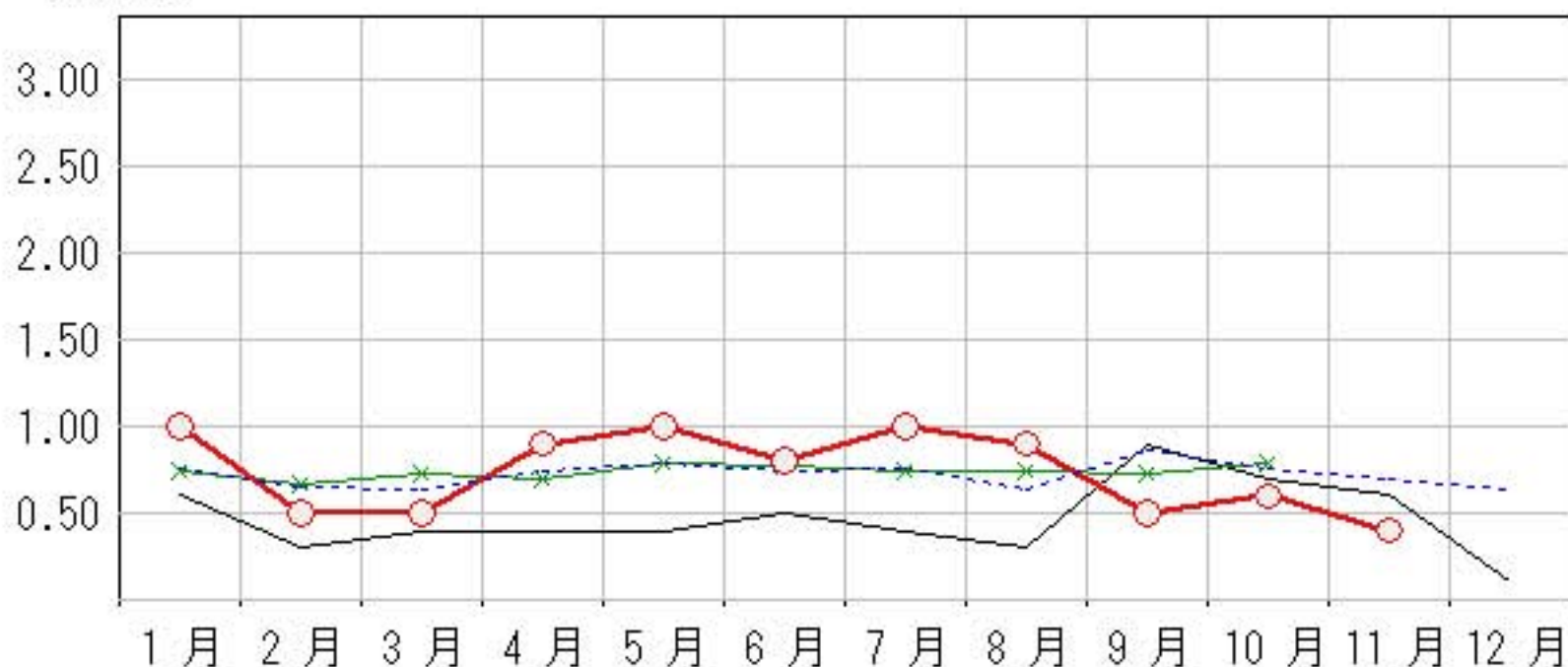
上段: 定点からの患者報告数
下段: 定点あたりの患者数

	7月	8月	9月	10月	11月
石川県	10 1.00	9 0.90	5 0.50	6 0.60	4 0.40
金沢市	6 2.00	8 2.67	3 1.00	3 1.00	3 1.00
南加賀	1 0.50	1 0.50	2 1.00	0 0.00	1 0.50
石川中央	2 1.00	0 0.00	0 0.00	2 1.00	0 0.00
能登中部	1 0.50	0 0.00	0 0.00	1 0.50	0 0.00
能登北部	0 0.00	0 0.00	0 0.00	0 0.00	0 0.00



人/定点

—○— 当年(石川県) — 前年(石川県)
—×— 当年(全国) - - - 平年(石川県)

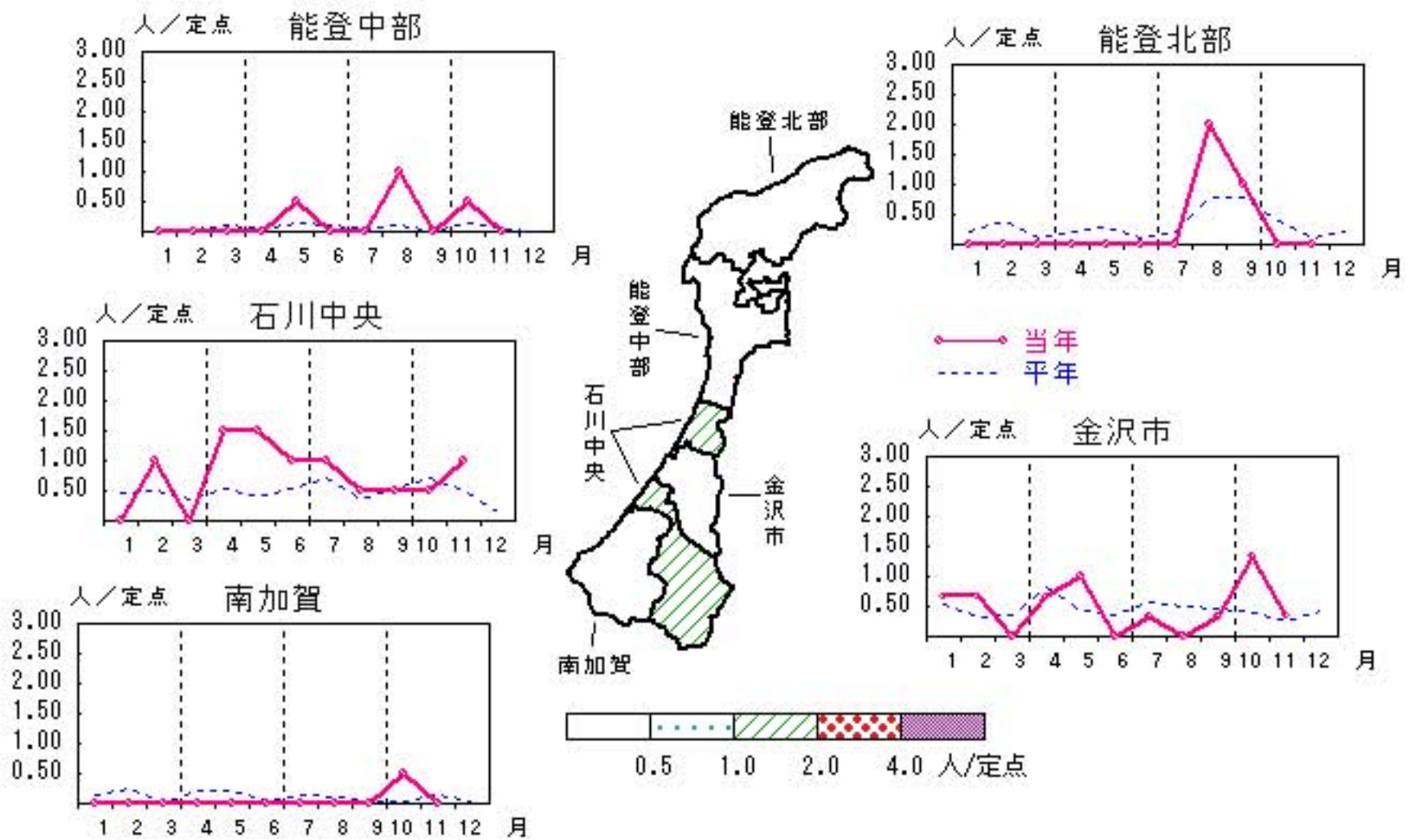


尖圭コンジローマ

2012年7月~11月

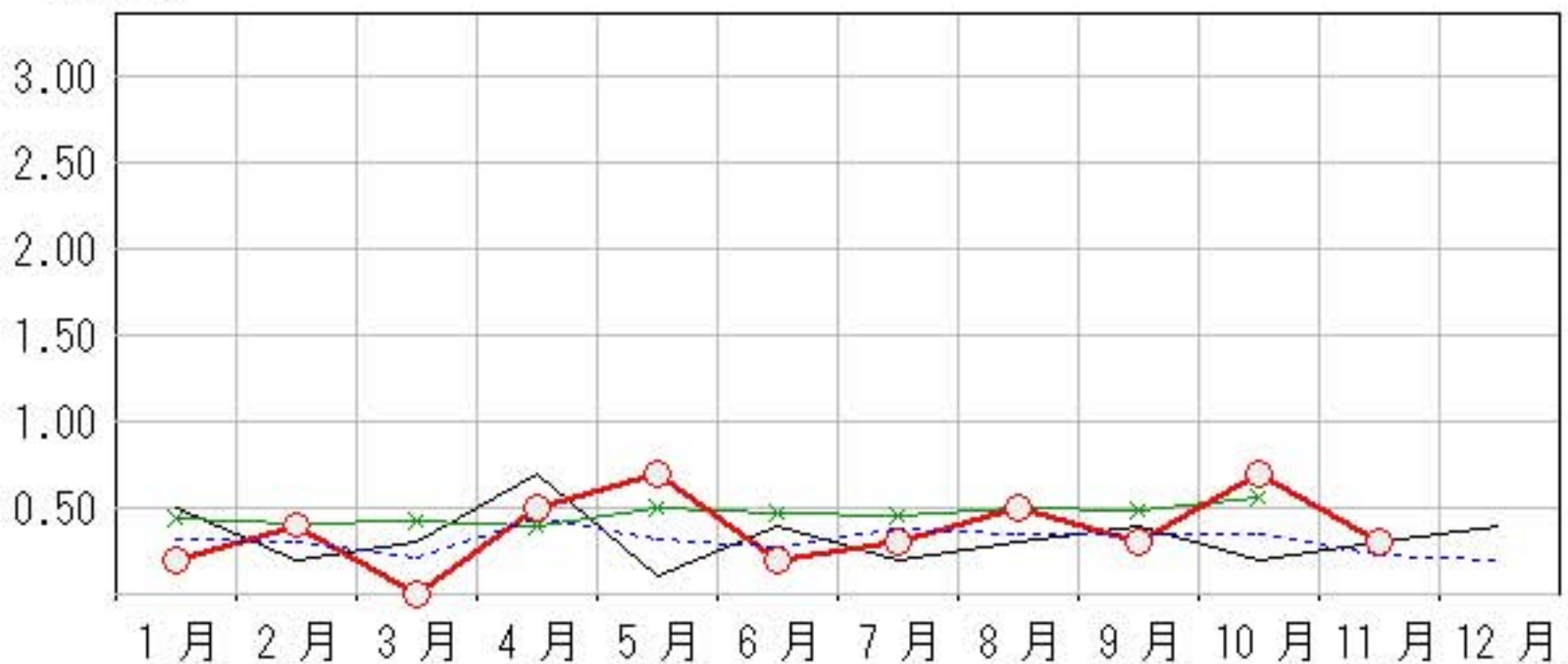
上段: 定点からの患者報告数
下段: 定点あたりの患者数

	7月	8月	9月	10月	11月
石川県	3 0.30	5 0.50	3 0.30	7 0.70	3 0.30
金沢市	1 0.33	0 0.00	1 0.33	4 1.33	1 0.33
南加賀	0 0.00	0 0.00	0 0.00	1 0.50	0 0.00
石川中央	2 1.00	1 0.50	1 0.50	1 0.50	2 1.00
能登中部	0 0.00	2 1.00	0 0.00	1 0.50	0 0.00
能登北部	0 0.00	2 2.00	1 1.00	0 0.00	0 0.00



人/定点

○—○ 当年(石川県) — 前年(石川県)
 ×—× 当年(全国) - - - 平年(石川県)

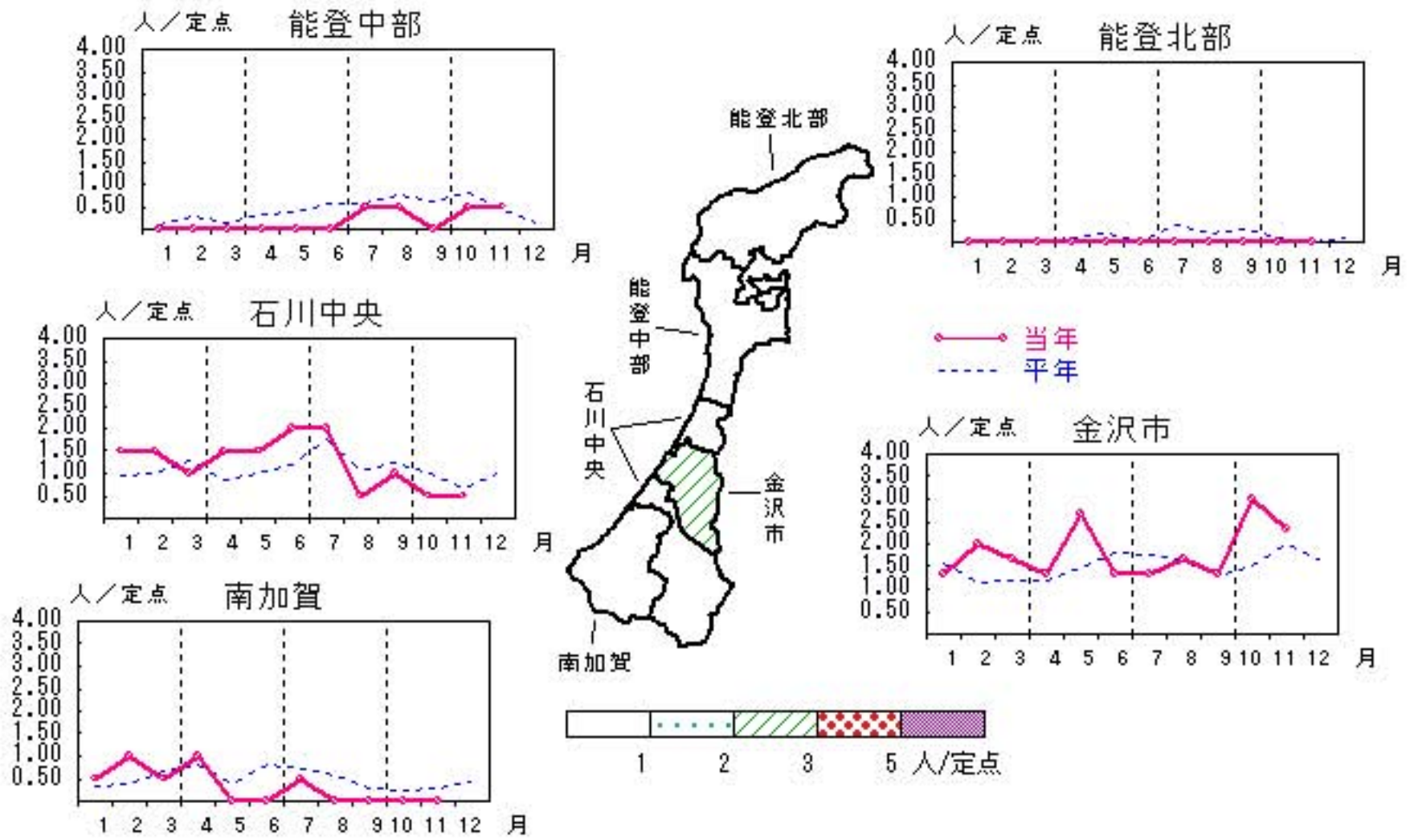


淋菌感染症

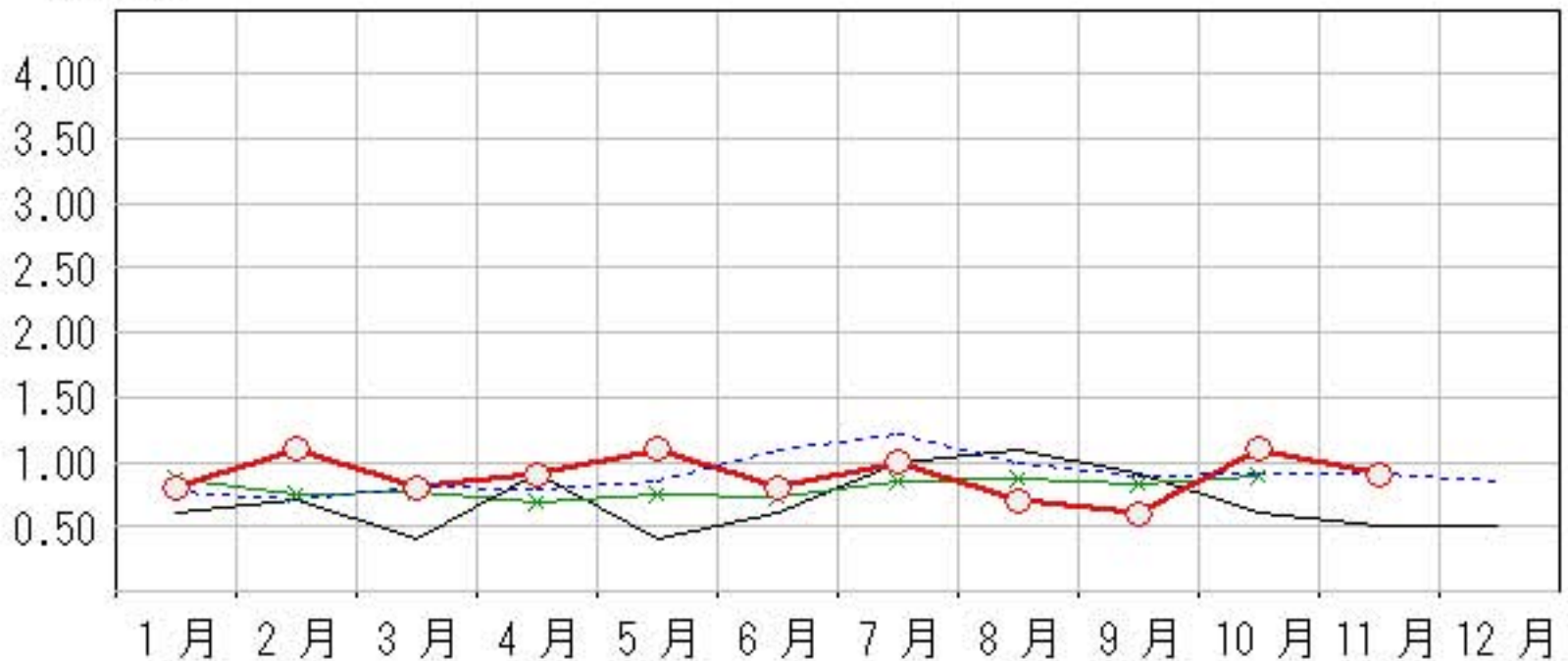
2012年7月~11月

上段:定点からの患者報告数
下段:定点あたりの患者数

	7月	8月	9月	10月	11月
石川県	10 1.00	7 0.70	6 0.60	11 1.10	9 0.90
金沢市	4 1.33	5 1.67	4 1.33	9 3.00	7 2.33
南加賀	1 0.50	0 0.00	0 0.00	0 0.00	0 0.00
石川中央	4 2.00	1 0.50	2 1.00	1 0.50	1 0.50
能登中部	1 0.50	1 0.50	0 0.00	1 0.50	1 0.50
能登北部	0 0.00	0 0.00	0 0.00	0 0.00	0 0.00



人/定点
 ○ 当年(石川県) — 前年(石川県)
 × 当年(全国) - - 平年(石川県)

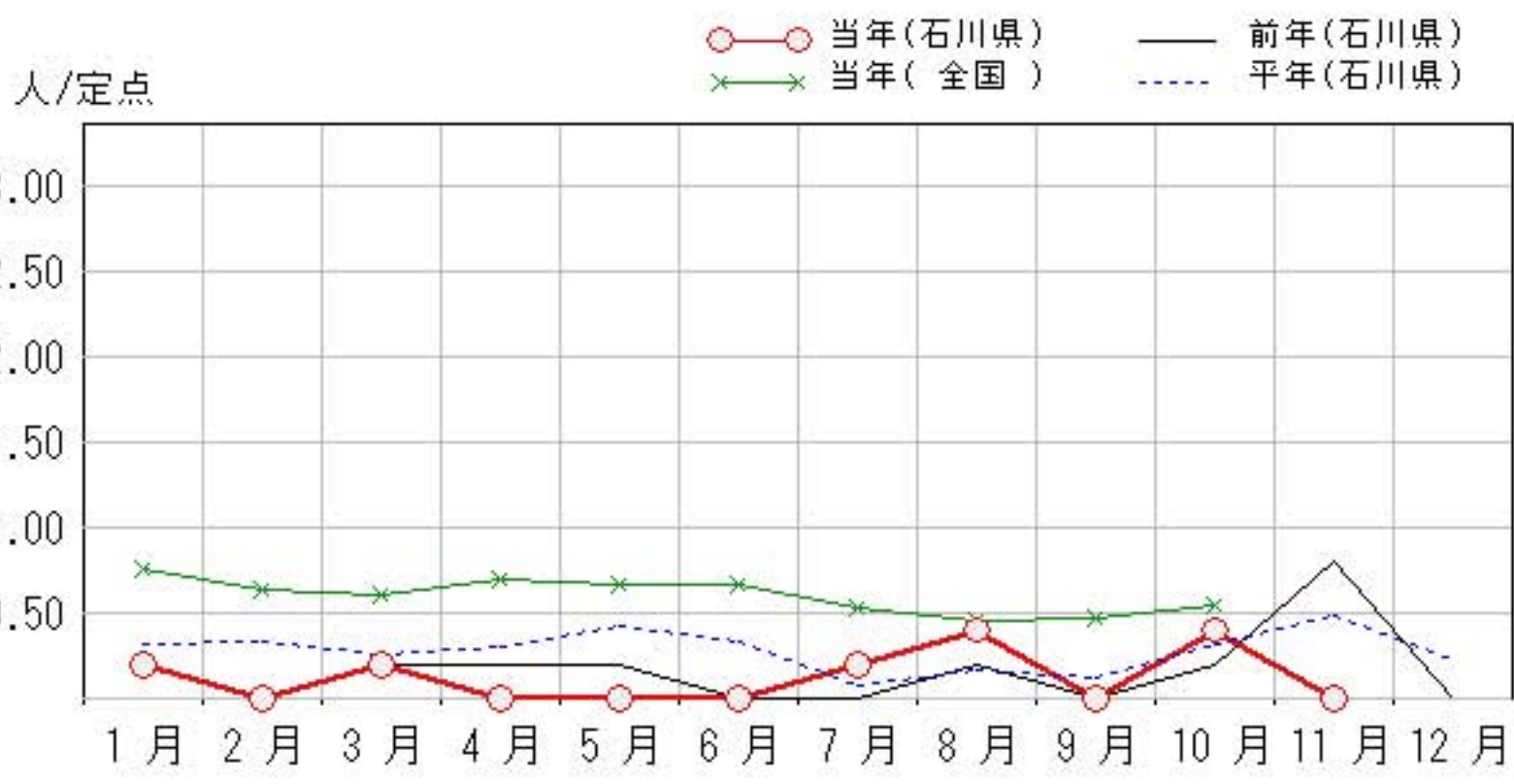
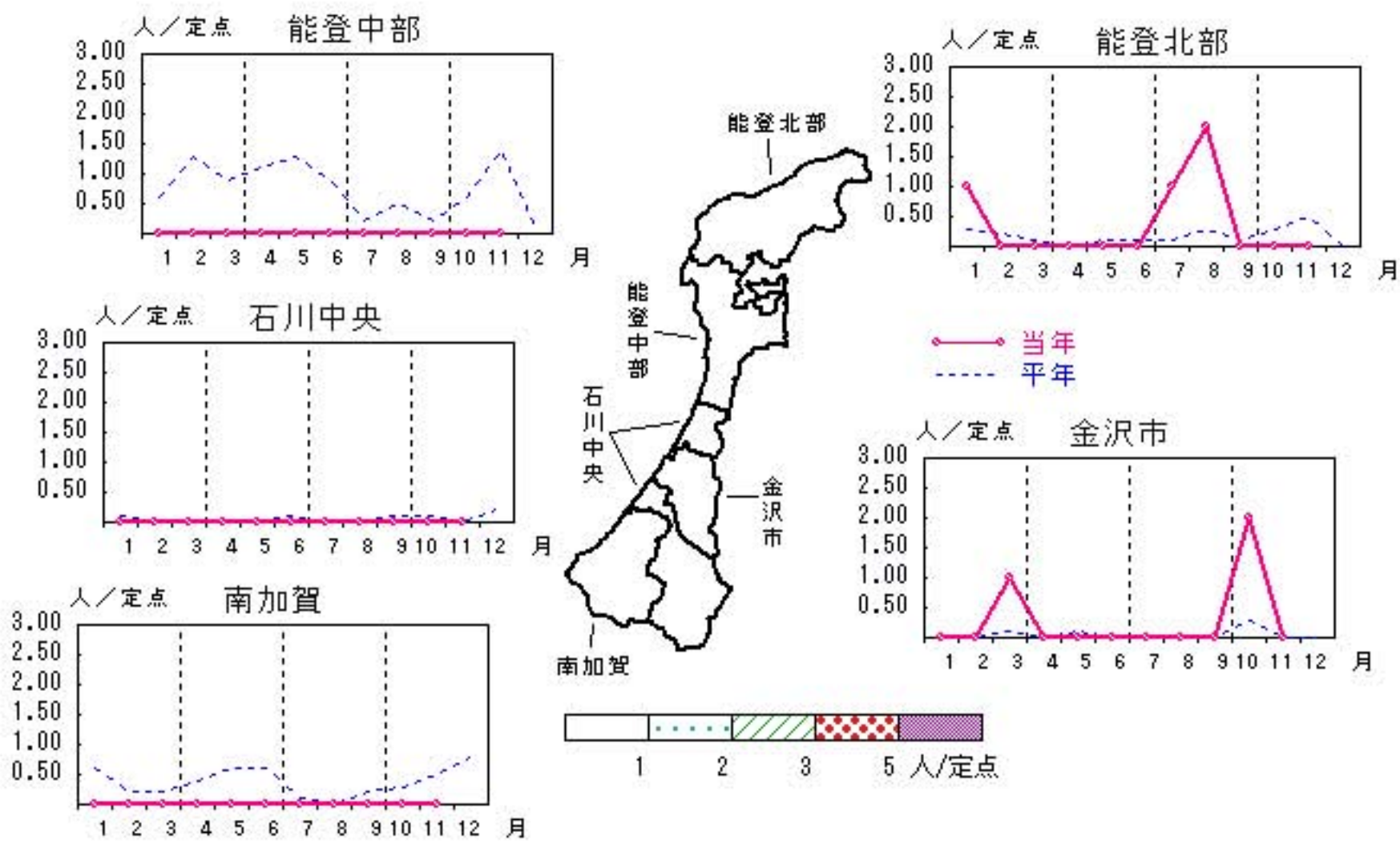


ペニシリン耐性肺炎球菌感染症

2012年7月~11月

上段: 定点からの患者報告数
下段: 定点あたりの患者数

	7月	8月	9月	10月	11月
石川県	1 0.20	2 0.40	0 0.00	2 0.40	0 0.00
金沢市	0 0.00	0 0.00	0 0.00	2 2.00	0 0.00
南加賀	0 0.00	0 0.00	0 0.00	0 0.00	0 0.00
石川中央	0 0.00	0 0.00	0 0.00	0 0.00	0 0.00
能登中部	0 0.00	0 0.00	0 0.00	0 0.00	0 0.00
能登北部	1 1.00	2 2.00	0 0.00	0 0.00	0 0.00



疾病別・年齢階級別報告患者数

2012年 11月(石川県)

	性器クラミジア感染症	性器ヘルペスウイルス感染症	尖圭コンジローマ	淋菌感染症	ブドウ球菌感染症 メチリン耐性黄色	球菌感染症 ペニシリン耐性肺炎	薬剤耐性緑膿菌感染症	薬剤耐性アシネトバクタ
計	17	4	3	9	32			
0歳								
1歳～4歳								
5歳～9歳								
10歳～14歳								
15歳～19歳	3		1					
20歳～24歳	4		1	1				
25歳～29歳	2		1					
30歳～34歳	2	1		2				
35歳～39歳	3	2		3				
40歳～44歳	1			2	1			
45歳～49歳		1		1				
50歳～54歳	1							
55歳～59歳					4			
60歳～64歳					1			
65歳～69歳					5			
70歳以上	1				21			

<病原細菌検出状況>

病原体検出月別、由来ヒト(保健環境センター・保健所分離分)

2012年11月末 現在報告数

検出病原体	血清型・毒素等	2011	2012	2012	2012	2012	2012	2012	2012	2012	2012	2012	2012														
		12月	1月	2月	3月	4月	5月	6月	7月	8月	9月	10月	11月														
		検	渡	集	検	渡	集	検	渡	集	検	渡	集	検	渡	集	検	渡	集	検	渡	集	検	渡	集		
腸管出血性 大腸菌 (EHEC)	O157:H7(VT1+2)												1											3			
	O157:H7(VT2)																										
	O157:HNM(VT1+2)													2	2			1									
	O157:HNM(VT2)																										
	O157:HNT(VT1+2)	1												4													
	O157:HNT(VT2)																										
	O26:H11(VT1)													1													
	O26:HNM(VT1)																										
	O26:HNT(VT1)												1			1											
その他	3			1		1		1		1		5		3									1				
チフス菌																											
パラチフス菌																											
コレラ菌	O1, CT(+)																										
	O139, CT(+)																										
赤痢菌	A亜群(志賀)																										
	B亜群(フレキシネリ)																										
	C亜群(ボイド)																										
	D亜群(ソンネ)	1																									
	群その他・不明																										
腸炎ビブリオ																	1										
サルモネラ	2	2											1														
黄色ブドウ球菌			6	6																					7	4	
病原大腸菌(EHEC除く)																											
カンピロバクター			1			2							2														
ウエルシュ菌																							4	4			

検:検出数, 渡:海外渡航分(再掲), 集:集団発生分(再掲)