

感染症発生動向調査（月報）の保健所別発生状況

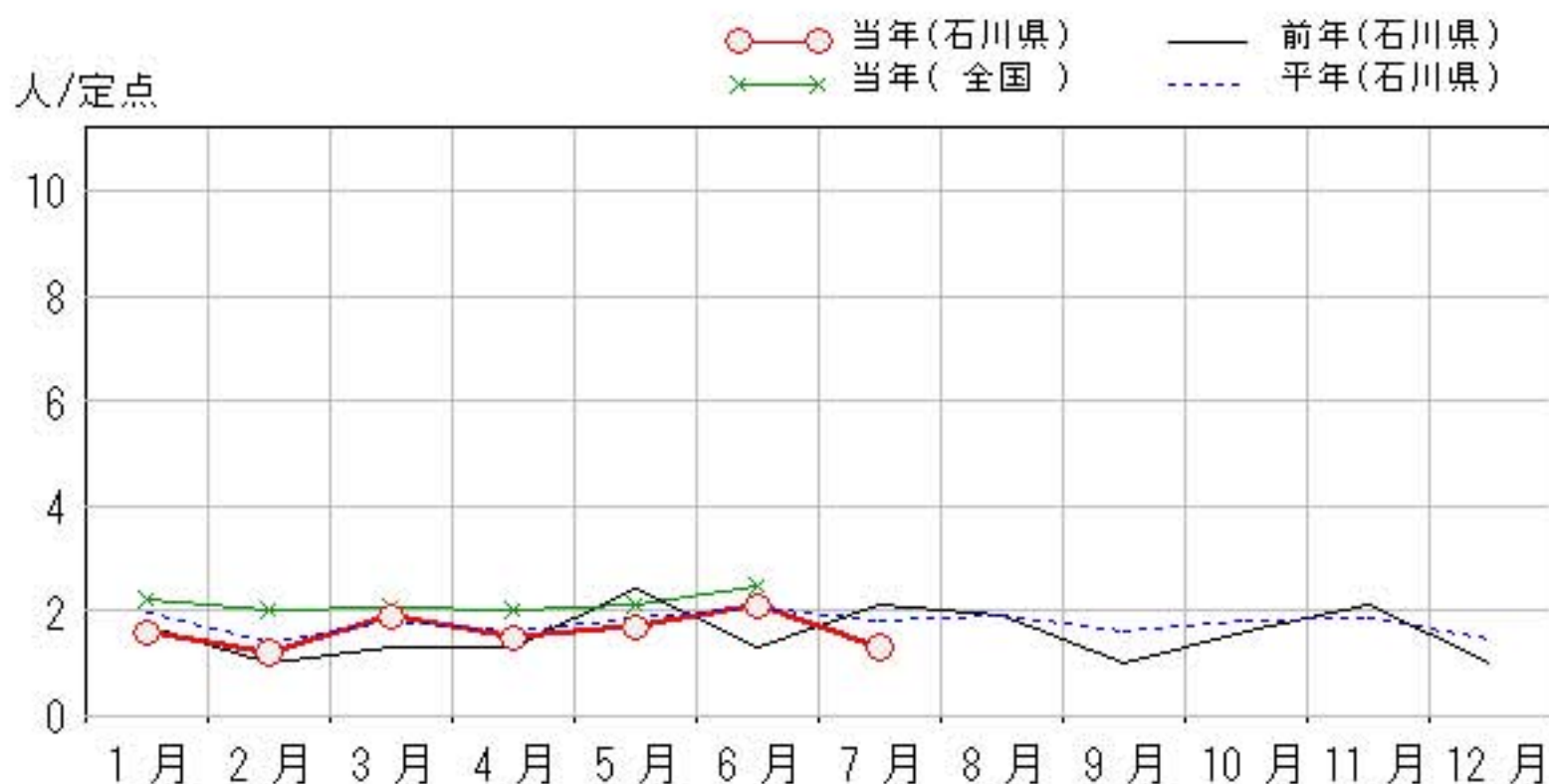
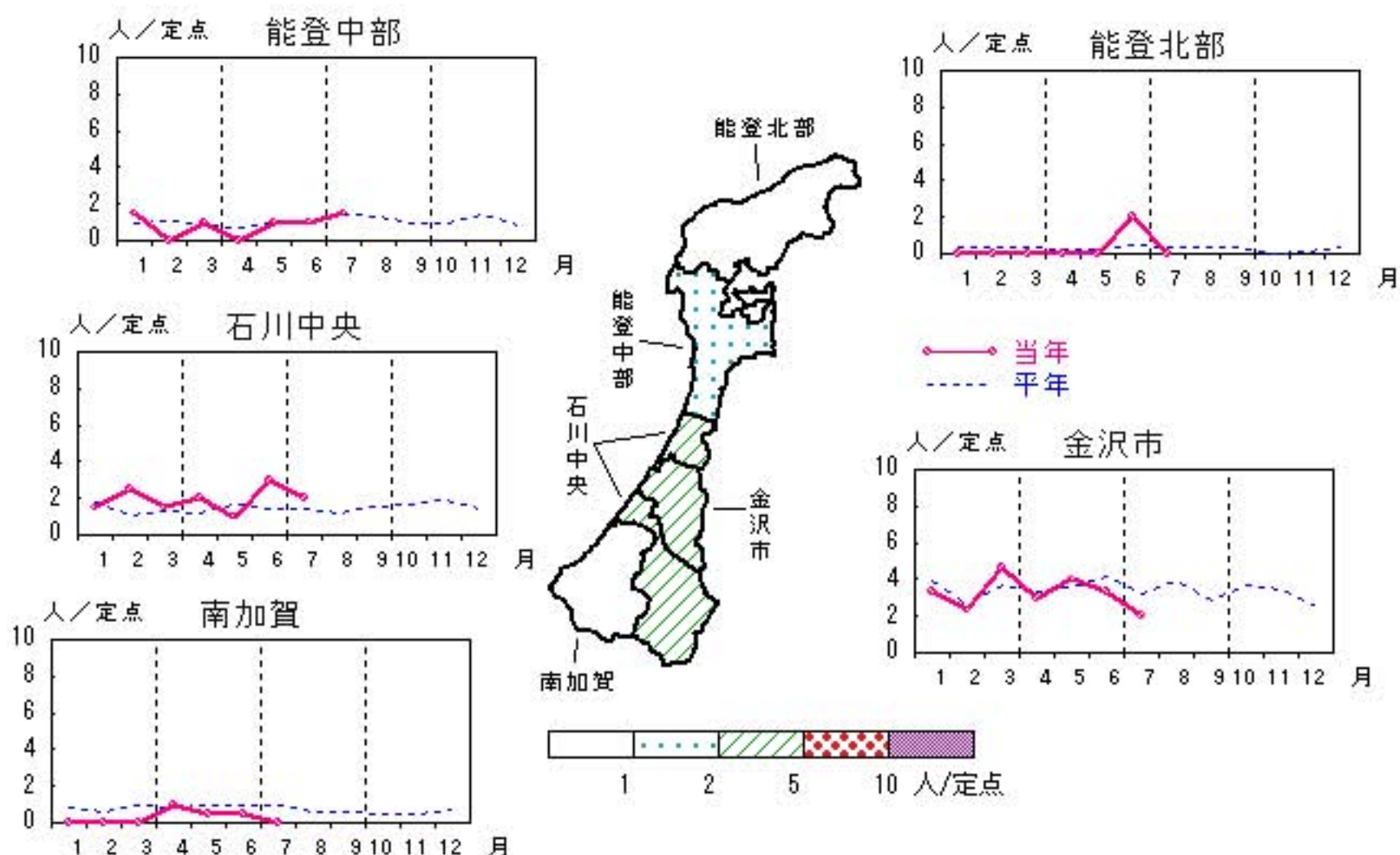
	調査対象期間					定点当り					備考
	先月 6月	今月 7月	増減	前年同月	今月 (7月)	南加賀 定点 2	石川中央 金沢市 定点 3	石川中央 定点 2	能登中部 定点 2	能登北部 定点 1	
1 性器クラミジア感染症	21	13	△8	2.1	1.3	▽	↓	↓	↑	▽	新:今月新たに報告あり
2 性器ヘルペスウイルス感染症	5	4	△1	0.6	0.4	▽	→		→		
3 尖圭コンジローマ	4	2	△2	0.5	0.2	▽	→	▽			
4 淋菌感染症	6	10	4	0.9	1.0	新	→	↑	新		
											矢印:先月に引き続き報告あり ↑増加 ↓減少 →同数 ▽先月報告あり今月報告なし
5 メチシリン耐性黄色ブドウ球菌感染症	23	14	△9	3.0	2.8	→	▽	↓	↓	↓	
6 ペニシリン耐性肺炎球菌感染症	—	—	—	—	—						
7 薬剤耐性緑膿菌感染症	1	—	△1	—	—					▽	
8 薬剤耐性アシネトバクター感染症	—	—	—	—	—						
合計	60	43	△17								

性器クラミジア感染症

2011年3月～7月

上段: 定点からの患者報告数
下段: 定点あたりの患者数

	3月	4月	5月	6月	7月
石川県	19 1.90	15 1.50	17 1.70	21 2.10	13 1.30
金沢市	14 4.67	9 3.00	12 4.00	10 3.33	6 2.00
南加賀	0 0.00	2 1.00	1 0.50	1 0.50	0 0.00
石川中央	3 1.50	4 2.00	2 1.00	6 3.00	4 2.00
能登中部	2 1.00	0 0.00	2 1.00	2 1.00	3 1.50
能登北部	0 0.00	0 0.00	0 0.00	2 2.00	0 0.00

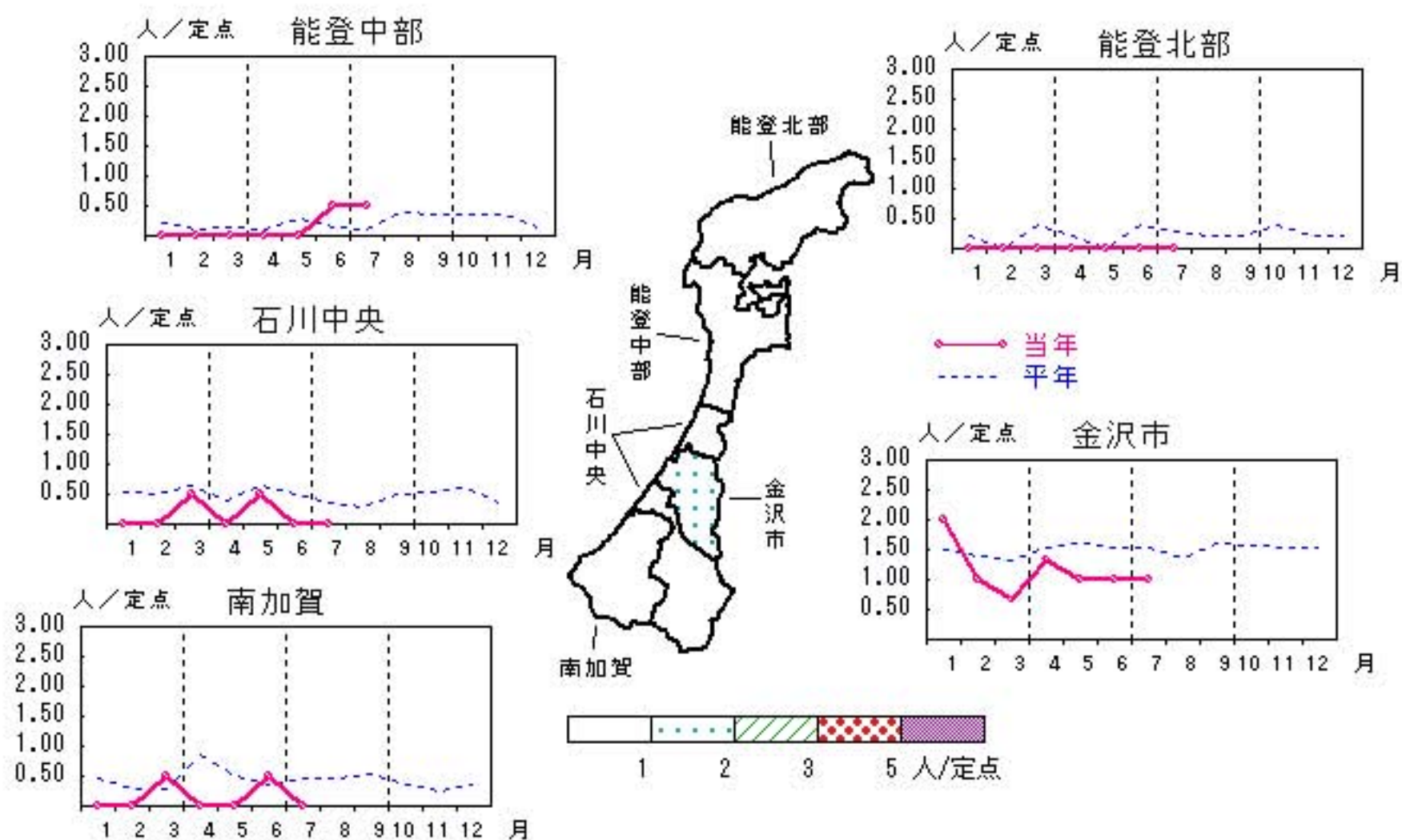


性器ヘルペスウィルス感染症

2011年3月～7月

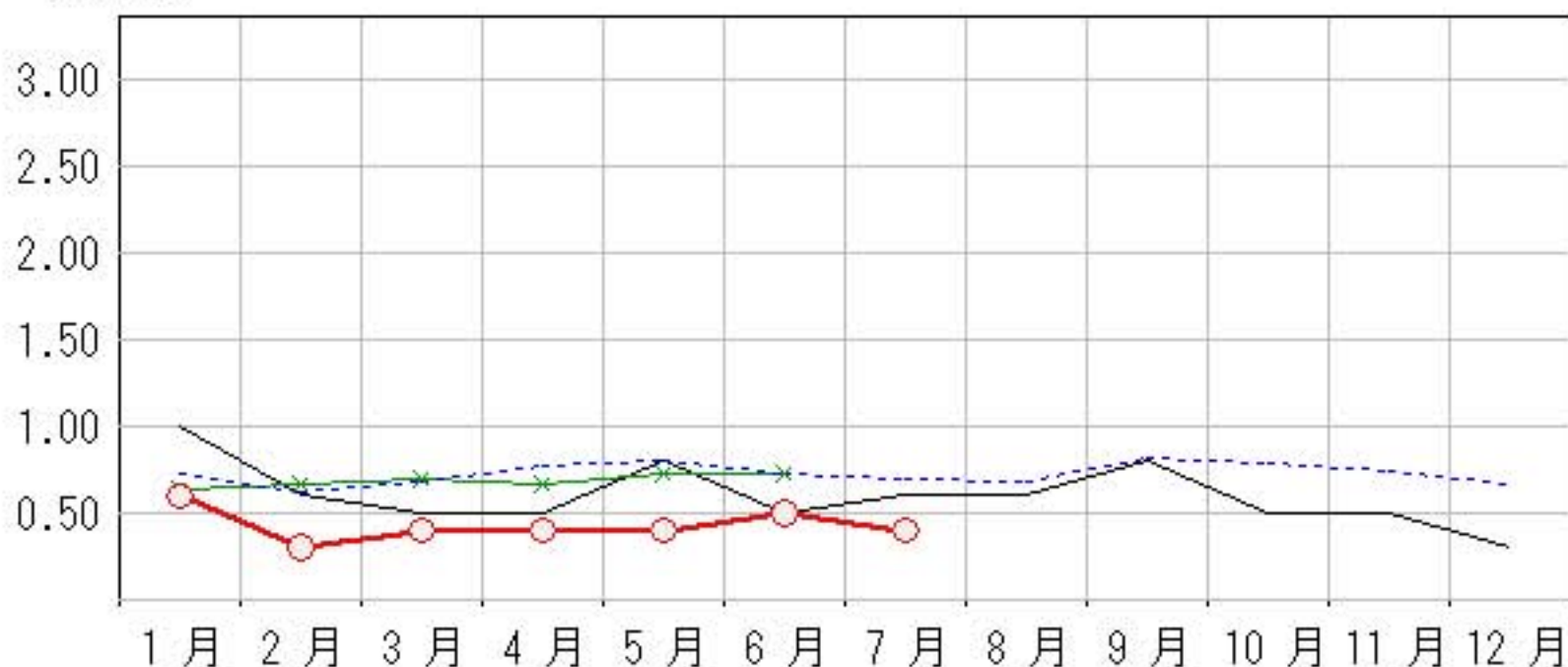
上段: 定点からの患者報告数
下段: 定点あたりの患者数

	3月	4月	5月	6月	7月
石川県	4 0.40	4 0.40	4 0.40	5 0.50	4 0.40
金沢市	2 0.67	4 1.33	3 1.00	3 1.00	3 1.00
南加賀	1 0.50	0 0.00	0 0.00	1 0.50	0 0.00
石川中央	1 0.50	0 0.00	1 0.50	0 0.00	0 0.00
能登中部	0 0.00	0 0.00	0 0.00	1 0.50	1 0.50
能登北部	0 0.00	0 0.00	0 0.00	0 0.00	0 0.00



人/定点

○—○ 当年(石川県) — 前年(石川県)
 ×—× 当年(全国) - - - 平年(石川県)

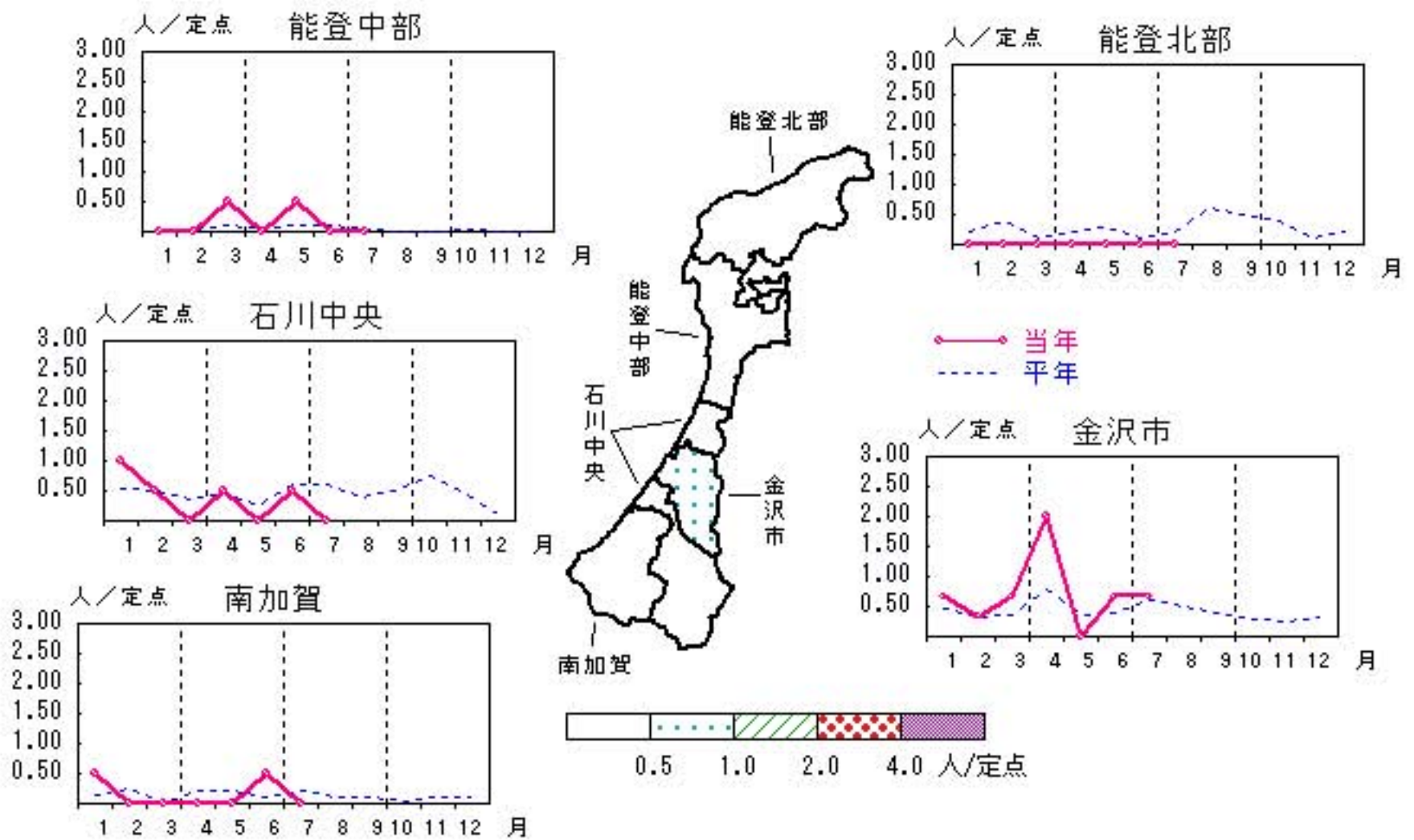


尖圭コンジローマ

2011年3月～7月

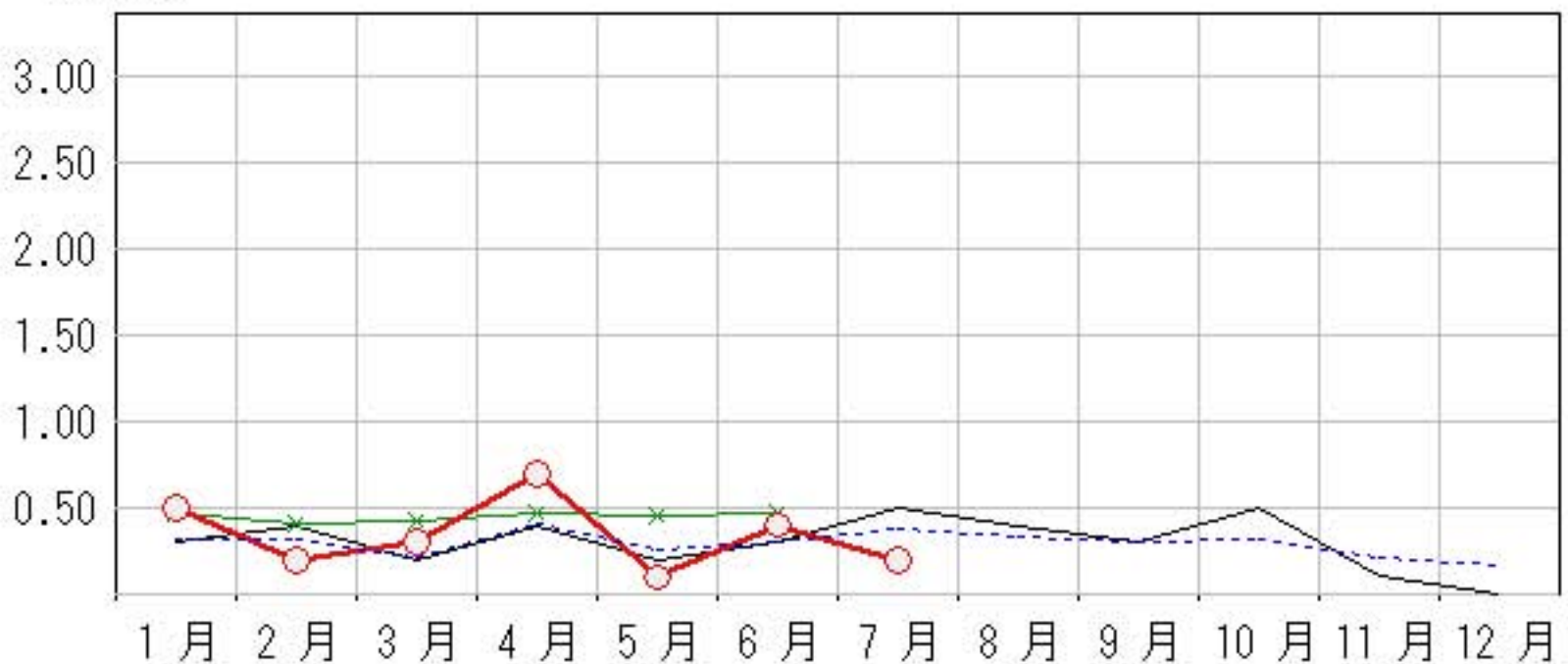
上段: 定点からの患者報告数
下段: 定点あたりの患者数

	3月	4月	5月	6月	7月
石川県	3 0.30	7 0.70	1 0.10	4 0.40	2 0.20
金沢市	2 0.67	6 2.00	0 0.00	2 0.67	2 0.67
南加賀	0 0.00	0 0.00	0 0.00	1 0.50	0 0.00
石川中央	0 0.00	1 0.50	0 0.00	1 0.50	0 0.00
能登中部	1 0.50	0 0.00	1 0.50	0 0.00	0 0.00
能登北部	0 0.00	0 0.00	0 0.00	0 0.00	0 0.00



人/定点

○—○ 当年(石川県) — 前年(石川県)
×—× 当年(全国) - - - 平年(石川県)

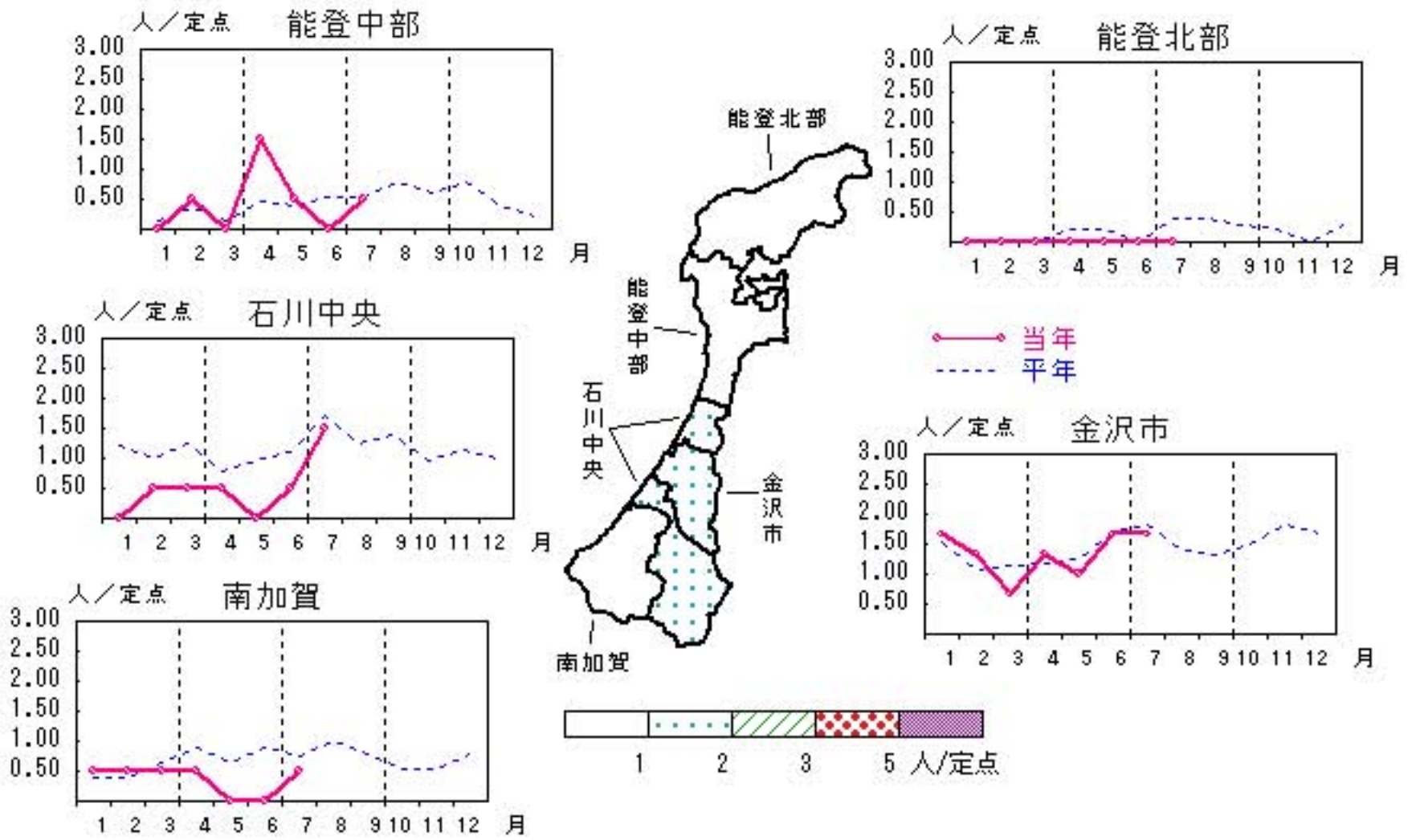


淋菌感染症

2011年3月～7月

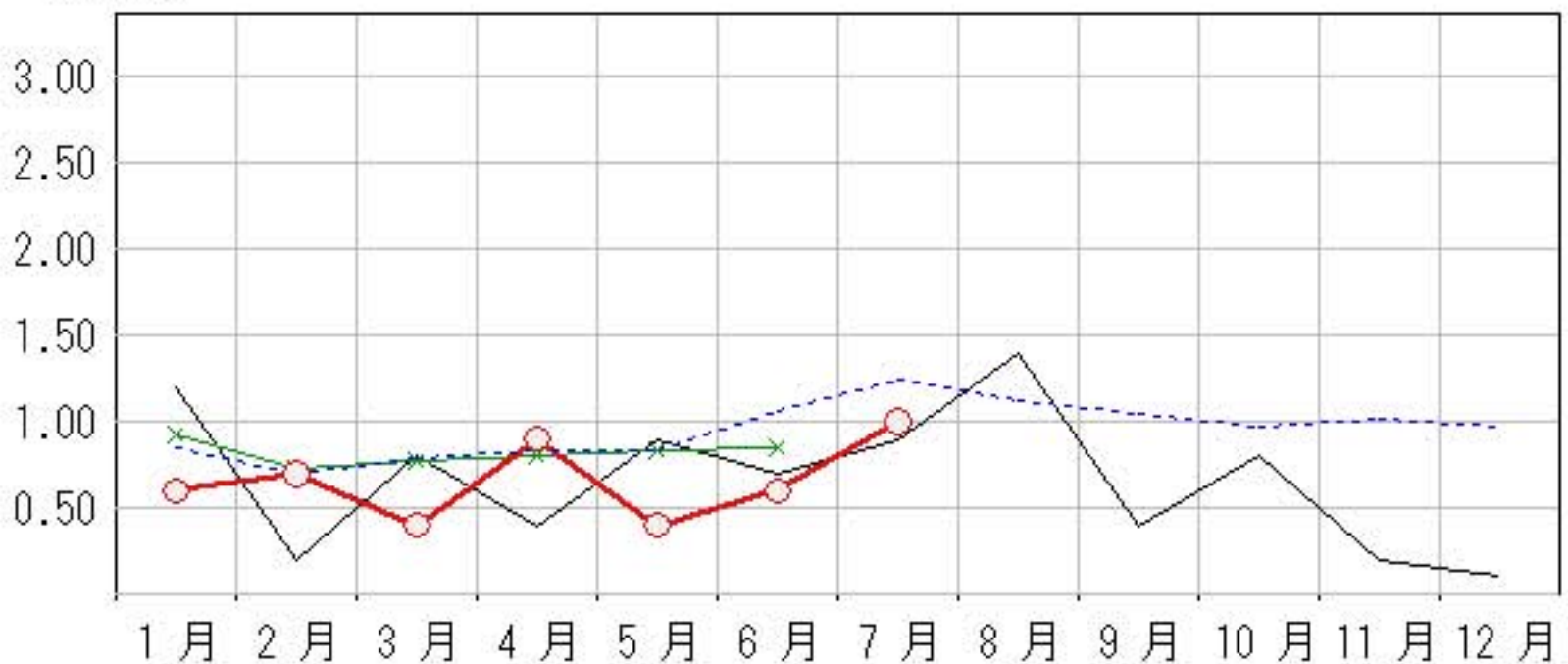
上段: 定点からの患者報告数
下段: 定点あたりの患者数

	3月	4月	5月	6月	7月
石川県	4 0.40	9 0.90	4 0.40	6 0.60	10 1.00
金沢市	2 0.67	4 1.33	3 1.00	5 1.67	5 1.67
南加賀	1 0.50	1 0.50	0 0.00	0 0.00	1 0.50
石川中央	1 0.50	1 0.50	0 0.00	1 0.50	3 1.50
能登中部	0 0.00	3 1.50	1 0.50	0 0.00	1 0.50
能登北部	0 0.00	0 0.00	0 0.00	0 0.00	0 0.00



人/定点

○—○ 当年(石川県) — 前年(石川県)
×—× 当年(全国) - - - 平年(石川県)

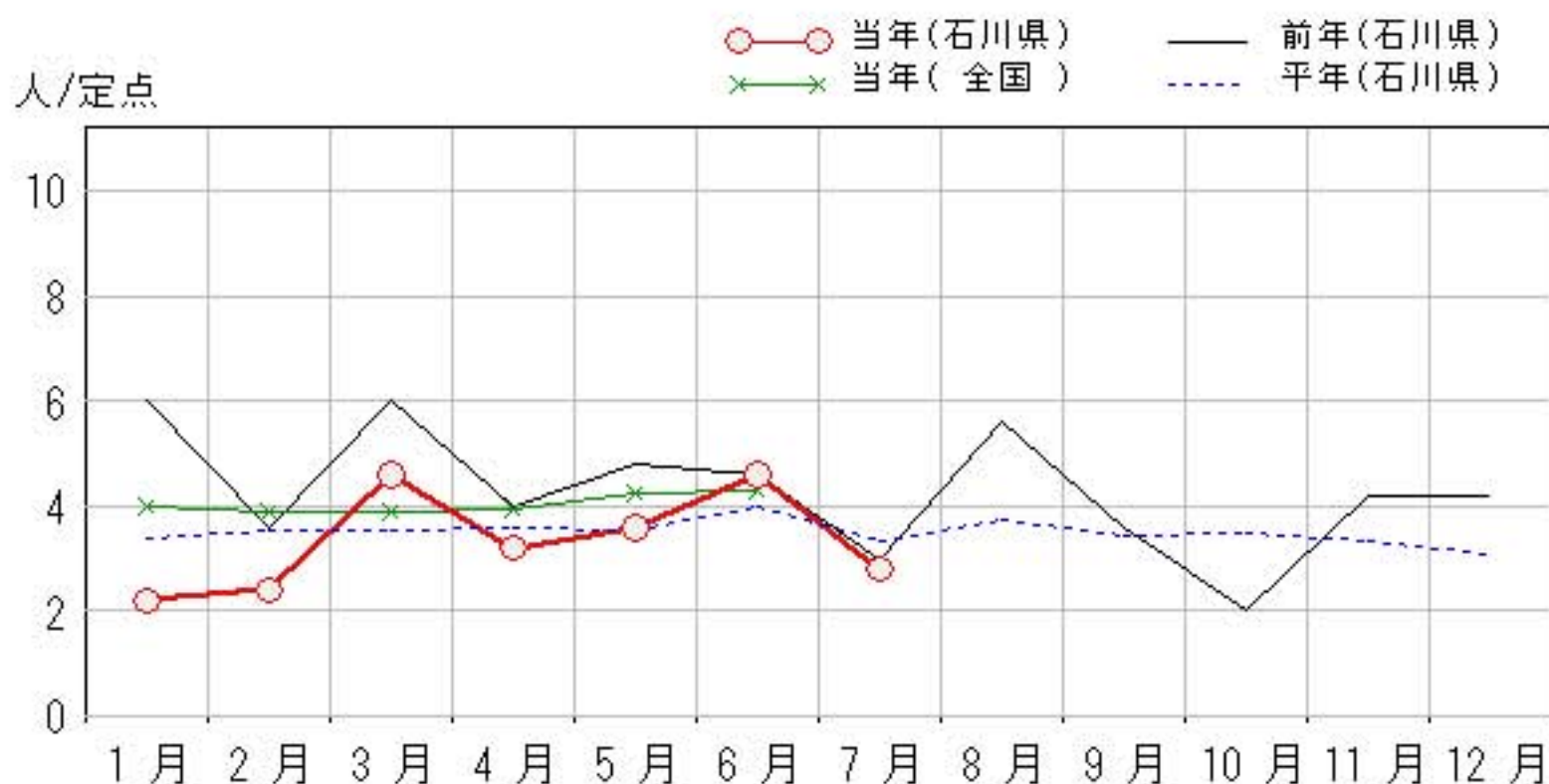
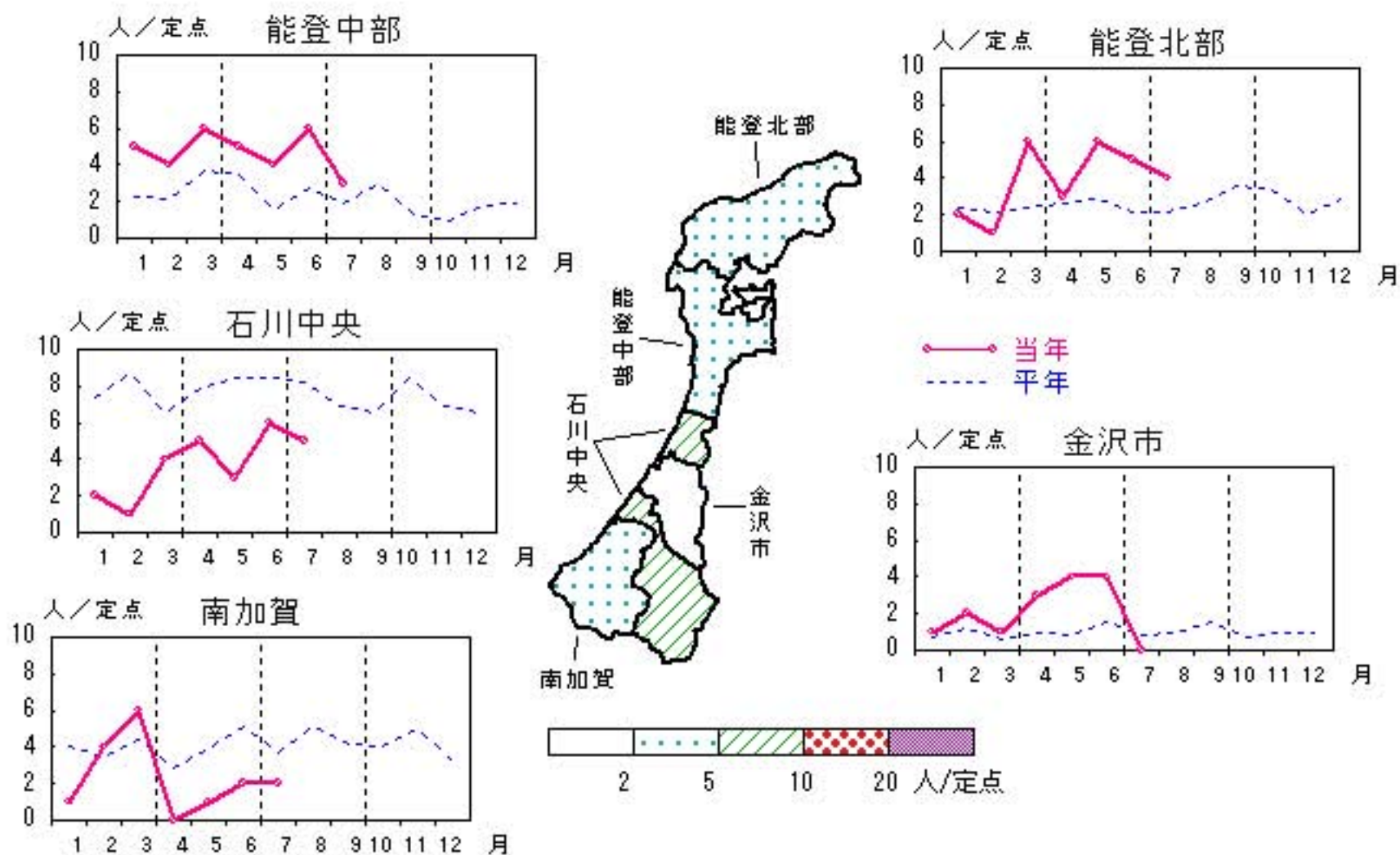


メチシリン耐性黄色ブドウ球菌感染症

2011年3月～7月

上段: 定点からの患者報告数
下段: 定点あたりの患者数

	3月	4月	5月	6月	7月
石川県	23 4.60	16 3.20	18 3.60	23 4.60	14 2.80
金沢市	1 1.00	3 3.00	4 4.00	4 4.00	0 0.00
南加賀	6 6.00	0 0.00	1 1.00	2 2.00	2 2.00
石川中央	4 4.00	5 5.00	3 3.00	6 6.00	5 5.00
能登中部	6 6.00	5 5.00	4 4.00	6 6.00	3 3.00
能登北部	6 6.00	3 3.00	6 6.00	5 5.00	4 4.00

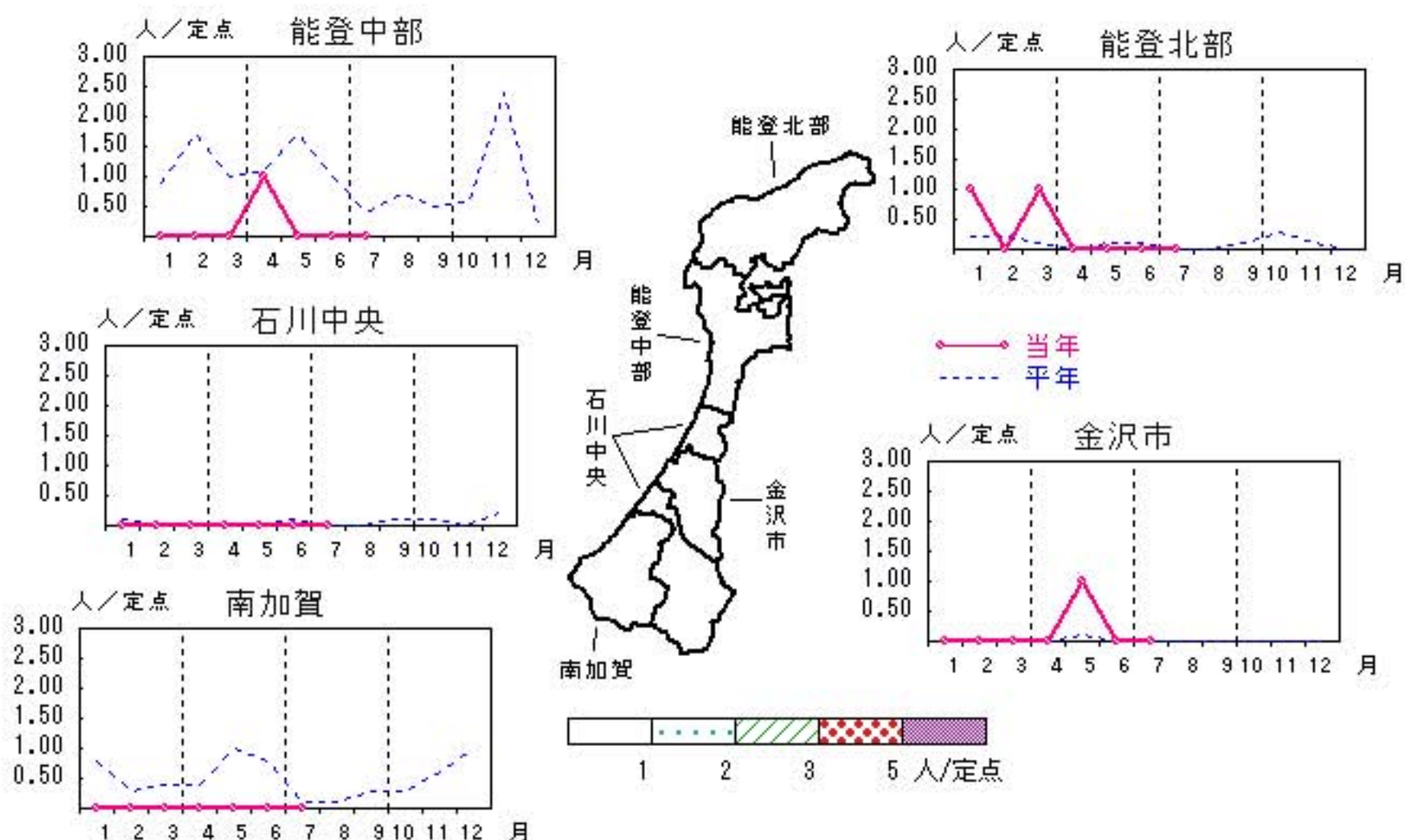


ペニシリン耐性肺炎球菌感染症

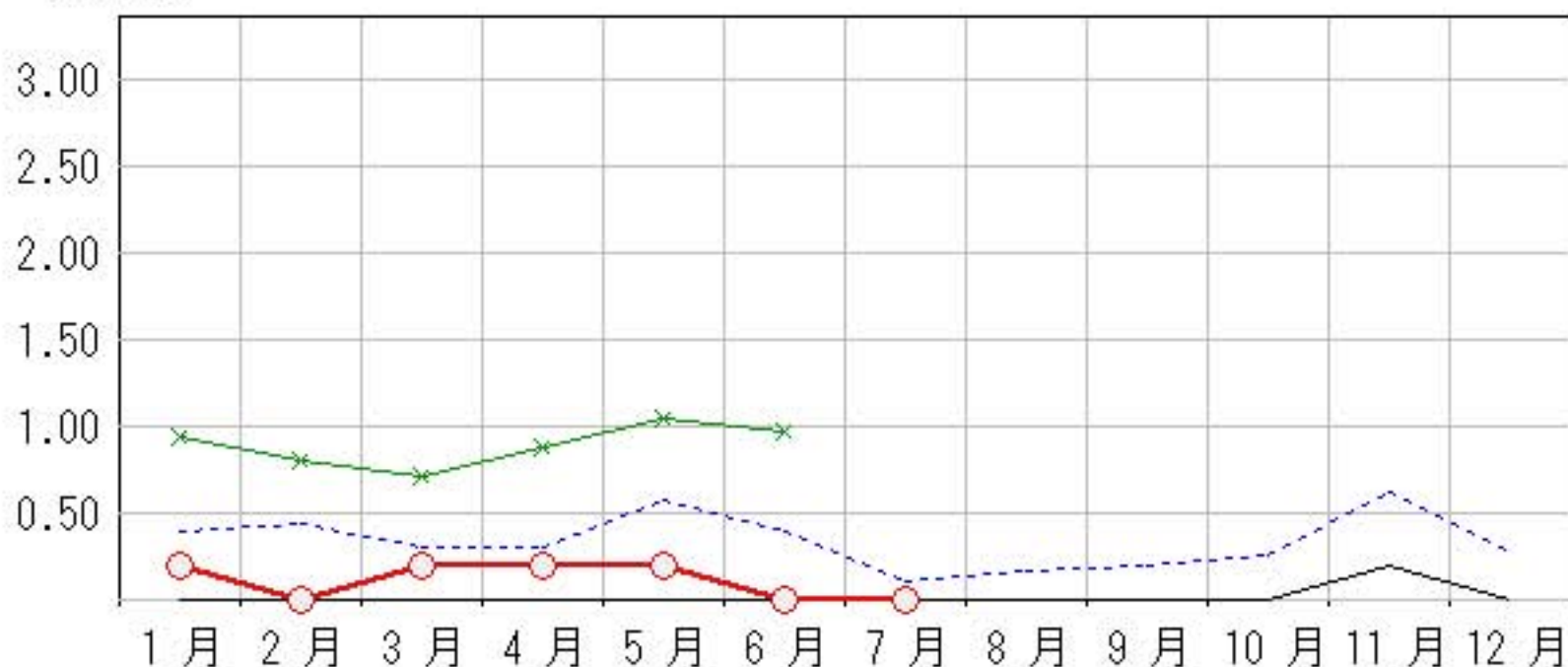
2011年3月～7月

上段: 定点からの患者報告数
下段: 定点あたりの患者数

	3月	4月	5月	6月	7月
石川県	1 0.20	1 0.20	1 0.20	0 0.00	0 0.00
金沢市	0 0.00	0 0.00	1 1.00	0 0.00	0 0.00
南加賀	0 0.00	0 0.00	0 0.00	0 0.00	0 0.00
石川中央	0 0.00	0 0.00	0 0.00	0 0.00	0 0.00
能登中部	0 0.00	1 1.00	0 0.00	0 0.00	0 0.00
能登北部	1 1.00	0 0.00	0 0.00	0 0.00	0 0.00



○—○ 当年(石川県) — 前年(石川県)
×—× 当年(全国) - - - 平年(石川県)

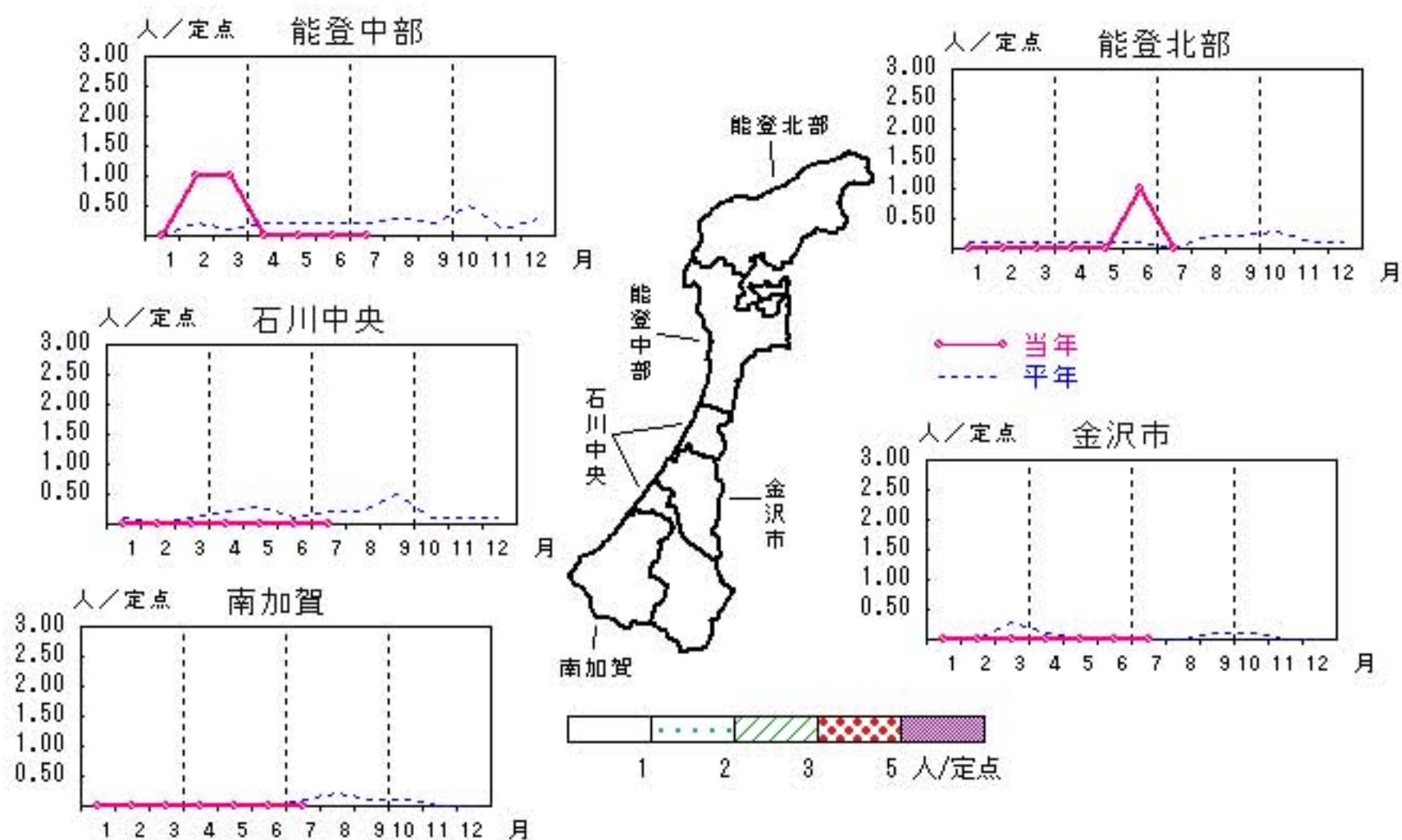


薬剤耐性緑膿菌感染症

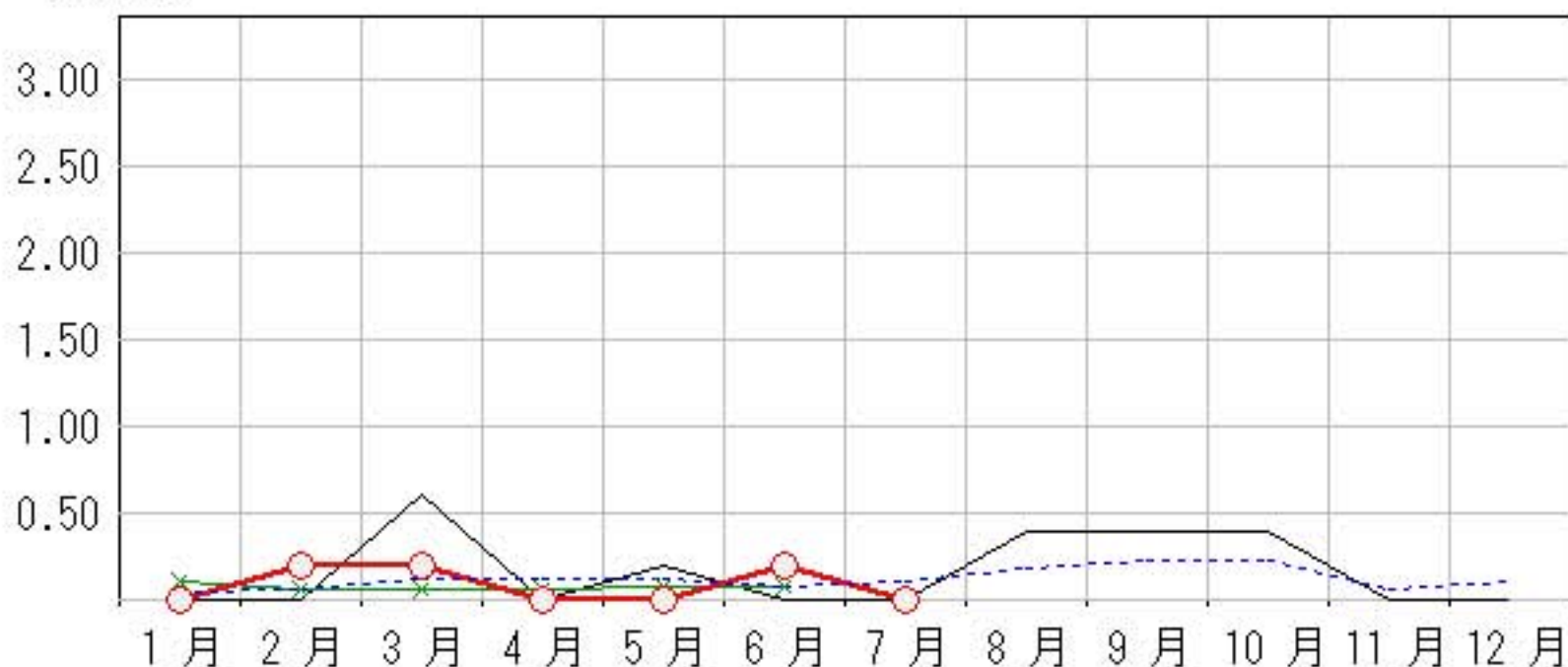
2011年3月～7月

上段：定点からの患者報告数
下段：定点あたりの患者数

	3月	4月	5月	6月	7月
石川県	1 0.20	0 0.00	0 0.00	1 0.20	0 0.00
金沢市	0 0.00	0 0.00	0 0.00	0 0.00	0 0.00
南加賀	0 0.00	0 0.00	0 0.00	0 0.00	0 0.00
石川中央	0 0.00	0 0.00	0 0.00	0 0.00	0 0.00
能登中部	1 1.00	0 0.00	0 0.00	0 0.00	0 0.00
能登北部	0 0.00	0 0.00	0 0.00	1 1.00	0 0.00



人/定点
 ○ 当年(石川県) — 前年(石川県)
 × 当年(全国) - - - 平年(石川県)



疾病別・年齢階級別報告患者数

2011年 7月(石川県)

	性器クラミジア感染症	性器ヘルペスウイルス感染症	尖圭コンジローマ	淋菌感染症	ブドウ球菌感染症 メチリン耐性黄色	球菌感染症 ペニシリン耐性肺炎	薬剤耐性緑膿菌感染症	薬剤耐性アシネトバクタ―感染症
計	13	4	2	10	14			
0歳								
1歳～4歳								
5歳～9歳								
10歳～14歳								
15歳～19歳				1				
20歳～24歳	6	1						
25歳～29歳	1			3				
30歳～34歳	1	1		3				
35歳～39歳	2	1	1	1				
40歳～44歳								
45歳～49歳	2		1	2				
50歳～54歳		1			1			
55歳～59歳	1							
60歳～64歳								
65歳～69歳								
70歳以上					13			

<病原細菌検出状況>

病原体検出月別、由来ヒト(保健環境センター・保健所分離分)

2011年7月末 現在報告数

検出病原体	血清型・毒素等	2010 8月			2010 9月			2010 10月			2010 11月			2010 12月			2011 1月			2011 2月			2011 3月			2011 4月			2011 5月			2011 6月			2011 7月		
		検	渡	集	検	渡	集	検	渡	集	検	渡	集	検	渡	集	検	渡	集	検	渡	集	検	渡	集	検	渡	集	検	渡	集	検	渡	集	検	渡	集
腸管出血性 大腸菌 (EHEC)	O157:H7(VT1+2)	1			2			6			2																										
	O157:H7(VT2)	5																					2														
	O157:HNM(VT1+2)				1																											1					
	O157:HNM(VT2)																																				
	O157:HNT(VT1+2)	9									1																					3			1		
	O157:HNT(VT2)				1			2																													
	O26:H11(VT1)																												1			1					
	O26:HNM(VT1)	2																																			
	O26:HNT(VT1)	2																								1			1						7		
その他	3	1																							1			1						3			
チフス菌																			1																		
パラチフス菌																																					
コレラ菌	O1, CT(+)																																				
	O139, CT(+)																																				
赤痢菌	A亜群(志賀)																																				
	B亜群(フレキシネリ)																																				
	C亜群(ボイド)																																				
	D亜群(ソンネ)							1																													
	群その他・不明																																				
腸炎ビブリオ																																					
サルモネラ				2																																	
黄色ブドウ球菌	4																																				
病原大腸菌(EHEC除く)	5												4																								
カンピロバクター	1																																				
ウエルシュ菌							11																														

検:検出数, 渡:海外渡航分(再掲), 集:集団発生分(再掲)