

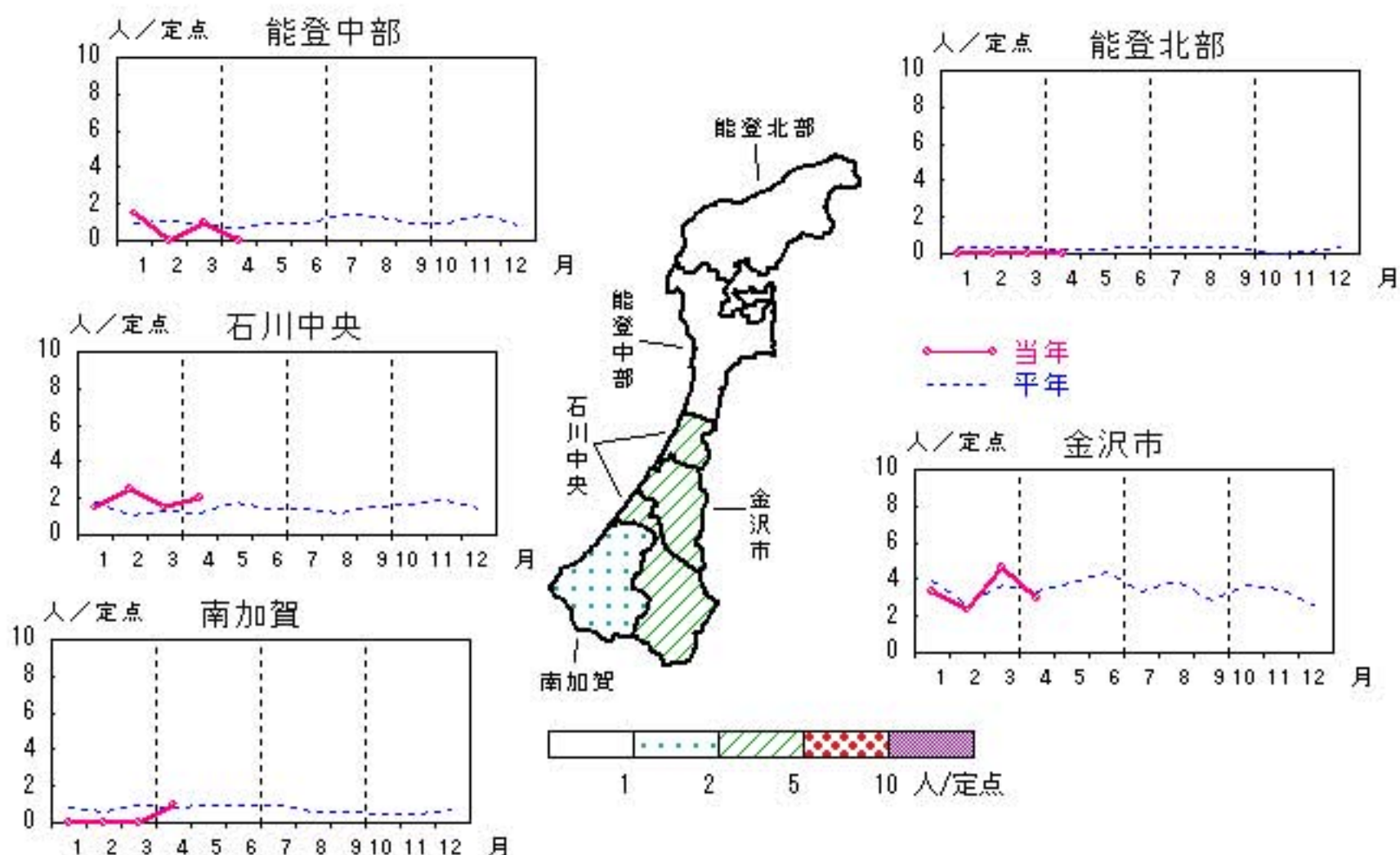


# 性器クラミジア感染症

2010年12月～2011年4月

上段: 定点からの患者報告数  
下段: 定点あたりの患者数

	12月	1月	2月	3月	4月
石川県	10 <b>1.00</b>	16 <b>1.60</b>	12 <b>1.20</b>	19 <b>1.90</b>	15 <b>1.50</b>
金沢市	3 <b>1.00</b>	10 <b>3.33</b>	7 <b>2.33</b>	14 <b>4.67</b>	9 <b>3.00</b>
南加賀	2 <b>1.00</b>	0 <b>0.00</b>	0 <b>0.00</b>	0 <b>0.00</b>	2 <b>1.00</b>
石川中央	1 <b>0.50</b>	3 <b>1.50</b>	5 <b>2.50</b>	3 <b>1.50</b>	4 <b>2.00</b>
能登中部	4 <b>2.00</b>	3 <b>1.50</b>	0 <b>0.00</b>	2 <b>1.00</b>	0 <b>0.00</b>
能登北部	0 <b>0.00</b>	0 <b>0.00</b>	0 <b>0.00</b>	0 <b>0.00</b>	0 <b>0.00</b>

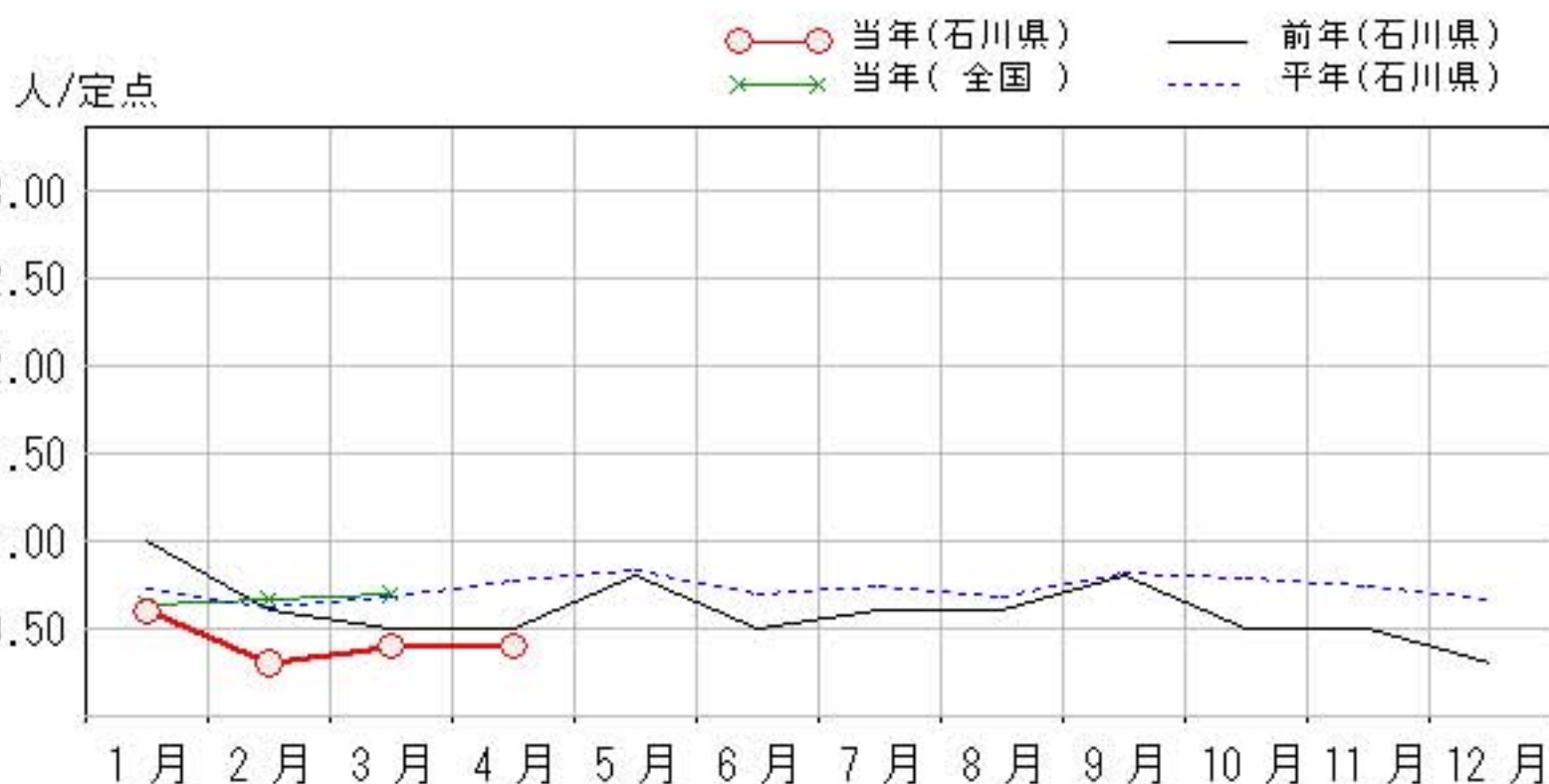
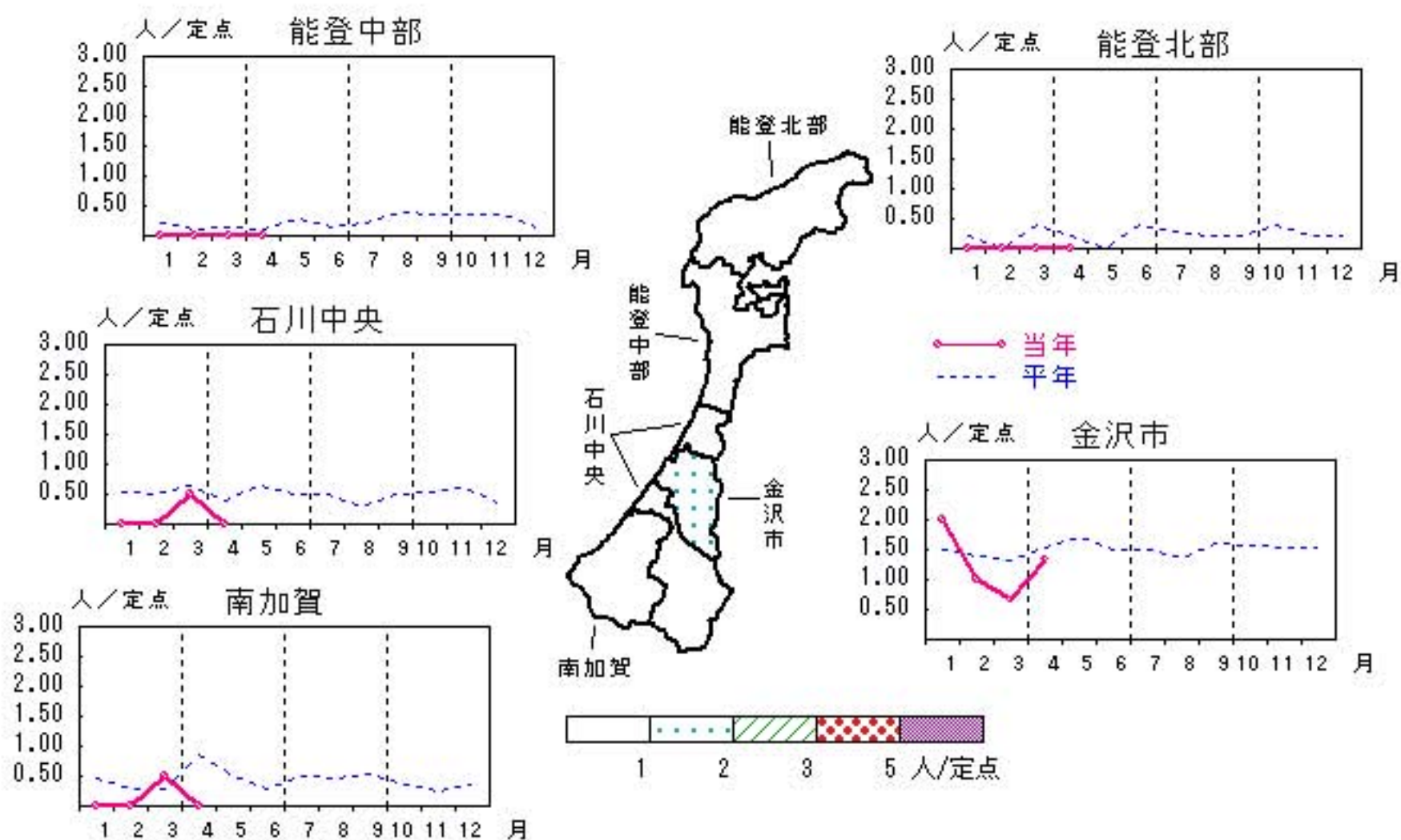


# 性器ヘルペスウィルス感染症

2010年12月～2011年4月

上段: 定点からの患者報告数  
下段: 定点あたりの患者数

	12月	1月	2月	3月	4月
石川県	3 <b>0.30</b>	6 <b>0.60</b>	3 <b>0.30</b>	4 <b>0.40</b>	4 <b>0.40</b>
金沢市	2 <b>0.67</b>	6 <b>2.00</b>	3 <b>1.00</b>	2 <b>0.67</b>	4 <b>1.33</b>
南加賀	0 <b>0.00</b>	0 <b>0.00</b>	0 <b>0.00</b>	1 <b>0.50</b>	0 <b>0.00</b>
石川中央	0 <b>0.00</b>	0 <b>0.00</b>	0 <b>0.00</b>	1 <b>0.50</b>	0 <b>0.00</b>
能登中部	1 <b>0.50</b>	0 <b>0.00</b>	0 <b>0.00</b>	0 <b>0.00</b>	0 <b>0.00</b>
能登北部	0 <b>0.00</b>	0 <b>0.00</b>	0 <b>0.00</b>	0 <b>0.00</b>	0 <b>0.00</b>

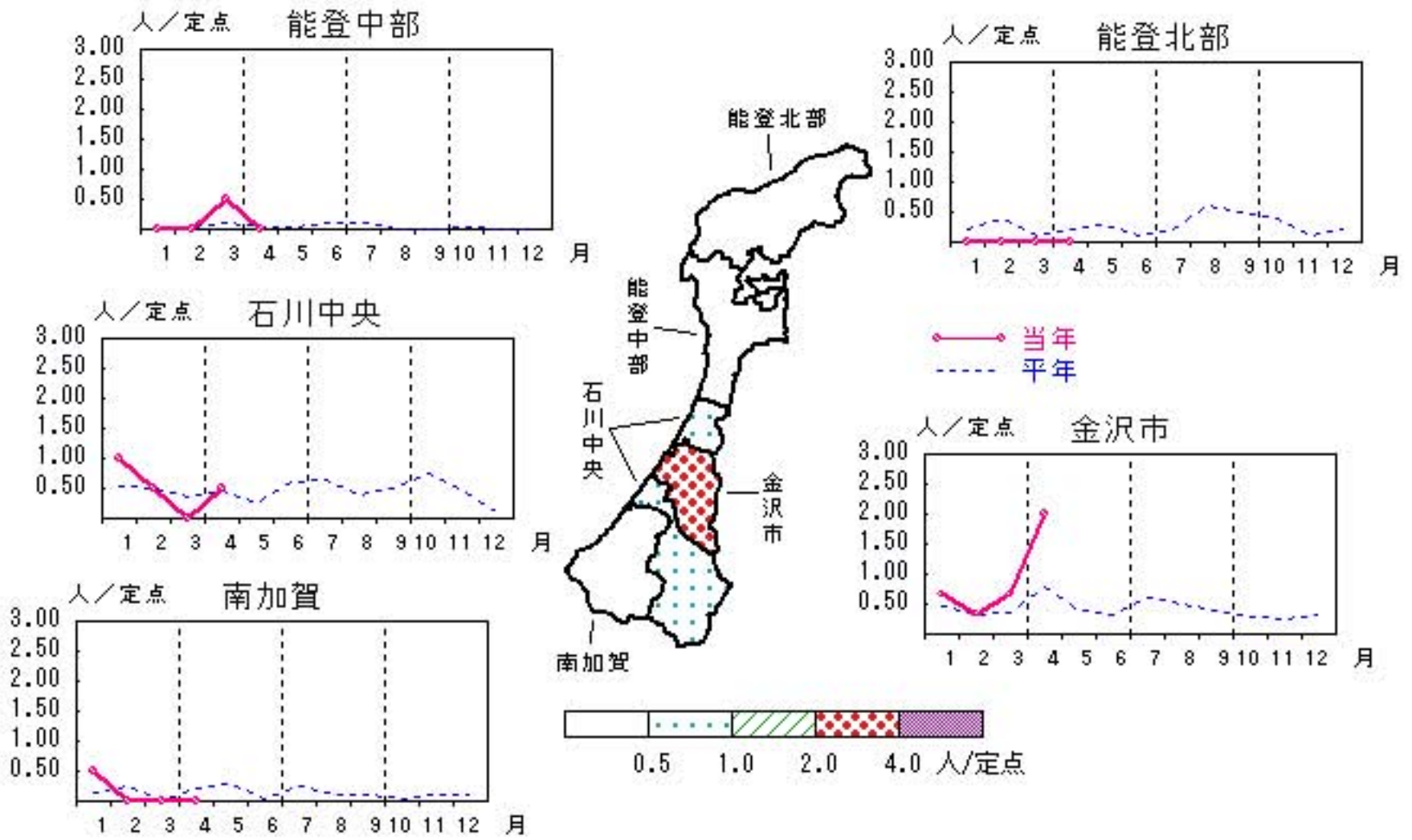


# 尖圭コンジローマ

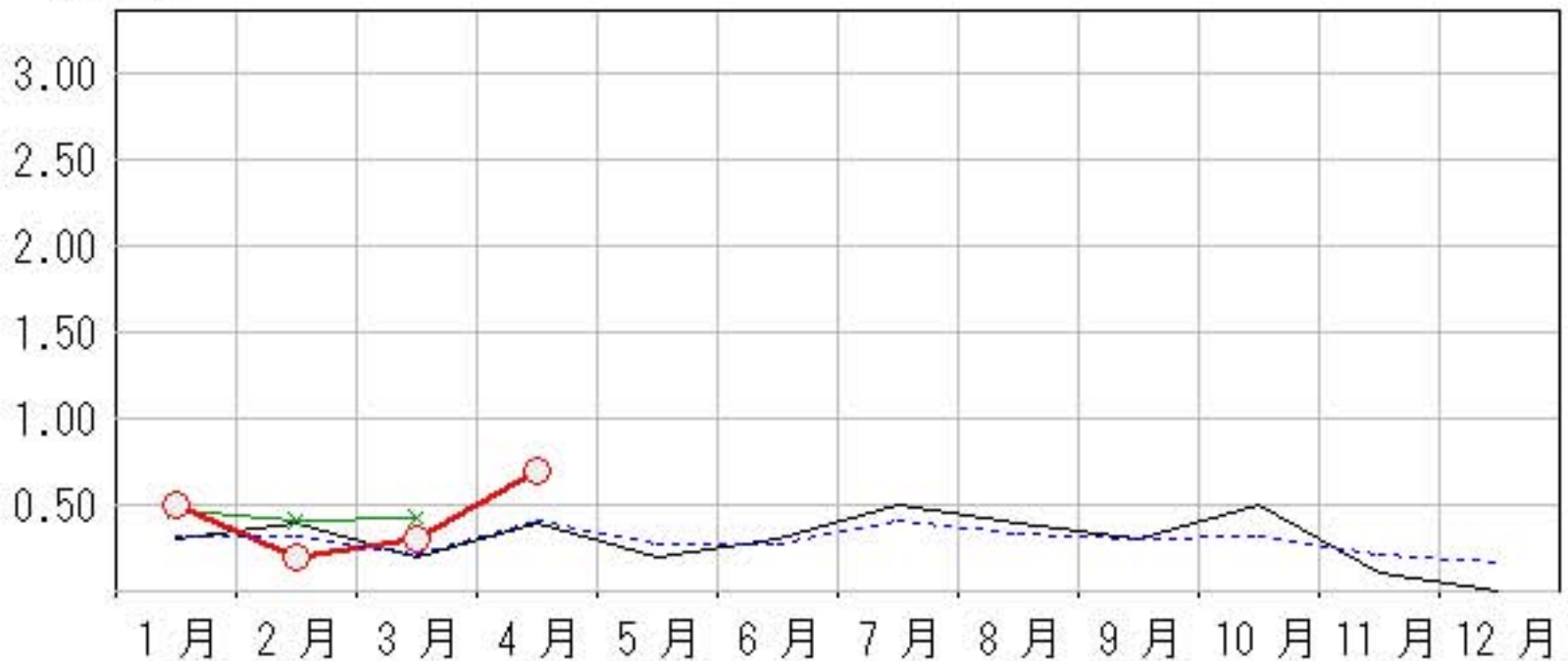
2010年12月～2011年4月

上段: 定点からの患者報告数  
下段: 定点あたりの患者数

	12月	1月	2月	3月	4月
石川県	0 <b>0.00</b>	5 <b>0.50</b>	2 <b>0.20</b>	3 <b>0.30</b>	7 <b>0.70</b>
金沢市	0 <b>0.00</b>	2 <b>0.67</b>	1 <b>0.33</b>	2 <b>0.67</b>	6 <b>2.00</b>
南加賀	0 <b>0.00</b>	1 <b>0.50</b>	0 <b>0.00</b>	0 <b>0.00</b>	0 <b>0.00</b>
石川中央	0 <b>0.00</b>	2 <b>1.00</b>	1 <b>0.50</b>	0 <b>0.00</b>	1 <b>0.50</b>
能登中部	0 <b>0.00</b>	0 <b>0.00</b>	0 <b>0.00</b>	1 <b>0.50</b>	0 <b>0.00</b>
能登北部	0 <b>0.00</b>	0 <b>0.00</b>	0 <b>0.00</b>	0 <b>0.00</b>	0 <b>0.00</b>



人/定点  
 ○ 当年(石川県)      — 前年(石川県)  
 × 当年(全国)      - - 平年(石川県)

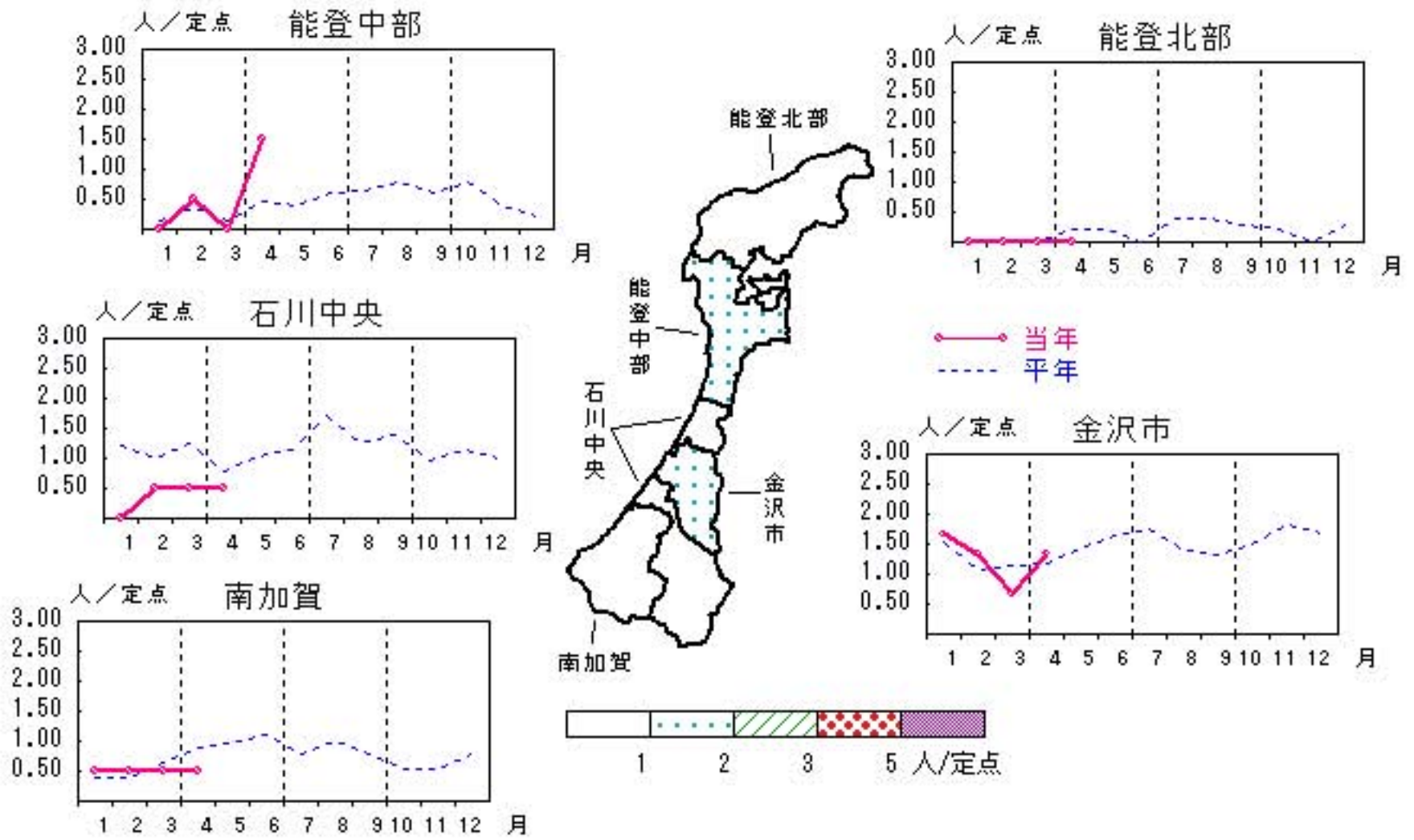


# 淋菌感染症

2010年12月～2011年4月

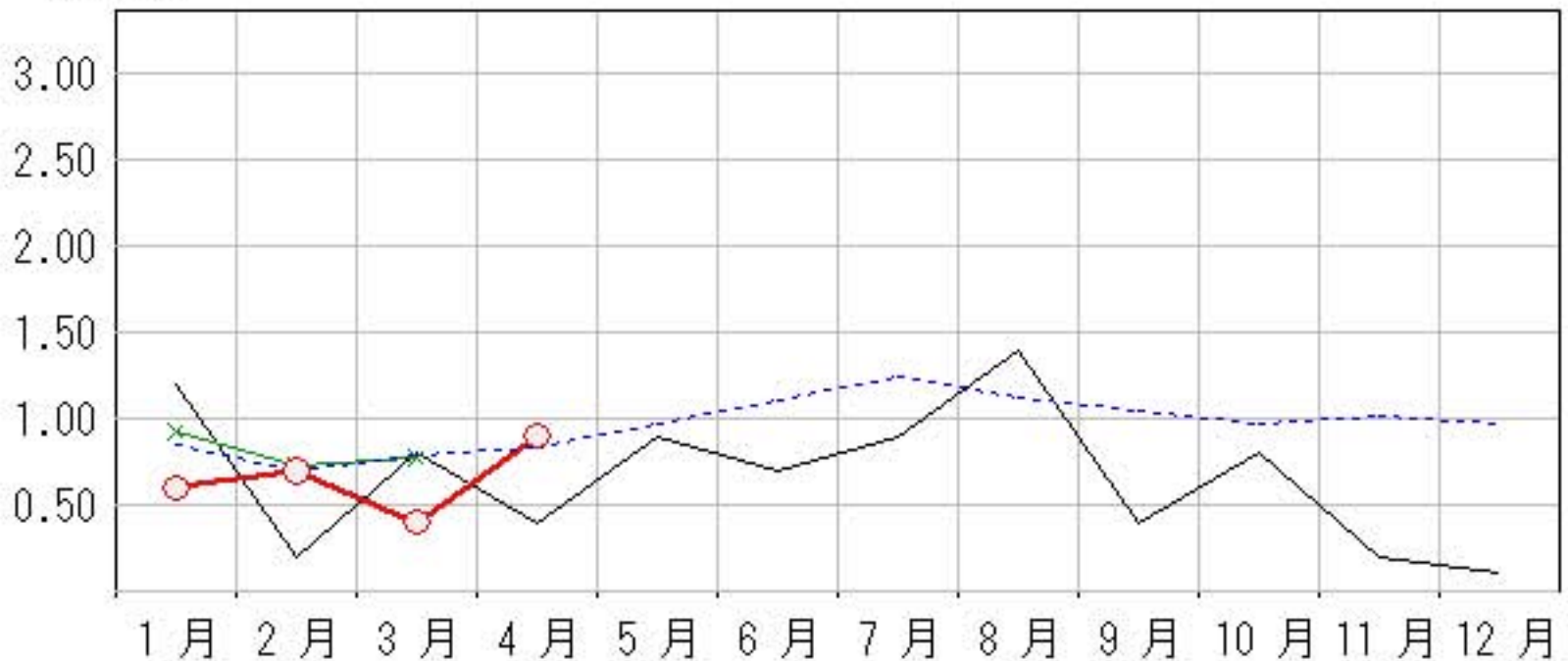
上段: 定点からの患者報告数  
下段: 定点あたりの患者数

	12月	1月	2月	3月	4月
石川県	1 <b>0.10</b>	6 <b>0.60</b>	7 <b>0.70</b>	4 <b>0.40</b>	9 <b>0.90</b>
金沢市	1 <b>0.33</b>	5 <b>1.67</b>	4 <b>1.33</b>	2 <b>0.67</b>	4 <b>1.33</b>
南加賀	0 <b>0.00</b>	1 <b>0.50</b>	1 <b>0.50</b>	1 <b>0.50</b>	1 <b>0.50</b>
石川中央	0 <b>0.00</b>	0 <b>0.00</b>	1 <b>0.50</b>	1 <b>0.50</b>	1 <b>0.50</b>
能登中部	0 <b>0.00</b>	0 <b>0.00</b>	1 <b>0.50</b>	0 <b>0.00</b>	3 <b>1.50</b>
能登北部	0 <b>0.00</b>	0 <b>0.00</b>	0 <b>0.00</b>	0 <b>0.00</b>	0 <b>0.00</b>



人/定点

○—○ 当年(石川県)      — 前年(石川県)  
×—× 当年(全国)      - - - 平年(石川県)

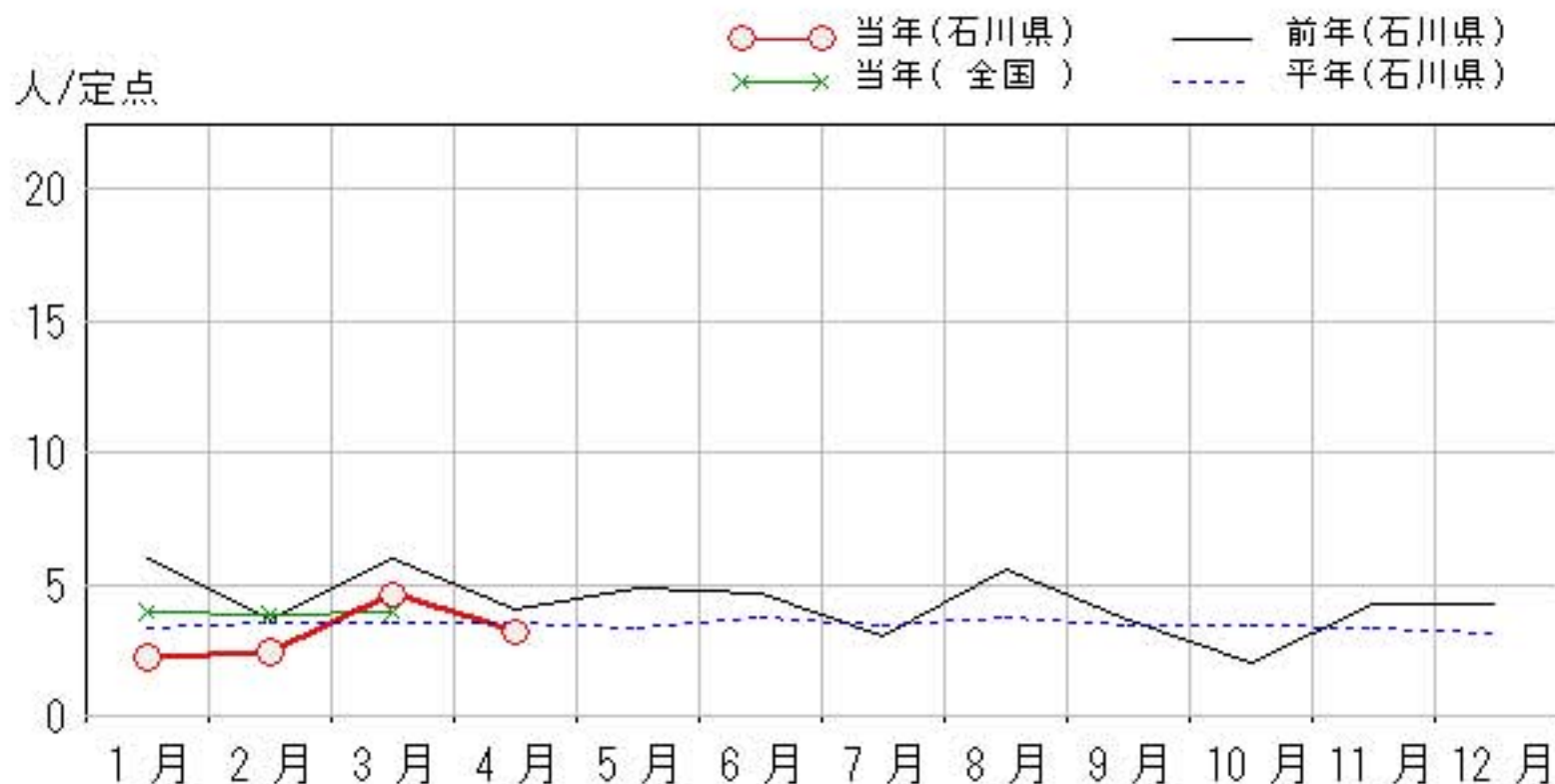
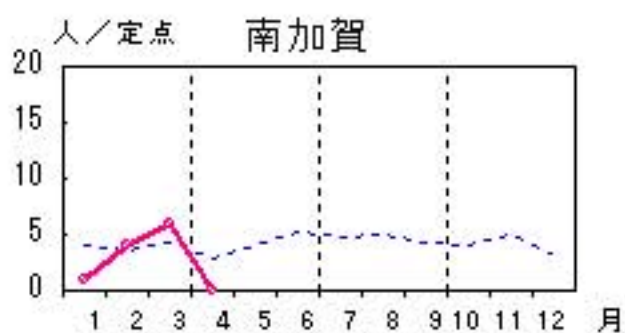
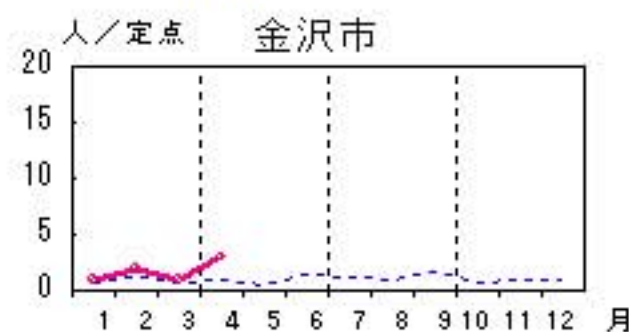
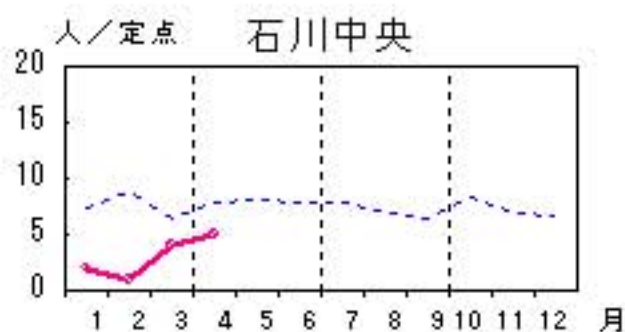
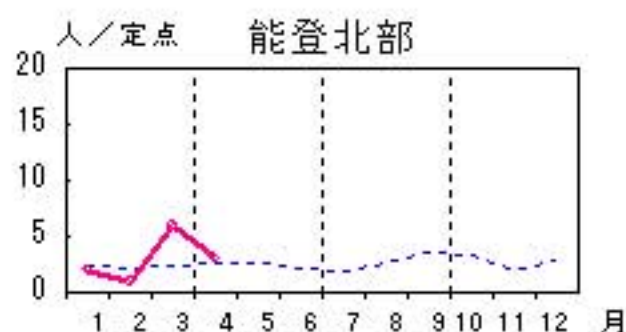
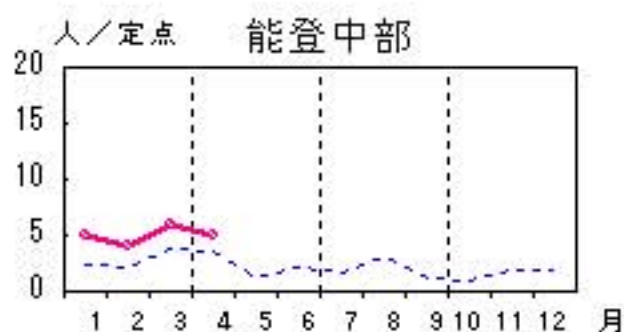


# メチシリン耐性黄色ブドウ球菌感染症

2010年12月～2011年4月

上段：定点からの患者報告数  
下段：定点あたりの患者数

	12月	1月	2月	3月	4月
石川県	21 <b>4.20</b>	11 <b>2.20</b>	12 <b>2.40</b>	23 <b>4.60</b>	16 <b>3.20</b>
金沢市	1 <b>1.00</b>	1 <b>1.00</b>	2 <b>2.00</b>	1 <b>1.00</b>	3 <b>3.00</b>
南加賀	2 <b>2.00</b>	1 <b>1.00</b>	4 <b>4.00</b>	6 <b>6.00</b>	0 <b>0.00</b>
石川中央	8 <b>8.00</b>	2 <b>2.00</b>	1 <b>1.00</b>	4 <b>4.00</b>	5 <b>5.00</b>
能登中部	8 <b>8.00</b>	5 <b>5.00</b>	4 <b>4.00</b>	6 <b>6.00</b>	5 <b>5.00</b>
能登北部	2 <b>2.00</b>	2 <b>2.00</b>	1 <b>1.00</b>	6 <b>6.00</b>	3 <b>3.00</b>

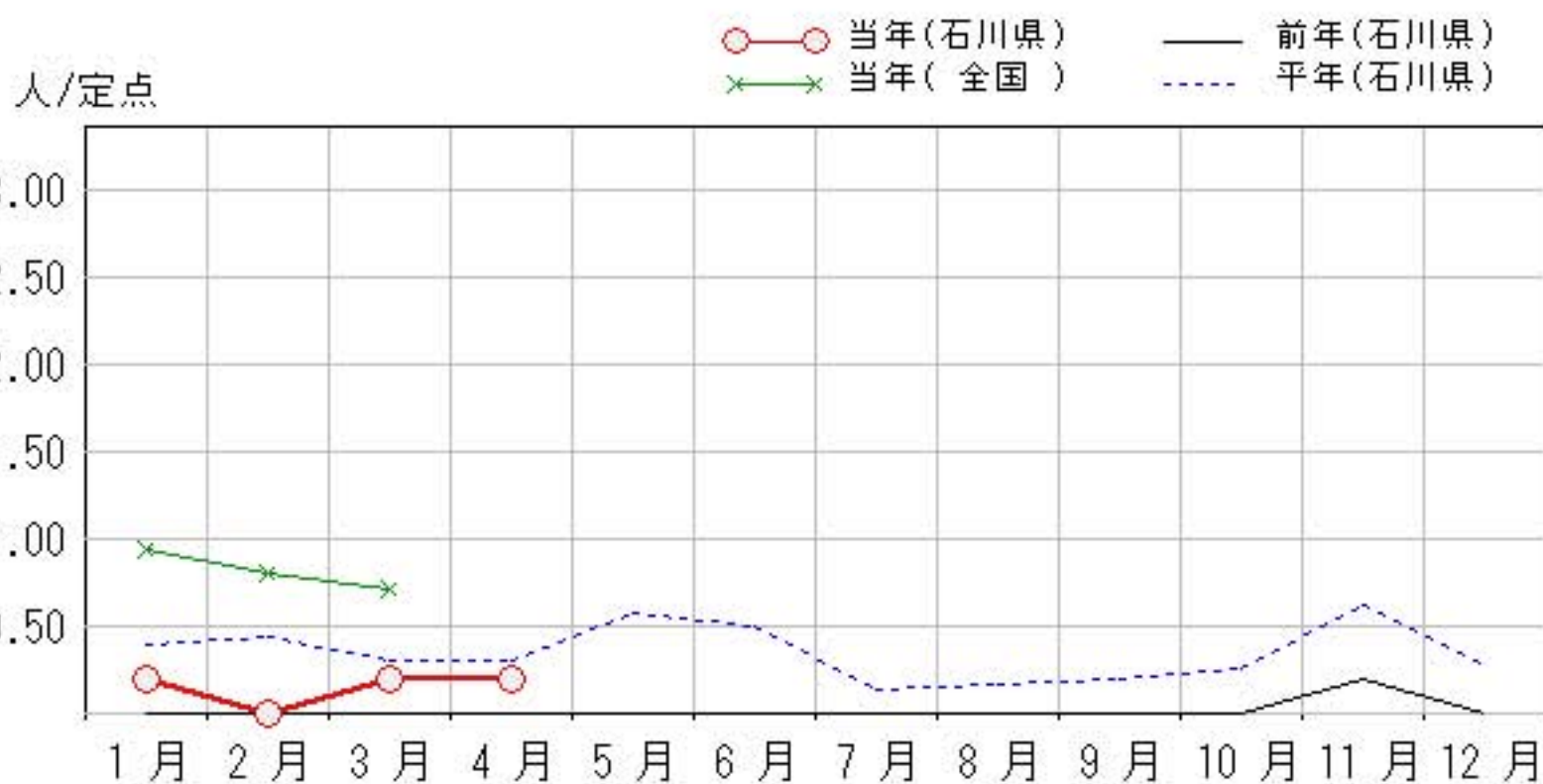
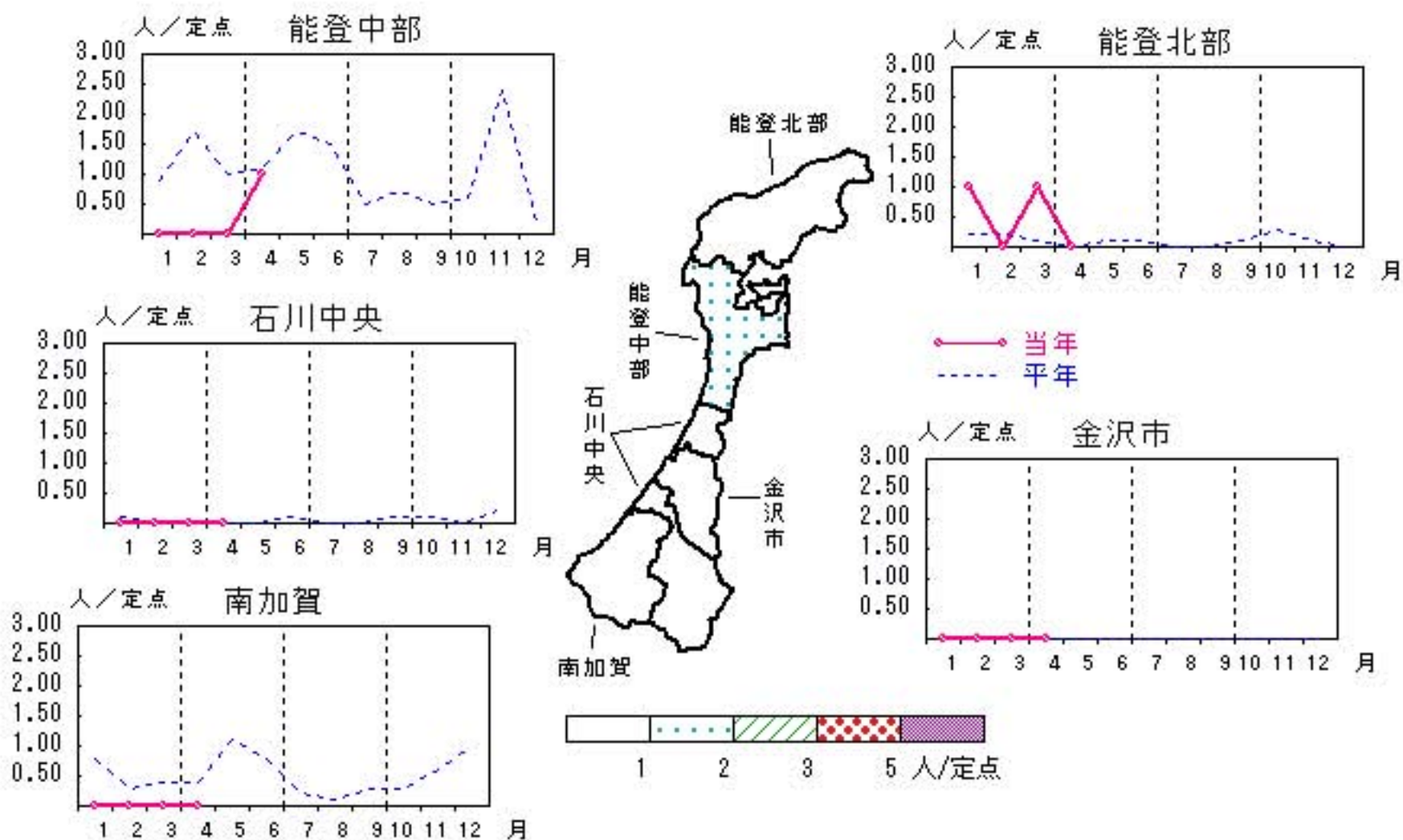


# ペニシリン耐性肺炎球菌感染症

2010年12月～2011年4月

上段: 定点からの患者報告数  
下段: 定点あたりの患者数

	12月	1月	2月	3月	4月
石川県	0 <b>0.00</b>	1 <b>0.20</b>	0 <b>0.00</b>	1 <b>0.20</b>	1 <b>0.20</b>
金沢市	0 <b>0.00</b>	0 <b>0.00</b>	0 <b>0.00</b>	0 <b>0.00</b>	0 <b>0.00</b>
南加賀	0 <b>0.00</b>	0 <b>0.00</b>	0 <b>0.00</b>	0 <b>0.00</b>	0 <b>0.00</b>
石川中央	0 <b>0.00</b>	0 <b>0.00</b>	0 <b>0.00</b>	0 <b>0.00</b>	0 <b>0.00</b>
能登中部	0 <b>0.00</b>	0 <b>0.00</b>	0 <b>0.00</b>	0 <b>0.00</b>	1 <b>1.00</b>
能登北部	0 <b>0.00</b>	1 <b>1.00</b>	0 <b>0.00</b>	1 <b>1.00</b>	0 <b>0.00</b>

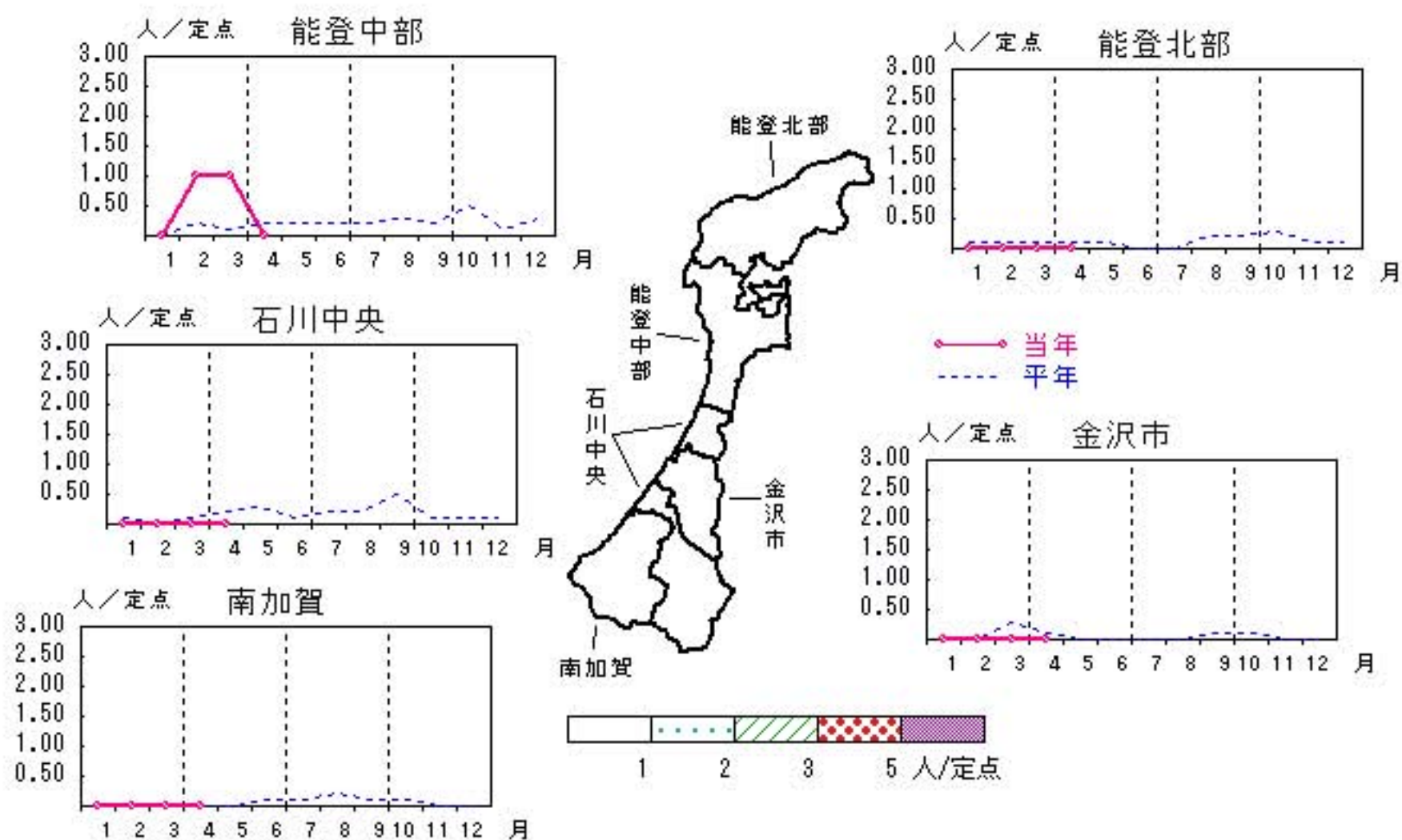


# 薬剤耐性緑膿菌感染症

2010年12月～2011年4月

上段：定点からの患者報告数  
下段：定点あたりの患者数

	12月	1月	2月	3月	4月
石川県	0 <b>0.00</b>	0 <b>0.00</b>	1 <b>0.20</b>	1 <b>0.20</b>	0 <b>0.00</b>
金沢市	0 <b>0.00</b>	0 <b>0.00</b>	0 <b>0.00</b>	0 <b>0.00</b>	0 <b>0.00</b>
南加賀	0 <b>0.00</b>	0 <b>0.00</b>	0 <b>0.00</b>	0 <b>0.00</b>	0 <b>0.00</b>
石川中央	0 <b>0.00</b>	0 <b>0.00</b>	0 <b>0.00</b>	0 <b>0.00</b>	0 <b>0.00</b>
能登中部	0 <b>0.00</b>	0 <b>0.00</b>	1 <b>1.00</b>	1 <b>1.00</b>	0 <b>0.00</b>
能登北部	0 <b>0.00</b>	0 <b>0.00</b>	0 <b>0.00</b>	0 <b>0.00</b>	0 <b>0.00</b>





疾病別・年齢階級別報告患者数

2011年 4月(石川県)

	性器クラミジア感染症	性器ヘルペスウイルス感染症	尖圭コンジローマ	淋菌感染症	ブドウ球菌感染症 メチリン耐性黄色	球菌感染症 ペニシリン耐性肺炎	薬剤耐性緑膿菌感染症	薬剤耐性アシネトバクタ
計	15	4	7	9	16	1		
0歳								
1歳～4歳								
5歳～9歳								
10歳～14歳								
15歳～19歳	2		1	1				
20歳～24歳	3		1		1			
25歳～29歳	5		2					
30歳～34歳	2		1	1				
35歳～39歳	1	1		3				
40歳～44歳		1	1	2				
45歳～49歳		1	1	2				
50歳～54歳	1							
55歳～59歳	1							
60歳～64歳		1			4			
65歳～69歳					1			
70歳以上					10	1		

<病原細菌検出状況>

病原体検出月別、由来ヒト(保健環境センター・保健所分離分)

2011年4月末 現在報告数

検出病原体	血清型・毒素等	2010 5月		2010 6月		2010 7月		2010 8月		2010 9月		2010 10月		2010 11月		2010 12月		2011 1月		2011 2月		2011 3月		2011 4月							
		検	渡	集	検	渡	集	検	渡	集	検	渡	集	検	渡	集	検	渡	集	検	渡	集	検	渡	集	検	渡	集			
腸管出血性 大腸菌 (EHEC)	O157:H7(VT1+2)						1			1			2			6			2												
	O157:H7(VT2)				1					5																				2	
	O157:HNM(VT1+2)											1																			
	O157:HNM(VT2)																														
	O157:HNT(VT1+2)					3			6			9						1													
	O157:HNT(VT2)											1			2																
	O26:H11(VT1)																														
	O26:HNM(VT1)									2																					
	O26:HNT(VT1)	1								2																					
その他					1				3	1																					
チフス菌																															
パラチフス菌																															
コレラ菌	O1, CT(+)																														
	O139, CT(+)																														
赤痢菌	A亜群(志賀)																														
	B亜群(フレキシネリ)																														
	C亜群(ボイド)																														
	D亜群(ソンネ)															1															
	群その他・不明																														
腸炎ビブリオ																															
サルモネラ						1					2																				
黄色ブドウ球菌									4																						
病原大腸菌(EHEC除く)									5											4											
カンピロバクター					4			1			1																				
ウエルシュ菌															11																

検:検出数, 渡:海外渡航分(再掲), 集:集団発生分(再掲)