

感染症発生動向調査（月報）の保健所別発生状況

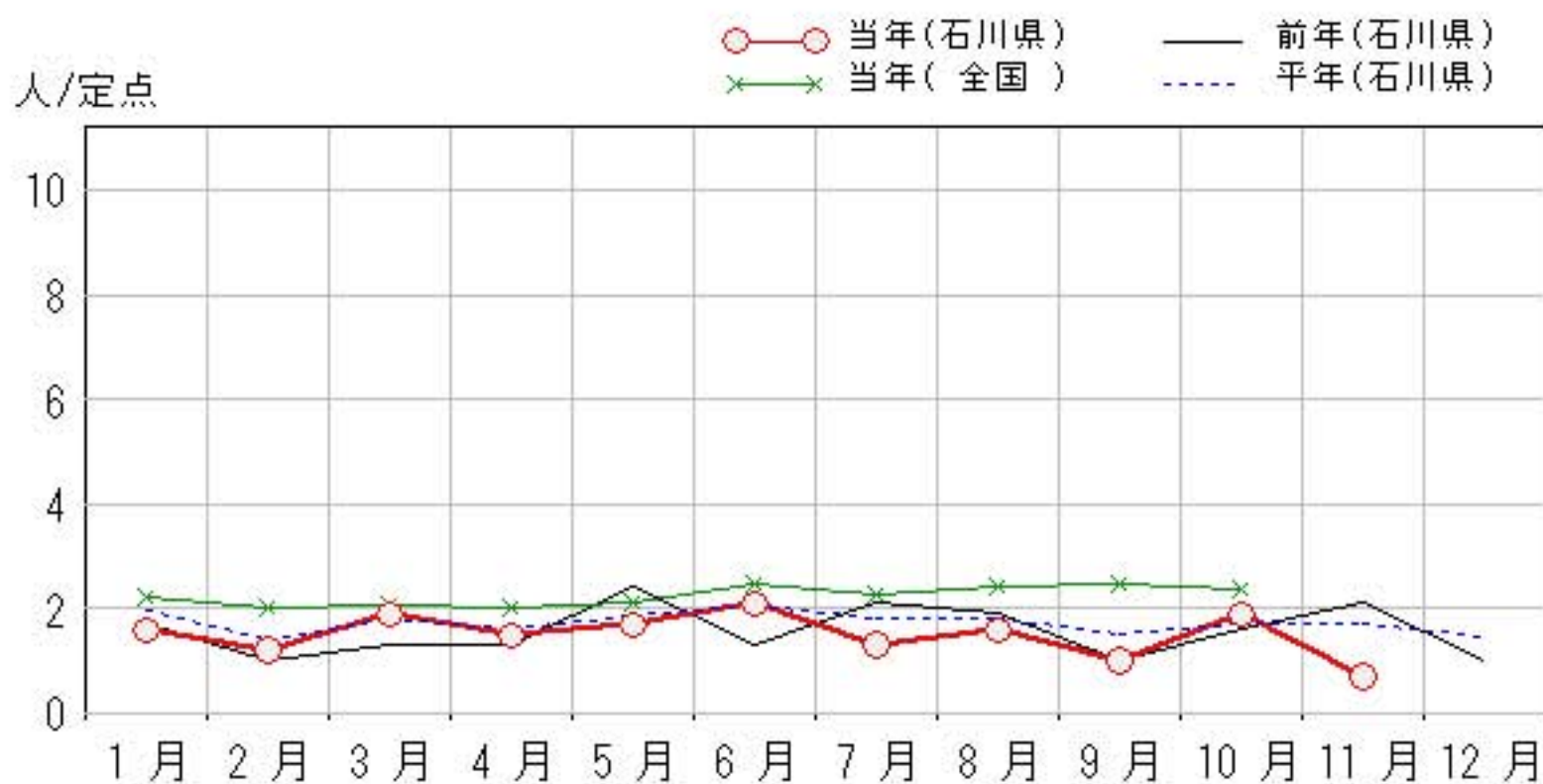
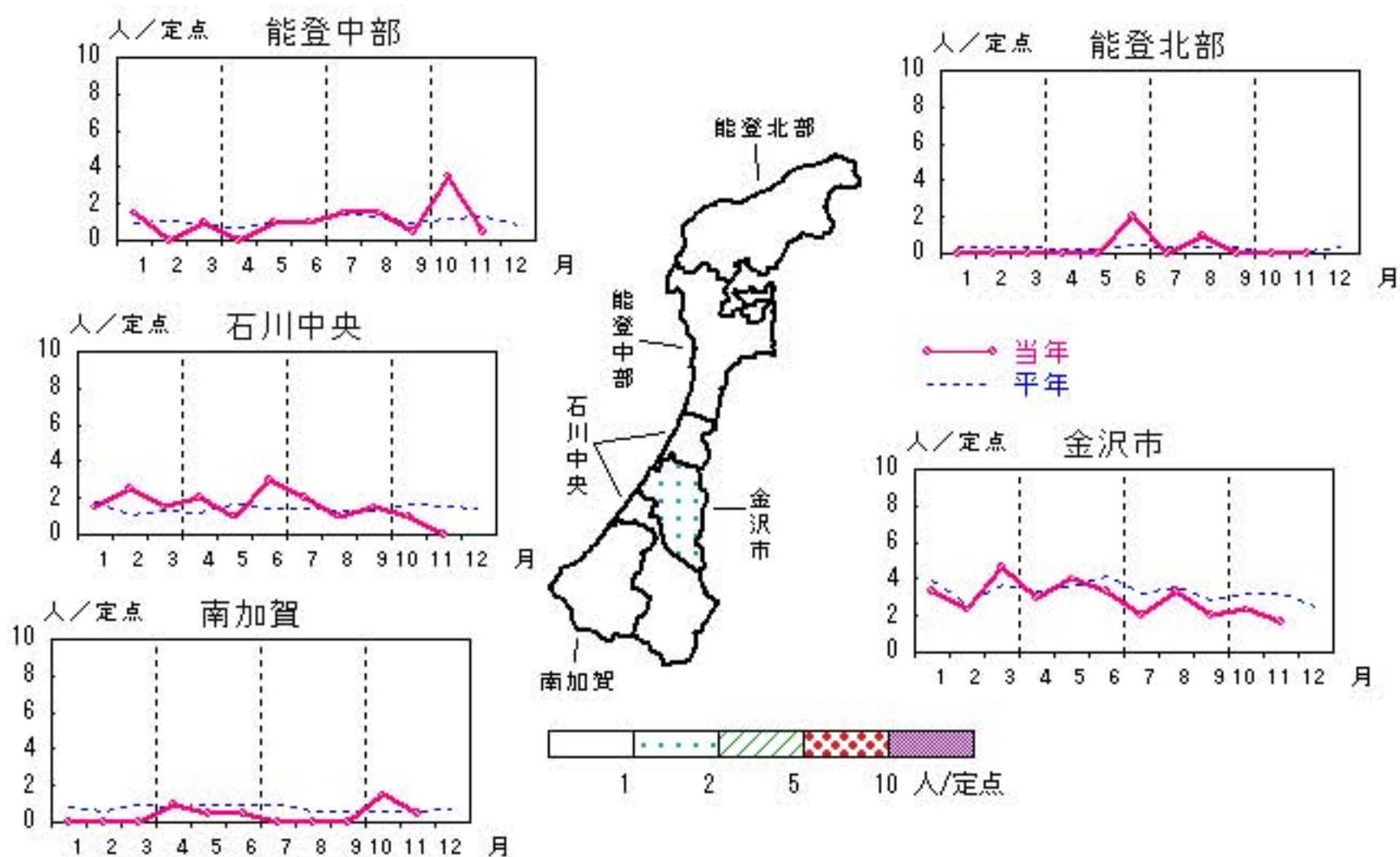
	調査対象期間					定点当り					備考
	先月 10月	今月 11月	増減	前年同月	今月 (11月)	南加賀 定点 2	石川中央 金沢市 定点 3	石川中央 定点 2	能登中部 定点 2	能登北部 定点 1	
1 性器クラミジア感染症	19	7	△12	2.1	0.7	↓	↓	▽	↓		新: 今月新たに報告あり
2 性器ヘルペスウイルス感染症	7	6	△1	0.5	0.6	▽	→		→		
3 尖圭コンジローマ	2	3	1	0.1	0.3	新	新		↓		
4 淋菌感染症	6	5	△1	0.2	0.5		↑	▽	▽		
											矢印: 先月に引き続き報告あり ↑ 増加 ↓ 減少 → 同数 ▽ 先月報告あり今月報告なし
						南加賀 定点 1	金沢市 定点 1	石川中央 定点 1	能登中部 定点 1	能登北部 定点 1	
5 メチシリン耐性黄色ブドウ球菌感染症	18	18	—	4.2	3.6	→	▽	↑	↓	↑	
6 ペニシリン耐性肺炎球菌感染症	1	4	3	0.2	0.8		▽			新	
7 薬剤耐性緑膿菌感染症	2	1	△1	—	0.2					↓	
8 薬剤耐性アシネトバクター感染症	—	—	—	—	—						
合計	55	44	△11								

性器クラミジア感染症

2011年7月~11月

上段: 定点からの患者報告数
下段: 定点あたりの患者数

	7月	8月	9月	10月	11月
石川県	13 1.30	16 1.60	10 1.00	19 1.90	7 0.70
金沢市	6 2.00	10 3.33	6 2.00	7 2.33	5 1.67
南加賀	0 0.00	0 0.00	0 0.00	3 1.50	1 0.50
石川中央	4 2.00	2 1.00	3 1.50	2 1.00	0 0.00
能登中部	3 1.50	3 1.50	1 0.50	7 3.50	1 0.50
能登北部	0 0.00	1 1.00	0 0.00	0 0.00	0 0.00

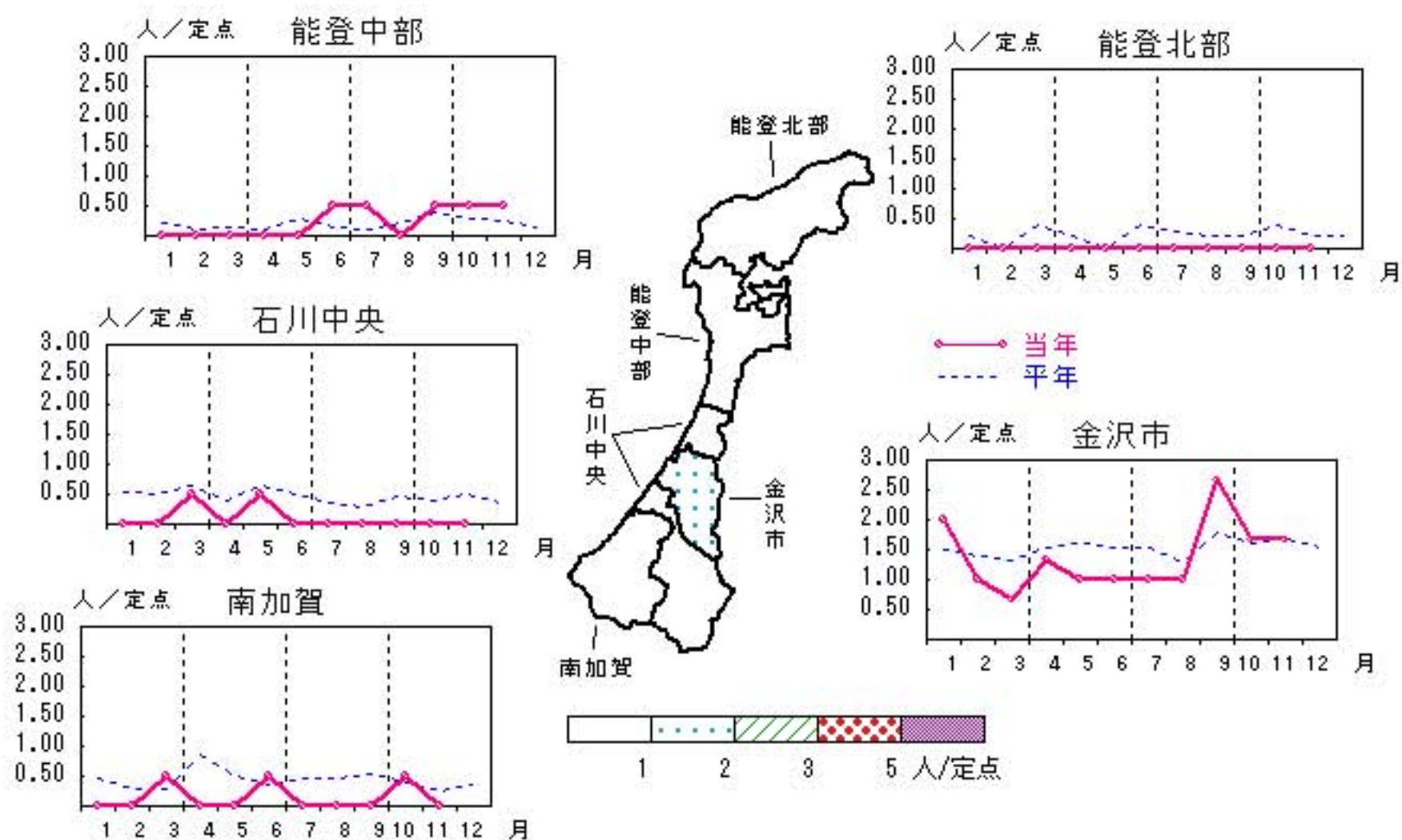


性器ヘルペスウイルス感染症

2011年7月~11月

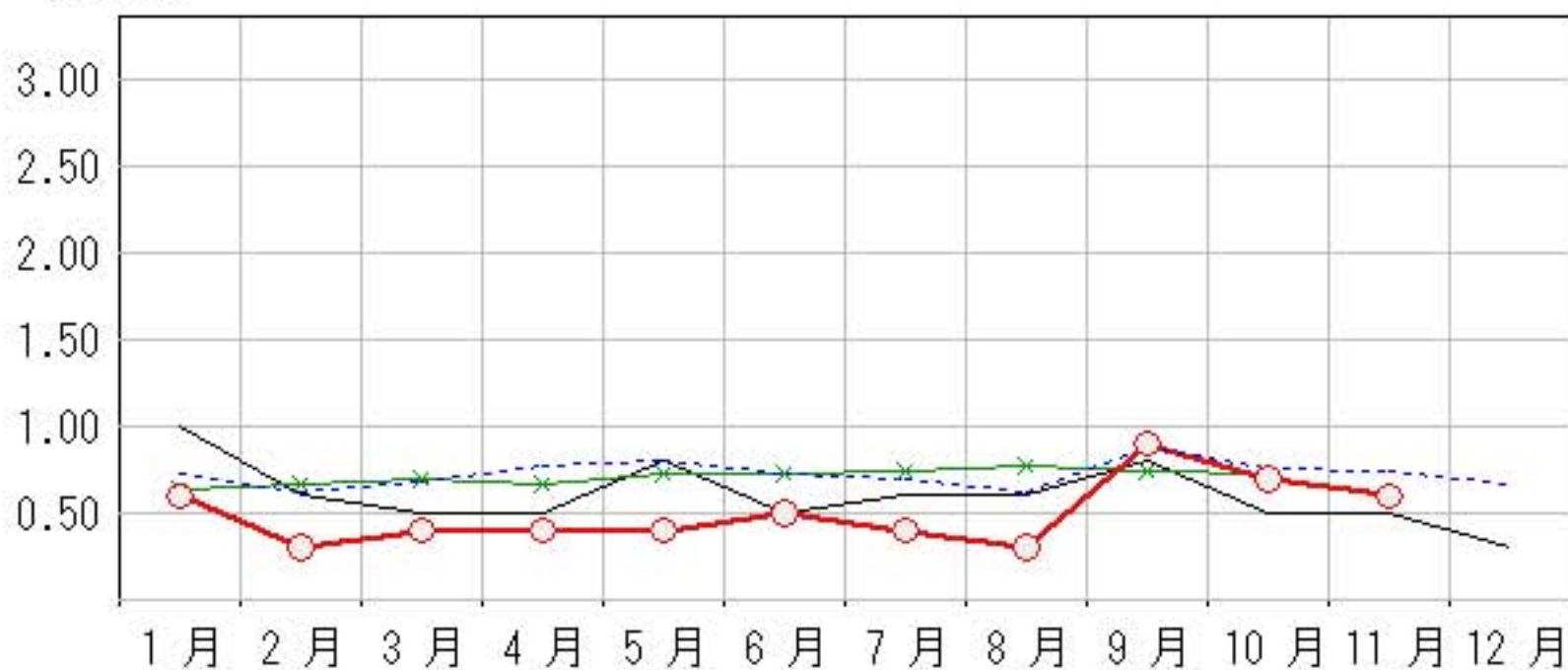
上段: 定点からの患者報告数
下段: 定点あたりの患者数

	7月	8月	9月	10月	11月
石川県	4 0.40	3 0.30	9 0.90	7 0.70	6 0.60
金沢市	3 1.00	3 1.00	8 2.67	5 1.67	5 1.67
南加賀	0 0.00	0 0.00	0 0.00	1 0.50	0 0.00
石川中央	0 0.00	0 0.00	0 0.00	0 0.00	0 0.00
能登中部	1 0.50	0 0.00	1 0.50	1 0.50	1 0.50
能登北部	0 0.00	0 0.00	0 0.00	0 0.00	0 0.00



人/定点

○—○ 当年(石川県) — 前年(石川県)
×—× 当年(全国) - - - 平年(石川県)

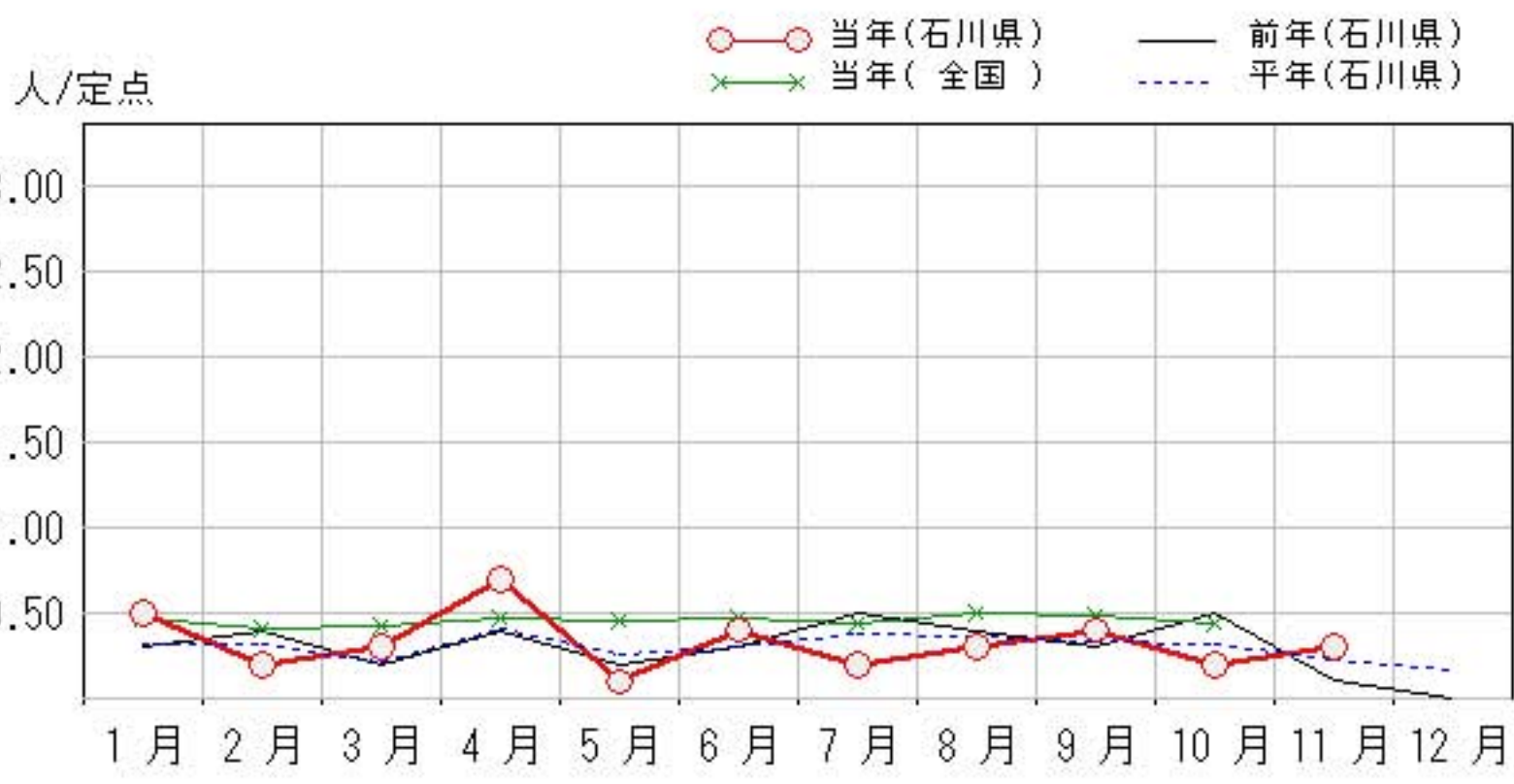
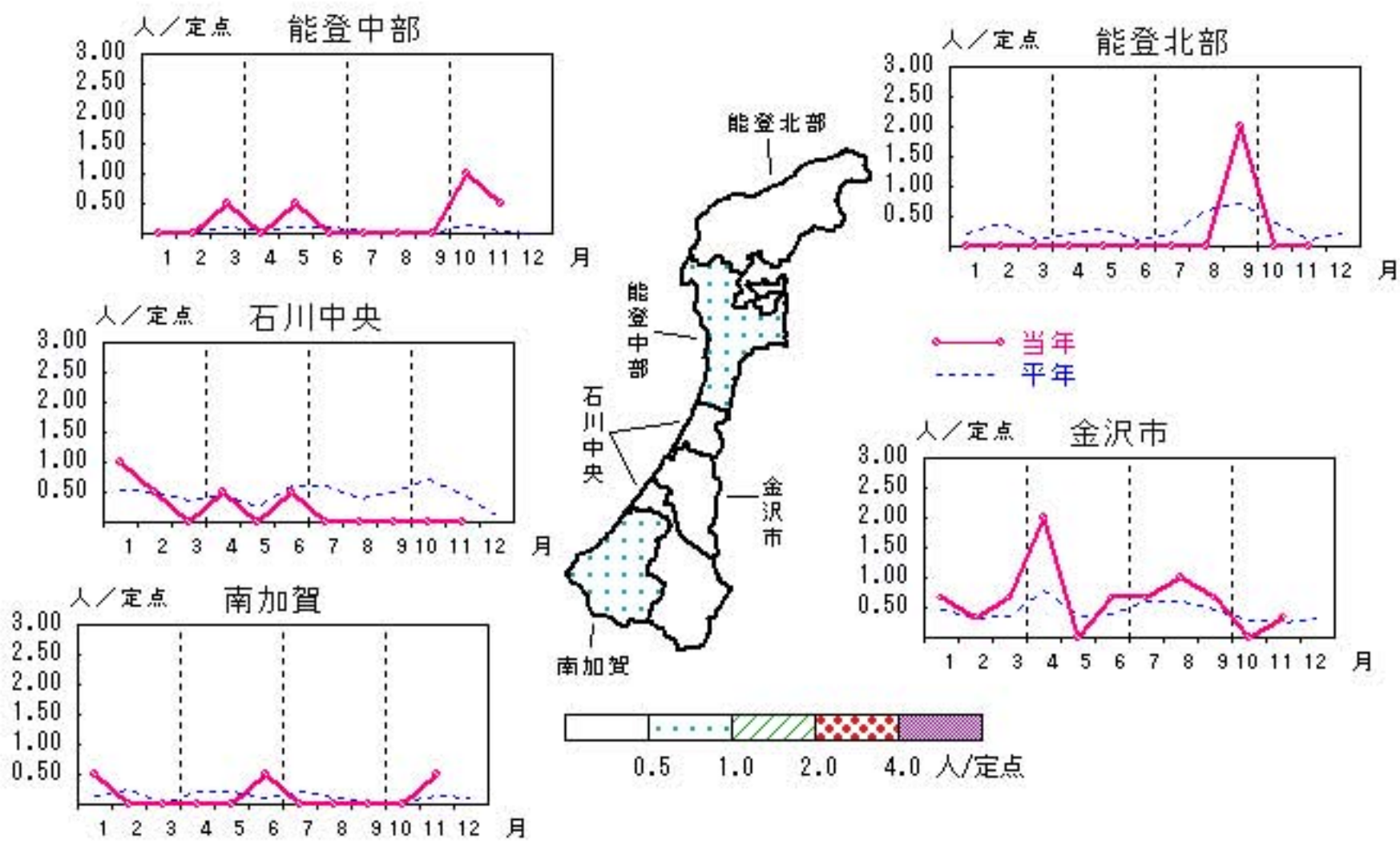


尖圭コンジローマ

2011年7月~11月

上段: 定点からの患者報告数
下段: 定点あたりの患者数

	7月	8月	9月	10月	11月
石川県	2 0.20	3 0.30	4 0.40	2 0.20	3 0.30
金沢市	2 0.67	3 1.00	2 0.67	0 0.00	1 0.33
南加賀	0 0.00	0 0.00	0 0.00	0 0.00	1 0.50
石川中央	0 0.00	0 0.00	0 0.00	0 0.00	0 0.00
能登中部	0 0.00	0 0.00	0 0.00	2 1.00	1 0.50
能登北部	0 0.00	0 0.00	2 2.00	0 0.00	0 0.00

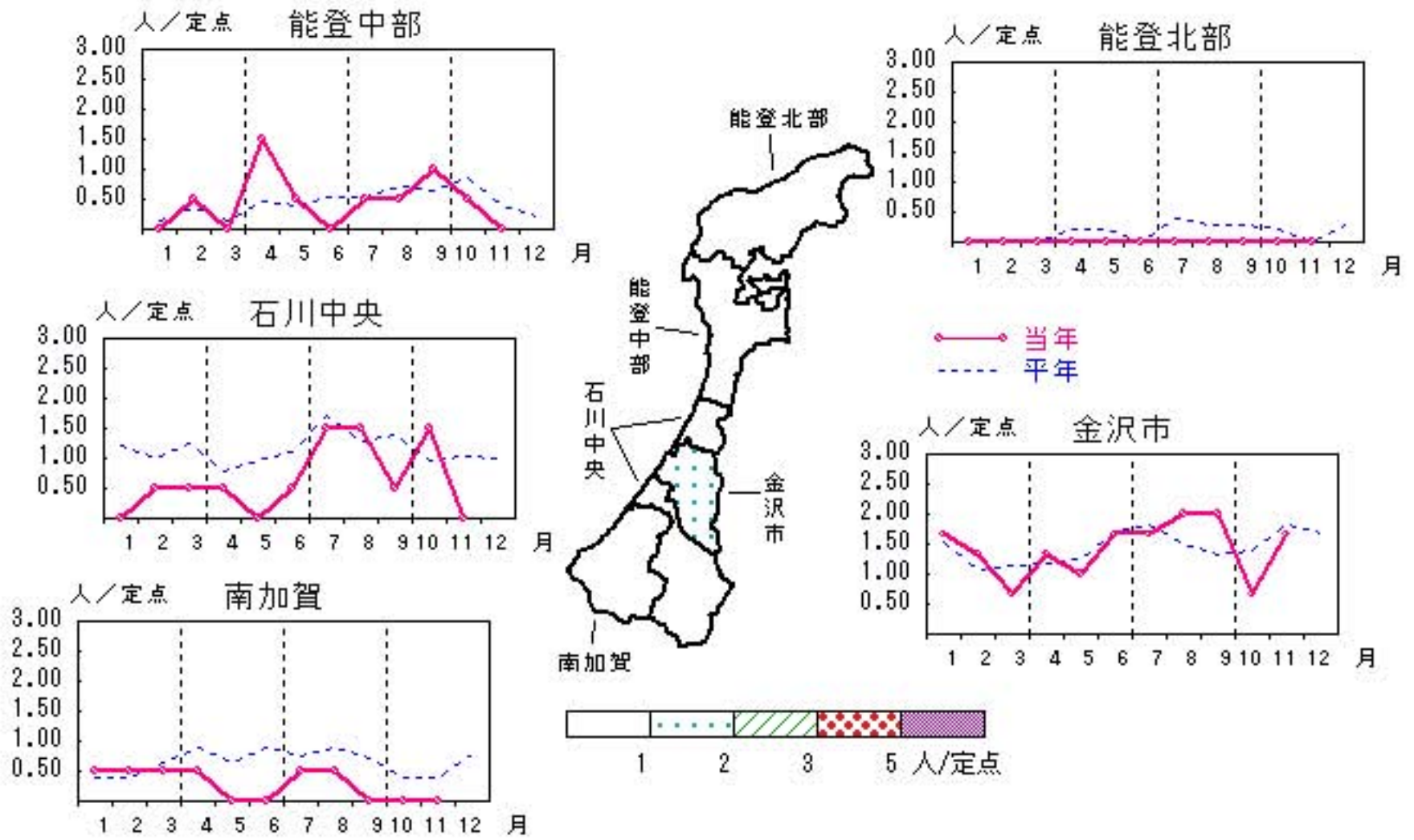


淋菌感染症

2011年7月～11月

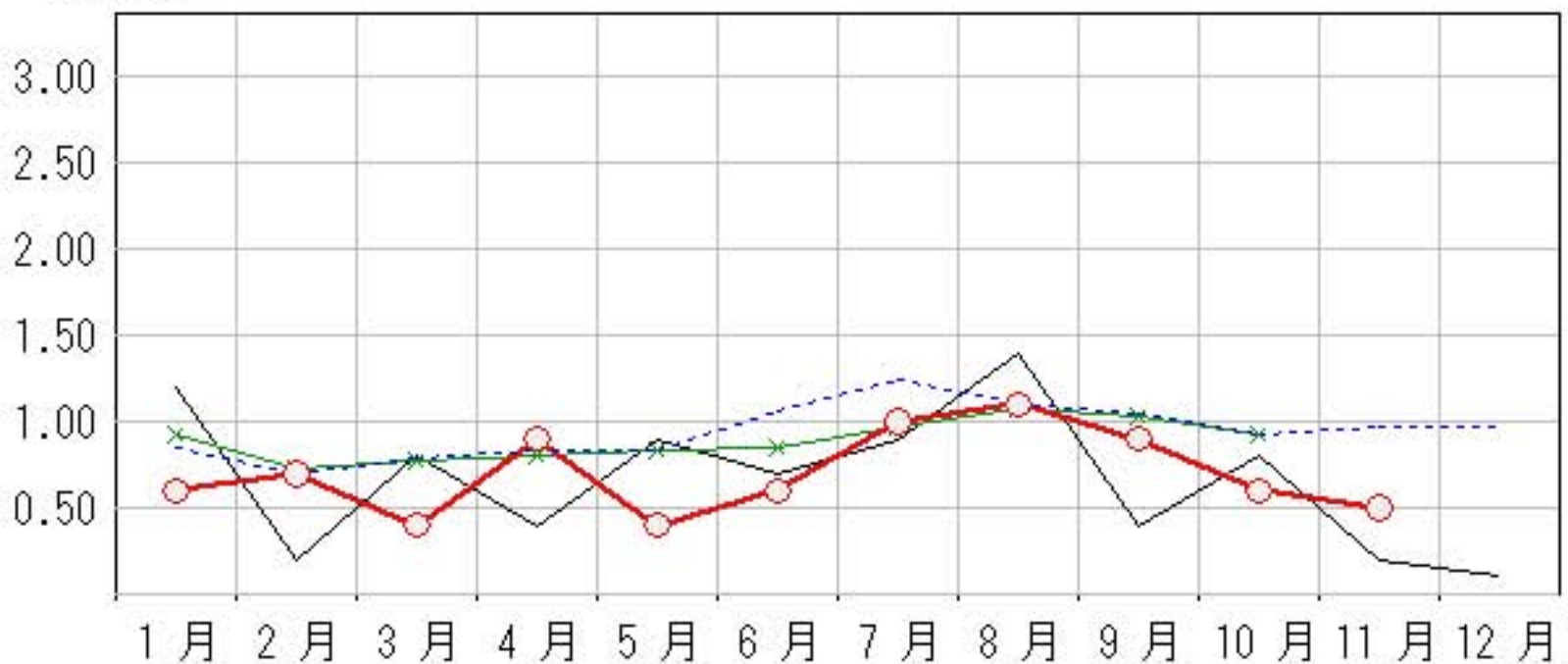
上段: 定点からの患者報告数
下段: 定点あたりの患者数

	7月	8月	9月	10月	11月
石川県	10 1.00	11 1.10	9 0.90	6 0.60	5 0.50
金沢市	5 1.67	6 2.00	6 2.00	2 0.67	5 1.67
南加賀	1 0.50	1 0.50	0 0.00	0 0.00	0 0.00
石川中央	3 1.50	3 1.50	1 0.50	3 1.50	0 0.00
能登中部	1 0.50	1 0.50	2 1.00	1 0.50	0 0.00
能登北部	0 0.00	0 0.00	0 0.00	0 0.00	0 0.00



人/定点

—○— 当年(石川県) — 前年(石川県)
—×— 当年(全国) - - - 平年(石川県)

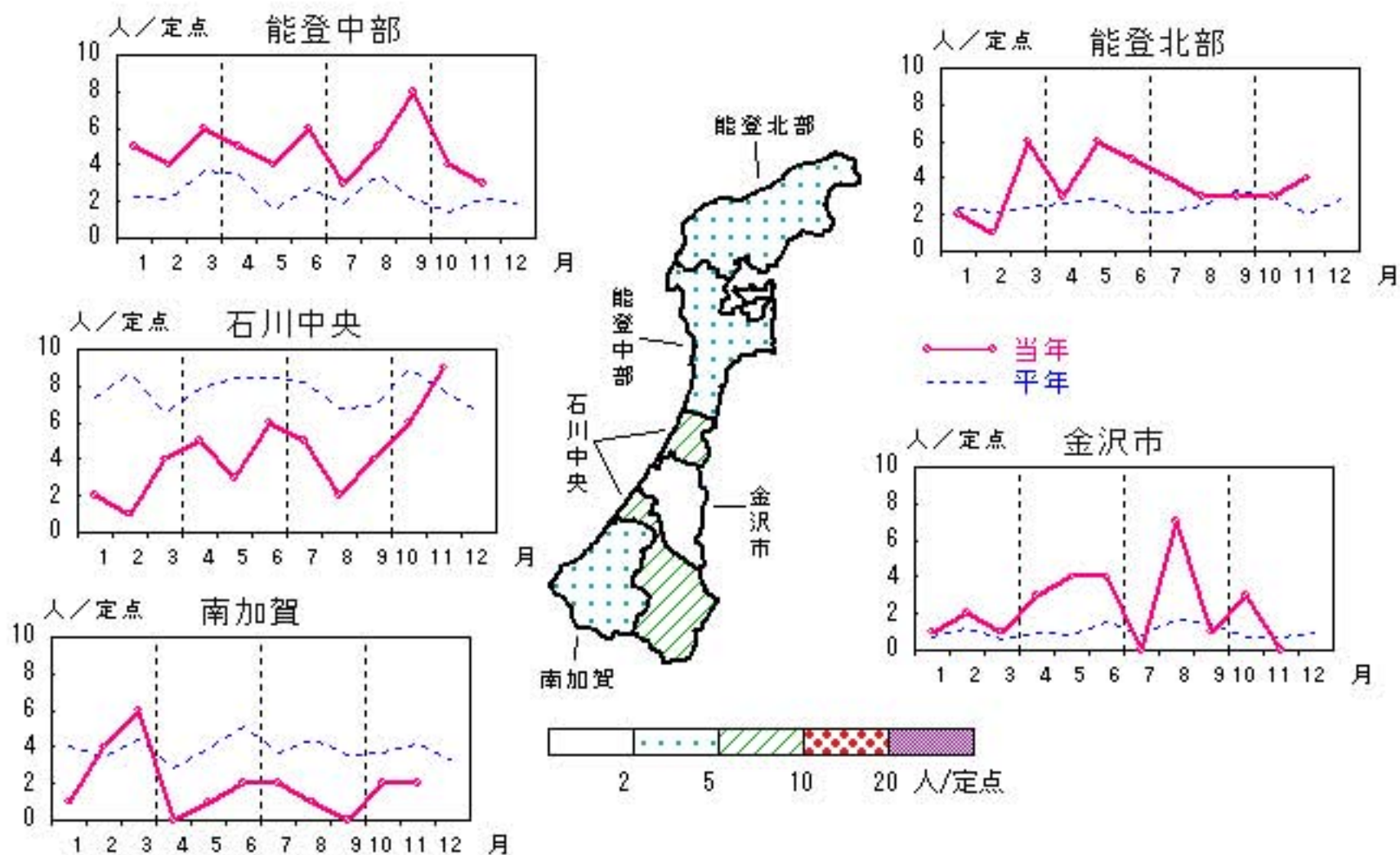


メチシリン耐性黄色ブドウ球菌感染症

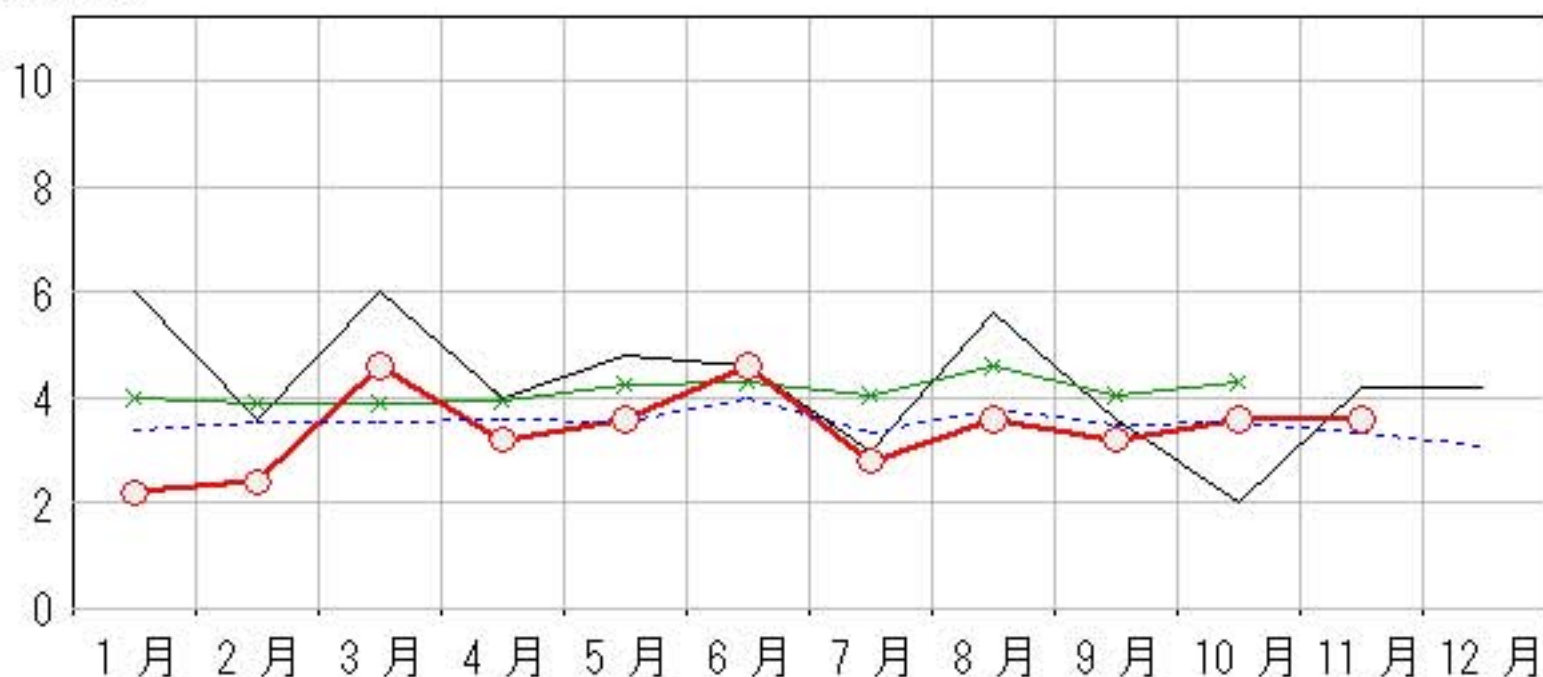
2011年7月～11月

上段: 定点からの患者報告数
下段: 定点あたりの患者数

	7月	8月	9月	10月	11月
石川県	14 2.80	18 3.60	16 3.20	18 3.60	18 3.60
金沢市	0 0.00	7 7.00	1 1.00	3 3.00	0 0.00
南加賀	2 2.00	1 1.00	0 0.00	2 2.00	2 2.00
石川中央	5 5.00	2 2.00	4 4.00	6 6.00	9 9.00
能登中部	3 3.00	5 5.00	8 8.00	4 4.00	3 3.00
能登北部	4 4.00	3 3.00	3 3.00	3 3.00	4 4.00



人/定点

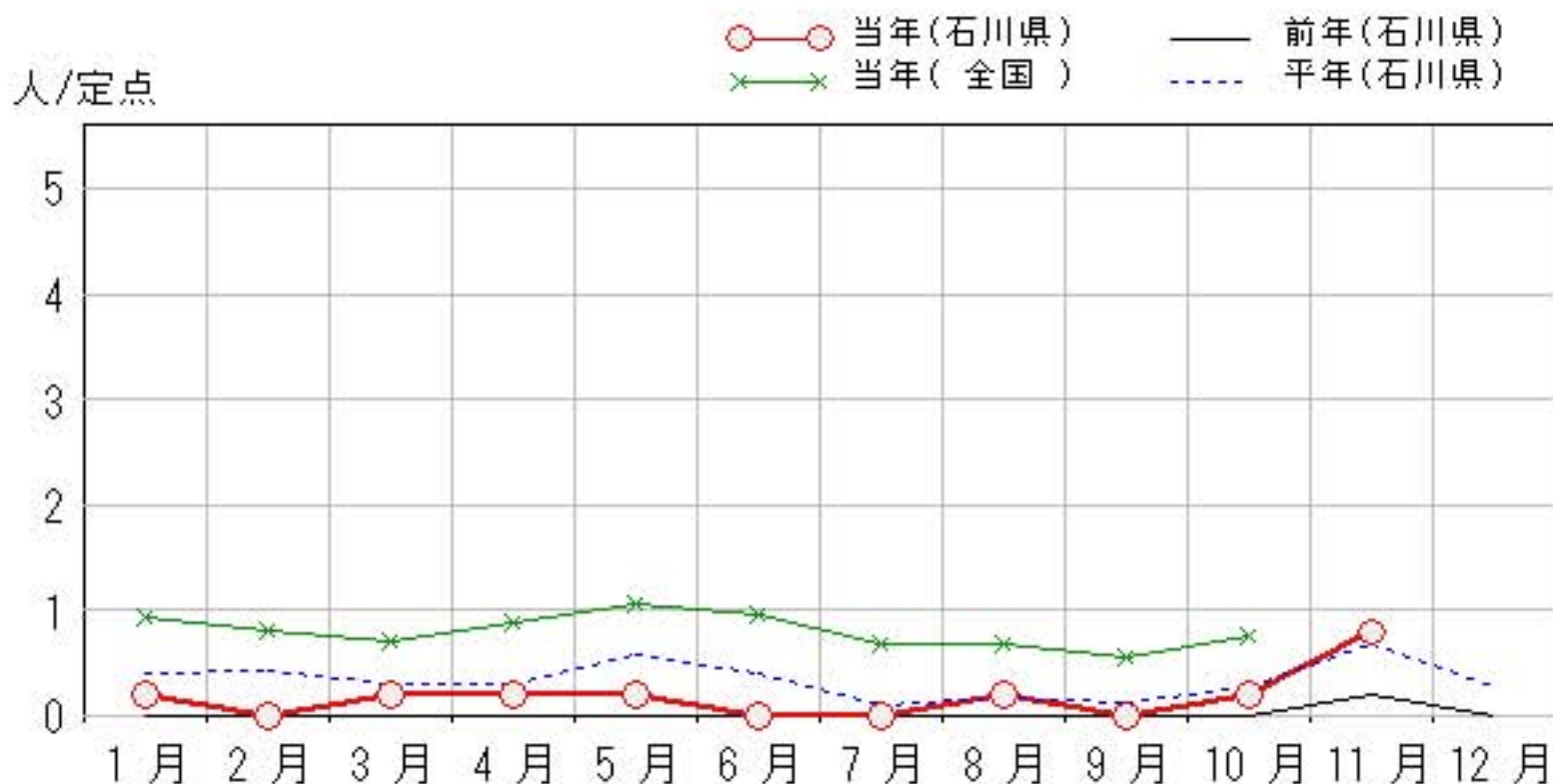
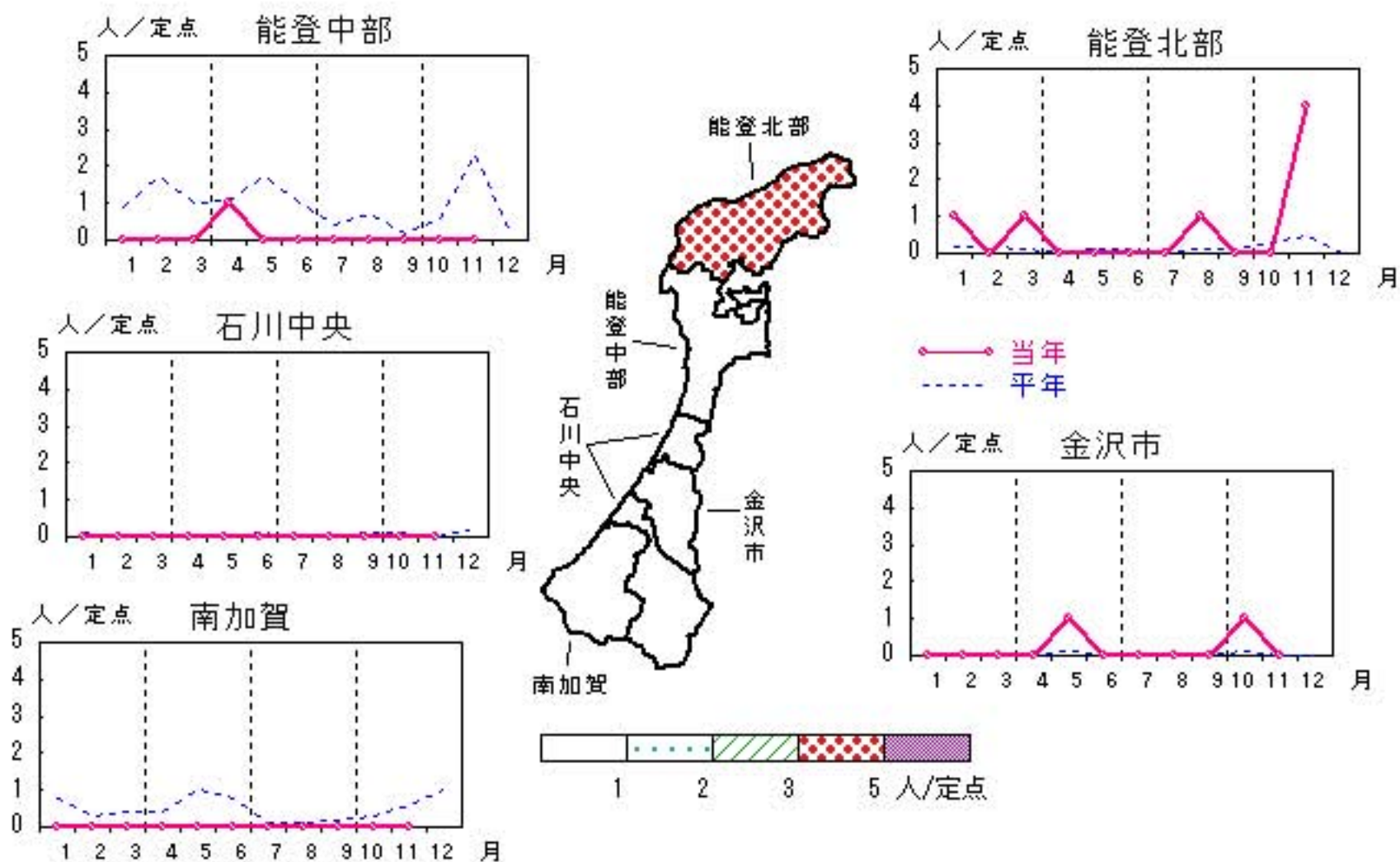


ペニシリン耐性肺炎球菌感染症

2011年7月～11月

上段: 定点からの患者報告数
下段: 定点あたりの患者数

	7月	8月	9月	10月	11月
石川県	0 0.00	1 0.20	0 0.00	1 0.20	4 0.80
金沢市	0 0.00	0 0.00	0 0.00	1 1.00	0 0.00
南加賀	0 0.00	0 0.00	0 0.00	0 0.00	0 0.00
石川中央	0 0.00	0 0.00	0 0.00	0 0.00	0 0.00
能登中部	0 0.00	0 0.00	0 0.00	0 0.00	0 0.00
能登北部	0 0.00	1 1.00	0 0.00	0 0.00	4 4.00

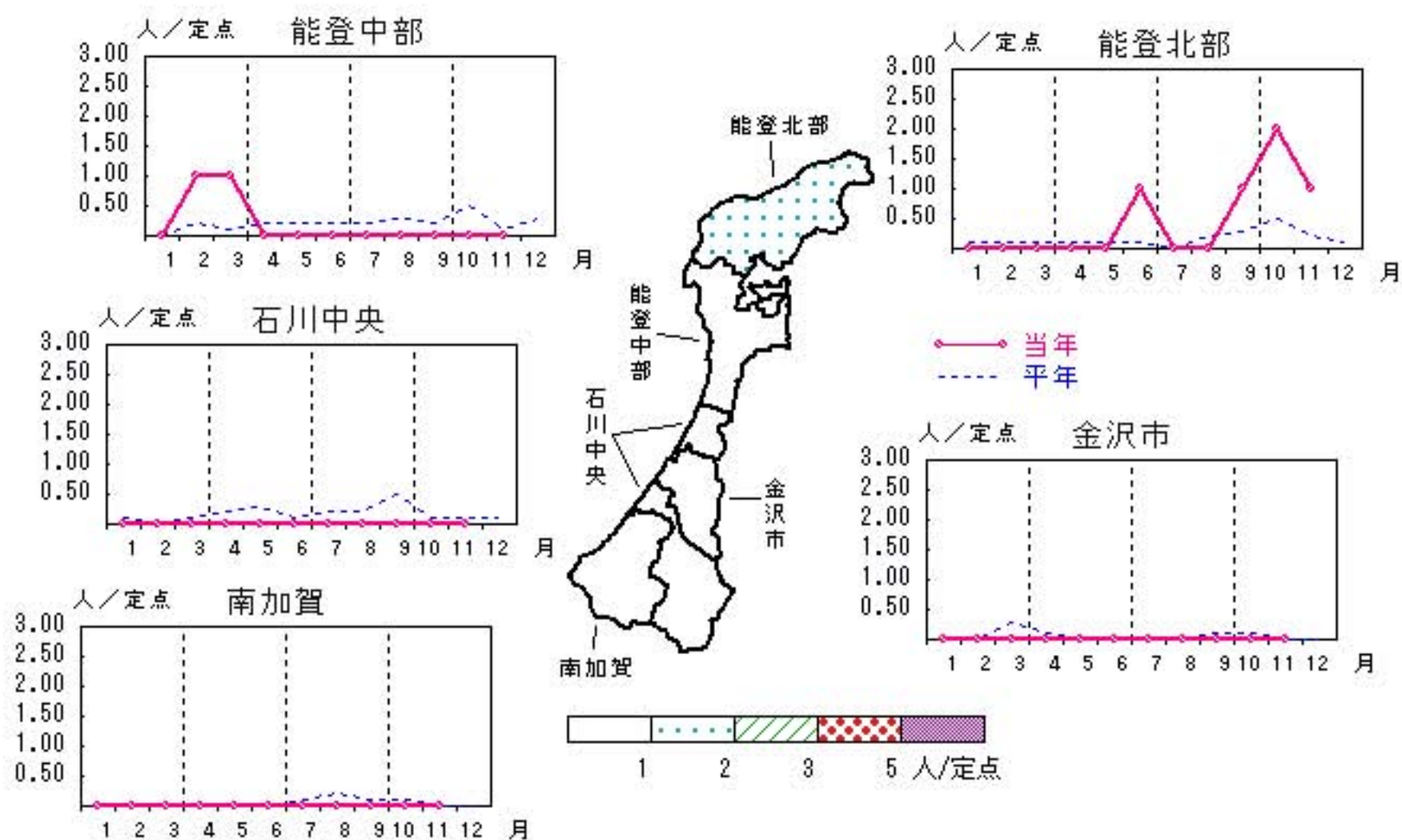


薬剤耐性緑膿菌感染症

2011年7月～11月

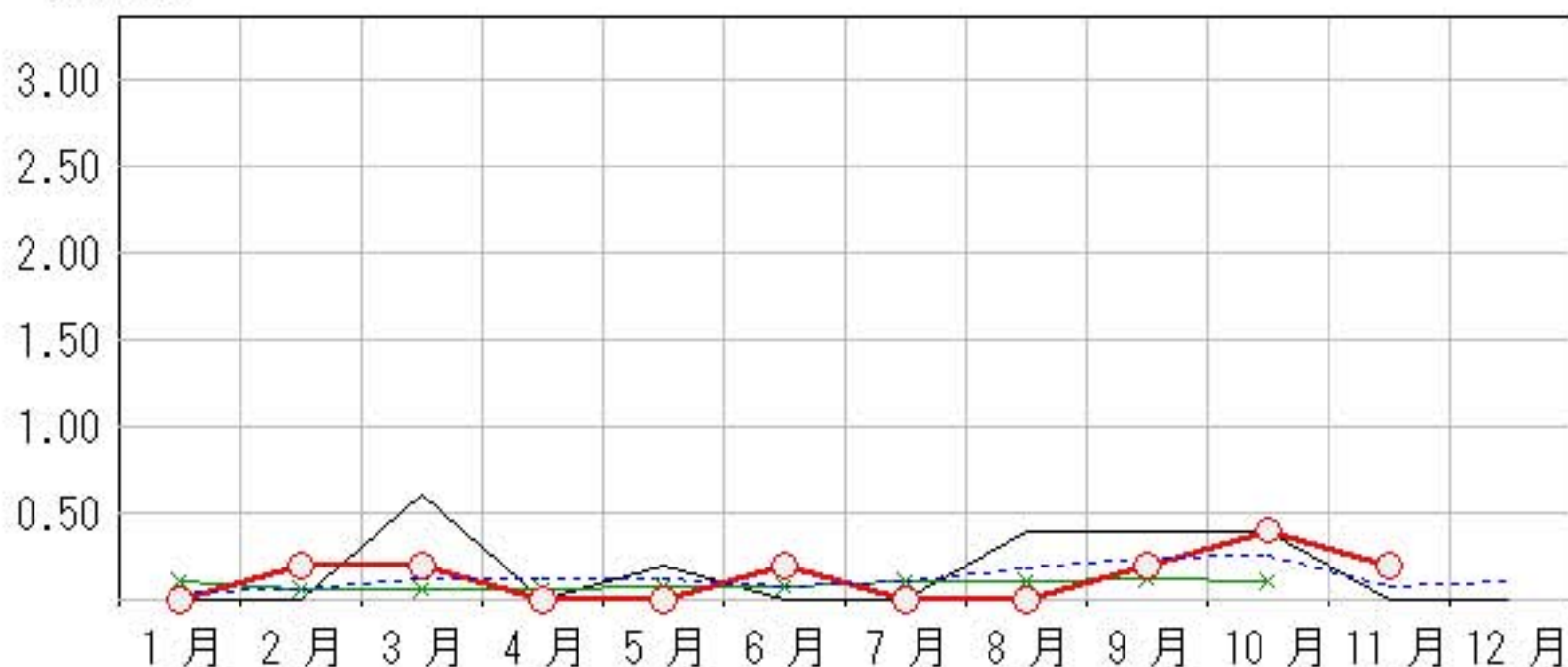
上段：定点からの患者報告数
下段：定点あたりの患者数

	7月	8月	9月	10月	11月
石川県	0 0.00	0 0.00	1 0.20	2 0.40	1 0.20
金沢市	0 0.00	0 0.00	0 0.00	0 0.00	0 0.00
南加賀	0 0.00	0 0.00	0 0.00	0 0.00	0 0.00
石川中央	0 0.00	0 0.00	0 0.00	0 0.00	0 0.00
能登中部	0 0.00	0 0.00	0 0.00	0 0.00	0 0.00
能登北部	0 0.00	0 0.00	1 1.00	2 2.00	1 1.00



人/定点

○—○ 当年(石川県) — 前年(石川県)
 ×—× 当年(全国) - - - 平年(石川県)



疾病別・年齢階級別報告患者数

2011年 11月(石川県)

	性器クラミジア感染症	性器ヘルペスウイルス感染症	尖圭コンジローマ	淋菌感染症	ブドウ球菌感染症 メチリン耐性黄色	球菌感染症 ペニシリン耐性肺炎	薬剤耐性緑膿菌感染症	薬剤耐性アシネトバクタ―感染症
計	7	6	3	5	18	4	1	
0歳 1歳～4歳 5歳～9歳								
10歳～14歳 15歳～19歳 20歳～24歳 25歳～29歳	1		1		1	1		
30歳～34歳 35歳～39歳 40歳～44歳 45歳～49歳	3 1 1 1	1 1 1 1	1 1	1 2 2				
50歳～54歳 55歳～59歳 60歳～64歳 65歳～69歳 70歳以上	1	1 1			1 1 15	1	1	

<病原細菌検出状況>

病原体検出月別、由来ヒト(保健環境センター・保健所分離分)

2011年11月末 現在報告数

検出病原体	血清型・毒素等	2010	2011	2011	2011	2011	2011	2011	2011	2011	2011	2011	2011													
		12月	1月	2月	3月	4月	5月	6月	7月	8月	9月	10月	11月													
		検	渡	集	検	渡	集	検	渡	集	検	渡	集	検	渡	集	検	渡	集	検	渡	集	検	渡	集	
腸管出血性 大腸菌 (EHEC)	O157:H7(VT1+2)																								2	
	O157:H7(VT2)						2																			1
	O157:HNM(VT1+2)										1															
	O157:HNM(VT2)																									3
	O157:HNT(VT1+2)	1										3		1		2										
	O157:HNT(VT2)																									
	O26:H11(VT1)											1		1												
	O26:HNM(VT1)																									
	O26:HNT(VT1)										1		1		7		3	3								3
その他										1		1		3		15	11								1	
チフス菌																										
パラチフス菌					1																					
コレラ菌	O1, CT(+)																									
	O139, CT(+)																									
赤痢菌	A亜群(志賀)																									
	B亜群(フレキシネリ)																									
	C亜群(ボイド)																									
	D亜群(ソンネ)																1									
	群その他・不明																									
腸炎ビブリオ																									7	
サルモネラ															1											
黄色ブドウ球菌																										
病原大腸菌(EHEC除く)					4																				4	
カンピロバクター																									5	
ウエルシュ菌																										

検:検出数, 渡:海外渡航分(再掲), 集:集団発生分(再掲)