

# 感染症発生動向調査（月報）の保健所別発生状況

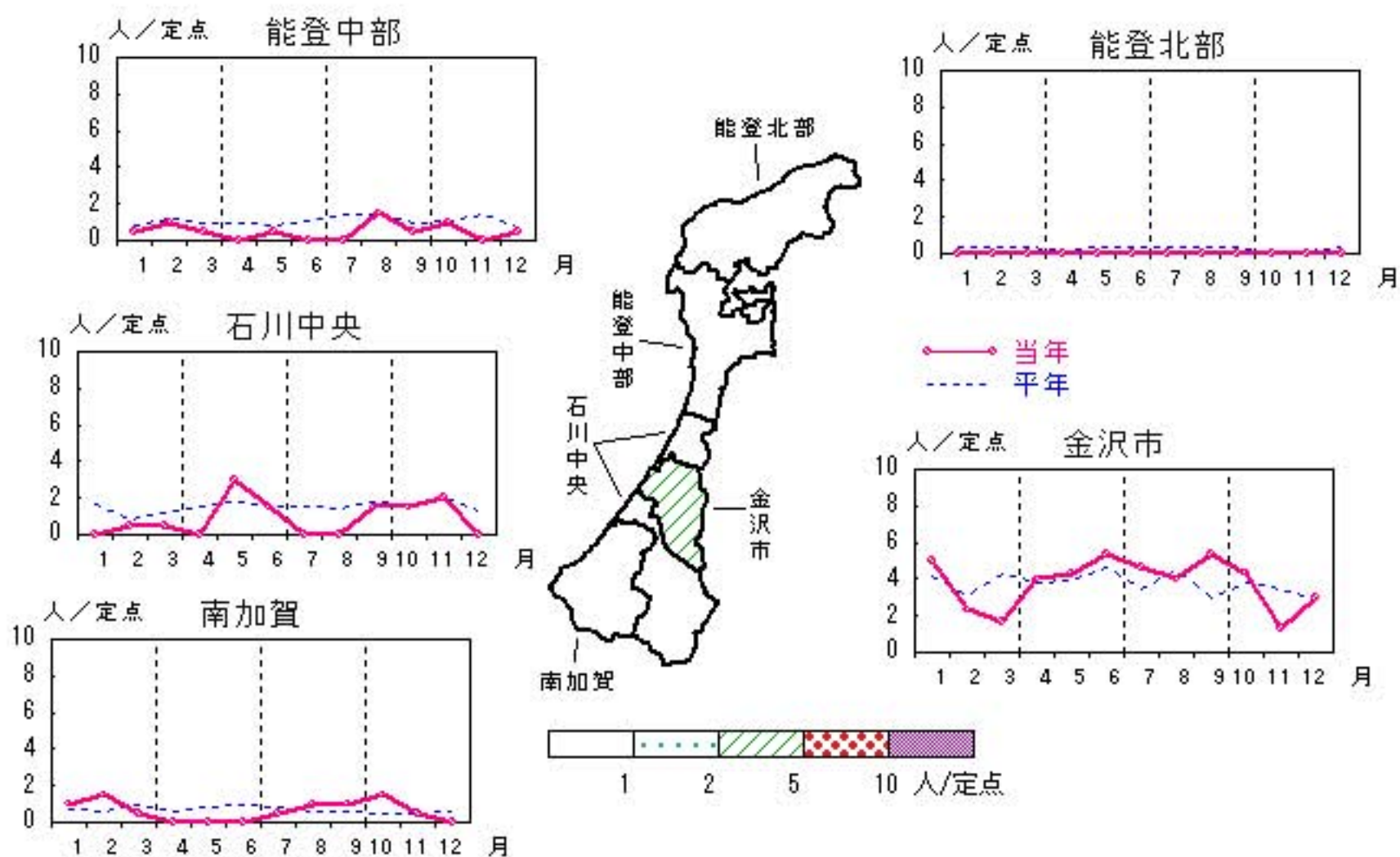
	調査対象期間					定点当り					備考
	先月 11月	今月 12月	増減	前年同月	今月 (12月)	南加賀 定点 2	金沢市 定点 3	石川中央 定点 2	能登中部 定点 2	能登北部 定点 1	
1 性器クラミジア感染症	9	10	1	2.0	1.0	▽	↑	▽	新		新:今月新たに報告あり
2 性器ヘルペスウイルス感染症	5	5	—	0.7	0.5	新	↓				
3 尖圭コンジローマ	5	2	△3	0.4	0.2	▽	↓			▽	
4 淋菌感染症	9	10	1	0.5	1.0	▽	↓	新	新		
											矢印:先月に引き続き報告あり ↑増加 ↓減少 →同数 ▽先月報告あり今月報告なし
5 メチシリン耐性黄色ブドウ球菌感染症	13	20	7	4.2	4.0	↓		↑	↑	新	
6 ペニシリン耐性肺炎球菌感染症	—	—	—	0.2	—						
7 薬剤耐性緑膿菌感染症	—	1	1	0.2	0.2			新			
合計	41	48	7								

# 性器クラミジア感染症

2009年 8月~12月

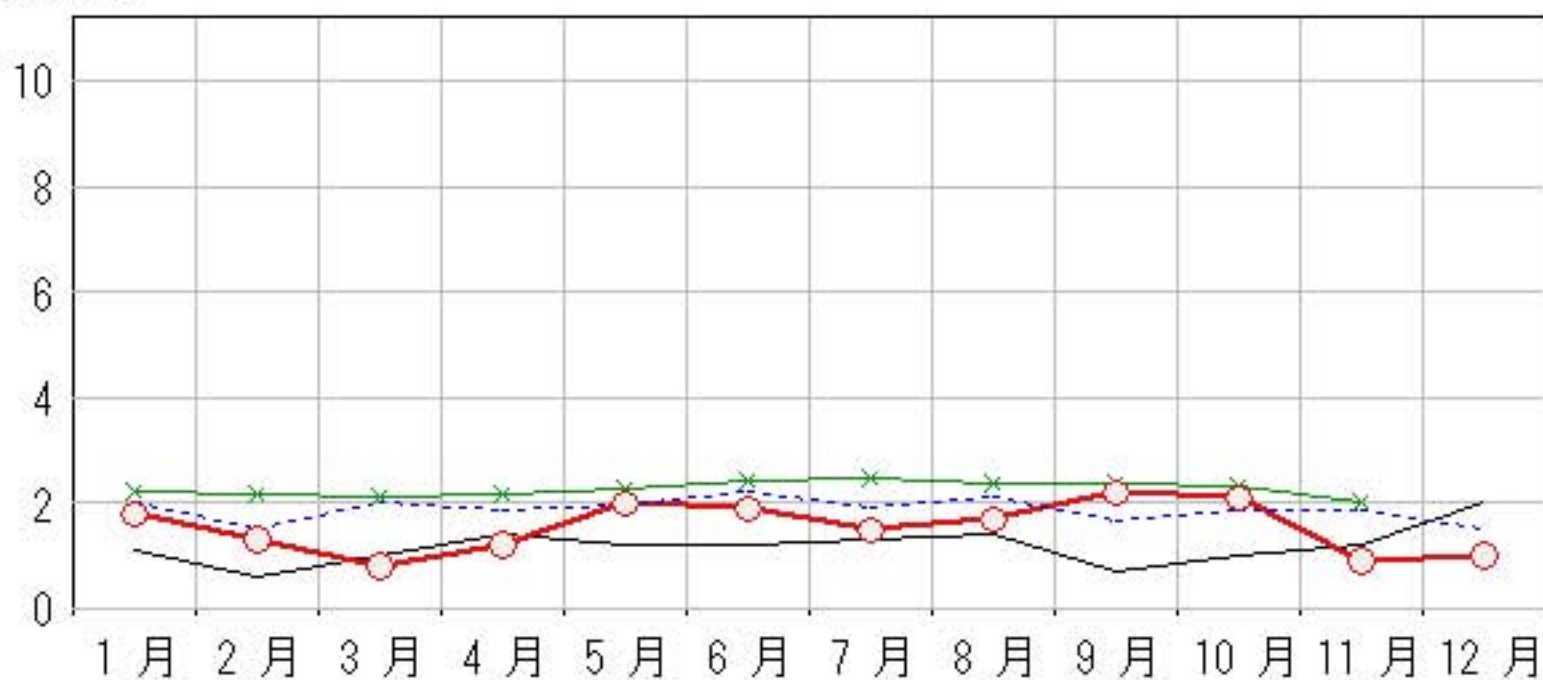
上段: 定点からの患者報告数  
下段: 定点あたりの患者数

	8月	9月	10月	11月	12月
石川県	17 <b>1.70</b>	22 <b>2.20</b>	21 <b>2.10</b>	9 <b>0.90</b>	10 <b>1.00</b>
金沢市	12 <b>4.00</b>	16 <b>5.33</b>	13 <b>4.33</b>	4 <b>1.33</b>	9 <b>3.00</b>
南加賀	2 <b>1.00</b>	2 <b>1.00</b>	3 <b>1.50</b>	1 <b>0.50</b>	0 <b>0.00</b>
石川中央	0 <b>0.00</b>	3 <b>1.50</b>	3 <b>1.50</b>	4 <b>2.00</b>	0 <b>0.00</b>
能登中部	3 <b>1.50</b>	1 <b>0.50</b>	2 <b>1.00</b>	0 <b>0.00</b>	1 <b>0.50</b>
能登北部	0 <b>0.00</b>	0 <b>0.00</b>	0 <b>0.00</b>	0 <b>0.00</b>	0 <b>0.00</b>



人/定点

○—○ 当年(石川県)      — 前年(石川県)  
×—× 当年(全国)      - - - 平年(石川県)

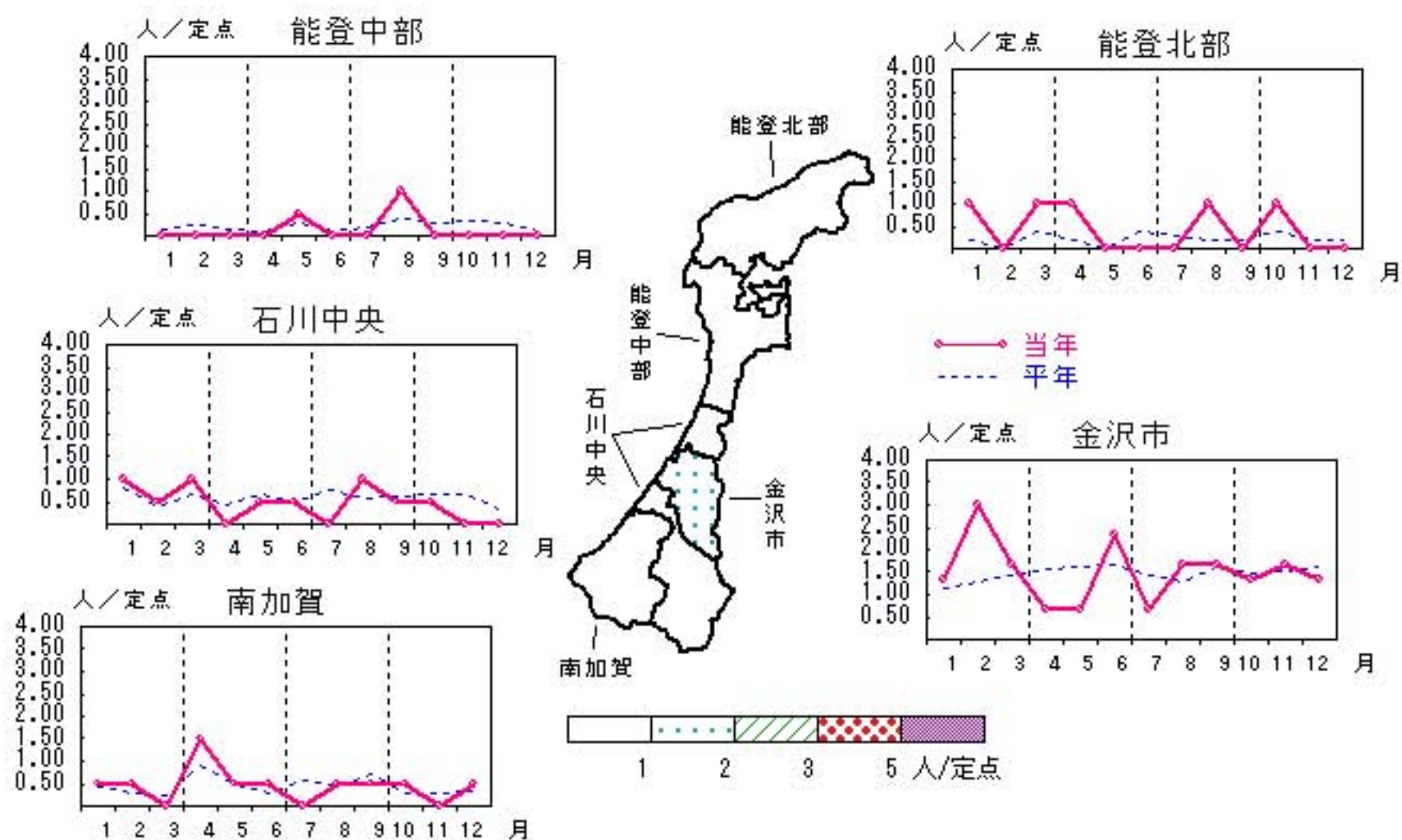


# 性器ヘルペスウィルス感染症

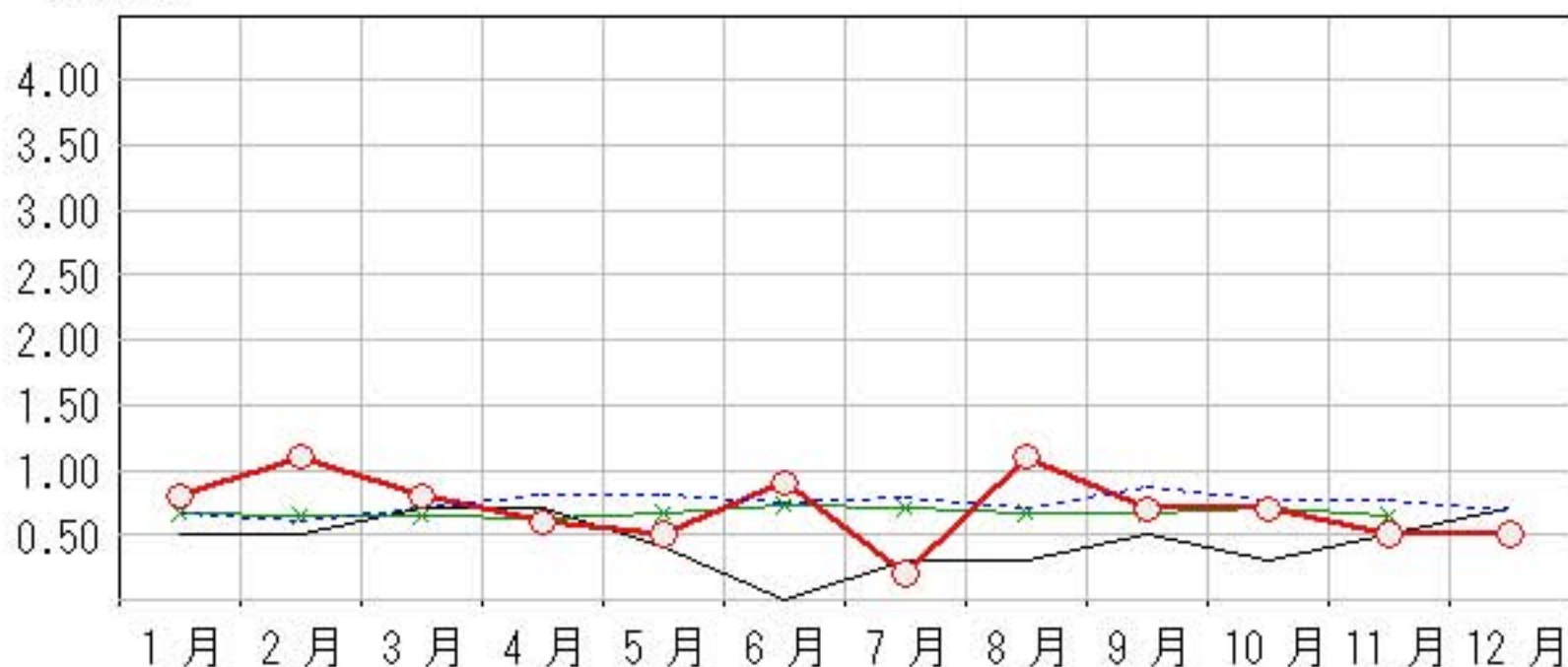
2009年 8月~12月

上段: 定点からの患者報告数  
下段: 定点あたりの患者数

	8月	9月	10月	11月	12月
石川県	11 <b>1.10</b>	7 <b>0.70</b>	7 <b>0.70</b>	5 <b>0.50</b>	5 <b>0.50</b>
金沢市	5 <b>1.67</b>	5 <b>1.67</b>	4 <b>1.33</b>	5 <b>1.67</b>	4 <b>1.33</b>
南加賀	1 <b>0.50</b>	1 <b>0.50</b>	1 <b>0.50</b>	0 <b>0.00</b>	1 <b>0.50</b>
石川中央	2 <b>1.00</b>	1 <b>0.50</b>	1 <b>0.50</b>	0 <b>0.00</b>	0 <b>0.00</b>
能登中部	2 <b>1.00</b>	0 <b>0.00</b>	0 <b>0.00</b>	0 <b>0.00</b>	0 <b>0.00</b>
能登北部	1 <b>1.00</b>	0 <b>0.00</b>	1 <b>1.00</b>	0 <b>0.00</b>	0 <b>0.00</b>



人/定点

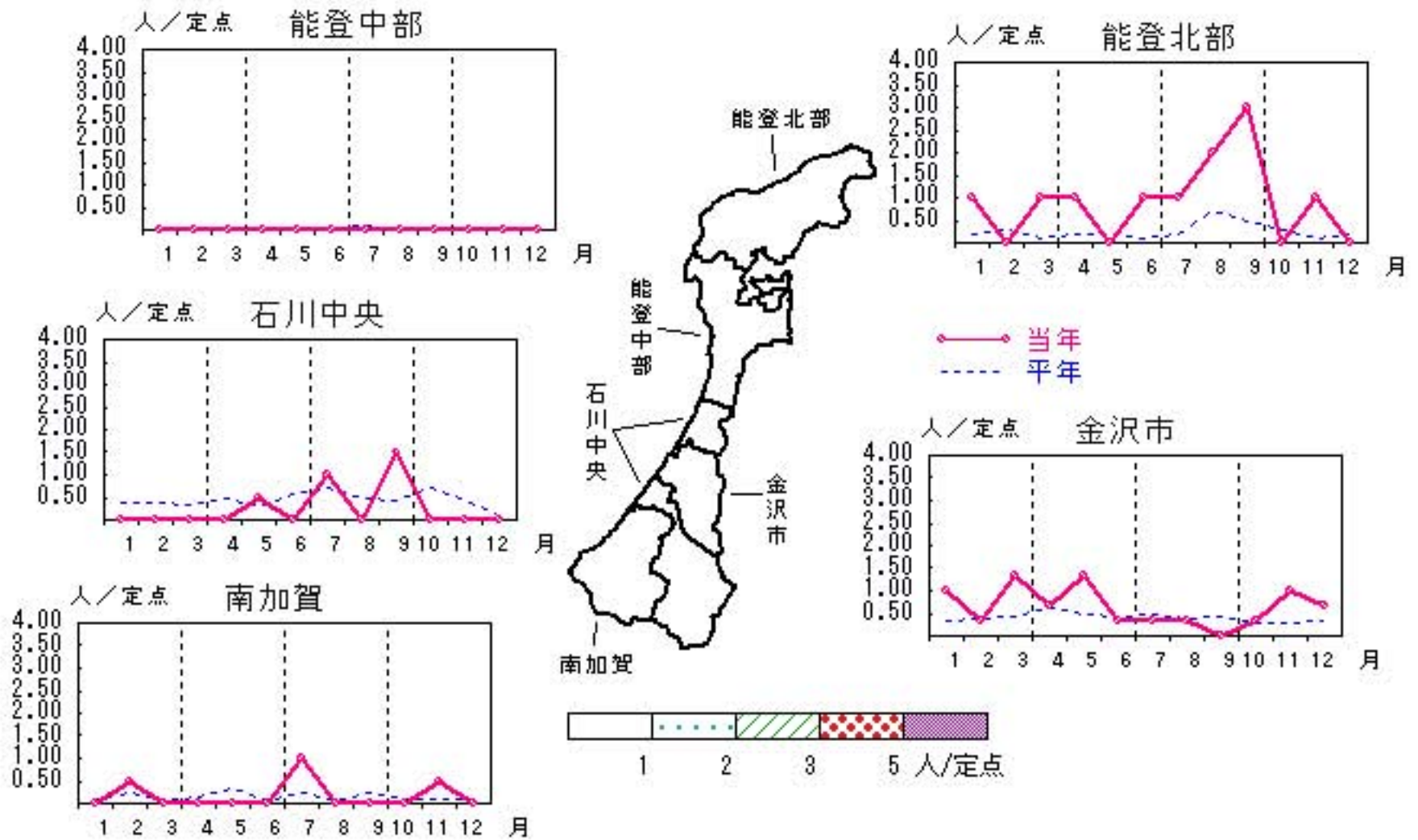


# 尖圭コンジローマ

2009年 8月~12月

上段: 定点からの患者報告数  
下段: 定点あたりの患者数

	8月	9月	10月	11月	12月
石川県	3 <b>0.30</b>	6 <b>0.60</b>	1 <b>0.10</b>	5 <b>0.50</b>	2 <b>0.20</b>
金沢市	1 <b>0.33</b>	0 <b>0.00</b>	1 <b>0.33</b>	3 <b>1.00</b>	2 <b>0.67</b>
南加賀	0 <b>0.00</b>	0 <b>0.00</b>	0 <b>0.00</b>	1 <b>0.50</b>	0 <b>0.00</b>
石川中央	0 <b>0.00</b>	3 <b>1.50</b>	0 <b>0.00</b>	0 <b>0.00</b>	0 <b>0.00</b>
能登中部	0 <b>0.00</b>	0 <b>0.00</b>	0 <b>0.00</b>	0 <b>0.00</b>	0 <b>0.00</b>
能登北部	2 <b>2.00</b>	3 <b>3.00</b>	0 <b>0.00</b>	1 <b>1.00</b>	0 <b>0.00</b>



人/定点

—○— 当年(石川県)      — 前年(石川県)  
—×— 当年(全国)      - - - 平年(石川県)

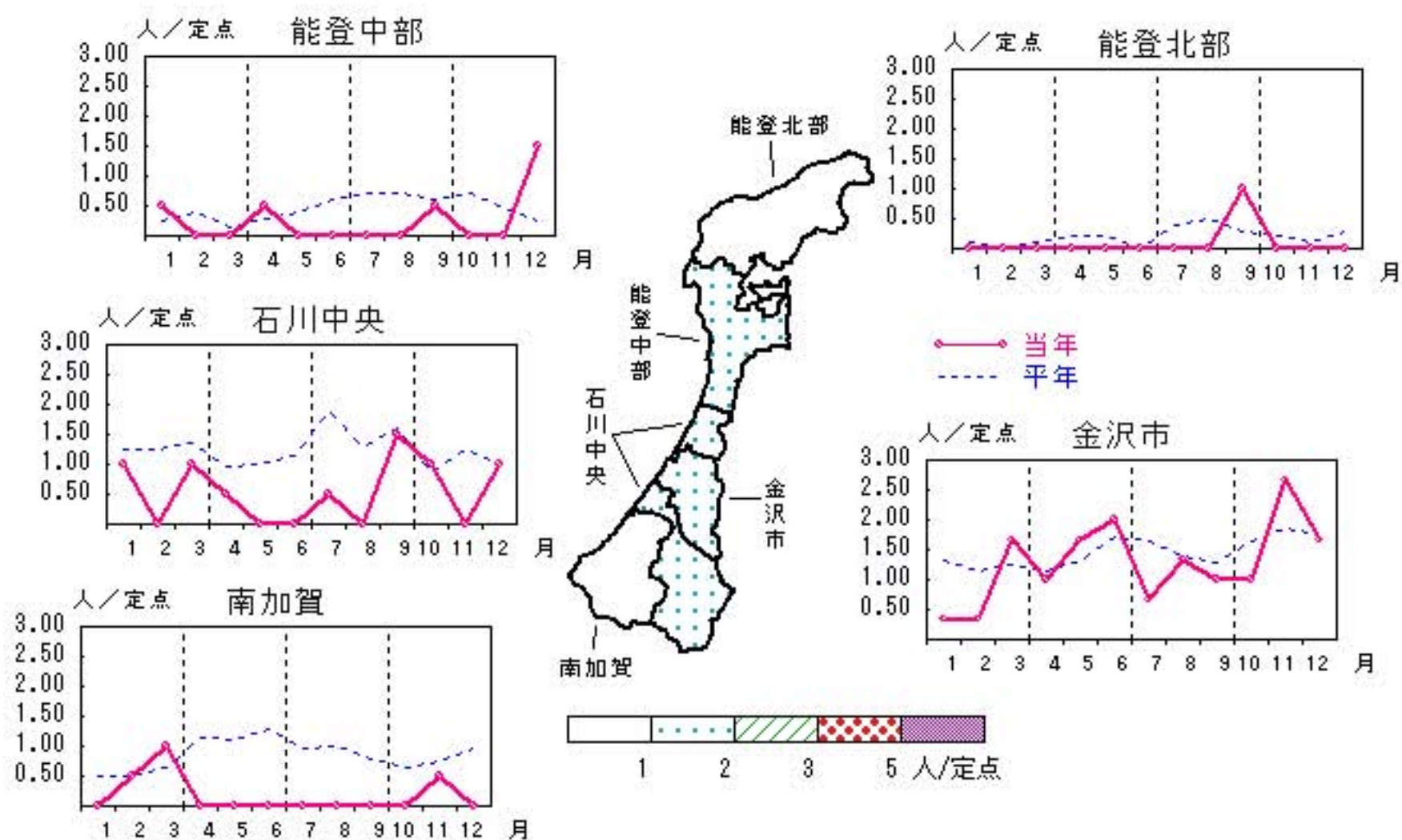


# 淋菌感染症

2009年 8月～12月

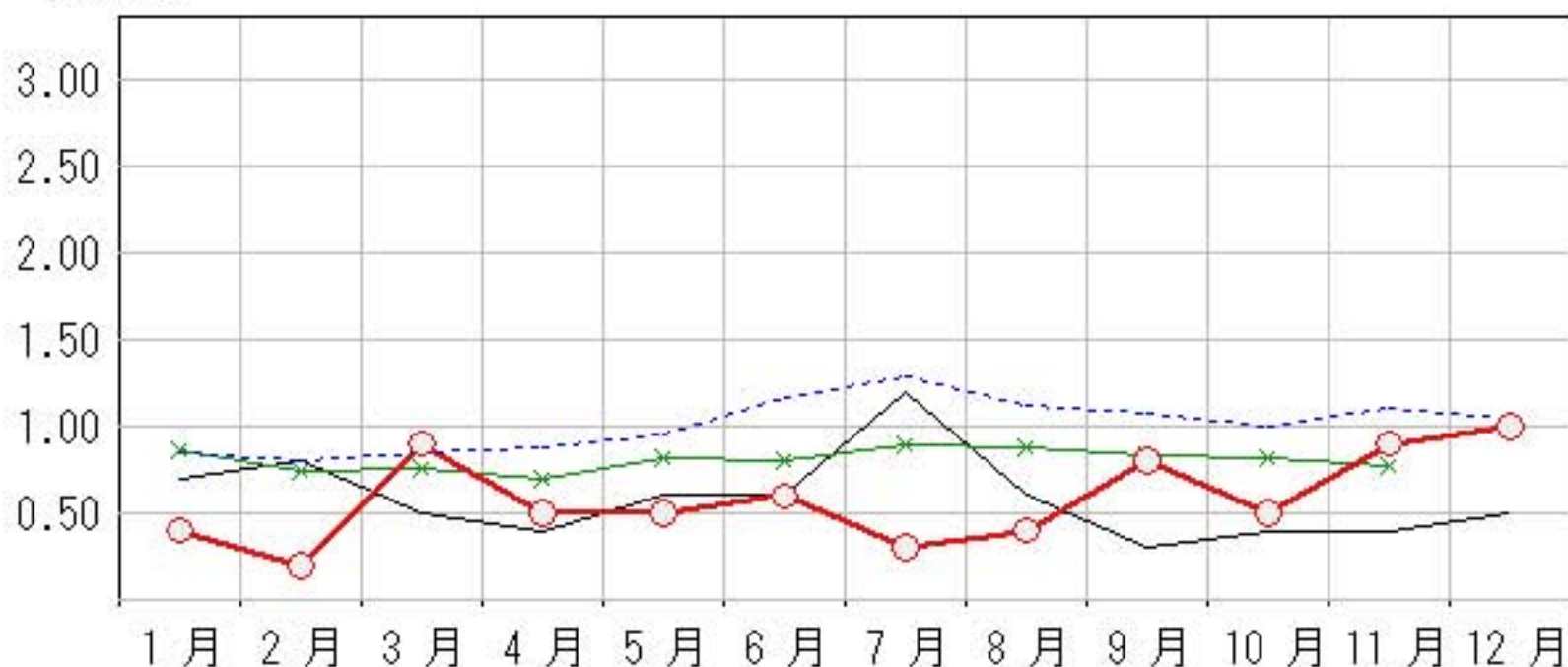
上段：定点からの患者報告数  
下段：定点あたりの患者数

	8月	9月	10月	11月	12月
石川県	4 <b>0.40</b>	8 <b>0.80</b>	5 <b>0.50</b>	9 <b>0.90</b>	10 <b>1.00</b>
金沢市	4 <b>1.33</b>	3 <b>1.00</b>	3 <b>1.00</b>	8 <b>2.67</b>	5 <b>1.67</b>
南加賀	0 <b>0.00</b>	0 <b>0.00</b>	0 <b>0.00</b>	1 <b>0.50</b>	0 <b>0.00</b>
石川中央	0 <b>0.00</b>	3 <b>1.50</b>	2 <b>1.00</b>	0 <b>0.00</b>	2 <b>1.00</b>
能登中部	0 <b>0.00</b>	1 <b>0.50</b>	0 <b>0.00</b>	0 <b>0.00</b>	3 <b>1.50</b>
能登北部	0 <b>0.00</b>	1 <b>1.00</b>	0 <b>0.00</b>	0 <b>0.00</b>	0 <b>0.00</b>



人/定点

○—○ 当年(石川県)      — 前年(石川県)  
 ×—× 当年(全国)      - - - 平年(石川県)

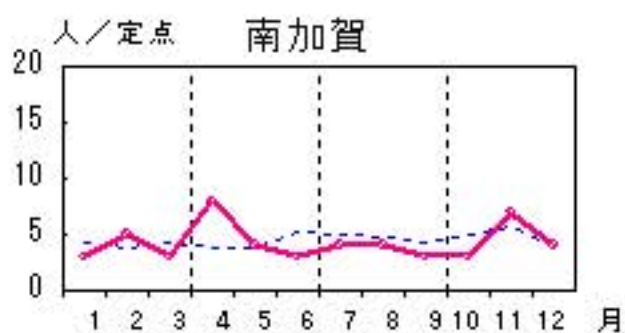
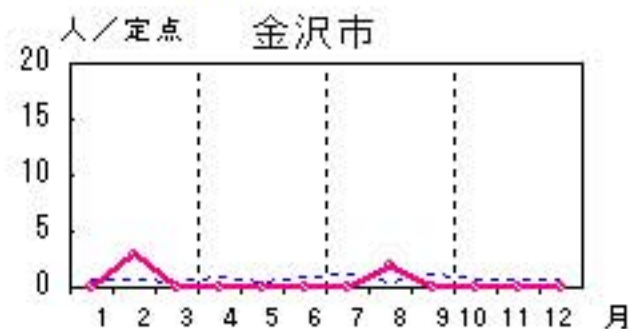
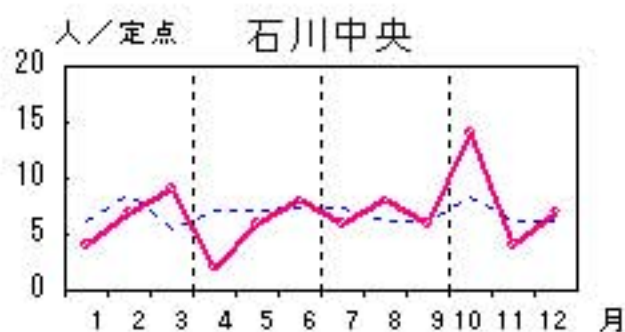
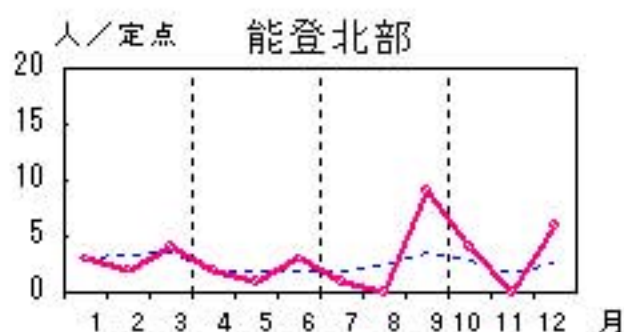
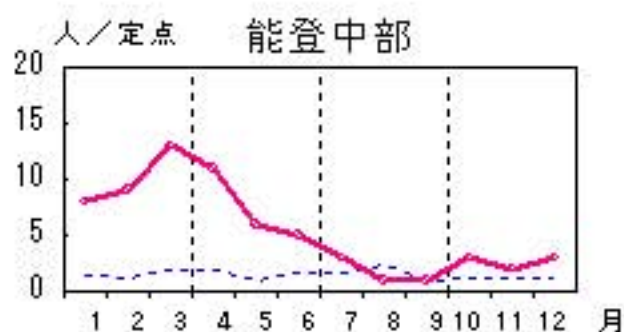


# メチシリン耐性黄色ブドウ球菌感染症

2009年 8月～12月

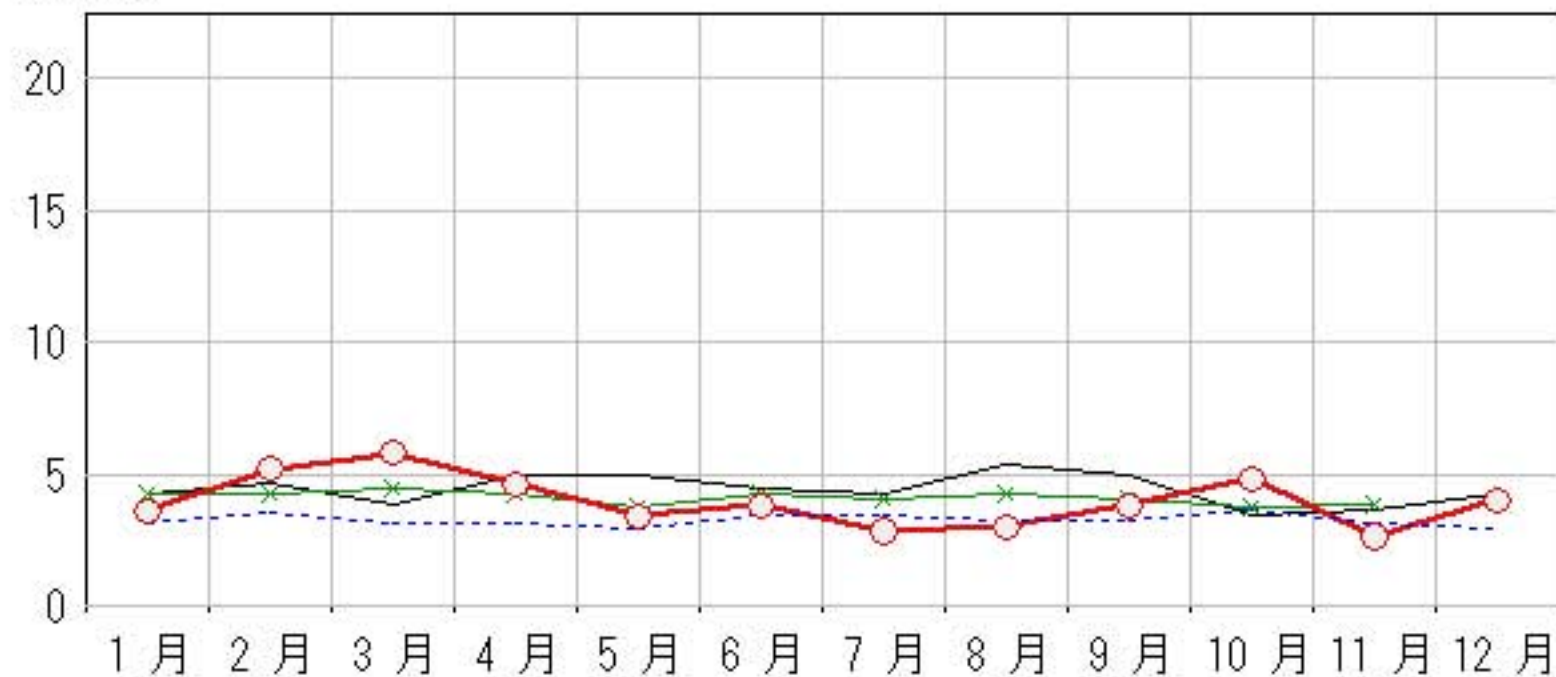
上段: 定点からの患者報告数  
下段: 定点あたりの患者数

	8月	9月	10月	11月	12月
石川県	15 <b>3.00</b>	19 <b>3.80</b>	24 <b>4.80</b>	13 <b>2.60</b>	20 <b>4.00</b>
金沢市	2 <b>2.00</b>	0 <b>0.00</b>	0 <b>0.00</b>	0 <b>0.00</b>	0 <b>0.00</b>
南加賀	4 <b>4.00</b>	3 <b>3.00</b>	3 <b>3.00</b>	7 <b>7.00</b>	4 <b>4.00</b>
石川中央	8 <b>8.00</b>	6 <b>6.00</b>	14 <b>14.00</b>	4 <b>4.00</b>	7 <b>7.00</b>
能登中部	1 <b>1.00</b>	1 <b>1.00</b>	3 <b>3.00</b>	2 <b>2.00</b>	3 <b>3.00</b>
能登北部	0 <b>0.00</b>	9 <b>9.00</b>	4 <b>4.00</b>	0 <b>0.00</b>	6 <b>6.00</b>



0.1 0.2 0.3 0.5 人/定点

○ 当年(石川県)      — 前年(石川県)  
× 当年(全国)      - - - 平年(石川県)

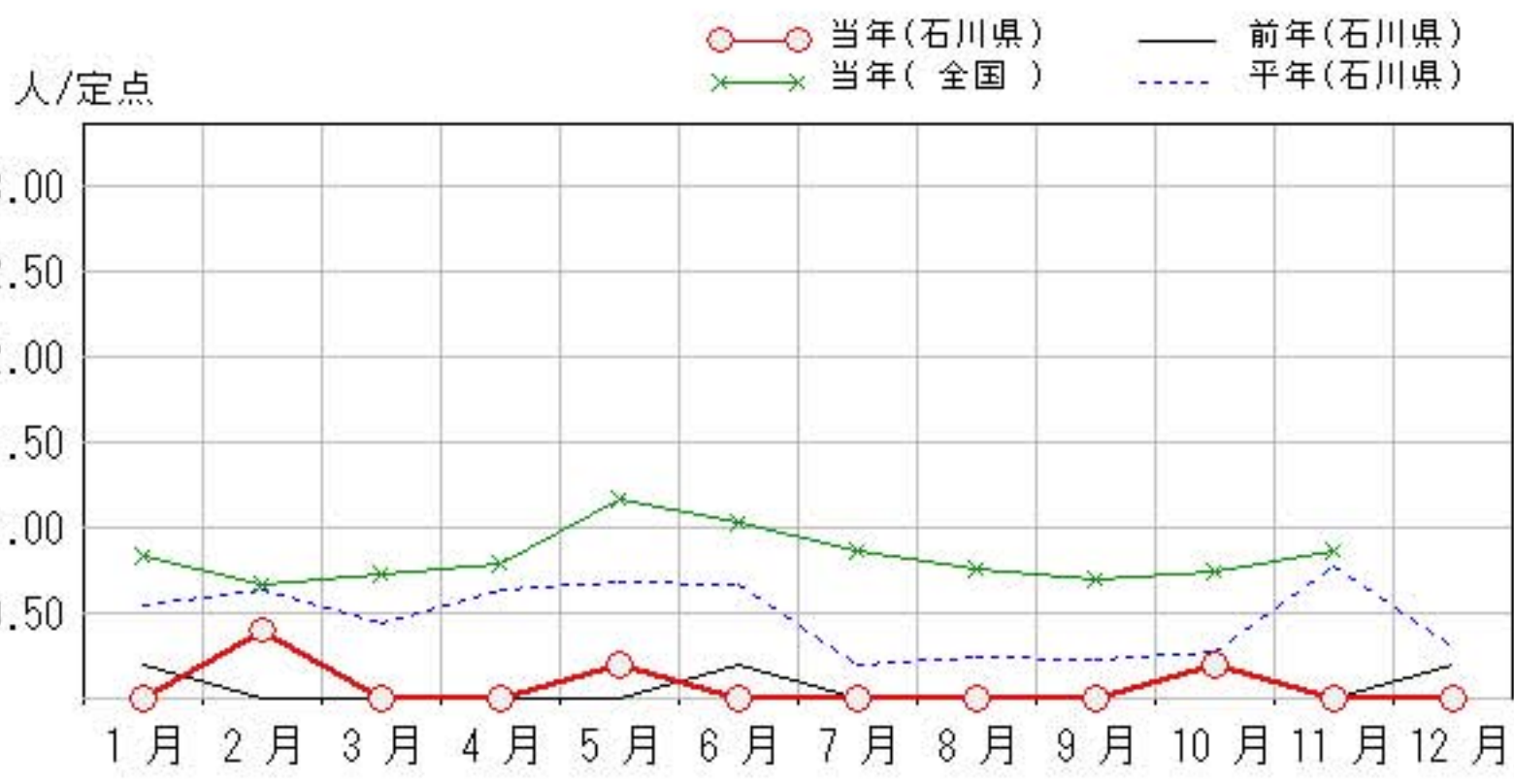
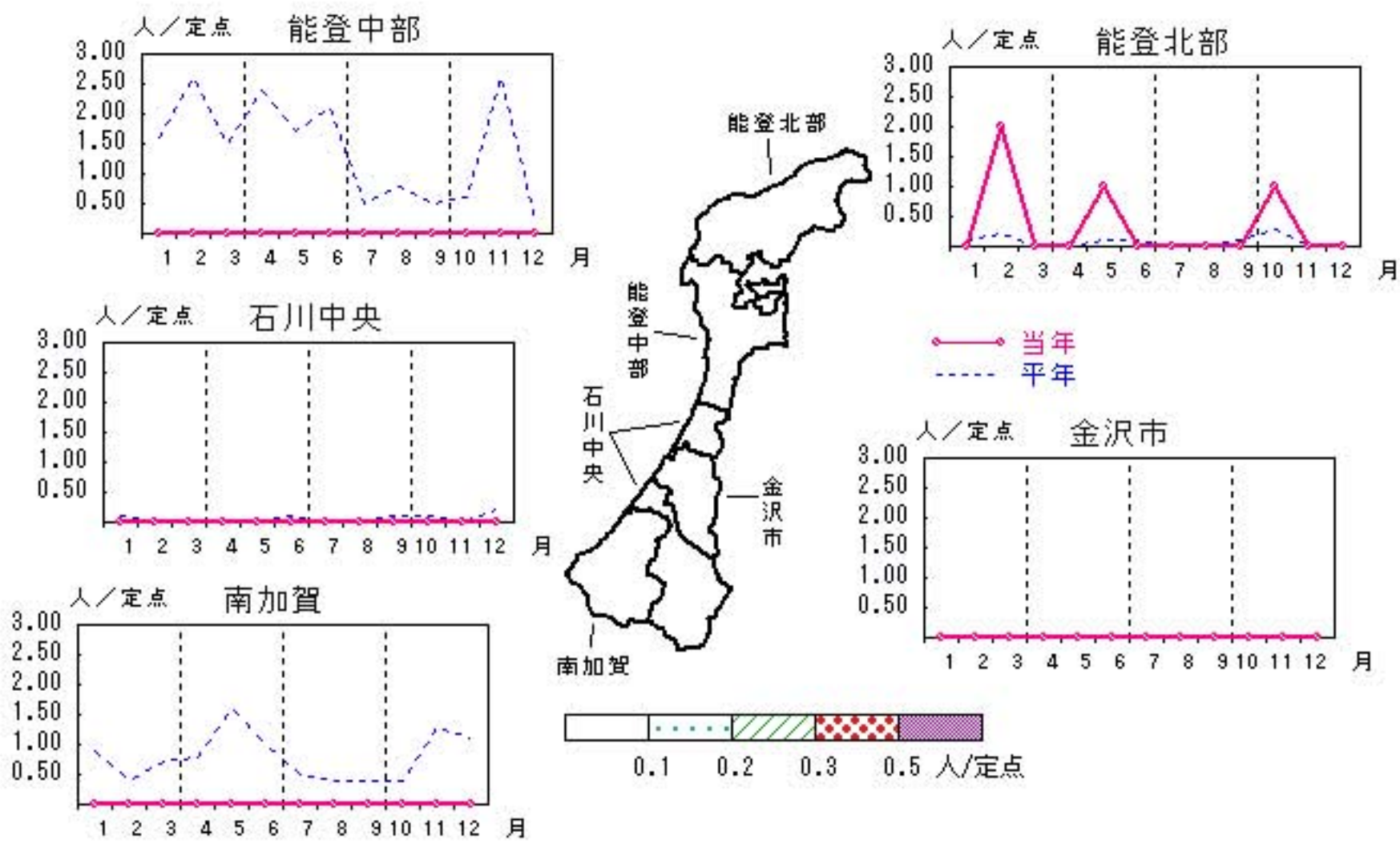


# ペニシリン耐性肺炎球菌感染症

2009年 8月~12月

上段: 定点からの患者報告数  
下段: 定点あたりの患者数

	8月	9月	10月	11月	12月
石川県	0 <b>0.00</b>	0 <b>0.00</b>	1 <b>0.20</b>	0 <b>0.00</b>	0 <b>0.00</b>
金沢市	0 <b>0.00</b>	0 <b>0.00</b>	0 <b>0.00</b>	0 <b>0.00</b>	0 <b>0.00</b>
南加賀	0 <b>0.00</b>	0 <b>0.00</b>	0 <b>0.00</b>	0 <b>0.00</b>	0 <b>0.00</b>
石川中央	0 <b>0.00</b>	0 <b>0.00</b>	0 <b>0.00</b>	0 <b>0.00</b>	0 <b>0.00</b>
能登中部	0 <b>0.00</b>	0 <b>0.00</b>	0 <b>0.00</b>	0 <b>0.00</b>	0 <b>0.00</b>
能登北部	0 <b>0.00</b>	0 <b>0.00</b>	1 <b>1.00</b>	0 <b>0.00</b>	0 <b>0.00</b>

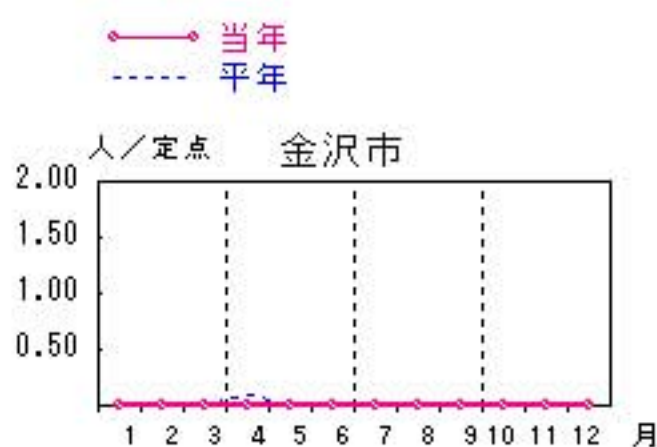
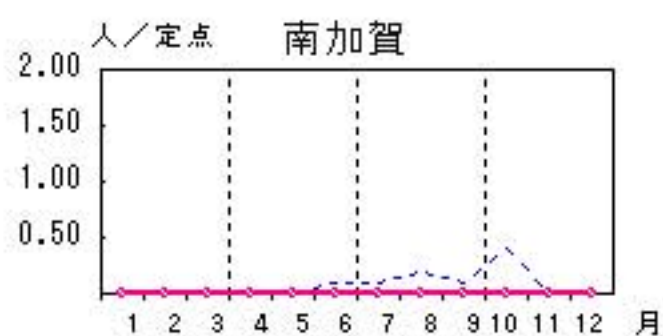
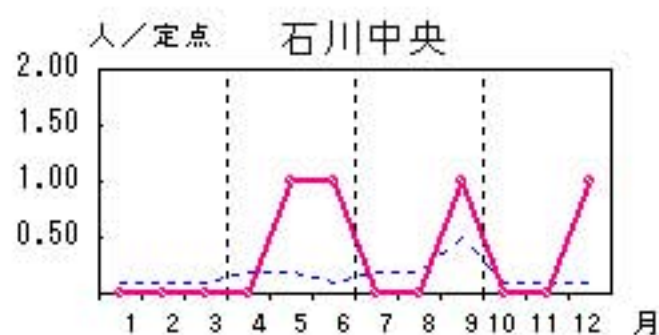
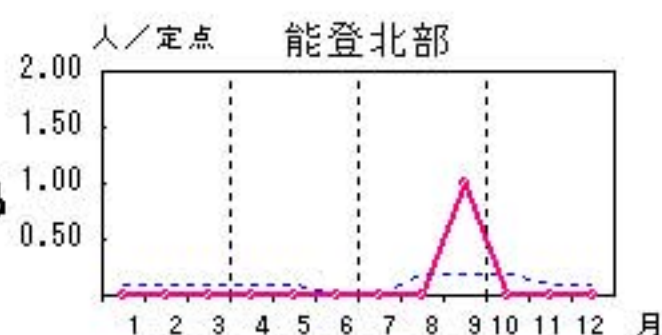
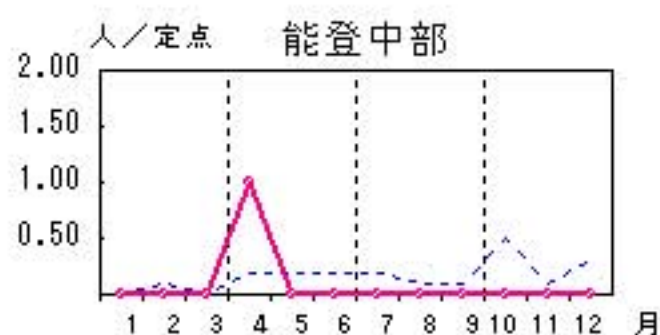


# 薬剤耐性緑膿菌感染症

2009年 8月～12月

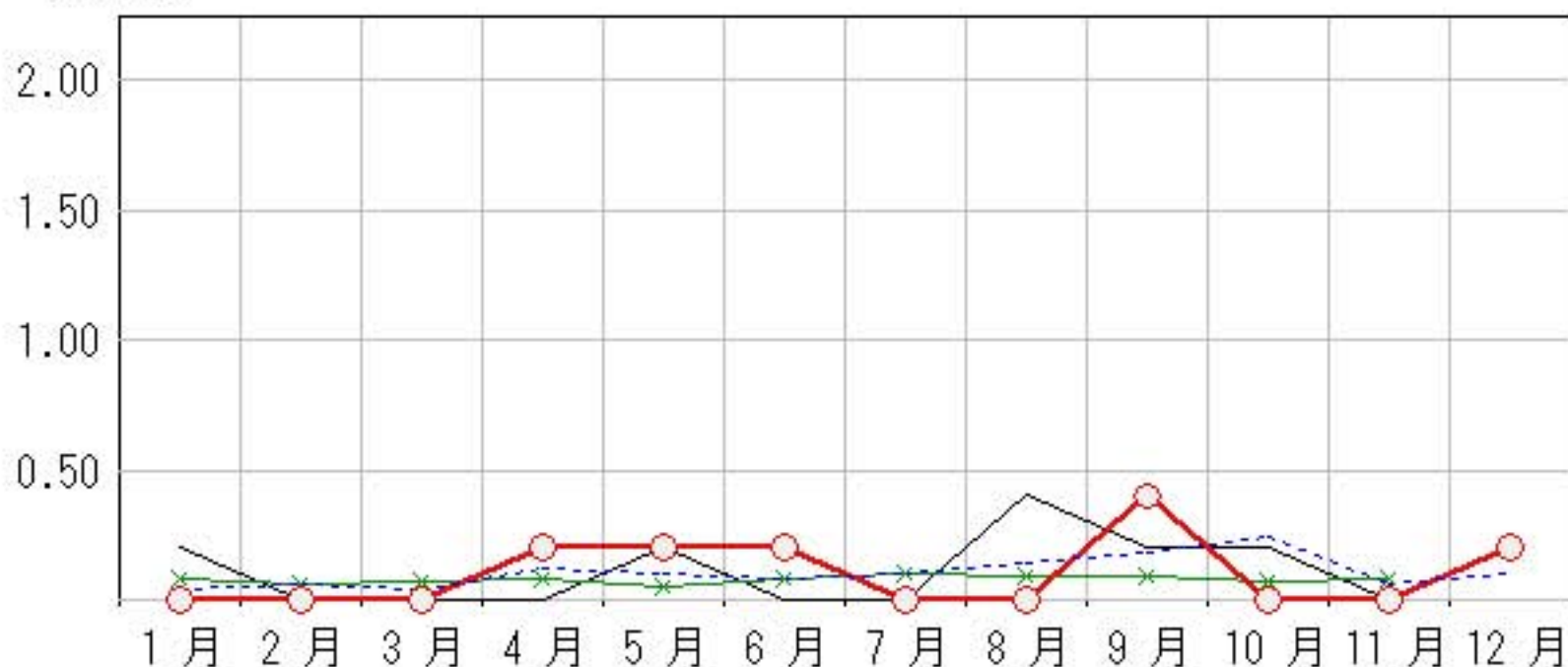
上段: 定点からの患者報告数  
下段: 定点あたりの患者数

	8月	9月	10月	11月	12月
石川県	0 <b>0.00</b>	2 <b>0.40</b>	0 <b>0.00</b>	0 <b>0.00</b>	1 <b>0.20</b>
金沢市	0 <b>0.00</b>	0 <b>0.00</b>	0 <b>0.00</b>	0 <b>0.00</b>	0 <b>0.00</b>
南加賀	0 <b>0.00</b>	0 <b>0.00</b>	0 <b>0.00</b>	0 <b>0.00</b>	0 <b>0.00</b>
石川中央	0 <b>0.00</b>	1 <b>1.00</b>	0 <b>0.00</b>	0 <b>0.00</b>	1 <b>1.00</b>
能登中部	0 <b>0.00</b>	0 <b>0.00</b>	0 <b>0.00</b>	0 <b>0.00</b>	0 <b>0.00</b>
能登北部	0 <b>0.00</b>	1 <b>1.00</b>	0 <b>0.00</b>	0 <b>0.00</b>	0 <b>0.00</b>



人/定点

○—○ 当年(石川県)      — 前年(石川県)  
×—× 当年(全国)      - - - 平年(石川県)





疾病別・年齢階級別報告患者数

2009年 12月(石川県)

	性器クラミジア感染症	性器ヘルペスウイルス感染症	尖圭コンジローマ	淋菌感染症	ブドウ球菌感染症 メチリン耐性黄色	球菌感染症 ペニシリン耐性肺炎	薬剤耐性緑膿菌感染症
計	10	5	2	10	20		1
0歳							
1歳～4歳							
5歳～9歳							
10歳～14歳							
15歳～19歳	2						
20歳～24歳	3	1	1	1			
25歳～29歳	2	1		2			
30歳～34歳				1			
35歳～39歳	1		1	1			
40歳～44歳		1		2			
45歳～49歳	2			2			
50歳～54歳				1	1		
55歳～59歳							1
60歳～64歳					2		
65歳～69歳		1			1		
70歳以上		1			16		

<病原細菌検出状況>

病原体検出月別、由来ヒト(保健環境センター・保健所分離分)

2009年12月末 現在報告数

検出病原体	血清型・毒素等	2009 1月		2009 2月		2009 3月		2009 4月		2009 5月		2009 6月		2009 7月		2009 8月		2009 9月		2009 10月		2009 11月		2009 12月							
		検	渡	集	検	渡	集	検	渡	集	検	渡	集	検	渡	集	検	渡	集	検	渡	集	検	渡	集	検	渡	集			
腸管出血性 大腸菌 (EHEC)	O157:H7(VT1+2)	4			2			2			2			4			7			2			1								
	O157:H7(VT2)	4															1			2						1					
	O157:HNM(VT1+2)																														
	O157:HNM(VT2)																														
	O157:HNT(VT1+2)																15			2											
	O157:HNT(VT2)										3			1			3			1						1					
	O26:H11(VT1)										2									4			1								
	O26:HNM(VT1)																														
	O26:HNT(VT1)							2			1						11	11											1		
その他	1			2			1						1			9			1			2	1		1						
チフス菌																															
パラチフス菌																															
コレラ菌	O1, CT(+)																														
	O139, CT(+)																														
赤痢菌	A亜群(志賀)																														
	B亜群(フレキシネリ)																														
	C亜群(ボイド)																														
	D亜群(ソンネ)																2	1													
	群その他・不明																														
腸炎ビブリオ																															
サルモネラ													1																		
黄色ブドウ球菌																															
病原大腸菌(EHEC除く)																															
カンピロバクター							2						6						2												
ウエルシュ菌	10		6																												

検:検出数, 渡:海外渡航分(再掲), 集:集団発生分(再掲)