

# 感染症発生動向調査（月報）の保健所別発生状況

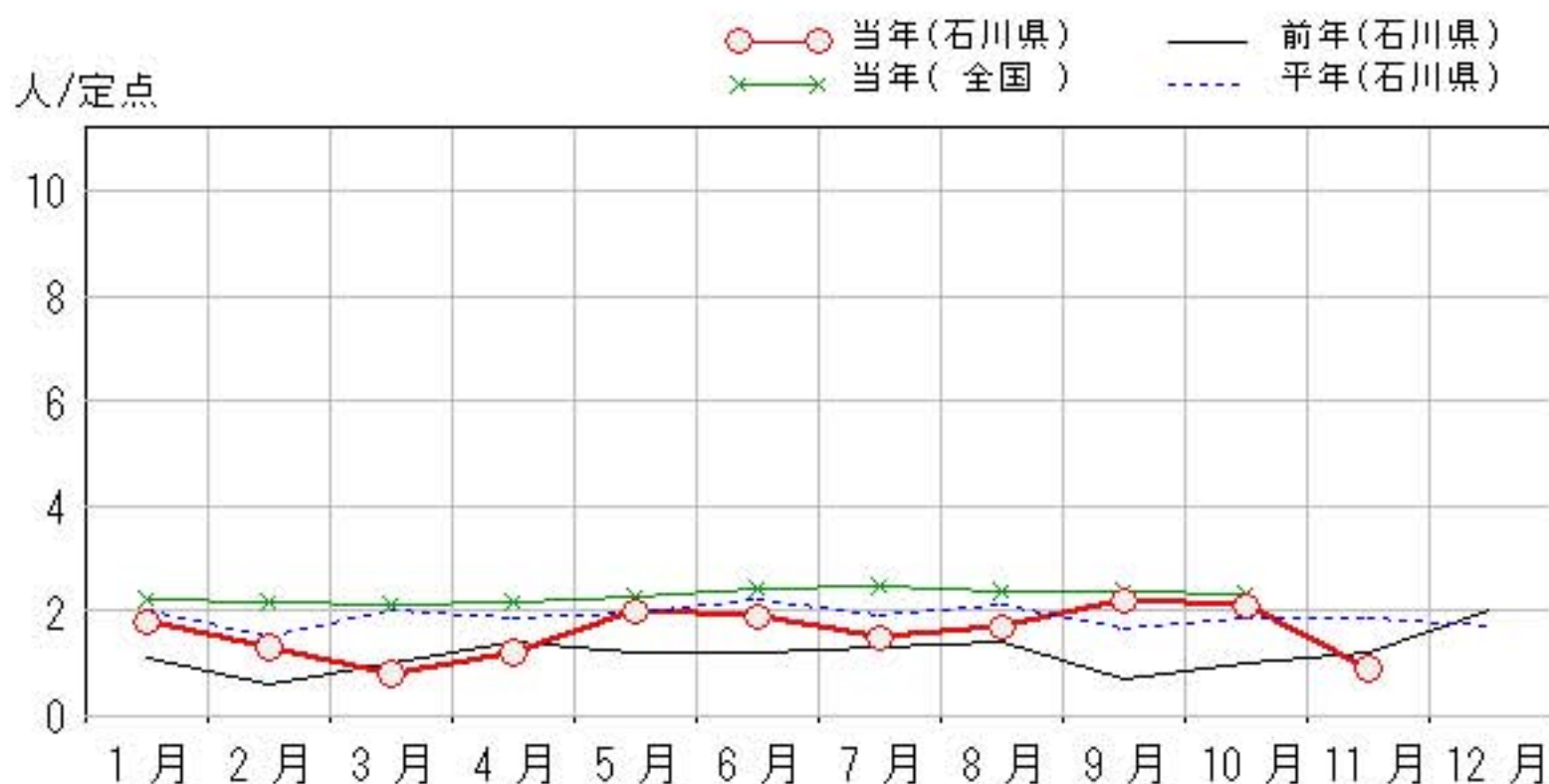
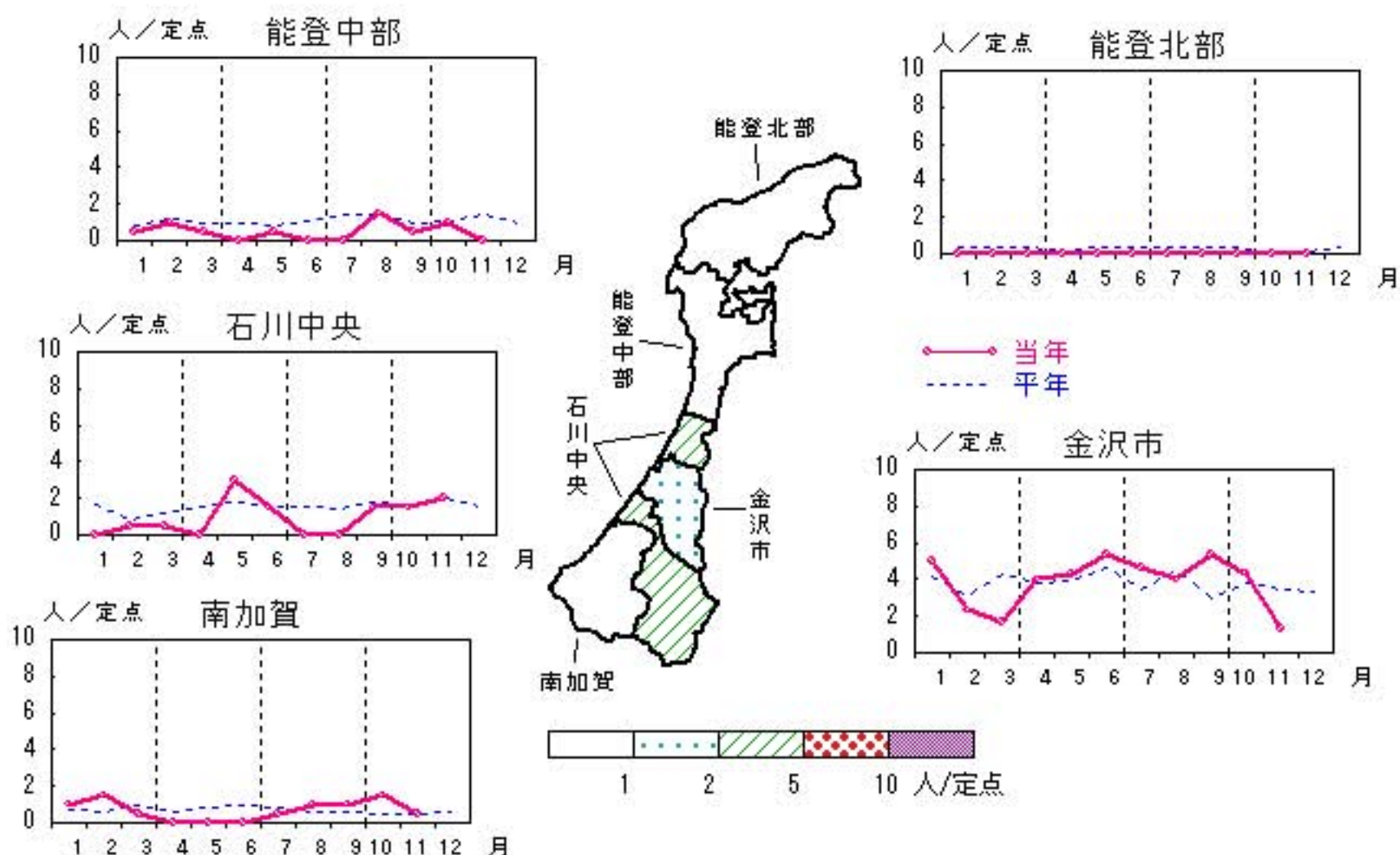
	調査対象期間					定点当り					備考
	先月 10月	今月 11月	増減	前年同月	今月 (11月)	南加賀 定点 2	金沢市 定点 3	石川中央 定点 2	能登中部 定点 2	能登北部 定点 1	
1 性器クラミジア感染症	21	9	△12	1.2	0.9	↓	↓	↑	▽		新:今月新たに報告あり
2 性器ヘルペスウイルス感染症	7	5	△2	0.5	0.5	▽	↑	▽		▽	
3 尖圭コンジローマ	1	5	4	0.2	0.5	新	↑			新	
4 淋菌感染症	5	9	4	0.4	0.9	新	↑	▽			
											矢印:先月に引き続き報告あり ↑増加 ↓減少 →同数 ▽先月報告あり今月報告なし
5 メチシリン耐性黄色ブドウ球菌感染症	24	13	△11	3.6	2.6	↑		↓	↓	▽	
6 ペニシリン耐性肺炎球菌感染症	1	—	△1	—	—					▽	
7 薬剤耐性緑膿菌感染症	—	—	—	—	—						
合計	59	41	△18								

# 性器クラミジア感染症

2009年7月～11月

上段: 定点からの患者報告数  
下段: 定点あたりの患者数

	7月	8月	9月	10月	11月
石川県	15 1.50	17 1.70	22 2.20	21 2.10	9 0.90
金沢市	14 4.67	12 4.00	16 5.33	13 4.33	4 1.33
南加賀	1 0.50	2 1.00	2 1.00	3 1.50	1 0.50
石川中央	0 0.00	0 0.00	3 1.50	3 1.50	4 2.00
能登中部	0 0.00	3 1.50	1 0.50	2 1.00	0 0.00
能登北部	0 0.00	0 0.00	0 0.00	0 0.00	0 0.00

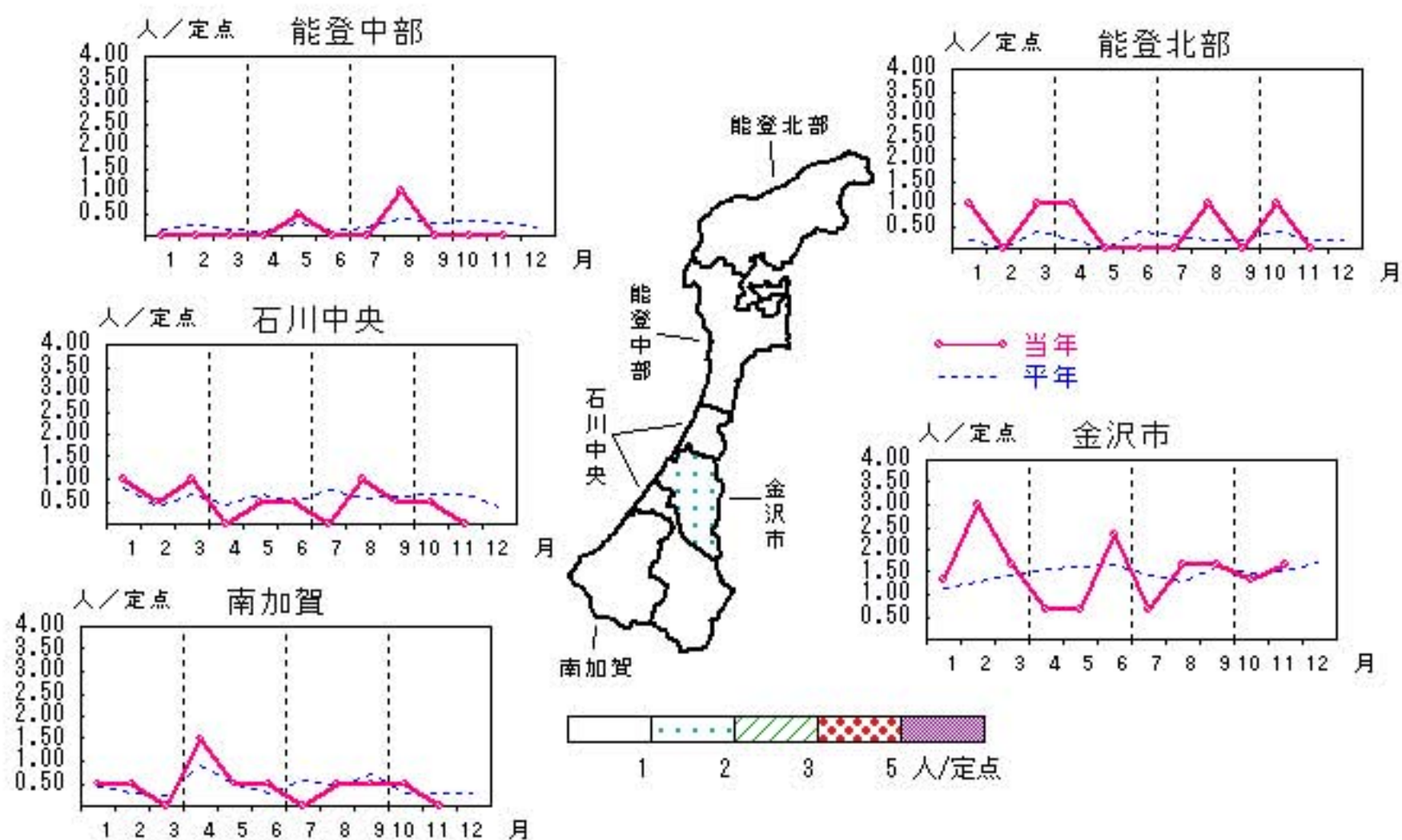


# 性器ヘルペスウィルス感染症

2009年7月~11月

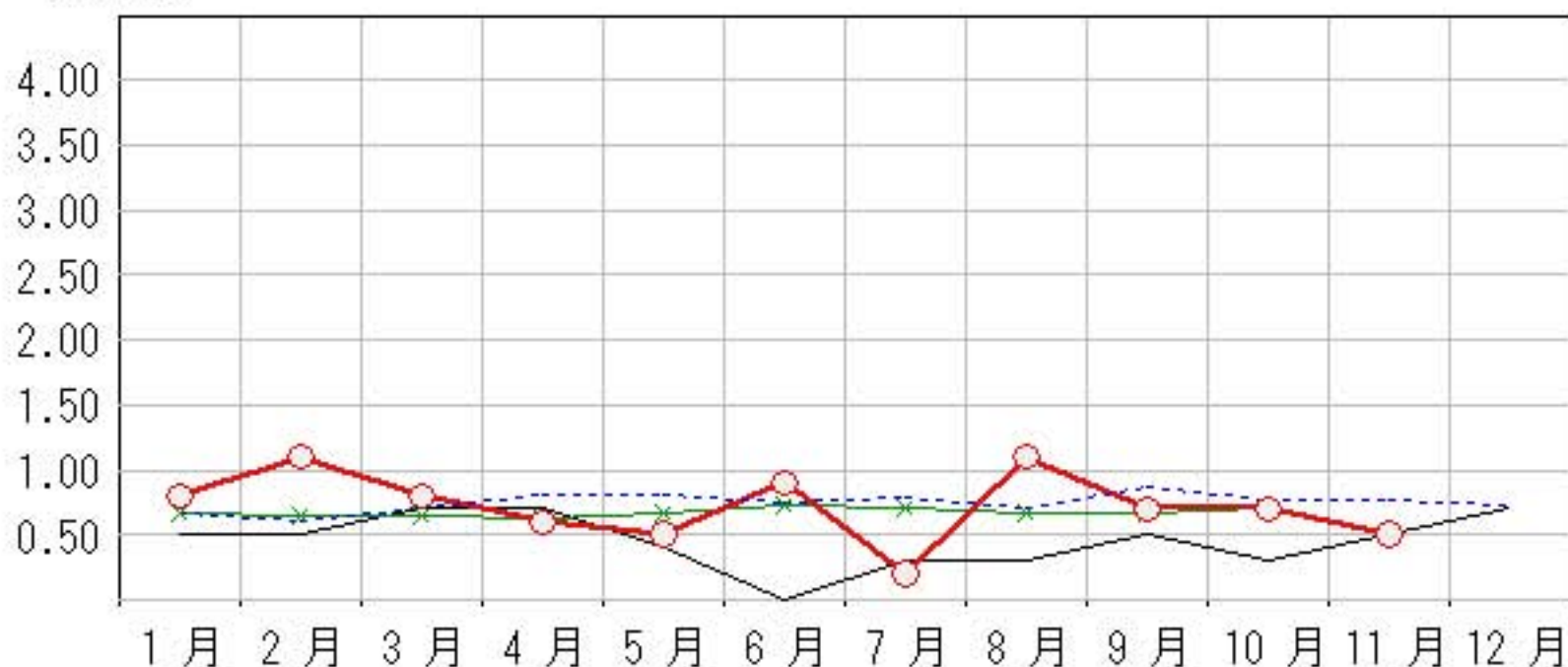
上段: 定点からの患者報告数  
下段: 定点あたりの患者数

	7月	8月	9月	10月	11月
石川県	2 <b>0.20</b>	11 <b>1.10</b>	7 <b>0.70</b>	7 <b>0.70</b>	5 <b>0.50</b>
金沢市	2 <b>0.67</b>	5 <b>1.67</b>	5 <b>1.67</b>	4 <b>1.33</b>	5 <b>1.67</b>
南加賀	0 <b>0.00</b>	1 <b>0.50</b>	1 <b>0.50</b>	1 <b>0.50</b>	0 <b>0.00</b>
石川中央	0 <b>0.00</b>	2 <b>1.00</b>	1 <b>0.50</b>	1 <b>0.50</b>	0 <b>0.00</b>
能登中部	0 <b>0.00</b>	2 <b>1.00</b>	0 <b>0.00</b>	0 <b>0.00</b>	0 <b>0.00</b>
能登北部	0 <b>0.00</b>	1 <b>1.00</b>	0 <b>0.00</b>	1 <b>1.00</b>	0 <b>0.00</b>



人/定点

○—○ 当年(石川県)      — 前年(石川県)  
×—× 当年(全国)      - - - 平年(石川県)

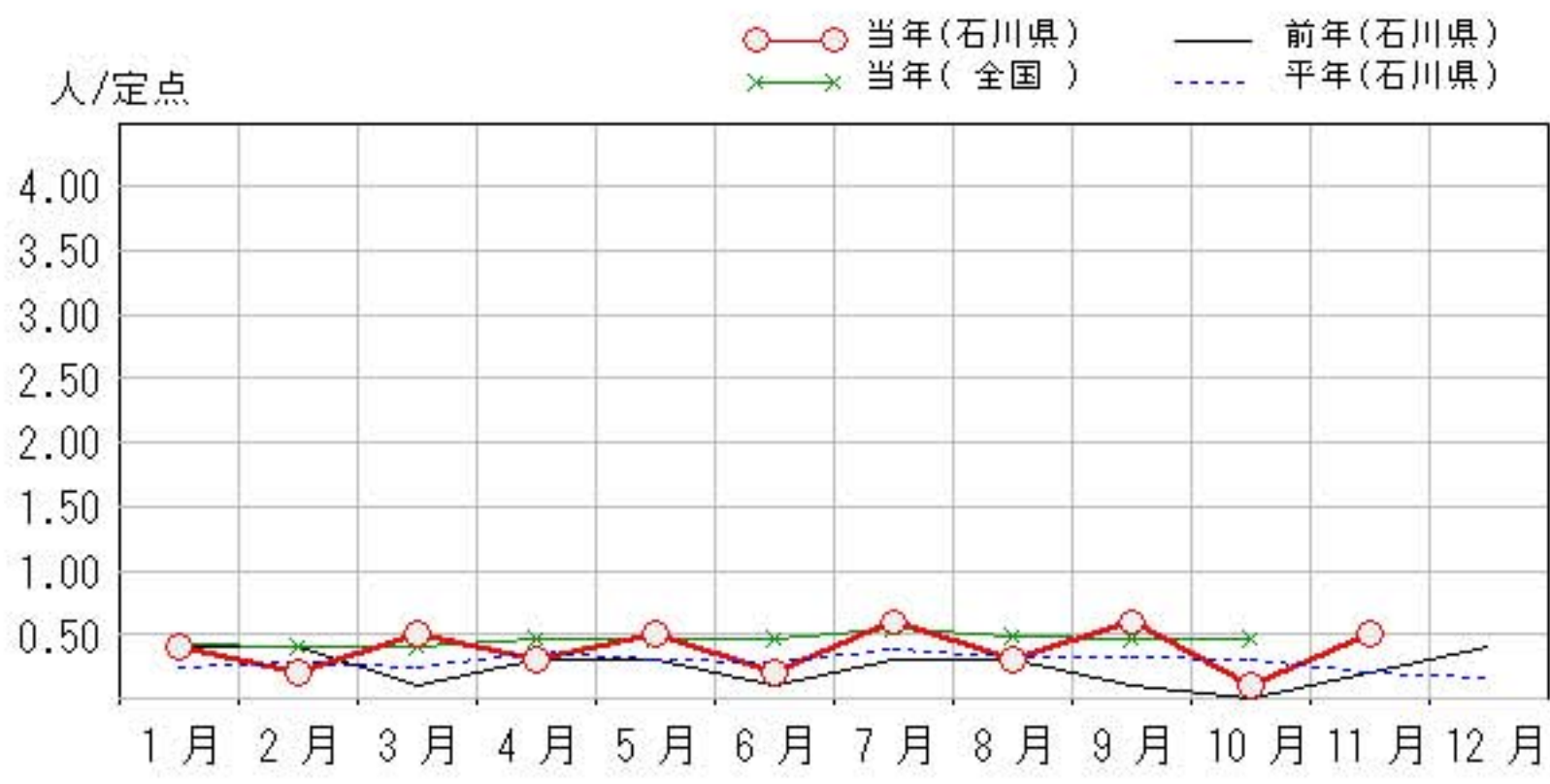
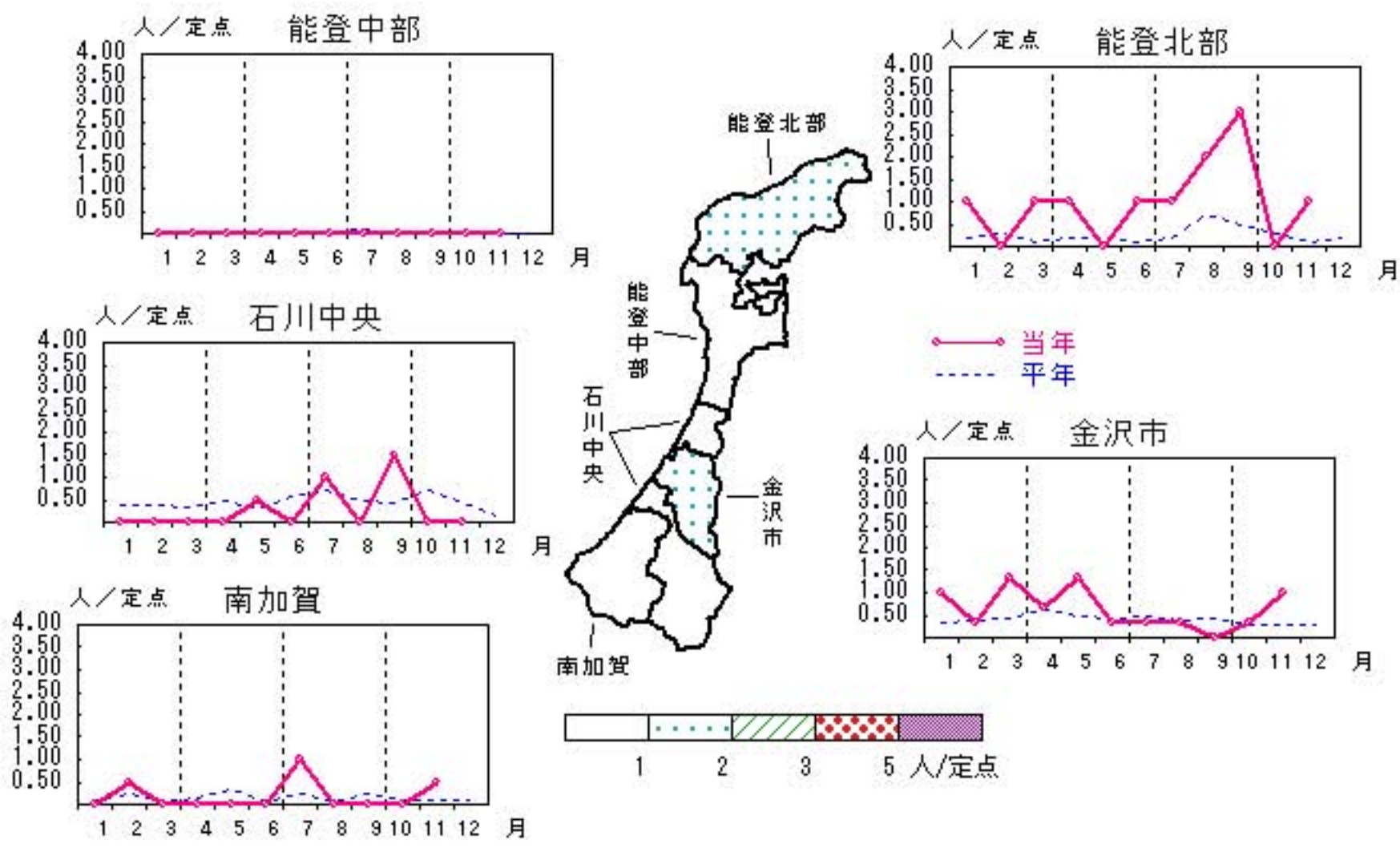


# 尖圭コンジローマ

2009年7月~11月

上段: 定点からの患者報告数  
下段: 定点あたりの患者数

	7月	8月	9月	10月	11月
石川県	6 <b>0.60</b>	3 <b>0.30</b>	6 <b>0.60</b>	1 <b>0.10</b>	5 <b>0.50</b>
金沢市	1 <b>0.33</b>	1 <b>0.33</b>	0 <b>0.00</b>	1 <b>0.33</b>	3 <b>1.00</b>
南加賀	2 <b>1.00</b>	0 <b>0.00</b>	0 <b>0.00</b>	0 <b>0.00</b>	1 <b>0.50</b>
石川中央	2 <b>1.00</b>	0 <b>0.00</b>	3 <b>1.50</b>	0 <b>0.00</b>	0 <b>0.00</b>
能登中部	0 <b>0.00</b>	0 <b>0.00</b>	0 <b>0.00</b>	0 <b>0.00</b>	0 <b>0.00</b>
能登北部	1 <b>1.00</b>	2 <b>2.00</b>	3 <b>3.00</b>	0 <b>0.00</b>	1 <b>1.00</b>

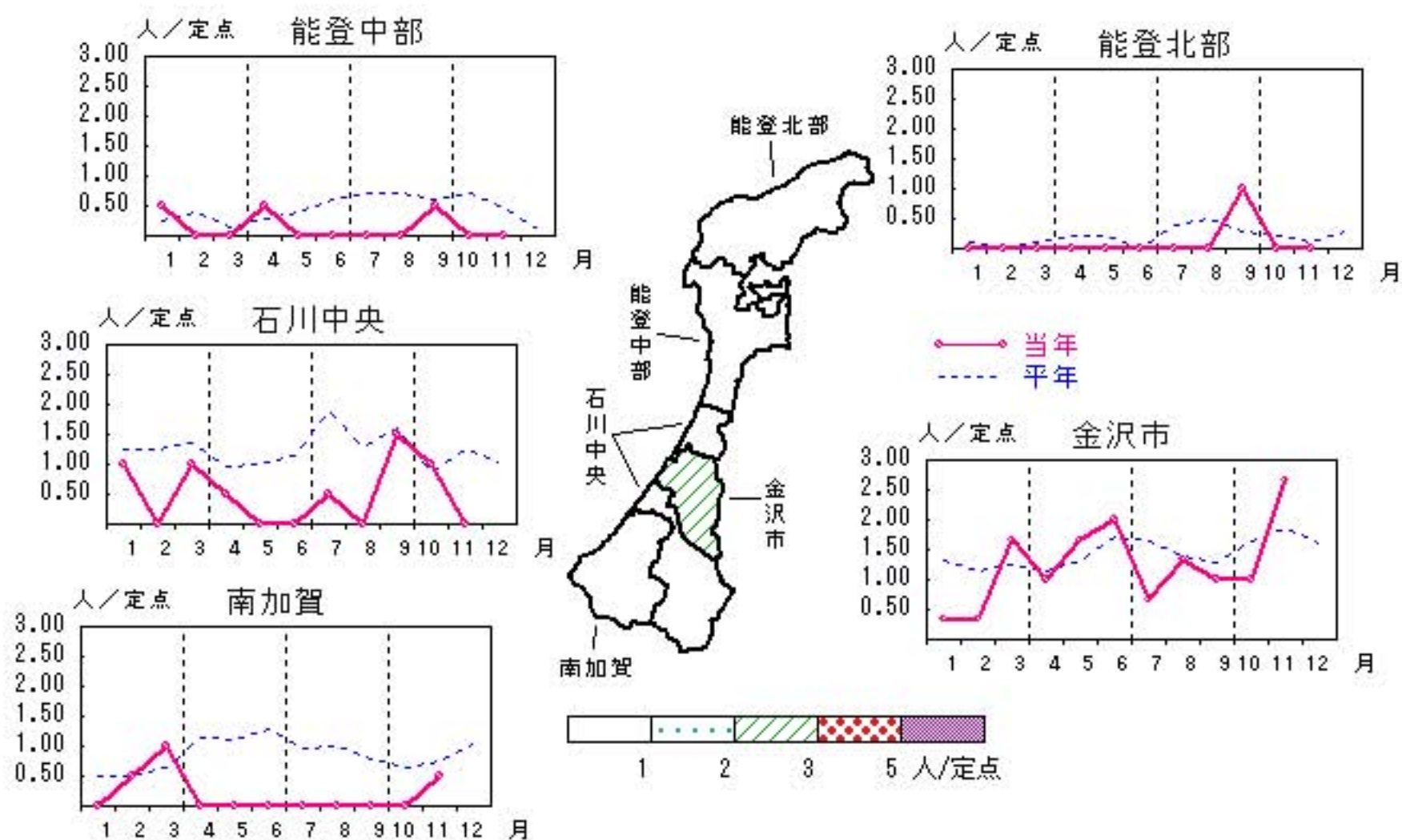


# 淋菌感染症

2009年7月～11月

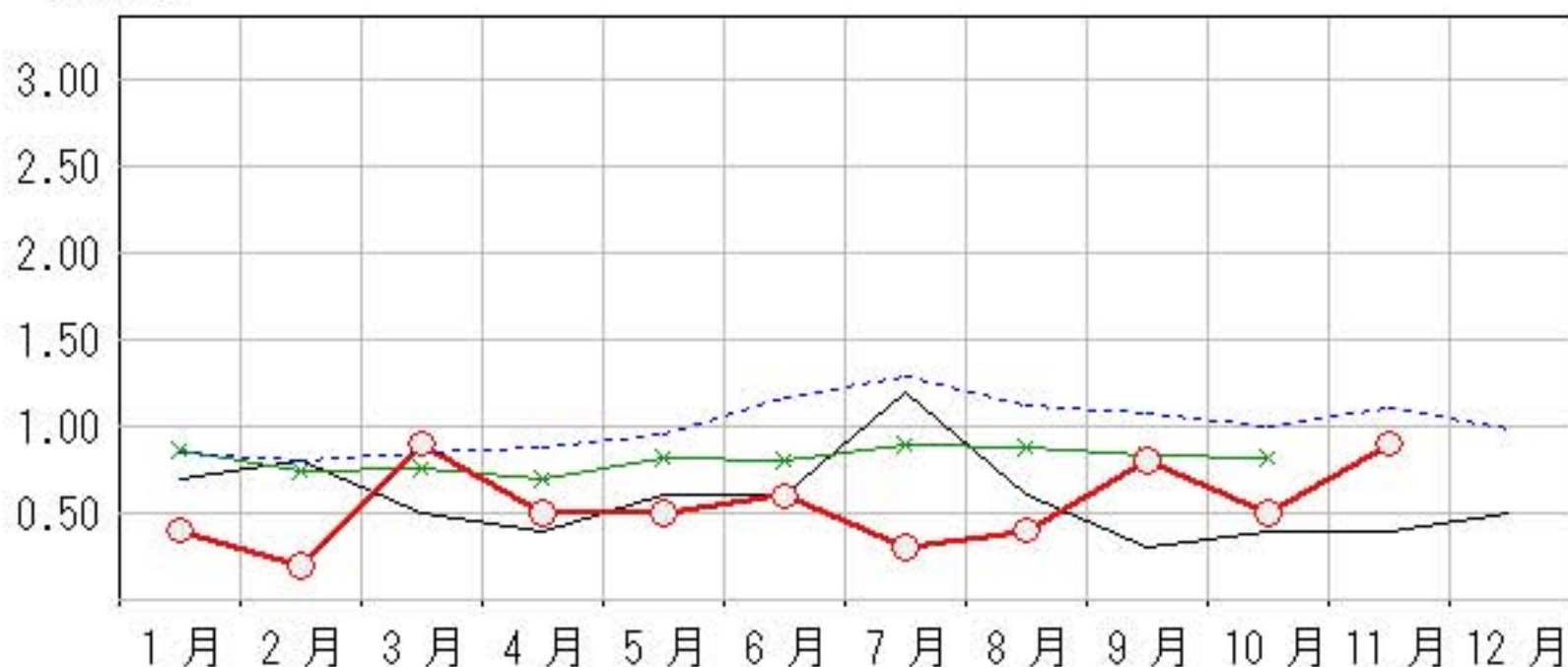
上段：定点からの患者報告数  
下段：定点あたりの患者数

	7月	8月	9月	10月	11月
石川県	3 <b>0.30</b>	4 <b>0.40</b>	8 <b>0.80</b>	5 <b>0.50</b>	9 <b>0.90</b>
金沢市	2 <b>0.67</b>	4 <b>1.33</b>	3 <b>1.00</b>	3 <b>1.00</b>	8 <b>2.67</b>
南加賀	0 <b>0.00</b>	0 <b>0.00</b>	0 <b>0.00</b>	0 <b>0.00</b>	1 <b>0.50</b>
石川中央	1 <b>0.50</b>	0 <b>0.00</b>	3 <b>1.50</b>	2 <b>1.00</b>	0 <b>0.00</b>
能登中部	0 <b>0.00</b>	0 <b>0.00</b>	1 <b>0.50</b>	0 <b>0.00</b>	0 <b>0.00</b>
能登北部	0 <b>0.00</b>	0 <b>0.00</b>	1 <b>1.00</b>	0 <b>0.00</b>	0 <b>0.00</b>



人/定点

○—○ 当年(石川県)      — 前年(石川県)  
 ×—× 当年(全国)      - - - 平年(石川県)

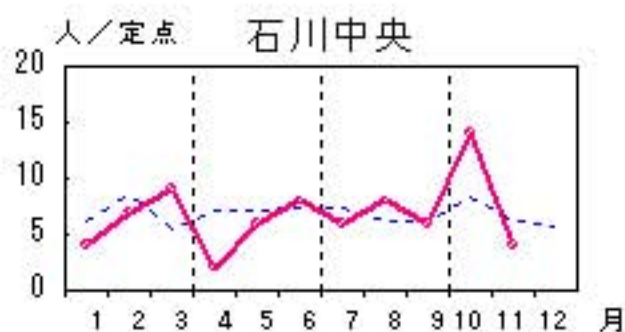
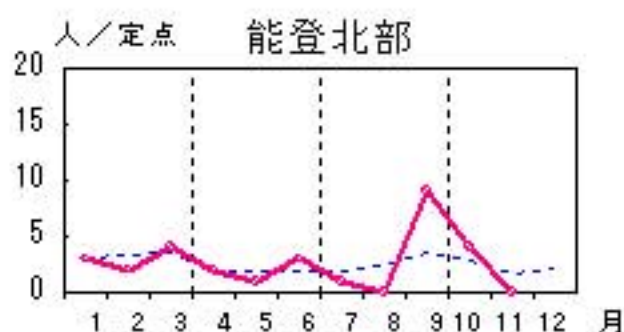
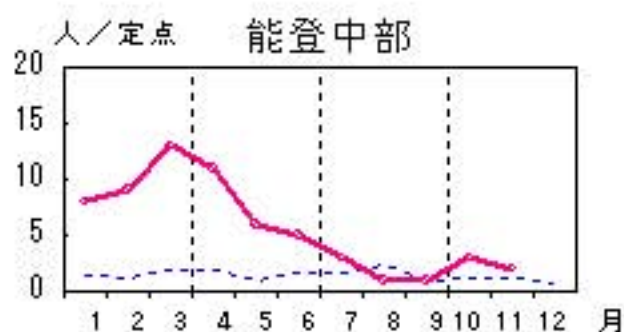


# メチシリン耐性黄色ブドウ球菌感染症

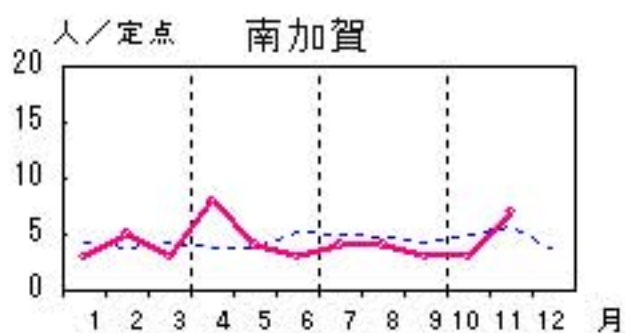
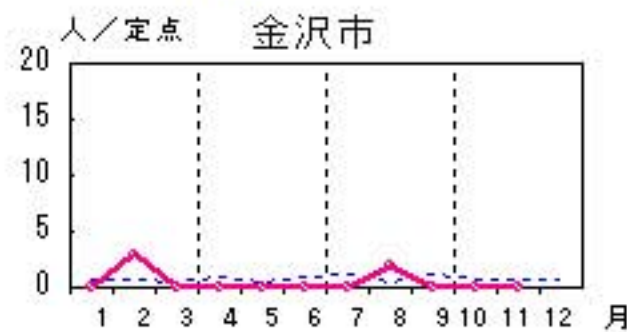
2009年7月～11月

上段: 定点からの患者報告数  
下段: 定点あたりの患者数

	7月	8月	9月	10月	11月
石川県	14 2.80	15 3.00	19 3.80	24 4.80	13 2.60
金沢市	0 0.00	2 2.00	0 0.00	0 0.00	0 0.00
南加賀	4 4.00	4 4.00	3 3.00	3 3.00	7 7.00
石川中央	6 6.00	8 8.00	6 6.00	14 14.00	4 4.00
能登中部	3 3.00	1 1.00	1 1.00	3 3.00	2 2.00
能登北部	1 1.00	0 0.00	9 9.00	4 4.00	0 0.00

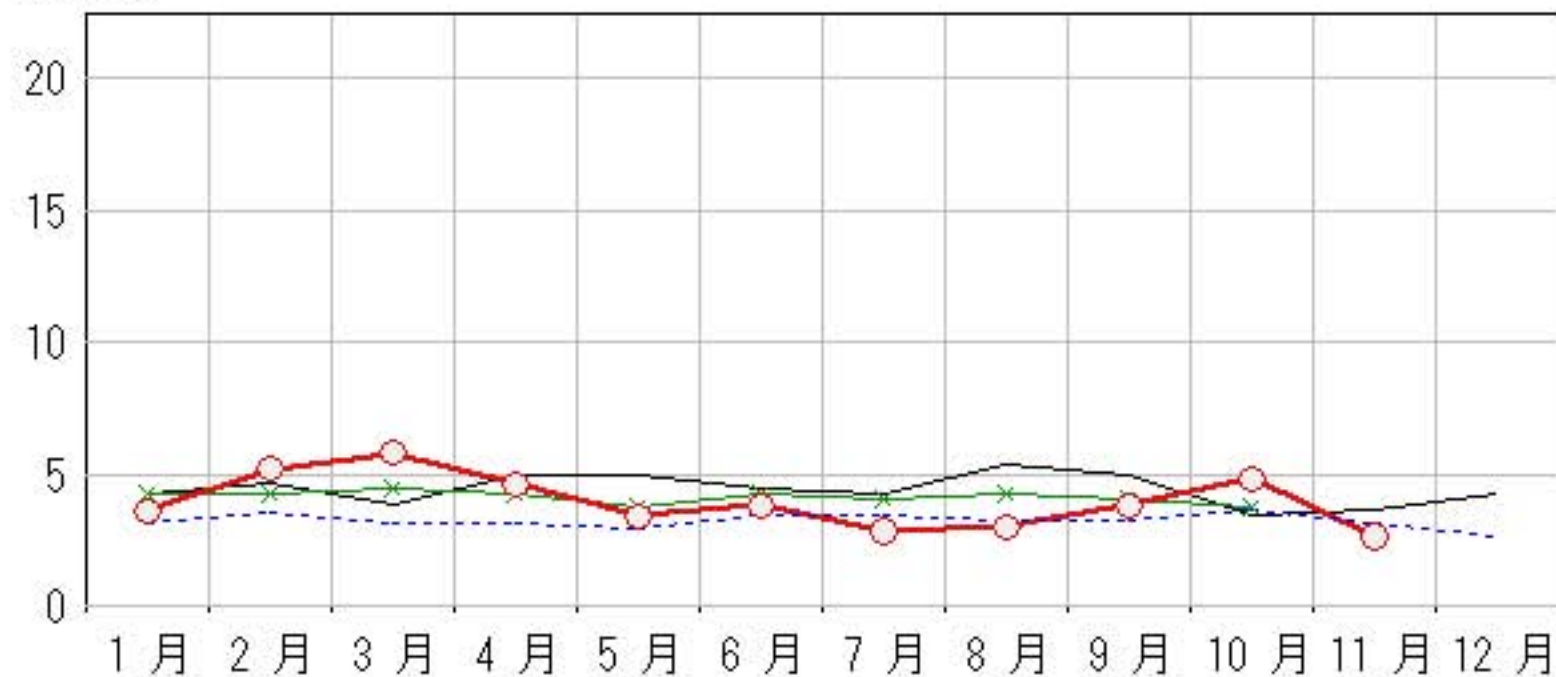


—○— 当年  
- - - 平年



0.1 0.2 0.3 0.5 人/定点

○—○ 当年(石川県)      — 前年(石川県)  
×—× 当年(全国)      - - - 平年(石川県)

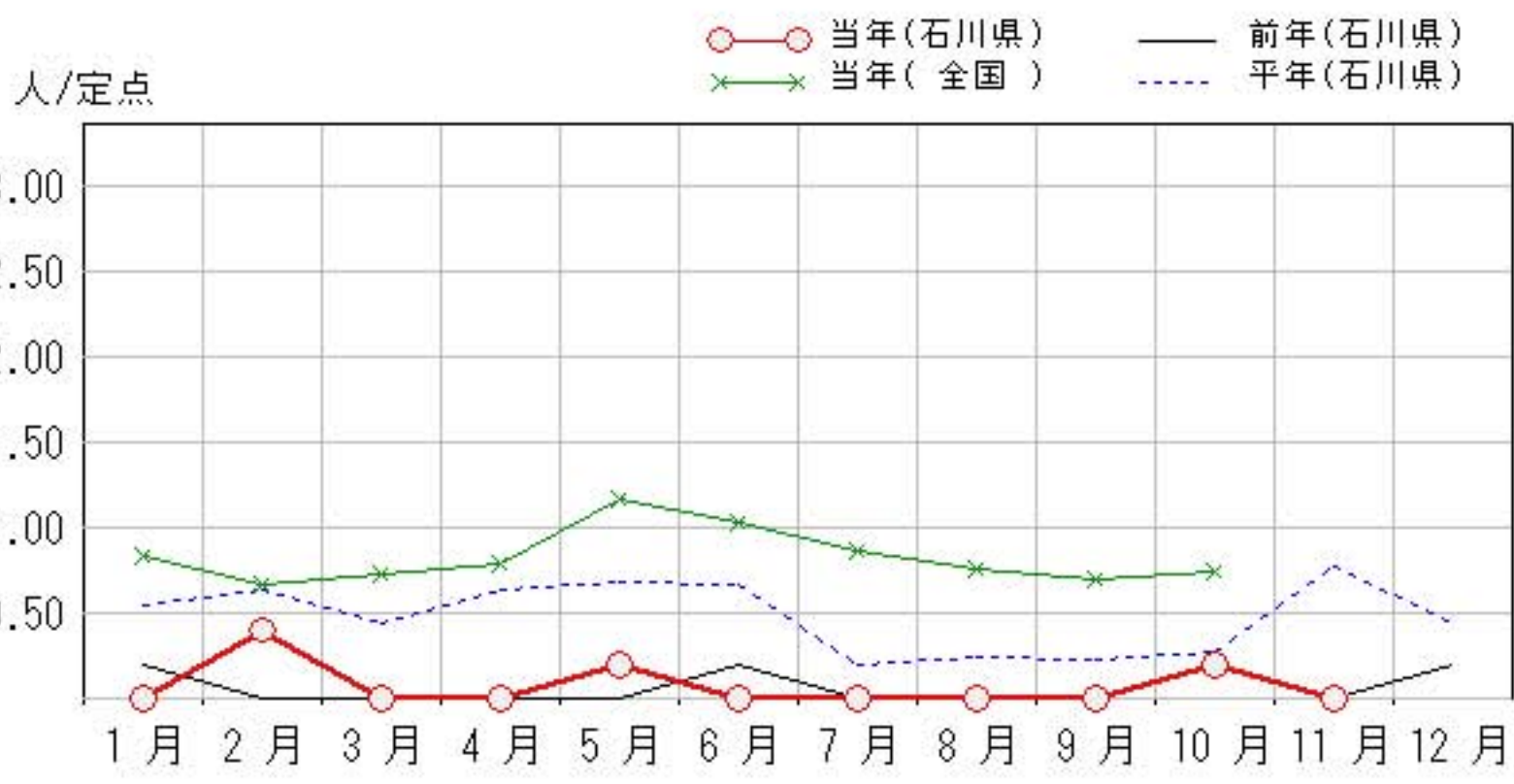
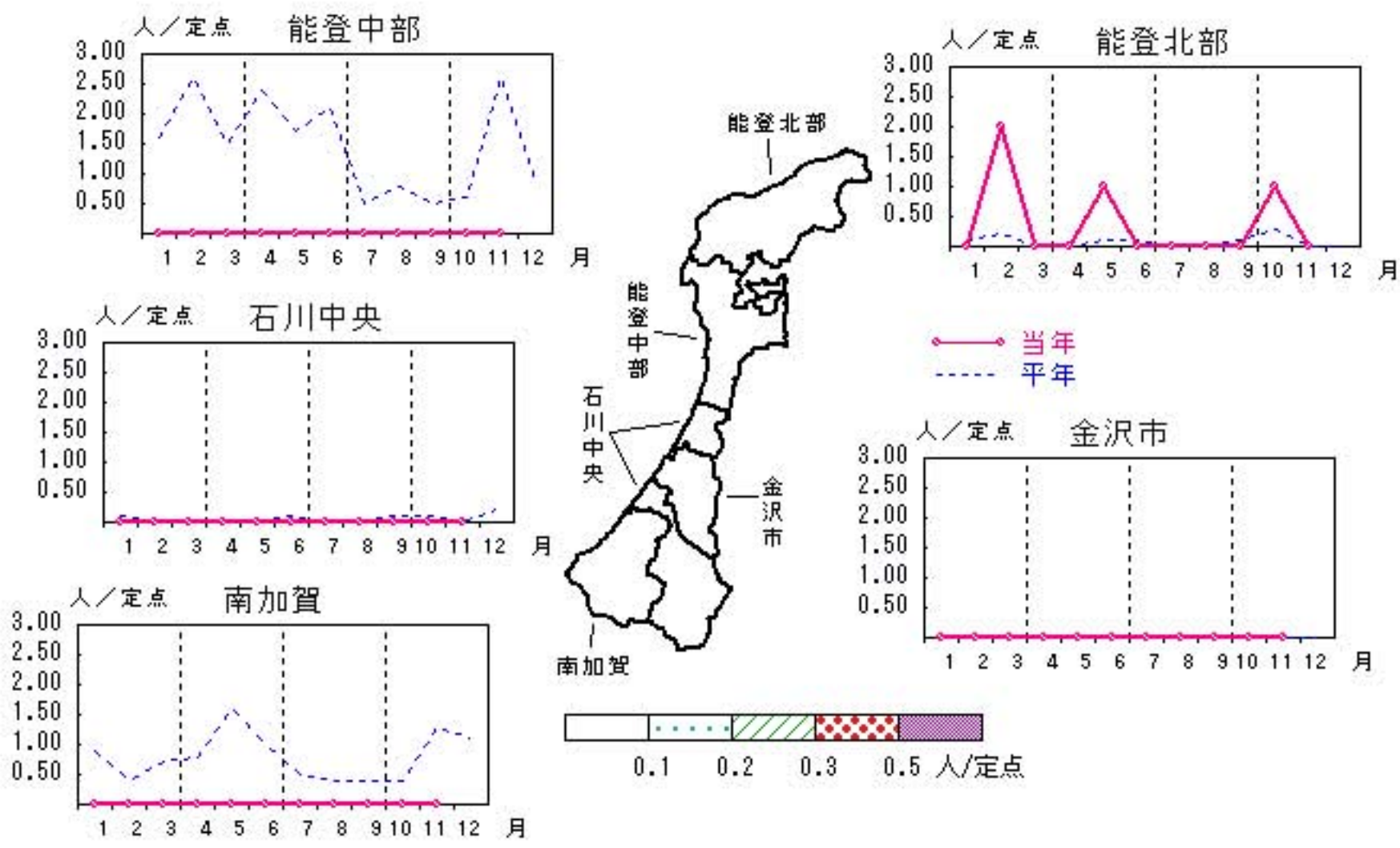


# ペニシリン耐性肺炎球菌感染症

2009年7月~11月

上段: 定点からの患者報告数  
下段: 定点あたりの患者数

	7月	8月	9月	10月	11月
石川県	0 <b>0.00</b>	0 <b>0.00</b>	0 <b>0.00</b>	1 <b>0.20</b>	0 <b>0.00</b>
金沢市	0 <b>0.00</b>	0 <b>0.00</b>	0 <b>0.00</b>	0 <b>0.00</b>	0 <b>0.00</b>
南加賀	0 <b>0.00</b>	0 <b>0.00</b>	0 <b>0.00</b>	0 <b>0.00</b>	0 <b>0.00</b>
石川中央	0 <b>0.00</b>	0 <b>0.00</b>	0 <b>0.00</b>	0 <b>0.00</b>	0 <b>0.00</b>
能登中部	0 <b>0.00</b>	0 <b>0.00</b>	0 <b>0.00</b>	0 <b>0.00</b>	0 <b>0.00</b>
能登北部	0 <b>0.00</b>	0 <b>0.00</b>	0 <b>0.00</b>	1 <b>1.00</b>	0 <b>0.00</b>

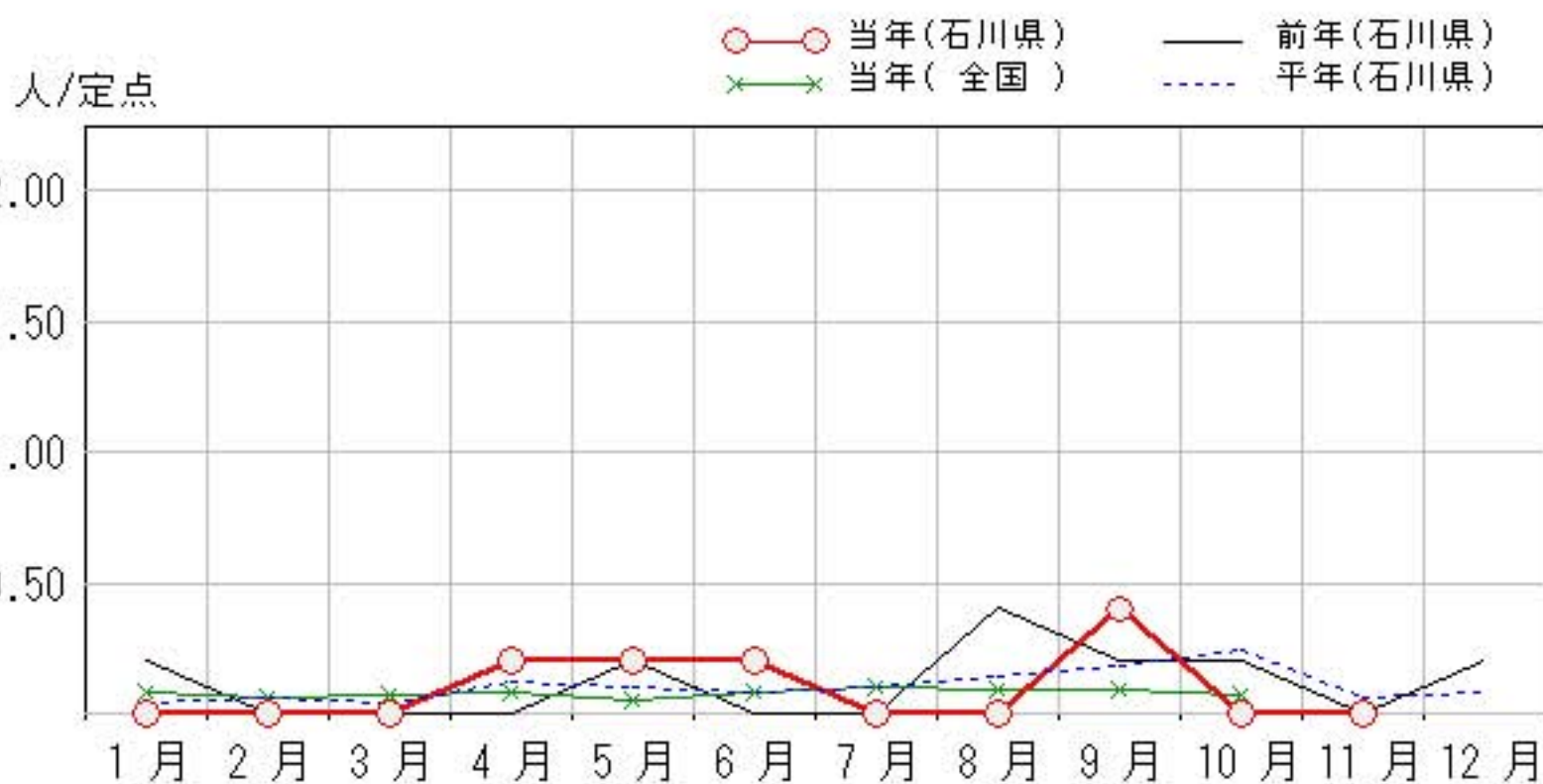
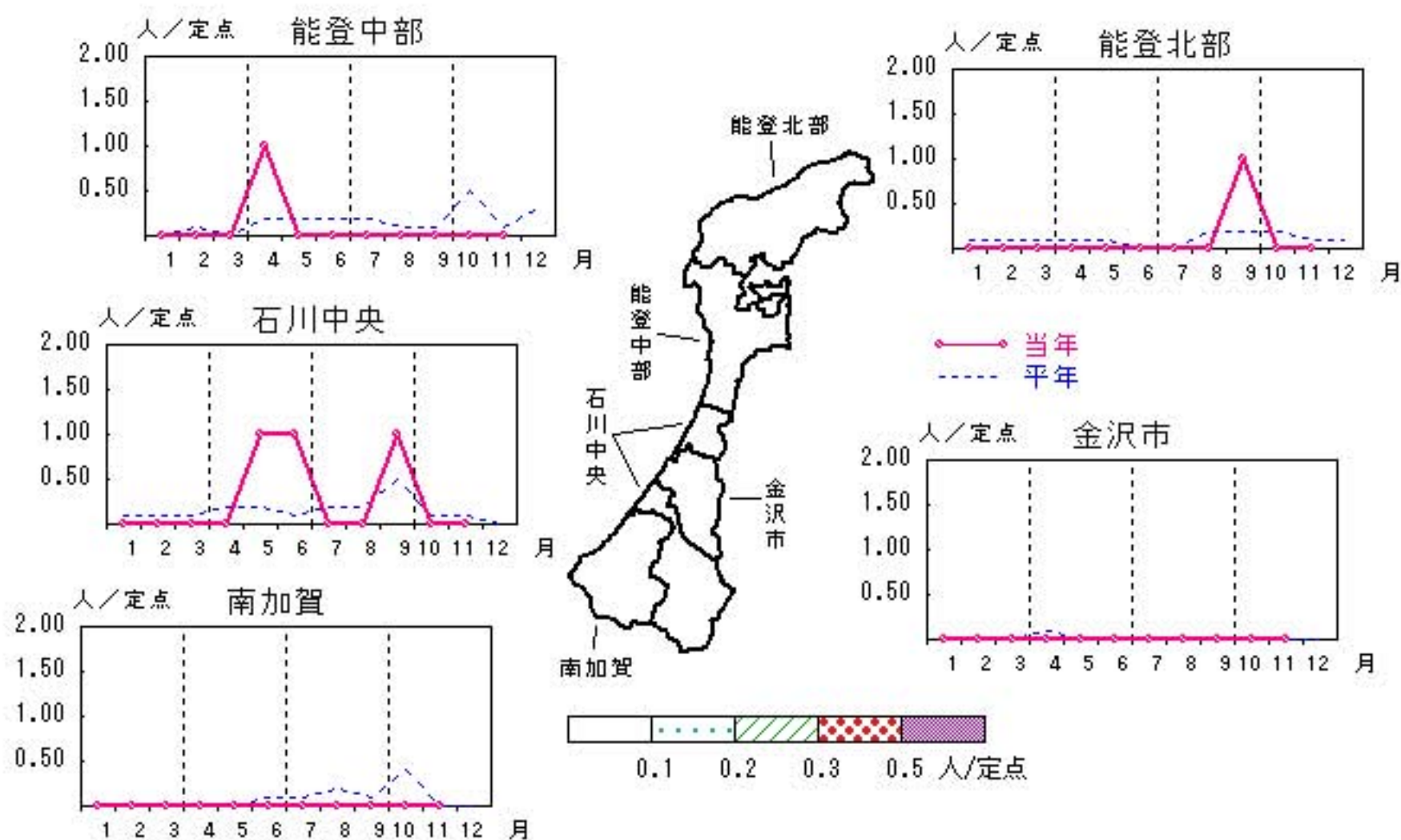


# 薬剤耐性緑膿菌感染症

2009年7月～11月

上段：定点からの患者報告数  
下段：定点あたりの患者数

	7月	8月	9月	10月	11月
石川県	0 <b>0.00</b>	0 <b>0.00</b>	2 <b>0.40</b>	0 <b>0.00</b>	0 <b>0.00</b>
金沢市	0 <b>0.00</b>	0 <b>0.00</b>	0 <b>0.00</b>	0 <b>0.00</b>	0 <b>0.00</b>
南加賀	0 <b>0.00</b>	0 <b>0.00</b>	0 <b>0.00</b>	0 <b>0.00</b>	0 <b>0.00</b>
石川中央	0 <b>0.00</b>	0 <b>0.00</b>	1 <b>1.00</b>	0 <b>0.00</b>	0 <b>0.00</b>
能登中部	0 <b>0.00</b>	0 <b>0.00</b>	0 <b>0.00</b>	0 <b>0.00</b>	0 <b>0.00</b>
能登北部	0 <b>0.00</b>	0 <b>0.00</b>	1 <b>1.00</b>	0 <b>0.00</b>	0 <b>0.00</b>





疾病別・年齢階級別報告患者数

2009年 11月(石川県)

	性器クラミジア感染症	性感器ヘルペスウイルス感染症	尖圭コンジローマ	淋菌感染症	ブドウ球菌感染症	メチリン耐性黄色ブドウ球菌感染症	球菌感染症	ペニシリン耐性肺炎	薬剤耐性緑膿菌感染症
計	9	5	5	9	13				
0歳									
1歳～4歳									
5歳～9歳					1				
10歳～14歳									
15歳～19歳	2		1						
20歳～24歳	1		1	2					
25歳～29歳	1	2	1	3					
30歳～34歳	3	2							
35歳～39歳	1			2					
40歳～44歳				2					
45歳～49歳			1						
50歳～54歳									
55歳～59歳		1	1						
60歳～64歳					1				
65歳～69歳	1				1				
70歳以上					10				

