

# 感染症発生動向調査（月報）の保健所別発生状況

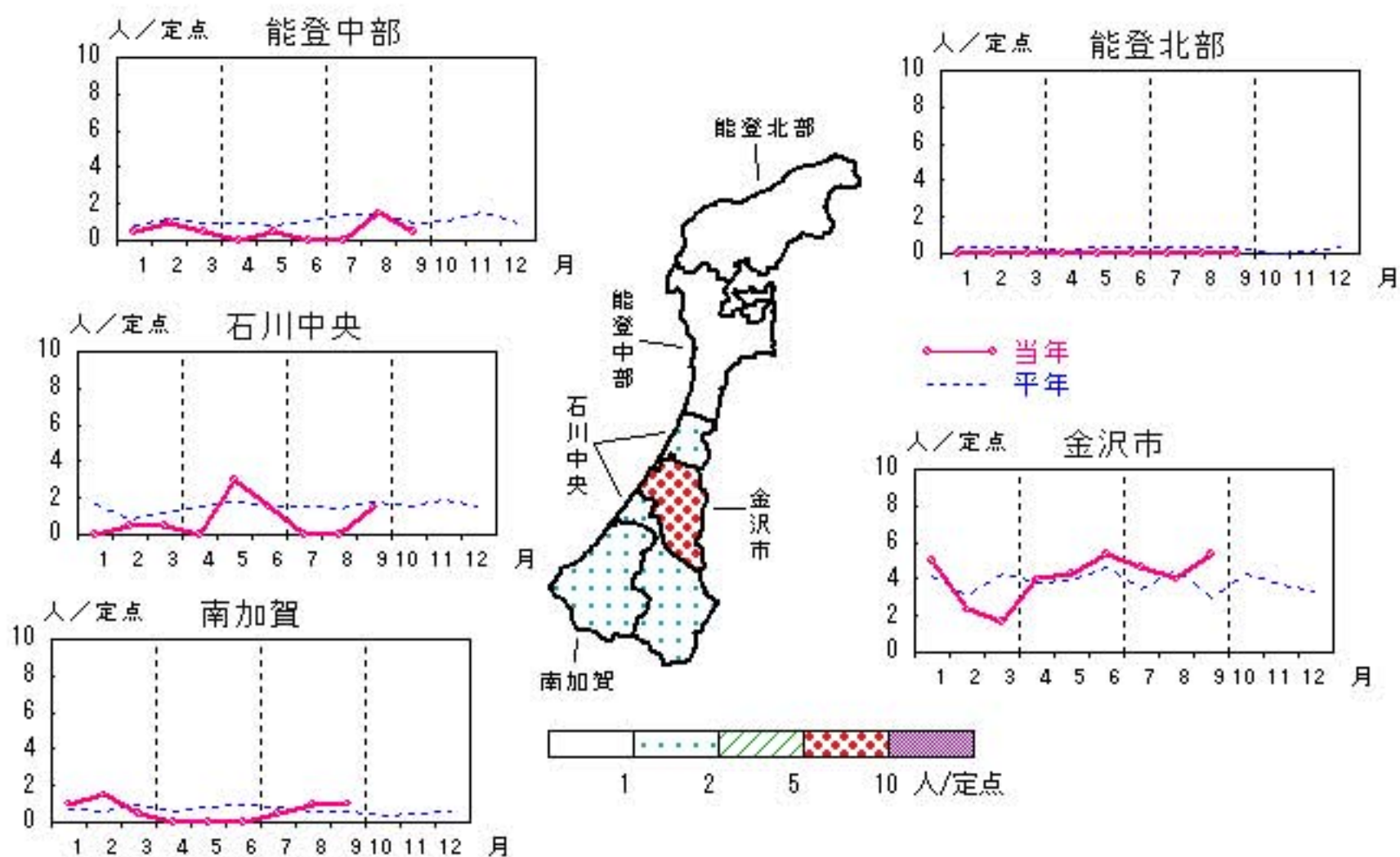
	調査対象期間					定点当り					備考
	先月 8月	今月 9月	増減	前年同月	今月 (9月)	南加賀 定点 2	金沢市 定点 3	石川中央 定点 2	能登中部 定点 2	能登北部 定点 1	
1 性器クラミジア感染症	17	22	5	0.7	2.2	→	↑	新	↓		新:今月新たに報告あり
2 性器ヘルペスウイルス感染症	11	7	△4	0.5	0.7	→	→	↓	▽	▽	
3 尖圭コンジローマ	3	6	3	0.1	0.6		▽	新		↑	
4 淋菌感染症	4	8	4	0.3	0.8		↓	新	新	新	
											矢印:先月に引き続き報告あり ↑増加 ↓減少 →同数 ▽先月報告あり今月報告なし
						南加賀 定点 1	金沢市 定点 1	石川中央 定点 1	能登中部 定点 1	能登北部 定点 1	
5 メチシリン耐性黄色ブドウ球菌感染症	15	19	4	5.0	3.8	↓	▽	↓	→	新	
6 ペニシリン耐性肺炎球菌感染症	—	—	—	—	—						
7 薬剤耐性緑膿菌感染症	—	2	2	0.2	0.4			新		新	
合計	50	64	14								

# 性器クラミジア感染症

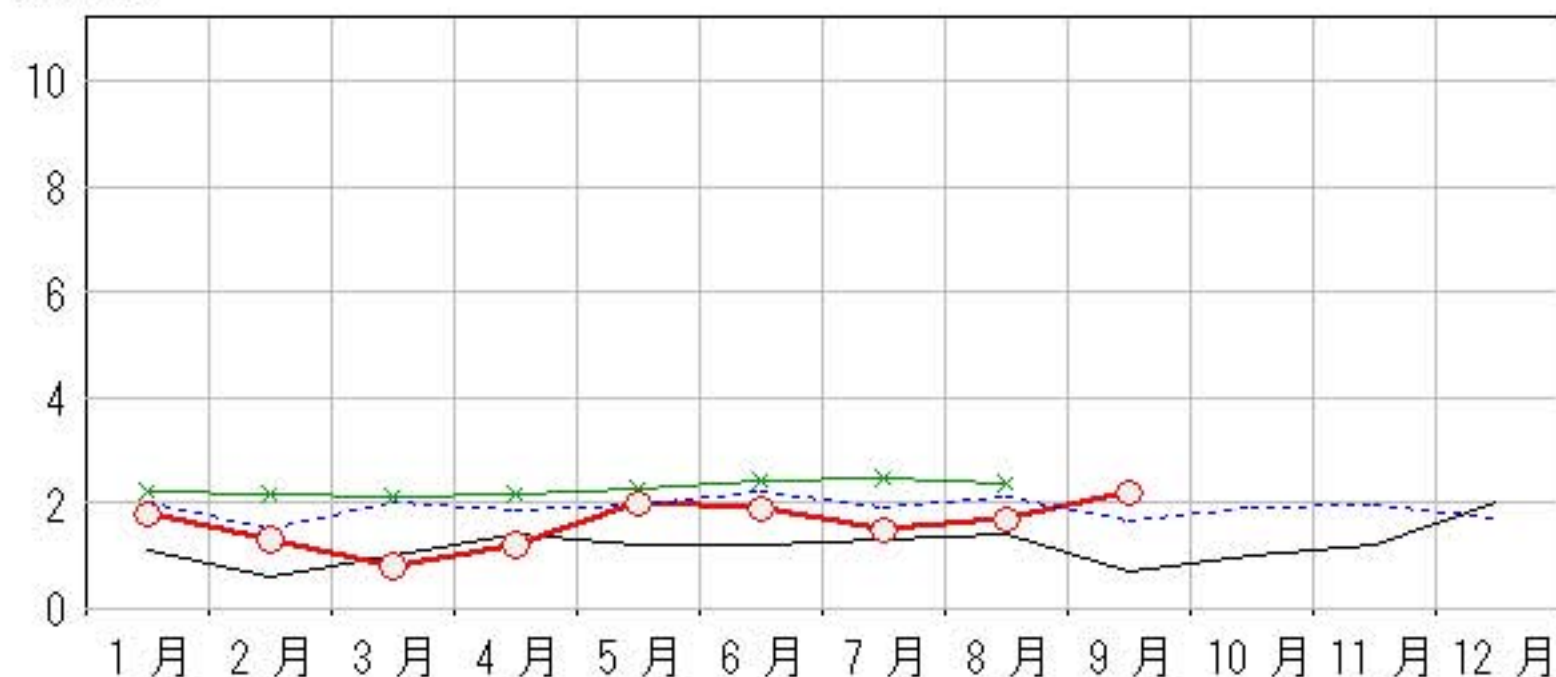
2009年5月～9月

上段: 定点からの患者報告数  
下段: 定点あたりの患者数

	5月	6月	7月	8月	9月
石川県	20 <b>2.00</b>	19 <b>1.90</b>	15 <b>1.50</b>	17 <b>1.70</b>	22 <b>2.20</b>
金沢市	13 <b>4.33</b>	16 <b>5.33</b>	14 <b>4.67</b>	12 <b>4.00</b>	16 <b>5.33</b>
南加賀	0 <b>0.00</b>	0 <b>0.00</b>	1 <b>0.50</b>	2 <b>1.00</b>	2 <b>1.00</b>
石川中央	6 <b>3.00</b>	3 <b>1.50</b>	0 <b>0.00</b>	0 <b>0.00</b>	3 <b>1.50</b>
能登中部	1 <b>0.50</b>	0 <b>0.00</b>	0 <b>0.00</b>	3 <b>1.50</b>	1 <b>0.50</b>
能登北部	0 <b>0.00</b>	0 <b>0.00</b>	0 <b>0.00</b>	0 <b>0.00</b>	0 <b>0.00</b>



○—○ 当年(石川県)      — 前年(石川県)  
×—× 当年(全国)      - - - 平年(石川県)

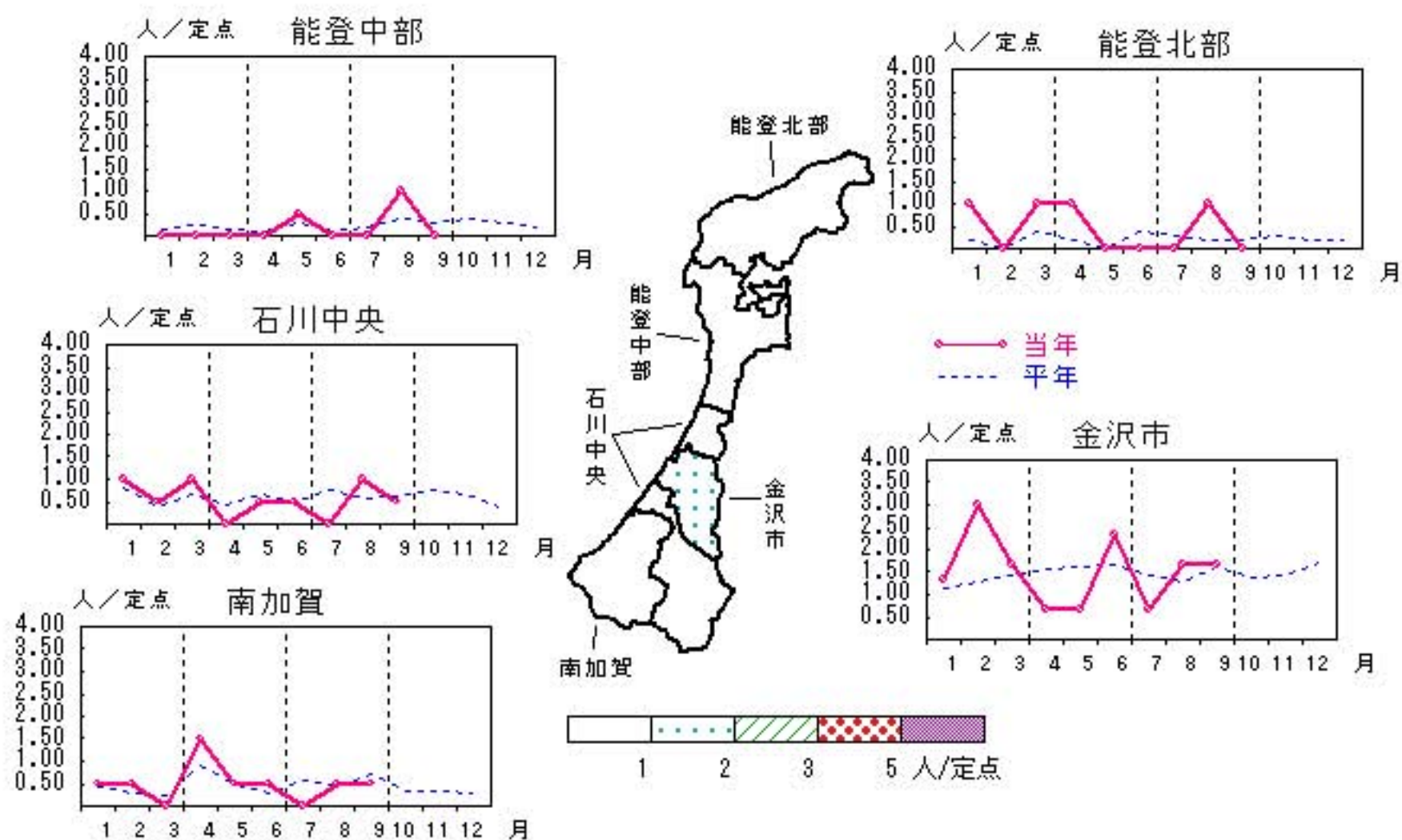


# 性器ヘルペスウィルス感染症

2009年 5月～ 9月

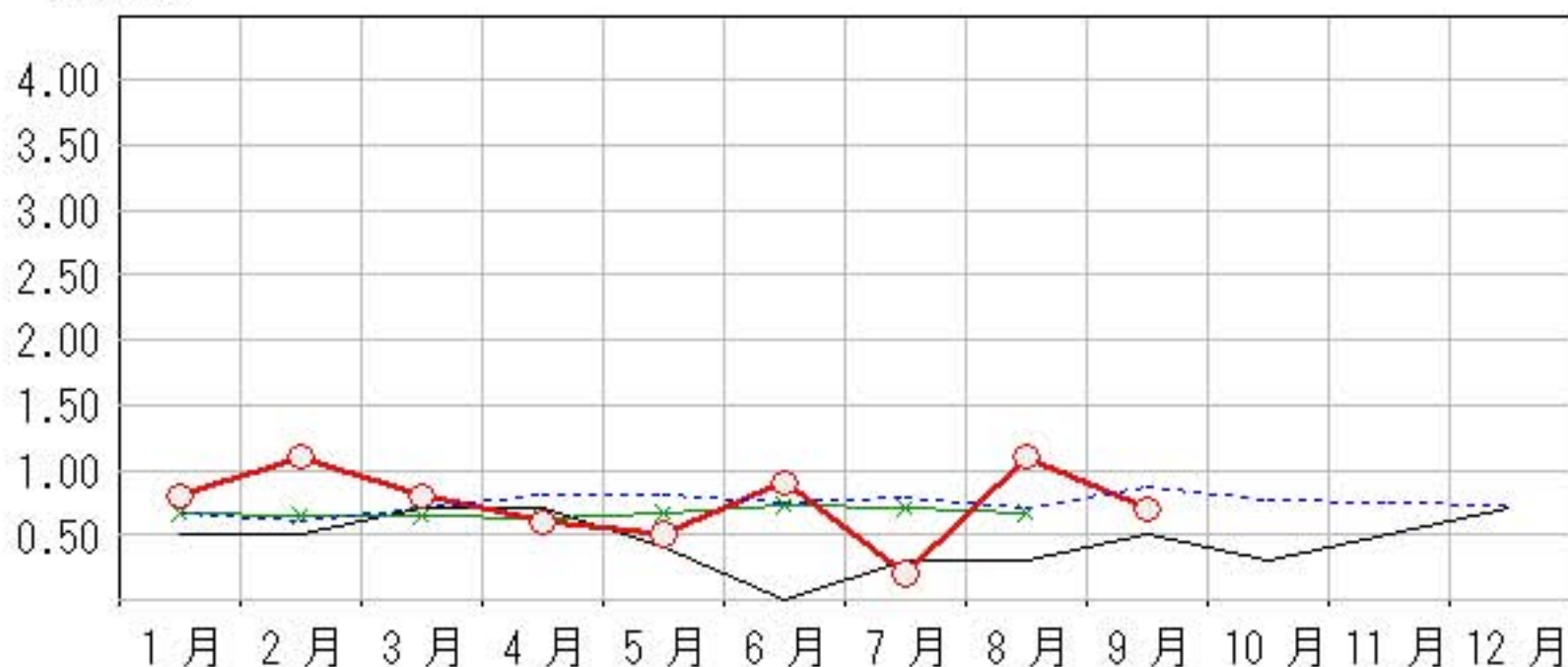
上段: 定点からの患者報告数  
下段: 定点あたりの患者数

	5月	6月	7月	8月	9月
石川県	5 <b>0.50</b>	9 <b>0.90</b>	2 <b>0.20</b>	11 <b>1.10</b>	7 <b>0.70</b>
金沢市	2 <b>0.67</b>	7 <b>2.33</b>	2 <b>0.67</b>	5 <b>1.67</b>	5 <b>1.67</b>
南加賀	1 <b>0.50</b>	1 <b>0.50</b>	0 <b>0.00</b>	1 <b>0.50</b>	1 <b>0.50</b>
石川中央	1 <b>0.50</b>	1 <b>0.50</b>	0 <b>0.00</b>	2 <b>1.00</b>	1 <b>0.50</b>
能登中部	1 <b>0.50</b>	0 <b>0.00</b>	0 <b>0.00</b>	2 <b>1.00</b>	0 <b>0.00</b>
能登北部	0 <b>0.00</b>	0 <b>0.00</b>	0 <b>0.00</b>	1 <b>1.00</b>	0 <b>0.00</b>



人/定点

○—○ 当年(石川県)      — 前年(石川県)  
×—× 当年(全国)      - - - 平年(石川県)

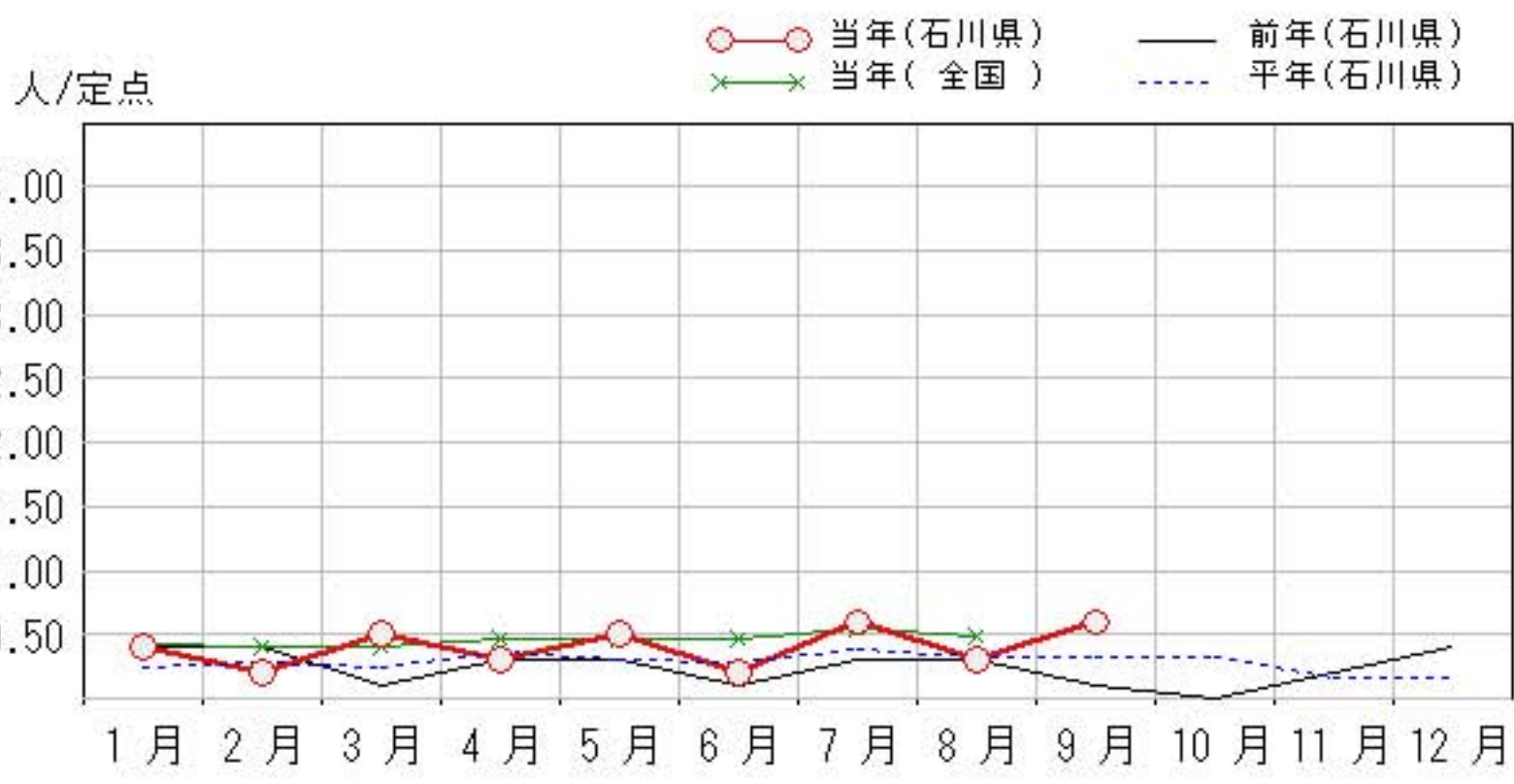
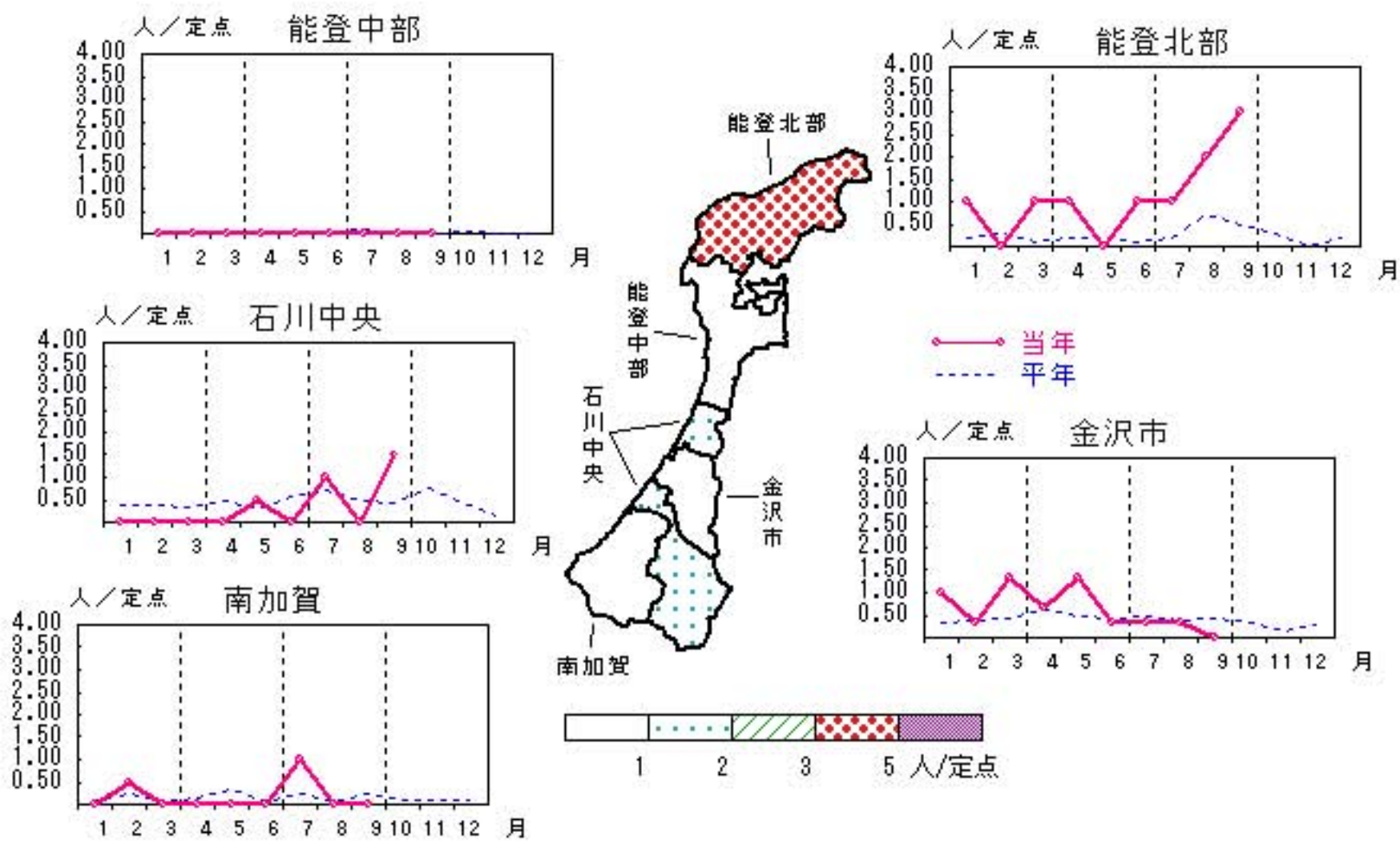


# 尖圭コンジローマ

2009年5月～9月

上段: 定点からの患者報告数  
下段: 定点あたりの患者数

	5月	6月	7月	8月	9月
石川県	5 <b>0.50</b>	2 <b>0.20</b>	6 <b>0.60</b>	3 <b>0.30</b>	6 <b>0.60</b>
金沢市	4 <b>1.33</b>	1 <b>0.33</b>	1 <b>0.33</b>	1 <b>0.33</b>	0 <b>0.00</b>
南加賀	0 <b>0.00</b>	0 <b>0.00</b>	2 <b>1.00</b>	0 <b>0.00</b>	0 <b>0.00</b>
石川中央	1 <b>0.50</b>	0 <b>0.00</b>	2 <b>1.00</b>	0 <b>0.00</b>	3 <b>1.50</b>
能登中部	0 <b>0.00</b>	0 <b>0.00</b>	0 <b>0.00</b>	0 <b>0.00</b>	0 <b>0.00</b>
能登北部	0 <b>0.00</b>	1 <b>1.00</b>	1 <b>1.00</b>	2 <b>2.00</b>	3 <b>3.00</b>

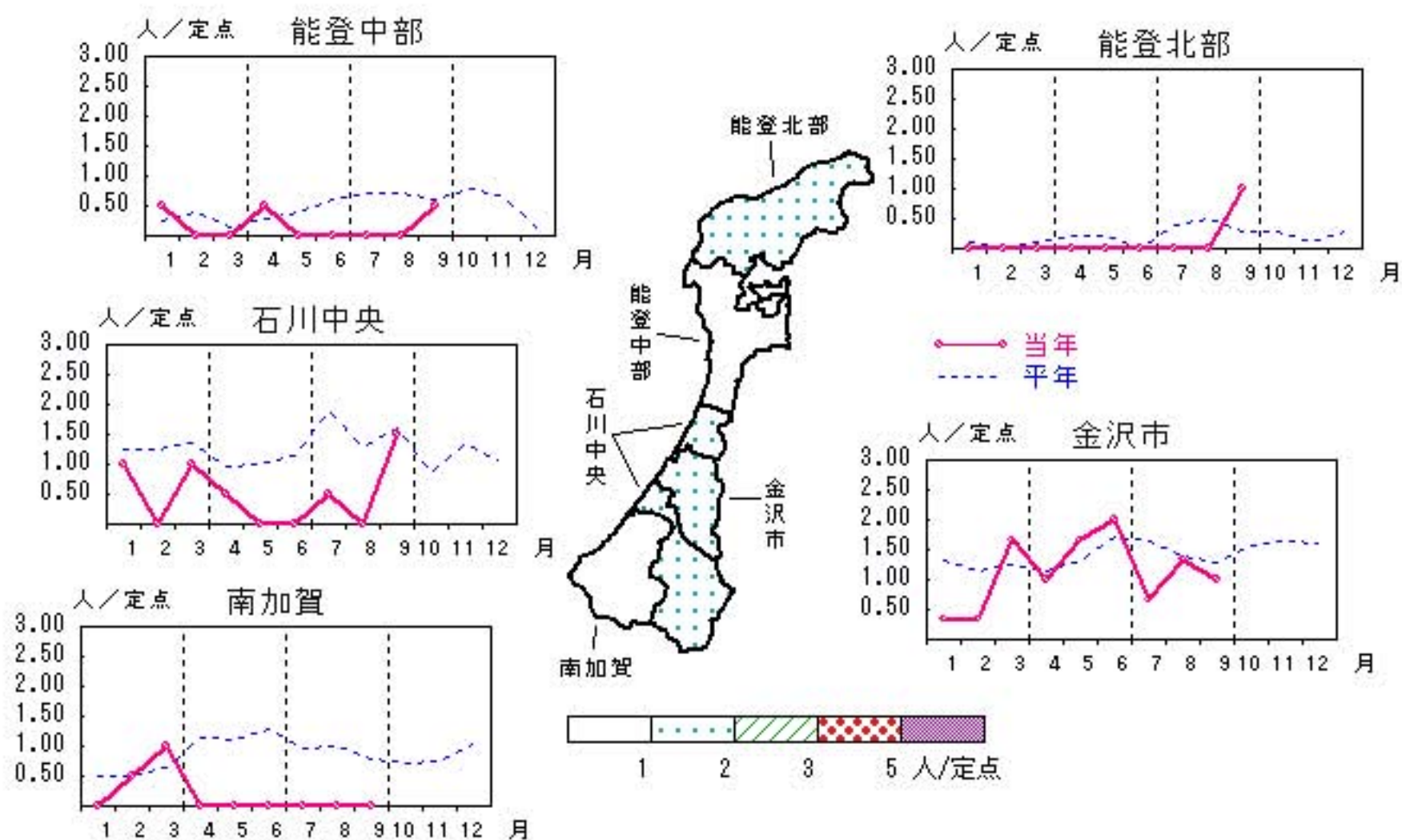


# 淋菌感染症

2009年5月～9月

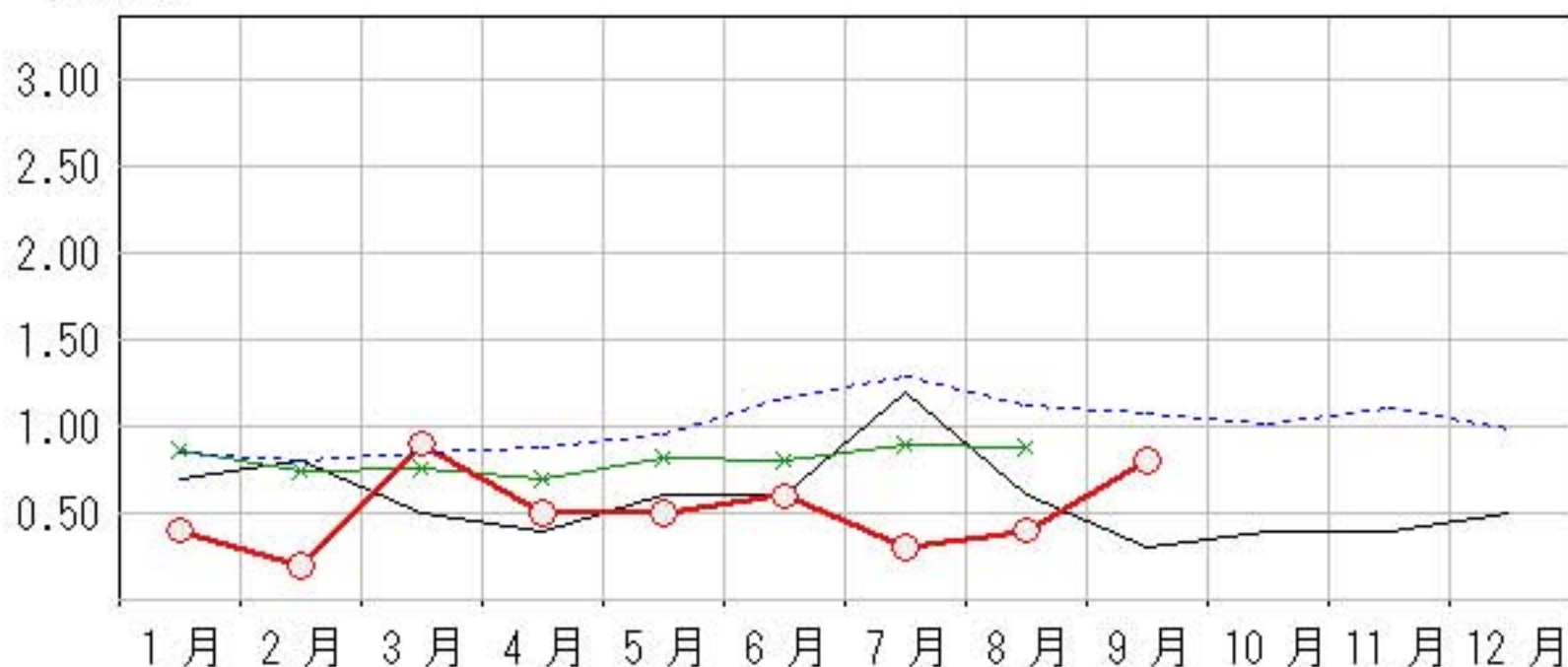
上段：定点からの患者報告数  
下段：定点あたりの患者数

	5月	6月	7月	8月	9月
石川県	5 <b>0.50</b>	6 <b>0.60</b>	3 <b>0.30</b>	4 <b>0.40</b>	8 <b>0.80</b>
金沢市	5 <b>1.67</b>	6 <b>2.00</b>	2 <b>0.67</b>	4 <b>1.33</b>	3 <b>1.00</b>
南加賀	0 <b>0.00</b>	0 <b>0.00</b>	0 <b>0.00</b>	0 <b>0.00</b>	0 <b>0.00</b>
石川中央	0 <b>0.00</b>	0 <b>0.00</b>	1 <b>0.50</b>	0 <b>0.00</b>	3 <b>1.50</b>
能登中部	0 <b>0.00</b>	0 <b>0.00</b>	0 <b>0.00</b>	0 <b>0.00</b>	1 <b>0.50</b>
能登北部	0 <b>0.00</b>	0 <b>0.00</b>	0 <b>0.00</b>	0 <b>0.00</b>	1 <b>1.00</b>



人/定点

○—○ 当年(石川県)      — 前年(石川県)  
×—× 当年(全国)      - - - 平年(石川県)

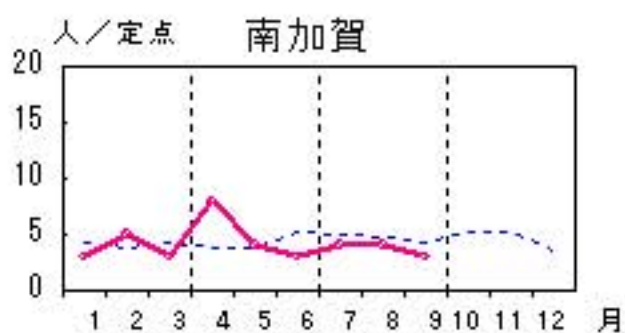
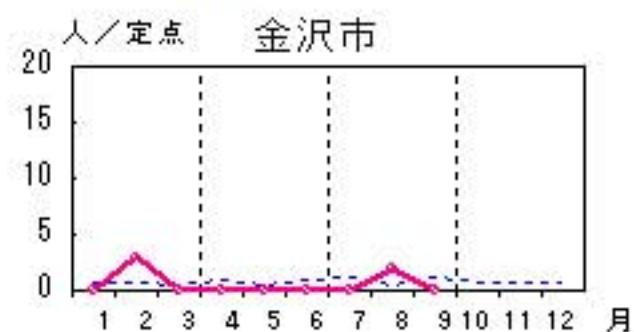
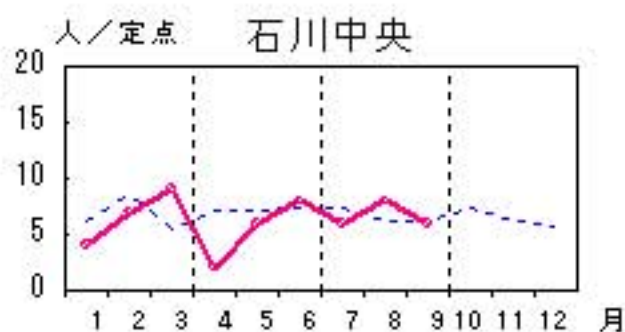
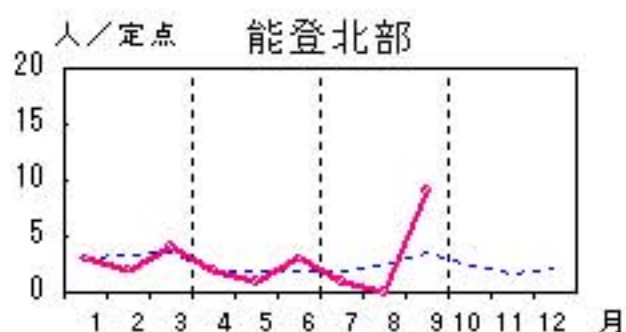
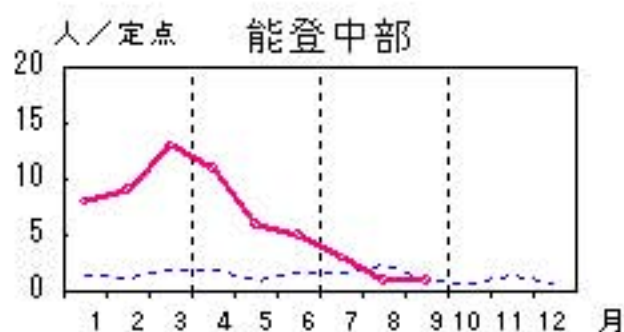


# メチシリン耐性黄色ブドウ球菌感染症

2009年5月～9月

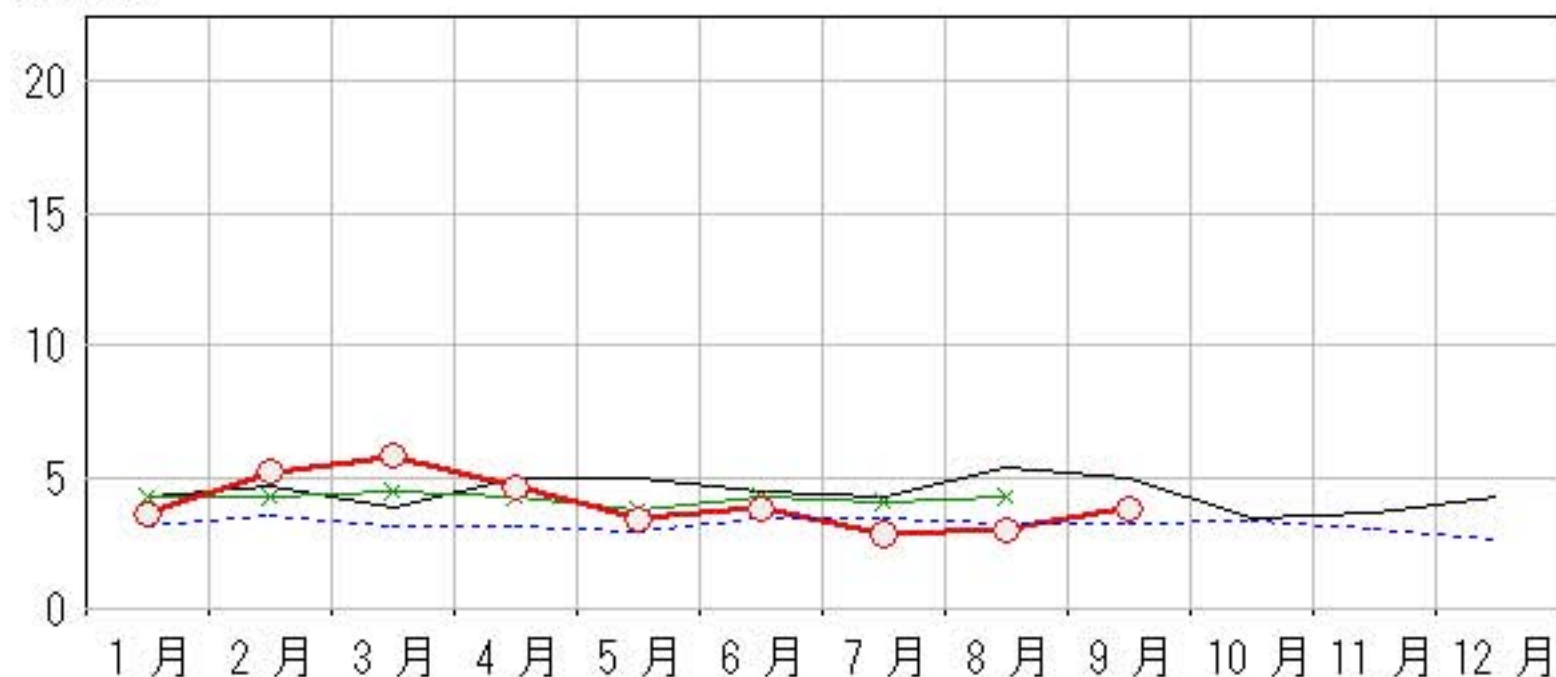
上段: 定点からの患者報告数  
下段: 定点あたりの患者数

	5月	6月	7月	8月	9月
石川県	17 <b>3.40</b>	19 <b>3.80</b>	14 <b>2.80</b>	15 <b>3.00</b>	19 <b>3.80</b>
金沢市	0 <b>0.00</b>	0 <b>0.00</b>	0 <b>0.00</b>	2 <b>2.00</b>	0 <b>0.00</b>
南加賀	4 <b>4.00</b>	3 <b>3.00</b>	4 <b>4.00</b>	4 <b>4.00</b>	3 <b>3.00</b>
石川中央	6 <b>6.00</b>	8 <b>8.00</b>	6 <b>6.00</b>	8 <b>8.00</b>	6 <b>6.00</b>
能登中部	6 <b>6.00</b>	5 <b>5.00</b>	3 <b>3.00</b>	1 <b>1.00</b>	1 <b>1.00</b>
能登北部	1 <b>1.00</b>	3 <b>3.00</b>	1 <b>1.00</b>	0 <b>0.00</b>	9 <b>9.00</b>



人/定点

○—○ 当年(石川県)      — 前年(石川県)  
×—× 当年(全国)      - - - 平年(石川県)

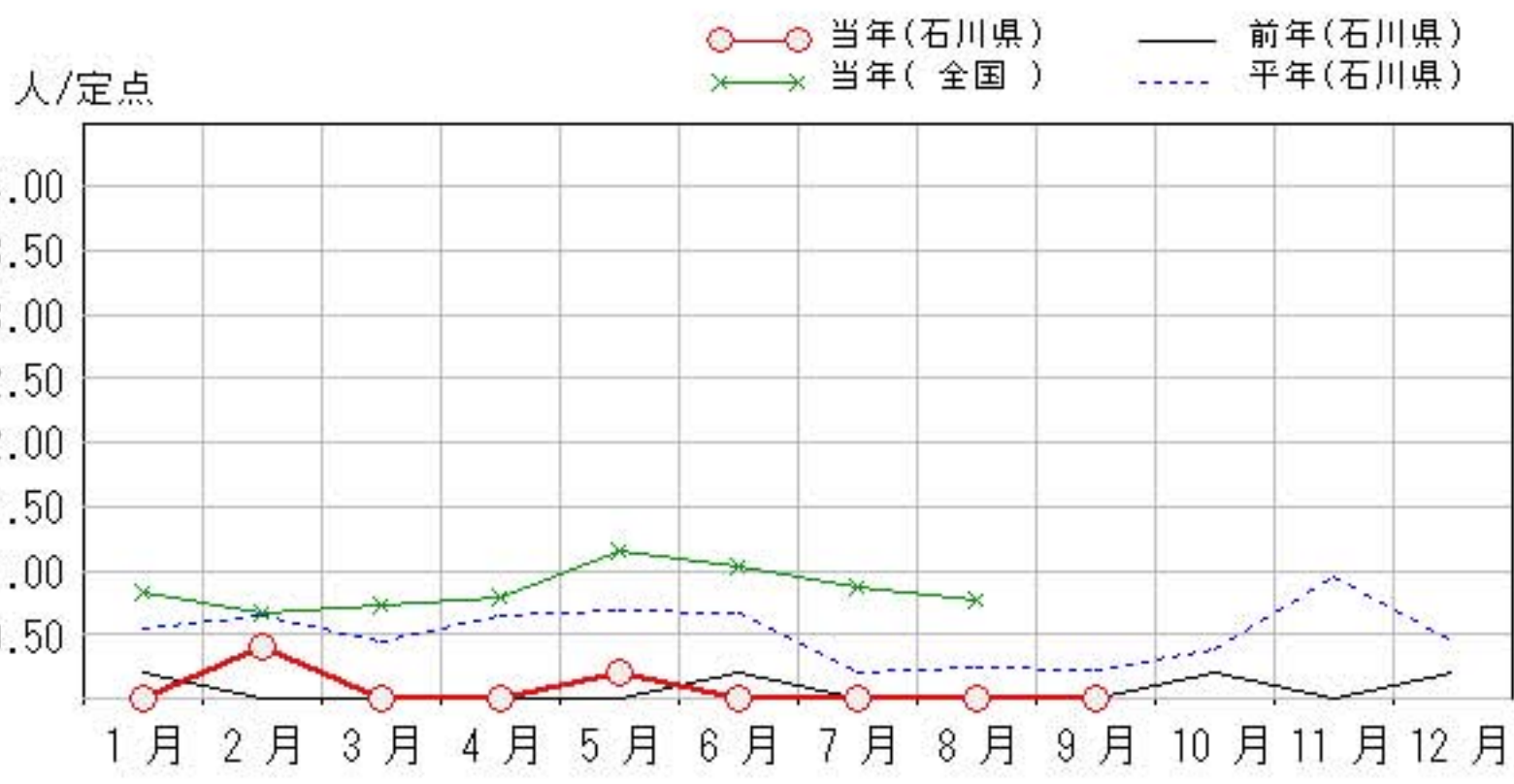
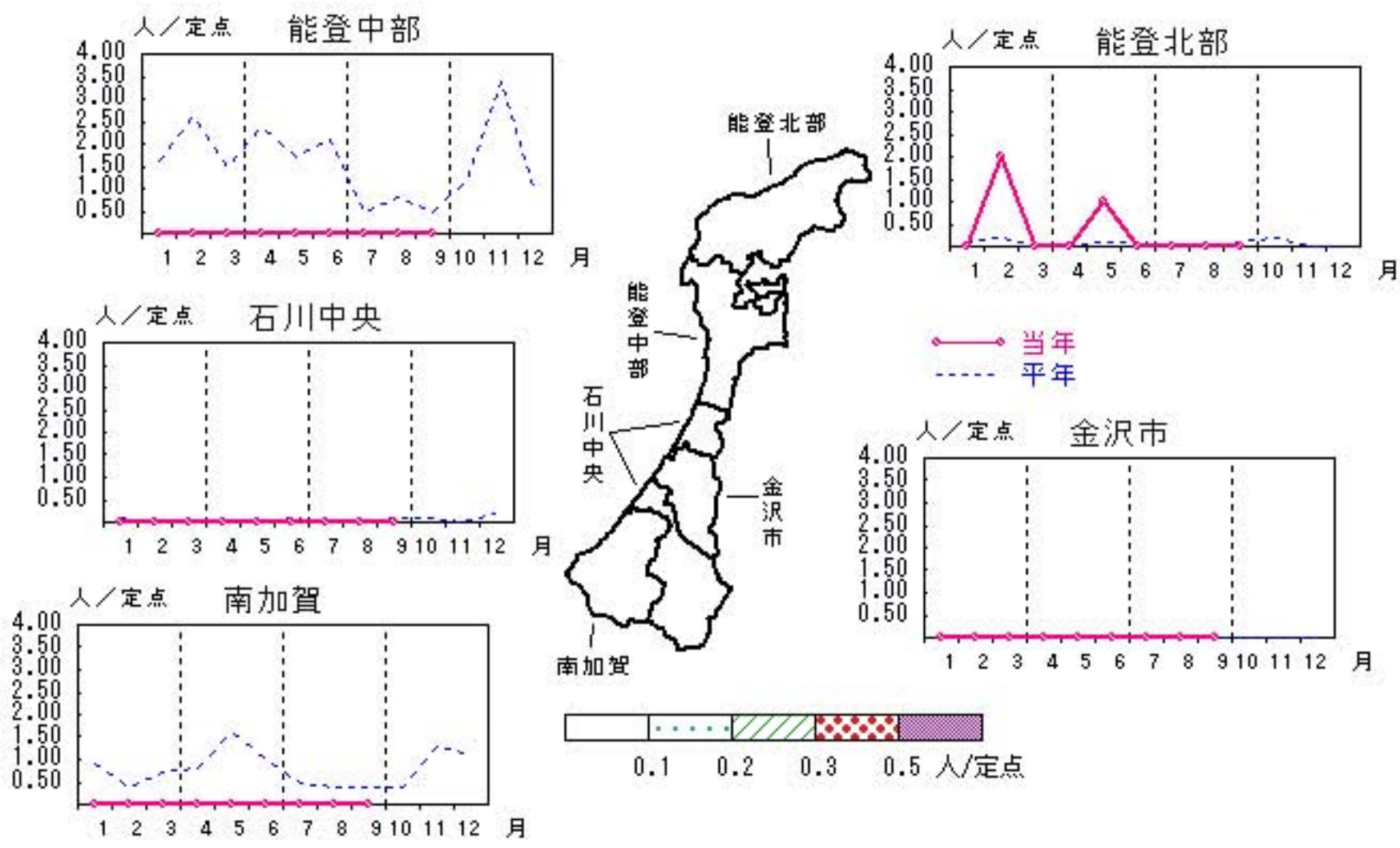


# ペニシリン耐性肺炎球菌感染症

2009年5月～9月

上段: 定点からの患者報告数  
下段: 定点あたりの患者数

	5月	6月	7月	8月	9月
石川県	1 0.20	0 0.00	0 0.00	0 0.00	0 0.00
金沢市	0 0.00	0 0.00	0 0.00	0 0.00	0 0.00
南加賀	0 0.00	0 0.00	0 0.00	0 0.00	0 0.00
石川中央	0 0.00	0 0.00	0 0.00	0 0.00	0 0.00
能登中部	0 0.00	0 0.00	0 0.00	0 0.00	0 0.00
能登北部	1 1.00	0 0.00	0 0.00	0 0.00	0 0.00

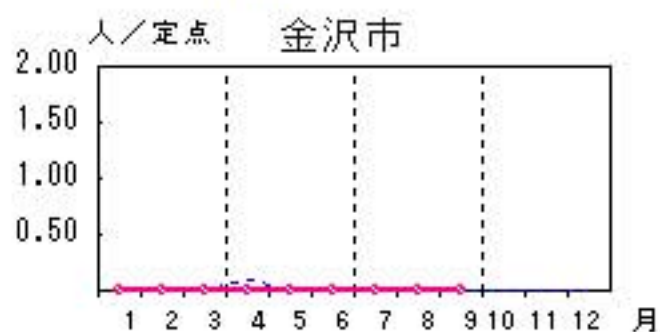
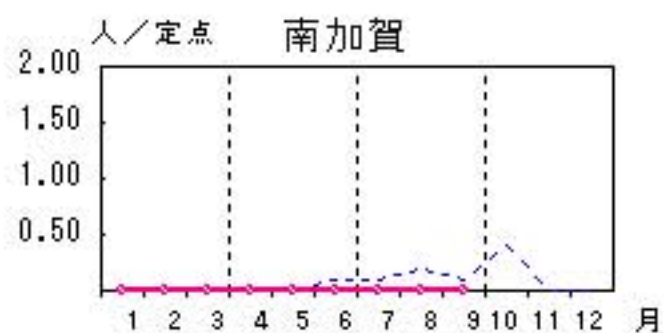
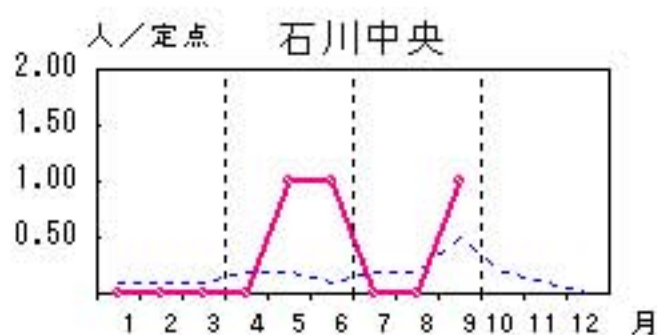
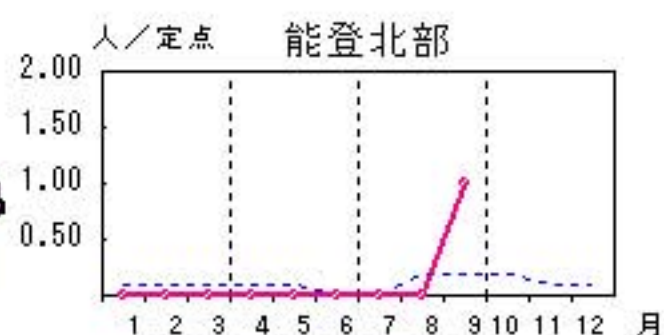
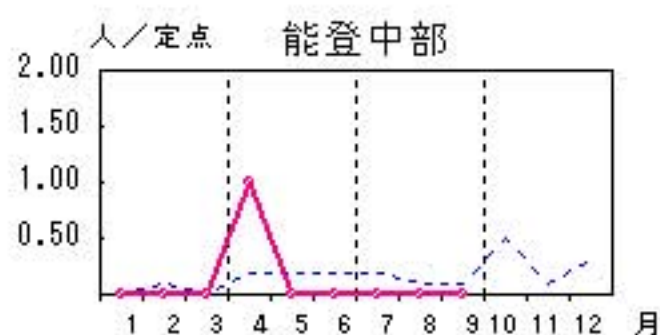


# 薬剤耐性緑膿菌感染症

2009年5月～9月

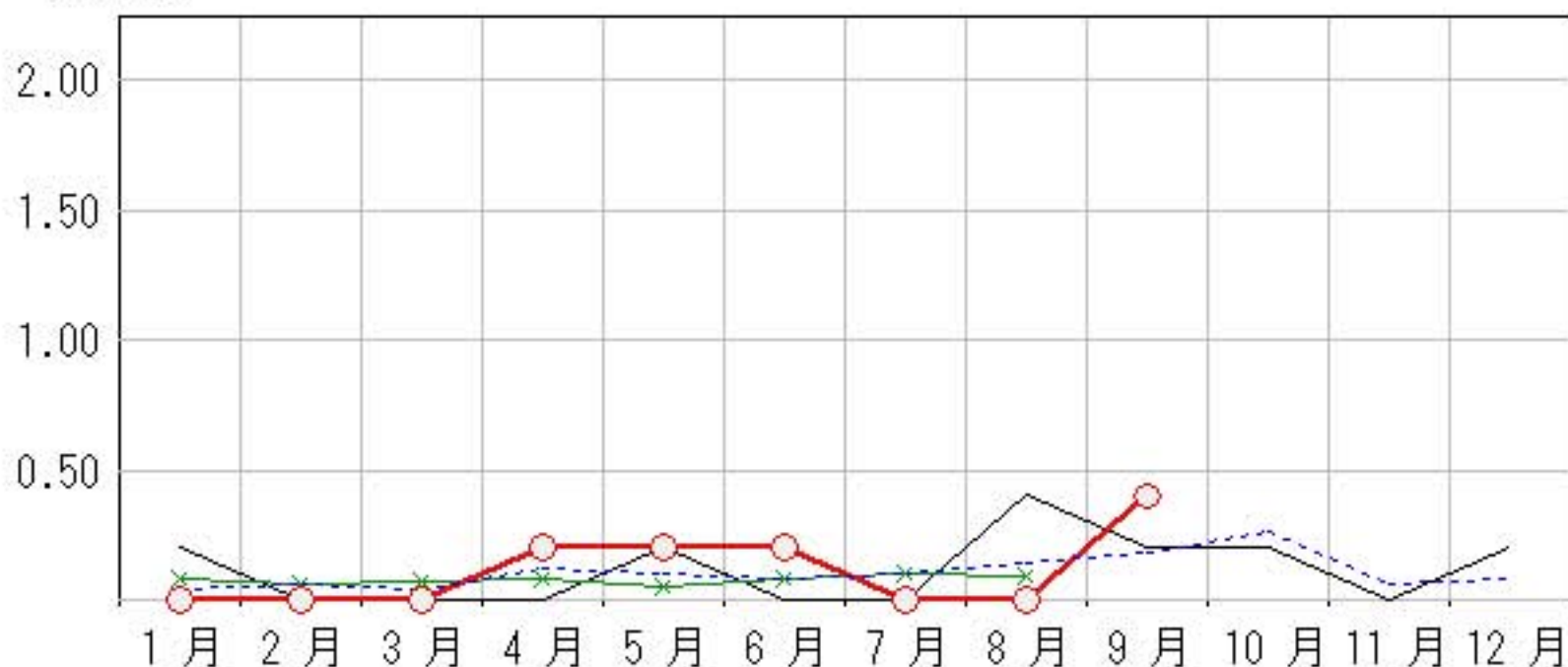
上段: 定点からの患者報告数  
下段: 定点あたりの患者数

	5月	6月	7月	8月	9月
石川県	1 <b>0.20</b>	1 <b>0.20</b>	0 <b>0.00</b>	0 <b>0.00</b>	2 <b>0.40</b>
金沢市	0 <b>0.00</b>	0 <b>0.00</b>	0 <b>0.00</b>	0 <b>0.00</b>	0 <b>0.00</b>
南加賀	0 <b>0.00</b>	0 <b>0.00</b>	0 <b>0.00</b>	0 <b>0.00</b>	0 <b>0.00</b>
石川中央	1 <b>1.00</b>	1 <b>1.00</b>	0 <b>0.00</b>	0 <b>0.00</b>	1 <b>1.00</b>
能登中部	0 <b>0.00</b>	0 <b>0.00</b>	0 <b>0.00</b>	0 <b>0.00</b>	0 <b>0.00</b>
能登北部	0 <b>0.00</b>	0 <b>0.00</b>	0 <b>0.00</b>	0 <b>0.00</b>	1 <b>1.00</b>



○—○ 当年(石川県)      — 前年(石川県)  
×—× 当年(全国)      - - - 平年(石川県)

人/定点





疾病別・年齢階級別報告患者数

2009年 9月(石川県)

	性器クラミジア感染症	性感器ヘルペスウイルス感染症	尖圭コンジローマ	淋菌感染症	ブドウ球菌感染症	メチシリン耐性黄色ブドウ球菌感染症	球菌感染症	ペニシリン耐性肺炎	薬剤耐性緑膿菌感染症
計	22	7	6	8	19				2
0歳									
1歳～4歳									
5歳～9歳									
10歳～14歳									
15歳～19歳	3								
20歳～24歳	4		3						
25歳～29歳	4	1		3					
30歳～34歳	2			4	1				
35歳～39歳	2	1	1						
40歳～44歳	4	3				3			
45歳～49歳	2		1						
50歳～54歳		1							
55歳～59歳	1			1					1
60歳～64歳		1				1			
65歳～69歳									
70歳以上			1			14			1

<病原細菌検出状況>

病原体検出月別、由来ヒト(保健環境センター・保健所分離分)

2009年9月末 現在報告数

検出病原体	血清型・毒素等	2008 10月			2008 11月			2008 12月			2009 1月			2009 2月			2009 3月			2009 4月			2009 5月			2009 6月			2009 7月			2009 8月			2009 9月		
		検	渡	集	検	渡	集	検	渡	集	検	渡	集	検	渡	集	検	渡	集	検	渡	集	検	渡	集	検	渡	集	検	渡	集	検	渡	集	検	渡	集
腸管出血性 大腸菌 (EHEC)	O157:H7(VT1+2)										4			2			2						2			4						7			2		
	O157:H7(VT2)										4																					1			2		
	O157:HNM(VT1+2)							1																													
	O157:HNM(VT2)																																				
	O157:HNT(VT1+2)																															15			2		
	O157:HNT(VT2)																						3			1						3			1		
	O26:H11(VT1)																						2														
	O26:HNM(VT1)																																				
	O26:HNT(VT1)																			2			1						11	11							
その他	1									1			2						1						1			9			1			4			
チフス菌																																					
パラチフス菌																																					
コレラ菌	O1, CT(+)																																				
	O139, CT(+)																																				
赤痢菌	A亜群(志賀)																																				
	B亜群(フレキシネリ)																																				
	C亜群(ボイド)																																				
	D亜群(ソンネ)	1	1					1	1																				2	1							
	群その他・不明																																				
腸炎ビブリオ																																					
サルモネラ							1	1																	1												
黄色ブドウ球菌																																					
病原大腸菌(EHEC除く)																																					
カンピロバクター	5		5																2						6									2			
ウエルシュ菌										10		6																									

検:検出数, 渡:海外渡航分(再掲), 集:集団発生分(再掲)

※特記事項(9月分離分):