

感染症発生動向調査（月報）の保健所別発生状況

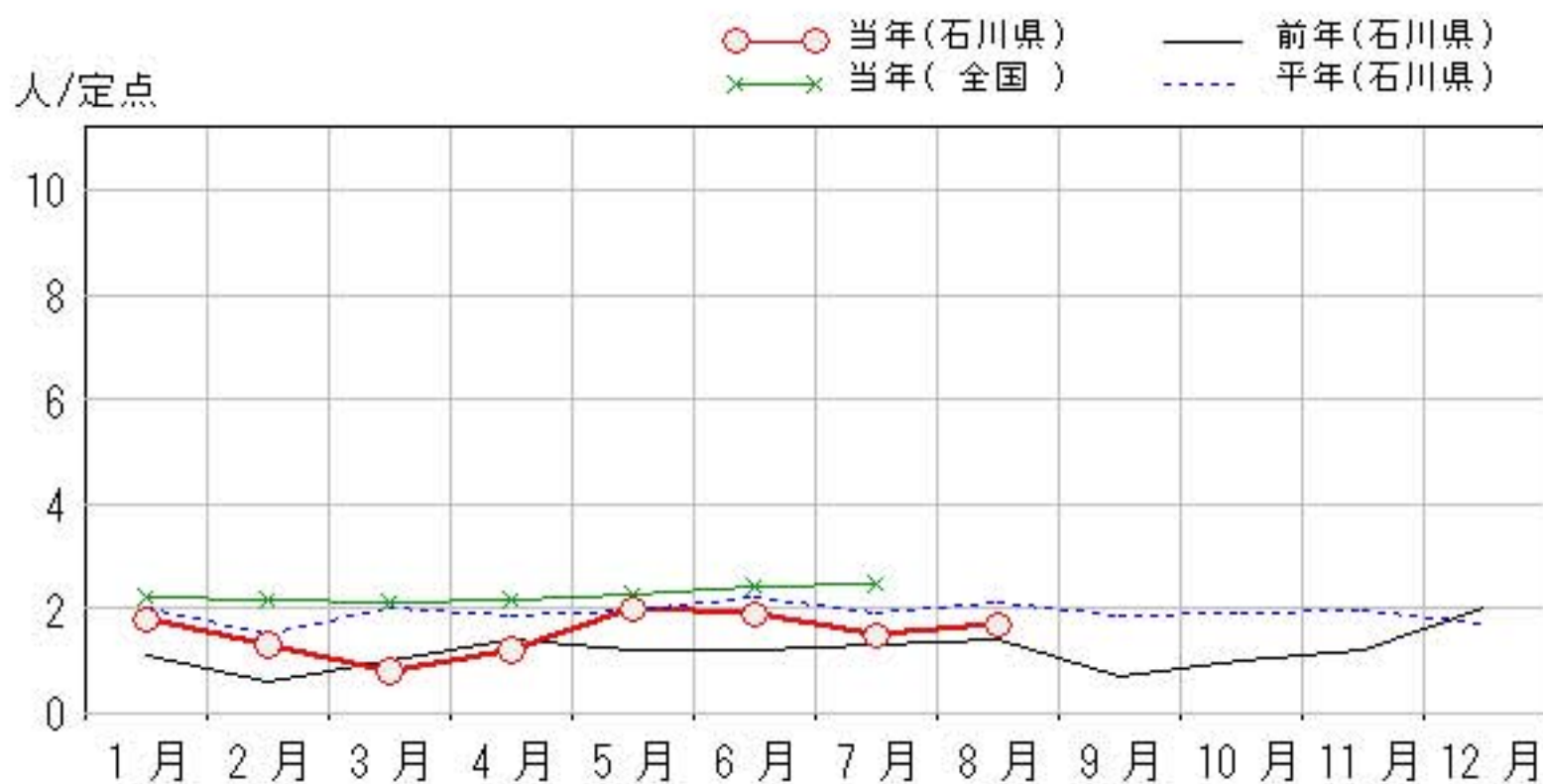
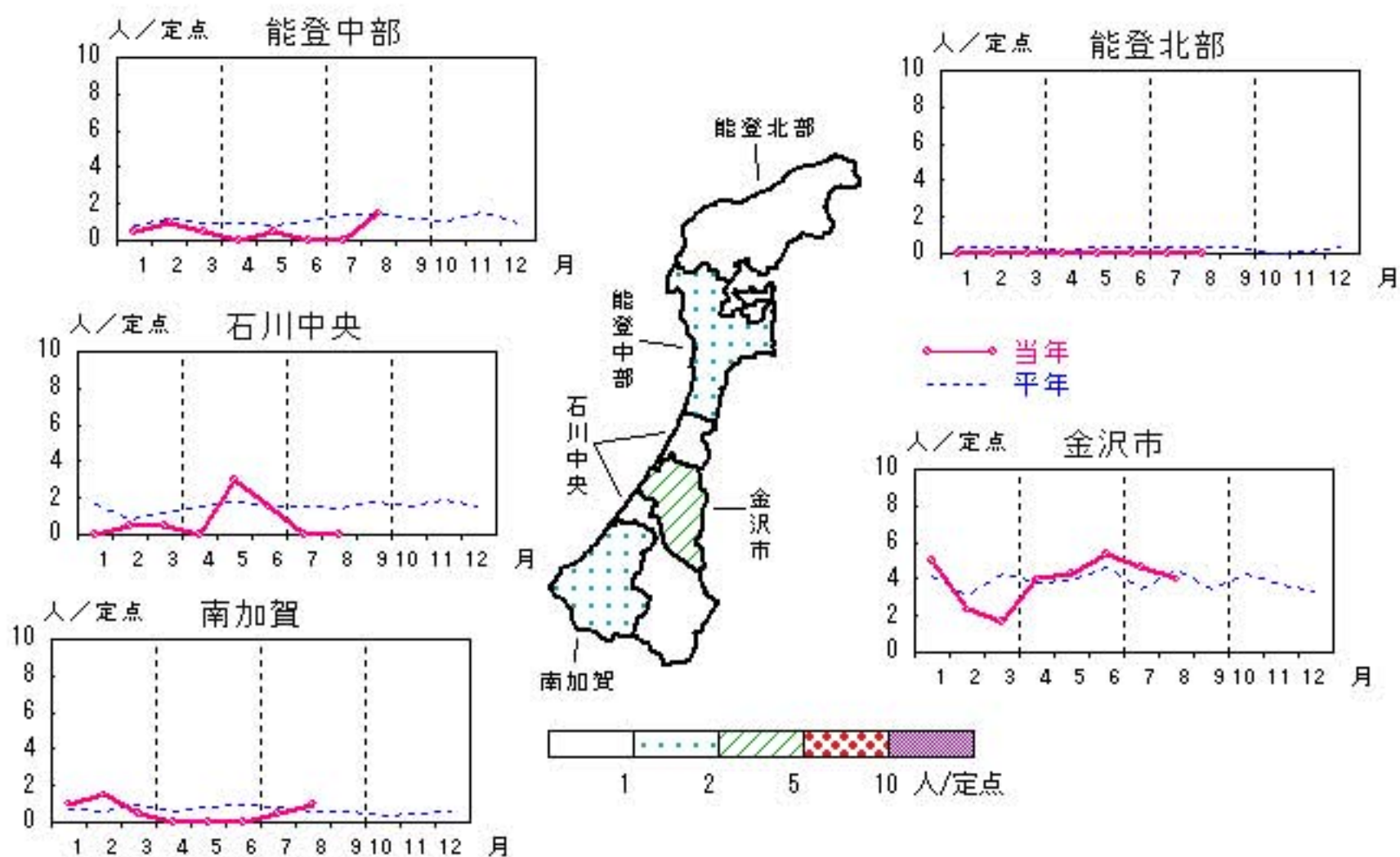
	調査対象期間					定点当り					備考
	先月 7月	今月 8月	増減	前年同月	今月 (8月)	南加賀 定点 2	金沢市 定点 3	石川中央 定点 2	能登中部 定点 2	能登北部 定点 1	
1 性器クラミジア感染症	15	17	2	1.4	1.7	↑	↓		新		新:今月新たに報告あり
2 性器ヘルペスウイルス感染症	2	11	9	0.3	1.1	新	↑	新	新	新	
3 尖圭コンジローマ	6	3	△3	0.3	0.3	▽	→	▽		↑	
4 淋菌感染症	3	4	1	0.6	0.4		↑	▽			
											矢印:先月に引き続き報告あり ↑増加 ↓減少 →同数 ▽先月報告あり今月報告なし
						南加賀 定点 1	金沢市 定点 1	石川中央 定点 1	能登中部 定点 1	能登北部 定点 1	
5 メチシリン耐性黄色ブドウ球菌感染症	14	15	1	5.4	3.0	→	新	↑	↓	▽	
6 ペニシリン耐性肺炎球菌感染症	—	—	—	—	—						
7 薬剤耐性緑膿菌感染症	—	—	—	0.4	—						
合計	40	50	10								

性器クラミジア感染症

2009年4月～8月

上段: 定点からの患者報告数
下段: 定点あたりの患者数

	4月	5月	6月	7月	8月
石川県	12 1.20	20 2.00	19 1.90	15 1.50	17 1.70
金沢市	12 4.00	13 4.33	16 5.33	14 4.67	12 4.00
南加賀	0 0.00	0 0.00	0 0.00	1 0.50	2 1.00
石川中央	0 0.00	6 3.00	3 1.50	0 0.00	0 0.00
能登中部	0 0.00	1 0.50	0 0.00	0 0.00	3 1.50
能登北部	0 0.00	0 0.00	0 0.00	0 0.00	0 0.00

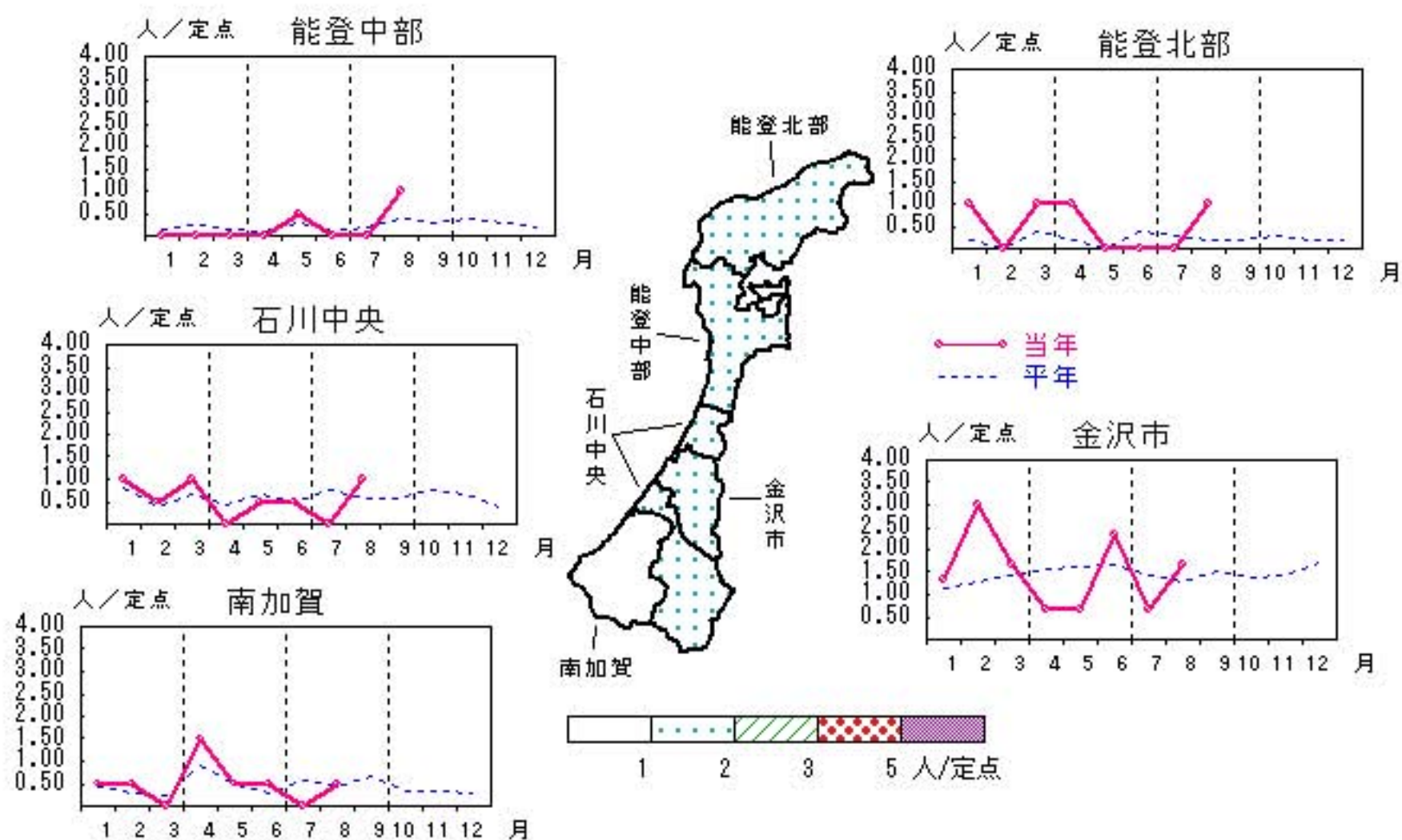


性器ヘルペスウィルス感染症

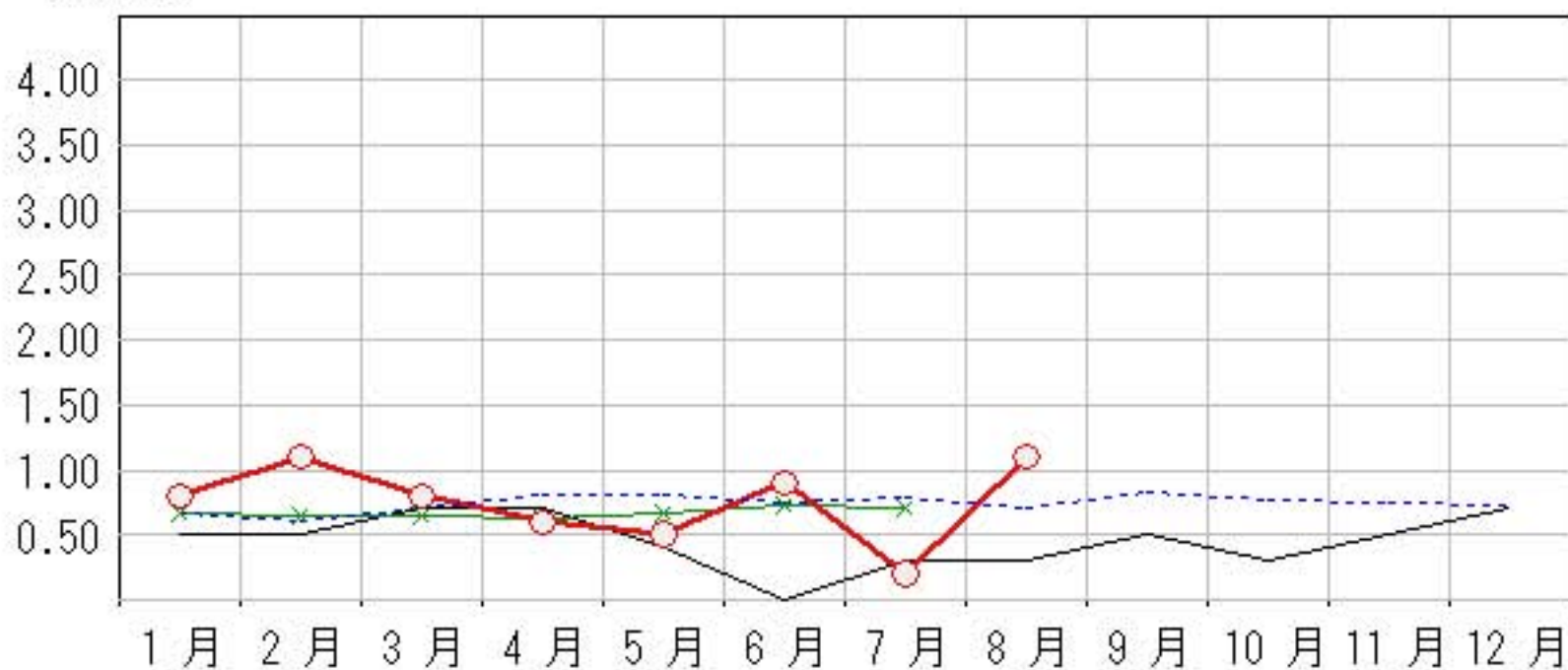
2009年 4月～ 8月

上段: 定点からの患者報告数
下段: 定点あたりの患者数

	4月	5月	6月	7月	8月
石川県	6 0.60	5 0.50	9 0.90	2 0.20	11 1.10
金沢市	2 0.67	2 0.67	7 2.33	2 0.67	5 1.67
南加賀	3 1.50	1 0.50	1 0.50	0 0.00	1 0.50
石川中央	0 0.00	1 0.50	1 0.50	0 0.00	2 1.00
能登中部	0 0.00	1 0.50	0 0.00	0 0.00	2 1.00
能登北部	1 1.00	0 0.00	0 0.00	0 0.00	1 1.00



○—○ 当年(石川県) — 前年(石川県)
×—× 当年(全国) - - - 平年(石川県)

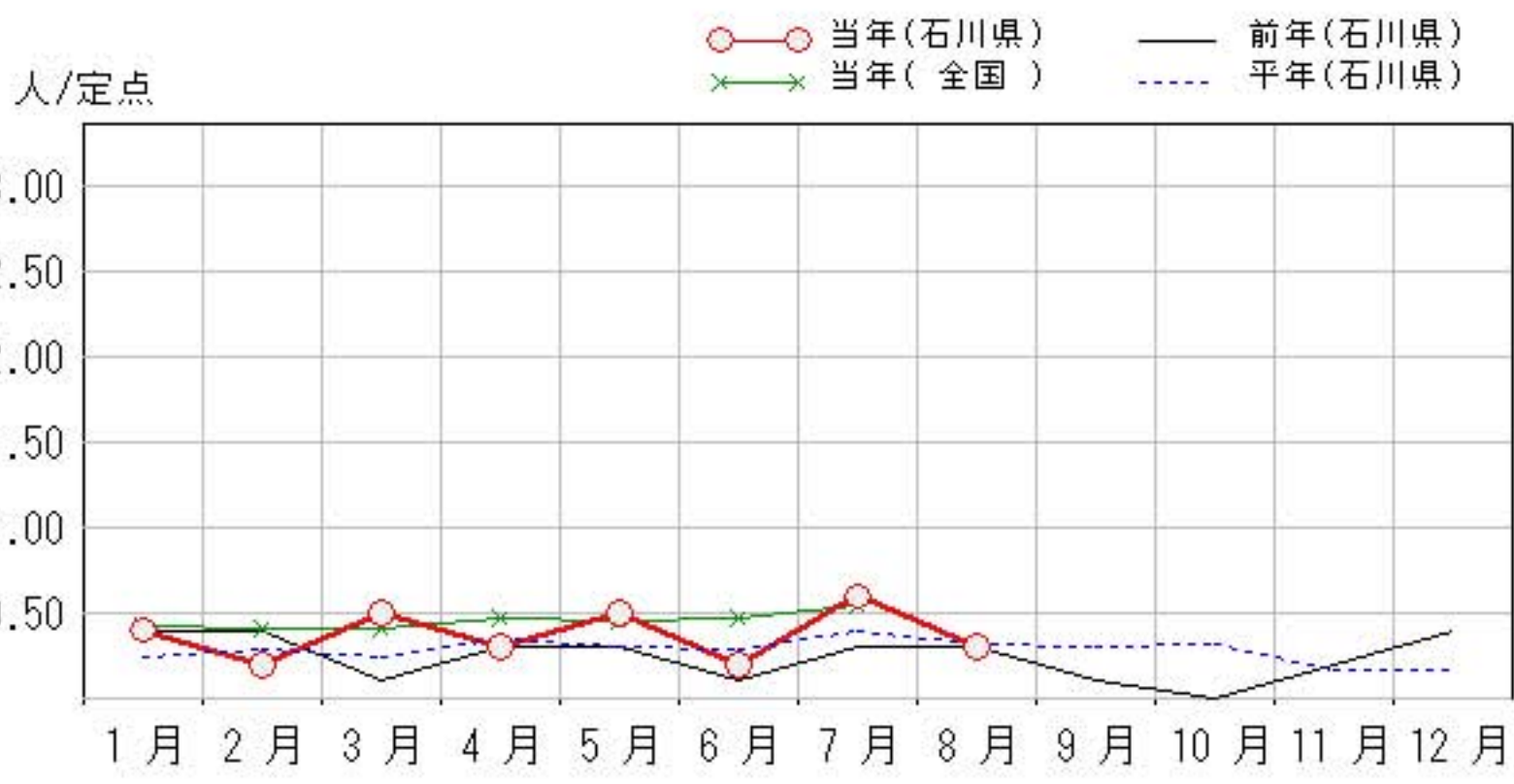
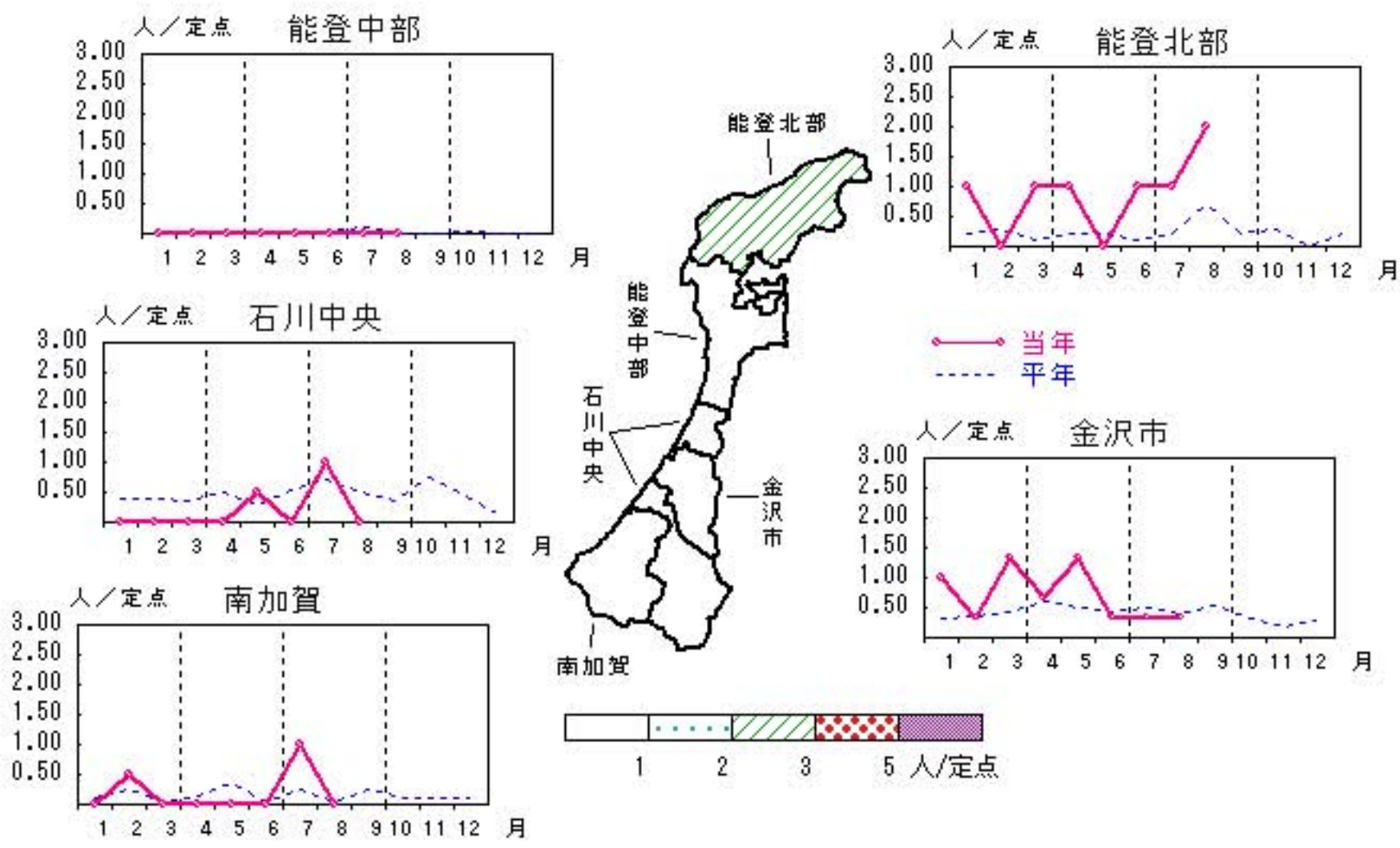


尖圭コンジローマ

2009年 4月～ 8月

上段: 定点からの患者報告数
下段: 定点あたりの患者数

	4月	5月	6月	7月	8月
石川県	3 0.30	5 0.50	2 0.20	6 0.60	3 0.30
金沢市	2 0.67	4 1.33	1 0.33	1 0.33	1 0.33
南加賀	0 0.00	0 0.00	0 0.00	2 1.00	0 0.00
石川中央	0 0.00	1 0.50	0 0.00	2 1.00	0 0.00
能登中部	0 0.00	0 0.00	0 0.00	0 0.00	0 0.00
能登北部	1 1.00	0 0.00	1 1.00	1 1.00	2 2.00

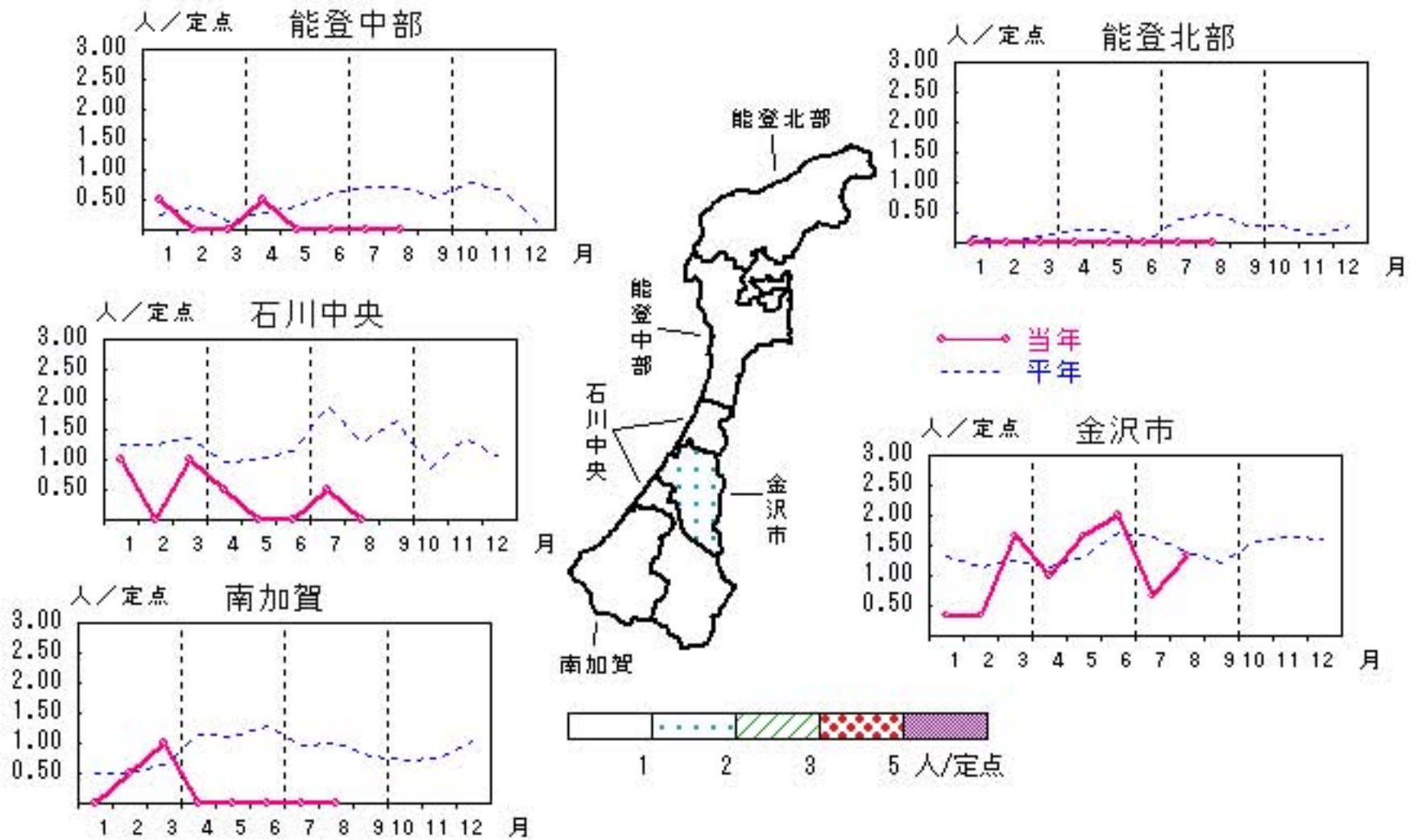


淋菌感染症

2009年4月～8月

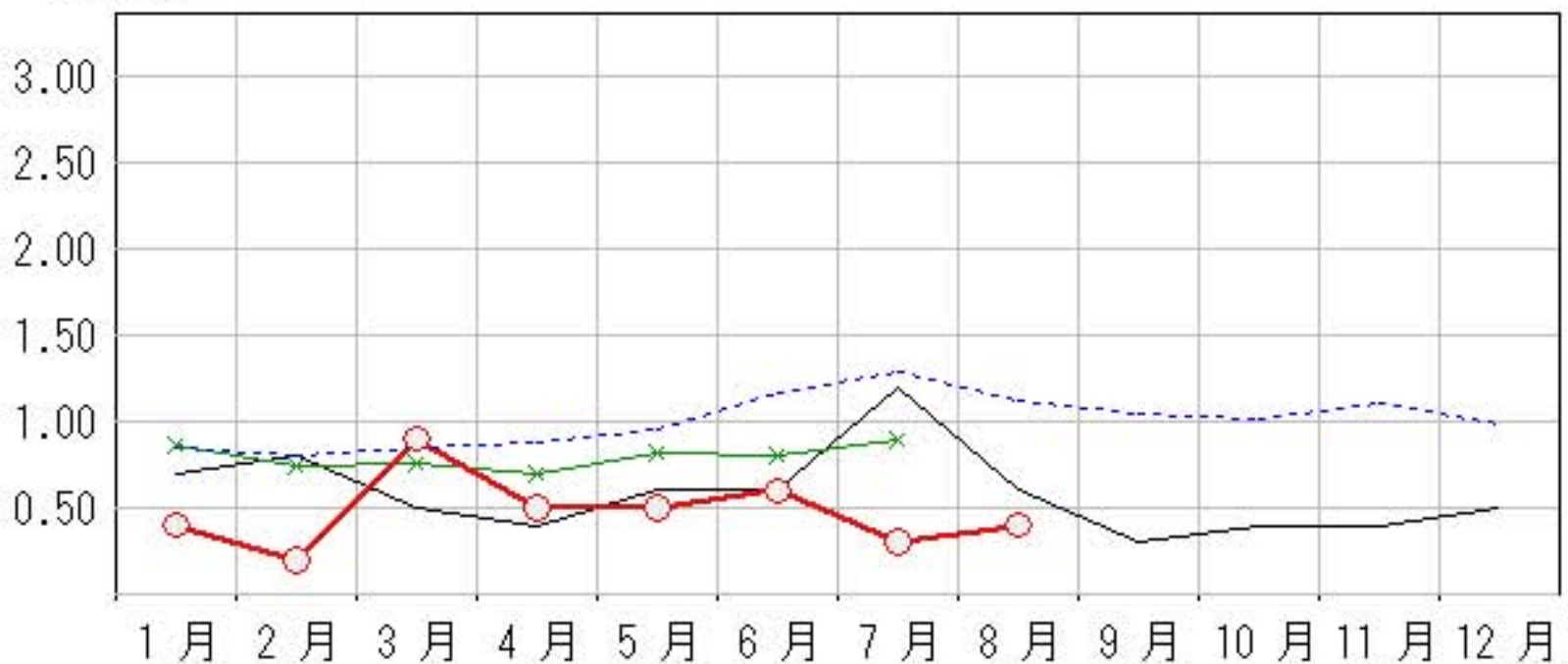
上段: 定点からの患者報告数
下段: 定点あたりの患者数

	4月	5月	6月	7月	8月
石川県	5 0.50	5 0.50	6 0.60	3 0.30	4 0.40
金沢市	3 1.00	5 1.67	6 2.00	2 0.67	4 1.33
南加賀	0 0.00	0 0.00	0 0.00	0 0.00	0 0.00
石川中央	1 0.50	0 0.00	0 0.00	1 0.50	0 0.00
能登中部	1 0.50	0 0.00	0 0.00	0 0.00	0 0.00
能登北部	0 0.00	0 0.00	0 0.00	0 0.00	0 0.00



人/定点

○—○ 当年(石川県) — 前年(石川県)
×—× 当年(全国) - - - 平年(石川県)

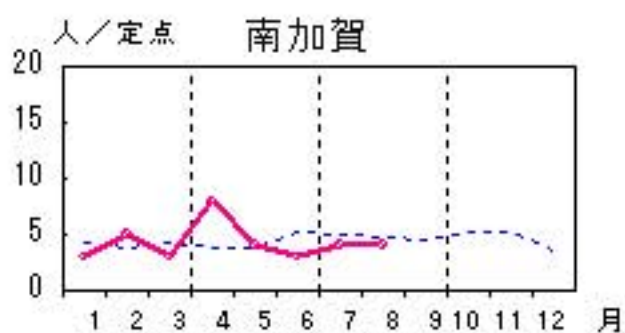
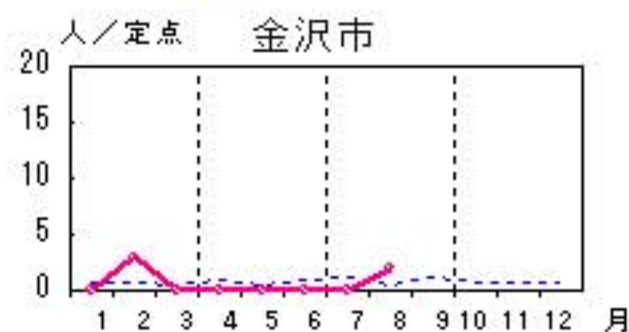
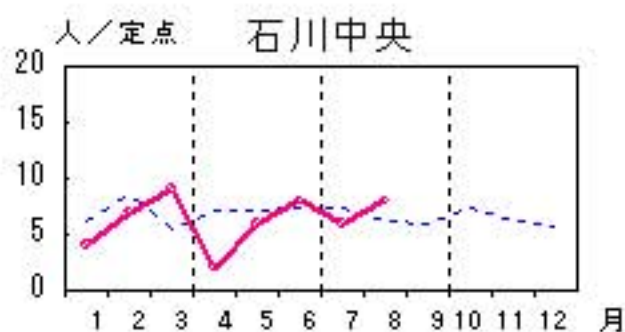
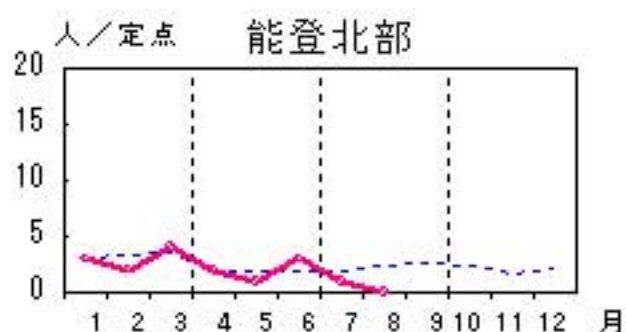
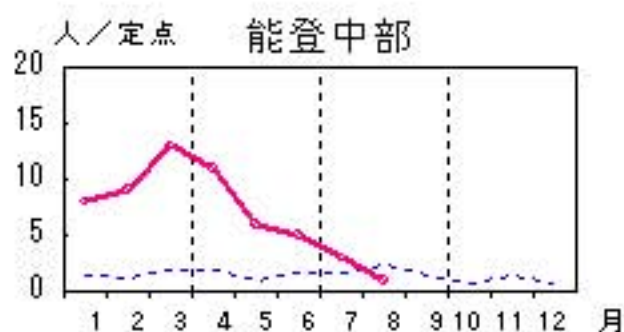


メチシリン耐性黄色ブドウ球菌感染症

2009年4月～8月

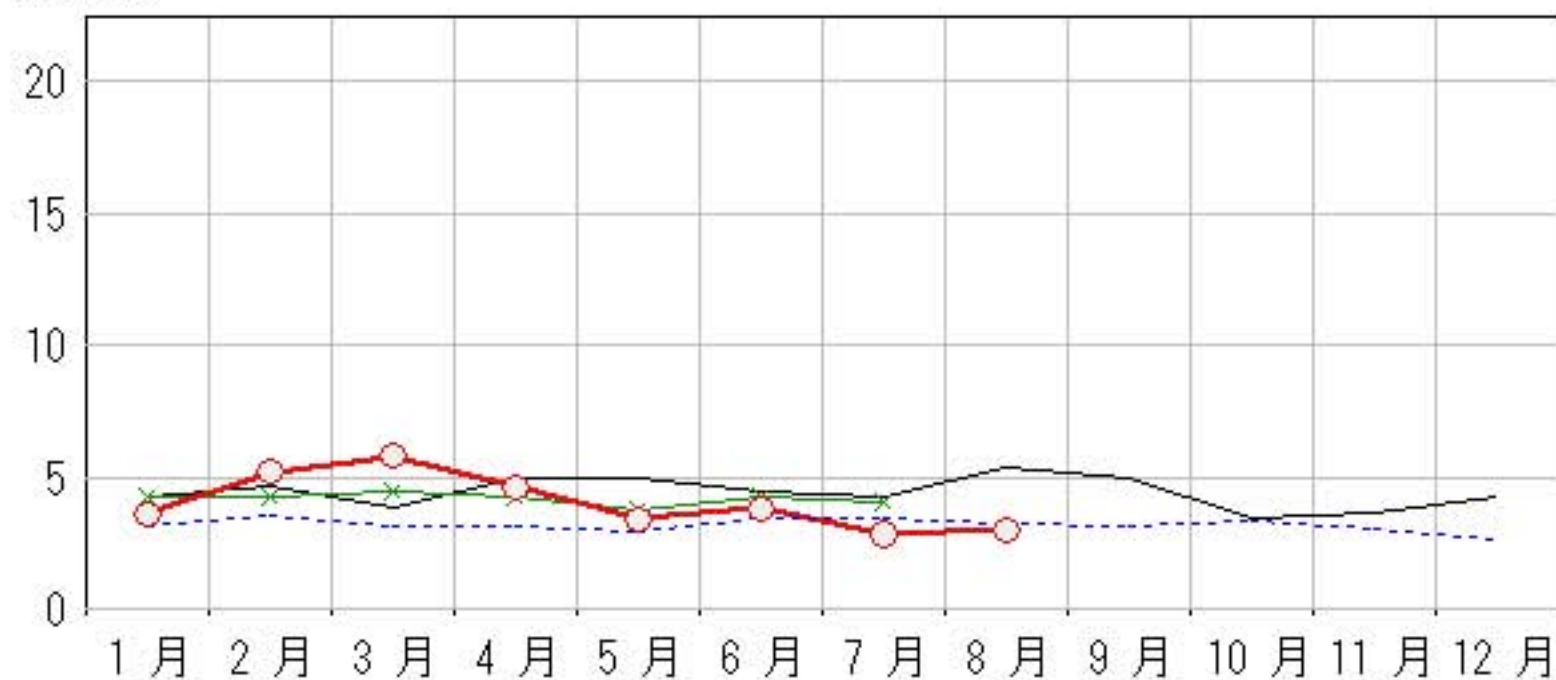
上段: 定点からの患者報告数
下段: 定点あたりの患者数

	4月	5月	6月	7月	8月
石川県	23 4.60	17 3.40	19 3.80	14 2.80	15 3.00
金沢市	0 0.00	0 0.00	0 0.00	0 0.00	2 2.00
南加賀	8 8.00	4 4.00	3 3.00	4 4.00	4 4.00
石川中央	2 2.00	6 6.00	8 8.00	6 6.00	8 8.00
能登中部	11 11.00	6 6.00	5 5.00	3 3.00	1 1.00
能登北部	2 2.00	1 1.00	3 3.00	1 1.00	0 0.00



人/定点

○—○ 当年(石川県) — 前年(石川県)
×—× 当年(全国) - - - 平年(石川県)

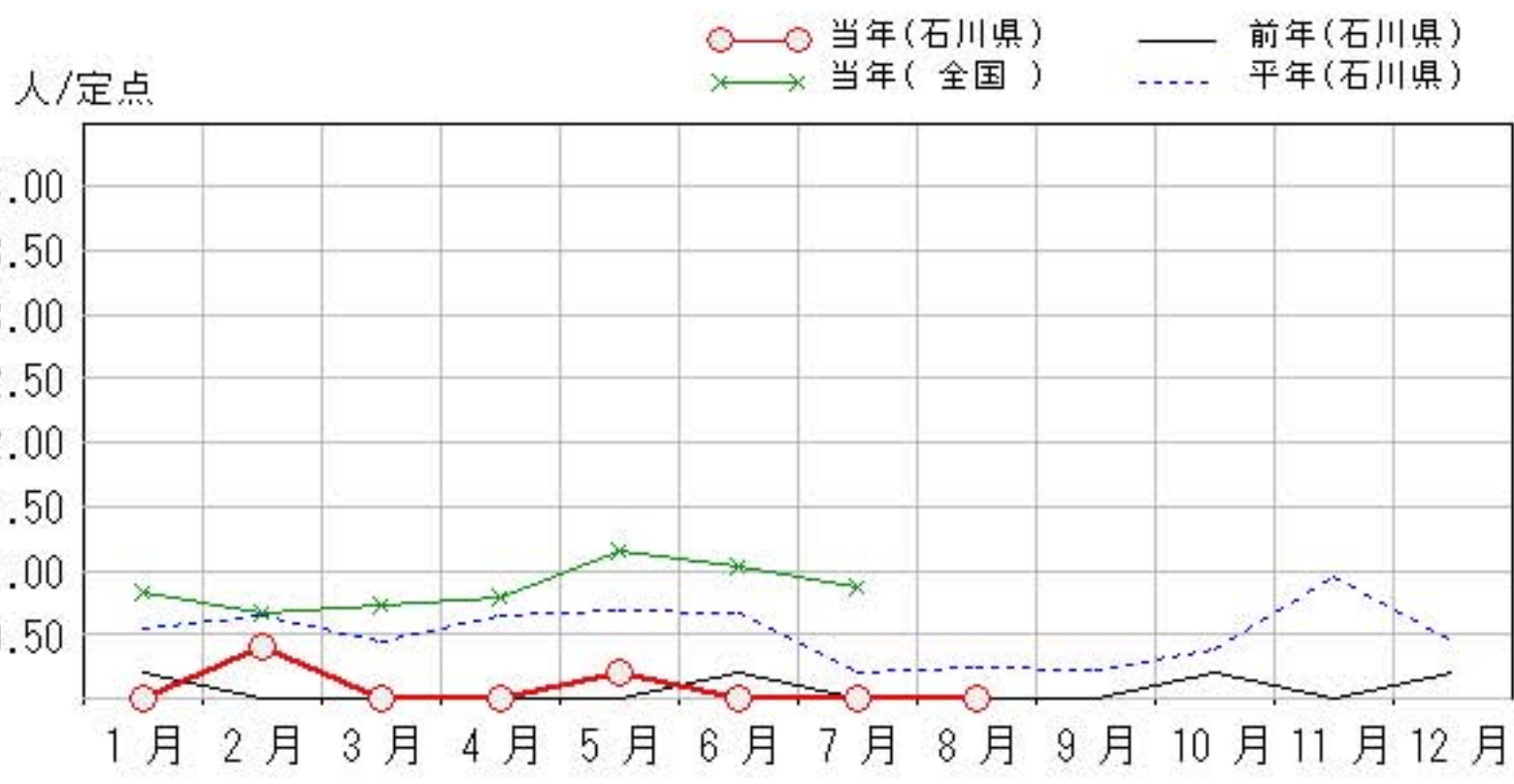
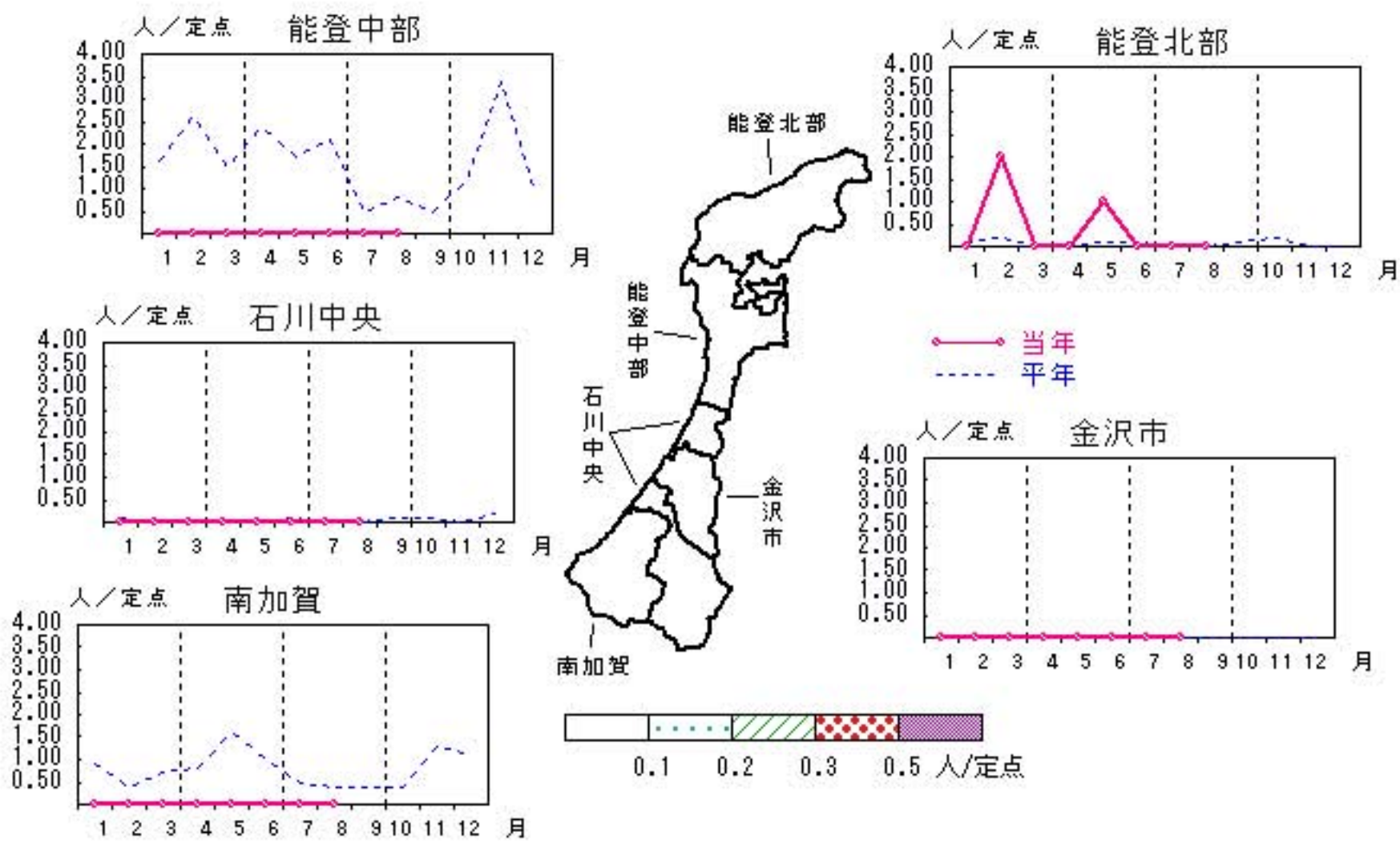


ペニシリン耐性肺炎球菌感染症

2009年4月～8月

上段: 定点からの患者報告数
下段: 定点あたりの患者数

	4月	5月	6月	7月	8月
石川県	0 0.00	1 0.20	0 0.00	0 0.00	0 0.00
金沢市	0 0.00	0 0.00	0 0.00	0 0.00	0 0.00
南加賀	0 0.00	0 0.00	0 0.00	0 0.00	0 0.00
石川中央	0 0.00	0 0.00	0 0.00	0 0.00	0 0.00
能登中部	0 0.00	0 0.00	0 0.00	0 0.00	0 0.00
能登北部	0 0.00	1 1.00	0 0.00	0 0.00	0 0.00

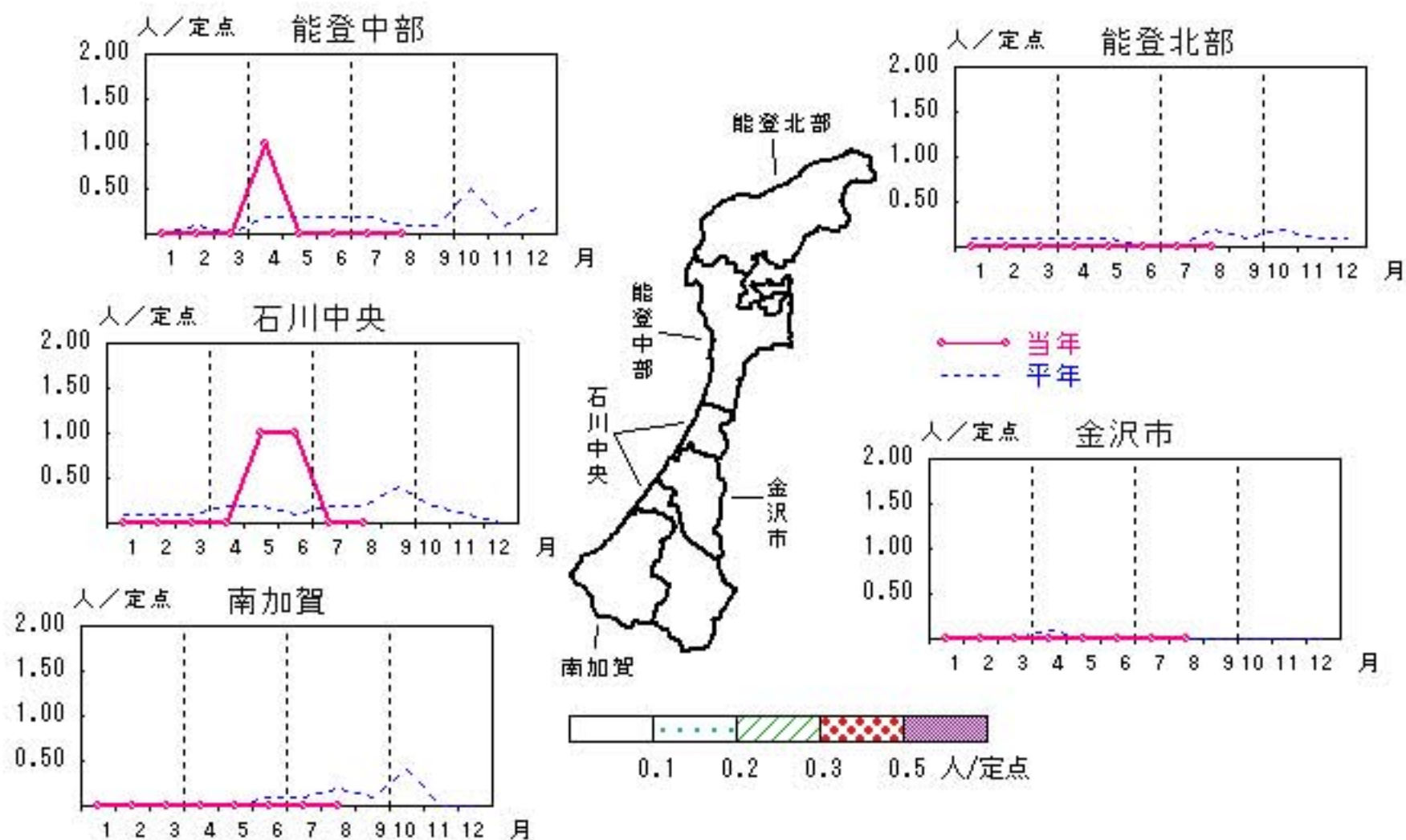


薬剤耐性緑膿菌感染症

2009年4月～8月

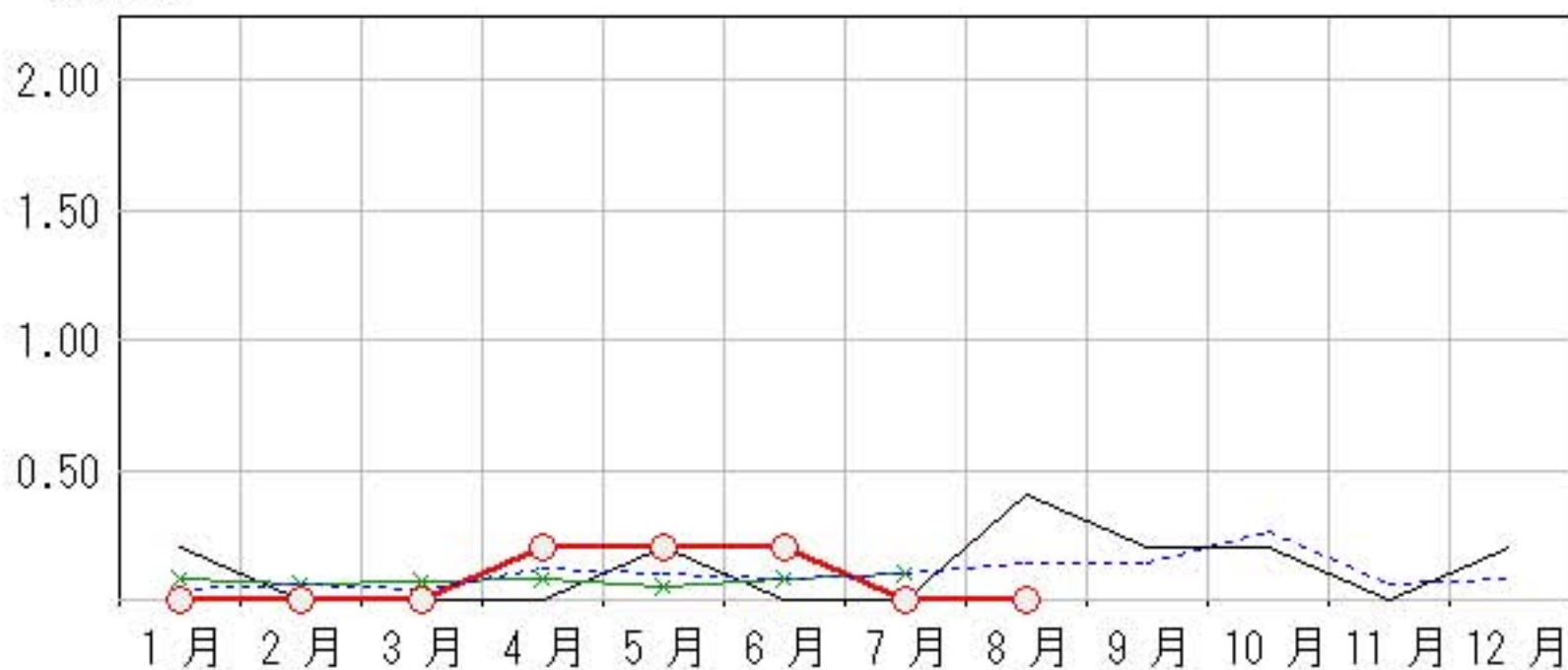
上段: 定点からの患者報告数
下段: 定点あたりの患者数

	4月	5月	6月	7月	8月
石川県	1 0.20	1 0.20	1 0.20	0 0.00	0 0.00
金沢市	0 0.00	0 0.00	0 0.00	0 0.00	0 0.00
南加賀	0 0.00	0 0.00	0 0.00	0 0.00	0 0.00
石川中央	0 0.00	1 1.00	1 1.00	0 0.00	0 0.00
能登中部	1 1.00	0 0.00	0 0.00	0 0.00	0 0.00
能登北部	0 0.00	0 0.00	0 0.00	0 0.00	0 0.00



人/定点

○—○ 当年(石川県) — 前年(石川県)
×—× 当年(全国) - - - 平年(石川県)



疾病別・年齢階級別報告患者数

2009年 8月(石川県)

	性器クラミジア感染症	性感器ヘルペスウイルス感染症	尖圭コンジローマ	淋菌感染症	ブドウ球菌感染症	メチリン耐性黄色ブドウ球菌感染症	球菌感染症	ペニシリン耐性肺炎	薬剤耐性緑膿菌感染症
計	17	11	3	4	15				
0歳					1				
1歳～4歳					2				
5歳～9歳					2				
10歳～14歳									
15歳～19歳	2								
20歳～24歳	3	1	1						
25歳～29歳	4	2		1					
30歳～34歳	3	1		1	1				
35歳～39歳	3	2	1	1					
40歳～44歳	1								
45歳～49歳	1			1					
50歳～54歳		1							
55歳～59歳		3							
60歳～64歳									
65歳～69歳					1				
70歳以上		1	1		8				

<病原細菌検出状況>

病原体検出月別、由来ヒト(保健環境センター・保健所分離分)

2009年8月末 現在報告数

検出病原体	血清型・毒素等	2008 9月		2008 10月		2008 11月		2008 12月		2009 1月		2009 2月		2009 3月		2009 4月		2009 5月		2009 6月		2009 7月		2009 8月		
		検	渡	集	検	渡	集	検	渡	集	検	渡	集	検	渡	集	検	渡	集	検	渡	集	検	渡	集	検
腸管出血性 大腸菌 (EHEC)	O157:H7(VT1+2)	14		5						4		2		2				2		4				7		
	O157:H7(VT2)									4														1		
	O157:HNM(VT1+2)								1																	
	O157:HNM(VT2)																									
	O157:HNT(VT1+2)																							15		
	O157:HNT(VT2)	1																3		1				3		
	O26:H11(VT1)																	2								
	O26:HNM(VT1)																									
	O26:HNT(VT1)	2														2		1					11	11		
その他	6			1						1		2			1				1			9	11	1		
チフス菌																										
パラチフス菌																										
コレラ菌	O1, CT(+)																									
	O139, CT(+)																									
赤痢菌	A亜群(志賀)																									
	B亜群(フレキシネリ)																									
	C亜群(ボイド)																									
	D亜群(ソンネ)				1	1			1	1													2	1		
	群その他・不明																									
腸炎ビブリオ																										
サルモネラ								1	1											1						
黄色ブドウ球菌																										
病原大腸菌(EHEC除く)																										
カンピロバクター				5	5											2				6						
ウエルシュ菌										10	6															

検:検出数, 渡:海外渡航分(再掲), 集:集団発生分(再掲)