

感染症発生動向調査（月報）の保健所別発生状況

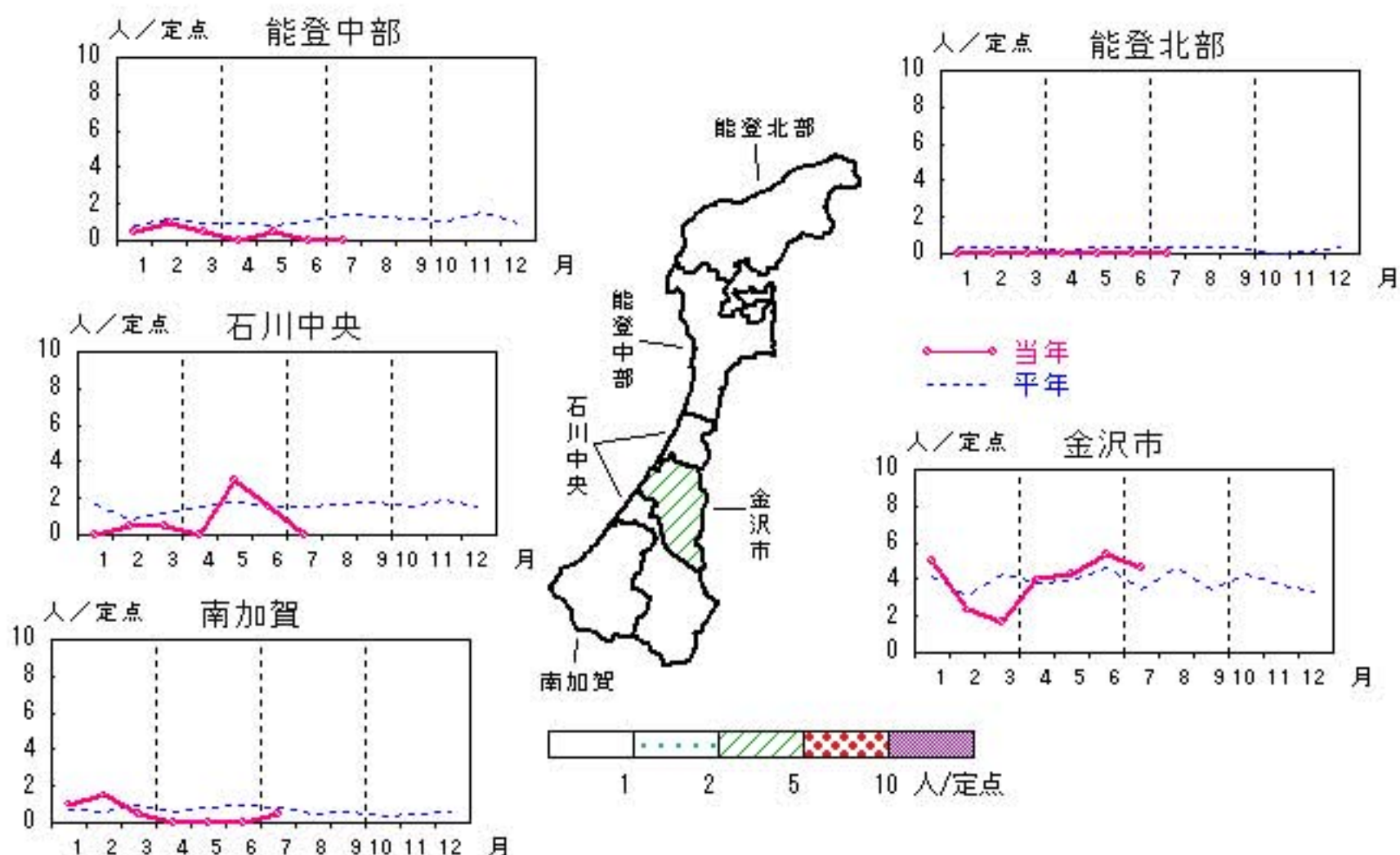
	調査対象期間					定点当り					備考
	先月 6月	今月 7月	増減	前年同月	今月 (7月)	南加賀 定点 2	石川中央 金沢市 定点 3	石川中央 定点 2	能登中部 定点 2	能登北部 定点 1	
1 性器クラミジア感染症	19	15	△4	1.3	1.5	新	↓	▽			新:今月新たに報告あり
2 性器ヘルペスウイルス感染症	9	2	△7	0.3	0.2	▽	↓	▽			
3 尖圭コンジローマ	2	6	4	0.3	0.6	新	→	新		→	
4 淋菌感染症	6	3	△3	1.2	0.3		↓	新			
											矢印:先月に引き続き報告あり ↑増加 ↓減少 →同数 ▽先月報告あり今月報告なし
5 メチシリン耐性黄色ブドウ球菌感染症	19	14	△5	4.2	2.8	↑		↓	↓	↓	
6 ペニシリン耐性肺炎球菌感染症	—	—	—	—	—						
7 薬剤耐性緑膿菌感染症	1	—	△1	—	—			▽			
合計	56	40	△16								

性器クラミジア感染症

2009年 3月～7月

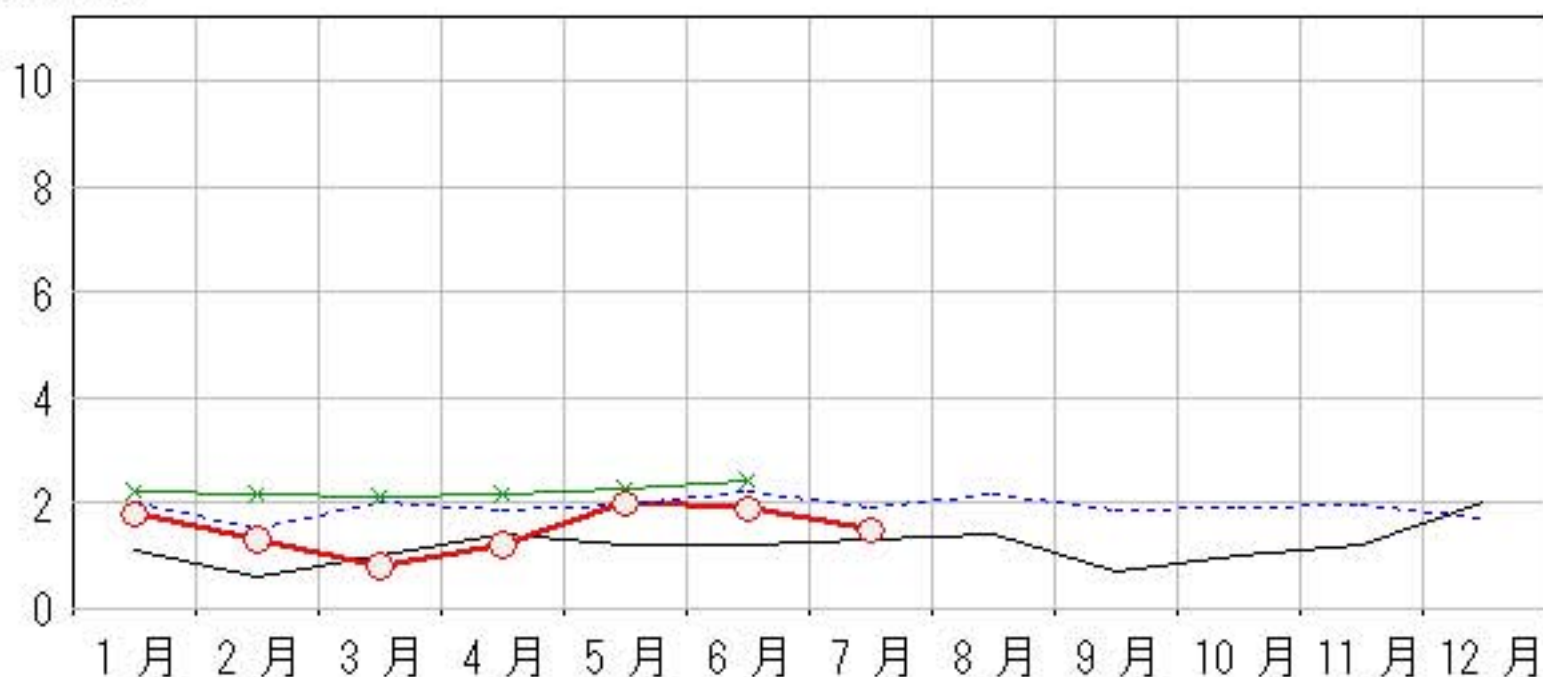
上段: 定点からの患者報告数
下段: 定点あたりの患者数

	3月	4月	5月	6月	7月
石川県	8 0.80	12 1.20	20 2.00	19 1.90	15 1.50
金沢市	5 1.67	12 4.00	13 4.33	16 5.33	14 4.67
南加賀	1 0.50	0 0.00	0 0.00	0 0.00	1 0.50
石川中央	1 0.50	0 0.00	6 3.00	3 1.50	0 0.00
能登中部	1 0.50	0 0.00	1 0.50	0 0.00	0 0.00
能登北部	0 0.00	0 0.00	0 0.00	0 0.00	0 0.00



人/定点

○—○ 当年(石川県) — 前年(石川県)
 ×—× 当年(全国) - - - 平年(石川県)

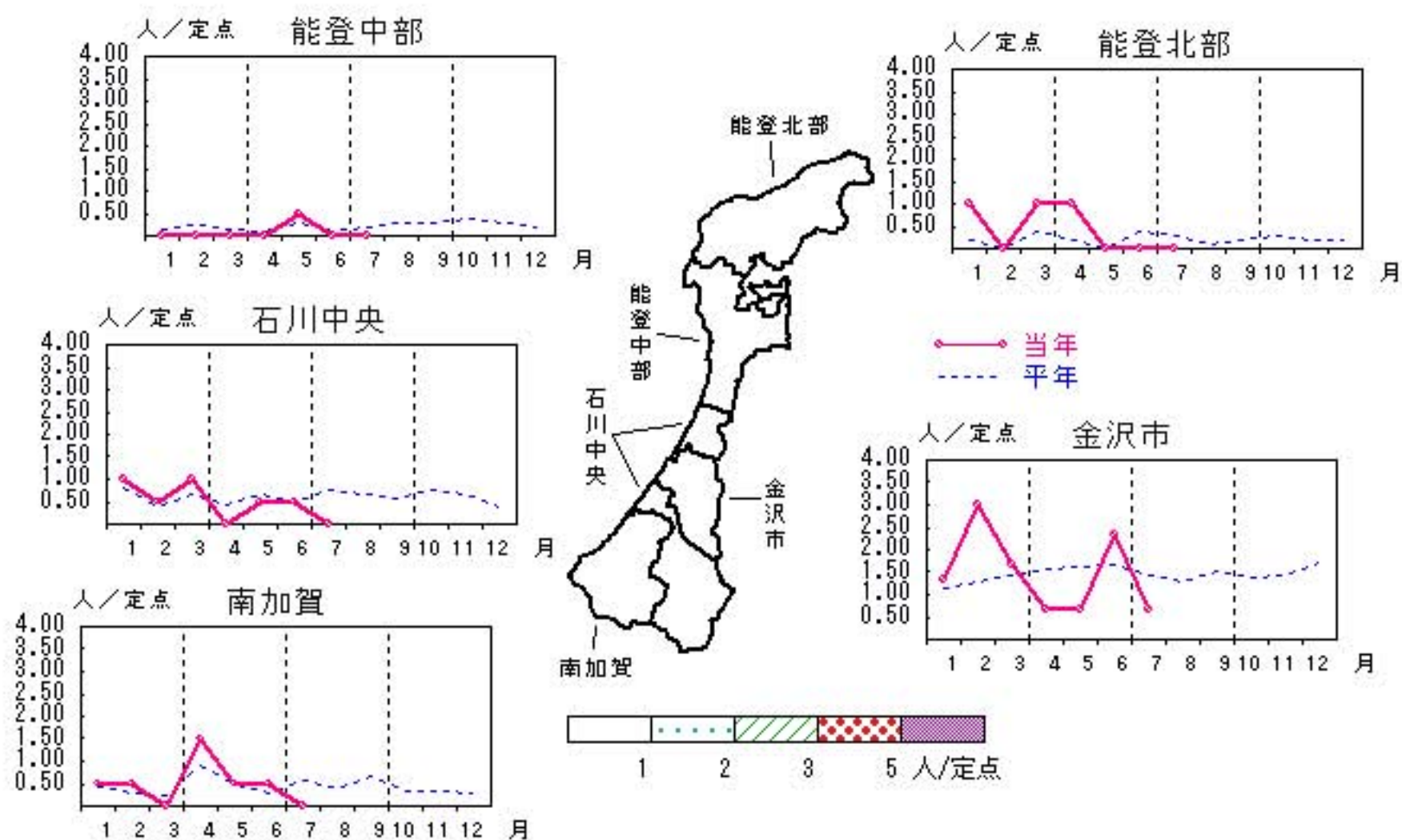


性器ヘルペスウィルス感染症

2009年 3月～ 7月

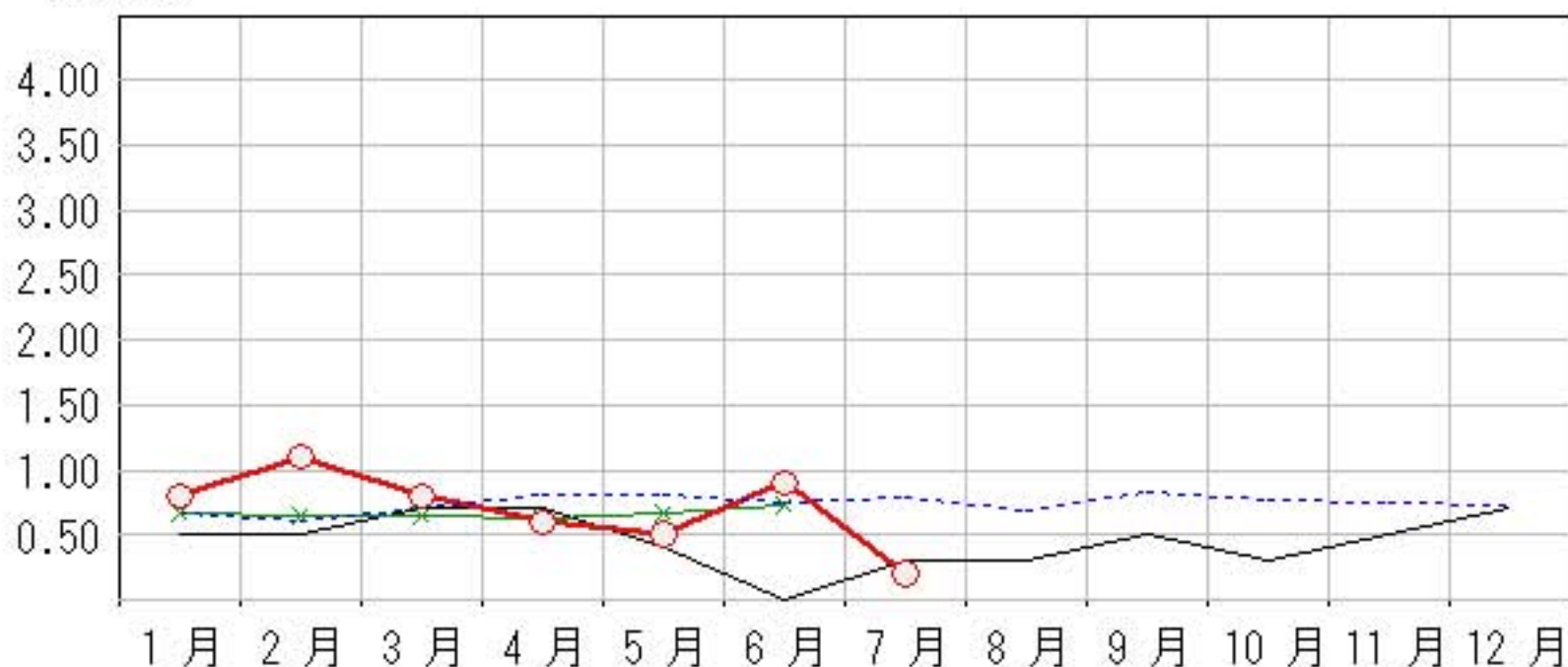
上段: 定点からの患者報告数
下段: 定点あたりの患者数

	3月	4月	5月	6月	7月
石川県	8 0.80	6 0.60	5 0.50	9 0.90	2 0.20
金沢市	5 1.67	2 0.67	2 0.67	7 2.33	2 0.67
南加賀	0 0.00	3 1.50	1 0.50	1 0.50	0 0.00
石川中央	2 1.00	0 0.00	1 0.50	1 0.50	0 0.00
能登中部	0 0.00	0 0.00	1 0.50	0 0.00	0 0.00
能登北部	1 1.00	1 1.00	0 0.00	0 0.00	0 0.00



人/定点

○—○ 当年(石川県) — 前年(石川県)
×—× 当年(全国) - - - 平年(石川県)

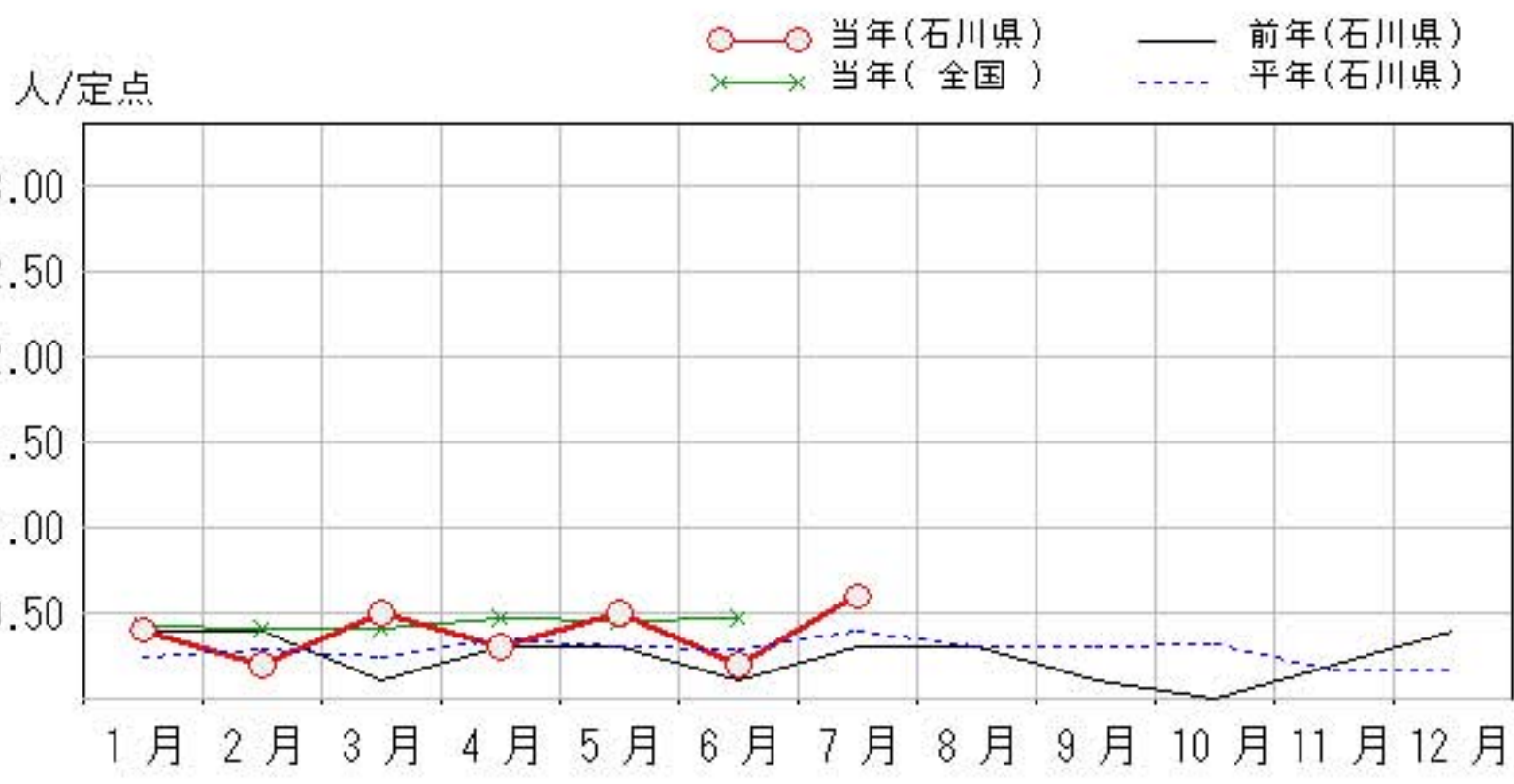
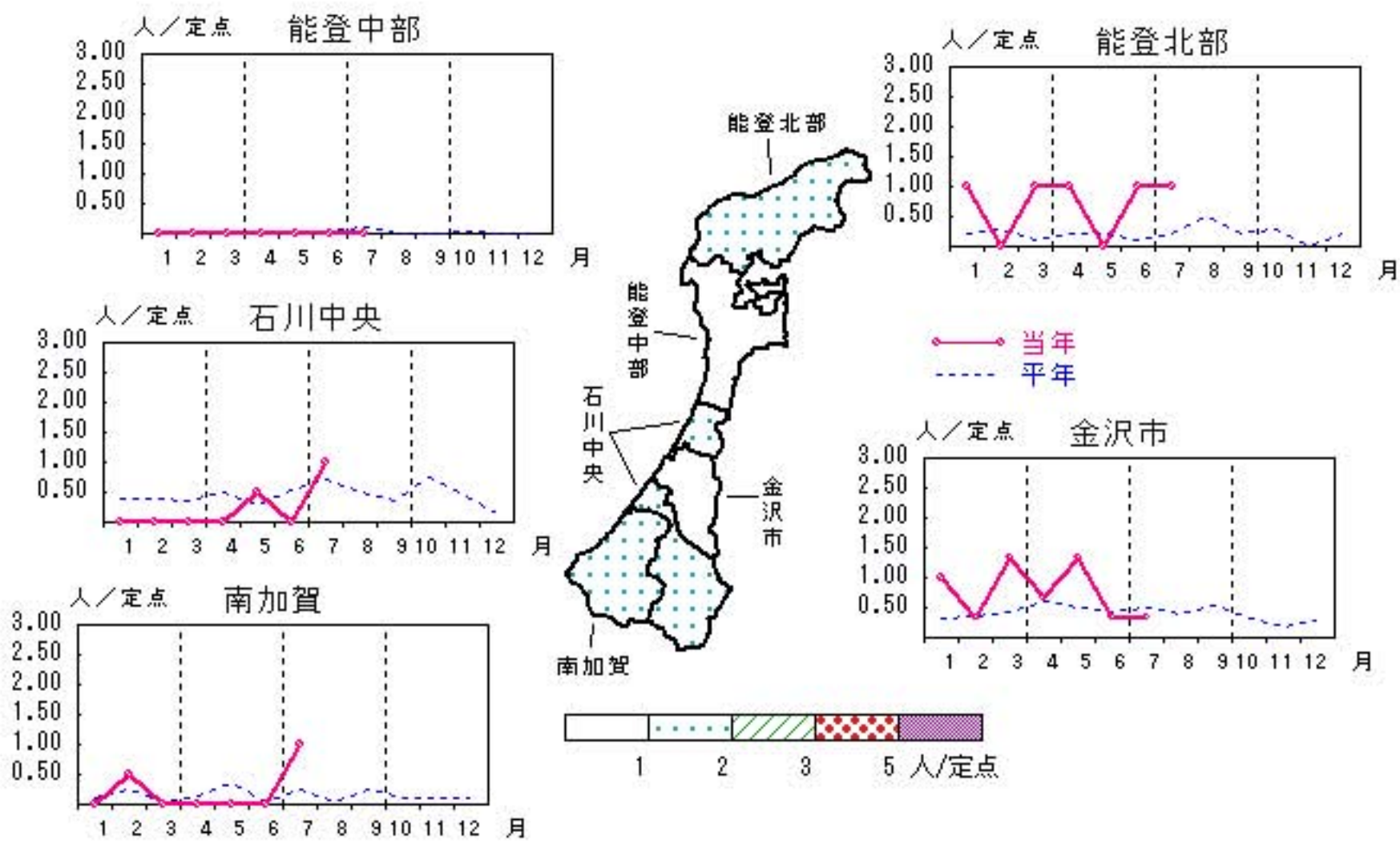


尖圭コンジローマ

2009年 3月～7月

上段: 定点からの患者報告数
下段: 定点あたりの患者数

	3月	4月	5月	6月	7月
石川県	5 0.50	3 0.30	5 0.50	2 0.20	6 0.60
金沢市	4 1.33	2 0.67	4 1.33	1 0.33	1 0.33
南加賀	0 0.00	0 0.00	0 0.00	0 0.00	2 1.00
石川中央	0 0.00	0 0.00	1 0.50	0 0.00	2 1.00
能登中部	0 0.00	0 0.00	0 0.00	0 0.00	0 0.00
能登北部	1 1.00	1 1.00	0 0.00	1 1.00	1 1.00

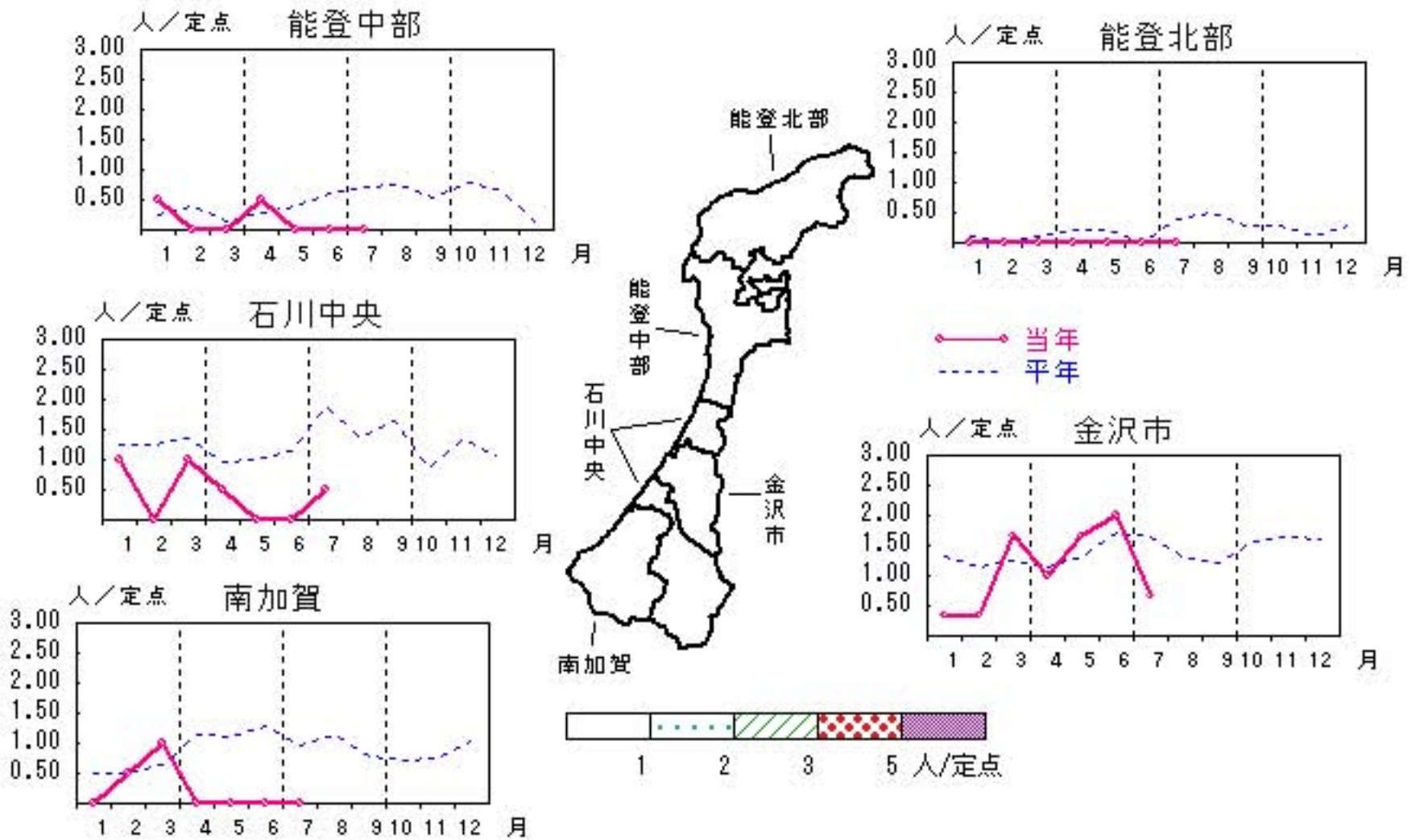


淋菌感染症

2009年 3月～7月

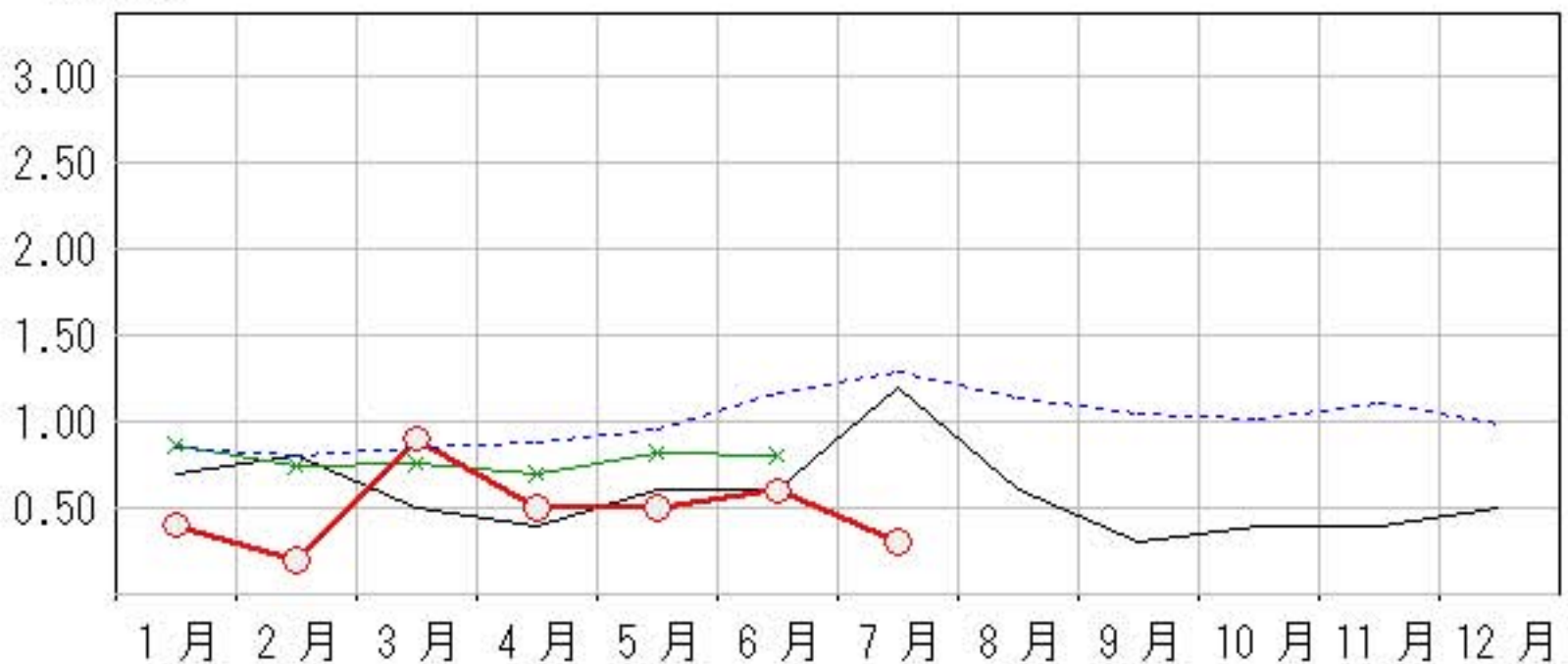
上段: 定点からの患者報告数
下段: 定点あたりの患者数

	3月	4月	5月	6月	7月
石川県	9 0.90	5 0.50	5 0.50	6 0.60	3 0.30
金沢市	5 1.67	3 1.00	5 1.67	6 2.00	2 0.67
南加賀	2 1.00	0 0.00	0 0.00	0 0.00	0 0.00
石川中央	2 1.00	1 0.50	0 0.00	0 0.00	1 0.50
能登中部	0 0.00	1 0.50	0 0.00	0 0.00	0 0.00
能登北部	0 0.00	0 0.00	0 0.00	0 0.00	0 0.00



人/定点

○—○ 当年(石川県) — 前年(石川県)
×—× 当年(全国) - - - 平年(石川県)

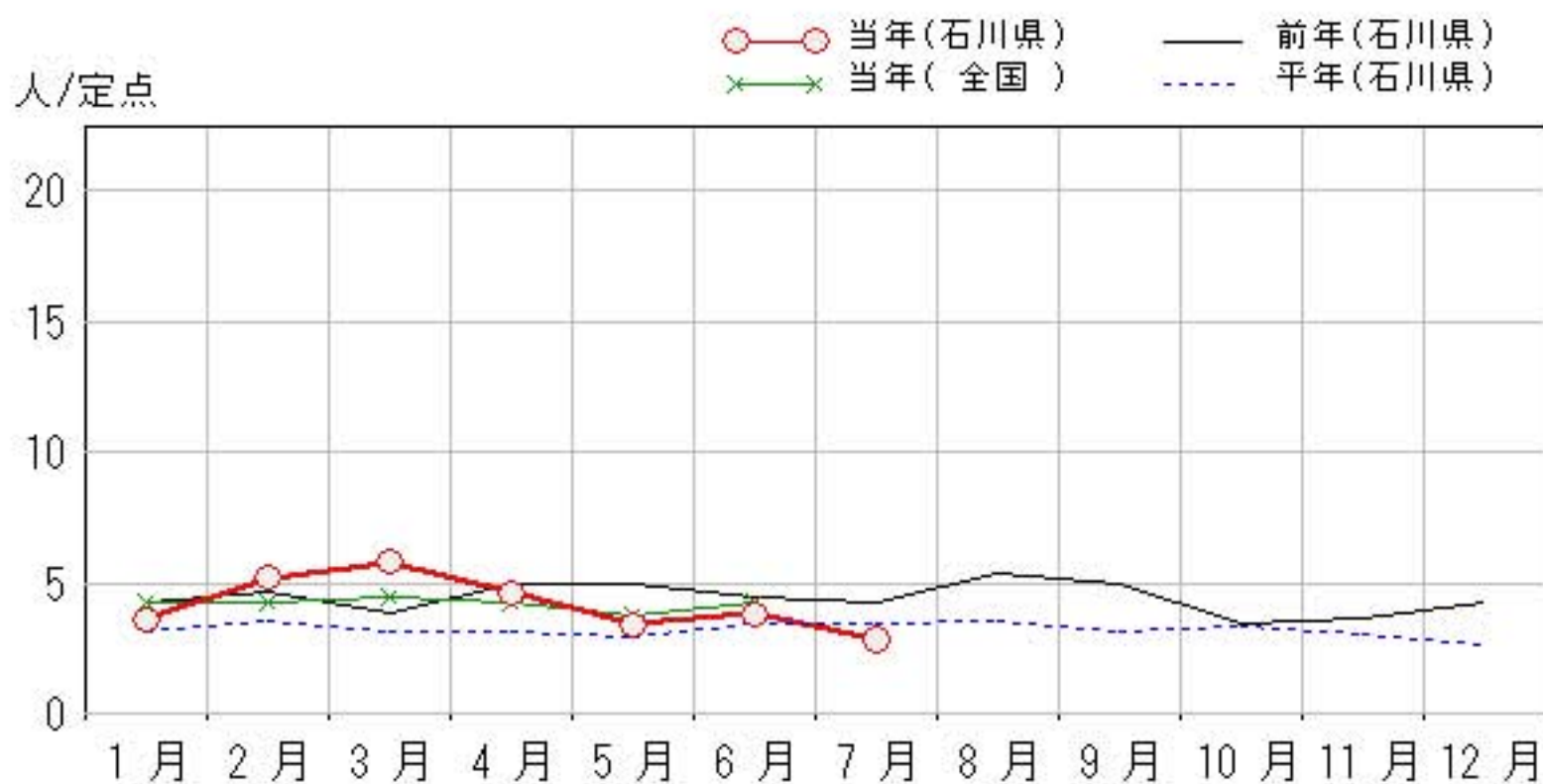
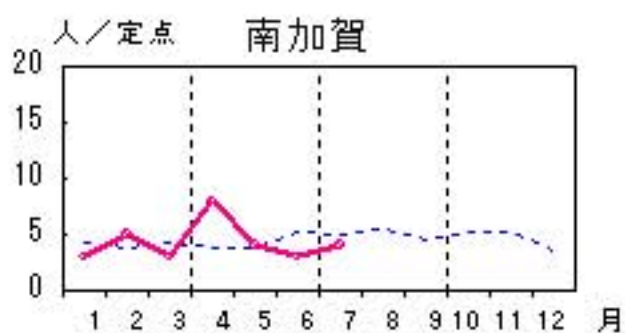
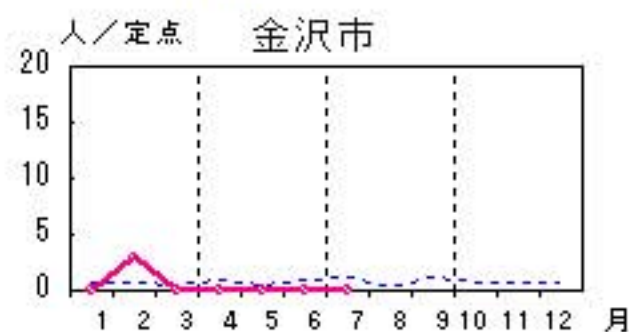
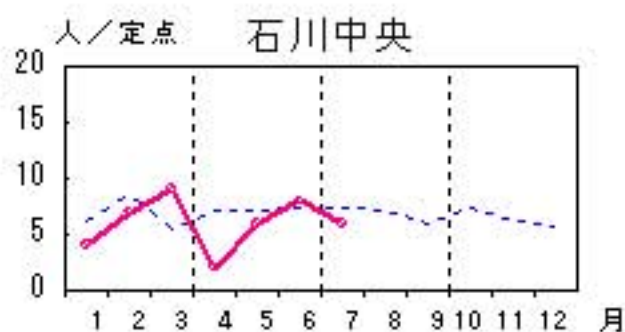
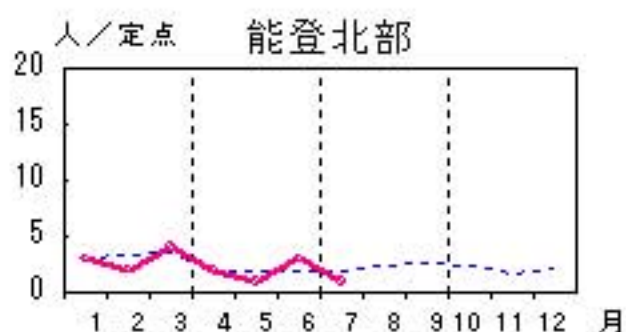
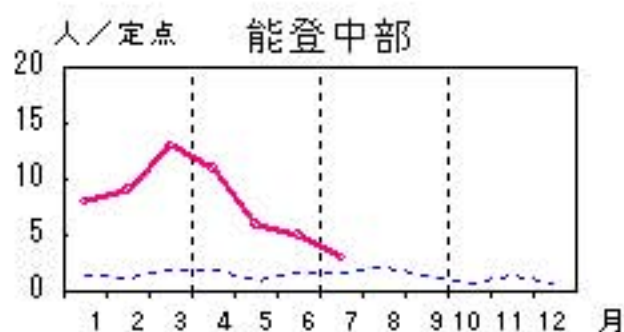


メチシリン耐性黄色ブドウ球菌感染症

2009年 3月～ 7月

上段: 定点からの患者報告数
下段: 定点あたりの患者数

	3月	4月	5月	6月	7月
石川県	29 5.80	23 4.60	17 3.40	19 3.80	14 2.80
金沢市	0 0.00	0 0.00	0 0.00	0 0.00	0 0.00
南加賀	3 3.00	8 8.00	4 4.00	3 3.00	4 4.00
石川中央	9 9.00	2 2.00	6 6.00	8 8.00	6 6.00
能登中部	13 13.00	11 11.00	6 6.00	5 5.00	3 3.00
能登北部	4 4.00	2 2.00	1 1.00	3 3.00	1 1.00

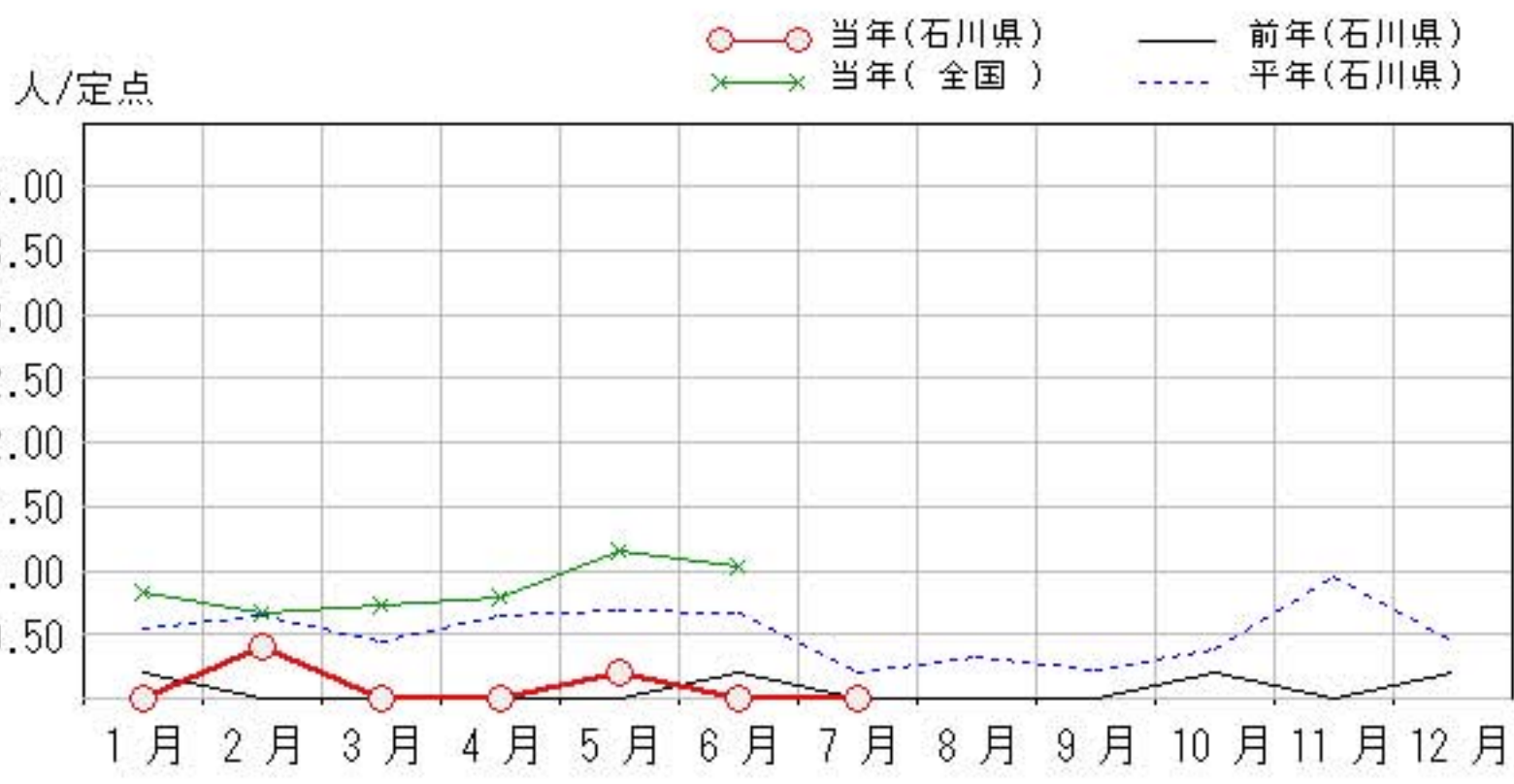
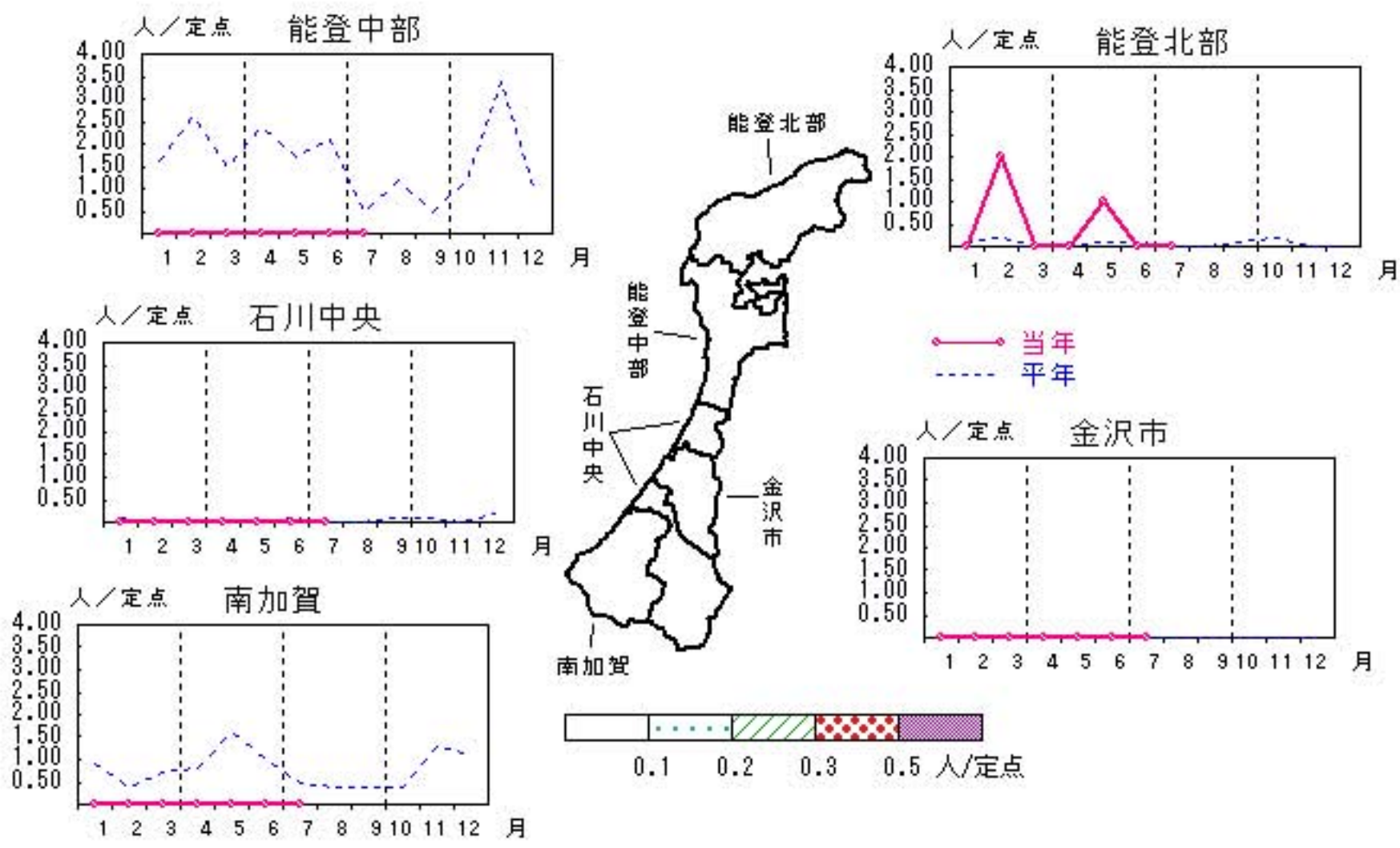


ペニシリン耐性肺炎球菌感染症

2009年 3月～ 7月

上段: 定点からの患者報告数
下段: 定点あたりの患者数

	3月	4月	5月	6月	7月
石川県	0 0.00	0 0.00	1 0.20	0 0.00	0 0.00
金沢市	0 0.00	0 0.00	0 0.00	0 0.00	0 0.00
南加賀	0 0.00	0 0.00	0 0.00	0 0.00	0 0.00
石川中央	0 0.00	0 0.00	0 0.00	0 0.00	0 0.00
能登中部	0 0.00	0 0.00	0 0.00	0 0.00	0 0.00
能登北部	0 0.00	0 0.00	1 1.00	0 0.00	0 0.00

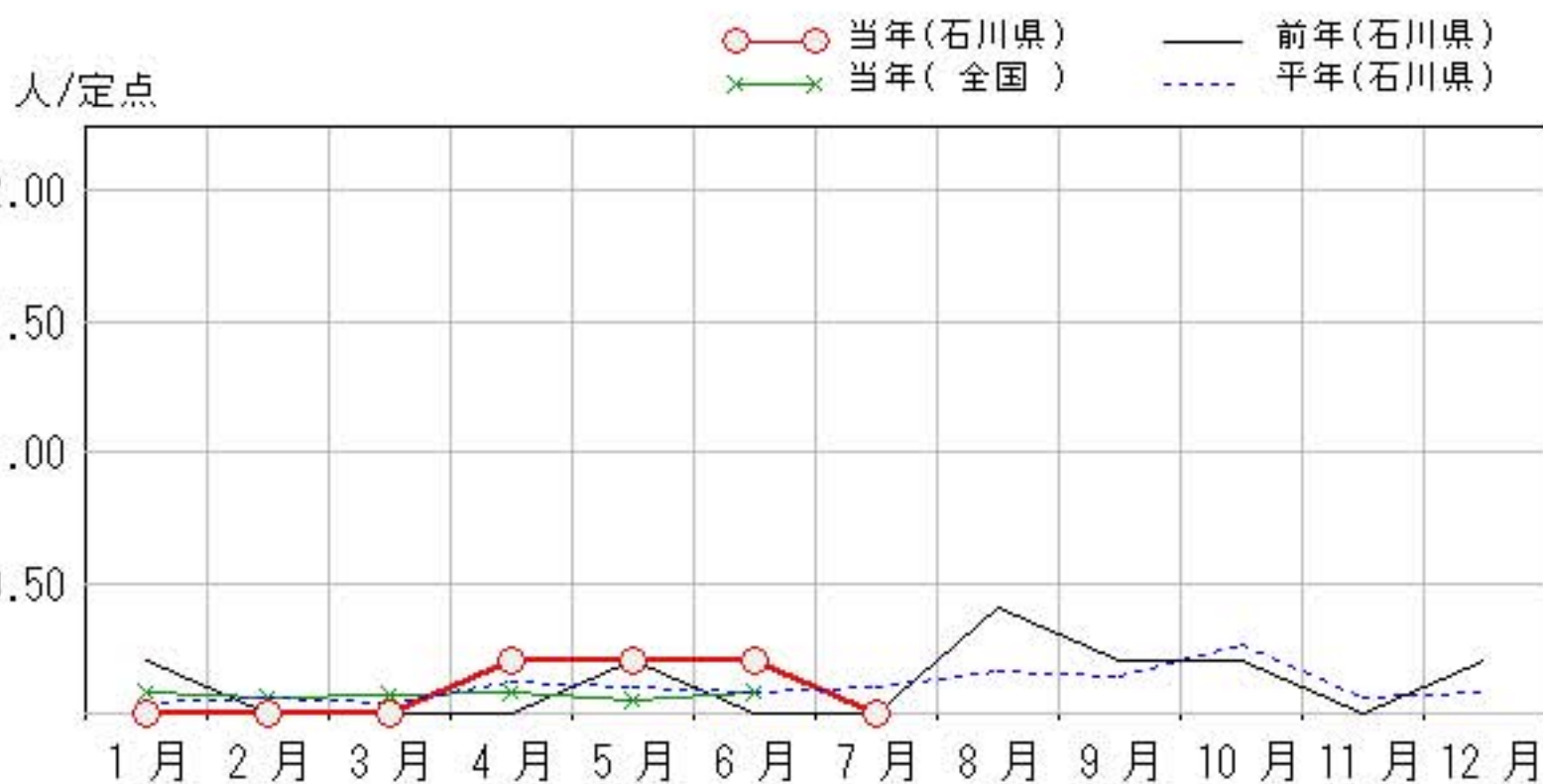
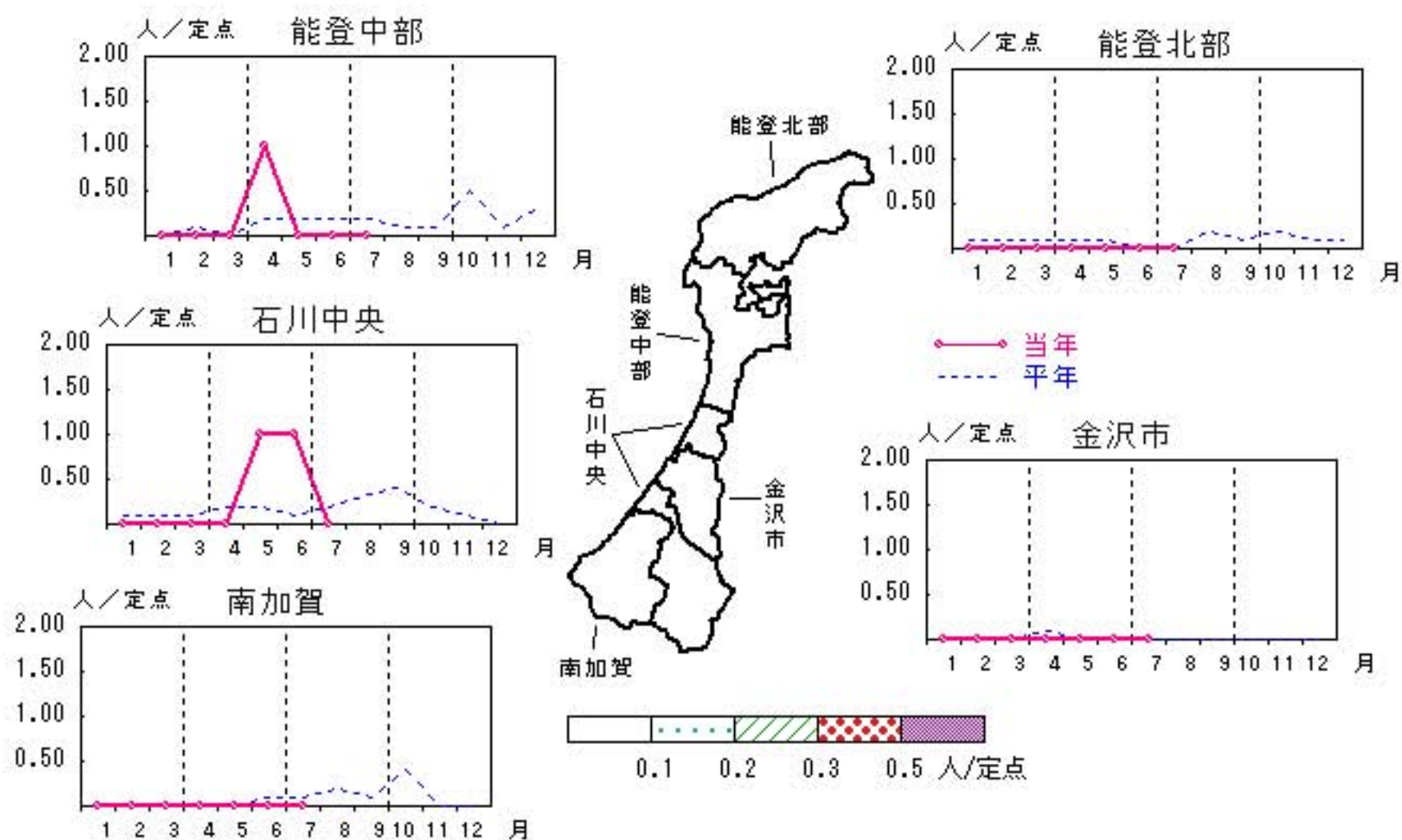


薬剤耐性緑膿菌感染症

2009年 3月～ 7月

上段: 定点からの患者報告数
下段: 定点あたりの患者数

	3月	4月	5月	6月	7月
石川県	0 0.00	1 0.20	1 0.20	1 0.20	0 0.00
金沢市	0 0.00	0 0.00	0 0.00	0 0.00	0 0.00
南加賀	0 0.00	0 0.00	0 0.00	0 0.00	0 0.00
石川中央	0 0.00	0 0.00	1 1.00	1 1.00	0 0.00
能登中部	0 0.00	1 1.00	0 0.00	0 0.00	0 0.00
能登北部	0 0.00	0 0.00	0 0.00	0 0.00	0 0.00



疾病別・年齢階級別報告患者数

2009年 7月(石川県)

	性器クラミジア感染症	性器ヘルペスウイルス感染症	尖圭コンジローマ	淋菌感染症	ブドウ球菌感染症 メチリン耐性黄色	球菌感染症 ペニシリン耐性肺炎	薬剤耐性緑膿菌感染症
計	15	2	6	3	14		
0歳							
1歳～4歳							
5歳～9歳							
10歳～14歳							
15歳～19歳	2						
20歳～24歳	2		1	1			
25歳～29歳	3		2				
30歳～34歳	2	1					
35歳～39歳	4	1	1	1			
40歳～44歳	1			1			
45歳～49歳	1						
50歳～54歳			1		1		
55歳～59歳			1				
60歳～64歳							
65歳～69歳					2		
70歳以上					11		

<病原細菌検出状況>

病原体検出月別、由来ヒト(保健環境センター・保健所分離分)

2009年7月末 現在報告数

検出病原体	血清型・毒素等	2008 8月		2008 9月		2008 10月		2008 11月		2008 12月		2009 1月		2009 2月		2009 3月		2009 4月		2009 5月		2009 6月		2009 7月								
		検	渡	集	検	渡	集	検	渡	集	検	渡	集	検	渡	集	検	渡	集	検	渡	集	検	渡	集	検	渡	集				
腸管出血性 大腸菌 (EHEC)	O157:H7(VT1+2)	8		6	14		5							4			2			2						2			4			
	O157:H7(VT2)	5												4																		
	O157:HNM(VT1+2)										1																					
	O157:HNM(VT2)																															
	O157:HNT(VT1+2)	6																														
	O157:HNT(VT2)						1																3			1						
	O26:H11(VT1)																						2									
	O26:HNM(VT1)																															
	O26:HNT(VT1)						2												2			1							11		11	
その他	2			6			1						1			2			1						1			9				
チフス菌																																
パラチフス菌																																
コレラ菌	O1, CT(+)	1		1																												
	O139, CT(+)																															
赤痢菌	A亜群(志賀)																															
	B亜群(フレキシネリ)																															
	C亜群(ボイド)																															
	D亜群(ソンネ)						1	1			1	1																2	1			
	群その他・不明																															
腸炎ビブリオ																																
サルモネラ										1	1														1							
黄色ブドウ球菌																																
病原大腸菌(EHEC除く)																																
カンピロバクター							5	5										2							6							
ウエルシュ菌												10	6																			

検:検出数, 渡:海外渡航分(再掲), 集:集団発生分(再掲)