

# 感染症発生動向調査（月報）の保健所別発生状況

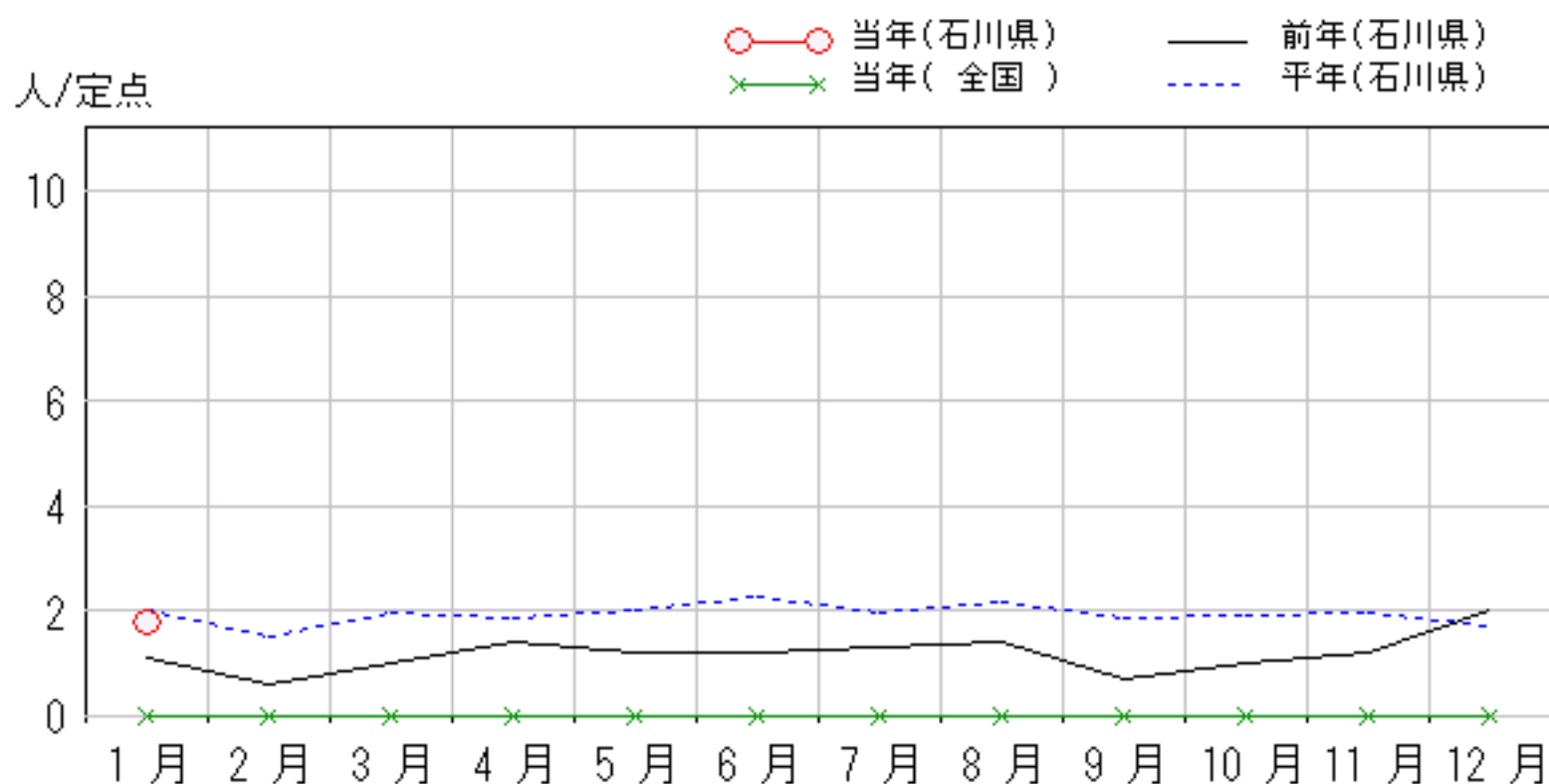
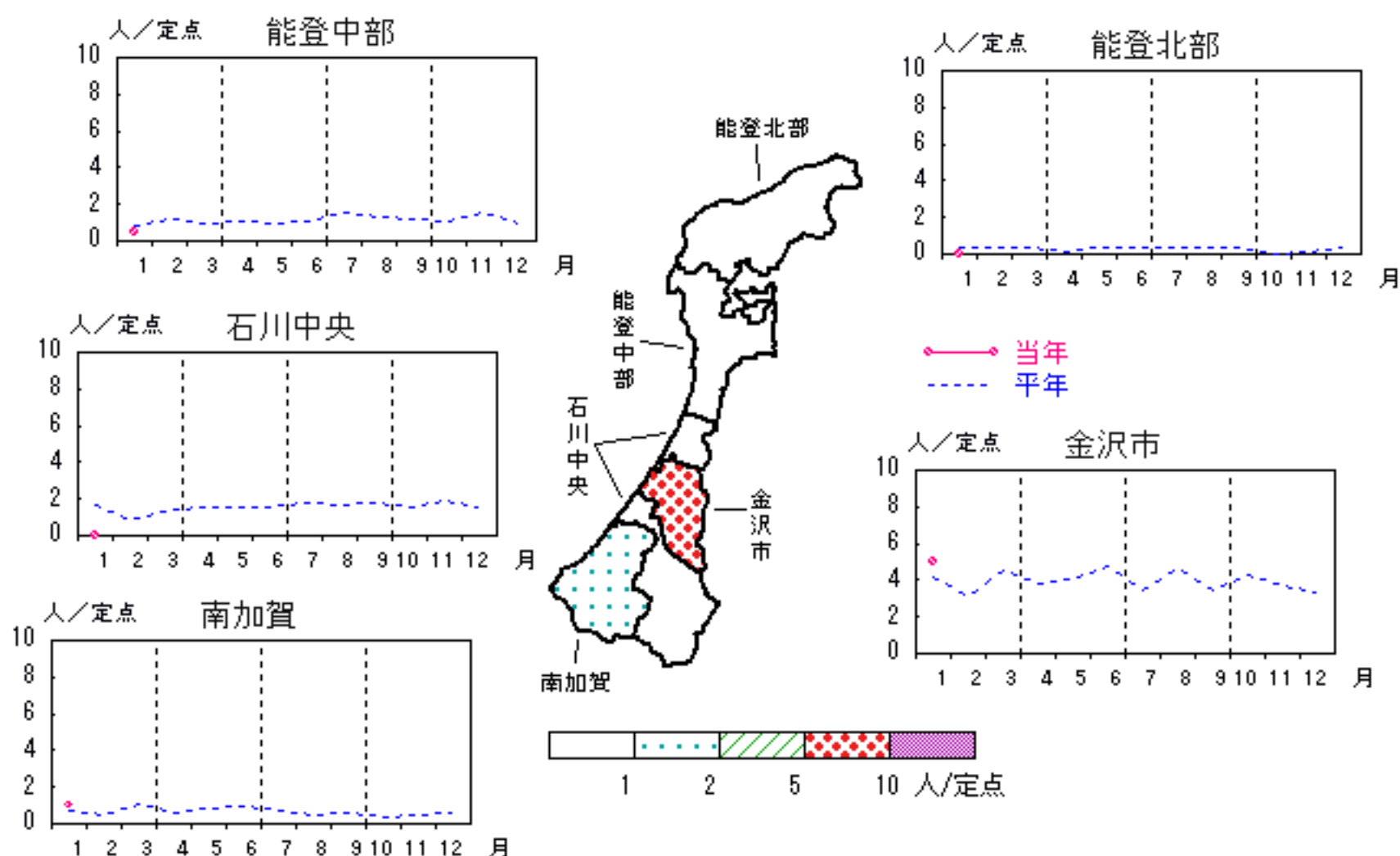
	調査対象期間					定点当り					備考
	先月 12月	今月 1月	増減	前年同月	今月 (1月)	南加賀 定点 2	金沢市 定点 3	石川中央 定点 2	能登中部 定点 2	能登北部 定点 1	
1 性器クラミジア感染症	20	18	△2	1.1	1.8	→	↑	▽	↓		新:今月新たに報告あり
2 性器ヘルペスウイルス感染症	7	8	1	0.5	0.8	↓	↑	→		新	
3 尖圭コンジローマ	4	4	—	0.4	0.4		↑			↓	
4 淋菌感染症	5	4	△1	0.7	0.4	▽	↓	↑	新		
											矢印:先月に引き続き報告あり ↑増加 ↓減少 →同数 ▽先月報告あり今月報告なし
5 メチシリン耐性黄色ブドウ球菌感染症	21	18	△3	4.2	3.6	↓	▽	↓	↑	↓	
6 ペニシリン耐性肺炎球菌感染症	1	—	△1	0.2	—	▽					
7 薬剤耐性緑膿菌感染症	1	—	△1	0.2	—					▽	
合計	59	52	△7								

# 性器クラミジア感染症

2008年9月～2009年1月

上段: 定点からの患者報告数  
下段: 定点あたりの患者数

	9月	10月	11月	12月	1月
石川県	7 <b>0.70</b>	10 <b>1.00</b>	12 <b>1.20</b>	20 <b>2.00</b>	18 <b>1.80</b>
金沢市	4 <b>1.33</b>	7 <b>2.33</b>	6 <b>2.00</b>	13 <b>4.33</b>	15 <b>5.00</b>
南加賀	1 <b>0.50</b>	0 <b>0.00</b>	1 <b>0.50</b>	2 <b>1.00</b>	2 <b>1.00</b>
石川中央	1 <b>0.50</b>	1 <b>0.50</b>	1 <b>0.50</b>	1 <b>0.50</b>	0 <b>0.00</b>
能登中部	1 <b>0.50</b>	2 <b>1.00</b>	4 <b>2.00</b>	4 <b>2.00</b>	1 <b>0.50</b>
能登北部	0 <b>0.00</b>	0 <b>0.00</b>	0 <b>0.00</b>	0 <b>0.00</b>	0 <b>0.00</b>

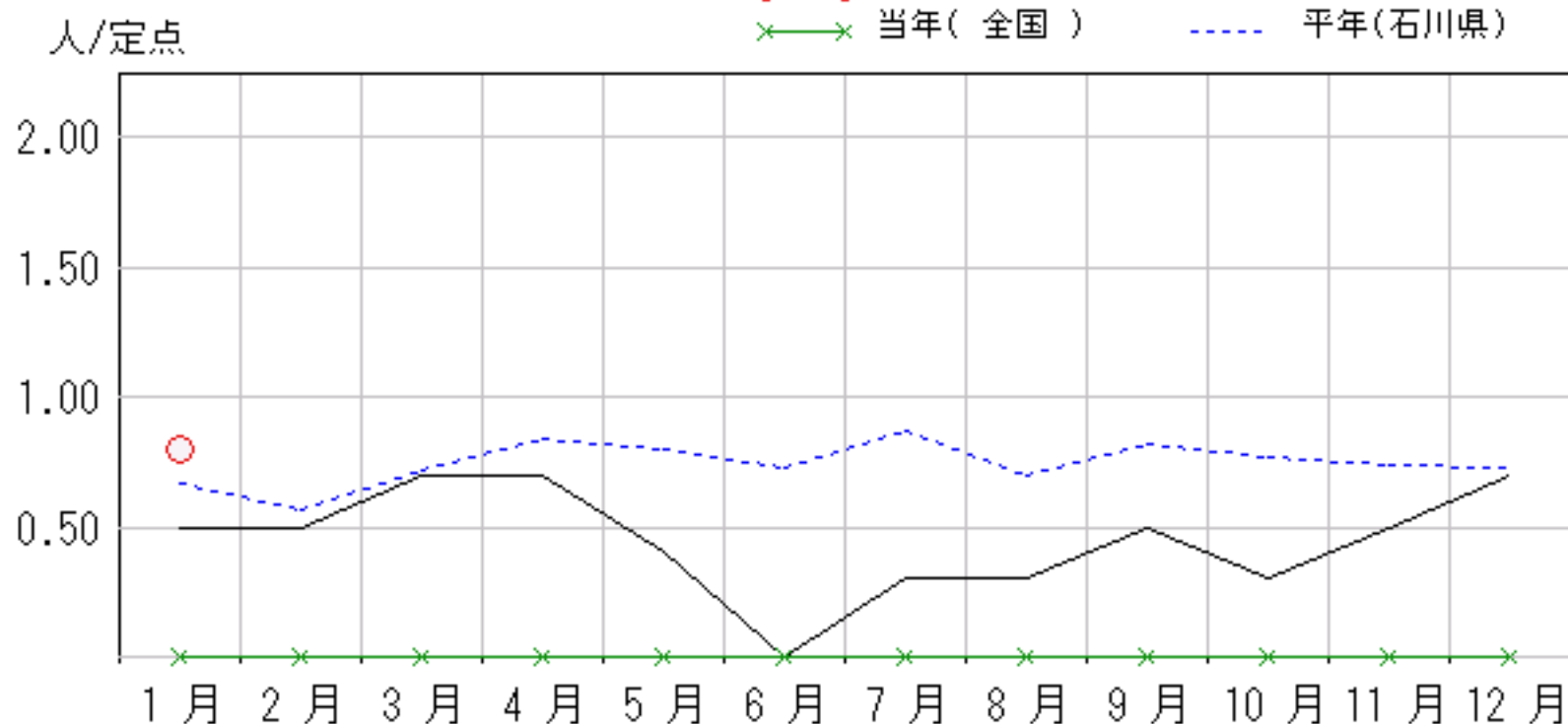
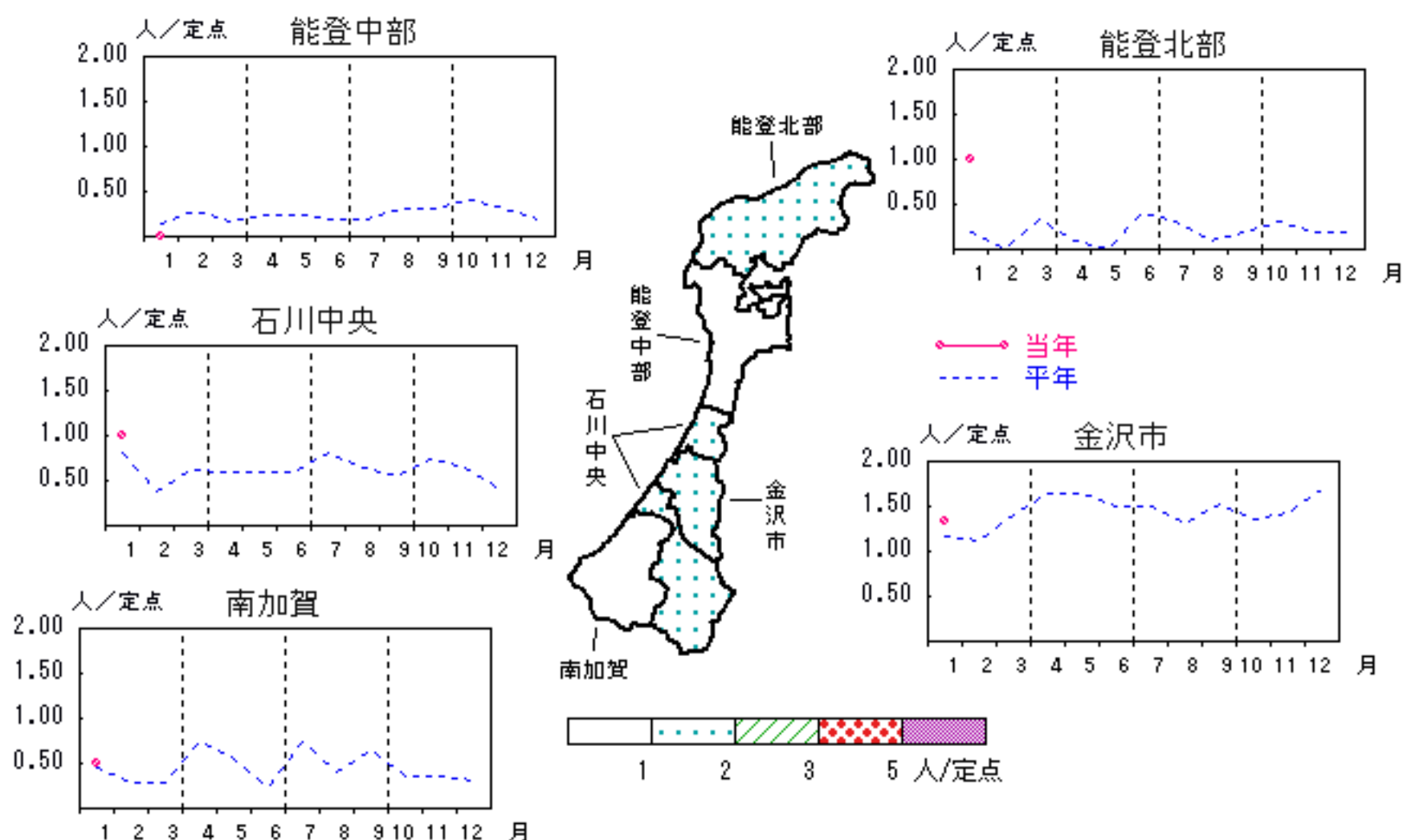


# 性器ヘルペスウイルス感染症

2008年9月～2009年1月

上段: 定点からの患者報告数  
下段: 定点あたりの患者数

	9月	10月	11月	12月	1月
石川県	5 <b>0.50</b>	3 <b>0.30</b>	5 <b>0.50</b>	7 <b>0.70</b>	8 <b>0.80</b>
金沢市	2 <b>0.67</b>	2 <b>0.67</b>	2 <b>0.67</b>	3 <b>1.00</b>	4 <b>1.33</b>
南加賀	2 <b>1.00</b>	0 <b>0.00</b>	0 <b>0.00</b>	2 <b>1.00</b>	1 <b>0.50</b>
石川中央	1 <b>0.50</b>	0 <b>0.00</b>	3 <b>1.50</b>	2 <b>1.00</b>	2 <b>1.00</b>
能登中部	0 <b>0.00</b>	1 <b>0.50</b>	0 <b>0.00</b>	0 <b>0.00</b>	0 <b>0.00</b>
能登北部	0 <b>0.00</b>	0 <b>0.00</b>	0 <b>0.00</b>	0 <b>0.00</b>	1 <b>1.00</b>

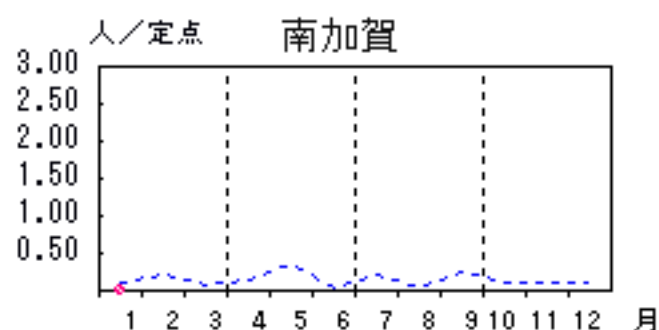
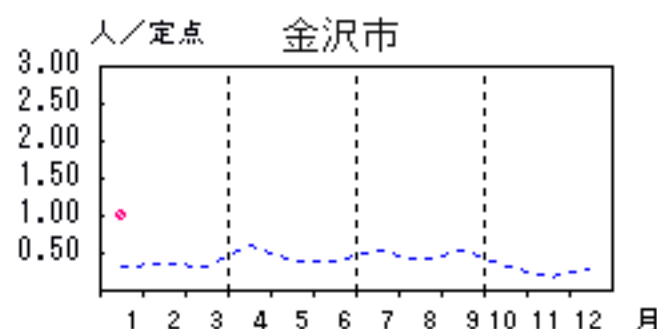
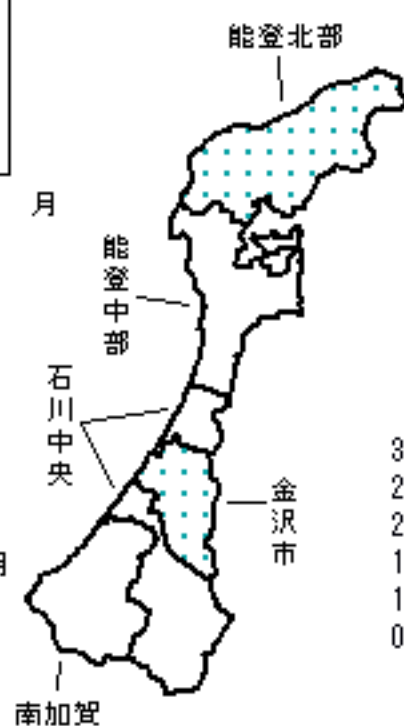
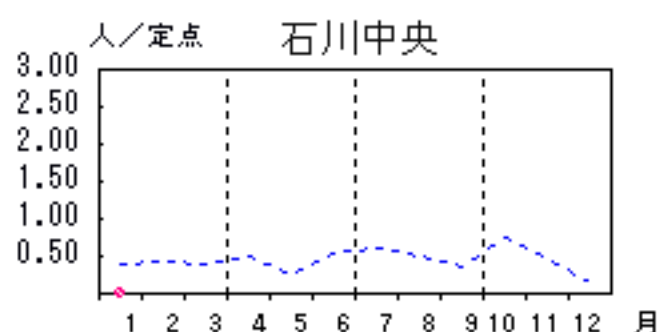
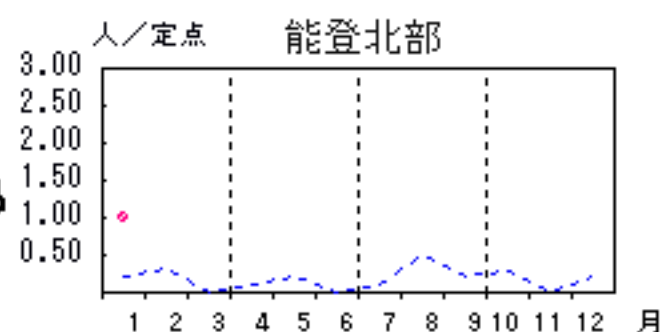


# 尖圭コンジローマ

2008年9月～2009年1月

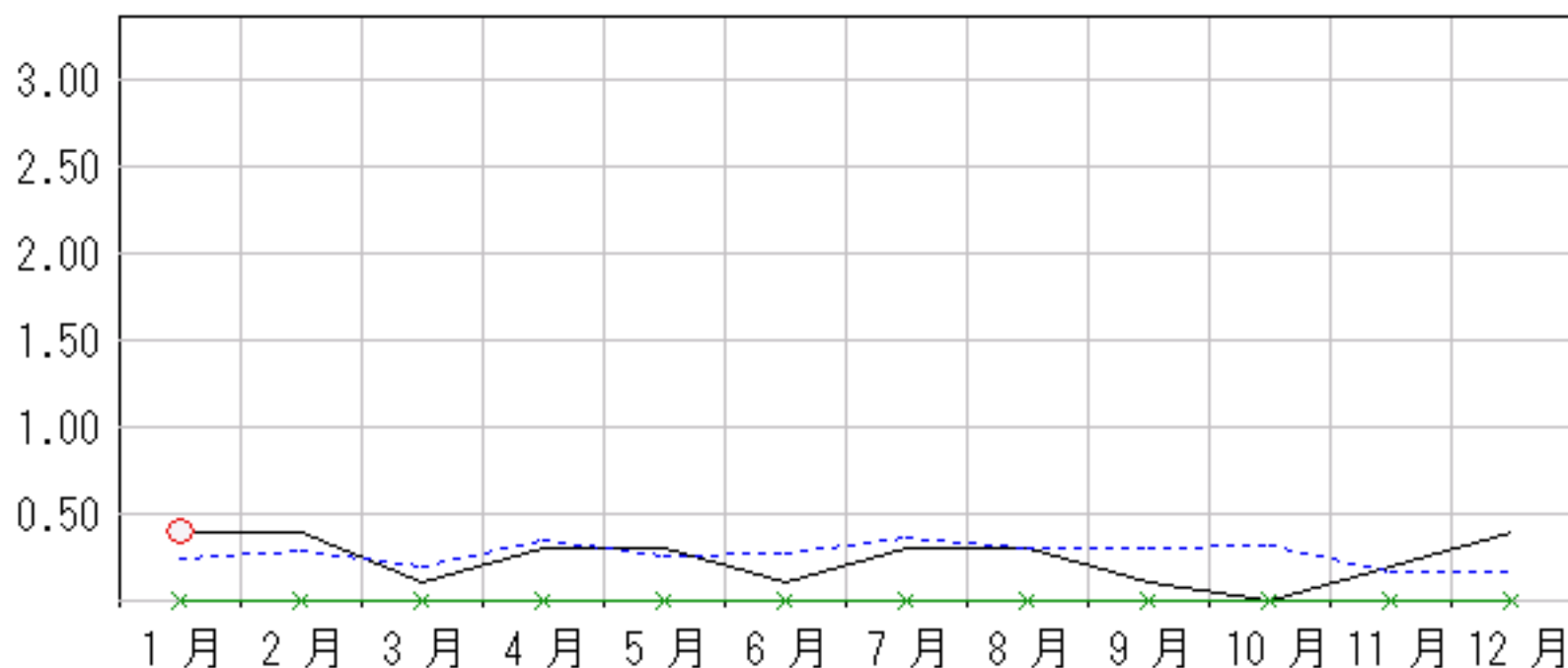
上段: 定点からの患者報告数  
下段: 定点あたりの患者数

	9月	10月	11月	12月	1月
石川県	1 <b>0.10</b>	0 <b>0.00</b>	2 <b>0.20</b>	4 <b>0.40</b>	4 <b>0.40</b>
金沢市	1 <b>0.33</b>	0 <b>0.00</b>	1 <b>0.33</b>	2 <b>0.67</b>	3 <b>1.00</b>
南加賀	0 <b>0.00</b>	0 <b>0.00</b>	1 <b>0.50</b>	0 <b>0.00</b>	0 <b>0.00</b>
石川中央	0 <b>0.00</b>	0 <b>0.00</b>	0 <b>0.00</b>	0 <b>0.00</b>	0 <b>0.00</b>
能登中部	0 <b>0.00</b>	0 <b>0.00</b>	0 <b>0.00</b>	0 <b>0.00</b>	0 <b>0.00</b>
能登北部	0 <b>0.00</b>	0 <b>0.00</b>	0 <b>0.00</b>	2 <b>2.00</b>	1 <b>1.00</b>



人/定点

○ 当年(石川県)      前年(石川県)  
× 当年(全国)      平年(石川県)

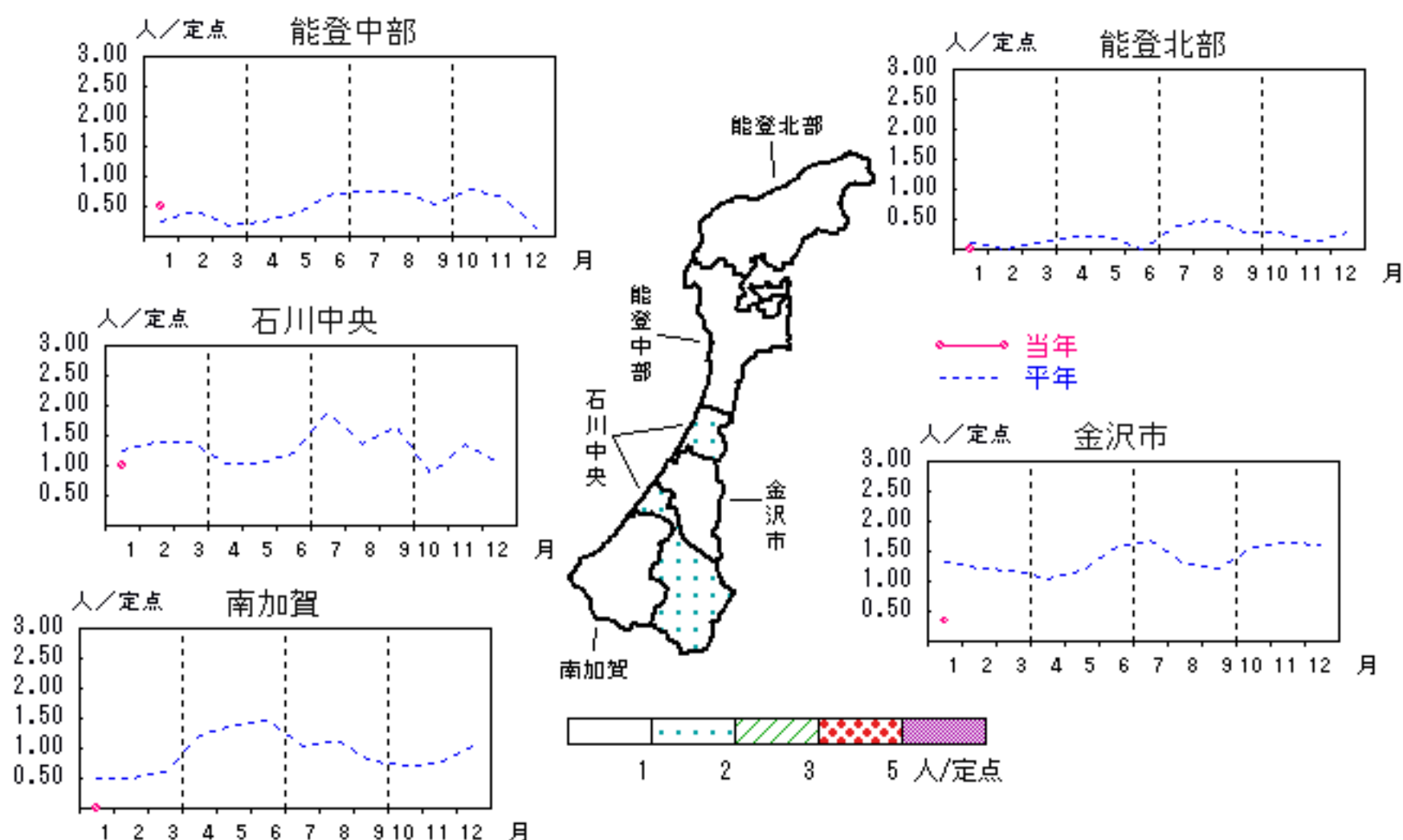


# 淋菌感染症

2008年9月～2009年1月

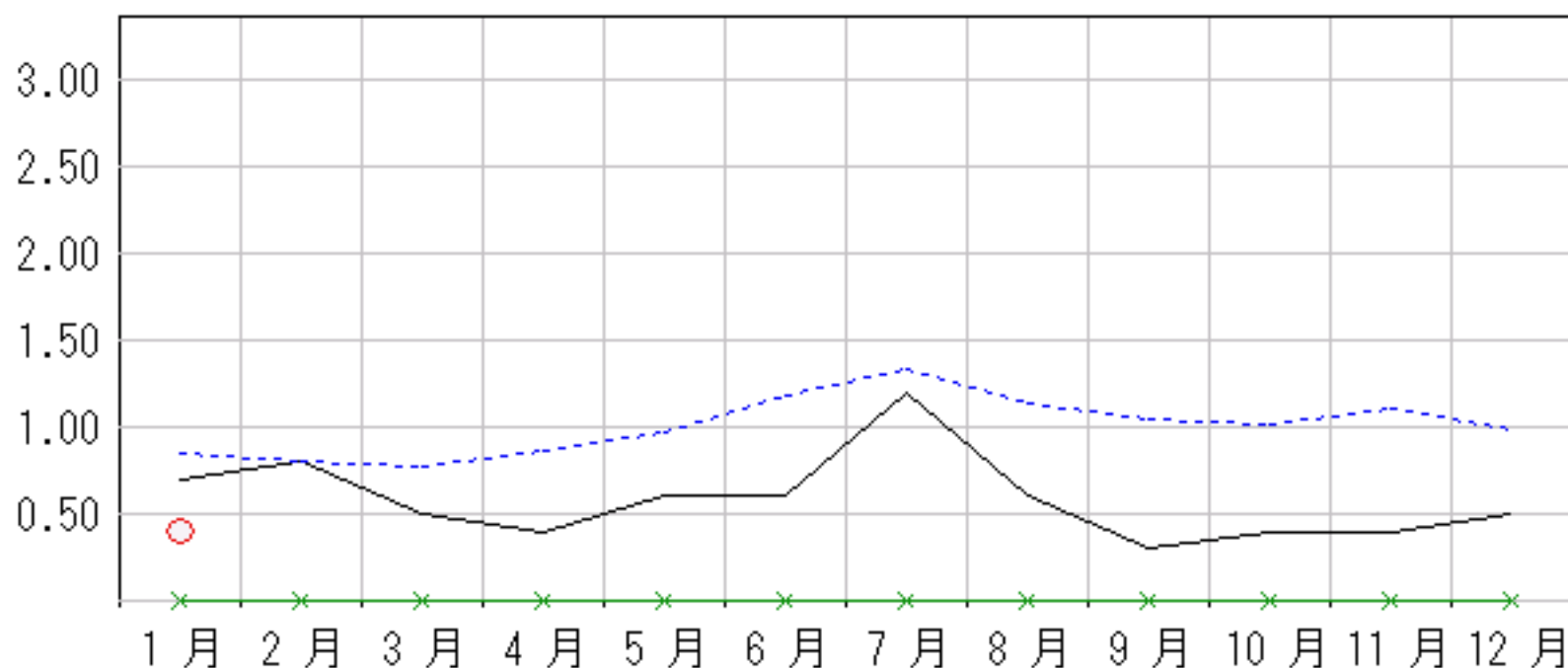
上段:定点からの患者報告数  
下段:定点あたりの患者数

	9月	10月	11月	12月	1月
石川県	3 <b>0.30</b>	4 <b>0.40</b>	4 <b>0.40</b>	5 <b>0.50</b>	4 <b>0.40</b>
金沢市	2 <b>0.67</b>	2 <b>0.67</b>	3 <b>1.00</b>	3 <b>1.00</b>	1 <b>0.33</b>
南加賀	0 <b>0.00</b>	0 <b>0.00</b>	1 <b>0.50</b>	1 <b>0.50</b>	0 <b>0.00</b>
石川中央	1 <b>0.50</b>	1 <b>0.50</b>	0 <b>0.00</b>	1 <b>0.50</b>	2 <b>1.00</b>
能登中部	0 <b>0.00</b>	1 <b>0.50</b>	0 <b>0.00</b>	0 <b>0.00</b>	1 <b>0.50</b>
能登北部	0 <b>0.00</b>	0 <b>0.00</b>	0 <b>0.00</b>	0 <b>0.00</b>	0 <b>0.00</b>



人/定点

○ 当年(石川県)      — 前年(石川県)  
× 当年(全国)      - - - 平年(石川県)

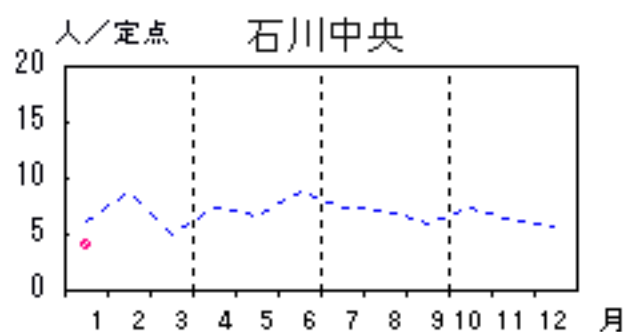
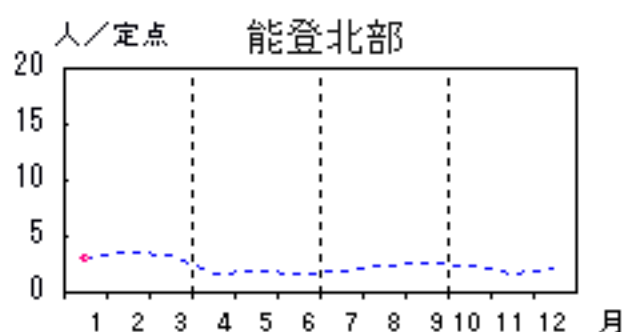
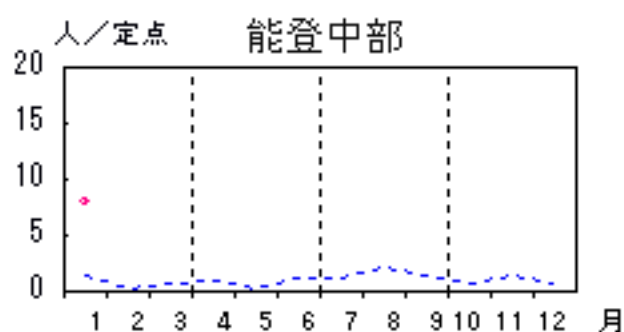


# メチシリン耐性黄色ブドウ球菌感染症

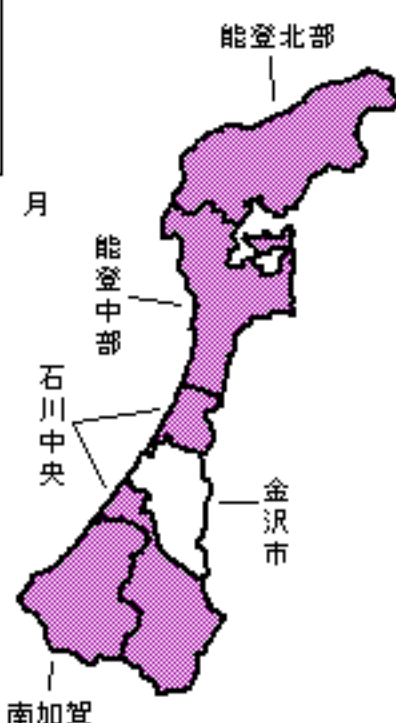
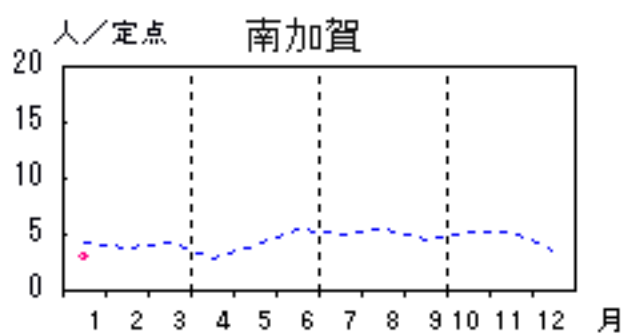
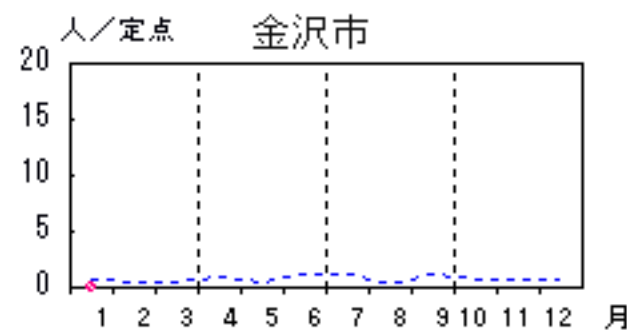
2008年9月～2009年1月

上段：定点からの患者報告数  
下段：定点あたりの患者数

	9月	10月	11月	12月	1月
石川県	25 <b>5.00</b>	17 <b>3.40</b>	18 <b>3.60</b>	21 <b>4.20</b>	18 <b>3.60</b>
金沢市	2 <b>2.00</b>	0 <b>0.00</b>	0 <b>0.00</b>	2 <b>2.00</b>	0 <b>0.00</b>
南加賀	5 <b>5.00</b>	6 <b>6.00</b>	7 <b>7.00</b>	4 <b>4.00</b>	3 <b>3.00</b>
石川中央	8 <b>8.00</b>	8 <b>8.00</b>	5 <b>5.00</b>	5 <b>5.00</b>	4 <b>4.00</b>
能登中部	5 <b>5.00</b>	1 <b>1.00</b>	5 <b>5.00</b>	4 <b>4.00</b>	8 <b>8.00</b>
能登北部	5 <b>5.00</b>	2 <b>2.00</b>	1 <b>1.00</b>	6 <b>6.00</b>	3 <b>3.00</b>

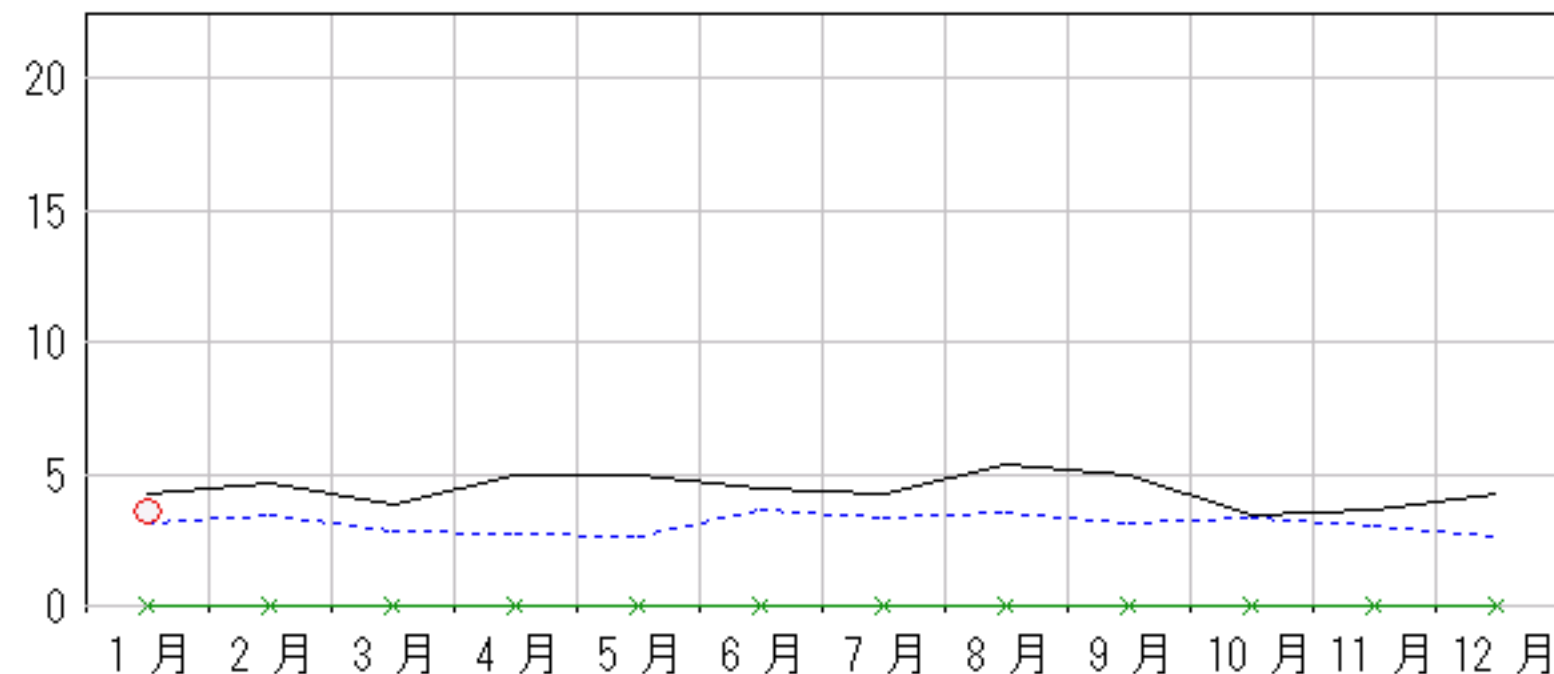


—○— 当年  
- - - 平年



0.1 0.2 0.3 0.5 人/定点

○—○ 当年(石川県)      — 前年(石川県)  
×—× 当年(全国)      - - - 平年(石川県)

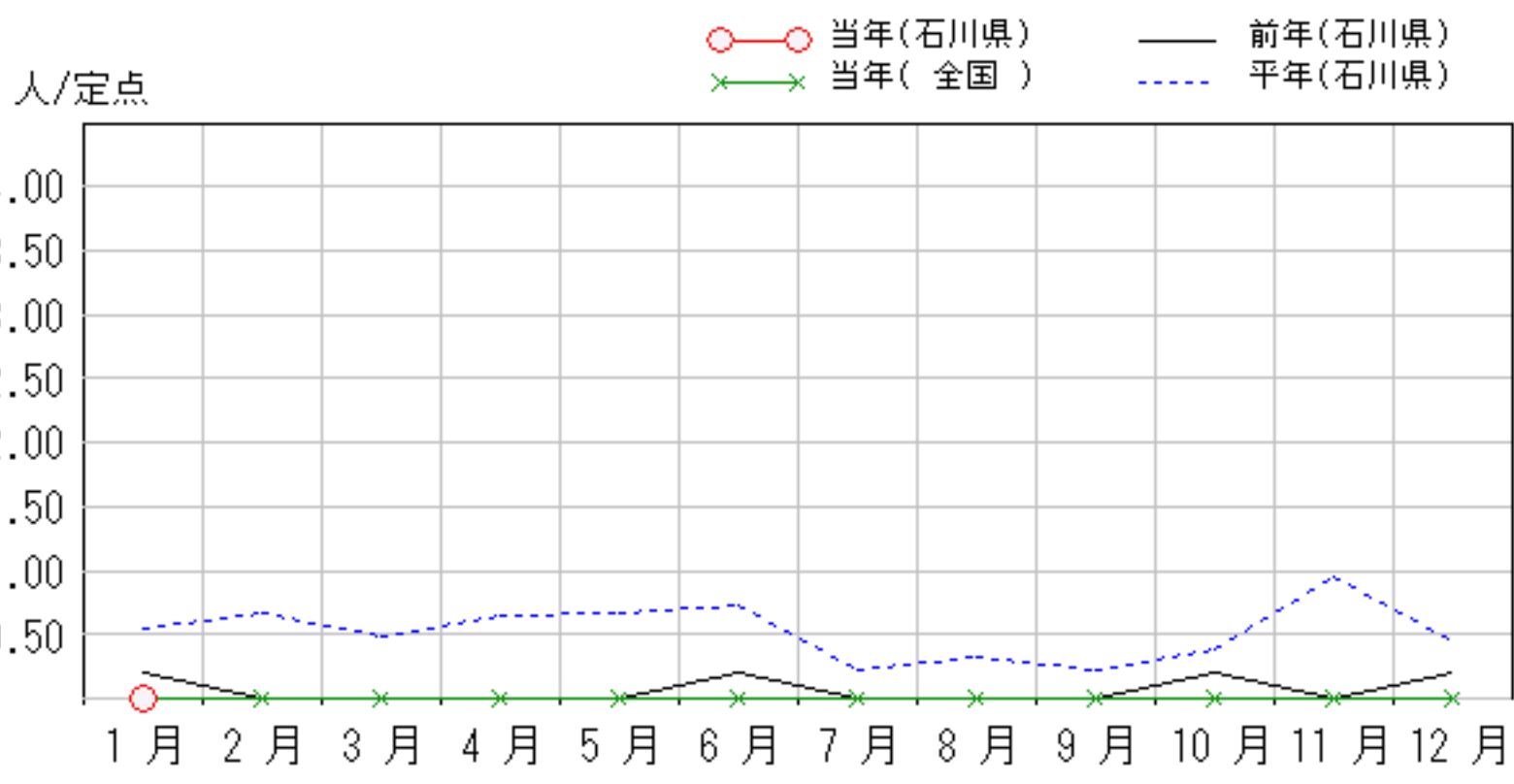
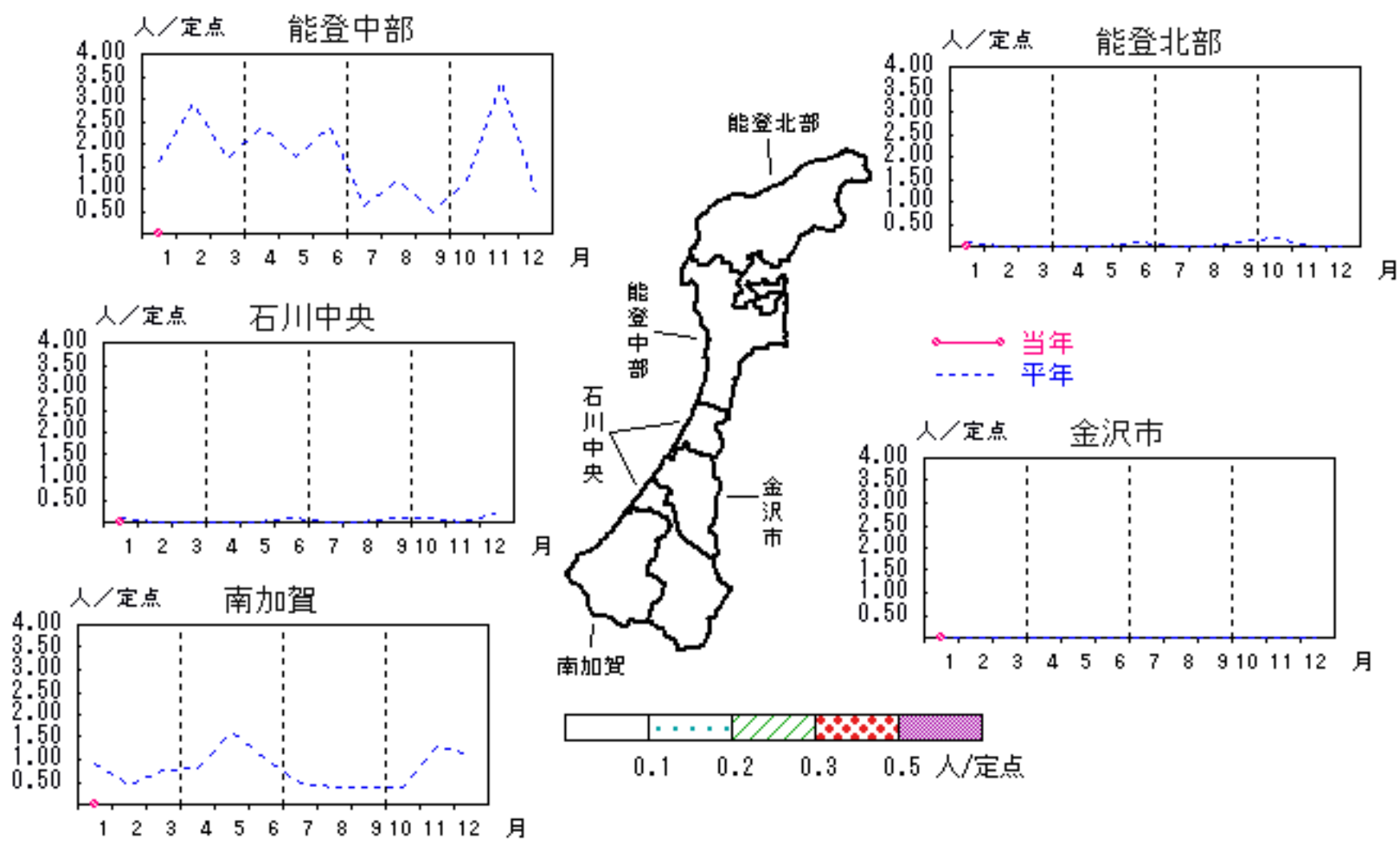


# ペニシリン耐性肺炎球菌感染症

2008年9月～2009年1月

上段: 定点からの患者報告数  
下段: 定点あたりの患者数

	9月	10月	11月	12月	1月
石川県	0 <b>0.00</b>	1 <b>0.20</b>	0 <b>0.00</b>	1 <b>0.20</b>	0 <b>0.00</b>
金沢市	0 <b>0.00</b>	0 <b>0.00</b>	0 <b>0.00</b>	0 <b>0.00</b>	0 <b>0.00</b>
南加賀	0 <b>0.00</b>	0 <b>0.00</b>	0 <b>0.00</b>	1 <b>1.00</b>	0 <b>0.00</b>
石川中央	0 <b>0.00</b>	0 <b>0.00</b>	0 <b>0.00</b>	0 <b>0.00</b>	0 <b>0.00</b>
能登中部	0 <b>0.00</b>	0 <b>0.00</b>	0 <b>0.00</b>	0 <b>0.00</b>	0 <b>0.00</b>
能登北部	0 <b>0.00</b>	1 <b>1.00</b>	0 <b>0.00</b>	0 <b>0.00</b>	0 <b>0.00</b>

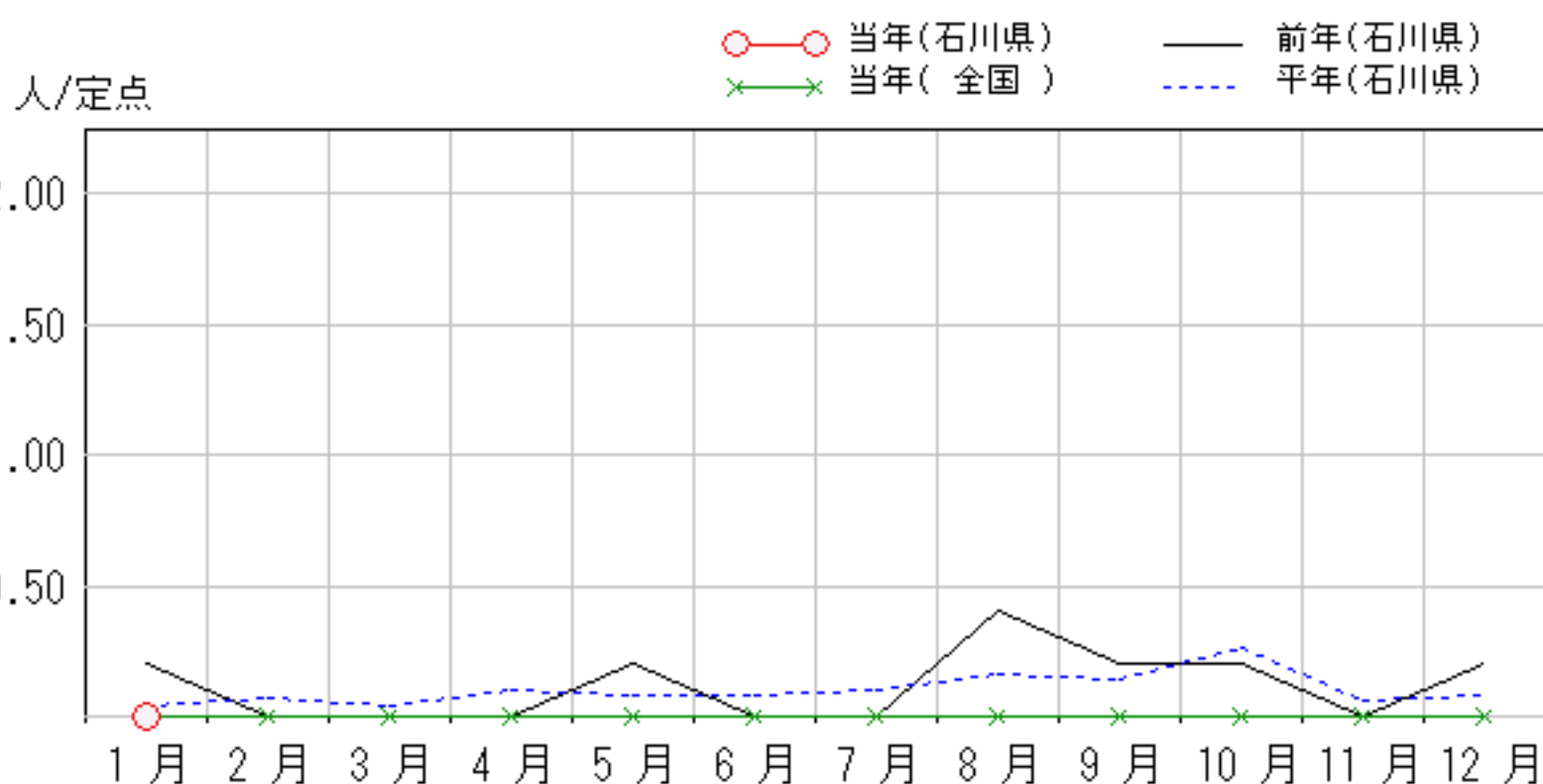
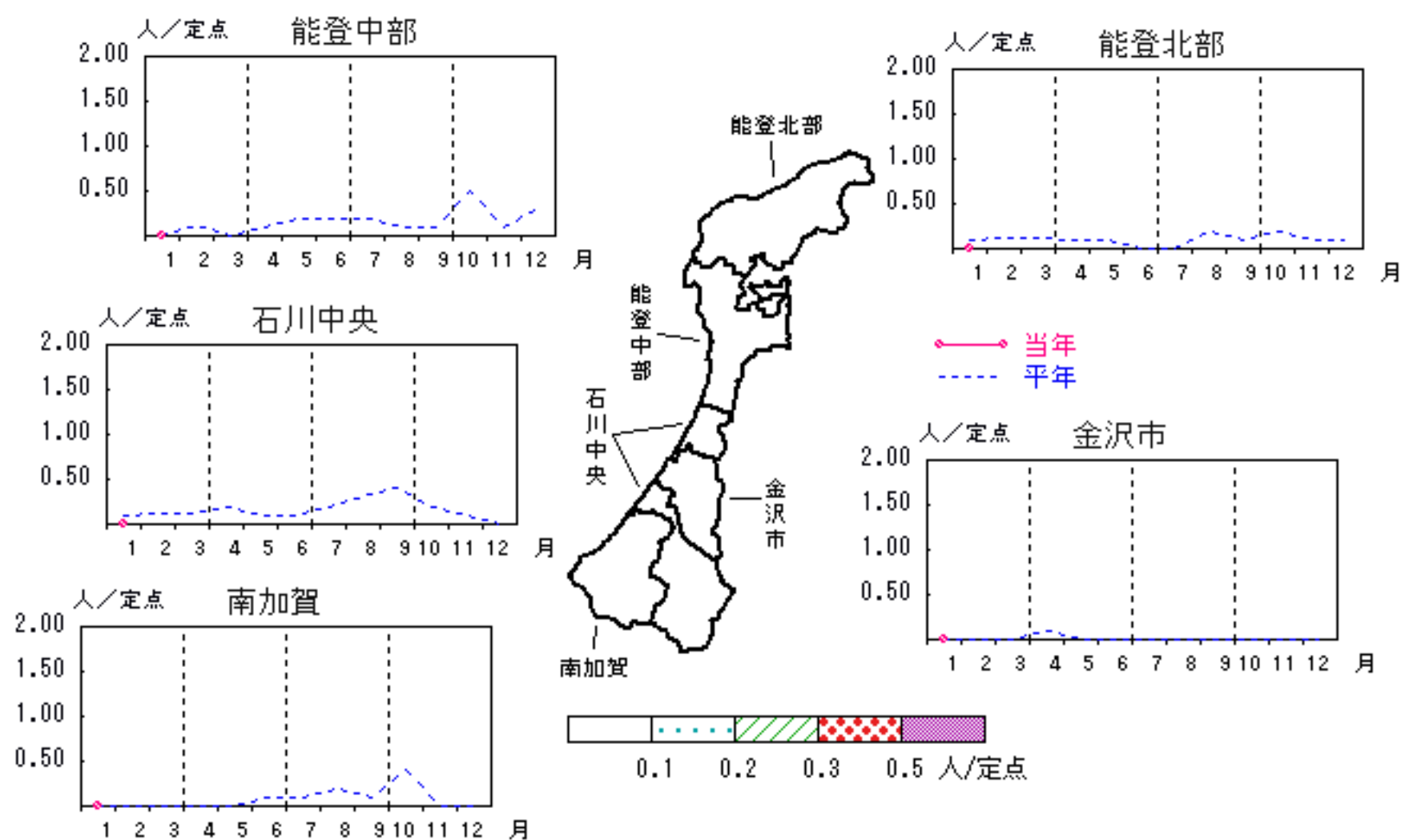


# 薬剤耐性緑膿菌感染症

2008年9月～2009年1月

上段：定点からの患者報告数  
下段：定点あたりの患者数

	9月	10月	11月	12月	1月
石川県	1 <b>0.20</b>	1 <b>0.20</b>	0 <b>0.00</b>	1 <b>0.20</b>	0 <b>0.00</b>
金沢市	0 <b>0.00</b>	0 <b>0.00</b>	0 <b>0.00</b>	0 <b>0.00</b>	0 <b>0.00</b>
南加賀	0 <b>0.00</b>	0 <b>0.00</b>	0 <b>0.00</b>	0 <b>0.00</b>	0 <b>0.00</b>
石川中央	0 <b>0.00</b>	0 <b>0.00</b>	0 <b>0.00</b>	0 <b>0.00</b>	0 <b>0.00</b>
能登中部	0 <b>0.00</b>	1 <b>1.00</b>	0 <b>0.00</b>	0 <b>0.00</b>	0 <b>0.00</b>
能登北部	1 <b>1.00</b>	0 <b>0.00</b>	0 <b>0.00</b>	1 <b>1.00</b>	0 <b>0.00</b>





疾病別・年齢階級別報告患者数

2009年 1月(石川県)

	性器クラミジア感染症	性器ヘルペスウイルス感染症	尖圭コンジローマ	淋菌感染症	ブドウ球菌感染症 メチリン耐性黄色	球菌感染症 ペニシリン耐性肺炎	薬剤耐性緑膿菌感染症
計	18	8	4	4	18		
0歳							
1歳～4歳		1					
5歳～9歳							
10歳～14歳	2						
15歳～19歳	2		1				
20歳～24歳	4	3	3	1			
25歳～29歳	3			2			
30歳～34歳	1						
35歳～39歳		1		1			
40歳～44歳	5	1					
45歳～49歳	1	1					
50歳～54歳		1			2		
55歳～59歳							
60歳～64歳							
65歳～69歳					1		
70歳以上					15		

<病原細菌検出状況>

病原体検出月別、由来ヒト(保健環境センター・保健所分離分)

2009年1月末 現在報告数

検出病原体	血清型・毒素等	2008 2月			2008 3月			2008 4月			2008 5月			2008 6月			2008 7月			2008 8月			2008 9月			2008 10月			2008 11月			2008 12月			2009 1月		
		検	渡	集	検	渡	集	検	渡	集	検	渡	集	検	渡	集	検	渡	集	検	渡	集	検	渡	集	検	渡	集	検	渡	集	検	渡	集			
腸管出血性 大腸菌 (EHEC)	O157:H7(VT1+2)				2			1						2			7			8	6	14	5												4		
	O157:H7(VT2)													1			5			5															4		
	O157:HNM(VT1+2)																															1					
	O157:HNM(VT2)																																				
	O157:HNT(VT1+2)							1						1			3			6																	
	O157:HNT(VT2)										3						2						1														
	O26:H11(VT1)																																				
	O26:HNM(VT1)													5			2																				
	O26:HNT(VT1)																5						2														
その他		1		2						3			2						2			6			1									1			
チフス菌																																					
パラチフス菌																																					
コレラ菌	O1, CT(+)																			1	1																
	O139, CT(+)																																				
赤痢菌	A亜群(志賀)																																				
	B亜群(フレキシネリ)																																				
	C亜群(ボイド)																																				
	D亜群(ソンネ)																							1	1					1	1						
	群その他・不明																																				
腸炎ビブリオ																																					
サルモネラ															5																1	1					
黄色ブドウ球菌																																					
病原大腸菌(EHEC除く)																																					
カンピロバクター																																					
ウエルシュ菌																																		10	6		

検:検出数, 渡:海外渡航分(再掲), 集:集団発生分(再掲)

※特記事項(1月分離分):