

感染症発生動向調査（月報）の保健所別発生状況

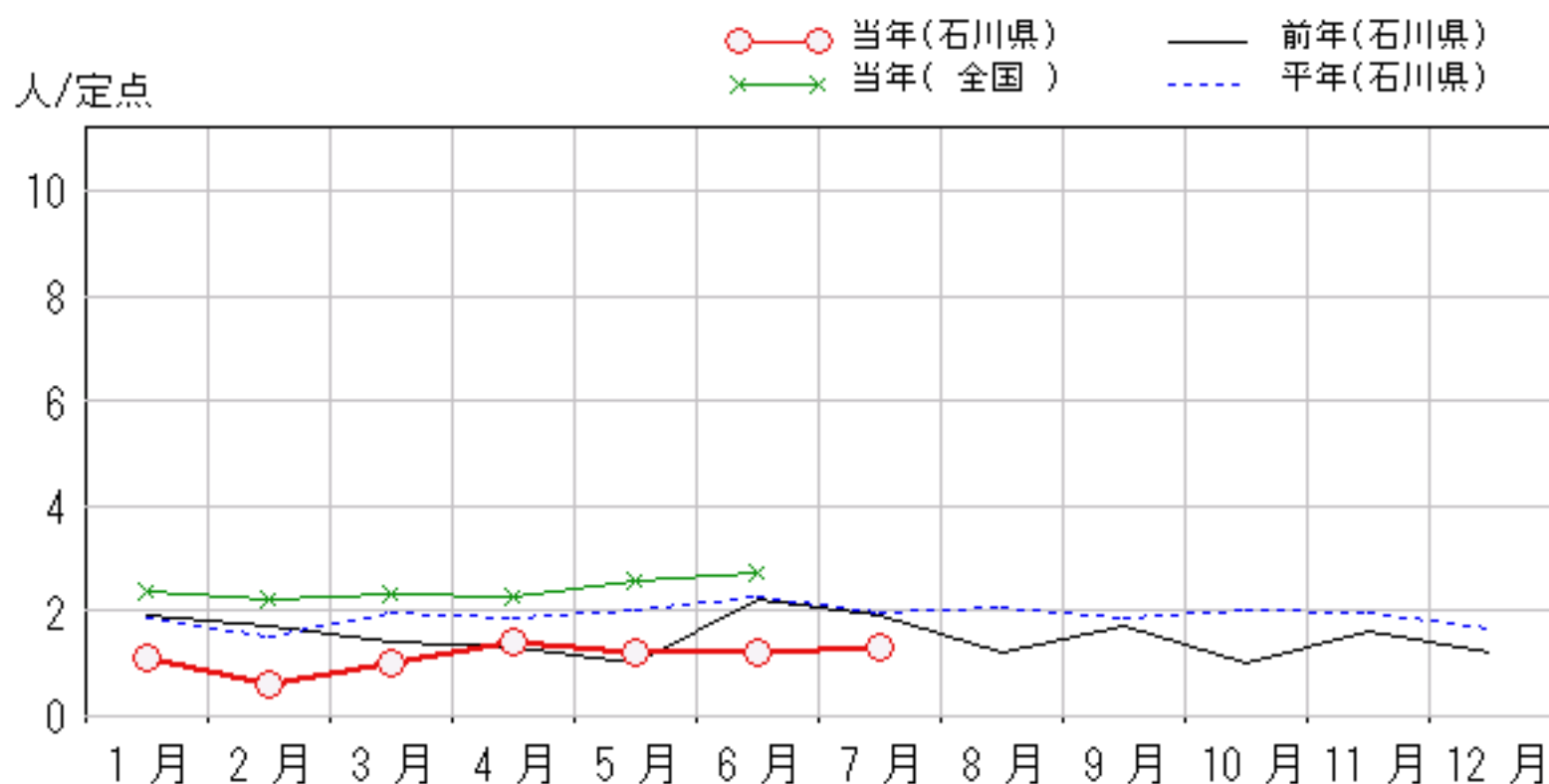
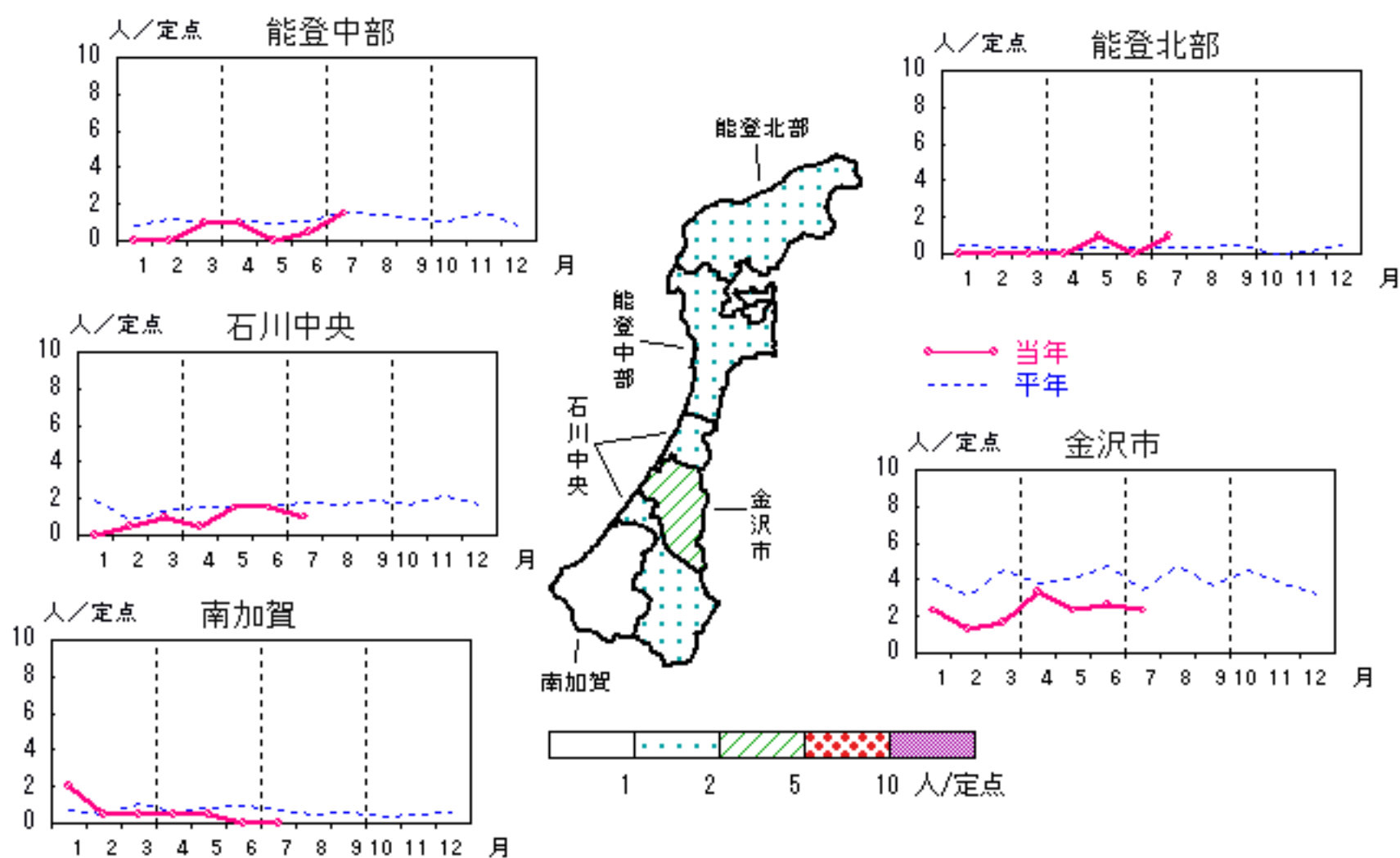
	調査対象期間					定点当り					備考
	先月 6月	今月 7月	増減	前年同月	今月 (7月)	南加賀 定点 2	金沢市 定点 3	石川中央 定点 2	能登中部 定点 2	能登北部 定点 1	
1 性器クラミジア感染症	12	13	1	1.9	1.3		↓	↓	↑	新	新:今月新たに報告あり
2 性器ヘルペスウイルス感染症	—	3	3	0.8	0.3		新	新			
3 尖圭コンジローマ	1	3	2	0.2	0.3		→	新			
4 淋菌感染症	6	12	6	0.8	1.2		↑	↑	↑	新	
南加賀 定点 1 金沢市 定点 1 石川中央 定点 1 能登中部 定点 1 能登北部 定点 1											矢印:先月に引き続き報告あり ↑増加 ↓減少 →同数 ▽先月報告あり今月報告なし
5 メチシリン耐性黄色ブドウ球菌感染症	22	21	△1	3.4	4.2	↓	→	↑	↓	↑	
6 ペニシリン耐性肺炎球菌感染症	1	—	△1	0.4	—				▽		
7 薬剤耐性緑膿菌感染症	—	—	—	0.2	—						
合計	42	52	10								

性器クラミジア感染症

2008年 3月～ 7月

上段: 定点からの患者報告数
下段: 定点あたりの患者数

	3月	4月	5月	6月	7月
石川県	10 1.00	14 1.40	12 1.20	12 1.20	13 1.30
金沢市	5 1.67	10 3.33	7 2.33	8 2.67	7 2.33
南加賀	1 0.50	1 0.50	1 0.50	0 0.00	0 0.00
石川中央	2 1.00	1 0.50	3 1.50	3 1.50	2 1.00
能登中部	2 1.00	2 1.00	0 0.00	1 0.50	3 1.50
能登北部	0 0.00	0 0.00	1 1.00	0 0.00	1 1.00

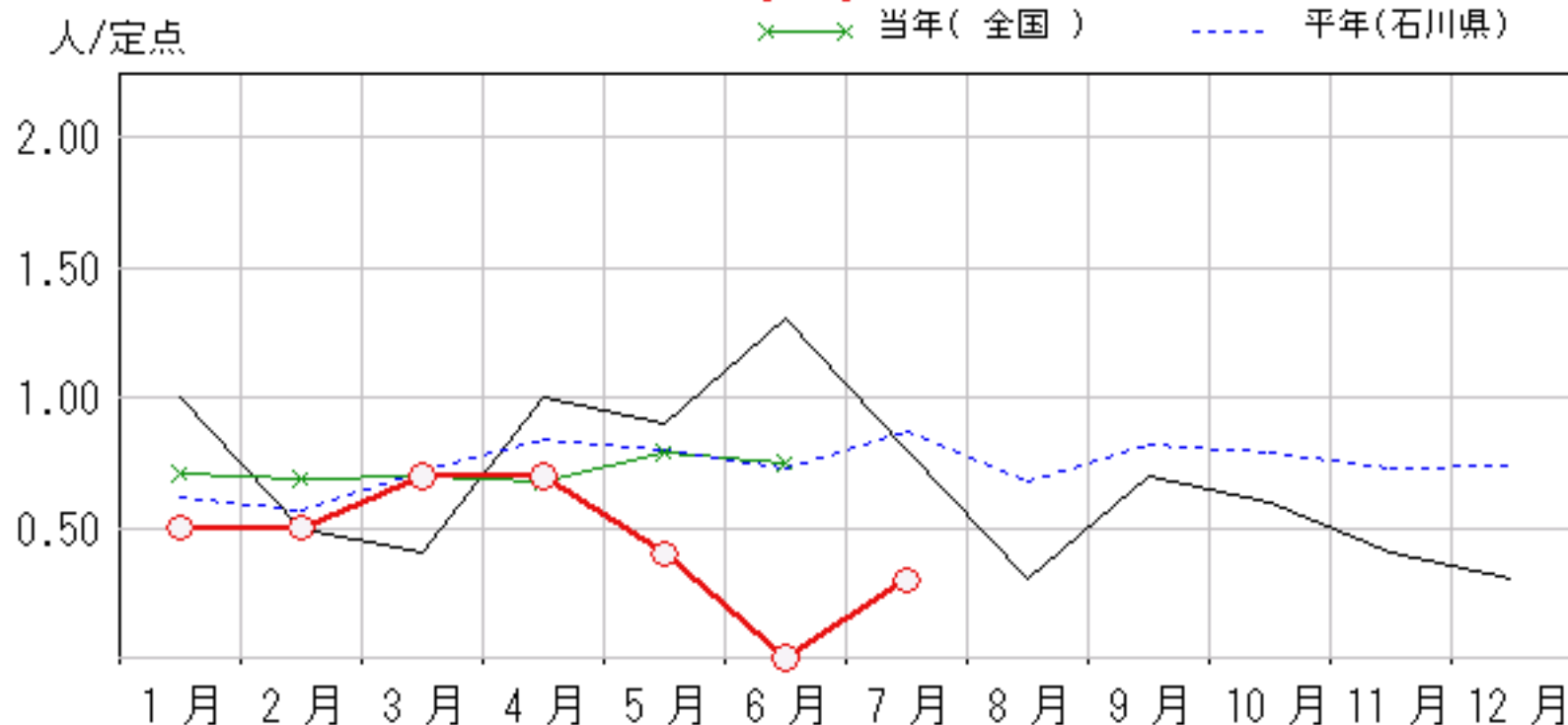
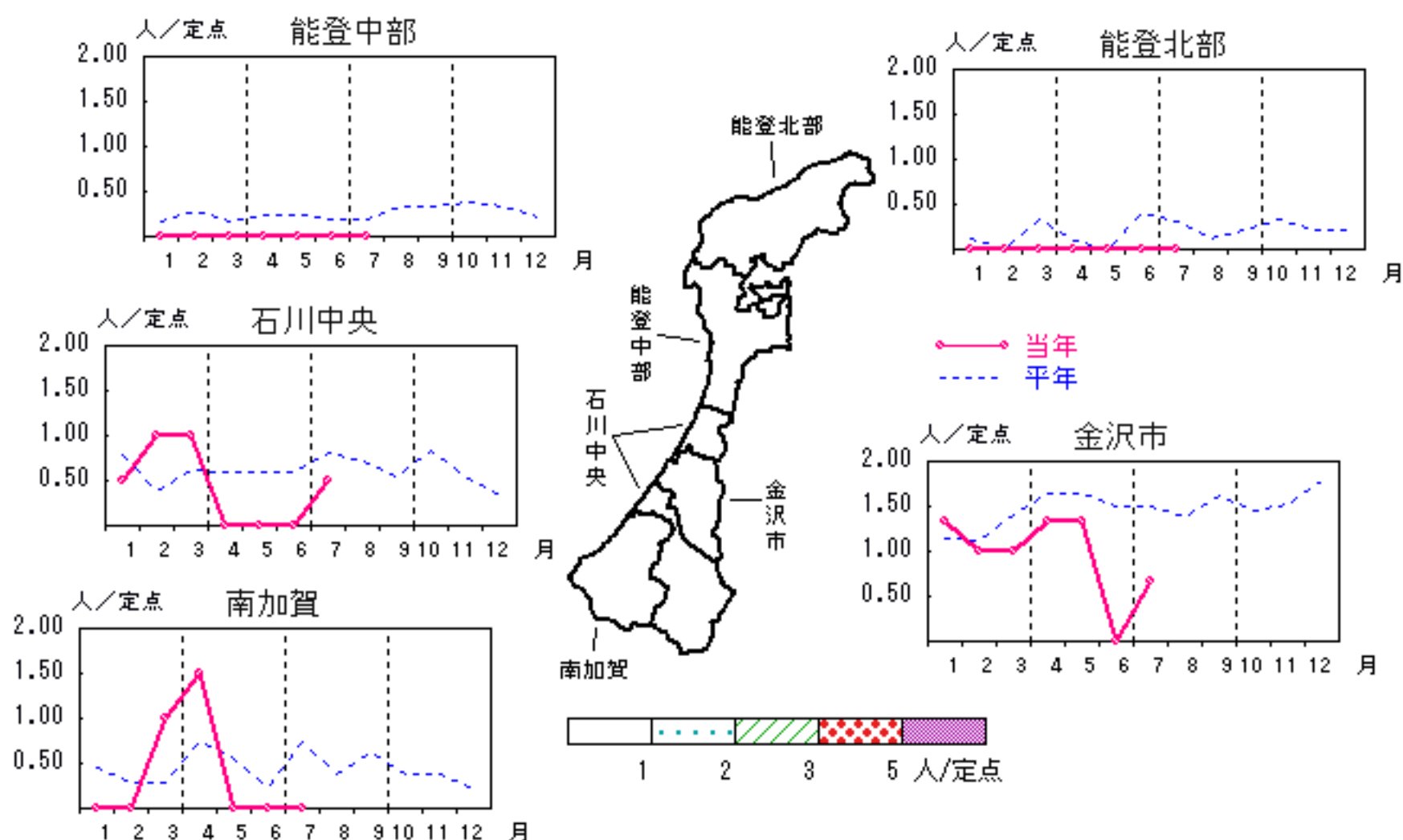


性器ヘルペスウイルス感染症

2008年 3月～ 7月

上段: 定点からの患者報告数
下段: 定点あたりの患者数

	3月	4月	5月	6月	7月
石川県	7 0.70	7 0.70	4 0.40	0 0.00	3 0.30
金沢市	3 1.00	4 1.33	4 1.33	0 0.00	2 0.67
南加賀	2 1.00	3 1.50	0 0.00	0 0.00	0 0.00
石川中央	2 1.00	0 0.00	0 0.00	0 0.00	1 0.50
能登中部	0 0.00	0 0.00	0 0.00	0 0.00	0 0.00
能登北部	0 0.00	0 0.00	0 0.00	0 0.00	0 0.00

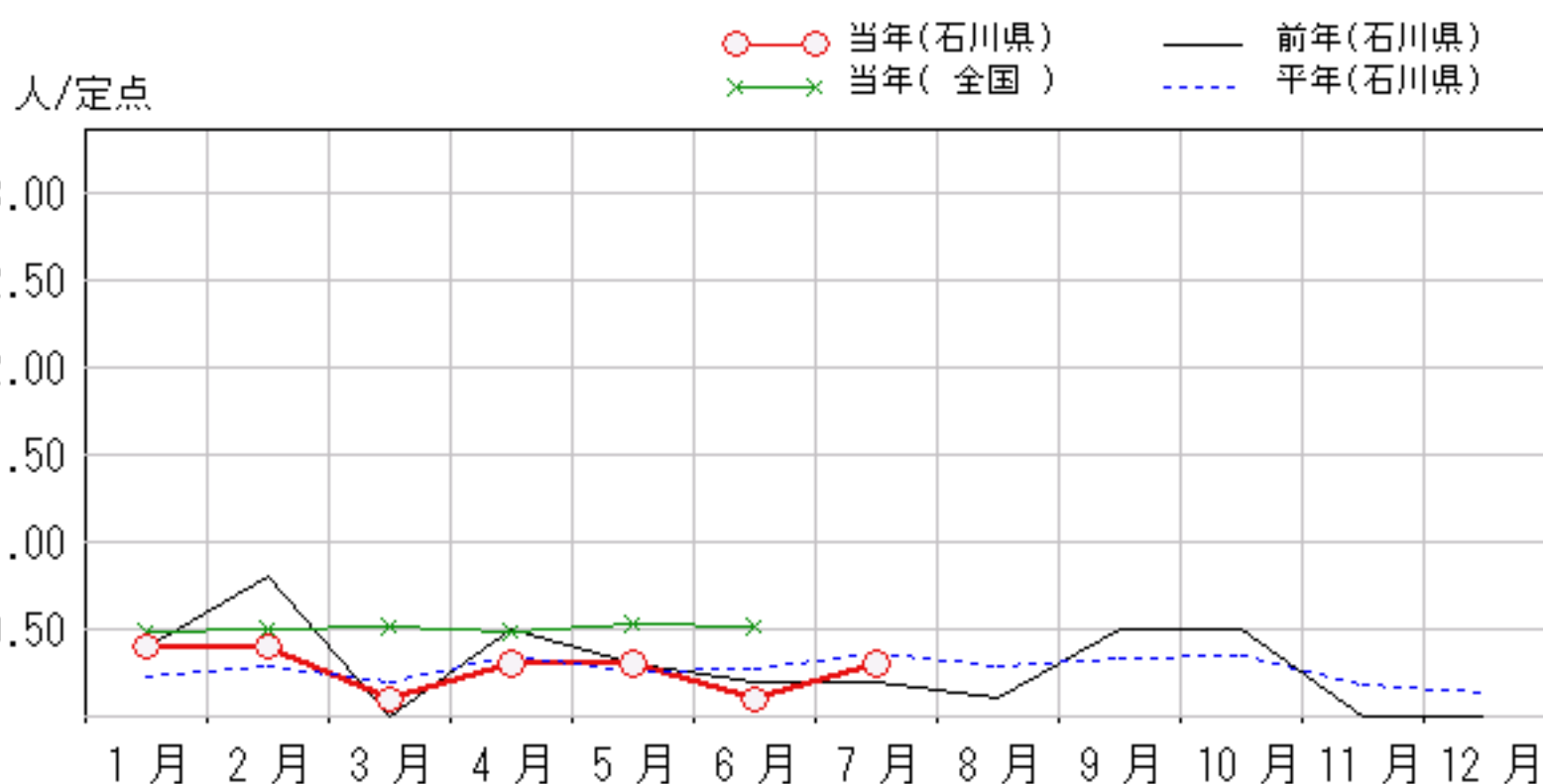
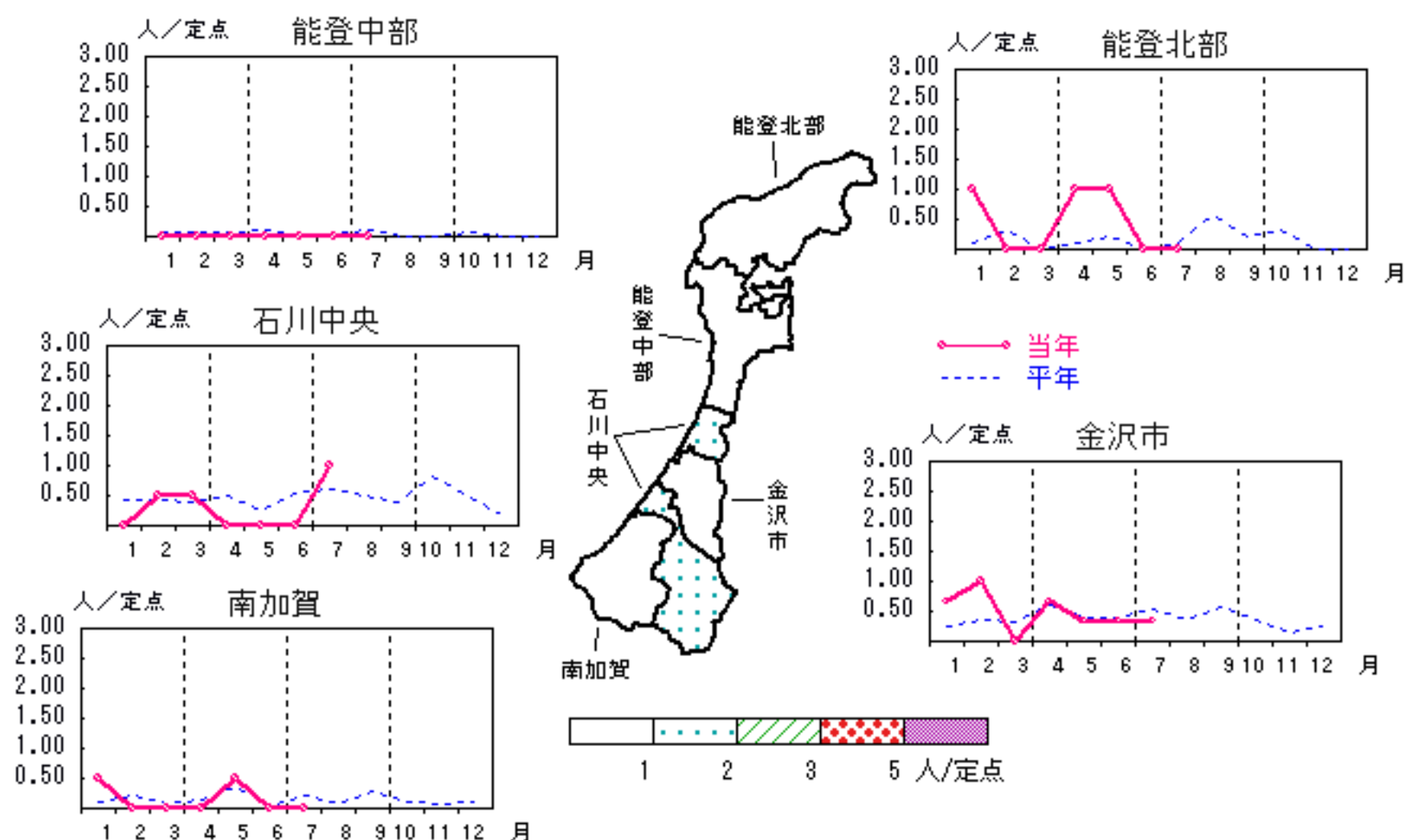


尖圭コンジローマ

2008年 3月～7月

上段: 定点からの患者報告数
下段: 定点あたりの患者数

	3月	4月	5月	6月	7月
石川県	1 0.10	3 0.30	3 0.30	1 0.10	3 0.30
金沢市	0 0.00	2 0.67	1 0.33	1 0.33	1 0.33
南加賀	0 0.00	0 0.00	1 0.50	0 0.00	0 0.00
石川中央	1 0.50	0 0.00	0 0.00	0 0.00	2 1.00
能登中部	0 0.00	0 0.00	0 0.00	0 0.00	0 0.00
能登北部	0 0.00	1 1.00	1 1.00	0 0.00	0 0.00

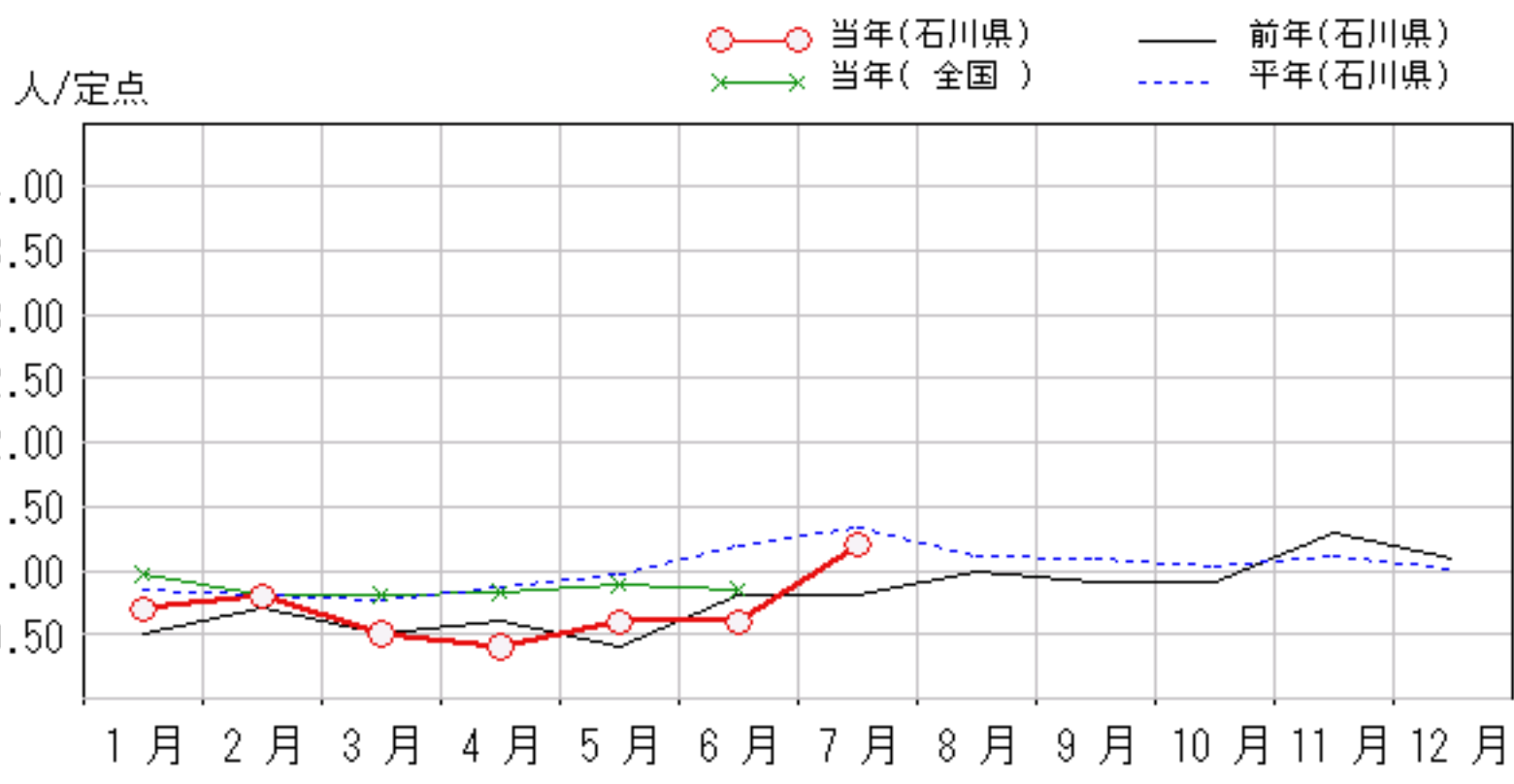
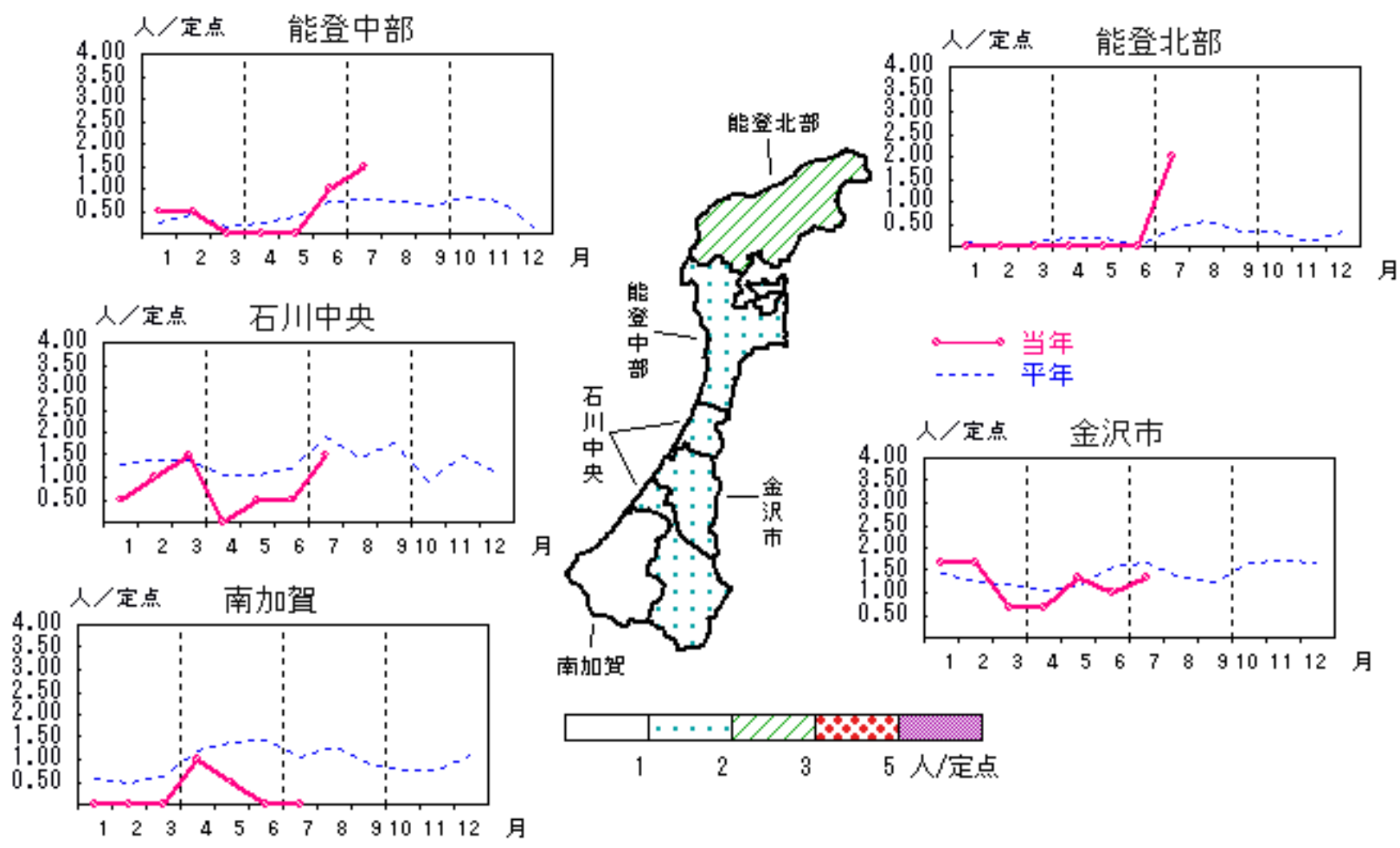


淋菌感染症

2008年 3月～ 7月

上段: 定点からの患者報告数
下段: 定点あたりの患者数

	3月	4月	5月	6月	7月
石川県	5 0.50	4 0.40	6 0.60	6 0.60	12 1.20
金沢市	2 0.67	2 0.67	4 1.33	3 1.00	4 1.33
南加賀	0 0.00	2 1.00	1 0.50	0 0.00	0 0.00
石川中央	3 1.50	0 0.00	1 0.50	1 0.50	3 1.50
能登中部	0 0.00	0 0.00	0 0.00	2 1.00	3 1.50
能登北部	0 0.00	0 0.00	0 0.00	0 0.00	2 2.00

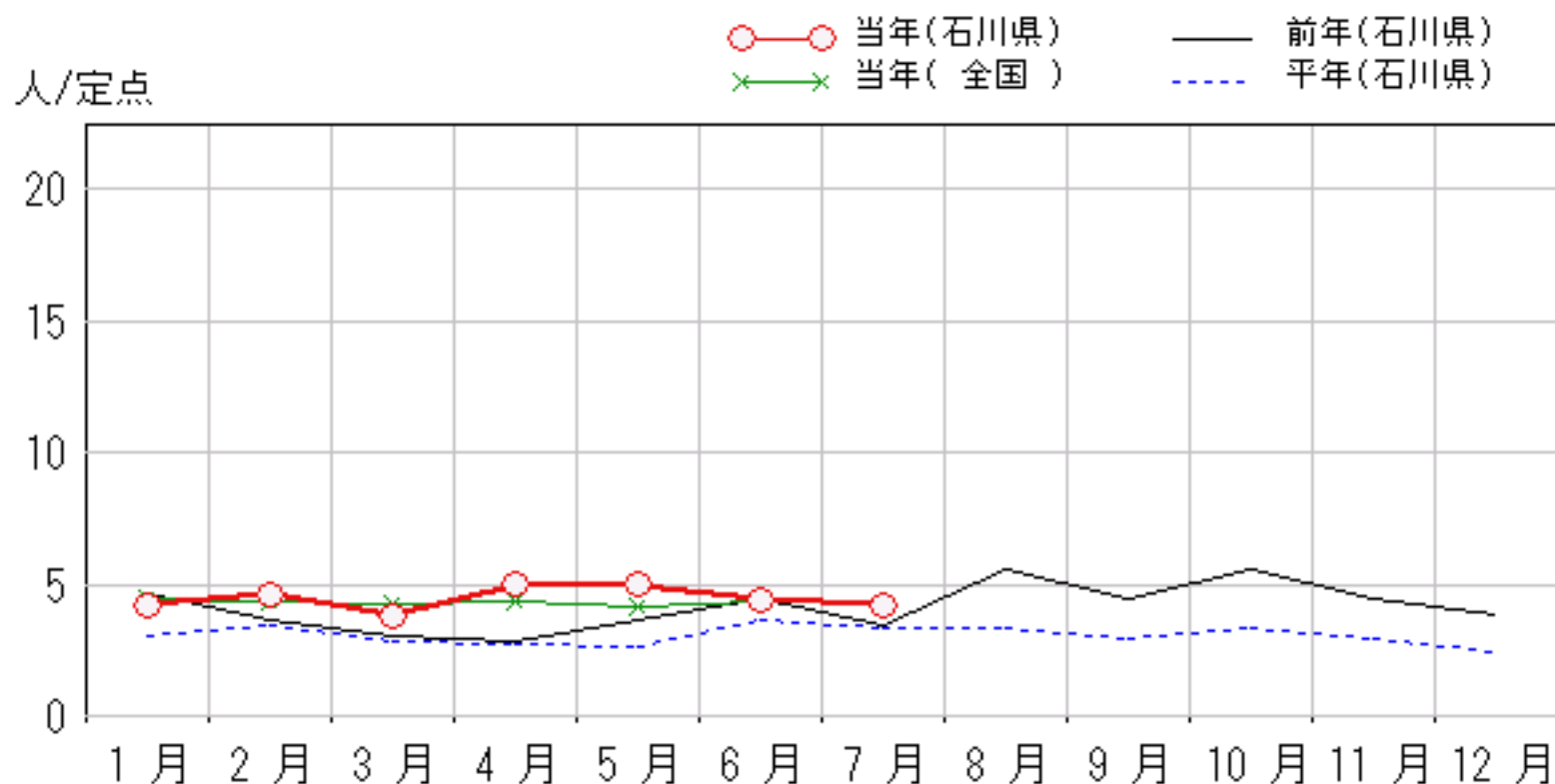
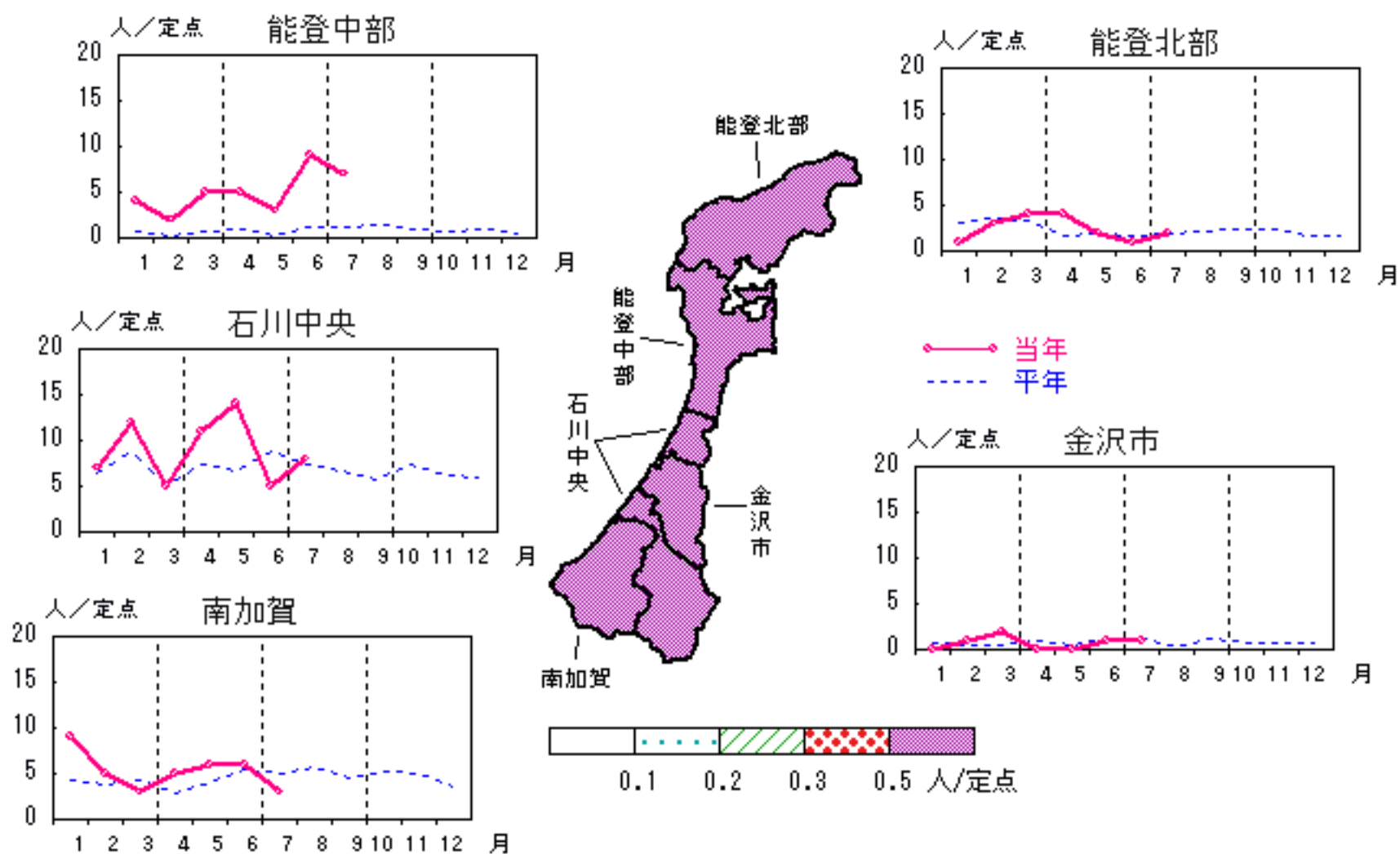


メチシリン耐性黄色ブドウ球菌感染症

2008年 3月～ 7月

上段: 定点からの患者報告数
下段: 定点あたりの患者数

	3月	4月	5月	6月	7月
石川県	19 3.80	25 5.00	25 5.00	22 4.40	21 4.20
金沢市	2 2.00	0 0.00	0 0.00	1 1.00	1 1.00
南加賀	3 3.00	5 5.00	6 6.00	6 6.00	3 3.00
石川中央	5 5.00	11 11.00	14 14.00	5 5.00	8 8.00
能登中部	5 5.00	5 5.00	3 3.00	9 9.00	7 7.00
能登北部	4 4.00	4 4.00	2 2.00	1 1.00	2 2.00

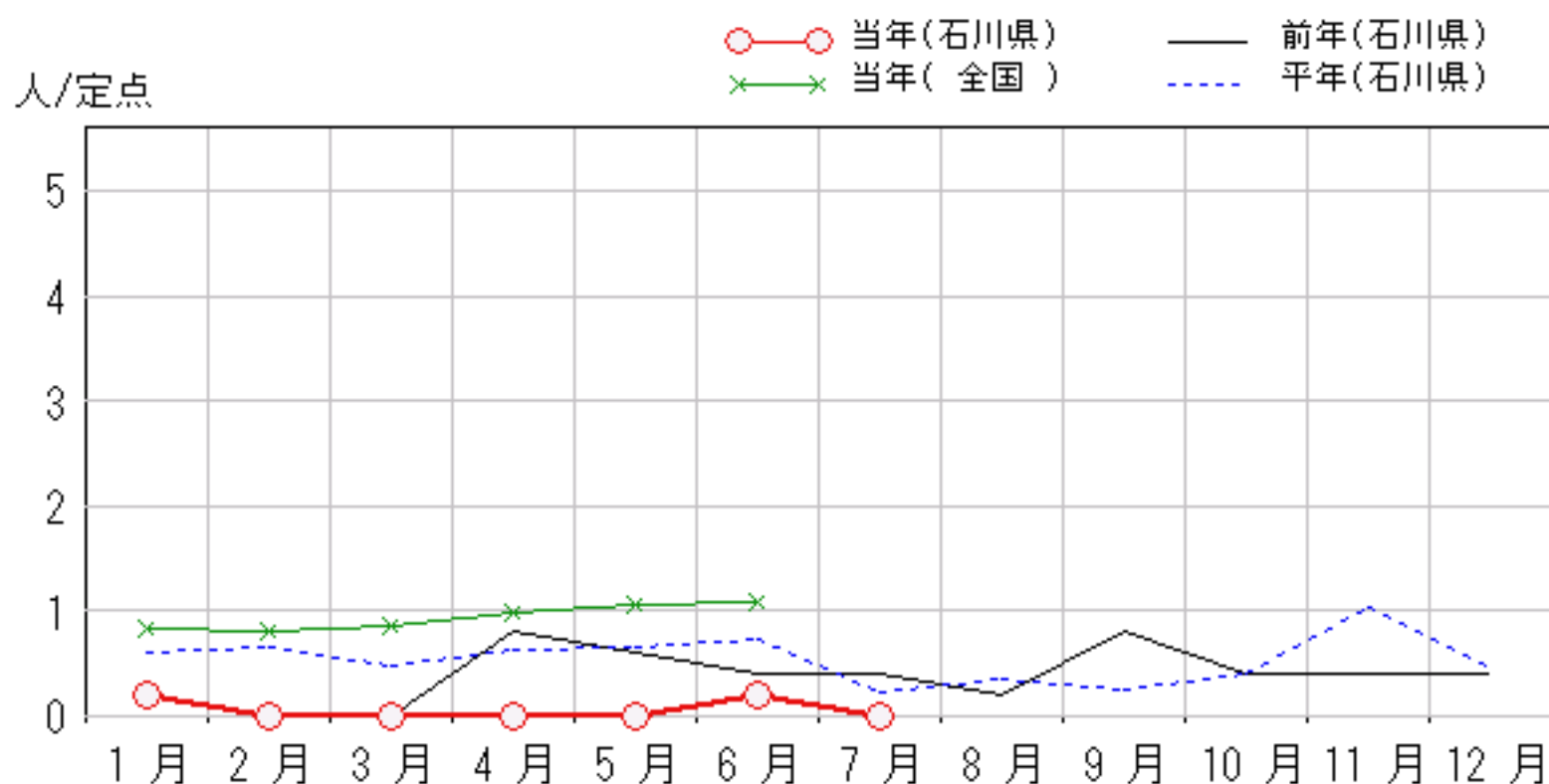
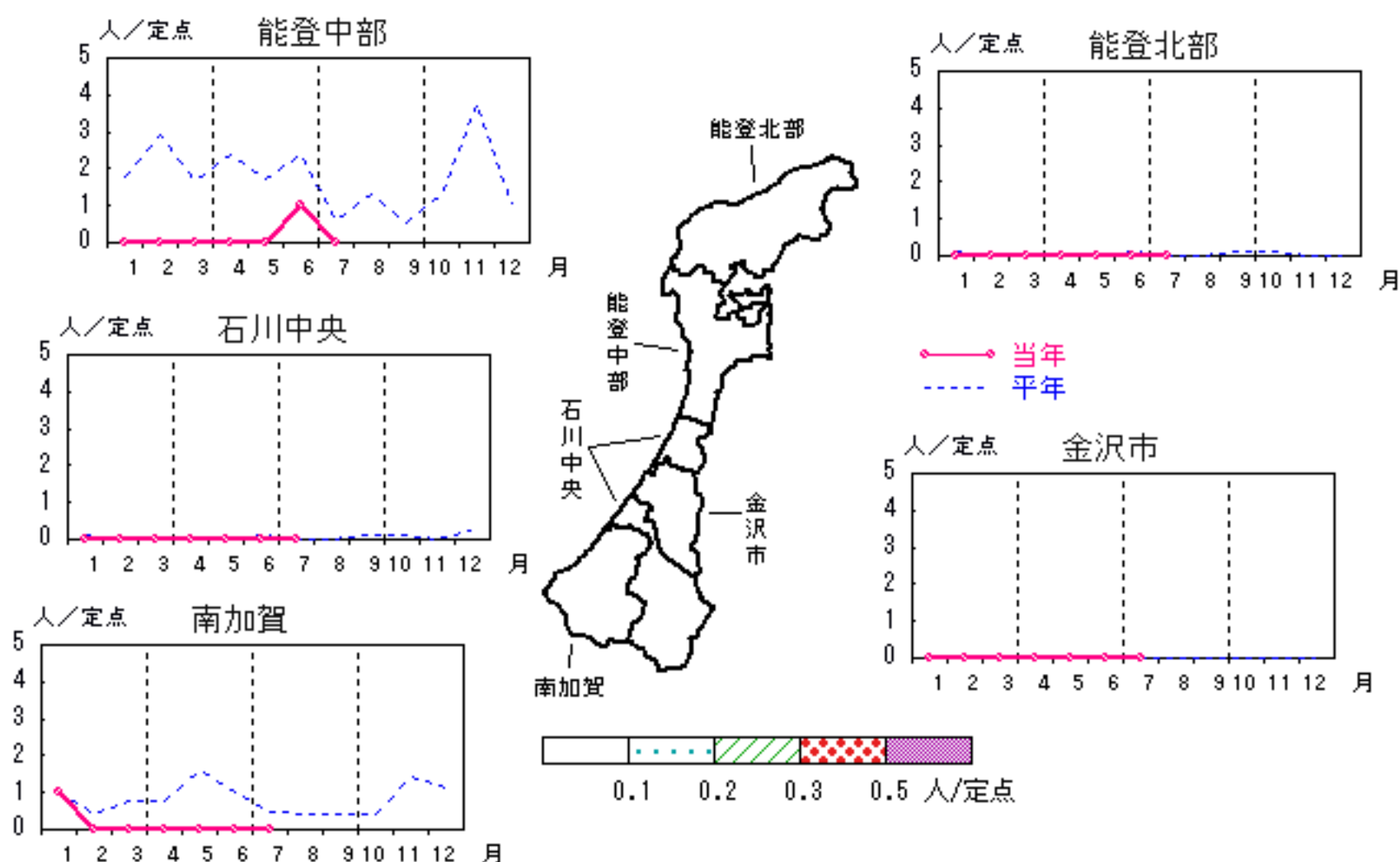


ペニシリン耐性肺炎球菌感染症

2008年 3月～ 7月

上段: 定点からの患者報告数
下段: 定点あたりの患者数

	3月	4月	5月	6月	7月
石川県	0 0.00	0 0.00	0 0.00	1 0.20	0 0.00
金沢市	0 0.00	0 0.00	0 0.00	0 0.00	0 0.00
南加賀	0 0.00	0 0.00	0 0.00	0 0.00	0 0.00
石川中央	0 0.00	0 0.00	0 0.00	0 0.00	0 0.00
能登中部	0 0.00	0 0.00	0 0.00	1 1.00	0 0.00
能登北部	0 0.00	0 0.00	0 0.00	0 0.00	0 0.00

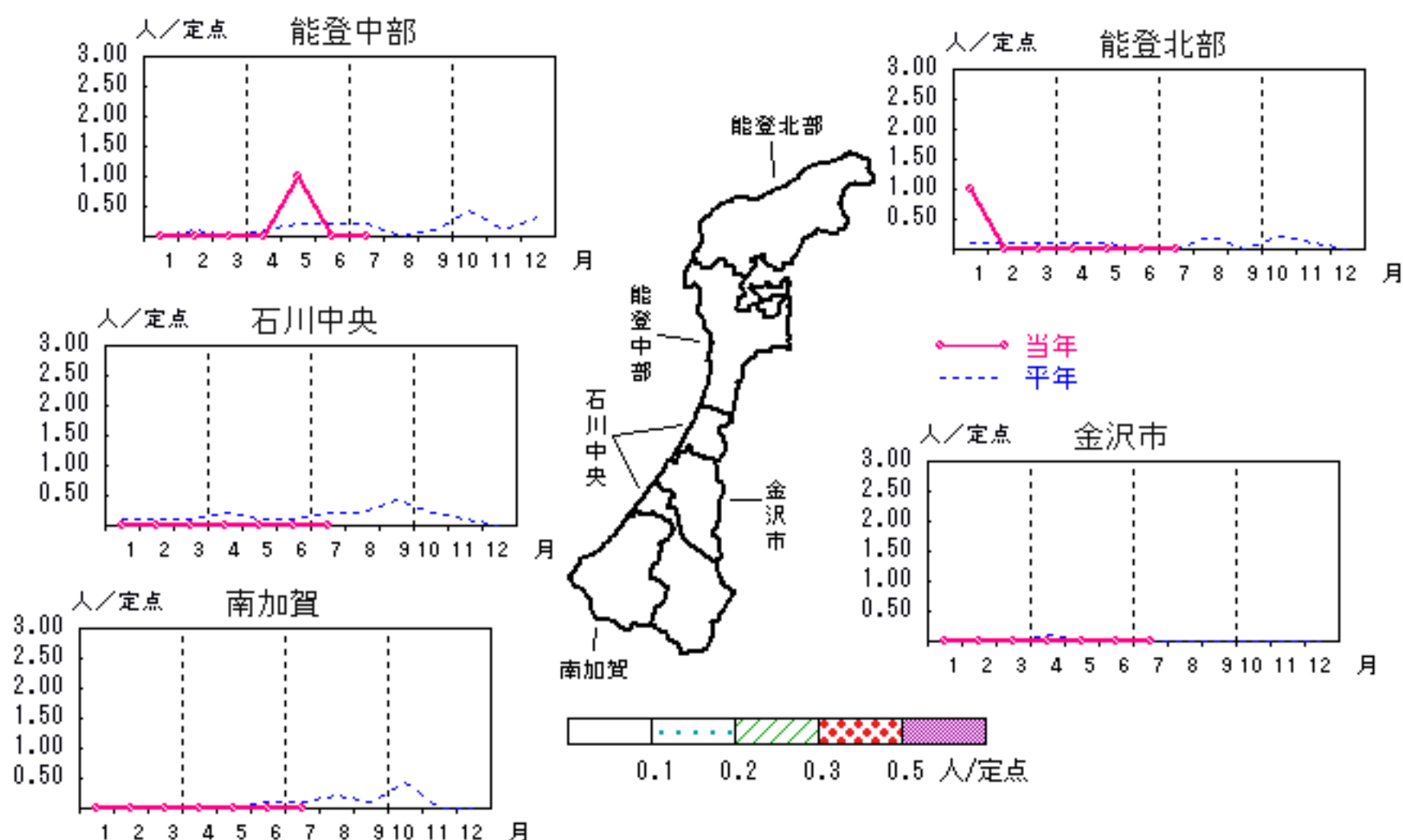


薬剤耐性緑膿菌感染症

2008年 3月～ 7月

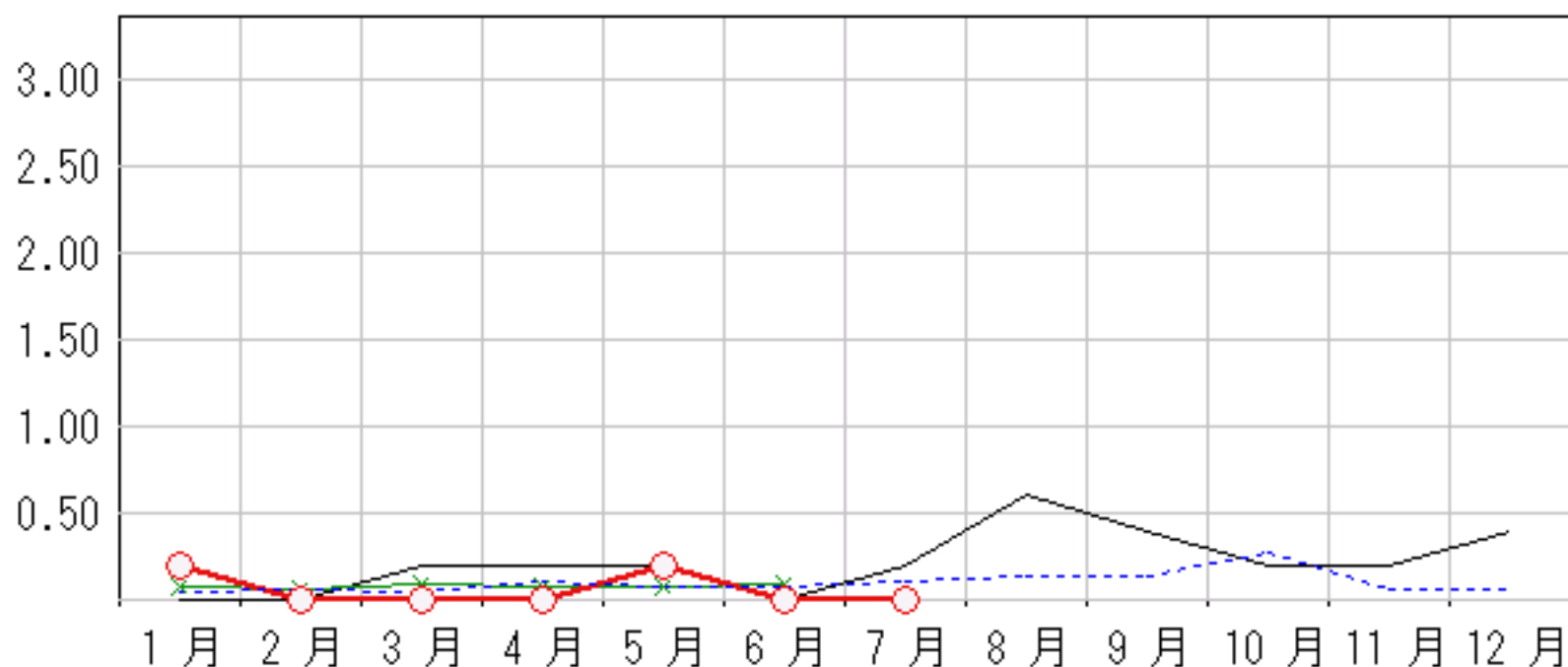
上段: 定点からの患者報告数
下段: 定点あたりの患者数

	3月	4月	5月	6月	7月
石川県	0 0.00	0 0.00	1 0.20	0 0.00	0 0.00
金沢市	0 0.00	0 0.00	0 0.00	0 0.00	0 0.00
南加賀	0 0.00	0 0.00	0 0.00	0 0.00	0 0.00
石川中央	0 0.00	0 0.00	0 0.00	0 0.00	0 0.00
能登中部	0 0.00	0 0.00	1 1.00	0 0.00	0 0.00
能登北部	0 0.00	0 0.00	0 0.00	0 0.00	0 0.00



人/定点

○—○ 当年(石川県) — 前年(石川県)
×—× 当年(全国) - - - 平年(石川県)



疾病別・年齢階級別報告患者数

2008年 7月(石川県)

	性器クラミジア感染症	性感器ヘルペスウイルス感染症	尖圭コンジローマ	淋菌感染症	ブドウ球菌感染症 メチリン耐性黄色	球菌感染症 ペニシリン耐性肺炎	薬剤耐性緑膿菌感染症
計	13	3	3	12	21		
0歳							
1歳～4歳							
5歳～9歳							
10歳～14歳							
15歳～19歳	1		1				
20歳～24歳	5	1		4			
25歳～29歳	4		1	4			
30歳～34歳		1					
35歳～39歳	1	1	1		1		
40歳～44歳	1			2			
45歳～49歳	1			1			
50歳～54歳							
55歳～59歳					3		
60歳～64歳					2		
65歳～69歳				1	2		
70歳以上					13		

<病原細菌検出状況>

病原体検出月別、由来ヒト(保健環境センター・保健所分離分)

2008年7月末 現在報告数

検出病原体	血清型・毒素等	2007 8月			2007 9月			2007 10月			2007 11月			2007 12月			2008 1月			2008 2月			2008 3月			2008 4月			2008 5月			2008 6月			2008 7月					
		検	渡	集	検	渡	集	検	渡	集	検	渡	集	検	渡	集	検	渡	集	検	渡	集	検	渡	集	検	渡	集	検	渡	集	検	渡	集	検	渡	集			
腸管出血性 大腸菌 (EHEC)	O157:H7(VT1+2)	15		4	4			1			1			1												2			1						2			7		
	O157:H7(VT2)																															1			5					
	O157:HNM(VT1+2)																																							
	O157:HNM(VT2)																																							
	O157:HNT(VT1+2)	4			4			2			1			2									1									1			3					
	O157:HNT(VT2)							3																					3						2					
	O26:H11(VT1)																																							
	O26:HNM(VT1)																																		5			2		
	O26:HNT(VT1)																																							
その他	1			4			2			1			1						1			2						3			2									
チフス菌																																								
パラチフス菌																																								
コレラ菌	O1, CT(+)																																							
	O139, CT(+)																																							
赤痢菌	A亜群(志賀)																																							
	B亜群(フレキシネリ)																																							
	C亜群(ボイド)																																							
	D亜群(ソンネ)													2																										
	群その他・不明																																							
腸炎ビブリオ																																								
サルモネラ										7		6																									5			
黄色ブドウ球菌				3		3																																		
病原大腸菌(EHEC除く)																																								
カンピロバクター				5		5	1			1												1															1			
ウエルシュ菌																																								

検:検出数, 渡:海外渡航分(再掲), 集:集団発生分(再掲)