

# 感染症発生動向調査（月報）の保健所別発生状況

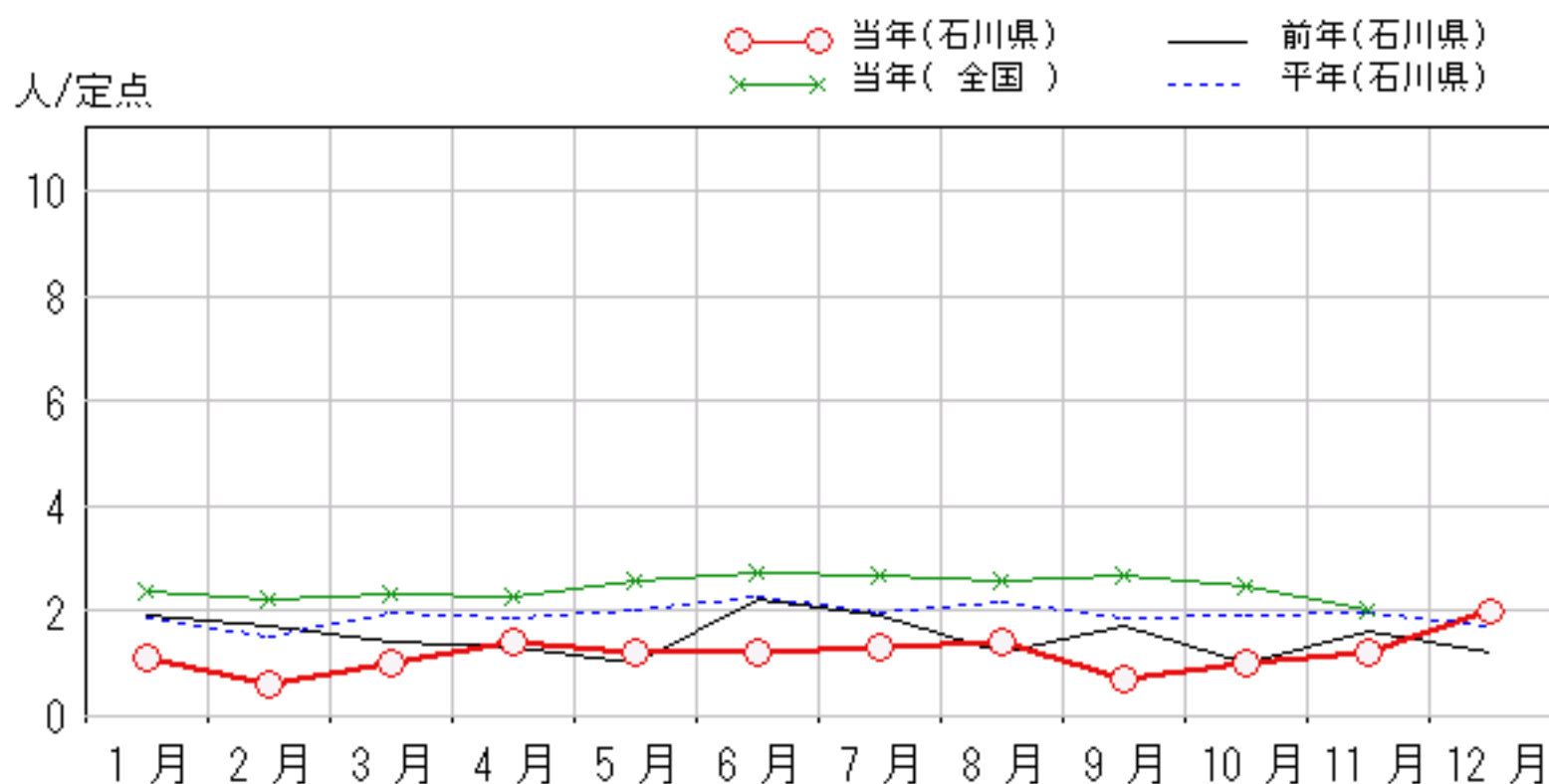
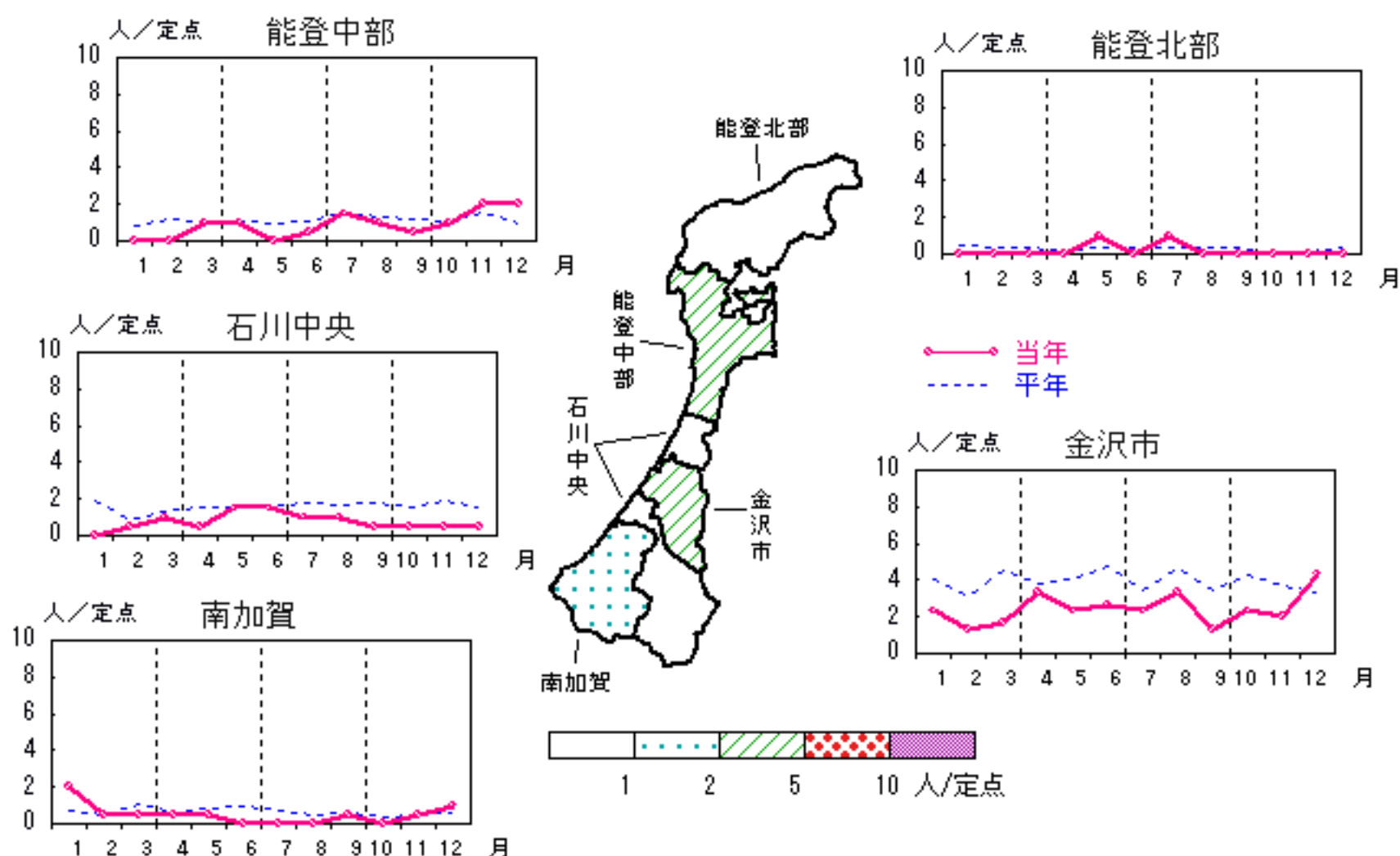
	調査対象期間					定点当り					備考
	先月 11月	今月 12月	増減	前年同月	今月 (12月)	南加賀 定点 2	金沢市 定点 3	石川中央 定点 2	能登中部 定点 2	能登北部 定点 1	
1 性器クラミジア感染症	12	20	8	1.2	2.0	↑	↑	→	→		新:今月新たに報告あり
2 性器ヘルペスウイルス感染症	5	7	2	0.3	0.7	新	↑	↓			
3 尖圭コンジローマ	2	4	2	—	0.4	▽	↑			新	
4 淋菌感染症	4	5	1	1.1	0.5	→	→	新			
											矢印:先月に引き続き報告あり ↑増加 ↓減少 →同数 ▽先月報告あり今月報告なし
						南加賀 定点 1	金沢市 定点 1	石川中央 定点 1	能登中部 定点 1	能登北部 定点 1	
5 メチシリン耐性黄色ブドウ球菌感染症	18	21	3	3.8	4.2	↓	新	→	↓	↑	
6 ペニシリン耐性肺炎球菌感染症	—	1	1	0.4	0.2	新					
7 薬剤耐性緑膿菌感染症	—	1	1	0.4	0.2					新	
合計	41	59	18								

# 性器クラミジア感染症

2008年 8月~12月

上段: 定点からの患者報告数  
下段: 定点あたりの患者数

	8月	9月	10月	11月	12月
石川県	14 <b>1.40</b>	7 <b>0.70</b>	10 <b>1.00</b>	12 <b>1.20</b>	20 <b>2.00</b>
金沢市	10 <b>3.33</b>	4 <b>1.33</b>	7 <b>2.33</b>	6 <b>2.00</b>	13 <b>4.33</b>
南加賀	0 <b>0.00</b>	1 <b>0.50</b>	0 <b>0.00</b>	1 <b>0.50</b>	2 <b>1.00</b>
石川中央	2 <b>1.00</b>	1 <b>0.50</b>	1 <b>0.50</b>	1 <b>0.50</b>	1 <b>0.50</b>
能登中部	2 <b>1.00</b>	1 <b>0.50</b>	2 <b>1.00</b>	4 <b>2.00</b>	4 <b>2.00</b>
能登北部	0 <b>0.00</b>	0 <b>0.00</b>	0 <b>0.00</b>	0 <b>0.00</b>	0 <b>0.00</b>

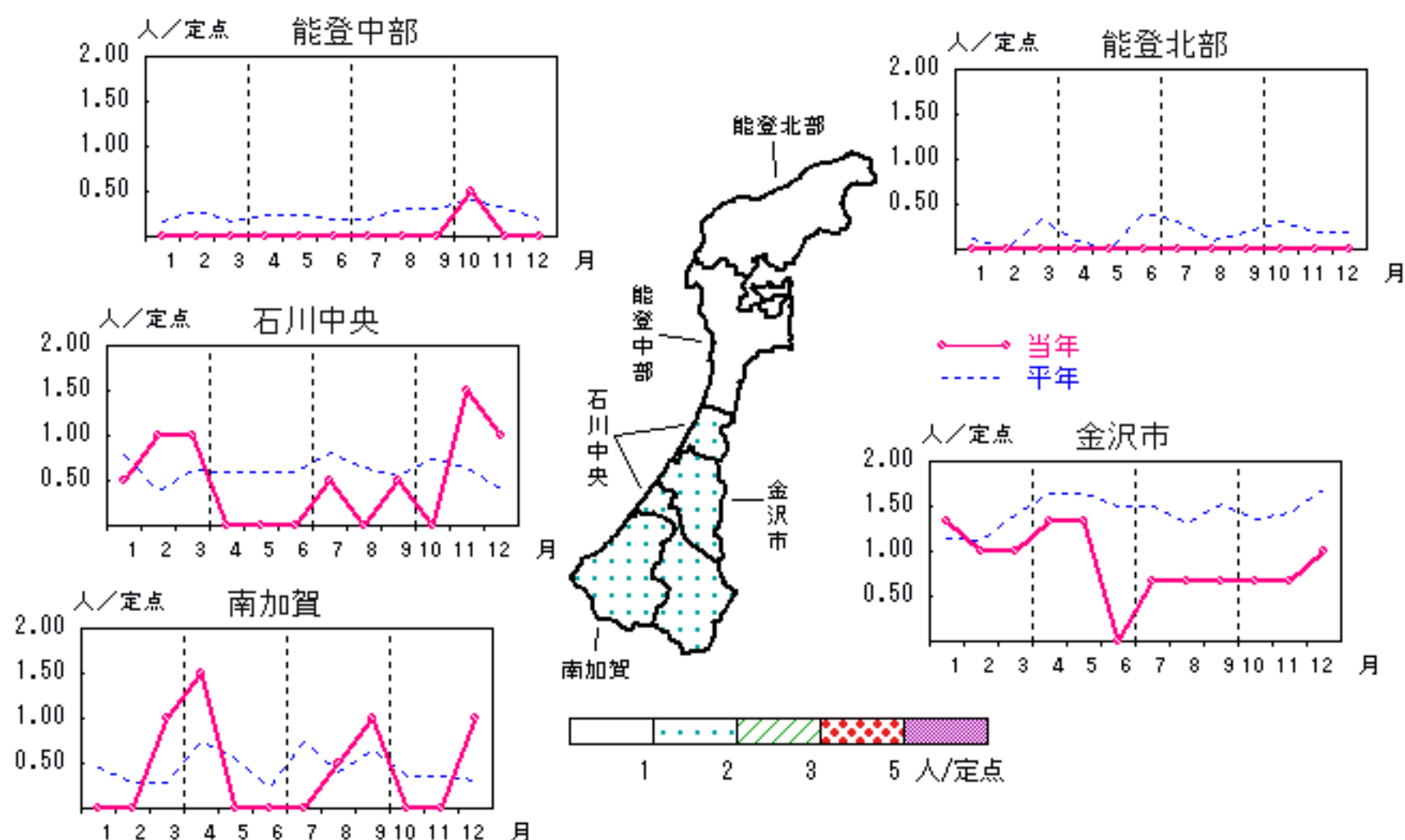


# 性器ヘルペスウイルス感染症

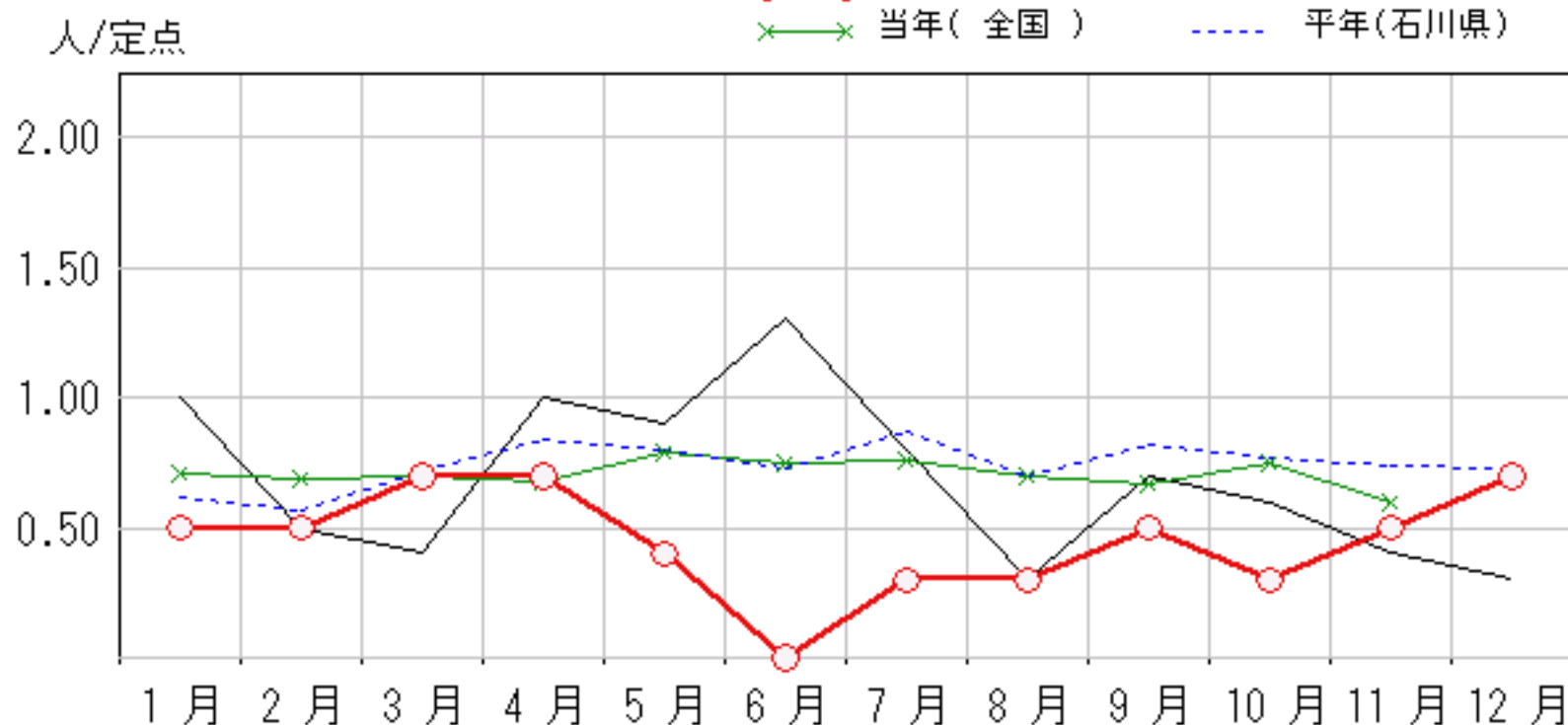
2008年 8月～12月

上段: 定点からの患者報告数  
下段: 定点あたりの患者数

	8月	9月	10月	11月	12月
石川県	3 <b>0.30</b>	5 <b>0.50</b>	3 <b>0.30</b>	5 <b>0.50</b>	7 <b>0.70</b>
金沢市	2 <b>0.67</b>	2 <b>0.67</b>	2 <b>0.67</b>	2 <b>0.67</b>	3 <b>1.00</b>
南加賀	1 <b>0.50</b>	2 <b>1.00</b>	0 <b>0.00</b>	0 <b>0.00</b>	2 <b>1.00</b>
石川中央	0 <b>0.00</b>	1 <b>0.50</b>	0 <b>0.00</b>	3 <b>1.50</b>	2 <b>1.00</b>
能登中部	0 <b>0.00</b>	0 <b>0.00</b>	1 <b>0.50</b>	0 <b>0.00</b>	0 <b>0.00</b>
能登北部	0 <b>0.00</b>	0 <b>0.00</b>	0 <b>0.00</b>	0 <b>0.00</b>	0 <b>0.00</b>



○ 当年(石川県)      — 前年(石川県)  
× 当年(全国)      - - 平年(石川県)

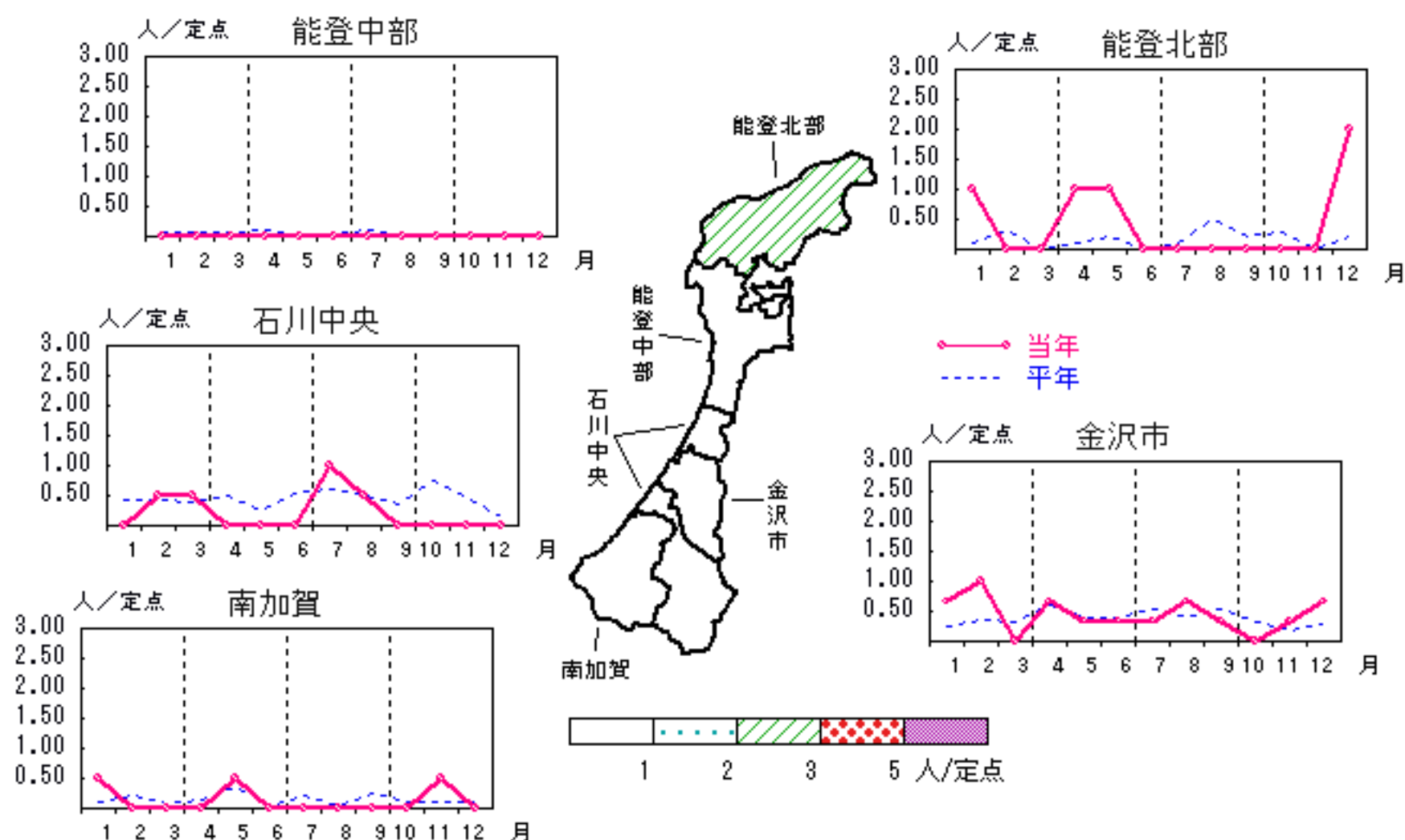


# 尖圭コンジローマ

2008年 8月~12月

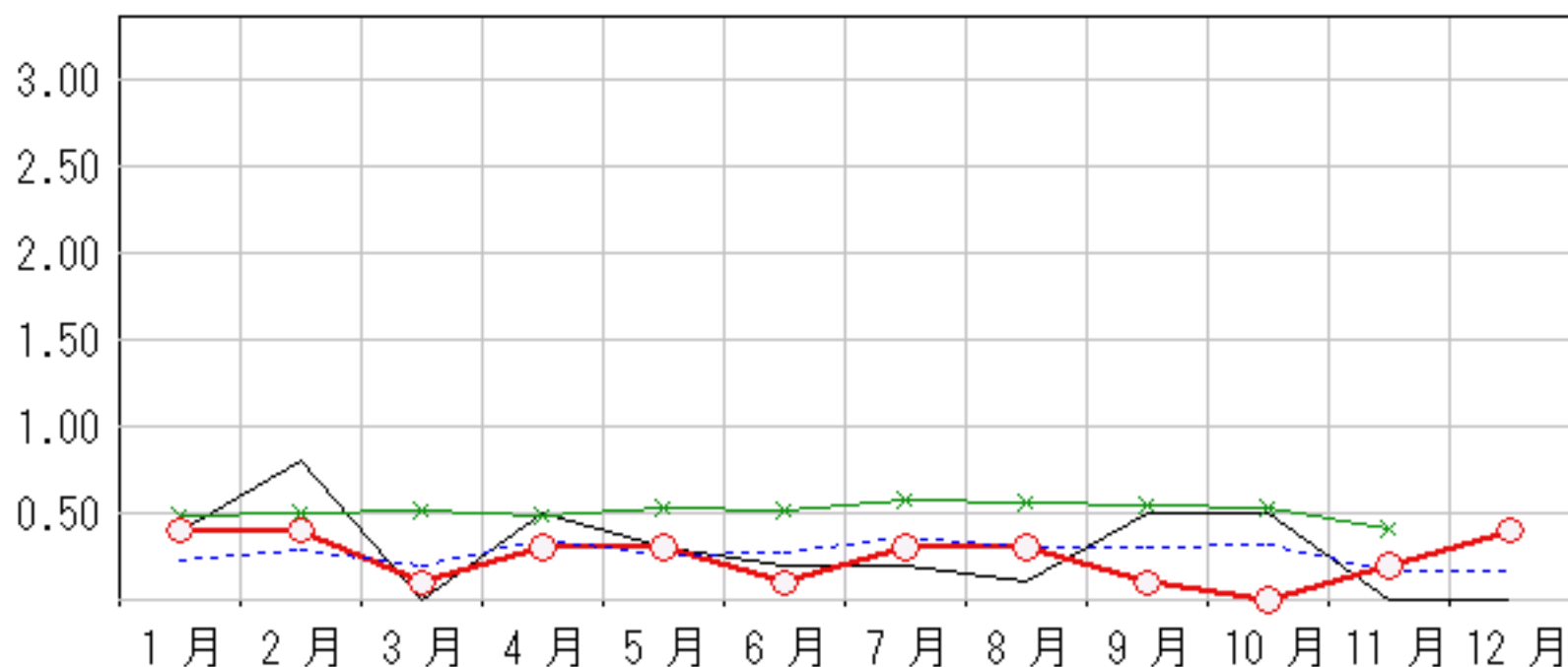
上段: 定点からの患者報告数  
下段: 定点あたりの患者数

	8月	9月	10月	11月	12月
石川県	3 <b>0.30</b>	1 <b>0.10</b>	0 <b>0.00</b>	2 <b>0.20</b>	4 <b>0.40</b>
金沢市	2 <b>0.67</b>	1 <b>0.33</b>	0 <b>0.00</b>	1 <b>0.33</b>	2 <b>0.67</b>
南加賀	0 <b>0.00</b>	0 <b>0.00</b>	0 <b>0.00</b>	1 <b>0.50</b>	0 <b>0.00</b>
石川中央	1 <b>0.50</b>	0 <b>0.00</b>	0 <b>0.00</b>	0 <b>0.00</b>	0 <b>0.00</b>
能登中部	0 <b>0.00</b>	0 <b>0.00</b>	0 <b>0.00</b>	0 <b>0.00</b>	0 <b>0.00</b>
能登北部	0 <b>0.00</b>	0 <b>0.00</b>	0 <b>0.00</b>	0 <b>0.00</b>	2 <b>2.00</b>



人/定点

○—○ 当年(石川県)      — 前年(石川県)  
×—× 当年(全国)      - - - 平年(石川県)

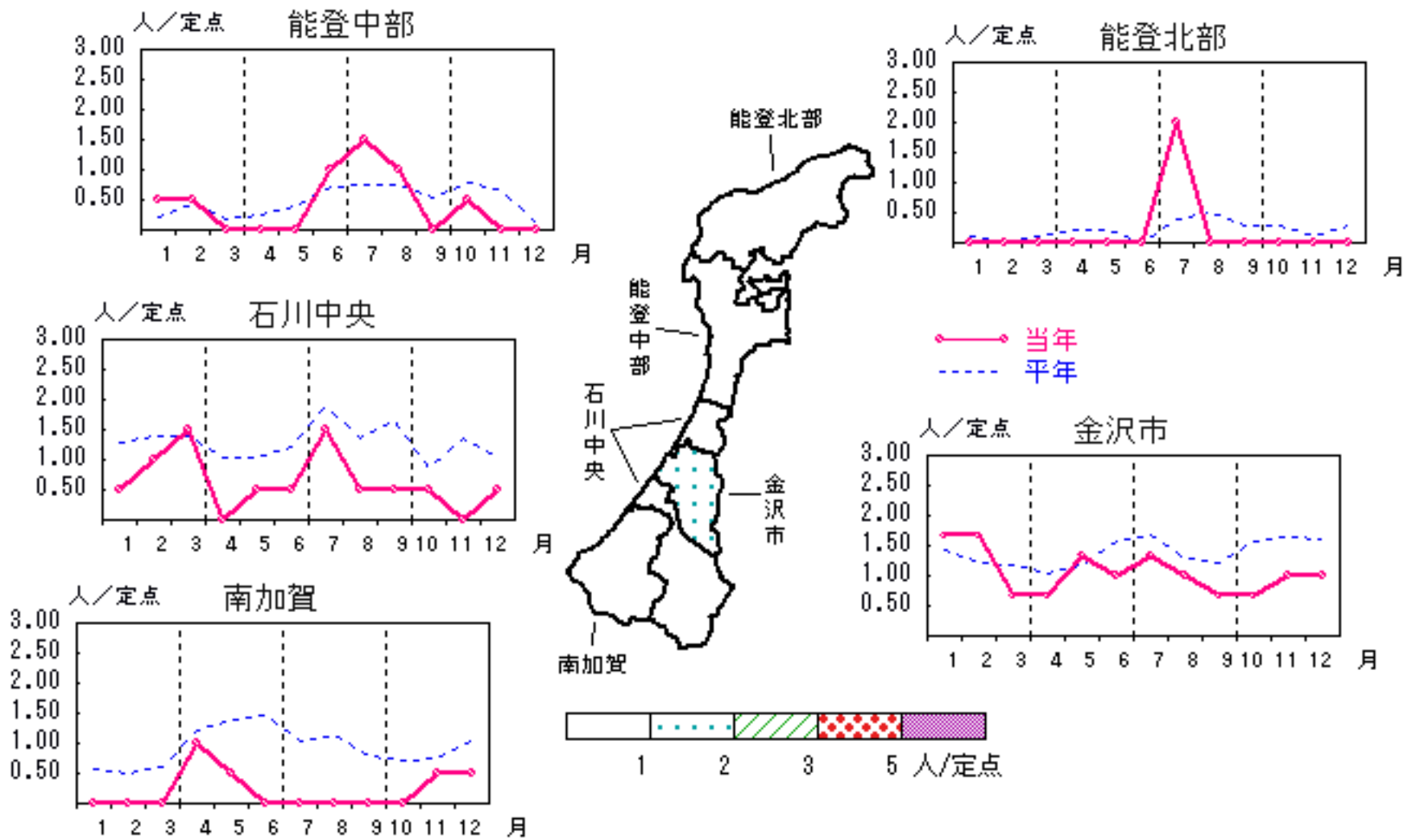


# 淋菌感染症

2008年 8月～12月

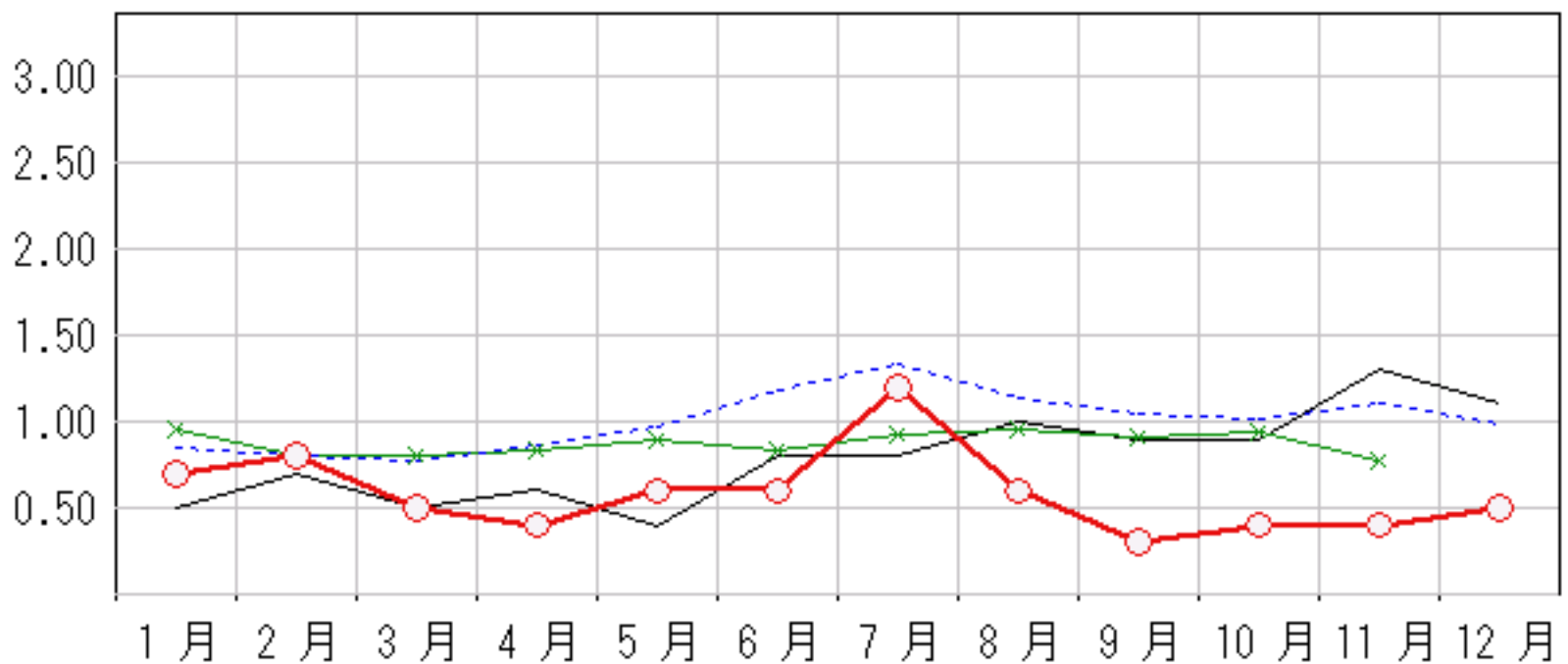
上段: 定点からの患者報告数  
下段: 定点あたりの患者数

	8月	9月	10月	11月	12月
石川県	6 <b>0.60</b>	3 <b>0.30</b>	4 <b>0.40</b>	4 <b>0.40</b>	5 <b>0.50</b>
金沢市	3 <b>1.00</b>	2 <b>0.67</b>	2 <b>0.67</b>	3 <b>1.00</b>	3 <b>1.00</b>
南加賀	0 <b>0.00</b>	0 <b>0.00</b>	0 <b>0.00</b>	1 <b>0.50</b>	1 <b>0.50</b>
石川中央	1 <b>0.50</b>	1 <b>0.50</b>	1 <b>0.50</b>	0 <b>0.00</b>	1 <b>0.50</b>
能登中部	2 <b>1.00</b>	0 <b>0.00</b>	1 <b>0.50</b>	0 <b>0.00</b>	0 <b>0.00</b>
能登北部	0 <b>0.00</b>	0 <b>0.00</b>	0 <b>0.00</b>	0 <b>0.00</b>	0 <b>0.00</b>



人/定点

○—○ 当年(石川県)      — 前年(石川県)  
×—× 当年(全国)      - - - 平年(石川県)

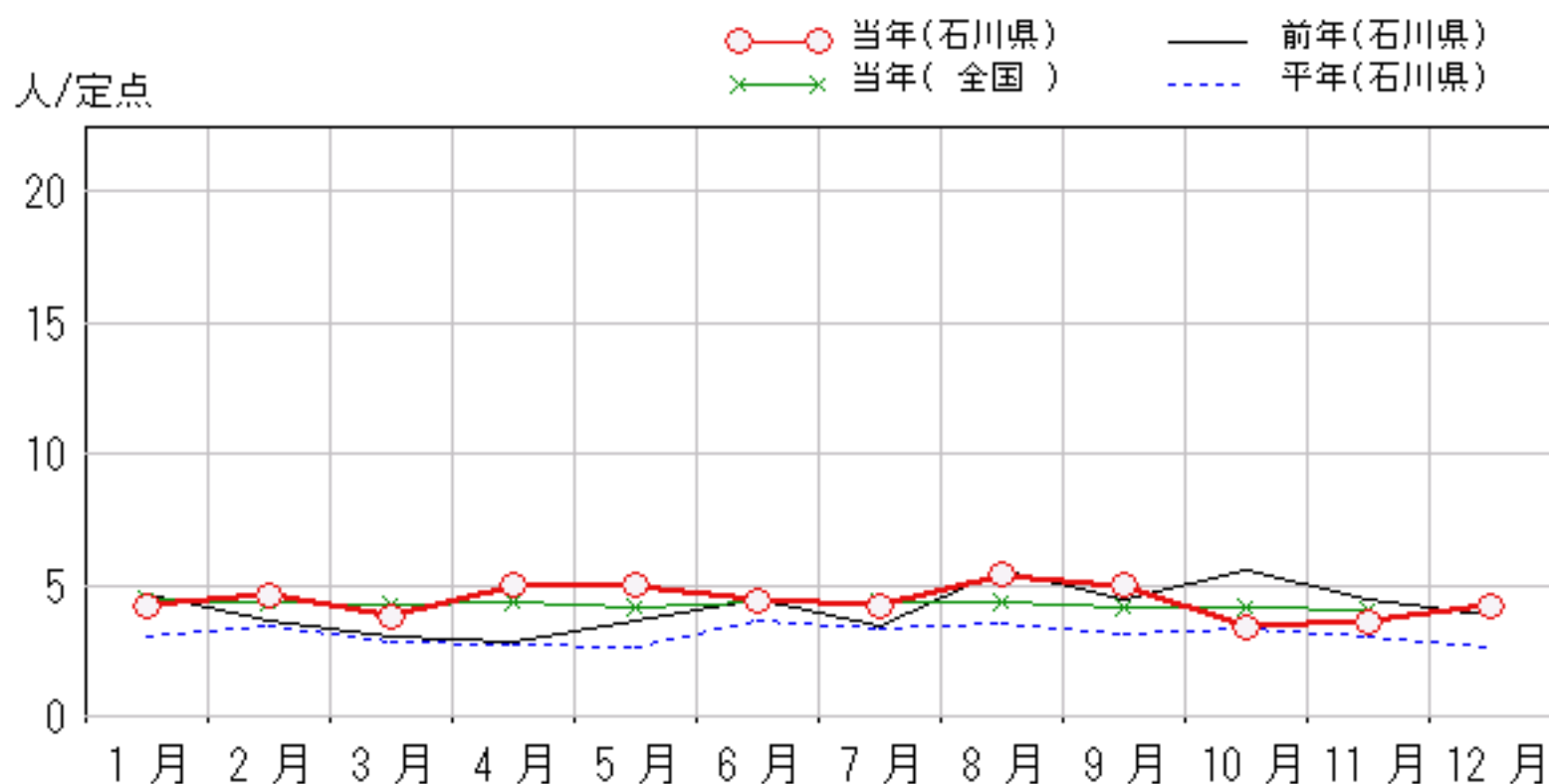
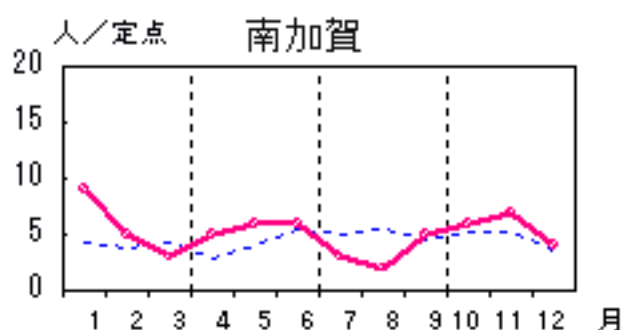
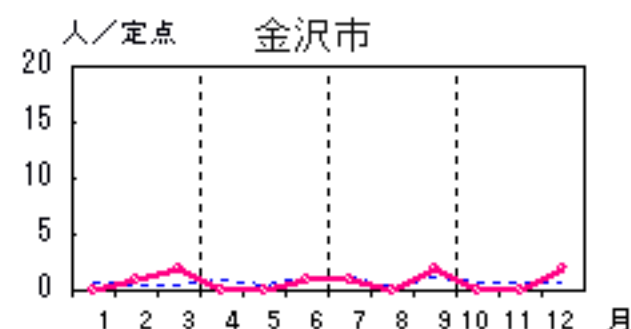
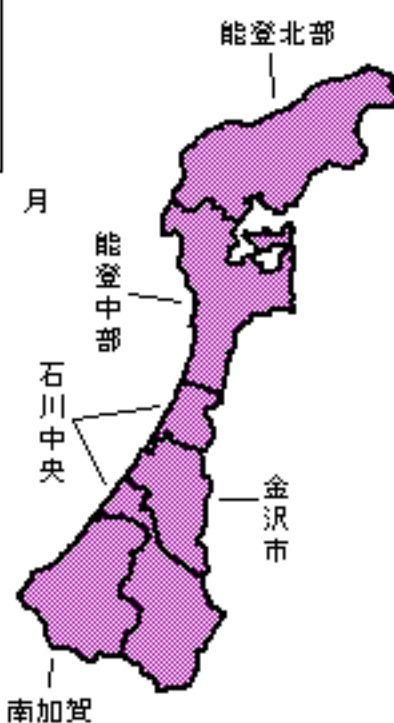
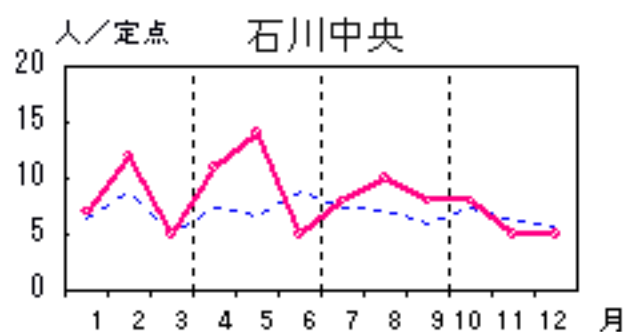
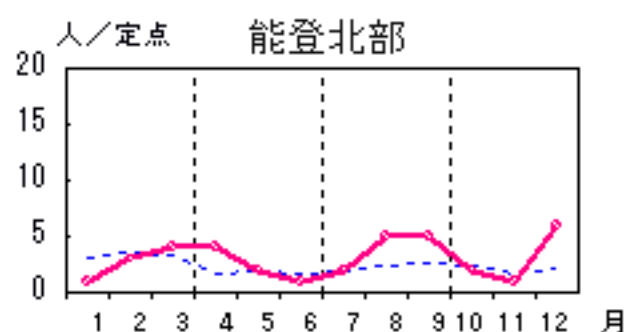
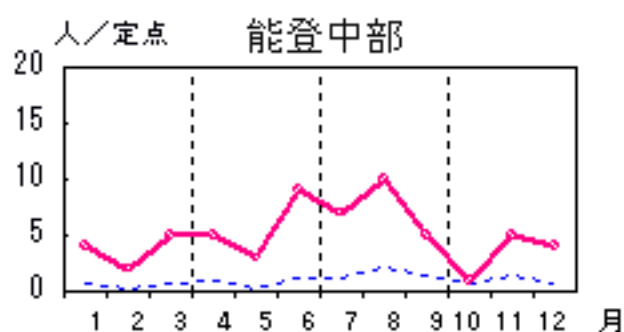


# メチシリン耐性黄色ブドウ球菌感染症

2008年 8月～12月

上段: 定点からの患者報告数  
下段: 定点あたりの患者数

	8月	9月	10月	11月	12月
石川県	27 <b>5.40</b>	25 <b>5.00</b>	17 <b>3.40</b>	18 <b>3.60</b>	21 <b>4.20</b>
金沢市	0 <b>0.00</b>	2 <b>2.00</b>	0 <b>0.00</b>	0 <b>0.00</b>	2 <b>2.00</b>
南加賀	2 <b>2.00</b>	5 <b>5.00</b>	6 <b>6.00</b>	7 <b>7.00</b>	4 <b>4.00</b>
石川中央	10 <b>10.00</b>	8 <b>8.00</b>	8 <b>8.00</b>	5 <b>5.00</b>	5 <b>5.00</b>
能登中部	10 <b>10.00</b>	5 <b>5.00</b>	1 <b>1.00</b>	5 <b>5.00</b>	4 <b>4.00</b>
能登北部	5 <b>5.00</b>	5 <b>5.00</b>	2 <b>2.00</b>	1 <b>1.00</b>	6 <b>6.00</b>

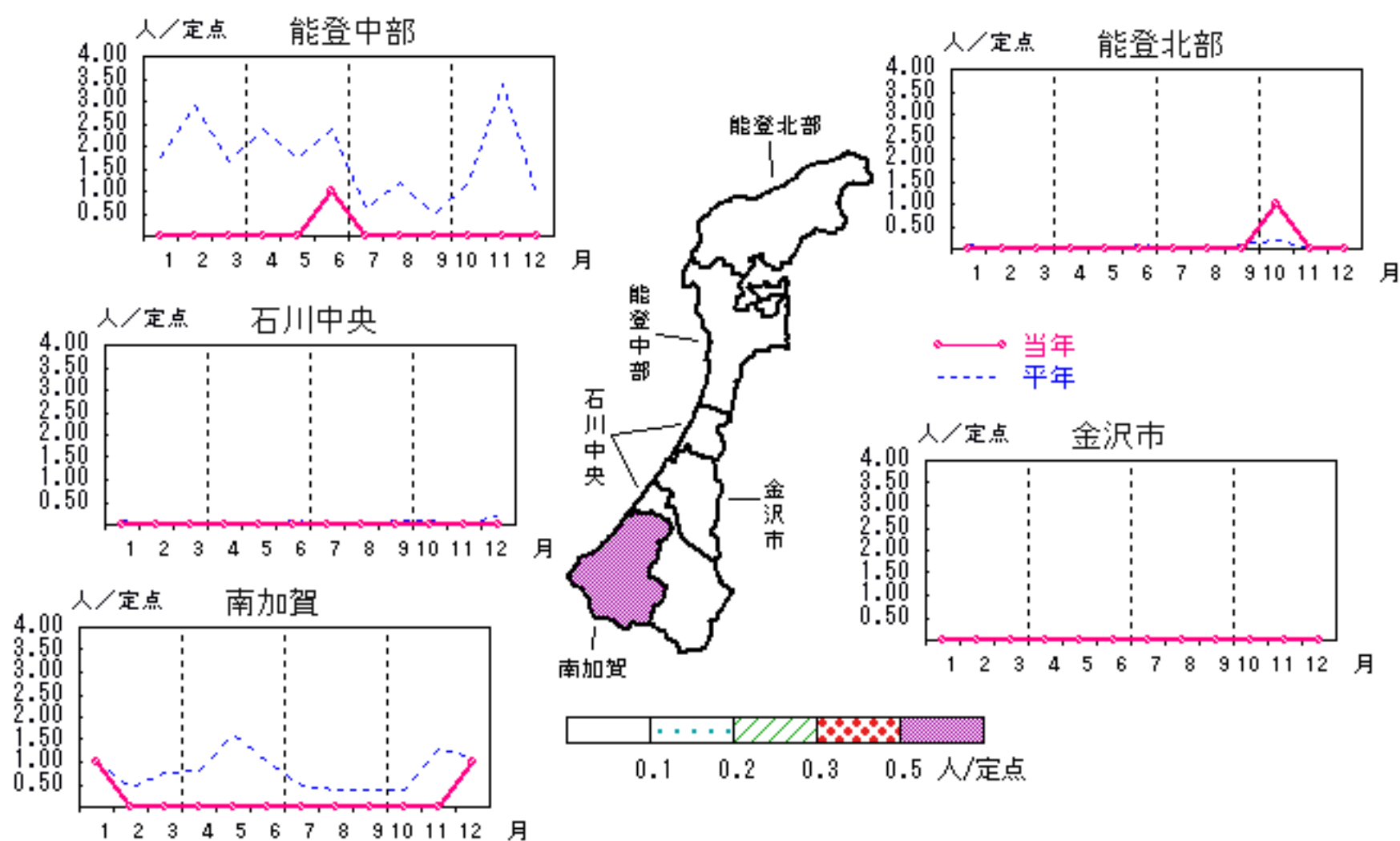


# ペニシリン耐性肺炎球菌感染症

2008年 8月~12月

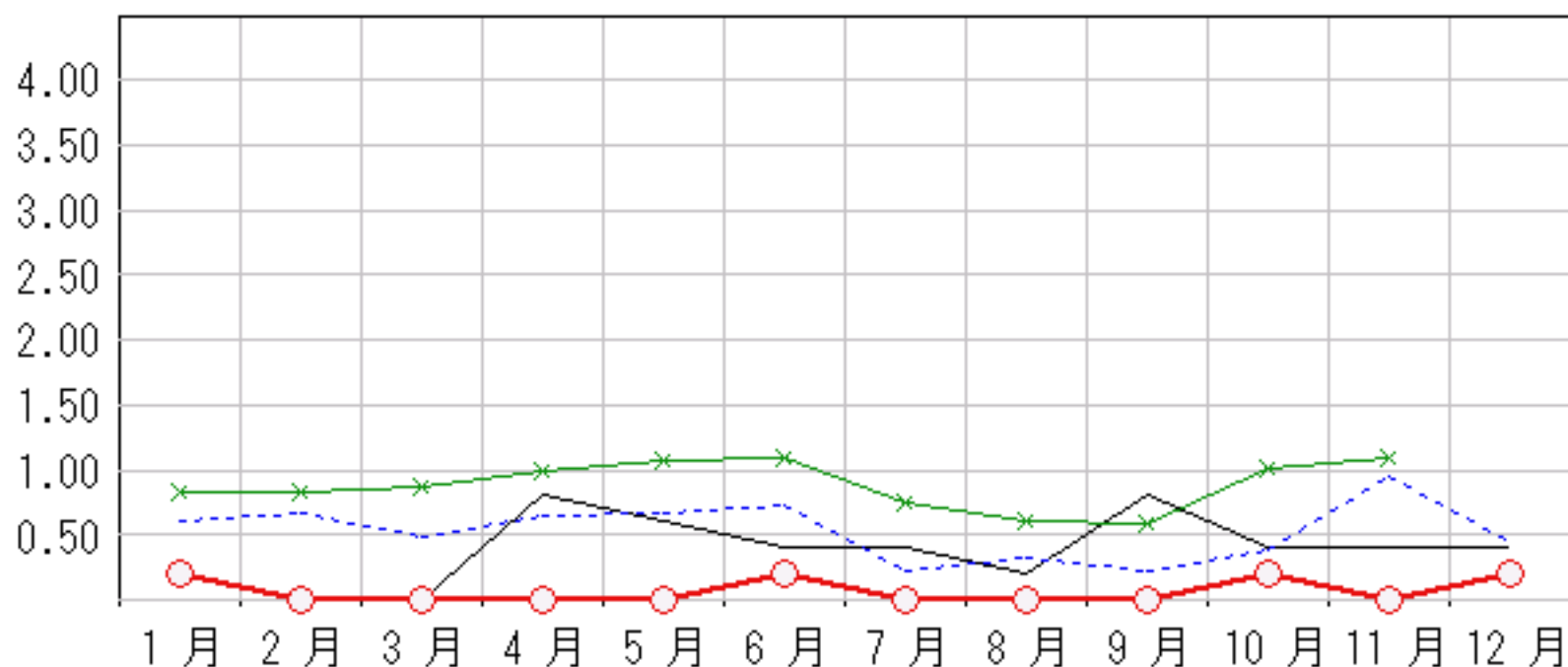
上段: 定点からの患者報告数  
下段: 定点あたりの患者数

	8月	9月	10月	11月	12月
石川県	0 <b>0.00</b>	0 <b>0.00</b>	1 <b>0.20</b>	0 <b>0.00</b>	1 <b>0.20</b>
金沢市	0 <b>0.00</b>	0 <b>0.00</b>	0 <b>0.00</b>	0 <b>0.00</b>	0 <b>0.00</b>
南加賀	0 <b>0.00</b>	0 <b>0.00</b>	0 <b>0.00</b>	0 <b>0.00</b>	1 <b>1.00</b>
石川中央	0 <b>0.00</b>	0 <b>0.00</b>	0 <b>0.00</b>	0 <b>0.00</b>	0 <b>0.00</b>
能登中部	0 <b>0.00</b>	0 <b>0.00</b>	0 <b>0.00</b>	0 <b>0.00</b>	0 <b>0.00</b>
能登北部	0 <b>0.00</b>	0 <b>0.00</b>	1 <b>1.00</b>	0 <b>0.00</b>	0 <b>0.00</b>



人/定点

○—○ 当年(石川県)      — 前年(石川県)  
×—× 当年(全国)      - - - 平年(石川県)

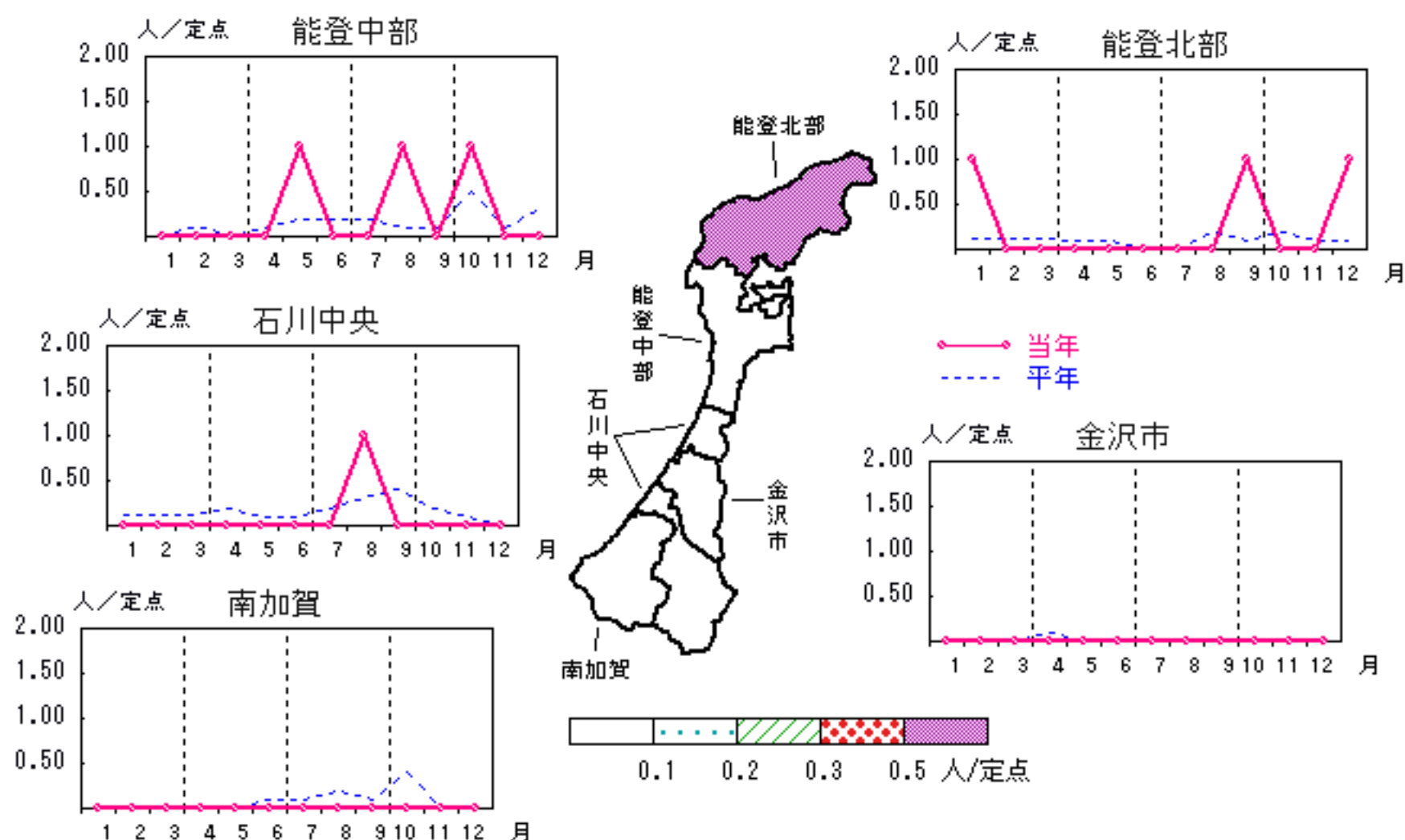


# 薬剤耐性緑膿菌感染症

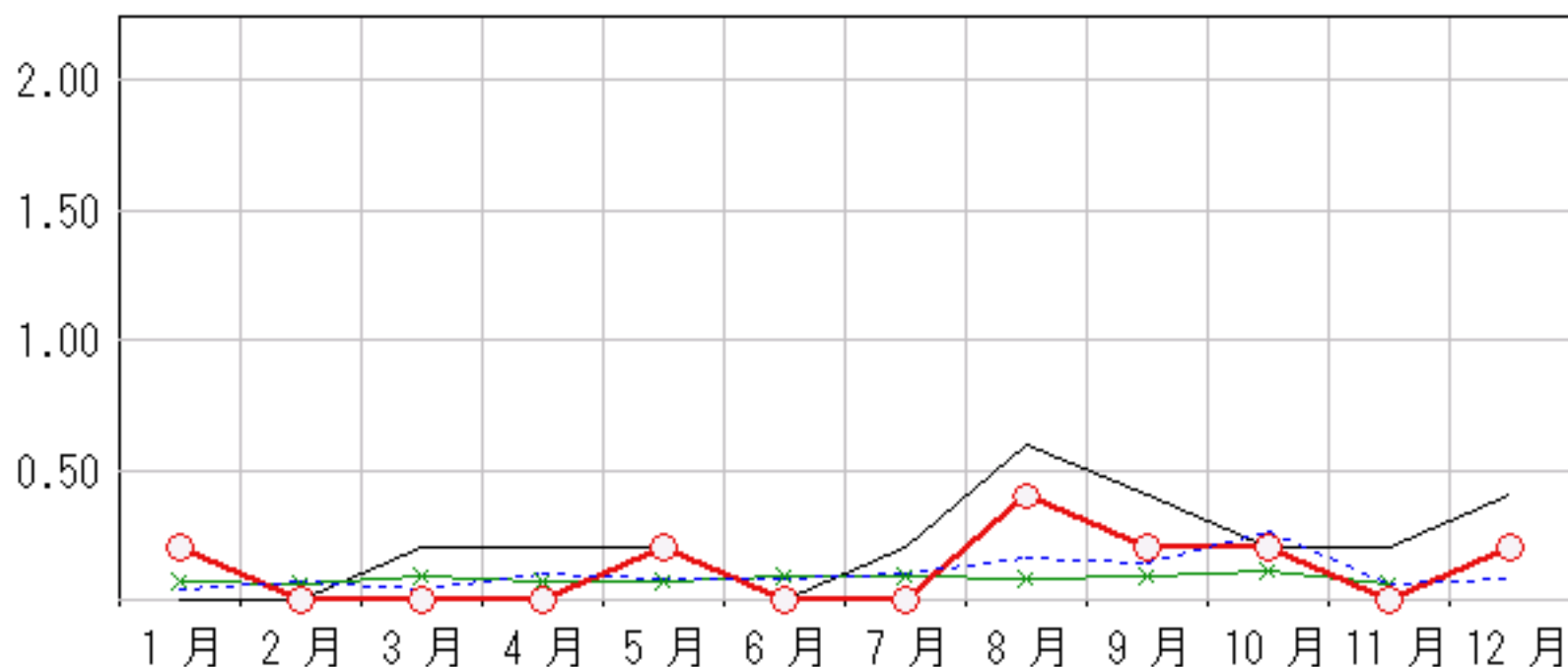
2008年 8月～12月

上段：定点からの患者報告数  
下段：定点あたりの患者数

	8月	9月	10月	11月	12月
石川県	2 <b>0.40</b>	1 <b>0.20</b>	1 <b>0.20</b>	0 <b>0.00</b>	1 <b>0.20</b>
金沢市	0 <b>0.00</b>	0 <b>0.00</b>	0 <b>0.00</b>	0 <b>0.00</b>	0 <b>0.00</b>
南加賀	0 <b>0.00</b>	0 <b>0.00</b>	0 <b>0.00</b>	0 <b>0.00</b>	0 <b>0.00</b>
石川中央	1 <b>1.00</b>	0 <b>0.00</b>	0 <b>0.00</b>	0 <b>0.00</b>	0 <b>0.00</b>
能登中部	1 <b>1.00</b>	0 <b>0.00</b>	1 <b>1.00</b>	0 <b>0.00</b>	0 <b>0.00</b>
能登北部	0 <b>0.00</b>	1 <b>1.00</b>	0 <b>0.00</b>	0 <b>0.00</b>	1 <b>1.00</b>



○ 当年(石川県)      前年(石川県)  
× 当年(全国)      平年(石川県)





疾病別・年齢階級別報告患者数

2008年 12月(石川県)

	性器クラミジア感染症	性感器ヘルペスウイルス感染症	尖圭コンジローマ	淋菌感染症	ブドウ球菌耐性黄色メチシリン感染症	球菌感染症	ペニシリン耐性肺炎	薬剤耐性緑膿菌感染症
計	20	7	4	5	21	1	1	
0歳					1			
1歳～4歳							1	
5歳～9歳								
10歳～14歳								
15歳～19歳	1		2					
20歳～24歳	6	1	1	2				
25歳～29歳	5	1						
30歳～34歳	6	1						
35歳～39歳	2	2	1	2				
40歳～44歳								
45歳～49歳				1				
50歳～54歳		1						
55歳～59歳					2			
60歳～64歳		1			1			
65歳～69歳					1			
70歳以上					16			1

<病原細菌検出状況>

病原体検出月別、由来ヒト(保健環境センター・保健所分離分)

2008年12月末 現在報告数

検出病原体	血清型・毒素等	2008 1月		2008 2月		2008 3月		2008 4月		2008 5月		2008 6月		2008 7月		2008 8月		2008 9月		2008 10月		2008 11月		2008 12月				
		検	渡	集	検	渡	集	検	渡	集	検	渡	集	検	渡	集	検	渡	集	検	渡	集	検	渡	集	検	渡	集
腸管出血性 大腸菌 (EHEC)	O157:H7(VT1+2)						2			1			2			7			8			6			14			5
	O157:H7(VT2)												1			5			5									
	O157:HNM(VT1+2)																											
	O157:HNM(VT2)																											
	O157:HNT(VT1+2)									1			1			3			6									
	O157:HNT(VT2)												3			2						1						
	O26:H11(VT1)																											
	O26:HNM(VT1)															5			2									
	O26:HNT(VT1)															5						2						
その他						1			2			3			2			2			6			1				
チフス菌																												
パラチフス菌																												
コレラ菌	O1, CT(+)																		1			1						
	O139, CT(+)																											
赤痢菌	A亜群(志賀)																											
	B亜群(フレキシネリ)																											
	C亜群(ボイド)																											
	D亜群(ソンネ)																								1		1	
	群その他・不明																											1
腸炎ビブリオ																												
サルモネラ																5												1
黄色ブドウ球菌																												
病原大腸菌(EHEC除く)																												
カンピロバクター							1									1									5		5	
ウエルシュ菌																												

検:検出数, 渡:海外渡航分(再掲), 集:集団発生分(再掲)