

感染症発生動向調査（月報）の保健所別発生状況

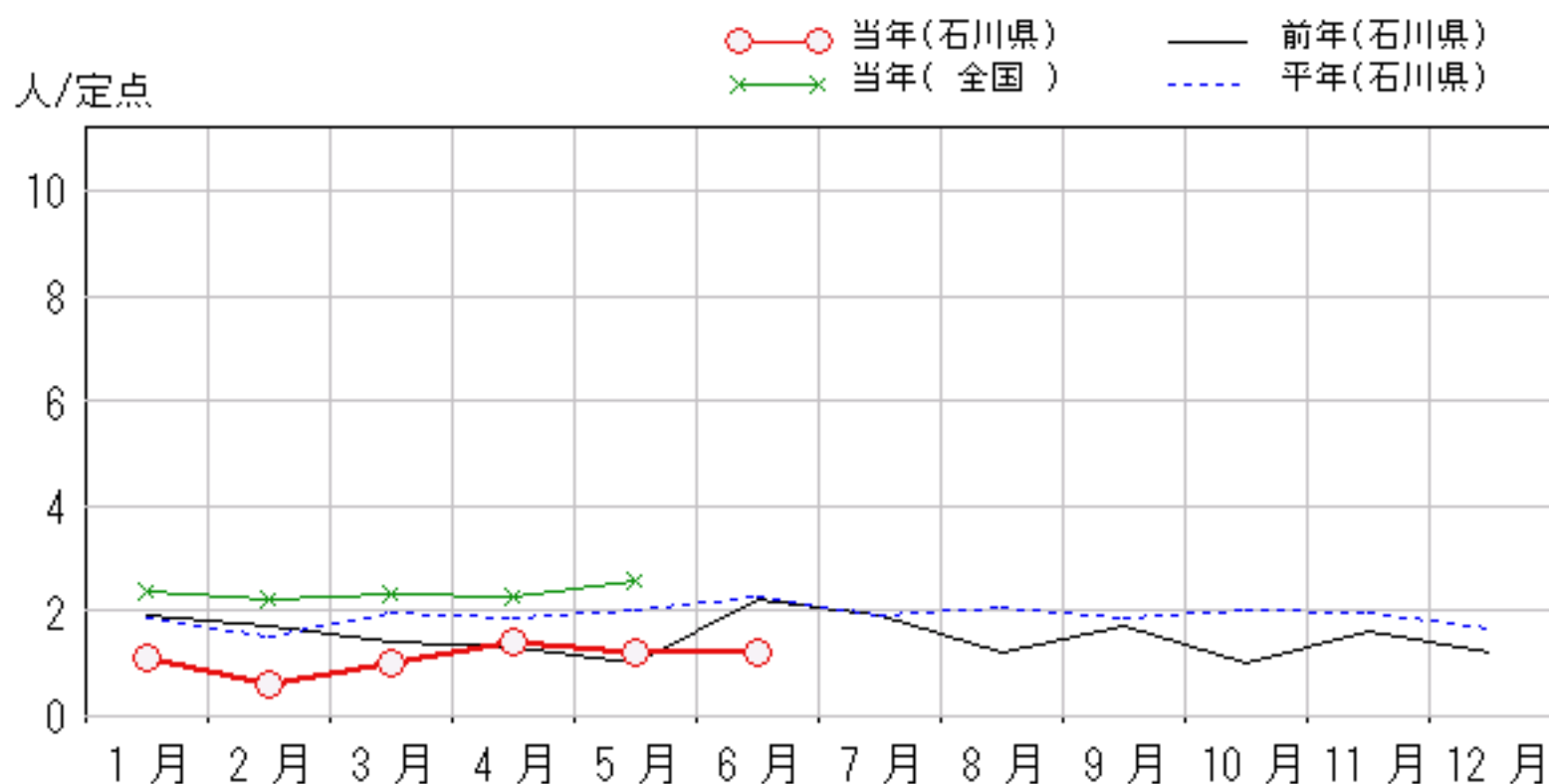
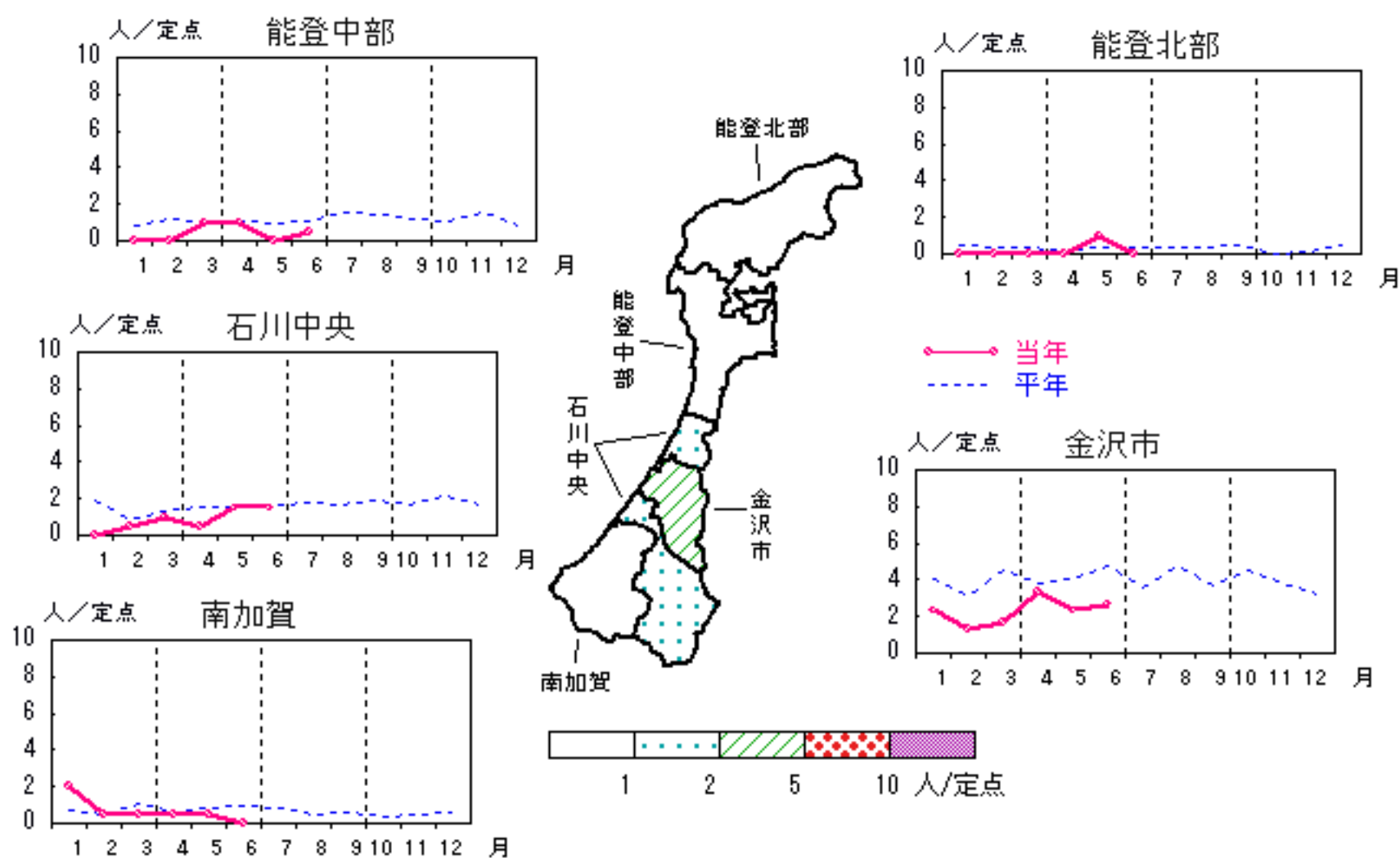
	調査対象期間					定点当り					備考
	先月 5月	今月 6月	増減	前年同月	今月 (6月)	南加賀 定点 2	金沢市 定点 3	石川中央 定点 2	能登中部 定点 2	能登北部 定点 1	
1 性器クラミジア感染症	12	12	—	2.2	1.2	▽	↑	→	新	▽	新:今月新たに報告あり
2 性器ヘルペスウイルス感染症	4	—	△4	1.3	—		▽				
3 尖圭コンジローマ	3	1	△2	0.2	0.1	▽	→			▽	
4 淋菌感染症	6	6	—	0.8	0.6	▽	↓	→	新		
											矢印:先月に引き続き報告あり ↑増加 ↓減少 →同数 ▽先月報告あり今月報告なし
5 メチシリン耐性黄色ブドウ球菌感染症	25	22	△3	4.4	4.4	→	新	↓	↑	↓	
6 ペニシリン耐性肺炎球菌感染症	—	1	1	0.4	0.2				新		
7 薬剤耐性緑膿菌感染症	1	—	△1	—	—				▽		
合計	51	42	△9								

性器クラミジア感染症

2008年 2月～ 6月

上段: 定点からの患者報告数
下段: 定点あたりの患者数

	2月	3月	4月	5月	6月
石川県	6 0.60	10 1.00	14 1.40	12 1.20	12 1.20
金沢市	4 1.33	5 1.67	10 3.33	7 2.33	8 2.67
南加賀	1 0.50	1 0.50	1 0.50	1 0.50	0 0.00
石川中央	1 0.50	2 1.00	1 0.50	3 1.50	3 1.50
能登中部	0 0.00	2 1.00	2 1.00	0 0.00	1 0.50
能登北部	0 0.00	0 0.00	0 0.00	1 1.00	0 0.00

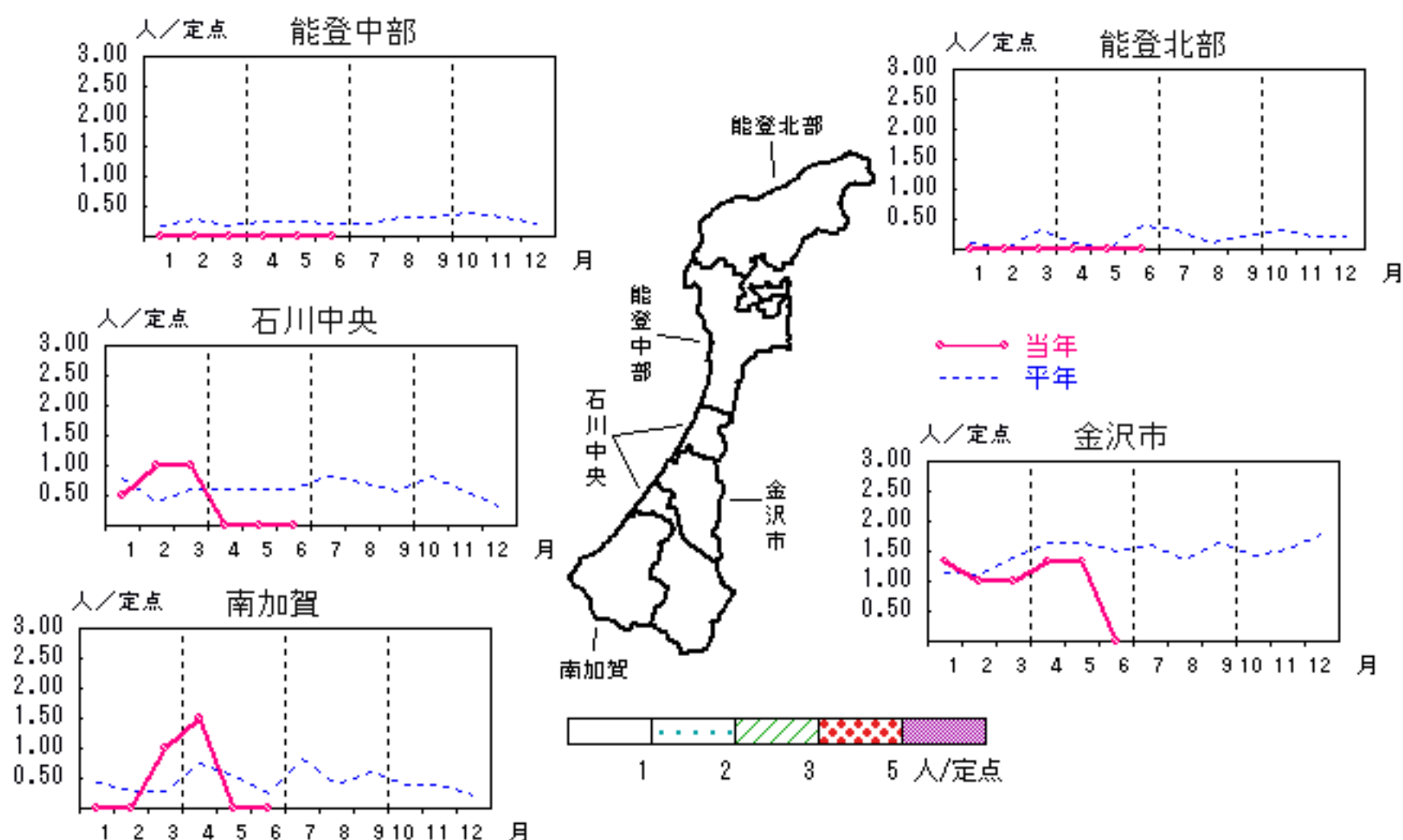


性器ヘルペスウイルス感染症

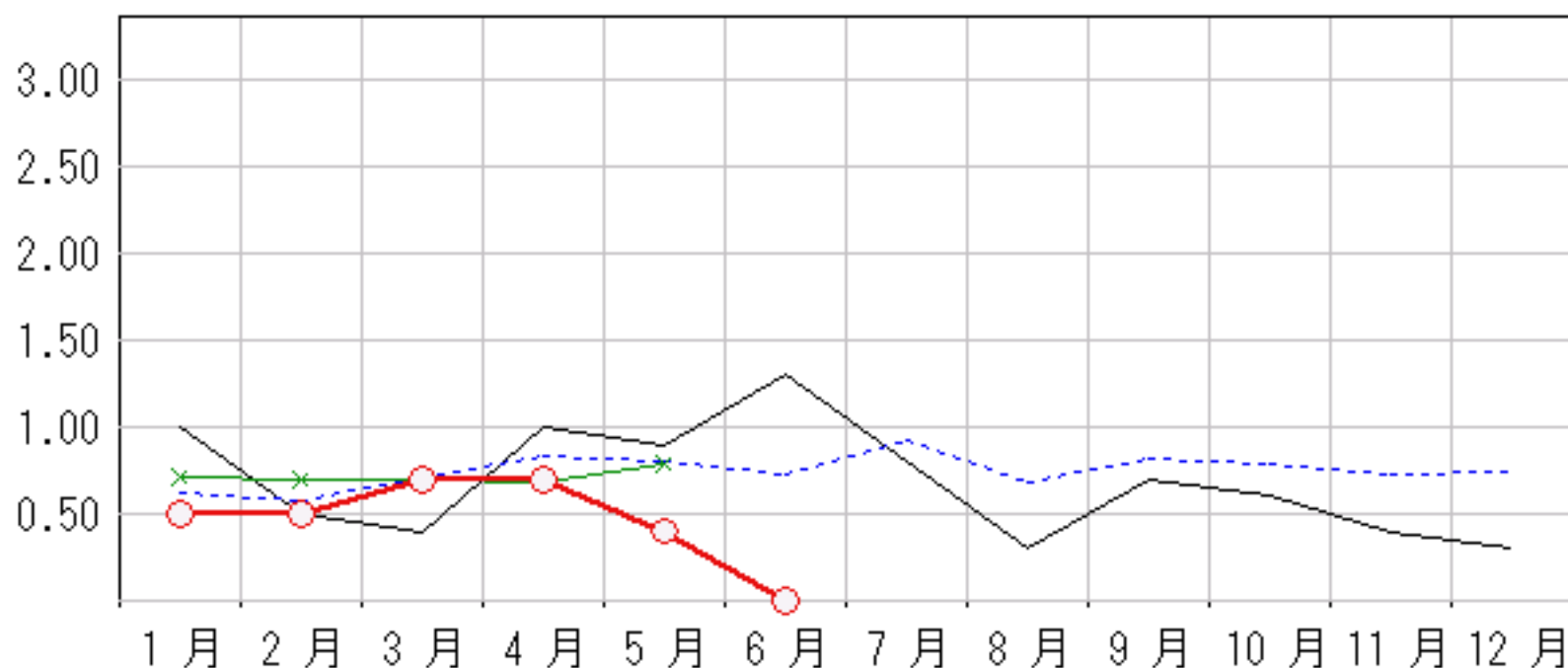
2008年 2月～ 6月

上段: 定点からの患者報告数
下段: 定点あたりの患者数

	2月	3月	4月	5月	6月
石川県	5 0.50	7 0.70	7 0.70	4 0.40	0 0.00
金沢市	3 1.00	3 1.00	4 1.33	4 1.33	0 0.00
南加賀	0 0.00	2 1.00	3 1.50	0 0.00	0 0.00
石川中央	2 1.00	2 1.00	0 0.00	0 0.00	0 0.00
能登中部	0 0.00	0 0.00	0 0.00	0 0.00	0 0.00
能登北部	0 0.00	0 0.00	0 0.00	0 0.00	0 0.00



○ 当年(石川県) — 前年(石川県)
× 当年(全国) - - - 平年(石川県)

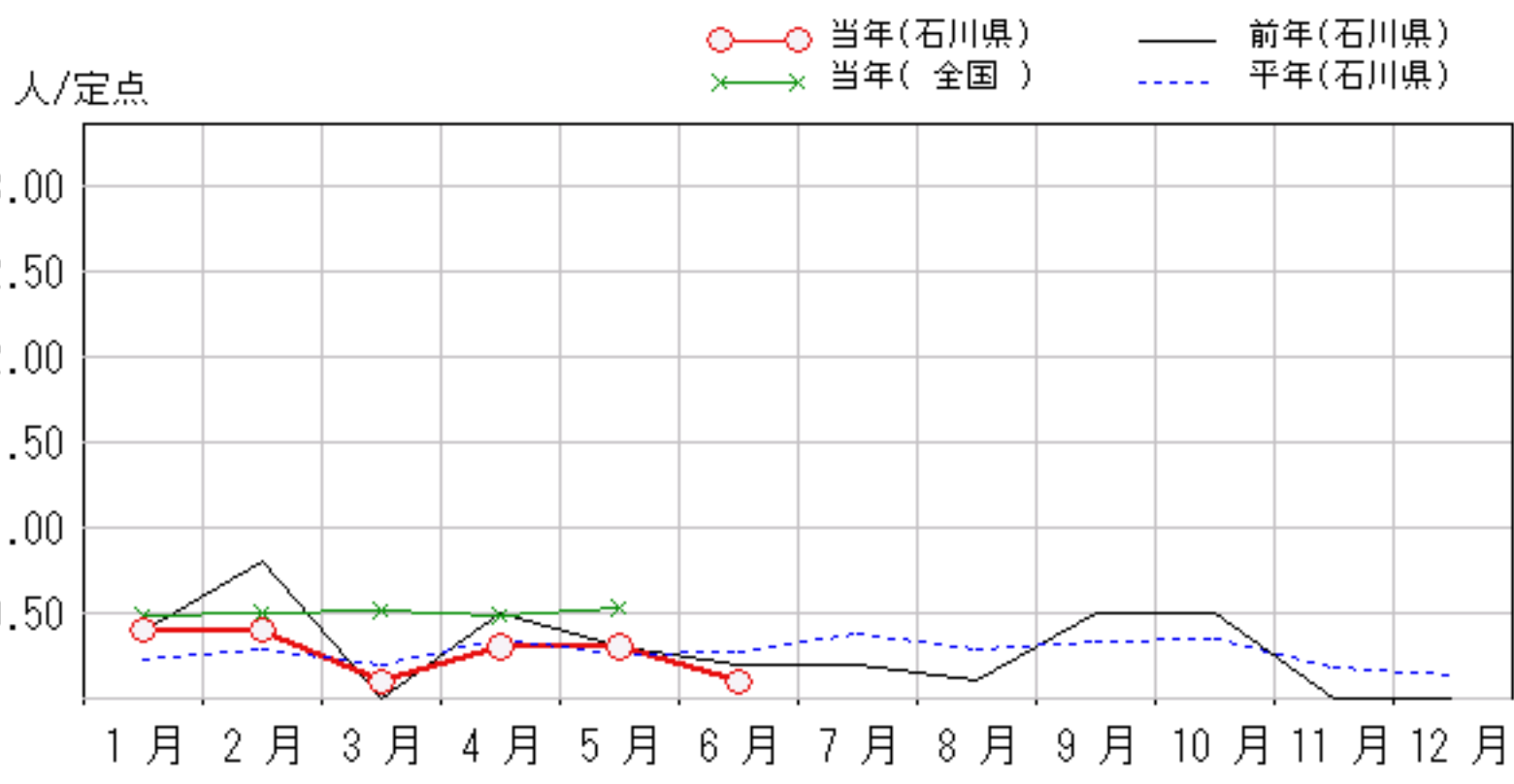
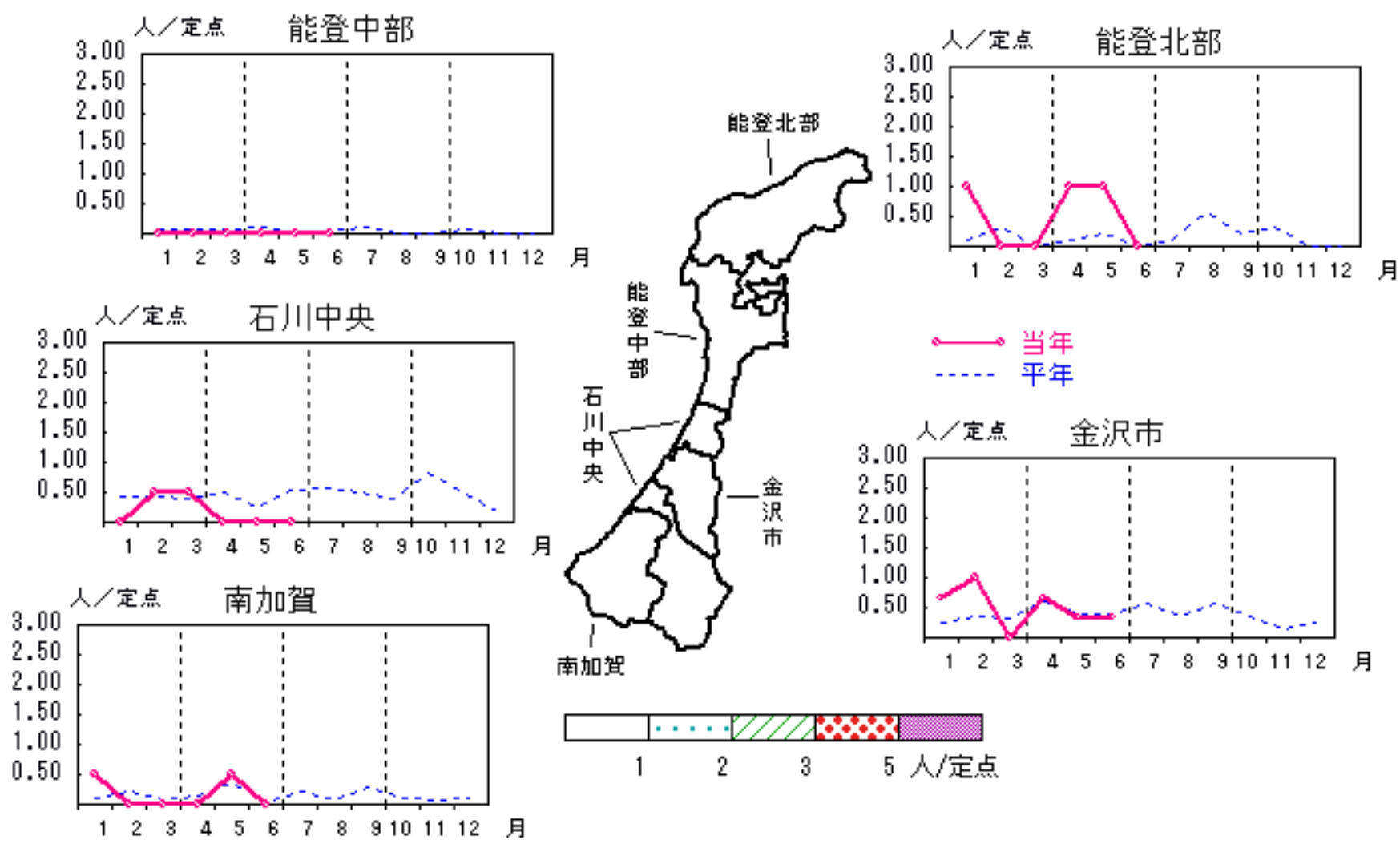


尖圭コンジローマ

2008年 2月～ 6月

上段: 定点からの患者報告数
下段: 定点あたりの患者数

	2月	3月	4月	5月	6月
石川県	4 0.40	1 0.10	3 0.30	3 0.30	1 0.10
金沢市	3 1.00	0 0.00	2 0.67	1 0.33	1 0.33
南加賀	0 0.00	0 0.00	0 0.00	1 0.50	0 0.00
石川中央	1 0.50	1 0.50	0 0.00	0 0.00	0 0.00
能登中部	0 0.00	0 0.00	0 0.00	0 0.00	0 0.00
能登北部	0 0.00	0 0.00	1 1.00	1 1.00	0 0.00

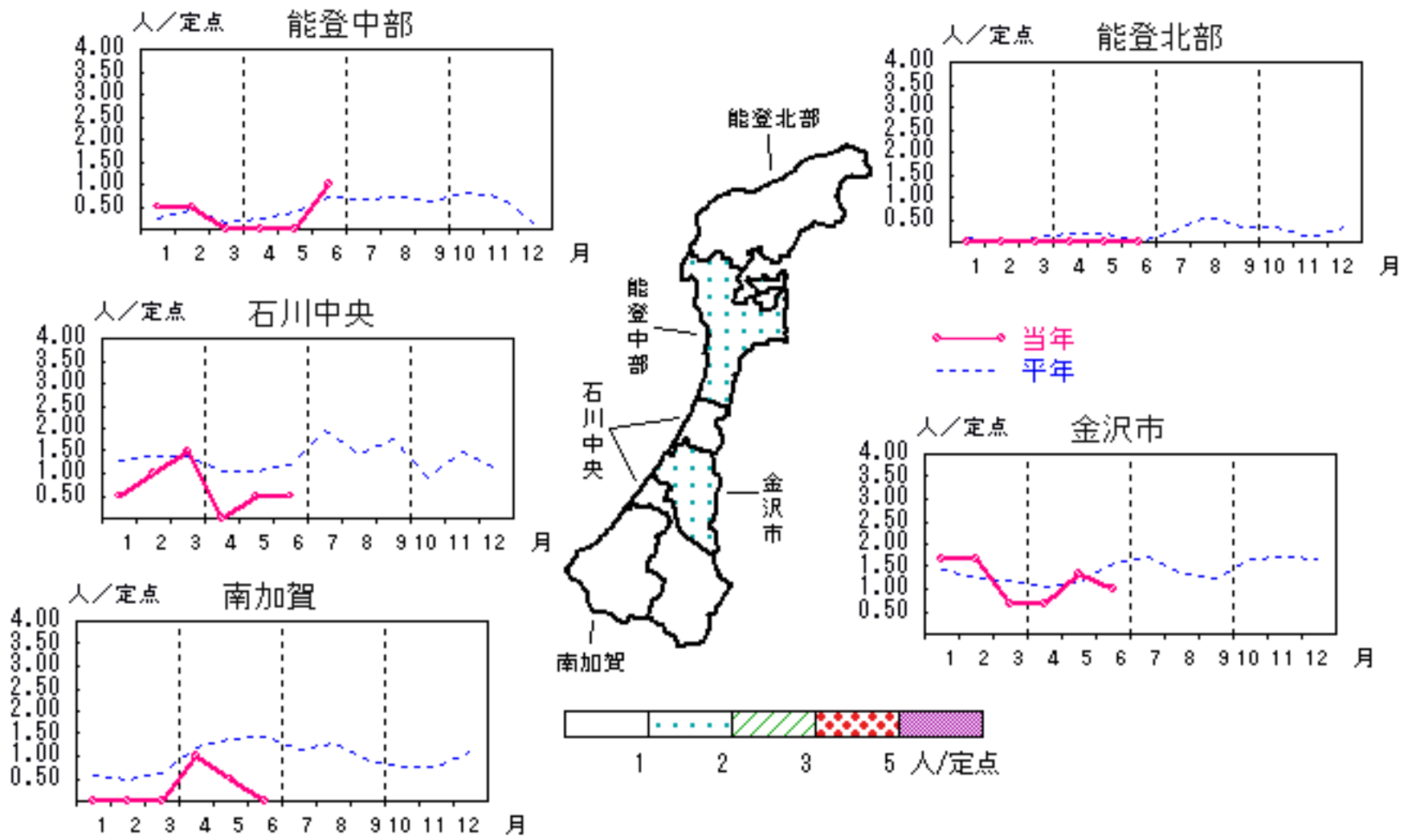


淋菌感染症

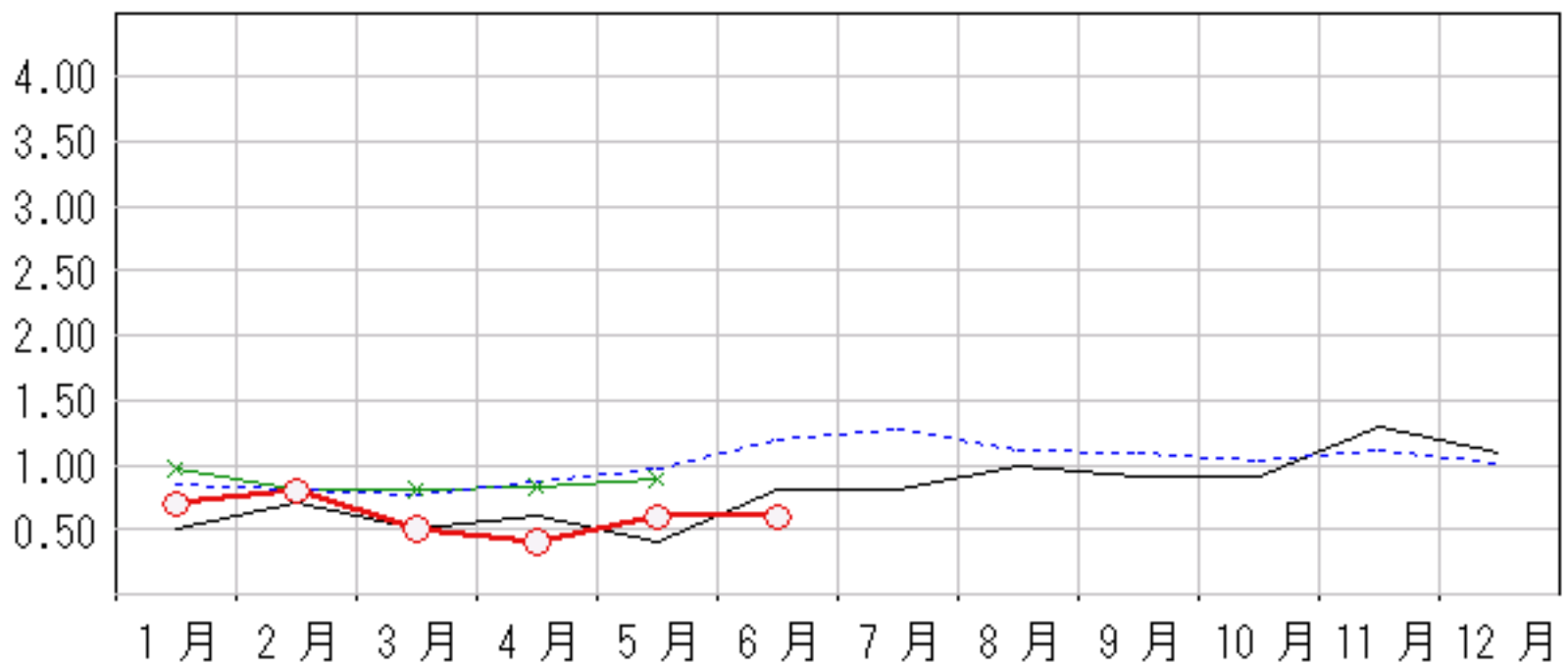
2008年 2月～ 6月

上段: 定点からの患者報告数
下段: 定点あたりの患者数

	2月	3月	4月	5月	6月
石川県	8 0.80	5 0.50	4 0.40	6 0.60	6 0.60
金沢市	5 1.67	2 0.67	2 0.67	4 1.33	3 1.00
南加賀	0 0.00	0 0.00	2 1.00	1 0.50	0 0.00
石川中央	2 1.00	3 1.50	0 0.00	1 0.50	1 0.50
能登中部	1 0.50	0 0.00	0 0.00	0 0.00	2 1.00
能登北部	0 0.00	0 0.00	0 0.00	0 0.00	0 0.00



人/定点
 ○ 当年(石川県) — 前年(石川県)
 × 当年(全国) - - - 平年(石川県)

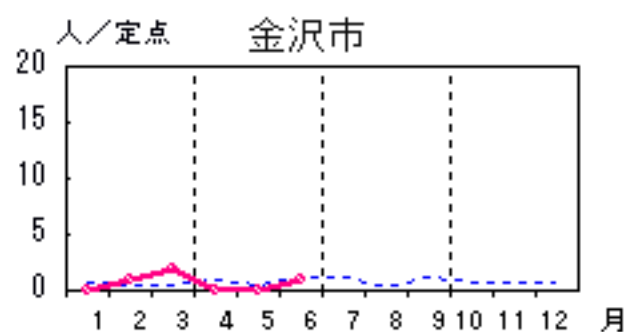
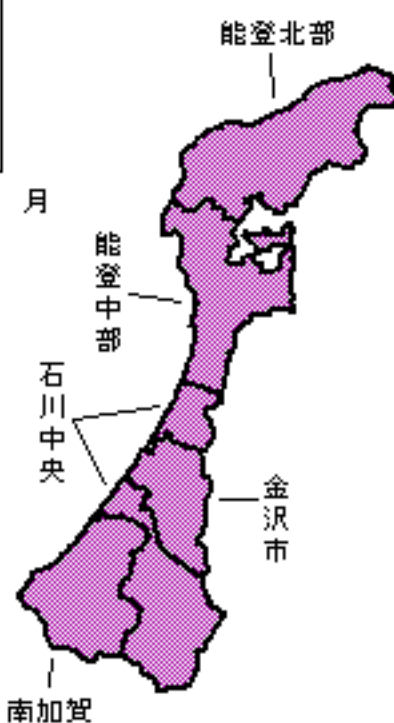
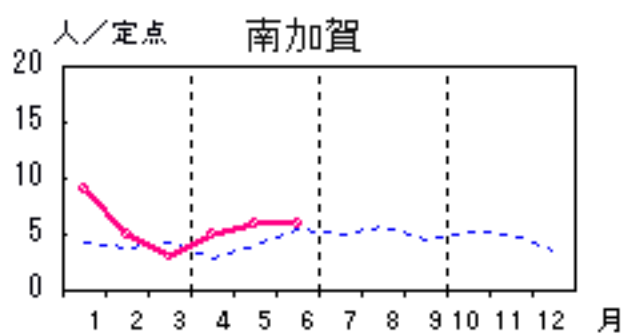
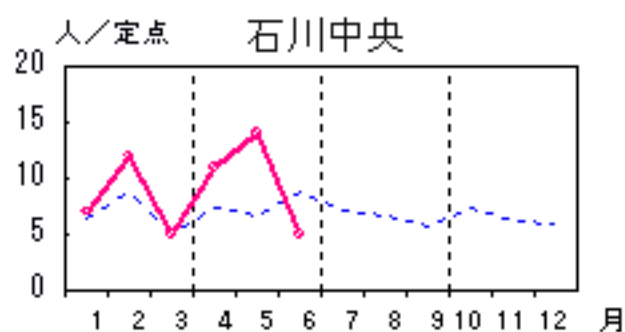
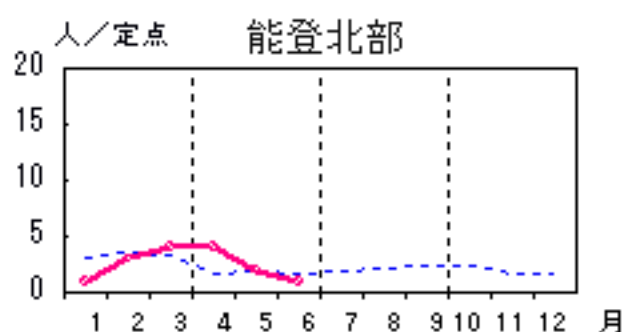
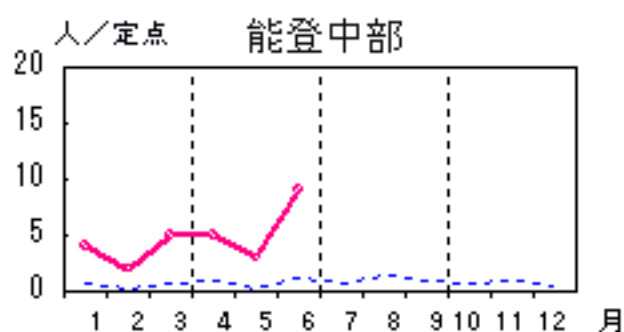


メチシリン耐性黄色ブドウ球菌感染症

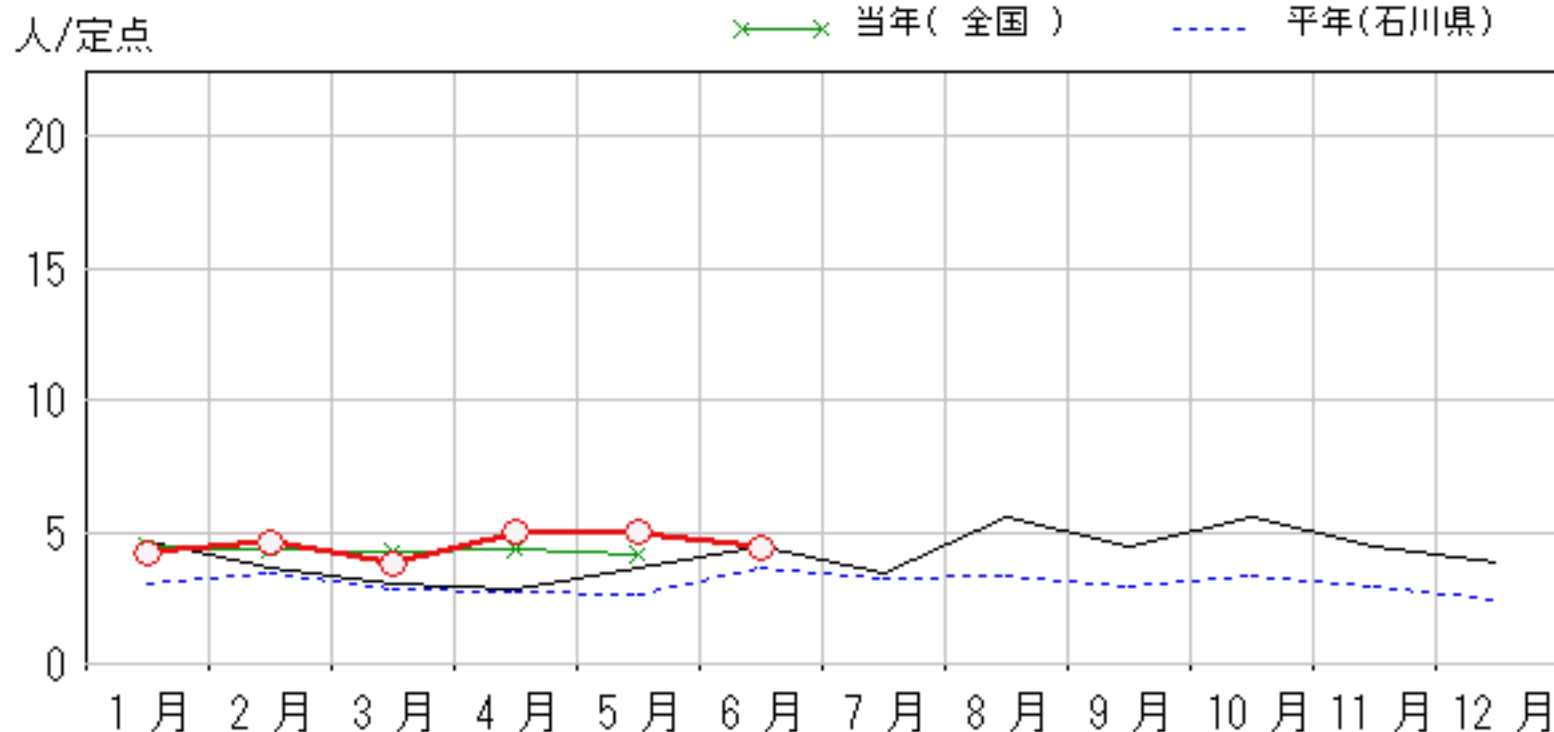
2008年 2月～ 6月

上段：定点からの患者報告数
下段：定点あたりの患者数

	2月	3月	4月	5月	6月
石川県	23 4.60	19 3.80	25 5.00	25 5.00	22 4.40
金沢市	1 1.00	2 2.00	0 0.00	0 0.00	1 1.00
南加賀	5 5.00	3 3.00	5 5.00	6 6.00	6 6.00
石川中央	12 12.00	5 5.00	11 11.00	14 14.00	5 5.00
能登中部	2 2.00	5 5.00	5 5.00	3 3.00	9 9.00
能登北部	3 3.00	4 4.00	4 4.00	2 2.00	1 1.00



○ 当年(石川県) 前年(石川県)
× 当年(全国) 平年(石川県)

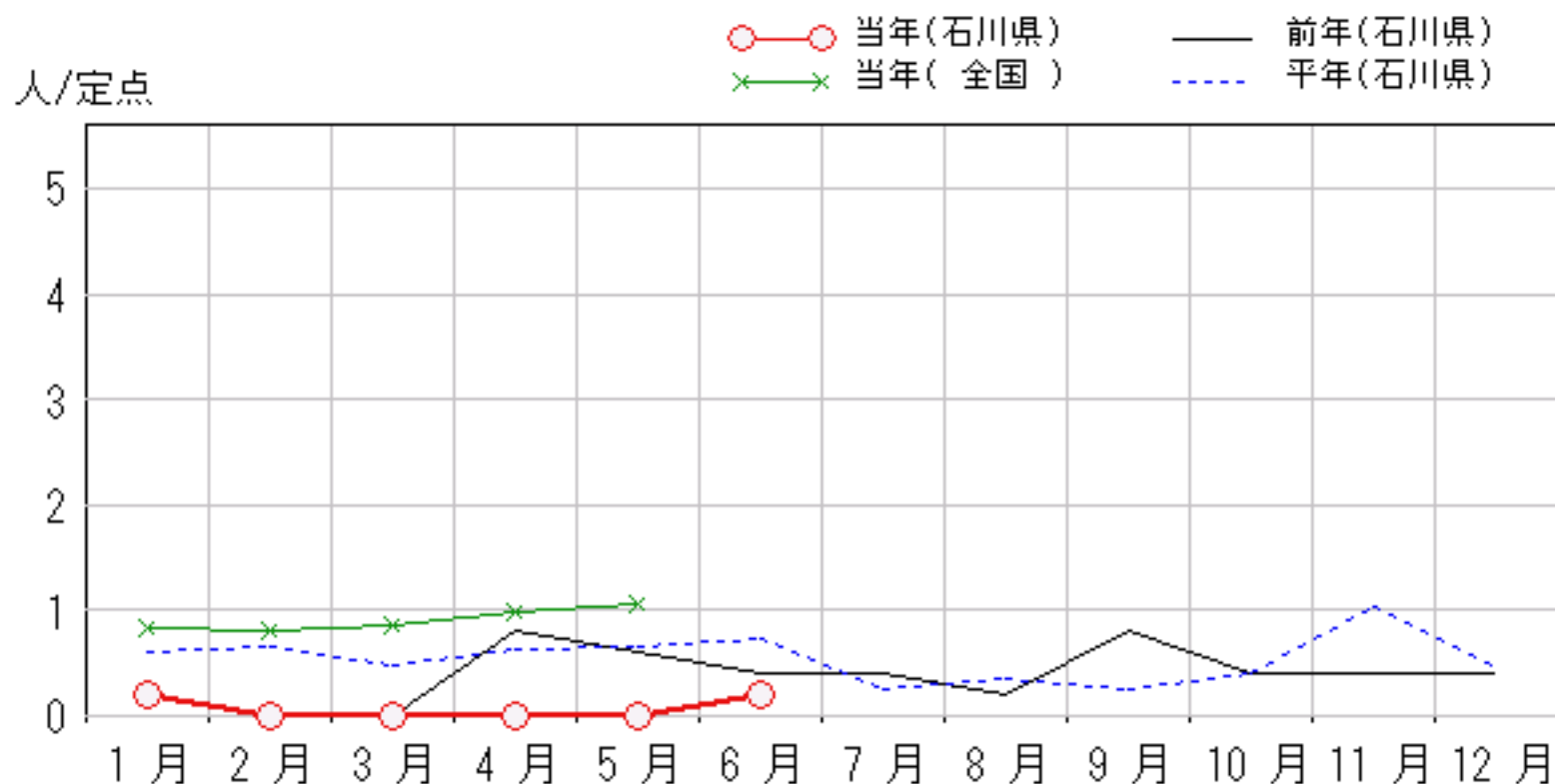
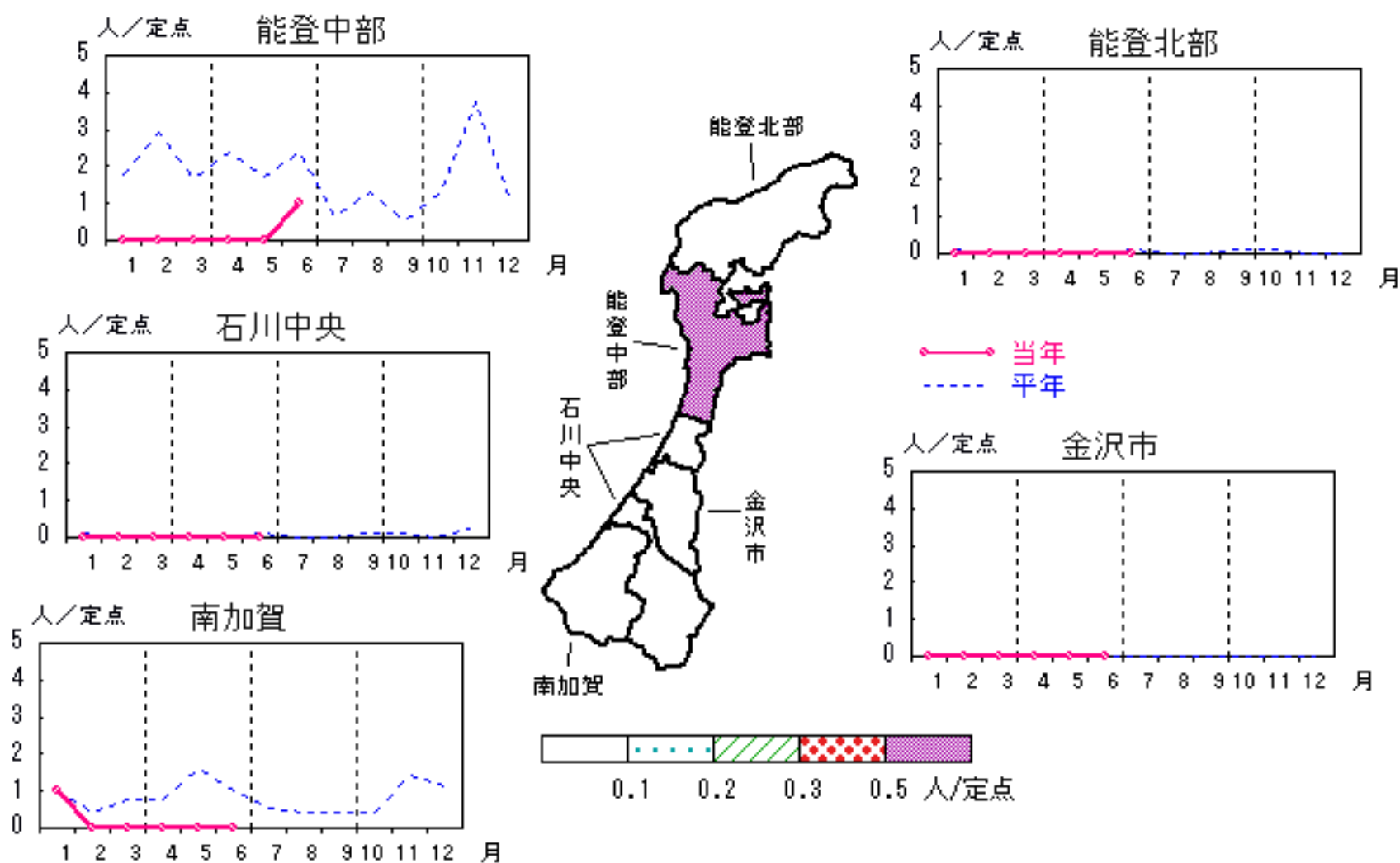


ペニシリン耐性肺炎球菌感染症

2008年 2月～ 6月

上段: 定点からの患者報告数
下段: 定点あたりの患者数

	2月	3月	4月	5月	6月
石川県	0 0.00	0 0.00	0 0.00	0 0.00	1 0.20
金沢市	0 0.00	0 0.00	0 0.00	0 0.00	0 0.00
南加賀	0 0.00	0 0.00	0 0.00	0 0.00	0 0.00
石川中央	0 0.00	0 0.00	0 0.00	0 0.00	0 0.00
能登中部	0 0.00	0 0.00	0 0.00	0 0.00	1 1.00
能登北部	0 0.00	0 0.00	0 0.00	0 0.00	0 0.00

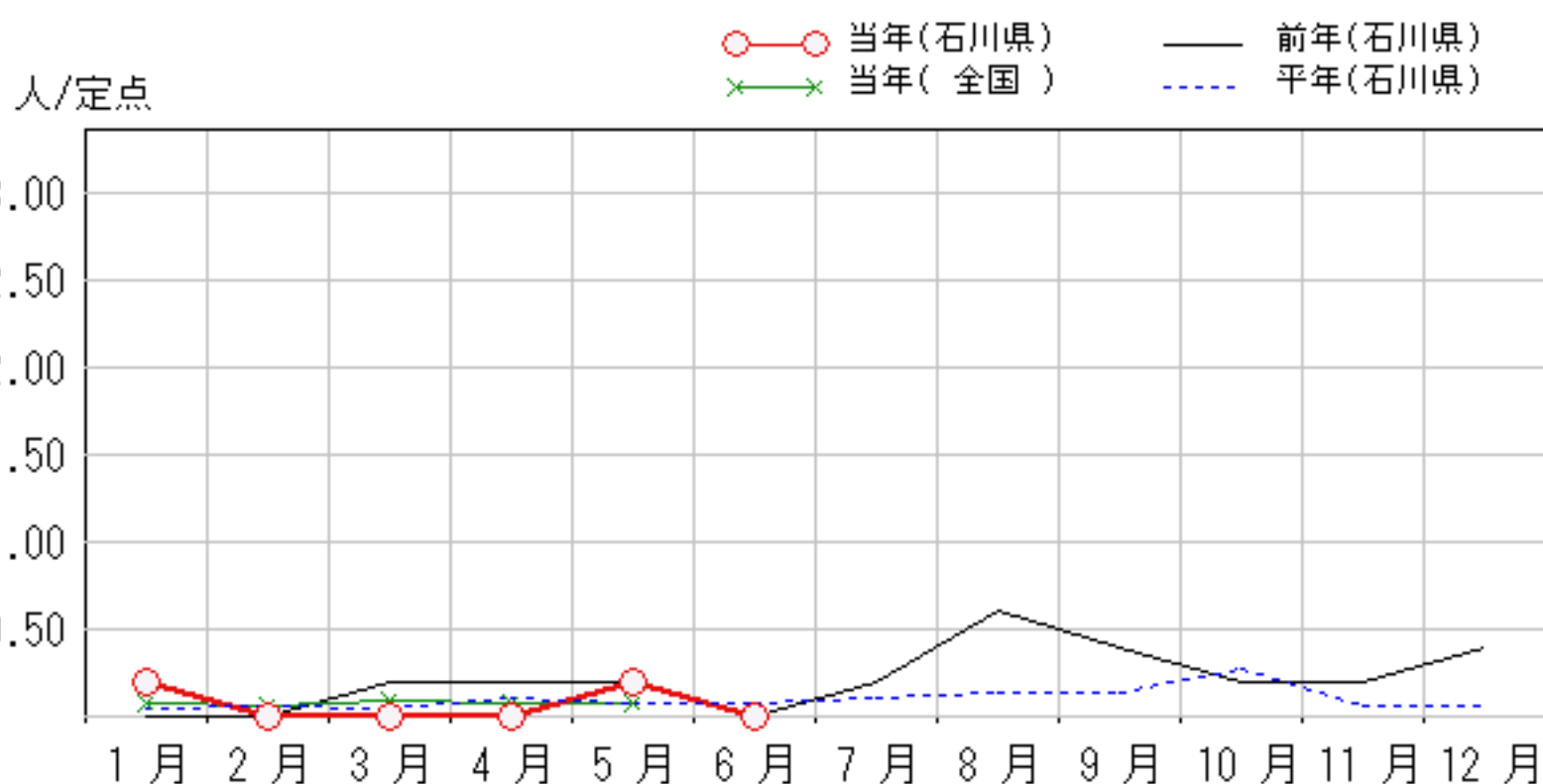
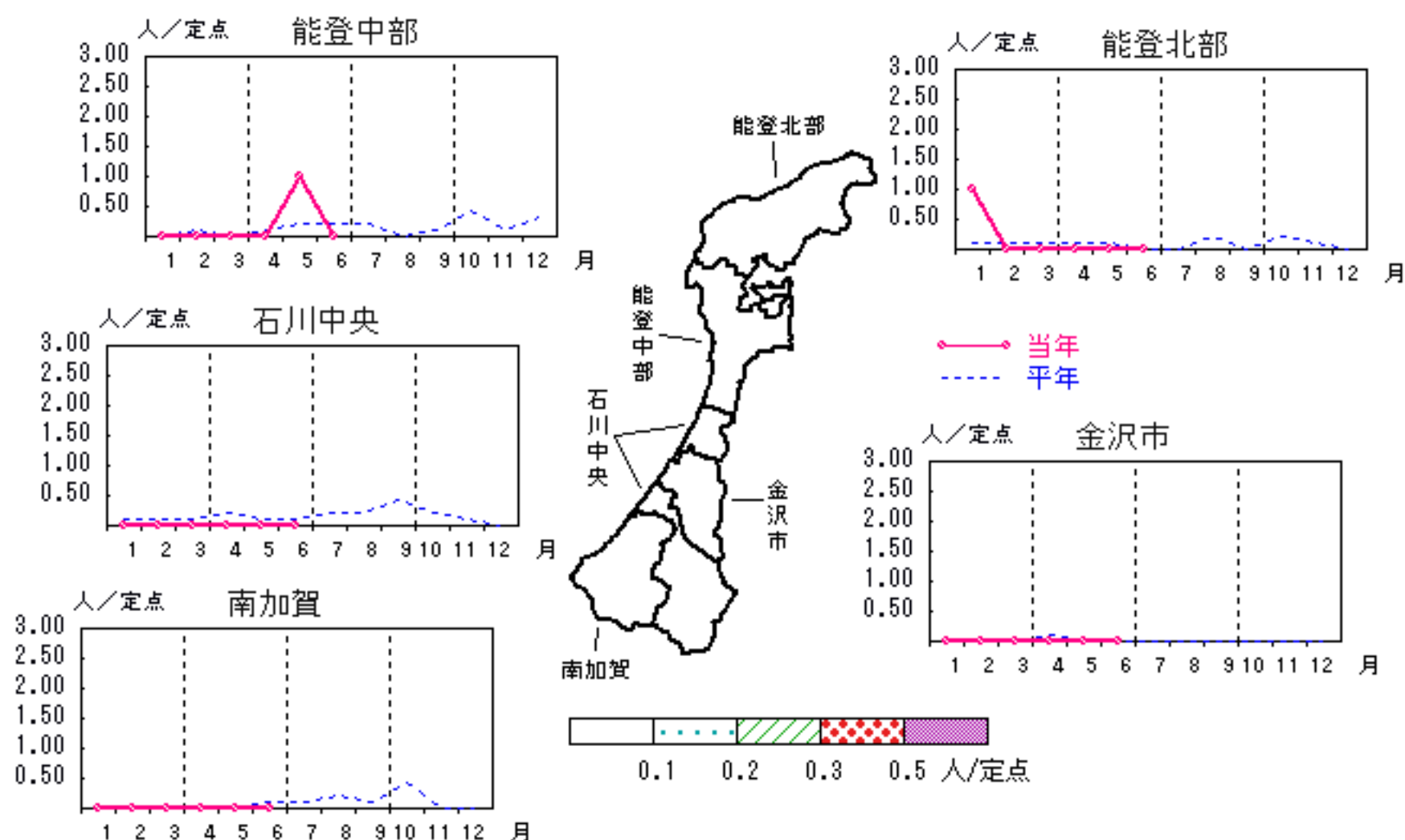


薬剤耐性緑膿菌感染症

2008年 2月～ 6月

上段: 定点からの患者報告数
下段: 定点あたりの患者数

	2月	3月	4月	5月	6月
石川県	0 0.00	0 0.00	0 0.00	1 0.20	0 0.00
金沢市	0 0.00	0 0.00	0 0.00	0 0.00	0 0.00
南加賀	0 0.00	0 0.00	0 0.00	0 0.00	0 0.00
石川中央	0 0.00	0 0.00	0 0.00	0 0.00	0 0.00
能登中部	0 0.00	0 0.00	0 0.00	1 1.00	0 0.00
能登北部	0 0.00	0 0.00	0 0.00	0 0.00	0 0.00



疾病別・年齢階級別報告患者数

2008年 6月(石川県)

	性器クラミジア感染症	性器ヘルペスウイルス感染症	尖圭コンジローマ	淋菌感染症	ブドウ球菌感染症 メチリン耐性黄色	球菌感染症 ペニシリン耐性肺炎	薬剤耐性緑膿菌感染症
計	12		1	6	22	1	
0歳						1	
1歳～4歳							
5歳～9歳							
10歳～14歳							
15歳～19歳	1						
20歳～24歳	3			1			
25歳～29歳	5		1	3			
30歳～34歳	1			1			
35歳～39歳	1						
40歳～44歳							
45歳～49歳	1						
50歳～54歳				1			
55歳～59歳					1		
60歳～64歳					1		
65歳～69歳					1		
70歳以上					19		

<病原細菌検出状況>

病原体検出月別、由来ヒト(保健環境センター・保健所分離分)

2008年6月末 現在報告数

検出病原体	血清型・毒素等	2007 7月			2007 8月			2007 9月			2007 10月			2007 11月			2007 12月			2008 1月			2008 2月			2008 3月			2008 4月			2008 5月			2008 6月					
		検	渡	集	検	渡	集	検	渡	集	検	渡	集	検	渡	集	検	渡	集	検	渡	集	検	渡	集	検	渡	集	検	渡	集	検	渡	集	検	渡	集			
腸管出血性 大腸菌 (EHEC)	O157:H7(VT1+2)	7			15	4	4	4			1			1			1									2			1						2					
	O157:H7(VT2)																																		1					
	O157:HNM(VT1+2)	2																																						
	O157:HNM(VT2)																																							
	O157:HNT(VT1+2)	10			4		4			2	1			2												1						1								
	O157:HNT(VT2)	1								3																			3											
	O26:H11(VT1)	7																																						
	O26:HNM(VT1)																																					5		
	O26:HNT(VT1)																																							
その他	4			1		4			2	1			1						1			2						3			2									
チフス菌																																								
パラチフス菌																																								
コレラ菌	O1, CT(+)																																							
	O139, CT(+)																																							
赤痢菌	A亜群(志賀)																																							
	B亜群(フレキシネリ)																																							
	C亜群(ボイド)																																							
	D亜群(ソンネ)													2																										
	群その他・不明																																							
腸炎ビブリオ																																								
サルモネラ										7	6																													
黄色ブドウ球菌						3	3																																	
病原大腸菌(EHEC除く)																																								
カンピロバクター	2					5	5	1	1												1																			
ウエルシュ菌																																								

検:検出数, 渡:海外渡航分(再掲), 集:集団発生分(再掲)