

感染症発生動向調査（月報）の保健所別発生状況

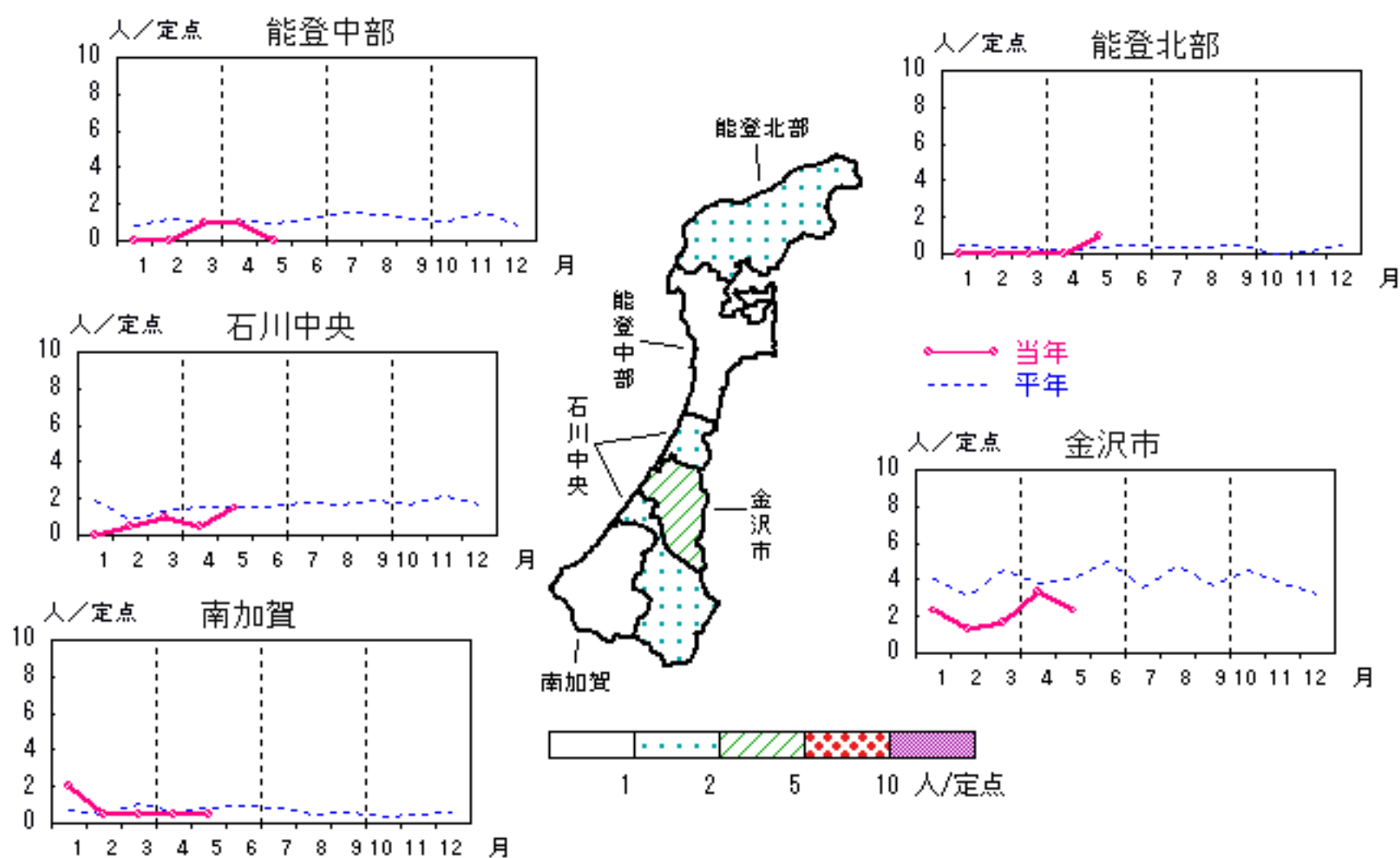
	調査対象期間					定点当り					備考
	先月 4月	今月 5月	増減	前年同月	今月 (5月)	南加賀 定点2	石川中央 金沢市 定点3	石川中央 定点2	能登中部 定点2	能登北部 定点1	
1 性器クラミジア感染症	14	12	△2	1.0	1.2	→	↓	↑	▽	新	新:今月新たに報告あり
2 性器ヘルペスウイルス感染症	7	4	△3	0.9	0.4	▽	→				
3 尖圭コンジローマ	3	3	—	0.3	0.3	新	↓			→	
4 淋菌感染症	4	6	2	0.4	0.6	↓	↑	新			
											矢印:先月に引き続き報告あり ↑増加 ↓減少 →同数 ▽先月報告あり今月報告なし
						南加賀 定点1	金沢市 定点1	石川中央 定点1	能登中部 定点1	能登北部 定点1	
5 メチシリン耐性黄色ブドウ球菌感染症	25	25	—	3.6	5.0	↑		↑	↓	↓	
6 ペニシリン耐性肺炎球菌感染症	—	—	—	0.6	—						
7 薬剤耐性緑膿菌感染症	—	1	1	0.2	0.2				新		
合計	53	51	△2								

性器クラミジア感染症

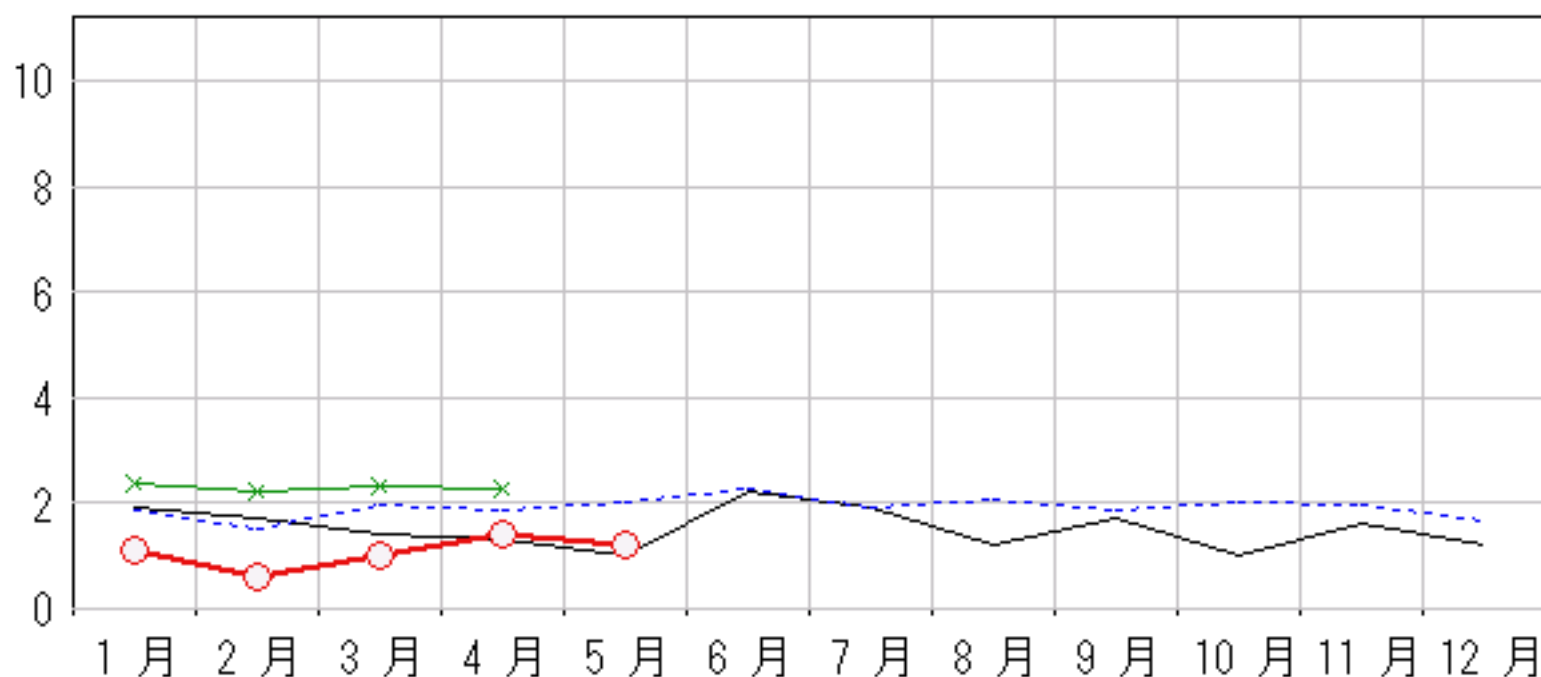
2008年1月～5月

上段: 定点からの患者報告数
下段: 定点あたりの患者数

	1月	2月	3月	4月	5月
石川県	11 1.10	6 0.60	10 1.00	14 1.40	12 1.20
金沢市	7 2.33	4 1.33	5 1.67	10 3.33	7 2.33
南加賀	4 2.00	1 0.50	1 0.50	1 0.50	1 0.50
石川中央	0 0.00	1 0.50	2 1.00	1 0.50	3 1.50
能登中部	0 0.00	0 0.00	2 1.00	2 1.00	0 0.00
能登北部	0 0.00	0 0.00	0 0.00	0 0.00	1 1.00



人/定点

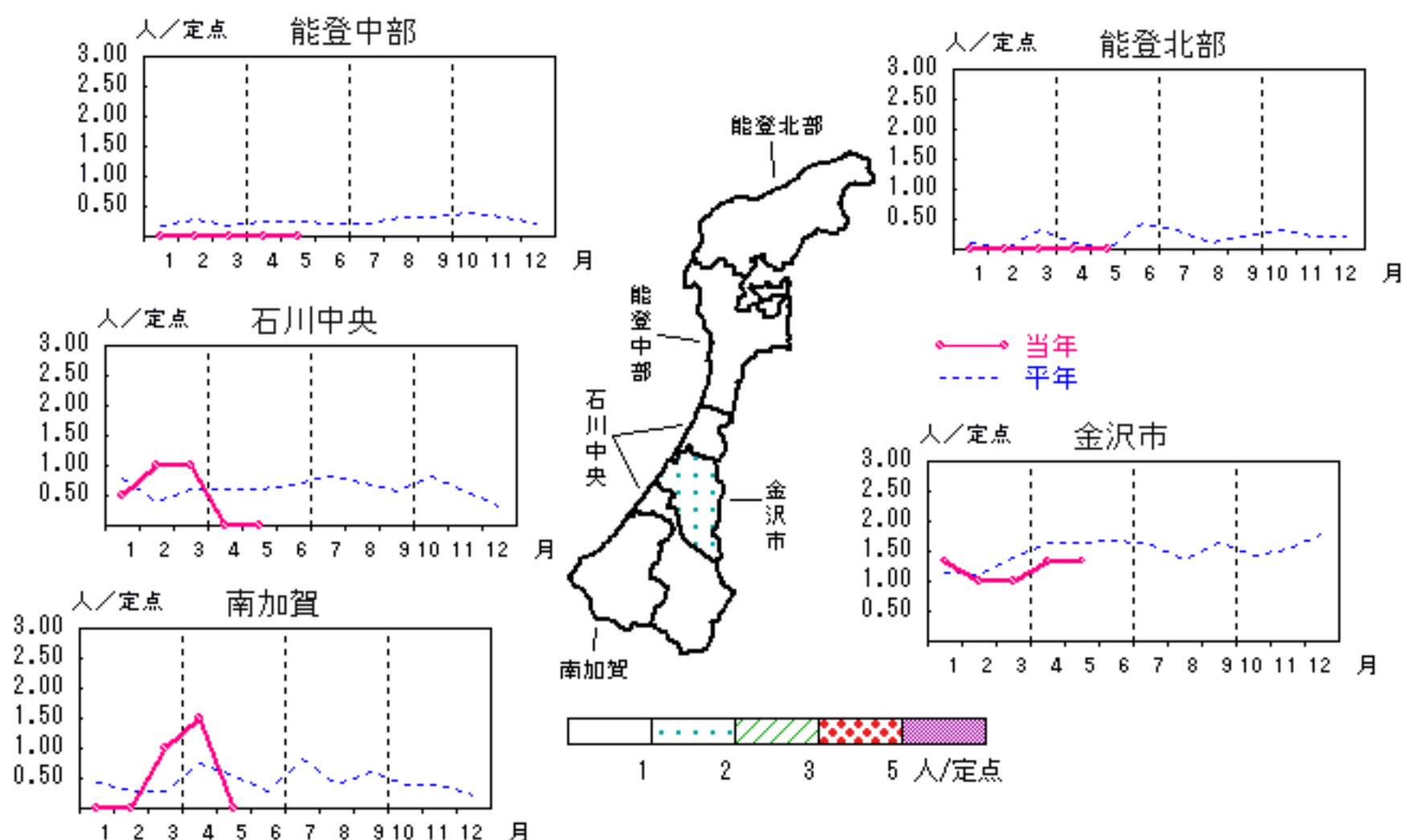


性器ヘルペスウイルス感染症

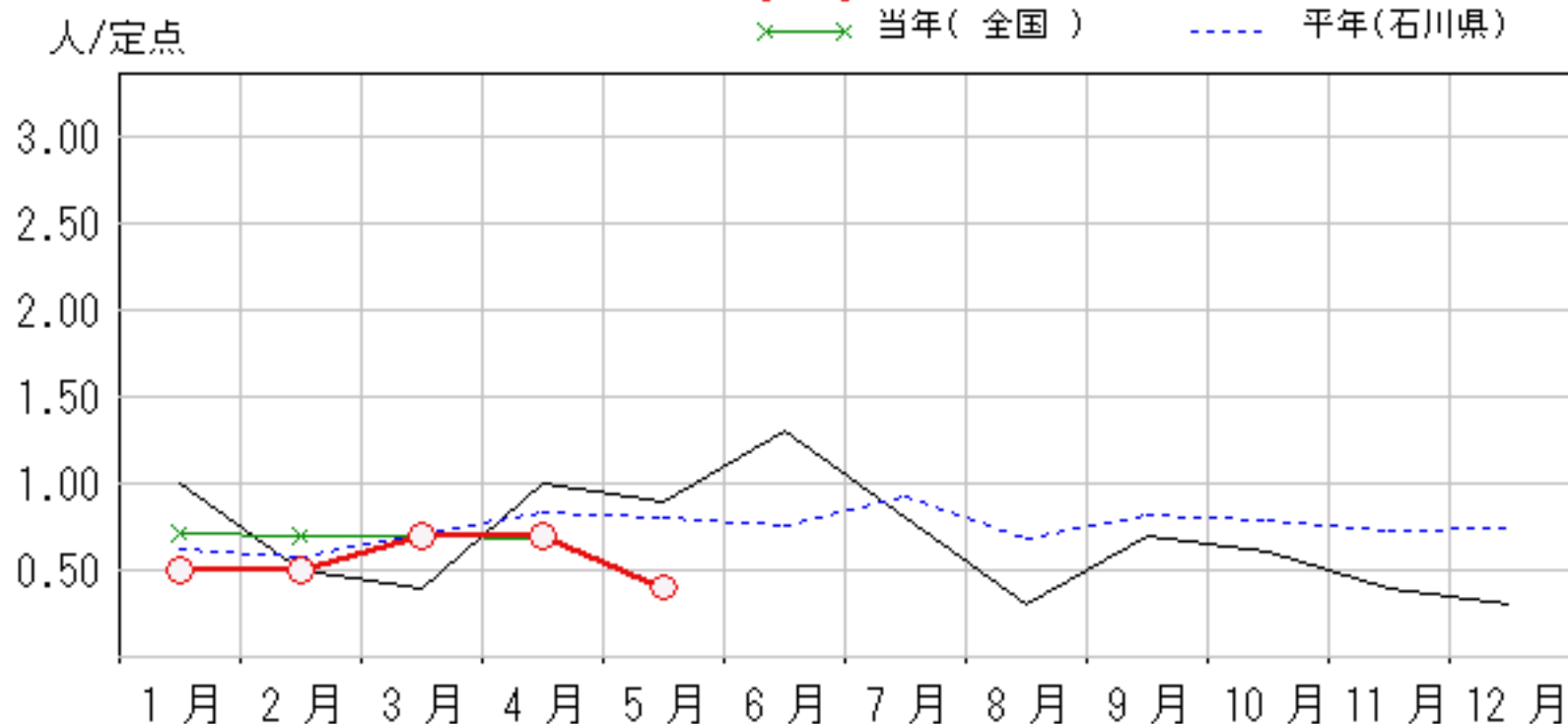
2008年1月～5月

上段: 定点からの患者報告数
下段: 定点あたりの患者数

	1月	2月	3月	4月	5月
石川県	5 0.50	5 0.50	7 0.70	7 0.70	4 0.40
金沢市	4 1.33	3 1.00	3 1.00	4 1.33	4 1.33
南加賀	0 0.00	0 0.00	2 1.00	3 1.50	0 0.00
石川中央	1 0.50	2 1.00	2 1.00	0 0.00	0 0.00
能登中部	0 0.00	0 0.00	0 0.00	0 0.00	0 0.00
能登北部	0 0.00	0 0.00	0 0.00	0 0.00	0 0.00



○ 当年(石川県) — 前年(石川県)
× 当年(全国) - - - 平年(石川県)

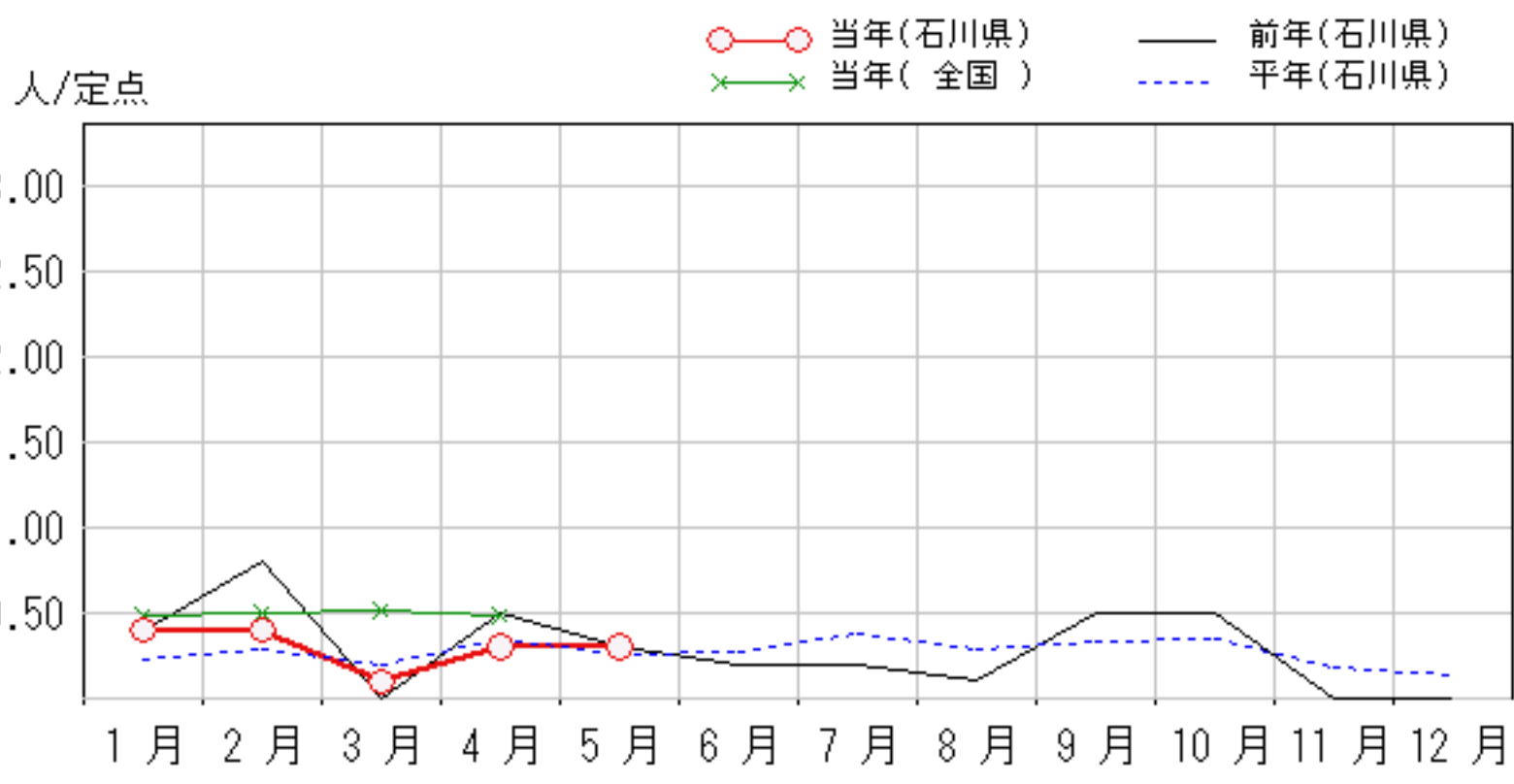
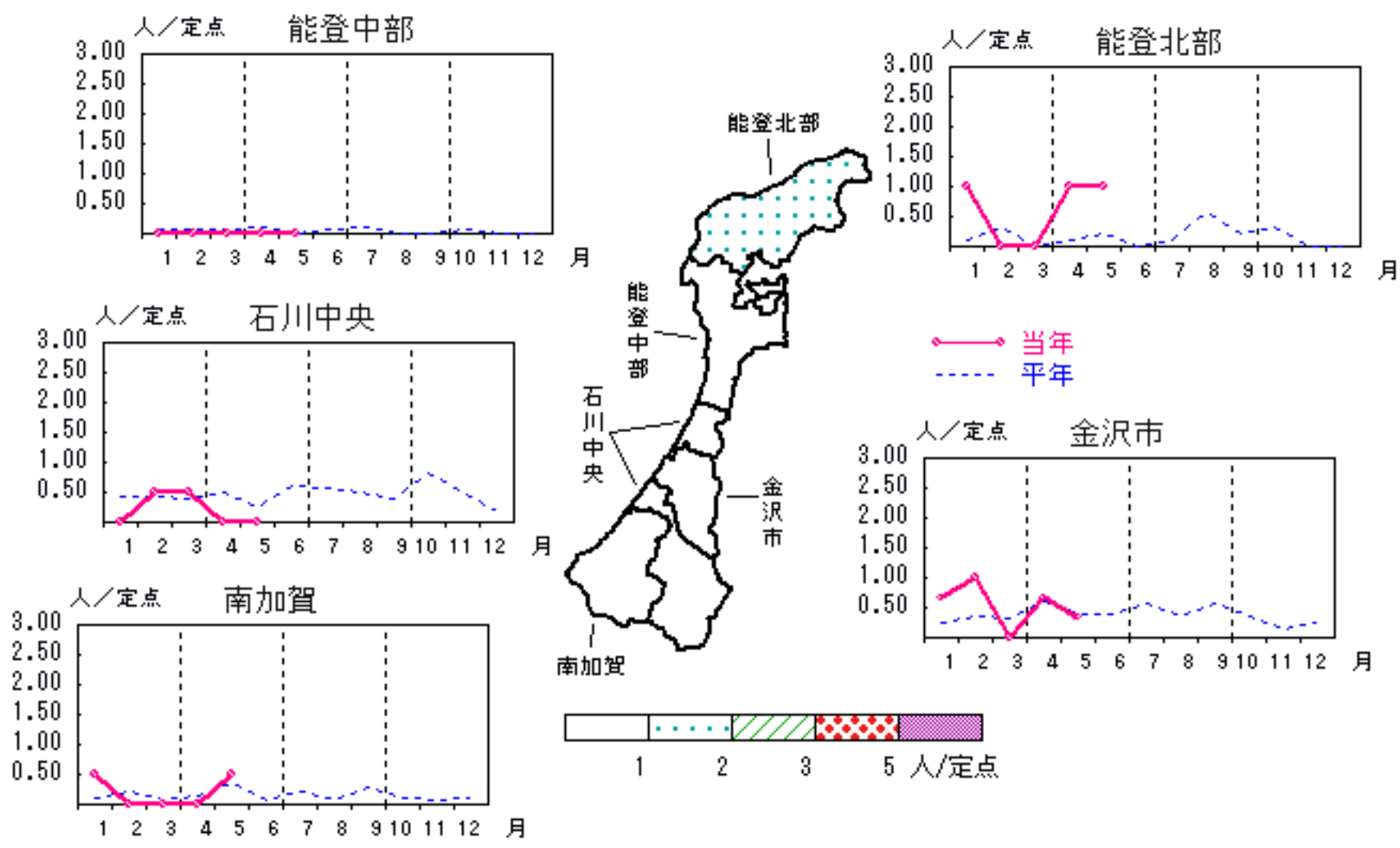


尖圭コンジローマ

2008年1月～5月

上段: 定点からの患者報告数
下段: 定点あたりの患者数

	1月	2月	3月	4月	5月
石川県	4 0.40	4 0.40	1 0.10	3 0.30	3 0.30
金沢市	2 0.67	3 1.00	0 0.00	2 0.67	1 0.33
南加賀	1 0.50	0 0.00	0 0.00	0 0.00	1 0.50
石川中央	0 0.00	1 0.50	1 0.50	0 0.00	0 0.00
能登中部	0 0.00	0 0.00	0 0.00	0 0.00	0 0.00
能登北部	1 1.00	0 0.00	0 0.00	1 1.00	1 1.00

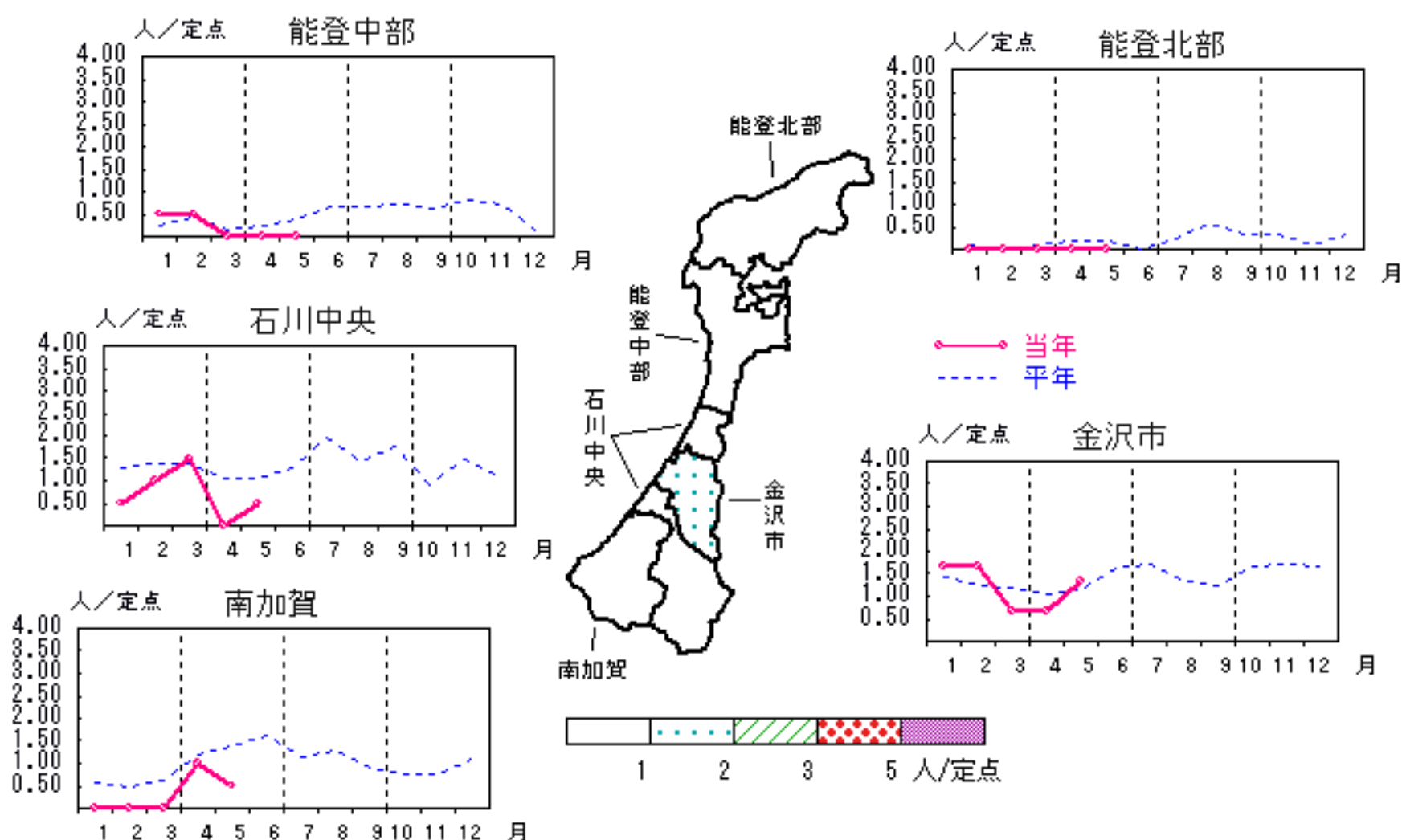


淋菌感染症

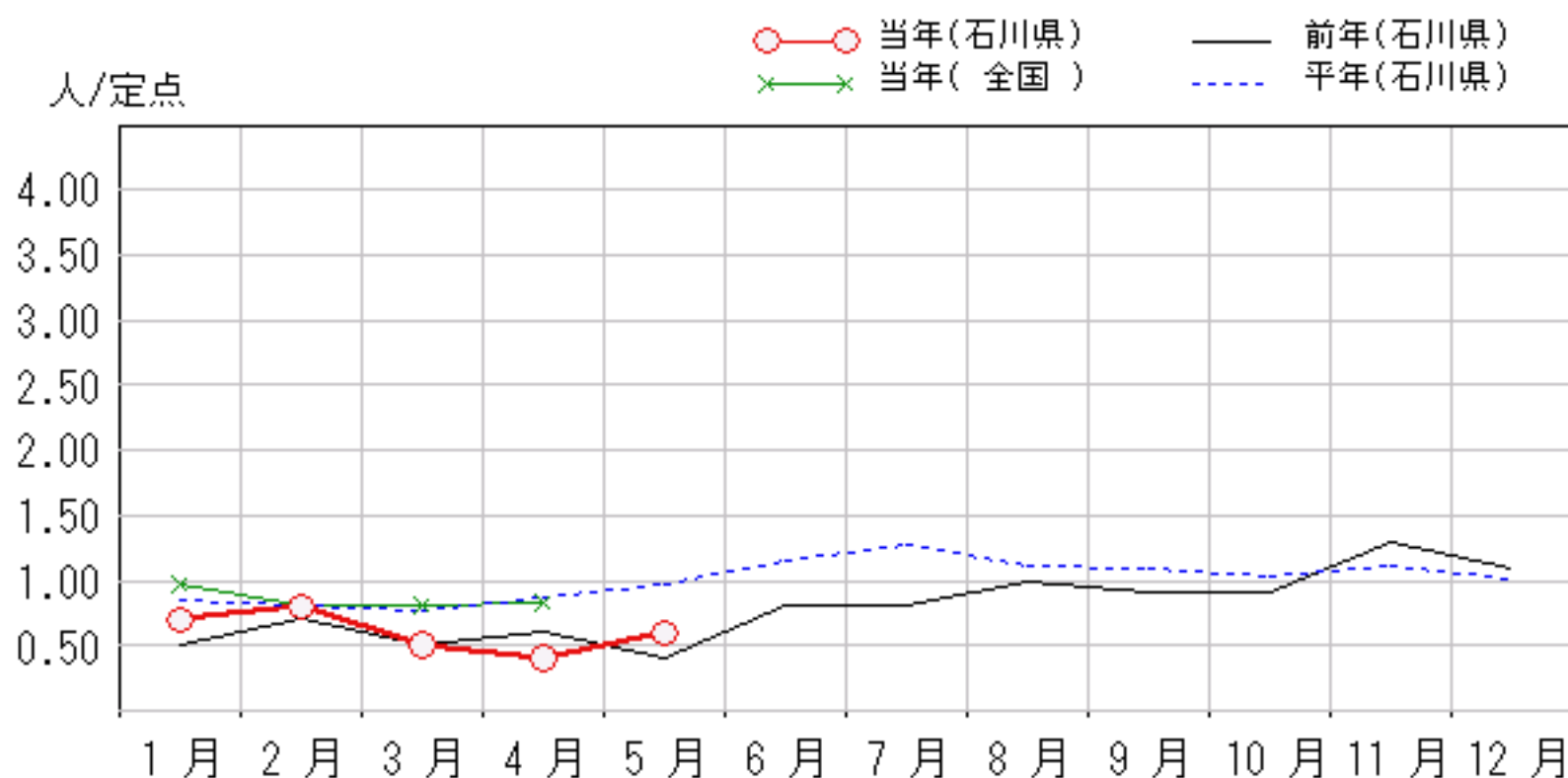
2008年1月～5月

上段：定点からの患者報告数
下段：定点あたりの患者数

	1月	2月	3月	4月	5月
石川県	7 0.70	8 0.80	5 0.50	4 0.40	6 0.60
金沢市	5 1.67	5 1.67	2 0.67	2 0.67	4 1.33
南加賀	0 0.00	0 0.00	0 0.00	2 1.00	1 0.50
石川中央	1 0.50	2 1.00	3 1.50	0 0.00	1 0.50
能登中部	1 0.50	1 0.50	0 0.00	0 0.00	0 0.00
能登北部	0 0.00	0 0.00	0 0.00	0 0.00	0 0.00



人/定点

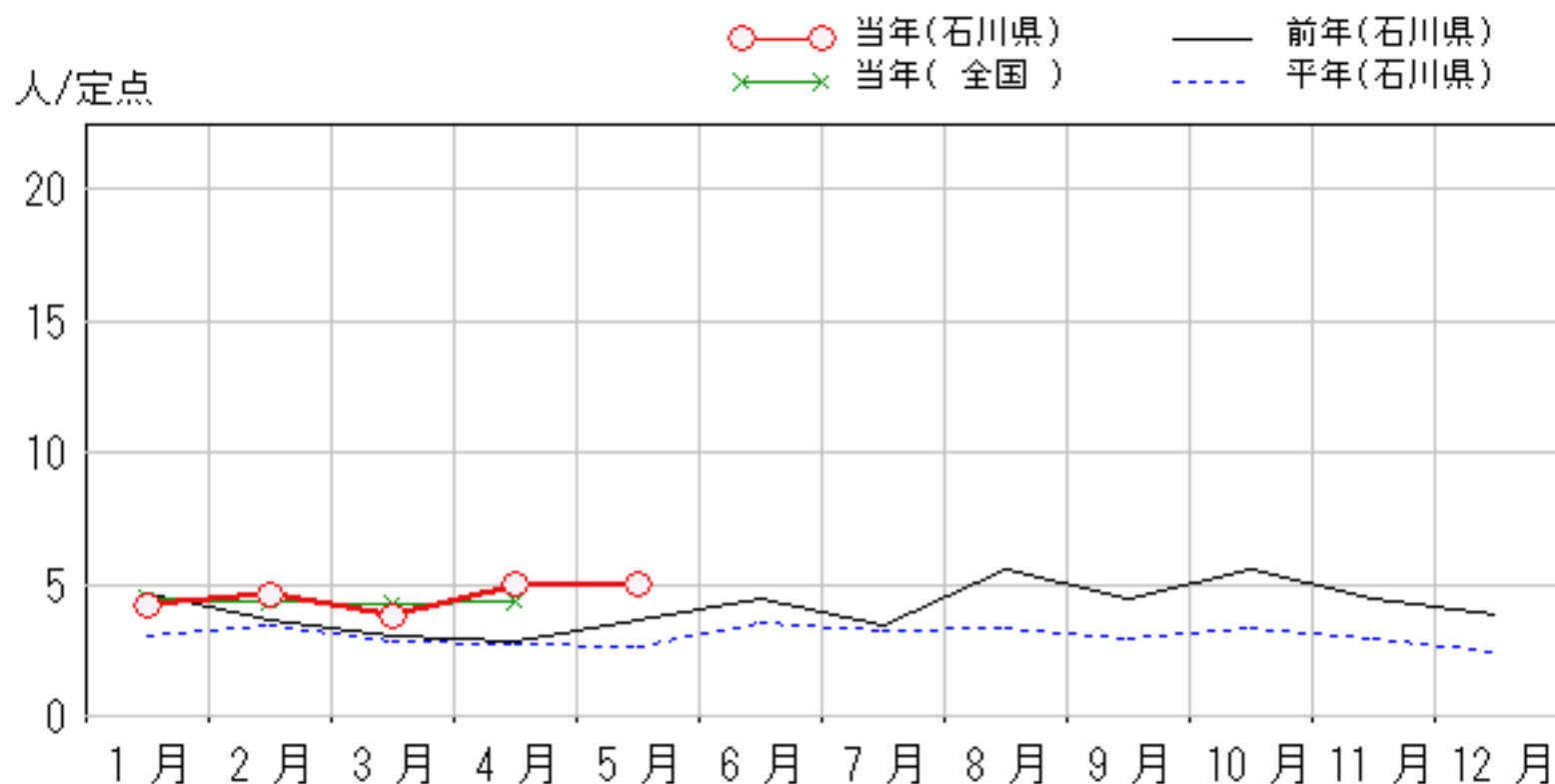
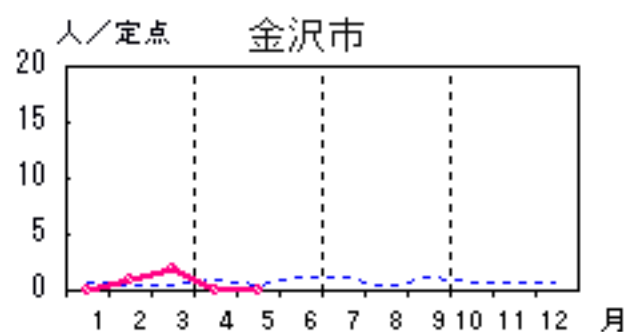
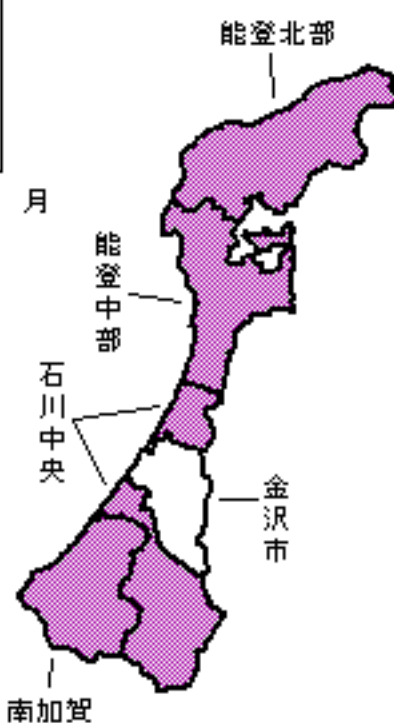
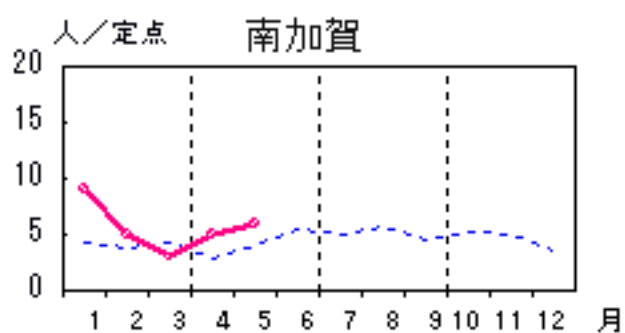
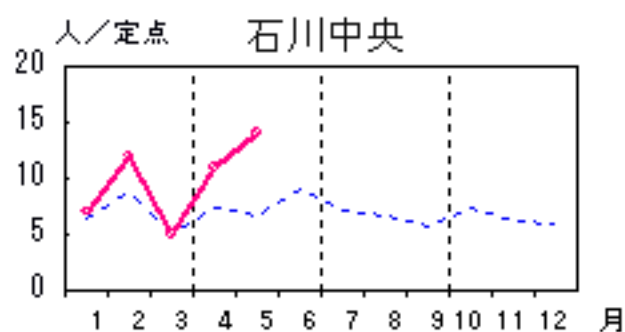
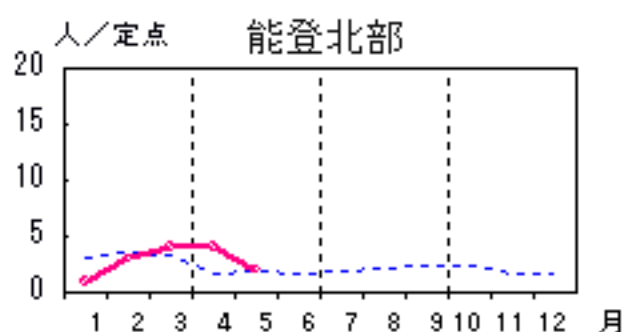
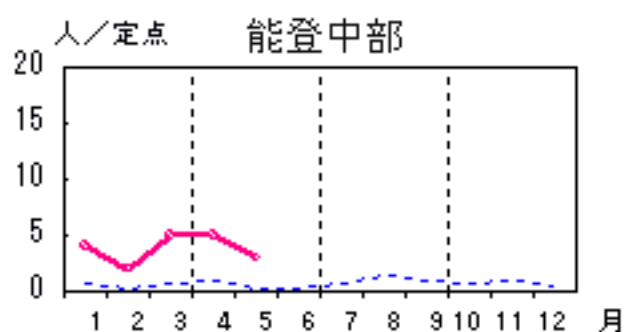


メチシリン耐性黄色ブドウ球菌感染症

2008年1月～5月

上段: 定点からの患者報告数
下段: 定点あたりの患者数

	1月	2月	3月	4月	5月
石川県	21 4.20	23 4.60	19 3.80	25 5.00	25 5.00
金沢市	0 0.00	1 1.00	2 2.00	0 0.00	0 0.00
南加賀	9 9.00	5 5.00	3 3.00	5 5.00	6 6.00
石川中央	7 7.00	12 12.00	5 5.00	11 11.00	14 14.00
能登中部	4 4.00	2 2.00	5 5.00	5 5.00	3 3.00
能登北部	1 1.00	3 3.00	4 4.00	4 4.00	2 2.00

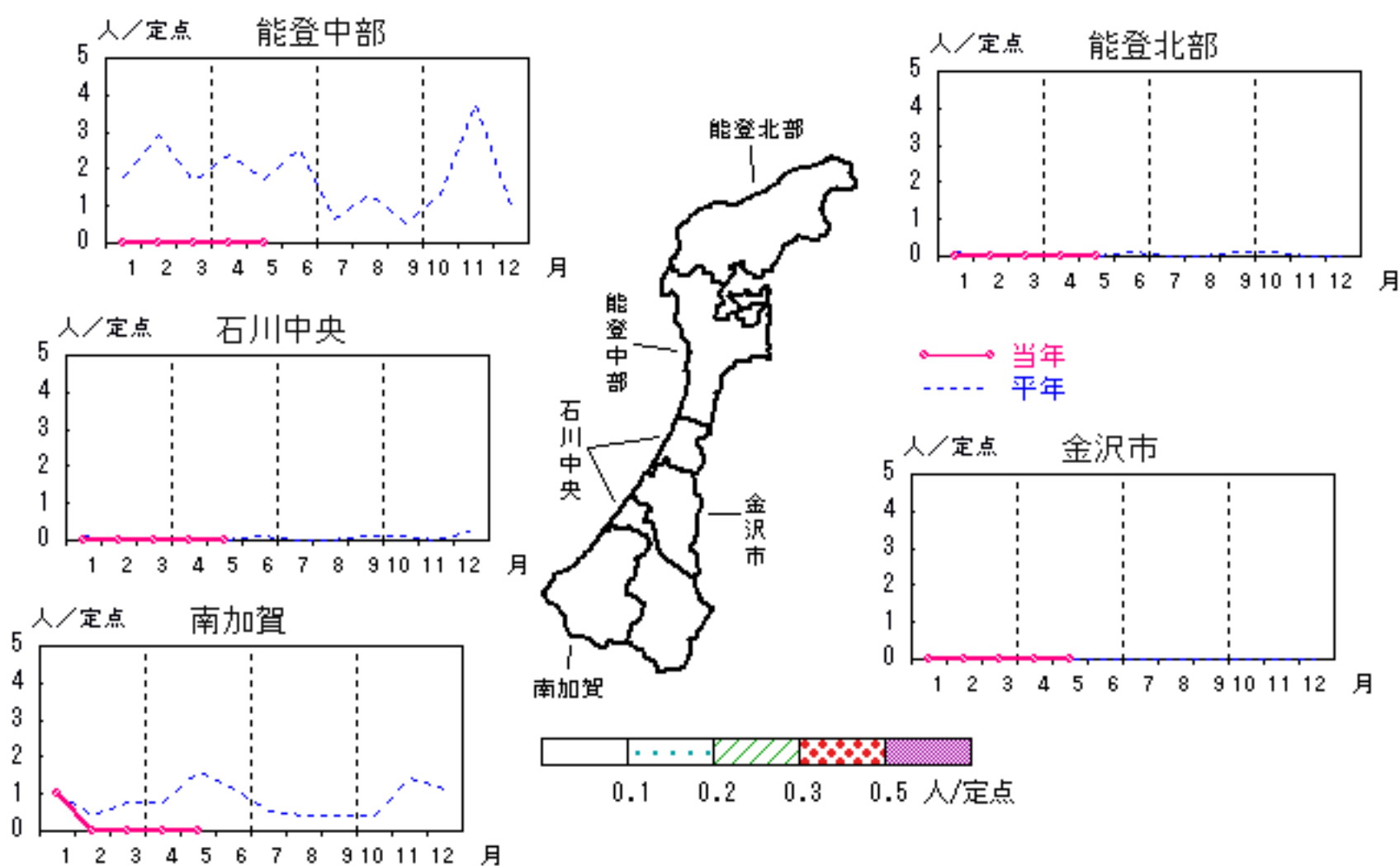


ペニシリン耐性肺炎球菌感染症

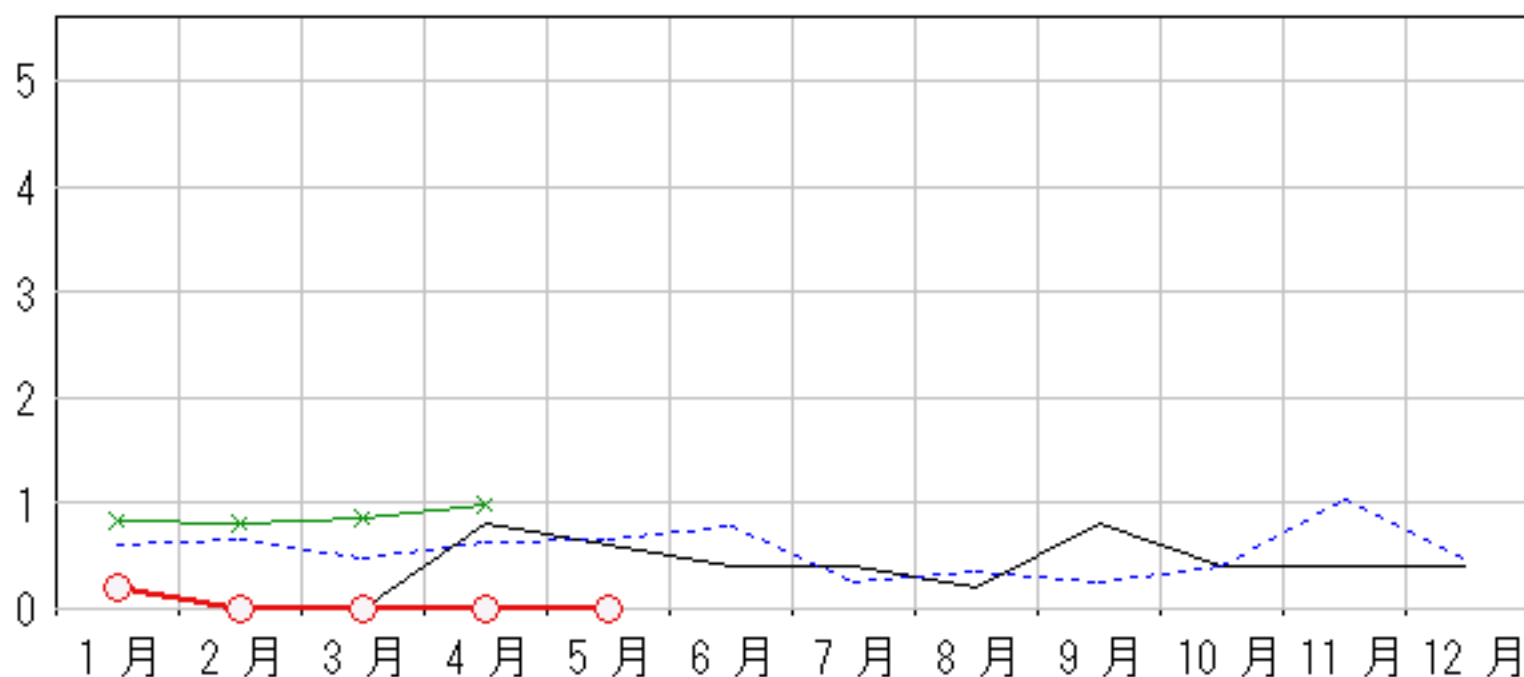
2008年1月～5月

上段：定点からの患者報告数
下段：定点あたりの患者数

	1月	2月	3月	4月	5月
石川県	1 0.20	0 0.00	0 0.00	0 0.00	0 0.00
金沢市	0 0.00	0 0.00	0 0.00	0 0.00	0 0.00
南加賀	1 1.00	0 0.00	0 0.00	0 0.00	0 0.00
石川中央	0 0.00	0 0.00	0 0.00	0 0.00	0 0.00
能登中部	0 0.00	0 0.00	0 0.00	0 0.00	0 0.00
能登北部	0 0.00	0 0.00	0 0.00	0 0.00	0 0.00



人/定点

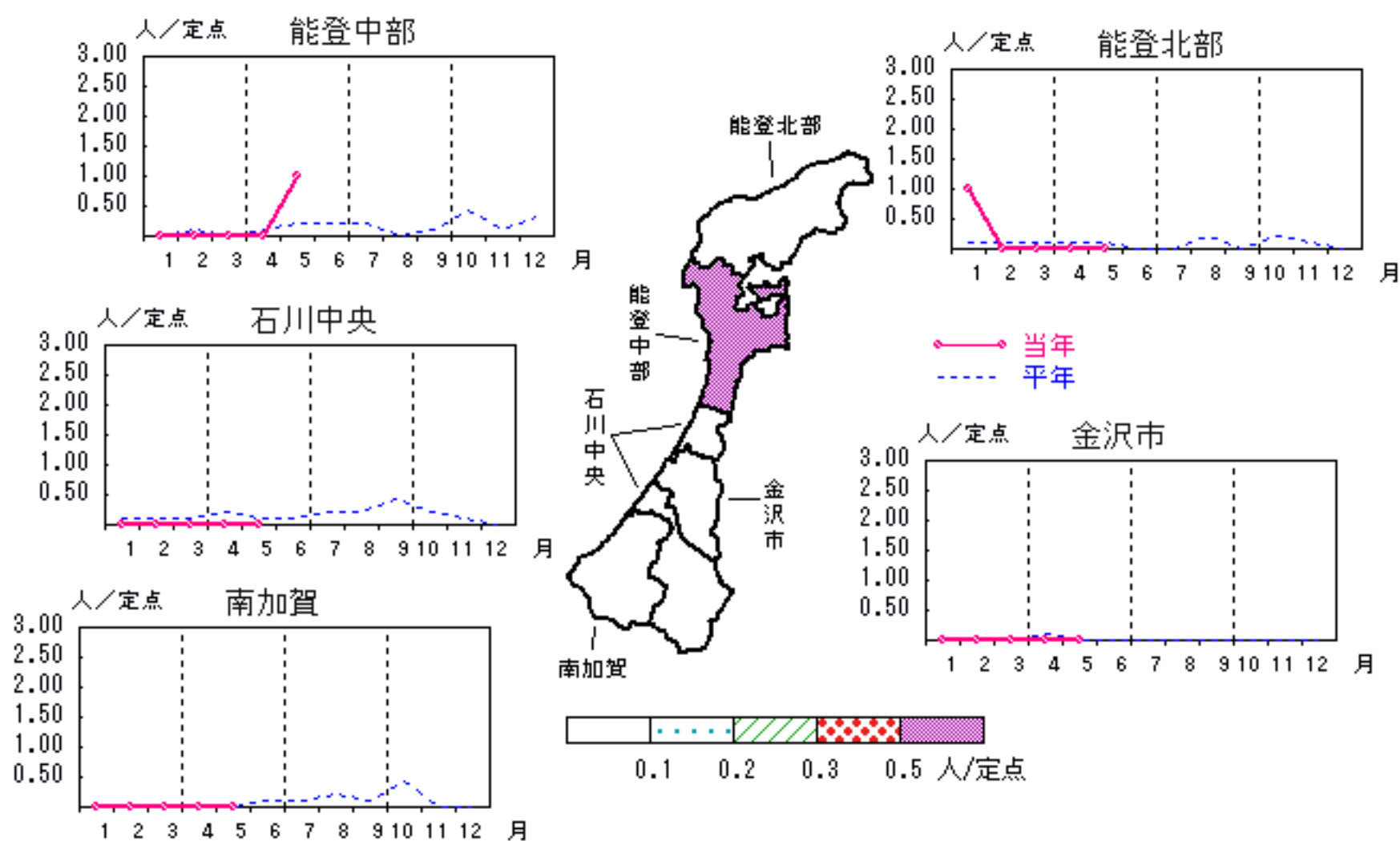


薬剤耐性緑膿菌感染症

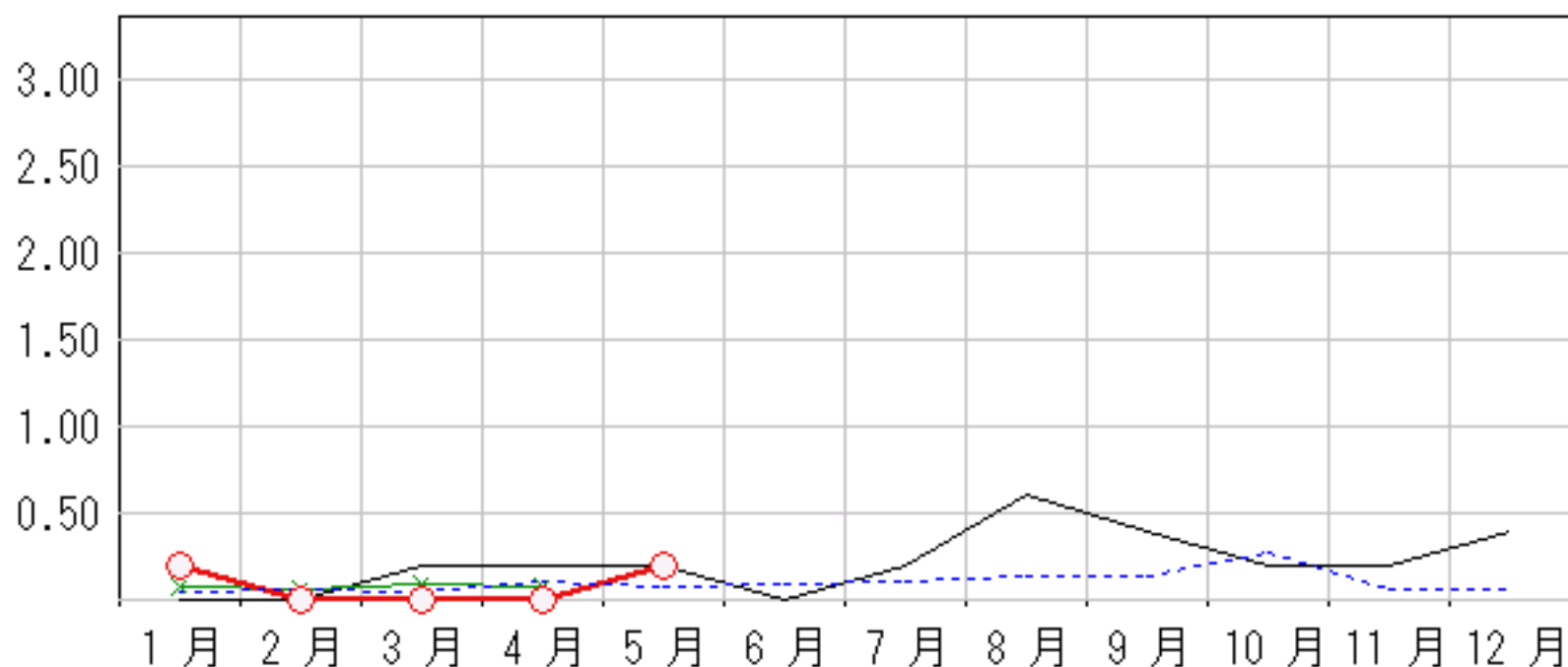
2008年1月～5月

上段：定点からの患者報告数
下段：定点あたりの患者数

	1月	2月	3月	4月	5月
石川県	1 0.20	0 0.00	0 0.00	0 0.00	1 0.20
金沢市	0 0.00	0 0.00	0 0.00	0 0.00	0 0.00
南加賀	0 0.00	0 0.00	0 0.00	0 0.00	0 0.00
石川中央	0 0.00	0 0.00	0 0.00	0 0.00	0 0.00
能登中部	0 0.00	0 0.00	0 0.00	0 0.00	1 1.00
能登北部	1 1.00	0 0.00	0 0.00	0 0.00	0 0.00



人/定点



疾病別・年齢階級別報告患者数

2008年 5月(石川県)

	性器クラミジア感染症	性器ヘルペスウイルス感染症	尖圭コンジローマ	淋菌感染症	ブドウ球菌感染症 メチリン耐性黄色	球菌感染症 ペニシリン耐性肺炎	薬剤耐性緑膿菌感染症
計	12	4	3	6	25		1
0歳							
1歳～4歳							
5歳～9歳							
10歳～14歳							
15歳～19歳	1	1	1				
20歳～24歳	1			1			
25歳～29歳	4	1	1	1			
30歳～34歳	1	2		1	1		
35歳～39歳	2		1	2			
40歳～44歳	3				2		
45歳～49歳							
50歳～54歳				1			
55歳～59歳							
60歳～64歳					1		
65歳～69歳					2		
70歳以上					19		1

<病原細菌検出状況>

病原体検出月別、由来ヒト(保健環境センター・保健所分離分)

2008年5月末 現在報告数

検出病原体	血清型・毒素等	2007 6月		2007 7月		2007 8月		2007 9月		2007 10月		2007 11月		2007 12月		2008 1月		2008 2月		2008 3月		2008 4月		2008 5月					
		検	渡	集	検	渡	集	検	渡	集	検	渡	集	検	渡	集	検	渡	集	検	渡	集	検	渡	集	検	渡	集	
腸管出血性 大腸菌 (EHEC)	O157:H7(VT1+2)	5			7			15	4	4		1			1			1						2			1		
	O157:H7(VT2)	3																											
	O157:HNM(VT1+2)	2			2																								
	O157:HNM(VT2)																												
	O157:HNT(VT1+2)	2			10			4		4	2			1			2									1			
	O157:HNT(VT2)				1						3																	3	
	O26:H11(VT1)	4			7																								
	O26:HNM(VT1)																												
	O26:HNT(VT1)																												
その他	3			4			1		4	2			1			1			1			2					3		
チフス菌																													
パラチフス菌																													
コレラ菌	O1, CT(+)																												
	O139, CT(+)																												
赤痢菌	A亜群(志賀)																												
	B亜群(フレキシネリ)																												
	C亜群(ボイド)																												
	D亜群(ソンネ)															2													
	群その他・不明																												
腸炎ビブリオ																													
サルモネラ												7	6																
黄色ブドウ球菌							3		3																				
病原大腸菌(EHEC除く)																													
カンピロバクター	2			2			5		5	1			1									1							
ウエルシュ菌																													

検:検出数, 渡:海外渡航分(再掲), 集:集団発生分(再掲)