

感 染 症 発 生 動 向 調 査 (月 報) の 保 健 所 別 発 生 状 況

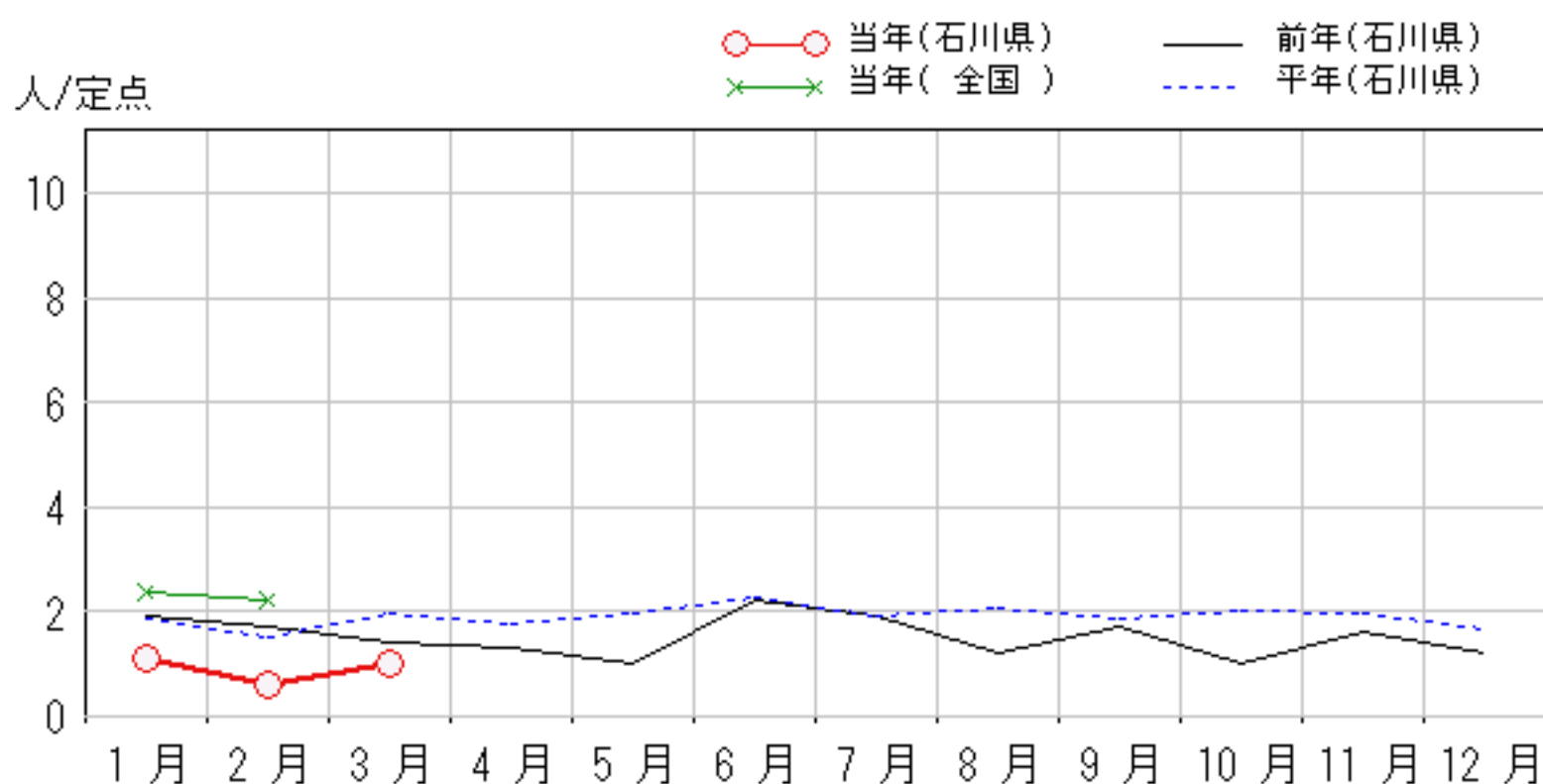
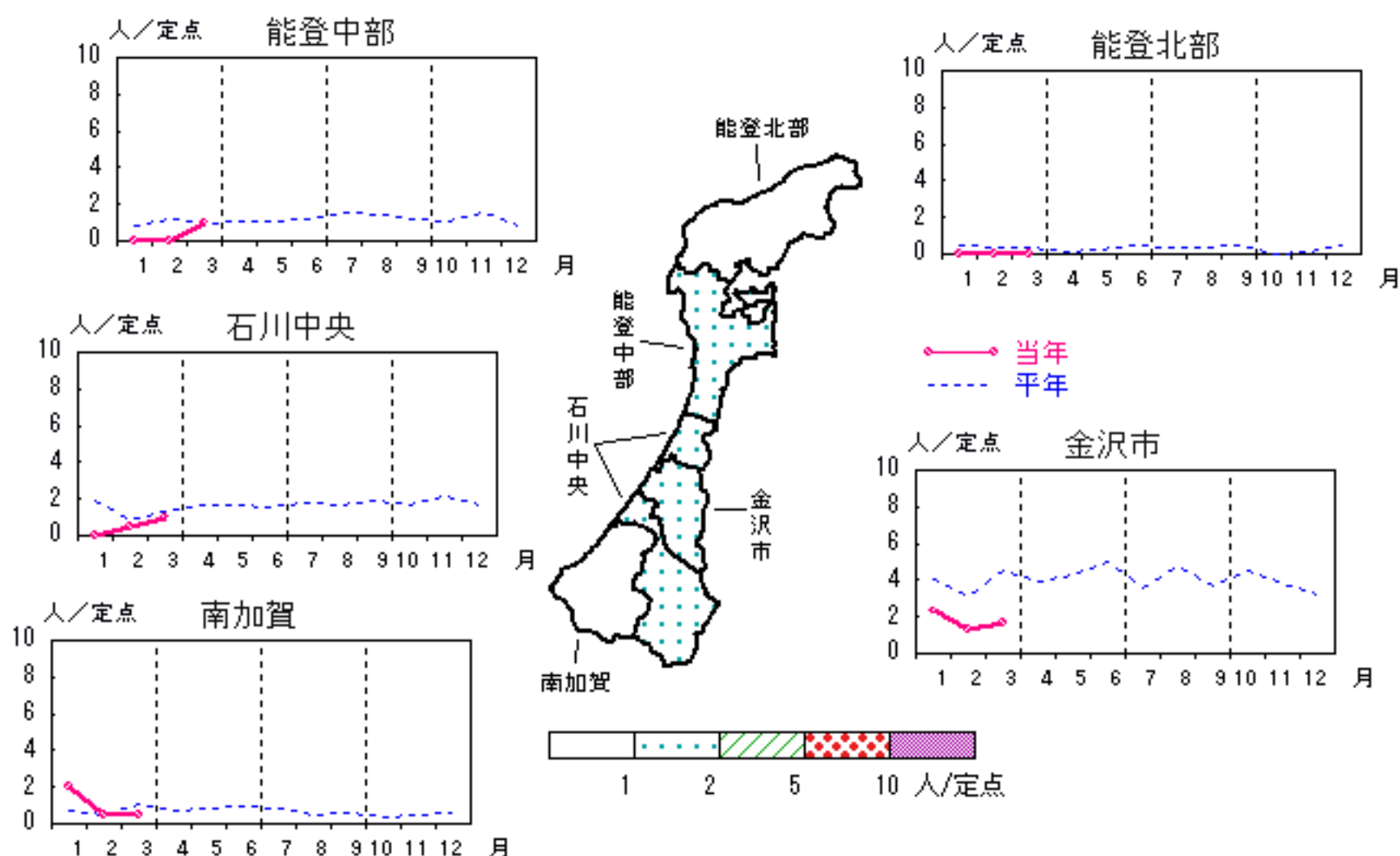
	調 査 対 象 期 間 定 点 当 り					石 川 中 央					備 考
	先 月 2月	今 月 3月	増 減	前 年 同 月	今 月 (3月)	南 加 賀 定 点 2	金 沢 市 定 点 3	石 川 中 央 定 点 2	能 登 中 部 定 点 2	能 登 北 部 定 点 1	
1 性器クラミジア感染症	6	10	4	1.4	1.0	→	↑	↑	新		新:今月新たに報告あり
2 性器ヘルペスウイルス感染症	5	7	2	0.4	0.7	新	→	→			
3 尖圭コンジローマ	4	1	△3	—	0.1		▽	→			
4 淋菌感染症	8	5	△3	0.5	0.5		↓	↑	▽		
											矢印:先月に引き続き報告あり ↑増加 ↓減少 →同数 ▽先月報告あり今月報告なし
						南 加 賀 定 点 1	金 沢 市 定 点 1	石 川 中 央 定 点 1	能 登 中 部 定 点 1	能 登 北 部 定 点 1	
5 メチシリン耐性黄色ブドウ球菌感染症	23	19	△4	3.0	3.8	↓	↑	↓	↑	↑	
6 ペニシリン耐性肺炎球菌感染症	—	—	—	—	—						
7 薬剤耐性緑膿菌感染症	—	—	—	0.2	—						
合 計	46	42	△4								

性器クラミジア感染症

2007年11月～2008年3月

上段：定点からの患者報告数
下段：定点あたりの患者数

	11月	12月	1月	2月	3月
石川県	16 1.60	12 1.20	11 1.10	6 0.60	10 1.00
金沢市	9 3.00	10 3.33	7 2.33	4 1.33	5 1.67
南加賀	0 0.00	0 0.00	4 2.00	1 0.50	1 0.50
石川中央	2 1.00	1 0.50	0 0.00	1 0.50	2 1.00
能登中部	5 2.50	1 0.50	0 0.00	0 0.00	2 1.00
能登北部	0 0.00	0 0.00	0 0.00	0 0.00	0 0.00

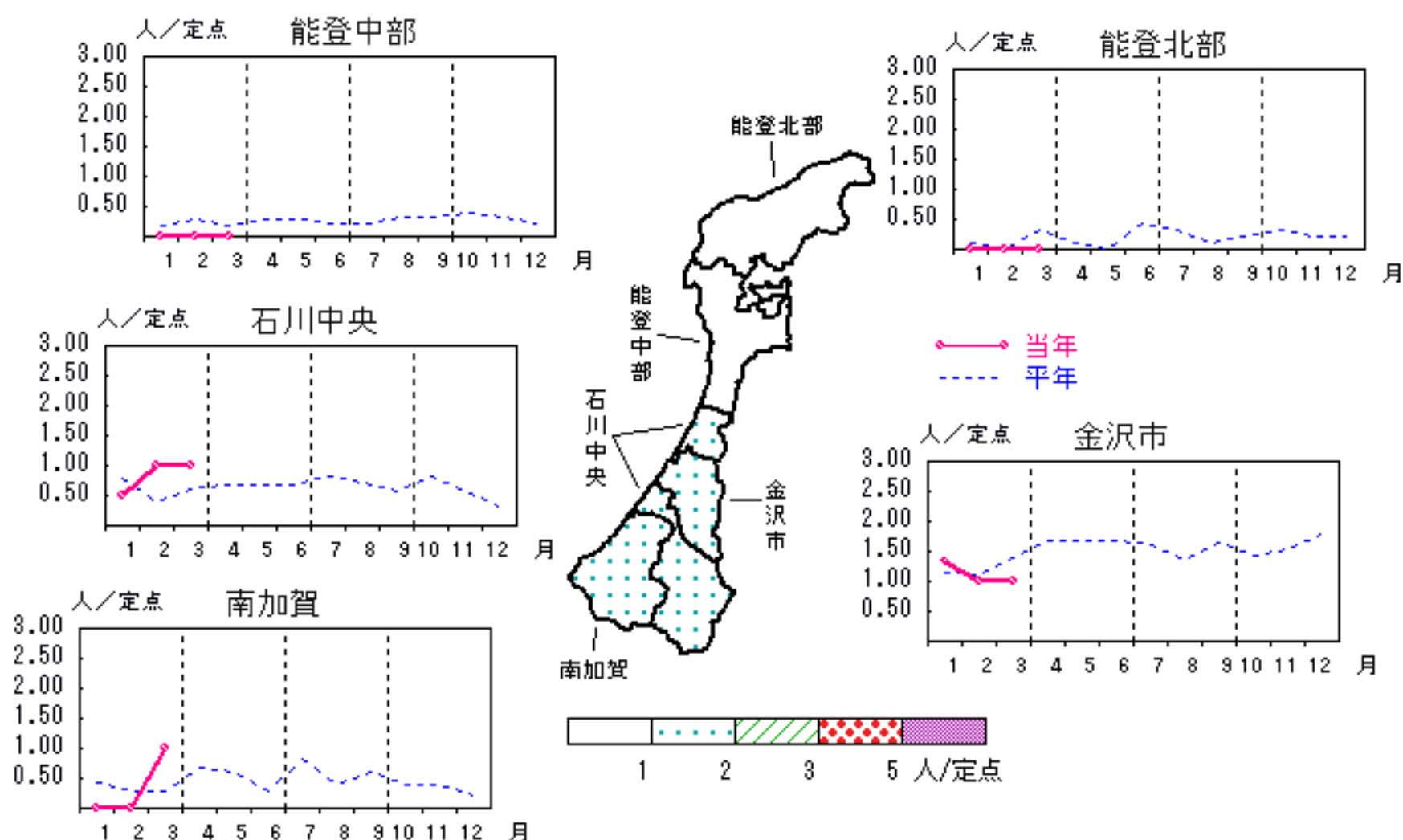


性器ヘルペスウイルス感染症

2007年11月～2008年3月

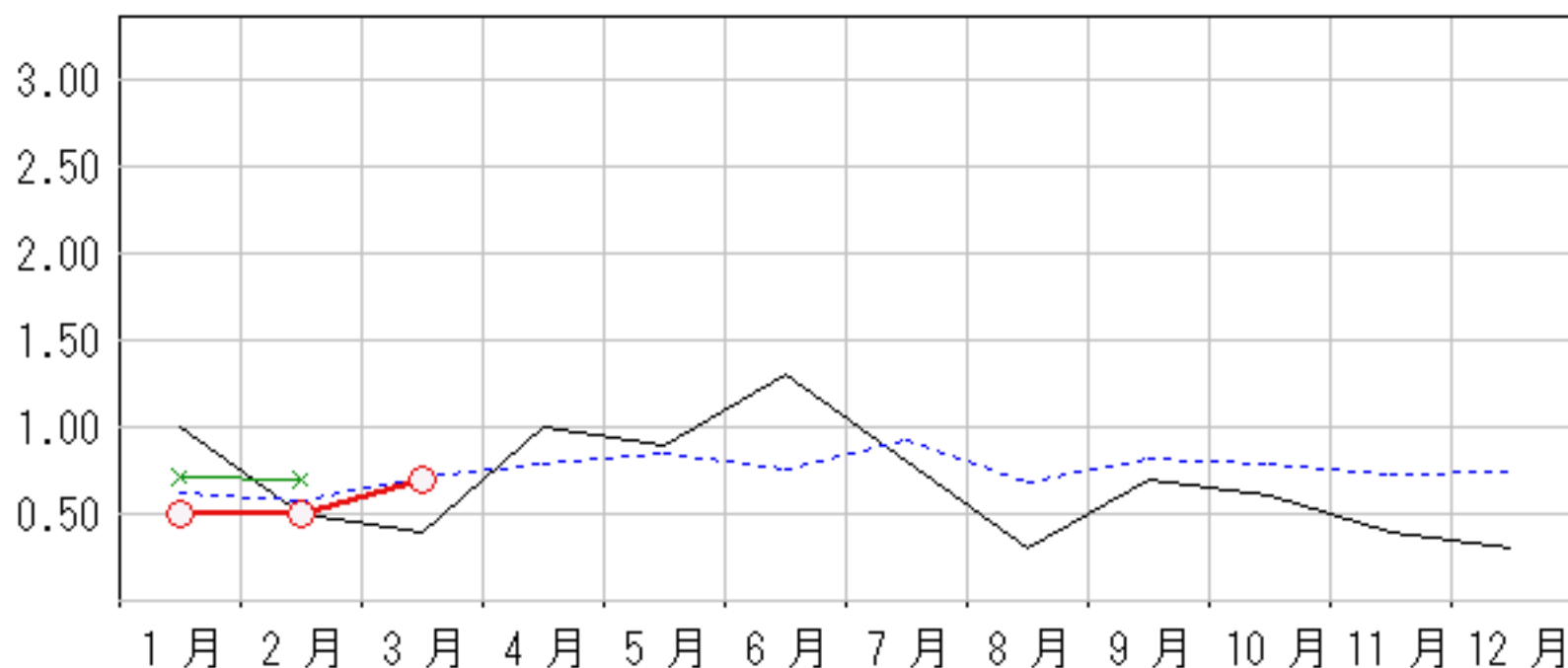
上段: 定点からの患者報告数
下段: 定点あたりの患者数

	11月	12月	1月	2月	3月
石川県	4 0.40	3 0.30	5 0.50	5 0.50	7 0.70
金沢市	3 1.00	3 1.00	4 1.33	3 1.00	3 1.00
南加賀	0 0.00	0 0.00	0 0.00	0 0.00	2 1.00
石川中央	0 0.00	0 0.00	1 0.50	2 1.00	2 1.00
能登中部	1 0.50	0 0.00	0 0.00	0 0.00	0 0.00
能登北部	0 0.00	0 0.00	0 0.00	0 0.00	0 0.00



人/定点

○—○ 当年(石川県) — 前年(石川県)
×—× 当年(全国) - - - 平年(石川県)

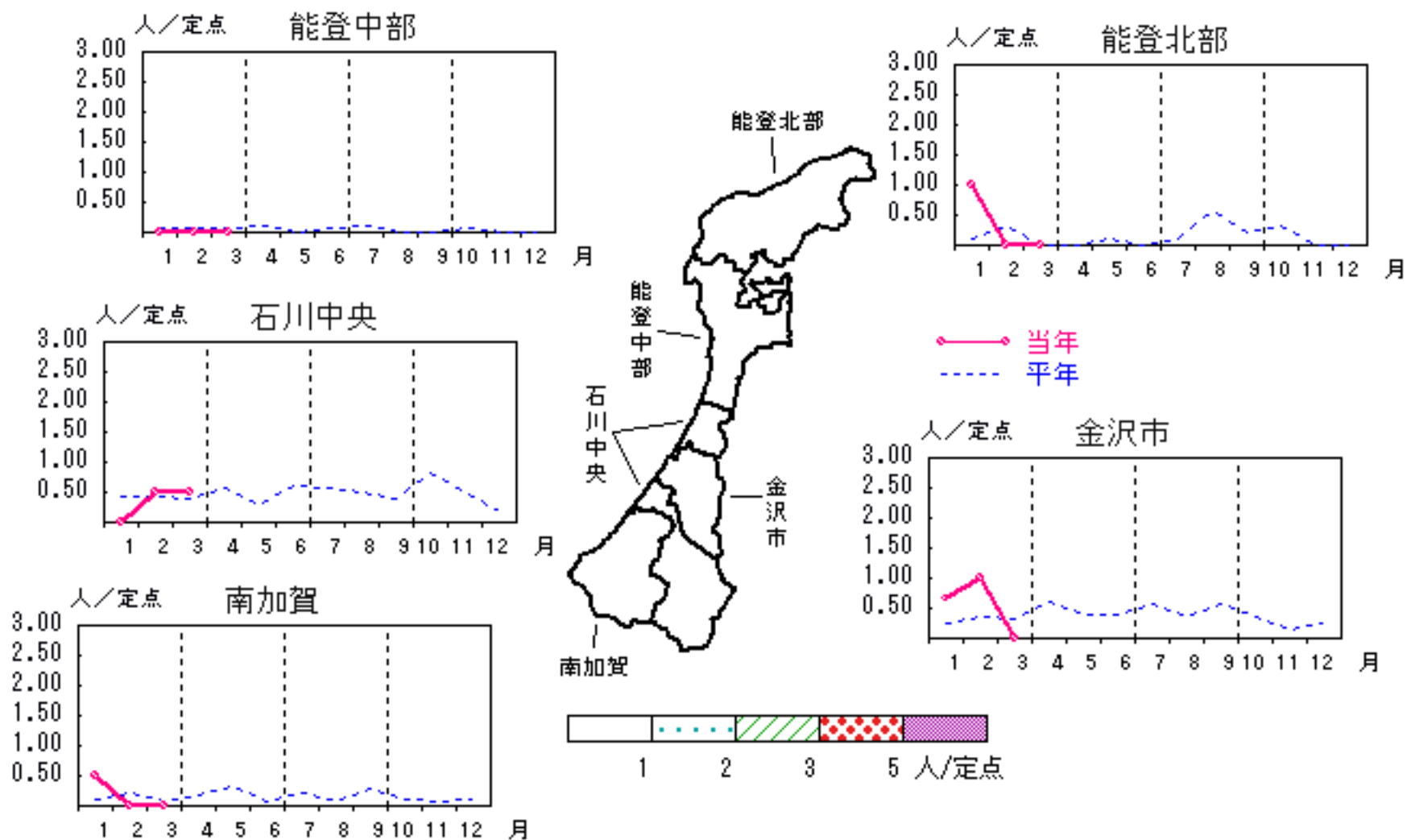


尖圭コンジローマ

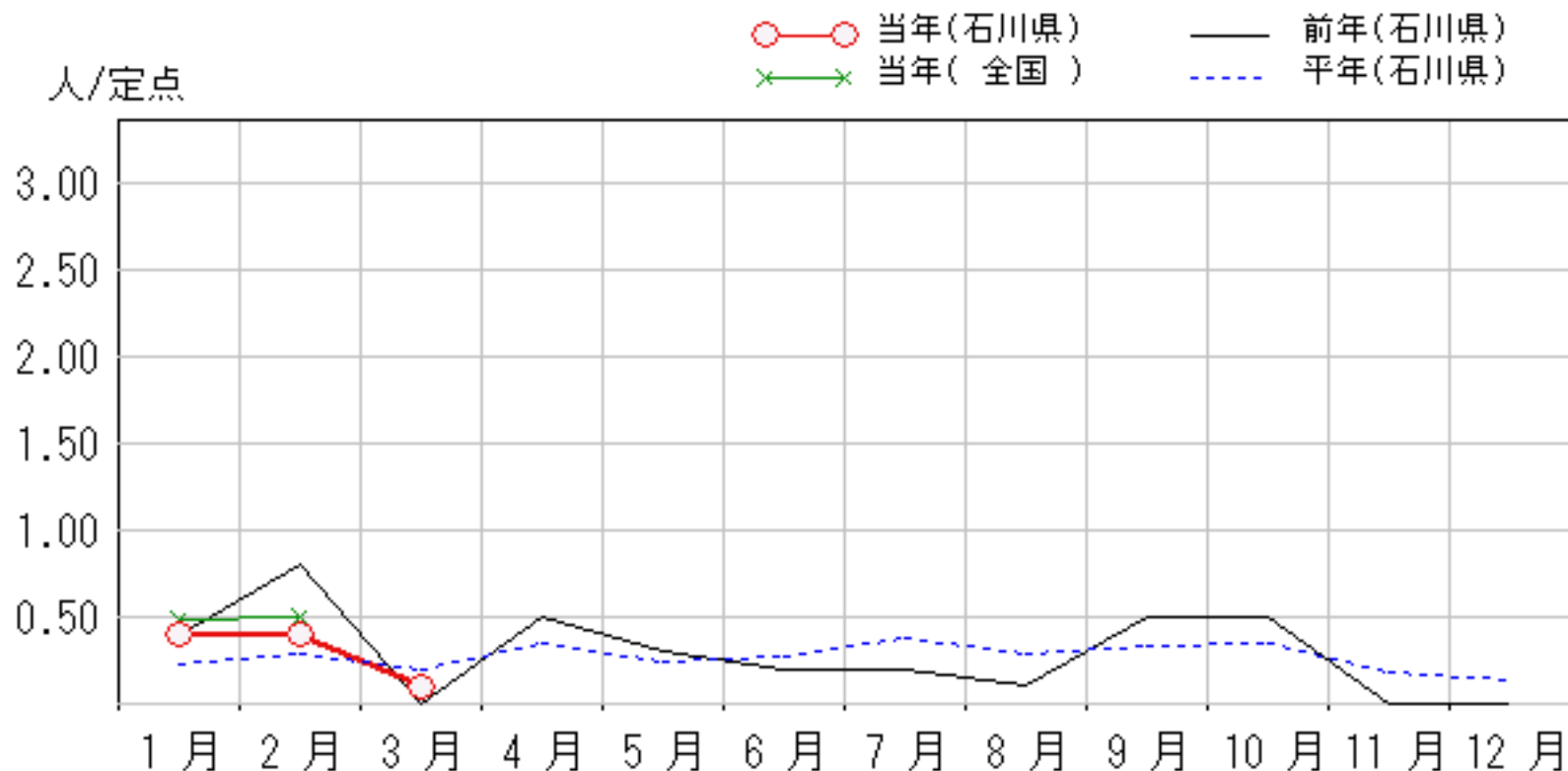
2007年11月～2008年3月

上段: 定点からの患者報告数
下段: 定点あたりの患者数

	11月	12月	1月	2月	3月
石川県	0 0.00	0 0.00	4 0.40	4 0.40	1 0.10
金沢市	0 0.00	0 0.00	2 0.67	3 1.00	0 0.00
南加賀	0 0.00	0 0.00	1 0.50	0 0.00	0 0.00
石川中央	0 0.00	0 0.00	0 0.00	1 0.50	1 0.50
能登中部	0 0.00	0 0.00	0 0.00	0 0.00	0 0.00
能登北部	0 0.00	0 0.00	1 1.00	0 0.00	0 0.00



人/定点

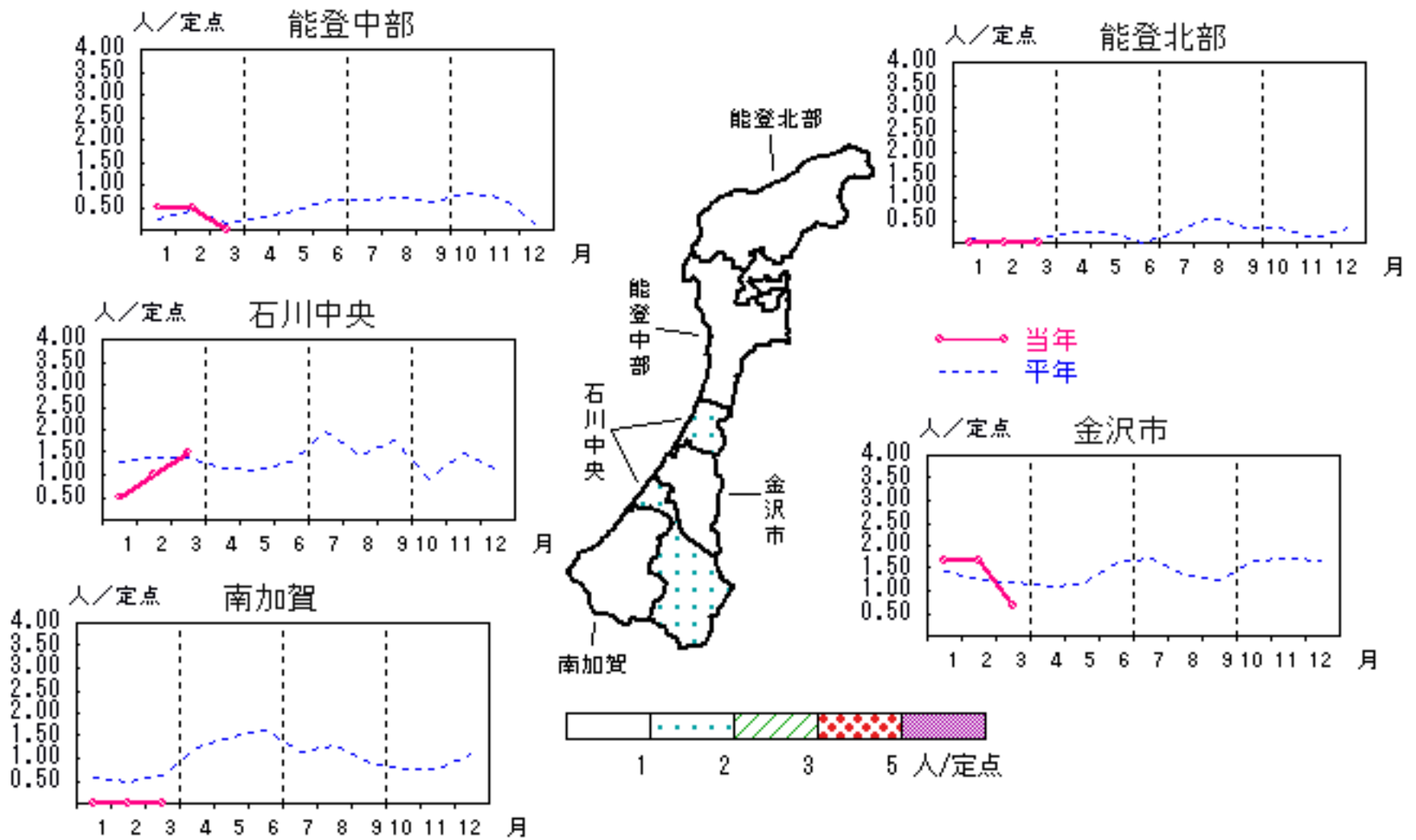


淋菌感染症

2007年11月～2008年3月

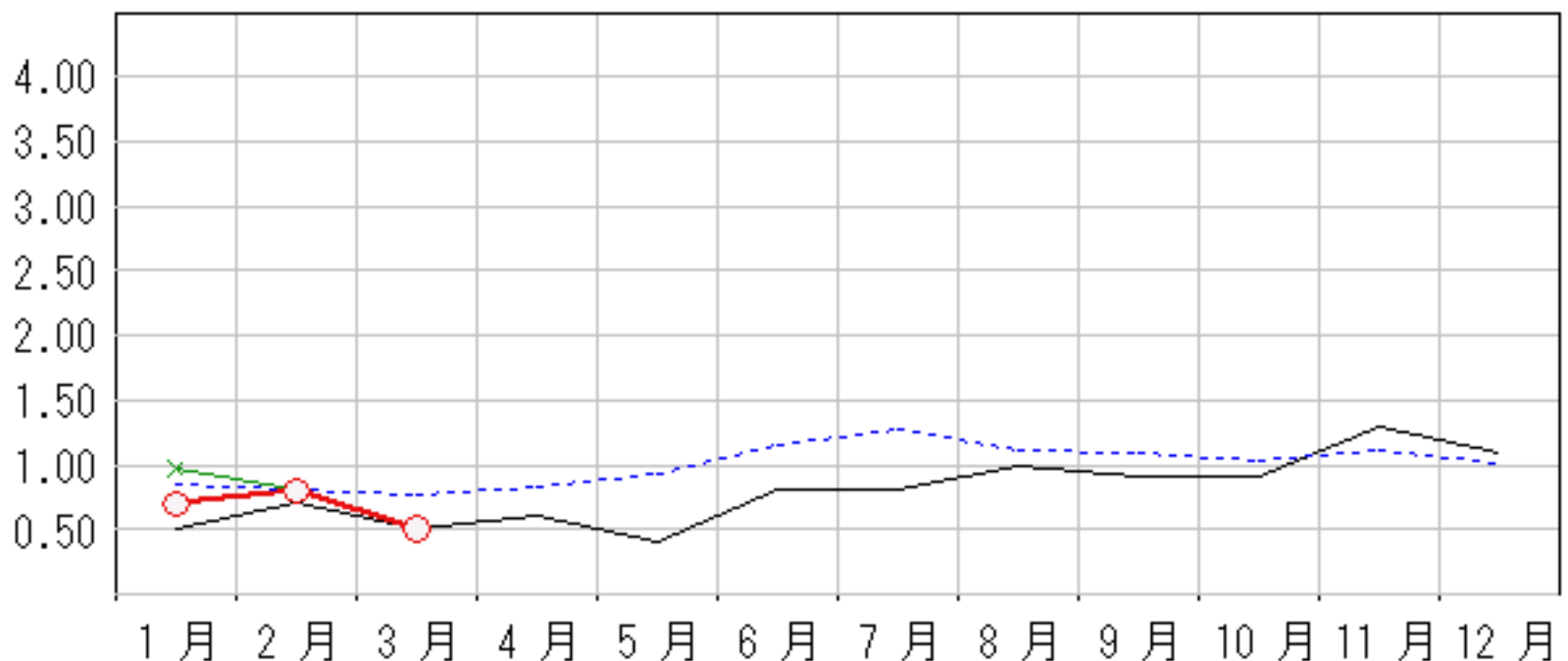
上段: 定点からの患者報告数
下段: 定点あたりの患者数

	11月	12月	1月	2月	3月
石川県	13 1.30	11 1.10	7 0.70	8 0.80	5 0.50
金沢市	10 3.33	9 3.00	5 1.67	5 1.67	2 0.67
南加賀	1 0.50	2 1.00	0 0.00	0 0.00	0 0.00
石川中央	2 1.00	0 0.00	1 0.50	2 1.00	3 1.50
能登中部	0 0.00	0 0.00	1 0.50	1 0.50	0 0.00
能登北部	0 0.00	0 0.00	0 0.00	0 0.00	0 0.00



人/定点

○—○ 当年(石川県) — 前年(石川県)
×—× 当年(全国) - - - 平年(石川県)

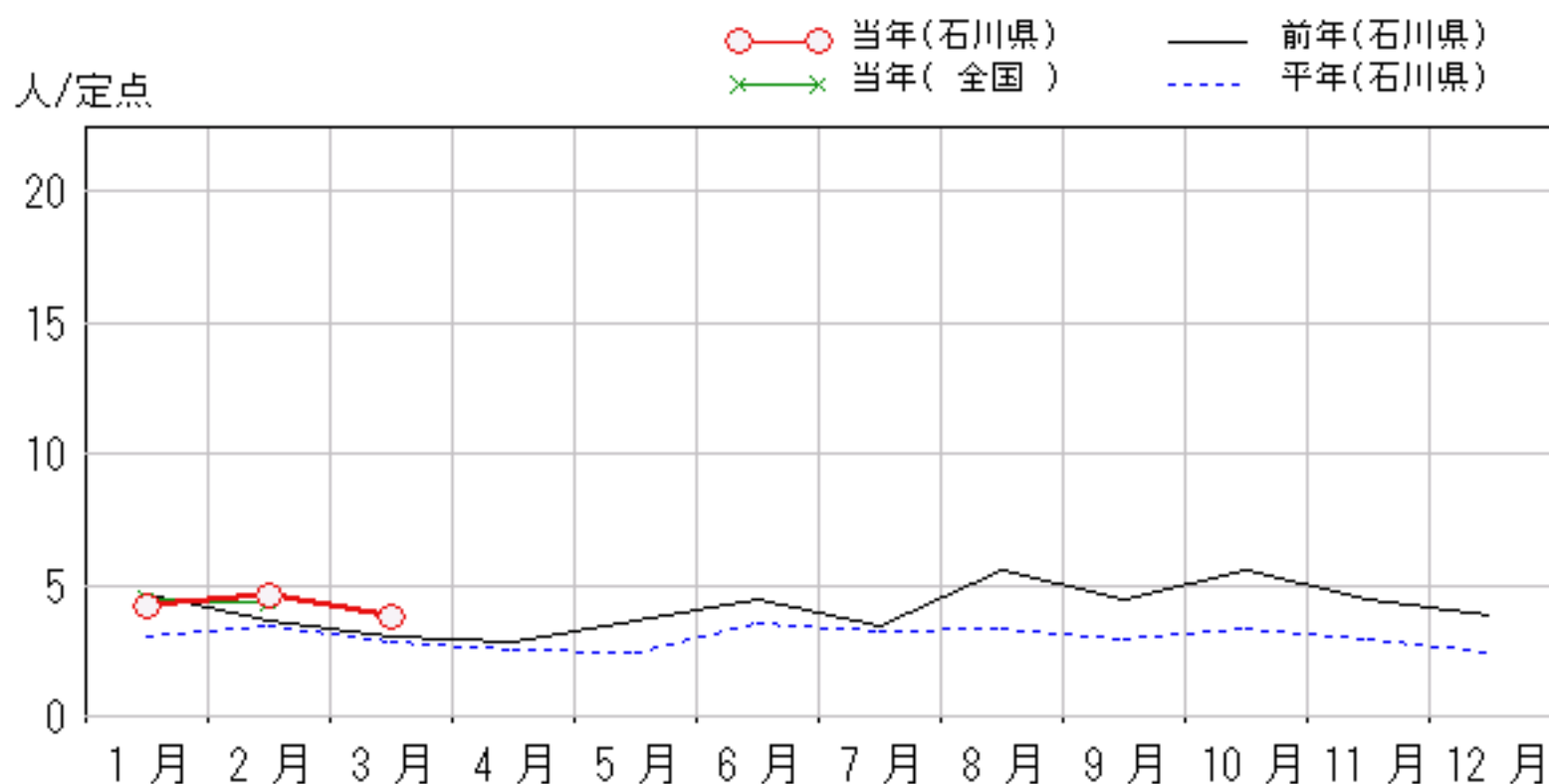
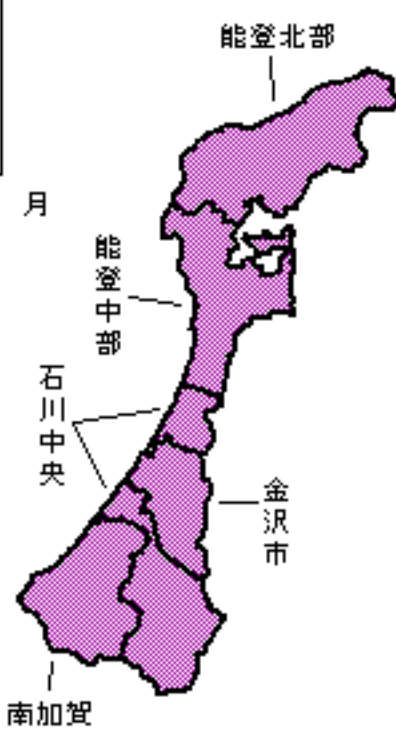
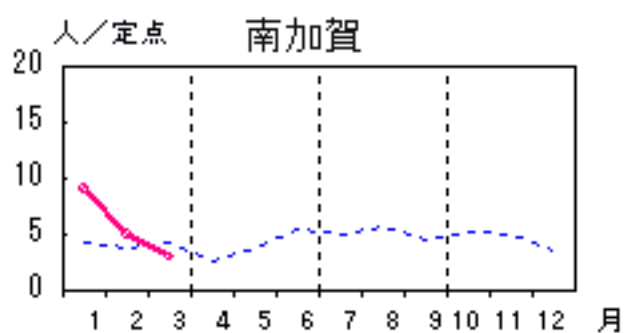
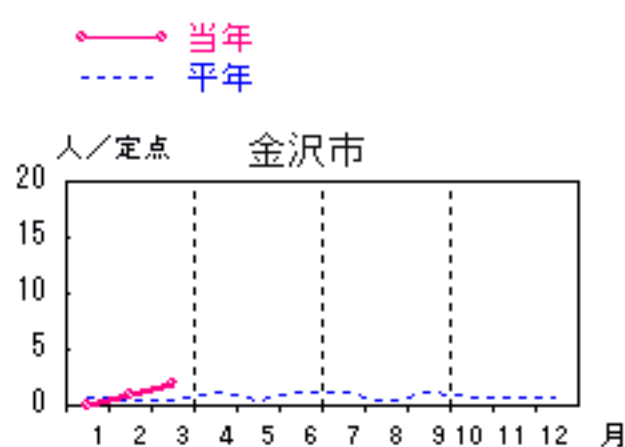
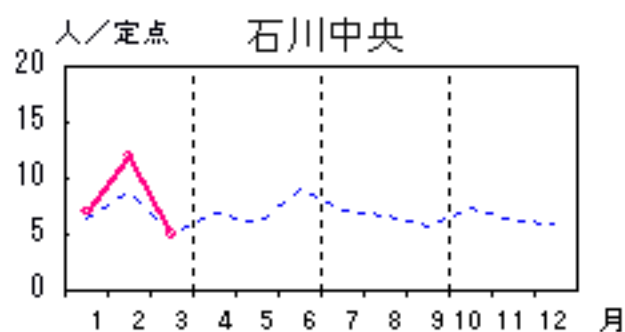
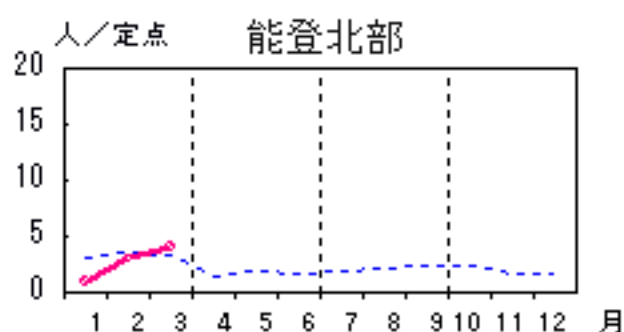
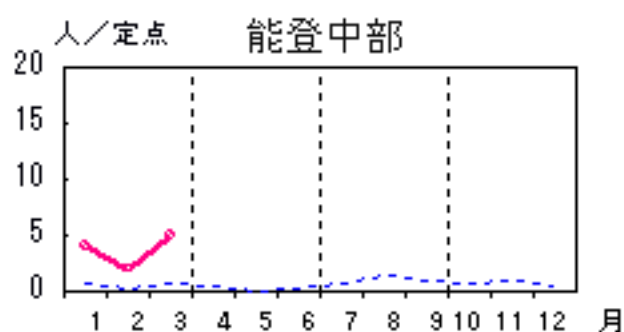


メチシリン耐性黄色ブドウ球菌感染症

2007年11月～2008年3月

上段：定点からの患者報告数
下段：定点あたりの患者数

	11月	12月	1月	2月	3月
石川県	22 4.40	19 3.80	21 4.20	23 4.60	19 3.80
金沢市	1 1.00	1 1.00	0 0.00	1 1.00	2 2.00
南加賀	6 6.00	2 2.00	9 9.00	5 5.00	3 3.00
石川中央	7 7.00	8 8.00	7 7.00	12 12.00	5 5.00
能登中部	5 5.00	4 4.00	4 4.00	2 2.00	5 5.00
能登北部	3 3.00	4 4.00	1 1.00	3 3.00	4 4.00

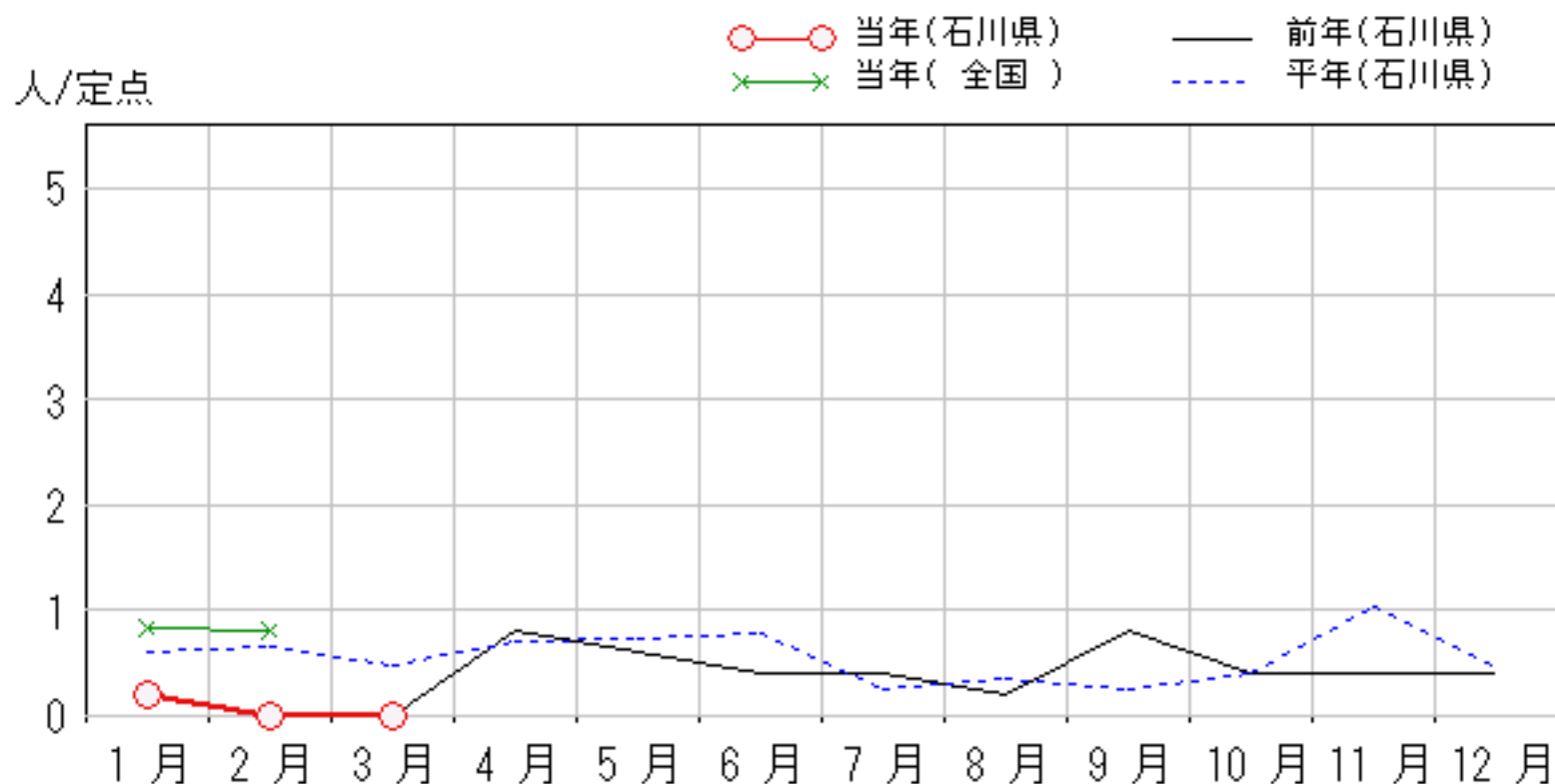
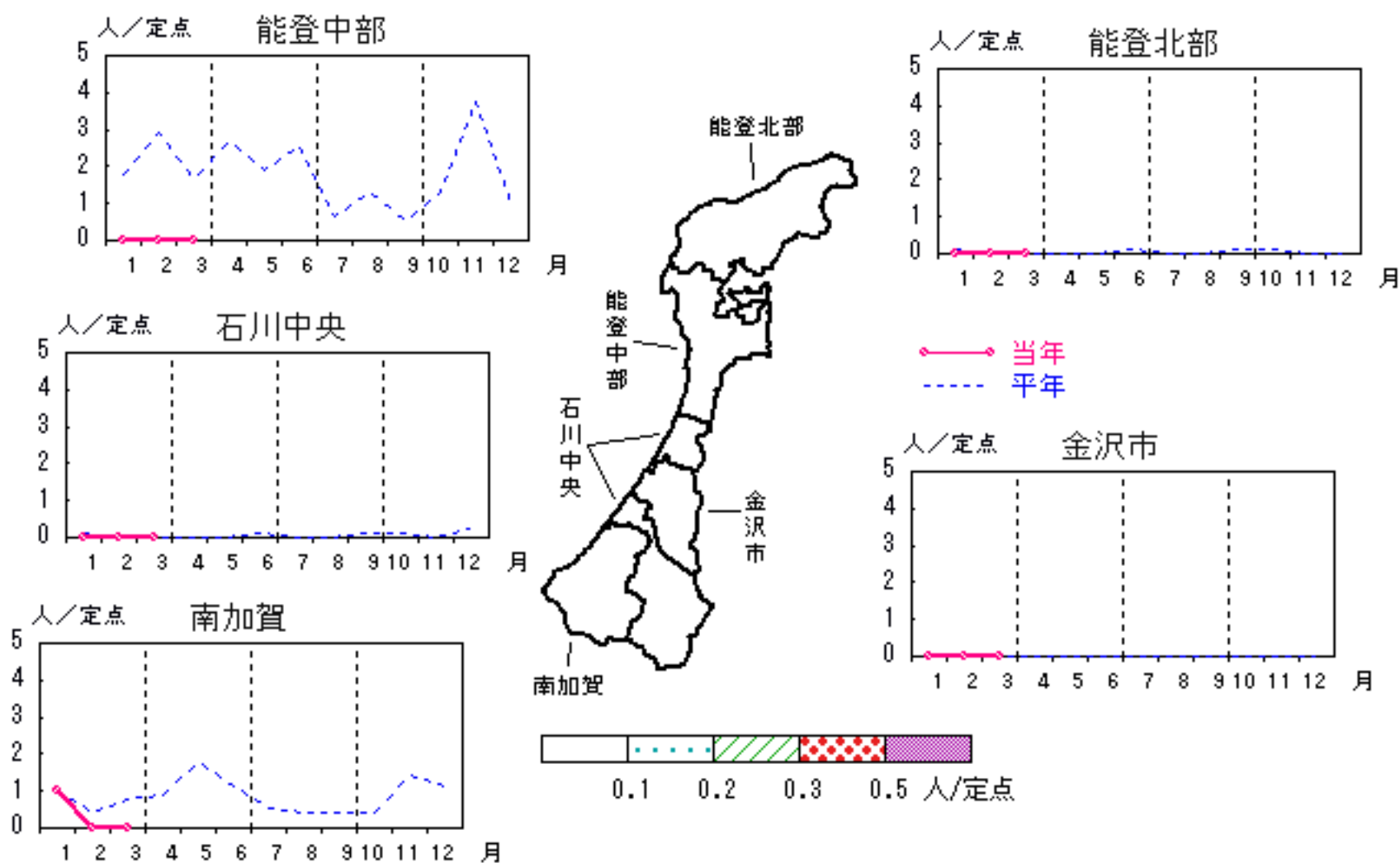


ペニシリン耐性肺炎球菌感染症

2007年11月～2008年3月

上段：定点からの患者報告数
下段：定点あたりの患者数

	11月	12月	1月	2月	3月
石川県	2 0.40	2 0.40	1 0.20	0 0.00	0 0.00
金沢市	0 0.00	0 0.00	0 0.00	0 0.00	0 0.00
南加賀	0 0.00	1 1.00	1 1.00	0 0.00	0 0.00
石川中央	0 0.00	0 0.00	0 0.00	0 0.00	0 0.00
能登中部	2 2.00	1 1.00	0 0.00	0 0.00	0 0.00
能登北部	0 0.00	0 0.00	0 0.00	0 0.00	0 0.00

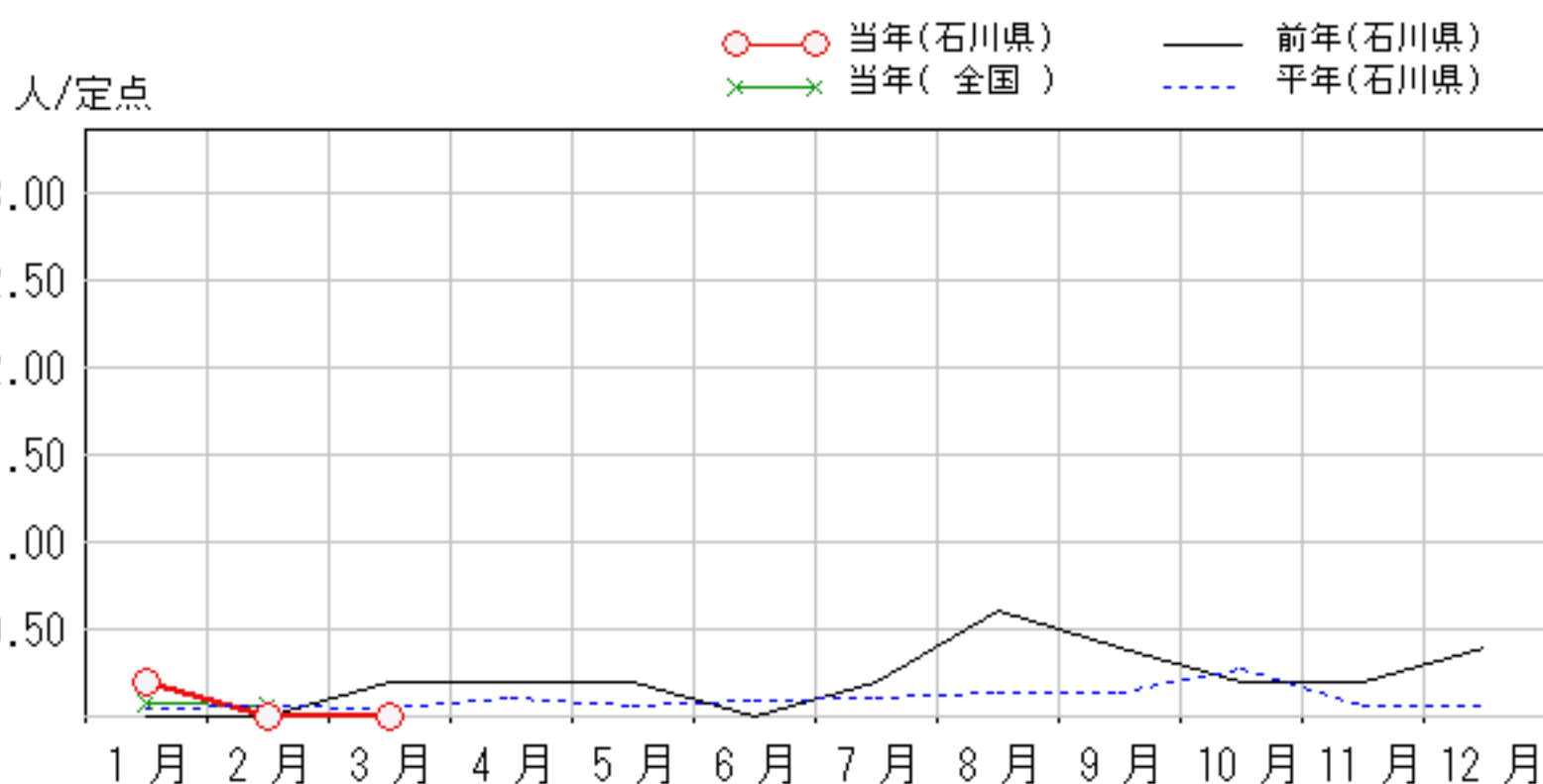
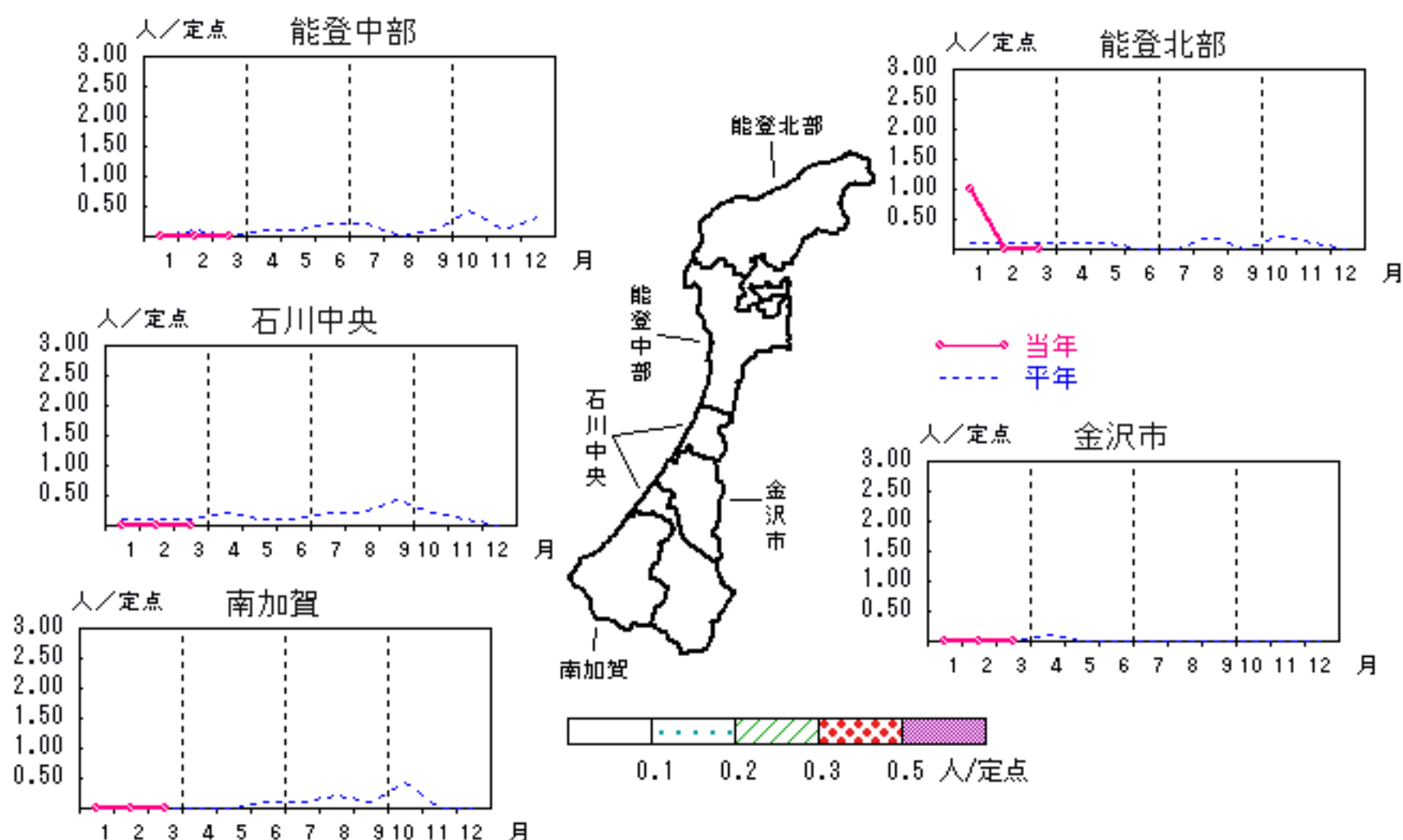


薬剤耐性緑膿菌感染症

2007年11月～2008年3月

上段：定点からの患者報告数
下段：定点あたりの患者数

	11月	12月	1月	2月	3月
石川県	1 0.20	2 0.40	1 0.20	0 0.00	0 0.00
金沢市	0 0.00	0 0.00	0 0.00	0 0.00	0 0.00
南加賀	0 0.00	0 0.00	0 0.00	0 0.00	0 0.00
石川中央	1 1.00	0 0.00	0 0.00	0 0.00	0 0.00
能登中部	0 0.00	2 2.00	0 0.00	0 0.00	0 0.00
能登北部	0 0.00	0 0.00	1 1.00	0 0.00	0 0.00



疾病別・年齢階級別報告患者数

2008年 3月(石川県)

	性器クラミジア感染症	性感器ヘルペスウイルス感染症	尖圭コンジローマ	淋菌感染症	ブドウ球菌感染症 メチリン耐性黄色	球菌感染症 ペニシリン耐性肺炎	薬剤耐性緑膿菌感染症
計	10	7	1	5	19		
0歳							
1歳～4歳							
5歳～9歳							
10歳～14歳							
15歳～19歳	3			1			
20歳～24歳	1			1			
25歳～29歳	2	1		3			
30歳～34歳	2	3					
35歳～39歳		1					
40歳～44歳	1		1				
45歳～49歳	1	1					
50歳～54歳					2		
55歳～59歳					1		
60歳～64歳		1			1		
65歳～69歳							
70歳以上					15		

<病原細菌検出状況>

病原体検出月別、由来ヒト(保健環境センター・保健所分離分)

2008年3月末 現在報告数

検出病原体	血清型・毒素等	2007 4月		2007 5月		2007 6月		2007 7月		2007 8月		2007 9月		2007 10月		2007 11月		2007 12月		2008 1月		2008 2月		2008 3月										
		検	渡	集	検	渡	集	検	渡	集	検	渡	集	検	渡	集	検	渡	集	検	渡	集	検	渡	集	検	渡	集						
腸管出血性 大腸菌 (EHEC)	O157:H7(VT1+2)	6			14			5			7			15	4	4	1			1			1									2		
	O157:H7(VT2)				1			3																										
	O157:HNM(VT1+2)	2						2			2																							
	O157:HNM(VT2)																																	
	O157:HNT(VT1+2)				1			2			10			4		4	2			1			2											
	O157:HNT(VT2)	1									1						3																	
	O26:H11(VT1)							4			7																							
	O26:HNM(VT1)																																	
	O26:HNT(VT1)																																	
その他	1						3			4			1		4	2			1			1						1			2			
チフス菌																																		
パラチフス菌																																		
コレラ菌	O1, CT(+)																																	
	O139, CT(+)																																	
赤痢菌	A亜群(志賀)																																	
	B亜群(フレキシネリ)																																	
	C亜群(ボイド)																																	
	D亜群(ソンネ)																																	
	群その他・不明																																	
腸炎ビブリオ																																		
サルモネラ	1																		7	6														
黄色ブドウ球菌													3	3																				
病原大腸菌(EHEC除く)																																		
カンピロバクター	9	9					2			2			5	5	1				1											1				
ウエルシュ菌				2																														

検:検出数, 渡:海外渡航分(再掲), 集:集団発生分(再掲)