

感染症発生動向調査（週報）の保健所別発生状況													
		調査対象期間					定点当り					備考	
		先週 7/7~7/13	今週 7/14~7/20	増減	前年同週	今週 (29週)	南加賀 定点 10	金沢市 定点 16	石川中央 定点 10	能登中部 定点 7	能登北部 定点 5		
1	インフルエンザ	4	-	△4	-	-			▽	▽			
							南加賀 定点 6	金沢市 定点 10	石川中央 定点 6	能登中部 定点 4	能登北部 定点 3	新:今週新たに報告あり 矢印:先週に引き続き報告あり ↑増加 ↓減少 →同数 ▽先週報告あり今週報告なし	
2	RSウイルス感染症	-	-	-	-	-							
3	◎咽頭結膜熱	20	8	△12	0.24	0.28	↑	↓	↓	↓	▽		
4	A群溶血性レンサ球菌咽頭炎	30	24	△6	1.31	0.83	↑	↓	→	↓	→		
5	感染性胃腸炎	64	64	-	4.34	2.21	↑	↑	↓	↑			
6	水痘	38	12	△26	0.76	0.41	↓	↓	↓	↓	▽		
7	◎手足口病	233	331	98	0.52	11.41	↓	↑	↑	↑	↑		
8	伝染性紅斑	6	6	-	1.31	0.21	↑	▽	→	▽			
9	突発性発しん	20	18	△2	0.69	0.62	↓	↓	↑	新	↓		
10	百日咳	5	2	△3	-	0.07	↓						
11	ヘルパンギーナ	55	70	15	4.48	2.41	↓	↑	↓	↓	↑		
12	流行性耳下腺炎	1	2	1	0.28	0.07			▽	新			
							南加賀 定点 1	金沢市 定点 3	石川中央 定点 1	能登中部 定点 1	能登北部 定点 1		
13	急性出血性結膜炎	-	-	-	-	-							
14	流行性角結膜炎	4	2	△2	0.43	0.29		↓		▽			
							南加賀 定点 1	金沢市 定点 1	石川中央 定点 1	能登中部 定点 1	能登北部 定点 1		
15	細菌性髄膜炎	-	1	1	-	0.20			新				
16	無菌性髄膜炎	-	-	-	-	-							
17	マイコプラズマ肺炎	3	2	△1	-	0.40	↓						
18	クラミジア肺炎(オウム病除く)	-	-	-	-	-							
合計		483	542	59									

◎:大きな流行の発生・継続が疑われること

○:流行の発生前であれば今後4週間以内に大きな流行が発生する可能性があること、流行発生後であればその流行がまだ終わっていない可能性があること

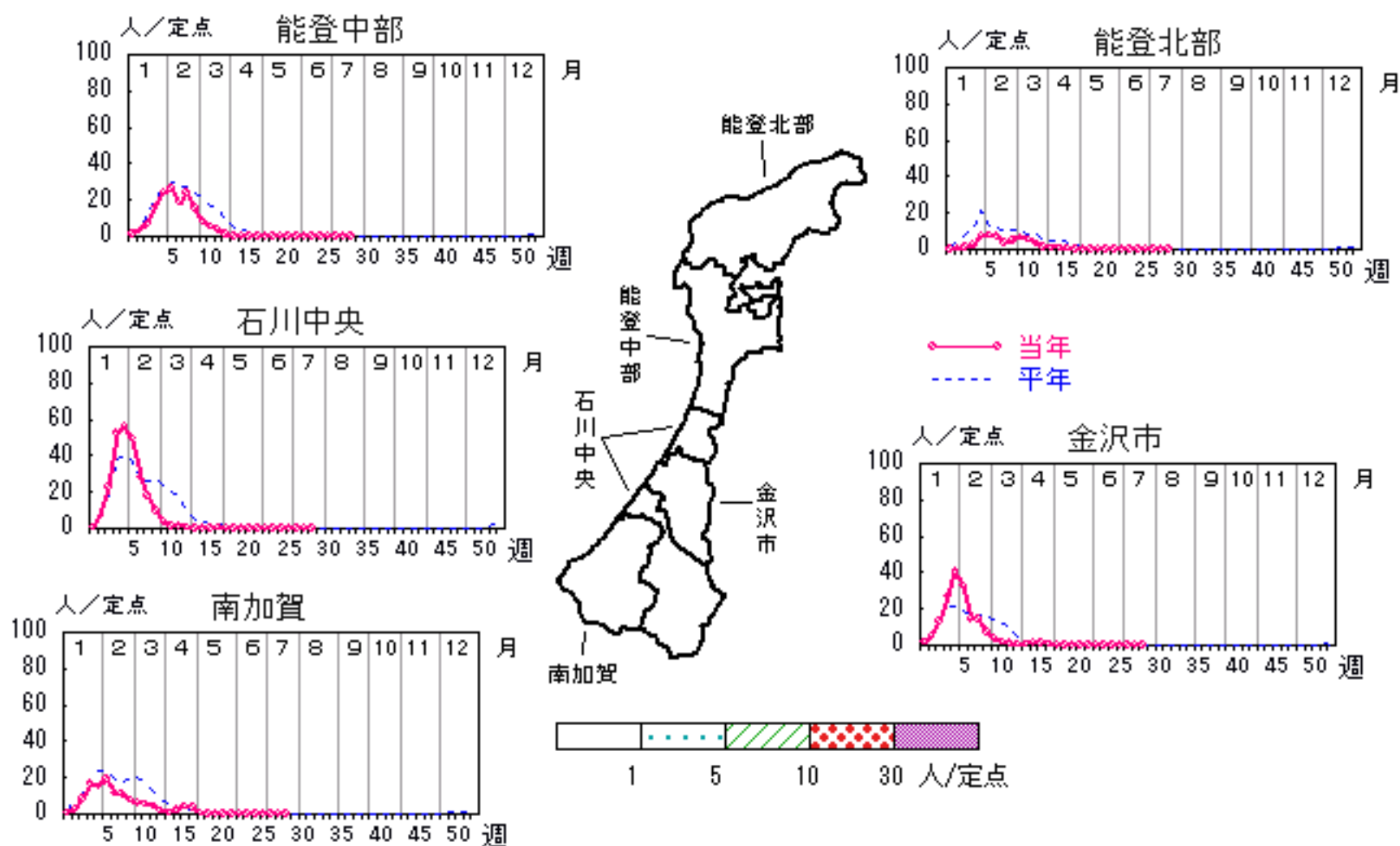
石川県感染症情報センター

インフルエンザ

2008年25週～29週

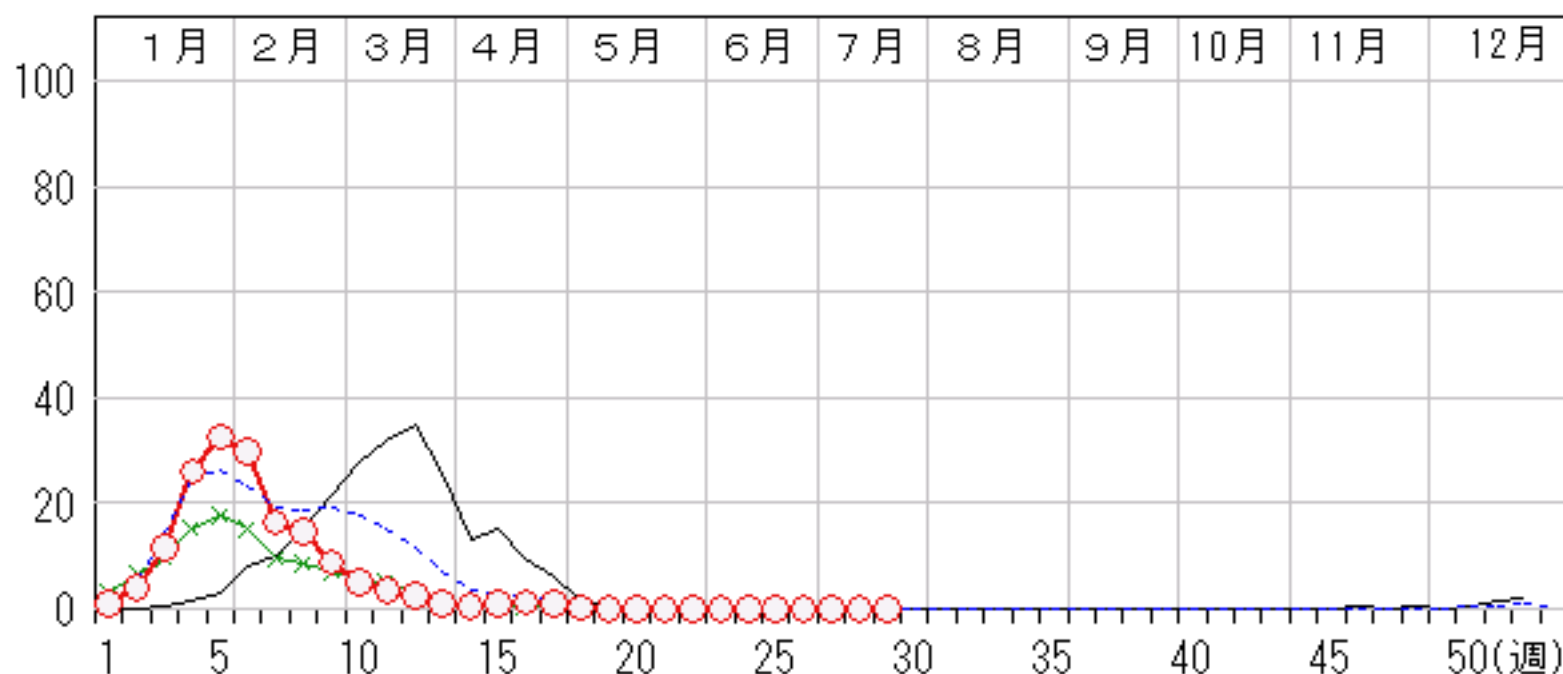
上段: 定点からの患者報告数
下段: 定点あたりの患者数

	25週	26週	27週	28週	29週
石川県	1 0.02	0 0.00	0 0.00	4 0.08	0 0.00
金沢市	0 0.00	0 0.00	0 0.00	0 0.00	0 0.00
南加賀	0 0.00	0 0.00	0 0.00	0 0.00	0 0.00
石川中央	0 0.00	0 0.00	0 0.00	3 0.30	0 0.00
能登中部	0 0.00	0 0.00	0 0.00	1 0.14	0 0.00
能登北部	1 0.20	0 0.00	0 0.00	0 0.00	0 0.00



人/定点

○ 当年(石川県) — 前年(石川県)
 × 当年(全国) - - - 平年(石川県)

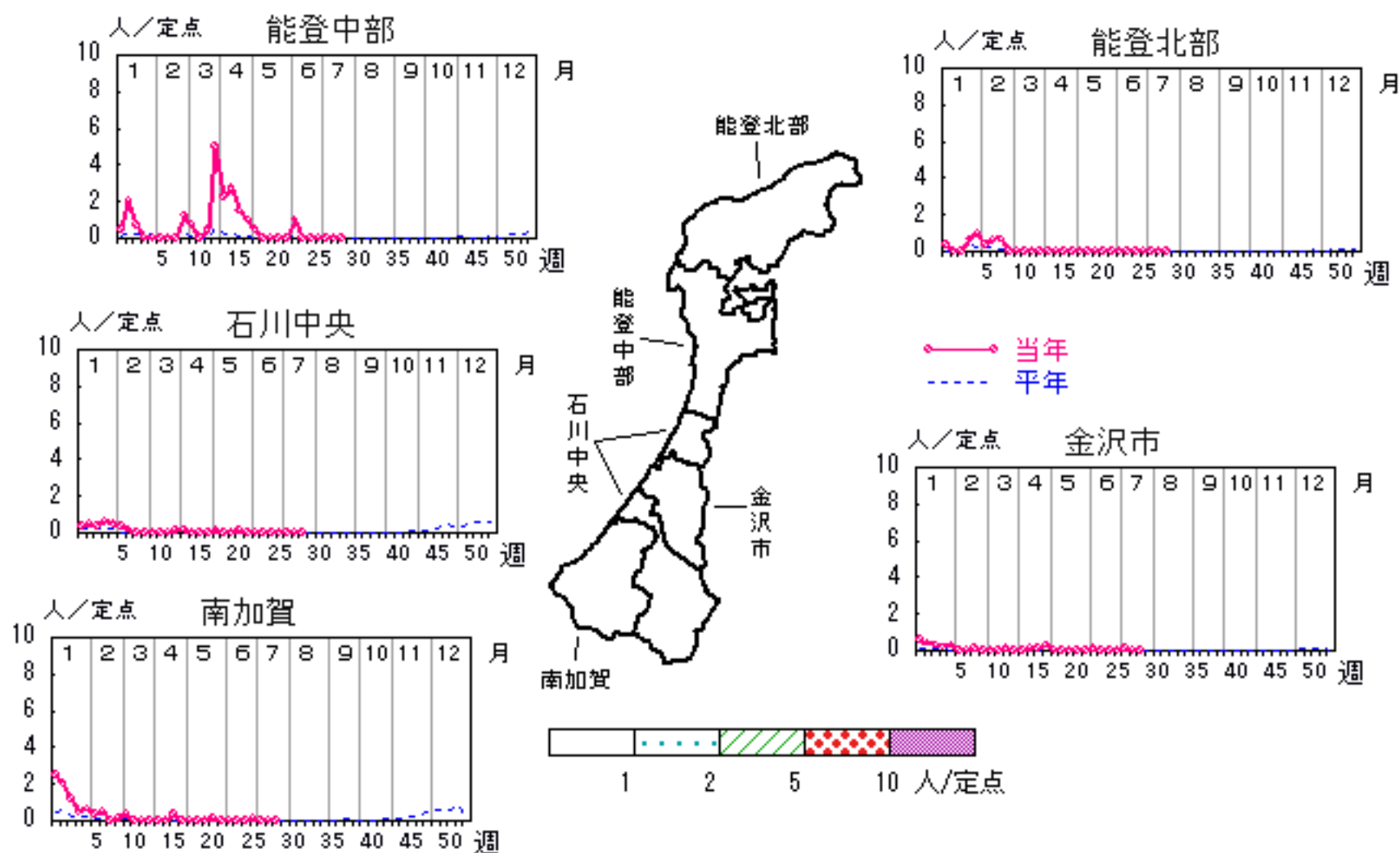


RSウイルス感染症

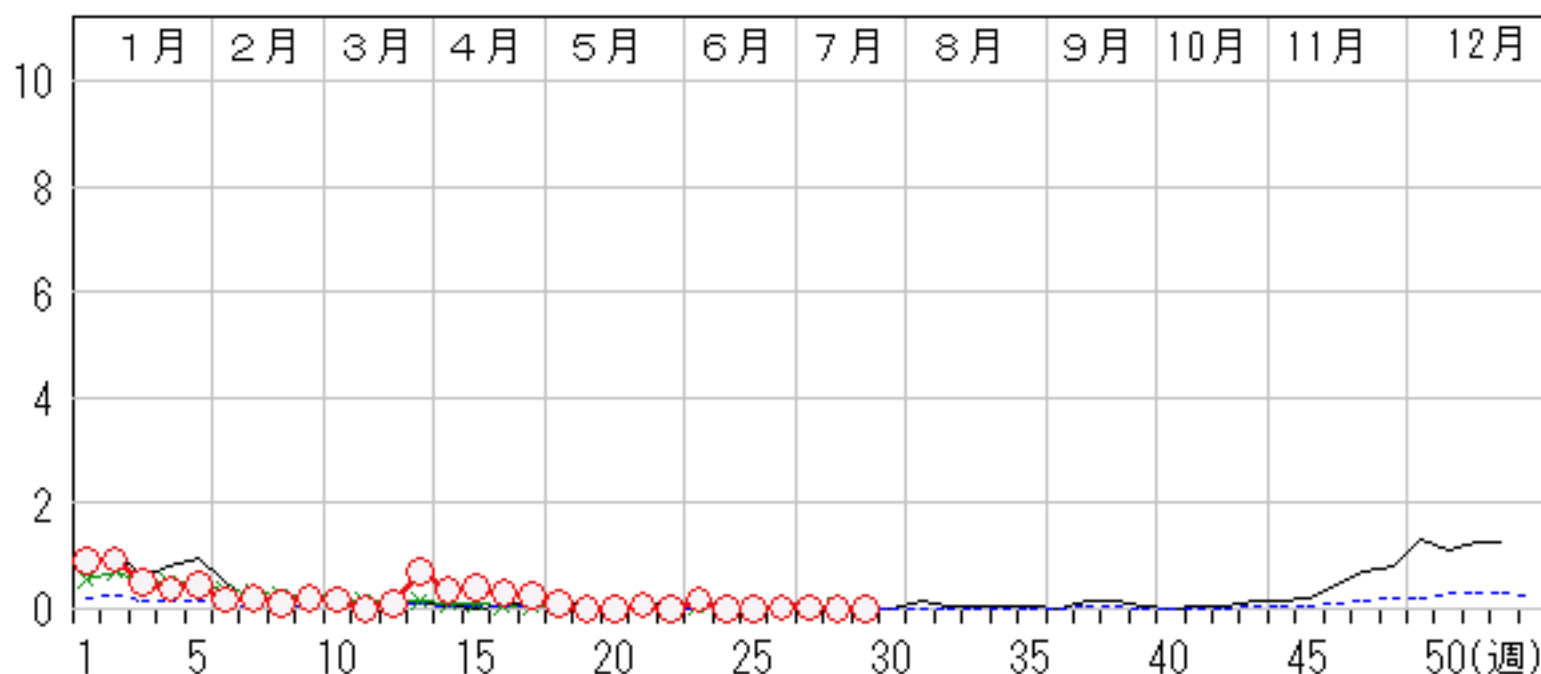
2008年25週～29週

上段: 定点からの患者報告数
下段: 定点あたりの患者数

	25週	26週	27週	28週	29週
石川県	0 0.00	1 0.03	1 0.03	0 0.00	0 0.00
金沢市	0 0.00	0 0.00	1 0.10	0 0.00	0 0.00
南加賀	0 0.00	1 0.17	0 0.00	0 0.00	0 0.00
石川中央	0 0.00	0 0.00	0 0.00	0 0.00	0 0.00
能登中部	0 0.00	0 0.00	0 0.00	0 0.00	0 0.00
能登北部	0 0.00	0 0.00	0 0.00	0 0.00	0 0.00



人/定点

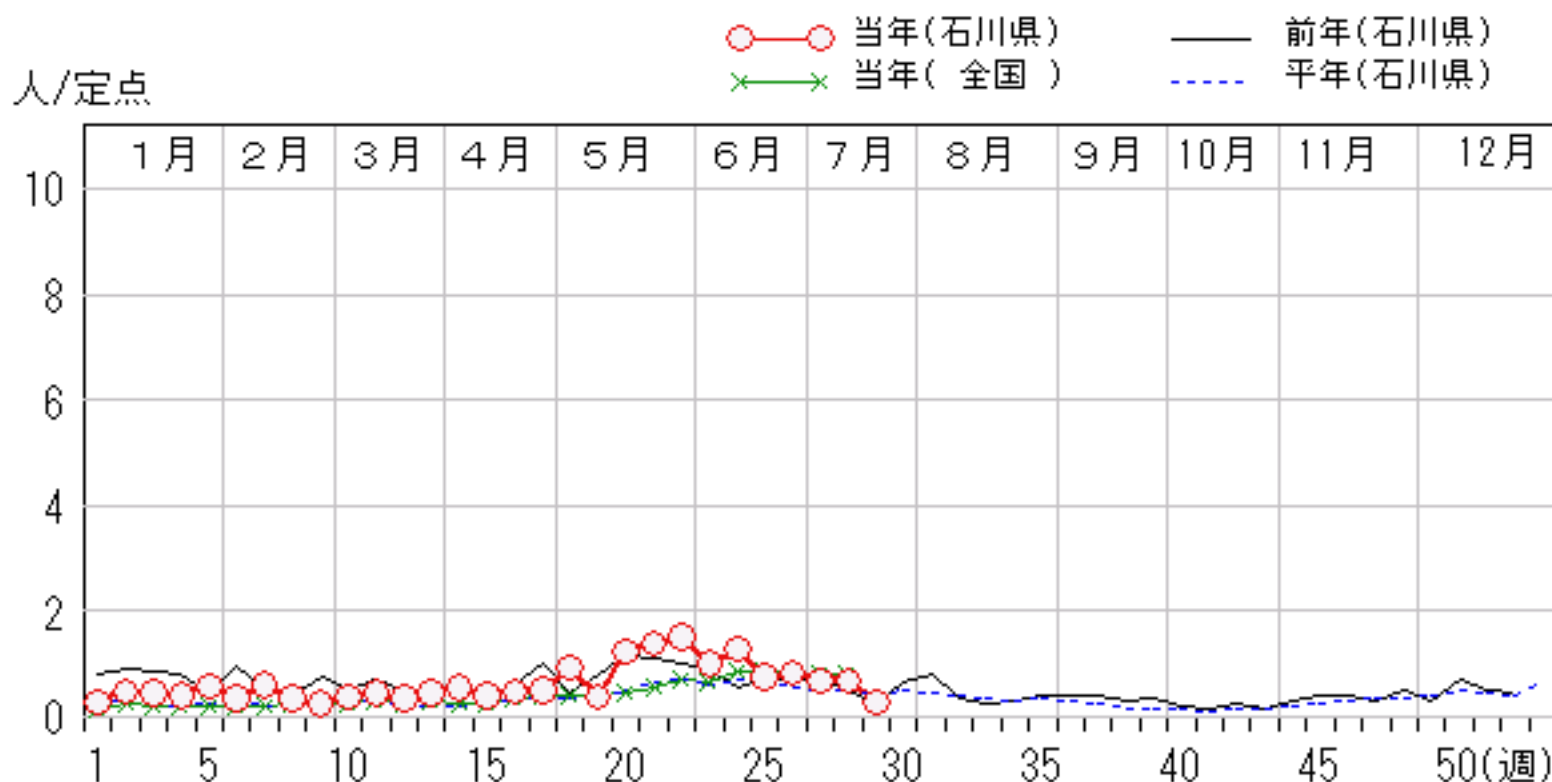
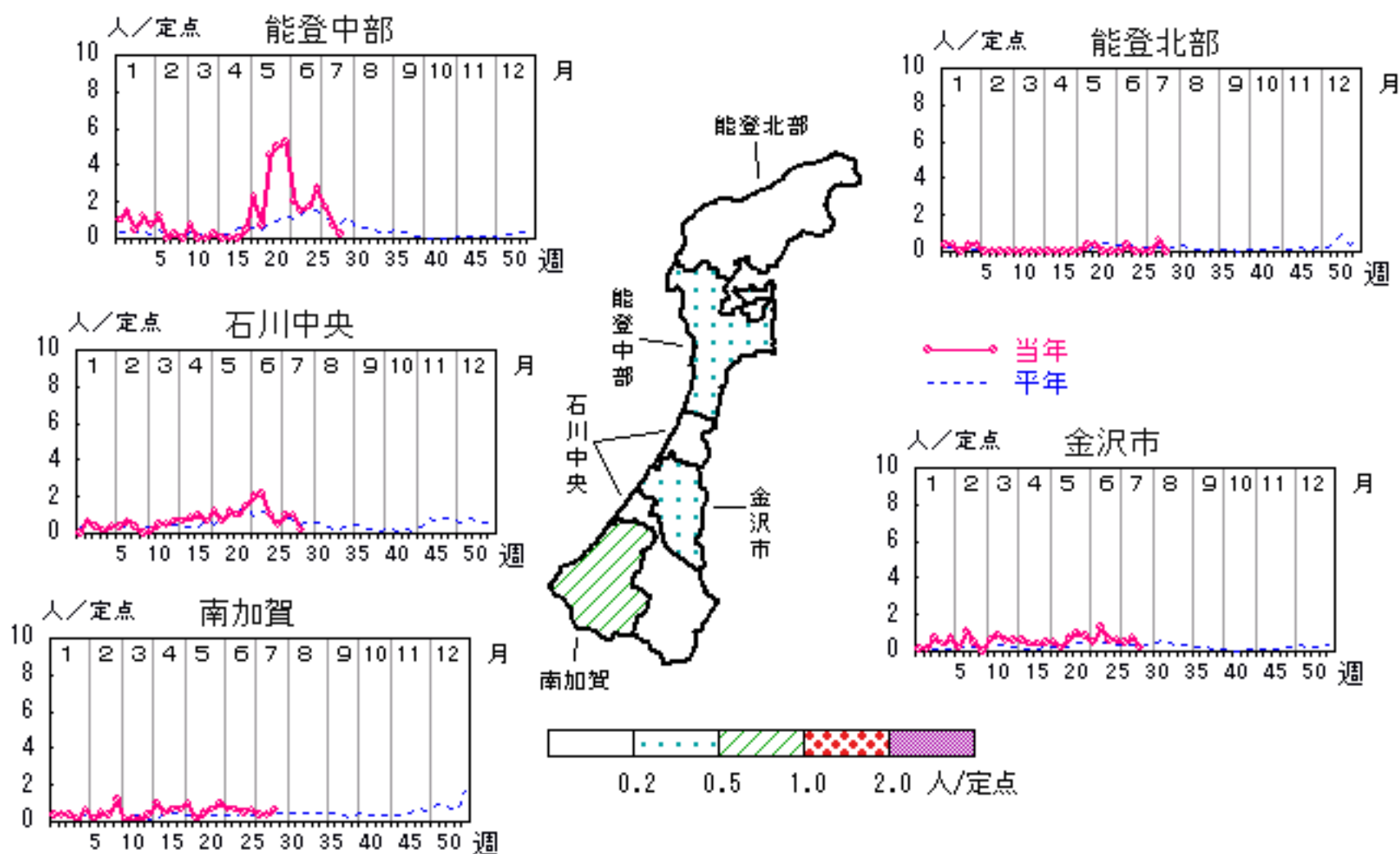


咽頭結膜熱

2008年25週～29週

上段:定点からの患者報告数
下段:定点あたりの患者数

	25週	26週	27週	28週	29週
石川県	22 0.76	24 0.83	20 0.69	20 0.69	8 0.28
金沢市	6 0.60	6 0.60	5 0.50	7 0.70	2 0.20
南加賀	3 0.50	4 0.67	2 0.33	2 0.33	4 0.67
石川中央	6 1.00	3 0.50	6 1.00	6 1.00	1 0.17
能登中部	7 1.75	11 2.75	7 1.75	3 0.75	1 0.25
能登北部	0 0.00	0 0.00	0 0.00	2 0.67	0 0.00

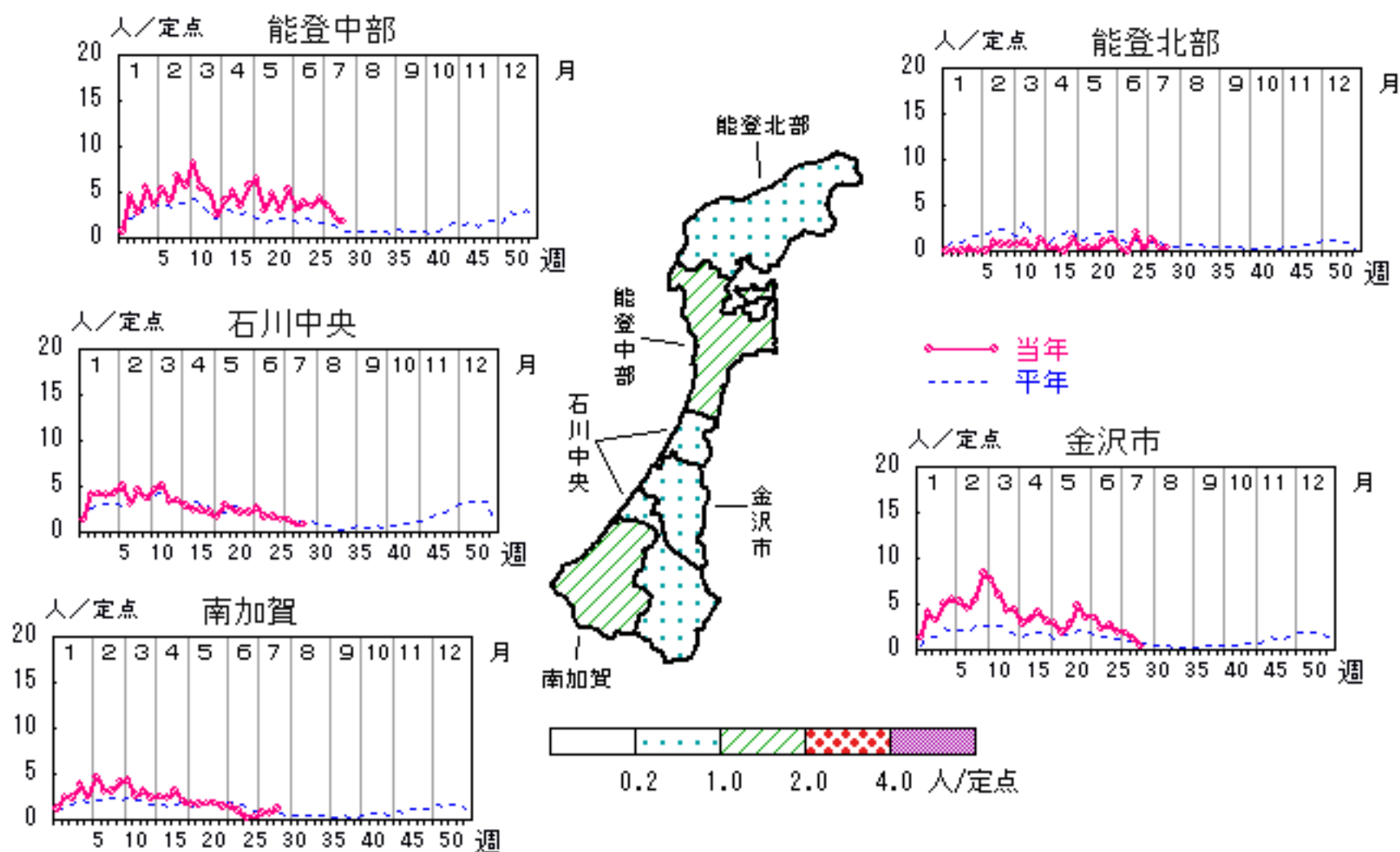


A群溶血性レンサ球菌咽頭炎

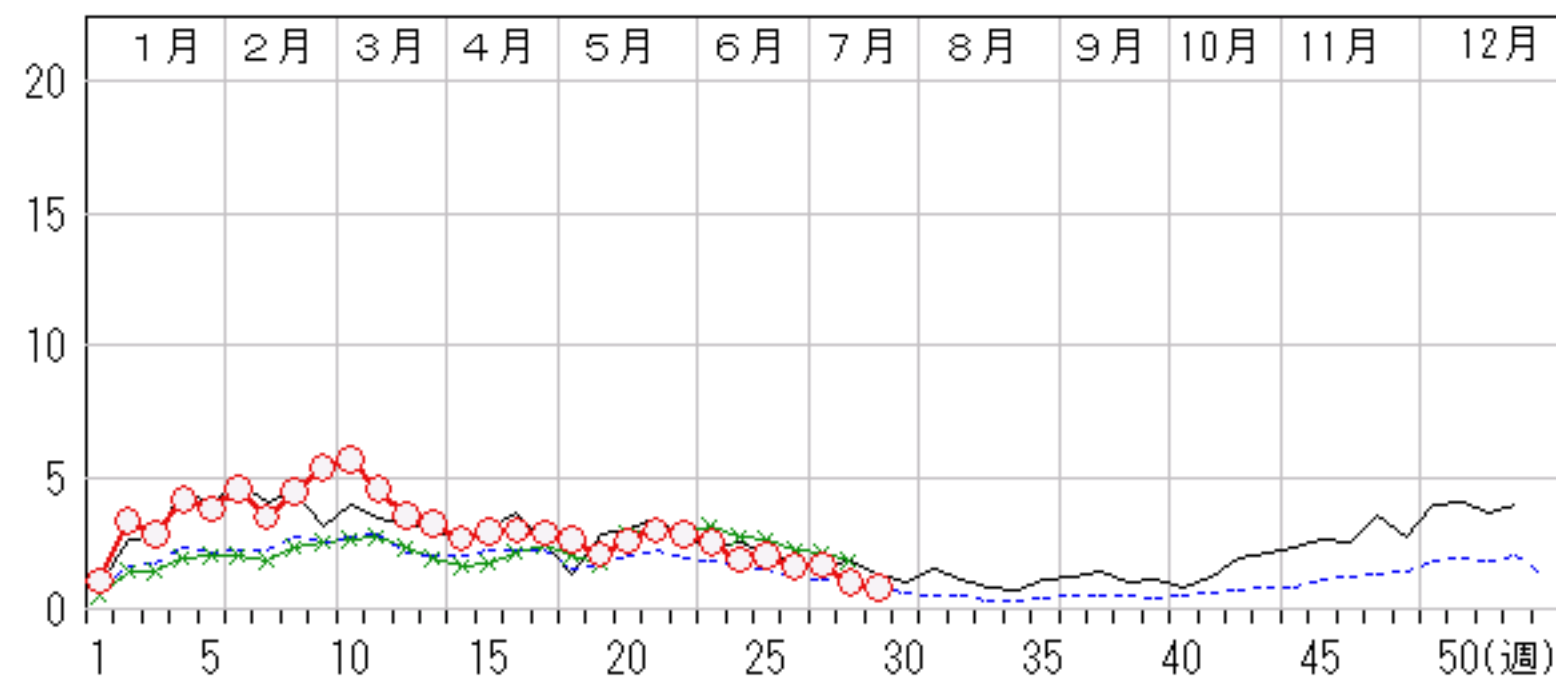
2008年25週～29週

上段: 定点からの患者報告数
下段: 定点あたりの患者数

	25週	26週	27週	28週	29週
石川県	58 2.00	47 1.62	48 1.66	30 1.03	24 0.83
金沢市	27 2.70	19 1.90	18 1.80	11 1.10	4 0.40
南加賀	1 0.17	2 0.33	4 0.67	4 0.67	7 1.17
石川中央	10 1.67	8 1.33	8 1.33	5 0.83	5 0.83
能登中部	14 3.50	17 4.25	14 3.50	9 2.25	7 1.75
能登北部	6 2.00	1 0.33	4 1.33	1 0.33	1 0.33



人/定点
 ○ 当年(石川県) — 前年(石川県)
 × 当年(全国) - - - 平年(石川県)

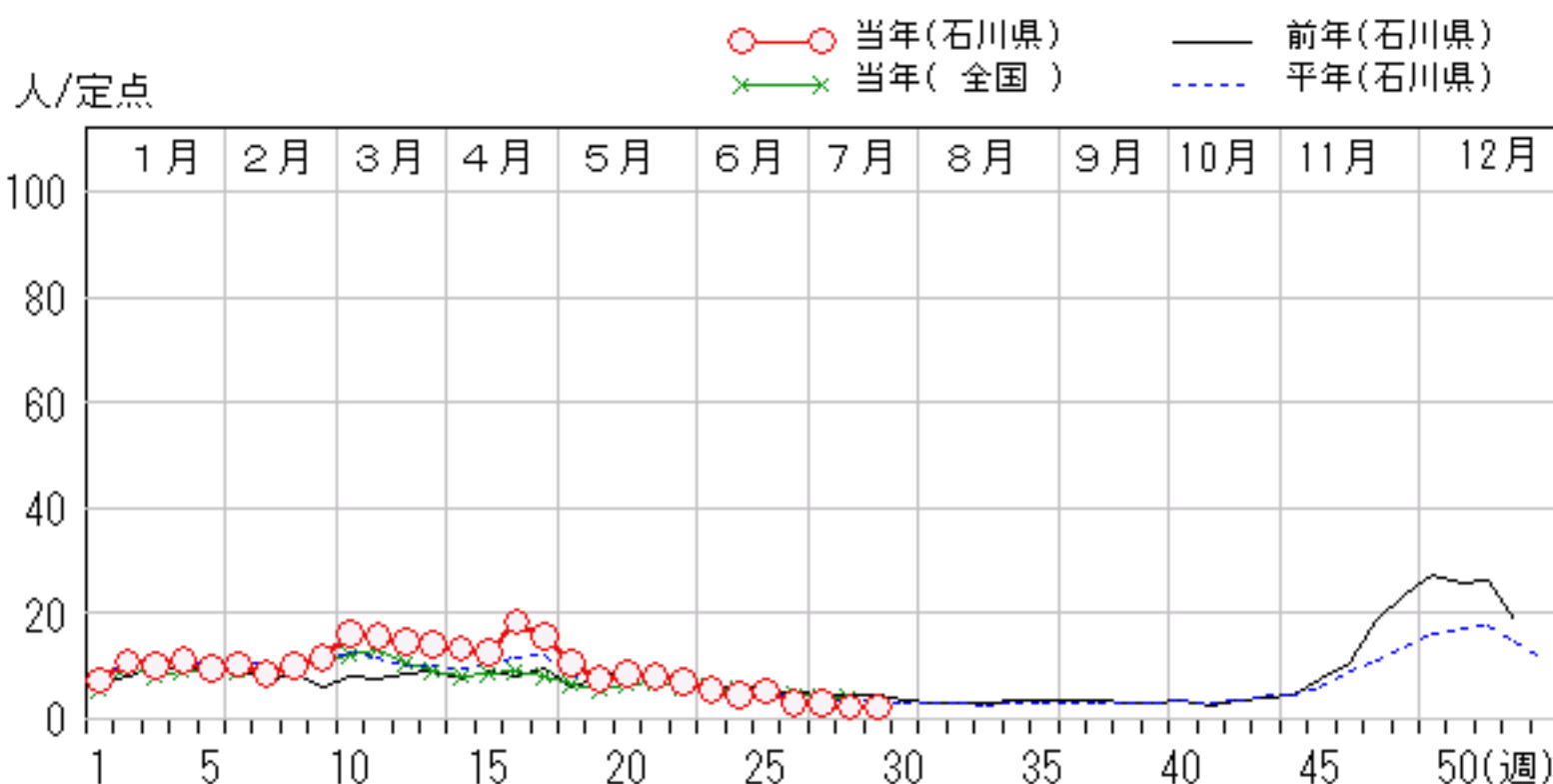
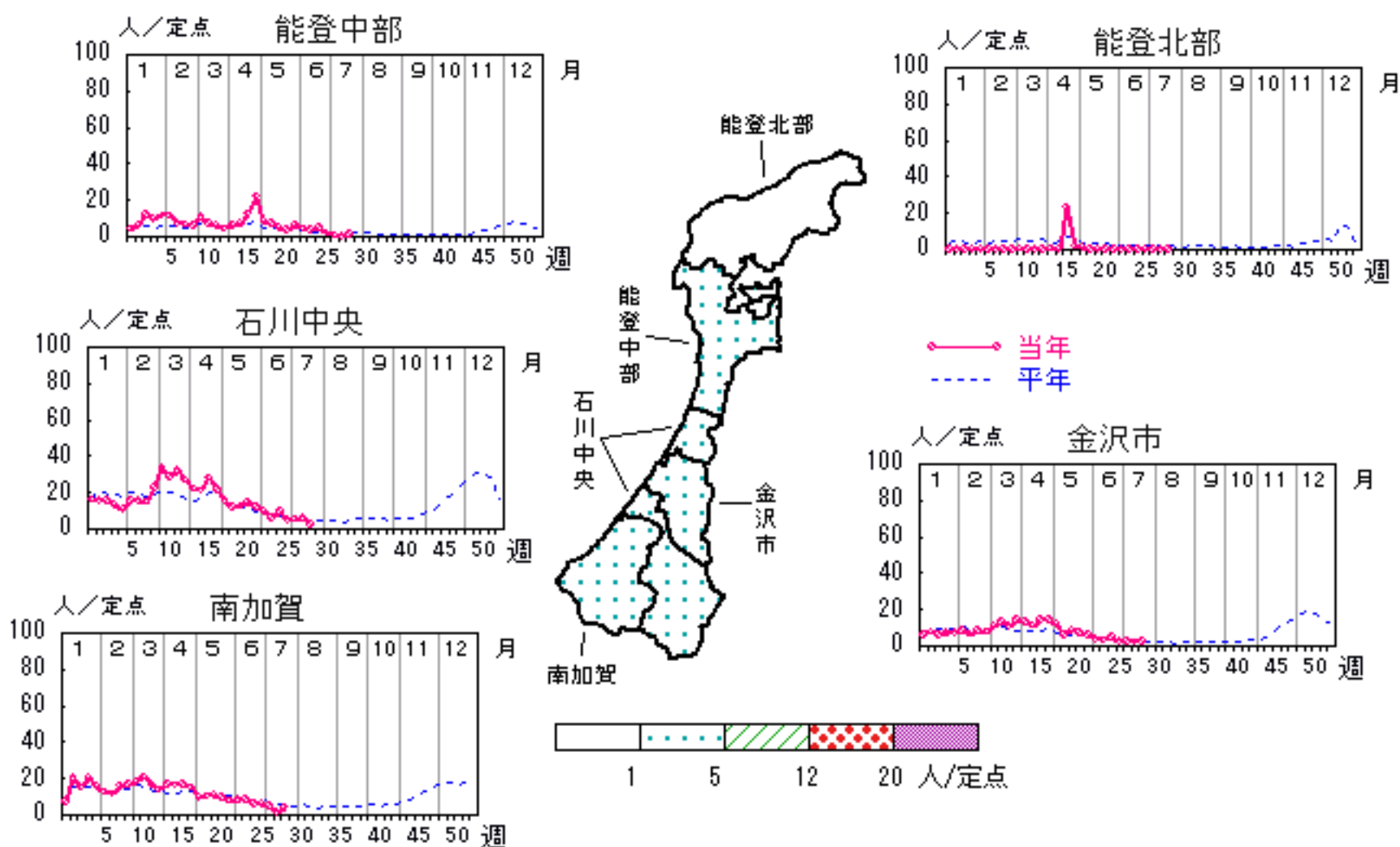


感染性胃腸炎

2008年25週～29週

上段: 定点からの患者報告数
下段: 定点あたりの患者数

	25週	26週	27週	28週	29週
石川県	155 5.34	92 3.17	91 3.14	64 2.21	64 2.21
金沢市	46 4.60	21 2.10	27 2.70	18 1.80	22 2.20
南加賀	34 5.67	35 5.83	29 4.83	8 1.33	24 4.00
石川中央	57 9.50	28 4.67	32 5.33	37 6.17	14 2.33
能登中部	18 4.50	8 2.00	3 0.75	1 0.25	4 1.00
能登北部	0 0.00	0 0.00	0 0.00	0 0.00	0 0.00

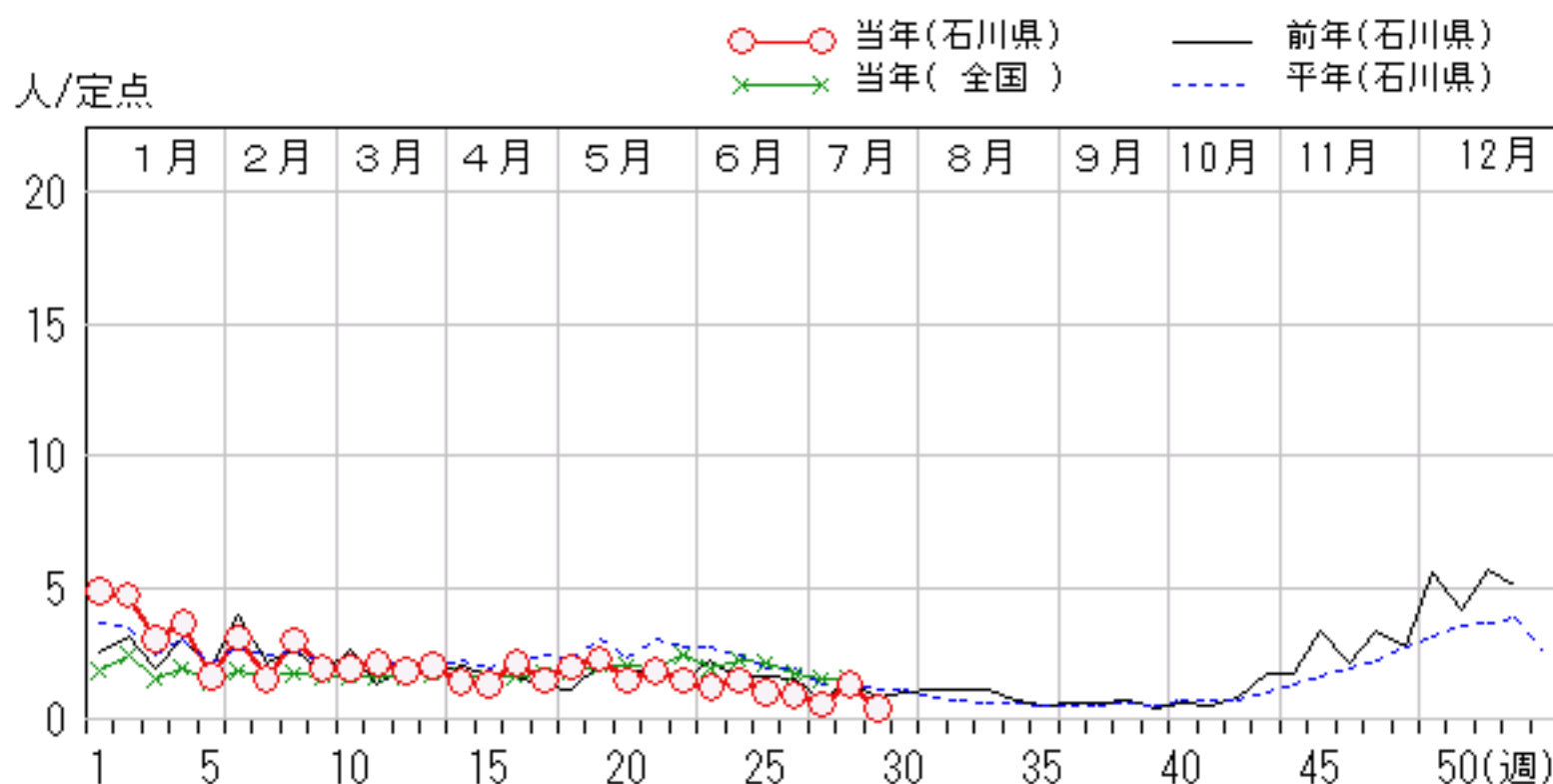
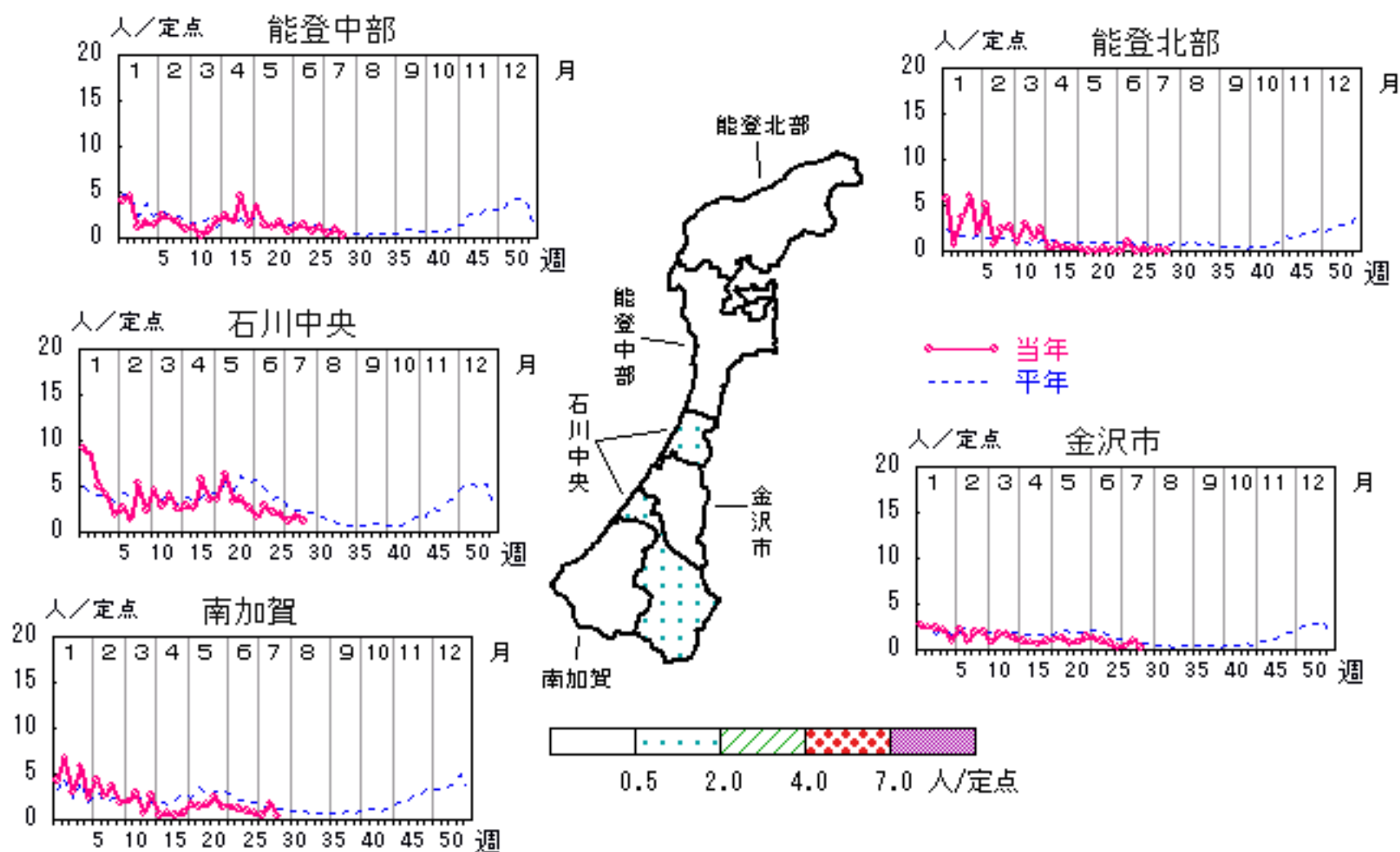


水痘

2008年25週～29週

上段:定点からの患者報告数
下段:定点あたりの患者数

	25週	26週	27週	28週	29週
石川県	29 1.00	26 0.90	16 0.55	38 1.31	12 0.41
金沢市	7 0.70	3 0.30	4 0.40	11 1.10	2 0.20
南加賀	6 1.00	5 0.83	3 0.50	11 1.83	2 0.33
石川中央	13 2.17	12 2.00	7 1.17	11 1.83	7 1.17
能登中部	3 0.75	5 1.25	2 0.50	4 1.00	1 0.25
能登北部	0 0.00	1 0.33	0 0.00	1 0.33	0 0.00

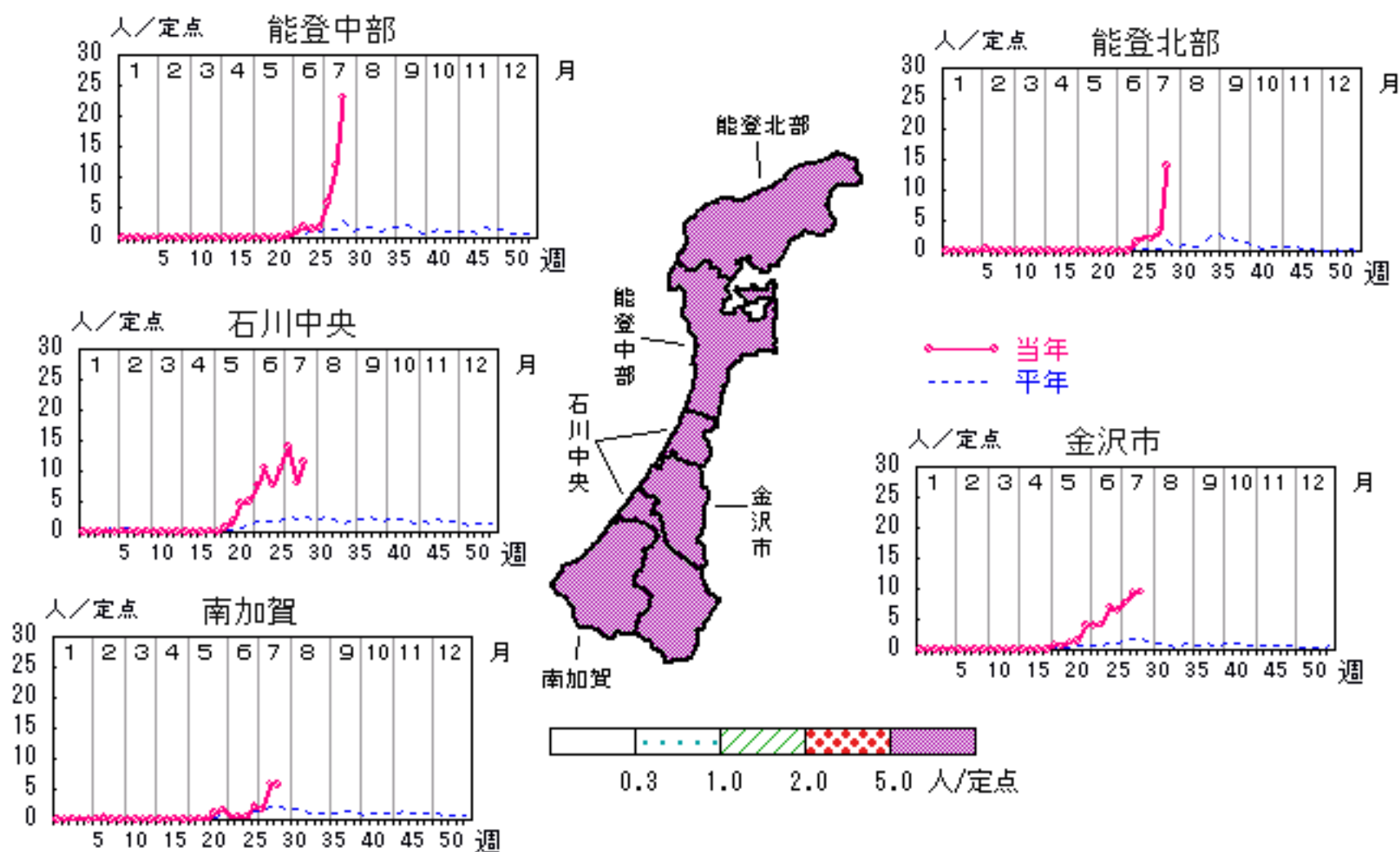


手足口病

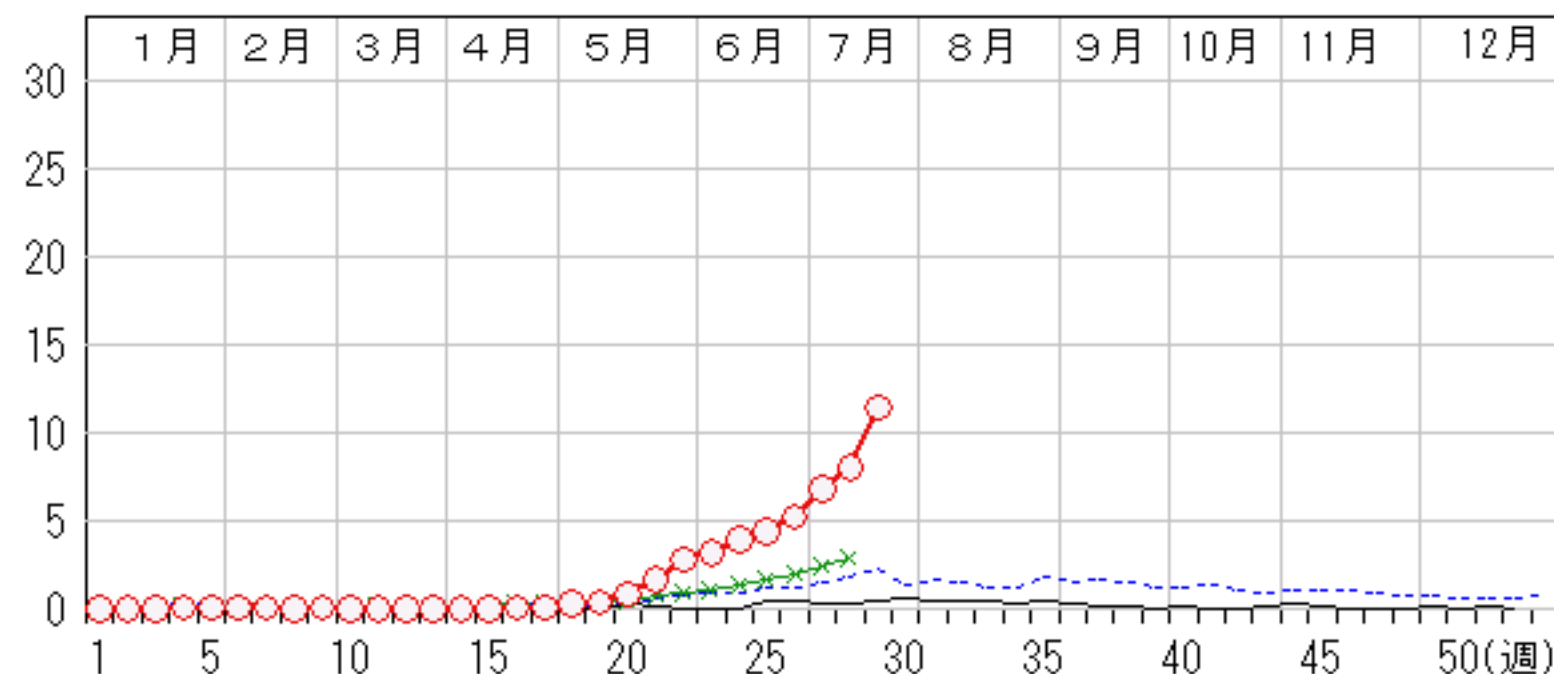
2008年25週～29週

上段: 定点からの患者報告数
下段: 定点あたりの患者数

	25週	26週	27週	28週	29週
石川県	128 4.41	152 5.24	199 6.86	233 8.03	331 11.41
金沢市	69 6.90	64 6.40	77 7.70	93 9.30	95 9.50
南加賀	3 0.50	13 2.17	10 1.67	35 5.83	34 5.67
石川中央	46 7.67	62 10.33	83 13.83	48 8.00	68 11.33
能登中部	6 1.50	7 1.75	23 5.75	47 11.75	92 23.00
能登北部	4 1.33	6 2.00	6 2.00	10 3.33	42 14.00



人/定点
 ○ 当年(石川県) — 前年(石川県)
 × 当年(全国) - - - 平年(石川県)

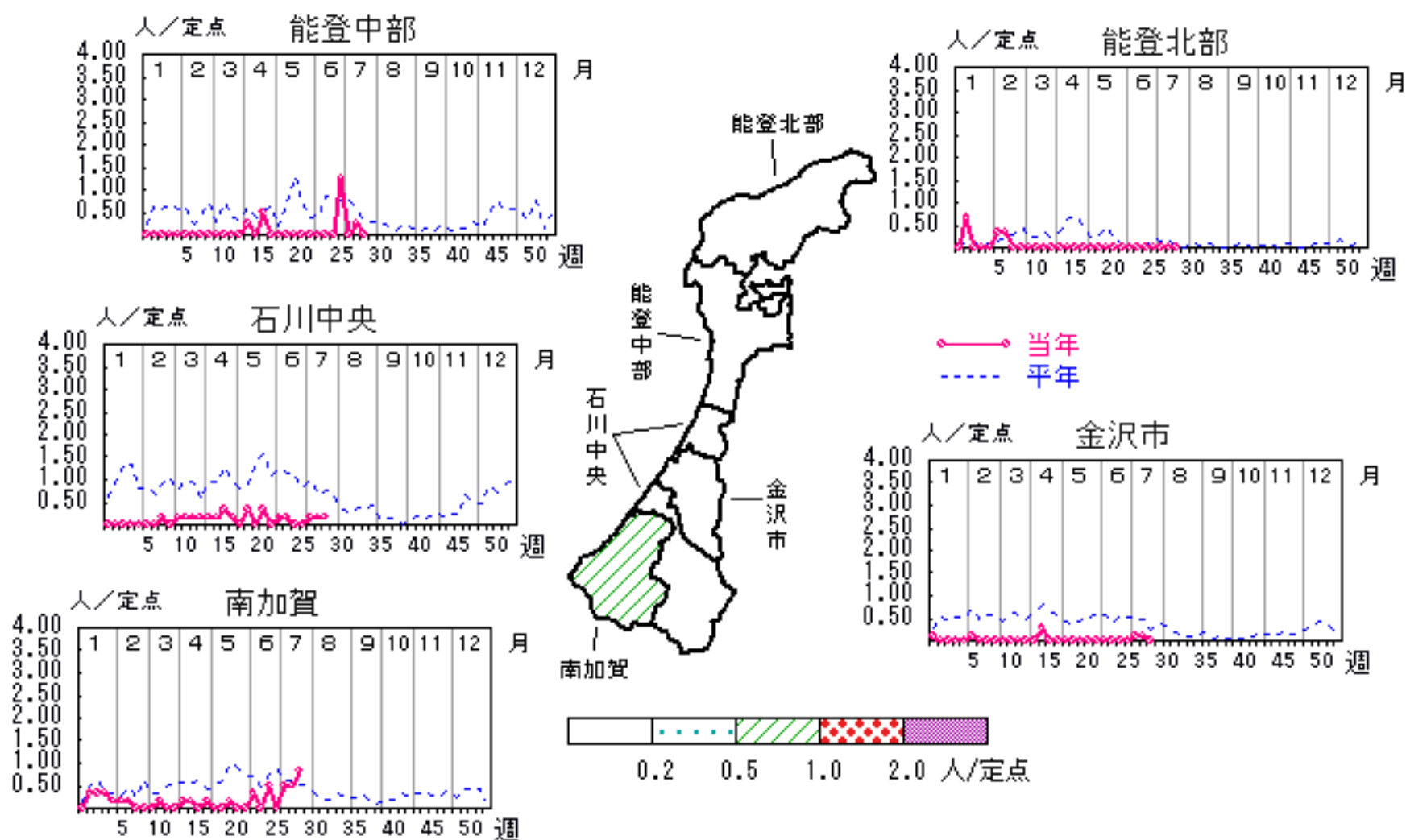


伝染性紅斑

2008年25週～29週

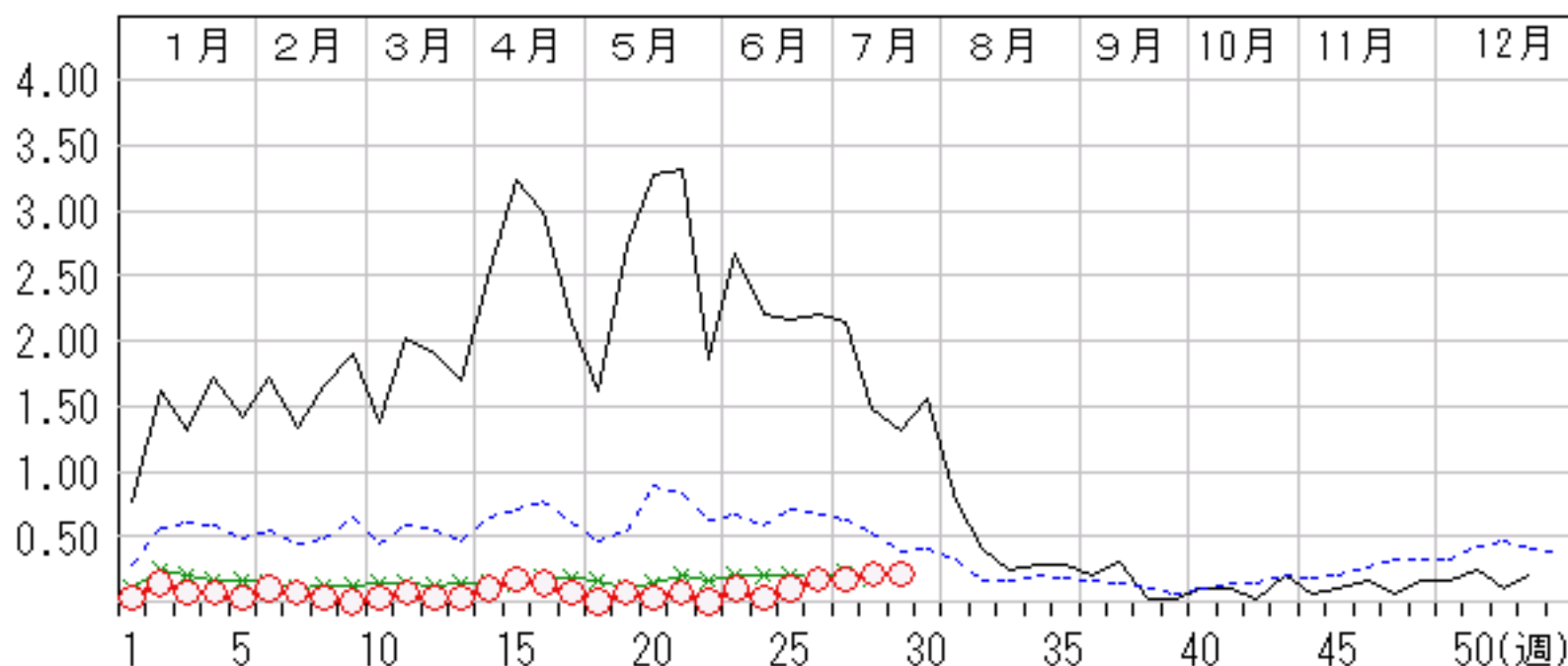
上段: 定点からの患者報告数
下段: 定点あたりの患者数

	25週	26週	27週	28週	29週
石川県	3 0.10	5 0.17	5 0.17	6 0.21	6 0.21
金沢市	0 0.00	0 0.00	1 0.10	1 0.10	0 0.00
南加賀	3 0.50	0 0.00	3 0.50	3 0.50	5 0.83
石川中央	0 0.00	0 0.00	1 0.17	1 0.17	1 0.17
能登中部	0 0.00	5 1.25	0 0.00	1 0.25	0 0.00
能登北部	0 0.00	0 0.00	0 0.00	0 0.00	0 0.00



人/定点

○ 当年(石川県) — 前年(石川県)
 × 当年(全国) - - - 平年(石川県)

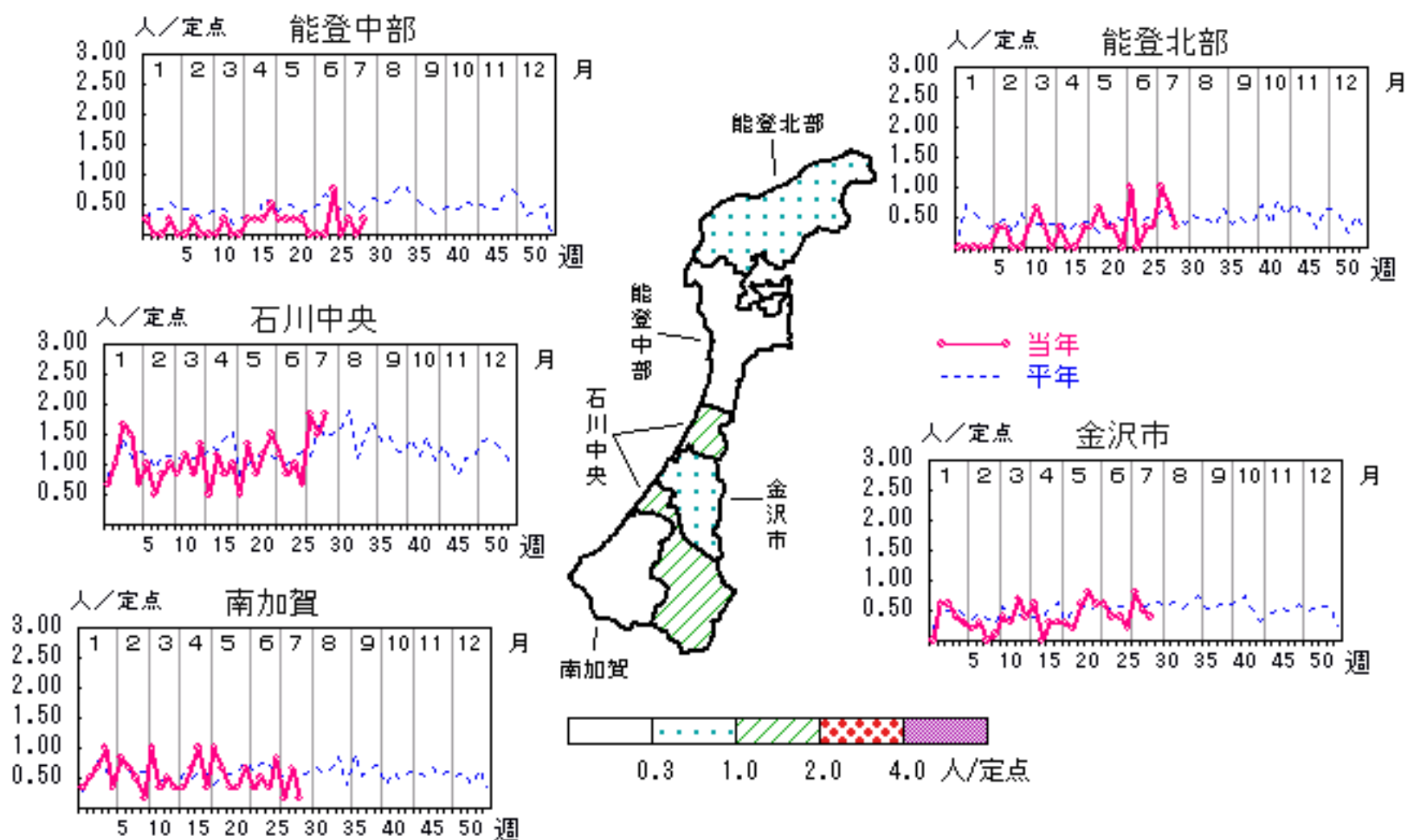


突発性発しん

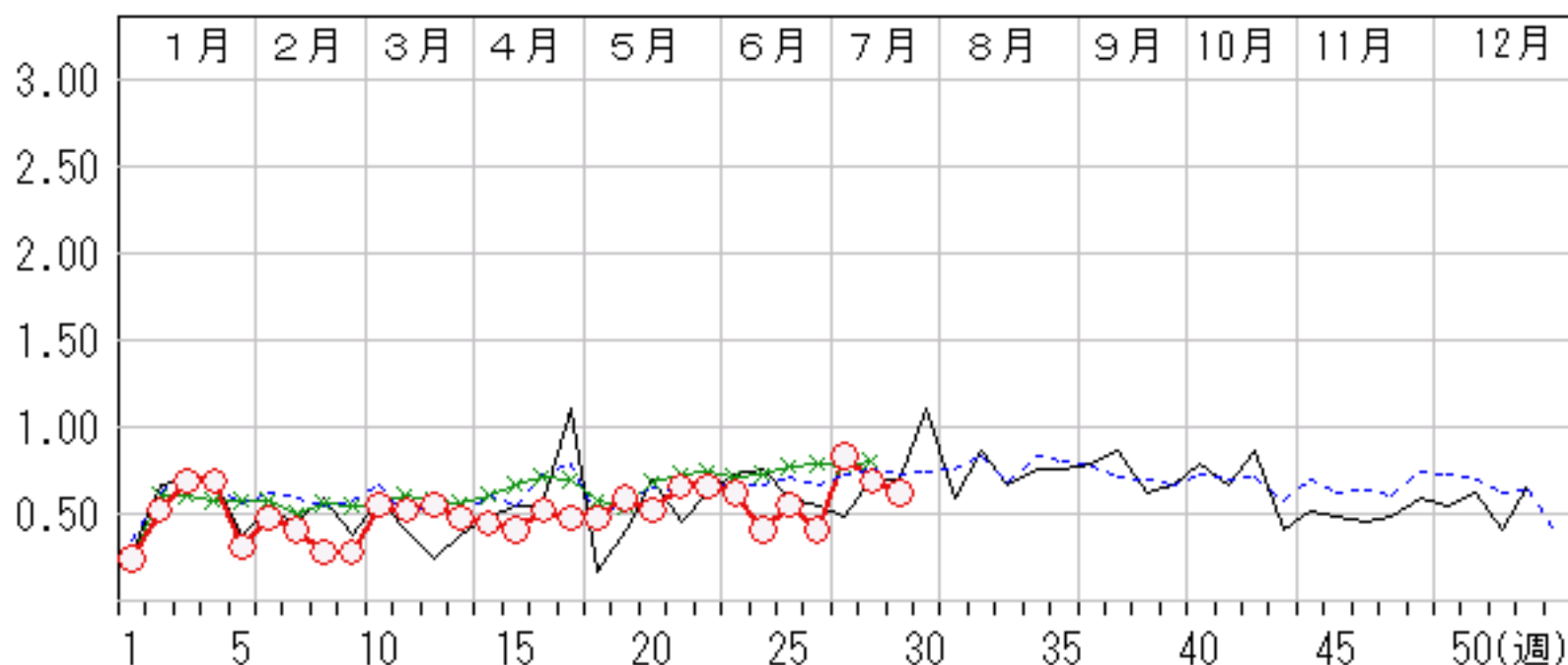
2008年25週～29週

上段: 定点からの患者報告数
下段: 定点あたりの患者数

	25週	26週	27週	28週	29週
石川県	16 0.55	12 0.41	24 0.83	20 0.69	18 0.62
金沢市	4 0.40	2 0.20	8 0.80	5 0.50	4 0.40
南加賀	2 0.33	5 0.83	1 0.17	4 0.67	1 0.17
石川中央	6 1.00	4 0.67	11 1.83	9 1.50	11 1.83
能登中部	3 0.75	0 0.00	1 0.25	0 0.00	1 0.25
能登北部	1 0.33	1 0.33	3 1.00	2 0.67	1 0.33



人/定点
 ○ 当年(石川県) — 前年(石川県)
 × 当年(全国) - - - 平年(石川県)

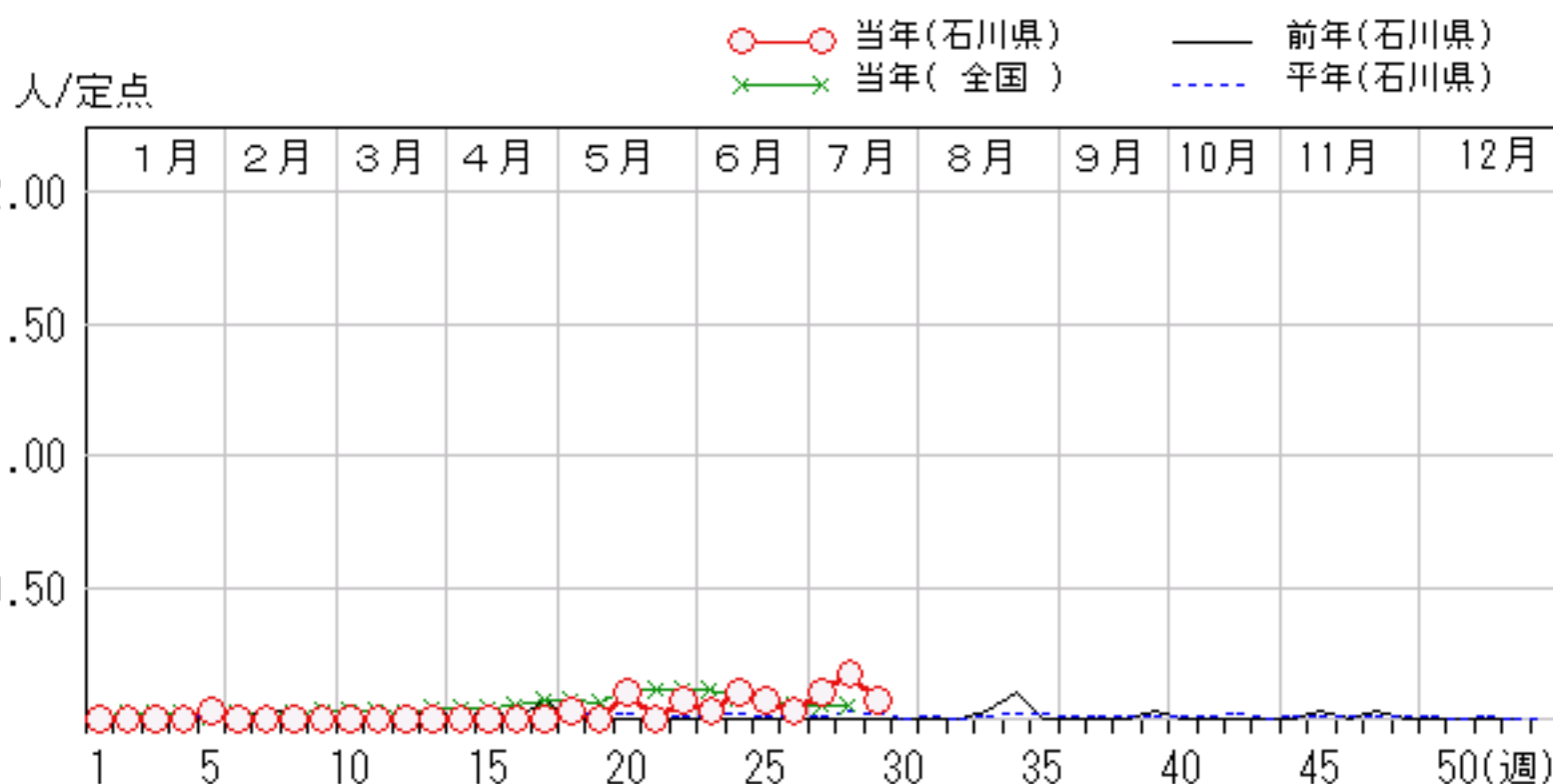
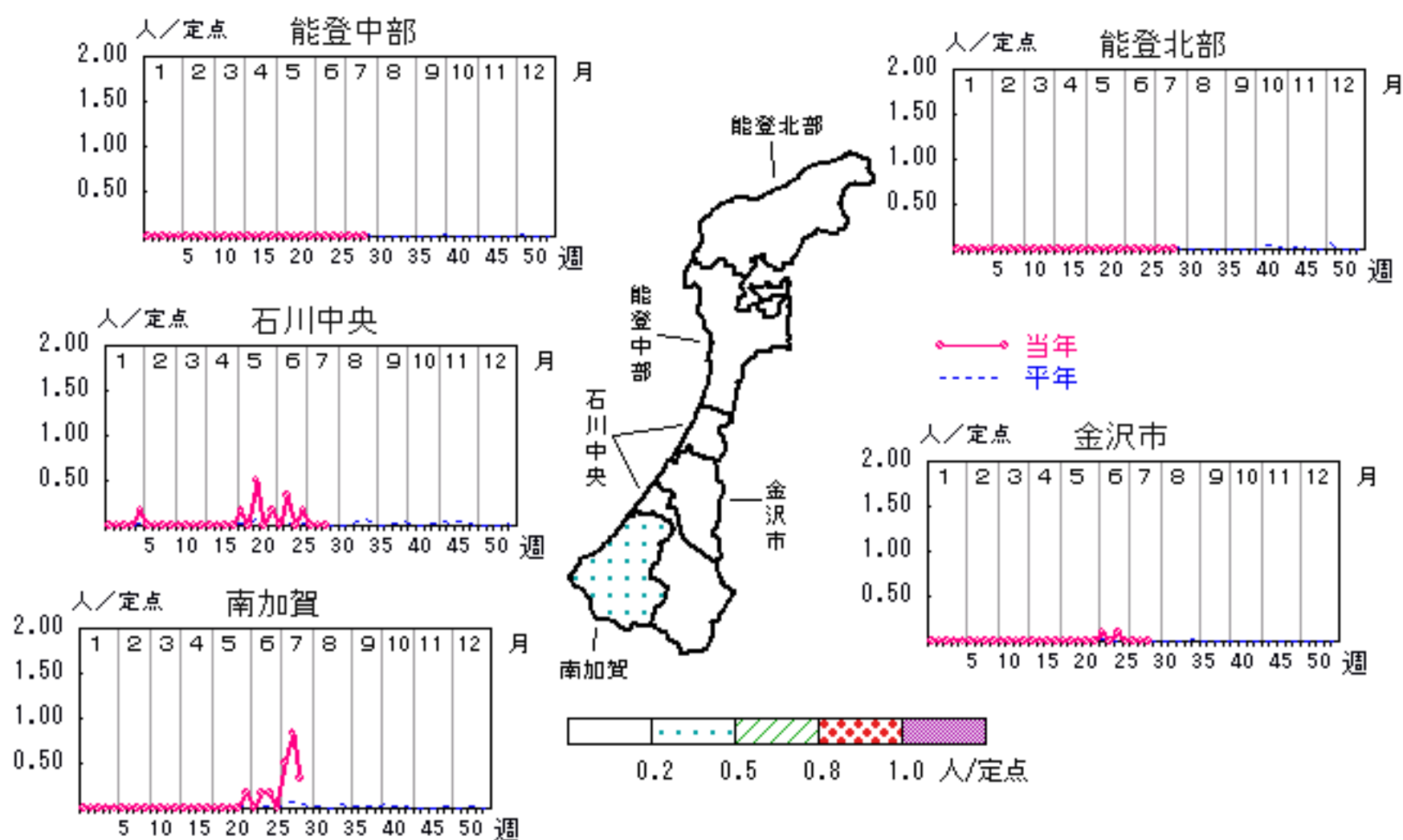


百日咳

2008年25週～29週

上段:定点からの患者報告数
下段:定点あたりの患者数

	25週	26週	27週	28週	29週
石川県	2 0.07	1 0.03	3 0.10	5 0.17	2 0.07
金沢市	1 0.10	0 0.00	0 0.00	0 0.00	0 0.00
南加賀	1 0.17	0 0.00	3 0.50	5 0.83	2 0.33
石川中央	0 0.00	1 0.17	0 0.00	0 0.00	0 0.00
能登中部	0 0.00	0 0.00	0 0.00	0 0.00	0 0.00
能登北部	0 0.00	0 0.00	0 0.00	0 0.00	0 0.00

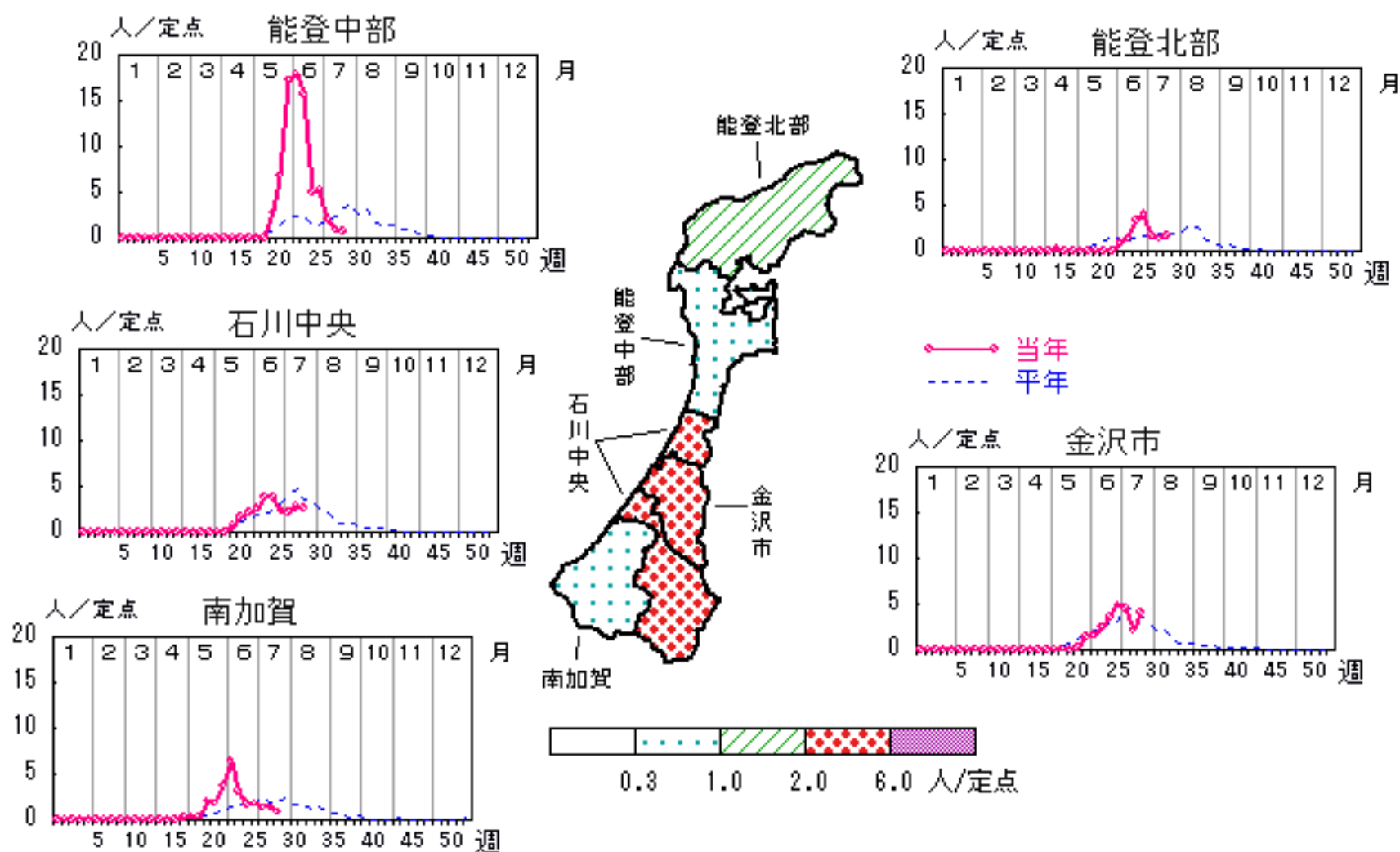


ヘルパンギーナ

2008年25週～29週

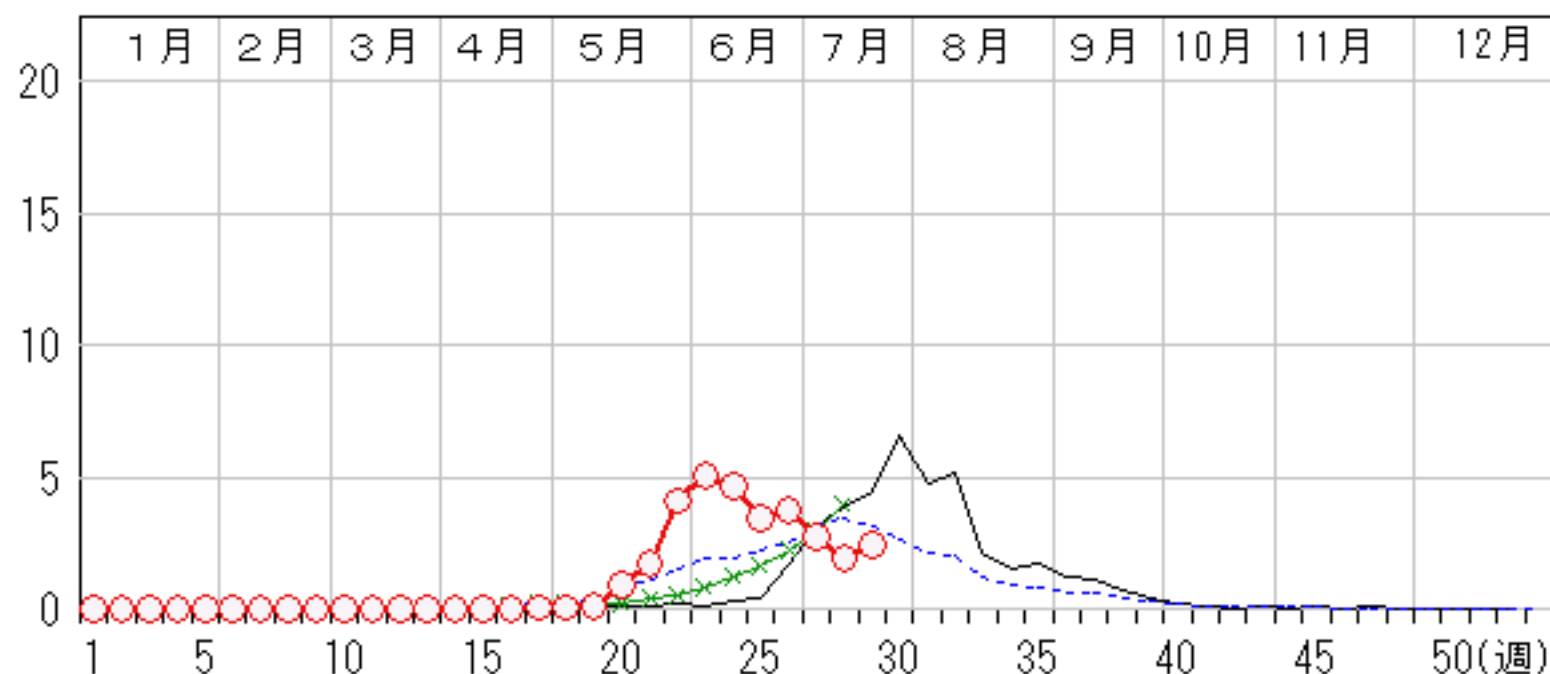
上段: 定点からの患者報告数
下段: 定点あたりの患者数

	25週	26週	27週	28週	29週
石川県	99 3.41	108 3.72	79 2.72	55 1.90	70 2.41
金沢市	36 3.60	49 4.90	45 4.50	22 2.20	41 4.10
南加賀	10 1.67	11 1.83	8 1.33	8 1.33	5 0.83
石川中央	23 3.83	15 2.50	13 2.17	17 2.83	16 2.67
能登中部	20 5.00	21 5.25	8 2.00	4 1.00	3 0.75
能登北部	10 3.33	12 4.00	5 1.67	4 1.33	5 1.67



人/定点

○ 当年(石川県) — 前年(石川県)
 × 当年(全国) - - - 平年(石川県)

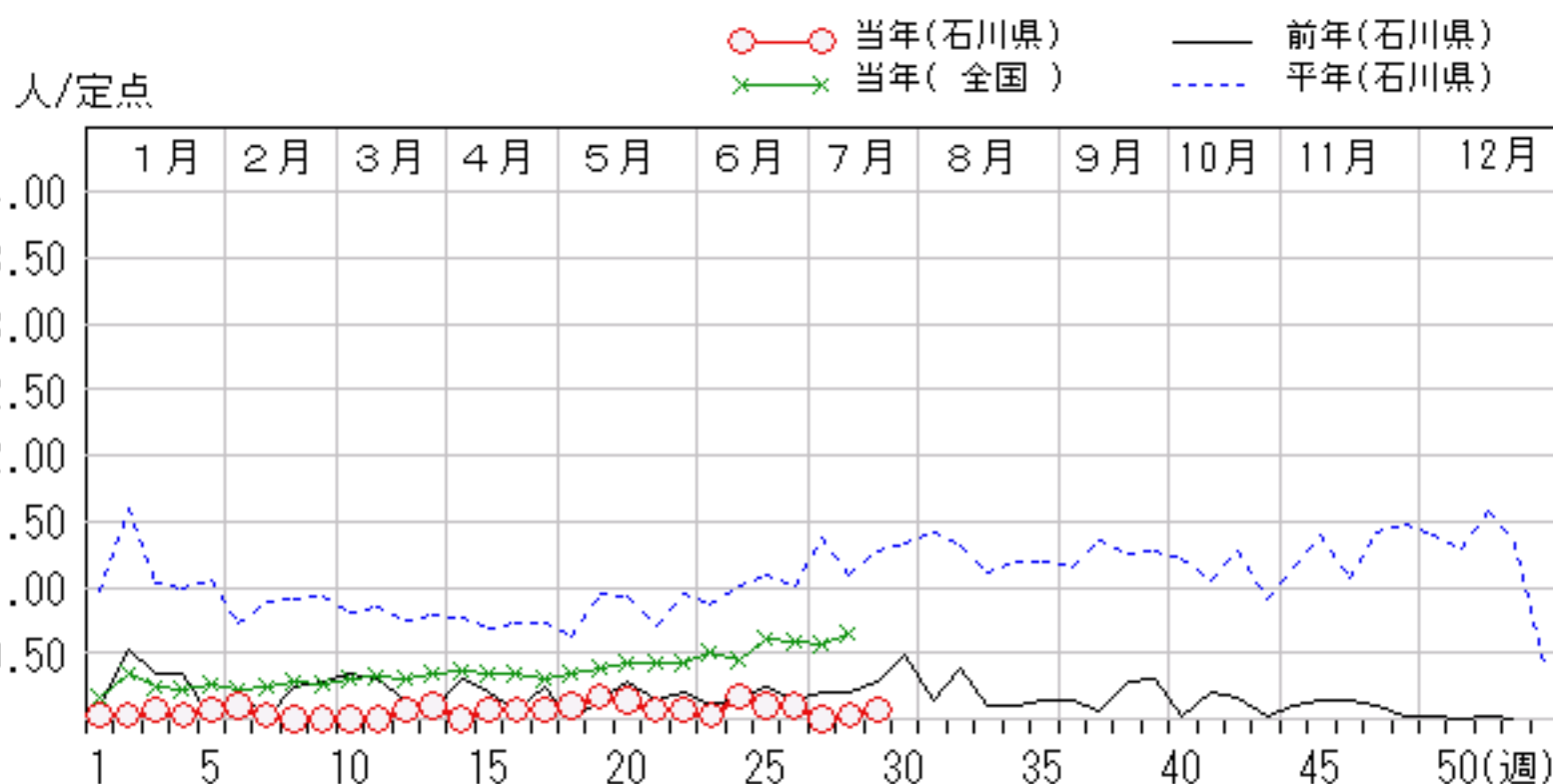
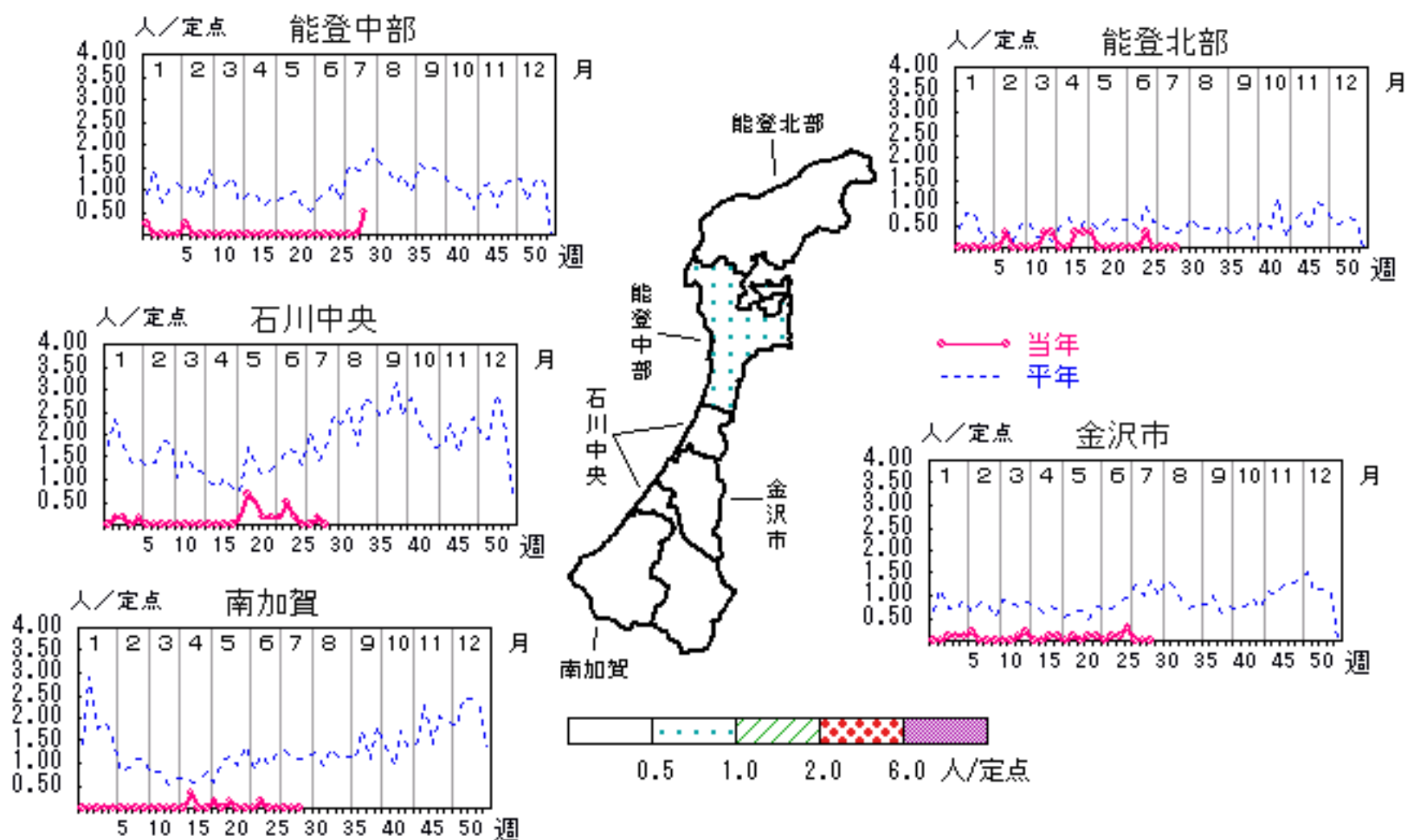


流行性耳下腺炎

2008年25週～29週

上段: 定点からの患者報告数
下段: 定点あたりの患者数

	25週	26週	27週	28週	29週
石川県	3 0.10	3 0.10	0 0.00	1 0.03	2 0.07
金沢市	1 0.10	3 0.30	0 0.00	0 0.00	0 0.00
南加賀	0 0.00	0 0.00	0 0.00	0 0.00	0 0.00
石川中央	1 0.17	0 0.00	0 0.00	1 0.17	0 0.00
能登中部	0 0.00	0 0.00	0 0.00	0 0.00	2 0.50
能登北部	1 0.33	0 0.00	0 0.00	0 0.00	0 0.00

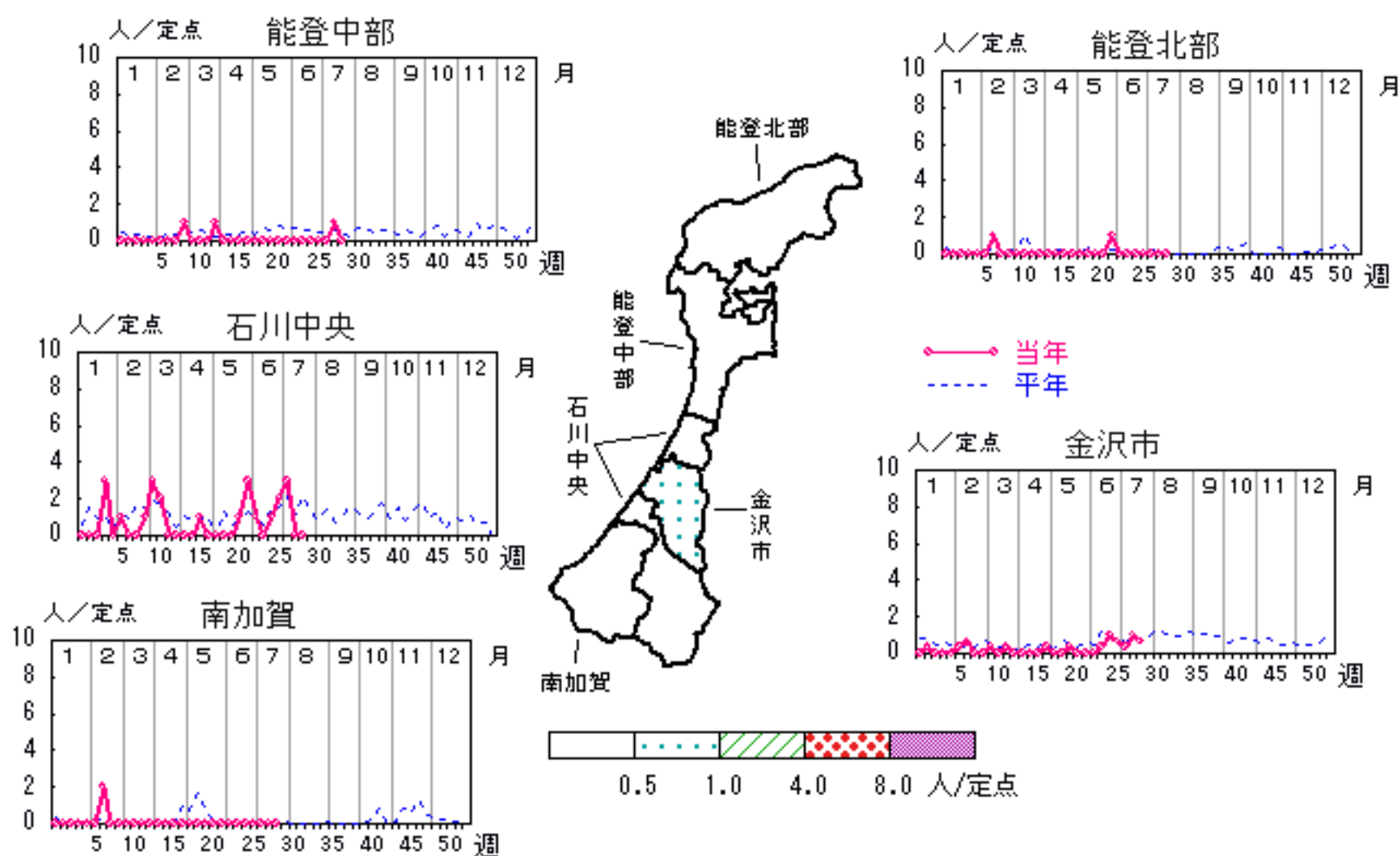


流行性角結膜炎

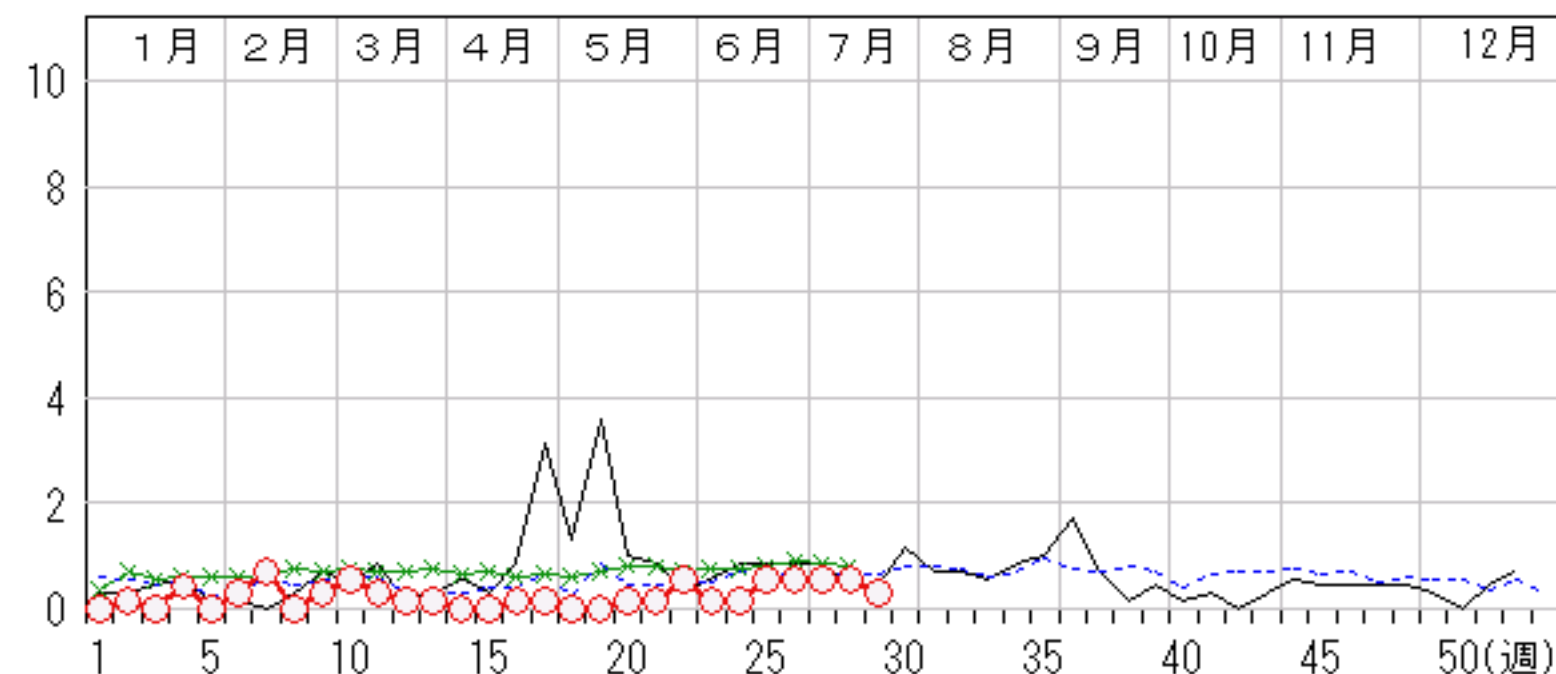
2008年25週～29週

上段:定点からの患者報告数
下段:定点あたりの患者数

	25週	26週	27週	28週	29週
石川県	4 0.57	4 0.57	4 0.57	4 0.57	2 0.29
金沢市	3 1.00	2 0.67	1 0.33	3 1.00	2 0.67
南加賀	0 0.00	0 0.00	0 0.00	0 0.00	0 0.00
石川中央	1 1.00	2 2.00	3 3.00	0 0.00	0 0.00
能登中部	0 0.00	0 0.00	0 0.00	1 1.00	0 0.00
能登北部	0 0.00	0 0.00	0 0.00	0 0.00	0 0.00



○ 当年(石川県) — 前年(石川県)
× 当年(全国) - - - 平年(石川県)

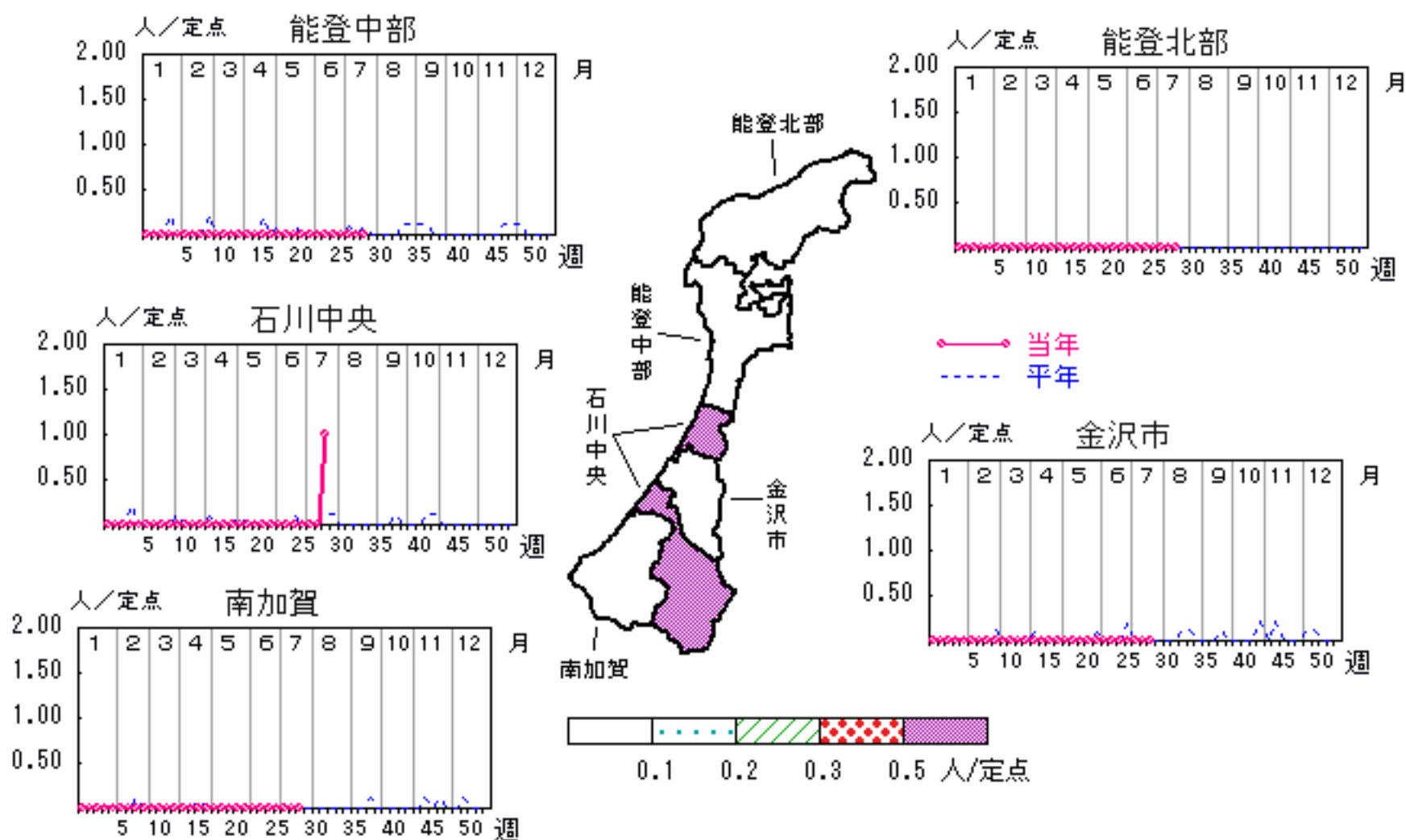


細菌性髄膜炎

2008年25週～29週

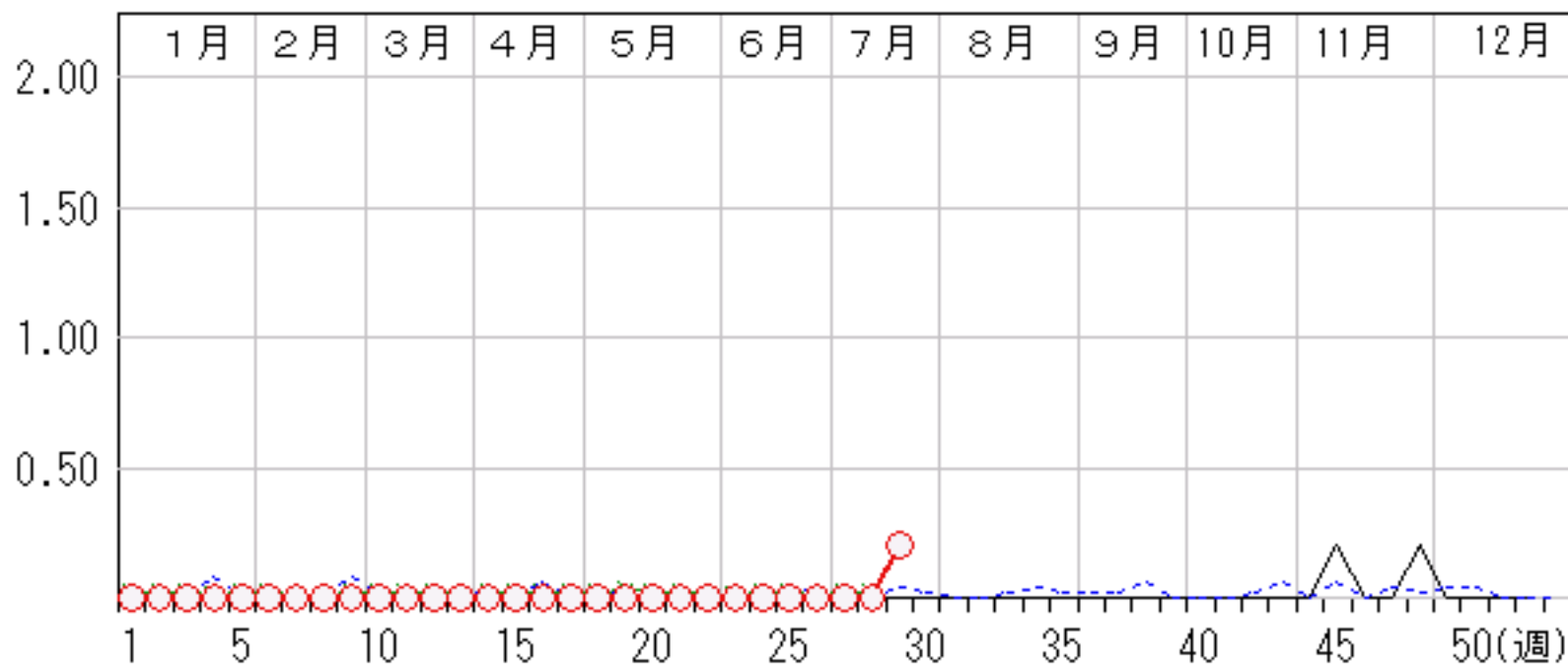
上段: 定点からの患者報告数
下段: 定点あたりの患者数

	25週	26週	27週	28週	29週
石川県	0 0.00	0 0.00	0 0.00	0 0.00	1 0.20
金沢市	0 0.00	0 0.00	0 0.00	0 0.00	0 0.00
南加賀	0 0.00	0 0.00	0 0.00	0 0.00	0 0.00
石川中央	0 0.00	0 0.00	0 0.00	0 0.00	1 1.00
能登中部	0 0.00	0 0.00	0 0.00	0 0.00	0 0.00
能登北部	0 0.00	0 0.00	0 0.00	0 0.00	0 0.00



人/定点

○ 当年(石川県) — 前年(石川県)
× 当年(全国) - - - 平年(石川県)

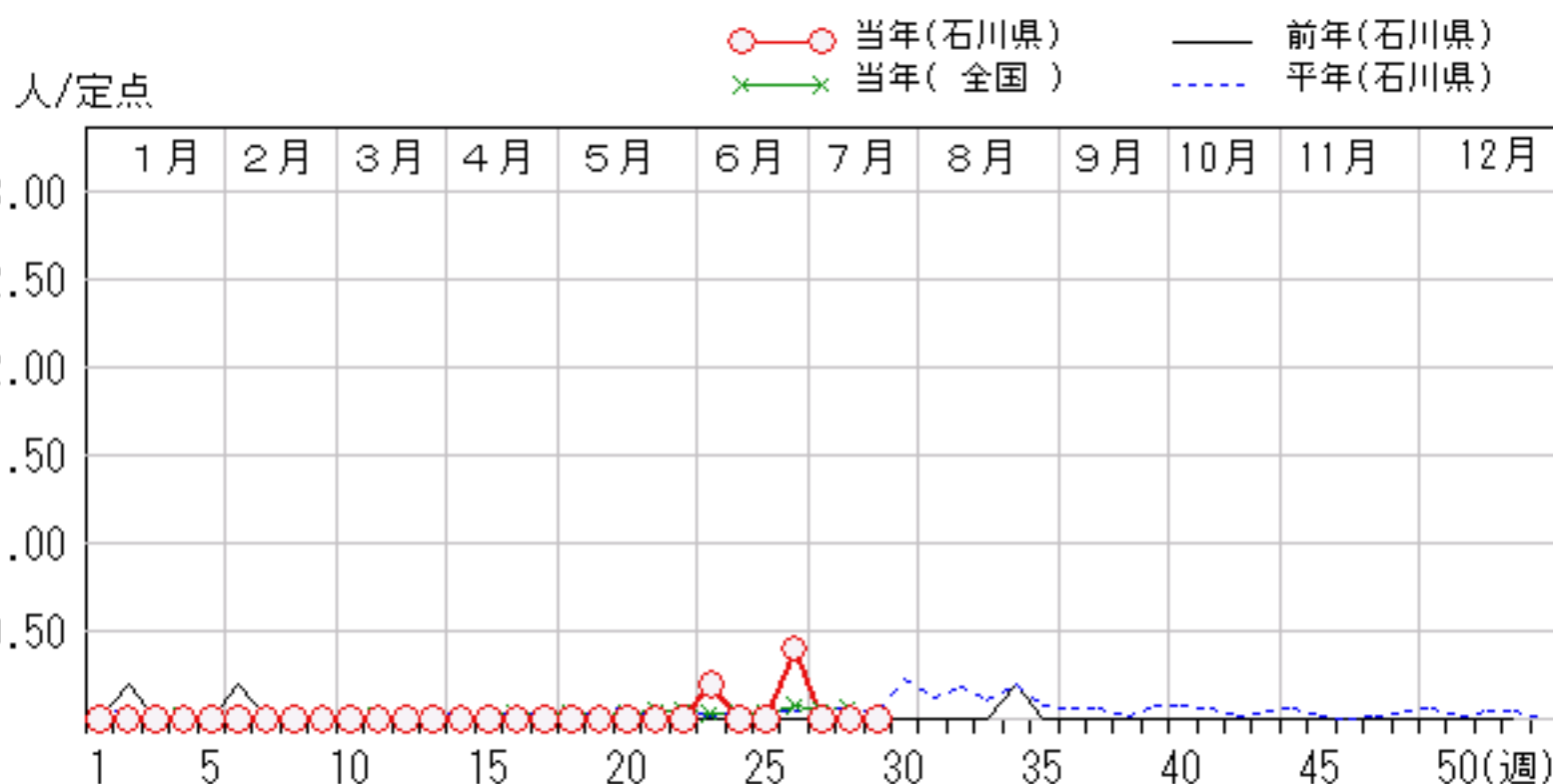
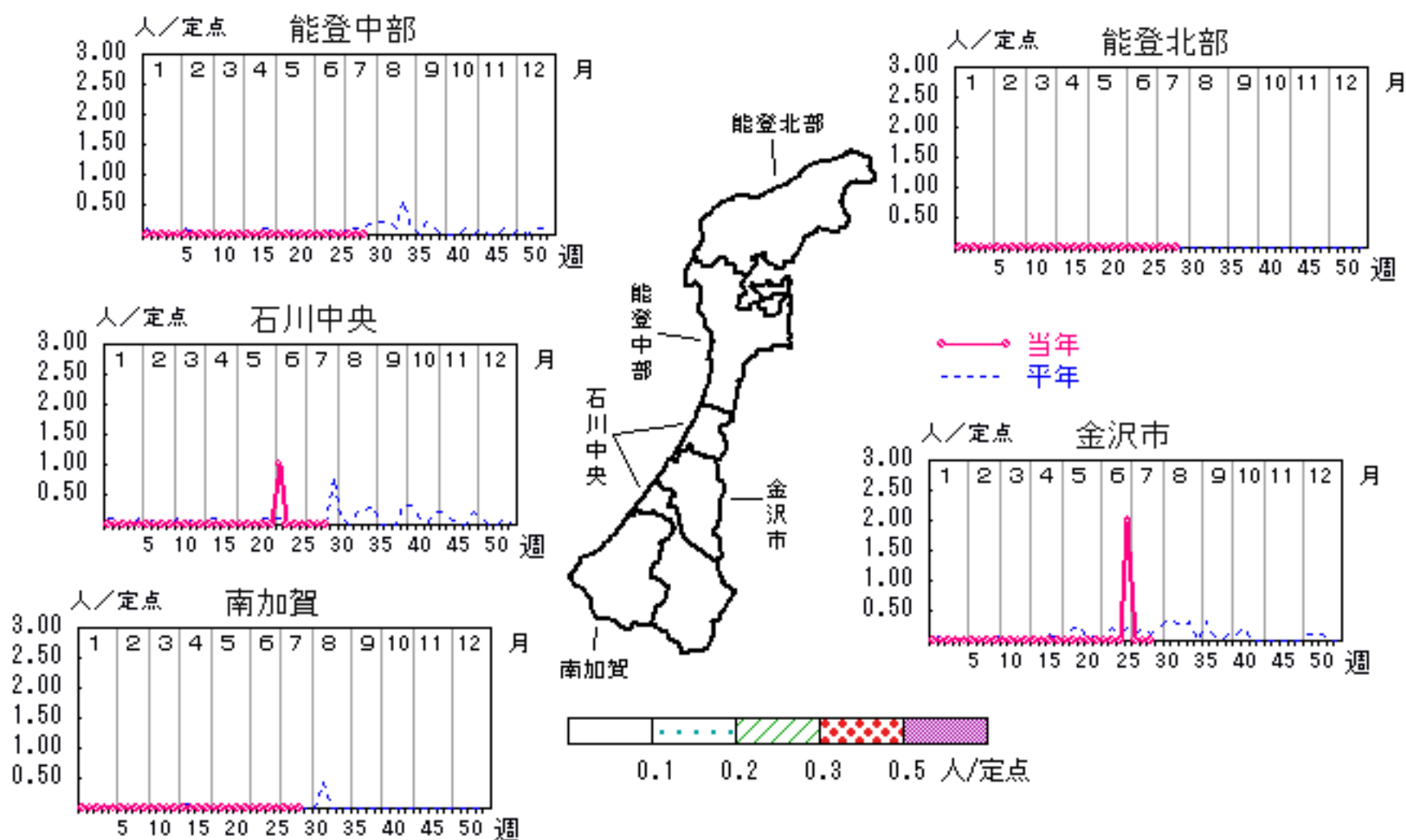


無菌性髄膜炎

2008年25週～29週

上段: 定点からの患者報告数
下段: 定点あたりの患者数

	25週	26週	27週	28週	29週
石川県	0 0.00	2 0.40	0 0.00	0 0.00	0 0.00
金沢市	0 0.00	2 2.00	0 0.00	0 0.00	0 0.00
南加賀	0 0.00	0 0.00	0 0.00	0 0.00	0 0.00
石川中央	0 0.00	0 0.00	0 0.00	0 0.00	0 0.00
能登中部	0 0.00	0 0.00	0 0.00	0 0.00	0 0.00
能登北部	0 0.00	0 0.00	0 0.00	0 0.00	0 0.00

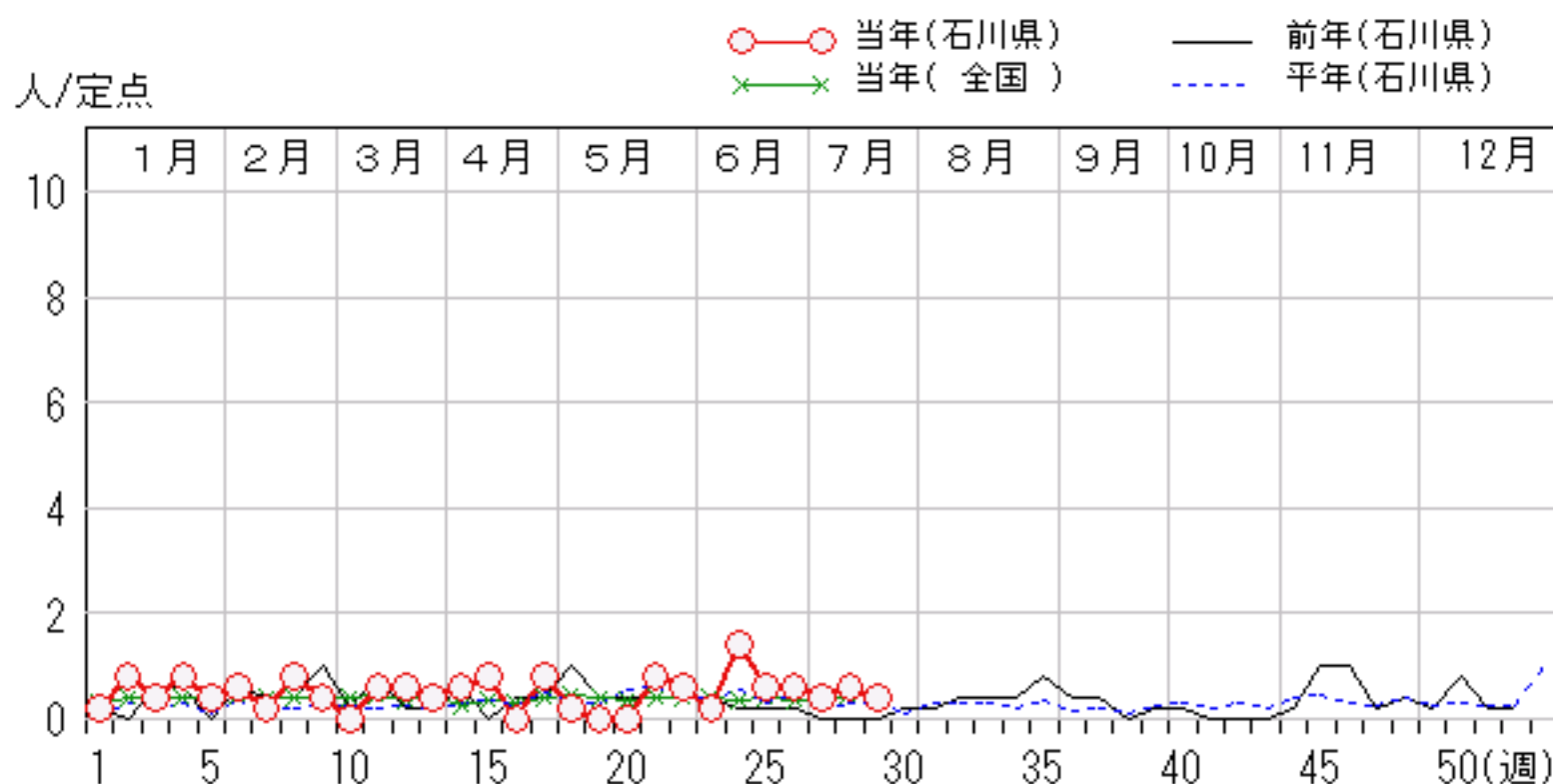
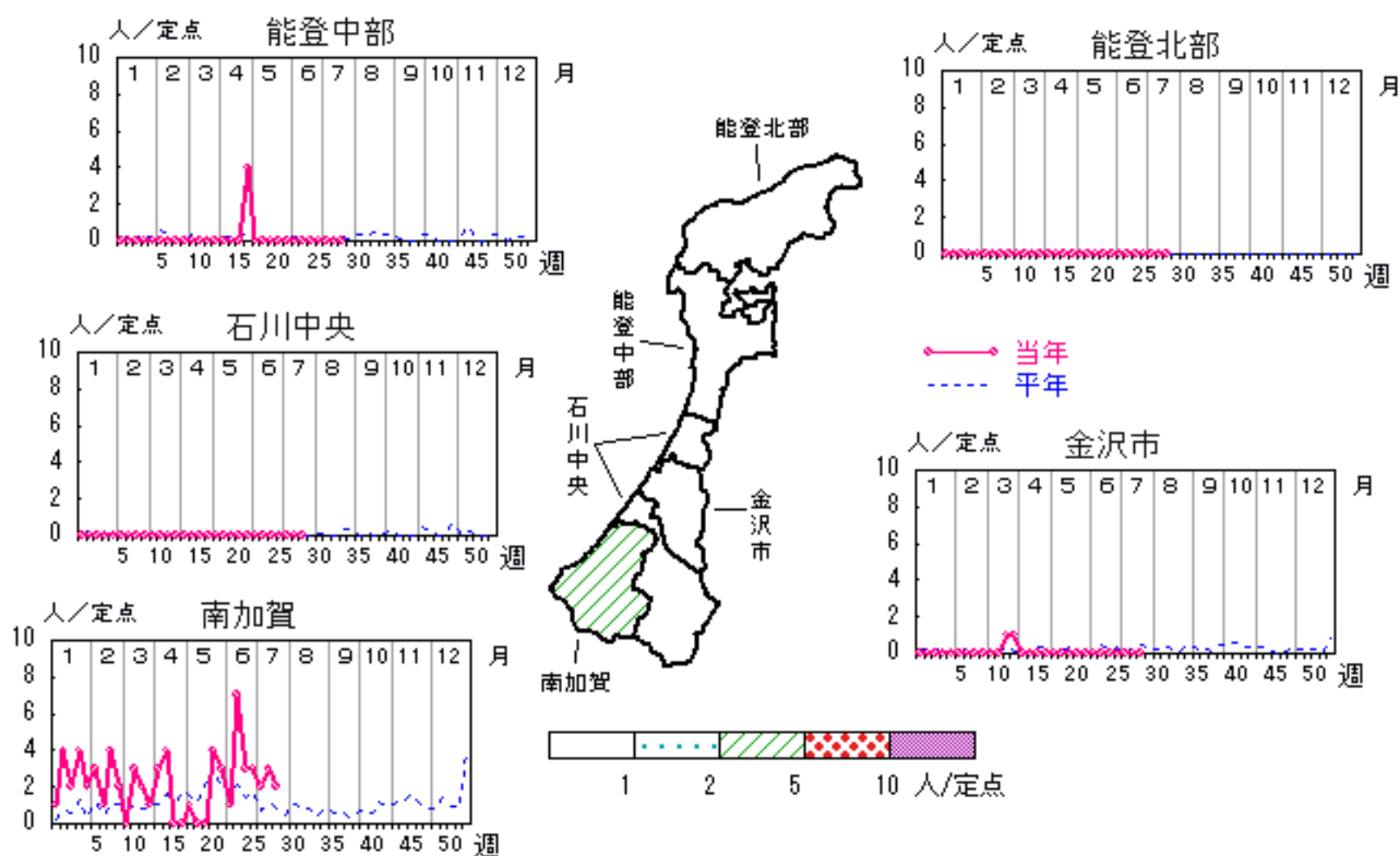


マイコプラズマ肺炎

2008年25週～29週

上段: 定点からの患者報告数
下段: 定点あたりの患者数

	25週	26週	27週	28週	29週
石川県	3 0.60	3 0.60	2 0.40	3 0.60	2 0.40
金沢市	0 0.00	0 0.00	0 0.00	0 0.00	0 0.00
南加賀	3 3.00	3 3.00	2 2.00	3 3.00	2 2.00
石川中央	0 0.00	0 0.00	0 0.00	0 0.00	0 0.00
能登中部	0 0.00	0 0.00	0 0.00	0 0.00	0 0.00
能登北部	0 0.00	0 0.00	0 0.00	0 0.00	0 0.00



疾病別・年齢階級別報告患者数 2008年 第29週(石川県)

インフルエンザ	インフルエンザ	小児科	RSウイルス感染症	咽頭結膜熱	A群溶血性レンサ球菌咽頭炎	感染性胃腸炎	水痘	手足口病	伝染性紅斑	突発性発しん	百日咳	ヘルパンギーナ	流行性耳下腺炎	眼科・基幹	急性出血性結膜炎	流行性角結膜炎	細菌性髄膜炎	無菌性髄膜炎	マイコプラズマ肺炎	クラミジア肺炎 (オウム病除く)
計		計		8	24	64	12	331	6	18	2	70	2	計		2	1		2	
～5ヶ月 ～11ヶ月 1歳		～5ヶ月 ～11ヶ月 1歳				4	1							～5ヶ月 ～11ヶ月 1歳						
2歳 3歳 4歳 5歳		2歳 3歳 4歳 5歳		2	3	4	2	70	2			17		2歳 3歳 4歳 5歳		1			1	
6歳 7歳 8歳 9歳		6歳 7歳 8歳 9歳				4	4	12				3		6歳 7歳 8歳 9歳						
10歳～14歳 15歳～19歳 20歳～29歳 30歳～39歳		10歳～14歳 15歳～19歳 20歳以上		1		6		3						10歳～14歳 15歳～19歳 20歳～29歳 30歳～39歳					1	
40歳～49歳 50歳～59歳 60歳～69歳 70歳～79歳 80歳以上														40歳～49歳 50歳～59歳 60歳～69歳 70歳以上			1			

平成20年 感染症週報(インフルエンザ・小児科) 推移表

人

週	期間	定点数		501	600	601	602	603	604	605	606	607	608	610	612	
		5 ル エン ザ	6 小 児 科	インフル エンザ	RSウ イルス 感染症	咽頭結 膜熱	A群溶 血性レ ンサ球 菌咽頭 炎	感染性 胃腸炎	水痘	手足口 病	伝染性 紅斑	突発性 発疹	百日咳	ヘルパ ンキ ーナ	流行性 耳下腺 炎	
1	12.31~1.6	48	29	45	26	8	31	211	141	1	1	7			1	
2	1.7~1.13	48	29	192	27	14	97	315	136	1	4	15			1	
3	1.14~1.20	48	29	564	15	13	82	289	88	1	2	20			2	
4	1.21~1.27	48	29	1,250	11	12	120	318	105	2	2	20			1	
5	1.28~2.3	48	29	1,561	13	17	110	274	47	2	1	9	1		2	
6	2.4~2.10	48	29	1,430	5	10	132	299	90	3	3	14			3	
7	2.11~2.17	48	29	784	6	18	101	251	44	3	2	12			1	
8	2.18~2.24	48	29	699	3	10	129	293	87		1	8		1		
9	2.25~3.2	48	29	423	6	7	156	335	56	2		8				
10	3.3~3.9	48	29	249	5	11	164	465	56		1	16				
11	3.10~3.16	48	29	163		13	131	455	61		2	15				
12	3.17~3.23	48	29	119	3	10	103	421	53		1	16			2	
13	3.24~3.30	48	29	42	21	13	93	406	59		1	14			3	
14	3.31~4.6	48	29	25	10	16	77	386	41		3	13				
15	4.7~4.13	48	29	49	12	12	84	366	38		5	12		1	2	
16	4.14~4.20	48	29	62	9	14	87	534	62	2	4	15			2	
17	4.21~4.27	48	29	55	7	15	83	457	43	2	2	14		2	2	
18	4.28~5.4	48	29	13	3	27	76	308	57	8		14	1	2	3	
19	5.5~5.11	48	29	5		11	60	224	66	11	2	17		3	5	
20	5.12~5.18	48	29	1		36	75	251	42	25	1	15	3	27	4	
21	5.19~5.25	48	29		2	40	87	235	53	49	2	19		50	2	
22	5.26~6.1	48	29			44	82	201	42	82		19	2	119	2	
23	6.2~6.8	48	29		5	29	73	159	36	93	3	18	1	147	1	
24	6.9~6.15	48	29			37	54	130	42	114	1	12	3	134	5	
25	6.16~6.22	48	29	1		22	58	155	29	128	3	16	2	99	3	
26	6.23~6.29	48	29		1	24	47	92	26	152	5	12	1	108	3	
27	6.30~7.6	48	29		1	20	48	91	16	199	5	24	3	79		
28	7.7~7.13	48	29	4		20	30	64	38	233	6	20	5	55	1	
29	7.14~7.20	48	29			8	24	64	12	331	6	18	2	70	2	
合計				7,736	191	531	2,494	8,049	1,666	1,444	69	432	24	897	53	

平成20年 感染症週報(インフルエンザ・小児科) 推移表 定点当たり患者発生数

人/定点

週	期間	定点数		501	600	601	602	603	604	605	606	607	608	610	612
		5 ル エン ザ	6 小 児 科	インフル エンザ	RSウ イルス 感染症	咽頭結 膜熱	A群溶 血性レ ンサ球 菌咽頭 炎	感染性 胃腸炎	水痘	手足口 病	伝染性 紅斑	突発性 発疹	百日咳	ヘルパ ンキ ーナ	流行性 耳下腺 炎
1	12.31~1.6	48	29	0.94	0.90	0.28	1.07	7.28	4.86	0.03	0.03	0.24			0.03
2	1.7~1.13	48	29	4.00	0.93	0.48	3.34	10.86	4.69	0.03	0.14	0.52			0.03
3	1.14~1.20	48	29	11.75	0.52	0.45	2.83	9.97	3.03	0.03	0.07	0.69			0.07
4	1.21~1.27	48	29	26.04	0.38	0.41	4.14	10.97	3.62	0.07	0.07	0.69			0.03
5	1.28~2.3	48	29	32.52	0.45	0.59	3.79	9.45	1.62	0.07	0.03	0.31	0.03		0.07
6	2.4~2.10	48	29	29.79	0.17	0.34	4.55	10.31	3.10	0.10	0.10	0.48			0.10
7	2.11~2.17	48	29	16.33	0.21	0.62	3.48	8.66	1.52	0.10	0.07	0.41			0.03
8	2.18~2.24	48	29	14.56	0.10	0.34	4.45	10.10	3.00		0.03	0.28		0.03	
9	2.25~3.2	48	29	8.81	0.21	0.24	5.38	11.55	1.93	0.07		0.28			
10	3.3~3.9	48	29	5.19	0.17	0.38	5.66	16.03	1.93		0.03	0.55			
11	3.10~3.16	48	29	3.40		0.45	4.52	15.69	2.10		0.07	0.52			
12	3.17~3.23	48	29	2.48	0.10	0.34	3.55	14.52	1.83		0.03	0.55			0.07
13	3.24~3.30	48	29	0.88	0.72	0.45	3.21	14.00	2.03		0.03	0.48			0.10
14	3.31~4.6	48	29	0.52	0.34	0.55	2.66	13.31	1.41		0.10	0.45			
15	4.7~4.13	48	29	1.02	0.41	0.41	2.90	12.62	1.31		0.17	0.41		0.03	0.07
16	4.14~4.20	48	29	1.29	0.31	0.48	3.00	18.41	2.14	0.07	0.14	0.52			0.07
17	4.21~4.27	48	29	1.15	0.24	0.52	2.86	15.76	1.48	0.07	0.07	0.48		0.07	0.07
18	4.28~5.4	48	29	0.27	0.10	0.93	2.62	10.62	1.97	0.28		0.48	0.03	0.07	0.10
19	5.5~5.11	48	29	0.10		0.38	2.07	7.72	2.28	0.38	0.07	0.59		0.10	0.17
20	5.12~5.18	48	29	0.02		1.24	2.59	8.66	1.45	0.86	0.03	0.52	0.10	0.93	0.14
21	5.19~5.25	48	29		0.07	1.38	3.00	8.10	1.83	1.69	0.07	0.66		1.72	0.07
22	5.26~6.1	48	29			1.52	2.83	6.93	1.45	2.83		0.66	0.07	4.10	0.07
23	6.2~6.8	48	29		0.17	1.00	2.52	5.48	1.24	3.21	0.10	0.62	0.03	5.07	0.03
24	6.9~6.15	48	29			1.28	1.86	4.48	1.45	3.93	0.03	0.41	0.10	4.62	0.17
25	6.16~6.22	48	29	0.02		0.76	2.00	5.34	1.00	4.41	0.10	0.55	0.07	3.41	0.10
26	6.23~6.29	48	29		0.03	0.83	1.62	3.17	0.90	5.24	0.17	0.41	0.03	3.72	0.10
27	6.30~7.6	48	29		0.03	0.69	1.66	3.14	0.55	6.86	0.17	0.83	0.10	2.72	
28	7.7~7.13	48	29	0.08		0.69	1.03	2.21	1.31	8.03	0.21	0.69	0.17	1.90	0.03
29	7.14~7.20	48	29			0.28	0.83	2.21	0.41	11.41	0.21	0.62	0.07	2.41	0.07
合計				161.17	6.59	18.31	86.00	277.55	57.45	49.79	2.38	14.90	0.83	30.93	1.83

平成20年 感染症週報(眼科・基幹) 推移表

人

週	期間	定点数		701	702	902	903	904	905
		7 眼科	9 基幹	急性出血性結膜炎	流行性角結膜炎	細菌性髄膜炎	無菌性髄膜炎	マイコプラズマ肺炎	クラミジア肺炎
1	12.31~1.6	7	5					1	
2	1.7~1.13	7	5		1			4	
3	1.14~1.20	7	5					2	
4	1.21~1.27	7	5		3			4	
5	1.28~2.3	7	5					2	
6	2.4~2.10	7	5		2			3	
7	2.11~2.17	7	5		5			1	
8	2.18~2.24	7	5					4	
9	2.25~3.2	7	5		2			2	
10	3.3~3.9	7	5		4				
11	3.10~3.16	7	5		2			3	
12	3.17~3.23	7	5		1			3	
13	3.24~3.30	7	5		1			2	
14	3.31~4.6	7	5					3	
15	4.7~4.13	7	5					4	
16	4.14~4.20	7	5		1				
17	4.21~4.27	7	5		1			4	
18	4.28~5.4	7	5					1	
19	5.5~5.11	7	5						
20	5.12~5.18	7	5		1				
21	5.19~5.25	7	5		1			4	
22	5.26~6.1	7	5		4			3	
23	6.2~6.8	7	5		1		1	1	
24	6.9~6.15	7	5		1			7	
25	6.16~6.22	7	5		4			3	
26	6.23~6.29	7	5		4		2	3	
27	6.30~7.6	7	5		4			2	
28	7.7~7.13	7	5		4			3	
29	7.14~7.20	7	5		2	1		2	
合計					49	1	3	71	

平成20年 感染症週報(眼科・基幹) 推移表 定点当たり患者発生数

人/定点

週	期間	定点数		701	702	902	903	904	905
		7 眼科	9 基幹	急性出血性結膜炎	流行性角結膜炎	細菌性髄膜炎	無菌性髄膜炎	マイコプラズマ肺炎	クラミジア肺炎
1	12.31~1.6	7	5					0.20	
2	1.7~1.13	7	5		0.14			0.80	
3	1.14~1.20	7	5					0.40	
4	1.21~1.27	7	5		0.43			0.80	
5	1.28~2.3	7	5					0.40	
6	2.4~2.10	7	5		0.29			0.60	
7	2.11~2.17	7	5		0.71			0.20	
8	2.18~2.24	7	5					0.80	
9	2.25~3.2	7	5		0.29			0.40	
10	3.3~3.9	7	5		0.57				
11	3.10~3.16	7	5		0.29			0.60	
12	3.17~3.23	7	5		0.14			0.60	
13	3.24~3.30	7	5		0.14			0.40	
14	3.31~4.6	7	5					0.60	
15	4.7~4.13	7	5					0.80	
16	4.14~4.20	7	5		0.14				
17	4.21~4.27	7	5		0.14			0.80	
18	4.28~5.4	7	5					0.20	
19	5.5~5.11	7	5						
20	5.12~5.18	7	5		0.14				
21	5.19~5.25	7	5		0.14			0.80	
22	5.26~6.1	7	5		0.57			0.60	
23	6.2~6.8	7	5		0.14		0.20	0.20	
24	6.9~6.15	7	5		0.14			1.40	
25	6.16~6.22	7	5		0.57			0.60	
26	6.23~6.29	7	5		0.57		0.40	0.60	
27	6.30~7.6	7	5		0.57			0.40	
28	7.7~7.13	7	5		0.57			0.60	
29	7.14~7.20	7	5		0.29	0.20		0.40	
合計					7.00	0.20	0.60	14.20	