

感染症発生動向調査（週報）の保健所別発生状況												
	調査対象期間	定点当り					石川中央					備考
		先週 4/28~5/4	今週 5/5~5/11	増減	前年同週	今週 (19週)	南加賀 定点10	金沢市 定点16	石川中央 定点10	能登中部 定点7	能登北部 定点5	
1	インフルエンザ	13	5	△8	0.69	0.10	▽	→	↓	新		
							南加賀 定点6	金沢市 定点10	石川中央 定点6	能登中部 定点4	能登北部 定点3	新:今週新たに報告あり
2	RSウイルス感染症	3	—	△3	0.10	—			▽	▽		
3	◎咽頭結膜熱	27	11	△16	0.83	0.38	↓	↓	↓	↓	新	
4	◎A群溶血性レンサ球菌咽頭炎	76	60	△16	2.79	2.07	→	↓	↑	↓	→	矢印:先週に引き続き報告あり
5	◎感染性胃腸炎	308	224	△84	8.24	7.72	↑	↓	↓	↓	▽	↑増加 ↓減少 →同数
6	○水痘	57	66	9	2.17	2.28	↓	↑	↑	↓	▽	
7	手足口病	8	11	3	—	0.38	新	↓	新			
8	伝染性紅斑	—	2	2	2.72	0.07			新			
9	突発性発しん	14	17	3	0.41	0.59	↓	↓	↑	→	↑	
10	百日咳	1	—	△1	—	—			▽			▽先週報告あり今週報告なし
11	ヘルパンギーナ	2	3	1	0.07	0.10	→	新				
12	流行性耳下腺炎	3	5	2	0.14	0.17	▽	新	↑		▽	
							南加賀 定点1	金沢市 定点3	石川中央 定点1	能登中部 定点1	能登北部 定点1	
13	急性出血性結膜炎	—	—	—	—	—						
14	流行性角結膜炎	—	—	—	3.57	—						
							南加賀 定点1	金沢市 定点1	石川中央 定点1	能登中部 定点1	能登北部 定点1	
15	細菌性髄膜炎	—	—	—	—	—						
16	無菌性髄膜炎	—	—	—	—	—						
17	マイコプラズマ肺炎	1	—	△1	0.40	—	▽					
18	クラミジア肺炎(オウム病除く)	—	—	—	—	—						
合計		513	404	△109								

◎:大きな流行の発生・継続が疑われること

○:流行の発生前であれば今後4週間以内に大きな流行が発生する可能性があること、流行発生後であればその流行がまだ終わっていない可能性があること

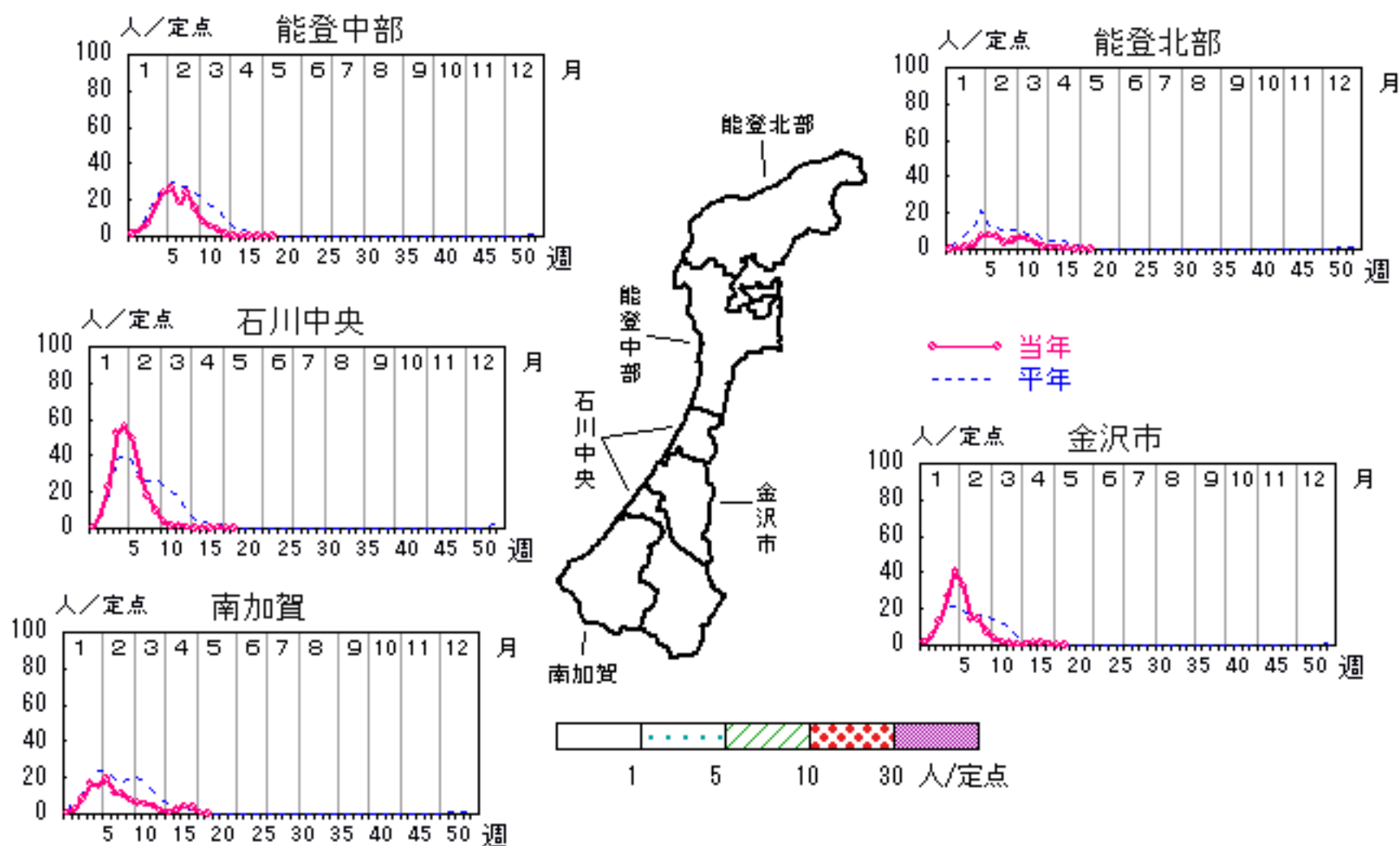
石川県感染症情報センター

インフルエンザ

2008年15週～19週

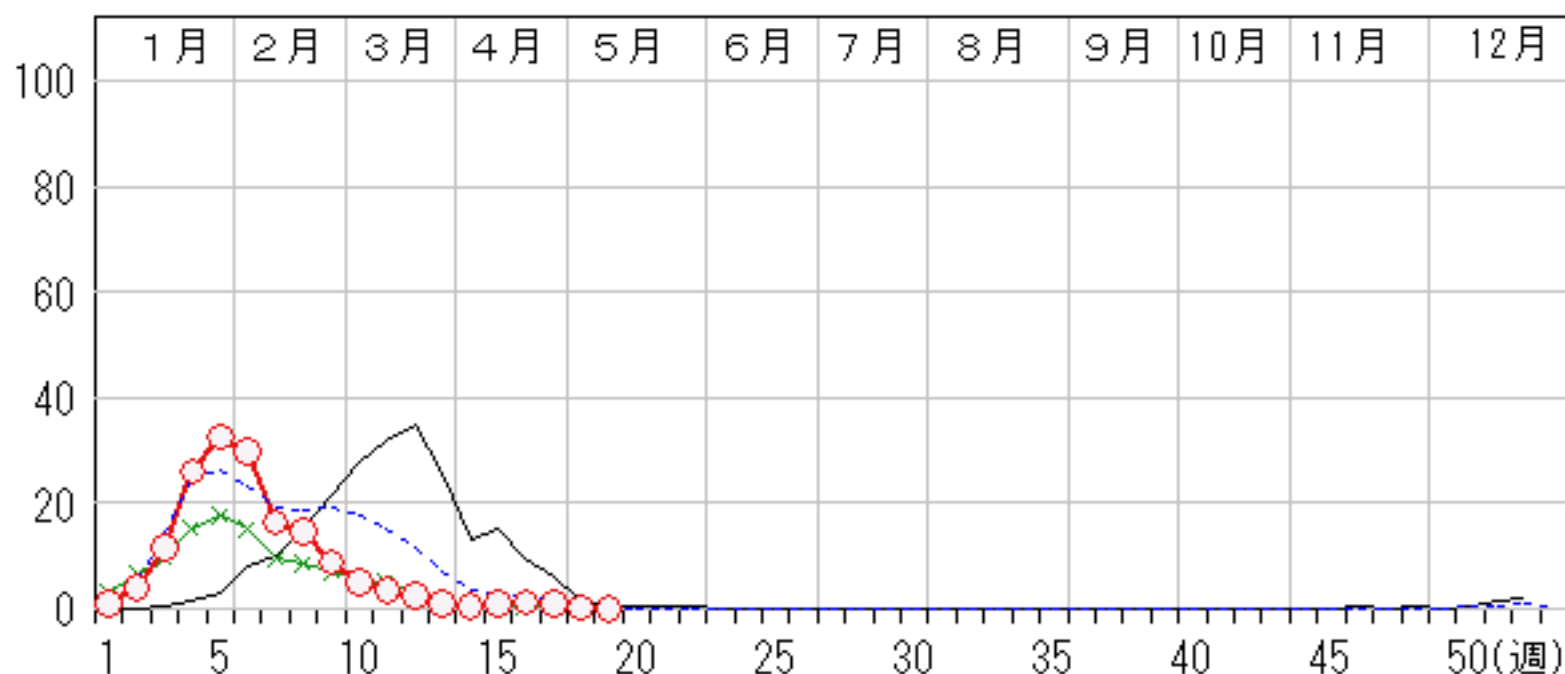
上段: 定点からの患者報告数
下段: 定点あたりの患者数

	15週	16週	17週	18週	19週
石川県	49 1.02	62 1.29	55 1.15	13 0.27	5 0.10
金沢市	18 1.13	14 0.88	12 0.75	2 0.13	2 0.13
南加賀	24 2.40	44 4.40	36 3.60	8 0.80	0 0.00
石川中央	3 0.30	2 0.20	6 0.60	3 0.30	1 0.10
能登中部	0 0.00	0 0.00	1 0.14	0 0.00	2 0.29
能登北部	4 0.80	2 0.40	0 0.00	0 0.00	0 0.00



人/定点

○ 当年(石川県) — 前年(石川県)
 × 当年(全国) - - - 平年(石川県)

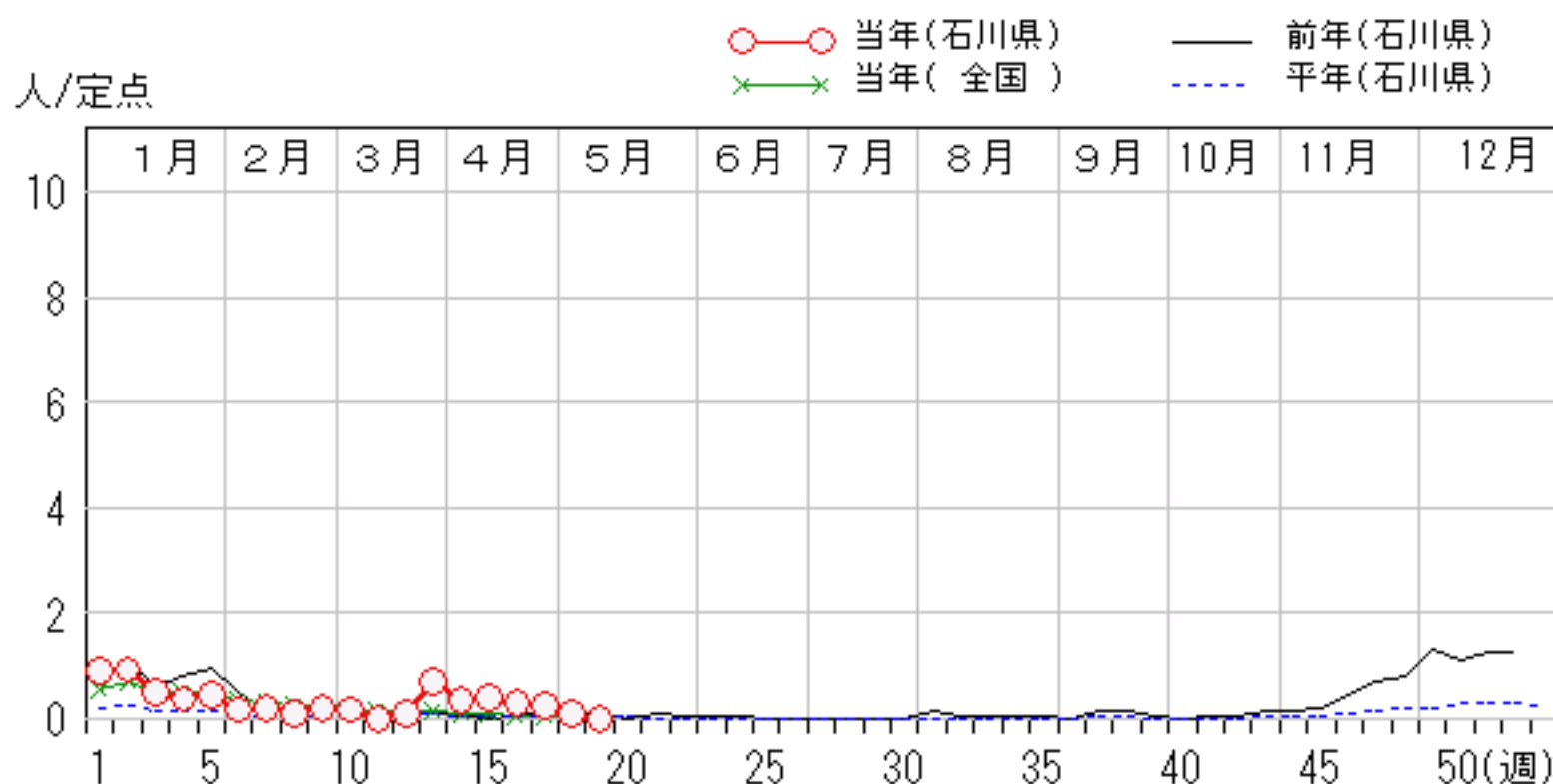
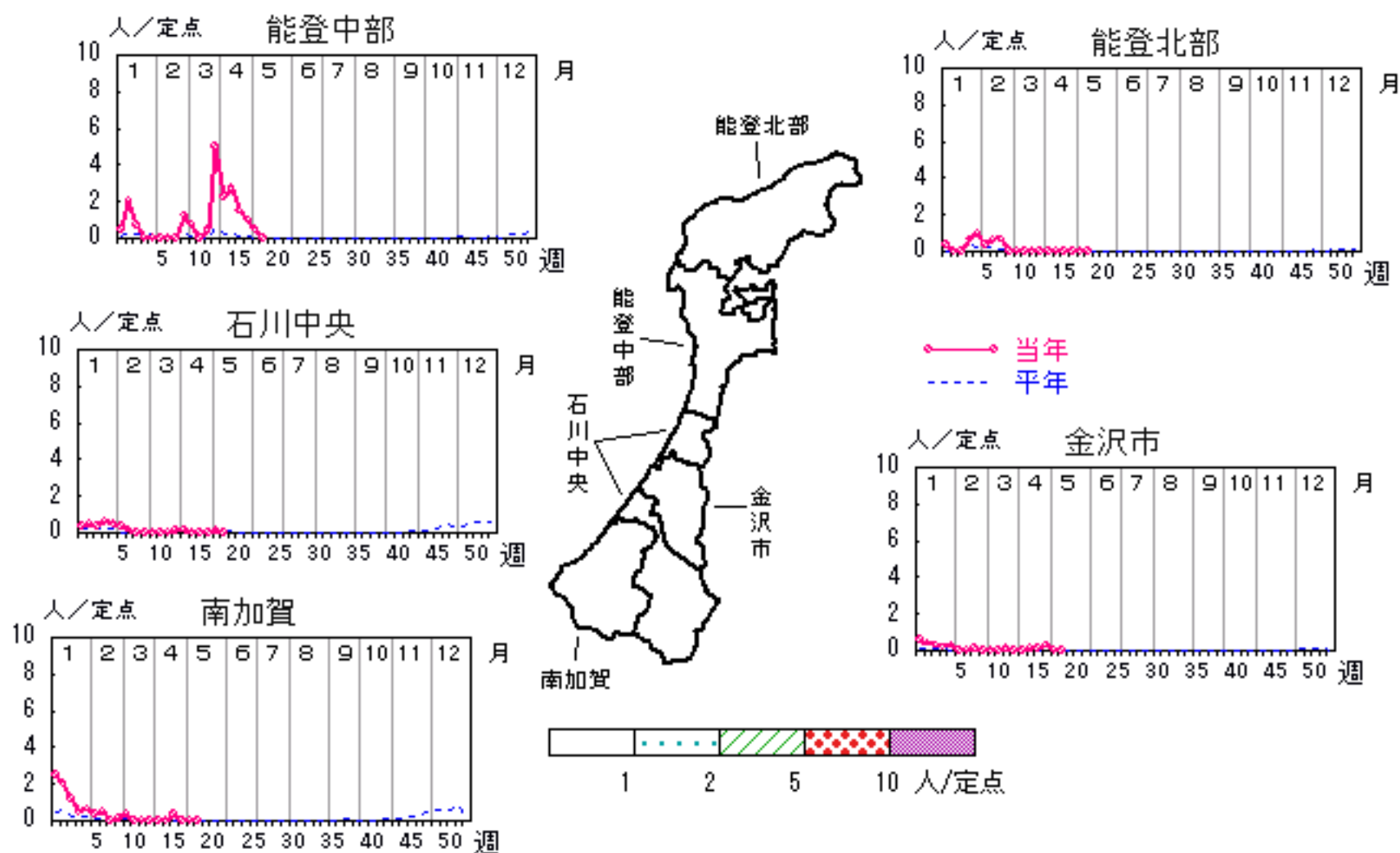


RSウイルス感染症

2008年15週～19週

上段: 定点からの患者報告数
下段: 定点あたりの患者数

	15週	16週	17週	18週	19週
石川県	12 0.41	9 0.31	7 0.24	3 0.10	0 0.00
金沢市	1 0.10	1 0.10	3 0.30	0 0.00	0 0.00
南加賀	0 0.00	2 0.33	0 0.00	0 0.00	0 0.00
石川中央	0 0.00	0 0.00	0 0.00	1 0.17	0 0.00
能登中部	11 2.75	6 1.50	4 1.00	2 0.50	0 0.00
能登北部	0 0.00	0 0.00	0 0.00	0 0.00	0 0.00

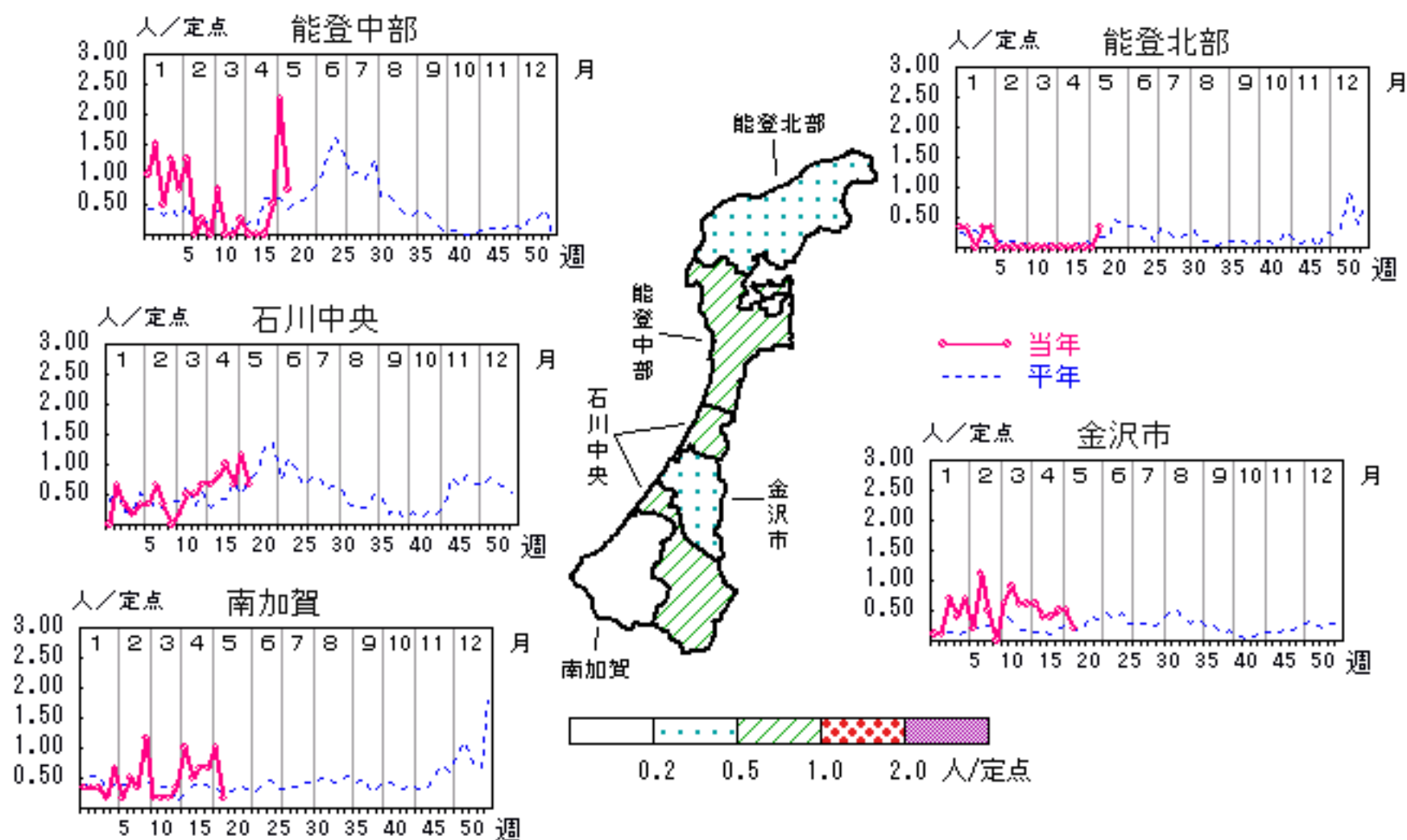


咽頭結膜熱

2008年15週～19週

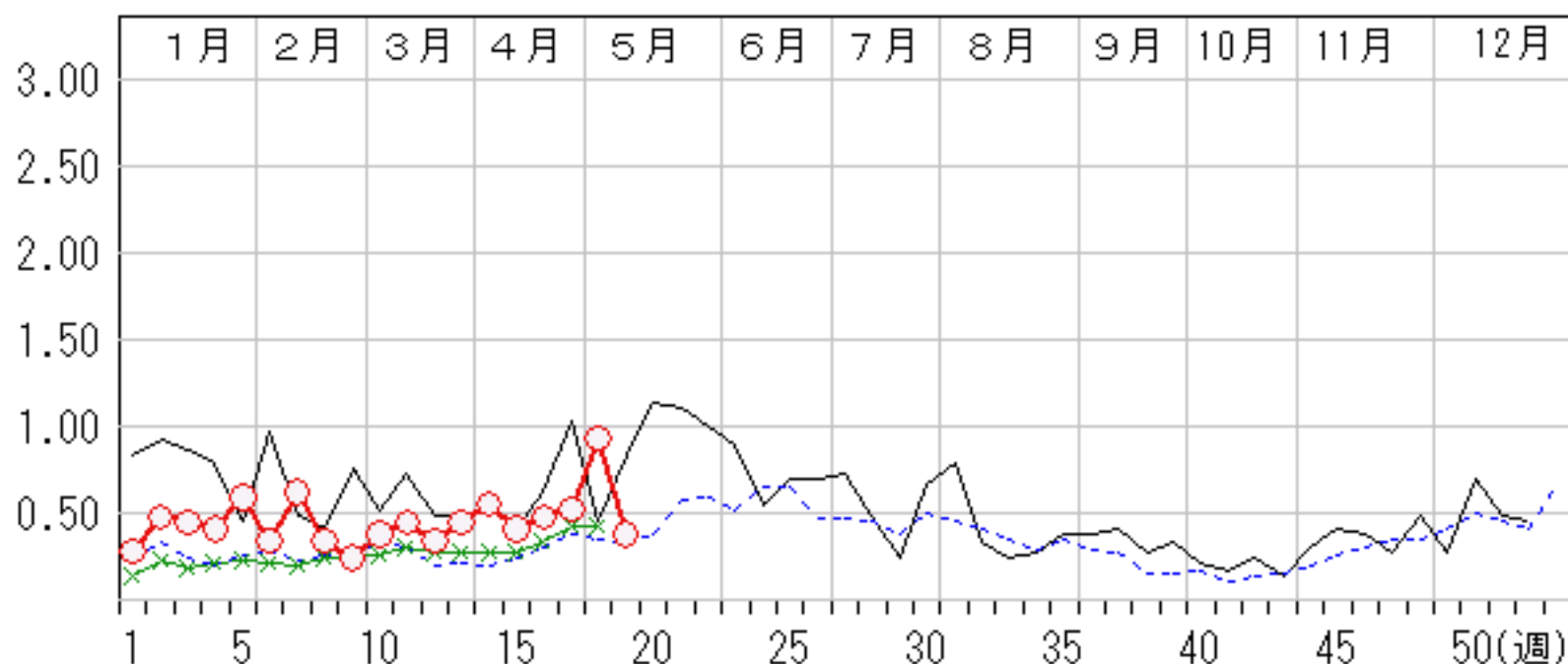
上段: 定点からの患者報告数
下段: 定点あたりの患者数

	15週	16週	17週	18週	19週
石川県	12 0.41	14 0.48	15 0.52	27 0.93	11 0.38
金沢市	4 0.40	4 0.40	5 0.50	5 0.50	2 0.20
南加賀	3 0.50	4 0.67	4 0.67	6 1.00	1 0.17
石川中央	5 0.83	6 1.00	4 0.67	7 1.17	4 0.67
能登中部	0 0.00	0 0.00	2 0.50	9 2.25	3 0.75
能登北部	0 0.00	0 0.00	0 0.00	0 0.00	1 0.33



人/定点

○ 当年(石川県) — 前年(石川県)
 × 当年(全国) - - - 平年(石川県)

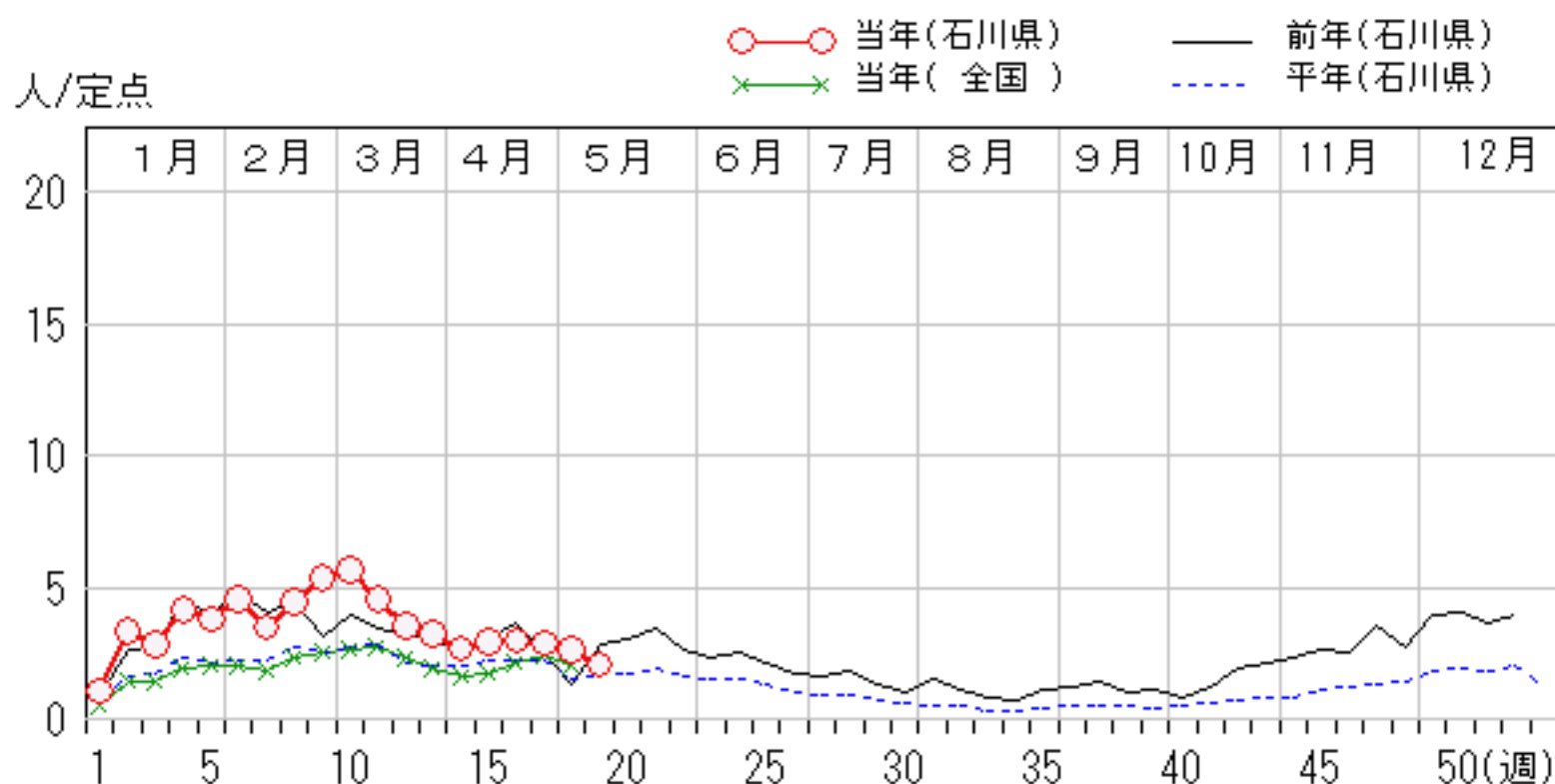
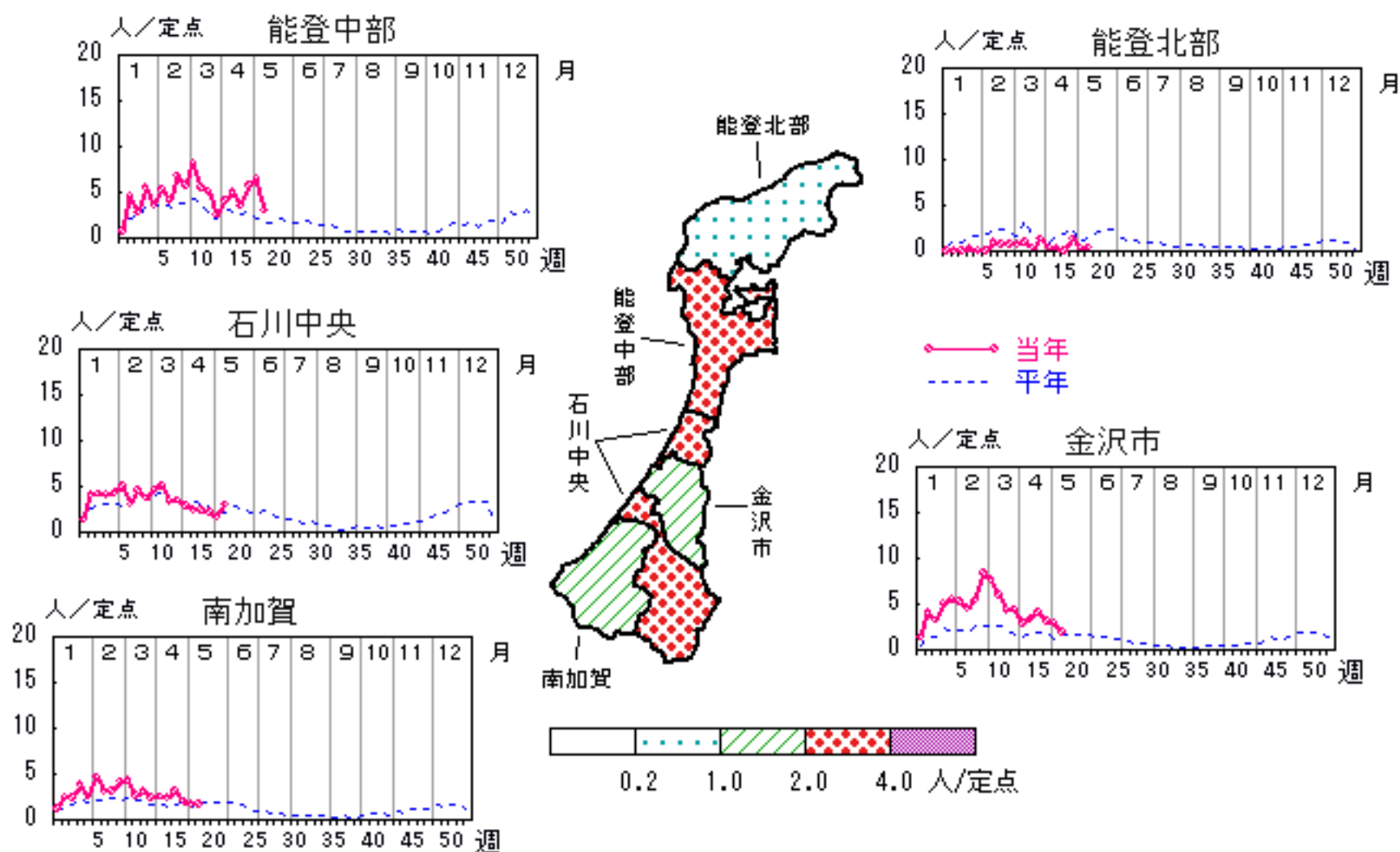


A群溶血性レンサ球菌咽頭炎

2008年15週～19週

上段: 定点からの患者報告数
下段: 定点あたりの患者数

	15週	16週	17週	18週	19週
石川県	84 2.90	87 3.00	83 2.86	76 2.62	60 2.07
金沢市	35 3.50	40 4.00	31 3.10	29 2.90	19 1.90
南加賀	14 2.33	19 3.17	12 2.00	10 1.67	10 1.67
石川中央	14 2.33	14 2.33	13 2.17	10 1.67	18 3.00
能登中部	20 5.00	14 3.50	23 5.75	26 6.50	12 3.00
能登北部	1 0.33	0 0.00	4 1.33	1 0.33	1 0.33

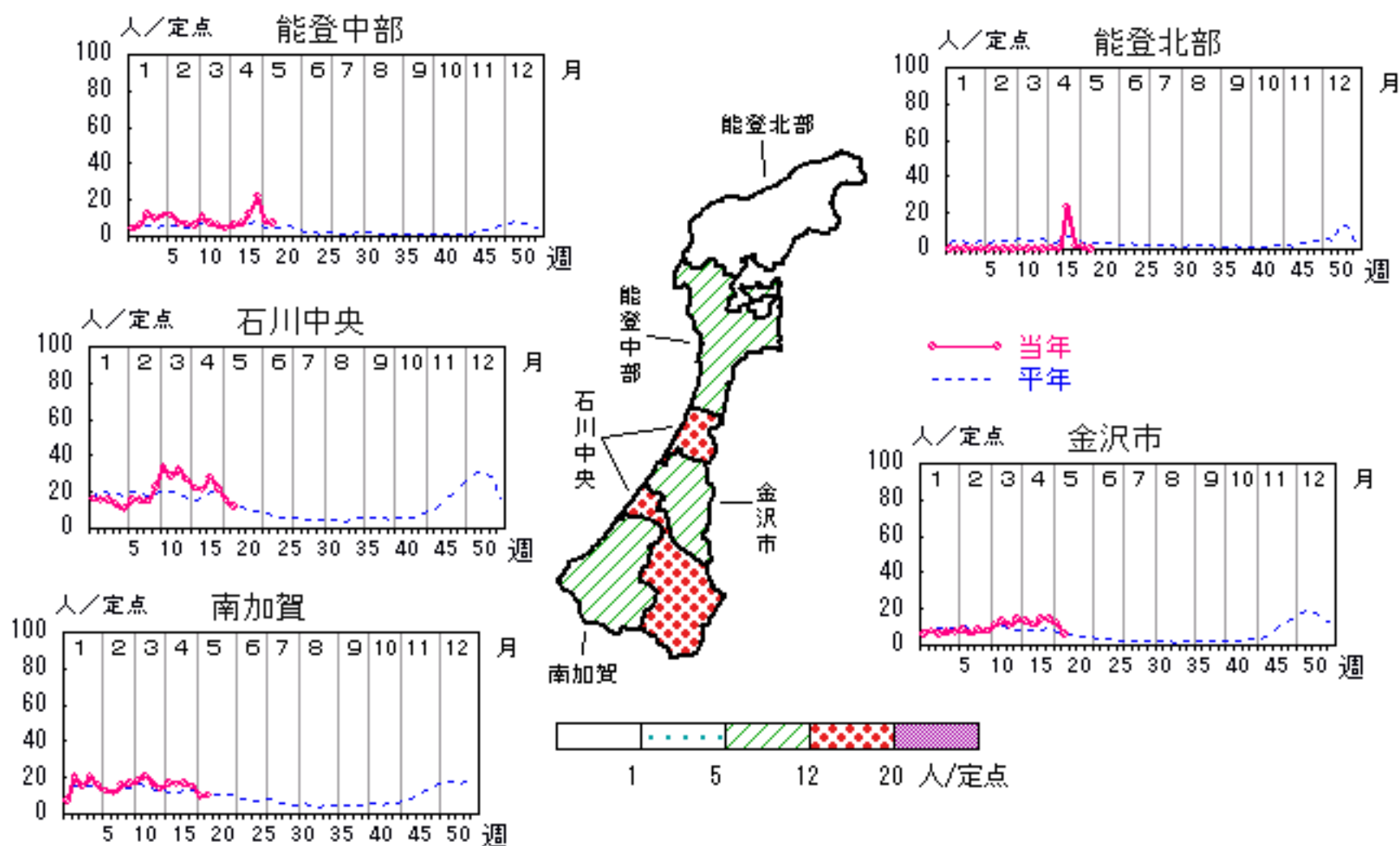


感染性胃腸炎

2008年15週～19週

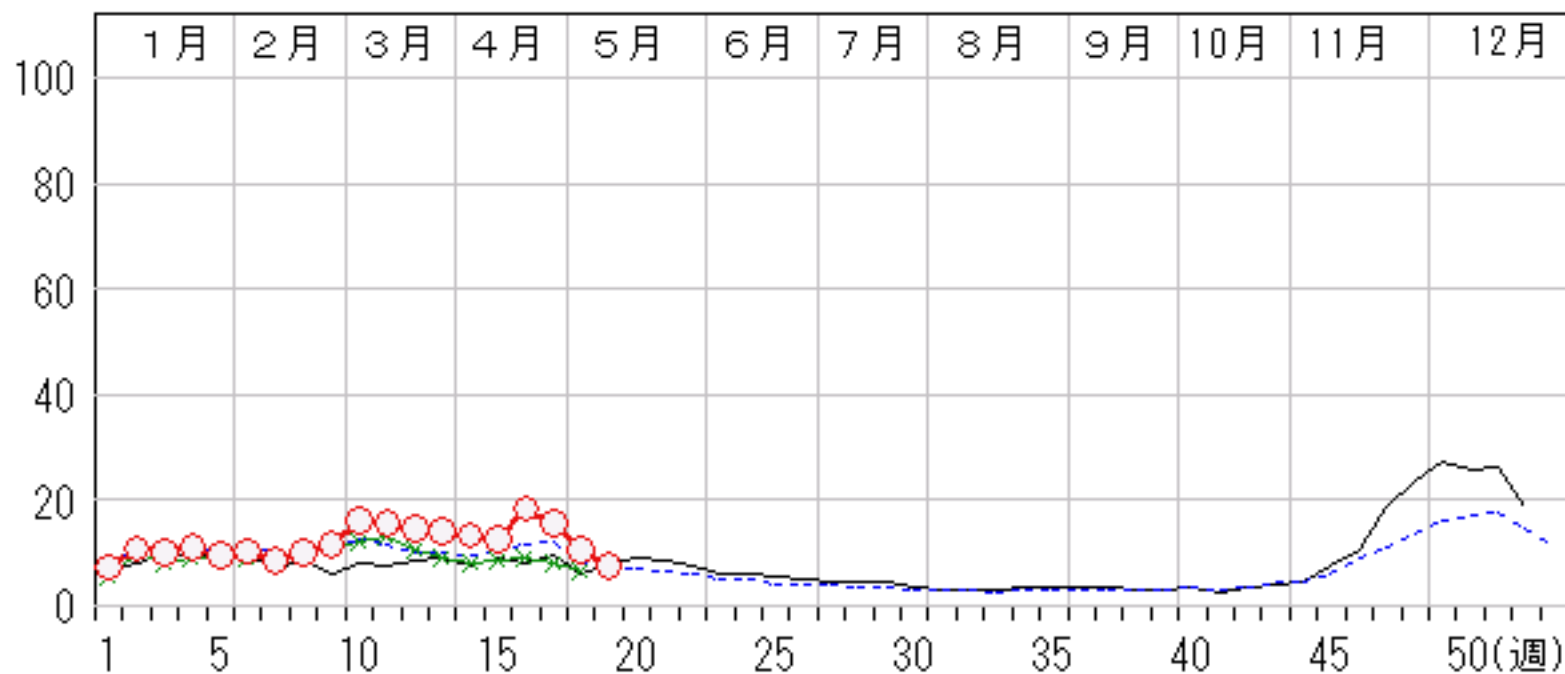
上段：定点からの患者報告数
下段：定点あたりの患者数

	15週	16週	17週	18週	19週
石川県	366 12.62	534 18.41	457 15.76	308 10.62	224 7.72
金沢市	113 11.30	146 14.60	146 14.60	121 12.10	60 6.00
南加賀	97 16.17	100 16.67	90 15.00	56 9.33	62 10.33
石川中央	126 21.00	168 28.00	128 21.33	92 15.33	72 12.00
能登中部	29 7.25	50 12.50	88 22.00	34 8.50	30 7.50
能登北部	1 0.33	70 23.33	5 1.67	5 1.67	0 0.00



人/定点

○ 当年(石川県) — 前年(石川県)
 × 当年(全国) - - - 平年(石川県)

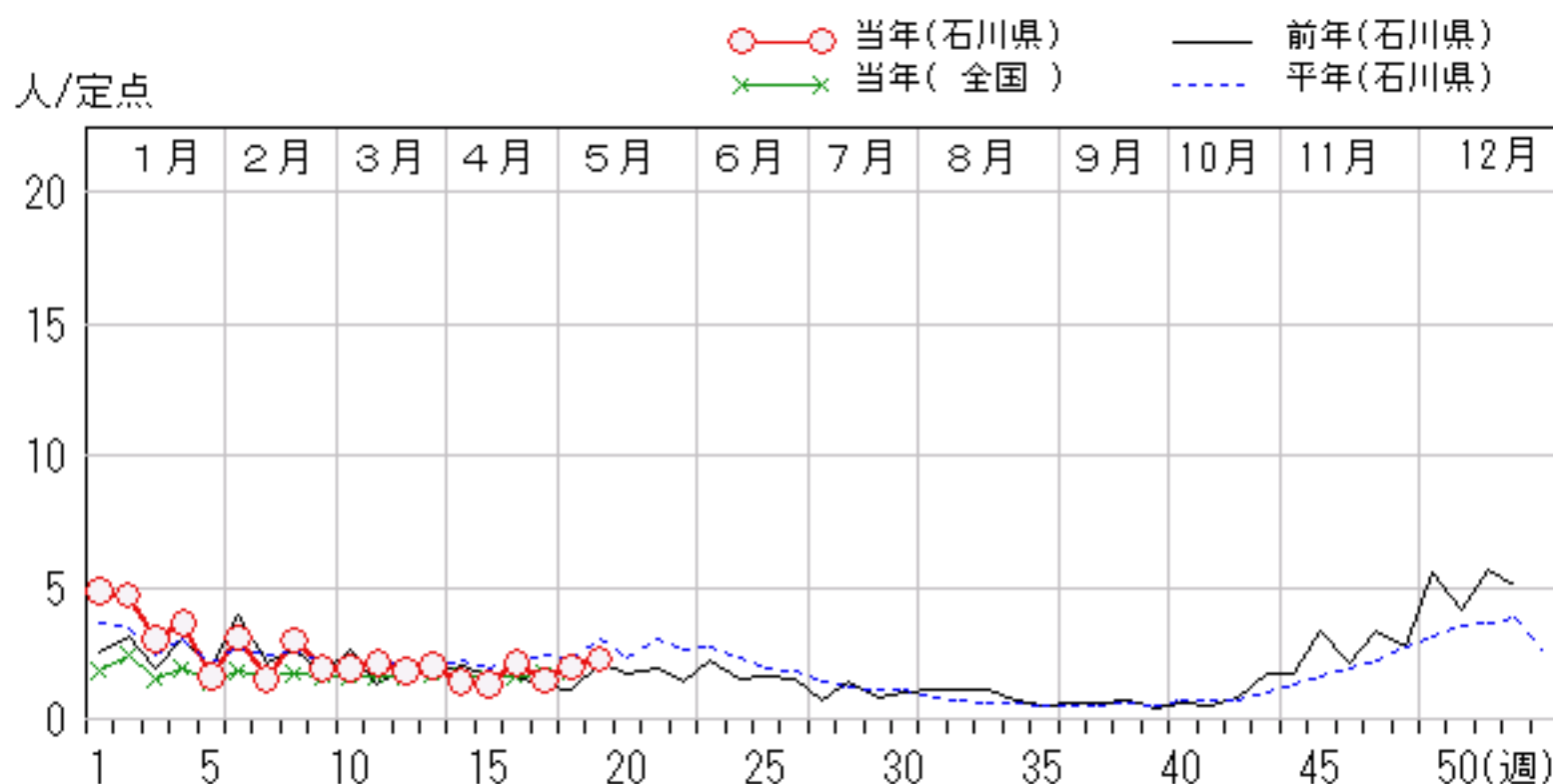
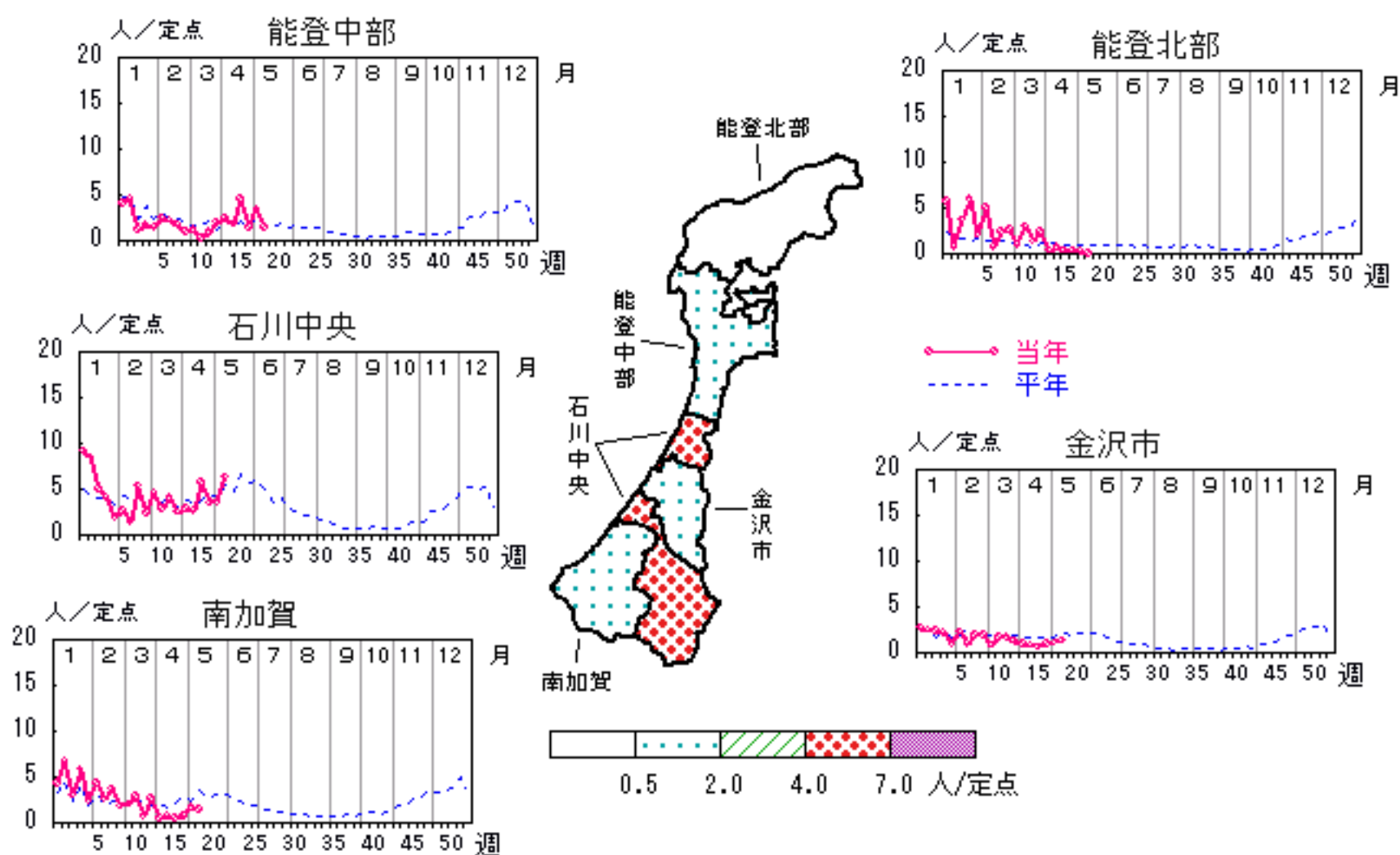


水痘

2008年15週～19週

上段:定点からの患者報告数
下段:定点あたりの患者数

	15週	16週	17週	18週	19週
石川県	38 1.31	62 2.14	43 1.48	57 1.97	66 2.28
金沢市	8 0.80	6 0.60	10 1.00	11 1.10	13 1.30
南加賀	5 0.83	3 0.50	5 0.83	10 1.67	9 1.50
石川中央	16 2.67	34 5.67	21 3.50	21 3.50	38 6.33
能登中部	7 1.75	18 4.50	6 1.50	14 3.50	6 1.50
能登北部	2 0.67	1 0.33	1 0.33	1 0.33	0 0.00

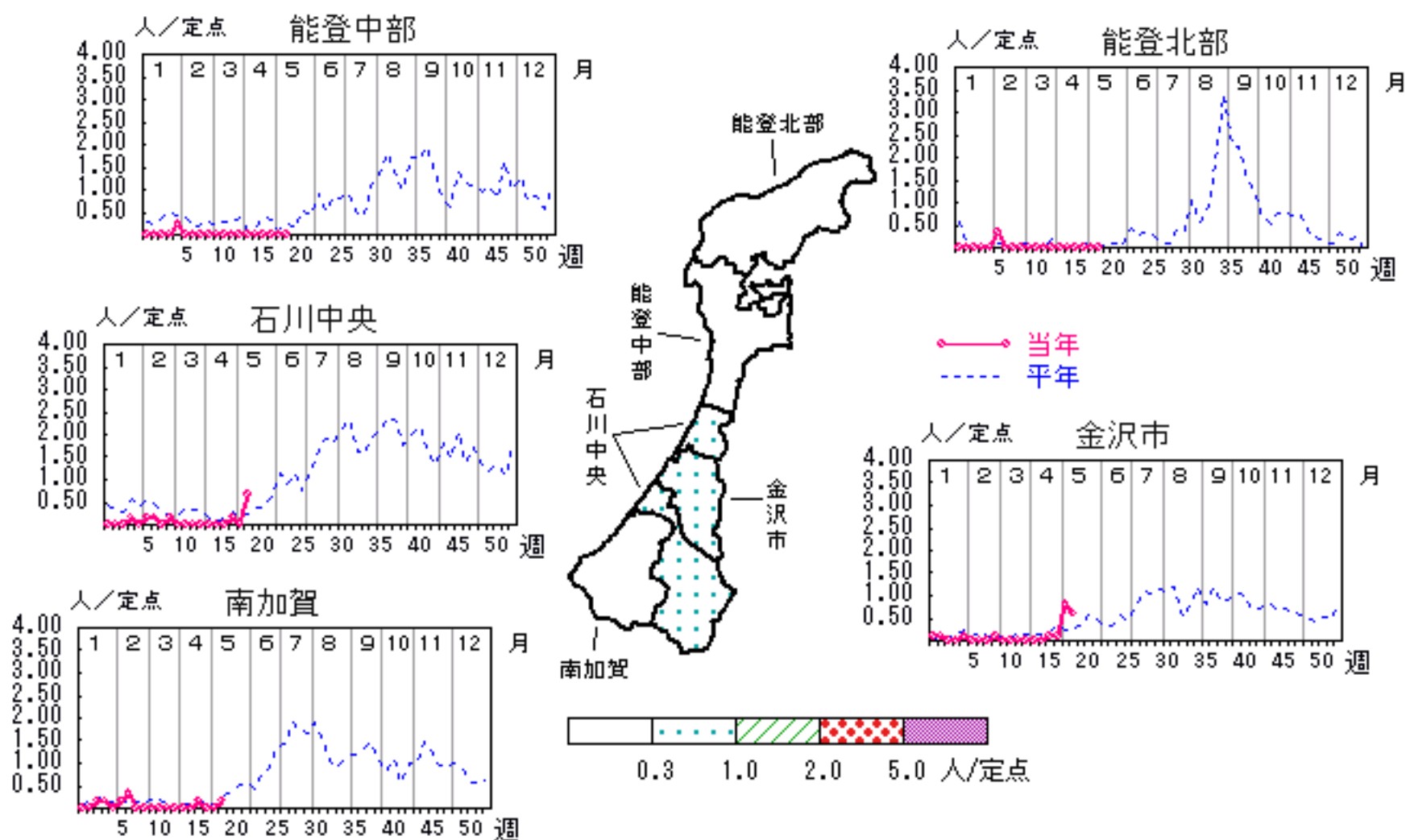


手足口病

2008年15週～19週

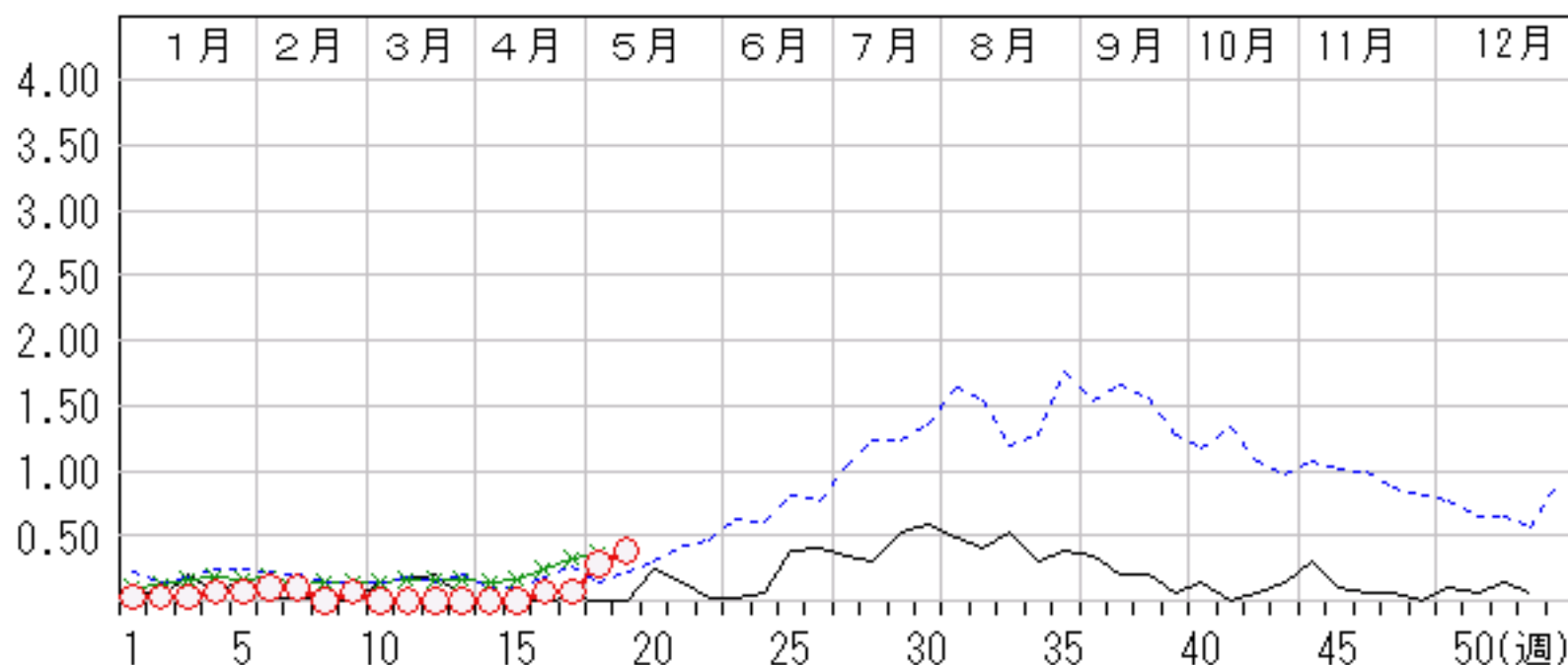
上段: 定点からの患者報告数
下段: 定点あたりの患者数

	15週	16週	17週	18週	19週
石川県	0 0.00	2 0.07	2 0.07	8 0.28	11 0.38
金沢市	0 0.00	1 0.10	1 0.10	8 0.80	6 0.60
南加賀	0 0.00	1 0.17	0 0.00	0 0.00	1 0.17
石川中央	0 0.00	0 0.00	1 0.17	0 0.00	4 0.67
能登中部	0 0.00	0 0.00	0 0.00	0 0.00	0 0.00
能登北部	0 0.00	0 0.00	0 0.00	0 0.00	0 0.00



人/定点

○ 当年(石川県) — 前年(石川県)
 × 当年(全国) - - - 平年(石川県)

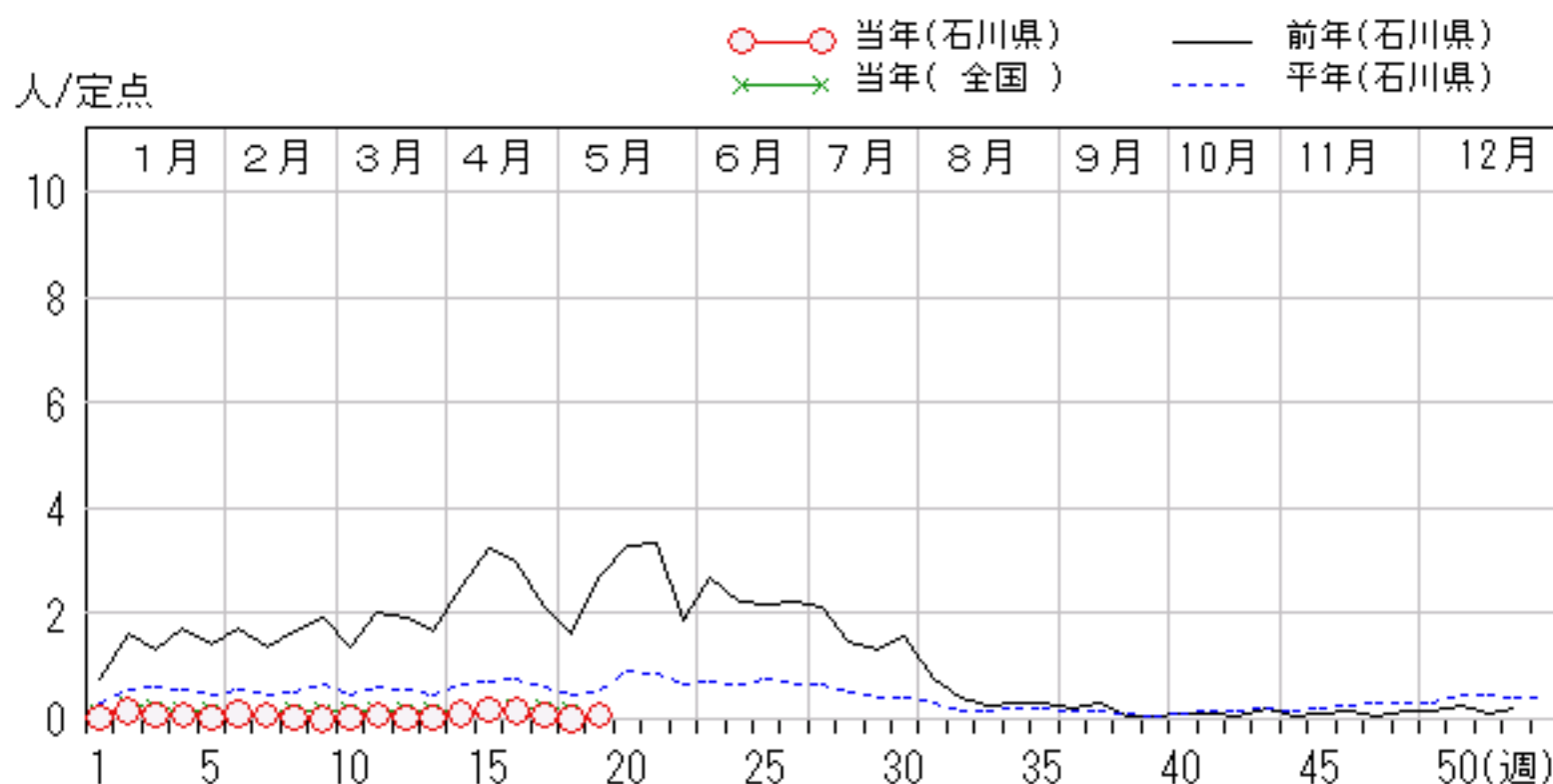
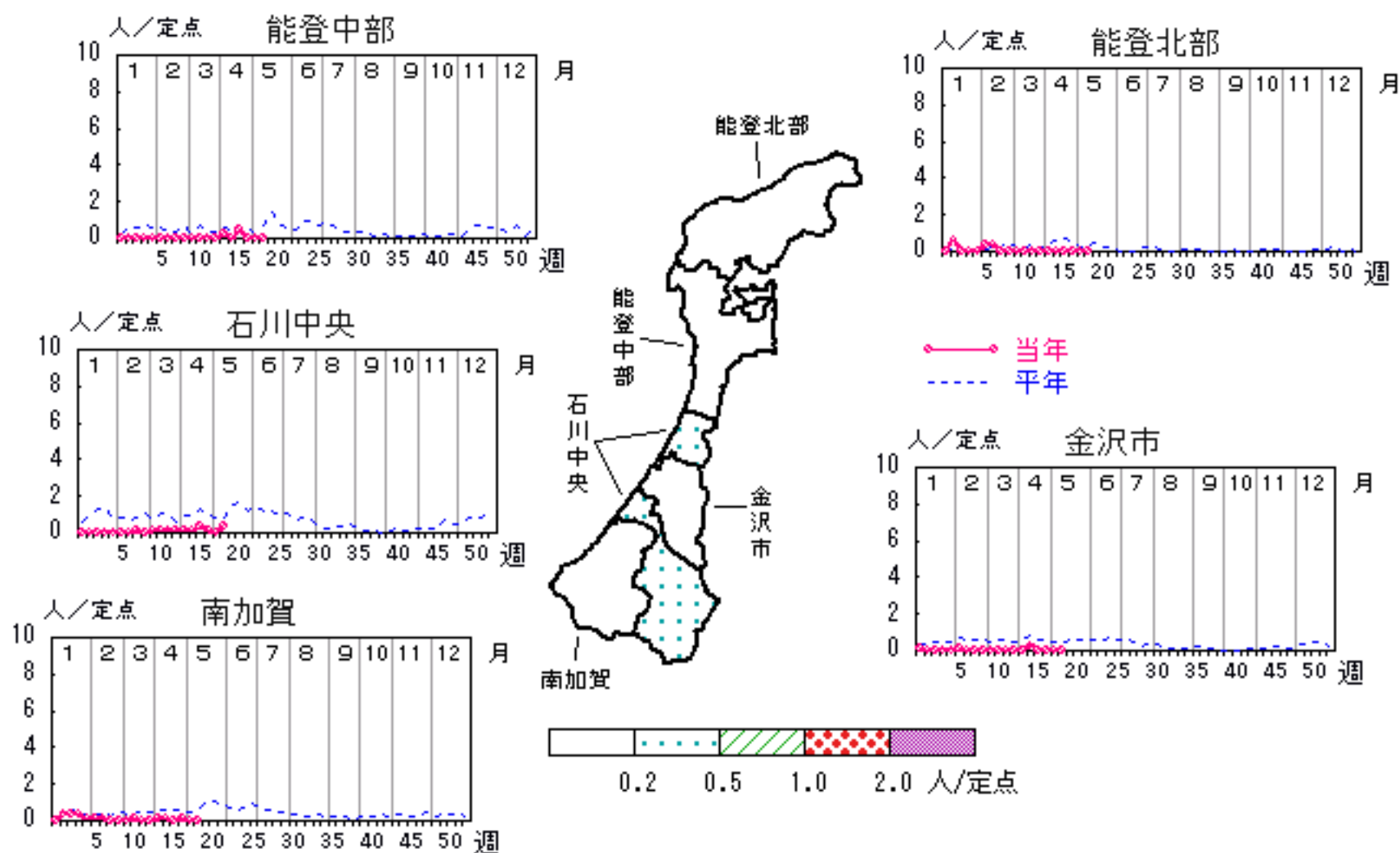


伝染性紅斑

2008年15週～19週

上段: 定点からの患者報告数
下段: 定点あたりの患者数

	15週	16週	17週	18週	19週
石川県	5 0.17	4 0.14	2 0.07	0 0.00	2 0.07
金沢市	3 0.30	0 0.00	0 0.00	0 0.00	0 0.00
南加賀	1 0.17	0 0.00	1 0.17	0 0.00	0 0.00
石川中央	1 0.17	2 0.33	1 0.17	0 0.00	2 0.33
能登中部	0 0.00	2 0.50	0 0.00	0 0.00	0 0.00
能登北部	0 0.00	0 0.00	0 0.00	0 0.00	0 0.00

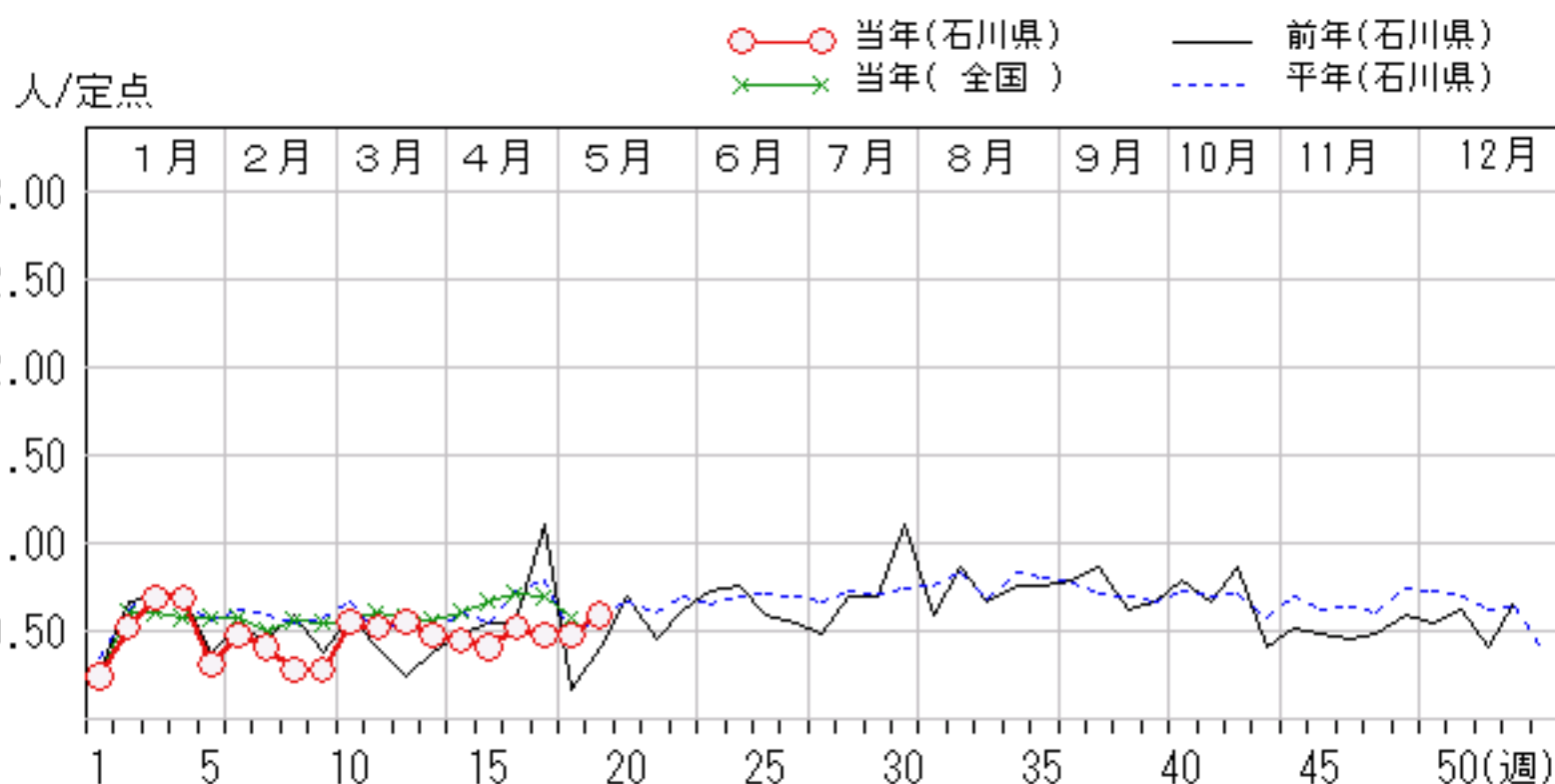
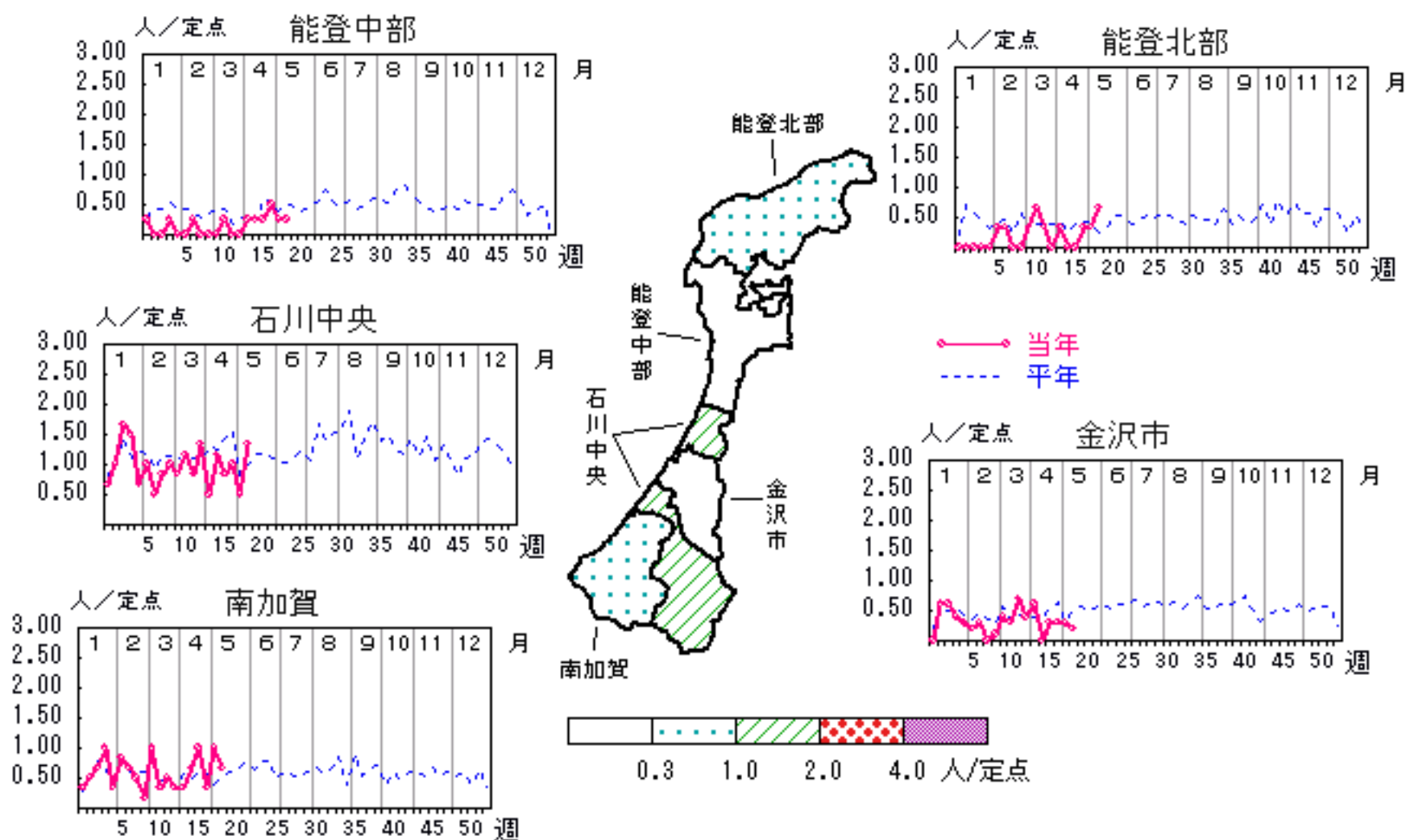


突発性発しん

2008年15週～19週

上段: 定点からの患者報告数
下段: 定点あたりの患者数

	15週	16週	17週	18週	19週
石川県	12 0.41	15 0.52	14 0.48	14 0.48	17 0.59
金沢市	0 0.00	3 0.30	3 0.30	3 0.30	2 0.20
南加賀	4 0.67	6 1.00	2 0.33	6 1.00	4 0.67
石川中央	7 1.17	5 0.83	6 1.00	3 0.50	8 1.33
能登中部	1 0.25	1 0.25	2 0.50	1 0.25	1 0.25
能登北部	0 0.00	0 0.00	1 0.33	1 0.33	2 0.67

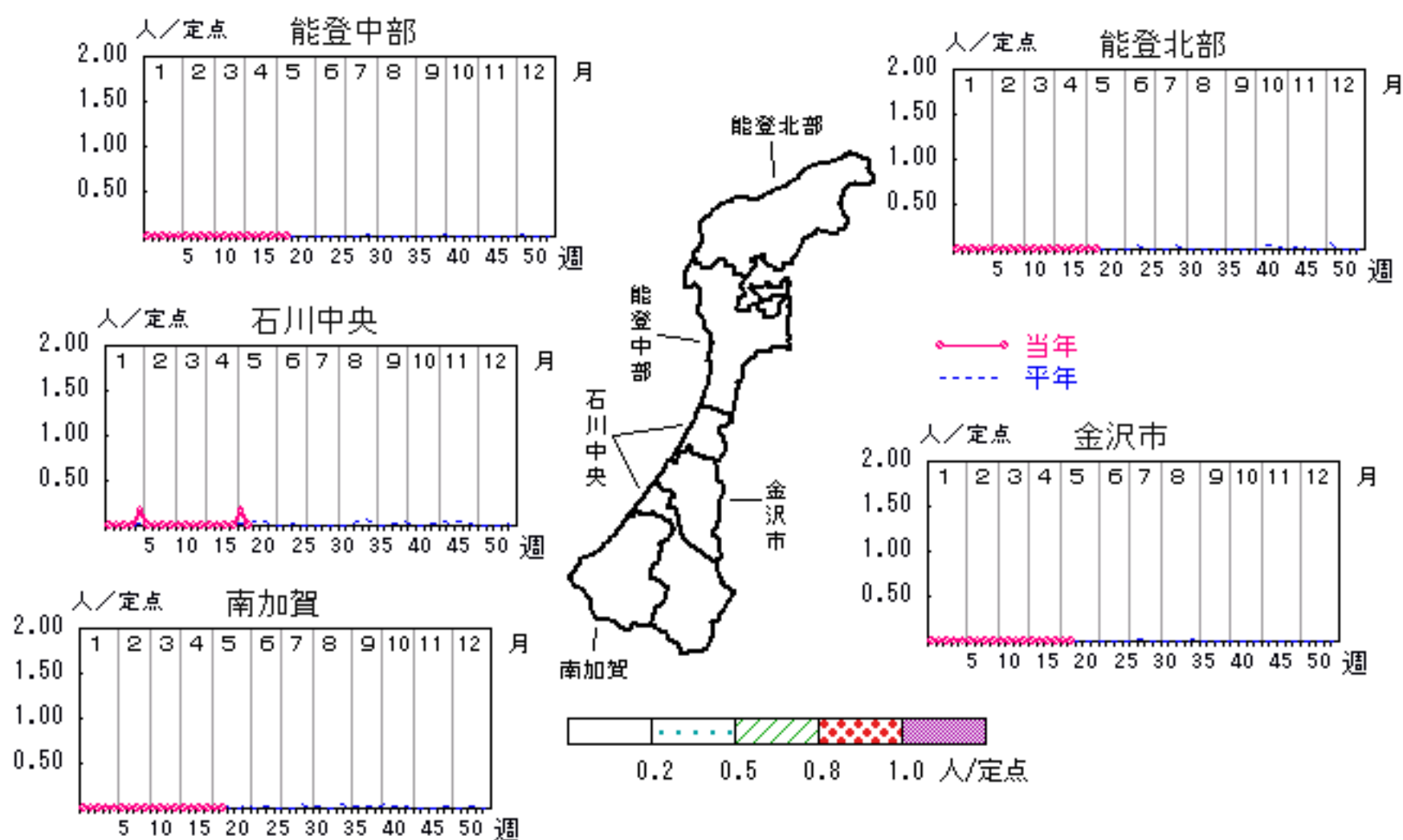


百日咳

2008年15週～19週

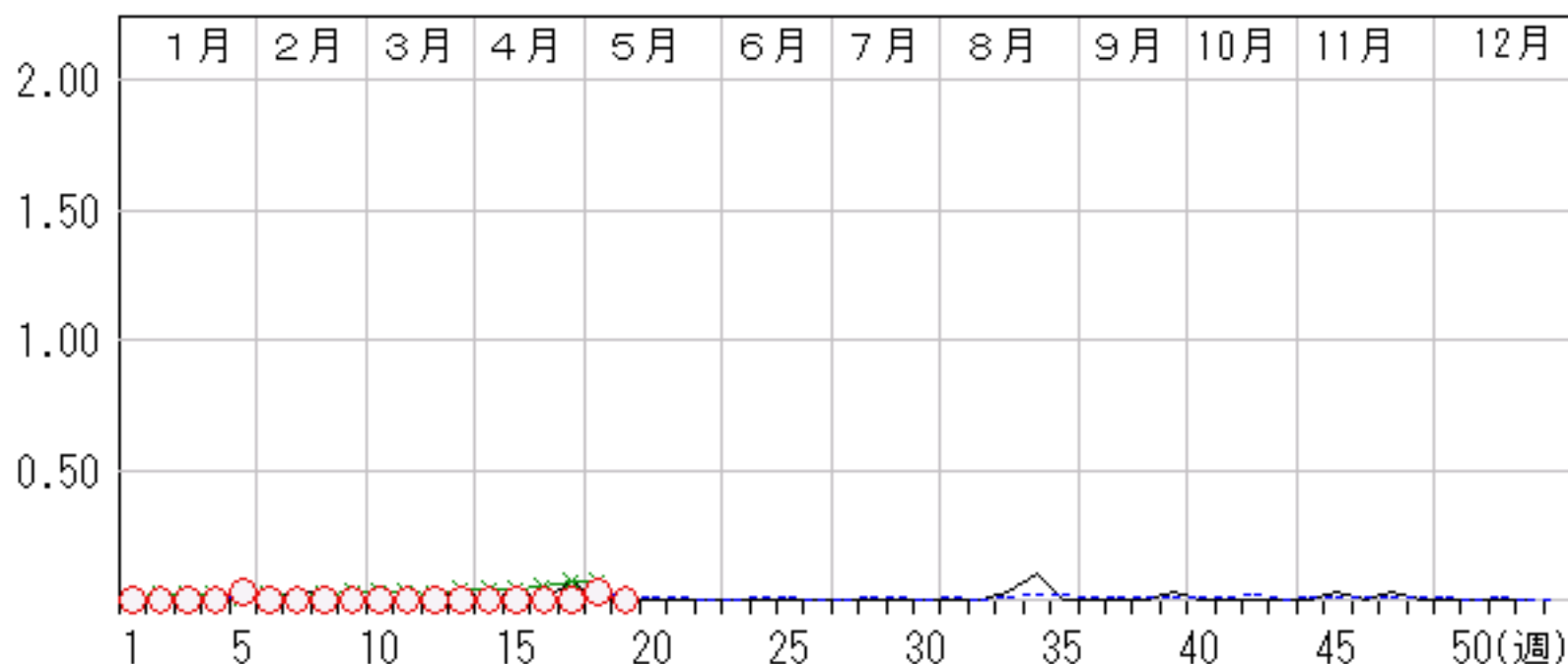
上段: 定点からの患者報告数
下段: 定点あたりの患者数

	15週	16週	17週	18週	19週
石川県	0 0.00	0 0.00	0 0.00	1 0.03	0 0.00
金沢市	0 0.00	0 0.00	0 0.00	0 0.00	0 0.00
南加賀	0 0.00	0 0.00	0 0.00	0 0.00	0 0.00
石川中央	0 0.00	0 0.00	0 0.00	1 0.17	0 0.00
能登中部	0 0.00	0 0.00	0 0.00	0 0.00	0 0.00
能登北部	0 0.00	0 0.00	0 0.00	0 0.00	0 0.00



人/定点

○—○ 当年(石川県) — 前年(石川県)
 ×—× 当年(全国) - - - 平年(石川県)

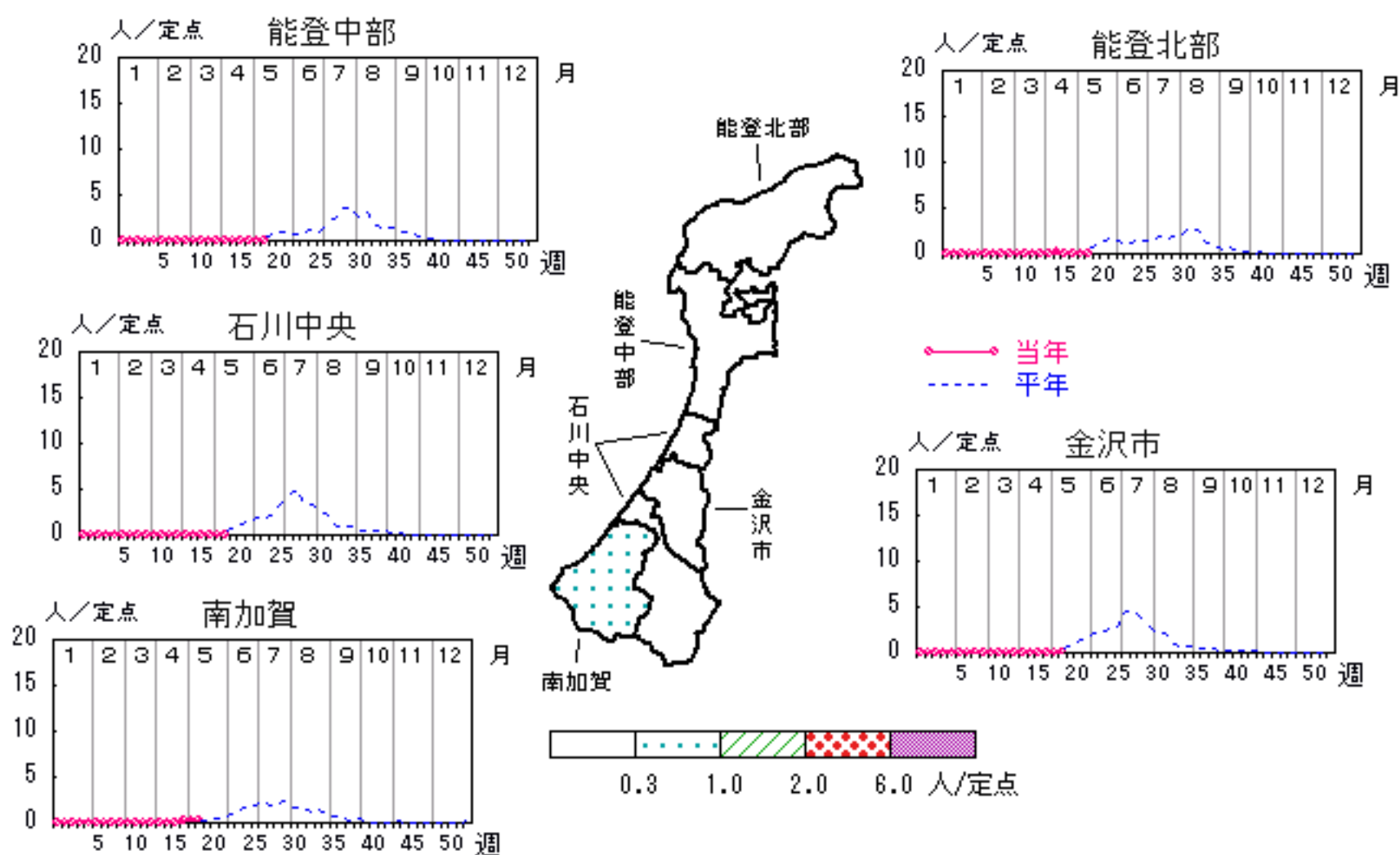


ヘルパンギーナ

2008年15週～19週

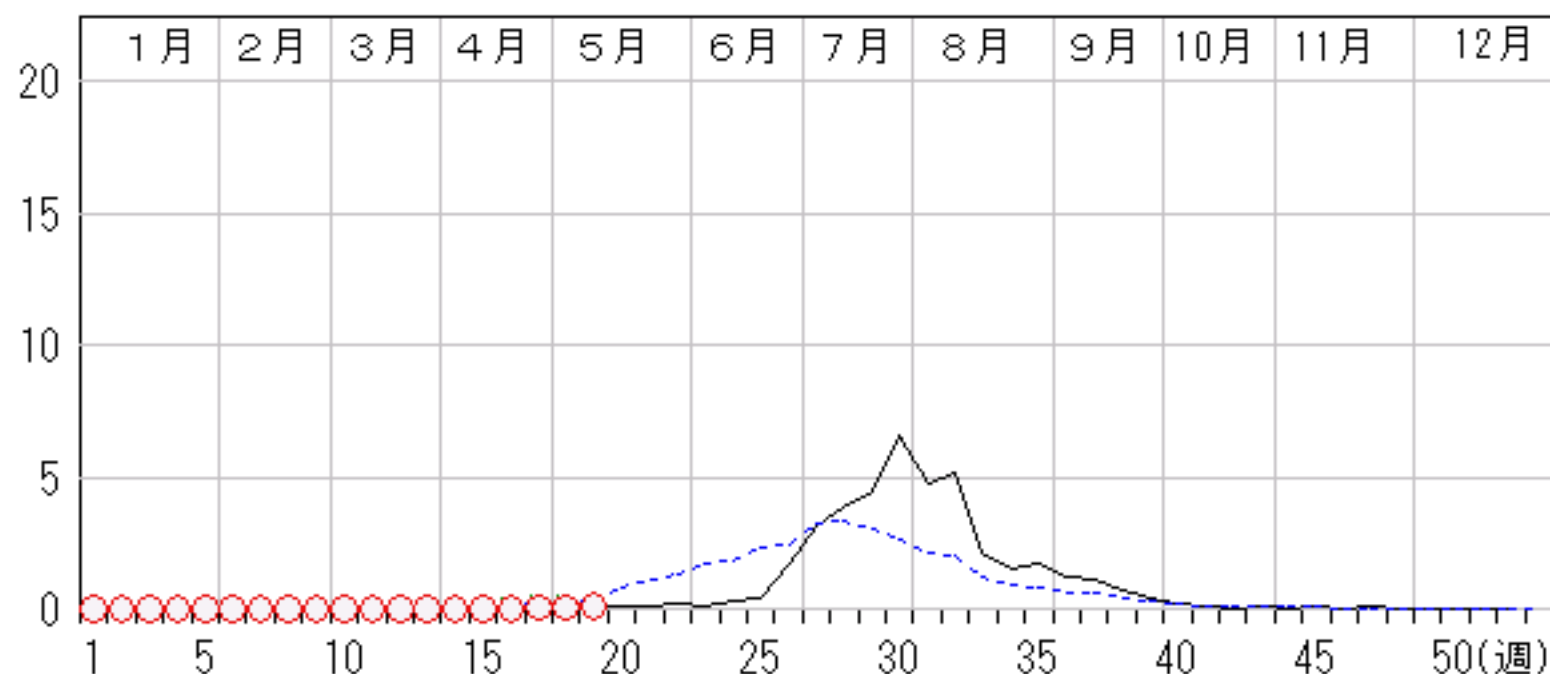
上段: 定点からの患者報告数
下段: 定点あたりの患者数

	15週	16週	17週	18週	19週
石川県	1 0.03	0 0.00	2 0.07	2 0.07	3 0.10
金沢市	0 0.00	0 0.00	0 0.00	0 0.00	1 0.10
南加賀	0 0.00	0 0.00	2 0.33	2 0.33	2 0.33
石川中央	0 0.00	0 0.00	0 0.00	0 0.00	0 0.00
能登中部	0 0.00	0 0.00	0 0.00	0 0.00	0 0.00
能登北部	1 0.33	0 0.00	0 0.00	0 0.00	0 0.00



人/定点

○ 当年(石川県) — 前年(石川県)
× 当年(全国) - - - 平年(石川県)

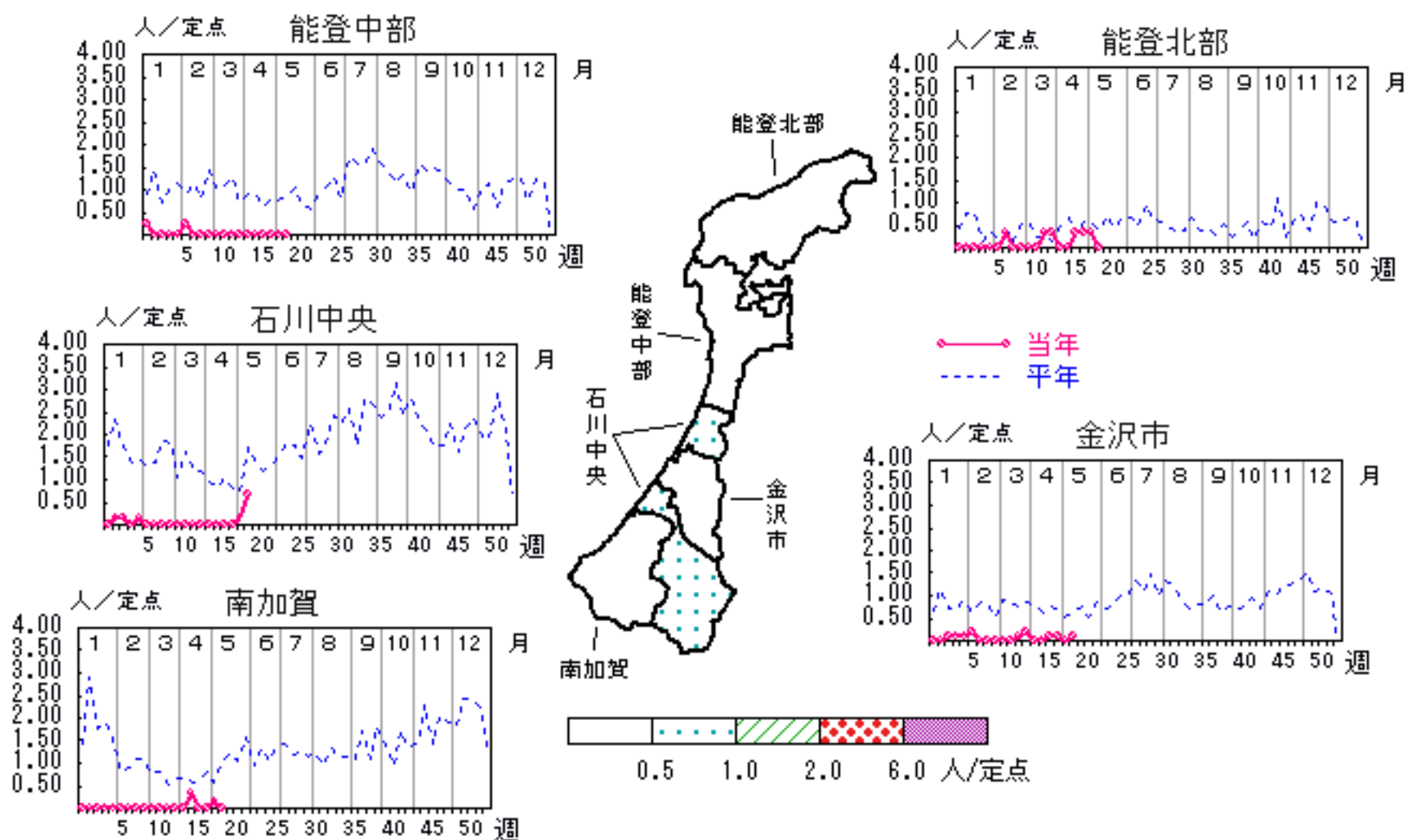


流行性耳下腺炎

2008年15週～19週

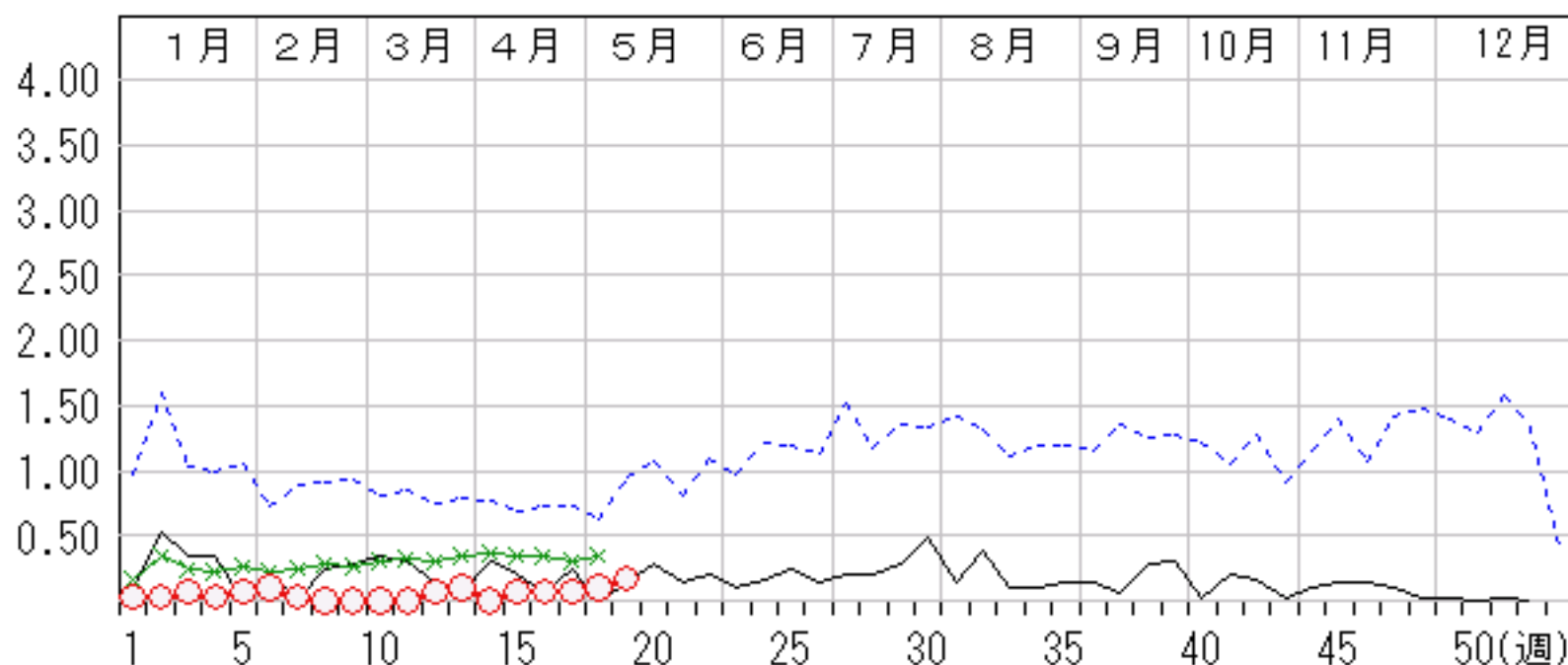
上段: 定点からの患者報告数
下段: 定点あたりの患者数

	15週	16週	17週	18週	19週
石川県	2 0.07	2 0.07	2 0.07	3 0.10	5 0.17
金沢市	0 0.00	1 0.10	1 0.10	0 0.00	1 0.10
南加賀	2 0.33	0 0.00	0 0.00	1 0.17	0 0.00
石川中央	0 0.00	0 0.00	0 0.00	1 0.17	4 0.67
能登中部	0 0.00	0 0.00	0 0.00	0 0.00	0 0.00
能登北部	0 0.00	1 0.33	1 0.33	1 0.33	0 0.00



人/定点

○ 当年(石川県) — 前年(石川県)
 × 当年(全国) - - - 平年(石川県)

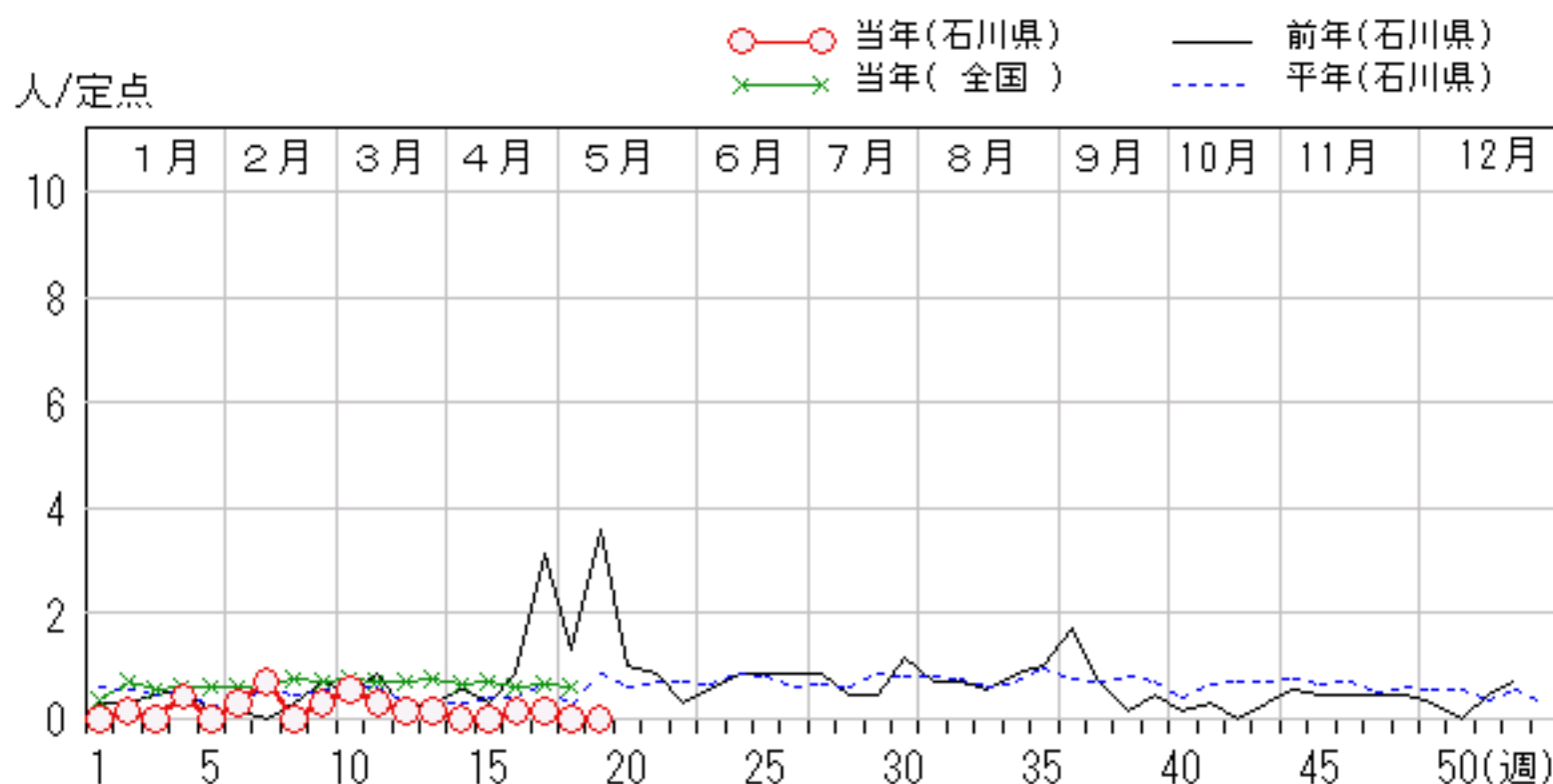
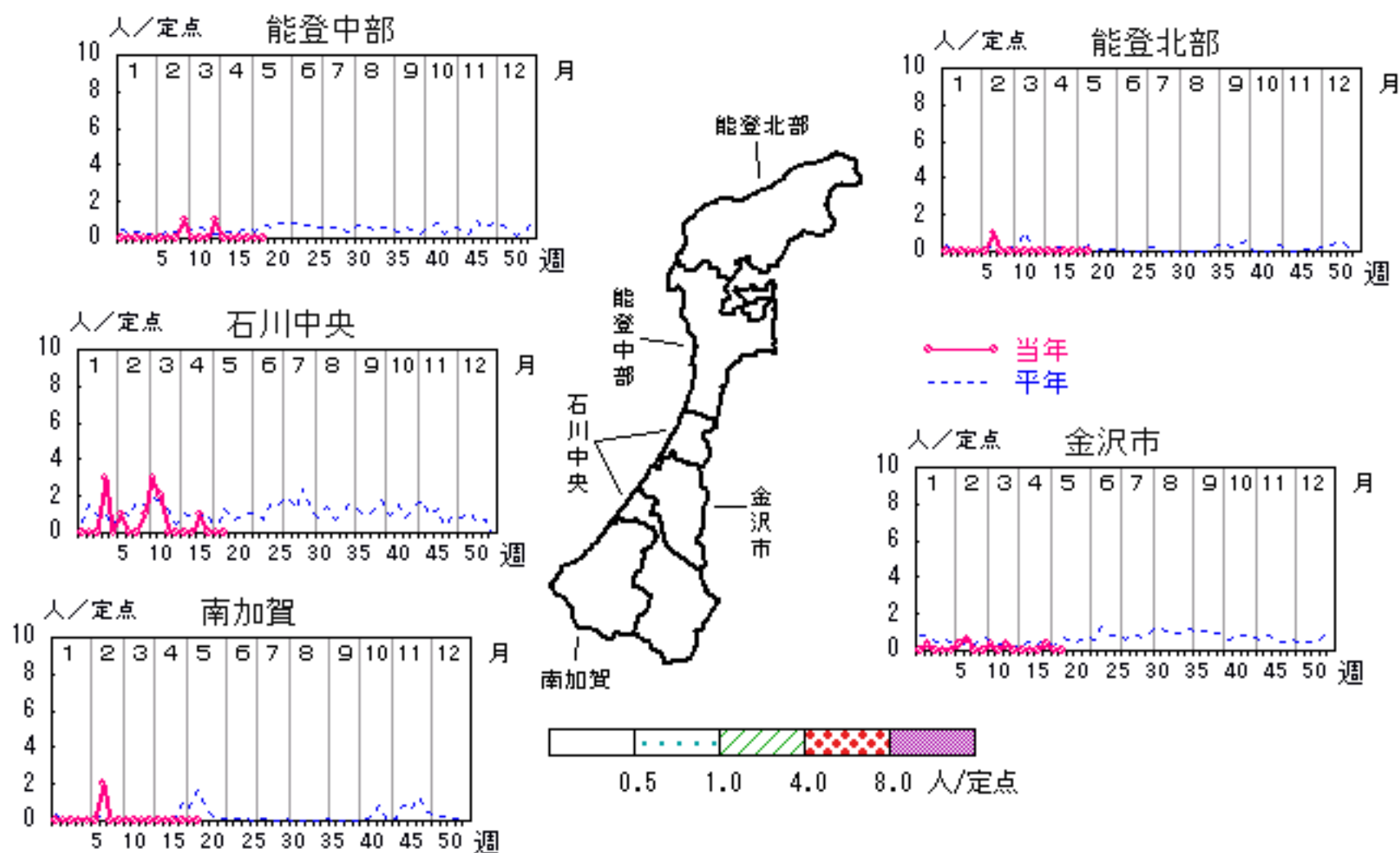


流行性角結膜炎

2008年15週～19週

上段:定点からの患者報告数
下段:定点あたりの患者数

	15週	16週	17週	18週	19週
石川県	0 0.00	1 0.14	1 0.14	0 0.00	0 0.00
金沢市	0 0.00	0 0.00	1 0.33	0 0.00	0 0.00
南加賀	0 0.00	0 0.00	0 0.00	0 0.00	0 0.00
石川中央	0 0.00	1 1.00	0 0.00	0 0.00	0 0.00
能登中部	0 0.00	0 0.00	0 0.00	0 0.00	0 0.00
能登北部	0 0.00	0 0.00	0 0.00	0 0.00	0 0.00

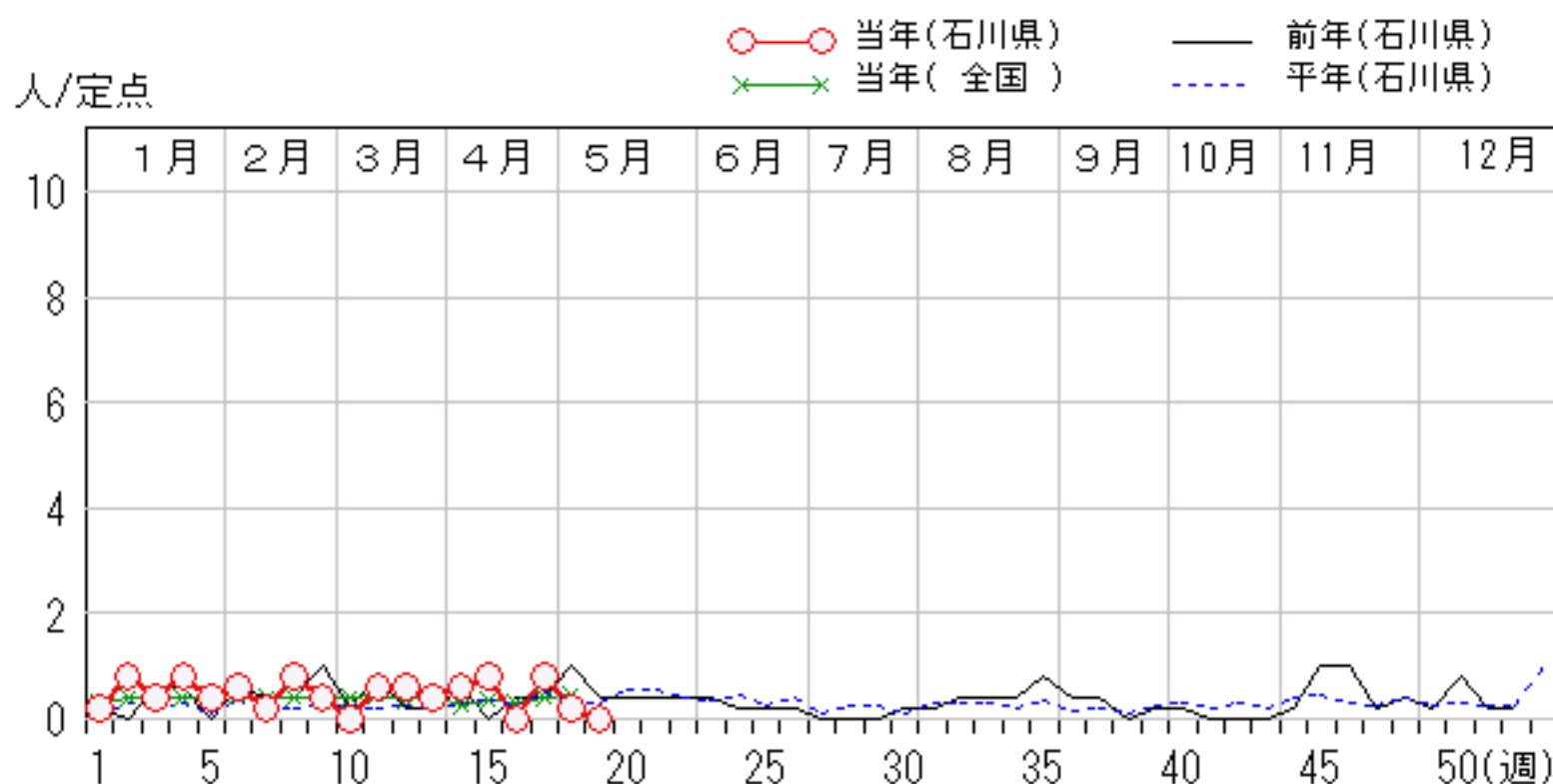
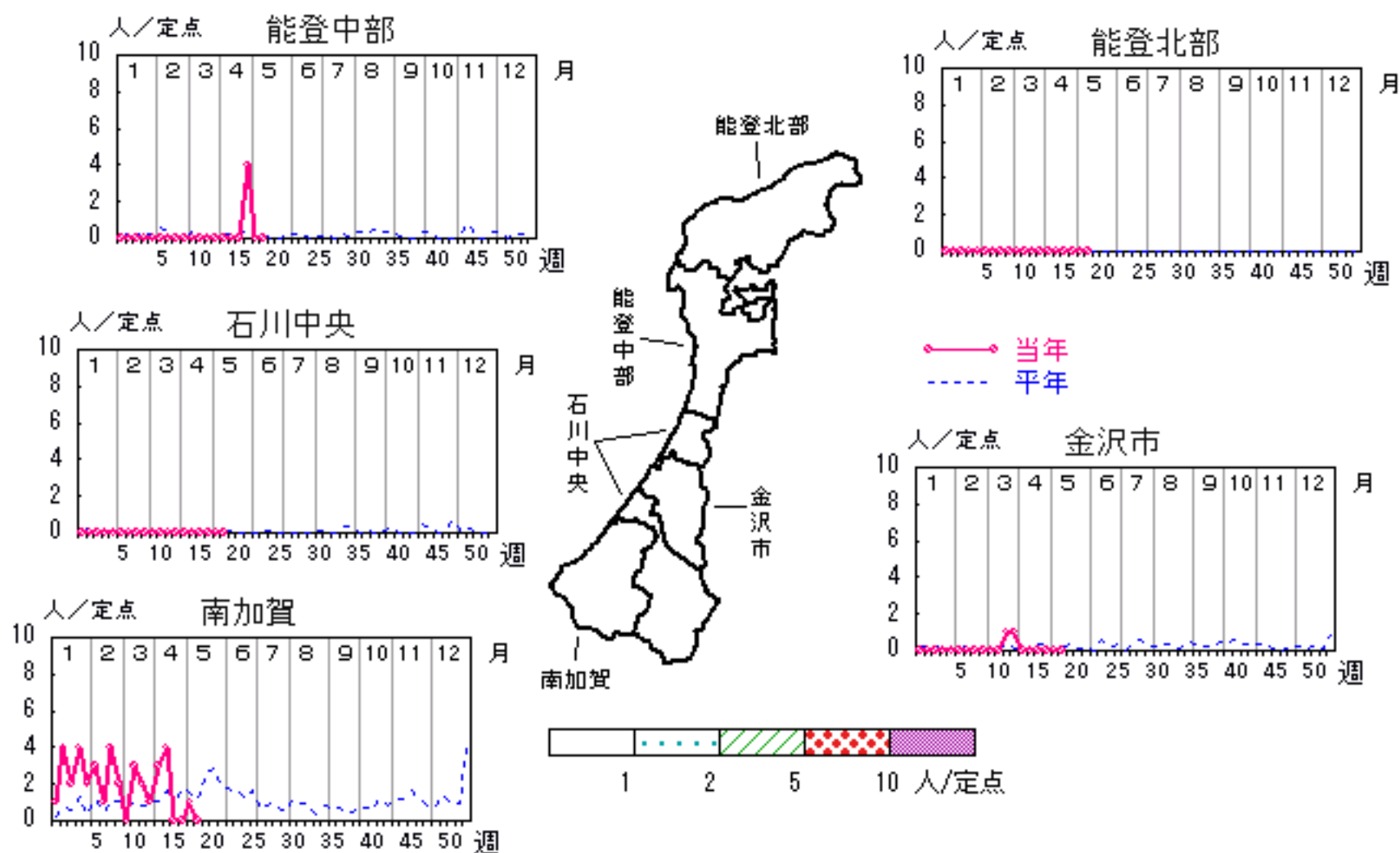


マイコプラズマ肺炎

2008年15週～19週

上段: 定点からの患者報告数
下段: 定点あたりの患者数

	15週	16週	17週	18週	19週
石川県	4 0.80	0 0.00	4 0.80	1 0.20	0 0.00
金沢市	0 0.00	0 0.00	0 0.00	0 0.00	0 0.00
南加賀	4 4.00	0 0.00	0 0.00	1 1.00	0 0.00
石川中央	0 0.00	0 0.00	0 0.00	0 0.00	0 0.00
能登中部	0 0.00	0 0.00	4 4.00	0 0.00	0 0.00
能登北部	0 0.00	0 0.00	0 0.00	0 0.00	0 0.00



疾病別・年齢階級別報告患者数

2008年 第19週(石川県)

インフルエンザ	インフルエンザ	小児科	RSウイルス感染症	咽頭結膜熱	A群溶血性レンサ球菌咽頭炎	感染性胃腸炎	水痘	手足口病	伝染性紅斑	突発性発しん	百日咳	ヘルパンギーナ	流行性耳下腺炎	眼科・基幹	急性出血性結膜炎	流行性角結膜炎	細菌性髄膜炎	無菌性髄膜炎	マイコプラズマ肺炎	クラミジア肺炎 (オウム病除く)
計	5	計		11	60	224	66	11	2	17		3	5	計						
～5ヶ月		～5ヶ月				6	2			1				～5ヶ月						
～11ヶ月		～11ヶ月		1		16	6		1	7				～11ヶ月						
1歳		1歳		3		24	11	4	1	8		1		1歳						
2歳	1	2歳		2	1	24	20	3		1		2		2歳						
3歳		3歳		1	11	26	13	2						3歳						
4歳		4歳		1	10	28	8						2	4歳						
5歳		5歳		2	9	13	5	1					2	5歳						
6歳		6歳			4	16								6歳						
7歳		7歳			4	13								7歳						
8歳		8歳			6	10	1						1	8歳						
9歳		9歳			4	12								9歳						
10歳～14歳	2	10歳～14歳			9	22		1						10歳～14歳						
15歳～19歳	1	15歳～19歳				3								15歳～19歳						
20歳～29歳	1	20歳以上		1	2	11								20歳～29歳						
30歳～39歳														30歳～39歳						
40歳～49歳														40歳～49歳						
50歳～59歳														50歳～59歳						
60歳～69歳														60歳～69歳						
70歳～79歳														70歳以上						
80歳以上																				

平成20年 感染症週報(インフルエンザ・小児科) 推移表

人

週	期間	定点数		501	600	601	602	603	604	605	606	607	608	610	612
		5 ル エン ザ	6 小 児 科	インフル エンザ	RSウ イルス 感染症	咽頭結 膜熱	A群溶 血性レ ンサ球 菌咽頭 炎	感染性 胃腸炎	水痘	手足口 病	伝染性 紅斑	突発性 発疹	百日咳	ヘルパ ンキ ーナ	流行性 耳下腺 炎
1	12.31~1.6	48	29	45	26	8	31	211	141	1	1	7			1
2	1.7~1.13	48	29	192	27	14	97	315	136	1	4	15			1
3	1.14~1.20	48	29	564	15	13	82	289	88	1	2	20			2
4	1.21~1.27	48	29	1,250	11	12	120	318	105	2	2	20			1
5	1.28~2.3	48	29	1,561	13	17	110	274	47	2	1	9	1		2
6	2.4~2.10	48	29	1,430	5	10	132	299	90	3	3	14			3
7	2.11~2.17	48	29	784	6	18	101	251	44	3	2	12			1
8	2.18~2.24	48	29	699	3	10	129	293	87		1	8		1	
9	2.25~3.2	48	29	423	6	7	156	335	56	2		8			
10	3.3~3.9	48	29	249	5	11	164	465	56		1	16			
11	3.10~3.16	48	29	163		13	131	455	61		2	15			
12	3.17~3.23	48	29	119	3	10	103	421	53		1	16			2
13	3.24~3.30	48	29	42	21	13	93	406	59		1	14			3
14	3.31~4.6	48	29	25	10	16	77	386	41		3	13			
15	4.7~4.13	48	29	49	12	12	84	366	38		5	12		1	2
16	4.14~4.20	48	29	62	9	14	87	534	62	2	4	15			2
17	4.21~4.27	48	29	55	7	15	83	457	43	2	2	14		2	2
18	4.28~5.4	48	29	13	3	27	76	308	57	8		14	1	2	3
19	5.5~5.11	48	29	5		11	60	224	66	11	2	17		3	5
合計				7,730	182	251	1,916	6,607	1,330	38	37	259	2	9	30

B

平成20年 感染症週報(インフルエンザ・小児科) 推移表 定点当たり患者発生数

人/定点

週	期間	定点数		501	600	601	602	603	604	605	606	607	608	610	612
		5 ル エン ザ	6 小 児 科	インフル エンザ	RSウ イルス 感染症	咽頭結 膜熱	A群溶 血性レ ンサ球 菌咽頭 炎	感染性 胃腸炎	水痘	手足口 病	伝染性 紅斑	突発性 発疹	百日咳	ヘルパ ンキ ーナ	流行性 耳下腺 炎
1	12.31~1.6	48	29	0.94	0.90	0.28	1.07	7.28	4.86	0.03	0.03	0.24			0.03
2	1.7~1.13	48	29	4.00	0.93	0.48	3.34	10.86	4.69	0.03	0.14	0.52			0.03
3	1.14~1.20	48	29	11.75	0.52	0.45	2.83	9.97	3.03	0.03	0.07	0.69			0.07
4	1.21~1.27	48	29	26.04	0.38	0.41	4.14	10.97	3.62	0.07	0.07	0.69			0.03
5	1.28~2.3	48	29	32.52	0.45	0.59	3.79	9.45	1.62	0.07	0.03	0.31	0.03		0.07
6	2.4~2.10	48	29	29.79	0.17	0.34	4.55	10.31	3.10	0.10	0.10	0.48			0.10
7	2.11~2.17	48	29	16.33	0.21	0.62	3.48	8.66	1.52	0.10	0.07	0.41			0.03
8	2.18~2.24	48	29	14.56	0.10	0.34	4.45	10.10	3.00		0.03	0.28		0.03	
9	2.25~3.2	48	29	8.81	0.21	0.24	5.38	11.55	1.93	0.07		0.28			
10	3.3~3.9	48	29	5.19	0.17	0.38	5.66	16.03	1.93		0.03	0.55			
11	3.10~3.16	48	29	3.40		0.45	4.52	15.69	2.10		0.07	0.52			
12	3.17~3.23	48	29	2.48	0.10	0.34	3.55	14.52	1.83		0.03	0.55			0.07
13	3.24~3.30	48	29	0.88	0.72	0.45	3.21	14.00	2.03		0.03	0.48			0.10
14	3.31~4.6	48	29	0.52	0.34	0.55	2.66	13.31	1.41		0.10	0.45			
15	4.7~4.13	48	29	1.02	0.41	0.41	2.90	12.62	1.31		0.17	0.41		0.03	0.07
16	4.14~4.20	48	29	1.29	0.31	0.48	3.00	18.41	2.14	0.07	0.14	0.52			0.07
17	4.21~4.27	48	29	1.15	0.24	0.52	2.86	15.76	1.48	0.07	0.07	0.48		0.07	0.07
18	4.28~5.4	48	29	0.27	0.10	0.93	2.62	10.62	1.97	0.28		0.48	0.03	0.07	0.10
19	5.5~5.11	48	29	0.10		0.38	2.07	7.72	2.28	0.38	0.07	0.59		0.10	0.17
合計				161.04	6.28	8.66	66.07	227.83	45.86	1.31	1.28	8.93	0.07	0.31	1.03

平成20年 感染症週報(眼科・基幹) 推移表

人

週	期間	定点数		701	702	902	903	904	905
		7 眼科	9 基幹	急性出血性結膜炎	流行性角結膜炎	細菌性髄膜炎	無菌性髄膜炎	マイコプラズマ肺炎	クラミジア肺炎
1	12.31~1.6	7	5					1	
2	1.7~1.13	7	5		1			4	
3	1.14~1.20	7	5					2	
4	1.21~1.27	7	5		3			4	
5	1.28~2.3	7	5					2	
6	2.4~2.10	7	5		2			3	
7	2.11~2.17	7	5		5			1	
8	2.18~2.24	7	5					4	
9	2.25~3.2	7	5		2			2	
10	3.3~3.9	7	5		4				
11	3.10~3.16	7	5		2			3	
12	3.17~3.23	7	5		1			3	
13	3.24~3.30	7	5		1			2	
14	3.31~4.6	7	5					3	
15	4.7~4.13	7	5					4	
16	4.14~4.20	7	5		1				
17	4.21~4.27	7	5		1			4	
18	4.28~5.4	7	5					1	
19	5.5~5.11	7	5						
合計					23			43	

平成20年 感染症週報(眼科・基幹) 推移表 定点当たり患者発生数

人/定点

週	期間	定点数		701	702	902	903	904	905
		7 眼科	9 基幹	急性出血性結膜炎	流行性角結膜炎	細菌性髄膜炎	無菌性髄膜炎	マイコプラズマ肺炎	クラミジア肺炎
1	12.31~1.6	7	5					0.20	
2	1.7~1.13	7	5		0.14			0.80	
3	1.14~1.20	7	5					0.40	
4	1.21~1.27	7	5		0.43			0.80	
5	1.28~2.3	7	5					0.40	
6	2.4~2.10	7	5		0.29			0.60	
7	2.11~2.17	7	5		0.71			0.20	
8	2.18~2.24	7	5					0.80	
9	2.25~3.2	7	5		0.29			0.40	
10	3.3~3.9	7	5		0.57				
11	3.10~3.16	7	5		0.29			0.60	
12	3.17~3.23	7	5		0.14			0.60	
13	3.24~3.30	7	5		0.14			0.40	
14	3.31~4.6	7	5					0.60	
15	4.7~4.13	7	5					0.80	
16	4.14~4.20	7	5		0.14				
17	4.21~4.27	7	5		0.14			0.80	
18	4.28~5.4	7	5					0.20	
19	5.5~5.11	7	5						
合計					3.29			8.60	