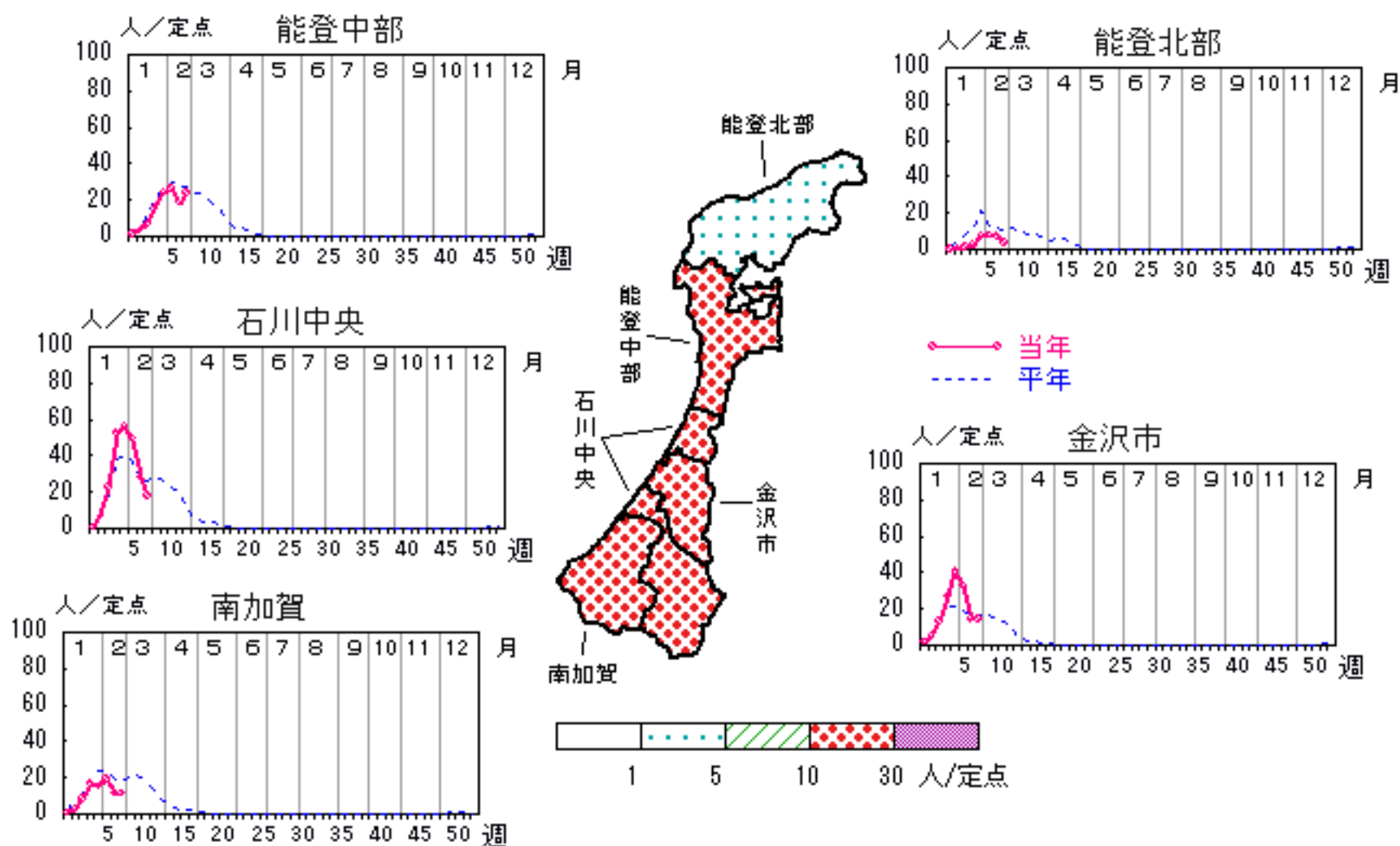


インフルエンザ

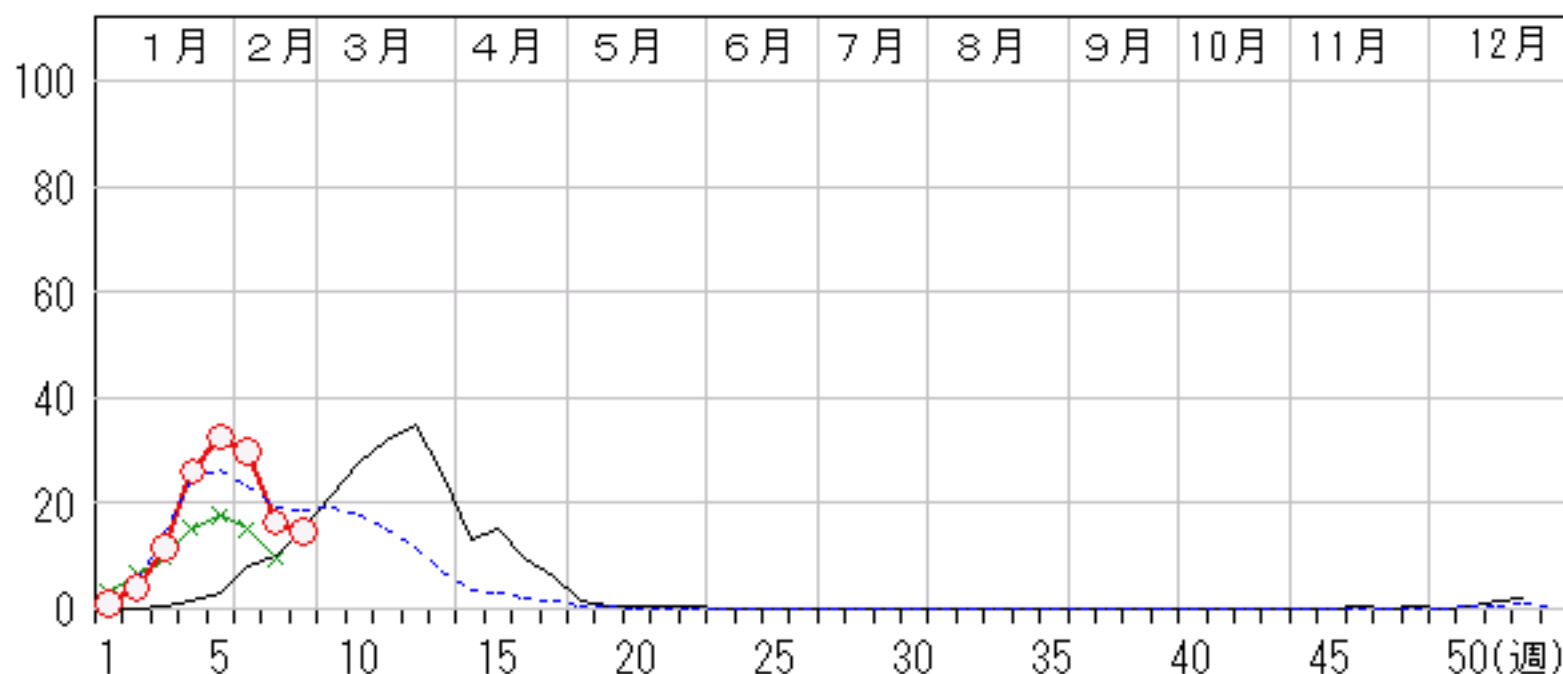
2008年 4週～ 8週

上段: 定点からの患者報告数
下段: 定点あたりの患者数

	4 週	5 週	6 週	7 週	8 週
石川県	1,250 26.04	1,561 32.52	1,430 29.79	784 16.33	699 14.56
金沢市	427 26.69	651 40.69	527 32.94	226 14.13	223 13.94
南加賀	169 16.90	151 15.10	188 18.80	114 11.40	112 11.20
石川中央	527 52.70	556 55.60	492 49.20	280 28.00	181 18.10
能登中部	114 16.29	166 23.71	184 26.29	128 18.29	166 23.71
能登北部	13 2.60	37 7.40	39 7.80	36 7.20	17 3.40



人/定点
 ○ 当年(石川県) — 前年(石川県)
 × 当年(全国) - - - 平年(石川県)

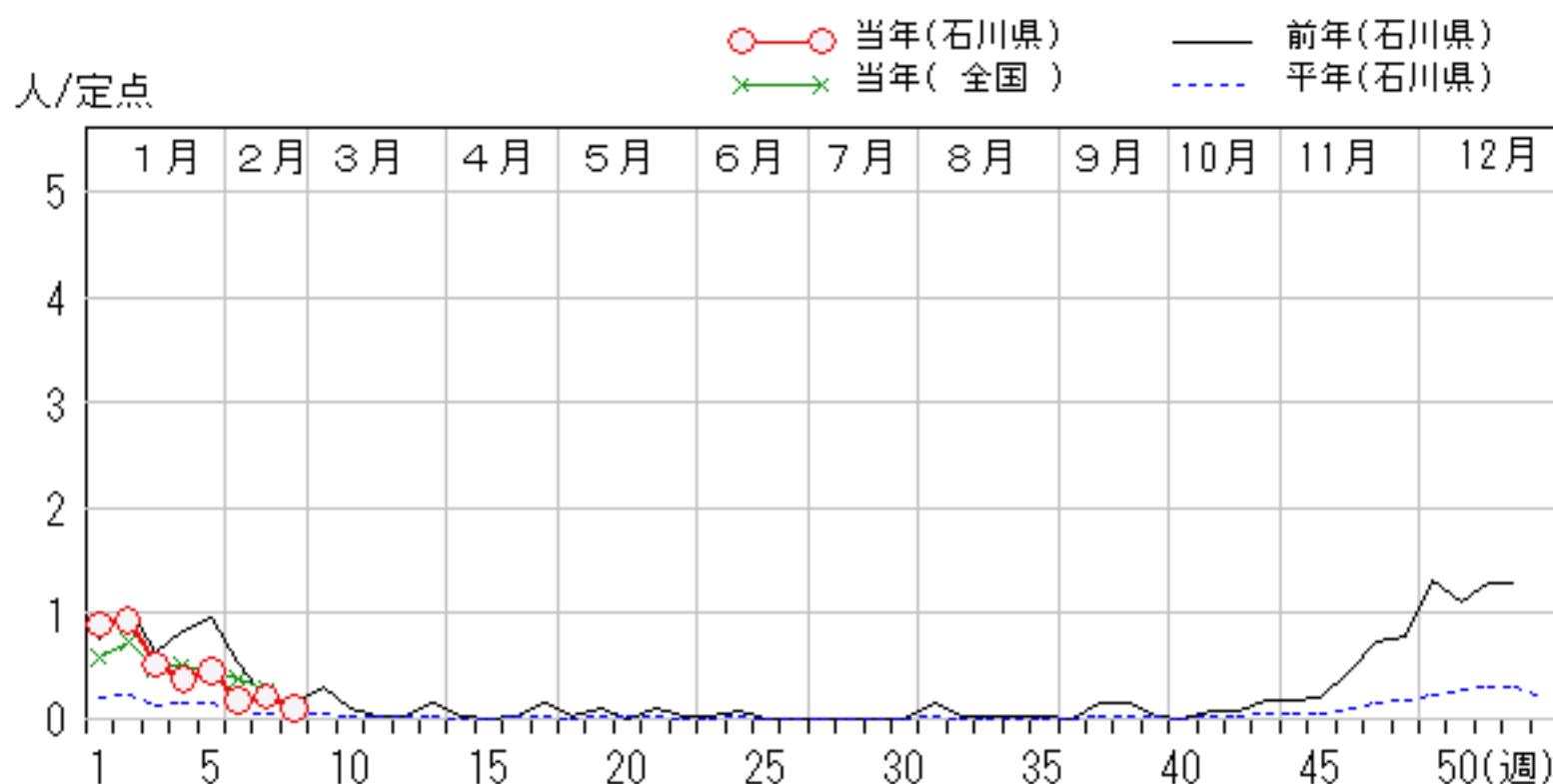
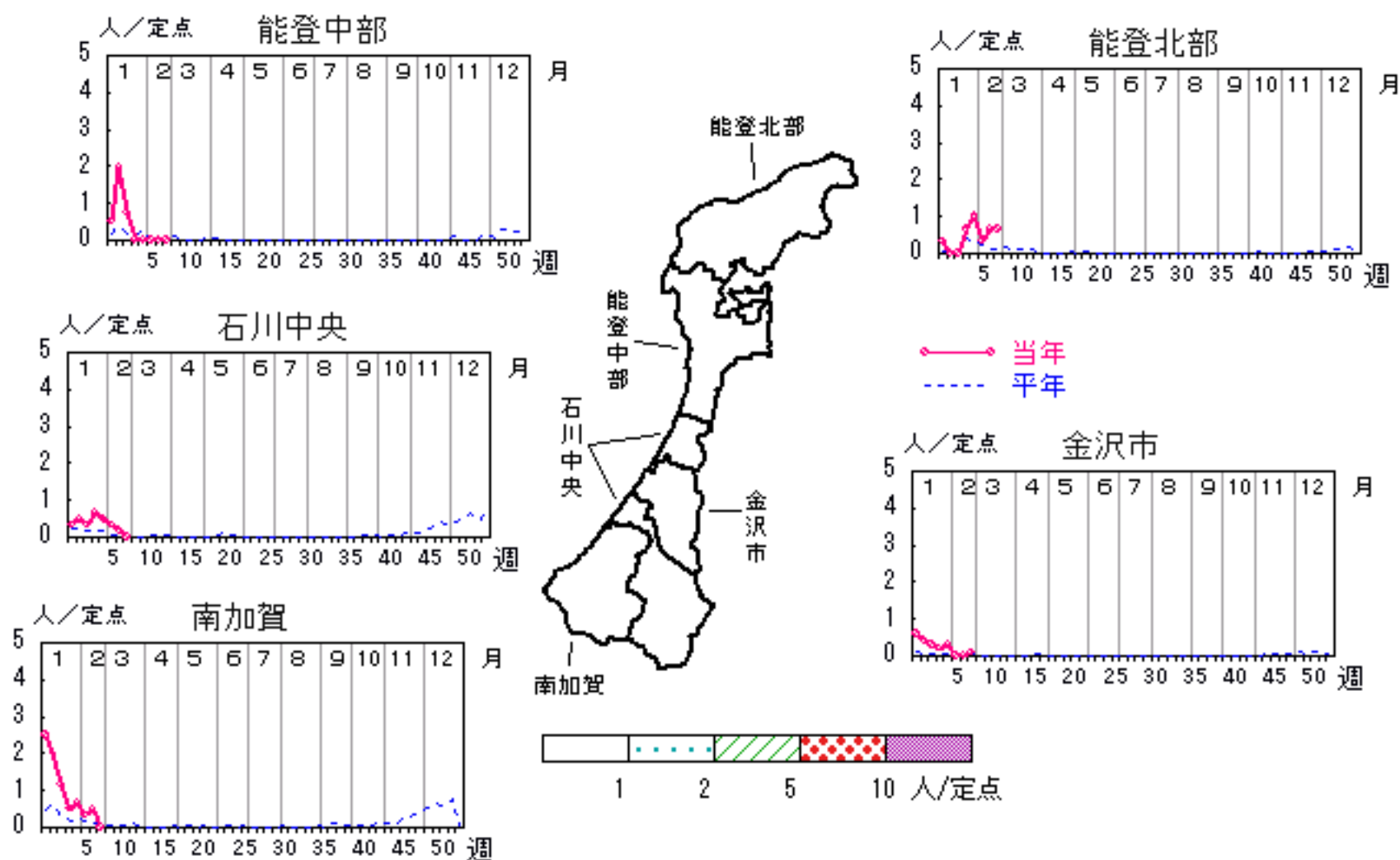


RSウイルス感染症

2008年 4週～ 8週

上段: 定点からの患者報告数
下段: 定点あたりの患者数

	4週	5週	6週	7週	8週
石川県	11 0.38	13 0.45	5 0.17	6 0.21	3 0.10
金沢市	2 0.20	3 0.30	0 0.00	0 0.00	1 0.10
南加賀	3 0.50	4 0.67	2 0.33	3 0.50	0 0.00
石川中央	4 0.67	3 0.50	2 0.33	1 0.17	0 0.00
能登中部	0 0.00	0 0.00	0 0.00	0 0.00	0 0.00
能登北部	2 0.67	3 1.00	1 0.33	2 0.67	2 0.67

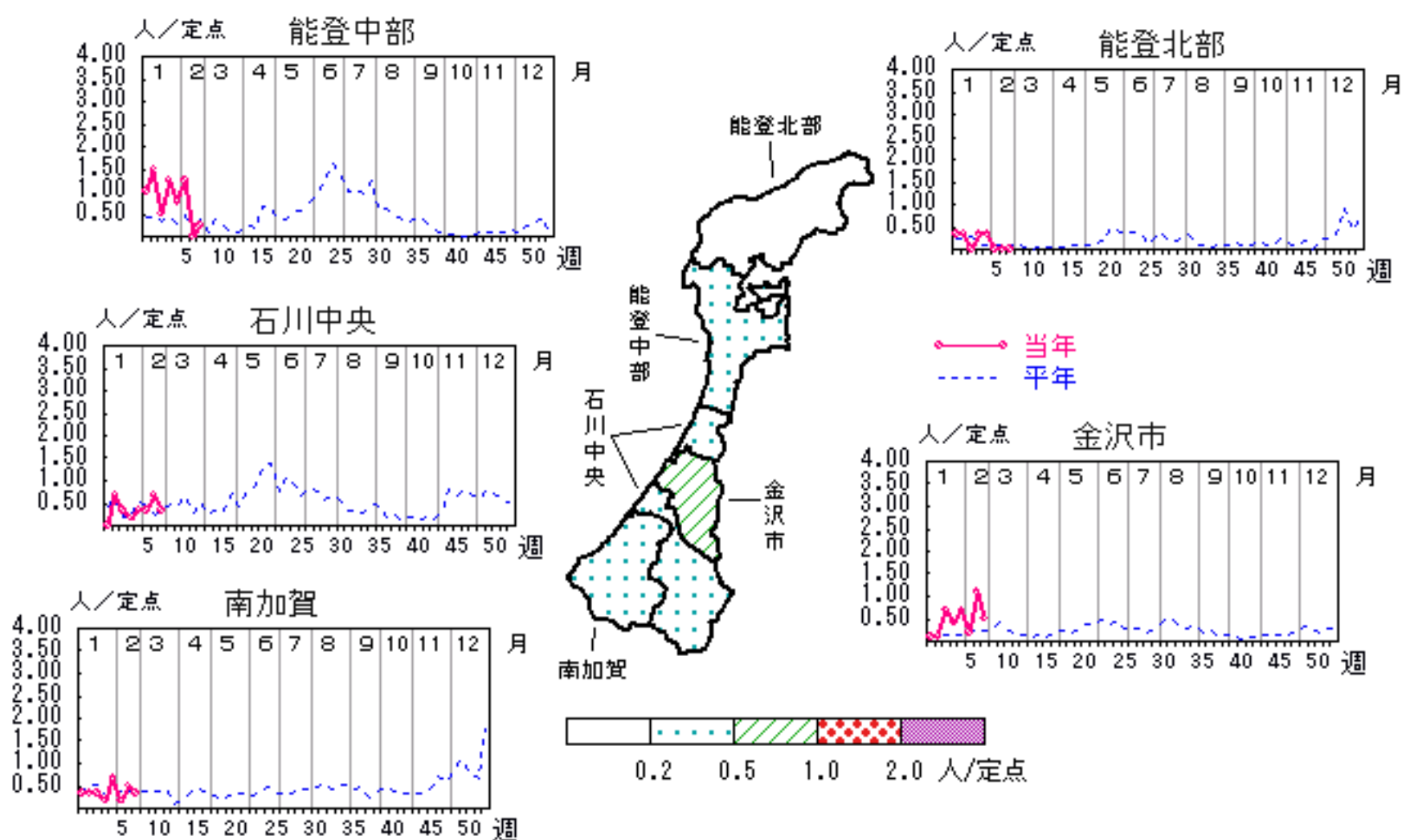


咽頭結膜熱

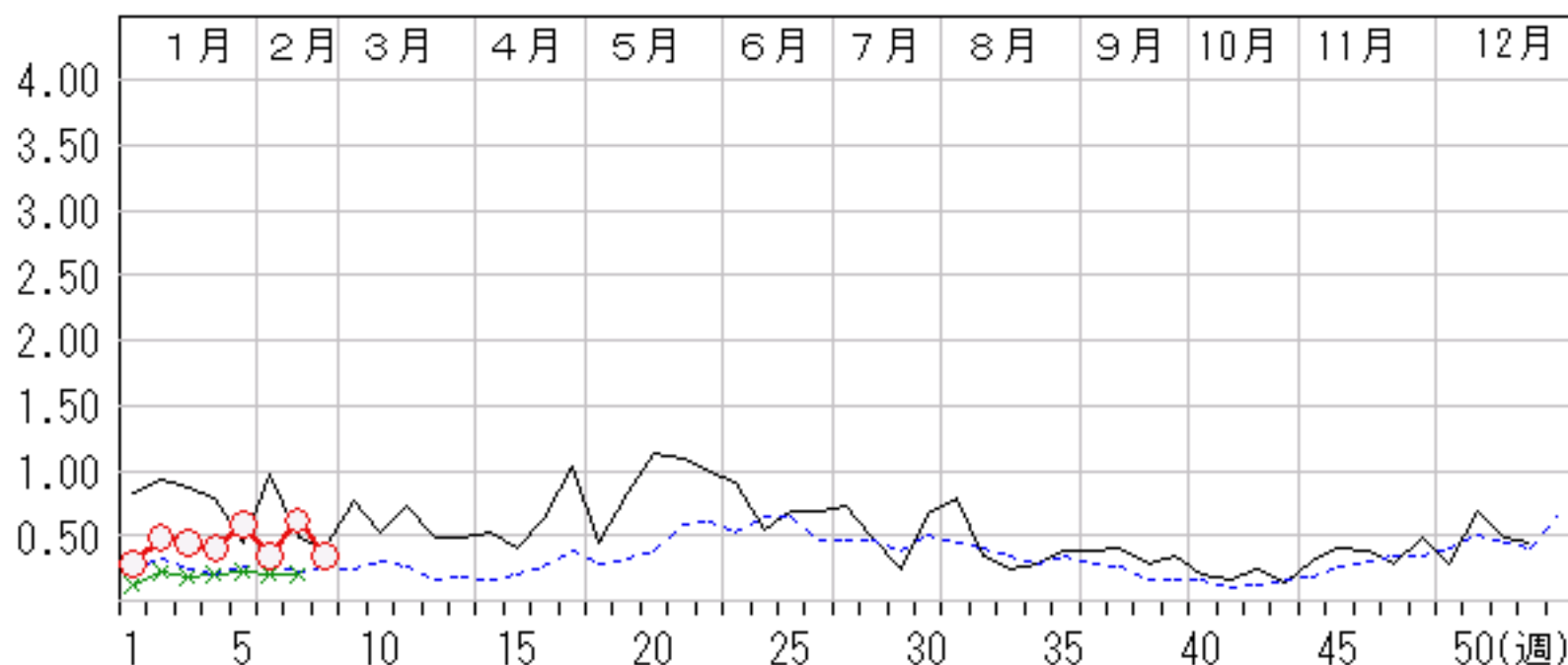
2008年 4週～8週

上段: 定点からの患者報告数
下段: 定点あたりの患者数

	4週	5週	6週	7週	8週
石川県	12 0.41	17 0.59	10 0.34	18 0.62	10 0.34
金沢市	4 0.40	7 0.70	2 0.20	11 1.10	5 0.50
南加賀	1 0.17	4 0.67	1 0.17	3 0.50	2 0.33
石川中央	1 0.17	2 0.33	2 0.33	4 0.67	2 0.33
能登中部	5 1.25	3 0.75	5 1.25	0 0.00	1 0.25
能登北部	1 0.33	1 0.33	0 0.00	0 0.00	0 0.00



人/定点
 ○ 当年(石川県) — 前年(石川県)
 × 当年(全国) - - - 平年(石川県)

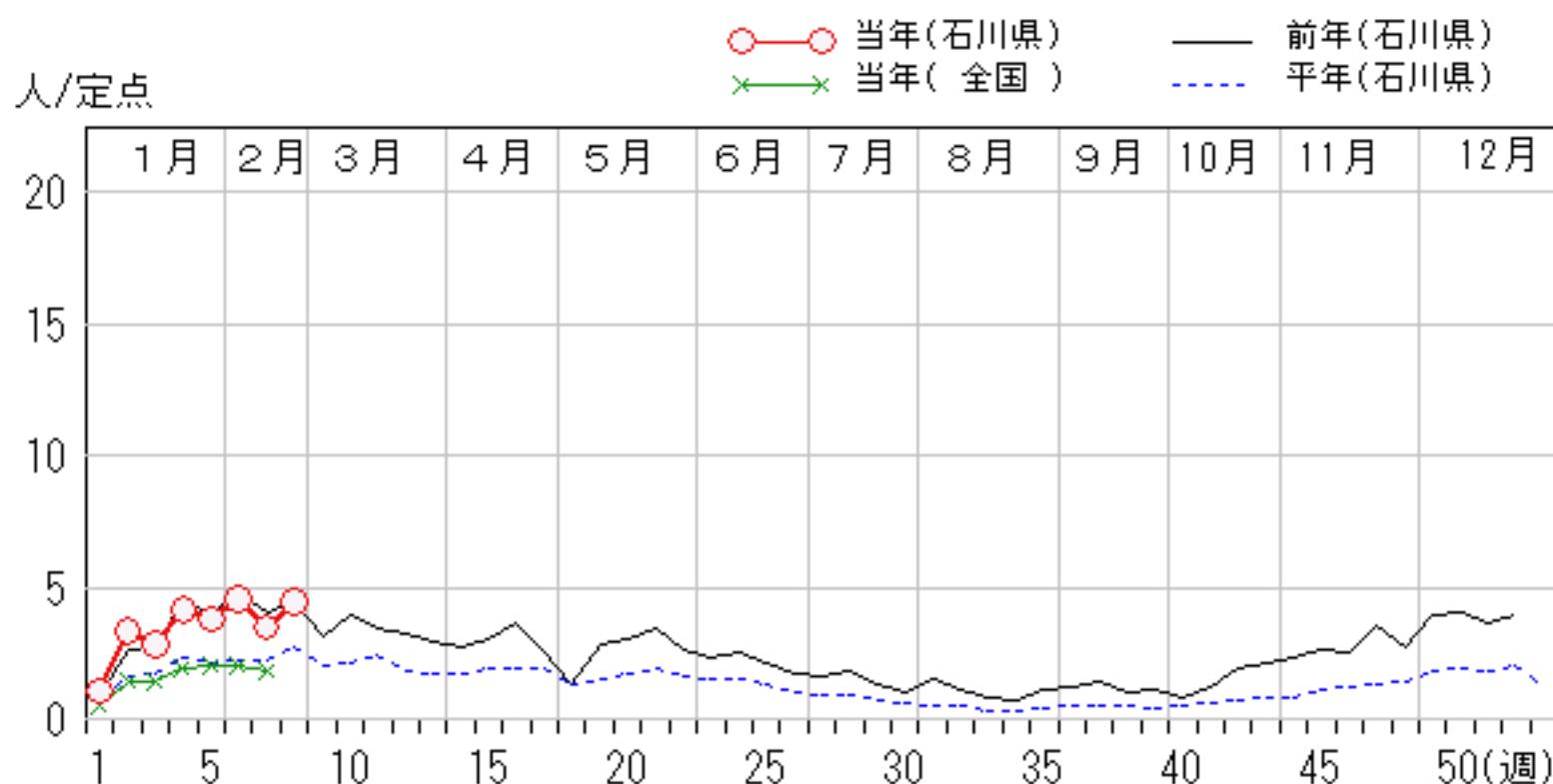
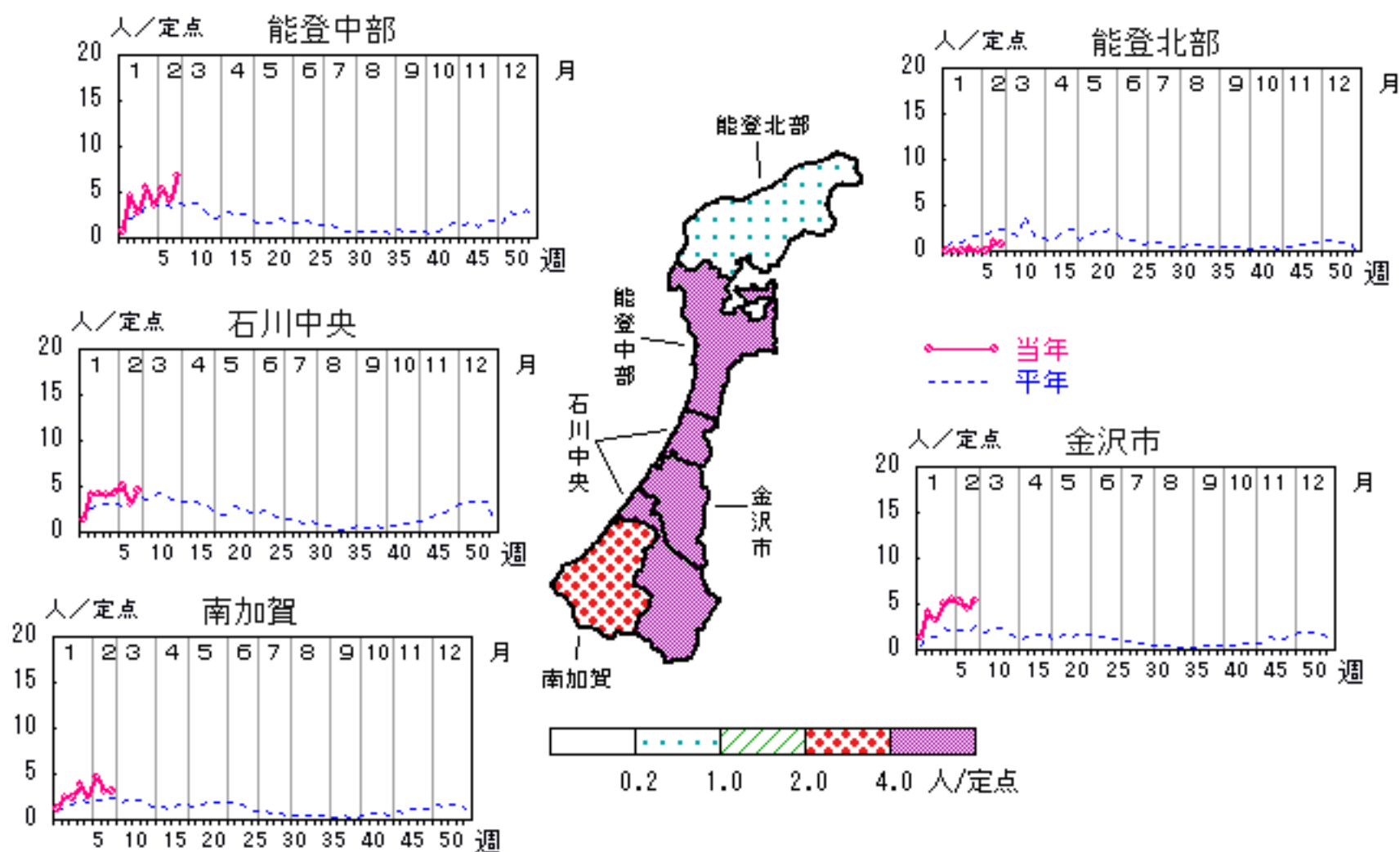


A群溶血性レンサ球菌咽頭炎

2008年 4週～ 8週

上段: 定点からの患者報告数
下段: 定点あたりの患者数

	4週	5週	6週	7週	8週
石川県	120 4.14	110 3.79	132 4.55	101 3.48	129 4.45
金沢市	50 5.00	55 5.50	53 5.30	45 4.50	54 5.40
南加賀	23 3.83	15 2.50	28 4.67	19 3.17	19 3.17
石川中央	24 4.00	26 4.33	30 5.00	18 3.00	27 4.50
能登中部	22 5.50	14 3.50	21 5.25	16 4.00	27 6.75
能登北部	1 0.33	0 0.00	0 0.00	3 1.00	2 0.67

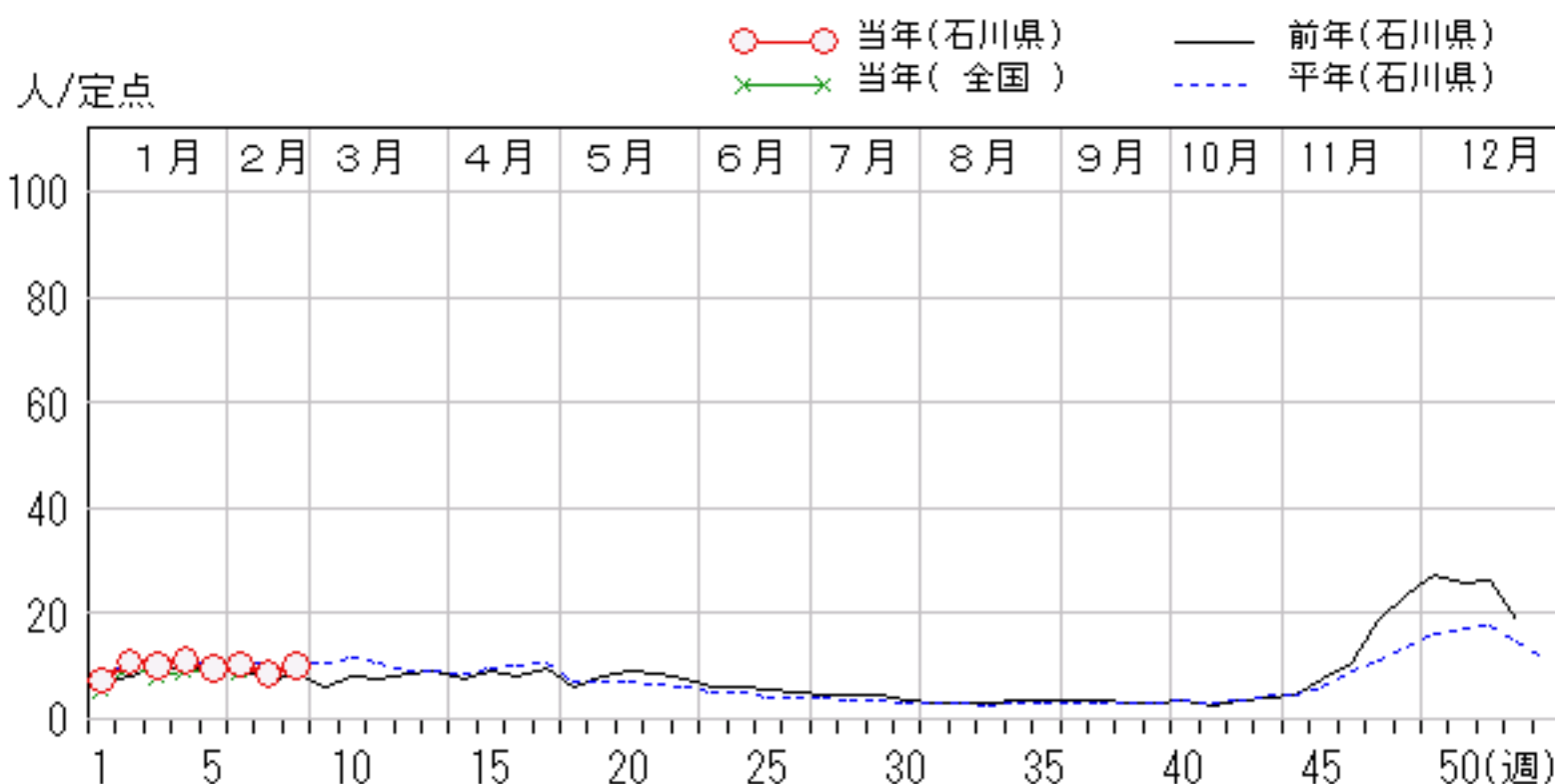
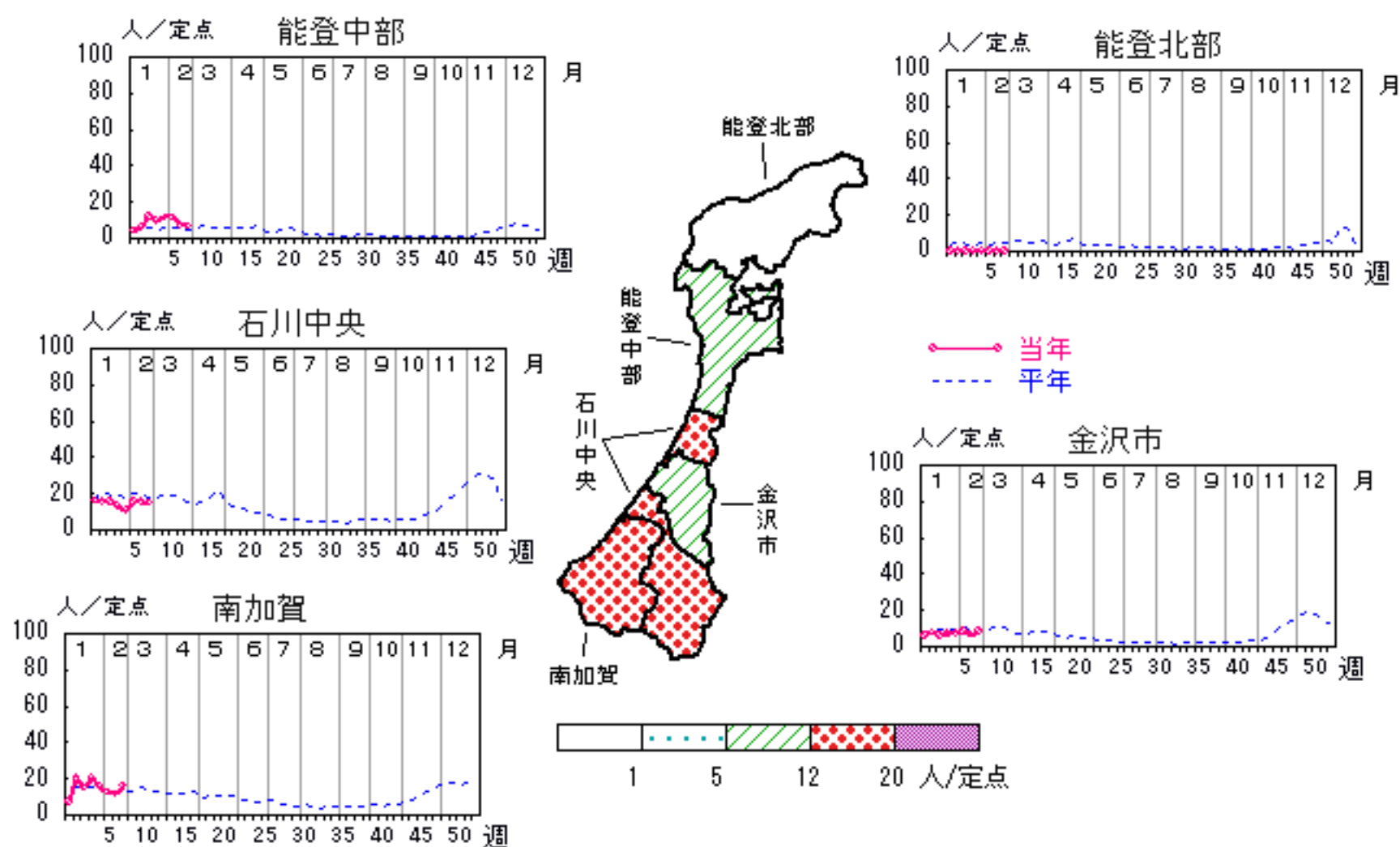


感染性胃腸炎

2008年 4週～8週

上段: 定点からの患者報告数
下段: 定点あたりの患者数

	4週	5週	6週	7週	8週
石川県	318 10.97	274 9.45	299 10.31	251 8.66	293 10.10
金沢市	77 7.70	71 7.10	85 8.50	64 6.40	80 8.00
南加賀	121 20.17	92 15.33	74 12.33	69 11.50	96 16.00
石川中央	80 13.33	65 10.83	94 15.67	91 15.17	89 14.83
能登中部	39 9.75	46 11.50	46 11.50	27 6.75	27 6.75
能登北部	1 0.33	0 0.00	0 0.00	0 0.00	1 0.33

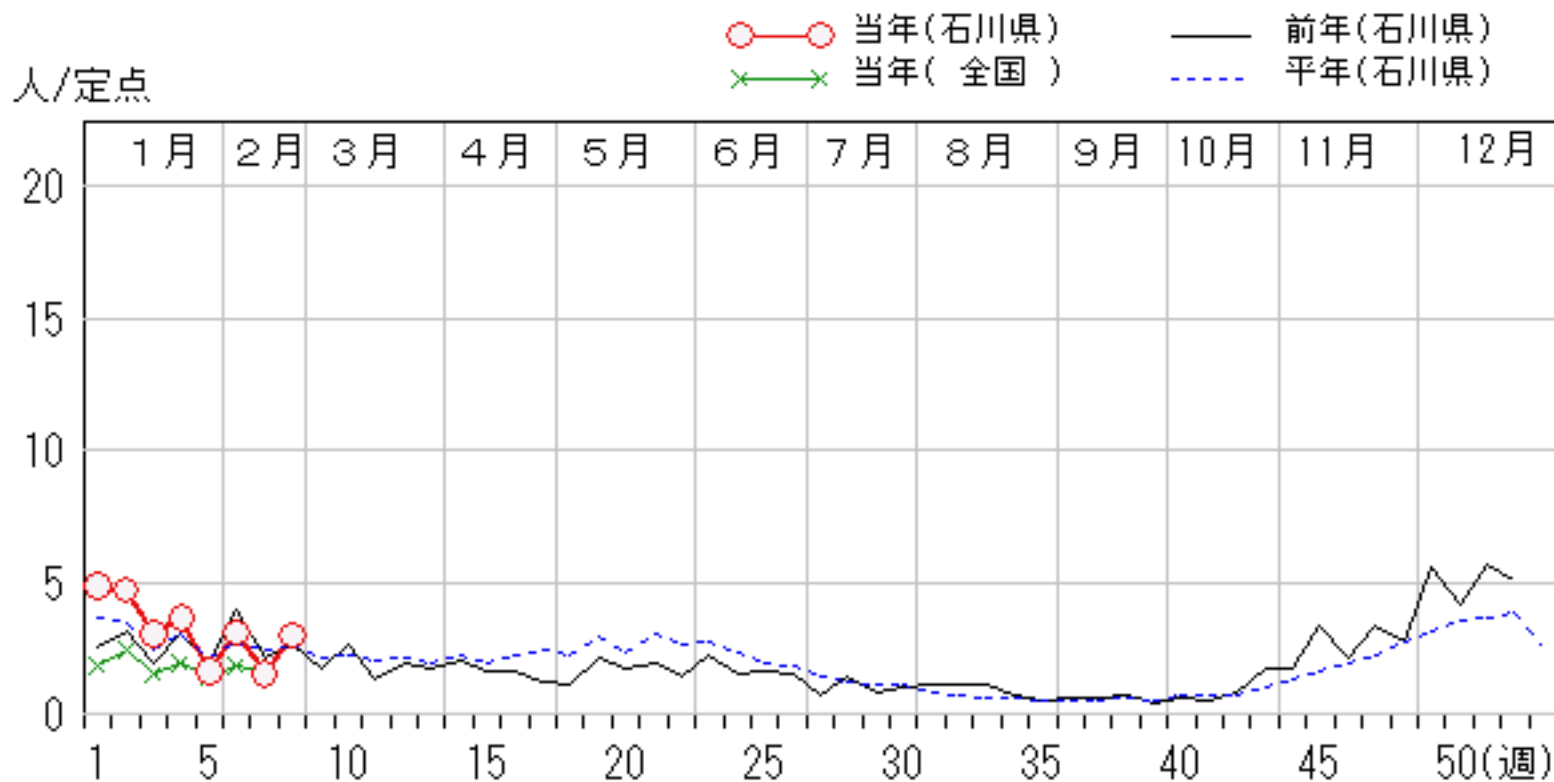
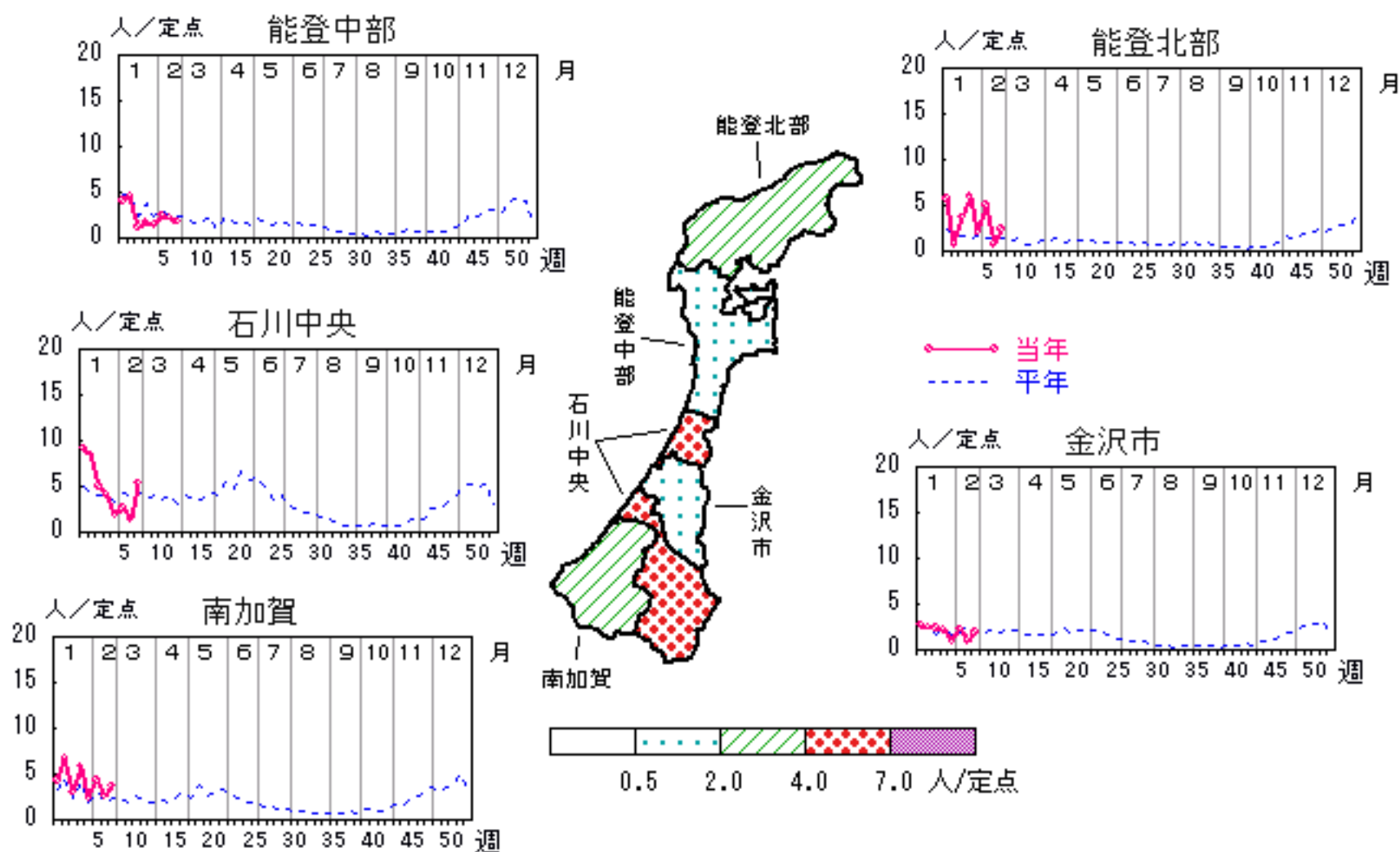


水痘

2008年4週～8週

上段:定点からの患者報告数
下段:定点あたりの患者数

	4週	5週	6週	7週	8週
石川県	105 3.62	47 1.62	90 3.10	44 1.52	87 3.00
金沢市	21 2.10	10 1.00	23 2.30	9 0.90	19 1.90
南加賀	35 5.83	14 2.33	26 4.33	16 2.67	22 3.67
石川中央	24 4.00	11 1.83	16 2.67	8 1.33	32 5.33
能登中部	7 1.75	6 1.50	10 2.50	9 2.25	7 1.75
能登北部	18 6.00	6 2.00	15 5.00	2 0.67	7 2.33

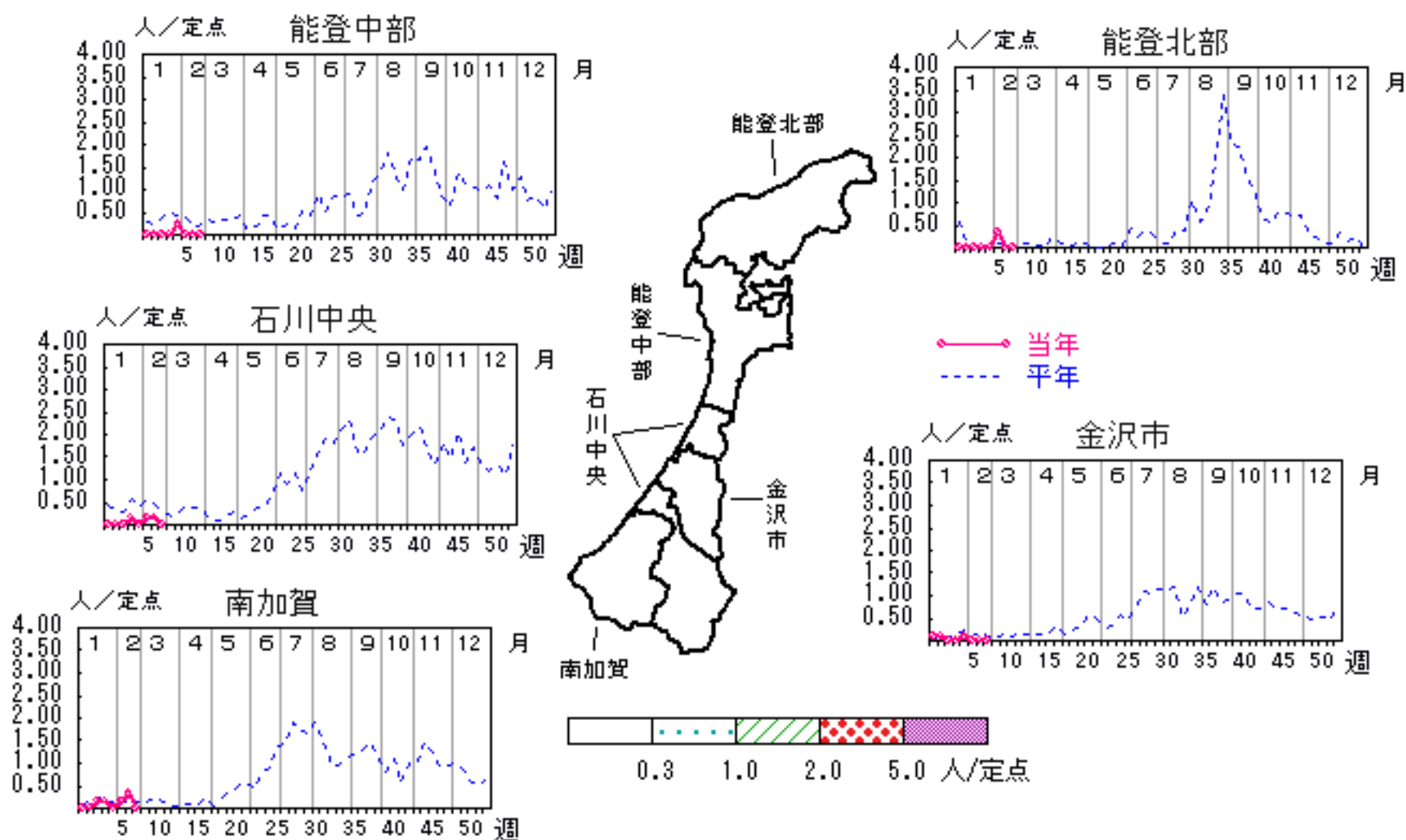


手足口病

2008年 4週～ 8週

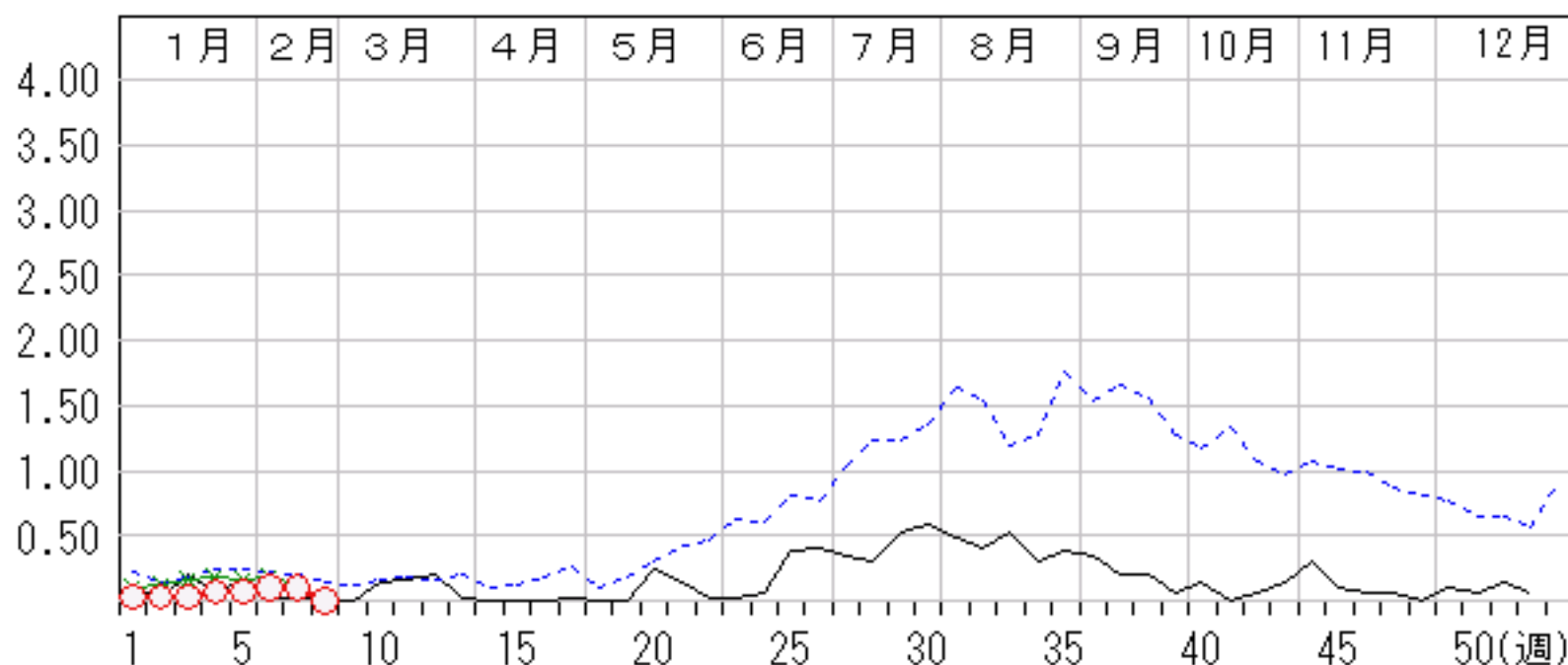
上段:定点からの患者報告数
下段:定点あたりの患者数

	4週	5週	6週	7週	8週
石川県	2 0.07	2 0.07	3 0.10	3 0.10	0 0.00
金沢市	0 0.00	1 0.10	0 0.00	0 0.00	0 0.00
南加賀	1 0.17	0 0.00	1 0.17	2 0.33	0 0.00
石川中央	1 0.17	0 0.00	1 0.17	1 0.17	0 0.00
能登中部	0 0.00	1 0.25	0 0.00	0 0.00	0 0.00
能登北部	0 0.00	0 0.00	1 0.33	0 0.00	0 0.00



人/定点

○ 当年(石川県) — 前年(石川県)
 × 当年(全国) - - - 平年(石川県)

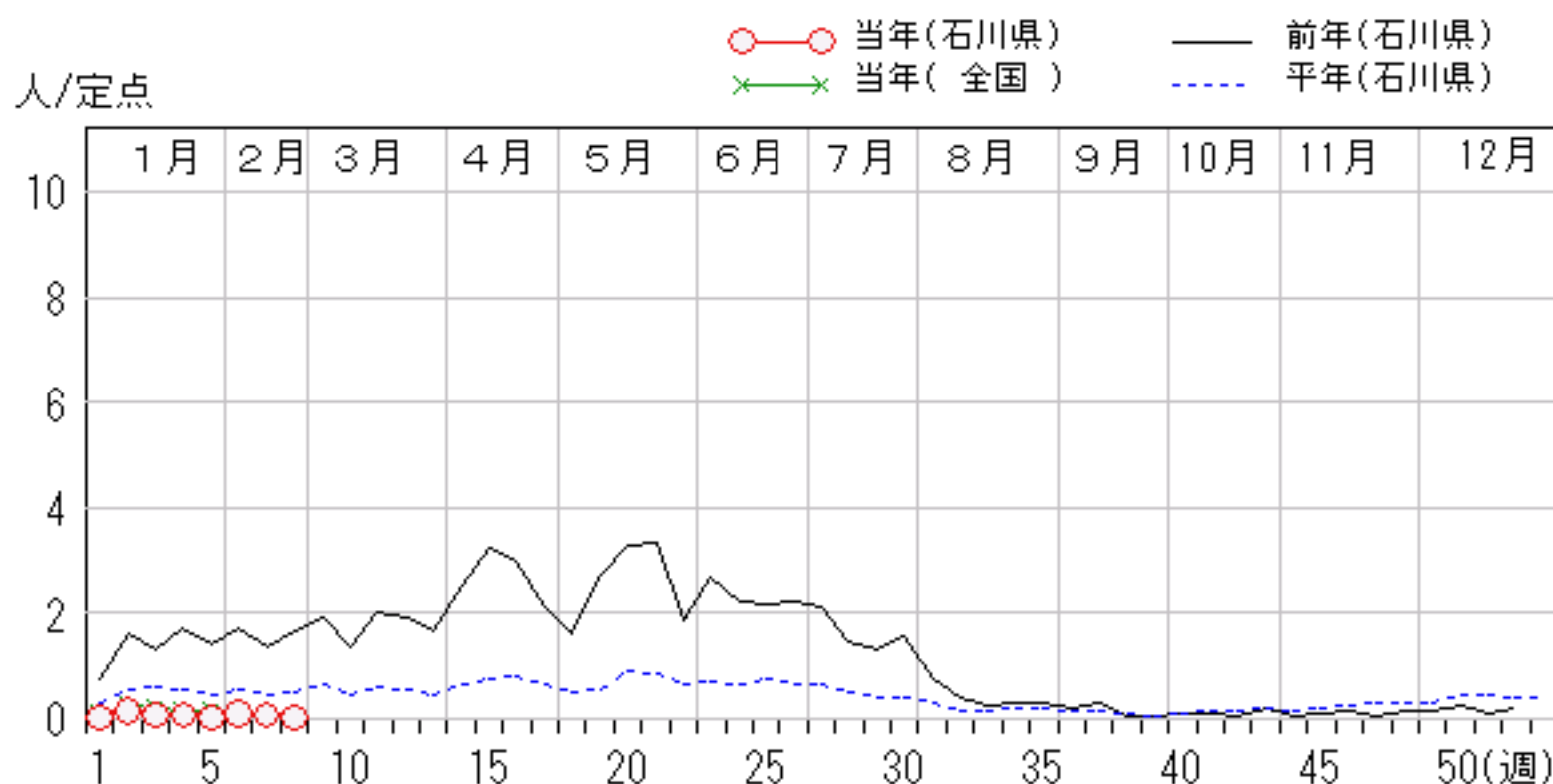
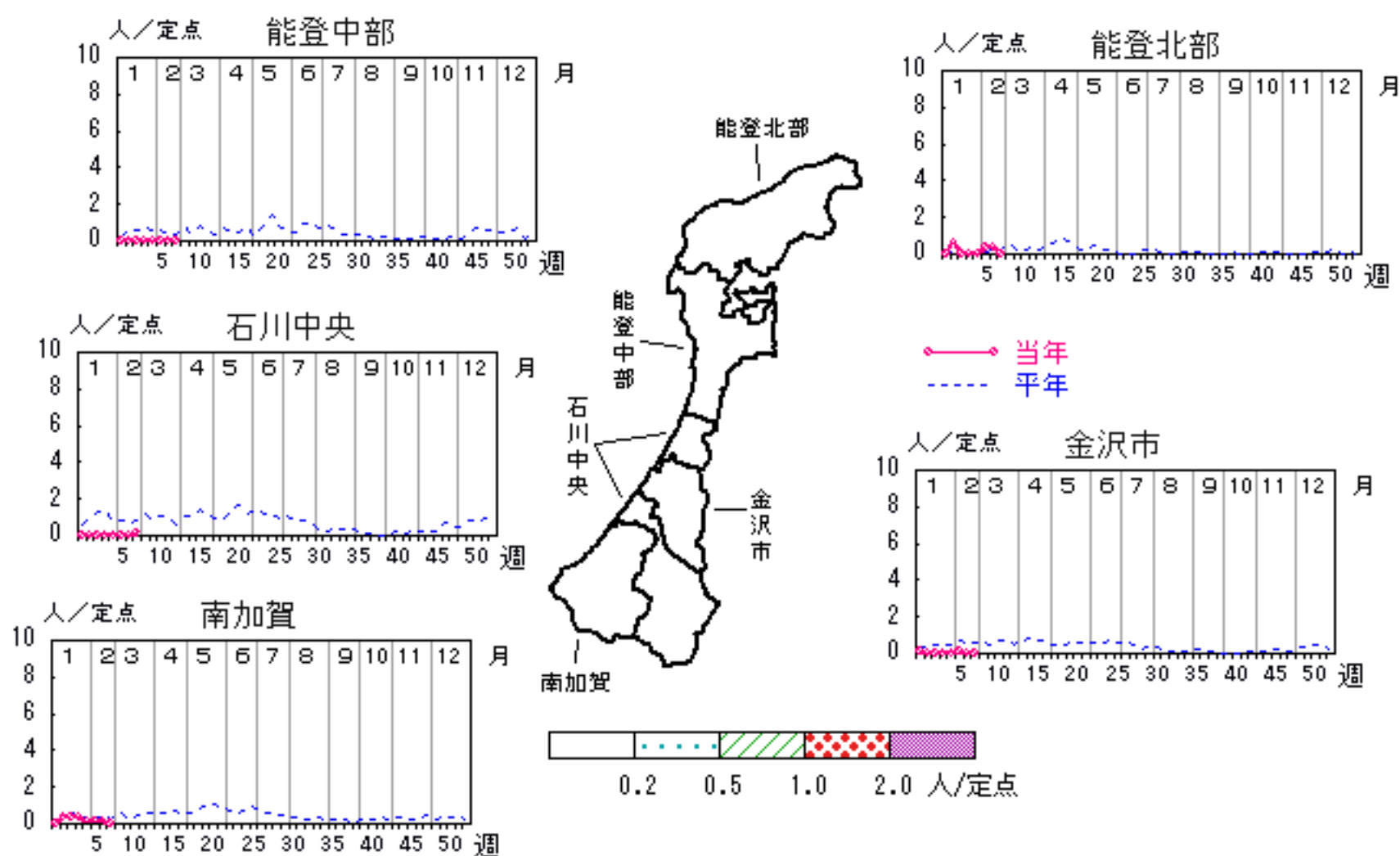


伝染性紅斑

2008年 4週～ 8週

上段: 定点からの患者報告数
下段: 定点あたりの患者数

	4週	5週	6週	7週	8週
石川県	2 0.07	1 0.03	3 0.10	2 0.07	1 0.03
金沢市	0 0.00	0 0.00	1 0.10	0 0.00	0 0.00
南加賀	2 0.33	1 0.17	1 0.17	1 0.17	0 0.00
石川中央	0 0.00	0 0.00	0 0.00	0 0.00	1 0.17
能登中部	0 0.00	0 0.00	0 0.00	0 0.00	0 0.00
能登北部	0 0.00	0 0.00	1 0.33	1 0.33	0 0.00

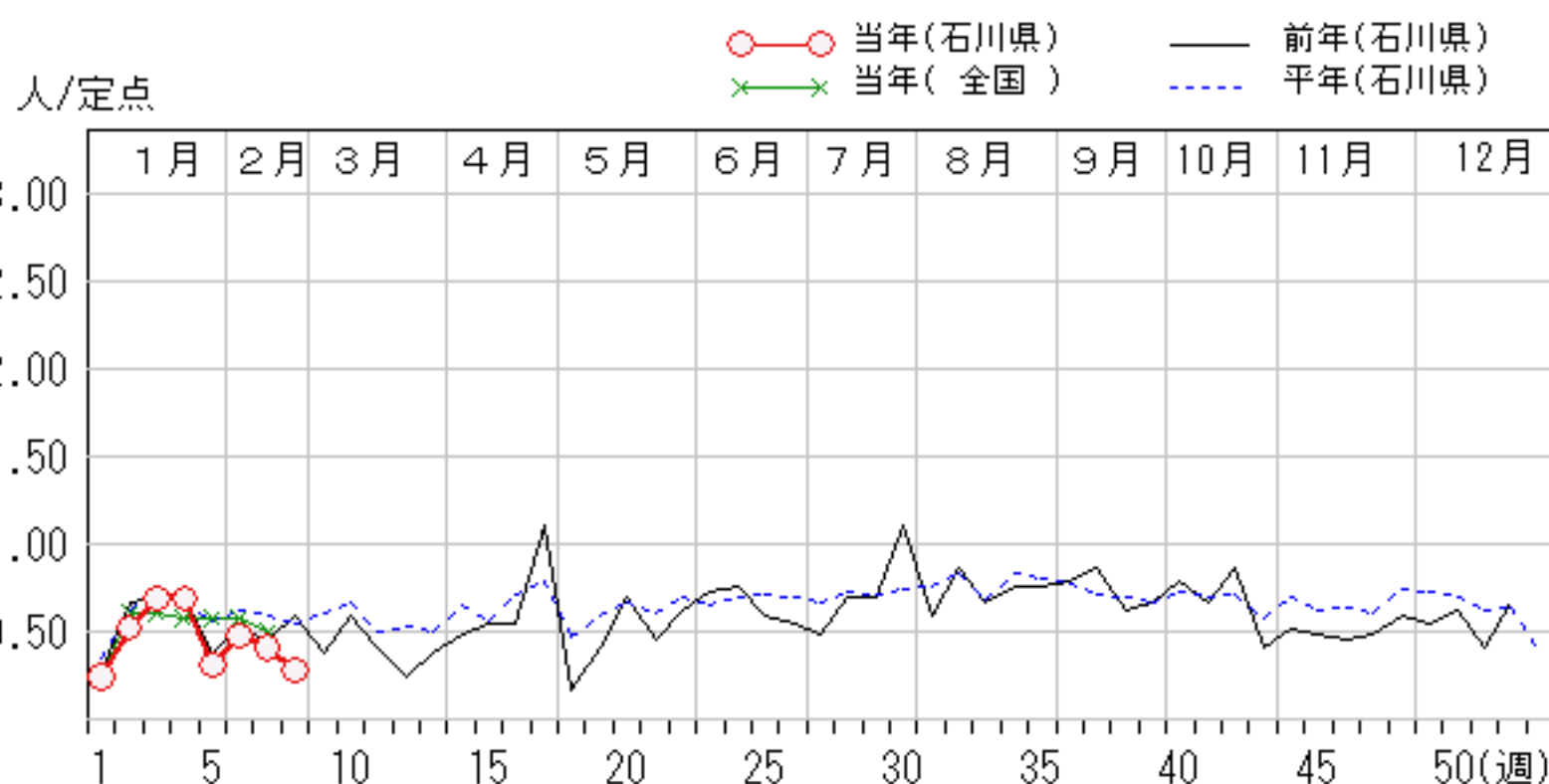
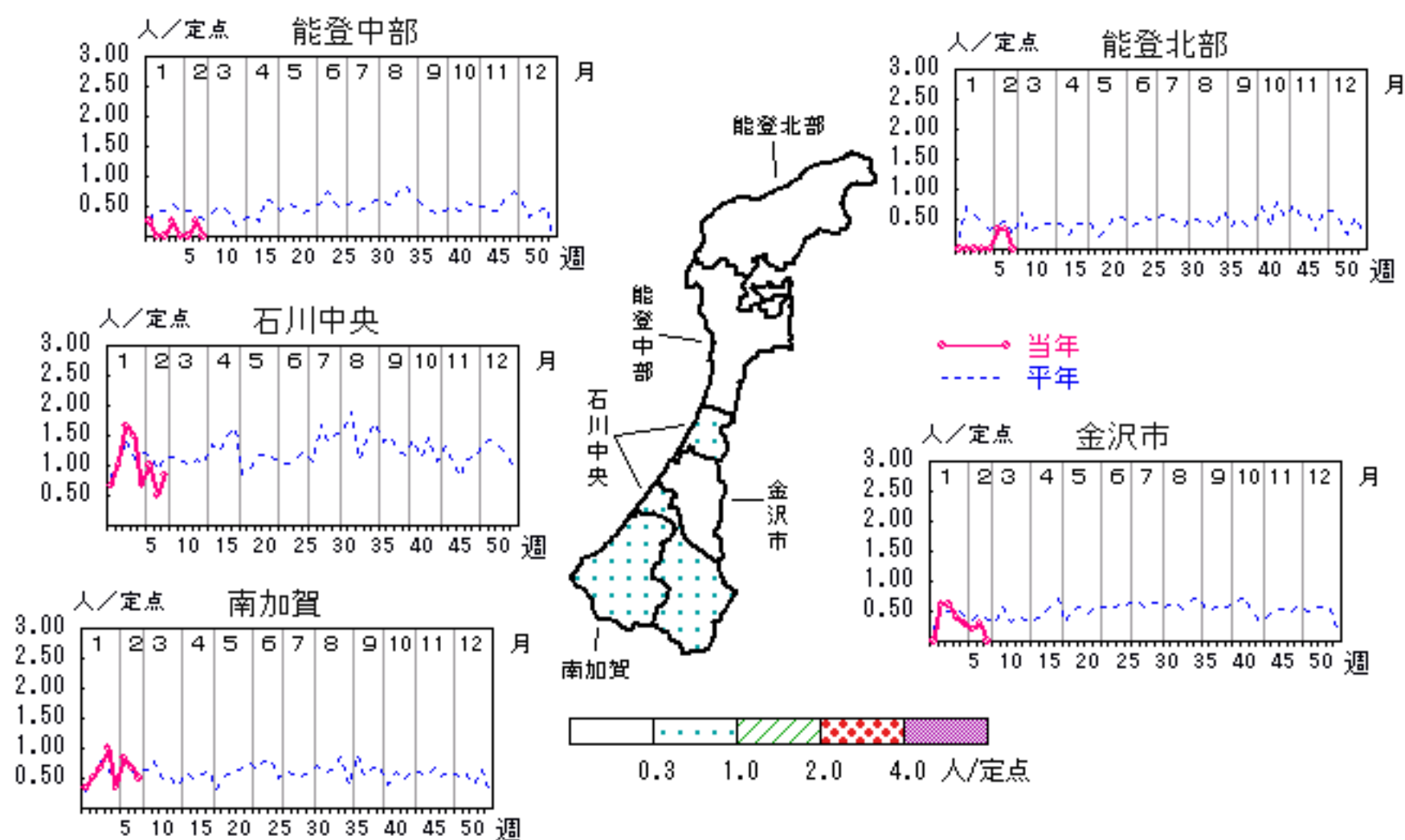


突発性発しん

2008年 4週～ 8週

上段: 定点からの患者報告数
下段: 定点あたりの患者数

	4週	5週	6週	7週	8週
石川県	20 0.69	9 0.31	14 0.48	12 0.41	8 0.28
金沢市	4 0.40	3 0.30	2 0.20	3 0.30	0 0.00
南加賀	6 1.00	2 0.33	5 0.83	4 0.67	3 0.50
石川中央	9 1.50	4 0.67	6 1.00	3 0.50	5 0.83
能登中部	1 0.25	0 0.00	0 0.00	1 0.25	0 0.00
能登北部	0 0.00	0 0.00	1 0.33	1 0.33	0 0.00

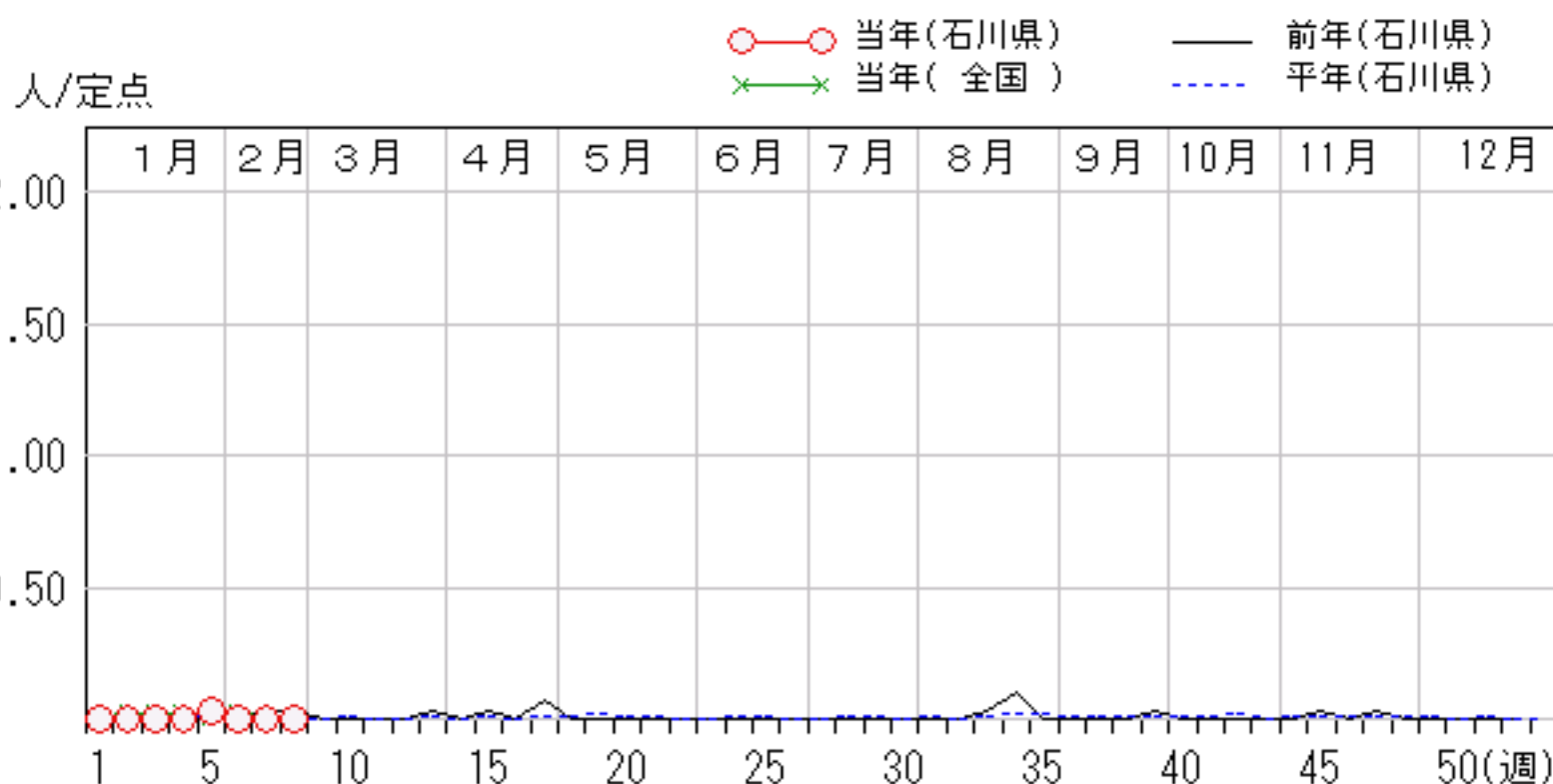
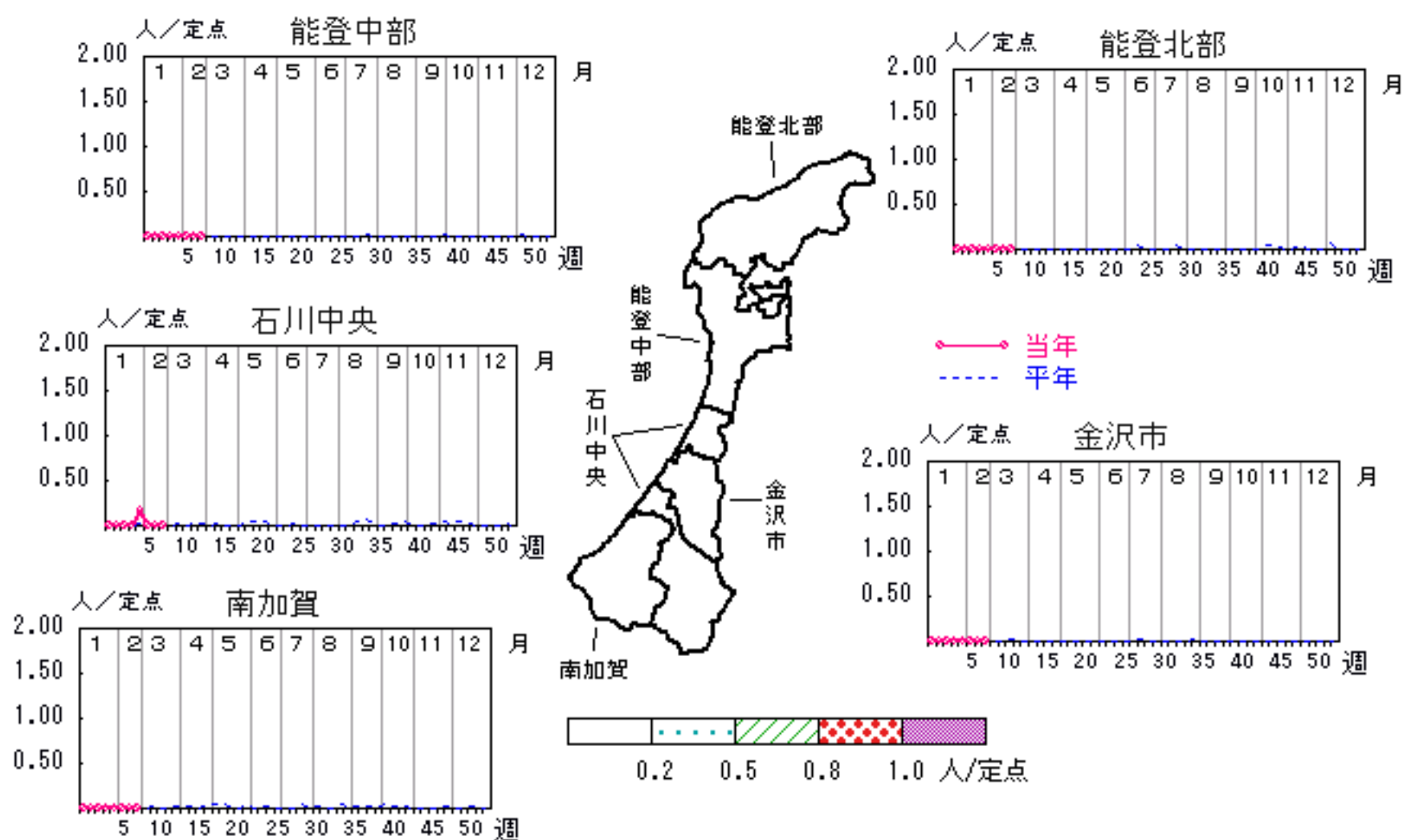


百日咳

2008年 4週～ 8週

上段: 定点からの患者報告数
下段: 定点あたりの患者数

	4週	5週	6週	7週	8週
石川県	0 0.00	1 0.03	0 0.00	0 0.00	0 0.00
金沢市	0 0.00	0 0.00	0 0.00	0 0.00	0 0.00
南加賀	0 0.00	0 0.00	0 0.00	0 0.00	0 0.00
石川中央	0 0.00	1 0.17	0 0.00	0 0.00	0 0.00
能登中部	0 0.00	0 0.00	0 0.00	0 0.00	0 0.00
能登北部	0 0.00	0 0.00	0 0.00	0 0.00	0 0.00

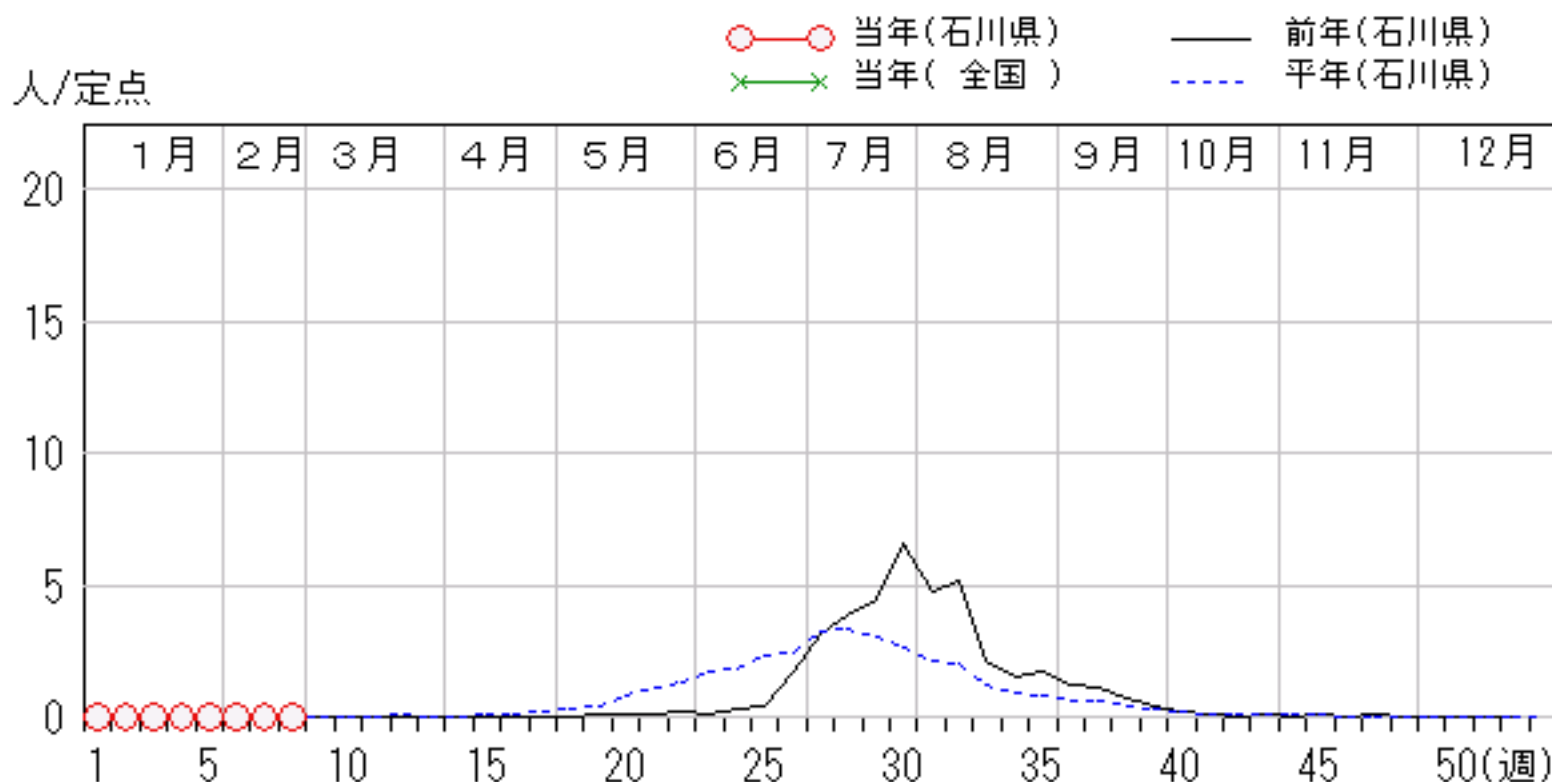
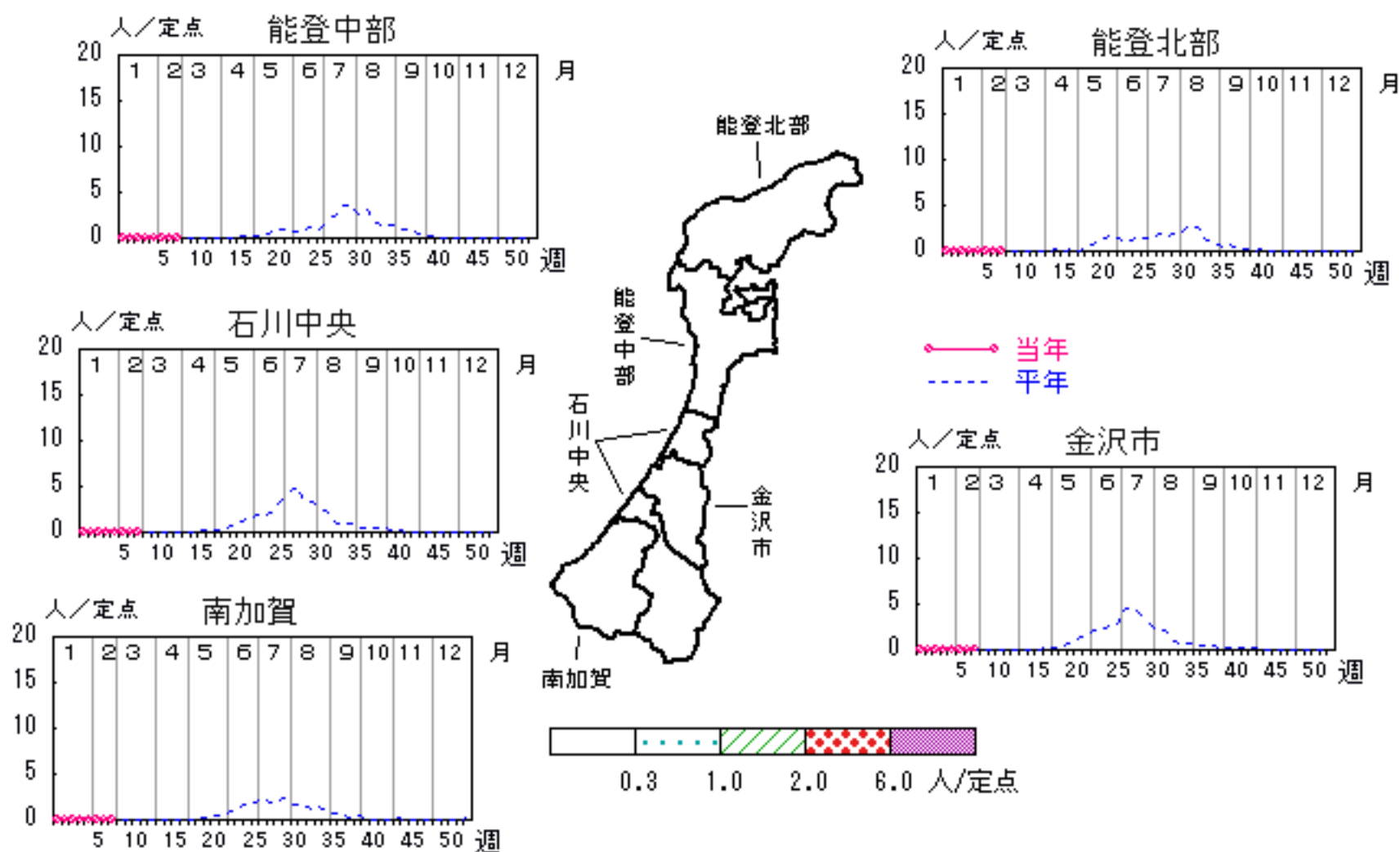


ヘルパンギーナ

2008年 4週～ 8週

上段: 定点からの患者報告数
下段: 定点あたりの患者数

	4週	5週	6週	7週	8週
石川県	0 0.00	0 0.00	0 0.00	0 0.00	1 0.03
金沢市	0 0.00	0 0.00	0 0.00	0 0.00	1 0.10
南加賀	0 0.00	0 0.00	0 0.00	0 0.00	0 0.00
石川中央	0 0.00	0 0.00	0 0.00	0 0.00	0 0.00
能登中部	0 0.00	0 0.00	0 0.00	0 0.00	0 0.00
能登北部	0 0.00	0 0.00	0 0.00	0 0.00	0 0.00

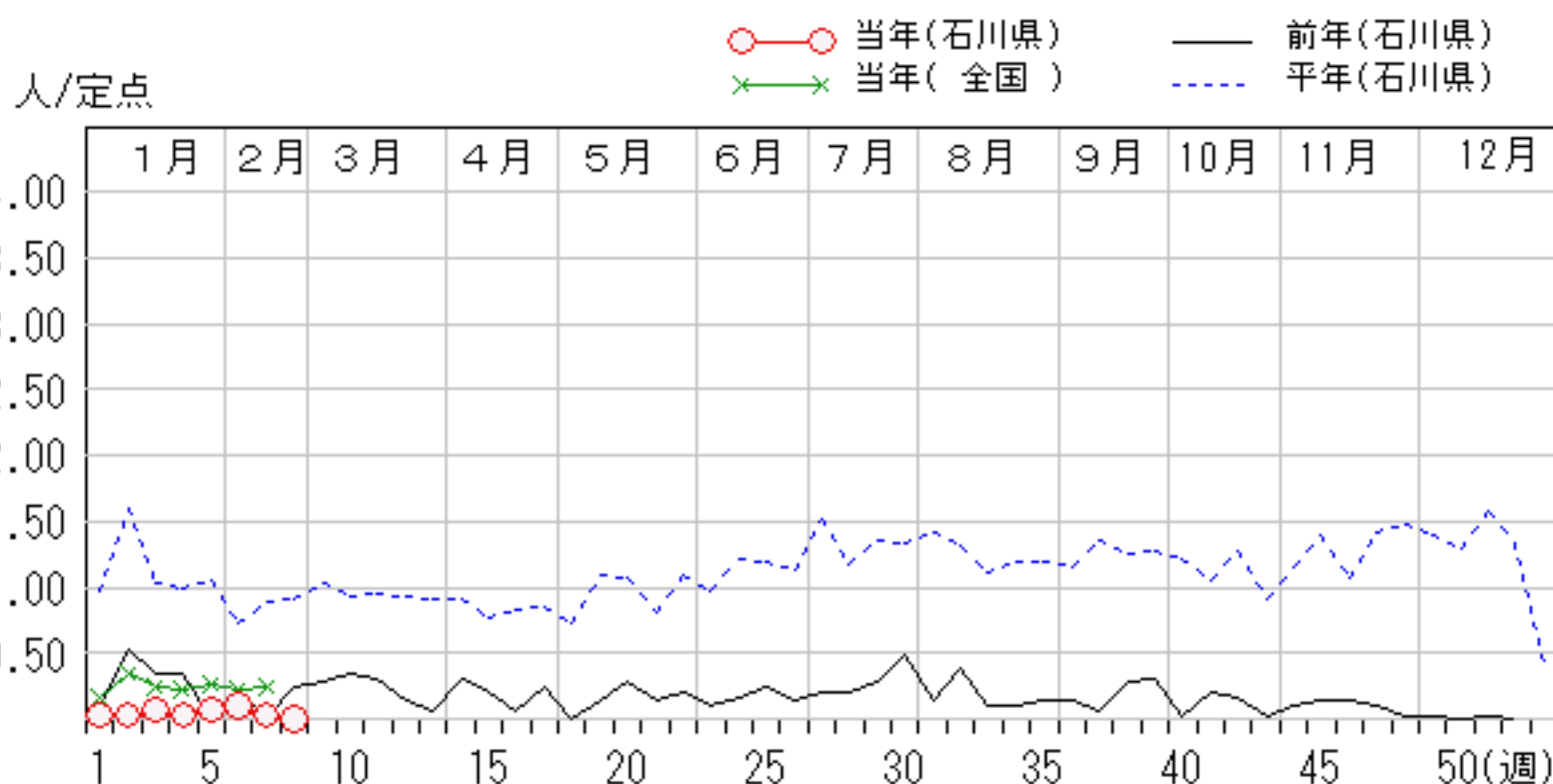
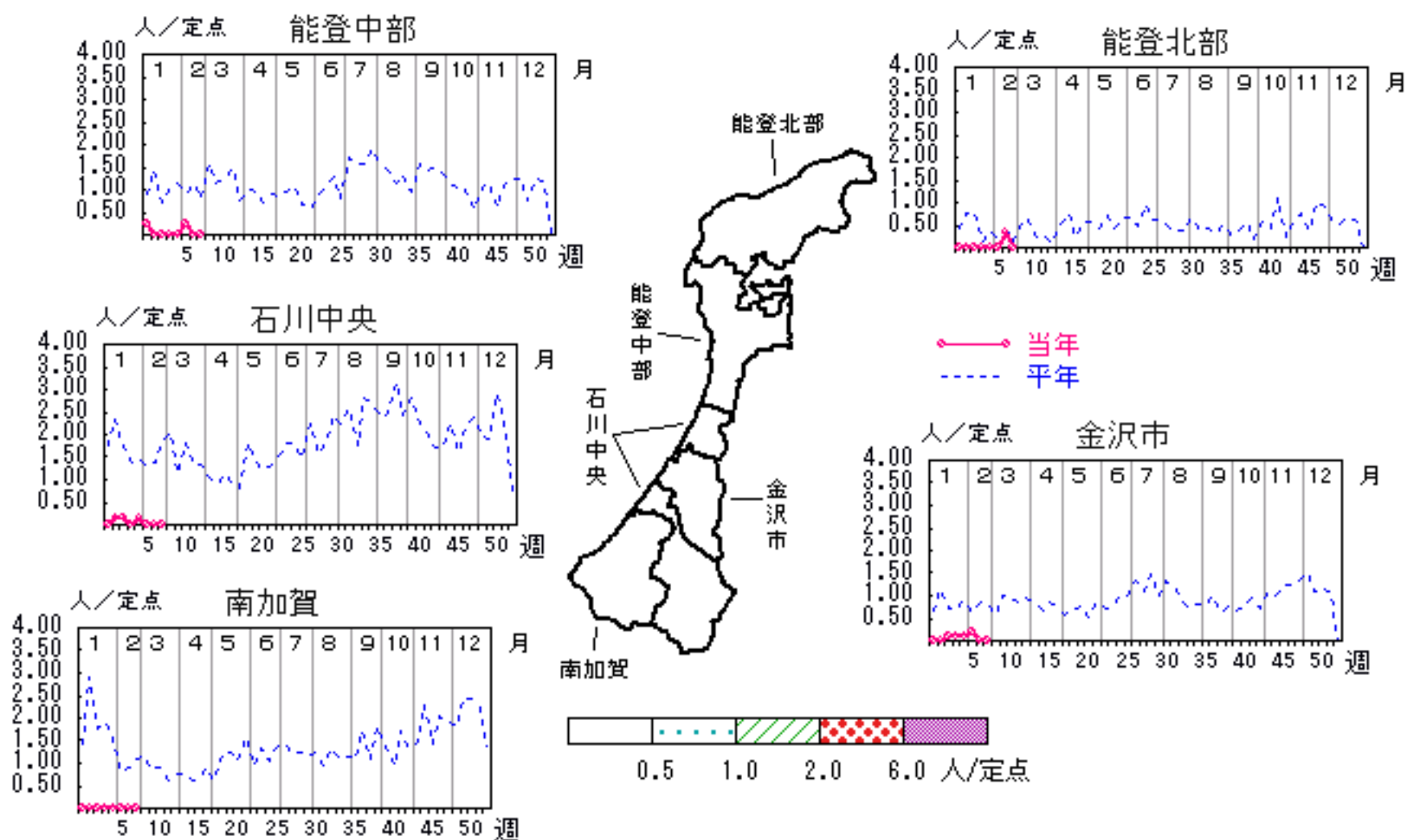


流行性耳下腺炎

2008年 4週～ 8週

上段: 定点からの患者報告数
下段: 定点あたりの患者数

	4週	5週	6週	7週	8週
石川県	1 0.03	2 0.07	3 0.10	1 0.03	0 0.00
金沢市	1 0.10	1 0.10	2 0.20	0 0.00	0 0.00
南加賀	0 0.00	0 0.00	0 0.00	0 0.00	0 0.00
石川中央	0 0.00	1 0.17	0 0.00	0 0.00	0 0.00
能登中部	0 0.00	0 0.00	1 0.25	0 0.00	0 0.00
能登北部	0 0.00	0 0.00	0 0.00	1 0.33	0 0.00

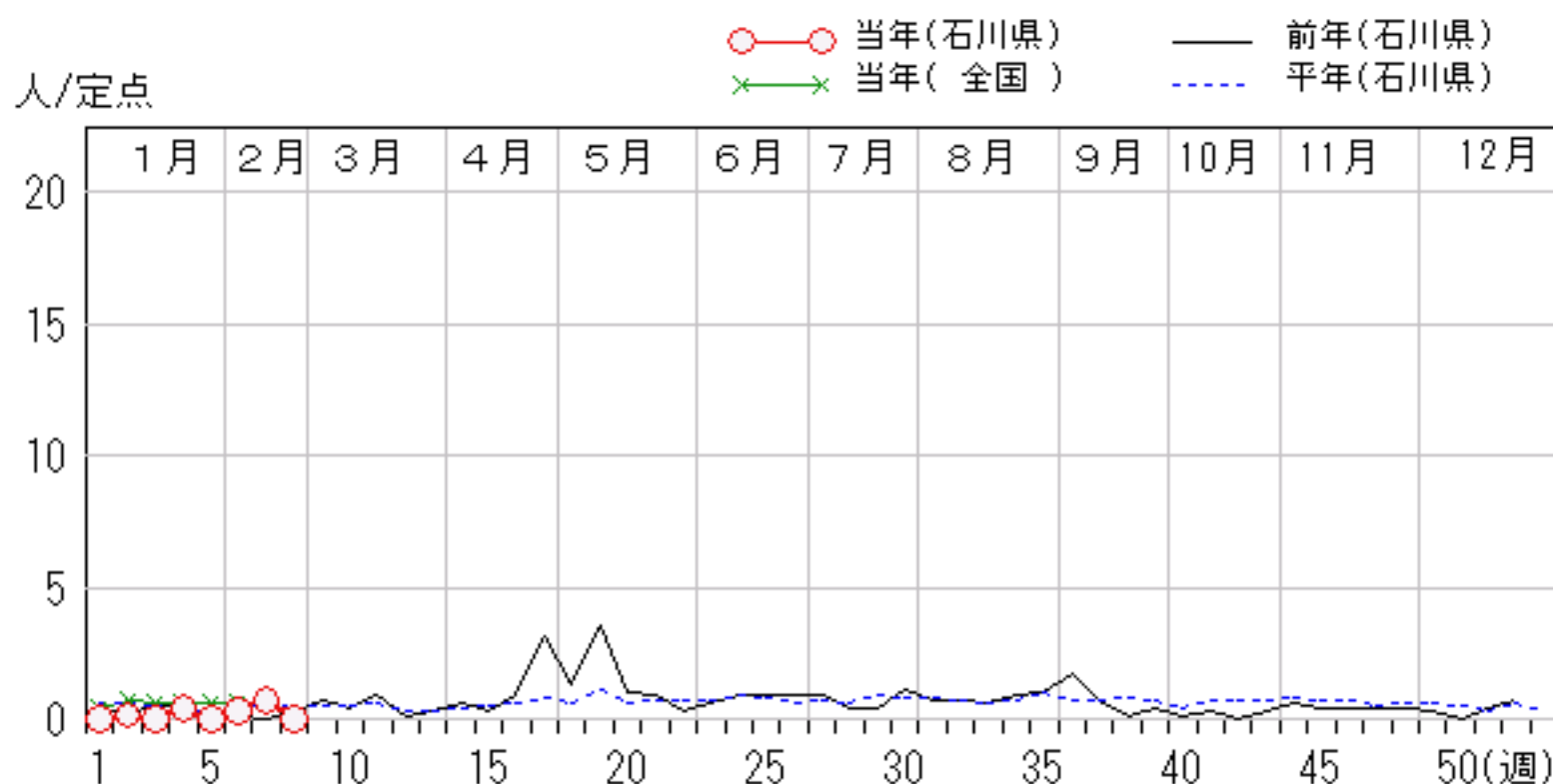
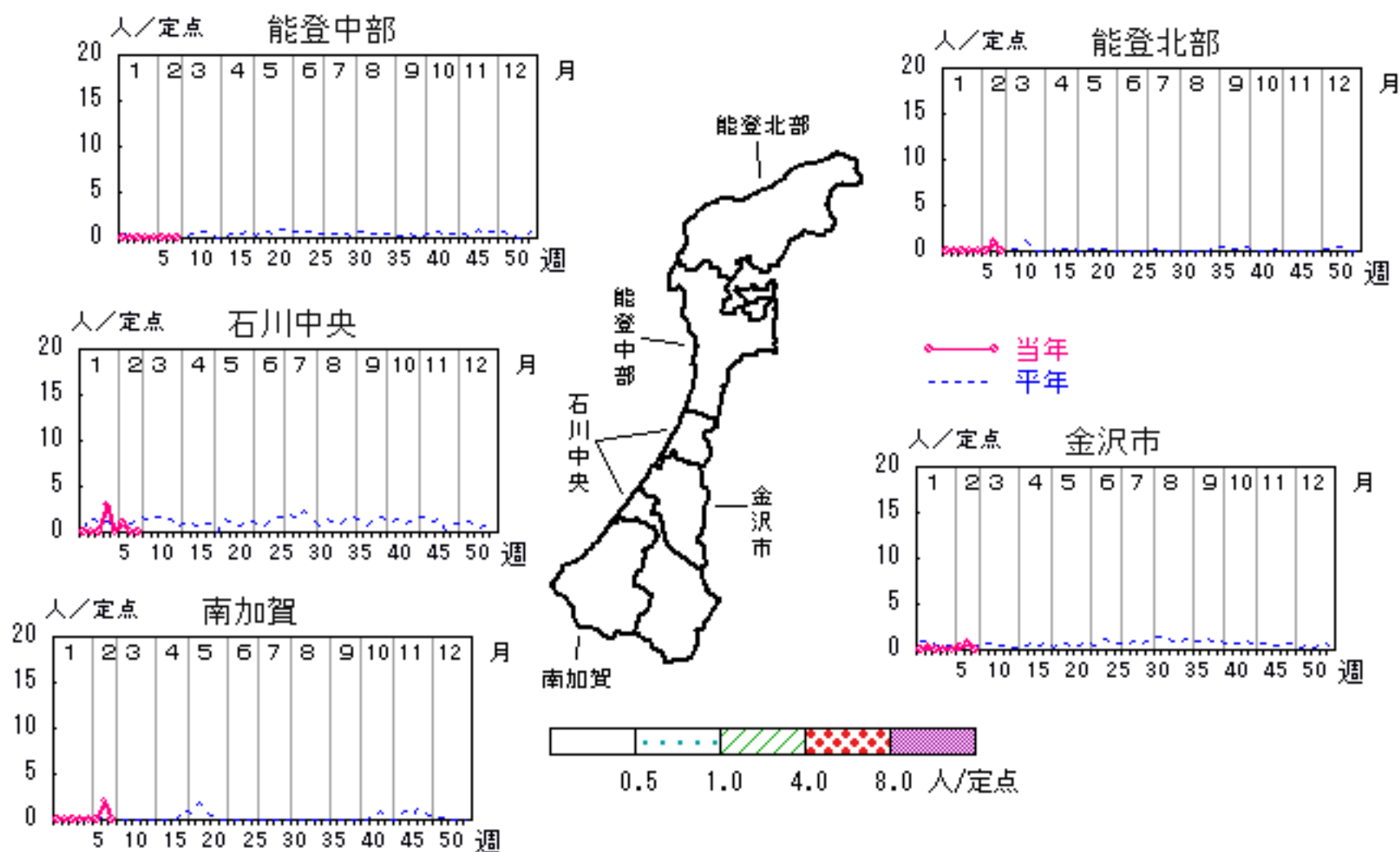


流行性角結膜炎

2008年 4週～ 8週

上段: 定点からの患者報告数
下段: 定点あたりの患者数

	4週	5週	6週	7週	8週
石川県	3 0.43	0 0.00	2 0.29	5 0.71	0 0.00
金沢市	0 0.00	0 0.00	1 0.33	2 0.67	0 0.00
南加賀	0 0.00	0 0.00	0 0.00	2 2.00	0 0.00
石川中央	3 3.00	0 0.00	1 1.00	0 0.00	0 0.00
能登中部	0 0.00	0 0.00	0 0.00	0 0.00	0 0.00
能登北部	0 0.00	0 0.00	0 0.00	1 1.00	0 0.00

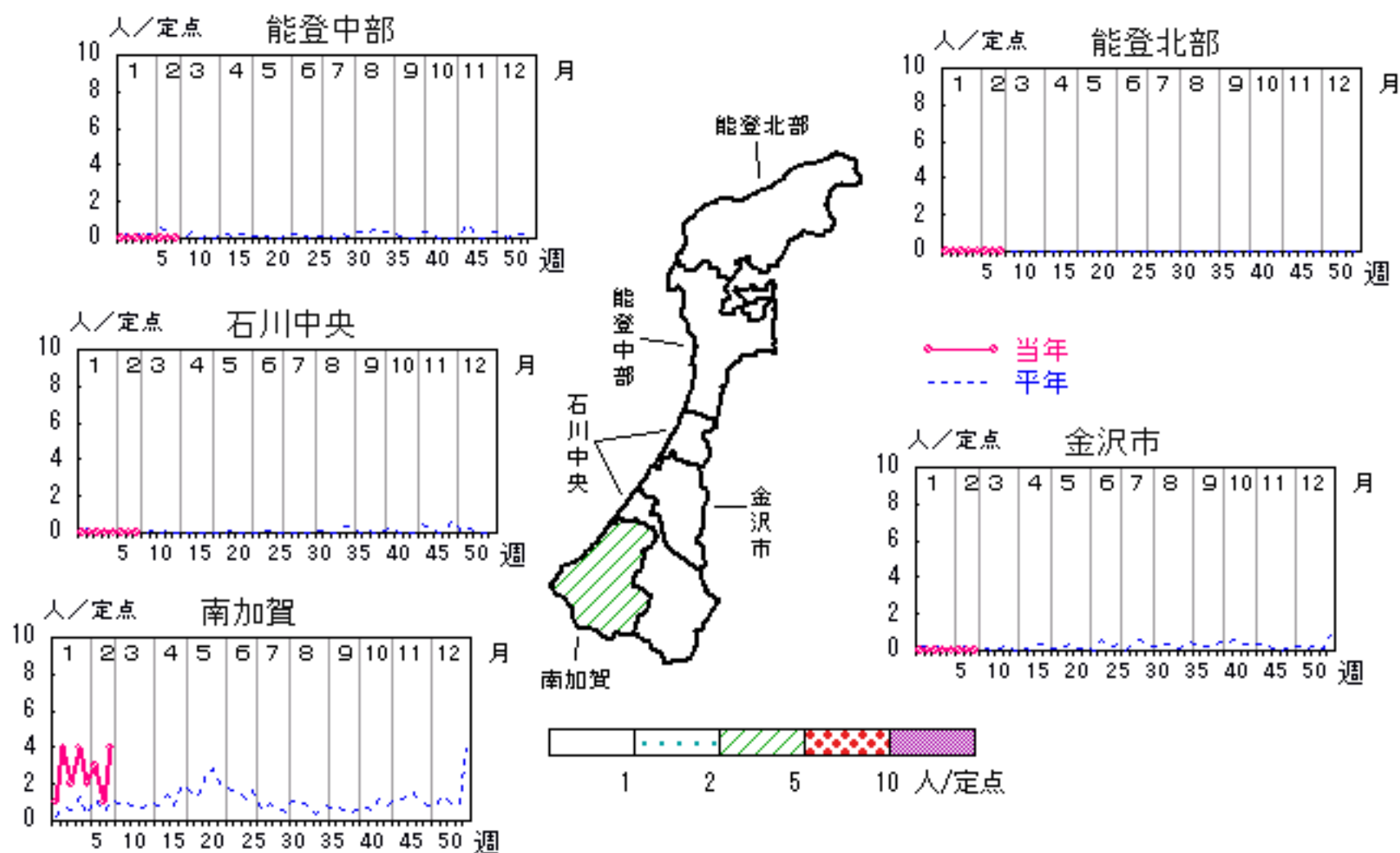


マイコプラズマ肺炎

2008年 4週～ 8週

上段: 定点からの患者報告数
下段: 定点あたりの患者数

	4週	5週	6週	7週	8週
石川県	4 0.80	2 0.40	3 0.60	1 0.20	4 0.80
金沢市	0 0.00	0 0.00	0 0.00	0 0.00	0 0.00
南加賀	4 4.00	2 2.00	3 3.00	1 1.00	4 4.00
石川中央	0 0.00	0 0.00	0 0.00	0 0.00	0 0.00
能登中部	0 0.00	0 0.00	0 0.00	0 0.00	0 0.00
能登北部	0 0.00	0 0.00	0 0.00	0 0.00	0 0.00



疾病別・年齢階級別報告患者数 2008年 第8週(石川県)

インフルエンザ	インフルエンザ	小児科	RSウイルス感染症	咽頭結膜熱	A群溶血性レンサ球菌咽頭炎	感染性胃腸炎	水痘	手足口病	伝染性紅斑	突発性発しん	百日咳	ヘルパンギーナ	流行性耳下腺炎	眼科・基幹	急性出血性結膜炎	流行性角結膜炎	細菌性髄膜炎	無菌性髄膜炎	マイコプラズマ肺炎	クラミジア肺炎 (オウム病除く)
計	699	計	3	10	129	293	87		1	8		1		計						4
～5ヶ月	1	～5ヶ月		1			3							～5ヶ月						
～11ヶ月	16	～11ヶ月				9	4			3				～11ヶ月						
1歳	35	1歳	2	3	2	33	18			5				1歳						
2歳	49	2歳		1	8	27	14							2歳						
3歳	58	3歳	1	2	24	24	24		1					3歳						
4歳	67	4歳			20	30	8							4歳						
5歳	63	5歳			28	24	11							5歳						
6歳	71	6歳		1	17	27	1							6歳						
7歳	40	7歳		1	7	22	2							7歳						1
8歳	35	8歳			6	12								8歳						2
9歳	36	9歳			4	16								9歳						
10歳～14歳	86	10歳～14歳		1	8	41	1					1		10歳～14歳						1
15歳～19歳	23	15歳～19歳				8								15歳～19歳						
20歳～29歳	26	20歳以上			5	20	1							20歳～29歳						
30歳～39歳	43													30歳～39歳						
40歳～49歳	22													40歳～49歳						
50歳～59歳	16													50歳～59歳						
60歳～69歳	8													60歳～69歳						
70歳～79歳	2													70歳以上						
80歳以上	2																			