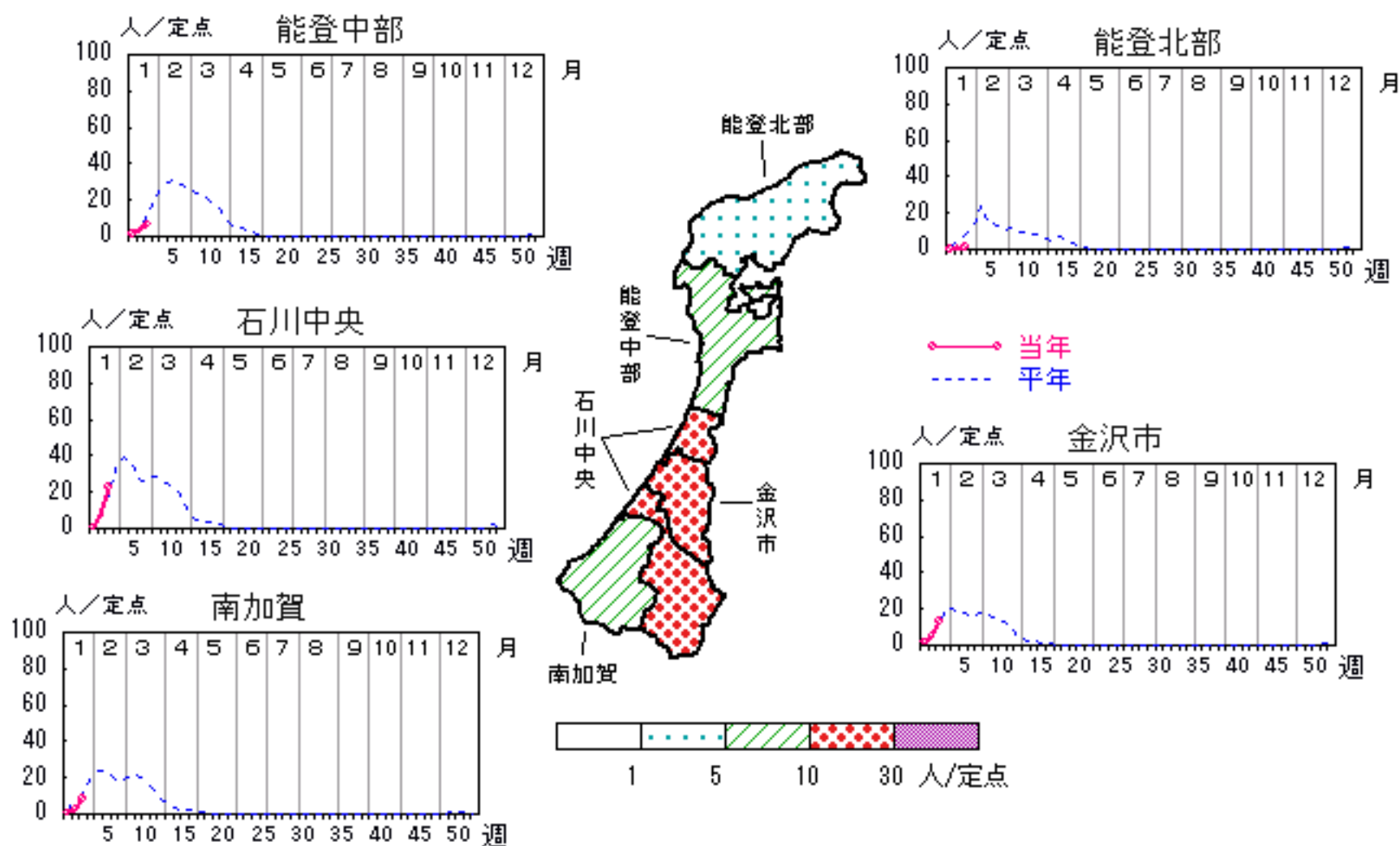


# インフルエンザ

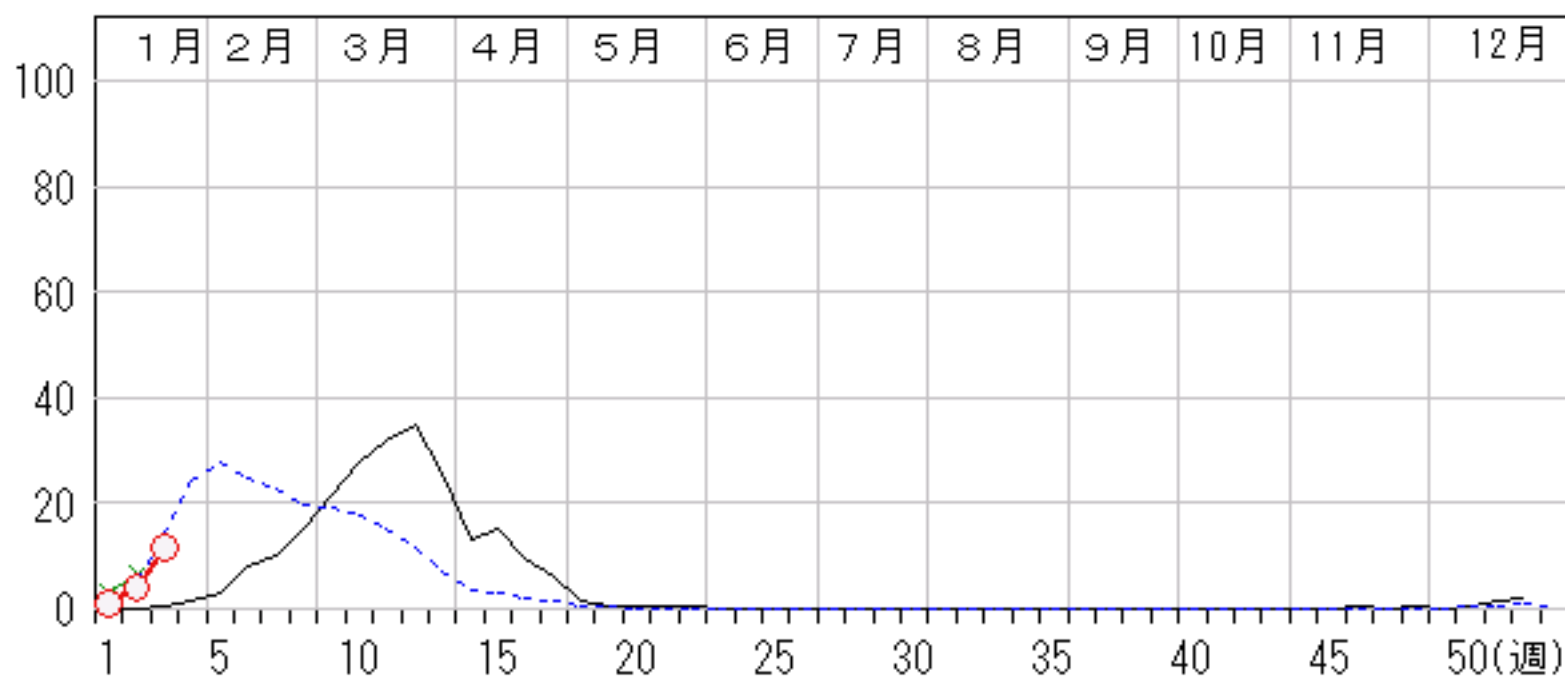
2007年51週～2008年3週

上段: 定点からの患者報告数  
下段: 定点あたりの患者数

	51週	52週	1週	2週	3週
石川県	70 <b>1.46</b>	87 <b>1.81</b>	45 <b>0.94</b>	192 <b>4.00</b>	564 <b>11.75</b>
金沢市	28 <b>1.75</b>	38 <b>2.38</b>	25 <b>1.56</b>	82 <b>5.13</b>	204 <b>12.75</b>
南加賀	0 <b>0.00</b>	11 <b>1.10</b>	8 <b>0.80</b>	21 <b>2.10</b>	81 <b>8.10</b>
石川中央	6 <b>0.60</b>	12 <b>1.20</b>	5 <b>0.50</b>	66 <b>6.60</b>	227 <b>22.70</b>
能登中部	5 <b>0.71</b>	16 <b>2.29</b>	6 <b>0.86</b>	21 <b>3.00</b>	46 <b>6.57</b>
能登北部	31 <b>6.20</b>	10 <b>2.00</b>	1 <b>0.20</b>	2 <b>0.40</b>	6 <b>1.20</b>



人/定点  
○ 当年(石川県)      — 前年(石川県)  
× 当年(全国)      - - - 平年(石川県)

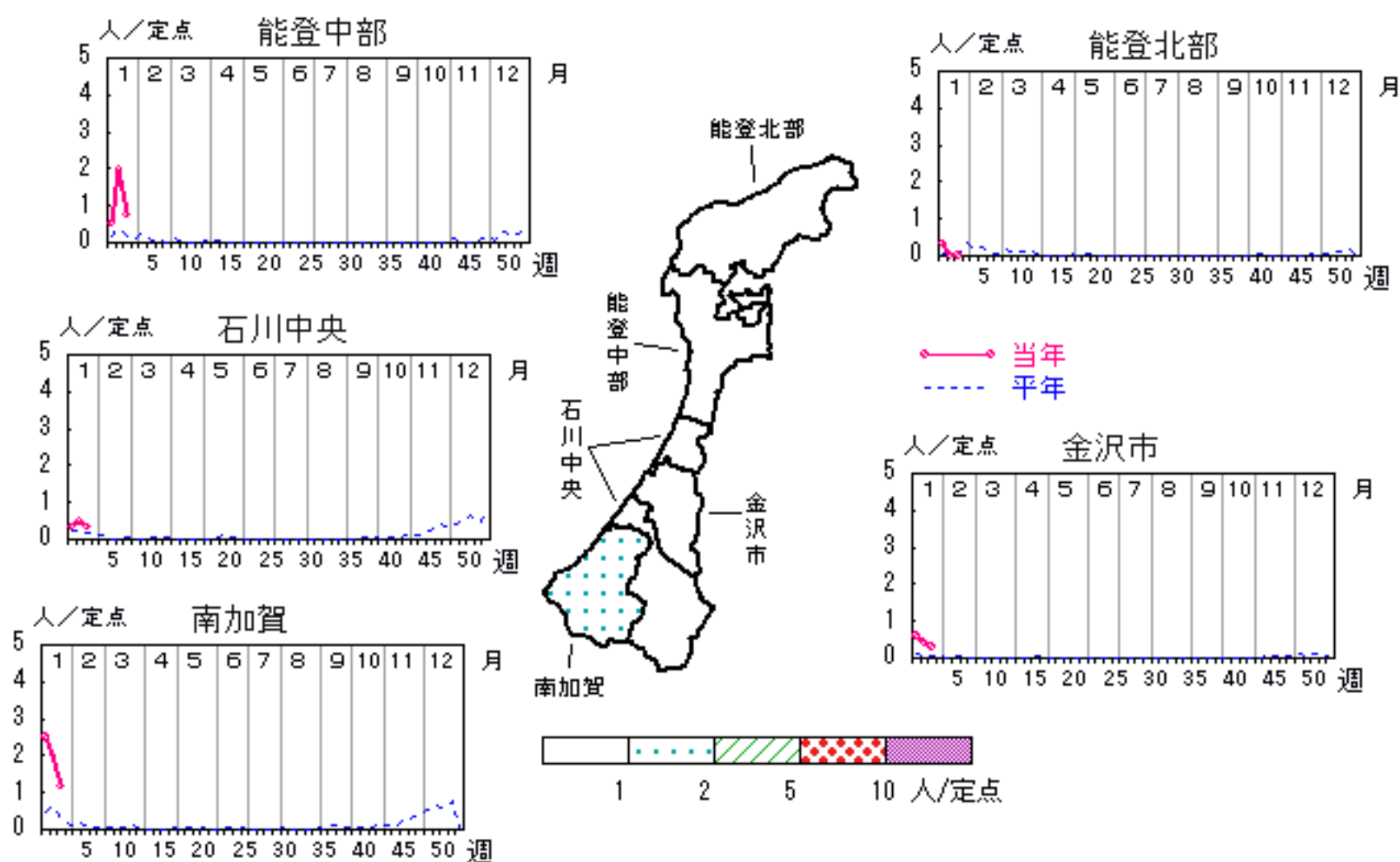


# RSウイルス感染症

2007年51週～2008年3週

上段: 定点からの患者報告数  
下段: 定点あたりの患者数

	51週	52週	1週	2週	3週
石川県	37 <b>1.28</b>	37 <b>1.28</b>	26 <b>0.90</b>	27 <b>0.93</b>	15 <b>0.52</b>
金沢市	7 <b>0.70</b>	1 <b>0.10</b>	6 <b>0.60</b>	4 <b>0.40</b>	3 <b>0.30</b>
南加賀	19 <b>3.17</b>	26 <b>4.33</b>	15 <b>2.50</b>	12 <b>2.00</b>	7 <b>1.17</b>
石川中央	9 <b>1.50</b>	5 <b>0.83</b>	2 <b>0.33</b>	3 <b>0.50</b>	2 <b>0.33</b>
能登中部	1 <b>0.25</b>	2 <b>0.50</b>	2 <b>0.50</b>	8 <b>2.00</b>	3 <b>0.75</b>
能登北部	1 <b>0.33</b>	3 <b>1.00</b>	1 <b>0.33</b>	0 <b>0.00</b>	0 <b>0.00</b>

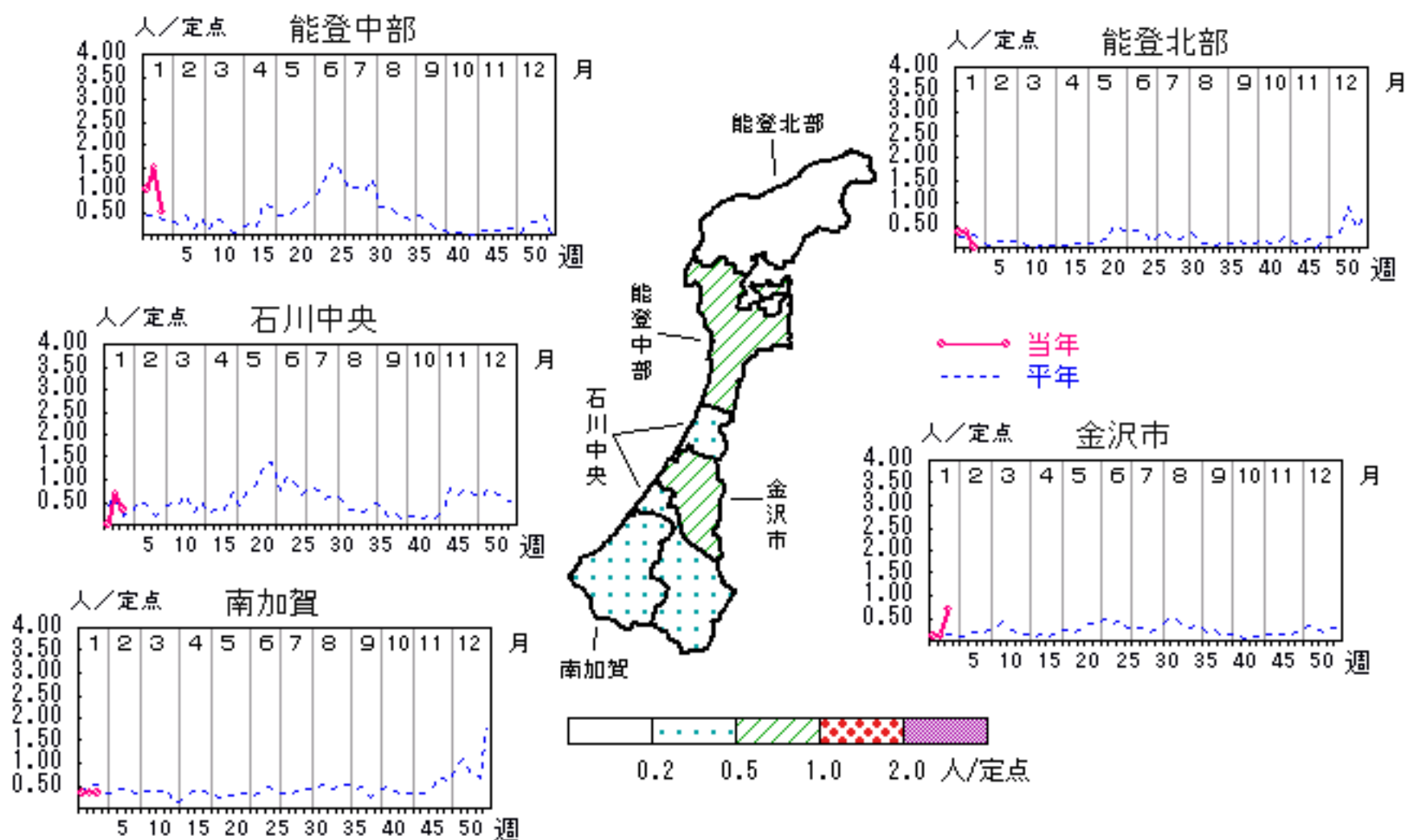


# 咽頭結膜熱

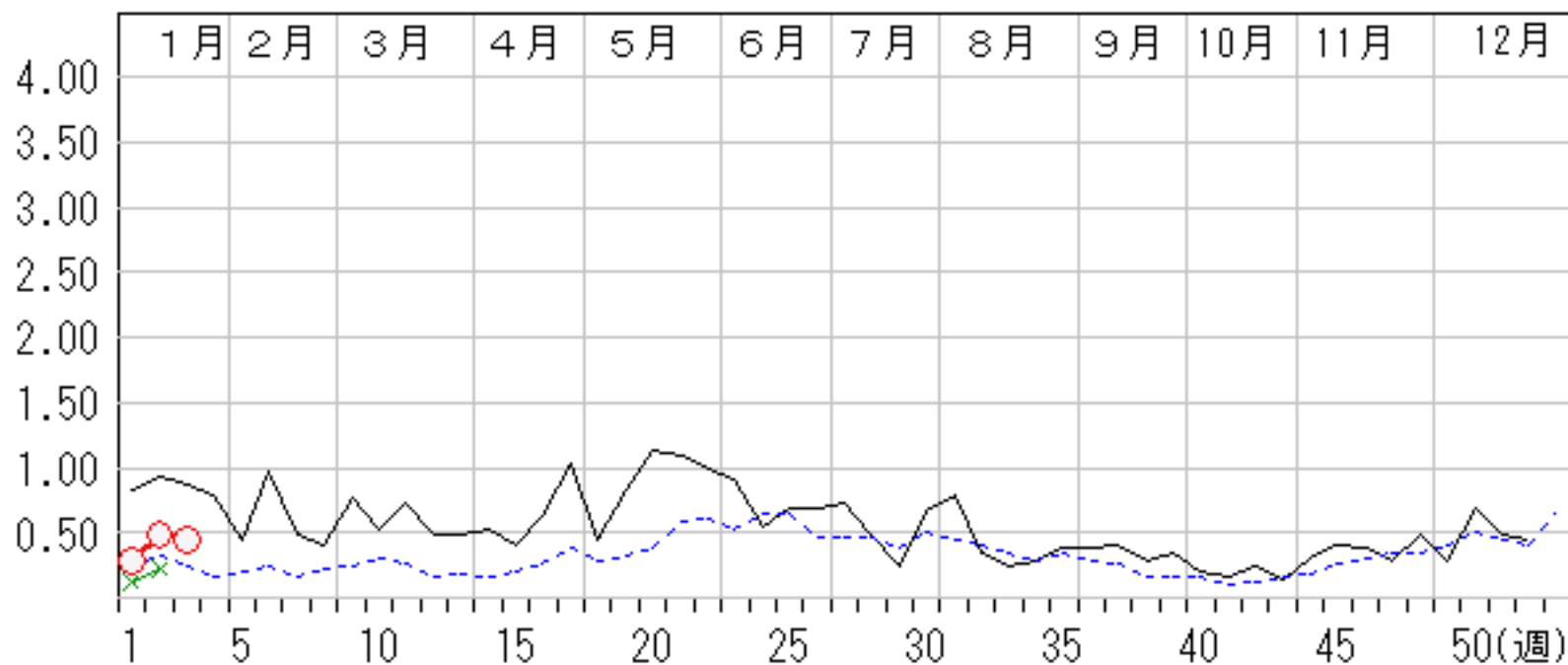
2007年51週～2008年3週

上段:定点からの患者報告数  
下段:定点あたりの患者数

	51週	52週	1週	2週	3週
石川県	14 <b>0.48</b>	13 <b>0.45</b>	8 <b>0.28</b>	14 <b>0.48</b>	13 <b>0.45</b>
金沢市	1 <b>0.10</b>	5 <b>0.50</b>	1 <b>0.10</b>	1 <b>0.10</b>	7 <b>0.70</b>
南加賀	7 <b>1.17</b>	1 <b>0.17</b>	2 <b>0.33</b>	2 <b>0.33</b>	2 <b>0.33</b>
石川中央	1 <b>0.17</b>	2 <b>0.33</b>	0 <b>0.00</b>	4 <b>0.67</b>	2 <b>0.33</b>
能登中部	3 <b>0.75</b>	3 <b>0.75</b>	4 <b>1.00</b>	6 <b>1.50</b>	2 <b>0.50</b>
能登北部	2 <b>0.67</b>	2 <b>0.67</b>	1 <b>0.33</b>	1 <b>0.33</b>	0 <b>0.00</b>



人/定点  
 ○ 当年(石川県)      — 前年(石川県)  
 × 当年(全国)      - - - 平年(石川県)

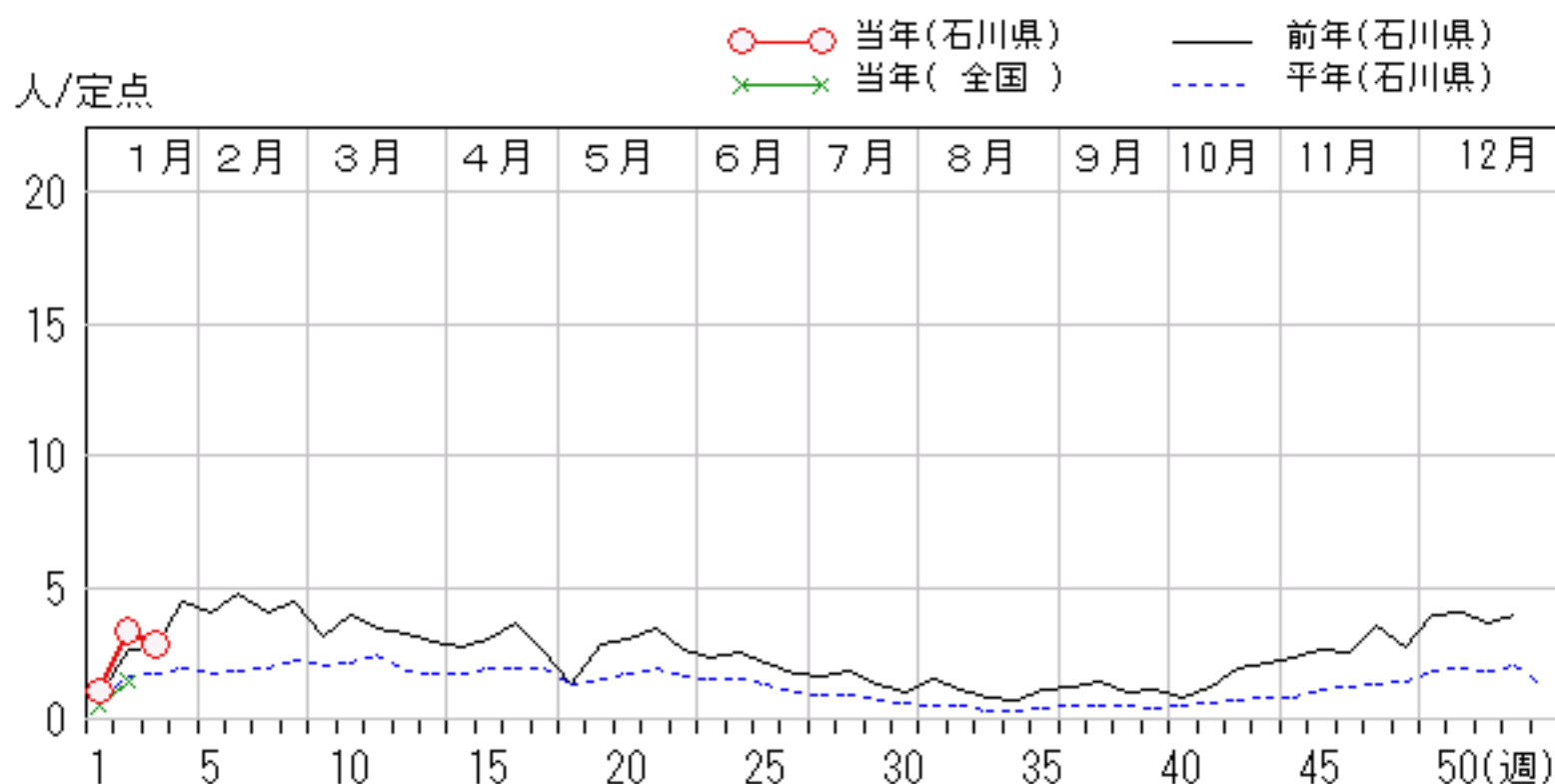
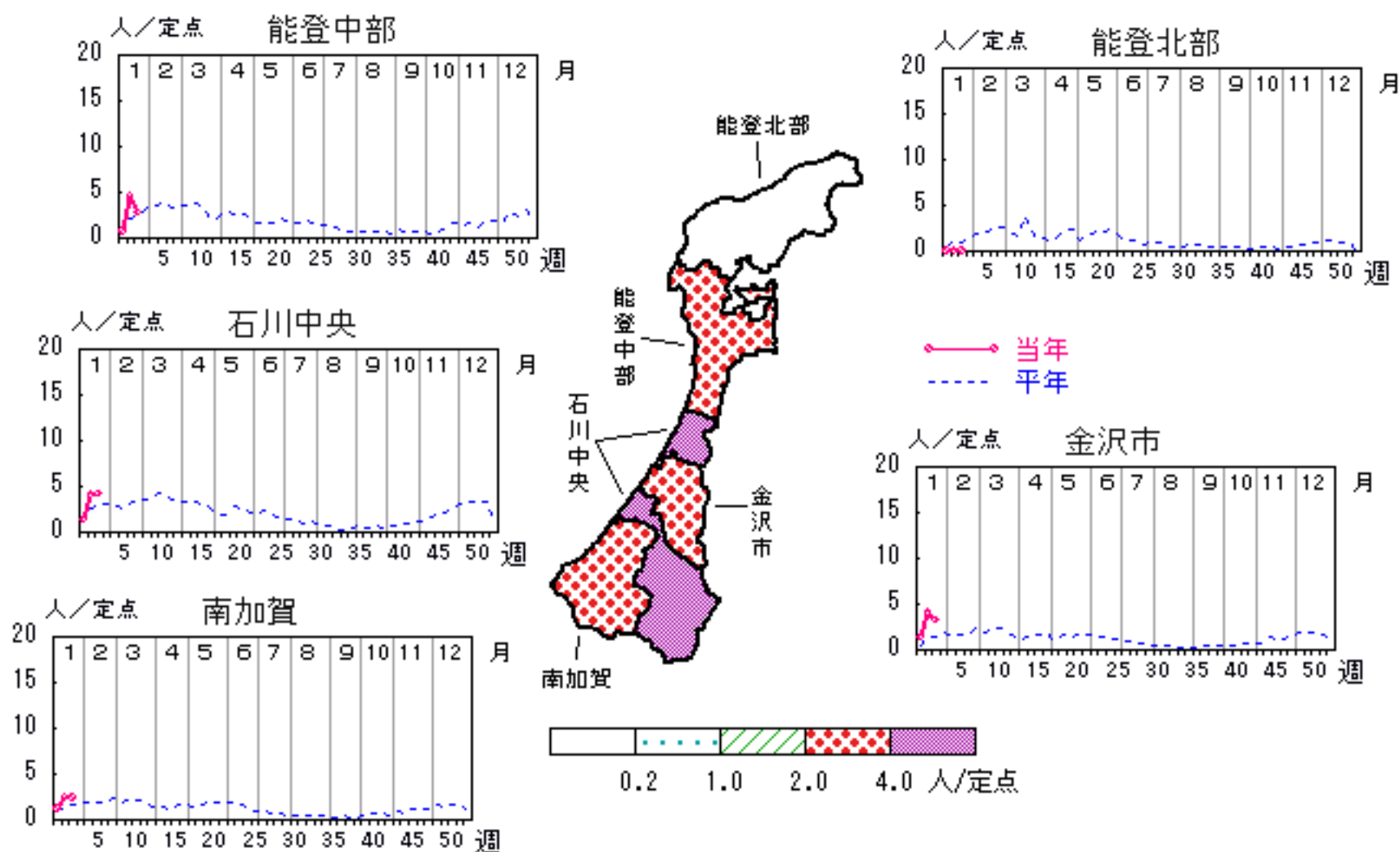


# A群溶血性レンサ球菌咽頭炎

2007年51週～2008年3週

上段: 定点からの患者報告数  
下段: 定点あたりの患者数

	51週	52週	1週	2週	3週
石川県	104 <b>3.59</b>	114 <b>3.93</b>	31 <b>1.07</b>	97 <b>3.34</b>	82 <b>2.83</b>
金沢市	40 <b>4.00</b>	36 <b>3.60</b>	13 <b>1.30</b>	40 <b>4.00</b>	32 <b>3.20</b>
南加賀	7 <b>1.17</b>	13 <b>2.17</b>	7 <b>1.17</b>	15 <b>2.50</b>	14 <b>2.33</b>
石川中央	34 <b>5.67</b>	32 <b>5.33</b>	8 <b>1.33</b>	24 <b>4.00</b>	25 <b>4.17</b>
能登中部	23 <b>5.75</b>	28 <b>7.00</b>	3 <b>0.75</b>	18 <b>4.50</b>	11 <b>2.75</b>
能登北部	0 <b>0.00</b>	5 <b>1.67</b>	0 <b>0.00</b>	0 <b>0.00</b>	0 <b>0.00</b>

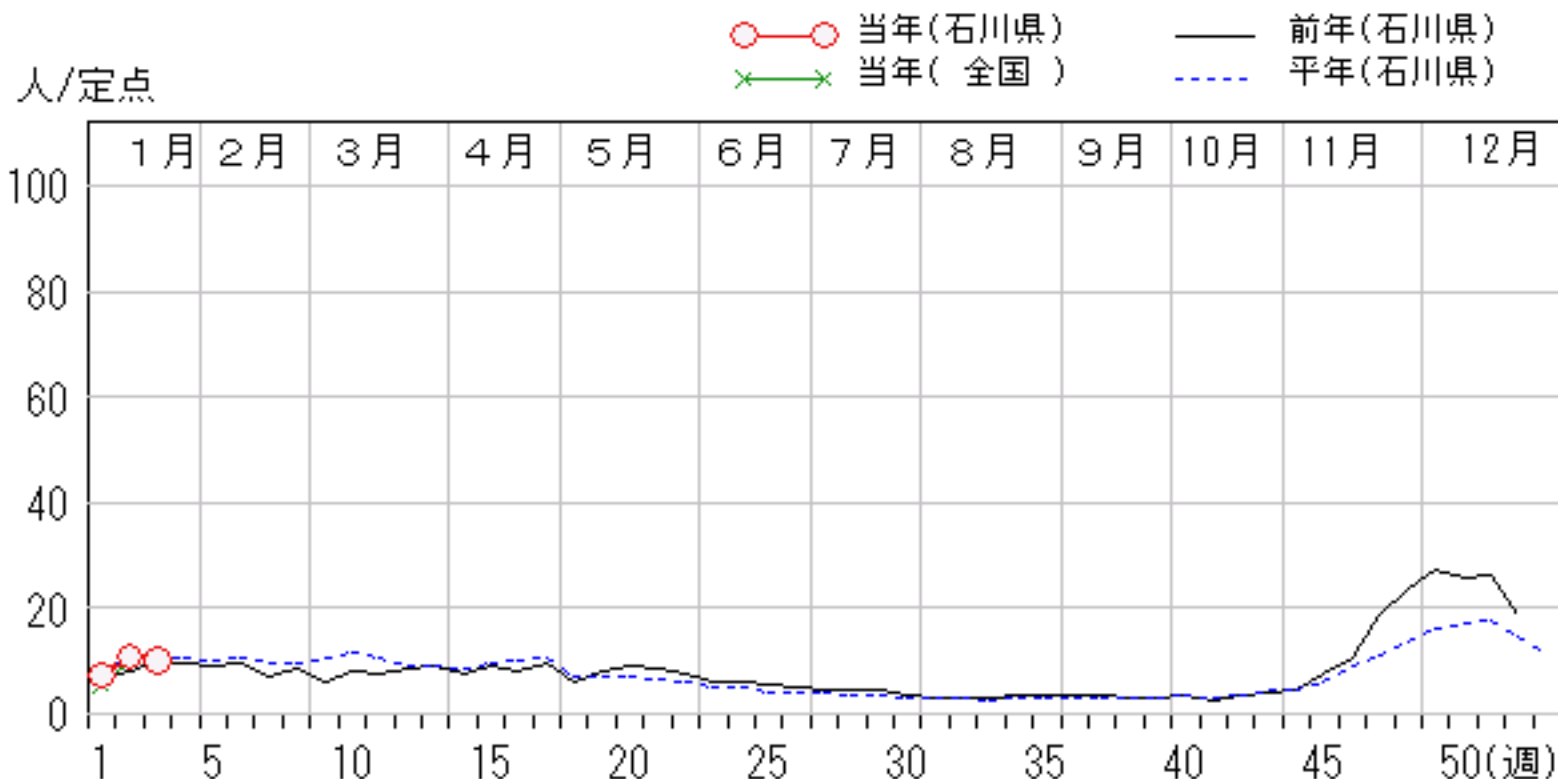
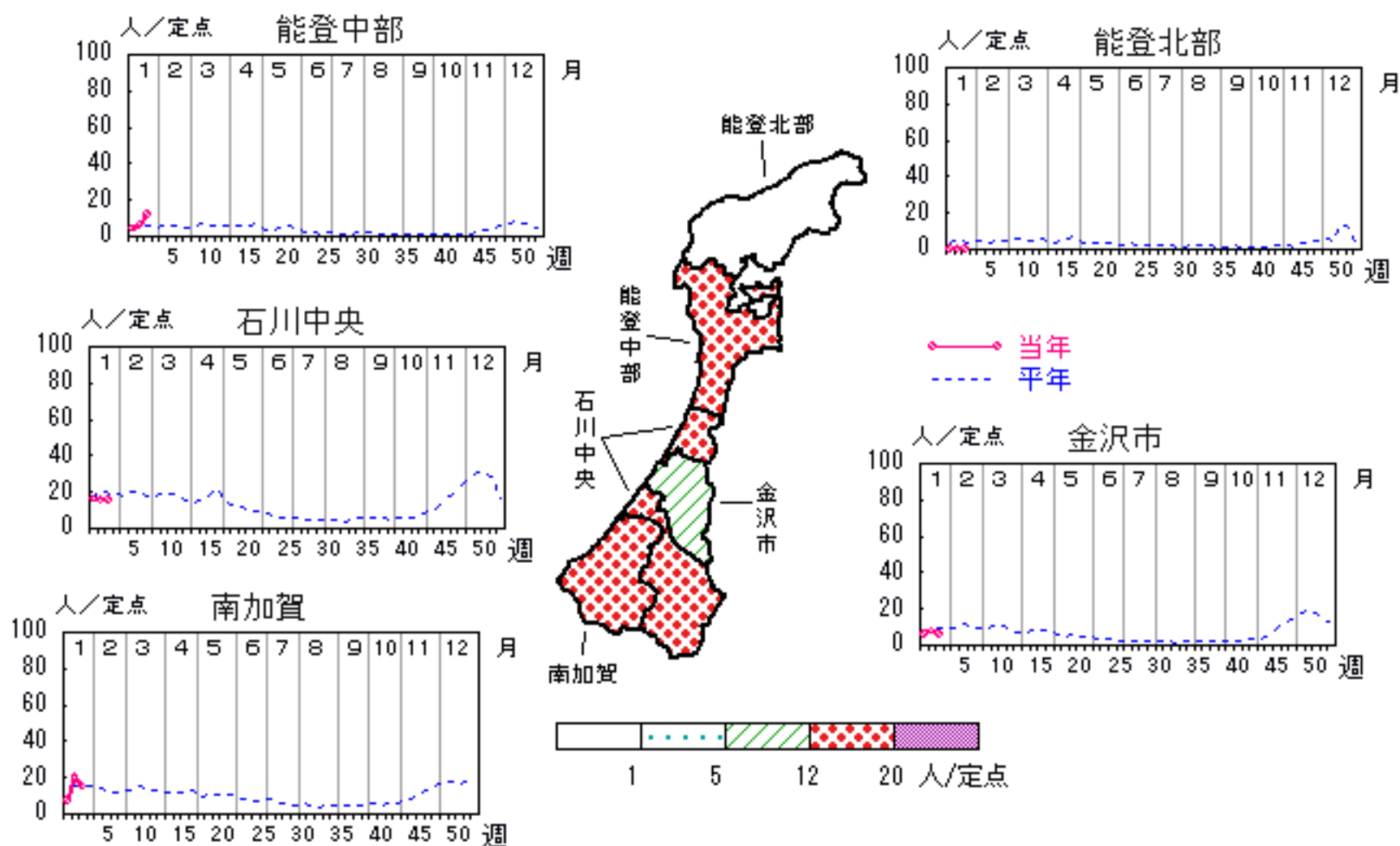


# 感染性胃腸炎

2007年51週～2008年3週

上段:定点からの患者報告数  
下段:定点あたりの患者数

	51週	52週	1週	2週	3週
石川県	765 <b>26.38</b>	540 <b>18.62</b>	211 <b>7.28</b>	315 <b>10.86</b>	289 <b>9.97</b>
金沢市	254 <b>25.40</b>	171 <b>17.10</b>	58 <b>5.80</b>	79 <b>7.90</b>	57 <b>5.70</b>
南加賀	169 <b>28.17</b>	131 <b>21.83</b>	41 <b>6.83</b>	121 <b>20.17</b>	90 <b>15.00</b>
石川中央	235 <b>39.17</b>	188 <b>31.33</b>	96 <b>16.00</b>	92 <b>15.33</b>	94 <b>15.67</b>
能登中部	34 <b>8.50</b>	35 <b>8.75</b>	16 <b>4.00</b>	23 <b>5.75</b>	48 <b>12.00</b>
能登北部	73 <b>24.33</b>	15 <b>5.00</b>	0 <b>0.00</b>	0 <b>0.00</b>	0 <b>0.00</b>

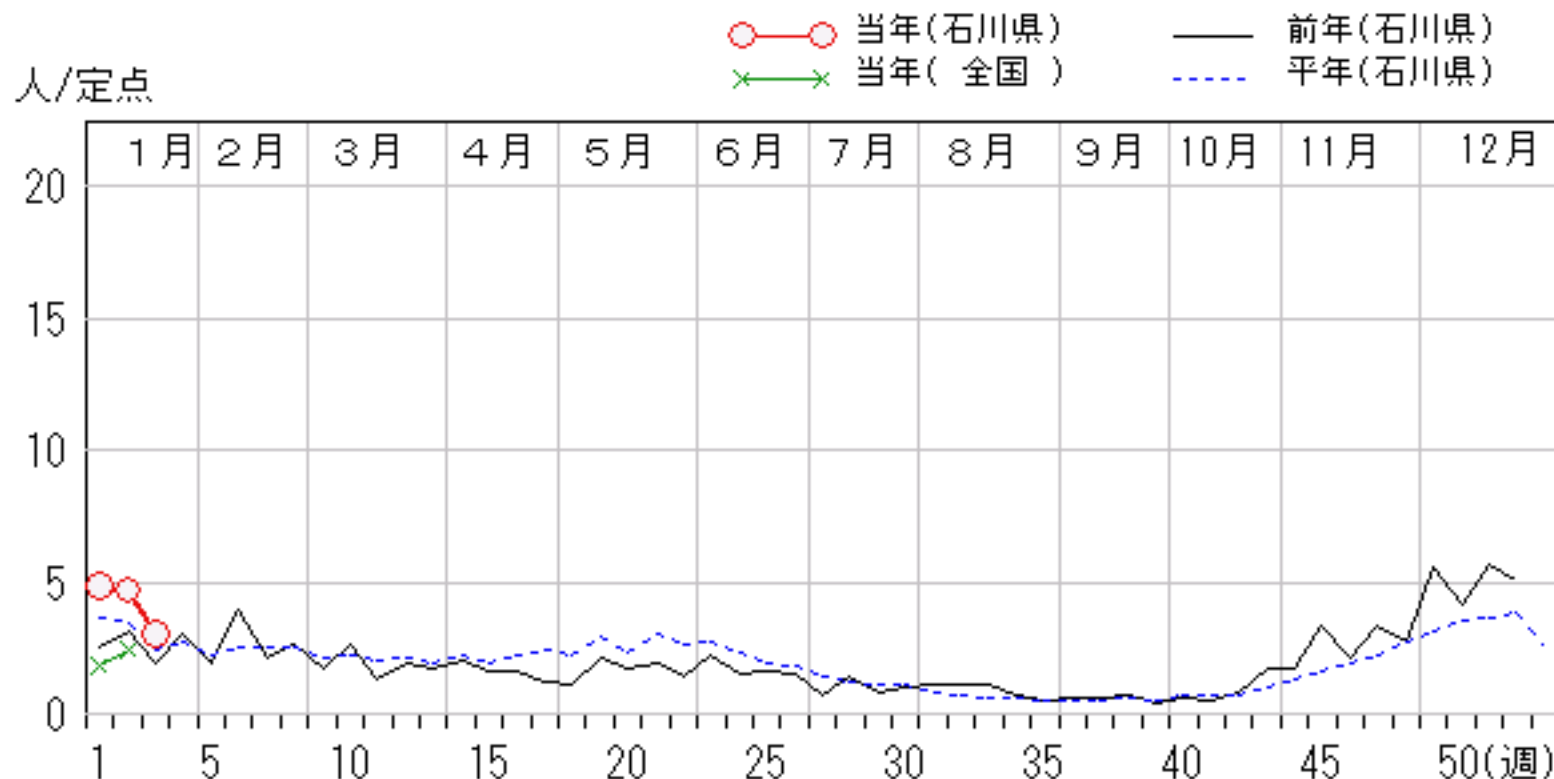
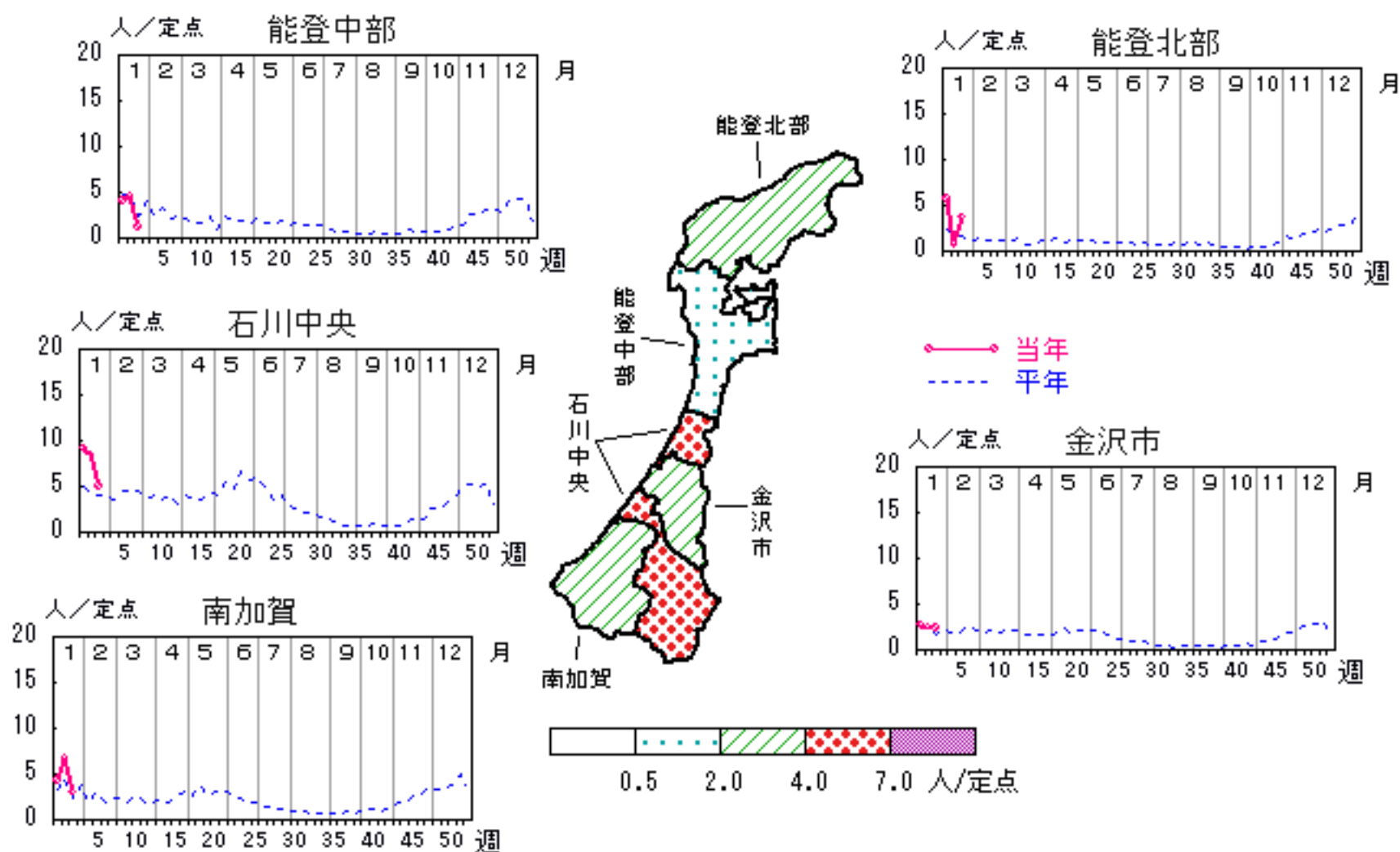


# 水痘

2007年51週～2008年3週

上段:定点からの患者報告数  
下段:定点あたりの患者数

	51週	52週	1週	2週	3週
石川県	165 <b>5.69</b>	146 <b>5.03</b>	141 <b>4.86</b>	136 <b>4.69</b>	88 <b>3.03</b>
金沢市	53 <b>5.30</b>	20 <b>2.00</b>	27 <b>2.70</b>	25 <b>2.50</b>	24 <b>2.40</b>
南加賀	43 <b>7.17</b>	63 <b>10.50</b>	26 <b>4.33</b>	40 <b>6.67</b>	18 <b>3.00</b>
石川中央	46 <b>7.67</b>	39 <b>6.50</b>	55 <b>9.17</b>	51 <b>8.50</b>	30 <b>5.00</b>
能登中部	16 <b>4.00</b>	16 <b>4.00</b>	16 <b>4.00</b>	18 <b>4.50</b>	5 <b>1.25</b>
能登北部	7 <b>2.33</b>	8 <b>2.67</b>	17 <b>5.67</b>	2 <b>0.67</b>	11 <b>3.67</b>

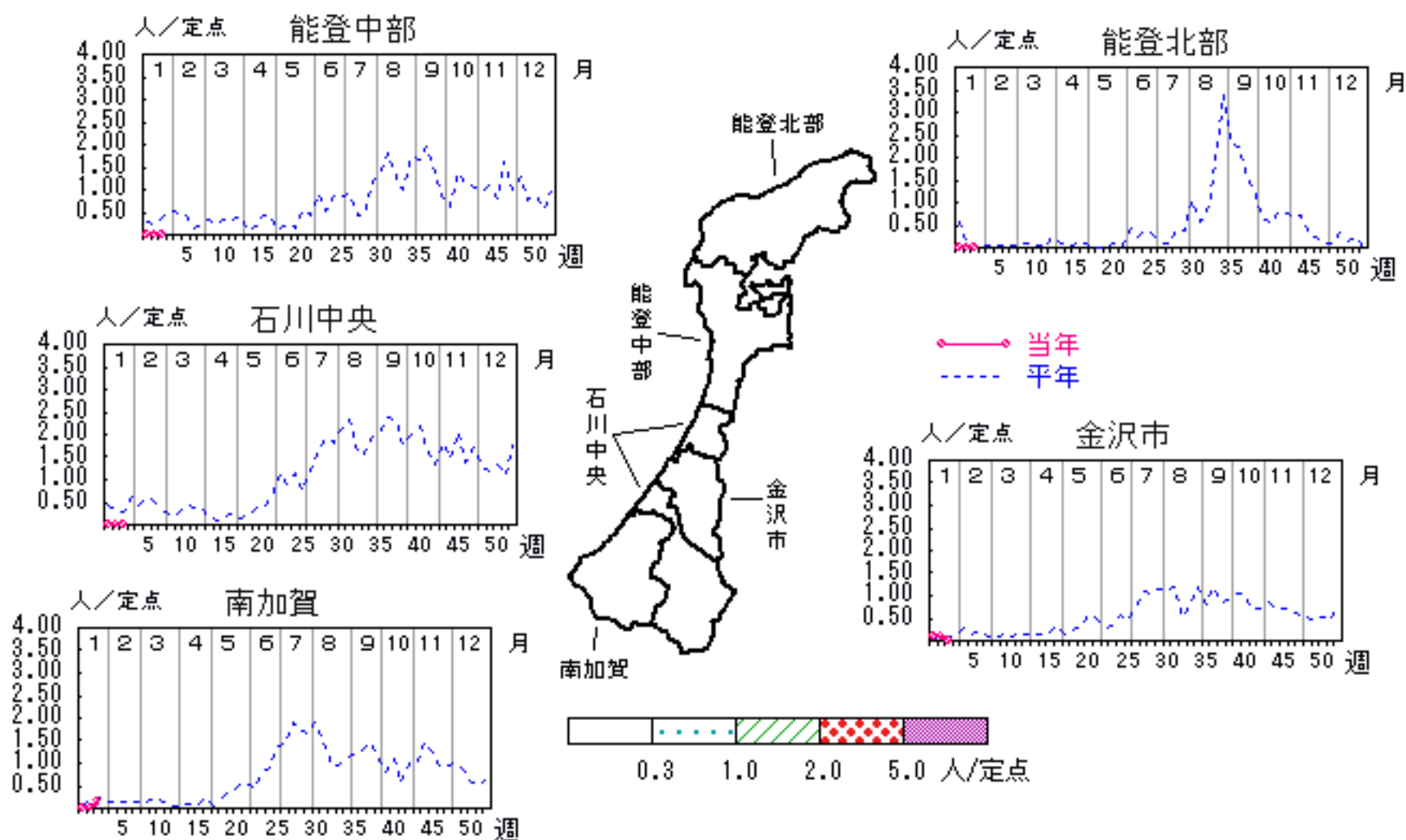


# 手足口病

2007年51週～2008年3週

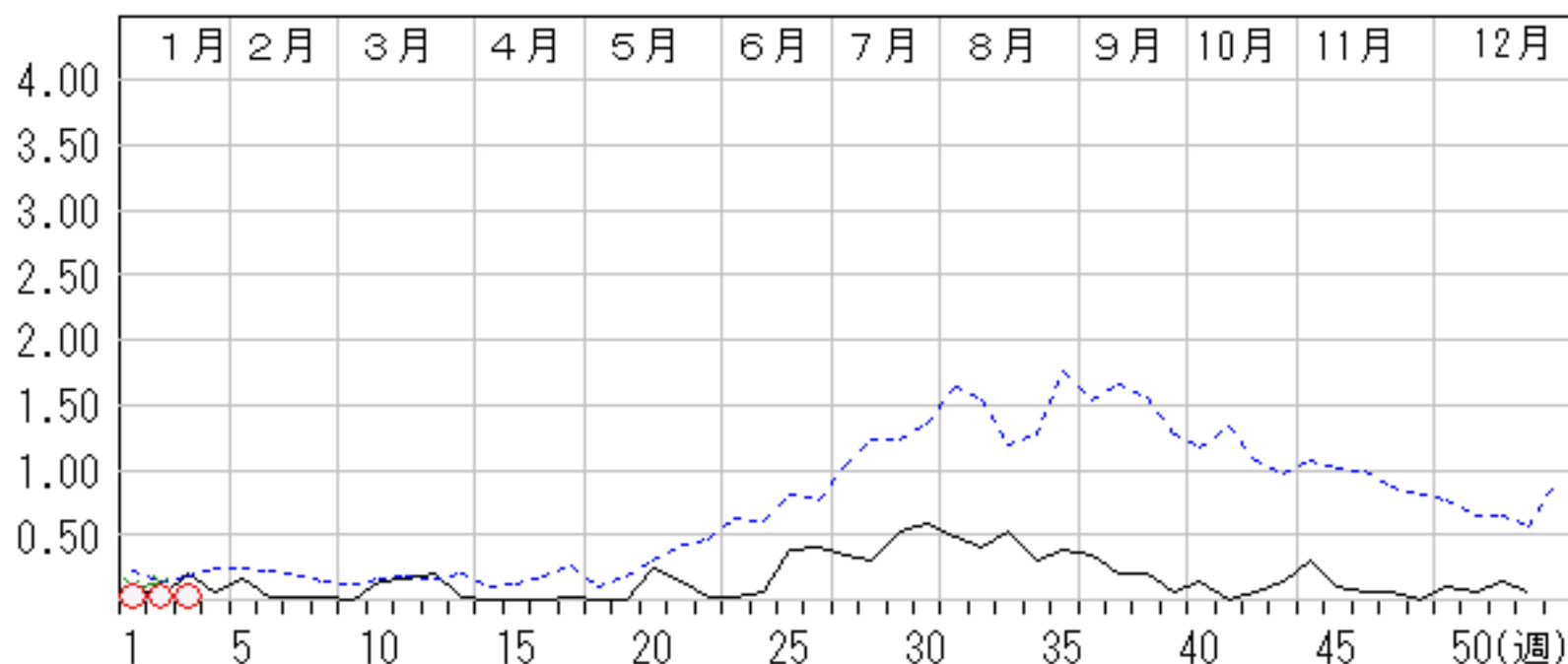
上段:定点からの患者報告数  
下段:定点あたりの患者数

	51週	52週	1週	2週	3週
石川県	4 <b>0.14</b>	2 <b>0.07</b>	1 <b>0.03</b>	1 <b>0.03</b>	1 <b>0.03</b>
金沢市	0 <b>0.00</b>	1 <b>0.10</b>	1 <b>0.10</b>	1 <b>0.10</b>	0 <b>0.00</b>
南加賀	0 <b>0.00</b>	0 <b>0.00</b>	0 <b>0.00</b>	0 <b>0.00</b>	1 <b>0.17</b>
石川中央	4 <b>0.67</b>	1 <b>0.17</b>	0 <b>0.00</b>	0 <b>0.00</b>	0 <b>0.00</b>
能登中部	0 <b>0.00</b>	0 <b>0.00</b>	0 <b>0.00</b>	0 <b>0.00</b>	0 <b>0.00</b>
能登北部	0 <b>0.00</b>	0 <b>0.00</b>	0 <b>0.00</b>	0 <b>0.00</b>	0 <b>0.00</b>



人/定点

○ 当年(石川県)      — 前年(石川県)  
 × 当年(全国)      - - - 平年(石川県)

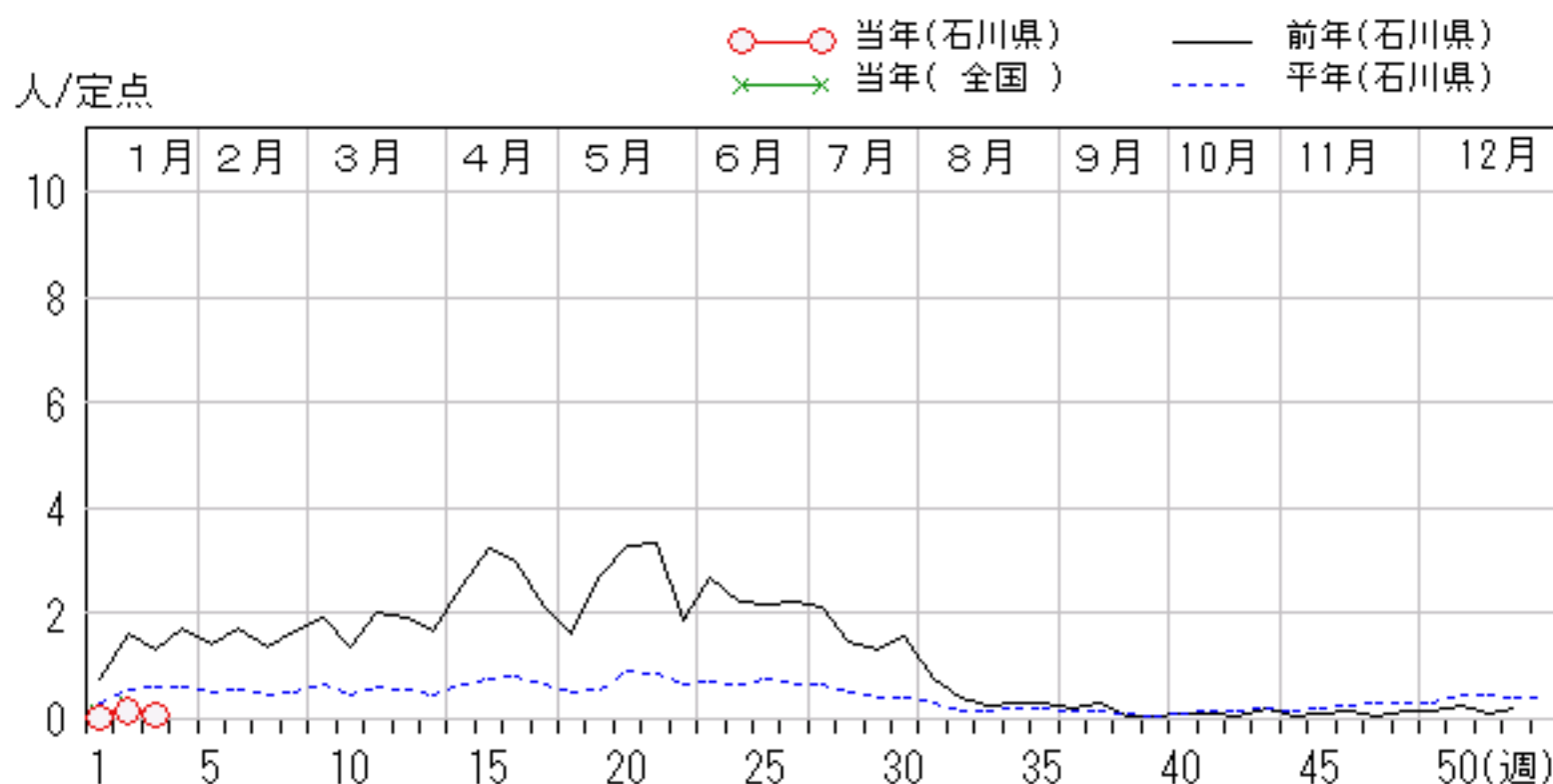
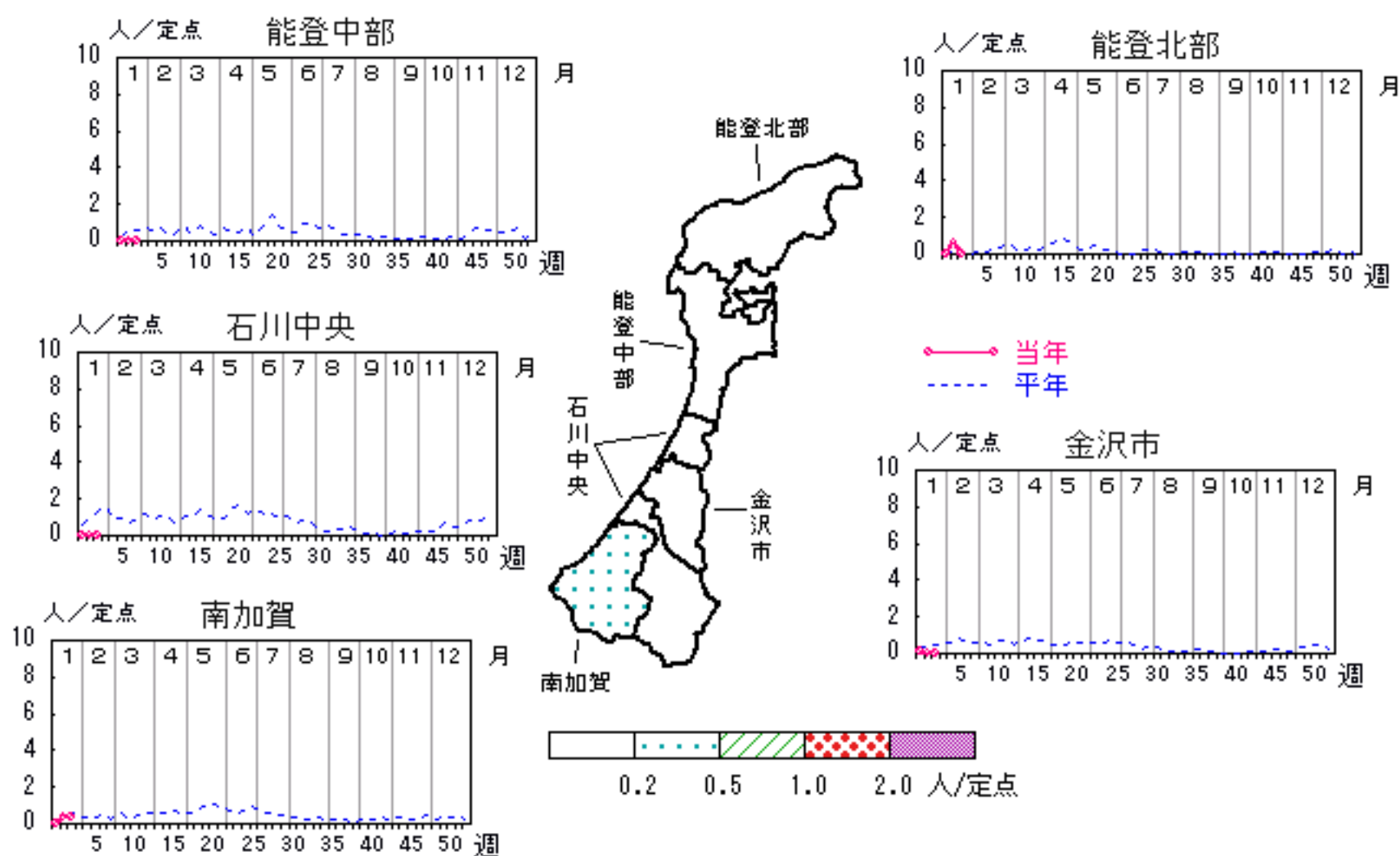


# 伝染性紅斑

2007年51週～2008年3週

上段: 定点からの患者報告数  
下段: 定点あたりの患者数

	51週	52週	1週	2週	3週
石川県	3 <b>0.10</b>	6 <b>0.21</b>	1 <b>0.03</b>	4 <b>0.14</b>	2 <b>0.07</b>
金沢市	2 <b>0.20</b>	0 <b>0.00</b>	1 <b>0.10</b>	0 <b>0.00</b>	0 <b>0.00</b>
南加賀	1 <b>0.17</b>	4 <b>0.67</b>	0 <b>0.00</b>	2 <b>0.33</b>	2 <b>0.33</b>
石川中央	0 <b>0.00</b>	0 <b>0.00</b>	0 <b>0.00</b>	0 <b>0.00</b>	0 <b>0.00</b>
能登中部	0 <b>0.00</b>	0 <b>0.00</b>	0 <b>0.00</b>	0 <b>0.00</b>	0 <b>0.00</b>
能登北部	0 <b>0.00</b>	2 <b>0.67</b>	0 <b>0.00</b>	2 <b>0.67</b>	0 <b>0.00</b>



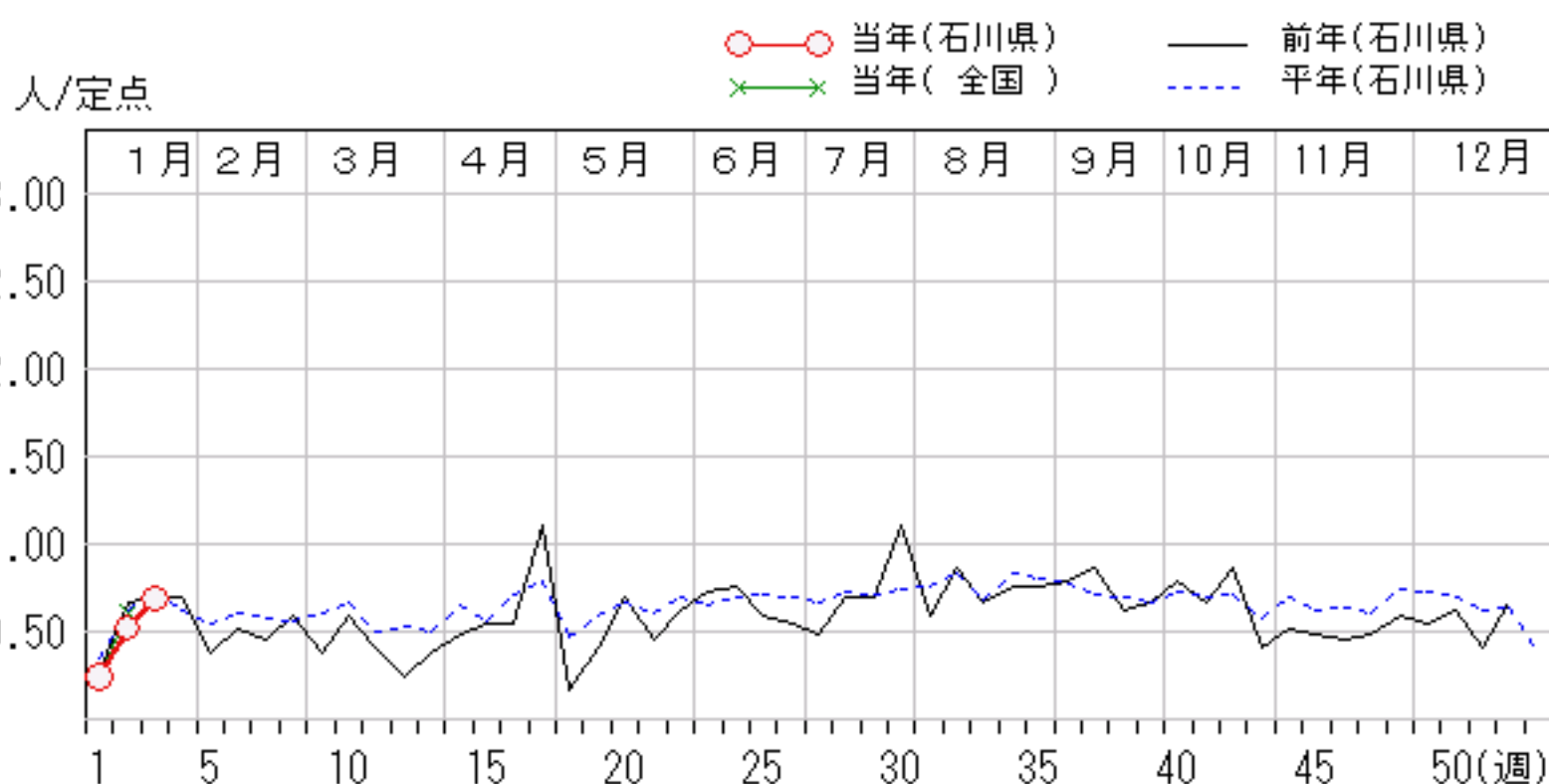
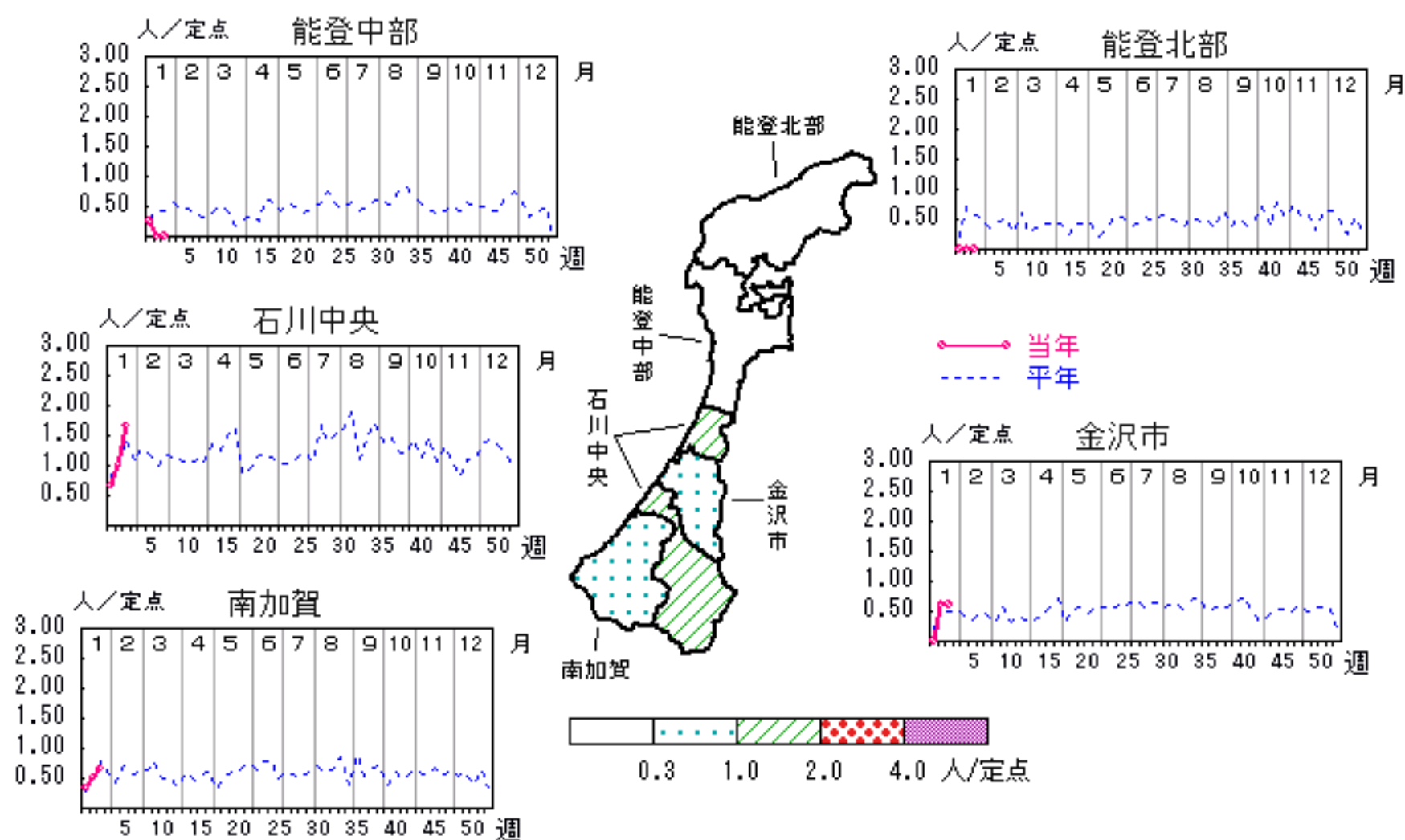


# 突発性発しん

2007年51週～2008年3週

上段: 定点からの患者報告数  
下段: 定点あたりの患者数

	51週	52週	1週	2週	3週
石川県	12 <b>0.41</b>	19 <b>0.66</b>	7 <b>0.24</b>	15 <b>0.52</b>	20 <b>0.69</b>
金沢市	3 <b>0.30</b>	3 <b>0.30</b>	0 <b>0.00</b>	6 <b>0.60</b>	6 <b>0.60</b>
南加賀	2 <b>0.33</b>	3 <b>0.50</b>	2 <b>0.33</b>	3 <b>0.50</b>	4 <b>0.67</b>
石川中央	7 <b>1.17</b>	7 <b>1.17</b>	4 <b>0.67</b>	6 <b>1.00</b>	10 <b>1.67</b>
能登中部	0 <b>0.00</b>	2 <b>0.50</b>	1 <b>0.25</b>	0 <b>0.00</b>	0 <b>0.00</b>
能登北部	0 <b>0.00</b>	4 <b>1.33</b>	0 <b>0.00</b>	0 <b>0.00</b>	0 <b>0.00</b>

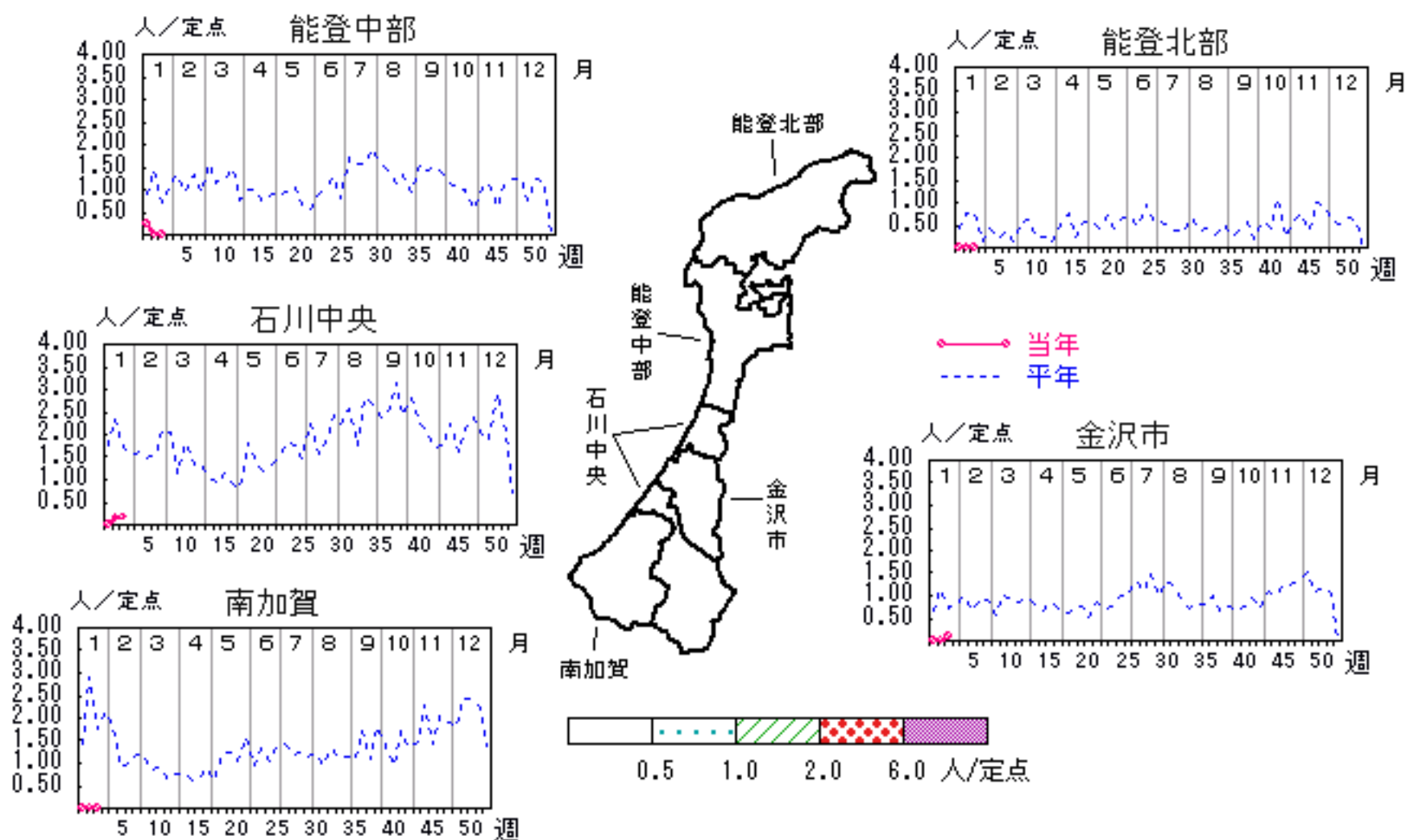


# 流行性耳下腺炎

2007年51週～2008年3週

上段:定点からの患者報告数  
下段:定点あたりの患者数

	51週	52週	1週	2週	3週
石川県	1 <b>0.03</b>	0 <b>0.00</b>	1 <b>0.03</b>	1 <b>0.03</b>	2 <b>0.07</b>
金沢市	1 <b>0.10</b>	0 <b>0.00</b>	0 <b>0.00</b>	0 <b>0.00</b>	1 <b>0.10</b>
南加賀	0 <b>0.00</b>	0 <b>0.00</b>	0 <b>0.00</b>	0 <b>0.00</b>	0 <b>0.00</b>
石川中央	0 <b>0.00</b>	0 <b>0.00</b>	0 <b>0.00</b>	1 <b>0.17</b>	1 <b>0.17</b>
能登中部	0 <b>0.00</b>	0 <b>0.00</b>	1 <b>0.25</b>	0 <b>0.00</b>	0 <b>0.00</b>
能登北部	0 <b>0.00</b>	0 <b>0.00</b>	0 <b>0.00</b>	0 <b>0.00</b>	0 <b>0.00</b>

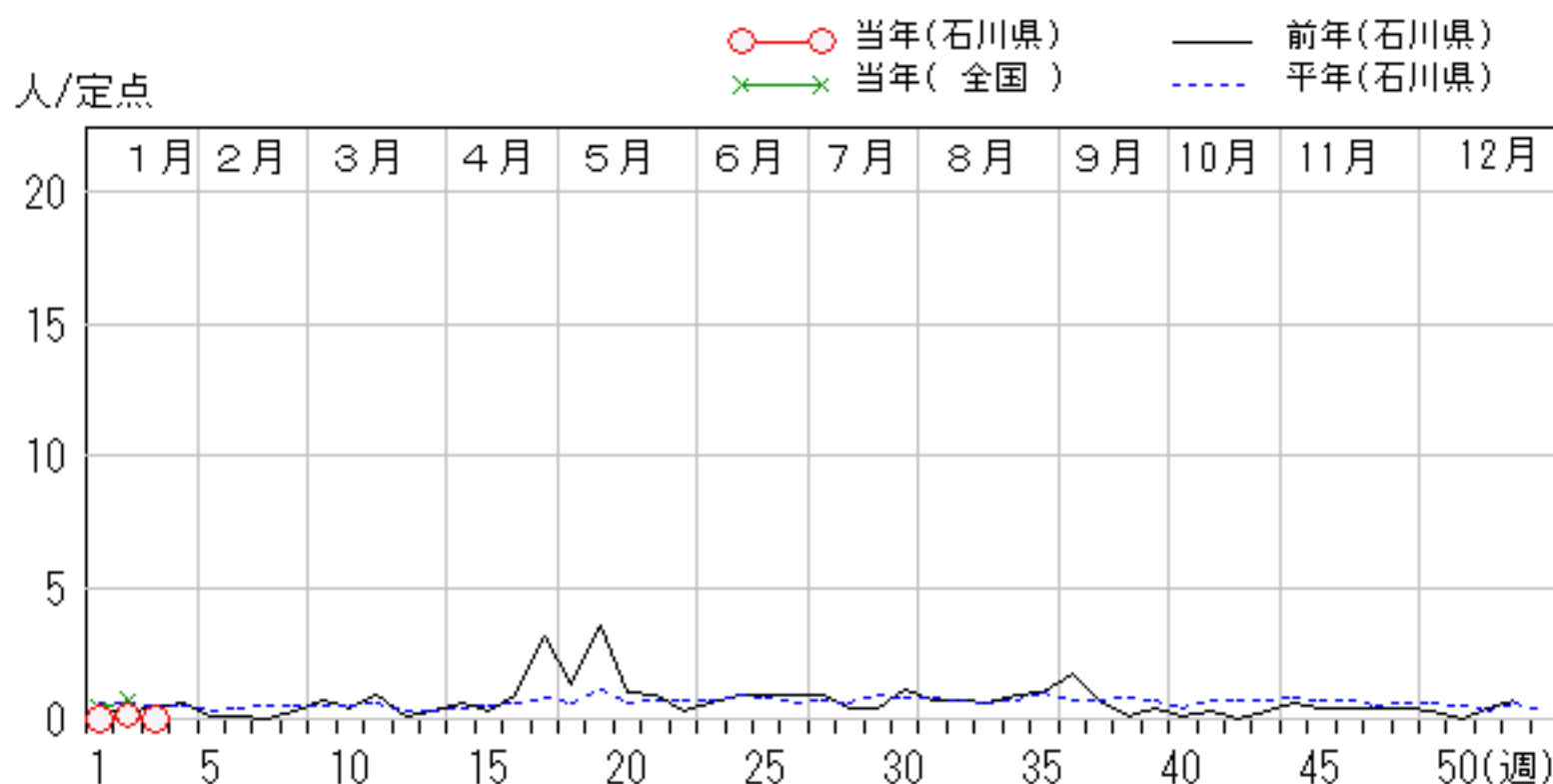
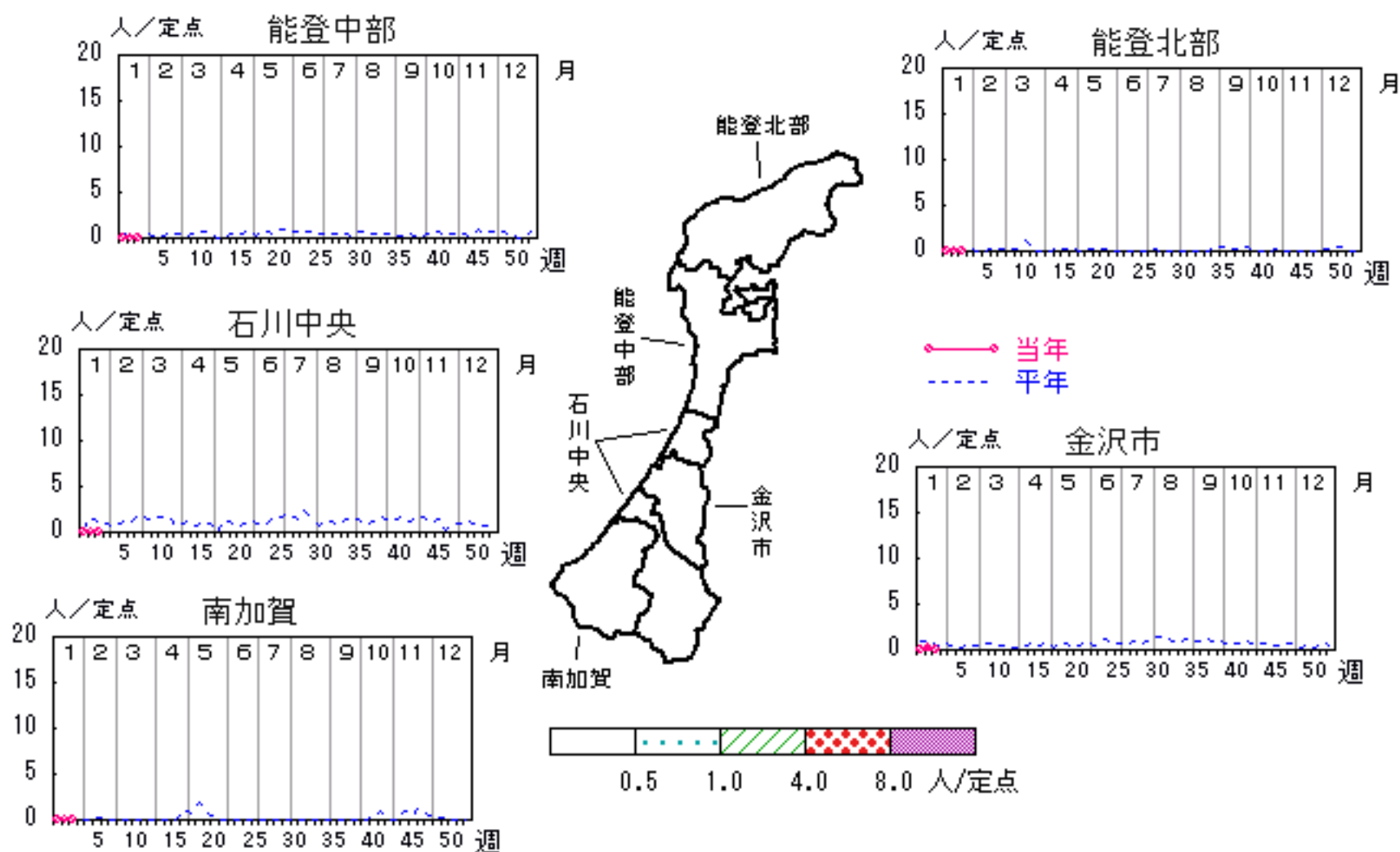


# 流行性角結膜炎

2007年51週～2008年3週

上段:定点からの患者報告数  
下段:定点あたりの患者数

	51週	52週	1週	2週	3週
石川県	3 <b>0.43</b>	5 <b>0.71</b>	0 <b>0.00</b>	1 <b>0.14</b>	0 <b>0.00</b>
金沢市	1 <b>0.33</b>	5 <b>1.67</b>	0 <b>0.00</b>	1 <b>0.33</b>	0 <b>0.00</b>
南加賀	0 <b>0.00</b>	0 <b>0.00</b>	0 <b>0.00</b>	0 <b>0.00</b>	0 <b>0.00</b>
石川中央	1 <b>1.00</b>	0 <b>0.00</b>	0 <b>0.00</b>	0 <b>0.00</b>	0 <b>0.00</b>
能登中部	0 <b>0.00</b>	0 <b>0.00</b>	0 <b>0.00</b>	0 <b>0.00</b>	0 <b>0.00</b>
能登北部	1 <b>1.00</b>	0 <b>0.00</b>	0 <b>0.00</b>	0 <b>0.00</b>	0 <b>0.00</b>

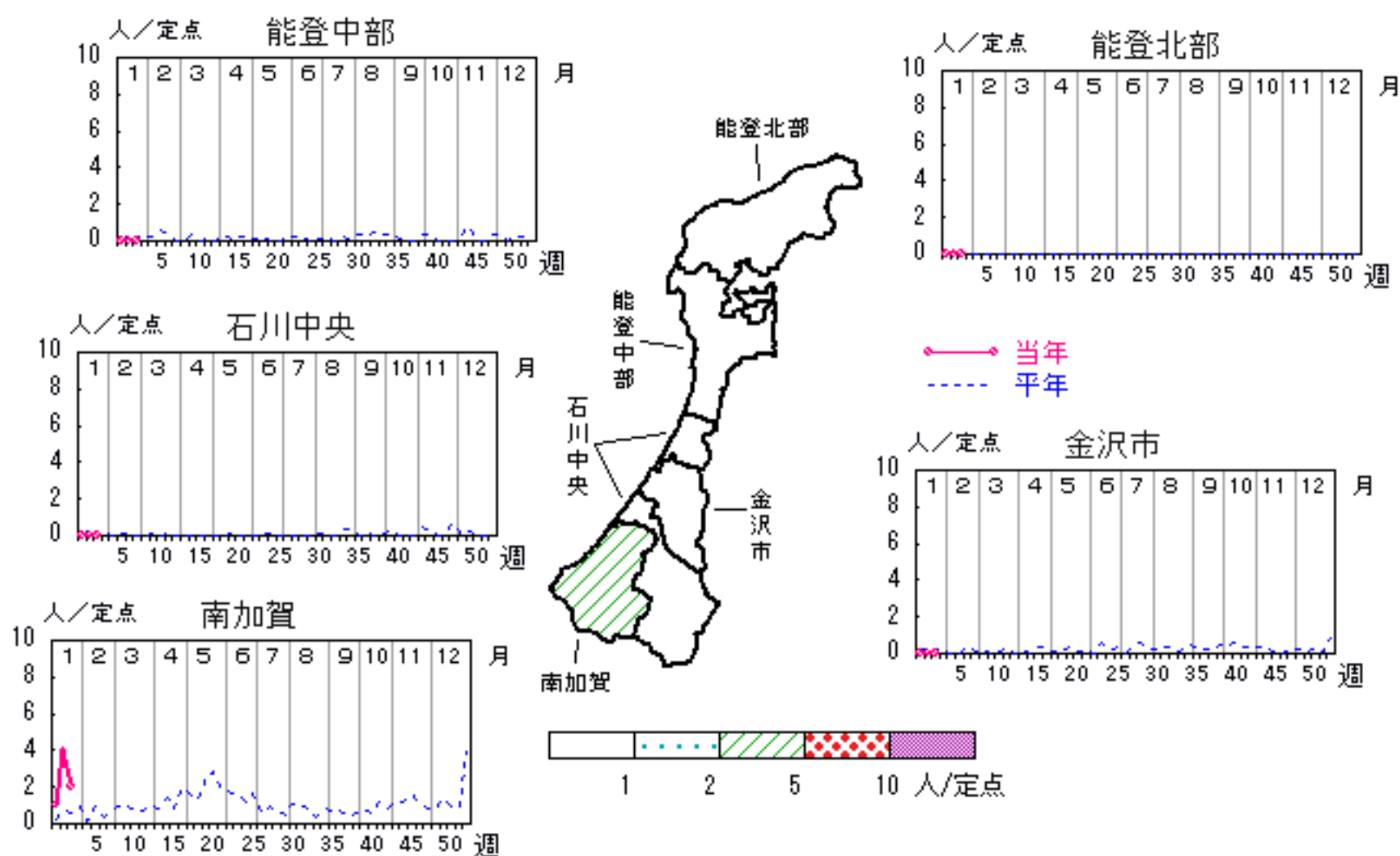


# マイコプラズマ肺炎

2007年51週～2008年3週

上段: 定点からの患者報告数  
下段: 定点あたりの患者数

	51週	52週	1週	2週	3週
石川県	1 <b>0.20</b>	1 <b>0.20</b>	1 <b>0.20</b>	4 <b>0.80</b>	2 <b>0.40</b>
金沢市	0 <b>0.00</b>	0 <b>0.00</b>	0 <b>0.00</b>	0 <b>0.00</b>	0 <b>0.00</b>
南加賀	1 <b>1.00</b>	1 <b>1.00</b>	1 <b>1.00</b>	4 <b>4.00</b>	2 <b>2.00</b>
石川中央	0 <b>0.00</b>	0 <b>0.00</b>	0 <b>0.00</b>	0 <b>0.00</b>	0 <b>0.00</b>
能登中部	0 <b>0.00</b>	0 <b>0.00</b>	0 <b>0.00</b>	0 <b>0.00</b>	0 <b>0.00</b>
能登北部	0 <b>0.00</b>	0 <b>0.00</b>	0 <b>0.00</b>	0 <b>0.00</b>	0 <b>0.00</b>



疾病別・年齢階級別報告患者数

2008年 第3週(石川県)

インフルエンザ	インフルエンザ	小児科	RSウイルス感染症	咽頭結膜熱	A群溶血性レンサ球菌咽頭炎	感染性胃腸炎	水痘	手足口病	伝染性紅斑	突発性発しん	百日咳	ヘルパンギーナ	流行性耳下腺炎	眼科・基幹	急性出血性結膜炎	流行性角結膜炎	細菌性髄膜炎	無菌性髄膜炎	マイコプラズマ肺炎	クラミジア肺炎 (オウム病除く)
計	564	計	15	13	82	289	88	1	2	20			2	計					2	
～5ヶ月	1	～5ヶ月	3			1	2							～5ヶ月						
～11ヶ月	12	～11ヶ月	6			17	12	1		11				～11ヶ月						
1歳	15	1歳	5	3	1	22	16			8				1歳					1	
2歳	19	2歳	1	5	4	19	21			1			1	2歳						
3歳	22	3歳		1	17	26	12		1					3歳						
4歳	55	4歳		2	16	31	11		1					4歳					1	
5歳	54	5歳			11	40	4							5歳						
6歳	68	6歳		2	13	21	4							6歳						
7歳	51	7歳			3	17	1							7歳						
8歳	47	8歳			6	12	1							8歳						
9歳	43	9歳			6	16	1						1	9歳						
10歳～14歳	71	10歳～14歳			4	36	3							10歳～14歳						
15歳～19歳	14	15歳～19歳				3								15歳～19歳						
20歳～29歳	32	20歳以上			1	28								20歳～29歳						
30歳～39歳	35													30歳～39歳						
40歳～49歳	14													40歳～49歳						
50歳～59歳	7													50歳～59歳						
60歳～69歳	2													60歳～69歳						
70歳～79歳	2													70歳以上						
80歳以上																				