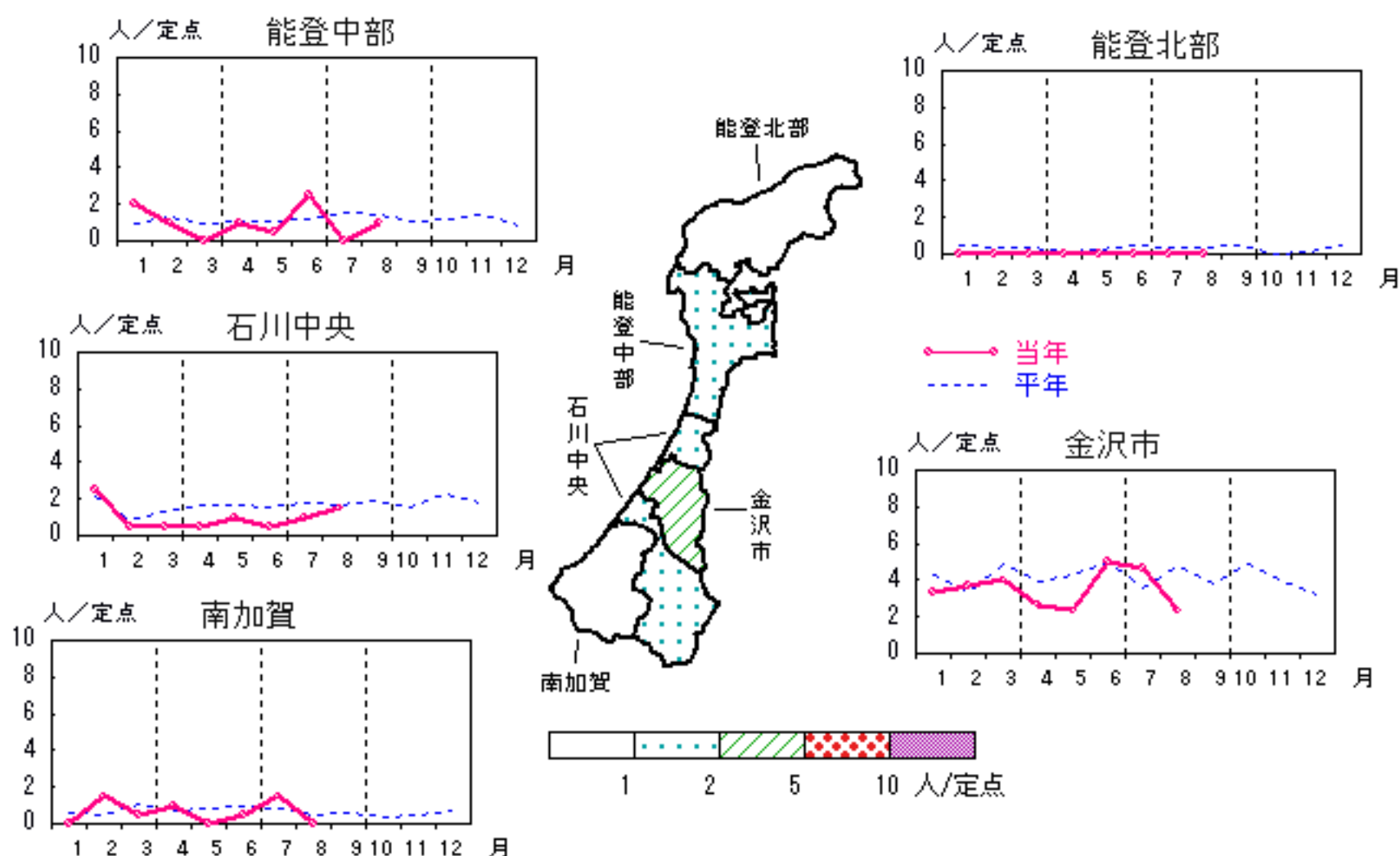


性器クラミジア感染症

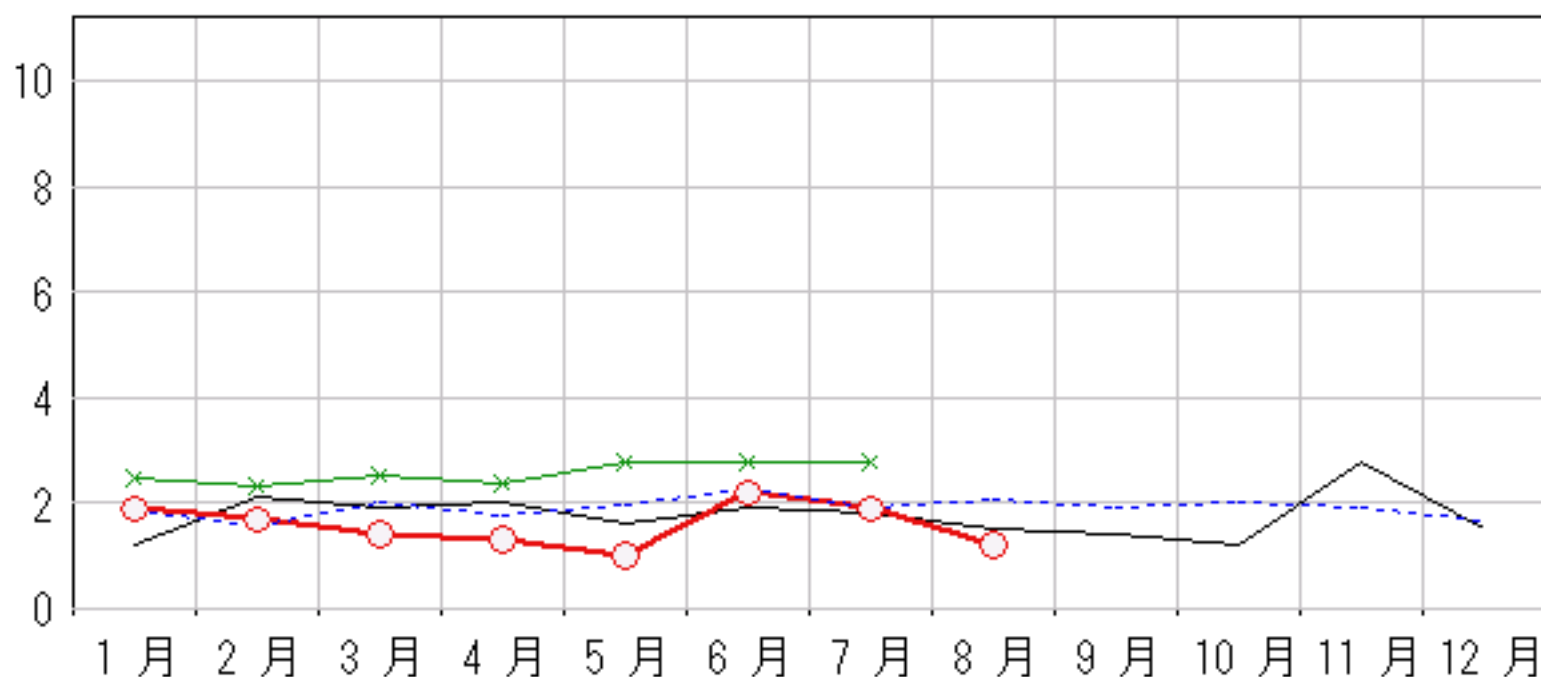
2007年 4月～ 8月

上段: 定点からの患者報告数
下段: 定点あたりの患者数

	4月	5月	6月	7月	8月
石川県	13 1.30	10 1.00	22 2.20	19 1.90	12 1.20
金沢市	8 2.67	7 2.33	15 5.00	14 4.67	7 2.33
南加賀	2 1.00	0 0.00	1 0.50	3 1.50	0 0.00
石川中央	1 0.50	2 1.00	1 0.50	2 1.00	3 1.50
能登中部	2 1.00	1 0.50	5 2.50	0 0.00	2 1.00
能登北部	0 0.00	0 0.00	0 0.00	0 0.00	0 0.00



人/定点

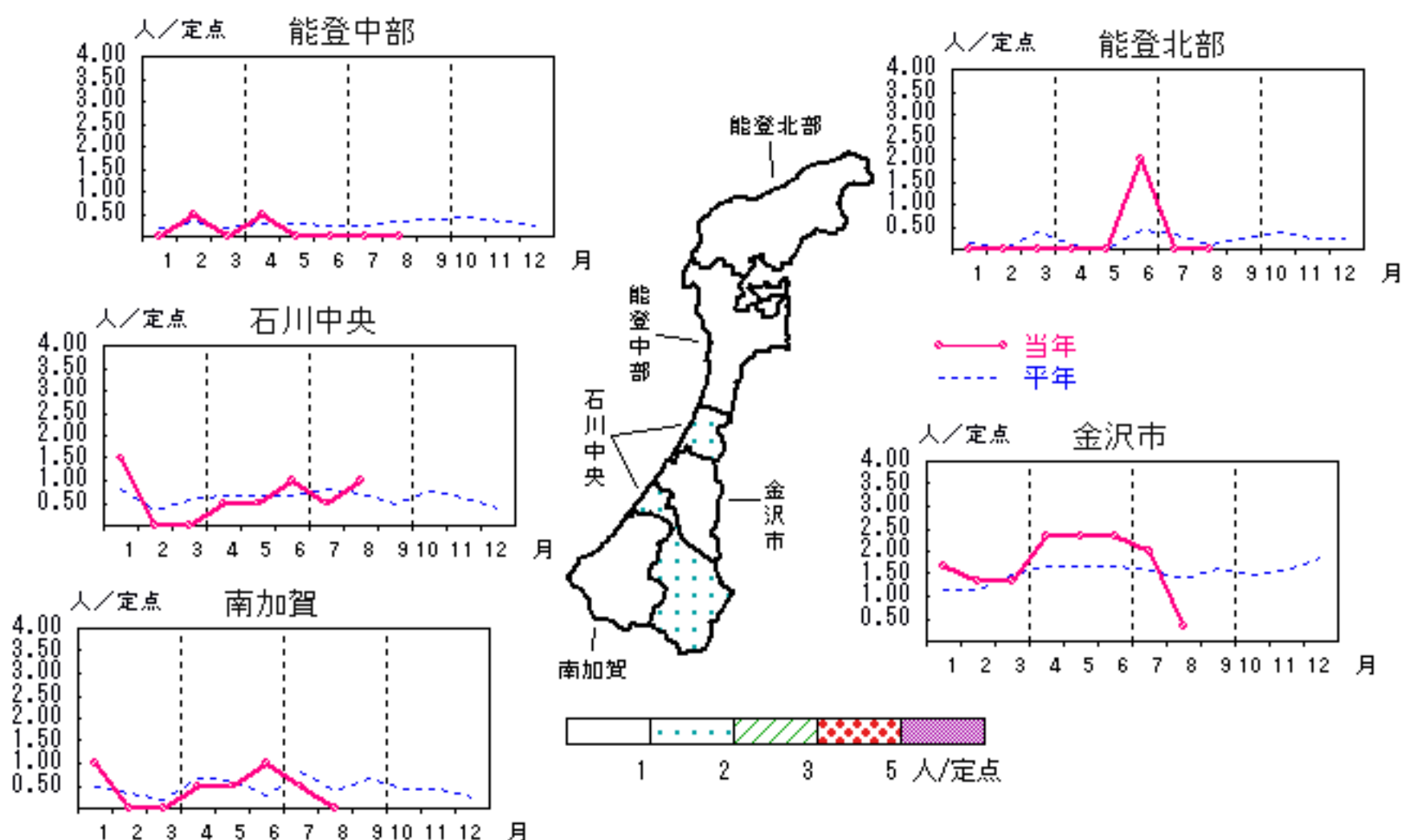


性器ヘルペスウイルス感染症

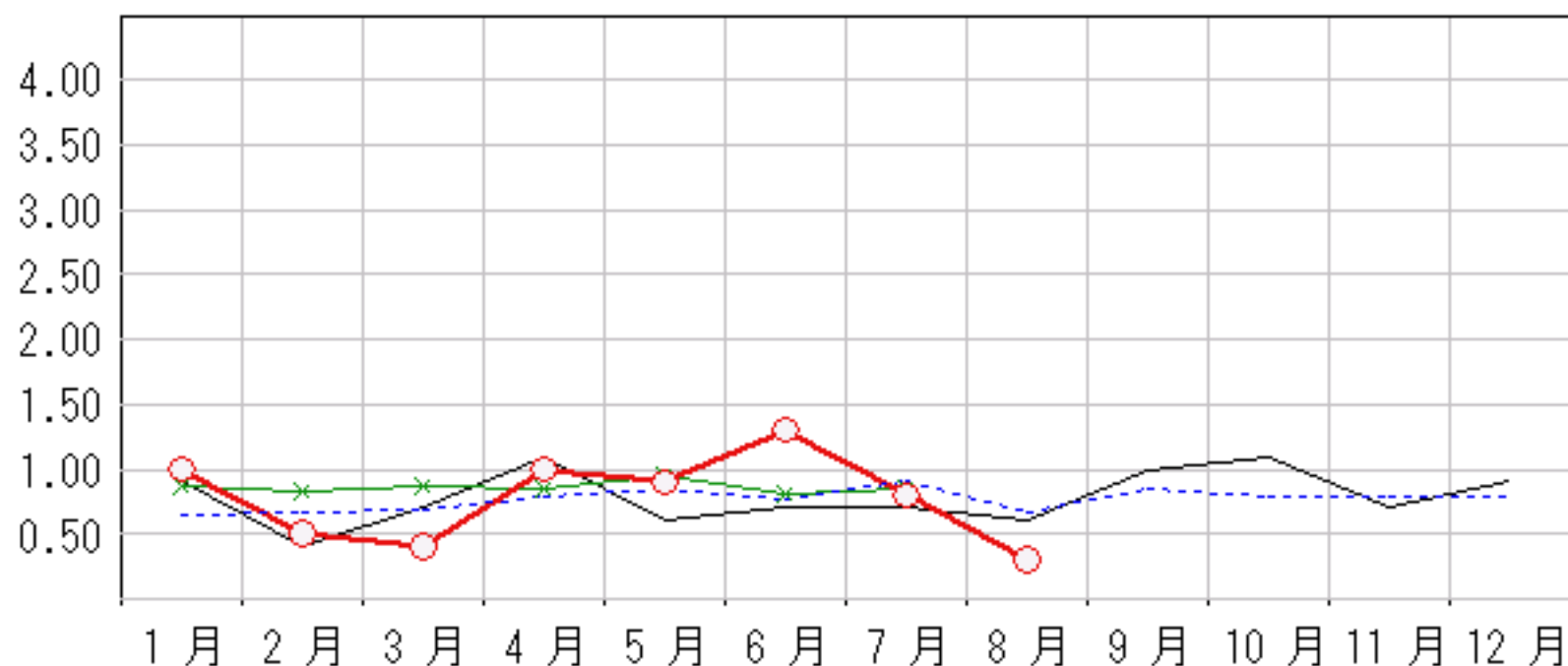
2007年 4月～ 8月

上段: 定点からの患者報告数
下段: 定点あたりの患者数

	4月	5月	6月	7月	8月
石川県	10 1.00	9 0.90	13 1.30	8 0.80	3 0.30
金沢市	7 2.33	7 2.33	7 2.33	6 2.00	1 0.33
南加賀	1 0.50	1 0.50	2 1.00	1 0.50	0 0.00
石川中央	1 0.50	1 0.50	2 1.00	1 0.50	2 1.00
能登中部	1 0.50	0 0.00	0 0.00	0 0.00	0 0.00
能登北部	0 0.00	0 0.00	2 2.00	0 0.00	0 0.00



○ 当年(石川県) 前年(石川県)
× 当年(全国) 平年(石川県)

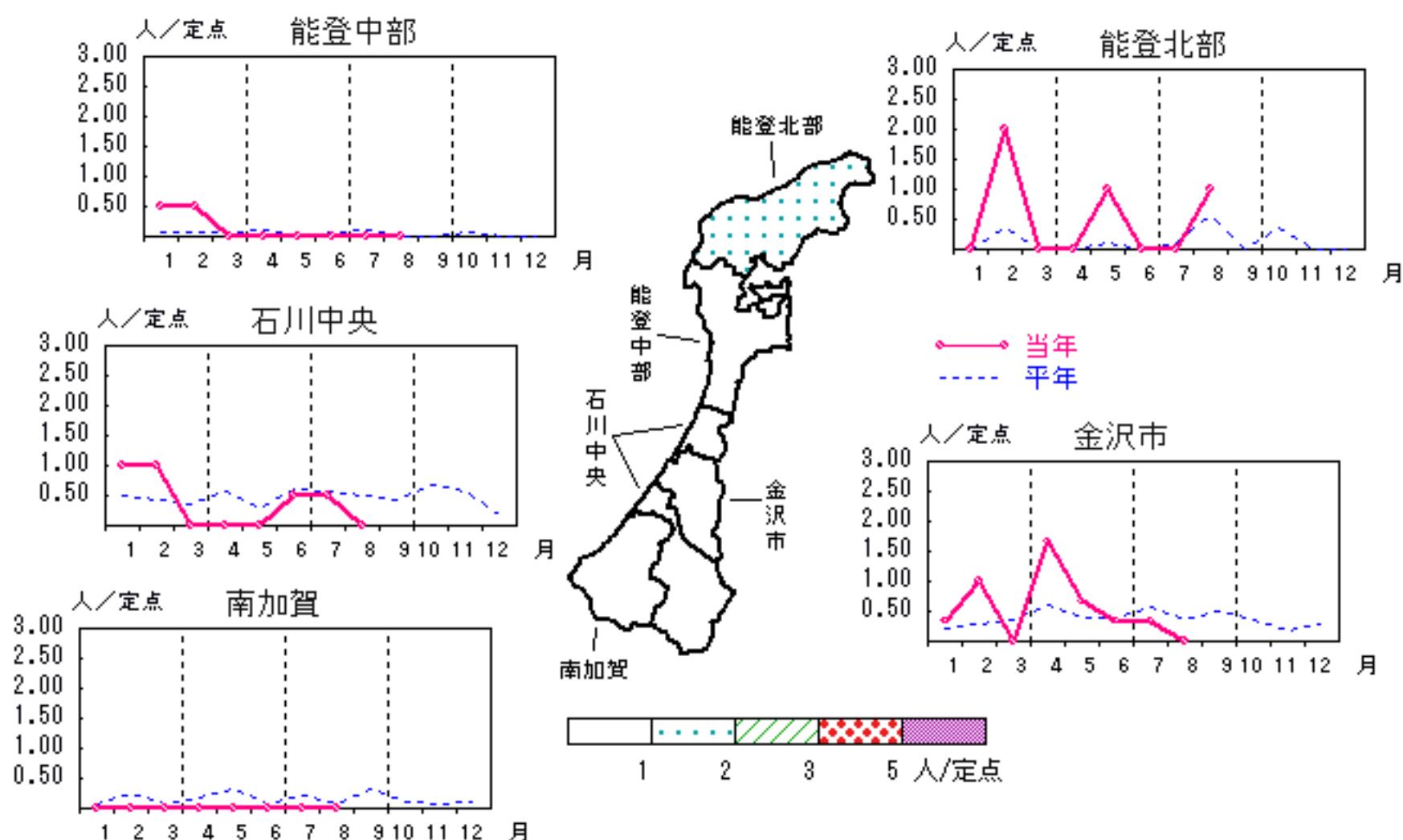


尖圭コンジローマ

2007年 4月～ 8月

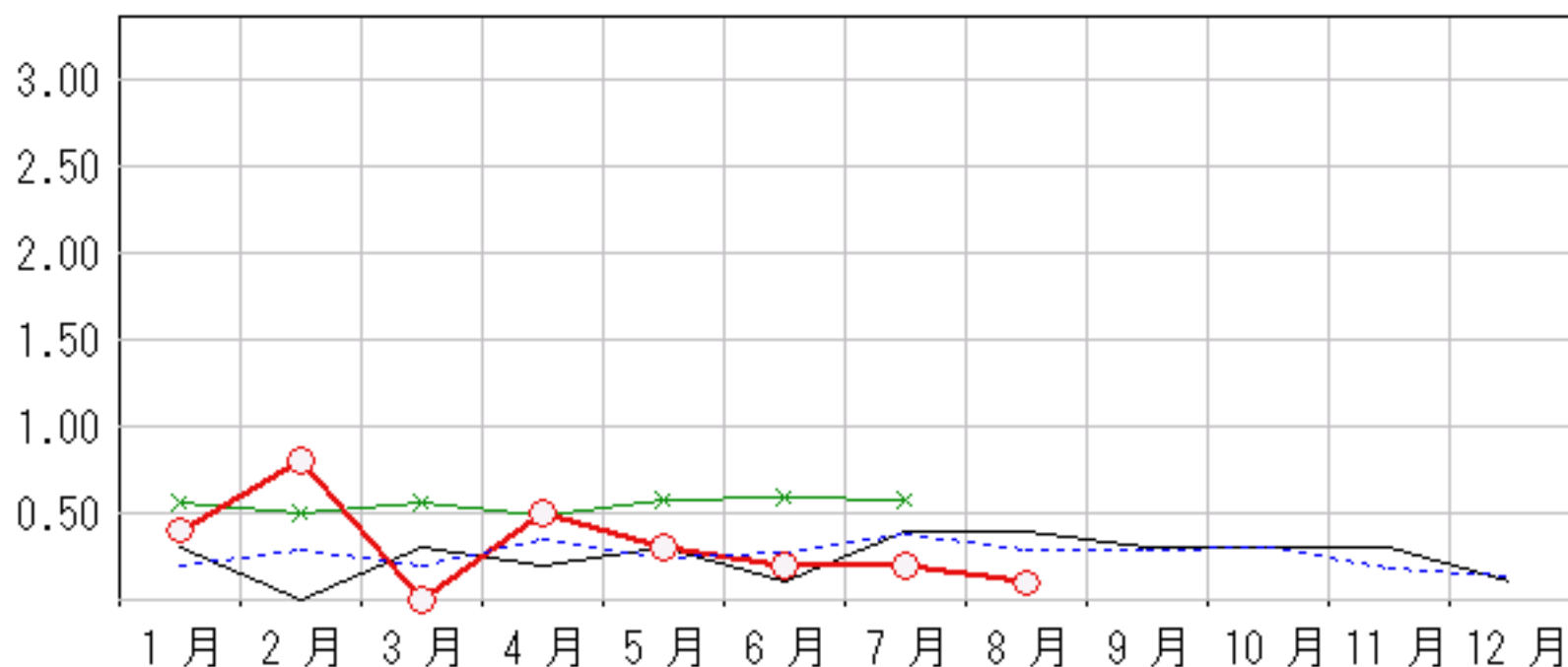
上段: 定点からの患者報告数
下段: 定点あたりの患者数

	4月	5月	6月	7月	8月
石川県	5 0.50	3 0.30	2 0.20	2 0.20	1 0.10
金沢市	5 1.67	2 0.67	1 0.33	1 0.33	0 0.00
南加賀	0 0.00	0 0.00	0 0.00	0 0.00	0 0.00
石川中央	0 0.00	0 0.00	1 0.50	1 0.50	0 0.00
能登中部	0 0.00	0 0.00	0 0.00	0 0.00	0 0.00
能登北部	0 0.00	1 1.00	0 0.00	0 0.00	1 1.00



人/定点

○ 当年(石川県) — 前年(石川県)
× 当年(全国) - - 平年(石川県)

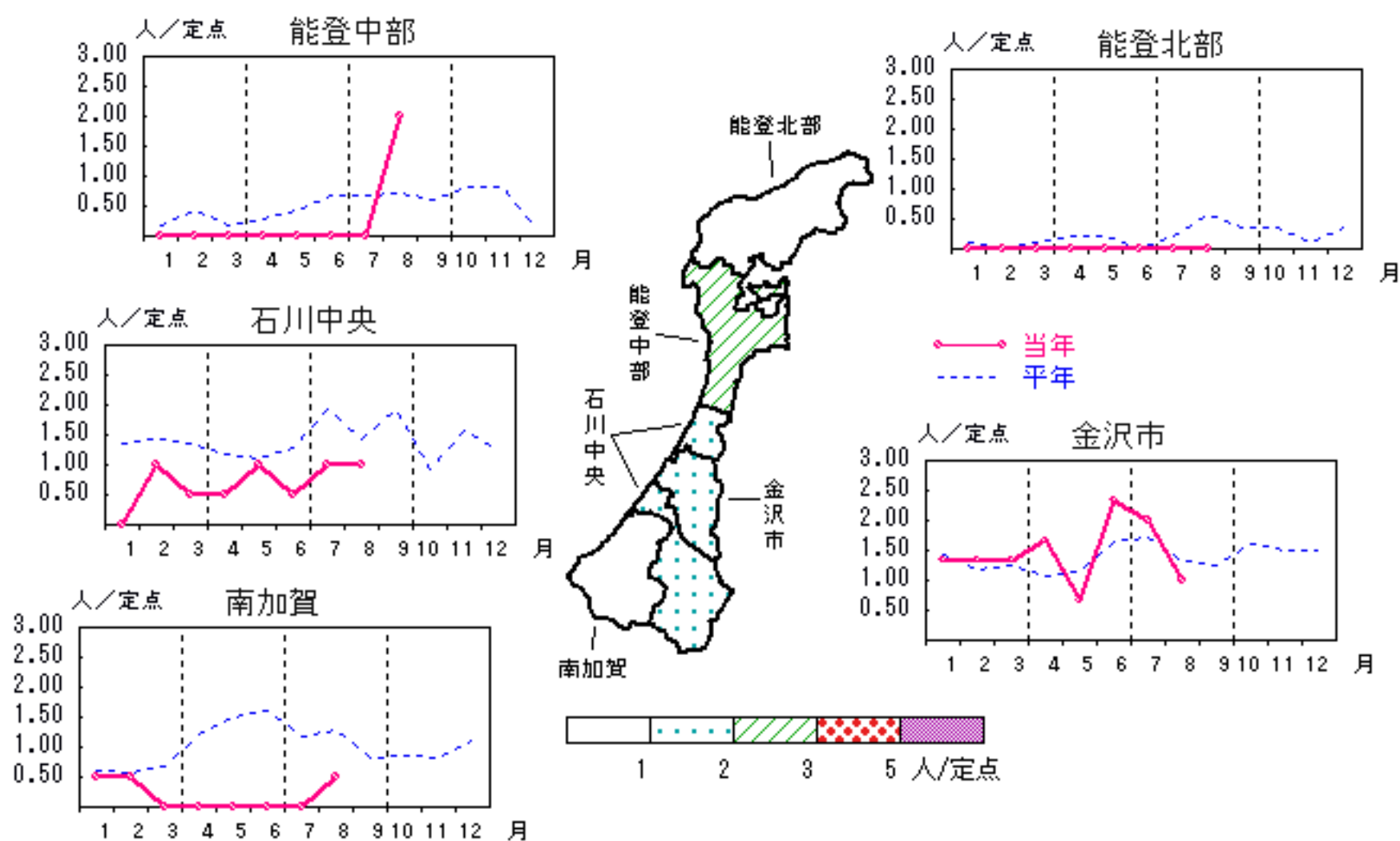


淋菌感染症

2007年 4月～ 8月

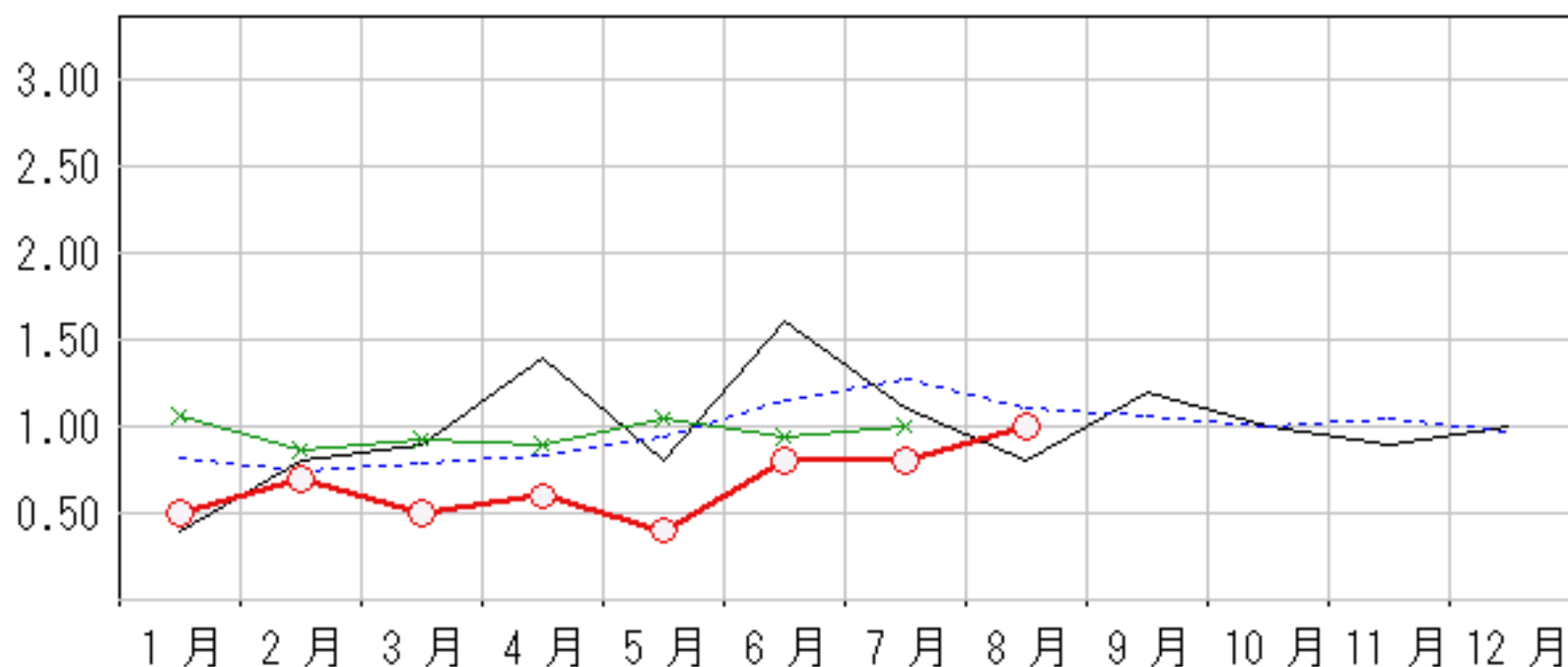
上段: 定点からの患者報告数
下段: 定点あたりの患者数

	4月	5月	6月	7月	8月
石川県	6 0.60	4 0.40	8 0.80	8 0.80	10 1.00
金沢市	5 1.67	2 0.67	7 2.33	6 2.00	3 1.00
南加賀	0 0.00	0 0.00	0 0.00	0 0.00	1 0.50
石川中央	1 0.50	2 1.00	1 0.50	2 1.00	2 1.00
能登中部	0 0.00	0 0.00	0 0.00	0 0.00	4 2.00
能登北部	0 0.00	0 0.00	0 0.00	0 0.00	0 0.00



人/定点

○ 当年(石川県) — 前年(石川県)
× 当年(全国) - - - 平年(石川県)

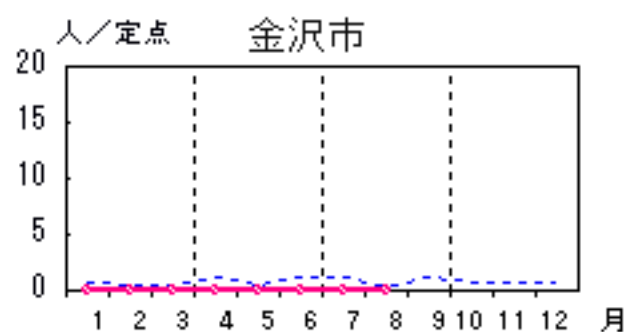
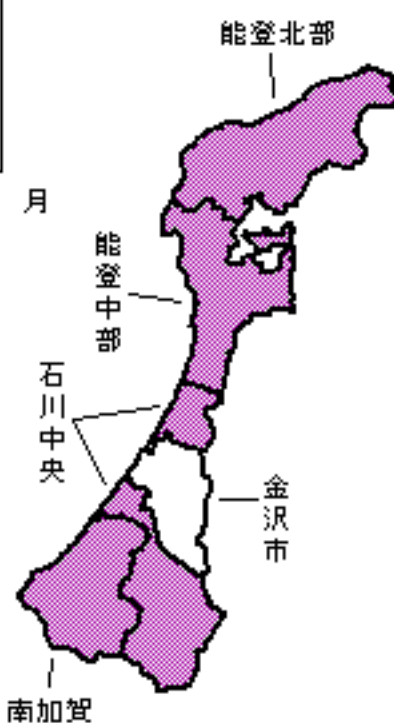
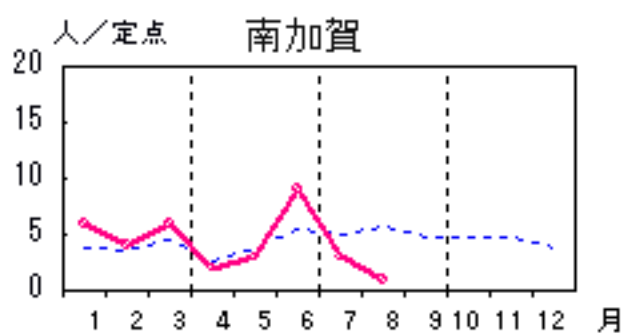
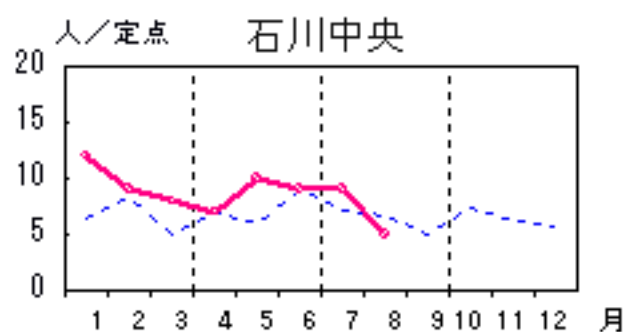
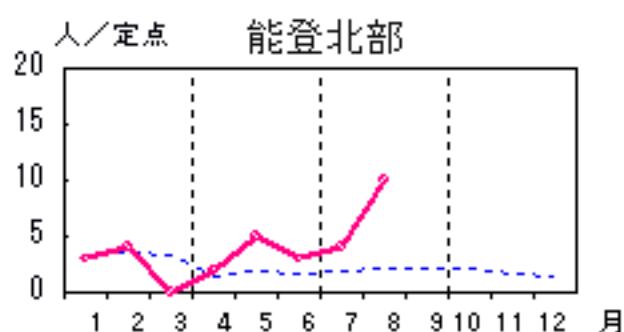
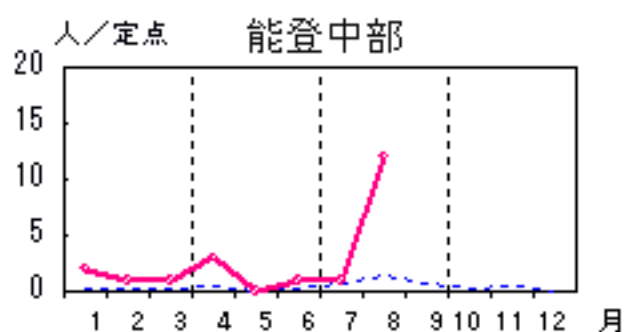


メチシリン耐性黄色ブドウ球菌感染症

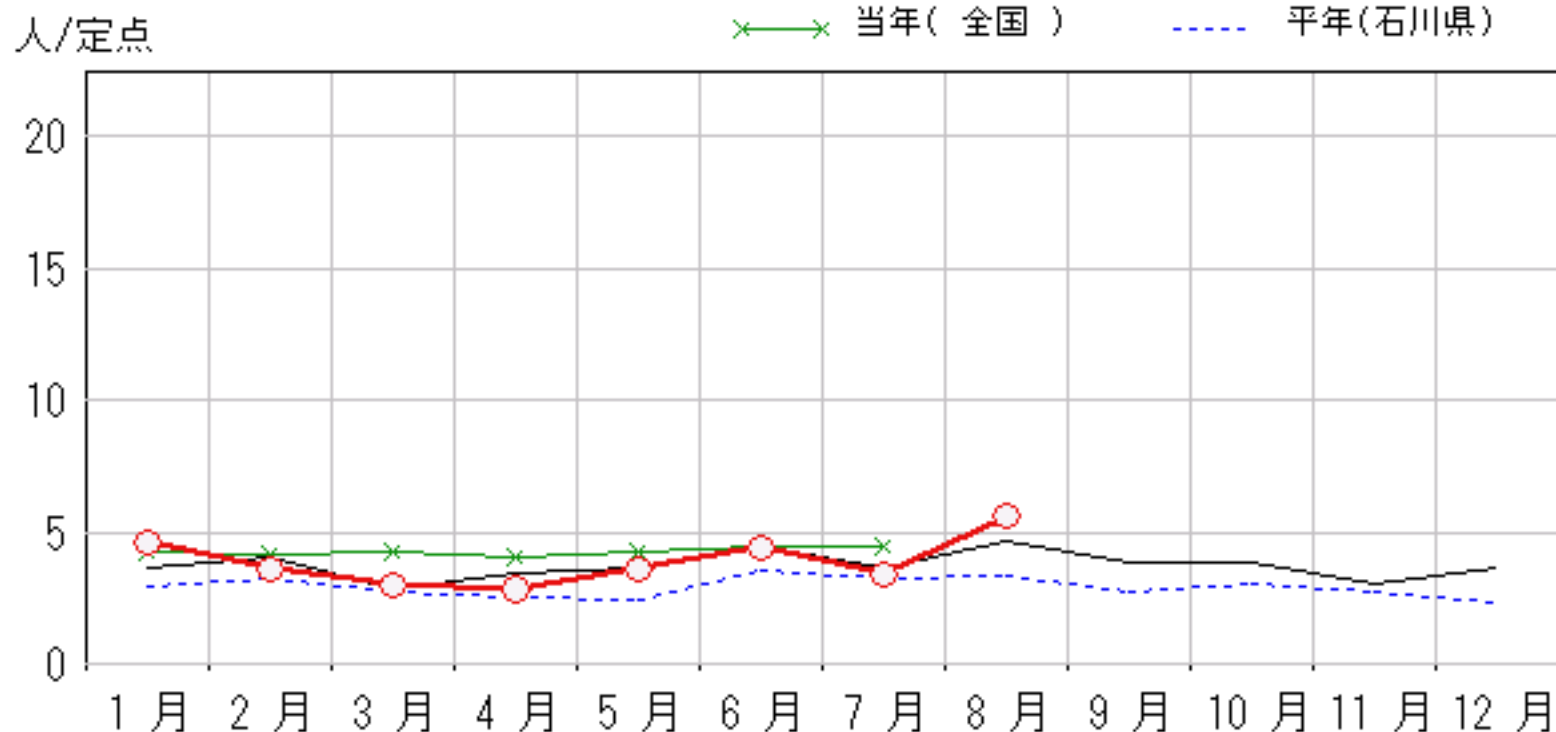
2007年 4月～ 8月

上段：定点からの患者報告数
下段：定点あたりの患者数

	4月	5月	6月	7月	8月
石川県	14 2.80	18 3.60	22 4.40	17 3.40	28 5.60
金沢市	0 0.00	0 0.00	0 0.00	0 0.00	0 0.00
南加賀	2 2.00	3 3.00	9 9.00	3 3.00	1 1.00
石川中央	7 7.00	10 10.00	9 9.00	9 9.00	5 5.00
能登中部	3 3.00	0 0.00	1 1.00	1 1.00	12 12.00
能登北部	2 2.00	5 5.00	3 3.00	4 4.00	10 10.00



○ 当年(石川県) 前年(石川県)
× 当年(全国) 平年(石川県)

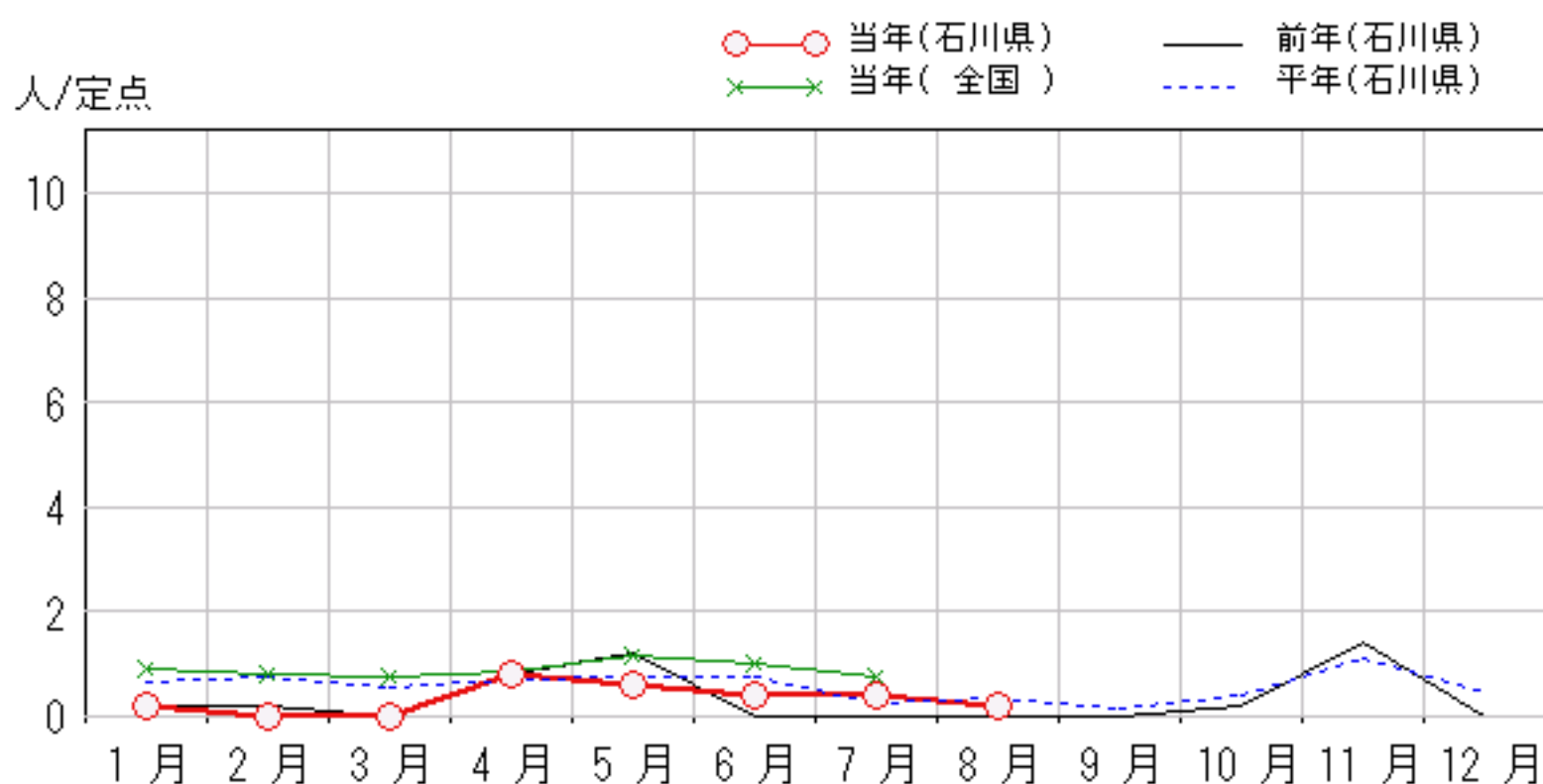
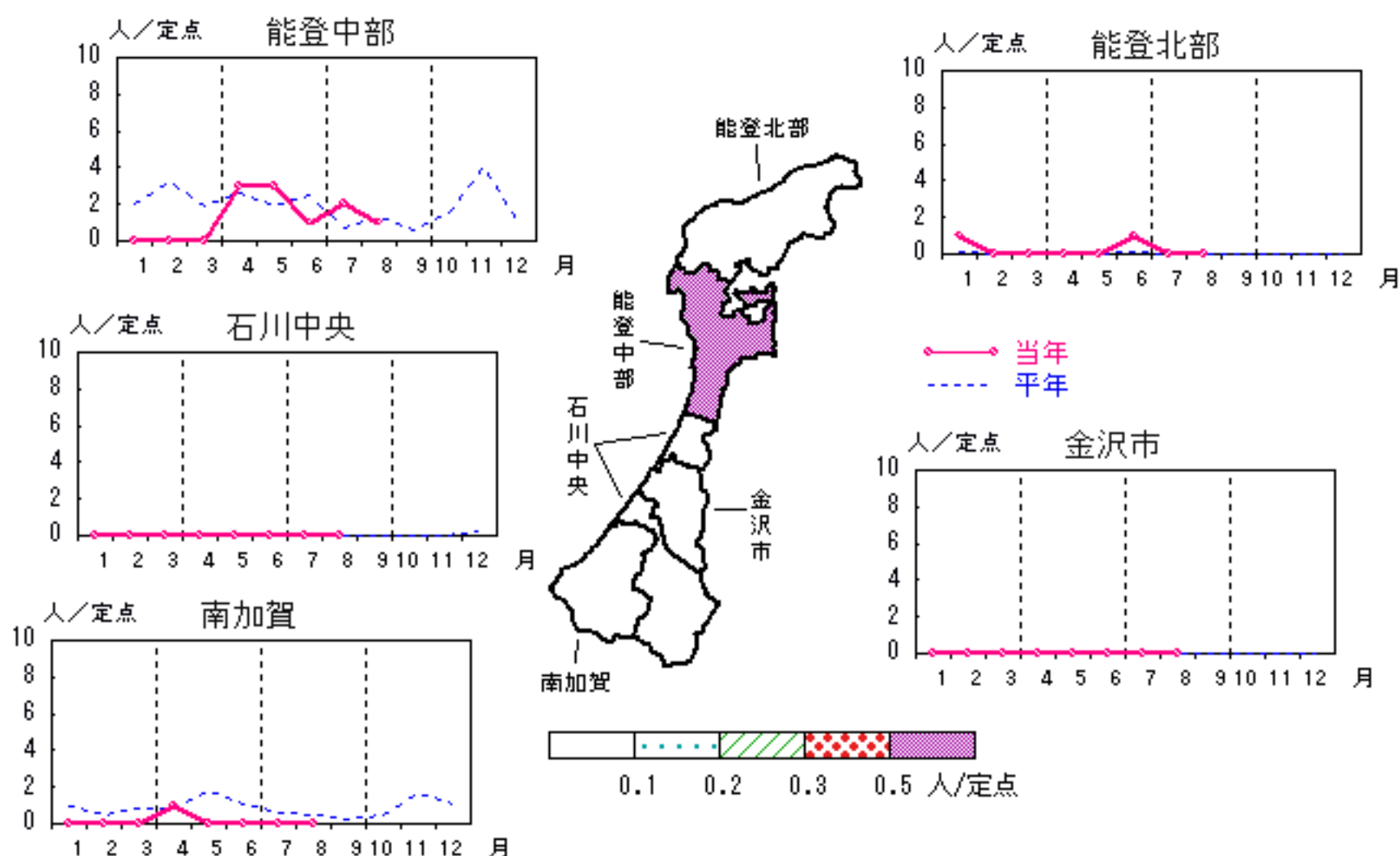


ペニシリン耐性肺炎球菌感染症

2007年 4月～ 8月

上段: 定点からの患者報告数
下段: 定点あたりの患者数

	4月	5月	6月	7月	8月
石川県	4 0.80	3 0.60	2 0.40	2 0.40	1 0.20
金沢市	0 0.00	0 0.00	0 0.00	0 0.00	0 0.00
南加賀	1 1.00	0 0.00	0 0.00	0 0.00	0 0.00
石川中央	0 0.00	0 0.00	0 0.00	0 0.00	0 0.00
能登中部	3 3.00	3 3.00	1 1.00	2 2.00	1 1.00
能登北部	0 0.00	0 0.00	1 1.00	0 0.00	0 0.00

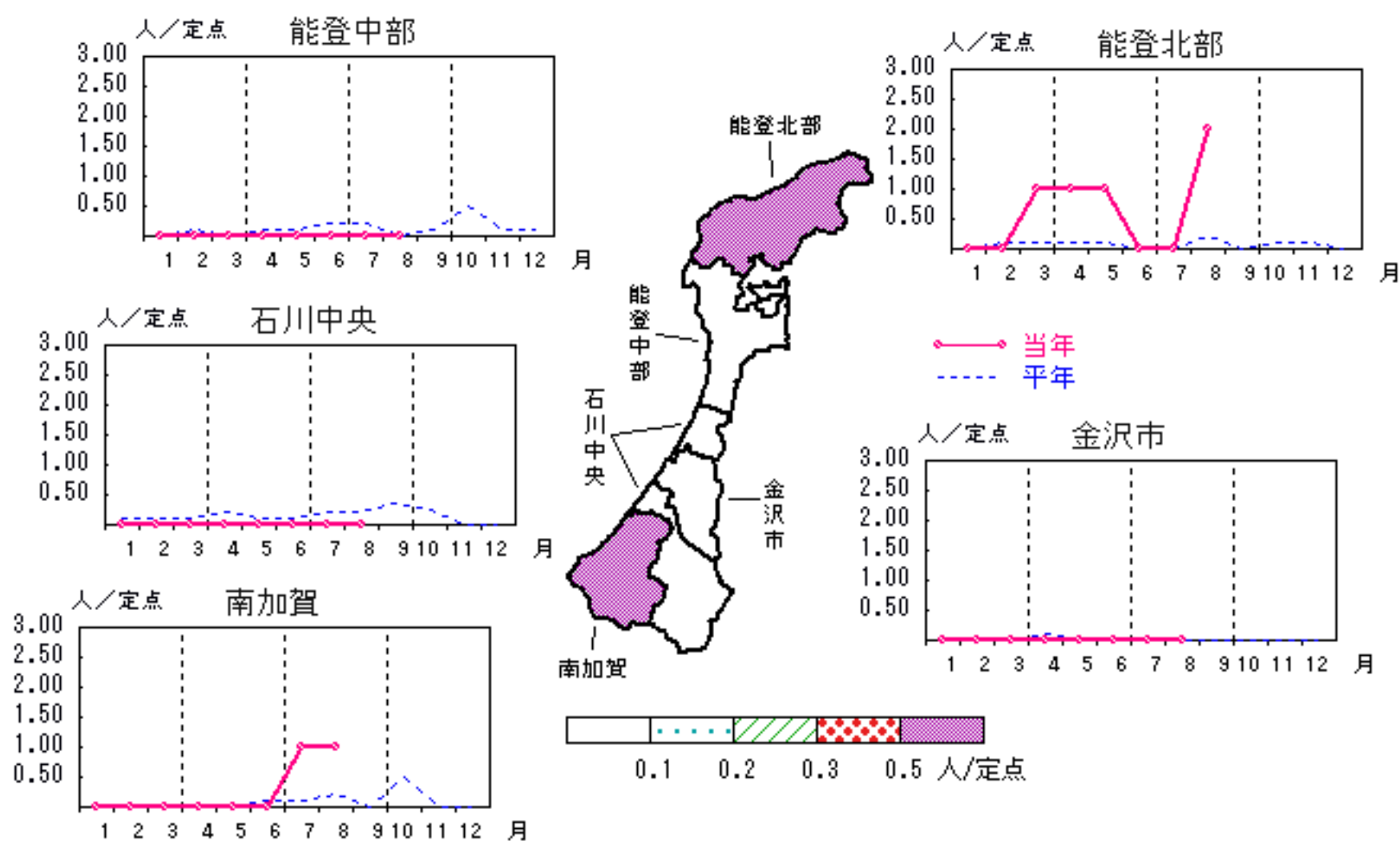


薬剤耐性緑膿菌感染症

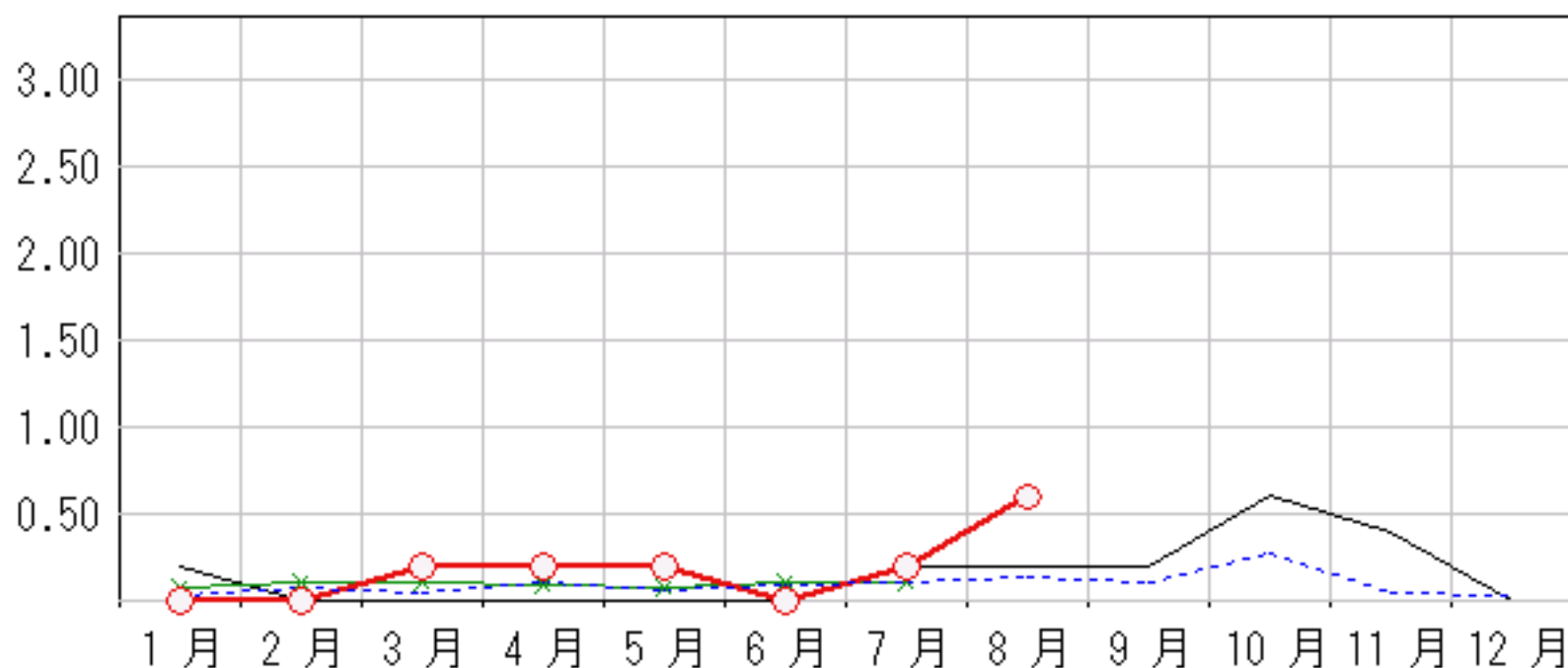
2007年 4月～ 8月

上段：定点からの患者報告数
下段：定点あたりの患者数

	4月	5月	6月	7月	8月
石川県	1 0.20	1 0.20	0 0.00	1 0.20	3 0.60
金沢市	0 0.00	0 0.00	0 0.00	0 0.00	0 0.00
南加賀	0 0.00	0 0.00	0 0.00	1 1.00	1 1.00
石川中央	0 0.00	0 0.00	0 0.00	0 0.00	0 0.00
能登中部	0 0.00	0 0.00	0 0.00	0 0.00	0 0.00
能登北部	1 1.00	1 1.00	0 0.00	0 0.00	2 2.00



○ 当年(石川県) 前年(石川県)
× 当年(全国) 平年(石川県)



疾病別・年齢階級別報告患者数

2007年 8月(石川県)

	性器クラミジア感染症	性感器ヘルペスウイルス感染症	尖圭コンジローマ	淋菌感染症	ブドウ球菌耐性黄色メチシリン感染症	球菌感染症	ペニシリン耐性肺炎	薬剤耐性緑膿菌感染症
計	12	3	1	10	28	1		3
0歳								
1歳～4歳					1			
5歳～9歳					3			
10歳～14歳								
15歳～19歳			1		1			1
20歳～24歳	4			3				
25歳～29歳	2	2		1				
30歳～34歳	2	1		2				
35歳～39歳	3							
40歳～44歳	1			3				
45歳～49歳								
50歳～54歳					1			
55歳～59歳				1	1			
60歳～64歳								
65歳～69歳					2			
70歳以上					19	1		2

<病原細菌検出状況>

病原体検出月別、由来ヒト(保健環境センター・保健所分離分)

2007年8月末 現在報告数

検出病原体	血清型・毒素等	2006 9月		2006 10月		2006 11月		2006 12月		2007 1月		2007 2月		2007 3月		2007 4月		2007 5月		2007 6月		2007 7月		2007 8月		
		検	渡	集	検	渡	集	検	渡	集	検	渡	集	検	渡	集	検	渡	集	検	渡	集	検	渡	集	検
腸管出血性 大腸菌 (EHEC)	O157:H7(VT1+2)	1						1							6		14		5		7		15	4		
	O157:H7(VT2)				1												1		3							
	O157:HNM(VT1+2)														2				2		2					
	O157:HNM(VT2)																									
	O157:HNT(VT1+2)	4		4		1											1		2		10		4			
	O157:HNT(VT2)				1		1								1						1					
	O26:H11(VT1)																	4			7					
	O26:HNM(VT1)													2												
	O26:HNT(VT1)																									
その他	1		2		2					1					1			3		4		1				
チフス菌																										
パラチフス菌																										
コレラ菌	O1, CT(+)																									
	O139, CT(+)																									
赤痢菌	A亜群(志賀)																									
	B亜群(フレキシネリ)				2																					
	C亜群(ボイド)																									
	D亜群(ソンネ)	12		12																						
	群その他・不明																									
腸炎ビブリオ																										
サルモネラ															1											
黄色ブドウ球菌					8		8																			
病原大腸菌(EHEC除く)																										
カンピロバクター				2							1				9	9		2		2						
ウエルシュ菌																	2									

検:検出数, 渡:海外渡航分(再掲), 集:集団発生分(再掲)