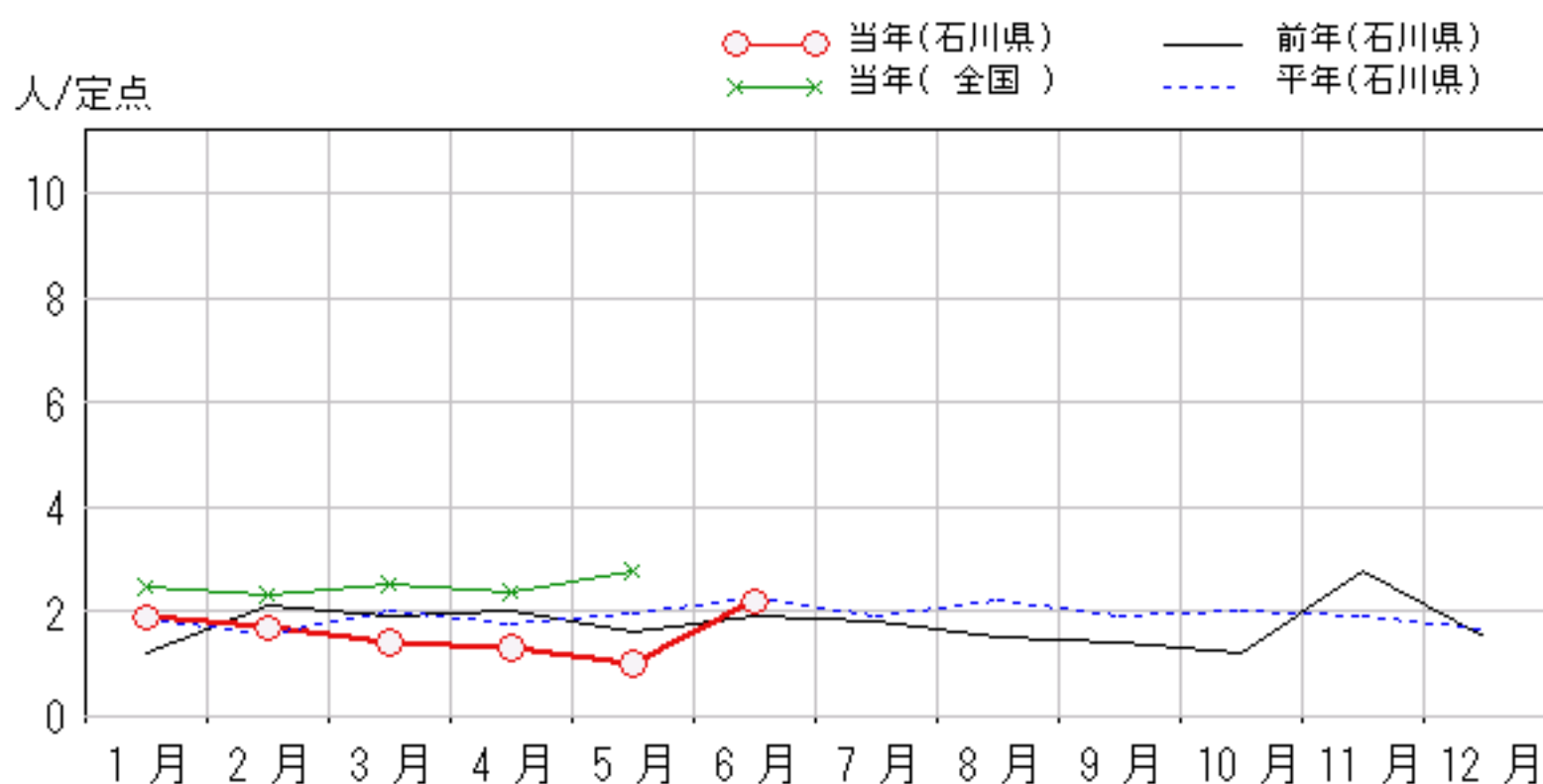
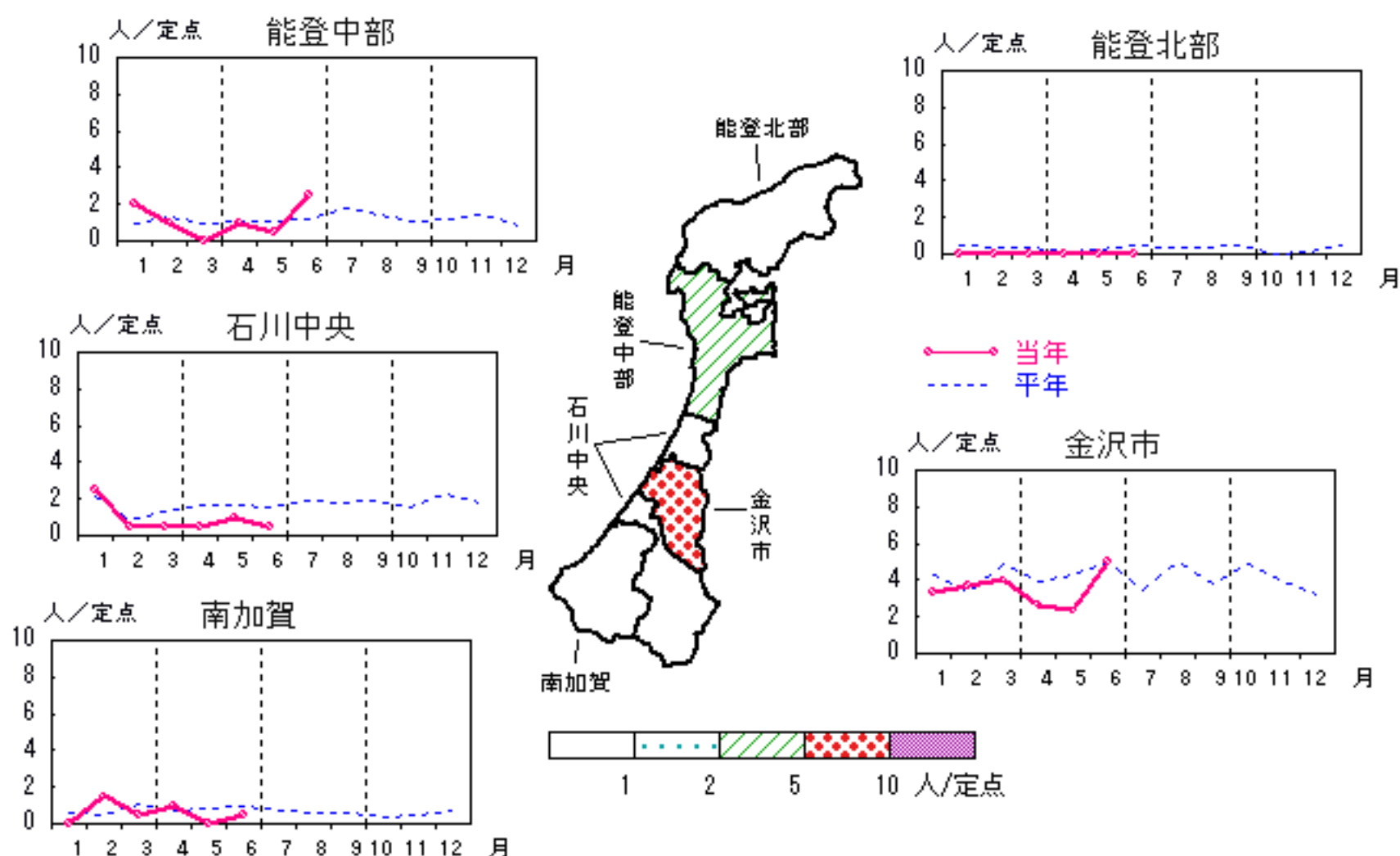


性器クラミジア感染症

2007年 2月～ 6月

上段: 定点からの患者報告数
下段: 定点あたりの患者数

	2月	3月	4月	5月	6月
石川県	17 1.70	14 1.40	13 1.30	10 1.00	22 2.20
金沢市	11 3.67	12 4.00	8 2.67	7 2.33	15 5.00
南加賀	3 1.50	1 0.50	2 1.00	0 0.00	1 0.50
石川中央	1 0.50	1 0.50	1 0.50	2 1.00	1 0.50
能登中部	2 1.00	0 0.00	2 1.00	1 0.50	5 2.50
能登北部	0 0.00	0 0.00	0 0.00	0 0.00	0 0.00

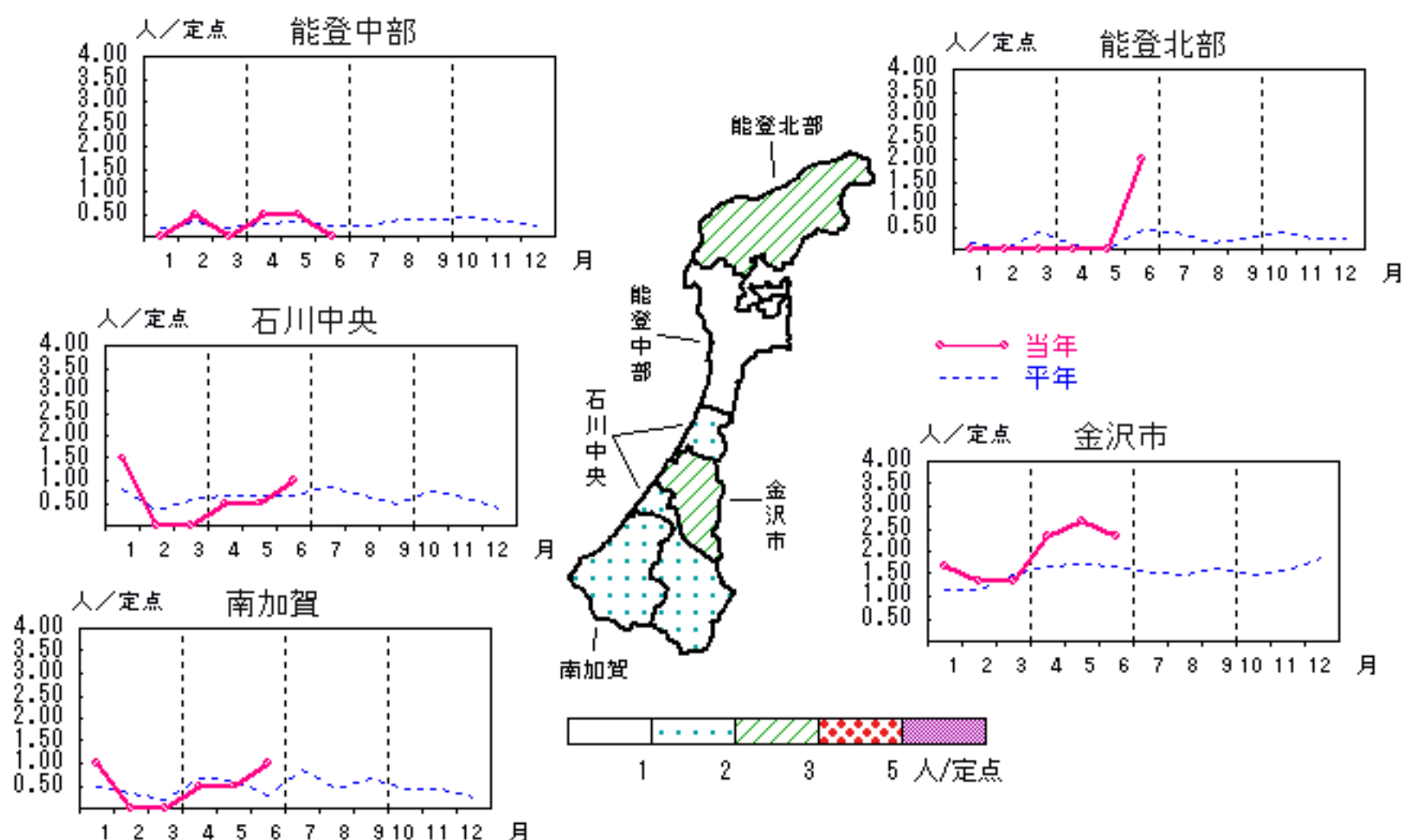


性器ヘルペスウィルス感染症

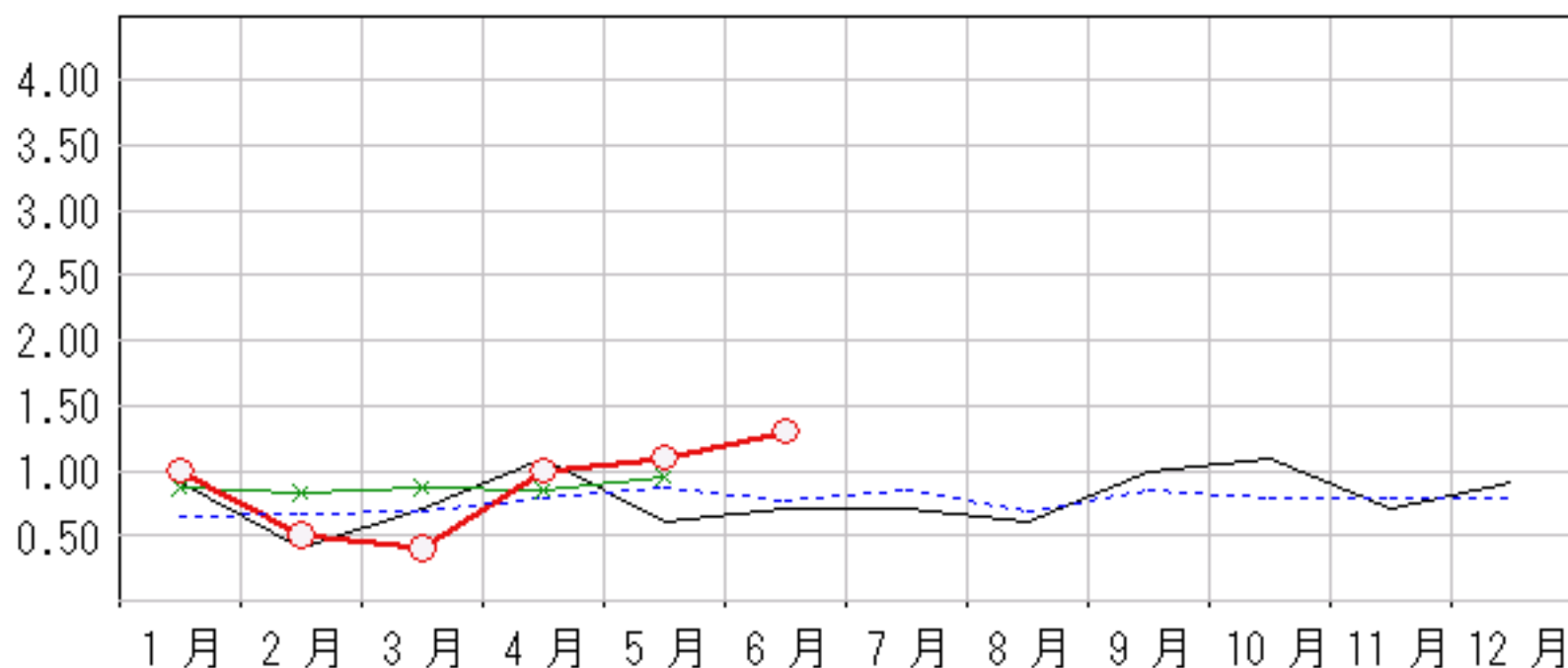
2007年 2月～ 6月

上段: 定点からの患者報告数
下段: 定点あたりの患者数

	2月	3月	4月	5月	6月
石川県	5 0.50	4 0.40	10 1.00	11 1.10	13 1.30
金沢市	4 1.33	4 1.33	7 2.33	8 2.67	7 2.33
南加賀	0 0.00	0 0.00	1 0.50	1 0.50	2 1.00
石川中央	0 0.00	0 0.00	1 0.50	1 0.50	2 1.00
能登中部	1 0.50	0 0.00	1 0.50	1 0.50	0 0.00
能登北部	0 0.00	0 0.00	0 0.00	0 0.00	2 2.00



人/定点

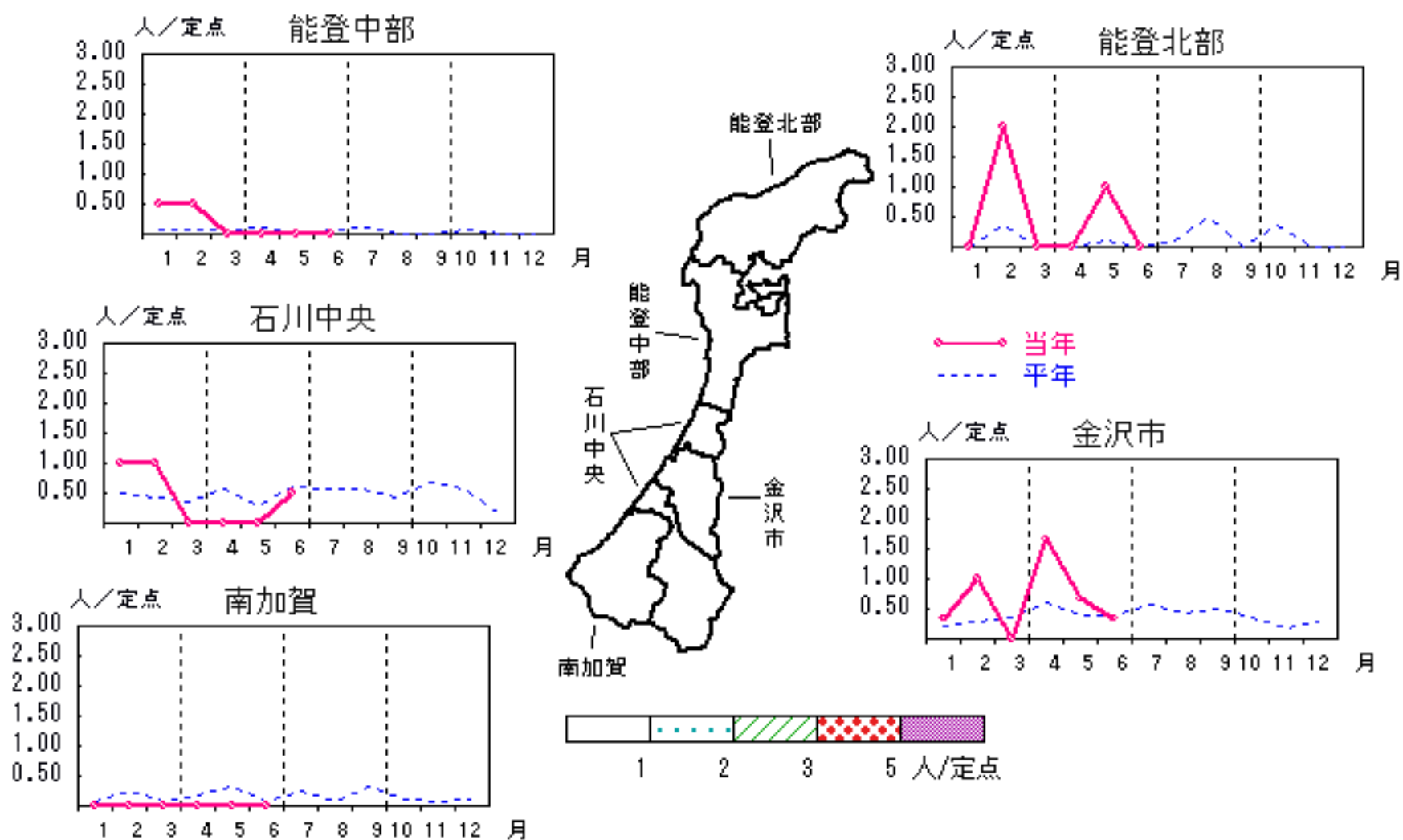


尖圭コンジローマ

2007年 2月～ 6月

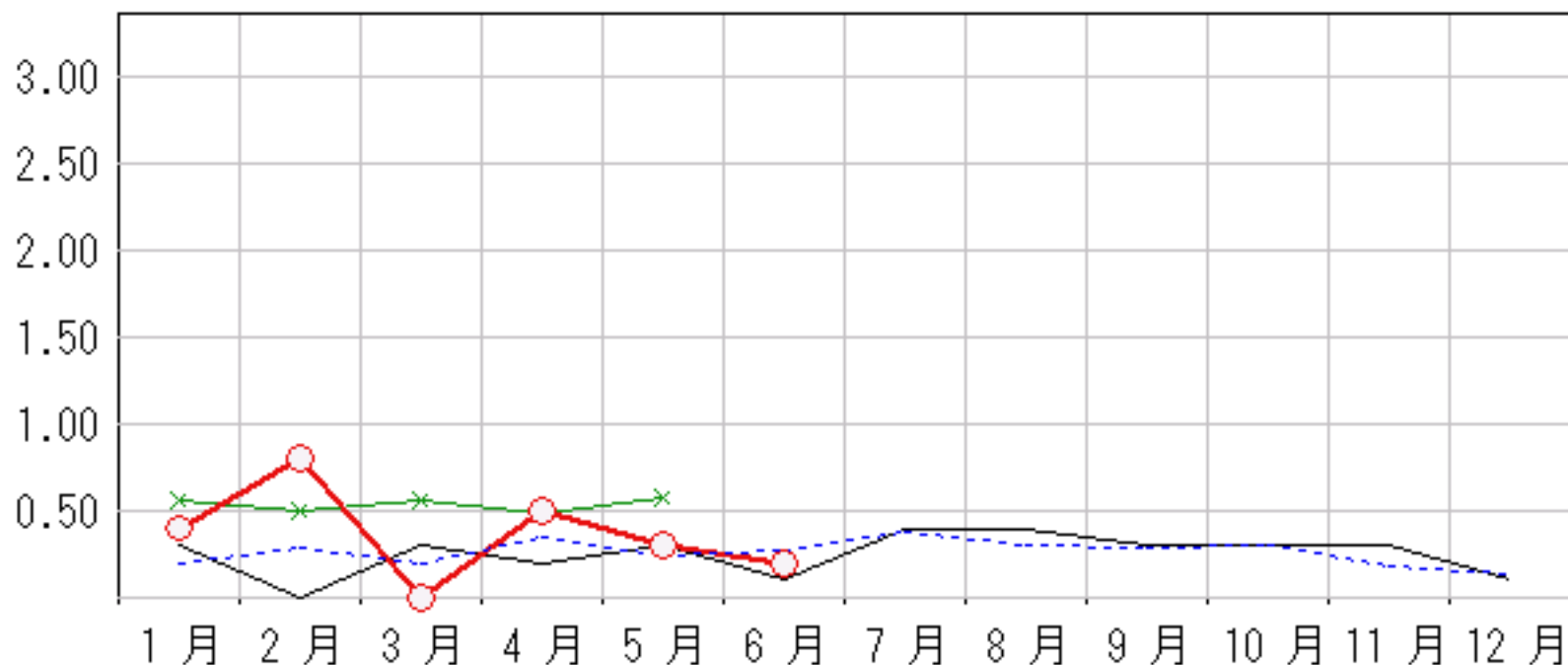
上段: 定点からの患者報告数
下段: 定点あたりの患者数

	2月	3月	4月	5月	6月
石川県	8 0.80	0 0.00	5 0.50	3 0.30	2 0.20
金沢市	3 1.00	0 0.00	5 1.67	2 0.67	1 0.33
南加賀	0 0.00	0 0.00	0 0.00	0 0.00	0 0.00
石川中央	2 1.00	0 0.00	0 0.00	0 0.00	1 0.50
能登中部	1 0.50	0 0.00	0 0.00	0 0.00	0 0.00
能登北部	2 2.00	0 0.00	0 0.00	1 1.00	0 0.00



人/定点

○—○ 当年(石川県) — 前年(石川県)
×—× 当年(全国) - - - 平年(石川県)

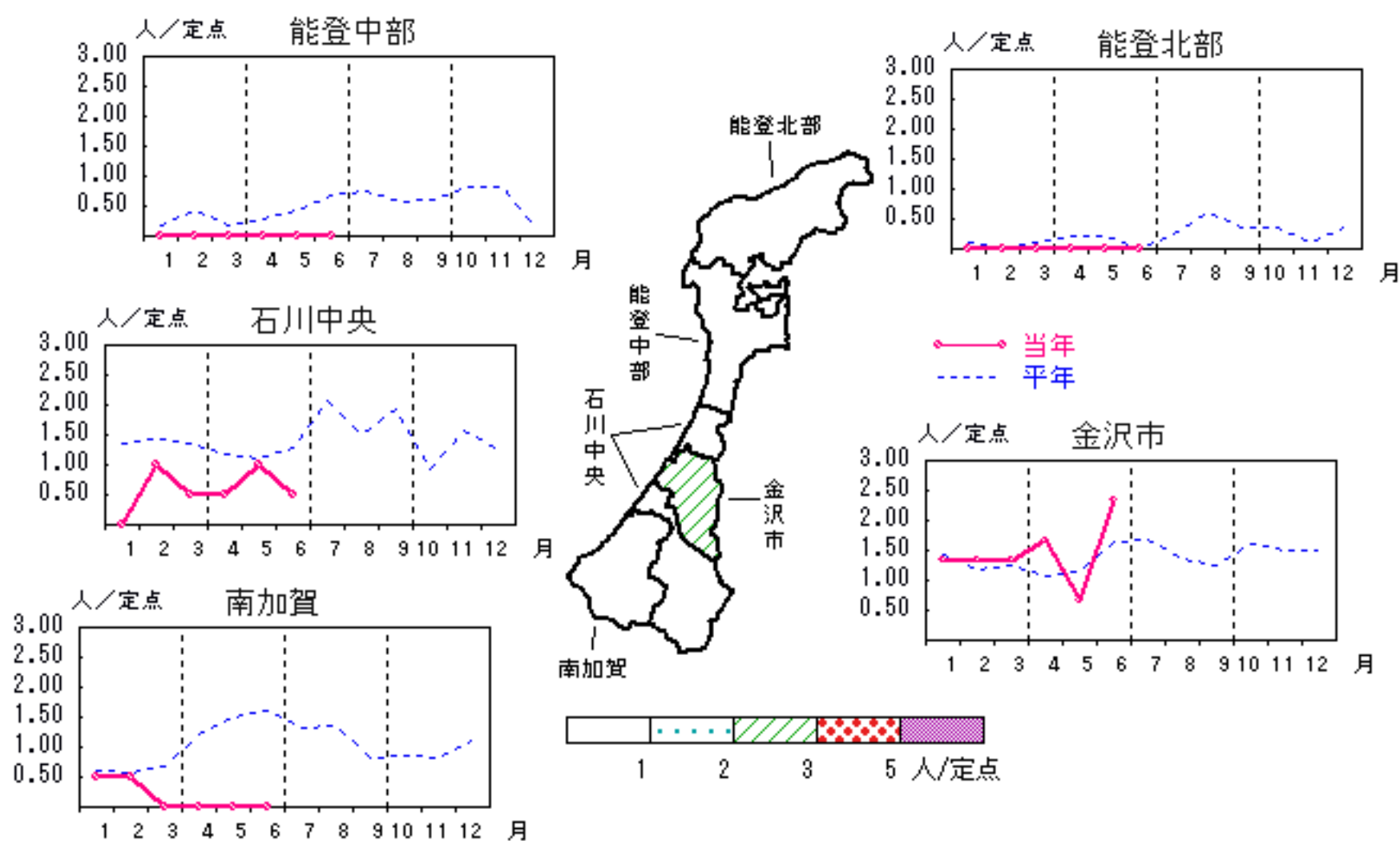


淋菌感染症

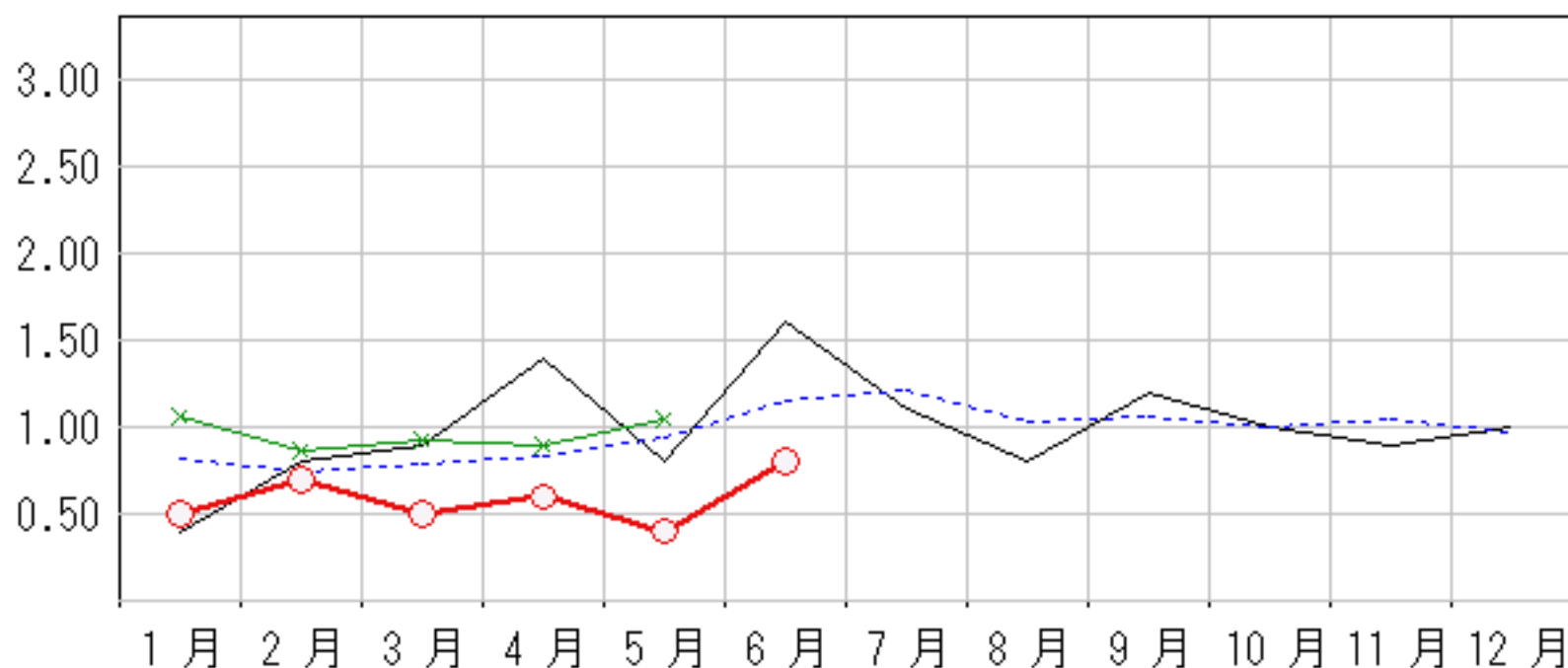
2007年 2月～ 6月

上段: 定点からの患者報告数
下段: 定点あたりの患者数

	2月	3月	4月	5月	6月
石川県	7 0.70	5 0.50	6 0.60	4 0.40	8 0.80
金沢市	4 1.33	4 1.33	5 1.67	2 0.67	7 2.33
南加賀	1 0.50	0 0.00	0 0.00	0 0.00	0 0.00
石川中央	2 1.00	1 0.50	1 0.50	2 1.00	1 0.50
能登中部	0 0.00	0 0.00	0 0.00	0 0.00	0 0.00
能登北部	0 0.00	0 0.00	0 0.00	0 0.00	0 0.00



人/定点
 ○ 当年(石川県) 前年(石川県)
 × 当年(全国) 平年(石川県)

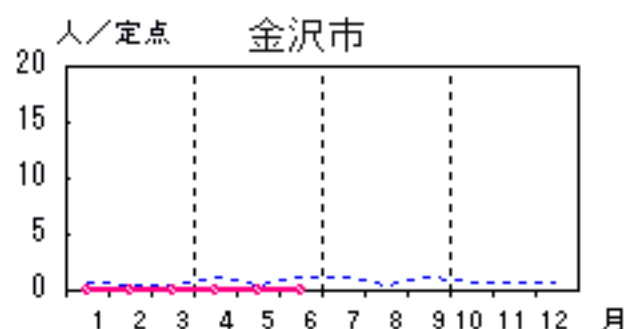
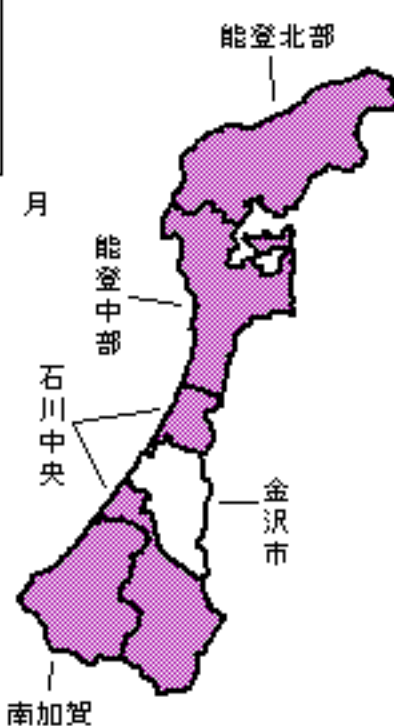
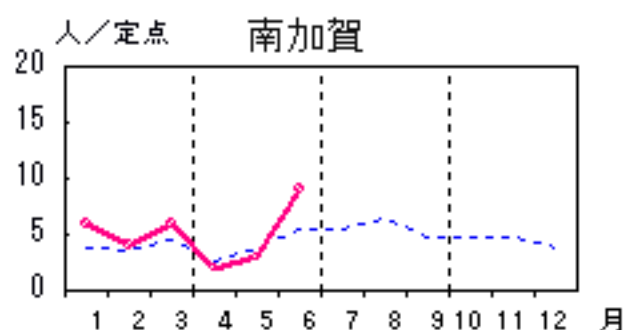
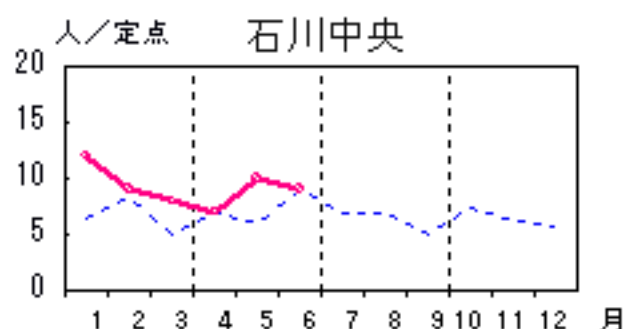
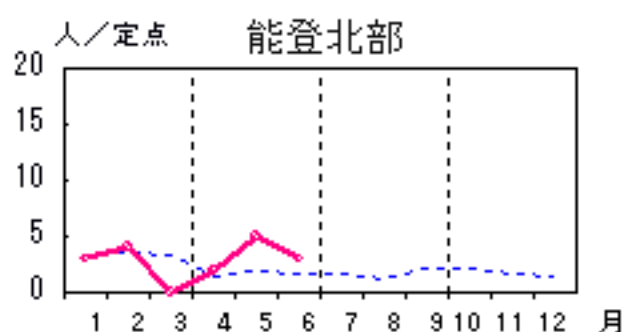
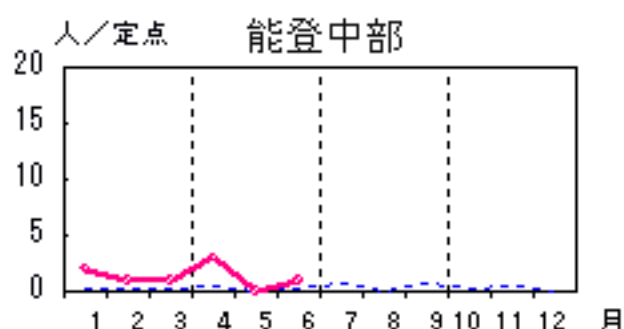


メチシリン耐性黄色ブドウ球菌感染症

2007年 2月～ 6月

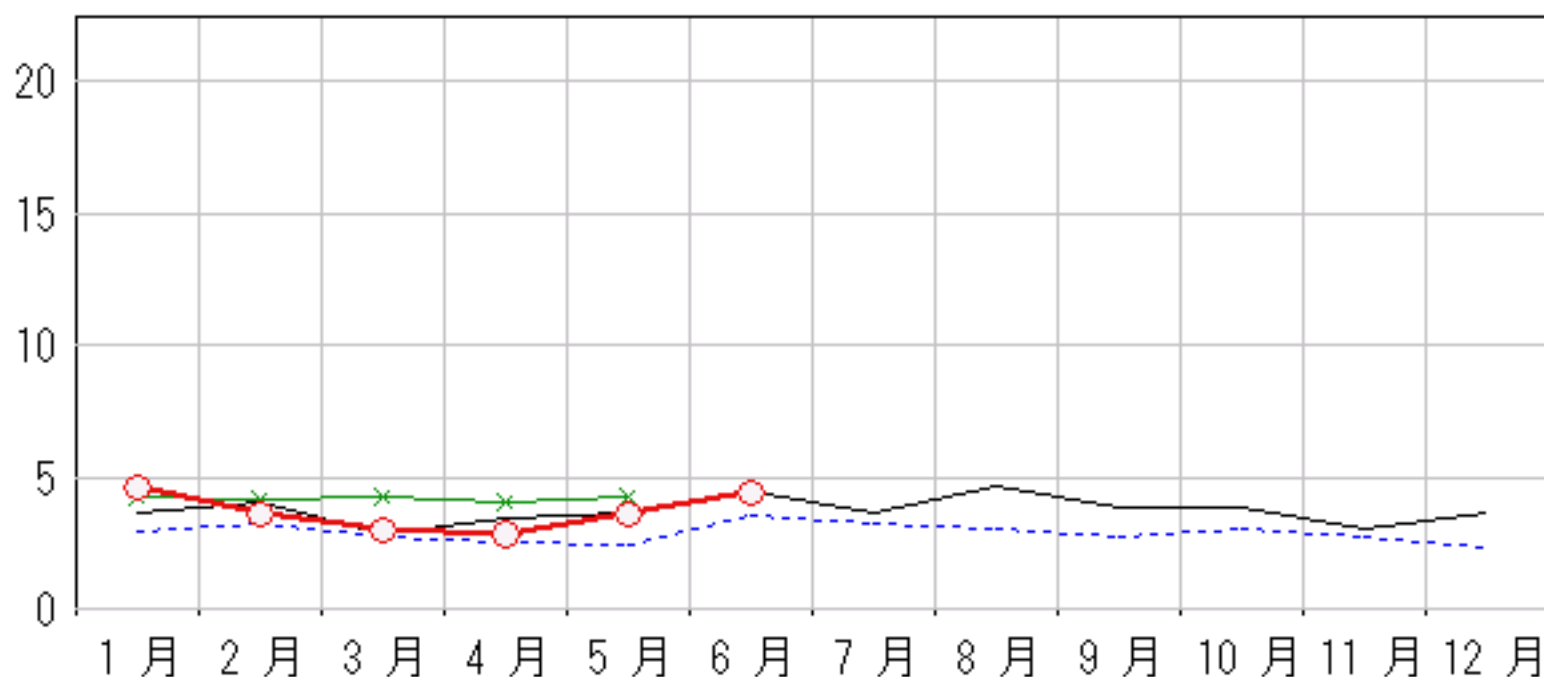
上段: 定点からの患者報告数
下段: 定点あたりの患者数

	2月	3月	4月	5月	6月
石川県	18 3.60	15 3.00	14 2.80	18 3.60	22 4.40
金沢市	0 0.00	0 0.00	0 0.00	0 0.00	0 0.00
南加賀	4 4.00	6 6.00	2 2.00	3 3.00	9 9.00
石川中央	9 9.00	8 8.00	7 7.00	10 10.00	9 9.00
能登中部	1 1.00	1 1.00	3 3.00	0 0.00	1 1.00
能登北部	4 4.00	0 0.00	2 2.00	5 5.00	3 3.00



○ 当年(石川県) 前年(石川県)
× 当年(全国) 平年(石川県)

人/定点

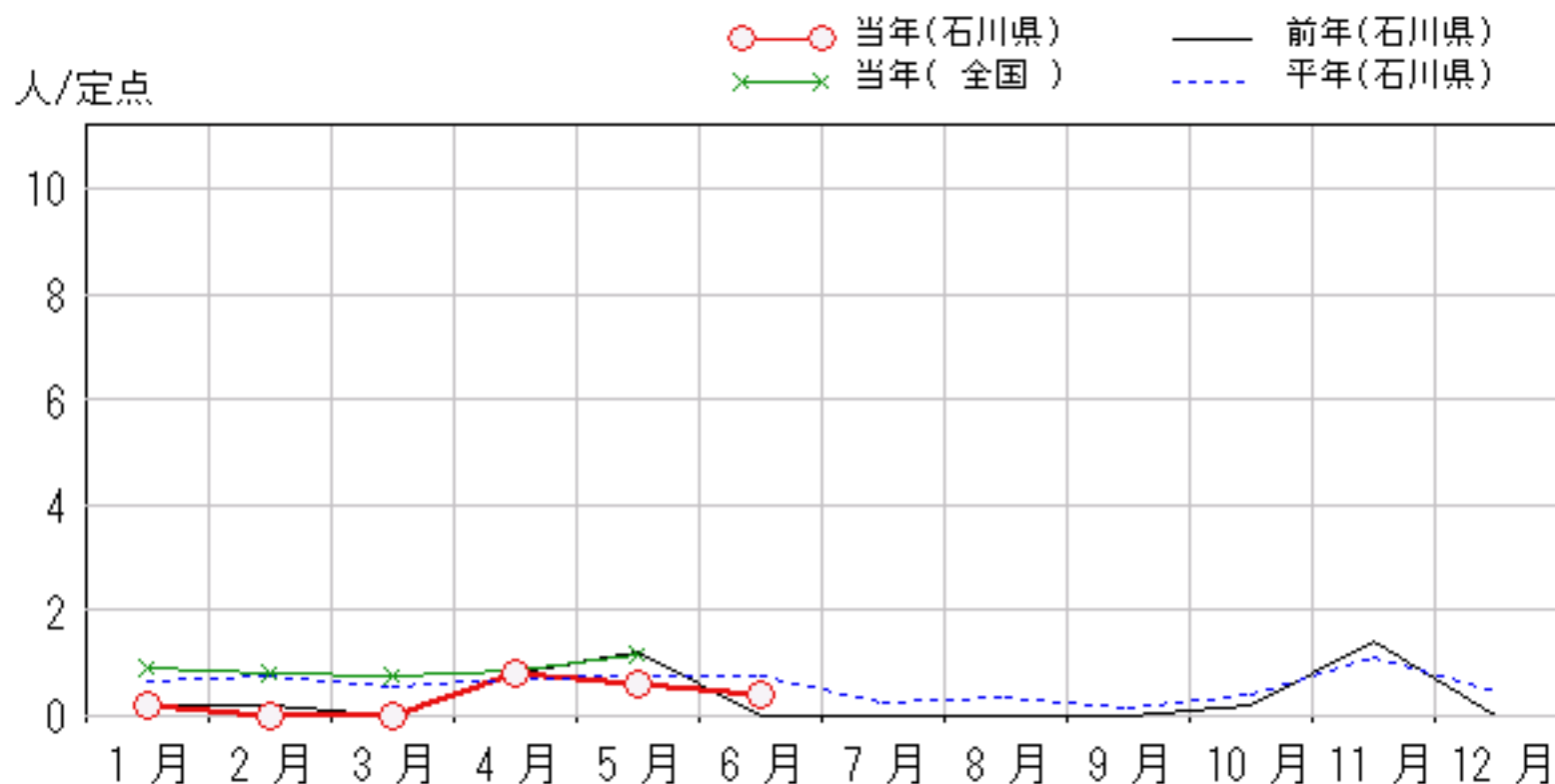
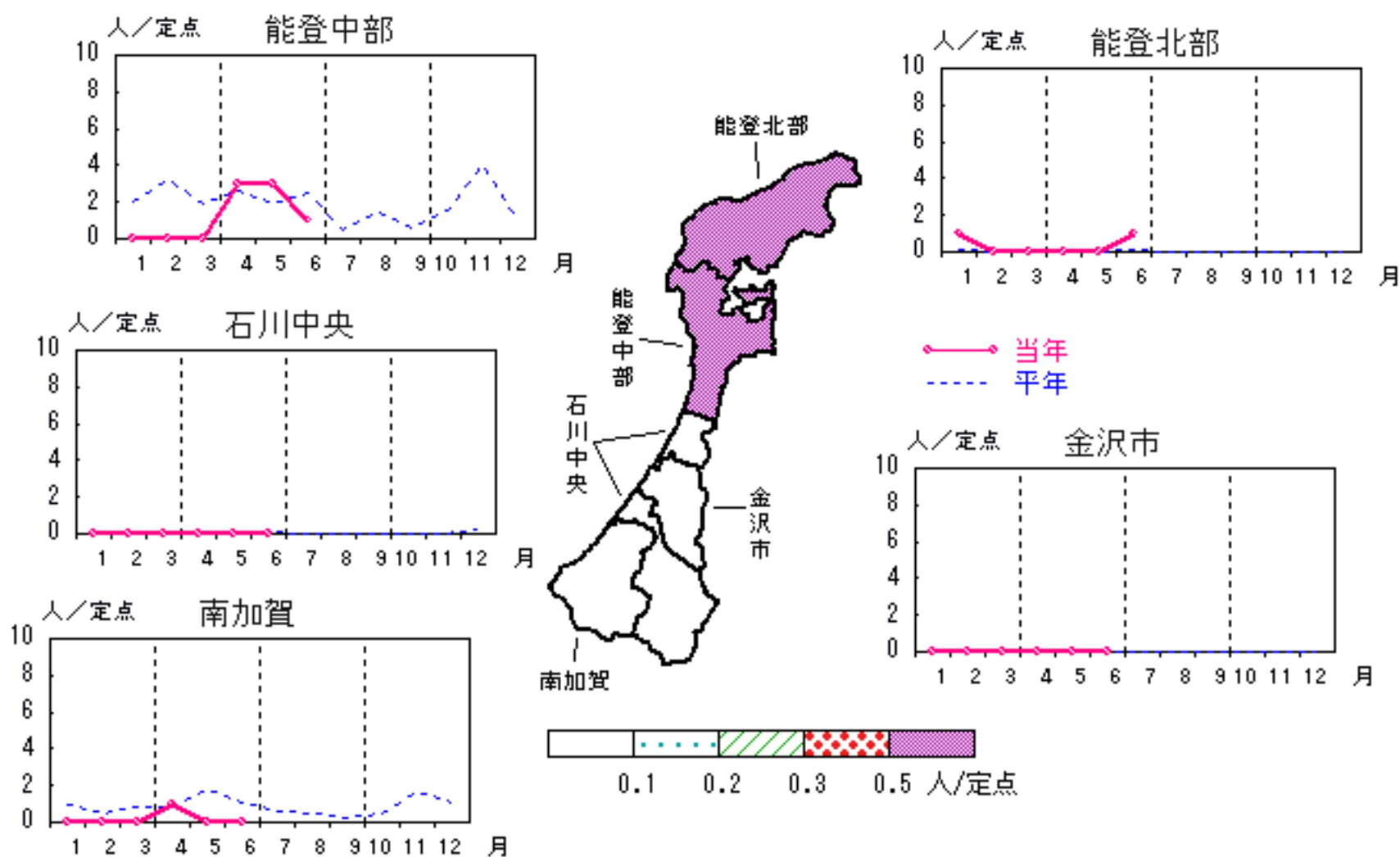


ペニシリン耐性肺炎球菌感染症

2007年 2月～ 6月

上段: 定点からの患者報告数
下段: 定点あたりの患者数

	2月	3月	4月	5月	6月
石川県	0 0.00	0 0.00	4 0.80	3 0.60	2 0.40
金沢市	0 0.00	0 0.00	0 0.00	0 0.00	0 0.00
南加賀	0 0.00	0 0.00	1 1.00	0 0.00	0 0.00
石川中央	0 0.00	0 0.00	0 0.00	0 0.00	0 0.00
能登中部	0 0.00	0 0.00	3 3.00	3 3.00	1 1.00
能登北部	0 0.00	0 0.00	0 0.00	0 0.00	1 1.00

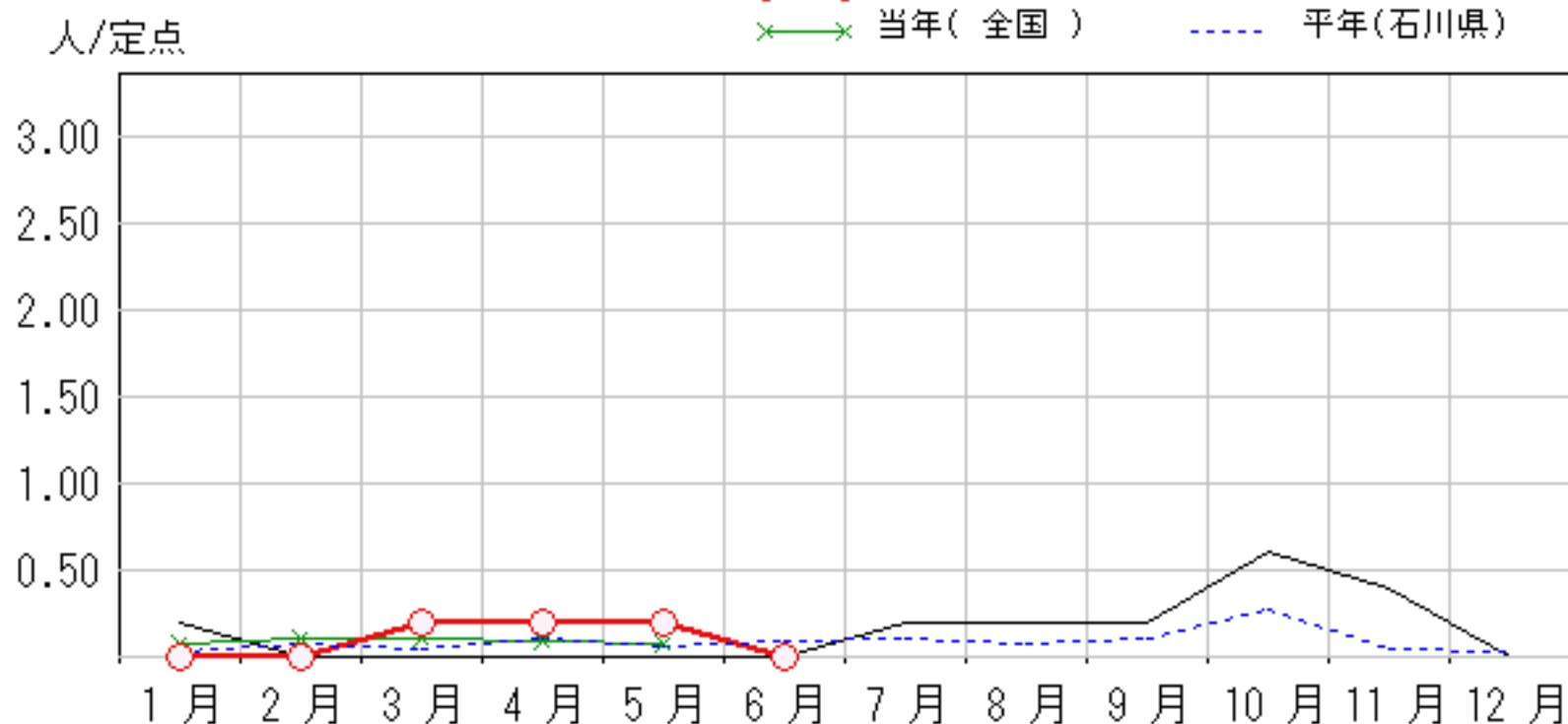
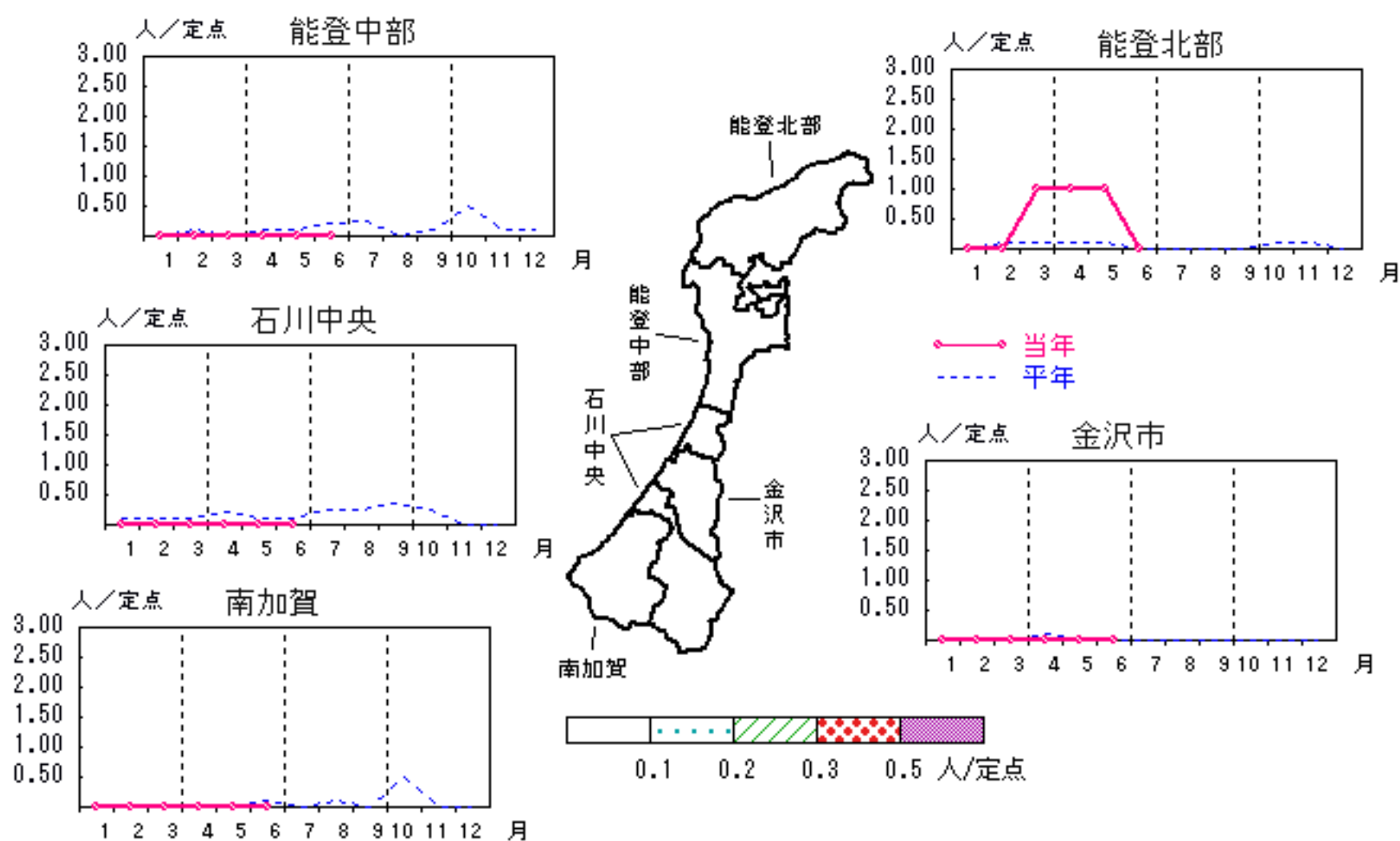


薬剤耐性緑膿菌感染症

2007年 2月～ 6月

上段：定点からの患者報告数
下段：定点あたりの患者数

	2月	3月	4月	5月	6月
石川県	0 0.00	1 0.20	1 0.20	1 0.20	0 0.00
金沢市	0 0.00	0 0.00	0 0.00	0 0.00	0 0.00
南加賀	0 0.00	0 0.00	0 0.00	0 0.00	0 0.00
石川中央	0 0.00	0 0.00	0 0.00	0 0.00	0 0.00
能登中部	0 0.00	0 0.00	0 0.00	0 0.00	0 0.00
能登北部	0 0.00	1 1.00	1 1.00	1 1.00	0 0.00



疾病別・年齢階級別報告患者数

2007年 6月(石川県)

	性器クラミジア感染症	性感器ヘルペスウイルス感染症	尖圭コンジローマ	淋菌感染症	ブドウ球菌感染症 メチリン耐性黄色	球菌感染症 ペニシリン耐性肺炎	薬剤耐性緑膿菌感染症
計	22	13	2	8	22	2	
0歳							
1歳～4歳						2	
5歳～9歳							
10歳～14歳							
15歳～19歳	1	1		1			
20歳～24歳	5			2			
25歳～29歳	5	2					
30歳～34歳	1		1	2	1		
35歳～39歳	7	4		2			
40歳～44歳	1	3		1			
45歳～49歳	1				1		
50歳～54歳		1			1		
55歳～59歳		1			1		
60歳～64歳	1				1		
65歳～69歳		1			1		
70歳以上			1		16		

<病原細菌検出状況>

病原体検出月別、由来ヒト(保健環境センター・保健所分離分)

2007年6月末 現在報告数

検出病原体	血清型・毒素等	2006 7月			2006 8月			2006 9月			2006 10月			2006 11月			2006 12月			2007 1月			2007 2月			2007 3月			2007 4月			2007 5月			2007 6月					
		検	渡	集	検	渡	集	検	渡	集	検	渡	集	検	渡	集	検	渡	集	検	渡	集	検	渡	集	検	渡	集	検	渡	集	検	渡	集	検	渡	集			
腸管出血性 大腸菌 (EHEC)	O157:H7(VT1+2)	1						1									1												6			14			5					
	O157:H7(VT2)				10						1																					1			3					
	O157:HNM(VT1+2)																												2						2					
	O157:HNM(VT2)																																							
	O157:HNT(VT1+2)	1			4			4			4			1																		1			2					
	O157:HNT(VT2)										1			1												1														
	O26:H11(VT1)	1																																				4		
	O26:HNM(VT1)																									2														
	O26:HNT(VT1)																																							
その他	4			2			1			2			2						1									1									3			
チフス菌																																								
パラチフス菌																																								
コレラ菌	O1, CT(+)																																							
	O139, CT(+)																																							
赤痢菌	A亜群(志賀)																																							
	B亜群(フレキシネリ)				2						2																													
	C亜群(ボイド)																																							
	D亜群(ソンネ)							12		12																														
	群その他・不明																																							
腸炎ビブリオ				2																																				
サルモネラ				2																					1															
黄色ブドウ球菌													8		8																									
病原大腸菌(EHEC除く)																																								
カンピロバクター	14		5							2												1						9		9						2				
ウエルシュ菌																															2									

検:検出数, 渡:海外渡航分(再掲), 集:集団発生分(再掲)