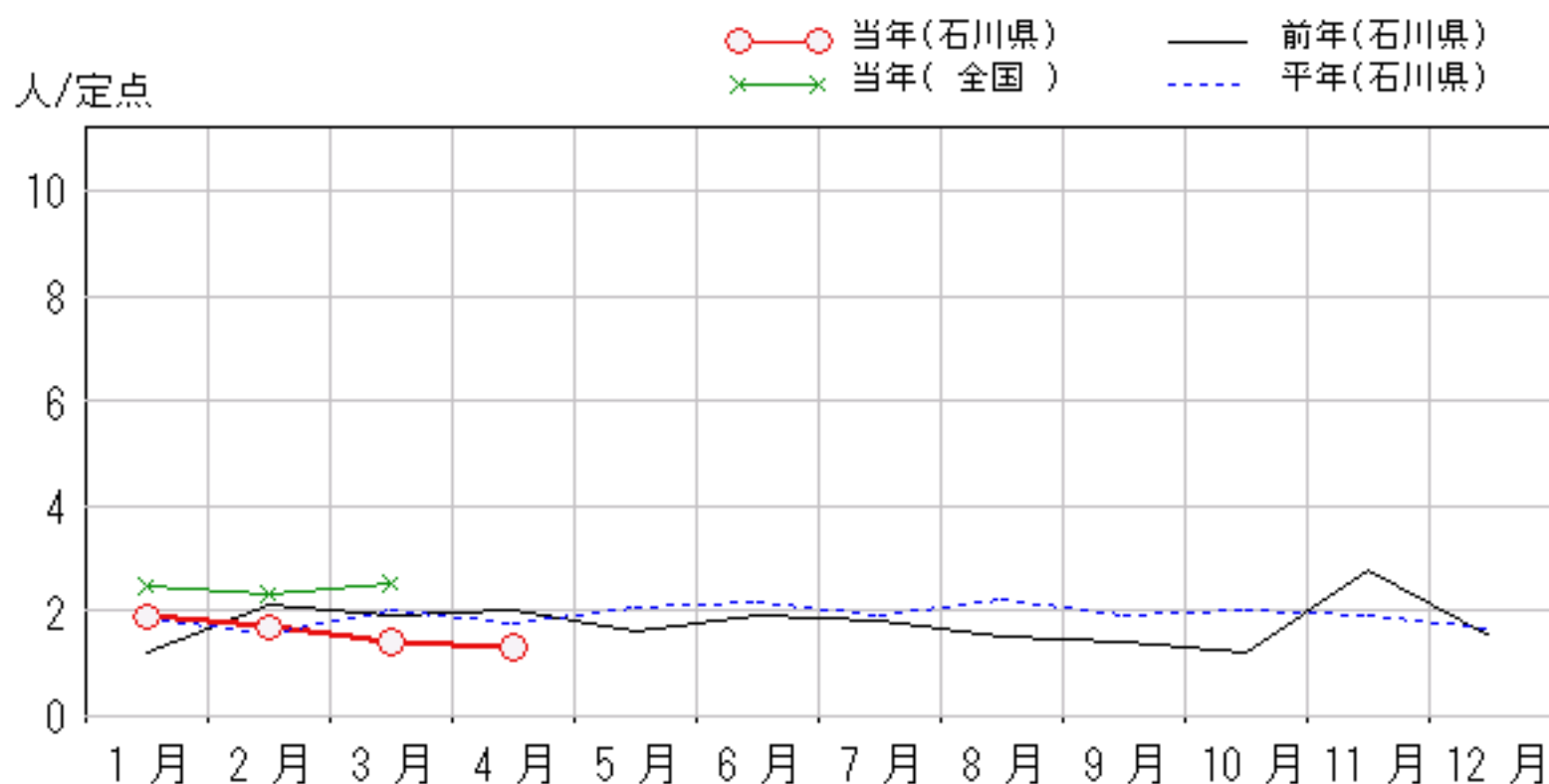
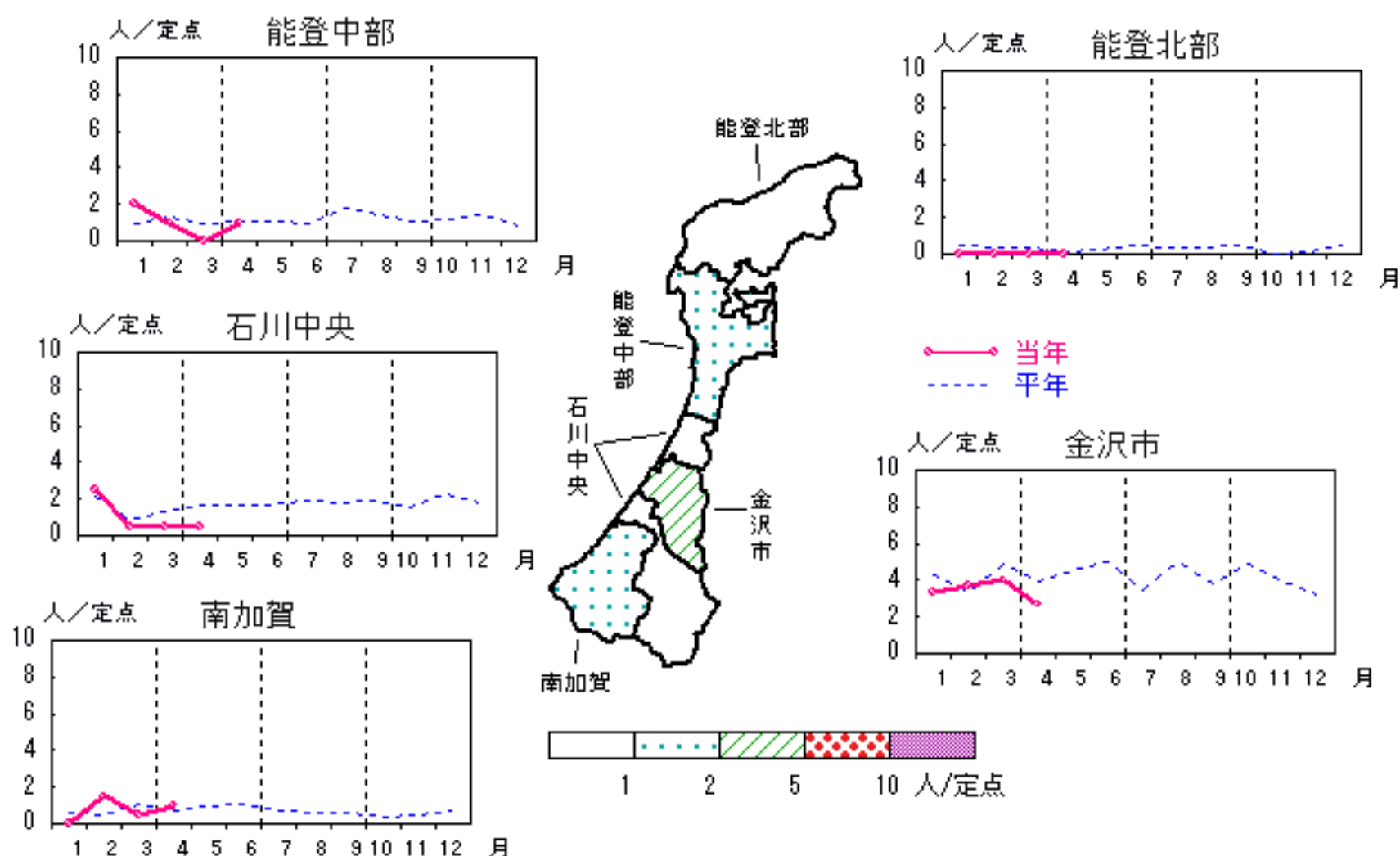


# 性器クラミジア感染症

2006年12月～2007年4月

上段：定点からの患者報告数  
下段：定点あたりの患者数

	12月	1月	2月	3月	4月
石川県	15 <b>1.50</b>	19 <b>1.90</b>	17 <b>1.70</b>	14 <b>1.40</b>	13 <b>1.30</b>
金沢市	10 <b>3.33</b>	10 <b>3.33</b>	11 <b>3.67</b>	12 <b>4.00</b>	8 <b>2.67</b>
南加賀	1 <b>0.50</b>	0 <b>0.00</b>	3 <b>1.50</b>	1 <b>0.50</b>	2 <b>1.00</b>
石川中央	3 <b>1.50</b>	5 <b>2.50</b>	1 <b>0.50</b>	1 <b>0.50</b>	1 <b>0.50</b>
能登中部	0 <b>0.00</b>	4 <b>2.00</b>	2 <b>1.00</b>	0 <b>0.00</b>	2 <b>1.00</b>
能登北部	1 <b>1.00</b>	0 <b>0.00</b>	0 <b>0.00</b>	0 <b>0.00</b>	0 <b>0.00</b>

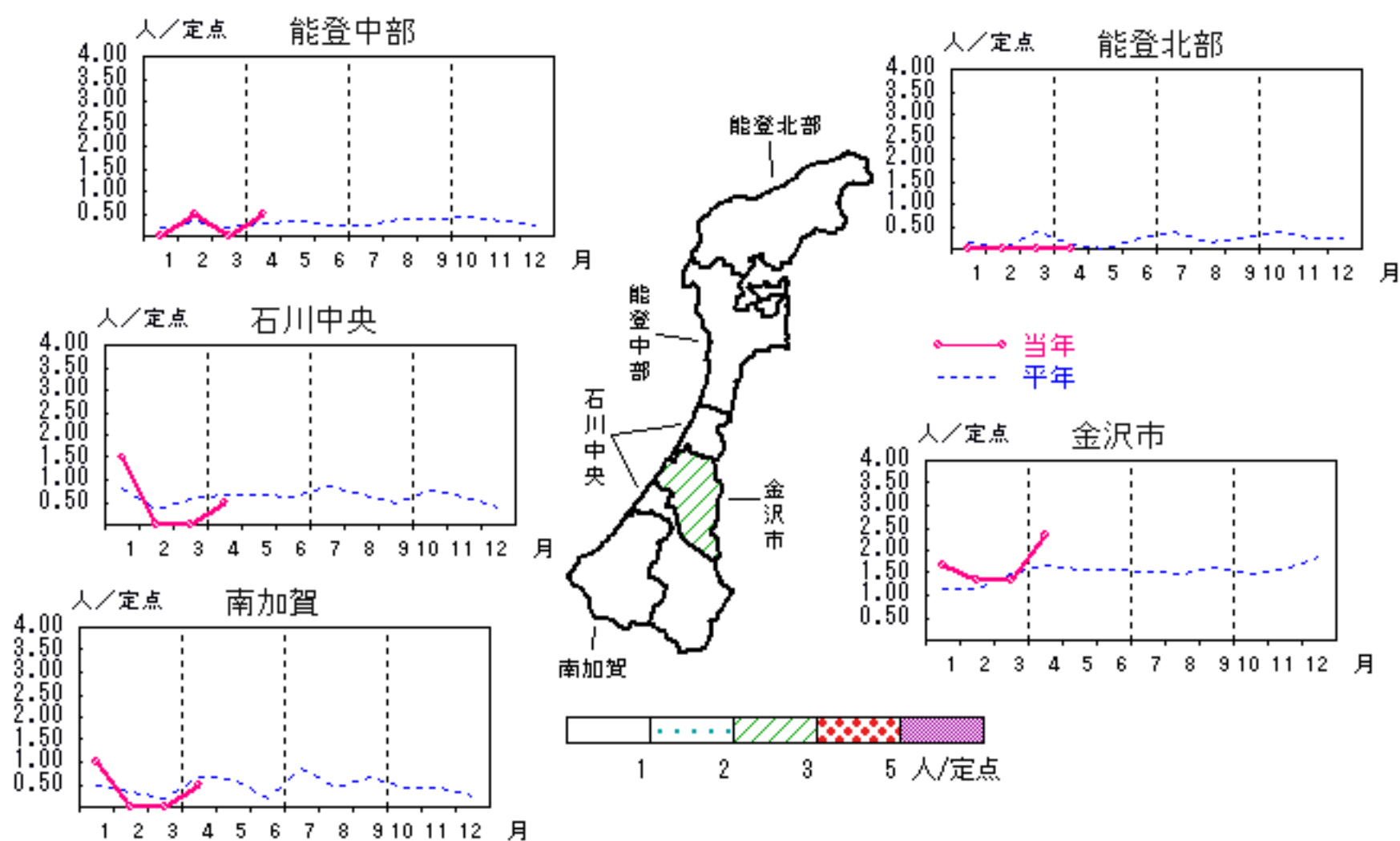


# 性器ヘルペスウィルス感染症

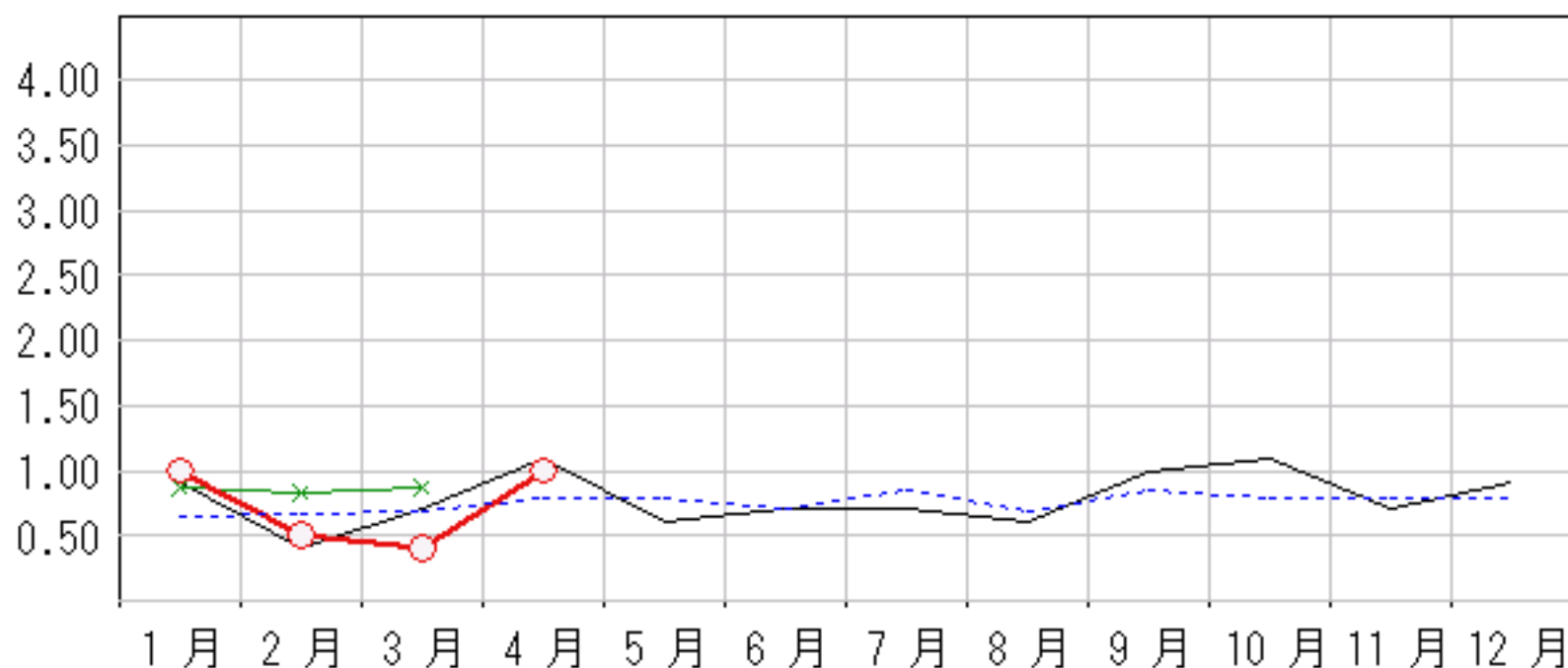
2006年12月～2007年4月

上段:定点からの患者報告数  
下段:定点あたりの患者数

	12月	1月	2月	3月	4月
石川県	9 <b>0.90</b>	10 <b>1.00</b>	5 <b>0.50</b>	4 <b>0.40</b>	10 <b>1.00</b>
金沢市	9 <b>3.00</b>	5 <b>1.67</b>	4 <b>1.33</b>	4 <b>1.33</b>	7 <b>2.33</b>
南加賀	0 <b>0.00</b>	2 <b>1.00</b>	0 <b>0.00</b>	0 <b>0.00</b>	1 <b>0.50</b>
石川中央	0 <b>0.00</b>	3 <b>1.50</b>	0 <b>0.00</b>	0 <b>0.00</b>	1 <b>0.50</b>
能登中部	0 <b>0.00</b>	0 <b>0.00</b>	1 <b>0.50</b>	0 <b>0.00</b>	1 <b>0.50</b>
能登北部	0 <b>0.00</b>	0 <b>0.00</b>	0 <b>0.00</b>	0 <b>0.00</b>	0 <b>0.00</b>



人/定点  
 ○ 当年(石川県)      — 前年(石川県)  
 × 当年(全国)      - - - 平年(石川県)

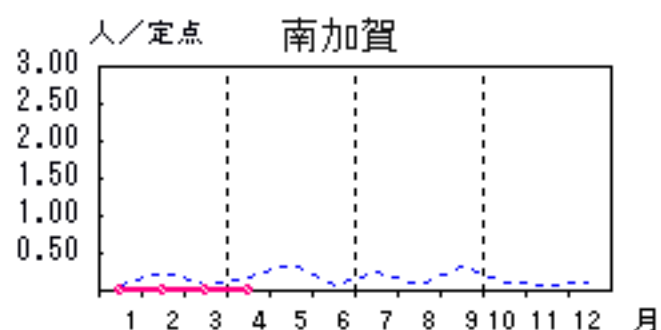
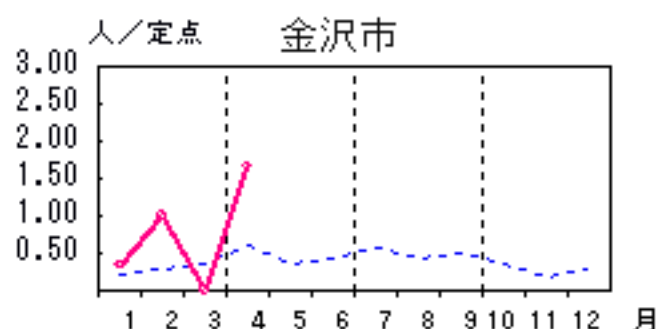
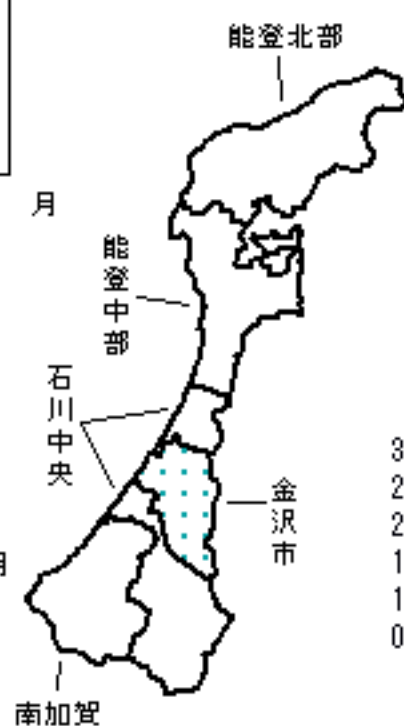
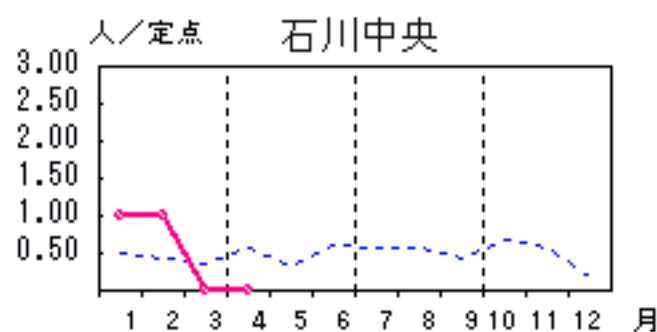
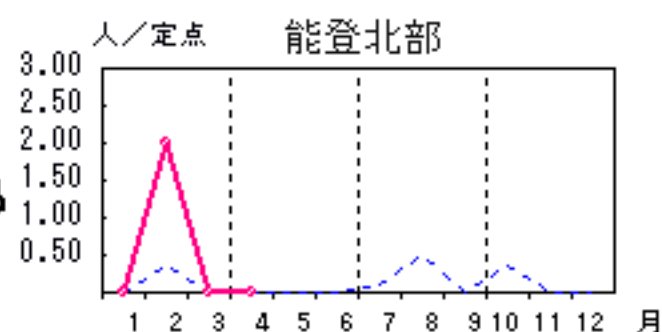
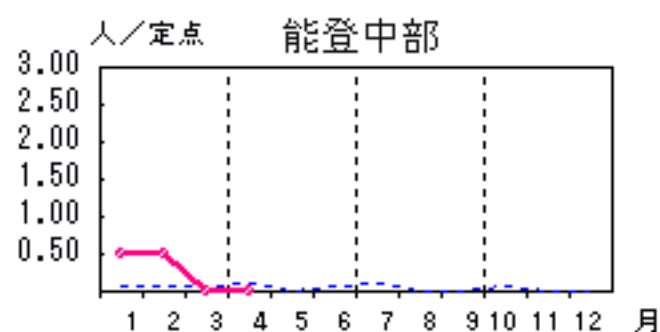


# 尖圭コンジローマ

2006年12月～2007年4月

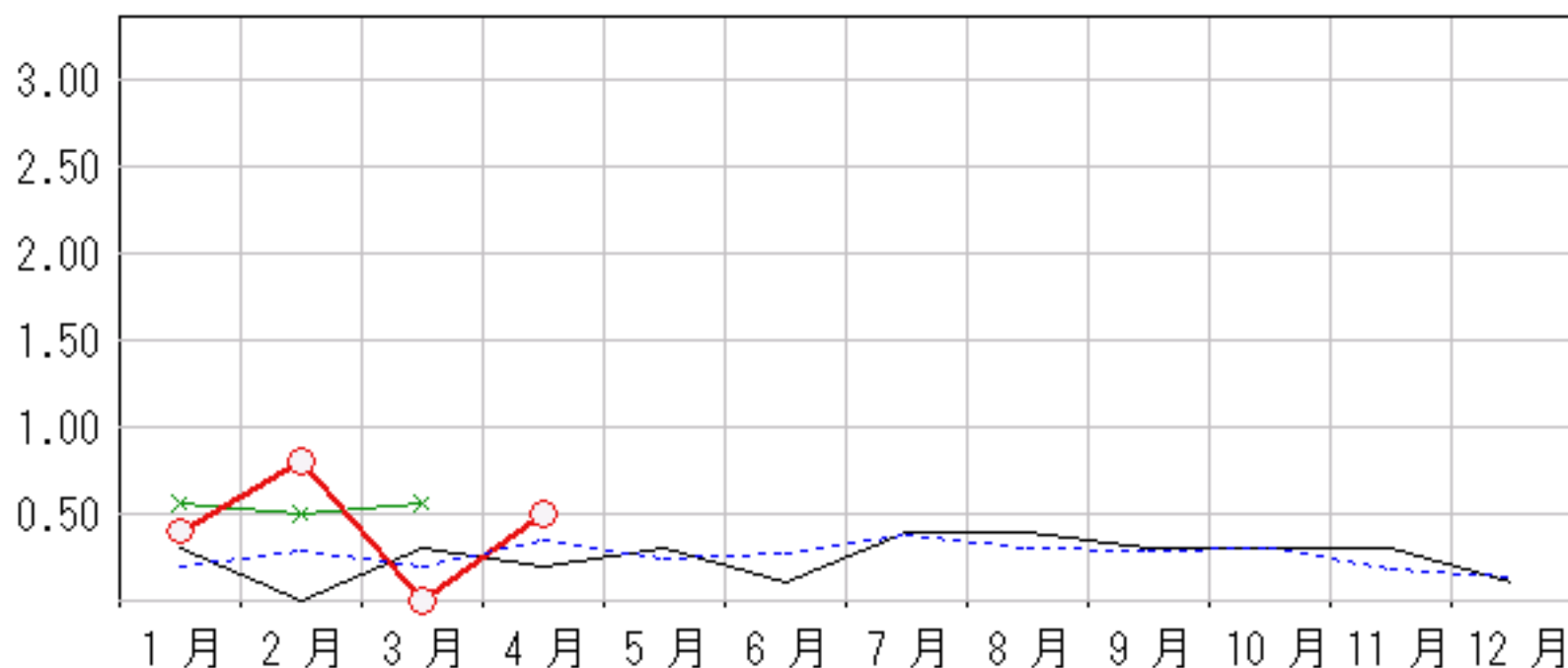
上段: 定点からの患者報告数  
下段: 定点あたりの患者数

	12月	1月	2月	3月	4月
石川県	1 <b>0.10</b>	4 <b>0.40</b>	8 <b>0.80</b>	0 <b>0.00</b>	5 <b>0.50</b>
金沢市	0 <b>0.00</b>	1 <b>0.33</b>	3 <b>1.00</b>	0 <b>0.00</b>	5 <b>1.67</b>
南加賀	0 <b>0.00</b>	0 <b>0.00</b>	0 <b>0.00</b>	0 <b>0.00</b>	0 <b>0.00</b>
石川中央	1 <b>0.50</b>	2 <b>1.00</b>	2 <b>1.00</b>	0 <b>0.00</b>	0 <b>0.00</b>
能登中部	0 <b>0.00</b>	1 <b>0.50</b>	1 <b>0.50</b>	0 <b>0.00</b>	0 <b>0.00</b>
能登北部	0 <b>0.00</b>	0 <b>0.00</b>	2 <b>2.00</b>	0 <b>0.00</b>	0 <b>0.00</b>



人/定点

○—○ 当年(石川県)      — 前年(石川県)  
×—× 当年(全国)      - - - 平年(石川県)

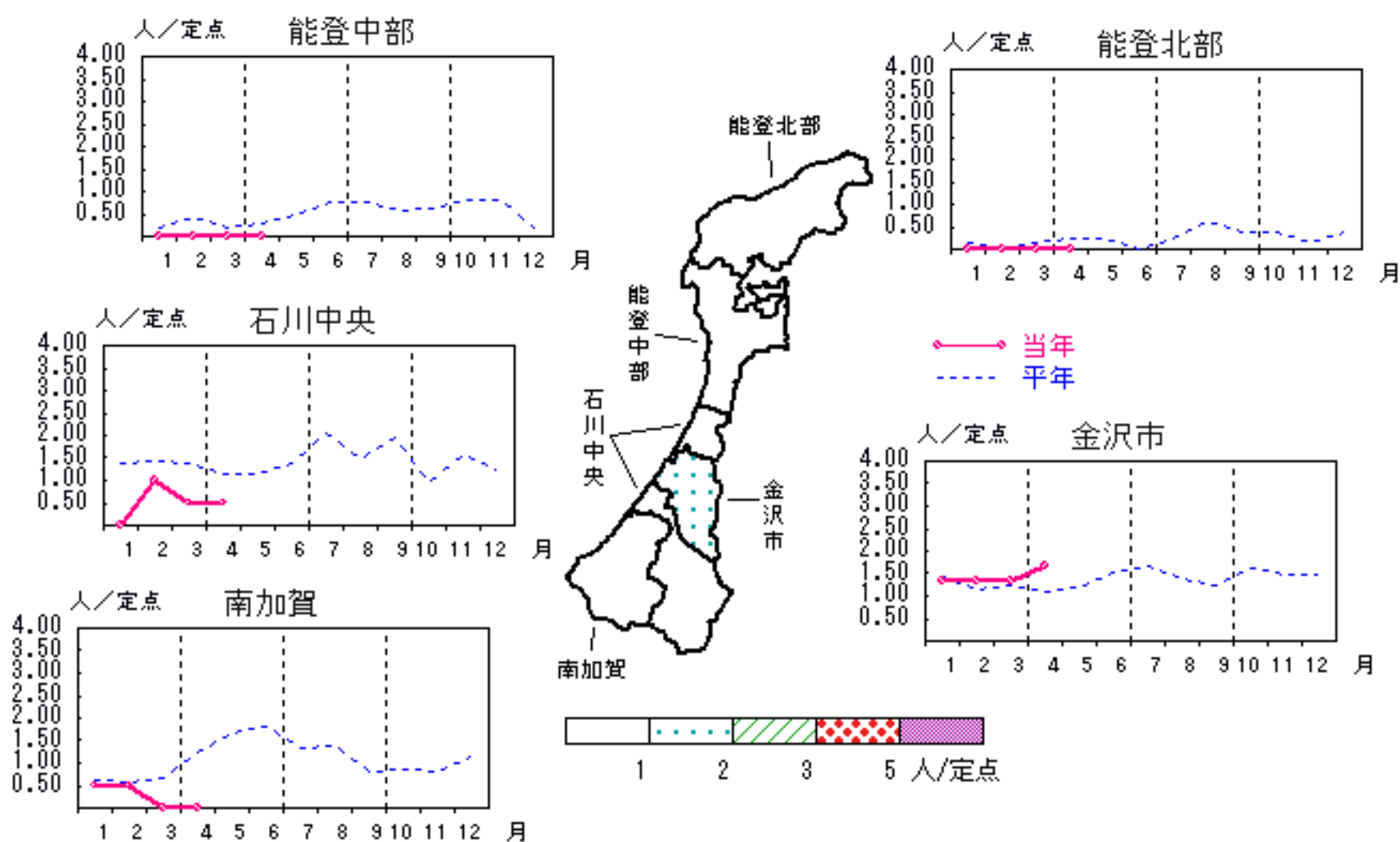


# 淋菌感染症

2006年12月～2007年4月

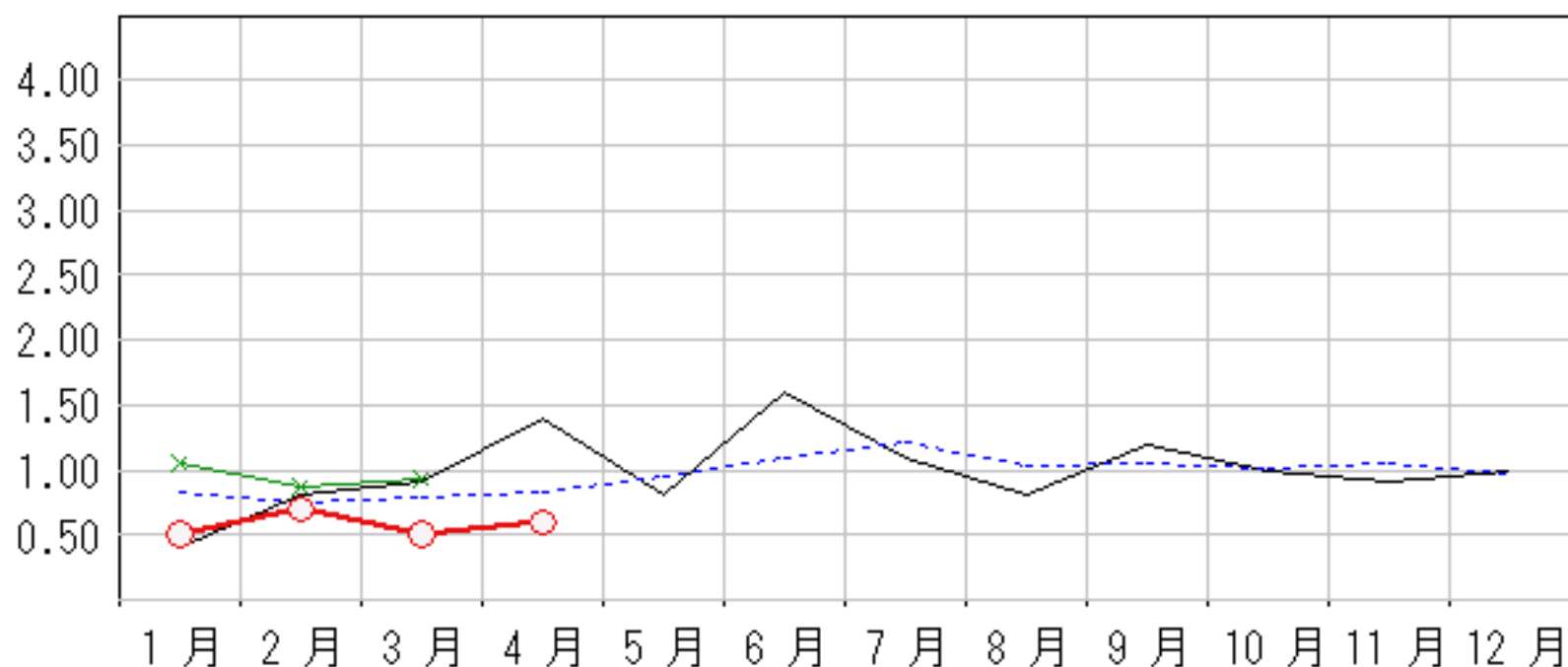
上段: 定点からの患者報告数  
下段: 定点あたりの患者数

	12月	1月	2月	3月	4月
石川県	10 <b>1.00</b>	5 <b>0.50</b>	7 <b>0.70</b>	5 <b>0.50</b>	6 <b>0.60</b>
金沢市	7 <b>2.33</b>	4 <b>1.33</b>	4 <b>1.33</b>	4 <b>1.33</b>	5 <b>1.67</b>
南加賀	0 <b>0.00</b>	1 <b>0.50</b>	1 <b>0.50</b>	0 <b>0.00</b>	0 <b>0.00</b>
石川中央	3 <b>1.50</b>	0 <b>0.00</b>	2 <b>1.00</b>	1 <b>0.50</b>	1 <b>0.50</b>
能登中部	0 <b>0.00</b>	0 <b>0.00</b>	0 <b>0.00</b>	0 <b>0.00</b>	0 <b>0.00</b>
能登北部	0 <b>0.00</b>	0 <b>0.00</b>	0 <b>0.00</b>	0 <b>0.00</b>	0 <b>0.00</b>



人/定点

○—○ 当年(石川県)      — 前年(石川県)  
×—× 当年(全国)      - - - 平年(石川県)

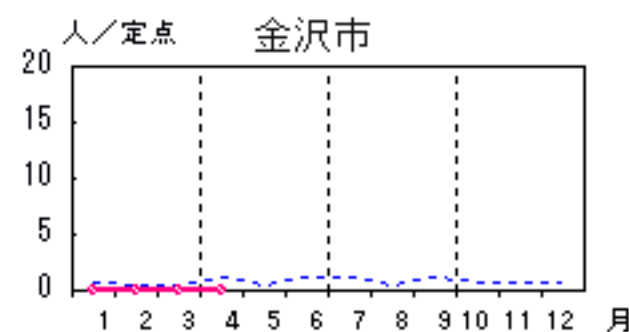
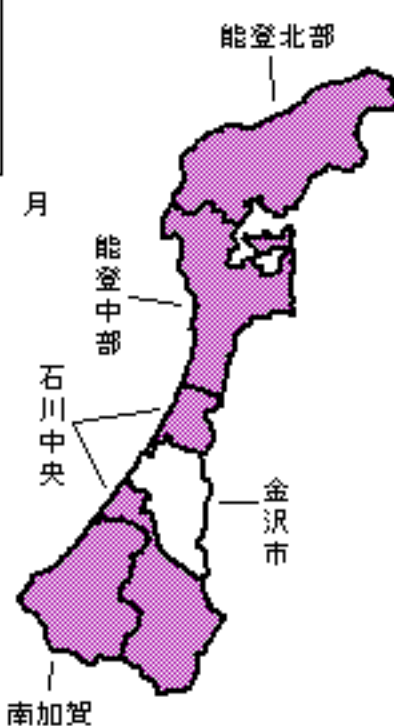
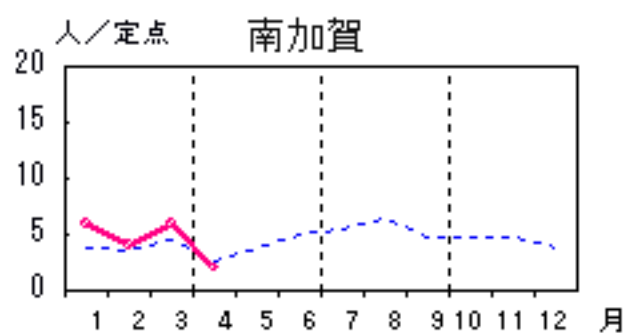
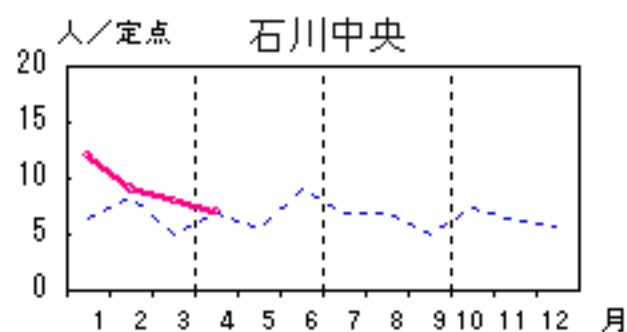
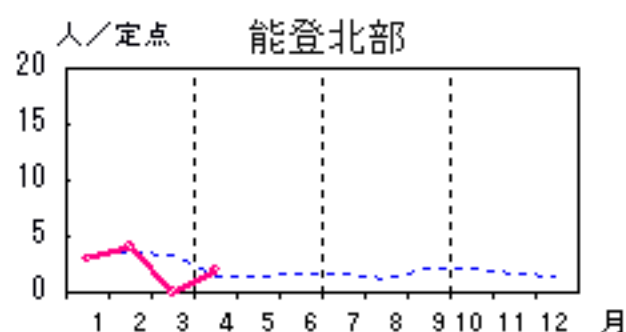
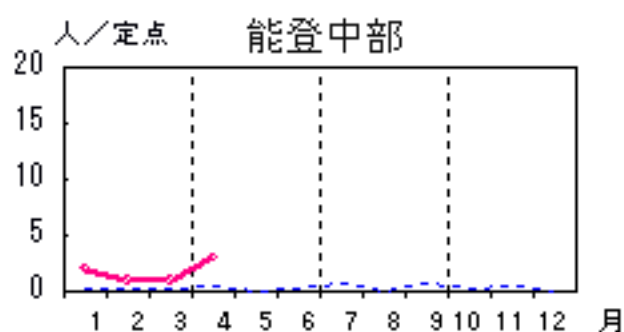


# メチシリン耐性黄色ブドウ球菌感染症

2006年12月～2007年4月

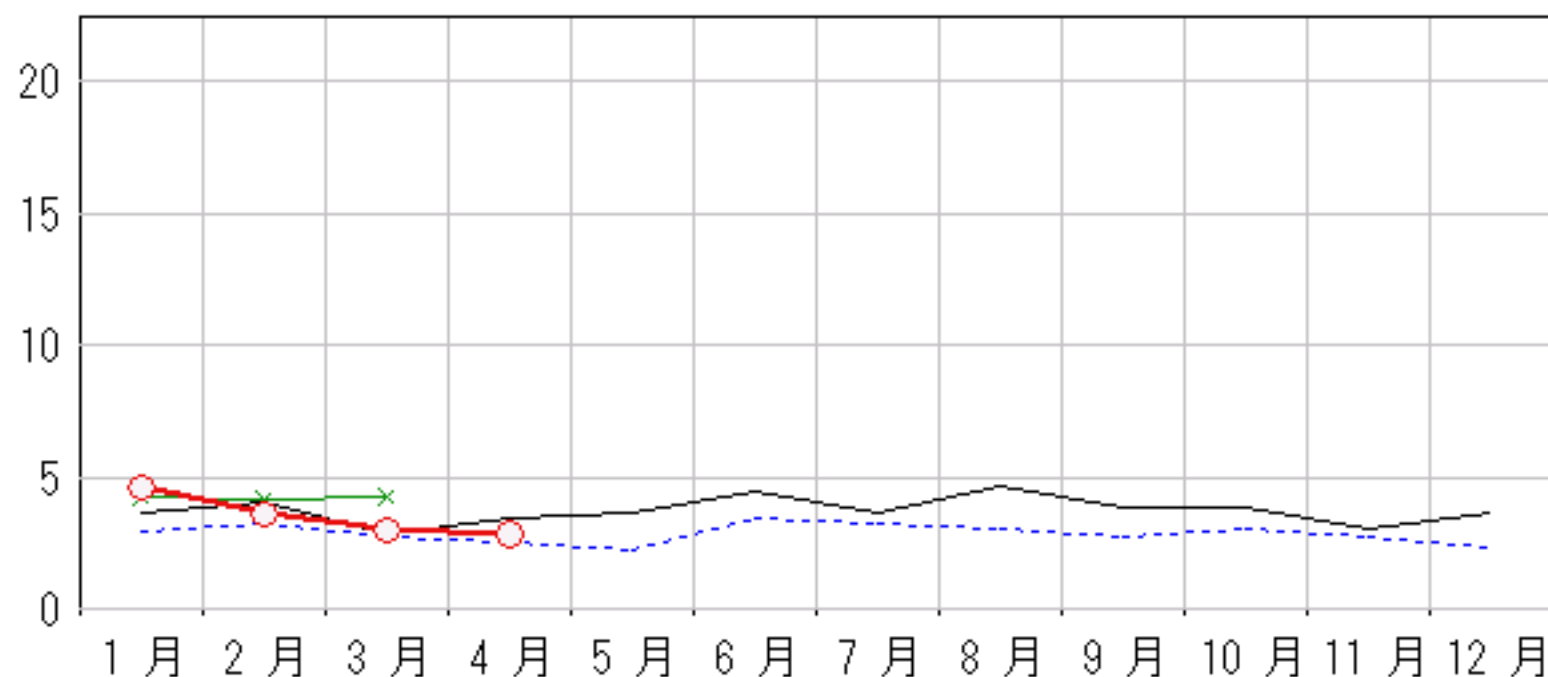
上段：定点からの患者報告数  
下段：定点あたりの患者数

	12月	1月	2月	3月	4月
石川県	18 <b>3.60</b>	23 <b>4.60</b>	18 <b>3.60</b>	15 <b>3.00</b>	14 <b>2.80</b>
金沢市	0 <b>0.00</b>	0 <b>0.00</b>	0 <b>0.00</b>	0 <b>0.00</b>	0 <b>0.00</b>
南加賀	5 <b>5.00</b>	6 <b>6.00</b>	4 <b>4.00</b>	6 <b>6.00</b>	2 <b>2.00</b>
石川中央	11 <b>11.00</b>	12 <b>12.00</b>	9 <b>9.00</b>	8 <b>8.00</b>	7 <b>7.00</b>
能登中部	0 <b>0.00</b>	2 <b>2.00</b>	1 <b>1.00</b>	1 <b>1.00</b>	3 <b>3.00</b>
能登北部	2 <b>2.00</b>	3 <b>3.00</b>	4 <b>4.00</b>	0 <b>0.00</b>	2 <b>2.00</b>



○ 当年(石川県)      前年(石川県)  
× 当年(全国)      平年(石川県)

人/定点

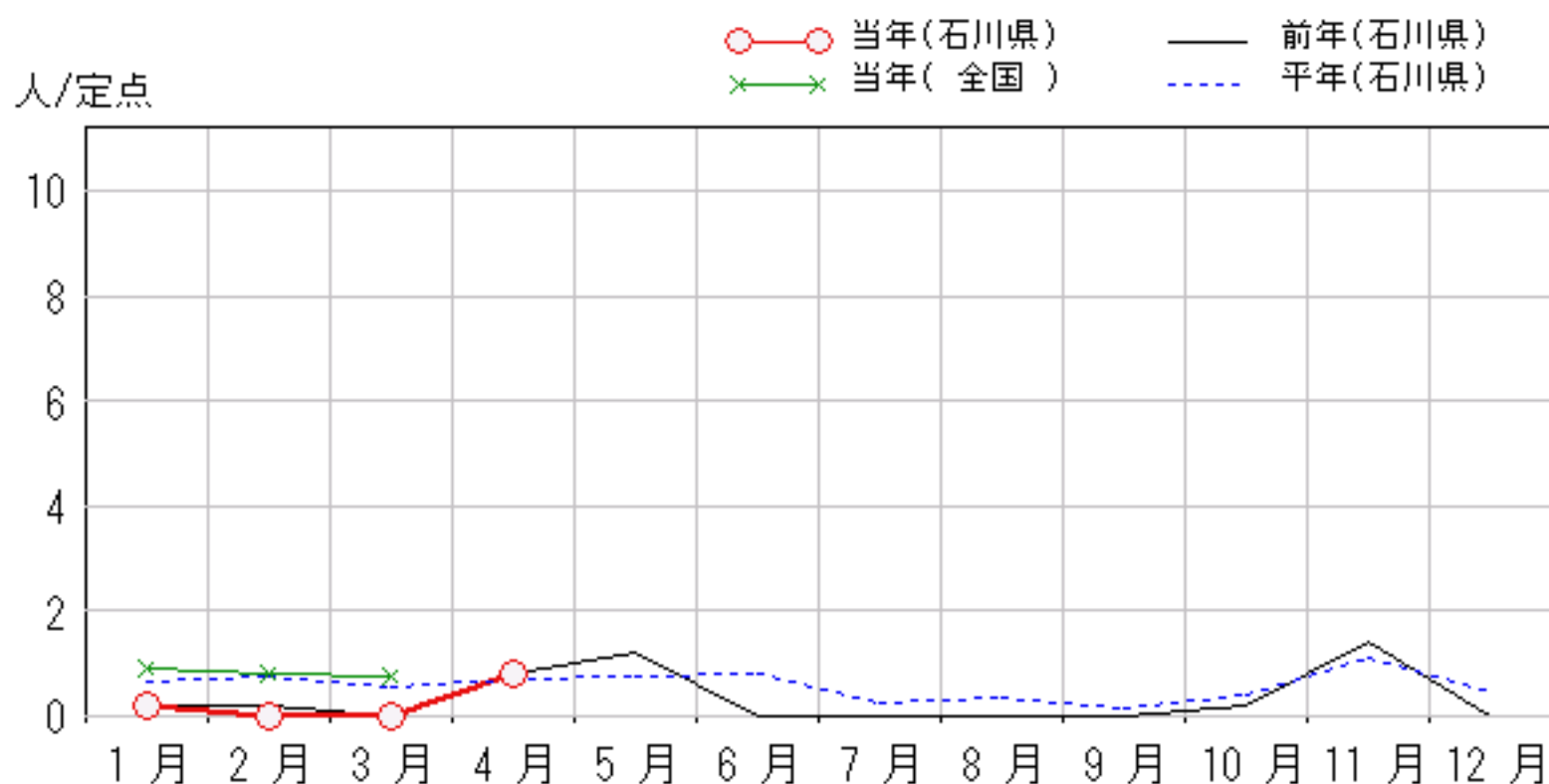
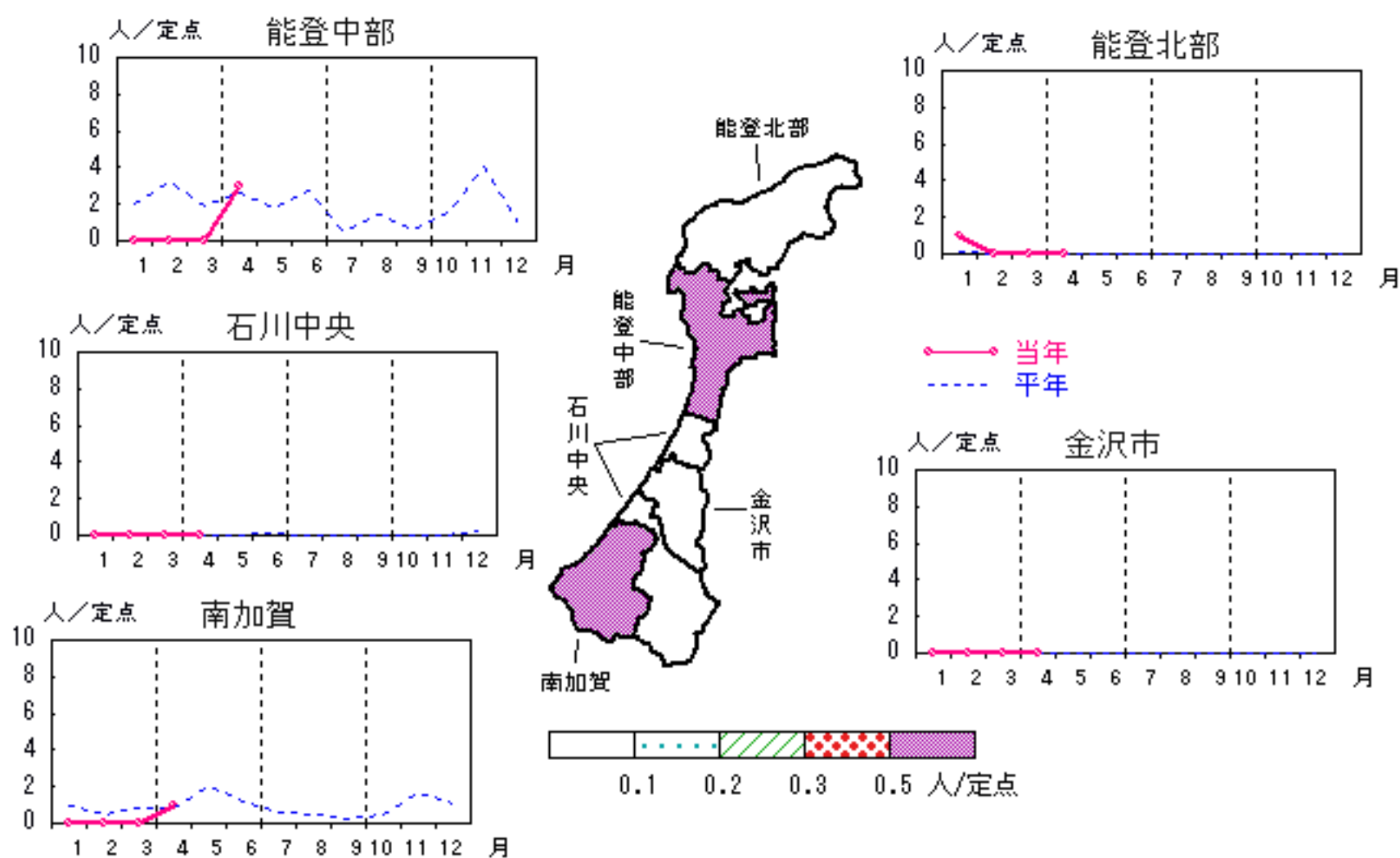


# ペニシリン耐性肺炎球菌感染症

2006年12月～2007年4月

上段: 定点からの患者報告数  
下段: 定点あたりの患者数

	12月	1月	2月	3月	4月
石川県	0 <b>0.00</b>	1 <b>0.20</b>	0 <b>0.00</b>	0 <b>0.00</b>	4 <b>0.80</b>
金沢市	0 <b>0.00</b>	0 <b>0.00</b>	0 <b>0.00</b>	0 <b>0.00</b>	0 <b>0.00</b>
南加賀	0 <b>0.00</b>	0 <b>0.00</b>	0 <b>0.00</b>	0 <b>0.00</b>	1 <b>1.00</b>
石川中央	0 <b>0.00</b>	0 <b>0.00</b>	0 <b>0.00</b>	0 <b>0.00</b>	0 <b>0.00</b>
能登中部	0 <b>0.00</b>	0 <b>0.00</b>	0 <b>0.00</b>	0 <b>0.00</b>	3 <b>3.00</b>
能登北部	0 <b>0.00</b>	1 <b>1.00</b>	0 <b>0.00</b>	0 <b>0.00</b>	0 <b>0.00</b>

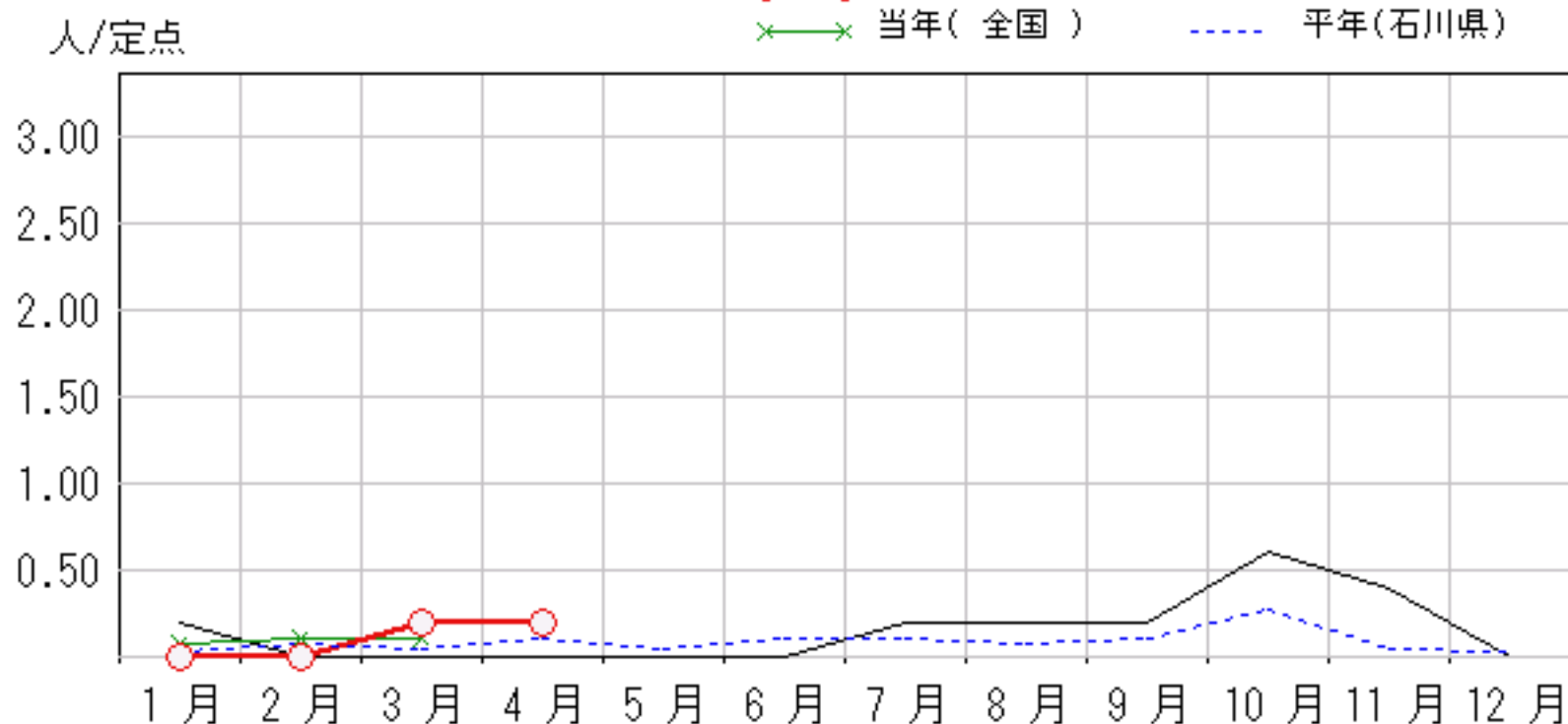
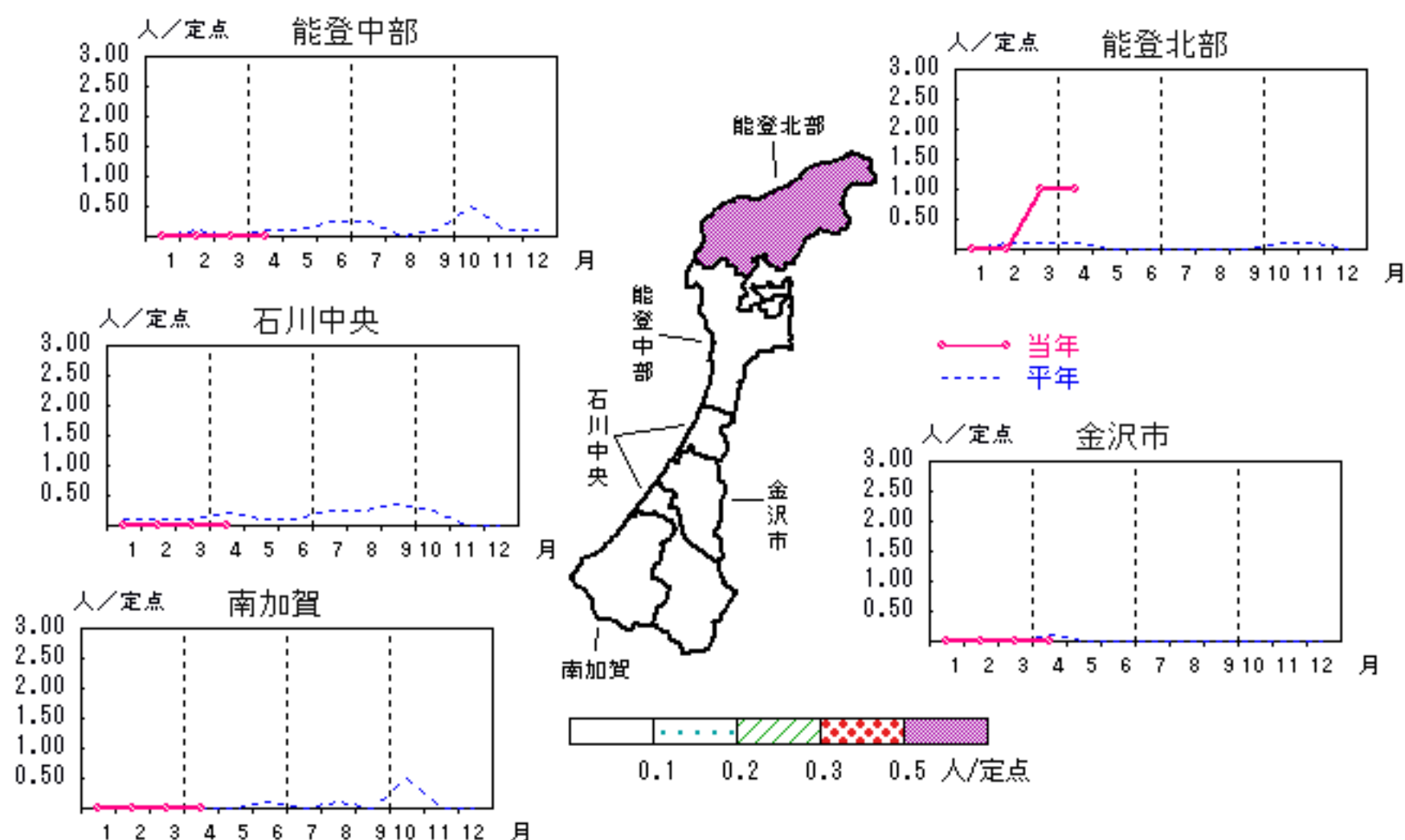


# 薬剤耐性緑膿菌感染症

2006年12月～2007年4月

上段：定点からの患者報告数  
下段：定点あたりの患者数

	12月	1月	2月	3月	4月
石川県	0 <b>0.00</b>	0 <b>0.00</b>	0 <b>0.00</b>	1 <b>0.20</b>	1 <b>0.20</b>
金沢市	0 <b>0.00</b>	0 <b>0.00</b>	0 <b>0.00</b>	0 <b>0.00</b>	0 <b>0.00</b>
南加賀	0 <b>0.00</b>	0 <b>0.00</b>	0 <b>0.00</b>	0 <b>0.00</b>	0 <b>0.00</b>
石川中央	0 <b>0.00</b>	0 <b>0.00</b>	0 <b>0.00</b>	0 <b>0.00</b>	0 <b>0.00</b>
能登中部	0 <b>0.00</b>	0 <b>0.00</b>	0 <b>0.00</b>	0 <b>0.00</b>	0 <b>0.00</b>
能登北部	0 <b>0.00</b>	0 <b>0.00</b>	0 <b>0.00</b>	1 <b>1.00</b>	1 <b>1.00</b>



疾病別・年齢階級別報告患者数

2007年 4月(石川県)

	性器クラミジア感染症	性感器ヘルペスウイルス感染症	尖圭コンジローマ	淋菌感染症	ブドウ球菌耐性黄色メチシリン感染症	球菌感染症	ペニシリン耐性肺炎	薬剤耐性緑膿菌感染症
計	13	10	5	6	14	4	1	
0歳								
1歳～4歳							3	
5歳～9歳								
10歳～14歳								
15歳～19歳	2							
20歳～24歳	5			2				
25歳～29歳	2	1	2					
30歳～34歳	1	1	1	2				
35歳～39歳	3	1		1				
40歳～44歳			1					
45歳～49歳		1	1	1	1			
50歳～54歳		2						
55歳～59歳								
60歳～64歳					1			
65歳～69歳		1					1	1
70歳以上		3			12			



<病原細菌検出状況>

病原体検出月別、由来ヒト(保健環境センター・保健所分離分)

2007年4月末 現在報告数

検出病原体	血清型・毒素等	2006 5月			2006 6月			2006 7月			2006 8月			2006 9月			2006 10月			2006 11月			2006 12月			2007 1月			2007 2月			2007 3月			2007 4月								
		検	渡	集	検	渡	集	検	渡	集	検	渡	集	検	渡	集	検	渡	集	検	渡	集	検	渡	集	検	渡	集	検	渡	集	検	渡	集	検	渡	集						
腸管出血性 大腸菌 (EHEC)	O157:H7(VT1+2)				6			1						1									1												6								
	O157:H7(VT2)										10						1																										
	O157:HNM(VT1+2)				1																																	2					
	O157:HNM(VT2)																																										
	O157:HNT(VT1+2)	1			2			1			4			4			4			1																							
	O157:HNT(VT2)																1			1																					1		
	O26:H11(VT1)				2			1																																			
	O26:HNM(VT1)																																								2		
	O26:HNT(VT1)	1																																									
その他	1			4			4			2			1			2			2						1															1			
チフス菌																																											
パラチフス菌																																											
コレラ菌	O1, CT(+)																																										
	O139, CT(+)																																										
赤痢菌	A亜群(志賀)																																										
	B亜群(フレキシネリ)										2						2																										
	C亜群(ボイド)																																										
	D亜群(ソンネ)													12		12																											
	群その他・不明																																										
腸炎ビブリオ										2																																	
サルモネラ										2																														1			
黄色ブドウ球菌																			8		8																						
病原大腸菌(EHEC除く)																																											
カンピロバクター				7		7	14		5							2												1									9		9				
ウエルシュ菌																																											

検:検出数, 渡:海外渡航分(再掲), 集:集団発生分(再掲)