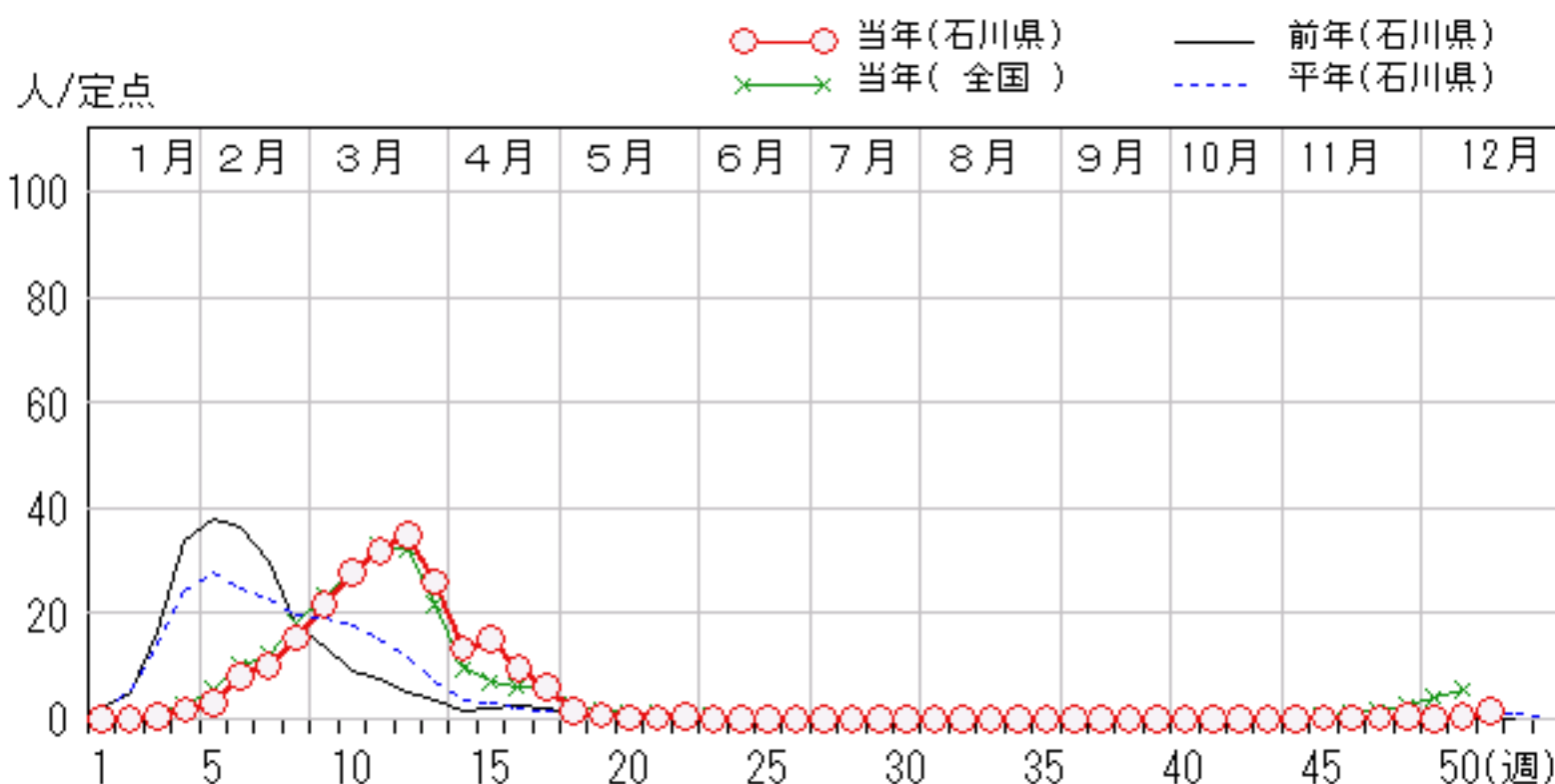
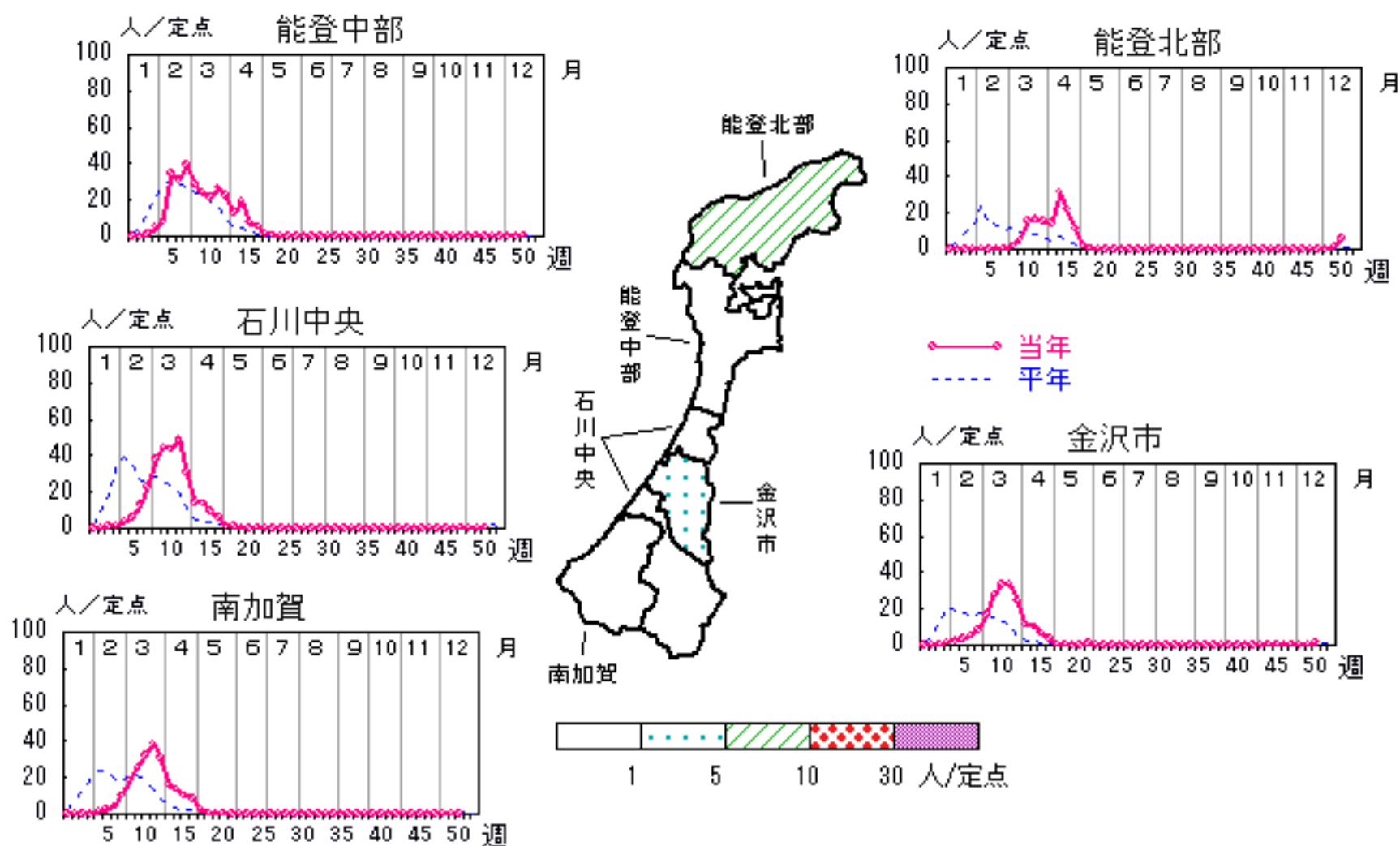


インフルエンザ

2007年47週～51週

上段:定点からの患者報告数
下段:定点あたりの患者数

	47週	48週	49週	50週	51週
石川県	8 0.17	20 0.42	3 0.06	28 0.58	70 1.46
金沢市	6 0.38	13 0.81	0 0.00	9 0.56	28 1.75
南加賀	0 0.00	2 0.20	2 0.20	8 0.80	0 0.00
石川中央	1 0.10	4 0.40	0 0.00	2 0.20	6 0.60
能登中部	1 0.14	1 0.14	1 0.14	1 0.14	5 0.71
能登北部	0 0.00	0 0.00	0 0.00	8 1.60	31 6.20

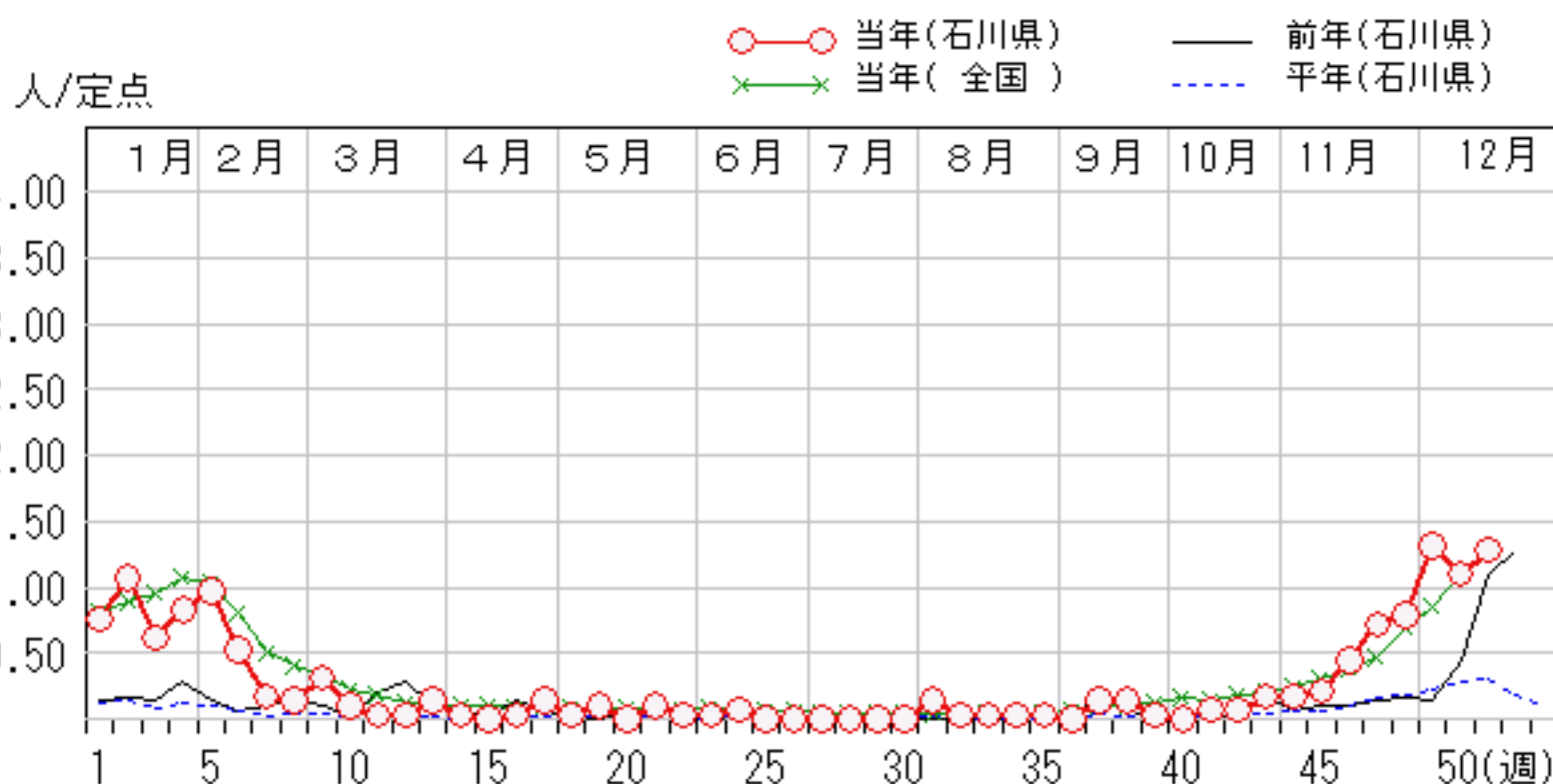
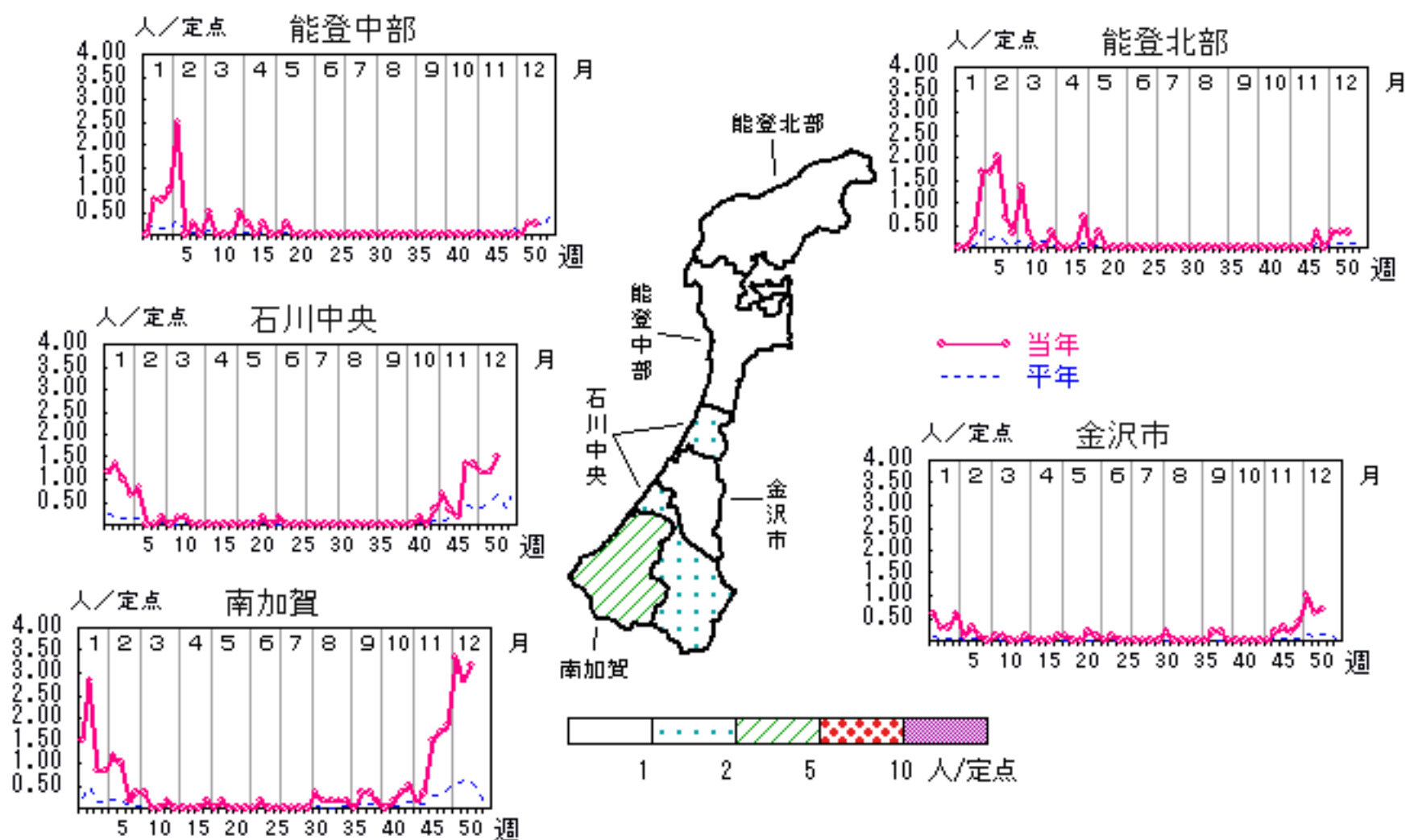


RSウイルス感染症

2007年47週～51週

上段: 定点からの患者報告数
下段: 定点あたりの患者数

	47週	48週	49週	50週	51週
石川県	21 0.72	23 0.79	38 1.31	32 1.10	37 1.28
金沢市	2 0.20	4 0.40	10 1.00	6 0.60	7 0.70
南加賀	10 1.67	11 1.83	20 3.33	17 2.83	19 3.17
石川中央	8 1.33	8 1.33	7 1.17	7 1.17	9 1.50
能登中部	0 0.00	0 0.00	0 0.00	1 0.25	1 0.25
能登北部	1 0.33	0 0.00	1 0.33	1 0.33	1 0.33

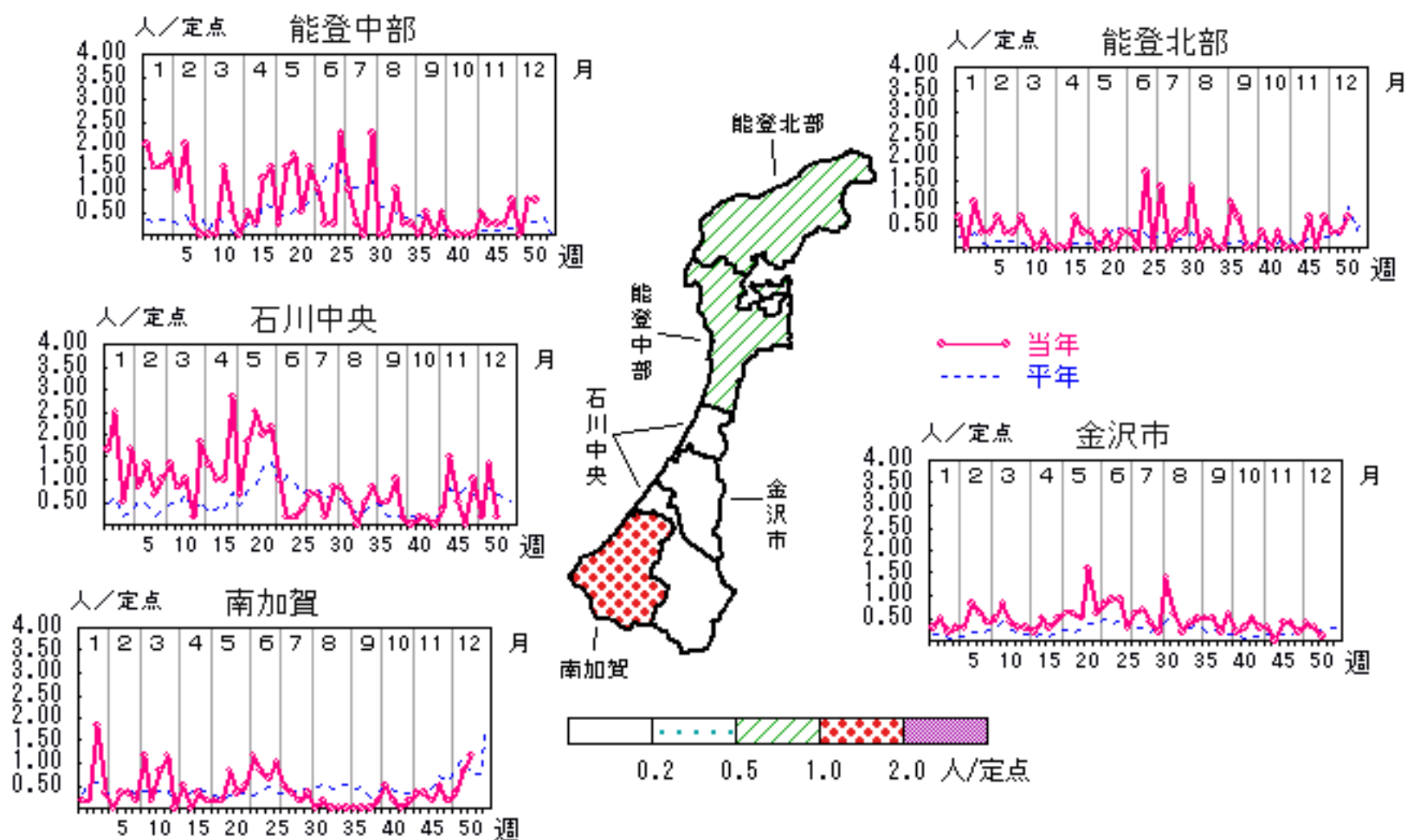


咽頭結膜熱

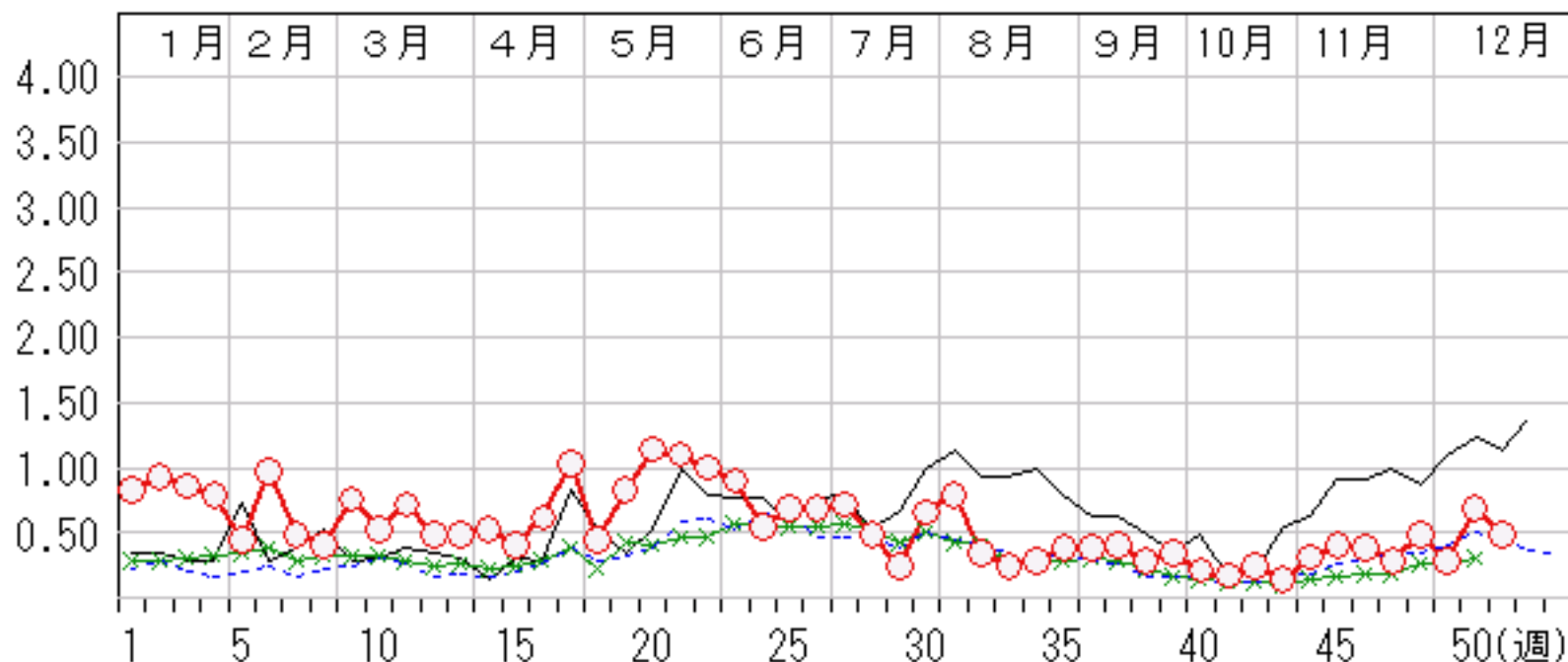
2007年47週～51週

上段: 定点からの患者報告数
下段: 定点あたりの患者数

	47週	48週	49週	50週	51週
石川県	8 0.28	14 0.48	8 0.28	20 0.69	14 0.48
金沢市	4 0.40	2 0.20	4 0.40	3 0.30	1 0.10
南加賀	3 0.50	1 0.17	2 0.33	5 0.83	7 1.17
石川中央	0 0.00	6 1.00	1 0.17	8 1.33	1 0.17
能登中部	1 0.25	3 0.75	0 0.00	3 0.75	3 0.75
能登北部	0 0.00	2 0.67	1 0.33	1 0.33	2 0.67



人/定点

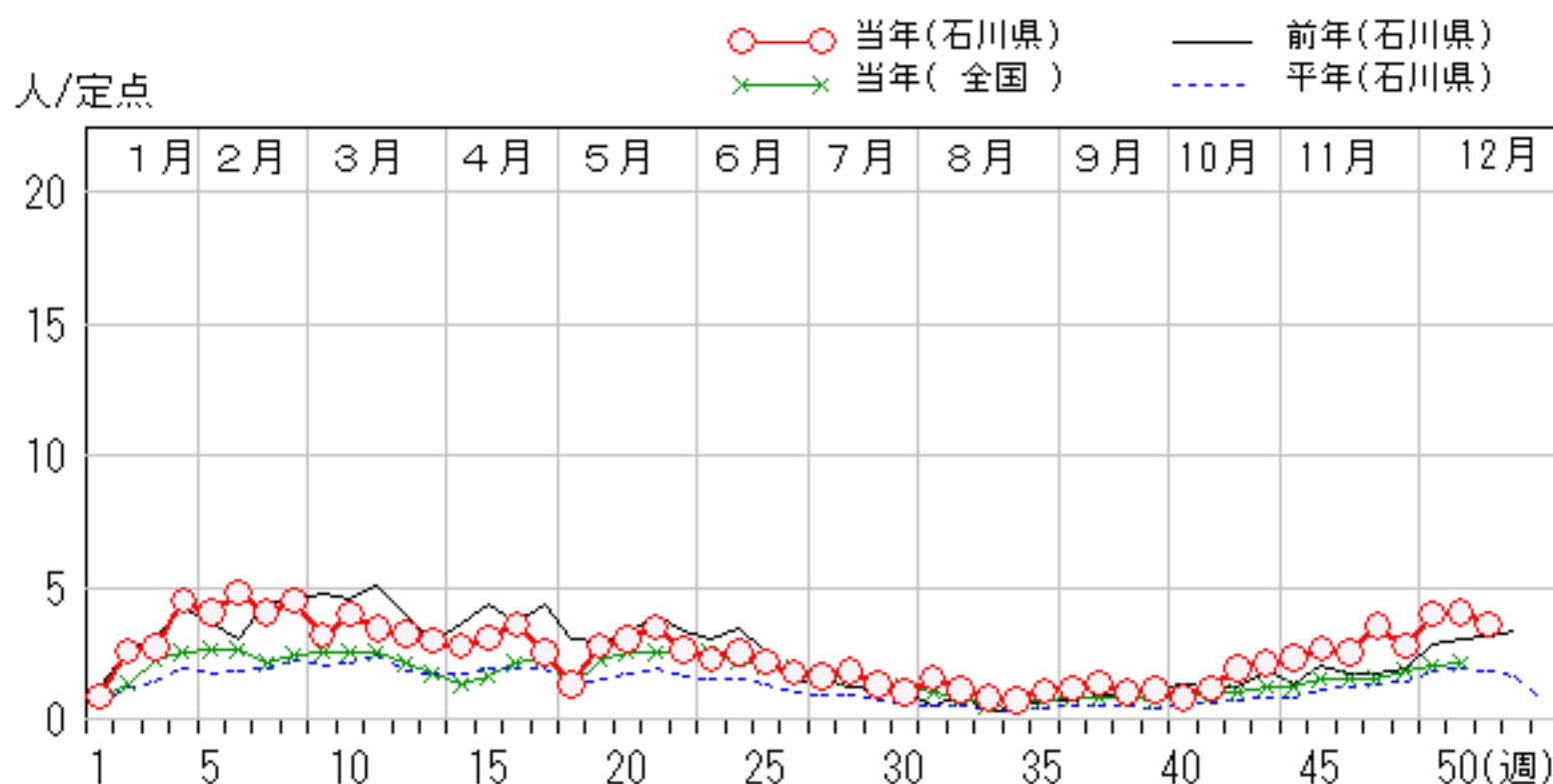
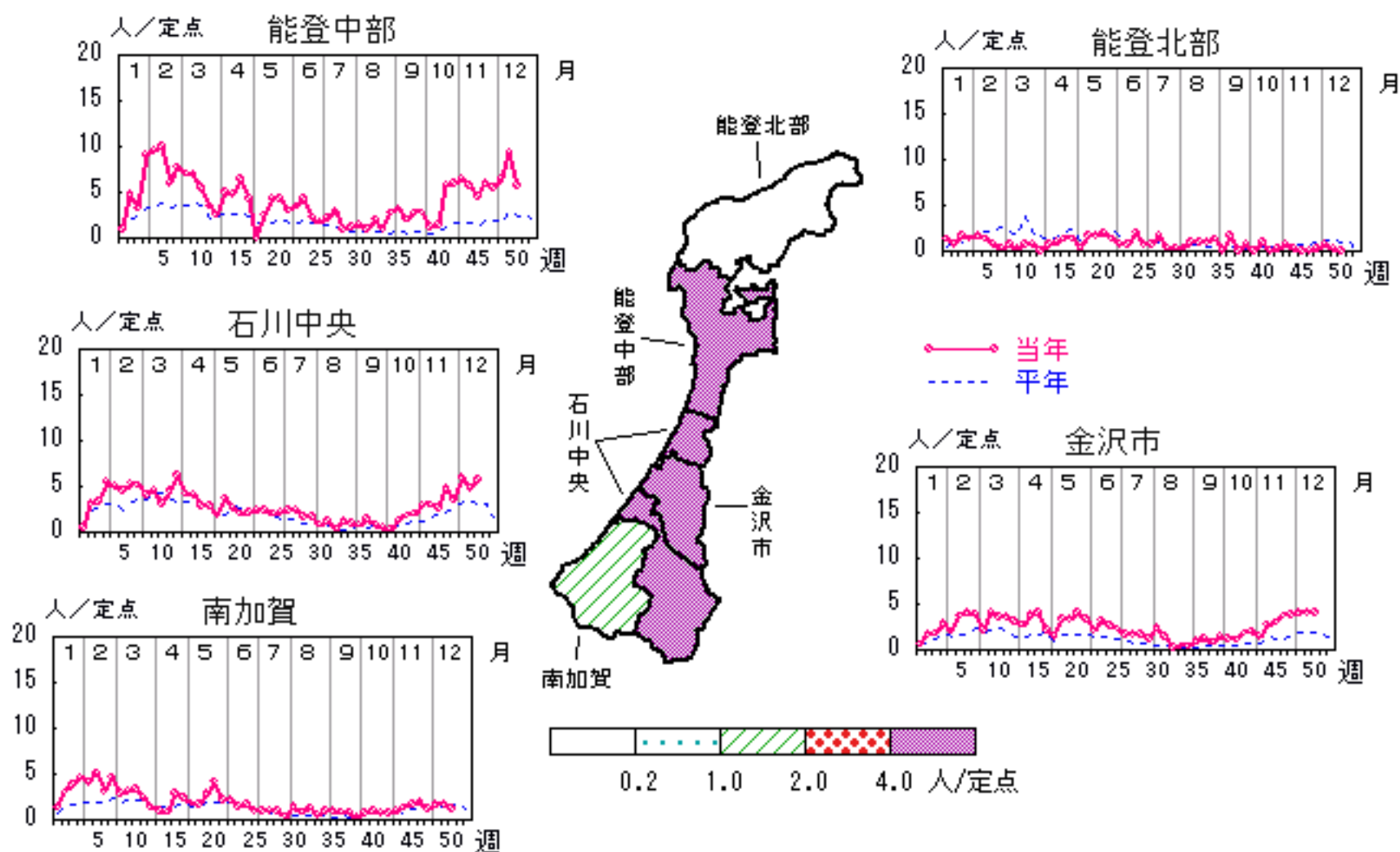


A群溶血性レンサ球菌咽頭炎

2007年47週～51週

上段: 定点からの患者報告数
下段: 定点あたりの患者数

	47週	48週	49週	50週	51週
石川県	102 3.52	80 2.76	115 3.97	118 4.07	104 3.59
金沢市	37 3.70	38 3.80	41 4.10	41 4.10	40 4.00
南加賀	12 2.00	7 1.17	10 1.67	10 1.67	7 1.17
石川中央	29 4.83	21 3.50	36 6.00	29 4.83	34 5.67
能登中部	24 6.00	22 5.50	26 6.50	37 9.25	23 5.75
能登北部	0 0.00	1 0.33	2 0.67	1 0.33	0 0.00

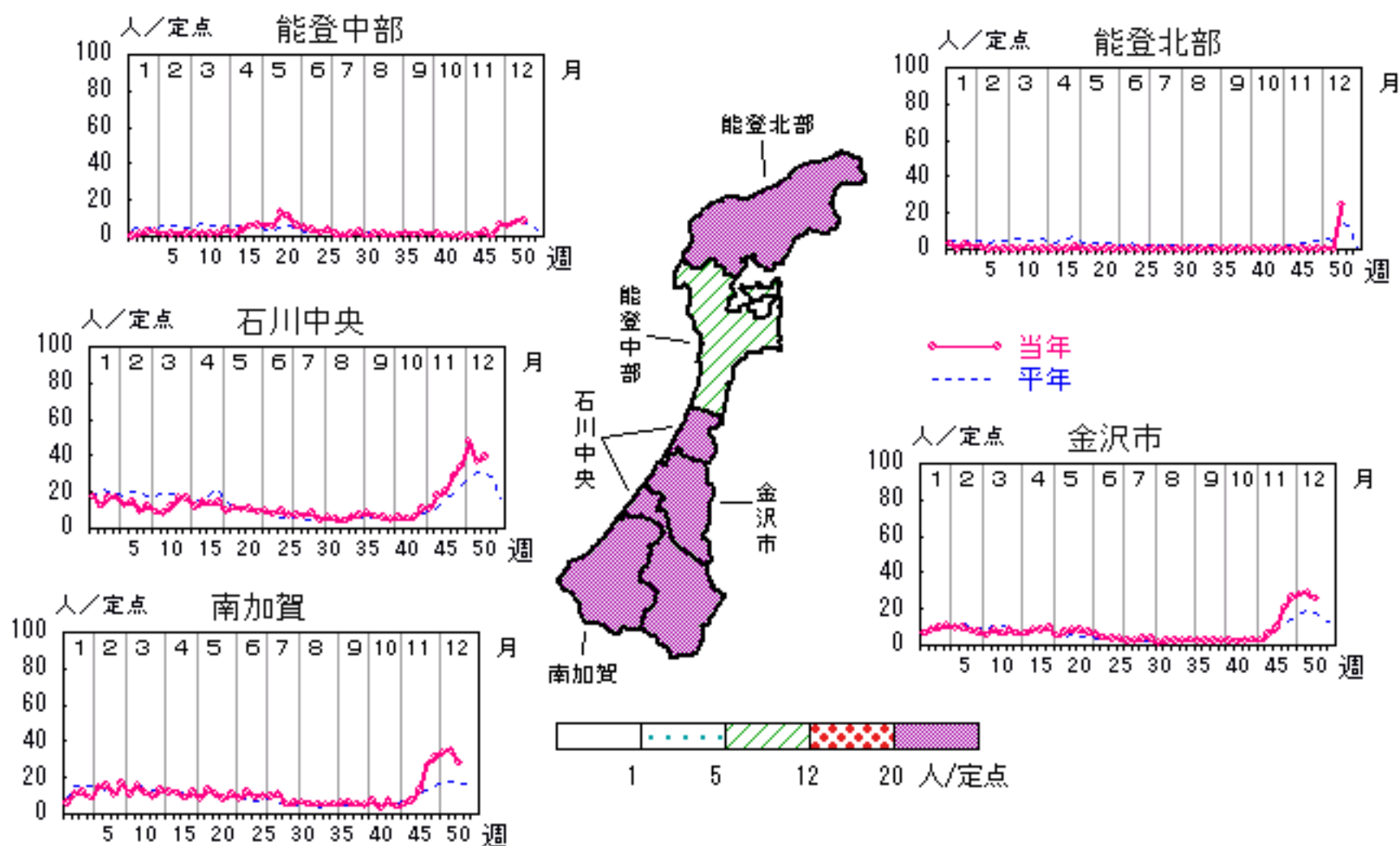


感染性胃腸炎

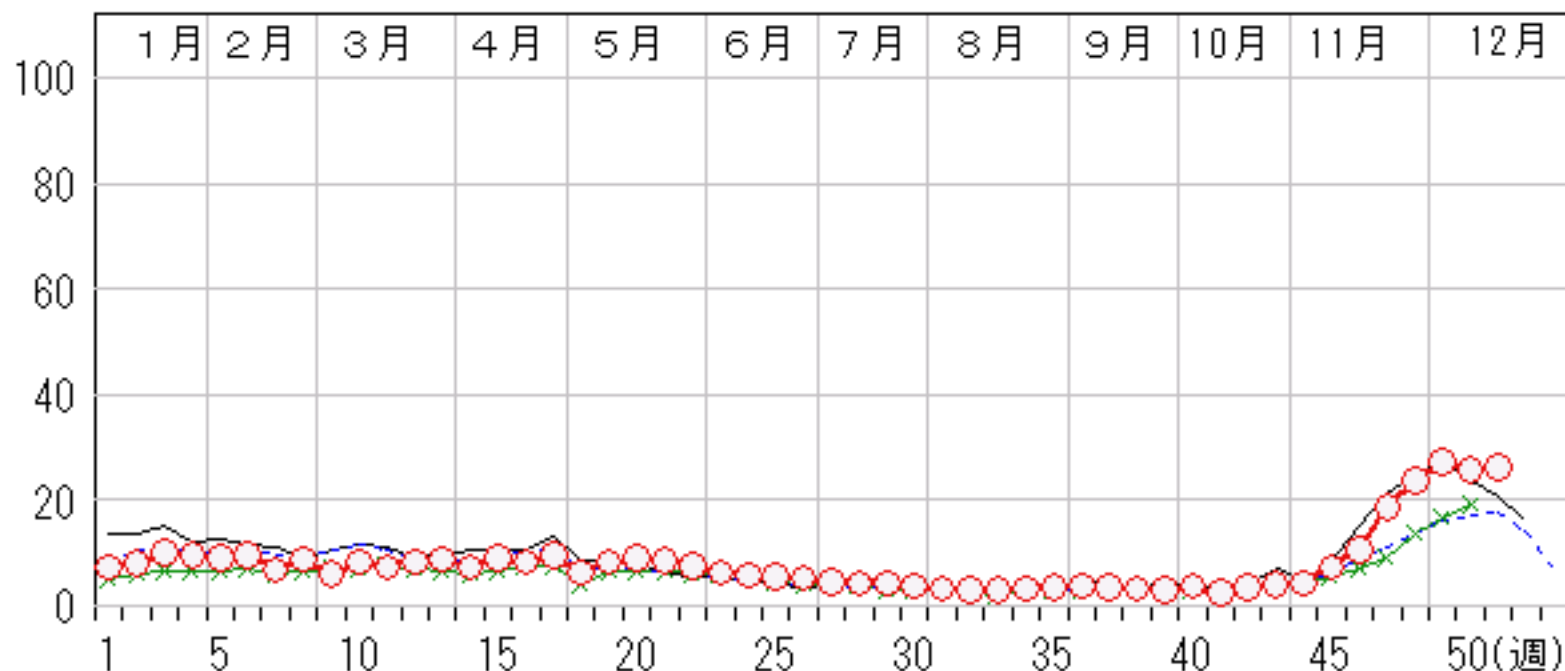
2007年47週～51週

上段：定点からの患者報告数
下段：定点あたりの患者数

	47週	48週	49週	50週	51週
石川県	538 18.55	689 23.76	791 27.28	750 25.86	765 26.38
金沢市	200 20.00	260 26.00	280 28.00	287 28.70	254 25.40
南加賀	162 27.00	188 31.33	205 34.17	209 34.83	169 28.17
石川中央	174 29.00	205 34.17	284 47.33	223 37.17	235 39.17
能登中部	2 0.50	27 6.75	22 5.50	31 7.75	34 8.50
能登北部	0 0.00	0 0.00	0 0.00	0 0.00	73 24.33



人/定点
 ○ 当年(石川県) — 前年(石川県)
 × 当年(全国) - - - 平年(石川県)

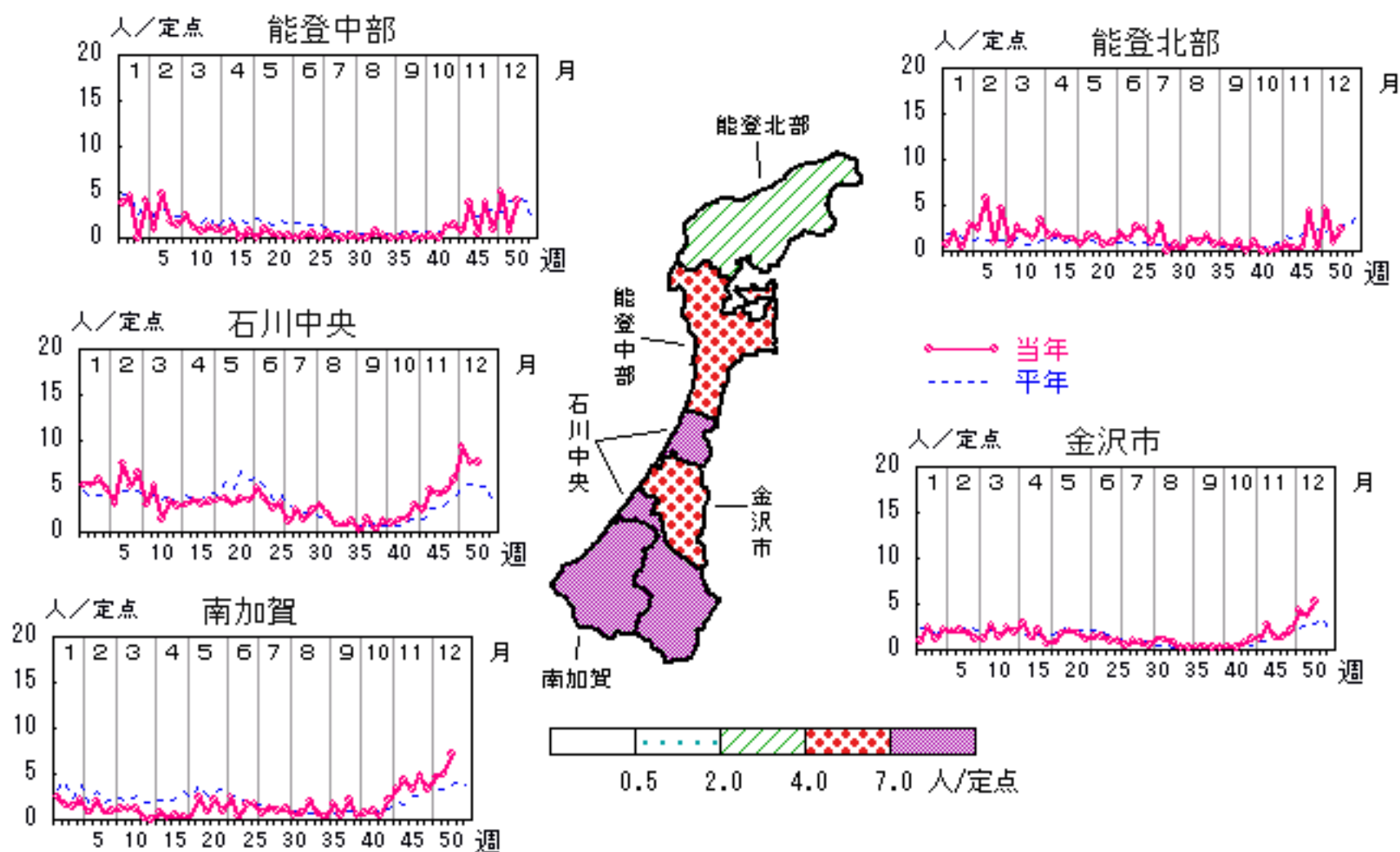


水痘

2007年47週～51週

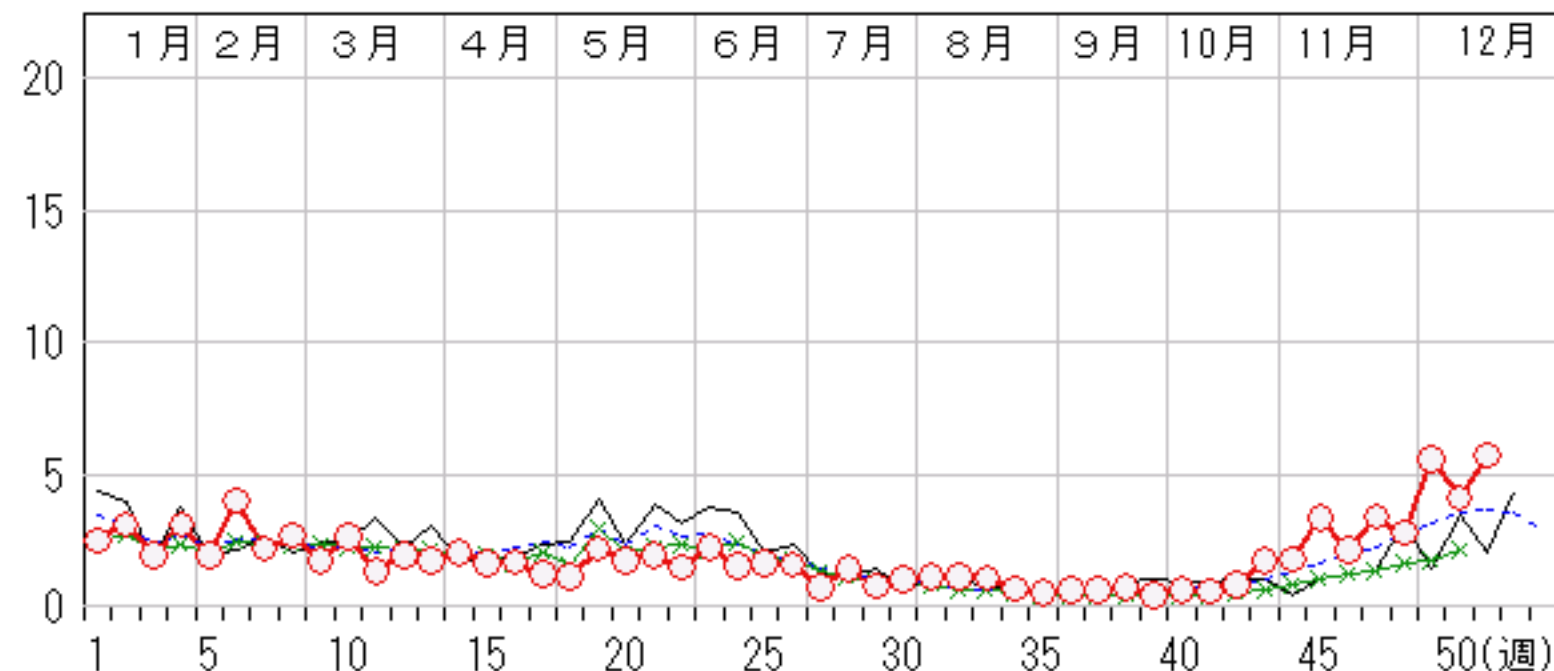
上段:定点からの患者報告数
下段:定点あたりの患者数

	47週	48週	49週	50週	51週
石川県	98 3.38	80 2.76	161 5.55	119 4.10	165 5.69
金沢市	14 1.40	21 2.10	43 4.30	37 3.70	53 5.30
南加賀	29 4.83	20 3.33	28 4.67	30 5.00	43 7.17
石川中央	27 4.50	34 5.67	56 9.33	46 7.67	46 7.67
能登中部	15 3.75	4 1.00	20 5.00	3 0.75	16 4.00
能登北部	13 4.33	1 0.33	14 4.67	3 1.00	7 2.33



人/定点

○ 当年(石川県) — 前年(石川県)
× 当年(全国) - - - 平年(石川県)

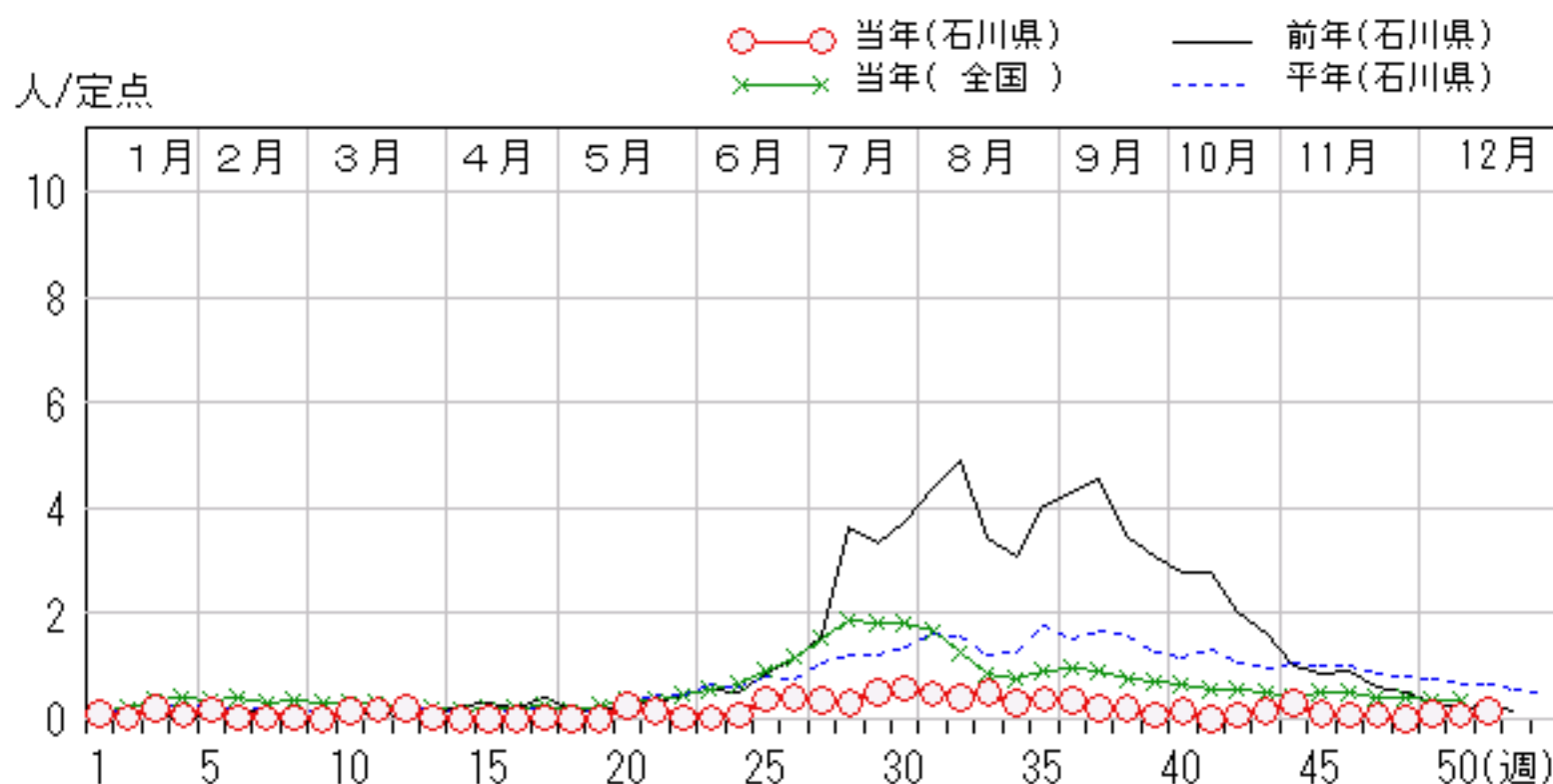
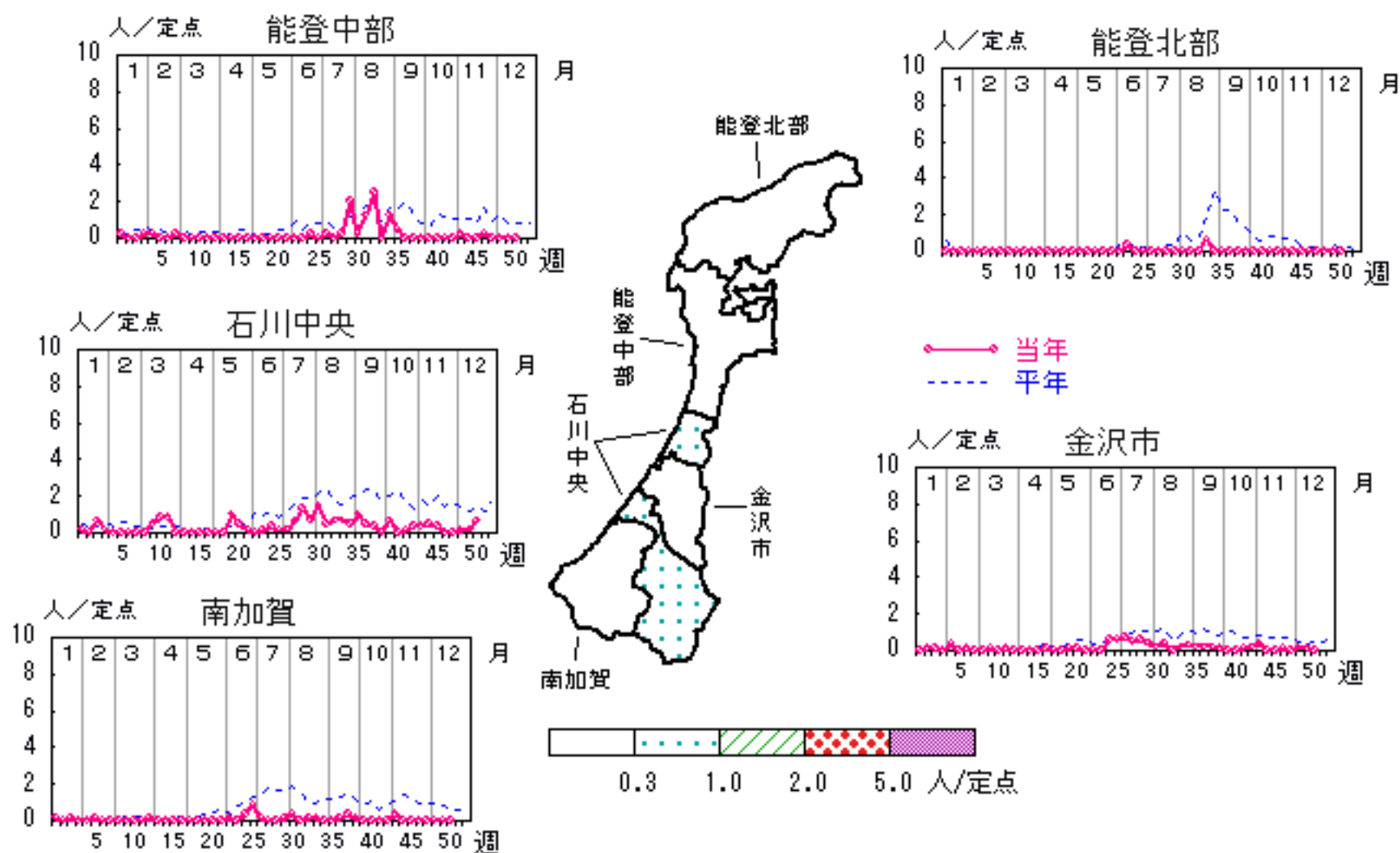


手足口病

2007年47週～51週

上段: 定点からの患者報告数
下段: 定点あたりの患者数

	47週	48週	49週	50週	51週
石川県	2 0.07	0 0.00	3 0.10	2 0.07	4 0.14
金沢市	1 0.10	0 0.00	2 0.20	1 0.10	0 0.00
南加賀	0 0.00	0 0.00	0 0.00	0 0.00	0 0.00
石川中央	0 0.00	0 0.00	1 0.17	1 0.17	4 0.67
能登中部	1 0.25	0 0.00	0 0.00	0 0.00	0 0.00
能登北部	0 0.00	0 0.00	0 0.00	0 0.00	0 0.00

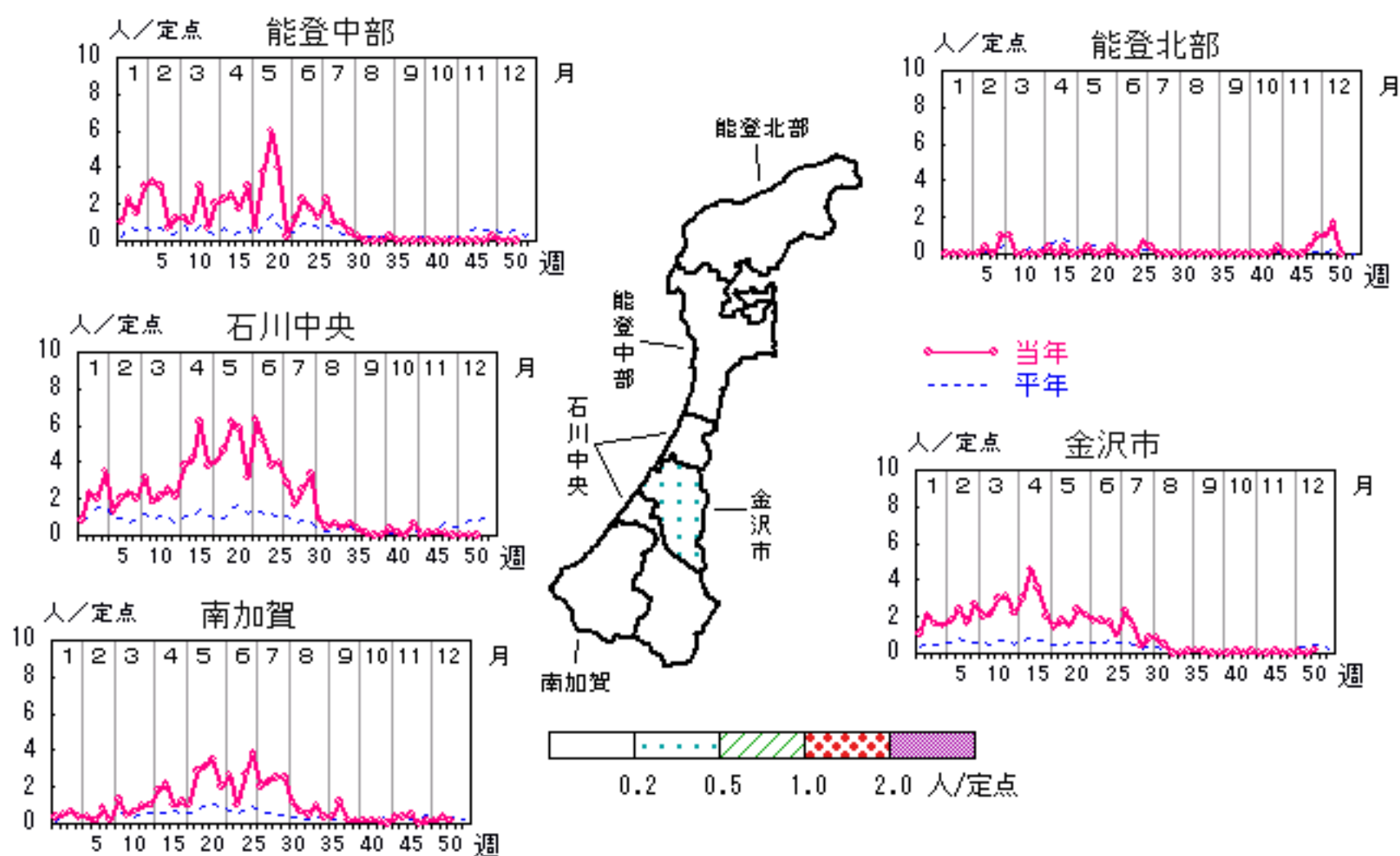


伝染性紅斑

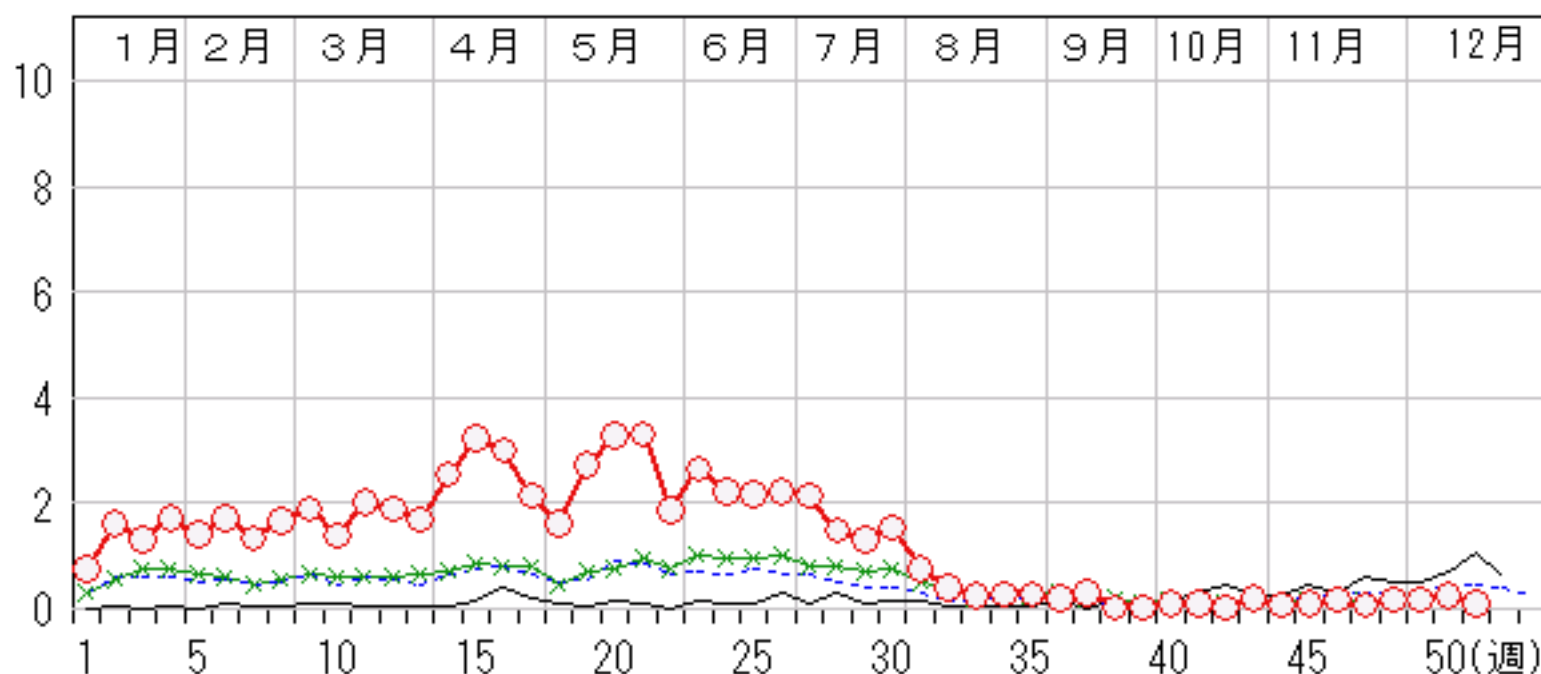
2007年47週～51週

上段: 定点からの患者報告数
下段: 定点あたりの患者数

	47週	48週	49週	50週	51週
石川県	2 0.07	5 0.17	5 0.17	7 0.24	3 0.10
金沢市	0 0.00	0 0.00	1 0.10	0 0.00	2 0.20
南加賀	0 0.00	1 0.17	1 0.17	2 0.33	1 0.17
石川中央	1 0.17	0 0.00	0 0.00	0 0.00	0 0.00
能登中部	0 0.00	1 0.25	0 0.00	0 0.00	0 0.00
能登北部	1 0.33	3 1.00	3 1.00	5 1.67	0 0.00



人/定点

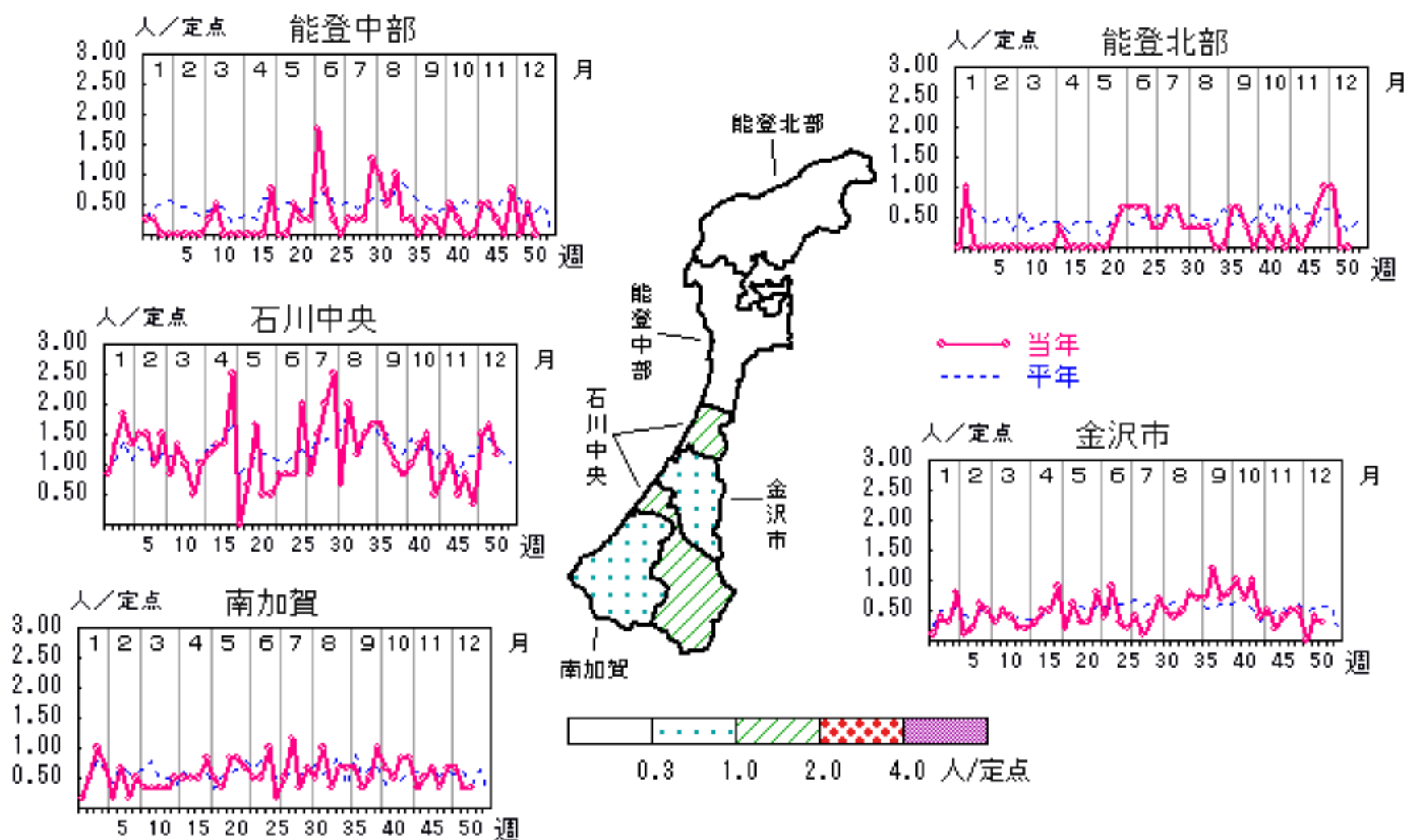


突発性発疹

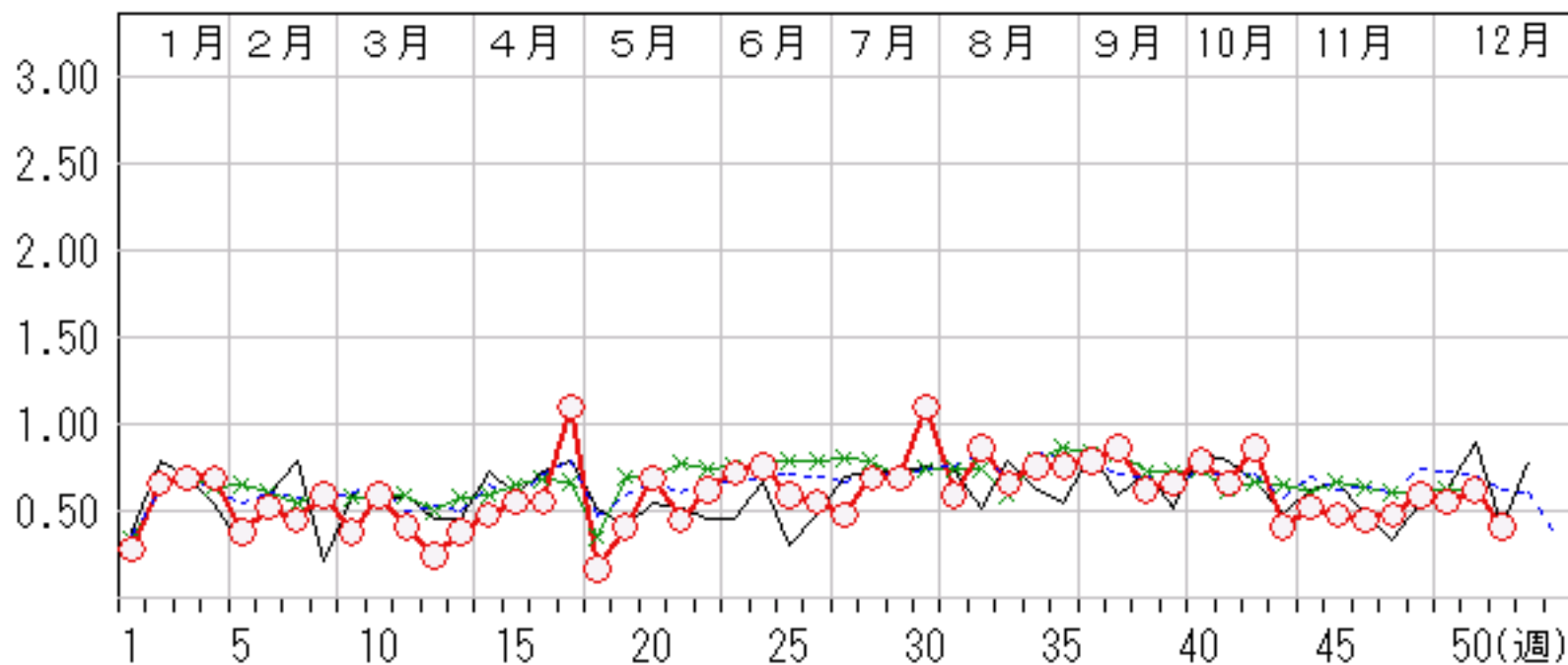
2007年47週～51週

上段: 定点からの患者報告数
下段: 定点あたりの患者数

	47週	48週	49週	50週	51週
石川県	14 0.48	17 0.59	16 0.55	18 0.62	12 0.41
金沢市	5 0.50	5 0.50	0 0.00	4 0.40	3 0.30
南加賀	2 0.33	4 0.67	4 0.67	2 0.33	2 0.33
石川中央	5 0.83	2 0.33	9 1.50	10 1.67	7 1.17
能登中部	0 0.00	3 0.75	0 0.00	2 0.50	0 0.00
能登北部	2 0.67	3 1.00	3 1.00	0 0.00	0 0.00



人/定点
 ○ 当年(石川県) — 前年(石川県)
 × 当年(全国) - - - 平年(石川県)

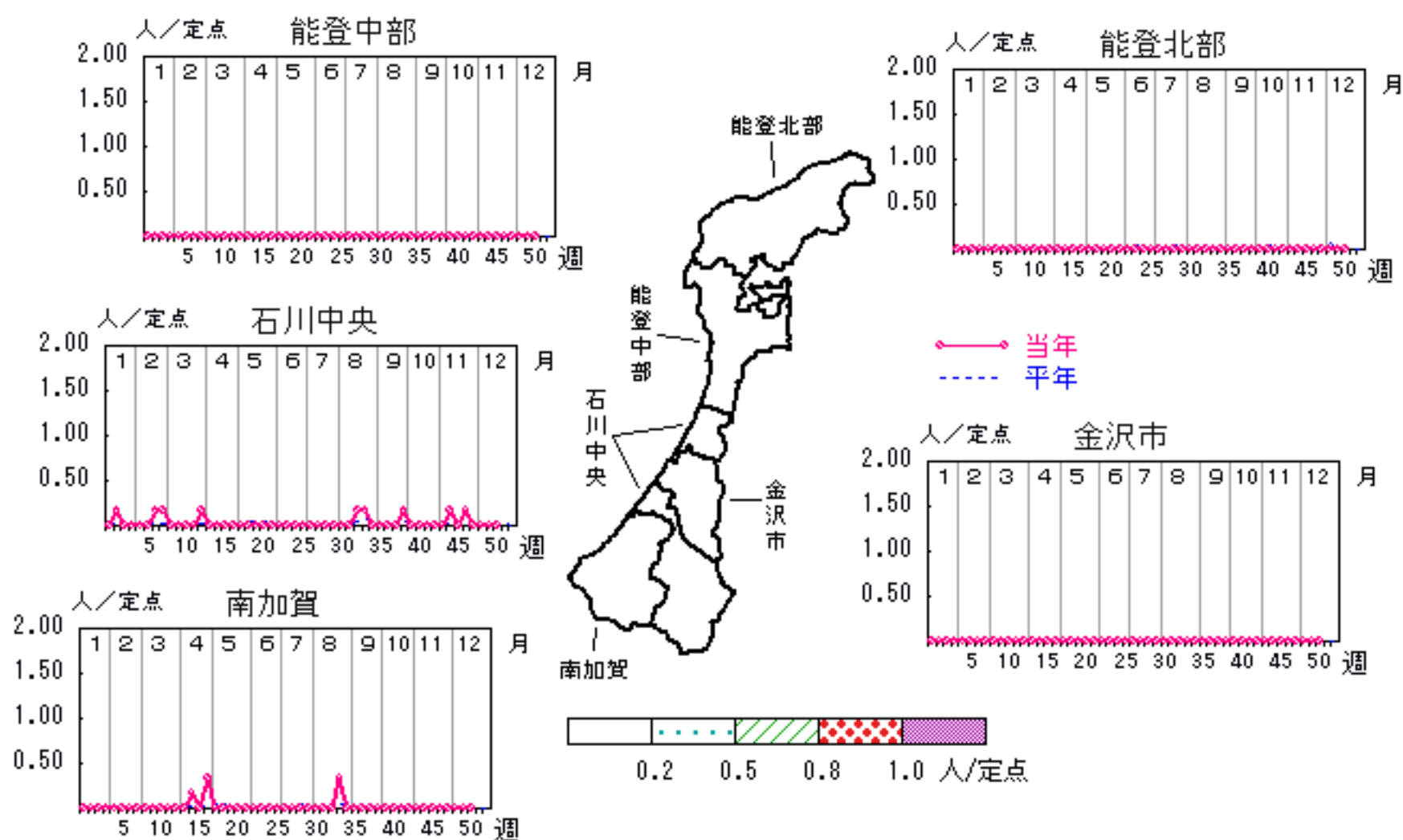


百日咳

2007年47週～51週

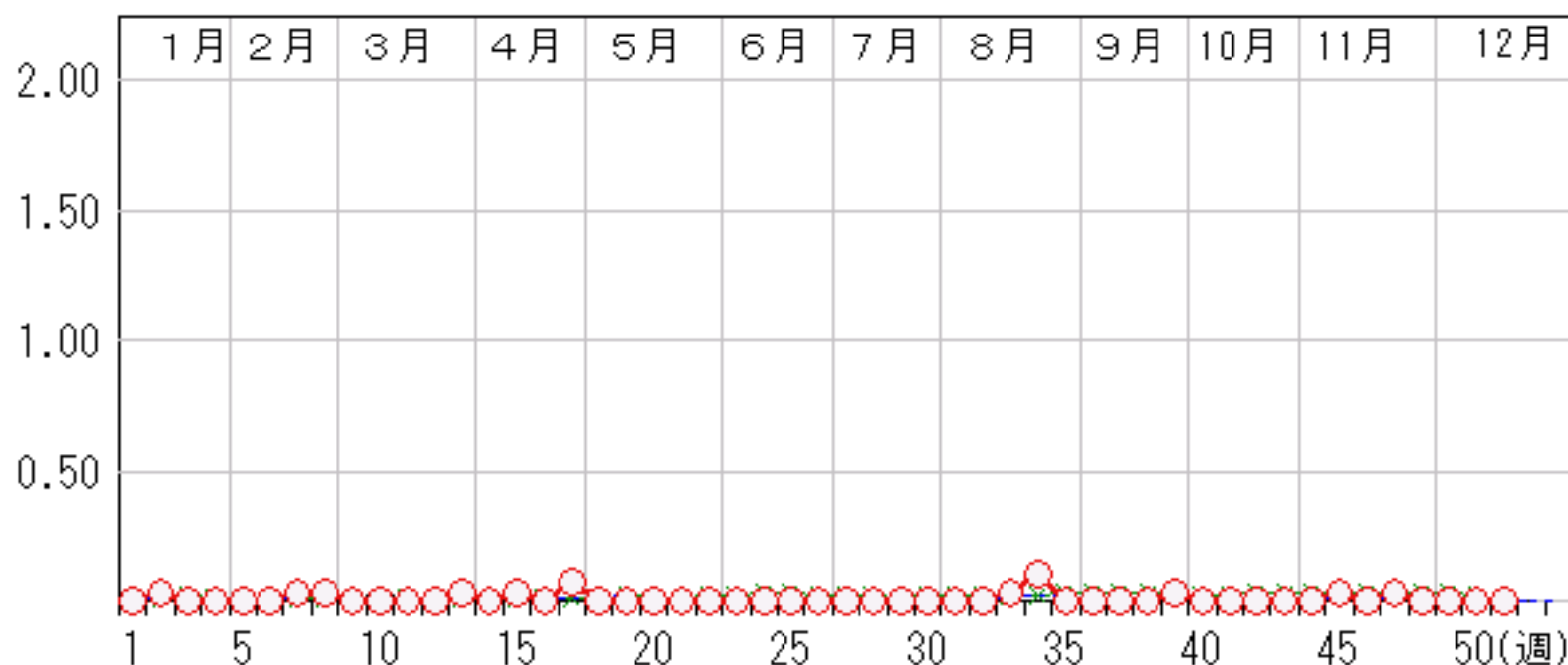
上段: 定点からの患者報告数
下段: 定点あたりの患者数

	47週	48週	49週	50週	51週
石川県	1 0.03	0 0.00	0 0.00	0 0.00	0 0.00
金沢市	0 0.00	0 0.00	0 0.00	0 0.00	0 0.00
南加賀	0 0.00	0 0.00	0 0.00	0 0.00	0 0.00
石川中央	1 0.17	0 0.00	0 0.00	0 0.00	0 0.00
能登中部	0 0.00	0 0.00	0 0.00	0 0.00	0 0.00
能登北部	0 0.00	0 0.00	0 0.00	0 0.00	0 0.00



人/定点

○ 当年(石川県) — 前年(石川県)
× 当年(全国) - - - 平年(石川県)

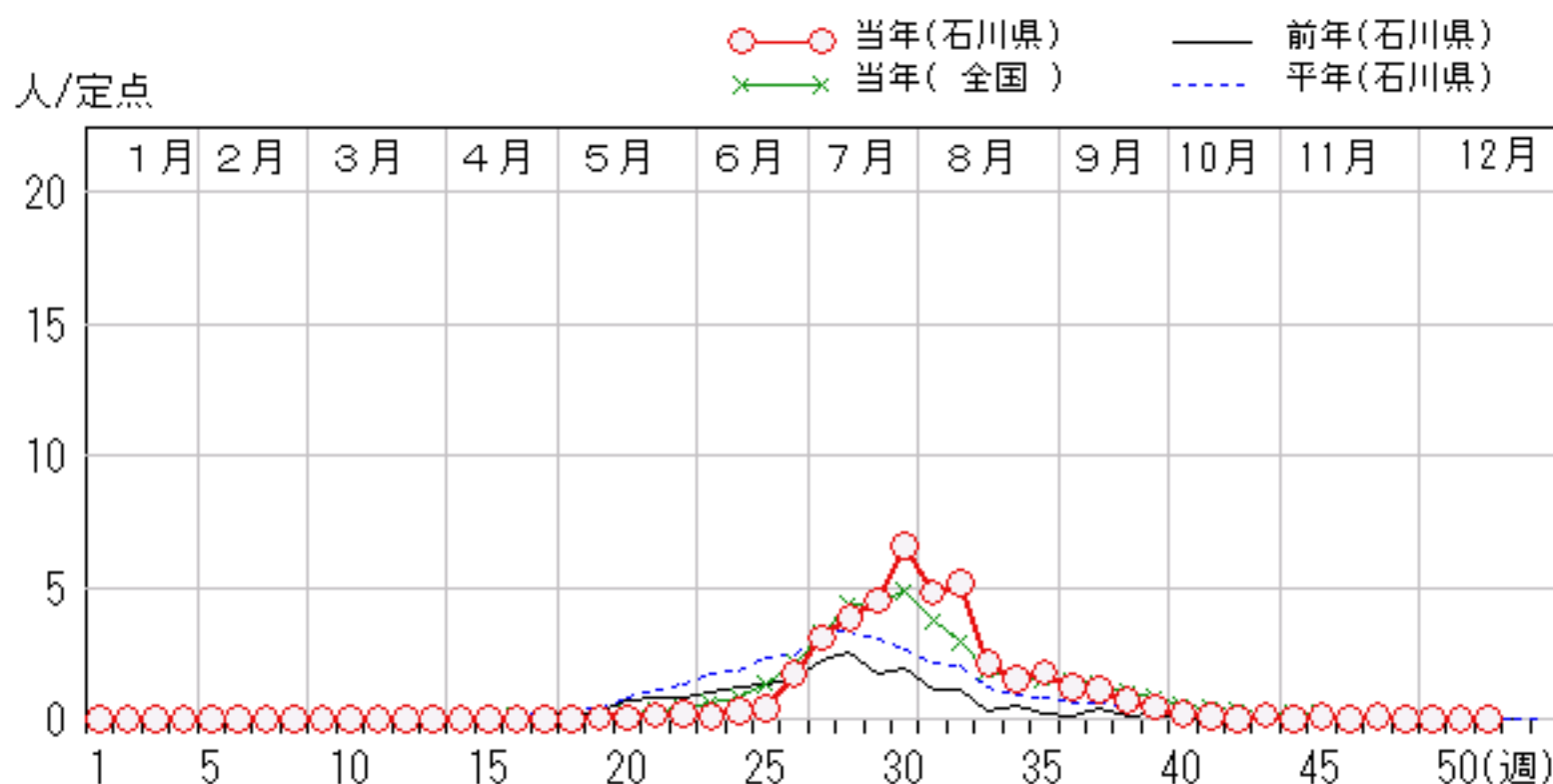
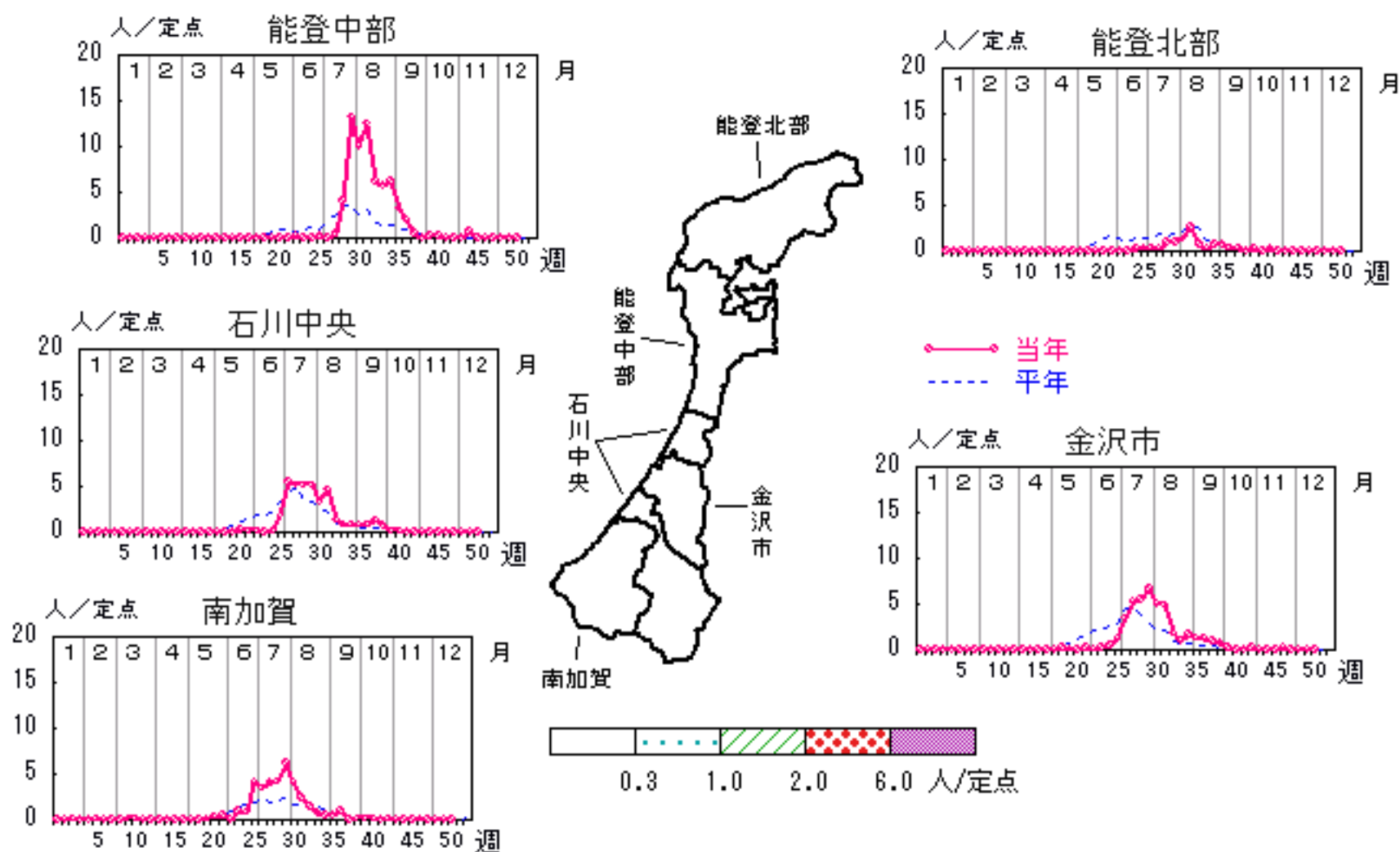


ヘルパンギーナ

2007年47週～51週

上段: 定点からの患者報告数
下段: 定点あたりの患者数

	47週	48週	49週	50週	51週
石川県	3 0.10	0 0.00	0 0.00	0 0.00	0 0.00
金沢市	2 0.20	0 0.00	0 0.00	0 0.00	0 0.00
南加賀	1 0.17	0 0.00	0 0.00	0 0.00	0 0.00
石川中央	0 0.00	0 0.00	0 0.00	0 0.00	0 0.00
能登中部	0 0.00	0 0.00	0 0.00	0 0.00	0 0.00
能登北部	0 0.00	0 0.00	0 0.00	0 0.00	0 0.00

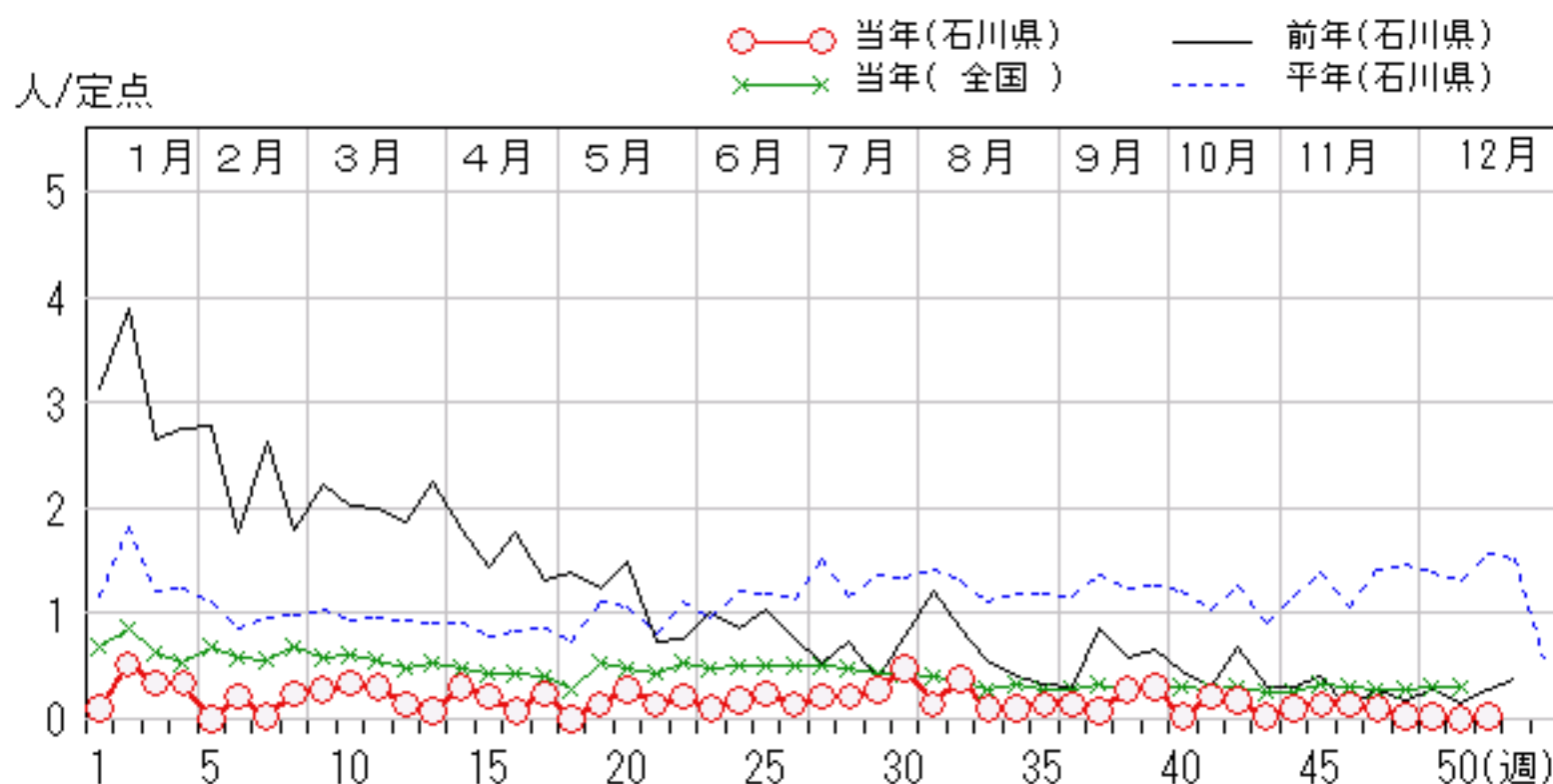
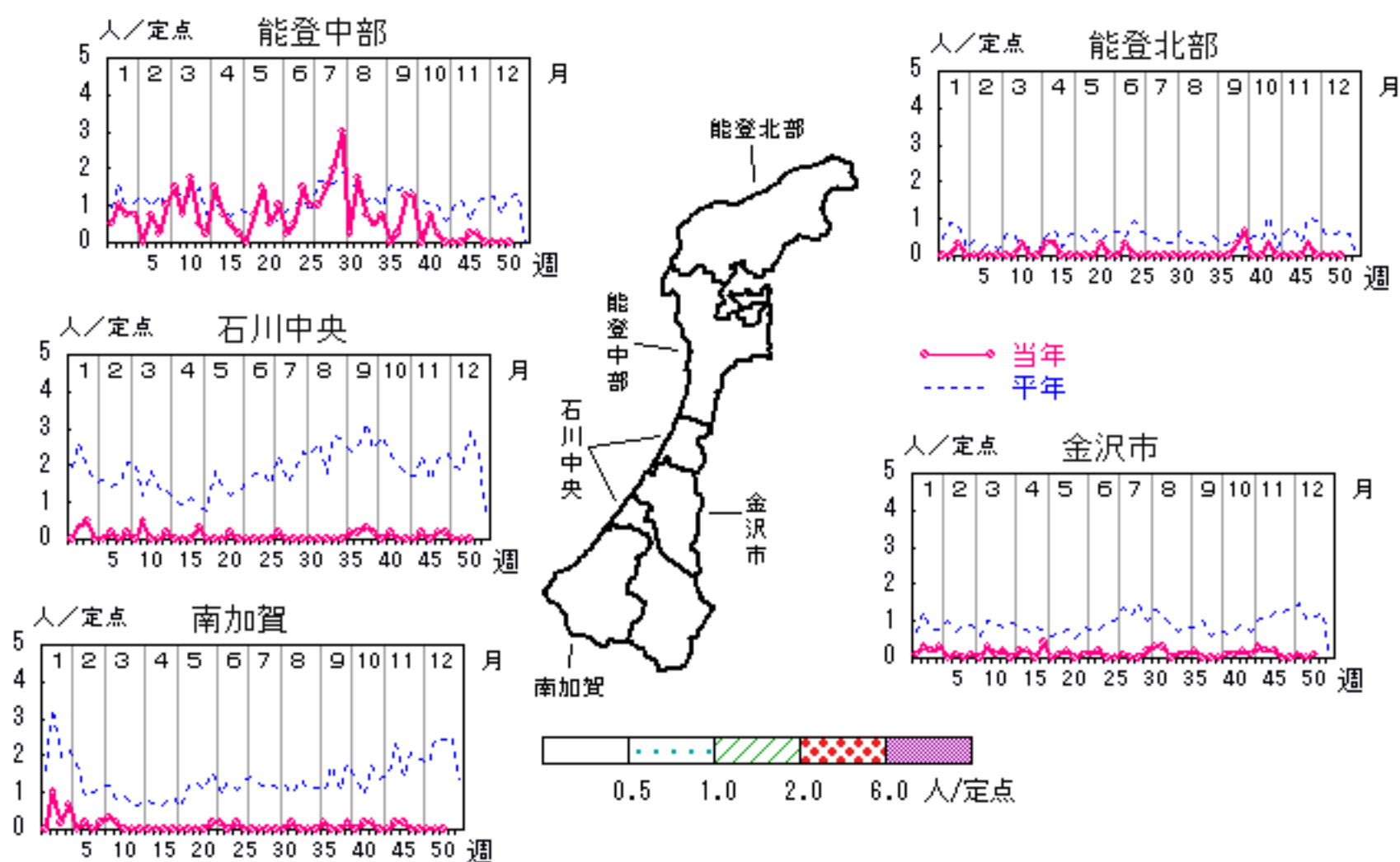


流行性耳下腺炎

2007年47週～51週

上段:定点からの患者報告数
下段:定点あたりの患者数

	47週	48週	49週	50週	51週
石川県	3 0.10	1 0.03	1 0.03	0 0.00	1 0.03
金沢市	0 0.00	0 0.00	1 0.10	0 0.00	1 0.10
南加賀	0 0.00	0 0.00	0 0.00	0 0.00	0 0.00
石川中央	1 0.17	1 0.17	0 0.00	0 0.00	0 0.00
能登中部	1 0.25	0 0.00	0 0.00	0 0.00	0 0.00
能登北部	1 0.33	0 0.00	0 0.00	0 0.00	0 0.00

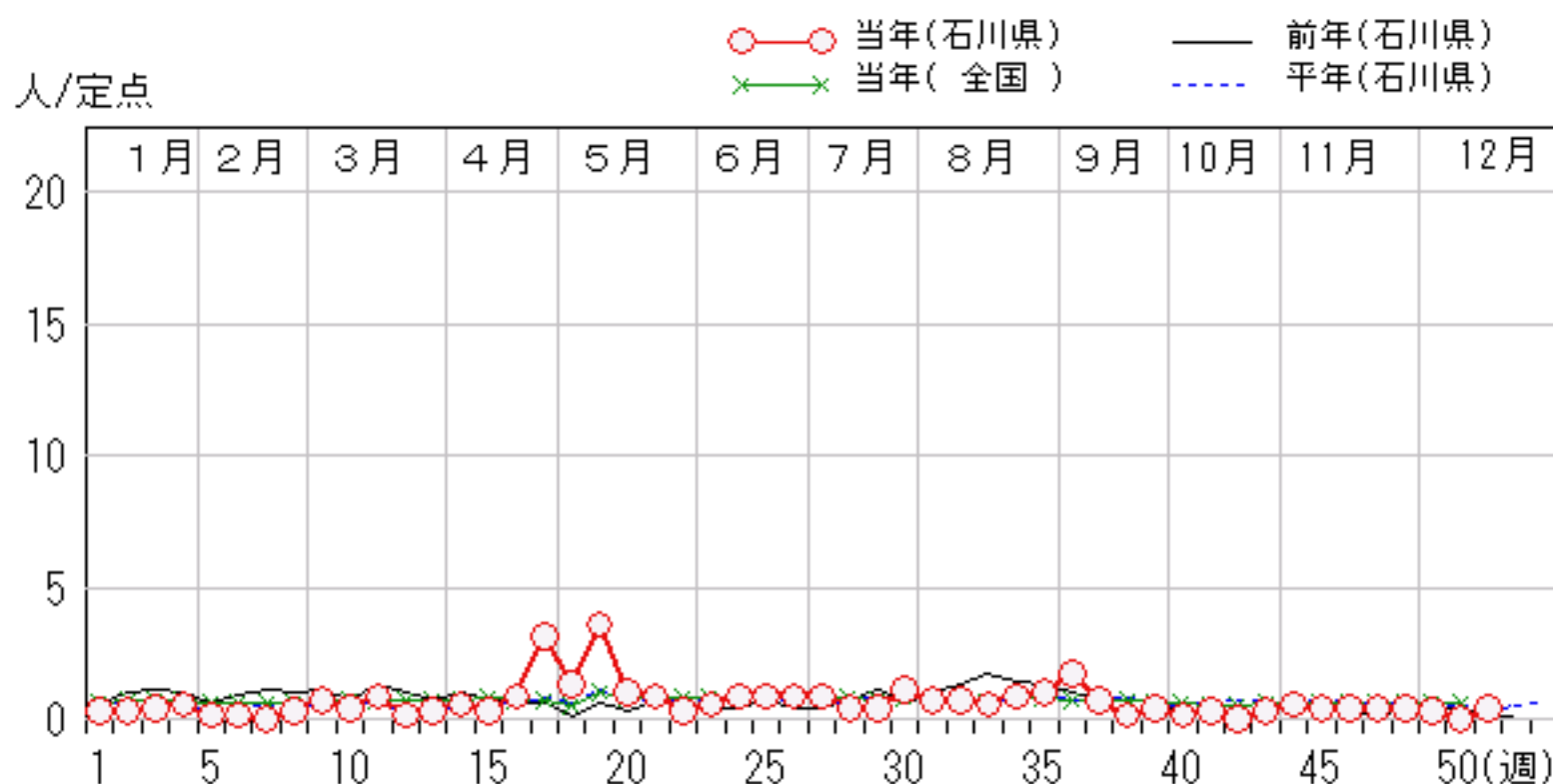
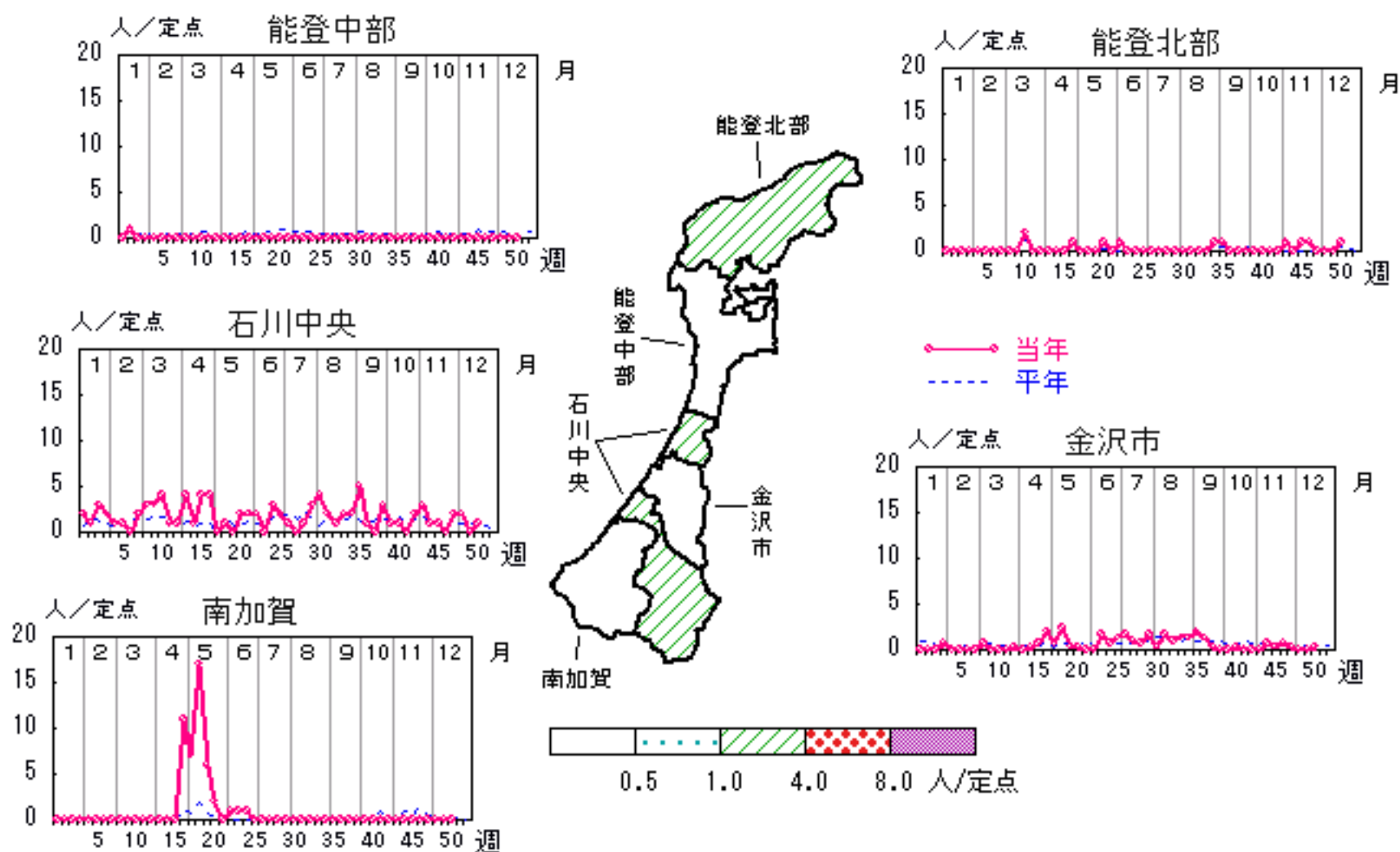


流行性角結膜炎

2007年47週～51週

上段:定点からの患者報告数
下段:定点あたりの患者数

	47週	48週	49週	50週	51週
石川県	3 0.43	3 0.43	2 0.29	0 0.00	3 0.43
金沢市	2 0.67	1 0.33	0 0.00	0 0.00	1 0.33
南加賀	0 0.00	0 0.00	0 0.00	0 0.00	0 0.00
石川中央	0 0.00	2 2.00	2 2.00	0 0.00	1 1.00
能登中部	0 0.00	0 0.00	0 0.00	0 0.00	0 0.00
能登北部	1 1.00	0 0.00	0 0.00	0 0.00	1 1.00

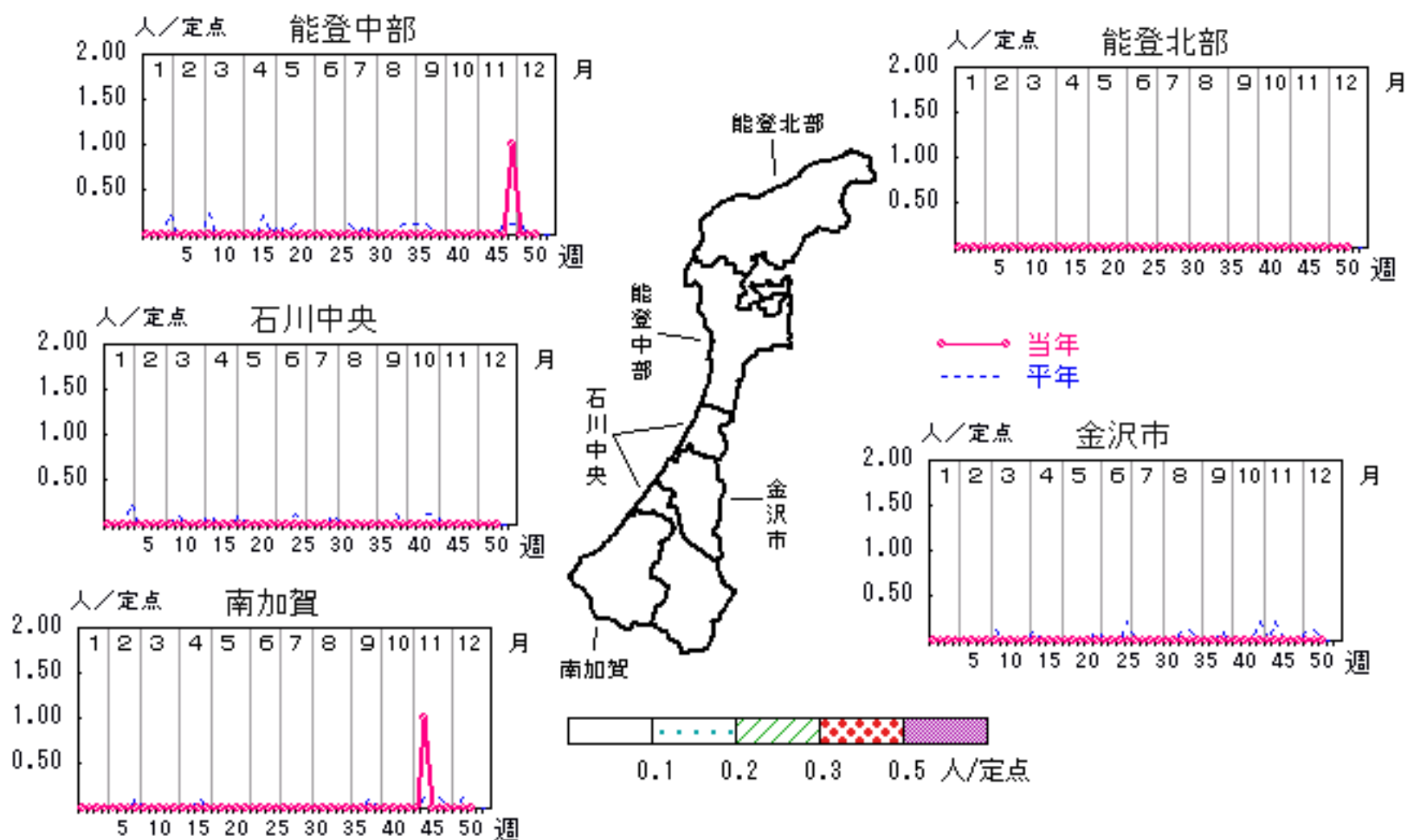


細菌性髄膜炎

2007年47週～51週

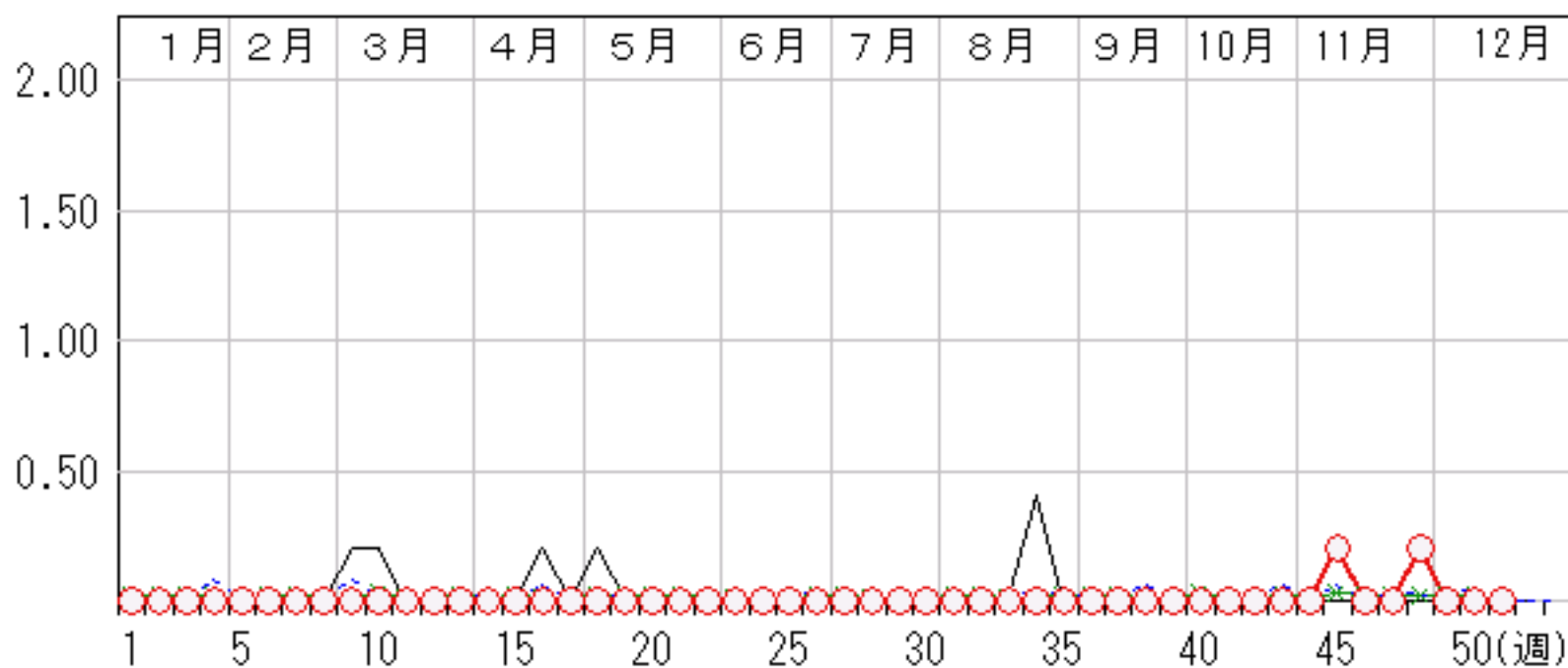
上段: 定点からの患者報告数
下段: 定点あたりの患者数

	47週	48週	49週	50週	51週
石川県	0 0.00	1 0.20	0 0.00	0 0.00	0 0.00
金沢市	0 0.00	0 0.00	0 0.00	0 0.00	0 0.00
南加賀	0 0.00	0 0.00	0 0.00	0 0.00	0 0.00
石川中央	0 0.00	0 0.00	0 0.00	0 0.00	0 0.00
能登中部	0 0.00	1 1.00	0 0.00	0 0.00	0 0.00
能登北部	0 0.00	0 0.00	0 0.00	0 0.00	0 0.00



人/定点

○—○ 当年(石川県) — 前年(石川県)
×—× 当年(全国) - - - 平年(石川県)

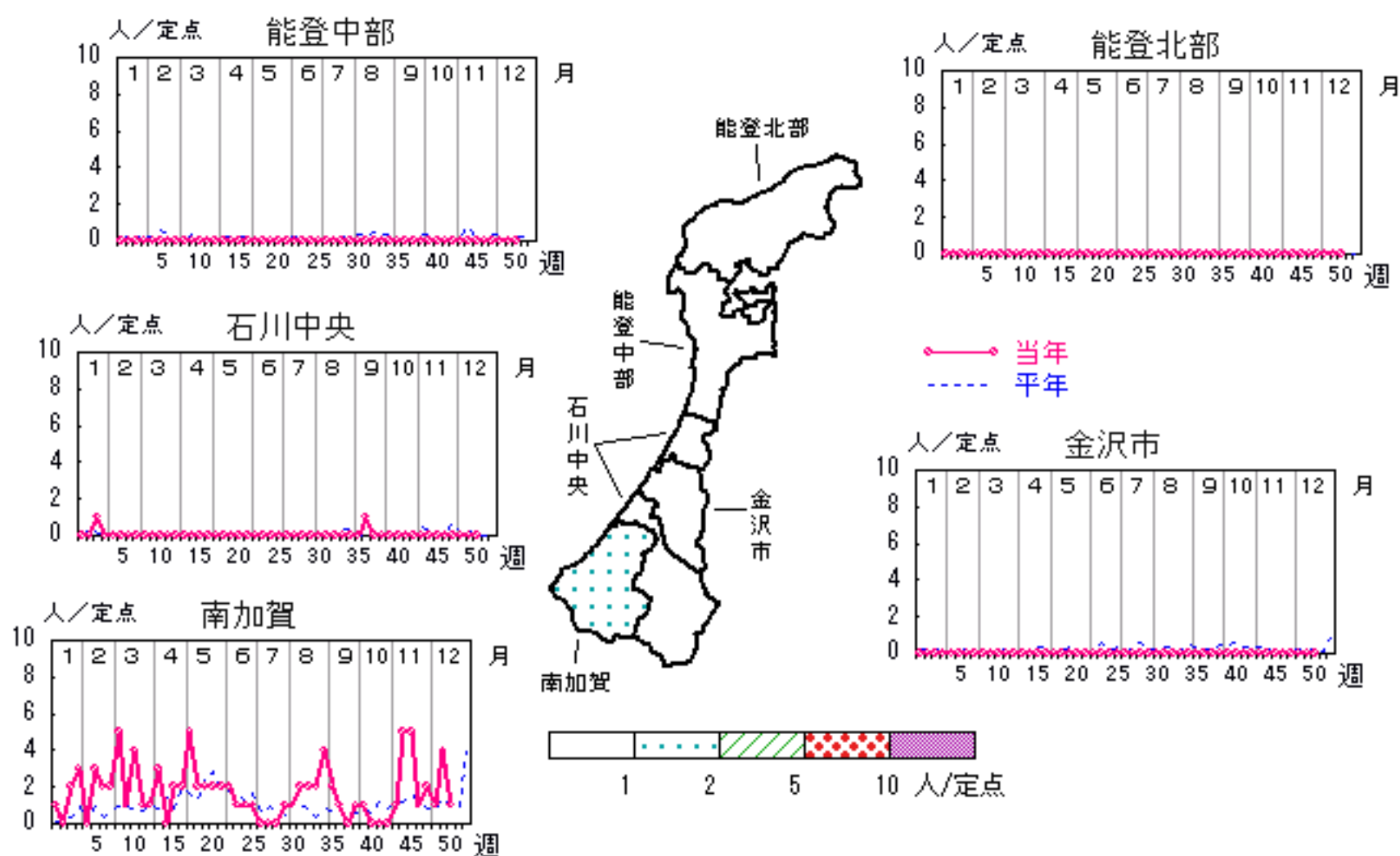


マイコプラズマ肺炎

2007年47週～51週

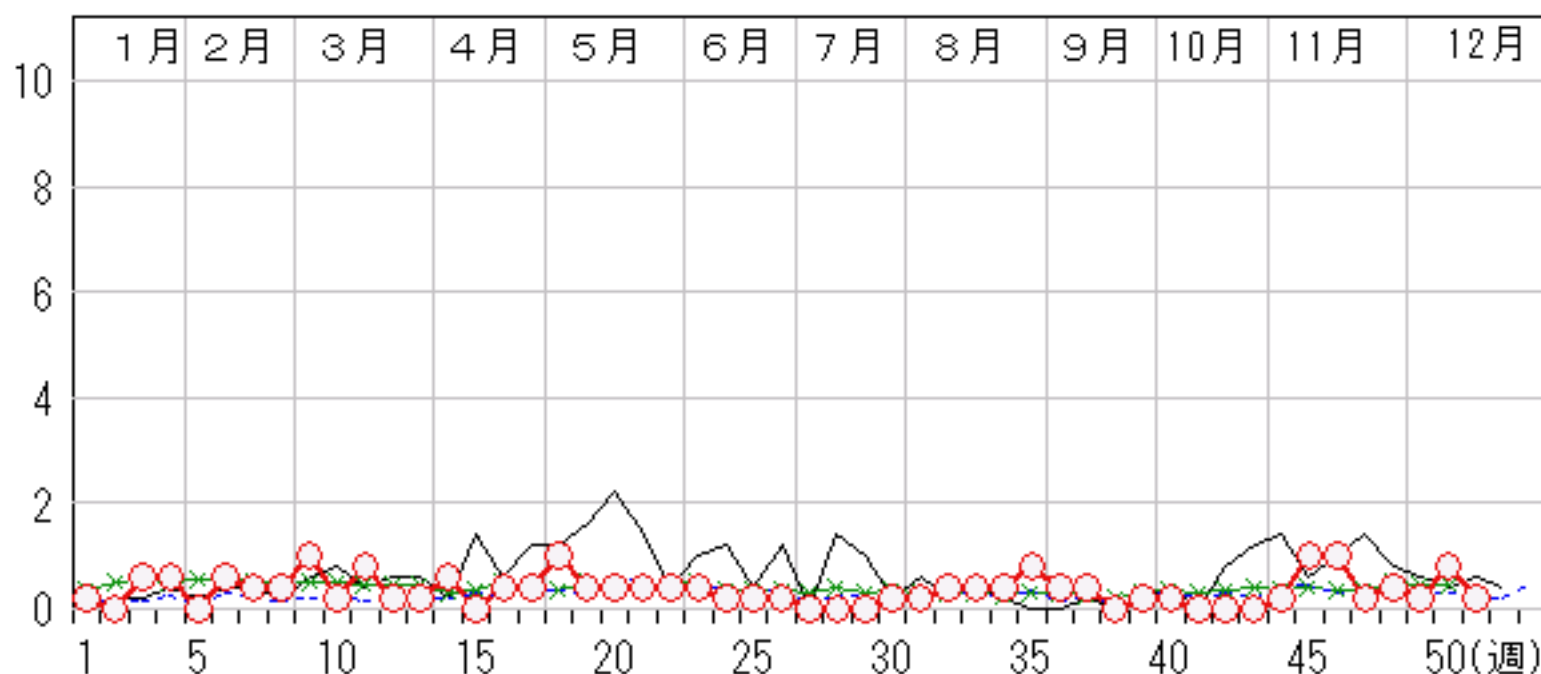
上段: 定点からの患者報告数
下段: 定点あたりの患者数

	47週	48週	49週	50週	51週
石川県	1 0.20	2 0.40	1 0.20	4 0.80	1 0.20
金沢市	0 0.00	0 0.00	0 0.00	0 0.00	0 0.00
南加賀	1 1.00	2 2.00	1 1.00	4 4.00	1 1.00
石川中央	0 0.00	0 0.00	0 0.00	0 0.00	0 0.00
能登中部	0 0.00	0 0.00	0 0.00	0 0.00	0 0.00
能登北部	0 0.00	0 0.00	0 0.00	0 0.00	0 0.00



人/定点

○ 当年(石川県) — 前年(石川県)
× 当年(全国) - - - 平年(石川県)



疾病別・年齢階級別報告患者数 2007年 第51週(石川県)

インフルエンザ	インフルエンザ	小児科	RSウイルス感染症	咽頭結膜熱	A群溶血性レンサ球菌咽頭炎	感染性胃腸炎	水痘	手足口病	伝染性紅斑	突発性発疹	百日咳	風疹	ヘルパンギーナ	麻疹(成人麻疹除く)	流行性耳下腺炎	眼科・基幹	急性出血性結膜炎	流行性角結膜炎	細菌性髄膜炎	無菌性髄膜炎	マイコプラズマ肺炎	(オウム病除く)	成人麻疹
計	70	計	37	14	104	765	165	4	3	12					1	計	3				1		
0~5月		0~5月	3			10	4			1						0~5月							—
6~11月		6~11月	8			22	3			9						6~11月							—
1歳		1歳	23	3	4	83	44			2						1歳							—
2歳		2歳	2	2	6	76	35	1	1							2歳							—
3歳	2	3歳	1	4	7	65	29	1	1							3歳							—
4歳	5	4歳		3	19	64	31	1								4歳	1						—
5歳	5	5歳		1	23	52	9									5歳							—
6歳	4	6歳			17	66	7									6歳							—
7歳	3	7歳			11	59	2	1								7歳							—
8歳	5	8歳			3	54										8歳							—
9歳	11	9歳			4	34										9歳							—
10歳~14歳	14	10歳~14歳		1	7	105	1								1	10歳~14歳					1		—
15歳~19歳		15歳~19歳				16								—		15歳~19歳							—
20歳~29歳	6	20歳以上			3	59			1					—		20歳~29歳							—
30歳~39歳	8															30歳~39歳	1						—
40歳~49歳	4															40歳~49歳		1					—
50歳~59歳	1															50歳~59歳							—
60歳~69歳	2															60歳~69歳							—
70歳~79歳																70歳以上							—
80歳以上																							—