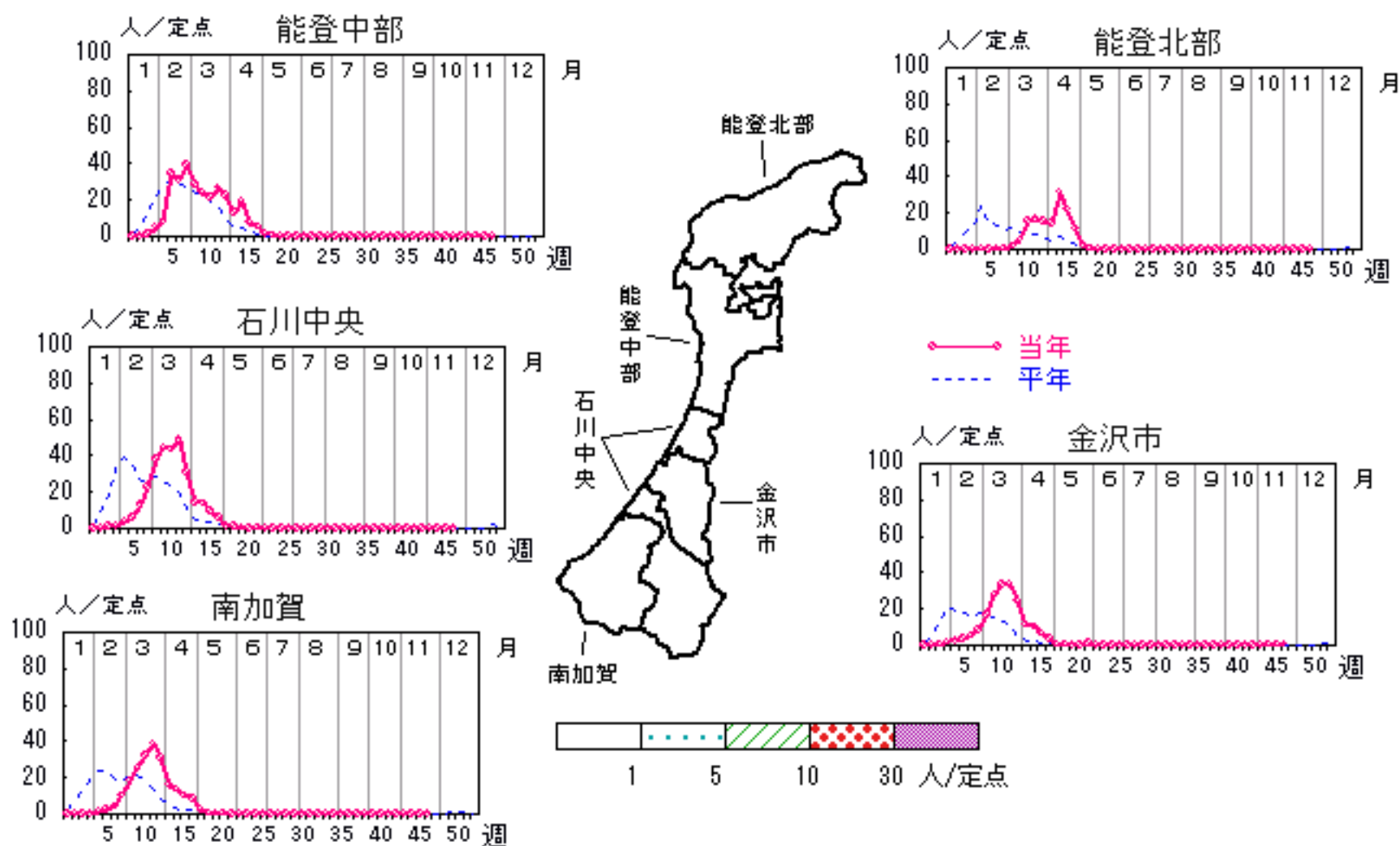


インフルエンザ

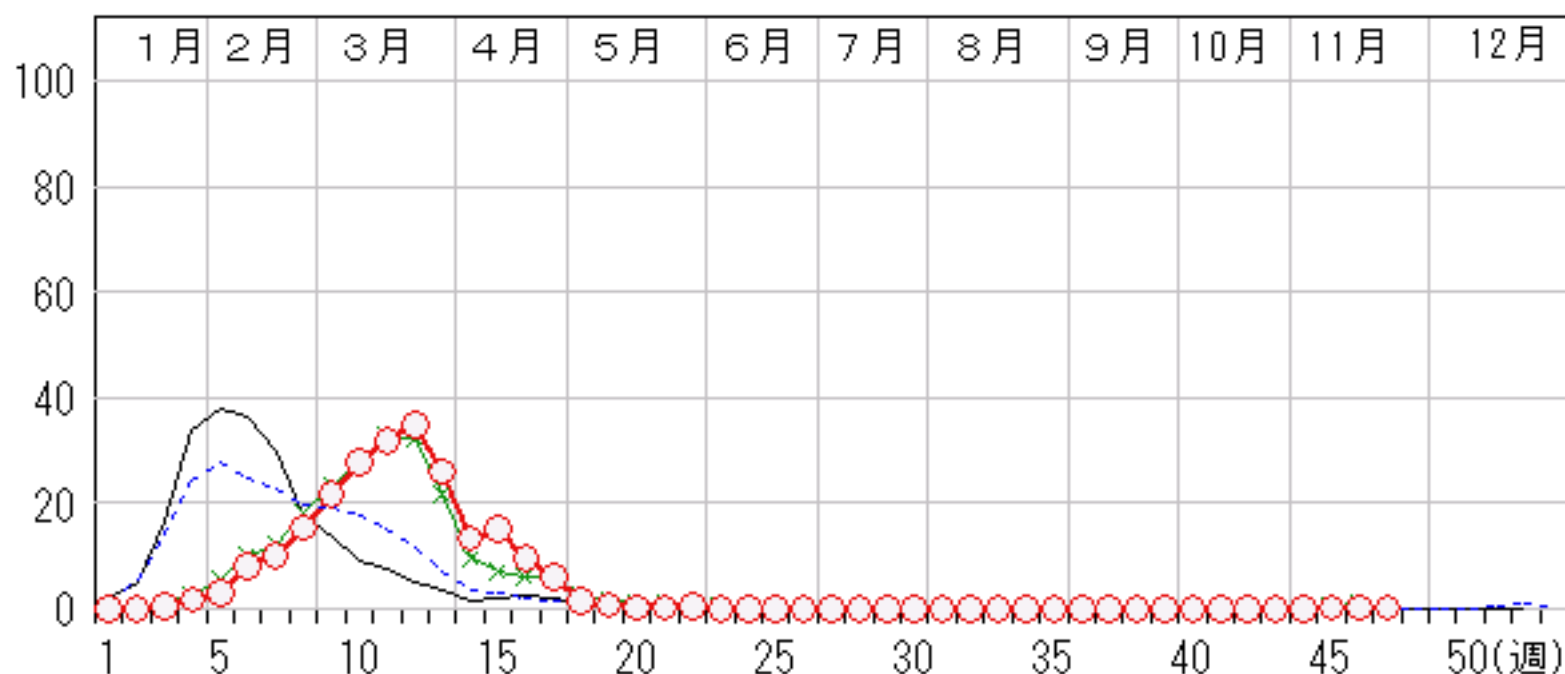
2007年43週～47週

上段: 定点からの患者報告数
下段: 定点あたりの患者数

	43週	44週	45週	46週	47週
石川県	0 0.00	0 0.00	11 0.23	16 0.33	8 0.17
金沢市	0 0.00	0 0.00	8 0.50	13 0.81	6 0.38
南加賀	0 0.00	0 0.00	0 0.00	0 0.00	0 0.00
石川中央	0 0.00	0 0.00	0 0.00	2 0.20	1 0.10
能登中部	0 0.00	0 0.00	3 0.43	1 0.14	1 0.14
能登北部	0 0.00	0 0.00	0 0.00	0 0.00	0 0.00



人/定点
 ○ 当年(石川県) — 前年(石川県)
 × 当年(全国) - - - 平年(石川県)

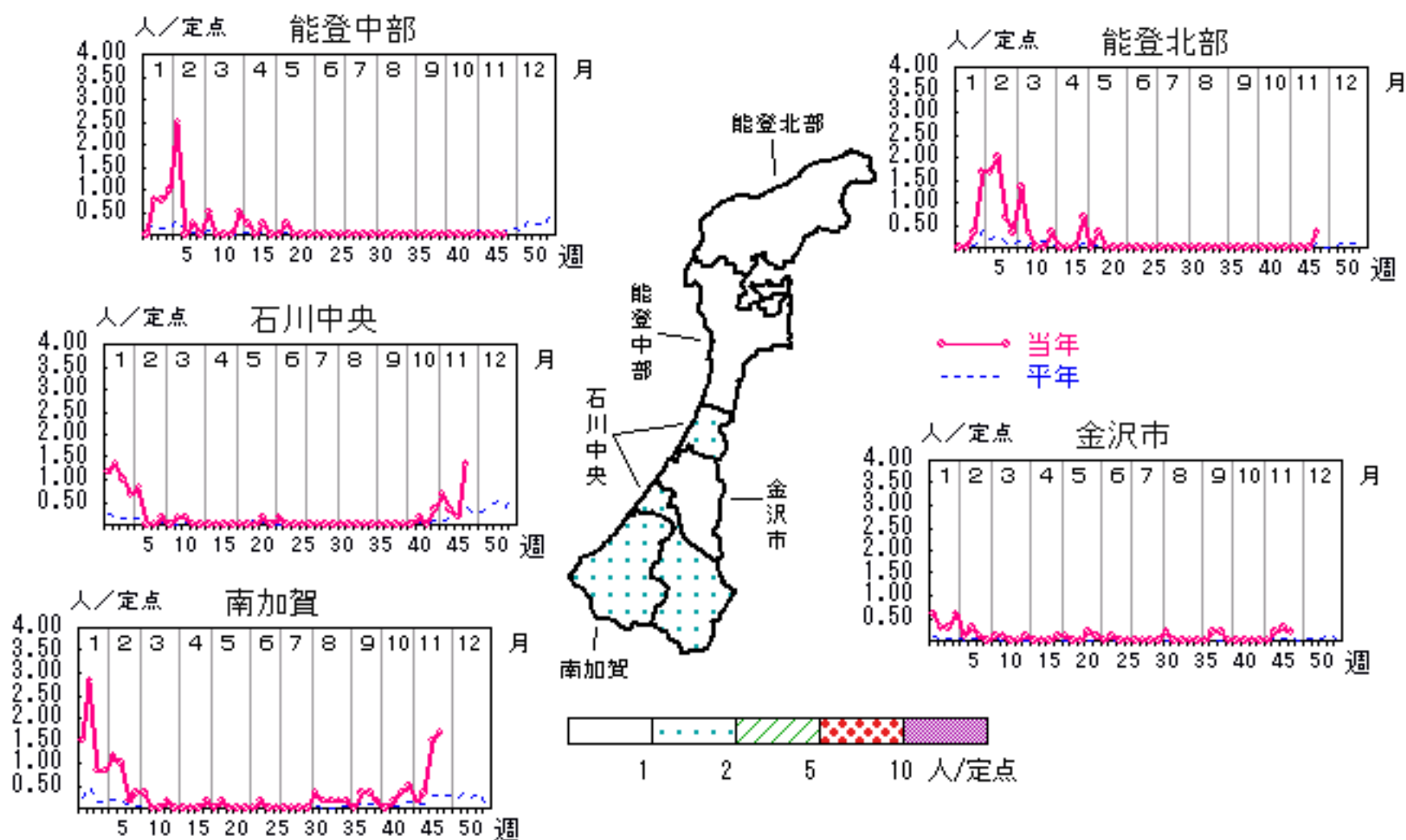


RSウイルス感染症

2007年43週～47週

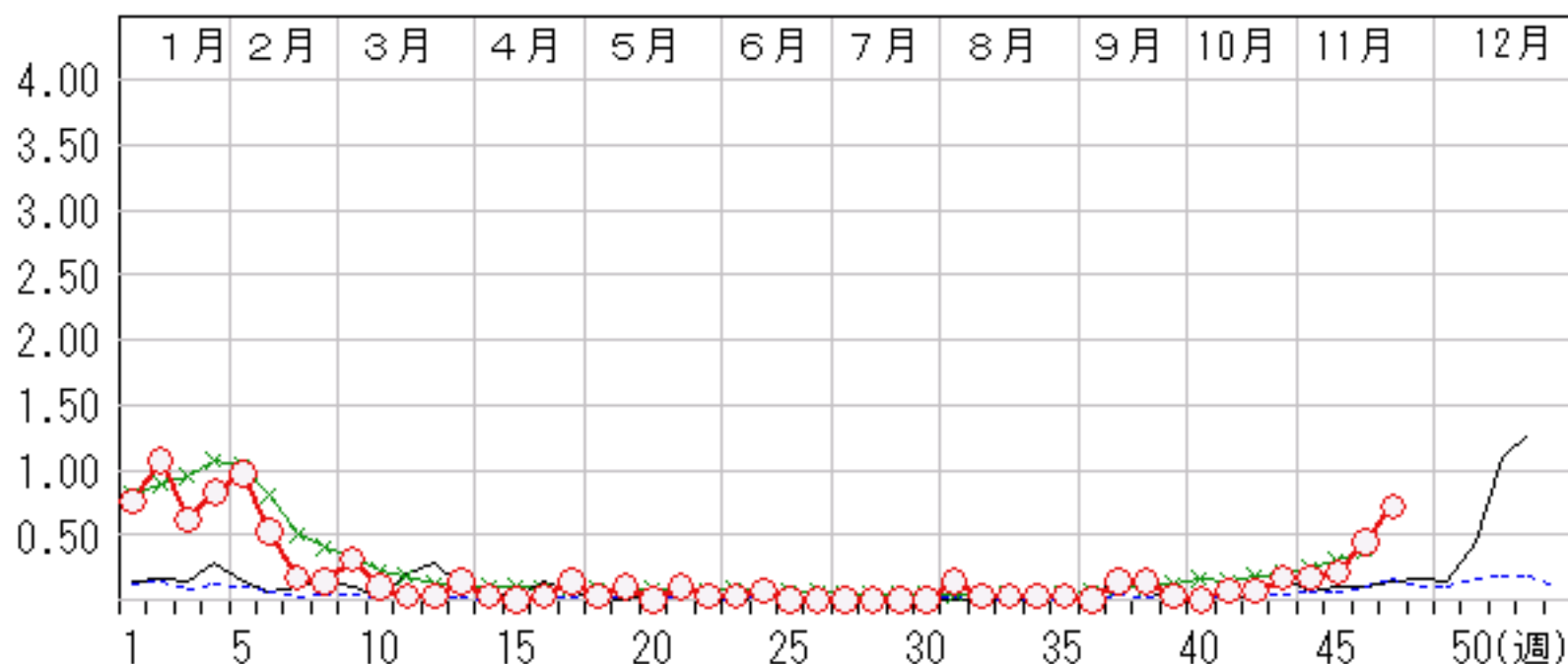
上段: 定点からの患者報告数
下段: 定点あたりの患者数

	43週	44週	45週	46週	47週
石川県	5 0.17	5 0.17	6 0.21	13 0.45	21 0.72
金沢市	0 0.00	0 0.00	2 0.20	3 0.30	2 0.20
南加賀	3 0.50	1 0.17	2 0.33	9 1.50	10 1.67
石川中央	2 0.33	4 0.67	2 0.33	1 0.17	8 1.33
能登中部	0 0.00	0 0.00	0 0.00	0 0.00	0 0.00
能登北部	0 0.00	0 0.00	0 0.00	0 0.00	1 0.33



人/定点

○ 当年(石川県) — 前年(石川県)
× 当年(全国) - - - 平年(石川県)

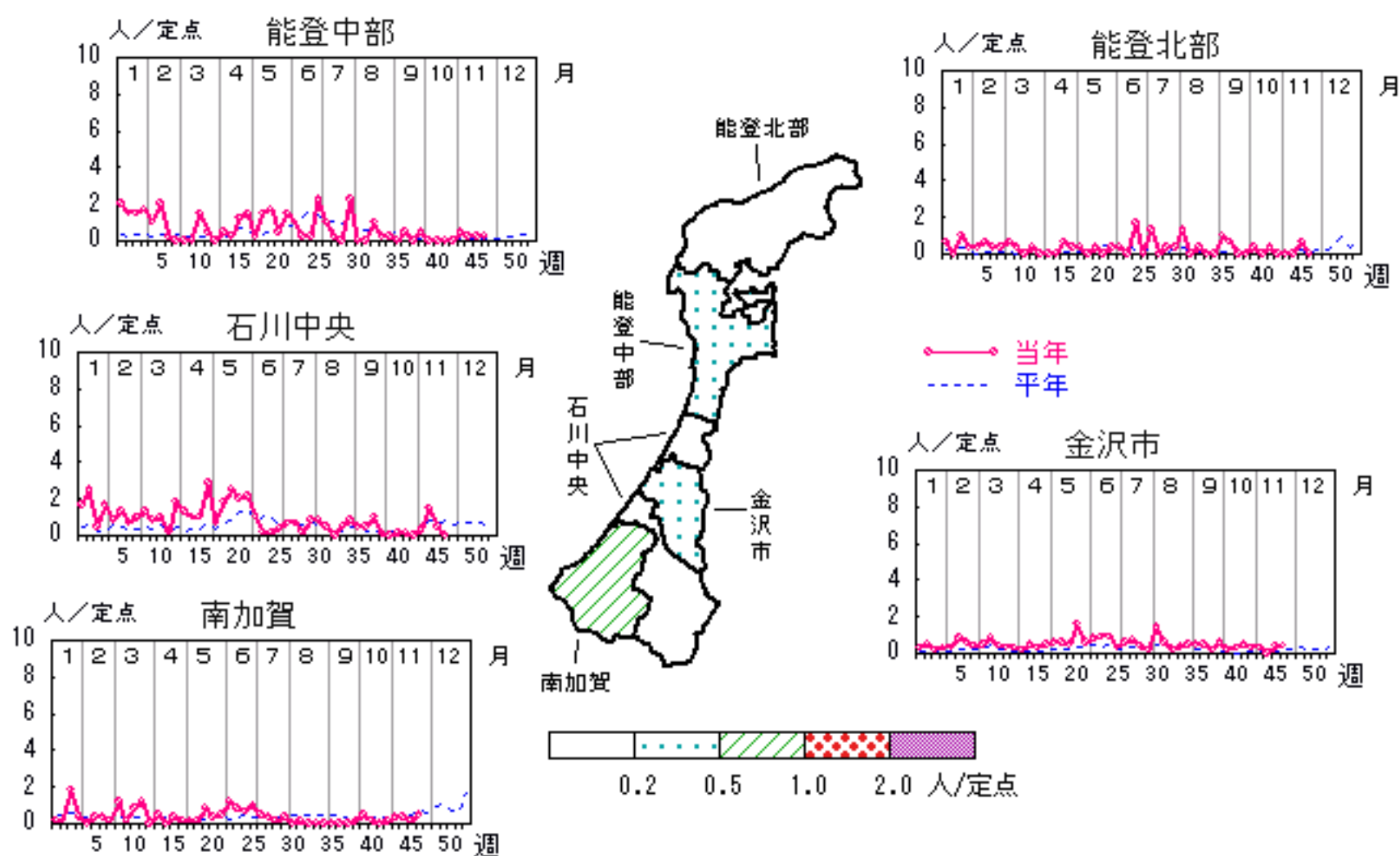


咽頭結膜熱

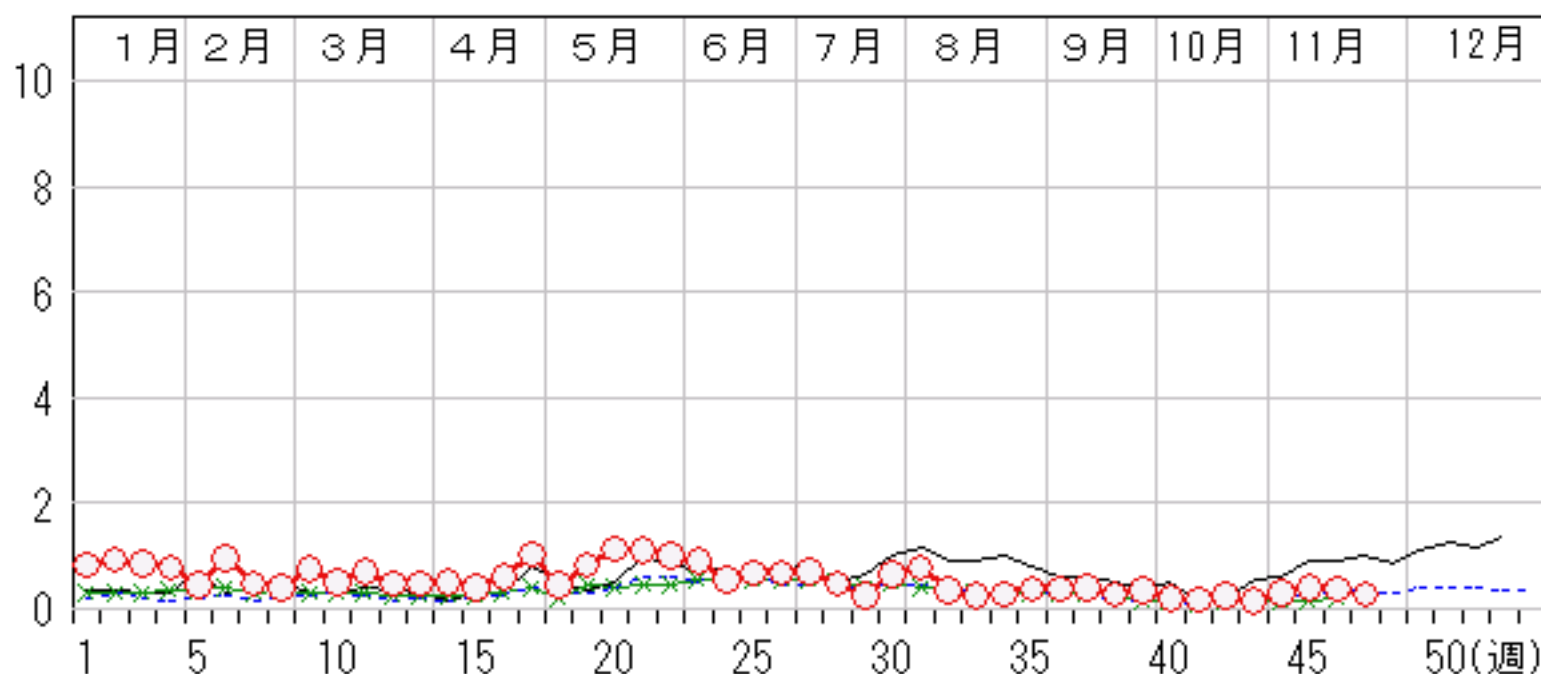
2007年43週～47週

上段: 定点からの患者報告数
下段: 定点あたりの患者数

	43週	44週	45週	46週	47週
石川県	4 0.14	9 0.31	12 0.41	11 0.38	8 0.28
金沢市	3 0.30	3 0.30	0 0.00	4 0.40	4 0.40
南加賀	1 0.17	2 0.33	2 0.33	1 0.17	3 0.50
石川中央	0 0.00	2 0.33	9 1.50	3 0.50	0 0.00
能登中部	0 0.00	2 0.50	1 0.25	1 0.25	1 0.25
能登北部	0 0.00	0 0.00	0 0.00	2 0.67	0 0.00



人/定点
 ○ 当年(石川県) — 前年(石川県)
 × 当年(全国) - - - 平年(石川県)

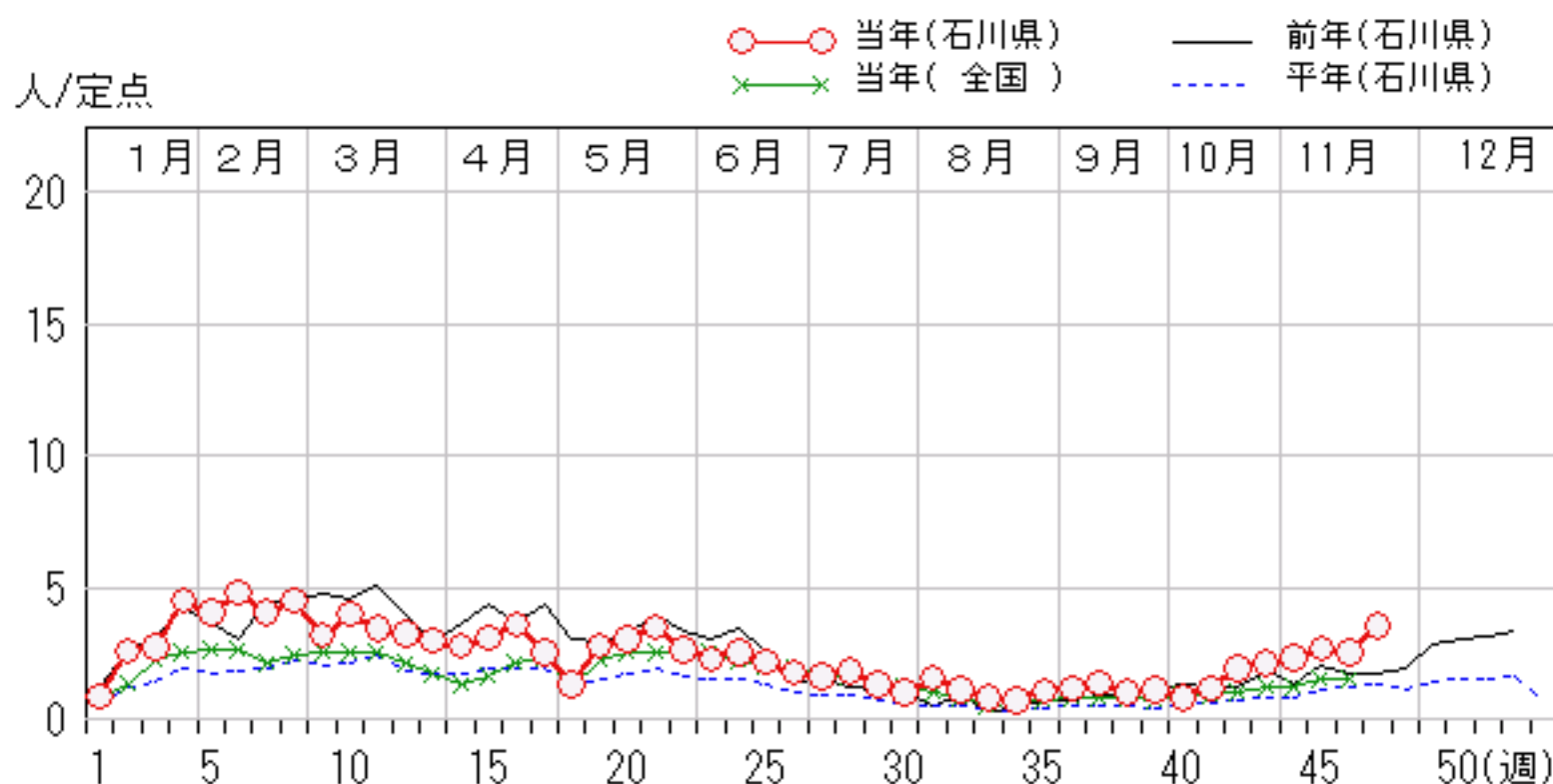
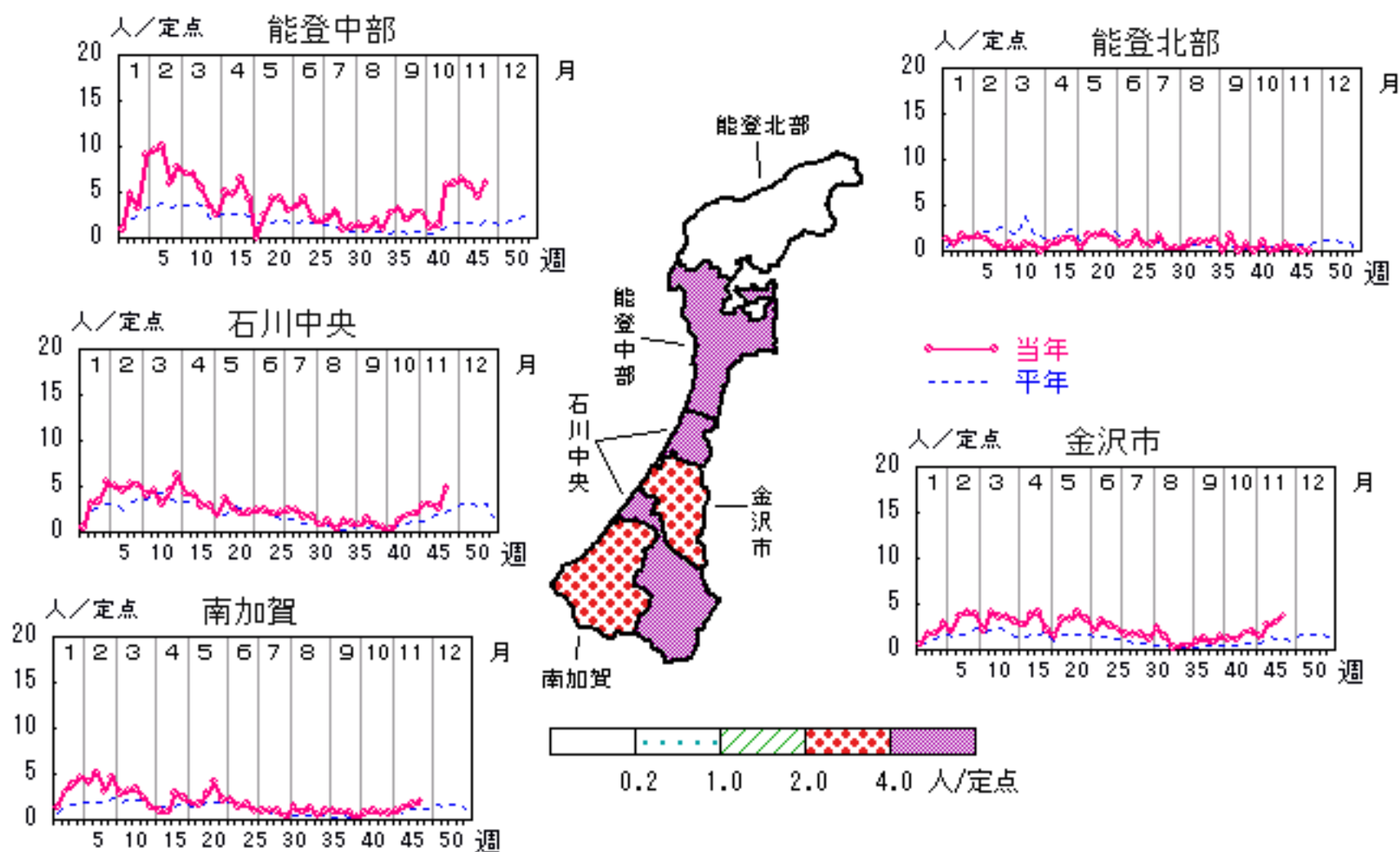


A群溶血性レンサ球菌咽頭炎

2007年43週～47週

上段: 定点からの患者報告数
下段: 定点あたりの患者数

	43週	44週	45週	46週	47週
石川県	61 2.10	67 2.31	77 2.66	74 2.55	102 3.52
金沢市	20 2.00	15 1.50	27 2.70	30 3.00	37 3.70
南加賀	4 0.67	6 1.00	8 1.33	10 1.67	12 2.00
石川中央	12 2.00	18 3.00	18 3.00	16 2.67	29 4.83
能登中部	24 6.00	26 6.50	23 5.75	18 4.50	24 6.00
能登北部	1 0.33	2 0.67	1 0.33	0 0.00	0 0.00

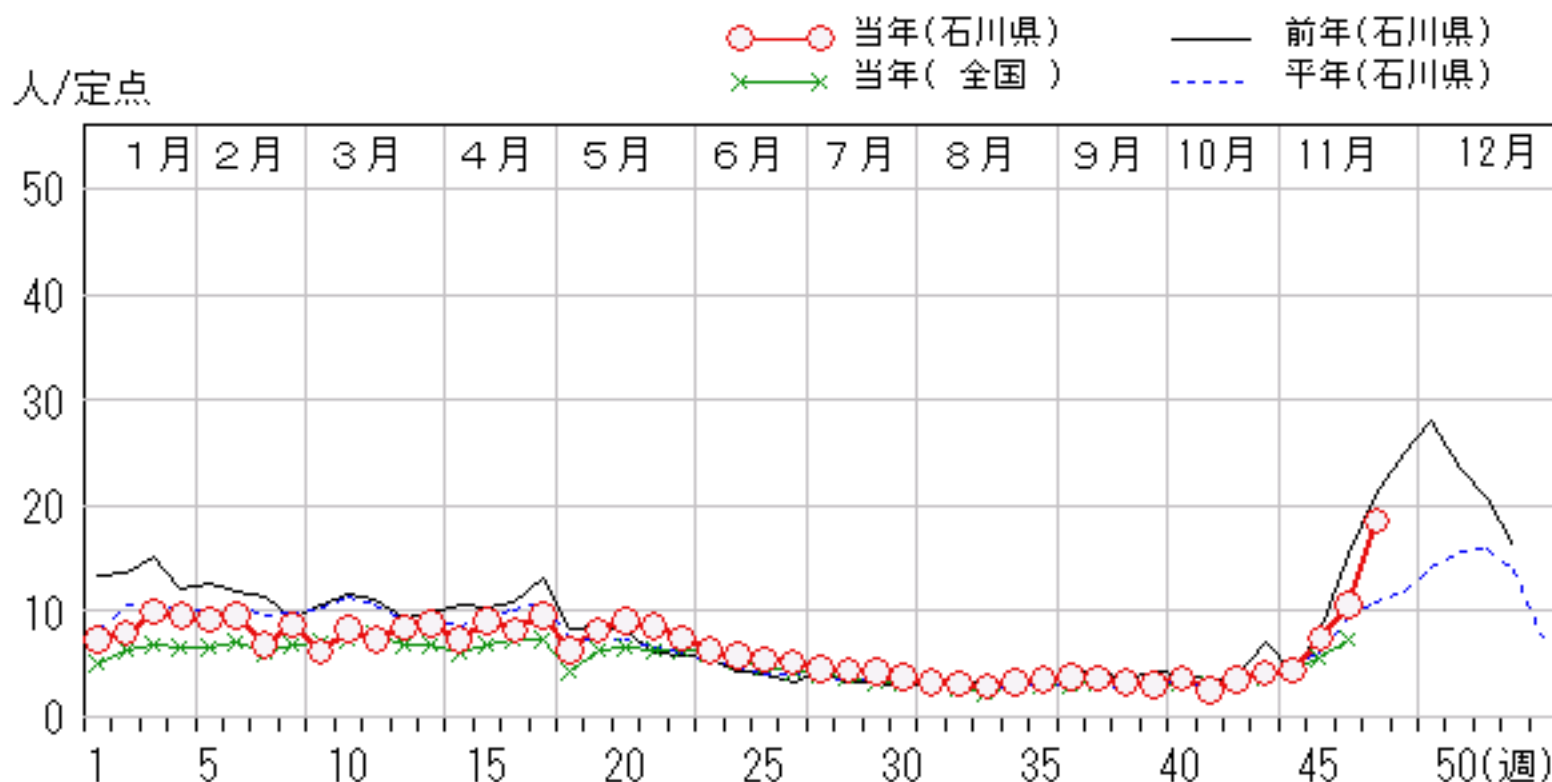
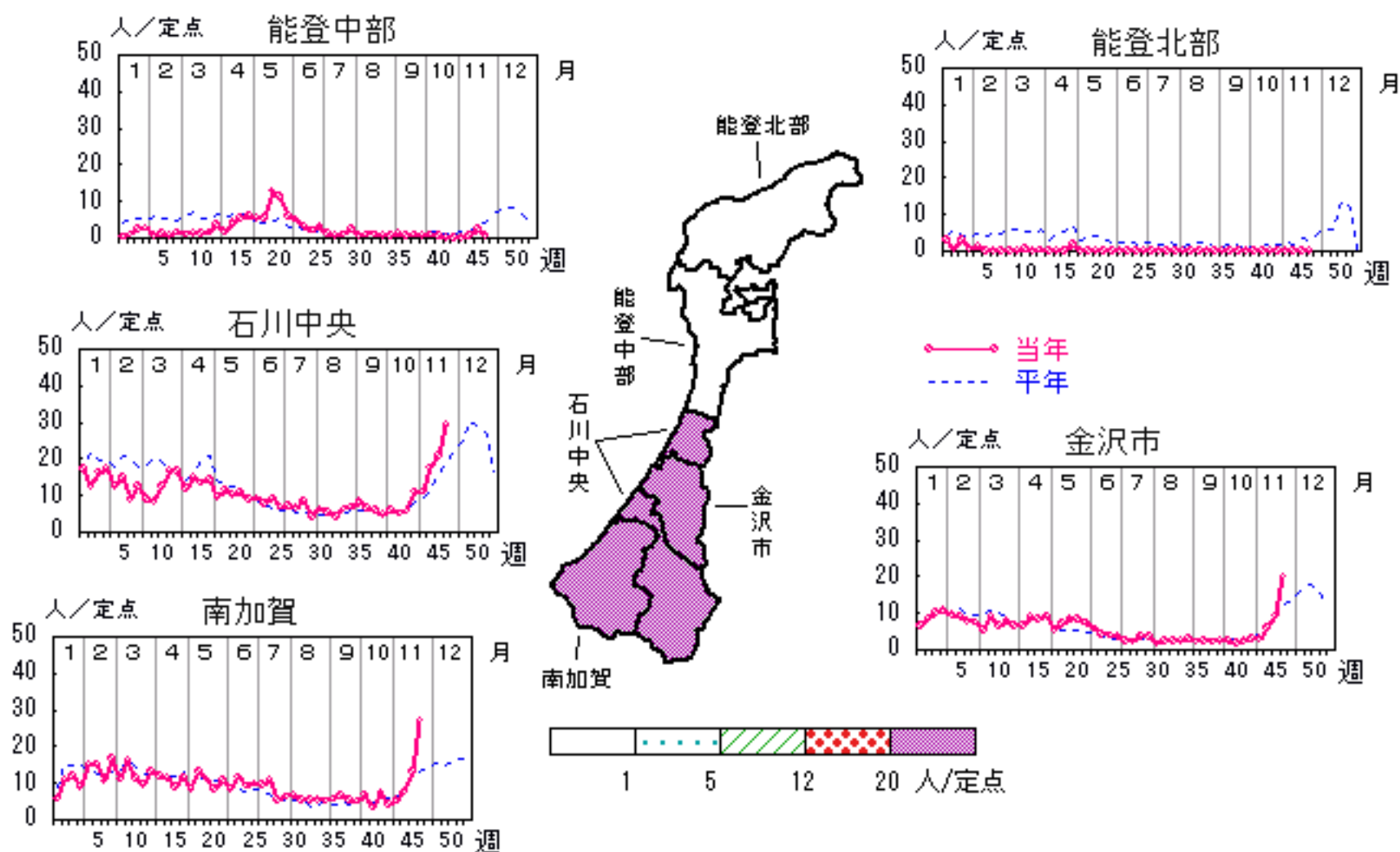


感染性胃腸炎

2007年43週～47週

上段: 定点からの患者報告数
下段: 定点あたりの患者数

	43週	44週	45週	46週	47週
石川県	120 4.14	127 4.38	215 7.41	307 10.59	538 18.55
金沢市	30 3.00	28 2.80	61 6.10	93 9.30	200 20.00
南加賀	24 4.00	33 5.50	45 7.50	79 13.17	162 27.00
石川中央	66 11.00	66 11.00	106 17.67	125 20.83	174 29.00
能登中部	0 0.00	0 0.00	3 0.75	10 2.50	2 0.50
能登北部	0 0.00	0 0.00	0 0.00	0 0.00	0 0.00

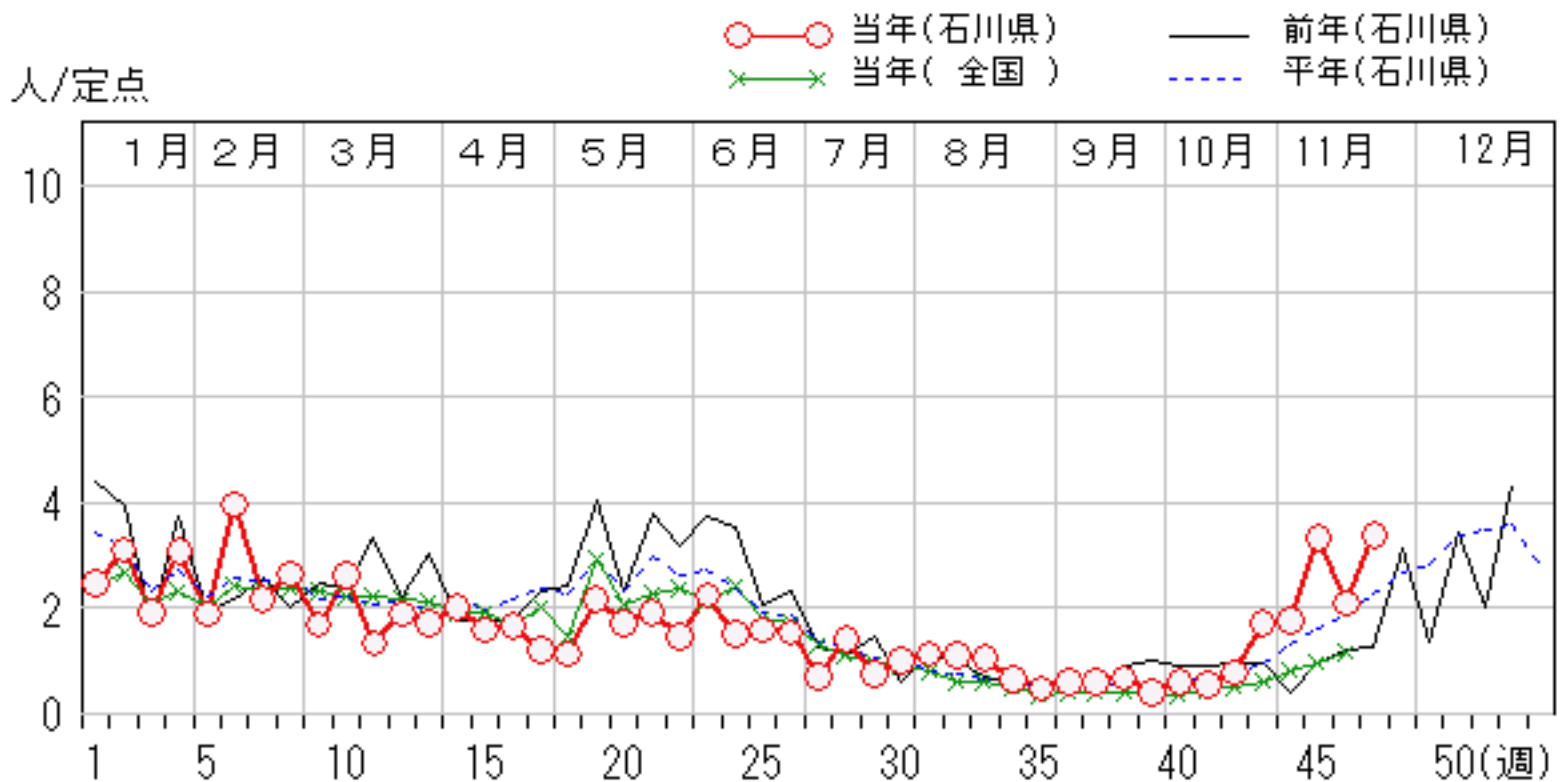
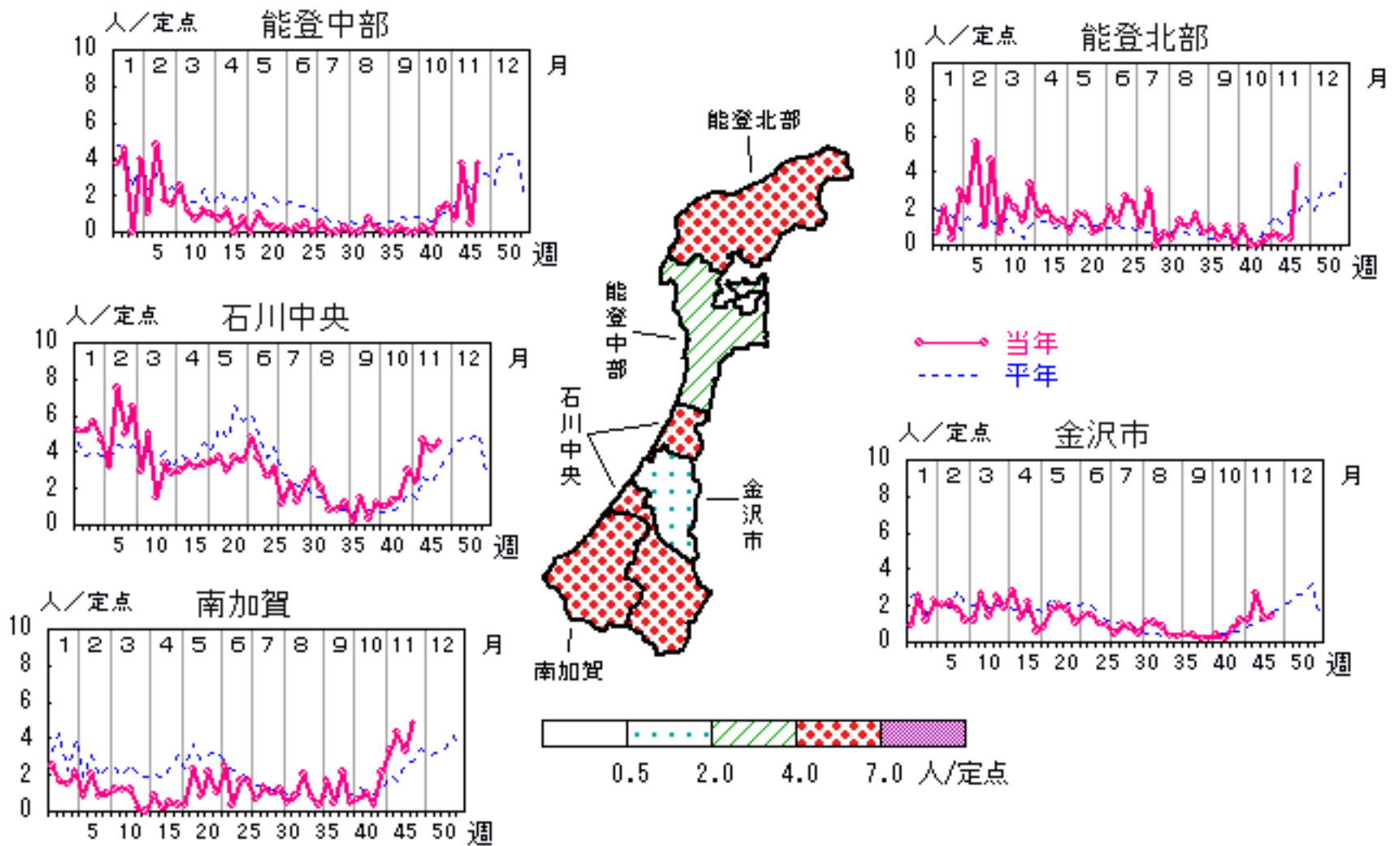


水痘

2007年43週～47週

上段: 定点からの患者報告数
下段: 定点あたりの患者数

	43週	44週	45週	46週	47週
石川県	50 1.72	51 1.76	97 3.34	61 2.10	98 3.38
金沢市	12 1.20	12 1.20	27 2.70	13 1.30	14 1.40
南加賀	13 2.17	20 3.33	26 4.33	20 3.33	29 4.83
石川中央	18 3.00	14 2.33	28 4.67	25 4.17	27 4.50
能登中部	6 1.50	3 0.75	15 3.75	2 0.50	15 3.75
能登北部	1 0.33	2 0.67	1 0.33	1 0.33	13 4.33

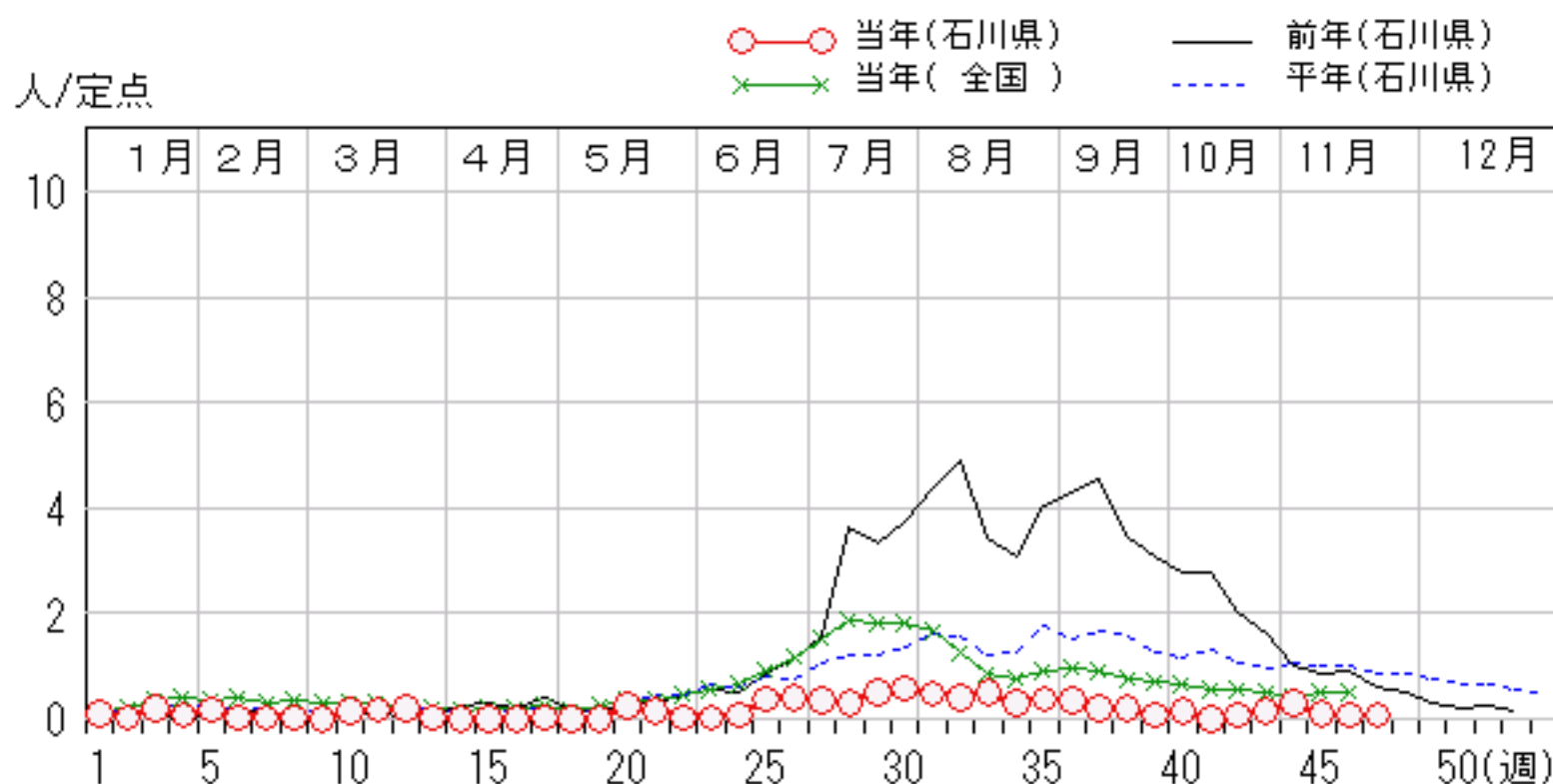
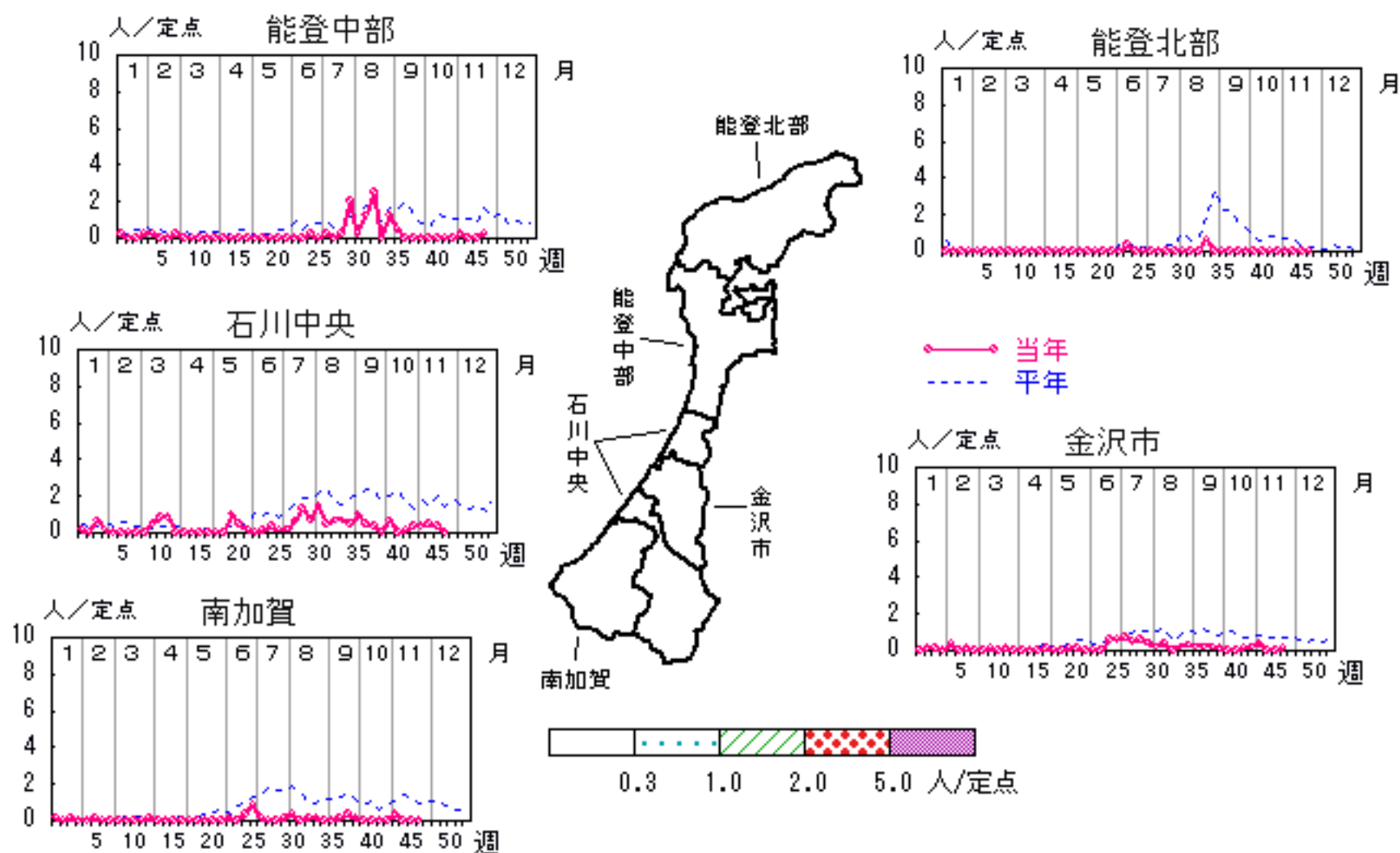


手足口病

2007年43週～47週

上段:定点からの患者報告数
下段:定点あたりの患者数

	43週	44週	45週	46週	47週
石川県	4 0.14	9 0.31	3 0.10	2 0.07	2 0.07
金沢市	2 0.20	4 0.40	0 0.00	0 0.00	1 0.10
南加賀	0 0.00	2 0.33	0 0.00	0 0.00	0 0.00
石川中央	2 0.33	2 0.33	3 0.50	2 0.33	0 0.00
能登中部	0 0.00	1 0.25	0 0.00	0 0.00	1 0.25
能登北部	0 0.00	0 0.00	0 0.00	0 0.00	0 0.00

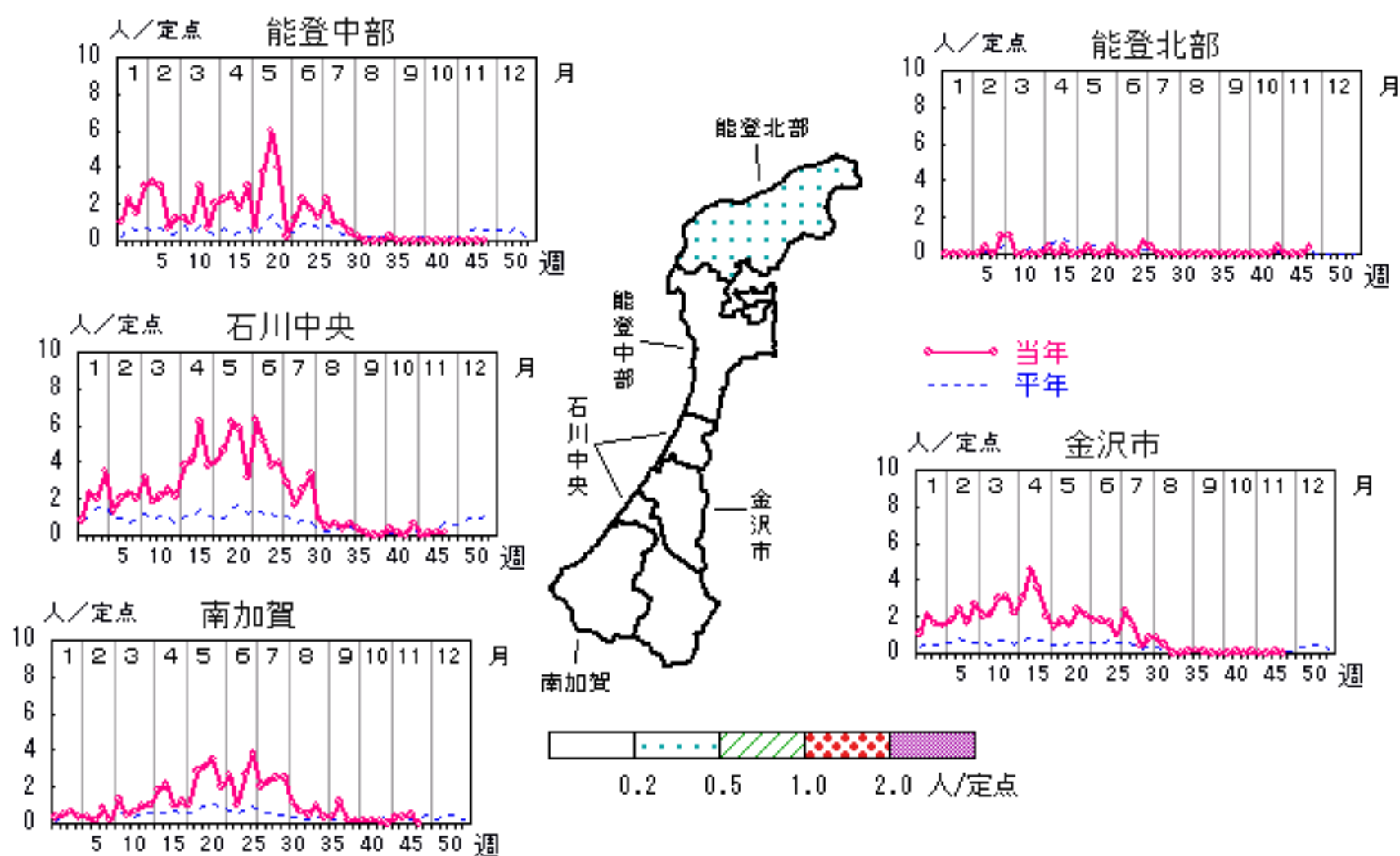


伝染性紅斑

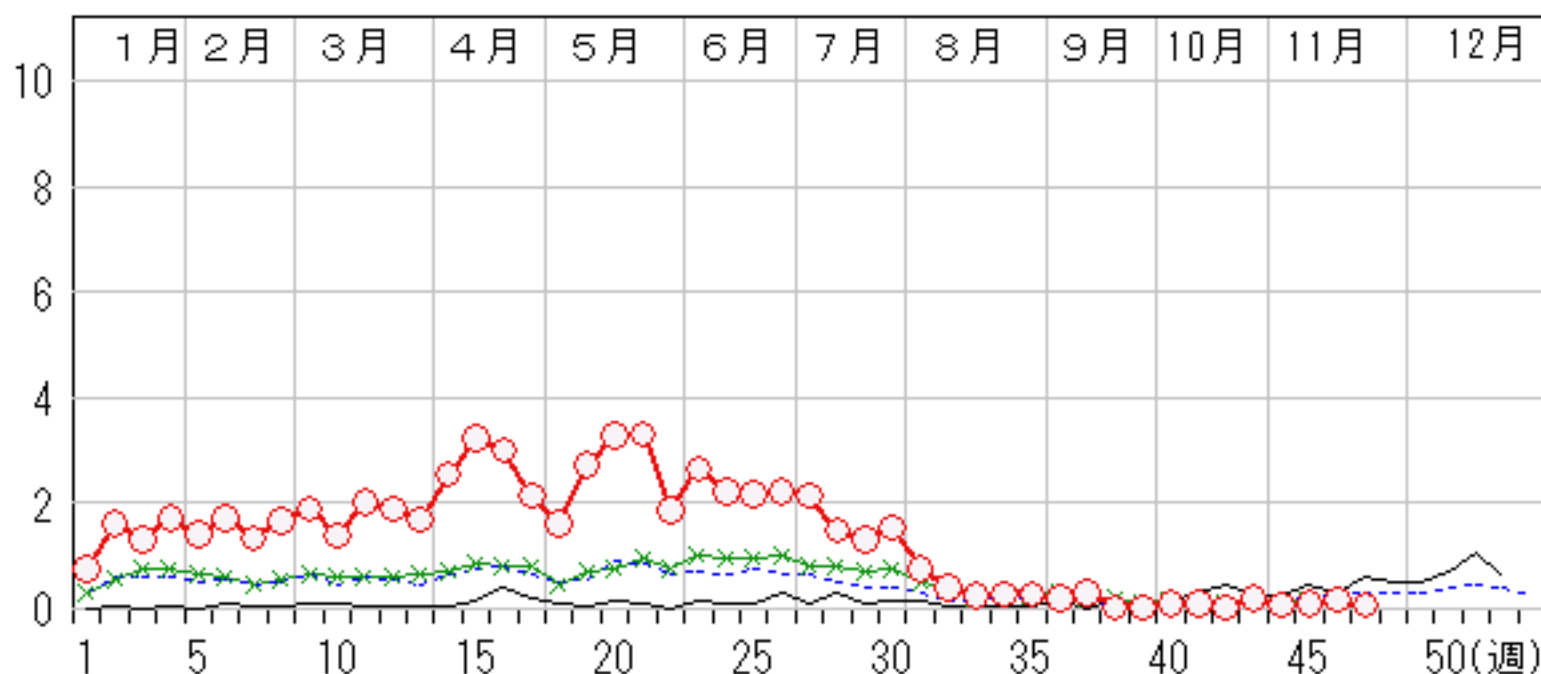
2007年43週～47週

上段:定点からの患者報告数
下段:定点あたりの患者数

	43週	44週	45週	46週	47週
石川県	6 0.21	2 0.07	3 0.10	5 0.17	2 0.07
金沢市	1 0.10	0 0.00	0 0.00	1 0.10	0 0.00
南加賀	0 0.00	2 0.33	2 0.33	3 0.50	0 0.00
石川中央	4 0.67	0 0.00	1 0.17	1 0.17	1 0.17
能登中部	0 0.00	0 0.00	0 0.00	0 0.00	0 0.00
能登北部	1 0.33	0 0.00	0 0.00	0 0.00	1 0.33



人/定点

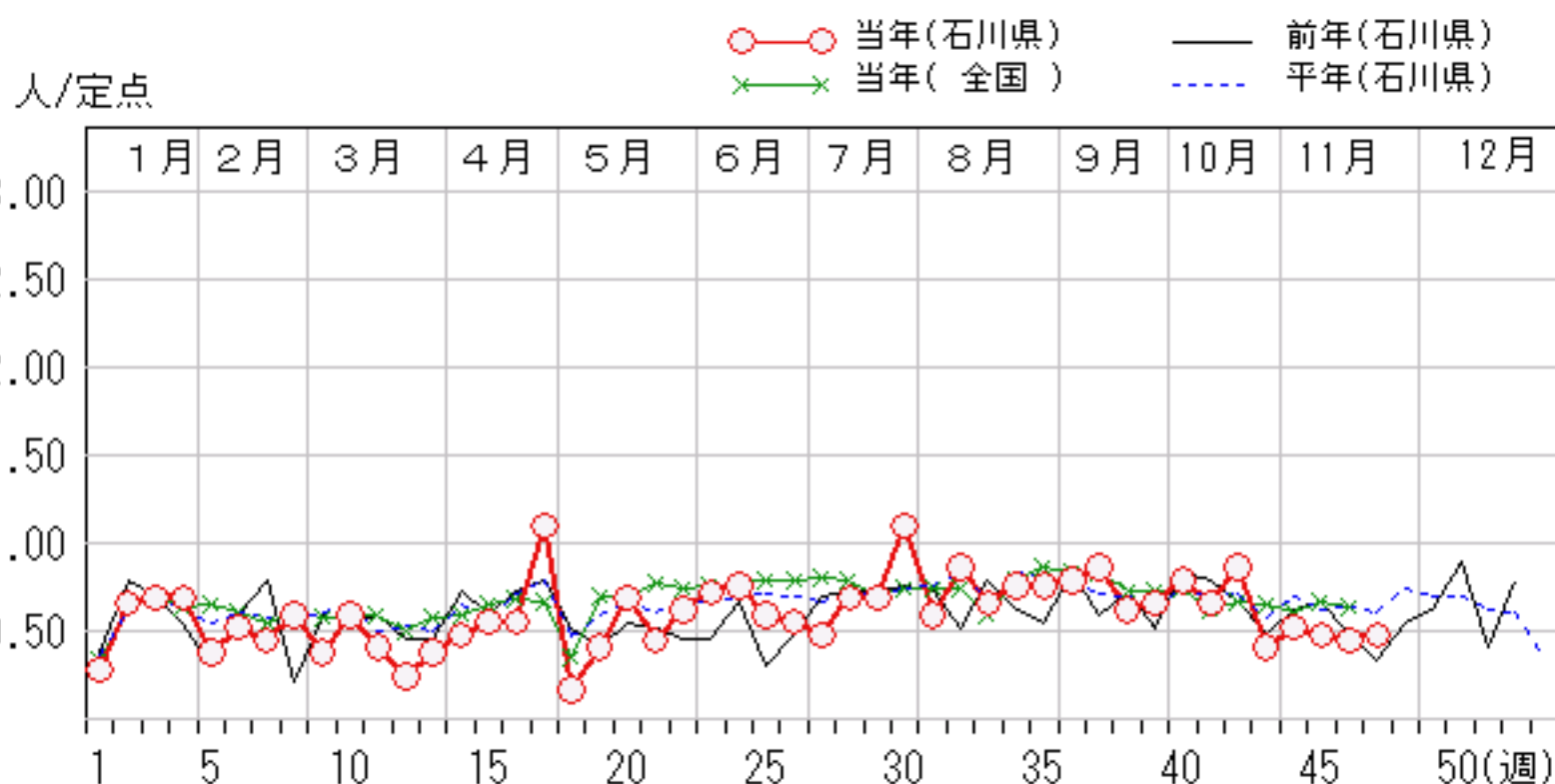
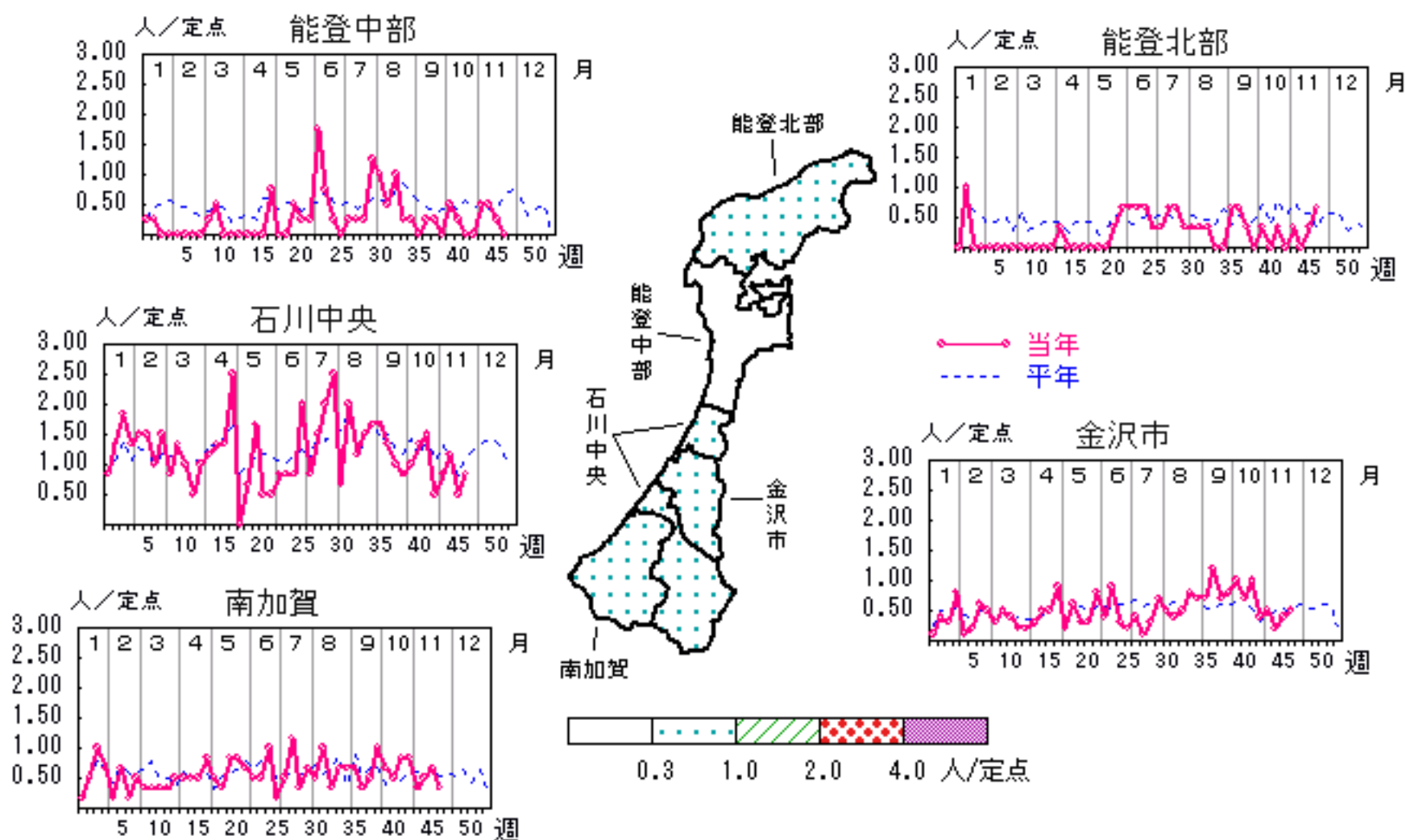


突発性発疹

2007年43週～47週

上段:定点からの患者報告数
下段:定点あたりの患者数

	43週	44週	45週	46週	47週
石川県	12 0.41	15 0.52	14 0.48	13 0.45	14 0.48
金沢市	4 0.40	5 0.50	2 0.20	4 0.40	5 0.50
南加賀	5 0.83	2 0.33	3 0.50	4 0.67	2 0.33
石川中央	3 0.50	5 0.83	7 1.17	3 0.50	5 0.83
能登中部	0 0.00	2 0.50	2 0.50	1 0.25	0 0.00
能登北部	0 0.00	1 0.33	0 0.00	1 0.33	2 0.67

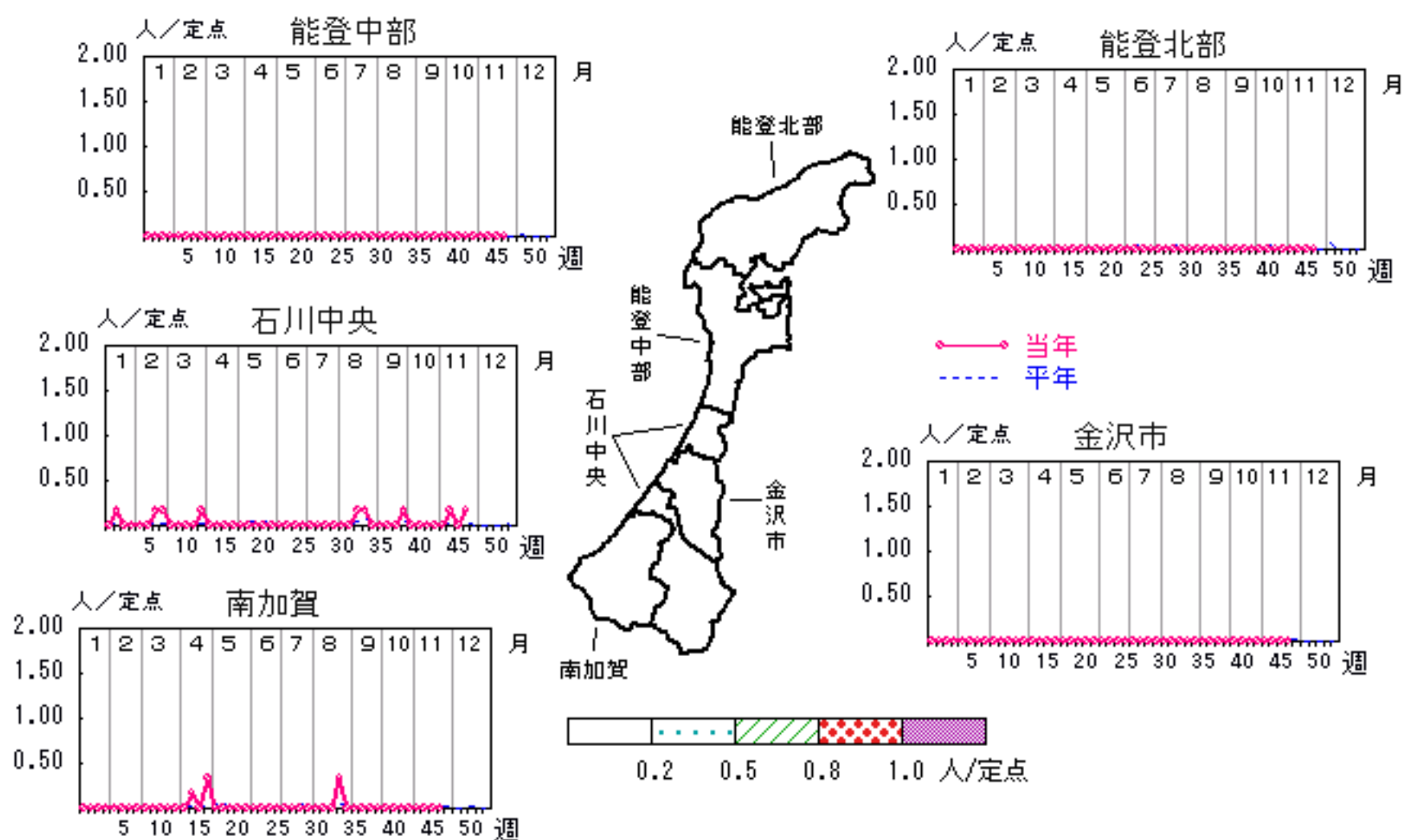


百日咳

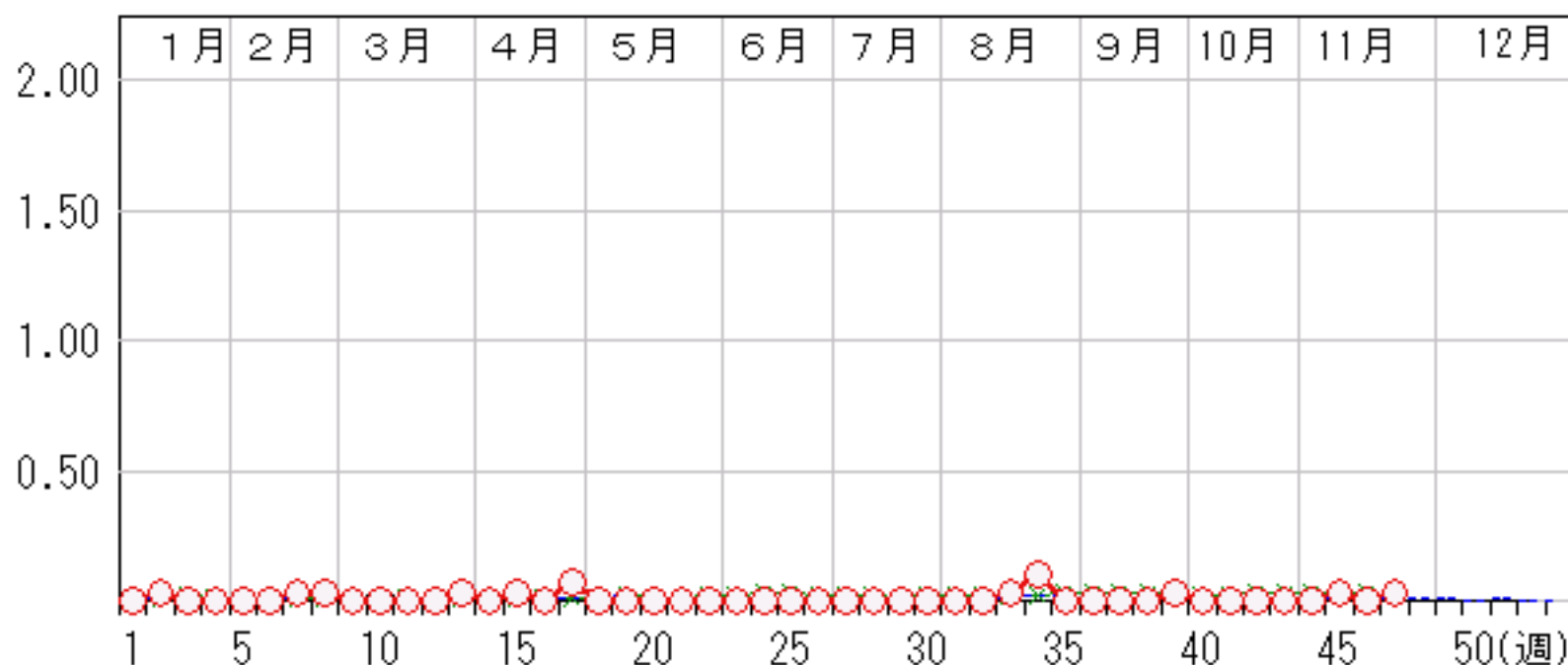
2007年43週～47週

上段:定点からの患者報告数
下段:定点あたりの患者数

	43週	44週	45週	46週	47週
石川県	0 0.00	0 0.00	1 0.03	0 0.00	1 0.03
金沢市	0 0.00	0 0.00	0 0.00	0 0.00	0 0.00
南加賀	0 0.00	0 0.00	0 0.00	0 0.00	0 0.00
石川中央	0 0.00	0 0.00	1 0.17	0 0.00	1 0.17
能登中部	0 0.00	0 0.00	0 0.00	0 0.00	0 0.00
能登北部	0 0.00	0 0.00	0 0.00	0 0.00	0 0.00



○ 当年(石川県) — 前年(石川県)
 × 当年(全国) - - - 平年(石川県)

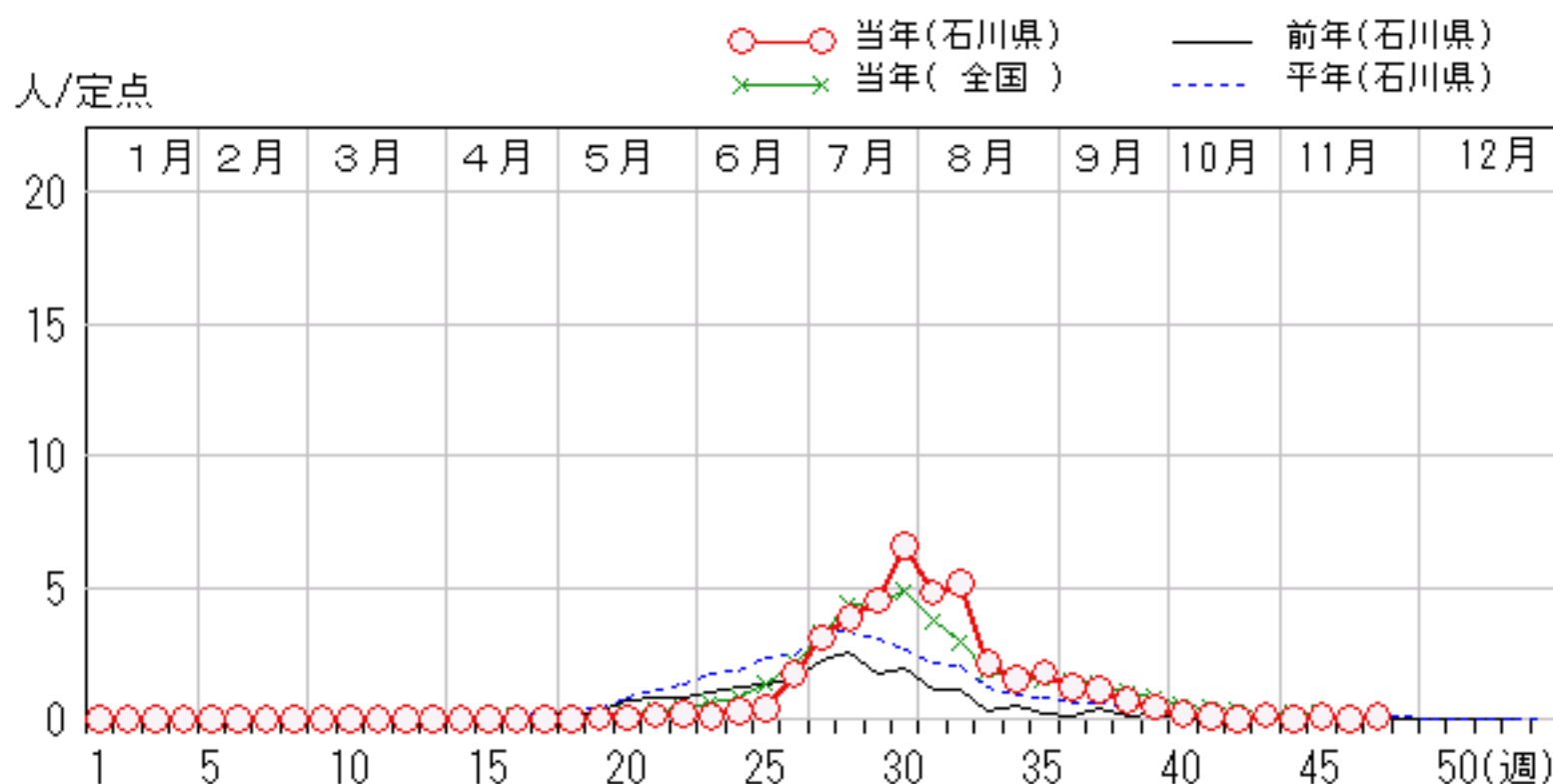
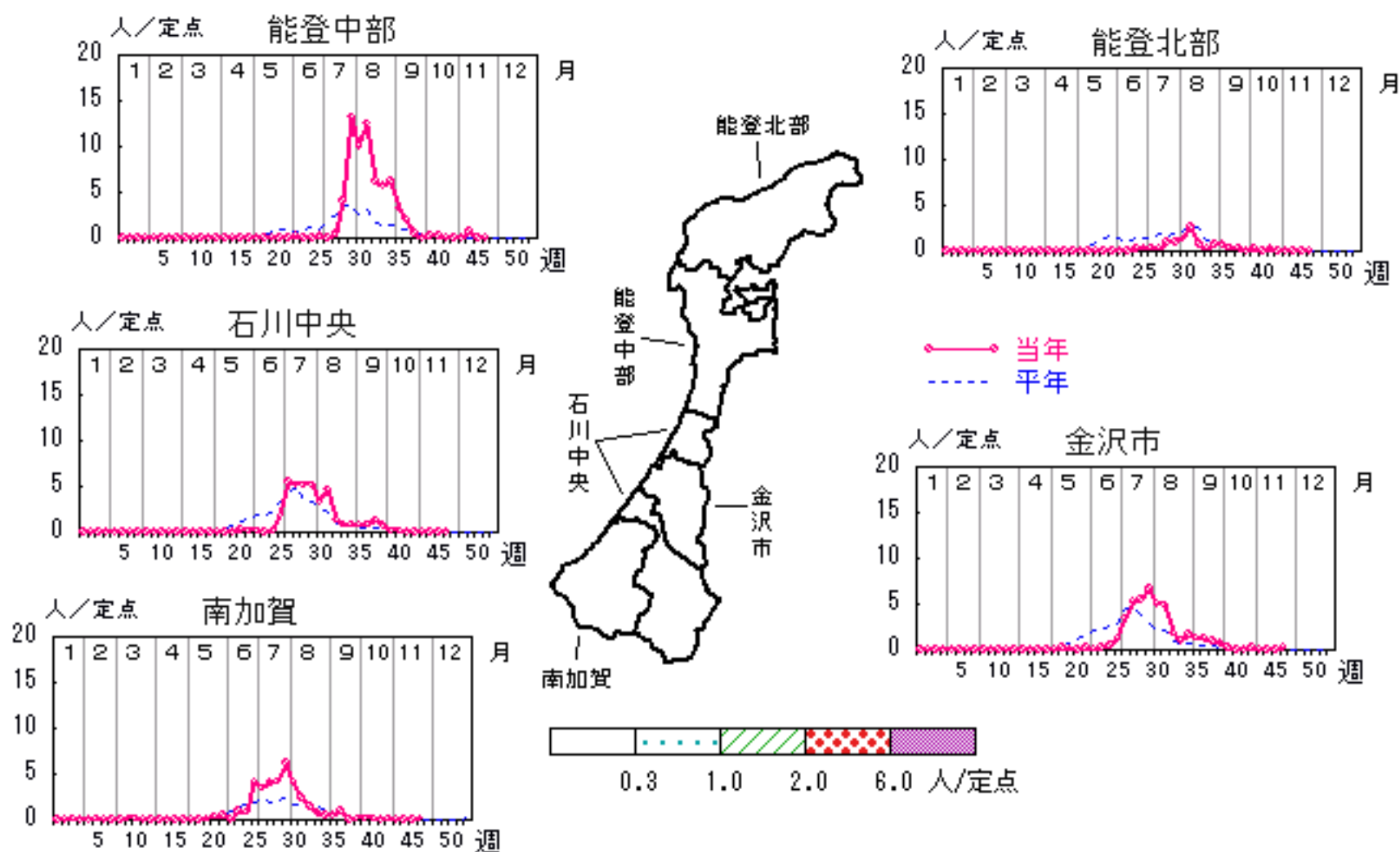


ヘルパンギーナ

2007年43週～47週

上段: 定点からの患者報告数
下段: 定点あたりの患者数

	43週	44週	45週	46週	47週
石川県	4 0.14	0 0.00	3 0.10	0 0.00	3 0.10
金沢市	3 0.30	0 0.00	0 0.00	0 0.00	2 0.20
南加賀	1 0.17	0 0.00	0 0.00	0 0.00	1 0.17
石川中央	0 0.00	0 0.00	0 0.00	0 0.00	0 0.00
能登中部	0 0.00	0 0.00	3 0.75	0 0.00	0 0.00
能登北部	0 0.00	0 0.00	0 0.00	0 0.00	0 0.00

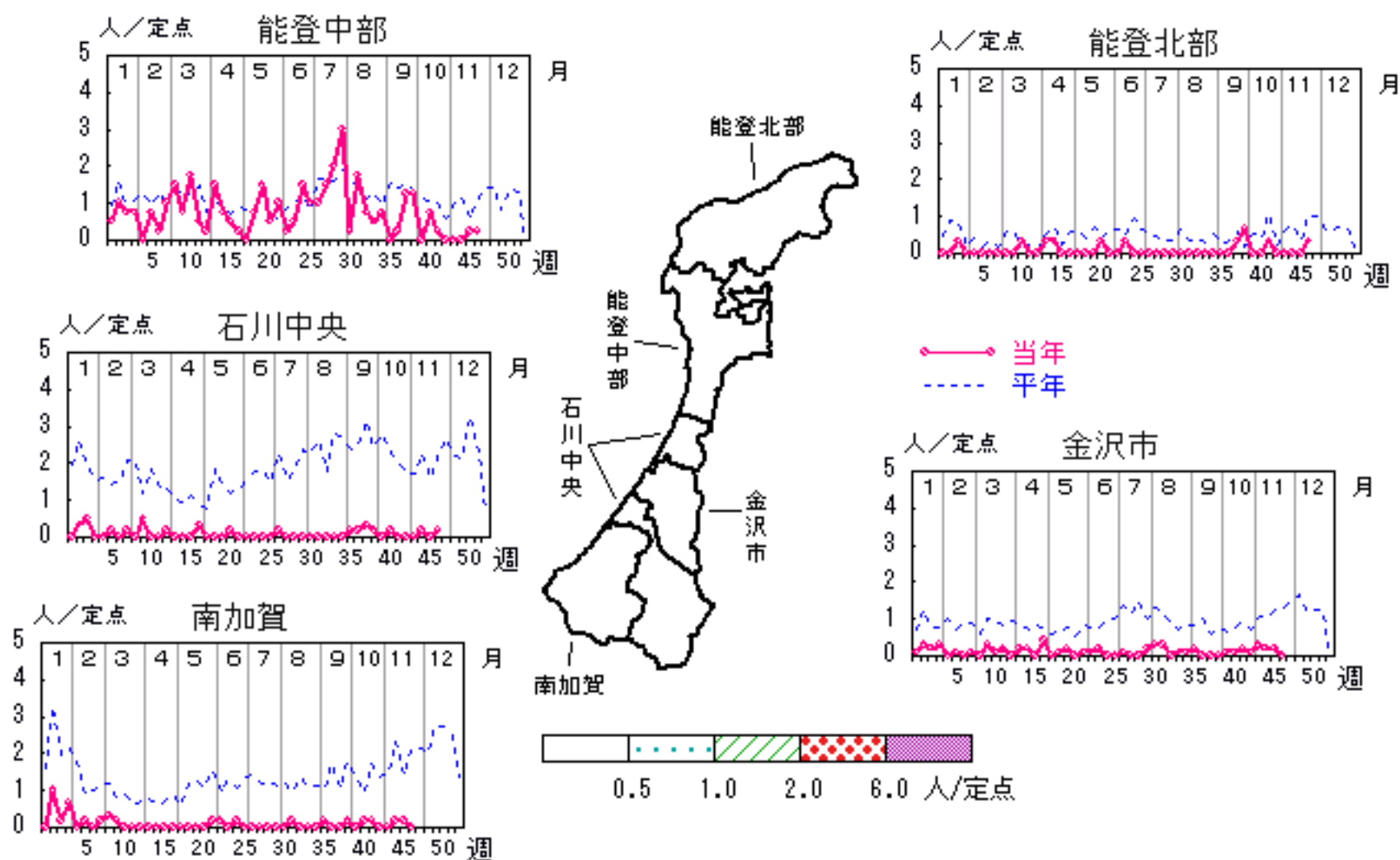


流行性耳下腺炎

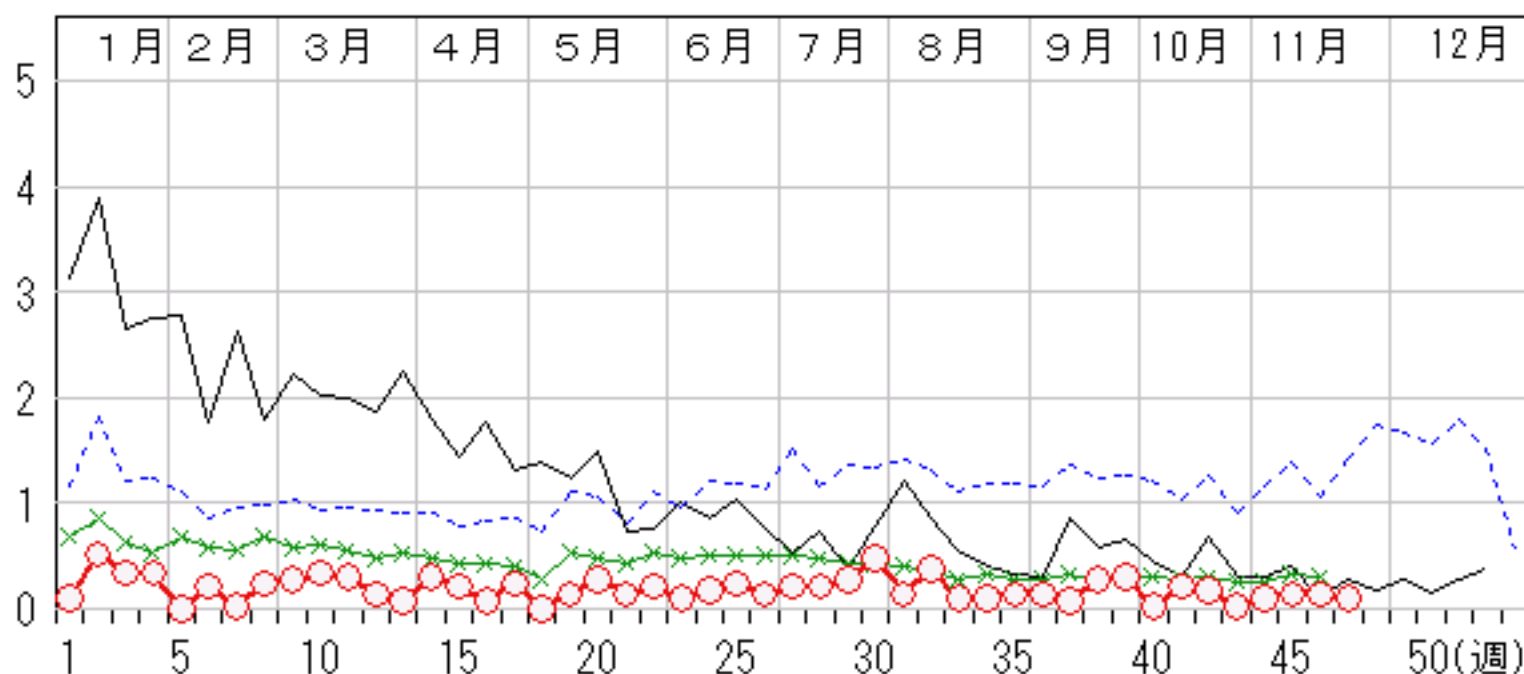
2007年43週～47週

上段:定点からの患者報告数
下段:定点あたりの患者数

	43週	44週	45週	46週	47週
石川県	1 0.03	3 0.10	4 0.14	4 0.14	3 0.10
金沢市	1 0.10	3 0.30	2 0.20	2 0.20	0 0.00
南加賀	0 0.00	0 0.00	1 0.17	1 0.17	0 0.00
石川中央	0 0.00	0 0.00	1 0.17	0 0.00	1 0.17
能登中部	0 0.00	0 0.00	0 0.00	1 0.25	1 0.25
能登北部	0 0.00	0 0.00	0 0.00	0 0.00	1 0.33



人/定点

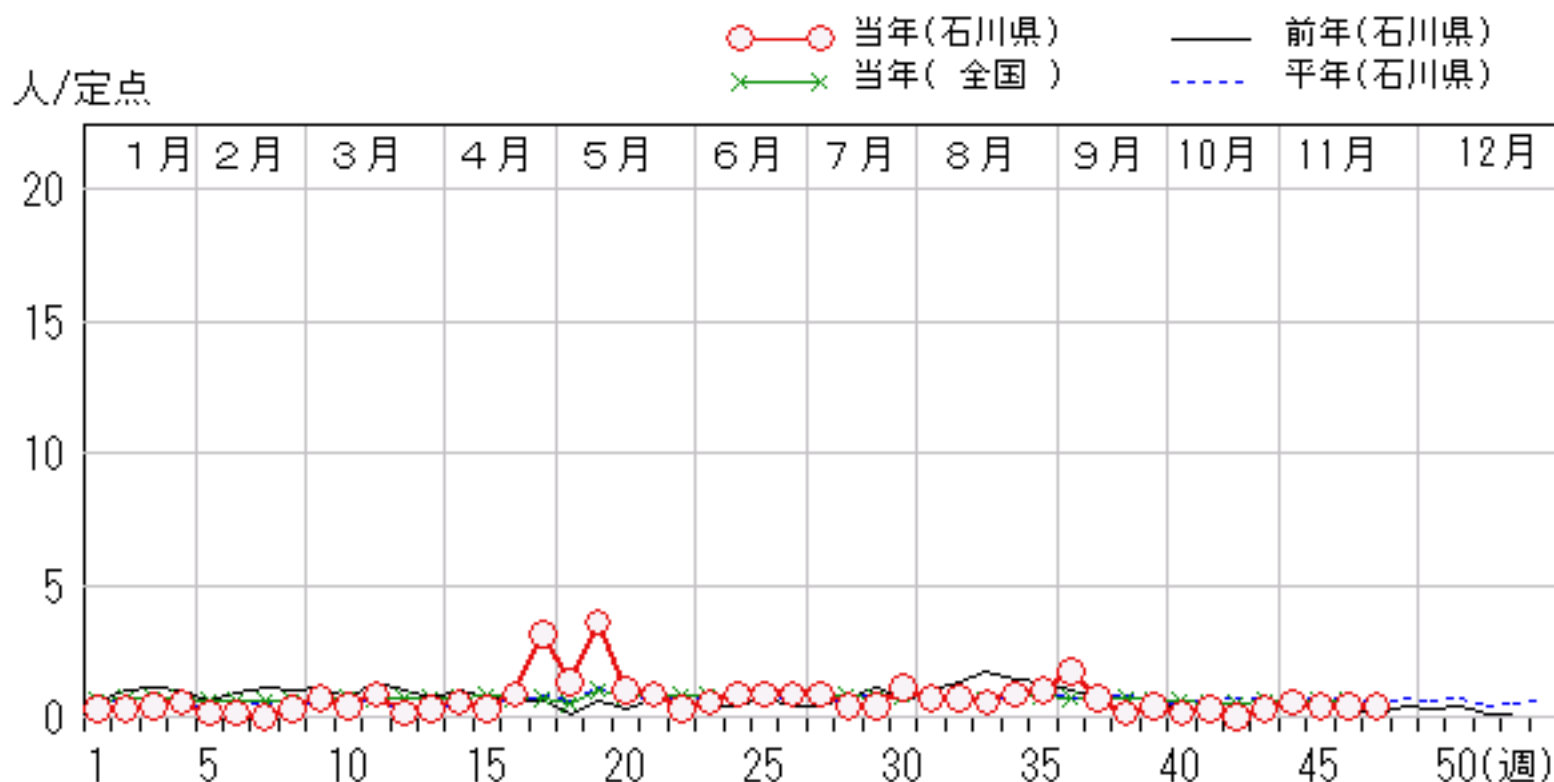
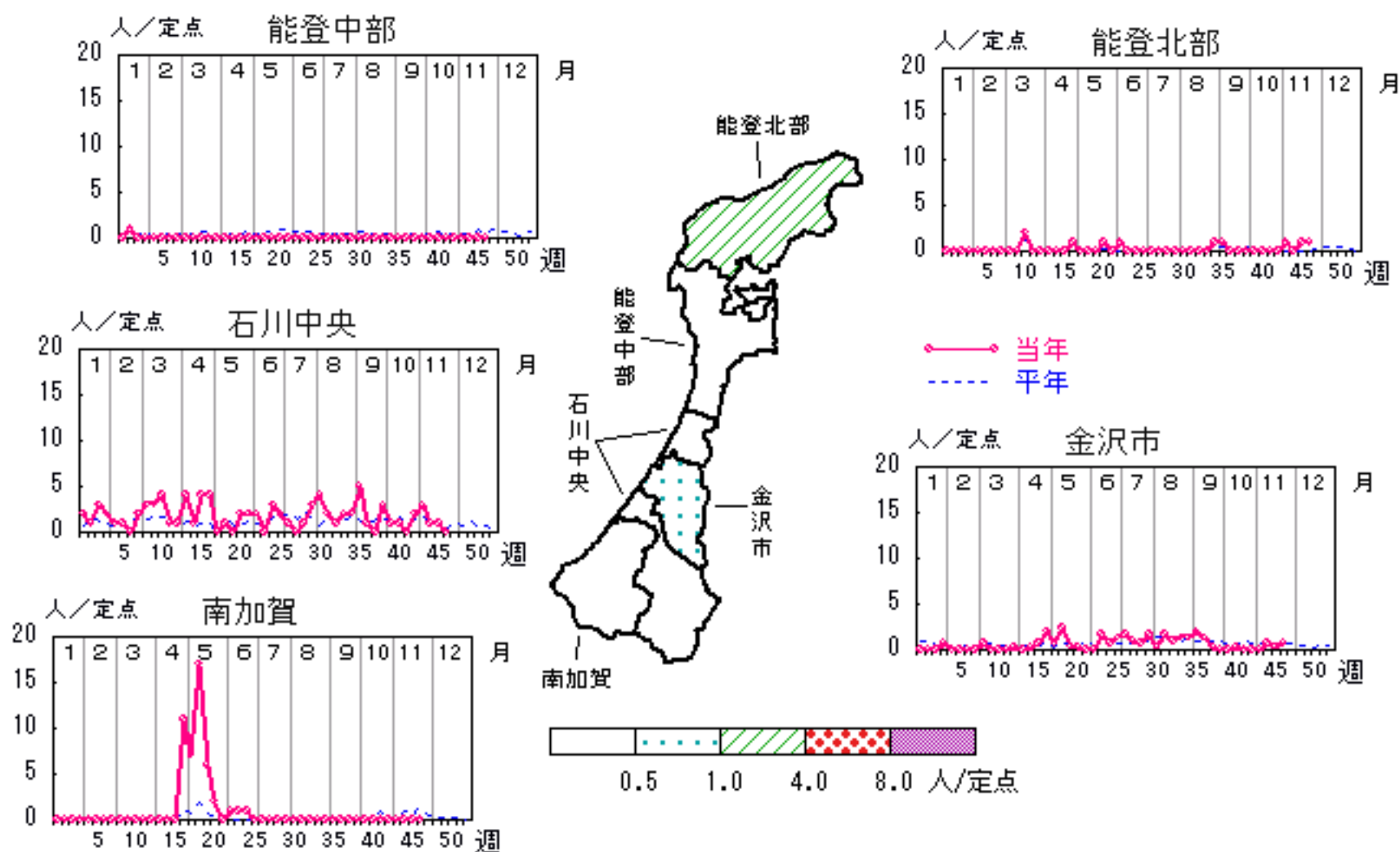


流行性角結膜炎

2007年43週～47週

上段:定点からの患者報告数
下段:定点あたりの患者数

	43週	44週	45週	46週	47週
石川県	2 0.29	4 0.57	3 0.43	3 0.43	3 0.43
金沢市	0 0.00	0 0.00	2 0.67	1 0.33	2 0.67
南加賀	0 0.00	0 0.00	0 0.00	0 0.00	0 0.00
石川中央	2 2.00	3 3.00	1 1.00	1 1.00	0 0.00
能登中部	0 0.00	0 0.00	0 0.00	0 0.00	0 0.00
能登北部	0 0.00	1 1.00	0 0.00	1 1.00	1 1.00

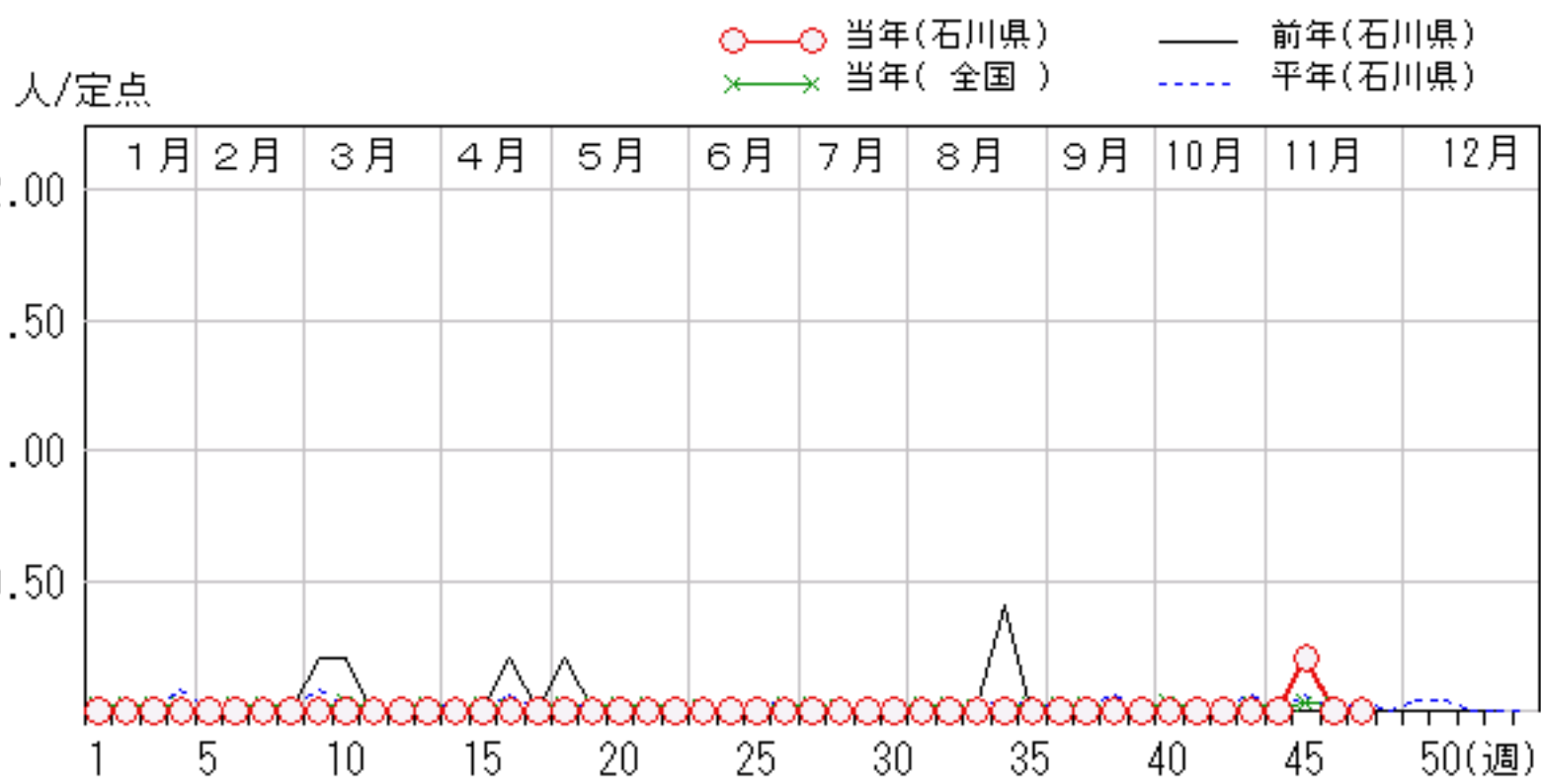
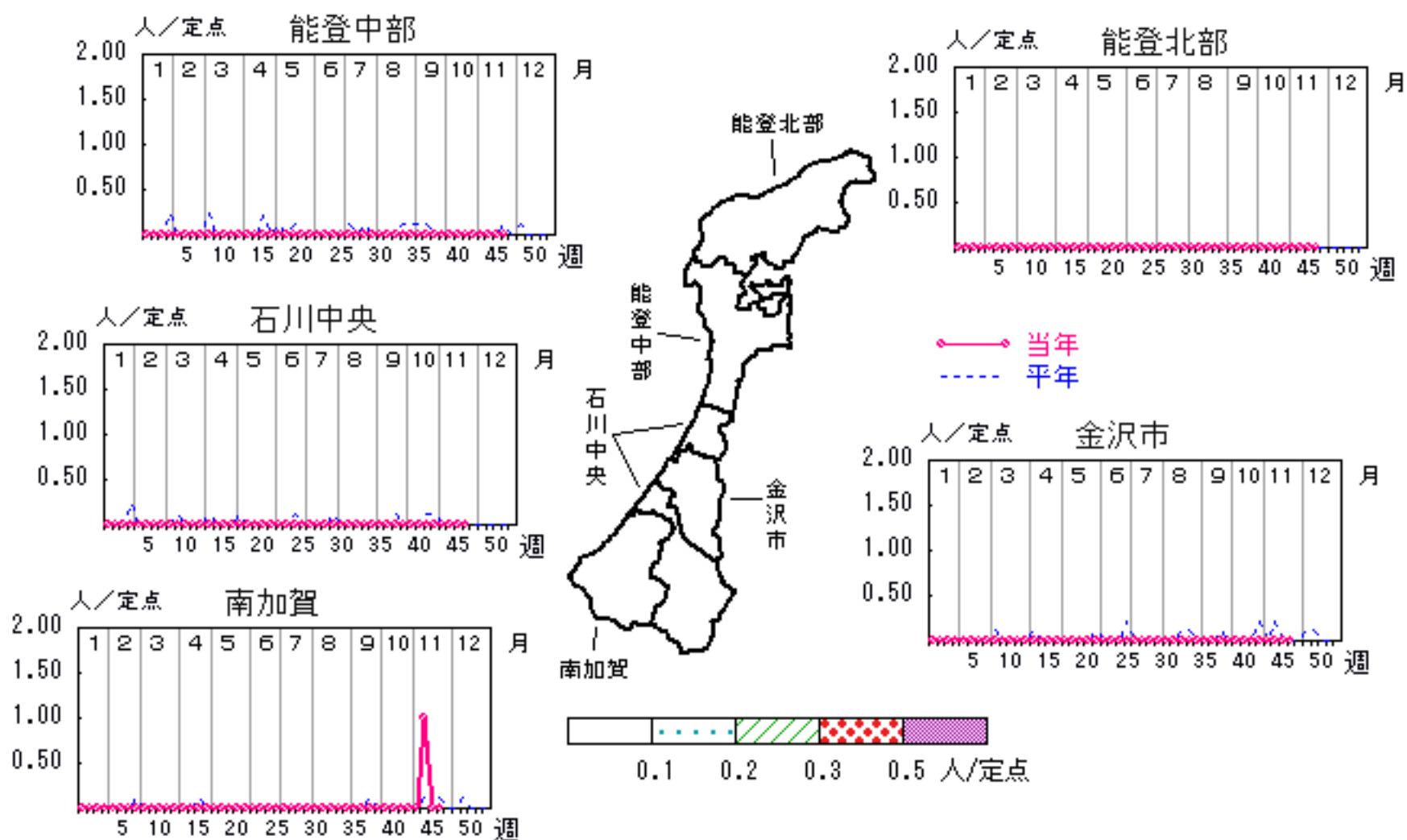


細菌性髄膜炎

2007年43週～47週

上段: 定点からの患者報告数
下段: 定点あたりの患者数

	43週	44週	45週	46週	47週
石川県	0 0.00	0 0.00	1 0.20	0 0.00	0 0.00
金沢市	0 0.00	0 0.00	0 0.00	0 0.00	0 0.00
南加賀	0 0.00	0 0.00	1 1.00	0 0.00	0 0.00
石川中央	0 0.00	0 0.00	0 0.00	0 0.00	0 0.00
能登中部	0 0.00	0 0.00	0 0.00	0 0.00	0 0.00
能登北部	0 0.00	0 0.00	0 0.00	0 0.00	0 0.00

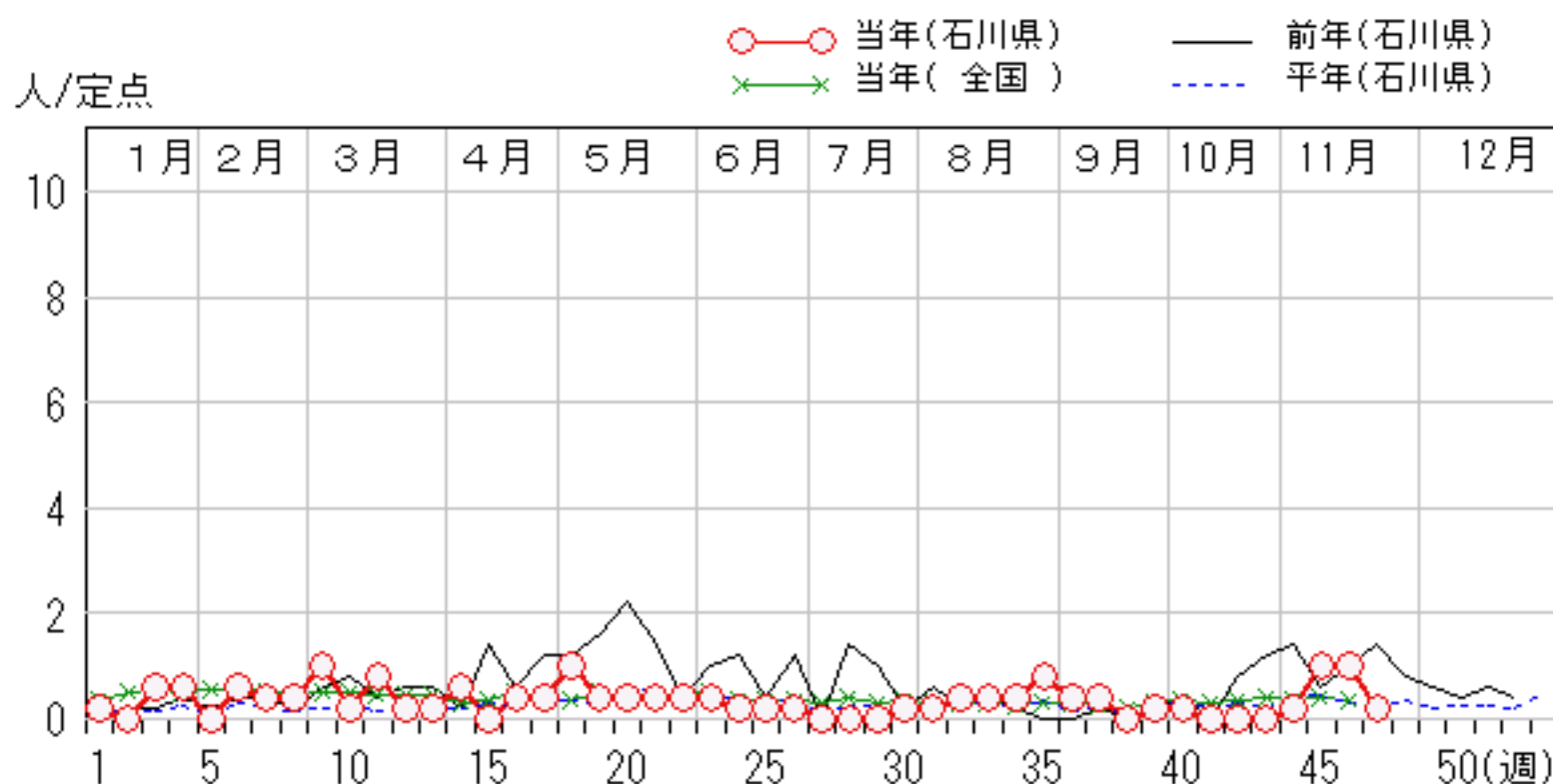
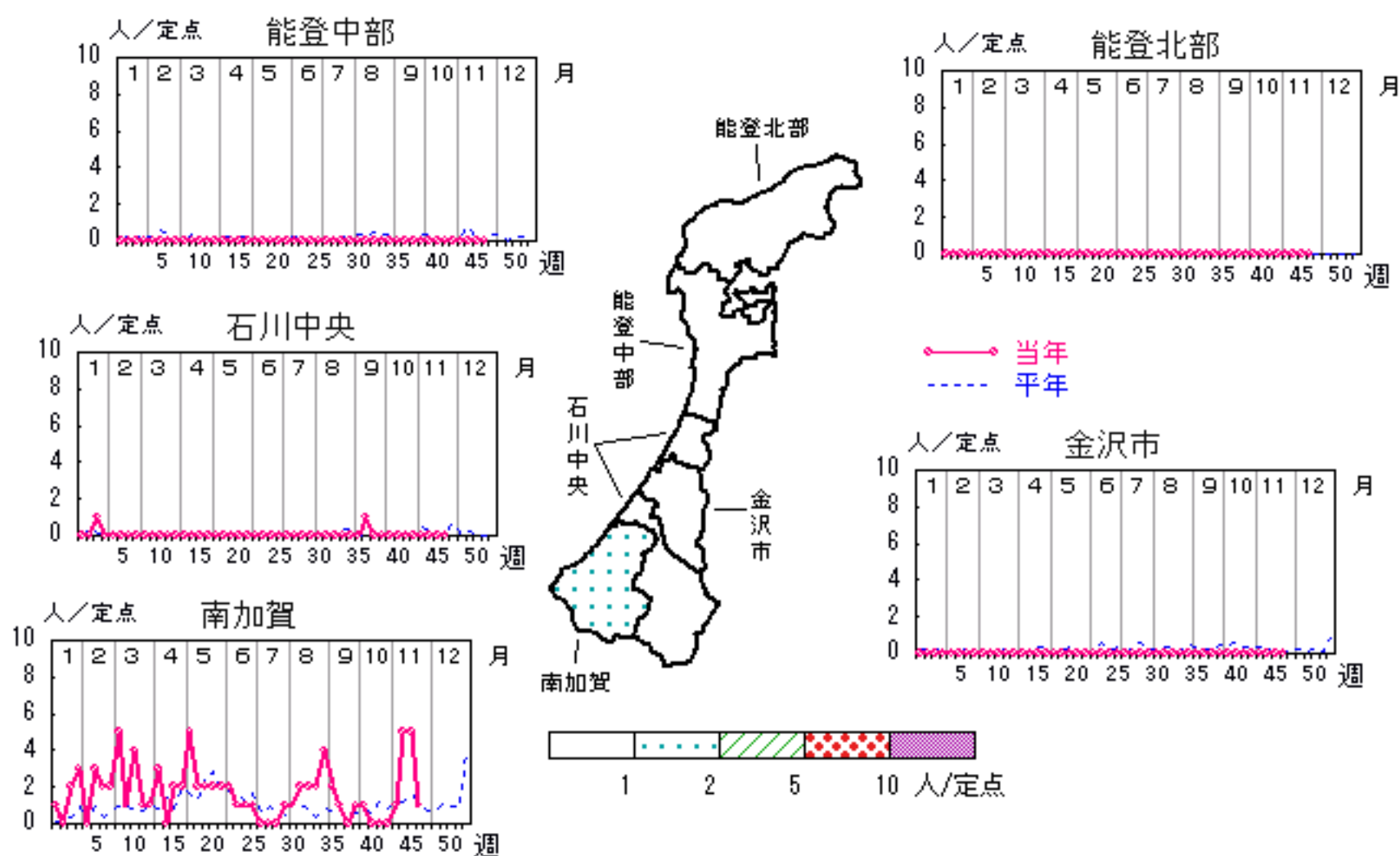


マイコプラズマ肺炎

2007年43週～47週

上段: 定点からの患者報告数
下段: 定点あたりの患者数

	43週	44週	45週	46週	47週
石川県	0 0.00	1 0.20	5 1.00	5 1.00	1 0.20
金沢市	0 0.00	0 0.00	0 0.00	0 0.00	0 0.00
南加賀	0 0.00	1 1.00	5 5.00	5 5.00	1 1.00
石川中央	0 0.00	0 0.00	0 0.00	0 0.00	0 0.00
能登中部	0 0.00	0 0.00	0 0.00	0 0.00	0 0.00
能登北部	0 0.00	0 0.00	0 0.00	0 0.00	0 0.00



疾病別・年齢階級別報告患者数 2007年 第47週(石川県)

インフルエンザ	インフルエンザ	小児科	RSウイルス感染症	咽頭結膜熱	A群溶血性レンサ球菌咽頭炎	感染性胃腸炎	水痘	手足口病	伝染性紅斑	突発性発疹	百日咳	風疹	ヘルパンギーナ	麻疹(成人麻疹除く)	流行性耳下腺炎	眼科・基幹	急性出血性結膜炎	流行性角結膜炎	細菌性髄膜炎	無菌性髄膜炎	マイコプラズマ肺炎	クラミジア肺炎(オウム病除く)	成人麻疹
計	8	計	21	8	102	538	98	2	2	14	1		3		3	計	3				1		
0~5月		0~5月	2			2	1									0~5月							—
6~11月		6~11月	9			41	5			9						6~11月							—
1歳		1歳	10	3	2	102	24		1	5						1歳							—
2歳	1	2歳		3	10	64	28	1					1			2歳							—
3歳		3歳			15	58	15		1				1			3歳							—
4歳		4歳		1	18	45	11								2	4歳							—
5歳		5歳		1	12	27	8	1					1			5歳							—
6歳		6歳			15	33	1									6歳							—
7歳		7歳			6	27	2									7歳							—
8歳		8歳			10	27	1				1					8歳							—
9歳		9歳			5	13	1									9歳							—
10歳~14歳		10歳~14歳			7	46	1								1	10歳~14歳							—
15歳~19歳	1	15歳~19歳				15								—		15歳~19歳							—
20歳~29歳	3	20歳以上			2	38								—		20歳~29歳							—
30歳~39歳																30歳~39歳	2						—
40歳~49歳	3															40歳~49歳							—
50歳~59歳																50歳~59歳							—
60歳~69歳																60歳~69歳							—
70歳~79歳																70歳以上	1				1		—
80歳以上																							—