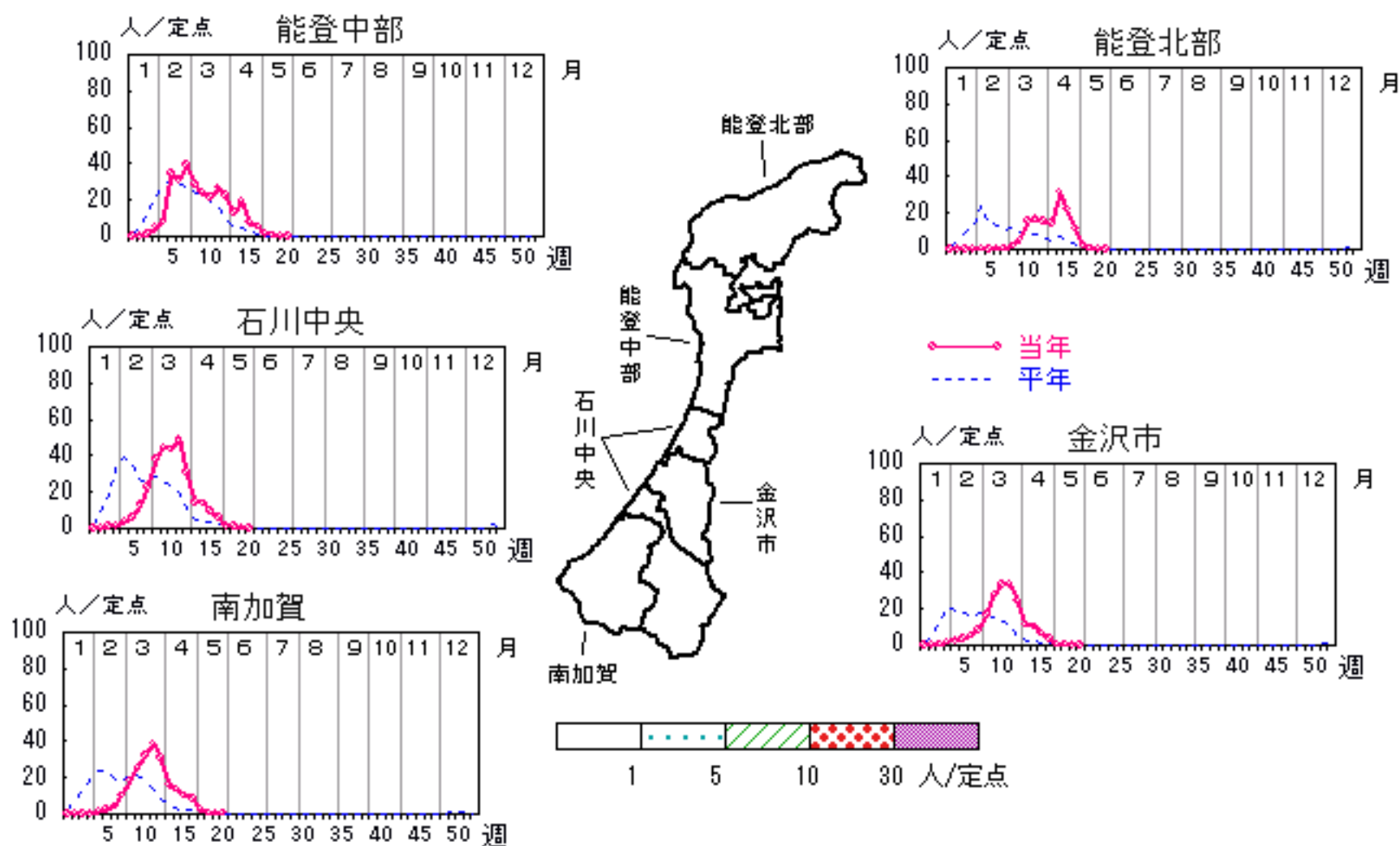


インフルエンザ

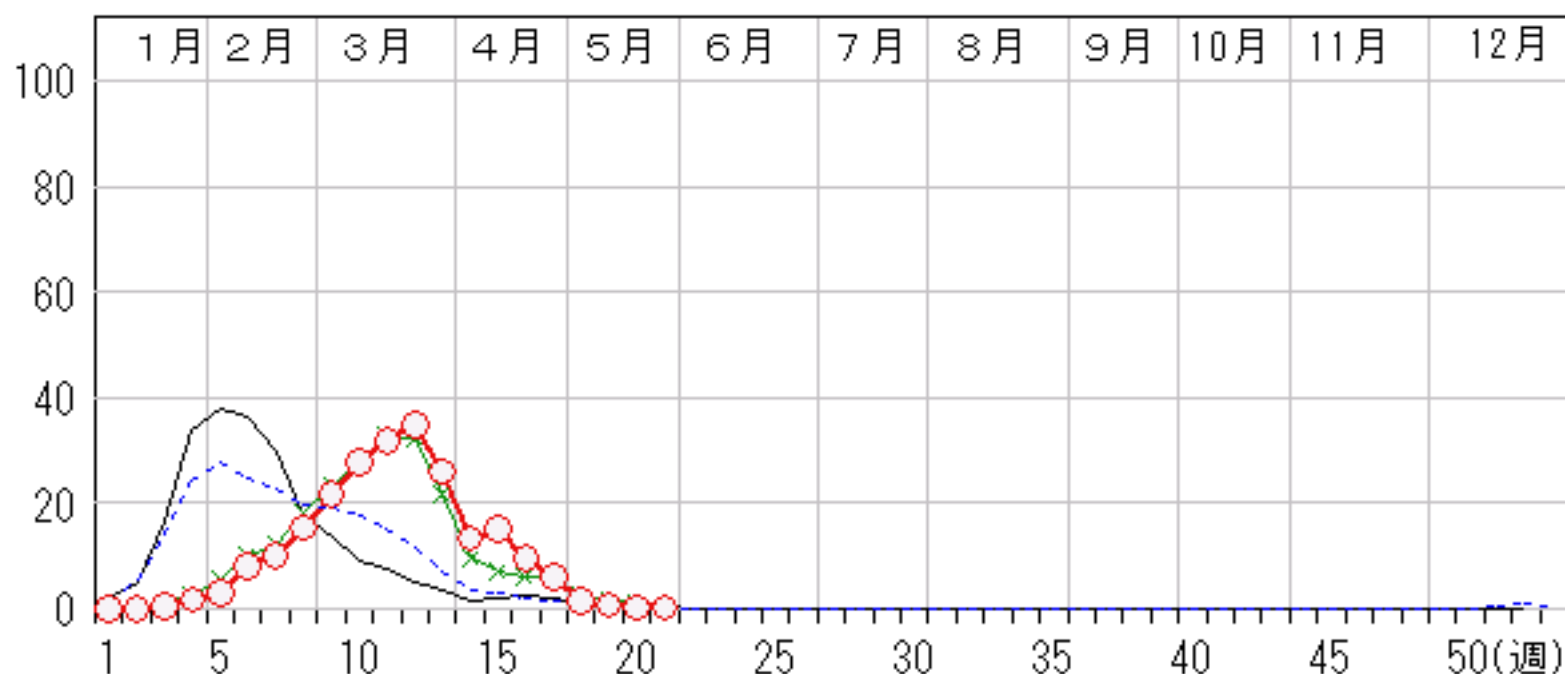
2007年17週～21週

上段: 定点からの患者報告数
下段: 定点あたりの患者数

	17週	18週	19週	20週	21週
石川県	297 6.19	72 1.50	33 0.69	15 0.31	13 0.27
金沢市	61 3.81	9 0.56	7 0.44	5 0.31	5 0.31
南加賀	82 8.20	29 2.90	6 0.60	5 0.50	5 0.50
石川中央	59 5.90	13 1.30	13 1.30	4 0.40	2 0.20
能登中部	39 5.57	10 1.43	5 0.71	1 0.14	1 0.14
能登北部	56 11.20	11 2.20	2 0.40	0 0.00	0 0.00



人/定点
 ○ 当年(石川県) — 前年(石川県)
 × 当年(全国) - - - 平年(石川県)

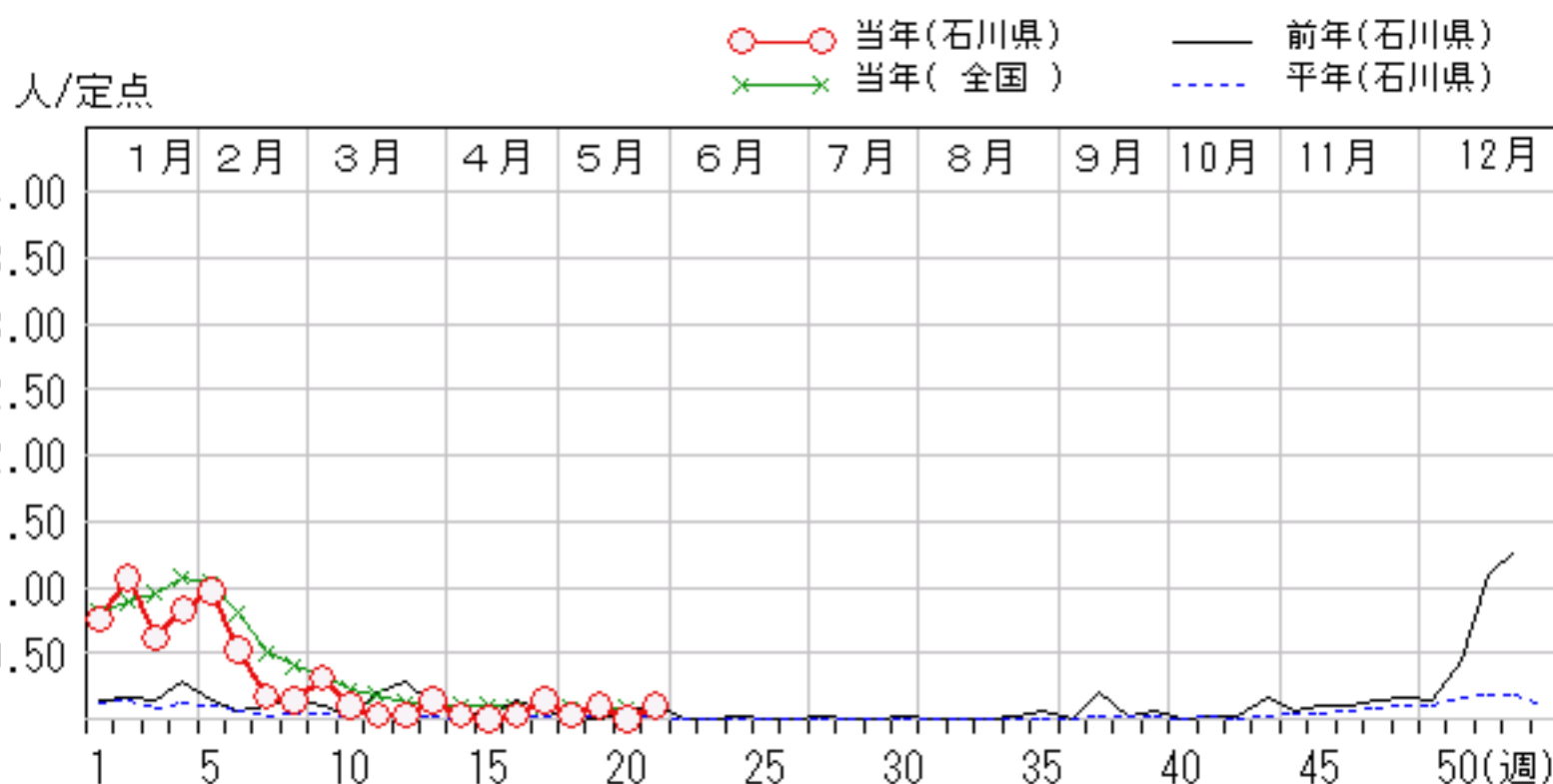
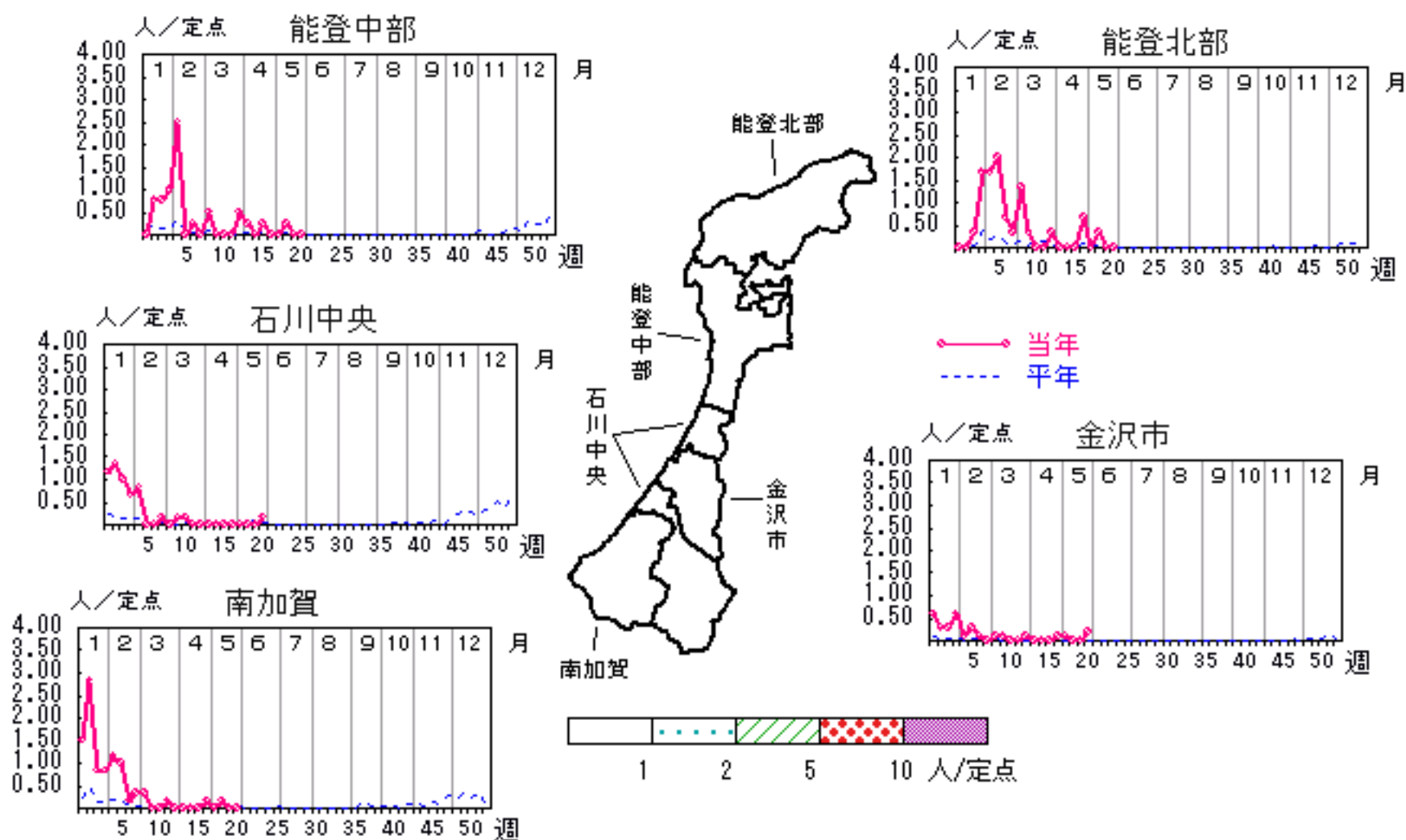


RSウイルス感染症

2007年17週～21週

上段: 定点からの患者報告数
下段: 定点あたりの患者数

	17週	18週	19週	20週	21週
石川県	4 0.14	1 0.03	3 0.10	0 0.00	3 0.10
金沢市	1 0.10	1 0.10	0 0.00	0 0.00	2 0.20
南加賀	1 0.17	0 0.00	1 0.17	0 0.00	0 0.00
石川中央	0 0.00	0 0.00	0 0.00	0 0.00	1 0.17
能登中部	0 0.00	0 0.00	1 0.25	0 0.00	0 0.00
能登北部	2 0.67	0 0.00	1 0.33	0 0.00	0 0.00

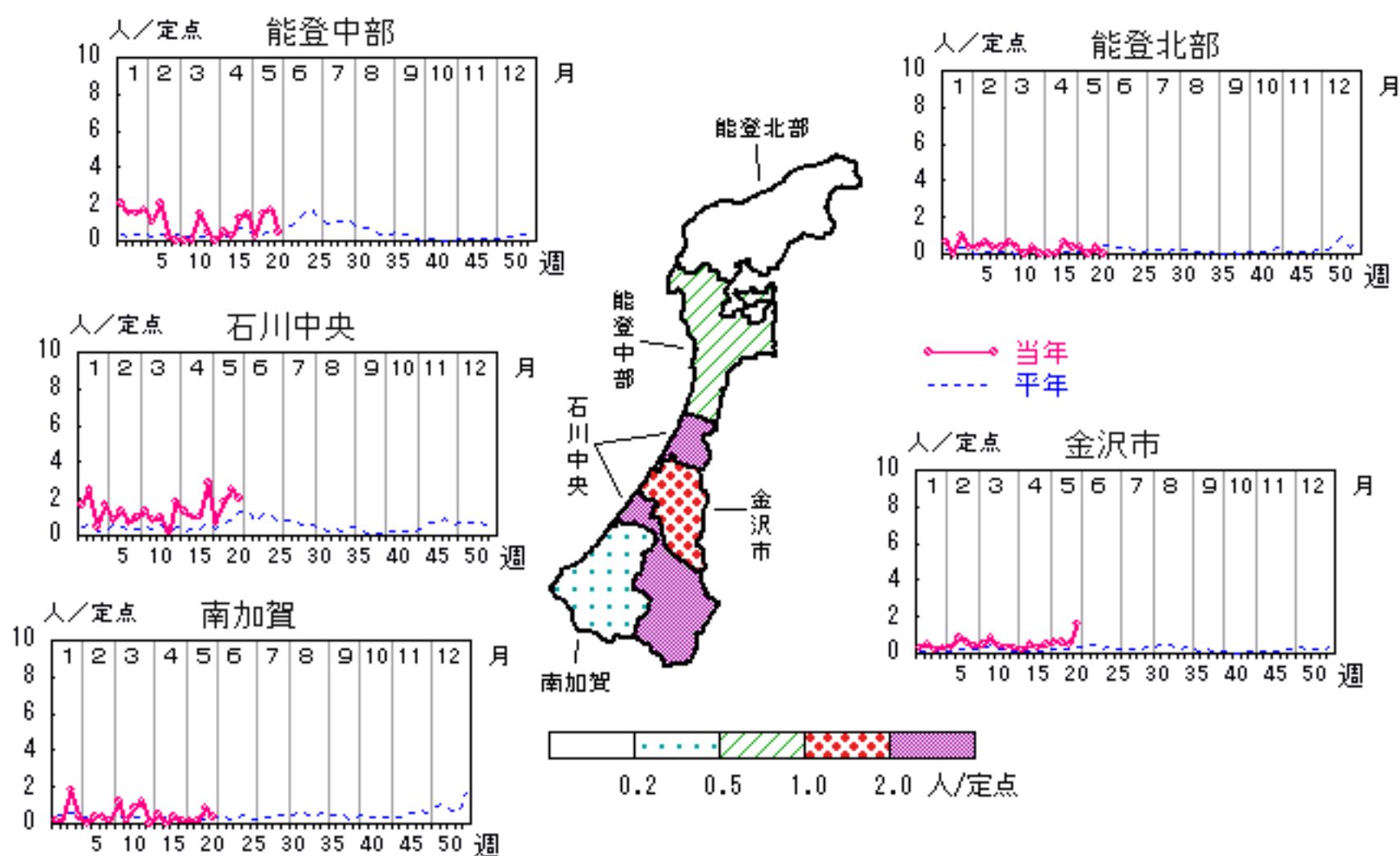


咽頭結膜熱

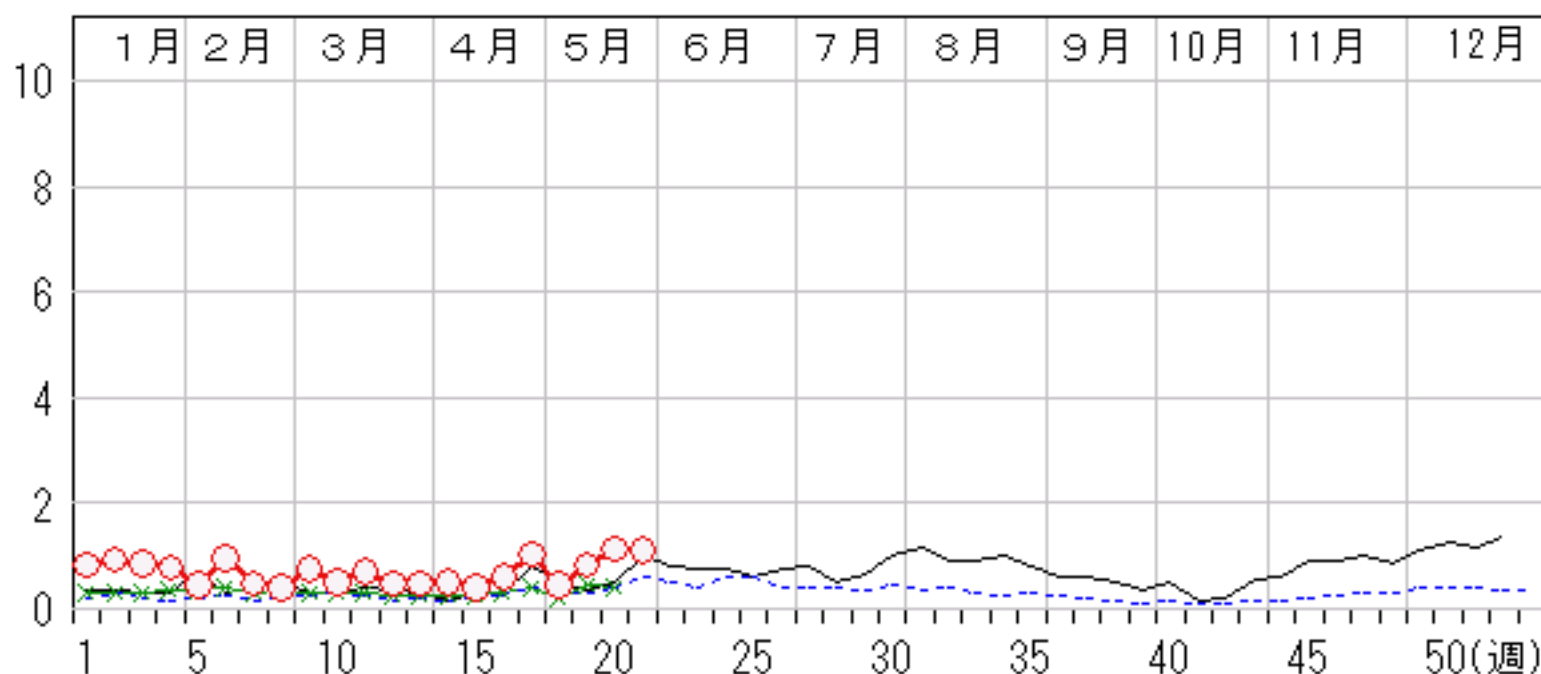
2007年17週～21週

上段: 定点からの患者報告数
下段: 定点あたりの患者数

	17週	18週	19週	20週	21週
石川県	30 1.03	13 0.45	24 0.83	33 1.14	32 1.10
金沢市	5 0.50	6 0.60	6 0.60	5 0.50	16 1.60
南加賀	1 0.17	1 0.17	1 0.17	5 0.83	2 0.33
石川中央	17 2.83	4 0.67	11 1.83	15 2.50	12 2.00
能登中部	6 1.50	1 0.25	6 1.50	7 1.75	2 0.50
能登北部	1 0.33	1 0.33	0 0.00	1 0.33	0 0.00



人/定点

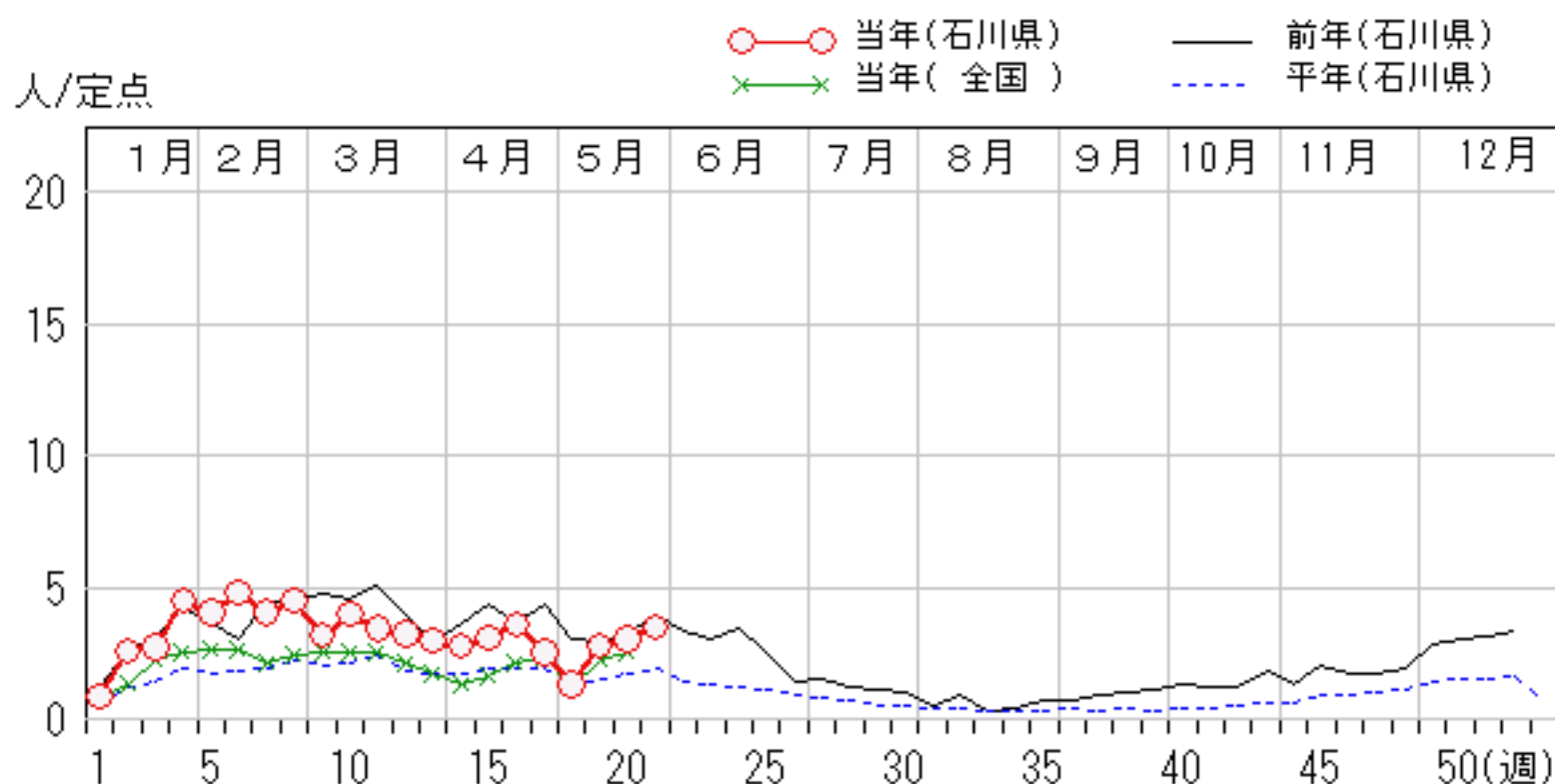
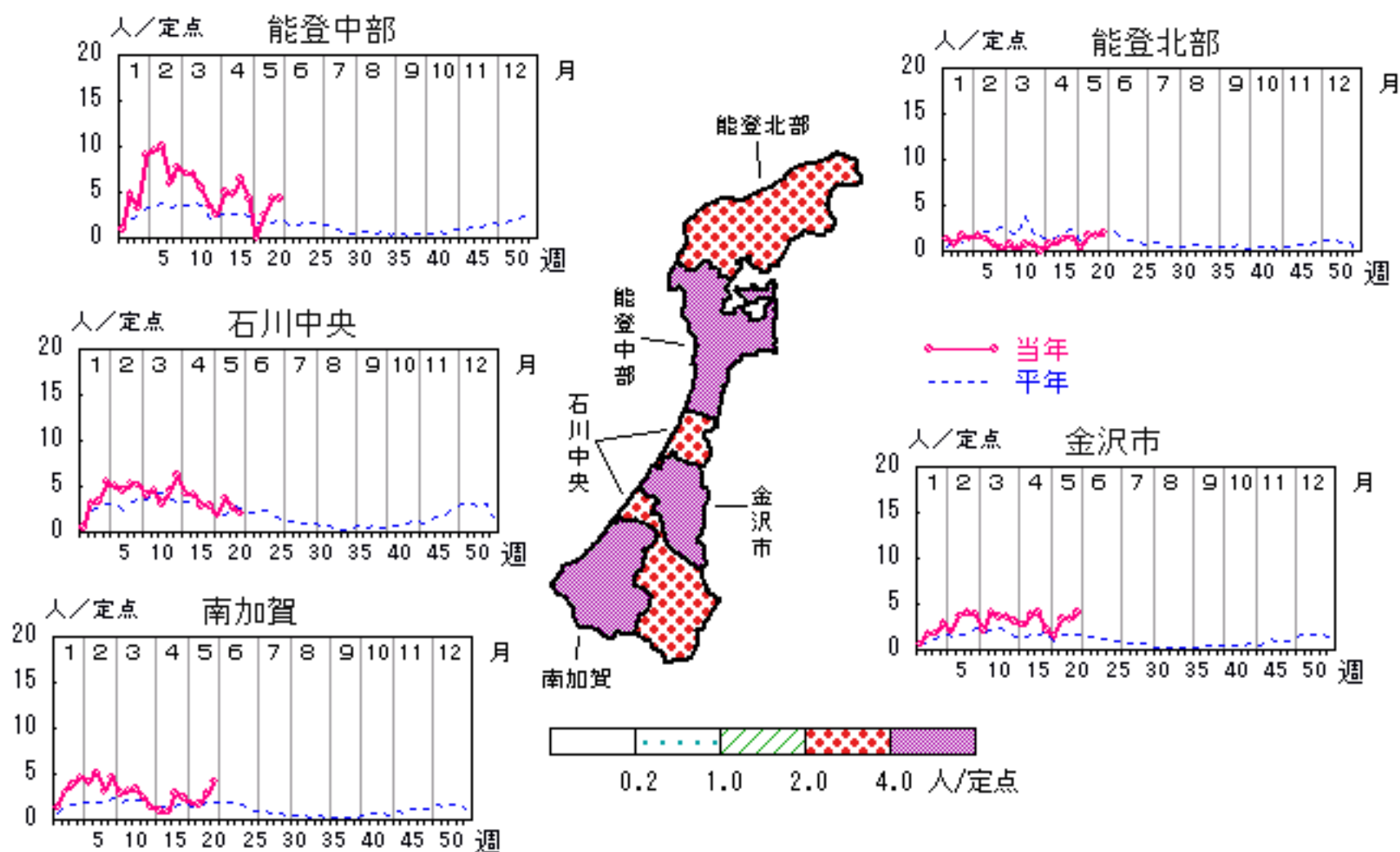


A群溶血性レンサ球菌咽頭炎

2007年17週～21週

上段: 定点からの患者報告数
下段: 定点あたりの患者数

	17週	18週	19週	20週	21週
石川県	73 2.52	38 1.31	81 2.79	88 3.03	101 3.48
金沢市	21 2.10	15 1.50	34 3.40	33 3.30	41 4.10
南加賀	14 2.33	11 1.83	10 1.67	17 2.83	25 4.17
石川中央	17 2.83	11 1.83	22 3.67	16 2.67	12 2.00
能登中部	17 4.25	0 0.00	10 2.50	17 4.25	17 4.25
能登北部	4 1.33	1 0.33	5 1.67	5 1.67	6 2.00

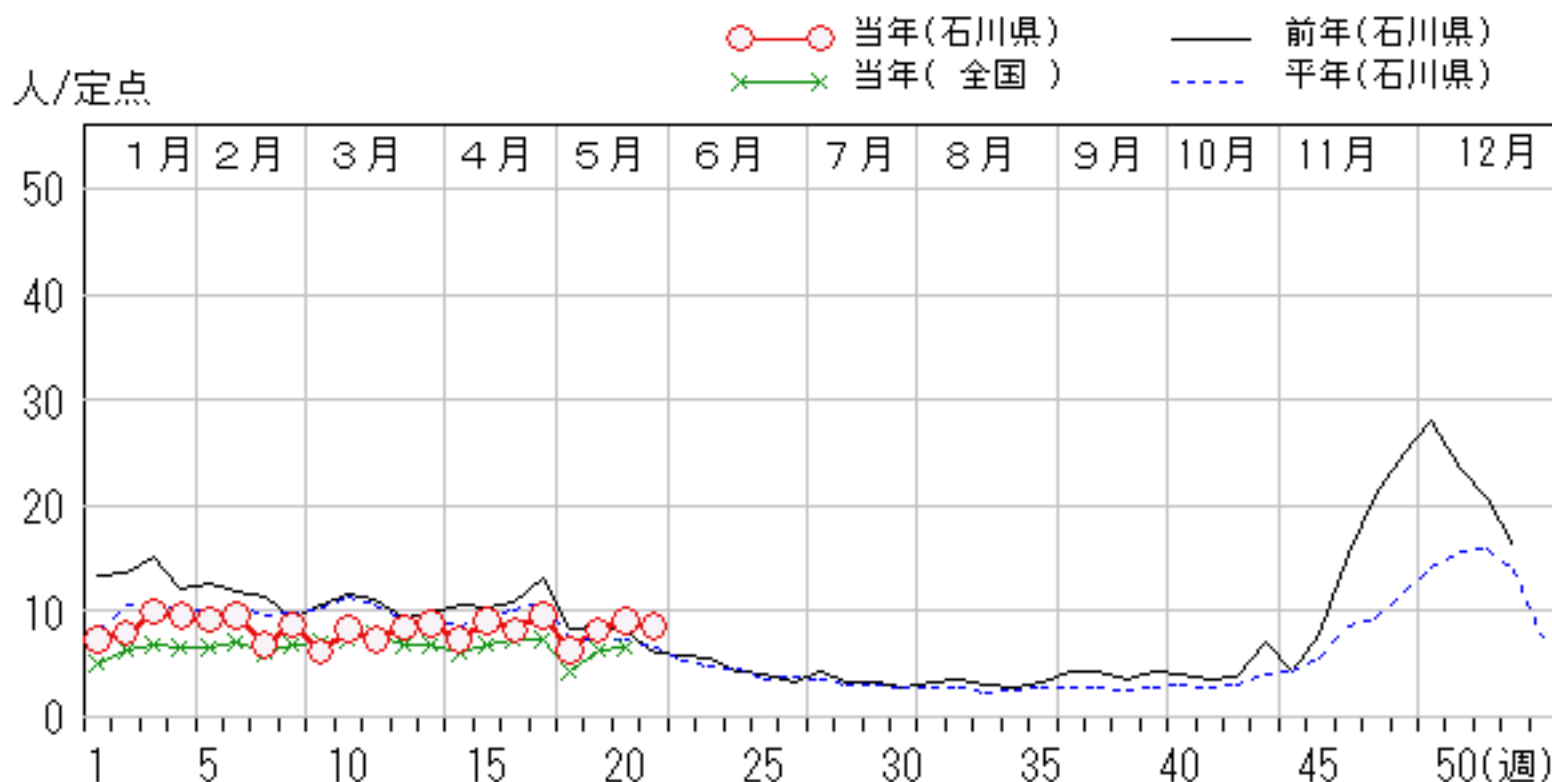
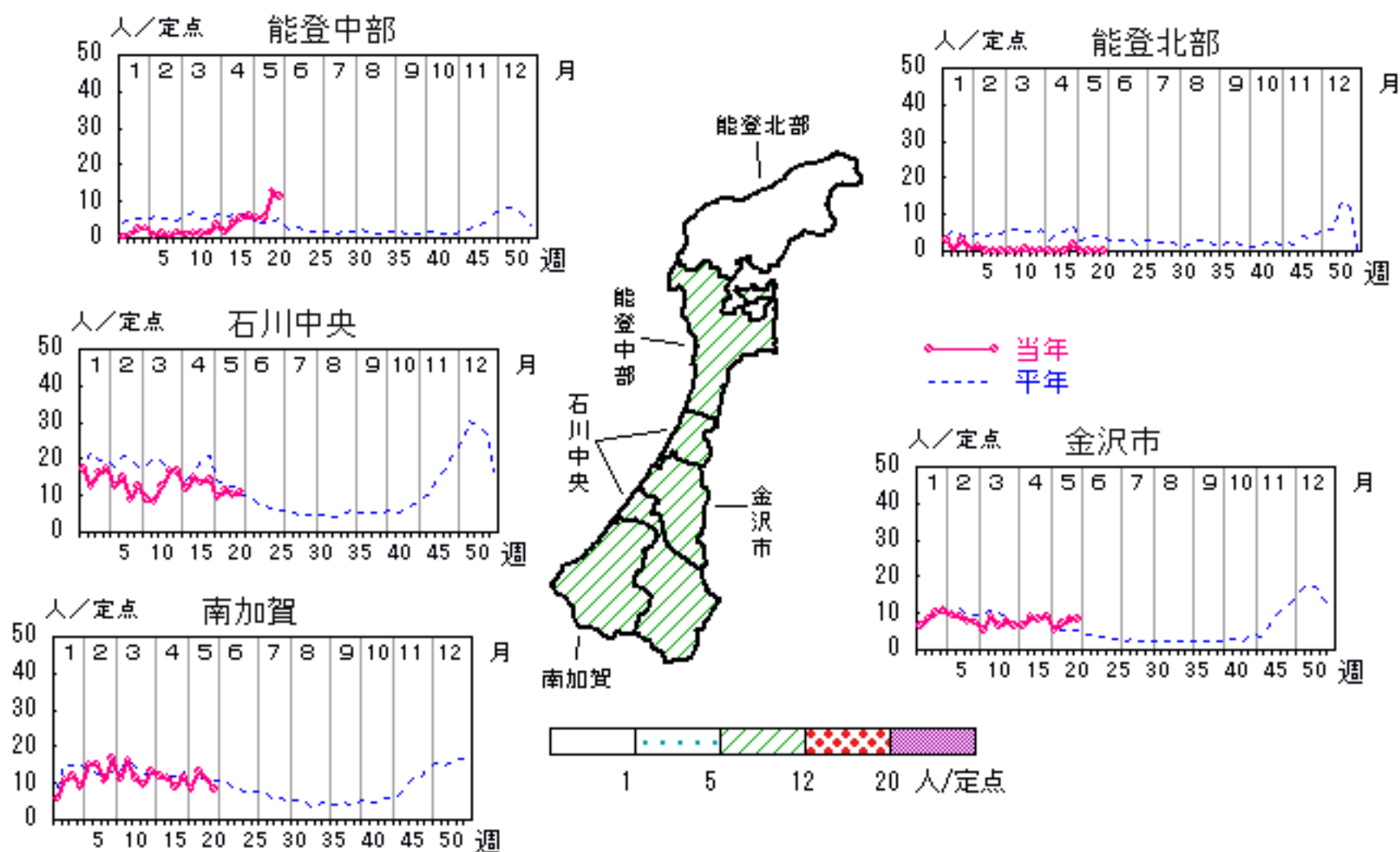


感染性胃腸炎

2007年17週～21週

上段: 定点からの患者報告数
下段: 定点あたりの患者数

	17週	18週	19週	20週	21週
石川県	279 9.62	181 6.24	239 8.24	264 9.10	247 8.52
金沢市	93 9.30	52 5.20	70 7.00	86 8.60	85 8.50
南加賀	70 11.67	50 8.33	78 13.00	66 11.00	51 8.50
石川中央	86 14.33	57 9.50	69 11.50	61 10.17	66 11.00
能登中部	25 6.25	22 5.50	22 5.50	51 12.75	45 11.25
能登北部	5 1.67	0 0.00	0 0.00	0 0.00	0 0.00

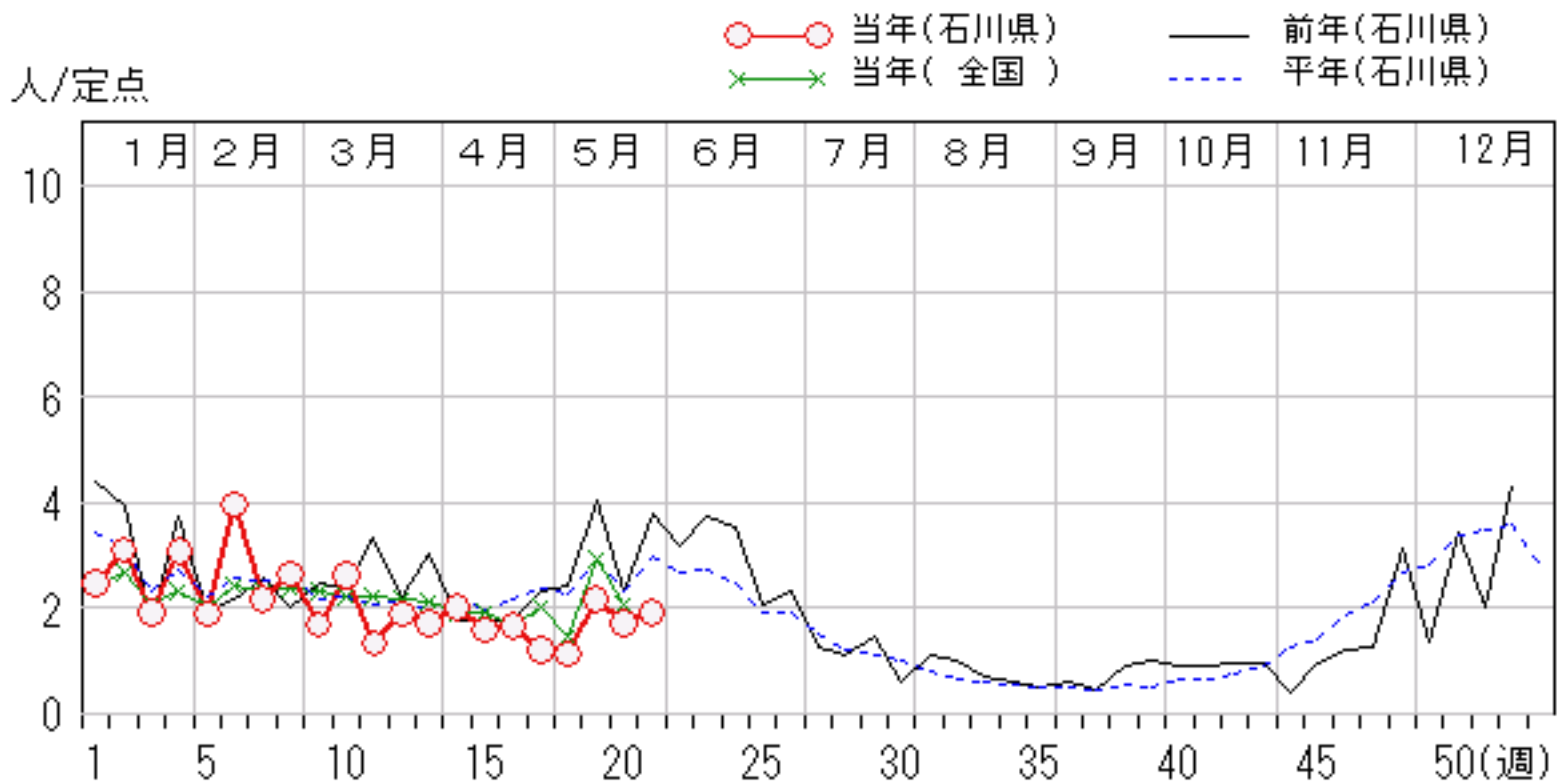
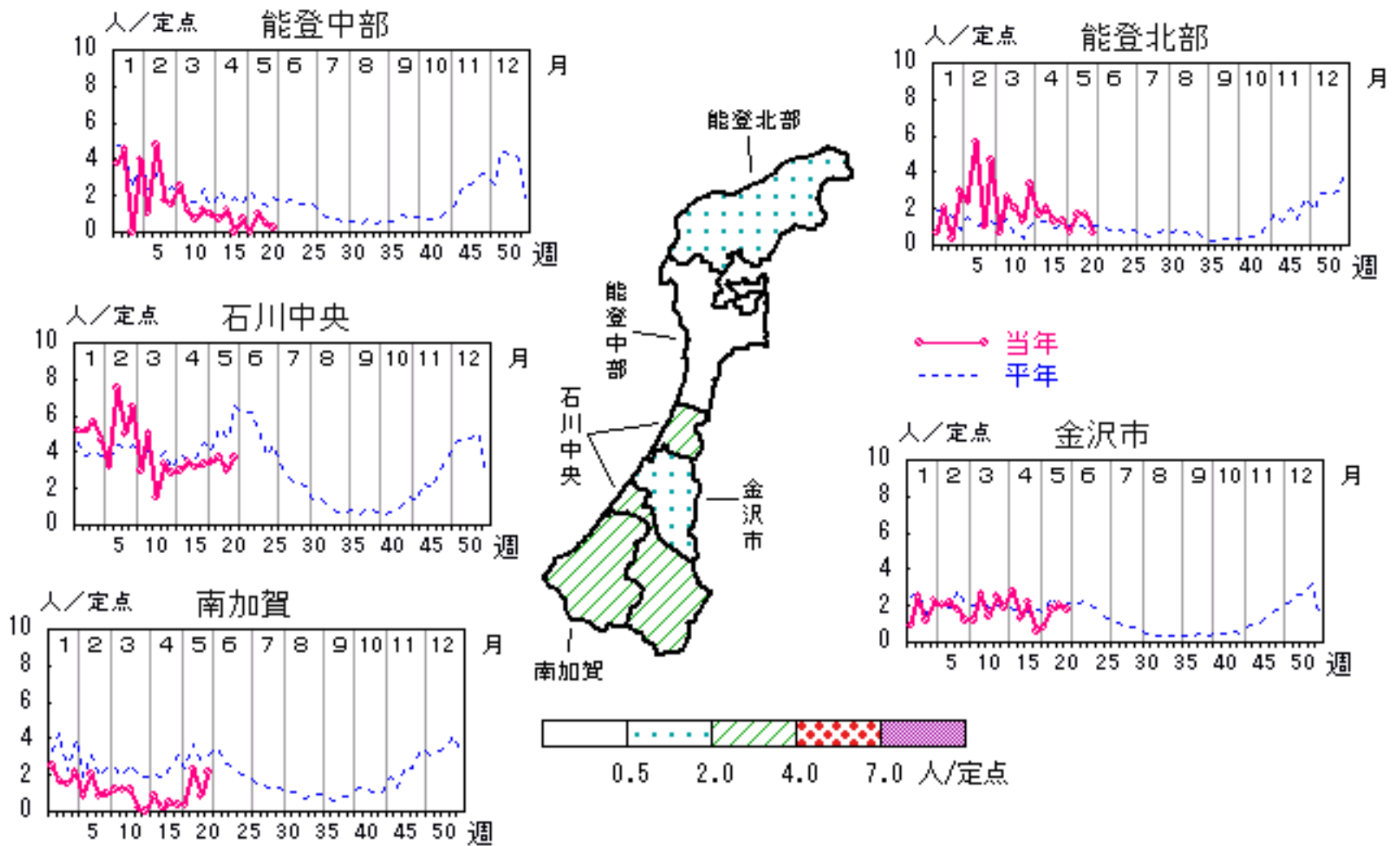


水痘

2007年17週～21週

上段:定点からの患者報告数
下段:定点あたりの患者数

	17週	18週	19週	20週	21週
石川県	35 1.21	33 1.14	63 2.17	50 1.72	56 1.93
金沢市	6 0.60	8 0.80	18 1.80	20 2.00	18 1.80
南加賀	2 0.33	2 0.33	14 2.33	5 0.83	13 2.17
石川中央	20 3.33	21 3.50	22 3.67	18 3.00	22 3.67
能登中部	3 0.75	0 0.00	4 1.00	2 0.50	1 0.25
能登北部	4 1.33	2 0.67	5 1.67	5 1.67	2 0.67

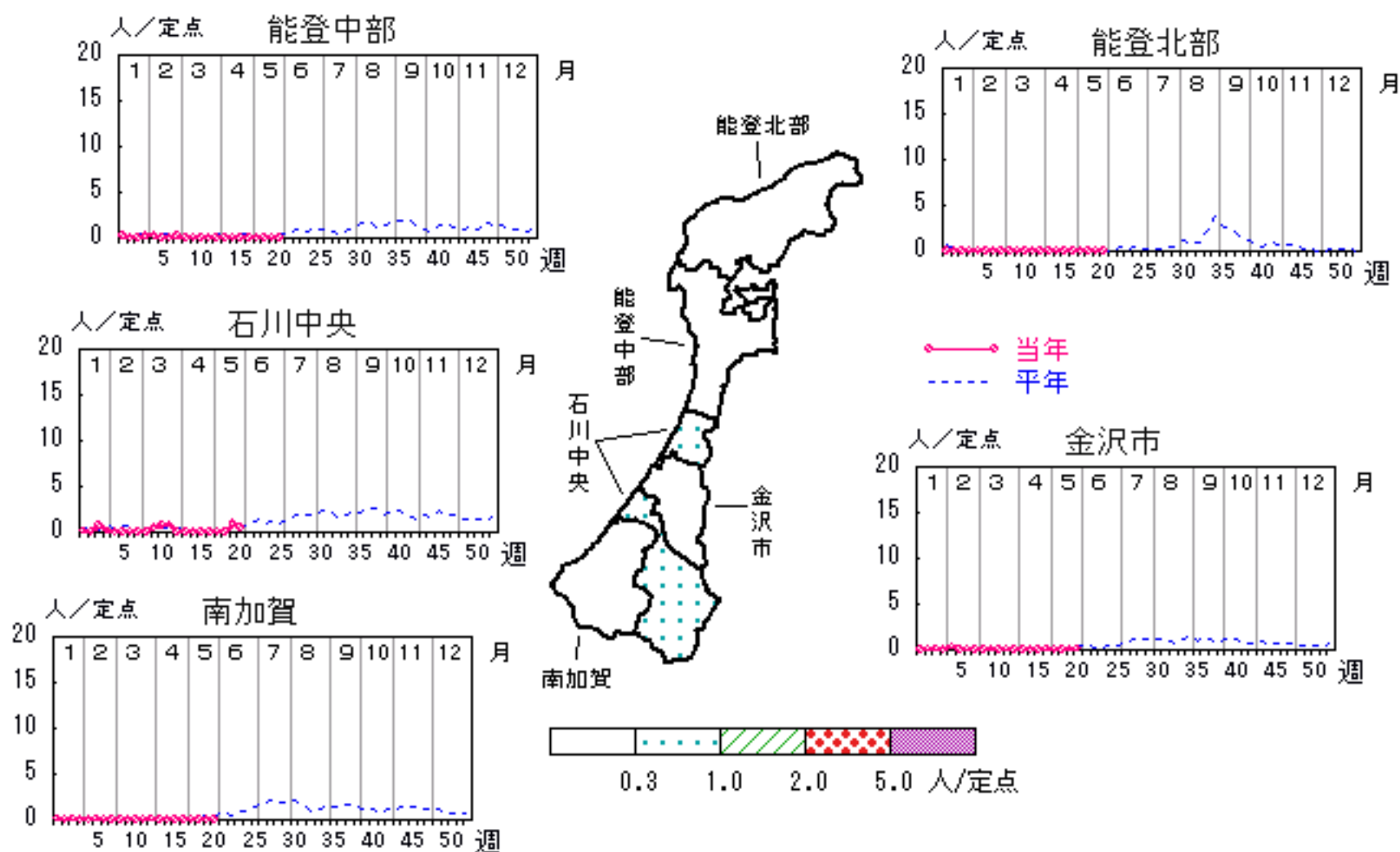


手足口病

2007年17週～21週

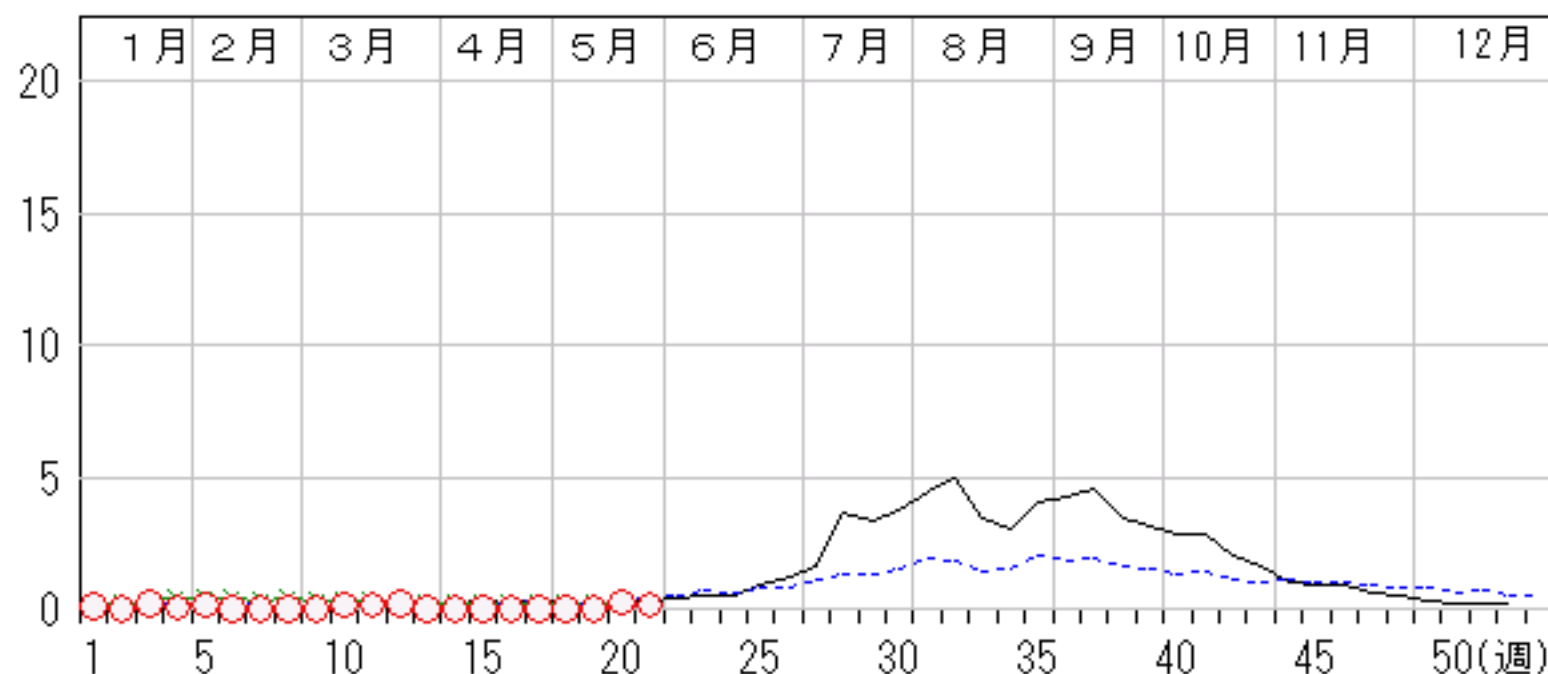
上段: 定点からの患者報告数
下段: 定点あたりの患者数

	17週	18週	19週	20週	21週
石川県	1 0.03	0 0.00	0 0.00	7 0.24	4 0.14
金沢市	1 0.10	0 0.00	0 0.00	1 0.10	1 0.10
南加賀	0 0.00	0 0.00	0 0.00	0 0.00	0 0.00
石川中央	0 0.00	0 0.00	0 0.00	6 1.00	3 0.50
能登中部	0 0.00	0 0.00	0 0.00	0 0.00	0 0.00
能登北部	0 0.00	0 0.00	0 0.00	0 0.00	0 0.00



人/定点

○ 当年(石川県) — 前年(石川県)
 × 当年(全国) - - - 平年(石川県)

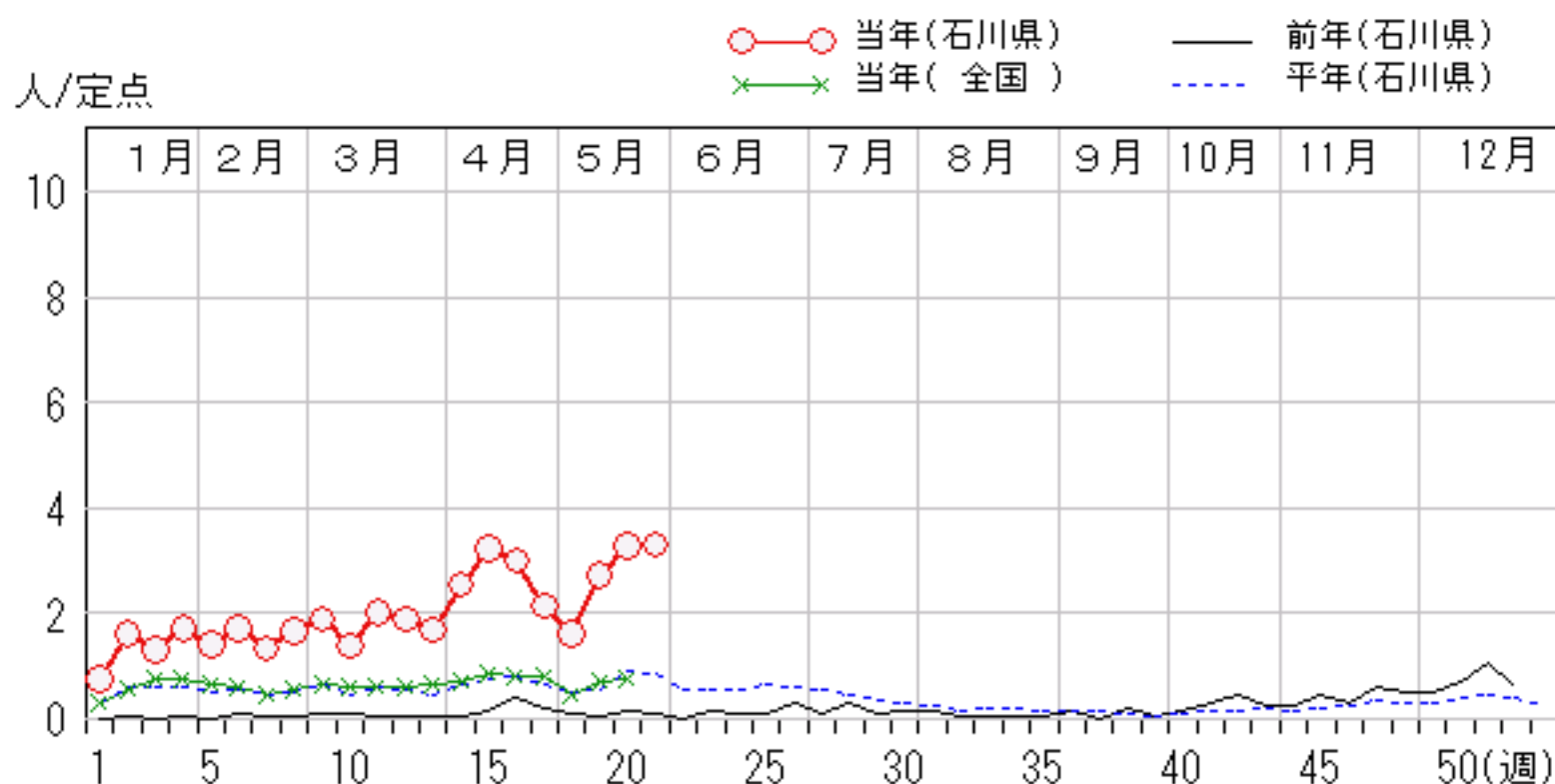
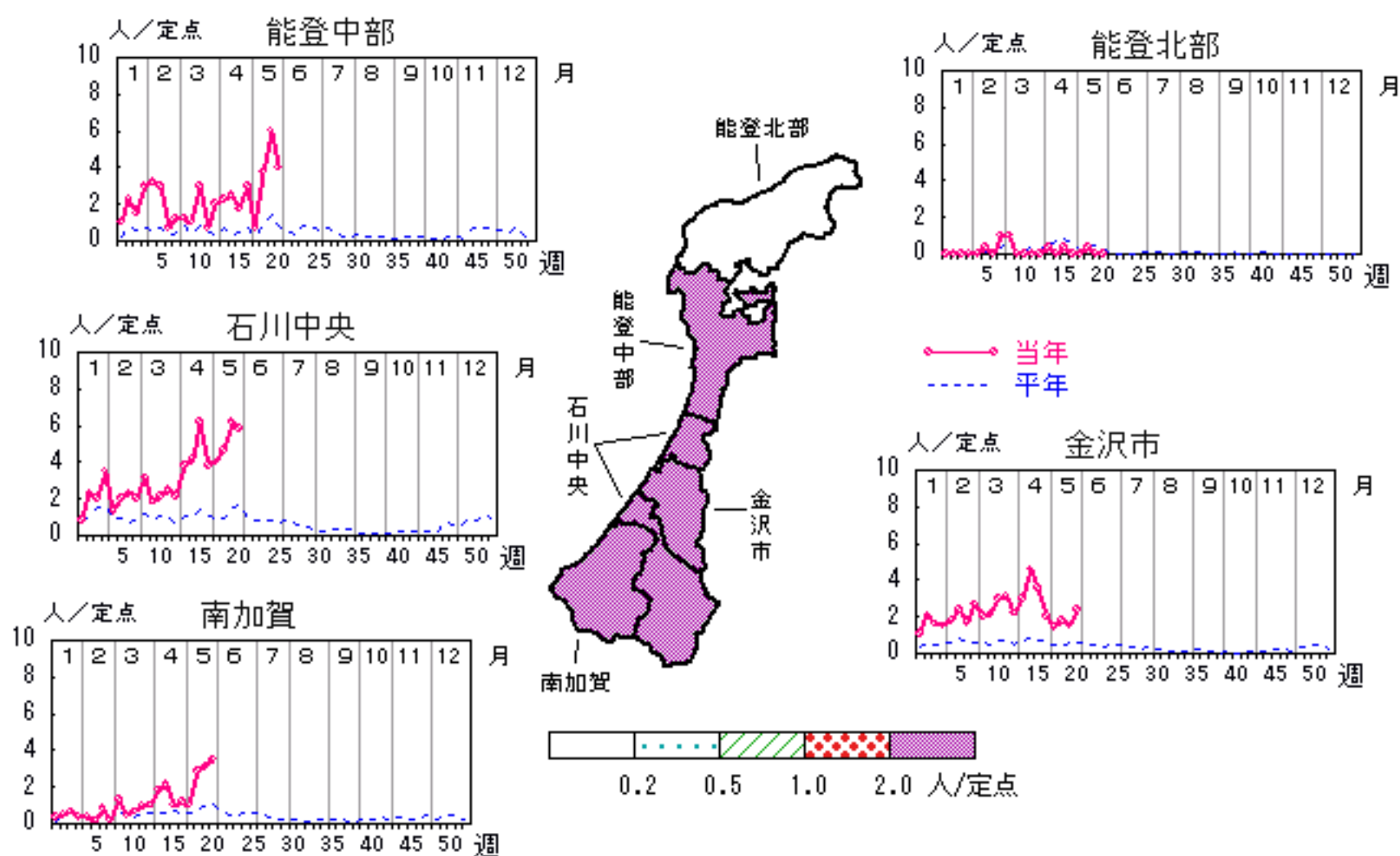


伝染性紅斑

2007年17週～21週

上段: 定点からの患者報告数
下段: 定点あたりの患者数

	17週	18週	19週	20週	21週
石川県	62 2.14	47 1.62	79 2.72	95 3.28	96 3.31
金沢市	20 2.00	14 1.40	18 1.80	15 1.50	24 2.40
南加賀	7 1.17	6 1.00	17 2.83	19 3.17	21 3.50
石川中央	23 3.83	24 4.00	28 4.67	37 6.17	35 5.83
能登中部	12 3.00	3 0.75	15 3.75	24 6.00	16 4.00
能登北部	0 0.00	0 0.00	1 0.33	0 0.00	0 0.00

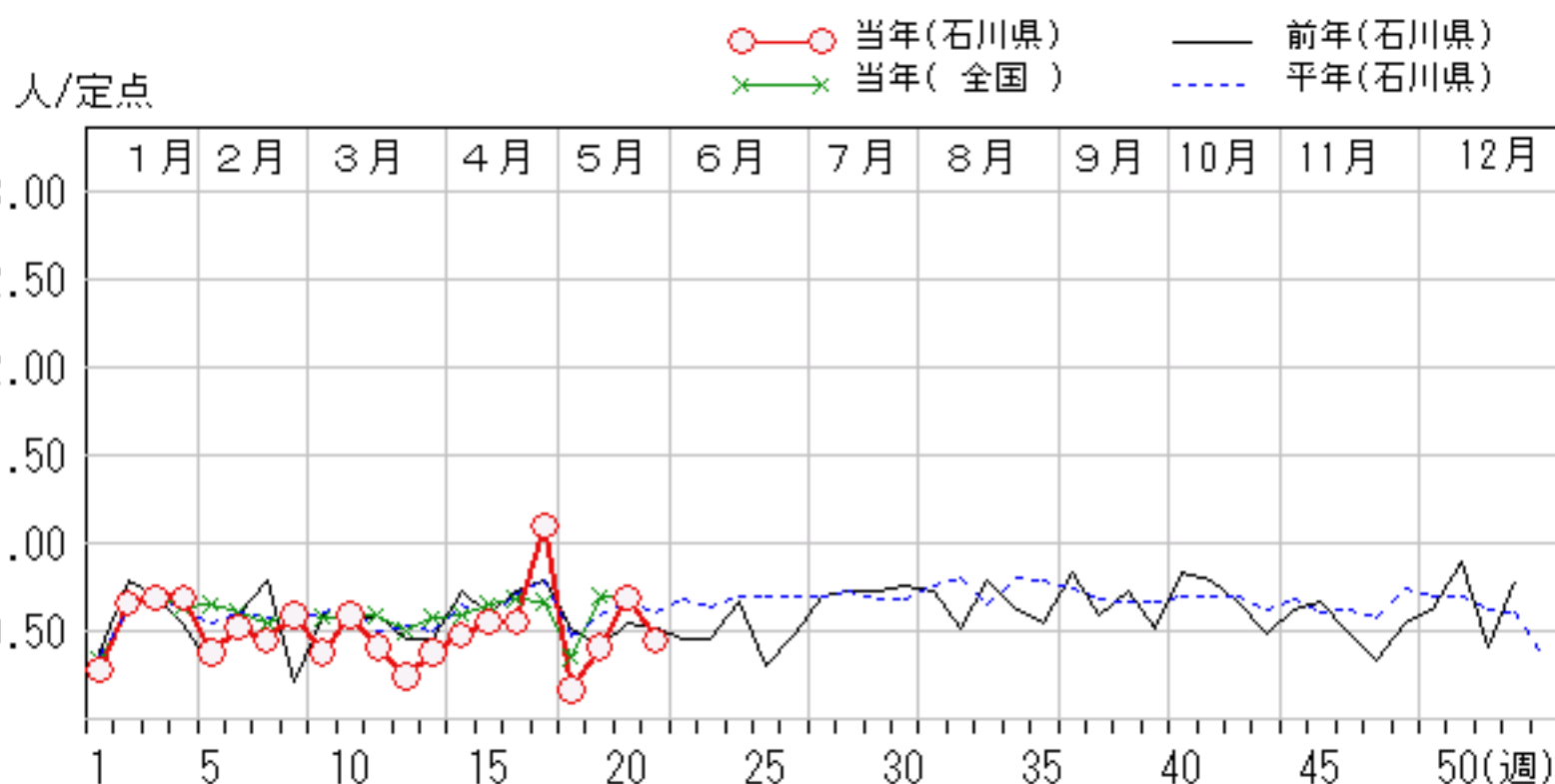
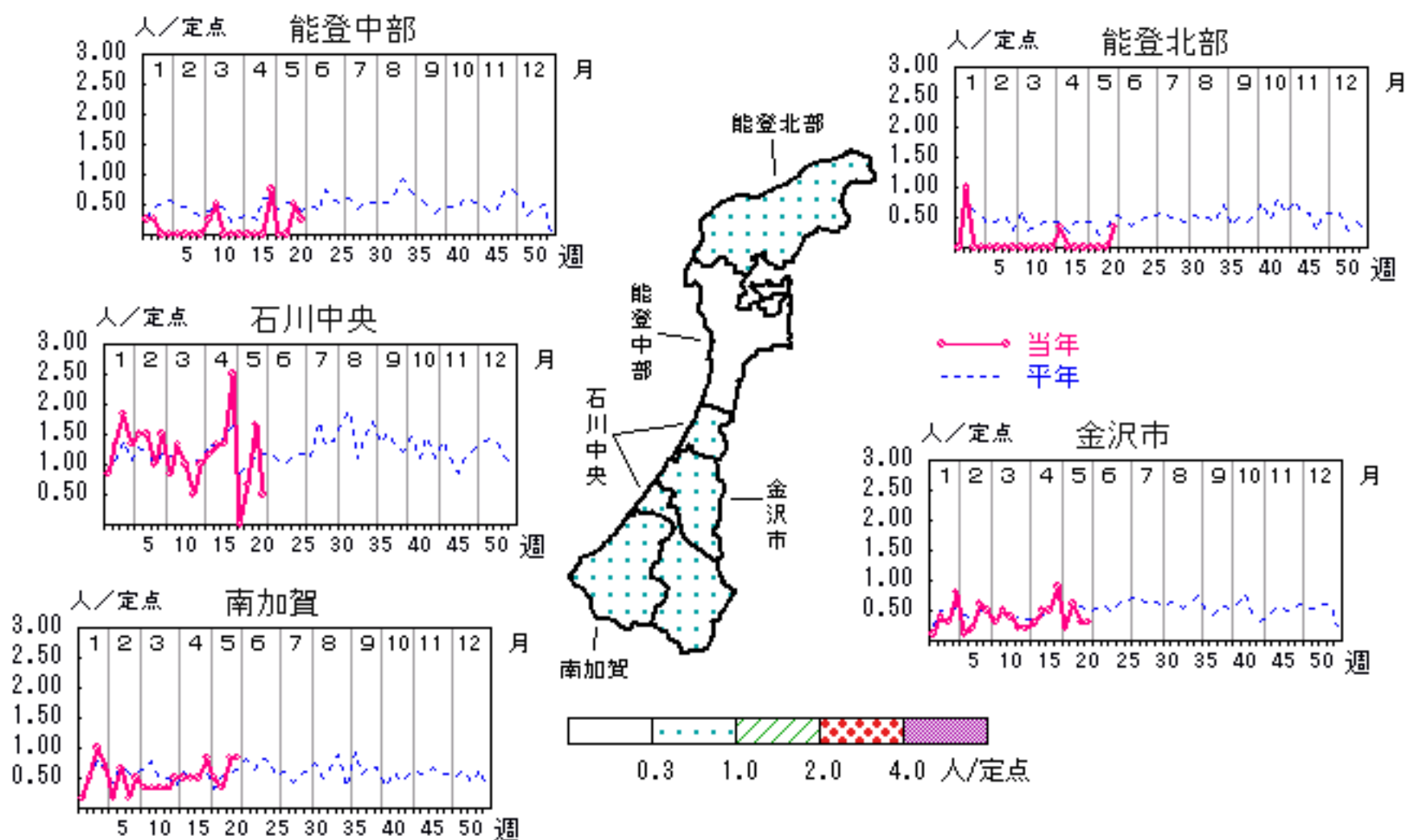


突発性発疹

2007年17週～21週

上段: 定点からの患者報告数
下段: 定点あたりの患者数

	17週	18週	19週	20週	21週
石川県	32 1.10	5 0.17	12 0.41	20 0.69	13 0.45
金沢市	9 0.90	2 0.20	6 0.60	3 0.30	3 0.30
南加賀	5 0.83	3 0.50	2 0.33	5 0.83	5 0.83
石川中央	15 2.50	0 0.00	4 0.67	10 1.67	3 0.50
能登中部	3 0.75	0 0.00	0 0.00	2 0.50	1 0.25
能登北部	0 0.00	0 0.00	0 0.00	0 0.00	1 0.33

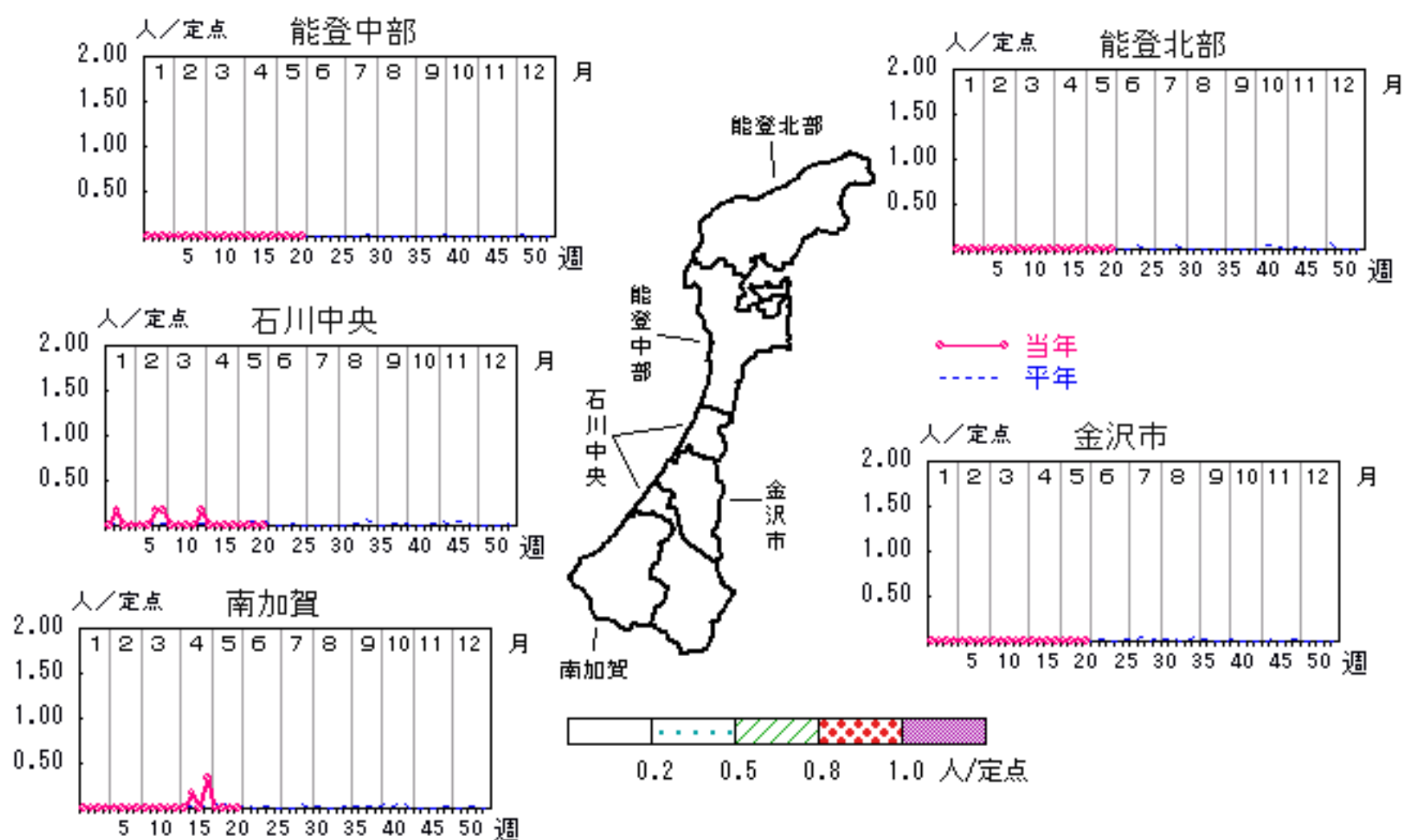


百日咳

2007年17週～21週

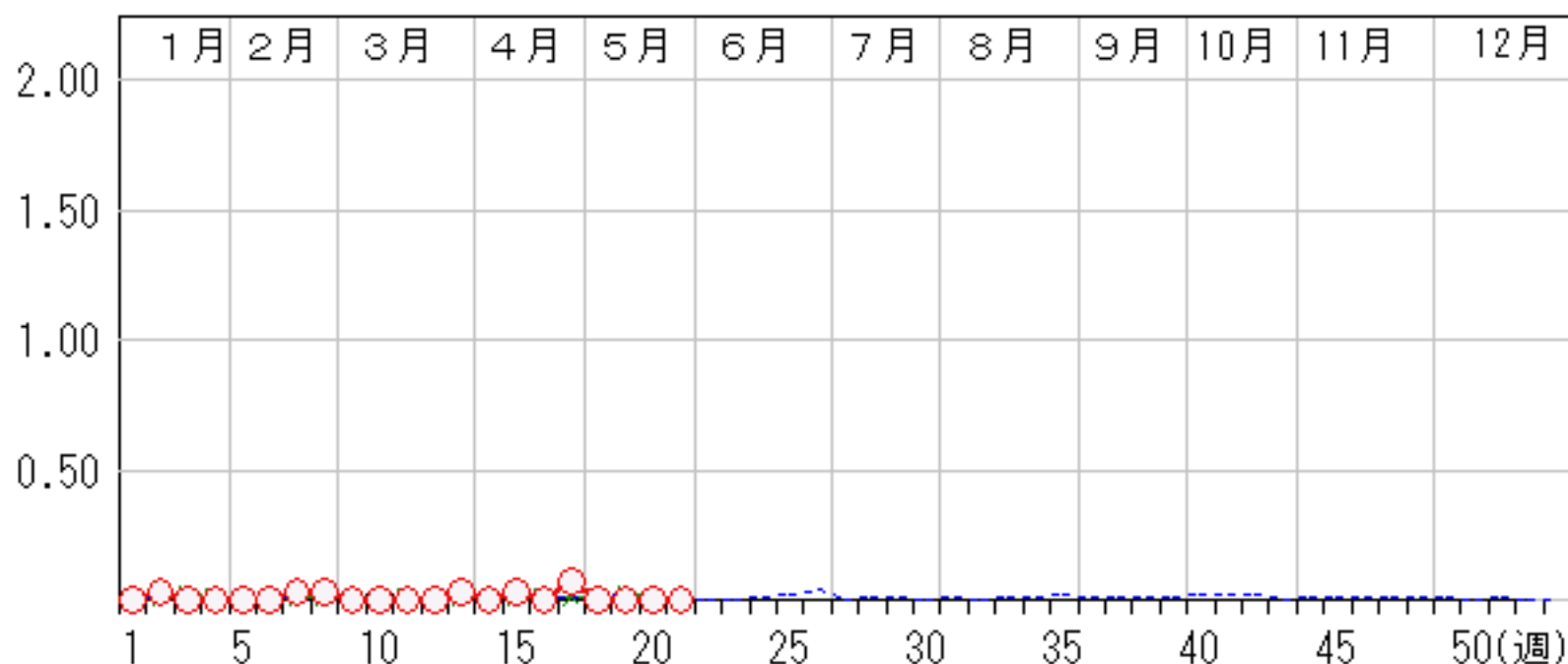
上段: 定点からの患者報告数
下段: 定点あたりの患者数

	17週	18週	19週	20週	21週
石川県	2 0.07	0 0.00	0 0.00	0 0.00	0 0.00
金沢市	0 0.00	0 0.00	0 0.00	0 0.00	0 0.00
南加賀	2 0.33	0 0.00	0 0.00	0 0.00	0 0.00
石川中央	0 0.00	0 0.00	0 0.00	0 0.00	0 0.00
能登中部	0 0.00	0 0.00	0 0.00	0 0.00	0 0.00
能登北部	0 0.00	0 0.00	0 0.00	0 0.00	0 0.00



人/定点

○—○ 当年(石川県) — 前年(石川県)
×—× 当年(全国) - - - 平年(石川県)

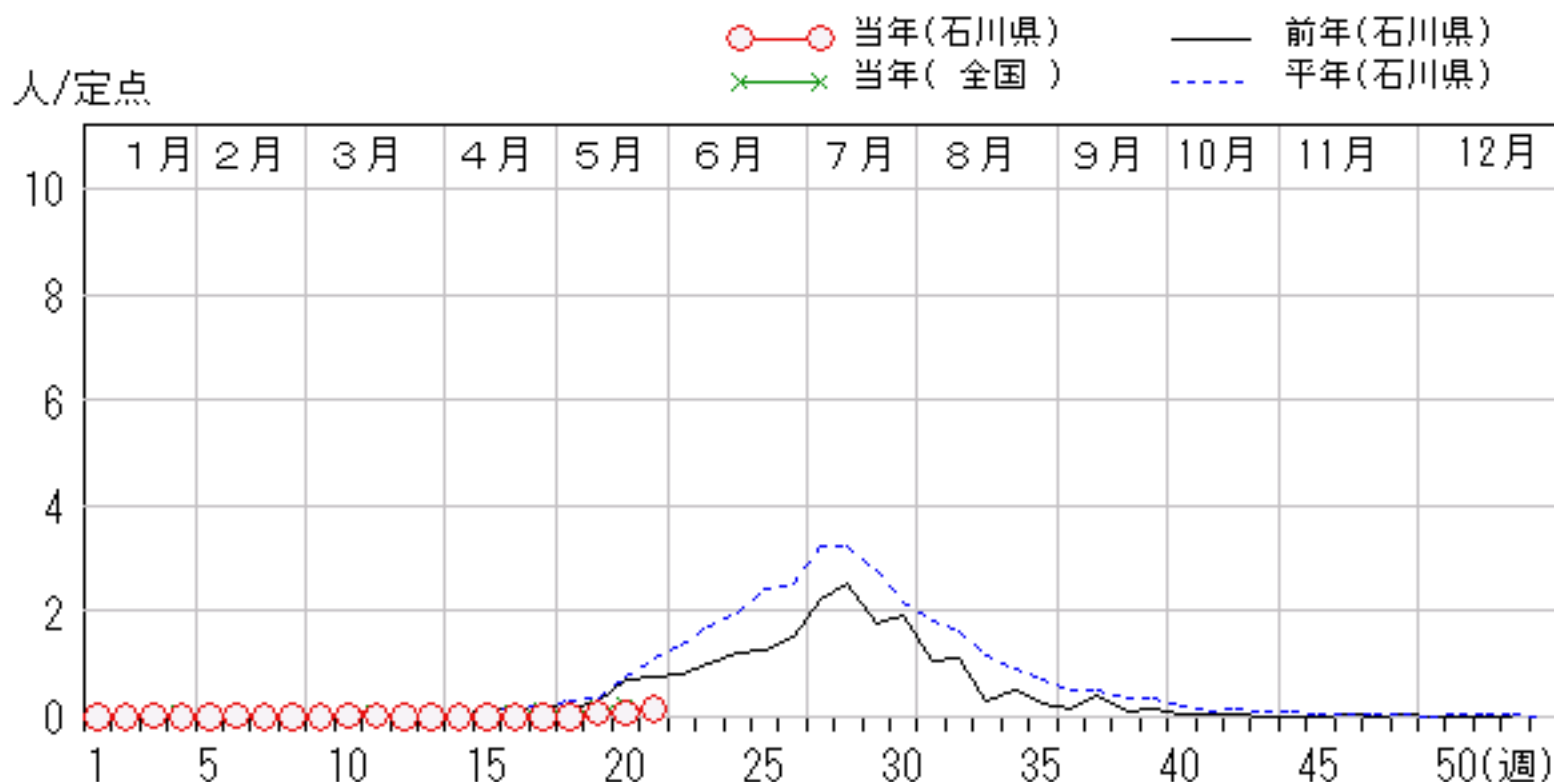
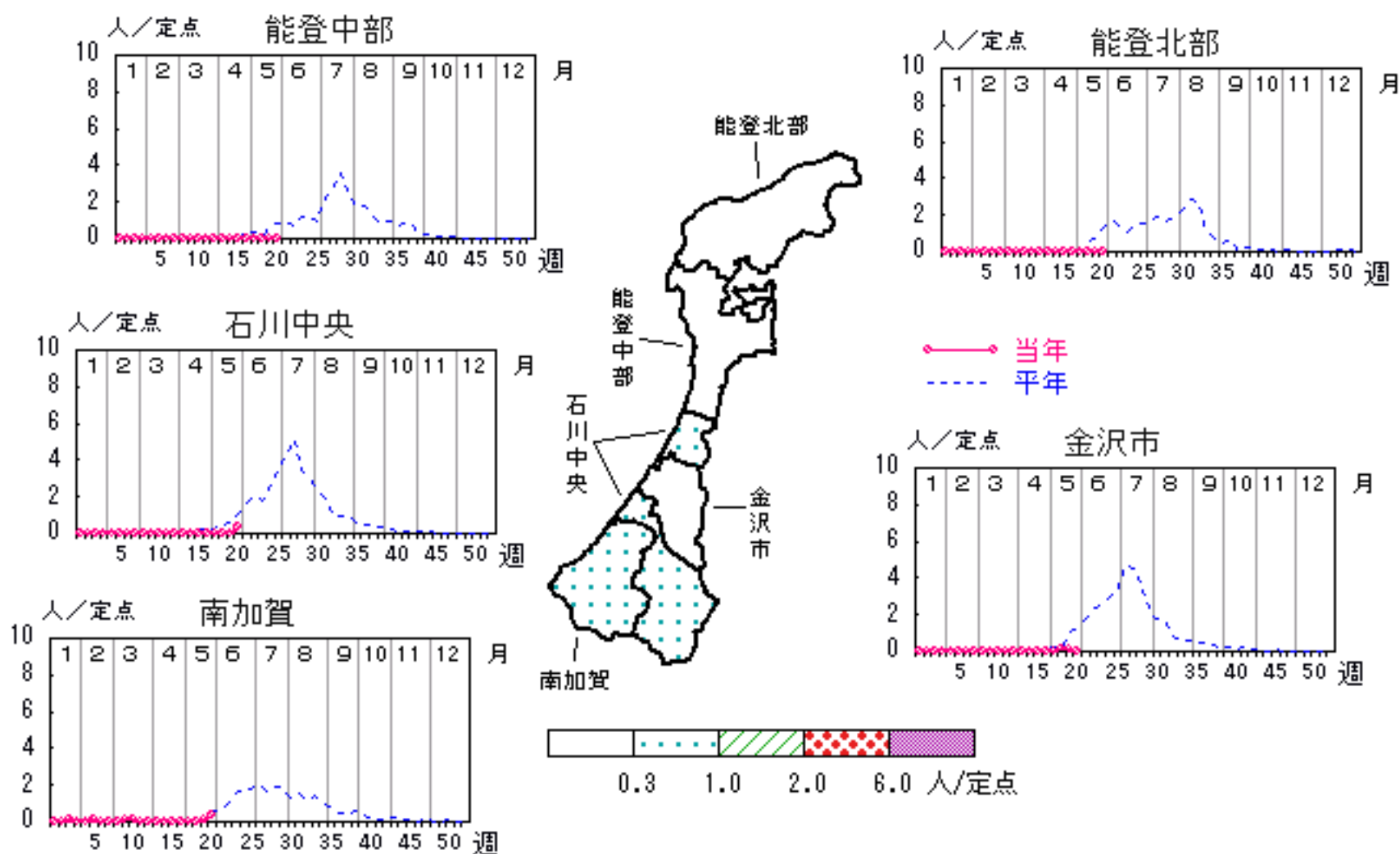


ヘルパンギーナ

2007年17週～21週

上段: 定点からの患者報告数
下段: 定点あたりの患者数

	17週	18週	19週	20週	21週
石川県	0 0.00	0 0.00	2 0.07	2 0.07	4 0.14
金沢市	0 0.00	0 0.00	2 0.20	1 0.10	0 0.00
南加賀	0 0.00	0 0.00	0 0.00	1 0.17	2 0.33
石川中央	0 0.00	0 0.00	0 0.00	0 0.00	2 0.33
能登中部	0 0.00	0 0.00	0 0.00	0 0.00	0 0.00
能登北部	0 0.00	0 0.00	0 0.00	0 0.00	0 0.00

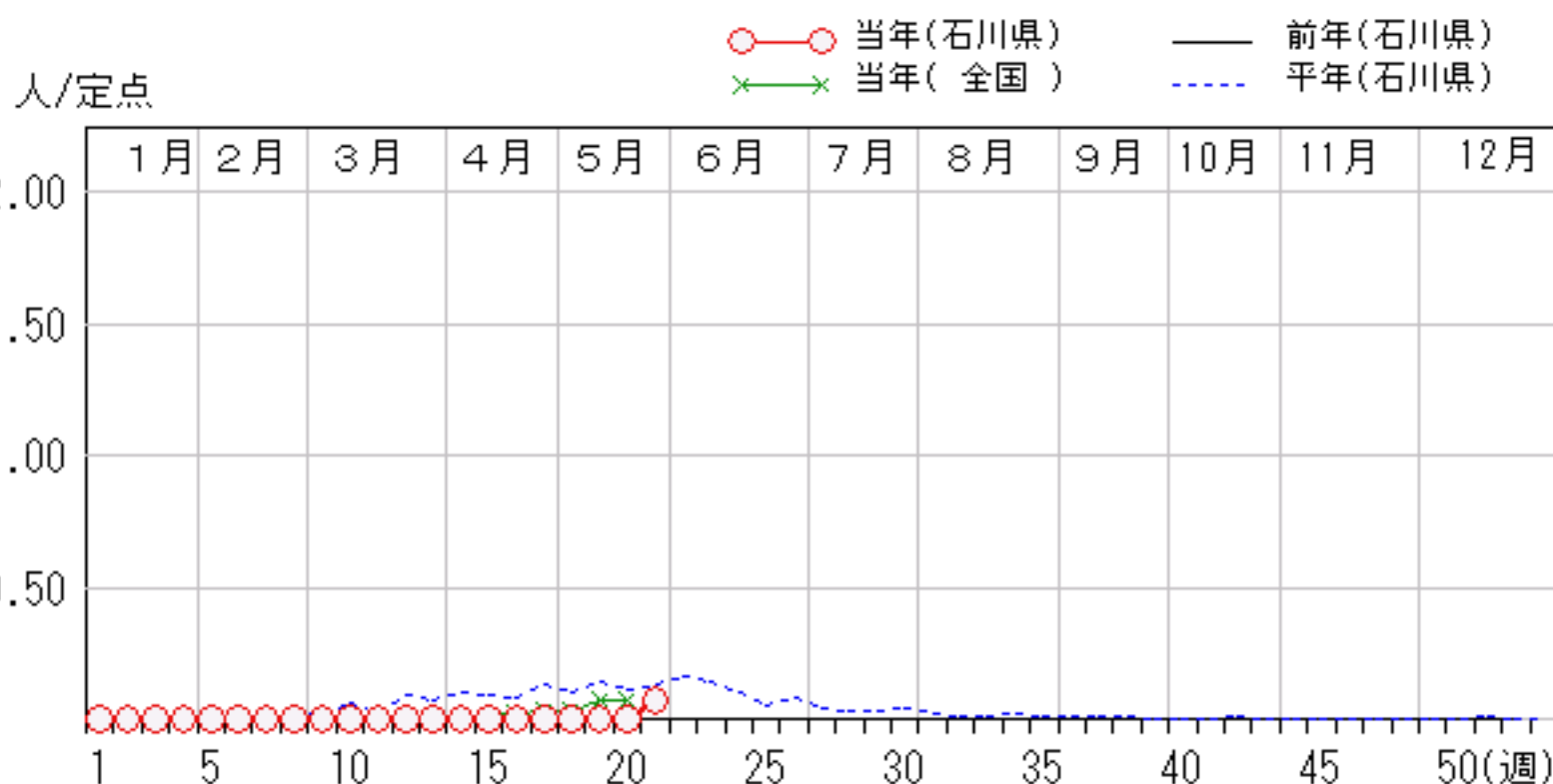
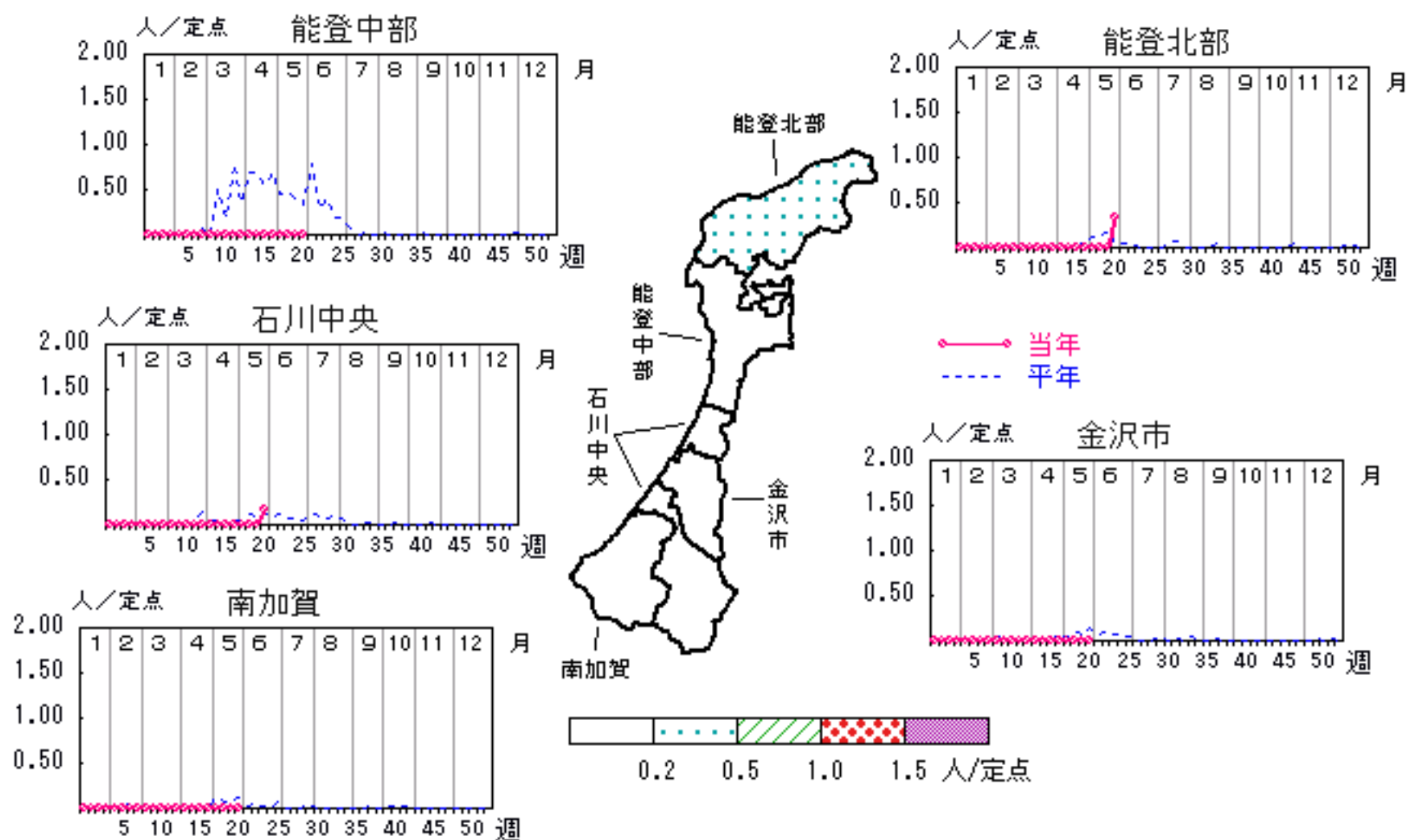


麻疹

2007年17週～21週

上段: 定点からの患者報告数
下段: 定点あたりの患者数

	17週	18週	19週	20週	21週
石川県	0 0.00	0 0.00	0 0.00	0 0.00	2 0.07
金沢市	0 0.00	0 0.00	0 0.00	0 0.00	0 0.00
南加賀	0 0.00	0 0.00	0 0.00	0 0.00	0 0.00
石川中央	0 0.00	0 0.00	0 0.00	0 0.00	1 0.17
能登中部	0 0.00	0 0.00	0 0.00	0 0.00	0 0.00
能登北部	0 0.00	0 0.00	0 0.00	0 0.00	1 0.33

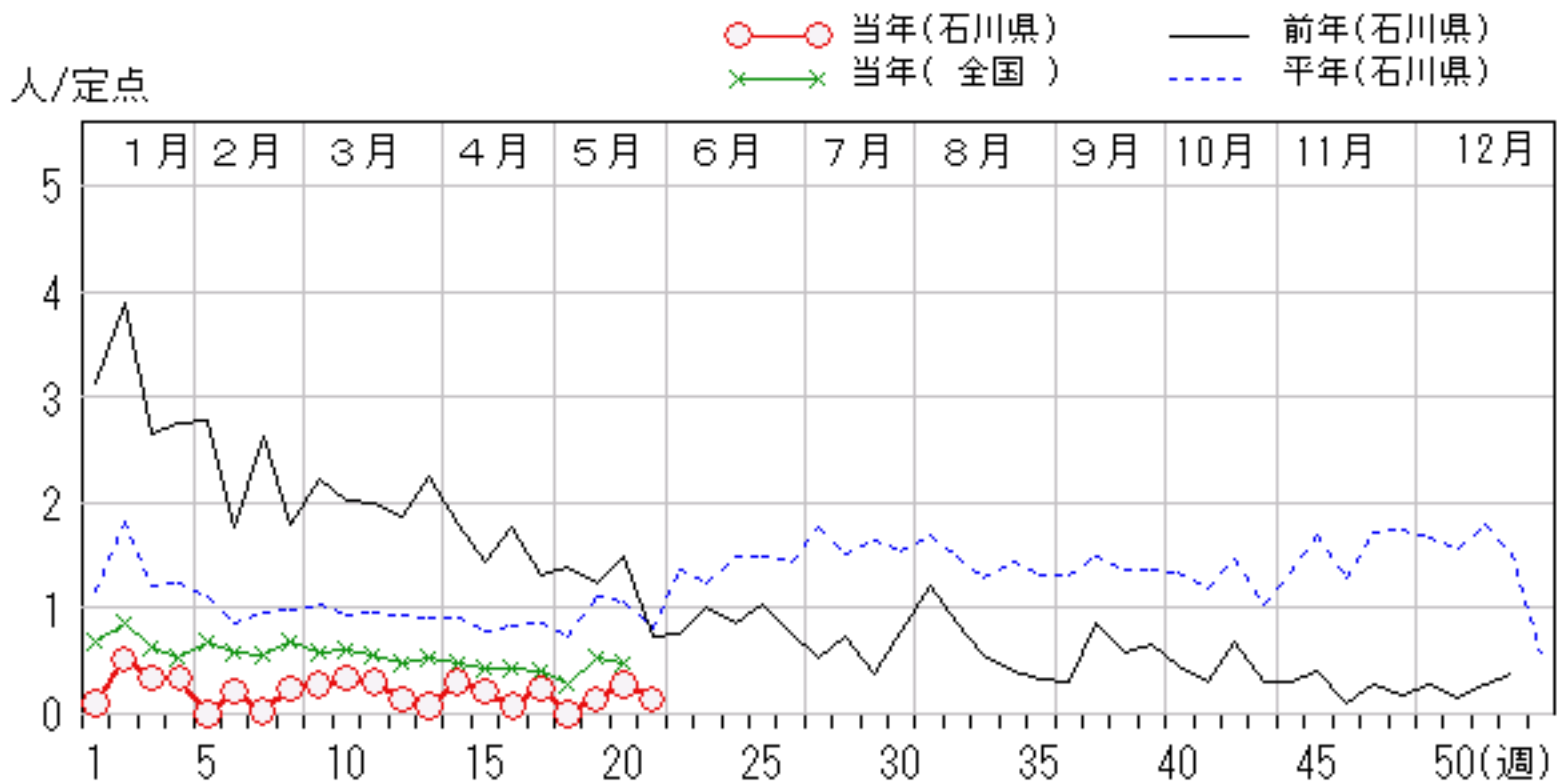
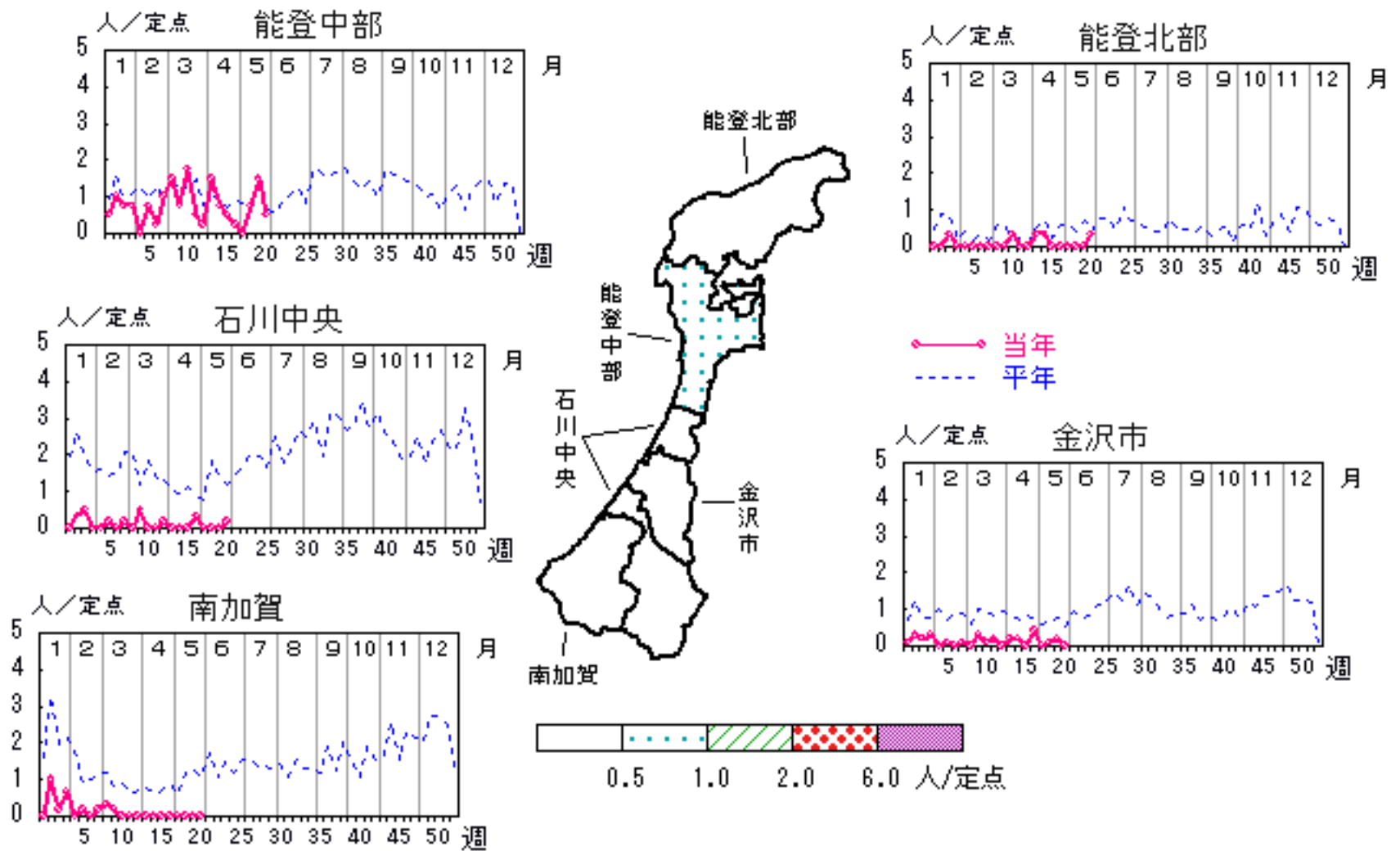


流行性耳下腺炎

2007年17週～21週

上段: 定点からの患者報告数
下段: 定点あたりの患者数

	17週	18週	19週	20週	21週
石川県	7 0.24	0 0.00	4 0.14	8 0.28	4 0.14
金沢市	4 0.40	0 0.00	1 0.10	2 0.20	0 0.00
南加賀	0 0.00	0 0.00	0 0.00	0 0.00	0 0.00
石川中央	2 0.33	0 0.00	0 0.00	0 0.00	1 0.17
能登中部	1 0.25	0 0.00	3 0.75	6 1.50	2 0.50
能登北部	0 0.00	0 0.00	0 0.00	0 0.00	1 0.33

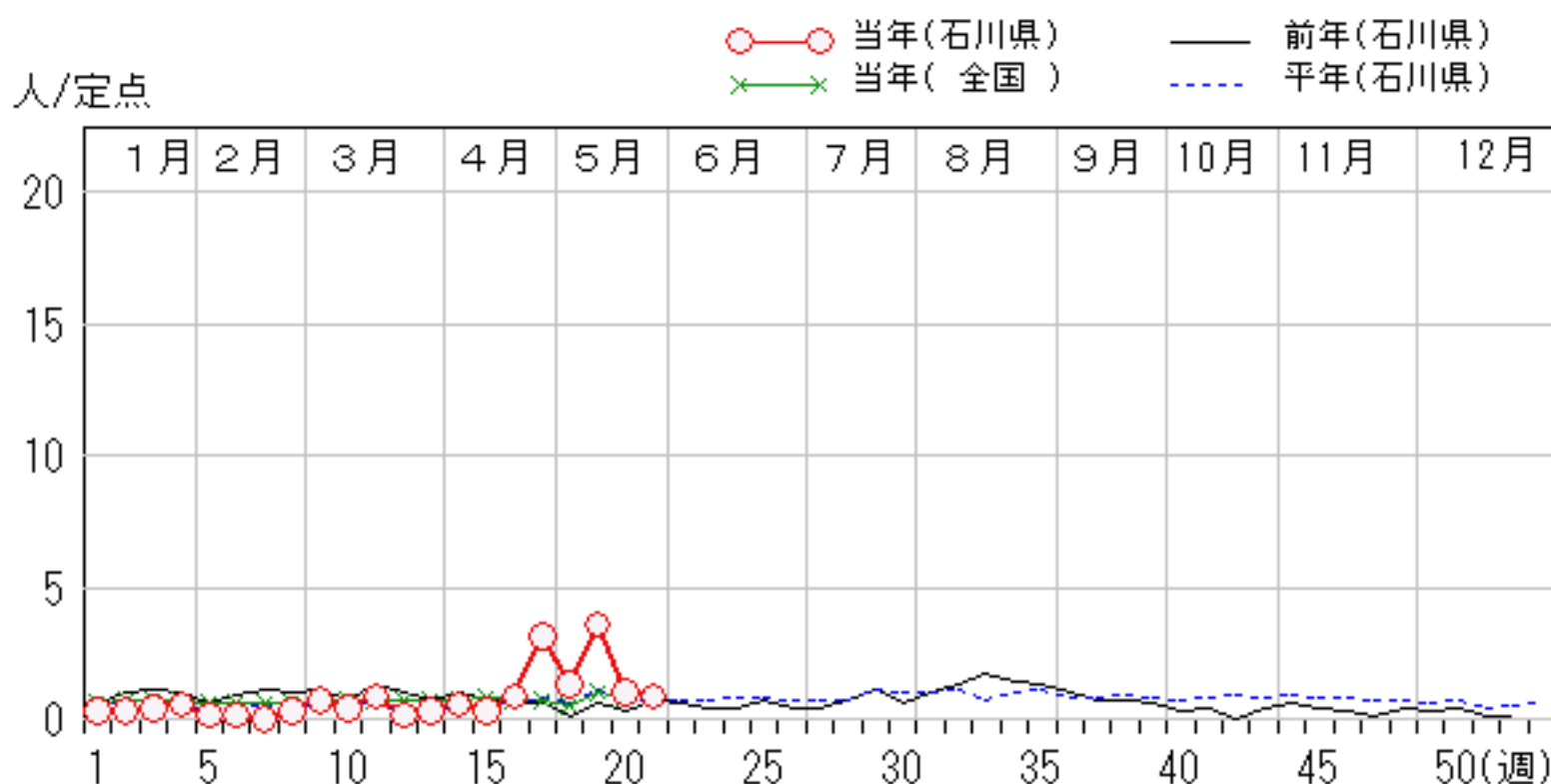
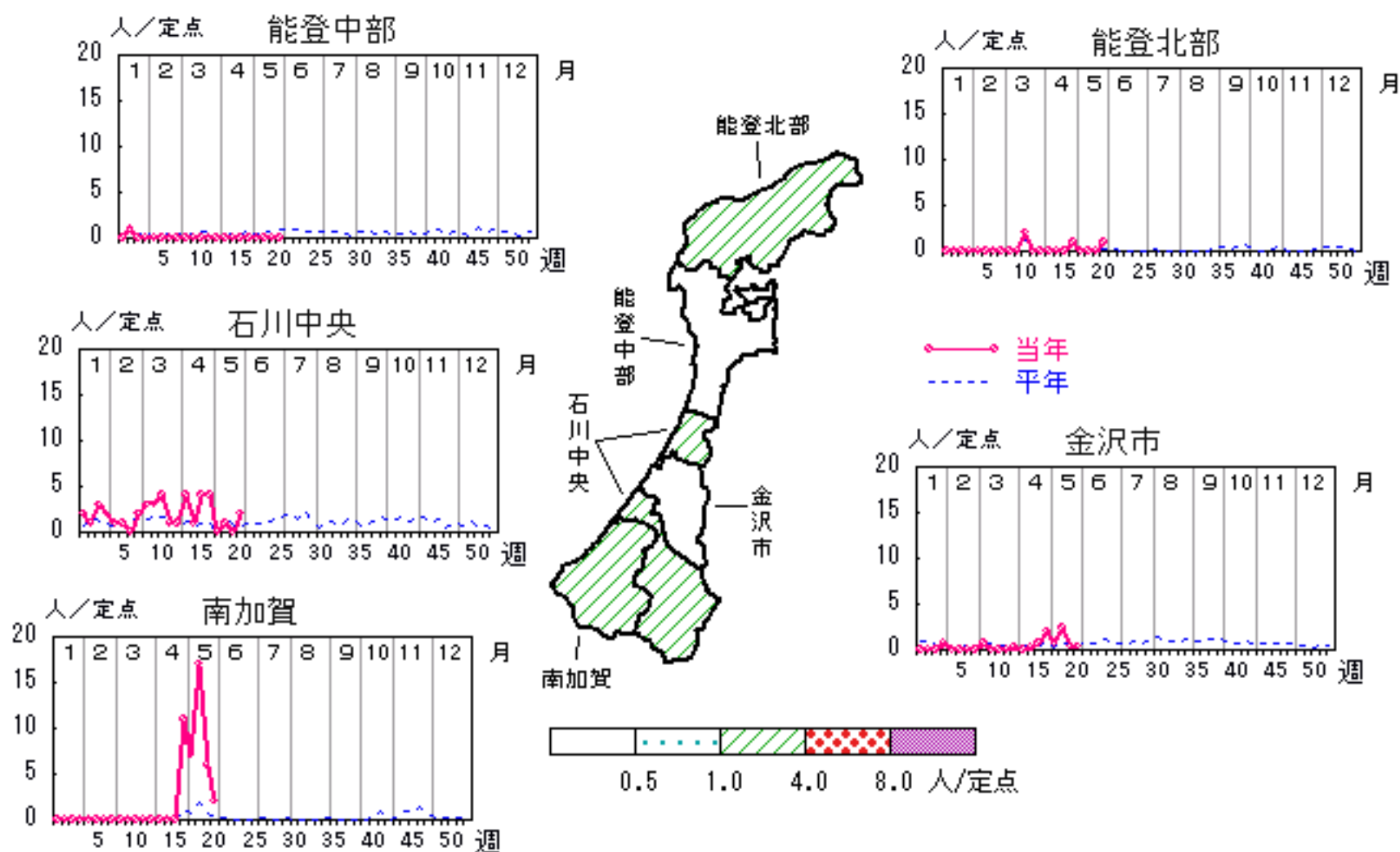


流行性角結膜炎

2007年17週～21週

上段: 定点からの患者報告数
下段: 定点あたりの患者数

	17週	18週	19週	20週	21週
石川県	22 3.14	9 1.29	25 3.57	7 1.00	6 0.86
金沢市	6 2.00	2 0.67	7 2.33	1 0.33	1 0.33
南加賀	11 11.00	7 7.00	17 17.00	6 6.00	2 2.00
石川中央	4 4.00	0 0.00	1 1.00	0 0.00	2 2.00
能登中部	0 0.00	0 0.00	0 0.00	0 0.00	0 0.00
能登北部	1 1.00	0 0.00	0 0.00	0 0.00	1 1.00

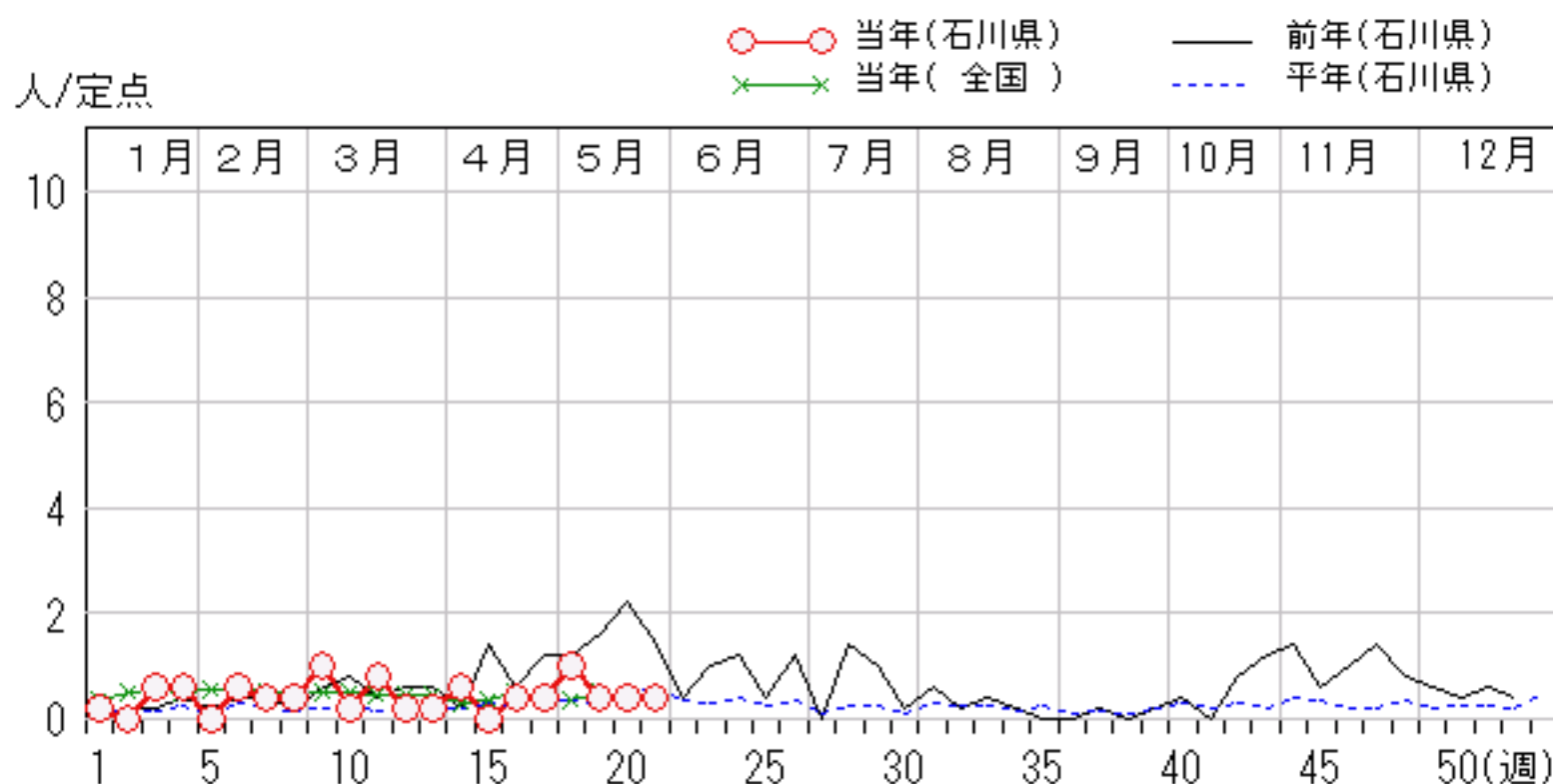
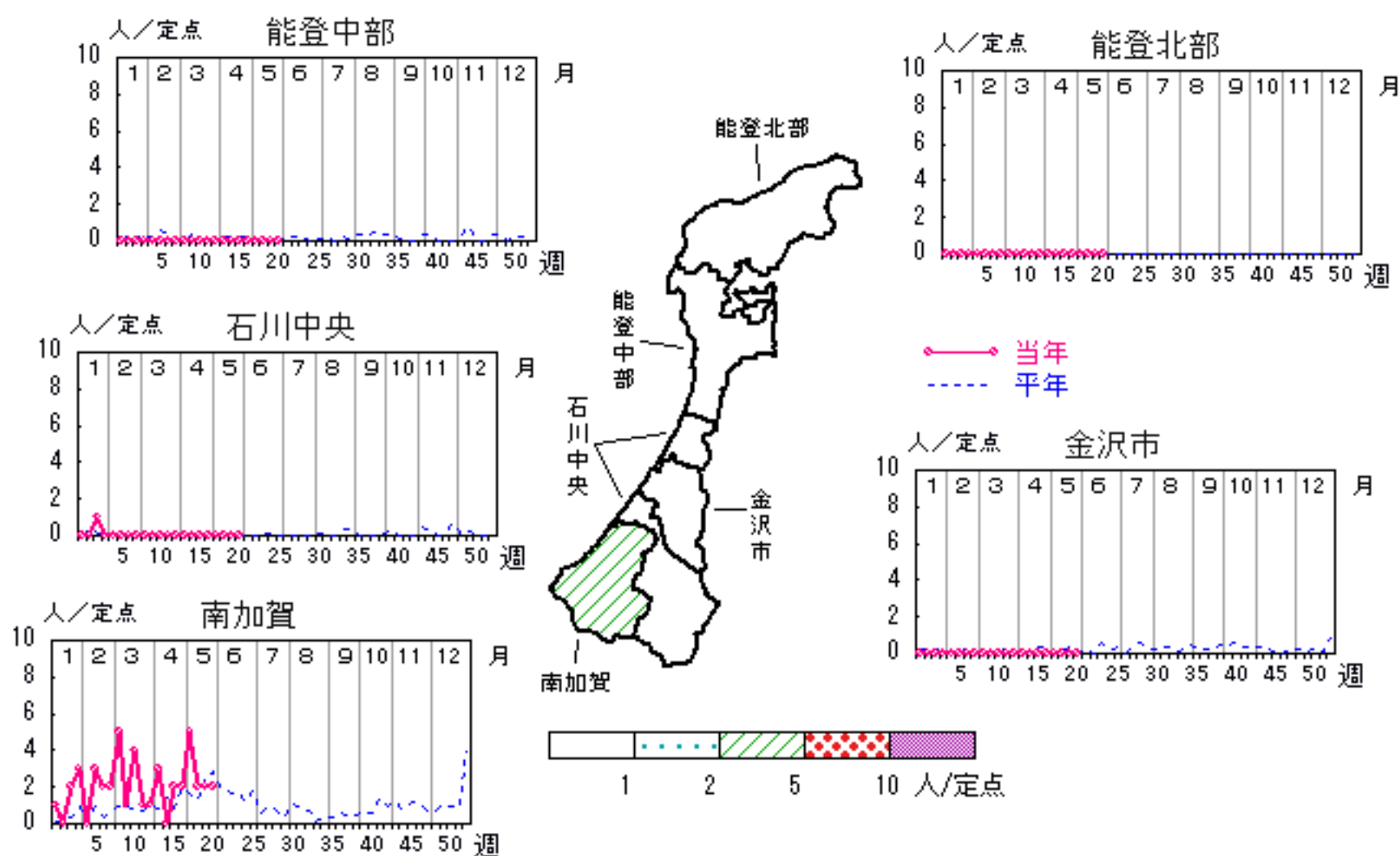


マイコプラズマ肺炎

2007年17週～21週

上段: 定点からの患者報告数
下段: 定点あたりの患者数

	17週	18週	19週	20週	21週
石川県	2 0.40	5 1.00	2 0.40	2 0.40	2 0.40
金沢市	0 0.00	0 0.00	0 0.00	0 0.00	0 0.00
南加賀	2 2.00	5 5.00	2 2.00	2 2.00	2 2.00
石川中央	0 0.00	0 0.00	0 0.00	0 0.00	0 0.00
能登中部	0 0.00	0 0.00	0 0.00	0 0.00	0 0.00
能登北部	0 0.00	0 0.00	0 0.00	0 0.00	0 0.00

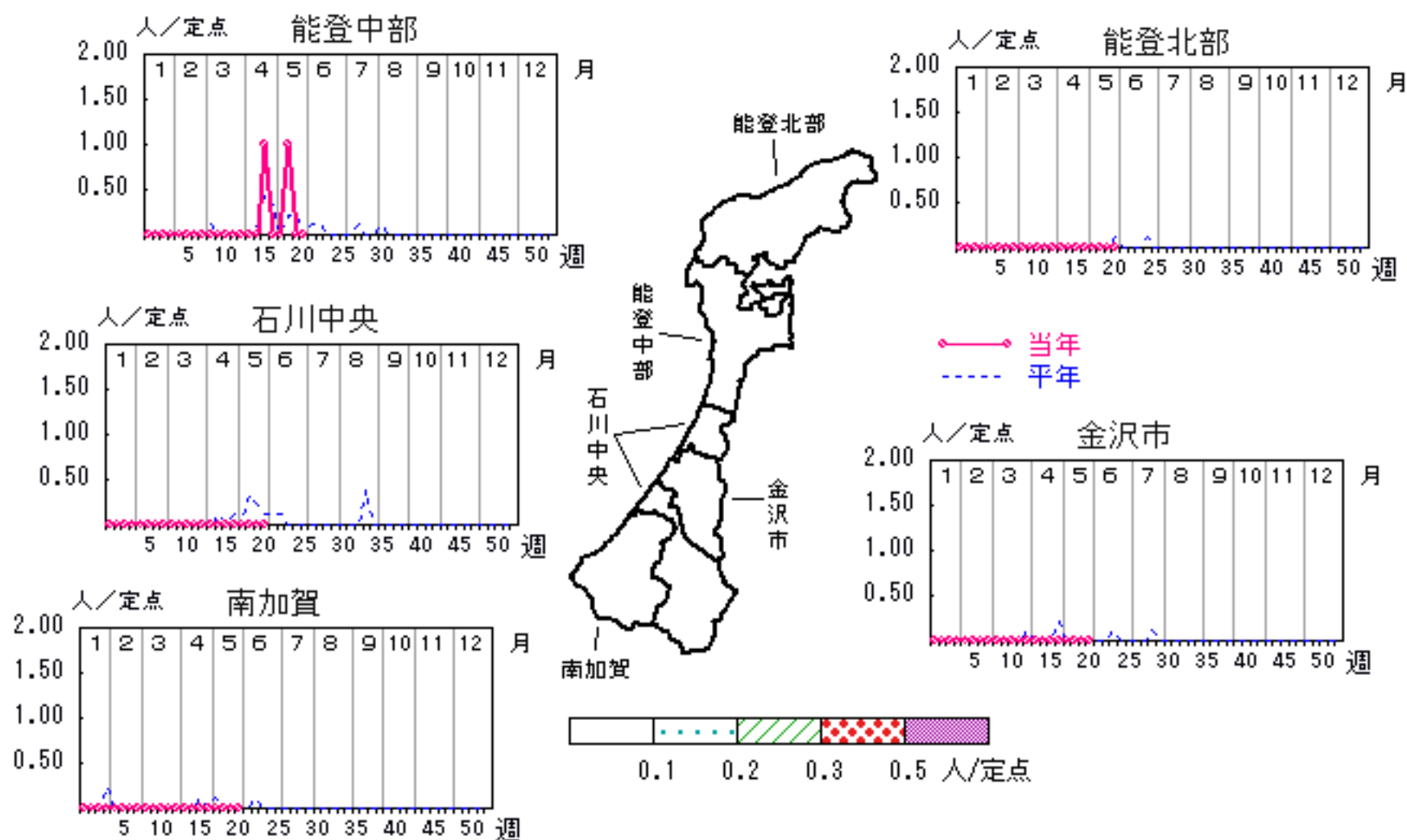


成人麻しん

2007年17週～21週

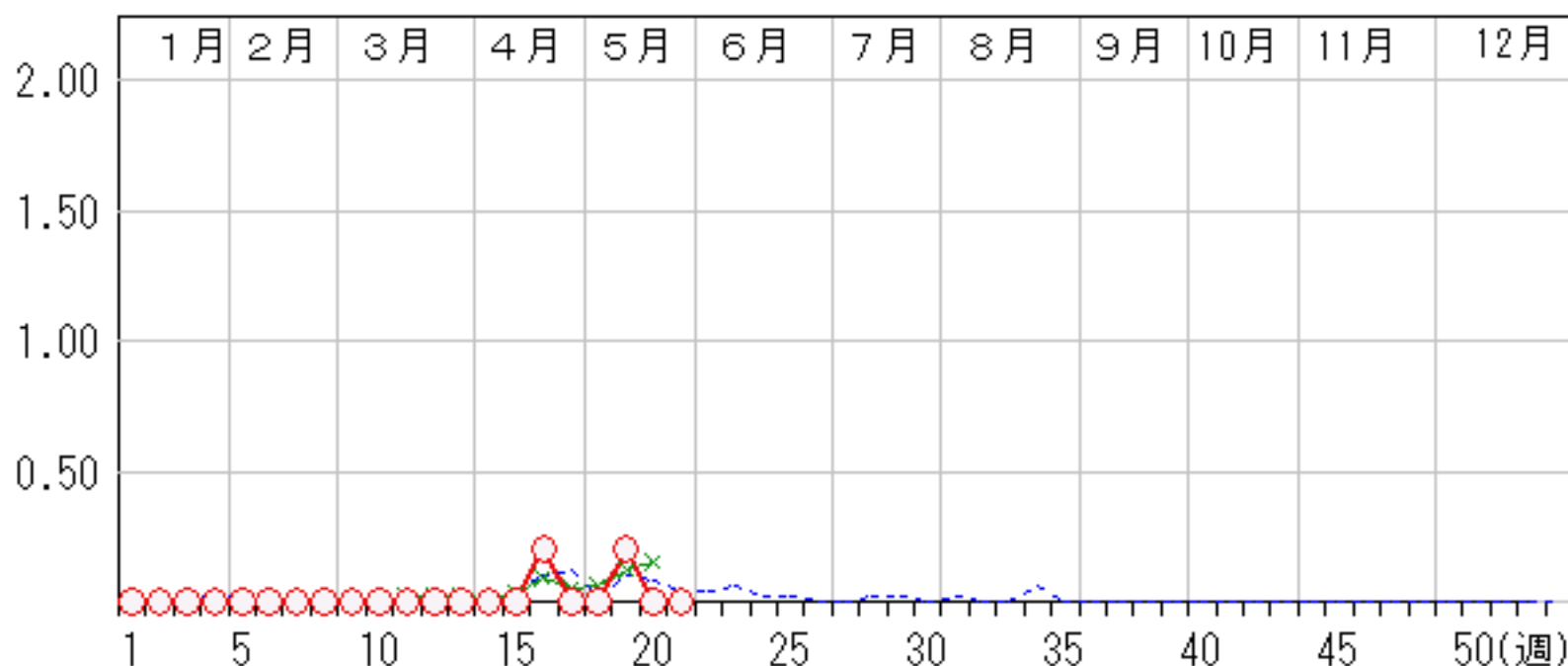
上段: 定点からの患者報告数
下段: 定点あたりの患者数

	17週	18週	19週	20週	21週
石川県	0 0.00	0 0.00	1 0.20	0 0.00	0 0.00
金沢市	0 0.00	0 0.00	0 0.00	0 0.00	0 0.00
南加賀	0 0.00	0 0.00	0 0.00	0 0.00	0 0.00
石川中央	0 0.00	0 0.00	0 0.00	0 0.00	0 0.00
能登中部	0 0.00	0 0.00	1 1.00	0 0.00	0 0.00
能登北部	0 0.00	0 0.00	0 0.00	0 0.00	0 0.00



人/定点

○—○ 当年(石川県) — 前年(石川県)
 ×—× 当年(全国) - - - 平年(石川県)



疾病別・年齢階級別報告患者数 2007年 第21週(石川県)

インフルエンザ	インフルエンザ	小児科	RSウイルス感染症	咽頭結膜熱	A群溶血性レンサ球菌咽頭炎	感染性胃腸炎	水痘	手足口病	伝染性紅斑	突発性発疹	百日咳	風疹	ヘルパンギーナ	麻疹(成人麻疹除く)	流行性耳下腺炎	眼科・基幹	急性出血性結膜炎	流行性角結膜炎	細菌性髄膜炎	無菌性髄膜炎	マイコプラズマ肺炎	クラミジア肺炎(オウム病除く)	成人麻疹
計	13	計	3	32	101	247	56	4	96	13			4	2	4	計	6				2		
0~5月		0~5月				4										0~5月							—
6~11月		6~11月		2		19	7		1	6						6~11月							—
1歳	1	1歳	1	9	3	41	9	1	5	7			1		1	1歳							—
2歳		2歳	1	6	6	30	11	1	6				2			2歳							—
3歳		3歳	1	4	14	28	14	1	14					1	1	3歳							—
4歳	2	4歳		5	17	17	7	1	9						2	4歳				1			—
5歳		5歳		2	16	22	3		19							5歳							—
6歳	2	6歳			8	16	2		14							6歳	1						—
7歳		7歳		1	10	15	1		6				1			7歳							—
8歳		8歳			6	7			12							8歳							—
9歳		9歳			4	5			6							9歳							—
10歳~14歳	5	10歳~14歳		1	11	29	2		1					1		10歳~14歳							—
15歳~19歳	1	15歳~19歳			1	5								—		15歳~19歳							—
20歳~29歳		20歳以上		2	5	9			3					—		20歳~29歳	2						—
30歳~39歳	1															30歳~39歳	1			1			—
40歳~49歳																40歳~49歳							—
50歳~59歳	1															50歳~59歳							—
60歳~69歳																60歳~69歳	2						—
70歳~79歳																70歳以上							—
80歳以上																							—