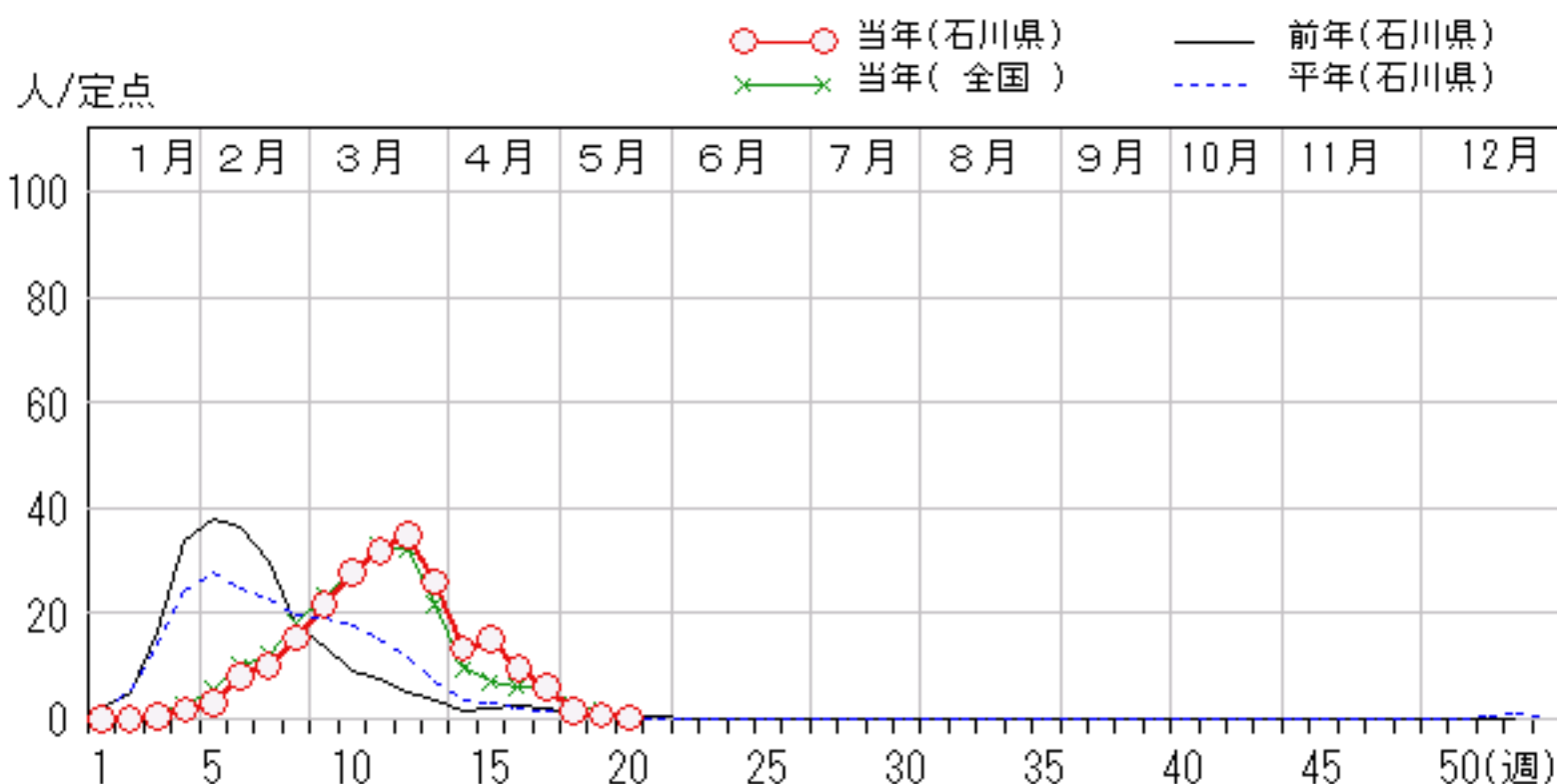
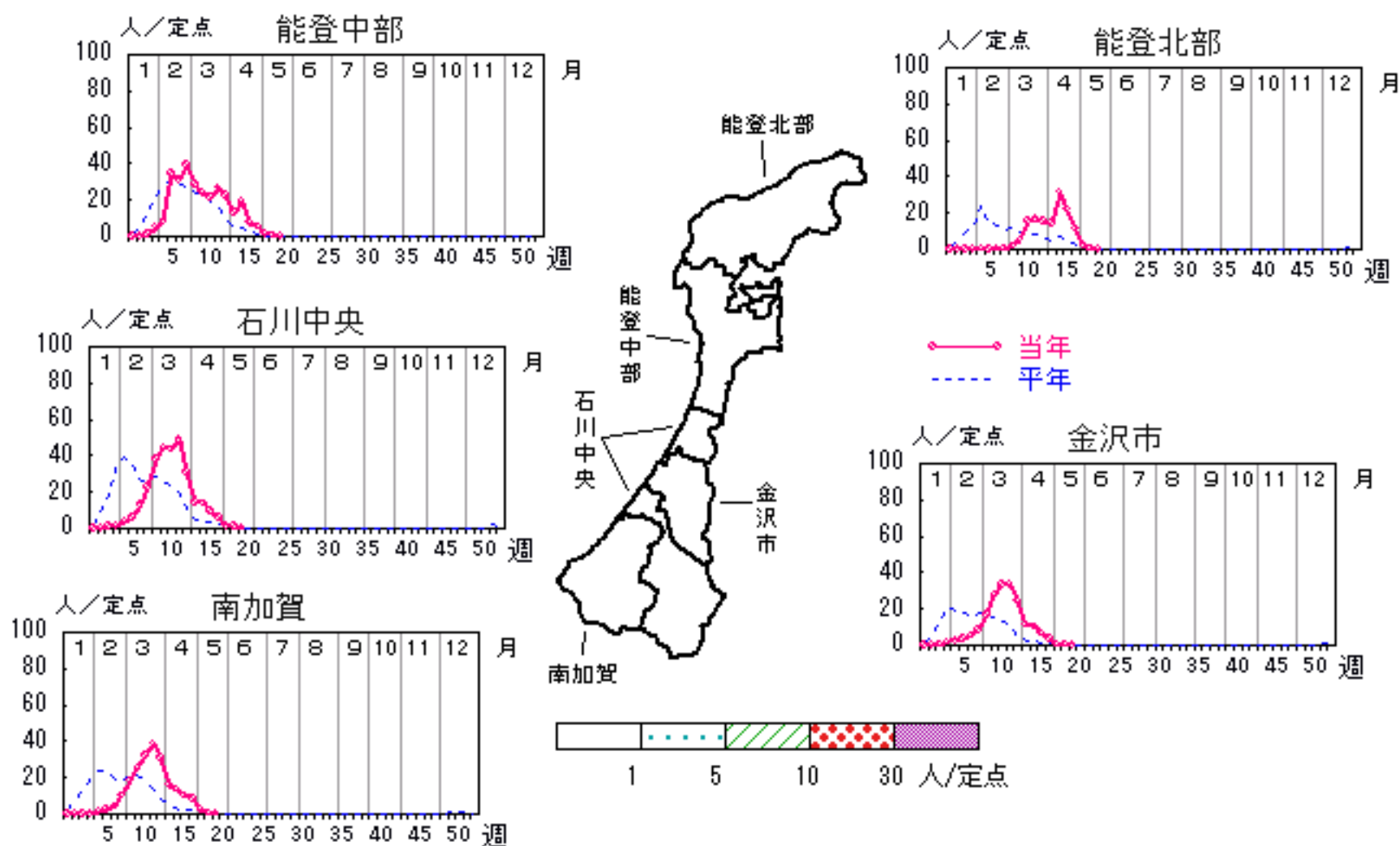


インフルエンザ

2007年16週～20週

上段:定点からの患者報告数
下段:定点あたりの患者数

	16週	17週	18週	19週	20週
石川県	465 9.69	297 6.19	72 1.50	33 0.69	15 0.31
金沢市	107 6.69	61 3.81	9 0.56	7 0.44	5 0.31
南加賀	103 10.30	82 8.20	29 2.90	6 0.60	5 0.50
石川中央	92 9.20	59 5.90	13 1.30	13 1.30	4 0.40
能登中部	53 7.57	39 5.57	10 1.43	5 0.71	1 0.14
能登北部	110 22.00	56 11.20	11 2.20	2 0.40	0 0.00

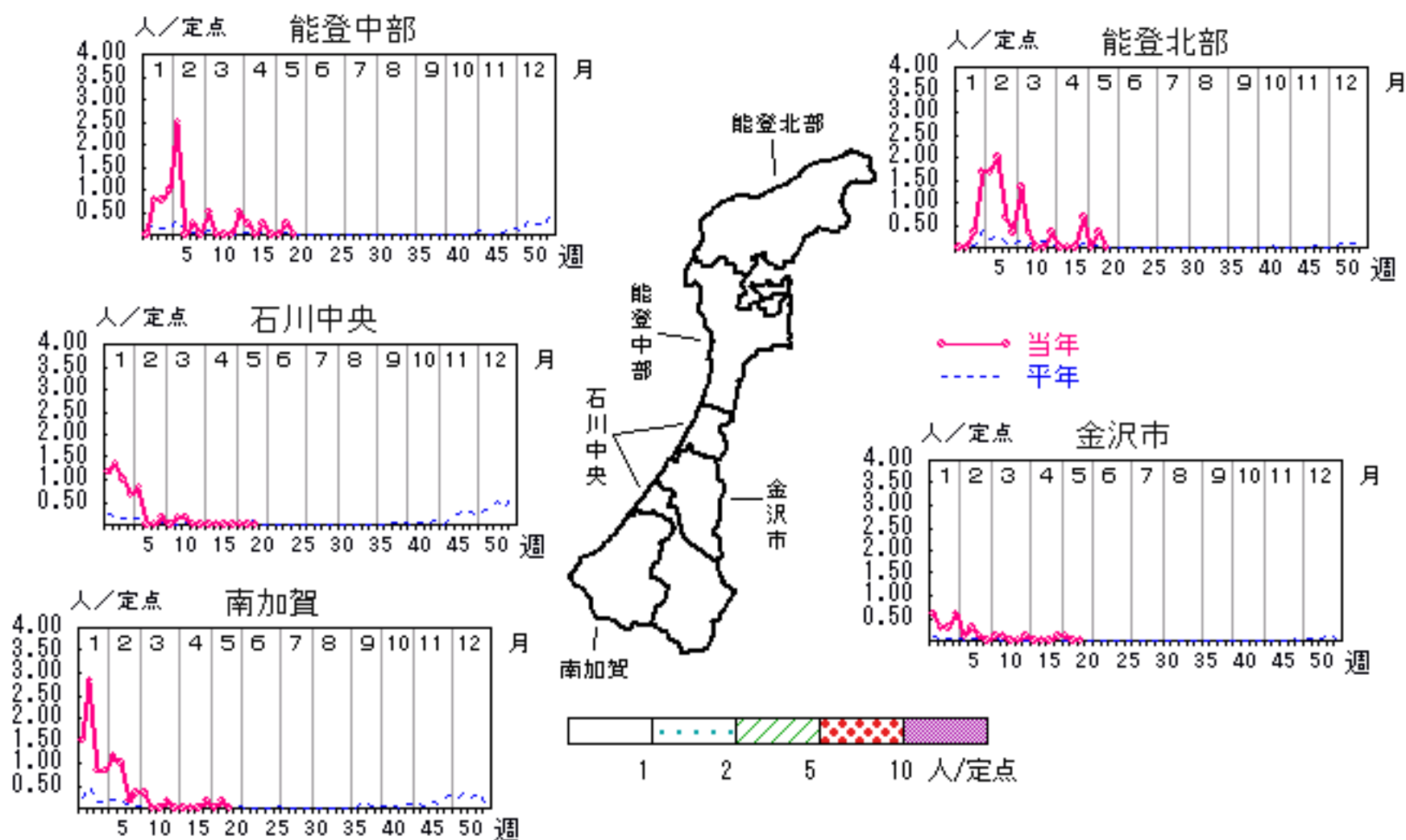


RSウイルス感染症

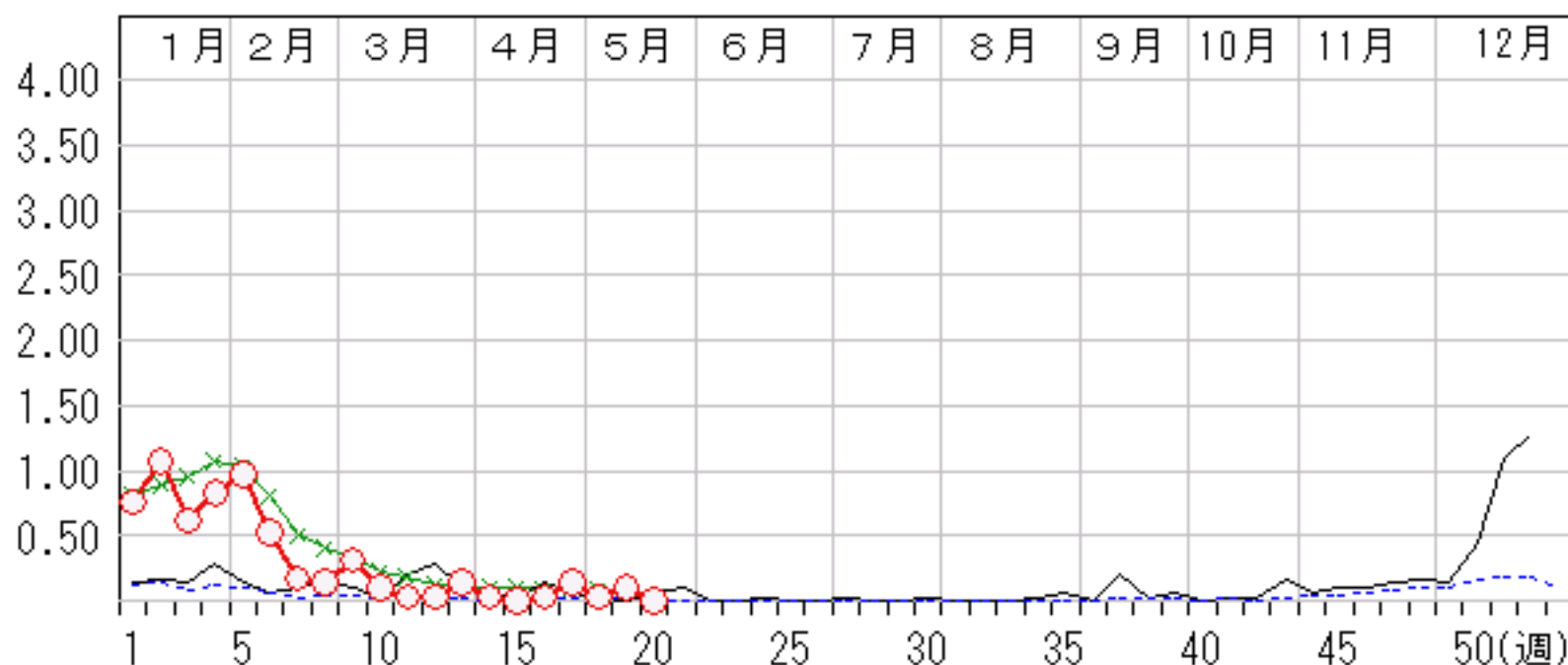
2007年16週～20週

上段: 定点からの患者報告数
下段: 定点あたりの患者数

	16週	17週	18週	19週	20週
石川県	1 0.03	4 0.14	1 0.03	3 0.10	0 0.00
金沢市	0 0.00	1 0.10	1 0.10	0 0.00	0 0.00
南加賀	0 0.00	1 0.17	0 0.00	1 0.17	0 0.00
石川中央	0 0.00	0 0.00	0 0.00	0 0.00	0 0.00
能登中部	1 0.25	0 0.00	0 0.00	1 0.25	0 0.00
能登北部	0 0.00	2 0.67	0 0.00	1 0.33	0 0.00



人/定点
 ○ 当年(石川県) — 前年(石川県)
 × 当年(全国) - - - 平年(石川県)

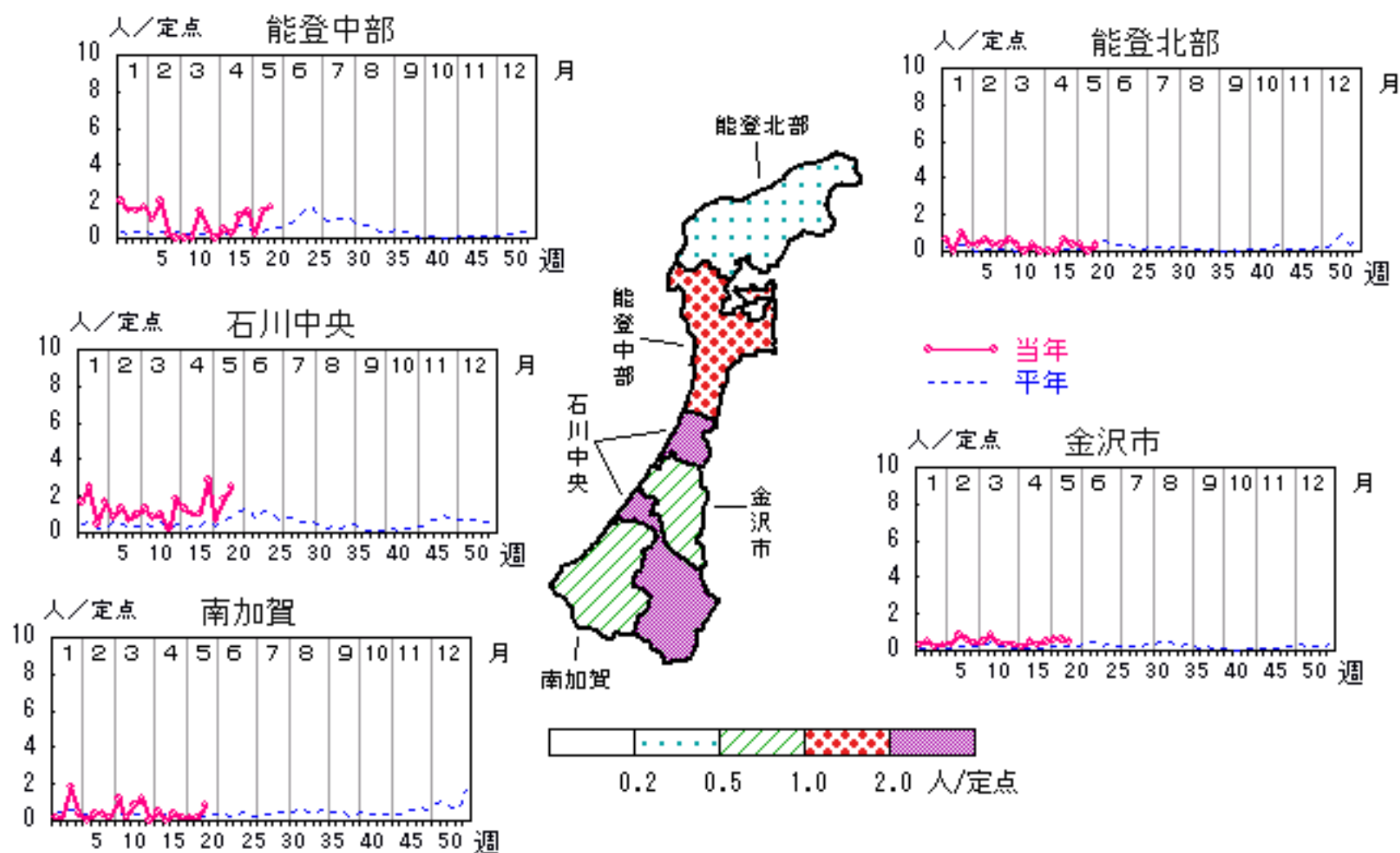


咽頭結膜熱

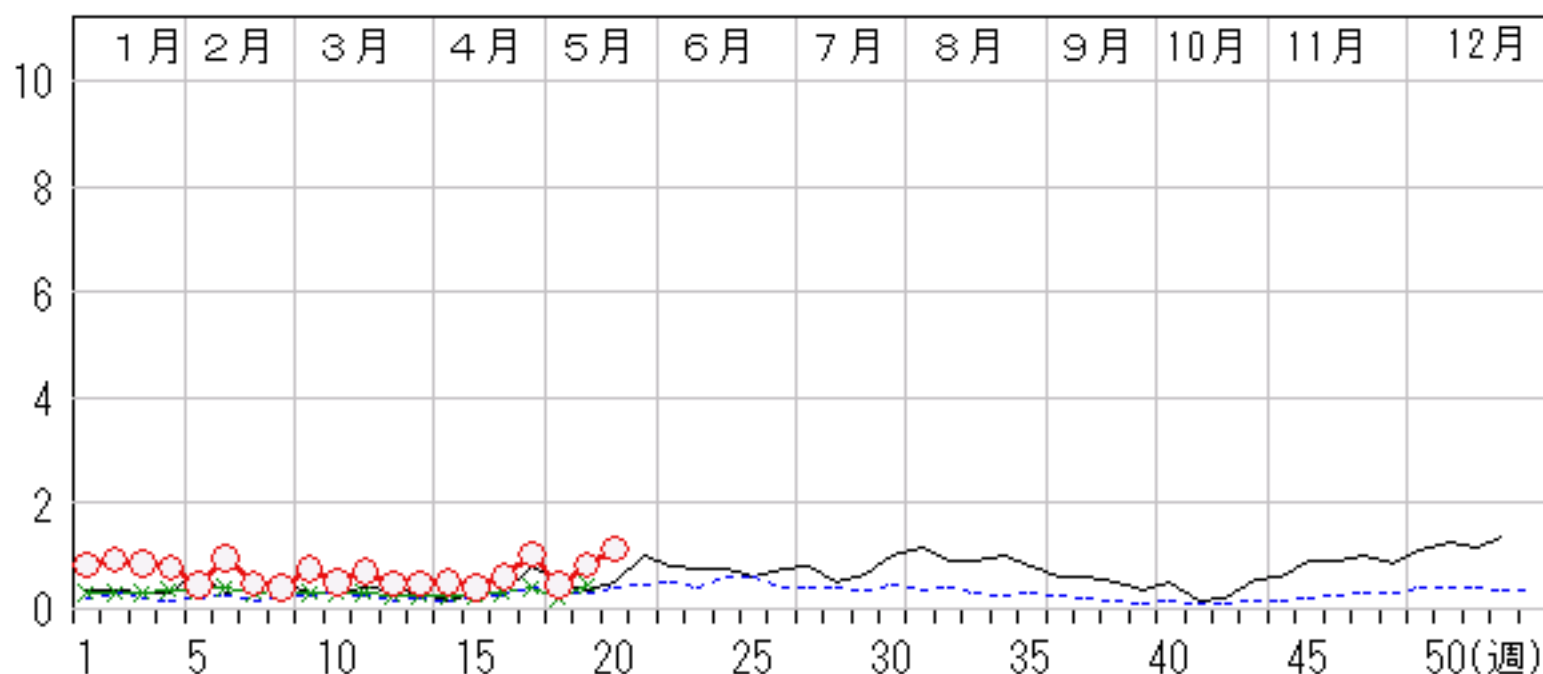
2007年16週～20週

上段: 定点からの患者報告数
下段: 定点あたりの患者数

	16週	17週	18週	19週	20週
石川県	18 0.62	30 1.03	13 0.45	24 0.83	33 1.14
金沢市	3 0.30	5 0.50	6 0.60	6 0.60	5 0.50
南加賀	2 0.33	1 0.17	1 0.17	1 0.17	5 0.83
石川中央	6 1.00	17 2.83	4 0.67	11 1.83	15 2.50
能登中部	5 1.25	6 1.50	1 0.25	6 1.50	7 1.75
能登北部	2 0.67	1 0.33	1 0.33	0 0.00	1 0.33



人/定点
 ○ 当年(石川県) — 前年(石川県)
 × 当年(全国) - - - 平年(石川県)

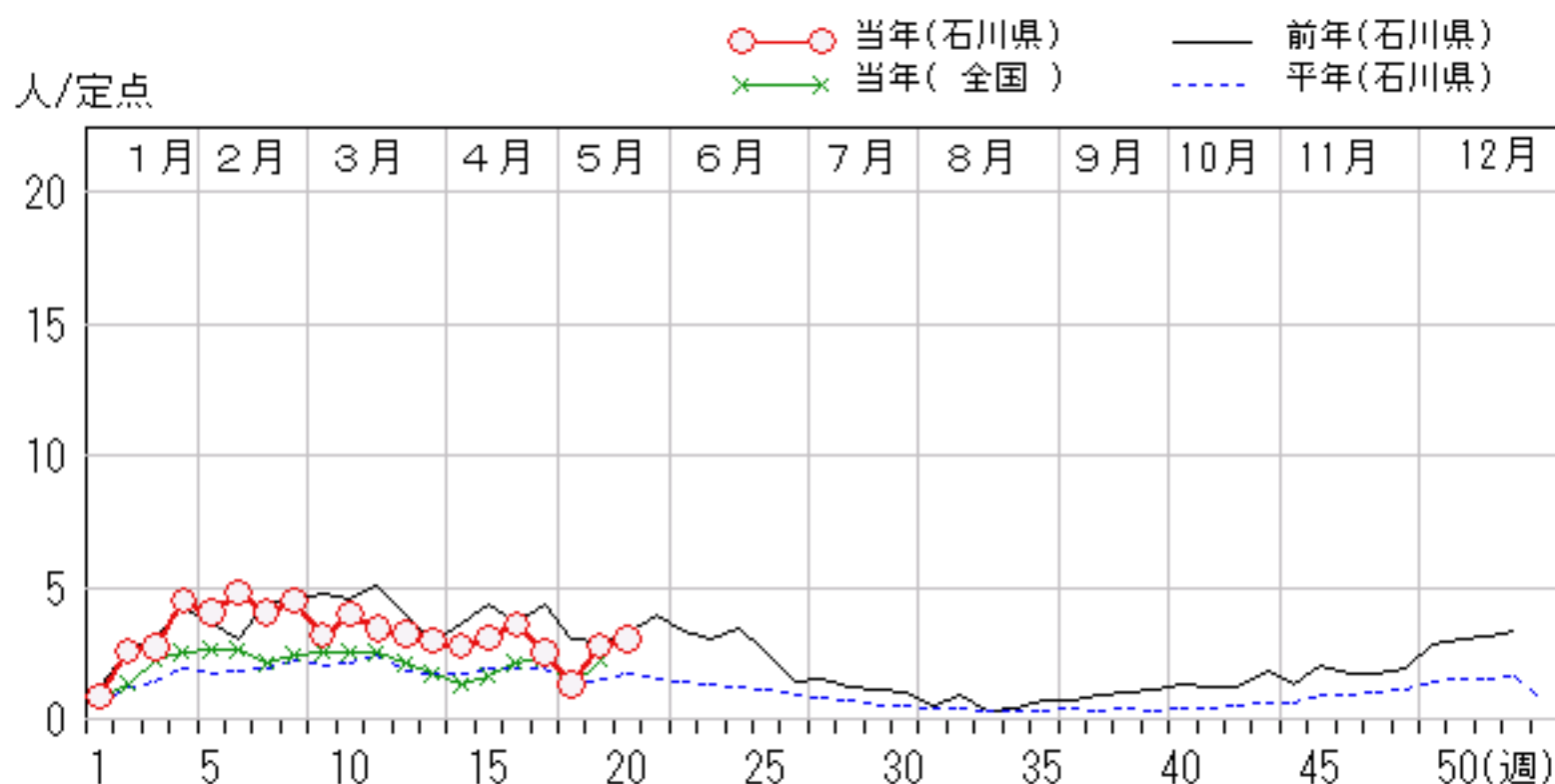
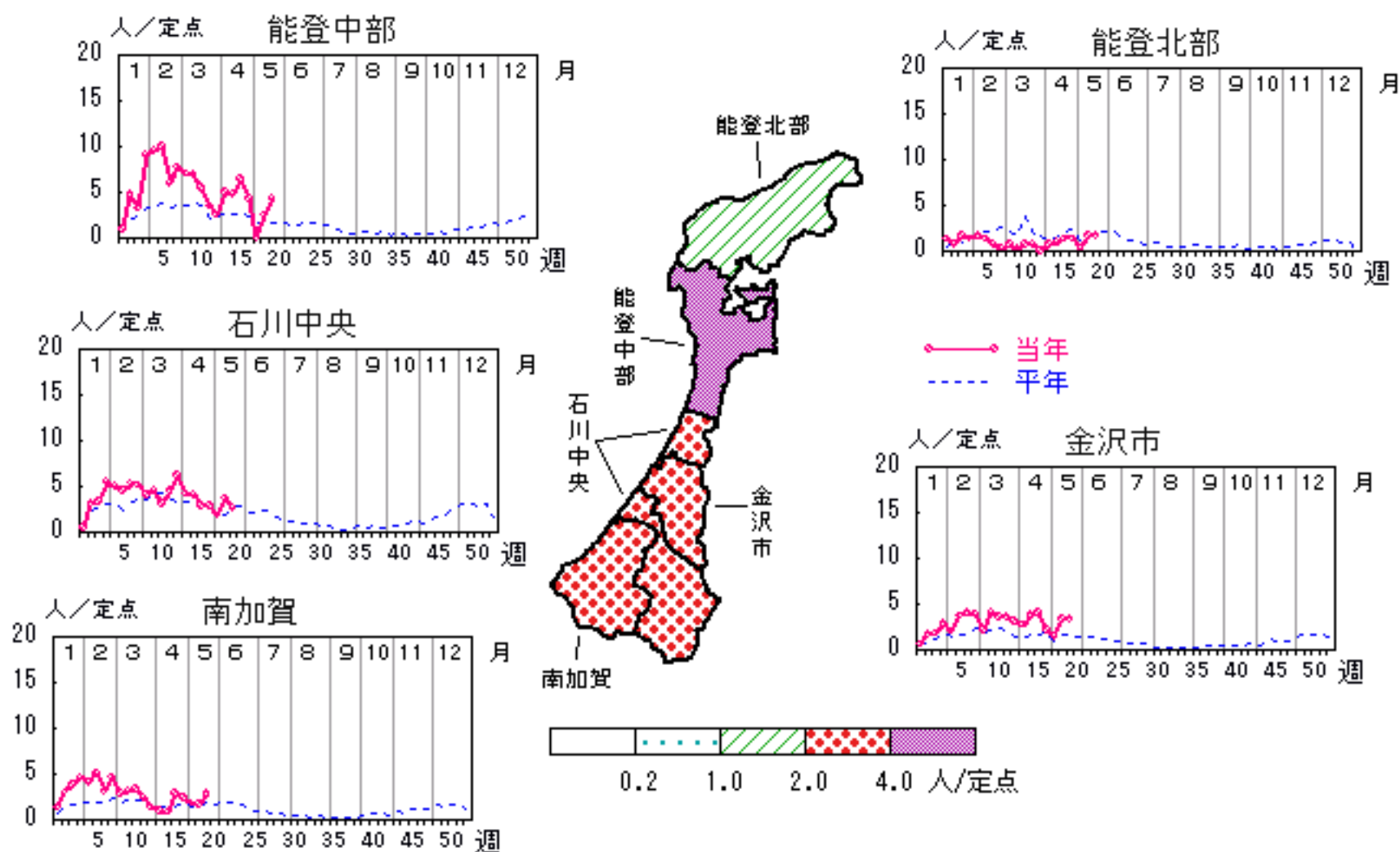


A群溶血性レンサ球菌咽頭炎

2007年16週～20週

上段: 定点からの患者報告数
下段: 定点あたりの患者数

	16週	17週	18週	19週	20週
石川県	104 3.59	73 2.52	38 1.31	81 2.79	88 3.03
金沢市	40 4.00	21 2.10	15 1.50	34 3.40	33 3.30
南加賀	17 2.83	14 2.33	11 1.83	10 1.67	17 2.83
石川中央	17 2.83	17 2.83	11 1.83	22 3.67	16 2.67
能登中部	26 6.50	17 4.25	0 0.00	10 2.50	17 4.25
能登北部	4 1.33	4 1.33	1 0.33	5 1.67	5 1.67

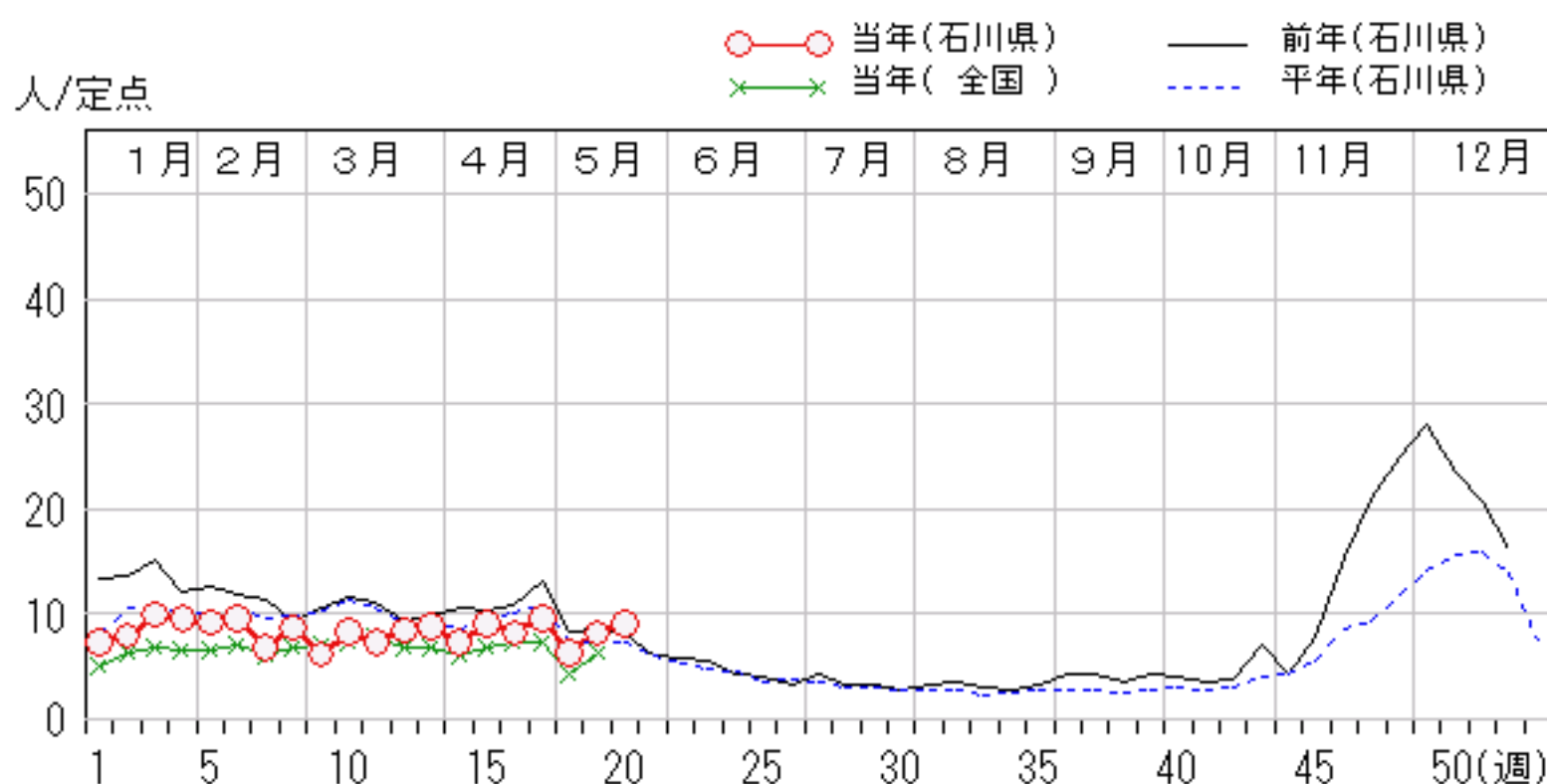
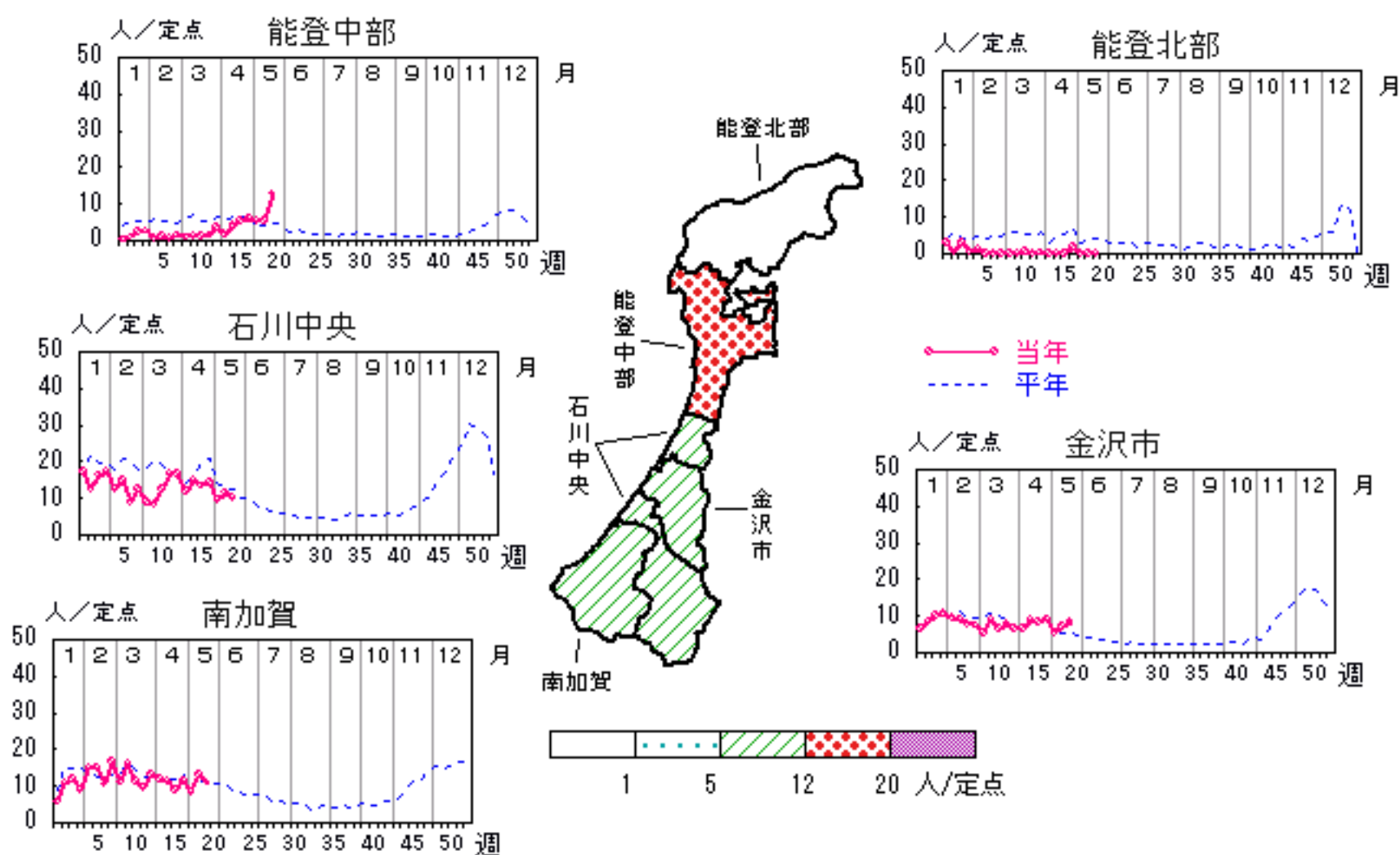


感染性胃腸炎

2007年16週～20週

上段:定点からの患者報告数
下段:定点あたりの患者数

	16週	17週	18週	19週	20週
石川県	239 8.24	279 9.62	181 6.24	239 8.24	264 9.10
金沢市	83 8.30	93 9.30	52 5.20	70 7.00	86 8.60
南加賀	53 8.83	70 11.67	50 8.33	78 13.00	66 11.00
石川中央	81 13.50	86 14.33	57 9.50	69 11.50	61 10.17
能登中部	22 5.50	25 6.25	22 5.50	22 5.50	51 12.75
能登北部	0 0.00	5 1.67	0 0.00	0 0.00	0 0.00

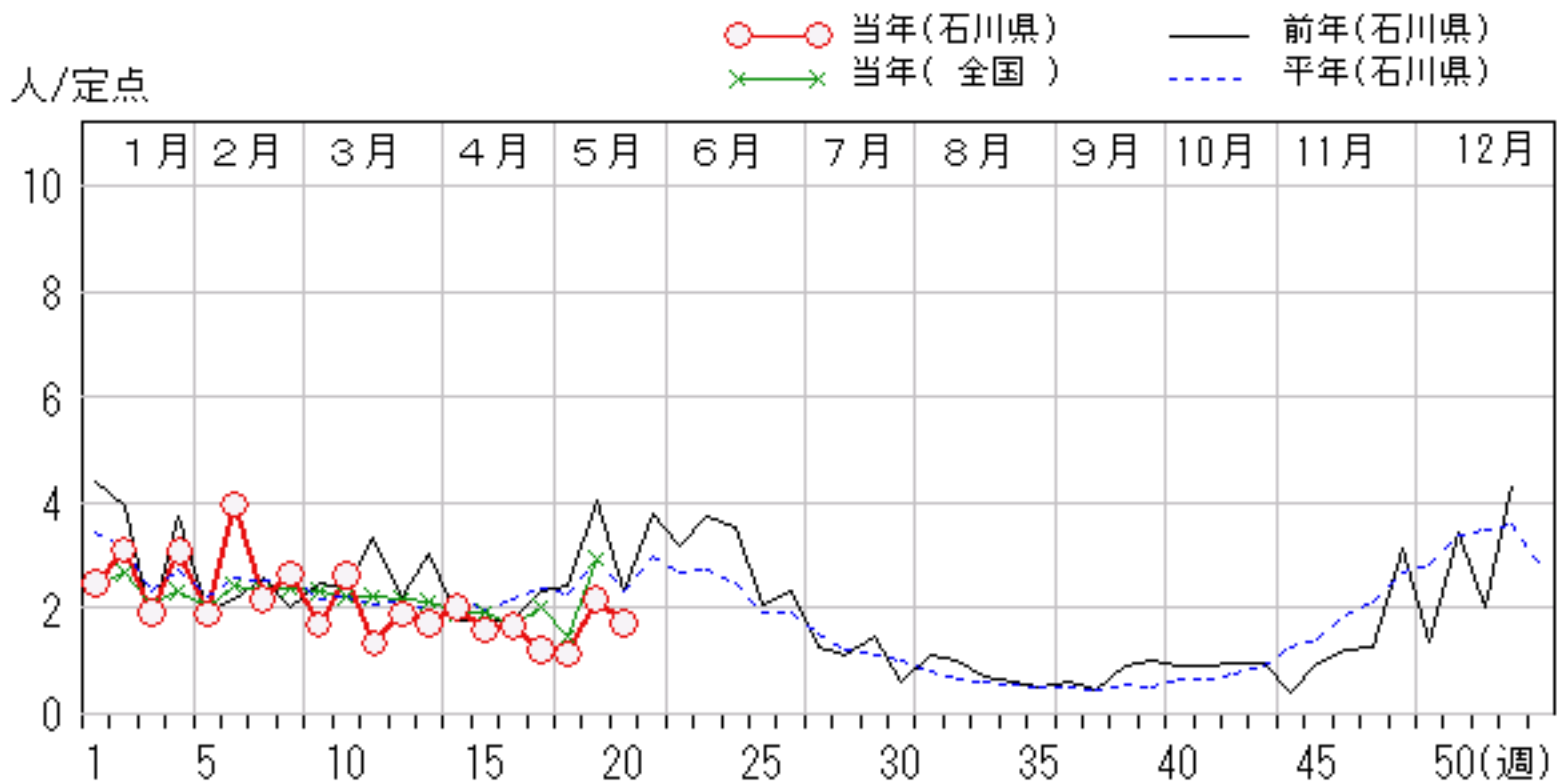
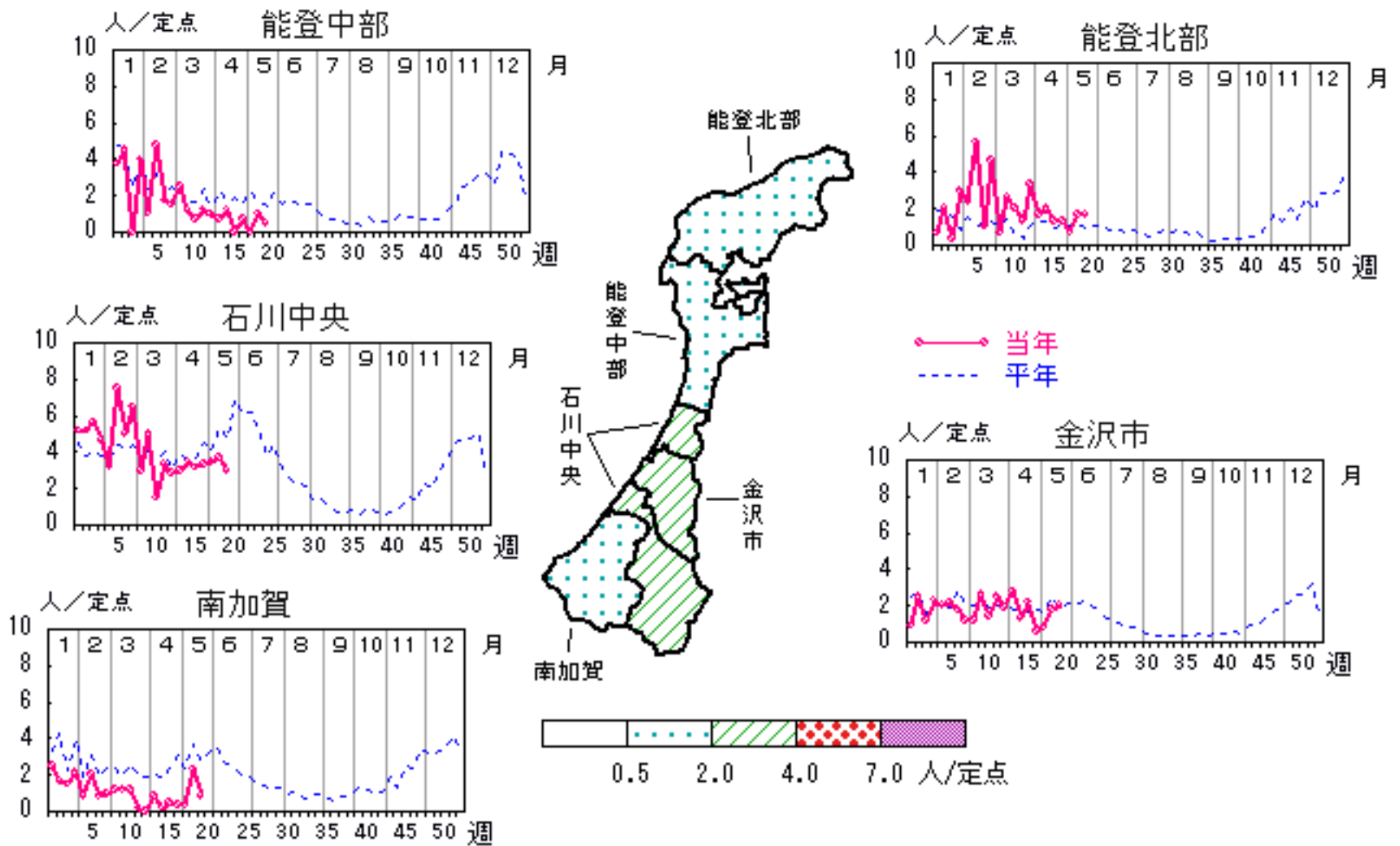


水痘

2007年16週～20週

上段:定点からの患者報告数
下段:定点あたりの患者数

	16週	17週	18週	19週	20週
石川県	48 1.66	35 1.21	33 1.14	63 2.17	50 1.72
金沢市	22 2.20	6 0.60	8 0.80	18 1.80	20 2.00
南加賀	3 0.50	2 0.33	2 0.33	14 2.33	5 0.83
石川中央	19 3.17	20 3.33	21 3.50	22 3.67	18 3.00
能登中部	0 0.00	3 0.75	0 0.00	4 1.00	2 0.50
能登北部	4 1.33	4 1.33	2 0.67	5 1.67	5 1.67

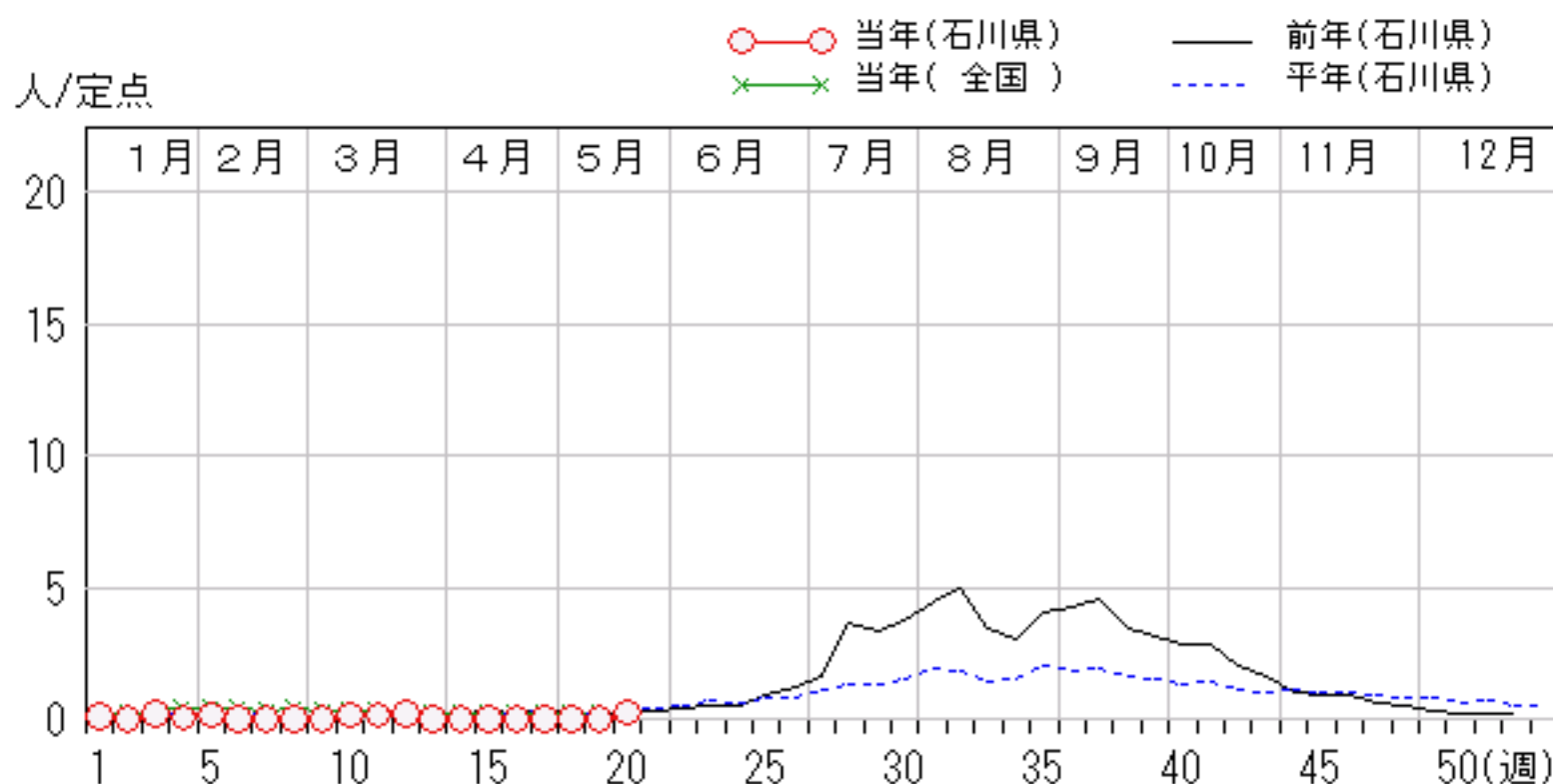
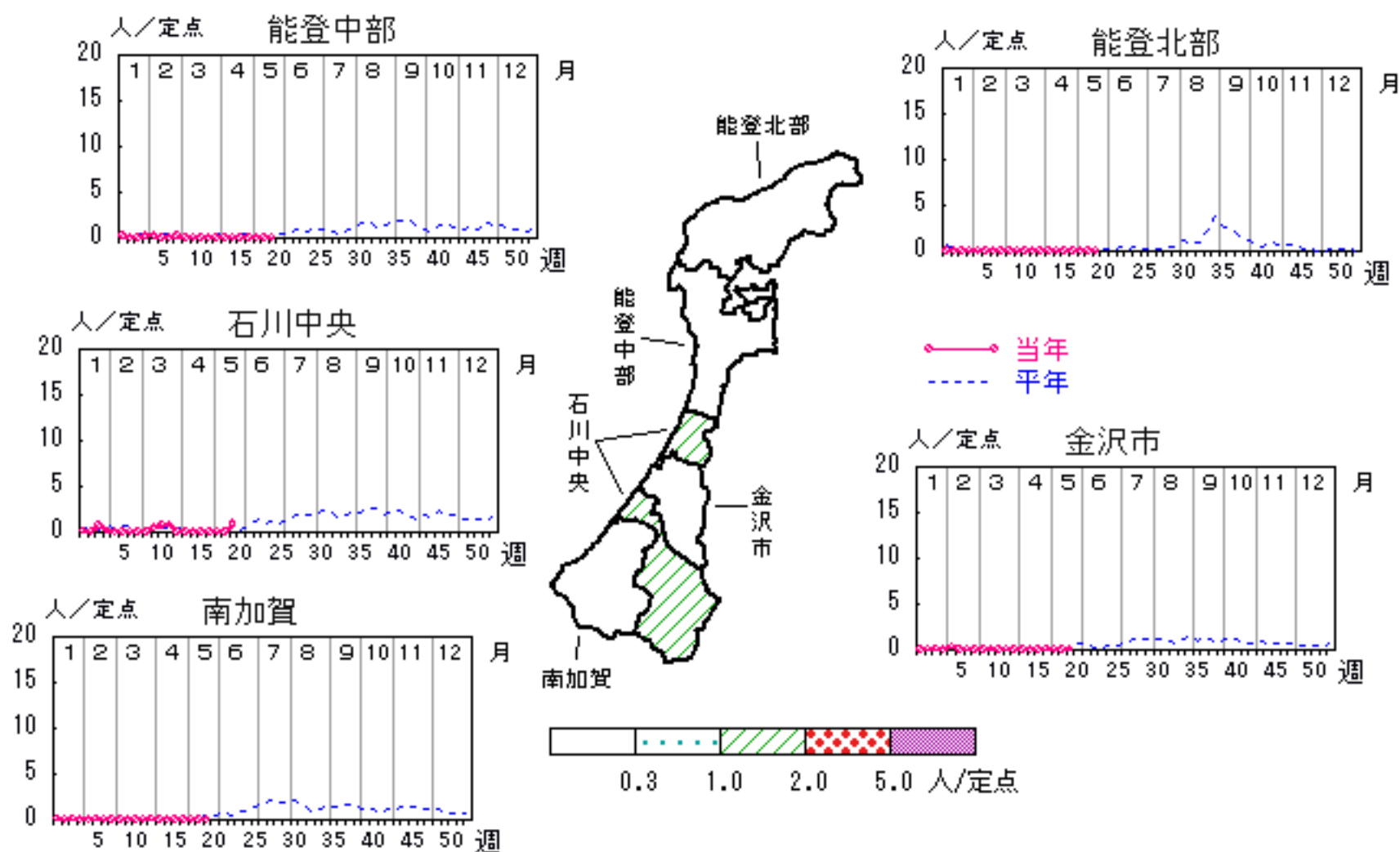


手足口病

2007年16週～20週

上段: 定点からの患者報告数
下段: 定点あたりの患者数

	16週	17週	18週	19週	20週
石川県	0 0.00	1 0.03	0 0.00	0 0.00	7 0.24
金沢市	0 0.00	1 0.10	0 0.00	0 0.00	1 0.10
南加賀	0 0.00	0 0.00	0 0.00	0 0.00	0 0.00
石川中央	0 0.00	0 0.00	0 0.00	0 0.00	6 1.00
能登中部	0 0.00	0 0.00	0 0.00	0 0.00	0 0.00
能登北部	0 0.00	0 0.00	0 0.00	0 0.00	0 0.00

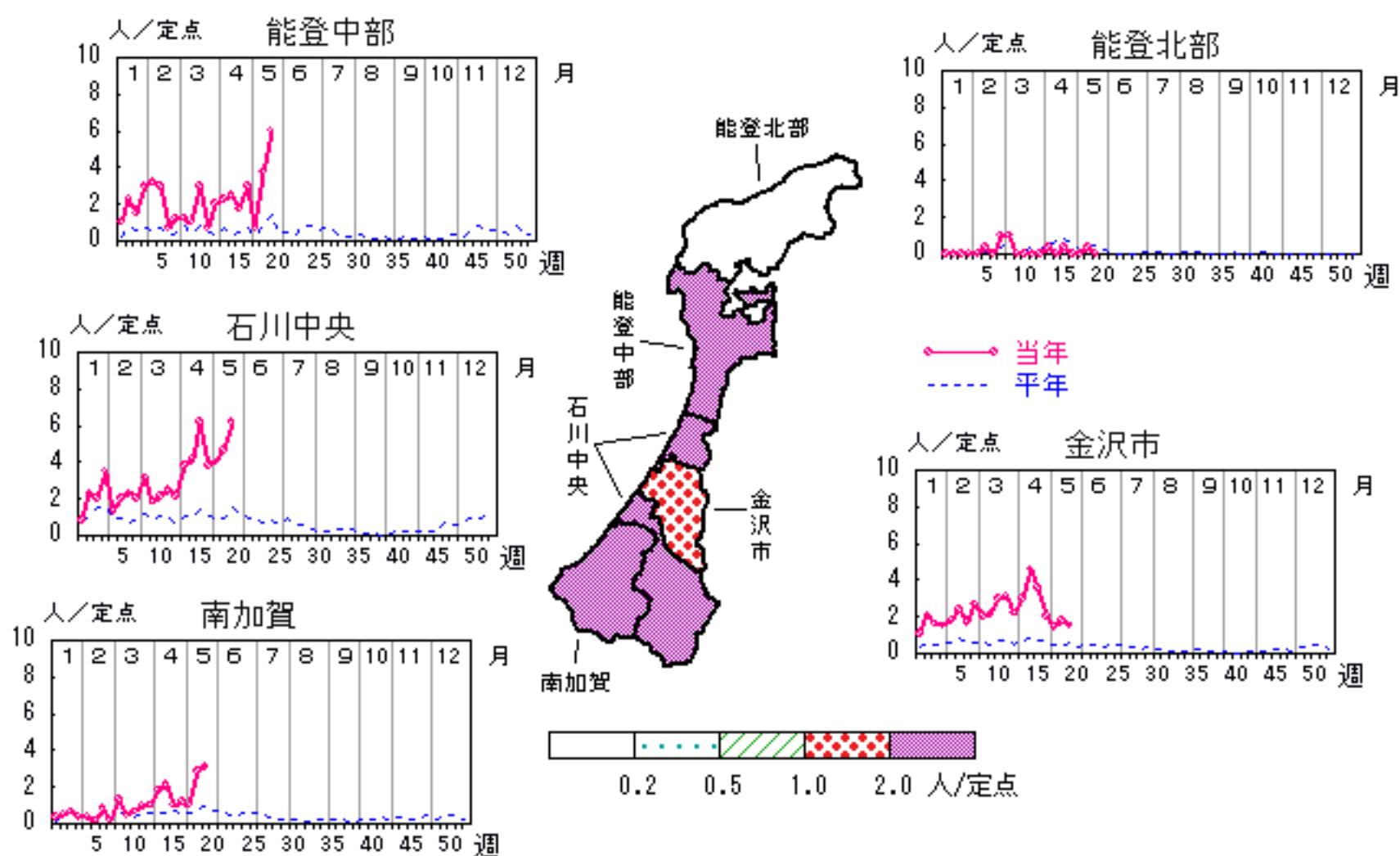


伝染性紅斑

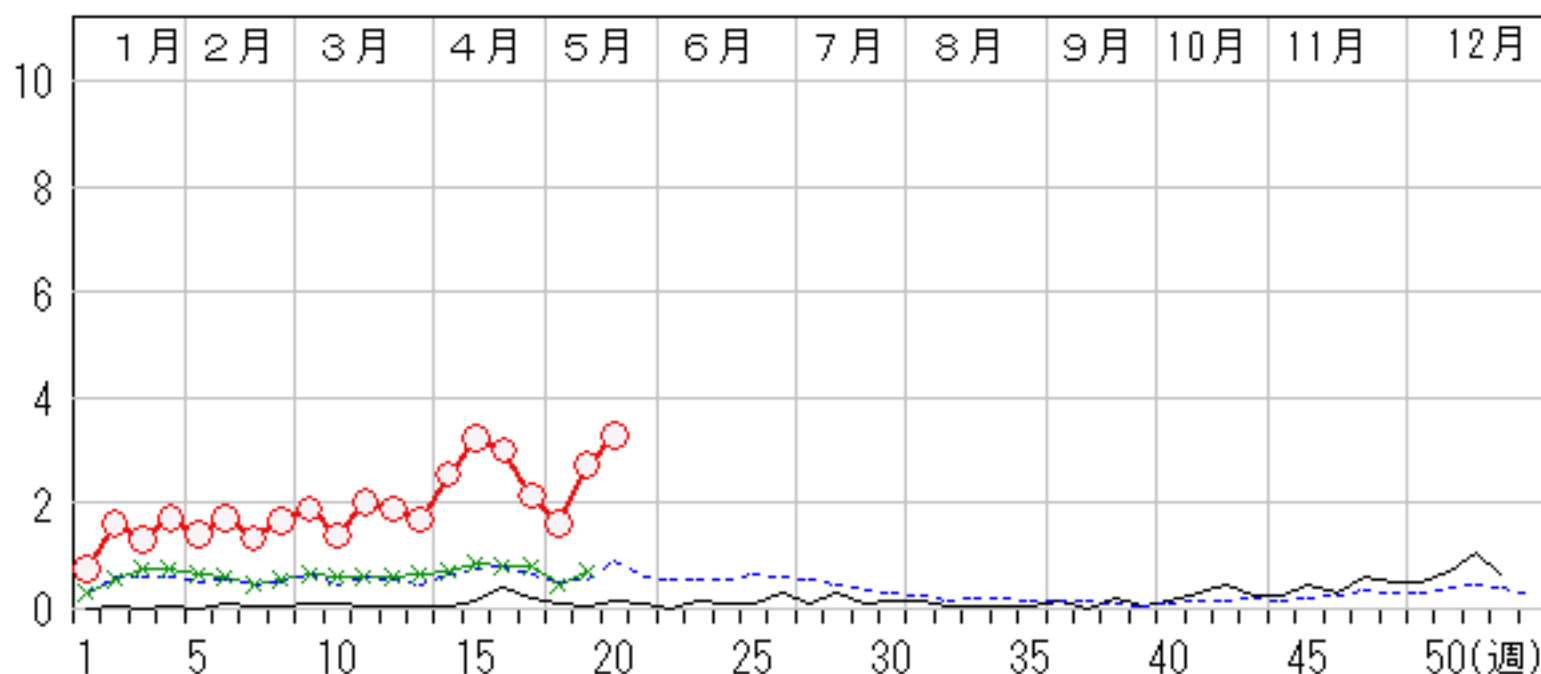
2007年16週～20週

上段: 定点からの患者報告数
下段: 定点あたりの患者数

	16週	17週	18週	19週	20週
石川県	87 3.00	62 2.14	47 1.62	79 2.72	95 3.28
金沢市	36 3.60	20 2.00	14 1.40	18 1.80	15 1.50
南加賀	6 1.00	7 1.17	6 1.00	17 2.83	19 3.17
石川中央	37 6.17	23 3.83	24 4.00	28 4.67	37 6.17
能登中部	7 1.75	12 3.00	3 0.75	15 3.75	24 6.00
能登北部	1 0.33	0 0.00	0 0.00	1 0.33	0 0.00



人/定点

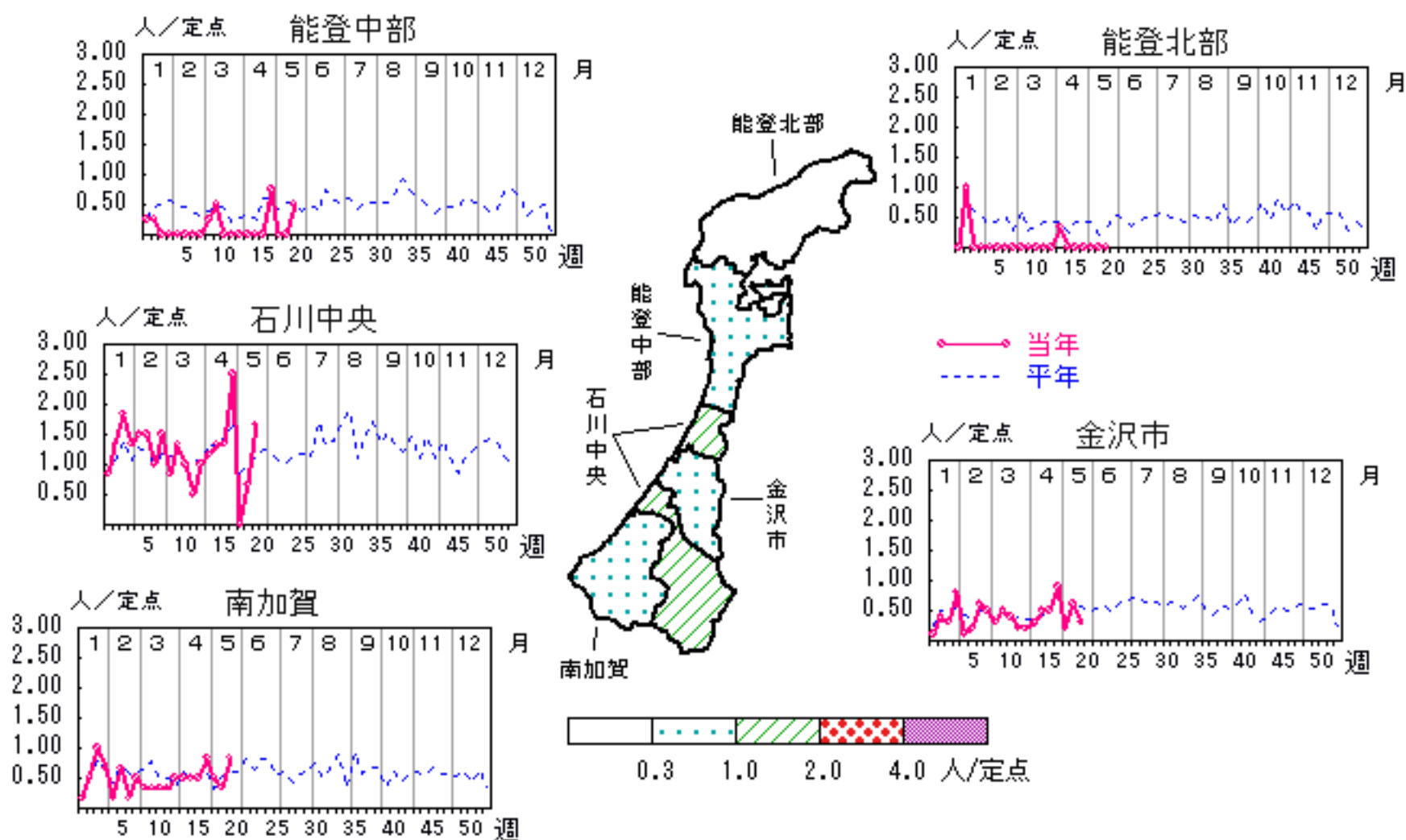


突発性発しん

2007年16週～20週

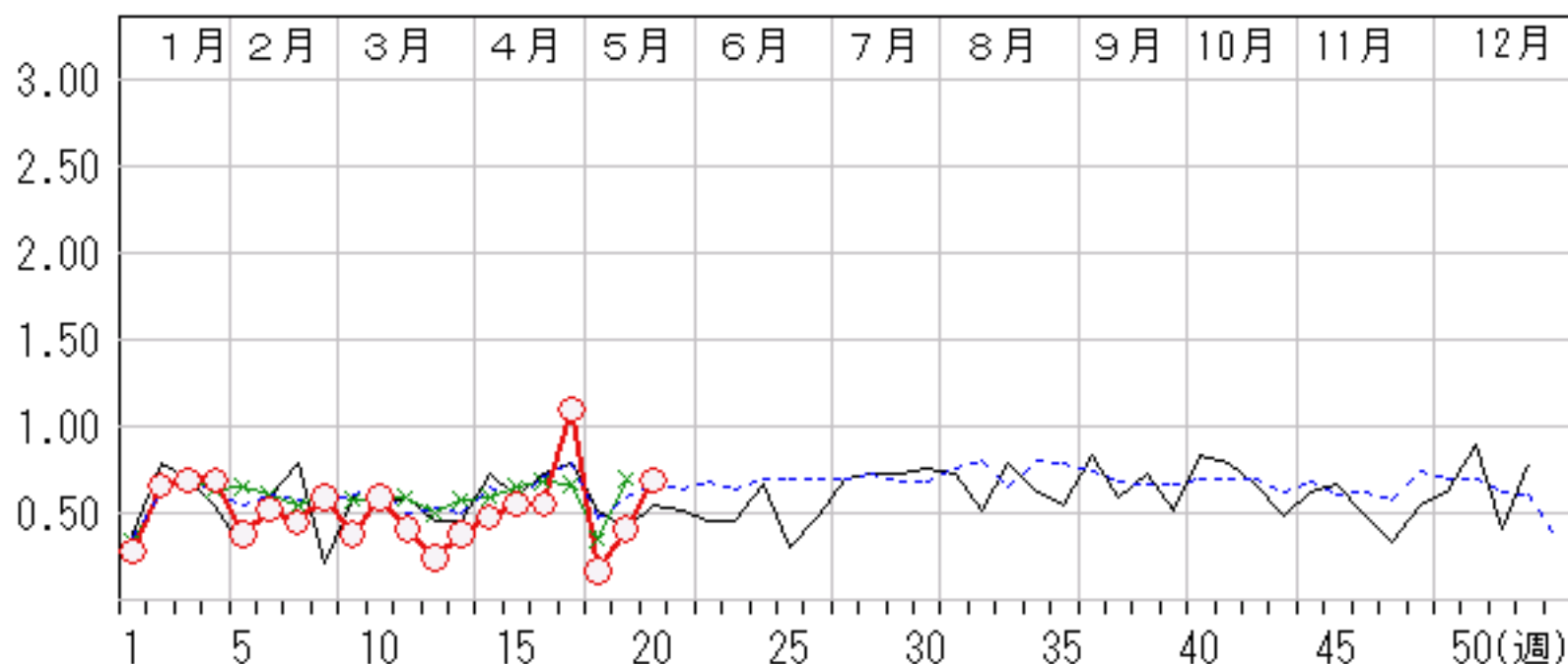
上段: 定点からの患者報告数
下段: 定点あたりの患者数

	16週	17週	18週	19週	20週
石川県	16 0.55	32 1.10	5 0.17	12 0.41	20 0.69
金沢市	5 0.50	9 0.90	2 0.20	6 0.60	3 0.30
南加賀	3 0.50	5 0.83	3 0.50	2 0.33	5 0.83
石川中央	8 1.33	15 2.50	0 0.00	4 0.67	10 1.67
能登中部	0 0.00	3 0.75	0 0.00	0 0.00	2 0.50
能登北部	0 0.00	0 0.00	0 0.00	0 0.00	0 0.00



人/定点

○ 当年(石川県) — 前年(石川県)
 × 当年(全国) - - - 平年(石川県)

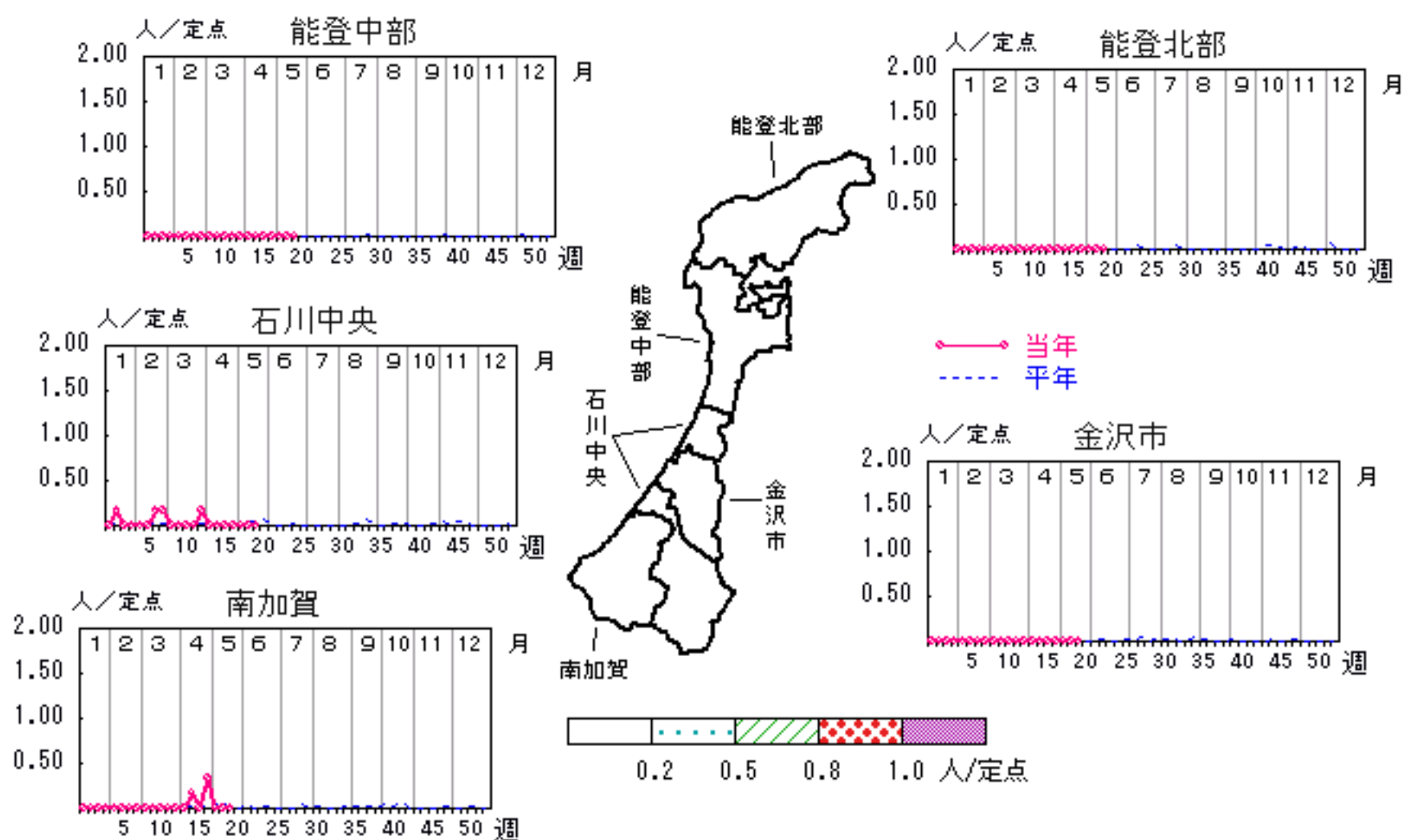


百日咳

2007年16週～20週

上段: 定点からの患者報告数
下段: 定点あたりの患者数

	16週	17週	18週	19週	20週
石川県	0 0.00	2 0.07	0 0.00	0 0.00	0 0.00
金沢市	0 0.00	0 0.00	0 0.00	0 0.00	0 0.00
南加賀	0 0.00	2 0.33	0 0.00	0 0.00	0 0.00
石川中央	0 0.00	0 0.00	0 0.00	0 0.00	0 0.00
能登中部	0 0.00	0 0.00	0 0.00	0 0.00	0 0.00
能登北部	0 0.00	0 0.00	0 0.00	0 0.00	0 0.00



人/定点

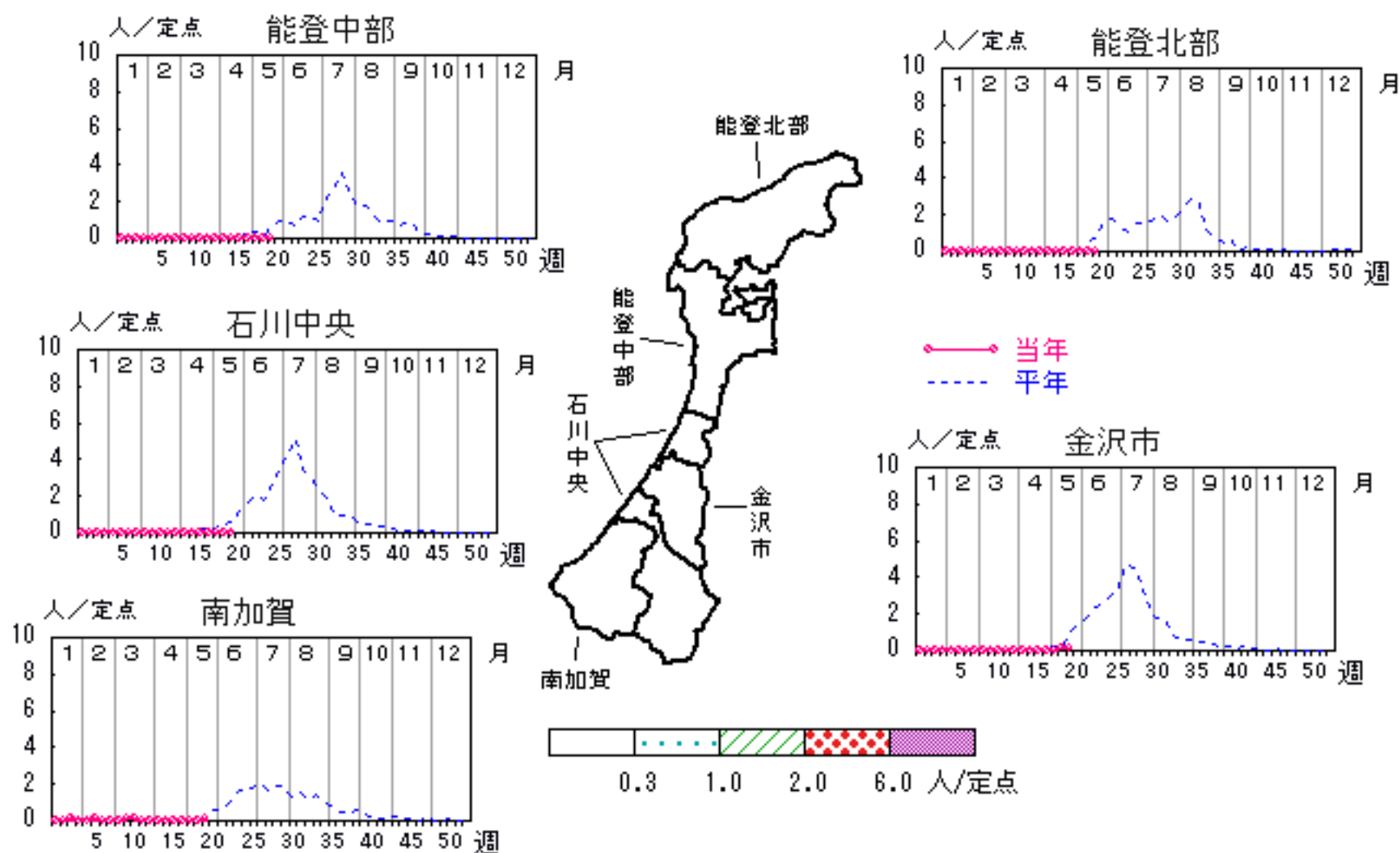


ヘルパンギーナ

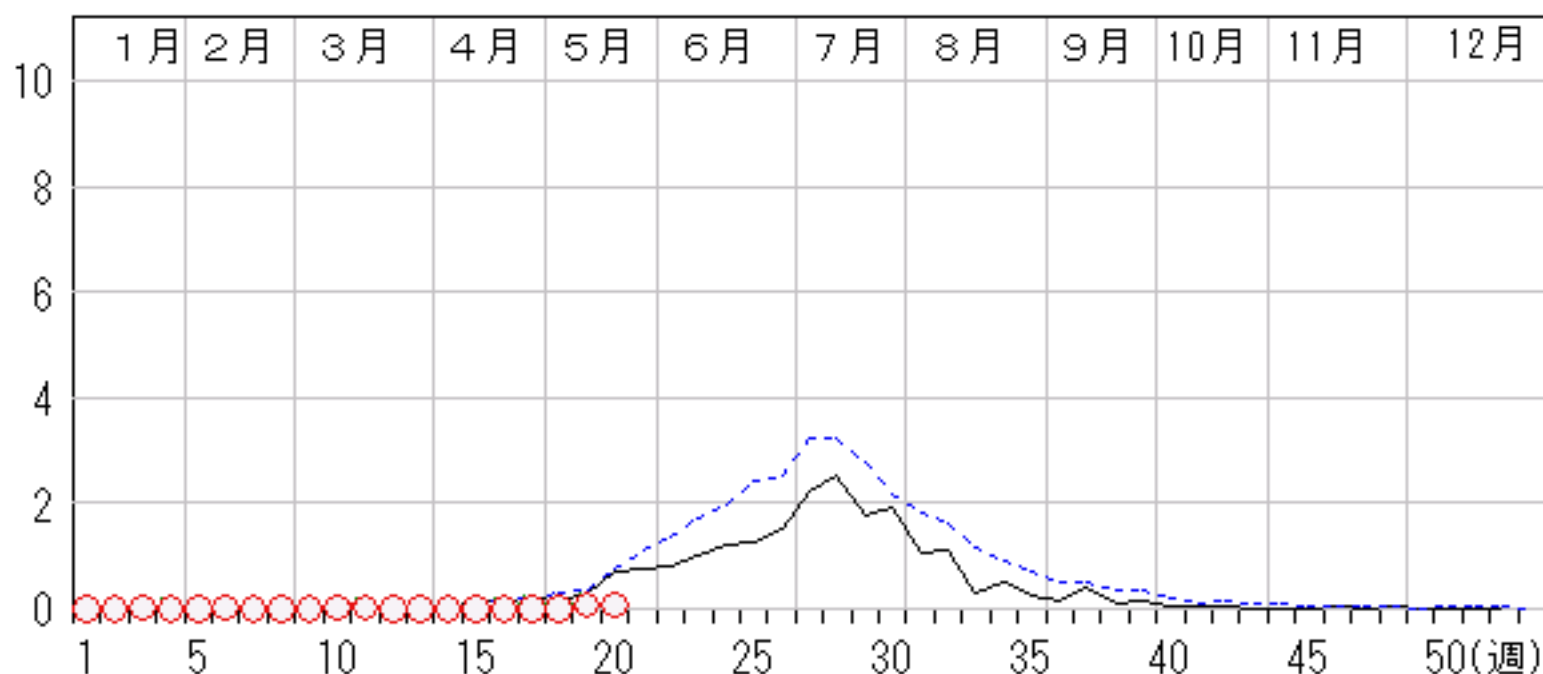
2007年16週～20週

上段: 定点からの患者報告数
下段: 定点あたりの患者数

	16週	17週	18週	19週	20週
石川県	0 0.00	0 0.00	0 0.00	2 0.07	2 0.07
金沢市	0 0.00	0 0.00	0 0.00	2 0.20	1 0.10
南加賀	0 0.00	0 0.00	0 0.00	0 0.00	1 0.17
石川中央	0 0.00	0 0.00	0 0.00	0 0.00	0 0.00
能登中部	0 0.00	0 0.00	0 0.00	0 0.00	0 0.00
能登北部	0 0.00	0 0.00	0 0.00	0 0.00	0 0.00



人/定点
 ○ 当年(石川県) — 前年(石川県)
 × 当年(全国) - - 平年(石川県)

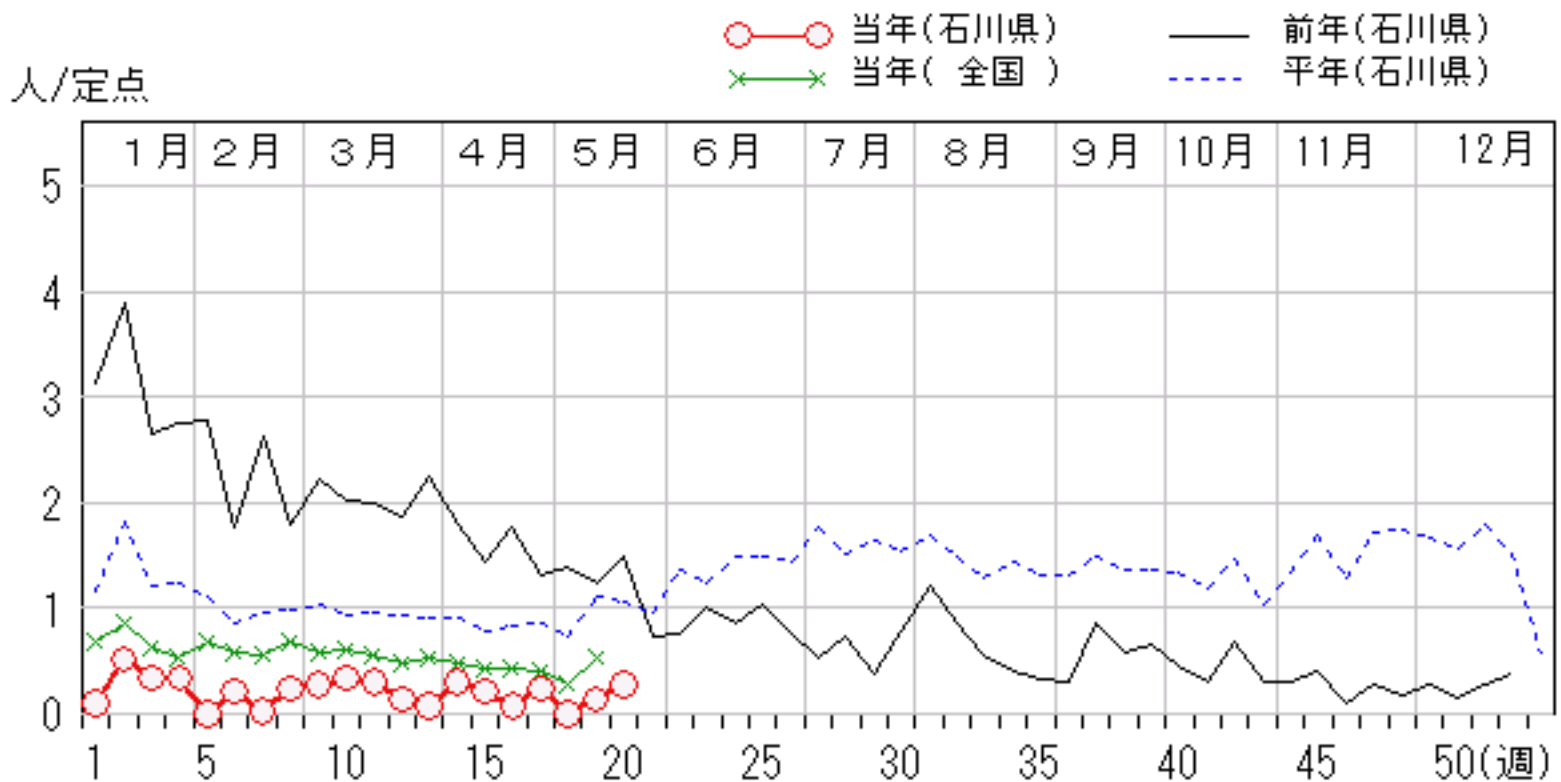
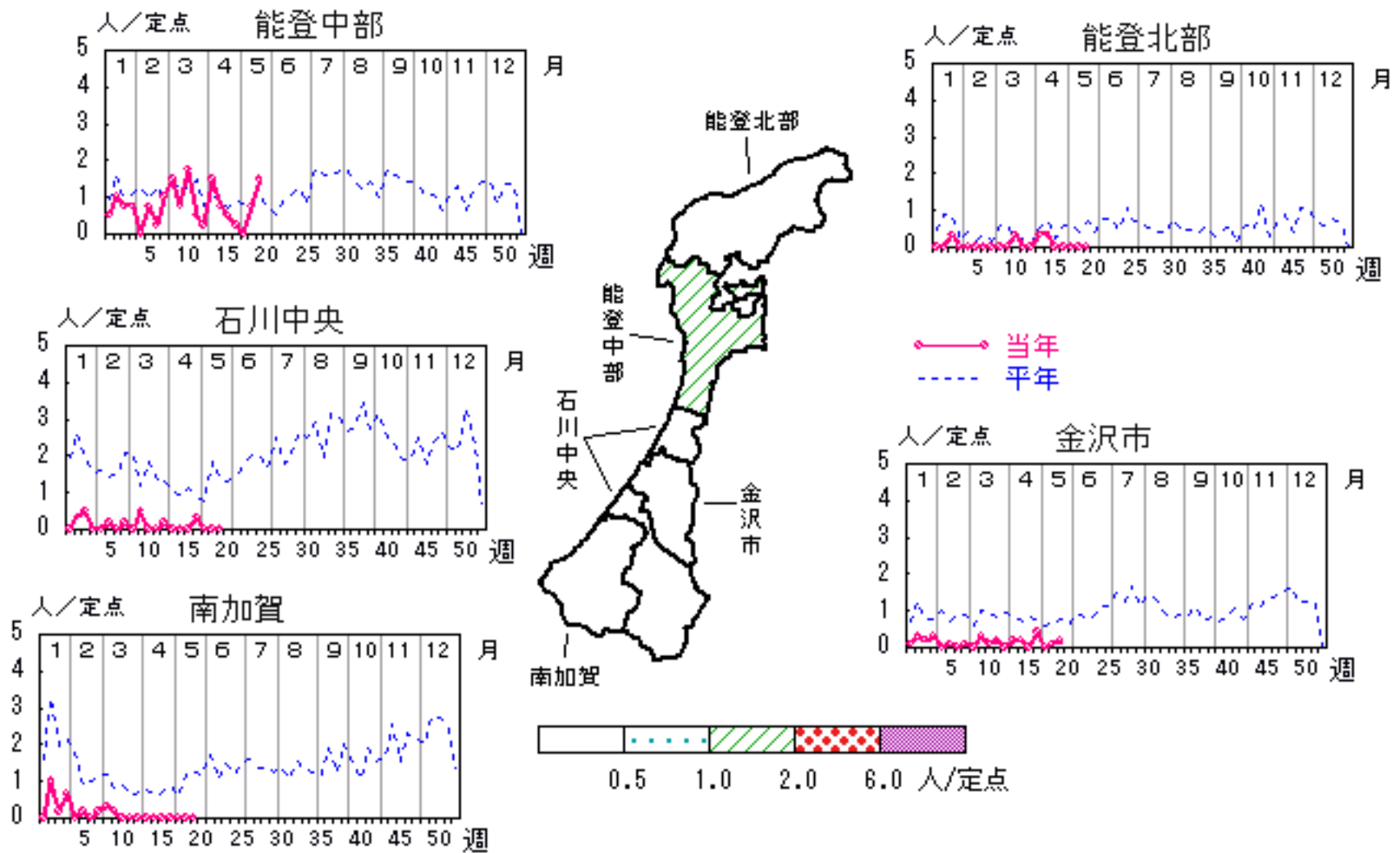


流行性耳下腺炎

2007年16週～20週

上段: 定点からの患者報告数
下段: 定点あたりの患者数

	16週	17週	18週	19週	20週
石川県	2 0.07	7 0.24	0 0.00	4 0.14	8 0.28
金沢市	0 0.00	4 0.40	0 0.00	1 0.10	2 0.20
南加賀	0 0.00	0 0.00	0 0.00	0 0.00	0 0.00
石川中央	0 0.00	2 0.33	0 0.00	0 0.00	0 0.00
能登中部	2 0.50	1 0.25	0 0.00	3 0.75	6 1.50
能登北部	0 0.00	0 0.00	0 0.00	0 0.00	0 0.00

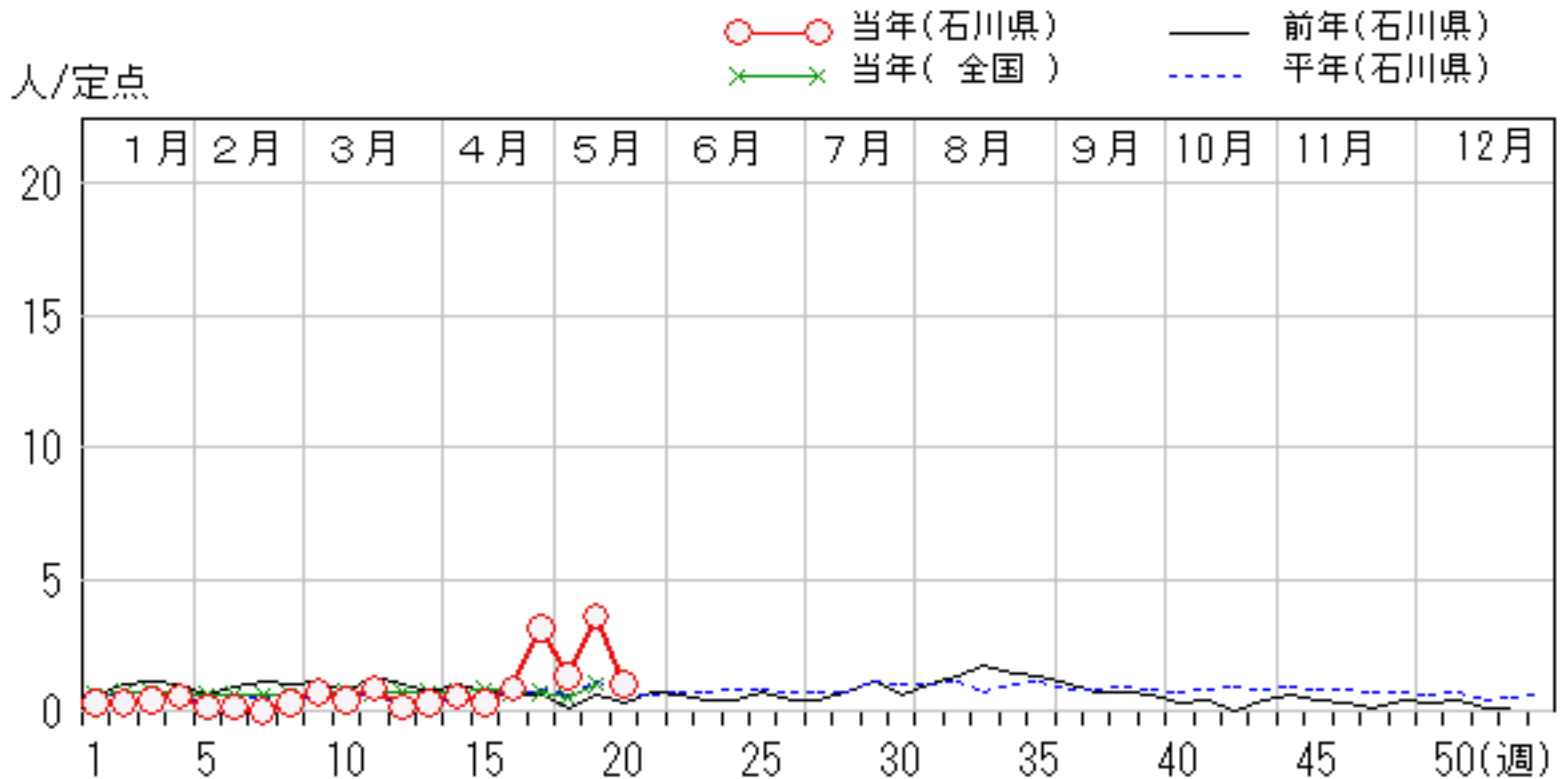
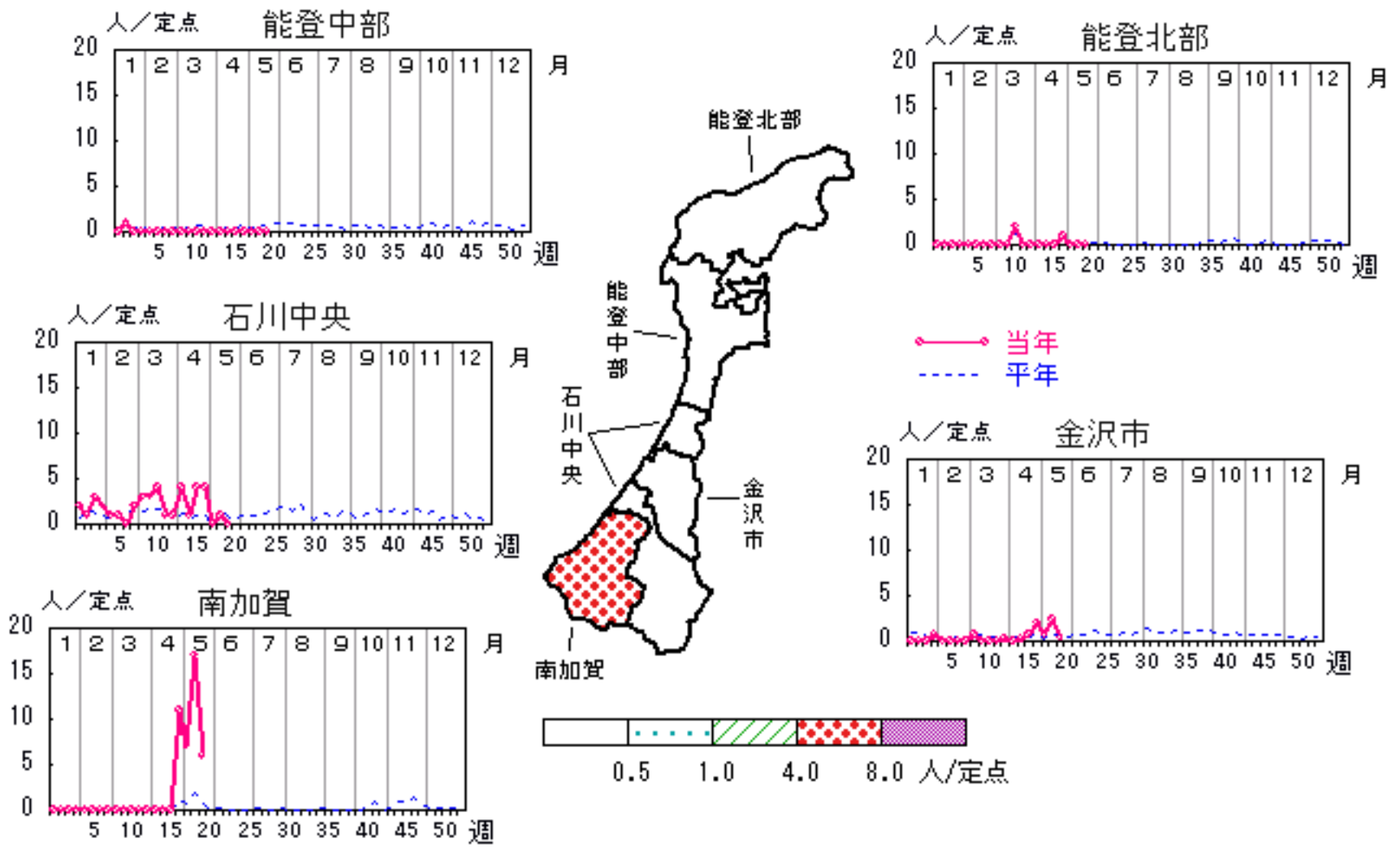


流行性角結膜炎

2007年16週～20週

上段:定点からの患者報告数
下段:定点あたりの患者数

	16週	17週	18週	19週	20週
石川県	6 0.86	22 3.14	9 1.29	25 3.57	7 1.00
金沢市	2 0.67	6 2.00	2 0.67	7 2.33	1 0.33
南加賀	0 0.00	11 11.00	7 7.00	17 17.00	6 6.00
石川中央	4 4.00	4 4.00	0 0.00	1 1.00	0 0.00
能登中部	0 0.00	0 0.00	0 0.00	0 0.00	0 0.00
能登北部	0 0.00	1 1.00	0 0.00	0 0.00	0 0.00

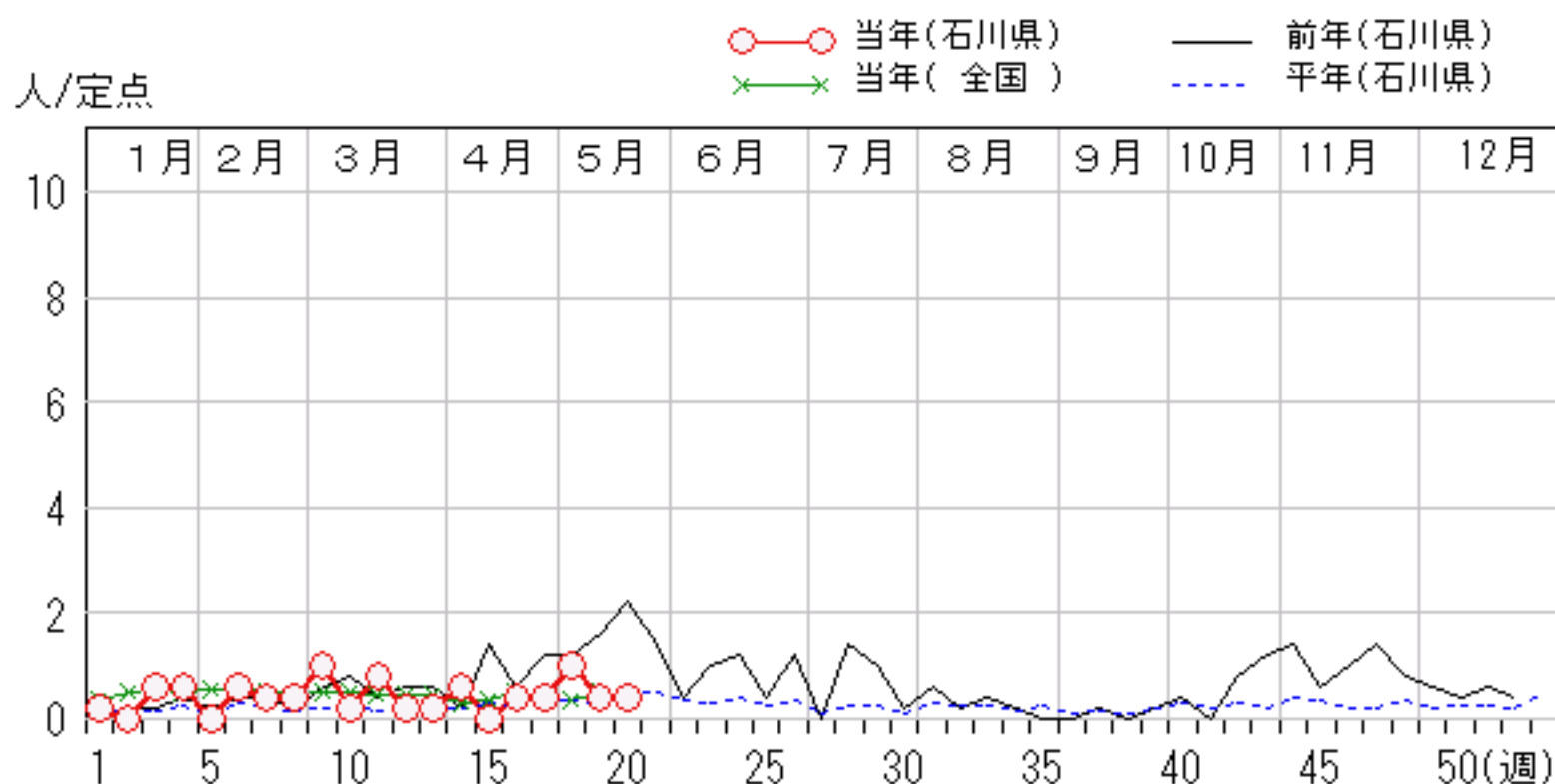
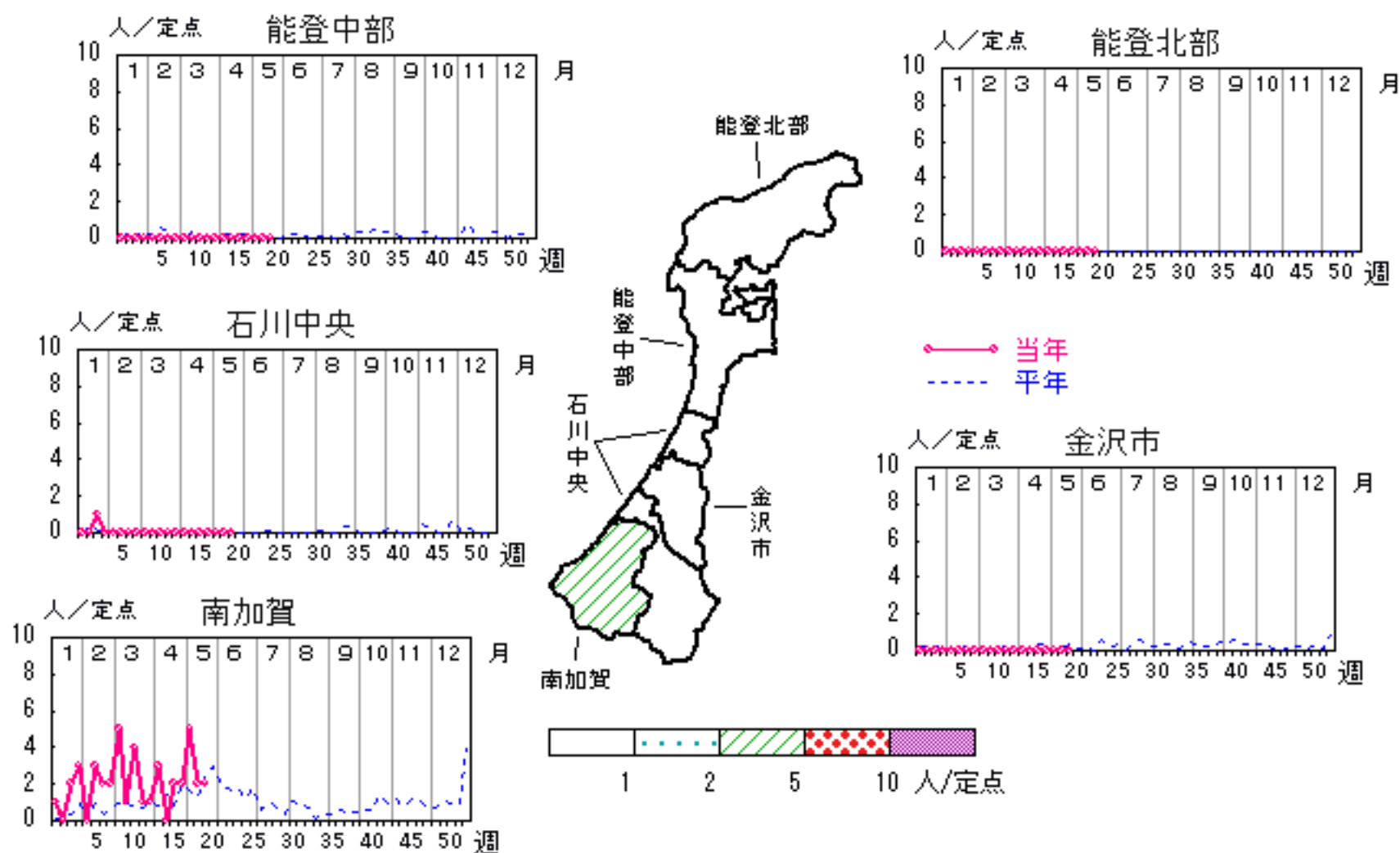


マイコプラズマ肺炎

2007年16週～20週

上段: 定点からの患者報告数
下段: 定点あたりの患者数

	16週	17週	18週	19週	20週
石川県	2 0.40	2 0.40	5 1.00	2 0.40	2 0.40
金沢市	0 0.00	0 0.00	0 0.00	0 0.00	0 0.00
南加賀	2 2.00	2 2.00	5 5.00	2 2.00	2 2.00
石川中央	0 0.00	0 0.00	0 0.00	0 0.00	0 0.00
能登中部	0 0.00	0 0.00	0 0.00	0 0.00	0 0.00
能登北部	0 0.00	0 0.00	0 0.00	0 0.00	0 0.00

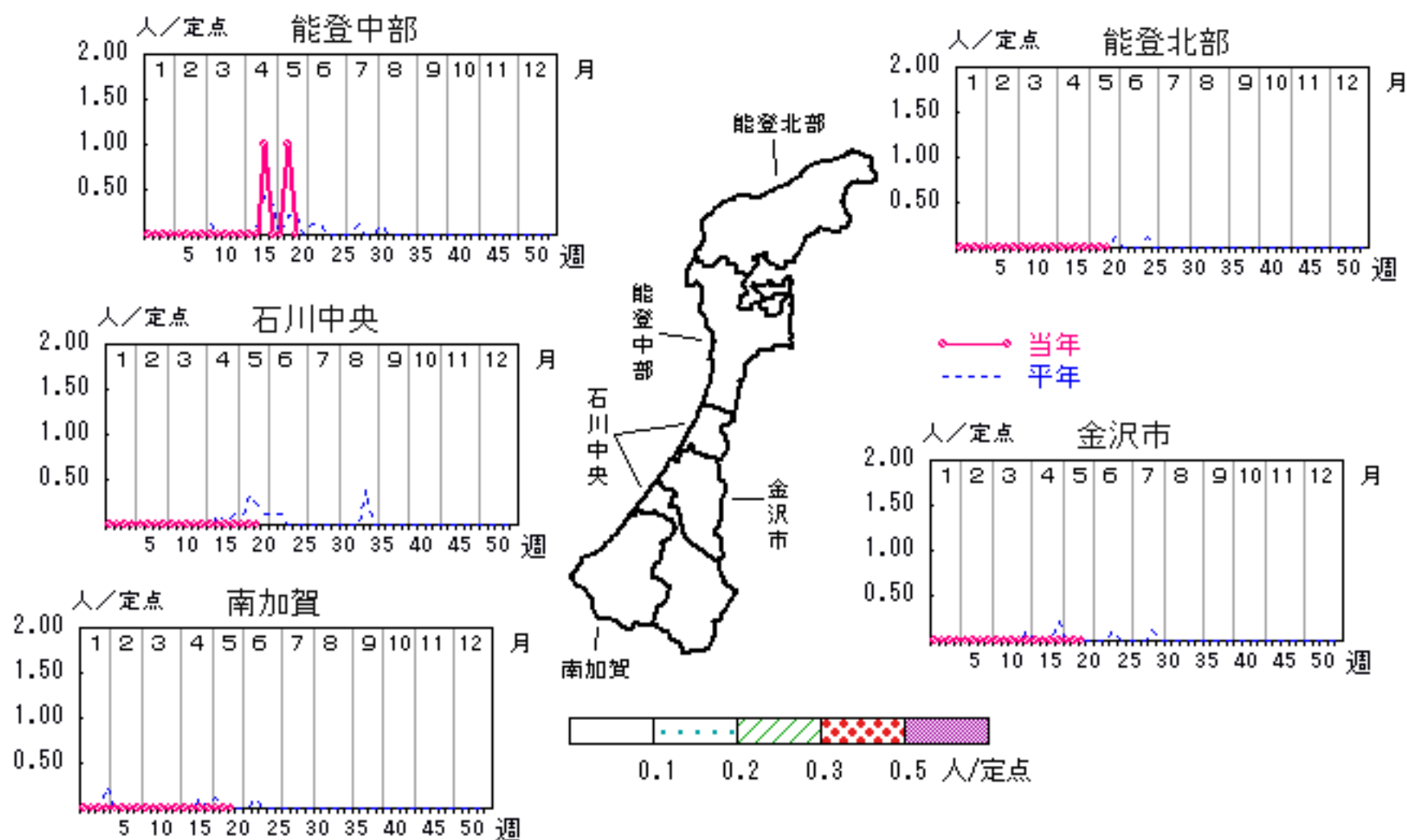


成人麻疹

2007年16週～20週

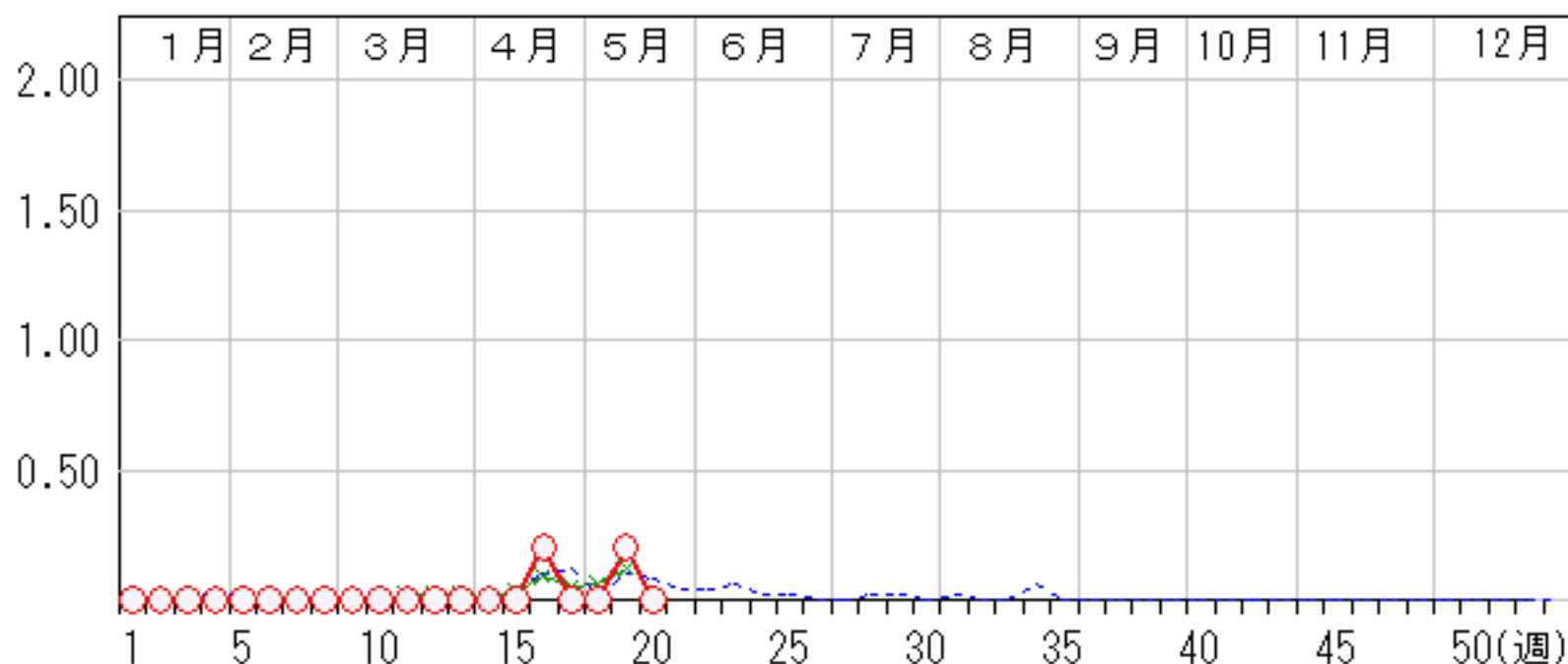
上段: 定点からの患者報告数
下段: 定点あたりの患者数

	16週	17週	18週	19週	20週
石川県	1 0.20	0 0.00	0 0.00	1 0.20	0 0.00
金沢市	0 0.00	0 0.00	0 0.00	0 0.00	0 0.00
南加賀	0 0.00	0 0.00	0 0.00	0 0.00	0 0.00
石川中央	0 0.00	0 0.00	0 0.00	0 0.00	0 0.00
能登中部	1 1.00	0 0.00	0 0.00	1 1.00	0 0.00
能登北部	0 0.00	0 0.00	0 0.00	0 0.00	0 0.00



人/定点

○—○ 当年(石川県) — 前年(石川県)
 ×—× 当年(全国) - - - 平年(石川県)



疾病別・年齢階級別報告患者数 2007年 第20週(石川県)

インフルエンザ	インフルエンザ	小児科	RSウイルス感染症	咽頭結膜熱	A群溶血性レンサ球菌咽頭炎	感染性胃腸炎	水痘	手足口病	伝染性紅斑	突発性発疹	百日咳	風疹	ヘルパンギーナ	麻疹(成人麻疹除く)	流行性耳下腺炎	眼科・基幹	急性出血性結膜炎	流行性角結膜炎	細菌性髄膜炎	無菌性髄膜炎	マイコプラズマ肺炎	(オウム病除く)	成人麻疹
計	15	計		33	88	264	50	7	95	20			2		8	計		7			2		
0~5月		0~5月				4	1									0~5月							—
6~11月		6~11月		1		19	6	1		13						6~11月							—
1歳	1	1歳		10	4	56	18	4	2	7			1		2	1歳	1						—
2歳	1	2歳		5	9	32	9		7				1			2歳							—
3歳	1	3歳		5	13	26	7	2	12						1	3歳				1			—
4歳	1	4歳		2	12	24	6		25						2	4歳							—
5歳	1	5歳		3	5	20	1		15							5歳							—
6歳	2	6歳		5	12	22	1		8						1	6歳							—
7歳		7歳		1	10	8			11						1	7歳							—
8歳	1	8歳			7	11			8						1	8歳							—
9歳	3	9歳		1	3	8	1		4							9歳							—
10歳~14歳	1	10歳~14歳			8	24			1							10歳~14歳					1		—
15歳~19歳		15歳~19歳				1								—		15歳~19歳							—
20歳~29歳	1	20歳以上			5	9			2					—		20歳~29歳	1						—
30歳~39歳	2															30歳~39歳							—
40歳~49歳																40歳~49歳		1					—
50歳~59歳																50歳~59歳							—
60歳~69歳																60歳~69歳	4						—
70歳~79歳																70歳以上							—
80歳以上																							—