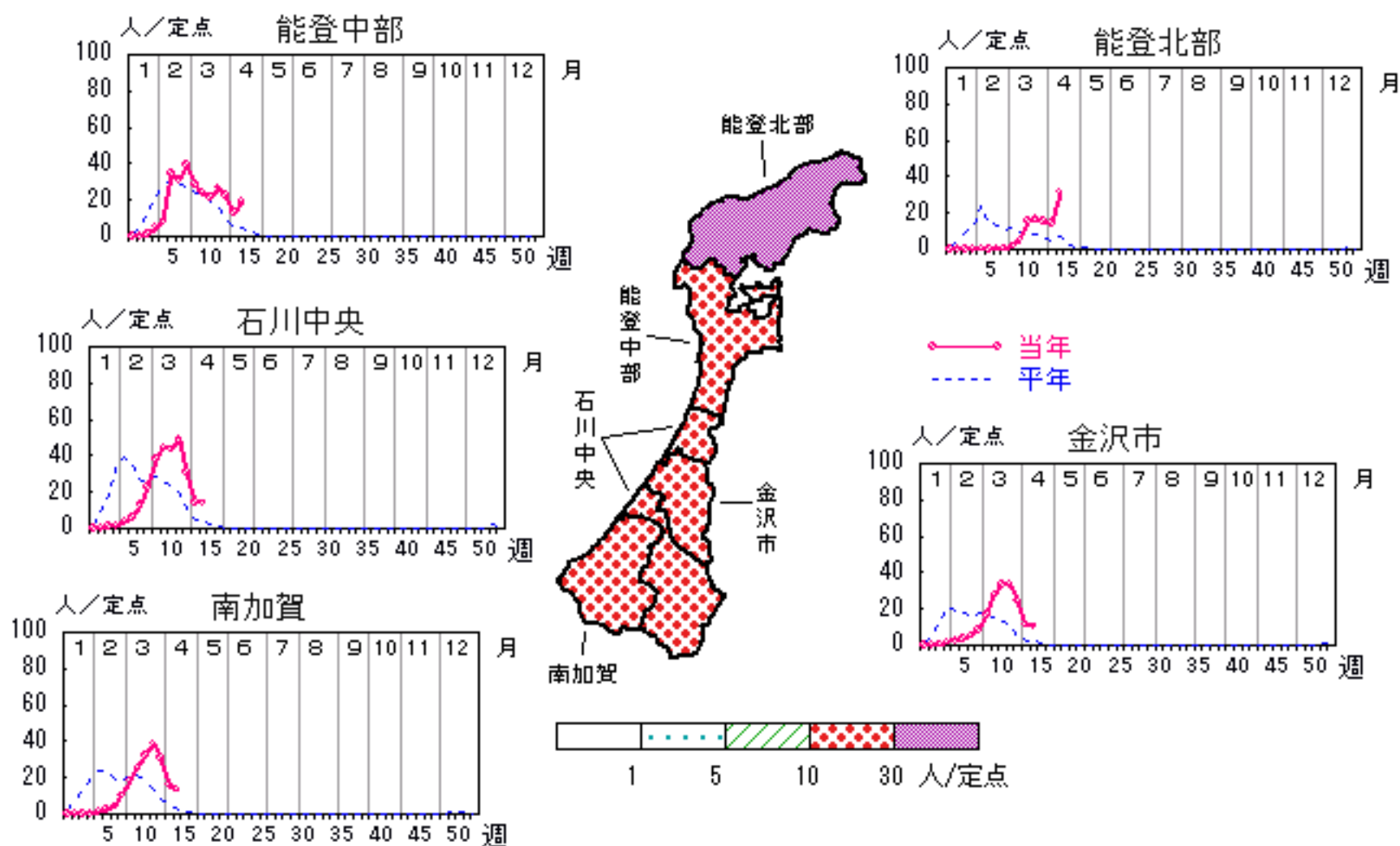


# インフルエンザ

2007年11週～15週

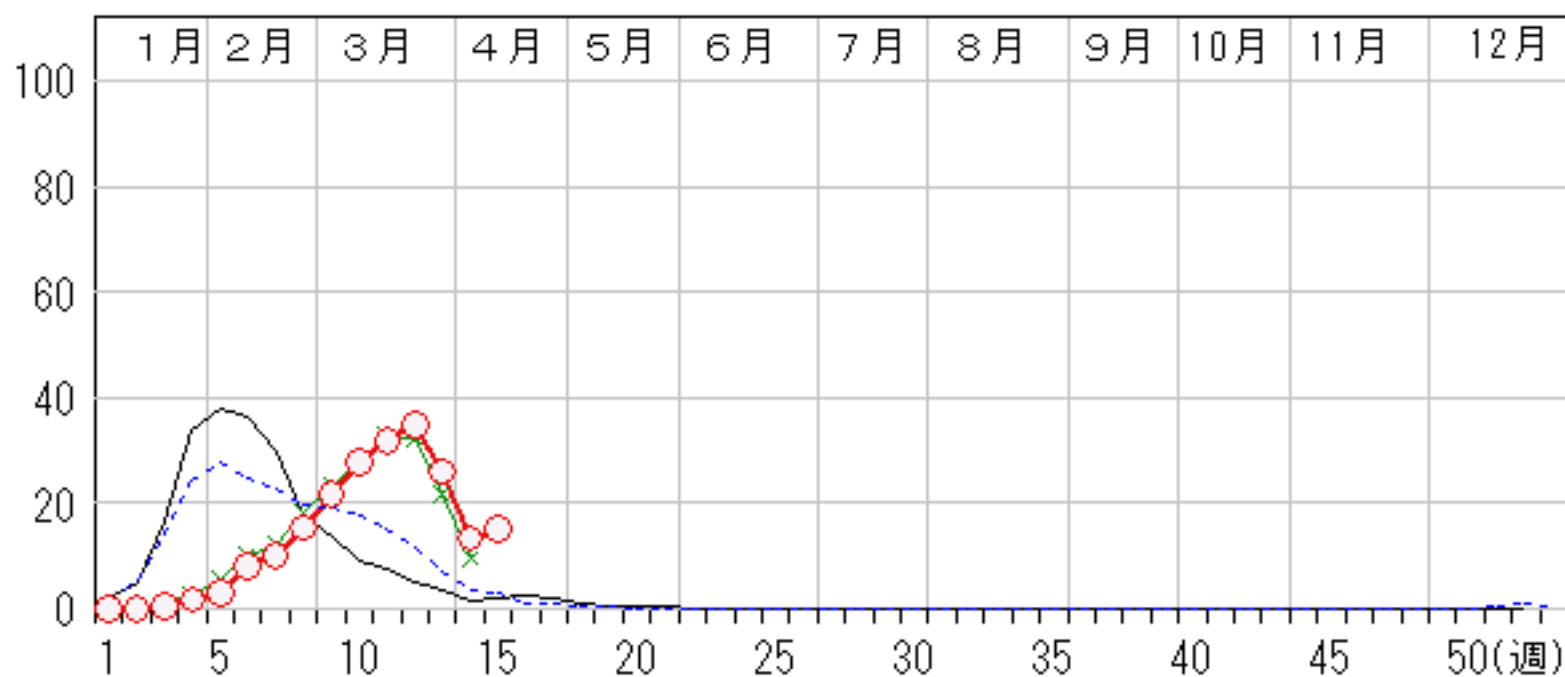
上段: 定点からの患者報告数  
下段: 定点あたりの患者数

	11週	12週	13週	14週	15週
石川県	1,521 <b>31.69</b>	1,673 <b>34.85</b>	1,245 <b>25.94</b>	642 <b>13.38</b>	726 <b>15.13</b>
金沢市	537 <b>33.56</b>	530 <b>33.13</b>	394 <b>24.63</b>	178 <b>11.13</b>	164 <b>10.25</b>
南加賀	320 <b>32.00</b>	388 <b>38.80</b>	311 <b>31.10</b>	159 <b>15.90</b>	135 <b>13.50</b>
石川中央	436 <b>43.60</b>	487 <b>48.70</b>	306 <b>30.60</b>	141 <b>14.10</b>	137 <b>13.70</b>
能登中部	151 <b>21.57</b>	186 <b>26.57</b>	157 <b>22.43</b>	91 <b>13.00</b>	133 <b>19.00</b>
能登北部	77 <b>15.40</b>	82 <b>16.40</b>	77 <b>15.40</b>	73 <b>14.60</b>	157 <b>31.40</b>



人/定点

- 当年(石川県)
- ×—× 当年(全国)
- 前年(石川県)
- 平年(石川県)

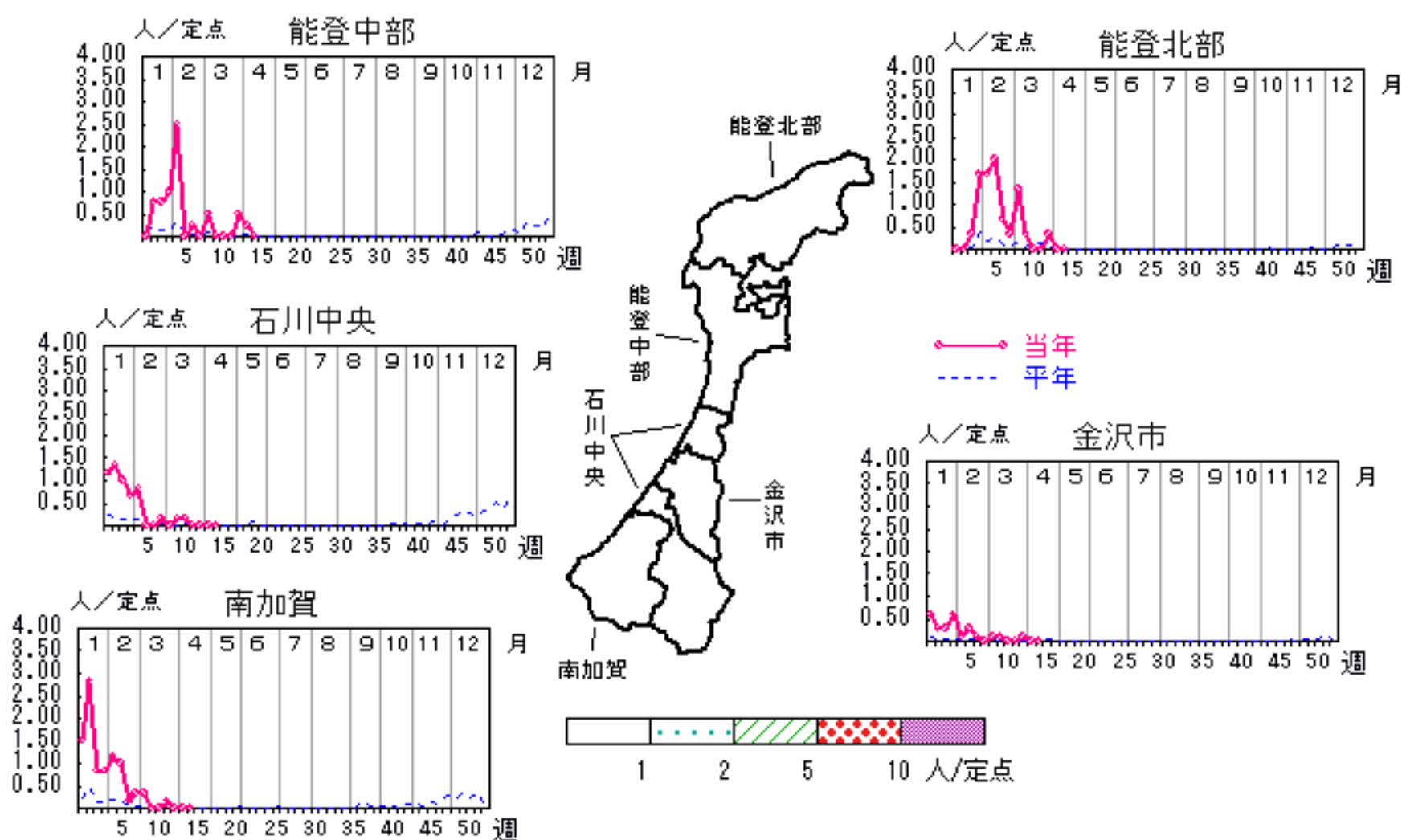


# RSウイルス感染症

2007年11週～15週

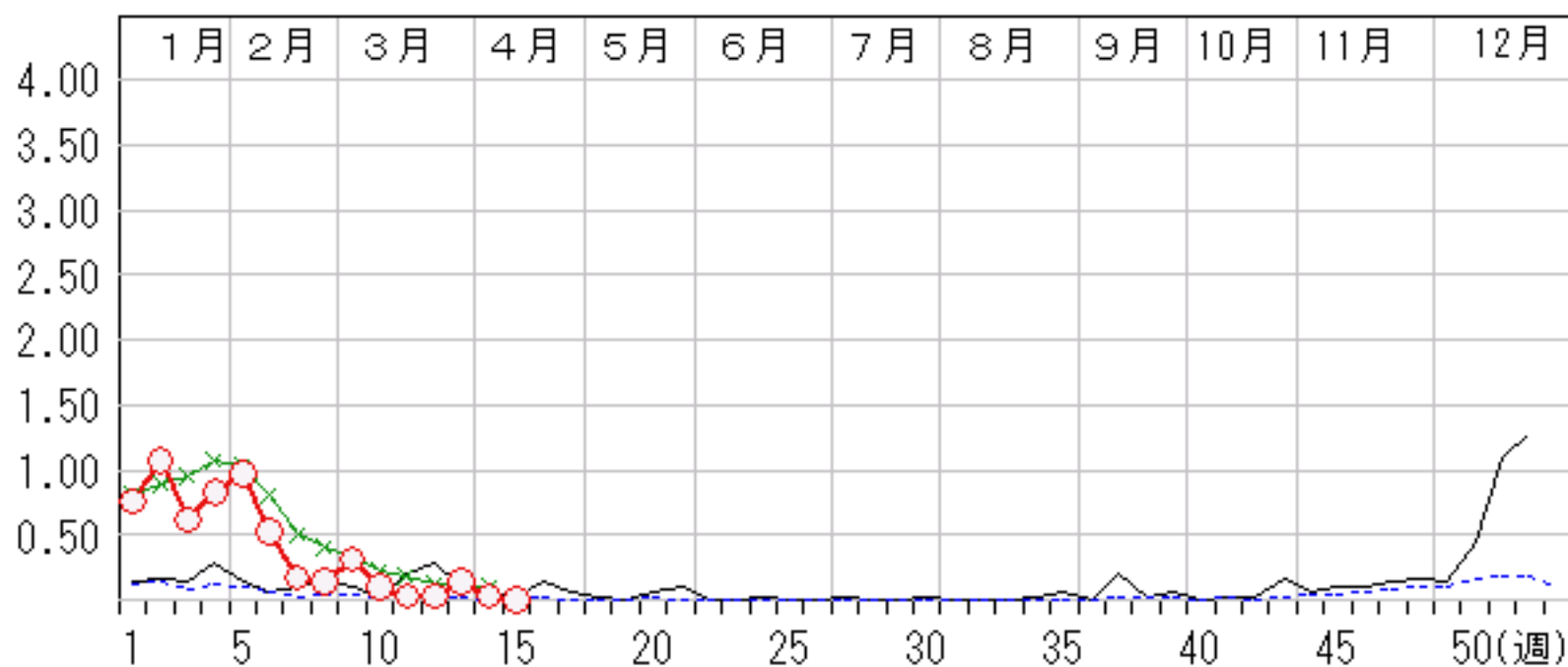
上段: 定点からの患者報告数  
下段: 定点あたりの患者数

	11週	12週	13週	14週	15週
石川県	1 <b>0.03</b>	1 <b>0.03</b>	4 <b>0.14</b>	1 <b>0.03</b>	0 <b>0.00</b>
金沢市	0 <b>0.00</b>	0 <b>0.00</b>	1 <b>0.10</b>	0 <b>0.00</b>	0 <b>0.00</b>
南加賀	0 <b>0.00</b>	1 <b>0.17</b>	0 <b>0.00</b>	0 <b>0.00</b>	0 <b>0.00</b>
石川中央	1 <b>0.17</b>	0 <b>0.00</b>	0 <b>0.00</b>	0 <b>0.00</b>	0 <b>0.00</b>
能登中部	0 <b>0.00</b>	0 <b>0.00</b>	2 <b>0.50</b>	1 <b>0.25</b>	0 <b>0.00</b>
能登北部	0 <b>0.00</b>	0 <b>0.00</b>	1 <b>0.33</b>	0 <b>0.00</b>	0 <b>0.00</b>



人/定点

○ 当年(石川県)      — 前年(石川県)  
 × 当年(全国)      - - - 平年(石川県)

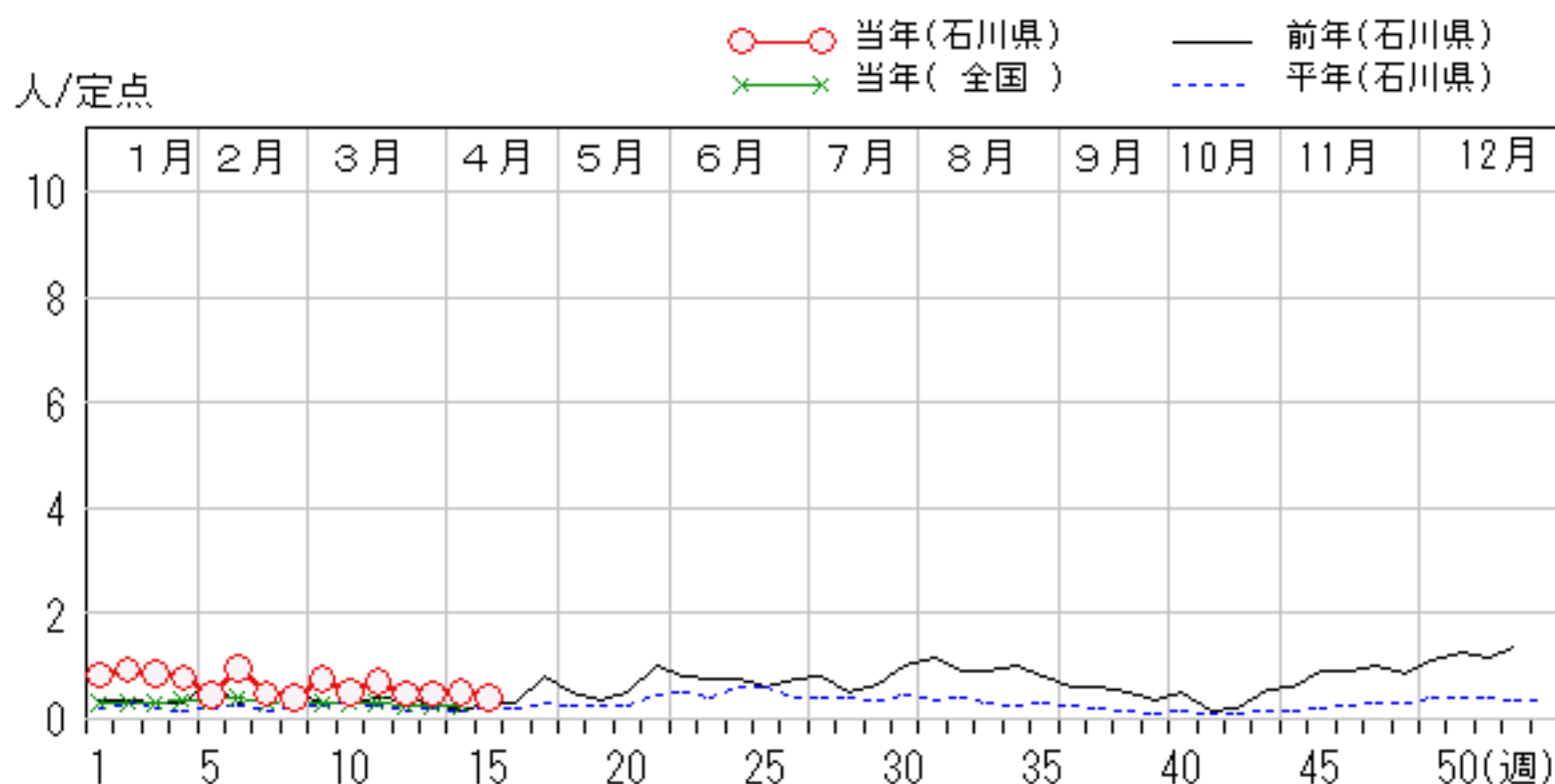
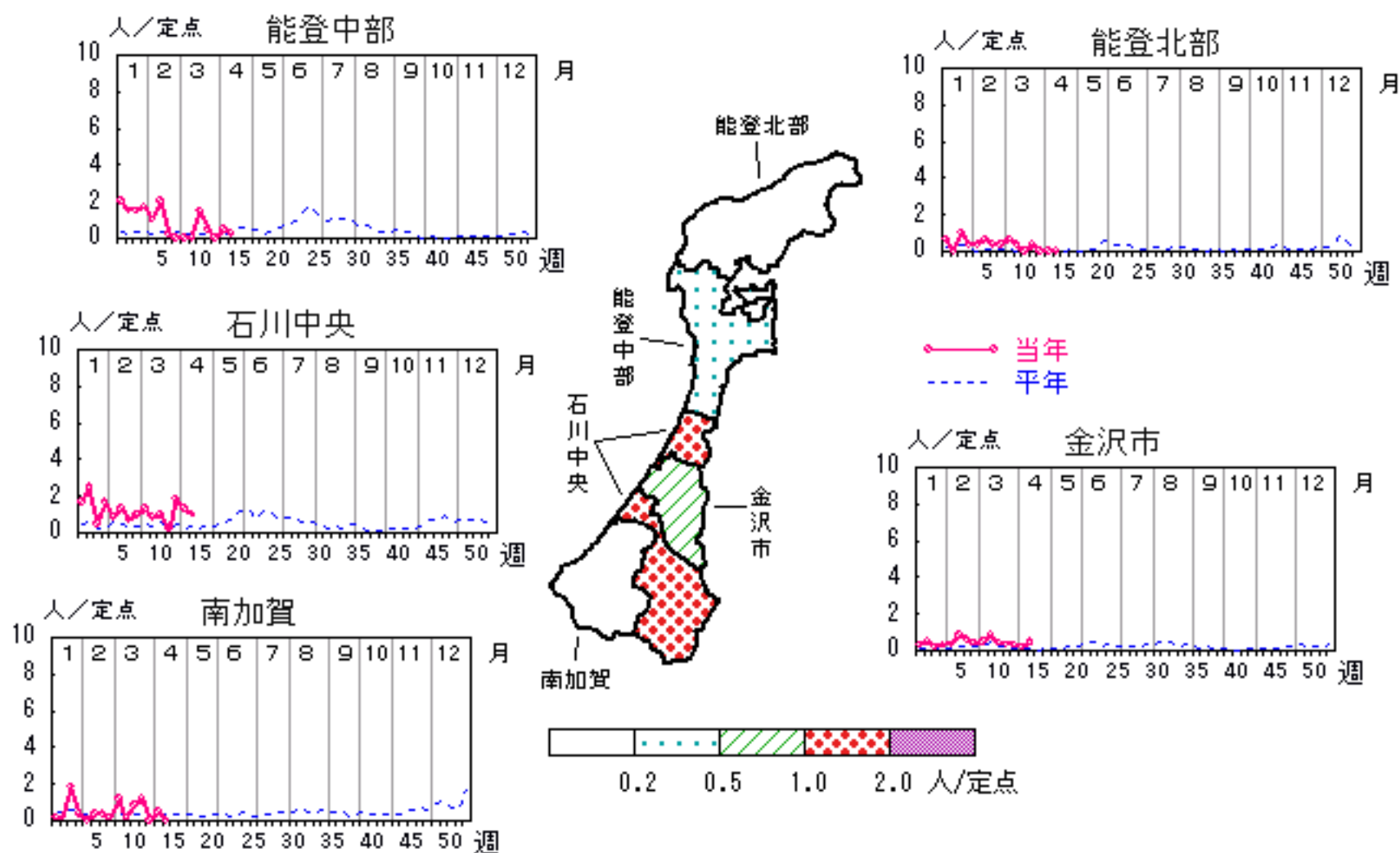


# 咽頭結膜熱

2007年11週～15週

上段: 定点からの患者報告数  
下段: 定点あたりの患者数

	11週	12週	13週	14週	15週
石川県	21 <b>0.72</b>	14 <b>0.48</b>	14 <b>0.48</b>	15 <b>0.52</b>	12 <b>0.41</b>
金沢市	4 <b>0.40</b>	3 <b>0.30</b>	3 <b>0.30</b>	2 <b>0.20</b>	5 <b>0.50</b>
南加賀	5 <b>0.83</b>	7 <b>1.17</b>	0 <b>0.00</b>	3 <b>0.50</b>	0 <b>0.00</b>
石川中央	6 <b>1.00</b>	1 <b>0.17</b>	11 <b>1.83</b>	8 <b>1.33</b>	6 <b>1.00</b>
能登中部	6 <b>1.50</b>	2 <b>0.50</b>	0 <b>0.00</b>	2 <b>0.50</b>	1 <b>0.25</b>
能登北部	0 <b>0.00</b>	1 <b>0.33</b>	0 <b>0.00</b>	0 <b>0.00</b>	0 <b>0.00</b>

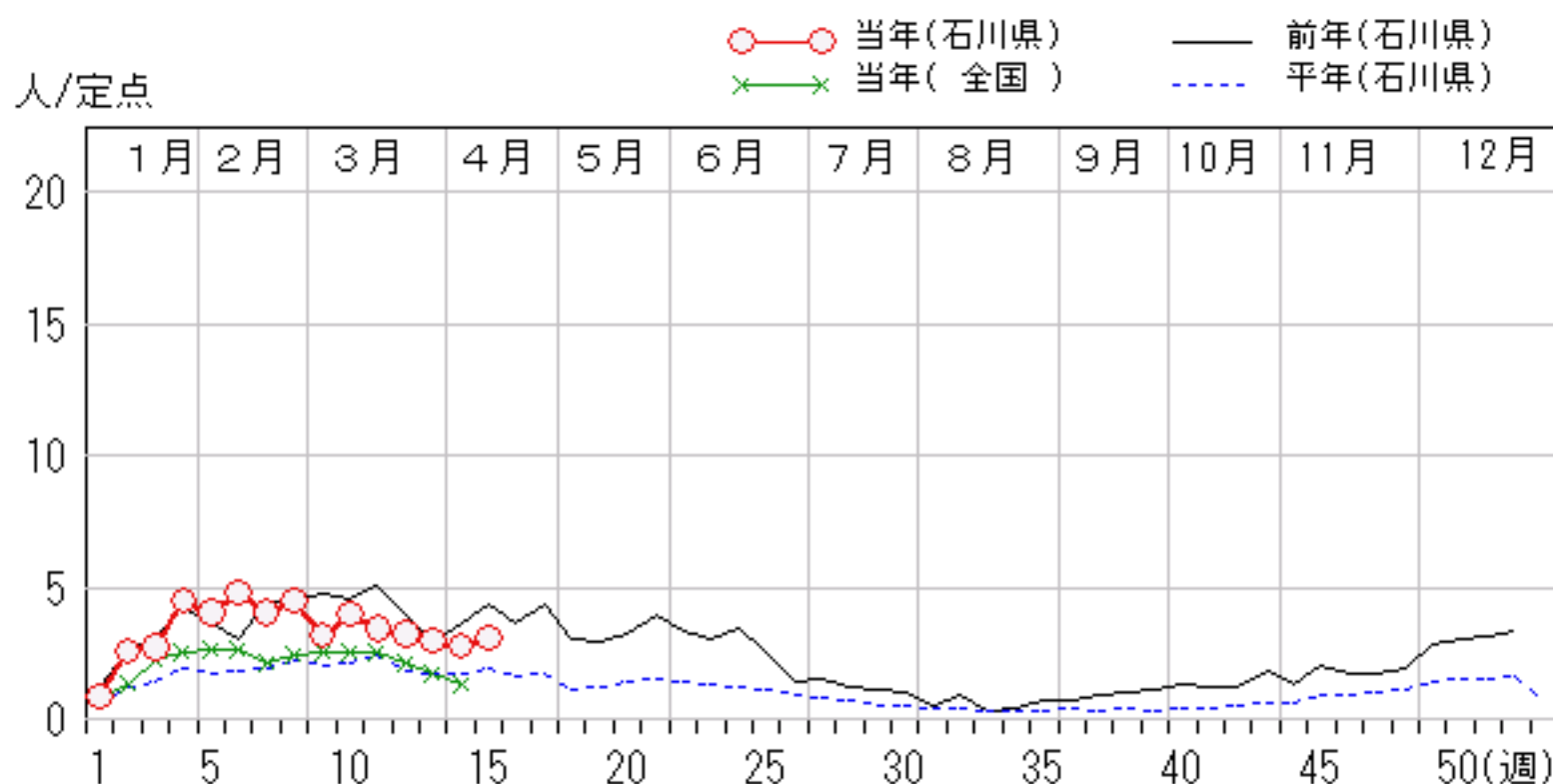
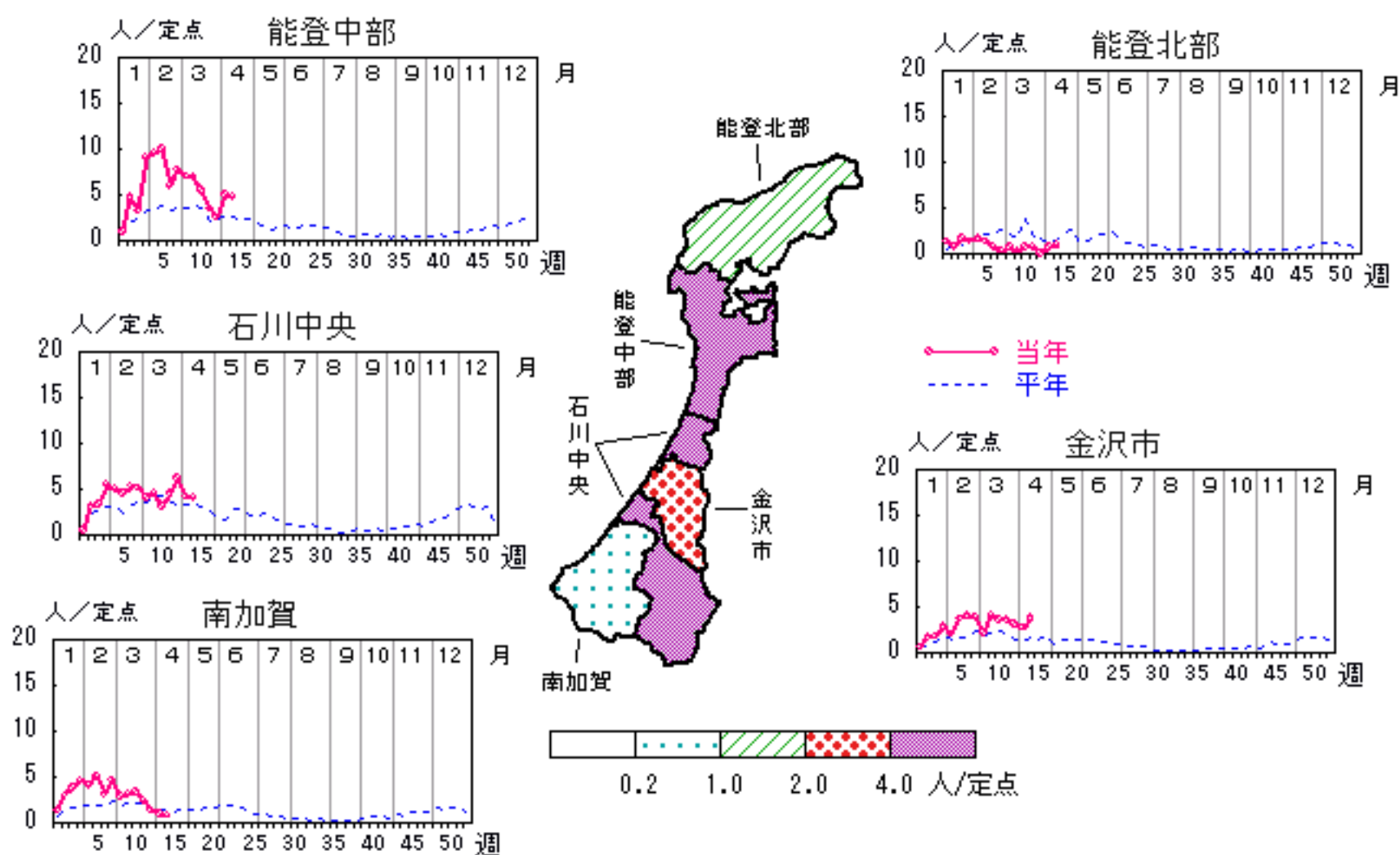


# A群溶血性レンサ球菌咽頭炎

2007年11週～15週

上段: 定点からの患者報告数  
下段: 定点あたりの患者数

	11週	12週	13週	14週	15週
石川県	99 <b>3.41</b>	93 <b>3.21</b>	86 <b>2.97</b>	80 <b>2.76</b>	89 <b>3.07</b>
金沢市	36 <b>3.60</b>	36 <b>3.60</b>	31 <b>3.10</b>	27 <b>2.70</b>	38 <b>3.80</b>
南加賀	20 <b>3.33</b>	14 <b>2.33</b>	8 <b>1.33</b>	6 <b>1.00</b>	5 <b>0.83</b>
石川中央	19 <b>3.17</b>	27 <b>4.50</b>	37 <b>6.17</b>	25 <b>4.17</b>	24 <b>4.00</b>
能登中部	22 <b>5.50</b>	14 <b>3.50</b>	10 <b>2.50</b>	20 <b>5.00</b>	19 <b>4.75</b>
能登北部	2 <b>0.67</b>	2 <b>0.67</b>	0 <b>0.00</b>	2 <b>0.67</b>	3 <b>1.00</b>

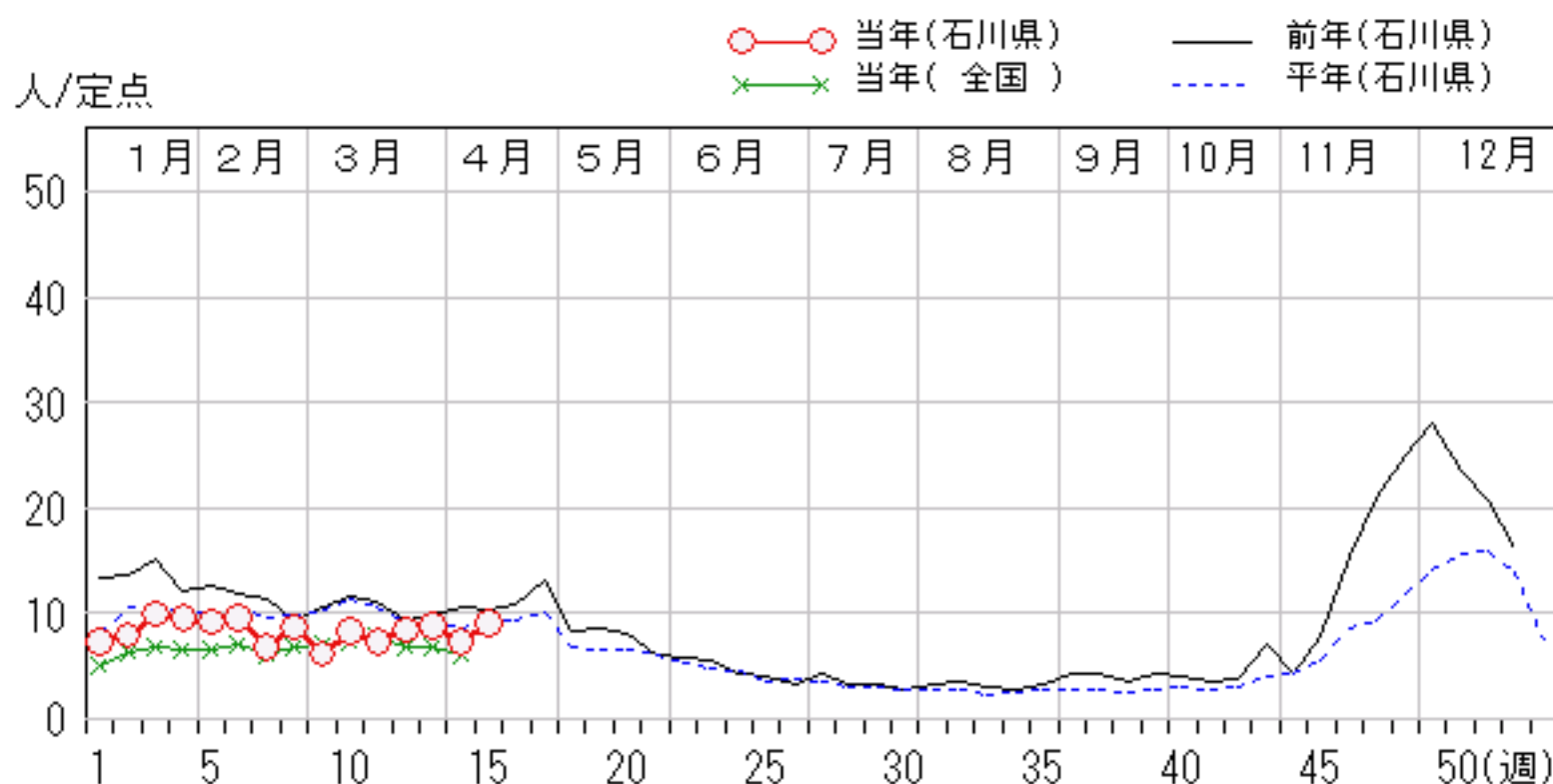
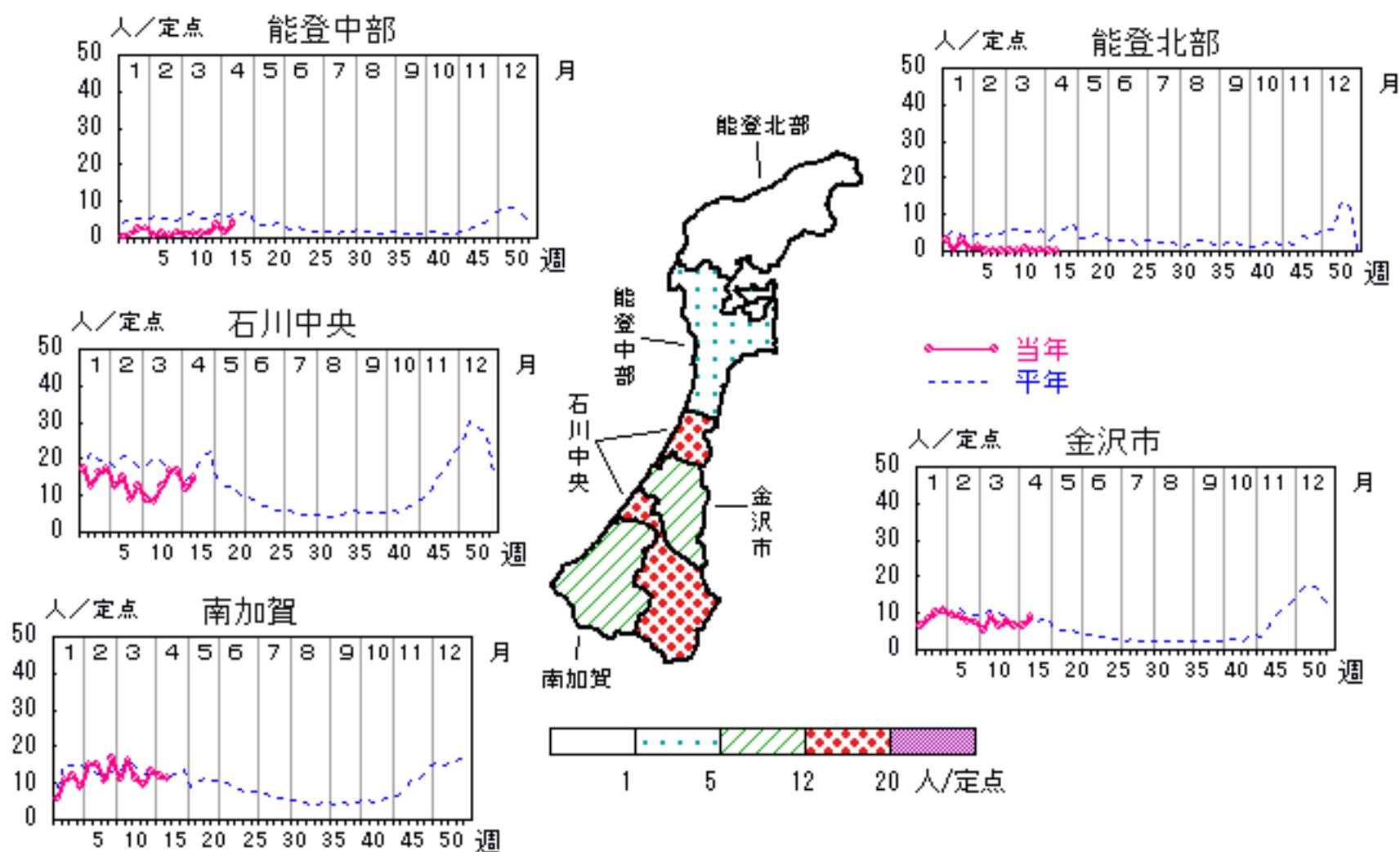


# 感染性胃腸炎

2007年11週～15週

上段: 定点からの患者報告数  
下段: 定点あたりの患者数

	11週	12週	13週	14週	15週
石川県	214 7.38	244 8.41	257 8.86	214 7.38	264 9.10
金沢市	65 6.50	80 8.00	65 6.50	65 6.50	91 9.10
南加賀	68 11.33	57 9.50	78 13.00	72 12.00	68 11.33
石川中央	74 12.33	101 16.83	99 16.50	71 11.83	89 14.83
能登中部	5 1.25	6 1.50	14 3.50	6 1.50	16 4.00
能登北部	2 0.67	0 0.00	1 0.33	0 0.00	0 0.00

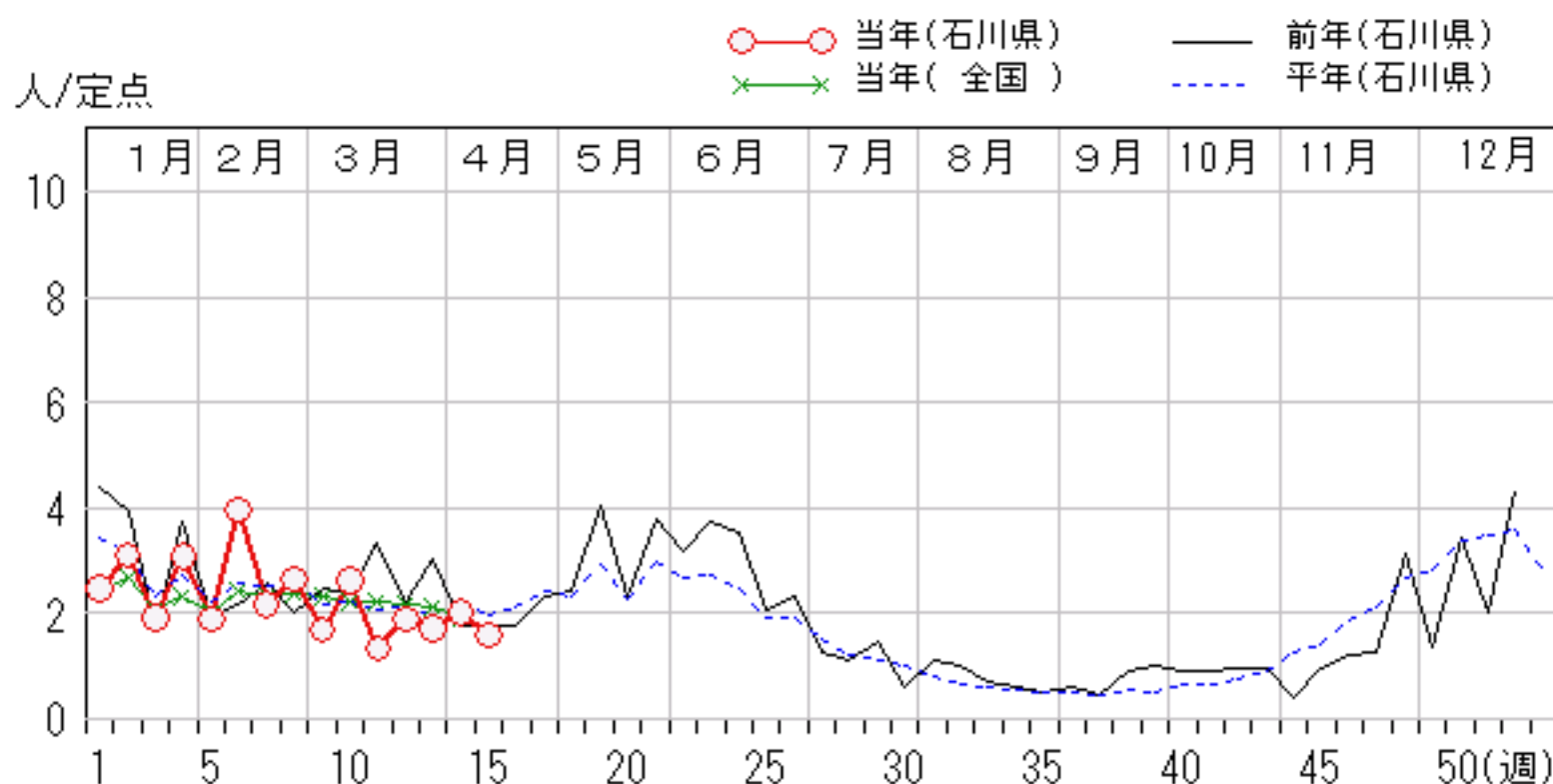
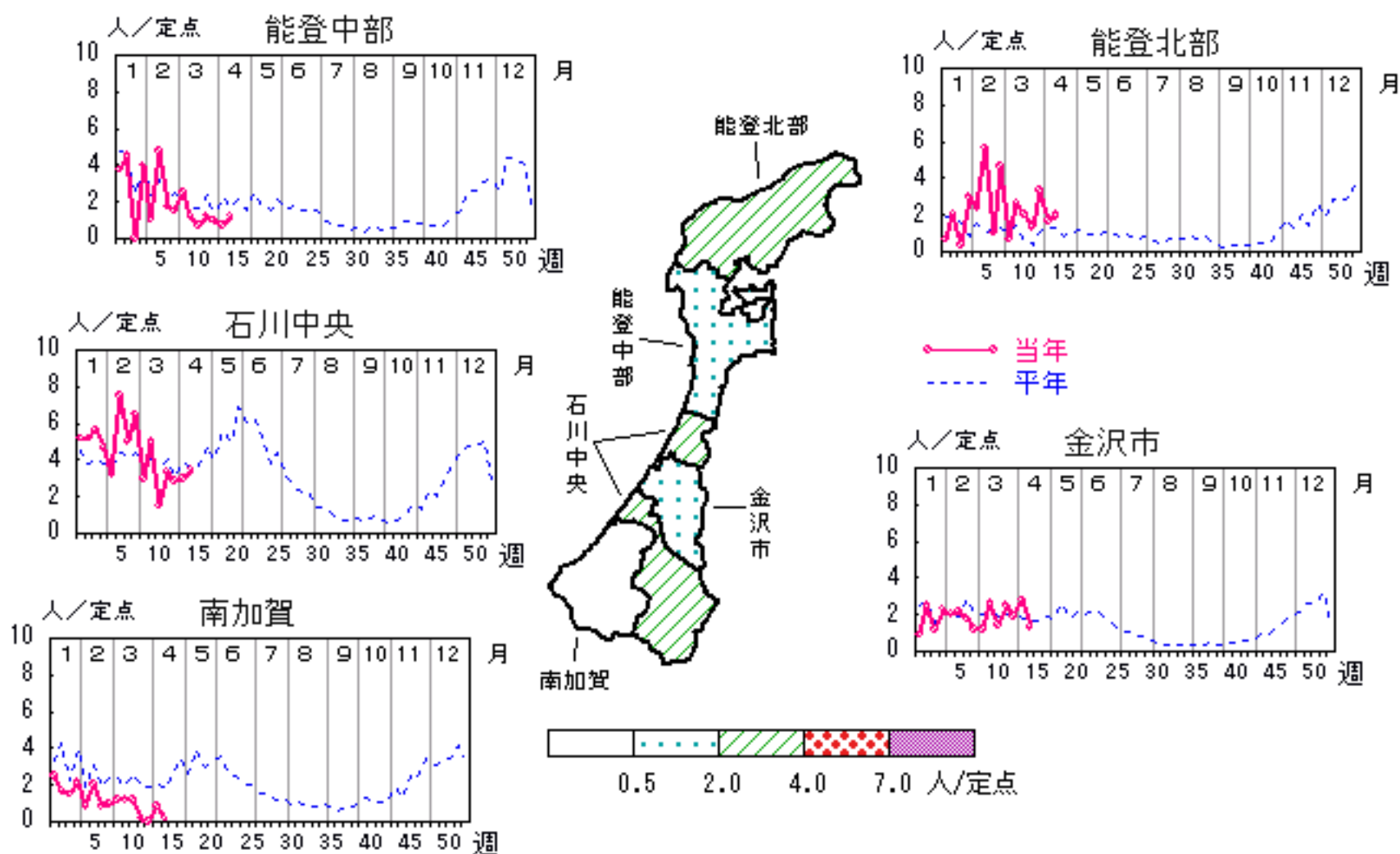


# 水痘

2007年11週～15週

上段: 定点からの患者報告数  
下段: 定点あたりの患者数

	11週	12週	13週	14週	15週
石川県	39 <b>1.34</b>	55 <b>1.90</b>	50 <b>1.72</b>	59 <b>2.03</b>	46 <b>1.59</b>
金沢市	14 <b>1.40</b>	25 <b>2.50</b>	19 <b>1.90</b>	28 <b>2.80</b>	13 <b>1.30</b>
南加賀	7 <b>1.17</b>	1 <b>0.17</b>	0 <b>0.00</b>	5 <b>0.83</b>	1 <b>0.17</b>
石川中央	9 <b>1.50</b>	20 <b>3.33</b>	17 <b>2.83</b>	18 <b>3.00</b>	21 <b>3.50</b>
能登中部	3 <b>0.75</b>	5 <b>1.25</b>	4 <b>1.00</b>	3 <b>0.75</b>	5 <b>1.25</b>
能登北部	6 <b>2.00</b>	4 <b>1.33</b>	10 <b>3.33</b>	5 <b>1.67</b>	6 <b>2.00</b>

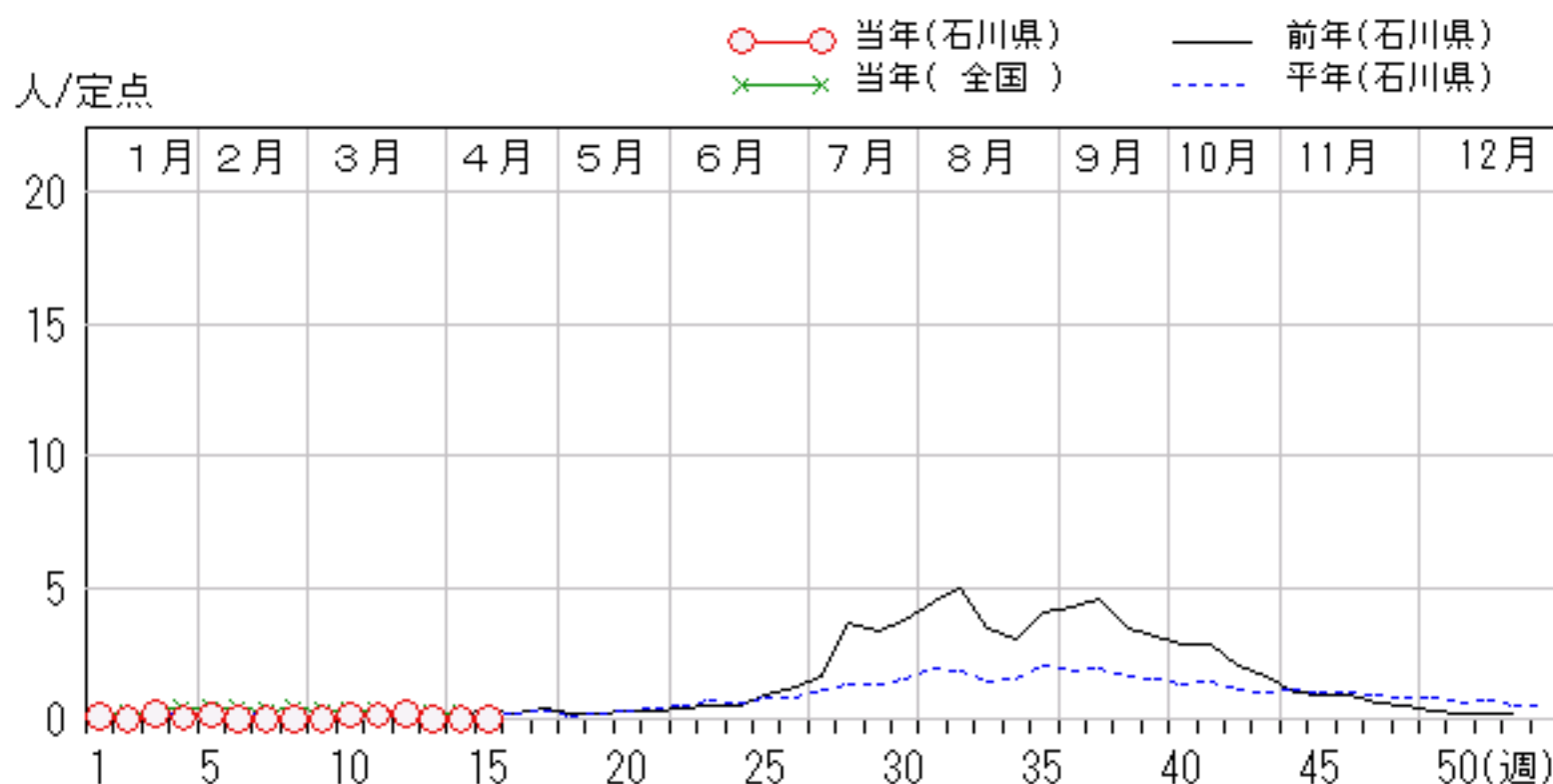
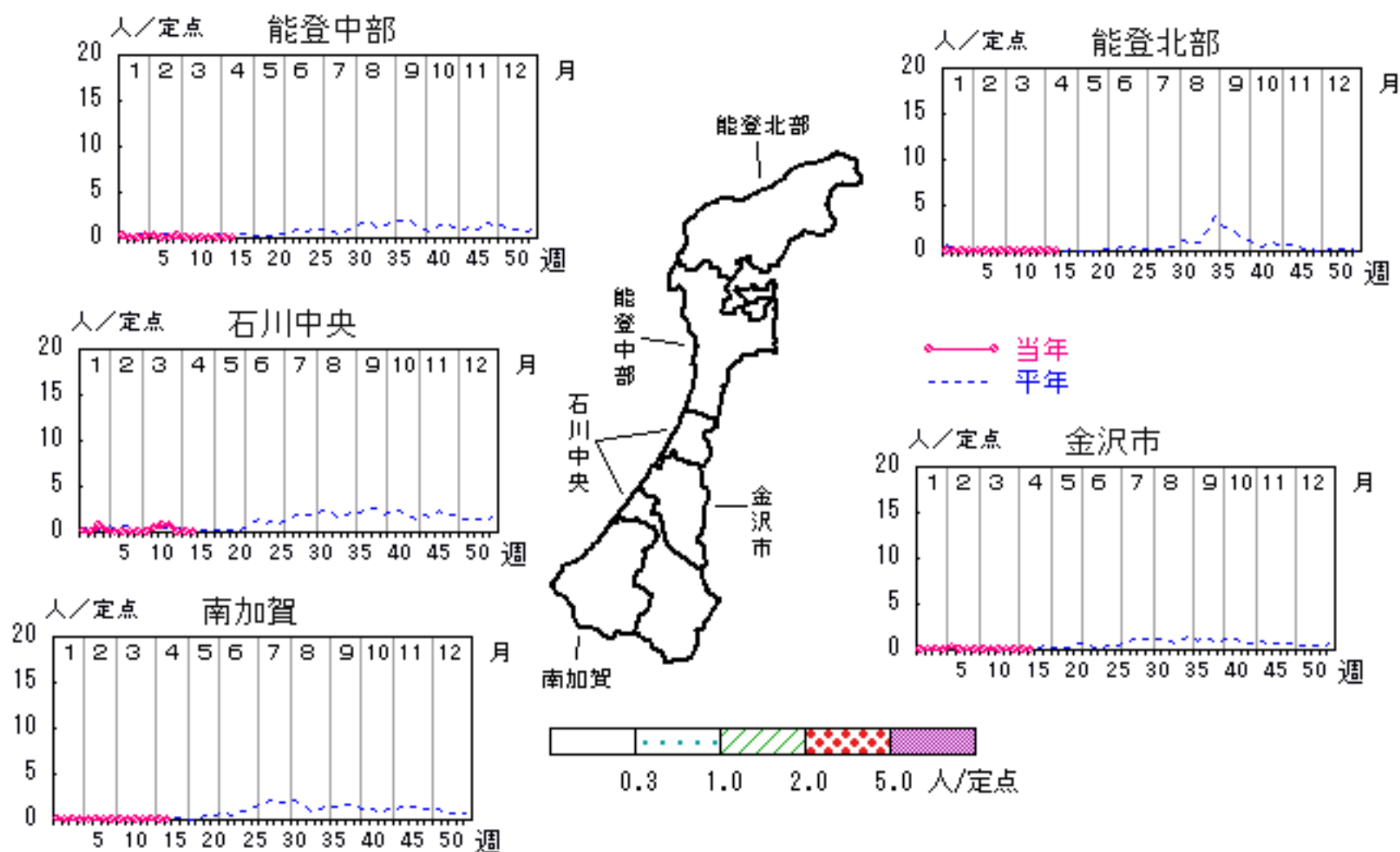


# 手足口病

2007年11週～15週

上段: 定点からの患者報告数  
下段: 定点あたりの患者数

	11週	12週	13週	14週	15週
石川県	5 <b>0.17</b>	6 <b>0.21</b>	1 <b>0.03</b>	0 <b>0.00</b>	0 <b>0.00</b>
金沢市	0 <b>0.00</b>	1 <b>0.10</b>	0 <b>0.00</b>	0 <b>0.00</b>	0 <b>0.00</b>
南加賀	0 <b>0.00</b>	0 <b>0.00</b>	1 <b>0.17</b>	0 <b>0.00</b>	0 <b>0.00</b>
石川中央	5 <b>0.83</b>	5 <b>0.83</b>	0 <b>0.00</b>	0 <b>0.00</b>	0 <b>0.00</b>
能登中部	0 <b>0.00</b>	0 <b>0.00</b>	0 <b>0.00</b>	0 <b>0.00</b>	0 <b>0.00</b>
能登北部	0 <b>0.00</b>	0 <b>0.00</b>	0 <b>0.00</b>	0 <b>0.00</b>	0 <b>0.00</b>

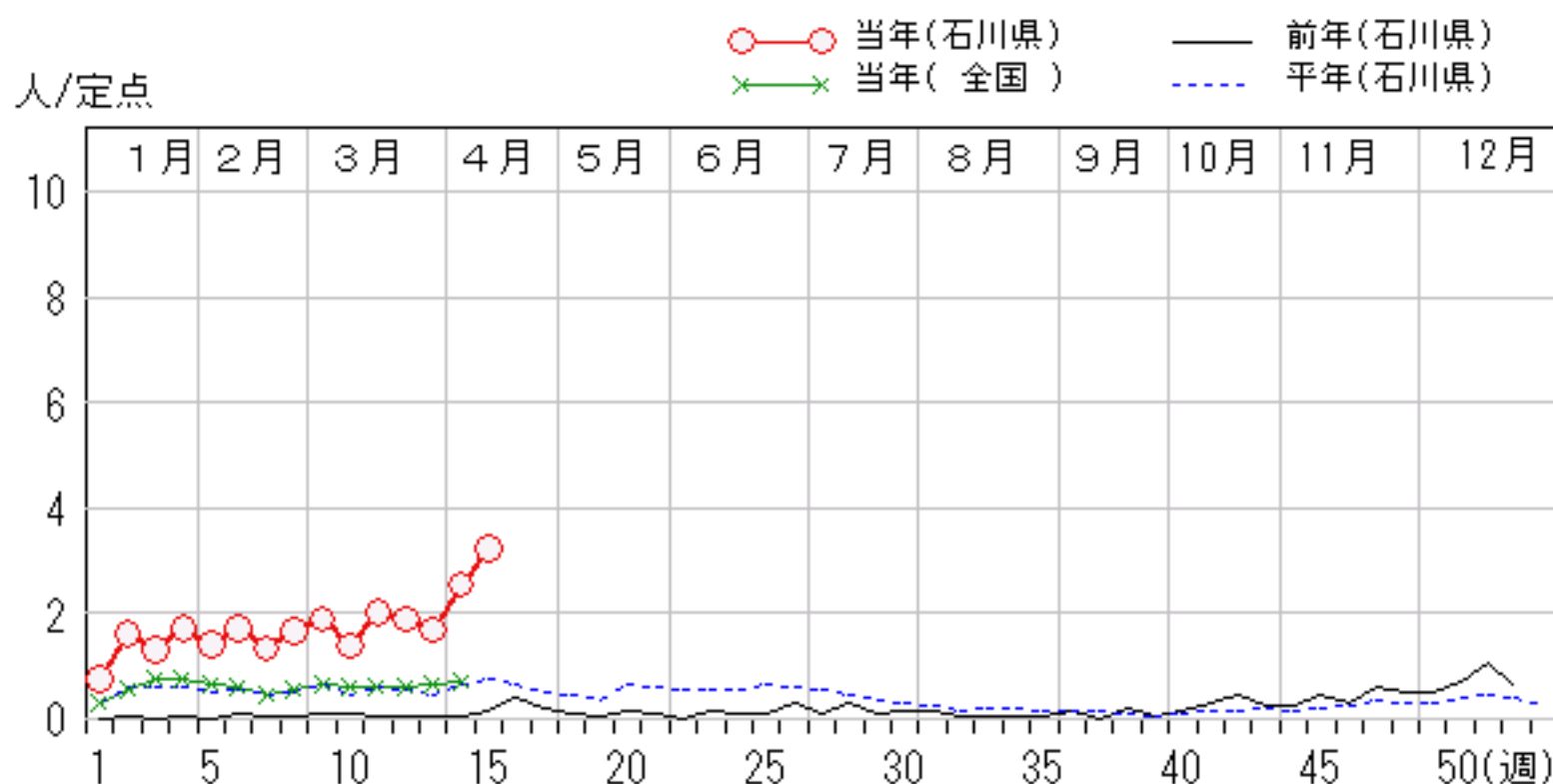
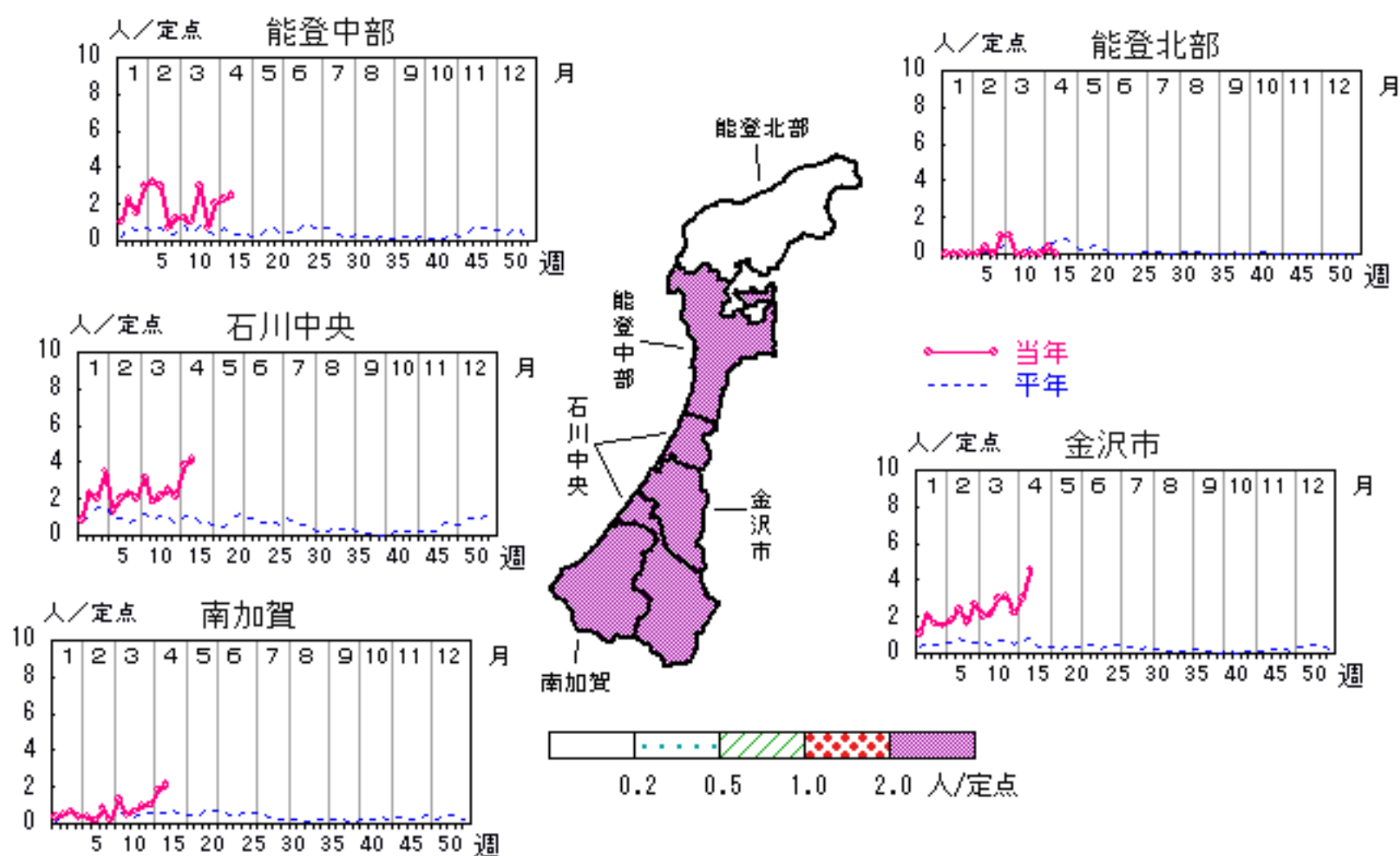


# 伝染性紅斑

2007年11週～15週

上段: 定点からの患者報告数  
下段: 定点あたりの患者数

	11週	12週	13週	14週	15週
石川県	59 <b>2.03</b>	55 <b>1.90</b>	49 <b>1.69</b>	74 <b>2.55</b>	94 <b>3.24</b>
金沢市	30 <b>3.00</b>	31 <b>3.10</b>	22 <b>2.20</b>	30 <b>3.00</b>	46 <b>4.60</b>
南加賀	4 <b>0.67</b>	6 <b>1.00</b>	6 <b>1.00</b>	11 <b>1.83</b>	13 <b>2.17</b>
石川中央	13 <b>2.17</b>	15 <b>2.50</b>	13 <b>2.17</b>	23 <b>3.83</b>	25 <b>4.17</b>
能登中部	12 <b>3.00</b>	3 <b>0.75</b>	8 <b>2.00</b>	9 <b>2.25</b>	10 <b>2.50</b>
能登北部	0 <b>0.00</b>	0 <b>0.00</b>	0 <b>0.00</b>	1 <b>0.33</b>	0 <b>0.00</b>



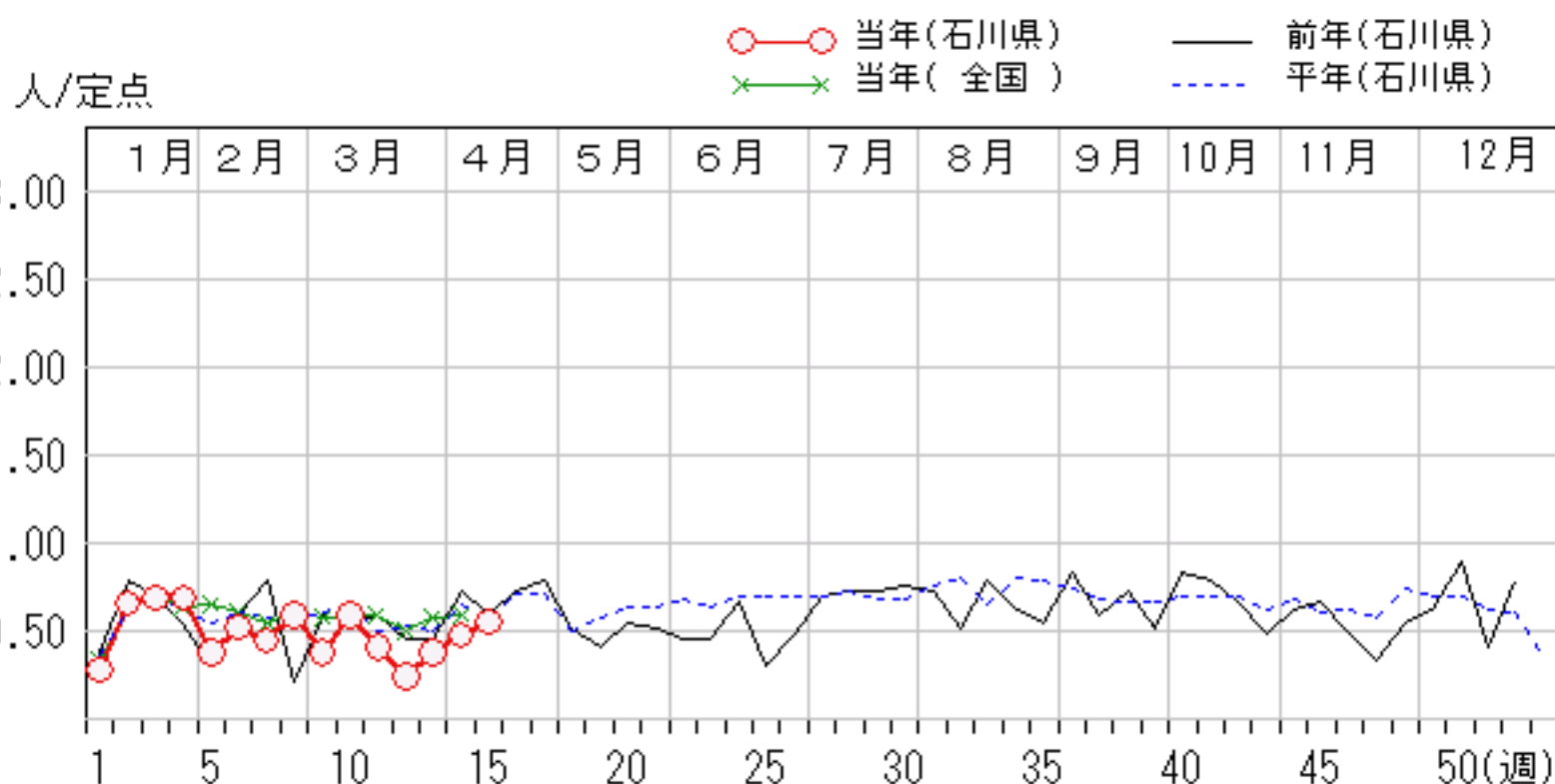
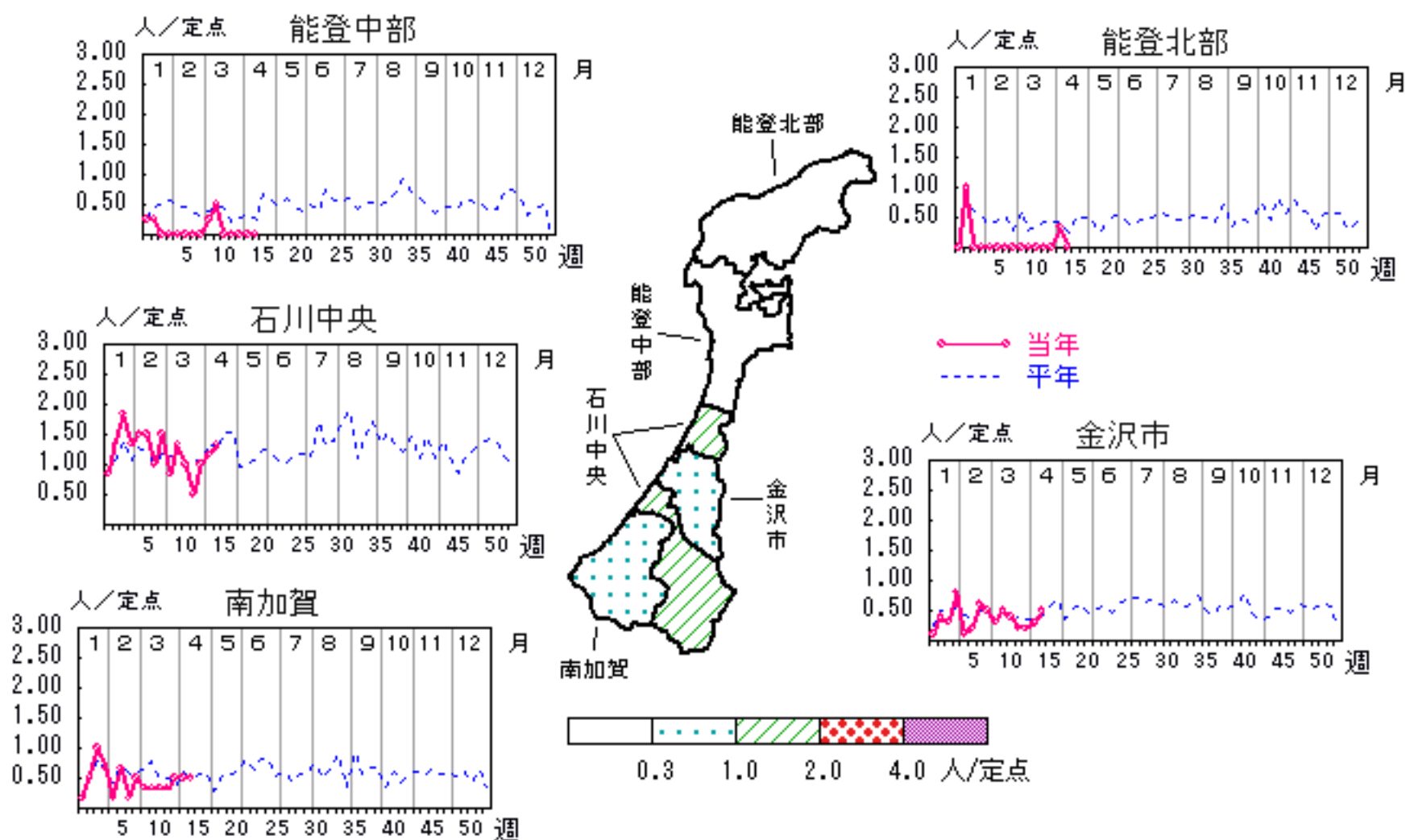


# 突発性発疹

2007年11週～15週

上段: 定点からの患者報告数  
下段: 定点あたりの患者数

	11週	12週	13週	14週	15週
石川県	12 <b>0.41</b>	7 <b>0.24</b>	11 <b>0.38</b>	14 <b>0.48</b>	16 <b>0.55</b>
金沢市	4 <b>0.40</b>	2 <b>0.20</b>	2 <b>0.20</b>	3 <b>0.30</b>	5 <b>0.50</b>
南加賀	2 <b>0.33</b>	2 <b>0.33</b>	3 <b>0.50</b>	3 <b>0.50</b>	3 <b>0.50</b>
石川中央	6 <b>1.00</b>	3 <b>0.50</b>	6 <b>1.00</b>	7 <b>1.17</b>	8 <b>1.33</b>
能登中部	0 <b>0.00</b>	0 <b>0.00</b>	0 <b>0.00</b>	0 <b>0.00</b>	0 <b>0.00</b>
能登北部	0 <b>0.00</b>	0 <b>0.00</b>	0 <b>0.00</b>	1 <b>0.33</b>	0 <b>0.00</b>

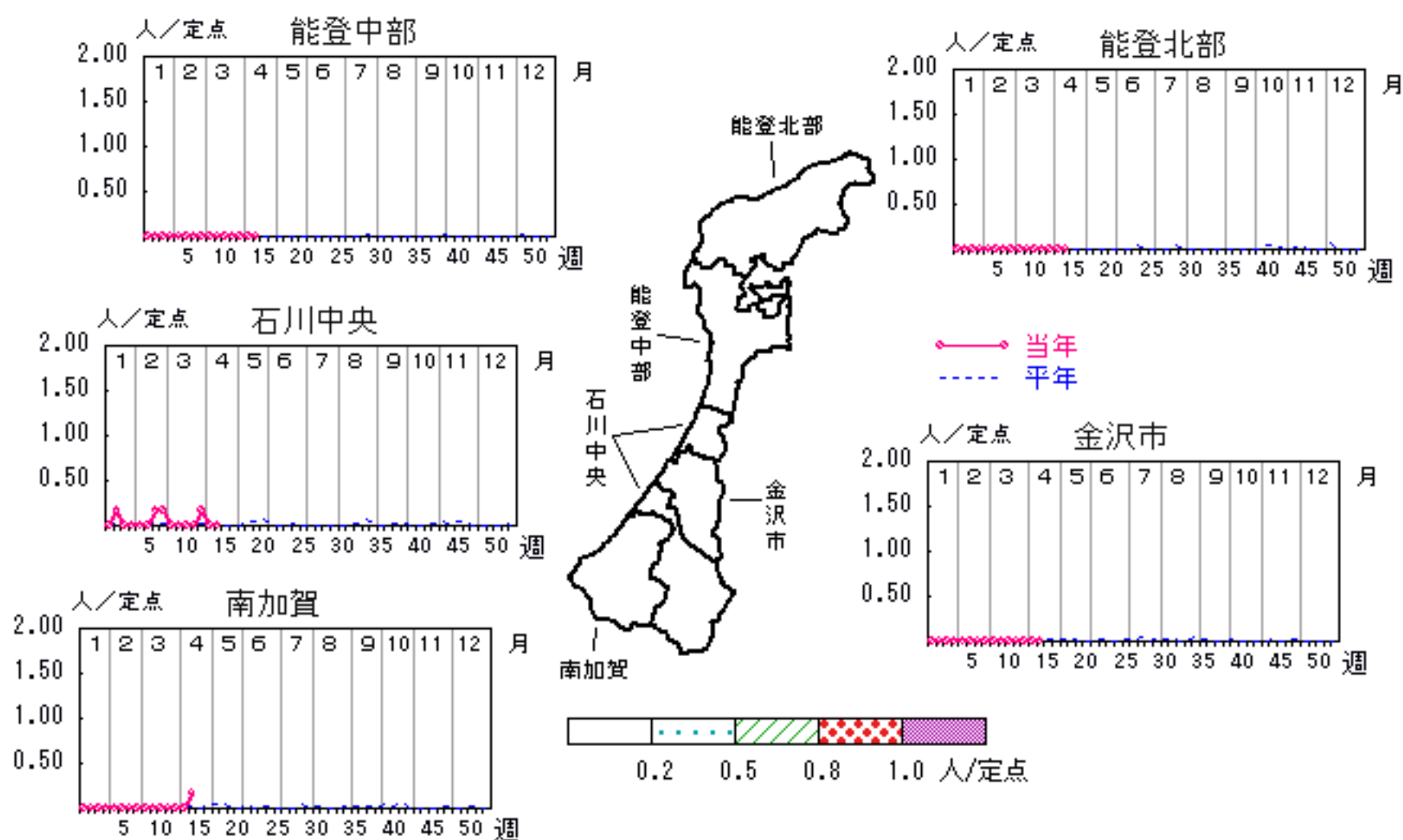


# 百日咳

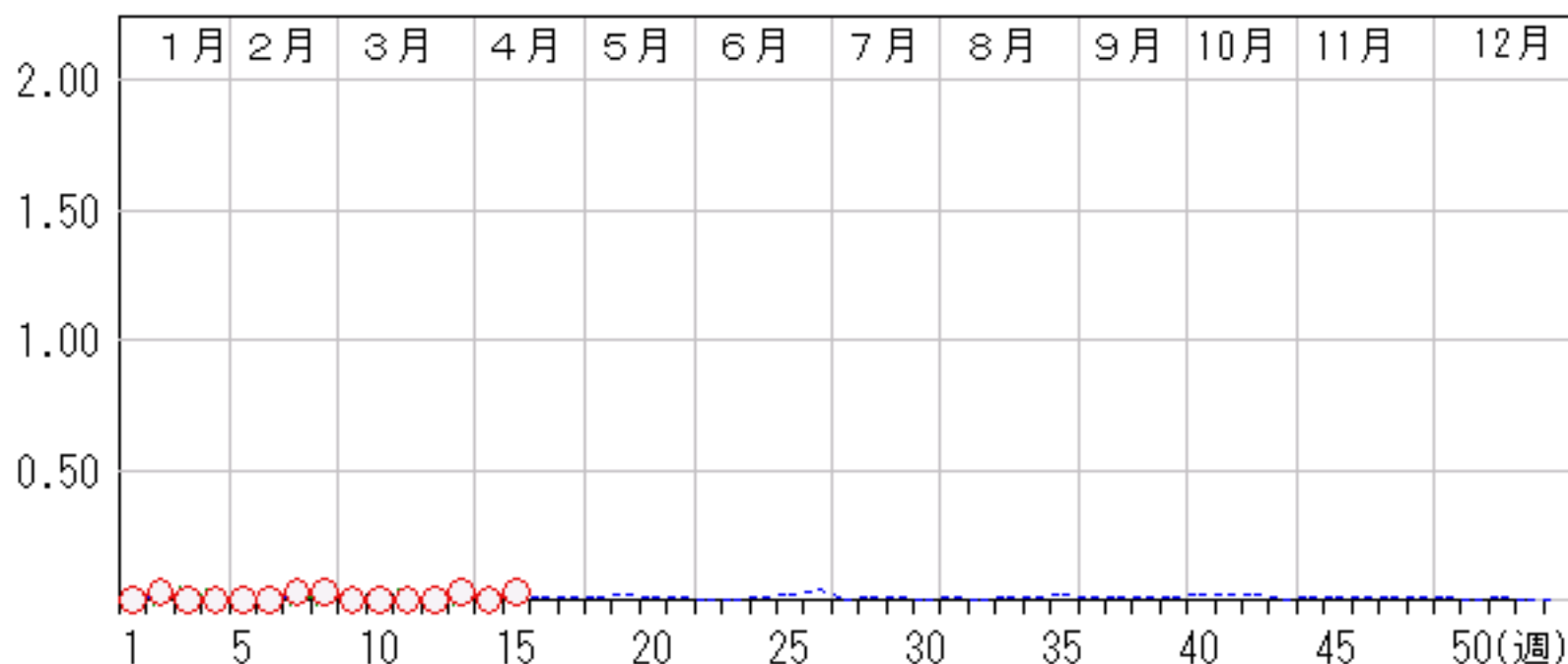
2007年11週～15週

上段: 定点からの患者報告数  
下段: 定点あたりの患者数

	11週	12週	13週	14週	15週
石川県	0 <b>0.00</b>	0 <b>0.00</b>	1 <b>0.03</b>	0 <b>0.00</b>	1 <b>0.03</b>
金沢市	0 <b>0.00</b>	0 <b>0.00</b>	0 <b>0.00</b>	0 <b>0.00</b>	0 <b>0.00</b>
南加賀	0 <b>0.00</b>	0 <b>0.00</b>	0 <b>0.00</b>	0 <b>0.00</b>	1 <b>0.17</b>
石川中央	0 <b>0.00</b>	0 <b>0.00</b>	1 <b>0.17</b>	0 <b>0.00</b>	0 <b>0.00</b>
能登中部	0 <b>0.00</b>	0 <b>0.00</b>	0 <b>0.00</b>	0 <b>0.00</b>	0 <b>0.00</b>
能登北部	0 <b>0.00</b>	0 <b>0.00</b>	0 <b>0.00</b>	0 <b>0.00</b>	0 <b>0.00</b>



人/定点  
 ○ 当年(石川県)      — 前年(石川県)  
 × 当年(全国)      - - - 平年(石川県)

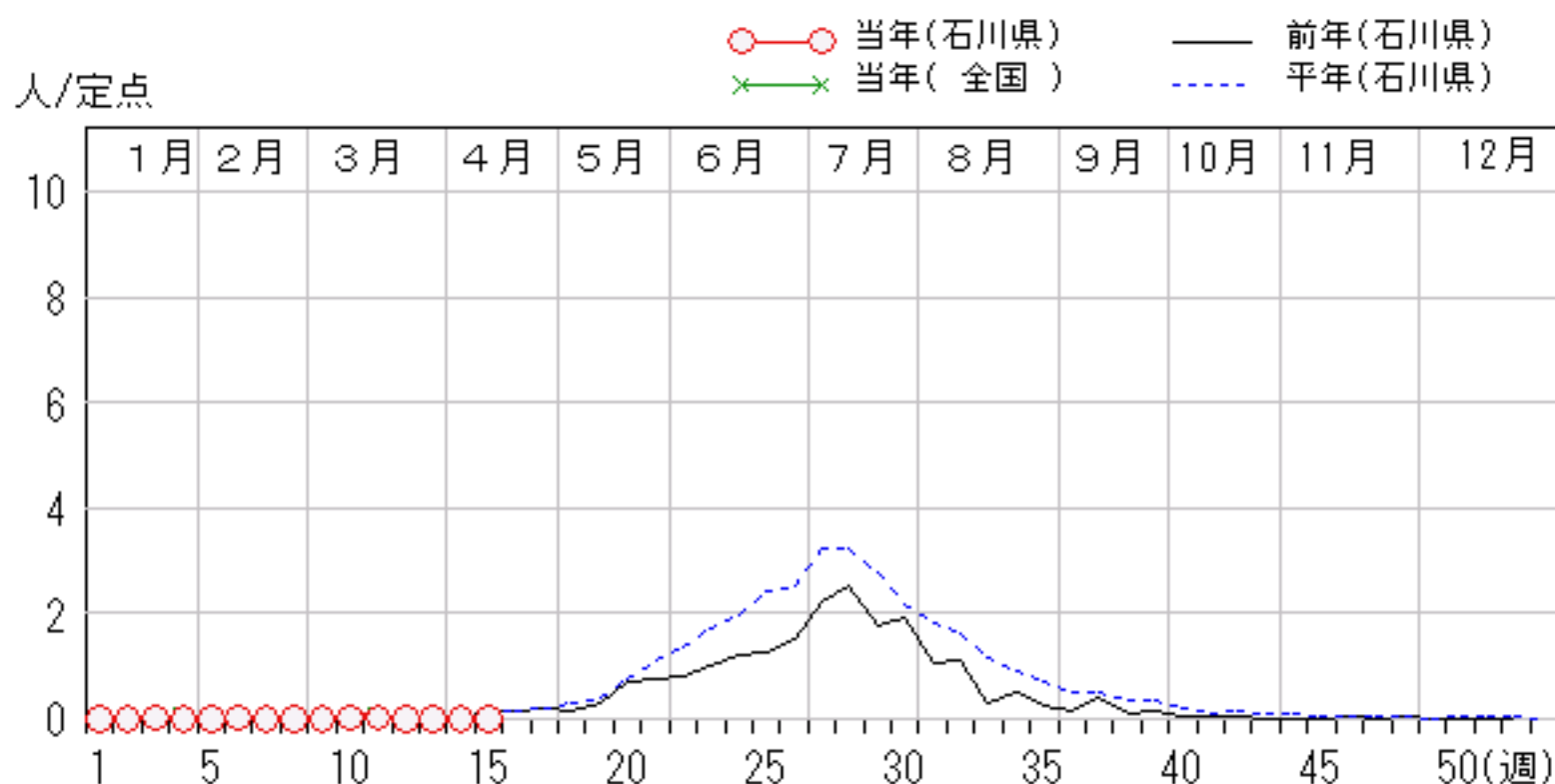
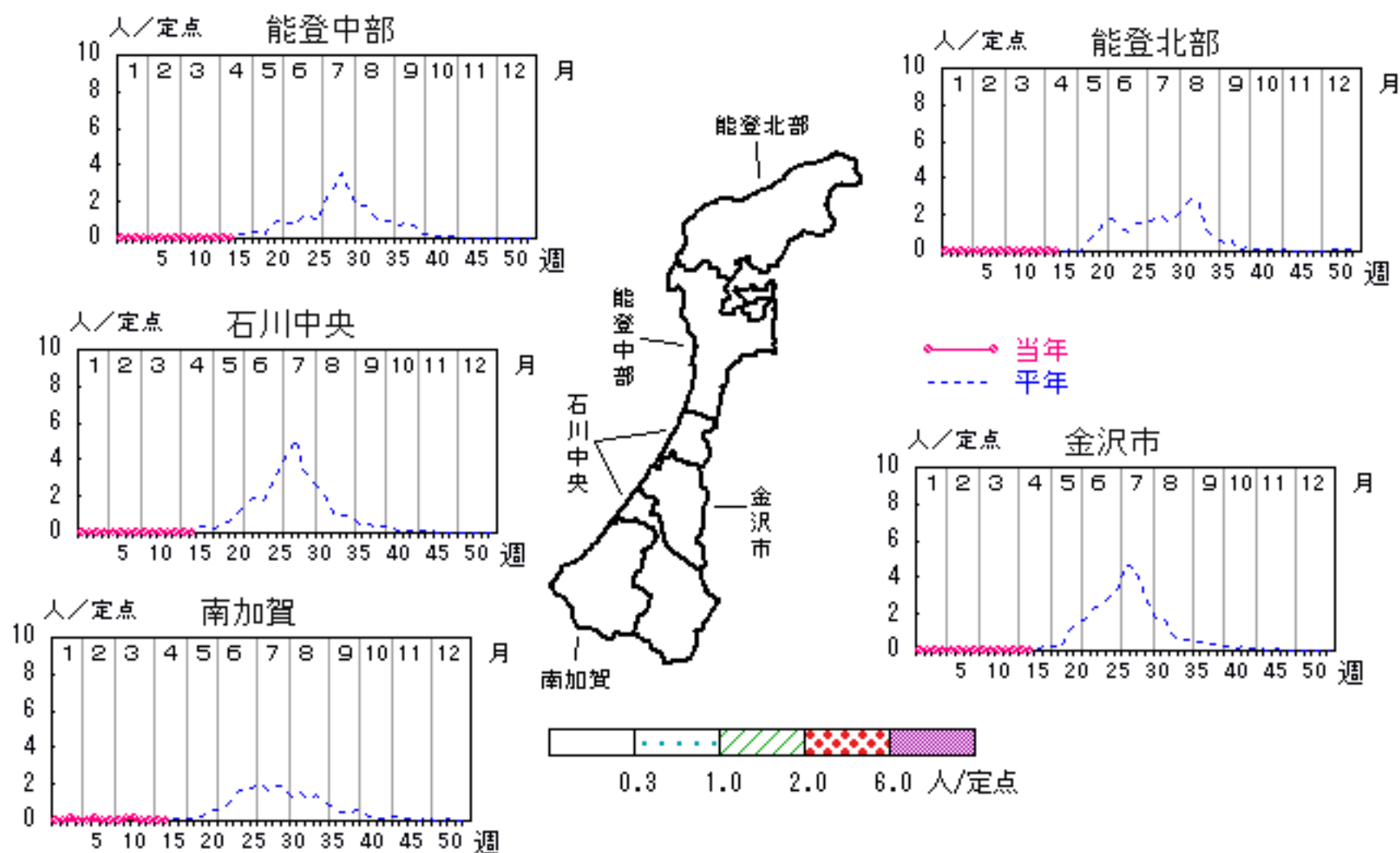


# ヘルパンギーナ

2007年11週～15週

上段: 定点からの患者報告数  
下段: 定点あたりの患者数

	11週	12週	13週	14週	15週
石川県	1 <b>0.03</b>	0 <b>0.00</b>	0 <b>0.00</b>	0 <b>0.00</b>	0 <b>0.00</b>
金沢市	0 <b>0.00</b>	0 <b>0.00</b>	0 <b>0.00</b>	0 <b>0.00</b>	0 <b>0.00</b>
南加賀	1 <b>0.17</b>	0 <b>0.00</b>	0 <b>0.00</b>	0 <b>0.00</b>	0 <b>0.00</b>
石川中央	0 <b>0.00</b>	0 <b>0.00</b>	0 <b>0.00</b>	0 <b>0.00</b>	0 <b>0.00</b>
能登中部	0 <b>0.00</b>	0 <b>0.00</b>	0 <b>0.00</b>	0 <b>0.00</b>	0 <b>0.00</b>
能登北部	0 <b>0.00</b>	0 <b>0.00</b>	0 <b>0.00</b>	0 <b>0.00</b>	0 <b>0.00</b>

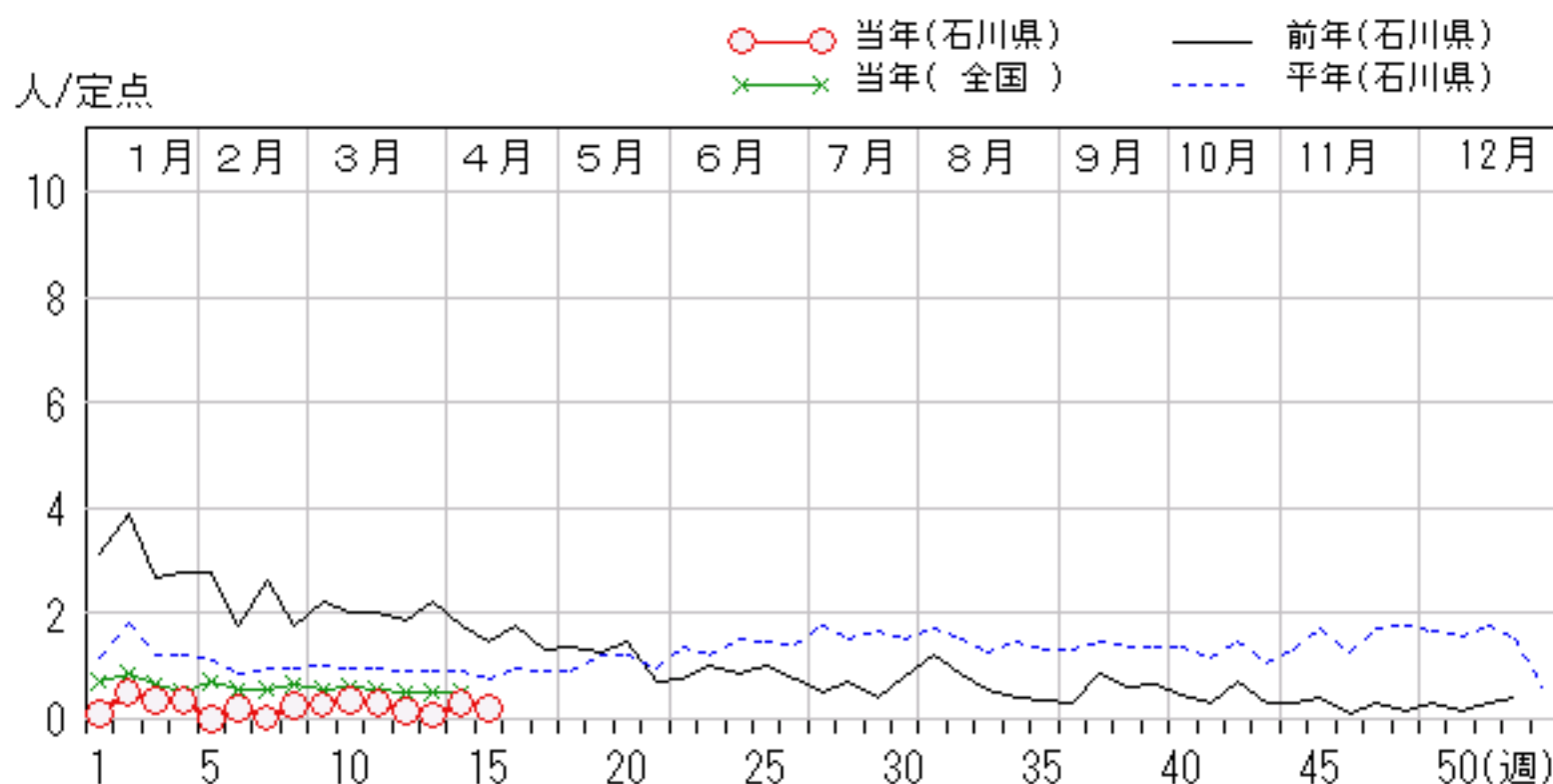
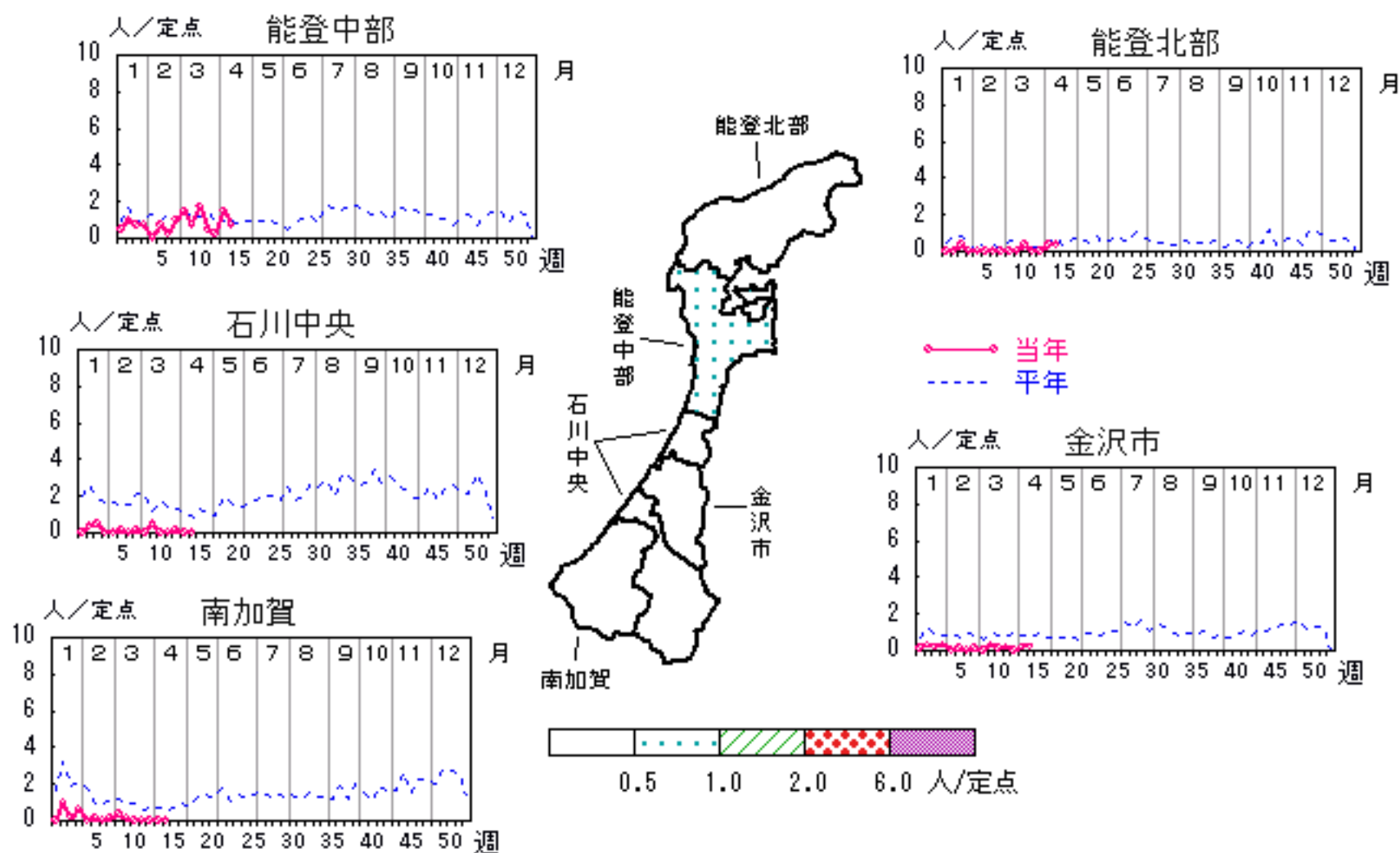


# 流行性耳下腺炎

2007年11週～15週

上段: 定点からの患者報告数  
下段: 定点あたりの患者数

	11週	12週	13週	14週	15週
石川県	9 <b>0.31</b>	4 <b>0.14</b>	2 <b>0.07</b>	9 <b>0.31</b>	6 <b>0.21</b>
金沢市	1 <b>0.10</b>	2 <b>0.20</b>	0 <b>0.00</b>	2 <b>0.20</b>	2 <b>0.20</b>
南加賀	0 <b>0.00</b>	0 <b>0.00</b>	0 <b>0.00</b>	0 <b>0.00</b>	0 <b>0.00</b>
石川中央	0 <b>0.00</b>	0 <b>0.00</b>	1 <b>0.17</b>	0 <b>0.00</b>	0 <b>0.00</b>
能登中部	7 <b>1.75</b>	2 <b>0.50</b>	1 <b>0.25</b>	6 <b>1.50</b>	3 <b>0.75</b>
能登北部	1 <b>0.33</b>	0 <b>0.00</b>	0 <b>0.00</b>	1 <b>0.33</b>	1 <b>0.33</b>

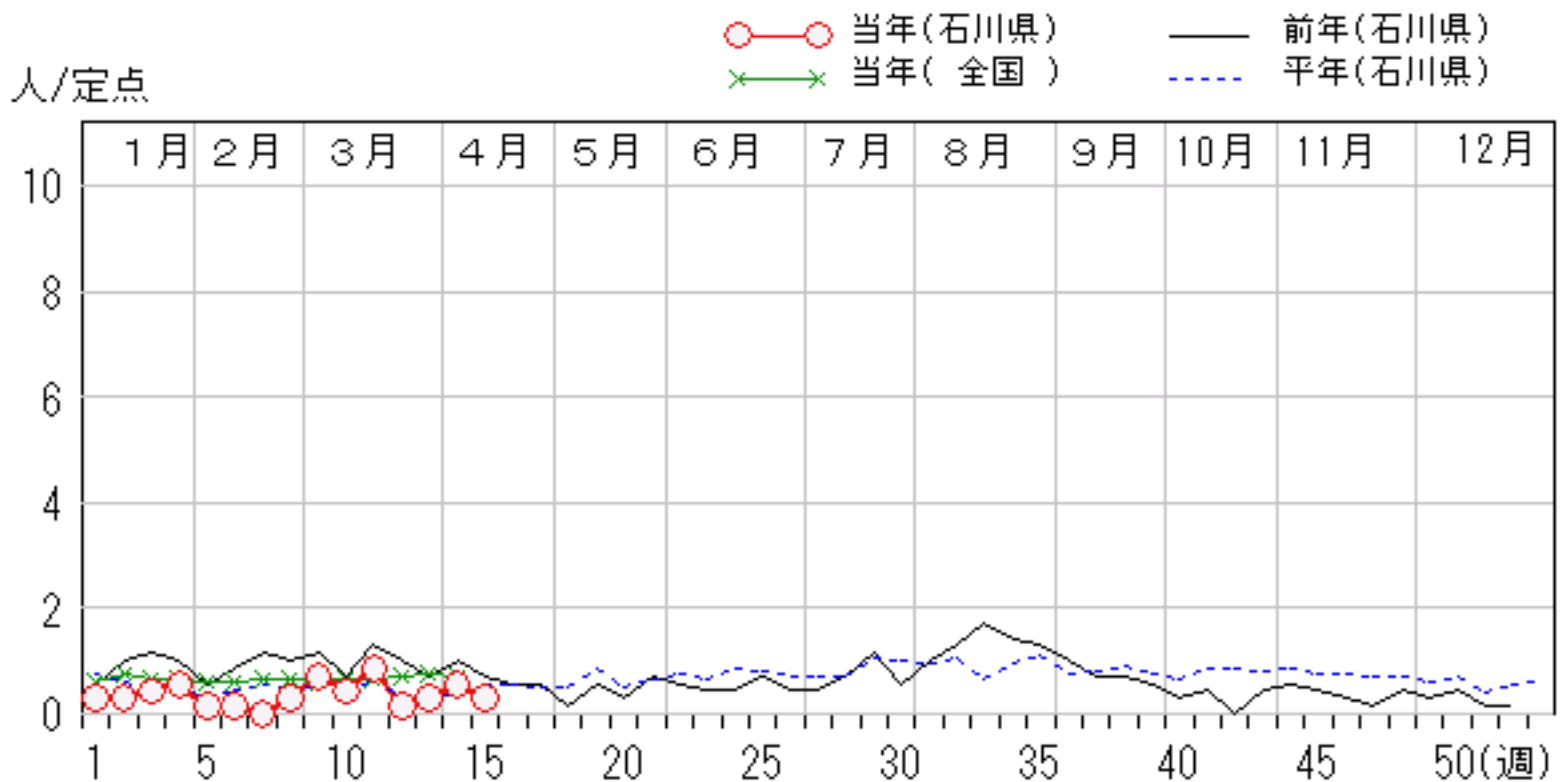
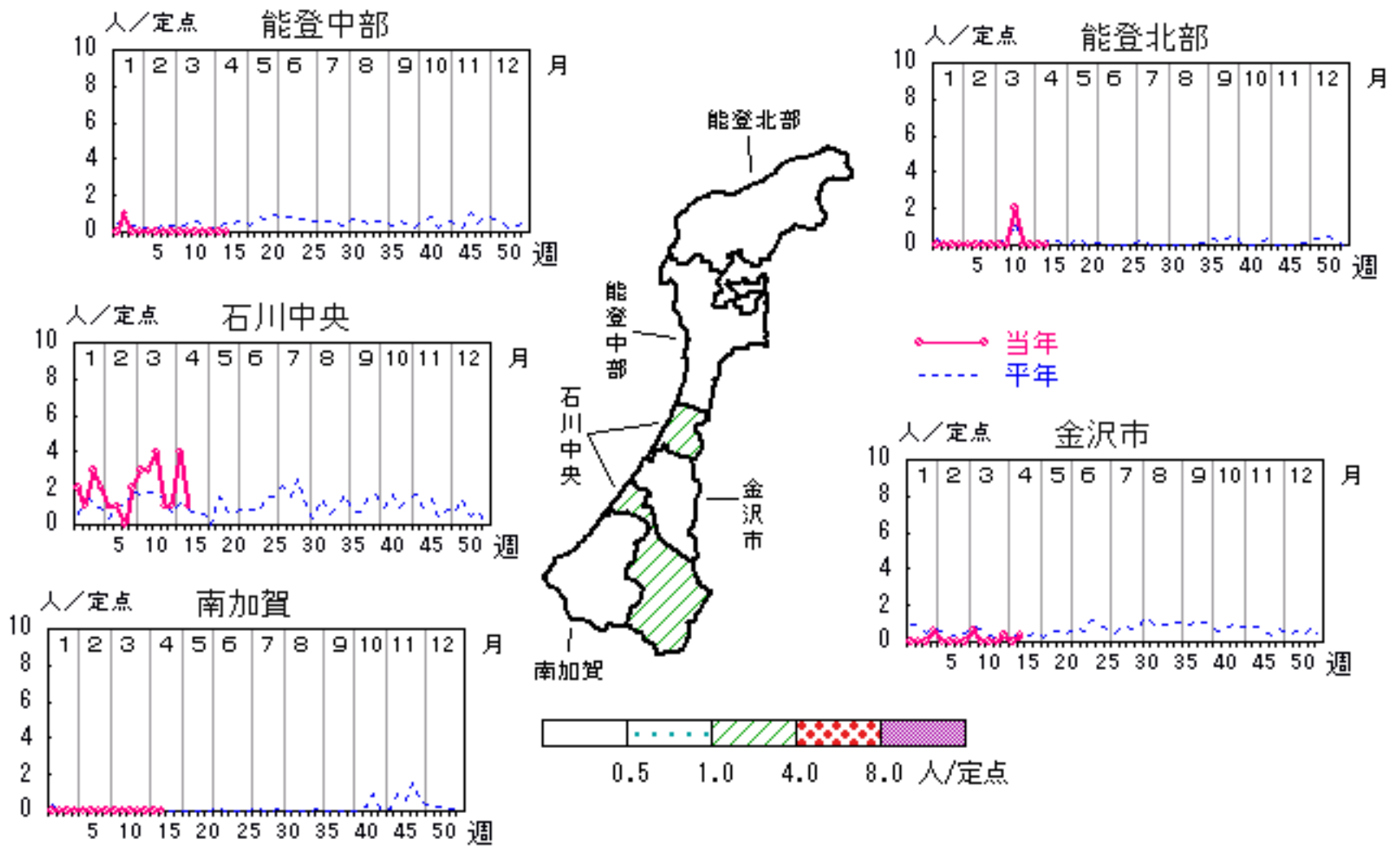


# 流行性角結膜炎

2007年11週～15週

上段: 定点からの患者報告数  
下段: 定点あたりの患者数

	11週	12週	13週	14週	15週
石川県	6 <b>0.86</b>	1 <b>0.14</b>	2 <b>0.29</b>	4 <b>0.57</b>	2 <b>0.29</b>
金沢市	0 <b>0.00</b>	0 <b>0.00</b>	1 <b>0.33</b>	0 <b>0.00</b>	1 <b>0.33</b>
南加賀	0 <b>0.00</b>	0 <b>0.00</b>	0 <b>0.00</b>	0 <b>0.00</b>	0 <b>0.00</b>
石川中央	4 <b>4.00</b>	1 <b>1.00</b>	1 <b>1.00</b>	4 <b>4.00</b>	1 <b>1.00</b>
能登中部	0 <b>0.00</b>	0 <b>0.00</b>	0 <b>0.00</b>	0 <b>0.00</b>	0 <b>0.00</b>
能登北部	2 <b>2.00</b>	0 <b>0.00</b>	0 <b>0.00</b>	0 <b>0.00</b>	0 <b>0.00</b>

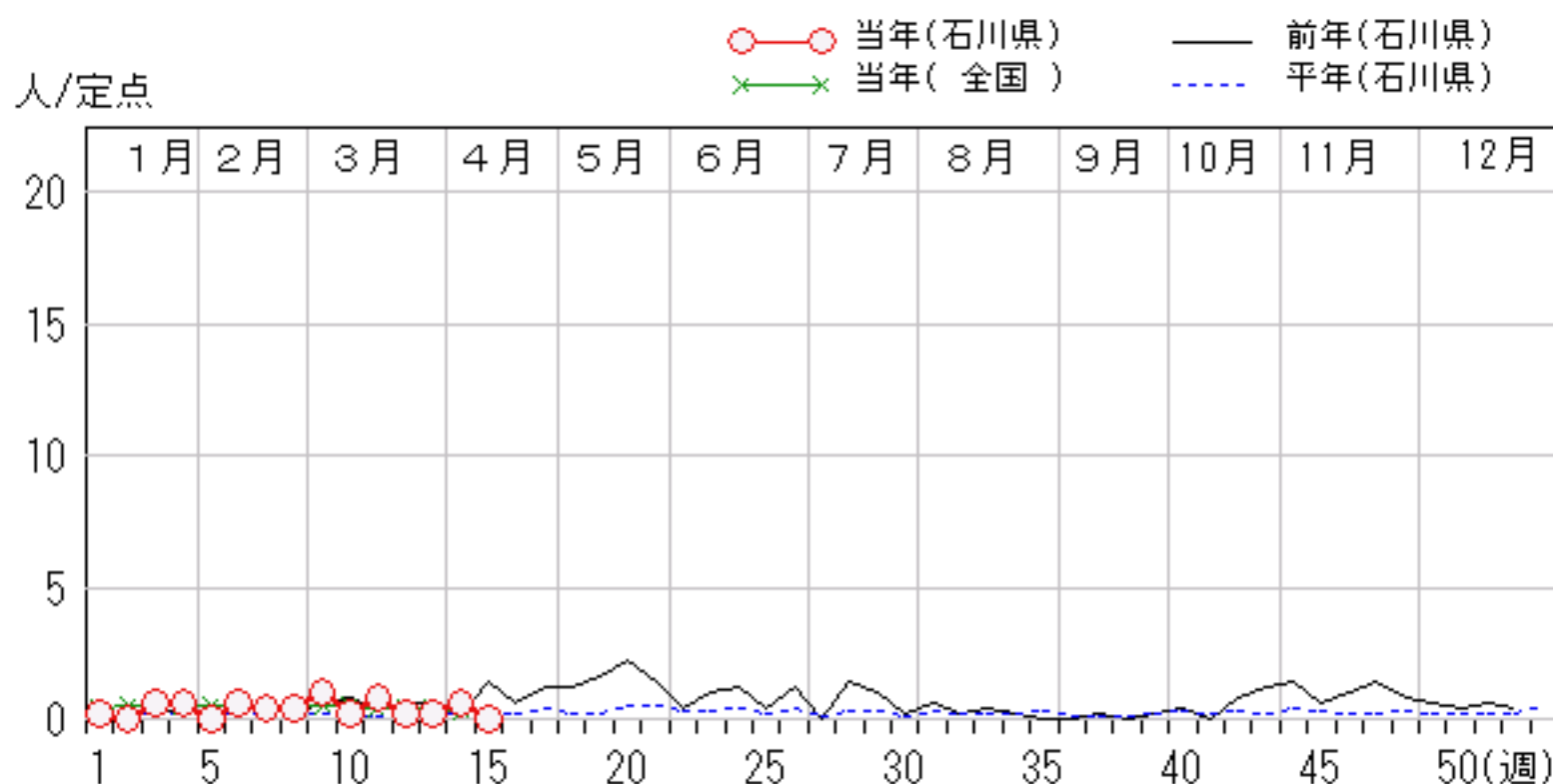
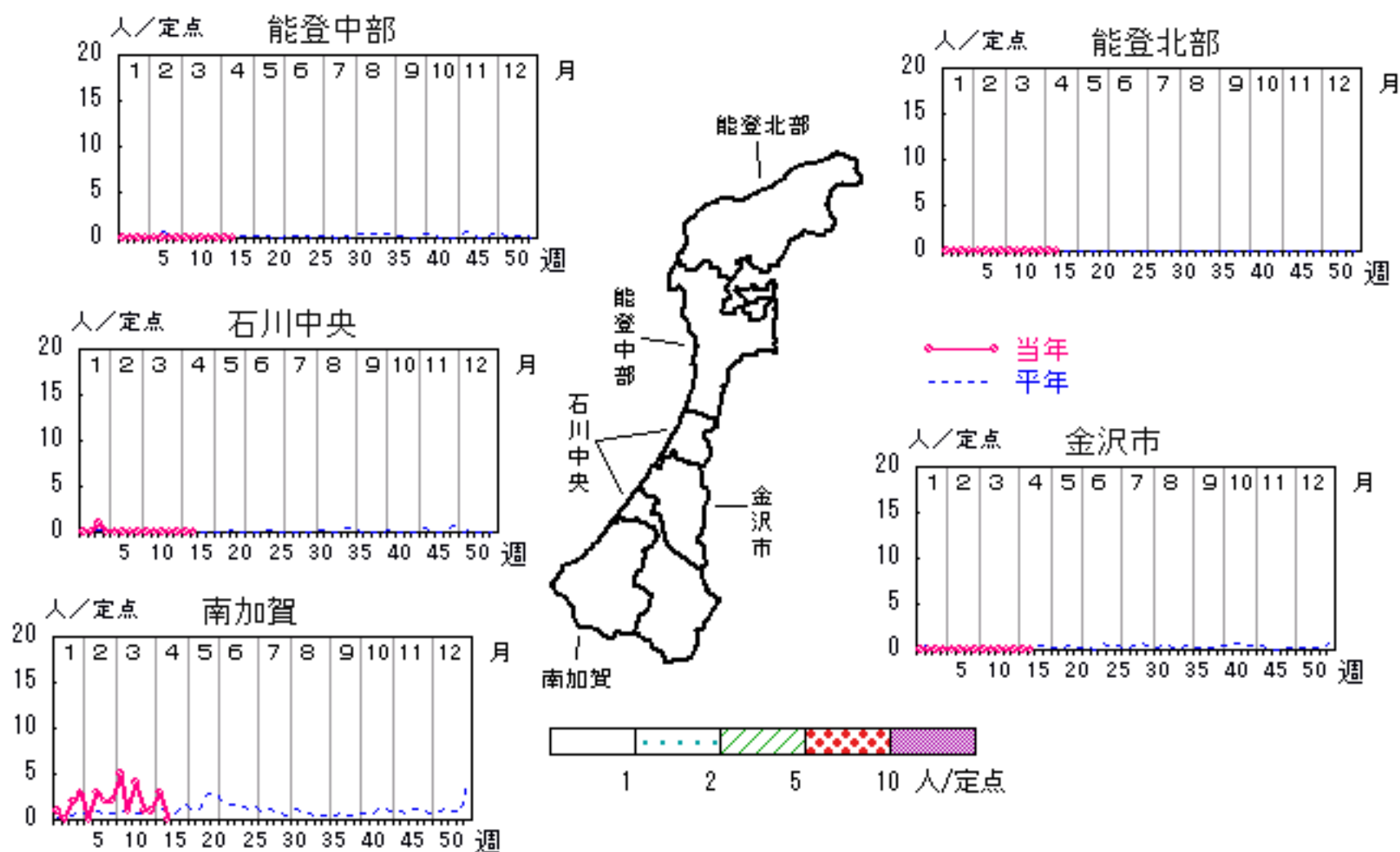


# マイコプラズマ肺炎

2007年11週～15週

上段: 定点からの患者報告数  
下段: 定点あたりの患者数

	11週	12週	13週	14週	15週
石川県	4 <b>0.80</b>	1 <b>0.20</b>	1 <b>0.20</b>	3 <b>0.60</b>	0 <b>0.00</b>
金沢市	0 <b>0.00</b>	0 <b>0.00</b>	0 <b>0.00</b>	0 <b>0.00</b>	0 <b>0.00</b>
南加賀	4 <b>4.00</b>	1 <b>1.00</b>	1 <b>1.00</b>	3 <b>3.00</b>	0 <b>0.00</b>
石川中央	0 <b>0.00</b>	0 <b>0.00</b>	0 <b>0.00</b>	0 <b>0.00</b>	0 <b>0.00</b>
能登中部	0 <b>0.00</b>	0 <b>0.00</b>	0 <b>0.00</b>	0 <b>0.00</b>	0 <b>0.00</b>
能登北部	0 <b>0.00</b>	0 <b>0.00</b>	0 <b>0.00</b>	0 <b>0.00</b>	0 <b>0.00</b>

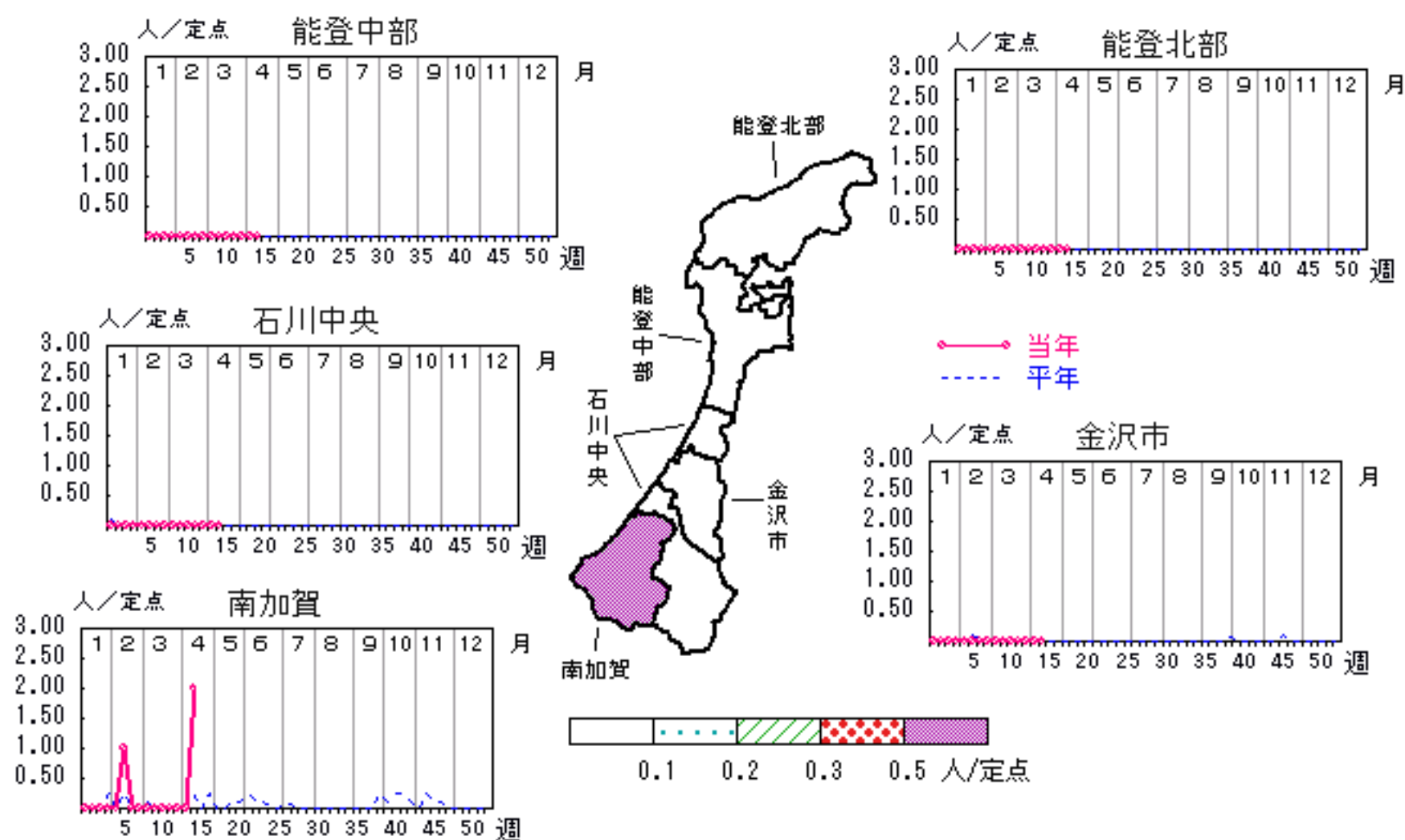


# クラミジア肺炎

2007年11週～15週

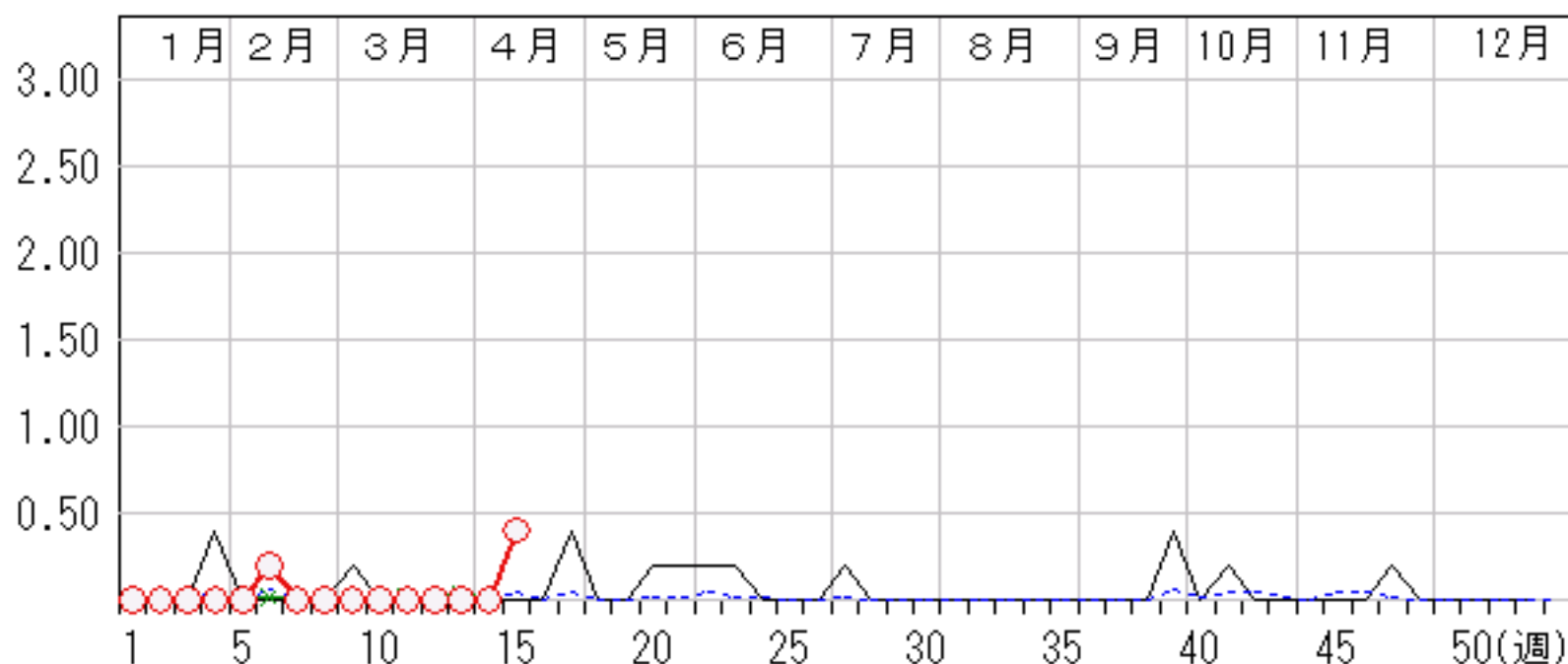
上段: 定点からの患者報告数  
下段: 定点あたりの患者数

	11週	12週	13週	14週	15週
石川県	0 <b>0.00</b>	0 <b>0.00</b>	0 <b>0.00</b>	0 <b>0.00</b>	2 <b>0.40</b>
金沢市	0 <b>0.00</b>	0 <b>0.00</b>	0 <b>0.00</b>	0 <b>0.00</b>	0 <b>0.00</b>
南加賀	0 <b>0.00</b>	0 <b>0.00</b>	0 <b>0.00</b>	0 <b>0.00</b>	2 <b>2.00</b>
石川中央	0 <b>0.00</b>	0 <b>0.00</b>	0 <b>0.00</b>	0 <b>0.00</b>	0 <b>0.00</b>
能登中部	0 <b>0.00</b>	0 <b>0.00</b>	0 <b>0.00</b>	0 <b>0.00</b>	0 <b>0.00</b>
能登北部	0 <b>0.00</b>	0 <b>0.00</b>	0 <b>0.00</b>	0 <b>0.00</b>	0 <b>0.00</b>



人/定点

○ 当年(石川県)      — 前年(石川県)  
× 当年(全国)      - - - 平年(石川県)



疾病別・年齢階級別報告患者数 2007年 第15週(石川県)

インフルエンザ	インフルエンザ	小児科	RSウイルス感染症	咽頭結膜熱	A群溶血性レンサ球菌咽頭炎	感染性胃腸炎	水痘	手足口病	伝染性紅斑	突発性発疹	百日咳	風疹	ヘルパンギーナ	麻疹(成人麻疹除く)	流行性耳下腺炎	眼科・基幹	急性出血性結膜炎	流行性角結膜炎	細菌性髄膜炎	無菌性髄膜炎	マイコプラズマ肺炎	クラミジア肺炎(オウム病除く)	成人麻疹
計	726	計		12	89	264	46		94	16	1				6	計		2				2	
0~5月	1	0~5月				3					1					0~5月							—
6~11月	9	6~11月			1	29	5			11						6~11月							—
1歳	58	1歳		4	2	61	8		5	5						1歳							—
2歳	71	2歳		1	11	42	5		4						1	2歳							—
3歳	65	3歳		4	16	25	11		10							3歳							—
4歳	57	4歳			11	30	6		20						1	4歳							—
5歳	53	5歳		1	12	22	6		22						1	5歳							—
6歳	24	6歳			11	10	3		14						1	6歳							—
7歳	27	7歳			6	15	1		5						1	7歳							—
8歳	27	8歳			6	6			3							8歳							—
9歳	14	9歳			1	4	1		3							9歳							—
10歳~14歳	137	10歳~14歳			7	8			5						1	10歳~14歳							—
15歳~19歳	19	15歳~19歳		1	1	2								—		15歳~19歳							—
20歳~29歳	41	20歳以上		1	4	7			3					—		20歳~29歳	1						—
30歳~39歳	56															30歳~39歳	1				1		—
40歳~49歳	33															40歳~49歳							—
50歳~59歳	18															50歳~59歳							—
60歳~69歳	8															60歳~69歳							—
70歳~79歳	4															70歳以上						1	—
80歳以上	4																						—