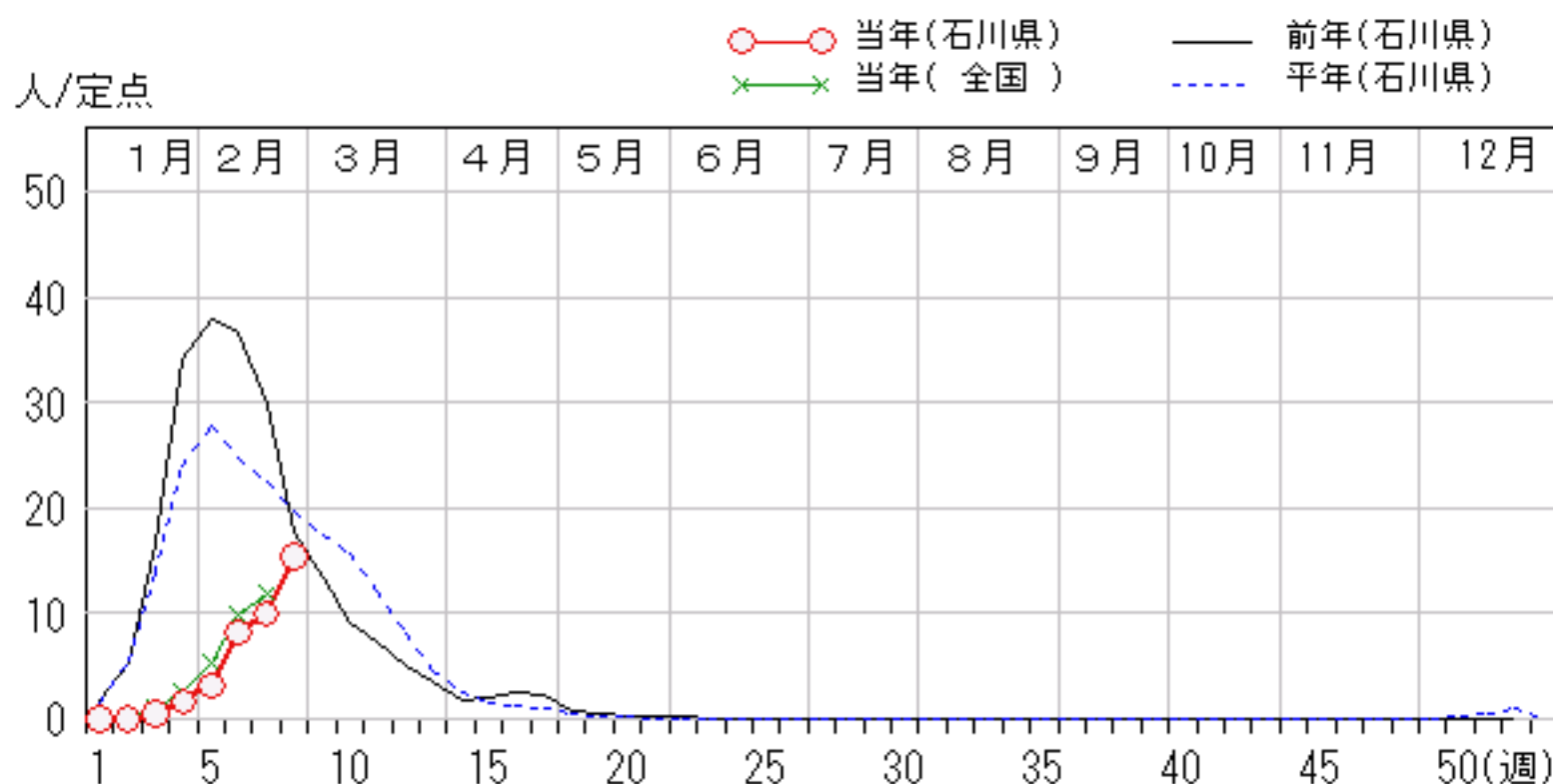
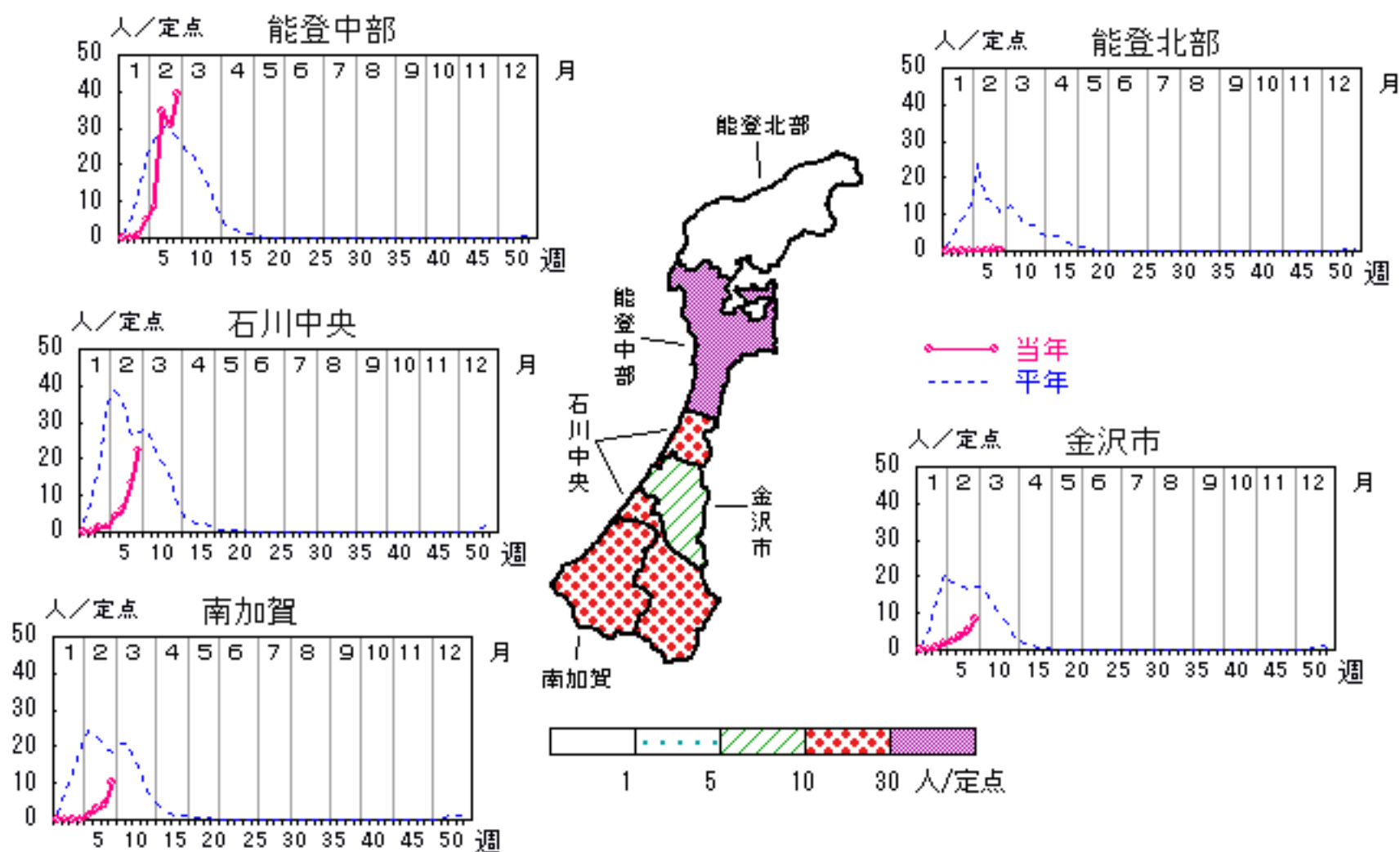


# インフルエンザ

2007年 4週～ 8週

上段: 定点からの患者報告数  
下段: 定点あたりの患者数

	4週	5週	6週	7週	8週
石川県	80 <b>1.67</b>	152 <b>3.17</b>	393 <b>8.19</b>	480 <b>10.00</b>	736 <b>15.33</b>
金沢市	29 <b>1.81</b>	39 <b>2.44</b>	61 <b>3.81</b>	86 <b>5.38</b>	135 <b>8.44</b>
南加賀	0 <b>0.00</b>	12 <b>1.20</b>	28 <b>2.80</b>	43 <b>4.30</b>	102 <b>10.20</b>
石川中央	14 <b>1.40</b>	40 <b>4.00</b>	62 <b>6.20</b>	134 <b>13.40</b>	223 <b>22.30</b>
能登中部	36 <b>5.14</b>	59 <b>8.43</b>	241 <b>34.43</b>	214 <b>30.57</b>	274 <b>39.14</b>
能登北部	1 <b>0.20</b>	2 <b>0.40</b>	1 <b>0.20</b>	3 <b>0.60</b>	2 <b>0.40</b>

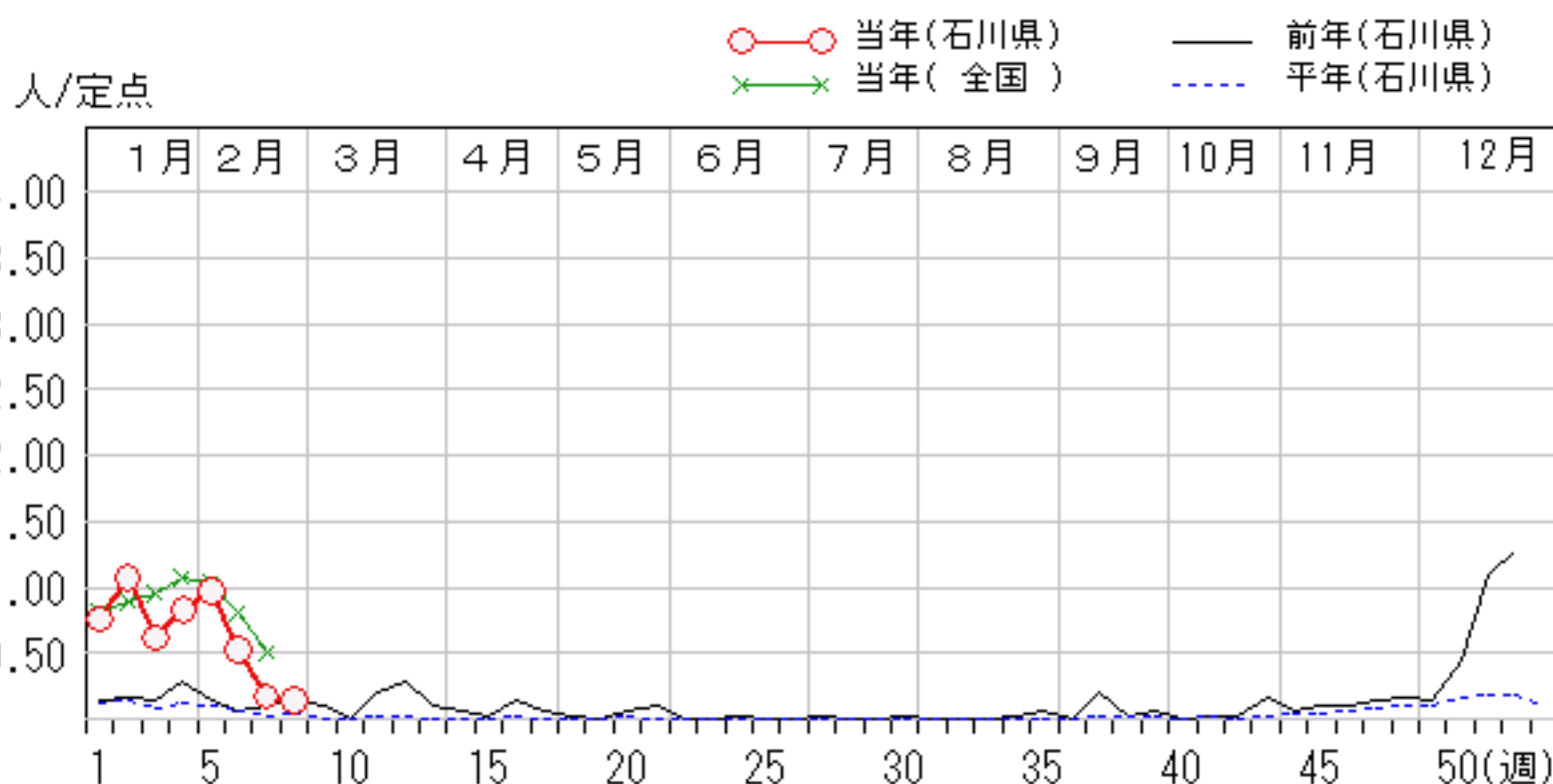
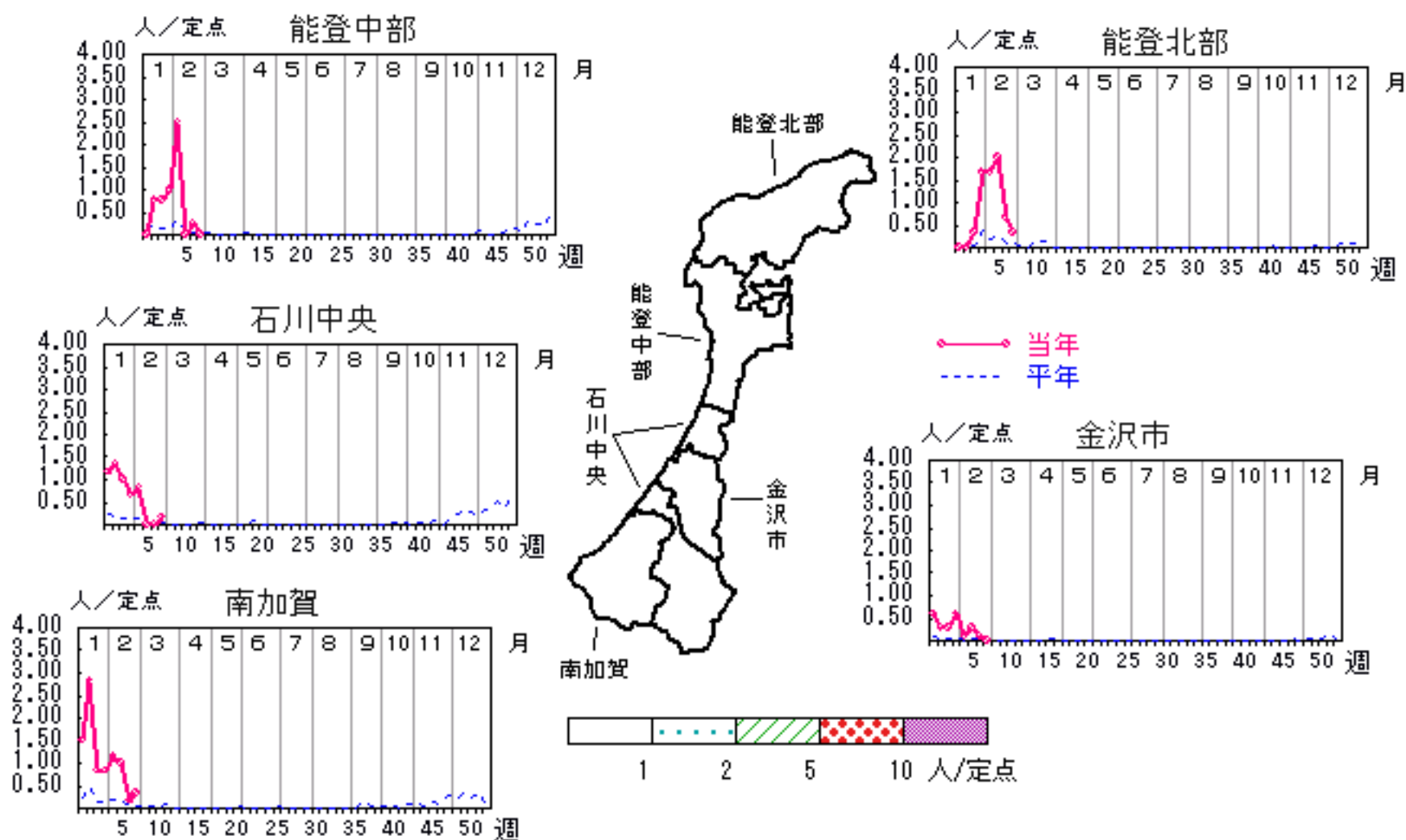


# RSウイルス感染症

2007年 4週～ 8週

上段: 定点からの患者報告数  
下段: 定点あたりの患者数

	4週	5週	6週	7週	8週
石川県	24 <b>0.83</b>	28 <b>0.97</b>	15 <b>0.52</b>	5 <b>0.17</b>	4 <b>0.14</b>
金沢市	6 <b>0.60</b>	1 <b>0.10</b>	3 <b>0.30</b>	1 <b>0.10</b>	0 <b>0.00</b>
南加賀	5 <b>0.83</b>	7 <b>1.17</b>	6 <b>1.00</b>	1 <b>0.17</b>	2 <b>0.33</b>
石川中央	4 <b>0.67</b>	5 <b>0.83</b>	0 <b>0.00</b>	0 <b>0.00</b>	1 <b>0.17</b>
能登中部	4 <b>1.00</b>	10 <b>2.50</b>	0 <b>0.00</b>	1 <b>0.25</b>	0 <b>0.00</b>
能登北部	5 <b>1.67</b>	5 <b>1.67</b>	6 <b>2.00</b>	2 <b>0.67</b>	1 <b>0.33</b>

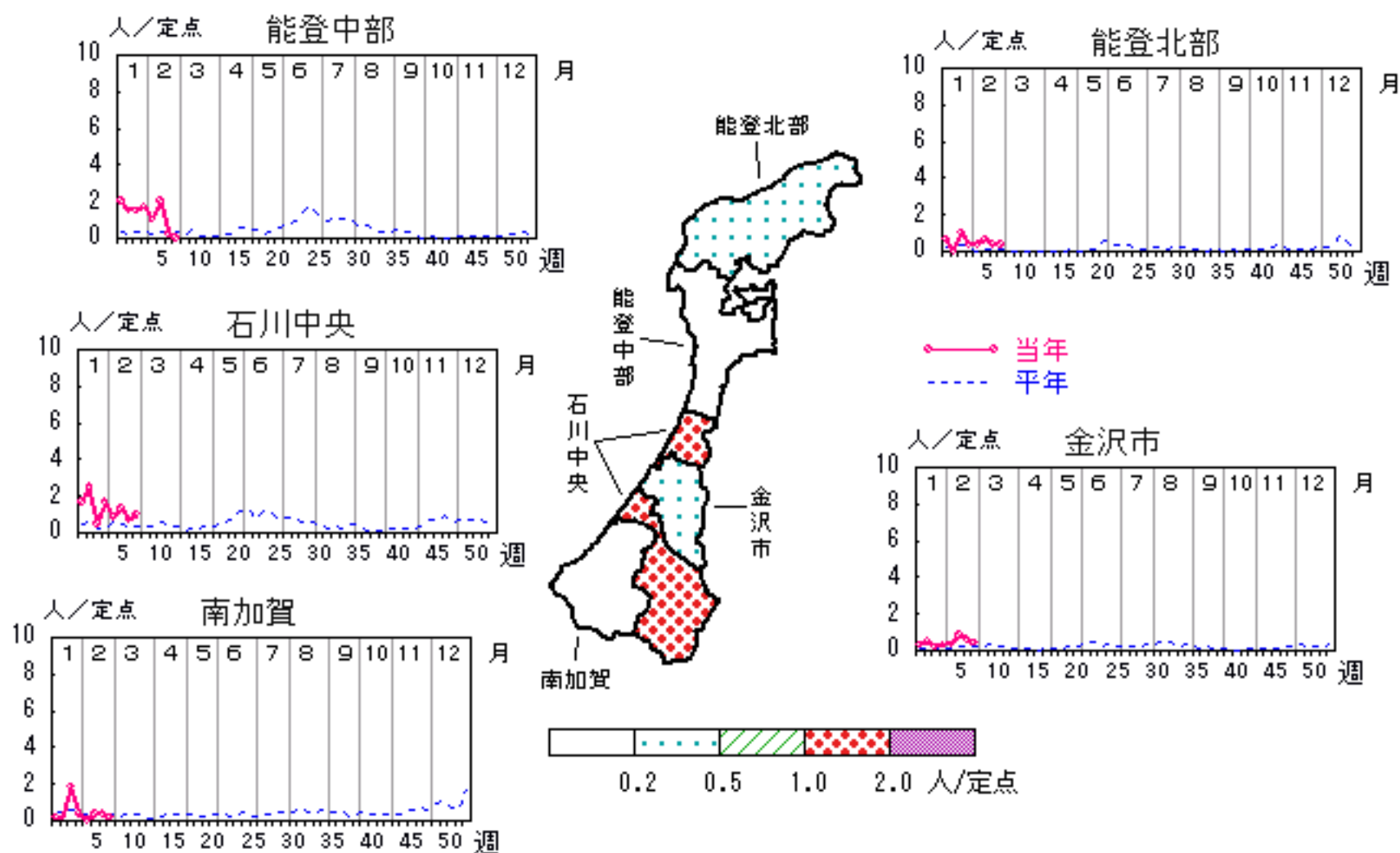


# 咽頭結膜熱

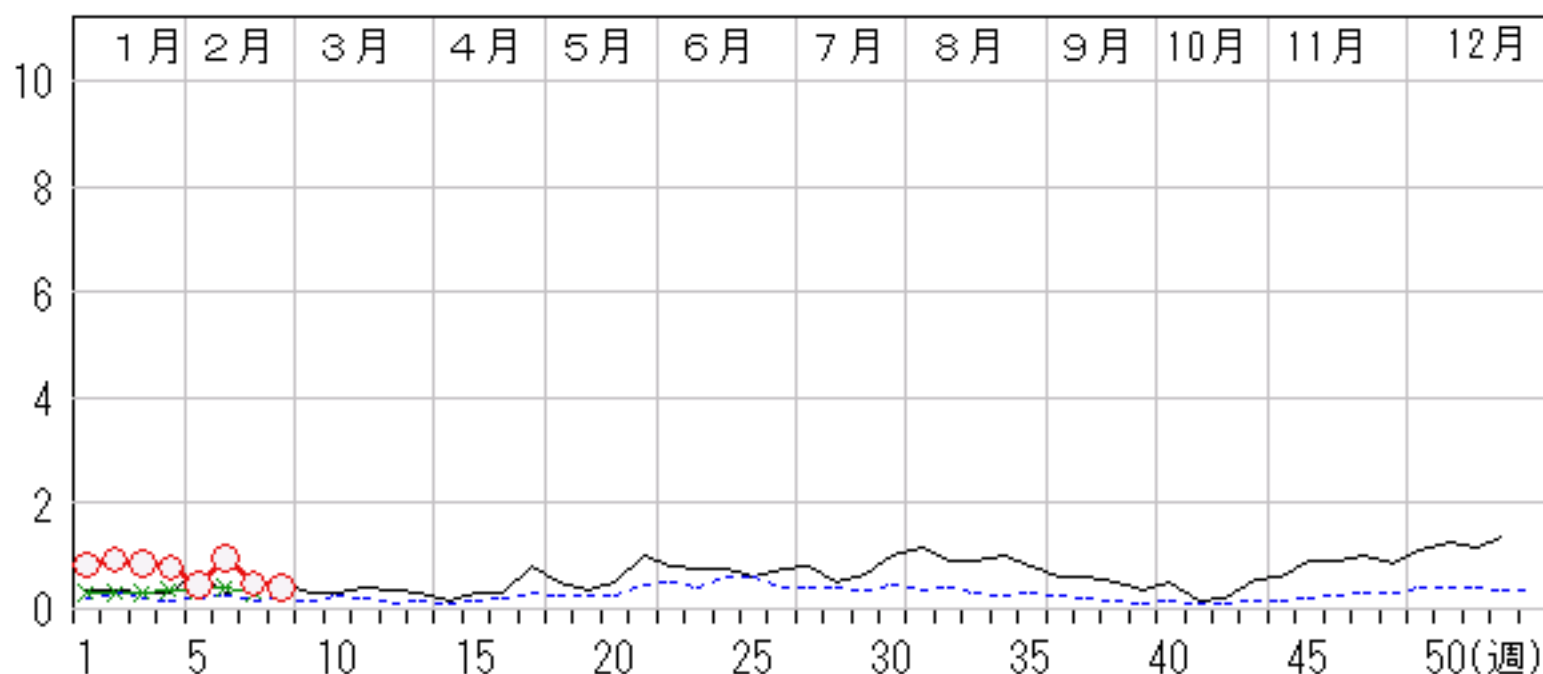
2007年 4週～ 8週

上段: 定点からの患者報告数  
下段: 定点あたりの患者数

	4週	5週	6週	7週	8週
石川県	23 <b>0.79</b>	13 <b>0.45</b>	28 <b>0.97</b>	14 <b>0.48</b>	12 <b>0.41</b>
金沢市	3 <b>0.30</b>	3 <b>0.30</b>	8 <b>0.80</b>	6 <b>0.60</b>	4 <b>0.40</b>
南加賀	2 <b>0.33</b>	0 <b>0.00</b>	2 <b>0.33</b>	2 <b>0.33</b>	1 <b>0.17</b>
石川中央	10 <b>1.67</b>	5 <b>0.83</b>	8 <b>1.33</b>	4 <b>0.67</b>	6 <b>1.00</b>
能登中部	7 <b>1.75</b>	4 <b>1.00</b>	8 <b>2.00</b>	1 <b>0.25</b>	0 <b>0.00</b>
能登北部	1 <b>0.33</b>	1 <b>0.33</b>	2 <b>0.67</b>	1 <b>0.33</b>	1 <b>0.33</b>



人/定点  
 ○ 当年(石川県)      — 前年(石川県)  
 × 当年(全国)      - - - 平年(石川県)

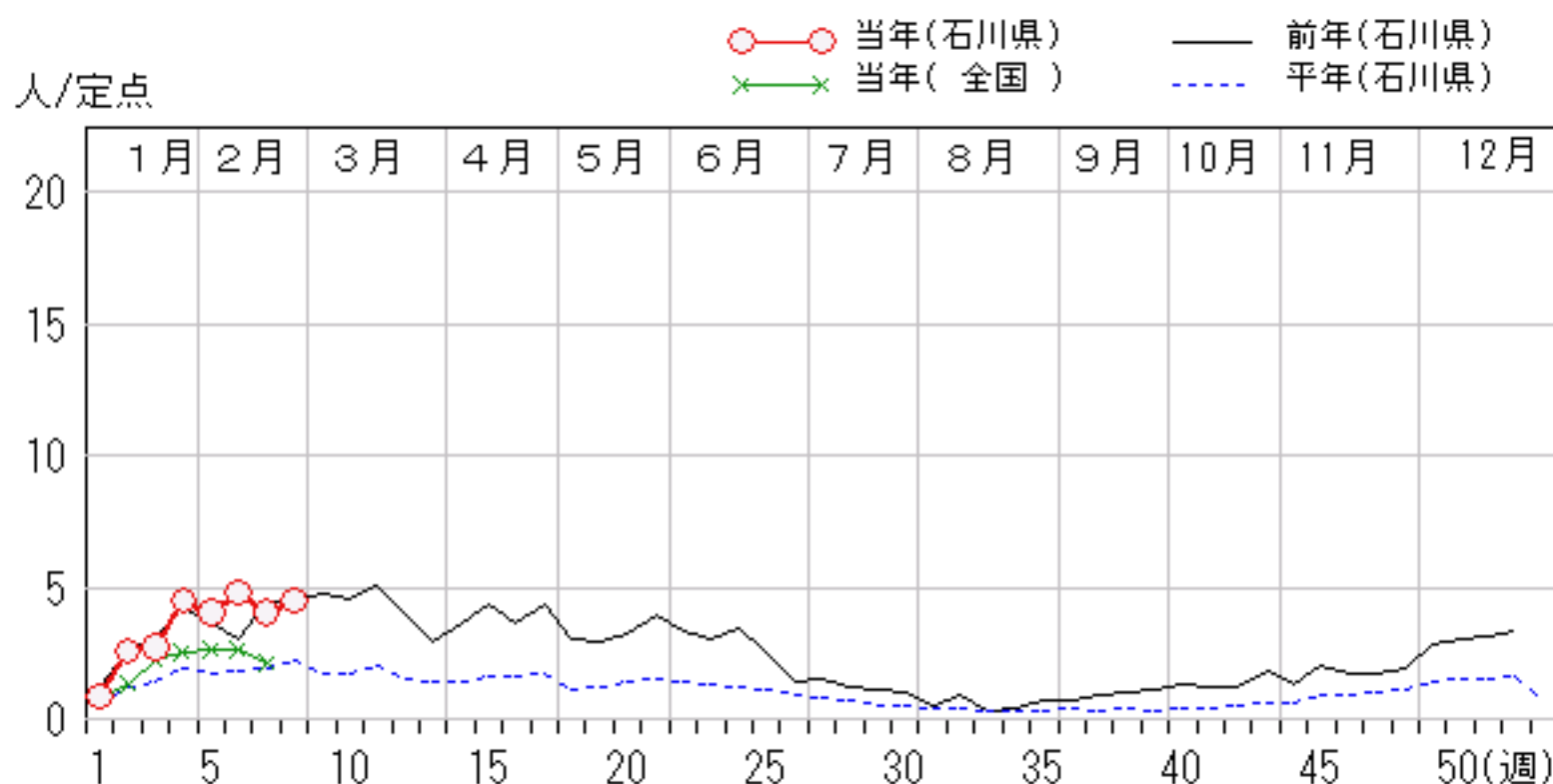
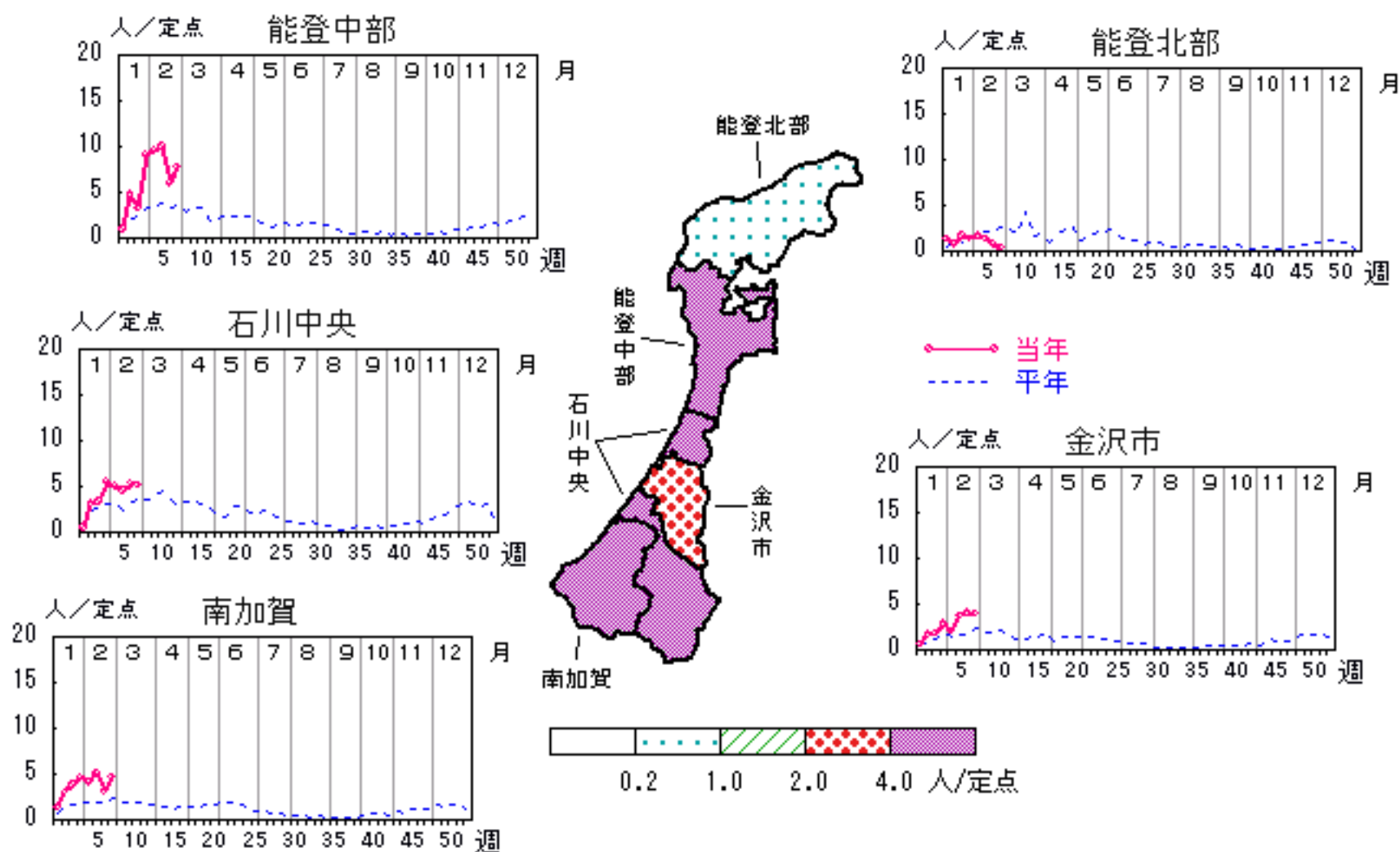


# A群溶血性レンサ球菌咽頭炎

2007年 4週～ 8週

上段: 定点からの患者報告数  
下段: 定点あたりの患者数

	4週	5週	6週	7週	8週
石川県	130 <b>4.48</b>	117 <b>4.03</b>	139 <b>4.79</b>	117 <b>4.03</b>	130 <b>4.48</b>
金沢市	29 <b>2.90</b>	20 <b>2.00</b>	37 <b>3.70</b>	40 <b>4.00</b>	39 <b>3.90</b>
南加賀	28 <b>4.67</b>	24 <b>4.00</b>	31 <b>5.17</b>	19 <b>3.17</b>	28 <b>4.67</b>
石川中央	33 <b>5.50</b>	30 <b>5.00</b>	27 <b>4.50</b>	32 <b>5.33</b>	31 <b>5.17</b>
能登中部	36 <b>9.00</b>	38 <b>9.50</b>	40 <b>10.00</b>	24 <b>6.00</b>	31 <b>7.75</b>
能登北部	4 <b>1.33</b>	5 <b>1.67</b>	4 <b>1.33</b>	2 <b>0.67</b>	1 <b>0.33</b>

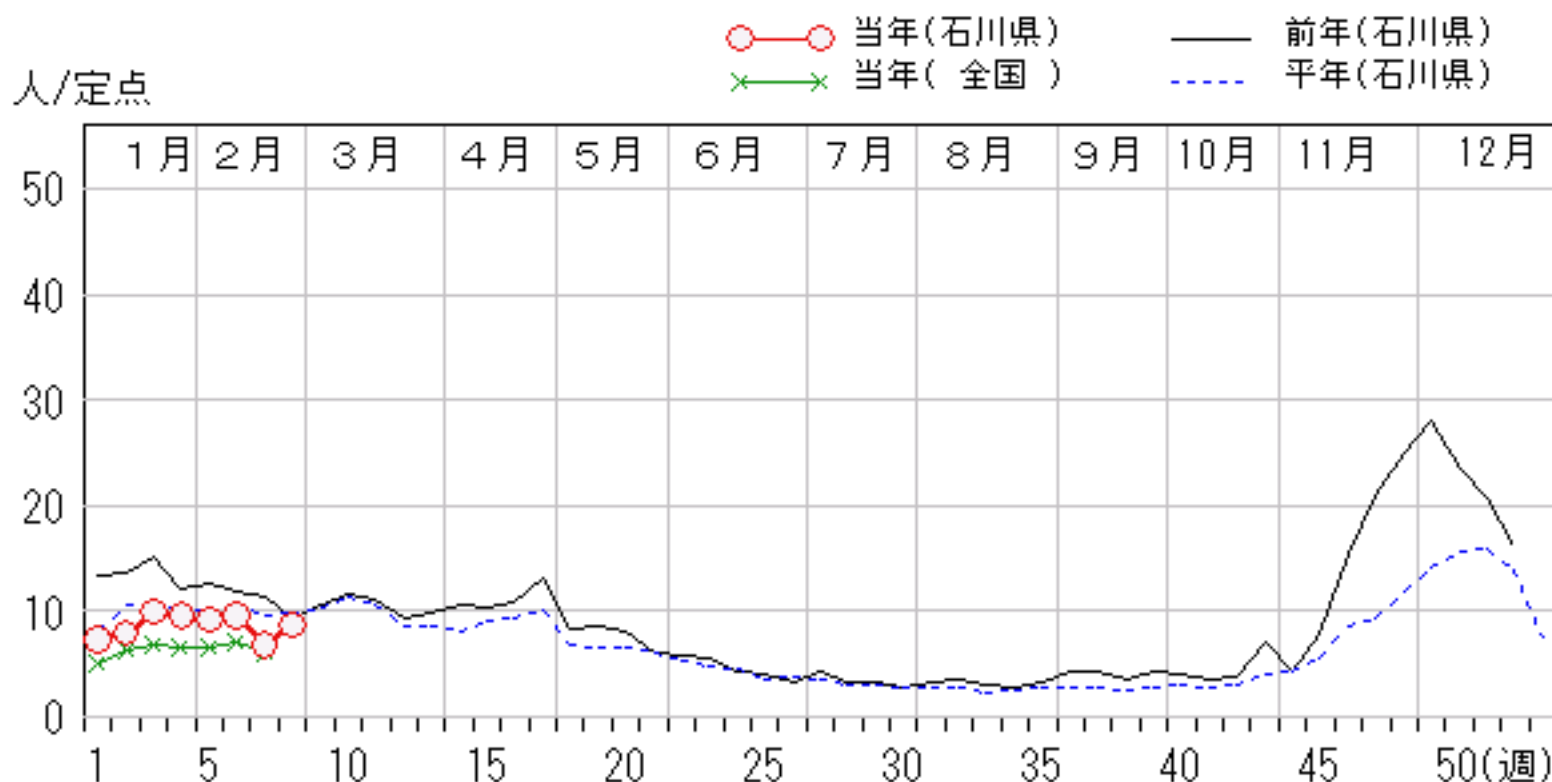
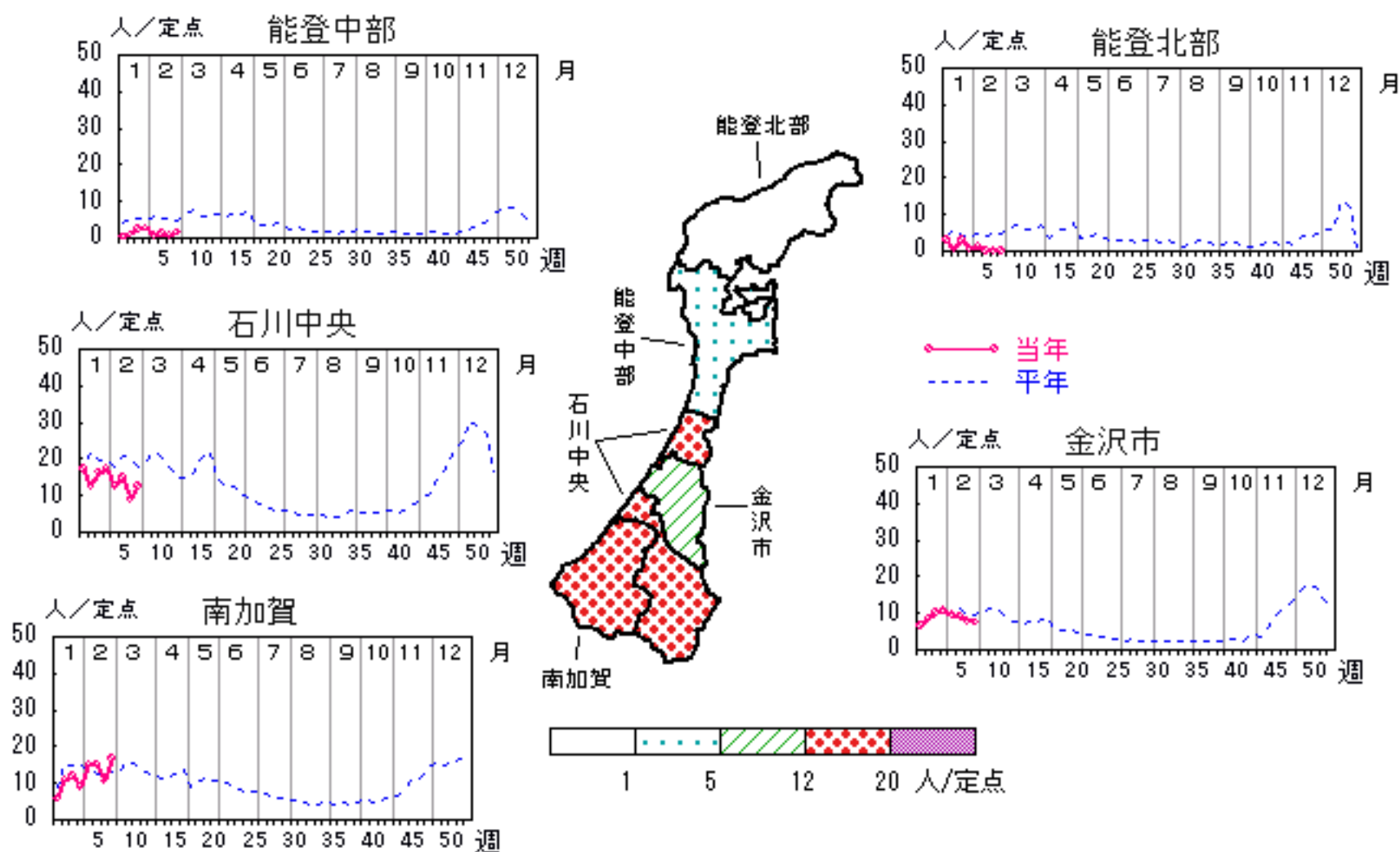


# 感染性胃腸炎

2007年 4週～ 8週

上段: 定点からの患者報告数  
下段: 定点あたりの患者数

	4週	5週	6週	7週	8週
石川県	277 <b>9.55</b>	266 <b>9.17</b>	277 <b>9.55</b>	198 <b>6.83</b>	254 <b>8.76</b>
金沢市	108 <b>10.80</b>	94 <b>9.40</b>	92 <b>9.20</b>	78 <b>7.80</b>	75 <b>7.50</b>
南加賀	53 <b>8.83</b>	89 <b>14.83</b>	91 <b>15.17</b>	63 <b>10.50</b>	99 <b>16.50</b>
石川中央	103 <b>17.17</b>	76 <b>12.67</b>	89 <b>14.83</b>	54 <b>9.00</b>	74 <b>12.33</b>
能登中部	11 <b>2.75</b>	3 <b>0.75</b>	5 <b>1.25</b>	3 <b>0.75</b>	6 <b>1.50</b>
能登北部	2 <b>0.67</b>	4 <b>1.33</b>	0 <b>0.00</b>	0 <b>0.00</b>	0 <b>0.00</b>

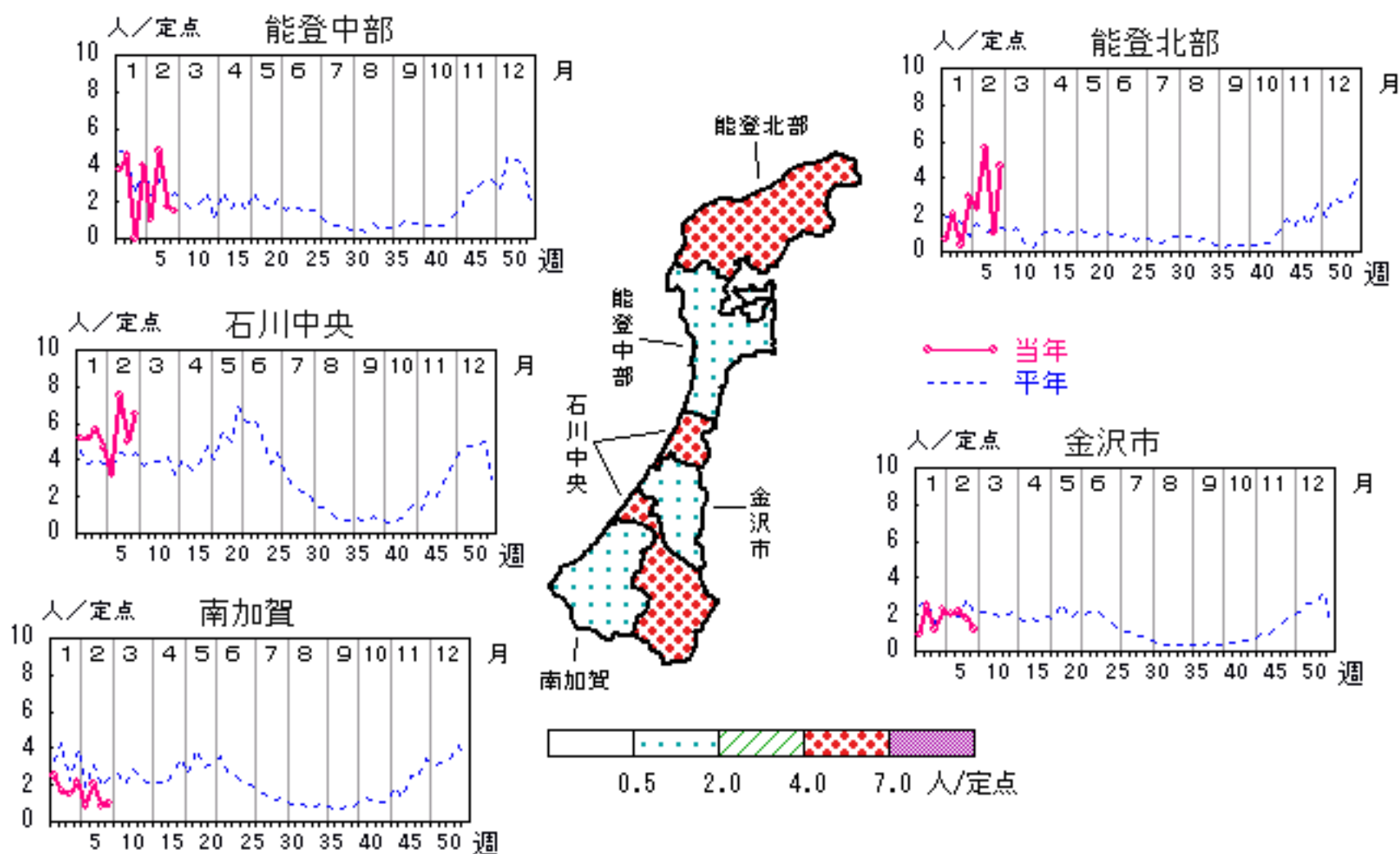


# 水痘

2007年 4週～ 8週

上段: 定点からの患者報告数  
下段: 定点あたりの患者数

	4 週	5 週	6 週	7 週	8 週
石川県	89 <b>3.07</b>	55 <b>1.90</b>	115 <b>3.97</b>	63 <b>2.17</b>	77 <b>2.66</b>
金沢市	23 <b>2.30</b>	20 <b>2.00</b>	22 <b>2.20</b>	18 <b>1.80</b>	12 <b>1.20</b>
南加賀	13 <b>2.17</b>	5 <b>0.83</b>	12 <b>2.00</b>	5 <b>0.83</b>	6 <b>1.00</b>
石川中央	28 <b>4.67</b>	19 <b>3.17</b>	45 <b>7.50</b>	30 <b>5.00</b>	39 <b>6.50</b>
能登中部	16 <b>4.00</b>	4 <b>1.00</b>	19 <b>4.75</b>	7 <b>1.75</b>	6 <b>1.50</b>
能登北部	9 <b>3.00</b>	7 <b>2.33</b>	17 <b>5.67</b>	3 <b>1.00</b>	14 <b>4.67</b>



人/定点

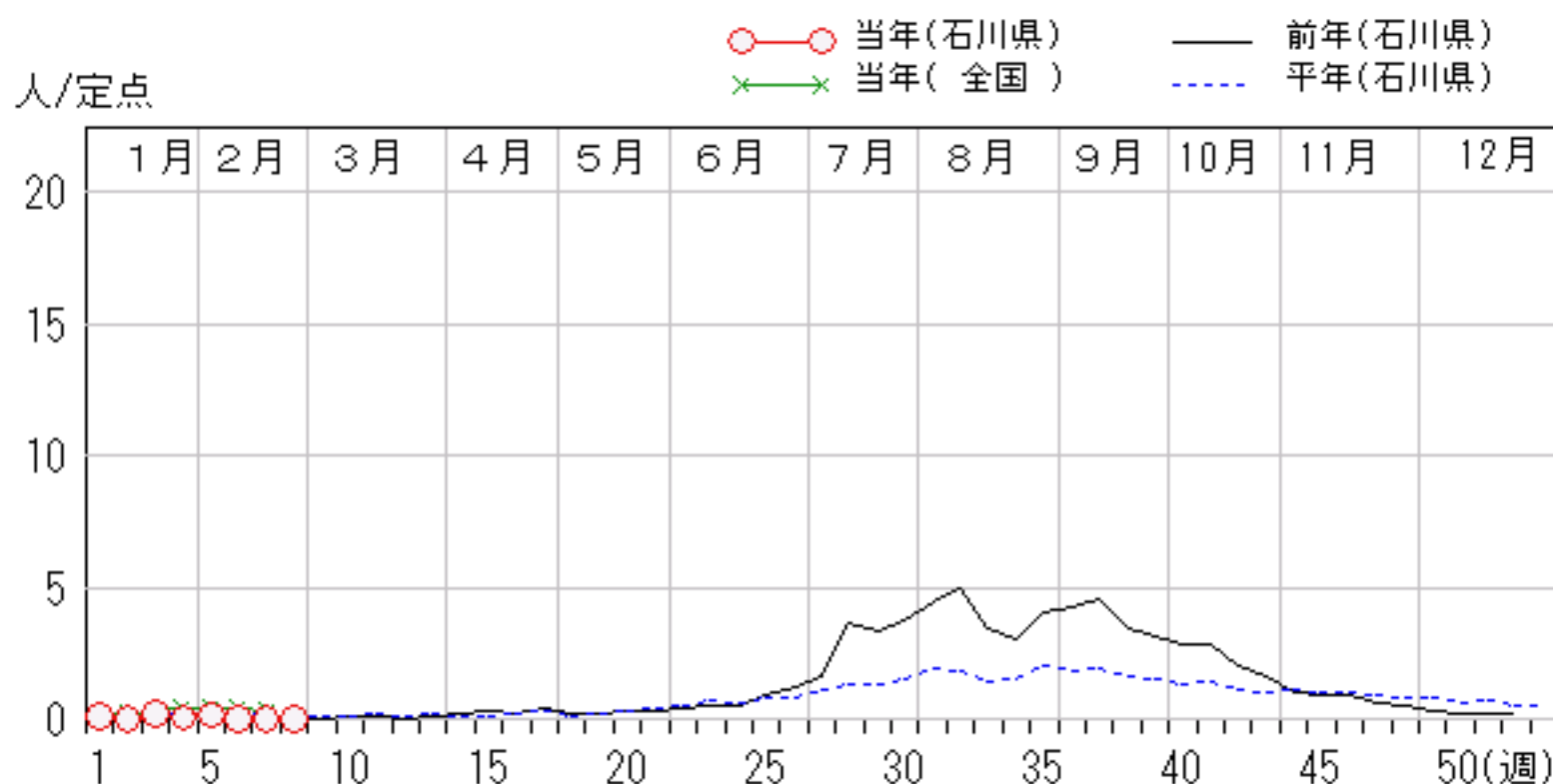
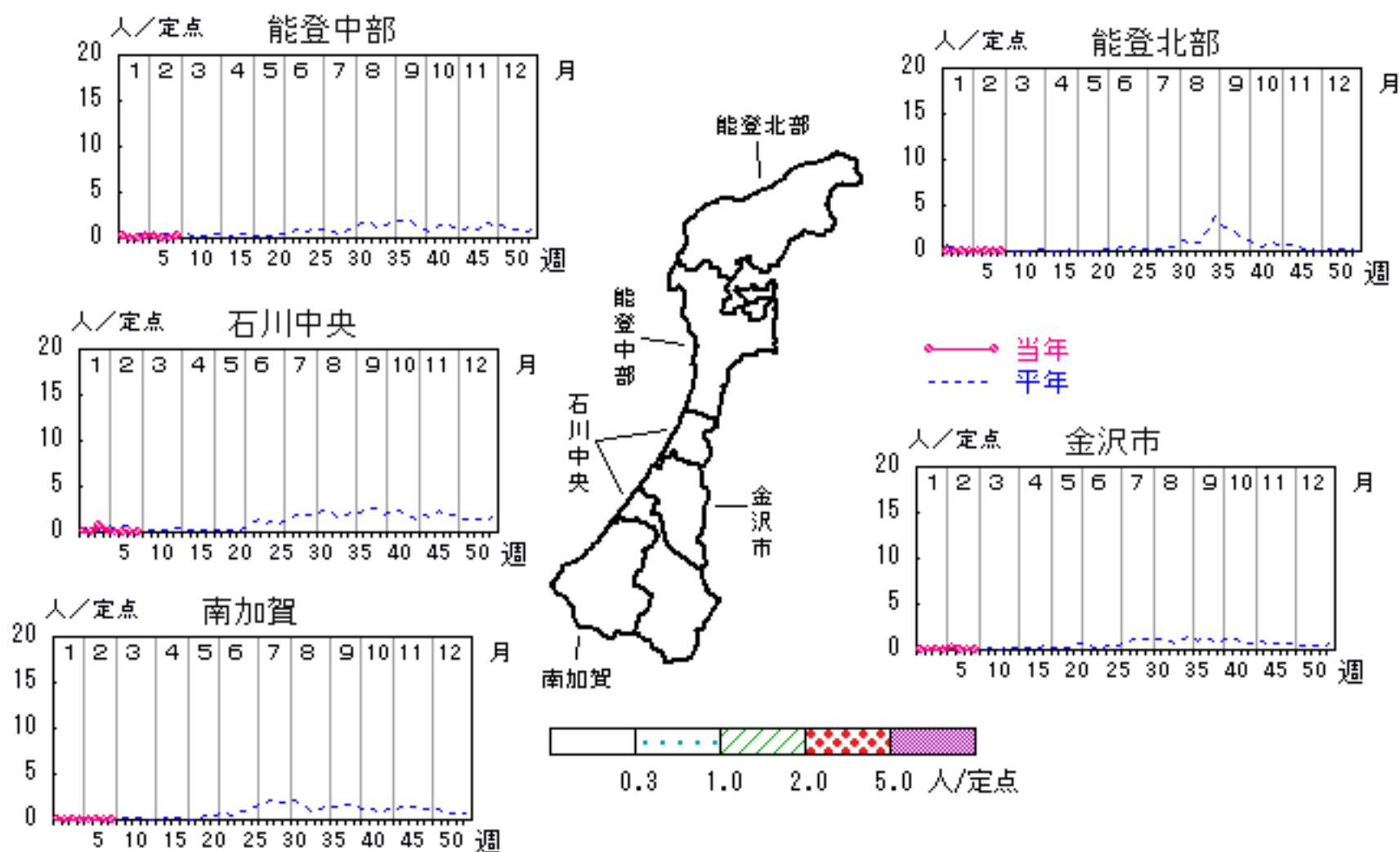


# 手足口病

2007年 4週～ 8週

上段: 定点からの患者報告数  
下段: 定点あたりの患者数

	4週	5週	6週	7週	8週
石川県	2 <b>0.07</b>	5 <b>0.17</b>	1 <b>0.03</b>	1 <b>0.03</b>	1 <b>0.03</b>
金沢市	0 <b>0.00</b>	4 <b>0.40</b>	0 <b>0.00</b>	1 <b>0.10</b>	0 <b>0.00</b>
南加賀	0 <b>0.00</b>	0 <b>0.00</b>	1 <b>0.17</b>	0 <b>0.00</b>	0 <b>0.00</b>
石川中央	1 <b>0.17</b>	0 <b>0.00</b>	0 <b>0.00</b>	0 <b>0.00</b>	0 <b>0.00</b>
能登中部	1 <b>0.25</b>	1 <b>0.25</b>	0 <b>0.00</b>	0 <b>0.00</b>	1 <b>0.25</b>
能登北部	0 <b>0.00</b>	0 <b>0.00</b>	0 <b>0.00</b>	0 <b>0.00</b>	0 <b>0.00</b>

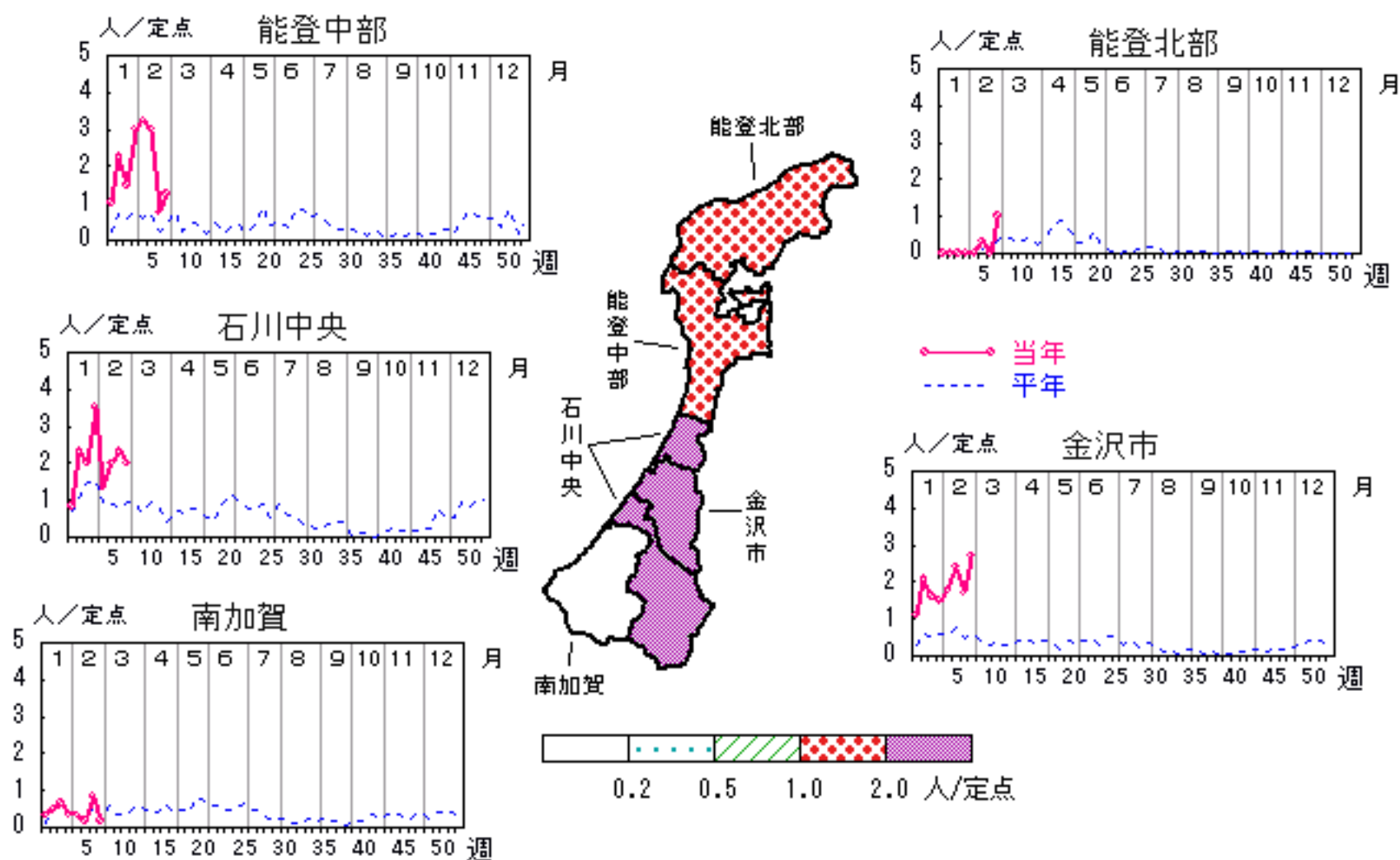


# 伝染性紅斑

2007年 4週～ 8週

上段: 定点からの患者報告数  
下段: 定点あたりの患者数

	4週	5週	6週	7週	8週
石川県	50 <b>1.72</b>	41 <b>1.41</b>	50 <b>1.72</b>	39 <b>1.34</b>	48 <b>1.66</b>
金沢市	15 <b>1.50</b>	18 <b>1.80</b>	24 <b>2.40</b>	17 <b>1.70</b>	27 <b>2.70</b>
南加賀	2 <b>0.33</b>	2 <b>0.33</b>	1 <b>0.17</b>	5 <b>0.83</b>	1 <b>0.17</b>
石川中央	21 <b>3.50</b>	8 <b>1.33</b>	12 <b>2.00</b>	14 <b>2.33</b>	12 <b>2.00</b>
能登中部	12 <b>3.00</b>	13 <b>3.25</b>	12 <b>3.00</b>	3 <b>0.75</b>	5 <b>1.25</b>
能登北部	0 <b>0.00</b>	0 <b>0.00</b>	1 <b>0.33</b>	0 <b>0.00</b>	3 <b>1.00</b>



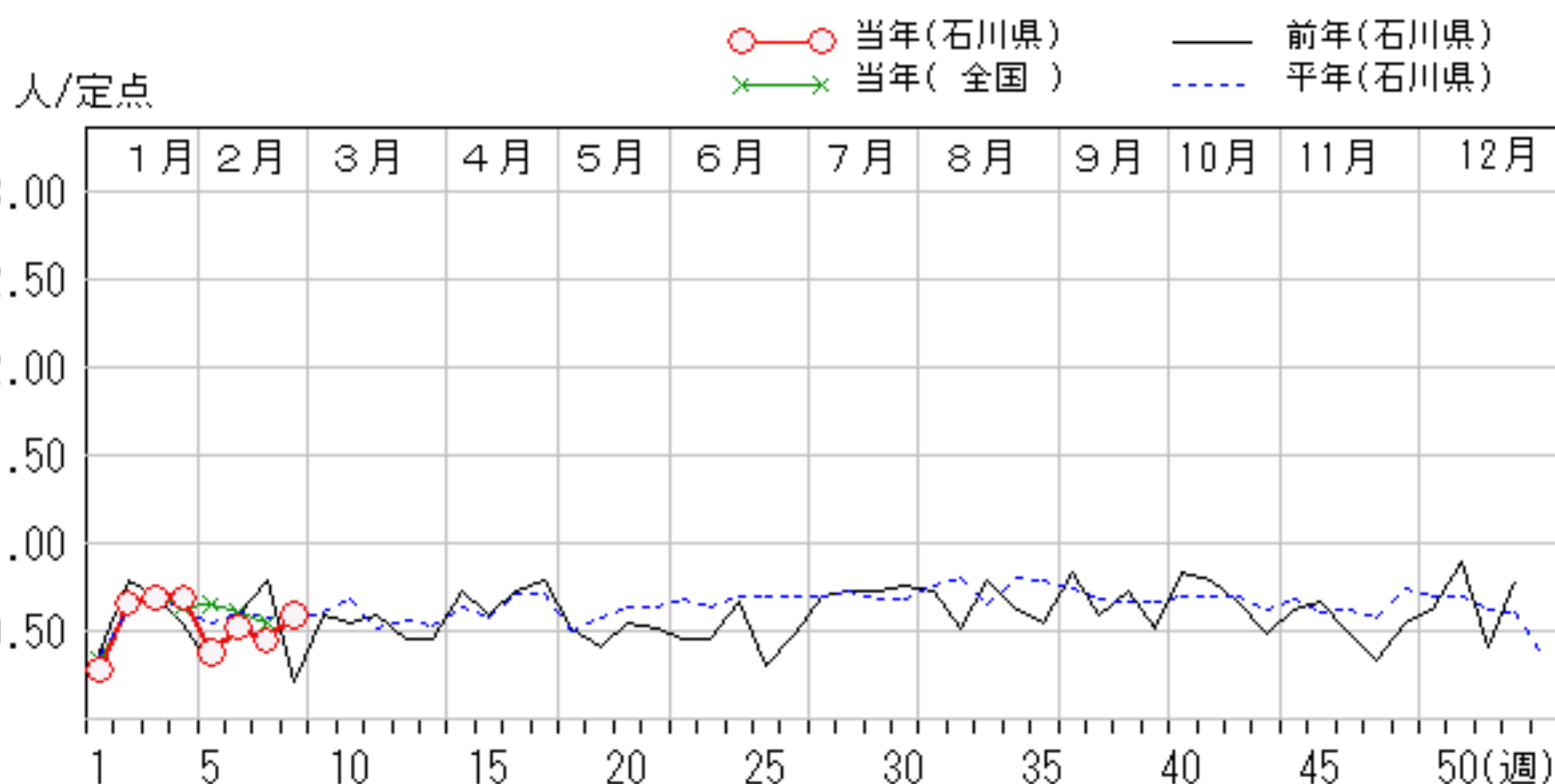
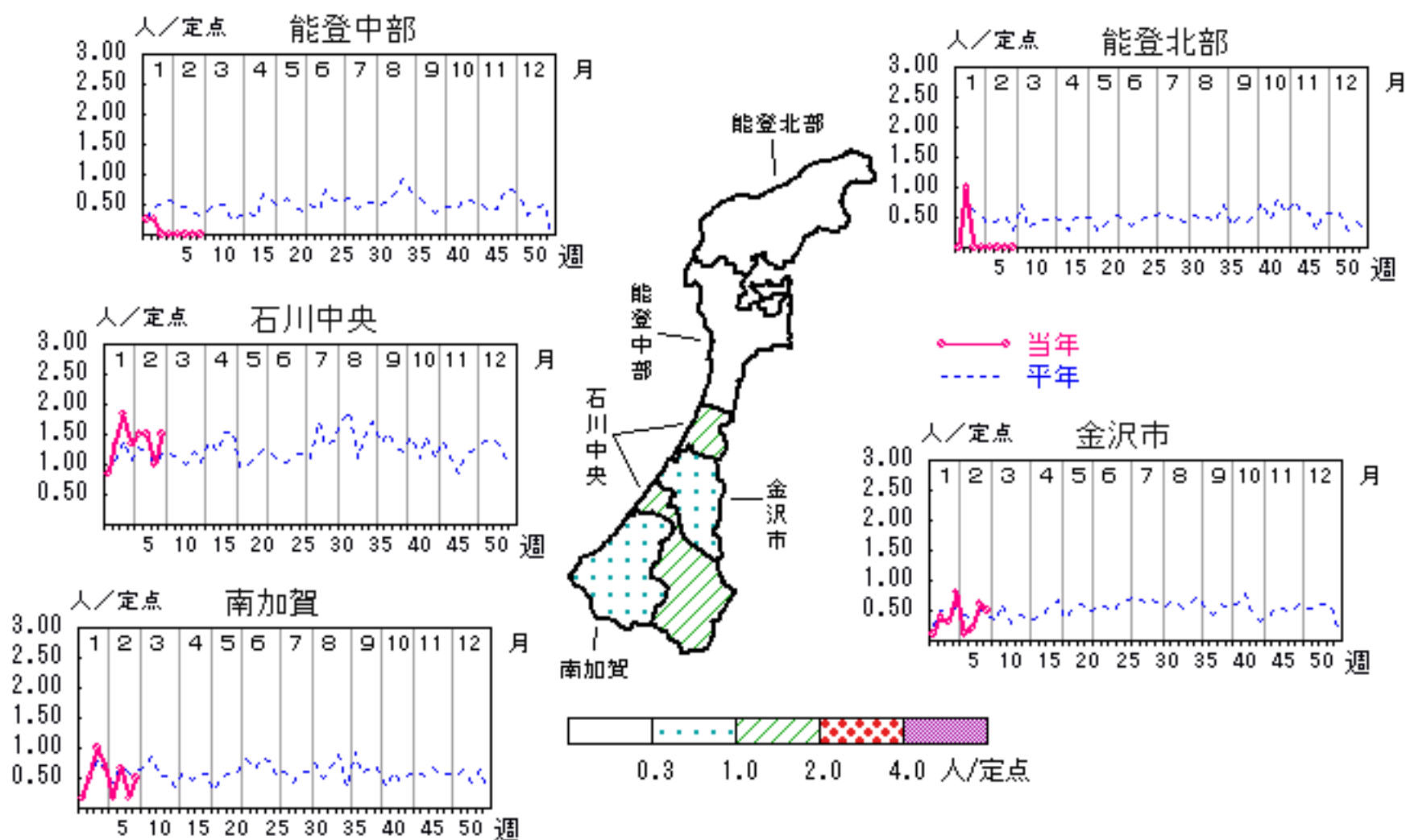


# 突発性発疹

2007年 4週～ 8週

上段: 定点からの患者報告数  
下段: 定点あたりの患者数

	4週	5週	6週	7週	8週
石川県	20 <b>0.69</b>	11 <b>0.38</b>	15 <b>0.52</b>	13 <b>0.45</b>	17 <b>0.59</b>
金沢市	8 <b>0.80</b>	1 <b>0.10</b>	2 <b>0.20</b>	6 <b>0.60</b>	5 <b>0.50</b>
南加賀	4 <b>0.67</b>	1 <b>0.17</b>	4 <b>0.67</b>	1 <b>0.17</b>	3 <b>0.50</b>
石川中央	8 <b>1.33</b>	9 <b>1.50</b>	9 <b>1.50</b>	6 <b>1.00</b>	9 <b>1.50</b>
能登中部	0 <b>0.00</b>	0 <b>0.00</b>	0 <b>0.00</b>	0 <b>0.00</b>	0 <b>0.00</b>
能登北部	0 <b>0.00</b>	0 <b>0.00</b>	0 <b>0.00</b>	0 <b>0.00</b>	0 <b>0.00</b>

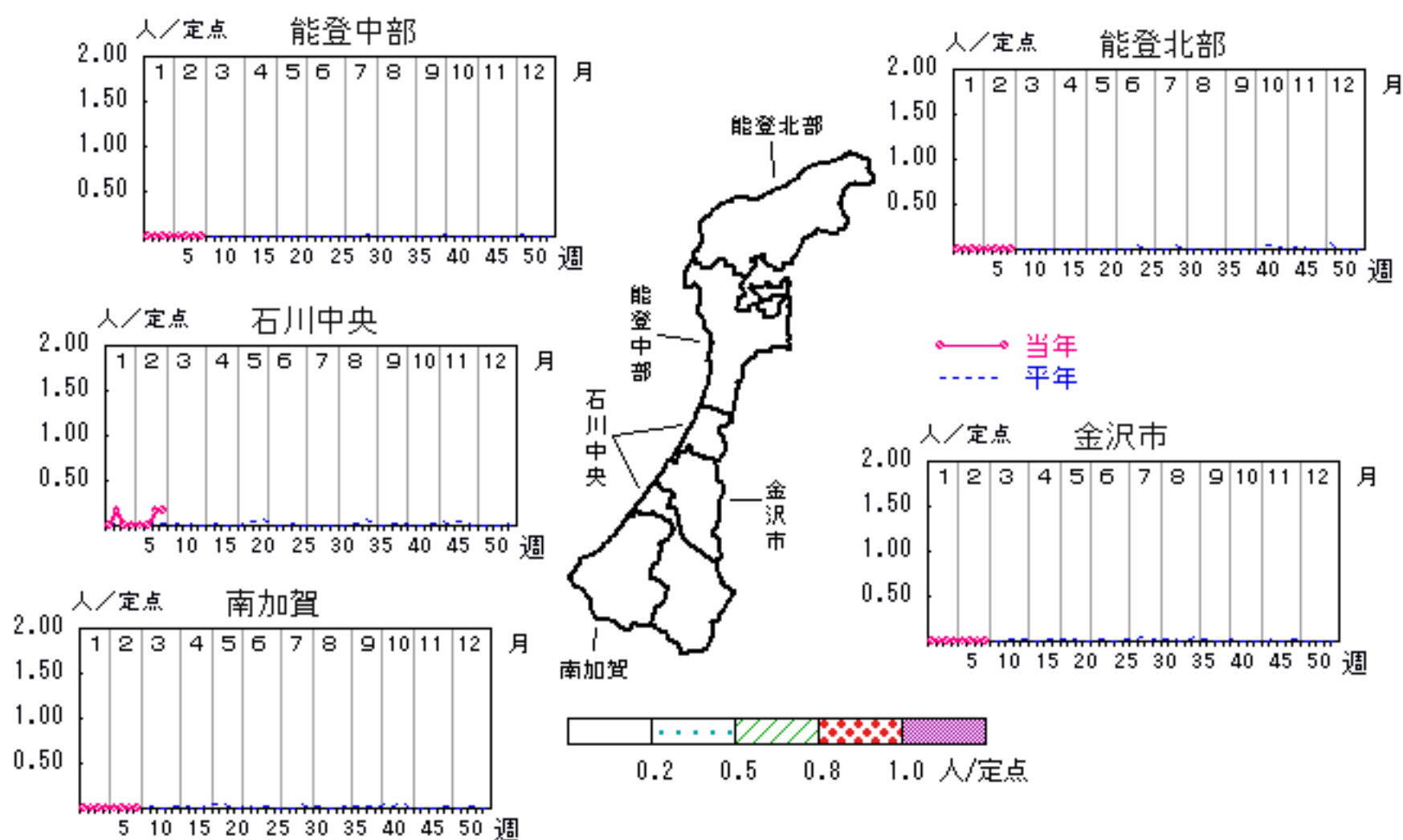


# 百日咳

2007年 4週～ 8週

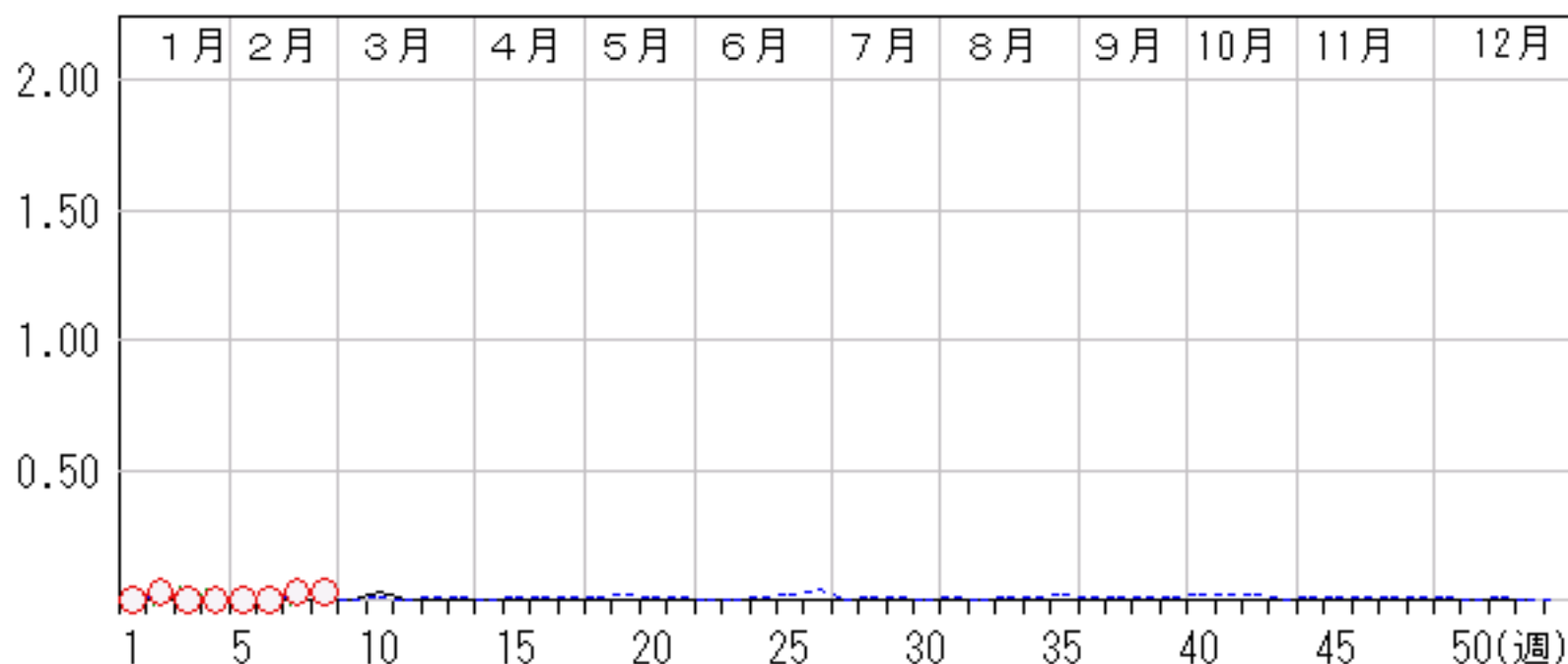
上段: 定点からの患者報告数  
下段: 定点あたりの患者数

	4週	5週	6週	7週	8週
石川県	0 <b>0.00</b>	0 <b>0.00</b>	0 <b>0.00</b>	1 <b>0.03</b>	1 <b>0.03</b>
金沢市	0 <b>0.00</b>	0 <b>0.00</b>	0 <b>0.00</b>	0 <b>0.00</b>	0 <b>0.00</b>
南加賀	0 <b>0.00</b>	0 <b>0.00</b>	0 <b>0.00</b>	0 <b>0.00</b>	0 <b>0.00</b>
石川中央	0 <b>0.00</b>	0 <b>0.00</b>	0 <b>0.00</b>	1 <b>0.17</b>	1 <b>0.17</b>
能登中部	0 <b>0.00</b>	0 <b>0.00</b>	0 <b>0.00</b>	0 <b>0.00</b>	0 <b>0.00</b>
能登北部	0 <b>0.00</b>	0 <b>0.00</b>	0 <b>0.00</b>	0 <b>0.00</b>	0 <b>0.00</b>



人/定点

○—○ 当年(石川県)      — 前年(石川県)  
 ×—× 当年(全国)      - - - 平年(石川県)

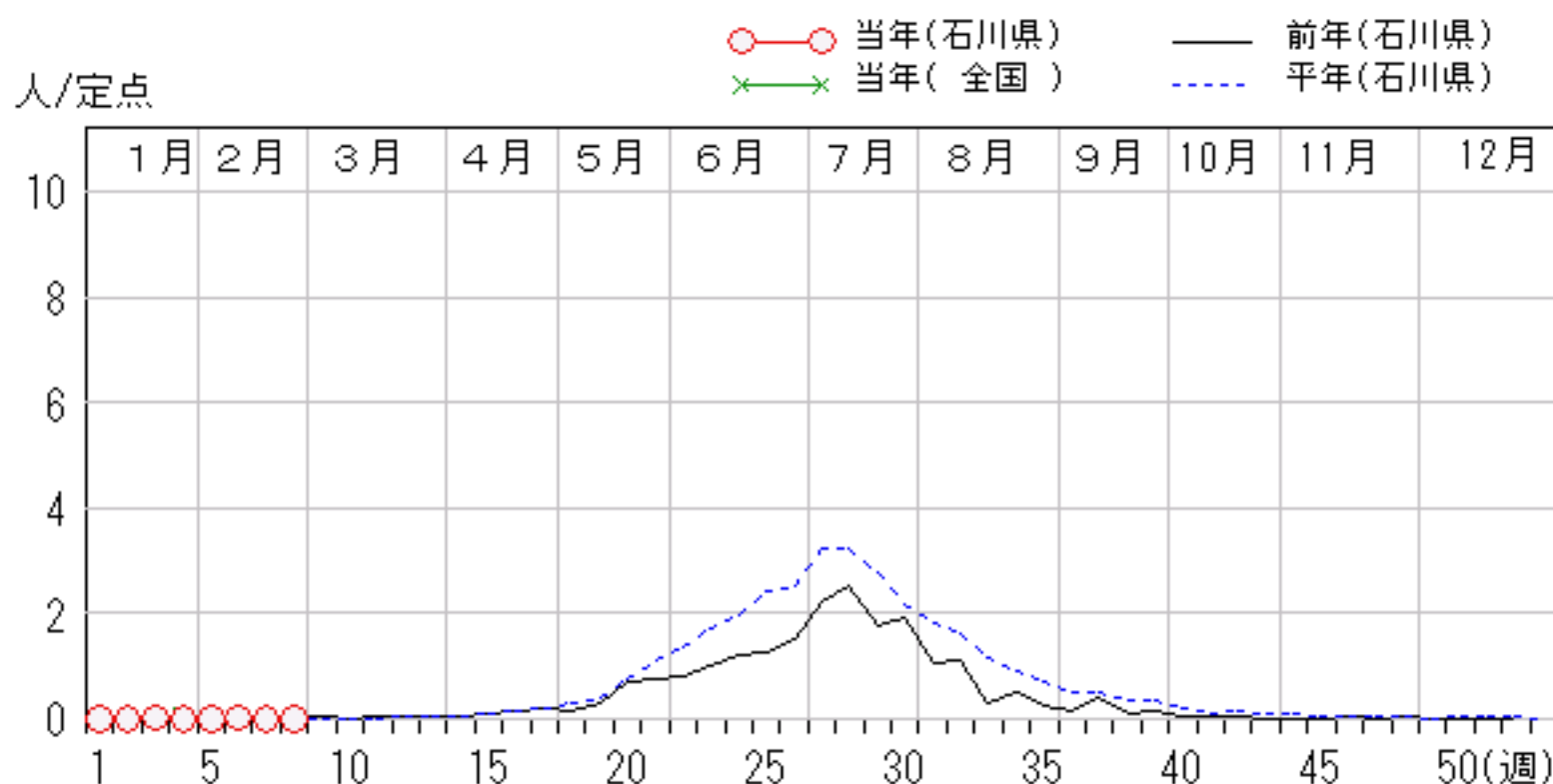
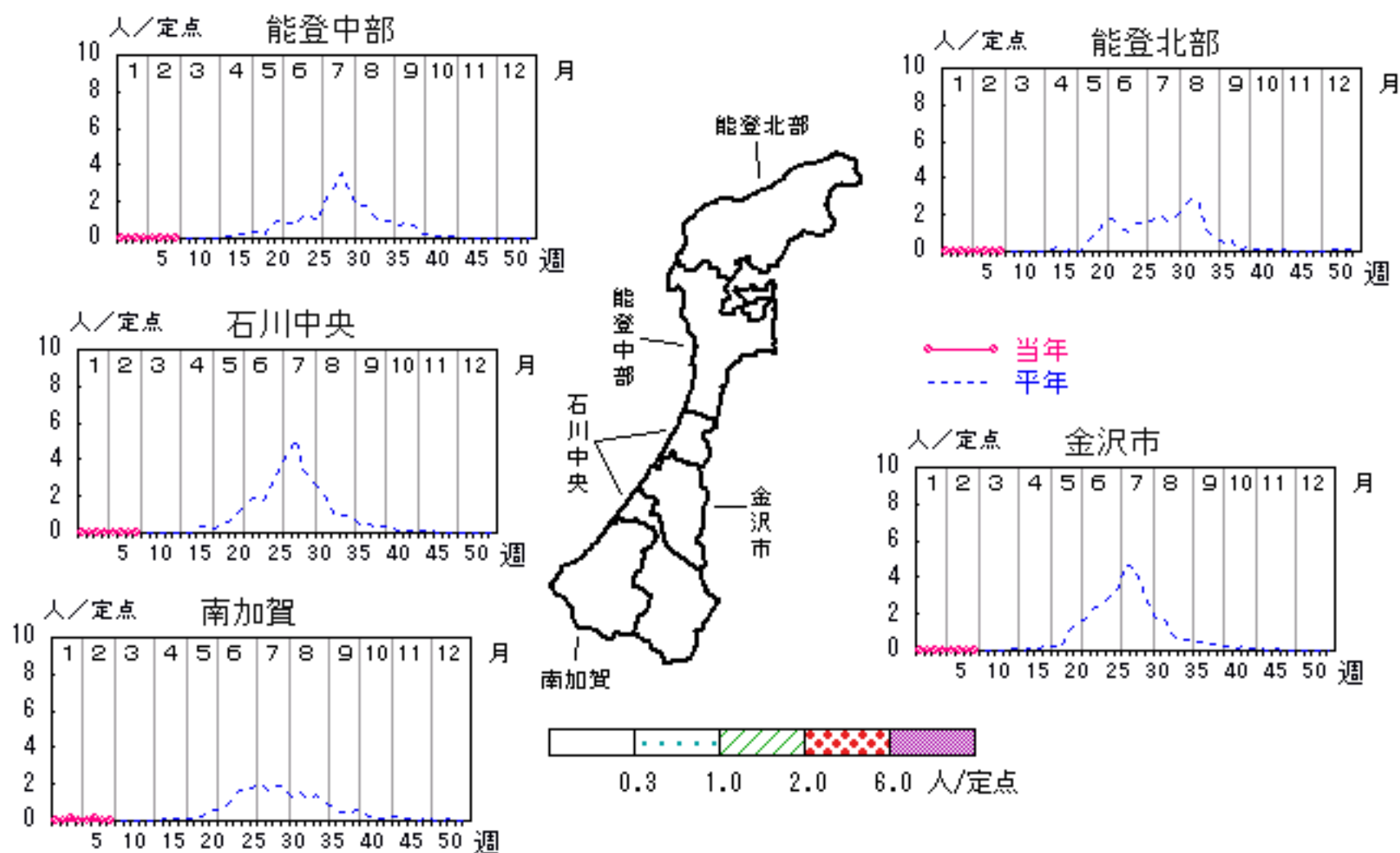


# ヘルパンギーナ

2007年 4週～ 8週

上段: 定点からの患者報告数  
下段: 定点あたりの患者数

	4週	5週	6週	7週	8週
石川県	0 <b>0.00</b>	0 <b>0.00</b>	1 <b>0.03</b>	0 <b>0.00</b>	0 <b>0.00</b>
金沢市	0 <b>0.00</b>	0 <b>0.00</b>	0 <b>0.00</b>	0 <b>0.00</b>	0 <b>0.00</b>
南加賀	0 <b>0.00</b>	0 <b>0.00</b>	1 <b>0.17</b>	0 <b>0.00</b>	0 <b>0.00</b>
石川中央	0 <b>0.00</b>	0 <b>0.00</b>	0 <b>0.00</b>	0 <b>0.00</b>	0 <b>0.00</b>
能登中部	0 <b>0.00</b>	0 <b>0.00</b>	0 <b>0.00</b>	0 <b>0.00</b>	0 <b>0.00</b>
能登北部	0 <b>0.00</b>	0 <b>0.00</b>	0 <b>0.00</b>	0 <b>0.00</b>	0 <b>0.00</b>

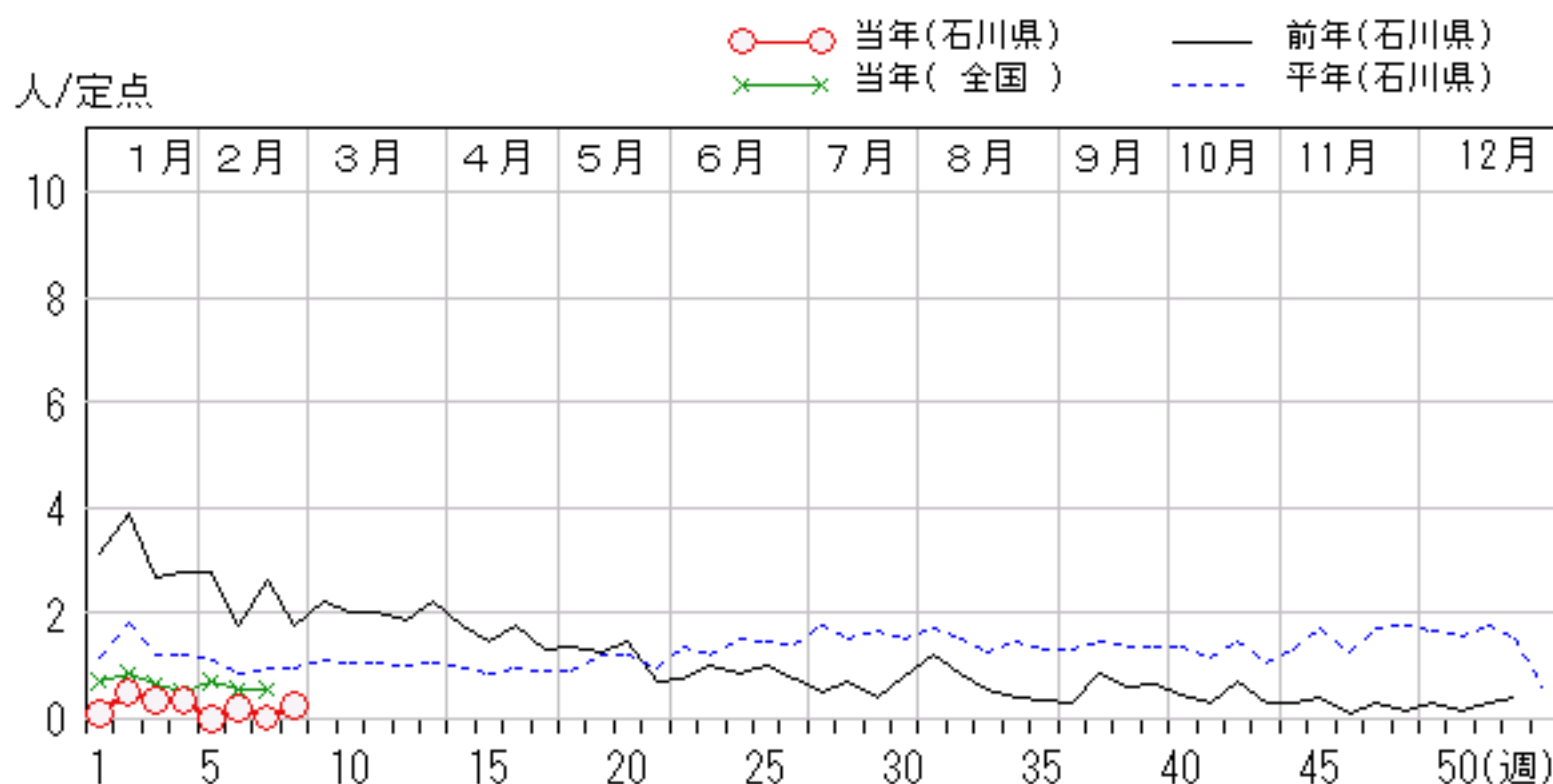
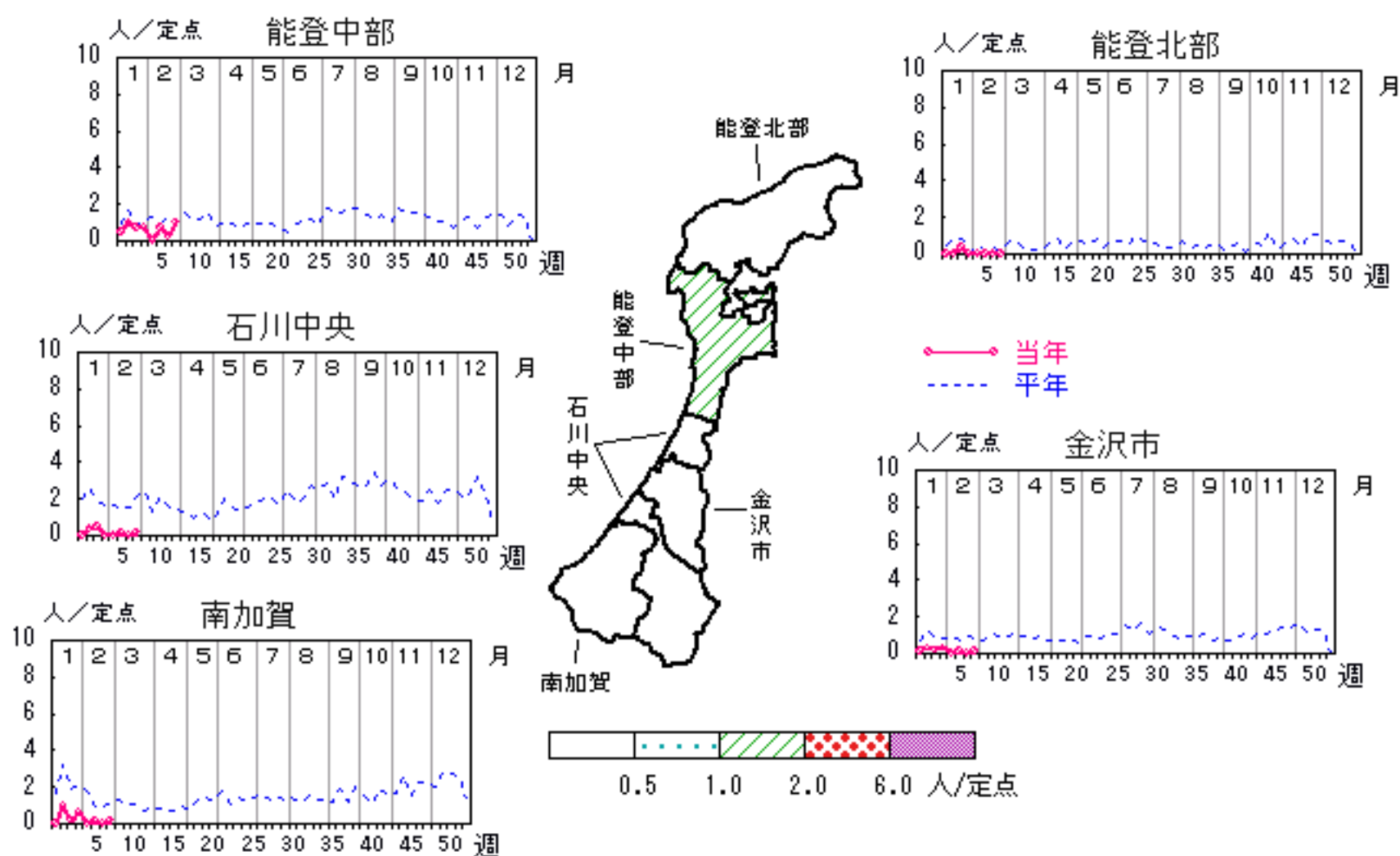


# 流行性耳下腺炎

2007年 4週～ 8週

上段: 定点からの患者報告数  
下段: 定点あたりの患者数

	4週	5週	6週	7週	8週
石川県	10 <b>0.34</b>	0 <b>0.00</b>	6 <b>0.21</b>	1 <b>0.03</b>	7 <b>0.24</b>
金沢市	3 <b>0.30</b>	0 <b>0.00</b>	1 <b>0.10</b>	0 <b>0.00</b>	1 <b>0.10</b>
南加賀	4 <b>0.67</b>	0 <b>0.00</b>	1 <b>0.17</b>	0 <b>0.00</b>	1 <b>0.17</b>
石川中央	0 <b>0.00</b>	0 <b>0.00</b>	1 <b>0.17</b>	0 <b>0.00</b>	1 <b>0.17</b>
能登中部	3 <b>0.75</b>	0 <b>0.00</b>	3 <b>0.75</b>	1 <b>0.25</b>	4 <b>1.00</b>
能登北部	0 <b>0.00</b>	0 <b>0.00</b>	0 <b>0.00</b>	0 <b>0.00</b>	0 <b>0.00</b>

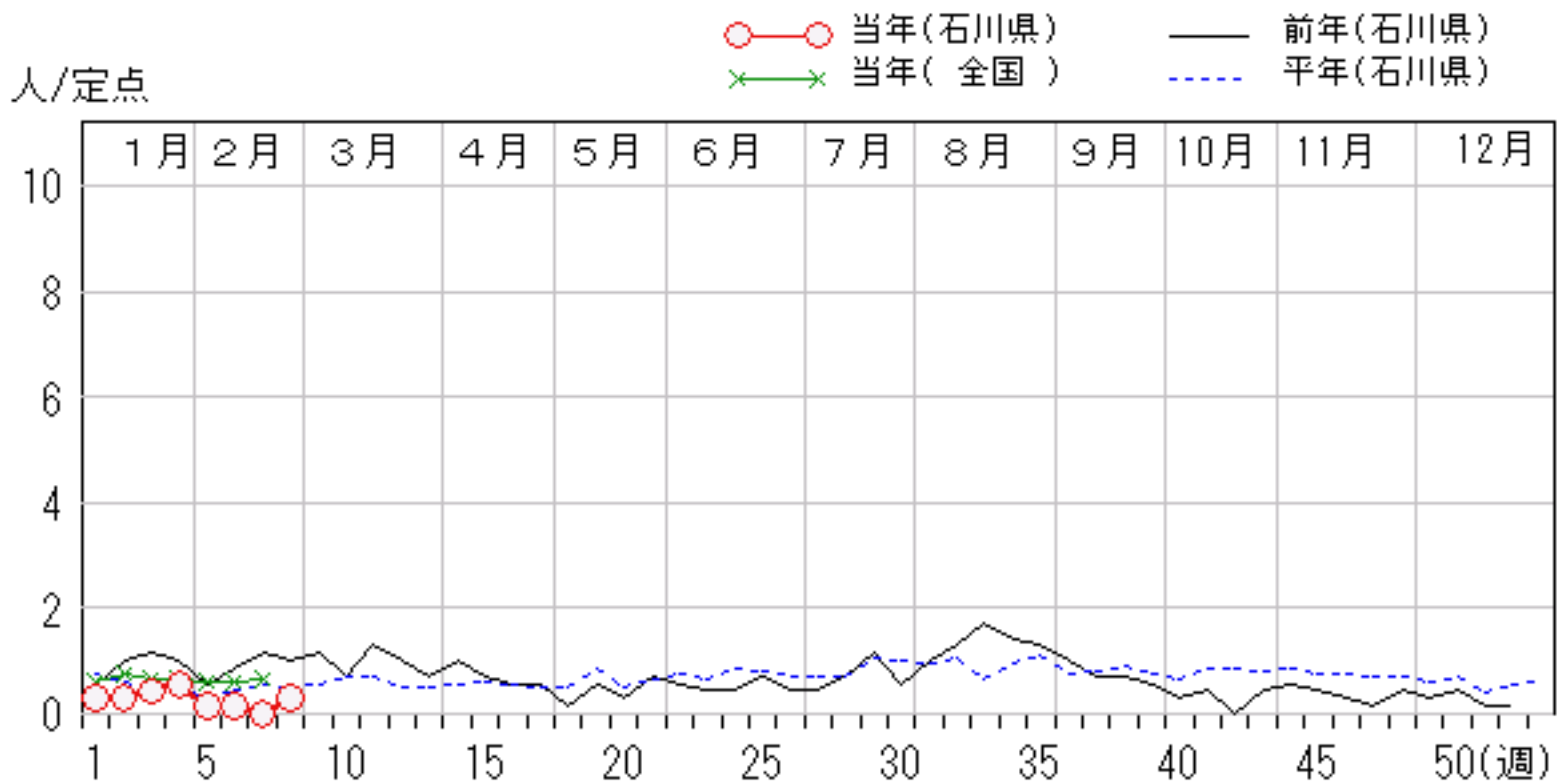
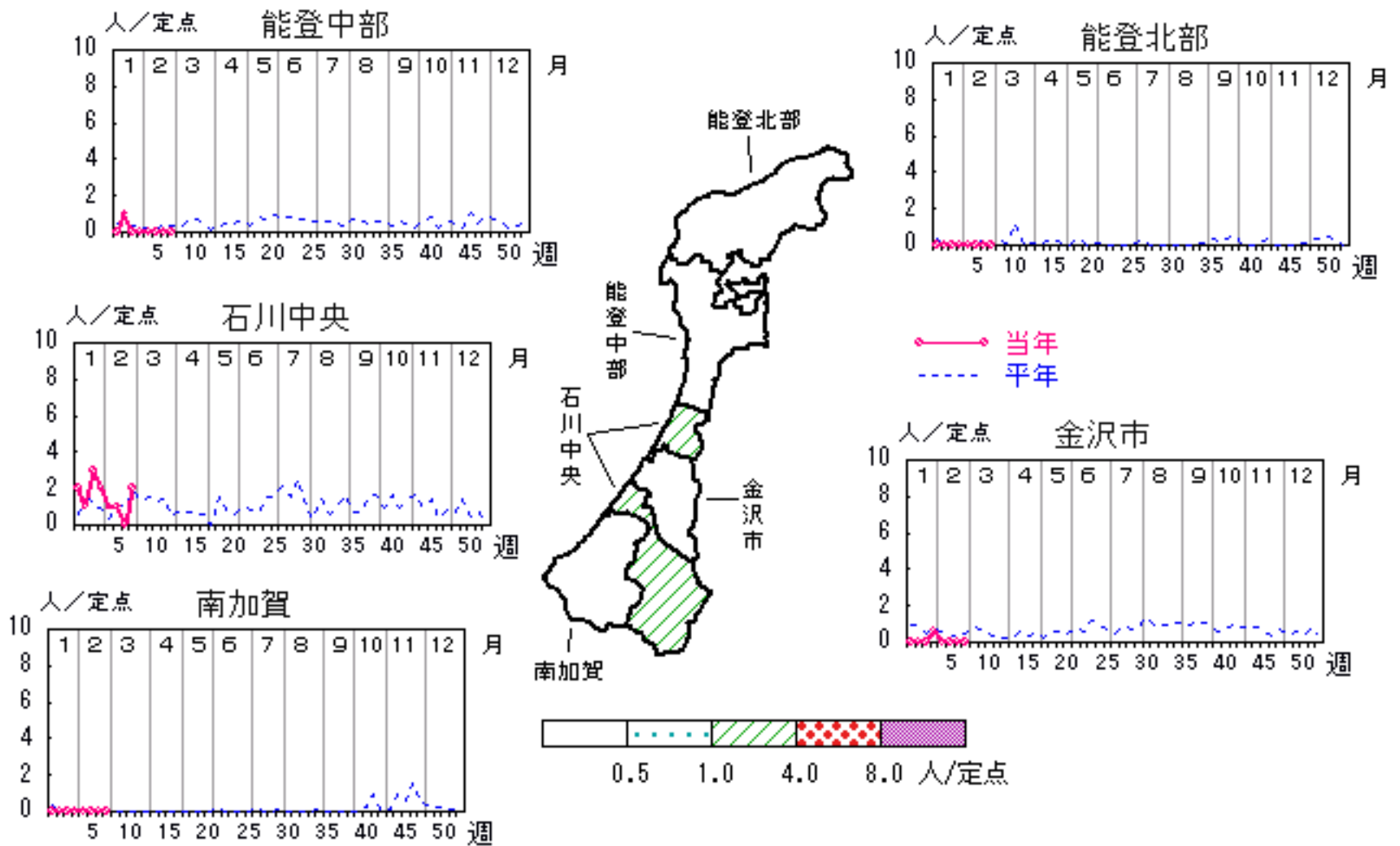


# 流行性角結膜炎

2007年 4週～ 8週

上段: 定点からの患者報告数  
下段: 定点あたりの患者数

	4週	5週	6週	7週	8週
石川県	4 <b>0.57</b>	1 <b>0.14</b>	1 <b>0.14</b>	0 <b>0.00</b>	2 <b>0.29</b>
金沢市	2 <b>0.67</b>	0 <b>0.00</b>	0 <b>0.00</b>	0 <b>0.00</b>	0 <b>0.00</b>
南加賀	0 <b>0.00</b>	0 <b>0.00</b>	0 <b>0.00</b>	0 <b>0.00</b>	0 <b>0.00</b>
石川中央	2 <b>2.00</b>	1 <b>1.00</b>	1 <b>1.00</b>	0 <b>0.00</b>	2 <b>2.00</b>
能登中部	0 <b>0.00</b>	0 <b>0.00</b>	0 <b>0.00</b>	0 <b>0.00</b>	0 <b>0.00</b>
能登北部	0 <b>0.00</b>	0 <b>0.00</b>	0 <b>0.00</b>	0 <b>0.00</b>	0 <b>0.00</b>

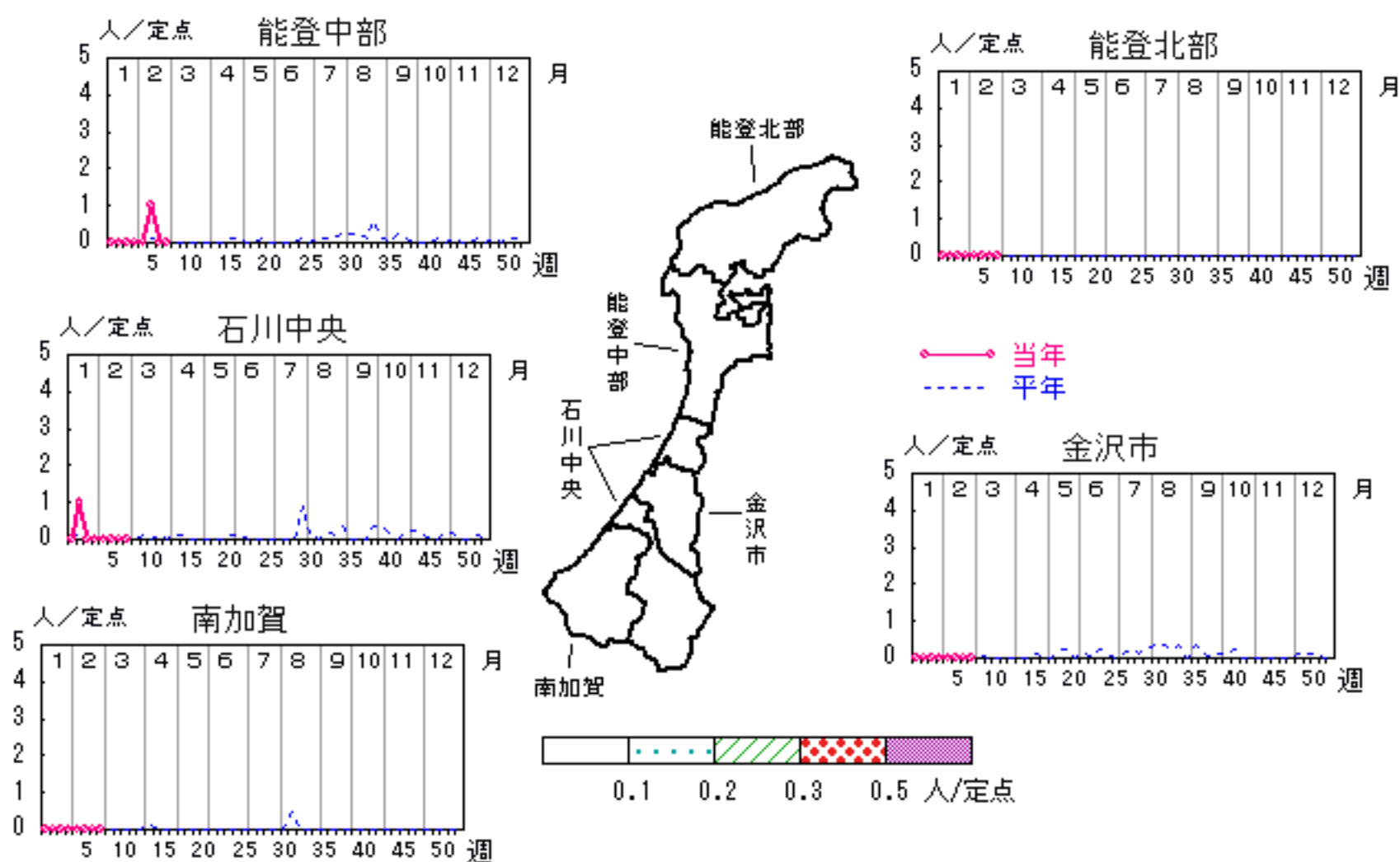


# 無菌性髄膜炎

2007年 4週～ 8週

上段: 定点からの患者報告数  
下段: 定点あたりの患者数

	4週	5週	6週	7週	8週
石川県	0 <b>0.00</b>	0 <b>0.00</b>	1 <b>0.20</b>	0 <b>0.00</b>	0 <b>0.00</b>
金沢市	0 <b>0.00</b>	0 <b>0.00</b>	0 <b>0.00</b>	0 <b>0.00</b>	0 <b>0.00</b>
南加賀	0 <b>0.00</b>	0 <b>0.00</b>	0 <b>0.00</b>	0 <b>0.00</b>	0 <b>0.00</b>
石川中央	0 <b>0.00</b>	0 <b>0.00</b>	0 <b>0.00</b>	0 <b>0.00</b>	0 <b>0.00</b>
能登中部	0 <b>0.00</b>	0 <b>0.00</b>	1 <b>1.00</b>	0 <b>0.00</b>	0 <b>0.00</b>
能登北部	0 <b>0.00</b>	0 <b>0.00</b>	0 <b>0.00</b>	0 <b>0.00</b>	0 <b>0.00</b>

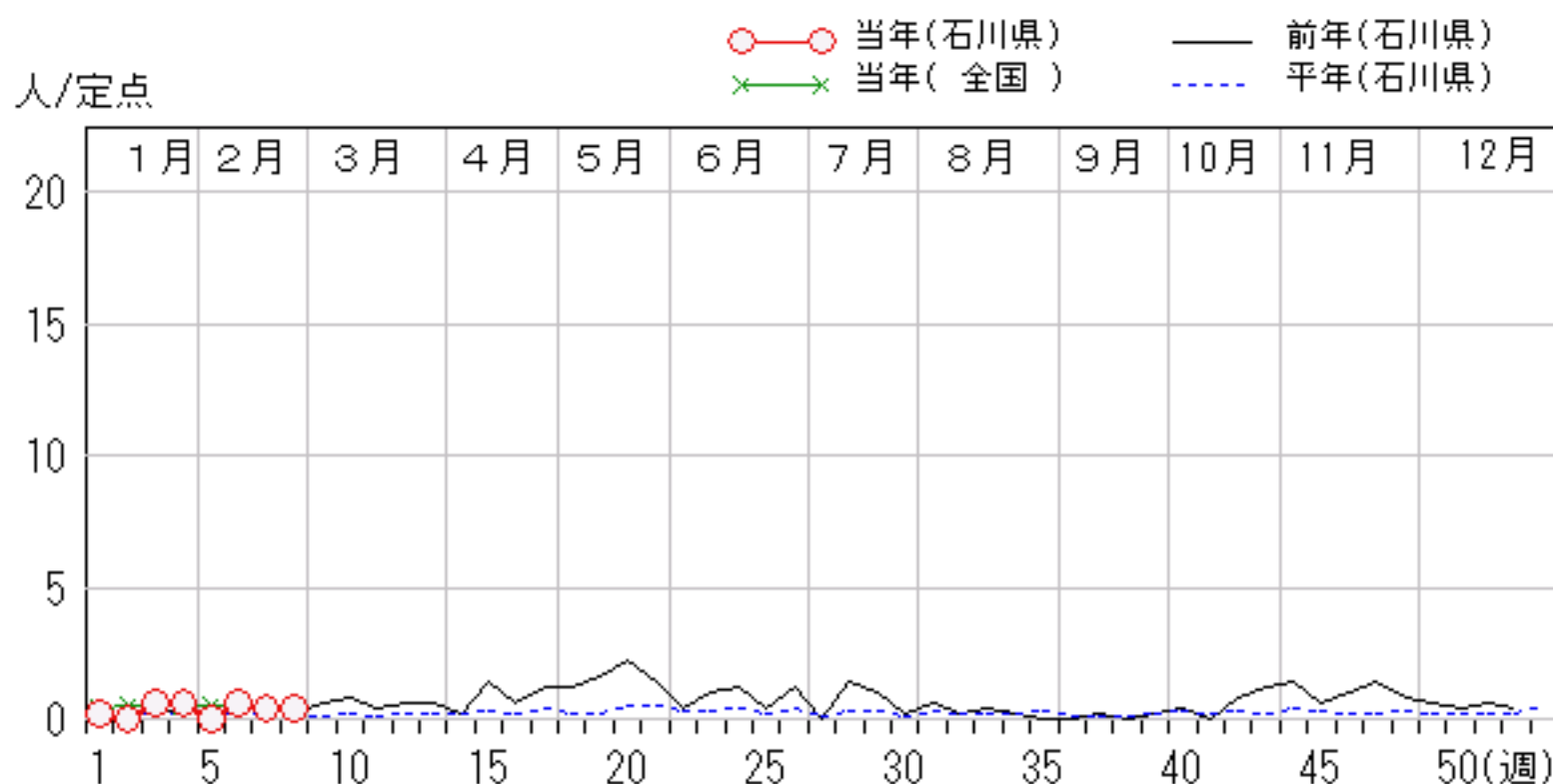
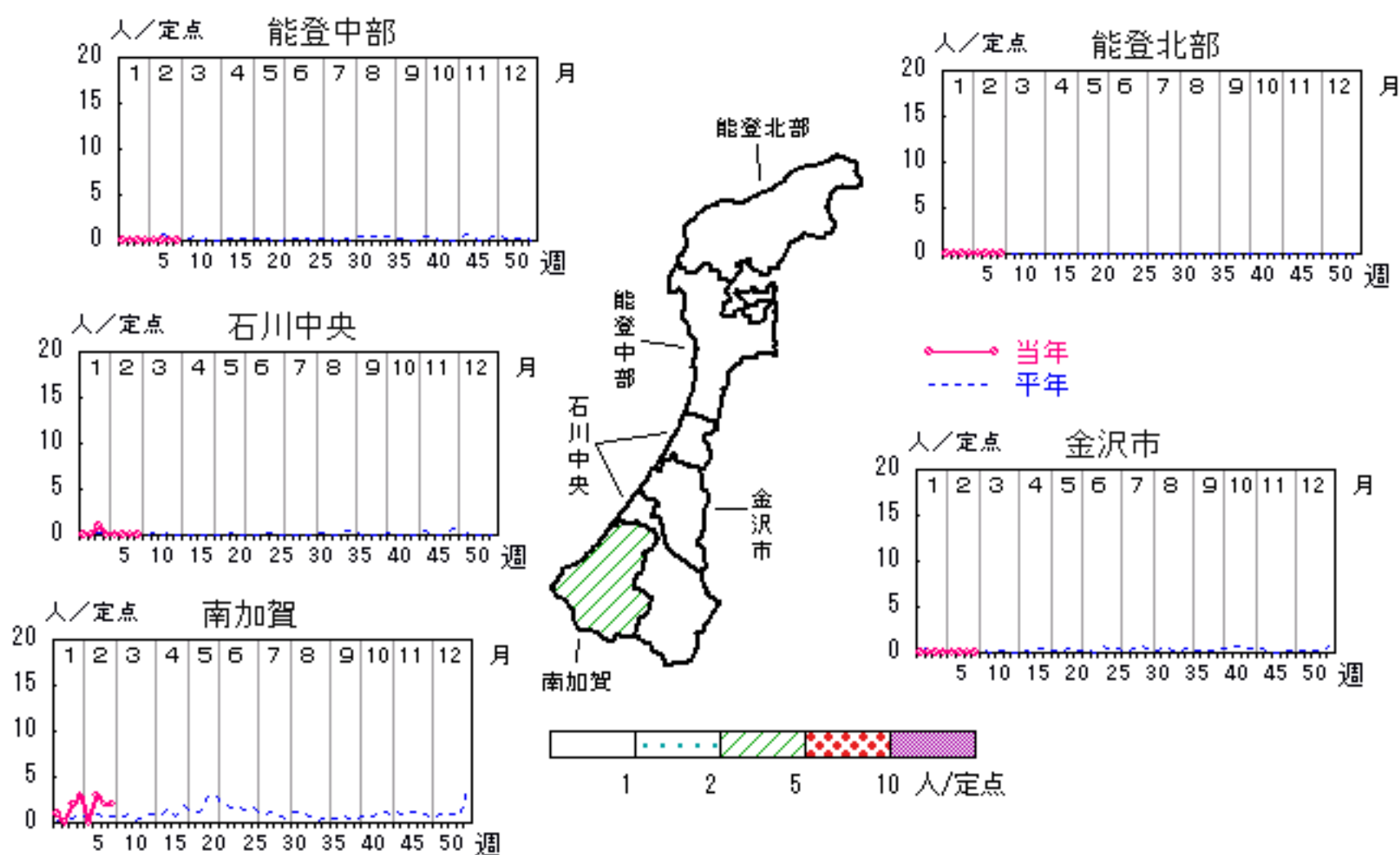


# マイコプラズマ肺炎

2007年 4週～ 8週

上段: 定点からの患者報告数  
下段: 定点あたりの患者数

	4週	5週	6週	7週	8週
石川県	3 <b>0.60</b>	0 <b>0.00</b>	3 <b>0.60</b>	2 <b>0.40</b>	2 <b>0.40</b>
金沢市	0 <b>0.00</b>	0 <b>0.00</b>	0 <b>0.00</b>	0 <b>0.00</b>	0 <b>0.00</b>
南加賀	3 <b>3.00</b>	0 <b>0.00</b>	3 <b>3.00</b>	2 <b>2.00</b>	2 <b>2.00</b>
石川中央	0 <b>0.00</b>	0 <b>0.00</b>	0 <b>0.00</b>	0 <b>0.00</b>	0 <b>0.00</b>
能登中部	0 <b>0.00</b>	0 <b>0.00</b>	0 <b>0.00</b>	0 <b>0.00</b>	0 <b>0.00</b>
能登北部	0 <b>0.00</b>	0 <b>0.00</b>	0 <b>0.00</b>	0 <b>0.00</b>	0 <b>0.00</b>

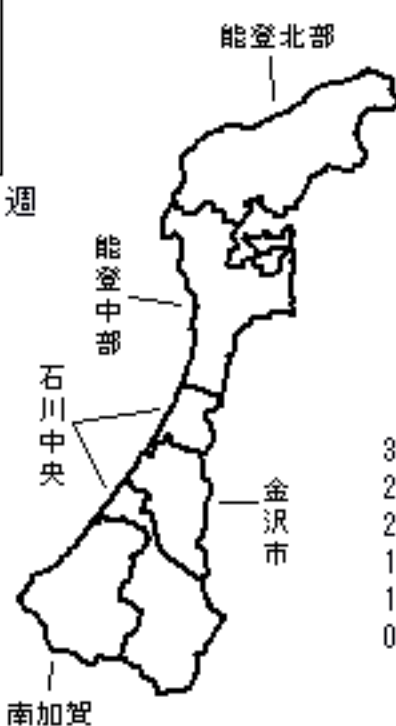
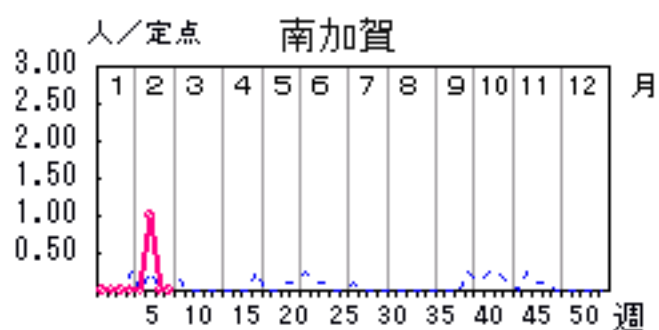
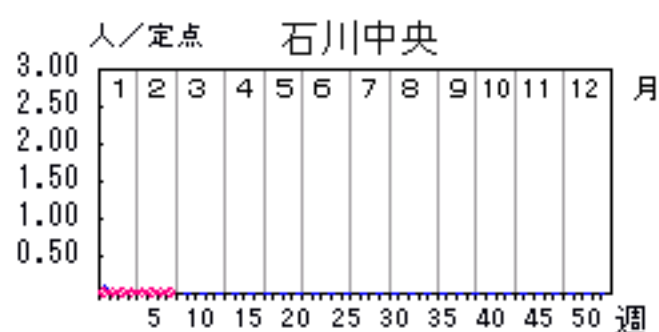
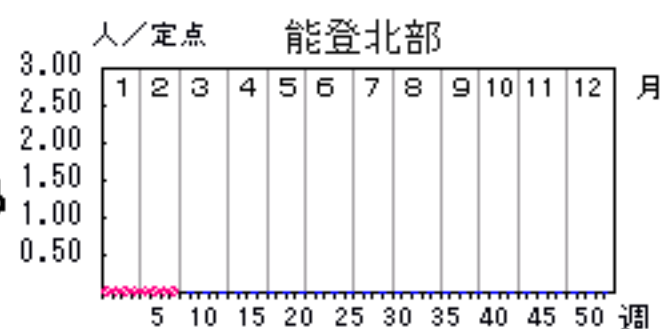
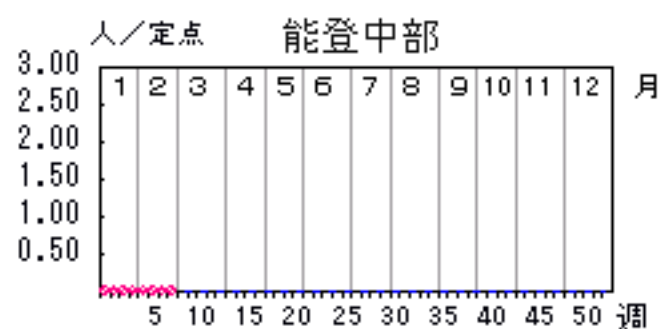


# クラミジア肺炎

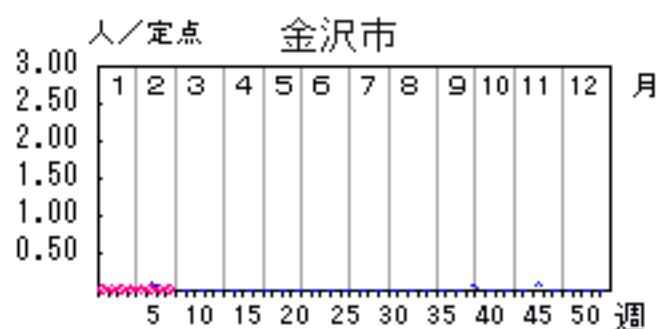
2007年 4週～ 8週

上段: 定点からの患者報告数  
下段: 定点あたりの患者数

	4週	5週	6週	7週	8週
石川県	0 <b>0.00</b>	0 <b>0.00</b>	1 <b>0.20</b>	0 <b>0.00</b>	0 <b>0.00</b>
金沢市	0 <b>0.00</b>	0 <b>0.00</b>	0 <b>0.00</b>	0 <b>0.00</b>	0 <b>0.00</b>
南加賀	0 <b>0.00</b>	0 <b>0.00</b>	1 <b>1.00</b>	0 <b>0.00</b>	0 <b>0.00</b>
石川中央	0 <b>0.00</b>	0 <b>0.00</b>	0 <b>0.00</b>	0 <b>0.00</b>	0 <b>0.00</b>
能登中部	0 <b>0.00</b>	0 <b>0.00</b>	0 <b>0.00</b>	0 <b>0.00</b>	0 <b>0.00</b>
能登北部	0 <b>0.00</b>	0 <b>0.00</b>	0 <b>0.00</b>	0 <b>0.00</b>	0 <b>0.00</b>



— 当年 (red line)  
- - - 平年 (blue dashed line)



人/定点

○—○ 当年(石川県)      — 前年(石川県)  
×—× 当年(全国)      - - - 平年(石川県)





疾病別・年齢階級別報告患者数 2007年 第8週(石川県)

インフルエンザ	インフルエンザ	小児科	RSウイルス感染症	咽頭結膜熱	A群溶血性レンサ球菌咽頭炎	感染性胃腸炎	水痘	手足口病	伝染性紅斑	突発性発疹	百日咳	風疹	ヘルパンギーナ	麻疹(成人麻疹除く)	流行性耳下腺炎	眼科・基幹	急性出血性結膜炎	流行性角結膜炎	細菌性髄膜炎	無菌性髄膜炎	マイコプラズマ肺炎	クラミジア肺炎(オウム病除く)	成人麻疹
計	736	計	4	12	130	254	77	1	48	17	1				7	計	2			2			
～6ヶ月		～6ヶ月	1			3	1			1					1	～6ヶ月							—
～12ヶ月	1	～12ヶ月	1	2		6	6			9						～12ヶ月							—
1歳	27	1歳	1	1	1	32	13		3	7						1歳							—
2歳	17	2歳	1	3	5	26	21		4						1	2歳							—
3歳	21	3歳		2	15	27	15	1	8						1	3歳							—
4歳	35	4歳		2	19	21	10		8		1				1	4歳							—
5歳	33	5歳		1	18	21	3		8						1	5歳							—
6歳	42	6歳		1	16	12	5		10							6歳					1		—
7歳	56	7歳			14	16	1		2						1	7歳							—
8歳	34	8歳			12	18			3						1	8歳							—
9歳	52	9歳			11	15			1							9歳							—
10歳～14歳	245	10歳～14歳			17	35	1		1							10歳～14歳					1		—
15歳～19歳	55	15歳～19歳				3								—		15歳～19歳							—
20歳～29歳	28	20歳以上			2	19	1							—		20歳～29歳							—
30歳～39歳	22															30歳～39歳							—
40歳～49歳	14															40歳～49歳	1						—
50歳～59歳	17															50歳～59歳							—
60歳～69歳	6															60歳～69歳							—
70歳～79歳	7															70歳以上	1						—
80歳以上	24																						—