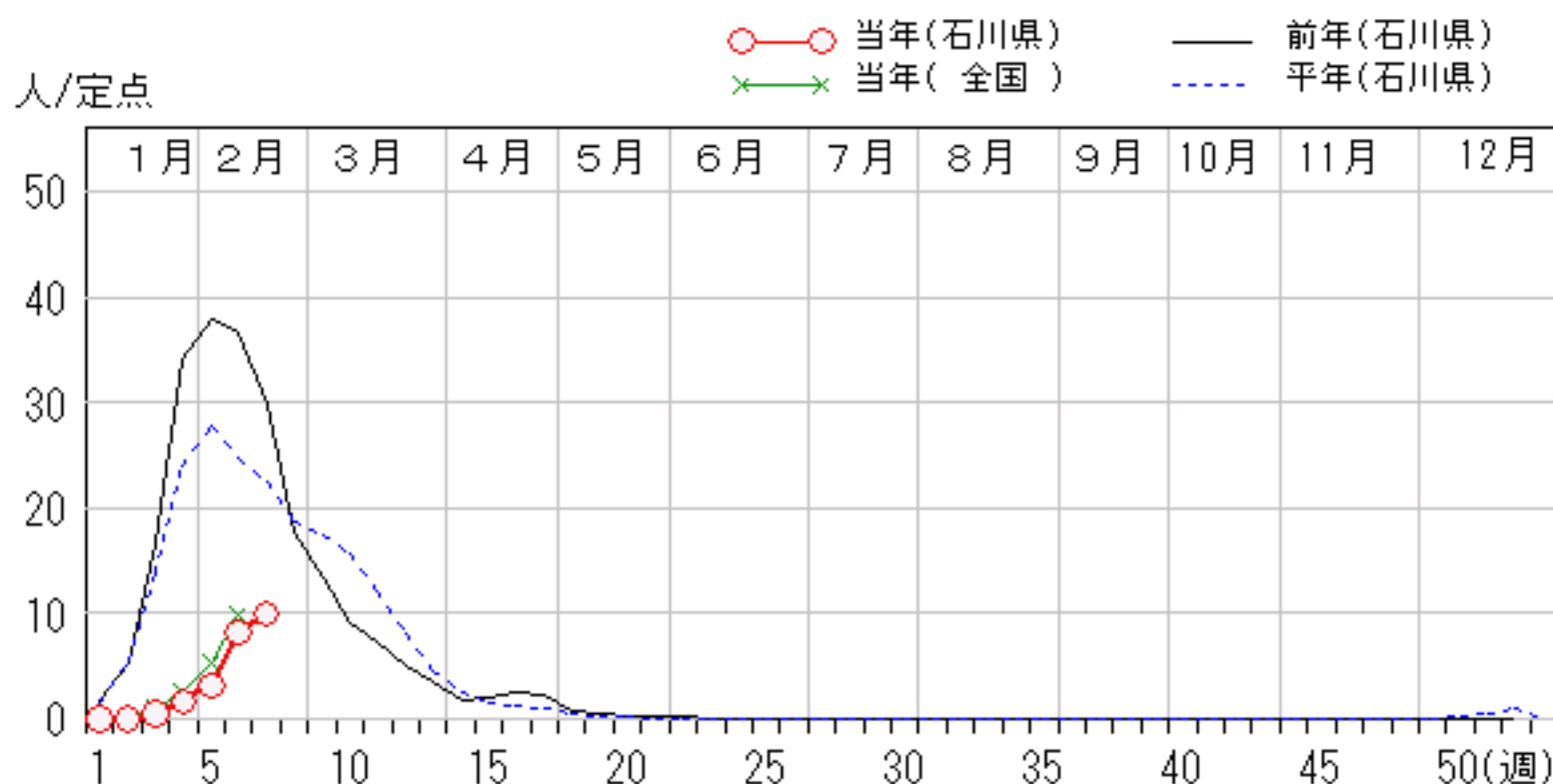
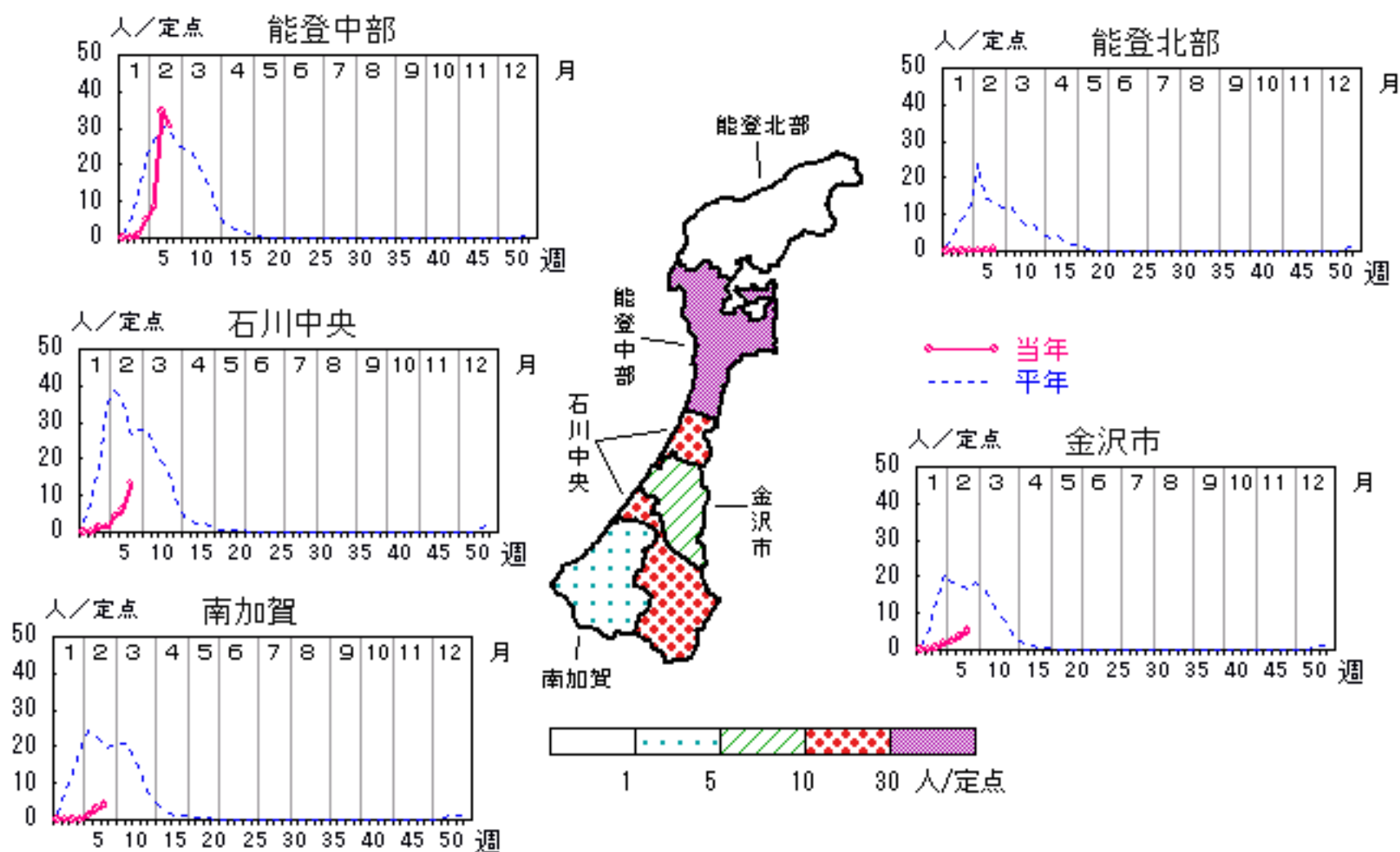


# インフルエンザ

2007年 3週～ 7週

上段: 定点からの患者報告数  
下段: 定点あたりの患者数

	3週	4週	5週	6週	7週
石川県	28 <b>0.58</b>	80 <b>1.67</b>	152 <b>3.17</b>	393 <b>8.19</b>	480 <b>10.00</b>
金沢市	8 <b>0.50</b>	29 <b>1.81</b>	39 <b>2.44</b>	61 <b>3.81</b>	86 <b>5.38</b>
南加賀	0 <b>0.00</b>	0 <b>0.00</b>	12 <b>1.20</b>	28 <b>2.80</b>	43 <b>4.30</b>
石川中央	14 <b>1.40</b>	14 <b>1.40</b>	40 <b>4.00</b>	62 <b>6.20</b>	134 <b>13.40</b>
能登中部	6 <b>0.86</b>	36 <b>5.14</b>	59 <b>8.43</b>	241 <b>34.43</b>	214 <b>30.57</b>
能登北部	0 <b>0.00</b>	1 <b>0.20</b>	2 <b>0.40</b>	1 <b>0.20</b>	3 <b>0.60</b>

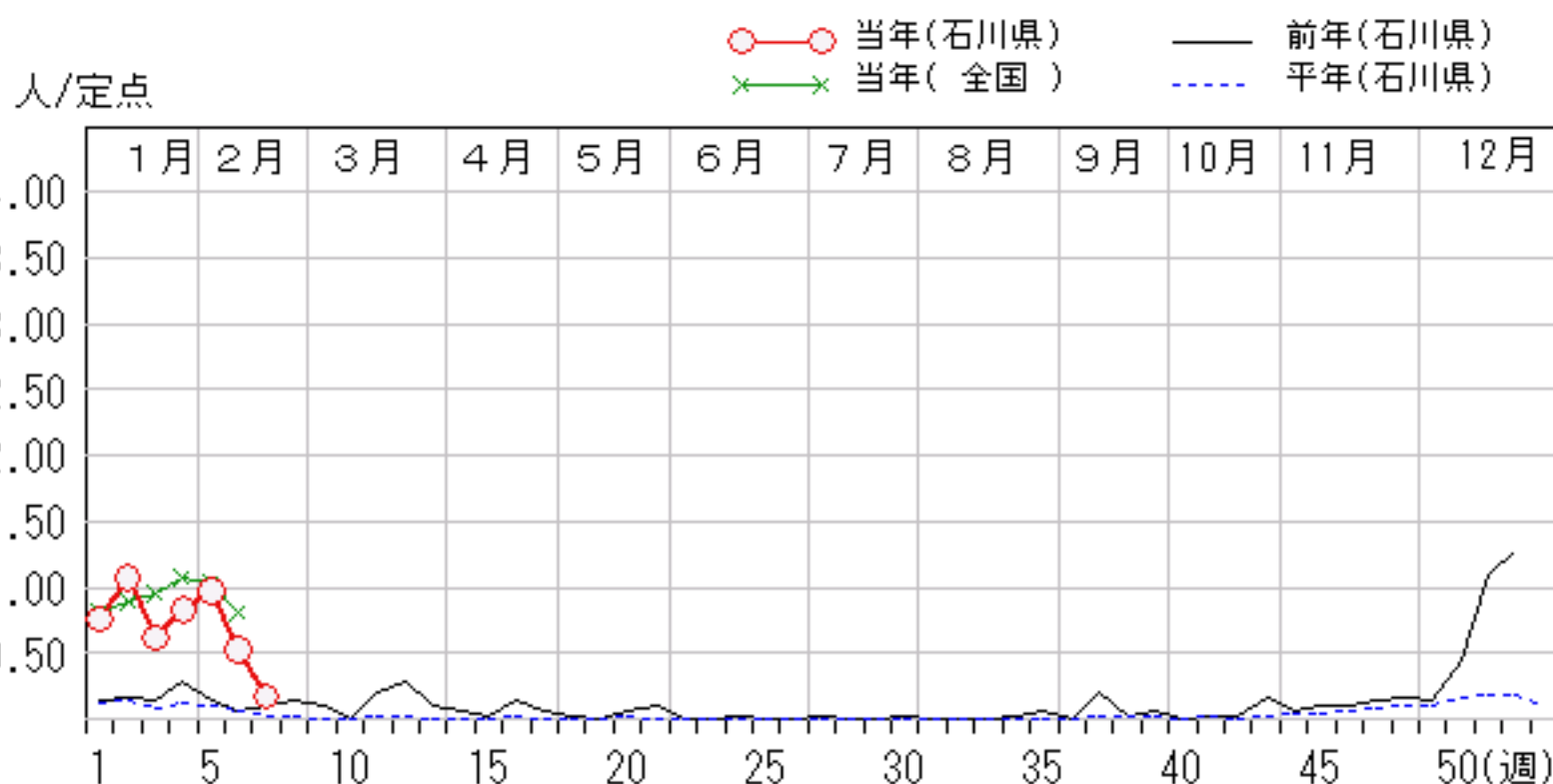
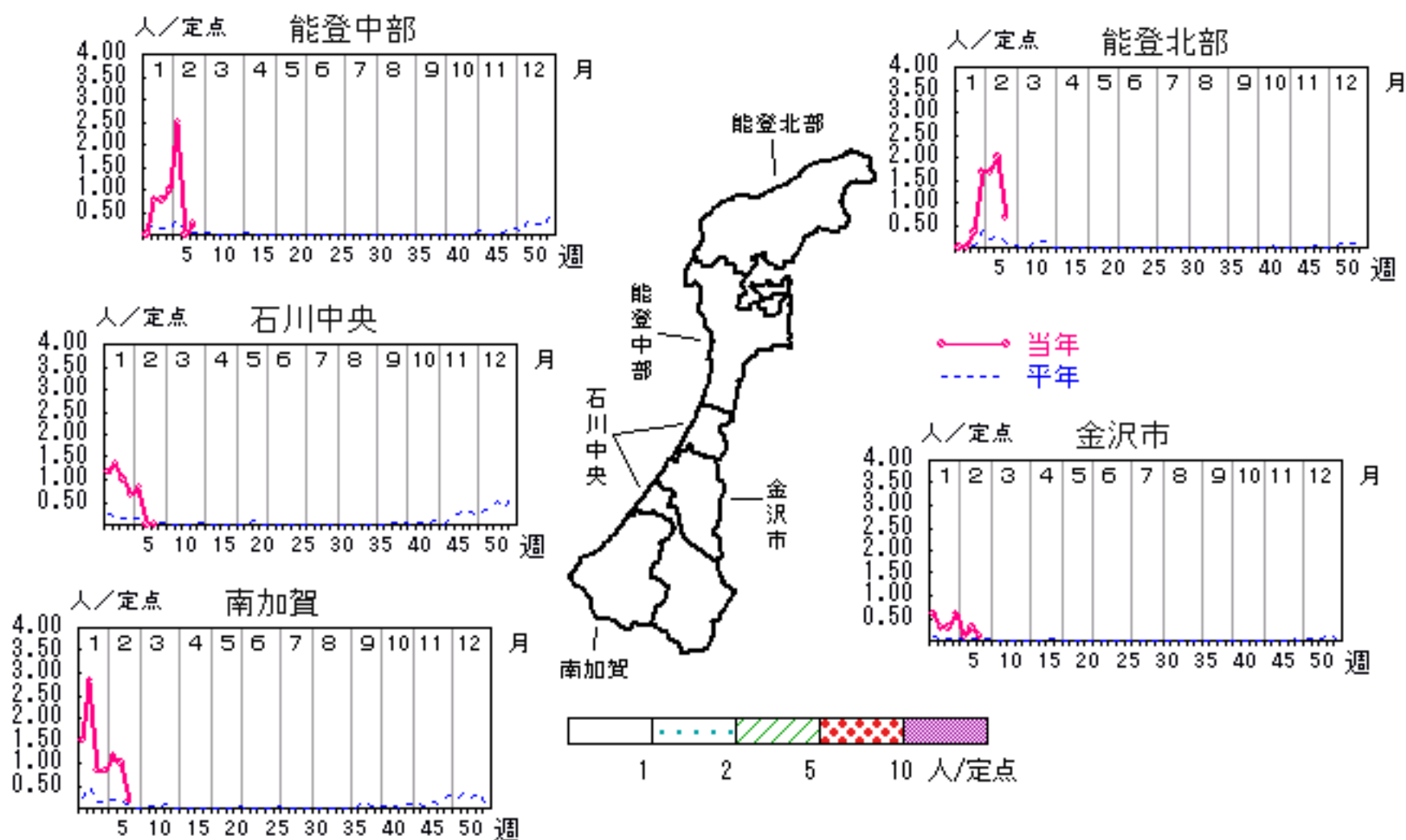


# RSウイルス感染症

2007年 3週～ 7週

上段: 定点からの患者報告数  
下段: 定点あたりの患者数

	3週	4週	5週	6週	7週
石川県	18 <b>0.62</b>	24 <b>0.83</b>	28 <b>0.97</b>	15 <b>0.52</b>	5 <b>0.17</b>
金沢市	3 <b>0.30</b>	6 <b>0.60</b>	1 <b>0.10</b>	3 <b>0.30</b>	1 <b>0.10</b>
南加賀	5 <b>0.83</b>	5 <b>0.83</b>	7 <b>1.17</b>	6 <b>1.00</b>	1 <b>0.17</b>
石川中央	6 <b>1.00</b>	4 <b>0.67</b>	5 <b>0.83</b>	0 <b>0.00</b>	0 <b>0.00</b>
能登中部	3 <b>0.75</b>	4 <b>1.00</b>	10 <b>2.50</b>	0 <b>0.00</b>	1 <b>0.25</b>
能登北部	1 <b>0.33</b>	5 <b>1.67</b>	5 <b>1.67</b>	6 <b>2.00</b>	2 <b>0.67</b>

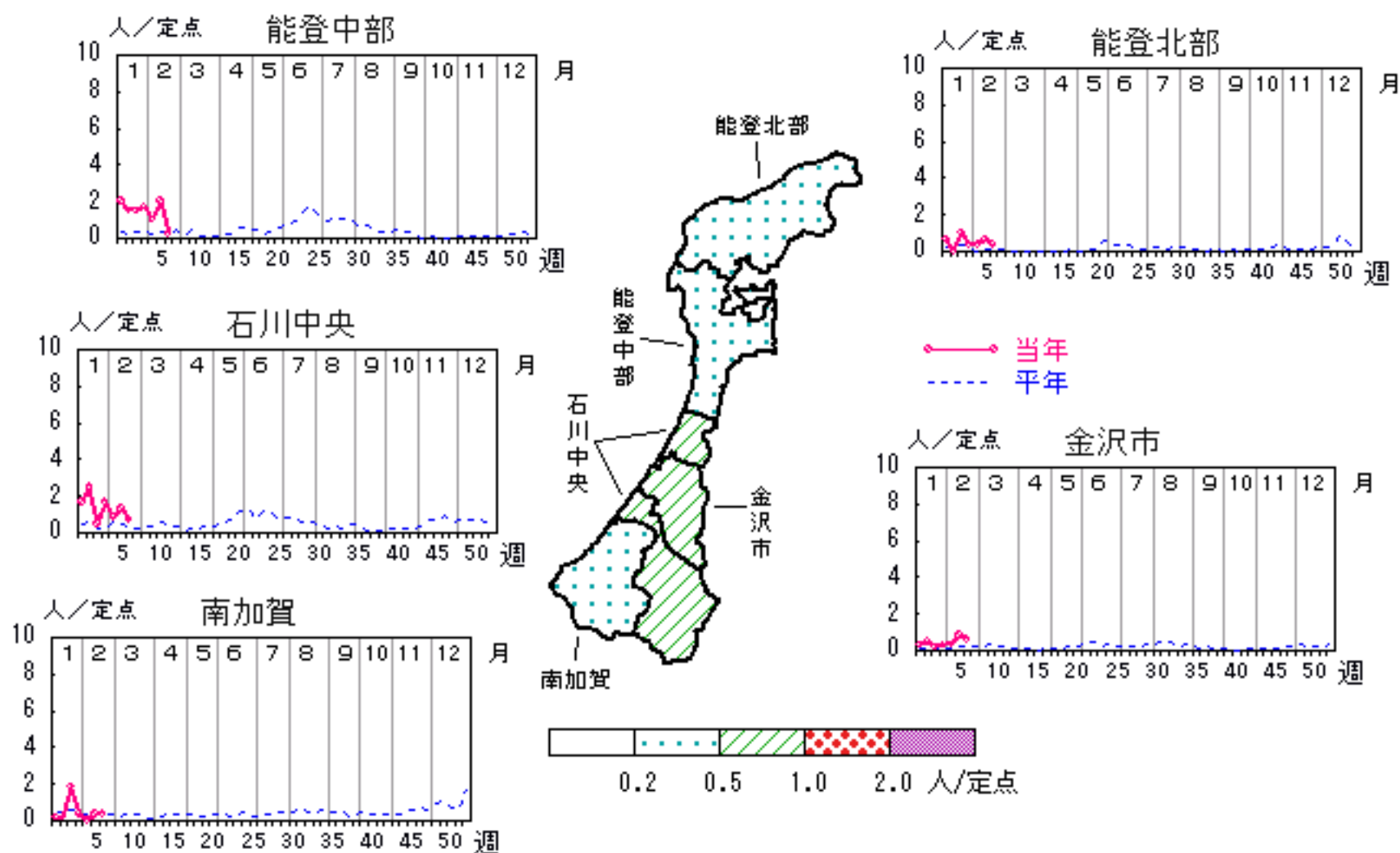


# 咽頭結膜熱

2007年 3週～ 7週

上段: 定点からの患者報告数  
下段: 定点あたりの患者数

	3週	4週	5週	6週	7週
石川県	25 <b>0.86</b>	23 <b>0.79</b>	13 <b>0.45</b>	28 <b>0.97</b>	14 <b>0.48</b>
金沢市	2 <b>0.20</b>	3 <b>0.30</b>	3 <b>0.30</b>	8 <b>0.80</b>	6 <b>0.60</b>
南加賀	11 <b>1.83</b>	2 <b>0.33</b>	0 <b>0.00</b>	2 <b>0.33</b>	2 <b>0.33</b>
石川中央	3 <b>0.50</b>	10 <b>1.67</b>	5 <b>0.83</b>	8 <b>1.33</b>	4 <b>0.67</b>
能登中部	6 <b>1.50</b>	7 <b>1.75</b>	4 <b>1.00</b>	8 <b>2.00</b>	1 <b>0.25</b>
能登北部	3 <b>1.00</b>	1 <b>0.33</b>	1 <b>0.33</b>	2 <b>0.67</b>	1 <b>0.33</b>

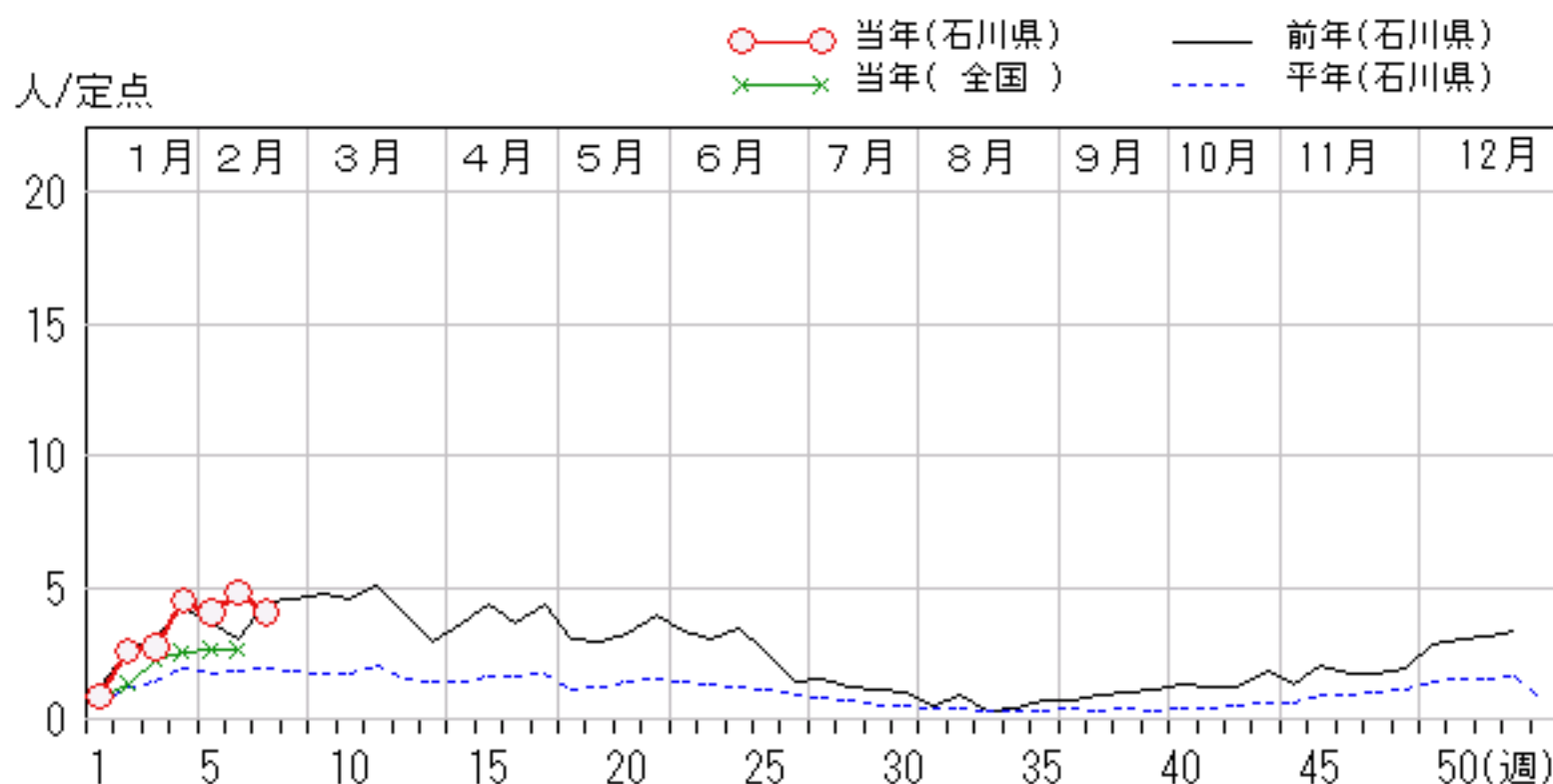
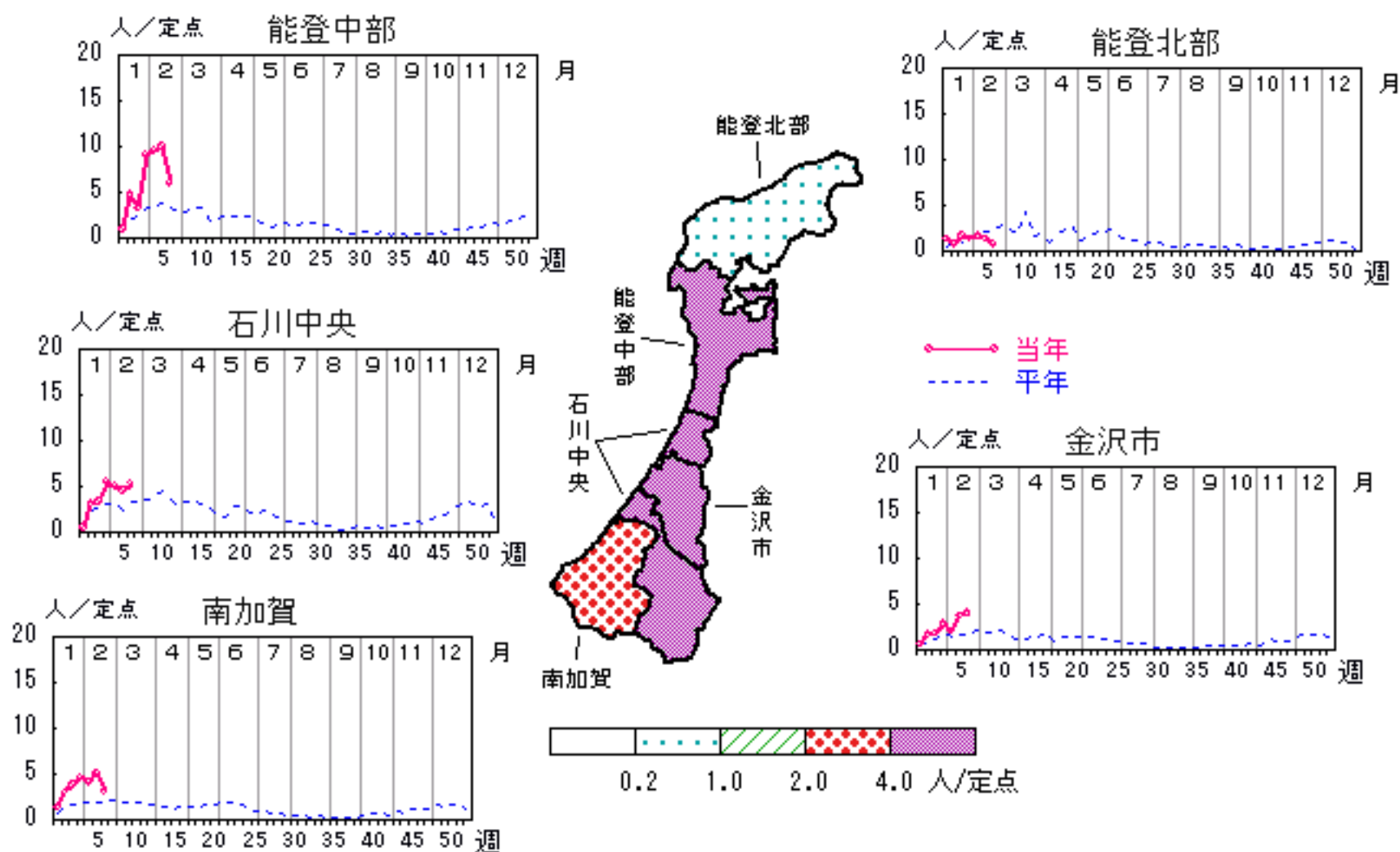


# A群溶血性レンサ球菌咽頭炎

2007年 3週～ 7週

上段: 定点からの患者報告数  
下段: 定点あたりの患者数

	3週	4週	5週	6週	7週
石川県	79 <b>2.72</b>	130 <b>4.48</b>	117 <b>4.03</b>	139 <b>4.79</b>	117 <b>4.03</b>
金沢市	18 <b>1.80</b>	29 <b>2.90</b>	20 <b>2.00</b>	37 <b>3.70</b>	40 <b>4.00</b>
南加賀	23 <b>3.83</b>	28 <b>4.67</b>	24 <b>4.00</b>	31 <b>5.17</b>	19 <b>3.17</b>
石川中央	20 <b>3.33</b>	33 <b>5.50</b>	30 <b>5.00</b>	27 <b>4.50</b>	32 <b>5.33</b>
能登中部	13 <b>3.25</b>	36 <b>9.00</b>	38 <b>9.50</b>	40 <b>10.00</b>	24 <b>6.00</b>
能登北部	5 <b>1.67</b>	4 <b>1.33</b>	5 <b>1.67</b>	4 <b>1.33</b>	2 <b>0.67</b>

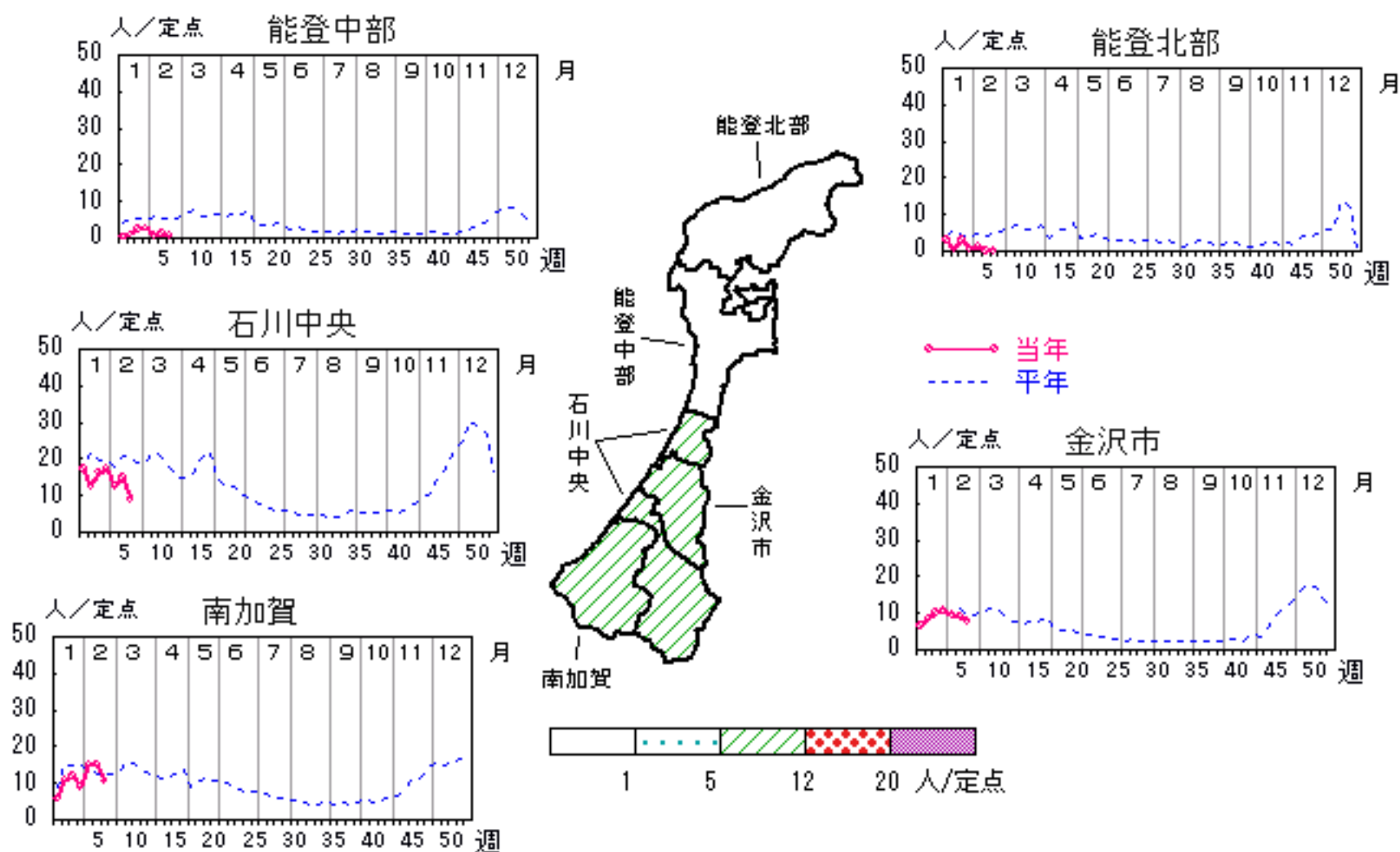


# 感染性胃腸炎

2007年 3週～ 7週

上段: 定点からの患者報告数  
下段: 定点あたりの患者数

	3週	4週	5週	6週	7週
石川県	289 <b>9.97</b>	277 <b>9.55</b>	266 <b>9.17</b>	277 <b>9.55</b>	198 <b>6.83</b>
金沢市	100 <b>10.00</b>	108 <b>10.80</b>	94 <b>9.40</b>	92 <b>9.20</b>	78 <b>7.80</b>
南加賀	72 <b>12.00</b>	53 <b>8.83</b>	89 <b>14.83</b>	91 <b>15.17</b>	63 <b>10.50</b>
石川中央	98 <b>16.33</b>	103 <b>17.17</b>	76 <b>12.67</b>	89 <b>14.83</b>	54 <b>9.00</b>
能登中部	10 <b>2.50</b>	11 <b>2.75</b>	3 <b>0.75</b>	5 <b>1.25</b>	3 <b>0.75</b>
能登北部	9 <b>3.00</b>	2 <b>0.67</b>	4 <b>1.33</b>	0 <b>0.00</b>	0 <b>0.00</b>

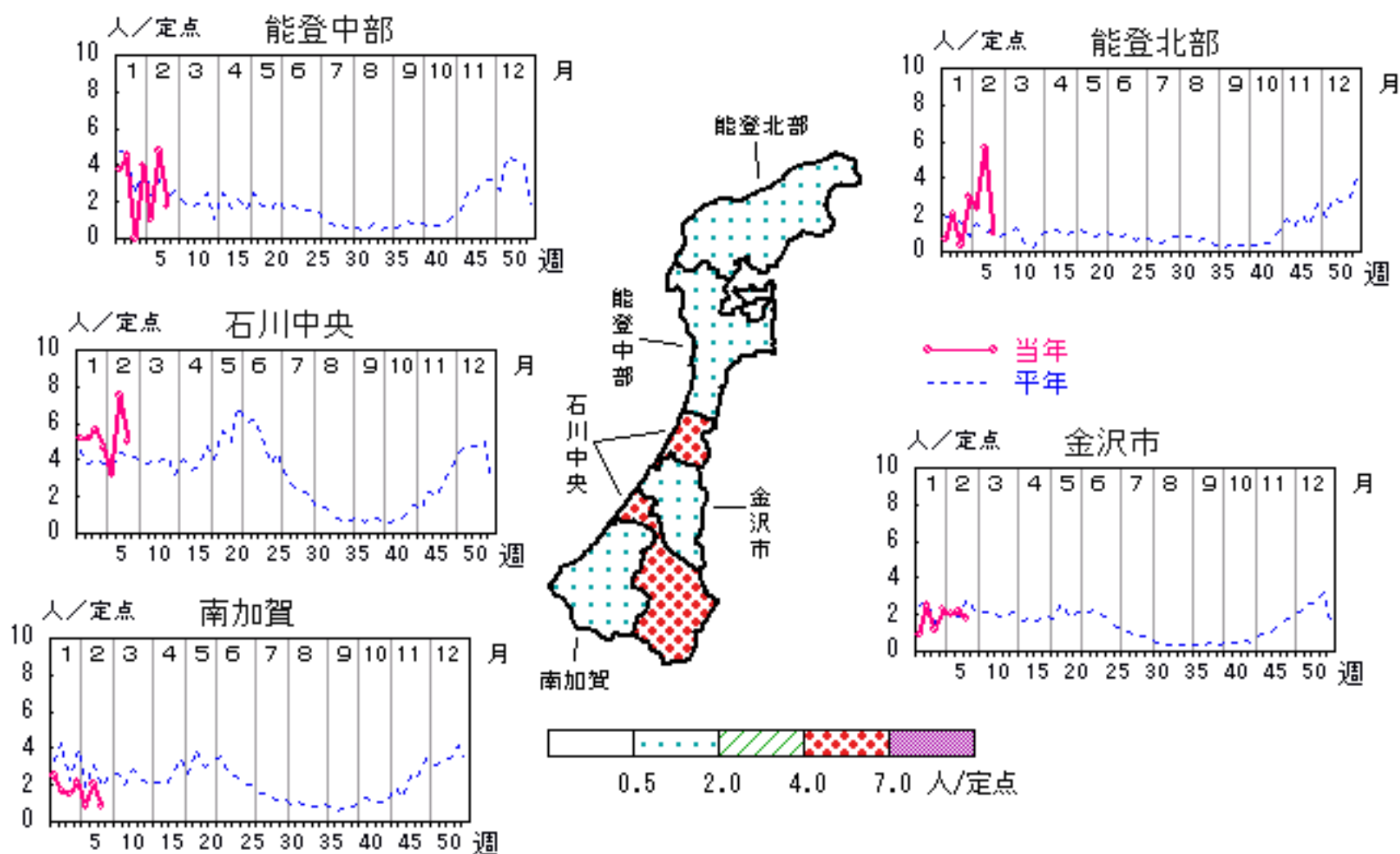


# 水痘

2007年 3週～ 7週

上段: 定点からの患者報告数  
下段: 定点あたりの患者数

	3週	4週	5週	6週	7週
石川県	56 <b>1.93</b>	89 <b>3.07</b>	55 <b>1.90</b>	115 <b>3.97</b>	63 <b>2.17</b>
金沢市	12 <b>1.20</b>	23 <b>2.30</b>	20 <b>2.00</b>	22 <b>2.20</b>	18 <b>1.80</b>
南加賀	9 <b>1.50</b>	13 <b>2.17</b>	5 <b>0.83</b>	12 <b>2.00</b>	5 <b>0.83</b>
石川中央	34 <b>5.67</b>	28 <b>4.67</b>	19 <b>3.17</b>	45 <b>7.50</b>	30 <b>5.00</b>
能登中部	0 <b>0.00</b>	16 <b>4.00</b>	4 <b>1.00</b>	19 <b>4.75</b>	7 <b>1.75</b>
能登北部	1 <b>0.33</b>	9 <b>3.00</b>	7 <b>2.33</b>	17 <b>5.67</b>	3 <b>1.00</b>



人/定点  
 ○ 当年(石川県)      — 前年(石川県)  
 × 当年(全国)      - - - 平年(石川県)

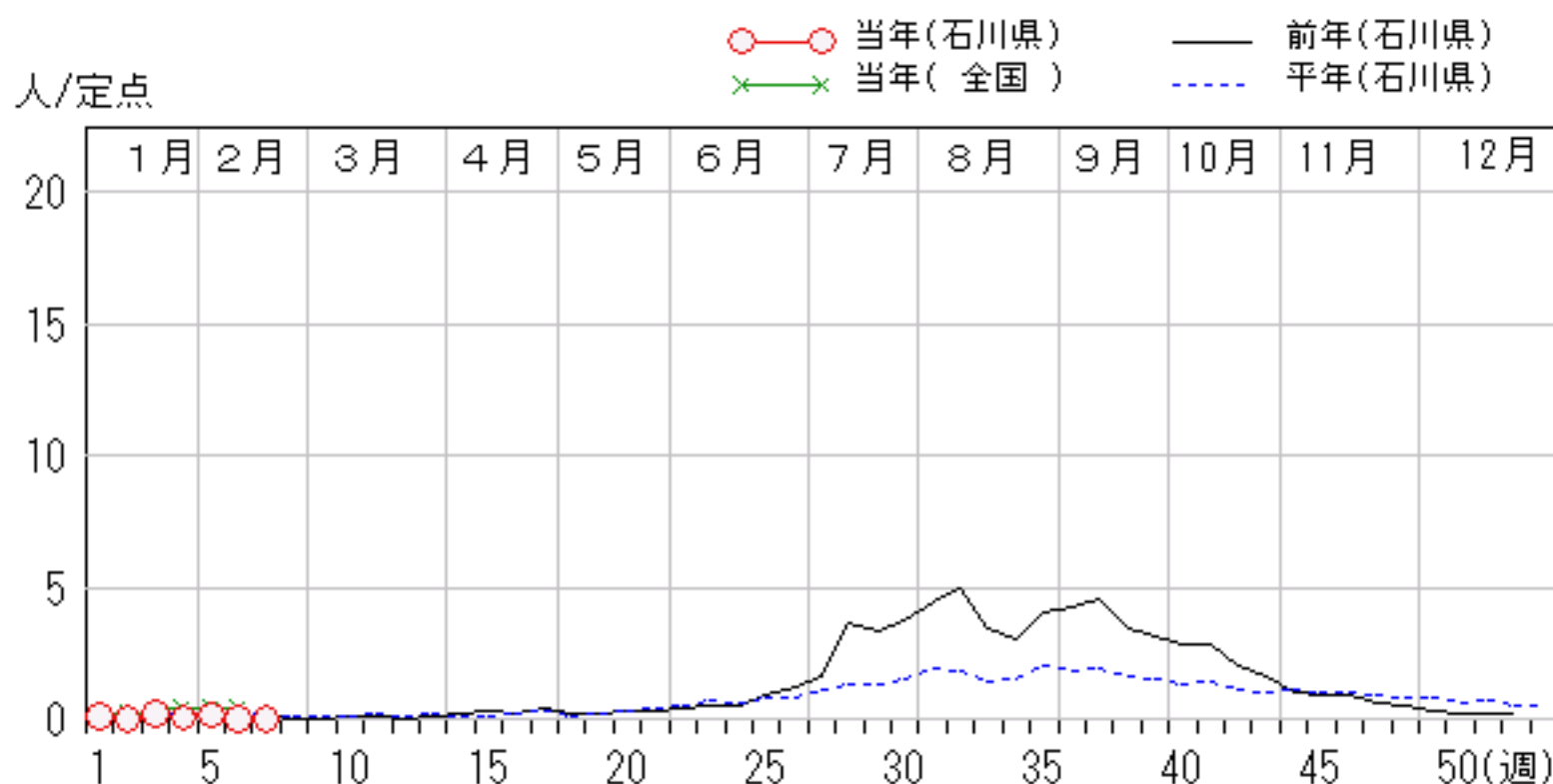
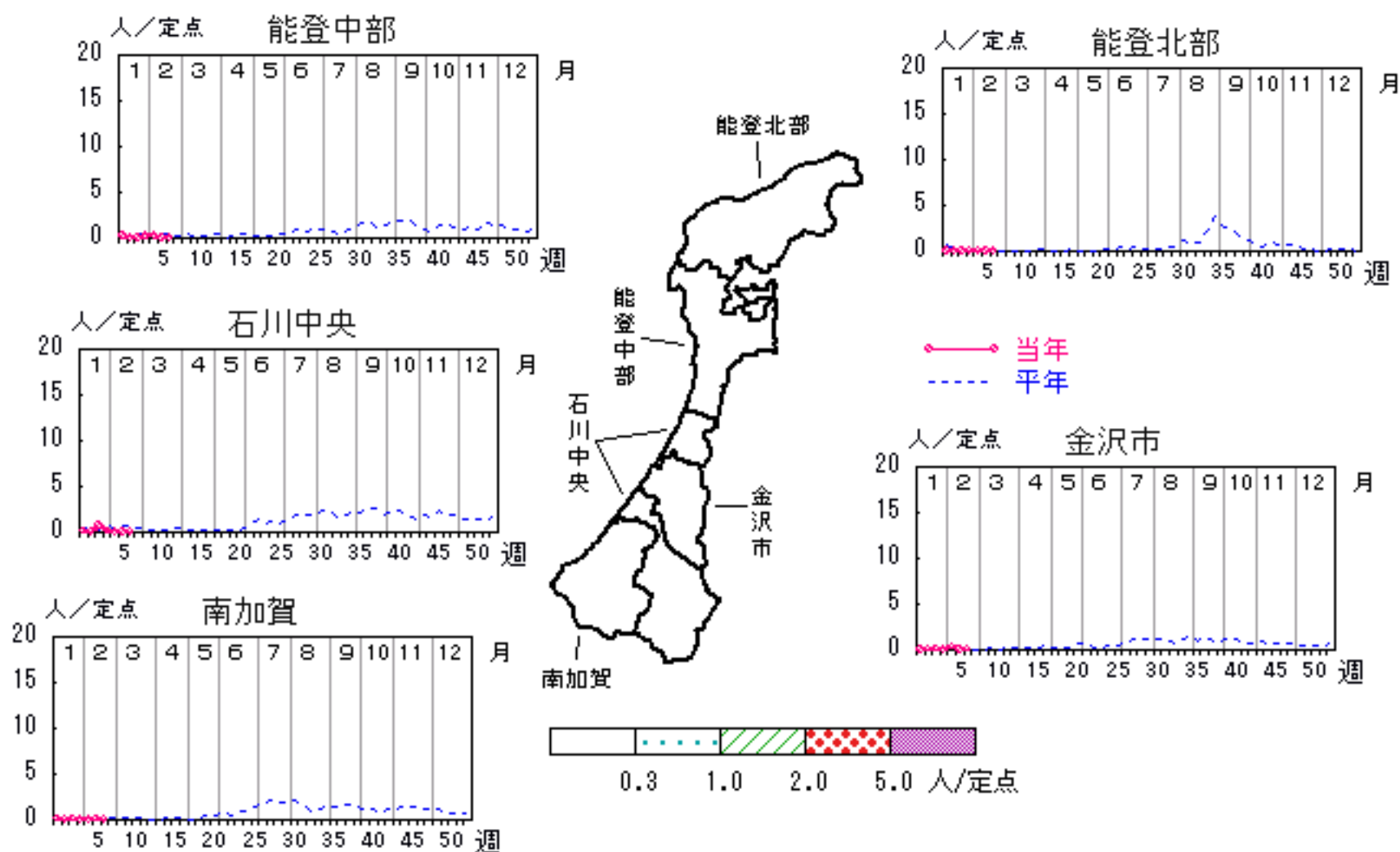


# 手足口病

2007年 3週～ 7週

上段: 定点からの患者報告数  
下段: 定点あたりの患者数

	3週	4週	5週	6週	7週
石川県	6 <b>0.21</b>	2 <b>0.07</b>	5 <b>0.17</b>	1 <b>0.03</b>	1 <b>0.03</b>
金沢市	1 <b>0.10</b>	0 <b>0.00</b>	4 <b>0.40</b>	0 <b>0.00</b>	1 <b>0.10</b>
南加賀	1 <b>0.17</b>	0 <b>0.00</b>	0 <b>0.00</b>	1 <b>0.17</b>	0 <b>0.00</b>
石川中央	4 <b>0.67</b>	1 <b>0.17</b>	0 <b>0.00</b>	0 <b>0.00</b>	0 <b>0.00</b>
能登中部	0 <b>0.00</b>	1 <b>0.25</b>	1 <b>0.25</b>	0 <b>0.00</b>	0 <b>0.00</b>
能登北部	0 <b>0.00</b>	0 <b>0.00</b>	0 <b>0.00</b>	0 <b>0.00</b>	0 <b>0.00</b>



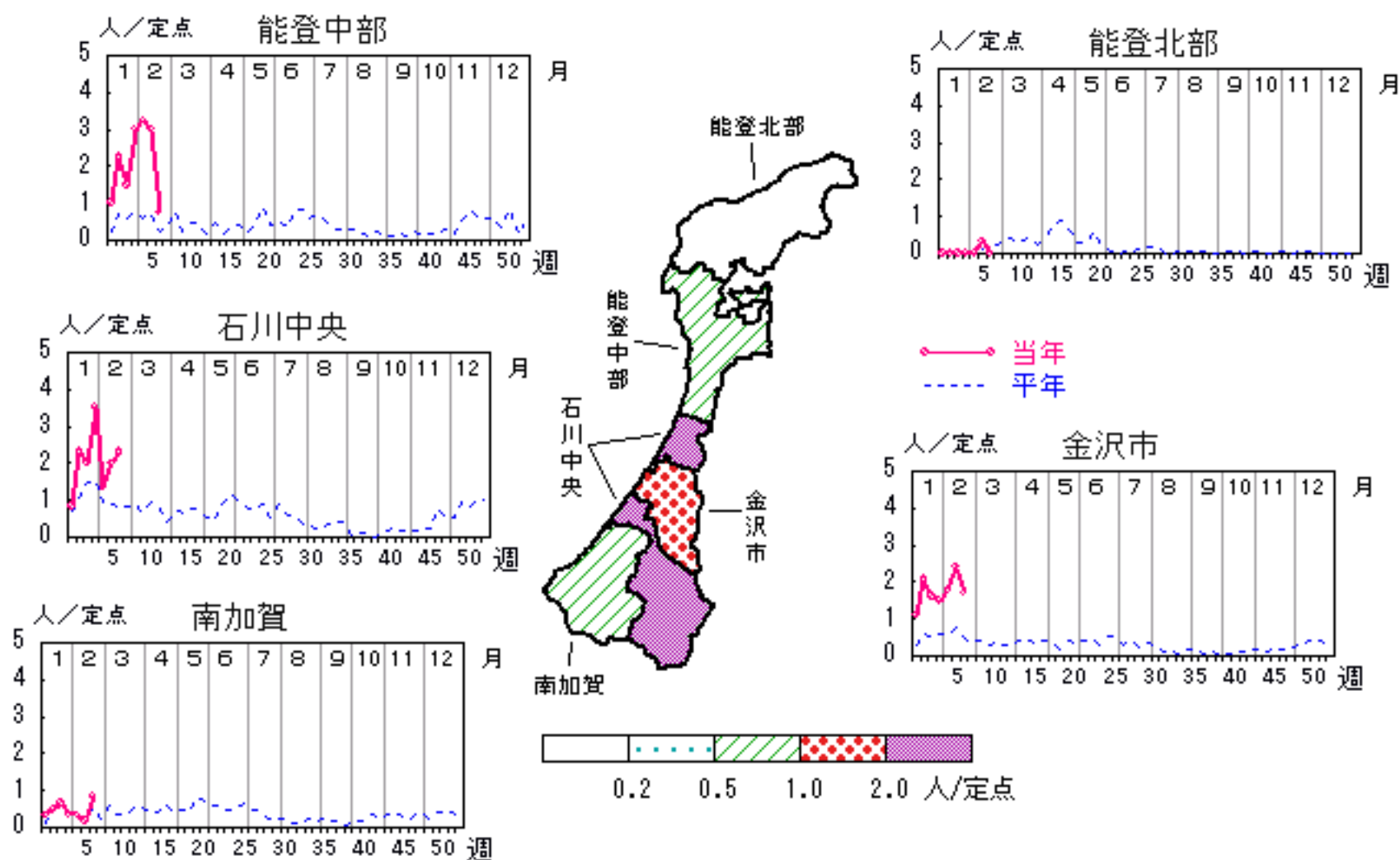


# 伝染性紅斑

2007年 3週～ 7週

上段: 定点からの患者報告数  
下段: 定点あたりの患者数

	3週	4週	5週	6週	7週
石川県	38 <b>1.31</b>	50 <b>1.72</b>	41 <b>1.41</b>	50 <b>1.72</b>	39 <b>1.34</b>
金沢市	16 <b>1.60</b>	15 <b>1.50</b>	18 <b>1.80</b>	24 <b>2.40</b>	17 <b>1.70</b>
南加賀	4 <b>0.67</b>	2 <b>0.33</b>	2 <b>0.33</b>	1 <b>0.17</b>	5 <b>0.83</b>
石川中央	12 <b>2.00</b>	21 <b>3.50</b>	8 <b>1.33</b>	12 <b>2.00</b>	14 <b>2.33</b>
能登中部	6 <b>1.50</b>	12 <b>3.00</b>	13 <b>3.25</b>	12 <b>3.00</b>	3 <b>0.75</b>
能登北部	0 <b>0.00</b>	0 <b>0.00</b>	0 <b>0.00</b>	1 <b>0.33</b>	0 <b>0.00</b>



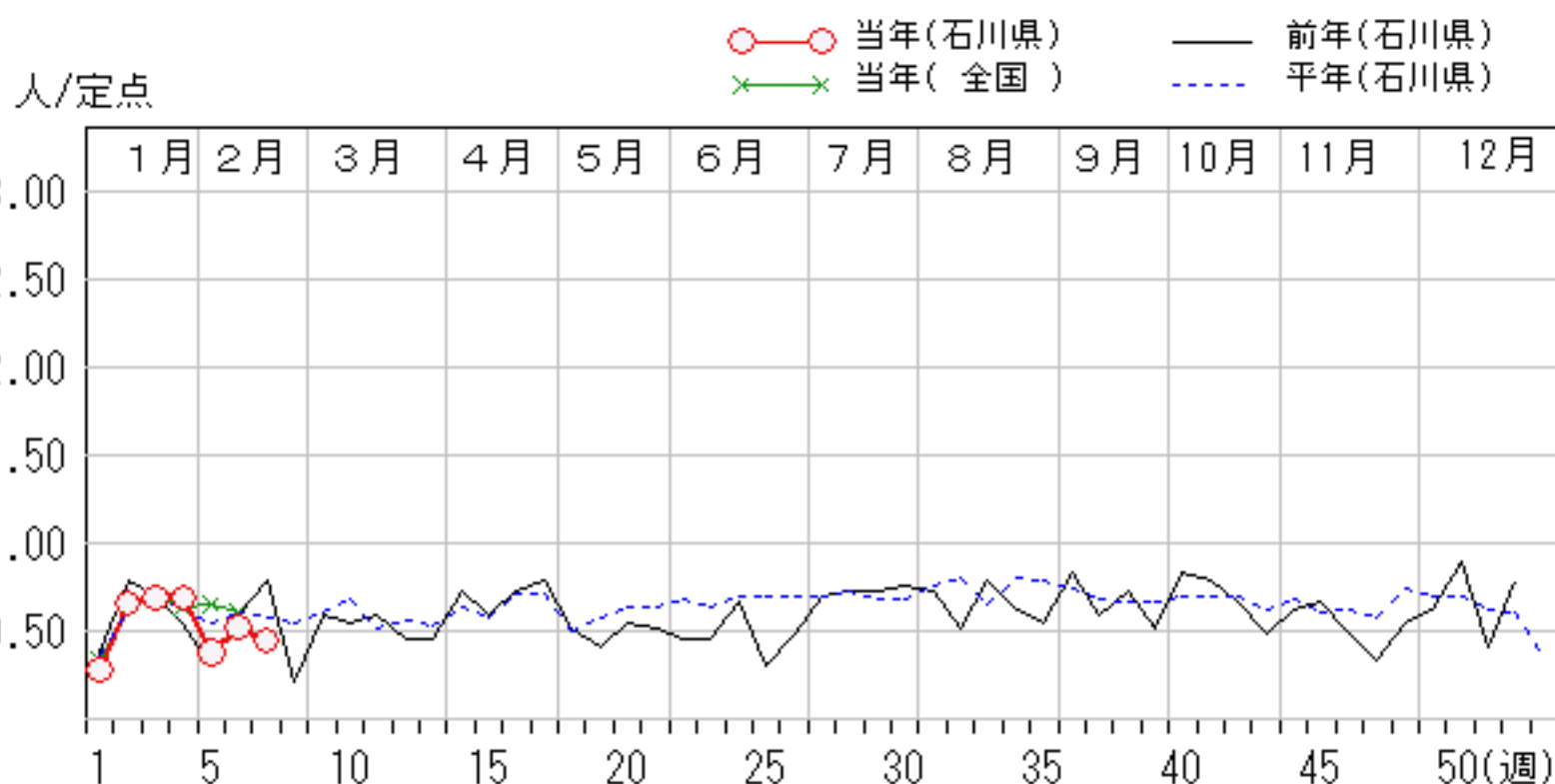
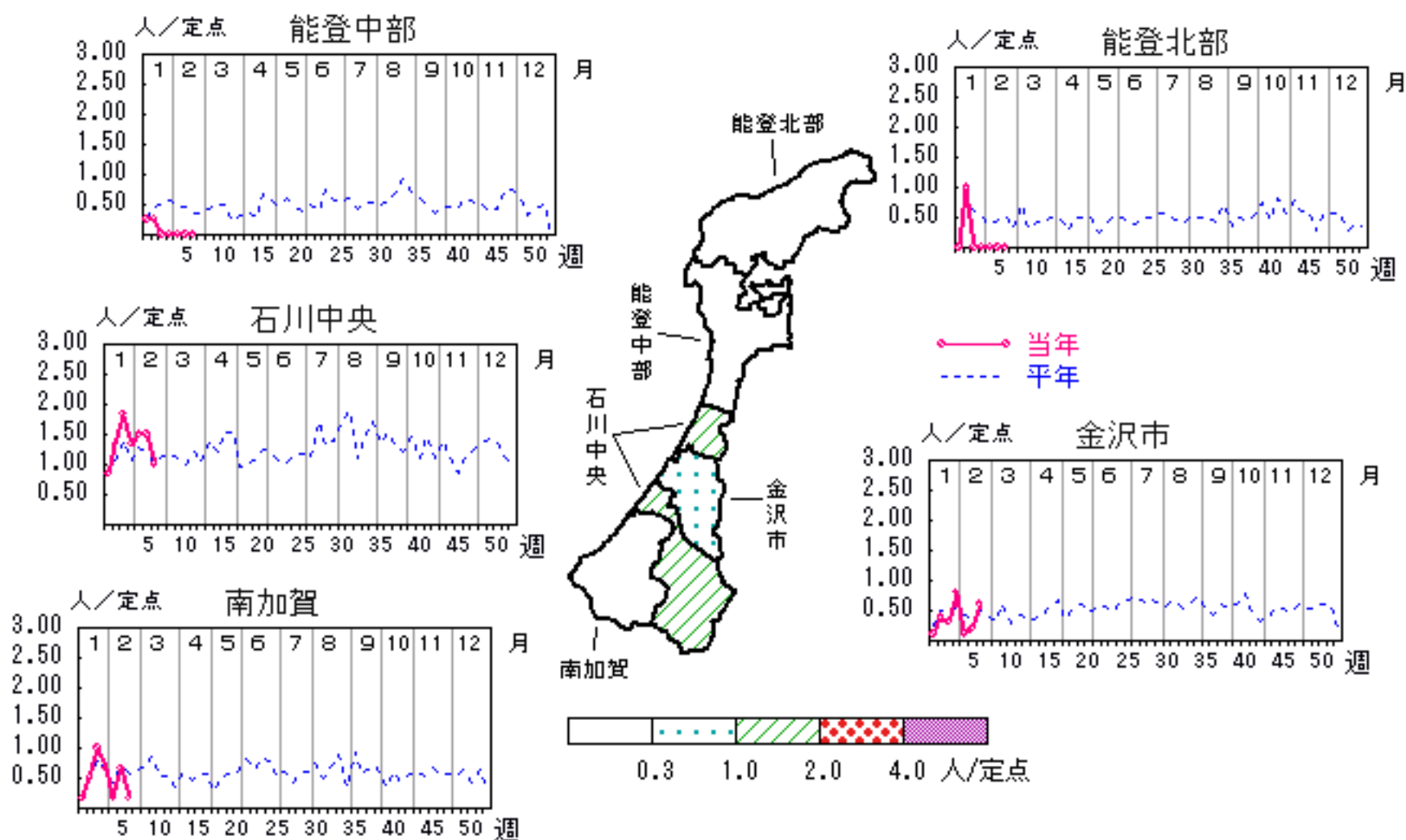


# 突発性発疹

2007年 3週～ 7週

上段: 定点からの患者報告数  
下段: 定点あたりの患者数

	3週	4週	5週	6週	7週
石川県	20 <b>0.69</b>	20 <b>0.69</b>	11 <b>0.38</b>	15 <b>0.52</b>	13 <b>0.45</b>
金沢市	3 <b>0.30</b>	8 <b>0.80</b>	1 <b>0.10</b>	2 <b>0.20</b>	6 <b>0.60</b>
南加賀	6 <b>1.00</b>	4 <b>0.67</b>	1 <b>0.17</b>	4 <b>0.67</b>	1 <b>0.17</b>
石川中央	11 <b>1.83</b>	8 <b>1.33</b>	9 <b>1.50</b>	9 <b>1.50</b>	6 <b>1.00</b>
能登中部	0 <b>0.00</b>	0 <b>0.00</b>	0 <b>0.00</b>	0 <b>0.00</b>	0 <b>0.00</b>
能登北部	0 <b>0.00</b>	0 <b>0.00</b>	0 <b>0.00</b>	0 <b>0.00</b>	0 <b>0.00</b>

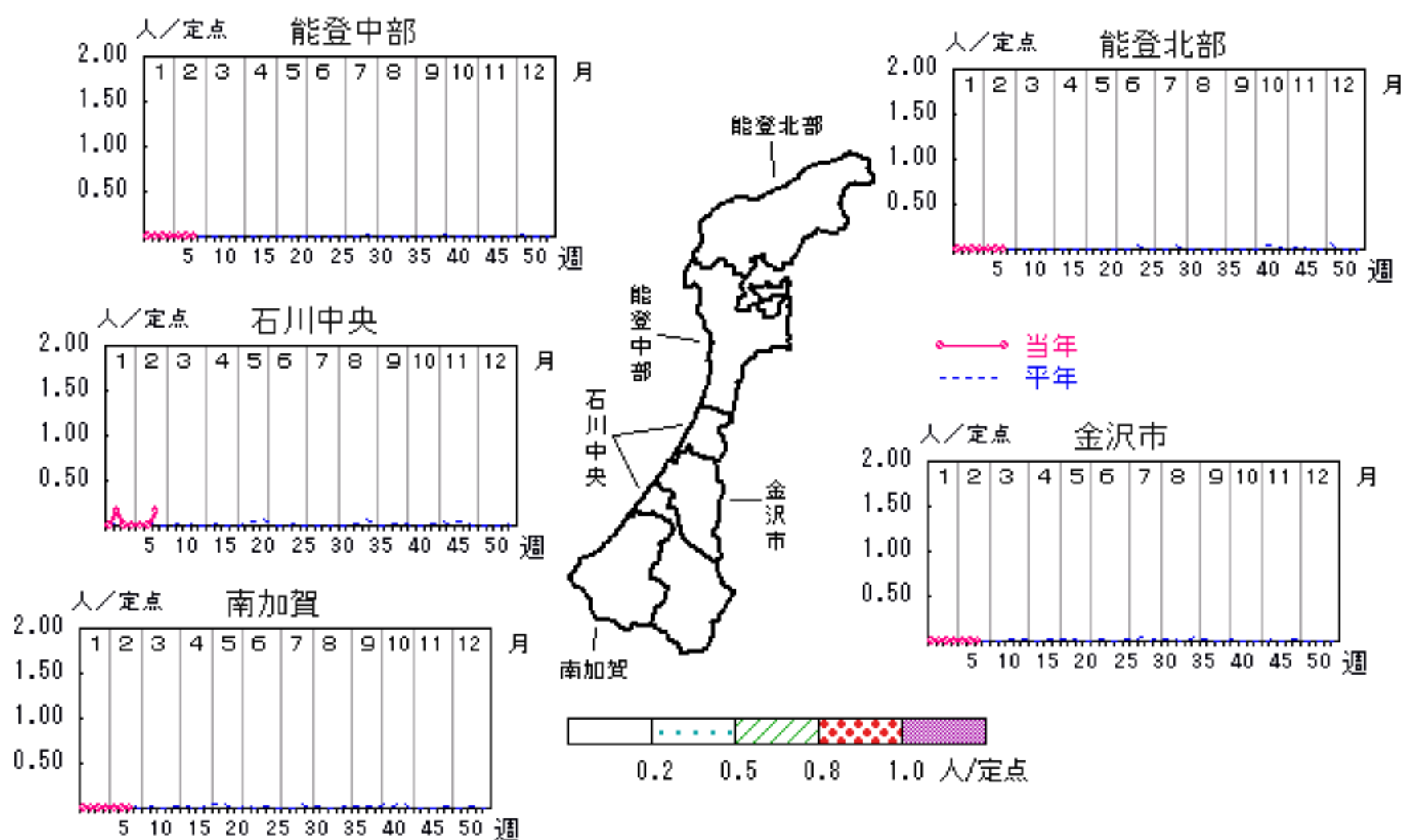


# 百日咳

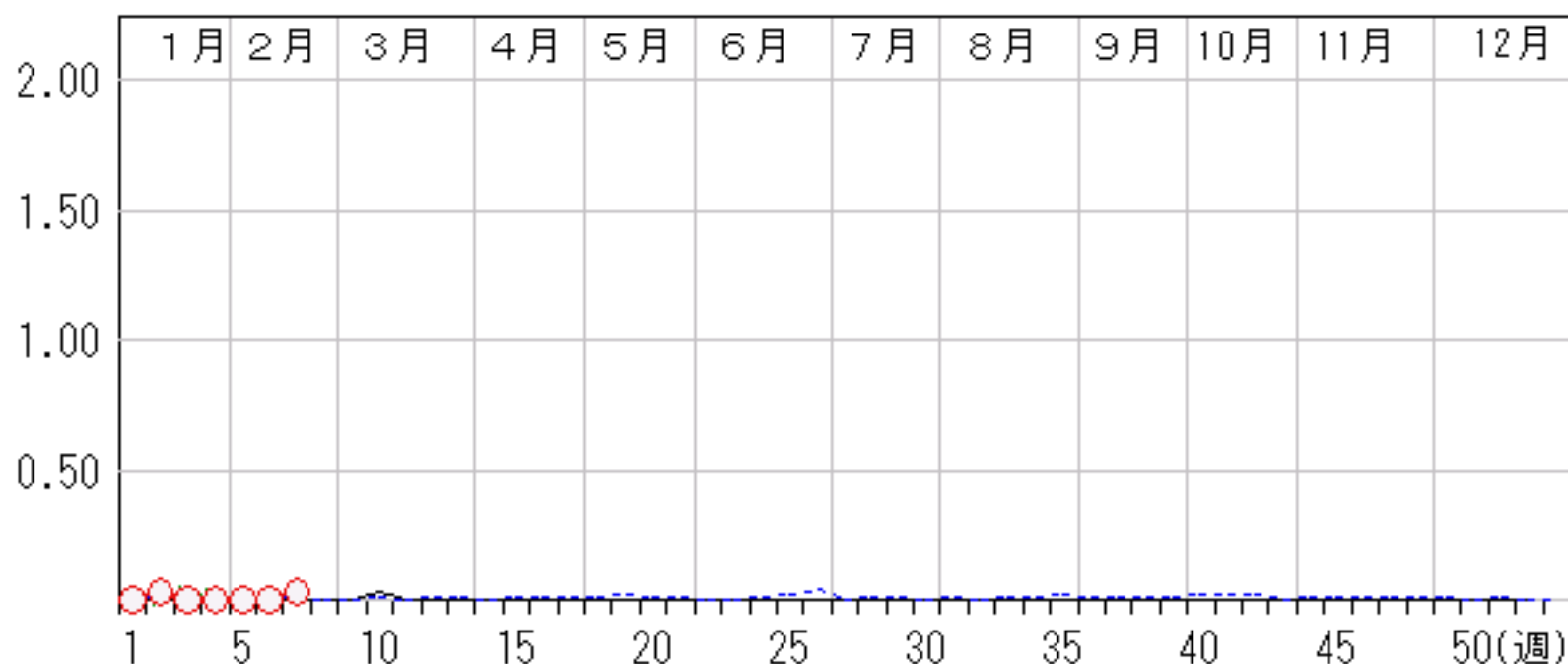
2007年 3週～ 7週

上段: 定点からの患者報告数  
下段: 定点あたりの患者数

	3週	4週	5週	6週	7週
石川県	0 <b>0.00</b>	0 <b>0.00</b>	0 <b>0.00</b>	0 <b>0.00</b>	1 <b>0.03</b>
金沢市	0 <b>0.00</b>	0 <b>0.00</b>	0 <b>0.00</b>	0 <b>0.00</b>	0 <b>0.00</b>
南加賀	0 <b>0.00</b>	0 <b>0.00</b>	0 <b>0.00</b>	0 <b>0.00</b>	0 <b>0.00</b>
石川中央	0 <b>0.00</b>	0 <b>0.00</b>	0 <b>0.00</b>	0 <b>0.00</b>	1 <b>0.17</b>
能登中部	0 <b>0.00</b>	0 <b>0.00</b>	0 <b>0.00</b>	0 <b>0.00</b>	0 <b>0.00</b>
能登北部	0 <b>0.00</b>	0 <b>0.00</b>	0 <b>0.00</b>	0 <b>0.00</b>	0 <b>0.00</b>



○ 当年(石川県)      — 前年(石川県)  
× 当年(全国)      - - - 平年(石川県)

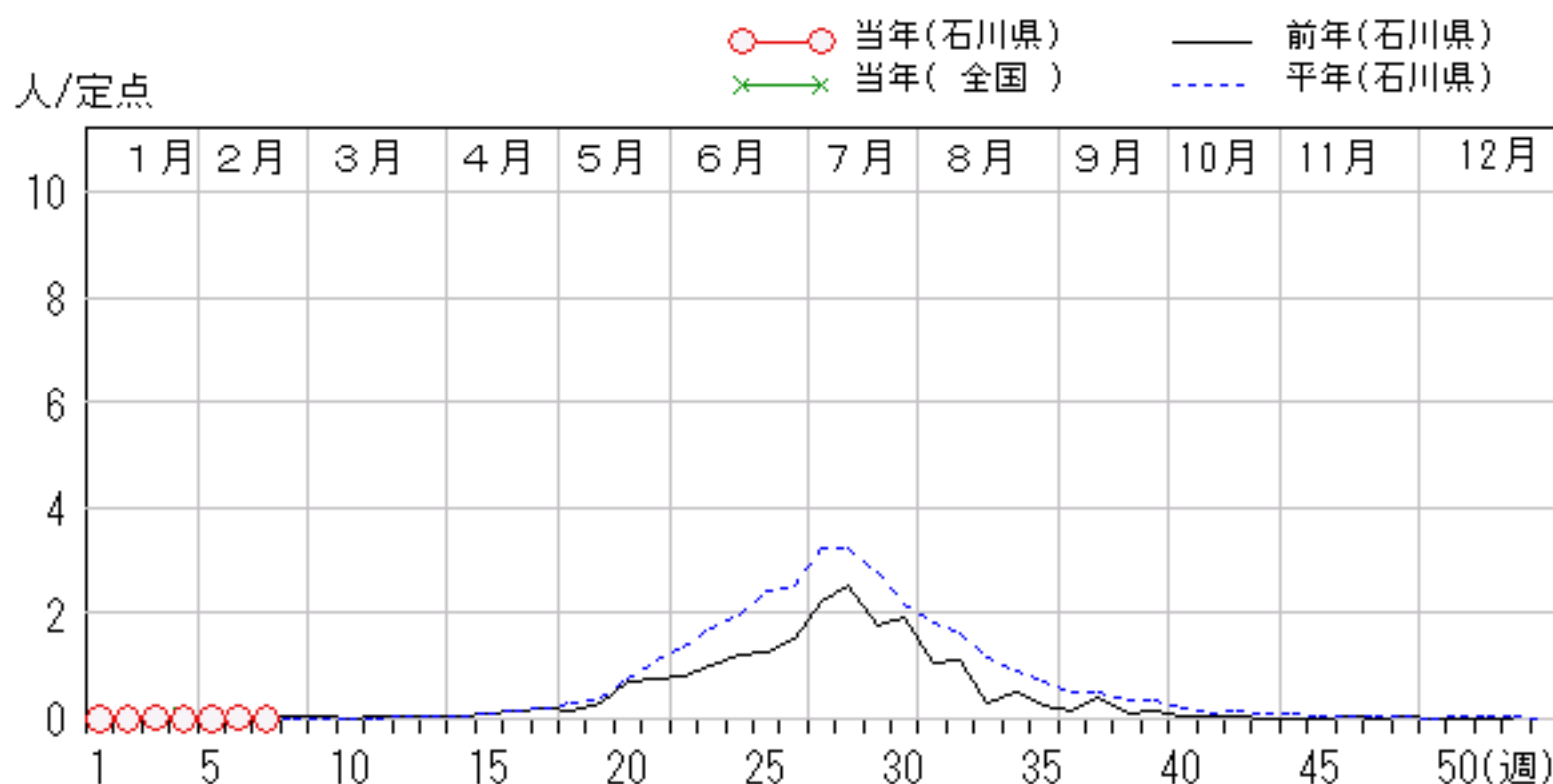
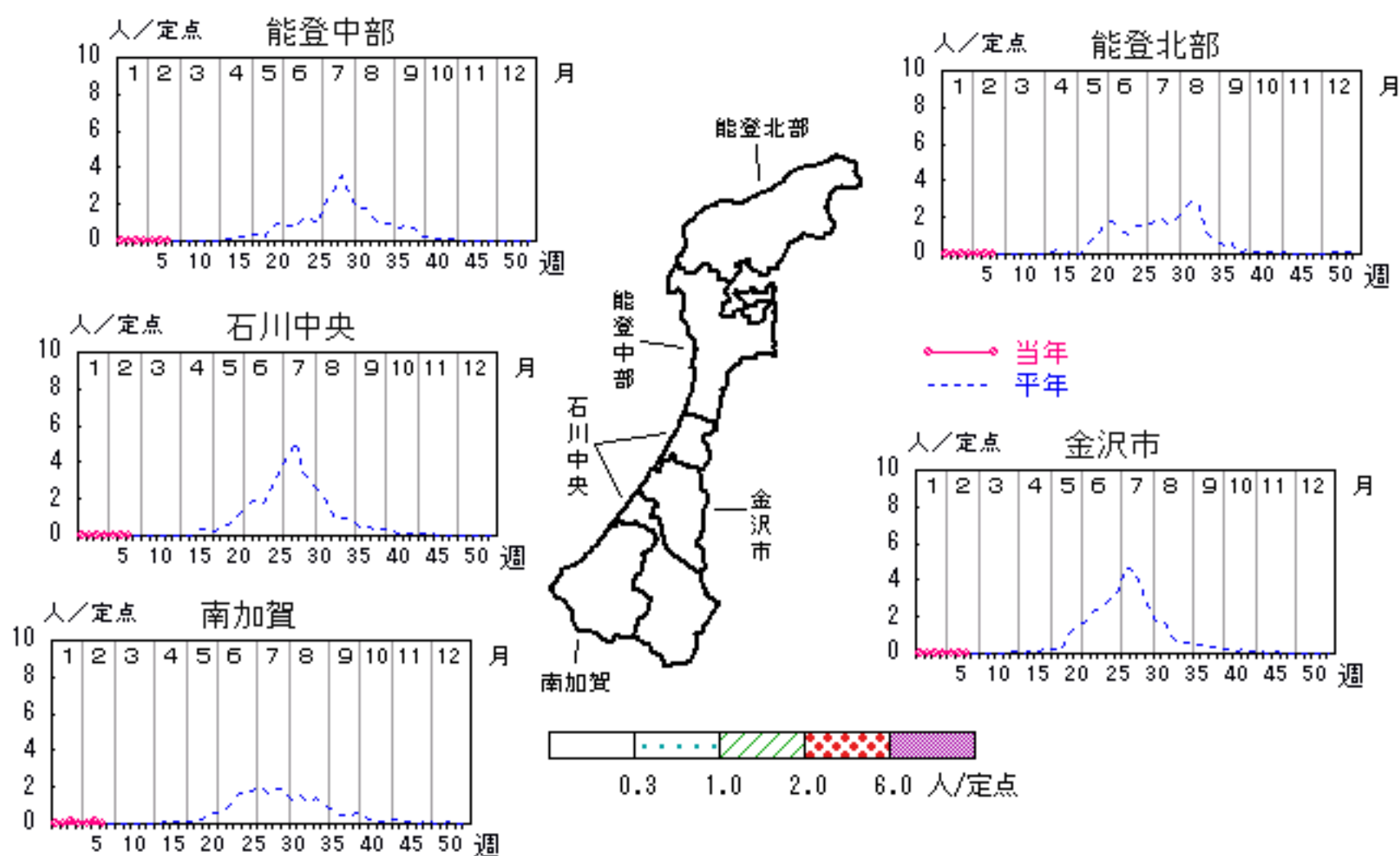


# ヘルパンギーナ

2007年 3週～ 7週

上段: 定点からの患者報告数  
下段: 定点あたりの患者数

	3週	4週	5週	6週	7週
石川県	1 <b>0.03</b>	0 <b>0.00</b>	0 <b>0.00</b>	1 <b>0.03</b>	0 <b>0.00</b>
金沢市	0 <b>0.00</b>	0 <b>0.00</b>	0 <b>0.00</b>	0 <b>0.00</b>	0 <b>0.00</b>
南加賀	1 <b>0.17</b>	0 <b>0.00</b>	0 <b>0.00</b>	1 <b>0.17</b>	0 <b>0.00</b>
石川中央	0 <b>0.00</b>	0 <b>0.00</b>	0 <b>0.00</b>	0 <b>0.00</b>	0 <b>0.00</b>
能登中部	0 <b>0.00</b>	0 <b>0.00</b>	0 <b>0.00</b>	0 <b>0.00</b>	0 <b>0.00</b>
能登北部	0 <b>0.00</b>	0 <b>0.00</b>	0 <b>0.00</b>	0 <b>0.00</b>	0 <b>0.00</b>

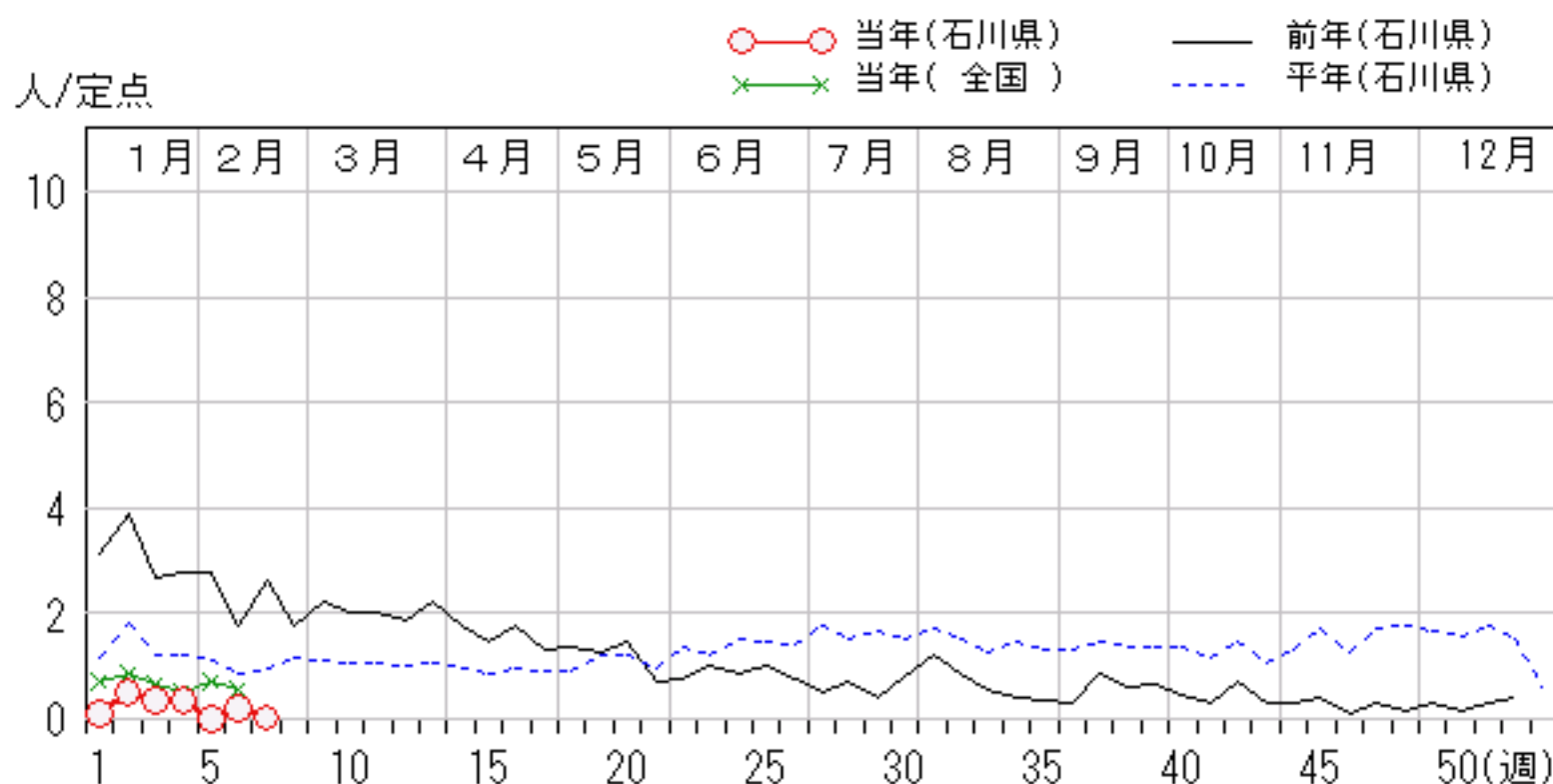
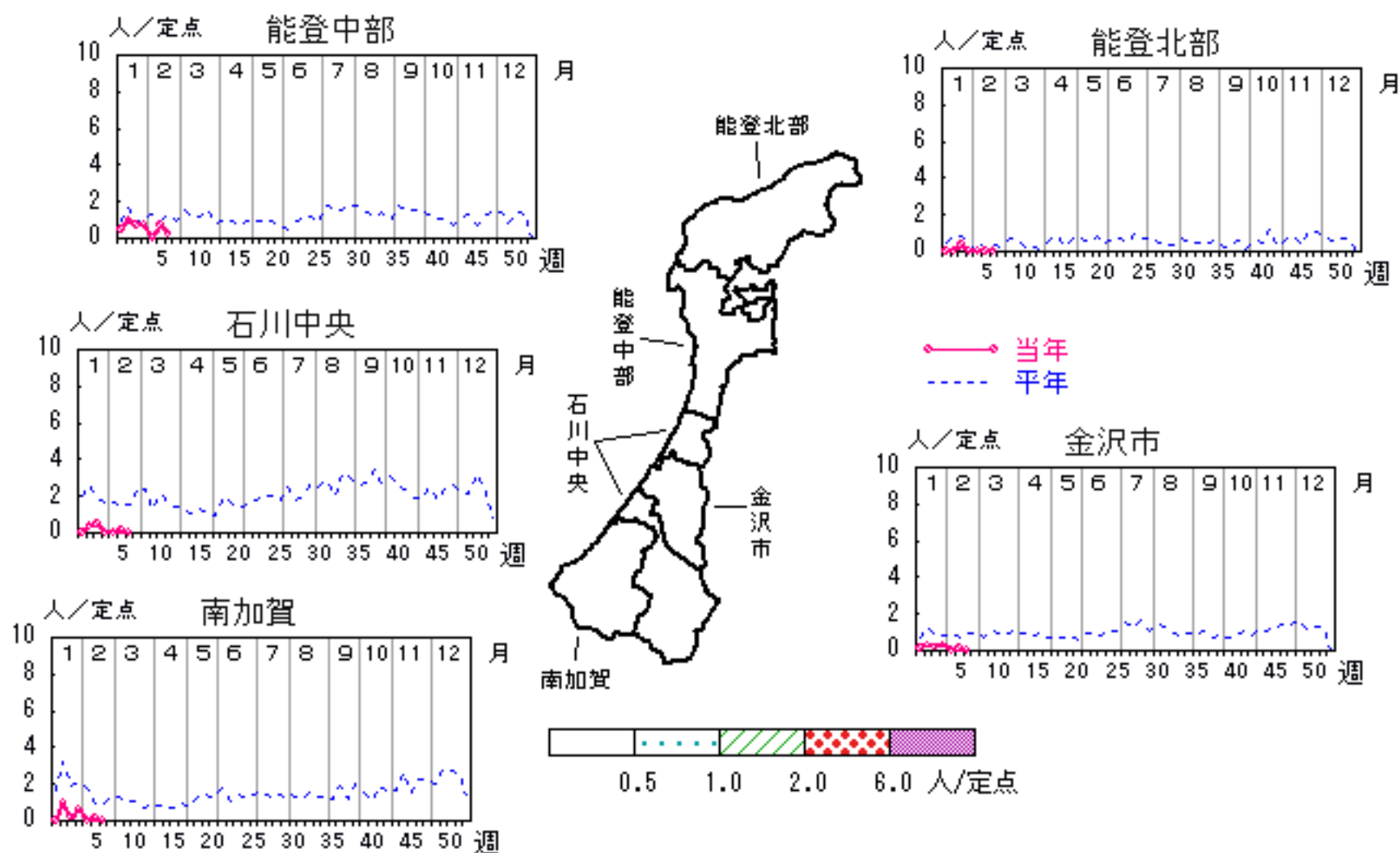


# 流行性耳下腺炎

2007年 3週～ 7週

上段: 定点からの患者報告数  
下段: 定点あたりの患者数

	3週	4週	5週	6週	7週
石川県	10 <b>0.34</b>	10 <b>0.34</b>	0 <b>0.00</b>	6 <b>0.21</b>	1 <b>0.03</b>
金沢市	2 <b>0.20</b>	3 <b>0.30</b>	0 <b>0.00</b>	1 <b>0.10</b>	0 <b>0.00</b>
南加賀	1 <b>0.17</b>	4 <b>0.67</b>	0 <b>0.00</b>	1 <b>0.17</b>	0 <b>0.00</b>
石川中央	3 <b>0.50</b>	0 <b>0.00</b>	0 <b>0.00</b>	1 <b>0.17</b>	0 <b>0.00</b>
能登中部	3 <b>0.75</b>	3 <b>0.75</b>	0 <b>0.00</b>	3 <b>0.75</b>	1 <b>0.25</b>
能登北部	1 <b>0.33</b>	0 <b>0.00</b>	0 <b>0.00</b>	0 <b>0.00</b>	0 <b>0.00</b>

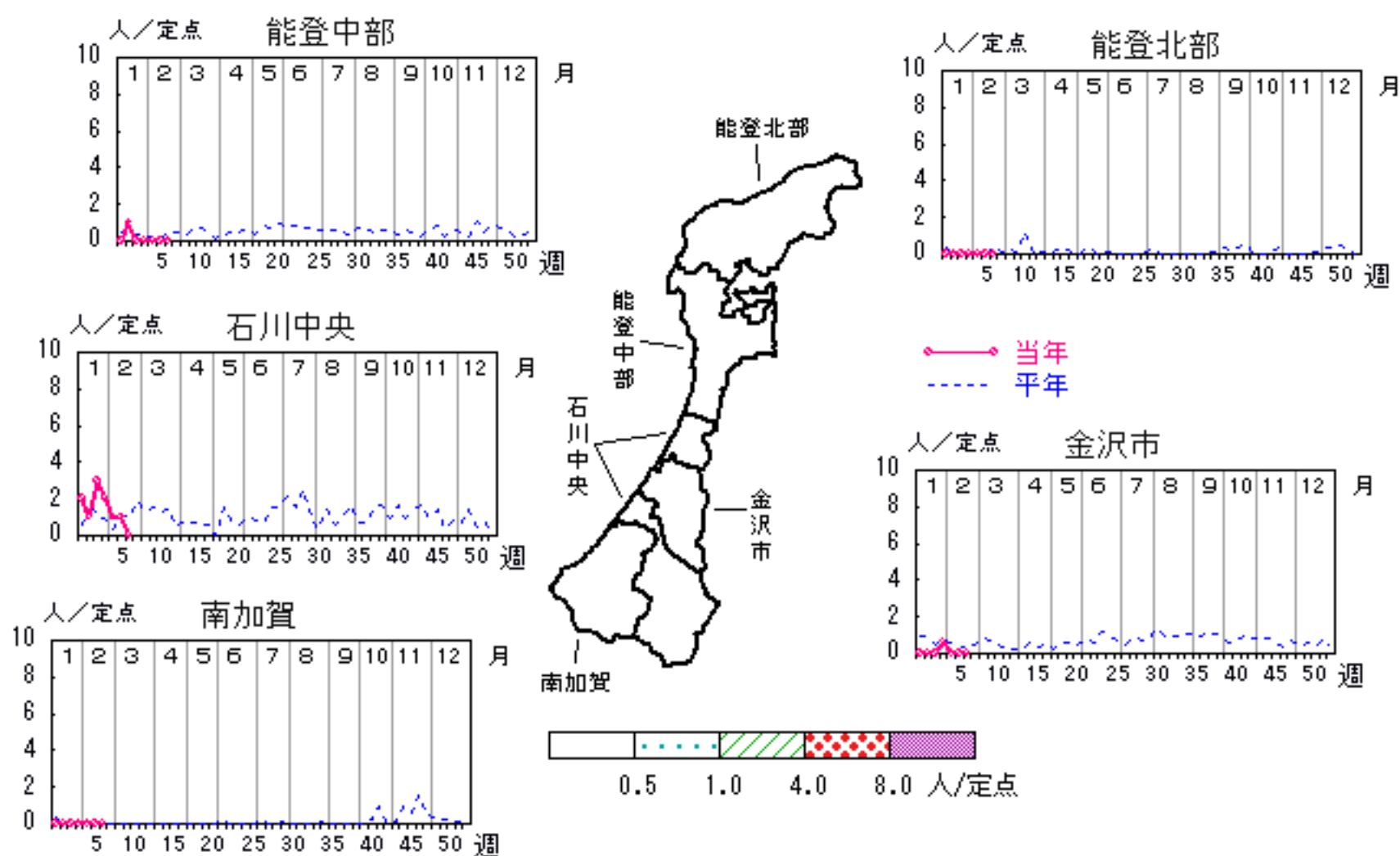


# 流行性角結膜炎

2007年 3週～ 7週

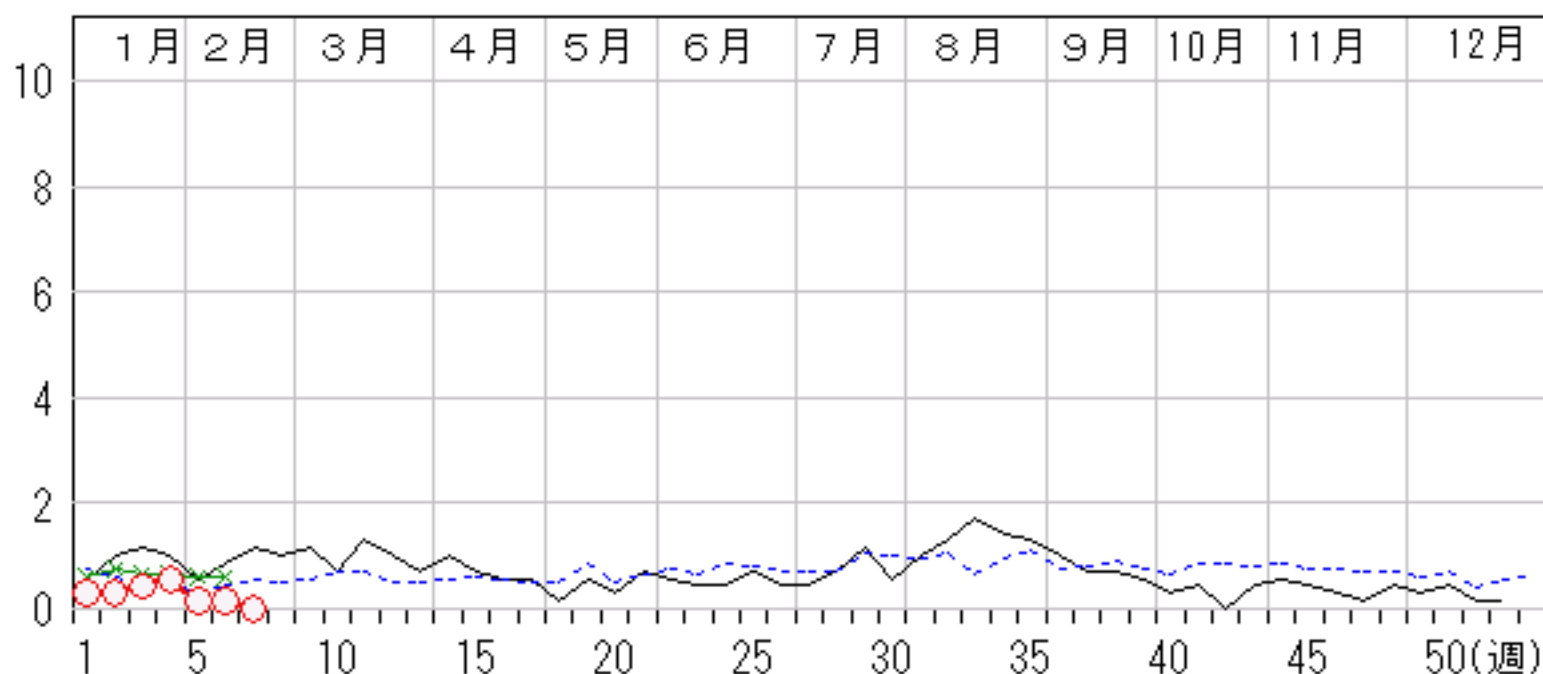
上段:定点からの患者報告数  
下段:定点あたりの患者数

	3週	4週	5週	6週	7週
石川県	3 <b>0.43</b>	4 <b>0.57</b>	1 <b>0.14</b>	1 <b>0.14</b>	0 <b>0.00</b>
金沢市	0 <b>0.00</b>	2 <b>0.67</b>	0 <b>0.00</b>	0 <b>0.00</b>	0 <b>0.00</b>
南加賀	0 <b>0.00</b>	0 <b>0.00</b>	0 <b>0.00</b>	0 <b>0.00</b>	0 <b>0.00</b>
石川中央	3 <b>3.00</b>	2 <b>2.00</b>	1 <b>1.00</b>	1 <b>1.00</b>	0 <b>0.00</b>
能登中部	0 <b>0.00</b>	0 <b>0.00</b>	0 <b>0.00</b>	0 <b>0.00</b>	0 <b>0.00</b>
能登北部	0 <b>0.00</b>	0 <b>0.00</b>	0 <b>0.00</b>	0 <b>0.00</b>	0 <b>0.00</b>



人/定点

○ 当年(石川県)      — 前年(石川県)  
 × 当年(全国)      - - - 平年(石川県)

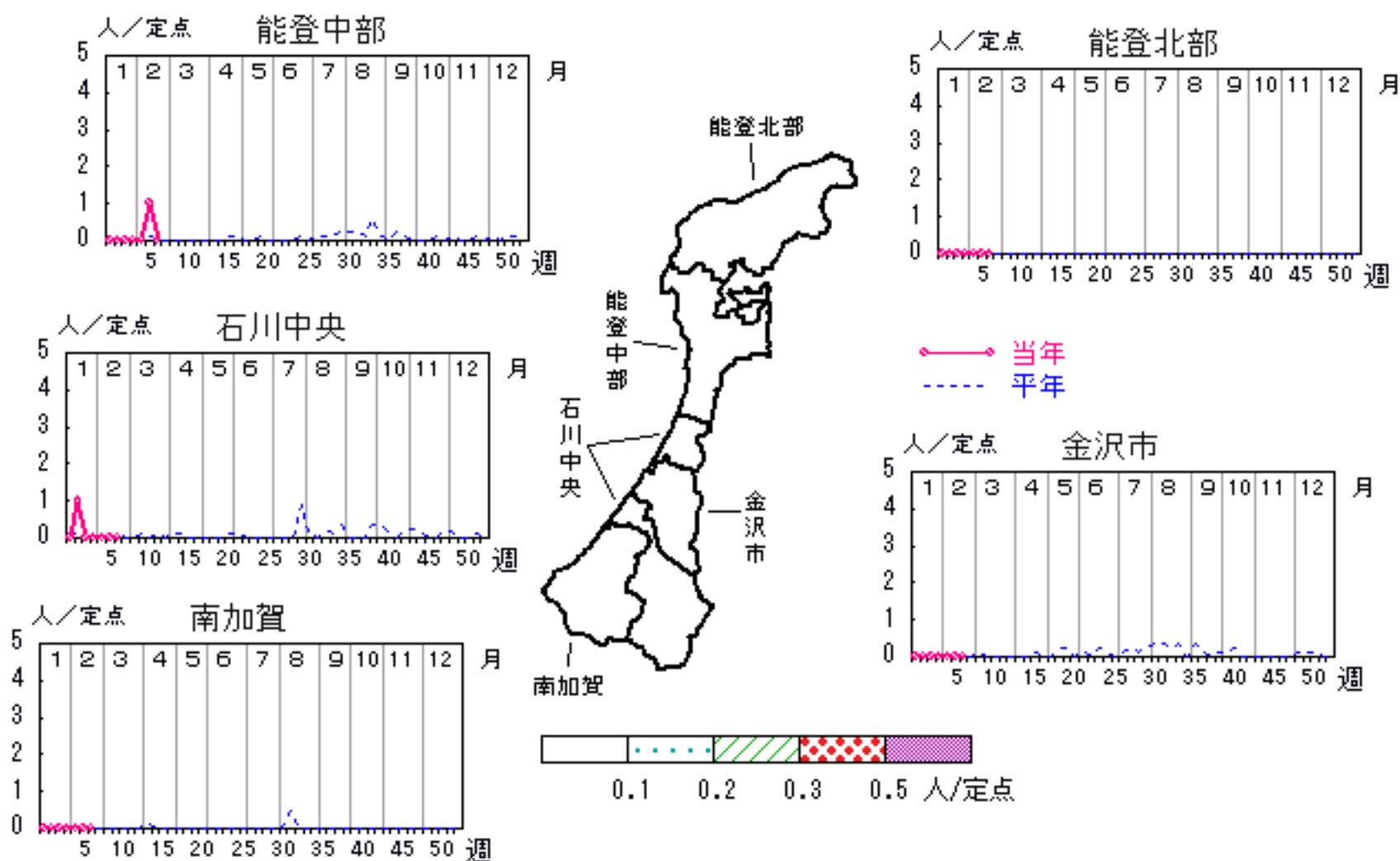


# 無菌性髄膜炎

2007年 3週～ 7週

上段: 定点からの患者報告数  
下段: 定点あたりの患者数

	3週	4週	5週	6週	7週
石川県	0 <b>0.00</b>	0 <b>0.00</b>	0 <b>0.00</b>	1 <b>0.20</b>	0 <b>0.00</b>
金沢市	0 <b>0.00</b>	0 <b>0.00</b>	0 <b>0.00</b>	0 <b>0.00</b>	0 <b>0.00</b>
南加賀	0 <b>0.00</b>	0 <b>0.00</b>	0 <b>0.00</b>	0 <b>0.00</b>	0 <b>0.00</b>
石川中央	0 <b>0.00</b>	0 <b>0.00</b>	0 <b>0.00</b>	0 <b>0.00</b>	0 <b>0.00</b>
能登中部	0 <b>0.00</b>	0 <b>0.00</b>	0 <b>0.00</b>	1 <b>1.00</b>	0 <b>0.00</b>
能登北部	0 <b>0.00</b>	0 <b>0.00</b>	0 <b>0.00</b>	0 <b>0.00</b>	0 <b>0.00</b>

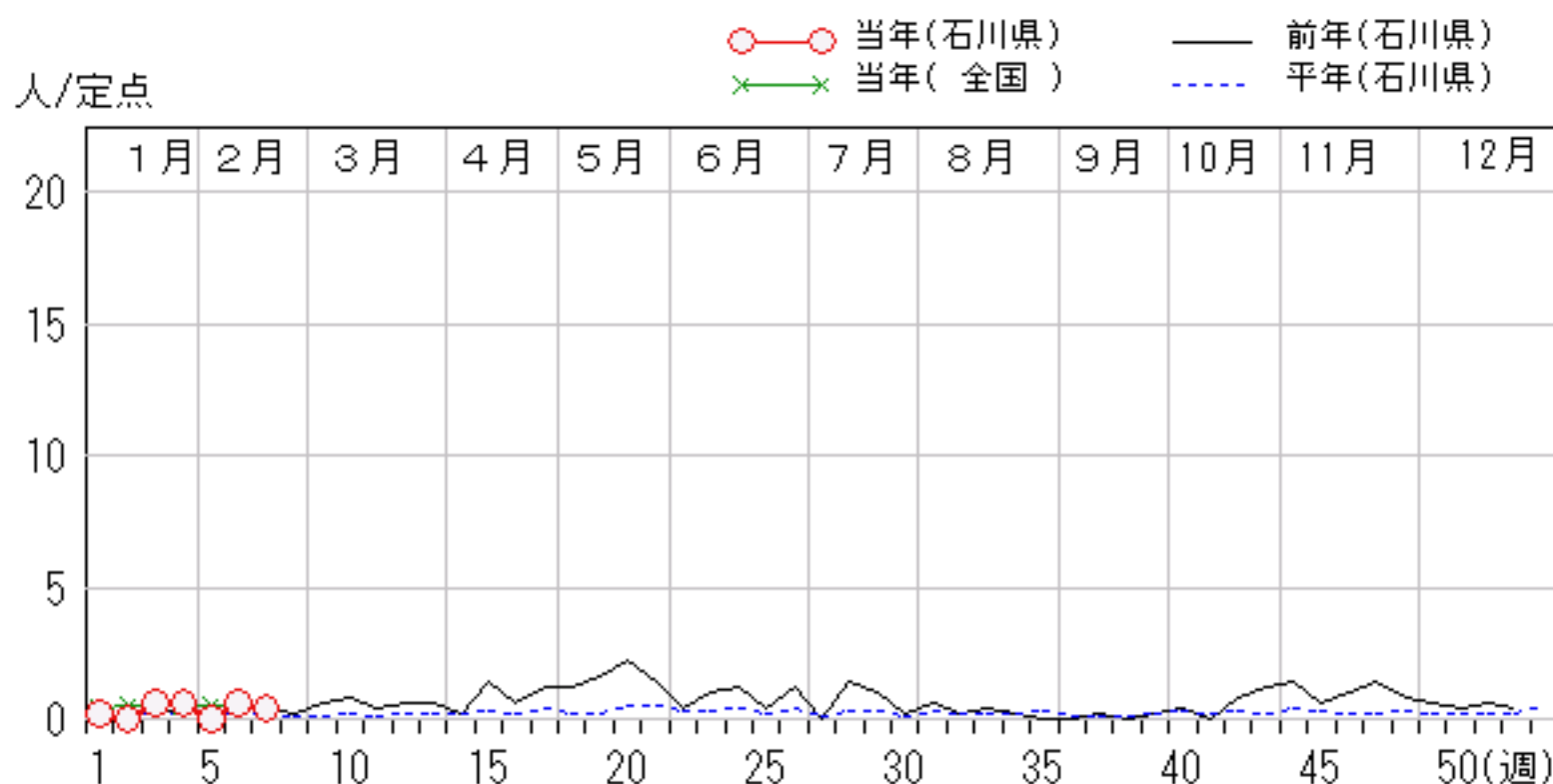
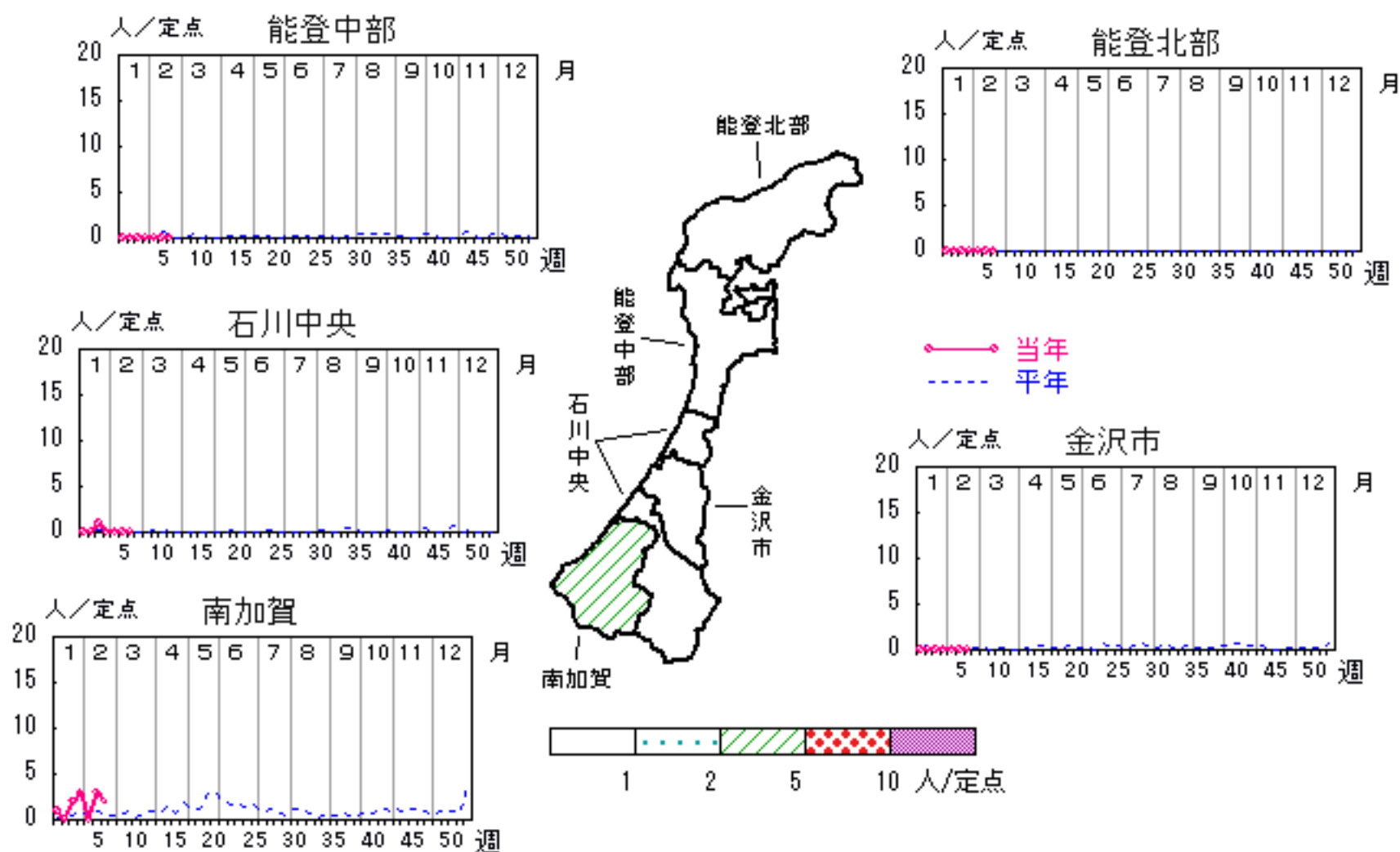


# マイコプラズマ肺炎

2007年 3週～ 7週

上段: 定点からの患者報告数  
下段: 定点あたりの患者数

	3週	4週	5週	6週	7週
石川県	3 <b>0.60</b>	3 <b>0.60</b>	0 <b>0.00</b>	3 <b>0.60</b>	2 <b>0.40</b>
金沢市	0 <b>0.00</b>	0 <b>0.00</b>	0 <b>0.00</b>	0 <b>0.00</b>	0 <b>0.00</b>
南加賀	2 <b>2.00</b>	3 <b>3.00</b>	0 <b>0.00</b>	3 <b>3.00</b>	2 <b>2.00</b>
石川中央	1 <b>1.00</b>	0 <b>0.00</b>	0 <b>0.00</b>	0 <b>0.00</b>	0 <b>0.00</b>
能登中部	0 <b>0.00</b>	0 <b>0.00</b>	0 <b>0.00</b>	0 <b>0.00</b>	0 <b>0.00</b>
能登北部	0 <b>0.00</b>	0 <b>0.00</b>	0 <b>0.00</b>	0 <b>0.00</b>	0 <b>0.00</b>



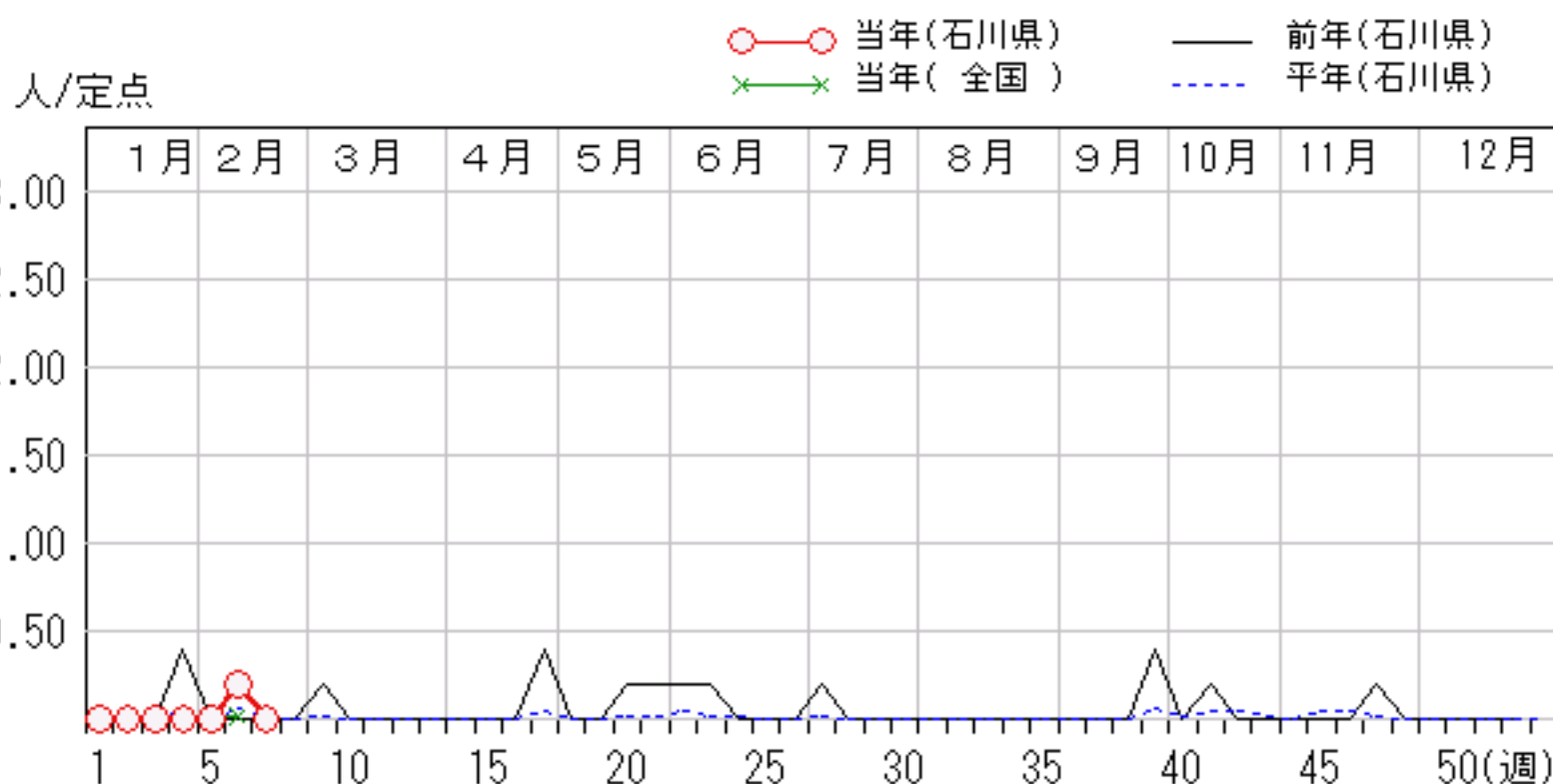
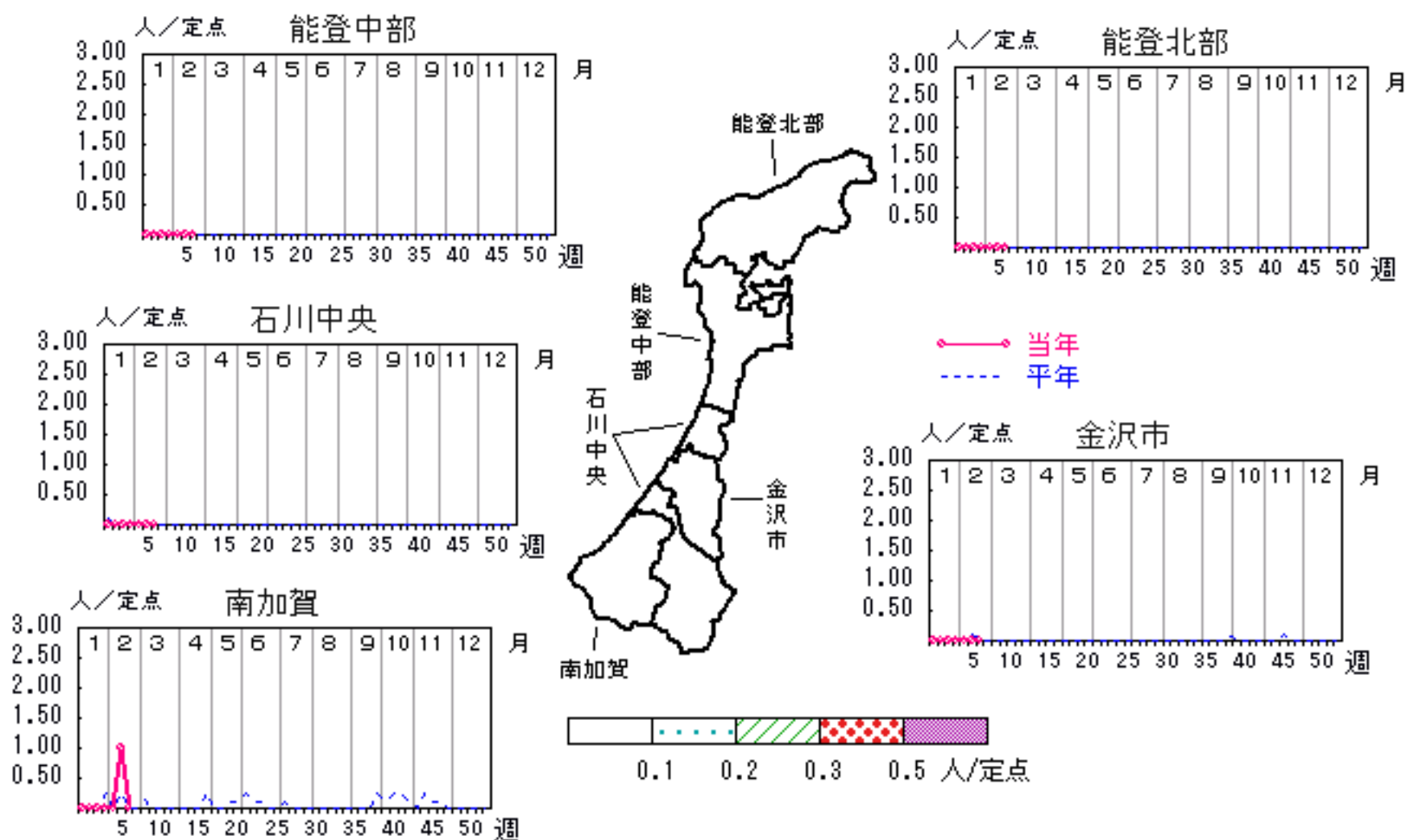


# クラミジア肺炎

2007年 3週～ 7週

上段: 定点からの患者報告数  
下段: 定点あたりの患者数

	3週	4週	5週	6週	7週
石川県	0 <b>0.00</b>	0 <b>0.00</b>	0 <b>0.00</b>	1 <b>0.20</b>	0 <b>0.00</b>
金沢市	0 <b>0.00</b>	0 <b>0.00</b>	0 <b>0.00</b>	0 <b>0.00</b>	0 <b>0.00</b>
南加賀	0 <b>0.00</b>	0 <b>0.00</b>	0 <b>0.00</b>	1 <b>1.00</b>	0 <b>0.00</b>
石川中央	0 <b>0.00</b>	0 <b>0.00</b>	0 <b>0.00</b>	0 <b>0.00</b>	0 <b>0.00</b>
能登中部	0 <b>0.00</b>	0 <b>0.00</b>	0 <b>0.00</b>	0 <b>0.00</b>	0 <b>0.00</b>
能登北部	0 <b>0.00</b>	0 <b>0.00</b>	0 <b>0.00</b>	0 <b>0.00</b>	0 <b>0.00</b>



疾病別・年齢階級別報告患者数 2007年 第7週(石川県)

インフルエンザ	インフルエンザ	小児科	RSウイルス感染症	咽頭結膜熱	A群溶血性レンサ球菌咽頭炎	感染性胃腸炎	水痘	手足口病	伝染性紅斑	突発性発疹	百日咳	風疹	ヘルパンギーナ	麻疹(成人麻疹除く)	流行性耳下腺炎	眼科・基幹	急性出血性結膜炎	流行性角結膜炎	細菌性髄膜炎	無菌性髄膜炎	マイコプラズマ肺炎	クラミジア肺炎(オウム病除く)	成人麻疹
計	480	計	5	14	117	198	63	1	39	13	1				1	計						2	
～6ヶ月	1	～6ヶ月				2	1			1						～6ヶ月							—
～12ヶ月	5	～12ヶ月	3			13	10		1	6						～12ヶ月							—
1歳	11	1歳	1	4	2	27	15		3	6						1歳							—
2歳	13	2歳	1	1	5	19	11		1							2歳							—
3歳	15	3歳		2	5	17	18		1							3歳							—
4歳	16	4歳		2	23	20	6		4						1	4歳							—
5歳	14	5歳		3	15	20	1		9							5歳				1			—
6歳	20	6歳			21	12			7							6歳							—
7歳	29	7歳			13	13			3							7歳							—
8歳	40	8歳			9	11	1		1							8歳							—
9歳	32	9歳			6	5			1		1					9歳							—
10歳～14歳	179	10歳～14歳		2	13	26		1	7							10歳～14歳					1		—
15歳～19歳	56	15歳～19歳			4	3			1					—		15歳～19歳							—
20歳～29歳	8	20歳以上			1	10								—		20歳～29歳							—
30歳～39歳	22															30歳～39歳							—
40歳～49歳	10															40歳～49歳							—
50歳～59歳	5															50歳～59歳							—
60歳～69歳	2															60歳～69歳							—
70歳～79歳	1															70歳以上							—
80歳以上	1																						—