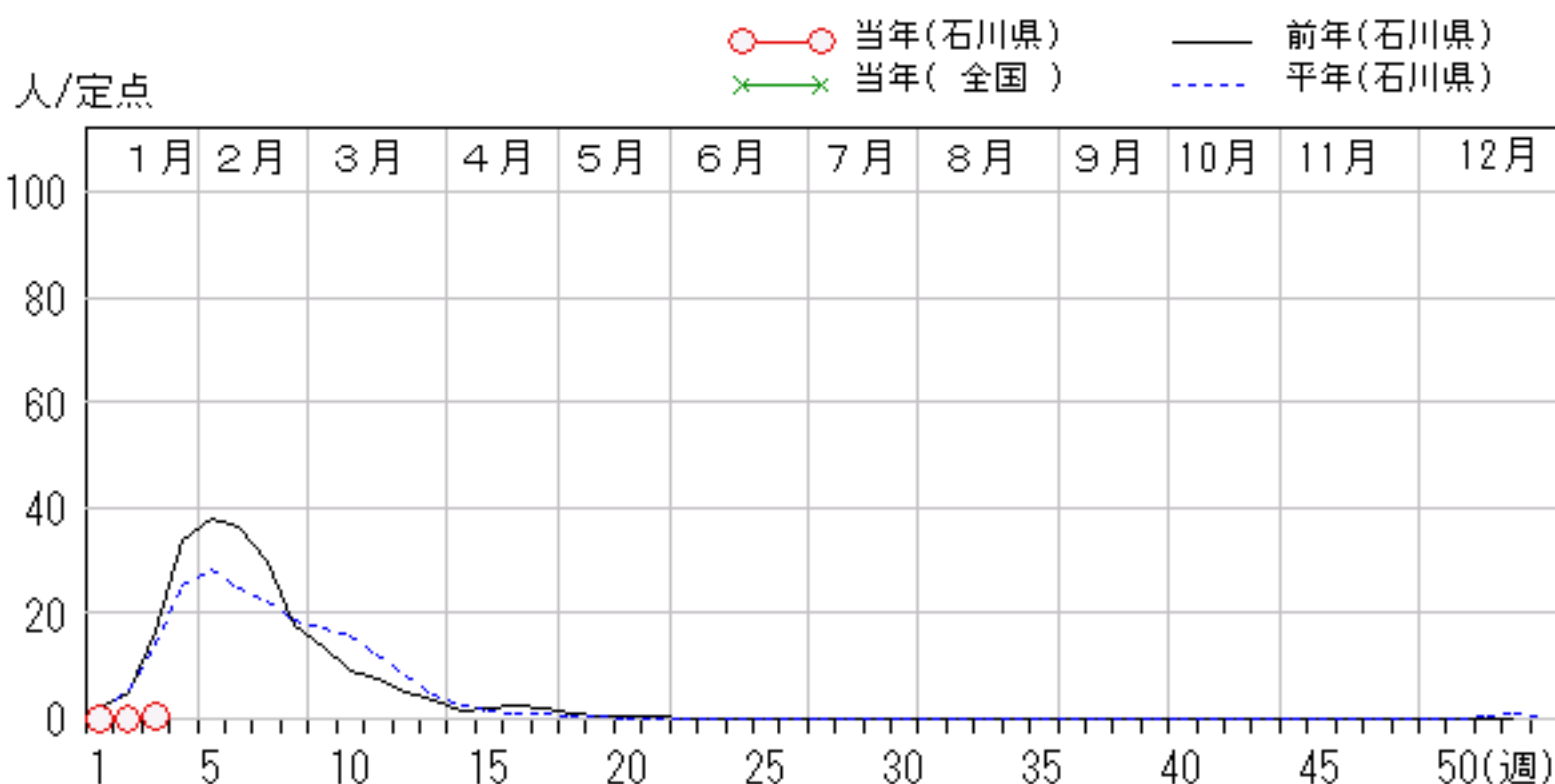
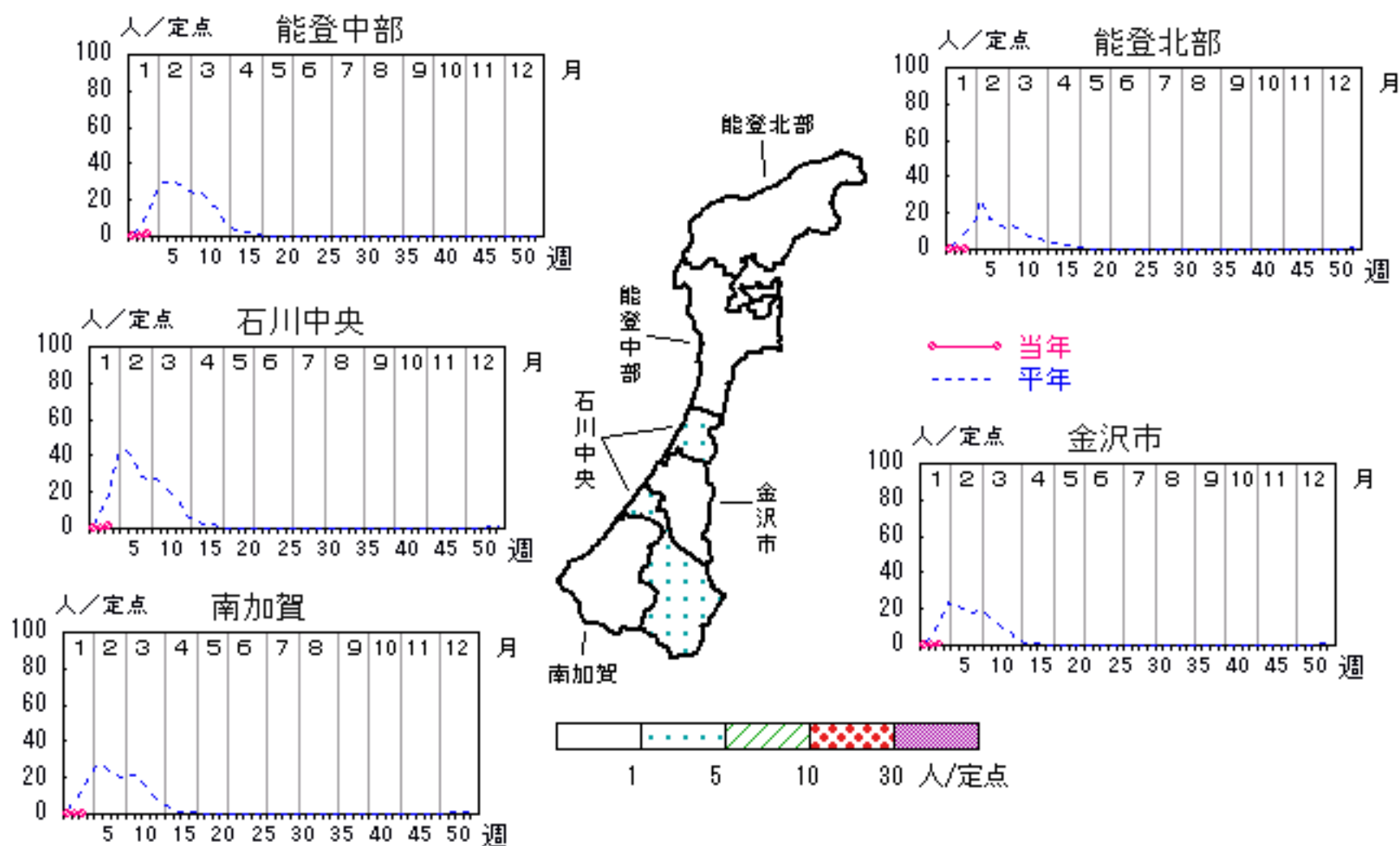


# インフルエンザ

2006年51週～2007年3週

上段: 定点からの患者報告数  
下段: 定点あたりの患者数

	51週	52週	1週	2週	3週
石川県	0 <b>0.00</b>	2 <b>0.04</b>	3 <b>0.06</b>	2 <b>0.04</b>	28 <b>0.58</b>
金沢市	0 <b>0.00</b>	2 <b>0.13</b>	1 <b>0.06</b>	1 <b>0.06</b>	8 <b>0.50</b>
南加賀	0 <b>0.00</b>	0 <b>0.00</b>	0 <b>0.00</b>	0 <b>0.00</b>	0 <b>0.00</b>
石川中央	0 <b>0.00</b>	0 <b>0.00</b>	1 <b>0.10</b>	1 <b>0.10</b>	14 <b>1.40</b>
能登中部	0 <b>0.00</b>	0 <b>0.00</b>	1 <b>0.14</b>	0 <b>0.00</b>	6 <b>0.86</b>
能登北部	0 <b>0.00</b>	0 <b>0.00</b>	0 <b>0.00</b>	0 <b>0.00</b>	0 <b>0.00</b>

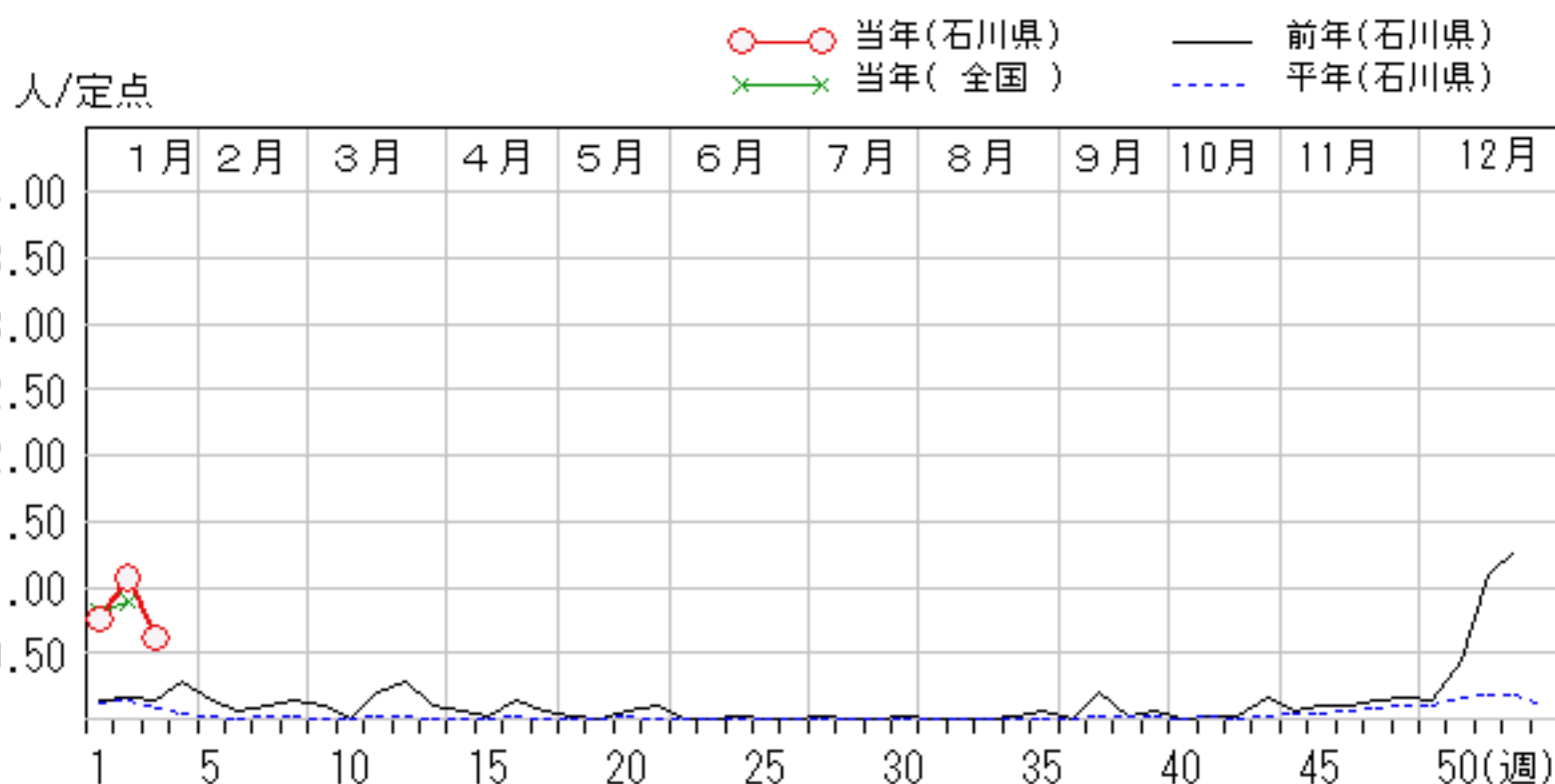
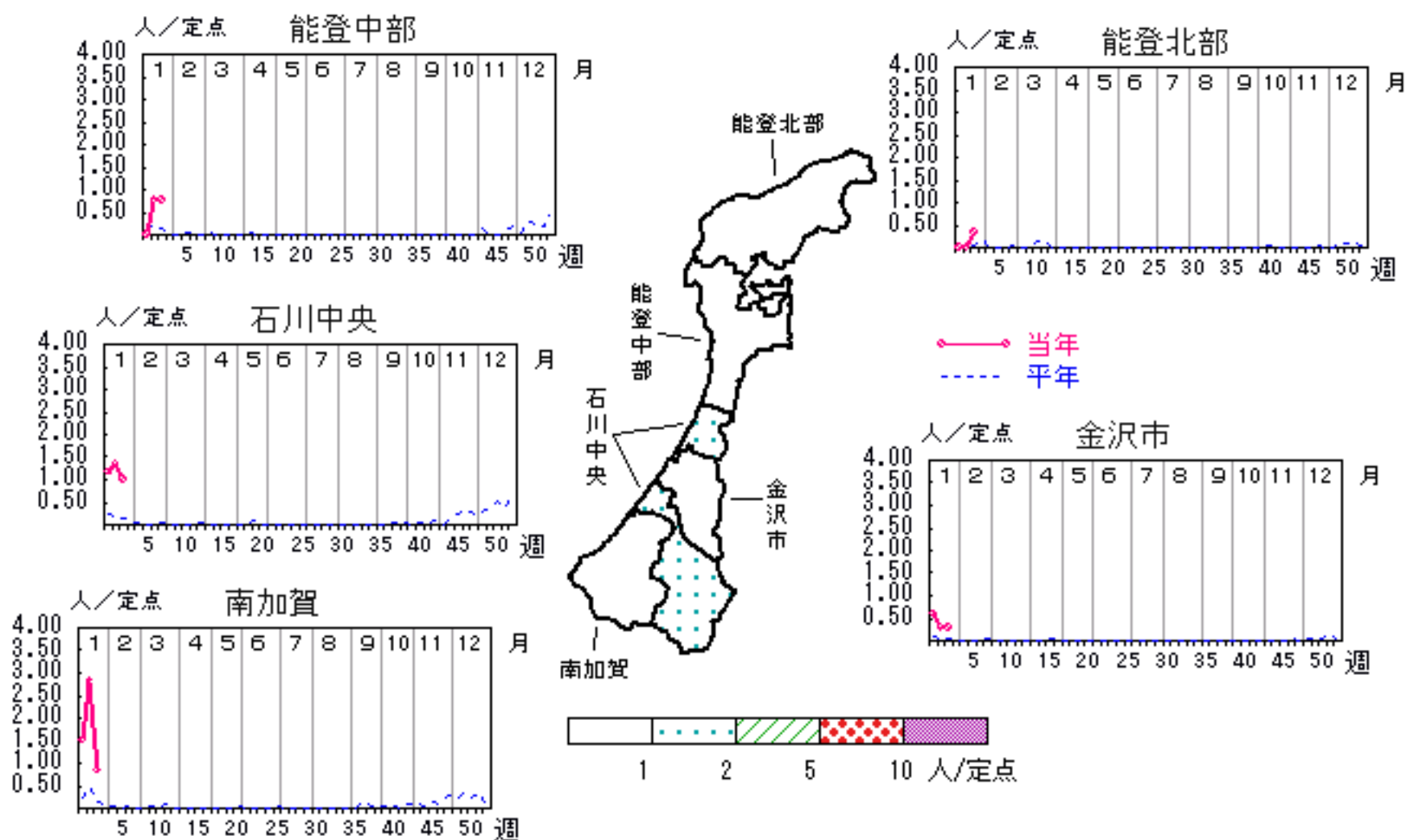


# RSウイルス感染症

2006年51週～2007年3週

上段:定点からの患者報告数  
下段:定点あたりの患者数

	51週	52週	1週	2週	3週
石川県	32 <b>1.10</b>	37 <b>1.28</b>	22 <b>0.76</b>	31 <b>1.07</b>	18 <b>0.62</b>
金沢市	5 <b>0.50</b>	10 <b>1.00</b>	6 <b>0.60</b>	3 <b>0.30</b>	3 <b>0.30</b>
南加賀	8 <b>1.33</b>	11 <b>1.83</b>	9 <b>1.50</b>	17 <b>2.83</b>	5 <b>0.83</b>
石川中央	18 <b>3.00</b>	12 <b>2.00</b>	7 <b>1.17</b>	8 <b>1.33</b>	6 <b>1.00</b>
能登中部	0 <b>0.00</b>	2 <b>0.50</b>	0 <b>0.00</b>	3 <b>0.75</b>	3 <b>0.75</b>
能登北部	1 <b>0.33</b>	2 <b>0.67</b>	0 <b>0.00</b>	0 <b>0.00</b>	1 <b>0.33</b>

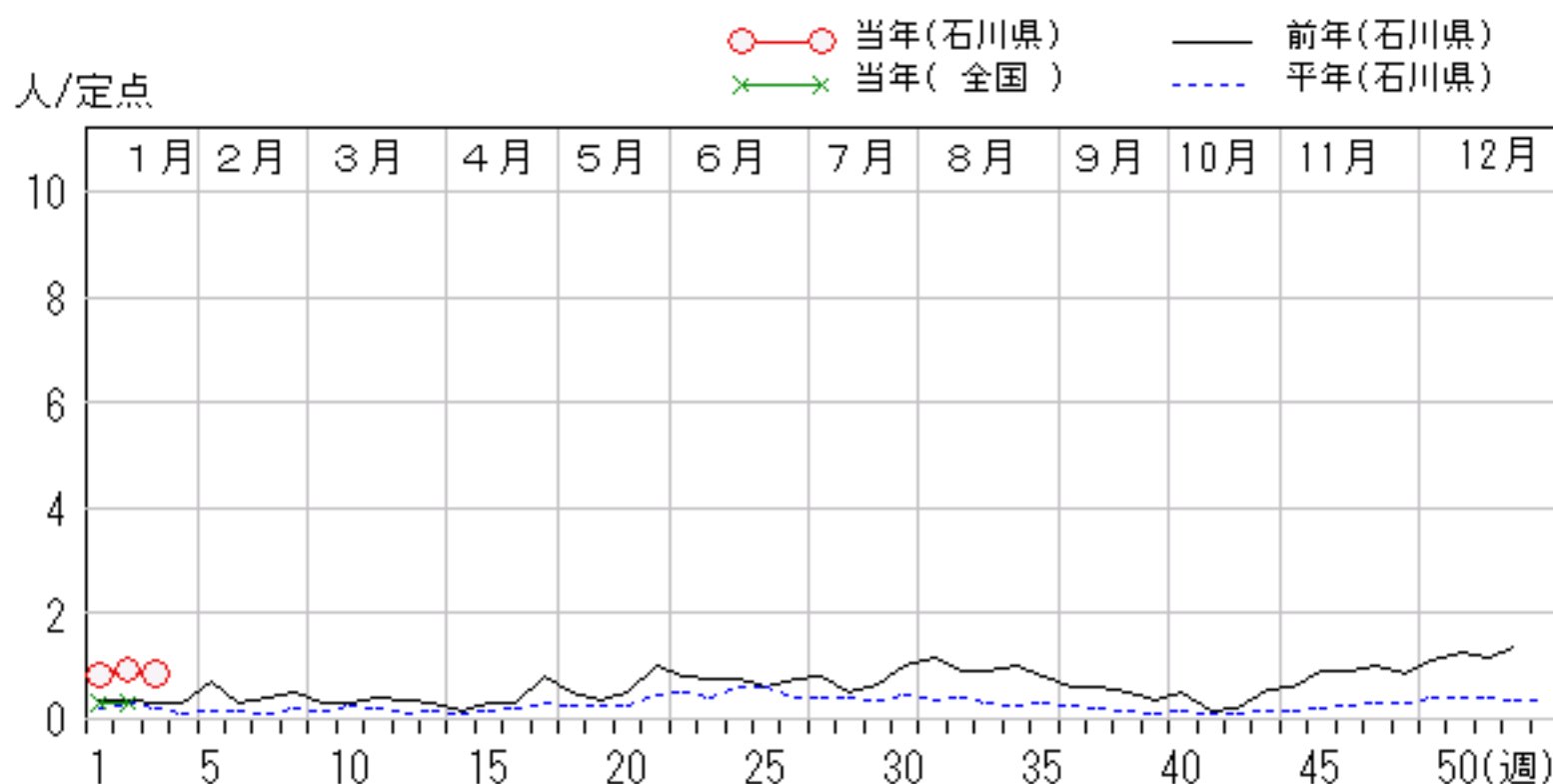
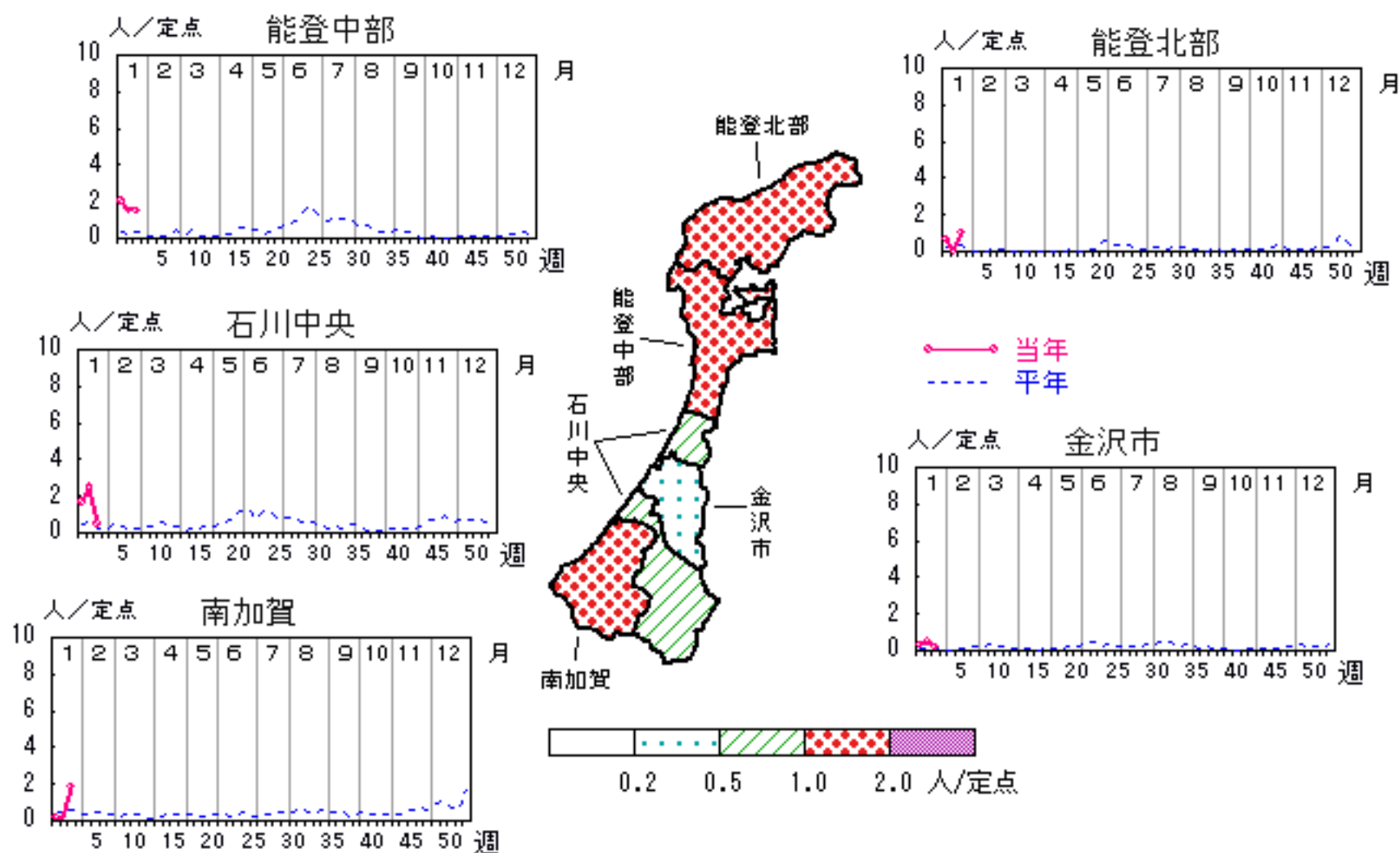


# 咽頭結膜熱

2006年51週～2007年3週

上段:定点からの患者報告数  
下段:定点あたりの患者数

	51週	52週	1週	2週	3週
石川県	33 <b>1.14</b>	40 <b>1.38</b>	24 <b>0.83</b>	27 <b>0.93</b>	25 <b>0.86</b>
金沢市	2 <b>0.20</b>	9 <b>0.90</b>	3 <b>0.30</b>	5 <b>0.50</b>	2 <b>0.20</b>
南加賀	4 <b>0.67</b>	7 <b>1.17</b>	1 <b>0.17</b>	1 <b>0.17</b>	11 <b>1.83</b>
石川中央	8 <b>1.33</b>	9 <b>1.50</b>	10 <b>1.67</b>	15 <b>2.50</b>	3 <b>0.50</b>
能登中部	4 <b>1.00</b>	7 <b>1.75</b>	8 <b>2.00</b>	6 <b>1.50</b>	6 <b>1.50</b>
能登北部	15 <b>5.00</b>	8 <b>2.67</b>	2 <b>0.67</b>	0 <b>0.00</b>	3 <b>1.00</b>

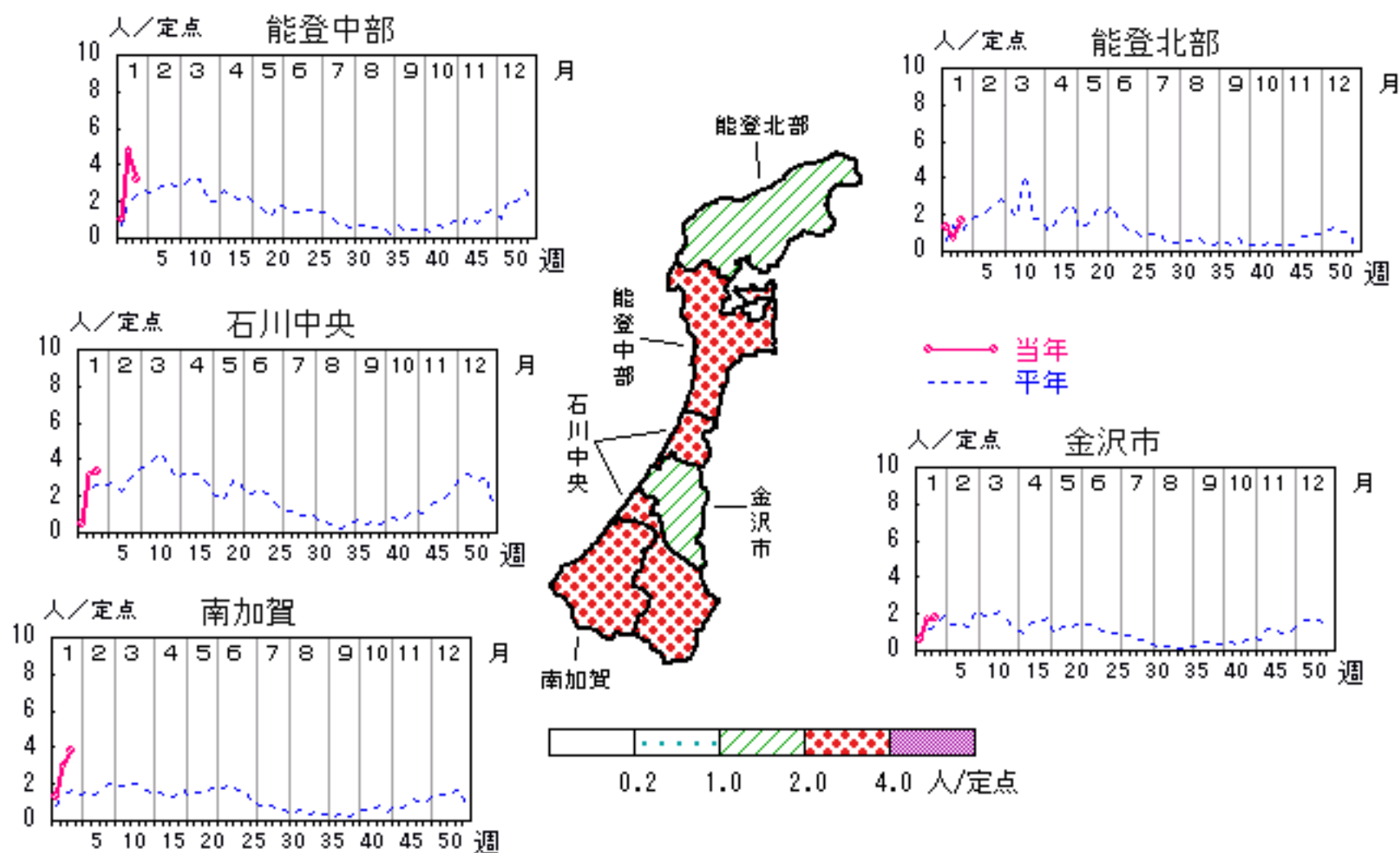


# A群溶血性レンサ球菌咽頭炎

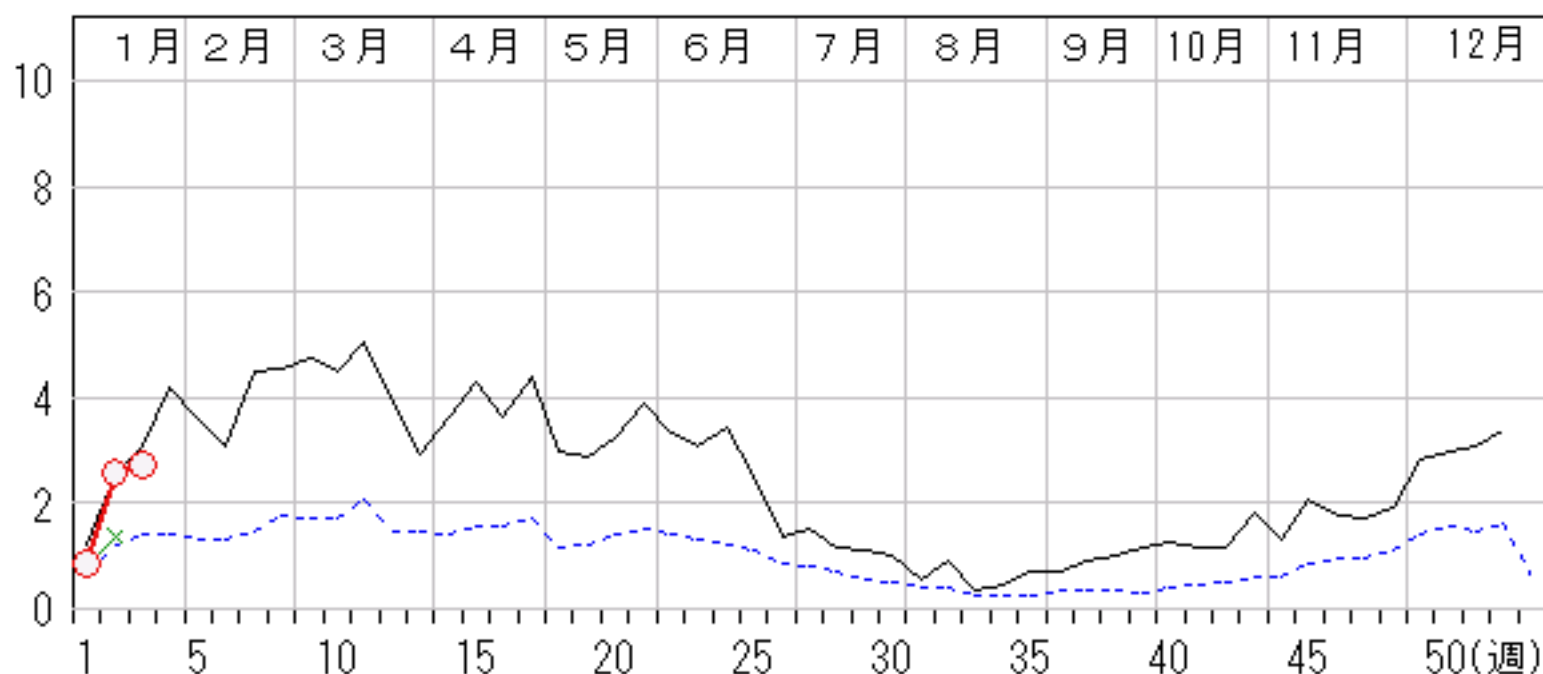
2006年51週～2007年3週

上段:定点からの患者報告数  
下段:定点あたりの患者数

	51週	52週	1週	2週	3週
石川県	90 <b>3.10</b>	98 <b>3.38</b>	25 <b>0.86</b>	75 <b>2.59</b>	79 <b>2.72</b>
金沢市	38 <b>3.80</b>	29 <b>2.90</b>	6 <b>0.60</b>	17 <b>1.70</b>	18 <b>1.80</b>
南加賀	17 <b>2.83</b>	18 <b>3.00</b>	8 <b>1.33</b>	18 <b>3.00</b>	23 <b>3.83</b>
石川中央	19 <b>3.17</b>	27 <b>4.50</b>	3 <b>0.50</b>	19 <b>3.17</b>	20 <b>3.33</b>
能登中部	11 <b>2.75</b>	18 <b>4.50</b>	4 <b>1.00</b>	19 <b>4.75</b>	13 <b>3.25</b>
能登北部	5 <b>1.67</b>	6 <b>2.00</b>	4 <b>1.33</b>	2 <b>0.67</b>	5 <b>1.67</b>



人/定点  
 ○ 当年(石川県)      — 前年(石川県)  
 × 当年(全国)      - - - 平年(石川県)

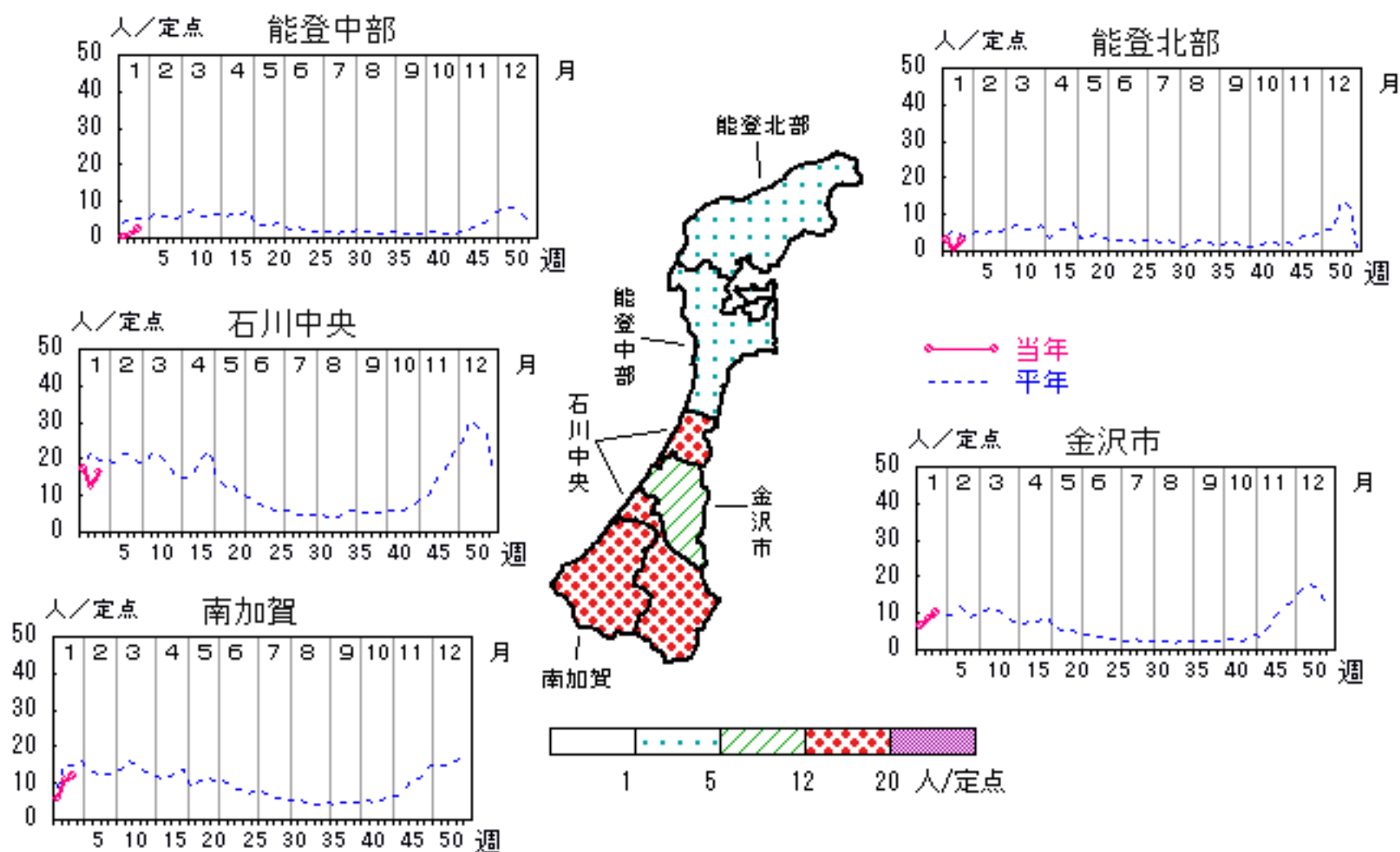


# 感染性胃腸炎

2006年51週～2007年3週

上段:定点からの患者報告数  
下段:定点あたりの患者数

	51週	52週	1週	2週	3週
石川県	597 <b>20.59</b>	472 <b>16.28</b>	212 <b>7.31</b>	230 <b>7.93</b>	289 <b>9.97</b>
金沢市	234 <b>23.40</b>	201 <b>20.10</b>	64 <b>6.40</b>	84 <b>8.40</b>	100 <b>10.00</b>
南加賀	127 <b>21.17</b>	113 <b>18.83</b>	34 <b>5.67</b>	66 <b>11.00</b>	72 <b>12.00</b>
石川中央	207 <b>34.50</b>	145 <b>24.17</b>	104 <b>17.33</b>	75 <b>12.50</b>	98 <b>16.33</b>
能登中部	18 <b>4.50</b>	13 <b>3.25</b>	1 <b>0.25</b>	4 <b>1.00</b>	10 <b>2.50</b>
能登北部	11 <b>3.67</b>	0 <b>0.00</b>	9 <b>3.00</b>	1 <b>0.33</b>	9 <b>3.00</b>

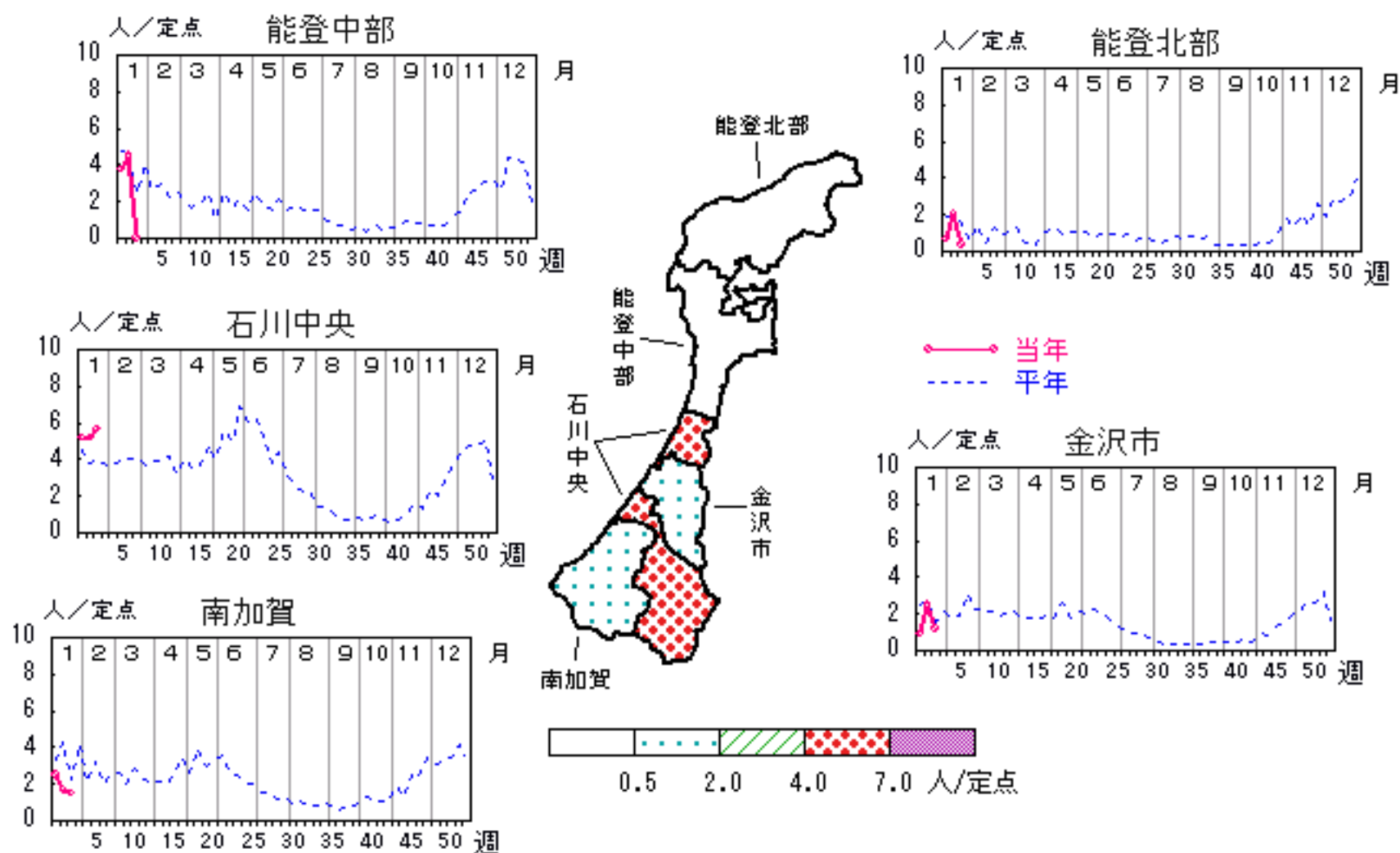


# 水痘

2006年51週～2007年3週

上段:定点からの患者報告数  
下段:定点あたりの患者数

	51週	52週	1週	2週	3週
石川県	59 <b>2.03</b>	126 <b>4.34</b>	72 <b>2.48</b>	90 <b>3.10</b>	56 <b>1.93</b>
金沢市	4 <b>0.40</b>	40 <b>4.00</b>	9 <b>0.90</b>	25 <b>2.50</b>	12 <b>1.20</b>
南加賀	9 <b>1.50</b>	12 <b>2.00</b>	15 <b>2.50</b>	10 <b>1.67</b>	9 <b>1.50</b>
石川中央	27 <b>4.50</b>	43 <b>7.17</b>	31 <b>5.17</b>	31 <b>5.17</b>	34 <b>5.67</b>
能登中部	18 <b>4.50</b>	26 <b>6.50</b>	15 <b>3.75</b>	18 <b>4.50</b>	0 <b>0.00</b>
能登北部	1 <b>0.33</b>	5 <b>1.67</b>	2 <b>0.67</b>	6 <b>2.00</b>	1 <b>0.33</b>



人/定点  
 ○ 当年(石川県)      — 前年(石川県)  
 × 当年(全国)      - - - 平年(石川県)

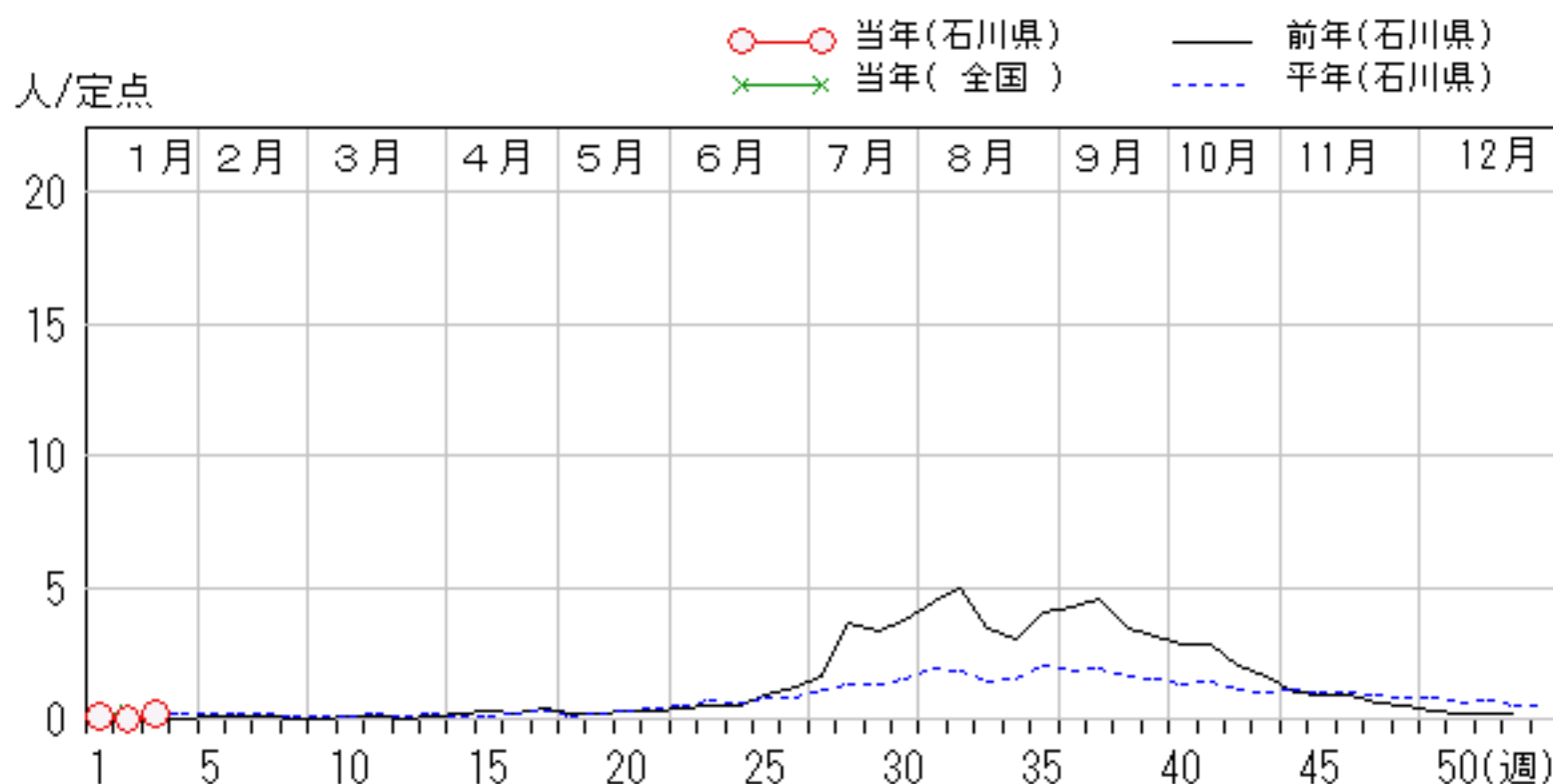
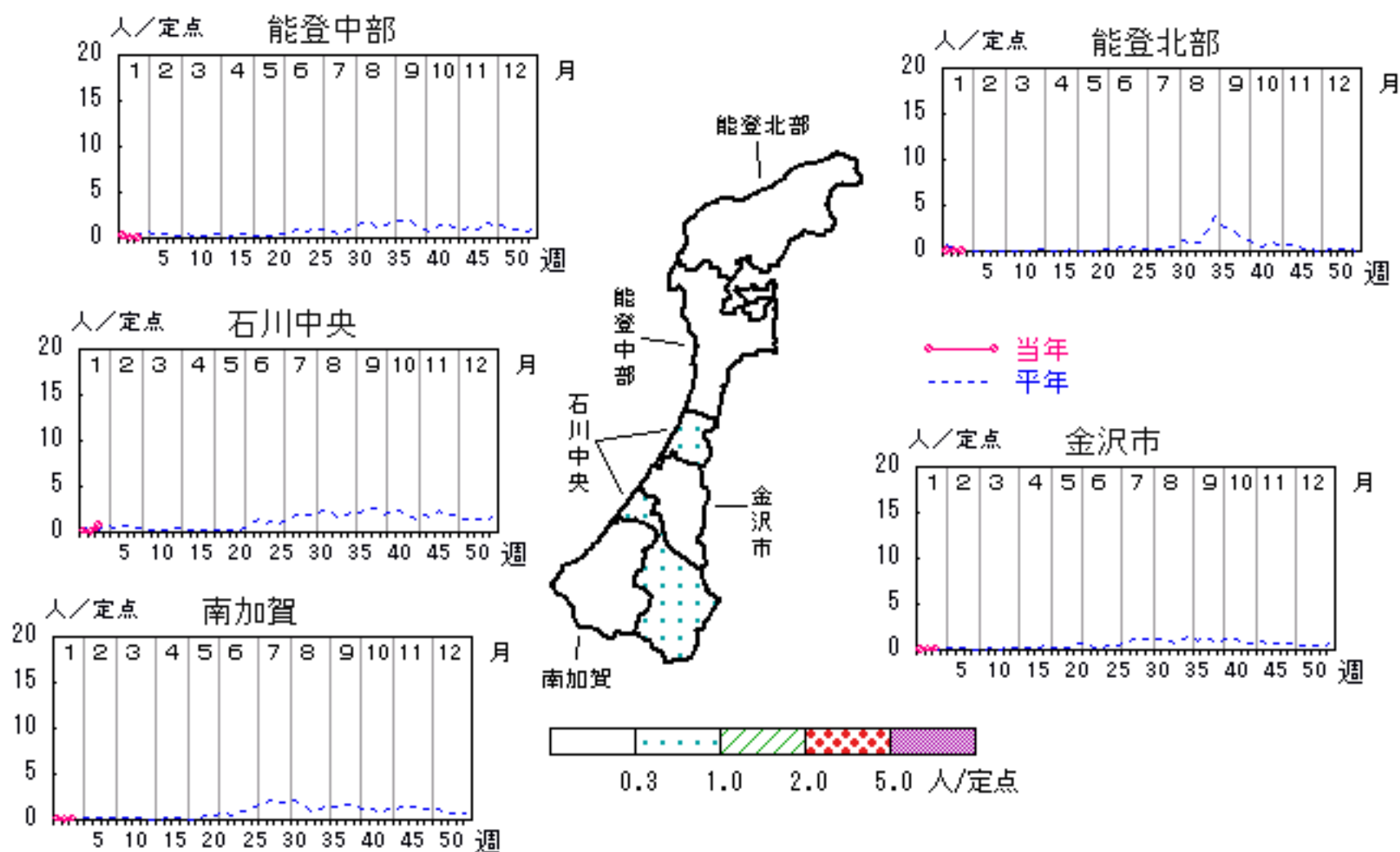


# 手足口病

2006年51週～2007年3週

上段:定点からの患者報告数  
下段:定点あたりの患者数

	51週	52週	1週	2週	3週
石川県	7 <b>0.24</b>	5 <b>0.17</b>	3 <b>0.10</b>	1 <b>0.03</b>	6 <b>0.21</b>
金沢市	2 <b>0.20</b>	2 <b>0.20</b>	0 <b>0.00</b>	1 <b>0.10</b>	1 <b>0.10</b>
南加賀	0 <b>0.00</b>	2 <b>0.33</b>	1 <b>0.17</b>	0 <b>0.00</b>	1 <b>0.17</b>
石川中央	5 <b>0.83</b>	1 <b>0.17</b>	1 <b>0.17</b>	0 <b>0.00</b>	4 <b>0.67</b>
能登中部	0 <b>0.00</b>	0 <b>0.00</b>	1 <b>0.25</b>	0 <b>0.00</b>	0 <b>0.00</b>
能登北部	0 <b>0.00</b>	0 <b>0.00</b>	0 <b>0.00</b>	0 <b>0.00</b>	0 <b>0.00</b>



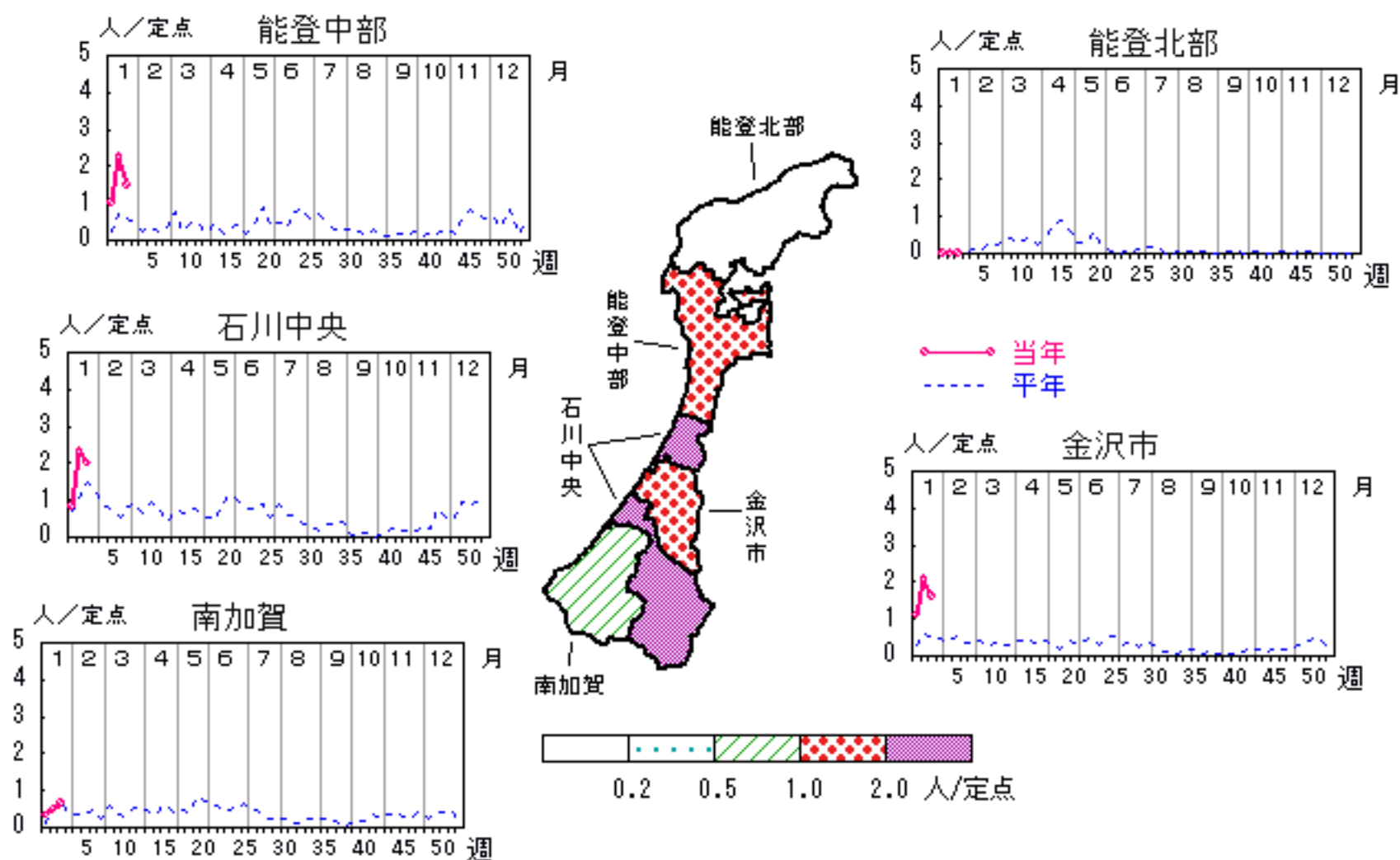


# 伝染性紅斑

2006年51週～2007年3週

上段:定点からの患者報告数  
下段:定点あたりの患者数

	51週	52週	1週	2週	3週
石川県	31 <b>1.07</b>	17 <b>0.59</b>	22 <b>0.76</b>	47 <b>1.62</b>	38 <b>1.31</b>
金沢市	10 <b>1.00</b>	9 <b>0.90</b>	11 <b>1.10</b>	21 <b>2.10</b>	16 <b>1.60</b>
南加賀	3 <b>0.50</b>	2 <b>0.33</b>	2 <b>0.33</b>	3 <b>0.50</b>	4 <b>0.67</b>
石川中央	3 <b>0.50</b>	4 <b>0.67</b>	5 <b>0.83</b>	14 <b>2.33</b>	12 <b>2.00</b>
能登中部	15 <b>3.75</b>	2 <b>0.50</b>	4 <b>1.00</b>	9 <b>2.25</b>	6 <b>1.50</b>
能登北部	0 <b>0.00</b>	0 <b>0.00</b>	0 <b>0.00</b>	0 <b>0.00</b>	0 <b>0.00</b>



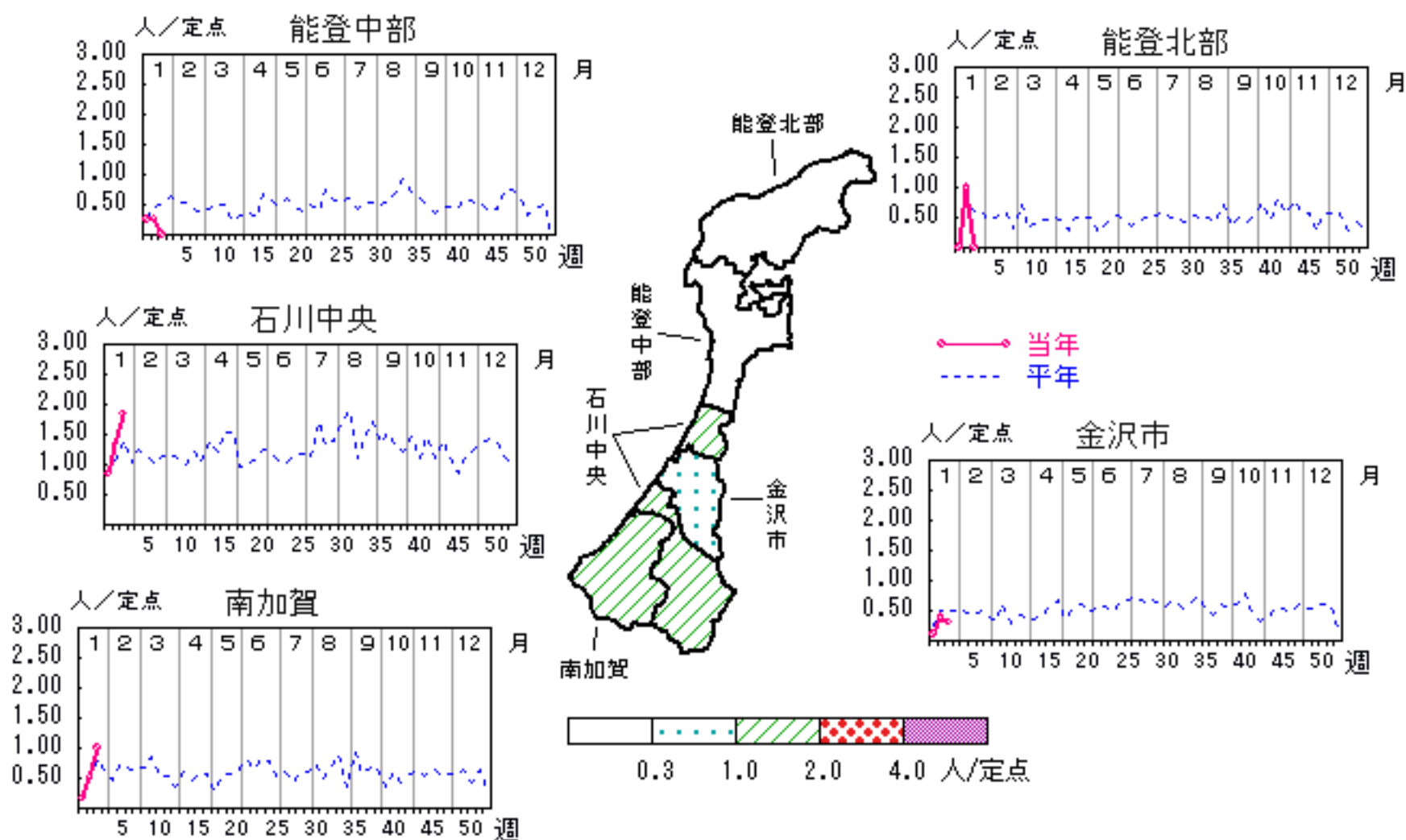


# 突発性発疹

2006年51週～2007年3週

上段:定点からの患者報告数  
下段:定点あたりの患者数

	51週	52週	1週	2週	3週
石川県	12 <b>0.41</b>	23 <b>0.79</b>	8 <b>0.28</b>	19 <b>0.66</b>	20 <b>0.69</b>
金沢市	2 <b>0.20</b>	4 <b>0.40</b>	1 <b>0.10</b>	4 <b>0.40</b>	3 <b>0.30</b>
南加賀	1 <b>0.17</b>	7 <b>1.17</b>	1 <b>0.17</b>	3 <b>0.50</b>	6 <b>1.00</b>
石川中央	8 <b>1.33</b>	10 <b>1.67</b>	5 <b>0.83</b>	8 <b>1.33</b>	11 <b>1.83</b>
能登中部	0 <b>0.00</b>	1 <b>0.25</b>	1 <b>0.25</b>	1 <b>0.25</b>	0 <b>0.00</b>
能登北部	1 <b>0.33</b>	1 <b>0.33</b>	0 <b>0.00</b>	3 <b>1.00</b>	0 <b>0.00</b>



人/定点

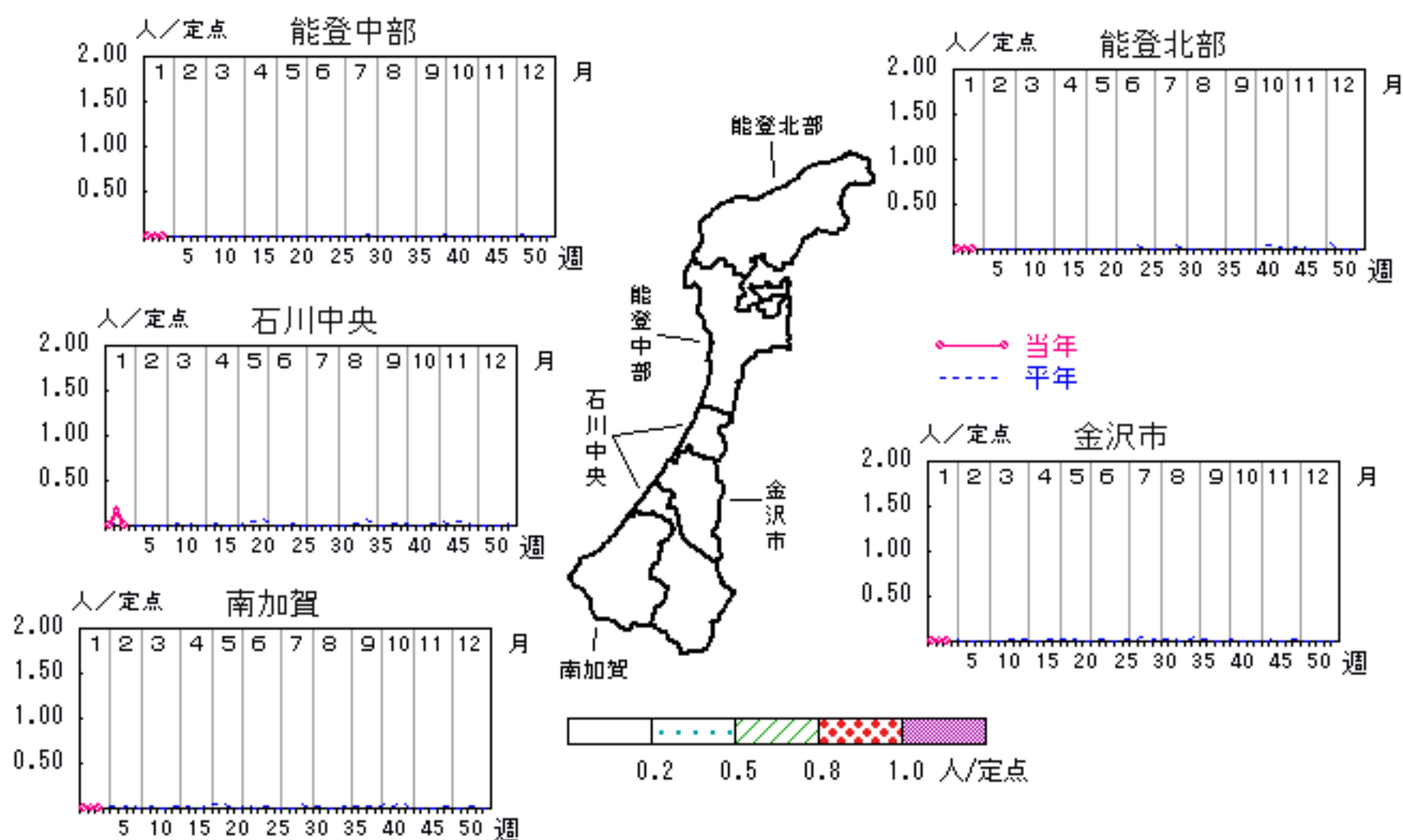


# 百日咳

2006年51週～2007年3週

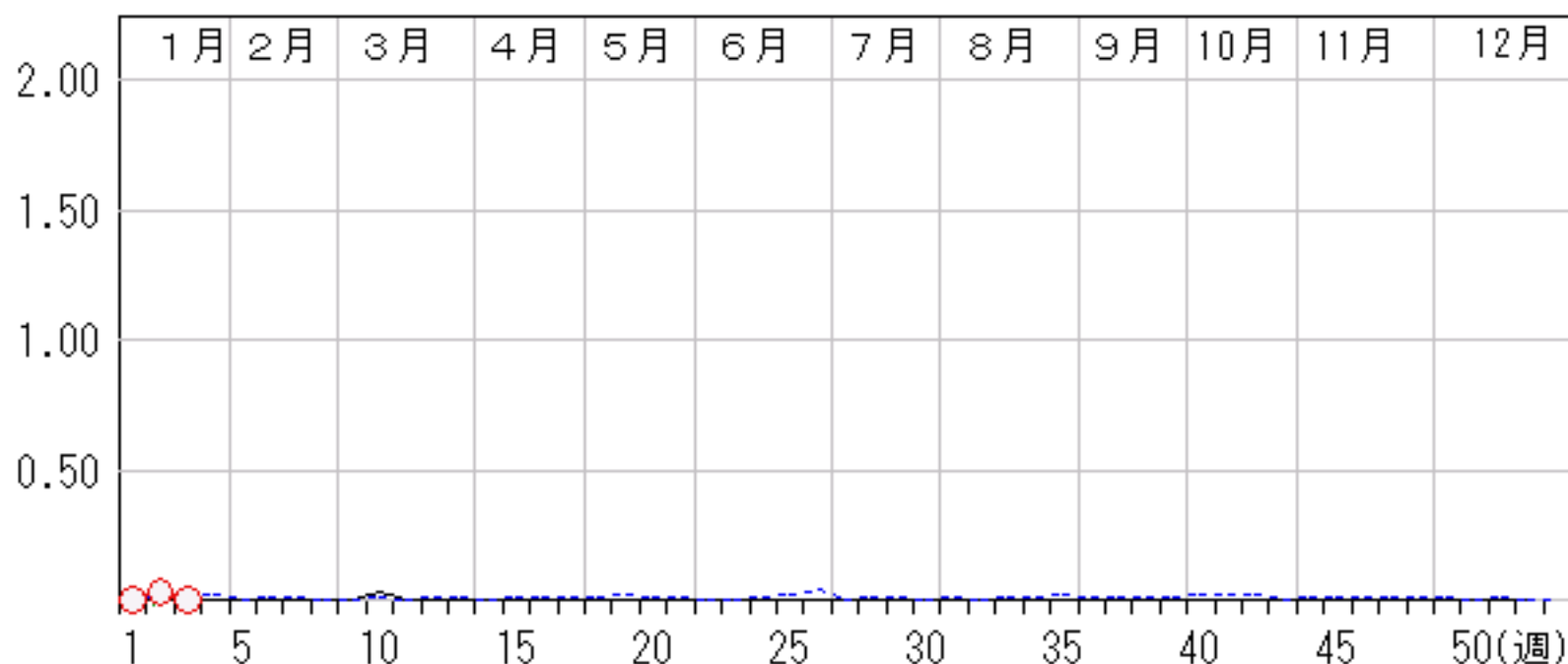
上段: 定点からの患者報告数  
下段: 定点あたりの患者数

	51週	52週	1週	2週	3週
石川県	0 <b>0.00</b>	0 <b>0.00</b>	0 <b>0.00</b>	1 <b>0.03</b>	0 <b>0.00</b>
金沢市	0 <b>0.00</b>	0 <b>0.00</b>	0 <b>0.00</b>	0 <b>0.00</b>	0 <b>0.00</b>
南加賀	0 <b>0.00</b>	0 <b>0.00</b>	0 <b>0.00</b>	0 <b>0.00</b>	0 <b>0.00</b>
石川中央	0 <b>0.00</b>	0 <b>0.00</b>	0 <b>0.00</b>	1 <b>0.17</b>	0 <b>0.00</b>
能登中部	0 <b>0.00</b>	0 <b>0.00</b>	0 <b>0.00</b>	0 <b>0.00</b>	0 <b>0.00</b>
能登北部	0 <b>0.00</b>	0 <b>0.00</b>	0 <b>0.00</b>	0 <b>0.00</b>	0 <b>0.00</b>



人/定点

○—○ 当年(石川県)      — 前年(石川県)  
×—× 当年(全国)      - - - 平年(石川県)

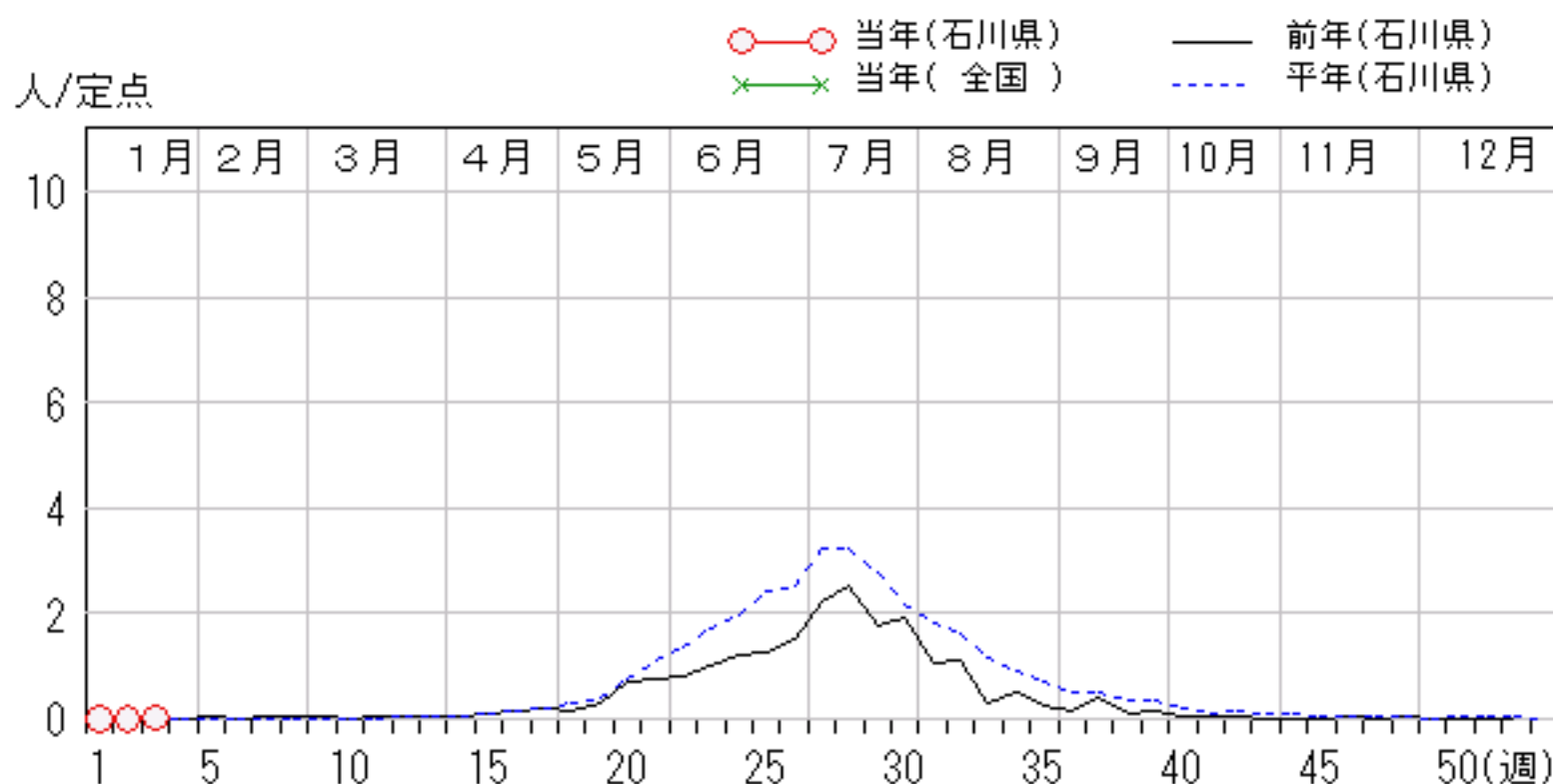
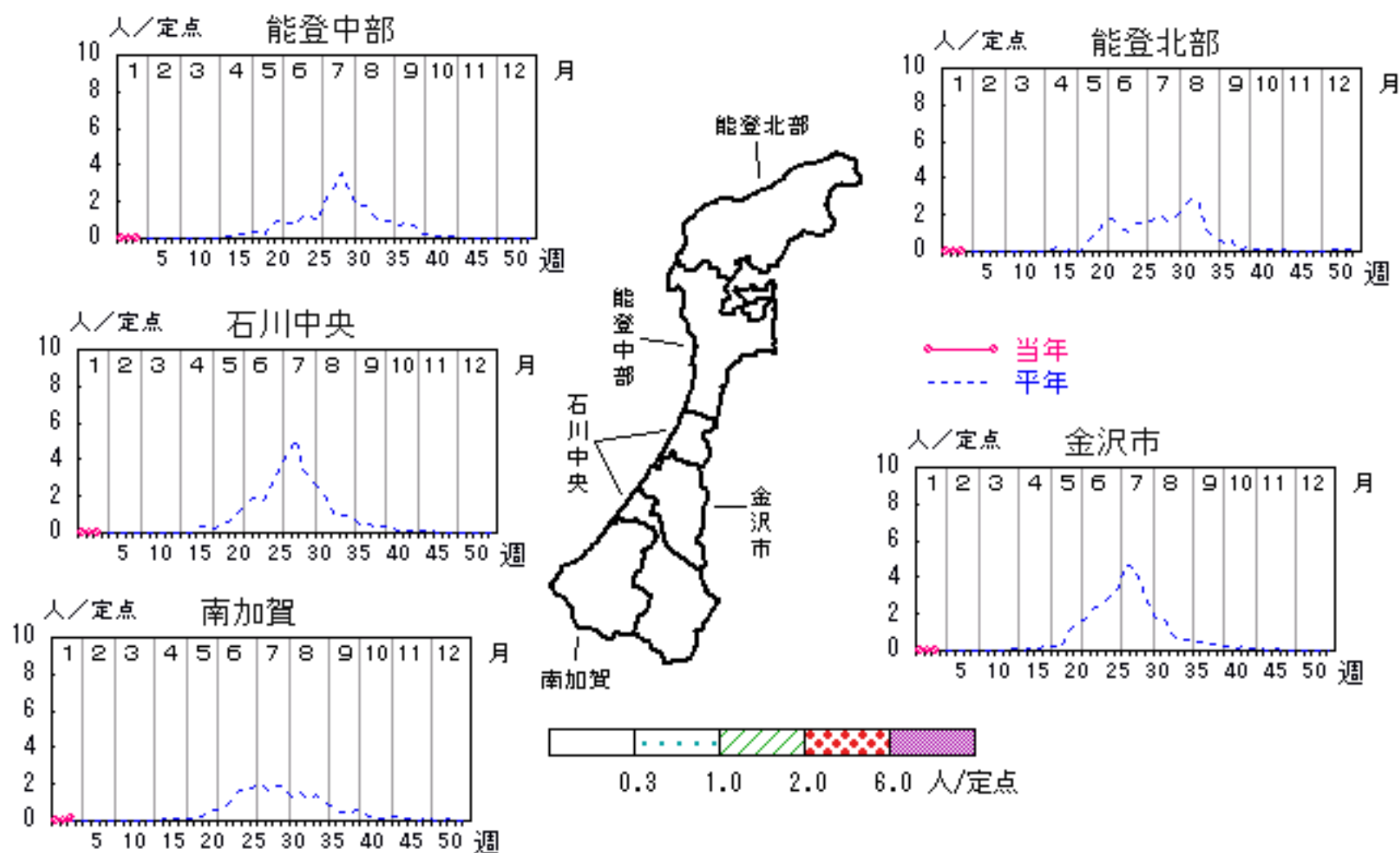


# ヘルパンギーナ

2006年51週～2007年3週

上段: 定点からの患者報告数  
下段: 定点あたりの患者数

	51週	52週	1週	2週	3週
石川県	0 <b>0.00</b>	0 <b>0.00</b>	0 <b>0.00</b>	0 <b>0.00</b>	1 <b>0.03</b>
金沢市	0 <b>0.00</b>	0 <b>0.00</b>	0 <b>0.00</b>	0 <b>0.00</b>	0 <b>0.00</b>
南加賀	0 <b>0.00</b>	0 <b>0.00</b>	0 <b>0.00</b>	0 <b>0.00</b>	1 <b>0.17</b>
石川中央	0 <b>0.00</b>	0 <b>0.00</b>	0 <b>0.00</b>	0 <b>0.00</b>	0 <b>0.00</b>
能登中部	0 <b>0.00</b>	0 <b>0.00</b>	0 <b>0.00</b>	0 <b>0.00</b>	0 <b>0.00</b>
能登北部	0 <b>0.00</b>	0 <b>0.00</b>	0 <b>0.00</b>	0 <b>0.00</b>	0 <b>0.00</b>

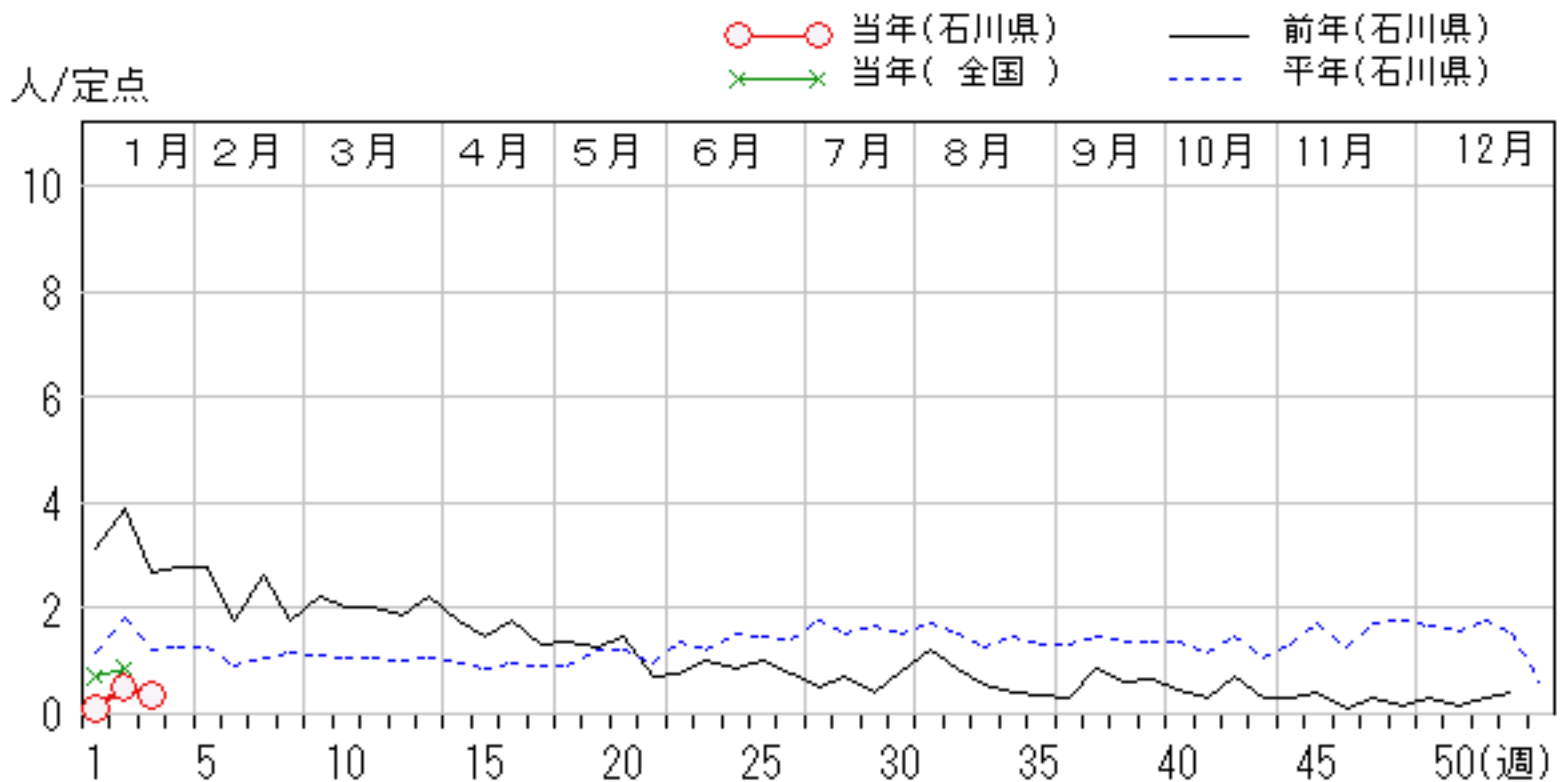
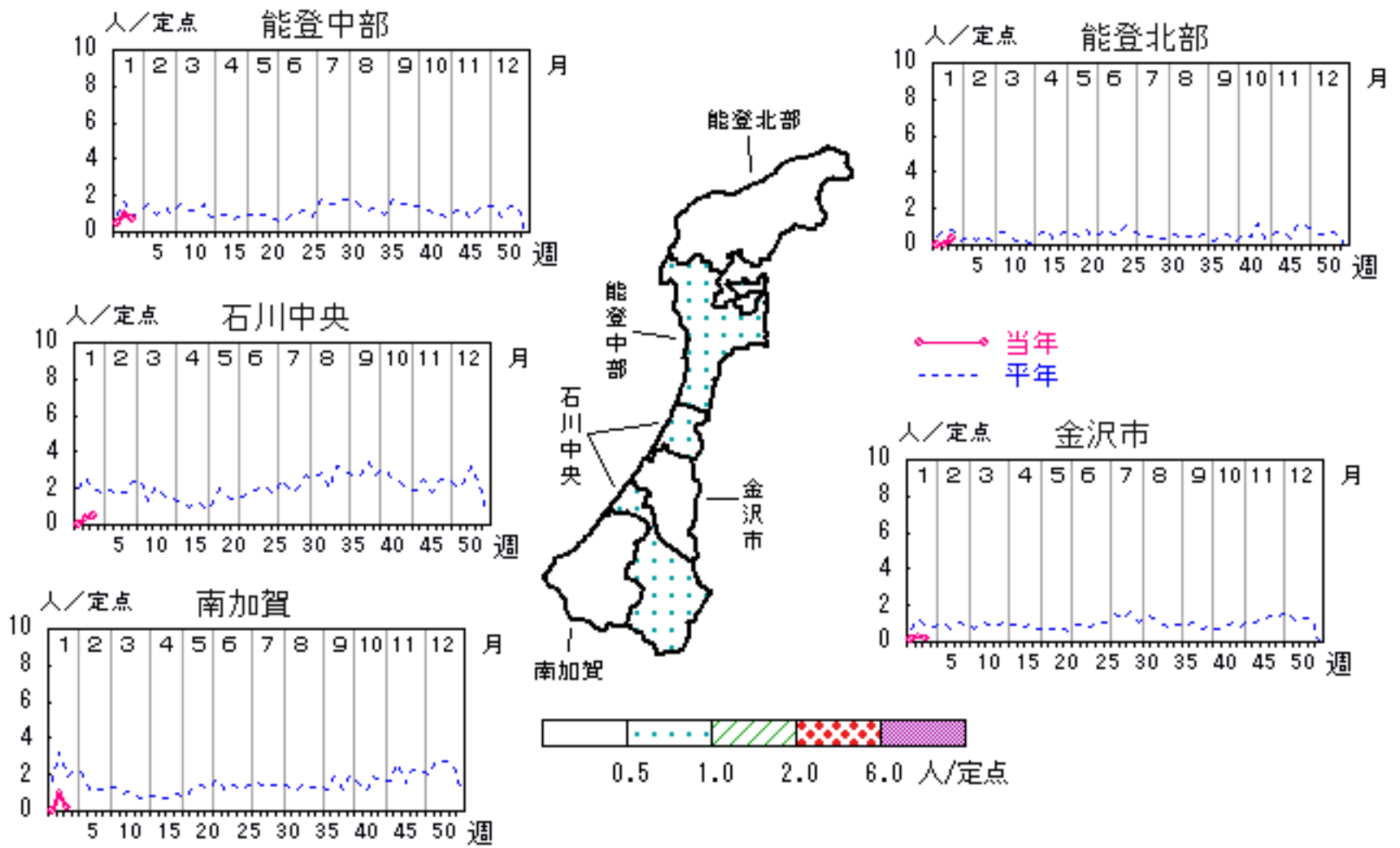


# 流行性耳下腺炎

2006年51週～2007年3週

上段:定点からの患者報告数  
下段:定点あたりの患者数

	51週	52週	1週	2週	3週
石川県	8 <b>0.28</b>	11 <b>0.38</b>	3 <b>0.10</b>	15 <b>0.52</b>	10 <b>0.34</b>
金沢市	6 <b>0.60</b>	2 <b>0.20</b>	1 <b>0.10</b>	3 <b>0.30</b>	2 <b>0.20</b>
南加賀	1 <b>0.17</b>	3 <b>0.50</b>	0 <b>0.00</b>	6 <b>1.00</b>	1 <b>0.17</b>
石川中央	0 <b>0.00</b>	1 <b>0.17</b>	0 <b>0.00</b>	2 <b>0.33</b>	3 <b>0.50</b>
能登中部	1 <b>0.25</b>	5 <b>1.25</b>	2 <b>0.50</b>	4 <b>1.00</b>	3 <b>0.75</b>
能登北部	0 <b>0.00</b>	0 <b>0.00</b>	0 <b>0.00</b>	0 <b>0.00</b>	1 <b>0.33</b>

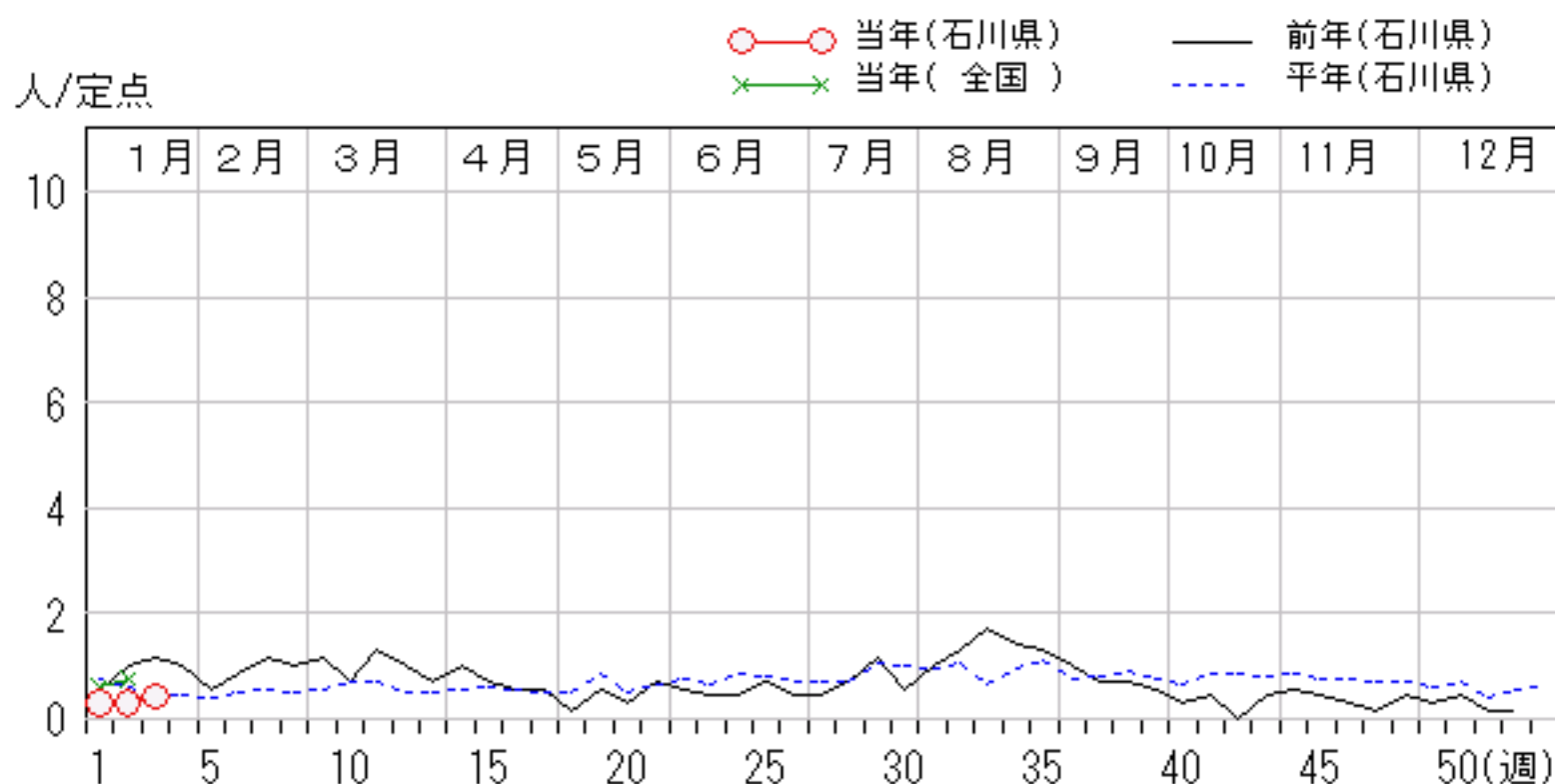
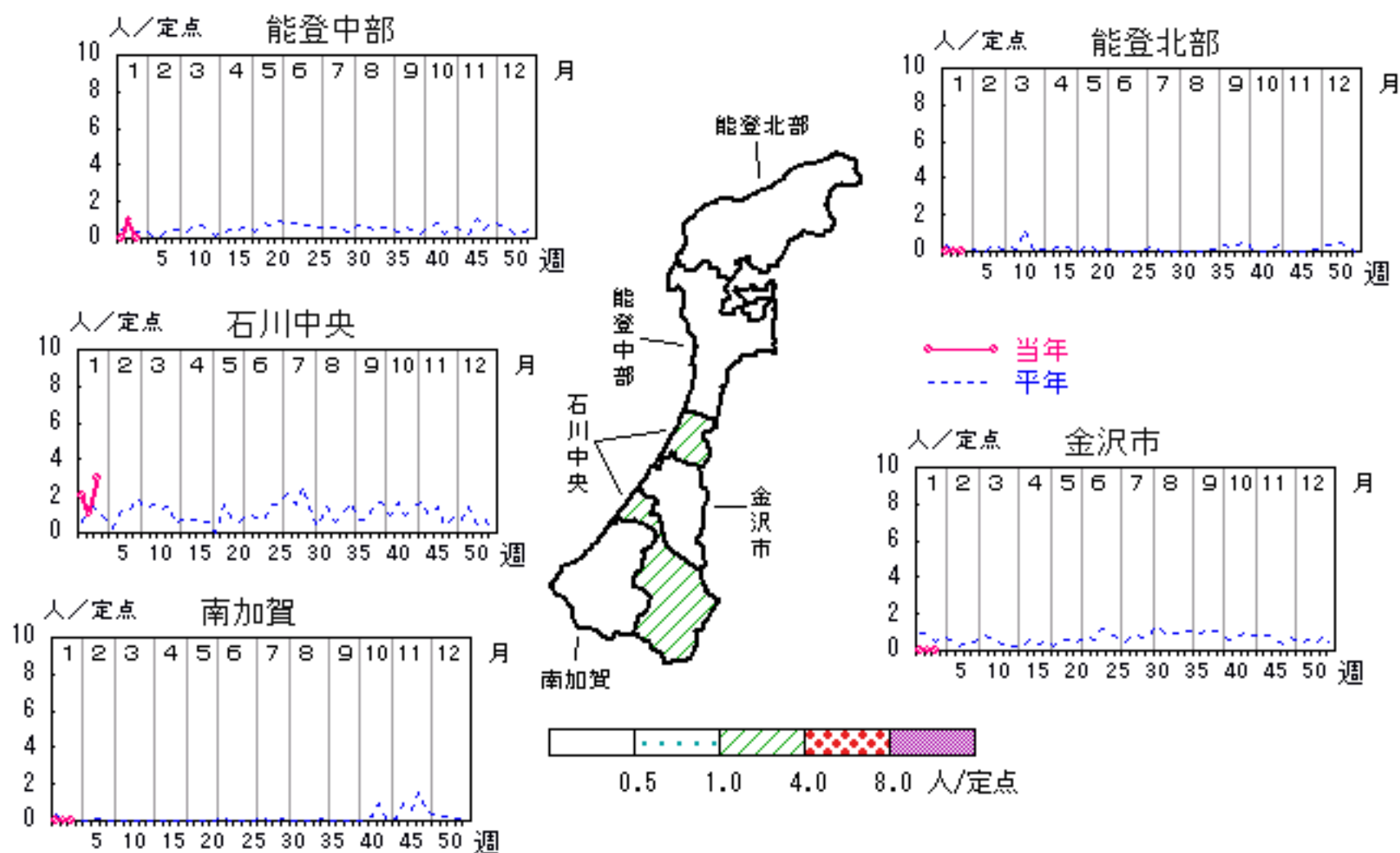


# 流行性角結膜炎

2006年51週～2007年3週

上段:定点からの患者報告数  
下段:定点あたりの患者数

	51週	52週	1週	2週	3週
石川県	1 <b>0.14</b>	1 <b>0.14</b>	2 <b>0.29</b>	2 <b>0.29</b>	3 <b>0.43</b>
金沢市	0 <b>0.00</b>	0 <b>0.00</b>	0 <b>0.00</b>	0 <b>0.00</b>	0 <b>0.00</b>
南加賀	0 <b>0.00</b>	0 <b>0.00</b>	0 <b>0.00</b>	0 <b>0.00</b>	0 <b>0.00</b>
石川中央	1 <b>1.00</b>	1 <b>1.00</b>	2 <b>2.00</b>	1 <b>1.00</b>	3 <b>3.00</b>
能登中部	0 <b>0.00</b>	0 <b>0.00</b>	0 <b>0.00</b>	1 <b>1.00</b>	0 <b>0.00</b>
能登北部	0 <b>0.00</b>	0 <b>0.00</b>	0 <b>0.00</b>	0 <b>0.00</b>	0 <b>0.00</b>

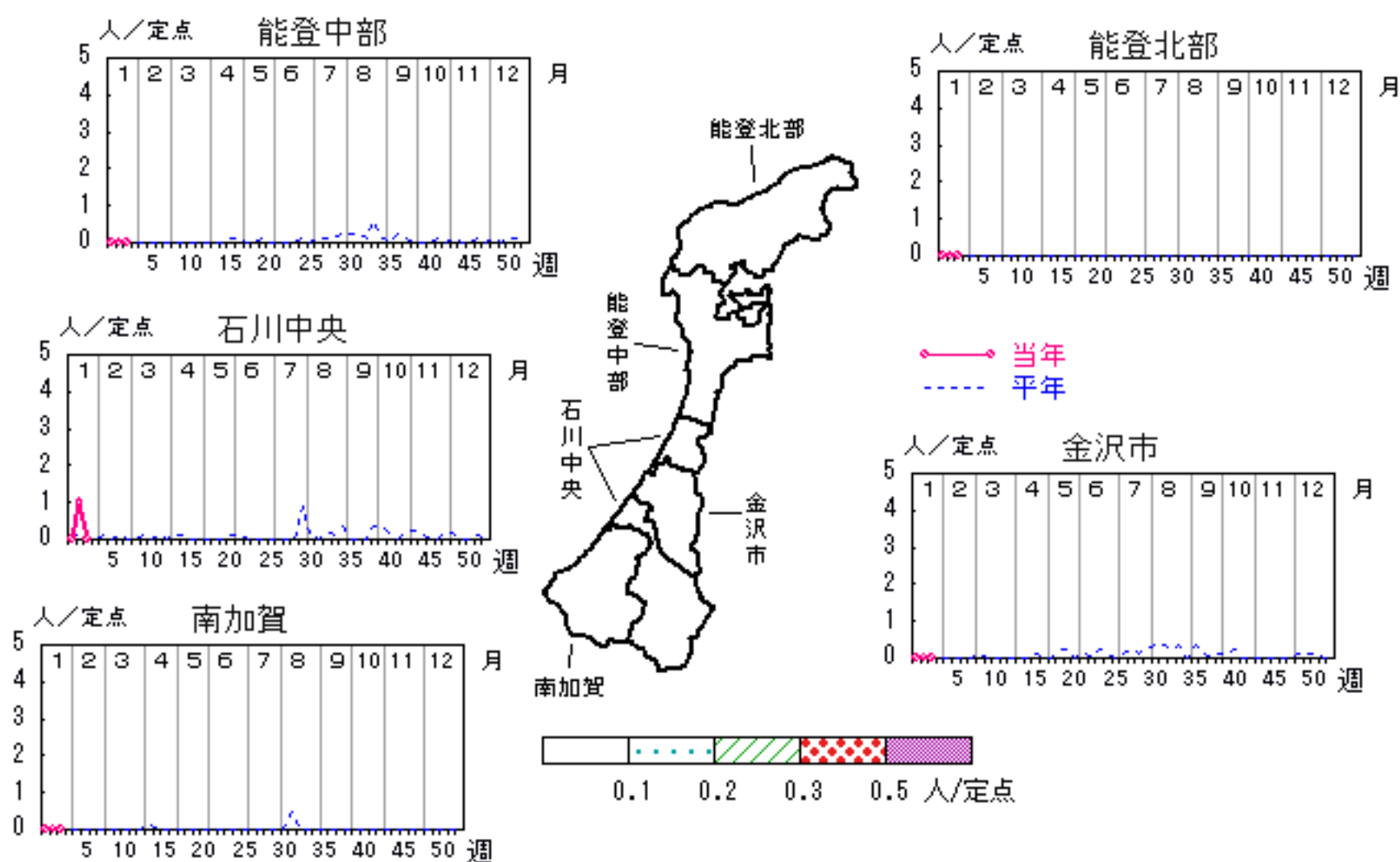


# 無菌性髄膜炎

2006年51週～2007年3週

上段: 定点からの患者報告数  
下段: 定点あたりの患者数

	51週	52週	1週	2週	3週
石川県	1 <b>0.20</b>	0 <b>0.00</b>	0 <b>0.00</b>	1 <b>0.20</b>	0 <b>0.00</b>
金沢市	1 <b>1.00</b>	0 <b>0.00</b>	0 <b>0.00</b>	0 <b>0.00</b>	0 <b>0.00</b>
南加賀	0 <b>0.00</b>	0 <b>0.00</b>	0 <b>0.00</b>	0 <b>0.00</b>	0 <b>0.00</b>
石川中央	0 <b>0.00</b>	0 <b>0.00</b>	0 <b>0.00</b>	1 <b>1.00</b>	0 <b>0.00</b>
能登中部	0 <b>0.00</b>	0 <b>0.00</b>	0 <b>0.00</b>	0 <b>0.00</b>	0 <b>0.00</b>
能登北部	0 <b>0.00</b>	0 <b>0.00</b>	0 <b>0.00</b>	0 <b>0.00</b>	0 <b>0.00</b>

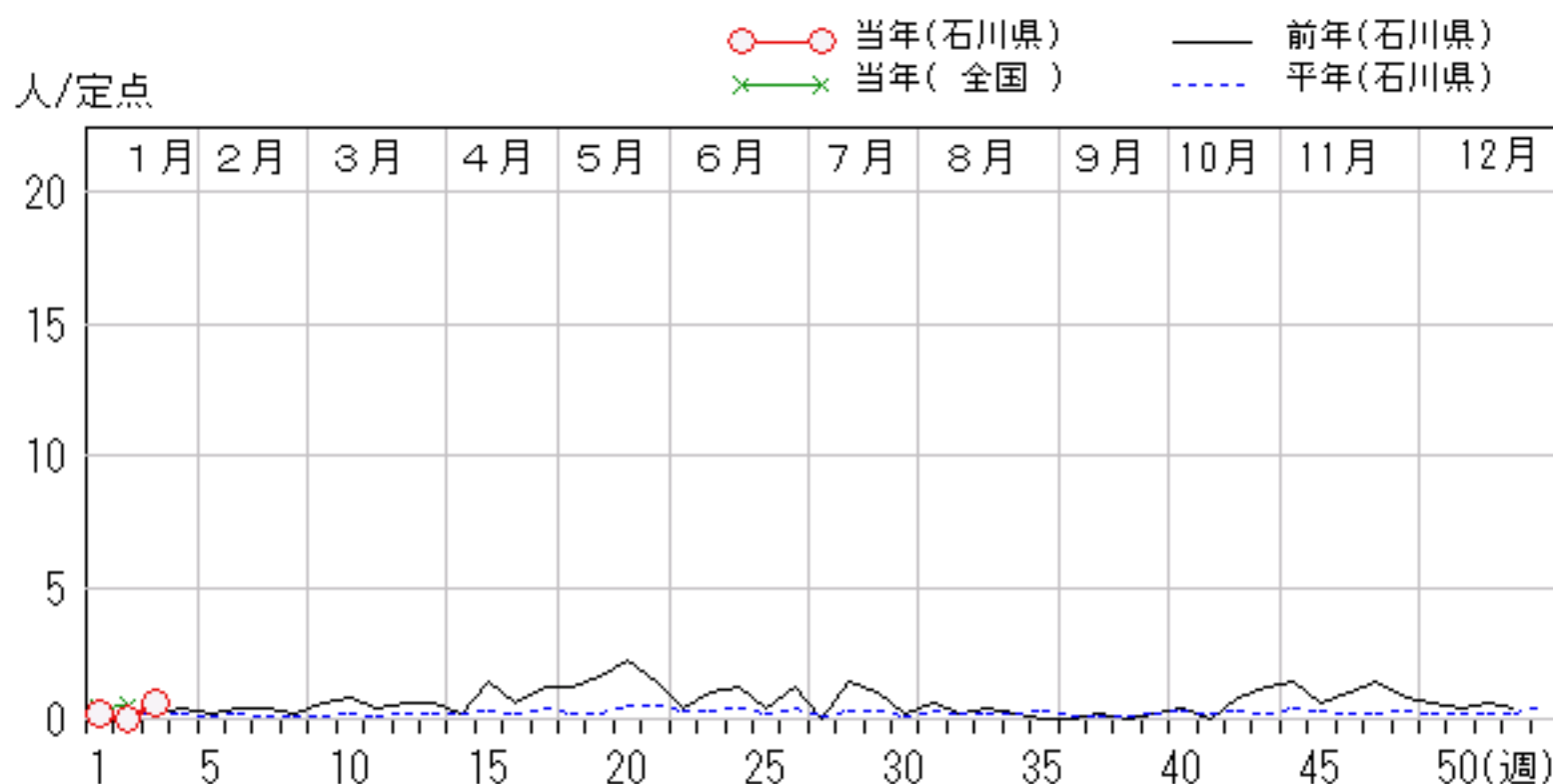
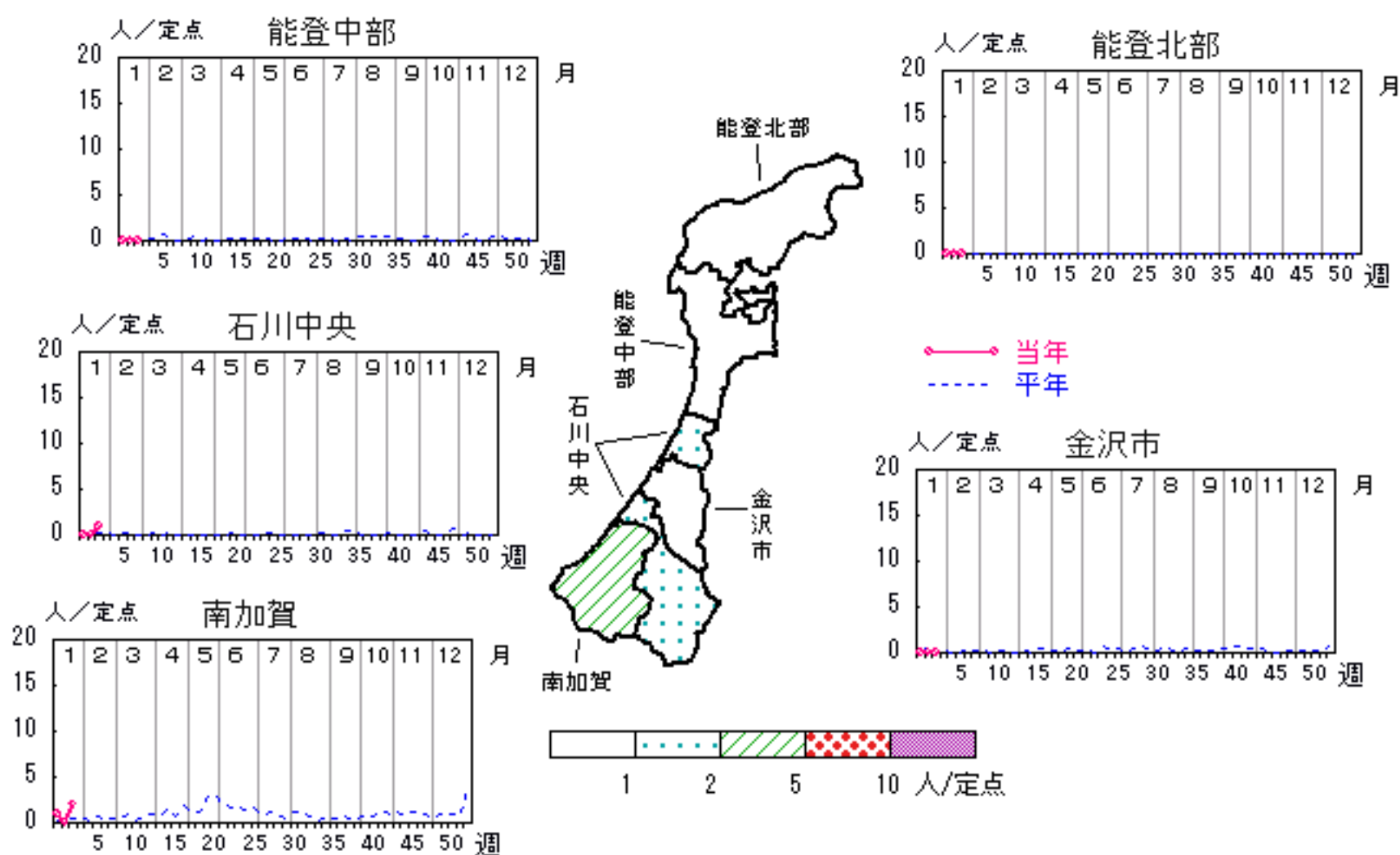


# マイコプラズマ肺炎

2006年51週～2007年3週

上段: 定点からの患者報告数  
下段: 定点あたりの患者数

	51週	52週	1週	2週	3週
石川県	3 <b>0.60</b>	2 <b>0.40</b>	1 <b>0.20</b>	0 <b>0.00</b>	3 <b>0.60</b>
金沢市	0 <b>0.00</b>	0 <b>0.00</b>	0 <b>0.00</b>	0 <b>0.00</b>	0 <b>0.00</b>
南加賀	3 <b>3.00</b>	2 <b>2.00</b>	1 <b>1.00</b>	0 <b>0.00</b>	2 <b>2.00</b>
石川中央	0 <b>0.00</b>	0 <b>0.00</b>	0 <b>0.00</b>	0 <b>0.00</b>	1 <b>1.00</b>
能登中部	0 <b>0.00</b>	0 <b>0.00</b>	0 <b>0.00</b>	0 <b>0.00</b>	0 <b>0.00</b>
能登北部	0 <b>0.00</b>	0 <b>0.00</b>	0 <b>0.00</b>	0 <b>0.00</b>	0 <b>0.00</b>





疾病別・年齢階級別報告患者数 2007年 第3週(石川県)

インフルエンザ	インフルエンザ	小児科	RSウイルス感染症	咽頭結膜熱	A群溶血性レンサ球菌咽頭炎	感染性胃腸炎	水痘	手足口病	伝染性紅斑	突発性発疹	百日咳	風疹	ヘルパンギーナ	麻疹(成人麻疹除く)	流行性耳下腺炎	眼科・基幹	急性出血性結膜炎	流行性角結膜炎	細菌性髄膜炎	無菌性髄膜炎	マイコプラズマ肺炎	クラミジア肺炎(オウム病除く)	成人麻疹
計	28	計	18	25	79	289	56	6	38	20			1		10	計	3			3			
～6ヶ月		～6ヶ月	1		1	1	2									～6ヶ月							—
～12ヶ月	1	～12ヶ月	6	2	1	11	4	1		13						～12ヶ月							—
1歳	2	1歳	9	2	3	21	18		4	7					1	1歳							—
2歳	3	2歳		5	3	44	10	1	4				1			2歳							—
3歳	1	3歳	1	2	9	24	11	1	2						3	3歳							—
4歳	7	4歳	1	3	20	33	6		8						1	4歳							—
5歳	1	5歳		2	11	25	1	3	7						3	5歳					1		—
6歳	2	6歳			10	23			4							6歳							—
7歳		7歳		4	4	21	2		4						1	7歳					1		—
8歳	1	8歳		1	5	23	1		1							8歳							—
9歳		9歳		1	1	14			2							9歳							—
10歳～14歳	1	10歳～14歳		2	8	22	1		1						1	10歳～14歳							—
15歳～19歳	6	15歳～19歳		1		13								—		15歳～19歳							—
20歳～29歳	1	20歳以上			3	14			1					—		20歳～29歳							—
30歳～39歳	1															30歳～39歳	2						—
40歳～49歳																40歳～49歳							—
50歳～59歳																50歳～59歳							—
60歳～69歳																60歳～69歳	1				1		—
70歳～79歳	1															70歳以上							—
80歳以上																							—