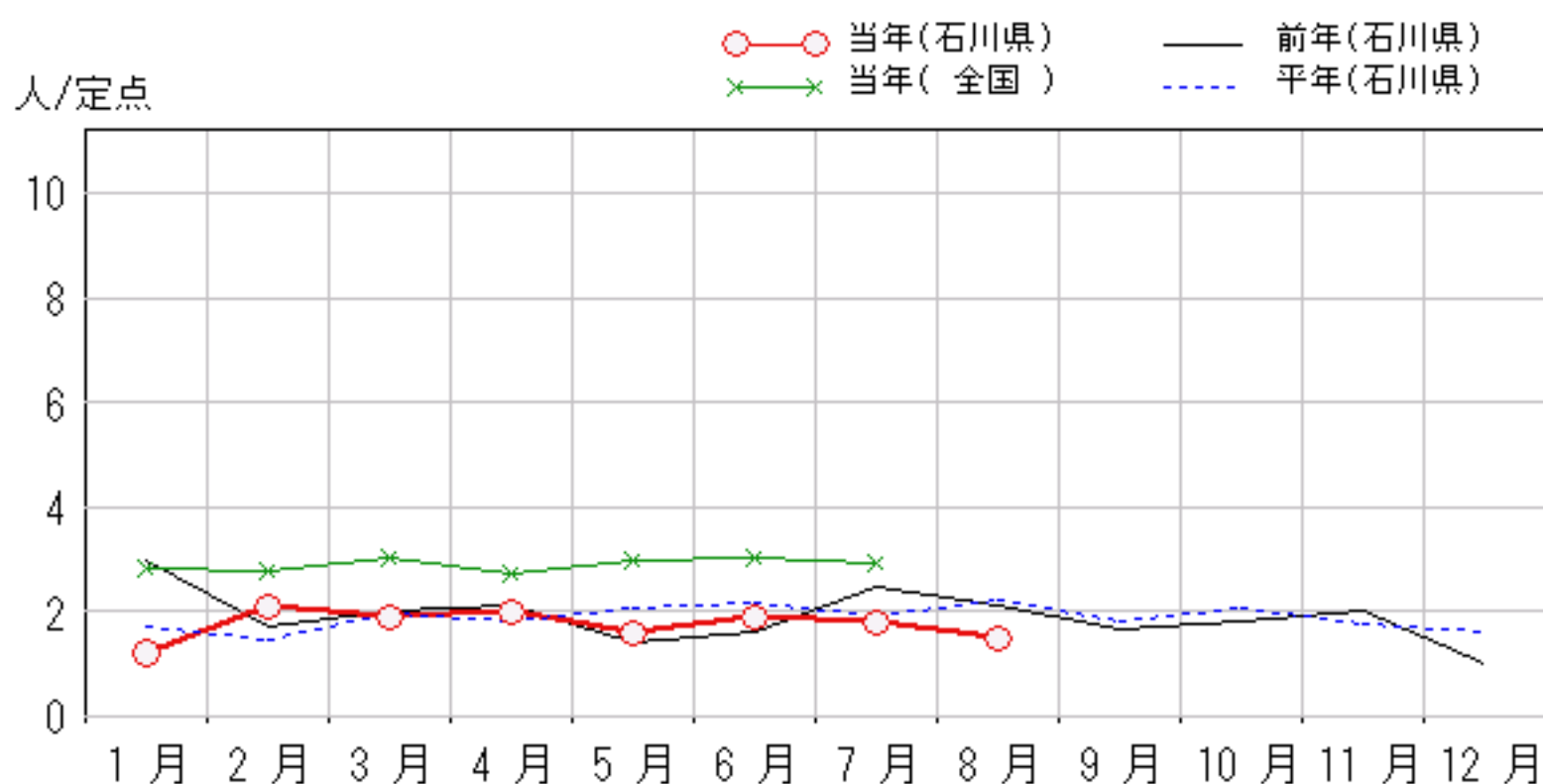
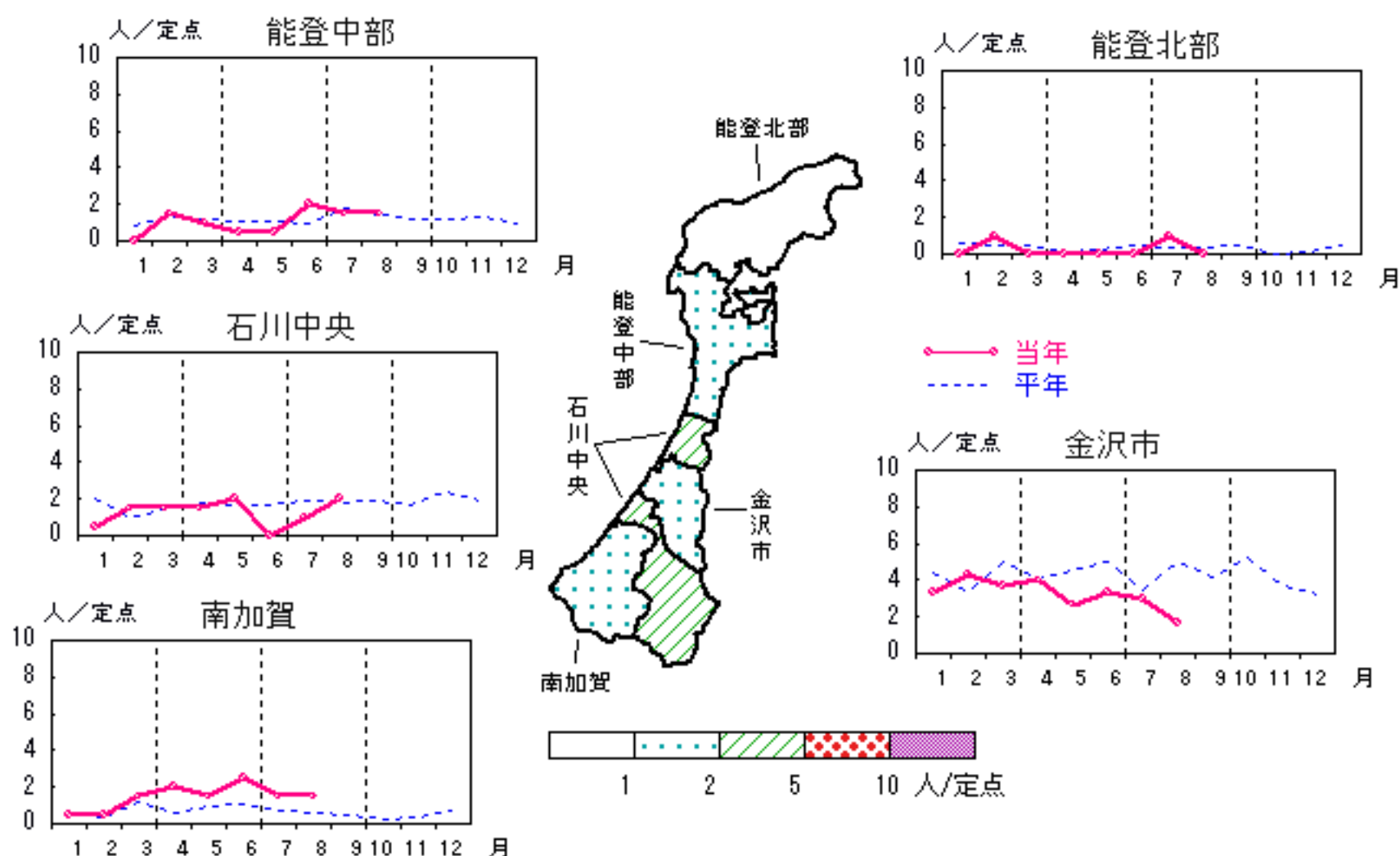


性器クラミジア感染症

2006年 4月～ 8月

上段: 定点からの患者報告数
下段: 定点あたりの患者数

	4月	5月	6月	7月	8月
石川県	20 2.00	16 1.60	19 1.90	18 1.80	15 1.50
金沢市	12 4.00	8 2.67	10 3.33	9 3.00	5 1.67
南加賀	4 2.00	3 1.50	5 2.50	3 1.50	3 1.50
石川中央	3 1.50	4 2.00	0 0.00	2 1.00	4 2.00
能登中部	1 0.50	1 0.50	4 2.00	3 1.50	3 1.50
能登北部	0 0.00	0 0.00	0 0.00	1 1.00	0 0.00

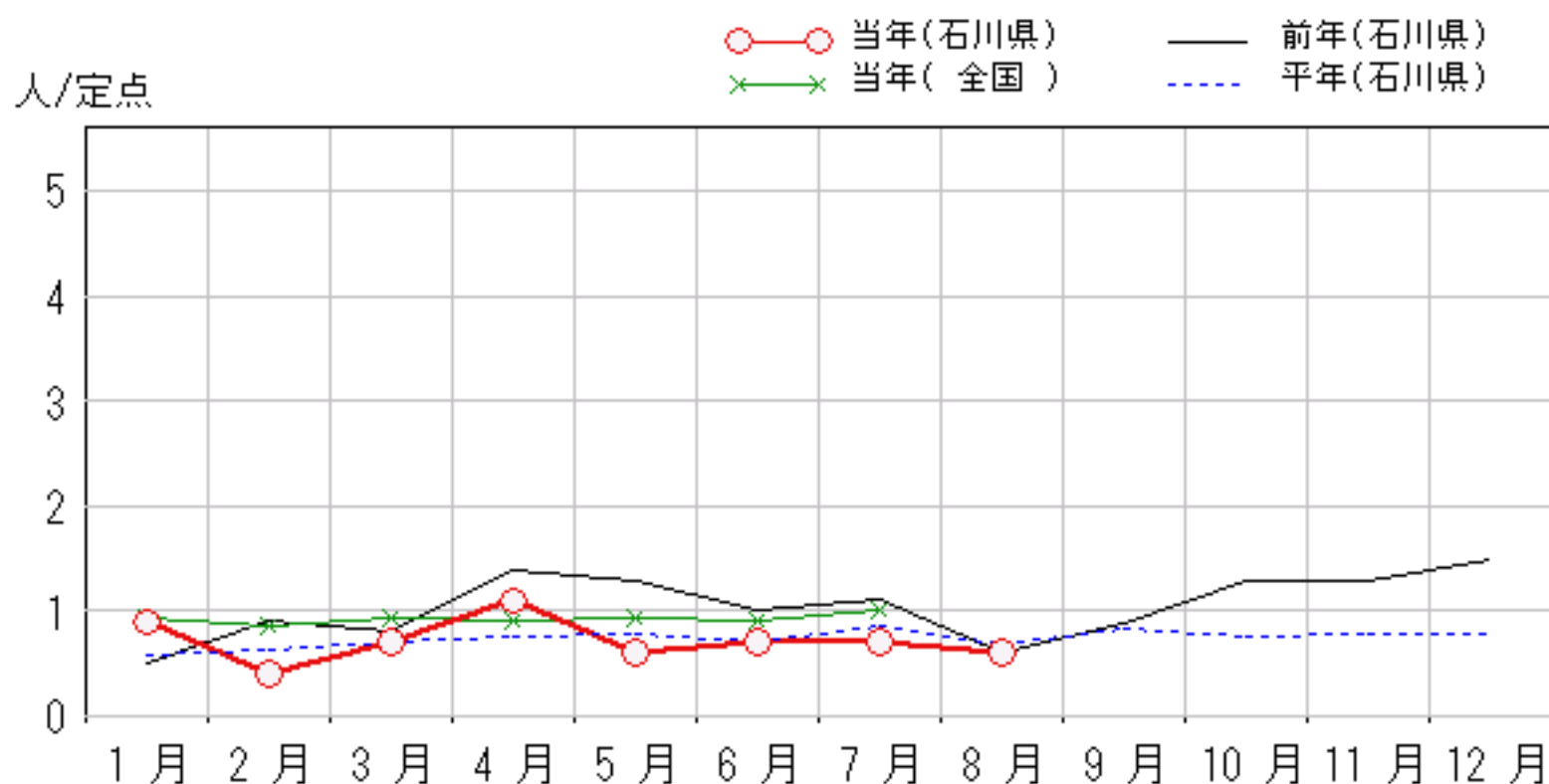
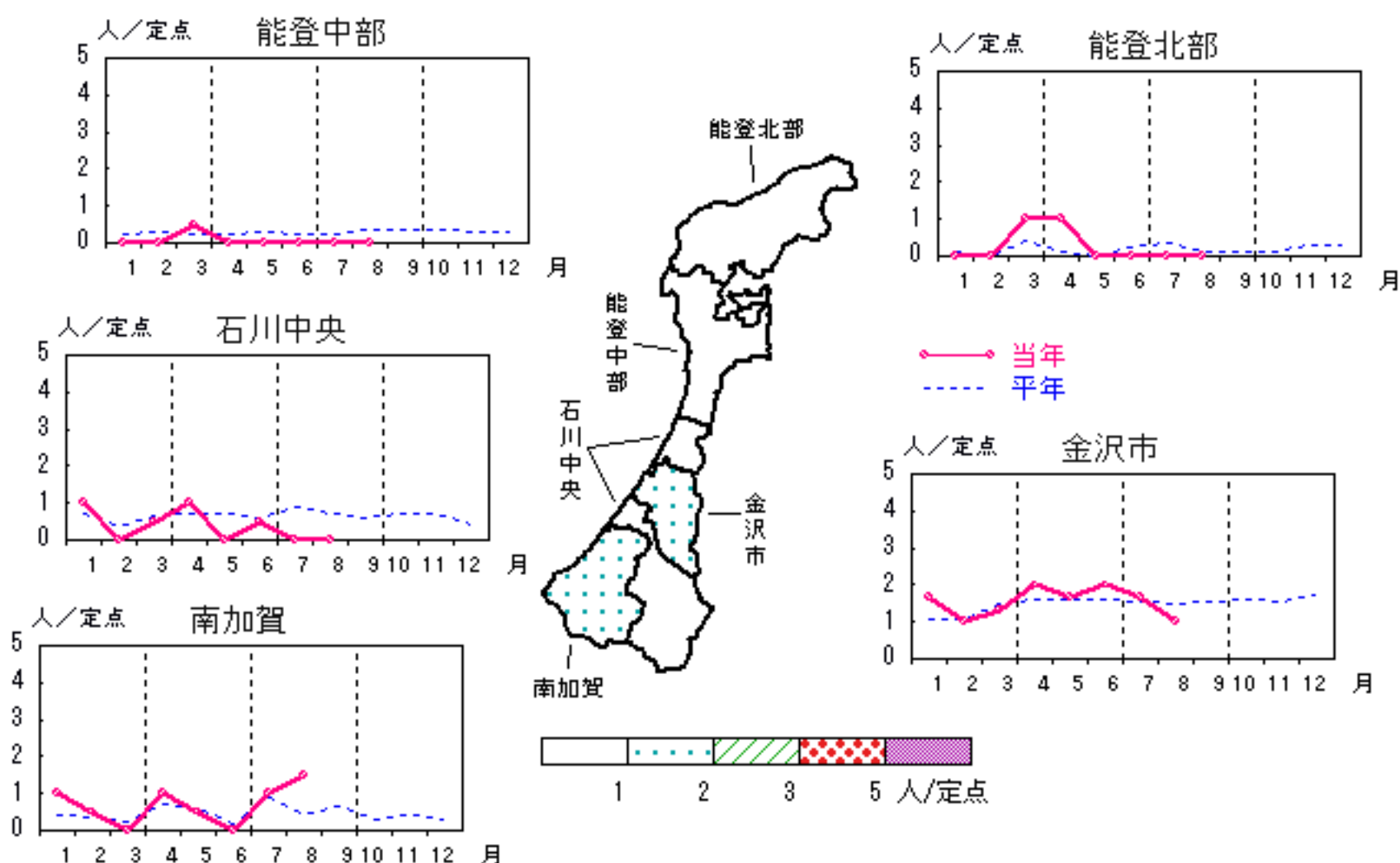


性器ヘルペスウィルス感染症

2006年 4月～ 8月

上段: 定点からの患者報告数
下段: 定点あたりの患者数

	4月	5月	6月	7月	8月
石川県	11 1.10	6 0.60	7 0.70	7 0.70	6 0.60
金沢市	6 2.00	5 1.67	6 2.00	5 1.67	3 1.00
南加賀	2 1.00	1 0.50	0 0.00	2 1.00	3 1.50
石川中央	2 1.00	0 0.00	1 0.50	0 0.00	0 0.00
能登中部	0 0.00	0 0.00	0 0.00	0 0.00	0 0.00
能登北部	1 1.00	0 0.00	0 0.00	0 0.00	0 0.00

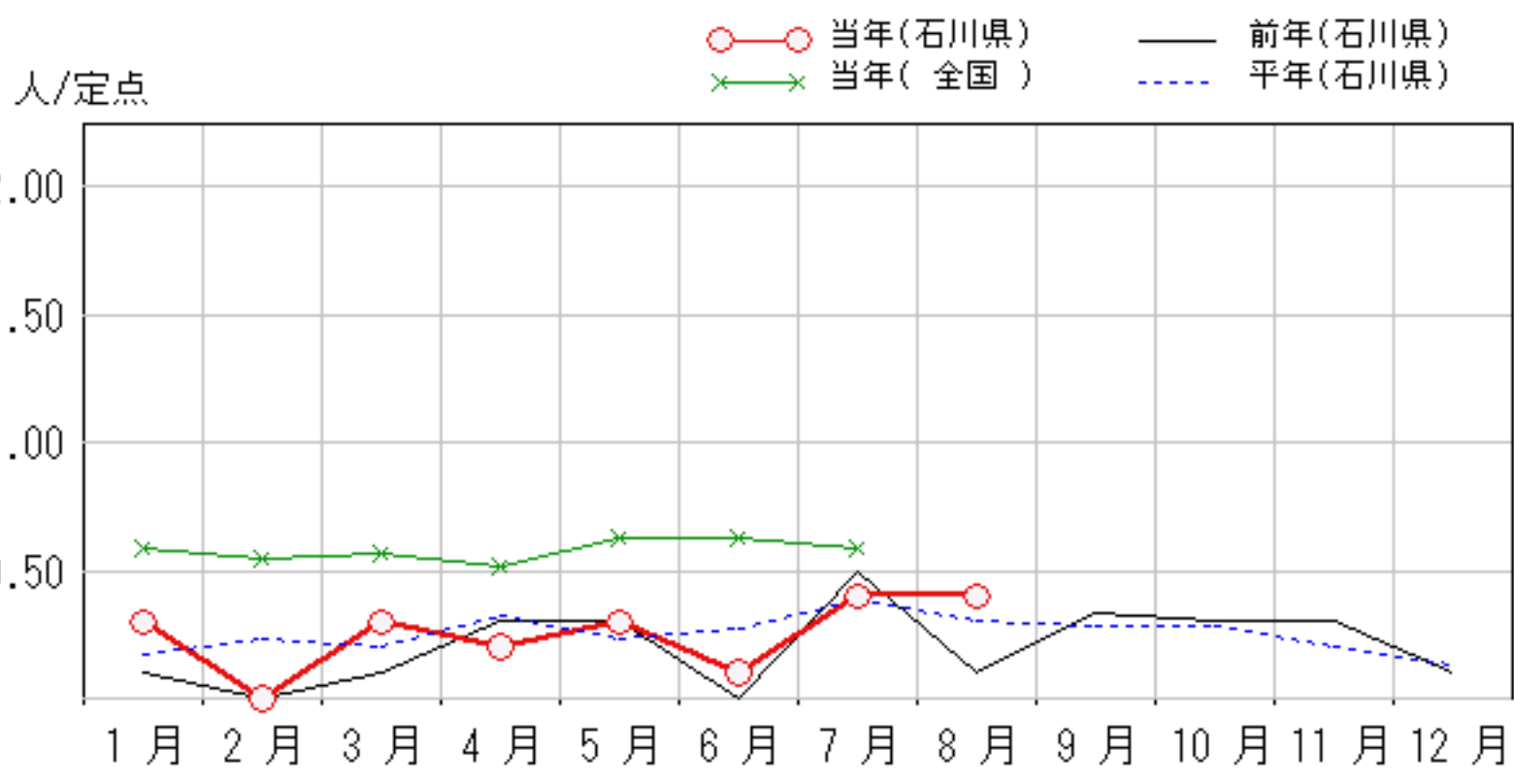
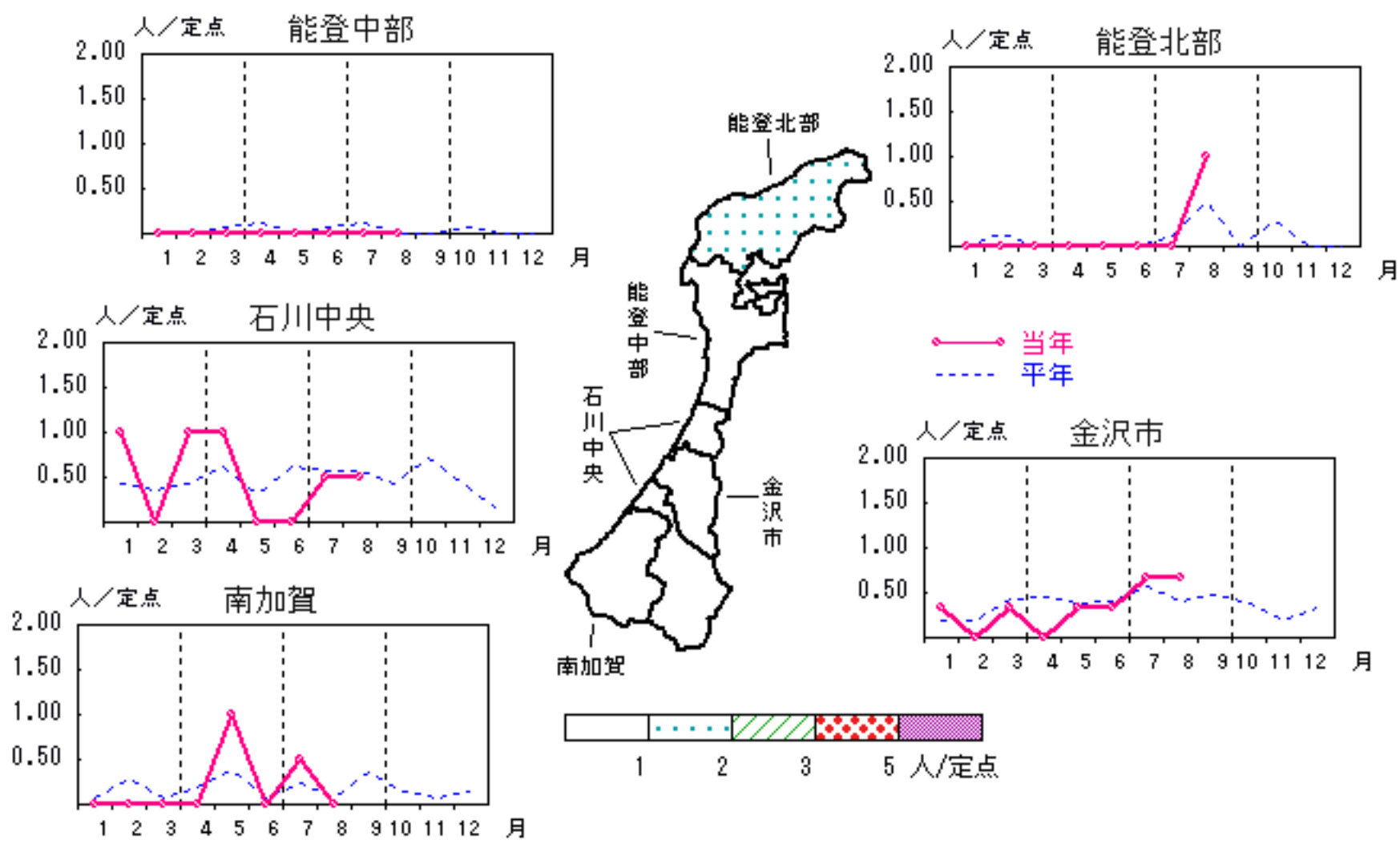


尖圭コンジローマ

2006年 4月～ 8月

上段: 定点からの患者報告数
下段: 定点あたりの患者数

	4月	5月	6月	7月	8月
石川県	2 0.20	3 0.30	1 0.10	4 0.40	4 0.40
金沢市	0 0.00	1 0.33	1 0.33	2 0.67	2 0.67
南加賀	0 0.00	2 1.00	0 0.00	1 0.50	0 0.00
石川中央	2 1.00	0 0.00	0 0.00	1 0.50	1 0.50
能登中部	0 0.00	0 0.00	0 0.00	0 0.00	0 0.00
能登北部	0 0.00	0 0.00	0 0.00	0 0.00	1 1.00

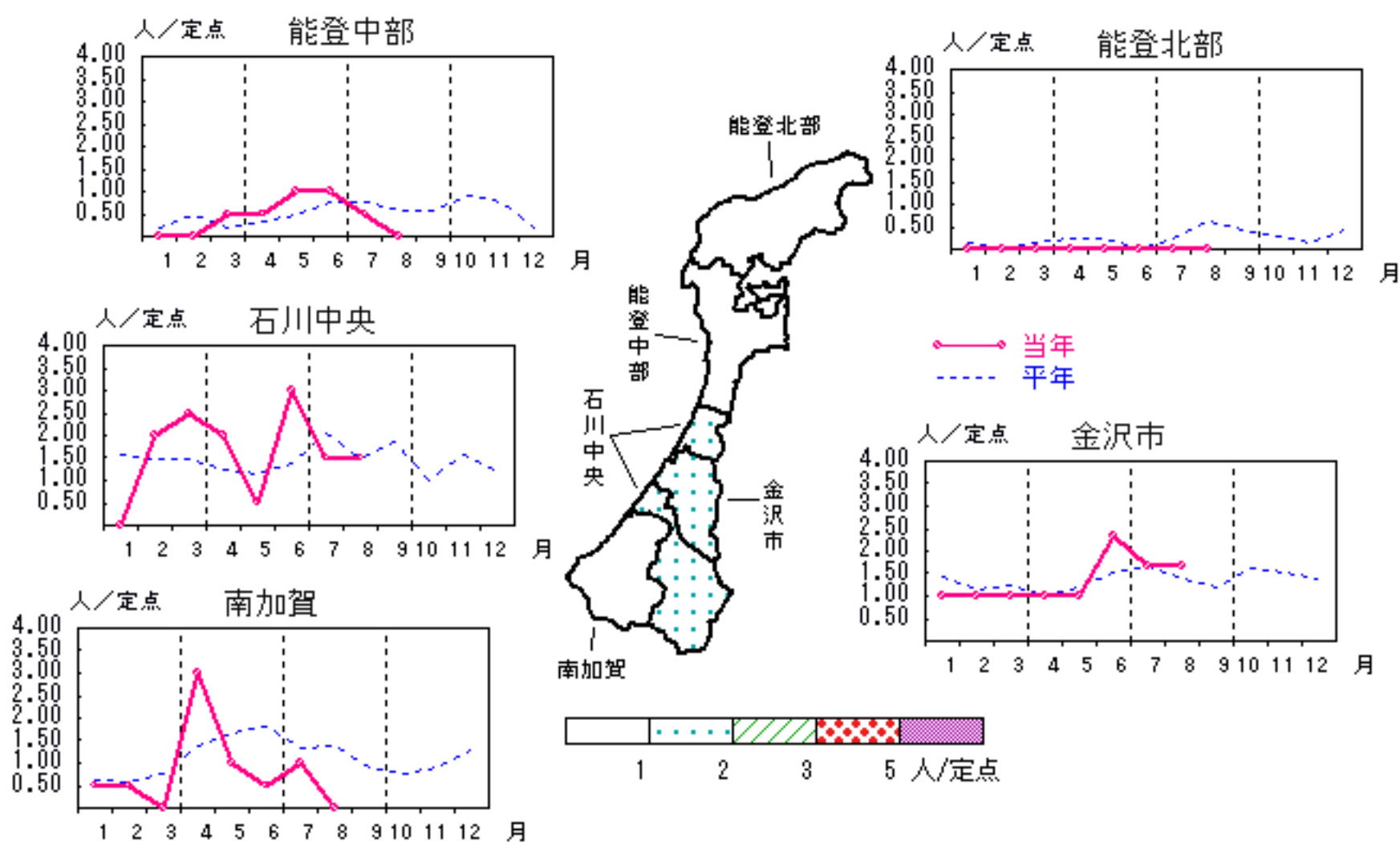


淋菌感染症

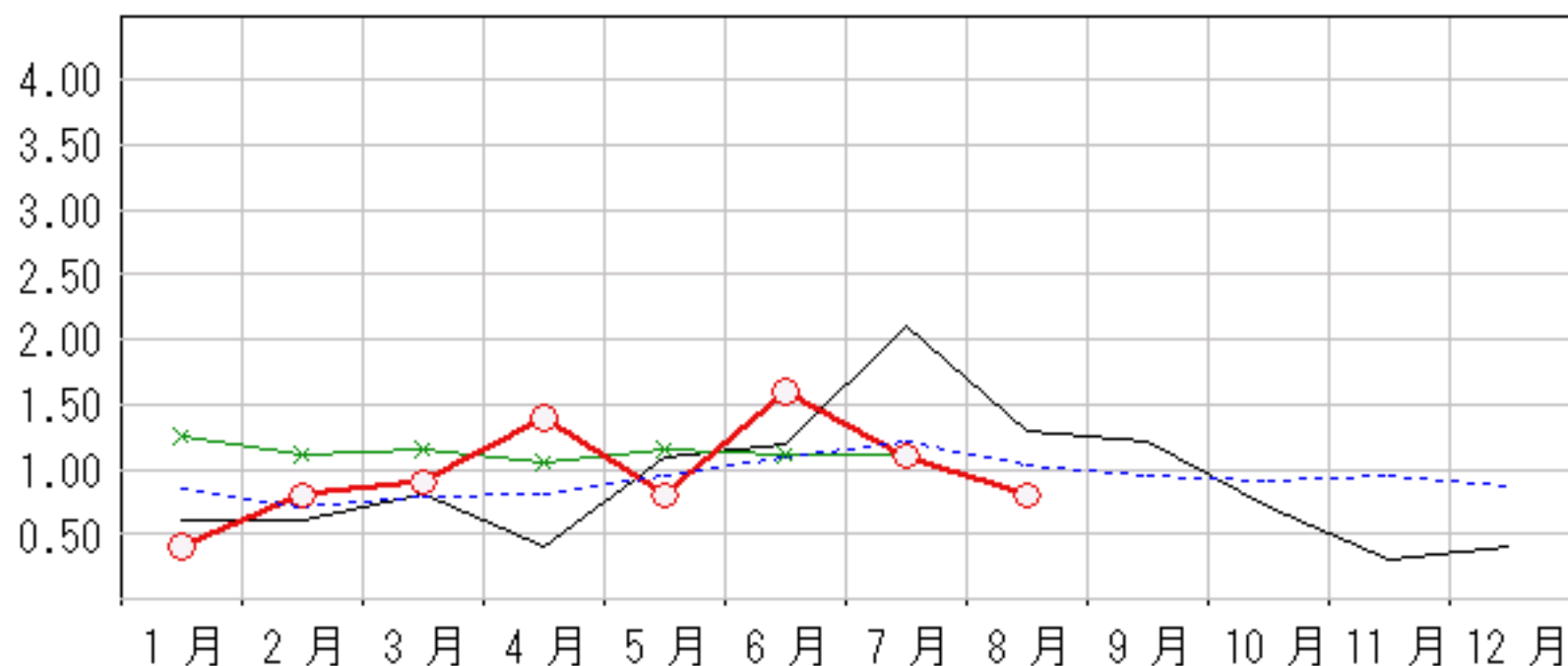
2006年 4月～ 8月

上段: 定点からの患者報告数
下段: 定点あたりの患者数

	4月	5月	6月	7月	8月
石川県	14 1.40	8 0.80	16 1.60	11 1.10	8 0.80
金沢市	3 1.00	3 1.00	7 2.33	5 1.67	5 1.67
南加賀	6 3.00	2 1.00	1 0.50	2 1.00	0 0.00
石川中央	4 2.00	1 0.50	6 3.00	3 1.50	3 1.50
能登中部	1 0.50	2 1.00	2 1.00	1 0.50	0 0.00
能登北部	0 0.00	0 0.00	0 0.00	0 0.00	0 0.00



—○— 当年(石川県) — 前年(石川県)
—×— 当年(全国) - - - 平年(石川県)

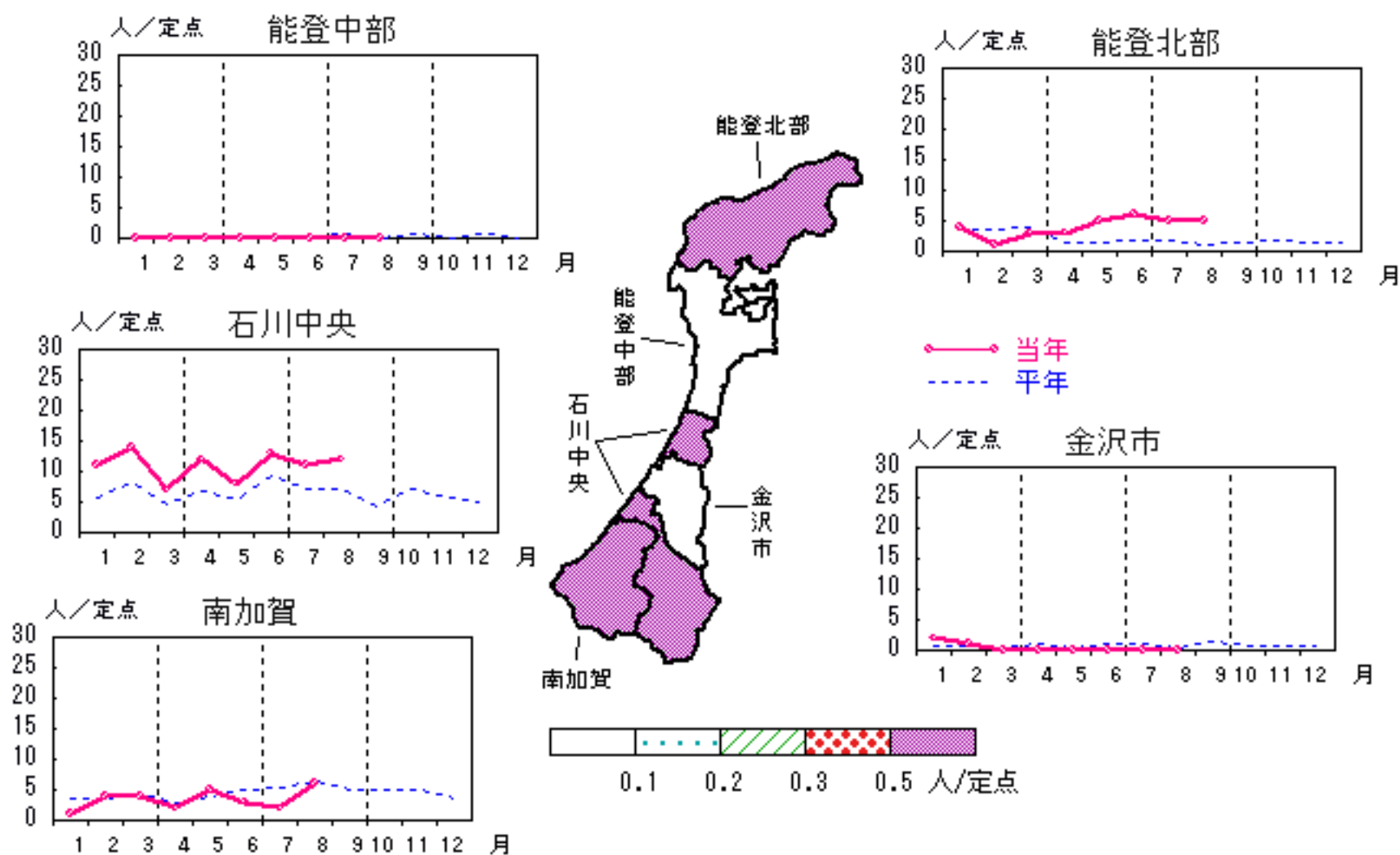


メチシリン耐性黄色ブドウ球菌感染症

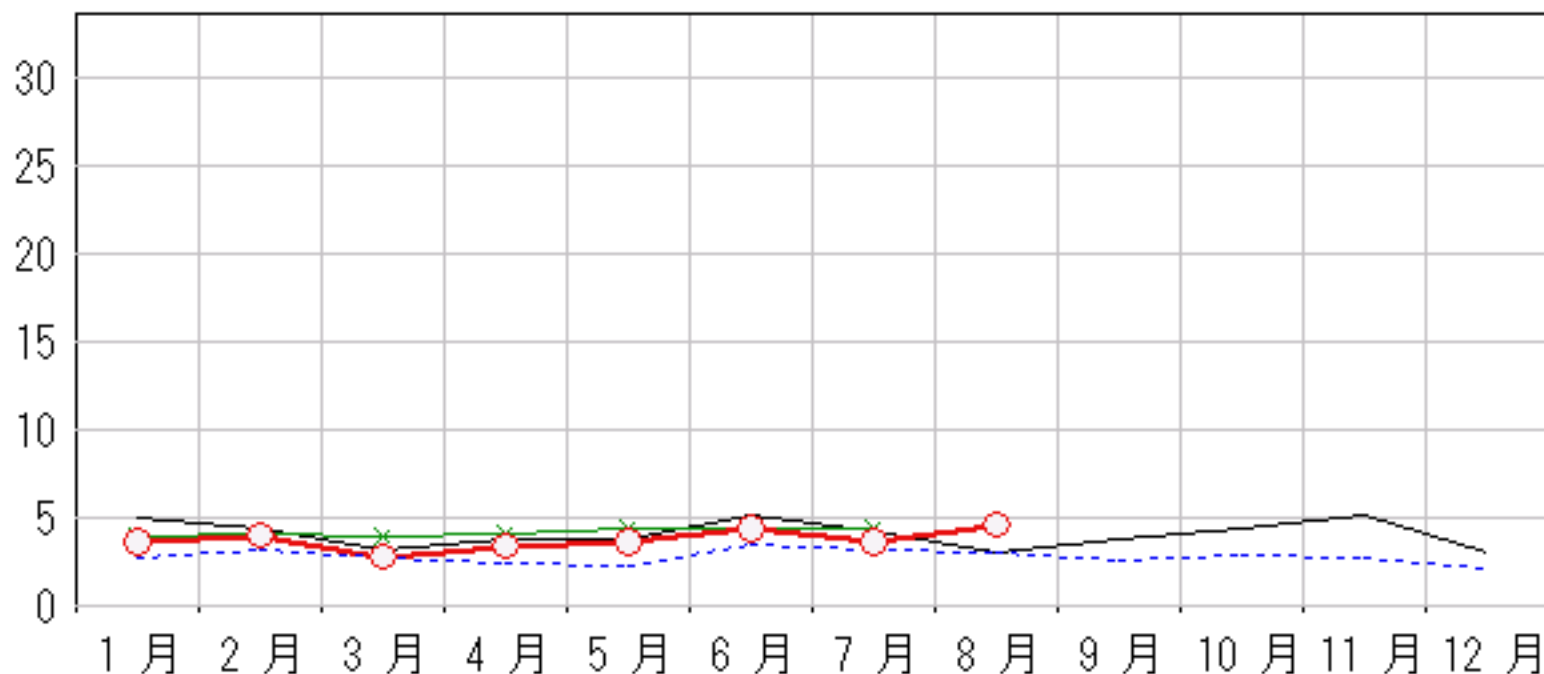
2006年 4月～ 8月

上段: 定点からの患者報告数
下段: 定点あたりの患者数

	4月	5月	6月	7月	8月
石川県	17 3.40	18 3.60	22 4.40	18 3.60	23 4.60
金沢市	0 0.00	0 0.00	0 0.00	0 0.00	0 0.00
南加賀	2 2.00	5 5.00	3 3.00	2 2.00	6 6.00
石川中央	12 12.00	8 8.00	13 13.00	11 11.00	12 12.00
能登中部	0 0.00	0 0.00	0 0.00	0 0.00	0 0.00
能登北部	3 3.00	5 5.00	6 6.00	5 5.00	5 5.00



人/定点

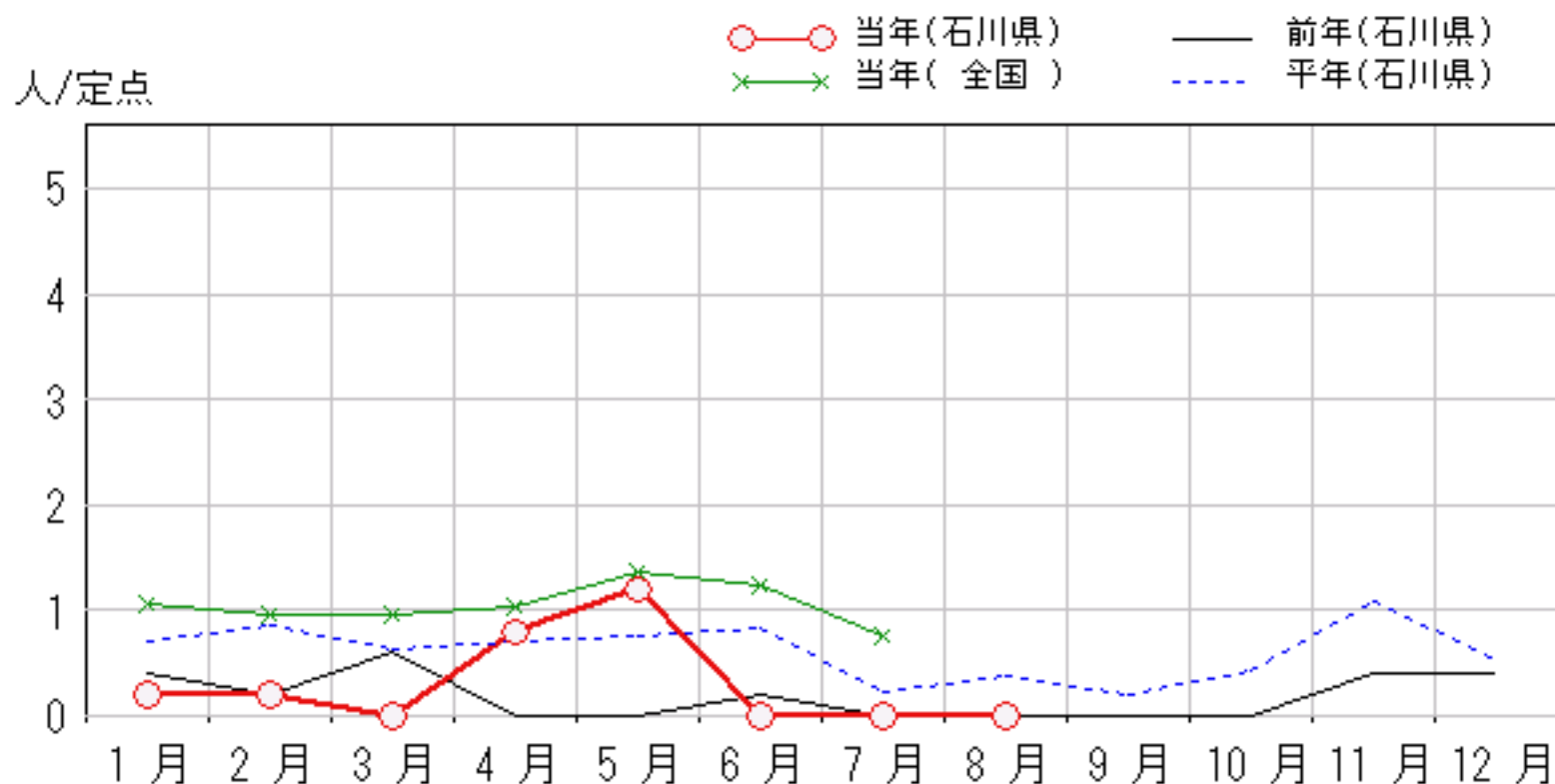
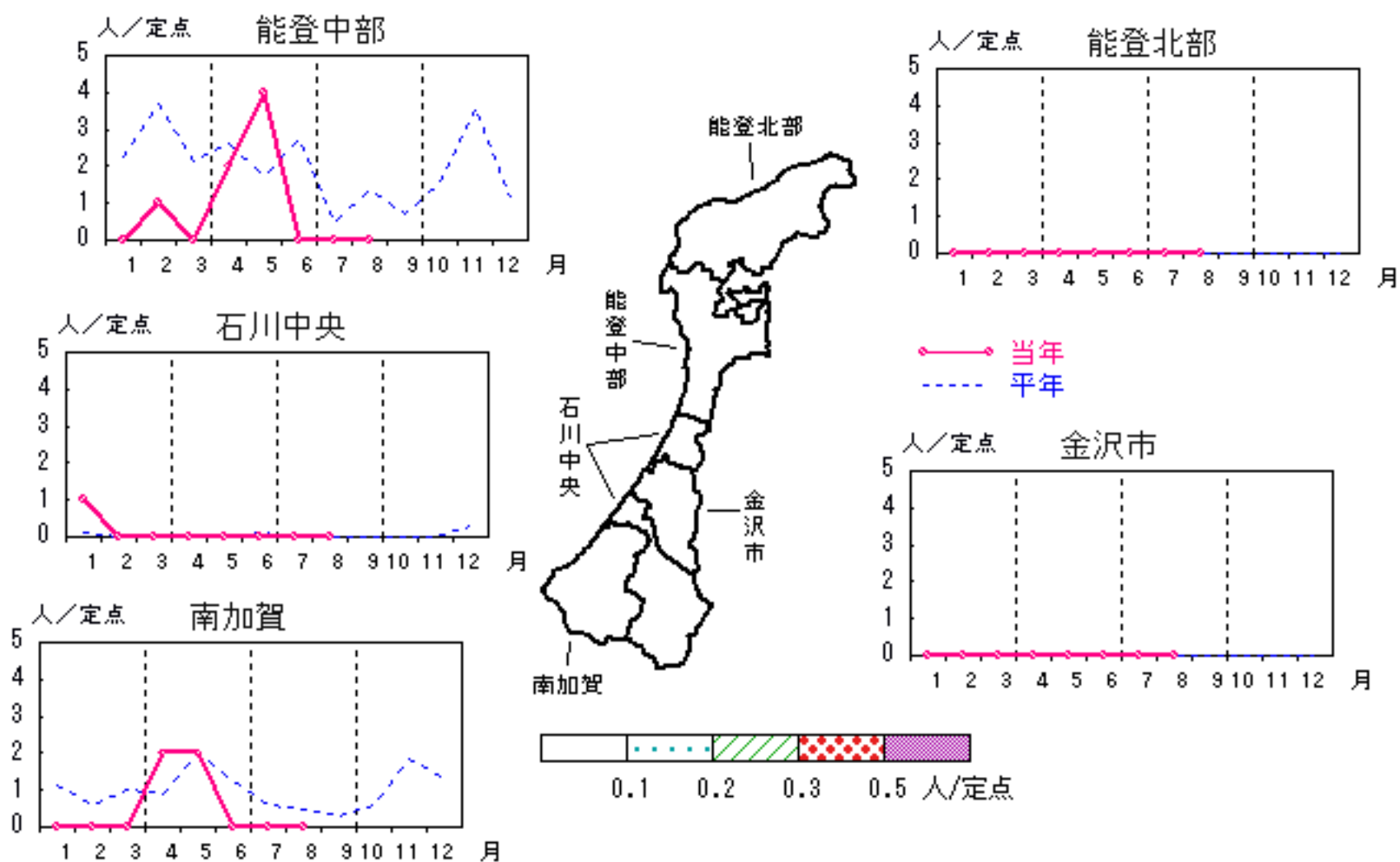


ペニシリン耐性肺炎球菌感染症

2006年 4月～ 8月

上段: 定点からの患者報告数
下段: 定点あたりの患者数

	4月	5月	6月	7月	8月
石川県	4 0.80	6 1.20	0 0.00	0 0.00	0 0.00
金沢市	0 0.00	0 0.00	0 0.00	0 0.00	0 0.00
南加賀	2 2.00	2 2.00	0 0.00	0 0.00	0 0.00
石川中央	0 0.00	0 0.00	0 0.00	0 0.00	0 0.00
能登中部	2 2.00	4 4.00	0 0.00	0 0.00	0 0.00
能登北部	0 0.00	0 0.00	0 0.00	0 0.00	0 0.00

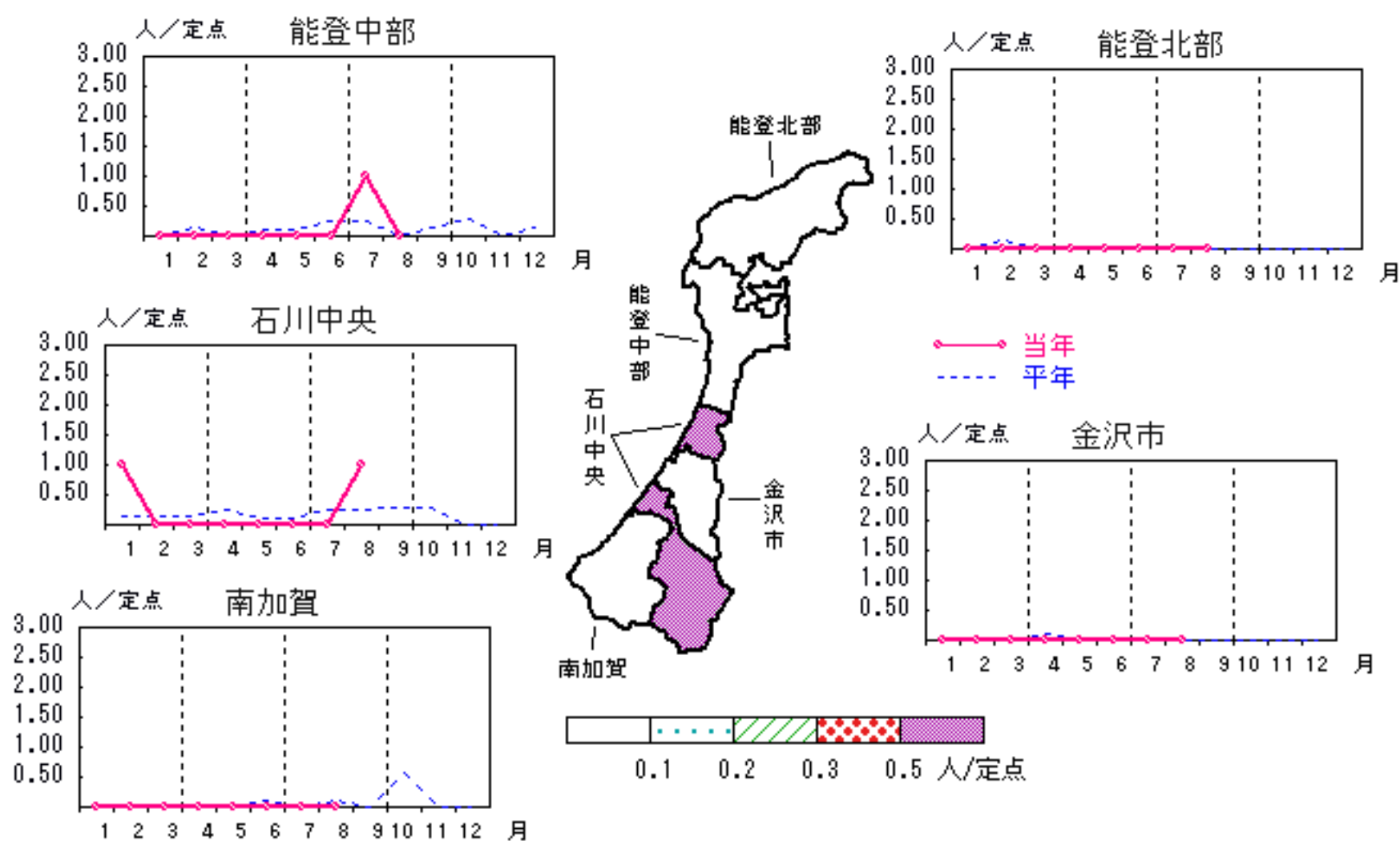


薬剤耐性緑膿菌感染症

2006年 4月～ 8月

上段：定点からの患者報告数
下段：定点あたりの患者数

	4月	5月	6月	7月	8月
石川県	0 0.00	0 0.00	0 0.00	1 0.20	1 0.20
金沢市	0 0.00	0 0.00	0 0.00	0 0.00	0 0.00
南加賀	0 0.00	0 0.00	0 0.00	0 0.00	0 0.00
石川中央	0 0.00	0 0.00	0 0.00	0 0.00	1 1.00
能登中部	0 0.00	0 0.00	0 0.00	1 1.00	0 0.00
能登北部	0 0.00	0 0.00	0 0.00	0 0.00	0 0.00



疾病別・年齢階級別報告患者数

2006年 8月(石川県)

	性器クラミジア感染症	性感器ヘルペスウイルス感染症	尖形コンジローム	淋菌感染症	ブドウ球菌耐性黄色メチシリン感染症	球菌感染症	ペニシリン耐性肺炎	薬剤耐性緑膿菌感染症
計	15	6	4	8	23			1
0歳								
1歳～4歳								
5歳～9歳					1			
10歳～14歳								
15歳～19歳			1		1			
20歳～24歳	6	1		3				
25歳～29歳	5		1	1				
30歳～34歳	4			3	1			
35歳～39歳		1			2			
40歳～44歳			1	1				
45歳～49歳			1					
50歳～54歳					2			
55歳～59歳								
60歳～64歳								
65歳～69歳		4			2			
70歳以上					14			1

<病原細菌検出状況>

病原体検出月別、由来ヒト(保健環境センター・保健所分離分)

2006年8月末 現在報告数

検出病原体	血清型・毒素等	2005 9月		2005 10月		2005 11月		2005 12月		2006 1月		2006 2月		2006 3月		2006 4月		2006 5月		2006 6月		2006 7月		2006 8月			
		検	渡	集	検	渡	集	検	渡	集	検	渡	集	検	渡	集	検	渡	集	検	渡	集	検	渡	集	検	渡
腸管出血性 大腸菌 (EHEC)	O157:H7(VT1+2)												1		1					6		1					
	O157:H7(VT2)				1																					10	
	O157:HNM(VT1+2)																				1						
	O157:HNM(VT2)																										
	O157:HNT(VT1+2)																	1			2		1				4
	O157:HNT(VT2)				1																						
	O26:H11(VT1)																				2		1				
	O26:HNM(VT1)																										
	O26:HNT(VT1)	2					4											1									
その他	9							4		7		1		1				1		4		4			2		
チフス菌																											
パラチフス菌																											
コレラ菌	O1, CT(+)																										
	O139, CT(+)																										
赤痢菌	A亜群(志賀)																										
	B亜群(フレキシネリ)																									2	
	C亜群(ボイド)																										
	D亜群(ソンネ)																										
	群その他・不明																										
腸炎ビブリオ																										2	
サルモネラ								1																		2	
黄色ブドウ球菌				7																							
病原大腸菌(EHEC除く)																											
カンピロバクター								1								1				7	7	14		5			
ウエルシュ菌												12	12														

検:検出数, 渡:海外渡航分(再掲), 集:集団発生分(再掲)