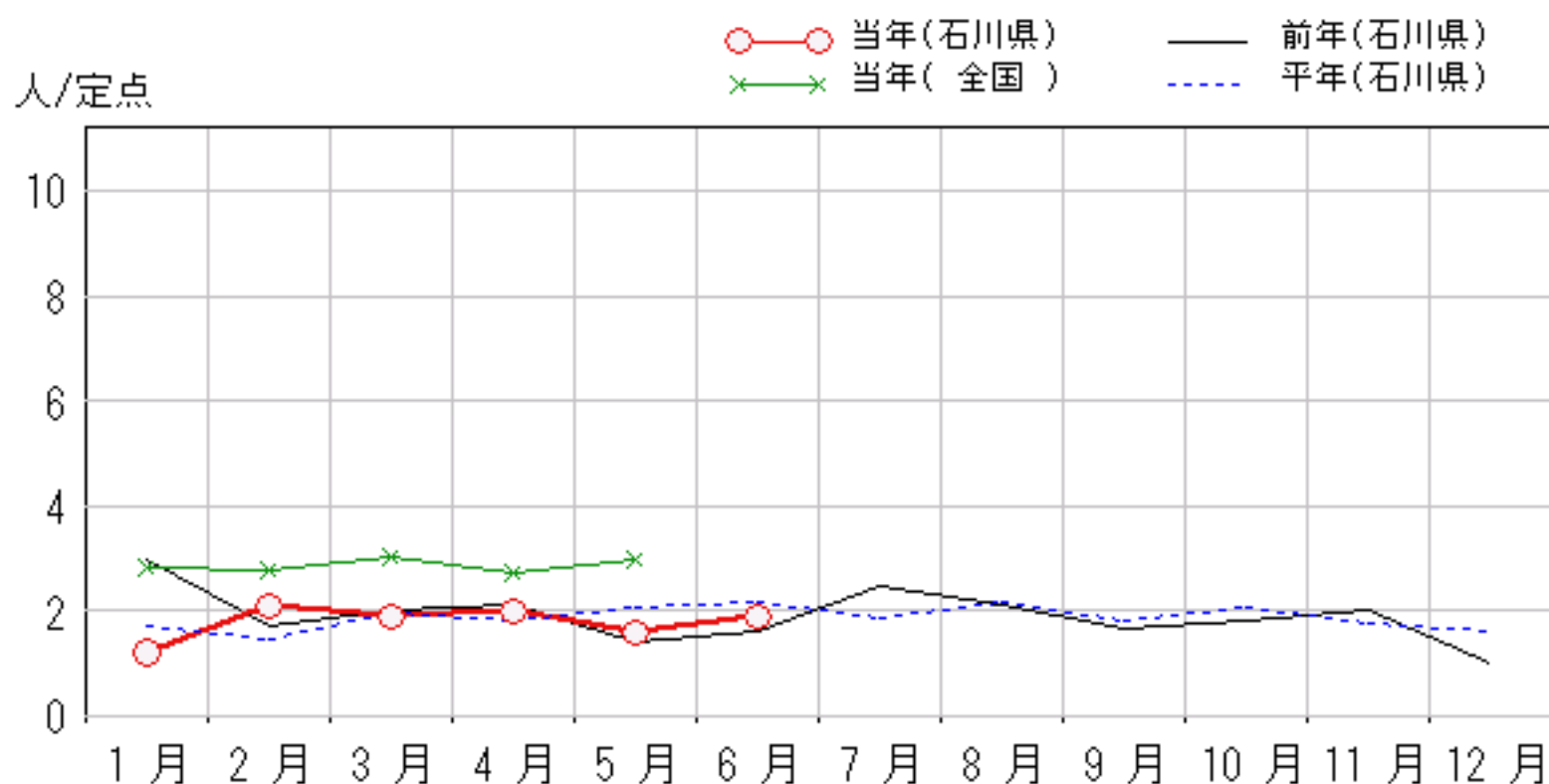
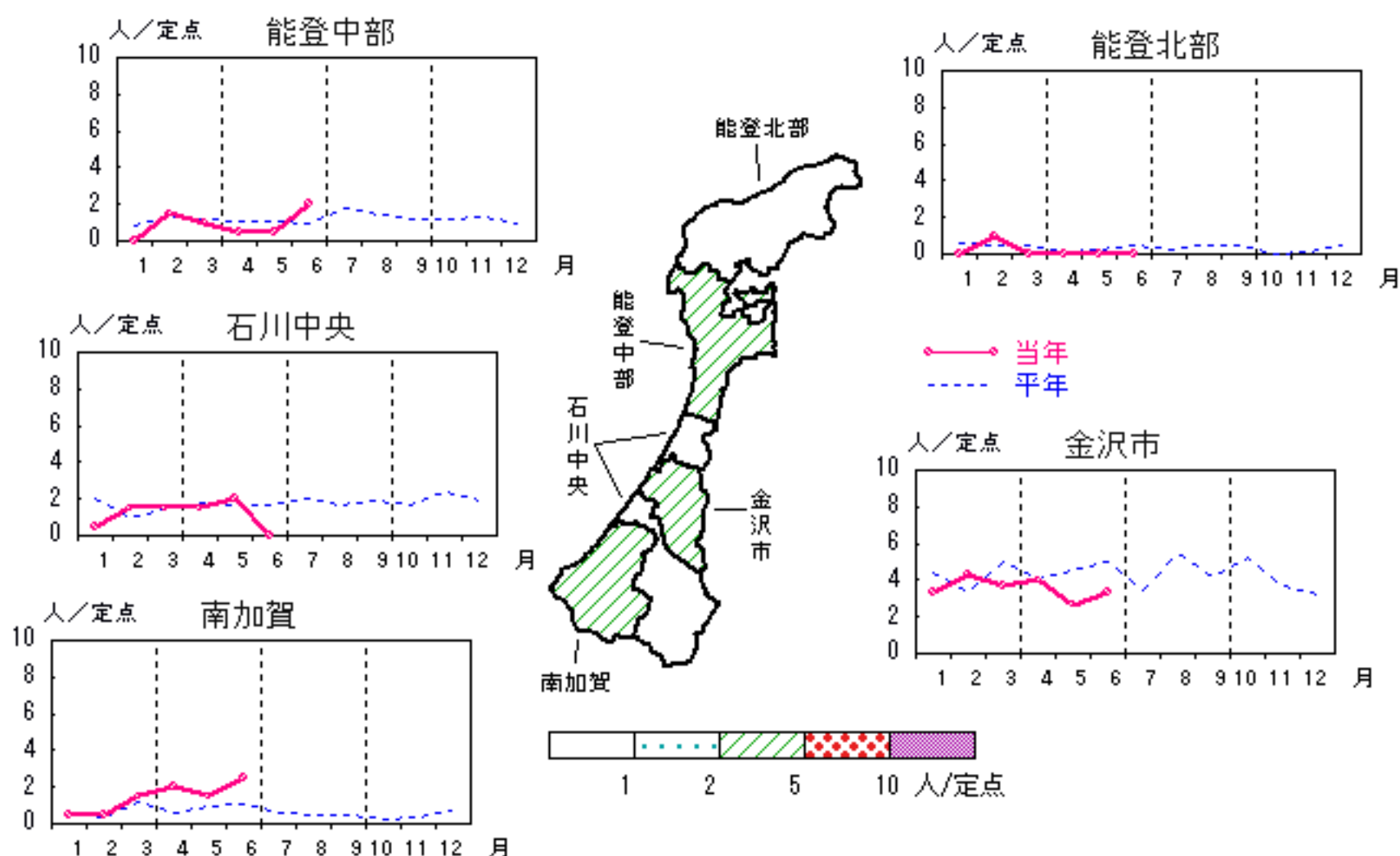


性器クラミジア感染症

2006年 2月～ 6月

上段: 定点からの患者報告数
下段: 定点あたりの患者数

	2月	3月	4月	5月	6月
石川県	21 2.10	19 1.90	20 2.00	16 1.60	19 1.90
金沢市	13 4.33	11 3.67	12 4.00	8 2.67	10 3.33
南加賀	1 0.50	3 1.50	4 2.00	3 1.50	5 2.50
石川中央	3 1.50	3 1.50	3 1.50	4 2.00	0 0.00
能登中部	3 1.50	2 1.00	1 0.50	1 0.50	4 2.00
能登北部	1 1.00	0 0.00	0 0.00	0 0.00	0 0.00

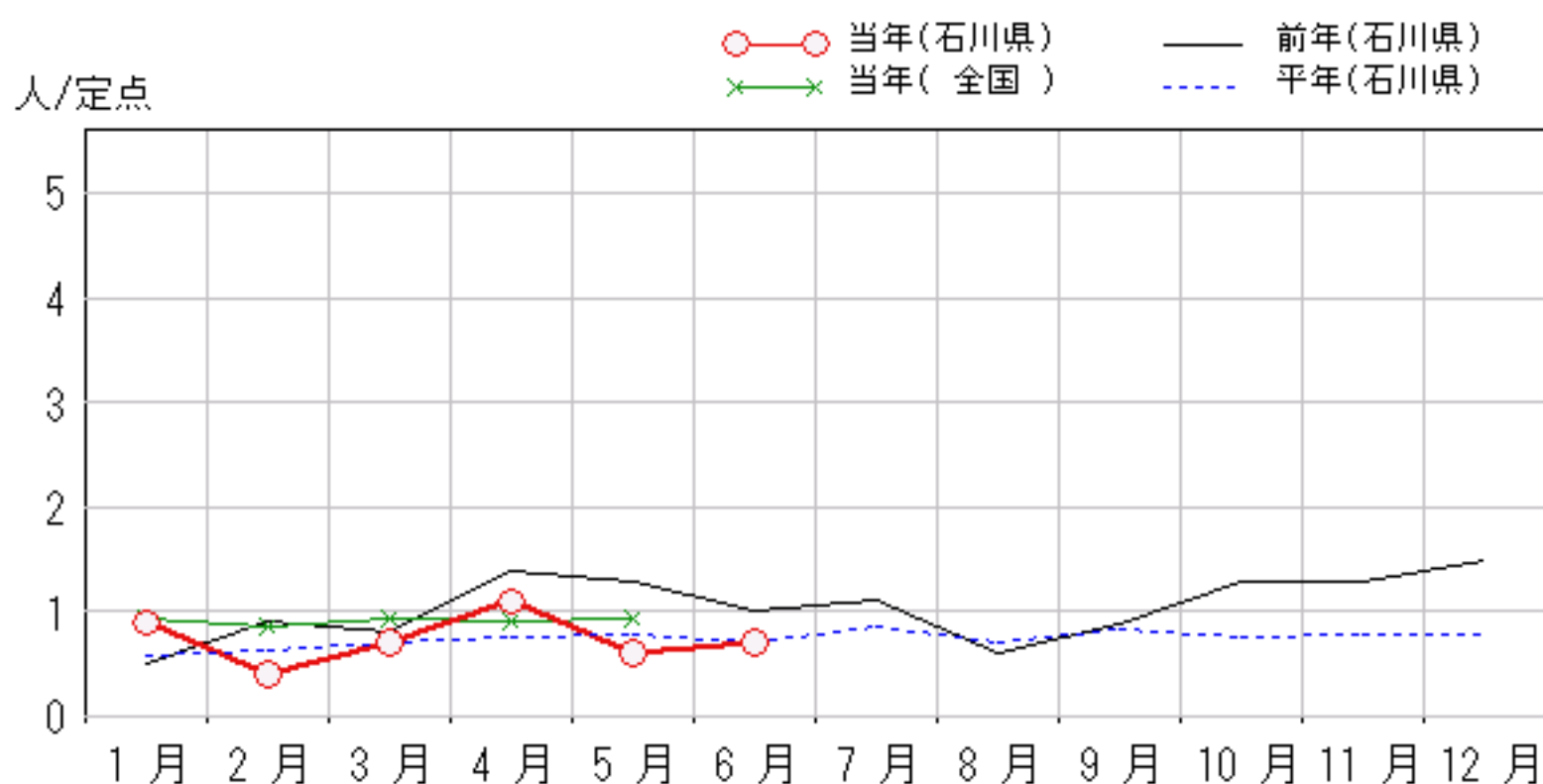
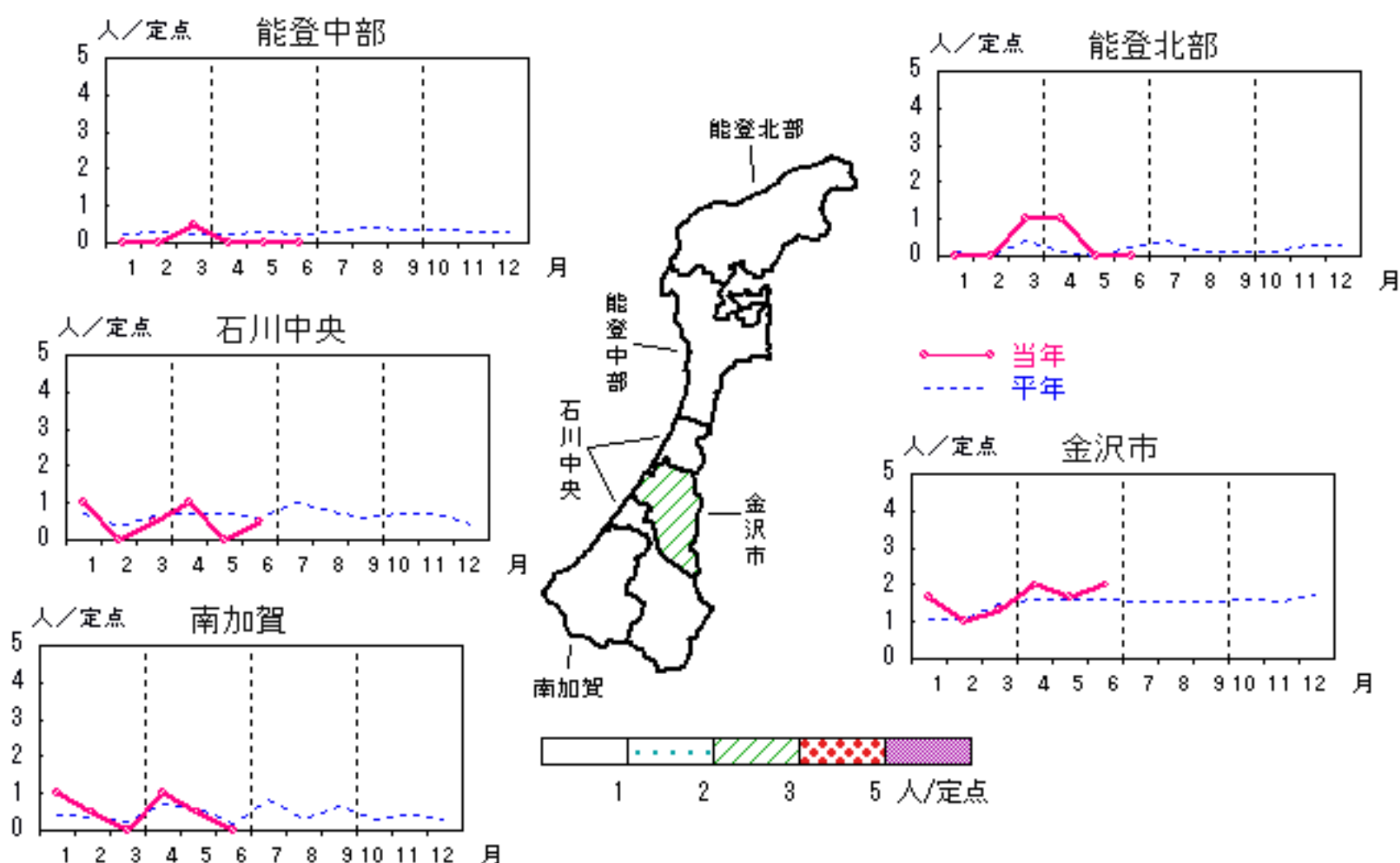


性器ヘルペスウィルス感染症

2006年 2月～ 6月

上段: 定点からの患者報告数
下段: 定点あたりの患者数

	2月	3月	4月	5月	6月
石川県	4 0.40	7 0.70	11 1.10	6 0.60	7 0.70
金沢市	3 1.00	4 1.33	6 2.00	5 1.67	6 2.00
南加賀	1 0.50	0 0.00	2 1.00	1 0.50	0 0.00
石川中央	0 0.00	1 0.50	2 1.00	0 0.00	1 0.50
能登中部	0 0.00	1 0.50	0 0.00	0 0.00	0 0.00
能登北部	0 0.00	1 1.00	1 1.00	0 0.00	0 0.00

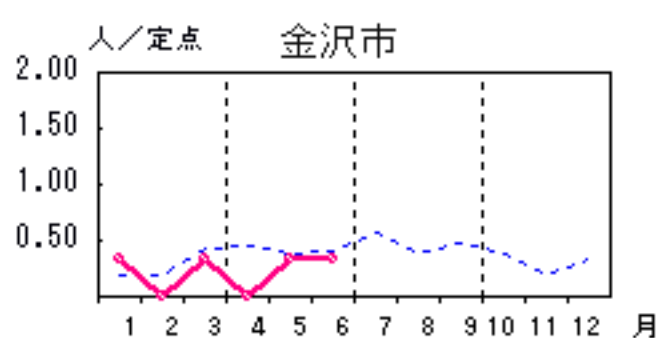
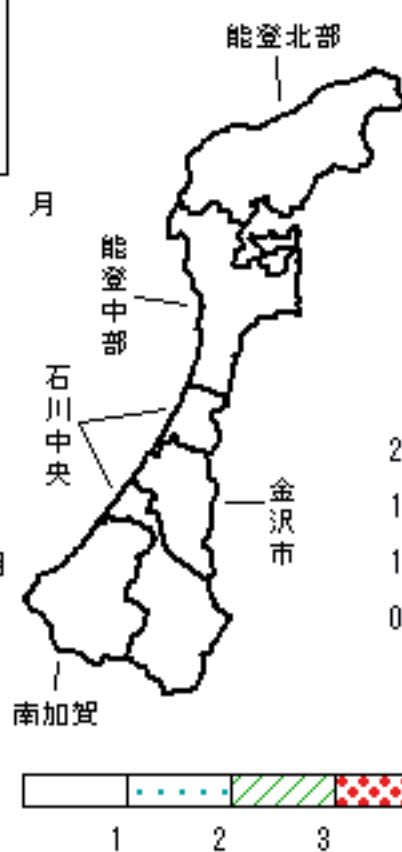
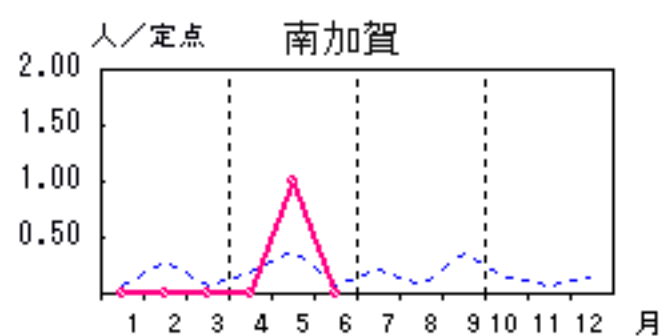
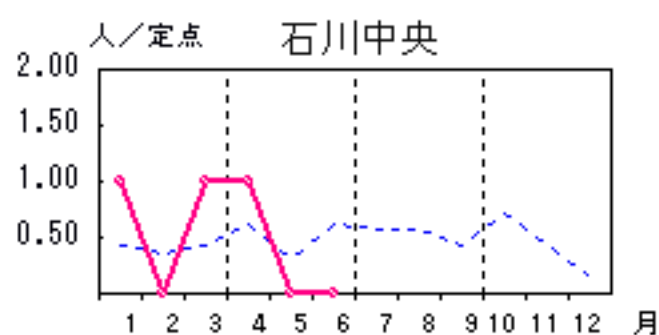
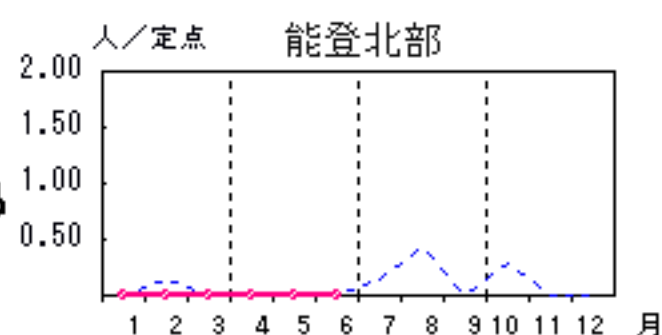
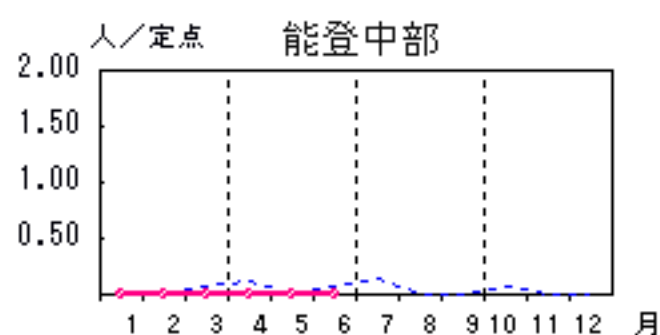


尖圭コンジローマ

2006年 2月～ 6月

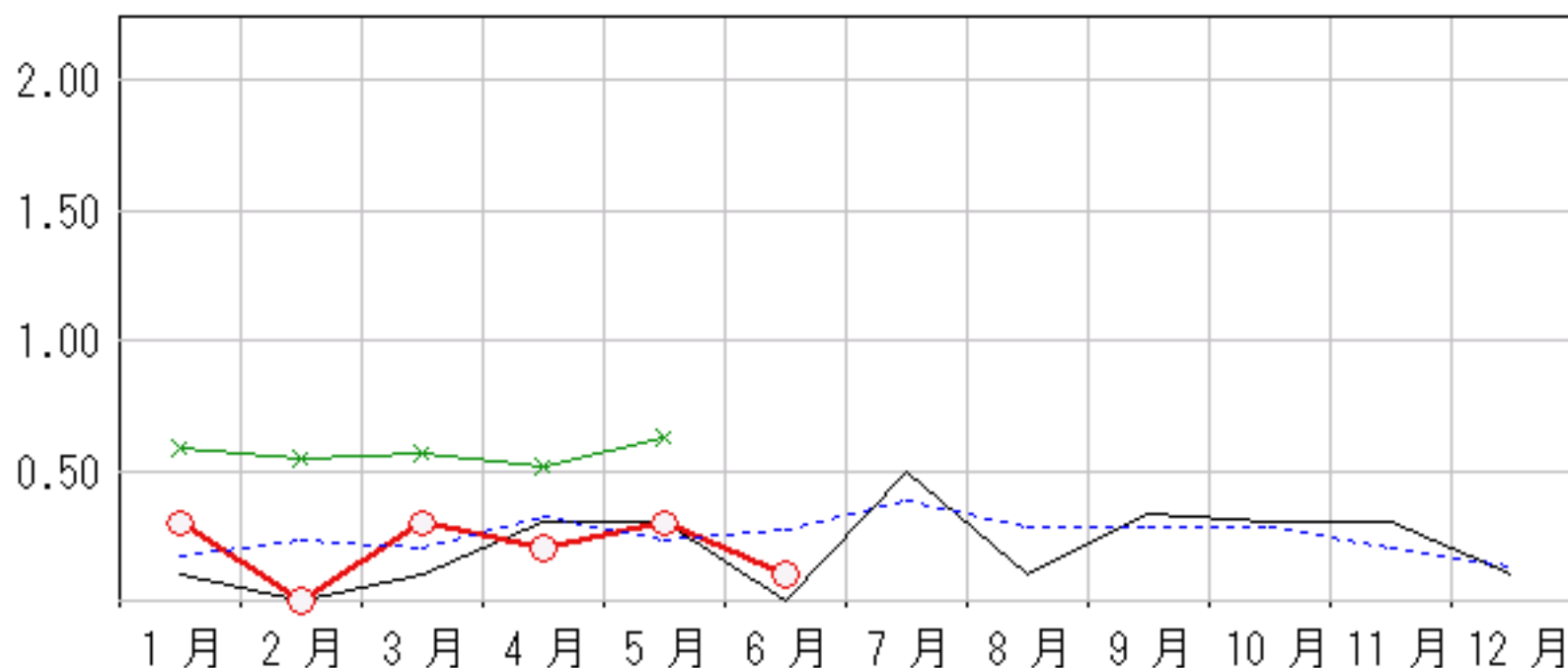
上段: 定点からの患者報告数
下段: 定点あたりの患者数

	2月	3月	4月	5月	6月
石川県	0 0.00	3 0.30	2 0.20	3 0.30	1 0.10
金沢市	0 0.00	1 0.33	0 0.00	1 0.33	1 0.33
南加賀	0 0.00	0 0.00	0 0.00	2 1.00	0 0.00
石川中央	0 0.00	2 1.00	2 1.00	0 0.00	0 0.00
能登中部	0 0.00	0 0.00	0 0.00	0 0.00	0 0.00
能登北部	0 0.00	0 0.00	0 0.00	0 0.00	0 0.00



人/定点

○—○ 当年(石川県) — 前年(石川県)
×—× 当年(全国) - - - 平年(石川県)

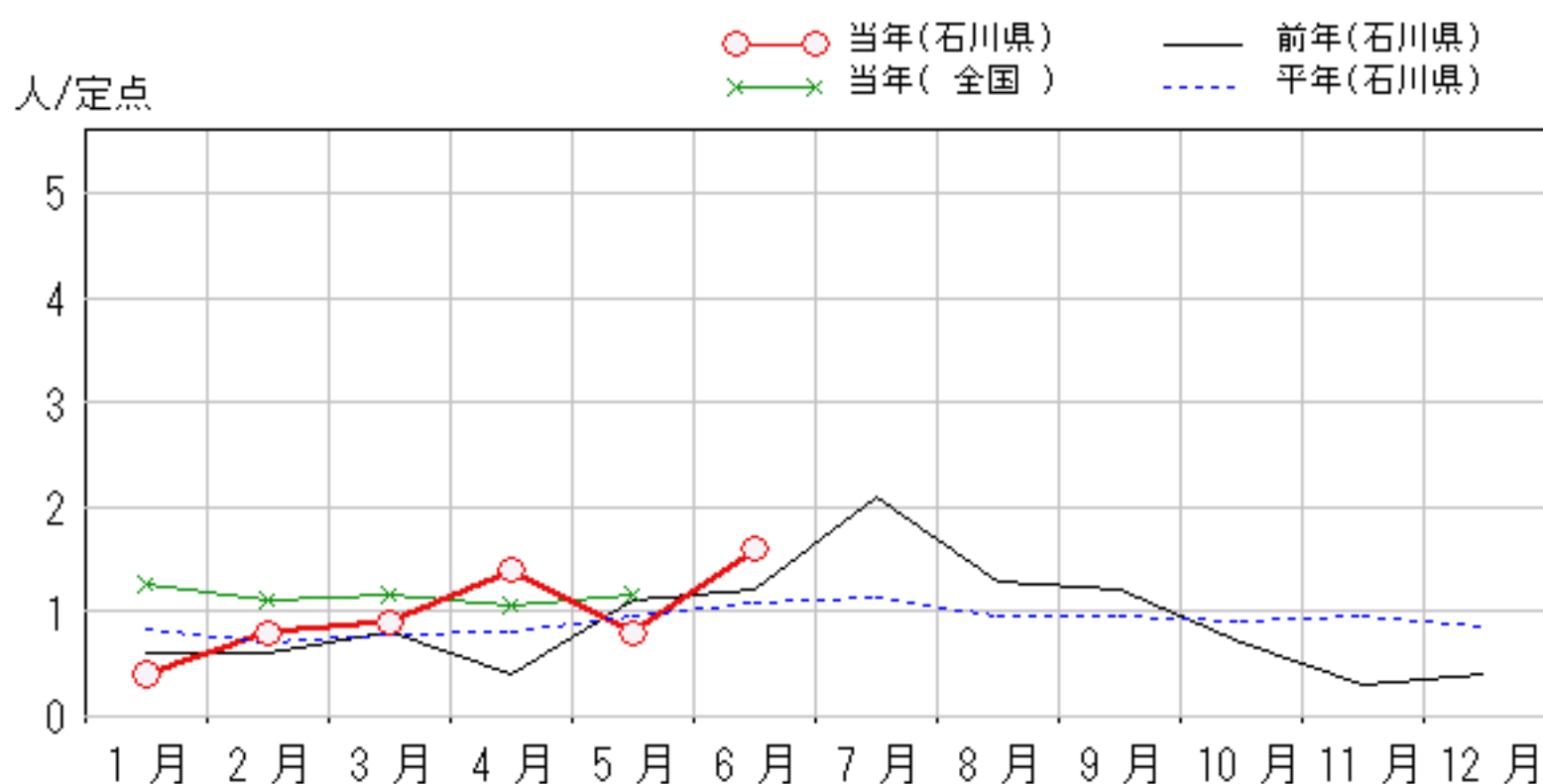
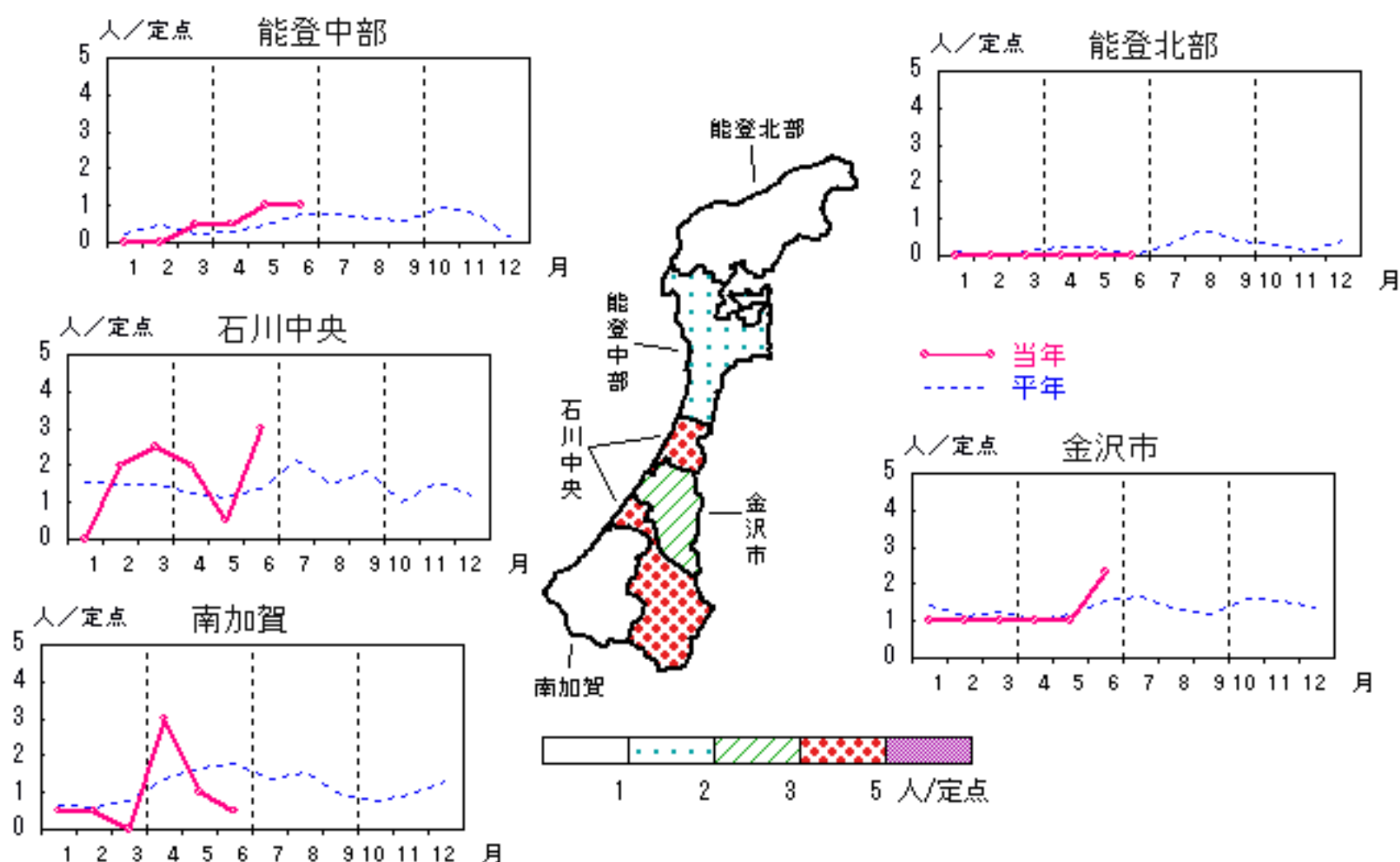


淋菌感染症

2006年 2月～ 6月

上段:定点からの患者報告数
下段:定点あたりの患者数

	2月	3月	4月	5月	6月
石川県	8 0.80	9 0.90	14 1.40	8 0.80	16 1.60
金沢市	3 1.00	3 1.00	3 1.00	3 1.00	7 2.33
南加賀	1 0.50	0 0.00	6 3.00	2 1.00	1 0.50
石川中央	4 2.00	5 2.50	4 2.00	1 0.50	6 3.00
能登中部	0 0.00	1 0.50	1 0.50	2 1.00	2 1.00
能登北部	0 0.00	0 0.00	0 0.00	0 0.00	0 0.00

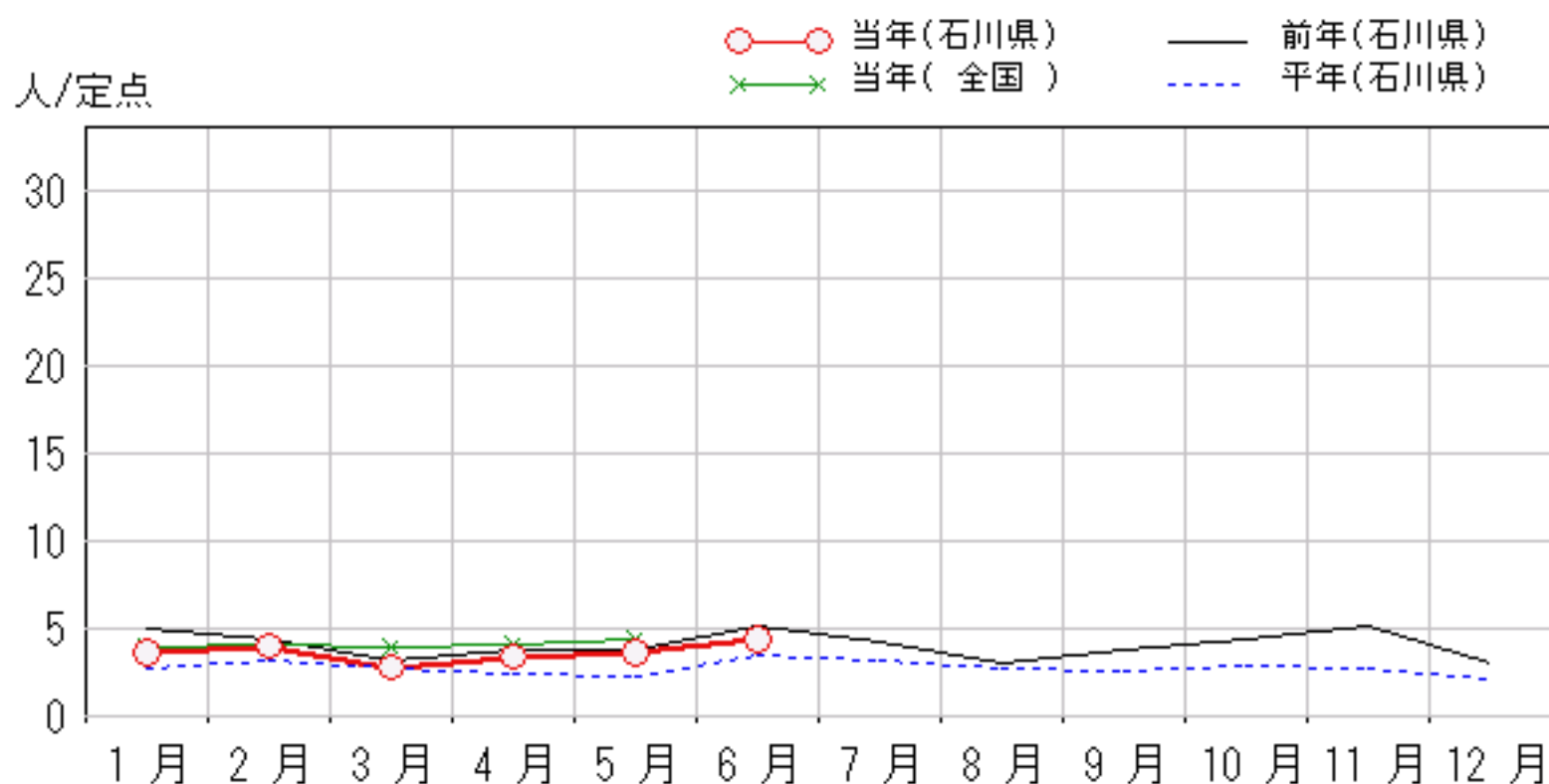
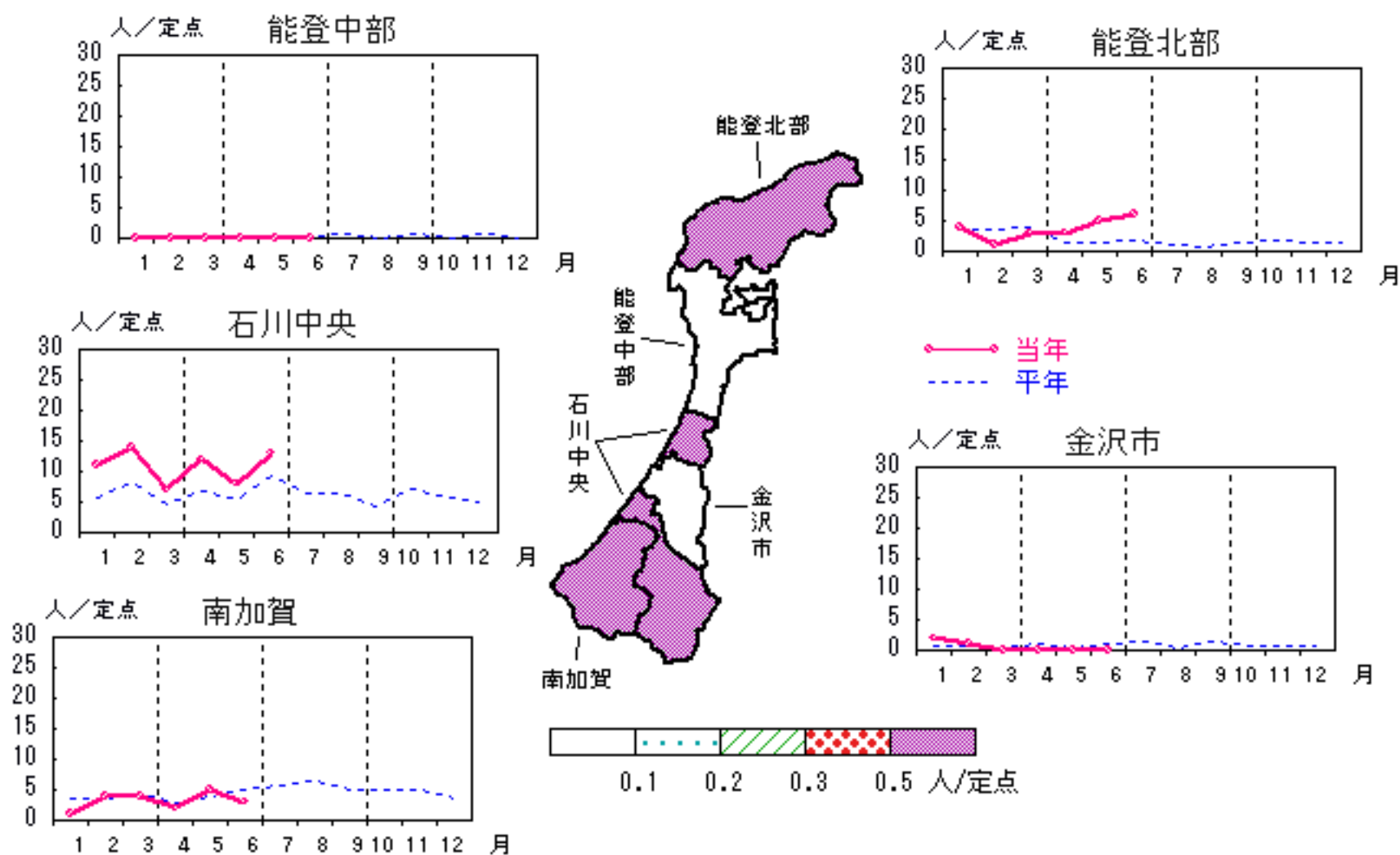


メチシリン耐性黄色ブドウ球菌感染症

2006年 2月～ 6月

上段: 定点からの患者報告数
下段: 定点あたりの患者数

	2月	3月	4月	5月	6月
石川県	20 4.00	14 2.80	17 3.40	18 3.60	22 4.40
金沢市	1 1.00	0 0.00	0 0.00	0 0.00	0 0.00
南加賀	4 4.00	4 4.00	2 2.00	5 5.00	3 3.00
石川中央	14 14.00	7 7.00	12 12.00	8 8.00	13 13.00
能登中部	0 0.00	0 0.00	0 0.00	0 0.00	0 0.00
能登北部	1 1.00	3 3.00	3 3.00	5 5.00	6 6.00

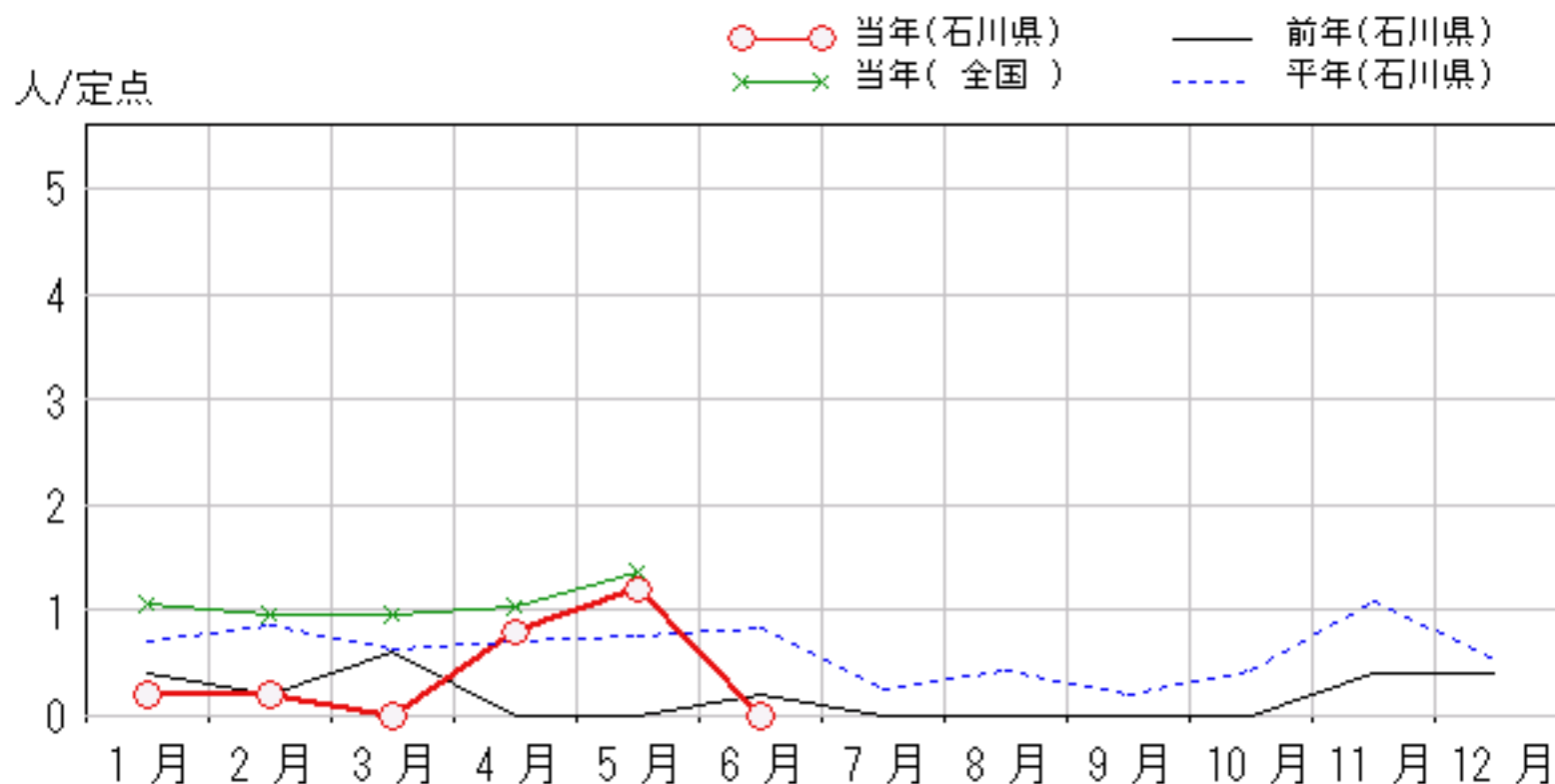
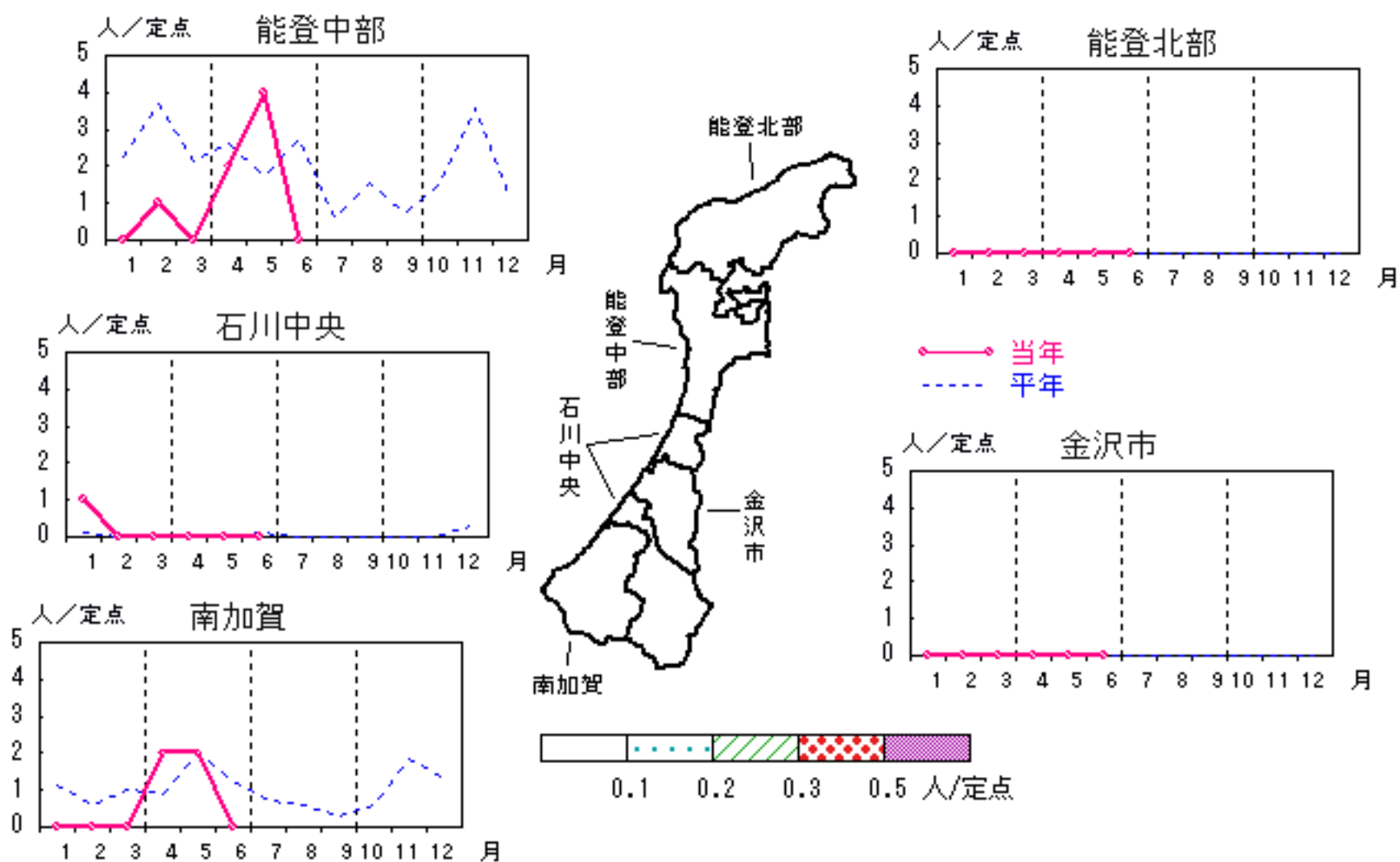


ペニシリン耐性肺炎球菌感染症

2006年 2月～ 6月

上段: 定点からの患者報告数
下段: 定点あたりの患者数

	2月	3月	4月	5月	6月
石川県	1 0.20	0 0.00	4 0.80	6 1.20	0 0.00
金沢市	0 0.00	0 0.00	0 0.00	0 0.00	0 0.00
南加賀	0 0.00	0 0.00	2 2.00	2 2.00	0 0.00
石川中央	0 0.00	0 0.00	0 0.00	0 0.00	0 0.00
能登中部	1 1.00	0 0.00	2 2.00	4 4.00	0 0.00
能登北部	0 0.00	0 0.00	0 0.00	0 0.00	0 0.00



疾病別・年齢階級別報告患者数

2006年 6月(石川県)

	性器クラミジア感染症	性感器ヘルペスウイルス感染症	尖形コンジローム	淋菌感染症	ブドウ球菌感染症 メチリン耐性黄色	球菌感染症 ペニシリン耐性肺炎	薬剤耐性緑膿菌感染症
計	19	7	1	16	22		
0歳							
1歳～4歳							
5歳～9歳							
10歳～14歳							
15歳～19歳	3			2			
20歳～24歳	5	1		2			
25歳～29歳	2			5			
30歳～34歳	5	1					
35歳～39歳		1	1	5			
40歳～44歳	2	3					
45歳～49歳	1						
50歳～54歳	1	1		1			
55歳～59歳				1	3		
60歳～64歳							
65歳～69歳							
70歳以上					19		

<病原細菌検出状況>

病原体検出月別、由来ヒト(保健環境センター・保健所分離分)

2006年6月末 現在報告数

検出病原体	血清型・毒素等	2005 7月			2005 8月			2005 9月			2005 10月			2005 11月			2005 12月			2006 1月			2006 2月			2006 3月			2006 4月			2006 5月			2006 6月								
		検	渡	集	検	渡	集	検	渡	集	検	渡	集	検	渡	集	検	渡	集	検	渡	集	検	渡	集	検	渡	集	検	渡	集	検	渡	集	検	渡	集						
腸管出血性 大腸菌 (EHEC)	O157:H7(VT1+2)	1			1																					1			1									6					
	O157:H7(VT2)	1									1																																
	O157:HNM(VT1+2)	1																																									
	O157:HNM(VT2)																																										
	O157:HNT(VT1+2)																															1						2					
	O157:HNT(VT2)										1																																
	O26:H11(VT1)	2																																							2		
	O26:HNM(VT1)	1																																									
	O26:HNT(VT1)				3			2						4																		1											
	O26:HNT(VT1,2)																															1									1		
その他	1			1			9									4			7			1			1															3			
チフス菌																																											
パラチフス菌																																											
コレラ菌	O1, CT(+)																																										
	O139, CT(+)																																										
赤痢菌	A亜群(志賀)																																										
	B亜群(フレキシネリ)																																										
	C亜群(ボイド)																																										
	D亜群(ソンネ)																																										
	群その他・不明																																										
腸炎ビブリオ																																											
サルモネラ																1																											
黄色ブドウ球菌				1		1				7																																	
病原大腸菌(EHEC除く)																																											
カンピロバクター																1																								7		7	
ウエルシュ菌																									12		12																

検:検出数, 渡:海外渡航分(再掲), 集:集団発生分(再掲)