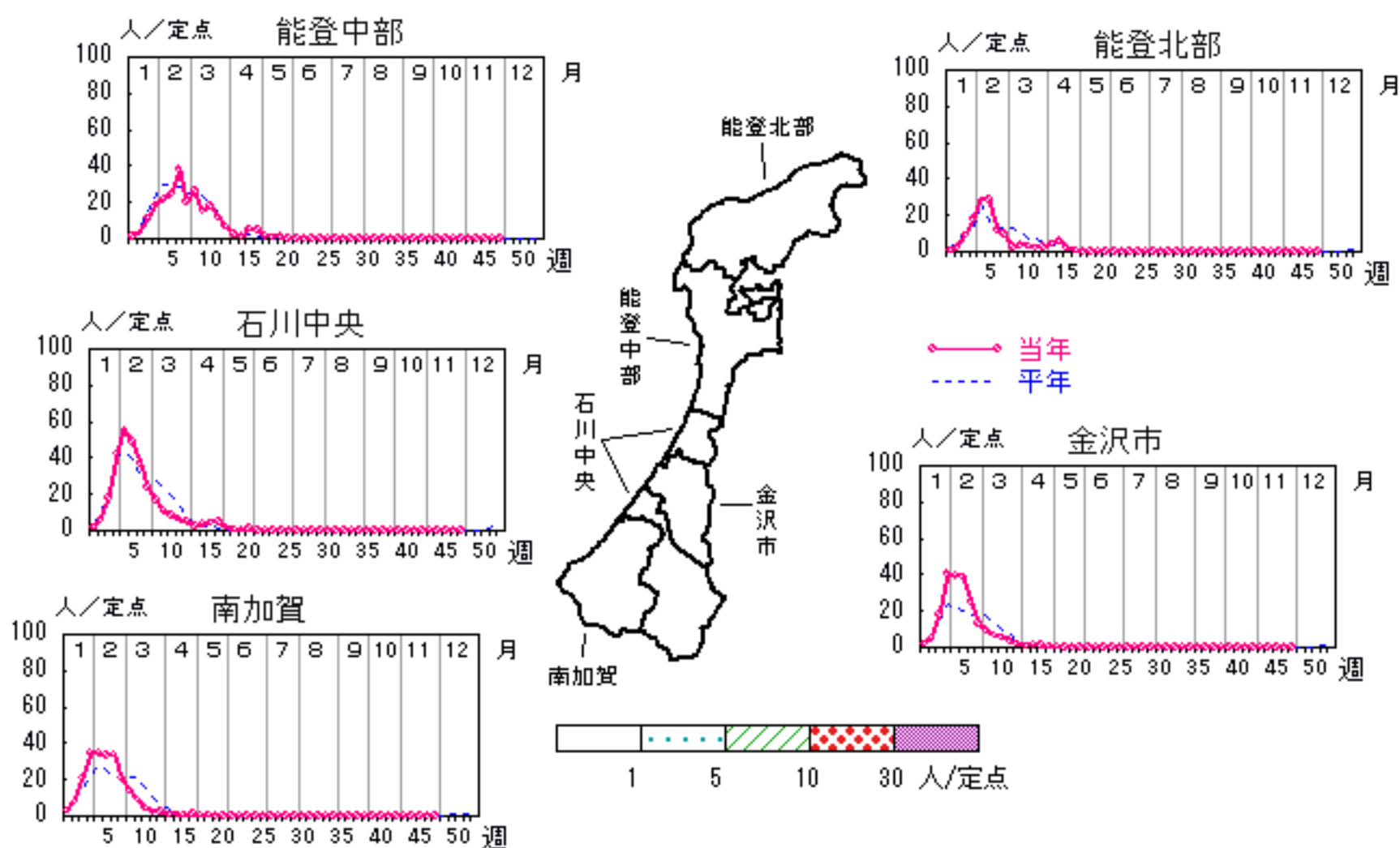


# インフルエンザ

2006年44週～48週

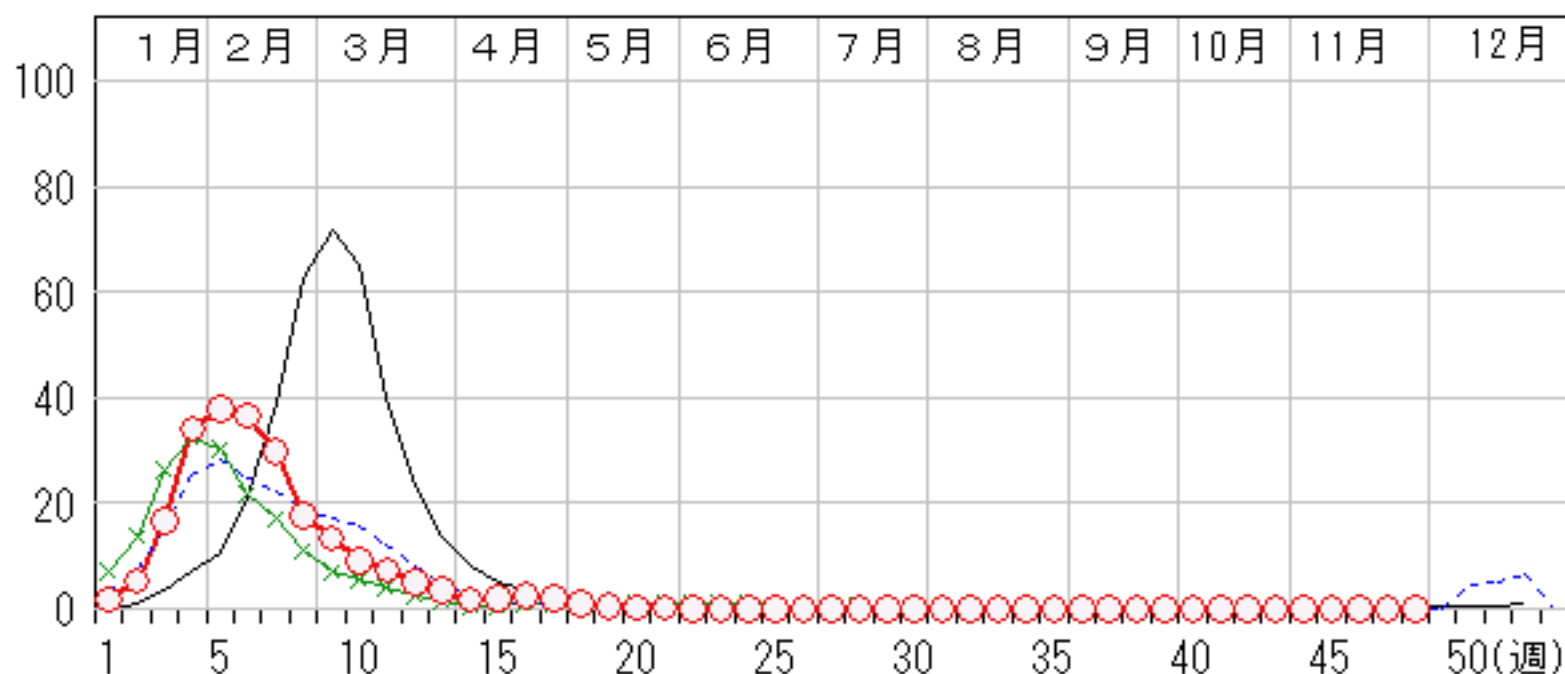
上段:定点からの患者報告数  
下段:定点あたりの患者数

	44週	45週	46週	47週	48週
石川県	0 <b>0.00</b>	0 <b>0.00</b>	0 <b>0.00</b>	1 <b>0.02</b>	0 <b>0.00</b>
金沢市	0 <b>0.00</b>	0 <b>0.00</b>	0 <b>0.00</b>	0 <b>0.00</b>	0 <b>0.00</b>
南加賀	0 <b>0.00</b>	0 <b>0.00</b>	0 <b>0.00</b>	1 <b>0.10</b>	0 <b>0.00</b>
石川中央	0 <b>0.00</b>	0 <b>0.00</b>	0 <b>0.00</b>	0 <b>0.00</b>	0 <b>0.00</b>
能登中部	0 <b>0.00</b>	0 <b>0.00</b>	0 <b>0.00</b>	0 <b>0.00</b>	0 <b>0.00</b>
能登北部	0 <b>0.00</b>	0 <b>0.00</b>	0 <b>0.00</b>	0 <b>0.00</b>	0 <b>0.00</b>



人/定点

○ 当年(石川県)      — 前年(石川県)  
 × 当年(全国)      - - - 平年(石川県)

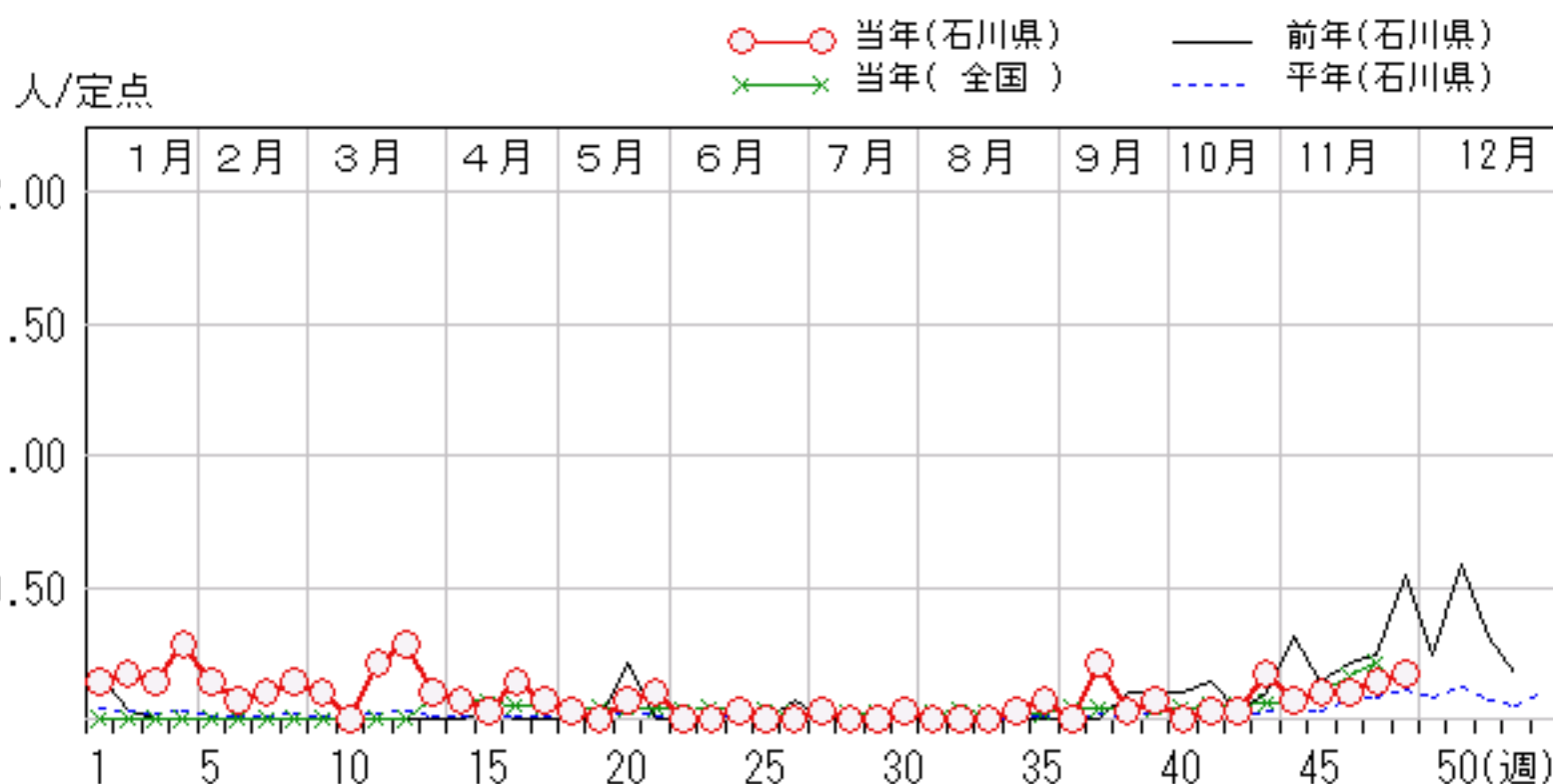
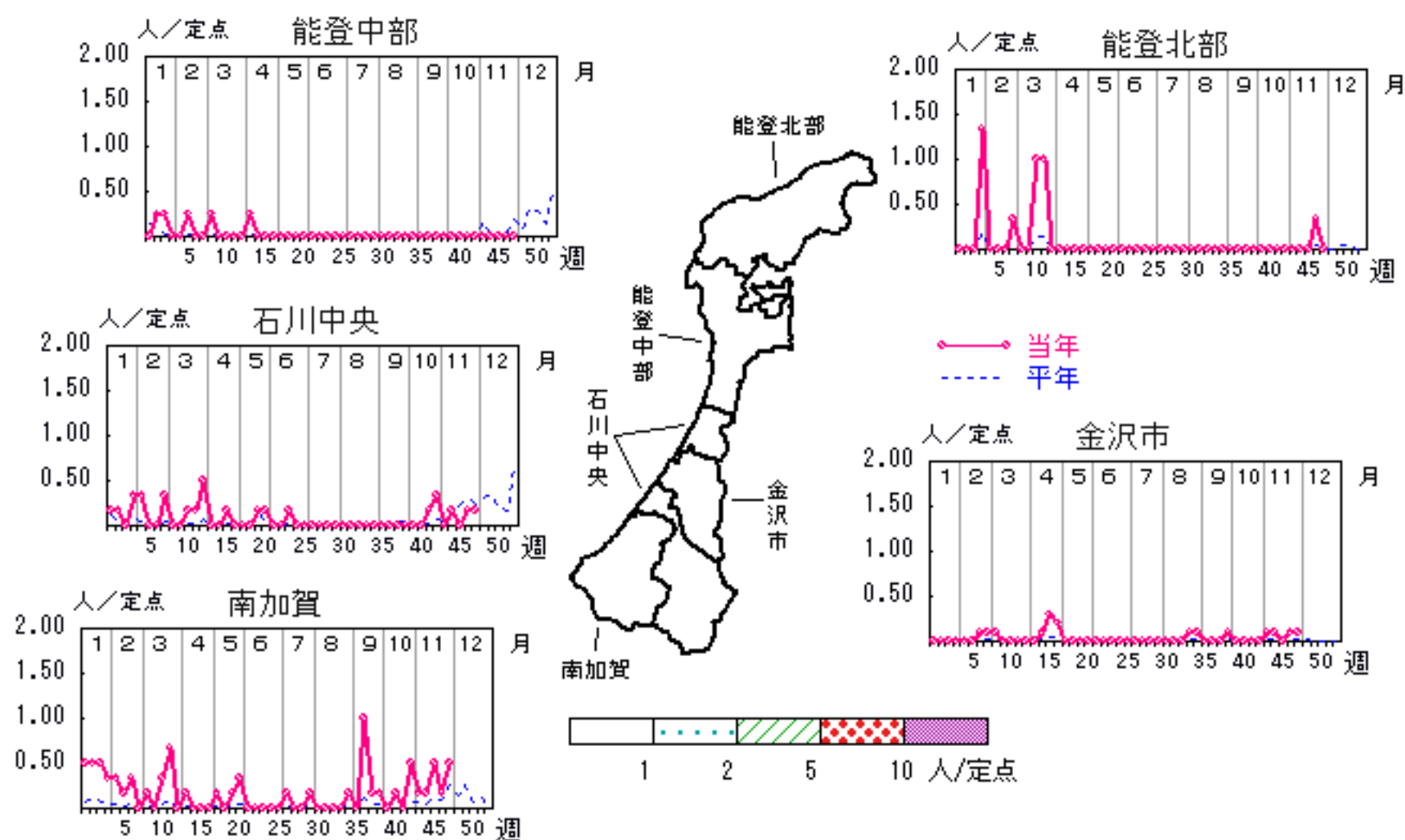


# RSウイルス感染症

2006年44週～48週

上段: 定点からの患者報告数  
下段: 定点あたりの患者数

	44週	45週	46週	47週	48週
石川県	2 <b>0.07</b>	3 <b>0.10</b>	3 <b>0.10</b>	4 <b>0.14</b>	5 <b>0.17</b>
金沢市	1 <b>0.10</b>	1 <b>0.10</b>	0 <b>0.00</b>	1 <b>0.10</b>	1 <b>0.10</b>
南加賀	1 <b>0.17</b>	1 <b>0.17</b>	3 <b>0.50</b>	1 <b>0.17</b>	3 <b>0.50</b>
石川中央	0 <b>0.00</b>	1 <b>0.17</b>	0 <b>0.00</b>	1 <b>0.17</b>	1 <b>0.17</b>
能登中部	0 <b>0.00</b>	0 <b>0.00</b>	0 <b>0.00</b>	0 <b>0.00</b>	0 <b>0.00</b>
能登北部	0 <b>0.00</b>	0 <b>0.00</b>	0 <b>0.00</b>	1 <b>0.33</b>	0 <b>0.00</b>

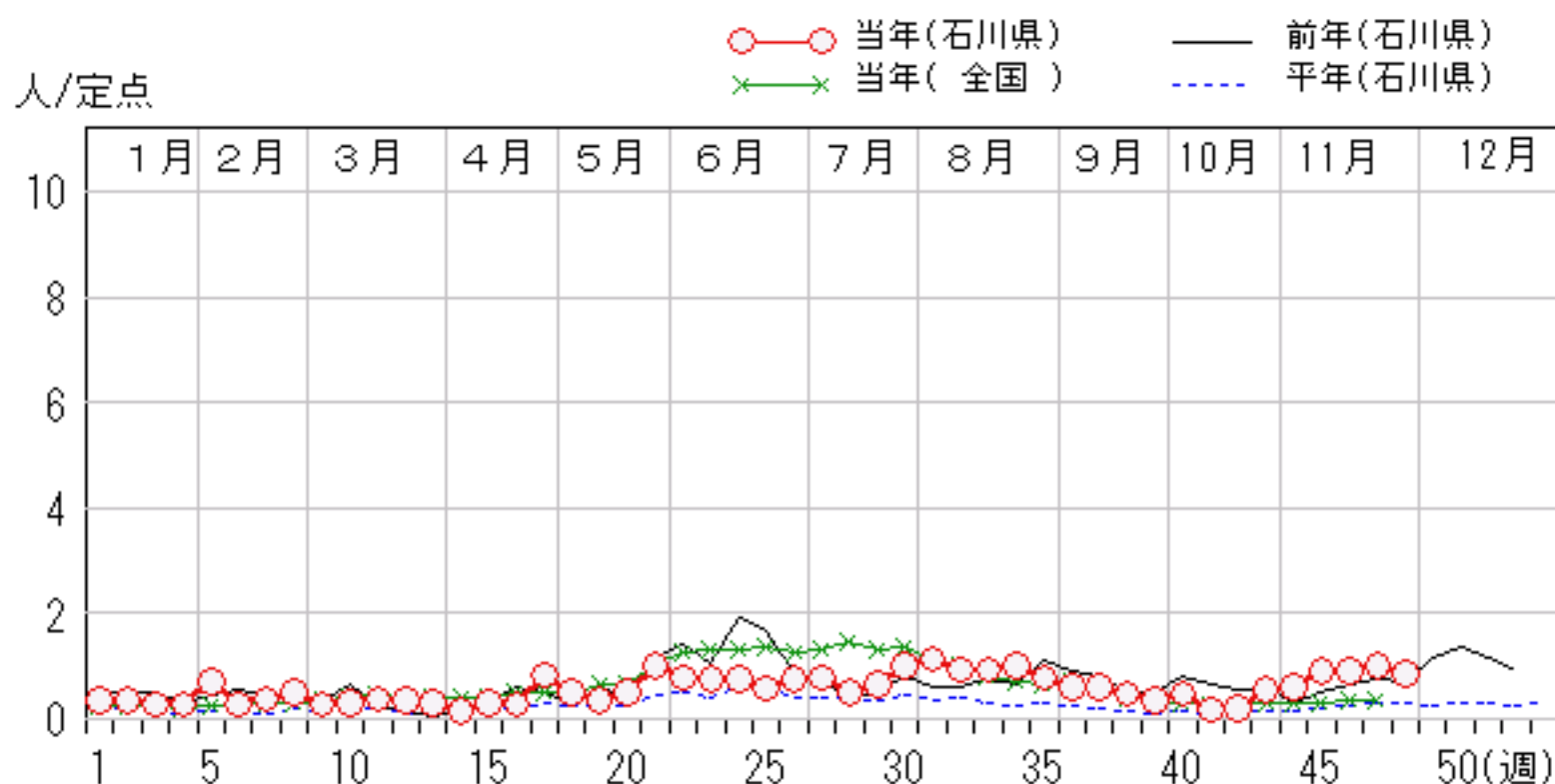
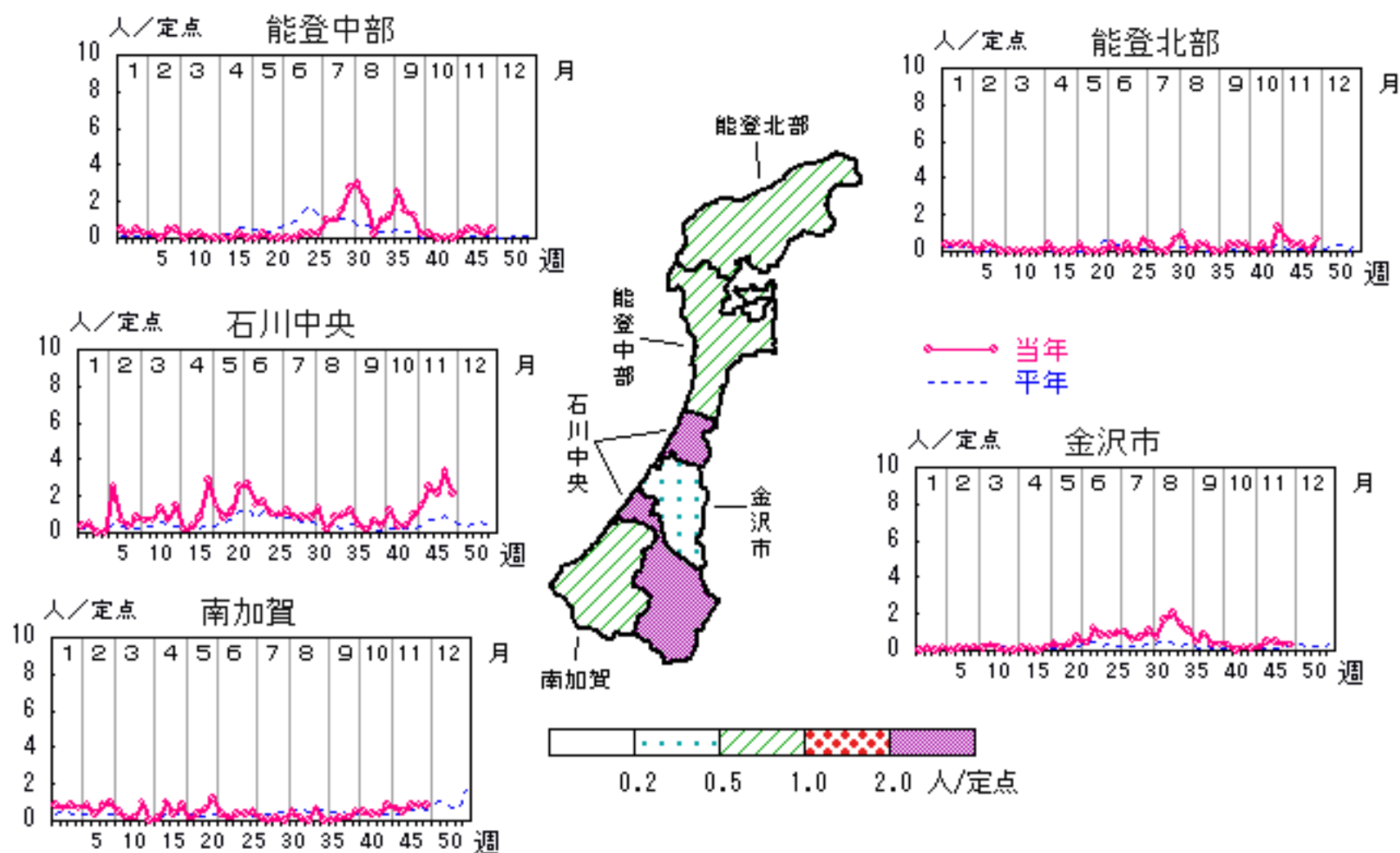


# 咽頭結膜熱

2006年44週～48週

上段:定点からの患者報告数  
下段:定点あたりの患者数

	44週	45週	46週	47週	48週
石川県	18 <b>0.62</b>	26 <b>0.90</b>	26 <b>0.90</b>	29 <b>1.00</b>	25 <b>0.86</b>
金沢市	2 <b>0.20</b>	5 <b>0.50</b>	5 <b>0.50</b>	3 <b>0.30</b>	3 <b>0.30</b>
南加賀	4 <b>0.67</b>	3 <b>0.50</b>	5 <b>0.83</b>	5 <b>0.83</b>	5 <b>0.83</b>
石川中央	9 <b>1.50</b>	15 <b>2.50</b>	13 <b>2.17</b>	20 <b>3.33</b>	13 <b>2.17</b>
能登中部	1 <b>0.25</b>	2 <b>0.50</b>	2 <b>0.50</b>	1 <b>0.25</b>	2 <b>0.50</b>
能登北部	2 <b>0.67</b>	1 <b>0.33</b>	1 <b>0.33</b>	0 <b>0.00</b>	2 <b>0.67</b>

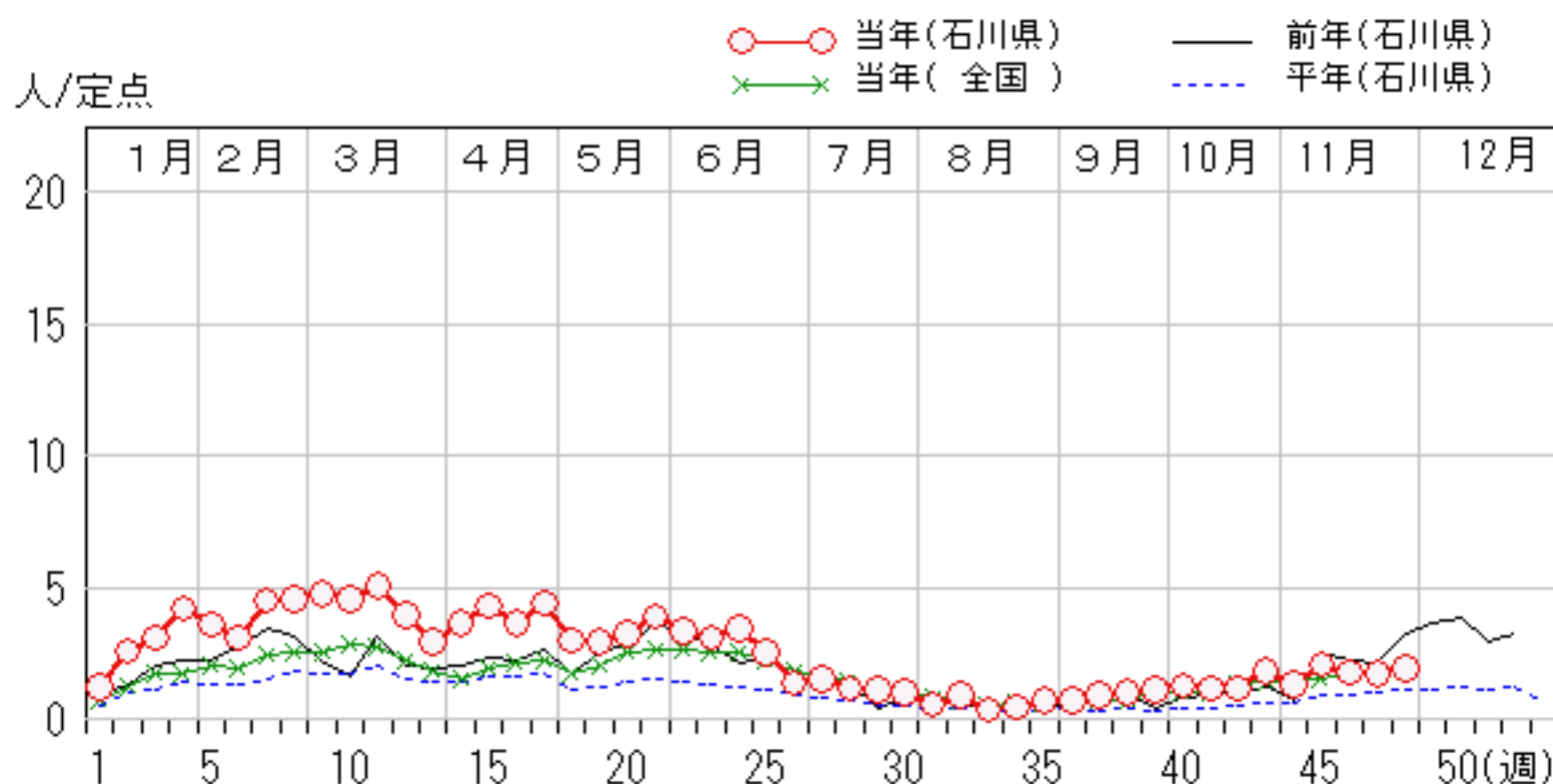
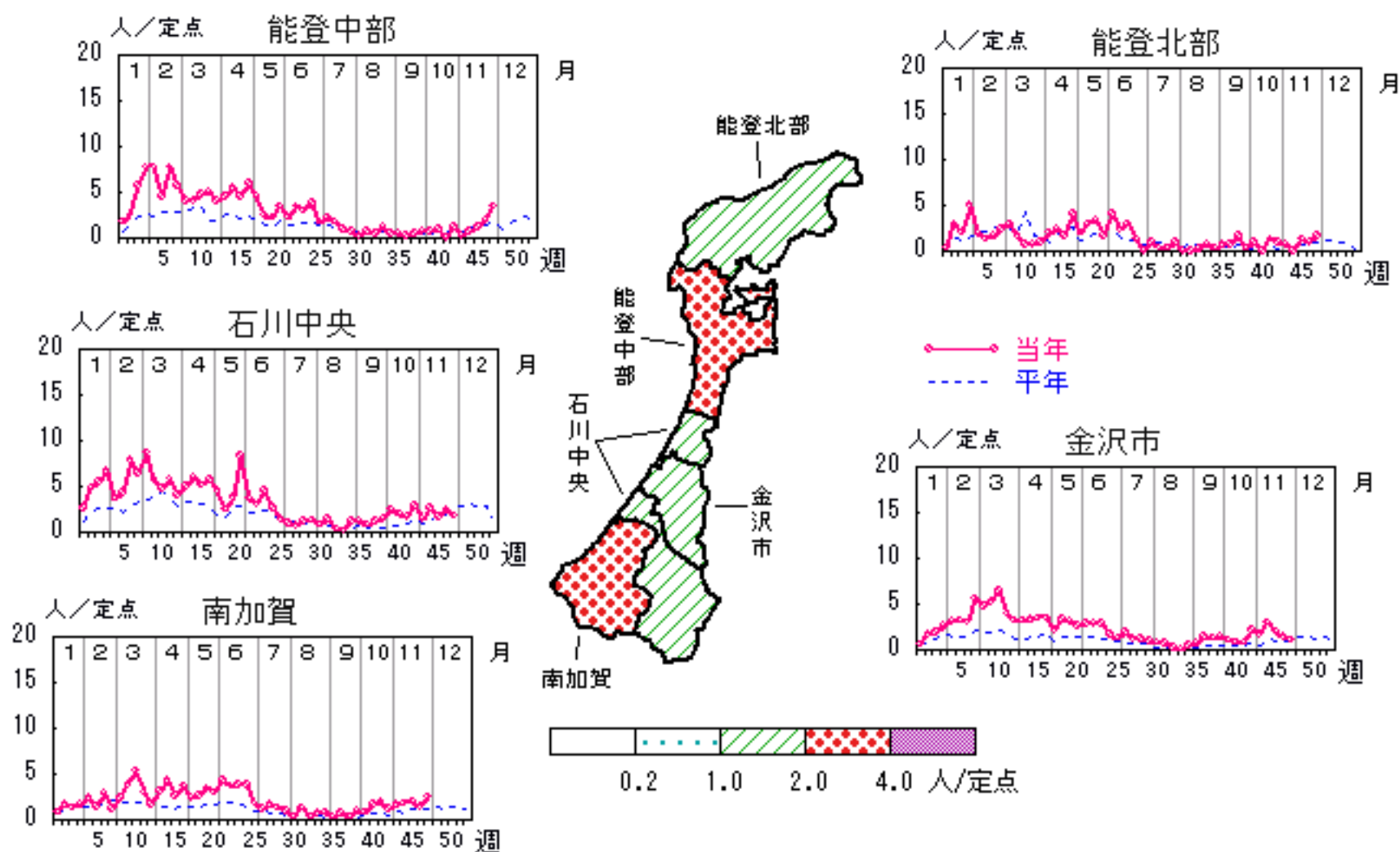


# A群溶血性レンサ球菌咽頭炎

2006年44週～48週

上段:定点からの患者報告数  
下段:定点あたりの患者数

	44週	45週	46週	47週	48週
石川県	38 <b>1.31</b>	60 <b>2.07</b>	51 <b>1.76</b>	50 <b>1.72</b>	56 <b>1.93</b>
金沢市	16 <b>1.60</b>	30 <b>3.00</b>	20 <b>2.00</b>	15 <b>1.50</b>	11 <b>1.10</b>
南加賀	10 <b>1.67</b>	11 <b>1.83</b>	12 <b>2.00</b>	9 <b>1.50</b>	15 <b>2.50</b>
石川中央	9 <b>1.50</b>	16 <b>2.67</b>	10 <b>1.67</b>	15 <b>2.50</b>	11 <b>1.83</b>
能登中部	1 <b>0.25</b>	3 <b>0.75</b>	5 <b>1.25</b>	8 <b>2.00</b>	14 <b>3.50</b>
能登北部	2 <b>0.67</b>	0 <b>0.00</b>	4 <b>1.33</b>	3 <b>1.00</b>	5 <b>1.67</b>

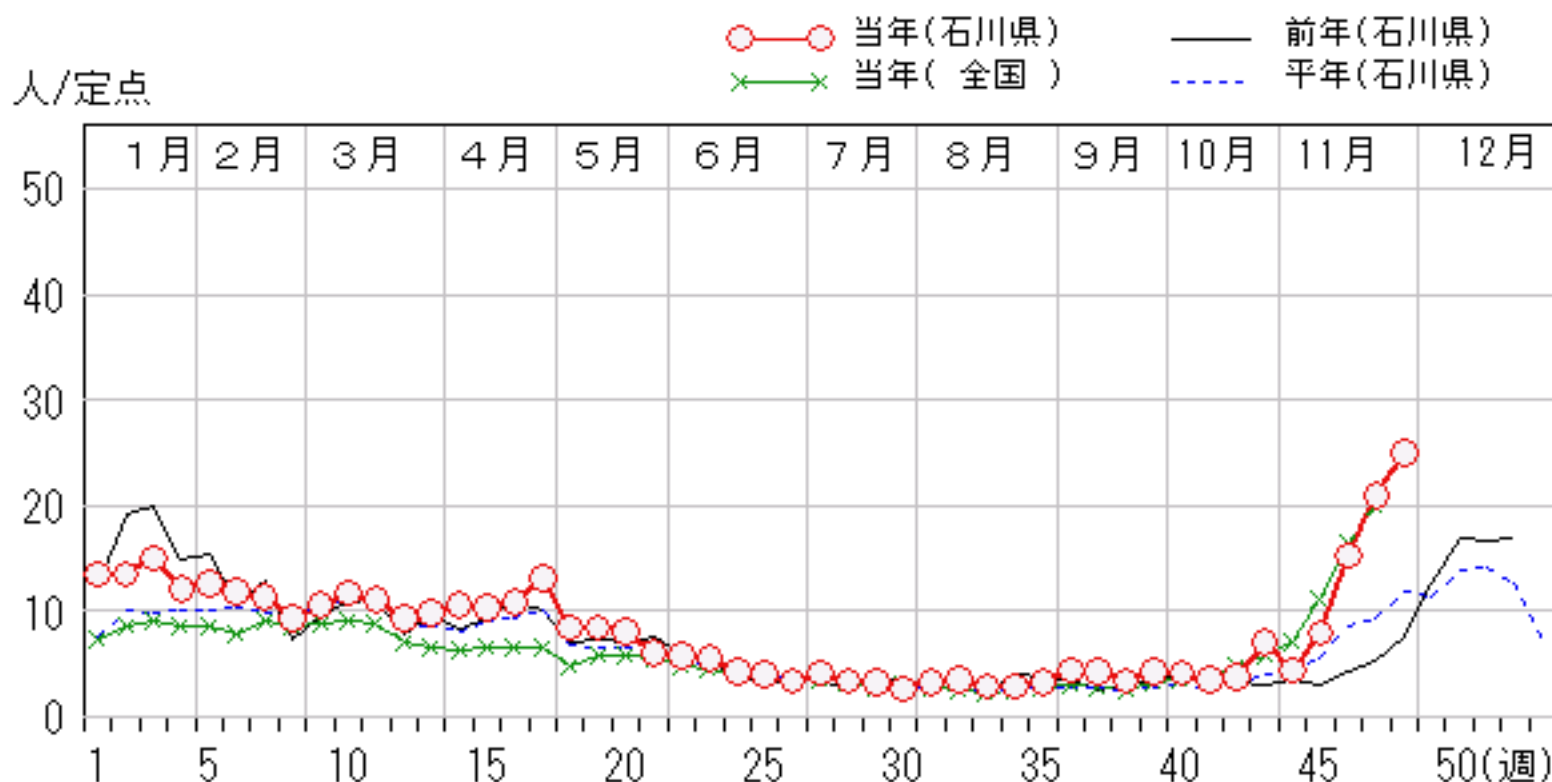
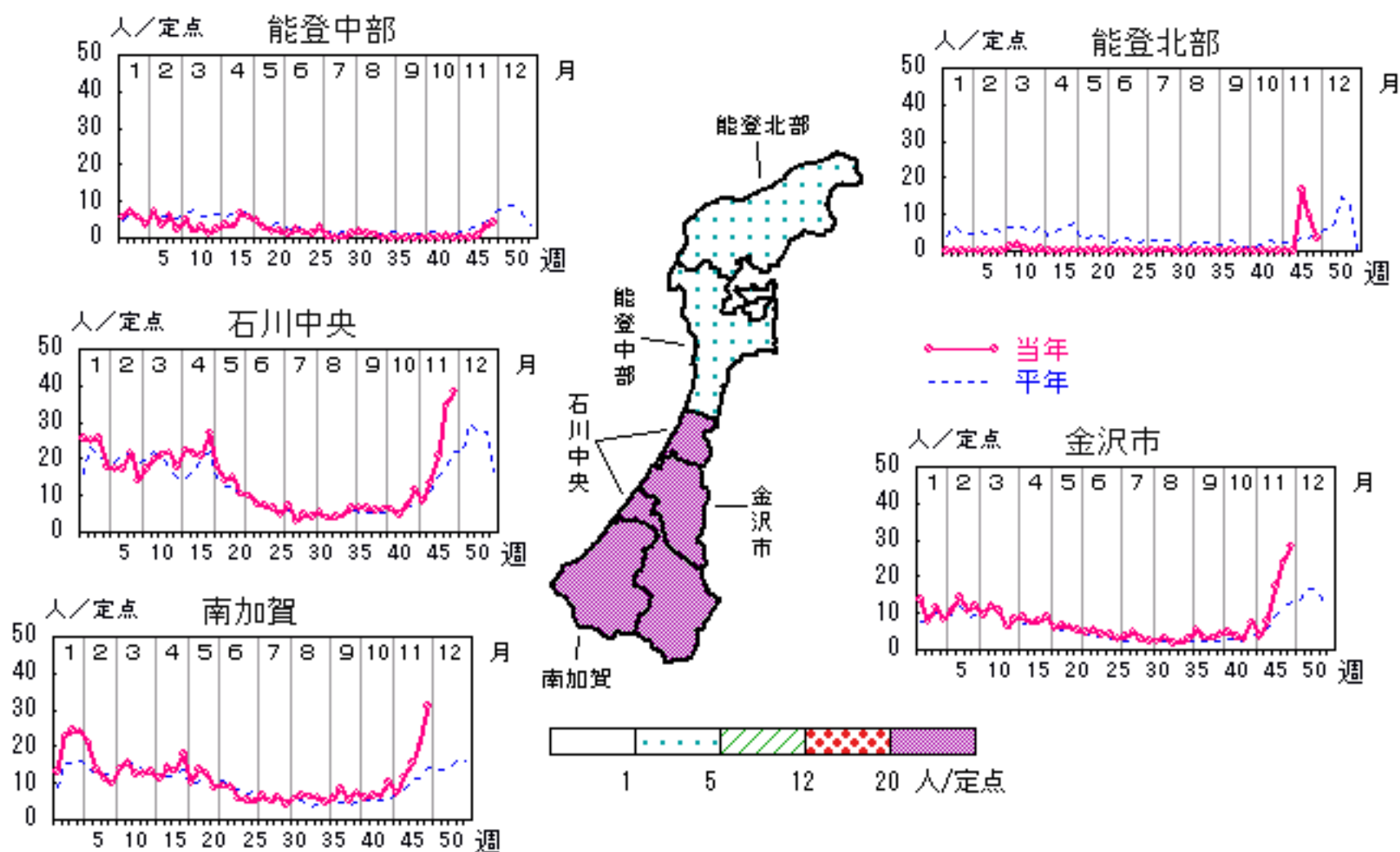


# 感染性胃腸炎

2006年44週～48週

上段: 定点からの患者報告数  
下段: 定点あたりの患者数

	44週	45週	46週	47週	48週
石川県	127 <b>4.38</b>	230 <b>7.93</b>	443 <b>15.28</b>	609 <b>21.00</b>	725 <b>25.00</b>
金沢市	36 <b>3.60</b>	79 <b>7.90</b>	174 <b>17.40</b>	237 <b>23.70</b>	282 <b>28.20</b>
南加賀	42 <b>7.00</b>	70 <b>11.67</b>	92 <b>15.33</b>	123 <b>20.50</b>	186 <b>31.00</b>
石川中央	49 <b>8.17</b>	81 <b>13.50</b>	125 <b>20.83</b>	207 <b>34.50</b>	230 <b>38.33</b>
能登中部	0 <b>0.00</b>	0 <b>0.00</b>	2 <b>0.50</b>	13 <b>3.25</b>	16 <b>4.00</b>
能登北部	0 <b>0.00</b>	0 <b>0.00</b>	50 <b>16.67</b>	29 <b>9.67</b>	11 <b>3.67</b>

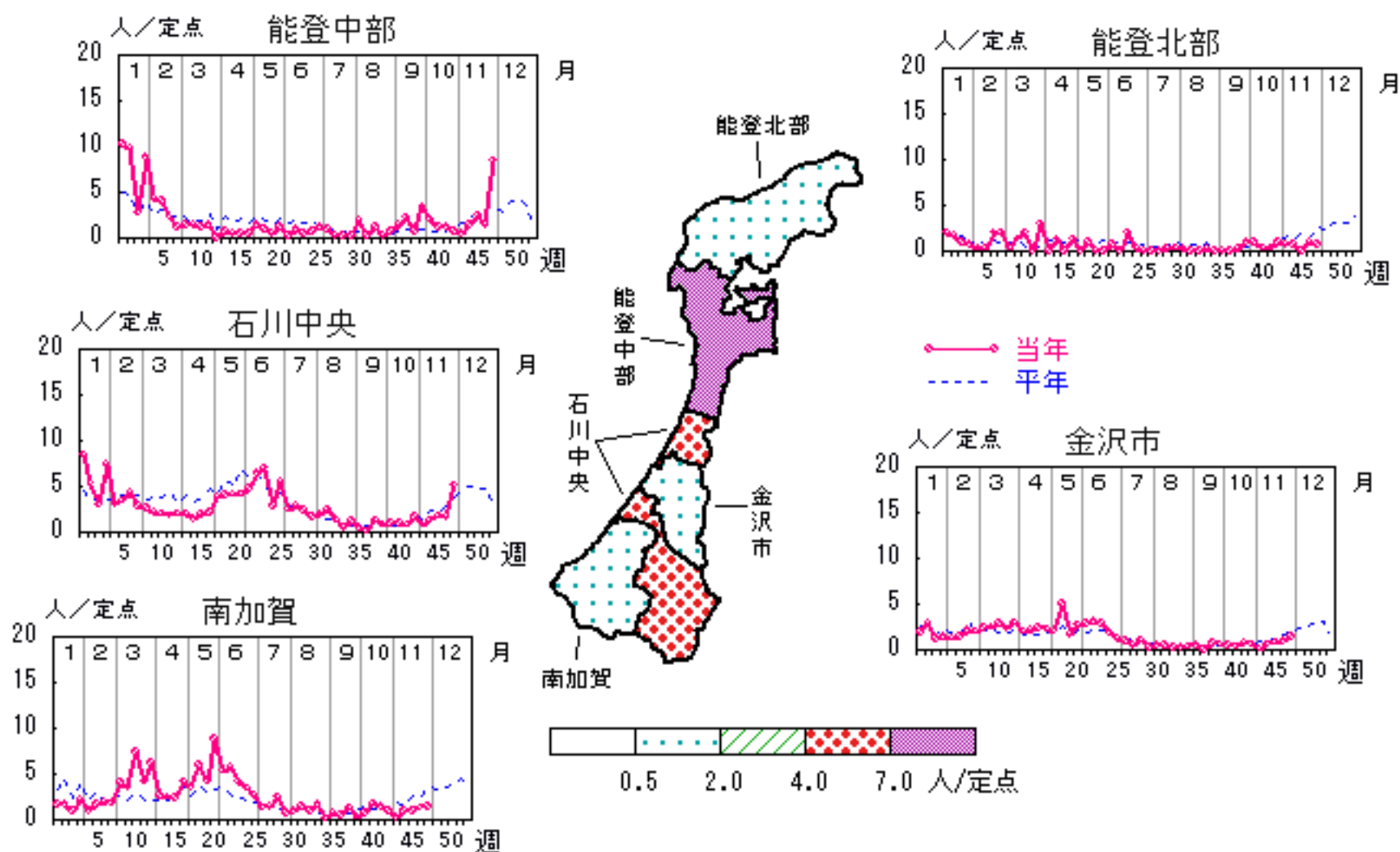


# 水痘

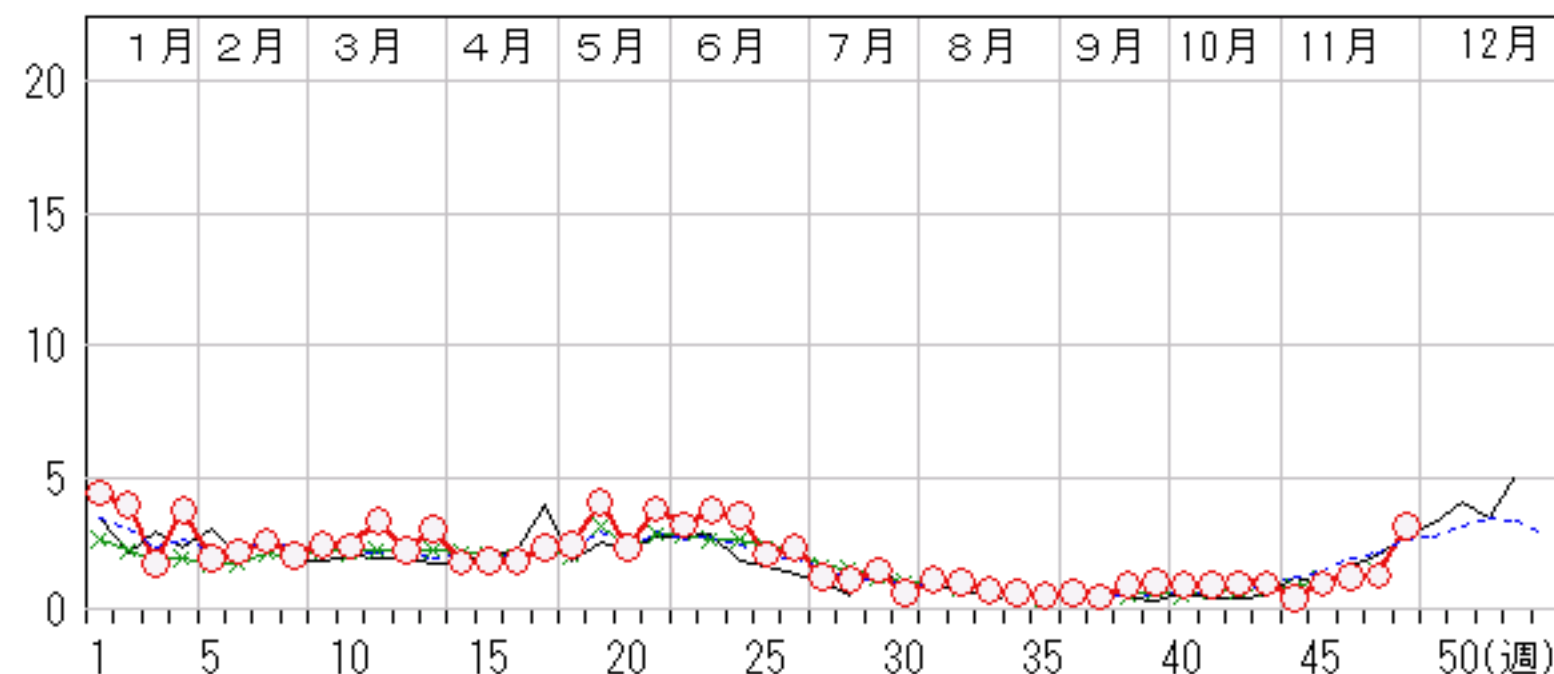
2006年44週～48週

上段:定点からの患者報告数  
下段:定点あたりの患者数

	44週	45週	46週	47週	48週
石川県	11 <b>0.38</b>	28 <b>0.97</b>	35 <b>1.21</b>	37 <b>1.28</b>	91 <b>3.14</b>
金沢市	1 <b>0.10</b>	6 <b>0.60</b>	8 <b>0.80</b>	10 <b>1.00</b>	15 <b>1.50</b>
南加賀	1 <b>0.17</b>	6 <b>1.00</b>	6 <b>1.00</b>	8 <b>1.33</b>	9 <b>1.50</b>
石川中央	5 <b>0.83</b>	8 <b>1.33</b>	11 <b>1.83</b>	10 <b>1.67</b>	31 <b>5.17</b>
能登中部	2 <b>0.50</b>	6 <b>1.50</b>	10 <b>2.50</b>	6 <b>1.50</b>	34 <b>8.50</b>
能登北部	2 <b>0.67</b>	2 <b>0.67</b>	0 <b>0.00</b>	3 <b>1.00</b>	2 <b>0.67</b>



人/定点  
 ○ 当年(石川県)      — 前年(石川県)  
 × 当年(全国)      - - - 平年(石川県)

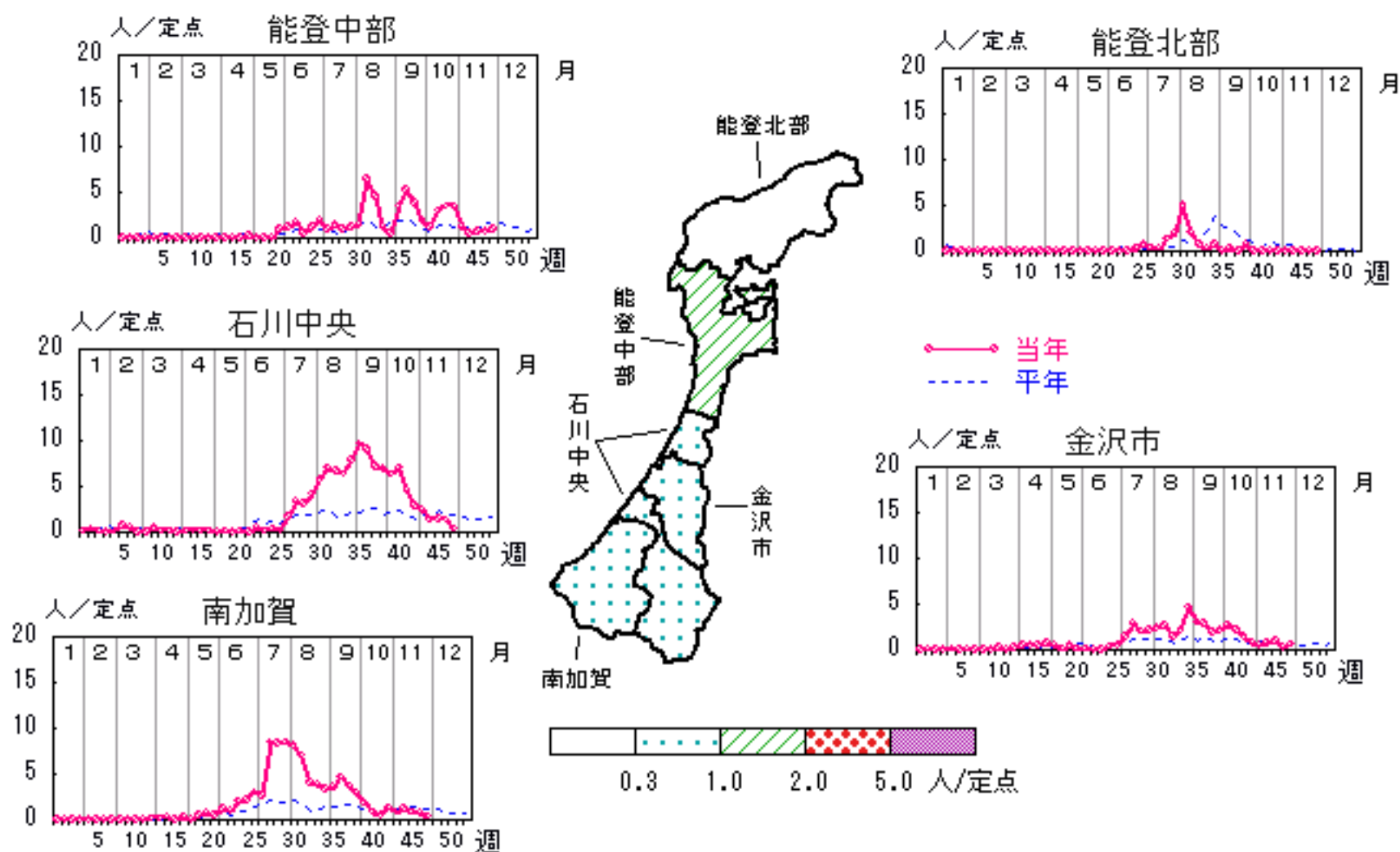


# 手足口病

2006年44週～48週

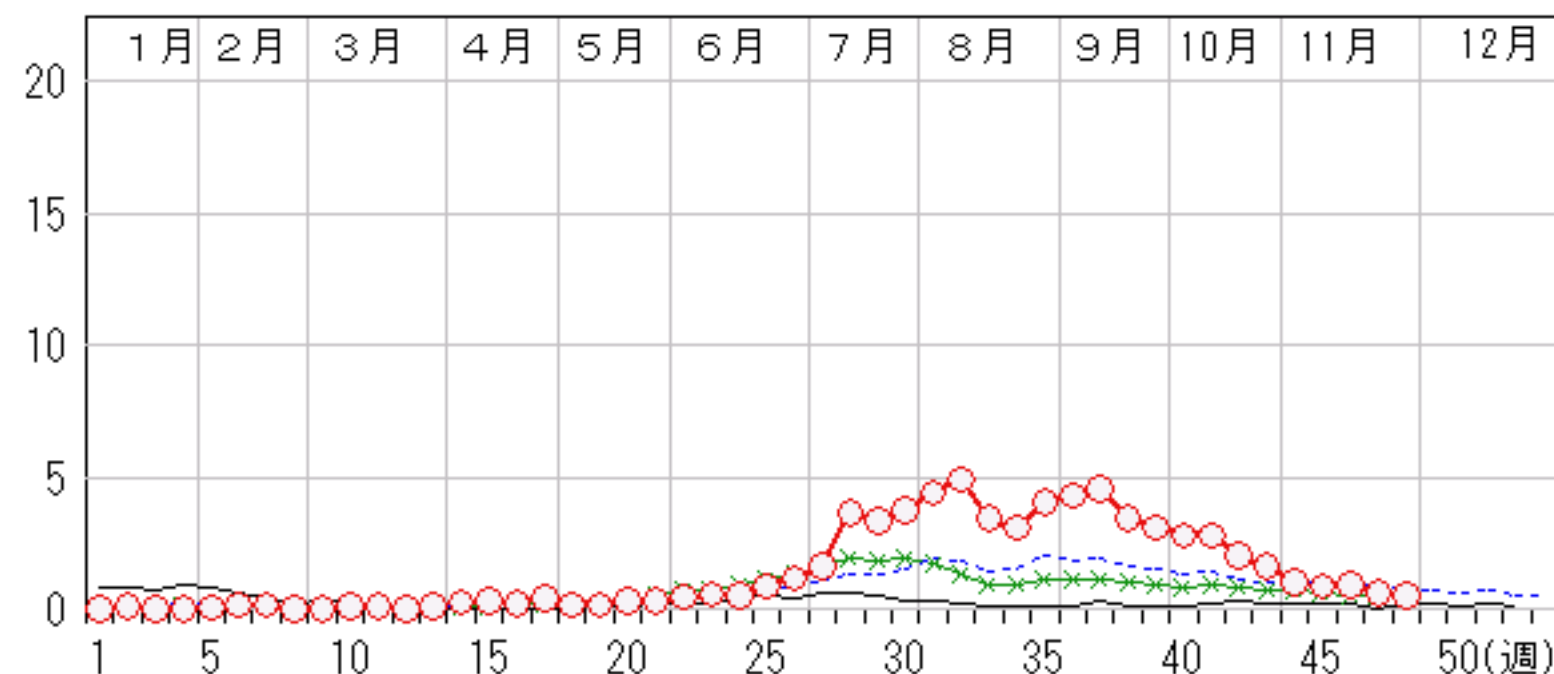
上段: 定点からの患者報告数  
下段: 定点あたりの患者数

	44週	45週	46週	47週	48週
石川県	29 <b>1.00</b>	25 <b>0.86</b>	26 <b>0.90</b>	18 <b>0.62</b>	14 <b>0.48</b>
金沢市	5 <b>0.50</b>	8 <b>0.80</b>	9 <b>0.90</b>	3 <b>0.30</b>	6 <b>0.60</b>
南加賀	5 <b>0.83</b>	7 <b>1.17</b>	5 <b>0.83</b>	4 <b>0.67</b>	2 <b>0.33</b>
石川中央	14 <b>2.33</b>	8 <b>1.33</b>	9 <b>1.50</b>	8 <b>1.33</b>	2 <b>0.33</b>
能登中部	5 <b>1.25</b>	2 <b>0.50</b>	3 <b>0.75</b>	3 <b>0.75</b>	4 <b>1.00</b>
能登北部	0 <b>0.00</b>	0 <b>0.00</b>	0 <b>0.00</b>	0 <b>0.00</b>	0 <b>0.00</b>



人/定点

○ 当年(石川県)      — 前年(石川県)  
 × 当年(全国)      - - - 平年(石川県)

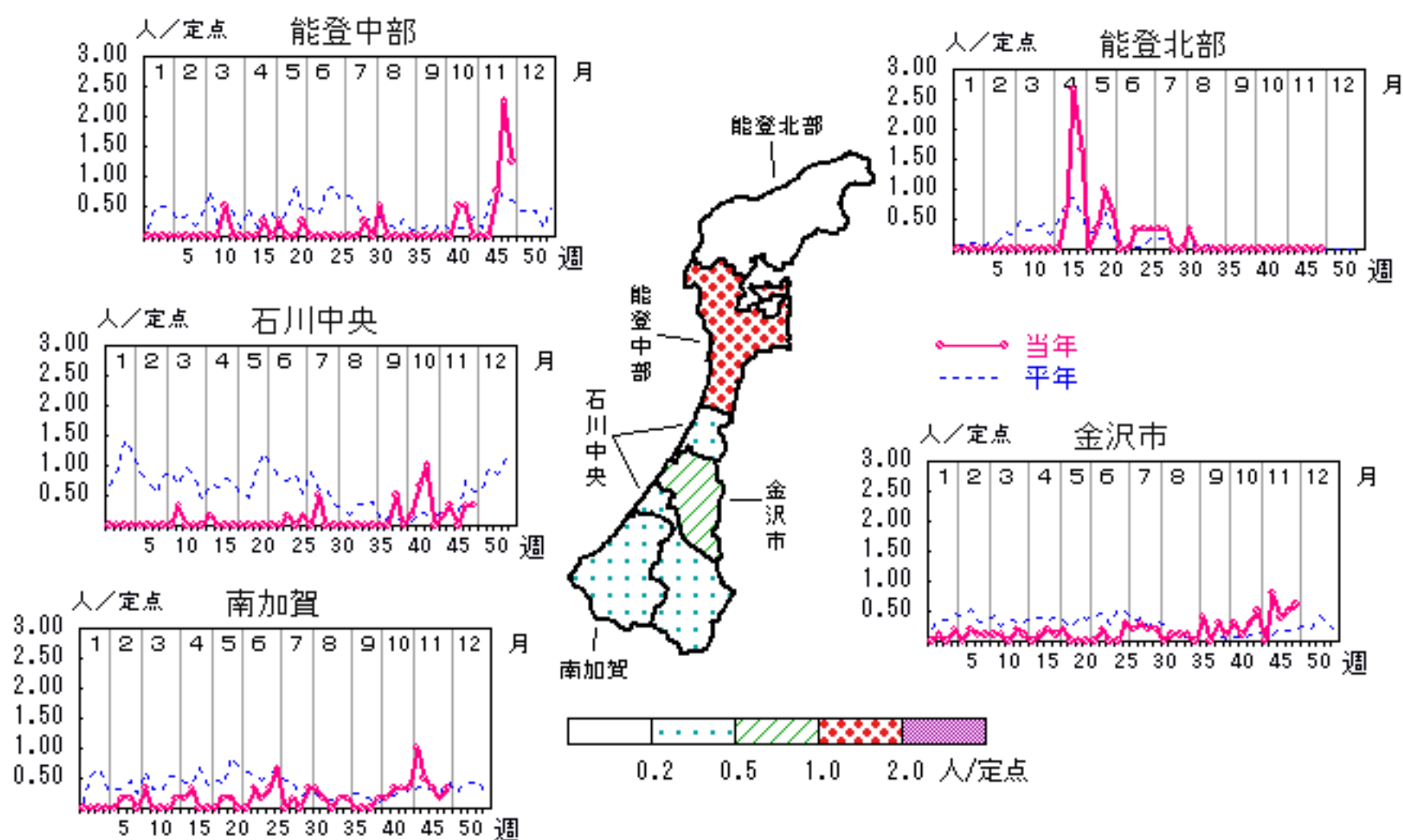


# 伝染性紅斑

2006年44週～48週

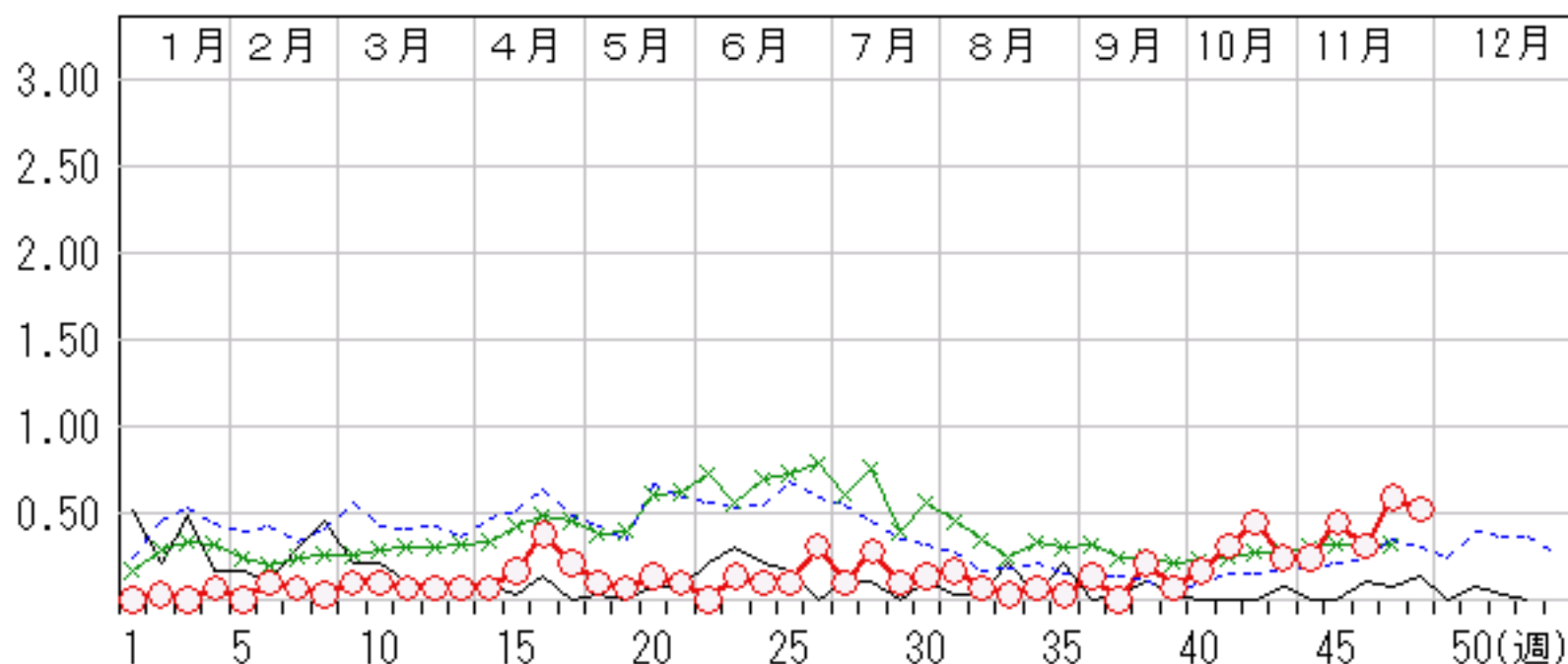
上段: 定点からの患者報告数  
下段: 定点あたりの患者数

	44週	45週	46週	47週	48週
石川県	7 <b>0.24</b>	13 <b>0.45</b>	9 <b>0.31</b>	17 <b>0.59</b>	15 <b>0.52</b>
金沢市	0 <b>0.00</b>	8 <b>0.80</b>	4 <b>0.40</b>	5 <b>0.50</b>	6 <b>0.60</b>
南加賀	6 <b>1.00</b>	3 <b>0.50</b>	2 <b>0.33</b>	1 <b>0.17</b>	2 <b>0.33</b>
石川中央	1 <b>0.17</b>	2 <b>0.33</b>	0 <b>0.00</b>	2 <b>0.33</b>	2 <b>0.33</b>
能登中部	0 <b>0.00</b>	0 <b>0.00</b>	3 <b>0.75</b>	9 <b>2.25</b>	5 <b>1.25</b>
能登北部	0 <b>0.00</b>	0 <b>0.00</b>	0 <b>0.00</b>	0 <b>0.00</b>	0 <b>0.00</b>



人/定点

○ 当年(石川県)      — 前年(石川県)  
× 当年(全国)      - - 平年(石川県)



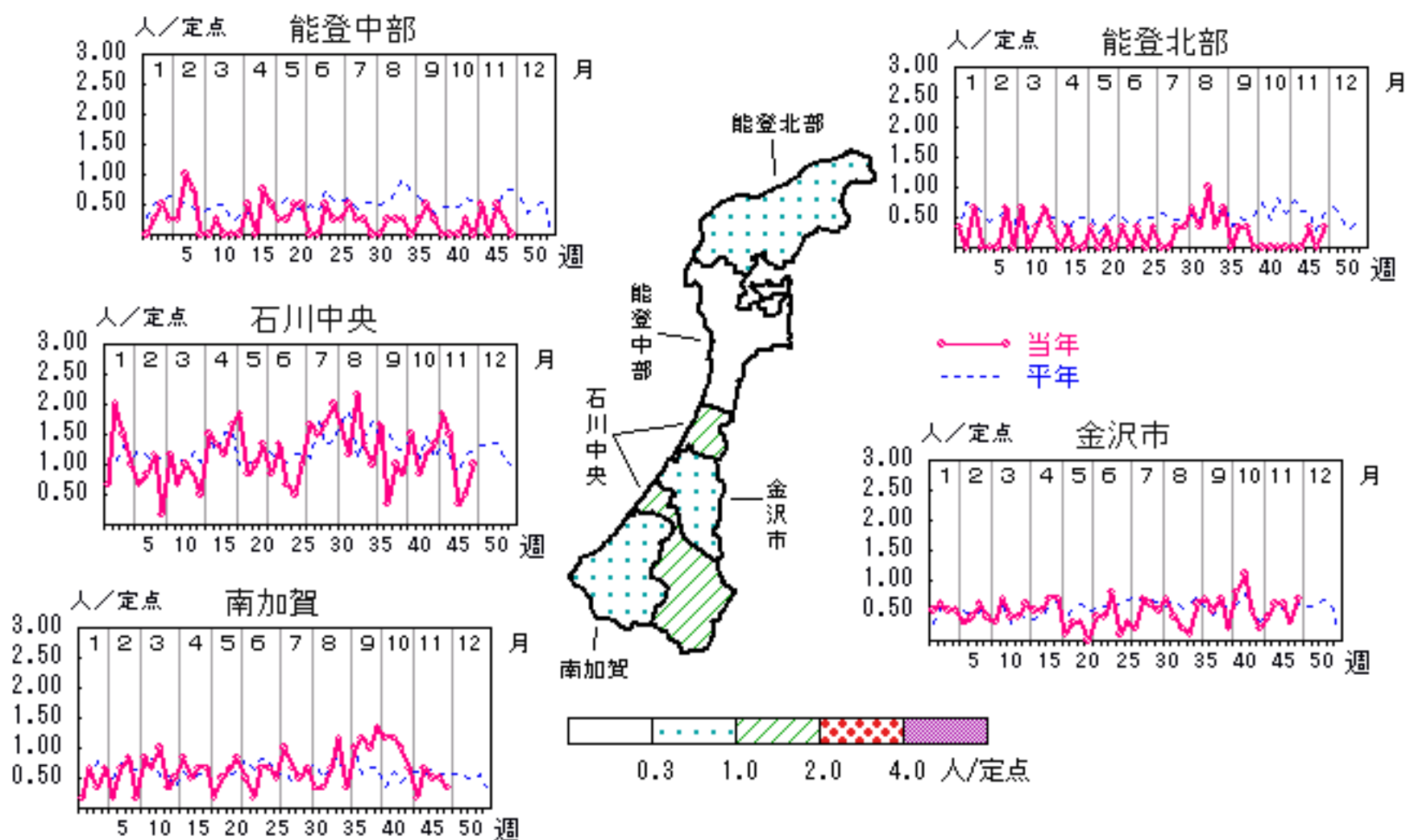


# 突発性発疹

2006年44週～48週

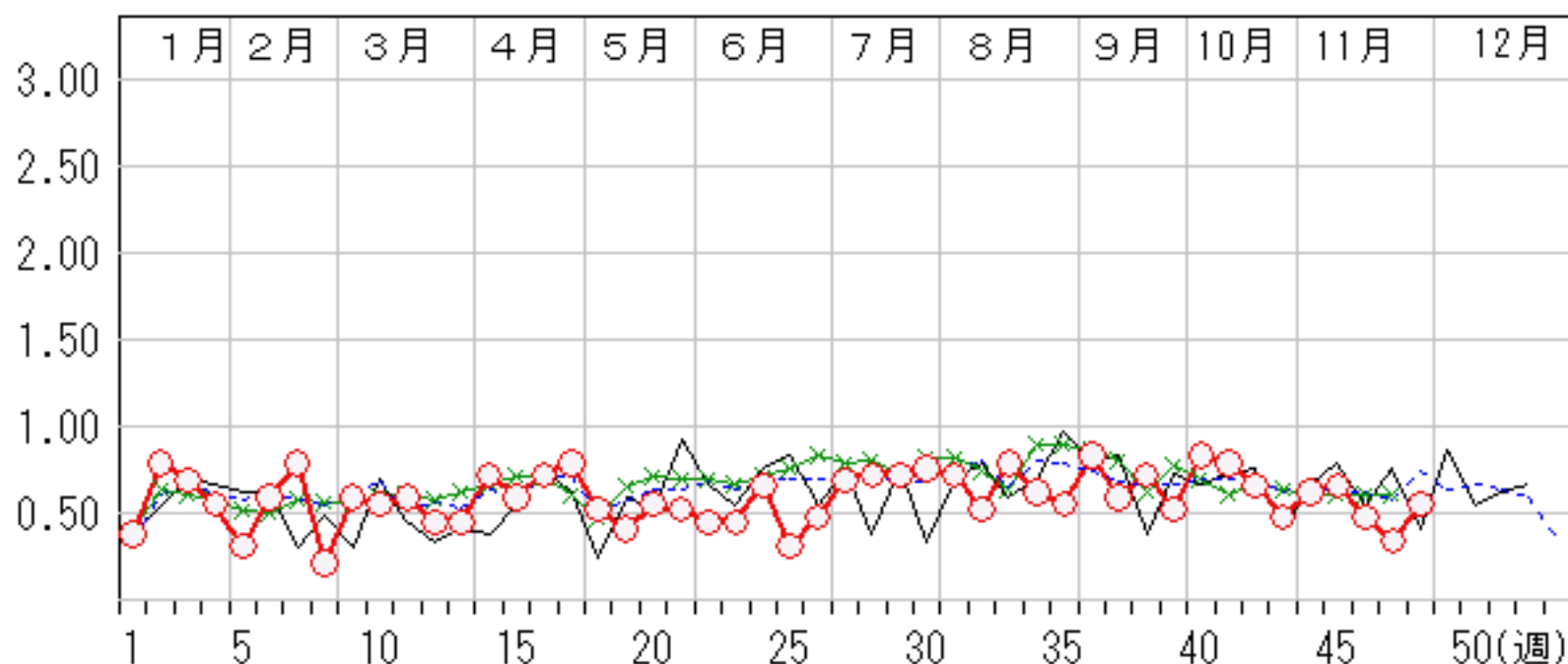
上段: 定点からの患者報告数  
下段: 定点あたりの患者数

	44週	45週	46週	47週	48週
石川県	18 <b>0.62</b>	19 <b>0.66</b>	14 <b>0.48</b>	10 <b>0.34</b>	16 <b>0.55</b>
金沢市	4 <b>0.40</b>	6 <b>0.60</b>	6 <b>0.60</b>	3 <b>0.30</b>	7 <b>0.70</b>
南加賀	1 <b>0.17</b>	4 <b>0.67</b>	3 <b>0.50</b>	3 <b>0.50</b>	2 <b>0.33</b>
石川中央	11 <b>1.83</b>	9 <b>1.50</b>	2 <b>0.33</b>	3 <b>0.50</b>	6 <b>1.00</b>
能登中部	2 <b>0.50</b>	0 <b>0.00</b>	2 <b>0.50</b>	1 <b>0.25</b>	0 <b>0.00</b>
能登北部	0 <b>0.00</b>	0 <b>0.00</b>	1 <b>0.33</b>	0 <b>0.00</b>	1 <b>0.33</b>



人/定点

○ 当年(石川県)      — 前年(石川県)  
 × 当年(全国)      - - - 平年(石川県)

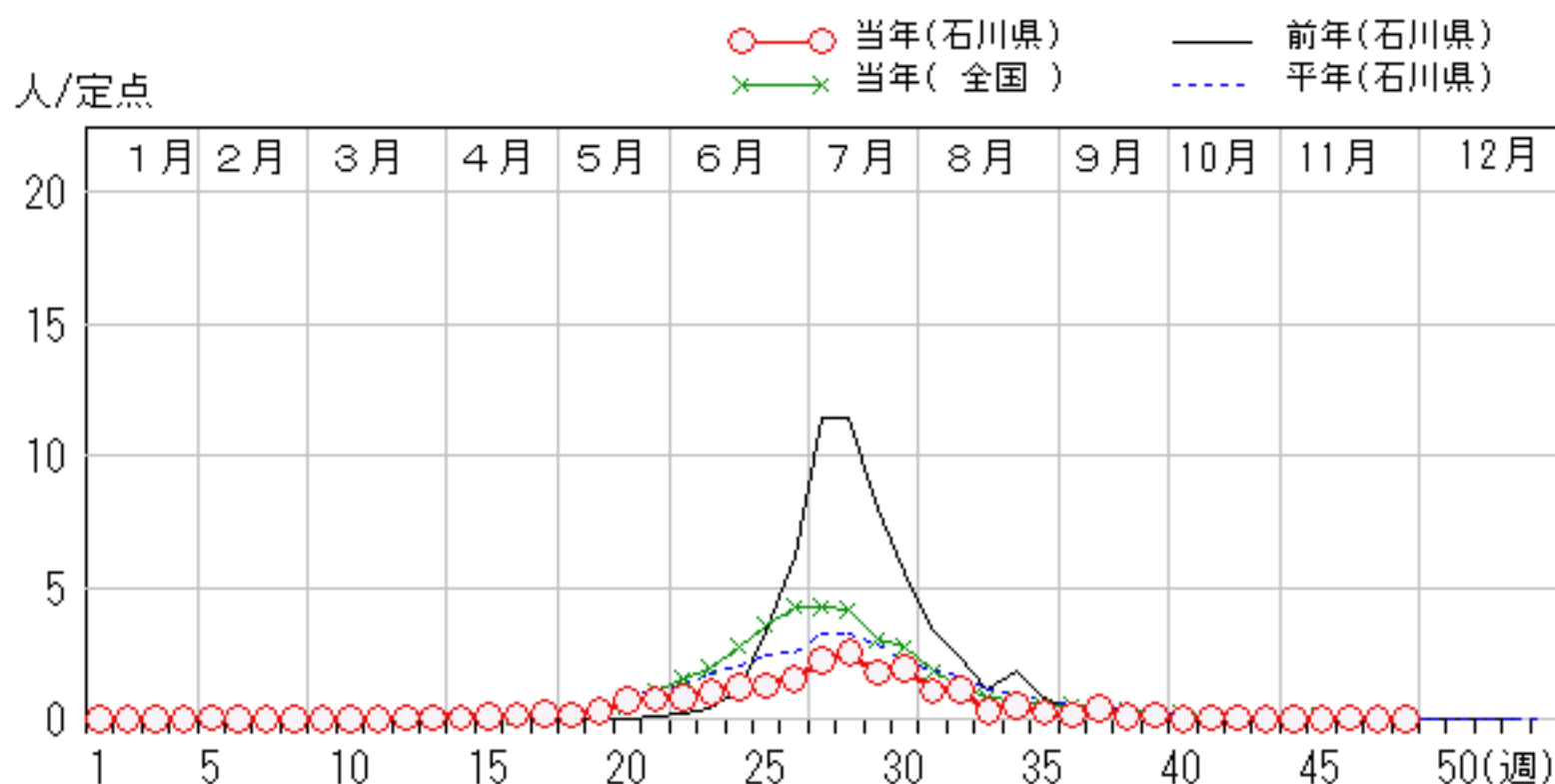
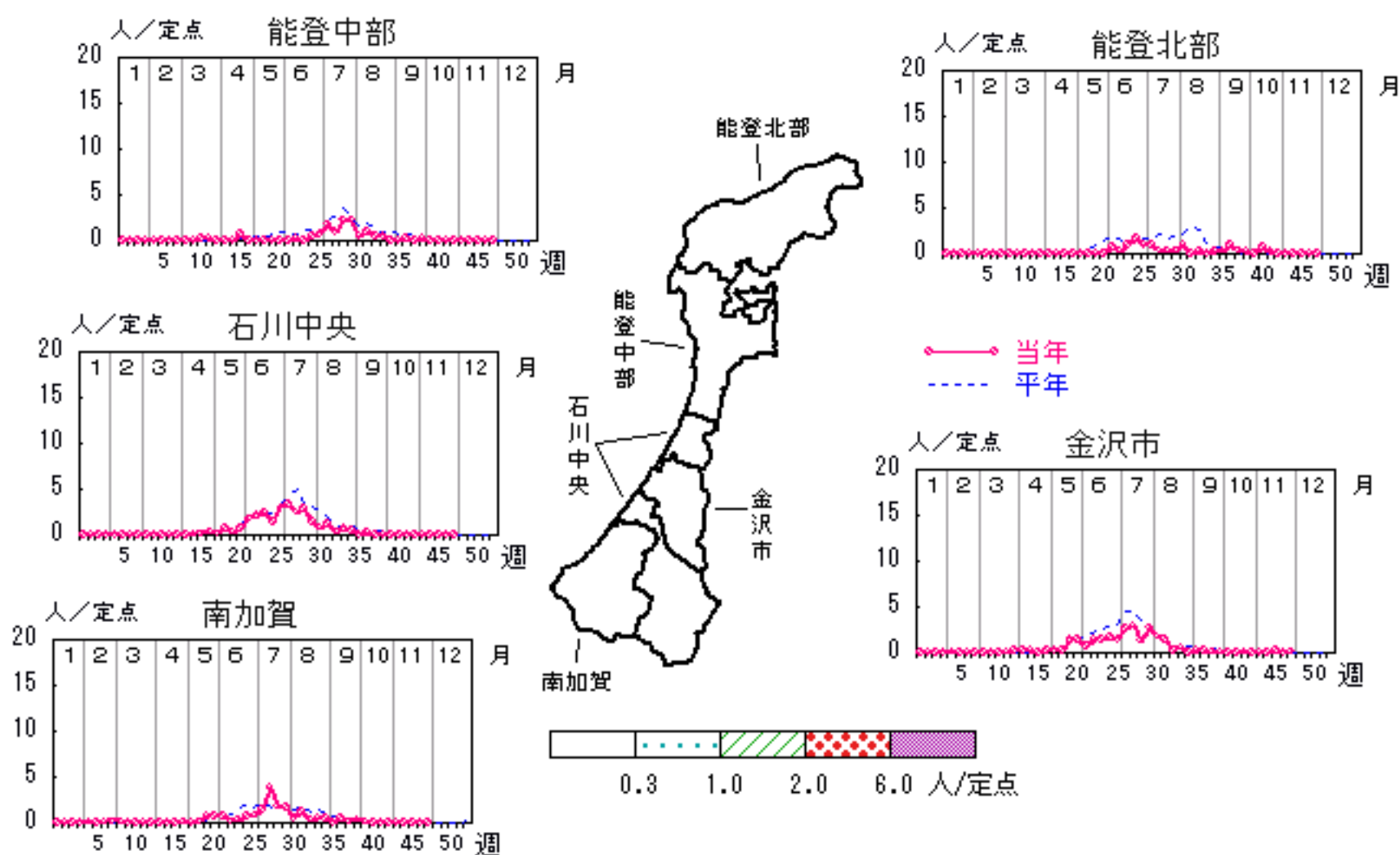


# ヘルパンギーナ

2006年44週～48週

上段: 定点からの患者報告数  
下段: 定点あたりの患者数

	44週	45週	46週	47週	48週
石川県	0 <b>0.00</b>	0 <b>0.00</b>	2 <b>0.07</b>	0 <b>0.00</b>	1 <b>0.03</b>
金沢市	0 <b>0.00</b>	0 <b>0.00</b>	2 <b>0.20</b>	0 <b>0.00</b>	1 <b>0.10</b>
南加賀	0 <b>0.00</b>	0 <b>0.00</b>	0 <b>0.00</b>	0 <b>0.00</b>	0 <b>0.00</b>
石川中央	0 <b>0.00</b>	0 <b>0.00</b>	0 <b>0.00</b>	0 <b>0.00</b>	0 <b>0.00</b>
能登中部	0 <b>0.00</b>	0 <b>0.00</b>	0 <b>0.00</b>	0 <b>0.00</b>	0 <b>0.00</b>
能登北部	0 <b>0.00</b>	0 <b>0.00</b>	0 <b>0.00</b>	0 <b>0.00</b>	0 <b>0.00</b>

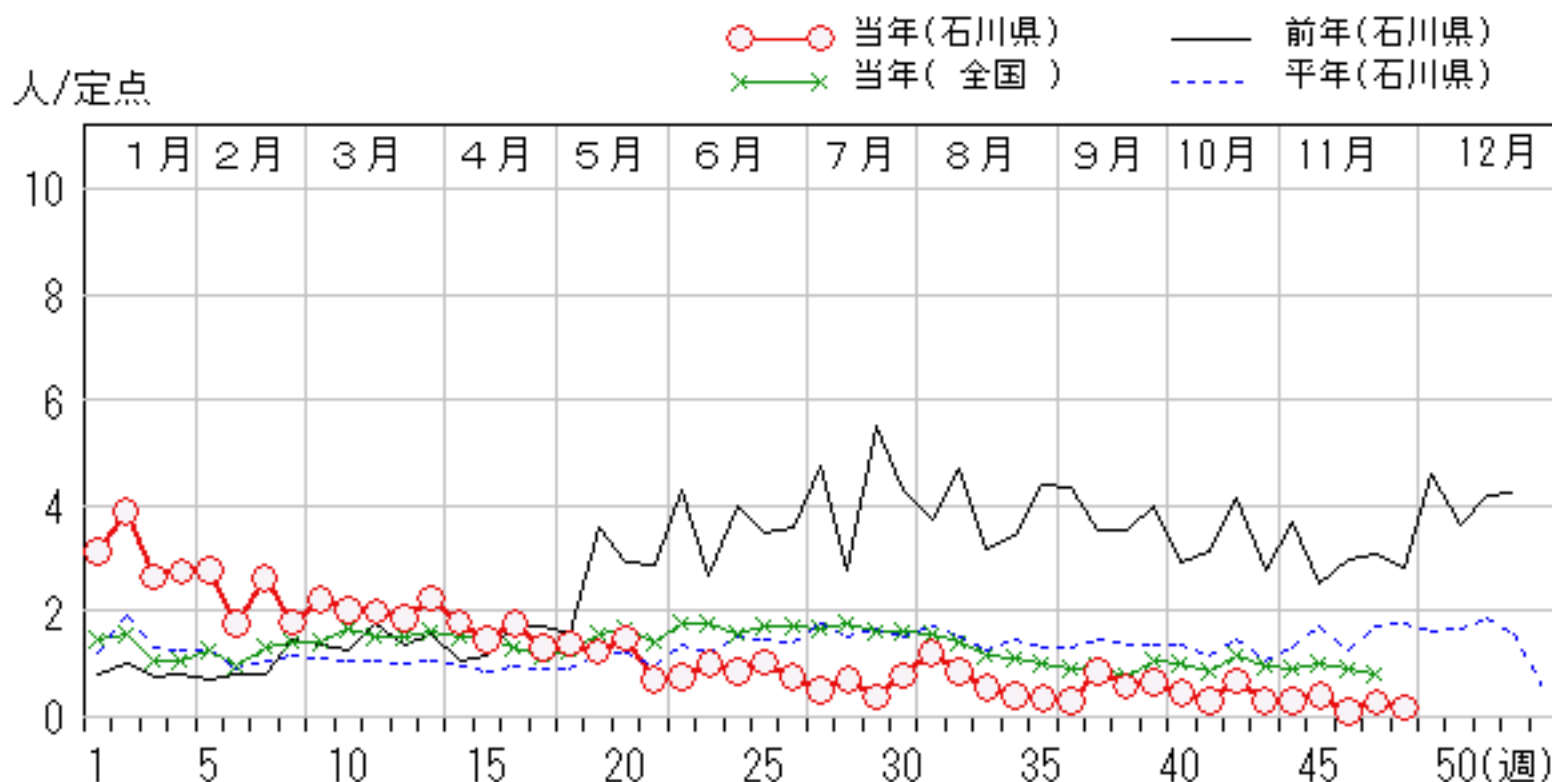
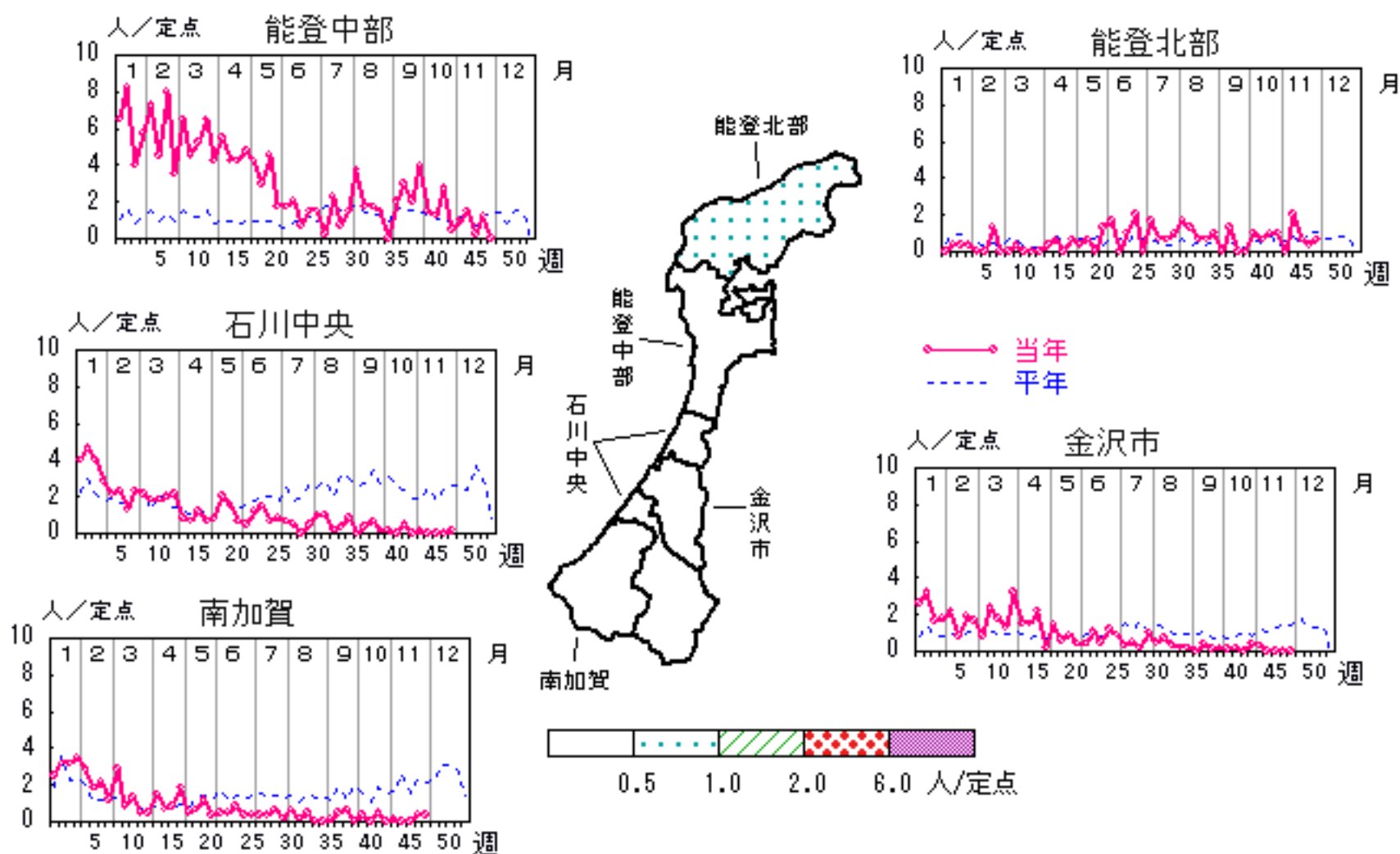


# 流行性耳下腺炎

2006年44週～48週

上段: 定点からの患者報告数  
下段: 定点あたりの患者数

	44週	45週	46週	47週	48週
石川県	9 <b>0.31</b>	12 <b>0.41</b>	3 <b>0.10</b>	8 <b>0.28</b>	5 <b>0.17</b>
金沢市	3 <b>0.30</b>	0 <b>0.00</b>	0 <b>0.00</b>	0 <b>0.00</b>	0 <b>0.00</b>
南加賀	1 <b>0.17</b>	0 <b>0.00</b>	0 <b>0.00</b>	2 <b>0.33</b>	2 <b>0.33</b>
石川中央	1 <b>0.17</b>	0 <b>0.00</b>	0 <b>0.00</b>	0 <b>0.00</b>	1 <b>0.17</b>
能登中部	4 <b>1.00</b>	6 <b>1.50</b>	1 <b>0.25</b>	5 <b>1.25</b>	0 <b>0.00</b>
能登北部	0 <b>0.00</b>	6 <b>2.00</b>	2 <b>0.67</b>	1 <b>0.33</b>	2 <b>0.67</b>

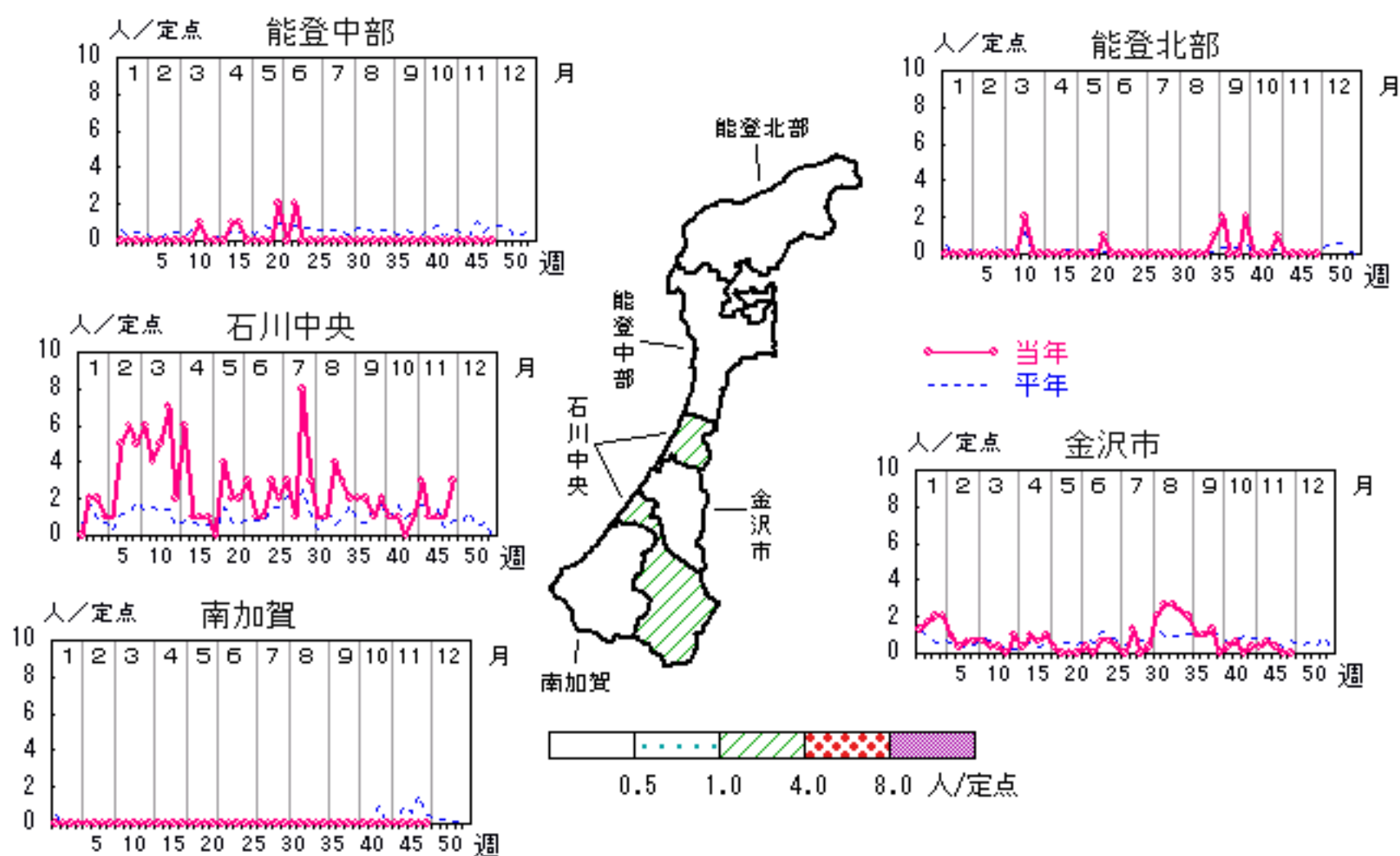


# 流行性角結膜炎

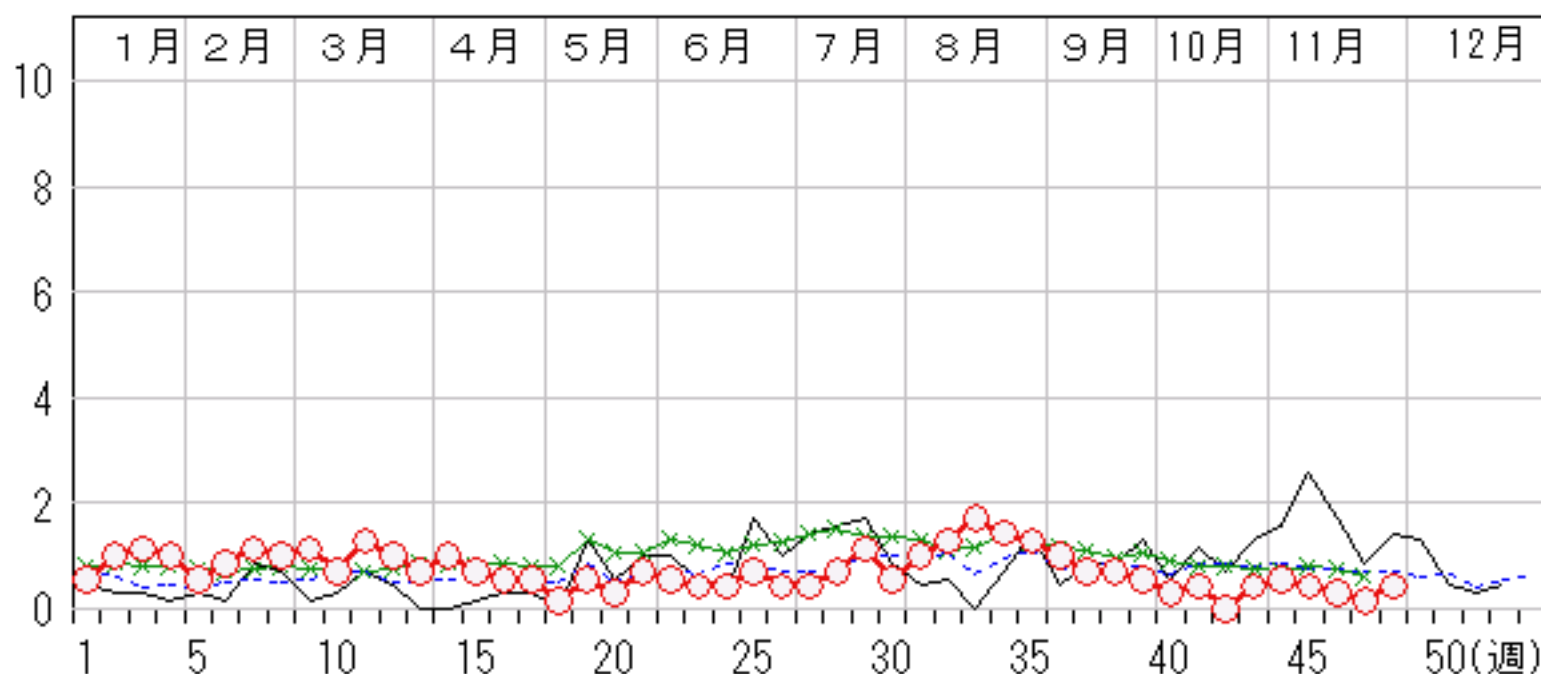
2006年44週～48週

上段:定点からの患者報告数  
下段:定点あたりの患者数

	44週	45週	46週	47週	48週
石川県	4 <b>0.57</b>	3 <b>0.43</b>	2 <b>0.29</b>	1 <b>0.14</b>	3 <b>0.43</b>
金沢市	1 <b>0.33</b>	2 <b>0.67</b>	1 <b>0.33</b>	0 <b>0.00</b>	0 <b>0.00</b>
南加賀	0 <b>0.00</b>	0 <b>0.00</b>	0 <b>0.00</b>	0 <b>0.00</b>	0 <b>0.00</b>
石川中央	3 <b>3.00</b>	1 <b>1.00</b>	1 <b>1.00</b>	1 <b>1.00</b>	3 <b>3.00</b>
能登中部	0 <b>0.00</b>	0 <b>0.00</b>	0 <b>0.00</b>	0 <b>0.00</b>	0 <b>0.00</b>
能登北部	0 <b>0.00</b>	0 <b>0.00</b>	0 <b>0.00</b>	0 <b>0.00</b>	0 <b>0.00</b>



人/定点

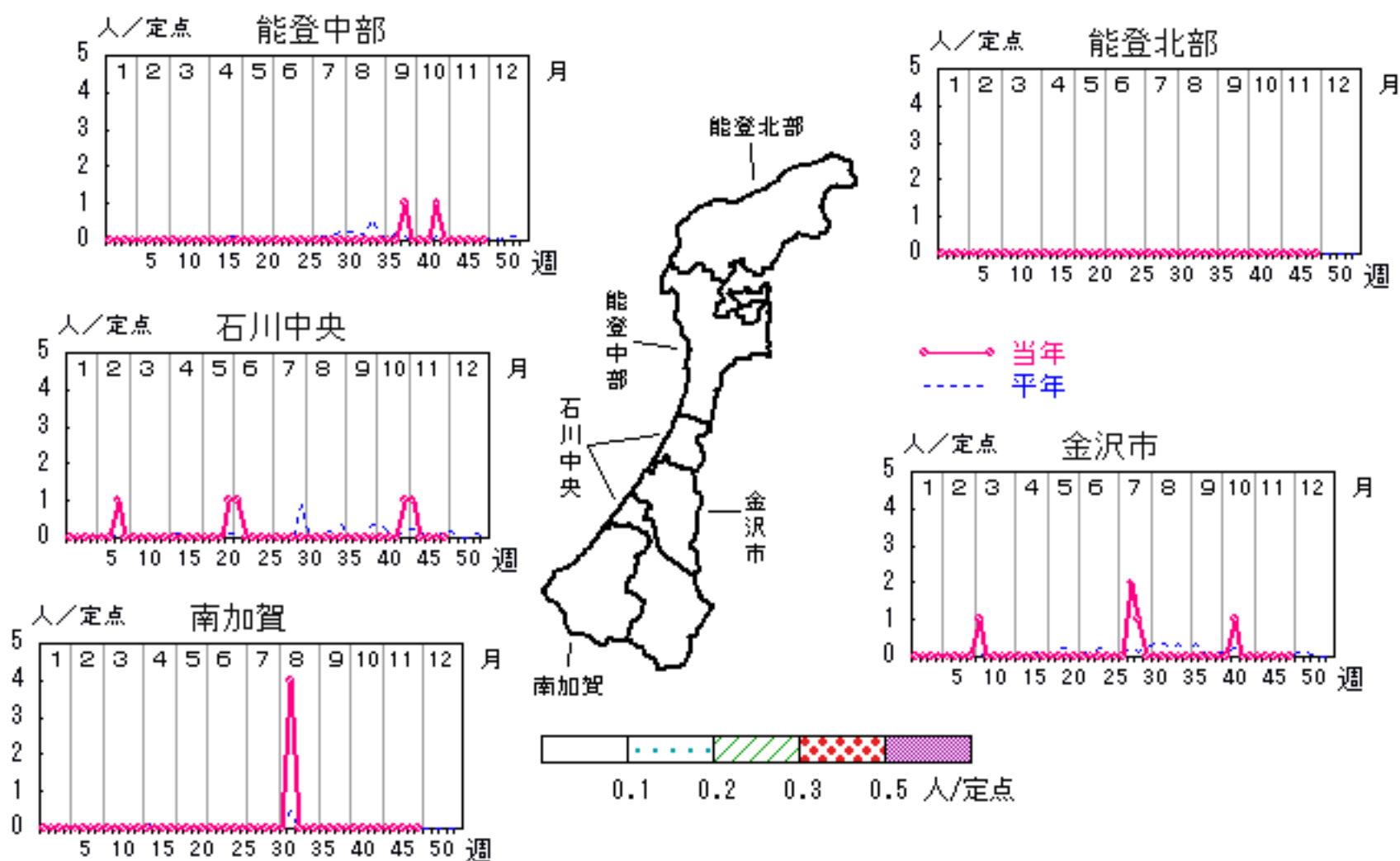


# 無菌性髄膜炎

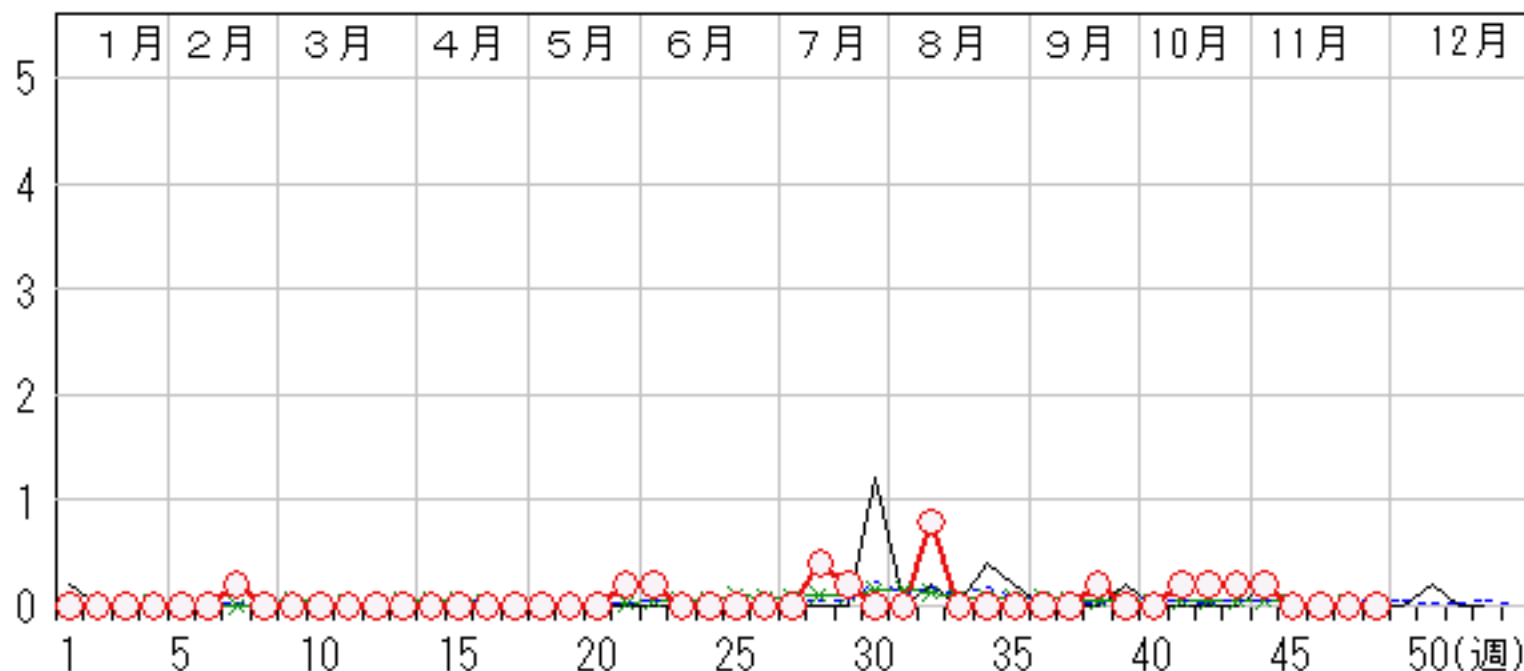
2006年44週～48週

上段:定点からの患者報告数  
下段:定点あたりの患者数

	44週	45週	46週	47週	48週
石川県	1 <b>0.20</b>	0 <b>0.00</b>	0 <b>0.00</b>	0 <b>0.00</b>	0 <b>0.00</b>
金沢市	0 <b>0.00</b>	0 <b>0.00</b>	0 <b>0.00</b>	0 <b>0.00</b>	0 <b>0.00</b>
南加賀	0 <b>0.00</b>	0 <b>0.00</b>	0 <b>0.00</b>	0 <b>0.00</b>	0 <b>0.00</b>
石川中央	1 <b>1.00</b>	0 <b>0.00</b>	0 <b>0.00</b>	0 <b>0.00</b>	0 <b>0.00</b>
能登中部	0 <b>0.00</b>	0 <b>0.00</b>	0 <b>0.00</b>	0 <b>0.00</b>	0 <b>0.00</b>
能登北部	0 <b>0.00</b>	0 <b>0.00</b>	0 <b>0.00</b>	0 <b>0.00</b>	0 <b>0.00</b>



人/定点  
 ○ 当年(石川県)      — 前年(石川県)  
 × 当年(全国)      - - - 平年(石川県)

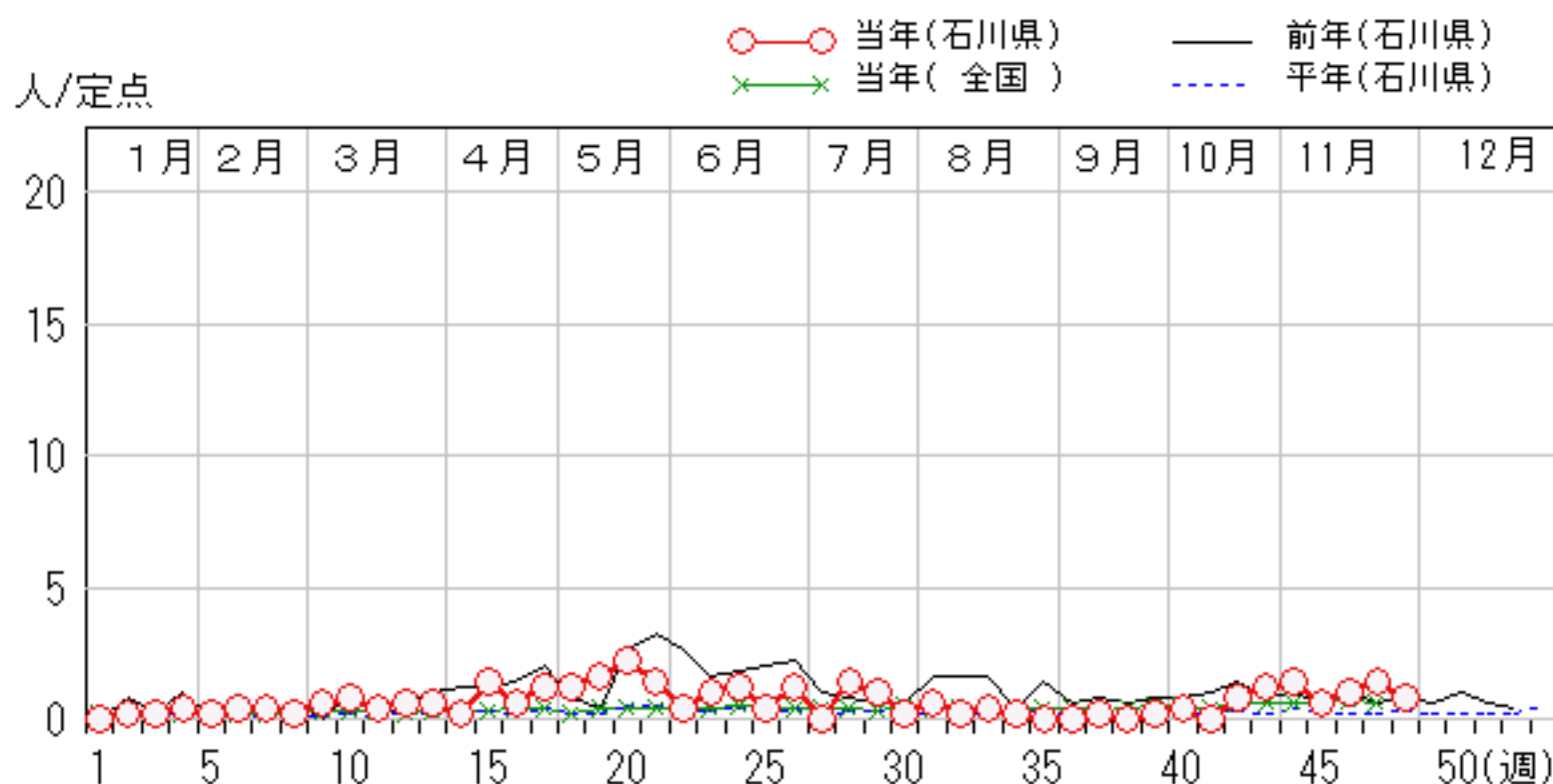
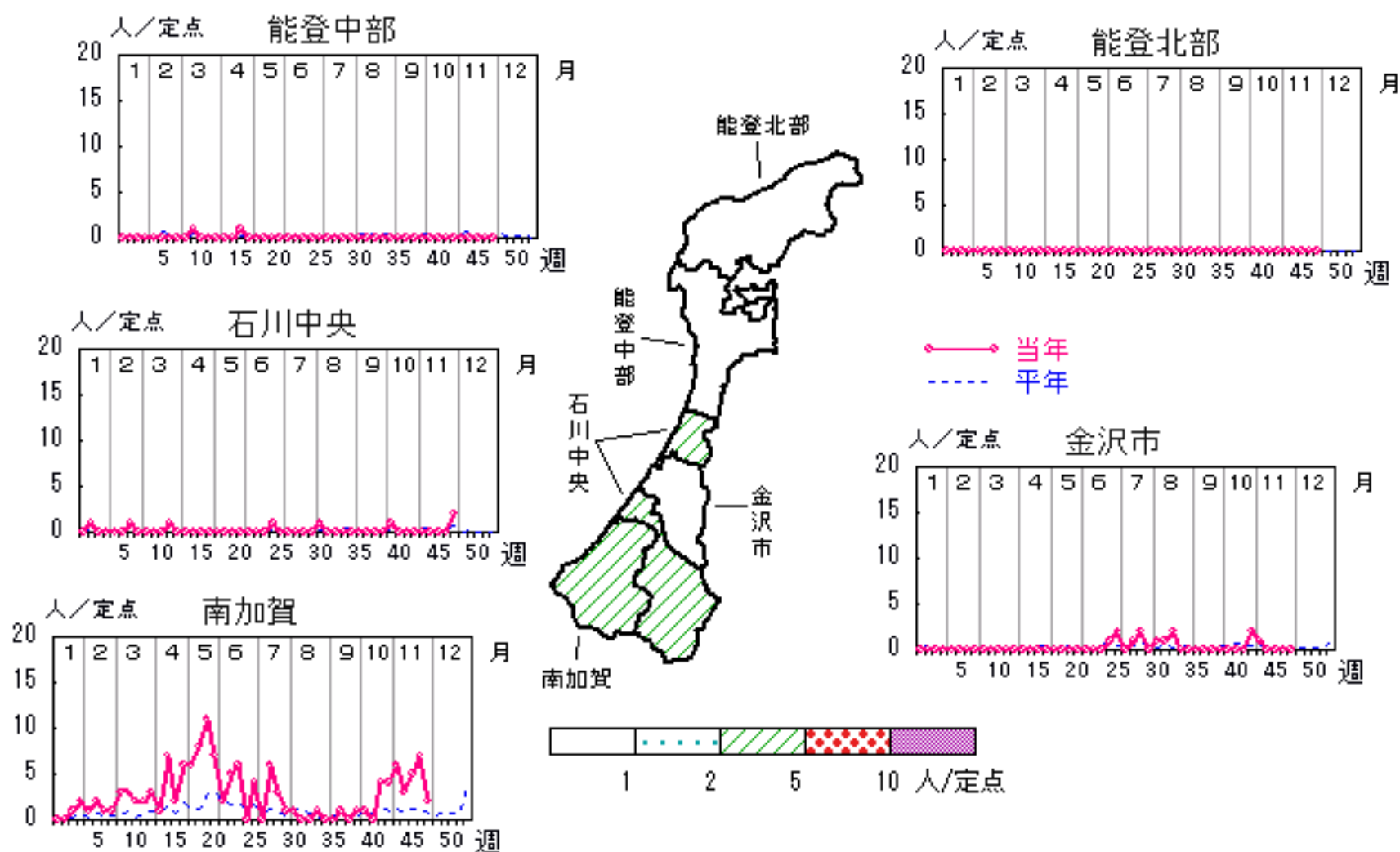


# マイコプラズマ肺炎

2006年44週～48週

上段: 定点からの患者報告数  
下段: 定点あたりの患者数

	44週	45週	46週	47週	48週
石川県	7 <b>1.40</b>	3 <b>0.60</b>	5 <b>1.00</b>	7 <b>1.40</b>	4 <b>0.80</b>
金沢市	1 <b>1.00</b>	0 <b>0.00</b>	0 <b>0.00</b>	0 <b>0.00</b>	0 <b>0.00</b>
南加賀	6 <b>6.00</b>	3 <b>3.00</b>	5 <b>5.00</b>	7 <b>7.00</b>	2 <b>2.00</b>
石川中央	0 <b>0.00</b>	0 <b>0.00</b>	0 <b>0.00</b>	0 <b>0.00</b>	2 <b>2.00</b>
能登中部	0 <b>0.00</b>	0 <b>0.00</b>	0 <b>0.00</b>	0 <b>0.00</b>	0 <b>0.00</b>
能登北部	0 <b>0.00</b>	0 <b>0.00</b>	0 <b>0.00</b>	0 <b>0.00</b>	0 <b>0.00</b>

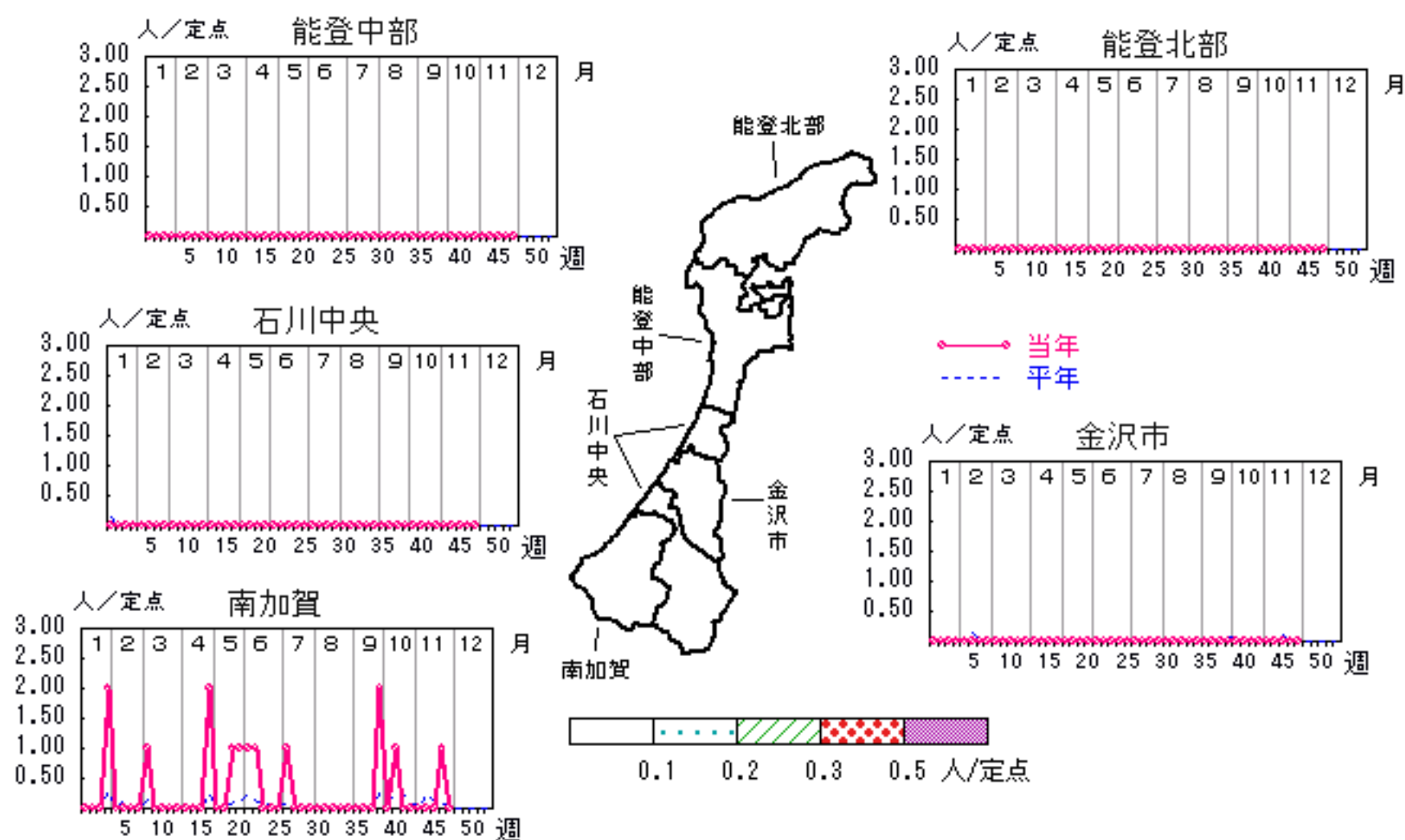


# クラミジア肺炎

2006年44週～48週

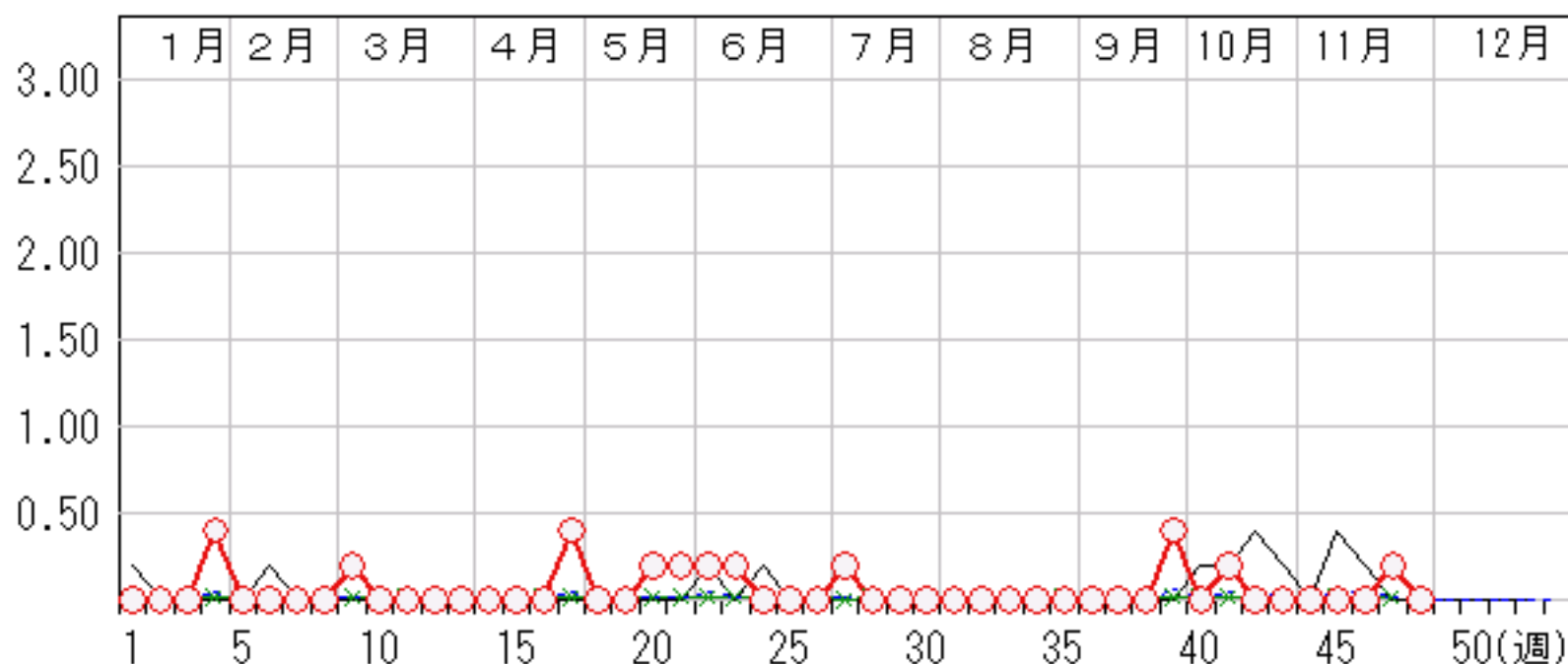
上段: 定点からの患者報告数  
下段: 定点あたりの患者数

	44週	45週	46週	47週	48週
石川県	0 <b>0.00</b>	0 <b>0.00</b>	0 <b>0.00</b>	1 <b>0.20</b>	0 <b>0.00</b>
金沢市	0 <b>0.00</b>	0 <b>0.00</b>	0 <b>0.00</b>	0 <b>0.00</b>	0 <b>0.00</b>
南加賀	0 <b>0.00</b>	0 <b>0.00</b>	0 <b>0.00</b>	1 <b>1.00</b>	0 <b>0.00</b>
石川中央	0 <b>0.00</b>	0 <b>0.00</b>	0 <b>0.00</b>	0 <b>0.00</b>	0 <b>0.00</b>
能登中部	0 <b>0.00</b>	0 <b>0.00</b>	0 <b>0.00</b>	0 <b>0.00</b>	0 <b>0.00</b>
能登北部	0 <b>0.00</b>	0 <b>0.00</b>	0 <b>0.00</b>	0 <b>0.00</b>	0 <b>0.00</b>



人/定点

○ 当年(石川県)      — 前年(石川県)  
× 当年(全国)      - - - 平年(石川県)



疾病別・年齢階級別報告患者数

2006年 第48週(石川県)

インフルエンザ	インフルエンザ	小児科	RSウイルス感染症	咽頭結膜熱	A群溶血性レンサ球菌咽頭炎	感染性胃腸炎	水痘	手足口病	伝染性紅斑	突発性発疹	百日咳	風疹	ヘルパンギーナ	麻疹(成人麻疹除く)	流行性耳下腺炎	眼科・基幹	急性出血性結膜炎	流行性角結膜炎	細菌性髄膜炎	無菌性髄膜炎	マイコプラズマ肺炎	クラミジア肺炎(オウム病除く)	成人麻疹
計		計	5	25	56	725	91	14	15	16			1		5	計		3			4		
~6ヶ月		~6ヶ月	2			5										~6ヶ月							—
~12ヶ月		~12ヶ月	1			40	10	1	1	6						~12ヶ月							—
1歳		1歳	2	2	5	98	12	4		10						1歳					1		—
2歳		2歳		5	1	89	26	2					1			2歳							—
3歳		3歳		5	4	78	11	1	2						1	3歳							—
4歳		4歳		3	5	82	18	4	3						2	4歳							—
5歳		5歳		2	4	70	7	2	1						1	5歳					1		—
6歳		6歳		5	13	49	4		2							6歳							—
7歳		7歳			4	43	1		2							7歳					1		—
8歳		8歳			4	27			2						1	8歳							—
9歳		9歳		2	1	31			1							9歳							—
10歳~14歳		10歳~14歳			14	56	2		1							10歳~14歳					1		—
15歳~19歳		15歳~19歳			1	9								—		15歳~19歳							—
20歳~29歳		20歳以上		1		48								—		20歳~29歳							—
30歳~39歳																30歳~39歳		1					—
40歳~49歳																40歳~49歳		1					—
50歳~59歳																50歳~59歳		1					—
60歳~69歳																60歳~69歳							—
70歳~79歳																70歳以上							—
80歳以上																							—