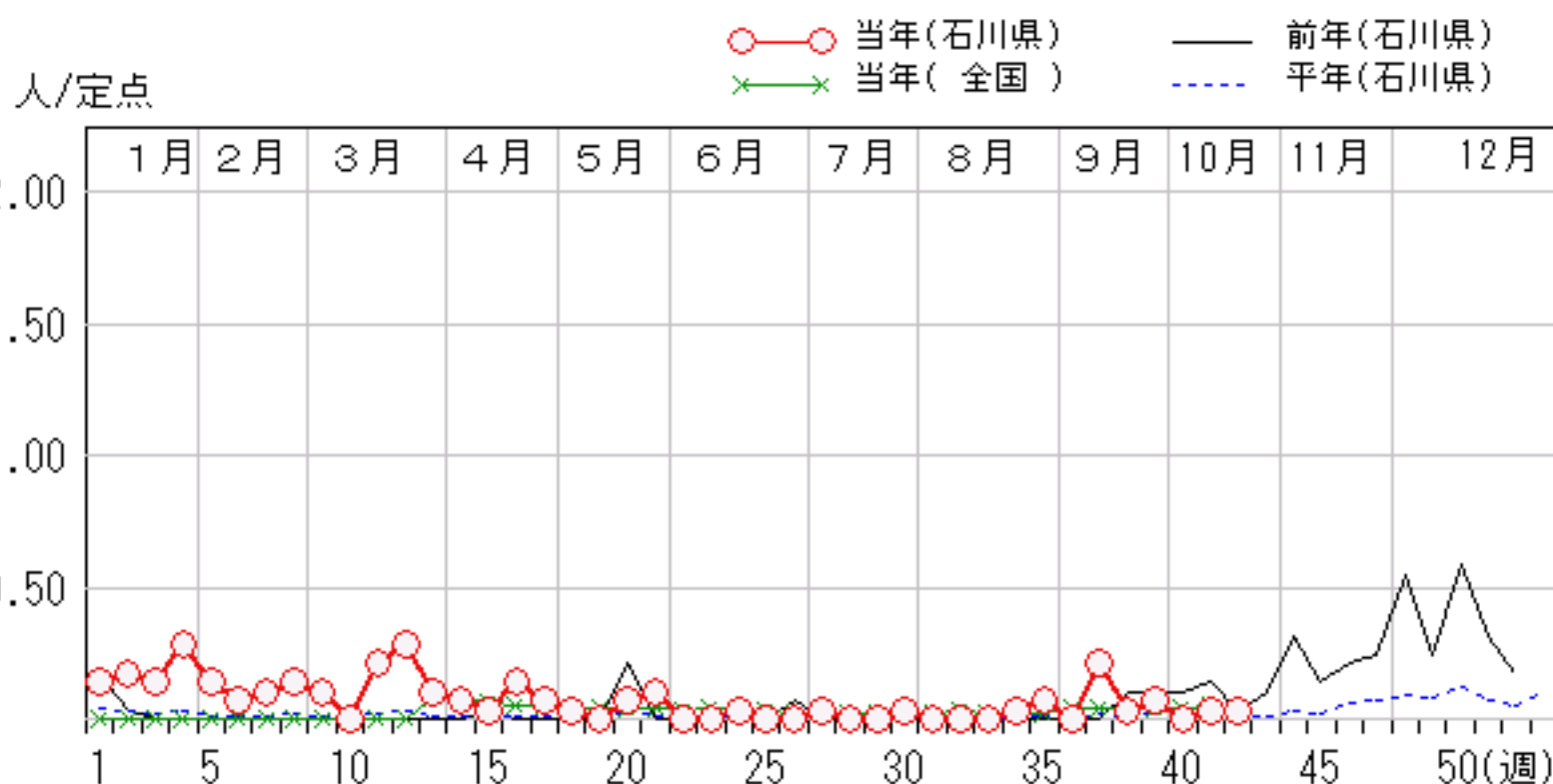
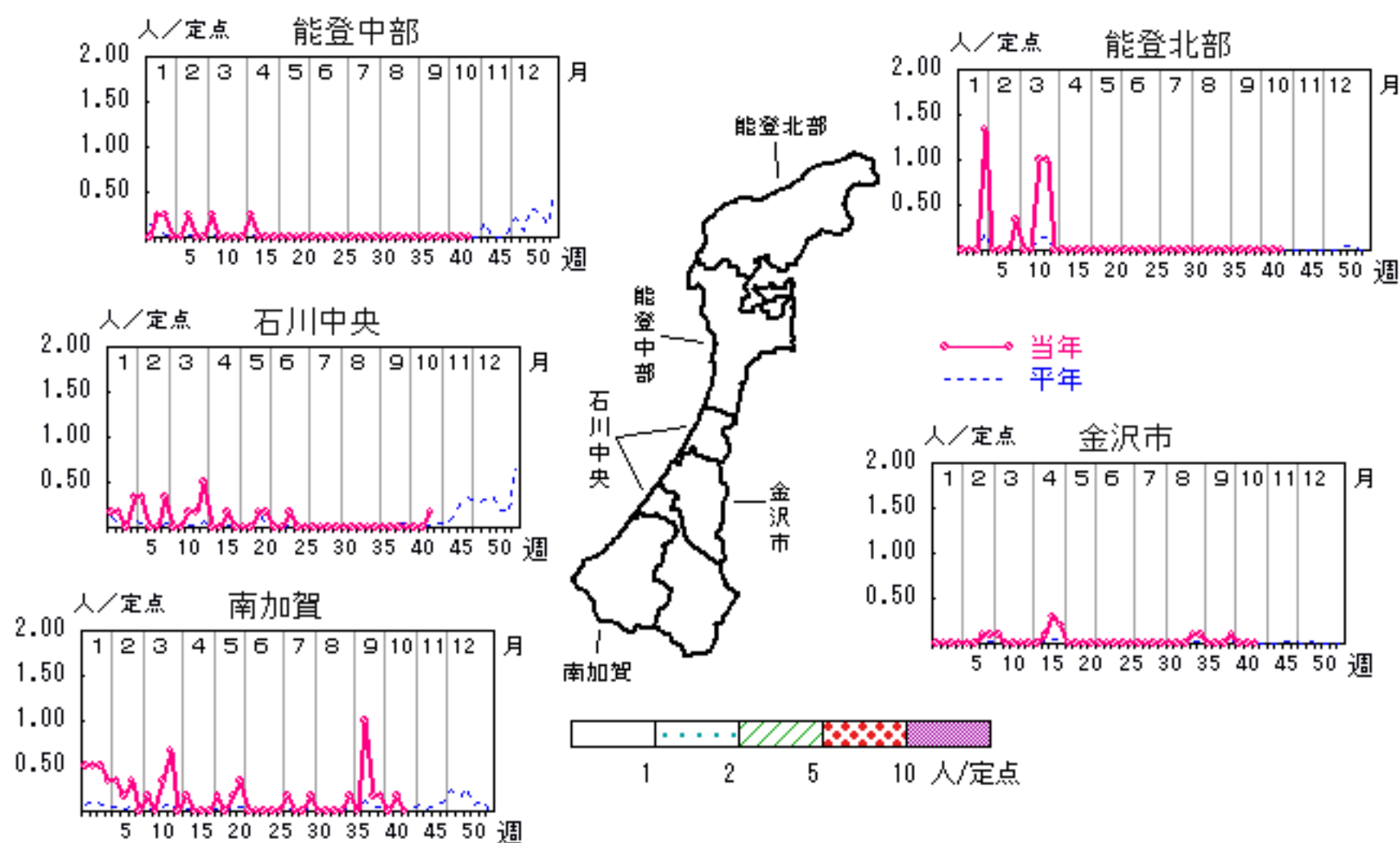


RSウイルス感染症

2006年38週～42週

上段: 定点からの患者報告数
下段: 定点あたりの患者数

	38週	39週	40週	41週	42週
石川県	1 0.03	2 0.07	0 0.00	1 0.03	1 0.03
金沢市	0 0.00	1 0.10	0 0.00	0 0.00	0 0.00
南加賀	1 0.17	1 0.17	0 0.00	1 0.17	0 0.00
石川中央	0 0.00	0 0.00	0 0.00	0 0.00	1 0.17
能登中部	0 0.00	0 0.00	0 0.00	0 0.00	0 0.00
能登北部	0 0.00	0 0.00	0 0.00	0 0.00	0 0.00

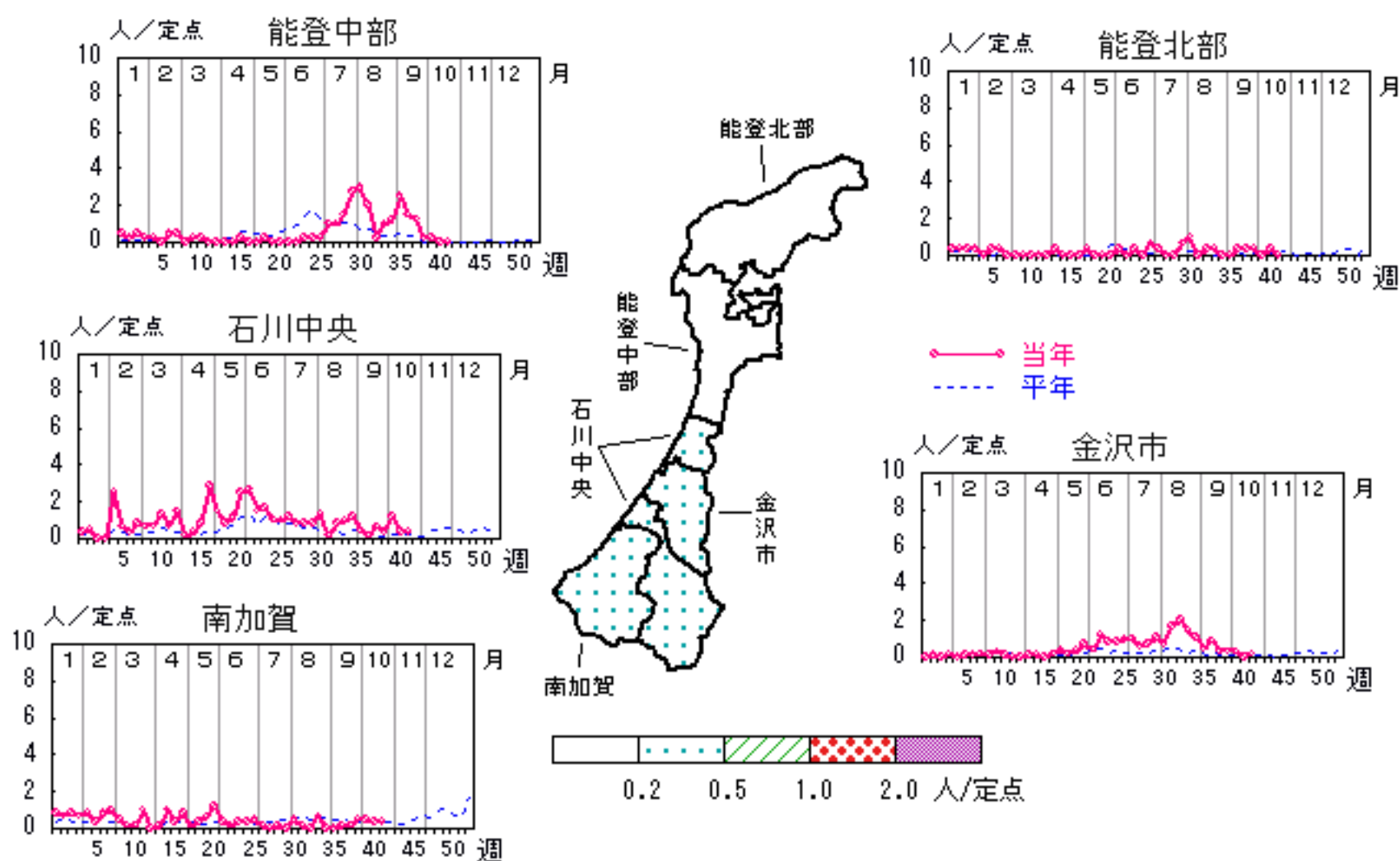


咽頭結膜熱

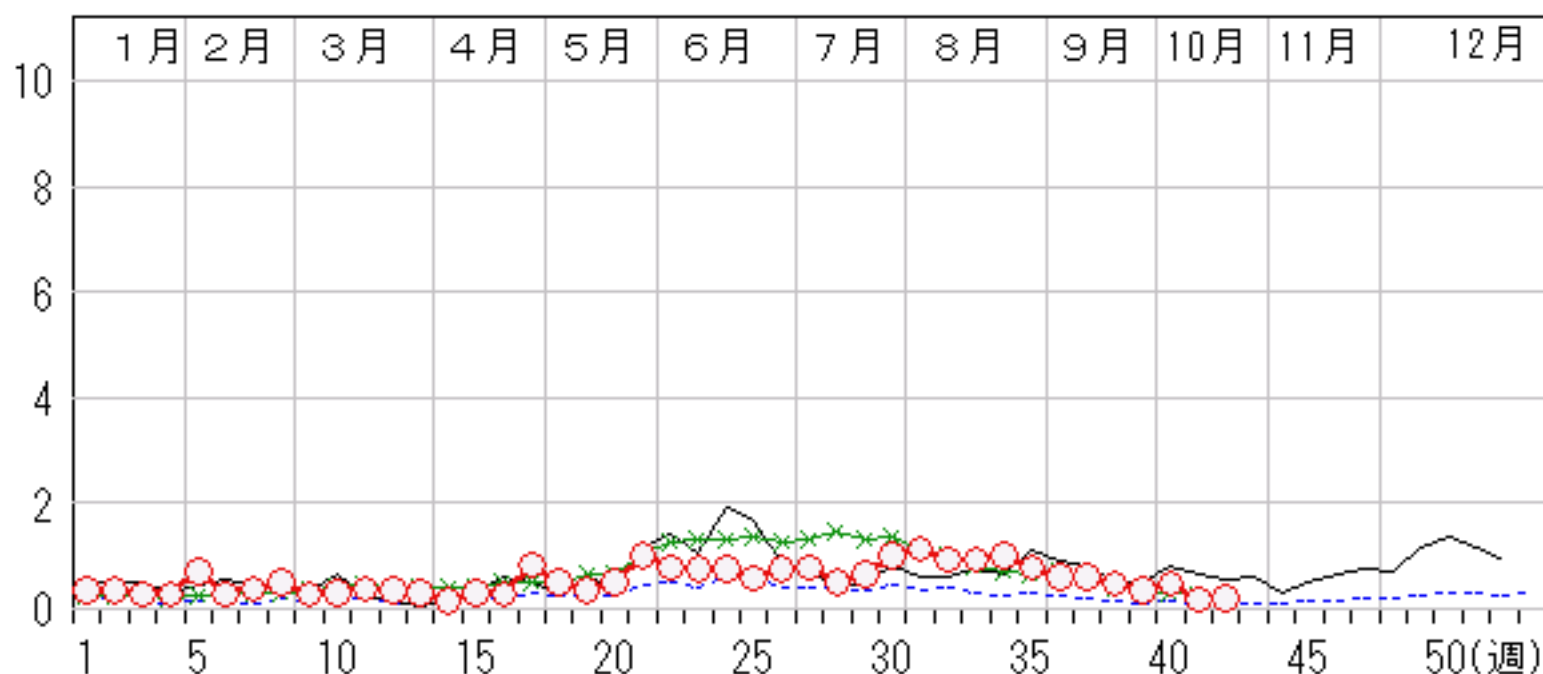
2006年38週～42週

上段: 定点からの患者報告数
下段: 定点あたりの患者数

	38週	39週	40週	41週	42週
石川県	14 0.48	10 0.34	14 0.48	5 0.17	6 0.21
金沢市	3 0.30	3 0.30	3 0.30	0 0.00	2 0.20
南加賀	1 0.17	3 0.50	3 0.50	2 0.33	2 0.33
石川中央	4 0.67	2 0.33	7 1.17	2 0.33	2 0.33
能登中部	5 1.25	1 0.25	1 0.25	0 0.00	0 0.00
能登北部	1 0.33	1 0.33	0 0.00	1 0.33	0 0.00



人/定点

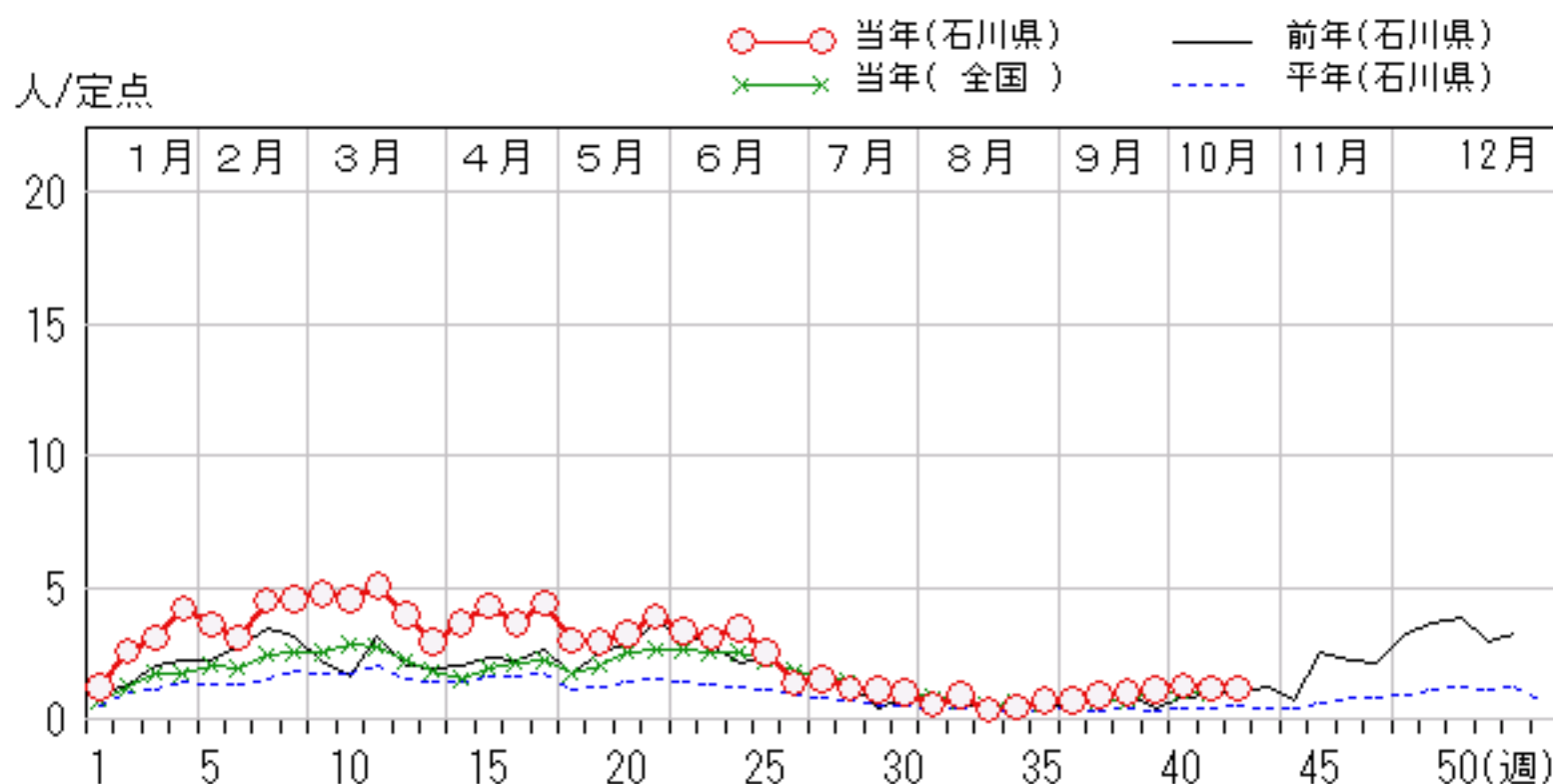
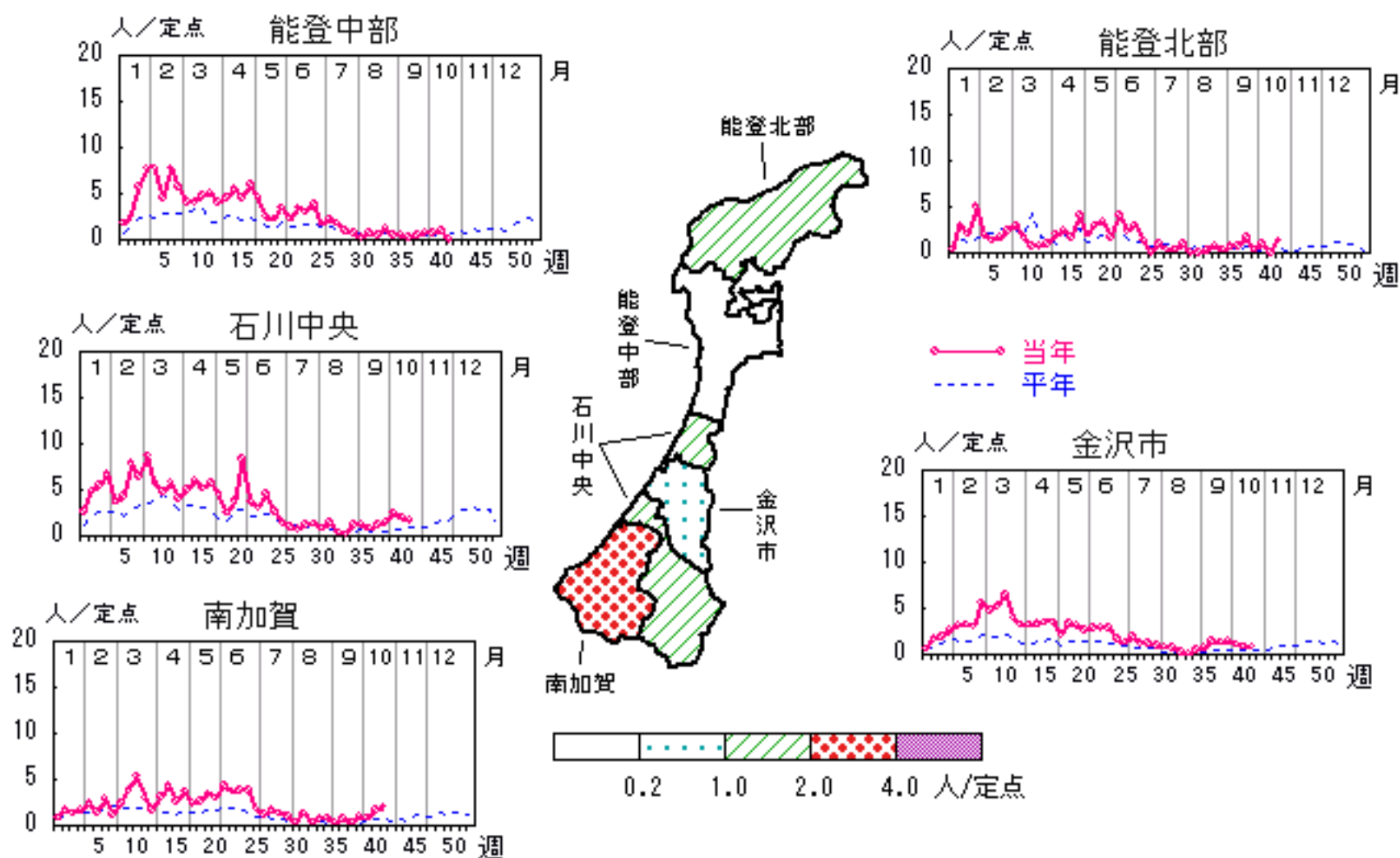


A群溶血性レンサ球菌咽頭炎

2006年38週～42週

上段:定点からの患者報告数
下段:定点あたりの患者数

	38週	39週	40週	41週	42週
石川県	29 1.00	33 1.14	37 1.28	34 1.17	34 1.17
金沢市	13 1.30	14 1.40	11 1.10	8 0.80	8 0.80
南加賀	2 0.33	6 1.00	5 0.83	10 1.67	12 2.00
石川中央	7 1.17	9 1.50	15 2.50	12 2.00	10 1.67
能登中部	2 0.50	3 0.75	3 0.75	4 1.00	0 0.00
能登北部	5 1.67	1 0.33	3 1.00	0 0.00	4 1.33

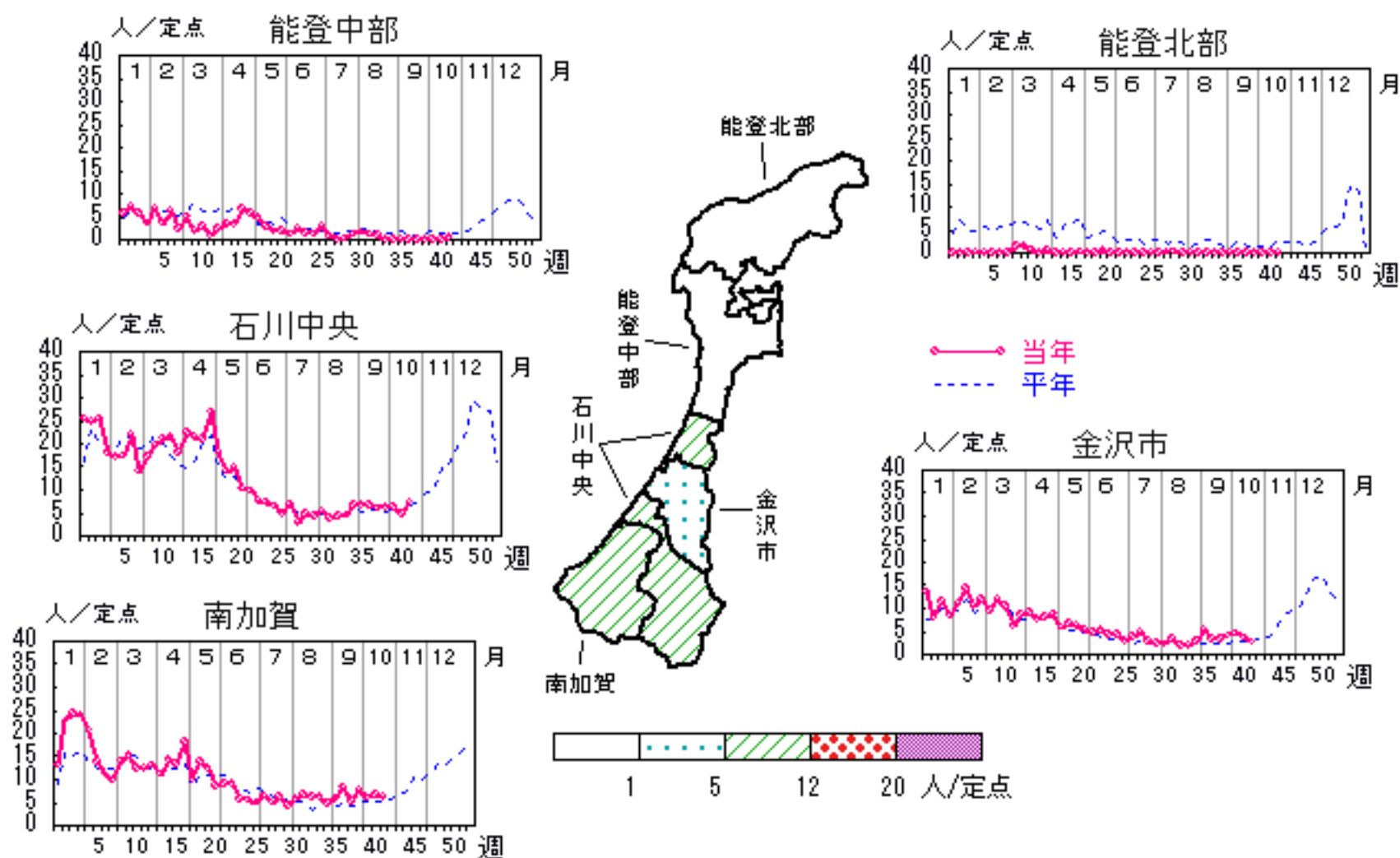


感染性胃腸炎

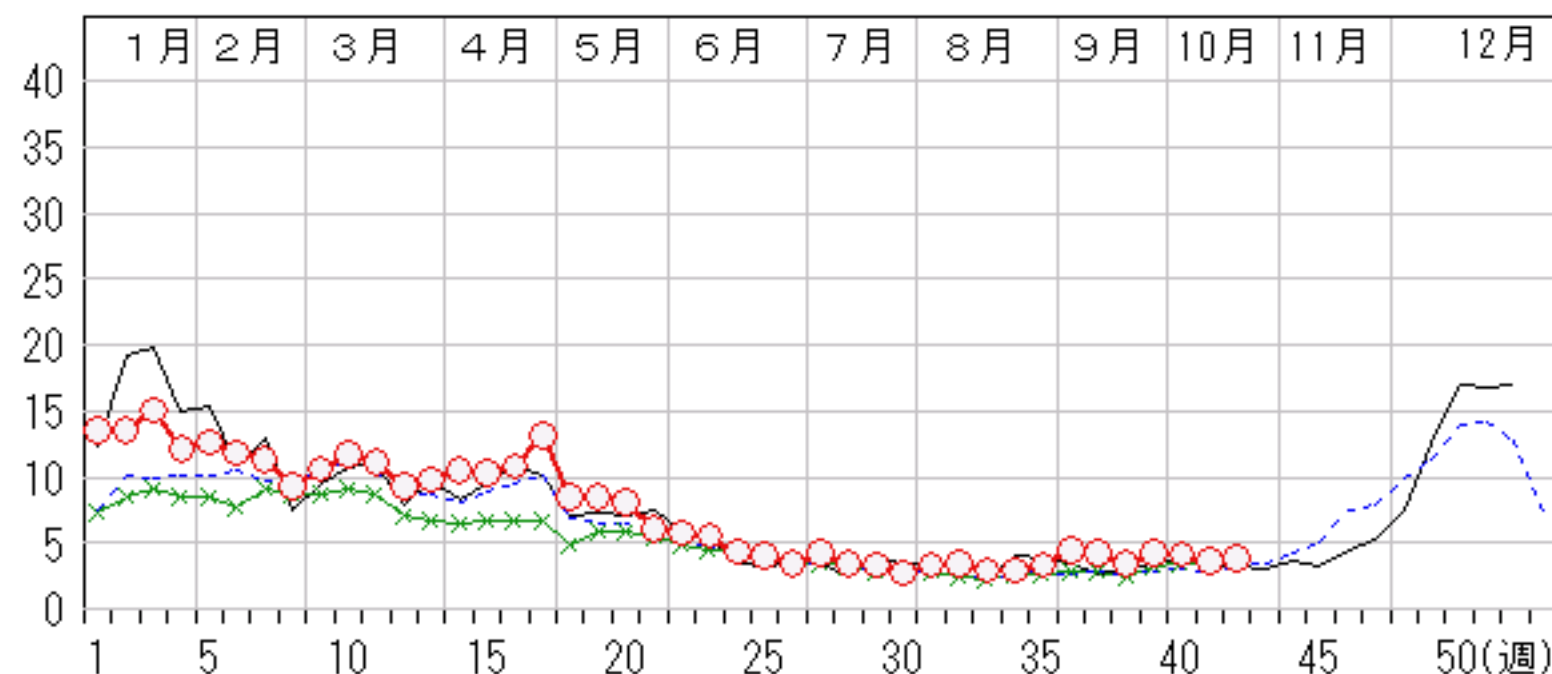
2006年38週～42週

上段: 定点からの患者報告数
下段: 定点あたりの患者数

	38週	39週	40週	41週	42週
石川県	100 3.45	124 4.28	120 4.14	104 3.59	111 3.83
金沢市	32 3.20	41 4.10	46 4.60	36 3.60	27 2.70
南加賀	32 5.33	45 7.50	36 6.00	40 6.67	38 6.33
石川中央	36 6.00	38 6.33	38 6.33	28 4.67	44 7.33
能登中部	0 0.00	0 0.00	0 0.00	0 0.00	2 0.50
能登北部	0 0.00	0 0.00	0 0.00	0 0.00	0 0.00



人/定点

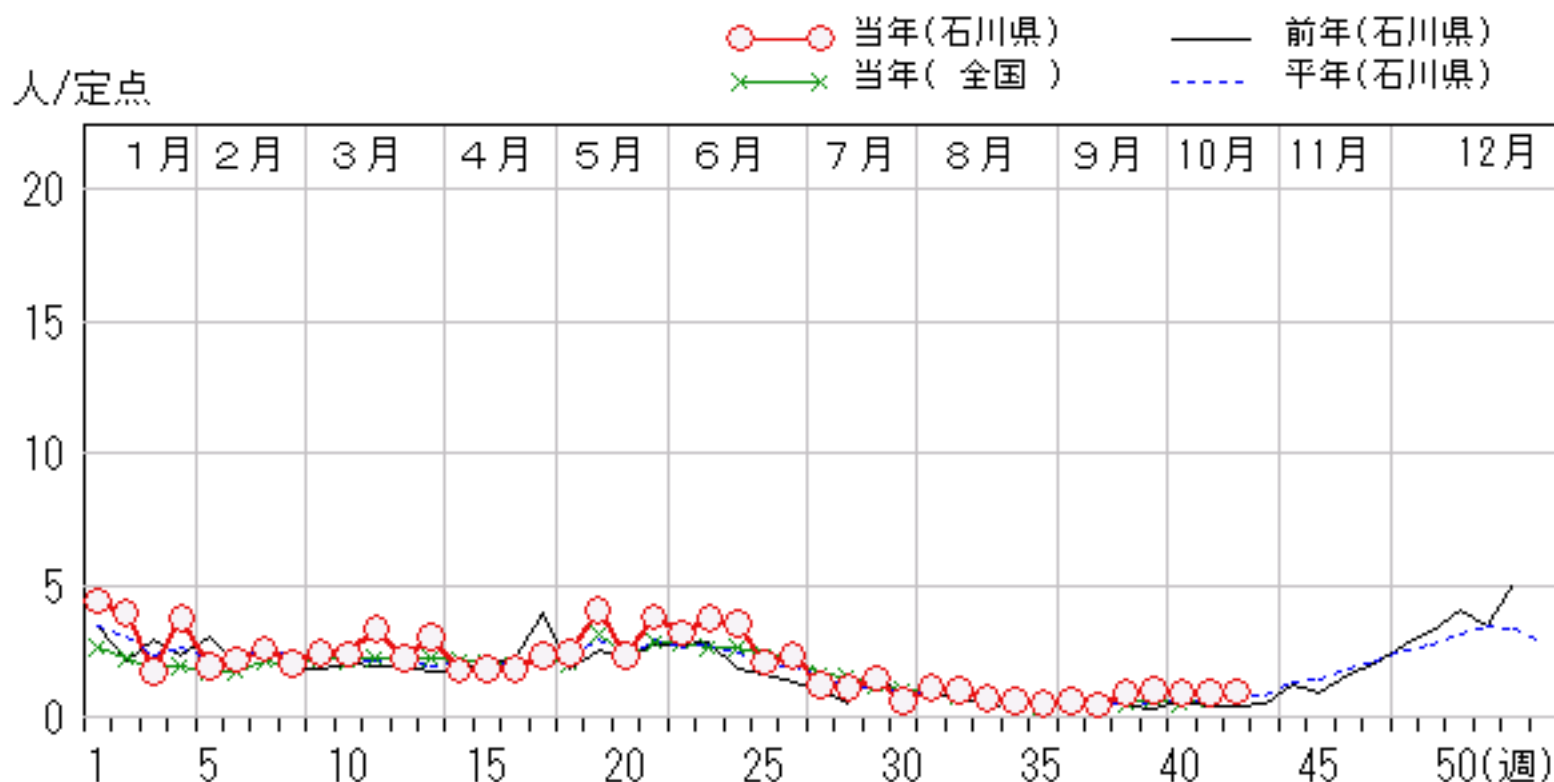
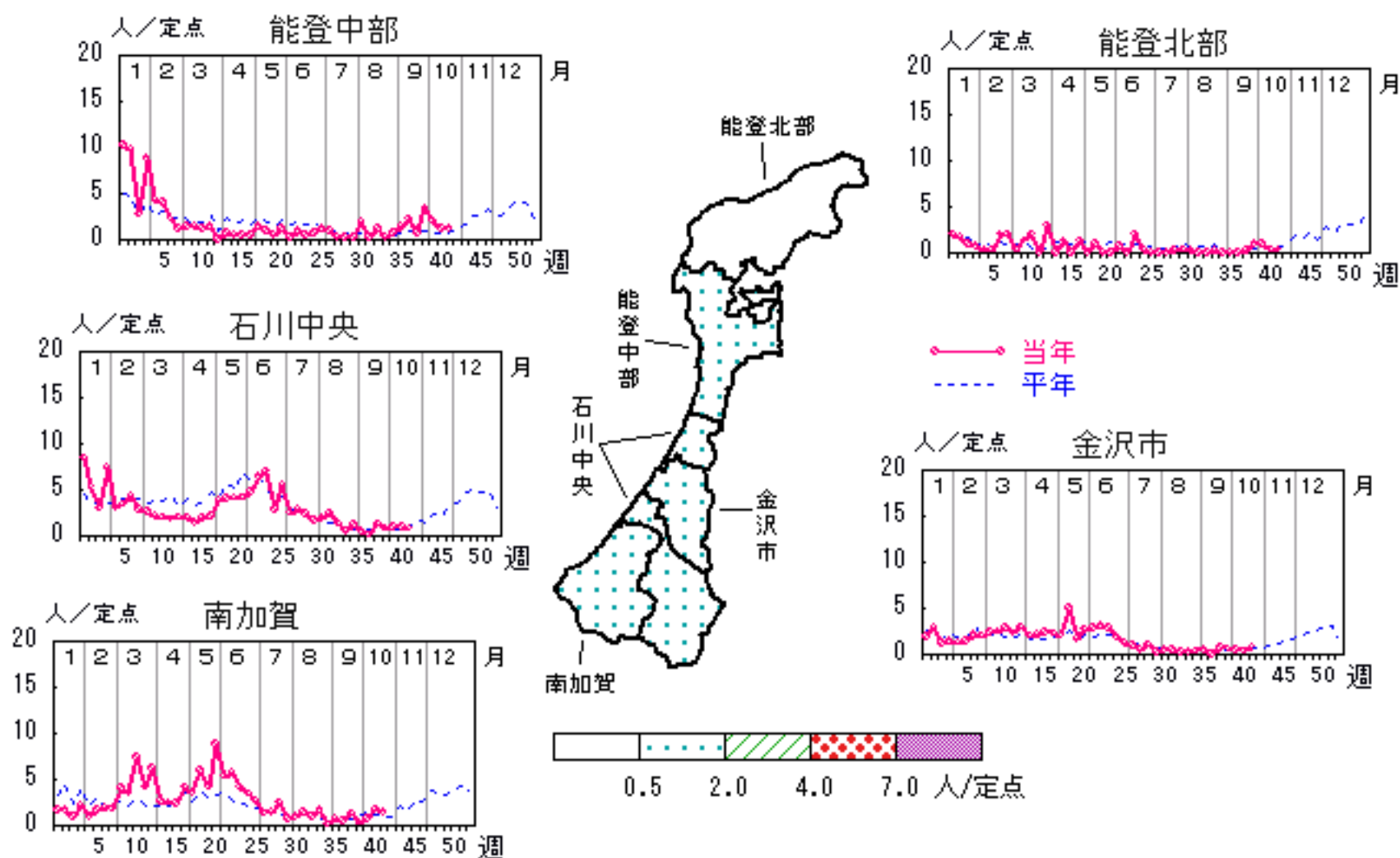


水痘

2006年38週～42週

上段:定点からの患者報告数
下段:定点あたりの患者数

	38週	39週	40週	41週	42週
石川県	27 0.93	30 1.03	26 0.90	27 0.93	28 0.97
金沢市	7 0.70	6 0.60	5 0.50	4 0.40	8 0.80
南加賀	8 1.33	2 0.33	4 0.67	11 1.83	9 1.50
石川中央	8 1.33	5 0.83	6 1.00	6 1.00	5 0.83
能登中部	3 0.75	14 3.50	8 2.00	5 1.25	5 1.25
能登北部	1 0.33	3 1.00	3 1.00	1 0.33	1 0.33

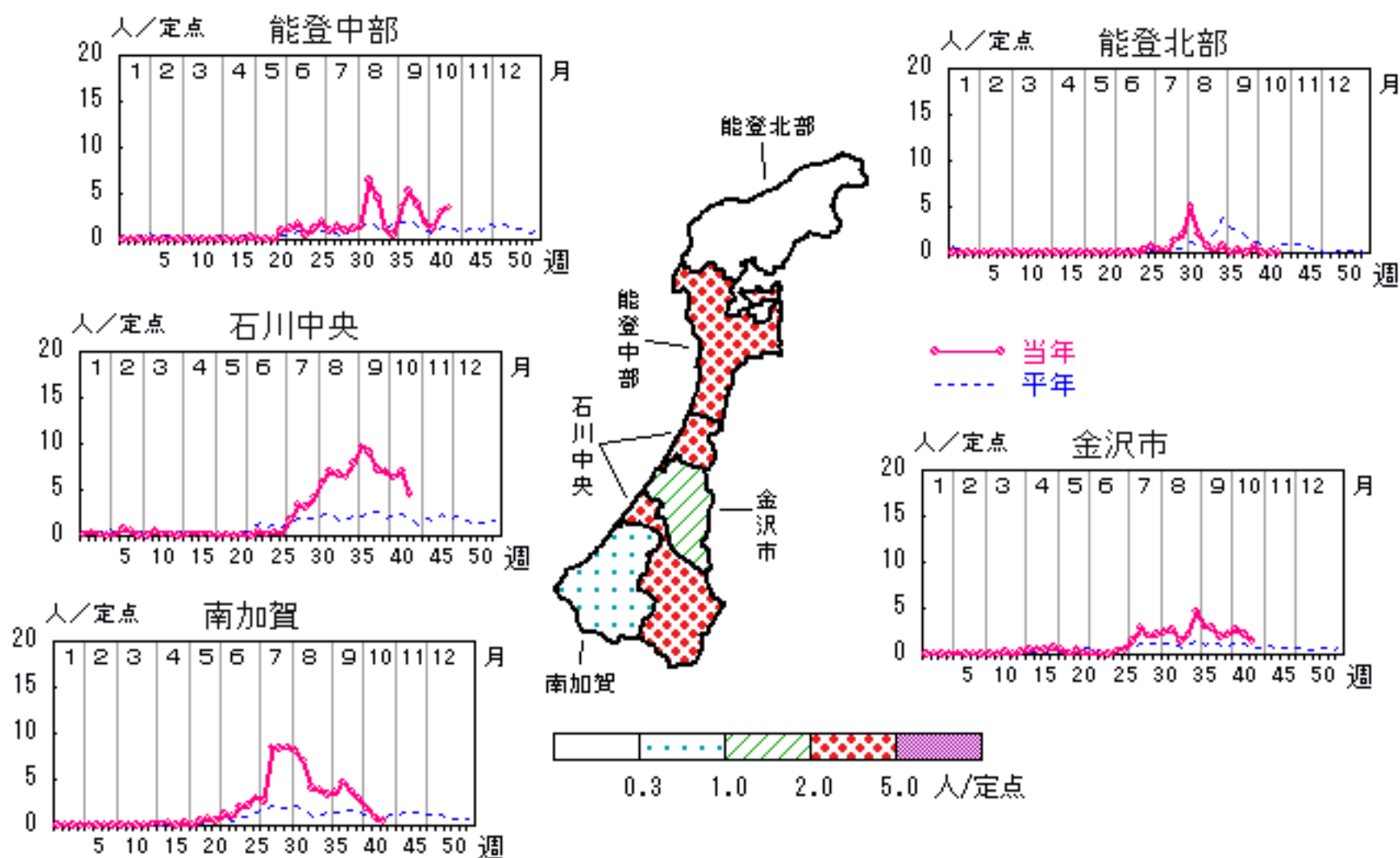


手足口病

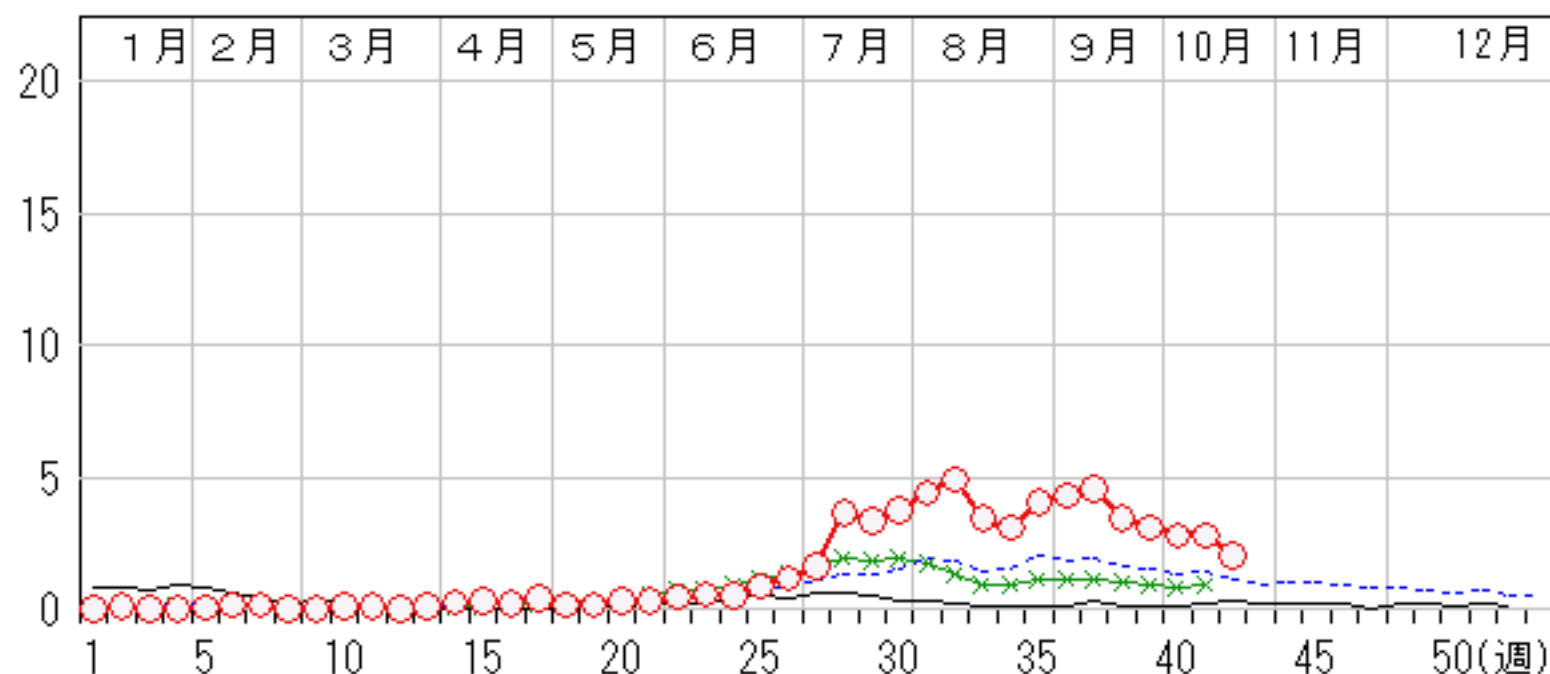
2006年38週～42週

上段: 定点からの患者報告数
下段: 定点あたりの患者数

	38週	39週	40週	41週	42週
石川県	99 3.41	90 3.10	81 2.79	81 2.79	59 2.03
金沢市	19 1.90	21 2.10	27 2.70	22 2.20	15 1.50
南加賀	22 3.67	17 2.83	11 1.83	5 0.83	3 0.50
石川中央	43 7.17	42 7.00	38 6.33	42 7.00	27 4.50
能登中部	15 3.75	8 2.00	5 1.25	12 3.00	14 3.50
能登北部	0 0.00	2 0.67	0 0.00	0 0.00	0 0.00



人/定点

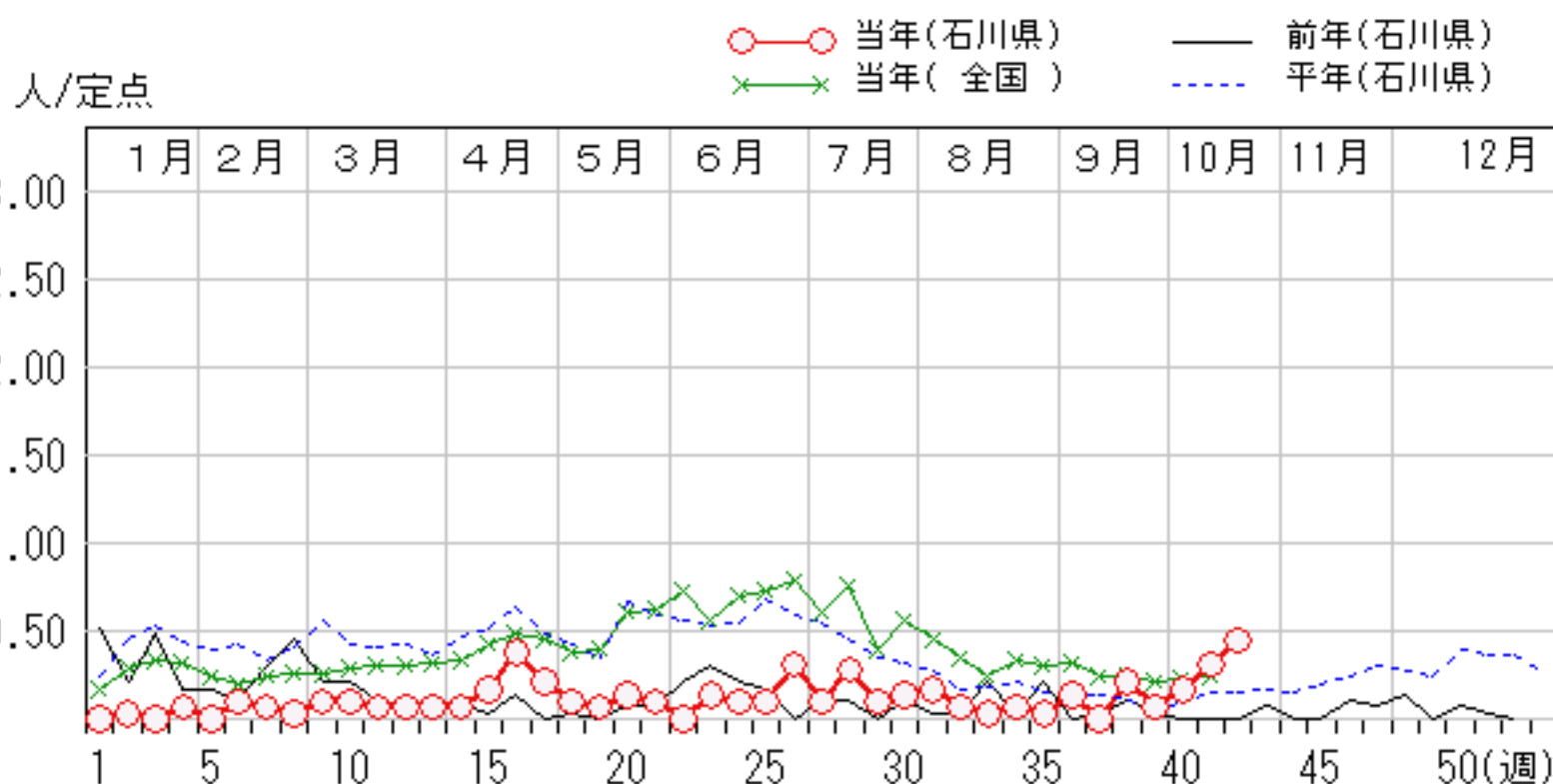
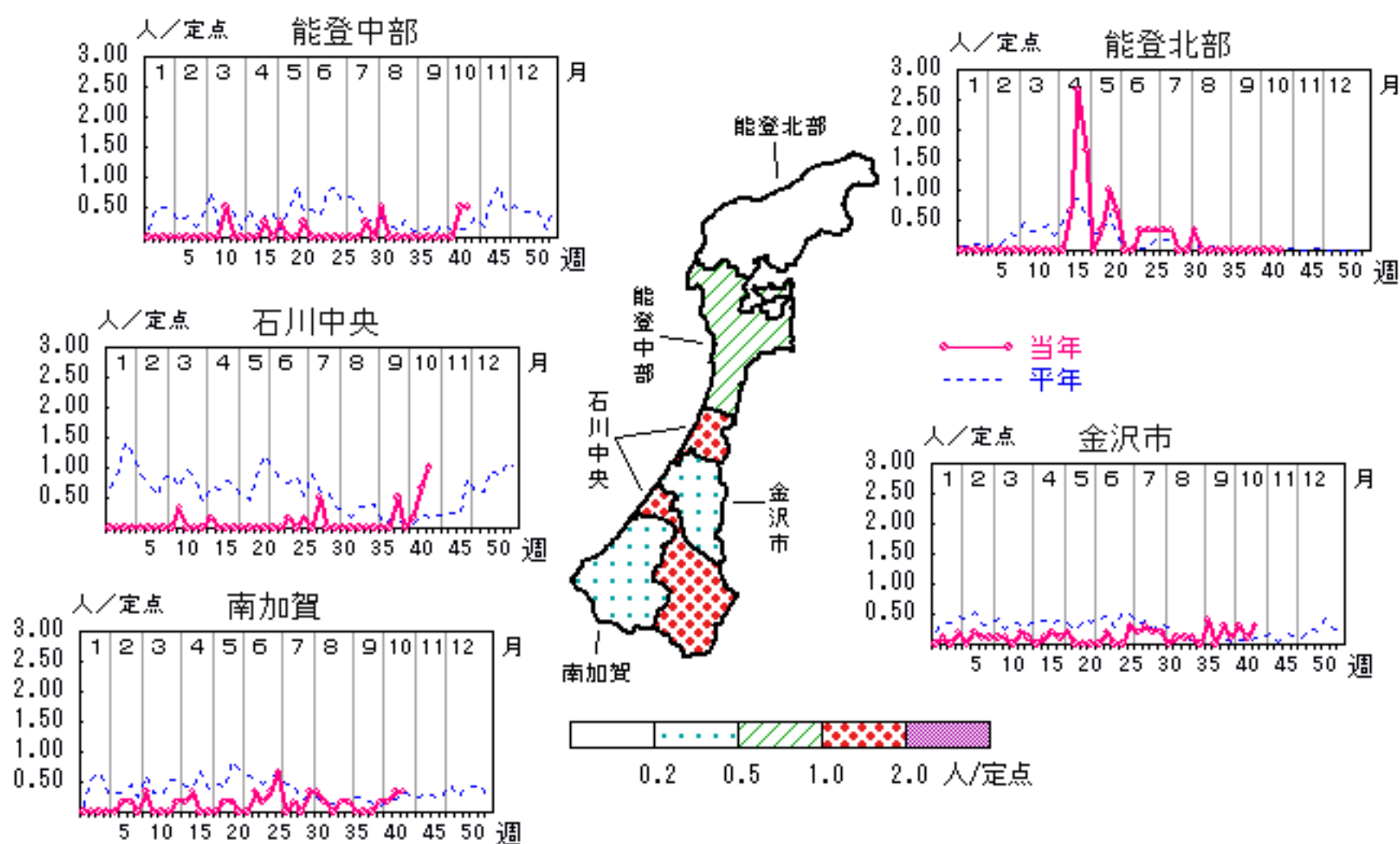


伝染性紅斑

2006年38週～42週

上段:定点からの患者報告数
下段:定点あたりの患者数

	38週	39週	40週	41週	42週
石川県	6 0.21	2 0.07	5 0.17	9 0.31	13 0.45
金沢市	3 0.30	1 0.10	3 0.30	1 0.10	3 0.30
南加賀	0 0.00	1 0.17	1 0.17	2 0.33	2 0.33
石川中央	3 0.50	0 0.00	1 0.17	4 0.67	6 1.00
能登中部	0 0.00	0 0.00	0 0.00	2 0.50	2 0.50
能登北部	0 0.00	0 0.00	0 0.00	0 0.00	0 0.00

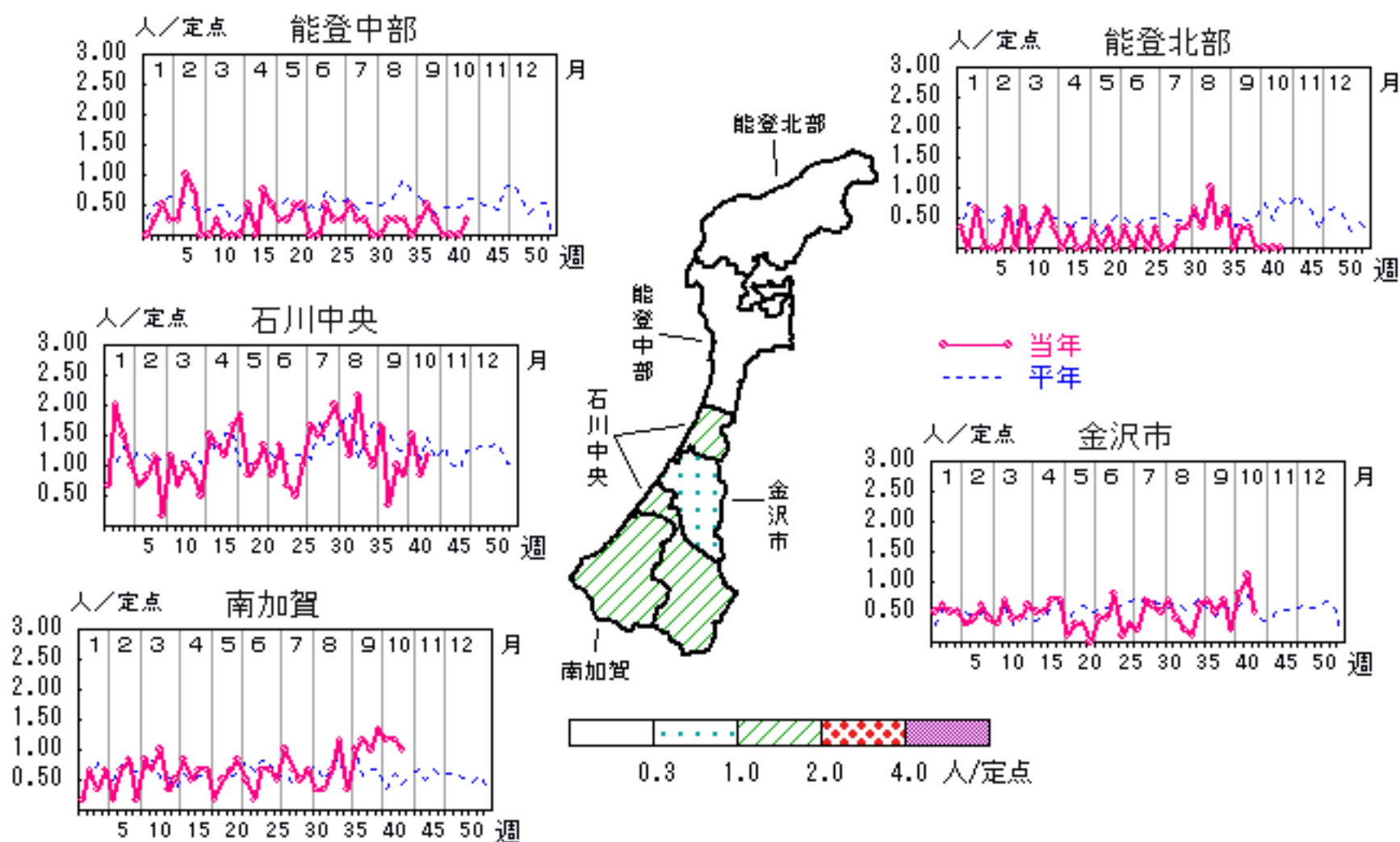


突発性発疹

2006年38週～42週

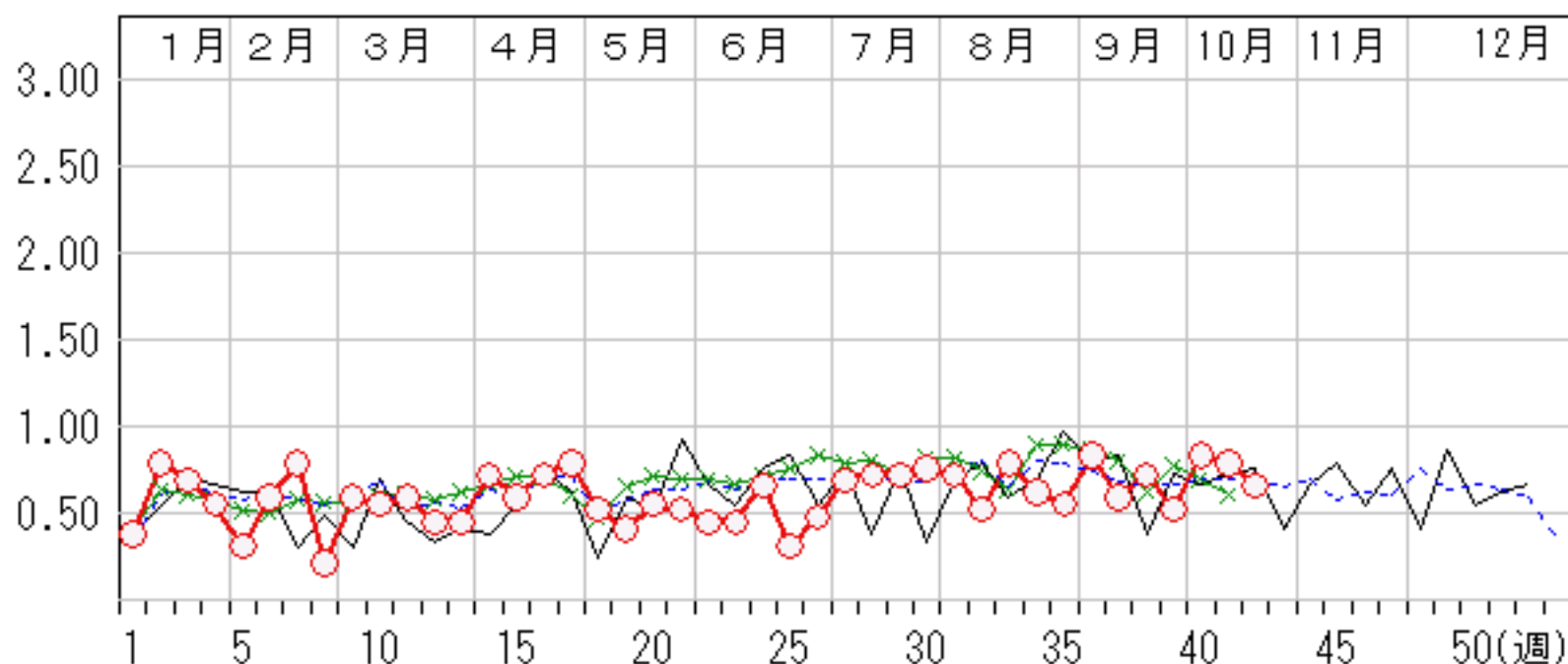
上段: 定点からの患者報告数
下段: 定点あたりの患者数

	38週	39週	40週	41週	42週
石川県	21 0.72	15 0.52	24 0.83	23 0.79	19 0.66
金沢市	7 0.70	2 0.20	8 0.80	11 1.10	5 0.50
南加賀	6 1.00	8 1.33	7 1.17	7 1.17	6 1.00
石川中央	6 1.00	5 0.83	9 1.50	5 0.83	7 1.17
能登中部	1 0.25	0 0.00	0 0.00	0 0.00	1 0.25
能登北部	1 0.33	0 0.00	0 0.00	0 0.00	0 0.00



人/定点

○ 当年(石川県) — 前年(石川県)
× 当年(全国) - - - 平年(石川県)

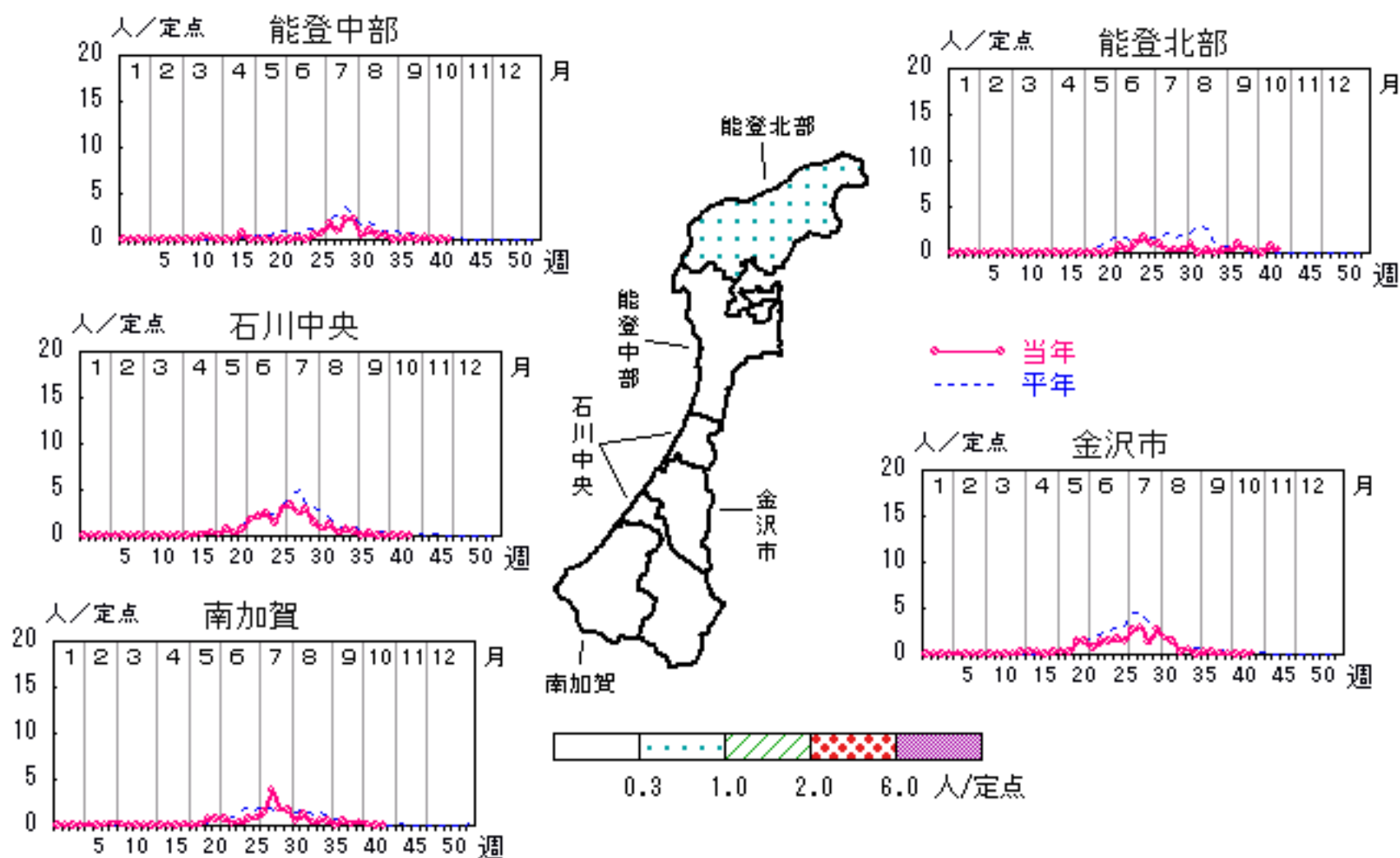


ヘルパンギーナ

2006年38週～42週

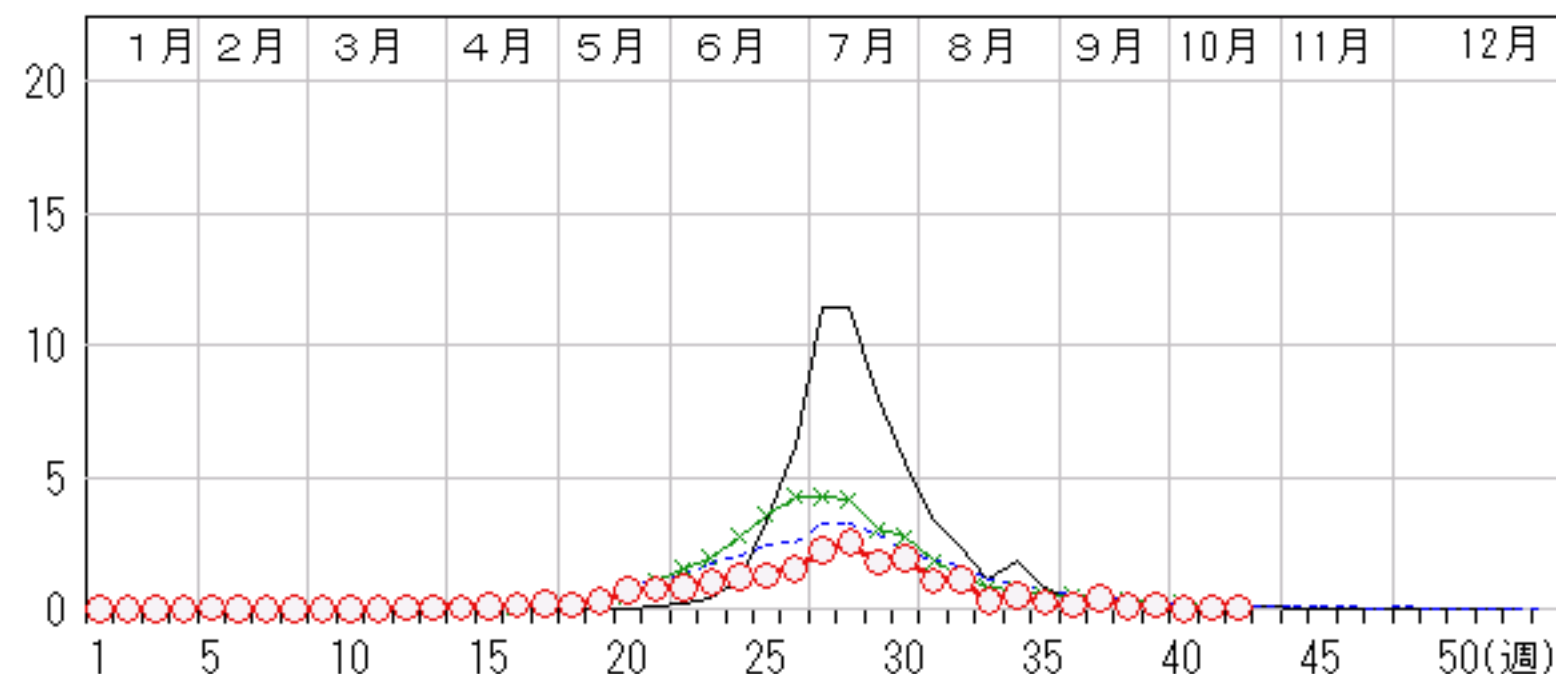
上段: 定点からの患者報告数
下段: 定点あたりの患者数

	38週	39週	40週	41週	42週
石川県	3 0.10	5 0.17	1 0.03	2 0.07	2 0.07
金沢市	1 0.10	1 0.10	0 0.00	0 0.00	1 0.10
南加賀	1 0.17	2 0.33	1 0.17	0 0.00	0 0.00
石川中央	0 0.00	0 0.00	0 0.00	0 0.00	0 0.00
能登中部	0 0.00	1 0.25	0 0.00	0 0.00	0 0.00
能登北部	1 0.33	1 0.33	0 0.00	2 0.67	1 0.33



人/定点

○ 当年(石川県) — 前年(石川県)
 × 当年(全国) - - - 平年(石川県)

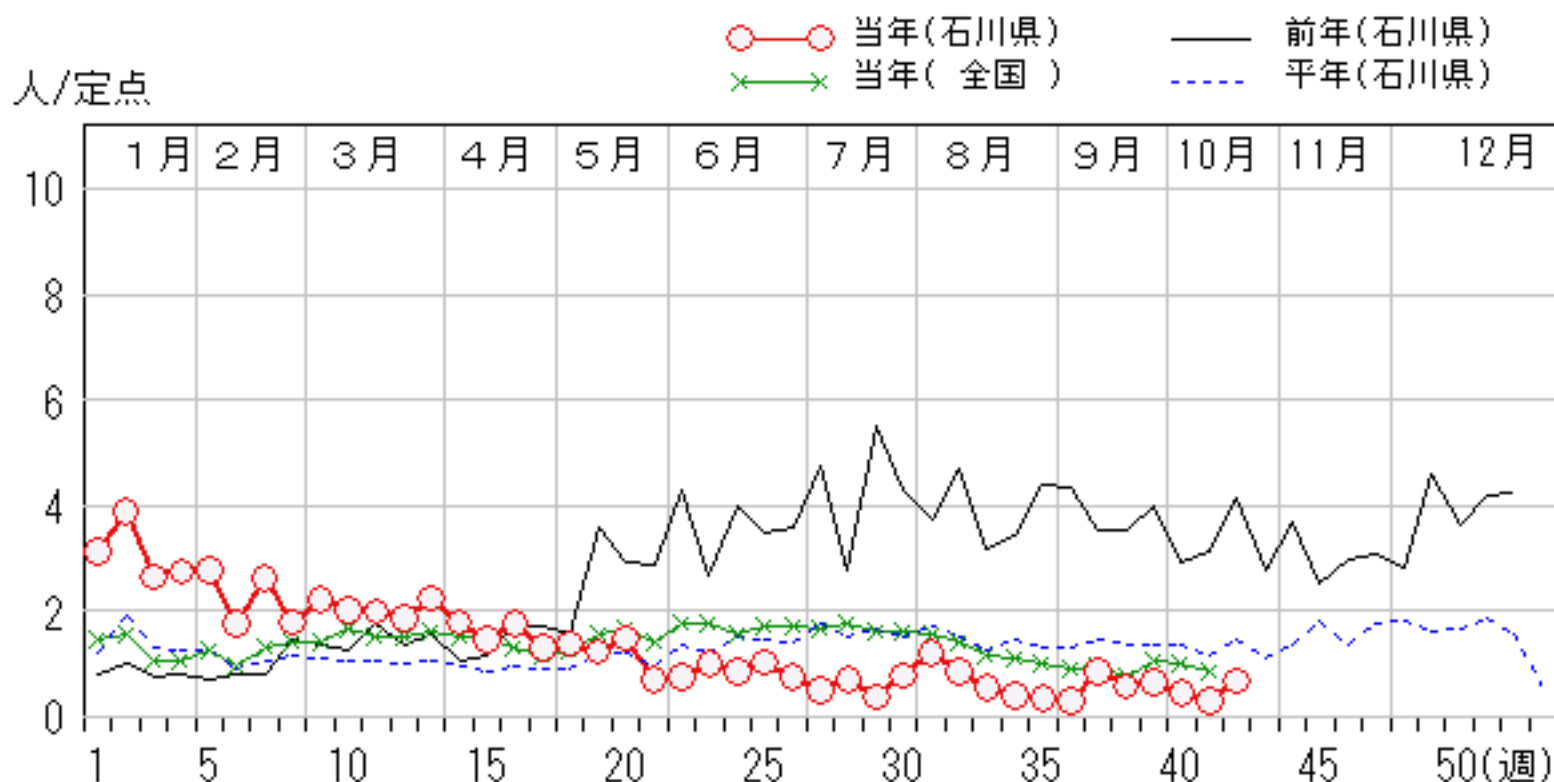
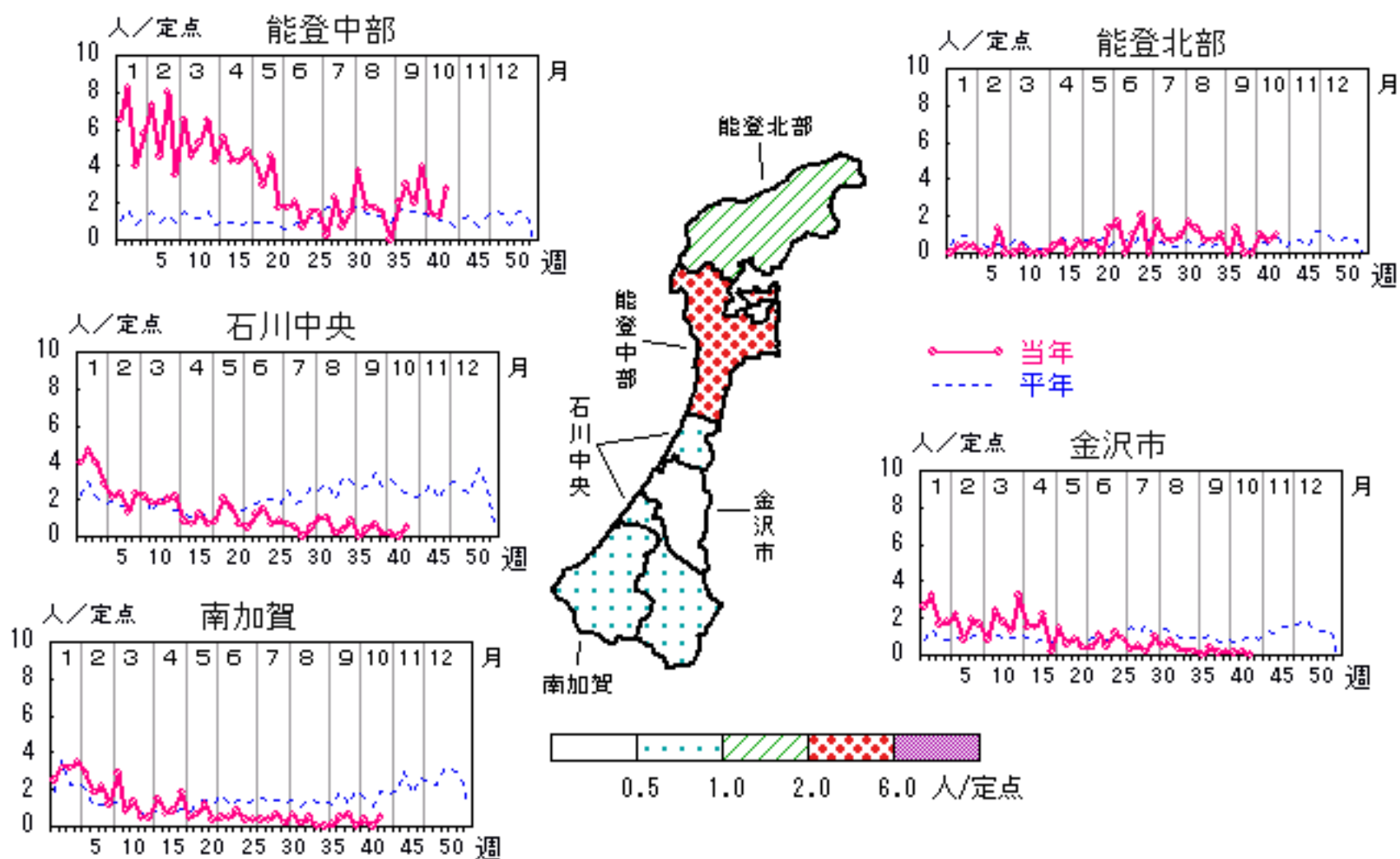


流行性耳下腺炎

2006年38週～42週

上段: 定点からの患者報告数
下段: 定点あたりの患者数

	38週	39週	40週	41週	42週
石川県	17 0.59	19 0.66	13 0.45	9 0.31	20 0.69
金沢市	1 0.10	2 0.20	1 0.10	2 0.20	0 0.00
南加賀	4 0.67	0 0.00	2 0.33	0 0.00	3 0.50
石川中央	4 0.67	1 0.17	1 0.17	0 0.00	3 0.50
能登中部	8 2.00	16 4.00	6 1.50	5 1.25	11 2.75
能登北部	0 0.00	0 0.00	3 1.00	2 0.67	3 1.00

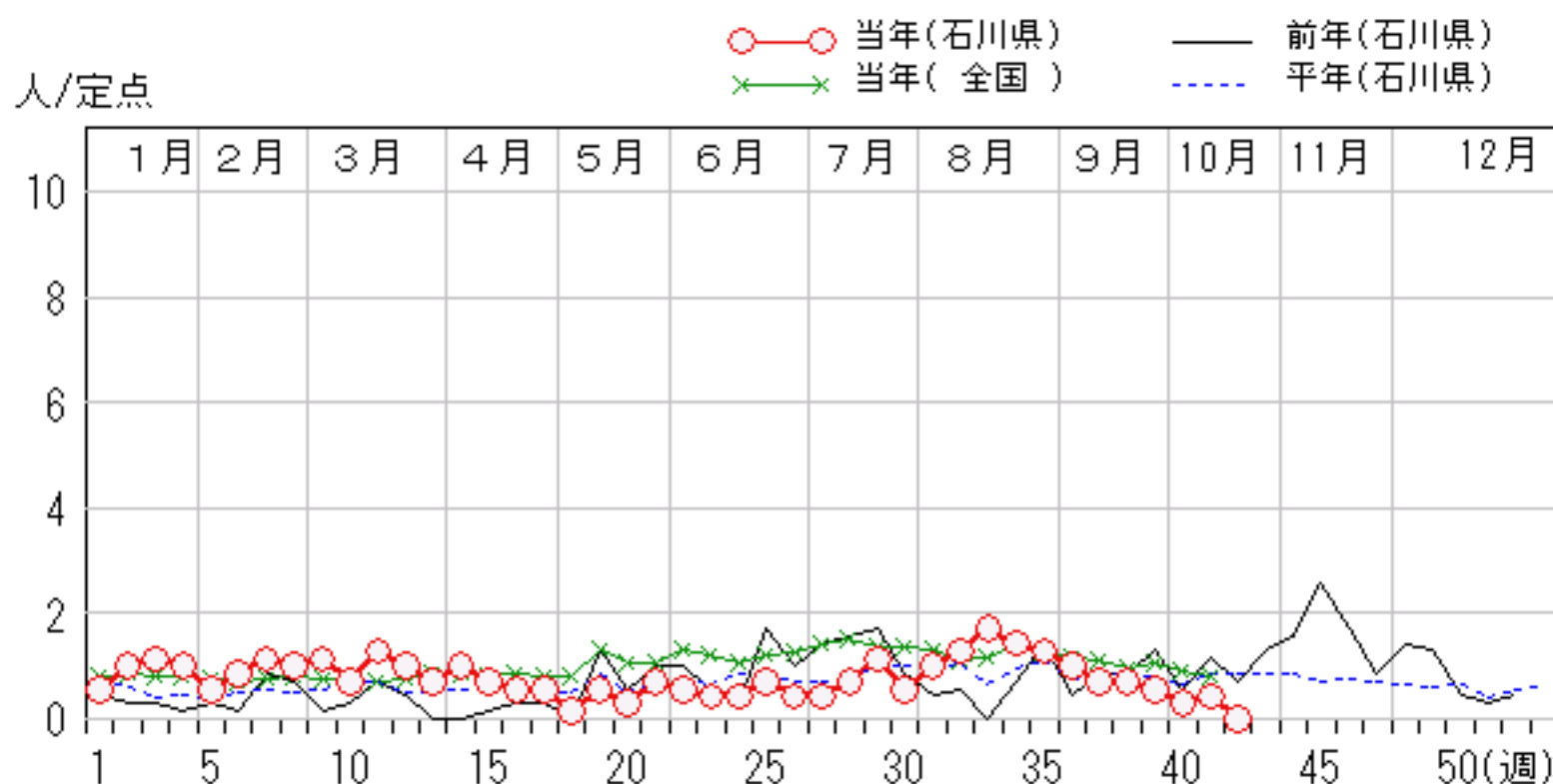
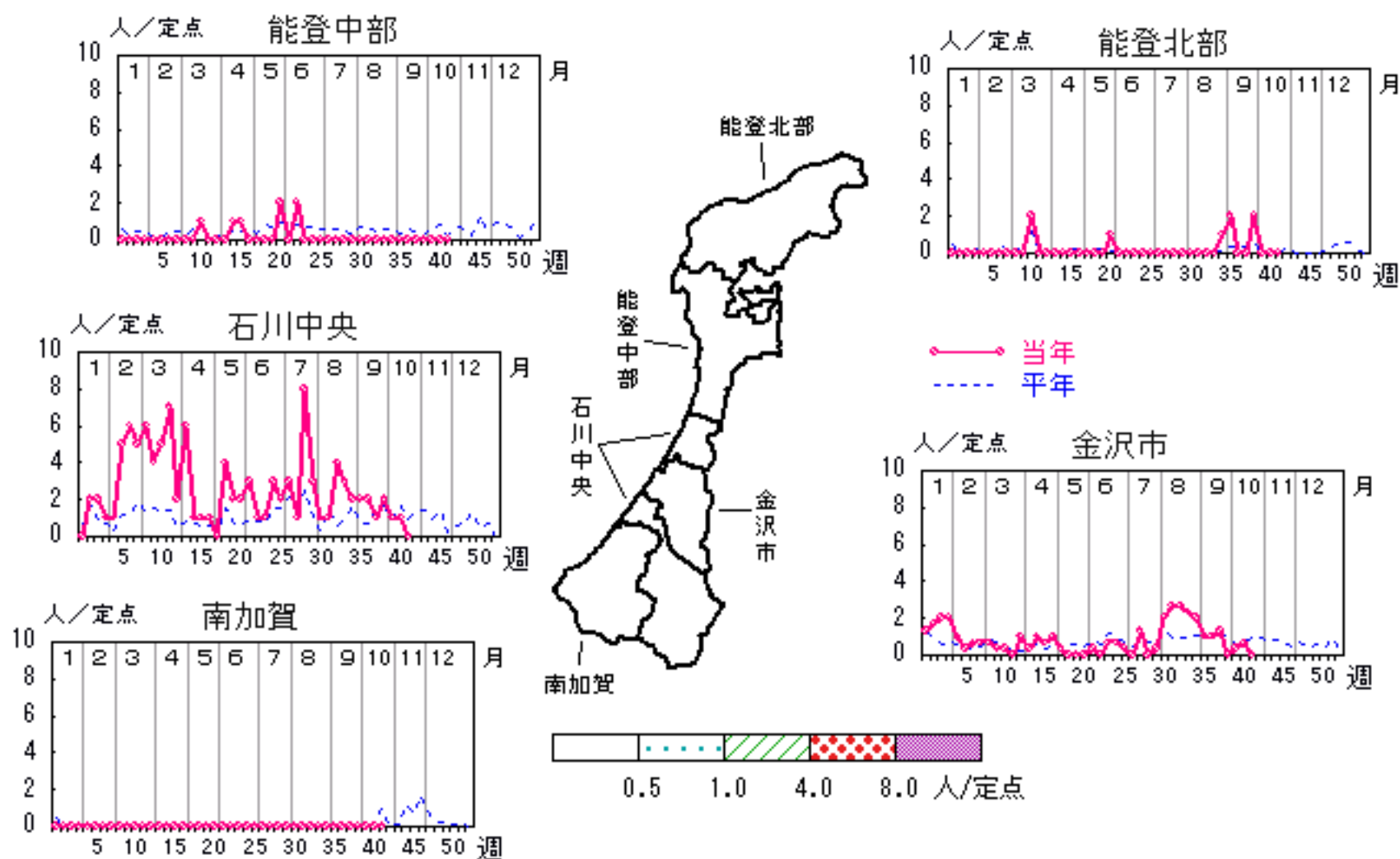


流行性角結膜炎

2006年38週～42週

上段:定点からの患者報告数
下段:定点あたりの患者数

	38週	39週	40週	41週	42週
石川県	5 0.71	4 0.57	2 0.29	3 0.43	0 0.00
金沢市	4 1.33	0 0.00	1 0.33	2 0.67	0 0.00
南加賀	0 0.00	0 0.00	0 0.00	0 0.00	0 0.00
石川中央	1 1.00	2 2.00	1 1.00	1 1.00	0 0.00
能登中部	0 0.00	0 0.00	0 0.00	0 0.00	0 0.00
能登北部	0 0.00	2 2.00	0 0.00	0 0.00	0 0.00

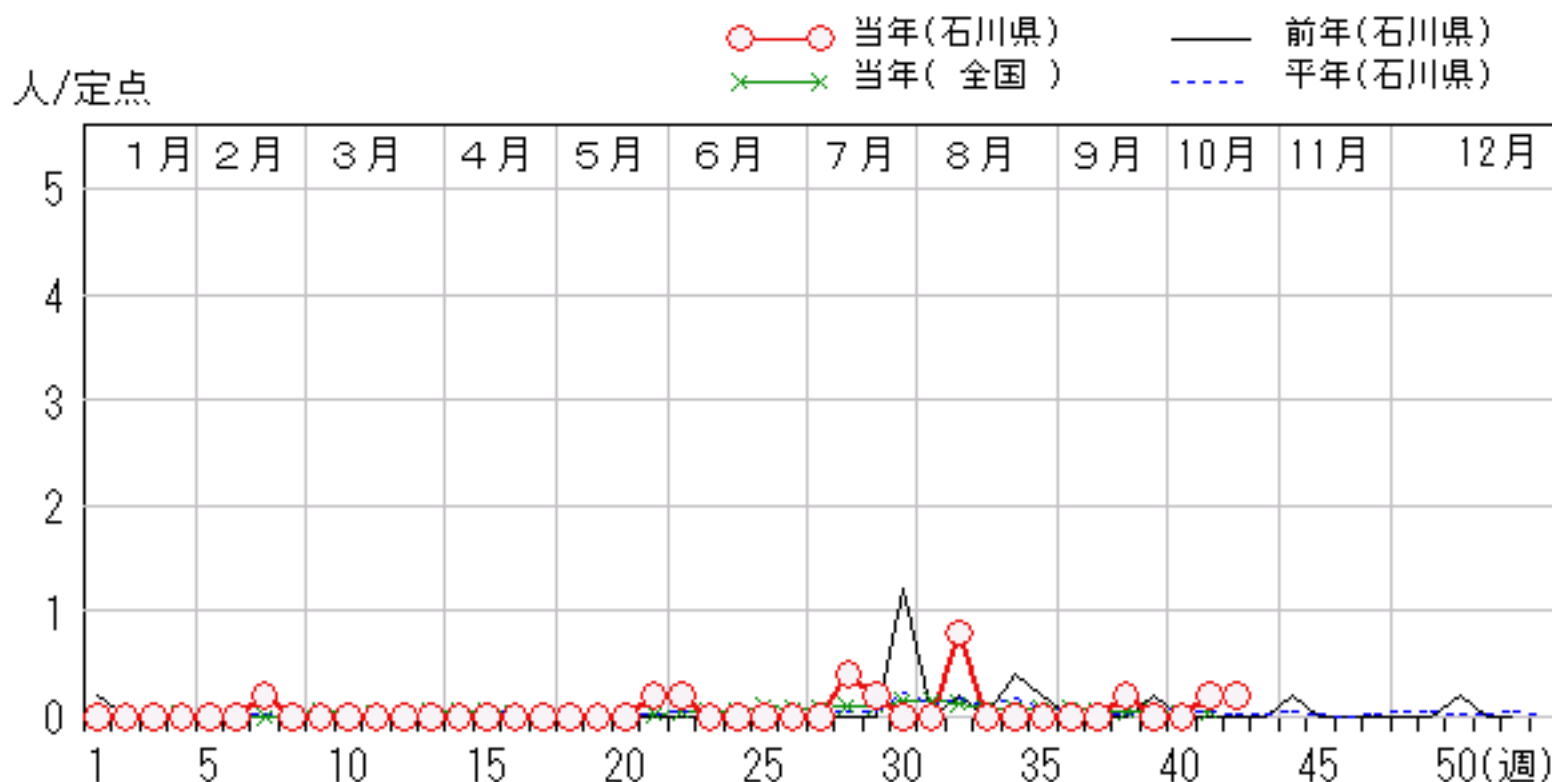
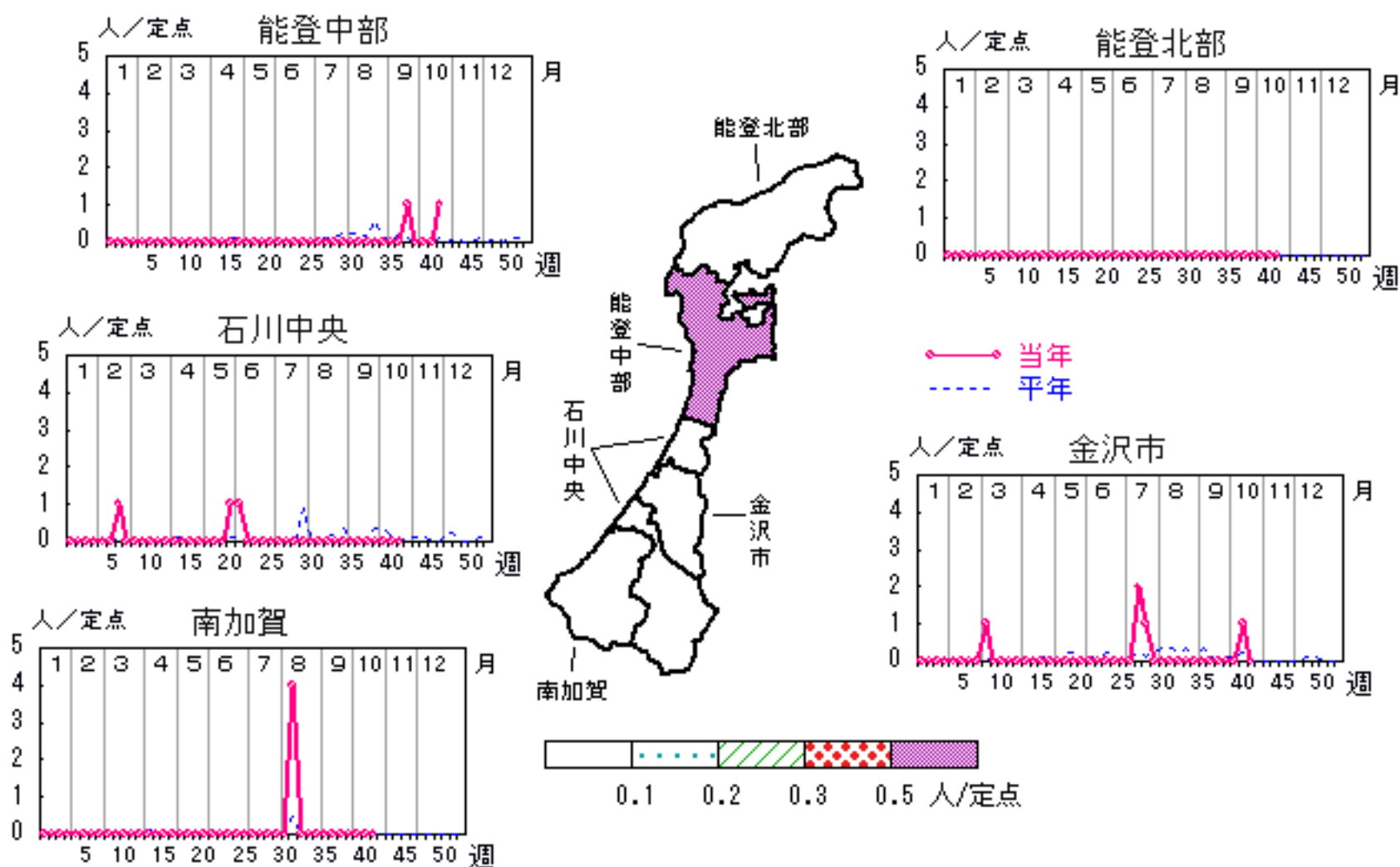


無菌性髄膜炎

2006年38週～42週

上段: 定点からの患者報告数
下段: 定点あたりの患者数

	38週	39週	40週	41週	42週
石川県	1 0.20	0 0.00	0 0.00	1 0.20	1 0.20
金沢市	0 0.00	0 0.00	0 0.00	1 1.00	0 0.00
南加賀	0 0.00	0 0.00	0 0.00	0 0.00	0 0.00
石川中央	0 0.00	0 0.00	0 0.00	0 0.00	0 0.00
能登中部	1 1.00	0 0.00	0 0.00	0 0.00	1 1.00
能登北部	0 0.00	0 0.00	0 0.00	0 0.00	0 0.00

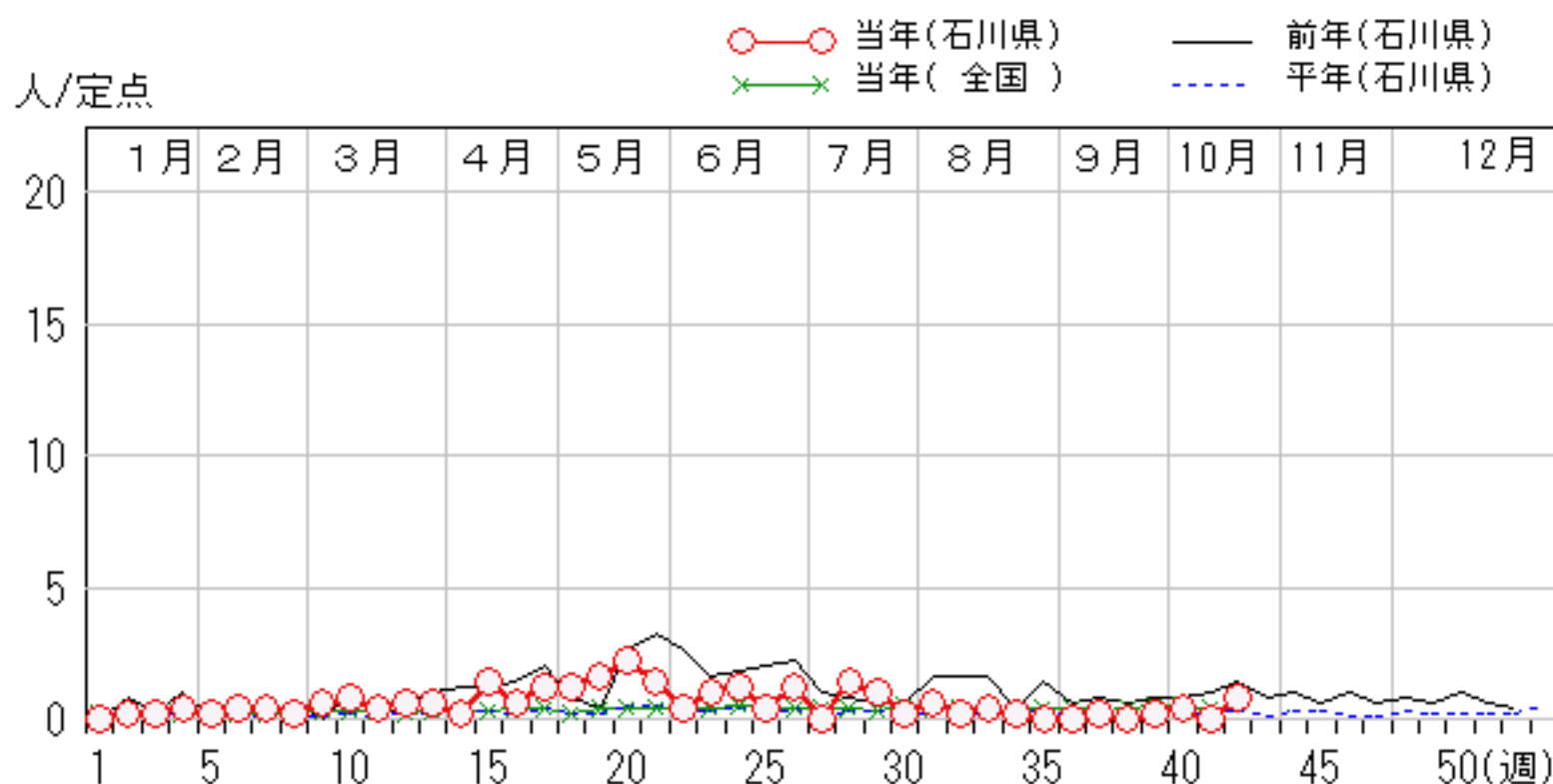
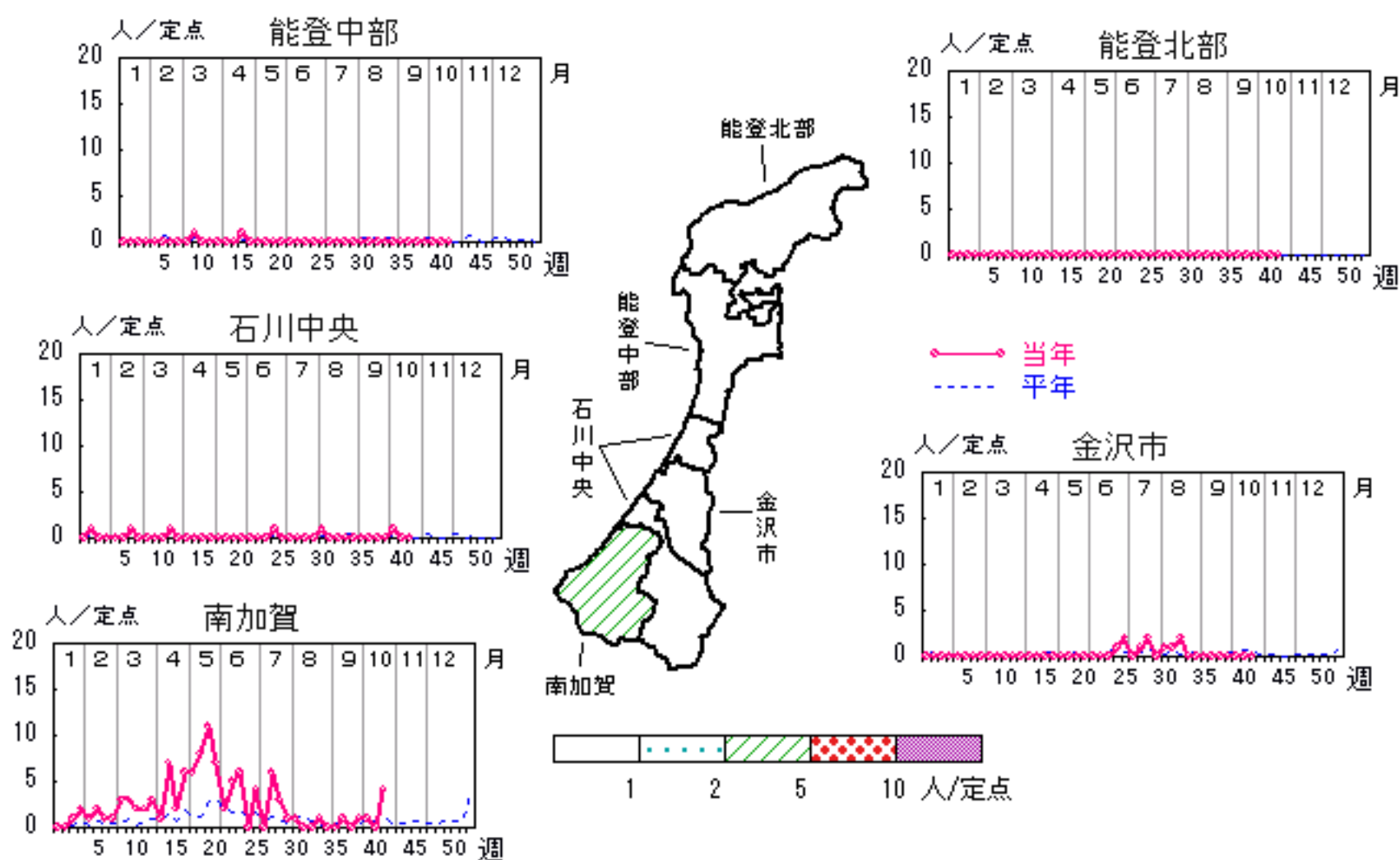


マイコプラズマ肺炎

2006年38週～42週

上段: 定点からの患者報告数
下段: 定点あたりの患者数

	38週	39週	40週	41週	42週
石川県	0 0.00	1 0.20	2 0.40	0 0.00	4 0.80
金沢市	0 0.00	0 0.00	0 0.00	0 0.00	0 0.00
南加賀	0 0.00	1 1.00	1 1.00	0 0.00	4 4.00
石川中央	0 0.00	0 0.00	1 1.00	0 0.00	0 0.00
能登中部	0 0.00	0 0.00	0 0.00	0 0.00	0 0.00
能登北部	0 0.00	0 0.00	0 0.00	0 0.00	0 0.00

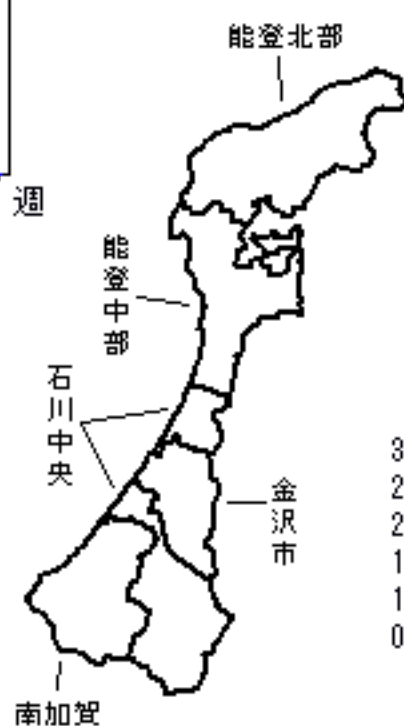
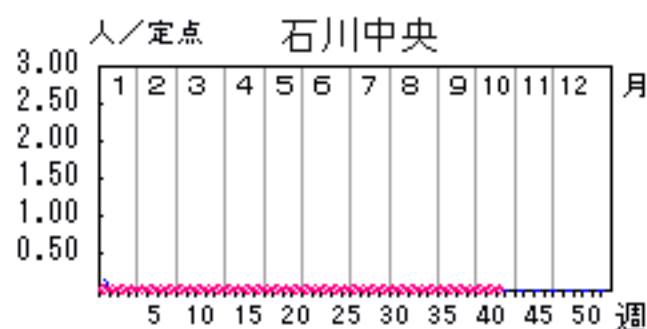
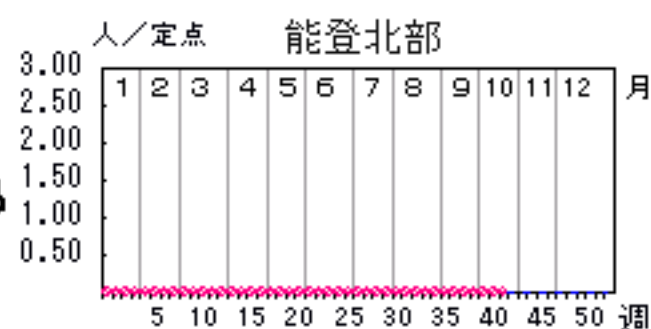
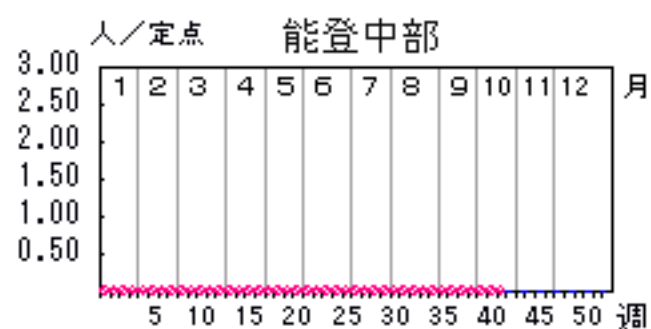


クラミジア肺炎

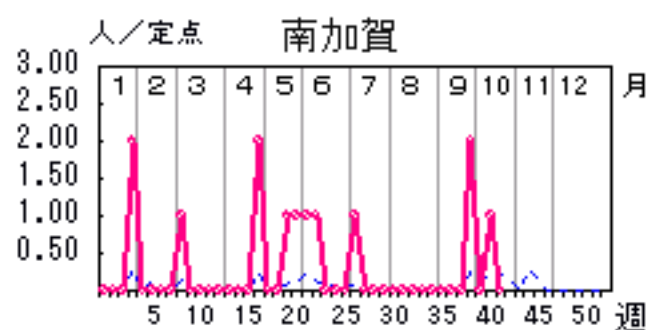
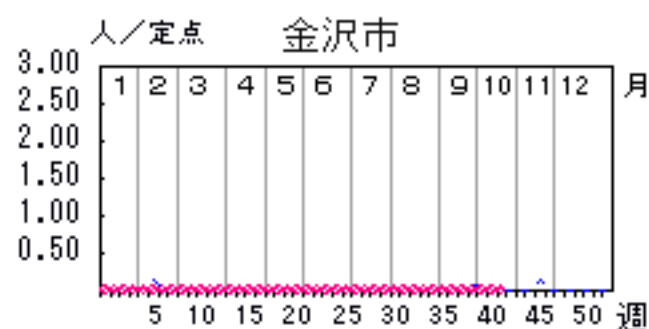
2006年38週～42週

上段: 定点からの患者報告数
下段: 定点あたりの患者数

	38週	39週	40週	41週	42週
石川県	0 0.00	2 0.40	0 0.00	1 0.20	0 0.00
金沢市	0 0.00	0 0.00	0 0.00	0 0.00	0 0.00
南加賀	0 0.00	2 2.00	0 0.00	1 1.00	0 0.00
石川中央	0 0.00	0 0.00	0 0.00	0 0.00	0 0.00
能登中部	0 0.00	0 0.00	0 0.00	0 0.00	0 0.00
能登北部	0 0.00	0 0.00	0 0.00	0 0.00	0 0.00

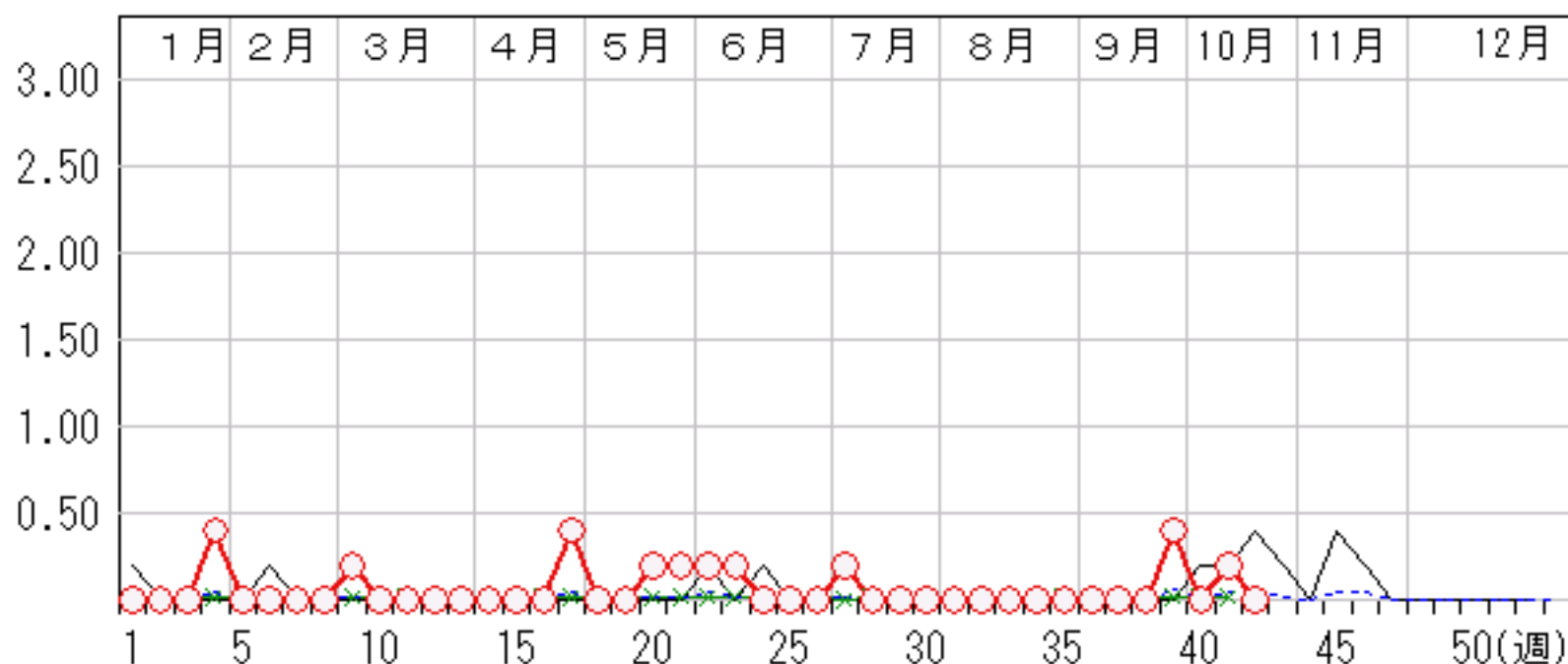


—○— 当年
- - - 平年



人/定点

○—○ 当年(石川県) — 前年(石川県)
×—× 当年(全国) - - - 平年(石川県)



疾病別・年齢階級別報告患者数

2006年 第42週(石川県)

インフルエンザ	インフルエンザ	小児科	RSウイルス感染症	咽頭結膜熱	A群溶血性レンサ球菌咽頭炎	感染性胃腸炎	水痘	手足口病	伝染性紅斑	突発性発疹	百日咳	風疹	ヘルパンギーナ	麻疹(成人麻疹除く)	流行性耳下腺炎	眼科・基幹	急性出血性結膜炎	流行性角結膜炎	細菌性髄膜炎	無菌性髄膜炎	マイコプラズマ肺炎	クラミジア肺炎(オウム病除く)	成人麻疹
計		計	1	6	34	111	28	59	13	19			2		20	計			1		4		
～6ヶ月		～6ヶ月				6	2									～6ヶ月							—
～12ヶ月		～12ヶ月				16	1	2		9			1			～12ヶ月							—
1歳		1歳	1			19	4	11		10						1歳							—
2歳		2歳			1	14	7	20	2						3	2歳							—
3歳		3歳		2	4	11	6	9	2						6	3歳				2			—
4歳		4歳		1	8	8	8	5	2						3	4歳				1			—
5歳		5歳		1	4	9		8	3				1		1	5歳							—
6歳		6歳		1	5	7		1							2	6歳							—
7歳		7歳			3	1									3	7歳							—
8歳		8歳		1	3	5			2						1	8歳							—
9歳		9歳			2	3									1	9歳							—
10歳～14歳		10歳～14歳			3	6		3								10歳～14歳							—
15歳～19歳		15歳～19歳												—		15歳～19歳					1		—
20歳～29歳		20歳以上			1	6			2					—		20歳～29歳			1				—
30歳～39歳																30歳～39歳							—
40歳～49歳																40歳～49歳							—
50歳～59歳																50歳～59歳							—
60歳～69歳																60歳～69歳							—
70歳～79歳																70歳以上							—
80歳以上																							—