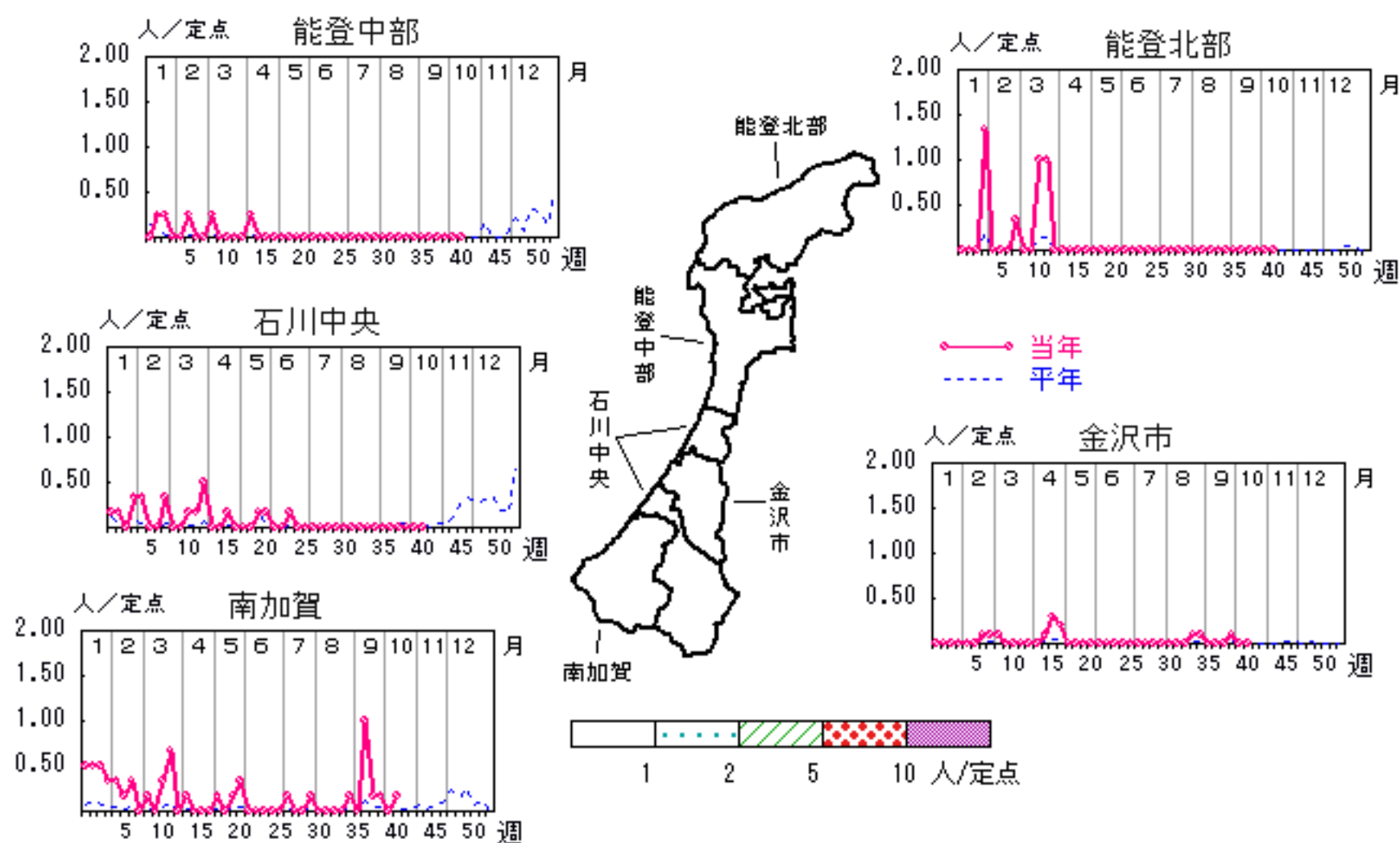


RSウイルス感染症

2006年37週～41週

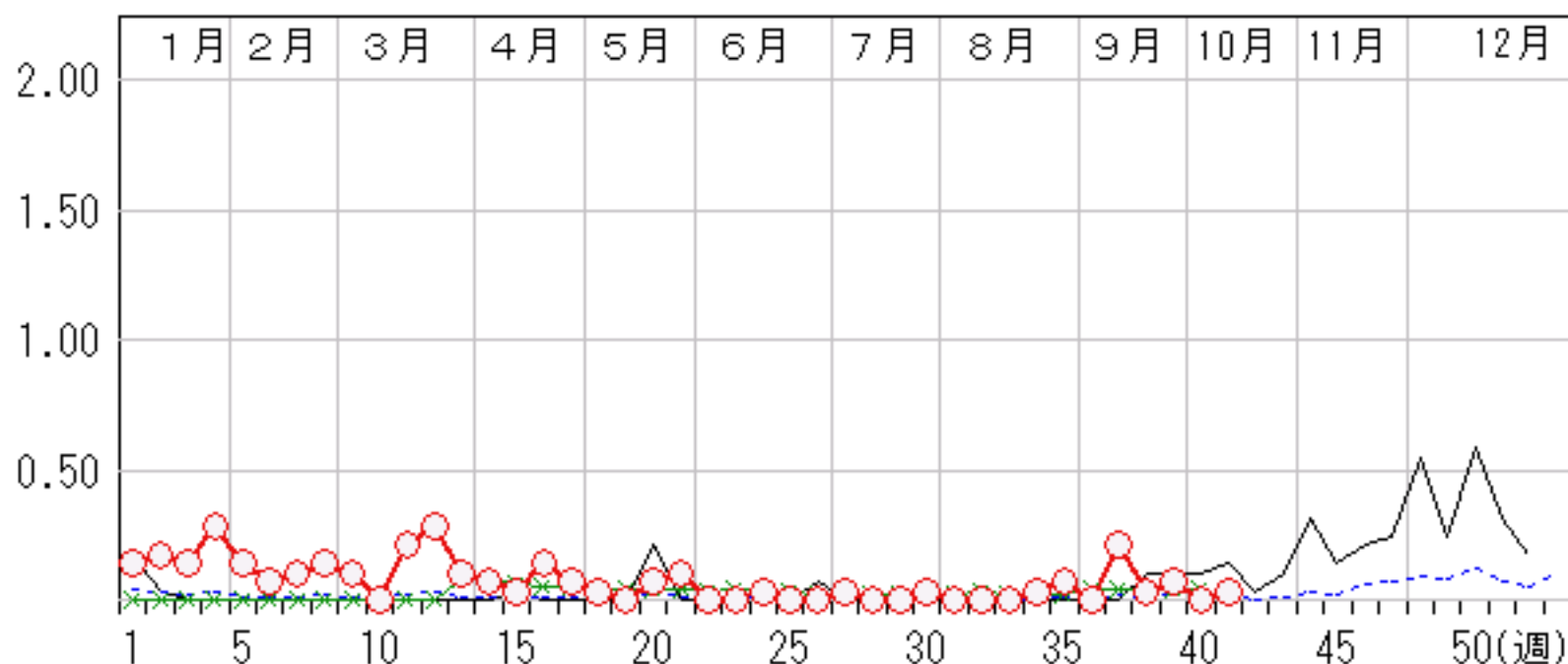
上段: 定点からの患者報告数
下段: 定点あたりの患者数

	37週	38週	39週	40週	41週
石川県	6 0.21	1 0.03	2 0.07	0 0.00	1 0.03
金沢市	0 0.00	0 0.00	1 0.10	0 0.00	0 0.00
南加賀	6 1.00	1 0.17	1 0.17	0 0.00	1 0.17
石川中央	0 0.00	0 0.00	0 0.00	0 0.00	0 0.00
能登中部	0 0.00	0 0.00	0 0.00	0 0.00	0 0.00
能登北部	0 0.00	0 0.00	0 0.00	0 0.00	0 0.00



人/定点

○ 当年(石川県) — 前年(石川県)
× 当年(全国) - - - 平年(石川県)

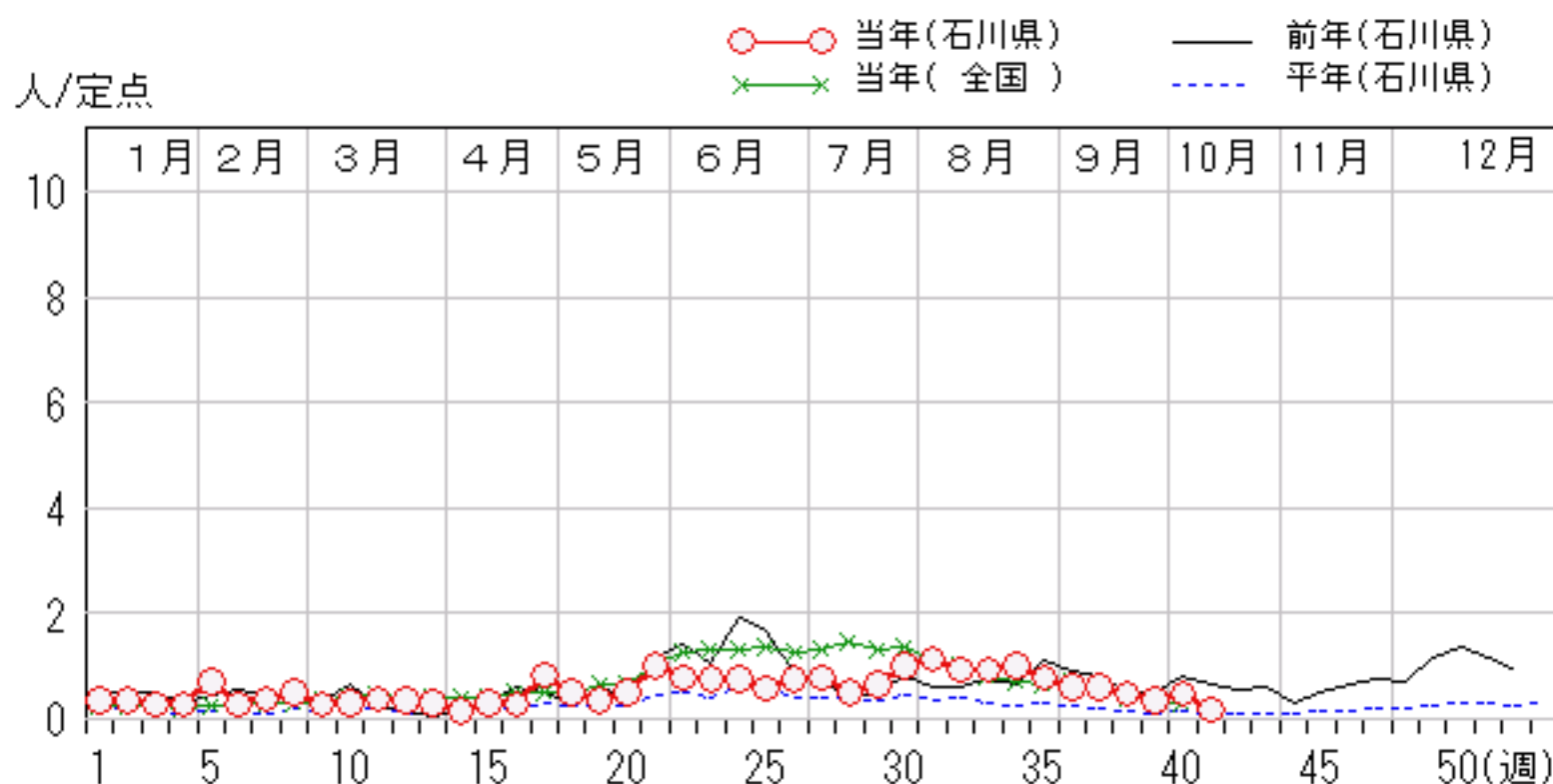
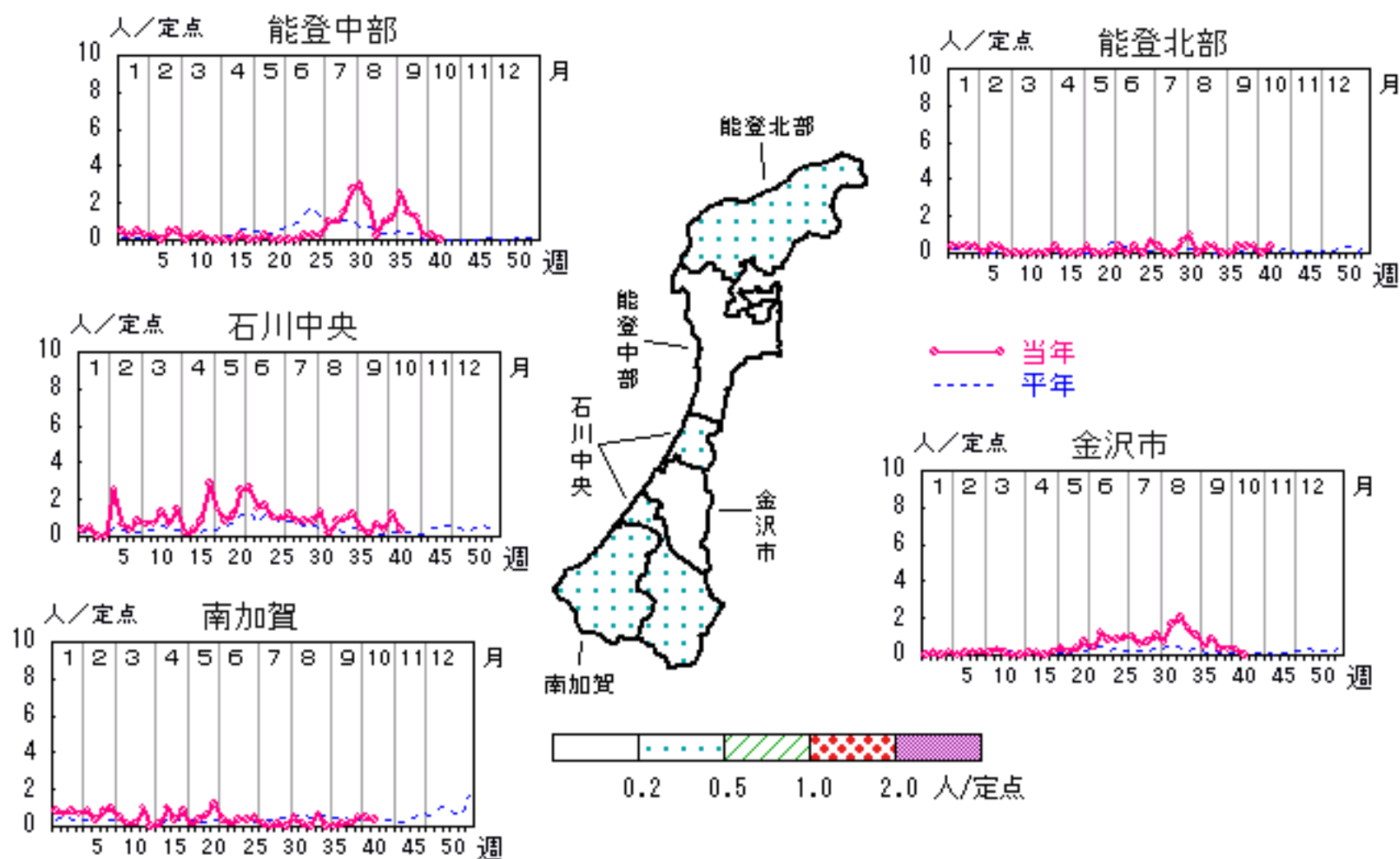


咽頭結膜熱

2006年37週～41週

上段: 定点からの患者報告数
下段: 定点あたりの患者数

	37週	38週	39週	40週	41週
石川県	18 0.62	14 0.48	10 0.34	14 0.48	5 0.17
金沢市	9 0.90	3 0.30	3 0.30	3 0.30	0 0.00
南加賀	1 0.17	1 0.17	3 0.50	3 0.50	2 0.33
石川中央	1 0.17	4 0.67	2 0.33	7 1.17	2 0.33
能登中部	6 1.50	5 1.25	1 0.25	1 0.25	0 0.00
能登北部	1 0.33	1 0.33	1 0.33	0 0.00	1 0.33

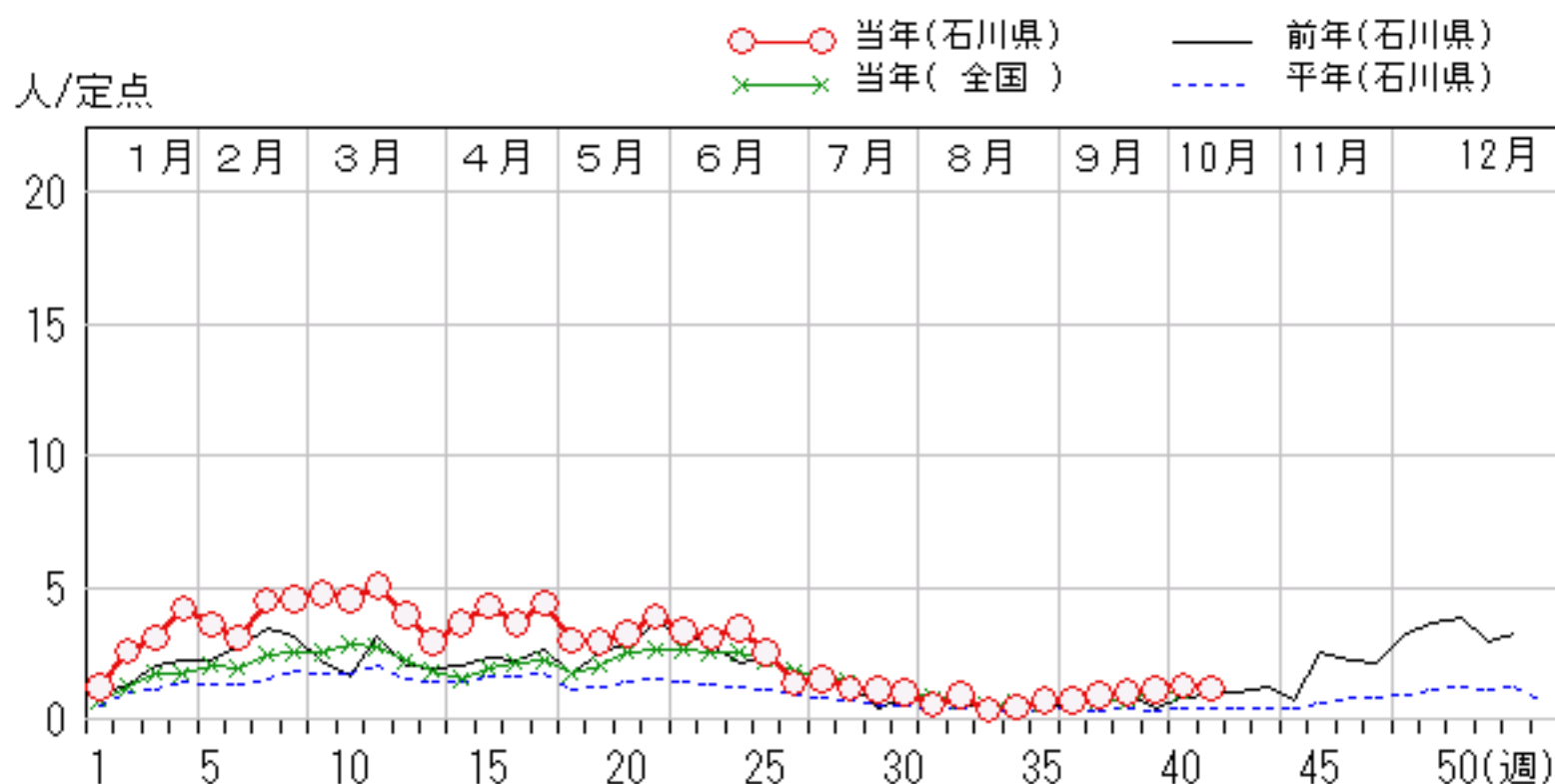
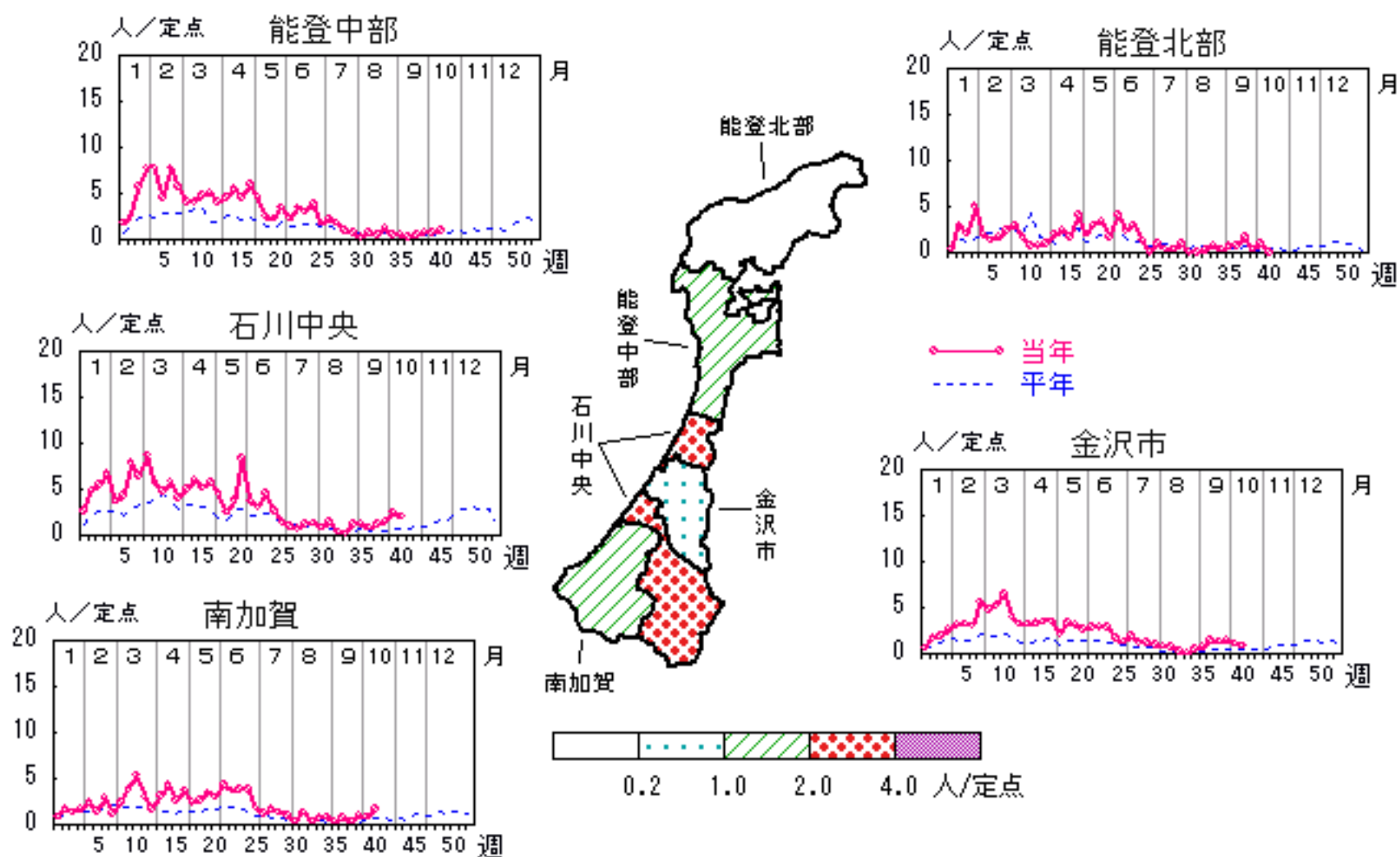


A群溶血性レンサ球菌咽頭炎

2006年37週～41週

上段:定点からの患者報告数
下段:定点あたりの患者数

	37週	38週	39週	40週	41週
石川県	26 0.90	29 1.00	33 1.14	37 1.28	34 1.17
金沢市	14 1.40	13 1.30	14 1.40	11 1.10	8 0.80
南加賀	4 0.67	2 0.33	6 1.00	5 0.83	10 1.67
石川中央	5 0.83	7 1.17	9 1.50	15 2.50	12 2.00
能登中部	1 0.25	2 0.50	3 0.75	3 0.75	4 1.00
能登北部	2 0.67	5 1.67	1 0.33	3 1.00	0 0.00

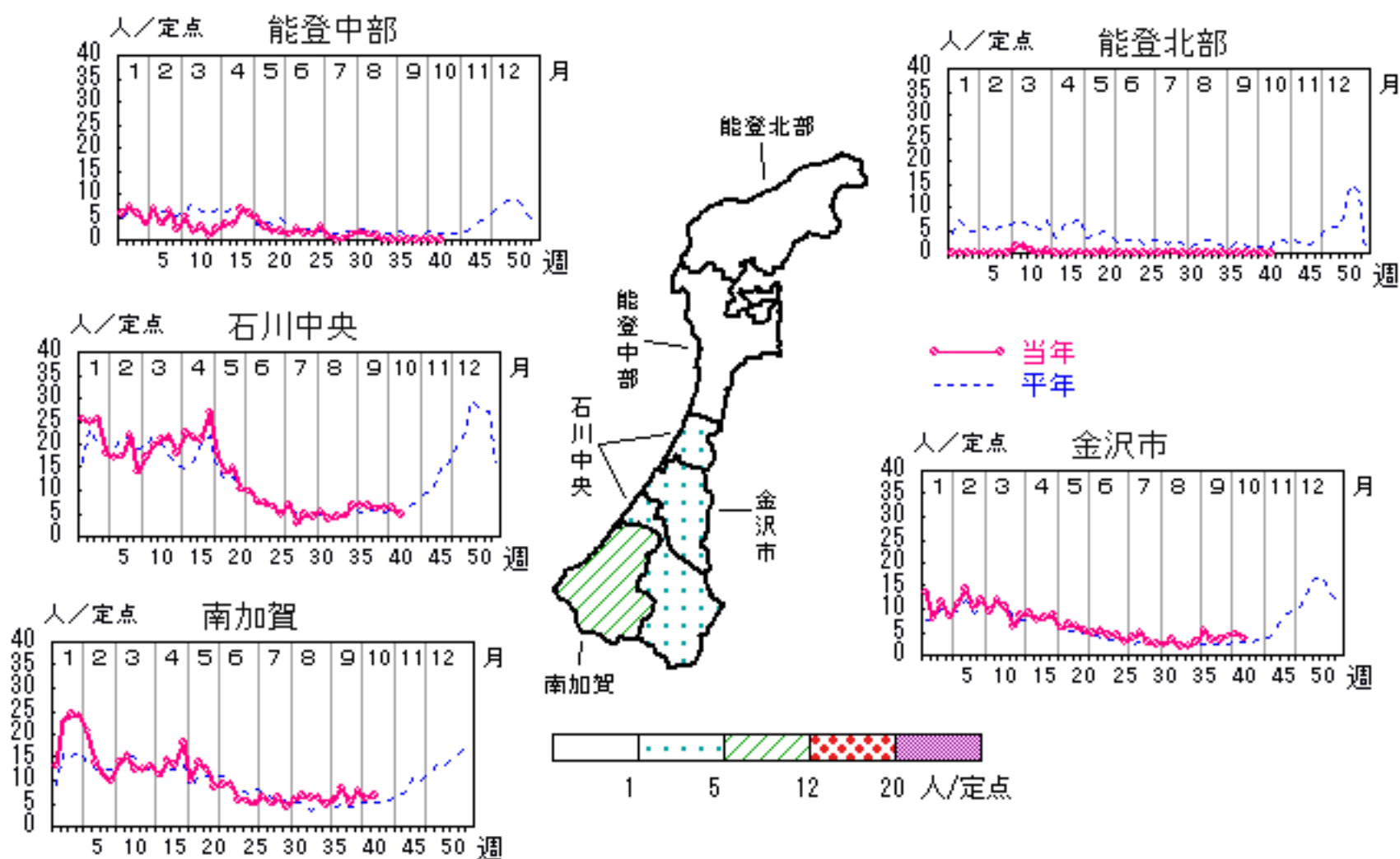


感染性胃腸炎

2006年37週～41週

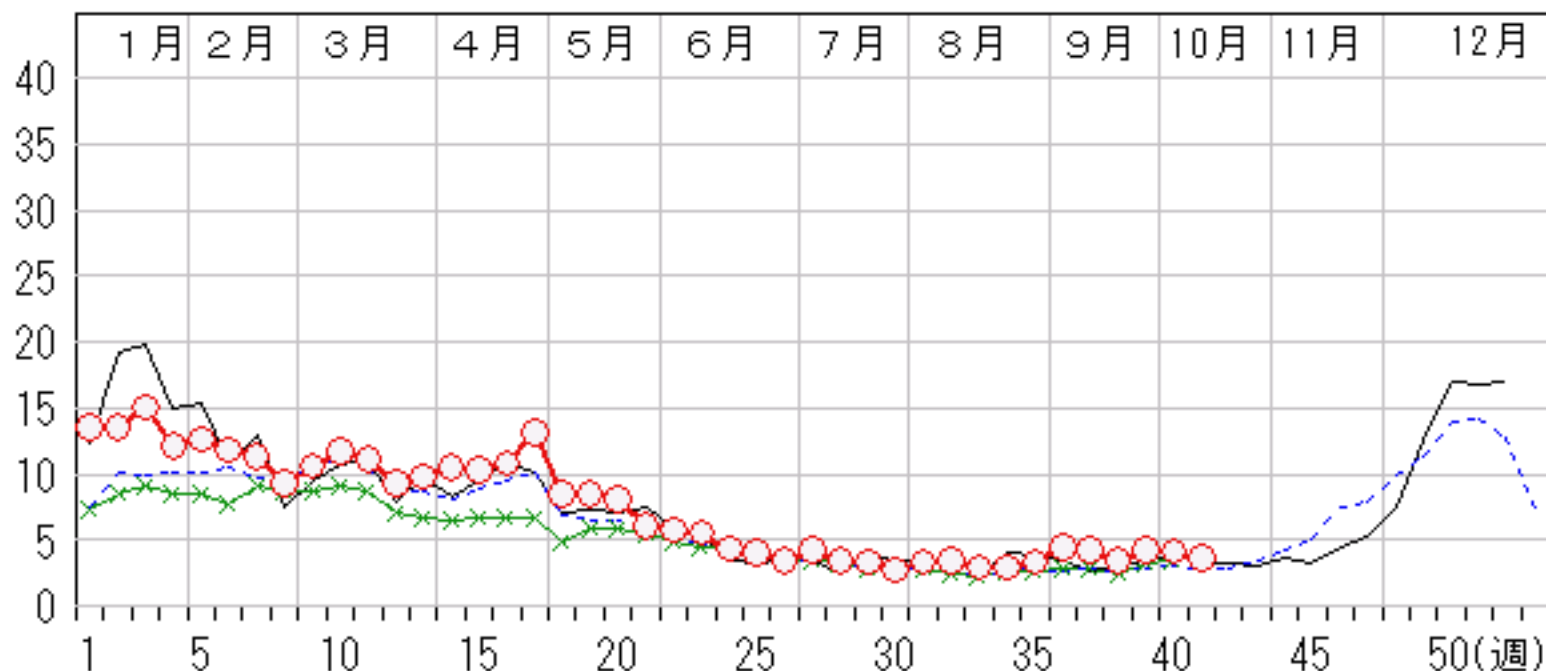
上段: 定点からの患者報告数
下段: 定点あたりの患者数

	37週	38週	39週	40週	41週
石川県	123 4.24	100 3.45	124 4.28	120 4.14	104 3.59
金沢市	33 3.30	32 3.20	41 4.10	46 4.60	36 3.60
南加賀	50 8.33	32 5.33	45 7.50	36 6.00	40 6.67
石川中央	40 6.67	36 6.00	38 6.33	38 6.33	28 4.67
能登中部	0 0.00	0 0.00	0 0.00	0 0.00	0 0.00
能登北部	0 0.00	0 0.00	0 0.00	0 0.00	0 0.00



人/定点

○ 当年(石川県) — 前年(石川県)
× 当年(全国) - - - 平年(石川県)

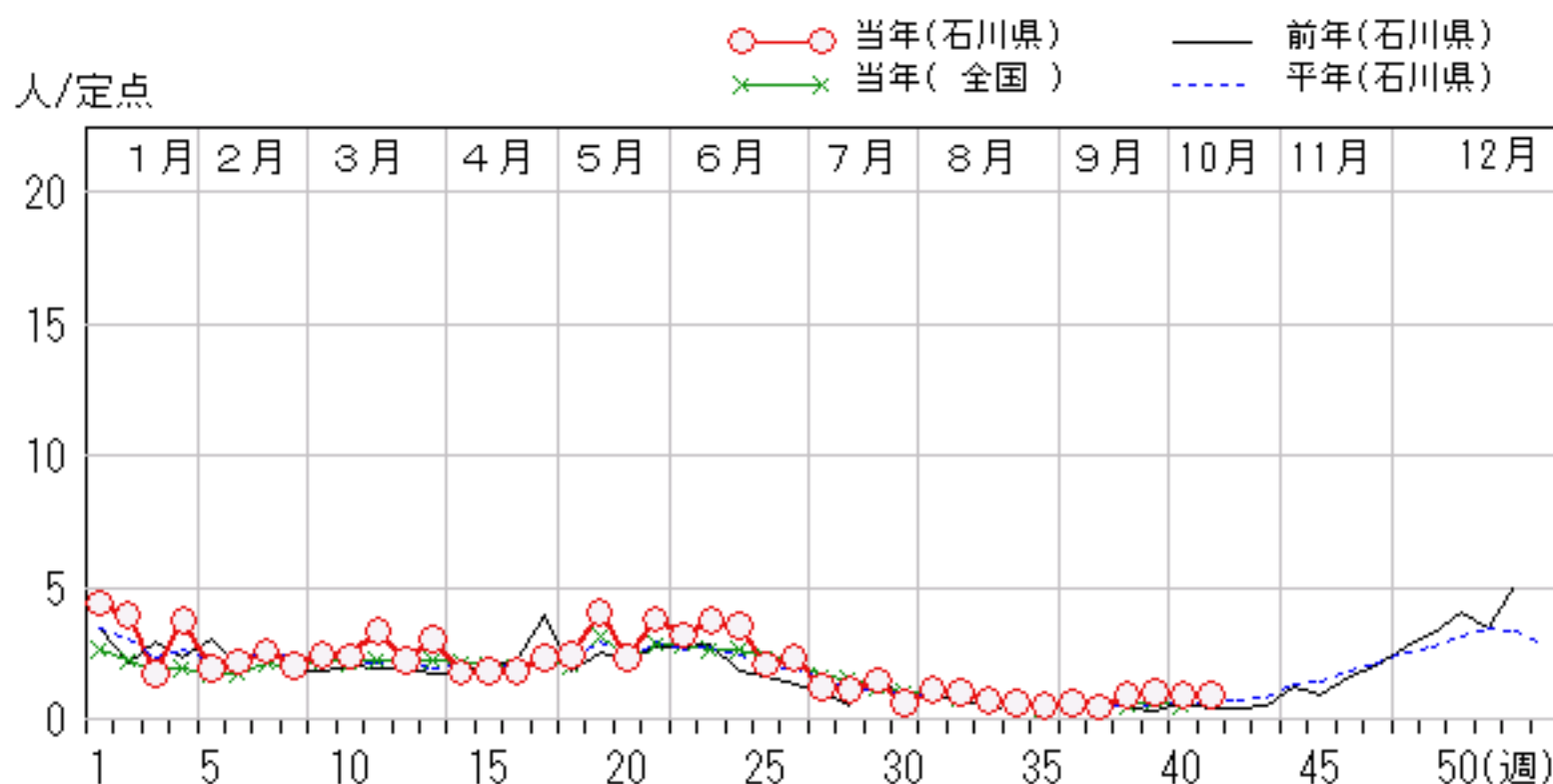
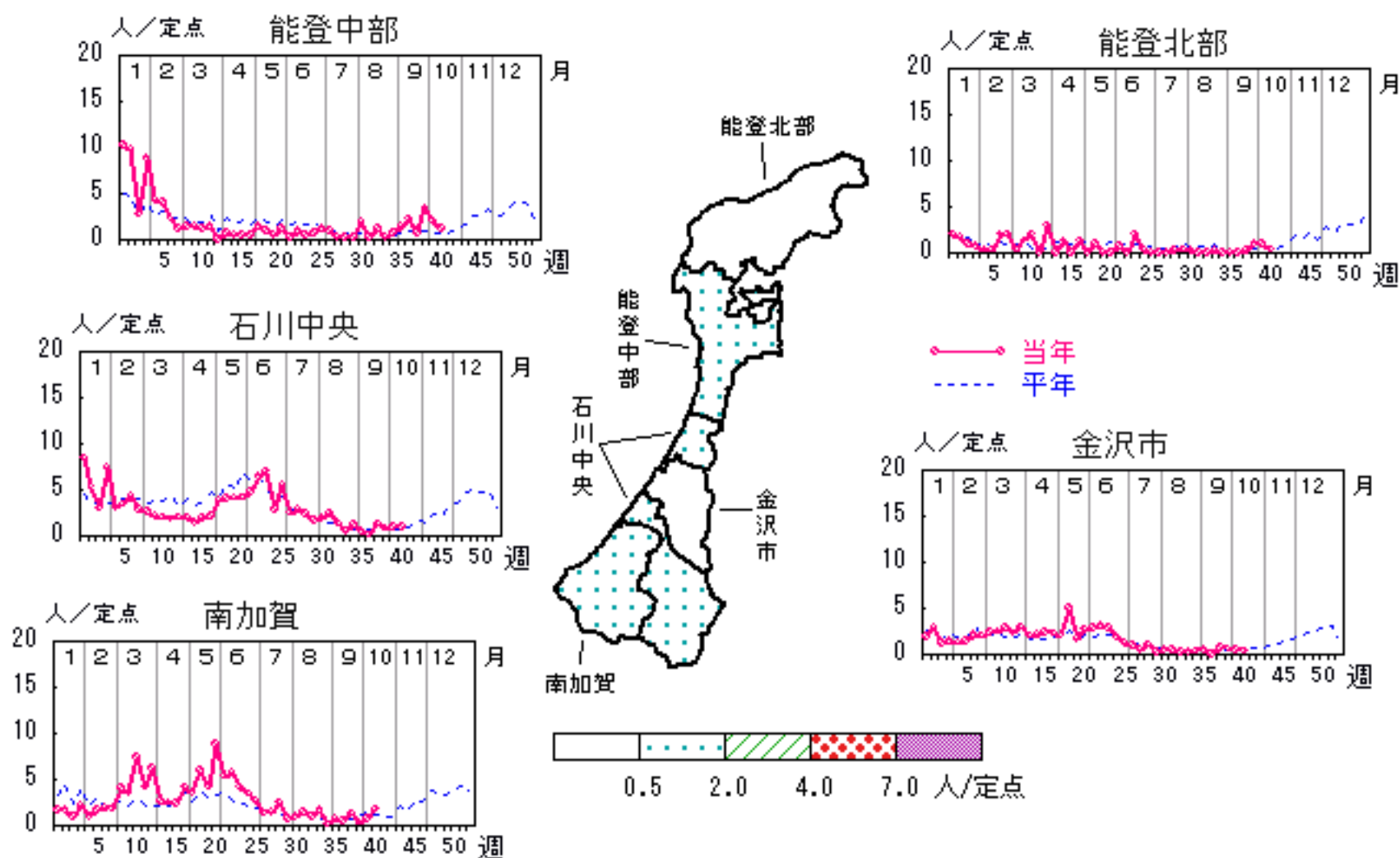


水痘

2006年37週～41週

上段:定点からの患者報告数
下段:定点あたりの患者数

	37週	38週	39週	40週	41週
石川県	13 0.45	27 0.93	30 1.03	26 0.90	27 0.93
金沢市	0 0.00	7 0.70	6 0.60	5 0.50	4 0.40
南加賀	3 0.50	8 1.33	2 0.33	4 0.67	11 1.83
石川中央	1 0.17	8 1.33	5 0.83	6 1.00	6 1.00
能登中部	9 2.25	3 0.75	14 3.50	8 2.00	5 1.25
能登北部	0 0.00	1 0.33	3 1.00	3 1.00	1 0.33

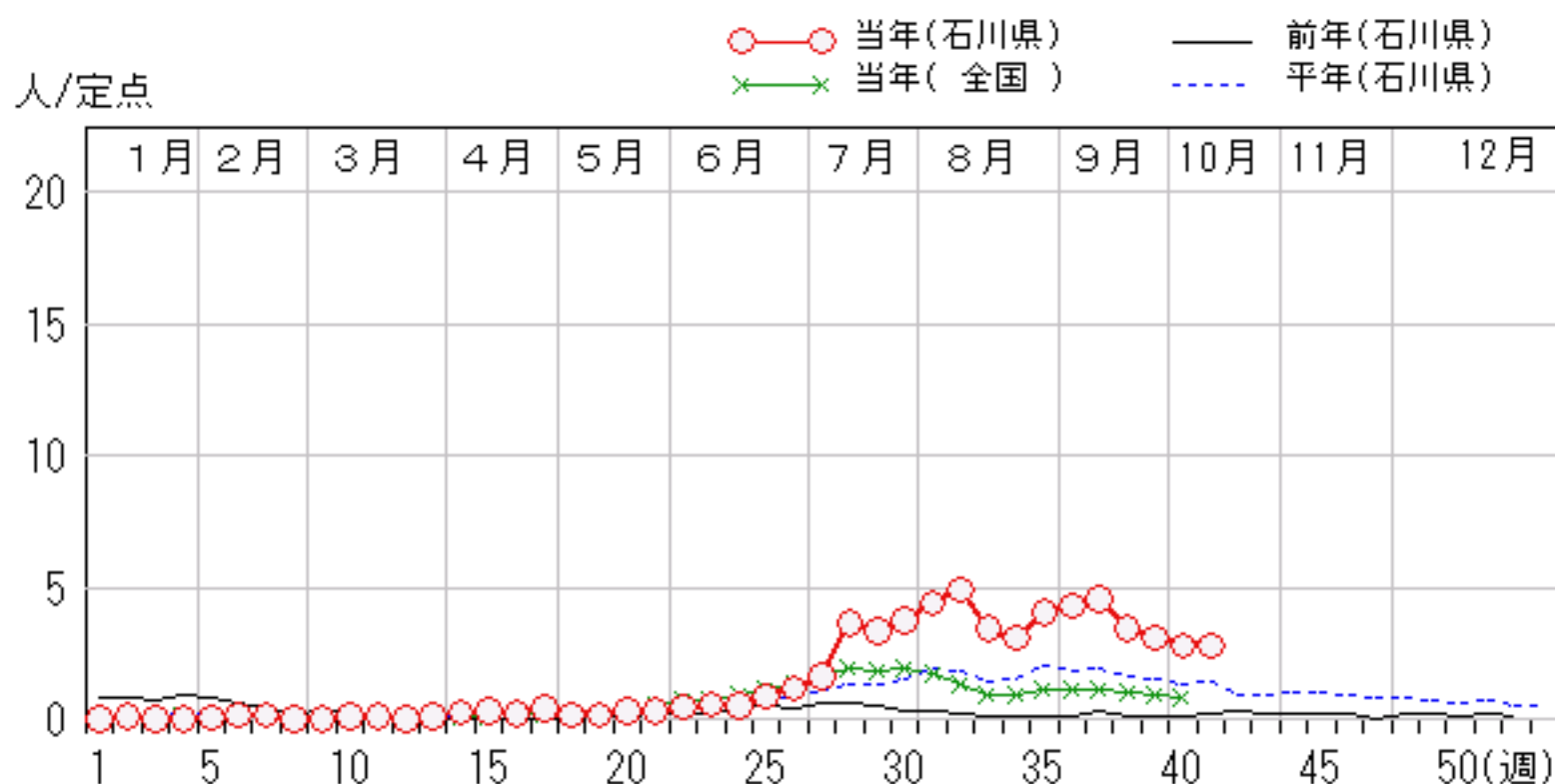
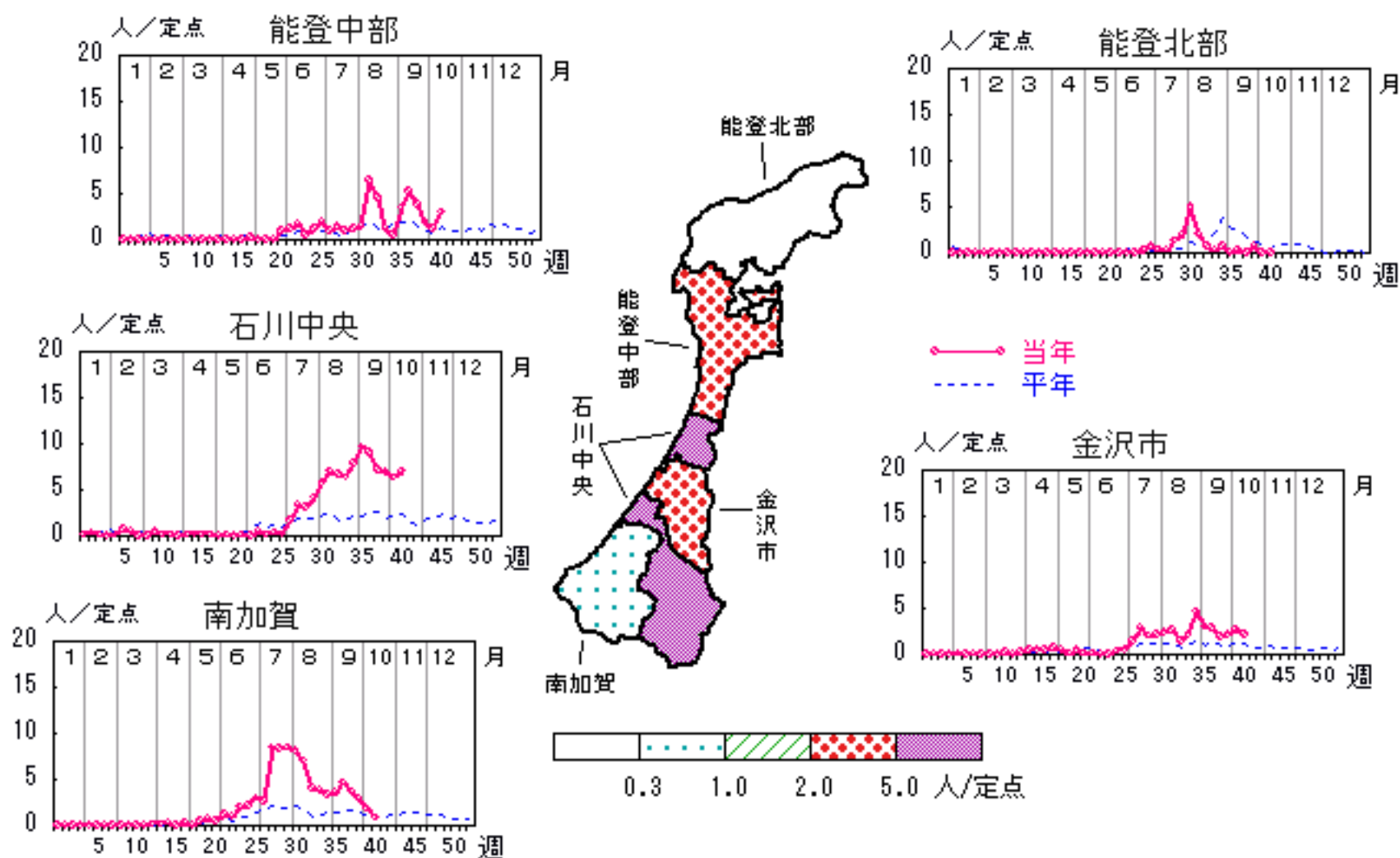


手足口病

2006年37週～41週

上段:定点からの患者報告数
下段:定点あたりの患者数

	37週	38週	39週	40週	41週
石川県	132 4.55	99 3.41	90 3.10	81 2.79	81 2.79
金沢市	28 2.80	19 1.90	21 2.10	27 2.70	22 2.20
南加賀	28 4.67	22 3.67	17 2.83	11 1.83	5 0.83
石川中央	54 9.00	43 7.17	42 7.00	38 6.33	42 7.00
能登中部	21 5.25	15 3.75	8 2.00	5 1.25	12 3.00
能登北部	1 0.33	0 0.00	2 0.67	0 0.00	0 0.00

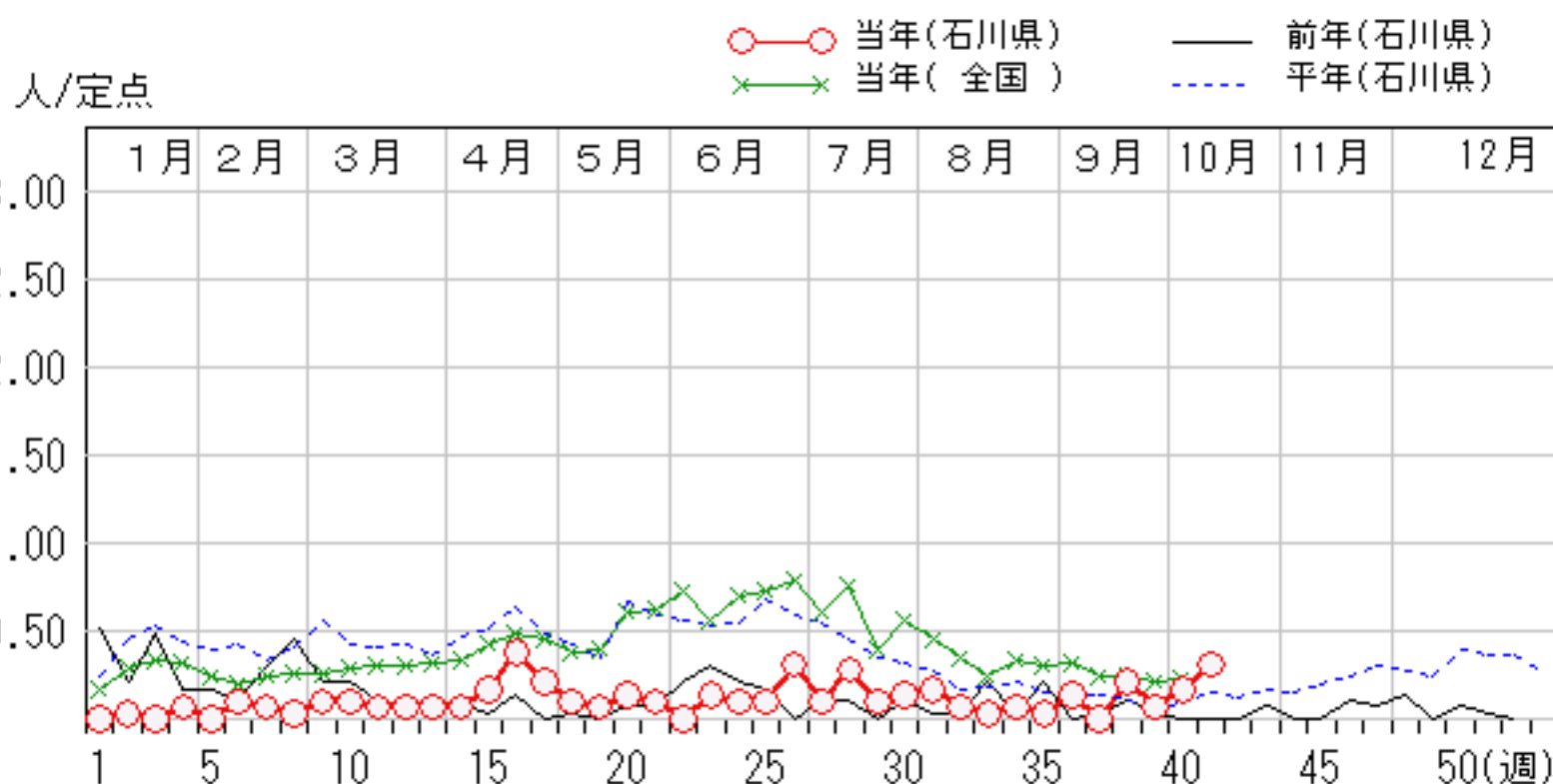
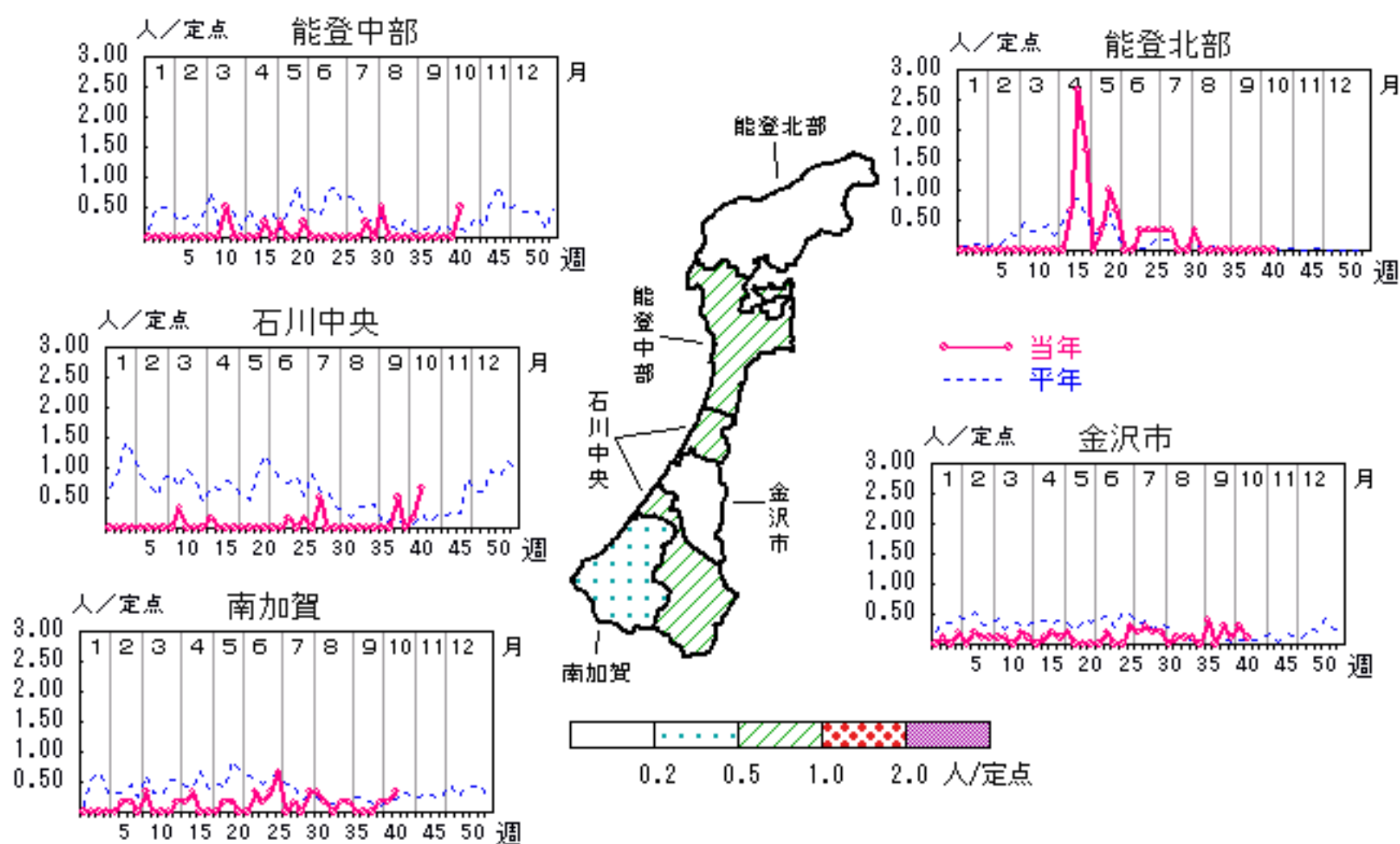


伝染性紅斑

2006年37週～41週

上段:定点からの患者報告数
下段:定点あたりの患者数

	37週	38週	39週	40週	41週
石川県	0 0.00	6 0.21	2 0.07	5 0.17	9 0.31
金沢市	0 0.00	3 0.30	1 0.10	3 0.30	1 0.10
南加賀	0 0.00	0 0.00	1 0.17	1 0.17	2 0.33
石川中央	0 0.00	3 0.50	0 0.00	1 0.17	4 0.67
能登中部	0 0.00	0 0.00	0 0.00	0 0.00	2 0.50
能登北部	0 0.00	0 0.00	0 0.00	0 0.00	0 0.00

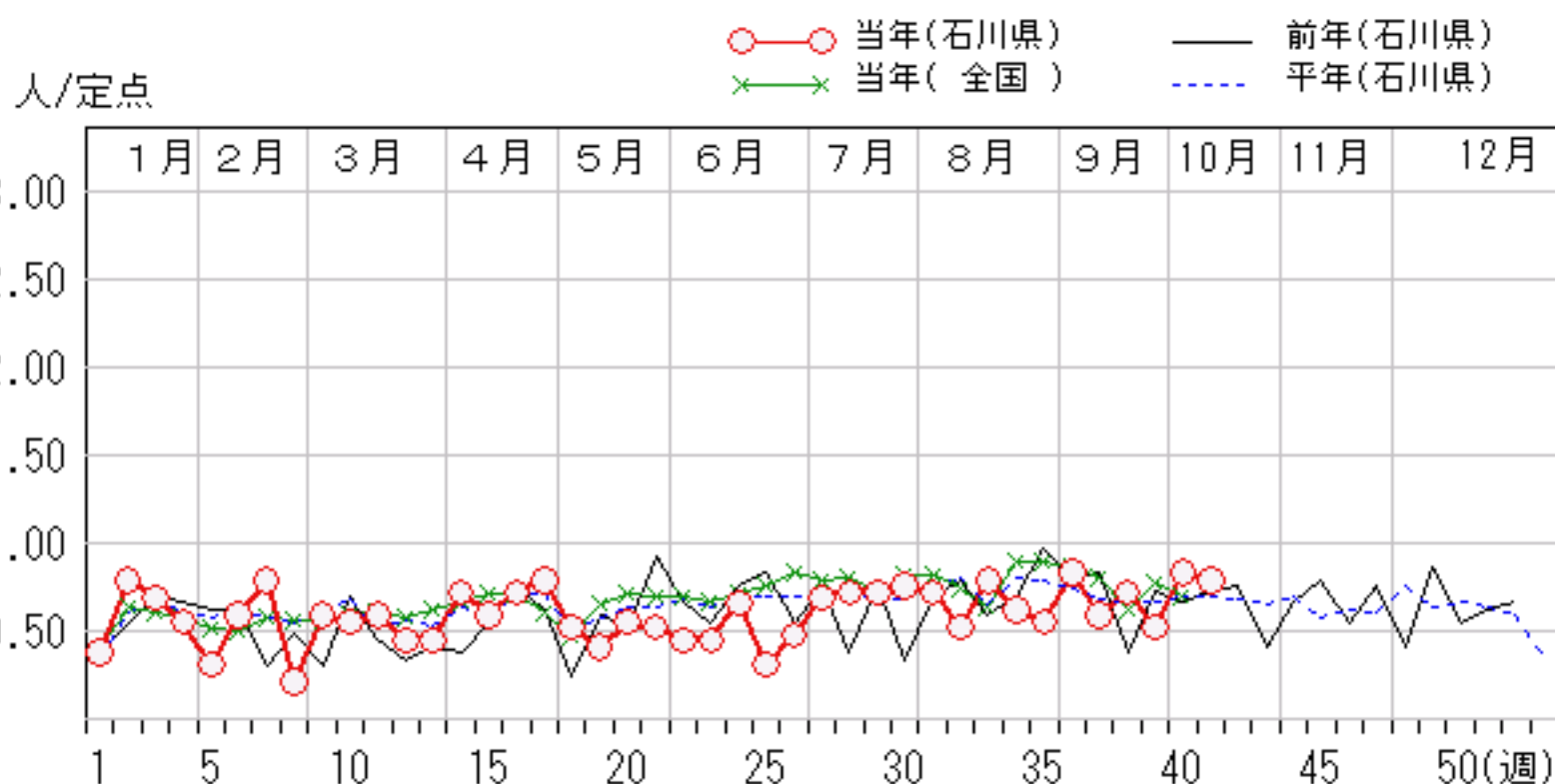
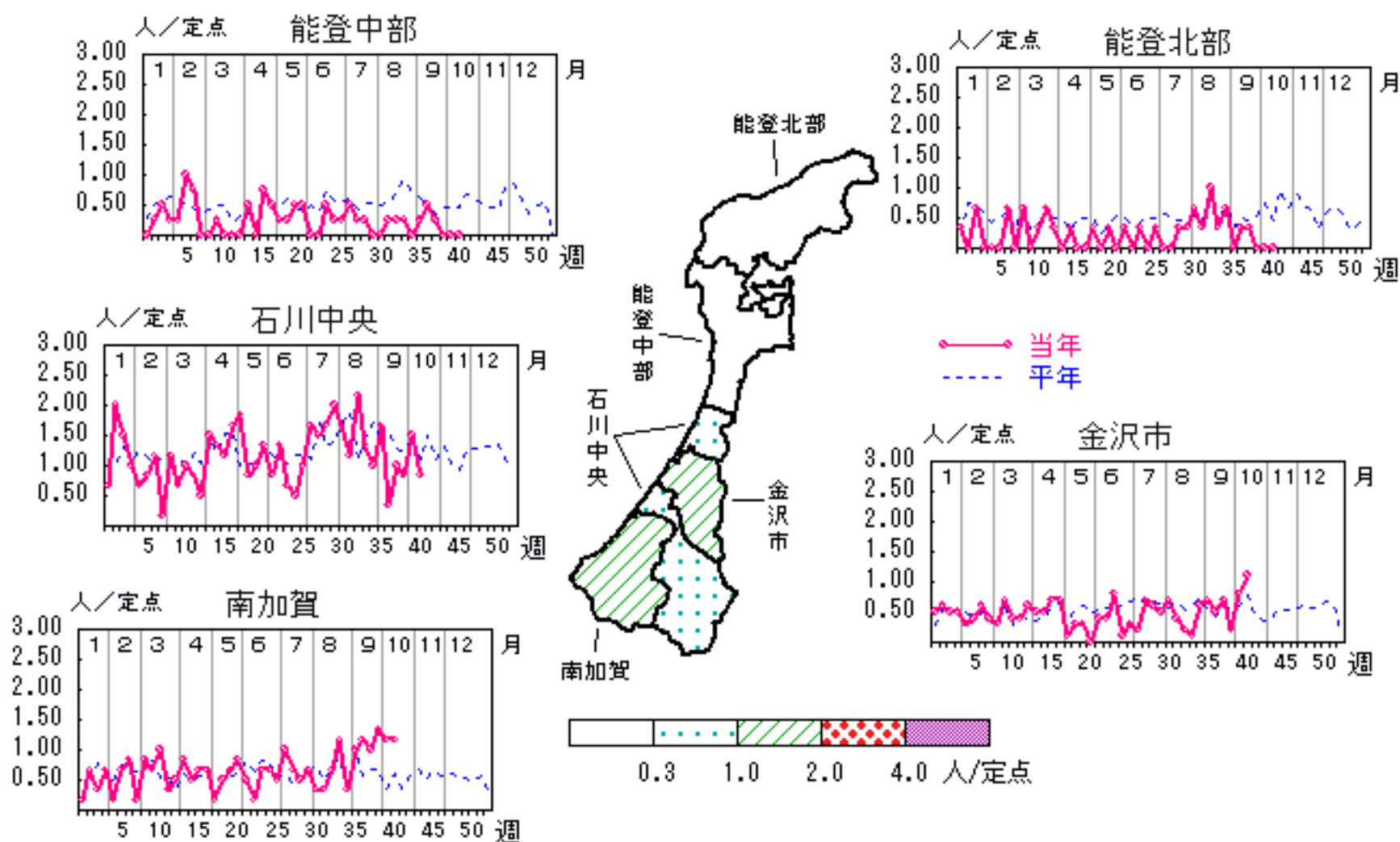


突発性発疹

2006年37週～41週

上段: 定点からの患者報告数
下段: 定点あたりの患者数

	37週	38週	39週	40週	41週
石川県	17 0.59	21 0.72	15 0.52	24 0.83	23 0.79
金沢市	5 0.50	7 0.70	2 0.20	8 0.80	11 1.10
南加賀	7 1.17	6 1.00	8 1.33	7 1.17	7 1.17
石川中央	2 0.33	6 1.00	5 0.83	9 1.50	5 0.83
能登中部	2 0.50	1 0.25	0 0.00	0 0.00	0 0.00
能登北部	1 0.33	1 0.33	0 0.00	0 0.00	0 0.00

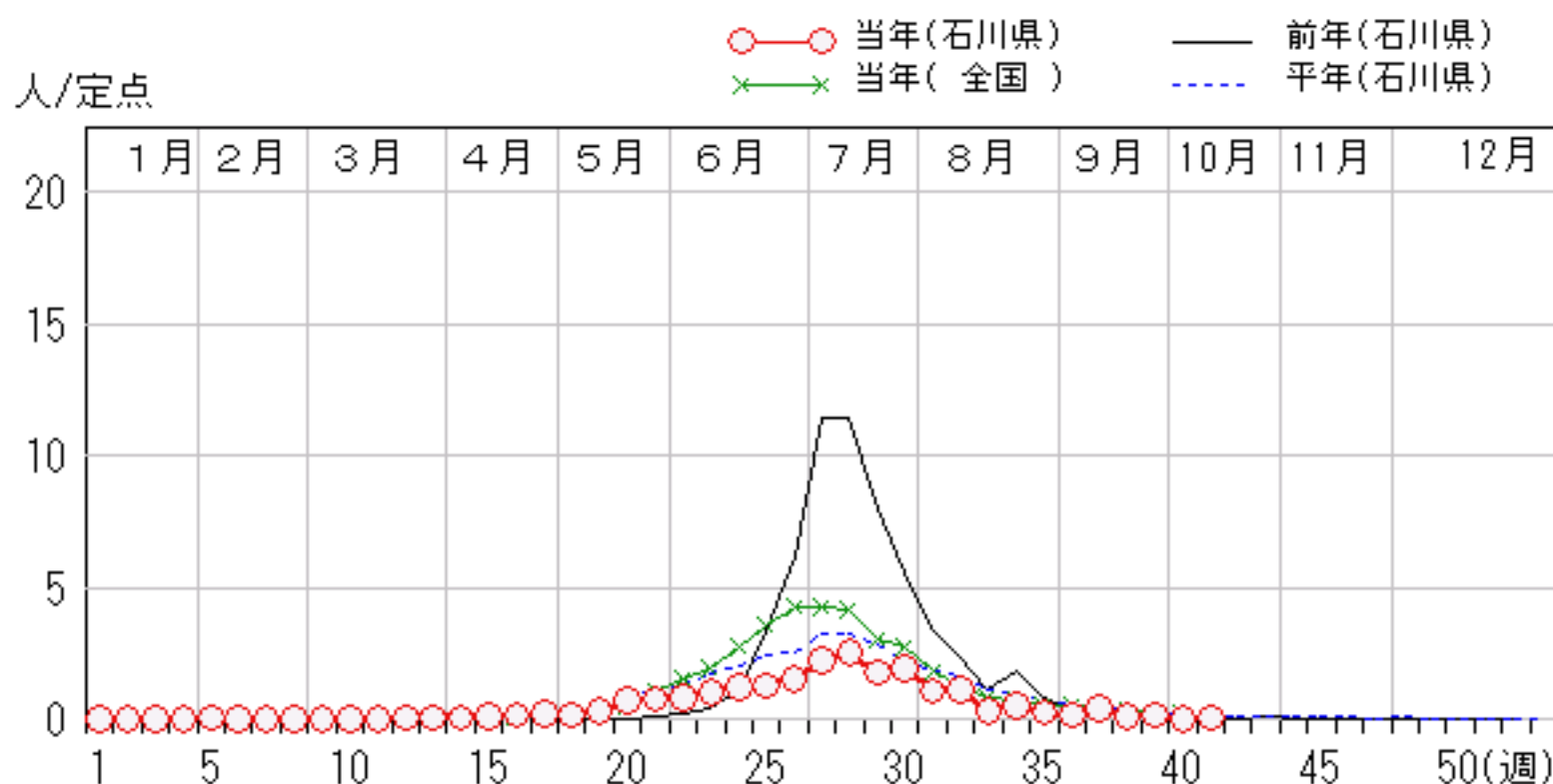
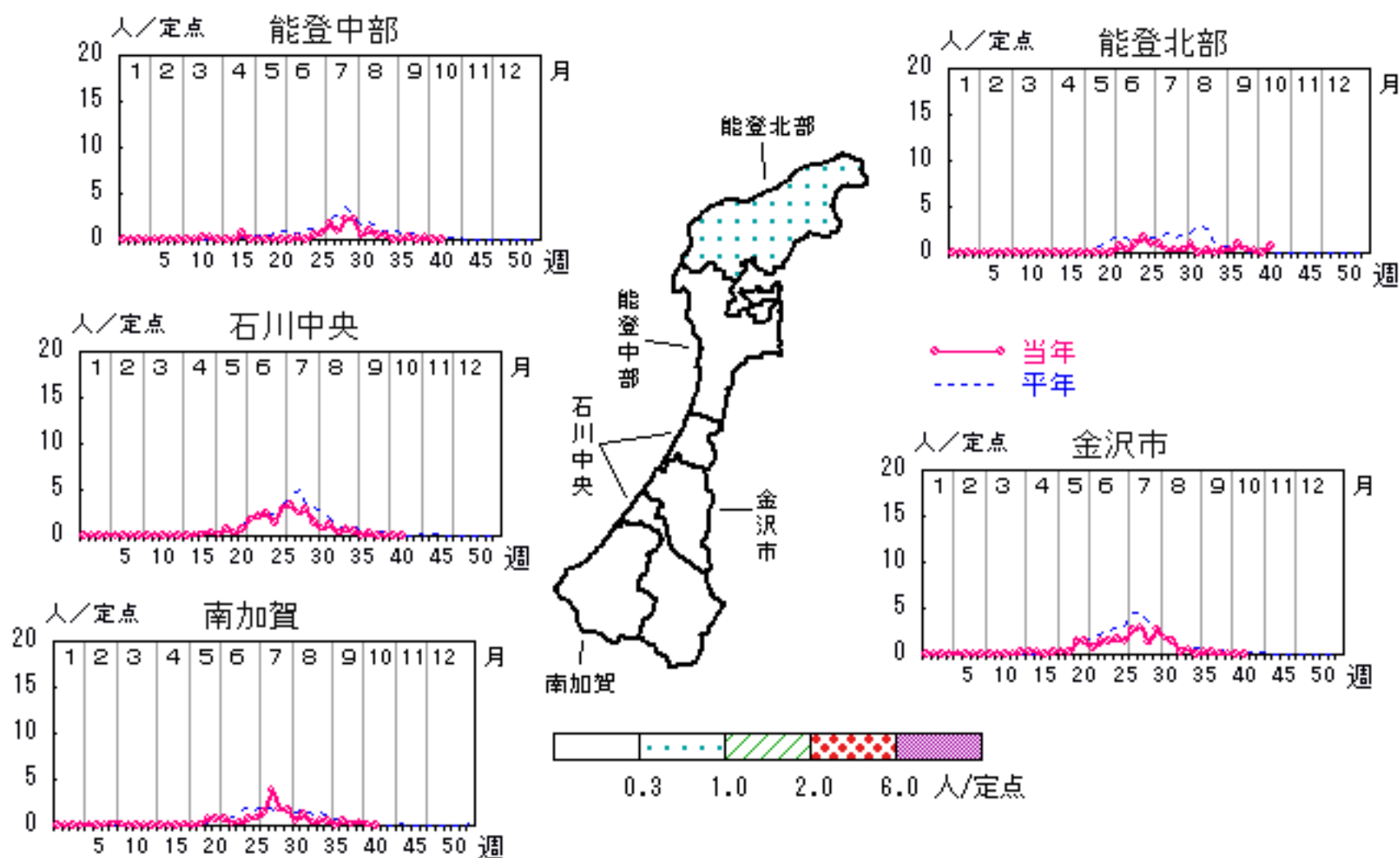


ヘルパンギーナ

2006年37週～41週

上段: 定点からの患者報告数
下段: 定点あたりの患者数

	37週	38週	39週	40週	41週
石川県	11 0.38	3 0.10	5 0.17	1 0.03	2 0.07
金沢市	2 0.20	1 0.10	1 0.10	0 0.00	0 0.00
南加賀	3 0.50	1 0.17	2 0.33	1 0.17	0 0.00
石川中央	2 0.33	0 0.00	0 0.00	0 0.00	0 0.00
能登中部	1 0.25	0 0.00	1 0.25	0 0.00	0 0.00
能登北部	3 1.00	1 0.33	1 0.33	0 0.00	2 0.67

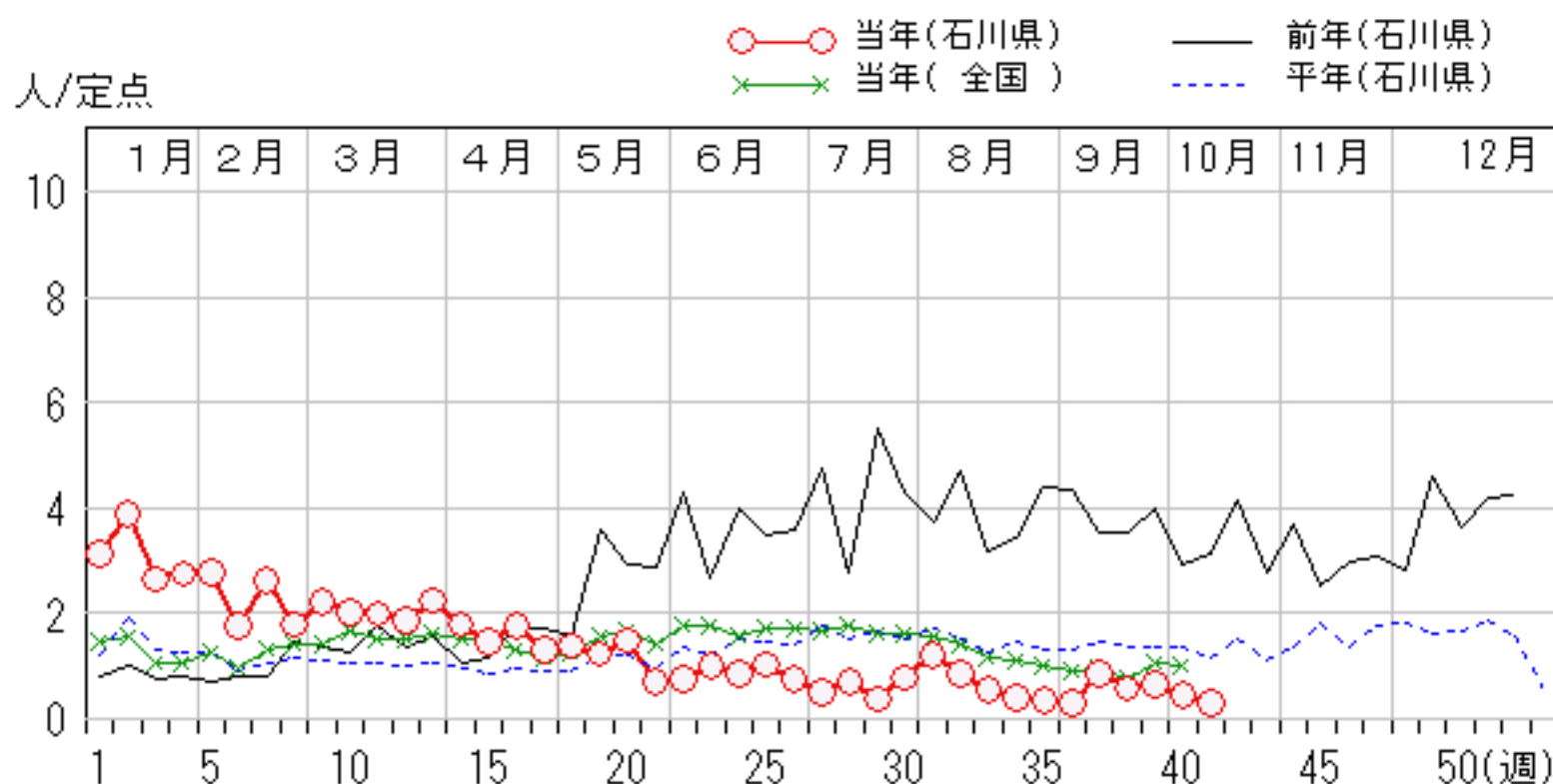
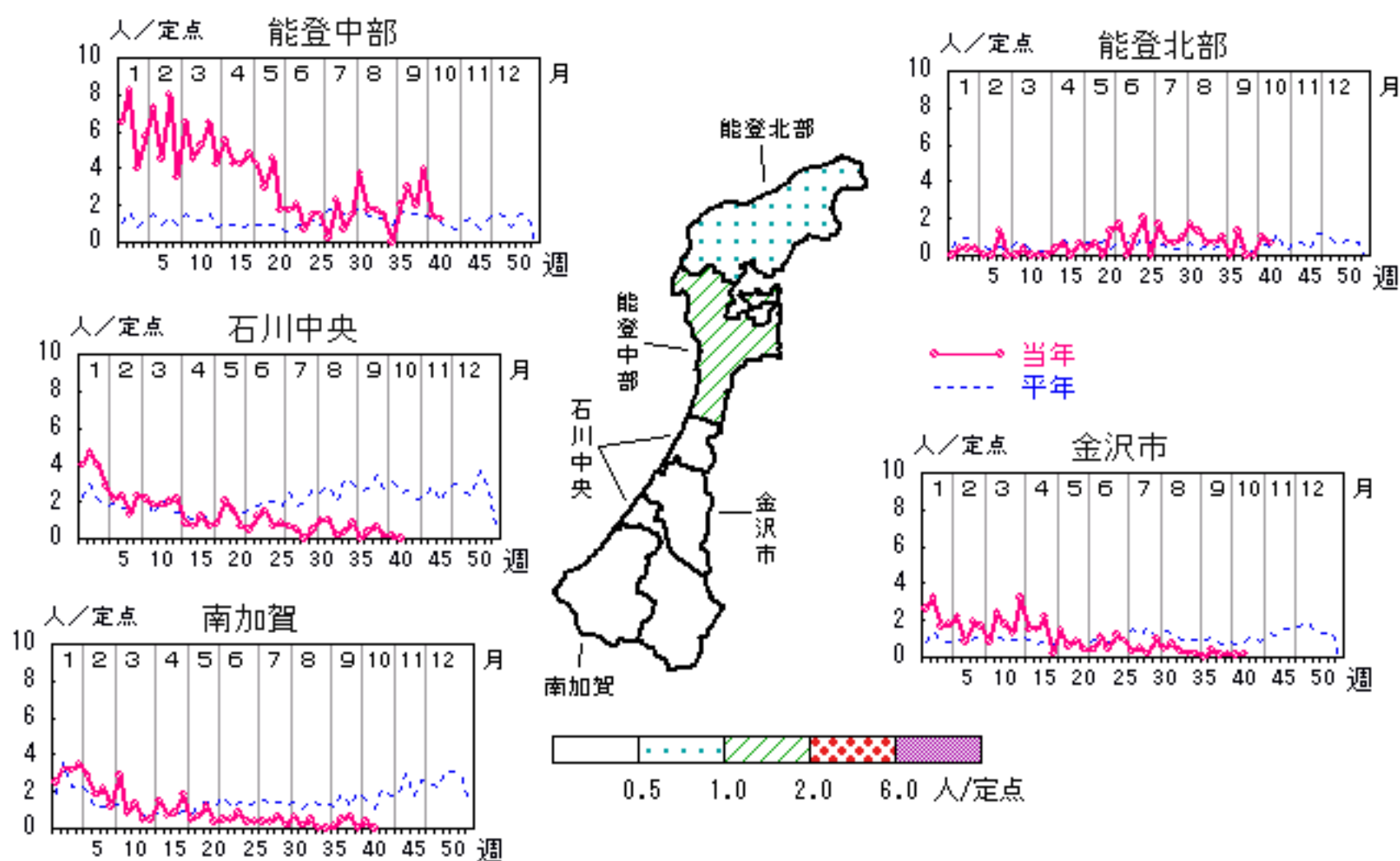


流行性耳下腺炎

2006年37週～41週

上段: 定点からの患者報告数
下段: 定点あたりの患者数

	37週	38週	39週	40週	41週
石川県	25 0.86	17 0.59	19 0.66	13 0.45	9 0.31
金沢市	4 0.40	1 0.10	2 0.20	1 0.10	2 0.20
南加賀	3 0.50	4 0.67	0 0.00	2 0.33	0 0.00
石川中央	2 0.33	4 0.67	1 0.17	1 0.17	0 0.00
能登中部	12 3.00	8 2.00	16 4.00	6 1.50	5 1.25
能登北部	4 1.33	0 0.00	0 0.00	3 1.00	2 0.67

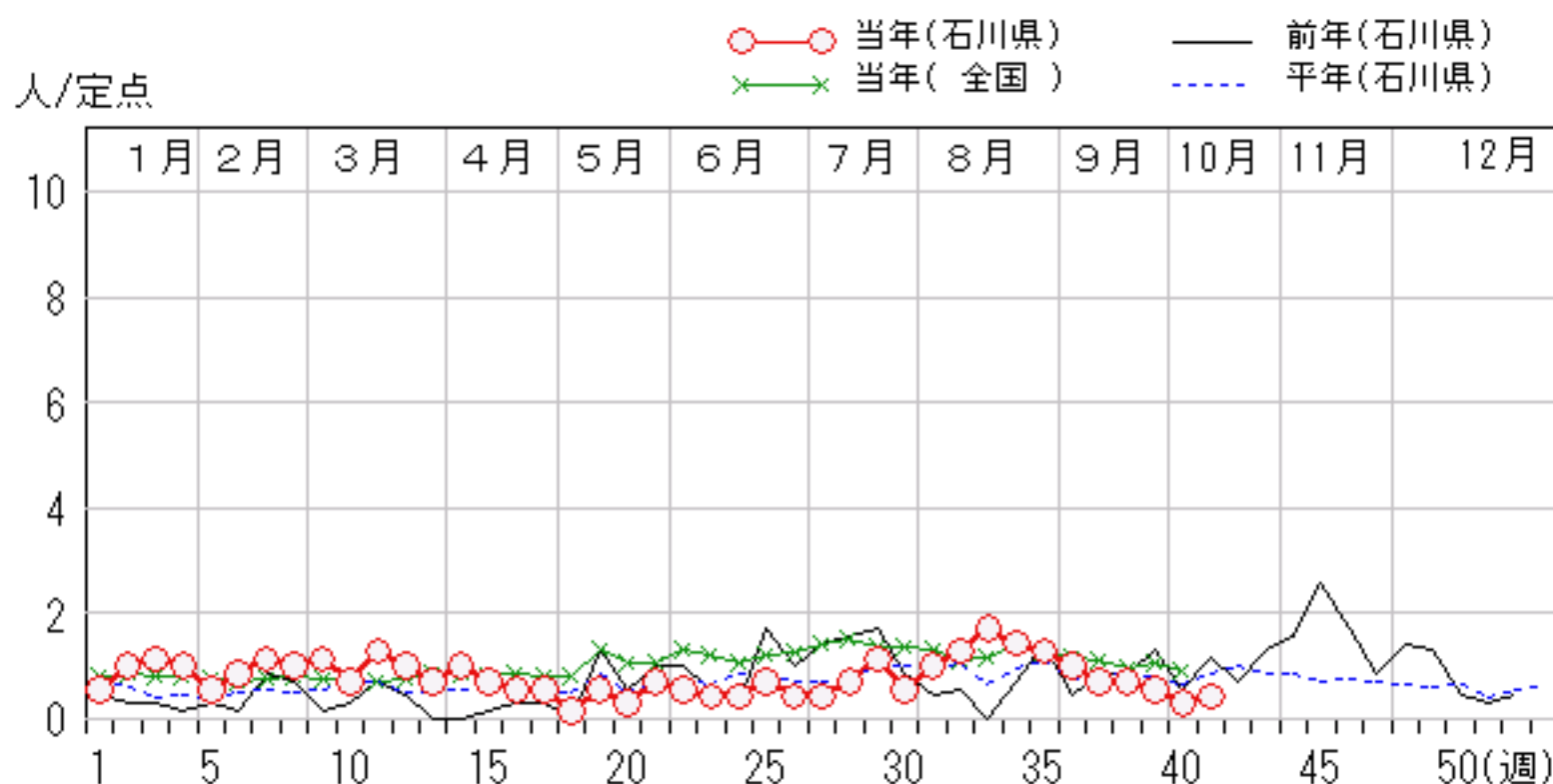
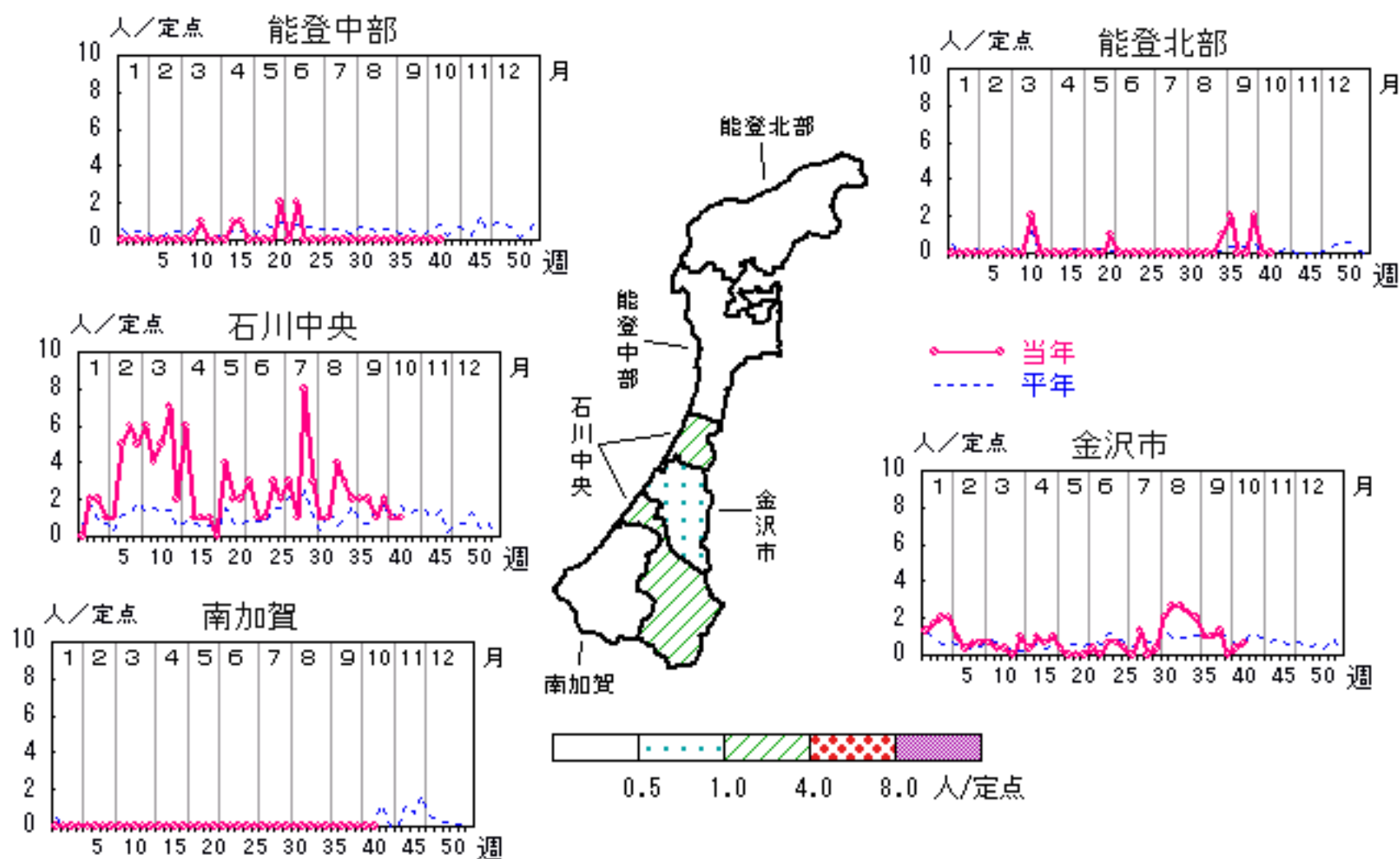


流行性角結膜炎

2006年37週～41週

上段:定点からの患者報告数
下段:定点あたりの患者数

	37週	38週	39週	40週	41週
石川県	5 0.71	5 0.71	4 0.57	2 0.29	3 0.43
金沢市	3 1.00	4 1.33	0 0.00	1 0.33	2 0.67
南加賀	0 0.00	0 0.00	0 0.00	0 0.00	0 0.00
石川中央	2 2.00	1 1.00	2 2.00	1 1.00	1 1.00
能登中部	0 0.00	0 0.00	0 0.00	0 0.00	0 0.00
能登北部	0 0.00	0 0.00	2 2.00	0 0.00	0 0.00

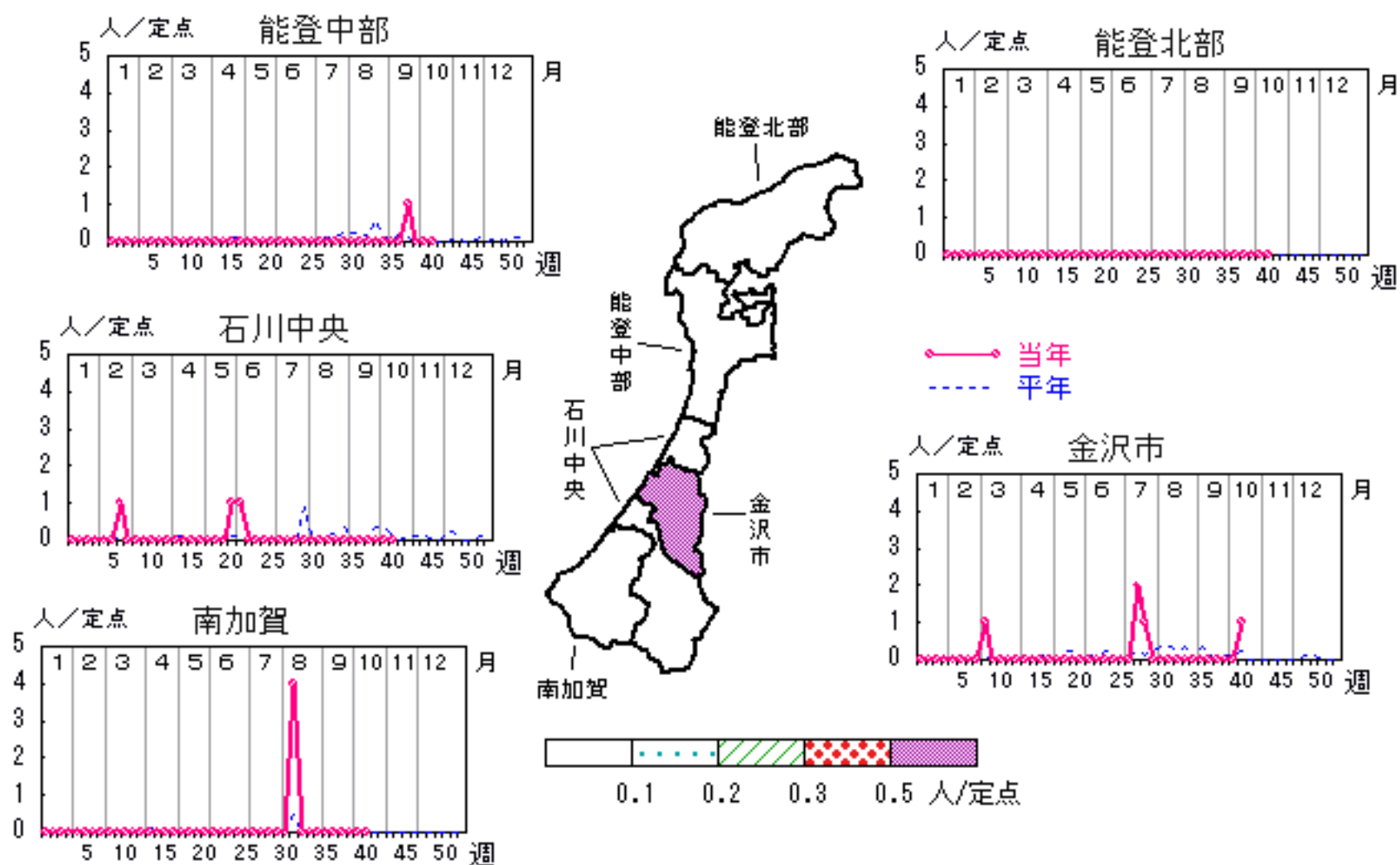


無菌性髄膜炎

2006年37週～41週

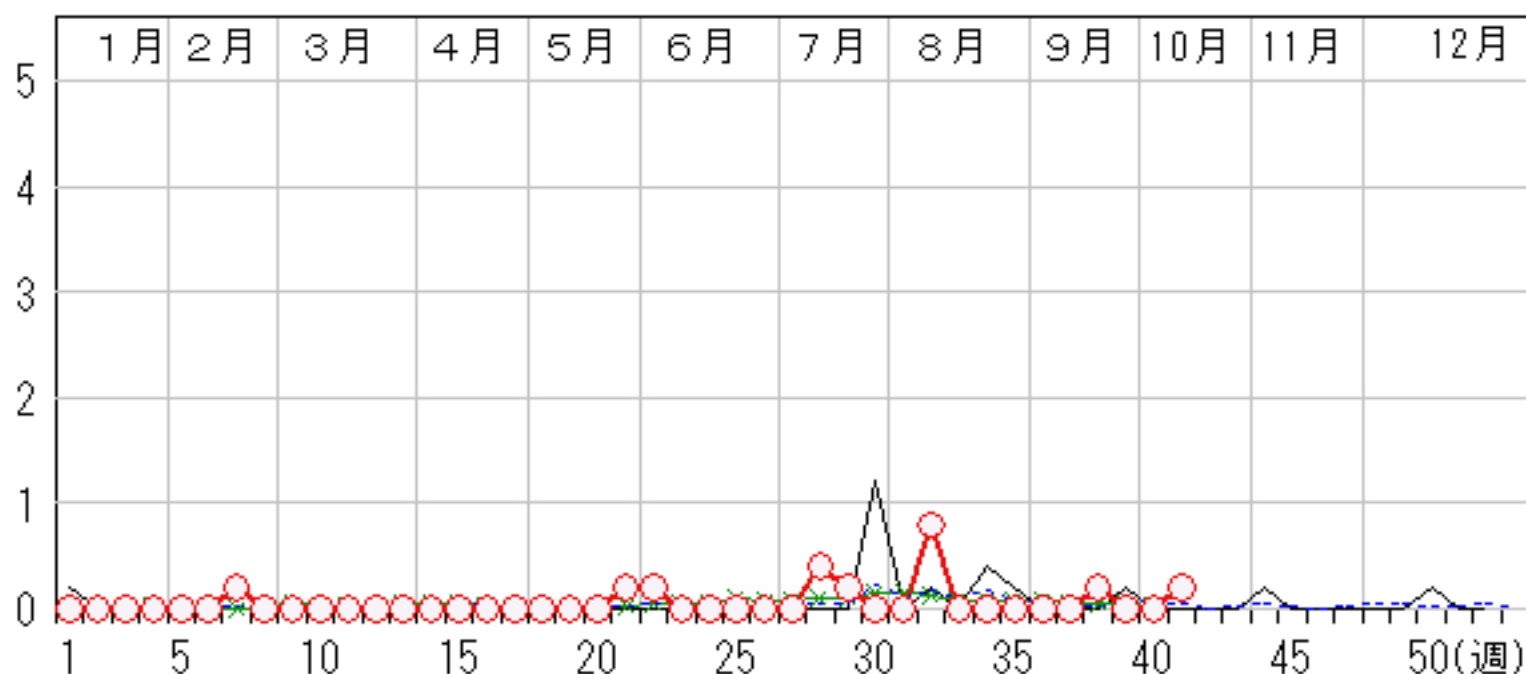
上段: 定点からの患者報告数
下段: 定点あたりの患者数

	37週	38週	39週	40週	41週
石川県	0 0.00	1 0.20	0 0.00	0 0.00	1 0.20
金沢市	0 0.00	0 0.00	0 0.00	0 0.00	1 1.00
南加賀	0 0.00	0 0.00	0 0.00	0 0.00	0 0.00
石川中央	0 0.00	0 0.00	0 0.00	0 0.00	0 0.00
能登中部	0 0.00	1 1.00	0 0.00	0 0.00	0 0.00
能登北部	0 0.00	0 0.00	0 0.00	0 0.00	0 0.00



人/定点

○ 当年(石川県) — 前年(石川県)
 × 当年(全国) - - - 平年(石川県)

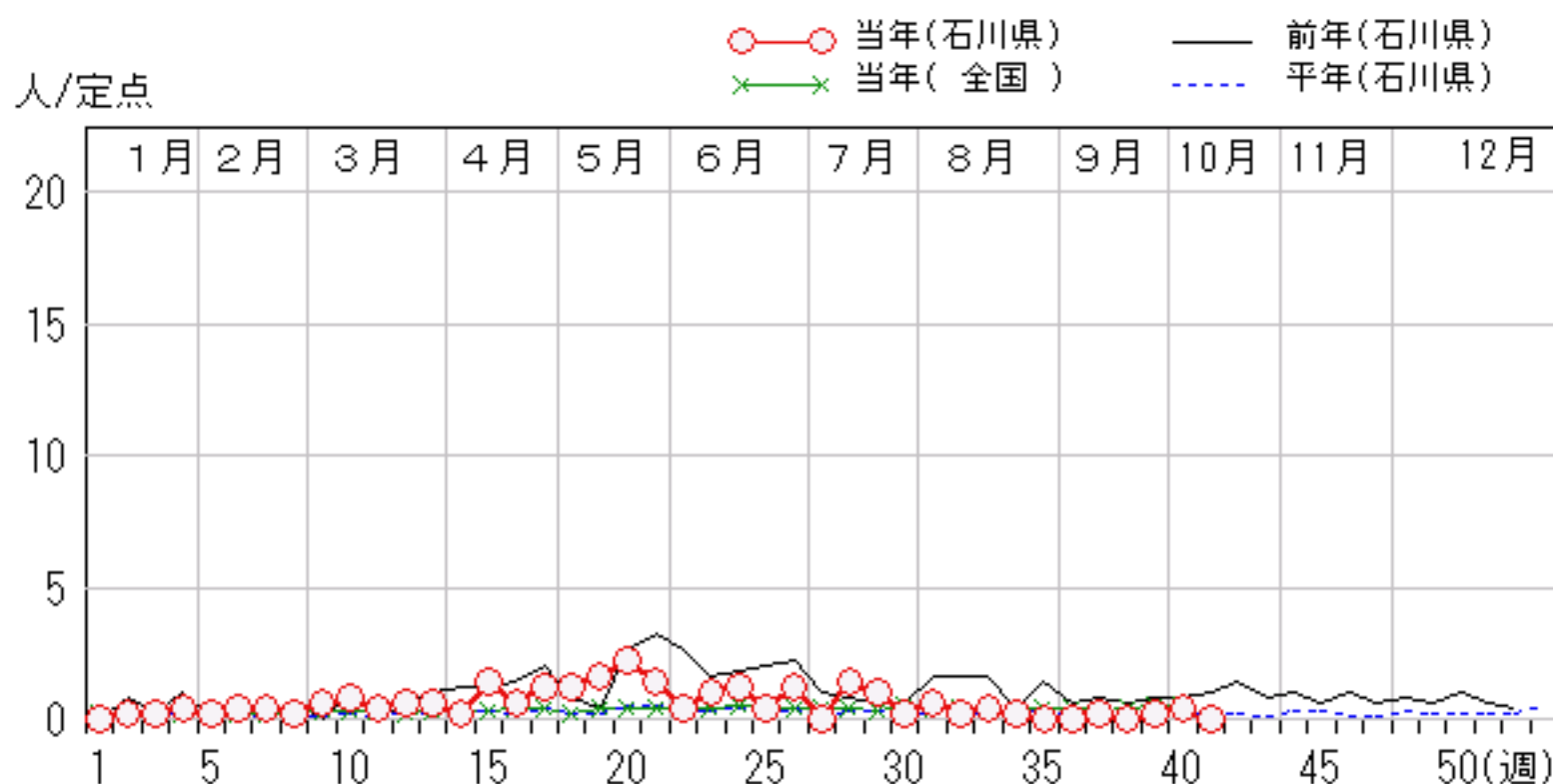
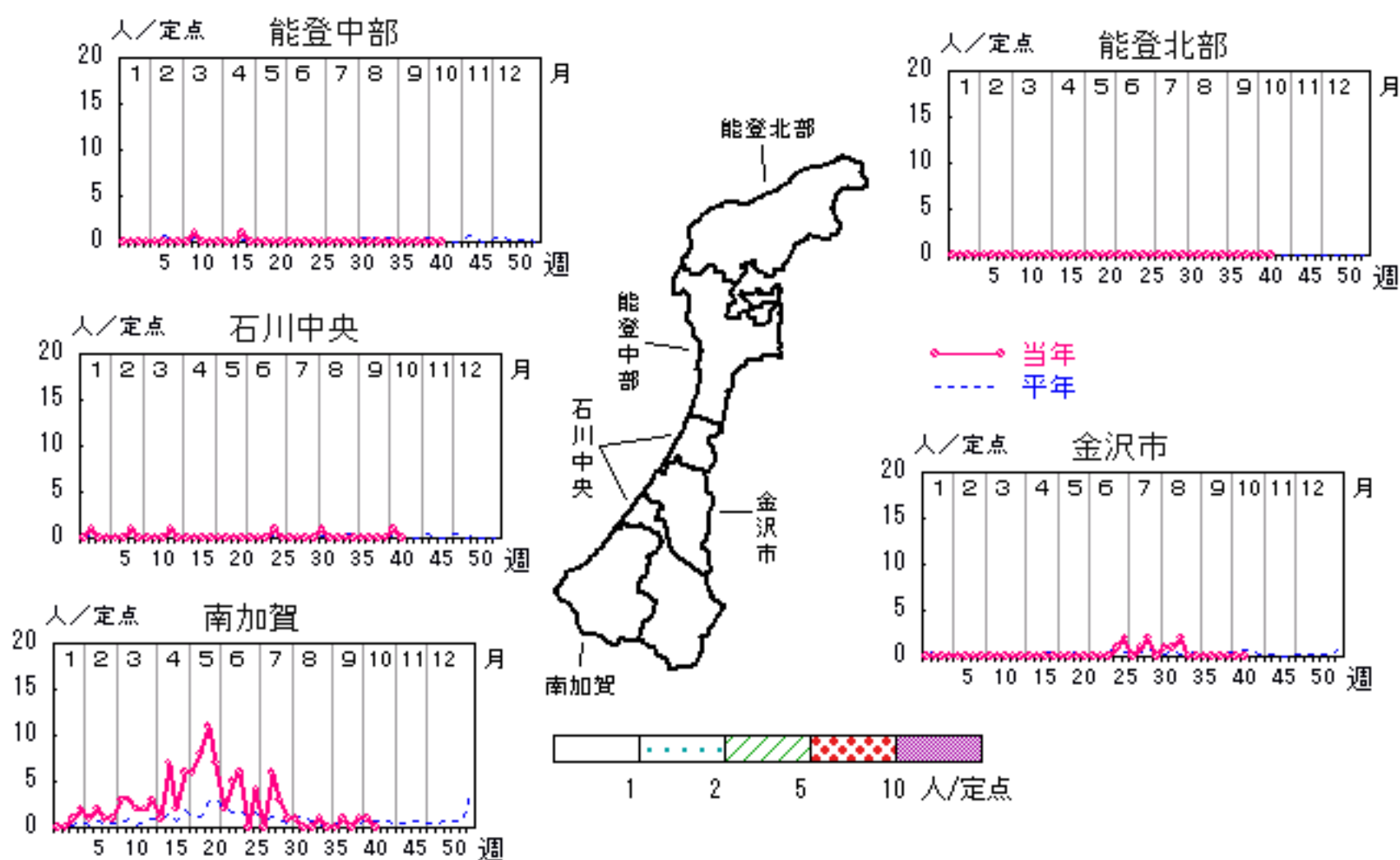


マイコプラズマ肺炎

2006年37週～41週

上段: 定点からの患者報告数
下段: 定点あたりの患者数

	37週	38週	39週	40週	41週
石川県	1 0.20	0 0.00	1 0.20	2 0.40	0 0.00
金沢市	0 0.00	0 0.00	0 0.00	0 0.00	0 0.00
南加賀	1 1.00	0 0.00	1 1.00	1 1.00	0 0.00
石川中央	0 0.00	0 0.00	0 0.00	1 1.00	0 0.00
能登中部	0 0.00	0 0.00	0 0.00	0 0.00	0 0.00
能登北部	0 0.00	0 0.00	0 0.00	0 0.00	0 0.00

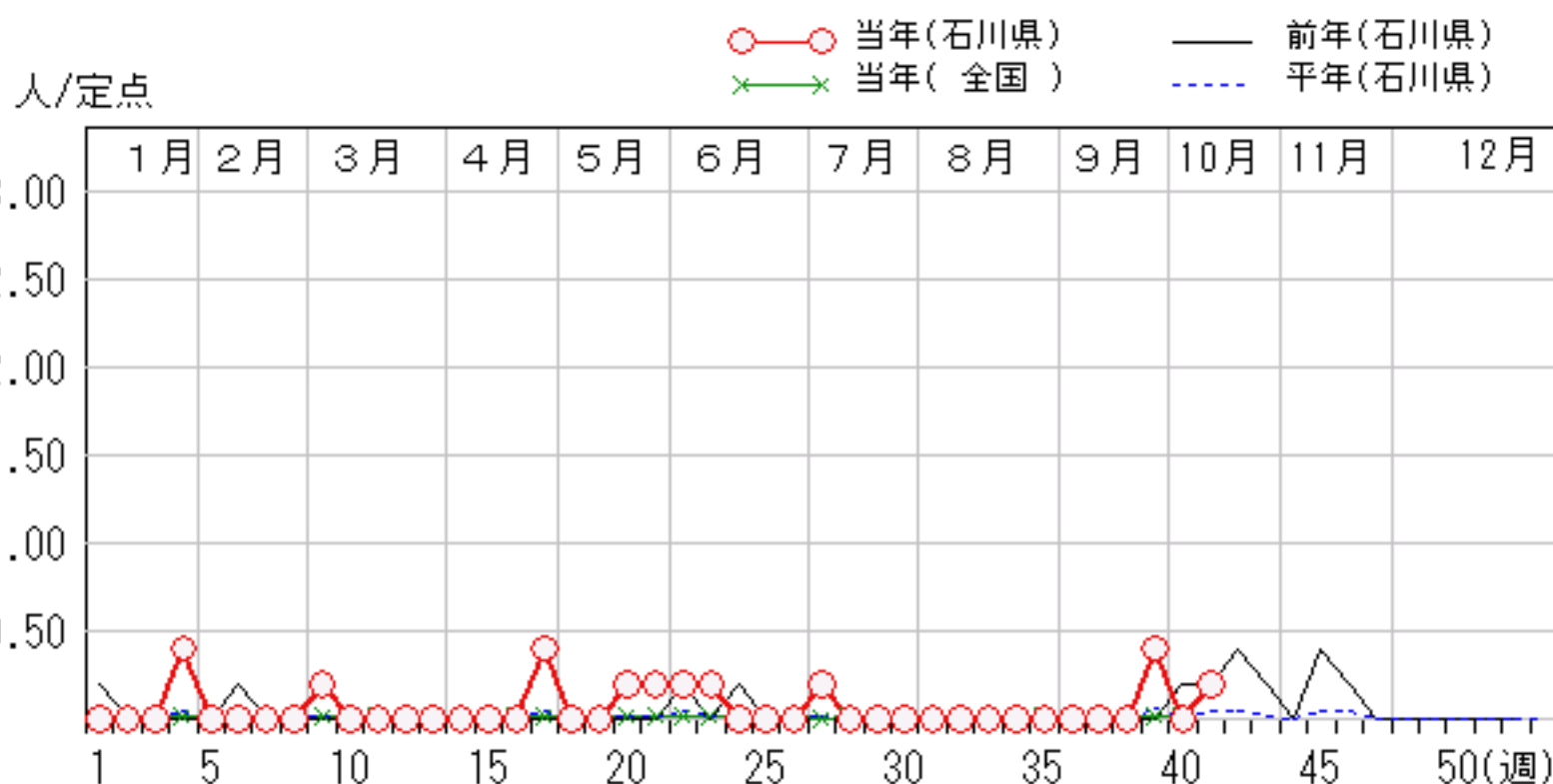
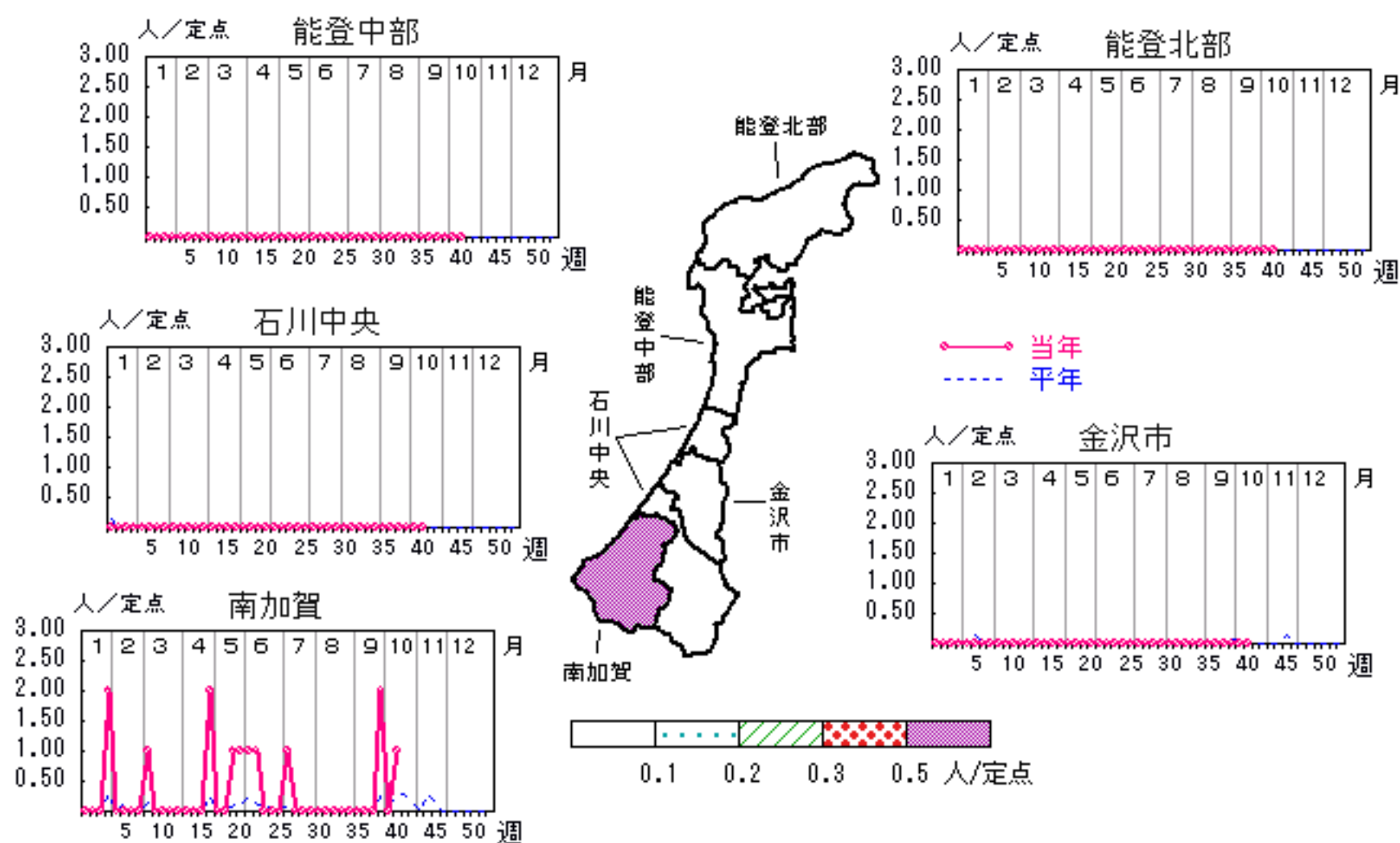


クラミジア肺炎

2006年37週～41週

上段: 定点からの患者報告数
下段: 定点あたりの患者数

	37週	38週	39週	40週	41週
石川県	0 0.00	0 0.00	2 0.40	0 0.00	1 0.20
金沢市	0 0.00	0 0.00	0 0.00	0 0.00	0 0.00
南加賀	0 0.00	0 0.00	2 2.00	0 0.00	1 1.00
石川中央	0 0.00	0 0.00	0 0.00	0 0.00	0 0.00
能登中部	0 0.00	0 0.00	0 0.00	0 0.00	0 0.00
能登北部	0 0.00	0 0.00	0 0.00	0 0.00	0 0.00



疾病別・年齢階級別報告患者数

2006年 第41週(石川県)

インフルエンザ	インフルエンザ	小児科	RSウイルス感染症	咽頭結膜熱	A群溶血性レンサ球菌咽頭炎	感染性胃腸炎	水痘	手足口病	伝染性紅斑	突発性発疹	百日咳	風疹	ヘルパンギーナ	麻疹(成人麻疹除く)	流行性耳下腺炎	眼科・基幹	急性出血性結膜炎	流行性角結膜炎	細菌性髄膜炎	無菌性髄膜炎	マイコプラズマ肺炎	クラミジア肺炎(オウム病除く)	成人麻疹
計		計	1	5	34	104	27	81	9	23			2		9	計	3		1		1		
～6ヶ月		～6ヶ月				3										～6ヶ月							—
～12ヶ月		～12ヶ月	1			16	1	5	3	13						～12ヶ月							—
1歳		1歳		1		11	7	21		10			1			1歳	1						—
2歳		2歳				11	7	20							1	2歳							—
3歳		3歳		1	2	6	5	16							3	3歳							—
4歳		4歳		2	5	11	3	5	2				1		1	4歳							—
5歳		5歳			6	8	2	4	1						1	5歳							—
6歳		6歳			3	7		4	2						2	6歳							—
7歳		7歳			8	3		2							1	7歳							—
8歳		8歳			1	3	2	2	1							8歳							—
9歳		9歳			2	3										9歳							—
10歳～14歳		10歳～14歳		1	5	16		2								10歳～14歳			1				—
15歳～19歳		15歳～19歳			1	2								—		15歳～19歳							—
20歳～29歳		20歳以上			1	4								—		20歳～29歳							—
30歳～39歳																30歳～39歳						1	—
40歳～49歳																40歳～49歳	1						—
50歳～59歳																50歳～59歳	1						—
60歳～69歳																60歳～69歳							—
70歳～79歳																70歳以上							—
80歳以上																							—