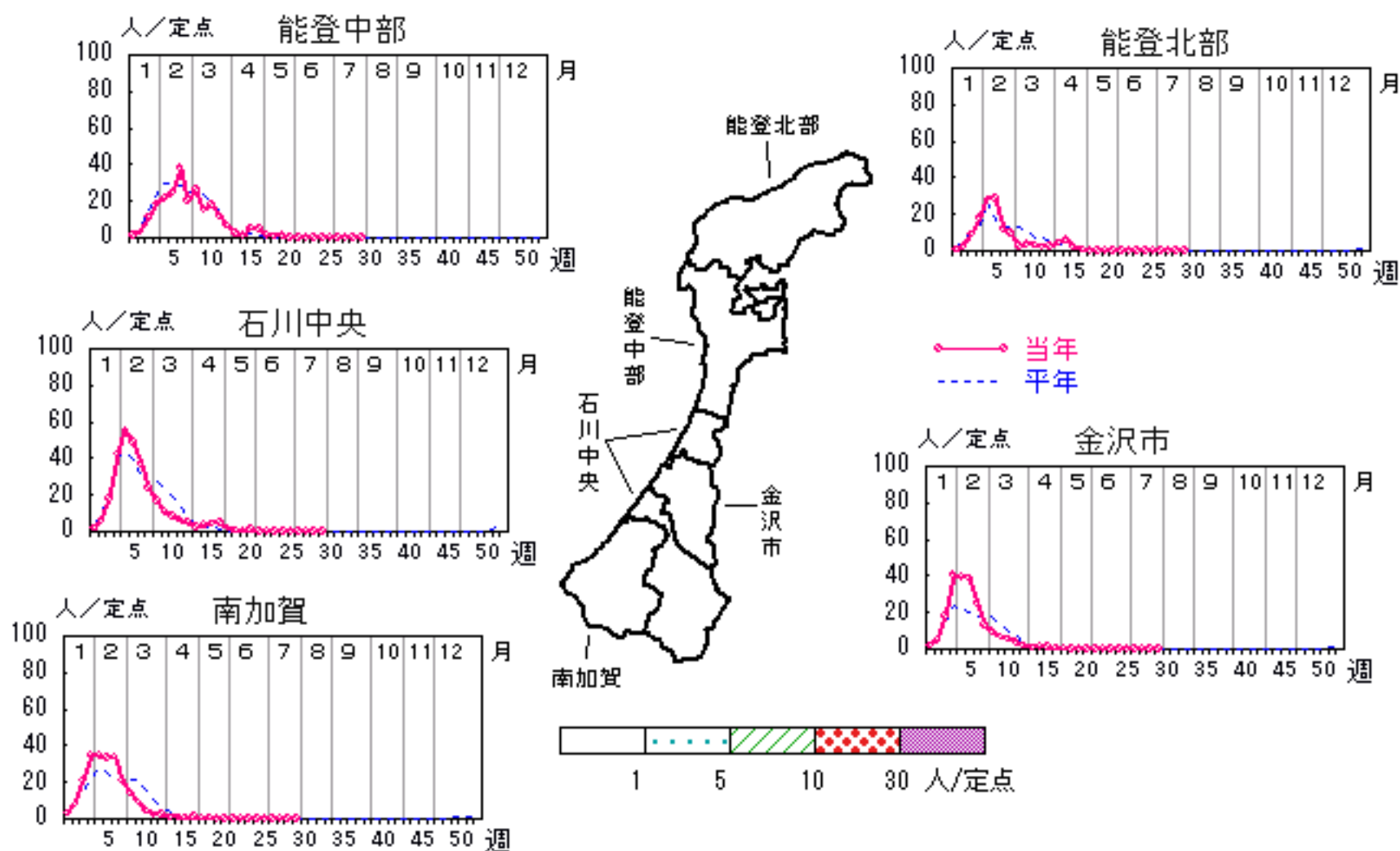


インフルエンザ

2006年26週～30週

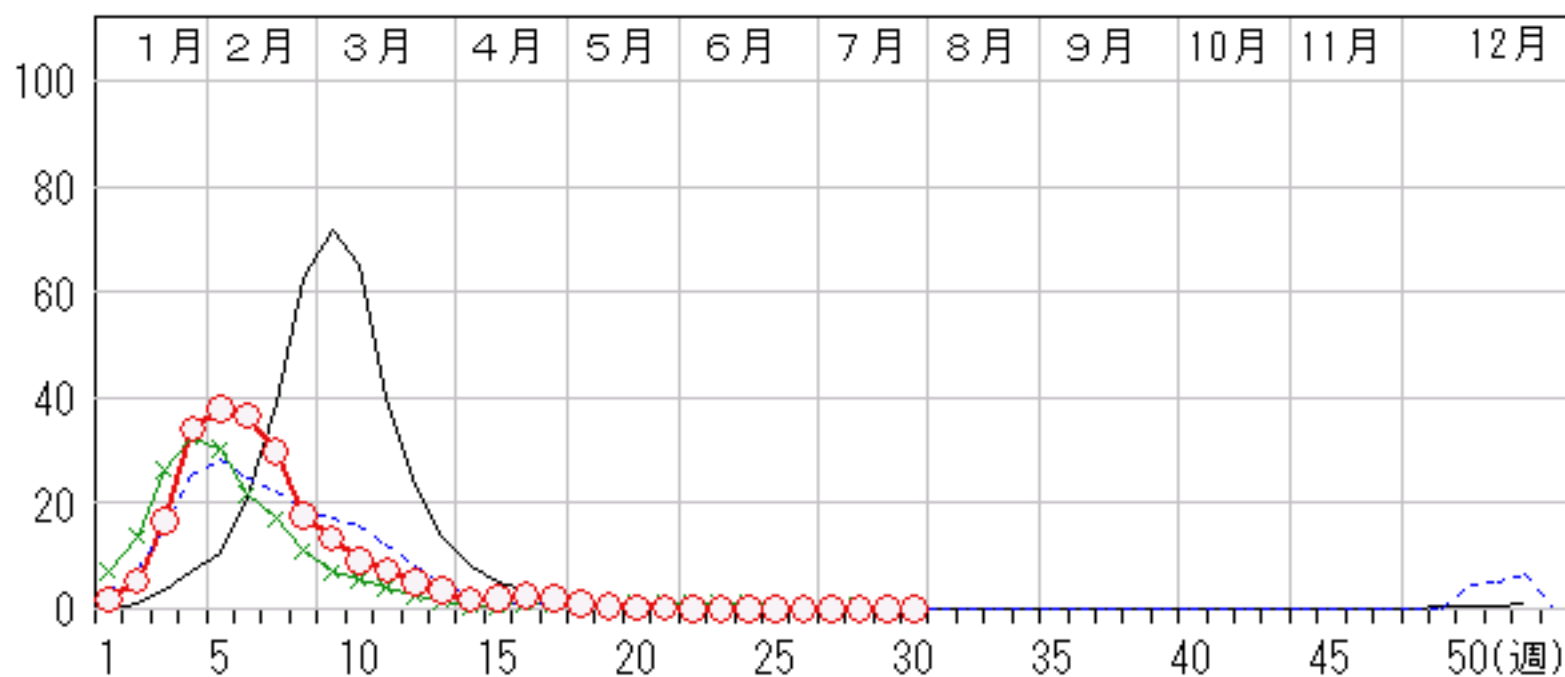
上段: 定点からの患者報告数
下段: 定点あたりの患者数

	26週	27週	28週	29週	30週
石川県	0 0.00	0 0.00	0 0.00	1 0.02	0 0.00
金沢市	0 0.00	0 0.00	0 0.00	0 0.00	0 0.00
南加賀	0 0.00	0 0.00	0 0.00	1 0.10	0 0.00
石川中央	0 0.00	0 0.00	0 0.00	0 0.00	0 0.00
能登中部	0 0.00	0 0.00	0 0.00	0 0.00	0 0.00
能登北部	0 0.00	0 0.00	0 0.00	0 0.00	0 0.00



人/定点

○ 当年(石川県) — 前年(石川県)
× 当年(全国) - - - 平年(石川県)

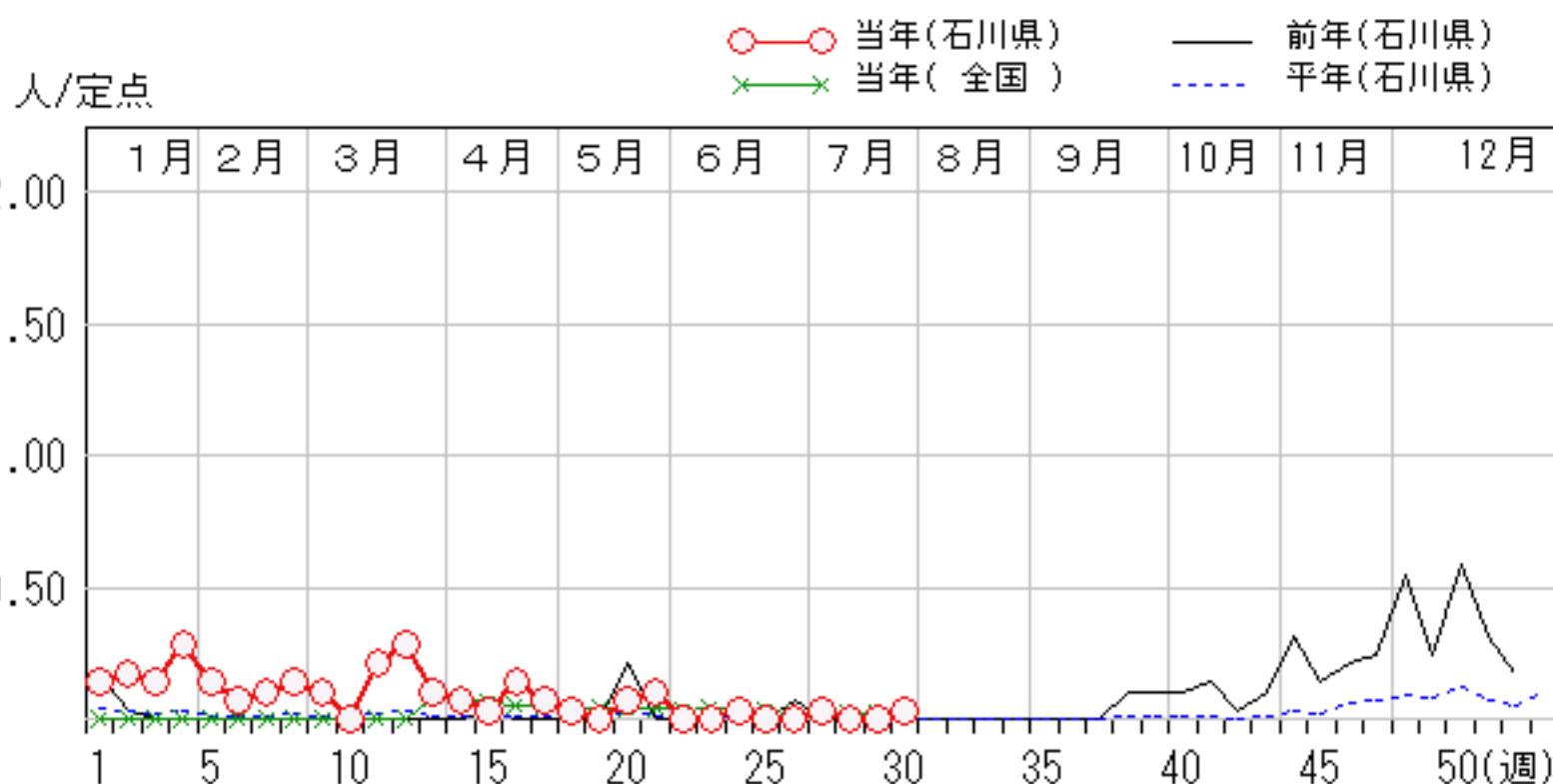
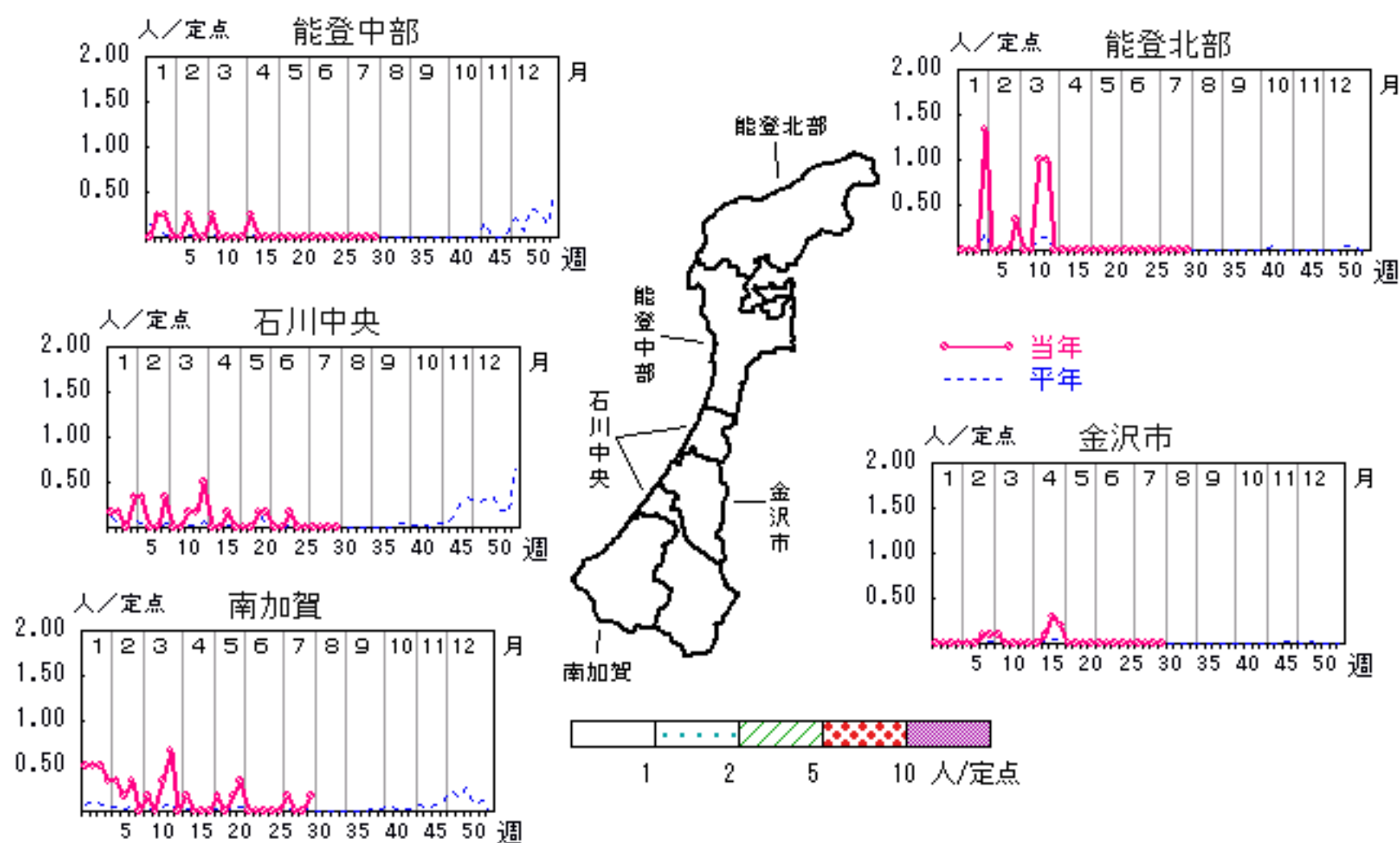


RSウイルス感染症

2006年26週～30週

上段: 定点からの患者報告数
下段: 定点あたりの患者数

	26週	27週	28週	29週	30週
石川県	0 0.00	1 0.03	0 0.00	0 0.00	1 0.03
金沢市	0 0.00	0 0.00	0 0.00	0 0.00	0 0.00
南加賀	0 0.00	1 0.17	0 0.00	0 0.00	1 0.17
石川中央	0 0.00	0 0.00	0 0.00	0 0.00	0 0.00
能登中部	0 0.00	0 0.00	0 0.00	0 0.00	0 0.00
能登北部	0 0.00	0 0.00	0 0.00	0 0.00	0 0.00

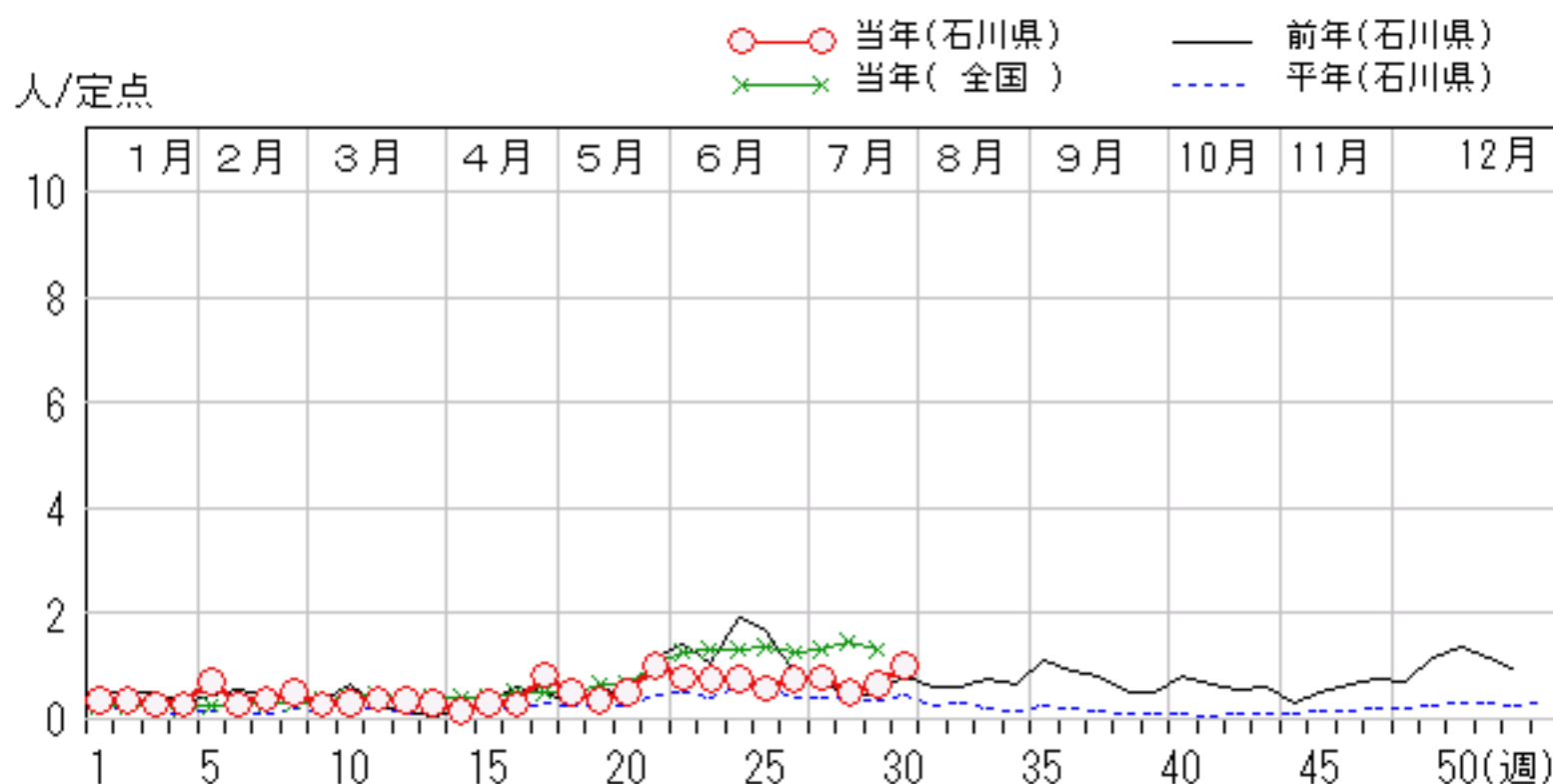
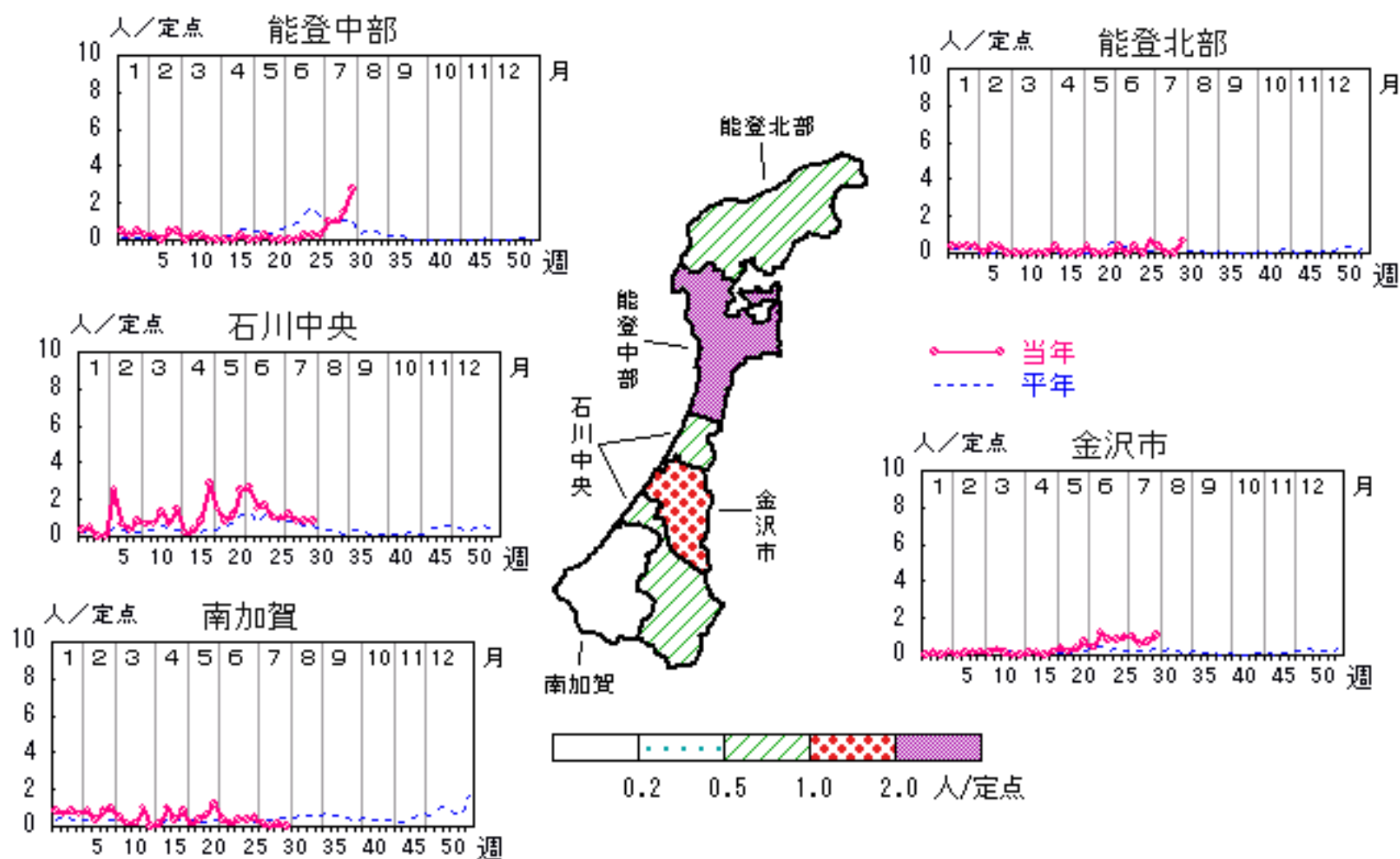


咽頭結膜熱

2006年26週～30週

上段:定点からの患者報告数
下段:定点あたりの患者数

	26週	27週	28週	29週	30週
石川県	22 0.76	23 0.79	15 0.52	19 0.66	29 1.00
金沢市	10 1.00	10 1.00	6 0.60	7 0.70	11 1.10
南加賀	3 0.50	1 0.17	0 0.00	1 0.17	0 0.00
石川中央	6 1.00	7 1.17	5 0.83	5 0.83	5 0.83
能登中部	1 0.25	4 1.00	4 1.00	6 1.50	11 2.75
能登北部	2 0.67	1 0.33	0 0.00	0 0.00	2 0.67

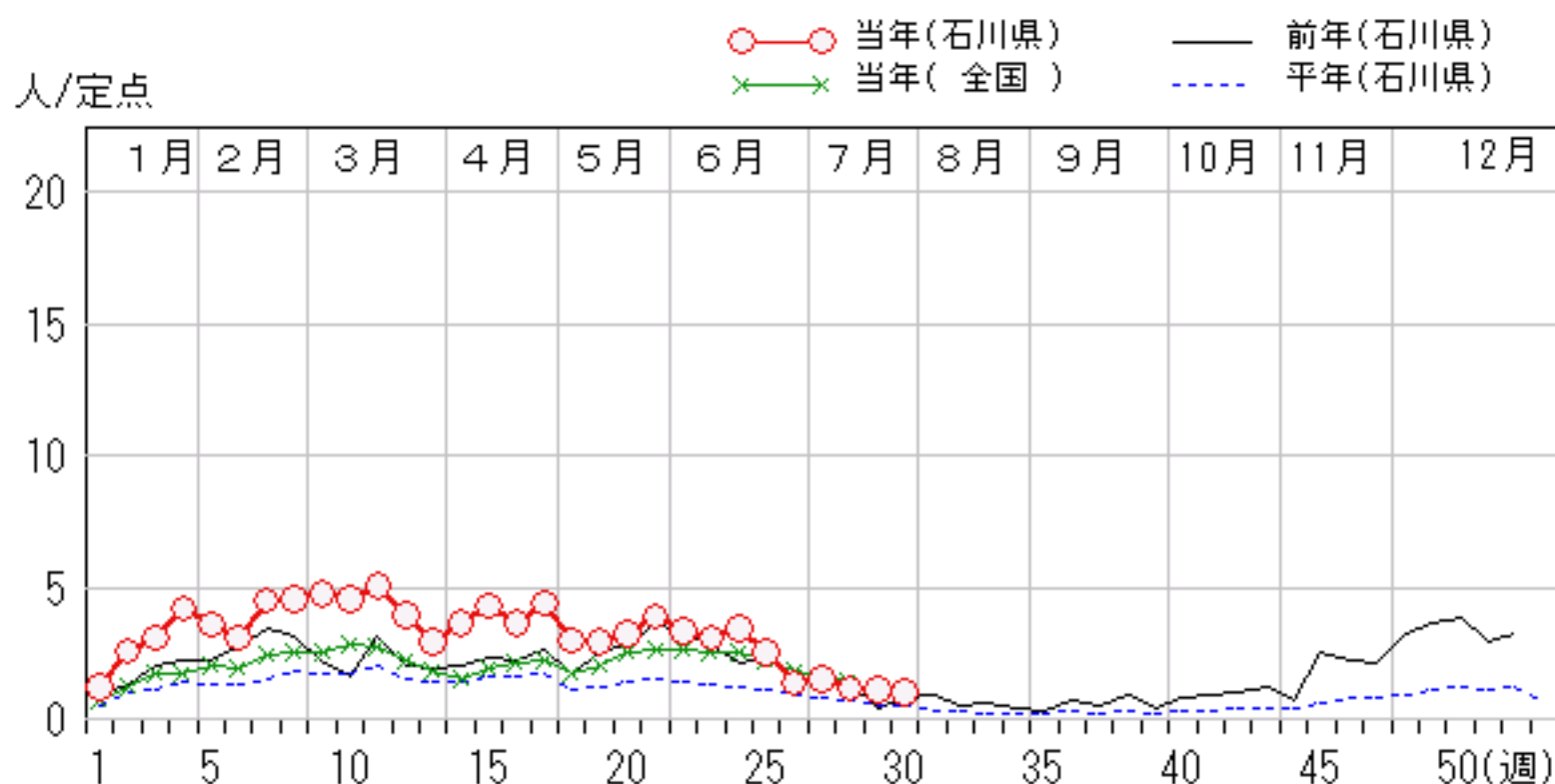
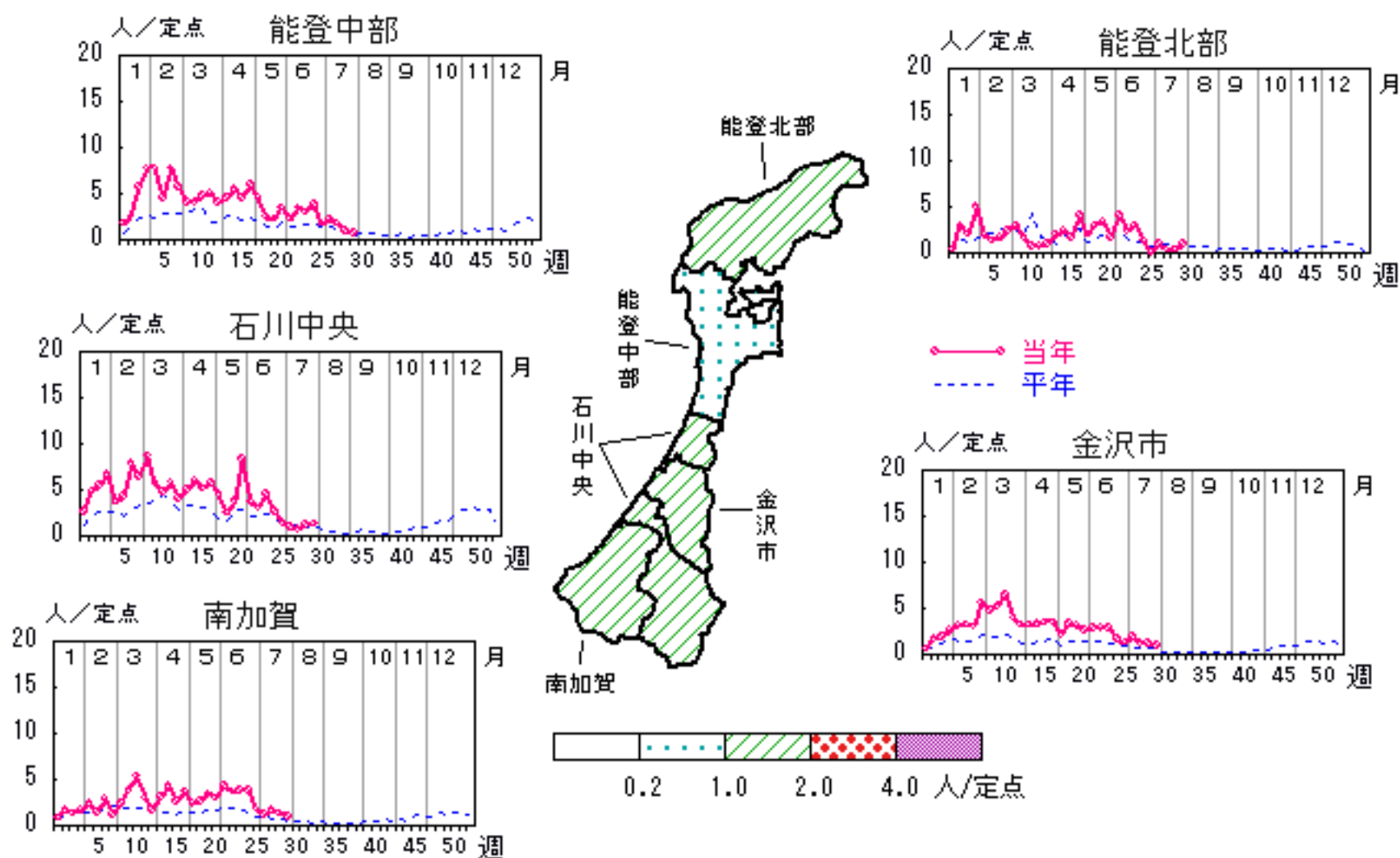


A群溶血性レンサ球菌咽頭炎

2006年26週～30週

上段:定点からの患者報告数
下段:定点あたりの患者数

	26週	27週	28週	29週	30週
石川県	40 1.38	44 1.52	34 1.17	32 1.10	30 1.03
金沢市	13 1.30	19 1.90	12 1.20	12 1.20	10 1.00
南加賀	11 1.83	7 1.17	10 1.67	8 1.33	6 1.00
石川中央	9 1.50	6 1.00	4 0.67	7 1.17	8 1.33
能登中部	7 1.75	9 2.25	7 1.75	4 1.00	3 0.75
能登北部	0 0.00	3 1.00	1 0.33	1 0.33	3 1.00

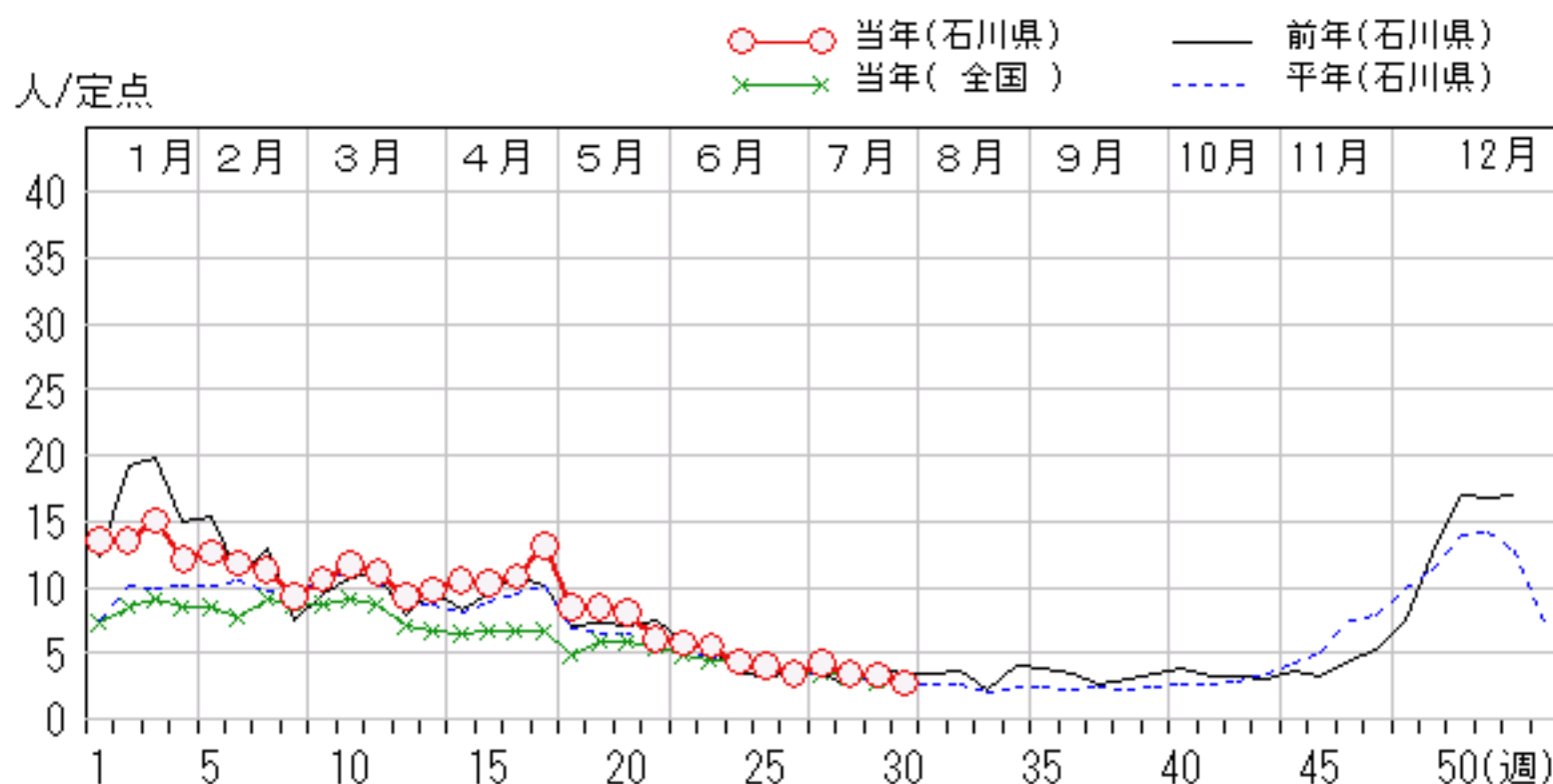
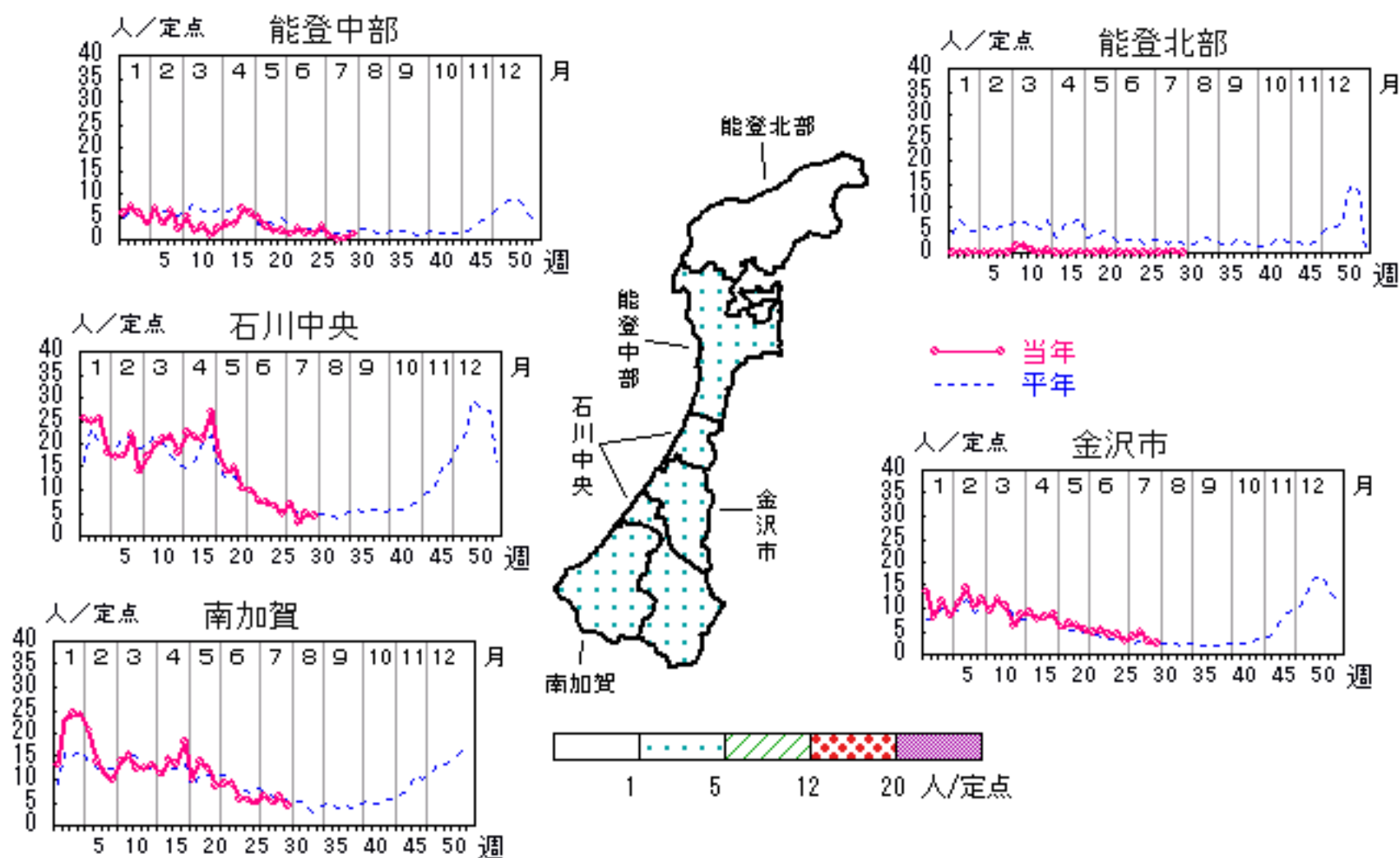


感染性胃腸炎

2006年26週～30週

上段: 定点からの患者報告数
下段: 定点あたりの患者数

	26週	27週	28週	29週	30週
石川県	98 3.38	122 4.21	98 3.38	96 3.31	78 2.69
金沢市	28 2.80	38 3.80	49 4.90	28 2.80	23 2.30
南加賀	30 5.00	39 6.50	30 5.00	38 6.33	25 4.17
石川中央	28 4.67	42 7.00	18 3.00	28 4.67	25 4.17
能登中部	12 3.00	3 0.75	0 0.00	1 0.25	5 1.25
能登北部	0 0.00	0 0.00	1 0.33	1 0.33	0 0.00

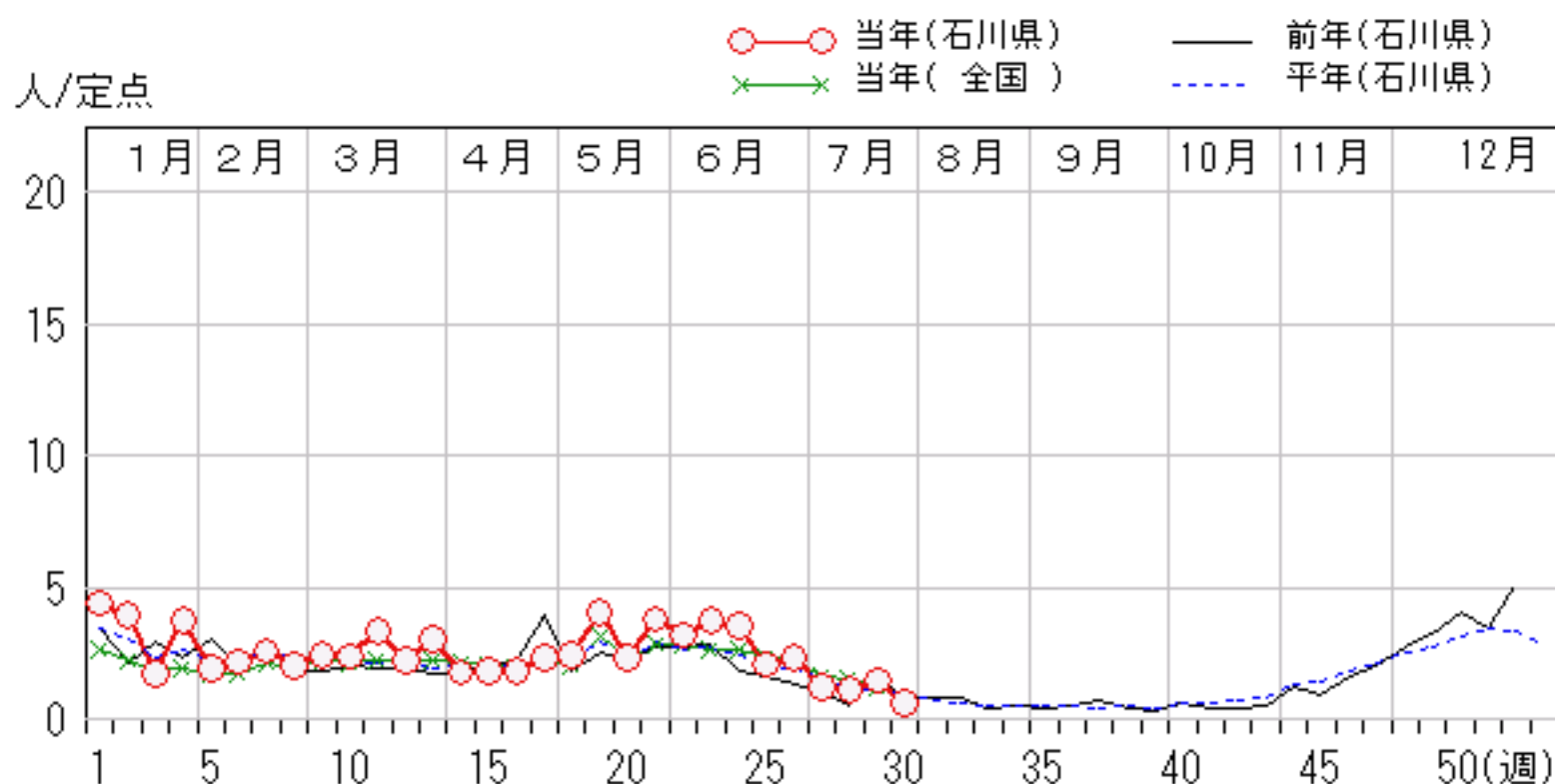
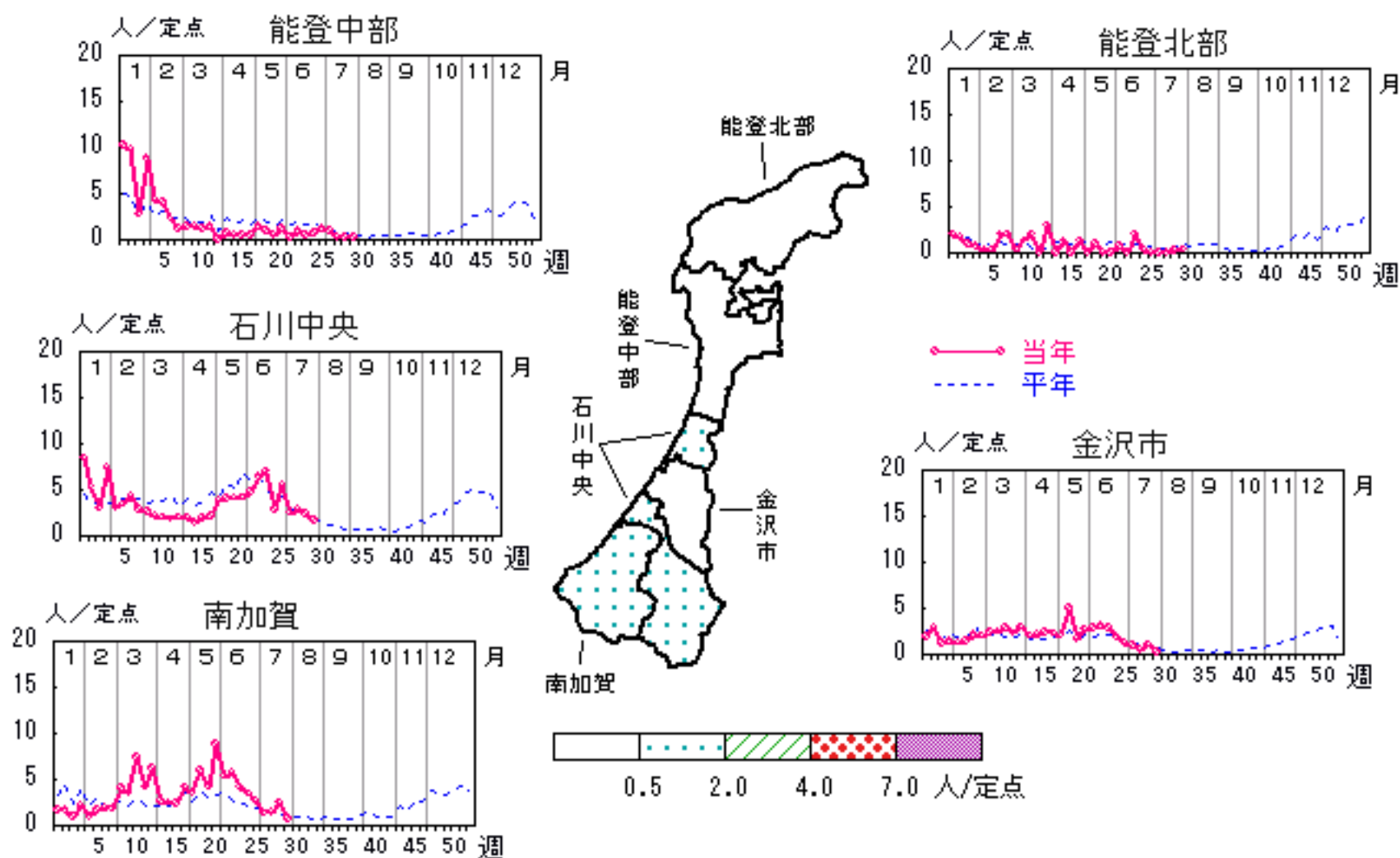


水痘

2006年26週～30週

上段:定点からの患者報告数
下段:定点あたりの患者数

	26週	27週	28週	29週	30週
石川県	67 2.31	36 1.24	32 1.10	42 1.45	18 0.62
金沢市	13 1.30	9 0.90	5 0.50	11 1.10	2 0.20
南加賀	16 2.67	8 1.33	9 1.50	15 2.50	4 0.67
石川中央	33 5.50	15 2.50	17 2.83	14 2.33	10 1.67
能登中部	5 1.25	4 1.00	1 0.25	1 0.25	1 0.25
能登北部	0 0.00	0 0.00	0 0.00	1 0.33	1 0.33

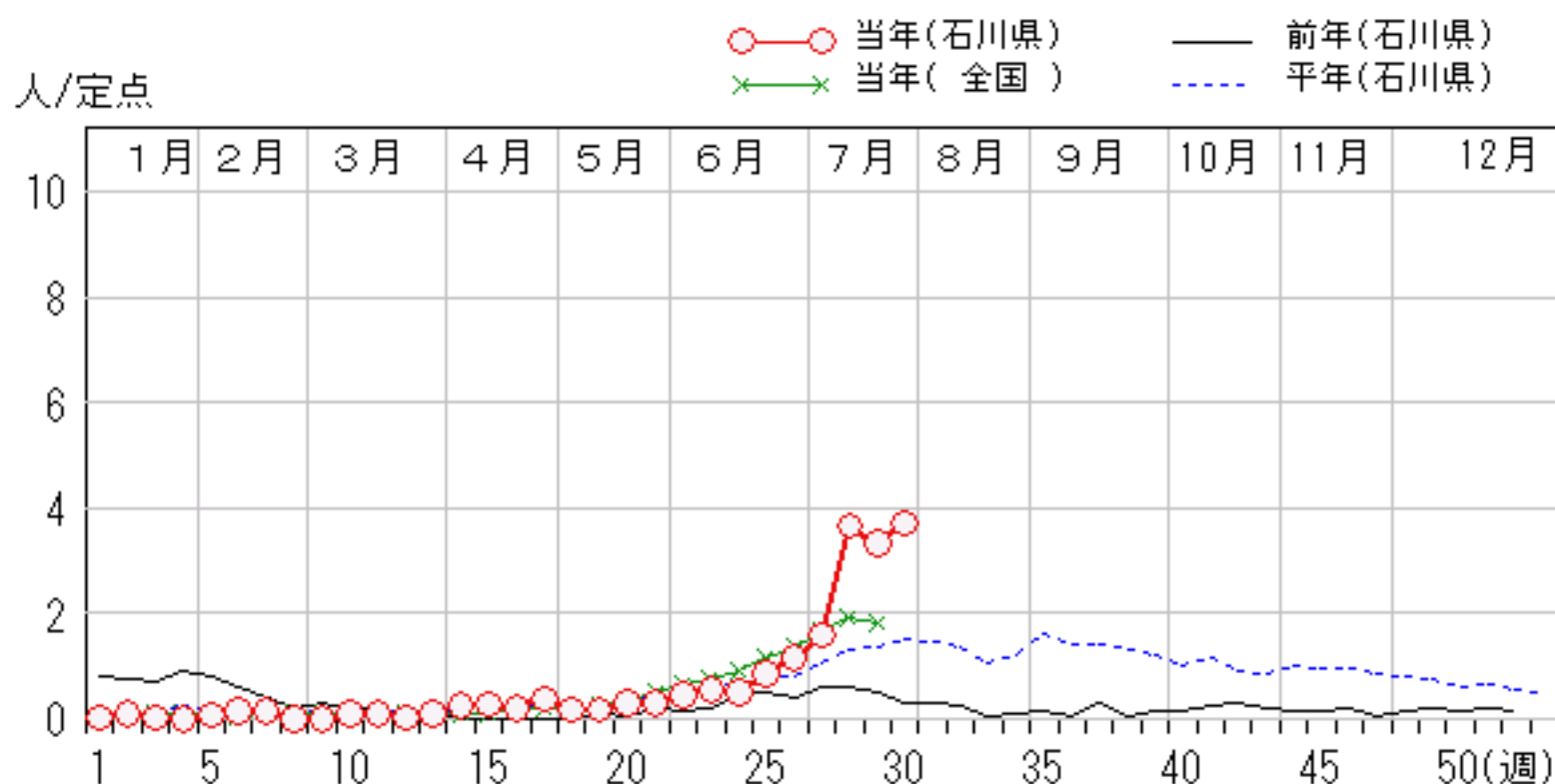
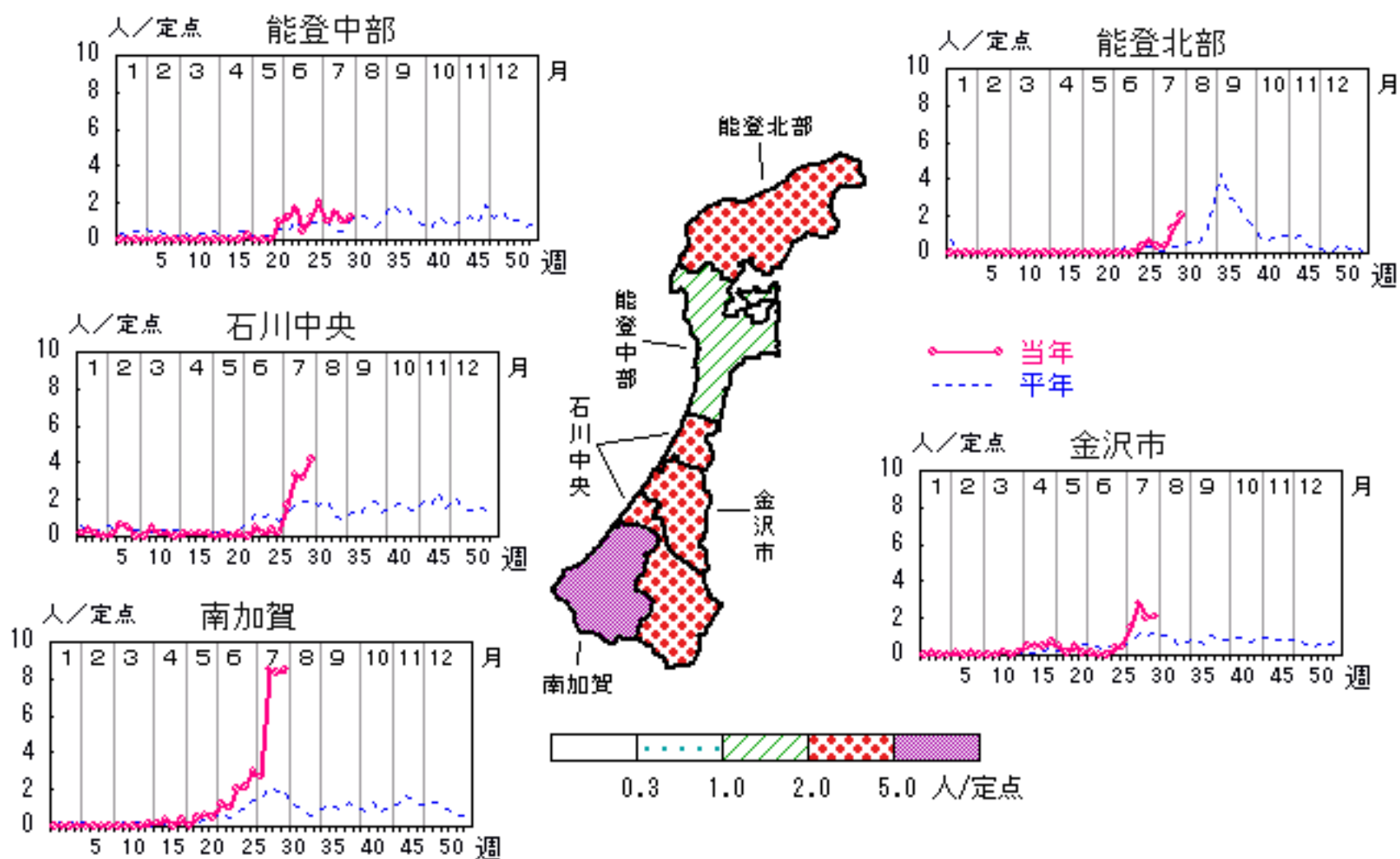


手足口病

2006年26週～30週

上段:定点からの患者報告数
下段:定点あたりの患者数

	26週	27週	28週	29週	30週
石川県	34 1.17	46 1.59	106 3.66	97 3.34	108 3.72
金沢市	5 0.50	15 1.50	28 2.80	20 2.00	21 2.10
南加賀	18 3.00	16 2.67	51 8.50	50 8.33	51 8.50
石川中央	1 0.17	10 1.67	20 3.33	19 3.17	25 4.17
能登中部	8 2.00	4 1.00	6 1.50	4 1.00	5 1.25
能登北部	2 0.67	1 0.33	1 0.33	4 1.33	6 2.00

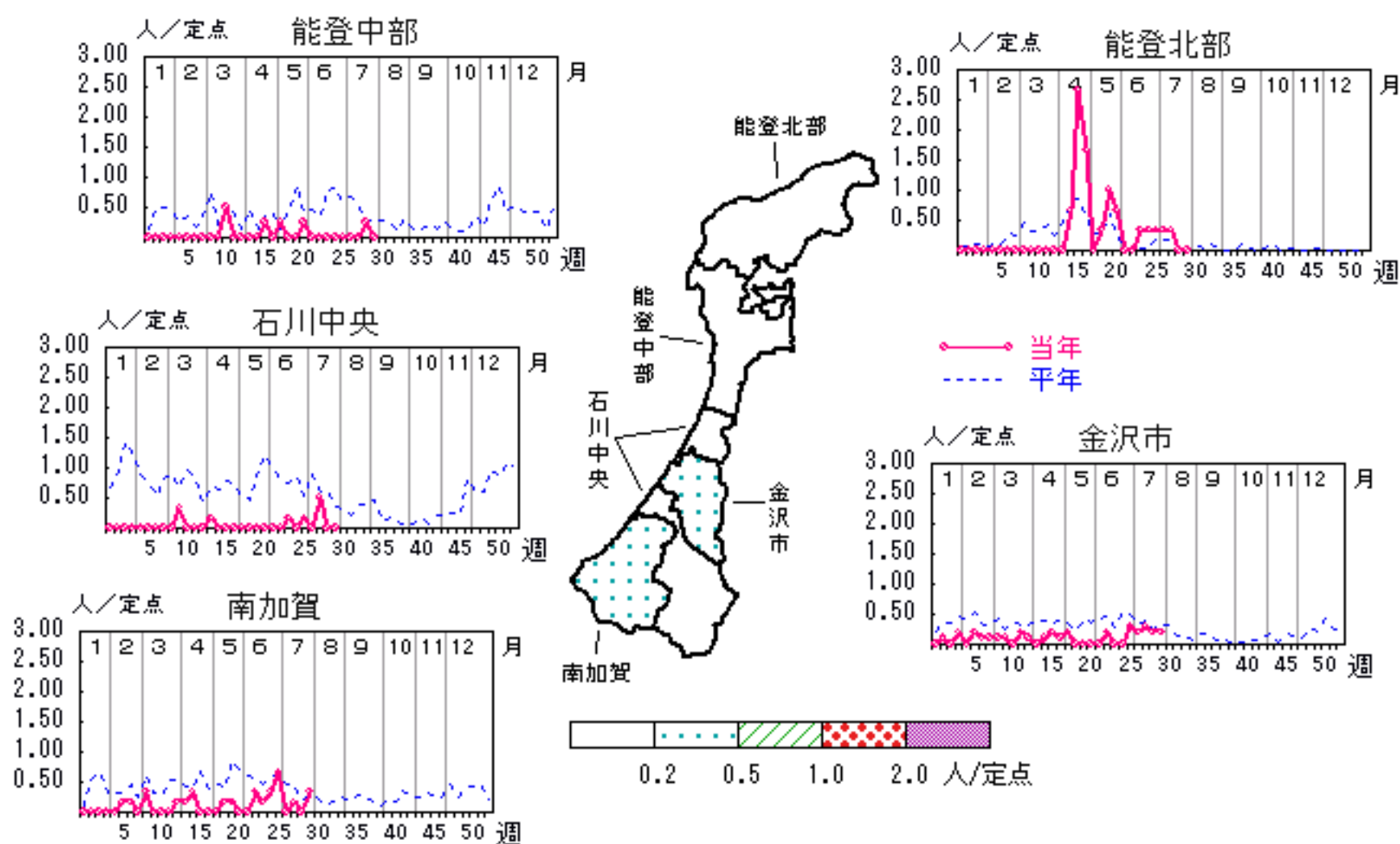


伝染性紅斑

2006年26週～30週

上段: 定点からの患者報告数
下段: 定点あたりの患者数

	26週	27週	28週	29週	30週
石川県	9 0.31	3 0.10	8 0.28	3 0.10	4 0.14
金沢市	3 0.30	2 0.20	3 0.30	2 0.20	2 0.20
南加賀	4 0.67	0 0.00	1 0.17	0 0.00	2 0.33
石川中央	1 0.17	0 0.00	3 0.50	0 0.00	0 0.00
能登中部	0 0.00	0 0.00	0 0.00	1 0.25	0 0.00
能登北部	1 0.33	1 0.33	1 0.33	0 0.00	0 0.00



人/定点

○ 当年(石川県) — 前年(石川県)
× 当年(全国) - - - 平年(石川県)

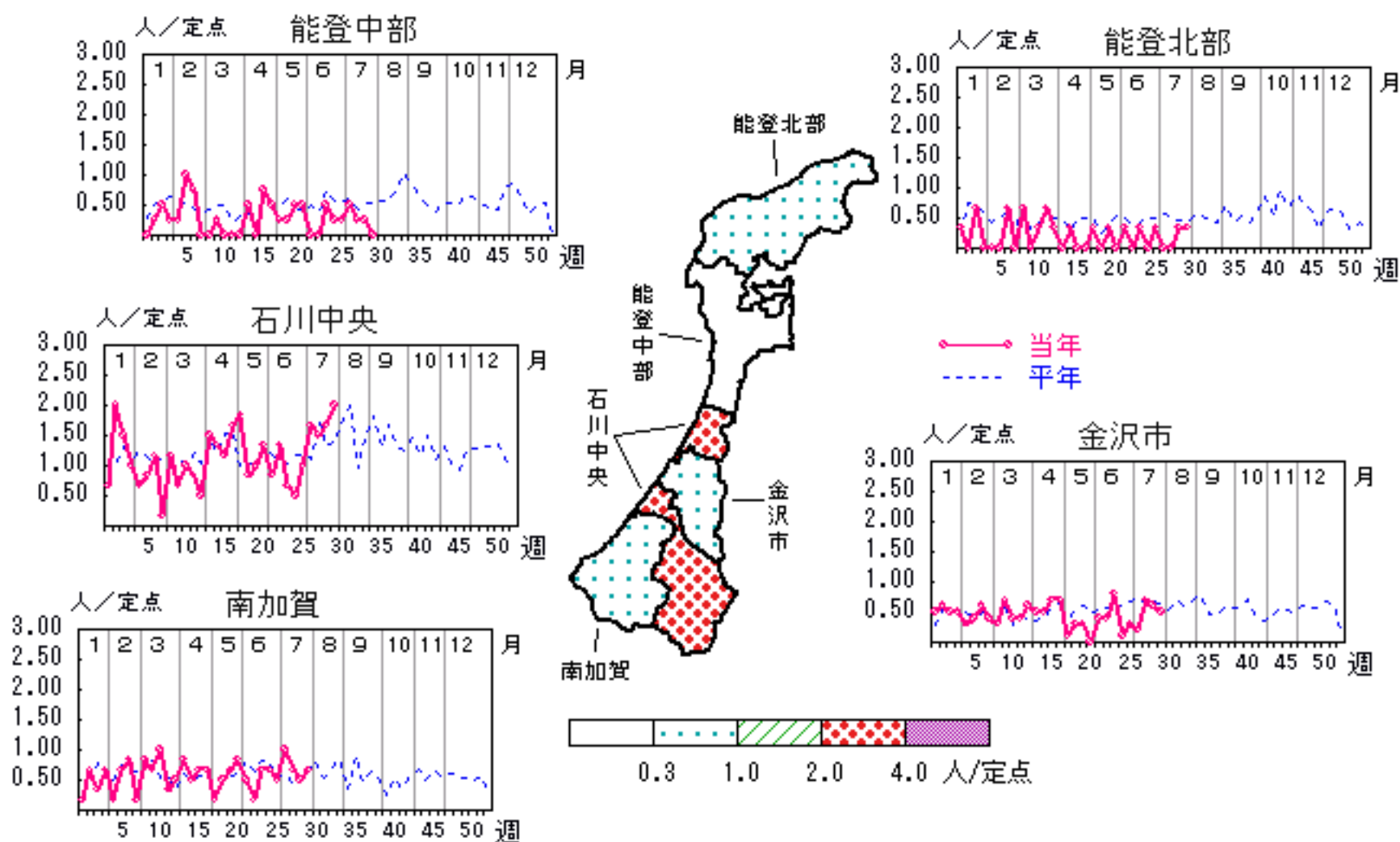


突発性発疹

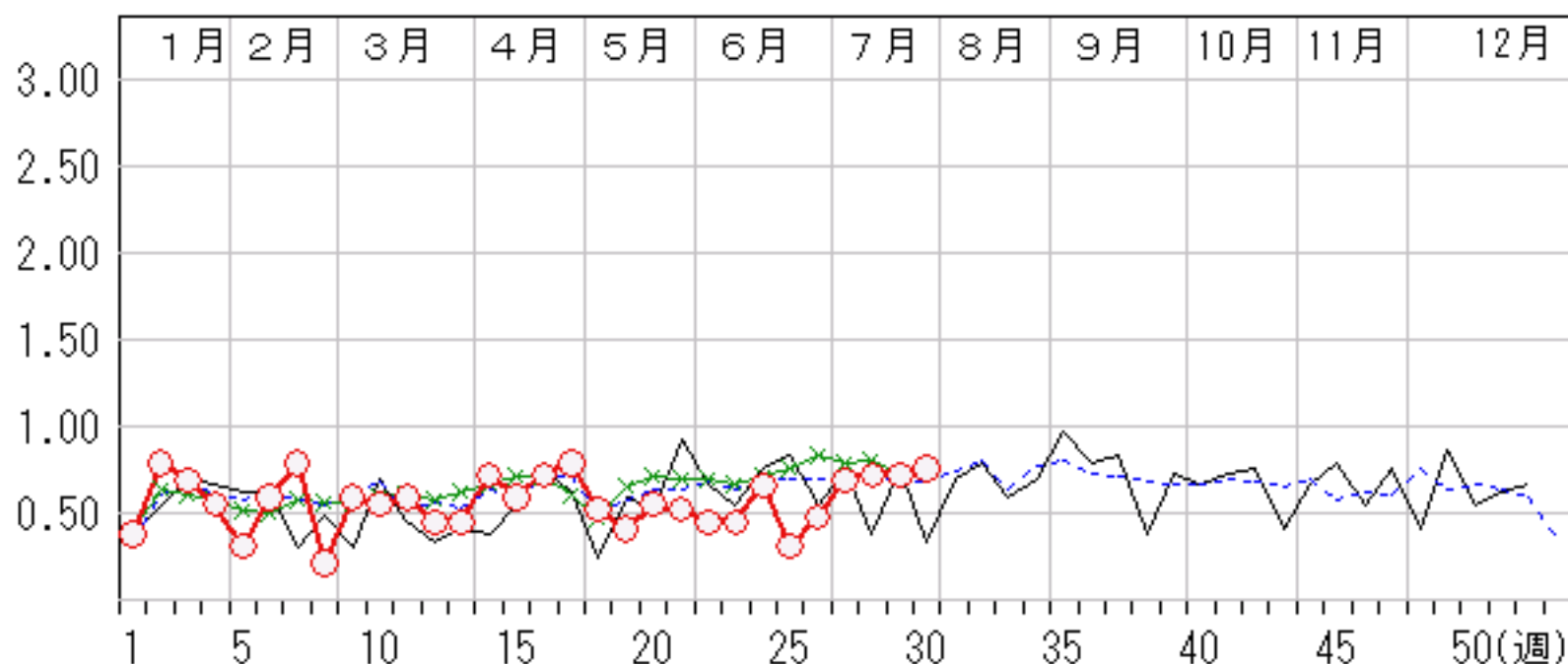
2006年26週～30週

上段: 定点からの患者報告数
下段: 定点あたりの患者数

	26週	27週	28週	29週	30週
石川県	14 0.48	20 0.69	21 0.72	21 0.72	22 0.76
金沢市	3 0.30	2 0.20	7 0.70	6 0.60	5 0.50
南加賀	3 0.50	6 1.00	4 0.67	3 0.50	4 0.67
石川中央	6 1.00	10 1.67	9 1.50	10 1.67	12 2.00
能登中部	1 0.25	2 0.50	1 0.25	1 0.25	0 0.00
能登北部	1 0.33	0 0.00	0 0.00	1 0.33	1 0.33



人/定点
 ○ 当年(石川県) — 前年(石川県)
 × 当年(全国) - - - 平年(石川県)

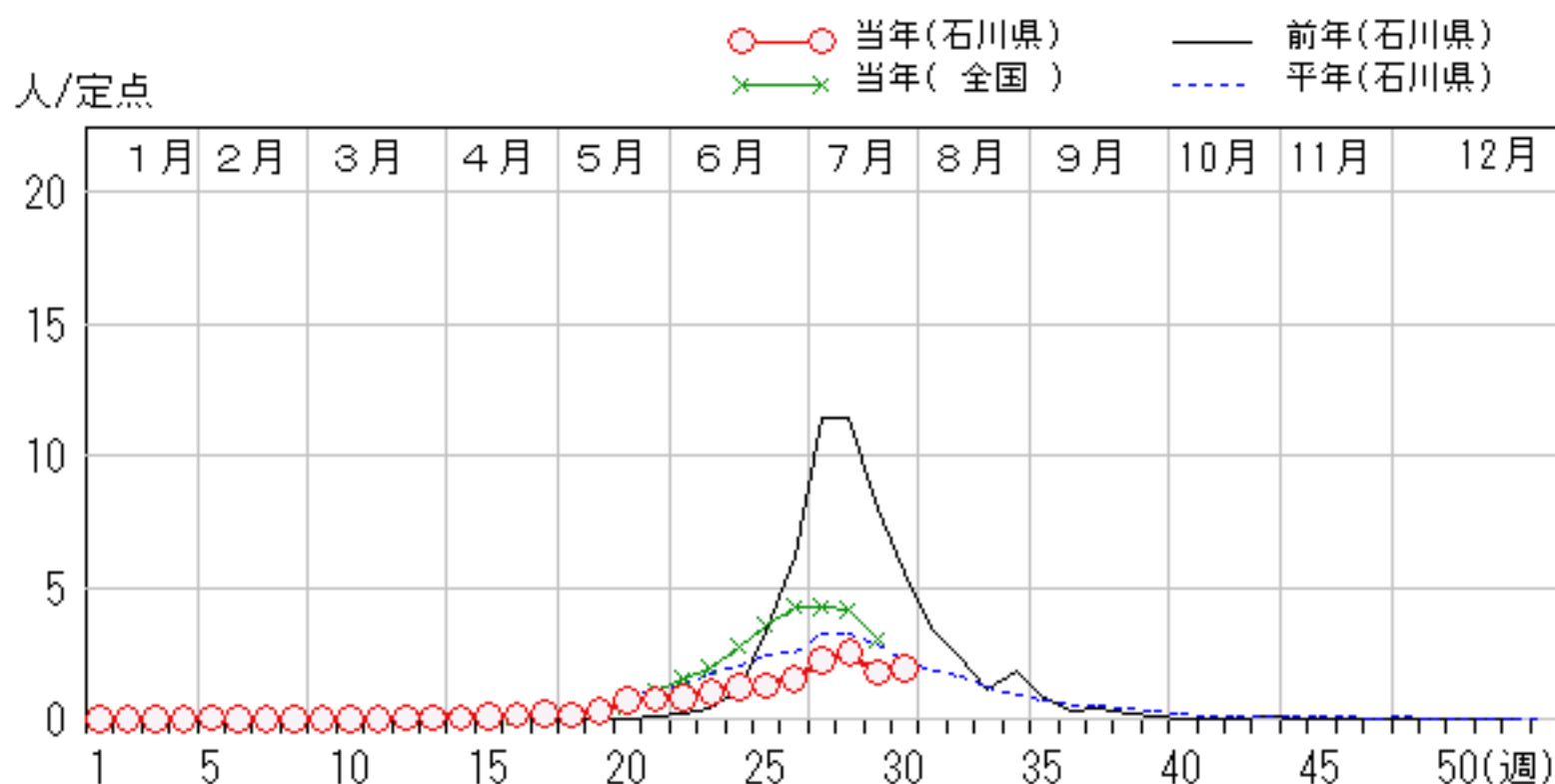
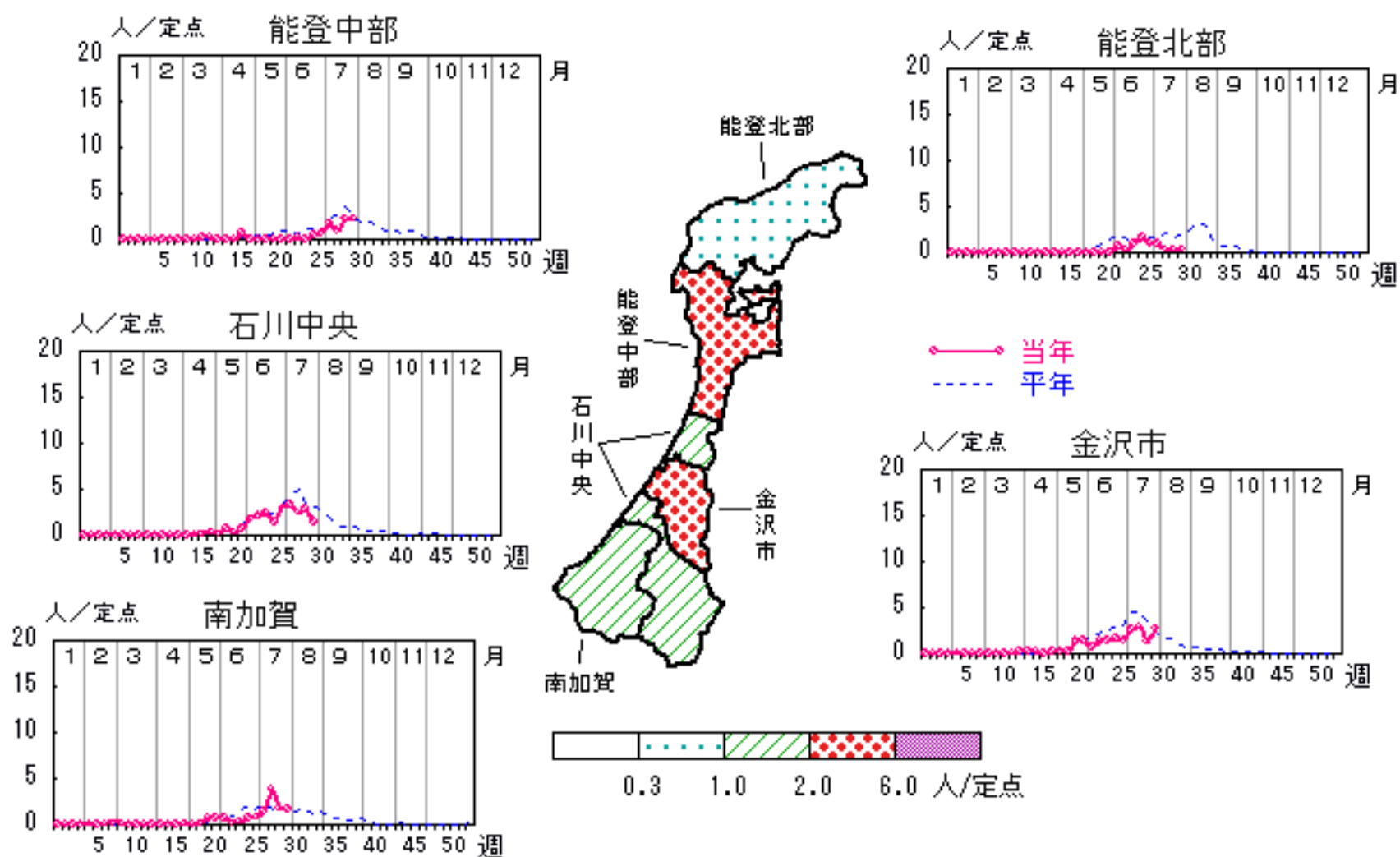


ヘルパンギーナ

2006年26週～30週

上段: 定点からの患者報告数
下段: 定点あたりの患者数

	26週	27週	28週	29週	30週
石川県	44 1.52	65 2.24	73 2.52	51 1.76	56 1.93
金沢市	15 1.50	26 2.60	30 3.00	13 1.30	27 2.70
南加賀	5 0.83	9 1.50	23 3.83	11 1.83	10 1.67
石川中央	18 3.00	20 3.33	15 2.50	17 2.83	9 1.50
能登中部	3 0.75	7 1.75	4 1.00	9 2.25	9 2.25
能登北部	3 1.00	3 1.00	1 0.33	1 0.33	1 0.33

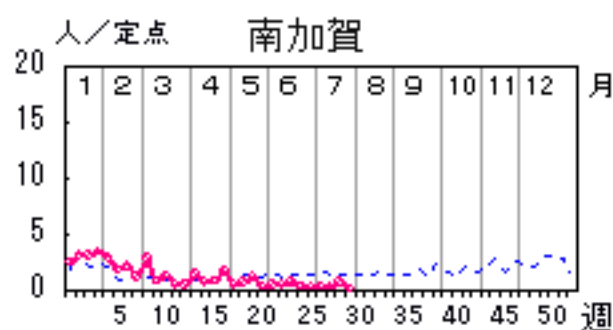
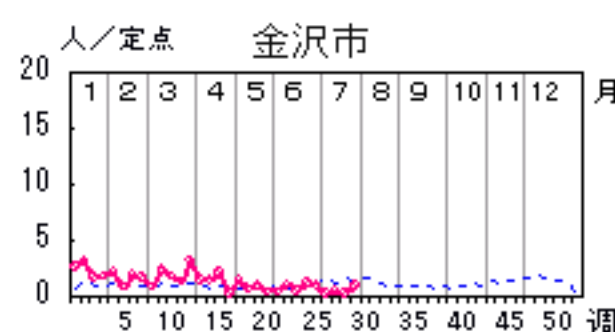
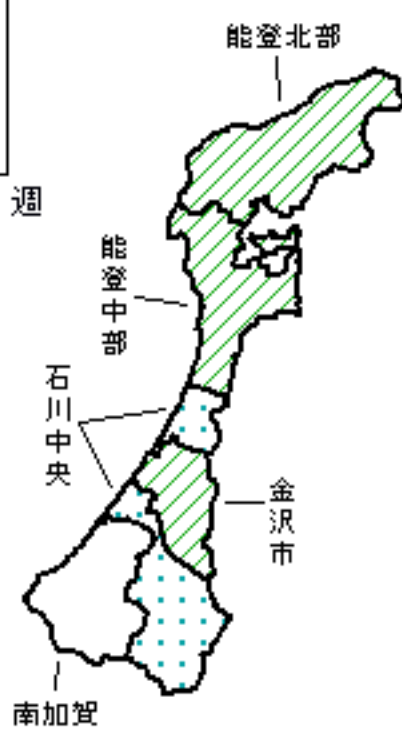
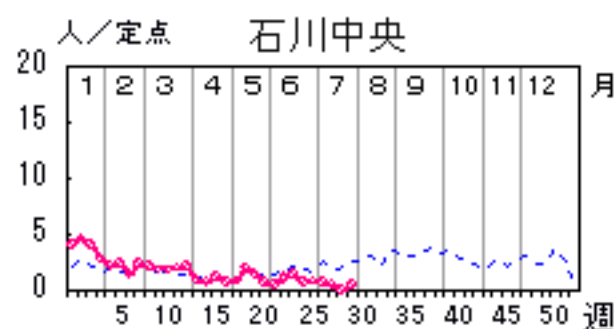
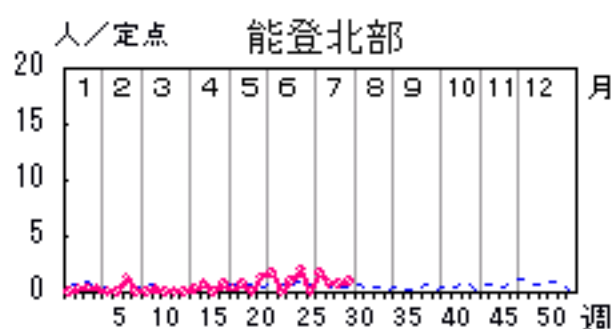
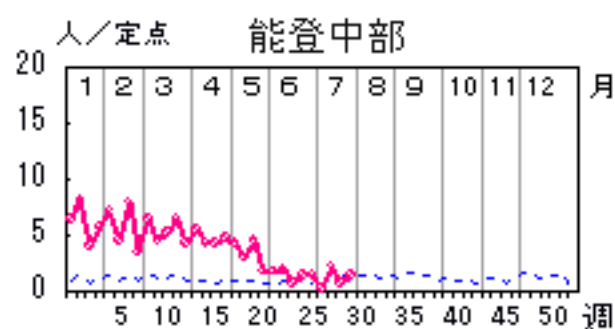


流行性耳下腺炎

2006年26週～30週

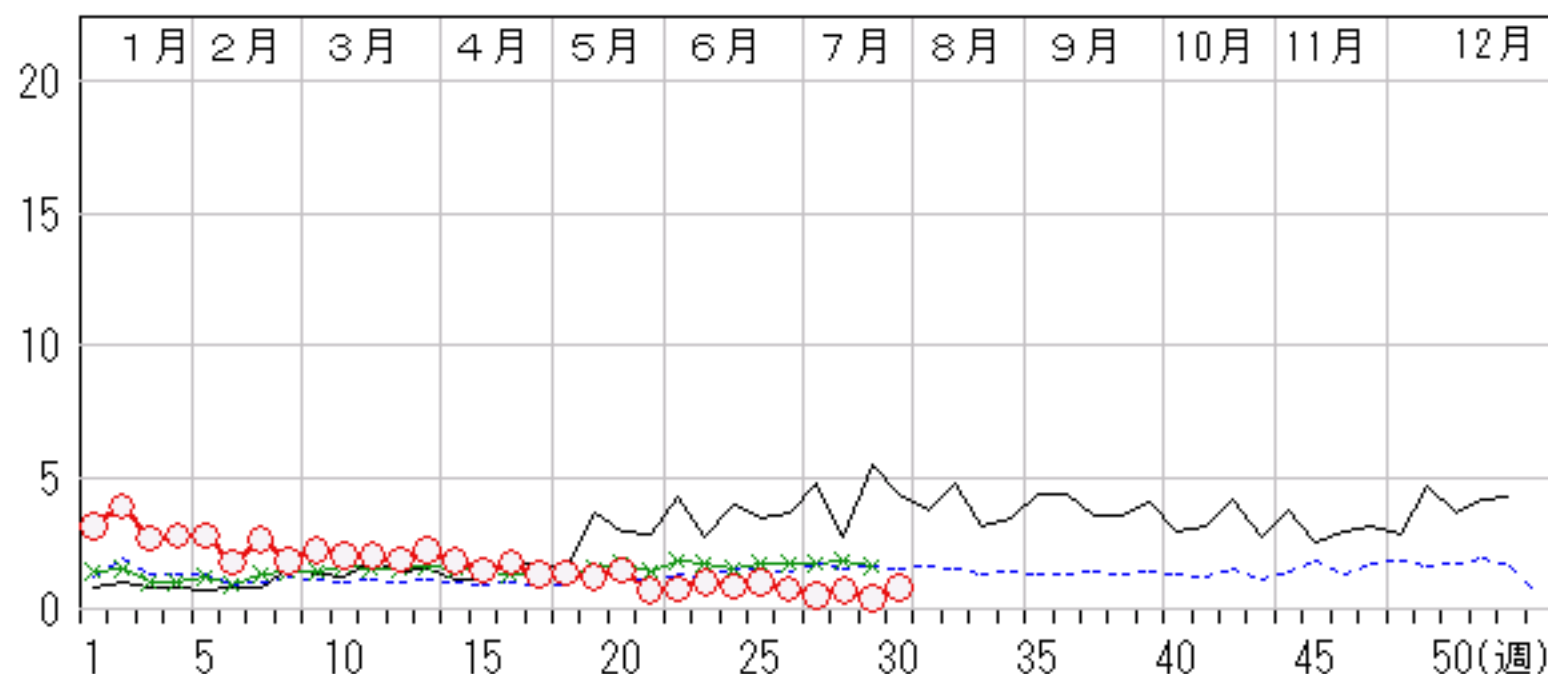
上段: 定点からの患者報告数
下段: 定点あたりの患者数

	26週	27週	28週	29週	30週
石川県	22 0.76	15 0.52	21 0.72	11 0.38	23 0.79
金沢市	9 0.90	3 0.30	5 0.50	2 0.20	10 1.00
南加賀	2 0.33	2 0.33	2 0.33	4 0.67	1 0.17
石川中央	5 0.83	4 0.67	3 0.50	0 0.00	3 0.50
能登中部	6 1.50	1 0.25	9 2.25	3 0.75	6 1.50
能登北部	0 0.00	5 1.67	2 0.67	2 0.67	3 1.00



人/定点

○ 当年(石川県) — 前年(石川県)
× 当年(全国) - - - 平年(石川県)

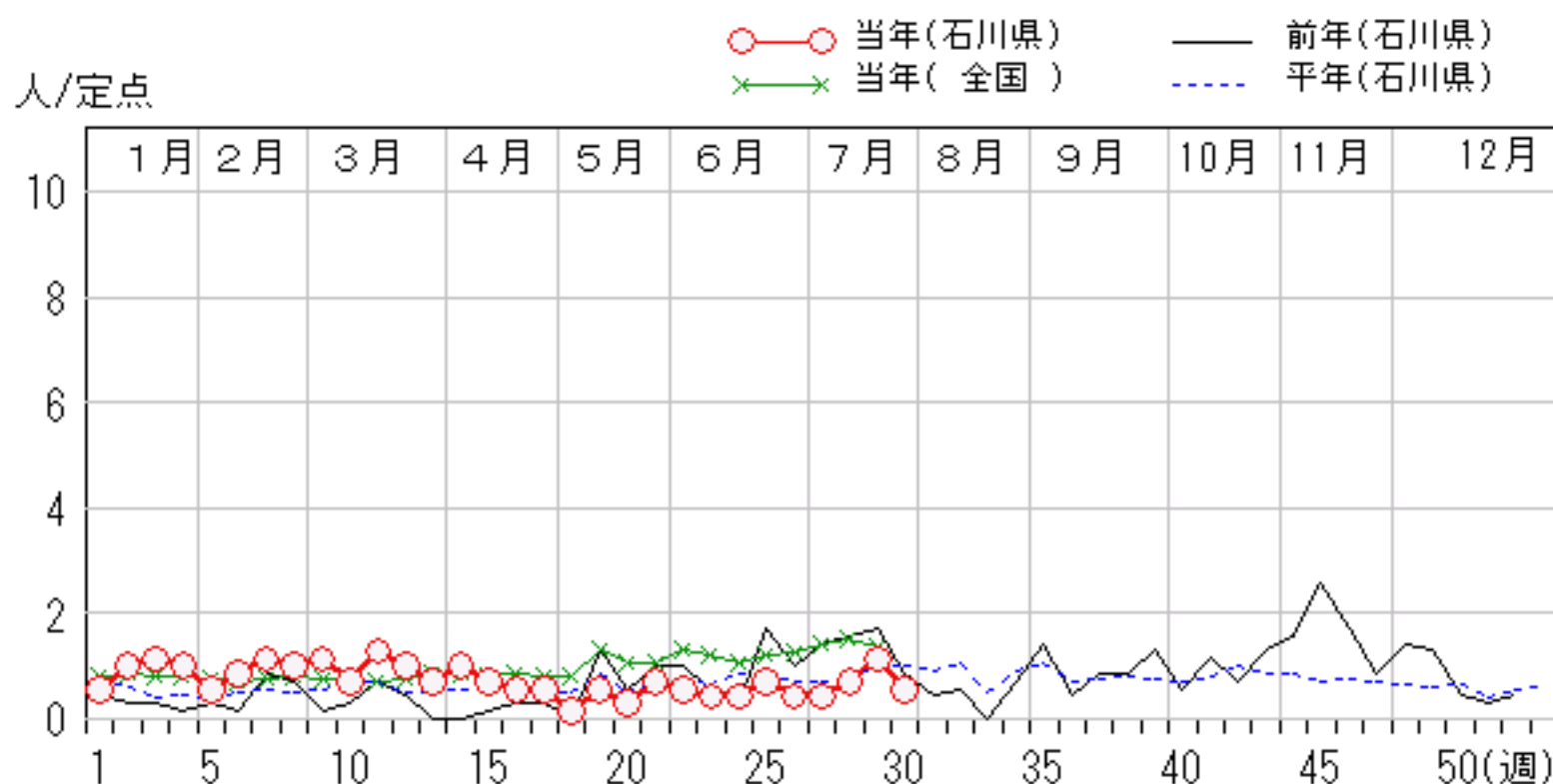
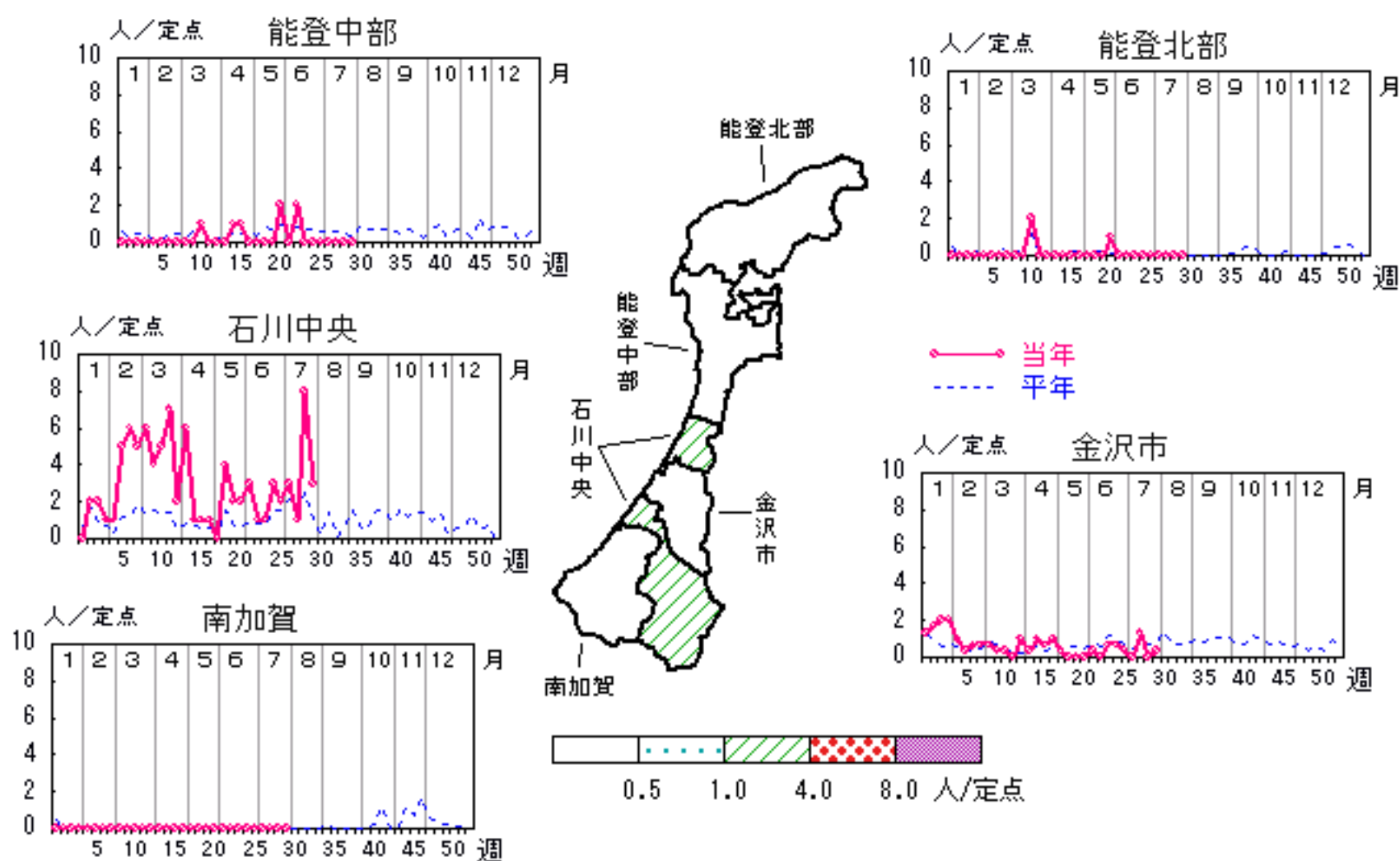


流行性角結膜炎

2006年26週～30週

上段:定点からの患者報告数
下段:定点あたりの患者数

	26週	27週	28週	29週	30週
石川県	3 0.43	3 0.43	5 0.71	8 1.14	4 0.57
金沢市	1 0.33	0 0.00	4 1.33	0 0.00	1 0.33
南加賀	0 0.00	0 0.00	0 0.00	0 0.00	0 0.00
石川中央	2 2.00	3 3.00	1 1.00	8 8.00	3 3.00
能登中部	0 0.00	0 0.00	0 0.00	0 0.00	0 0.00
能登北部	0 0.00	0 0.00	0 0.00	0 0.00	0 0.00

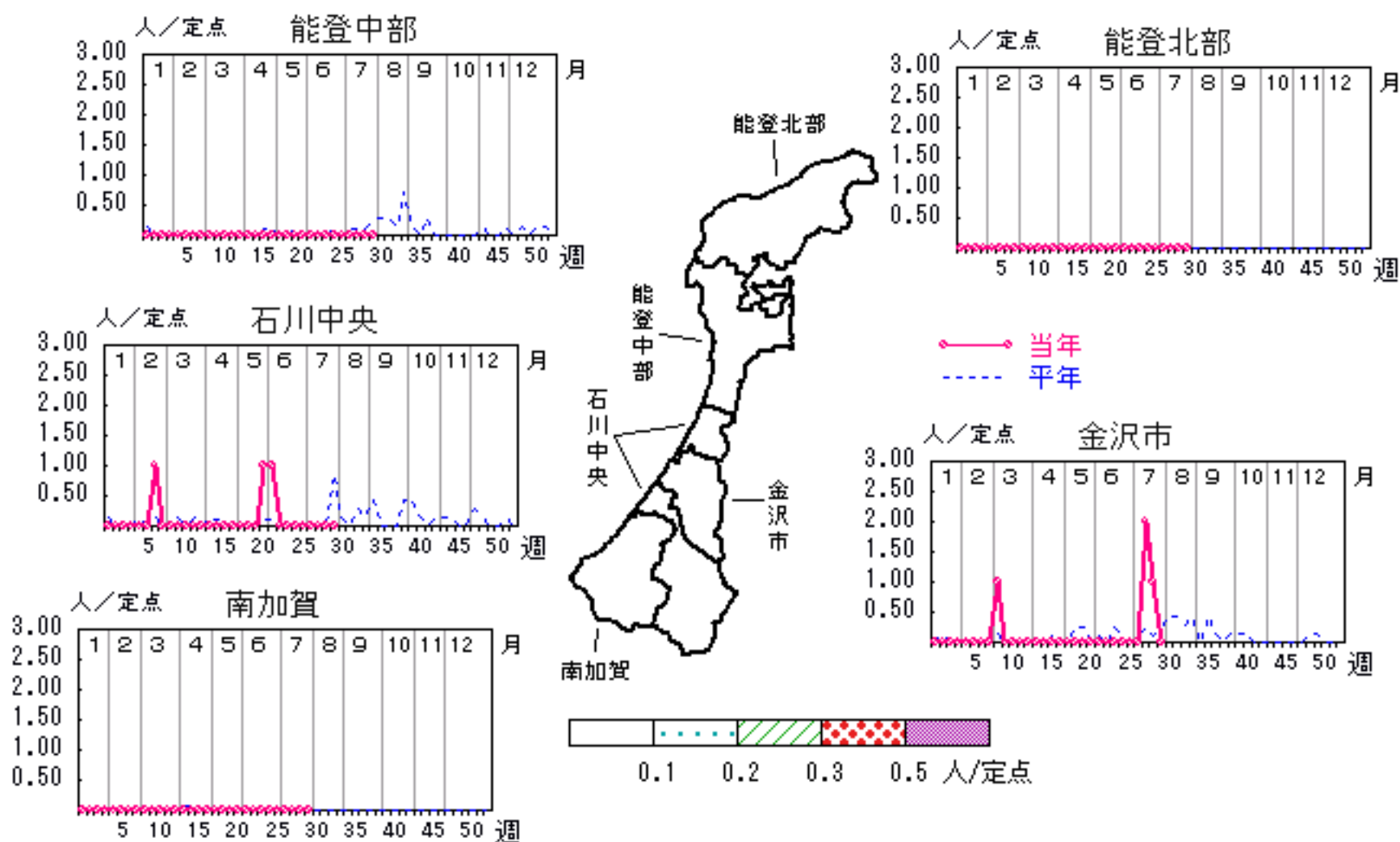


無菌性髄膜炎

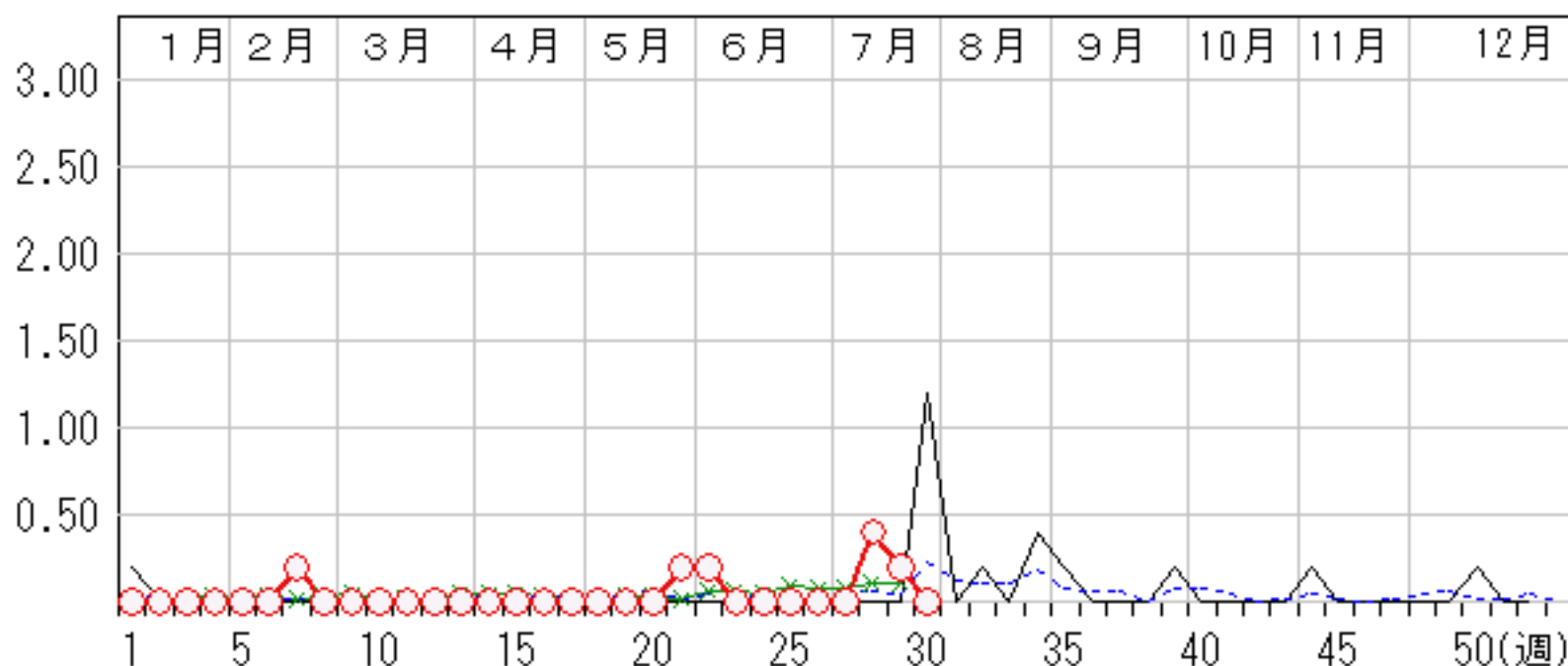
2006年26週～30週

上段: 定点からの患者報告数
下段: 定点あたりの患者数

	26週	27週	28週	29週	30週
石川県	0 0.00	0 0.00	2 0.40	1 0.20	0 0.00
金沢市	0 0.00	0 0.00	2 2.00	1 1.00	0 0.00
南加賀	0 0.00	0 0.00	0 0.00	0 0.00	0 0.00
石川中央	0 0.00	0 0.00	0 0.00	0 0.00	0 0.00
能登中部	0 0.00	0 0.00	0 0.00	0 0.00	0 0.00
能登北部	0 0.00	0 0.00	0 0.00	0 0.00	0 0.00



人/定点
 ○—○ 当年(石川県) — 前年(石川県)
 ×—× 当年(全国) - - - 平年(石川県)

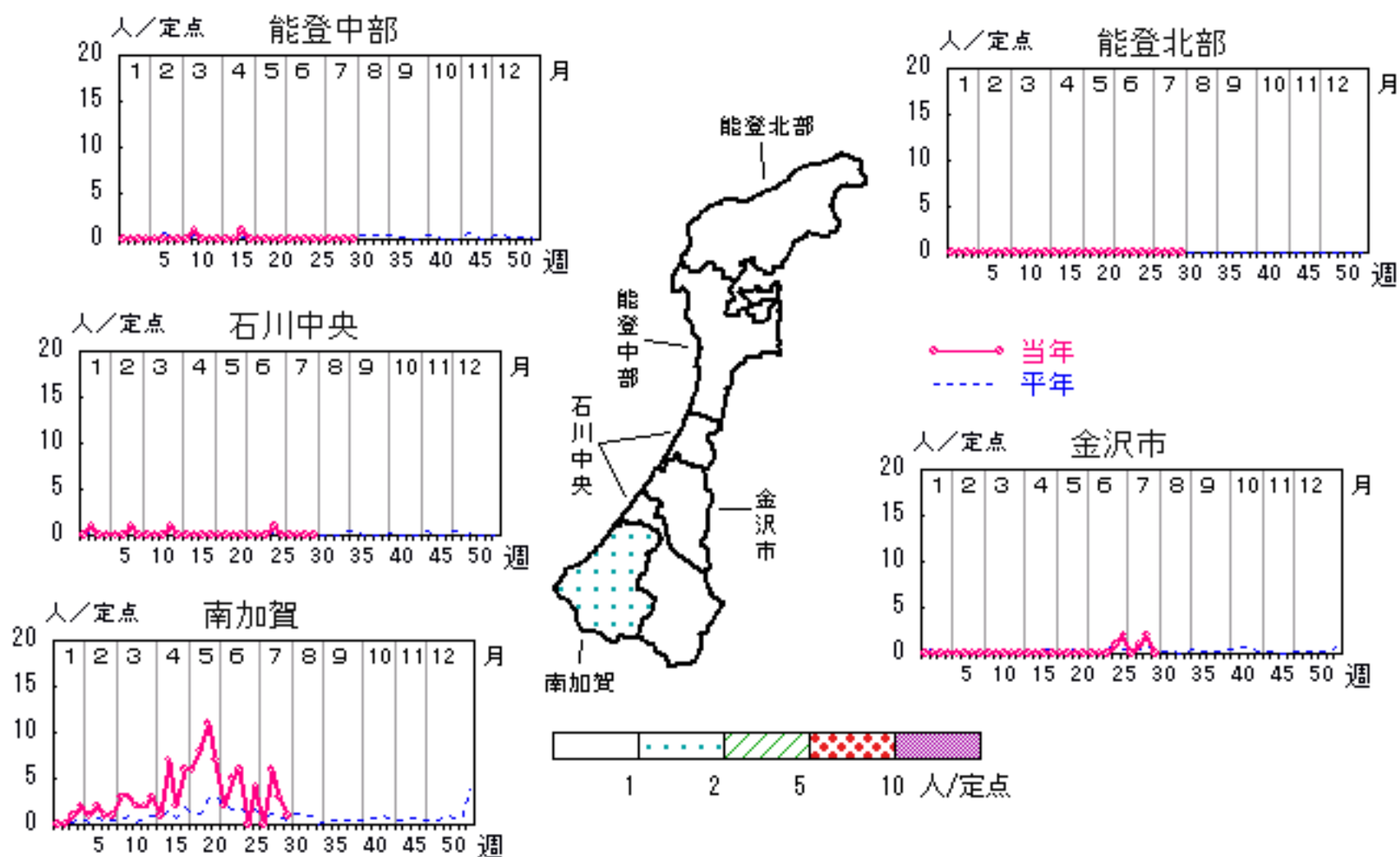


マイコプラズマ肺炎

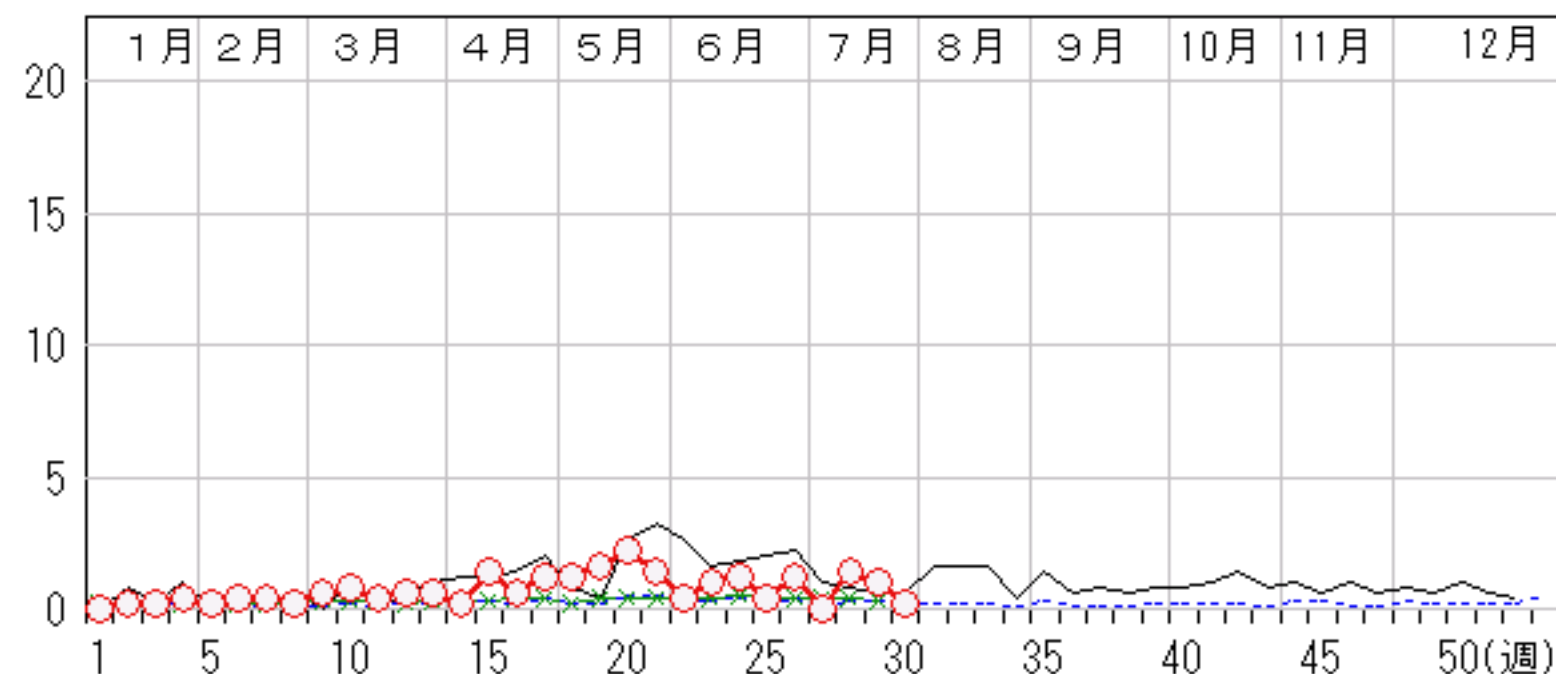
2006年26週～30週

上段: 定点からの患者報告数
下段: 定点あたりの患者数

	26週	27週	28週	29週	30週
石川県	6 1.20	0 0.00	7 1.40	5 1.00	1 0.20
金沢市	2 2.00	0 0.00	1 1.00	2 2.00	0 0.00
南加賀	4 4.00	0 0.00	6 6.00	3 3.00	1 1.00
石川中央	0 0.00	0 0.00	0 0.00	0 0.00	0 0.00
能登中部	0 0.00	0 0.00	0 0.00	0 0.00	0 0.00
能登北部	0 0.00	0 0.00	0 0.00	0 0.00	0 0.00



人/定点

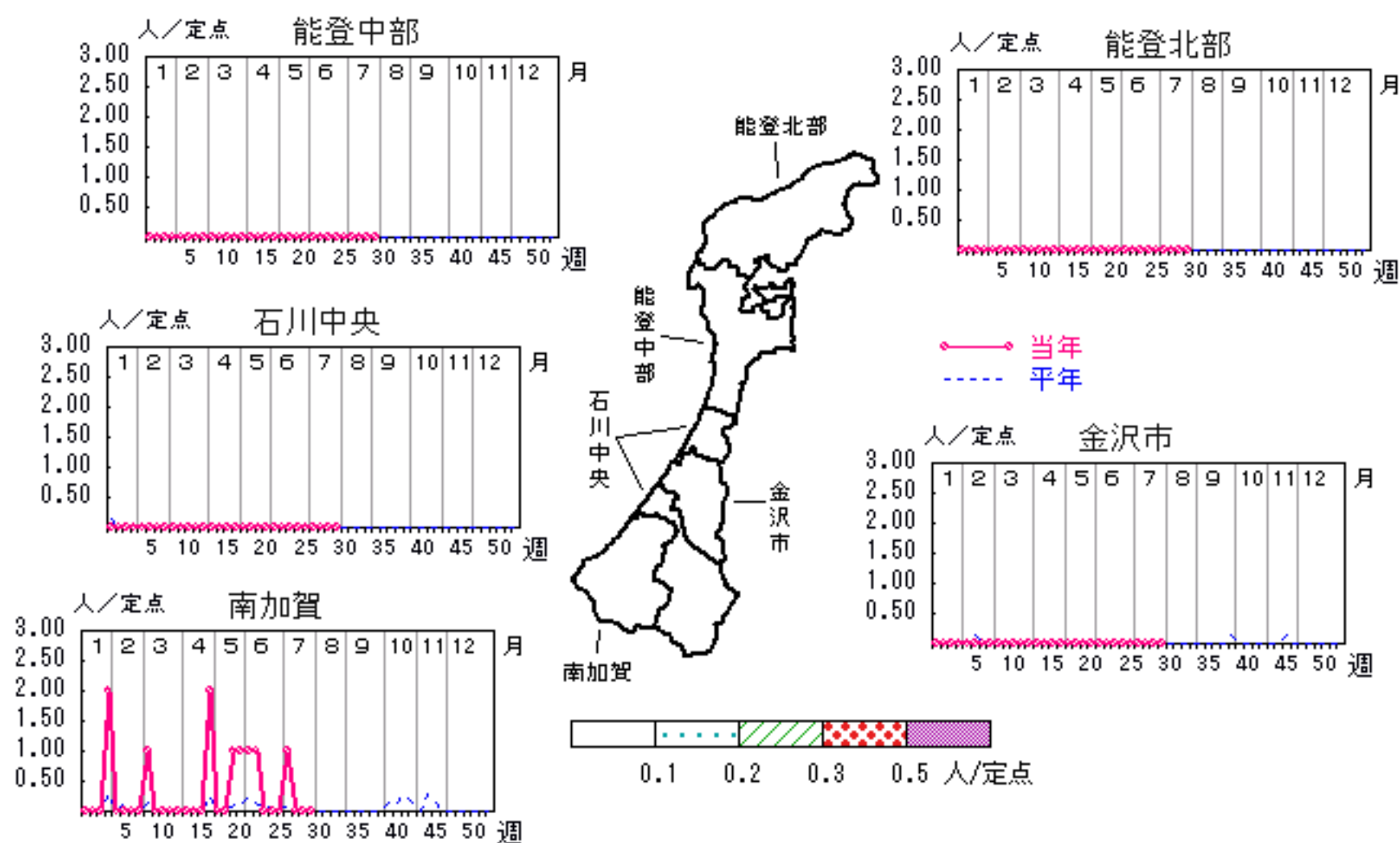


クラミジア肺炎

2006年26週～30週

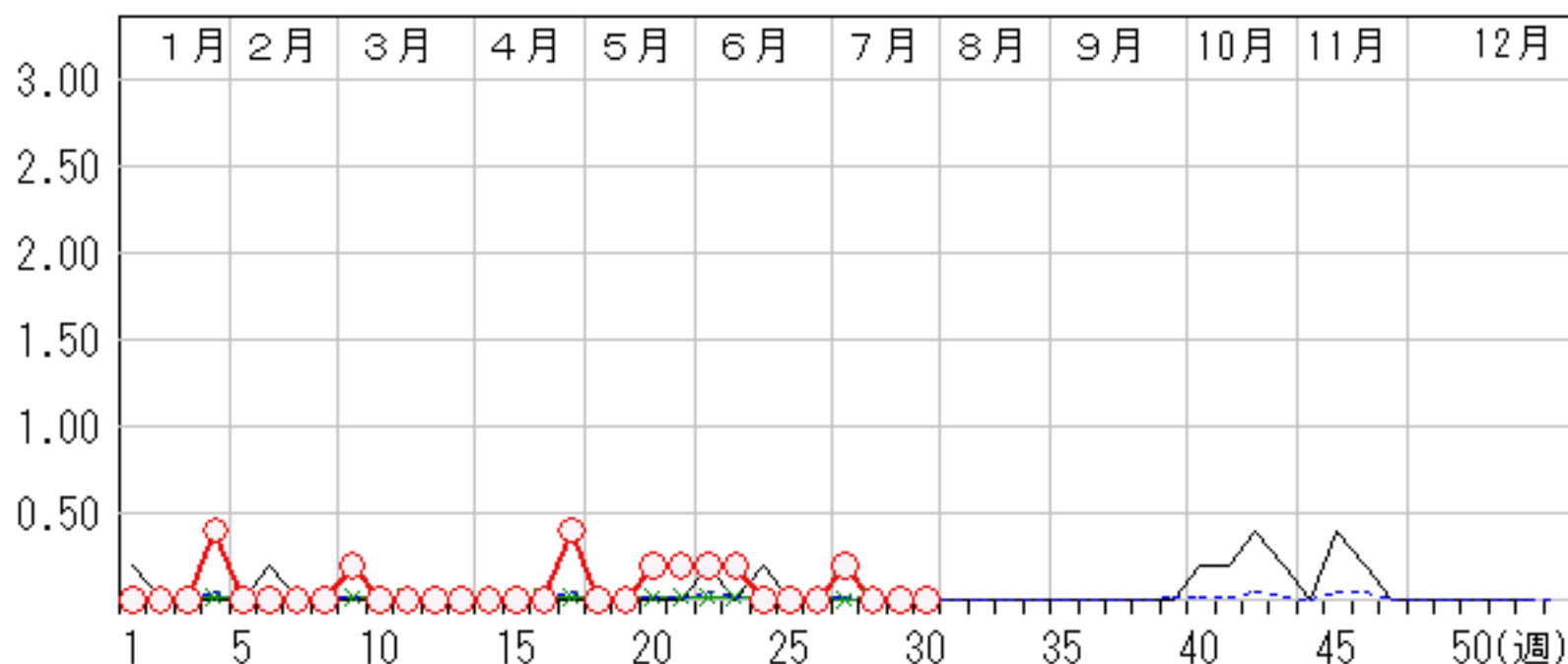
上段: 定点からの患者報告数
下段: 定点あたりの患者数

	26週	27週	28週	29週	30週
石川県	0 0.00	1 0.20	0 0.00	0 0.00	0 0.00
金沢市	0 0.00	0 0.00	0 0.00	0 0.00	0 0.00
南加賀	0 0.00	1 1.00	0 0.00	0 0.00	0 0.00
石川中央	0 0.00	0 0.00	0 0.00	0 0.00	0 0.00
能登中部	0 0.00	0 0.00	0 0.00	0 0.00	0 0.00
能登北部	0 0.00	0 0.00	0 0.00	0 0.00	0 0.00



人/定点

○ 当年(石川県) — 前年(石川県)
× 当年(全国) - - - 平年(石川県)



疾病別・年齢階級別報告患者数 2006年 第30週(石川県)

インフルエンザ	インフルエンザ	小児科	RSウイルス感染症	咽頭結膜熱	A群溶血性レンサ球菌咽頭炎	感染性胃腸炎	水痘	手足口病	伝染性紅斑	突発性発疹	百日咳	風疹	ヘルパンギーナ	麻疹(成人麻疹除く)	流行性耳下腺炎	眼科・基幹	急性出血性結膜炎	流行性角結膜炎	細菌性髄膜炎	無菌性髄膜炎	マイコプラズマ肺炎	クラミジア肺炎(オウム病除く)	成人麻疹
計		計	1	29	30	78	18	108	4	22			56		23	計	4				1		
～6ヶ月		～6ヶ月	1			1	1	1								～6ヶ月	1						—
～12ヶ月		～12ヶ月		2		8	2	6		12			4			～12ヶ月							—
1歳		1歳		6		10	1	34		10			15			1歳							—
2歳		2歳		3	1	9	4	19					16		1	2歳							—
3歳		3歳		5	3	8	6	21	2				10		3	3歳							—
4歳		4歳		4		2	1	12					6		8	4歳							—
5歳		5歳		3	8	9	1	4	1				4		4	5歳							—
6歳		6歳			5	2	2	6							4	6歳							—
7歳		7歳		2	3	8		2	1							7歳							—
8歳		8歳			2	4		3							1	8歳							—
9歳		9歳		1	3	3										9歳							—
10歳～14歳		10歳～14歳		2	4	10							1		2	10歳～14歳							—
15歳～19歳		15歳～19歳												—		15歳～19歳							—
20歳～29歳		20歳以上		1	1	4								—		20歳～29歳	2						—
30歳～39歳																30歳～39歳	1						—
40歳～49歳																40歳～49歳							—
50歳～59歳																50歳～59歳							—
60歳～69歳																60歳～69歳					1		—
70歳～79歳																70歳以上							—
80歳以上																							—