

感染症発生動向調査（週報）の保健所別発生状況												
		調査対象期間					定点当り					備考
		先週 3/20～3/26	今週 3/27～4/2	増減	前年同週	今週 (13週)	南加賀 定点10	金沢市 定点16	石川中央 定点10	能登中部 定点7	能登北部 定点5	
1	インフルエンザ	238	169	69	13.52	3.52						
							南加賀 定点6	金沢市 定点10	石川中央 定点6	能登中部 定点4	能登北部 定点3	新:今週新たに報告あり
2	RSウイルス感染症	8	3	5	-	0.10						
3	咽頭結膜熱	10	9	1	0.03	0.31						
4	A群溶血性レンサ球菌咽頭炎	114	85	29	1.90	2.93						
5	感染性胃腸炎	270	284	14	9.66	9.79					新	矢印:先週に引き続き報告あり
6	水痘	65	88	23	1.72	3.03					新	増加減少同数
7	手足口病	1	3	2	0.10	0.10	新	新				
8	伝染性紅斑	2	2	0	0.10	0.07	新					
9	突発性発疹	13	13	0	0.41	0.45						
10	百日咳	-	-	-	-	-						
11	風疹	-	-	-	-	-						
12	ヘルパンギーナ	2	2	0	0.07	0.07						
13	麻疹(成人麻疹除く)	-	-	-	-	-						
14	流行性耳下腺炎	54	65	11	1.55	2.24						先週報告あり今週報告なし
							南加賀 定点1	金沢市 定点3	石川中央 定点1	能登中部 定点1	能登北部 定点1	
15	急性出血性結膜炎	-	-	-	-	-						
16	流行性角結膜炎	7	5	2	-	0.71		新				
							南加賀 定点1	金沢市 定点1	石川中央 定点1	能登中部 定点1	能登北部 定点1	
17	細菌性髄膜炎	-	-	-	-	-						
18	無菌性髄膜炎	-	-	-	-	-						
19	マイコプラズマ肺炎	3	3	0	1.00	0.60						
20	クラミジア肺炎(オウム病除く)	-	-	-	-	-						
21	成人麻疹	-	-	-	-	-						
合計		787	731	56								

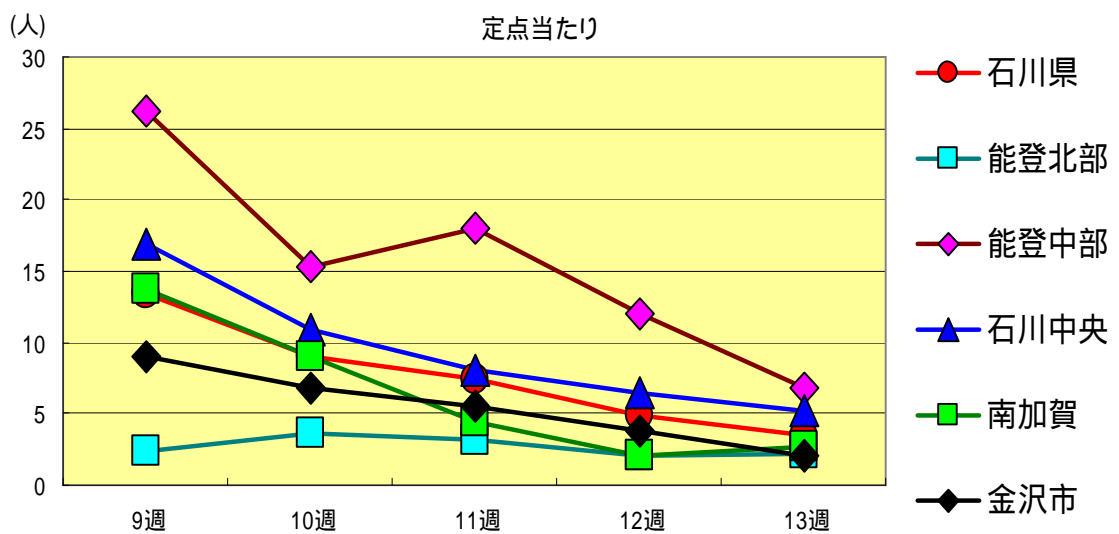
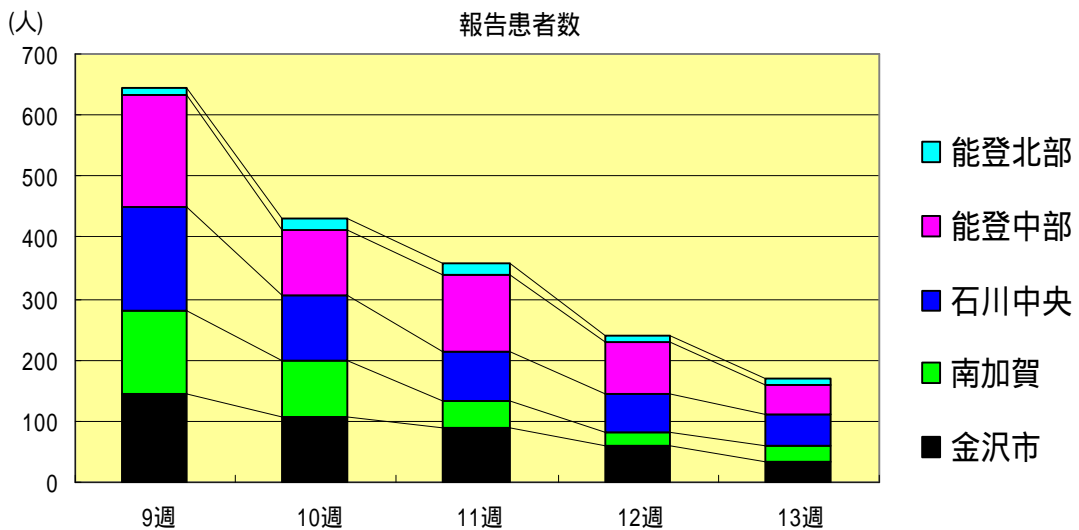
大きな流行の発生 継続が疑われること

石川県感染症情報センター

流行の発生前であれば今後4週間以内に大きな流行が発生する可能性があること、流行発生後であればその流行がまだ終わっていない可能性があること

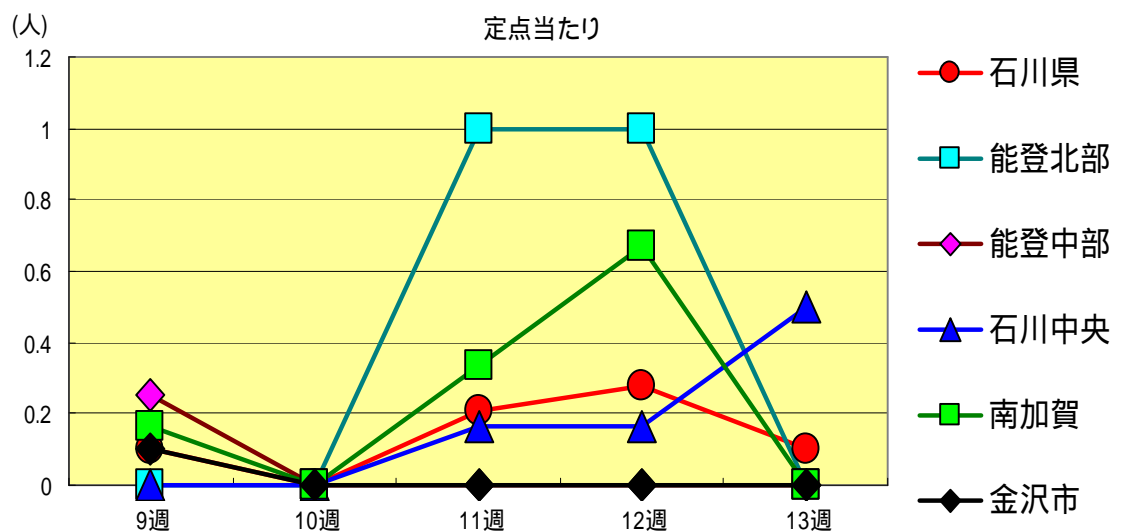
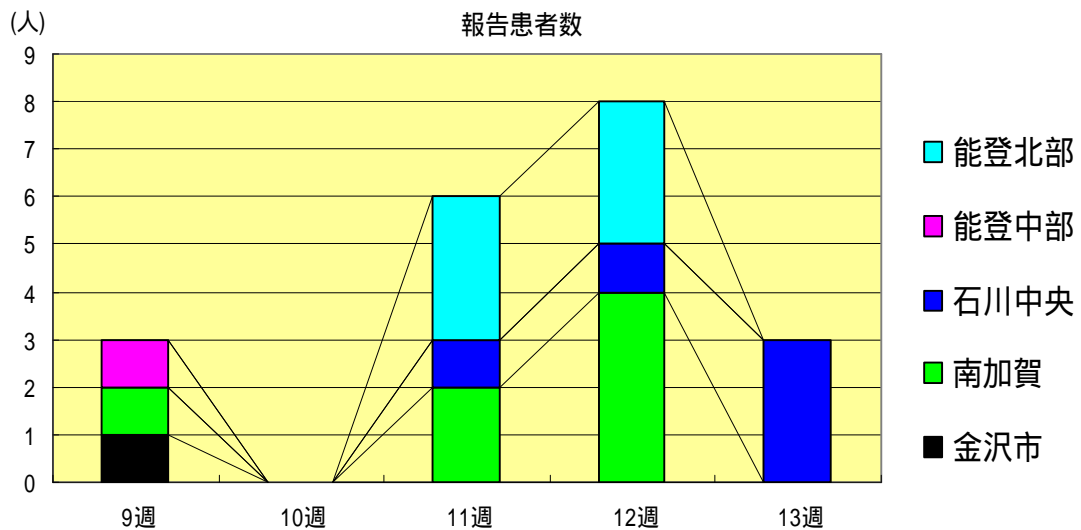
インフルエンザ  
2006年9週～13週

		9週	10週	11週	12週	13週
石川県	患者数	645	432	356	238	169
	定点当り	13.44	9.00	7.42	4.96	3.52
金沢市	患者数	144	108	89	60	32
	定点当り	9.00	6.75	5.56	3.75	2.00
南加賀	患者数	137	90	44	20	27
	定点当り	13.70	9.00	4.40	2.00	2.70
石川中央	患者数	169	109	81	64	52
	定点当り	16.90	10.90	8.10	6.40	5.20
能登中部	患者数	183	107	126	84	47
	定点当り	26.14	15.29	18.00	12.00	6.71
能登北部	患者数	12	18	16	10	11
	定点当り	2.40	3.60	3.20	2.00	2.20



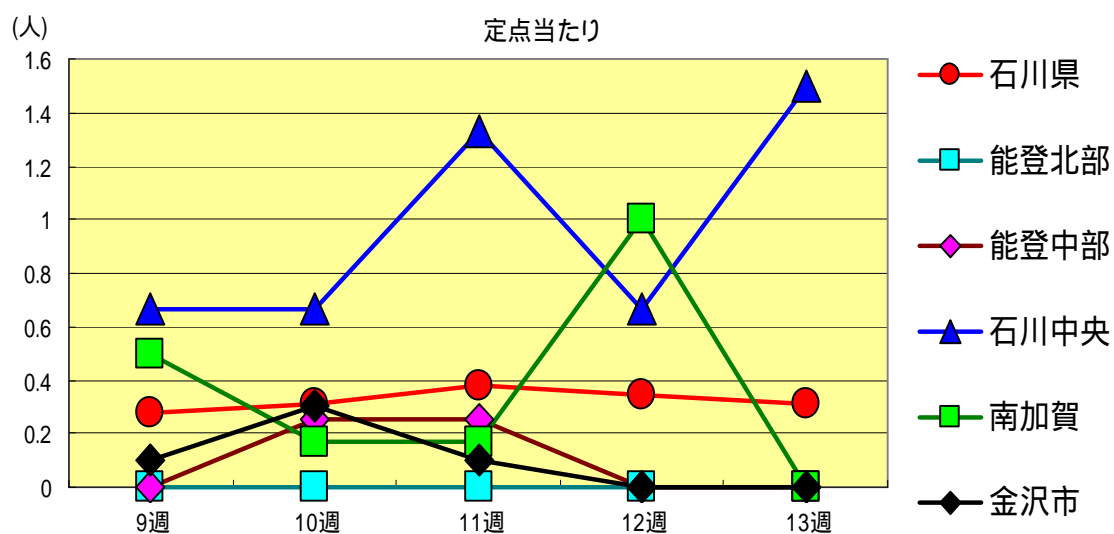
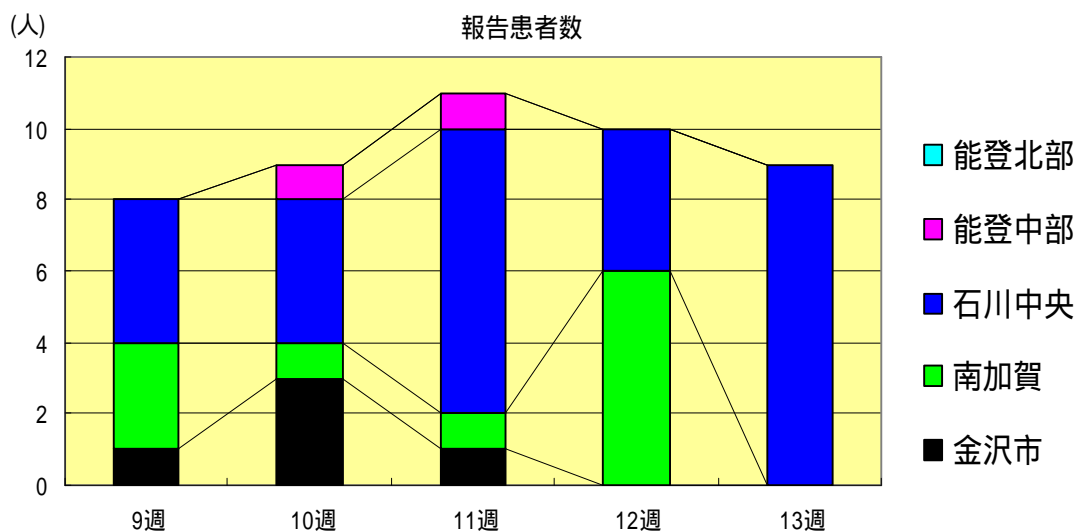
RSウイルス感染症  
2006年9週～13週

		9週	10週	11週	12週	13週
石川県	患者数	3	0	6	8	3
	定点当り	0.10	0.00	0.21	0.28	0.10
金沢市	患者数	1	0	0	0	0
	定点当り	0.10	0.00	0.00	0.00	0.00
南加賀	患者数	1	0	2	4	0
	定点当り	0.17	0.00	0.33	0.67	0.00
石川中央	患者数	0	0	1	1	3
	定点当り	0.00	0.00	0.17	0.17	0.50
能登中部	患者数	1	0	0	0	0
	定点当り	0.25	0.00	0.00	0.00	0.00
能登北部	患者数	0	0	3	3	0
	定点当り	0.00	0.00	1.00	1.00	0.00



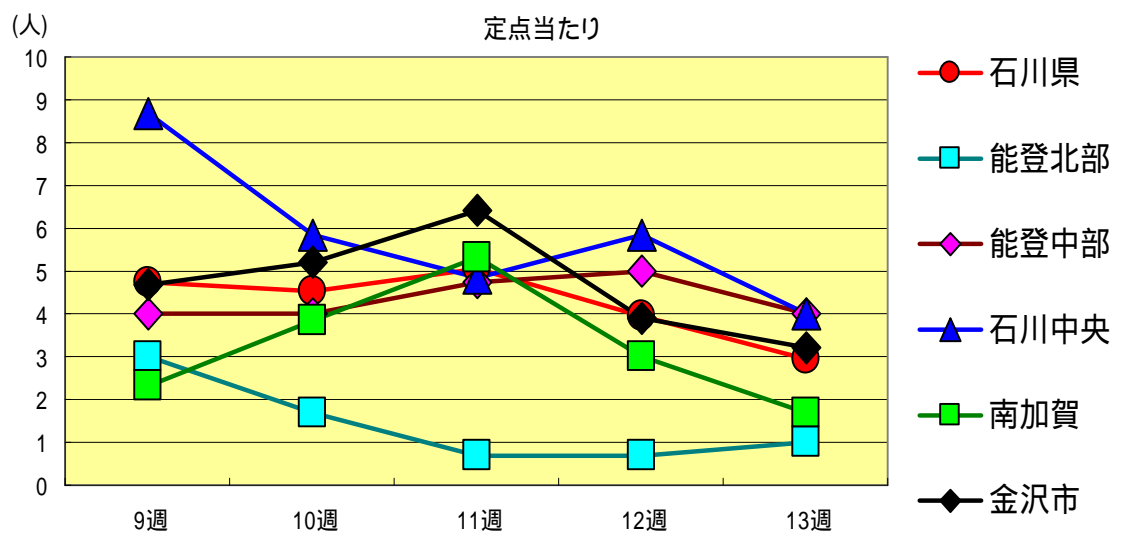
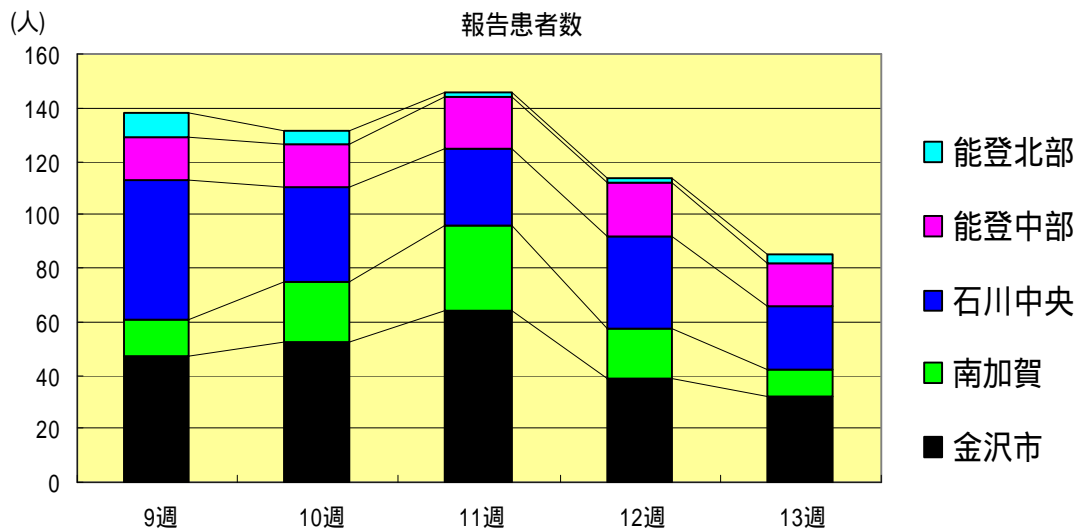
咽頭結膜熱  
2006年9週～13週

		9週	10週	11週	12週	13週
石川 県	患者数	8	9	11	10	9
	定点当り	0.28	0.31	0.38	0.34	0.31
金 沢 市	患者数	1	3	1	0	0
	定点当り	0.10	0.30	0.10	0.00	0.00
南 加 賀	患者数	3	1	1	6	0
	定点当り	0.50	0.17	0.17	1.00	0.00
石川中央	患者数	4	4	8	4	9
	定点当り	0.67	0.67	1.33	0.67	1.50
能登中部	患者数	0	1	1	0	0
	定点当り	0.00	0.25	0.25	0.00	0.00
能登北部	患者数	0	0	0	0	0
	定点当り	0.00	0.00	0.00	0.00	0.00



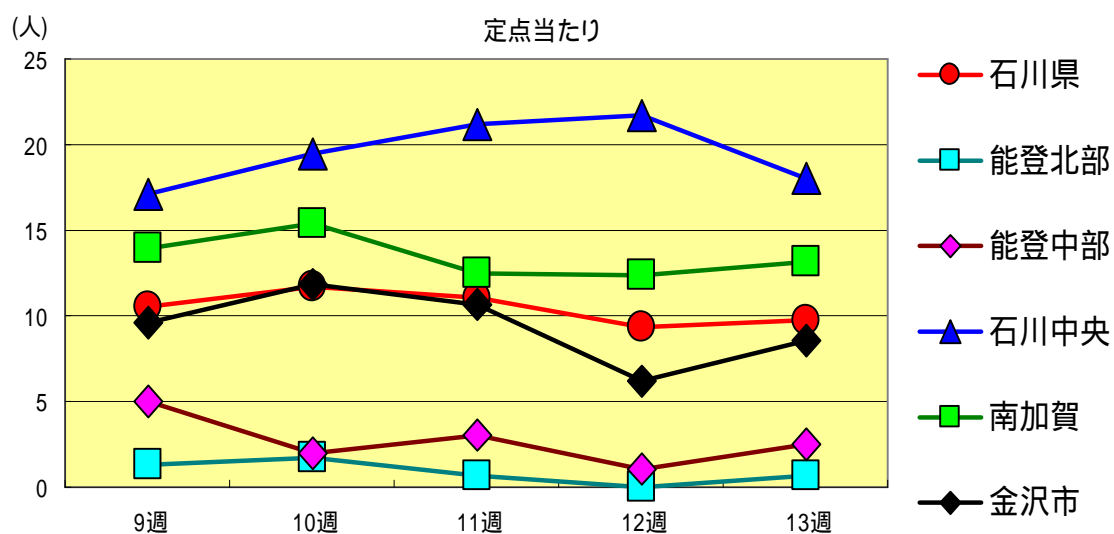
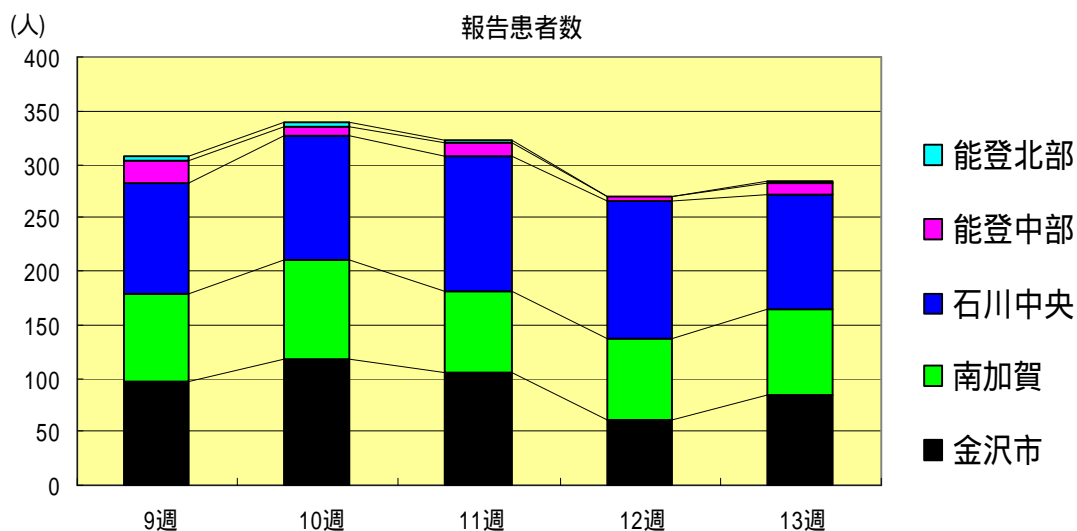
A群溶血性レンサ球菌咽頭炎  
2006年9週～13週

		9週	10週	11週	12週	13週
石川県	患者数	138	131	146	114	85
	定点当り	4.76	4.52	5.03	3.93	2.93
金沢市	患者数	47	52	64	39	32
	定点当り	4.70	5.20	6.40	3.90	3.20
南加賀	患者数	14	23	32	18	10
	定点当り	2.33	3.83	5.33	3.00	1.67
石川中央	患者数	52	35	29	35	24
	定点当り	8.67	5.83	4.83	5.83	4.00
能登中部	患者数	16	16	19	20	16
	定点当り	4.00	4.00	4.75	5.00	4.00
能登北部	患者数	9	5	2	2	3
	定点当り	3.00	1.67	0.67	0.67	1.00



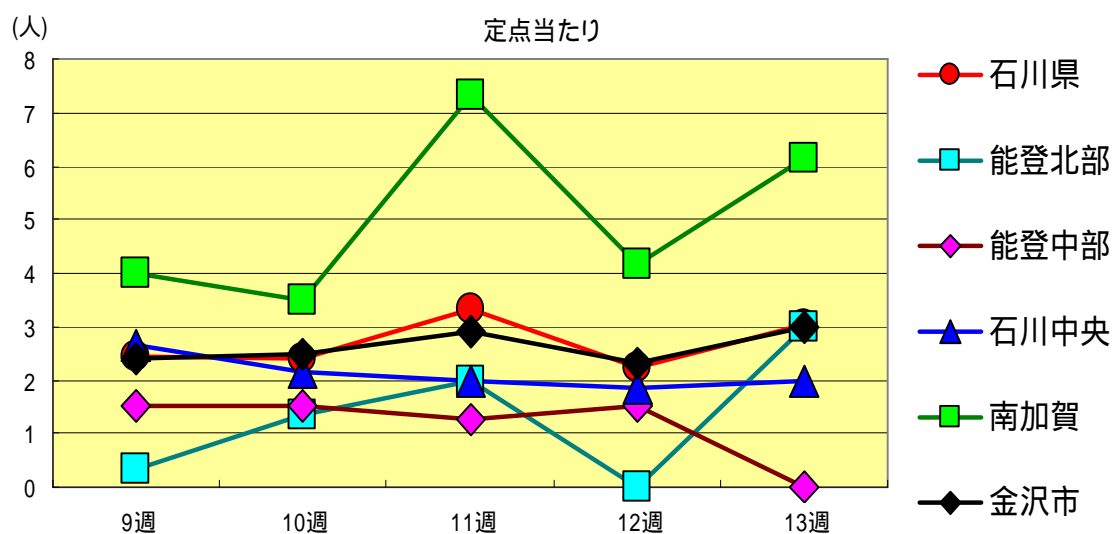
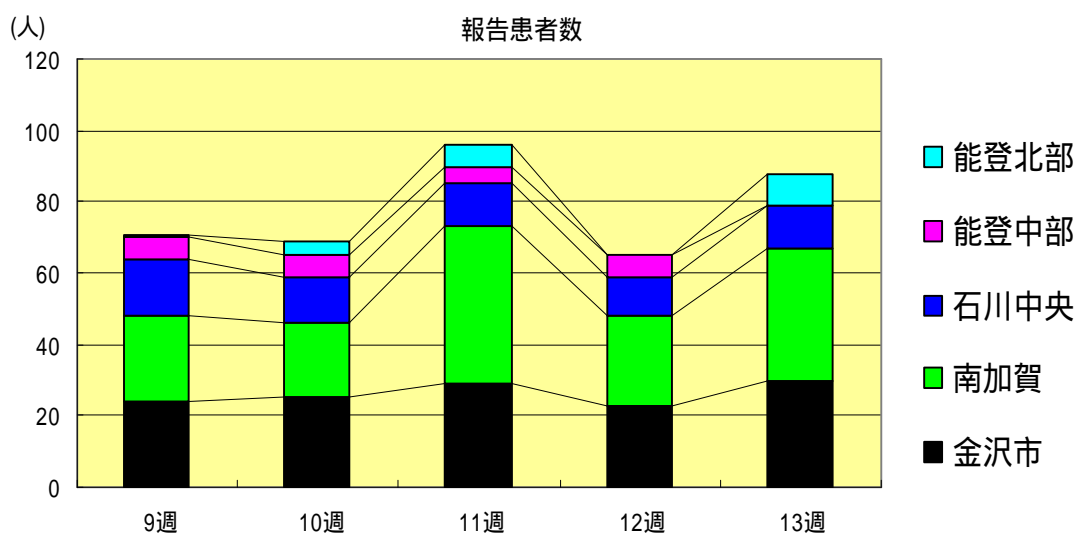
感染性胃腸炎  
2006年9週～13週

		9週	10週	11週	12週	13週
石川 県	患者数	307	340	322	270	284
	定点当り	10.59	11.72	11.10	9.31	9.79
金 沢 市	患者数	96	118	106	62	85
	定点当り	9.60	11.80	10.60	6.20	8.50
南 加 賀	患者数	84	92	75	74	79
	定点当り	14.00	15.33	12.50	12.33	13.17
石川中央	患者数	103	117	127	130	108
	定点当り	17.17	19.50	21.17	21.67	18.00
能登中部	患者数	20	8	12	4	10
	定点当り	5.00	2.00	3.00	1.00	2.50
能登北部	患者数	4	5	2	0	2
	定点当り	1.33	1.67	0.67	0.00	0.67



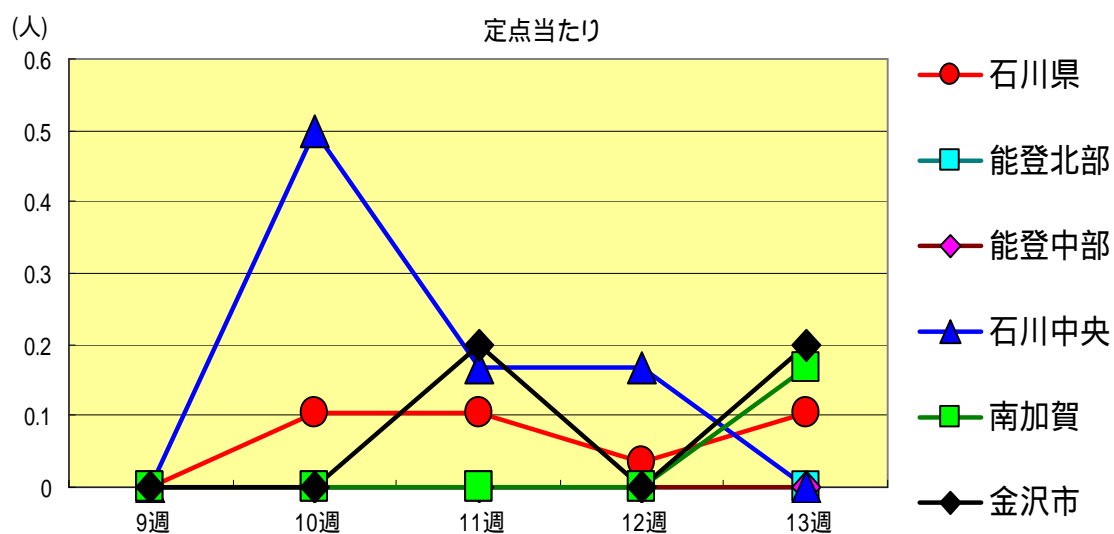
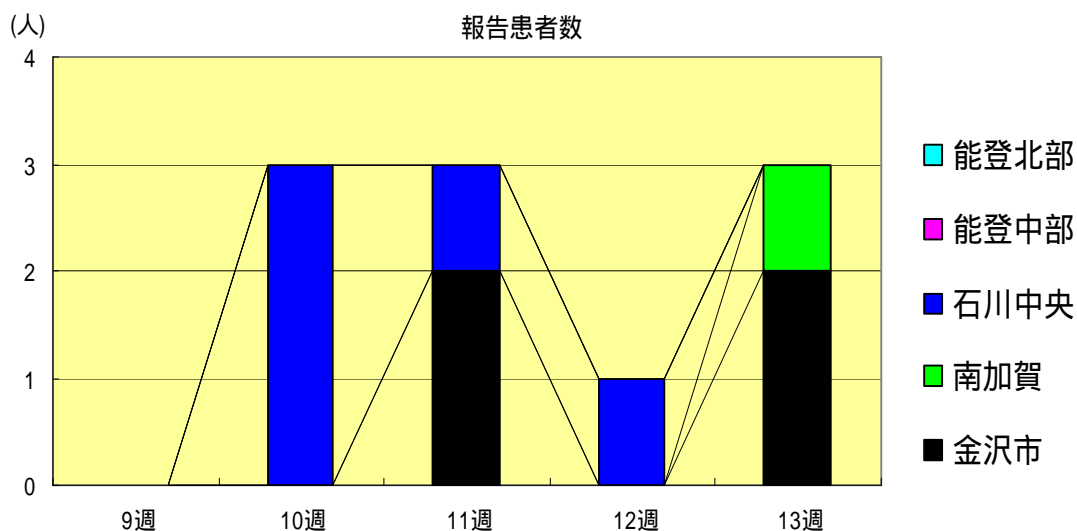
水痘  
2006年9週～13週

		9週	10週	11週	12週	13週
石川県	患者数	71	69	96	65	88
	定点当り	2.45	2.38	3.31	2.24	3.03
金沢市	患者数	24	25	29	23	30
	定点当り	2.40	2.50	2.90	2.30	3.00
南加賀	患者数	24	21	44	25	37
	定点当り	4.00	3.50	7.33	4.17	6.17
石川中央	患者数	16	13	12	11	12
	定点当り	2.67	2.17	2.00	1.83	2.00
能登中部	患者数	6	6	5	6	0
	定点当り	1.50	1.50	1.25	1.50	0.00
能登北部	患者数	1	4	6	0	9
	定点当り	0.33	1.33	2.00	0.00	3.00



手足口病  
2006年9週～13週

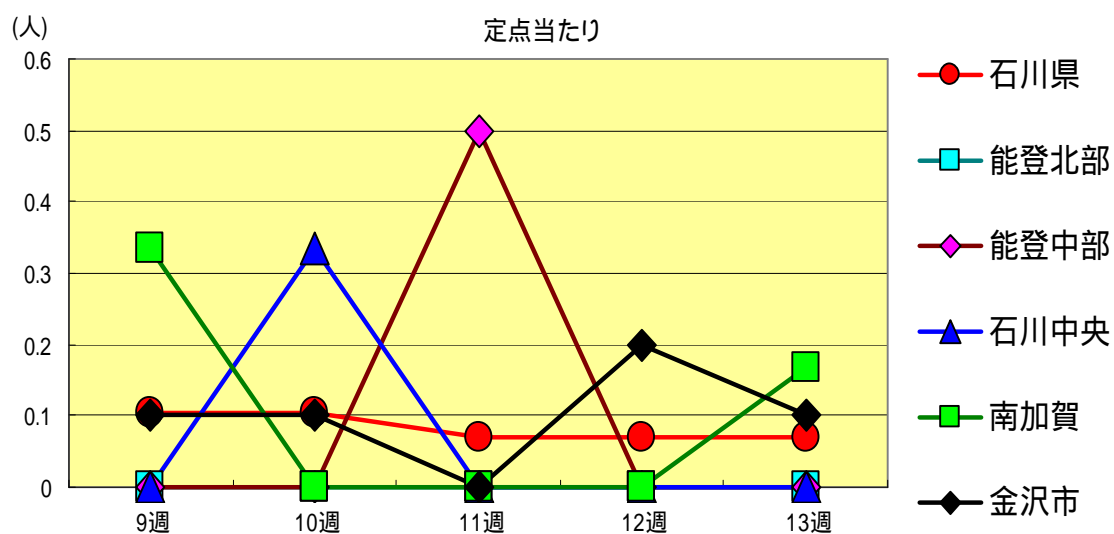
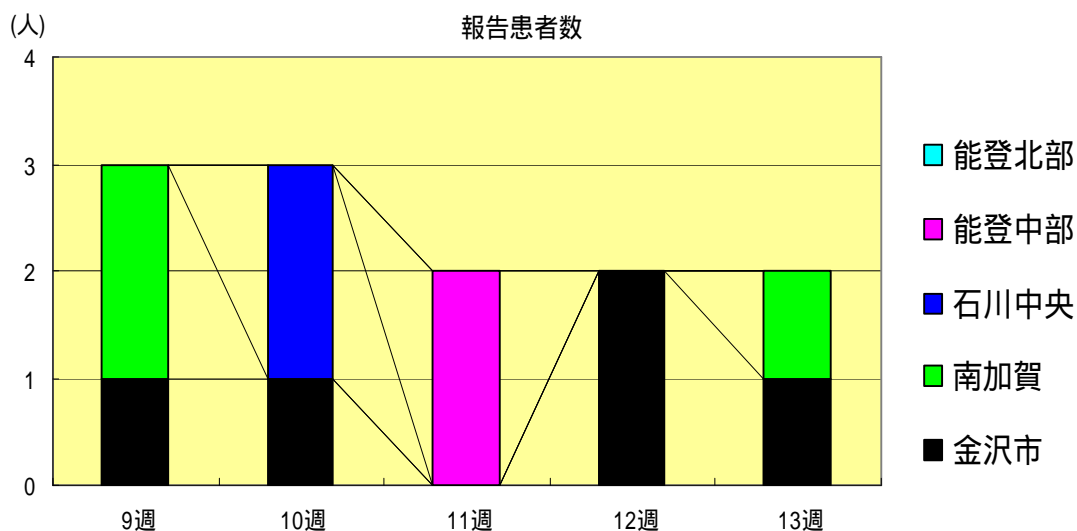
		9週	10週	11週	12週	13週
石川 県	患者数	0	3	3	1	3
	定点当り	0.00	0.10	0.10	0.03	0.10
金 沢 市	患者数	0	0	2	0	2
	定点当り	0.00	0.00	0.20	0.00	0.20
南 加 賀	患者数	0	0	0	0	1
	定点当り	0.00	0.00	0.00	0.00	0.17
石川中央	患者数	0	3	1	1	0
	定点当り	0.00	0.50	0.17	0.17	0.00
能登中部	患者数	0	0	0	0	0
	定点当り	0.00	0.00	0.00	0.00	0.00
能登北部	患者数	0	0	0	0	0
	定点当り	0.00	0.00	0.00	0.00	0.00





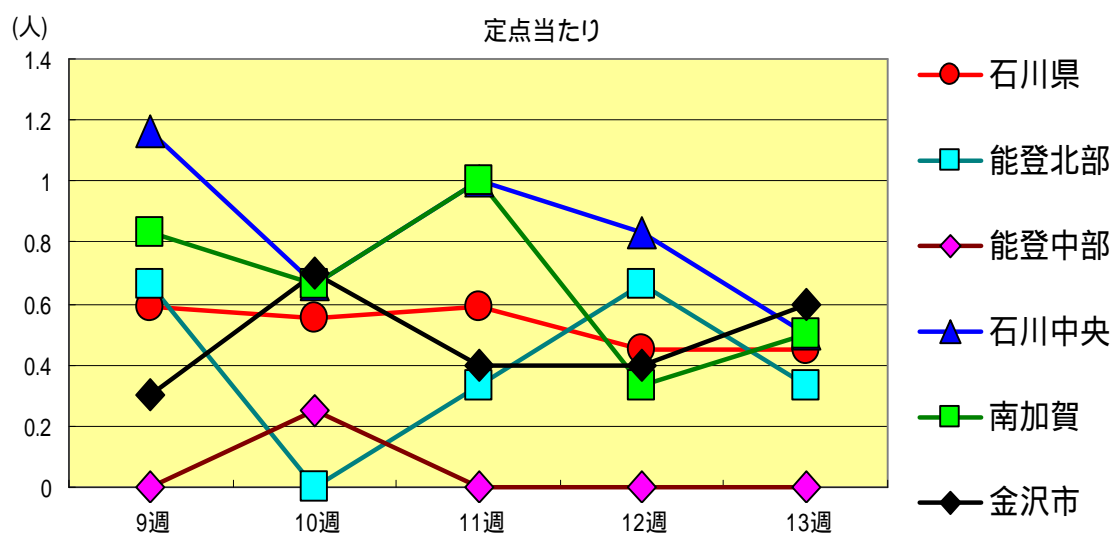
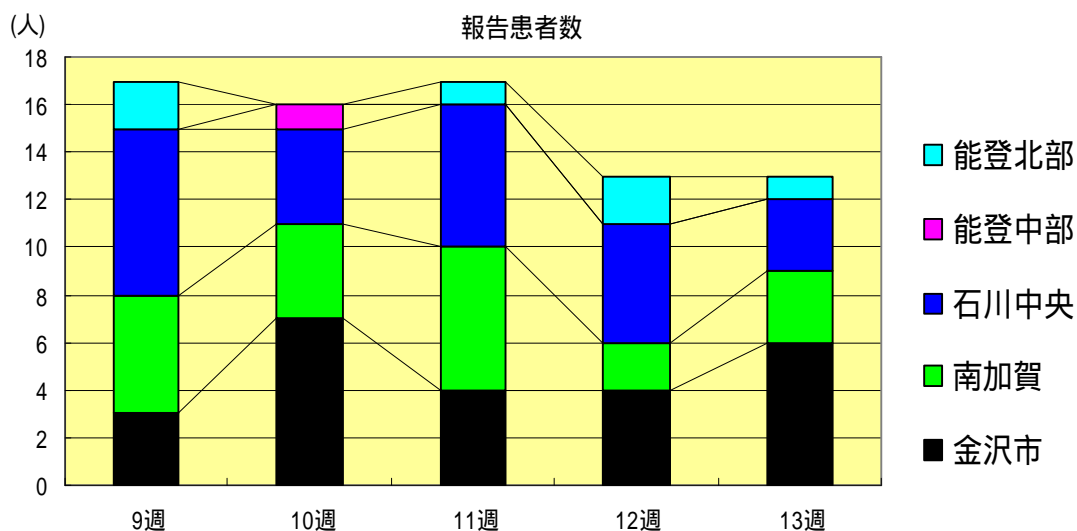
伝染性紅斑  
2006年9週～13週

		9週	10週	11週	12週	13週
石川 県	患者数	3	3	2	2	2
	定点当り	0.10	0.10	0.07	0.07	0.07
金 沢 市	患者数	1	1	0	2	1
	定点当り	0.10	0.10	0.00	0.20	0.10
南 加 賀	患者数	2	0	0	0	1
	定点当り	0.33	0.00	0.00	0.00	0.17
石川中央	患者数	0	2	0	0	0
	定点当り	0.00	0.33	0.00	0.00	0.00
能登中部	患者数	0	0	2	0	0
	定点当り	0.00	0.00	0.50	0.00	0.00
能登北部	患者数	0	0	0	0	0
	定点当り	0.00	0.00	0.00	0.00	0.00



突発性発疹  
2006年9週～13週

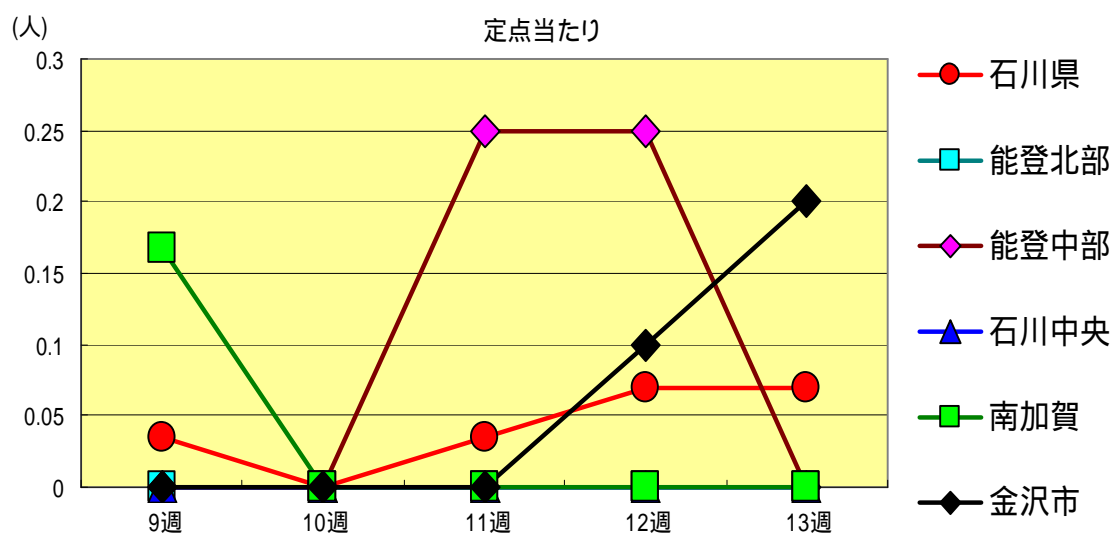
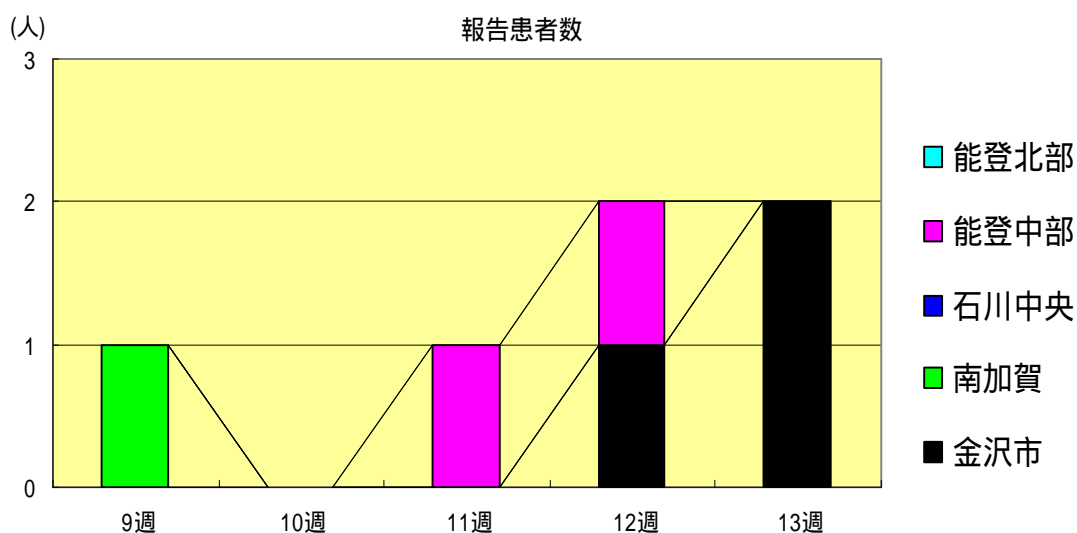
		9週	10週	11週	12週	13週
石川県	患者数	17	16	17	13	13
	定点当り	0.59	0.55	0.59	0.45	0.45
金沢市	患者数	3	7	4	4	6
	定点当り	0.30	0.70	0.40	0.40	0.60
南加賀	患者数	5	4	6	2	3
	定点当り	0.83	0.67	1.00	0.33	0.50
石川中央	患者数	7	4	6	5	3
	定点当り	1.17	0.67	1.00	0.83	0.50
能登中部	患者数	0	1	0	0	0
	定点当り	0.00	0.25	0.00	0.00	0.00
能登北部	患者数	2	0	1	2	1
	定点当り	0.67	0.00	0.33	0.67	0.33





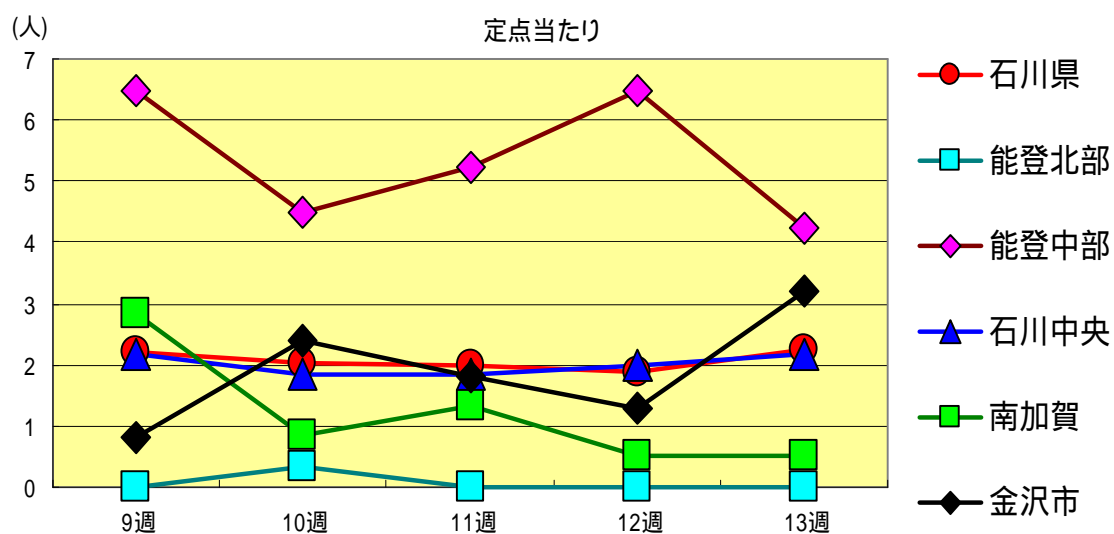
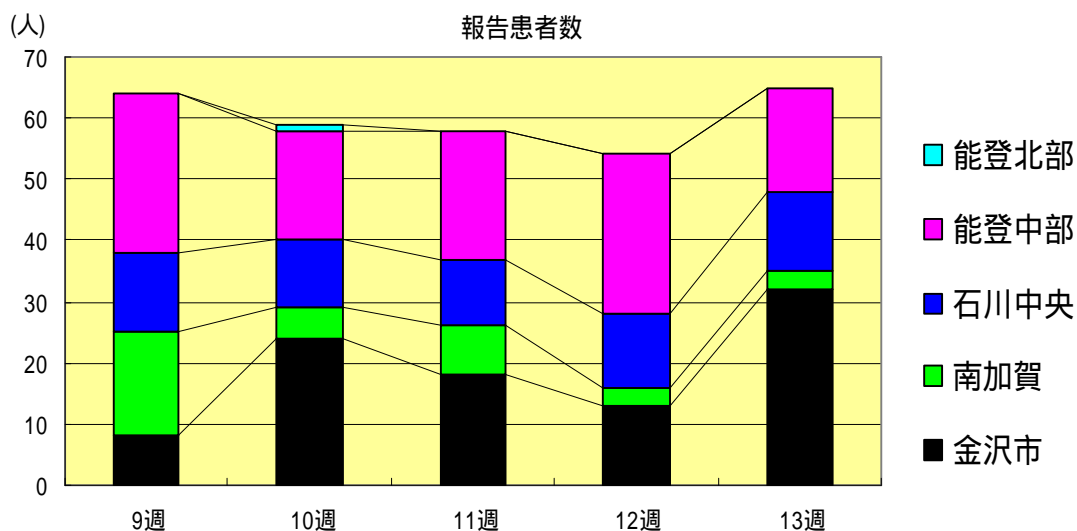
ヘルパンギーナ  
2006年9週～13週

		9週	10週	11週	12週	13週
石川県	患者数	1	0	1	2	2
	定点当り	0.03	0.00	0.03	0.07	0.07
金沢市	患者数	0	0	0	1	2
	定点当り	0.00	0.00	0.00	0.10	0.20
南加賀	患者数	1	0	0	0	0
	定点当り	0.17	0.00	0.00	0.00	0.00
石川中央	患者数	0	0	0	0	0
	定点当り	0.00	0.00	0.00	0.00	0.00
能登中部	患者数	0	0	1	1	0
	定点当り	0.00	0.00	0.25	0.25	0.00
能登北部	患者数	0	0	0	0	0
	定点当り	0.00	0.00	0.00	0.00	0.00



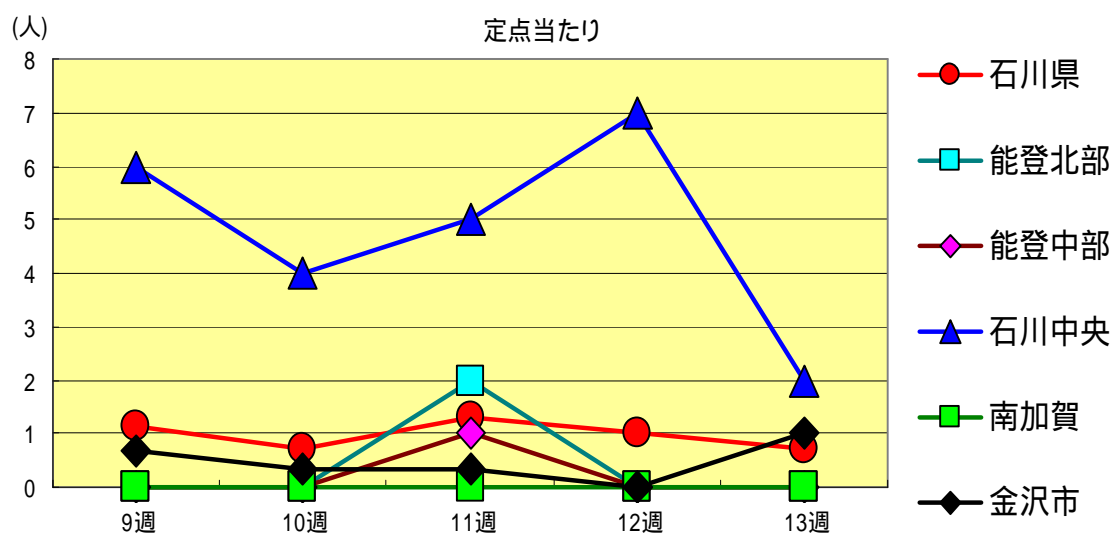
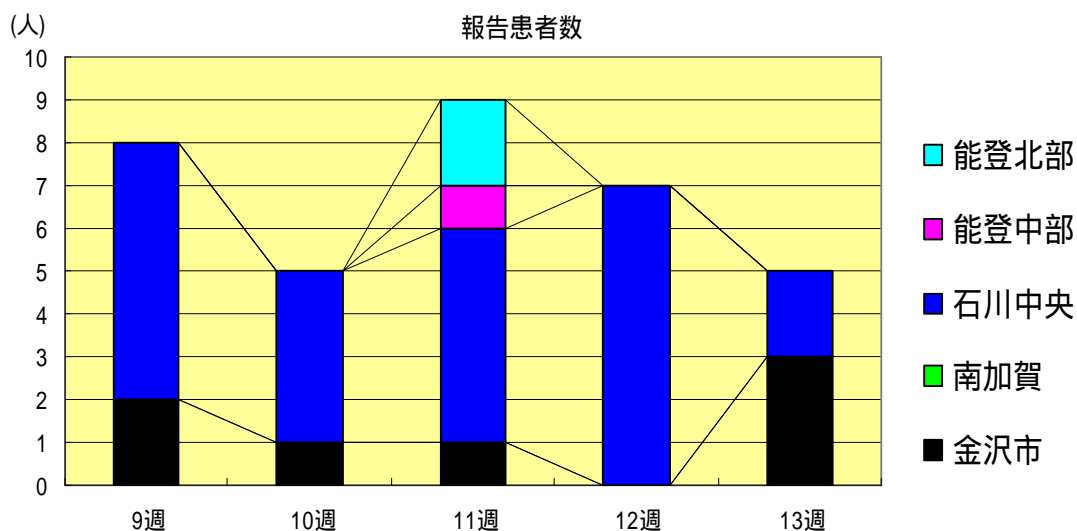
流行性耳下腺炎  
2006年9週～13週

		9週	10週	11週	12週	13週
石川 県	患者数	64	59	58	54	65
	定点当り	2.21	2.03	2.00	1.86	2.24
金 沢 市	患者数	8	24	18	13	32
	定点当り	0.80	2.40	1.80	1.30	3.20
南 加 賀	患者数	17	5	8	3	3
	定点当り	2.83	0.83	1.33	0.50	0.50
石川中央	患者数	13	11	11	12	13
	定点当り	2.17	1.83	1.83	2.00	2.17
能登中部	患者数	26	18	21	26	17
	定点当り	6.50	4.50	5.25	6.50	4.25
能登北部	患者数	0	1	0	0	0
	定点当り	0.00	0.33	0.00	0.00	0.00



流行性角結膜炎  
2006年9週～13週

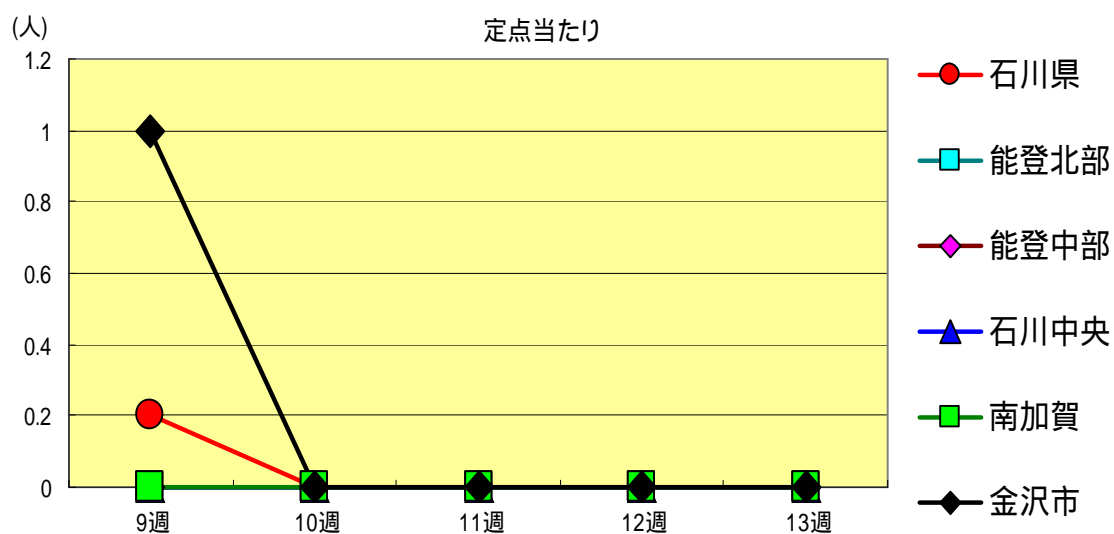
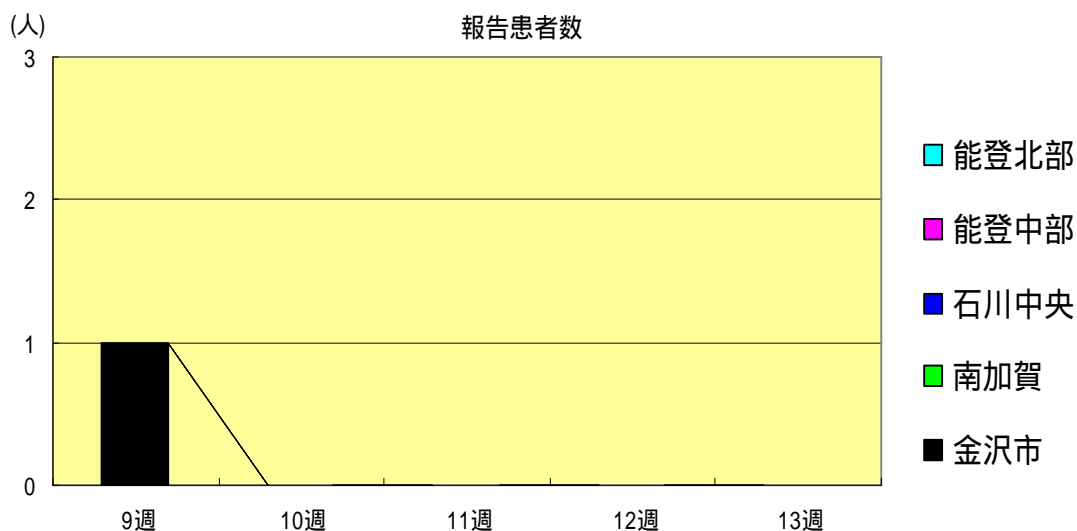
		9週	10週	11週	12週	13週
石川 県	患者数	8	5	9	7	5
	定点当り	1.14	0.71	1.29	1.00	0.71
金 沢 市	患者数	2	1	1	0	3
	定点当り	0.67	0.33	0.33	0.00	1.00
南 加 賀	患者数	0	0	0	0	0
	定点当り	0.00	0.00	0.00	0.00	0.00
石川中央	患者数	6	4	5	7	2
	定点当り	6.00	4.00	5.00	7.00	2.00
能登中部	患者数	0	0	1	0	0
	定点当り	0.00	0.00	1.00	0.00	0.00
能登北部	患者数	0	0	2	0	0
	定点当り	0.00	0.00	2.00	0.00	0.00





無菌性髄膜炎  
2006年9週～13週

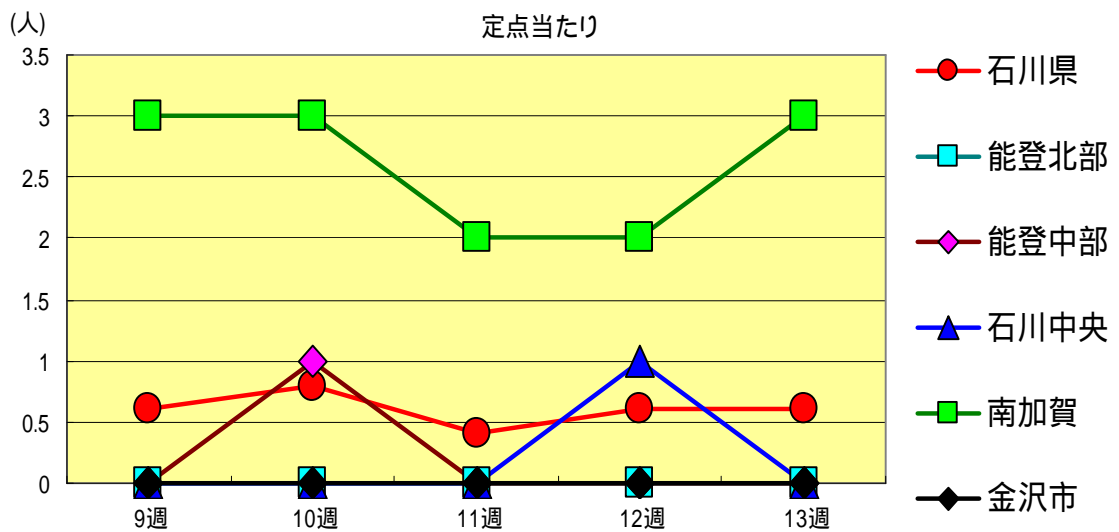
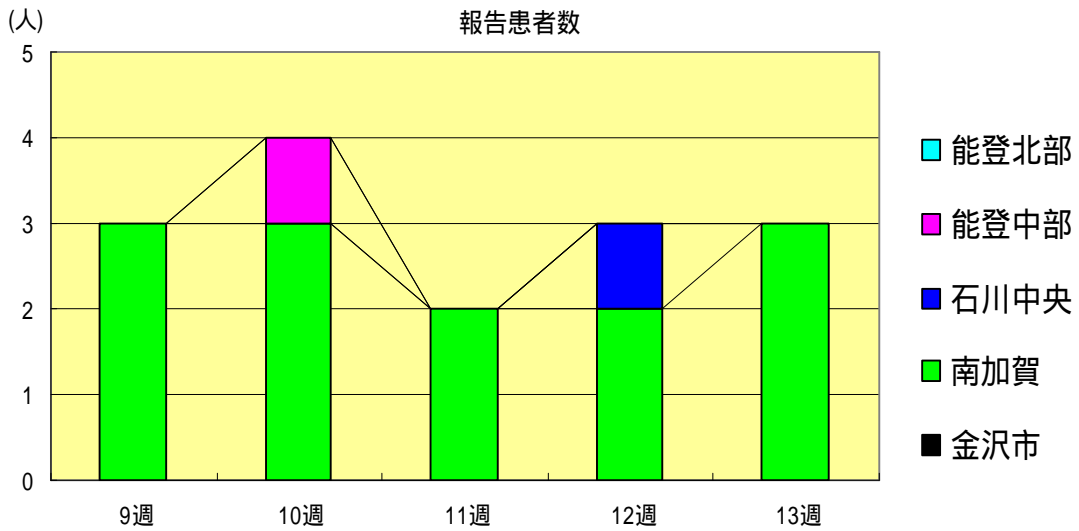
		9週	10週	11週	12週	13週
石川 県	患者数	1	0	0	0	0
	定点当り	0.20	0.00	0.00	0.00	0.00
金 沢 市	患者数	1	0	0	0	0
	定点当り	1.00	0.00	0.00	0.00	0.00
南 加 賀	患者数	0	0	0	0	0
	定点当り	0.00	0.00	0.00	0.00	0.00
石川中央	患者数	0	0	0	0	0
	定点当り	0.00	0.00	0.00	0.00	0.00
能登中部	患者数	0	0	0	0	0
	定点当り	0.00	0.00	0.00	0.00	0.00
能登北部	患者数	0	0	0	0	0
	定点当り	0.00	0.00	0.00	0.00	0.00





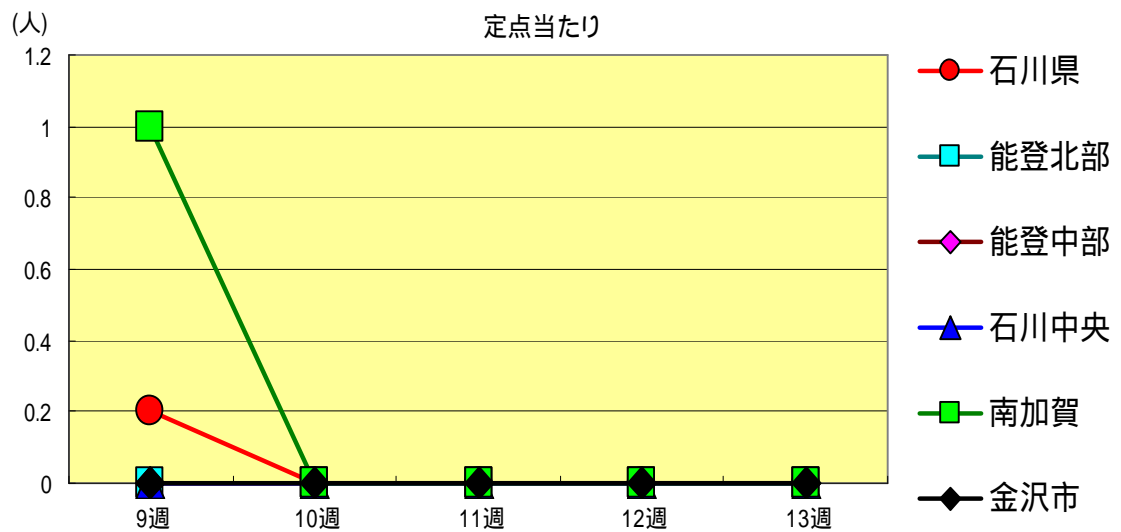
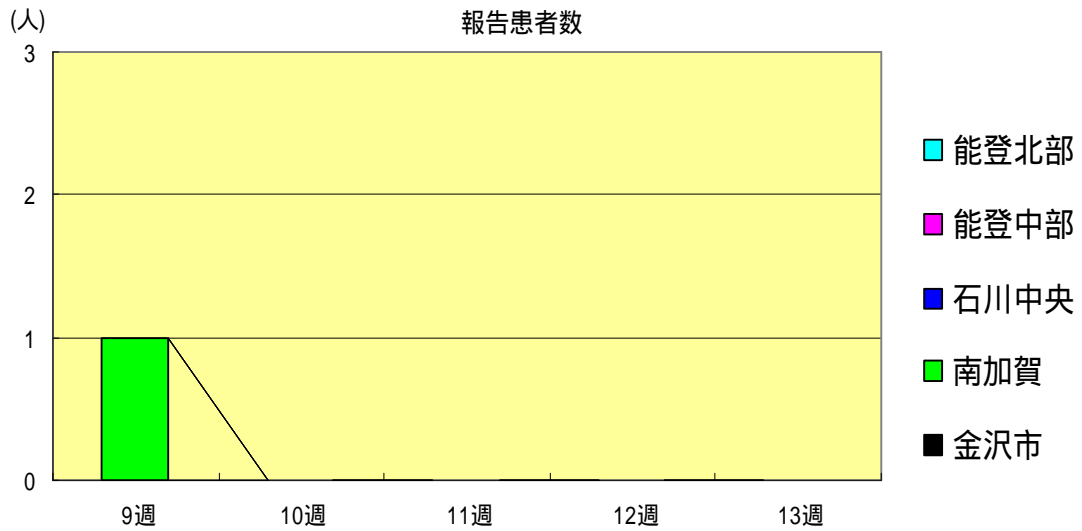
マイコプラズマ肺炎  
2006年9週～13週

		9週	10週	11週	12週	13週
石川 県	患者数	3	4	2	3	3
	定点当り	0.60	0.80	0.40	0.60	0.60
金 沢 市	患者数	0	0	0	0	0
	定点当り	0.00	0.00	0.00	0.00	0.00
南 加 賀	患者数	3	3	2	2	3
	定点当り	3.00	3.00	2.00	2.00	3.00
石川中央	患者数	0	0	0	1	0
	定点当り	0.00	0.00	0.00	1.00	0.00
能登中部	患者数	0	1	0	0	0
	定点当り	0.00	1.00	0.00	0.00	0.00
能登北部	患者数	0	0	0	0	0
	定点当り	0.00	0.00	0.00	0.00	0.00



クラミア肺炎(オウム病除く)  
2006年9週～13週

		9週	10週	11週	12週	13週
石川県	患者数	1	0	0	0	0
	定点当り	0.20	0.00	0.00	0.00	0.00
金沢市	患者数	0	0	0	0	0
	定点当り	0.00	0.00	0.00	0.00	0.00
南加賀	患者数	1	0	0	0	0
	定点当り	1.00	0.00	0.00	0.00	0.00
石川中央	患者数	0	0	0	0	0
	定点当り	0.00	0.00	0.00	0.00	0.00
能登中部	患者数	0	0	0	0	0
	定点当り	0.00	0.00	0.00	0.00	0.00
能登北部	患者数	0	0	0	0	0
	定点当り	0.00	0.00	0.00	0.00	0.00



疾病別・年齢階級別報告患者数

2006年 第13週 (石川県)

1/2

	インフルエンザ	RSウイルス感染症	咽頭結膜熱	A群溶血性レンサ球菌咽頭炎	感染性胃腸炎	水痘	手足口病	伝染性紅斑	突発性発疹	百日咳	風疹	ヘルパンギーナ	麻疹 (成人麻疹除く)	流行性耳下腺炎	急性出血性結膜炎	流行性角結膜炎
計	169	3	9	85	284	88	3	2	13	0	0	2	0	65	0	5
~6ヶ月	3	2	0	0	4	2	0	0	0	0	0	0	0	0	0	0
~12ヶ月	1	0	0	0	22	4	0	0	5	0	0	0	0	1	0	0
1歳	7	1	1	2	59	16	0	1	8	0	0	1	0	4	0	0
2歳	10	0	2	7	35	16	1	0	0	0	0	0	0	12	0	1
3歳	21	0	1	13	22	22	1	0	0	0	0	1	0	13	0	0
4歳	15	0	2	10	30	9	1	0	0	0	0	0	0	9	0	0
5歳	9	0	1	14	30	13	0	0	0	0	0	0	0	11	0	0
6歳	6	0	1	8	17	3	0	0	0	0	0	0	0	8	0	0
7歳	17	0	0	7	18	2	0	0	0	0	0	0	0	3	0	0
8歳	14	0	0	11	8	0	0	0	0	0	0	0	0	1	0	0
9歳	10	0	0	2	9	0	0	1	0	0	0	0	0	1	0	0
10歳~14歳	40	0	0	9	18	0	0	0	0	0	0	0	0	2	0	0
15歳~19歳	1	0	1	0	3	0	0	0	0	0	0	0	0	0	0	0
20歳以上		0	0	2	9	1	0	0	0	0	0	0	0	0		
20歳~29歳	2														0	0
30歳~39歳	7														0	4
40歳~49歳	0														0	0
50歳~59歳	1														0	0
60歳~69歳	4														0	0
70歳以上															0	0
70歳~79歳	1															
80歳以上	0															

疾病別・年齢階級別報告患者数

2006年 第13週 (石川県)

	細菌性髄膜炎	無菌性髄膜炎	マイコプラズマ肺炎	クラミジア肺炎 (オウム病除く)	成人麻疹
計	0	0	3	0	0
0歳	0	0	0	0	0
1歳～4歳	0	0	1	0	0
5歳～9歳	0	0	1	0	0
10歳～14歳	0	0	0	0	0
15歳～19歳	0	0	0	0	0
20歳～24歳	0	0	0	0	0
25歳～29歳	0	0	0	0	0
30歳～34歳	0	0	0	0	0
35歳～39歳	0	0	0	0	0
40歳～44歳	0	0	0	0	0
45歳～49歳	0	0	0	0	0
50歳～54歳	0	0	1	0	0
55歳～59歳	0	0	0	0	0
60歳～64歳	0	0	0	0	0
65歳～69歳	0	0	0	0	0
70歳以上	0	0	0	0	0