

感染症発生動向調査（週報）の保健所別発生状況													
		調査対象期間					定点当り					備考	
		先週 2/27~3/5	今週 3/6~3/12	増減	前年同週	今週 (10週)	南加賀 定点10	金沢市 定点16	石川中央 定点10	能登中部 定点7	能登北部 定点5		
1	インフルエンザ	645	432	213	64.94	9.00							
							南加賀 定点6	金沢市 定点10	石川中央 定点6	能登中部 定点4	能登北部 定点3	新:今週新たに報告あり  矢印:先週に引き続き報告あり 増加減少同数  先週報告あり今週報告なし	
2	RSウイルス感染症	3	-	3	-	-							
3	咽頭結膜熱	8	9	1	0.66	0.31				新			
4	A群溶血性レンサ球菌咽頭炎	138	131	7	1.66	4.52							
5	感染性胃腸炎	307	340	33	10.76	11.72							
6	水痘	71	69	2	2.07	2.38							
7	手足口病	-	3	3	0.17	0.10				新			
8	伝染性紅斑	3	3	0	0.21	0.10				新			
9	突発性発疹	17	16	1	0.69	0.55				新			
10	百日咳	-	1	1	-	0.03				新			
11	風疹	-	-	-	0.03	-							
12	ヘルパンギーナ	1	-	1	0.03	-							
13	麻疹(成人麻疹除く)	-	-	-	-	-							
14	流行性耳下腺炎	64	59	5	1.24	2.03					新		
							南加賀 定点1	金沢市 定点3	石川中央 定点1	能登中部 定点1	能登北部 定点1		
15	急性出血性結膜炎	-	-	-	-	-							
16	流行性角結膜炎	8	5	3	0.29	0.71							
							南加賀 定点1	金沢市 定点1	石川中央 定点1	能登中部 定点1	能登北部 定点1		
17	細菌性髄膜炎	1	1	0	-	0.20				新			
18	無菌性髄膜炎	-	-	-	-	-							
19	マイコプラズマ肺炎	3	4	1	1.00	0.80				新			
20	クラミジア肺炎(オウム病除く)	1	-	1	-	-							
21	成人麻疹	-	-	-	-	-							
合計		1270	1073	197									

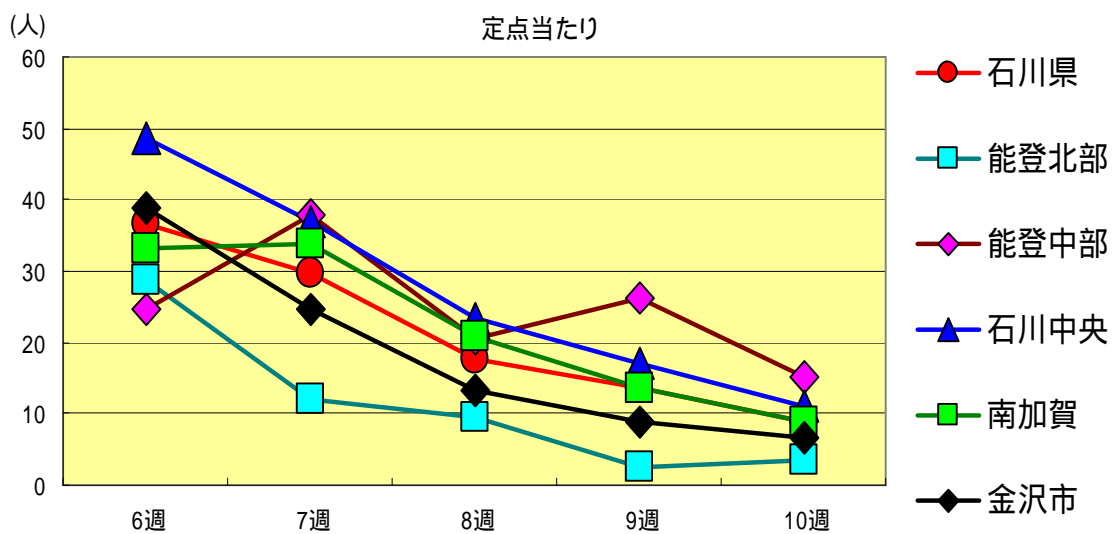
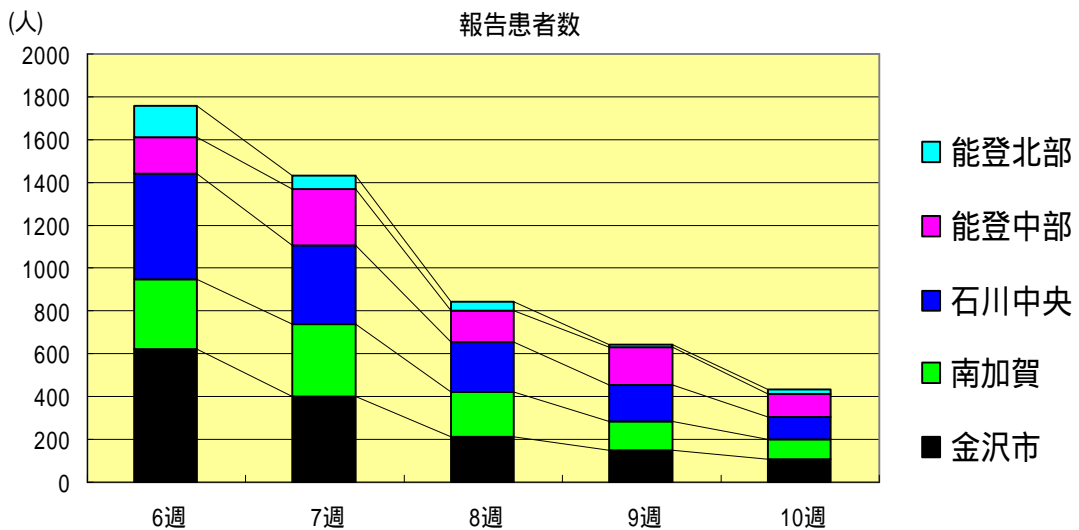
大きな流行の発生 継続が疑われること

石川県感染症情報センター

流行の発生前であれば今後4週間以内に大きな流行が発生する可能性があること、流行発生後であればその流行がまだ終わっていない可能性があること

インフルエンザ  
2006年6週～10週

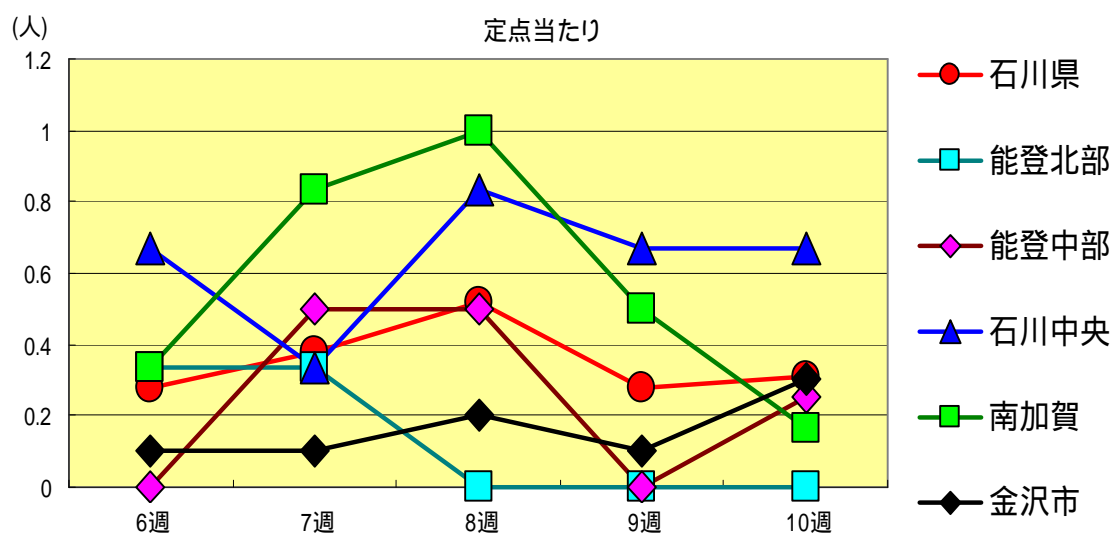
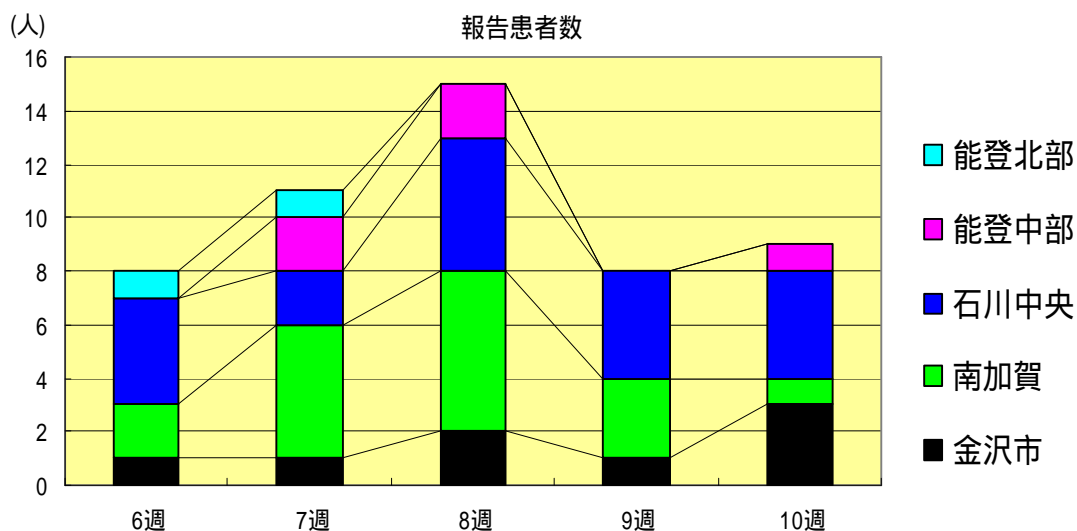
		6週	7週	8週	9週	10週
石川 県	患者数	1,753	1,428	843	645	432
	定点当り	36.52	29.75	17.56	13.44	9.00
金 沢 市	患者数	620	395	210	144	108
	定点当り	38.75	24.69	13.13	9.00	6.75
南 加 賀	患者数	332	337	207	137	90
	定点当り	33.20	33.70	20.70	13.70	9.00
石川中央	患者数	486	370	235	169	109
	定点当り	48.60	37.00	23.50	16.90	10.90
能登中部	患者数	172	266	144	183	107
	定点当り	24.57	38.00	20.57	26.14	15.29
能登北部	患者数	143	60	47	12	18
	定点当り	28.60	12.00	9.40	2.40	3.60





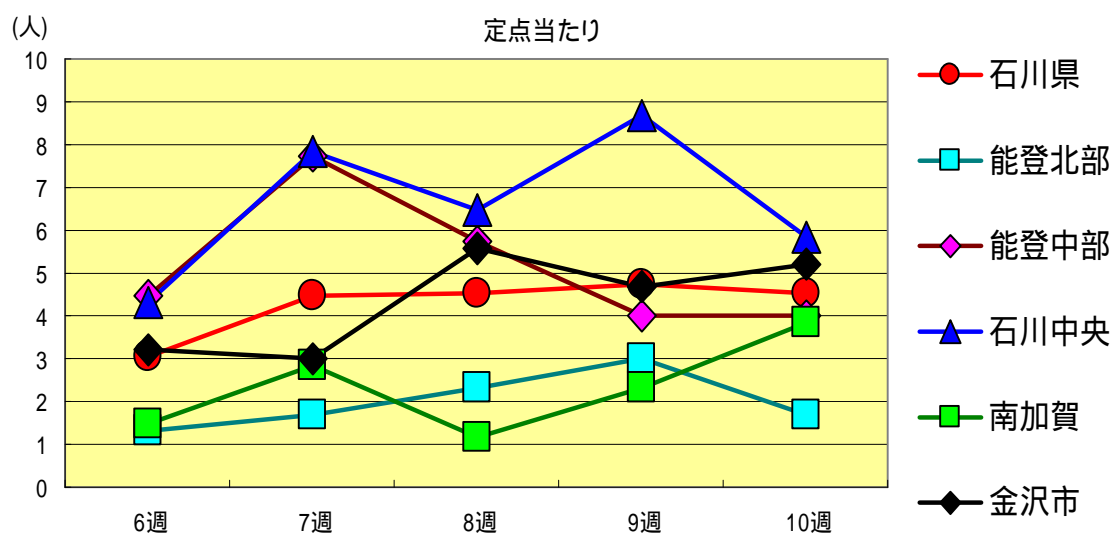
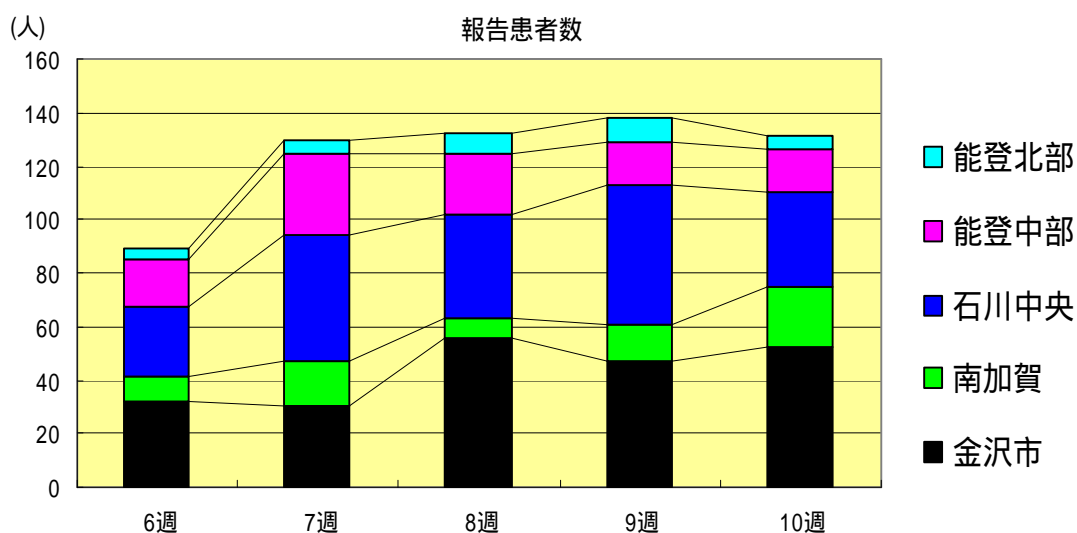
咽頭結膜熱  
2006年6週～10週

		6週	7週	8週	9週	10週
石川 県	患者数	8	11	15	8	9
	定点当り	0.28	0.38	0.52	0.28	0.31
金 沢 市	患者数	1	1	2	1	3
	定点当り	0.10	0.10	0.20	0.10	0.30
南 加 賀	患者数	2	5	6	3	1
	定点当り	0.33	0.83	1.00	0.50	0.17
石川中央	患者数	4	2	5	4	4
	定点当り	0.67	0.33	0.83	0.67	0.67
能登中部	患者数	0	2	2	0	1
	定点当り	0.00	0.50	0.50	0.00	0.25
能登北部	患者数	1	1	0	0	0
	定点当り	0.33	0.33	0.00	0.00	0.00



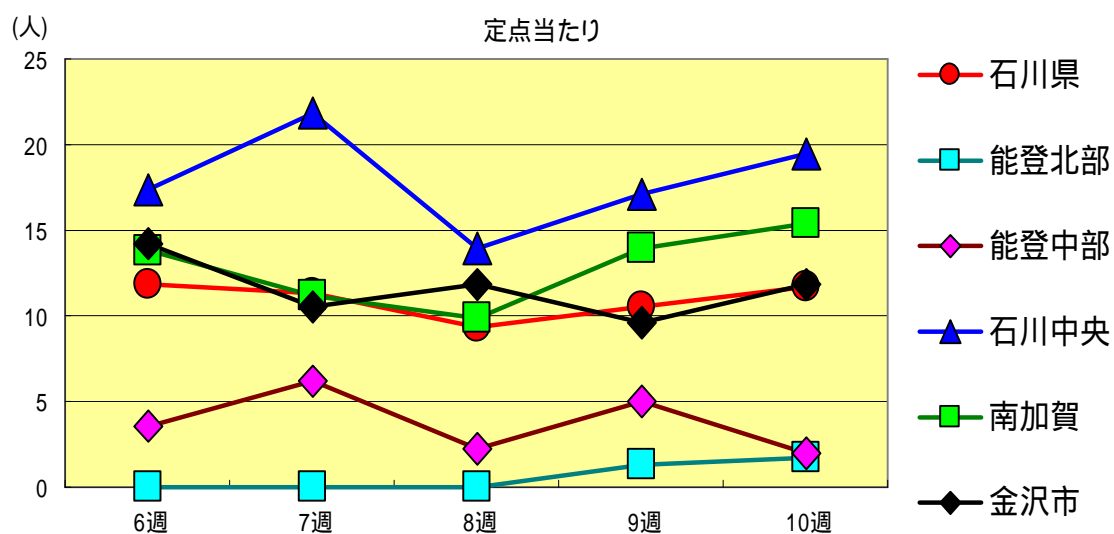
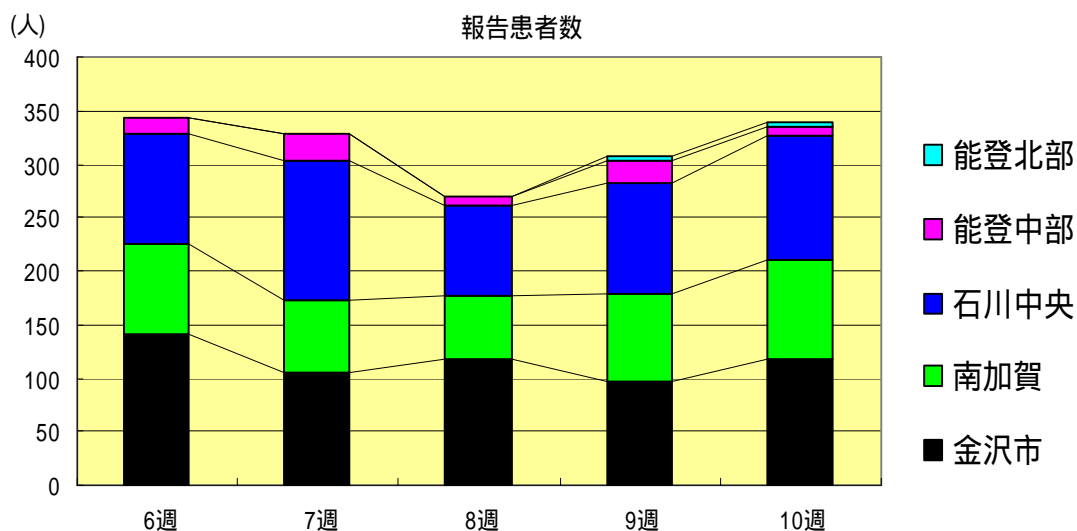
A群溶血性レンサ球菌咽頭炎  
2006年6週～10週

		6週	7週	8週	9週	10週
石川県	患者数	89	130	132	138	131
	定点当り	3.07	4.48	4.55	4.76	4.52
金沢市	患者数	32	30	56	47	52
	定点当り	3.20	3.00	5.60	4.70	5.20
南加賀	患者数	9	17	7	14	23
	定点当り	1.50	2.83	1.17	2.33	3.83
石川中央	患者数	26	47	39	52	35
	定点当り	4.33	7.83	6.50	8.67	5.83
能登中部	患者数	18	31	23	16	16
	定点当り	4.50	7.75	5.75	4.00	4.00
能登北部	患者数	4	5	7	9	5
	定点当り	1.33	1.67	2.33	3.00	1.67



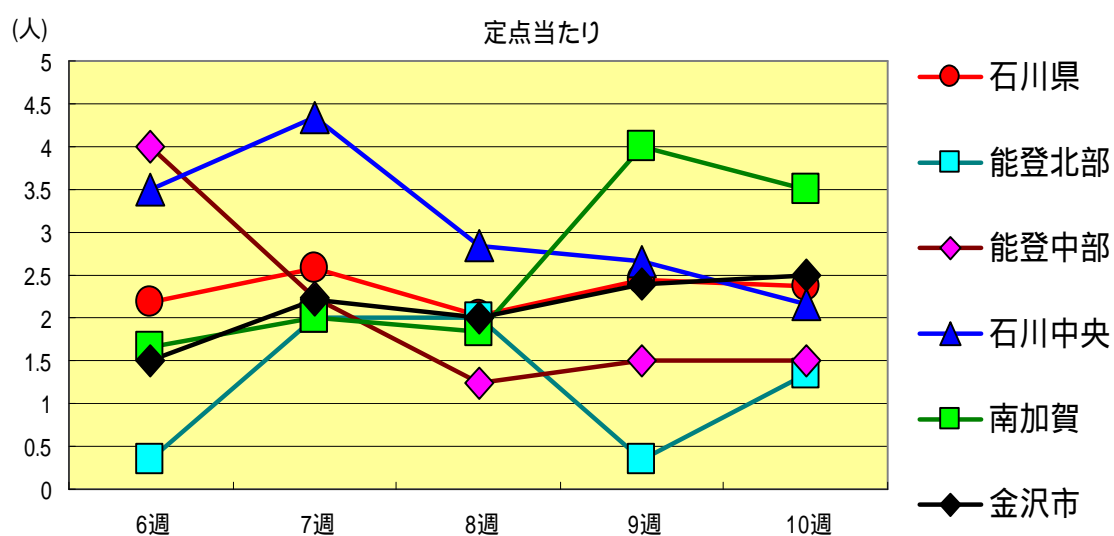
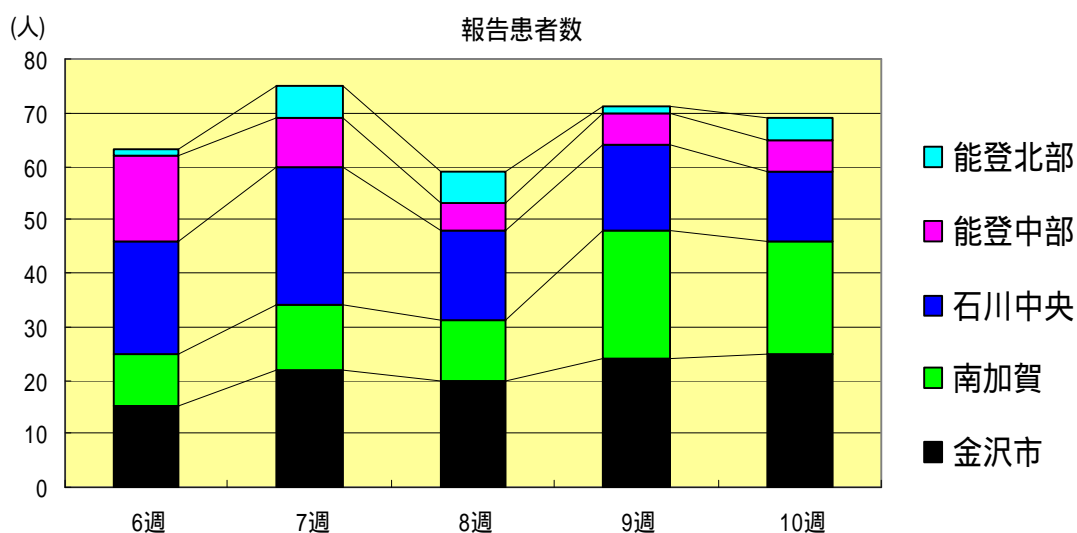
感染性胃腸炎  
2006年6週～10週

		6週	7週	8週	9週	10週
石川 県	患者数	343	328	270	307	340
	定点当り	11.83	11.31	9.31	10.59	11.72
金 沢 市	患者数	142	105	118	96	118
	定点当り	14.20	10.50	11.80	9.60	11.80
南 加 賀	患者数	83	67	59	84	92
	定点当り	13.83	11.17	9.83	14.00	15.33
石川中央	患者数	104	131	84	103	117
	定点当り	17.33	21.83	14.00	17.17	19.50
能登中部	患者数	14	25	9	20	8
	定点当り	3.50	6.25	2.25	5.00	2.00
能登北部	患者数	0	0	0	4	5
	定点当り	0.00	0.00	0.00	1.33	1.67



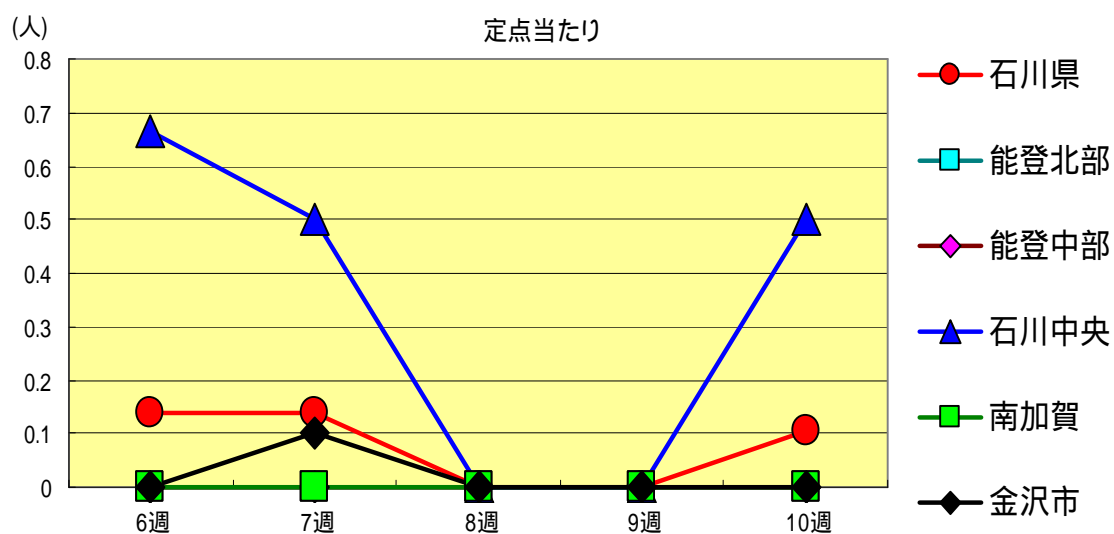
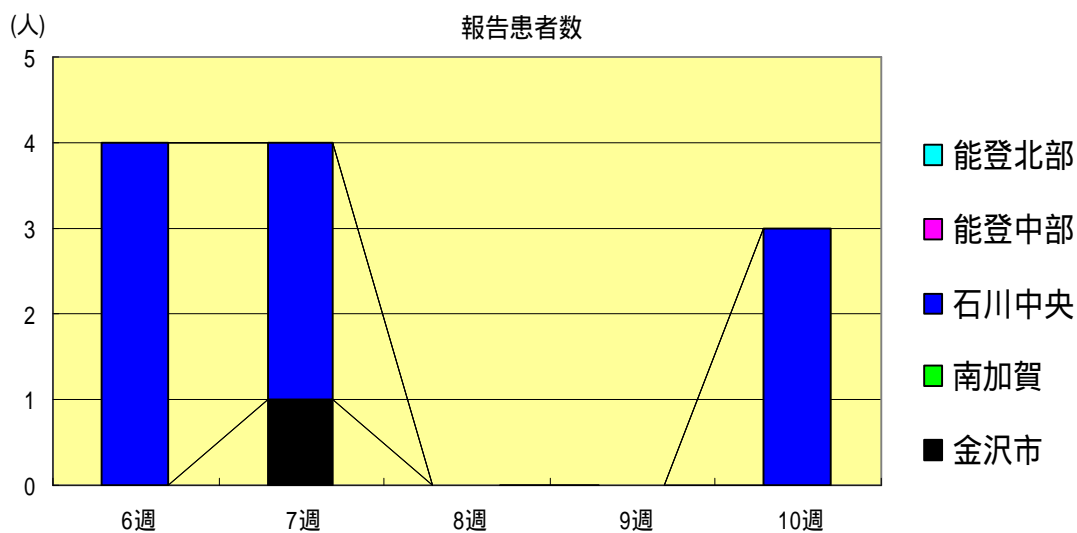
水痘  
2006年6週～10週

		6週	7週	8週	9週	10週
石川県	患者数	63	75	59	71	69
	定点当り	2.17	2.59	2.03	2.45	2.38
金沢市	患者数	15	22	20	24	25
	定点当り	1.50	2.20	2.00	2.40	2.50
南加賀	患者数	10	12	11	24	21
	定点当り	1.67	2.00	1.83	4.00	3.50
石川中央	患者数	21	26	17	16	13
	定点当り	3.50	4.33	2.83	2.67	2.17
能登中部	患者数	16	9	5	6	6
	定点当り	4.00	2.25	1.25	1.50	1.50
能登北部	患者数	1	6	6	1	4
	定点当り	0.33	2.00	2.00	0.33	1.33



手足口病  
2006年6週～10週

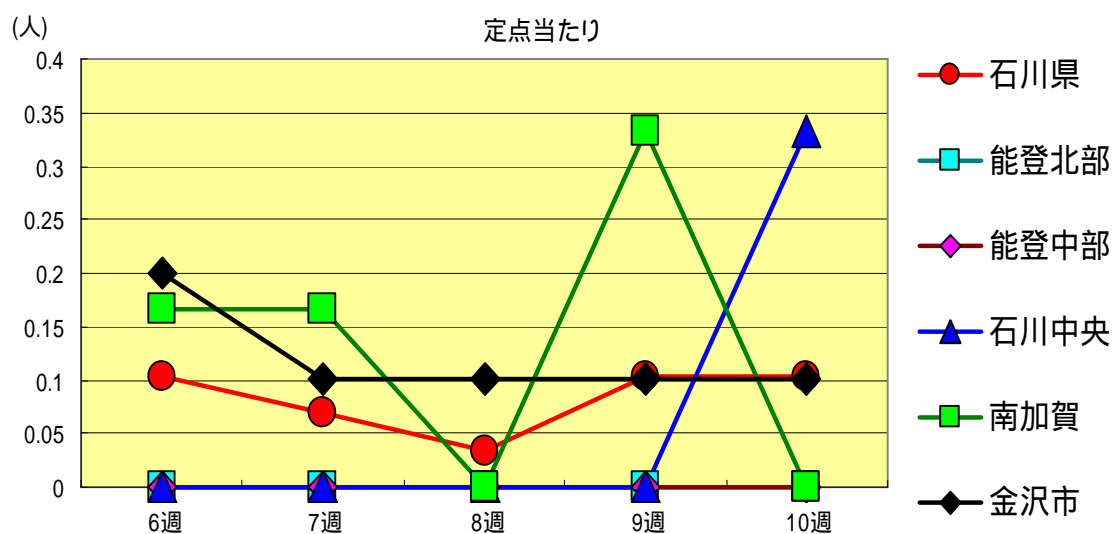
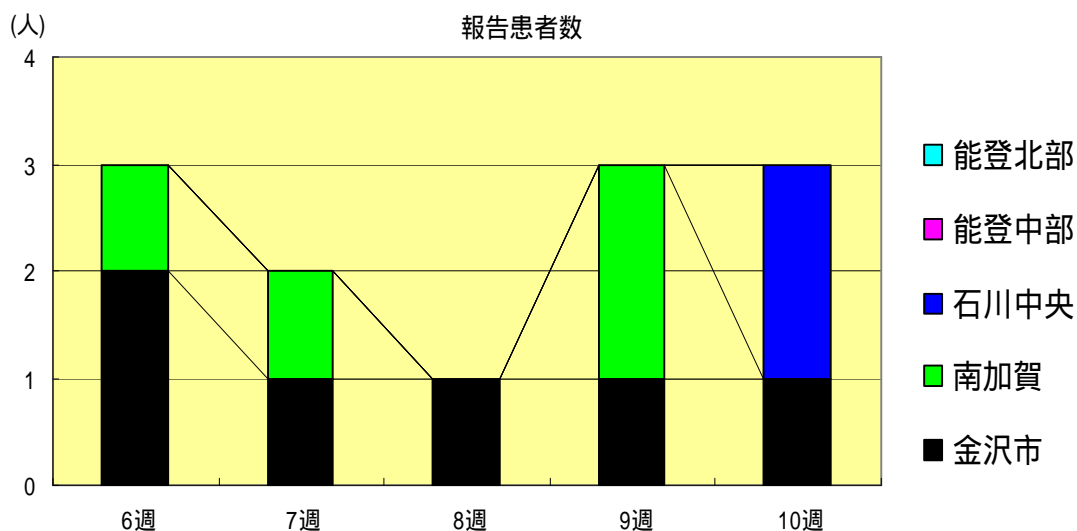
		6週	7週	8週	9週	10週
石川 県	患者数	4	4	0	0	3
	定点当り	0.14	0.14	0.00	0.00	0.10
金 沢 市	患者数	0	1	0	0	0
	定点当り	0.00	0.10	0.00	0.00	0.00
南 加 賀	患者数	0	0	0	0	0
	定点当り	0.00	0.00	0.00	0.00	0.00
石川中央	患者数	4	3	0	0	3
	定点当り	0.67	0.50	0.00	0.00	0.50
能登中部	患者数	0	0	0	0	0
	定点当り	0.00	0.00	0.00	0.00	0.00
能登北部	患者数	0	0	0	0	0
	定点当り	0.00	0.00	0.00	0.00	0.00





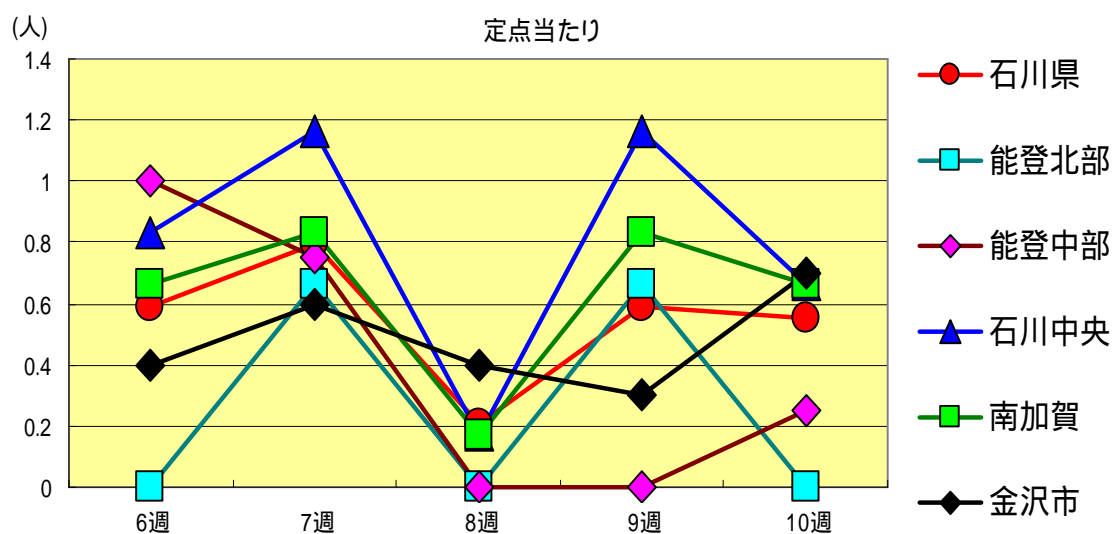
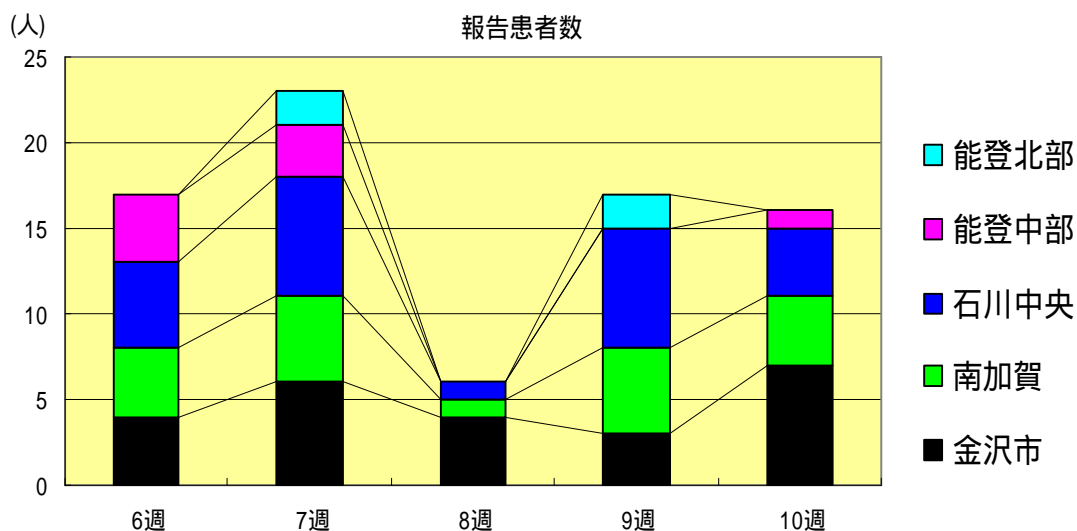
伝染性紅斑  
2006年6週～10週

		6週	7週	8週	9週	10週
石川 県	患者数	3	2	1	3	3
	定点当り	0.10	0.07	0.03	0.10	0.10
金 沢 市	患者数	2	1	1	1	1
	定点当り	0.20	0.10	0.10	0.10	0.10
南 加 賀	患者数	1	1	0	2	0
	定点当り	0.17	0.17	0.00	0.33	0.00
石川中央	患者数	0	0	0	0	2
	定点当り	0.00	0.00	0.00	0.00	0.33
能登中部	患者数	0	0	0	0	0
	定点当り	0.00	0.00	0.00	0.00	0.00
能登北部	患者数	0	0	0	0	0
	定点当り	0.00	0.00	0.00	0.00	0.00



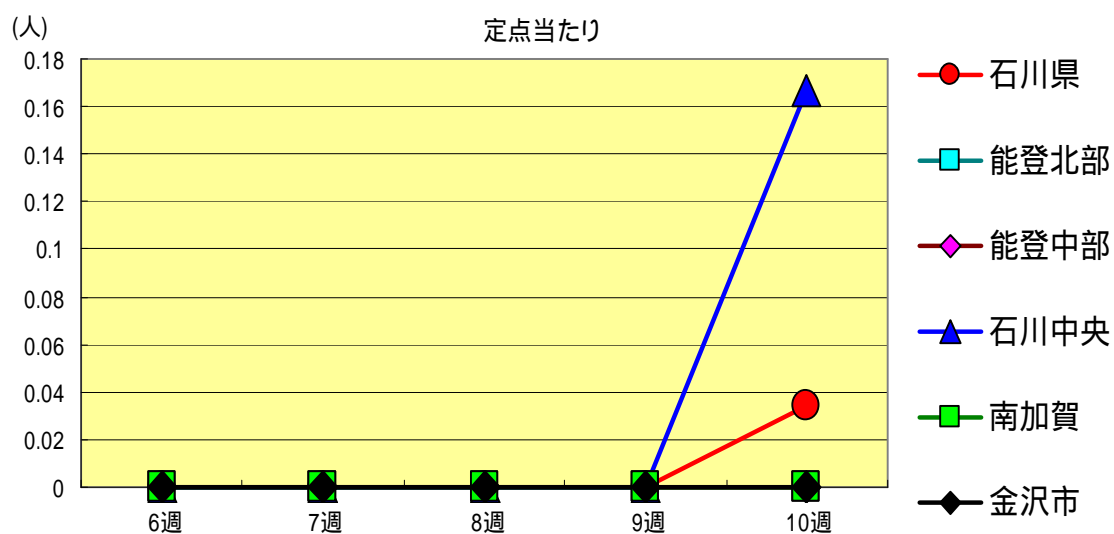
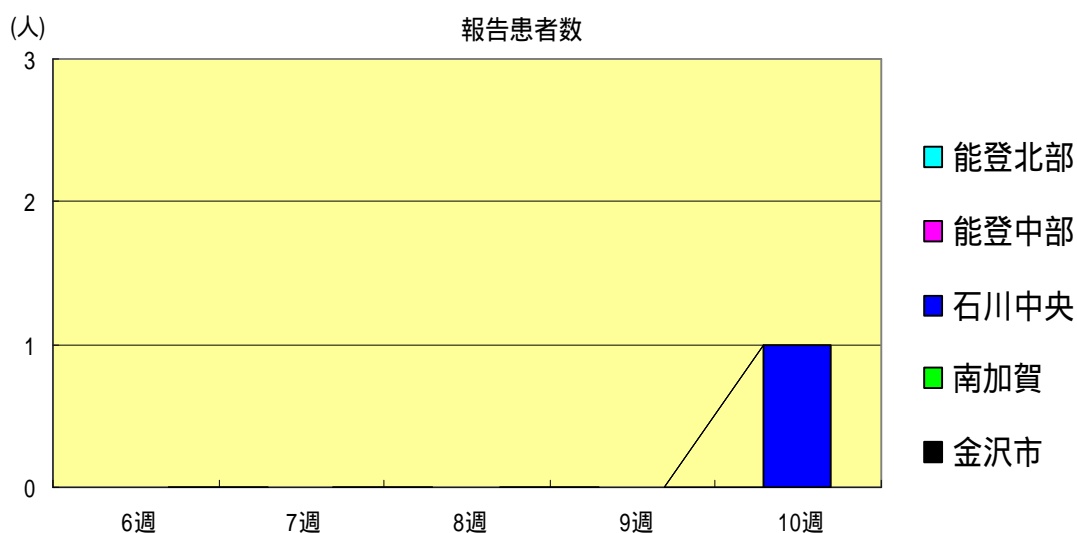
突発性発疹  
2006年6週～10週

		6週	7週	8週	9週	10週
石川県	患者数	17	23	6	17	16
	定点当り	0.59	0.79	0.21	0.59	0.55
金沢市	患者数	4	6	4	3	7
	定点当り	0.40	0.60	0.40	0.30	0.70
南加賀	患者数	4	5	1	5	4
	定点当り	0.67	0.83	0.17	0.83	0.67
石川中央	患者数	5	7	1	7	4
	定点当り	0.83	1.17	0.17	1.17	0.67
能登中部	患者数	4	3	0	0	1
	定点当り	1.00	0.75	0.00	0.00	0.25
能登北部	患者数	0	2	0	2	0
	定点当り	0.00	0.67	0.00	0.67	0.00



百日咳  
2006年6週～10週

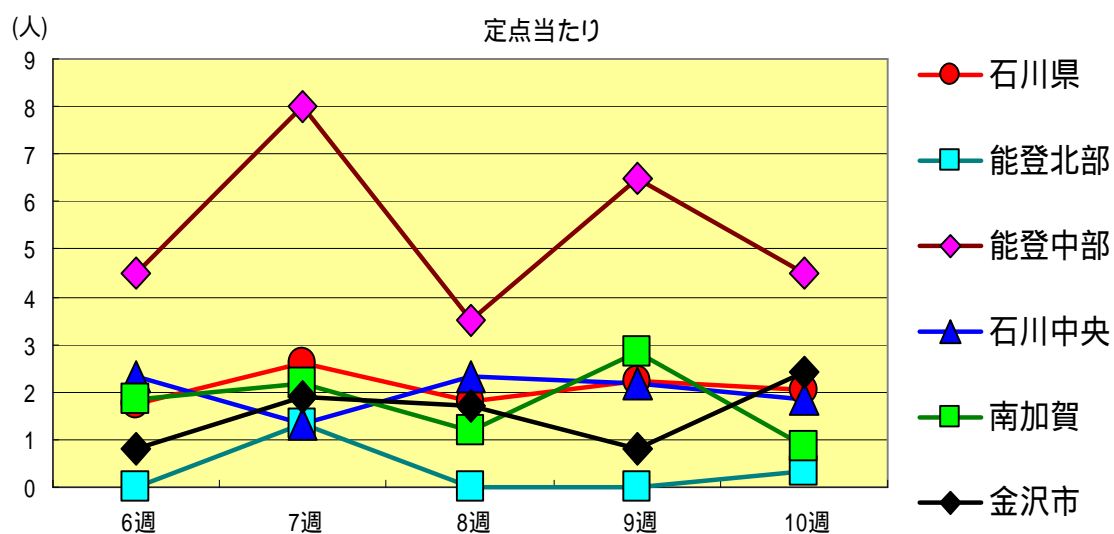
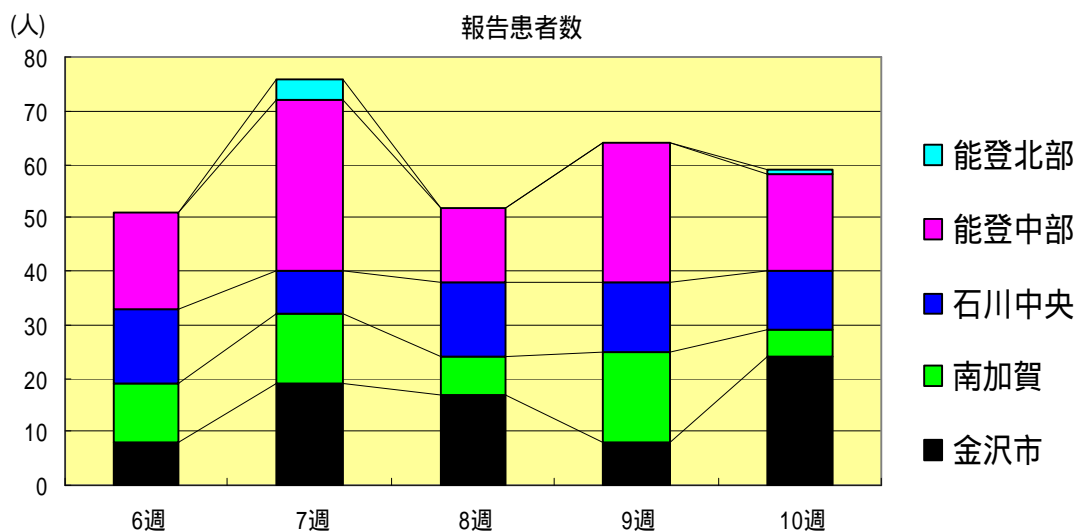
		6週	7週	8週	9週	10週
石川 県	患者数	0	0	0	0	1
	定点当り	0.00	0.00	0.00	0.00	0.03
金 沢 市	患者数	0	0	0	0	0
	定点当り	0.00	0.00	0.00	0.00	0.00
南 加 賀	患者数	0	0	0	0	0
	定点当り	0.00	0.00	0.00	0.00	0.00
石川中央	患者数	0	0	0	0	1
	定点当り	0.00	0.00	0.00	0.00	0.17
能登中部	患者数	0	0	0	0	0
	定点当り	0.00	0.00	0.00	0.00	0.00
能登北部	患者数	0	0	0	0	0
	定点当り	0.00	0.00	0.00	0.00	0.00





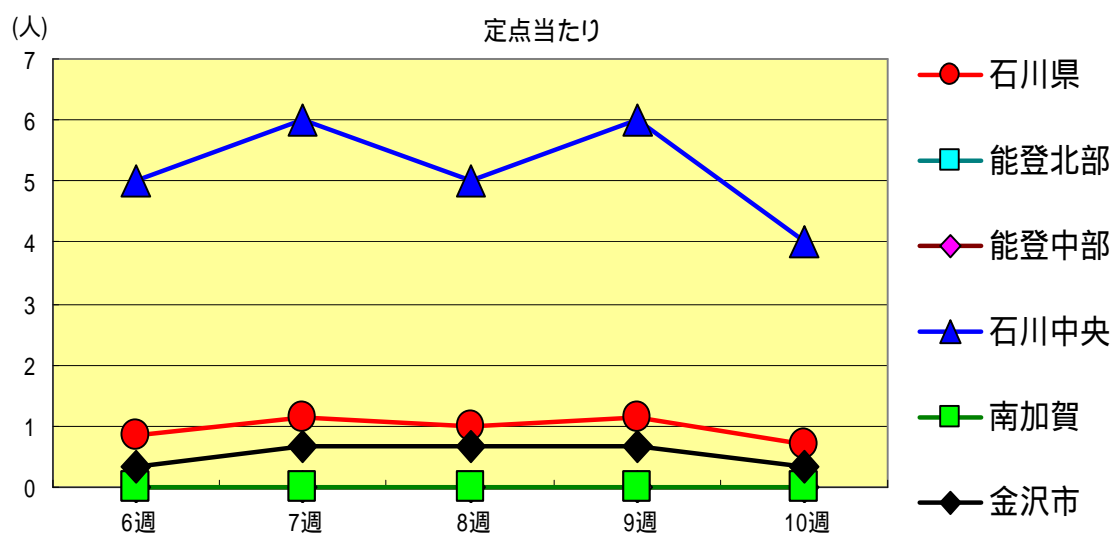
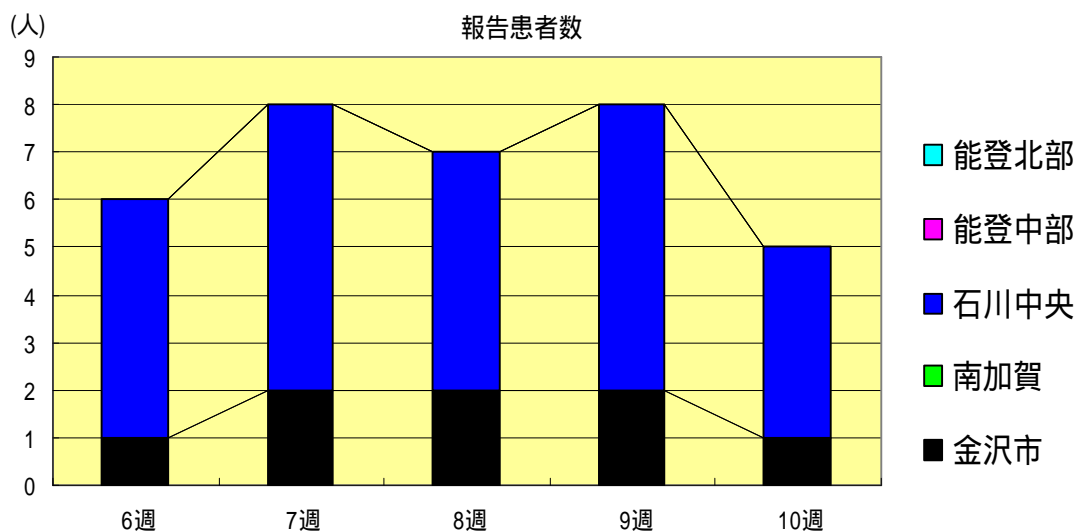
流行性耳下腺炎  
2006年6週～10週

		6週	7週	8週	9週	10週
石川 県	患者数	51	76	52	64	59
	定点当り	1.76	2.62	1.79	2.21	2.03
金 沢 市	患者数	8	19	17	8	24
	定点当り	0.80	1.90	1.70	0.80	2.40
南 加 賀	患者数	11	13	7	17	5
	定点当り	1.83	2.17	1.17	2.83	0.83
石川中央	患者数	14	8	14	13	11
	定点当り	2.33	1.33	2.33	2.17	1.83
能登中部	患者数	18	32	14	26	18
	定点当り	4.50	8.00	3.50	6.50	4.50
能登北部	患者数	0	4	0	0	1
	定点当り	0.00	1.33	0.00	0.00	0.33



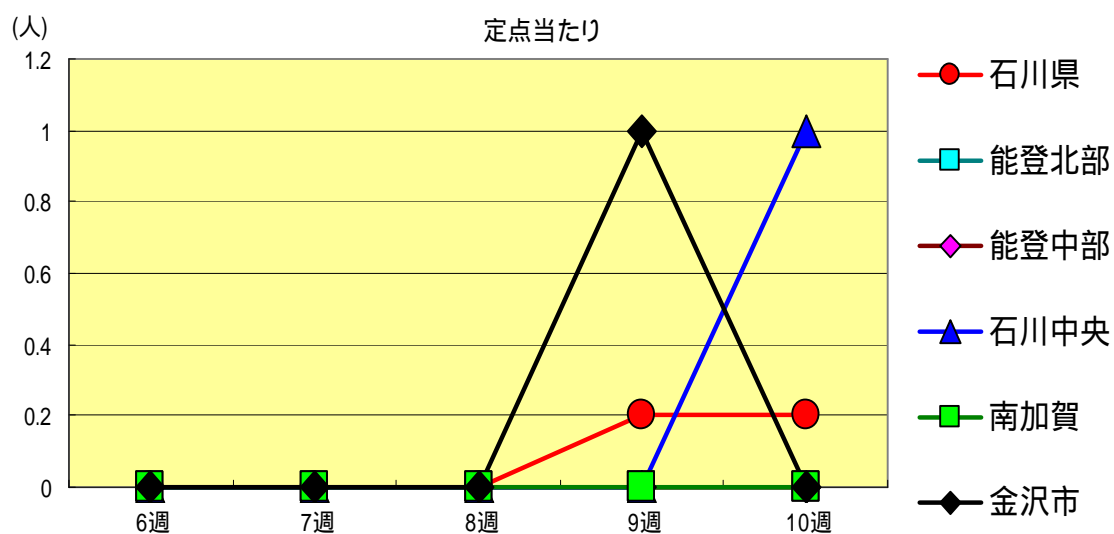
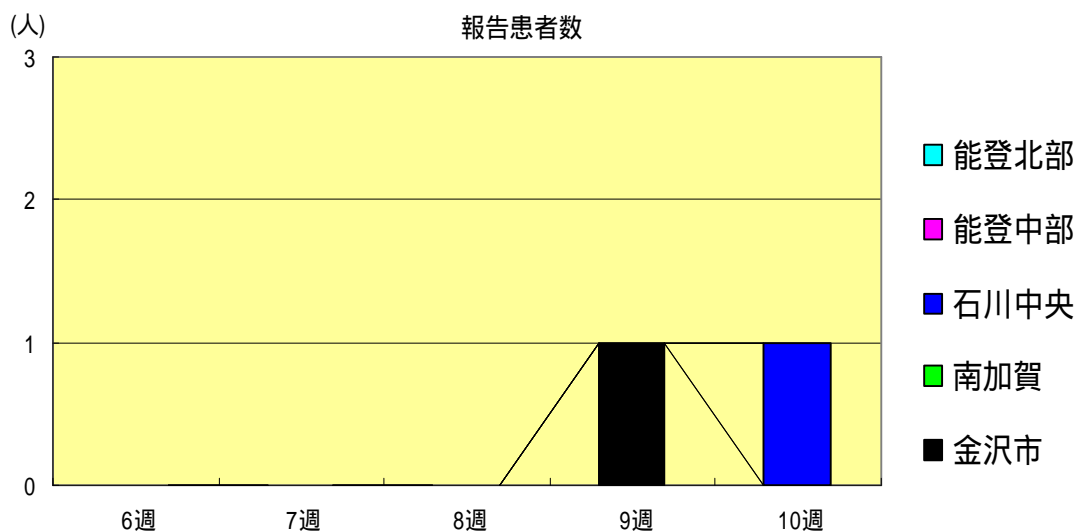
流行性角結膜炎  
2006年6週～10週

		6週	7週	8週	9週	10週
石川 県	患者数	6	8	7	8	5
	定点当り	0.86	1.14	1.00	1.14	0.71
金 沢 市	患者数	1	2	2	2	1
	定点当り	0.33	0.67	0.67	0.67	0.33
南 加 賀	患者数	0	0	0	0	0
	定点当り	0.00	0.00	0.00	0.00	0.00
石川中央	患者数	5	6	5	6	4
	定点当り	5.00	6.00	5.00	6.00	4.00
能登中部	患者数	0	0	0	0	0
	定点当り	0.00	0.00	0.00	0.00	0.00
能登北部	患者数	0	0	0	0	0
	定点当り	0.00	0.00	0.00	0.00	0.00



細菌性髄膜炎  
2006年6週～10週

		6週	7週	8週	9週	10週
石川 県	患者数	0	0	0	1	1
	定点当り	0.00	0.00	0.00	0.20	0.20
金 沢 市	患者数	0	0	0	1	0
	定点当り	0.00	0.00	0.00	1.00	0.00
南 加 賀	患者数	0	0	0	0	0
	定点当り	0.00	0.00	0.00	0.00	0.00
石川中央	患者数	0	0	0	0	1
	定点当り	0.00	0.00	0.00	0.00	1.00
能登中部	患者数	0	0	0	0	0
	定点当り	0.00	0.00	0.00	0.00	0.00
能登北部	患者数	0	0	0	0	0
	定点当り	0.00	0.00	0.00	0.00	0.00

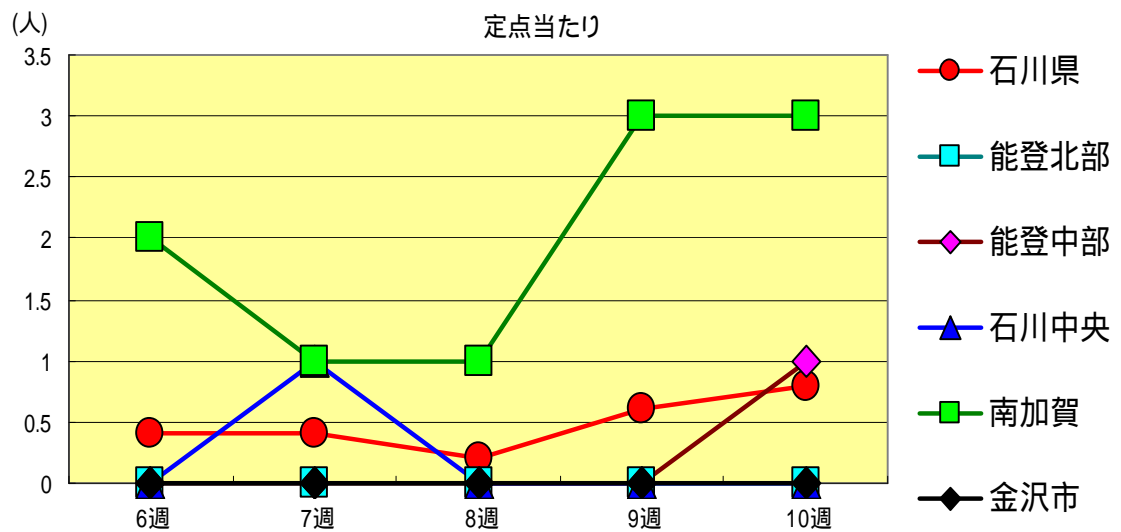
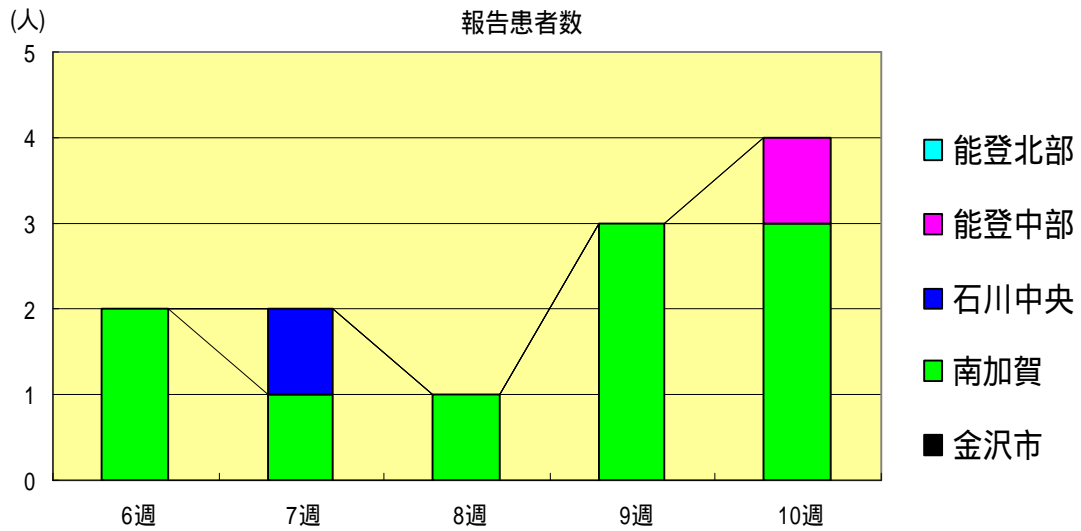






マイコプラズマ肺炎  
2006年6週～10週

		6週	7週	8週	9週	10週
石川 県	患者数	2	2	1	3	4
	定点当り	0.40	0.40	0.20	0.60	0.80
金 沢 市	患者数	0	0	0	0	0
	定点当り	0.00	0.00	0.00	0.00	0.00
南 加 賀	患者数	2	1	1	3	3
	定点当り	2.00	1.00	1.00	3.00	3.00
石川中央	患者数	0	1	0	0	0
	定点当り	0.00	1.00	0.00	0.00	0.00
能登中部	患者数	0	0	0	0	1
	定点当り	0.00	0.00	0.00	0.00	1.00
能登北部	患者数	0	0	0	0	0
	定点当り	0.00	0.00	0.00	0.00	0.00





疾病別・年齢階級別報告患者数

2006年 第10週 (石川県)

1/2

	インフルエンザ	RSウイルス感染症	咽頭結膜熱	A群溶血性レンサ球菌咽頭炎	感染性胃腸炎	水痘	手足口病	伝染性紅斑	突発性発疹	百日咳	風疹	ヘルパンギーナ	麻疹 (成人麻疹除く)	流行性耳下腺炎	急性出血性結膜炎	流行性角結膜炎
計	432	0	9	131	340	69	3	3	16	1	0	0	0	59	0	5
～6ヶ月	3	0	0	0	0	1	0	0	0	0	0	0	0	0	0	0
～12ヶ月	4	0	0	1	19	5	0	1	11	1	0	0	0	1	0	1
1歳	18	0	2	3	49	16	0	0	4	0	0	0	0	2	0	0
2歳	26	0	1	8	34	15	0	0	1	0	0	0	0	5	0	0
3歳	35	0	0	15	31	12	1	1	0	0	0	0	0	10	0	0
4歳	43	0	2	21	36	13	0	1	0	0	0	0	0	13	0	0
5歳	33	0	2	18	35	3	2	0	0	0	0	0	0	5	0	0
6歳	44	0	1	19	27	3	0	0	0	0	0	0	0	7	0	0
7歳	27	0	0	11	13	0	0	0	0	0	0	0	0	8	0	0
8歳	27	0	0	11	20	0	0	0	0	0	0	0	0	2	0	0
9歳	20	0	0	5	19	1	0	0	0	0	0	0	0	1	0	0
10歳～14歳	84	0	1	14	31	0	0	0	0	0	0	0	0	5	0	0
15歳～19歳	10	0	0	0	16	0	0	0	0	0	0	0	0	0	0	0
20歳以上		0	0	5	10	0	0	0	0	0	0	0	0	0		
20歳～29歳	12														0	0
30歳～39歳	17														0	3
40歳～49歳	12														0	1
50歳～59歳	10														0	0
60歳～69歳	3														0	0
70歳以上															0	0
70歳～79歳	2															
80歳以上	2															

疾病別・年齢階級別報告患者数

2006年 第10週 (石川県)

	細菌性髄膜炎	無菌性髄膜炎	マイコプラズマ肺炎	クラミジア肺炎 (オウム病除く)	成人麻疹
計	1	0	4	0	0
0歳	0	0	0	0	0
1歳～4歳	0	0	2	0	0
5歳～9歳	0	0	1	0	0
10歳～14歳	0	0	0	0	0
15歳～19歳	0	0	0	0	0
20歳～24歳	0	0	0	0	0
25歳～29歳	0	0	0	0	0
30歳～34歳	0	0	0	0	0
35歳～39歳	0	0	0	0	0
40歳～44歳	1	0	0	0	0
45歳～49歳	0	0	0	0	0
50歳～54歳	0	0	0	0	0
55歳～59歳	0	0	0	0	0
60歳～64歳	0	0	0	0	0
65歳～69歳	0	0	0	0	0
70歳以上	0	0	1	0	0