

感染症発生動向調査（週報）の保健所別発生状況											
	調査対象期間	定点当り				南加賀 定点10	石川中央 金沢市 定点16	石川中央 定点10	能登中部 定点7	能登北部 定点5	備考
		先週 3/14~3/20	今週 3/21~3/27	増減	前年同週						
1	インフルエンザ	1903	1109	794	2.83	23.10					
						南加賀 定点6	金沢市 定点10	石川中央 定点6	能登中部 定点4	能登北部 定点3	新:今週新たに報告あり
2	RSウイルス感染症	-	-	-	-	-					
3	咽頭結膜熱	7	5	2	0.34	0.17		新			
4	A群溶血性レンサ球菌咽頭炎	91	59	32	1.93	2.03					
5	感染性胃腸炎	322	230	92	10.72	7.93					矢印:先週に引き続き報告あり
6	水痘	56	55	1	2.69	1.90				新	増加減少同数
7	手足口病	6	3	3	0.59	0.10					
8	伝染性紅斑	3	2	1	0.86	0.07			新		
9	突発性発疹	13	10	3	0.41	0.34					
10	百日咳	-	-	-	-	-					
11	風疹	-	-	-	0.03	-					
12	ヘルパンギーナ	1	-	1	-	-					
13	麻疹(成人麻疹除く)	-	-	-	-	-					先週報告あり今週報告なし
14	流行性耳下腺炎	52	40	12	0.17	1.38			新		
						南加賀 定点1	金沢市 定点3	石川中央 定点1	能登中部 定点1	能登北部 定点1	
15	急性出血性結膜炎	-	-	-	-	-					
16	流行性角結膜炎	5	3	2	0.14	0.43					
						南加賀 定点1	金沢市 定点1	石川中央 定点1	能登中部 定点1	能登北部 定点1	
17	細菌性髄膜炎	-	-	-	-	-					
18	無菌性髄膜炎	-	-	-	0.20	-					
19	マイコプラズマ肺炎	-	3	3	0.20	0.60	新				
20	クラミジア肺炎(オウム病除く)	-	-	-	-	-					
21	成人麻疹	-	-	-	-	-					
合計		2459	1519	940							

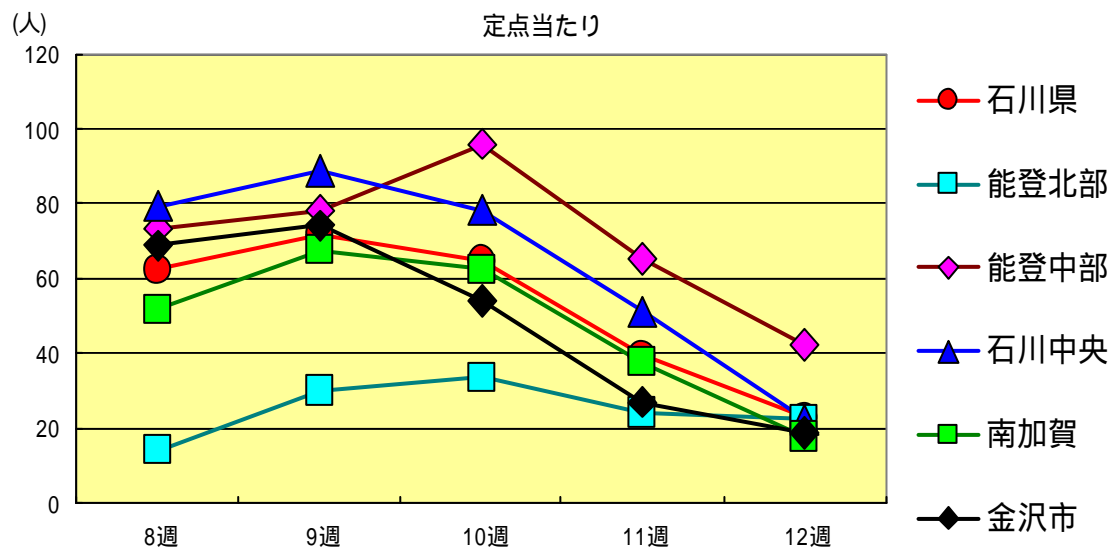
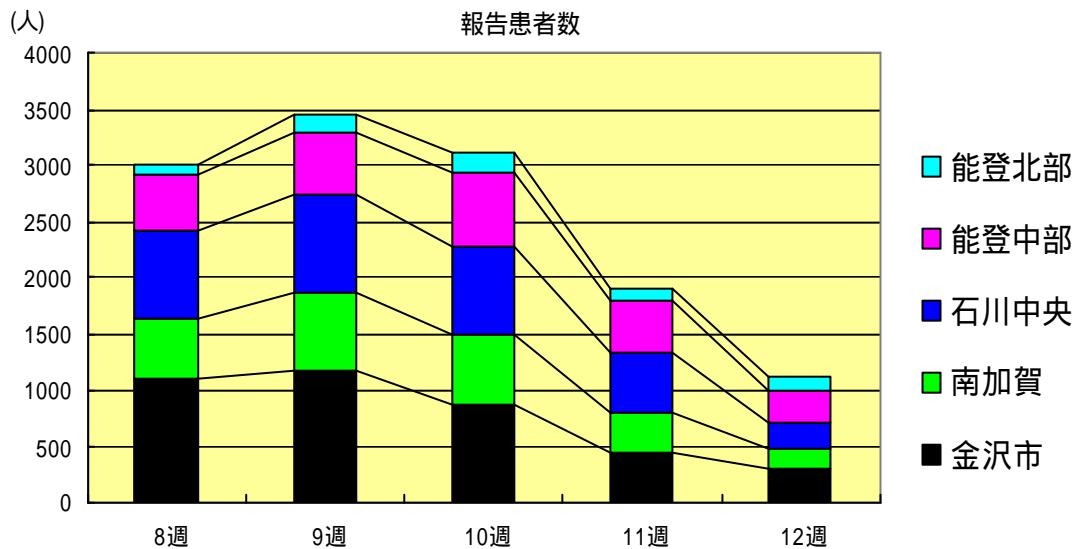
大きな流行の発生 継続が疑われること

石川県感染症情報センター

流行の発生前であれば今後4週間以内に大きな流行が発生する可能性があること、流行発生後であればその流行がまだ終わっていない可能性があること

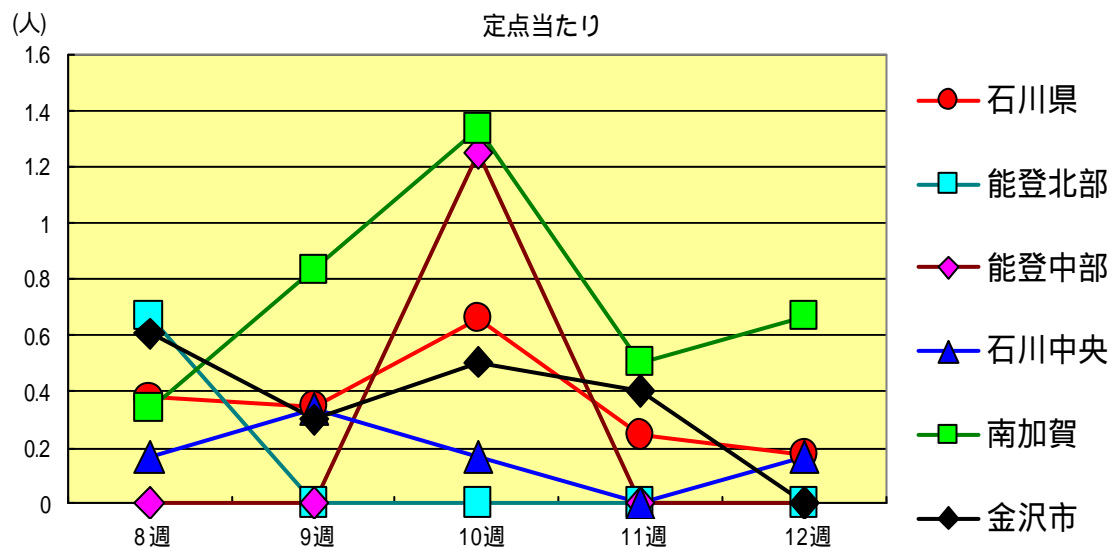
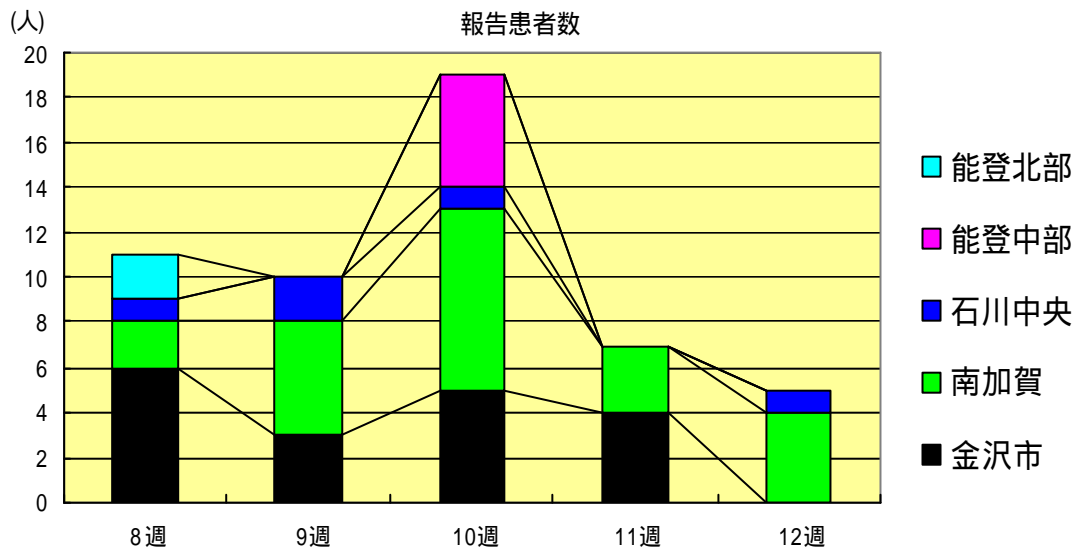
インフルエンザ  
2005年8週～12週

		8週	9週	10週	11週	12週
石川県	患者数	3,000	3,450	3,117	1,903	1,109
	定点当り	62.50	71.88	64.94	39.65	23.10
金沢市	患者数	1,102	1,186	869	432	299
	定点当り	68.88	74.13	54.31	27.00	18.69
南加賀	患者数	520	677	624	378	179
	定点当り	52.00	67.70	62.40	37.80	17.90
石川中央	患者数	793	890	785	514	224
	定点当り	79.30	89.00	78.50	51.40	22.40
能登中部	患者数	515	548	671	458	296
	定点当り	73.57	78.29	95.86	65.43	42.29
能登北部	患者数	70	149	168	121	111
	定点当り	14.00	29.80	33.60	24.20	22.20



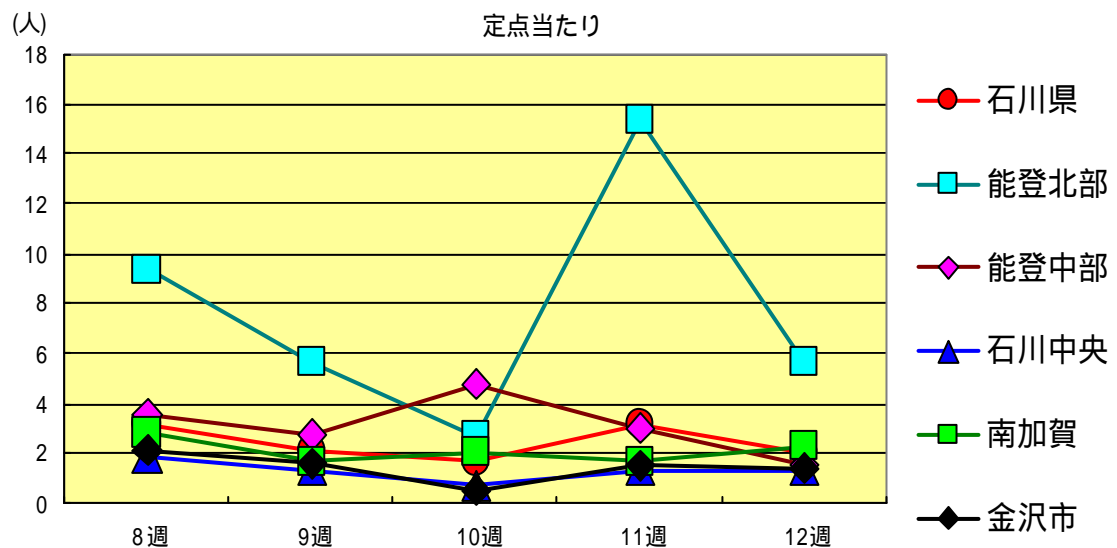
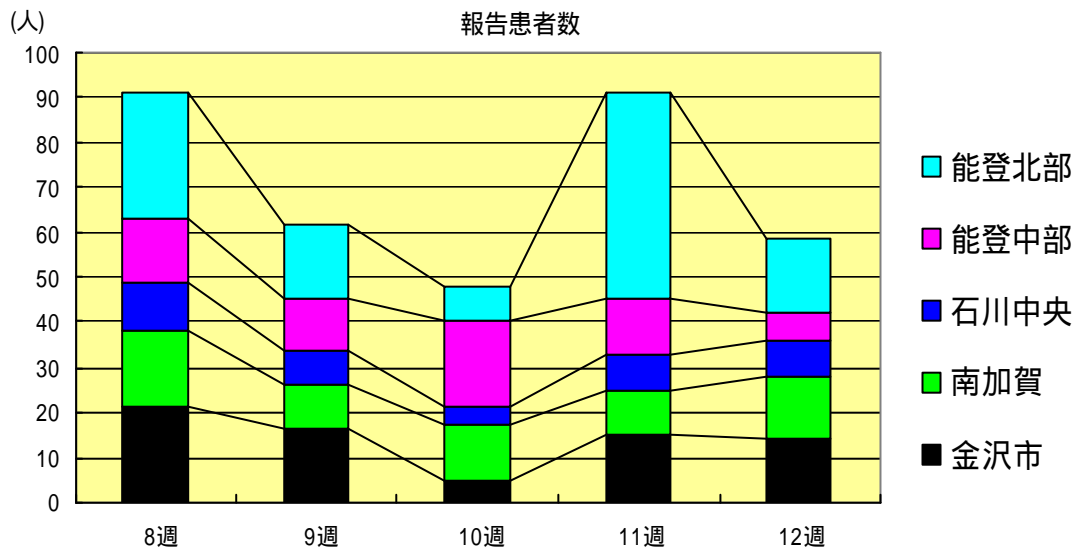
咽頭結膜熱  
2005年8週～12週

		8週	9週	10週	11週	12週
石川 県	患者数	11	10	19	7	5
	定点当り	0.38	0.34	0.66	0.24	0.17
金 沢 市	患者数	6	3	5	4	0
	定点当り	0.60	0.30	0.50	0.40	0.00
南 加 賀	患者数	2	5	8	3	4
	定点当り	0.33	0.83	1.33	0.50	0.67
石川中央	患者数	1	2	1	0	1
	定点当り	0.17	0.33	0.17	0.00	0.17
能登中部	患者数	0	0	5	0	0
	定点当り	0.00	0.00	1.25	0.00	0.00
能登北部	患者数	2	0	0	0	0
	定点当り	0.67	0.00	0.00	0.00	0.00



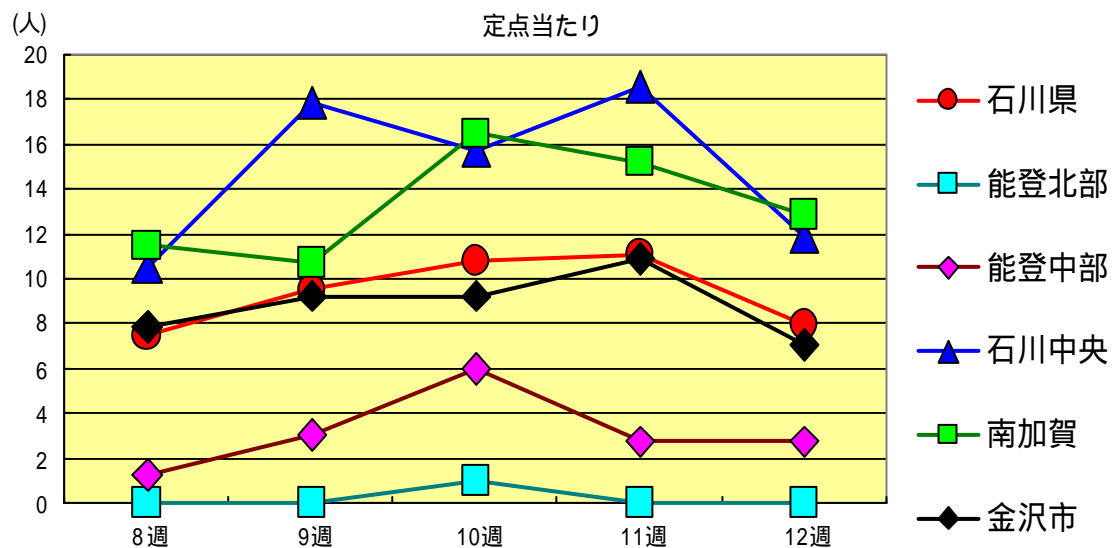
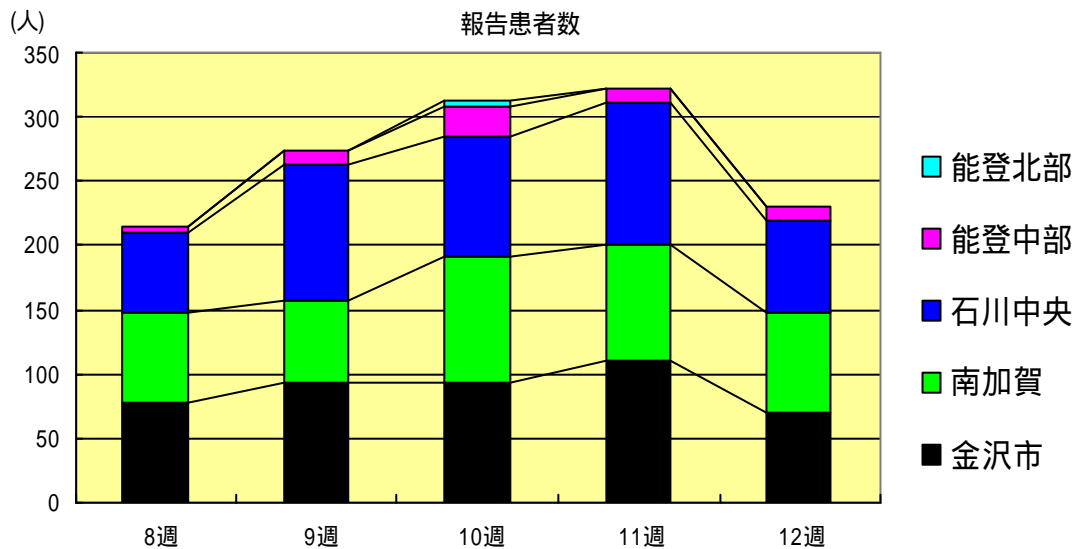
A群溶血性レンサ球菌咽頭炎  
2005年8週～12週

		8週	9週	10週	11週	12週
石川 県	患者数	91	62	48	91	59
	定点当り	3.14	2.14	1.66	3.14	2.03
金 沢 市	患者数	21	16	5	15	14
	定点当り	2.10	1.60	0.50	1.50	1.40
南 加 賀	患者数	17	10	12	10	14
	定点当り	2.83	1.67	2.00	1.67	2.33
石川中央	患者数	11	8	4	8	8
	定点当り	1.83	1.33	0.67	1.33	1.33
能登中部	患者数	14	11	19	12	6
	定点当り	3.50	2.75	4.75	3.00	1.50
能登北部	患者数	28	17	8	46	17
	定点当り	9.33	5.67	2.67	15.33	5.67



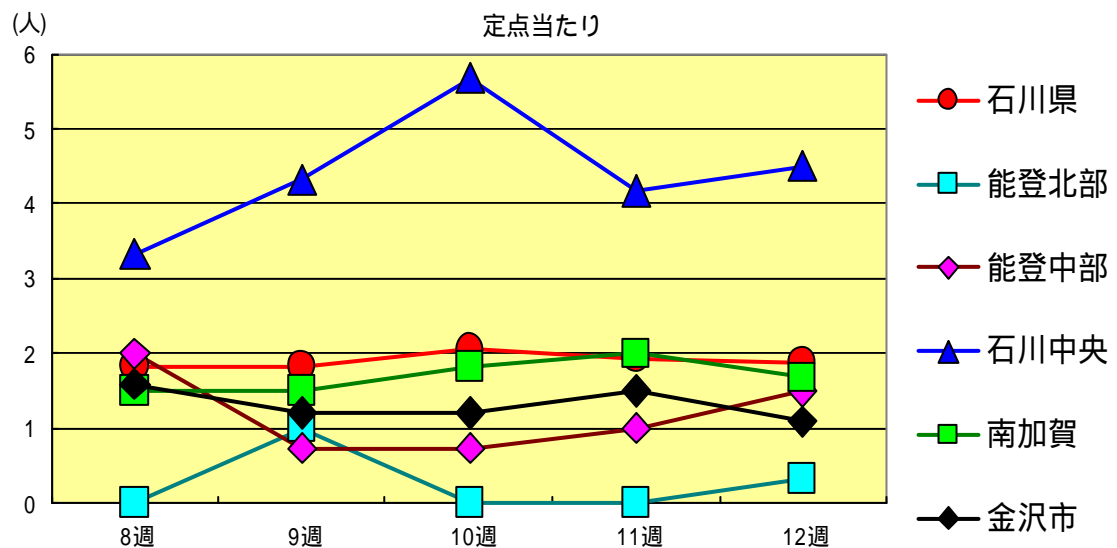
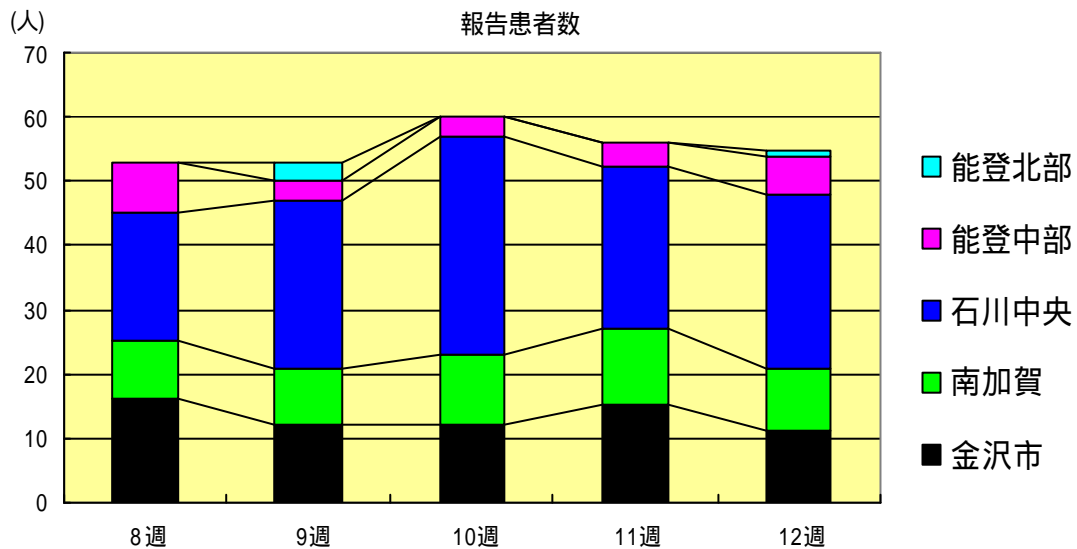
感染性胃腸炎  
2005年8週～12週

		8週	9週	10週	11週	12週
石川県	患者数	215	275	312	322	230
	定点当り	7.41	9.48	10.76	11.10	7.93
金沢市	患者数	78	92	92	109	71
	定点当り	7.80	9.20	9.20	10.90	7.10
南加賀	患者数	69	64	99	91	77
	定点当り	11.50	10.67	16.50	15.17	12.83
石川中央	患者数	63	107	94	111	71
	定点当り	10.50	17.83	15.67	18.50	11.83
能登中部	患者数	5	12	24	11	11
	定点当り	1.25	3.00	6.00	2.75	2.75
能登北部	患者数	0	0	3	0	0
	定点当り	0.00	0.00	1.00	0.00	0.00



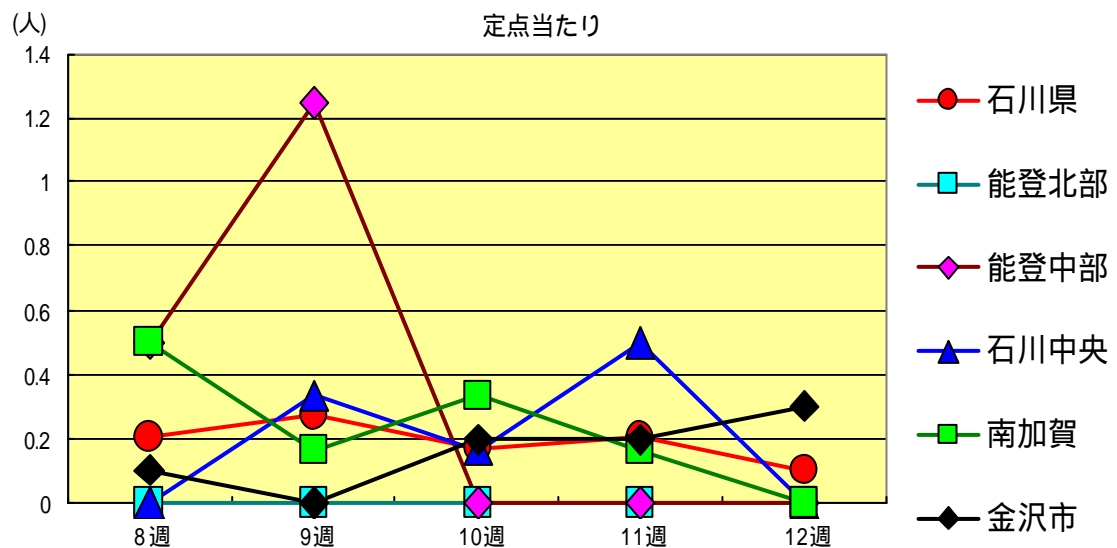
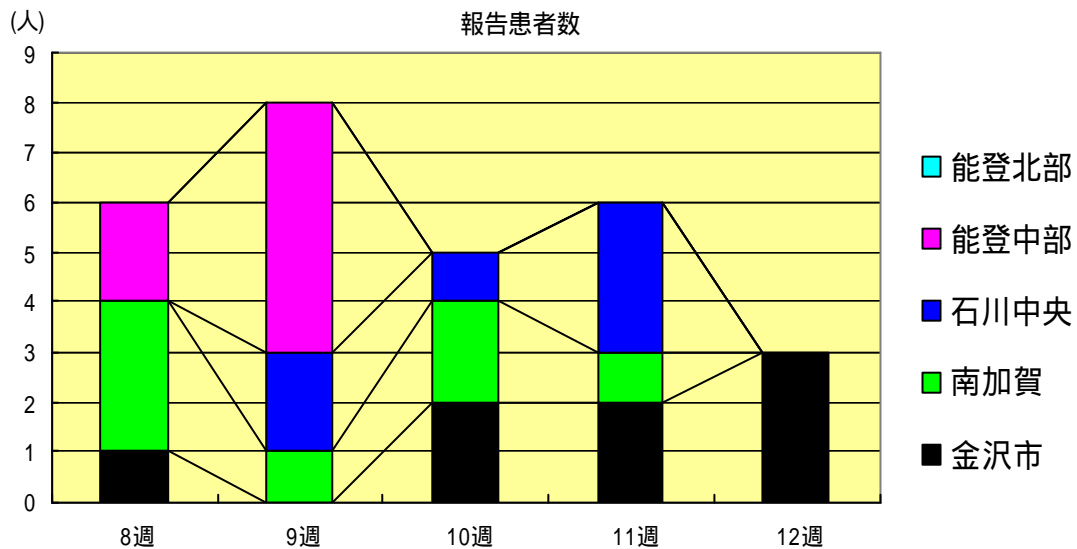
水痘  
2005年8週～12週

		8週	9週	10週	11週	12週
石川 県	患者数	53	53	60	56	55
	定点当り	1.83	1.83	2.07	1.93	1.90
金 沢 市	患者数	16	12	12	15	11
	定点当り	1.60	1.20	1.20	1.50	1.10
南 加 賀	患者数	9	9	11	12	10
	定点当り	1.50	1.50	1.83	2.00	1.67
石川中央	患者数	20	26	34	25	27
	定点当り	3.33	4.33	5.67	4.17	4.50
能登中部	患者数	8	3	3	4	6
	定点当り	2.00	0.75	0.75	1.00	1.50
能登北部	患者数	0	3	0	0	1
	定点当り	0.00	1.00	0.00	0.00	0.33



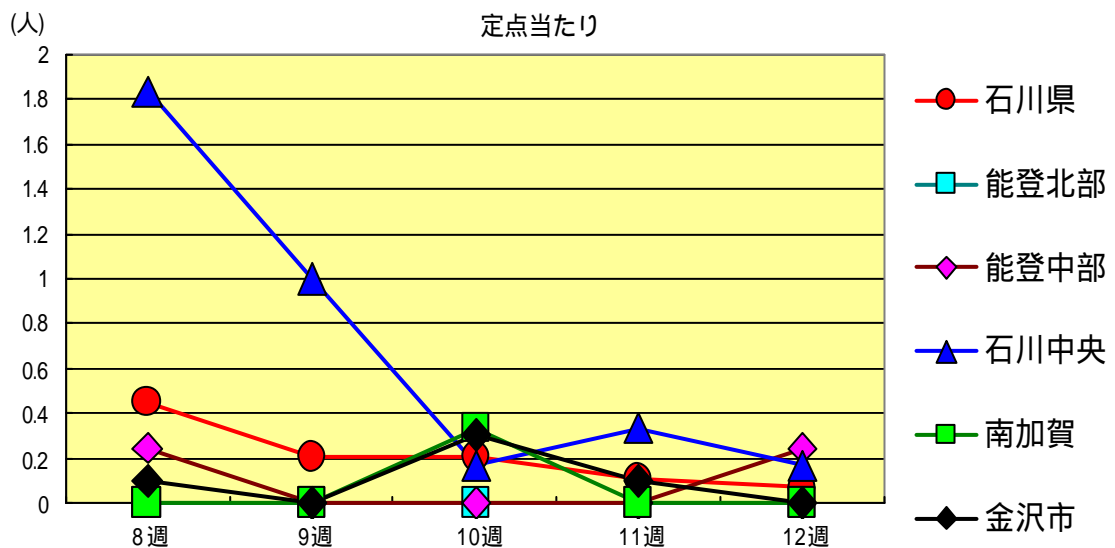
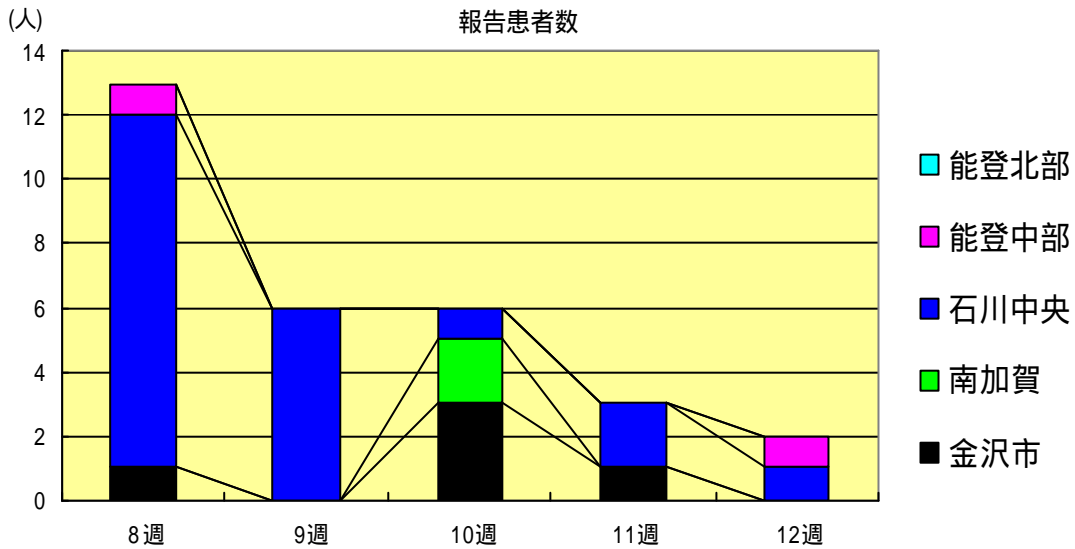
手足口病  
2005年8週～12週

		8週	9週	10週	11週	12週
石川県	患者数	6	8	5	6	3
	定点当り	0.21	0.28	0.17	0.21	0.10
金沢市	患者数	1	0	2	2	3
	定点当り	0.10	0.00	0.20	0.20	0.30
南加賀	患者数	3	1	2	1	0
	定点当り	0.50	0.17	0.33	0.17	0.00
石川中央	患者数	0	2	1	3	0
	定点当り	0.00	0.33	0.17	0.50	0.00
能登中部	患者数	2	5	0	0	0
	定点当り	0.50	1.25	0.00	0.00	0.00
能登北部	患者数	0	0	0	0	0
	定点当り	0.00	0.00	0.00	0.00	0.00



伝染性紅斑  
2005年8週～12週

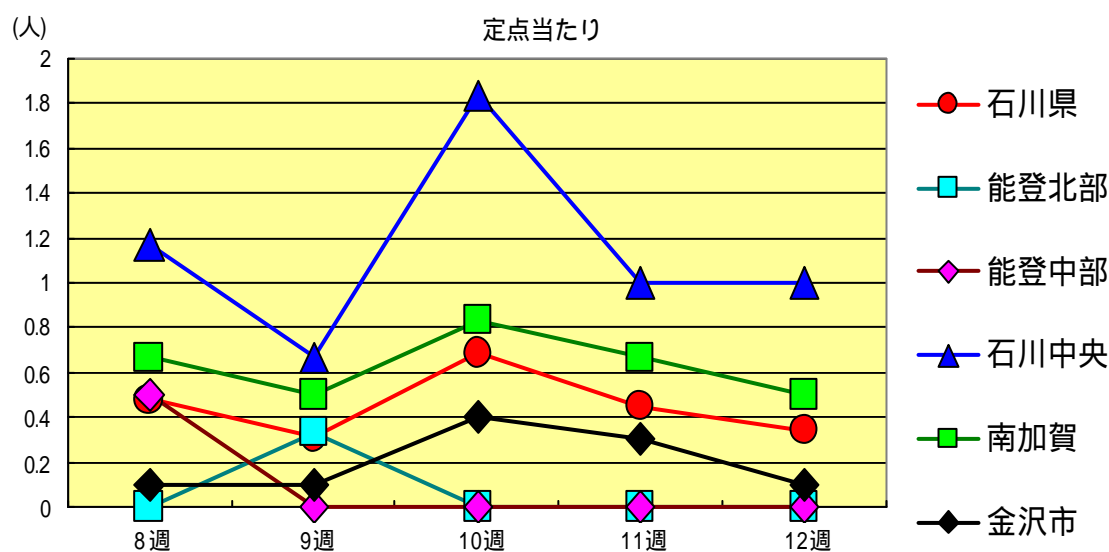
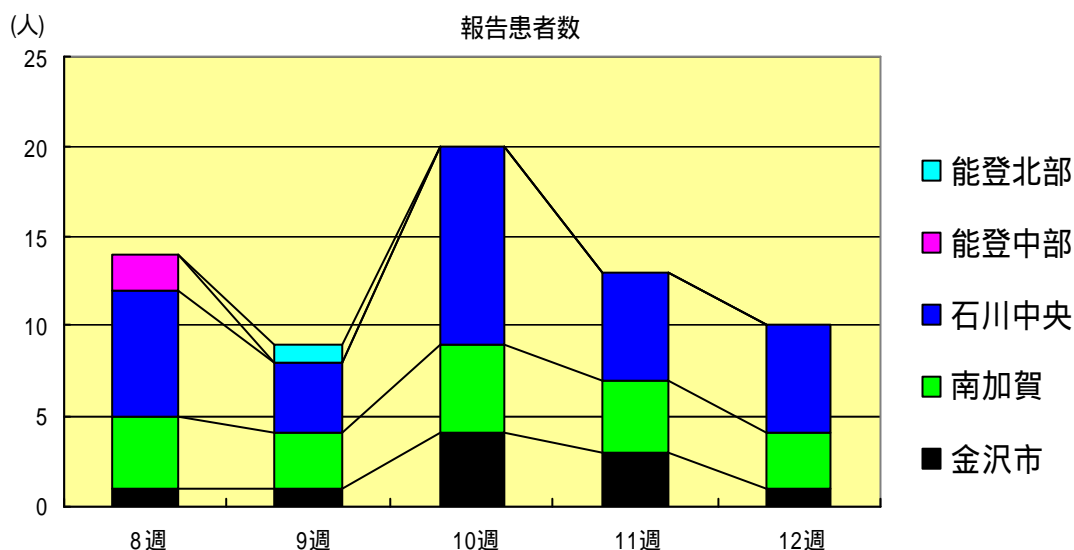
		8週	9週	10週	11週	12週
石川県	患者数	13	6	6	3	2
	定点当り	0.45	0.21	0.21	0.10	0.07
金沢市	患者数	1	0	3	1	0
	定点当り	0.10	0.00	0.30	0.10	0.00
南加賀	患者数	0	0	2	0	0
	定点当り	0.00	0.00	0.33	0.00	0.00
石川中央	患者数	11	6	1	2	1
	定点当り	1.83	1.00	0.17	0.33	0.17
能登中部	患者数	1	0	0	0	1
	定点当り	0.25	0.00	0.00	0.00	0.25
能登北部	患者数	0	0	0	0	0
	定点当り	0.00	0.00	0.00	0.00	0.00





突発性発疹  
2005年8週～12週

		8週	9週	10週	11週	12週
石川県	患者数	14	9	20	13	10
	定点当り	0.48	0.31	0.69	0.45	0.34
金沢市	患者数	1	1	4	3	1
	定点当り	0.10	0.10	0.40	0.30	0.10
南加賀	患者数	4	3	5	4	3
	定点当り	0.67	0.50	0.83	0.67	0.50
石川中央	患者数	7	4	11	6	6
	定点当り	1.17	0.67	1.83	1.00	1.00
能登中部	患者数	2	0	0	0	0
	定点当り	0.50	0.00	0.00	0.00	0.00
能登北部	患者数	0	1	0	0	0
	定点当り	0.00	0.33	0.00	0.00	0.00

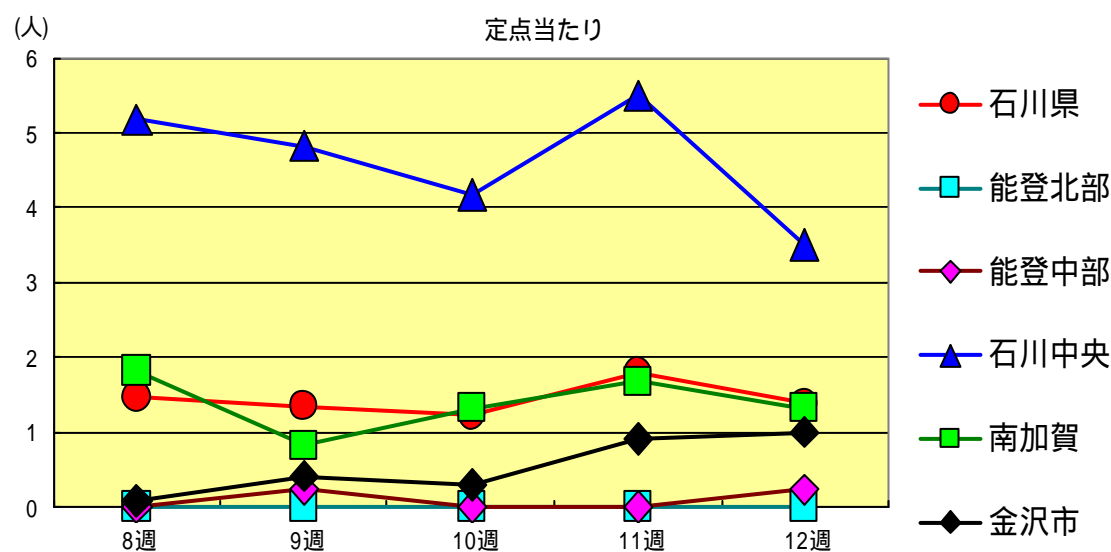
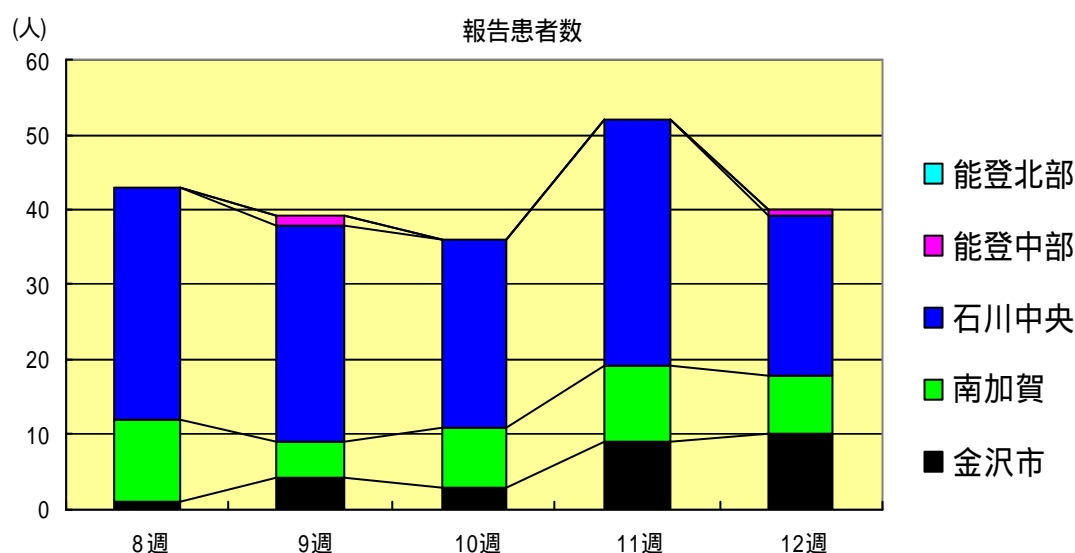






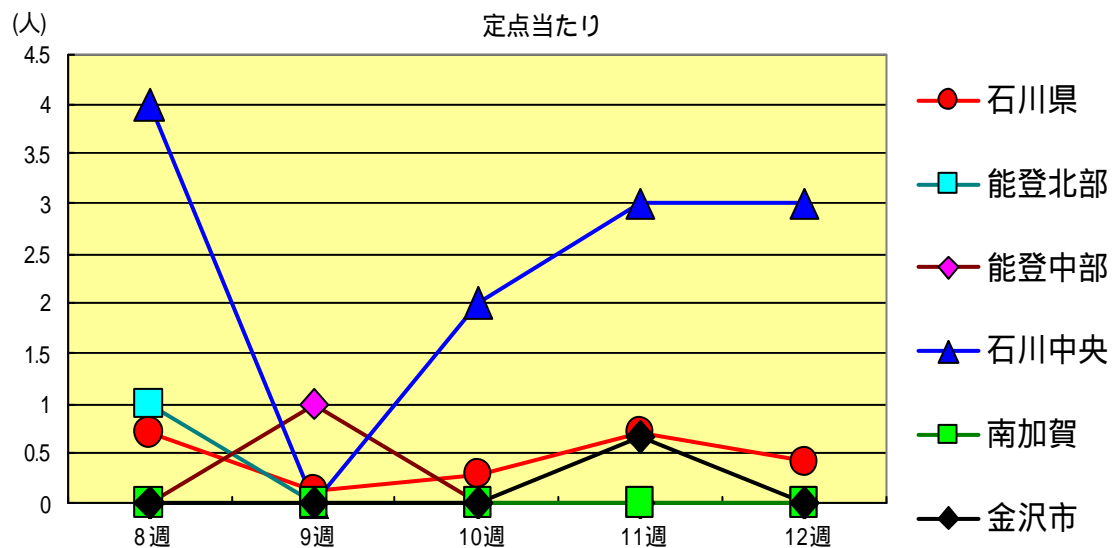
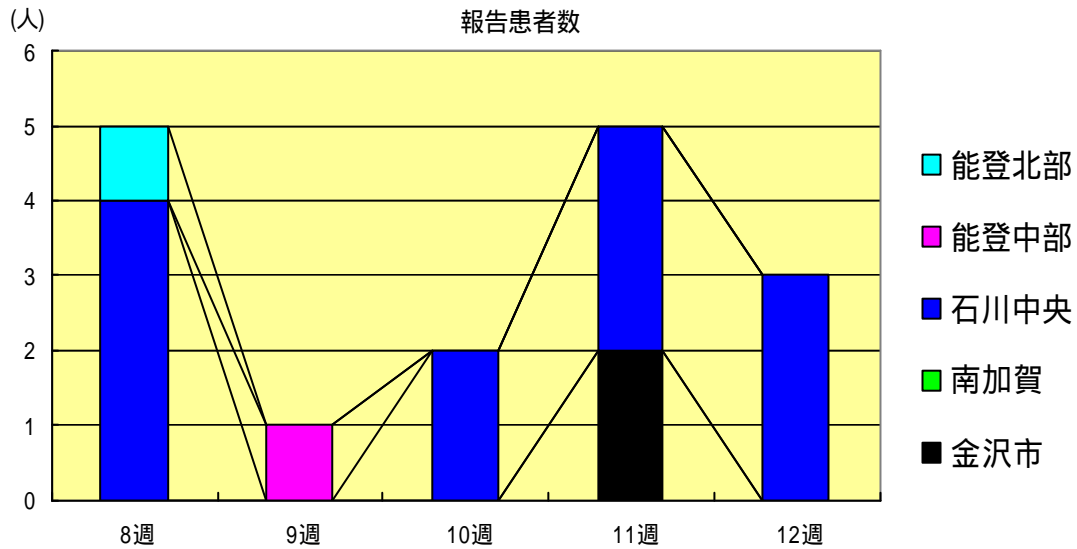
流行性耳下腺炎  
2005年8週～12週

		8週	9週	10週	11週	12週
石川 県	患者数	43	39	36	52	40
	定点当り	1.48	1.34	1.24	1.79	1.38
金 沢 市	患者数	1	4	3	9	10
	定点当り	0.10	0.40	0.30	0.90	1.00
南 加 賀	患者数	11	5	8	10	8
	定点当り	1.83	0.83	1.33	1.67	1.33
石川中央	患者数	31	29	25	33	21
	定点当り	5.17	4.83	4.17	5.50	3.50
能登中部	患者数	0	1	0	0	1
	定点当り	0.00	0.25	0.00	0.00	0.25
能登北部	患者数	0	0	0	0	0
	定点当り	0.00	0.00	0.00	0.00	0.00



流行性角結膜炎  
2005年8週～12週

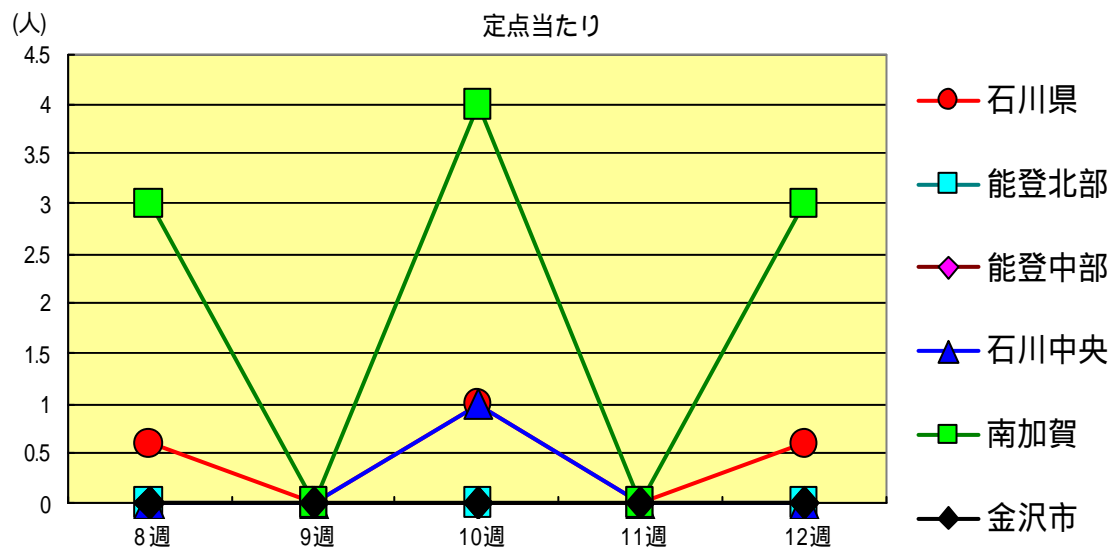
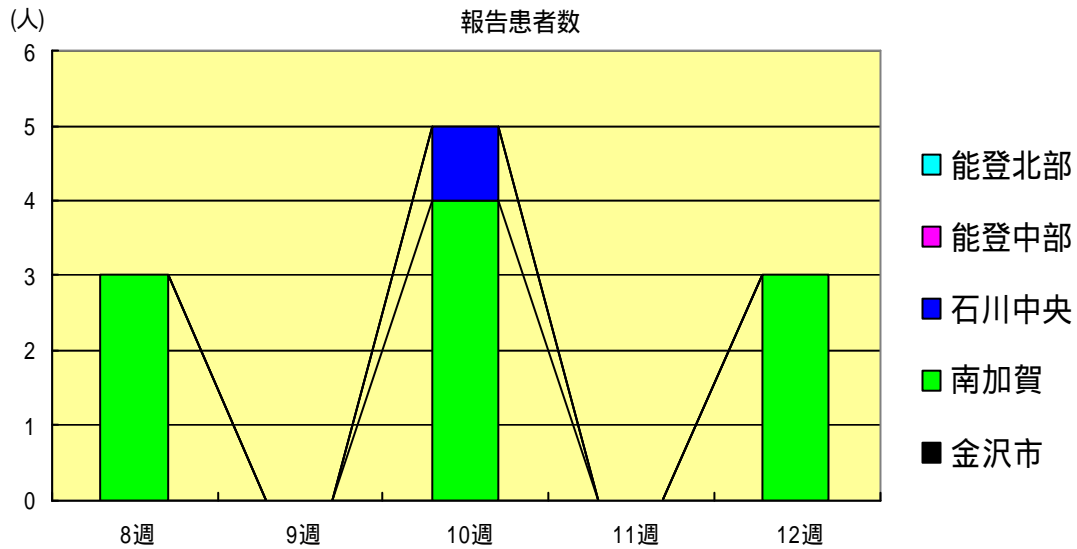
		8週	9週	10週	11週	12週
石川県	患者数	5	1	2	5	3
	定点当り	0.71	0.14	0.29	0.71	0.43
金沢市	患者数	0	0	0	2	0
	定点当り	0.00	0.00	0.00	0.67	0.00
南加賀	患者数	0	0	0	0	0
	定点当り	0.00	0.00	0.00	0.00	0.00
石川中央	患者数	4	0	2	3	3
	定点当り	4.00	0.00	2.00	3.00	3.00
能登中部	患者数	0	1	0	0	0
	定点当り	0.00	1.00	0.00	0.00	0.00
能登北部	患者数	1	0	0	0	0
	定点当り	1.00	0.00	0.00	0.00	0.00





マイコプラズマ肺炎  
2005年8週～12週

		8週	9週	10週	11週	12週
石川 県	患者数	3	0	5	0	3
	定点当り	0.60	0.00	1.00	0.00	0.60
金 沢 市	患者数	0	0	0	0	0
	定点当り	0.00	0.00	0.00	0.00	0.00
南 加 賀	患者数	3	0	4	0	3
	定点当り	3.00	0.00	4.00	0.00	3.00
石川中央	患者数	0	0	1	0	0
	定点当り	0.00	0.00	1.00	0.00	0.00
能登中部	患者数	0	0	0	0	0
	定点当り	0.00	0.00	0.00	0.00	0.00
能登北部	患者数	0	0	0	0	0
	定点当り	0.00	0.00	0.00	0.00	0.00



疾病別・年齢階級別報告患者数

2005年 第12週 (石川県)

1/2

	インフルエンザ	RSウイルス感染症	咽頭結膜熱	A群溶血性レンサ球菌咽頭炎	感染性胃腸炎	水痘	手足口病	伝染性紅斑	突発性発疹	百日咳	風疹	ヘルパンギーナ	麻疹 (成人麻疹除く)	流行性耳下腺炎	急性出血性結膜炎	流行性角結膜炎
計	1,109	0	5	59	230	55	3	2	10	0	0	0	0	40	0	3
～6ヶ月	5	0	0	0	5	1	0	0	0	0	0	0	0	0	0	0
～12ヶ月	22	0	0	0	22	1	2	0	6	0	0	0	0	0	0	0
1歳	59	0	3	1	40	14	0	0	4	0	0	0	0	6	0	0
2歳	62	0	0	5	28	13	1	0	0	0	0	0	0	6	0	0
3歳	69	0	1	6	17	15	0	0	0	0	0	0	0	6	0	0
4歳	98	0	0	11	15	8	0	0	0	0	0	0	0	9	0	1
5歳	80	0	1	6	16	2	0	0	0	0	0	0	0	5	0	0
6歳	93	0	0	7	16	1	0	2	0	0	0	0	0	4	0	0
7歳	57	0	0	4	11	0	0	0	0	0	0	0	0	1	0	0
8歳	55	0	0	5	8	0	0	0	0	0	0	0	0	2	0	0
9歳	44	0	0	2	13	0	0	0	0	0	0	0	0	0	0	0
10歳～14歳	69	0	0	9	20	0	0	0	0	0	0	0	0	0	0	0
15歳～19歳	24	0	0	0	4	0	0	0	0	0	0	0	0	0	0	0
20歳以上		0	0	3	15	0	0	0	0	0	0	0	0	1		
20歳～29歳	68														0	1
30歳～39歳	114														0	1
40歳～49歳	61														0	0
50歳～59歳	50														0	0
60歳～69歳	37														0	0
70歳以上															0	0
70歳～79歳	22															
80歳以上	20															



疾病別・年齢階級別報告患者数

2005年 第12週 (石川県)

	細菌性髄膜炎	無菌性髄膜炎	マイコプラズマ肺炎	クラミジア肺炎 (オウム病除く)	成人麻疹
計	0	0	3	0	0
0歳	0	0	1	0	0
1歳～4歳	0	0	1	0	0
5歳～9歳	0	0	0	0	0
10歳～14歳	0	0	0	0	0
15歳～19歳	0	0	0	0	0
20歳～24歳	0	0	0	0	0
25歳～29歳	0	0	0	0	0
30歳～34歳	0	0	1	0	0
35歳～39歳	0	0	0	0	0
40歳～44歳	0	0	0	0	0
45歳～49歳	0	0	0	0	0
50歳～54歳	0	0	0	0	0
55歳～59歳	0	0	0	0	0
60歳～64歳	0	0	0	0	0
65歳～69歳	0	0	0	0	0
70歳以上	0	0	0	0	0