

感染症発生動向調査（週報）の保健所別発生状況											
	調査対象期間	定点当り				南加賀 定点10	石川中央 金沢市 定点16	石川中央 定点10	能登中部 定点7	能登北部 定点5	備考
		先週 3/7~3/13	今週 3/14~3/20	増減	前年同週						
1	インフルエンザ	3117	1903	1214	5.21	39.65					
							南加賀 定点6	金沢市 定点10	石川中央 定点6	能登中部 定点4	能登北部 定点3
2	RSウイルス感染症	-	-	-	-	-					
3	咽頭結膜熱	19	7	12	0.48	0.24					
4	A群溶血性レンサ球菌咽頭炎	48	91	43	2.55	3.14					
5	感染性胃腸炎	312	322	10	12.07	11.10					
6	水痘	60	56	4	2.17	1.93					
7	手足口病	5	6	1	0.41	0.21					
8	伝染性紅斑	6	3	3	0.52	0.10					
9	突発性発疹	20	13	7	0.28	0.45					
10	百日咳	-	-	-	-	-					
11	風疹	1	-	1	-	-					
12	ヘルパンギーナ	1	1	0	-	0.03					
13	麻疹(成人麻疹除く)	-	-	-	-	-					
14	流行性耳下腺炎	36	52	16	0.07	1.79					
							南加賀 定点1	金沢市 定点3	石川中央 定点1	能登中部 定点1	能登北部 定点1
15	急性出血性結膜炎	-	-	-	-	-					
16	流行性角結膜炎	2	5	3	0.43	0.71		新			
							南加賀 定点1	金沢市 定点1	石川中央 定点1	能登中部 定点1	能登北部 定点1
17	細菌性髄膜炎	-	-	-	-	-					
18	無菌性髄膜炎	-	-	-	-	-					
19	マイコプラズマ肺炎	5	-	5	0.20	-					
20	クラミジア肺炎(オウム病除く)	-	-	-	-	-					
21	成人麻疹	-	-	-	-	-					
	合計	3632	2459	1173							

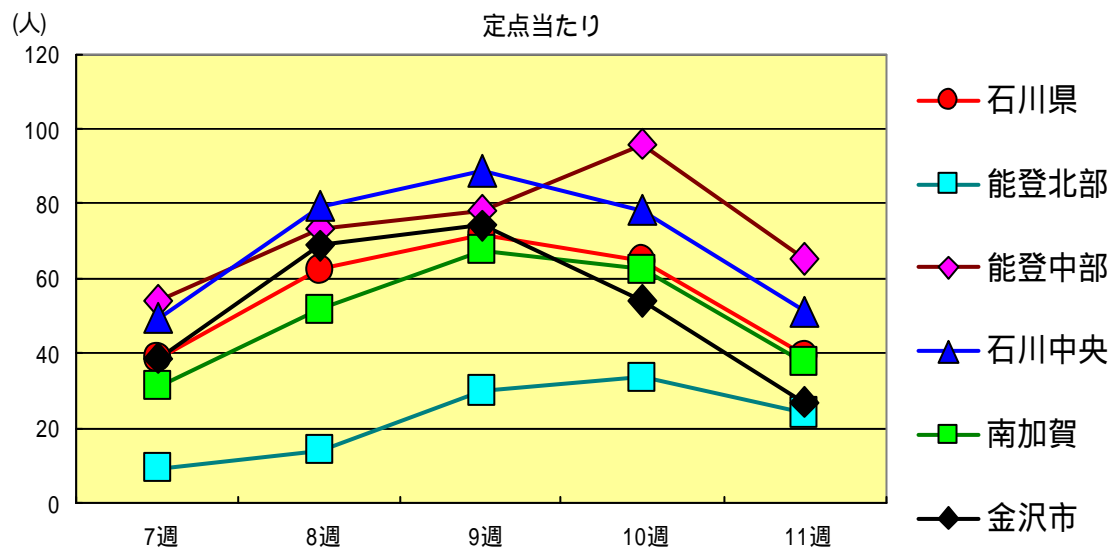
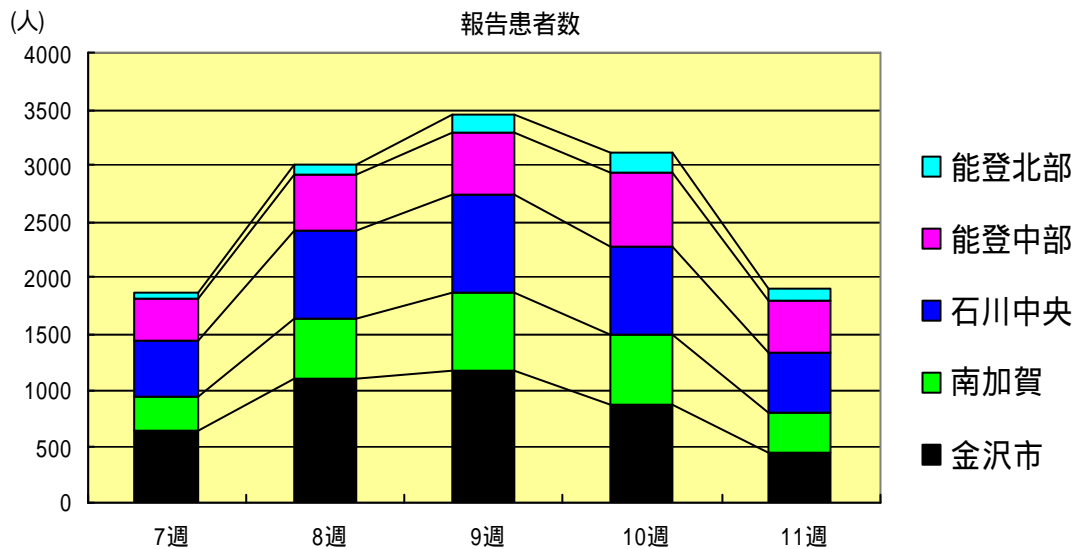
大きな流行の発生 継続が疑われること

石川県感染症情報センター

流行の発生前であれば今後4週間以内に大きな流行が発生する可能性があること、流行発生後であればその流行がまだ終わっていない可能性があること

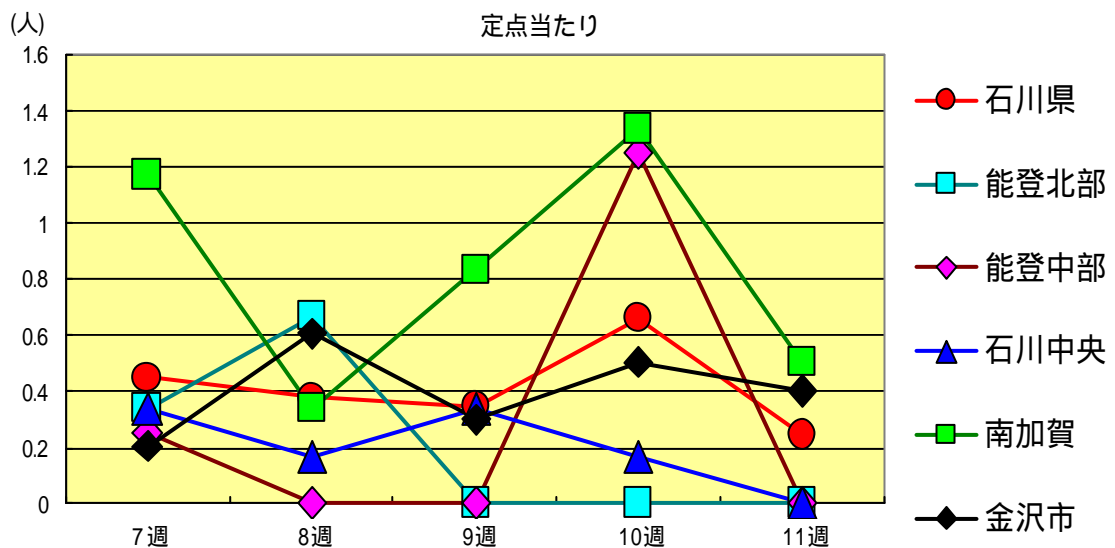
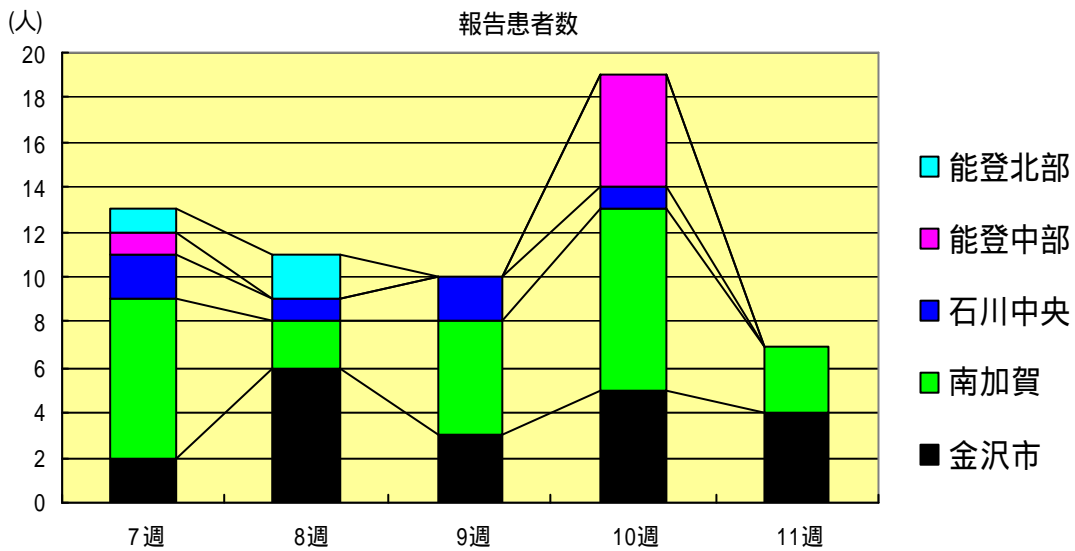
インフルエンザ
2005年7週～11週

		7週	8週	9週	10週	11週
石川 県	患者数	1,855	3,000	3,450	3,117	1,903
	定点当り	38.65	62.50	71.88	64.94	39.65
金 沢 市	患者数	624	1,102	1,186	869	432
	定点当り	39.00	68.88	74.13	54.31	27.00
南 加 賀	患者数	311	520	677	624	378
	定点当り	31.10	52.00	67.70	62.40	37.80
石川中央	患者数	492	793	890	785	514
	定点当り	49.20	79.30	89.00	78.50	51.40
能登中部	患者数	380	515	548	671	458
	定点当り	54.29	73.57	78.29	95.86	65.43
能登北部	患者数	48	70	149	168	121
	定点当り	9.60	14.00	29.80	33.60	24.20



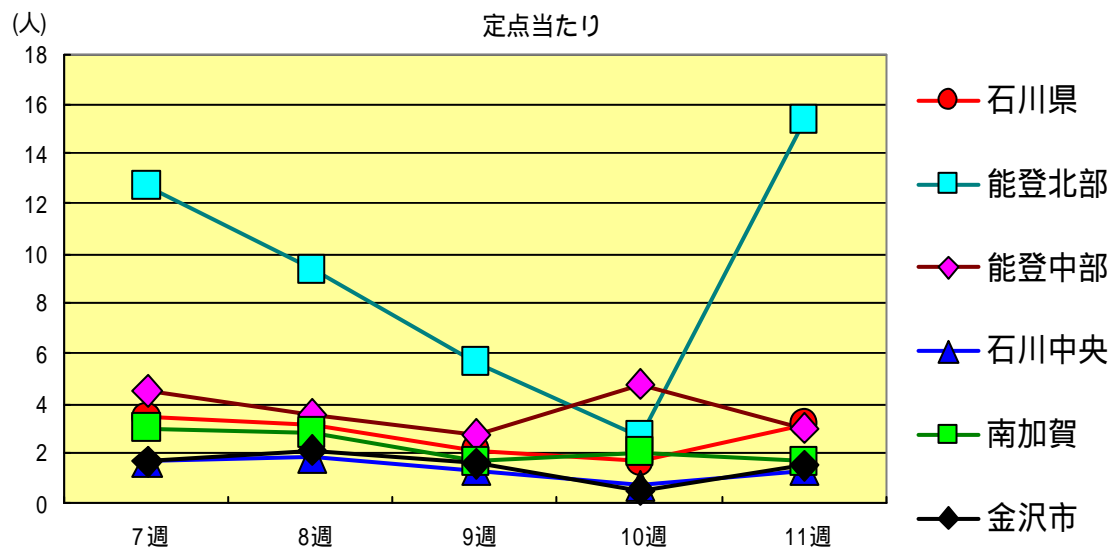
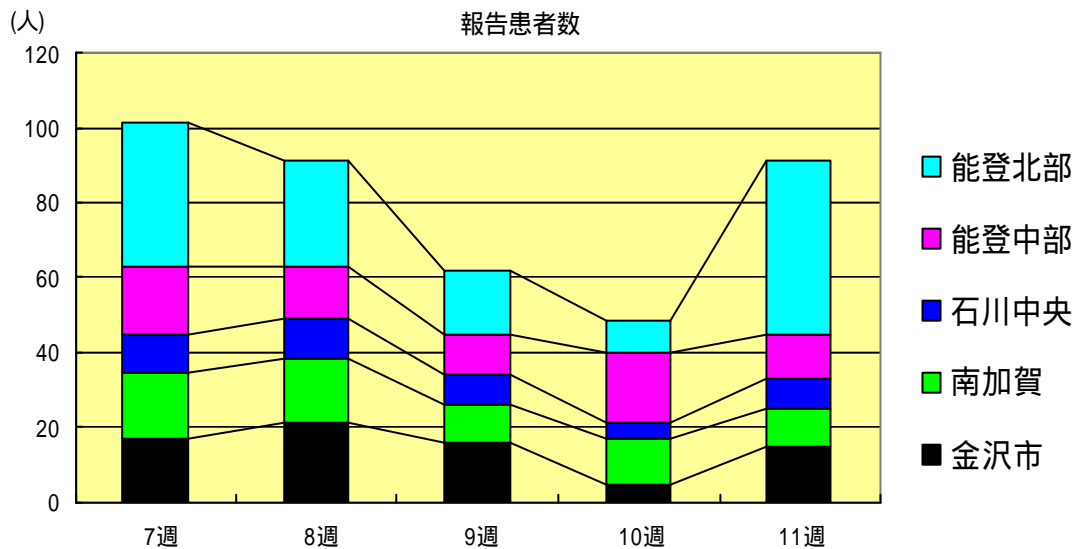
咽頭結膜熱
2005年7週～11週

		7週	8週	9週	10週	11週
石川 県	患者数	13	11	10	19	7
	定点当り	0.45	0.38	0.34	0.66	0.24
金 沢 市	患者数	2	6	3	5	4
	定点当り	0.20	0.60	0.30	0.50	0.40
南 加 賀	患者数	7	2	5	8	3
	定点当り	1.17	0.33	0.83	1.33	0.50
石川中央	患者数	2	1	2	1	0
	定点当り	0.33	0.17	0.33	0.17	0.00
能登中部	患者数	1	0	0	5	0
	定点当り	0.25	0.00	0.00	1.25	0.00
能登北部	患者数	1	2	0	0	0
	定点当り	0.33	0.67	0.00	0.00	0.00



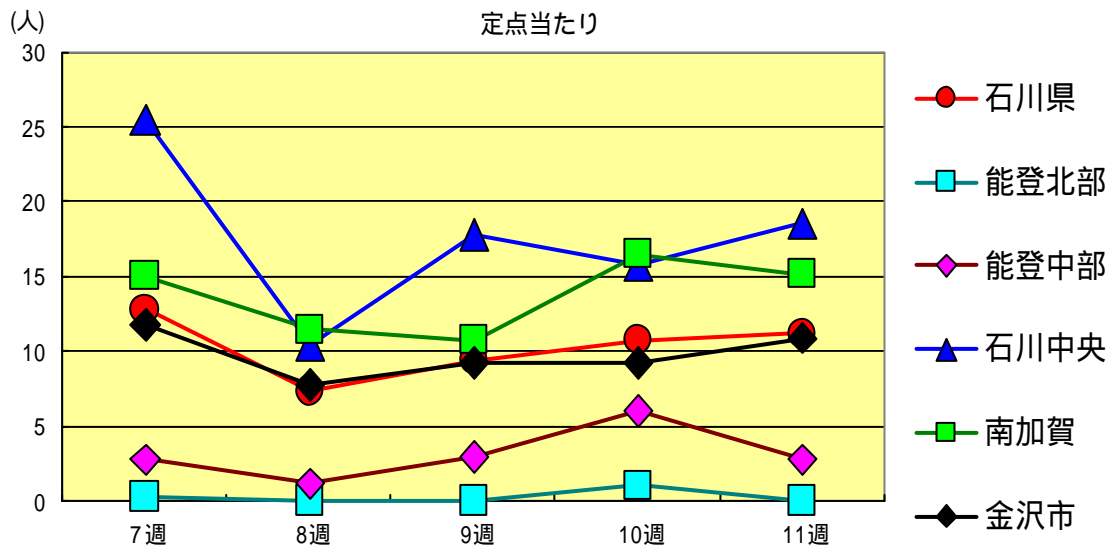
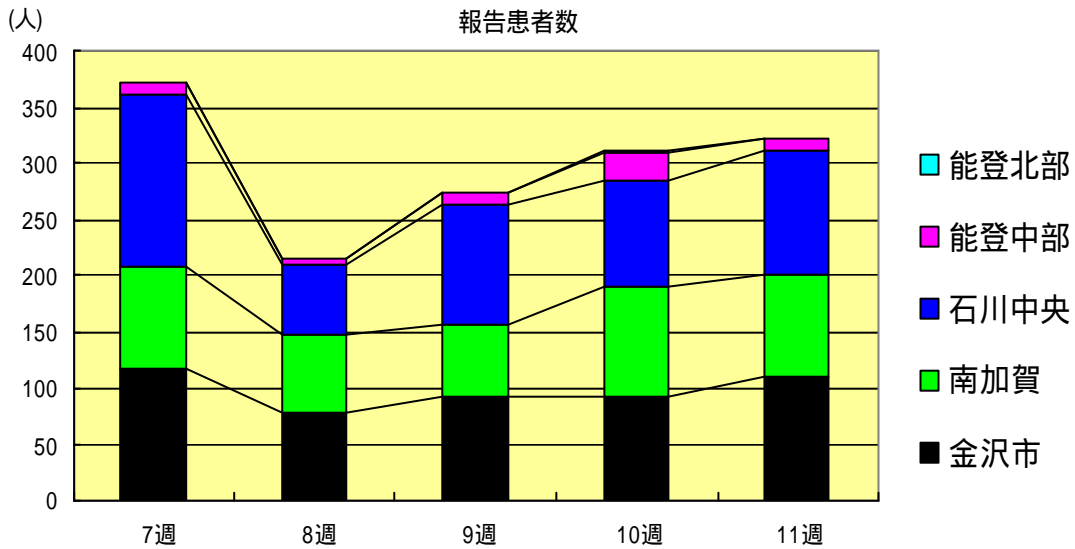
A群溶血性レンサ球菌咽頭炎
2005年7週～11週

		7週	8週	9週	10週	11週
石川県	患者数	101	91	62	48	91
	定点当り	3.48	3.14	2.14	1.66	3.14
金沢市	患者数	17	21	16	5	15
	定点当り	1.70	2.10	1.60	0.50	1.50
南加賀	患者数	18	17	10	12	10
	定点当り	3.00	2.83	1.67	2.00	1.67
石川中央	患者数	10	11	8	4	8
	定点当り	1.67	1.83	1.33	0.67	1.33
能登中部	患者数	18	14	11	19	12
	定点当り	4.50	3.50	2.75	4.75	3.00
能登北部	患者数	38	28	17	8	46
	定点当り	12.67	9.33	5.67	2.67	15.33



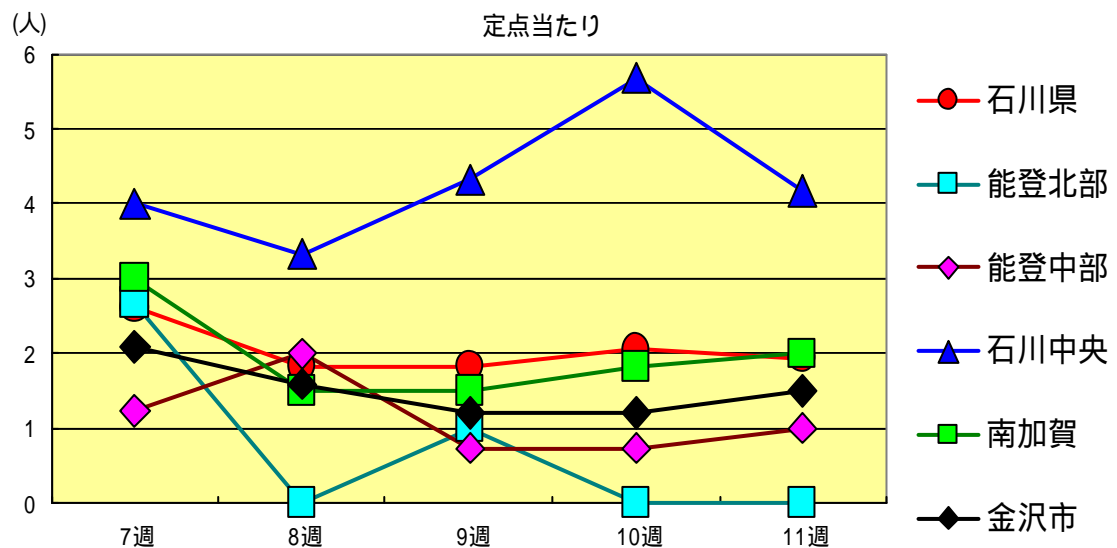
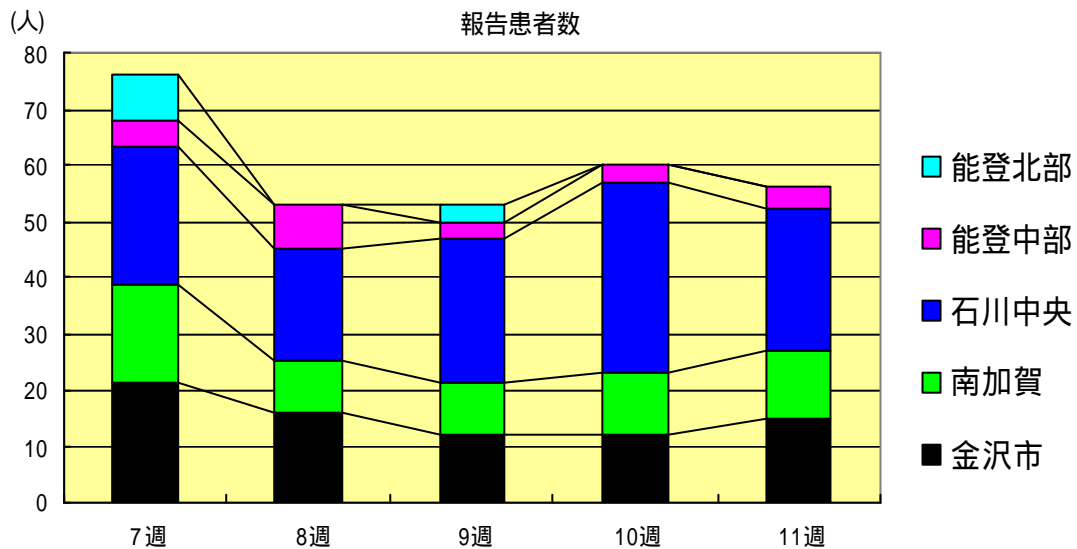
感染性胃腸炎
2005年7週～11週

		7週	8週	9週	10週	11週
石川県	患者数	373	215	275	312	322
	定点当り	12.86	7.41	9.48	10.76	11.10
金沢市	患者数	118	78	92	92	109
	定点当り	11.80	7.80	9.20	9.20	10.90
南加賀	患者数	90	69	64	99	91
	定点当り	15.00	11.50	10.67	16.50	15.17
石川中央	患者数	153	63	107	94	111
	定点当り	25.50	10.50	17.83	15.67	18.50
能登中部	患者数	11	5	12	24	11
	定点当り	2.75	1.25	3.00	6.00	2.75
能登北部	患者数	1	0	0	3	0
	定点当り	0.33	0.00	0.00	1.00	0.00



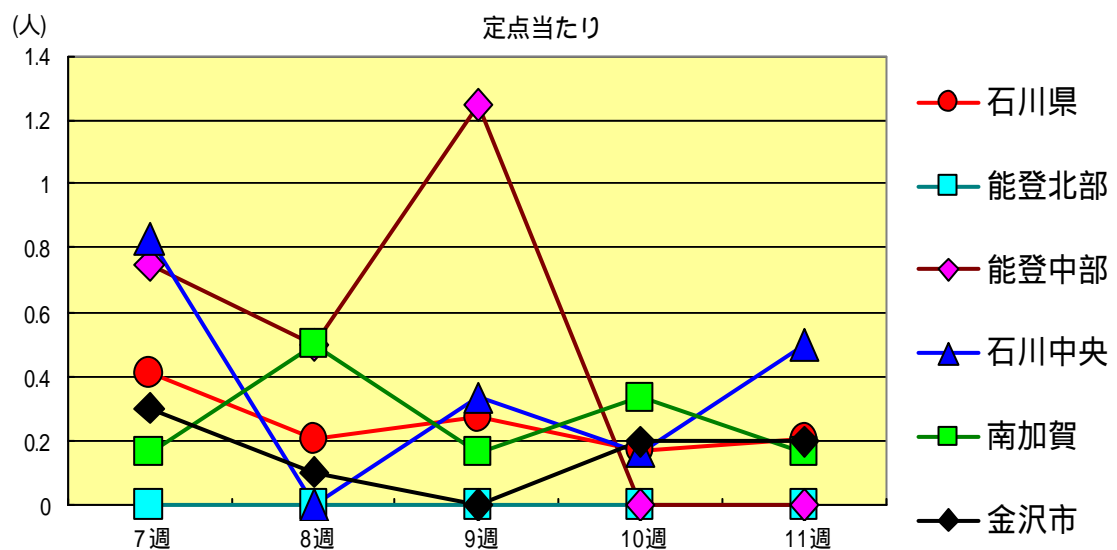
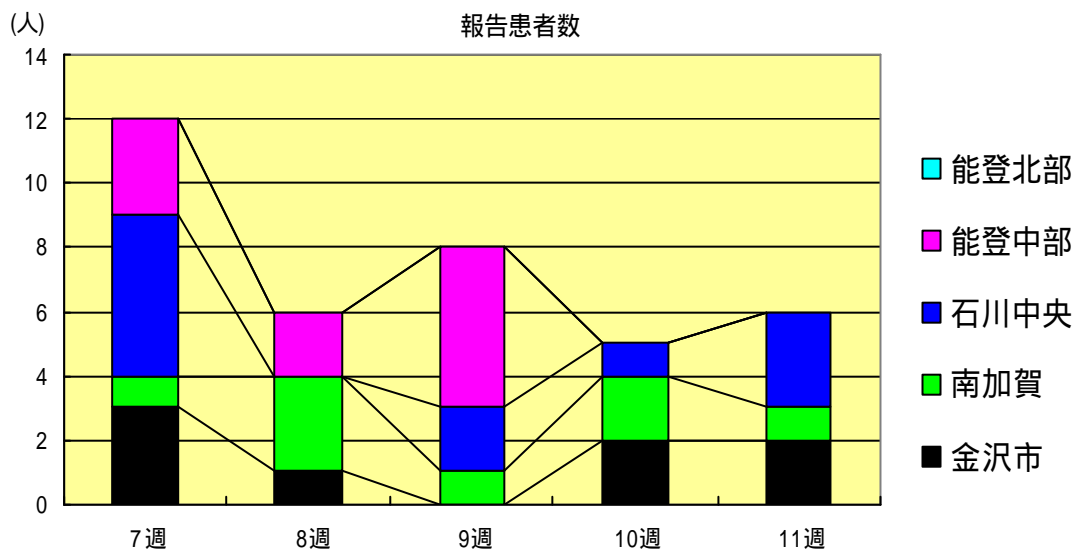
水痘
2005年7週～11週

		7週	8週	9週	10週	11週
石川 県	患者数	76	53	53	60	56
	定点当り	2.62	1.83	1.83	2.07	1.93
金 沢 市	患者数	21	16	12	12	15
	定点当り	2.10	1.60	1.20	1.20	1.50
南 加 賀	患者数	18	9	9	11	12
	定点当り	3.00	1.50	1.50	1.83	2.00
石川中央	患者数	24	20	26	34	25
	定点当り	4.00	3.33	4.33	5.67	4.17
能登中部	患者数	5	8	3	3	4
	定点当り	1.25	2.00	0.75	0.75	1.00
能登北部	患者数	8	0	3	0	0
	定点当り	2.67	0.00	1.00	0.00	0.00



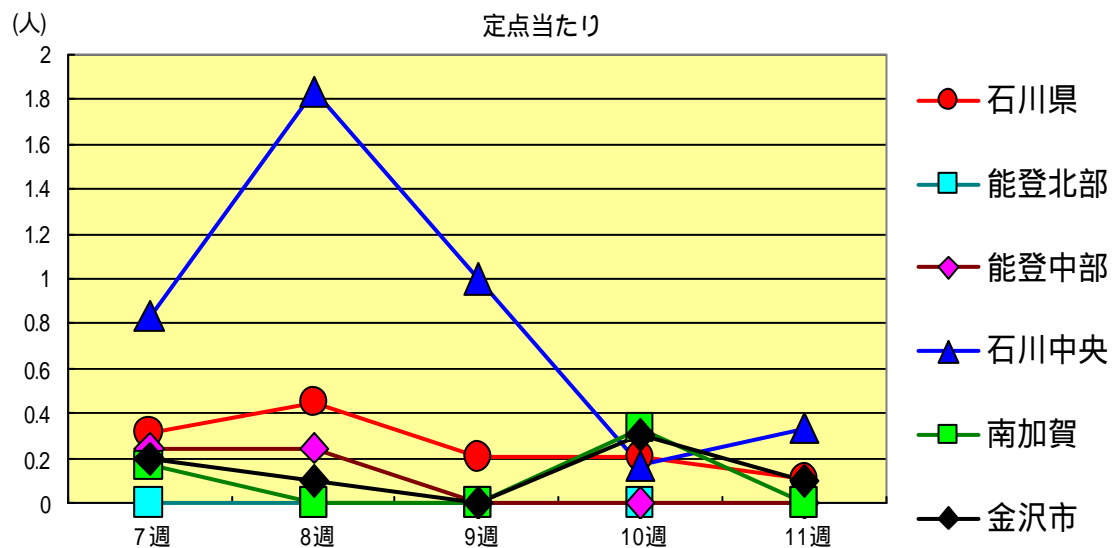
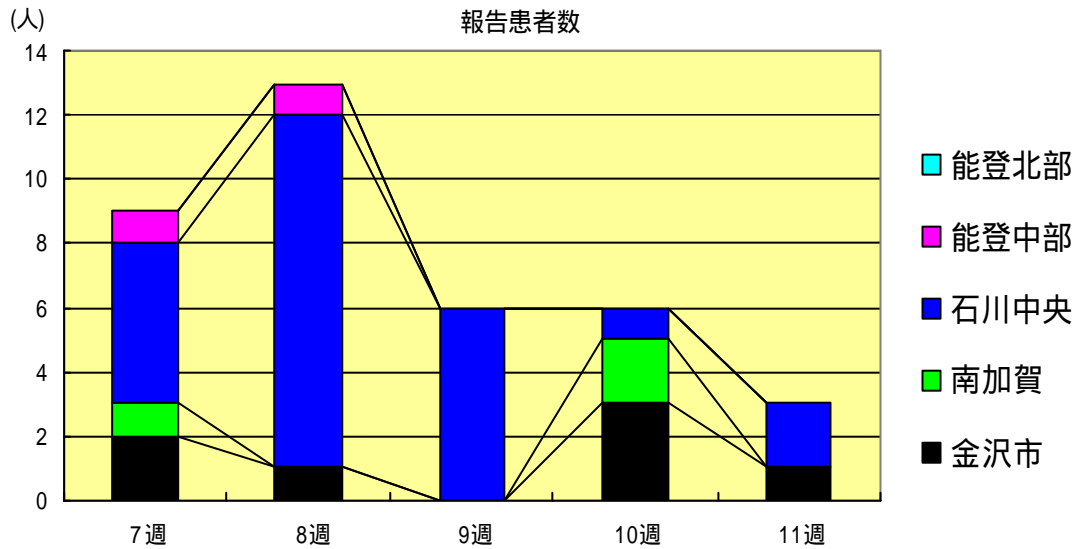
手足口病
2005年7週～11週

		7週	8週	9週	10週	11週
石川県	患者数	12	6	8	5	6
	定点当り	0.41	0.21	0.28	0.17	0.21
金沢市	患者数	3	1	0	2	2
	定点当り	0.30	0.10	0.00	0.20	0.20
南加賀	患者数	1	3	1	2	1
	定点当り	0.17	0.50	0.17	0.33	0.17
石川中央	患者数	5	0	2	1	3
	定点当り	0.83	0.00	0.33	0.17	0.50
能登中部	患者数	3	2	5	0	0
	定点当り	0.75	0.50	1.25	0.00	0.00
能登北部	患者数	0	0	0	0	0
	定点当り	0.00	0.00	0.00	0.00	0.00



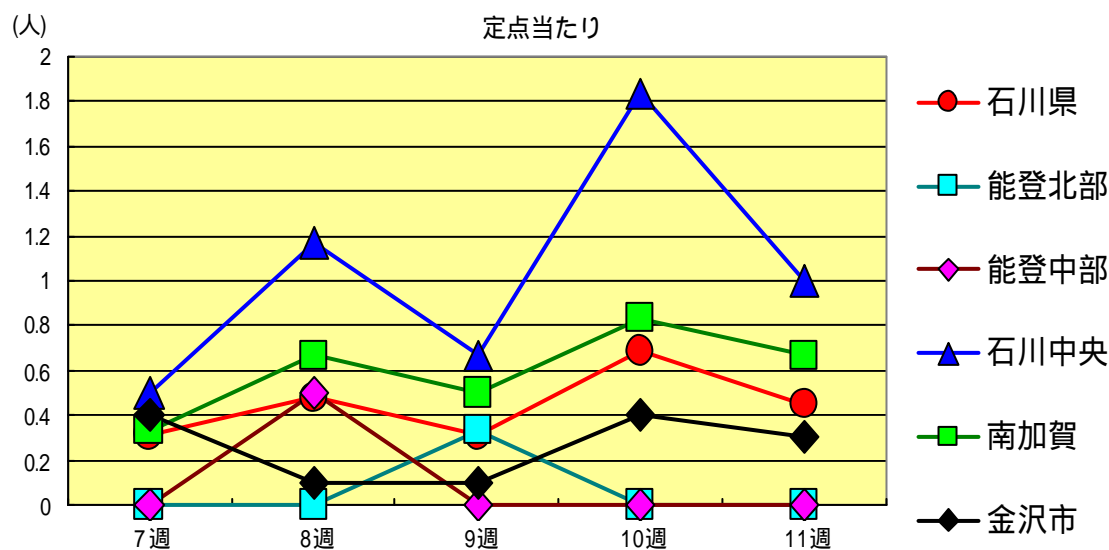
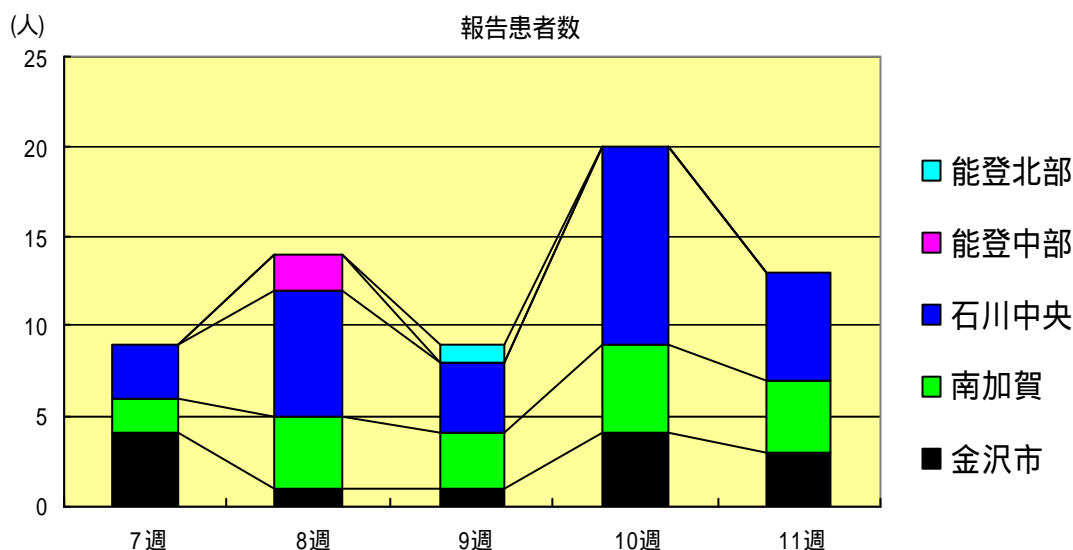
伝染性紅斑
2005年7週～11週

		7週	8週	9週	10週	11週
石川 県	患者数	9	13	6	6	3
	定点当り	0.31	0.45	0.21	0.21	0.10
金 沢 市	患者数	2	1	0	3	1
	定点当り	0.20	0.10	0.00	0.30	0.10
南 加 賀	患者数	1	0	0	2	0
	定点当り	0.17	0.00	0.00	0.33	0.00
石川中央	患者数	5	11	6	1	2
	定点当り	0.83	1.83	1.00	0.17	0.33
能登中部	患者数	1	1	0	0	0
	定点当り	0.25	0.25	0.00	0.00	0.00
能登北部	患者数	0	0	0	0	0
	定点当り	0.00	0.00	0.00	0.00	0.00



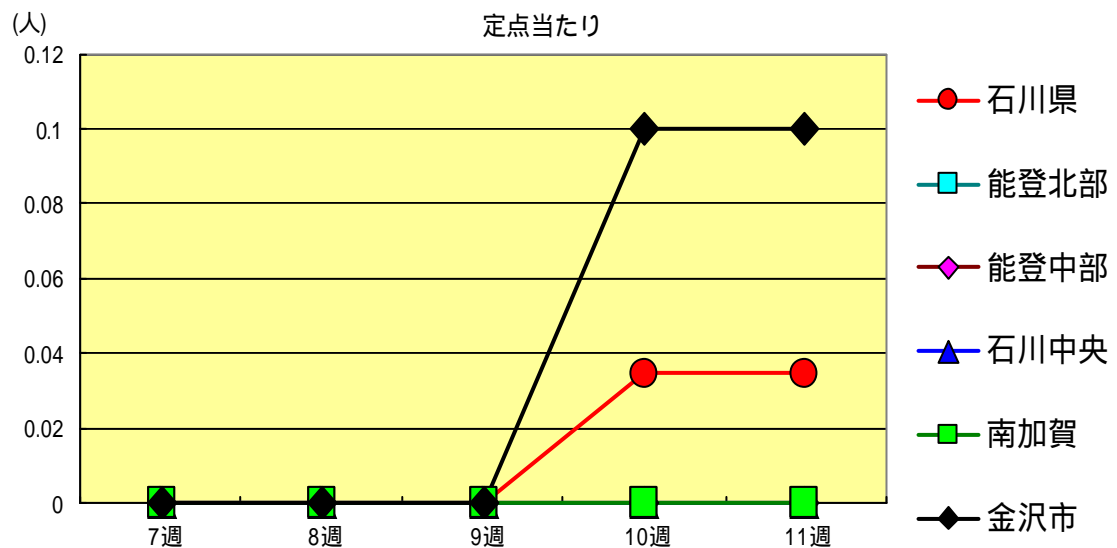
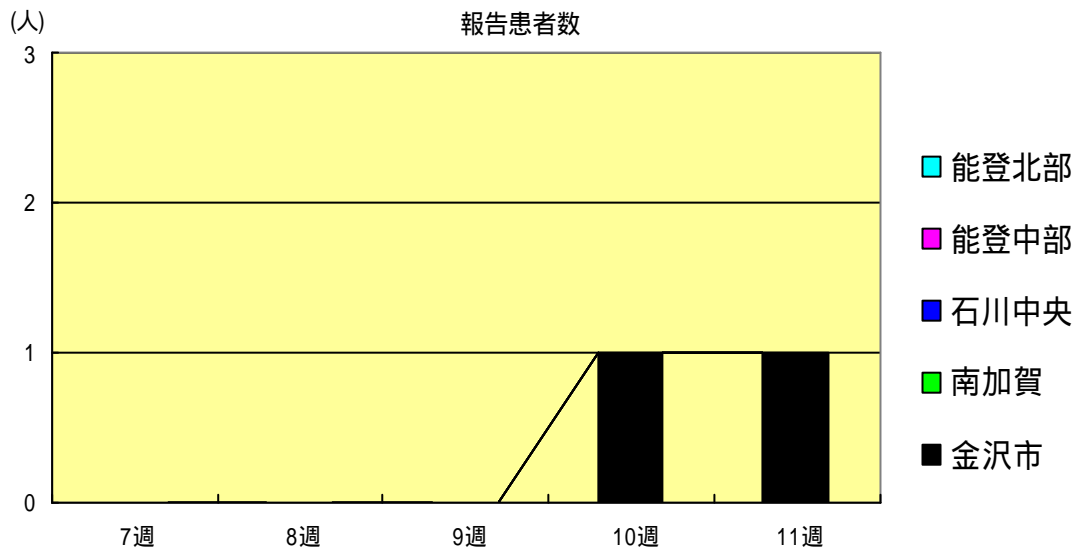
突発性発疹
2005年7週～11週

		7週	8週	9週	10週	11週
石川県	患者数	9	14	9	20	13
	定点当り	0.31	0.48	0.31	0.69	0.45
金沢市	患者数	4	1	1	4	3
	定点当り	0.40	0.10	0.10	0.40	0.30
南加賀	患者数	2	4	3	5	4
	定点当り	0.33	0.67	0.50	0.83	0.67
石川中央	患者数	3	7	4	11	6
	定点当り	0.50	1.17	0.67	1.83	1.00
能登中部	患者数	0	2	0	0	0
	定点当り	0.00	0.50	0.00	0.00	0.00
能登北部	患者数	0	0	1	0	0
	定点当り	0.00	0.00	0.33	0.00	0.00



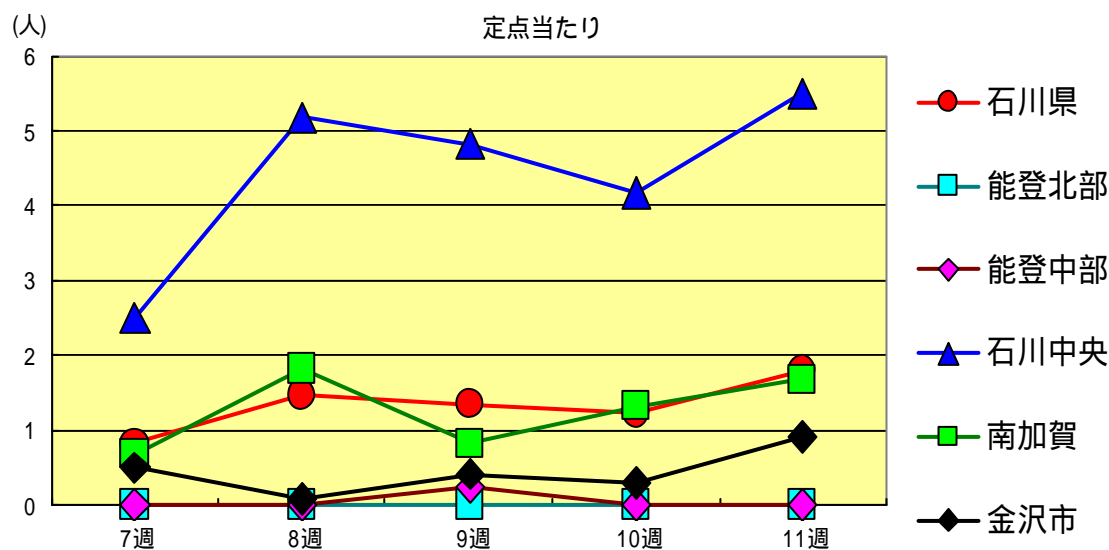
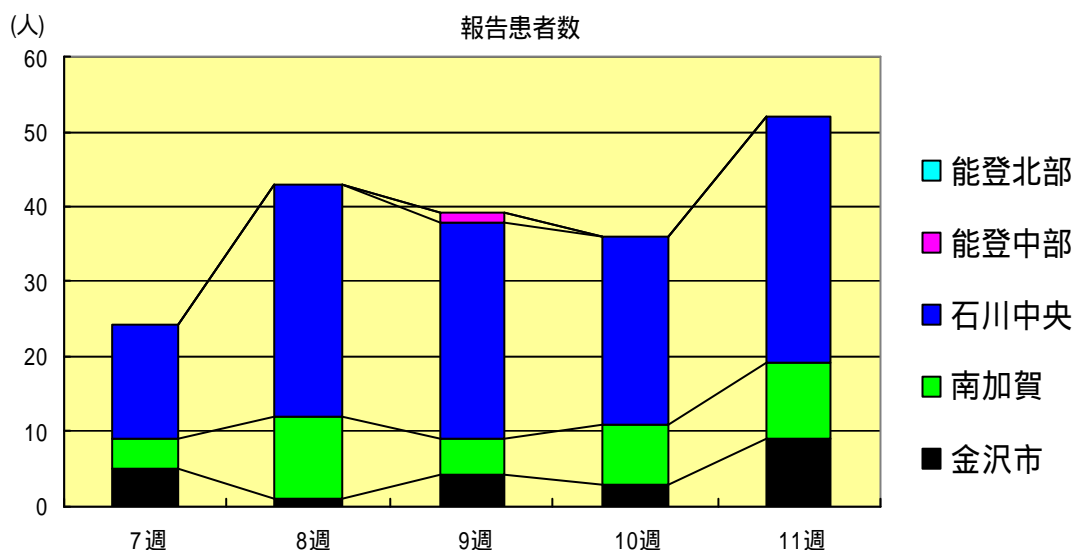
ヘルパンギーナ
2005年7週～11週

		7週	8週	9週	10週	11週
石川 県	患者数	0	0	0	1	1
	定点当り	0.00	0.00	0.00	0.03	0.03
金 沢 市	患者数	0	0	0	1	1
	定点当り	0.00	0.00	0.00	0.10	0.10
南 加 賀	患者数	0	0	0	0	0
	定点当り	0.00	0.00	0.00	0.00	0.00
石川中央	患者数	0	0	0	0	0
	定点当り	0.00	0.00	0.00	0.00	0.00
能登中部	患者数	0	0	0	0	0
	定点当り	0.00	0.00	0.00	0.00	0.00
能登北部	患者数	0	0	0	0	0
	定点当り	0.00	0.00	0.00	0.00	0.00



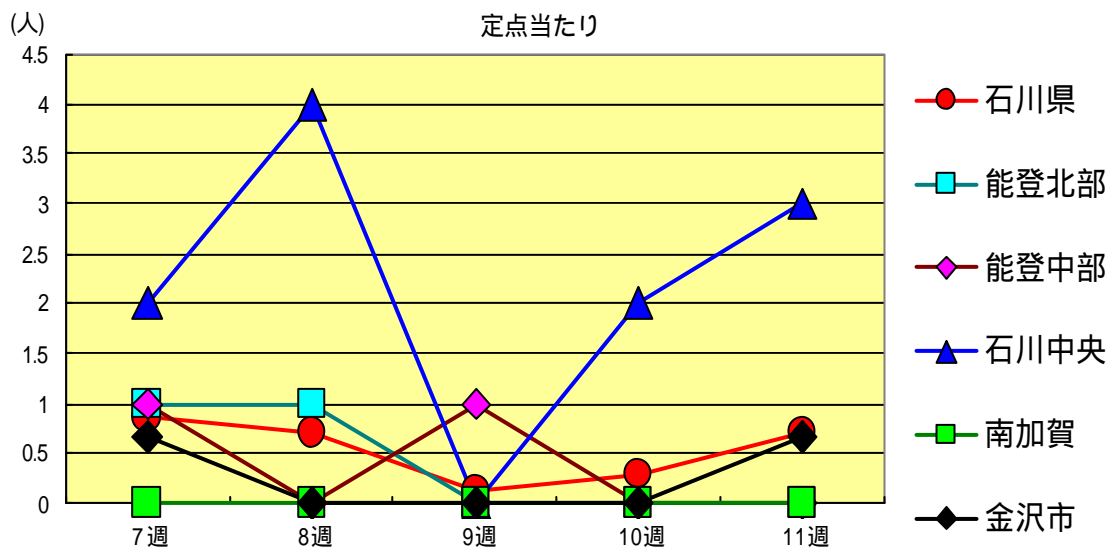
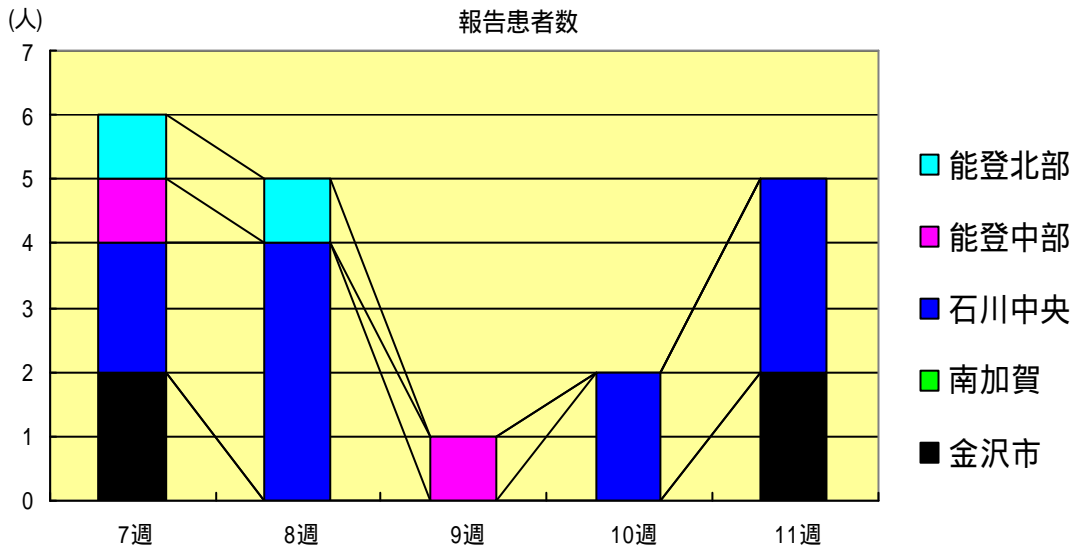
流行性耳下腺炎
2005年7週～11週

		7週	8週	9週	10週	11週
石川 県	患者数	24	43	39	36	52
	定点当り	0.83	1.48	1.34	1.24	1.79
金 沢 市	患者数	5	1	4	3	9
	定点当り	0.50	0.10	0.40	0.30	0.90
南 加 賀	患者数	4	11	5	8	10
	定点当り	0.67	1.83	0.83	1.33	1.67
石川中央	患者数	15	31	29	25	33
	定点当り	2.50	5.17	4.83	4.17	5.50
能登中部	患者数	0	0	1	0	0
	定点当り	0.00	0.00	0.25	0.00	0.00
能登北部	患者数	0	0	0	0	0
	定点当り	0.00	0.00	0.00	0.00	0.00



流行性角結膜炎
2005年7週～11週

		7週	8週	9週	10週	11週
石川県	患者数	6	5	1	2	5
	定点当り	0.86	0.71	0.14	0.29	0.71
金沢市	患者数	2	0	0	0	2
	定点当り	0.67	0.00	0.00	0.00	0.67
南加賀	患者数	0	0	0	0	0
	定点当り	0.00	0.00	0.00	0.00	0.00
石川中央	患者数	2	4	0	2	3
	定点当り	2.00	4.00	0.00	2.00	3.00
能登中部	患者数	1	0	1	0	0
	定点当り	1.00	0.00	1.00	0.00	0.00
能登北部	患者数	1	1	0	0	0
	定点当り	1.00	1.00	0.00	0.00	0.00



疾病別・年齢階級別報告患者数

2005年 第11週 (石川県)

1/2

	インフルエンザ	RSウイルス感染症	咽頭結膜熱	A群溶血性レンサ球菌咽頭炎	感染性胃腸炎	水痘	手足口病	伝染性紅斑	突発性発疹	百日咳	風疹	ヘルパンギーナ	麻疹 (成人麻疹除く)	流行性耳下腺炎	急性出血性結膜炎	流行性角結膜炎
計	1,903	0	7	91	322	56	6	3	13	0	0	1	0	52	0	5
～6ヶ月	7	0	0	0	3	3	0	0	0	0	0	0	0	0	0	0
～12ヶ月	38	0	0	1	22	6	0	0	9	0	0	0	0	1	0	0
1歳	114	0	2	3	72	7	3	0	4	0	0	0	0	7	0	1
2歳	117	0	2	2	41	12	2	0	0	0	0	0	0	8	0	0
3歳	148	0	1	9	27	14	1	0	0	0	0	0	0	5	0	0
4歳	148	0	0	14	27	8	0	0	0	0	0	1	0	12	0	0
5歳	147	0	0	10	19	3	0	1	0	0	0	0	0	4	0	0
6歳	148	0	0	14	21	2	0	1	0	0	0	0	0	6	0	0
7歳	97	0	1	8	12	0	0	0	0	0	0	0	0	0	0	0
8歳	72	0	0	11	13	1	0	0	0	0	0	0	0	3	0	0
9歳	95	0	0	5	11	0	0	0	0	0	0	0	0	0	0	0
10歳～14歳	218	0	0	13	34	0	0	1	0	0	0	0	0	4	0	0
15歳～19歳	42	0	0	0	7	0	0	0	0	0	0	0	0	0	0	0
20歳以上		0	1	1	13	0	0	0	0	0	0	0	0	2		
20歳～29歳	75														0	2
30歳～39歳	152														0	1
40歳～49歳	114														0	0
50歳～59歳	86														0	1
60歳～69歳	40														0	0
70歳以上															0	0
70歳～79歳	23															
80歳以上	22															

疾病別・年齢階級別報告患者数

2005年 第11週 (石川県)

	細菌性髄膜炎	無菌性髄膜炎	マイコプラズマ肺炎	クラミジア肺炎 (オウム病除く)	成人麻疹
計	0	0	0	0	0
0歳	0	0	0	0	0
1歳～4歳	0	0	0	0	0
5歳～9歳	0	0	0	0	0
10歳～14歳	0	0	0	0	0
15歳～19歳	0	0	0	0	0
20歳～24歳	0	0	0	0	0
25歳～29歳	0	0	0	0	0
30歳～34歳	0	0	0	0	0
35歳～39歳	0	0	0	0	0
40歳～44歳	0	0	0	0	0
45歳～49歳	0	0	0	0	0
50歳～54歳	0	0	0	0	0
55歳～59歳	0	0	0	0	0
60歳～64歳	0	0	0	0	0
65歳～69歳	0	0	0	0	0
70歳以上	0	0	0	0	0